

CAHIER SPORT

L'équipe du NEMO

L'entraînement sur l'eau est commencé

L'entraînement sur l'eau de l'équipe rimouskoise du NEMO est commencé depuis bientôt une semaine. Si on n'a pu aller à l'eau auparavant, c'est que la baleinière nécessitait quelques retouches. Le NEMO, c'est l'embarcation dans laquelle prendront place cinq rameurs rimouskois et qui effectuera la traversée de la Baie-des-Chaleurs, le 27 juin prochain, dans le cadre d'une course d'envergure interprovinciale. L'équipe, c'est Jean-François Dubé, Gérard Proulx, Guy Lévesque, Guy Bélanger, Carol Ruest, et les substituts, Sylvain Guimond et Claude Thibeault.

Actuellement, l'équi-

pe s'entraîne en empruntant la voie fluviale, à partir du Rocher Blanc. Elle file au nord de l'Île St-Barnabé pour se rendre jusqu'au quai de Rimouski-Est. Bientôt, les randonnées seront plus longues et les trajets suivis le seront plus au large de façon à amplifier l'entraînement du groupe.

L'équipe du NEMO bénéficie de la commande du Pentagone, de la Baie et de T-Jeans.

Ne manquez pas prochainement dans les pages sportives de ce journal un reportage complet et détaillé sur ce groupe de rameurs rimouskois qui se livreront le 27 juin à une aventure sportive incomparable.

H.A.



L'équipe du NEMO. N'apparaissent pas sur la photo les deux substituts, Claude Thibeault et Sylvain Guimond. Photo le Rimouskois, H.A.

Baseball senior en 1981

Une équipe aurait suffi à Rimouski

Si les responsables des deux équipes de baseball sénior de Rimouski avaient pu prévoir le coup, on n'aurait formé qu'un seul club à Rimouski en 1981. Mais on ne l'a pas prévu. Richard Lord et Jacques Tremblay prenaient pour acquis que René Rouleau et Yvan Poirier ne reviendraient pas. Ils ne savaient toutefois pas que Bob Chapados et Mario Landry leur feraient faux bond in extremis. Ces deux dernières défections, sans tuer avant qu'elle ne naisse la saison 1981 de cette équipe rimouskoise, nuisent passablement à son équilibre. Si Michel Francoeur, le seul lanceur qu'ils ont pu repêcher, ne joue pas cette année ou s'il continue de se faire tirer l'oreille, les Tigres se retrouveront avec l'énorme problème, de ne posséder qu'un seul et unique artilleur capable de se tirer d'affaire, soit Richard Lord.

On devra encore cette année se tourner du côté des joueurs juniors afin de combler les absences des joueurs réguliers. C'est là la seule et unique porte de sortie des Tigres et qui sait, des As aussi peut-être.

De là l'éventualité de ne former qu'un seul club à Rimouski, tant et aussi longtemps que la relève, en terme de joueurs gradués des rangs juniors ne sera pas suffisante pour alimenter deux clubs. Impossible d'envisager cette solution cette année, tout ayant été planifié en fonction de deux équipes.

En 1982, ce sera le premier dossier à traiter.

Le baseball sénior n'est pas menacé à Rimouski mais force est d'admettre qu'il est un peu dilué, ce dont les équipes de St-Fabien et Matane pourraient profiter pleinement dès cette saison. Ces deux clubs misent sur un noyau de jeunes joueurs fort prometteurs, frais sortis des rangs juniors.

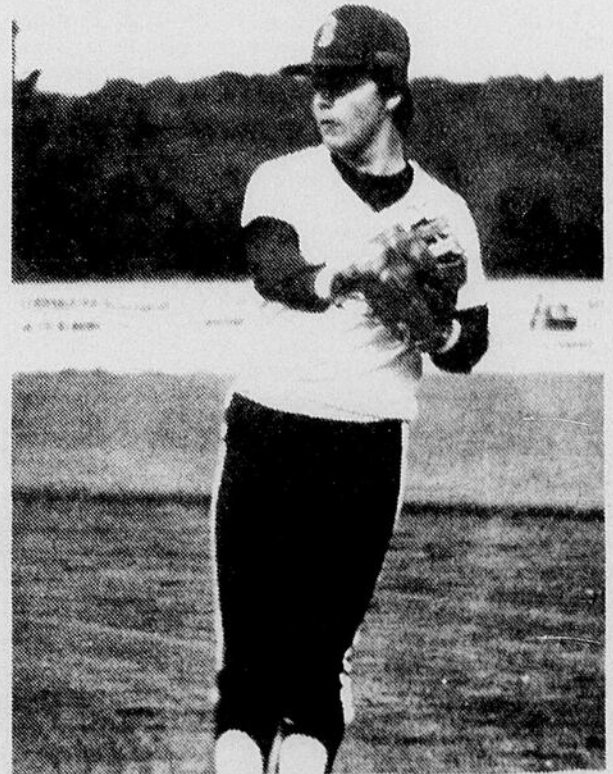
Au repêchage cette saison, les équipes rimous-

koises, y compris Ste-Blandine (Pentagone) devaient se partager 14 joueurs dont deux lanceurs seulement. Ainsi, les As ont opté pour Claude Bellavance, un gaucher de taille, tandis que les Tigres ont choisi Michel Francoeur, qui ne semble pas intéressé plus qu'il ne faut à jouer. Les Braves ont repêché Raymond Bérubé, un excellent receveur, et ont cédé Richard Michaud aux Tigres, ceux-ci étant indiscutablement affaiblis à ce poste avec la perte de Bob Chapados et René Rouleau. Les autres joueurs repêchés par les Tigres sont Renaud Dubé, Gérard Bédard, Claude Martin et Alain Tremblay.

Quant aux As, ils ont fait l'acquisition de Mario Desrosiers, Alain Lévesque, Pierre Lévesque et Jean-Claude Pelletier. De ces quatre joueurs, on doit dire que c'est Pierre Lévesque qui a les meilleures chances de se tailler un poste de régulier au sein de l'équipe. Par ailleurs, ils devront se priver des services de Claude Corbin, maintenant instructeur du National Junior. De leur côté, les Braves, outre Raymond Bérubé, ont repêché Jacques Audet, Gérard Bouillon et Roger Rousseau. Toutefois, ils ont subi deux lourdes pertes en Gaétan Gagnon, un lanceur talentueux et Gilles Lévesque dont le travail l'empêche d'être disponible.

Les joueurs qui seront de retour dans l'alignement des Tigres sont Gaston Lebel, Michel Lepage, Jacques Tremblay, Jean-Guy Michaud, Alain Pichette, et Richard Lord. Ceux des As sont Michel Bellavance, Marc Boucher, Yves Proulx, Camille Ouellet, Yvon Lafond, Paul-Emile Tremblay, René Dubé, Denis Michaud et Denis Mercier. Chez le Pentagone, on reverra Normand Brisson, Jean-Pierre Lavoie, Claude Bérubé, Raynald Boulanger, Normand Martin et Régis Brisson.

H.A.



Gaétan Gagnon a préféré jouer au fastball plutôt que de s'aligner avec le Pentagone de Ste-Blandine. Une lourde perte tant pour son club que pour la ligue sénior.

Photo le Rimouskois, H.A.

VOTRE CONCESSIONNAIRE



195 LÉONIDAS - 723-2223

AVANT TOUT ACHAT...
CONSULTEZ NOS REPRÉSENTANTS:
WILDOR DOUCET PAUL THÉRIAULT
WALTER LABEL



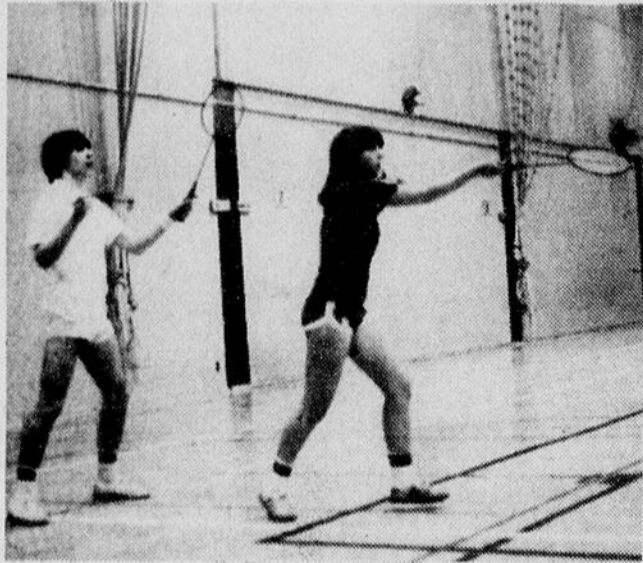
195 LÉONIDAS

TÉL.: 723-2223

MÉDAILLON
FORD
RIMOUSKI

Championnat scolaire provincial de badminton

Chantale Rioux, quatrième au Québec



Sylvain Ouellet et Brigitte Lavoie représentaient la C.S.R. Bas St-Laurent, en double mixte, section cadet. Pour eux le meilleur est à venir suite à cette première sortie de niveau provincial.

* Le Championnat Scolaire Provincial de Badminton regroupait près de 300 athlètes et plus de 60 accompagnants, représentant les quatorze régions participantes.

* Les rencontres se tenaient dans les locaux des deux écoles jumelles, les Polyvalentes Manikoutai et Jean-du-Nord, les 2 et 3 mai.

* La Polyvalente Jean-du-Nord possède un gymnase géant où l'on peut facilement monter 12 courts de badminton. De plus, des gradins pour les spectateurs surplombent cette palestre à laquelle seul le Peps du Cégep de Rimouski peut être comparé.

* La délégation de 20 athlètes de l'Est du Québec pouvait compter sur la présence des expérimentés Gerald Vaillancourt et Léopold Fraser comme entraîneurs-accompagnateurs. Le premier est éducateur physique à Paul-Hubert et le second à Pohénégamook.

* Pour la plupart des participants de notre région, il s'agissait d'une première expérience sur la scène provinciale en badminton. Ils se promettent d'y participer à nouveau l'an prochain.

* Un talent prometteur à Rimouski, celui de France Lemieux, la plus jeune participante de l'Est du Québec. Elle pourra se produire encore deux autres années en section cadette. Le meilleur est à venir dans son cas.

* Quelques-uns ont sûrement eu à surmonter les moments les plus difficiles de leur jeune carrière en badminton. Ce fut certes le cas des équipes du double: Brigitte Lavoie et Sylvain Ouellet, Bruno Labonté et Daniel Parent. Aussi Francis Côté et André Couture en simple.

* Ce dernier, André Couture, représente un bel espoir local, aux dires de son entraîneur Gerald Vaillancourt. Courageux et motivé, André prendra plus d'assurance éventuellement et saura s'imposer à la mesure de son immense potentiel.

* Quant à Guylaine Desrosiers et Chantale Rioux, elles en étaient à une seconde participation au cours des deux dernières saisons. Guylaine a bien fait dans les circonstances (3-3), appelée en relève à Josée Martin de Mont-Joli.

* Pour sa part, la Mont-Jolienne Chantale Rioux a déployé son talent supérieur en préliminaire et a fait flèche de tout bois en remportant six parties consécutives.

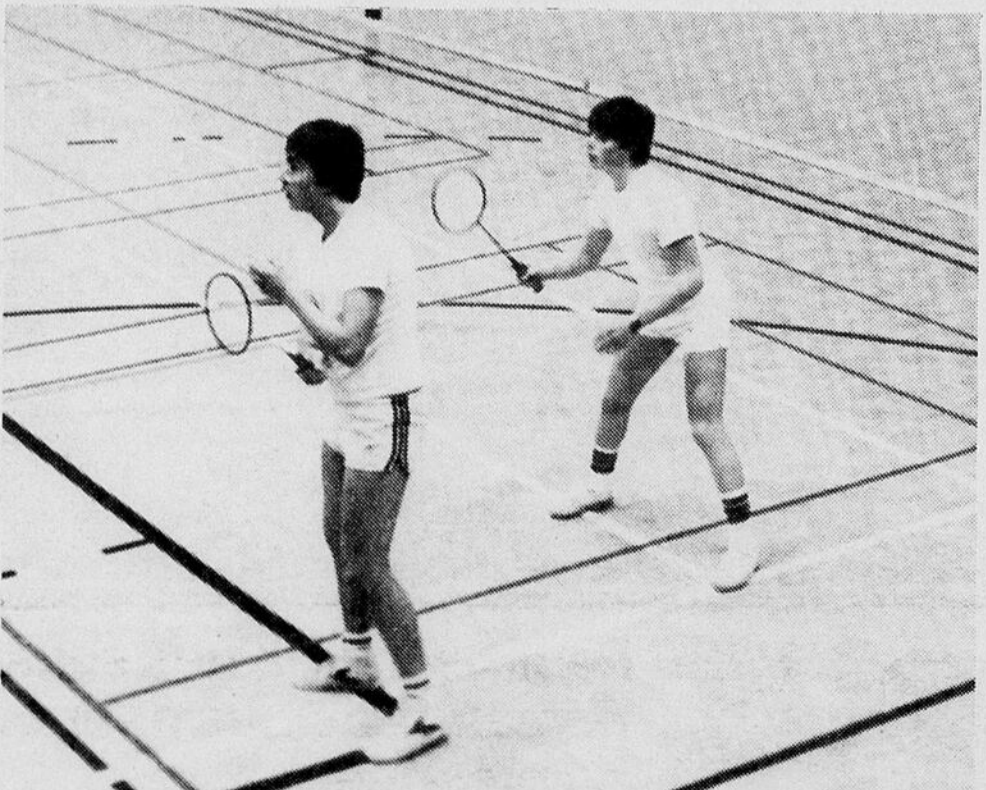
* Le duo Suzie Cloutier et Alain Landry de Pohénégamook a également été une révélation à Sept-Iles en remportant de façon décisive les préliminaires.



La Mont-Jolienne Chantale Rioux, 3e en section cadet en 1980, a obtenu une 4e place à sa première année en division juvénile. Elle est venue bien près d'une médaille, mais elle n'a pu protéger des avances de 7-1 et 9-4 dans la partie décisive de la demi-finale où elle s'inclina 15-9. Sa performance fut la meilleure réalisée par un délégué de l'Est du Québec à ce championnat.

* Sept-Iles était la seconde ville de la Côte-Nord à recevoir le Championnat Scolaire Provincial de

Badminton au cours des trois dernières années. En 1979, Baie-Comeau accueillait l'événement.



Le duo Daniel Parent et Bruno Labonté a fait face à une forte opposition dans le double masculin pour juvéniles. L'expérience acquise ne sera que profitable.

Textes et photos: Doris Labonté

* Selon les prédictions, la population sept-ilienne devrait diminuer d'environ 1,500 personnes bientôt suite à l'annonce de la Compagnie Iron Ore qui restreindra ses activités dans la capitale canadienne du fer.

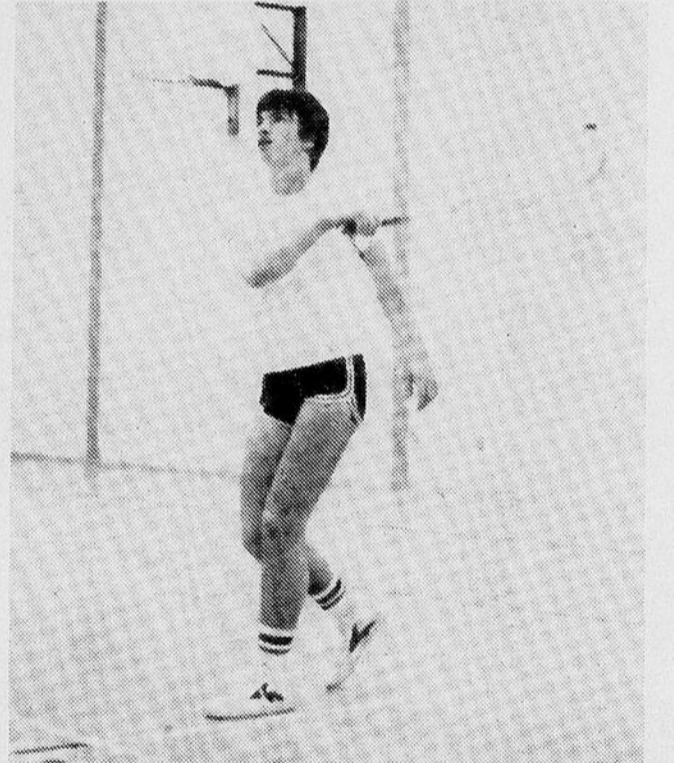
* La meilleure performance d'un athlète de l'Est du Québec fut enregistrée par Chantale Rioux de Mont-Joli. S'inclinant en demi-finale, elle est donc classée 4e en simple juvénile féminin au Québec.

* La Commission Scolaire Régionale du Bas St-Laurent, l'Association Régionale du Sport sco-

laire de l'Est du Québec et Le Rimouskois ont supporté la présentation de ce reportage sur le Championnat Provincial de Badminton Scolaire.

* L'an prochain, la région de Montréal devrait être l'hôtesse de ce Championnat.

* Le prochain rendez-vous d'importance pour le Sport Scolaire sera à Sherbrooke où plus de 1,500 athlètes se réuniront pour le Championnat Scolaire Provincial d'athlétisme. Le tout se tiendra sur le campus de l'Université de Sherbrooke.



L'un des talents les plus prometteurs, André Couture qui a enlevé quatre gains à la finale de Sept-Iles. Il compte encore deux autres années au niveau secondaire où il devrait s'affirmer d'avantage.

Performance des athlètes de la C.S.R. Bas St-Laurent

Catégorie cadette

Ecole St-Jean-Baptiste

- France Lemieux: 2 gains, 4 revers en simple féminin

Ecole Paul-Hubert

- André Couture: 4 gains, 2 revers, en simple masculin
- Brigitte Lavoie et Sylvain Ouellet: 1 gain, 2 revers, en double mixte

Catégorie juvénile

Ecole Paul-Hubert

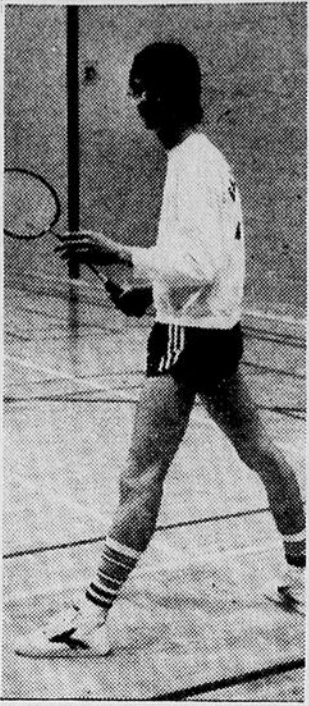
- Guylaine Desrosiers: 3 gains, 3 revers, en simple féminin.
- Francis Côté: 2 gains, 4 revers, en simple masculin
- Daniel Parent et Bruno Labonté: 1 gain, 5 revers, en double masculin.

Polyvalent Mont-Joli

- Chantale Rioux: 6 gains, 0 revers en simple féminin dans son pool. Quart de finale: gain sur Marie-Claude Paré (Québec); demi-finale: défaite à la limite d'une série 3 de 5 devant Julie Laviolette (Lac St-Louis).

D.L.

**Championnat
scolaire
provincial
de badminton**



Francis Côté de Paul-Hubert, représentant de la région en simple masculin juvénile.



France Lemieux, en raison de sa jeunesse représente un espoir de qualité pour le badminton rimouskois. Etudiante de secondaire II, elle profite de trois années devant elle au niveau scolaire.

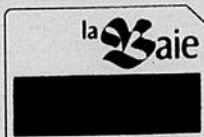


Trois victoires ne suffisent pas à Guylaine Desrosiers pour se qualifier en ronde éliminatoire. Dépêchée en relève la veille du Championnat, elle se tira très bien d'affaire.

la  Baie

CARREFOUR RIMOUSKI

Le gilet à \$6.50



**Pour des aubaines sensass...
demandez-nous n'importe quoi
ou presque.**

GILBERT

LE SPÉCIALISTE EN PAPETERIE, ACCESSOIRES ET ÉQUIPEMENTS DE BUREAU.

Coronamatic™ 2200 de Smith-Corona

MACHINE ÉLECTRIQUE PORTATIVE DOTÉE DE L'ÉTONNANTE CARTOUCHE DE RUBAN CORONAMATIC.

Son graphisme clair et net ressemble aux caractères d'imprimerie !



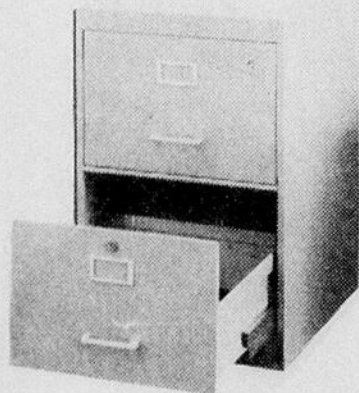
CARACTÉRISTIQUES:

- Système encreur par cartouches Coronamatic - cartouches de changement ultra-rapide
- Retour automatique du chariot
- Grand chariot de douze pouces
- Clavier conventionnel à 88 caractères
- Deux barres à caractères interchangeables
- Tabulateur pleine largeur, avec barre professionnelle
- Cadran de force de frappe, valable pour jusqu'à 10 exemplaires nets
- Indicateur de fin de page - donne la longueur de papier restante, en pouces
- Pupitre de gommage
- Interligne variable
- Bras porte-papier escamotables
- Margeurs visibles Quick-set.
- Indicateur de ligne de frappe transparent
- Voyant lumineux de fonctionnement
- Levier de blocage du chariot
- Poids d'expédition 30 lb
- Caractères: pica et élite
- Coloris: bois de santal et bleu Eglée
- Mallette de transport façon vol

Prix régulier \$465.00 **\$395.00**
Spécial

ou 10 versements mensuels de \$46.50

CLASSEURS ACIER



2 tiroirs format lettre	\$59.95
2 tiroirs format légal	\$69.95
4 tiroirs format légal	\$119.95

QUALITÉ SUPÉRIEURE ET BAS PRIX QUE VOUS NE POUVEZ RENCONTRER AILLEURS.

L'IMPRIMERIE GILBERT LTÉE

À VOTRE SERVICE DEPUIS PLUS DE 50 ANS

6 EST, ÉVÊCHÉ, RIMOUSKI

723-2121

Baseball sénior 1981

Comme l'an dernier, un calendrier de 24 rencontres

Même si une nouvelle équipe s'est ajoutée au circuit en 1981, les Festivals de Matane en l'occurrence, on opérera encore cette saison dans un calendrier de 24 rencontres. Au lieu de s'affronter huit fois, les cinq formations du circuit présidé par Raymond Morissette se rencontreront à six reprises. Les quatre premières équipes au classement final auront droit de participer aux séries éliminatoires et advenant une égalité entre deux équipes au premier rang, on disputera une partie supplémentaire afin de déterminer le champion du calendrier régulier.

Onze trophées à l'enjeu

Onze trophées seront à l'enjeu cette année. Deux de ces trophées iront aux champions du calendrier régulier et à ceux des séries éliminatoires. Les neuf autres seront décernés aux meilleurs joueurs. Le meilleur frappeur en saison régulière devra voir accumulé 55 présences au bâton. Le meilleur lanceur en ce qui a trait au nombre de victoires devra avoir lancé 30 manches ou plus ainsi que celui qui aura conservé la meilleure moyenne de points mérités.

Seront aussi honorés, le joueur le plus utile à son équipe, le meilleur joueur défensif, le meilleur joueur des séries, la meilleure recrue et le joueur

qui aura frappé le plus grand nombre de coups de circuit.

Nouveaux règlements et statuts

Le territoire des équipes sera délimité comme suit: As, Pentagone et Tigres pourront repêcher des joueurs demeurant dans les municipalités de Rimouski, Rimouski-Est, Ste-Blandine, Ste-Odile (paroisse), Mont-Label, St-Marcellin, St-Arnaud, Neigette, St-Narcisse, Pointe-au-Père, Ste-Luce, Luceville et St-Donat.

Le territoire des Polaris comprend les municipalités de St-Fabien, Bic, St-Valérien, St-Eugène de Ladrière et St-Simon. Celui des Festivals de Matane comprend les municipalités de la zone de Matane, selon le Conseil des loisirs de l'Est du Québec.

Les officiers du circuit auront la définition de tâche suivante. Président: responsable du bon fonctionnement de la ligue; vice-président opération: responsable du vécu de la ligue; vice-président régistrateur: responsable des relations entre la Ligue et Baseball-Québec; trésorier: responsable de l'administration financière de la Ligue; secrétaire: responsable du travail inhérent à ce titre.

Parties reprises

En cas de mauvaise température, une partie sera considérée comme officielle après quatre manches et

demi de jeu ou cinq, selon le cas. Si ces conditions ne sont pas remplies, une partie sera reprise au complet.

Cartes de saison [Tigres et As] de Rimouski

Étant donné que depuis l'an passé, le financement des équipes est la responsabilité exclusive de ces dernières, les équipes Tigres et As de Rimouski ont mis en vente comme moyen de financement des cartes de saison à un prix très compétitif. Je considère ce mode de financement comme une excellente initiative de leur part.

Bureau de direction

Pour une quatrième année consécutive, c'est Raymond Morissette qui sera président de la Ligue sénior du Bas St-Laurent. Il sera secondé de Rodrigue St-Pierre au poste de vice-président, opérations, et de Réal St-Laurent à celui de vice-président régistrateur. Camille Leblanc et Roland Pelletier occuperont encore cette année les postes de trésorier et secrétaire respectivement.

Les gouverneurs des équipes sont Marc Côté et Paul-Emile Tremblay pour les As, Paul Côté et Robert Bérubé pour les Festivals de Matane, Raynald Boulanger et Sylvie Brisson pour le Pentagone, Denis Bélanger et Roger Bélanger pour les Polaris de St-Fabien, Richard Lors et Jacques Tremblay pour les Tigres.

Calendrier saison 1981

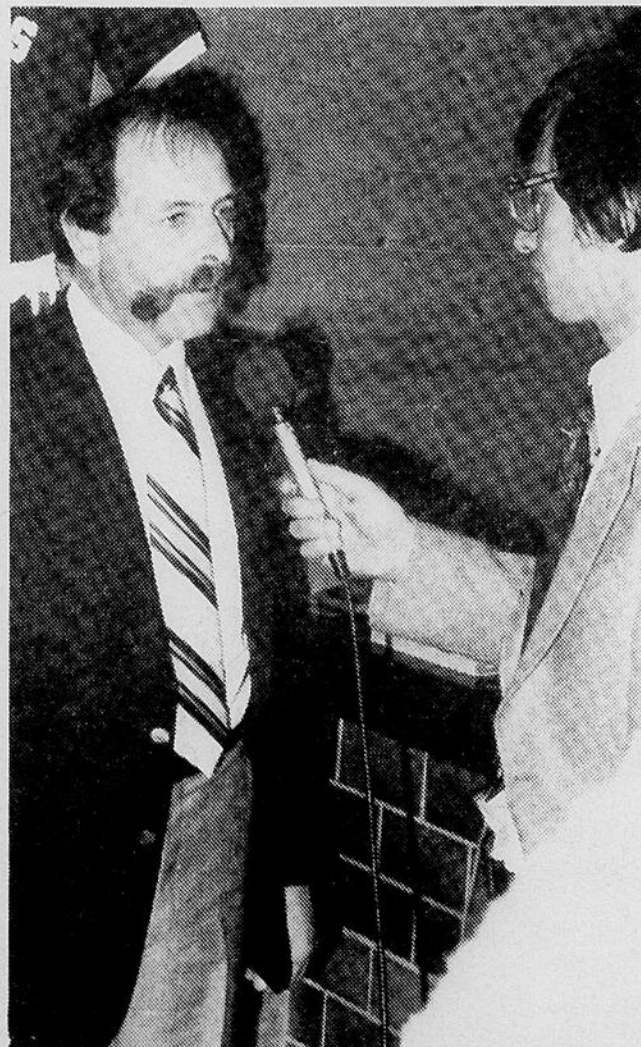
La saison 1981 débutera cette année une semaine plutôt que les années antérieures. Les rigueurs de l'automne Bas Laurentien nous ont aidés à prendre cette décision. La température, il va de soi, est beaucoup plus clémente à la mi-mai et favorise davantage la participation des amateurs.

C'est le dimanche 17 mai prochain que se fera l'ouverture officielle de la saison 1981. À 14h00, les Polaris de St-Fabien se mesureront aux Festivals de Matane sur le terrain de ces derniers. Pendant ce temps, les Tigres de Rimouski seront opposés au Pentagone, au terrain de Ste-Blandine.

Championnats provinciaux

Cette année les championnats provinciaux de baseball sénior se tiendront dans la belle région des Laurentides, les 24, 25 et 26 juillet 1981. Les compétitions se dérouleront dans les municipalités de Mt-Laurier, Notre-Dame de Pontmain et Val-Barrette.

L'équipe qui représentera notre ligue sera formée des meilleurs joueurs du circuit et le choix de l'instructeur relevé des instructeurs de chacune des équipes du circuit.



Raymond Morissette, en compagnie du confrère Richard Paquin, en sera à sa quatrième saison au poste de président de la Ligue sénior de baseball du Bas St-Laurent.

Photo le Rimouskois, H.A.

H.A.

Admiral ET MEUBLES MICHAUD



VOUS PRÉSENTENT LA NOUVELLE LIGNE 1981.



LAVEUSE
Garantie de 10 ans sur transmission et 2
ans sur pièces et main-d'oeuvre.

POUR LA FÊTE DES MÈRES, ELLE MÉRITE CE QU'IL Y A DE MIEUX !

MEUBLES MICHAUD

188, Evêché ouest, Rimouski
723-7825

Racquetball

Tous les juniors sont invités à une clinique le 9 mai

Hey les Juniors, une clinique de Racquetball se déroulera le samedi 9 mai. Un mini tournoi aura également lieu durant cette journée. C'est une occasion de plus pour vous de venir pratiquer pour le prochain grand tournoi qui aura lieu les 23 et 24 mai...

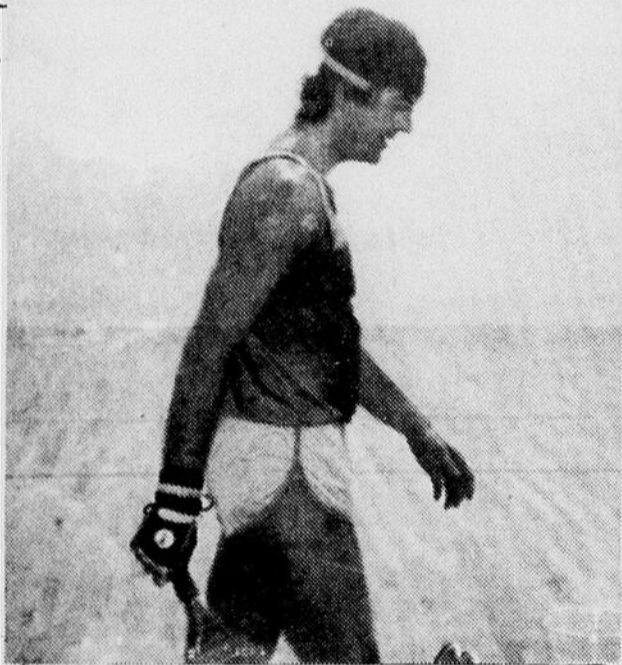
De la visite... C'en était presque. Par une journée où la température était superbe, Jacques Dumesnil, que tous connaissent, revenait prendre la forme en jouant du racquetball...

Des cours de racquetball, cela peut être avantageux de plusieurs façons. Une réduction est accordée à tous les détenteurs de la carte d'été...

Jocelyn Bérubé, encore lui, était en Californie la semaine dernière. Il y eut sûrement quelques visites de racquetball durant ce périple... C'est pourquoi le match Bérubé-Parent a dû être remis à plus tard...

Depuis janvier, des groupes d'étudiants de la polyvalente viennent prendre des cours de racquetball. Parmi ces jeunes, nous avons pu reconnaître Claude Servant, fervent joueur de tennis. Peut-être tentera-t-il d'amorcer une carrière de junior chez-nous aussi...

Collaboration spéciale: Sylvi Racine



Armand Dubé ne ménage jamais les efforts en vue d'améliorer sa technique au racquetball. Ne soyez pas surpris de le voir jouer seul à l'occasion.

Les 10 meilleures raquettes de Rimouski

Joueurs	Parties	Classement
Paul Parent	20	418
Jocelyn Bérubé	20	409
Armand Dubé	20	398
Gilbert Bouillon	20	383
Charles Albert	20	372
Gérald Ouellet	20	350
Lionel Marquis	22	295
Renée D'Amboise	18	281
Norman Ross	20	269
Cécile D'Amboise	18	236

Ligue Femmes A

Joueuses	Parties	Classement
Céline Leclerc	16	314
F. Tremblay	16	307
Claire Sylvain	16	291
Linda McMullen	12	252
Marthe Gagné	16	240
Brigitte Horth	16	204
Suzanne Marquis	14	171
Sylvi Racine	12	165
F. Jackson	10	149
Colombe Michaud	12	108

prochaines parties jeudi le 7 mai

Soccer senior

IL Y AURA UNE IMPORTANTE REUNION DE LA LIGUE DE SOCCER SENIOR DE RIMOUSKI, JEUDI SOIR A 19H30, AU LOCAL J-150 DU CESEP DE RIMOUSKI. TOUS SONT INVITES.

N'est-il pas temps de remonter autre chose que votre montre?



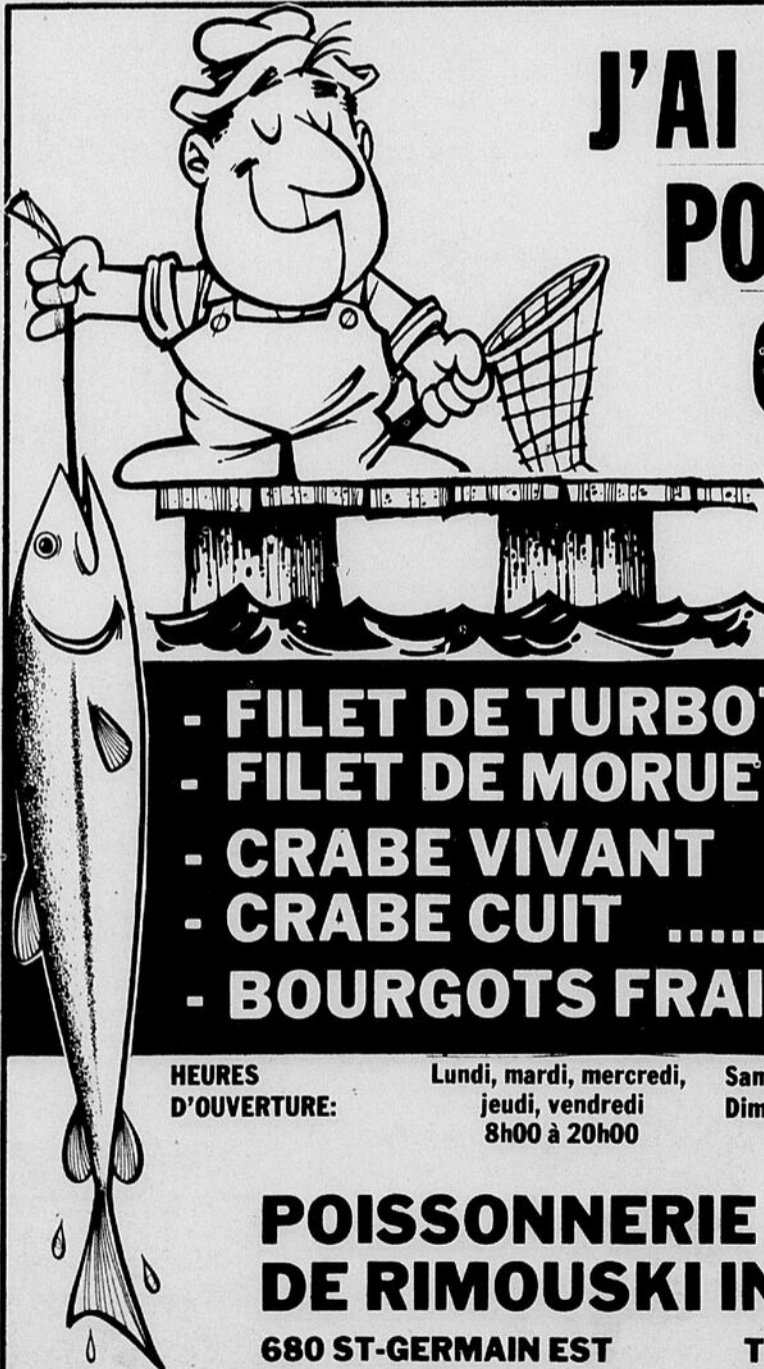
AVIS CHANGEMENT D'ADRESSE

Le Conseil Economique de Rimouski Inc. avise tous ses membres et les intéressés que ses bureaux sont maintenant déménagés au:

431 DES ARTISANS, RIMOUSKI (PARC INDUSTRIEL)

724-3130

J'AI PÊCHÉ POUR VOUS CETTE SEMAINE...



- FILET DE TURBOT FRAIS 1.69 LB
- FILET DE MORUE FRAIS 1.99 LB
- CRABE VIVANT89 CH.
- CRABE CUIT 1.89 LB
- BOURGOTS FRAIS 1.99 LB

HEURES D'OUVERTURE:

Lundi, mardi, mercredi, jeudi, vendredi 8h00 à 20h00

Samedi: 8h00 à 19h00
Dimanche: 10h00 à 19h00

POISSONNERIE DE RIMOUSKI INC.

680 ST-GERMAIN EST

TÉL.: 723-4571



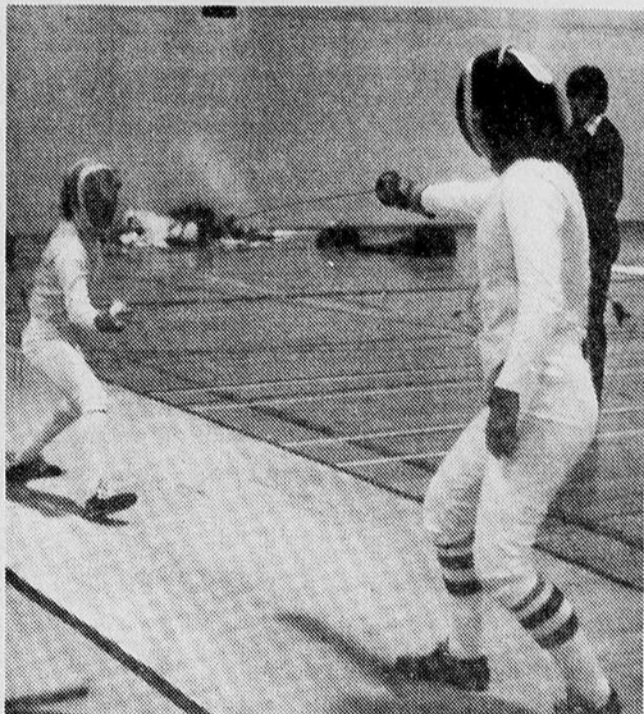
Claude Martel Propriétaire

La bonne forme, c'est de plus en plus courant chez nous.



Compétition du fleuret d'argent

Trois Rimouskois s'illustrent



Christian Ouellet, Sylvie Lamontagne et Eric Mercier ont remporté, dimanche, les honneurs individuels au classement cumulé lors de la compétition annuelle du Fleuret d'argent, tenue à Mont-Joli. Ces trois adeptes de l'arme blanche sont des Rimouskois. Ouellet l'a emporté au fleuret masculin, catégorie des benjamins-cadets; Mercier l'a imité en classe junior-senior et Sylvie Lamontagne a triomphé dans cette même catégorie. Le seul honneur qui a échappé aux Rimouskois est allé à Brigitte Gagnon de Mont-Joli, qui s'est imposée dans la classe des benjamins-cadettes.

Plus de 60 compétiteurs prenaient part à cette activité de clôture en escrime dans l'Est du Québec. Trois clubs y étaient représentés, soit ceux de Rimouski, de Mont-Joli et de Matane. La prochaine activité marquera l'ouverture des activités de la saison 1981-82. Il s'agira alors du tournoi provincial pour benjamins et

cadets, compétition qui se tiendront à Rimouski.

RÉSULTATS
Fleuret féminin
Benjamins-cadets: Brigitte Gagnon, Mont-Joli
Juniors-séniors: Brigitte Gagné, Matane

Juniors-séniors: Normand Vignola, Rimouski

ÉPÉE
Benjamins-cadets: Jean-Marie Parent, Rimouski
Juniors-séniors: Normand Vignola.

FLEURET MASCULIN
Benjamins-cadets: Bertin Roussel, Mont-Joli

SABRE
Benjamin-cadets: Christian Ouellet, Rimouski.
H.A.

Baseball junior

Les Eperviers de St-Fabien à l'entraînement à compter de jeudi

Bushnell

Telescope Spacemaster® Zoom 20x - 45x

Garantie de 20 ans



Longueur 11 5/8"
Poids: 36 onces

Télescope de 60 mm à haut pouvoir de résolution. Résistant à toutes épreuves; parfait pour le travail de terrain. Luminosité et brillance excellentes grâce à des filtres spécialement corrigés pour réduire la réflexion. Mise au point du bout des doigts. Utilisés par la NASA pour ses vols spatiaux.
Prix rég. \$412.00

\$299.50

Notre prix

Egalement disponible avec oculaire de 15, 20, 25, 40 ou 60 X de même qu'avec oculaire 22 X grand angle à prix tout aussi avantageux.

Le Naturaliste Enr.

4 est, de l'Evêché, Rimouski, G5L 1X4
724-6622 724-5933

Catalogue disponible sans frais.

Les grands champions du baseball junior en saison 1980, les Eperviers de St-Fabien, entreprendront leur camp d'entraînement, jeudi soir, à compter de 19h00, au terrain local. Tous les joueurs nés entre 1959 et 1962 sont invités à venir tenter leur chance par l'entraîneur Réjean Pigeon. "Les critères d'évaluation seront pour chacun le talent, le désir de vaincre et l'ardeur au travail. Un heureux mélange de ces trois éléments nous a apporté le championnat des séries l'an dernier et je n'entends pas du tout déroger de cette ligne de pensée", de dire l'instructeur Pigeon.

Les Eperviers seront amputés de quelques bons éléments qui ont contribué aux succès de l'équipe au cours des dernières années mais qui ont dû quitter à cause de leur âge ou de leur travail. On n'a qu'à penser à Vallier Fournier, Michel Michaud, Luc Rioux, Roger Bélanger et autres.

Or ces joueurs devront être remplacés et déjà plusieurs recrues brûlent du désir de faire leurs preuves afin de joindre les rangs du club.

Tous sont donc invités jeudi soir pour le lancement de la saison 1981 des Eperviers. Si la température était inclemente, la rencontre aura lieu au gymnase de l'Ecole Chanoine Pelletier.

H.A.

Aller travailler à pied, c'est se servir de sa tête.



GOOD YEAR

PRIX AVANTAGEUX !

ÉPARGNEZ 15%

CHOISISSEZ LE PNEU APPROPRIÉ À VOS HABITUDES DE CONDUITE



Radial VIVA

Nouvelle performance d'un radial d'auto à prix populaire!

\$54.83

155-80 R13 bande blanche

Les ceintures en fibre de verre et la câblé de polyester s'allient pour vous offrir un roulement doux et confortable ainsi que la maniabilité et le long millage propres au motif radial. Les centaines de dents en forme de S de la semelle assurent le mordant qu'il faut pour une résistance efficace au dérapage. C'est un pneu économique et, ce, non seulement à l'achat. Le radial Viva roule avec plus de facilité que les pneus classiques. Cela vous fait épargner de l'argent chaque fois que vous faites le plein d'essence.

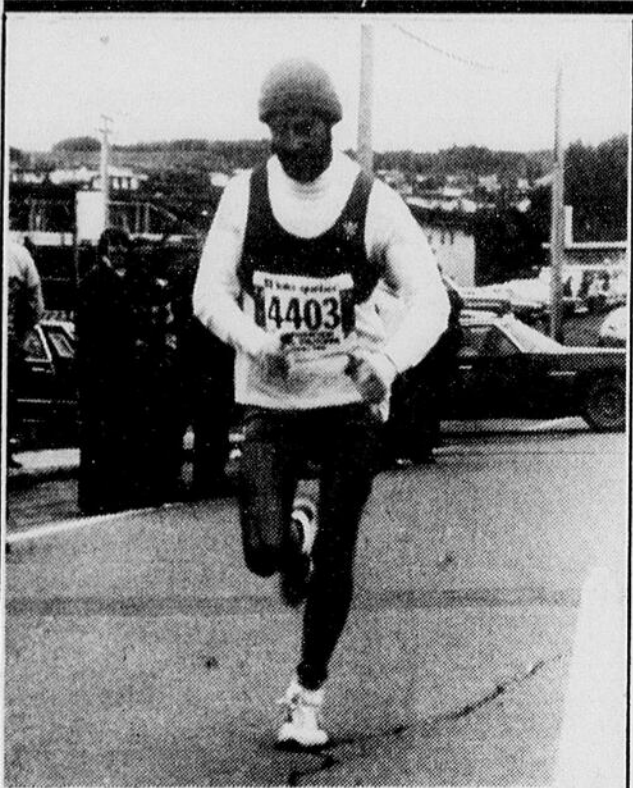
DIMENSION	DÉTAIL	NOTRE PRIX
155/80R13	\$64.50	\$54.83
185/80R13	\$70.50	\$59.84
185/75R14	\$75.45	\$64.13
195/75R14	\$78.30	\$66.56
205/75R14	\$81.40	\$69.19
195/75R15	\$78.95	\$67.02
205/75R15	\$87.35	\$74.25
215/75R15	\$91.75	\$77.99
225/75R15	\$96.20	\$81.77
235/75R15	\$109.80	\$93.33

Vulcanisation Marquis Ltée

254 rue St-Germain est, Rimouski
724-4113



club
de coureurs sur route
LA CAVALE
**Course
à pied**



Un des problèmes majeurs que rencontrent le coureur est le choix de sa chaussure de course. Je croise très souvent des coureurs qui sont particulièrement mal chaussés. La plupart du temps, ils portent des souliers de marche Adidas, North Star ou autres, souliers qui n'offrent pas suffisamment de protection aux membres inférieurs lors de la course.

Si vous regardez un soulier construit spécifiquement pour la course et que vous le comparez à un de ces souliers de marche, vous verrez que la protection offerte aux jambes et aux pieds n'est pas du tout la même. Un bon soulier de course est doté d'un talon surélevé assez souple (une pression du pouce doit le faire réagir) et d'un coussinet qui protège le tendon d'Achille. La semelle doit être assez flexible mais résistante. Choisissez un soulier qui a une bande protectrice en suède autour de l'espace réservée aux orteils. Cette bande empêche le déplacement excessif du pied. Evitez les souliers de course, vendus à rabais. Très souvent, il s'agit de matériel de faible qualité. Lorsqu'on court régulièrement, le choix du soulier est essentiel et je ne crois pas qu'on puisse trouver un bon soulier de course pour \$20. Heureusement pour nous, les magasins de sport de la ville s'intéressent de plus en plus à ce marché croissant et ils offrent maintenant un éventail varié et assez complet. De plus, les vendeurs semblent un peu mieux renseignés sur les produits qu'ils vendent quoique ce ne soit pas toujours évident. Dernier détail important: Lors de l'essayage, votre pied doit être bien à l'aise dans le soulier et vous devez être capable de glisser votre doigt derrière votre talon sans trop de difficultés lorsque le soulier est lacé. N'oubliez pas qu'un soulier de course n'allongera jamais.

A Rimouski, Nordet Sport offre des souliers de course fabriqués exclusivement pour Sport-Expert. Ces souliers ont un bon rapport qualité - prix. Ils vendent aussi le Pony Targa Flex et le Puma Rider qui sont d'excellentes chaussures autour de 40\$. Chez Rimouski Sportif, les prix suggérés par le groupe Podium pour des Brooks et des Adidas rendent certains achats très intéressants. Je vous suggère le Super Villanova de Brooks ou l'Adidas TRX. Finalement, chez Gendron Sport, un nouveau comptoir au sous-sol a été aménagé. Il y a là un choix très varié de New Balance et de Nike. Le Daybreak de Nike et la plupart des New Balance devraient être de très bons achats. Beaucoup d'autres souliers peuvent vous convenir. Essayez-en plusieurs. Enfin, si je peux vous donner un dernier conseil, c'est bien sûr de magasiner sérieusement car les prix varient d'une boutique à l'autre pour un même soulier. Soyez vigilant!

Votre entraînement pour les 20 km du mois d'août: Lundi - 1,6 mille, Mardi - Repos, Mercredi - 3 milles, Jeudi - Repos, Vendredi - 1,6 mille, Samedi - Repos, Dimanche - Facultatif. Total: 6,2 milles ou 10 km.

Conseil de la semaine: Ne vous fiez pas à votre seule soif pour boire. Buvez de l'eau à toutes les fois que vous en avez l'occasion.

Bernard Boissonneault
722-5055

Le Kilothon du Club Coubertin

Votre club d'athlétisme présente le 31 mai prochain, sa quatrième édition du kilothon annuel. Fondé en 1969, le Club Coubertin, ainsi nommé en l'honneur de Pierre de Coubertin qui rénova les Jeux Olympiques, a eu comme pionnier les Pierre Ouellet, Jacques Mercier, Jean-Claude Drapeau, Gaétan Dubé et bien d'autres figures dominantes du sport dans l'Est du Québec. En 1975, il obtenait sa charte alors qu'en 1976, il inaugurait son premier marathon de participation qu'on appella le "Joggothon" qui devenait, en 1978, le "Kilothon". Des noms aussi prestigieux que Martine Bouchard, Benoit Albert, Claire Dubé, Johanne Labbé, etc, sont issus de cette formation qui se concentre sur les épreuves de piste et de pelouse. Nos objectifs sont de découvrir au sein de la clientèle scolaire des espoirs pour les jeux régionaux, provinciaux et même les Olympiques. Mais avant tout, nous nous

occupons de faire participer tous les jeunes qui s'inscrivent au club.

Les frais d'inscription et les subventions de la cité de Rimouski et du Haut Commissariat des Sports et Loisirs ne suffisent malheureusement pas à couvrir les dépenses de nos compétiteurs et les salaires de nos instructeurs. Devant cette situation, le Kilothon sert à combler le déficit.

Nous vous invitons par la présente à collaborer à notre kilothon soit comme participants, soit comme marraines ou parrains de ceux-ci.

Le président d'honneur de cette participation, Monsieur Robert Gagnon animateur bien connu de l'émission maximum 90 fait appel à votre générosité et vous attend au colisée de Rimouski, le 31 mai à 10h00 a.m. pour le départ d'un parcours de 2, de 5 ou de 10 kilomètres, à la course ou à la marche.

Au nom du club Coubertin,

Denis Bergeron, président



Robert Gagnon, président d'honneur du Kilothon, entouré de deux membres du Club Couvertin de Rimouski.

Photo le Rimouskois, H.A.

Je m'inscris:

Nom et prénom:

Adresse:

Numéro de téléphone:

- 2 km
- 5 km
- 10 km
- à la course
- à la marche
- participant
- commanditaire

Si vous n'êtes pas parrainés, les frais d'inscription sont de 2,00\$. Départ du Colisée de Rimouski le 31 mai 1981 à 10h00 a.m.

Retourner à: 161, rue Rouleau, suite 304, G5L 5T3.

La Solidarité
c'est notre assurance-vie!

La Solidarité

Compagnie d'assurance sur la vie

SIÈGE SOCIAL: QUÉBEC

Amos, Beauceville, Chicoutimi, Laval, Longueuil
Québec, Rimouski, Rivière-du-Loup, Sherbrooke

BUREAU RÉGIONAL

148-152, St-Barnabe, suite 301
Rimouski, Québec
G5L 3E4

Telephone: 418-724-4131

Robitaille, Marcoux & Ass.Ltée

SYNDICS AUTORISÉS

425, boulevard Charest est, Québec, P.Q., G1K 3H9
135, rue des Gouverneurs, suite 2, Rimouski, P.Q., G5L 7R2

Dans l'affaire de la faillite de:

LES MAISONS DU PATRIMOINE INC., corps politique et incorporé, ayant son siège social au 140, St-Germain ouest, suite 106, Rimouski, P.Q.

No 100-11-000025-81
016676

DEMANDE DE SOUMISSIONS

Avis est par les présentes donné que des soumissions cachetées seront reçues par les syndics soussignés, le 22e jour de mai 1981, à 15:00 heures, à leur bureau, 135, rue des Gouverneurs, Place Dionne, suite 2, Rimouski, P.Q., pour l'achat des actifs suivants:

Description	Valeur approximative
LOT 1 Immeubles non terminés.	
LOT 1-1 Projet: 111 Lots: 34-50, 35-88, 35-96 Au Cadastre Officiel de la paroisse de St-Germain de Rimouski, Municipalité de Pointe-au-Père.	\$25,300.00
LOT 1-2 Projet: 112 Lot: 34-39 Au Cadastre Officiel de la paroisse de St-Germain de Rimouski, Municipalité de Pointe-au-Père.	\$25,300.00
LOT 1-3 Projet: 113 Lot: 34-51 Au Cadastre Officiel de la paroisse de St-Germain de Rimouski, Municipalité de Pointe-au-Père.	\$20,900.00
LOT 1-4 Projet: 114 Lot: 34-25 Au Cadastre Officiel de la paroisse de St-Germain de Rimouski, Municipalité de Pointe-au-Père.	\$25,300.00
LOT 1-5 Projet: 115 Lot: 34-52 Au Cadastre Officiel de la paroisse de St-Germain de Rimouski, Municipalité de Pointe-au-Père.	\$25,300.00
LOT 1-6 Projet: 116 Lot: 34-53 Au Cadastre Officiel de la paroisse de St-Germain de Rimouski, Municipalité de Pointe-au-Père.	\$23,300.00
LOT 1-7 Projet: 117 Lots: 34-54, 33-85 Au Cadastre Officiel de la paroisse de St-Germain de Rimouski, Municipalité de Pointe-au-Père.	\$23,300.00
LOT 1-8 Projet: 118 Lot: 33-84 Au Cadastre Officiel de la paroisse de St-Germain de Rimouski, Municipalité de Pointe-au-Père.	\$25,300.00
LOT 2-1 Résidence sise sur le lot 34-103, Municipalité de Pointe-au-Père.	\$45,300.00
LOT 2-2 Immeuble sis sur le lot 34-104, Municipalité de Pointe-au-Père.	\$45,300.00
LOT 3 4 terrains sis rue de l'Esplanade, paroisse de Notre-Dame-de-Sacré-Coeur. Terrains ci-après désignés:	
LOT 3-1 Lot: 194-8 Superficie: 8,161 pi. car.	\$11,200.00
LOT 3-2 Lot: 194-9 Superficie: 8,411 pi. car.	\$10,500.00
LOT 3-3 Lot: 194-12 Superficie: 6,892 pi. car.	\$10,400.00
LOT 3-4 Lot: 194-14 Superficie: 7,055 pi. car.	\$ 7,055.00
LOT 4 4 terrains sis rues Lauzier, Des Pruches, Ladrière. Cadastre Officiel de la paroisse Notre-Dame-de-Sacré-Coeur, désignés au Cadastre comme étant:	
LOT 4-1 Lot: 42-28-21 Superficie: 6,692 pi. car.	\$ 3,800.00
LOT 4-2 Lot: 42-28-22 Superficie: 3,766 pi. car.	\$ 2,072.00
LOT 4-3 Lot: 43-10-25 Superficie: 2,717 pi. car.	\$ 1,422.00
LOT 4-4 Lot: 43-10-25 Superficie: 3,798 pi. car.	\$ 2,109.00

LOT 4-5 Terrains sis à Matane connus comme étant une partie du lot 121, du Cadastre Officiel de la paroisse de St-Jérôme de Matane. Superficie: 151,745 pi. car.	\$78,331.00
LOT 4-6 Terrains sis en la Municipalité de Ste-Blandine. Lot: 501-9, Rang no 1 au Cadastre Officiel du Canton de Macdès.	\$ 5,000.00
LOT 5 Fonds de commerce, consistant: différents matériaux de construction, clous, poignées de porte, feuilles de veneer, etc.	\$ 6,350.00
LOT 6 Équipement et outillage, consistant: formes de coffrage, pattes d'échafauds avec entretoises, transit, etc.	\$12,485.00
LOT 7 Ameublement et équipement de bureau	\$ 1,950.00
LOT 8 Cinq (5) roulottes de chantier	
LOT 8-1 Roulotte de chantier	\$ 6,000.00
LOT 8-2 Roulotte de chantier	\$ 4,500.00
LOT 8-3 Roulotte de chantier 8' x 10'	\$ 500.00
LOT 8-4 Roulotte de chantier 8' x 10'	\$ 500.00
LOT 8-5 Roulotte de chantier	\$ 4,500.00
LOT 9 ROULANT	
LOT 9-1 Camion G.M.C. 1976, avec boîte dompeuse	\$ 4,500.00
LOT 9-2 Camion G.M.C. 1977	\$ 5,000.00

Toute soumission devra être cachetée et sur l'enveloppe, la mention suivante devra être inscrite: «SOUMISSION RE: LES MAISONS DU PATRIMOINE INC.».

De plus, cette soumission devra être accompagnée d'un chèque visé, fait à l'ordre des syndics et représentant 15% de la soumission. Aucune soumission non cachetée ne sera acceptée.

Tous les dépôts seront remis aux soumissionnaires si la soumission est rejetée; par contre, tout soumissionnaire qui retirerait sa soumission avant qu'il ait reçu l'avis de rejet ou d'acceptation, verra son dépôt confisqué à titre de dommages intérêts, ou si le soumissionnaire dont la soumission a été acceptée ne concrétise pas la vente, verra également son dépôt confisqué.

Inspection

Les actifs pourront être vus aux adresses respectives, lundi le 11 mai 1981 et mardi le 12 mai 1981, de 9:00 heures à 17:00 heures.

Toutes personnes désirant des renseignements additionnels sur les actifs décrits sont priés de communiquer avec mademoiselle Diane Ouellet, à 418-723-6264.

Les soumissionnaires pourront faire l'étude des titres au bureau des soussignés.

Tous les soumissionnaires sont invités à être présents lors de l'ouverture des soumissions qui aura lieu le 22e jour de mai 1981, à 15:00 heures, au bureau des soussignés, 135, rue des Gouverneurs, Place Dionne, suite 2, Rimouski, P.Q.

Conditions de vente: comptant sur acceptation de la soumission par les inspecteurs à la faillite et/ou lors de la signature du contrat de vente.

Les syndics soussignés ne s'engagent pas à accepter ni la plus haute, ni aucune des soumissions.

Daté de Rimouski, ce 27e jour d'avril 1981.

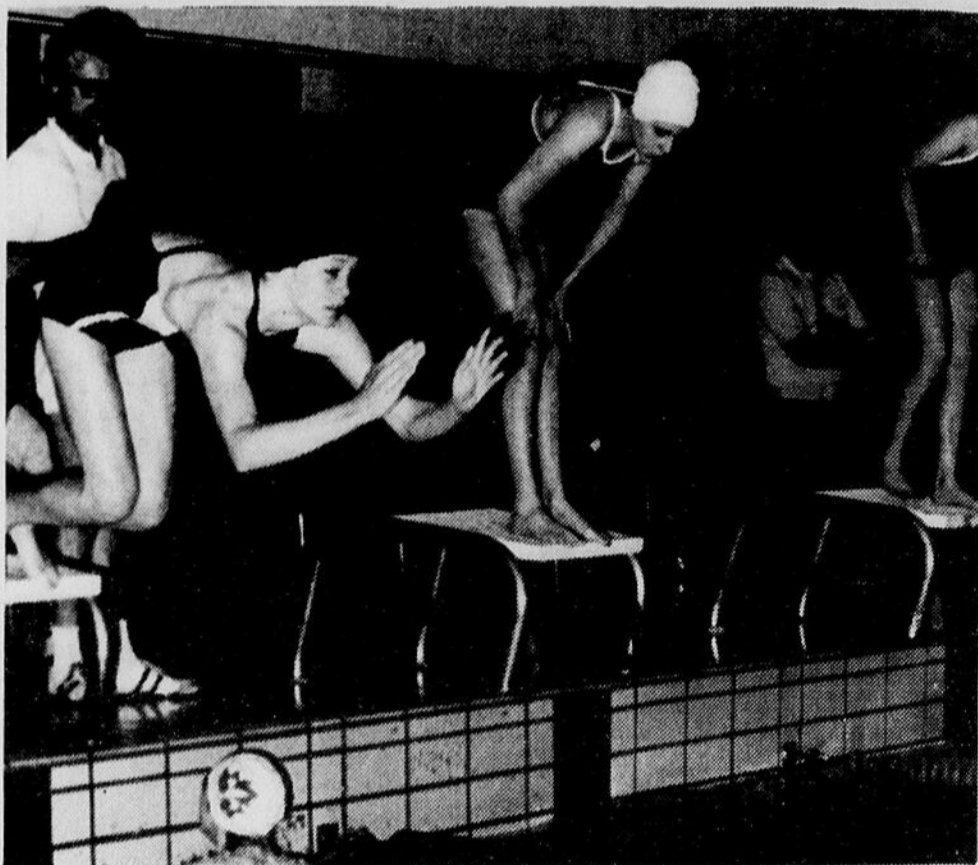
ROBITAILLE, MARCOUX & ASS. LTÉE
syndics de l'actif de Les Maisons du Patrimoine Inc.

Par: Mademoiselle Francine Lessard
Administrateur résident autorisé.

135, rue des Gouverneurs
Place Dionne
Suite 2, Rimouski, P.Q.
G5L 7R2

TÉL.: 418-723-6264

Les Dauphins de Rimouski excellent à "Opération Los Angeles"



Chantale Martineau, une Rimouskoise qui continue de s'imposer sur la scène provinciale en natation.

Photo le Rimouskois, H.A.

Neuf nageurs des Dauphins ont été sélectionnés pour se rendre à la compétition Opération Los Angeles organisée par la Fédération de Natation du Québec en vue d'identifier le potentiel des nageurs québécois en vue des prochains jeux olympiques.

Marie-Josée Chouinard, François Roux, Anne Hupé, Bernard Landry, Mario Huot, Martine Huot, André Dubé, Chantal Martineau et François Dionne se sont rendus à la piscine de l'Université de Montréal pour y rencontrer les meilleurs nageurs du Québec. Exceptionnellement cette année, la F.N.Q. avait invité en plus les meilleurs nageurs des provinces maritimes et l'équipe de la Pennsylvanie.

Du côté individuel, Chantal Martineau a réussi quatre standards nationaux soit au 200 Q.N.I. (2e) avec un temps de 2:28.7, au 100 dos (3e) avec un temps de 1:10.1, au 100 papillon (4e) avec un temps de 1:06.7 et au 400 Q.D.I. (5e) avec un temps de 5:17.4. De plus elle s'est classée 4e au 200 libre avec un temps de 2:13.6.

François Dionne a réussi lui aussi un standard national en se classant 2e au 100 dos avec un temps de 1:03.9. Il était aussi finaliste au 100 libre, 200 libre et 200 dos.

Bernard Landry chez les 13-14 ans s'est classé 2e au 200 papillon avec un temps de 2:27.9 4e au 200 libre, au 100 papillon et au 200 Q.N.I., en plus d'être finaliste au 100 libre et au 800 Q.N.I.

Anne Hupé chez les 13-14 ans, s'est classé 3e au 200 Q.N.I. avec un temps de 2:36.4, 3e également au 100 libre avec 1:03.5, 5e au 200 libre avec 2:19.6 et 6e au 400 Q.N.I. avec 5:33.9 établissement dans ces qua-

tre épreuves un standard canadien division II.

Mario Huot chez les 13-14 ans a terminé 9e au 200 papillon avec un temps de 2:39.7.

François Roux chez les 11-12 ans a terminé 9e au

200 dos avec un temps de 2:52.3.

Marie-Josée Chouinard (11-12 ans) a terminé 2e au 100 et au 200 dos tout en réalisant pour ces épreuves des standards canadiens division II. Elle est arrivée 5e

au 100 libre et au 200 Q.N.I.

Avec de telles performances les Dauphins n'ont pas manqué l'occasion de se faire remarquer encore une fois au niveau provincial.

Félicitations à nos nageurs.

**BRÛLEUR À BRAN DE SCIE
"CHAMPION"**
Depuis 1947

Horticulteurs, Industriels, Commerçants, réduisez le coût de votre chauffage de 80% (environ), en utilisant le brûleur à bran de scie "CHAMPION"

- 1) S'adapte à tout système de chauffage.
- 2) Capacité de production 39,000 à 116,000 Btu/hre.

Sujet à un remboursement de 50% du coût d'installation par le programme économie d'énergie, Gouvernement Fédéral.

Vendu et fabriqué par:
Robert Levesque
176 Ave Lepage, Rimouski
(418) 723-7487

"Breveté"

Robitaille, Marcoux & Ass. Ltée

SYNDICS AUTORISÉS

425, boulevard Charest est, Québec, P.Q., G1K 3H9
135, rue des Gouverneurs, suite 2, Rimouski, P.Q., G5L 7R2

Appel d'offres

Projet: Pointe-au-Père

Robitaille, Marcoux et Ass. Ltée, syndics des biens de LES MAISONS DU PATRIMOINE INC., demandent des soumissions aux entrepreneurs généraux pour les travaux «Phase terminale d'immeubles résidentiels sis à Pointe-au-Père» identifiés comme étant:

Projet: 111	Lots: 34-50, 35-88, 35-96
Projet: 112	Lot: 34-39
Projet: 113	Lot: 34-51
Projet: 114	Lot: 34-25
Projet: 115	Lot: 34-52
Projet: 116	Lot: 34-53
Projet: 117	Lots: 34-54, 33-85
Projet: 118	Lot: 33-84

Obtention de plans et devis

Les plans, devis, documents contractuels ou autres renseignements pourront être obtenus au bureau des syndics, Robitaille, Marcoux et Ass. Ltée, en communiquant avec mademoiselle Diane Ouellet, à Rimouski, téléphone: 418-723-6264, contre un dépôt de cinquante dollars (\$50.00) non remboursable, fait à l'ordre des syndics, Robitaille, Marcoux et Ass. Ltée.

Soumissions

Les soumissions (l'original et une copie), dans des enveloppes cachetées et sur l'enveloppe, la mention suivante devra être inscrite «SOUMISSION RE: LES MAISONS DU PATRIMOINE INC., RE: FINITION DES TRAVAUX».

Ces soumissions devront être accompagnées d'un chèque visé fait à l'ordre des syndics et représentant 15% de la soumission, valide pour une période de trente (30) jours de la date d'ouverture des soumissions.

Dans l'affaire de la faillite de:

LES MAISONS DU PATRIMOINE INC., corps politique et incorporé, ayant son siège social au 140, St-Germain ouest, suite 106, Rimouski, P.Q.

No 100-11-000025-81
016676

Cette garantie de soumissions devra être échangée à la signature du contrat pour un cautionnement d'exécution et un cautionnement des obligations pour gages, matériaux et services, chacun égal à 50% (du montant du contrat).

Si le soumissionnaire est une Corporation, la soumission devra être accompagnée d'une résolution ou d'un règlement autorisant la signature des soumissions.

Inspection

Les immeubles pourront être visités lundi le 11 mai 1981 et mardi le 12 mai 1981, de 9:00 heures à 17:00 heures.

Les soumissions seront reçues au bureau des syndics, 135, rue des Gouverneurs, suite 2, Rimouski, P.Q., le 22e jour de mai 1981, jusqu'à 15:00 heures, pour être ouvertes publiquement le même jour, à 16:00 heures.

Tous les soumissionnaires sont invités à être présents lors de l'ouverture.

Les syndics ne s'engagent à accepter aucune des soumissions même la plus basse.

Daté de Rimouski, ce 27e jour d'avril 1981.

ROBITAILLE, MARCOUX ET ASS. LTÉE
syndics de l'actif de Les Maisons du Patrimoine Inc.

Par: **Mademoiselle Francine Lessard**
Administrateur résident autorisé.

135, rue des Gouverneurs
Place Dionne, suite 2
Rimouski, P.Q.
G5L 7R2
TÉL.: 418-723-6264

Le sexisme dans les sports sur glace

J'ai vraiment besoin d'explications

Expliquez-moi pourquoi il existe une école de hockey depuis longtemps à Rimouski et que lorsqu'on parle d'une école de ringuette pour nos filles, on dit que c'est un rêve difficile à réaliser?

Expliquez-moi pourquoi le hockey est réservé aux garçons?

Expliquez-moi pourquoi lorsque nous disons que la ringuette est un sport conçu et réservé aux filles, on nous traite de "sexistes"?

Expliquez-moi pourquoi le patinage artistique n'est pas exclusivement réservé aux filles? J'ai même entendu dire que les garçons reçoivent un accueil des plus chaleureux. Les portes leur sont ouvertes encore plus grandes que la plupart des petites filles à talent moyen.

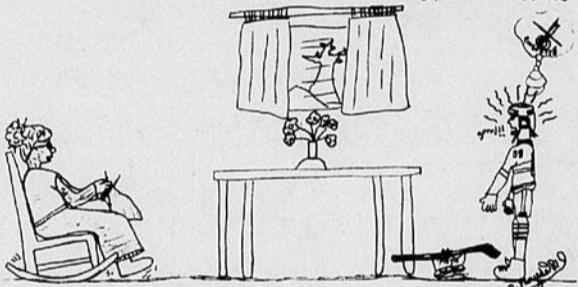
Est-ce que par hasard le monde des sports sur glace ne serait pas un monde pour les filles et les femmes? Les femmes qui veulent faire du sport au Colisée ont beaucoup de difficulté. Nous arrivons peut-être trop tard. La glace est déjà prise par les hommes. Mais maintenant que nous avons goûté nous aussi à ce plaisir de faire du sport d'équipe, s'il vous plaît, messieurs, donnez-nous une chance, un peu de la chance que vous avez toujours eue, dans ce domaine.

Le problème que connaît la ringuette présentement, c'est-à-dire le manque de glace, n'est pas sans solution. Il faut diminuer les heures réservées au hockey, diminuer surtout du côté des équipes qui ont beaucoup trop par rapport aux autres. C'est la solution au problème, il ne faut pas se fermer les yeux. Il ne faut pas non plus avoir peur de dire tout haut ce que tout le monde pense depuis longtemps.

Les dames, ainsi que les parents des filles intéressés à la ringuette pour la saison prochaine, regroupons-nous pour revendiquer. Nous voulons "notre place sur la glace".

Un numéro de téléphone à composer: 724-9722.

Claudette Plourde
CHRISTIANE PLOURDE



- Grand-mère dans ton temps, les filles jouaient-elles de la ringuette?
- Oh non! Elles n'avaient pas cette chance!
- Eh bien! J'aurais dû venir au monde dans ce temps-là. C'est rendu maintenant que les filles ont autant d'heures de glace que nous.
- Qu'est-ce qui te rend si malheureux? C'est normal, non!
- Je sais bien, mais as-tu compté les heures qui nous restent pour jouer au hockey?

ROULS MAG PNEUS FREINS BALANCEMENT ALIGNEMENT SUSPENSION AMORTISSEURS SILENCIEUX MISE AU POINT

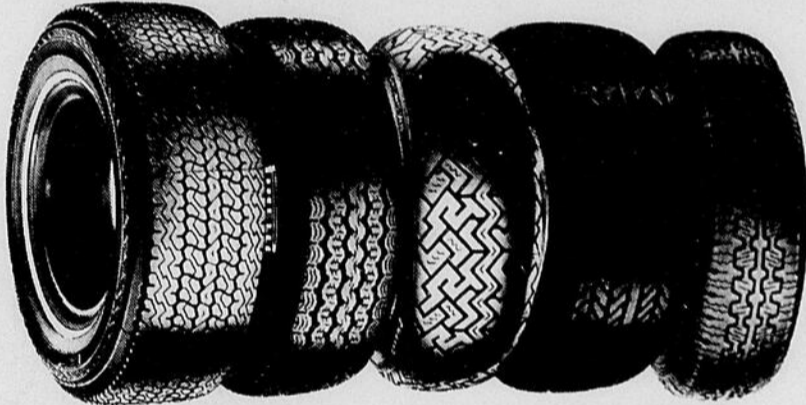


Alignement Chalifour

"CENTRE DU PNEU ET DE L'AUTO"

Distributeur en gros et détail

De **\$487*** à **\$51***
un pneu à la mesure de vos moyens



PIRELLI

Certificat de bonne conduite

* Prix de détail suggéré par le fabricant

Du pneu à hautes performances à \$487.* au pneu de tous les jours à \$51.* toute la gamme de pneus Pirelli à carcasse radiale bénéficie de la qualité, de la technologie avancée et de la garantie qui ont fait la réputation de Pirelli à travers le monde.

HEURES D'OUVERTURE:

Lundi au mercredi de 8h00 à 17h00
Jeudi et vendredi de 8h00 à 21h00
Samedi de 8h00 à 12h00

PRENEZ
RENDEZ-VOUS
PAR TÉLÉPHONE

723-9828



401 est,
St-Jean-Baptiste
Rimouski

DEUX BONNES FAÇONS D'ÉPARGNER

COMPTE D'ÉPARGNE CHÈQUES

- Chèques sans frais et personnalisés
- Avec un compte, **Épargne-Chèque** du Trust Général, aucun frais d'administration n'est déduit pour les chèques que vous avez émis.

COMPTE D'ÉPARGNE VÉRITABLE

- **13% intérêt** versé trimestriellement
- Avec un compte, **Épargne Véritable** du Trust Général, vous ferez fructifier vos économies rapidement grâce à un taux d'intérêt très élevé.

* Retraits au comptoir seulement.

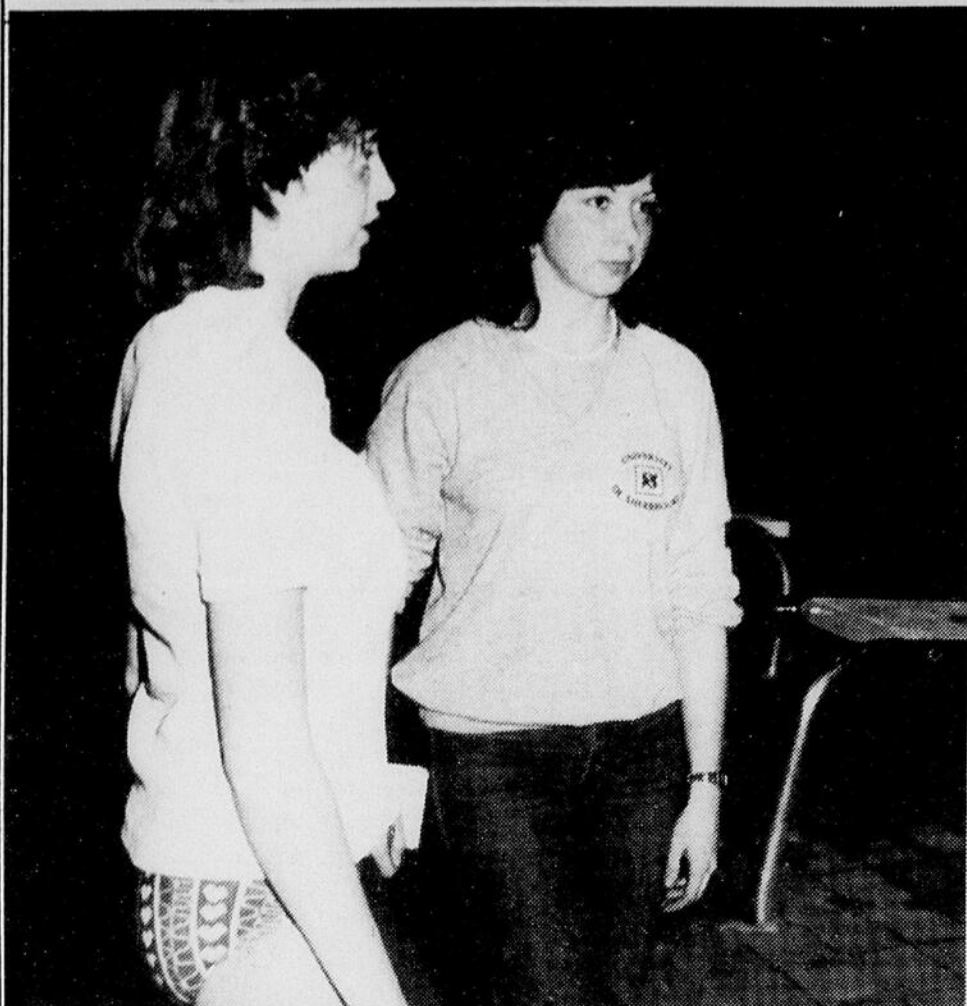
**OUVERT DE 9 HEURES À 17 HEURES DU LUNDI AU VENDREDI.
POUR PLUS DE RENSEIGNEMENTS.
TÉLÉPHONEZ-NOUS OU RENDEZ-VOUS À NOTRE SUCCURSALE.**

TRUST GÉNÉRAL

12 est, rue St-Germain
Rimouski

724-4106

Une lourde perte pour le Club Vivelo Maryse Rousseau quitte Rimouski bientôt



Maryse Rousseau, à droite, quittera bientôt notre ville pour se diriger vers Sherbrooke. Natalie Lavoie à gauche et Guylaine Dubé la remplaceront en tant qu'entraîneurs en chef du Club Vivelo.

Photo le Rimouskois, H.A.

L'instructeur du Club de nage synchronisée Vivelo quittera bientôt la région pour aller travailler à Sherbrooke, endroit où elle poursuivra d'ailleurs ses études l'an prochain en sciences de l'éducation.

Maryse Rousseau dont la compétence et l'amabilité étaient reconnues de tous les membres du Club Vivelo aura occupé le poste d'entraîneur en chef pendant deux ans. Auparavant, elle avait enseigné à des niveaux inférieurs au sein du même club avant d'atteindre le niveau d'instructeur, grade II.

Associée au Club rimouskois pendant plus de huit ans, Maryse entend continuer de travailler en nage synchronisée à l'intérieur du club sherbrookois. Elle compte également parfaire ses connaissances techniques dans cette discipline pour peut-être en arriver au grade V, soit le plus haut niveau reconnu par la Fédération de nage synchronisée du Québec.

L'expérience de Maryse Rousseau en tant qu'entraîneur en chef du Club Vivelo fut à tous points de vue enrichissante pour elle. La nage synchronisée est une discipline méconnue chez nous et c'est un grand défi que d'essayer de la populariser auprès des jeunes demoiselles.

Guylaine Dubé et Natalie Lavoie prendront la relève et nous leur souhaitons la meilleure des chances.

Pour nous, journalistes, il est toujours regrettable de voir partir d'aussi bons collaborateurs que Maryse Rousseau. Nous lui souhaitons bonne chance dans son nouveau milieu, et nous sommes convaincus à l'avance qu'elle saura s'attirer l'estime et la reconnaissance des gens avec qui elle travaillera.

H.A.

LA JEUNE CHAMBRE ÇA T'INTÉRESSE?

Communique avec:
Daniel Parent
Tél. 724-2807

VENTE DE FERMETURE Liquidation complète de meubles et d'appareils électriques

Rabais extraordinaire sur
toute la marchandise à comp-
ter du 11 mai.

**BELZILE &
FRERES ENR.**

48 St-Alphonse,
Luceville. Tél.: 739-4848

SUGGESTIONS DE CADEAUX POUR LA FÊTE DES MÈRES.



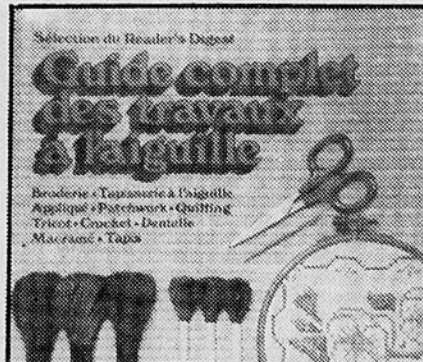
CUISINE
RAISONNÉE



L'ESPACE
D'UNE VIE



GUIDE COMPLET DE LA
COUTURE
VOS LIBRAIRIES



GUIDE COMPLET DES
TRAVAUX À L'AIGUILLE



GUIDE COMPLET
DU JARDINAGE



l'alphabet

enr. 120 ST-GERMAIN
OUEST
723-8521

**CARREFOUR
RIMOUSKI
724-6352**

Les 10 heures de la Cavale

Des résultats plus que satisfaisants

Les 10 heures de la Cavale, activité de financement du club de course sur route de Rimouski, ont remporté un succès énorme, si on se fie au nombre de participants et au montant recueilli à l'issue de cette journée bien spéciale.

Une soixantaine de joggers ont emprunté le quadrilatère formé des rues St-Jean-Baptiste, Cathédrale, 2e rue et Si-rois, avec départ et arrivée à l'École secondaire Langevin. Plus de 1800\$ ont ainsi été amassés, alors que l'objectif visé était un modeste 800\$.

La majorité des coureurs représentaient, soit le Club la Cavale lui-même, le Club d'athlétisme Coubertin, ou encore n'étaient que des gens qui avaient envie de se délier les jambes ou se décarboniser les poumons.

L'argent recueilli servira à la location de locaux en vue de l'an prochain, à la venue de spécialistes qui donneront des conférences et des cliniques sur la course à pied et au financement des 20 km de la Cavale, activité prévue pour le samedi 22 août prochain.

À ce sujet, le comité organisateur de cette course est déjà en voie de formation. On y retrouve les Dave Redmond, Richard Fournier, Antoine Roy, Carol Lepage, Gaétan Gagné,



Dave Redmond, Gaétan Gagné et Bernard Boissonneault, très heureux des résultats obtenus à l'issue des 10 heures de la Cavale, qui ont remporté un franc succès. L'objectif visé était de 800\$ et c'est 1800\$ qu'on a atteint.

Photo: le Rimouskois, H.A.

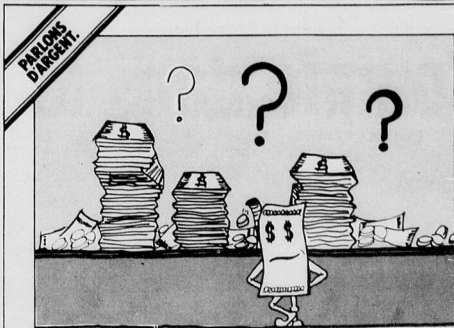
Robert St-Laurent, Bernard Boissonneault et Dens Dubé.

D'autres membres du club viendront bientôt s'ajouter à cette liste. Pour sa part, Dave Redmond, président du Club la Cavale, était vraiment satisfait des résultats de cette première activité de financement et il est heureux de constater que les gens commencent vraiment à comprendre l'importance de la course à pied. Il tient à remercier les généreux commanditaires

qui sont la Brasserie l'Etrier, le Sillon, le Pentagone, Hydro-Québec, Québec-Téléphone, de même que la Brasserie O'Keefe, commanditaire officiel du Club, et la Laiterie Pasteur

qui a fourni breuvages, yogourt, café, gâteaux, etc. Un merci tout spécial aussi au Club Coubertin, à qui il promet d'envoyer une forte délégation du Club la Cavale au kilothon qui aura lieu le dimanche, 31 mai prochain. Le kilothon du Club Coubertin est l'activité annuelle de financement de ce club d'athlétisme rimouskois.

H.A.



RENSEIGNEZ-VOUS SUR NOS DÉPÔTS À TERMES.

15%

*Taux sujet à changement sans préavis.

À la Caisse populaire de Rimouski, il y a des conseillers dans les trois points de service qui vous informent sur diverses solutions possibles.

Clarence et son équipe au 23 Evêché Ouest Maurice à la succursale Cooprix Marcel-Guy à la succursale St-Pie X

Un seul numéro de téléphone: 723-3368



LA CAISSE POPULAIRE DE RIMOUSKI

Une offre pleine de fraîcheur pour la location de votre automobile

Les Locations BS Inc. vous offre **gratuitement** l'AIR CLIMATISÉ et la SERVO DIRECTION si vous faites la demande de location d'une **Pontiac Phoenix** pour un an et plus **avant le 10 mai prochain**. Les Locations BS Inc. vous offre également l'AIR CLIMATISÉ **gratuitement** pour toute demande de location d'un an et plus d'une **Pontiac Grand Prix** **avant le 10 mai prochain**.

Exemple: PONTIAC GRAND PRIX 1981

Comprenant: Moteur 267 V-8, volant inclinable, batterie à grand débit, dégivreur arrière électrique, pneus 195 75R x 14B, chaudière à grand débit, groupe lumière, tapis avant, instruments, radio AM-FM, essuie-glace intermittent, roues de luxe, vitres teintées, vitres électriques, tapis arrière:

Location de 36 mois (90,000 kilomètres alloués)

\$279.00

plus taxe de 8%
Frais d'immatriculation, d'assurances et d'entretien non inclus

Air climatisé C-60 sans frais

Exemple: PONTIAC PHOENIX 1981 Hatchback sedan 5 portes

Comprenant: Moteur 173 V6-2, transmission automatique, pneus 185/80R x 13B, batterie à grand débit, dégivreur arrière électrique, groupe lumières, tapis avant, miroirs chromés, insonorisation, suspension renforcée, roues de luxe, tapis arrière:

Location de 36 mois (90,000 kilomètres alloués)

\$233.00

plus taxe de 8%
Frais d'immatriculation, d'assurances et d'entretien non inclus

Air climatisé C-60 sans frais
Servo direction sans frais

LOCATIONS BS INC.

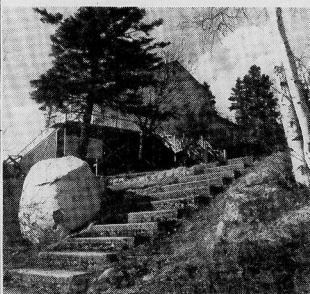


Soucy
AUTOMOBILES INC.

115 St-Germain ouest
Rimouski, Qué.
tél.: 724-4401

Club de golf Bic

Ouverture en fin de semaine



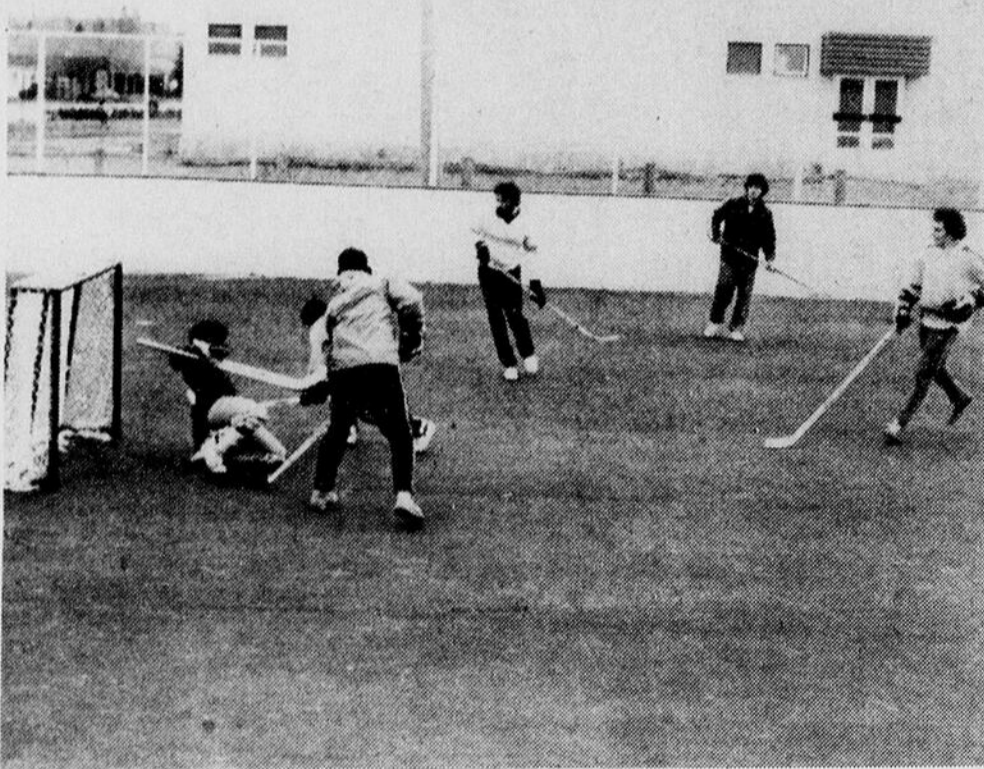
Golfeurs et golfeuses, membres ou non du Club Bic, vous n'avez jamais été aussi près de l'ouverture officielle de la saison. En effet, il a été décidé que le premier coup d'envoi serait effectué dès samedi prochain. La décision a été prise lundi soir lors d'une assemblée du bureau de direction.

Vos bâtons sont prêts? Alors bonne saison!

H.A.

Le hockey-boule

Comme dans le bon vieux temps!



Une image qui n'a pas besoin d'être commentée.

Photo le Rimouskois, H.A.

Qui n'a pas joué au hockey-boule dans les rues du voisinage au cours de sa tendre jeunesse. À l'issue des parties, on faisait toujours état des statistiques en terme de buts marqués, de buts alloués et de vitres cassées. Nous étions tous bien jeunes mais que de moments agréables!

La glace des patinoires extérieures était complètement fondue. Les séries éliminatoires de la Coupe Stanley atteignaient leurs plus hauts sommets. Et les fourmis du hockey grouillaient encore dans nos jambes. Chaque coin de quartier avait son propre championnat que se disputaient rarement plus que deux équipes.

C'était l'époque où on donnait son coup de mort au vieux bâton de

hockey acheté l'automne précédent. Les mieux nantis avaient la chance d'en utiliser deux, parfois trois, durant la saison.

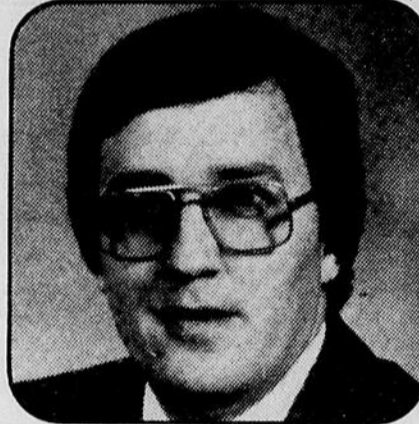
Et le temps a passé. Cette vieille tradition s'est estompée au fil des ans... pour refaire surface dernièrement à Rimouski. Qu'en dites-vous? Ce ne sont pas les tout jeunes qui ont repris goût à ce jeu. Eux ils en ont marre du hockey à ce temps-ci de l'année. Non, ce sont les adultes. Des adultes comme vous et moi. Et le goût d'y revenir est tellement fort qu'on a décidé d'organiser un tournoi qui regroupera pas moins de 20 équipes le samedi 16 mai prochain. Ce tournoi, commandité par la Brasserie La Régalade, aura lieu sur la patinoire ex-

térieure, toute asphaltée, du quartier Ste-Agnès nord. Les parties seront d'une durée de 15 minutes chronométrées et chaque équipe ne pourra aligner plus que sept joueurs, gardien de but compris.

Soyez sûrs que nous serons sur les lieux. Attaboy gang!

H.A.

CHEFS D'ENTREPRISES



Ghislain Hudon

Ghislain Hudon
Venez rencontrer notre représentant à notre succursale de 8h30 à 16h30 (sans rendez-vous)

FAISONS CONNAISSANCE

Nous sommes une banque de ressources humaines et financières au service des gens d'affaires de la région. Donnez-moi un coup de fil ou venez me rencontrer pour discuter de vos projets d'affaires.

SERVICES FINANCIERS

- prêt à terme
- capital de risque

GESTION-CONSEIL

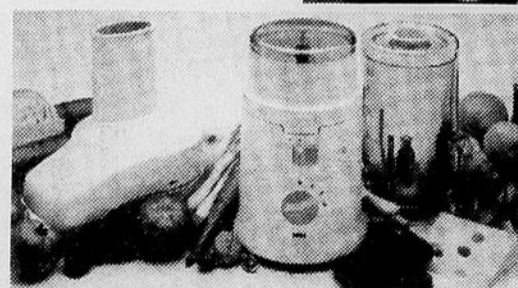
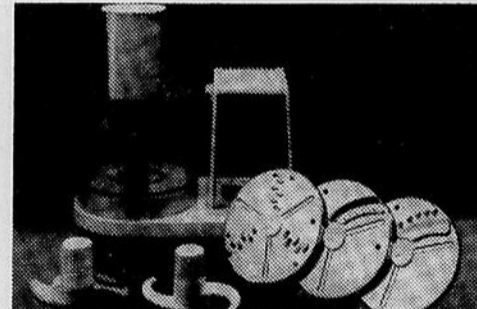
- consultation
- information
- formation en gestion



Banque fédérale de développement

320 est. rue St-Germain, Rimouski, G5L 1C2 (722-3300)

Spécial de la Fête des Mères



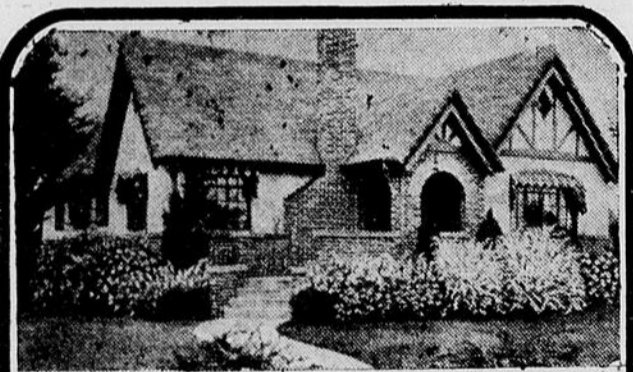
15% de rabais

sur tous nos robots culinaires
GE, PHILIPS, BRAUN, MOULINEX 588 et SUNBEAM



Gros et détail

105 est, St-Germain
Rimouski
Tél.: 724-4042



ATTENTION

Que ce soit pour ensemer, ou pour du gazon en rouleau, nous avons de tout pour un terrassement au complet. Vente de gazon au champ, et à noter, livraison à domicile, si désirée. Nous fournissons aussi l'engrais approprié à votre pelouse.

Donc, pour un beau parterre, de la qualité et de bons prix, voyez:

RÉAL GAGNÉ
PAYSAGISTE
331 ST-ROBERT, RIMOUSKI
724-7466
ESTIMATION GRATUITE



**J.B. SIROIS
& FILS INC.**
308 ROULEAU, RIMOUSKI

LE BLITZ

La grande offensive-éclair de Métro

Pendant les prochaines semaines, votre maître épicier vous offrira ses meilleurs prix sur une foule de produits

PRIX BLITZ

POIS VERTS
HARICOTS LONGS jaunes
HARICOTS VERTS COUPÉS
HARICOTS VERTS ASSAISONNÉS À LA FRANÇAISE
MAÏS EN CRÈME Canada fantaisie bte 14 oz
POIS ET CAROTTES Canada de choix bte 14 oz
DEL MONTE

2/75

PRIX HABITUEL .53 À .61 — ÉPARGNEZ .31 À .47 POUR 2

PRIX BLITZ

PÊCHES
tranchées ou moitiés
Canada fantaisie
MARQUE MAISON
bte 28 oz

.88

PRIX HABITUEL 1.19 — ÉPARGNEZ .31

PRIX BLITZ

PÂTES ALIMENTAIRES
spaghetti,
macaroni long ou coupé,
spaghettini
CATELLI
bte 500 g

.58

PRIX HABITUEL .87 — ÉPARGNEZ .29

PRIX BLITZ

MARGARINE MOLLE
(disponible au Québec seulement)
GOLDEN GIRL
cont. 1 lb

.59

PRIX HABITUEL .99 — ÉPARGNEZ .40

PRIX BLITZ

SAUCE À SALADE
KRAFT
MIRACLE WHIP
bocal 1 litre

1/59

PRIX HABITUEL 2.29 — ÉPARGNEZ .70

PRIX BLITZ

GÂTEAUX
chaussons aux pommes
chaussons aux fraises
Jos & Louis
Mille feuilles
VACHON
bte 6s

1/09

PRIX HABITUEL 1.79 — ÉPARGNEZ .70

Les prix annoncés dans ces pages sont en vigueur jusqu'à la fermeture des magasins de vos maîtres épiciers Métro samedi prochain le 9 mai 1981, à 17h. Nous nous réservons le droit de limiter les quantités. Pas de vente aux marchands.

D'autres bas prix pages suivantes →

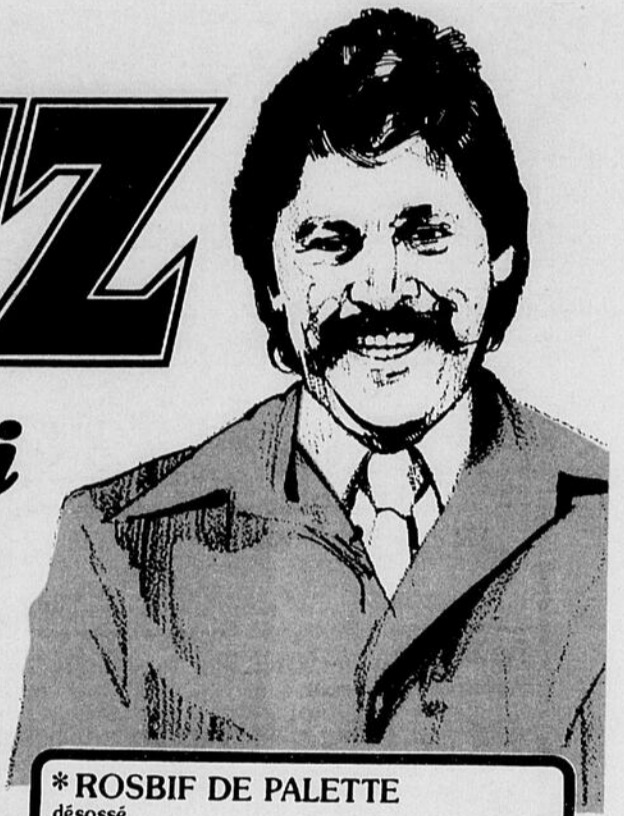




**J.B. SIROIS
& FILS INC.**
308 ROULEAU, RIMOUSKI

LE BLITZ

*...c'est aussi
sur le prix
du boeuf!*



* ROSBIF DE CÔTES CROISÉES

1.68

lb

* ROSBIF DE CÔTES AVEC OS DE DOS

2.78

lb

* ROSBIF DE PALETTE désossé

1.88

lb



* ROSBIF DE PALETTE coupe régulière

1.08

lb

PRIX BLITZ

* BIFTECK DE CÔTES

2.98

lb

PRIX BLITZ

CRETONS EN VRAC MARQUE MÉRITE

1.58

lb

* COUPE PROVENANT DE BOEUF CANADA, CATÉGORIE "A"

* BOEUF À RAGOÛT DÉOSSÉ	lb	2.28
BOEUF HACHE MI-MAIGRE	lb	1.98
JAMBONNEAU OU CROUPE DE PORC FRAIS	lb	1.08

ÉPAULE DE PORC FUMÉE genre picnic MARQUE MAISON	5/7 lb	lb	.88
PAIN DE VIANDE SIMILI POULET morceau ou tranché MARQUE MAISON		lb	1.58

SAUCISSON DE SALAMI TOUT BOEUF MARQUE MAISON	300 g	1.78	
TRUITES ARC-EN-CIEL surgelées, importées, emballées sous vide	12 à 15 oz	lb	2.58

SAUCISSES PORC PUR surgelées MARQUE MAPLE LEAF	500 g	1.98
SIMILI POULET OU SAUCISSON DE BOLOGNE tranché TAILLEFER	375 g	1.68

CRETONS TAILLEFER	300 g	1.68
BACON SANS COUENNE tranché TAILLEFER	500 g	1.78
SALADE DE CHOUX TAILLEFER	16 oz	1.18

LES PRIX ANNONCÉS DANS CES PAGES SONT EN VIGUEUR JUSQU'À LA FERMETURE DES MAGASINS DE VOS MAÎTRES ÉPICIERS MÉTRO

On connaît not'monde!

BISCUITS
Fondants chocolat
Croquignoles
Crèmes françaises
DARE
sac 450 g

1.48

EAU MINÉRALE
GAZÉIFIÉE
MONTCLAIR
bouteille 750 ml

.58

NOURRITURE POUR CHIENS
Repas à la viande
Ragoût de boeuf
Morceaux boeuf & fromage
Morceaux foie & boeuf
Morceaux de boeuf
DR. BALLARD'S
bte 24 oz

.69

BOISSONS VARIÉES
thé glacé
F B I
Bte 10 oz

4/1.00

THON BLANC ENTIER
CLOVER LEAF
bte 198 g

1.68

FÈVES GERMEES
MONTREAL
CHOP SUEY
bte 28 oz

.89

ALIMENTS EN PURÉE
pour bébés, abricots
& autres
HEINZ
bocal 4.5 oz

.36

RAGOÛT DE BOULETTES
boulettes, boulettes
& patates
CORDON
BLEU
bte 20 oz

1.59

CRISTAUX DE SAVEUR
orange
TANG
bte 650 g

2.59

OLIVES FARCIES
MANZANILLA
CORONATION
bocal 625 ml

2.39

ENDUIT VÉGÉTAL
PAM
aérosol 13 oz

2.25

JUS DE RAISINS
WELCH'S
cont. 64 oz

2.75

PAINES BATONS
ASSORTIS
GRISOL
bte 8 oz

1.19

"SINGLES"
De Luxe préparation
de fromage fondu
24 tranches
KRAFT
paquet 500 g

2.69

CÉRÉALES
HONEY COMB
POST
bte 400 g

1.79

PAPIER HYGIÉNIQUE
couleurs variées
WHITE SWAN
paquet 4 rouleaux

1.49

SOUPE
tomates ou
légume
AYLMER
bte 19 oz

.59

COUCHES JETABLES
Premier pas
PAMPER
paquet 24s

4.79

BISCUITS
Gâteaux-Royal
HARNOIS
paquet 400 g

1.49

MARGARINE DURE
(disponible au
Québec seulement)
PARKAY
paquet 3 lb

2.59

CAFÉ INSTANTANÉ
MAXWELL
HOUSE
bocal 10 oz

5.49

HUILE DE TOURNESOL
SUN
QUEEN
cont. 1 litre

2.49

CÉRÉALES POUR BÉBÉS
régulières
assorties
HEINZ
8 oz

1.09

CRISTAUX DE SAVEUR
assorties
HAWAIIAN
PUNCH
paquet
3 env. 71 g

1.29

SAUCE AUX TOMATES
pour spaghetti
CATELLI
cont. 28 oz

1.29

CÉRÉALES POUR BÉBÉS
mélange aux fruits
aux bananes
riz - pommes
HEINZ
bte 8 oz

1.39

TABLETTES DE CHOCOLAT
assorties
LOWNEY'S
paquet 4s

1.19

PRUNEAUX SECS À DÉJEUNER
DEL MONTE
cello 750 g

1.99

PÂTE DENTIFRICE
saveur régulière
ou menthe
COLGATE
tube 100 ml

1.29

PRIX BLITZ

FRAISES FRAÎCHES
produit de la Californie
Cat. Canada No 1

chopine

.78

PRIX BLITZ

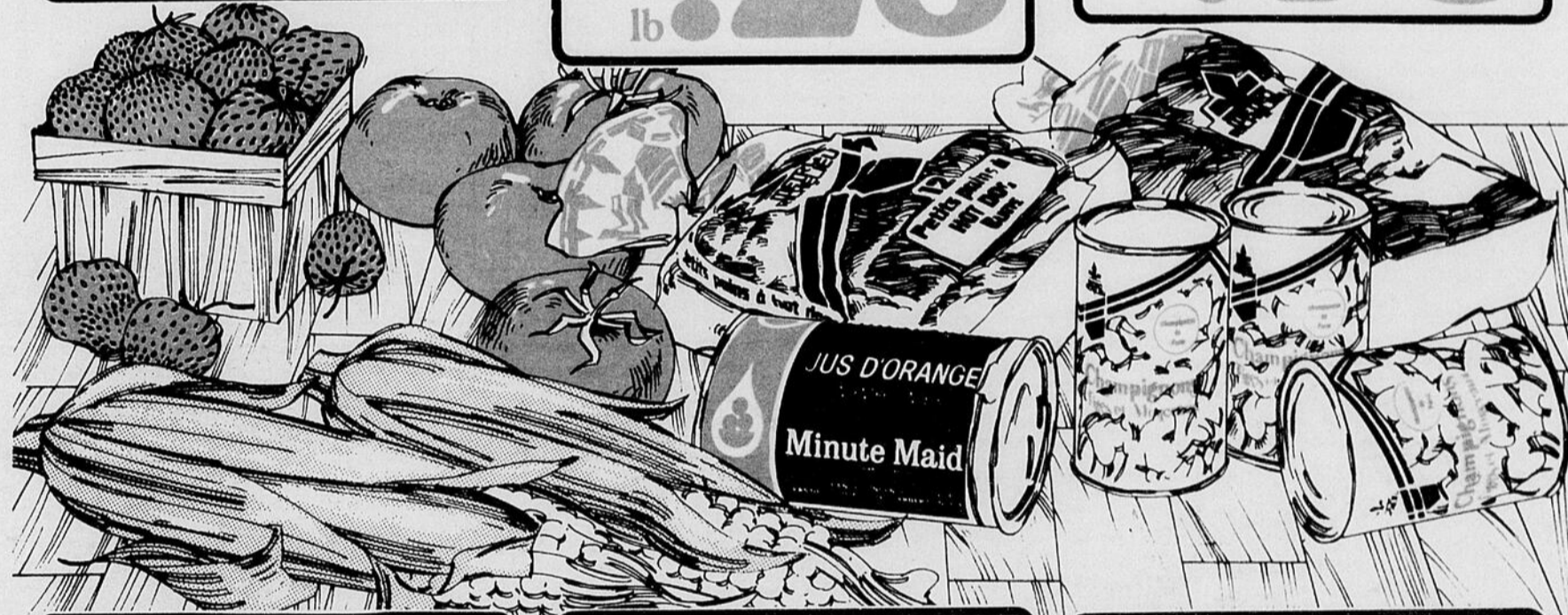
TOMATES ROUGES
produit des États-Unis
Cat. Canada No 1
gr. 6 x 7

lb.

.28

PETITS PAINS
Hot dog ou hamburger
MARQUE MAISON
1 douz.

.78



BLÉ D'INDE EN ÉPIS
Produit des États-Unis
Cat. Canada no. 1

5/99

JUS D'ORANGE
CONCENTRÉ
surglé
MINUTE MAID
Contenant
de 12 1/2 oz

.99

CHAMPIGNONS
tiges et morceaux
MARQUE MAISON
bte 10 oz

.78

FRUITS ET LÉGUMES

POMMES JAUNES
DÉLICIEUSE
gr 125
Produits
États-Unis
Cat. Canada
de fantaisie lb

.49

CAROTTES
Produits des États-Unis
Cat. Canada No 1
Cello de 5 lb

1.49

CANTALOUPE
gr 45
Produit du Mexique
Cat. Canada
No 1 ch.

.89

CHOU-FLEUR
gr 16
produits des États-Unis
Cat. Canada
No 1 ch.

.99

ÉPINARDS
Produit des États-Unis
Cello 10 oz ch.

.79

RAISIN ROUGE
EMPEREUR
Importé
du Chili
Cat.
Canada No 1 lb

1.09

BÉGONIA
Pot de 6"
Produit
du Québec ch.

4.99

PRODUITS SURGELÉS

TARTES ASSORTIES
bleuets
cerises
MRS SMITH
Boîte de 24 oz

2.39

GÂTEAUX ROUNDS
étages, assortis
Noix Bte de 510 g
chocolat et crème
Bte de 510 g
double chocolat
Bte de 510 g
forêt noire
Bte de 595 g
SARA LEE

3.49

LÉGUMES ASSORTIS.
Canada de fantaisie
choux de bruxelles
choux fleurs
YORK
Bte de 10 oz

.79

GAUFRES ASSORTIES
AUNT
JEMIMA
Boîte de 10 oz

.95

FILET DE MORUE
HIGH LINER
Boîte de 16 oz

2.09

BÂTONNETS DE POISSONS ASSORTIS
aiglefin
Bte de 10 oz
gobierge
Bte de 14 oz
BLUE WATER

1.89

PIZZAS 4" x 5" ASSORTIES
garnies
Bte de 15 oz
régulière
Bte de 14 oz
McCAIN

1.99

SACS À SANDWICH
BAGGIES
paquet 100s

1.19

RASOIR JETABLE
BIC
5s

.89

POUDRE À RÉCURER
AJAX
cont. 600 g

.69

SAVON DÉSODORISANT
format bain
IRISH
SPRING
1 pain

.65

SACS À ORDURES
ROLL RACK
2 rouleaux

3.19

EAU DE JAVEL
LAVO
cont. 3.6 litres

1.19

DÉTERSIF
EN POUDRE
SUNLIGHT
bte 6 litres

3.68

POUDRE LAVE-VAISSELLE
ALL
bte 1.4 kg

2.99

DIACHYLONS
CROIX
BLANCHE
bte 60s

1.59

SAMEDI PROCHAÎN LE 9 MAI 1981, À 17H. NOUS NOUS RÉSERVONS LE DROIT DE LIMITER LES QUANTITÉS. PAS DE VENTE AUX MARCHANDS.

METRO

J.B. SIROIS & FILS INC.
308 ROULEAU, RIMOUSKI



Sur l'eau, dans l'eau, près de l'eau... La sécurité avant tout !

La baignade, la voile, les randonnées en canot ne sont encore, à l'heure actuelle, que projets, rêves, mais à l'approche des belles journées de l'été alors que reprendront ces activités "d'eau", il est important de parler de sécurité.

La ville de Rimouski, avec la collaboration du Service national de sauveteurs Inc. (SNS) offre à chaque année à des jeunes, la possibilité de suivre des cours de sauveteurs professionnels. Cette année, les participants du groupe ont eu l'idée d'utiliser ce journal pour communiquer au public certaines de leurs connaissances et lui faire réaliser surtout qu'il suffit souvent de bien peu pour éviter l'irréparable.

Le devoir premier des sauveteurs, après celui d'assumer la surveillance des zones de natation, piscines ou plages, est d'informer le public; de prévenir en éduquant, avant que ne surviennent les accidents. La loi oblige tous les propriétaires ou directeurs de bassins, d'assurer la surveillance par un nombre adéquat de sauveteurs ayant obtenu une certification, donc des connaissances suffisantes pour que vous et vos enfants soyez vraiment en sécurité. Un premier conseil aux parents toutefois: dû à l'affluence aux piscines extérieures durant l'été, il serait souhaitable que vos tout jeunes enfants soient accompagnés par vous la mère, ou le père. Pourquoi ne pas en profiter vous aussi? Il faudrait tout au moins que vous confiez vos petits à une personne responsable de votre connaissance.

Dans les semaines qui vont suivre...

...vous aurez la possibilité de lire une série d'articles traitant de sujets divers. Que faire si une personne s'étouffe avec des aliments, en mangeant? Ou bien, si elle cesse de respirer après avoir été, quelques minutes, immergée dans l'eau? Que faut-il faire pour contrôler une hémorragie mineure? Comment choisir une veste de sauvetage qui vous convienne? Que faut-il faire si vous tombez en eau froide? Cette énumération n'est qu'un aperçu des sujets traités.

Soyez des nôtres tout au long de la série, vous en retirerez nous l'espérons, des renseignements utiles.

Suzanne Lavoie

Responsable de la formation des sauveteurs



Suzanne Lavoie, une jolie demoiselle qui s'y connaît en sécurité aquatique.

Photo le Rimouskois, H.A.

Ligue de dards Molson de Rimouski

Classement Final

Division Louis Migneault

Ti-Québec (D.B.)	156
Hotel Lepage (R.G.)	152
Bar Anaclet (C.St-L.)	144
Club Raquetteurs (S.M.)	134
Hotel April (R.G.)	132
CEPEQ (A.D.)	102
Anse au Sable (R.C.)	66

Division Jean-Pierre Bolduc

Hotel Lepage (M.A.)	166
Hotel Boulevard (M.L.)	136
Ti-Québec (J.L.)	132
Hotel Laurentien (G.P.)	124
Club raquetteurs (G.A.)	78
CEPEQ (P.M.)	74
Bar Anaclet (H.St-L.)	52

Plus haut pointage

Dominic Proulx (Bar Anaclet)	180
Jacques Labrie (H. Boulevard)	177
Ronald Gagnon (Hotel April)	177
Francis Morin (Ti-Québec)	174
Gervais Levesque (H.Lepage)	174

Parties terminées [trophée Paulo Labbé]

Mario Desrosiers (Ti-Québec)	25
Gaétan Fillion (H. Lepage)	22
Gervais Lévesque (H. Lepage)	21



VICTOR



CALCULATRICES AVEC OU SANS AFFICHAGE

	PRIX DE DÉTAIL	SPÉCIAL
● Modèle 100	\$169.95	\$129.95
● Modèle 120	\$179.00	\$149.95

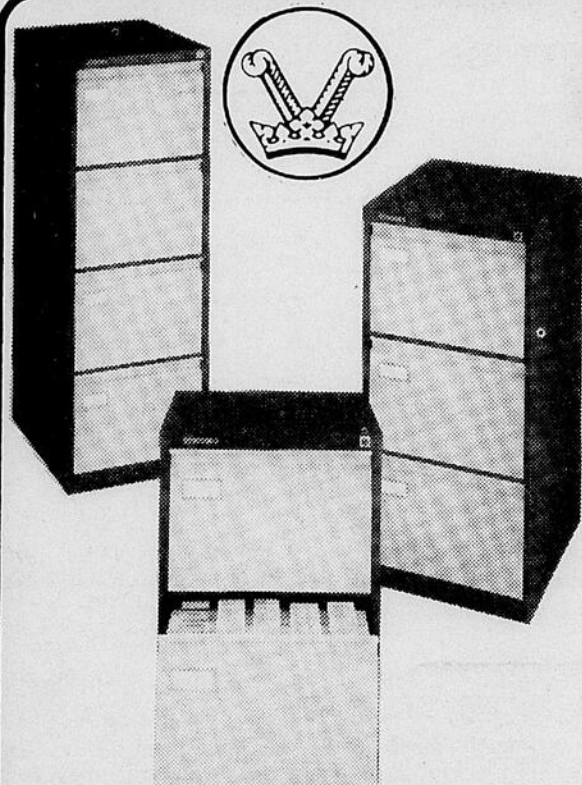
MACHINE À ÉCRIRE



Modèle
Entreprise SCM

PRIX DE DÉTAIL
\$309.95

SPÉCIAL
\$249.95



Filières de marque RONEO VICKERS

2 couleurs
brun et beige

● FORMAT LÉGAL

Avec serrure et barre de classement

- 4 TIROIRS	PRIX DE DÉTAIL	SPÉCIAL
	\$345.00	\$249.95
- 3 TIROIRS	PRIX DE DÉTAIL	SPÉCIAL
	\$320.00	\$219.95
- 2 TIROIRS	PRIX DE DÉTAIL	SPÉCIAL
	\$280.00	\$189.95

● FORMAT LETTRE

Couleur grise
Avec serrure et barre de classement

- 4 TIROIRS	PRIX DE DÉTAIL	SPÉCIAL
	\$295.00	\$175.00

● SPÉCIAL SUR CHEMISES

Format légal et lettre

- Nous avons également quelques bureaux et filières usagés à prix avantageux.

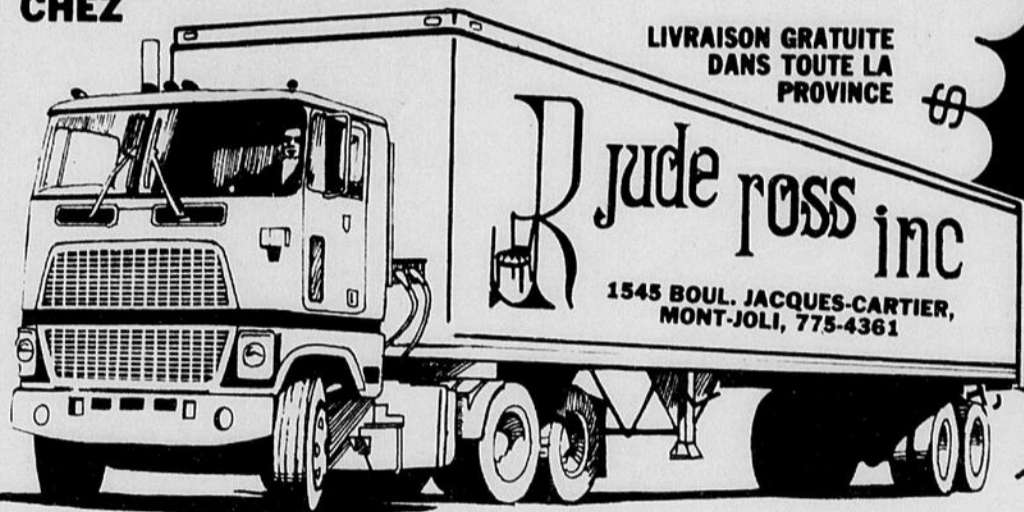
EBEQ LTEE

Quantité limitée.
Valide du
5 mai au 16 mai
1981.

122, St-Germain Ouest
Rimouski
723-3066

GRANDE VENTE D'ENTREPOT

CHEZ

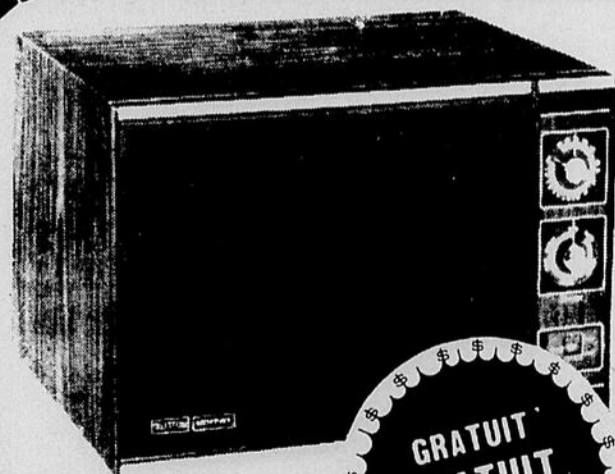


4 JOURS SEULEMENT,
mercredi 6, jeudi 7, vendredi 8,
samedi 9 mai 1981

<p>1 Mobilier de chambre DAVELUYVILLE, 5 morceaux Prix régulier: \$3,295.00</p> <p>VENTE D'ENTREPOT \$1,789.</p>	<p>Un lot de fours micro-ondes LITTON de MOFFAT</p> <p>PRIX SPECIAL D'ENTREPOT</p>
<p>8 Mobiliers de chambre COMPRENANT: Bureau double, miroirs, tête de lit, table de nuit, bas à roulettes Prix régulier: \$459.00 ch.</p> <p>VENTE D'ENTREPOT \$179.00 ch.</p>	<p>3 ENSEMBLES laveuses-sécheuses MOFFAT (couleur de la tête différente) Prix régulier: \$839.00</p> <p>VENTE D'ENTREPOT \$669.00 ch.</p>
<p>75 Mobiliers de cuisine à liquider à la</p> <p>GRANDE VENTE D'ENTREPOT</p>	<p>Un lot de chaises sur billes Prix régulier: \$139.00 ch.</p> <p>VENTE D'ENTREPOT \$79.95 ch.</p>
<p>50 Mobiliers de salon à liquider à la</p> <p>GRANDE VENTE D'ENTREPOT</p>	<p>2 ENSEMBLES cuisinières 30" réfrigérateurs 17 p.c. sans givre couleur or moisson Prix régulier: \$1,795.00 ch.</p> <p>VENTE D'ENTREPOT \$995.00 ch.</p>
<p>25 CUISINIÈRES 30" MOFFAT 25 Réfrigérateurs 13.8 p.c.</p> <p>à liquider à la GRANDE VENTE D'ENTREPOT</p>	<p>6 Lave-vaisselle mobile MOFFAT Prix régulier: \$595.00 ch.</p> <p>VENTE D'ENTREPOT \$395.00 ch.</p>

OFFRE EN VIGUEUR 4 JOURS SEULEMENT

ATTENTION



Une valeur de
\$595.00

**GRATUIT
GRATUIT
GRATUIT**

Avec tout achat de plus de **\$5,000.00**
Régis Roussel, gérant du magasin Jude Ross Inc., vous remettra **GRATUITEMENT** un four micro-ondes Litton de MOFFAT, modèle MUC 1010

Jude Ross Inc.
1545 boul. Jacques-Cartier,
Mont-Joli, 775-4361

MEMBRE DE
Mont-Joli Centre Ville

VOTRE MARCHAND SERVI MEUBLE

INFO SPORT

MOTOCROSS A RIVIERE-DU-LOUP

Denis Marchand, un ex-Rimouskois, organise une course de motocross, qui aura lieu le vendredi 15 mai, à l'intérieur de l'Aréna de la Cité des Jeunes de Rivière-du-Loup. Cette compétition débutera à 20h. Au programme lors de cette soirée de motocross, il y aura démonstration de "dune buggys" à trois roues, course de journalistes, en plus de la participation de coureurs juniors, seniors et experts. Pour inscription, on communique avec Denis Marchand au magasin Le Pentagone à Rivière-du-Loup au no de téléphone 867-1618, avant le jeudi 14 mai. On peut aussi s'informer auprès de Nelson D'Amours à Rimouski à 723-2543. Il en coûtera 10\$ pour s'inscrire et les 50 premières inscriptions seront acceptées. Cette compétition s'adresse aux amateurs de motocross de la région.

BASEBALL JUNIOR

Le National de Rimouski de la Ligue de baseball junior A du Bas-St-Laurent a entrepris son camp d'entraînement, lundi soir, au Colisée de Rimouski. Une vingtaine de joueurs devaient se rapporter aux instructeurs Claude Corbin et Yvon Lafond. Les séances d'entraînement se poursuivront tous les soirs de la semaine, à compter de 18h, au même endroit. De dire le gérant du Club, Réjean

Desrosiers, le National sera l'équipe à battre en 1981.

C.A.S.R. - ASSEMBLEE MENSUELLE

Le Club Auto-Sport de Rimouski tiendra demain soir, mercredi, son assemblée mensuelle dans les locaux de la Brasserie O'Keefe, rue Evêché Est. Le tout débutera à 19h30. Tous sont invités.

RACQUETBALL A QUEBEC

Neuf Rimouskois étaient inscrits à un tournoi invitation de racquetball au Club le Seigneurial de Beauport. Cette compétition avait lieu en fin de semaine. En

classe A, Renée D'Amboise a défait un représentant de Québec, par bris d'égalité 11 à 10. Sylvie Racine a remporté la finale consolation de la classe C. Chez les hommes, qui n'ont pas connu tellement de succès, c'est Claude Perron qui a le mieux fait, perdant en deuxième ronde en classe B. Auparavant, il avait vaincu Gaston Martin de Rimouski. Pour sa part, Michel Slater a perdu en première ronde consolation, étant victime d'une foulure à un pied. Les autres participants rimouskois étaient Cécile D'Amboise, Paul Parent, Jocelyn Bérubé, Richard Beaulieu et André Dufour.

H.A.

Auto-défense Jiu-Jitsu

Mercredi le 29 avril 81 se terminait la saison du Jiu pour les membres du club Defendo de Rimouski. La session de janvier-avril produisit des nouveaux gradés dans cet Art Martial des plus appréciés.

Ainsi, Steeve Imbeault réussit brillamment sa ceinture verte (yonkyu): Gilles Lavoie, Réjean Charest, Yves Michaud, Normand Gagnon, Pierre-Paul Harrison, Claude Plourde et Yvon Gagné.

Pour leur part, Laurent Trépanier, Alain Ouellet, Myriam Marquis, Denis Gagnon, Bruno Denis et Denis Côté ont réussi leur ceinture jaune (gokyu).



Jeudi le 30 avril, le club Defendo clôturait l'année en tenant son assemblée générale annuelle. Les membres présents ont élu un nouveau conseil d'administration. Ainsi le poste de président a été confié à Charles-Eugène Bujold et le poste de vice-président sera occupé par Richard Ville-neuve. Comme secrétaire, Gilles Lavoie a été élu tandis que Marcel Poirier se voyait attribuer la trésorerie pour un second mandat. Jean-Guy Simard revient comme conseiller. L'instructeur-chef du club, Omer Marquis, membre d'office du conseil d'administration, complète l'équipe qui dirigera les destinées du club Defendo de Rimouski pour la prochaine année.

Le tout s'est terminé par une soirée sociale, à la salle Bavaroise, où tous se sont amusés fermement.

AVIS PUBLIC

"Coiffure"

L'Association Rimouskoise de la Coiffure pour Hommes, avise tous les salons de coiffure pour dames que les salons de coiffure pour hommes sont régis par le décret relatif aux métiers de coiffeur pour hommes et coiffeur pour dames dans la région de Québec (A.C. no 44 du 14 janvier 1954). Le Comité Conjoint des Coiffeurs de Québec est l'organisme chargé de faire respecter ce décret ainsi que les règlements qui en découlent. Nous vous rappelons la teneur du règlement numéro 17 (A.C. 420e du 20 avril 1954), qui stipule que le certificat de qualification d'un coiffeur pour hommes est obligatoire pour effectuer toute opération de coiffure pour hommes. Ce certificat est émis par le Comité Conjoint des Coiffeurs de Québec.

Par conséquent, nous informons également les clients qui se font coiffer par une personne qui ne respecte pas ce règlement qu'ils peuvent être appelés à témoigner dans le cas d'une poursuite judiciaire qui serait intentée suite à une infraction.

N.B. Dans un salon de coiffure unisexe, chaque coiffeur doit posséder le certificat de qualification soit de coiffeur pour hommes, soit de coiffeur pour dames selon le métier qu'il exerce.

L'Association Rimouskoise de la Coiffure pour Hommes. Rimouski.

La nouvelle direction de Ouellet Automobiles Ltée vous présente sa nouvelle équipe d'expérience du département des ventes.



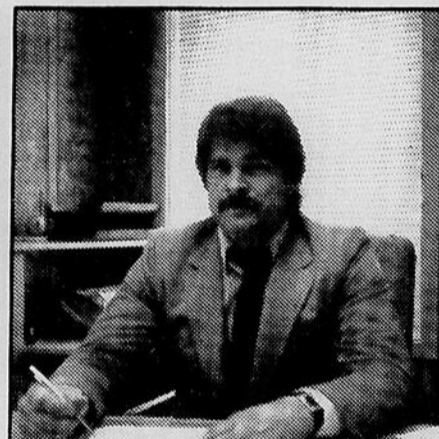
Maurice Murray
Directeur des ventes



Henri St-Jean
Représentant



Valérien Fortin
Représentant



Lionel Parent
Représentant

UNE COMPÉTENCE ASSURÉE
PAR PLUS DE 50 ANNÉES D'EXPÉRIENCE
DANS LE DOMAINE DE L'AUTOMOBILE.

DE NOUVEAUX ARRIVAGES D'AUTOMOBILES
COÏNCIDENT AVEC
CE RENOUVEAU ADMINISTRATIF
ET VOUS CONSTATEREZ QUE CHEZ
OUELLET AUTOMOBILES LTÉE,
C'EST LE GARAGE
"LÀ OÙ ÇA BOUGE !"

PASSEZ VOIR NOS VEDETTES
"LN7" ET NOS CAMIONS LOURDS.

OUELLET AUTOMOBILES LTEE

MERCURY LINCOLN

261, St-Germain est, Rimouski

723-3327

Tournoi provincial de balle-molle à Nazareth



Non, les lanceurs du calibre de Bob Baker n'auront pas droit de participer au tournoi de balle molle de Nazareth. Dommage pour le spectacle.

Photo le Rimouskois, H.A.

Un tournoi provincial de balle molle aura lieu à Nazareth, les 19, 20 et 21 juin. C'est la Brasserie O'Keefe qui en assumera la commandite. Des bourses totalisant la somme de \$1200. seront remises aux équipes à l'issue de ce tournoi. Ainsi, la formation gagnant de la section A recevra 600\$. et l'équipe finaliste, 300\$.

En classe B, le club champion recevra 200\$. et le finaliste, 100\$.

Onze trophées et une trentaine de médailles seront également distribués aux plus méritants.

Ce tournoi sera entrecoupé d'activités spéciales telles que la course sur les buts et les tir de précision. L'ouverture officielle aura lieu le samedi 20 juin à 14h00.

Les équipes qui s'inscriront à ce tournoi devront se soumettre à certaines conditions qui sont l'inéligibilité des joueurs seniors de fastball et de baseball et des lanceurs de trop fort calibre (Bob Baker).

Le coût d'inscription est de 60\$. et les équipes auront jusqu'au lundi 15 juin pour faire parvenir leur formulaire d'inscription, lequel devra être accompagné d'un chèque ou mandat poste. De 20 à 24 équipes seront admises.

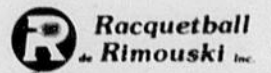
Pour plus d'information, veuillez communiquer avec Jocelyn Guy à 723-1429, entre midi et 13h00 et de 17h00 à 20h00.

Ligue de balle-molle du Bic

Tous les amateurs de balle molle désireux de rejoindre les rangs de la Ligue du Bic devront agir vite car la date limite pour les inscriptions, a été fixée au samedi 9 mai. Pour s'inscrire, on communique avec Bertrand Gagnon au magasin d'articles de sport, Col-

bert Sport. Le numéro de téléphone est 736-4917.

Soyez plus rentable pour vous-même et votre patron Jouez au Racquetball



DÉBOSELAGE ET PEINTURE

"TRAITEMENT ANTI-ROUILLE À L'HUILE".

Garage Claude Desrosiers Enr.

"Station Irving"

Rue de la Gare - St-Anaclet
Tél.: 722-8663

Club de voile du lac St-Mathieu

Tous les membres et leurs amis sont convoqués à l'assemblée générale du Club de voile du Lac St-Mathieu qui aura lieu le lundi 11 mai 1981, à 19h30, au local D-118 du Cégep de Rimouski.

Nous profiterons de cette occasion pour évaluer la dernière année et discuter des projets pour la saison prochaine.

Une assemblée générale, c'est le moment choisi dans l'année pour évaluer le travail accompli antérieurement, c'est également l'occasion désignée pour lancer ou suggérer des idées nouvelles, pour discuter des projets proposés et pour offrir sa collaboration dans la réalisation des activités de notre club.

C'est à cette rencontre que les administrateurs du Club de voile vous invitent, vous et vos amis, ce lundi 11 mai 1981 à 19h30.

Assemblée générale du Club de voile du Lac St-Mathieu, lundi 11 mai 1981 - Cégep de Rimouski.

A l'ordre du jour, il y aura vérification des présences, compte rendu de l'assemblée annuelle de mai 1980, rapport des activités 1980, rapport financier au 31 décembre 1980, programme d'activités 1981, projets divers: saison 1981: - projet PEEJ, - stationnement, - amélioration du chalet, - planche à voile, - cartes de membres, - autres et élection au Conseil d'administration.

Ouverture du Club de Golf des Saules SAMEDI LE 16 MAI



Cartes de saison

Hommes: \$175.00
Femmes: \$130.00
Etudiants: \$100.00
Junior (lun. au ven.)
jusqu'à 13h.00: \$60.00

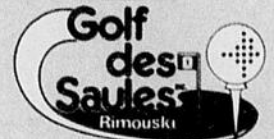
Coûts de location

Lun. au ven.
(avant 16h.00): \$3.00
Lun. au ven.
(après 16h.00): \$3.50
Fin de semaine: \$4.00

Journée complète
(sur semaine): \$6.00
Journée complète
(fin de semaine): ... \$8.00

Nouvel agrandissement de notre salle pour mieux vous accommoder.

Pour toute information supplémentaire, informez-vous au



261 Des Saules, Rimouski, Qué.
724-2295

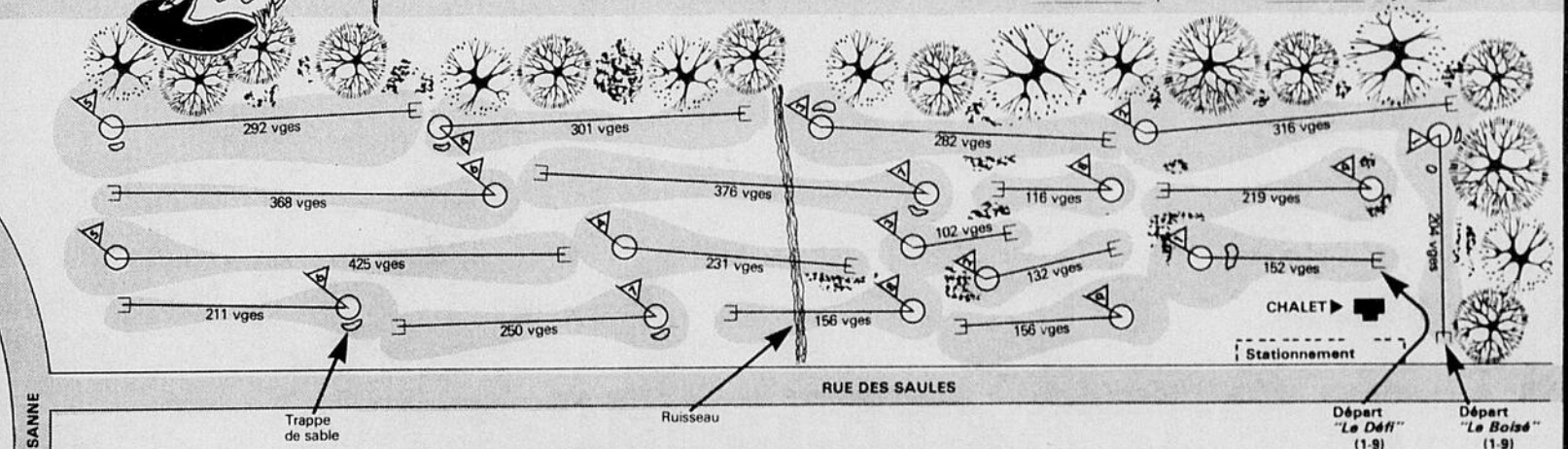
Tournoi 10e anniversaire DIMANCHE LE 7 JUIN

Toute la population est invitée à y participer. Tournoi selon le système "ATLANTIQUE"

Commanditaires:

- TRANSPORT THÉBERGE LTÉE
- SPORTS EXPERTS INC.
- VOYAGE QUÉBEC MONDE
- MATÉRIAUX B G B
- J.L. ORDINATEUR
- LAITERIE PASTEUR
- LE GRADE
- DICKNER
- MARCEL DIONNE PAYSAGISTE

Fin des inscriptions mardi le 2 juin

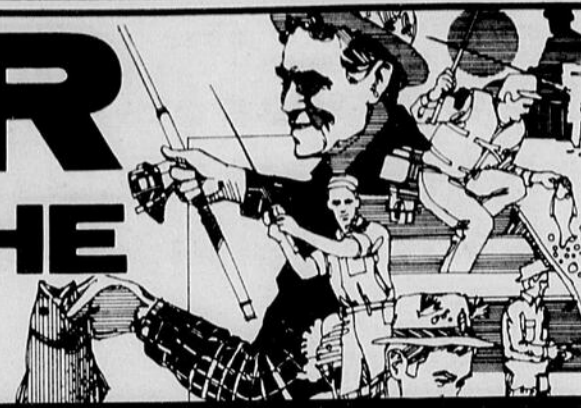


Inauguration de nos nouveaux parcours "LE BOISÉ" et "LE DÉFI" lors du Tournoi 10e anniversaire, dimanche le 7 juin.



DOSSIER

CHASSE et PÊCHE



La pêche au saumon dans les rivières de Cap-Chat et Ste-Anne

Quelques précisions

Suite à l'article rédigé par le chroniqueur de chasse et pêche André Bellemare dans l'édition du quotidien le Soleil du 20 mars dernier et concernant la pêche avec appâts dans les rivières Ste-Anne et Cap-Chat, le ministre du Loisir, de la Chasse et de la Pêche aimerait apporter les quelques précisions suivantes:

- Tel qu'indiqué à l'article 70 du résumé des règlements sur la pêche sportive 81-82, on peut s'adonner à la pêche à ligne avec hameçons,

- dans la rivière Cap-Chat, entre le nouveau pont de la

route 132 et la limite ouest du brise-lames, sauf du 25 mai au 30 juin.

- et dans la rivière Ste-Anne, sur une distance de 450 mètres en aval de l'ancien pont de la route 132, sauf du 25 mai au 30 juin.

Ces renseignements de même que ceux concernant l'ensemble de la réglementation de la pêche sportive pour la prochaine saison sont indiqués dans la brochure "Pêche Québec". Cette dernière est distribuée gratuitement dans tous les bureaux du ministère du Loisir, de la Chasse et de la Pêche de la région.

A Rimouski

Cours de sécurité dans le maniement des armes à feu

La Fédération de conservation de la faune du Bas St-Laurent annonce que des cours de sécurité dans le maniement des armes à feu se tiendront au Cegep de Rimouski durant le mois de mai.

Dispensés par la Fédération de conservation de la faune du Bas St-Laurent ces cours d'une durée de neuf (9) heures chacun sont donnés en vue de permettre l'obtention du certificat du chasseur pour la saison 1981.

Voici l'horaire des cours dispensés en mai: 11 et 12 mai: de 18h45 à 23h15. 25 et 26 mai: de 18h45 à 23h15.

Il est à noter que le coût d'inscription est de 10,00\$ par personne. La Fédération de conservation de la faune du Bas St-Laurent tient à préciser que l'inscription préalable est obligatoire et qu'elle doit se faire au magasin Jean-Guy Gendron Sport, 104 rue St-Germain est, Rimouski.

On peut obtenir de plus amples renseignements en communiquant au numéro de téléphone suivant: 724-2011 ou en se présentant chez le dépositaire autorisé.

Les pourvoies

Partenaires de l'Etat

Le ministre du Loisir, de la Chasse et de la Pêche, M. Lucien Lessard, considère les pourvoyeurs comme des "partenaires du Ministère dans la conservation et l'exploitation des ressources fauniques". A la suite du congrès des pourvoyeurs de janvier 1981, le ministre avait demandé à ses fonctionnaires de poursuivre les discussions avec l'Association des pourvoyeurs. Il est maintenant heureux de se présenter les principaux éléments de la nouvelle politique sur les pourvoies.

Les pourvoies-concessionnaires devront élaborer un plan d'exploitation, de conservation et d'amélioration de la faune pour la durée de leur bail et, de

leur côté, les permissionnaires élaboreront un plan de conservation pour la durée de leur permis.

En ce qui concerne l'exploitation du potentiel faunique, le Ministère en délègue l'opération et la mise en marché aux pourvoyeurs. Toutefois, il fixe lui-même les limites de capture sur le territoire des pourvoies - concessionnaires.

Les activités de plein air encouragées

Le Ministère n'entend pas limiter l'accès au territoire public aux seuls chasseurs et pêcheurs. Il est plutôt favorable à ce que le pourvoyeur-concessionnaire

(suite à la page 23)



OPÉRATION 4x4

ON NIVA VOIR LA NIVA ET L'ESSAYER !

NIVA 4x4 Economique à l'achat et à l'entretien.

L'ÉTÉ EST AUX AGUETS
AU "CENTRE DE DISTRIBUTION LADA"

TOUJOURS AU MÊME BAS PRIX

\$6,998.

Transport et préparation en sus.

PASSEZ NOUS VOIR LE CENTRE DE DISTRIBUTION LADA INC.

1052, BOULEVARD STE-ANNE, POINTE-AU-PÈRE
TÉLÉPHONE: 724-5755

NIVA

Dans l'Est du Québec

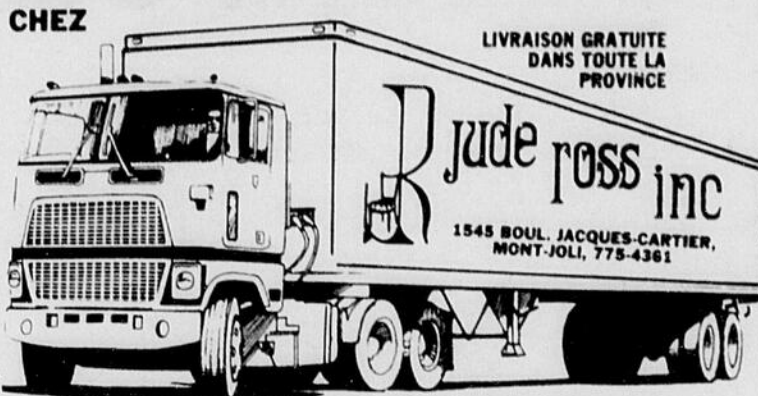
Sentences exemplaires relatives à la Loi de la Conservation de la faune

Des individus de la région de l'Est du Québec ont reçu au cours des derniers mois des sentences exemplaires suite à différentes infractions relatives à la loi de la conservation de la faune.

Voici la liste des personnes accusées, les municipalités où elles résident, les infractions commises et les amendes imposées.

Noms	Municipalités	Infractions	Amendes
Jacques Boudreault	Causapsal	Pêche au filet dans la rivière Matapédia	\$1,500.00
Adalbert Lévesque	Ste-Jeanne d'Arc	Possession illégale de viande de chevreuil	300.00
Benoit Lévesque	Cté Matapédia	Chasse à l'orignal en temps prohibé	300.00
Raynald Gagné	St-Cléophas	Possession illégale de viande d'orignal	300.00
Denis Bérubé	La Rédemption	Chasse à l'orignal en temps prohibé	300.00
Jean-Claude Bérubé	Cté Matapédia	Chasse à l'orignal en temps prohibé	300.00
Raymond Gagnon	Mont-Joli	Chasse au chevreuil la nuit	300.00
Paul-André Gagnon	Cté Matapédia	Chasse au chevreuil durant la nuit	300.00

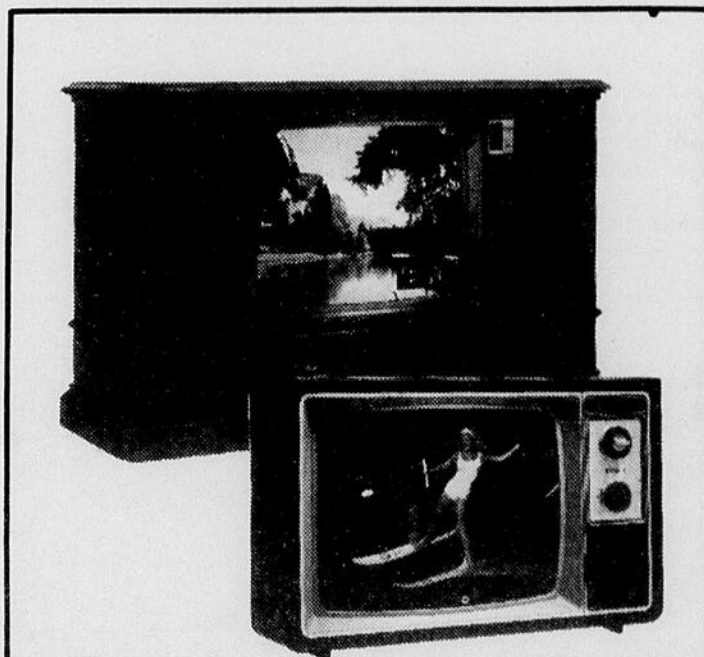
GRANDE VENTE D'ENTREPOT



4 JOURS SEULEMENT

Mercredi 6 mai, jeudi 7 mai, vendredi 8 mai, samedi 9 mai

En collaboration avec la Compagnie



TOUS NOS TELECOULEURS ZENITH VOUS SONT LAISSES A L'OCCASION DE CETTE GRANDE VENTE D'ENTREPOT A DES PRIX ENCORE JAMAIS VUS! C'EST LE TEMPS D'EN PROFITER. HATEZ-VOUS!



5 Systèmes de son Zénith

avec radio AM-FM table tournante 2 caisses de son lecteur 8 pistes ou 4 pistes au choix

Prix rég.: \$795.00 ch.

\$389.00 ch.

DEMONSTRATEURS DE PLANCHERS

MARCHAND SERVI-MEUBLE

Partenaires de l'Etat. . . (Suite de la page C-22)

organise, développe et intègre à ses opérations des activités de plein air complémentaires et compatibles à ses activités de chasse, de pêche ou de piégeage. Cependant, pendant les périodes de pratique des activités de chasse, de pêche ou de piégeage, le concessionnaire devra exercer un contrôle des adeptes d'activités de plein air en les enregistrant et en les orientant vers des secteurs particuliers de son territoire. Ces pourvoies peuvent égale-

ment leur imposer un droit d'accès maximum de 5,00\$ par véhicule par jour. Le concessionnaire assurera la protection de la faune sur son territoire selon des normes édictées par le Ministère et par la nomination d'auxiliaire(s) de la conservation de la faune et sera l'unique propriétaire des biens immeubles affectés à des fins récréatives.

Comme le pourvoyeur-permissionnaire ne peut exiger de droit d'accès aux amateurs de plein air, le

Ministère tiendra compe des frais qu'il engage pour la protection de la faune sur ces territoires à moins que le pourvoyeur contribue directement par la nomination d'auxiliaires de la conservation de la faune.

Identification

Dès l'ouverture de la saison 1981, tous les territoires à droits exclusifs seront identifiés de manière uniforme par des enseignes portant la signature du MLCP.

Les pourvoies

Une nouvelle politique

Le ministre du Loisir, de la Chasse et de la Pêche, M. Lucien Lessard, vient de faire connaître sa nouvelle politique en matière de pourvoies suite aux récentes discussions avec les représentants de l'Association des pourvoyeurs du Québec.

Notons tout d'abord que deux catégories de permis seront désormais instituées dans le but de faire la distinction entre les détenteurs d'un bail de droits exclusifs de chasse ou de pêche et ceux qui n'en ont pas.

A) Permis de pourvoies-concessionnaire:

Permis délivré à une personne physique qui opère pour elle-même ou au nom d'une corporation, avec un bail de droits exclusifs de chasse ou de pêche sur un territoire identifié.

B) Permis de pourvoies-permissionnaire:

Permis délivré à une personne physique qui opère pour elle-même ou au nom d'une corporation, sans bail de droits exclusifs de chasse ou de pêche.

Cette distinction répond à la nécessité de protéger les ressources fauniques.

Certains territoires faisant l'objet de pressions d'exploitation importante de la faune, il s'avérerait nécessaire de contourner les captures. Le Ministère octroiera, à cette fin, le permis de pourvoies-concessionnaire lequel sera accordé spécifiquement soit pour la chasse ou soit pour la pêche. Les pourvoies établies sur des rivières à saumon, par exemple, opéreront sous ce type de permis. Le piégeage des animaux à fourrure pourra justifier l'octroi de droits exclusifs complémentaires aux activités principales du pourvoyeur.

Pour ce qui est des territoires ne nécessitant pas de mesures de protection particulières, ceux qui demeurent de libre accès pour les chasseurs et pêcheurs, le Ministère émettra un permis d'hébergement reliés directement aux activités de chasse et de pêche. Toutefois, pour des raisons de gestion des ressources fauniques et de qualité de services dispensés, on pourra associer à ce permis de pourvoies-permissionnaire des droits commerciaux d'hébergement exclusifs sur des ter-

ritoires préalablement délimités.

Modalités

Pour la pourvoies-concessionnaire, la durée du bail et du permis sera portée à neuf (9) ans. Le permis de pourvoies-permissionnaire sera d'un maximum de huit (8) ans. Un nouveau système de tarification annuelle sera appliqué au loyer dans le cas des concessionnaires et au coût du permis dans le cas des permissionnaires.

Toutefois, compte-tenu du pourcentage d'augmentation projeté, on appliquera 50% de l'augmentation de la nouvelle tarification (loyer et permis) pour la saison 1981. L'application complète de la nouvelle tarification se fera à compter de la saison 1982.

Notons que la mise en application de la nouvelle politique sur la pourvoies prendra effet dès que seront adoptés et publiés les décrets nécessaires. Le territoire couvert par la Convention de la Baie James et du Nord Québécois ne sera pas compris dans cette première phase d'application.

GRANDE VENTE D'ENTREPOT

CHEZ



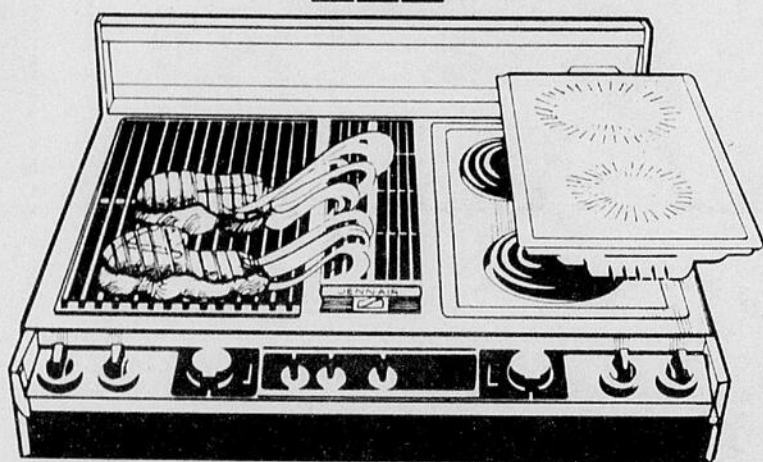
4 JOURS SEULEMENT

Mercredi 6 mai, jeudi 7 mai,
vendredi 8 mai, samedi 9 mai

En collaboration avec la Compagnie

Jenn-Air
✓✓✓

Jenn-Air
✓✓✓



le système de cuisson unique

Maintenant, grâce au système intégré de ventilation, Jenn-Air vous dégustez la saveur des grillades au grand air dans votre cuisine. Grillés de succulents steaks, hamburgers, côtelettes et tous les mets préférés de votre famille dans votre foyer, à l'année longue.

L'extraordinaire système de cuisson Jenn-Air "aspire" l'air.

Répand la vapeur aromatisée tout autour des aliments. Puis aspire la fumée de façon à ce que votre cuisine reste fraîche.

Cinq façons de cuisiner à la "Fin Gourmet".

En plus des grillades, des accessoires de rôtissage adaptables vous permettront les rôtis sur broches, shish kebab, et fritures.

Tout ceci à ciel ouvert, sans hotte!

Deux formes de cuisson réunies dans une seule.

Jenn-Air est muni du traditionnel four électrique enrichi d'un système professionnel de cuisson convecté traversé par un courant d'air dirigé permettant une cuisson plus rapide et à température inférieure à la normale.

Jenn-Air
✓✓✓

Le système de cuisson qui respire.

UNE VENTE A NE PAS MANQUER DE LA MARCHANDISE A DES PRIX ENCORE JAMAIS VUS

MARCHAND SERVI-MEUBLE

Canot-Camping la Cordelle A nous les rivières de la région !



Le Club de canot-camping la Cordelle de Rimouski a entrepris en fin de semaine sa cinquième saison. La première activité au programme était un stage d'initiation de deux jours, les 2 et 3 mai, tenu à St-Fabien. Jocelyn Thériault, un expert en la matière, était le responsable.

Quiconque veut participer à une randonnée peut le faire sans être obligé de suivre tout le programme des activités.

Toutefois pour pouvoir participer à une randonnée, la personne intéressée devra se présenter à la réunion préparatoire, le mercredi qui précède. Ces réunions auront toujours lieu au J-150 du PEPS du Cegep à 19h30 et elles serviront à informer tous les membres du Club et ceux aussi que le canot-camping intéresse.

H.A.

Programmation des activités "Club de canot camping la Cordelle Inc."

Date	Activités	Responsable	Téléphone
2-3 mai	Initiation St-Fabien	Jocelyn Thériault	724-5700
9-10 mai	Petite Neigette, Mitis (10)	Yves Harel, Christian Gagné	775-2190, 723-6470
17-17-18 mai	Rivière Kedgwick	René Beaulieu	739-3362
23-24 mai	Grande Cascapédia	Jocelyn Thériault	724-5700
30-31 mai	Rivière Kedgwick	René Beaulieu	739-3362
6-7 juin	Mistigougeche	Sylvain Gendron, René Beaulieu	722-5079, 739-3362
13-14 juin	Grande Cascapédia	René Beaulieu	739-3362
20-21 juin	Patapédia	Jocelyn Thériault	724-5700
27-28 juin	Rivière Cap-Chat	Yves Harel	775-2190
4-5 juillet	Restigouche	Gilles Leblanc, Claude Gagnon	723-8507
11-12 juillet	Bonaventure	Jocelyn Thériault	724-5700
18-19 juillet	Petite Cascapédia	René Beaulieu	739-3362
25-26 juillet	Circuit du JAL	Luc Gilbert	
1-2 août	Rivière Sud-Ouest	Ghislain Marmen	724-2901
8-9 août	Lac Duchénier	Agathe Lévesque	722-7604
29-30 août	Mont-Albert	Paul Lévesque	723-6615
1-2 mars	Réserve Duchénier	(Ski de fond)	

*Les prix exigés doivent être versés à la réunion précédant la sortie. Ils sont de \$8.00 et ceux qui le paient doivent devenir automatiquement membres par ce paiement. Les équipements sont loués au prix de \$5.00 pour la fin de semaine.

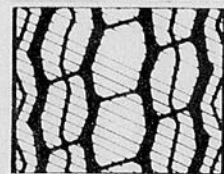
Perception de la nature

La Base de Plein-Air du Lac Pohénégamook offre à toutes personnes intéressées par le milieu naturel un stage de perception de la nature la fin de semaine du 22, 23 et 24 mai 1981. La connaissance de la nature passe d'abord par les sens et il n'est absolument pas nécessaire de posséder quelque notion scientifique que ce soit pour en profiter! Nos sens savent déjà ce qu'ignore l'esprit et ils peuvent nous enseigner l'essentiel pour peu que nous soyons réceptifs. Odeurs, sons, couleurs, saveurs et formes s'harmonisent pour émerveiller qui les accueille. Une fin de semaine pour expérimenter cette nouvelle approche d'intégration au milieu naturel basée sur l'observation, la découverte, la perception avec tous nos sens et les interrelations qu'on peut y faire. Pour plus d'informations, communiquez avec la Base au numéro de téléphone: (418) 859-2405.

VOS COÛTS AUGMENTENT?

PENSEZ A FAIRE RÉCHAPPER VOS PNEUS.

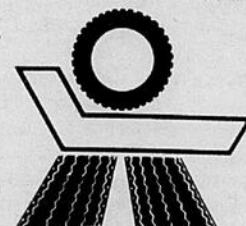
BANDAG. LE PREMIER AU MONDE DANS LE RECHAPPAGE DE PNEU DE CAMION A POUR VOUS, MAINTENANT 2 SEMELLES SPÉCIALEMENT POUR LES CAMIONS LÉGERS ET LES 4x4.



Semelle "BANDAG COMMERCIAL HIGHWAY". Vous obtiendrez beaucoup de millage avec cette semelle populaire "MICRO-SIPE" dessinée spécialement pour les véhicules de livraison.



Semelle "BANDAG COMMERCIAL TRACTION". Si vous avez un 4x4, cette semelle exceptionnelle vous permettra d'obtenir la performance que vous souhaitez.



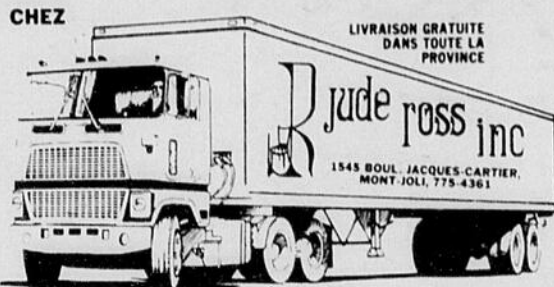
L'AS RECHAPEUR



341, rue Rivard, Rimouski (face à Rimouski Transport)
Tél.: bur.: 723-1682 Usine: 724-4104

10 mai, Fête des Mères Faites-lui plaisir tout en profitant de la

**GRANDE
VENTE
D'ENTREPOT**



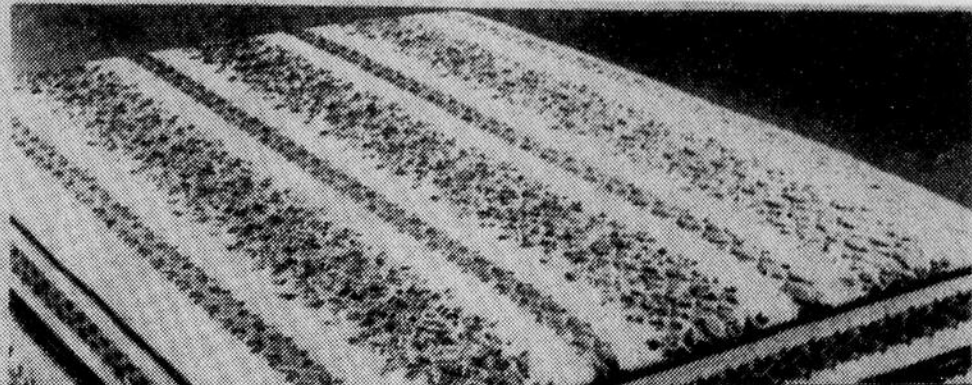
CHEZ
LIVRAISON GRATUITE
DANS TOUTE LA
PROVINCE
**4 JOURS SEULEMENT,
mercredi 6, jeudi 7, vendredi 8,
samedi 9 mai 1981**

4 JOURS SEULEMENT
**Mercredi 6 mai, jeudi 7 mai,
vendredi 8 mai, samedi 9 mai**
en collaboration avec la compagnie

ZODIAC SUPREME

Tous nos ensembles de matelas et
sommiers-caisse "Zodiac Suprême" vous
sont laissés au prix du manufacturier pour
cette **Grande vente d'entrepôt**.

Exemples:



HERMINE

Matelas de 840 ressorts
supporté par un
sommier de qualité
supérieure... tout un
ensemble! Approuvé
par l'Association des
chiropraticiens du
Québec.

**Ensembles
matelas et
sommiers-caisse**

pour lit double
48 pouces

\$129.95

L'ENSEMBLE

Chantilly

Ensemble matelas-sommier
rembourrés de luxe... un
chef-d'œuvre de confort.
Approuvé par l'Association
des chiropraticiens du
Québec.

**Ensembles
matelas et
sommiers-caisse**

pour demi-lit
36 pouces
Prix régulier: \$219.00

**VENTE
D'ENTREPOT**

\$119.95

**Ensembles médical
KIROPEDIC**

Matelas et sommiers-caisse 54 pouces
(couleurs différentes matelas et sommiers-
caisse).

Prix régulier: \$500.00

**VENTE
D'ENTREPOT \$239.00**



KIROPEDIC

Ensemble spécialement conçu pour
chaque type de souffrance de nature de 000.
Fabrication amortissante les
mouvements brusques et les oscillations dues
à la pesanteur. Approuvé par l'Association
des chiropraticiens du Québec.



association
des
chiropraticiens
du
québec

**200 autres ensembles matelas
et sommiers-caisse
A PRIX ENCORE JAMAIS VUS**
VOTRE MARCHAND SERVI MEUBLE



ZODIAC SUPREME

Nage synchronisée

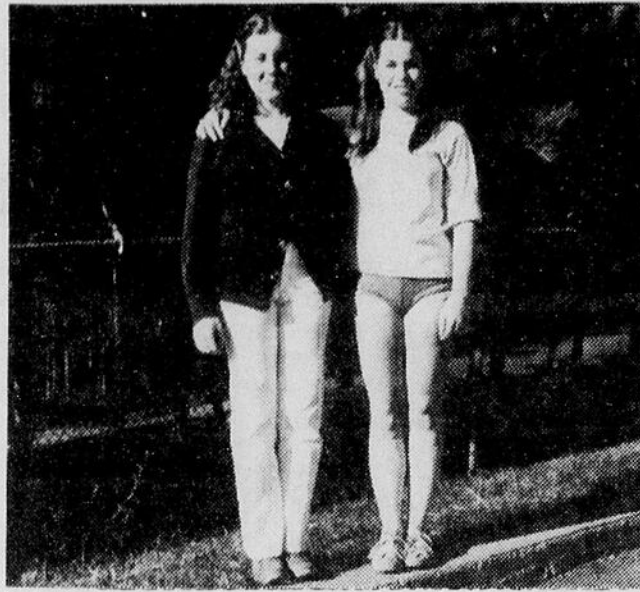
Isabelle Duchesne décroche une 5e place à Roberval

Une compétition provinciale en classe 3e étoile, avait lieu samedi dernier à Roberval. Quelque 57 nageuses y prenaient part, dont la jeune Isabelle Duchesne de Rimouski. Accompagnée de son entraîneur, Diane Lepage, cette nageuse rimouskoise a fait belle figure en prenant le cinquième rang en nage de cté. Elle devait exécuter trois figures, soit le flamingo, l'hélice renversée et celle du tuck. N'étant pas tellement familière avec les différentes subtilités de la nage synchronisée, je ne pourrai vous expliquer en quoi consistent ces trois figures. Vous m'en excuserez... Merci bien! Deux autres nageuses du Club Vivelo devaient se rendre à cette compétition mais

elles n'ont pu le faire car elles étaient blessées. Ce sont Brigitte

Bellavance et Anne Pichette.

H.A.



Isabelle Duchesne, à droite, était la seule Rimouskoise qui participait en fin de semaine à la compétition de troisième étoile en fin de semaine. On la voit ici en compagnie de son instructeur, Diane Lepage.

Photo le Rimouskois, H.A.

Passage d'étoile en nage synchronisée

Le samedi 25 avril dernier se tenait au PEPS du Cégep de Rimouski un passage d'étoiles en nage synchronisée.

Les clubs de Matane et Vivelo de Rimouski étaient présents. Ce passage d'étoiles était jugé par Seena Blair, autorisée par la Fédération de nage synchronisée du Québec.

Toutes les participantes ont réussi l'examen avec succès. En 1ère étoile, elles avaient à exécuter différents styles et figures. Celles de 3e étoile, en plus des styles et figures, avaient à exécuter une séquence de 20 secondes à une minute. En 4e étoile, la séquence était d'une durée de une à deux minutes tandis qu'elle était de deux à trois minu-

tes en 5e étoile. Toutes ces séquences devaient être accompagnées de styles et figures.

Les participantes du Club Vivelo de Rimouski étaient, en 1ère étoile, Isabelle Chafné, Isabelle Chamberland et Isabelle Gosselin. Leurs entraîneurs sont Guylaine Dubé et Nathalie Lavoie.

En 3e étoile, une seule représentante. Il s'agit de Isabelle Duchesne, dont l'entraîneur est Diane Lepage.

Hélène Lévesque participait au passage de la 4e étoile, Marie-France Lévesque et Nathalie Lavoie à celui de 5e étoile. L'entraîneur de ces trois nageuses est Maryse Rousseau.

Toutes ces représentantes du Club Vivelo méritent des félicitations pour leur réussite, conséquence d'un fort talent et surtout d'une volonté énorme de bien faire.

GRANDE VENTE D'ENTREPOT

4 JOURS SEULEMENT
Mercredi 6 mai,
jeudi 7 mai,
vendredi 8 mai,
samedi 9 mai



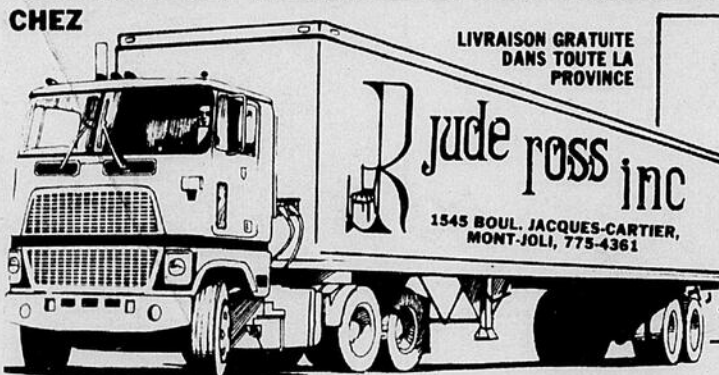
En collaboration avec la compagnie

KitchenAid.
par **HOBART**

Le lave-vaisselle encastré **KitchenAid** à ÉCONOMISEUR D'ÉNERGIE

Voici le seul lave-vaisselle qui permette de faire des économies sur vos factures d'eau chaude

GRANDE VENTE D'ENTREPOT



4 jours seulement

Mercredi 6 mai,
jeudi 7 mai,
vendredi 8 mai,
samedi 9 mai

En collaboration avec la compagnie



VENEZ PROFITER DE CETTE GRANDE VENTE

ECONOMISEZ ECONOMISEZ

Marchand Servi Meuble

SIMMONS
MATÉLAS ET SOMMIERS REMBOURRÉS BEAUTYREST® POUR HÔTELLERIE

LA TOILE RESISTANT A LA FLAMME EST UNE CARACTÉRISTIQUE STANDARD. LES MATÉRIAUX DE REMBOURRAGE RESISTANT A LA FLAMME SONT DISPONIBLES SUR DEMANDE.

Des résultats remarquables. Voilà le don merveilleux des matelas Beautyrest®. Un don qui transforme votre sommeil en un rêve éveillé. Et cela avec un matériel conventionnel ne peut le donner.



MATÉLAS BEAUTYREST® POUR HÔTEL/MOTEL

Présentant la fameuse suspension à ressorts encastrés individuellement, ressorts extra-faibles avec bourre de Simflex® de haute densité, recouvrement robuste, résistant à la flamme, rayé beige et blanc, bordure préfabriquée et indeformable, poignées à renforcement de métal pour tourner facilement le matelas, disponible avec capitonnage Jiffy-Join ou avec piquage Micro-Quilt® sur feutre et mousse, standard avec étiquettes de rotation du matelas.

Le sommier rembourré assorti est spécialement conçu pour usage dans l'hôtellerie.

TAUX PRÉFÉRENTIELS À L'INTENTION DES NON-FUMEURS QUI POSSÈDENT DÉJÀ OU VEULENT SOUSCRIRE DES ASSURANCES TEMPORAIRES.

Pour plus de renseignements, s'adresser à vos représentants.

Jean-Yves Richard
Charles Bernier

Jacques Harvey
Jean-Louis Vézina

723-9201

SunLife du Canada

148 CATHÉDRALE, RIMOUSKI

BIEN MIEUX RENSEIGNÉ POUR BIEN MIEUX RÉNOVER!

Faites équipe avec vos marchands B. M. R.



Tous les marchands B.M.R. de la région ont à cœur la réussite de votre projet. Ils s'engagent à échanger leurs connaissances avec vous et à vous conseiller sur les bons matériaux qu'il faut afin que vous maximiez votre budget-rénovation au maximum. Les experts de l'équipe B.M.R. croient qu'en étant bien mieux renseigné, vous pourrez bien mieux rénover.

**BIEN MIEUX
RENSEIGNÉ
POUR BIEN MIEUX
RÉNOVER**

BMR

MATÉRIAUX DE CONSTRUCTION RIMOUSKI INC.
200, rue Léonidas, Rimouski
723-6434

A Ste-Odile

On s'apprête à inaugurer une autre saison de balle-molle



Transport Théberge, équipe championne en saison régulière et en séries éliminatoires en 1980.

Rimouski est une ville où on compte un des plus grands nombres de circuits de balle au Québec, toutes proportions gardées bien sûr. Un de ceux-là, le circuit de balle molle Laurentide de Ste-Odile inaugurera bientôt sa saison. C'est le dimanche 17 mai prochain à 19h30 que le lancer de la première balle sera effectué par le commanditaire officiel en présence des représentants des huit équipes évoluant dans

cette ligue.

L'année dernière, la Ligue de Ste-Odile comptait six clubs et une seule section.

Ces six équipes sont Transport Théberge, qui a remporté le championnat de la saison régulière et des séries éliminatoires, C.S.S. B.F., Excavation Gervais Lepage, Romuald Turgeon et Fils, Mercerie Omer Gendron et François Ricard.

Cette saison, la Ligue comprendra deux autres formations et sera séparée en deux sections de quatre clubs. Les deux nouveaux-venus sont le Bar Salon Ti-Québec et Boutique Vagabond. Dans la section A, on retrouve Omer Gendron, Excavation Gervais Lepage, François Ricard et Romuald Turgeon. L'autre section est formée de C.S.S. B.F., Transport Théberge, Bar Salon Ti-Québec et Boutique Vagabond.

Calendrier de 21 rencontres
Chaque formation jouera un calendrier de 21 rencontres, lesquelles auront lieu les dimanche, mardi, mercredi et jeudi, à 19h30 et 21h00.

Afin d'équilibrer le circuit, il y eût un repêchage spécial, la liste de protection des équipes s'arrêtant à six joueurs.

La Ligue de balle de Ste-Odile est en santé et sa structure est solide. Son bureau de direction est formé de gens responsables et désireux de travailler à son bon fonctionnement. Le président est Jacques Bélanger. Il est secondé dans ses fonctions par le vice-président, Jean Thibeault, le secrétaire, Raymond D'Auteuil, le trésorier, Stanislas Lauzier, le statisticien, Yvon Pelletier, et le publiciste Normand Plourde.

H.A.



la caisse populaire de nazareth

AVIS DE CONVOCATION

À TOUS LES SOCIÉTAIRES DE LA CAISSE POPULAIRE DE NAZARETH

Vous êtes cordialement invités à assister à l'assemblée générale annuelle de votre Caisse populaire. Cette rencontre aura lieu:

LE MERCREDI 20 MAI 1981
À 20:00 HEURES
À L'ÉCOLE DOMINIQUE SAVIO

L'assemblée générale annuelle est le moment désigné pour les membres de venir prendre connaissance de l'administration de leur Caisse populaire.

Durant la soirée, en plus des affaires courantes, il y aura:

- présentation des états financiers de l'année écoulée;
- élection des dirigeants;
- répartition des trop-perçus;
- vous aurez également à apporter des modifications au règlement de régie interne (article 69).

Nous comptons sur votre précieuse présence.

AU PLAISIR DE VOUS RENCONTRER !

LES DIRIGEANTS DE LA CAISSE POPULAIRE DE NAZARETH

Service de tonte professionnelle

CONSULTEZ

Chenil

La Toutouillère

Route 232, Ste-Odile

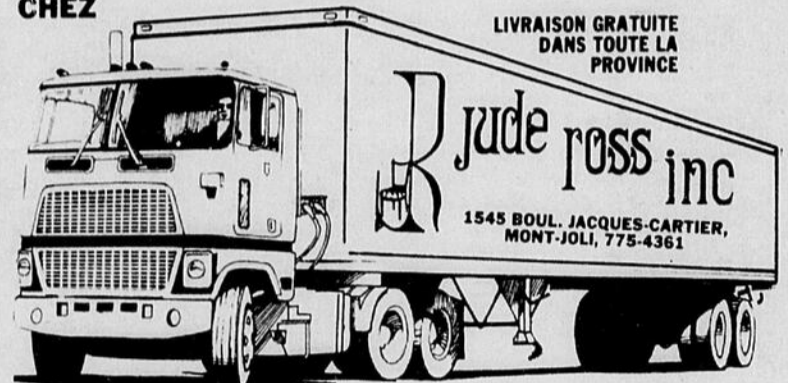
724-7147

Vivez en forme,
vivez heureux,
vivez plus longtemps
Jouez au Racquetball.

Racquetball
Rimouski Inc.

GRANDE VENTE D'ENTREPOT

CHEZ



4 JOURS SEULEMENT

Mercredi 6 mai, jeudi 7 mai
vendredi 8 mai, samedi 9 mai

En collaboration avec la compagnie

SYLVANIA

2 Télécouleurs (meubles) 26 pouces

style moderne et chêne pâle

Prix régulier
\$1,295.00 ch.
VENTE D'ENTREPOT

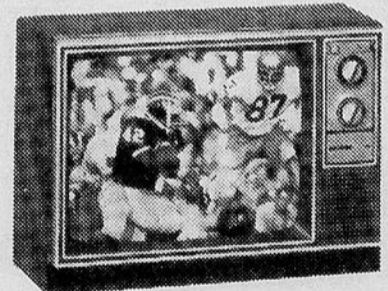
\$795.00 ch.



6 Télécouleurs 20 pouces

Prix régulier
\$595.00 ch.
VENTE D'ENTREPOT

\$479.00



6 Télévisions noir et blanc 12 pouces

LAISSÉES A PRIX SPECIAL D'ENTREPOT



MARCHAND SERVI MEUBLE

Club des Radio-modeleurs

Une deuxième piste prévue pour 1981

Amateurs d'avions miniatures, la saison de vol 1981 est arrivée. Le club des Radio-Modeleurs Inc. a tenu son assemblée générale annuelle, le 28 avril dernier. Le nouvel exécutif est composé des membres suivants: Gérard Michaud, président; Omer Marquis, secrétaire-trésorier; Michel Heppell et Gaston McNeil, conseillers.

L'exposition, tenue l'automne dernier aux Galeries G.P., a connu un grand succès. Merci à nos exposants et à nos commanditaires: les

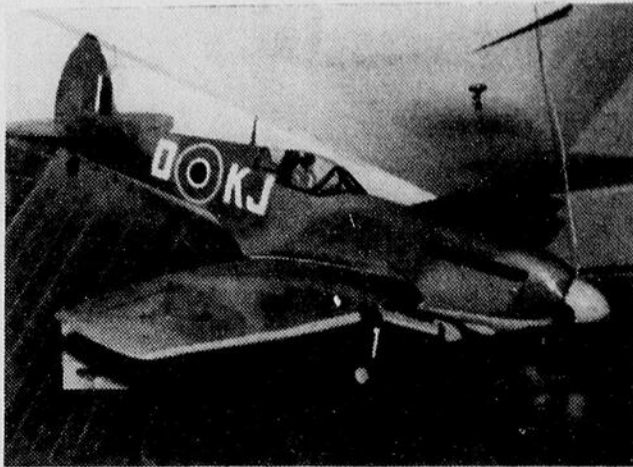
Galeries G.P. et la Brasserie Labatt.

Projets

Cette année, nous prévoyons ajouter une deuxième piste à notre cite de la rue Lausanne. Ceci sera possible grâce au travail des membres et à la commandite de la Brasserie Labatt.

Tous les membres sont invités à se réunir à la piste, samedi le 16 mai, à 9h pour le lancement officiel de la saison de vol.

Bonne saison à tous les Radio-Modeleurs!



Centre D'entraide inc.

(Ancien local de l'Épicerie Nationale)
339 Tessier, Rimouski - 723-9535

**Vente de linge
neuf ou usagé
pour toute la famille
de \$0.25 à \$5.00 maximum.**

Heures d'ouverture:

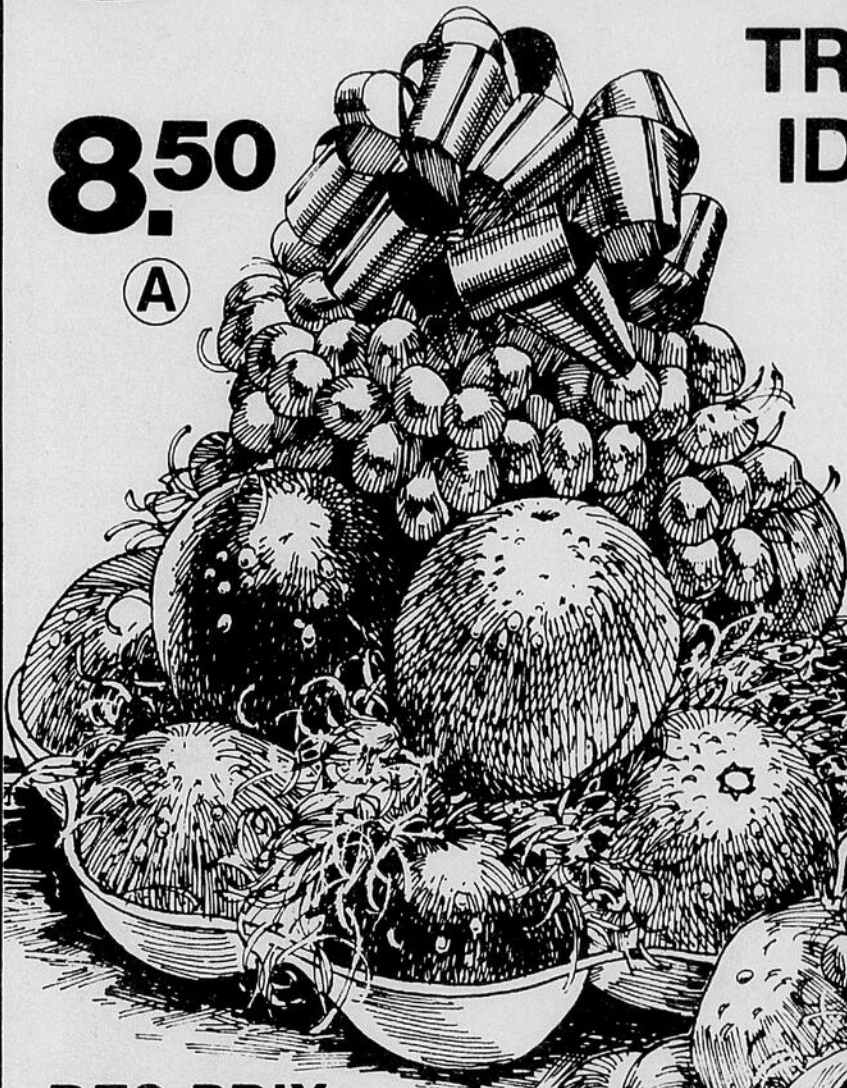
- Tous les jours de 13h00 à 16h00
- Jeudi de 13h00 à 21h00
- Fermé le samedi

Patronné par les Lions

STEINBERG

8.50

(A)



TROUVER UN CADEAU IDÉAL EN 5 MINUTES?

Et oui, chez Steinberg, c'est possible et simple comme bonjour. En effet, en un rien de temps, nous pouvons vous préparer de superbes plateaux de fruits composés uniquement de produits ultra-frais. **Nul besoin de commander d'avance.** Vous passez au magasin, vous faites votre choix parmi les quatre modèles offerts et 5 minutes plus tard, vous repartez avec un cadeau qui plaira à coup sûr. Nous y joindrons même une jolie petite carte pour y inscrire vos souhaits. C'est vraiment du service sur un plateau!

13.98

(B)



DES PRIX POUR TOUS LES BUDGETS.

Nos prix s'échelonnent d'aussi peu que \$6.98 jusqu'à \$20.98.

Et si votre budget se sent illimité, nous pouvons également vous préparer des plateaux contenant le nombre et le choix de fruits que vous désirez. Demandez. Nous nous ferons un plaisir de combler vos besoins.

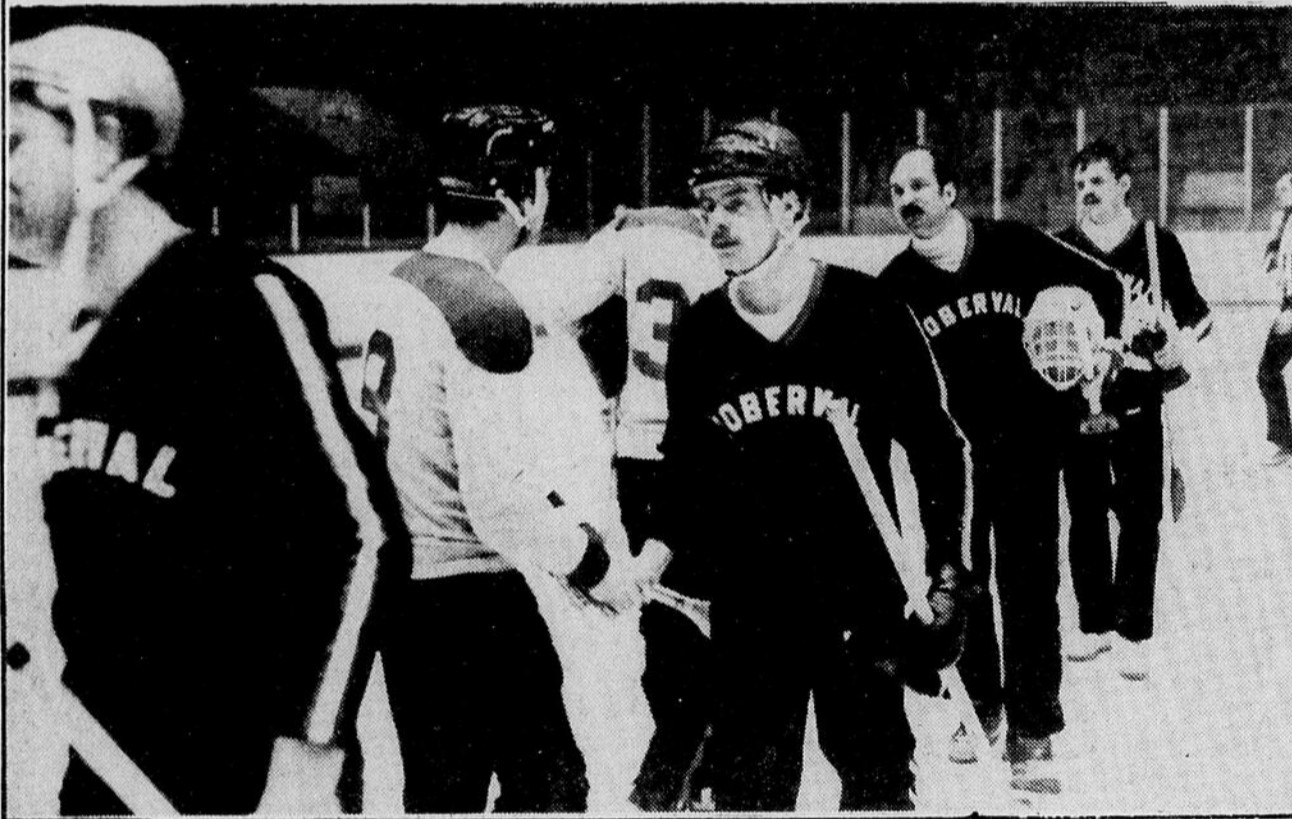
**OFFREZ-EN UN
À MAMAN POUR LA FÊTE DES MÈRES.
PASSEZ VOIR NOTRE CHOIX DÈS AUJOURD'HUI.**

Remerciements aux commerçants rimouskois

Le comité organisateur du 10e tournoi provincial de ballon sur glace des policiers qui s'est déroulé à Rimouski du 27 au 29 mars dernier, tient à remercier les nombreux marchands qui se sont prêtés de bonne grâce à la commandite des

rencontres. Les fonds recueillis via ces généreux commanditaires ont été remis par la suite à la Société canadienne du Cancer.

Bertin Barrette
S.Q. Rimouski



Dons de \$50.

Médaille Ford Ltée, Les Electriciens . Pelletier et Fils Inc., Magasin Coop de Rimouski (Cooprix), Gaz Bar Riand Ultramar, Nordet Sport, Le Royaume de la Santé, Banque Nationale du Canada, La Baie, Trust Royal.

Dons de \$25.

Claude Ouellet Inc. (Thanatologue), Construction Yvan Fournier Inc., Alignement P.M.M., Pavillon G.D. vendeur Dodge, Boutique Autour du Feu, Lave auto Irving, boul. Jessop, Vitrerie du Bas du Fleuve, Mercerie Omer Gendron, Gaz Bar Yvon Michaud, Le Tigre Géant (magasin), Gaz Bar Ultramar (rue Léonidas), Service Carol Roy (Irving), Vitrerie Morin, Roger St-Pierre et Fils (Pièce d'auto), Dépanneur du boulevard, Brasserie Mousk Braü Haus, Distributeur et agent Esso Guy Proulx, Marcel Rochette Ltée, Brasserie La Régale, Texaco Bruno Jutras, Tapis Fillions Inc., Peinture Rodo (Sico) JR Pelletier Inc., Vitre d'auto Fortier, Romuald Turgeon et Fils (tapis), Charles-Omer Bérubé (Mercerie pour hommes), Marché d'alimentation Tessier, Pièce d'auto de Rimouski Inc., *Location Dickner Inc., Quincaillerie Rona Grande Place, Entretien pour l'auto (G. Lebeau), Bijouterie St-Germain Inc., Electrographie La Grande Place, Café Bar l'Empress, Mercerie Marcel Duchesne Inc., Magasin Coop Ste-Odile, Ferronnerie de Rimouski, Restaurant Mon Copain, Jean-Guy Gendron Sport, Michaud Automobiles (Chrysler, Plymouth), Soucy Automobiles (Pontiac, Buick), Boulevard Chevrolet, K-Mart - 5493, Verro Inc., Dépanneur 132 Inc., Robert Laforce, Epicerie Blanchette, Alignement Chalifour, Boutique l'Ensemblier, Epicerie Dionne, Caisse d'entraide économique, Chaussure Panda Inc., Coiffure Roméo et Juliette.

**FINI LE PIPI AU LIT
avec URINEX!**

Pour plus de renseignements: **723-9322**

Vente d'électroménagers MODÈLES 1980 EN TRÈS GRAND SPÉCIAL POUR FAIRE PLACE AUX MODÈLES 1981.

LAVE-VAISSELLE

Encastré
De luxe
Val. \$539.00

\$429.

SPÉCIAL

(Quantité limitée)

MOBILIERS DE SALON

- MODULAIRE - FUTURISTE

- COLONIAL - ETC...

EN TRÈS GRAND SPÉCIAL !



NOMBREUX SPÉCIAUX EN MAGASIN

FAUTEUIL BERÇANT INCLINABLE

À PARTIR DE

\$169.

TÉLÉCOULEURS

14 pouces

À PARTIR DE

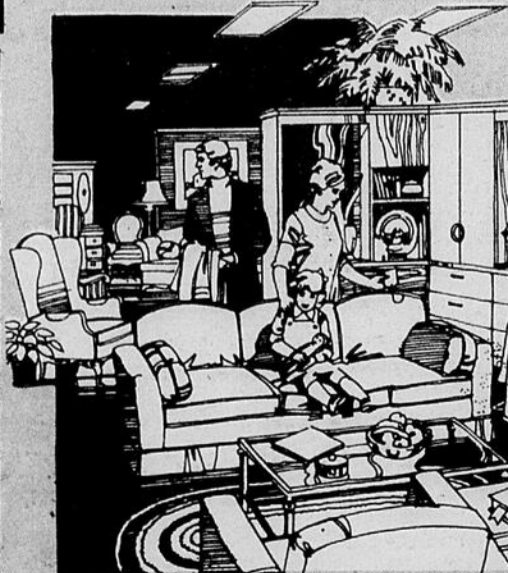
\$399.

MATELAS

"Kiro" - 54"

(Quantité limitée)

\$219.



meubles
Florent
Ltée
St-Pierre

303, St-Jean-Baptiste ouest,
Rimouski tel: 723-6814

La semaine SPORTIVE

Les anniversaires sportifs de la semaine: Daniel Pelletier, aujourd'hui (mercredi) le 6; Guy D'Anjou d'Amqui, ex-président de la Ligue Junior "B" Régionale du Bas St-Laurent, le jeudi 7; le sympathique hockeyeur Jean-Guy Michaud, le samedi 9; le prolifique marqueur du Junior "B" au cours de la dernière campagne, Michel Charron des Albatros de Rivière-du-Loup, le dimanche 10 mai. Avec les vœux d'une heureuse fête et de passer d'agréables vacances...

Aujourd'hui, ma chronique "LA SEMAINE SPORTIVE" est entièrement consacrée aux faits saillants qui sont survenus dans la Ligue Junior "B" Régionale du Bas Saint-Laurent au cours de la saison 1980-81. Par ailleurs, disons que les représentants de la Fédération Québécoise de Hockey sur glace (F.Q.H.G.) ont tenu leur assemblée annuelle la semaine dernière à la polyvalente Paul-Hubert de Rimouski. Aurèle Lévesque a été réélu au poste de président régional tandis que Léopold Robichaud de Rivière-du-Loup a été nommé vice-président. Jean-Claude Dumais de Rimouski agira de nouveau à titre de trésorier et Jean-Claude Lepage au secrétariat. Léopold Simard complète l'exécutif en assumant les charges de directeur...

l'extérieur les protégés de Jacques Labrecque ont terminé avec 7 victoires, 9 défaites et une nulle pour 15 points...

Dans la section Est, les Montagnards de Sainte-Anne-des-Monts ont montré leur supériorité dans leur château-fort avec un dossier impressionnant de 15 victoires, 1 échec et 1 nulle pour 31 points à comparer à l'extérieur avec 10 gains, 6 défaites et 1 nulle pour 21 points. Les Ambassadeurs de la Vallée viennent au deuxième rang avec 9 triomphes et 8 revers pour 18 points au Carrefour Sportif tandis que sur la route, ces derniers ont accumulé seulement 4 victoires et ont encaissé 13 échecs pour 8 points...

Les Castors de Matane ont connu une saison difficile avec

5 victoires, 11 défaites et 1 nulle pour 11 points devant leurs favoris comparativement à 3 gains, 13 défaites et 1 nulle pour 7 points sur une possibilité de 34 points sur les autres patinoires du circuit Robichaud. Les Aiglons de Mont-Joli et les Castors de Matane ont été les deux équipes qui ont été écartées des séries de fin de saison...

En séries semi-finales, les Albatros de Rivière-du-Loup viennent surprendre les Feuilles d'Erable de Rimouski avec deux victoires au colisée local dont la première en période de prolongation. Les Albatros passent les rimouskois en quatre parties consécutives. Lors du deuxième match présenté à Rivière-du-Loup, Marcel Label des Feuilles d'Erable quitte le

premier le banc des joueurs pour participer à une mêlée générale. Label sera suspendu pour deux parties suite à son geste posé...

Les choses se gâtent par la suite, à la huitième minute de jeu en troisième période alors que le pointage est de 7 à 2 en faveur des Albatros, le gardien de buts Denis Lavoie des Feuilles d'Erable est chassé de la joute à la suite d'une pénalité pour dardage. Lavoie a été suspendu pour cinq parties. Il a dû céder sa place à son auxiliaire Gino D'A-mours. Dans l'autre série, les Montagnards de Sainte-Anne-des-Monts ont raison des Ambassadeurs de la Vallée en cinq rencontres...

Les Montagnards et les Albatros s'affrontent dans la grande finale 4 de 7 pour une deuxième année consécutive.

Les hommes du pilote-gérant Jacques Labrecque donnent la "frousse" aux Montagnards de Sainte-Anne-des-Monts avec deux gains remportés sur la glace des champions. Les protégés de Mario Rouillard s'affirment à partir du quatrième match et remportent la finale et le trophée "Pull Lavoie" avec trois triomphes sur la patinoire de Rivière-du-Loup. Mario Arseneault des Montagnards est nommé le joueur le plus utile à son équipe dans les séries éliminatoires...

Pour la santé, l'élégance, le bien-être le plaisir des rencontres sociales jouez au Racquetball.

Dans le Junior "B"

Les faits saillants de la saison 80-81

N.D.L.R. Ces faits saillants sont du signataire de cet article et non ceux des dirigeants de la ligue junior "B" régionale du Bas Saint-Laurent...

L'ex-gérant des Albatros de Rivière-du-Loup et un vieux routier dans l'organisation du hockey Léopold Robichaud est porté au poste de la présidence en remplacement de Guy D'Anjou d'Amqui démissionnaire. Les autres membres élus sont: Johanne Marcoux de Rimouski, vice-présidente-opération; votre humble serviteur à titre de vice-président-régistrare et Conrad Duchesne également de Rimouski assume les charges du trésorier. Quant à Jean Lawson, ce dernier est engagé comme statisticien...

Pour la deuxième saison consécutive, la Ligue Junior "B" sera composée de deux sections. Dans l'Ouest, on retrouve Rimouski, Rivière-du-Loup et Mont-Joli tandis que la section Est se compose de Sainte-Anne-des-Monts, Matane et la Vallée (Amqui). A la mi-saison, les Albatros occupent le sommet du classement de leur division avec une priorité de deux points sur les Feuilles d'Erable. Les Aiglons sont au troisième rang avec seulement cinq victoires en 18 matches...

Dans la Section Est, les Montagnards de Sainte-Anne

des-Monts possèdent déjà une priorité de 16 points sur l'équipe des Castors de Matane qui sont en seconde position. Les Ambassadeurs de la Vallée ferment la marche avec cinq gains en 21 rencontres. Après la période des fêtes, les représentants de la Vallée de la Matapédia ont connu beaucoup de succès qui leur ont permis de participer aux séries éliminatoires...

A la fin de la campagne 1980-81, les Montagnards sont déclarés champions du circuit Robichaud après une chaude lutte avec les Feuilles d'Erable de Rimouski. Sainte-Anne-des-Monts termine la saison avec un tableau de 25 triomphes, 7 défaites et 2 nulles pour un grand total de 52 points. Suivent dans l'ordre: les Feuilles d'Erable de Rimouski (21-8-5) 47 points; Rivière-du-Loup (18-12-4) 40 points; la Vallée (13-21-0); 26 points; Mont-Joli (9-22-3) 21 points et les Castors de Matane ferment le classement (8-24-2) pour 18 points...

Avec cette première place en saison régulière, les Montagnards sont les représentants de la ligue au championnat provincial qui se déroule à Longueuil sur la Rive-Sud de Montréal. Notre formation s'est inclinée dès les deux premières rondes avec des échecs de 10 à 3 aux dépens des Maskas de Saint-Hyacinthe et 8 à 3 contre l'Outaouais.

Dans la section Ouest les Feuilles d'Erable de Rimouski ont dominé tant sur la route qu'à domicile. Devant leurs supporteurs, les rimouskois ont conservé une fiche de 14 victoires, 2 défaites et une nulle pour 29 points comparativement à 7 triomphes, 6 échecs et 4 nulles sur la route. Les Albatros de Rivière-du-Loup viennent au deuxième rang avec 11 gains, 3 revers et autant de nulles pour 25 points tandis qu'à

Kmart

CENTRE DE L'AUTO

● PRIX EN VIGUEUR JUSQU'AU SAMEDI 16 MAI 1981
● Tant qu'il y en aura
● Nous nous réservons le droit de limiter les quantités

UN PERSONNEL CHEVRONNÉ TOUJOURS PRÊT À VOUS SERVIR!

NOTRE TRAVAIL PROFESSIONNEL, NOS MATÉRIAUX DE QUALITÉ ET NOS FAMEUX PLANS S.F.A. ASSURENT À NOS CLIENTS UNE SATISFACTION GARANTIE!

VOUS POUVEZ COMPTER SUR NOS EXPERTS!





PLAN S.F.A. POUR BATTERIE

Tous les 8 000 km et pour la durée de votre batterie K mart, nous effectuerons sans frais additionnels, ces services d'entretien:

- Vérification de l'alternateur
- Vérification du régulateur de tension
- Vérification de la charge et de la décharge
- Vérification de l'hygromètre et de la gravité
- Vérification de l'entretien des batteries
- Recherche de câbles défectueux, de mauvaises connexions, de corrosion de filure de la boîte ou du couvercle
- Nettoyage des côsses et du dessus de la batterie
- Recharge de la batterie si nécessaire

BATTERIE SANS ENTRETIEN

Prix de vente K mart

3967

Ch pour séries 22F INSTALLÉE

Séries 24, 24F, 71 & 74 **4967** Ch
moins \$2.00 avec échange

VOUS NE DEVREZ PROBABLEMENT JAMAIS Y AJOUTER DE L'EAU! VOUS LA RECONNAITREZ À SON MÉDAILLON DE TON ARGENT!

GARANTIE 48 MOIS



HUILE À MOTEUR 10W/30

Prix de vente K mart

97c

litre

HUILE, FILTRE ET LUBRIFIANT

Prix spécial K mart

800

Pour la plupart des autos.

Service comprenant: Changement d'huile jusqu'à cinq litres d'huile 10W/30 K mart • Filtre à huile K mart neuf • Lubrification du châssis

MISE AU POINT

COMPRENANT ANALYSE DU MOTEUR

Prix spécial K mart pour véhicules à allumage électronique

4 Cylindres	6 Cylindres	8 Cylindres
29.	34.	39.

Nous fournissons et installons bougies, rotor et condensateur neufs sur véhicules dont l'allumage n'est pas électronique, pour \$5.00 supplémentaires.

Service comprenant:
• Fourniture et installation de bougies neuves (en stock)
Vérification de:
• Fils de bougies • Soupapes des gaz Carter • Filtre à essence • Filtre à air • Chapeau du distributeur • Rotor • Tuyaux et courroies
En Plus:
• Test et nettoyage de la batterie et des câbles • Analyse du moteur • Réglage de l'allumage
Pièces et main d'œuvre additionnelles en sus si requises. Sur rendez-vous seulement. POUR LA PLUPART DES AUTOS.

KM 400 RADIAL CEINTURÉ ACIER

Prix de vente K mart ER78-14 BR78-13

5487

CH INSTALLÉ & ÉQUILIBRÉ

FR78-14 GR78-14 **5987** Ch
HR78-14 FR78-15

LE KM 400 EST GARANTI (pas seulement coté) POUR 65 000 km!

Dessin de la semelle pas tel qu'illustré sur toutes les dimensions.

POUR FONDATIONS DE TOUS GENRES

CONSULTEZ

DUMONT & ROY

ENR.

Estimation gratuite

Jean-Claude Collin, 724-2765
Jeannot Roy, 862-5049

CARREFOUR RIMOUSKI

419 BOULEVARD JESSOP, RIMOUSKI, QUEBEC

TOUS LES CENTRES DE L'AUTO OUVERTS À 8 HEURES POUR VOTRE CONVENANCE SAUF LE LUNDI À 9 HEURES.

RÈGLES CONCERNANT LES SOLDES

Ne pas présenter un chèque sans provision... (text too small to transcribe fully)



ACCÉPTE

BEN Aubaines
Place St-Laurent
Rimouski

RÉSUMÉ: ON A VOÛÉ LA MOTO CHEZ BEN. LA POLICE A ÉTÉ APPELÉE À MENER L'ENQUÊTE. CELLE-CI S'ÉTANT RÉVÉLÉE INFRUCTUEUSE, JENNIE DÉCIDE ELLE-MÊME DE S'EN OCCUPER...

FAIS-LE LUI SENTIR CO-ET TE !!

LA MINE A

HÉ! JE CROIS QU'IL A FLAÏRÉ UNE PISTE

RETIENS-LE MIEUX JENNIE! ÇA Y EST, IL EST PARTI... ATTENDS CONSTABLE !!

IL VA VERS LA RUE ST-GERMAIN !!

LA POURSUITE COMMENCE... A-PRÈS MILLE ET UNE ANECDOTES

IL S'EST FINALEMENT STOPPÉ!

HÉ! REGARDE CE QU'ILS FONT!

NOUS AVONS ENFIN RÉUSSI À OBTENIR CE MICRO FILM!

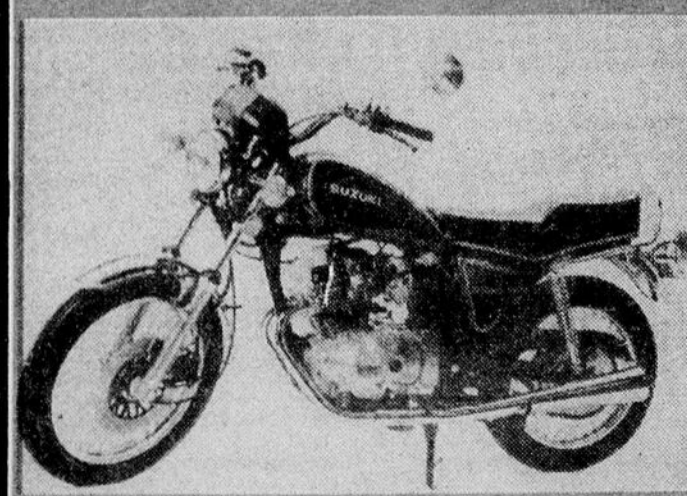
(À SUIVRE)

JEANS BLOO

LE JEANS BLOO
L'ESSAYER C'EST L'ADOPTER

JEANS BLOO

GAGNEZ UNE SUZUKI 250



DÉPOSEZ VOS
PREUVES D'ACHAT
ET COUREZ LA CHANCE DE
GAGNER CETTE "SUZUKI" 250
Moto en montre à la boutique
"BEN"
TIRAGE LE 30 MAI.
ELLE OU LUI AIMERA SÛREMENT
CETTE SUZUKI 250.



JEANS BLOO

JEANS BLOO

JEANS BLOO

LE JEANS BLOO
L'ESSAYER C'EST L'ADOPTER

JEANS BLOO

Un litige quant à la conduite et l'attribution d'un prix de ce concours publicitaire, peut être soumis à la Régie des Loteries et Courses du Québec.