

726 087

PARTEZ SANS PAYER
Sunfire 2002
GRENIER
675 boul. Des Seigneurs
471-3746
www.grenierauto.com

la Revue

Echo 2001 Un style original
14 SEULEMENT À CE PRIX
TAUX DE FINANCEMENT
24 mois 48 mois 60 mois
0.9% 2.9% 4.9%
Wash!
179\$*
léveillé TOYOTA
1369 MASSON 25/640 471-4117
Lachenaie

Le mercredi 24 octobre 2001

Site internet: www.larevue.qc.ca

43e année, n° 21



Bernard Rivet encore à l'honneur.

PAGES A-18 ET A-19



CITÉ INDUSTRIELLE ET INTERNATIONALE DE TERREBONNE

Des milliards à notre portée!

PAGE A-3

Reflet ÉCONOMIQUE
BRANCHE SUR LES NOUVELLES TECHNOLOGIES

Le nouveau Reflet Économique est arrivé

NISSAN SENTRA XE 2002 219\$* / 48 mois
Grenier Nissan
450 477-1444
6955 comptant seulement. Voir détails sur place.
4100 chemin Gaston, Terrebonne

Un toutou savant pour David
PAGE A-6

Accord Spécial Edition 2002 est arrivé!
Venez en faire l'essai!
ON REVIENT TOUJOURS CHEZ
Honda TERREBONNE
8850 CHEMIN GASTON, TERREBONNE 477-0555



GRENIER



Le concessionnaire **GM #1** de la région

675, Des Seigneurs, Terrebonne (450) 471-3746 • www.grenierauto.com

I'ZEN Stud KW11

Super spéciaux

Prix pour 4 pneus*

155/80R13	267 ^{00\$}
175/70R13	295 ^{00\$}
175/70R14	313 ^{00\$}
185/65R14	345 ^{00\$}
195/65R15	382 ^{00\$}
205/70R15	414 ^{00\$}

*Les prix inclus
la pose, le balancement,
valves neuves,
taxe environnementale,
TPS et TVQ.

Préparez votre véhicule pour l'hiver avec notre
FORFAIT HIVERNAL:

- o Ajuster les niveaux des liquides:
Servo-direction - freins - transmission
- o Vérification du filtre à air
- o Inspection des lumières - clignotants
- o Évaluer l'état des couvercles et des boyaux
- o Évaluer la qualité de l'antigel
(force et alcalinité)
- o Évaluer l'étanchéité du bouchon du radiateur
- o Ajuster le jet du lave-glace
- o Vérifier l'état des essuie-glaces
- o Lubrification des serrures et des chaînes de nosse
- o Mesure de la pression des pneus, incluant le pneu de secours
- o Vidange d'huile et filtre inclus

(Jusqu'à 4 litres d'huile 5W30 Pennzoil, filtre pour la plupart des voitures)

Seulement 39^{99\$} ! Vroum !

OK PNEUS ET ENTRETIEN AUTOMOBILE

2950, chemin Gascon, Terrebonne

À 1000 pieds au nord de la 640



Heures d'ouverture
Lundi au vendredi :
8h à 17h
Samedi : 8h à 12h00

477-6447

0* Paiement

0* Intérêt

Jusqu'à 6 mois

Pneus et réparations

* Détails sur place

**KUMHO
PNEUS**

CITÉ INDUSTRIELLE ET INTERNATIONALE DE TERREBONNE

Des MILLIARDS à notre portée

Ce sont des milliards de dollars en investissements et en retombées économiques qui sont à la portée de la nouvelle Ville de Terrebonne avec l'annonce de sa nouvelle Cité industrielle et internationale. Unique au Québec et probablement au Canada, ce vaste parc manufacturier offrira des services et infrastructures révolutionnaires qui permettront au grand Montréal de prospecter des nouveaux investissements à l'échelle planétaire.

GILLES BORDONADO

Un parc "orienté employé"

Moteur du nouveau Terrebonne, la nouvelle cité industrielle et internationale, qui s'inspire d'initiatives semblables en Europe et aux États-Unis, sera le premier parc industriel à se consacrer de façon particulière au capital humain, a confié le maire Jean-Marc Robitaille lors d'une conférence de presse tenue le 22 octobre.

Le premier magistrat a dévoilé les grandes lignes de l'aménagement de ce vaste parc industriel qui est situé sur les anciens terrains de la Défense nationale. Réalisée par la firme Enviram, cette étude de 170 000 \$ fut commandée et payée en partie par la Ville de Terrebonne et le Centre local de développement économique des Moulins. 70 % des coûts étaient financés par la Société de diversification de l'économie régionale du Québec.

Situé aux abords de l'autoroute 640, ce parc «orienté employé» sous entend qu'il sera doté d'infrastructures particulières pour répondre aux besoins exprimés expressément par les travailleurs et travailleuses.

Une qualité de vie et de travail unique

30 % des quelque 80 millions de pieds carrés des ex-terrains de la Défense Nationale seront conservés en espaces naturels, un aspect majeur quand on fait référence à la qualité de vie.

Ces espaces naturels sont des boisés, des parcs, des marais et de bassins de rétention transformés en étangs bien aménagés. Le parc sera doté de pistes cyclables, tandis que le camionnage lourd transitera par des voies routières distinctes.

Une large gamme de services, dédiés aux travailleuses et travailleurs, seront offerts à l'entrée de ce grand parc. On parle ici de commerces divers, de garderies et autres. Des aménagements sportifs, tels des courts de tennis, seront ajoutés, comme des es-

paces verts sur les lieux même de travail.

À noter que les entreprises pourront profiter de la fibre optique, ainsi que de centres de recherche. Des négociations en ce sens seront entreprises au cours des prochains mois.

M. Claude Robichaud, directeur général du Centre local de développement économique des Moulins, a confié que le site n'aura pas de créneaux spécifiques. On prospectera toutes les entreprises, petites et grandes, qui désirent favoriser le mieux-être de leur main d'œuvre. On s'attachera à attirer des fabricants en tous genres, qu'ils oeuvrent dans les secteurs du plastique, du bois, du métal, de l'agro-alimentaire ou autres. Des aires de dégagements naturels sont prévus pour permettre la mixité des usages.

7e pôle industriel de Montréal

Selon le maire de Terrebonne, ce type de parc industriel est totalement inexistant dans le grand Montréal. Qui plus est, les espaces disponibles sont d'une taille incomparable et pourrait des investisseurs très importants à Terrebonne. "Je peux vous assurer que l'annonce de la Cité industrielle et internationale de Terrebonne est très attendue, car elle représente un atout majeur pour Montréal International. Selon l'économiste Pierre Bélanger, que nous avons consulté dans le cadre du dépôt du schéma d'aménagement, ce parc se positionne parfaitement dans la logique et la stratégie gouvernementales", d'expliquer le maire de Terrebonne.

La reconnaissance de la Cité comme 7e pôle de développement par la Communauté métropolitaine de Montréal n'inquiète donc pas M. Robitaille.

La prospection a déjà commencé

Quant à la commercialisation de la Cité, le CLDEM a fait une demande officielle d'aide financière à Industrie Canada, ministère fé-



La Ville de Terrebonne et le CLDEM travaillent main dans la main dans la réalisation de ce projet. Ici on reconnaît le maire Jean-Marc Robitaille avec Claude Robichaud et François Duval du CLDEM. (photo: Gilles Bordonado)

déral qui avait financé en partie la première étude portant sur le plan stratégique entourant la vocation des terrains de la Défense nationale. M. Robichaud a expliqué que l'aide attendue, en plus des budgets prévus par le CLDEM, permettra la préparation d'outils promotionnels et la participation de Terrebonne à des foires internationales. D'ailleurs, le commissaire industriel responsable de la prospection internationale, M. Réal Desmarais, est au boulot depuis plusieurs mois.

Bien que l'on se fasse prudent sur l'annonce de projets rapidement, le maire note que les premiers investissements pourraient être accueillis dès maintenant dans les secteurs est et ouest de la Cité, puisque des terrains mariant les vocations traditionnelle et "orienté employé" sont aménagés de part et d'autre de la Cité.

Quant à l'aménagement du cœur de la Cité qui inclut un viaduc sur la 640 et un révolutionnaire carrefour giratoire bordé de services, de commerces et d'un superbe parc avec étangs et cascades, un horizon de trois ans est visé.

En conclusion, cette Cité industrielle et internationale aura des impacts économiques et sociaux extraordinaires. L'annonce des

EN PAGE COUVERTURE

Ces trois images montrent des éléments de l'aménagement de la Cité industrielle et internationale de Terrebonne. En haut, une vue du superbe carrefour giratoire, qui comprendra de nombreux services pour les travailleurs et un superbe espace vert doté d'une fontaine et d'un monument impressionnant. À droite, une vue de la cour intérieure généreusement fleurie d'une industrie au design moderne. À gauche, la signalisation particulière de la Cité.

quartiers résidentiels intelligents, l'inauguration de la Trans Terrebonne, la venue prochaine du complexe aquatique et sportif en sont de bons exemples. En attirant d'importants investisseurs, on attirera invariablement des nouveaux travailleurs, ce qui aura des conséquences majeures sur la croissance des secteurs résidentiel et commercial. Ce sont sans conteste des milliers d'emplois, des milliards de dollars en retombées économiques et des millions de dollars en taxation municipale qui sont à la portée de Terrebonne au cours des prochaines années.

Robitaille: " Nous présentons un bilan IMPRESSIONNANT "

À deux semaines du scrutin électoral de la nouvelle ville de Terrebonne, le maire sortant, Jean-Marc Robitaille tenait à présenter le bilan et les orientations de son administration en terme de développement économique.

STÉPHANE FORTIER

Le maire a notamment parlé des emplois créés soit 4000 grâce à l'implantation et l'expansion d'une soixantaine d'entreprises totalisant des investissements de 200 millions de \$. " Et nous envisageons des investissements de plus de 45 millions de \$ pour 2002 au niveau des parcs industriels excluant La Plaine ", révèle monsieur Robitaille qui ajoute l'imminence d'un investissement majeur dans le parc industriel du secteur La Plaine, lequel créera 1200 emplois. Au cours des quatre dernières années, notre bilan est donc plus qu'impressionnant et ce, parce que nous avons réuni les conditions essentielles au succès économique. "

Monsieur Robitaille affirme, de plus, que la région des Moulins représente le 7e pôle de développement économique en émergence dans le Grand Montréal. Mais ce dont il est le plus fier est la réalisation d'un parc industriel internationalisé. " Nous som-

mes en train de créer le modèle québécois du parc industriel. Ce campus industriel nouveau genre place le travailleur au centre du développement et permet à la grande région de Montréal de mieux se positionner dans les dossiers d'investissements internationaux.

Je fais ça même pendant l'heure du dîner... PAGE A-25

Il ne faut cependant pas oublier, poursuit-il, l'aspect résidentiel (28 projets) et commercial afin de répondre aux besoins de tous ces gens qui viennent et viendront travailler ici et y demeurer. Le transport en commun doit aussi s'adapter et nous y travaillons de concert avec les entreprises ", de mentionner le maire.

Réplique à Claude Hamer

Lassé de toujours revenir sur des explications concernant le compte de taxes des Plainois, Jean-Marc Robitaille n'a pas été tendre envers le candidat Claude Hamer en

qualifiant ses propos de grotesques. " Il est malhonnête en prétendant que le compte de taxes des Plainois va subir une hausse de 280 \$. Je l'ai expliqué à maintes reprises, il restera comme il est, plus élevé que pour les deux autres secteurs, c'est vrai, mais il l'est déjà. Au fur et à mesure, le compte de taxes des Plainois sera ramené au même taux que celui des secteurs de Lachenaie et Terrebonne. Nous visons l'équité et l'harmonisation pour tous, c'est simple à comprendre, il me semble, de conclure le maire.

Electrolyse Plus...

- Electrolyse
- Épilation à la cire

625, rue St-Pierre
Vieux-Terrebonne 964-1618

Ginette Provost
Membre de l'Association des électrolystes du Québec

AVOCATE

Monique Pauzé

- Droit de la famille
- Divorce - Séparation
- Convention à l'amiable
- Collection de comptes

JOUR & SOIR SUR RENDEZ-VOUS
964-1114

940 MONTÉE MASSON #206 LACHENAIE

Institut Beauté

Joane Guilbeault A.S.T.C.

- Facial
- Electrolyse
- Maquillage permanent
- Épilation à la cire
- Traitement de couperose
- Massage
- Reiki

Tous ces services sont également offerts aux hommes

Sur rendez-vous : 474-5559

Les Produits de Santé

CLAUDE et LISE HAMER INC.

SUR RENDEZ-VOUS
471-2452

Naturopathie

Dr Nathalie Beaulne
D.M.D., Cert. Ortho

ORTHODONTISTE

1102, boul. Moody, suite 207
Terrebonne
964-7072

Jeannine COSSETTE n'est pas candidate

Pour la première fois depuis 1983, le nom de Jeannine Cossette n'apparaît pas sur un bulletin de vote aux élections municipales. En entrevue la semaine dernière, Mme Cossette en a profité pour remercier les gens qui l'ont appuyée au cours des années et donné ses commentaires sur la présente campagne électorale

GILLES BORDONADO

Elle soutient Chantal LeBlanc

D'entrée de jeu, Mme Cossette, qui a participé aux cinq dernières élections à Terrebonne, a remercié ses proches et ses amis. Visiblement émue, elle a noté l'appui constant de son mari Jacques, de ses deux filles et d'une centaine de bénévoles qui ont cru en elle au cours des dernières 18 années.

Elle a souligné avec fierté que son parti allait rembourser jusqu'au dernier sou, une pratique rare pour une formation politique inactive sur le plan électoral : " Pour que le parti demeure actif, je devais présenter au

moins six candidats lors des prochaines élections. J'ai eu bien des offres, mais cela ne me tentait pas de me lancer dans la course alors que l'opposition était désunie. Je n'ai plus d'énergie à perdre ", d'expliquer Mme Cossette, qui se fait virulente quand il est question de l'absence d'ententes entre les membres de l'opposition l'an dernier.

Elle a noté qu'elle a animé cinq rencontres en 2000 pour préparer l'élection 2001 entre autre avec Lorraine Bégin, dit-elle, avait une peur bleue du maire Richard Marcotte et de Mascouche si jamais la fusion

avec cette ville se concluait : " Elle a simplement reviré son chapeau de bord et décidé qu'elle faisait cavalier seul avec les résultats que l'on connaît. M. Claude Hamer a bien tenté un rapprochement ces derniers mois, mais ça n'a pas marché plus. Le maire actuel est mort de rire devant cette opposition qui ne se tient pas ", de souligner Mme Cossette.

Cette dernière s'explique très mal d'ailleurs que la candidate de Mme Andrée Vallée se présente contre Chantal LeBlanc : " Ce qui fait que de deux femmes et de deux conseillères municipales, il n'en restera peut-être qu'une en novembre. Je pense que Mme Vallée, qui ne se présente même pas dans son quartier de résidence, avait peur de faire face à Marc Campagna ", d'ajouter Mme Cossette.

L'ex-conseillère ajoute qu'elle donne son entier appui à Mme LeBlanc, dont elle juge le travail exemplaire. Elle précise qu'elle n'est pas enchantée de celui de Mme Lorraine Bégin, qui fut, dit-elle, " complètement absente des débats municipaux pendant plus de trois ans et demi. Mme Bégin n'a jamais pris la défense des citoyennes et des citoyens au micro lors d'une seule assemblée du conseil municipal. De plus, sa conseillère Andrée Vallée fut complètement absente des débats et toujours à la recherche des informations que lui fournissaient Chantal (LeBlanc) ", ajoutera Mme Cossette qui souligne néanmoins qu'elle n'appuie aucun candidat à la mairie.

De l'administration en place, Mme Cossette note qu'elle a eu des divergences d'o-

pinions et que visiblement celles-ci s'étaient estompées avec le temps. Plaidant le droit à la dissidence, elle note l'importance d'avoir de l'opposition à la table du conseil municipal.

Même si son nom n'apparaît pas sur le bulletin de vote et que son parti est dissolu, Mme Cossette entend conserver son droit de parole et s'exprime librement sur les affaires municipales. Avec ses archives bien organisées et sa vaste connaissance des dossiers, l'ex-bibliothécaire de métier continuera à défendre les citoyens. De plus, elle avoue se questionner sur le désintéressement de la majorité des citoyens aux affaires municipales, mais croit qu'il y aurait des moyens d'aller les rechercher. Mme Cossette croit que les comités de citoyens sont de bons outils de rapprochement de la population vers les affaires politiques.

Élue à quatre reprises comme conseillère municipale, dont une comme indépendante en 1983, cette-ex-candidate à la mairie en 1997 poursuivra son œuvre en s'exprimant sur les affaires municipales et en se dévouant pour des causes humanitaires, telles la lutte contre le cancer, qui lui a enlevé plusieurs proches récemment, sans compter les personnalités publiques que sont Marcel Therrien et Marguerite Lachapelle.

Mme Cossette, grand-maman depuis peu, continuera de s'occuper avec amour des membres de sa famille, de son mari, de ses filles, de son gendre et de son petit-fils Olivier. Quant à un retour dans quatre ans : " En politique, il ne faut jamais dire jamais... "



Faits et gestes
AIMÉ DESPATIS

www.larevue.qc.ca

PROTECTION INCENDIE À TERREBONNE

De janvier 1924...



La Ville de Terrebonne inaugurerait fièrement en janvier 1924 une nouvelle voiture pour son service de protection incendie. Elle avait été fabriquée par le forgeron Cléphas Paré de la rue Sainte-Marie. Il est impossible de préciser ici ce qu'avait coûté l'équipement et la voiture, les archives de l'époque ayant été détruites par un incompetent qui portait le titre de « gérant de la ville ». Conduisant le magnifique cheval, le directeur de police et incendie, Henry Doyle, avec des citoyens du temps devant un commerce du boulevard des Braves. (Photo archives: Aimé Despatis)

... à octobre 2001



Le nec plus ultra pour combattre les incendies, ce nouveau camion d'une valeur de plus d'un million de dollars, a été inauguré ces jours derniers à l'occasion de la semaine de prévention des incendies. Il a été fabriqué par la compagnie Pierce du Wisconsin, USA. Porteur des équipements les plus modernes qui existent, il est muni d'une échelle télescopique qui peut atteindre une hauteur de 100 pieds. (Photo: Stéphane Fortier)



Saviez-vous que...
ANDRÉ CÔTÉ

www.larevue.qc.ca

Les décideurs...

Le vocable - employé à toutes les sauces depuis déjà une décennie - me fascine par la justesse de son sens premier : prendre une décision. Il m'interpelle également quant à l'action qui devrait normalement découler de cette prise de décision.

Or, qu'en est-il aujourd'hui de tous ces comités consultatifs à valeur décisionnelle ? Ils nous semblent avoir été créés pour faire taire la grogne populaire et pour donner une " belle image " à celles et ceux qui en ont la paternité. N'aurait-il pas lieu de s'interroger sur leur pertinence et, par le fait même, se questionner sur leur efficacité et leur désir de passer à l'action ?

Je me rappelle cette plaisanterie où on demandait à quelqu'un : " Il y a 10 millions sur un fil, sept décident de partir, combien en reste-t-il ? Il sont tous là, car ils ont seulement décidé de partir ! "

Au-delà de la blague, un fond de vérité demeure : entre la décision et l'action, le fossé est grand. La volonté (politique) manque souvent de pétrole et cette absence nous conduit à des situations que l'on dénonce quotidiennement. Pensons à tous ces projets laissés en plan, à tous ces rapports sur lesquels s'accumule la poussière du temps et à toutes ces tergiversations élégantes dont les seuls " décideurs " sont capables afin de se sortir d'un merdier qu'ils ont eux-mêmes conçu.

Je prends pour exemple (parmi tant d'autres) le principe de l'équité salariale (pour les enseignants) en faveur de laquelle la " décision " gouvernementale remonte à l'automne 1999. Où en sommes-nous ? Ces hommes et ces femmes se doivent de manifester leur mécontentement sur la place publique afin de rappeler à l'ordre l'Etat patron et lui signifier que leur tâche (reconnue à 90% de sa valeur véritable par

nos gestionnaires élus) augmente d'année en année (compressions budgétaires obligent) sans pour autant obtenir le soutien et la reconnaissance qu'ils sont en droit de réclamer.

Pourtant, en 1983, lors d'une grève générale illimitée, ce même gouvernement n'avait pas hésité un instant en sabrant 20% du salaire et en imposant la loi 111 votée grâce à la technique du " baïllon ". Or, 18 ans plus tard, et ce, après avoir englouti des milliers de dollars de nos taxes et impôts dans des contestations juridiques, suite à un jugement d'une cour de première instance déclarant cette loi inconstitutionnelle, la Cour suprême du Canada a validé ce premier jugement et condamné l'État québécois à rembourser les enseignants alors pénalisés lourdement. Coût de la décision : quelque quatre millions de dollars. Toutefois, il faudra attendre vers la fin de l'année scolaire 2001-2002 afin de voir la couleur de cet argent sur les chèques de paie... Une autre " décision " de Québec...

Il y a loin de la coupe aux lèvres. Entre le moment où les décideurs s'entendent et celui où ils mettent en œuvre le fruit de leur réflexion, beaucoup d'eau passe sous les ponts, n'est-ce pas ?

Doit-on alors en déduire que la décision est un prélude à l'inaction ? Ou serait-ce plutôt la réflexion précédant la décision qui paralyse le geste subséquent ? À vous de décider...

À bon entendre...

Présidente-éditrice
Marie-France Despatis



Téléphone
964-4444

Télécopieur
471-1023

Internet
www.larevue.qc.ca



PUBLICITÉ

Comptes-maison
Aimé Despatis,
directeur
Directeur des ventes
Pierre Gatién
Directrice développement et marketing
Vivienne Morin

Représentants
Jocelyne Fontaine
Paul Laverdière
Anouk Charbonneau
Francine Genest
Yves Chamberland
Guides des Adresses Affet économique
Nicole Boisvert

Directeur général adjoint
rédacteur en chef
Gilles Bordonado
Journalistes
Aimé Despatis
Louise Despatie
Philippe Pilette
Stéphane Fortier

Sébastien Arbour
Éric Ladouceur
Chroniqueurs
Robert Gareau
André Côté

Comptabilité
Suzanne Massey
Réception/Petites annonces
Manon Caouette
Chantal Racette
Diane Durocher
Francine Mousseau

Coordonnatrice aux ventes
Lise Bourdages
Infographie/typographie/montage
Compo-Max Inc.
Marcelles Hayes
Distribution
Publi-Nord 437-8779

TIRAGE 43 219

LA REVUE, journal hebdomadaire, est publiée par LA REVUE de Terrebonne inc. 231, rue Ste-Marie à Terrebonne, province de Québec (Code postal: J6W 3E4) et imprimé par l'imprimerie Transmag.

Nos bureaux sont ouverts du lundi au vendredi de 8h30 à 17h. Dépôt légal à la Bibliothèque Nationale du Québec. Distribué gratuitement dans les municipalités de Terrebonne, Lachenaie, Mascouche, La Plaine, Saint-François (Laval), et dans des dépôts de journaux de la région ainsi que de Bois-des-Filion et St-Lin Laurentides. Coût de l'abonnement (6 mois): Institutionnel 65\$, Particulier 65\$, Étranger 120\$. Tous droits réservés. La reproduction des textes d'information et d'annonces publicitaires est interdite à moins d'une autorisation écrite du directeur. Envoi de publication canadienne #0556971.

NOMINATION

Stéphane Fortier joint l'équipe

La Revue accueille un nouveau journaliste au sein de son équipe. En effet, M. Stéphane Fortier se joint à l'équipe de journalistes suite au départ de Mme Suzanne Sauvé pour des raisons personnelles.

M. Fortier, un résidant du sud de Lanaudière, connaît très bien la région et ses enjeux. Double bachelier en relations publiques à l'Université Laval et en relations industrielles à l'Université de Montréal, M. Fortier jouit de 10 ans d'expérience sur le marché du travail dans le domaine des communications, dont huit ans en journalisme.

M. Fortier a œuvré pour les Hebdomadaires Transcontinentaux, entre autres pour le Courrier des Moulins, Le Trait d'Union et l'Avenir de l'est.

Avant d'être embauché par La Revue, M. Fortier a œuvré pour les publications Proxima à Montréal, où il a rempli les fonctions

de rédacteur en chef pour trois journaux.

À noter que ce journaliste de talent a travaillé pour La Revue l'an passé en s'impliquant dans l'équipe de rédaction du Reflet Économique, une expérience qu'il a répétée cette année.

La vaste expérience et la compétence de M. Fortier représentent des atouts importants pour La Revue.

Tous les employés du journal souhaitent la bienvenue et la meilleure des chances à Stéphane.

Gilles Bordonado
Directeur général adjoint
et rédacteur en chef
La Revue

FÊTE DE LA LUMIÈRE

La grande marche des étoiles se tient samedi

La Société de développement culturel de Terrebonne invite toute la population à participer à l'ouverture officielle des Fêtes de la Lumière le samedi 27 octobre 2001.

Comme le veut la tradition des Fêtes de la Lumière, cette soirée prendra la forme d'une grande marche des étoiles. Toute la population est invitée à se rassembler à la Boulangerie de l'Île-des-Moulins à 18h45. Grâce à la fidèle collaboration de Ressources Jeunesse Terrebonne, cette marche sera remplie de surprises étoilées. Et comme nous serons dans l'esprit de l'Halloween, tous sont invités à se déguiser pour l'événement. Voici le parcours qui sera emprunté par les marcheurs :

- de l'Île-des-Moulins vers la rue St-Pierre
- St-Pierre jusqu'à Ste-Marie
- Ste-Marie vers St-Jean-Baptiste
- St-Jean-Baptiste vers St-André
- St-André vers St-Pierre
- St-Pierre jusqu'à Ste-Marie
- Ste-Marie jusqu'à St-François-Xavier

* St-François-Xavier vers l'Île-des-Moulins et retour à la Boulangerie de l'Île

La soirée sera agrémentée d'un Feu de Joie sur la rivière et de pièces pyrotechniques, à l'arrière de la Boulangerie de l'Île-des-Moulins. Le tout se terminera avec le Party des stars à l'intérieur de la Boulangerie.

Information: Site historique de l'Île-des-Moulins (450) 471-0619

GAGNEZ VOTRE ÉPICERIE
SALON DE BILLARD LESIEUR



LICENCE R.B.Q. #8215-9823-37




Notre priorité
Notre satisfaction

Marcel Sicard Jocelyne Gagnon

Votre confort intérieur... nous tient à coeur!

Quel température fera-t-il?
L'air que je respire est-elle pure?
Est-ce que je paie trop cher d'électricité?

Vous avez des questions?... ...nous avons les réponses!

Des marques fiables à haut rendement

FRIGIDAIRE **SERVICE**

Mr. SLIM™ avant et après

MITSUBISHI **VENTE**

Partenaire Gaz Métropolitain

NOS PRODUITS

Climatiseurs
Thermopompes
Fournaises à l'huile, électrique, gaz ou propane
Échangeurs d'air
et plusieurs autres solutions

LES AVANTAGES

- Facilité d'installation sans dégâts
- Produits à haute efficacité fabriqués pour le climat québécois
- Fonctionnement silencieux • Confort et filtration d'air toute l'année
- Économie d'énergie • Meilleur contrôle de l'humidité
- Excellente garantie • Prix très compétitifs

TYPES DE CHAUFFAGE

Plinthes électriques
Eau chaude
Air pulsé

- BUNGALOW
- COTTAGE • CONDO
- SPLIT LEVEL • DUPLEX
- TRIPLEX • CINOPLEX



**CLIMATISATION
CHAUFFAGE**

ESTIMATION GRATUITE SUR NOUVEAU SYSTÈME
(450) 471-8383 • (514) 990-3900



F. Allard B. Gagnon & Associés

Pharmaciens

Membre du groupe **Obonsoins**

Quelqu'un veille sur vous

Service offerts :

<ul style="list-style-type: none"> • Service aux diabétiques • Service aux asthmatiques • Prise de pression artérielle • Test de glycémie • Test de cholestérol • Produits orthopédiques • Location de canne/béquilles • Produits homéopathiques • Récupération de médicaments 	<ul style="list-style-type: none"> • Journées d'information organisées tout au long de l'année • Aide à la femme enceinte • Produits pour l'allaitement • Service de pilulier Dosett M.D. • Produits naturels • Transfert de dossier des autres pharmacies
---	--

1025, Montée Masson, Mascouche 474-1010
(annexe à la Clinique médicale Mascouche)

Maigrir en santé



Francine, propriétaire

Perdez de 2 à 10 lbs par semaine

Noël approche, il est temps d'y penser

Perdez aux endroits désirés avec la technologie

- Raffermissement des chairs molles
- Diminution de la cellulite

Cure Triolax du Dr Leblanc

PROMOTION

Obtenez 5 traitements pour le prix de 4

PROMOTION

Lors de l'adhésion, obtenez un **TRAITEMENT GRATUIT** sur présentation de ce coupon. Selon nos disponibilités

Valide jusqu'au 30 nov. 01



Clinique Minceur des Seigneurs

1146, boul. des Seigneurs Terrebonne
(Même centre d'achat que Louis-Philippe)

471-0662



Un TOUTOU SAVANT pour David

En août dernier, lorsque David Buissière, un élève de secondaire V de l'école L'Odysée de La Plaine qui doit utiliser un fauteuil roulant pour se déplacer, a reçu son chien d'assistance grâce à la grandeur d'âme du Mascouchois Normand Lefebvre. Ce dernier était déjà au travail afin de procurer un chien de Mira à une autre personne qui a besoin du coup de pouce d'un toutou dévoué.

Depuis officiellement deux ans trois officiellement, Daniel Lefebvre, lui-même en fauteuil roulant et bénéficiant de l'aide et de l'affection d'un chien d'assistance de Mira, sollicite la participation des élèves des écoles de la Commission scolaire des Affluents afin de l'aider à recueillir des fonds pour procurer un copain à quatre pattes à un jeune qui fréquente l'une ou l'autre des écoles du réseau. "Les écoles et les jeunes sont formidables. D'abord, l'année dernière, nous avions laissé en dépôt trois boîtes pour recueillir des sous soit aux écoles de L'Étincelle, du Geai-Bleu et La Mennais. Je veux remercier aussi les écoles des Hauts-Bois, du Soleil-Levant, le CFP des Moulins, Léopold-Gravel, Le Rucher, Esther-Blondin, Des Rives, des Trois-Saisons, de L'Odysée,

du Boisé, de la Source, du Castelet et Paul-Arseneau de l'Assomption pour leur aide. Nous avons pu récolter 10, 200 \$ et procurer un chien d'assistance à David", mentionne Daniel.

Bien de gens pensent que Mira n'entraîne que des chiens-guides pour les non-voyants, mais les personnes à mobilité réduite peuvent, elles aussi, profiter de l'aide d'un compagnon fidèle appelé chien d'assistance. "Aujourd'hui, l'on compte presque autant de chiens d'assistance (300) que de chiens-guides. Il en coûte 10 000\$ pour un tel chien et on en forme une cinquantaine par année", de révéler Daniel Lefebvre. Ce dernier veut maintenant parrainer une jeune fille non-voyante de La Plaine, mais il n'a pas voulu divulguer le nom. L'objectif de la nouvelle collecte de fonds ? Rien que de mentionner qu'un chien-guide coûte au bas mot quelque 15 000 \$ et vous aurez obtenu la bonne réponse. "Cette année, j'aurai trois écoles de plus avec des boîtes en dépôt et une nouvelle façon de récolter des fonds soit la dictée commanditée. À dix cents la faute", s'empresse d'ajouter Daniel un brin narquois. On en vient presque à souhaiter que les jeunes le fassent exprès pour faire des fautes. Au cours de l'année, les écoles auront le choix de recevoir une visite de Daniel comme conférencier, le témoignage d'une personne non-voyante, de l'organisme Mira ou une visite à Mira en tant que tel. Le choix semble évident, non ? "Attention, je suis plus populaire que vous croyez", nous dit Daniel sourire en coin. Ceci dit, il est très confiant d'atteindre son objectif et de rendre encore une fois une jeune personne heureuse de se voir donner un petit coup de pouce par un beau Labrador (dans le plus souvent des cas) intelligent et affectueux.



David et Daniel Lefebvre en compagnie de plusieurs intervenants des écoles participantes qui ont à cœur le bien-être des jeunes pour qui se déplacer ne va pas toujours de soi.

Un jeune garçon comblé

Le chien de David Buissière, appelé Nickel, lui donne un fier coup de main et il attire les caresses comme la lumière attire les moustiques, ce qui n'est pas l'idéal quand la bête est au travail. Au début, il fallait que chacun s'habitue à l'un et à l'autre. "J'ai passé deux semaines d'entraînement chez Mira. Je dois avouer qu'au début, j'ai eu de la difficulté à m'y faire, mais maintenant...", s'arrête David qui veut sans doute dire qu'il ne pourrait plus s'en passer. En plus d'être utile à David, Nickel lui apporte de l'affection et de l'amusement. Je joue à lui lancer des objets", lance David, un Plinois qui rêve de faire une carrière scientifique. En ce soir du 17 octobre, David s'est vu remettre un beau présent de l'organisme Écolo-Aide. On lui a remis deux certificats-cadeaux d'une valeur totale de 250 \$ soit 150 \$ pour de la nourriture chez Mondoux et 100 \$ pour des soins vétérinaires. Écolo-Aide est un organisme qui soutient les personnes à mobilité réduite.

En voyant les yeux brillants de David, on ne peut que souhaiter qu'encore bien des jeunes moins favorisés par le destin, reçoivent toute l'aide, l'amour et l'amitié dont ils ont besoin grâce au travail d'un Daniel ou de toute autre personne pour qui l'aide de son prochain prime avant toute chose. (SF)



David Buissière en compagnie de sa maman Louise et Nickel, entourés de Claudette Thériault, enseignante à l'école Soleil-Levant et Lise Blais de Écolo-Aide.

UN MOT DU PHYSIO



René Joyal PHT.

LES ASSOUPPLISSEMENTS

- Les exercices d'assouplissement servent à rendre les muscles, tendons et articulations plus flexibles.
- Ils font partie de tout programme de réchauffement avant un sport
- Ce sont des mouvements lents jusqu'à la limite de celui-ci suivi d'un arrêt dans la position où «ça tire» pour 15-20 sec., répéter 1 à 5 fois.

LA SEMAINE PROCHAINE :

LA MUSCULATION

Pour plus d'informations

Physiothérapie

René Joyal

579, boul. des Seigneurs
Terrebonne 492-4787

3100, boul. Mascouche
Mascouche 966-6130

PRJ

32M\$ d'asphalte et plus

La députée de Terrebonne, madame Jocelyne Caron, était heureuse d'annoncer récemment un investissement additionnel de 1, 953, 000\$ pour l'asphaltage, dès cet automne, de 20, 8 kilomètres de routes dans la région de Lanaudière.

Ces travaux seront réalisés dans le cadre d'une stratégie spéciale de réfection des chaussées de 32 M\$ annoncée par le ministre des Transports, ministre délégué aux Affaires autochtones et ministre responsable de la Faune et des Parcs, monsieur Guy Chevrette, ainsi que par le ministre délégué aux Transports et à la Politique maritime, monsieur Jacques Baril. Ces investissements permettront la pose, dès cet automne, de couches d'usure sur de nombreux tronçons du réseau routier sous la responsabilité du ministère des Transports du Québec.

Dans la région de Lanaudière, les projets retenus sont les suivants : Route 348, Saint-

Gabriel de Brandon 4.0 km, Route 347 Saint-Côme et Sainte-Émilie de l'Énergie 9.8 km et Autoroute 640 ouest Terrebonne 7.0 km.

Pour la députée de Terrebonne, madame Jocelyne Caron, "ces fonds supplémentaires reflètent la volonté du gouvernement d'améliorer le réseau routier et permettront d'accroître les efforts déjà consentis cette année à sa préservation afin de soutenir le développement économique de la région et d'améliorer la sécurité des usagers."

Investissements pour les aînés

Par ailleurs, la députée Jocelyne Caron s'est réjouie de l'annonce d'un plan triennal par la ministre d'État à la Famille et à l'En-

fance, ministre responsable des Aînés et ministre responsable de la Condition féminine, madame Linda Goupil, visant à répondre aux besoins spécifiques des aînés. "Je suis particulièrement heureuse que notre gouvernement souligne la journée internationale des personnes âgées par des engagements gouvernementaux extrêmement concrets. Le financement de base des 17 Tables régionales de concertation des aînés est maintenant assuré, ce qui permettra à ces derniers d'avoir une voix forte dans toutes les régions du Québec. Nous allons également financer des projets communautaires taillés sur mesure pour eux, notamment en ce qui a trait aux relations inter-générationnelles et aux aidants naturels. Finalement, nous nous pencherons sur la question de la qualité des services offerts par les résidences privées. Il s'agit d'un moment historique qui se traduira par une meilleure reconnaissance de l'apport des aînés à la société québécoise et par une réponse plus adéquate à leurs besoins", a déclaré la députée Jocelyne Caron.

On parle ainsi de 425 000 \$ annuellement pour les 17 Tables de concertation des aînés, d'une somme de 1M\$ par année pour les projets communautaires et 75, 000 \$ par année pour les travaux portant sur la qualité des services offerts par les résidences privées pour un total de 4.5 millions de dollars sur trois ans.

Pour en savoir plus, les internautes peuvent consulter le document intitulé Le Québec et ses aînés : engagés dans l'action à l'adresse www.mfe.gouv.qc.ca

GAGNEZ VOTRE ÉPICERIE

MATELAS BOURCK

GAGNEZ VOTRE ÉPICERIE

SERVICE MASSON

Nous offrons toutes nos félicitations à Vicky Ko-hon de Terrebonne qui a décroché tout récemment son diplôme d'études secondaires. Elle a travaillé très fort et a beaucoup de mérite. Nous lui souhaitons la meilleure des chances, elle qui entreprend des études au Cégep. De la part de sa maman Vivianne Morin, de Réjean Desjardins et son frère Maxime.



Bravo

Vicky!

DÉMÉNAGÉ

Maintenant

Nous sommes déménagés au
3100, boul. Mascouche
Mascouche J7K 1Y4

Vente de bijoux-Or-Argent-Diamants-Réparation
de montres et bijoux-Pose de piles de montres-
Achetez Or-Taillez les clés-Réparation
de tous genres d'horloges.

Bijouterie En affaires depuis 1955

Au Petit **BIJOU** Inc.

474-3223



Posturepedic

Crown Jewell



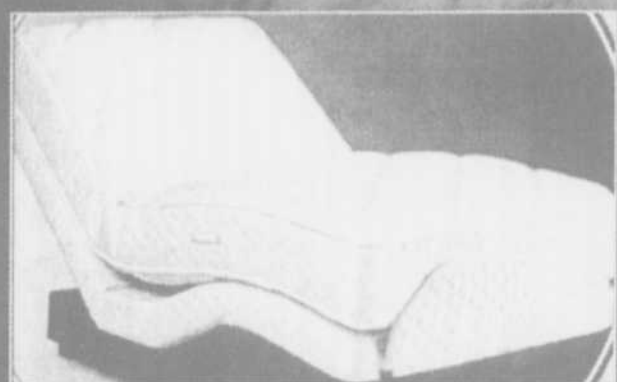
Perfect Sleeper

Nouveau!

Matelas d'air - Matelas d'eau

Pas besoin de compter les moutons!

Matelas BONHEUR



NOUS PAYONS LES TAXES*
Financement gratuit disponible

- 1 Livraison GRATUITE* PLUS*
 - 2 Installation GRATUITE*
 - 3 Base à roulettes GRATUITE* (À l'achat d'un ensemble)
 - 4 Nous reprenons vos vieux matelas
- *VOIR DÉTAILS EN MAGASIN. *QUANTITÉ LIMITÉE



PLUSIEURS
AUTRES
SPÉCIAUX
EN
MAGASIN

Pas de prix gonflés avec fausses réductions de

50% à 60%

Toujours les Meilleurs Prix Garantis



ENSEMBLE ORTHO	ENSEMBLE SOUTIEN	ENSEMBLE CONTOUR PLUS	ENSEMBLE ENSACHÉ SOUTIEN SUPÉRIEUR FERME OU MOELLEUX	ENSEMBLE ENSACHÉ CONFORT EXTRA	ENSEMBLE ENSACHÉ SUBLIME EXTRA
Ensemble Simple 229\$	Ensemble Simple 399\$	Ensemble Simple 479\$	Ensemble Simple 799\$	Ensemble Simple 999\$	Ensemble Simple 1049\$
Ensemble Double 299\$	Ensemble Double 499\$	Ensemble Double 579\$	Ensemble Double 999\$	Ensemble Double 1199\$	Ensemble Double 1349\$
	Ensemble Grand 599\$	Ensemble Grand 679\$	Ensemble Grand 1099\$	Ensemble Grand 1299\$	Ensemble Grand 1499\$
			Ensemble Très Grand .. 1499\$	Ensemble Très Grand .. 1699\$	Ensemble Très Grand .. 1999\$



Matelas BONHEUR

1313, Montée Masson, Lachenaie

(face à l'entrepôt du cadre)

(450) 471-5400

Ouvert le dimanche de 10h00 à 17h00



1448, Fleury Est, Montréal, Ahuntsic
(514) 388-9077

1860, le Corbusier, Laval
(au nord de St-Martin)
(450) 687-7880

5836, Métropolitain Est, St-Léonard
(514) 251-5300

Ouvert le dimanche de 10h00 à 17h00

Aussi Ouvert le dimanche de 12h00 à 17h00

Aussi Ouvert le dimanche de 10h00 à 17h00

TOUS LES MATELAS PEUVENT ÊTRE ACHETÉS SÉPARÉMENT, MATELAS SUR MESURE AUSSI DISPONIBLE, LIVRAISON RAPIDE.

FABRICANT DE MATELAS OUVERT AU PUBLIC



VENTE D'ENTREPÔT
JUSQU'À **50%** DE RABAIS

**Plus de 1/4 de million en stock
à être livré immédiatement**



MATELAS
39" À PARTIR DE
79\$ ch.

MÉDICO-SANTÉ

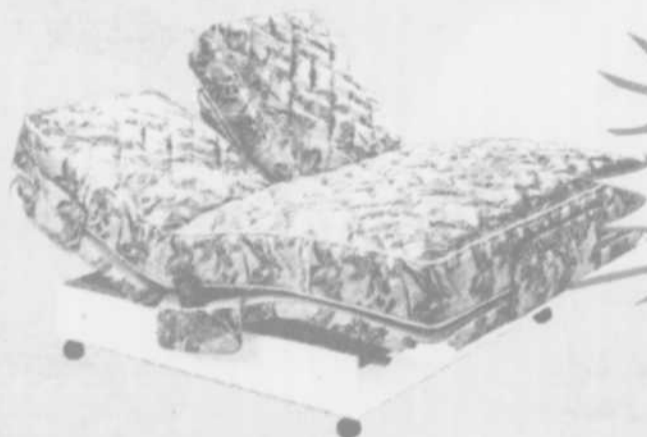
À L'ACHAT D'UN ENSEMBLE MÉDICO-SANTÉ OU D'UN MODÈLE ÉQUIVALENT OU SUPÉRIEUR, RECEVEZ GRATUITEMENT UNE BASE DE MÉTAL OU UNE HOUSSE PIQUÉE.

Matelas 1 place	399\$ ou 16,62	pour 24 mois rég. : 799\$
Matelas 2 places	499\$ ou 20,79	pour 24 mois rég. : 999\$
Matelas grand lit	599\$ ou 24,95	pour 24 mois rég. : 1199\$
Matelas très grand lit	849\$ ou 35,37	pour 24 mois rég. : 1699\$



RIEN À PAYER

12 ou 24 mois sans intérêt !



LIT AJUSTABLE
39" COMPLET ET NEUF SEULEMENT
À PARTIR DE **999\$**
PLUS DE 50
MODÈLES DISPONIBLES



LIVRAISON GRATUITE
Dans un rayon de 80 Km



MATELAS À L'HORIZONTAL



**LES MATELAS À
L'HORIZONTAL**

(450) 477-5538 LIGNE SANS FRAIS 1-800-667-3689

3469 BOUL. DES ENTREPRISES TERREBONNE



Ne payez que les taxes de vente.
Sujet à l'approbation de crédit Accord D.

**Économique
Fiable
Durabilité**

**1^{er} arrivé
1^{er} servi**

265\$/mois**

Air climatisé inclus



**** Honda Civic 2001
Manuelle, 5 vitesses**

**2000\$ comptant ou échange équivalent, taxes, assurance et immatriculation en sus. Photo peut différer. Stock #10023 *Migrement utilisé.

**OCTOBRE le mois
des RABAIS**



0\$ comptant
0% d'intérêt

Neon 1998 129 695\$
3 en inventaire prix de liquidation /mois
Achat 60 mois

**2e chance au crédit disponible
Demandez Simon**



Acura Integra GSR 454 025\$*
tout équipée, cuir voiture rare /mois



Honda Caravan 1996 251 895\$*
4 portes, tout équipée, A-1, 160,000 km stock #20050A /mois



Toyota Tercel 1996 178\$*
manuelle liquidation /mois



Honda Civic DX 1997 276\$*
auto., air clim. 57,000 km à voltr /mois



Honda CR-V LX 1998 381 235\$*
tout équipée, manuelle spécial /mois



Toyota Echo 2000 287 405\$*
5 vitesses, 21,000 km spécial /mois



Acura Integra RS 1992 4 995\$*
3 portes, noire à voltr /mois



Pontiac Sunfire GTO 1996 154\$*
1996 liquidation /mois



Honda Accord EX 1997 358 895\$*
garantie 180,000 km /mois



Honda Accord LX 1998 398 045\$*
seulement 32,000 km comme neuve /mois

*Financement avec achat 60 mois, 2000\$ comptant ou échange équivalent.

visitez notre site web incluant nos voitures usagées: www.hondaterrebbonne.qc.ca

ON REVIENT TOUJOURS CHEZ

Honda TERREBONNE Certifié ISO 9002
2850 CHEMIN GASCON, TERREBONNE 477-0555



L'Équipe Robitaille présente ses ENGAGEMENTS

Le maire de Terrebonne et candidat à la mairie Jean-Marc Robitaille a présenté les grandes lignes du programme de son parti. Réduction de taxes, services améliorés, sécurité et poursuite du développement de la nouvelle ville

PHILIPPE PILETTE

Lors de la présentation du programme de son équipe, Jean-Marc Robitaille a insisté sur le fait que ce programme a été élaboré en tenant compte de l'opinion des citoyens rencontrés pendant la campagne et au cours des quatre dernières années de son administration.

" Ces engagements reflètent fidèlement vos aspirations et les besoins que vous nous avez exprimés ", écrit M. Robitaille dans l'introduction du document qui sera distribué de porte à porte dans chaque foyer de Terrebonne au cours des prochains jours.

Taxes réduites

Le programme se ramène à cinq grands thèmes : réduction de taxes, services accessibles, qualité de vie, développement économique et investissements dans les infrastructures.

S'il est élu le 4 novembre, le chef de l'Équipe Robitaille s'est engagé à réduire le fardeau fiscal des contribuables de la nouvelle ville au cours de son prochain mandat. Tout en annonçant une gestion prudente et rigoureuse, M. Robitaille a renouvelé son engagement à réduire de 4 cents du 100 dollars d'évaluation le taux de taxe foncière des contribuables terrebonniens. La politique du paiement des taxes en quatre versements sera maintenue, tout comme la politique d'investissement en faveur du développement résidentiel, commercial et industriel.

M. Robitaille a tenu à faire le point sur une affirmation véhiculée par certains de ses adversaires politiques selon laquelle le secteur de La Plaine subirait une augmentation de taxes de 14 millions \$. " Ceux qui affirment cela ne savent pas lire un décret. Il s'agit d'une mesure d'équilibrage sur 10 ans visant à harmoniser le taux de taxation des trois secteurs. Tout le monde s'entend pour dire que les gens de La Plaine sont les grands gagnants dans le regroupement. Les

Plus de 5 500 signatures d'appui

Plus de 5 500 personnes ont d'ores et déjà accordé leur appui à l'Équipe Robitaille en signant les bulletins de mise en candidature des candidates et candidats en vue de l'élection du 4 novembre prochain.

C'était du moins le nombre de signatures recueillies au moment où tous les candidats et toutes les candidates ont procédé au dépôt simultané de leurs mises en candidature, le vendredi 28 septembre dernier.

" Ces milliers d'appuis montrent bien que la population de Terrebonne souhaite que la bonne gestion de la ville continue et qu'elle place sa confiance dans l'Équipe Robitaille pour le faire " a précisé le maire de Terrebonne et chef de l'Équipe Robitaille, Jean-Marc Robitaille. Celui-ci a également indiqué que les signatures d'appui continuaient de s'accumuler jusqu'aux dernières minutes du dépôt des mises en candidature, signifiant que ce nombre aurait pu être encore surpassé.

" Les candidates et les candidats de l'Équipe Robitaille accomplissent un travail remarquable dans le porte-à-porte, en répondant aux questions des citoyens et en faisant connaître la vision de l'Équipe Robitaille. Tous ces appuis sont le fruit d'un travail d'équipe exemplaire qui doit se poursuivre avec l'élection de toutes les candidates et de tous les candidats de l'Équipe Robitaille le 4 novembre prochain " a conclu le maire de Terrebonne, Jean-Marc Robitaille.

Plainois bénéficieront vraiment d'une baisse de taxes ", a-t-il expliqué.

Services accessibles et sécurité

Le programme de l'Équipe Robitaille met aussi l'accent sur la nécessité de maintenir la qualité des services dans l'ensemble de la nouvelle ville. Les services au sein de chacun des trois secteurs seront maintenus, qu'il s'agisse du paiement des taxes, de l'inscription aux activités ou de l'obtention de permis. Des ressources du Service des travaux publics et de la Protection des incendies seront maintenues et des séances du conseil municipal se tiendront dans chacun des secteurs au moins une fois par année.

Par ailleurs, le service des bibliothèques sera gratuit ainsi que les activités pour les aînés. Le plan d'aménagement des parcs s'appliquera à l'ensemble de la ville.

Plusieurs points du programme touchent l'amélioration de la qualité de la vie à Terrebonne : aménagement sécuritaire des rues, signalisation améliorée, lutte contre la conduite dangereuse, développement du trans-

port, promotion du train de banlieue en sont quelques-uns. L'Équipe Robitaille veut aussi consolider l'appui à l'initiative communautaire, finaliser la mise en place de la politique familiale et favoriser l'implantation de " Maisons des aînés " sur le territoire.

Économie et infrastructures

Au chapitre du développement économique, le programme de l'Équipe Robitaille met l'accent sur la poursuite du développement harmonieux du secteur résidentiel. " Nous poursuivrons la mise en valeur de notre patrimoine touristique et travaillerons à compléter le réseau cyclable ", a indiqué M. Robitaille.

Le développement des parcs industriels et la mise en valeur des parcs sur la scène internationale font aussi partie des priorités de l'équipe. Le programme mentionne aussi de la protection et de la promotion du potentiel agricole.

Le parti de Jean-Marc Robitaille entend aussi continuer les efforts dans la poursuite des investissements dans les infrastructures de développement et d'accueil : refuge faunique du Ruisseau de Feu, piscine régionale, phase III de l'autoroute 19, montée Masson, carrefour du chemin St-Charles, parc des Rives et chemin Gascon et boulevard Laurier font partie de la liste des priorités du programme.

MAIGRIR EN SANTÉ

J.-M. Marineau m.d.
Omnipraticien
Consultant pour diverses cliniques



7 CONDITIONS POUR NE PAS REGROSSIR

PERDRE DES LIVRES EST RELATIVEMENT FACILE, SURTOUT QUAND ON LES A PERDUES RAPIDEMENT AVEC LE JEÛNE PROTÉINÉ, MAIS CONSERVER SON POIDS SANTÉ, QUEL QUE SOIT LE RÉGIME SUIVI, EST UNE TOUT AUTRE AFFAIRE.

VOTRE RÉUSSITE

Grâce à vos efforts fournis au jour le jour, vous avez atteint votre poids santé et vous vous êtes prouvé à vous-même que dans votre vie il n'y a pas eu que des échecs, mais aussi d'éclatantes victoires. VOUS MÉRITEZ NOS FÉLICITATIONS.

NE VENDEZ PAS LA PEAU DE L'OURS...

DEVENIR MINCE EST UNE CHOSE MERVEILLEUSE QUI PEUT TRANSFORMER VOTRE VIE. Mais, quelles sont vos chances de rester mince ? Malheureusement, elles sont plutôt minces. Pourquoi ? Parce que vous vous croyez guéri une fois que vous avez obtenu votre poids désiré. Or, il en va tout autrement car c'est à ce moment-là que commence le vrai combat pour atteindre la réussite. Voyons pourquoi ?

L'OBÉSITÉ : UNE MALADIE CHRONIQUE

Un alcoolique sera toujours un alcoolique et UN OBÈSE SERA PRESQUE TOUJOURS UN OBÈSE, qu'il maintienne ou perde son surplus de poids. Toutefois, l'alcoolique ne peut réapprendre à boire, mais L'OBÈSE PEUT RÉAPPRENDRE À MANGER. C'est là un énorme avantage. L'OBÉSITÉ EST SOUVENT UNE MALADIE CHRONIQUE qui ne se guérit pas mais QUE NOUS POUVONS MAÎTRISER comme nous le faisons pour l'asthme, le diabète, l'hypertension.

COMMENT NE PAS REGROSSIR ?

1. Accepter que votre maladie soit chronique
2. Réduire et bien gérer vos graisses alimentaires
3. Suivre le guide alimentaire canadien
4. Ne pas sauter le petit déjeuner
5. Bouger un peu plus, mais régulièrement
6. Modifier votre comportement devant la nourriture
7. Être suivi pendant 2 à 5 ans par une équipe médicale



Clinique médicale d'amaigrissement

www.docteurmarineau.com

Terrebonne (450) 492-7474

520, boul. des Seigneurs, bureau 101

Repentigny (450) 654-0089

579A, bureau 205, rue Notre-Dame est

Laval (450) 662-2192

Laval (450) 622-6707

218, boul. des Laurentides, Ste 201

378, boul. Cartier, Ste 101A

Plusieurs autres cliniques au Québec

Coiffure Design Un salon exclusivement au féminin

Sur présentation de ce coupon, obtenez 20% de rabais sur une permanente.

Valable jusqu'au 30 nov. 2001



964-1666

Pose d'ongles - Manucure

1299, boul. des Seigneurs, suite 108 (Près du IGA) Terrebonne

ANTIROUILLE

VOUS VOULEZ PROTÉGER VOTRE INVESTISSEMENT DE LA BONNE FAÇON :

À UN COÛT MINIME MEILLEURE VALEUR DE REVENTE

Le traitement antirouille à l'huile et à la graisse est sans aucun doute la meilleure façon de protéger votre voiture ou camion contre les rigueurs de notre climat.

Le traitement est effectué en deux étapes :

- Pour le DESSOUS DU VÉHICULE, une graisse est appliquée à la grandeur afin de protéger le châssis, le plancher, les fausses ailes ainsi que tout ce qui se trouve dessous. Cette graisse ne coule pas et ne sèche pas. De loin supérieure à l'huile pour le dessous.

- Pour la CARROSSERIE ainsi que toutes les parties fermées, nous utilisons de l'huile afin d'atteindre tous les plis et les endroits les plus inaccessibles.

CE TRAITEMENT EST BON POUR DEUX ANS

Nous utilisons que des produits neufs inodores SPECIALEMENT CONÇUS pour le traitement antirouille de votre véhicule neuf ou usage.

TRAVAIL PROPRE ET BIEN FAIT !



10,200, boul. LAURIER, LA PLAINE - 478-2249

ELLE INVITE LES GENS À LIRE SON PROGRAMME

" Je ne ferai pas de PROMESSES, mais je veux que les citoyens m'en fassent une"

-Lorraine Bégin

À trois semaines du scrutin électoral dans Terrebonne, la candidate à la mairie, Lorraine Bégin tenait à faire un bilan de sa campagne et donner un dernier coup de barre afin de convaincre définitivement les citoyens de la justesse d'opter pour son équipe de candidats.

STÉPHANE FORTIER

Incidentement, madame Bégin réitère son engagement de ne pas faire de promesse comme, par exemple, une éventuelle baisse de taxes. " Nous n'avons pas l'intention de baisser, mais de geler le compte de taxes. Il faut d'abord assainir les dépenses publiques et payer nos dettes ", lance-t-elle d'un premier jet. On m'accuse de vouloir couper dans tout. Je ne vais certainement pas donner des coups de hache dans ce qui fait progresser la ville. Je suis en affaires depuis 16 ans, je sais comment gérer de l'argent et faire les bons choix. De toute façon, le politicien doit être imputable et redevable. J'ai une responsabilité morale et n'aurai pas le droit de dépenser les deniers publics comme bon me semble ", insiste madame Bégin.

Si Lorraine Bégin n'a pas l'intention de sombrer dans ce qu'elle appelle la vieille politique et faire des promesses à tout rompre, elle demande en contrepartie que les gens lui en fassent une. " Lorsque je rencontre les gens, je leur dis carrément, je ne vous promets rien, mais je leur demande cependant de lire notre programme, de ne pas le lancer dans le bac de recyclage et de le conserver précieusement ", dit-elle.

Puis elle a parlé de son équipe et organisation. Je n'ai pas de " faiseurs " d'élection dans mon groupe. Ce sont des gens d'ici, des gens de la base. Et les candidats sont conscients que les citoyens ont besoin d'un représentant pour leur quartier, pas de quelqu'un qui représente les intérêts de la ville, un " yes man ". D'ailleurs, les candidats de notre équipe seront disponibles. Avant chaque conseil municipal, il leur consacra une journée pour écouter leurs doléances

et en faire part aux autres élus ", indique madame Bégin.

Bilan du porte-à-porte

Depuis deux mois, Lorraine Bégin a rencontré plusieurs citoyens à leur domicile ou ailleurs et étonnamment, ce n'est pas de taxes municipales dont il a surtout été question. " La question du transport revient souvent dans les propos des citoyens. Et aussi, des problèmes de proximité reliés à la sécurité, aux routes de leur quartier, d'où l'importance d'élire des candidats présents dans leur milieu ", note Lorraine Bégin. Des gens reviennent aussi sur la question du pont. Je peux vous assurer d'une chose, je travaillerai avec monsieur Guy Chevrette avec un grand plaisir ", a-t-elle simplement rappelé à ce sujet.

Gaspillage des fonds publics

Lorraine Bégin s'insurge contre l'attitude du maire sortant depuis début de la campagne, un candidat qui, pour elle, est son seul véritable adversaire. " Les taxes des citoyens servent à la campagne de monsieur Robitaille. J'en veux pour preuve ces annonces publicitaires publiées dans les journaux sur la promotion domiciliaire. On ne fait pas ce genre de promotion dans sa propre ville. Payer des pages de publicité afin d'inciter des citoyens à habiter des quartiers qu'ils habitent déjà, c'est gaspiller les fonds publics ", déclare la candidate à la mairie.

Finalement, Lorraine Bégin a lancé un appel à lancer le traditionnel appel aux électeurs en les invitant à aller voter. " Et je peux vous dire que personne de notre équipe ne dérangera les électeurs à une heure indue la veille du scrutin ", d'affirmer madame Bégin en conclusion.

Une catégorie de citoyens ne votera pas le 4 novembre

Plusieurs dizaines de citoyens dans le Centre hospitalier et soins de longue durée et autres centres de soins dans la Ville de Terrebonne ne pourront pas voter le dimanche 4 novembre à cause de leur impossibilité de se déplacer vers les bureaux de vote traditionnels répartis dans la ville.

Interrogé à ce propos, le président de l'élection, Me Denis Bouffard, nous informe qu'il n'a pas actuellement le personnel et surtout les moyens financiers pour rencontrer ces citoyens et les faire voter dans leur milieu sans avoir à se déplacer.

La prochaine élection générale n'aura lieu qu'en novembre 2005. Nous permettra-t-on de suggérer qu'une étude soit faite à ce propos afin d'organiser une équipe itinérante qui se déplacerait dans les différents centres.

Antirouille Prolab Ne coule pas
Pour la plupart des véhicules **59.99\$** +txs

Enjoliveurs de roues
à partir de **24.99\$** +txs
L'ensemble

SPÉCIAL PNEUS D'HIVER

11	175-70-13	Signet Trax	58.00\$
7	175-65-14	Kuhmo Roadcahmp	66.95\$
8	185-60-14	Blizzak	79.00\$
10	185-70-14	Dunlop Graspic	68.35\$
10	185-75-14	Dunlop Graspic	69.99\$
6	195-60-14	Kuhmo 744	74.99\$
2	195-70-14	PaceMark GTR	65.99\$
11	195-70-14	Signet Trax	65.99\$
8	195-75-14	Blizzak WS15	79.99\$
8	205-70-14	Blizzak WS15	84.99\$
11	215-70-14	Signet Trax	75.00\$
11	195-60-15	Signet Trax	79.99\$
12	195-65-15	Continental	85.00\$
15	205-65-15	Goodyear Conc	89.00\$
11	205-65-15	Signet Trax	81.90\$
12	205-55-16	Continental	99.99\$
11	215-60-16	Signet Trax	88.99\$
11	225-60-16	Signet Trax	95.00\$
13	195-60-15	WinterMaster	77.00\$
3	185-65-14	Ice Grip	71.00\$
16	195-55-15	Kuhmo	99.00\$

Posé - Balancé

Pneu d'hiver neuf
à partir de **54.99\$** +txs
Posé / balancé

Pneu hiver usagé
à partir **24.99\$** +txs

Roue neuve et usagée
à partir **19.99\$** +txs

Super spécial 4 pneus
Posés / balancés **29.99\$** +txs

Comparez ailleurs - Achetez Chez Nous !

CENTRE DU PNEU 5 ÉTOILES

4761 boul. Laurier, La Plaine
964-2246 - 964-5693

Honda Terrebonne • Honda Terrebonne • Honda Terrebonne • Honda Terrebonne

L'automne est arrivé ! HONDA

Lavage et cirage

64.95\$

Antirouille annuel Spécial

69.95\$

Freins avant à partir de

98.88\$
(installation comprise)

Tout véhicule Honda de 100,000 km ou plus

44.95\$ /hr Prenez rendez-vous dès maintenant

SERVICE DE NAVETTE VOITURES DE COURTOISIE DISPONIBLES SUR RENDEZ-VOUS
*Tous ces prix pour un temps limité

ON REVIENT TOUJOURS CHEZ : **2850 CHEMIN GASCON, TERREBONNE**

Honda TERREBONNE: 477-0555

Certifié ISO 9002

Honda Terrebonne • Honda Terrebonne • Honda Terrebonne • Honda Terrebonne

" Il faut du sérieux et de la cohérence pour gérer cette nouvelle ville " - Claude Hamer

Le candidat à la mairie de Terrebonne Claude Hamer dénonce l'absence de consultation dans le processus qui a conduit à la création de la nouvelle ville de Terrebonne. Il s'engage à créer une ville harmonieuse et veut donner plus d'information aux citoyens.

Abordant la question de la fusion des villes de Lachenaie, Terrebonne et La Plaine, Claude Hamer a rappelé qu'aucune consultation n'avait été tenue pour entreprendre le processus de fusion et que les citoyens avaient été placés devant le fait accompli. "Nous, citoyens de la nouvelle ville de Terrebonne, avons été embarqués dans cette fusion, mais personne ne nous en a parlé. Pourtant, ce sont les citoyens qui paient", a déclaré Claude Hamer.

Le candidat reproche aux élus le manque de transparence et se questionne aussi sur le coût de la fusion : "Que va coûter la fusion en griefs syndicaux, en études de regroupement et en salaires pour M. Daniel Bélec qui n'aura pas besoin de se faire élire pour avoir son bureau à la ville...", a lancé Claude Hamer.

Le coût de la fusion

Abordant la question des coûts de la fusion, le chef de l'Équipe Hamer affirme que

le décret du 20 juin 2001 qui impose au secteur La Plaine une taxe foncière générale transitoire de 14 millions \$ représente une hausse de 25 cents du 100 \$ d'évaluation pour les dix prochaines années. "En plus, il y aura une hausse de 8 cents pour harmoniser les taux entre les trois villes", a dit M. Hamer qui précise que dans le secteur Lachenaie, le taux de taxation passera de 68 à 85 cents du 100 \$ d'évaluation. Claude Hamer se demande aussi qui paiera les améliorations de service des années à venir: "Le populaire secteur de Terrebonne et ses résidents eux, qui vont avoir une baisse de taxes?", a-t-il demandé.

Invité à expliquer de quelle façon il entend gérer la nouvelle ville s'il est élu, M. Hamer a tenu à préciser qu'il ne prône pas la défusion, même si, selon lui, de nombreux citoyens préféreraient cette solution. "Nous allons gérer serré. Lorsque nous entrerons à l'hôtel de ville, nous allons pren-

dre le temps de bien nous informer puis nous donnerons l'heure juste aux citoyens", a dit le candidat à la mairie qui affirme également qu'une fois élu, son administra-

tion étudierait la possibilité d'inviter les villes de Mascouche, Ste-Anne-des-Plaines et Bois-des-Filion à se rejoindre la nouvelle Ville de Terrebonne. (PP)

MILLION Tapis & Tuiles

Plus de 60 ans à votre service

La plus grande surface de couvre-planchers à Laval

Avec achat de prélat et de tuiles, obtenez un produit d'entretien.

Avec achat de tapis, obtenez un détachant à tapis.

**Tapis • Tuiles • Prélats
Céramique • Bois franc
Carpettes • Plancher flottant**

(450) 663-9870
1-800-363-5005
175, boul. Concorde Est, Laval
(entre pont Papineau et boul. des Laurentides)

Maison de Santé **Azimut**

Notre but est essentiellement la santé ! Prévenir - garder et retrouver cette santé qui est notre bien le plus précieux. Nous avons une équipe multidisciplinaire et offrons divers ateliers (Yoga - Nutrition - Etc.)



Lisa Ghirotto
Acupuncteur
Membre O.A.P.Q.
961-9699



Marc Gauthier
Physiothérapeute, Membre O.P.P.Q.
Osteopathe, Membre M.R.O.Q.
471-3821



Lucie Guilbert, n.d.
Naturopathe
Diplômée F.E.S.N.Q., Membre A.D.N.Q.
Suivi en nutrition et bilan de santé
964-1111



Huguette Guillard, F.Q.M.
Massage thérapeutique
Drainage lymphatique
Massage Trager et Saldou
Pag. (514) 760-2651



Rock Berger
Homéopathe
(514) 277-0730

AU: 2069 Ch. Gascon, Terrebonne

Centre d'implantologie dentaire des Moulins

- Service de pose d'implants & prothèses sur implants



- Service de tomographie sur place
- Aucun intermédiaire, chirurgie & prothèses faites sur place
- Financement disponible
- Pratique réservée au service d'implantologie

CONSULTATION GRATUITE



Dr. François Bourdeau
Chirurgien-Dentiste-Généraliste

Diplômé de l'institut Canadien d'Implantologie (I.C.I.)
Diplômé du Mish Institute
Membre du Cercle d'Étude de L'I.C.I.






474-0666

2694, Ch. Ste-Marie
Mascouche, Bureau 101

• AVIS PUBLIC • AVIS PUBLIC • AVIS PUBLIC • AVIS PUBLIC • AVIS PUBLIC •

GRANDE LIQUIDATION DE MEUBLES

De tout pour meubler votre maison

JEUDI 12h à 20h	VENDREDI 12h à 20h	SAMEDI 10h à 17h	DIMANCHE 11h à 16h
---------------------------	------------------------------	----------------------------	------------------------------

Des prix moins chers que des

VENTES DE FAILLITE

*** Garantie des prix**
*** Si vous trouvez le même article annoncé ailleurs à moins cher, on vous le donne GRATUITEMENT!!!**

TEMPS ET QUANTITÉS LIMITÉS

Salon, Unité murale Sofa-lit, armoire, Salle à manger Cuir, etc...
 Plus gros manufacturier comme :
 Shermag, Goldstar, Fornirama, Bugatti, Sklar Pepler, Mazin, Coja, Upton



à 20 minutes de Montréal

3075, boul. Mascouche (450) 966-0686

• AVIS PUBLIC • AVIS PUBLIC • AVIS PUBLIC • AVIS PUBLIC • AVIS PUBLIC •

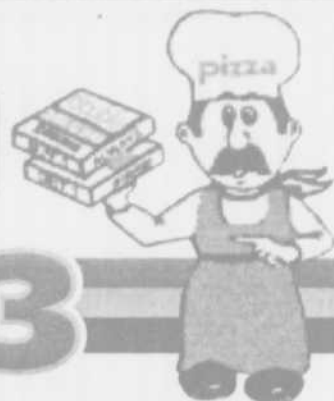


double pizza

meilleur prix • meilleure qualité

un seul numéro

(514) 343-0034



MARDI FOU

MARDI FOU

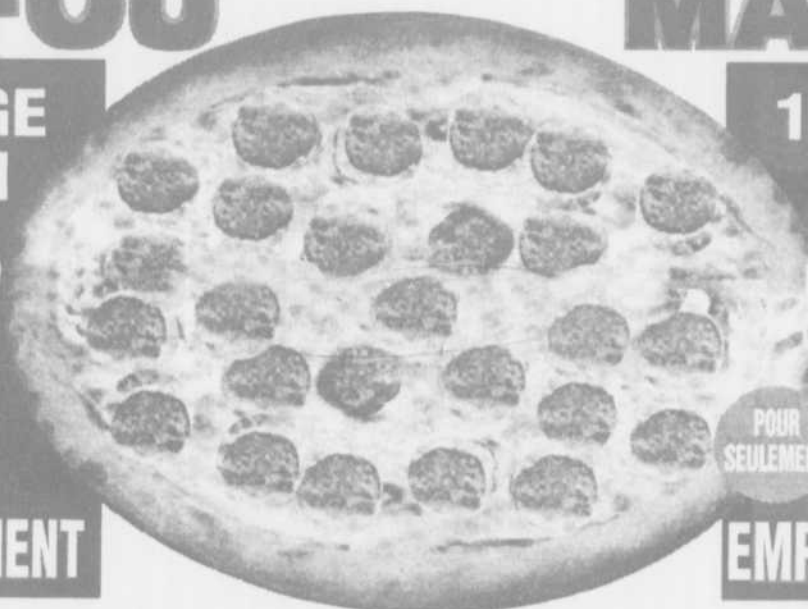
1 SEUL LARGE PEPPERONI

\$4.99

POUR SEULEMENT

+ Tx

EMPORTER SEULEMENT



1 SEUL LARGE PEPPERONI

\$4.99

POUR SEULEMENT

EMPORTER SEULEMENT

CHAQUE GARNITURE EXTRA 99¢

NOUVEAU DANS VOTRE QUARTIER

LIVRAISON GRATUITE ET RAPIDE

2 pour 1

Toujours! Toujours!

FESTIN FAMILIAL

20.99

2 pizzas MEDIUMS

Pepperoni, toute garnie, végétarienne ou 3 garnitures de votre choix

1 PEPSI (2 litres)

10 Ailes de poulet + sauce

1 Gâteau chocolat Mc Cain (284 g)

1 Pain à l'ail



Après 14 achats obtenez votre 15e commande GRATUITE Valeur maximum 15\$

MEGA 2

2 pizzas MEDIUMS
Pepperoni, toute garnie, végétarienne ou 3 garnitures de votre choix

1 PEPSI (1 litre)

10 Ailes de poulet ou

1 Gâteau chocolat Mc Cain (284 g)

ou 1 panier de frites (médium)

17.99

+ Tx

MEGA 4

2 pizzas LARGE
Pepperoni, toute garnie, végétarienne ou 3 garnitures de votre choix

1 PEPSI (2 litres)

10 Ailes de poulet ou

1 Gâteau chocolat Mc Cain (284 g)

ou 1 panier de frites (médium)

21.99

+ Tx

MEGA 6

2 pizzas X-LARGE
Pepperoni, toute garnie, végétarienne ou 3 garnitures de votre choix

1 PEPSI (2 litres)

10 Ailes de poulet ou

1 Gâteau chocolat Mc Cain (284 g)

ou 1 panier de frites (médium)

25.99

+ Tx



12 RESTAURANTS POUR MIEUX VOUS SERVIR

1265 boul. des Seigneurs, Terrebonne

Manon Sabourin et ses "jardins TRANSGÉNIQUES"



Manon Sabourin et ses "Jardins transgéniques". (photo : Philippe Pilette)

Jusqu'au 25 novembre, la Galerie d'art de l'Île-des-Moulins présente l'exposition des œuvres de Manon Sabourin, une artiste qui travaille l'encaustique.

PHILIPPE PILETTE

"L'encaustique est une technique ancienne qu'utilisaient les anciens Égyptiens", m'explique Manon Sabourin. "De nos jours, très peu d'artistes utilisent ce médium. Comme il existe peu de documentation et d'œuvres qui en font, j'ai développé mes propres techniques", poursuit l'artiste.

Cire d'abeille

Manon Sabourin développe cette technique depuis quatre ans. Elle utilise la cire d'abeille chaude qu'elle mélange avec des pigments pour obtenir la couleur désirée. La cire d'abeille étant difficile à trouver sur le marché, elle doit s'approvisionner auprès d'apiculteurs. L'artiste travaille par couche successive qu'elle applique sur un support fait de toile sur masonite : "La préparation est longue mais lorsque vient le temps d'appliquer la cire, il faut être rapide car elle refroidit rapidement", poursuit Manon Sabourin.

Au point de vue esthétique, Manon Sabourin préfère travailler dans l'abstrait : "J'aime que la personne qui regarde un tableau puisse se faire sa propre interprétation". L'exposition "Jardin transgénique",

réunit des tableaux témoignant de sa démarche actuelle qui explore les rapports en la génétique et les mutations. "Comme l'encaustique est un médium difficile à contrôler, il convient bien à ce thème. Comme pour les manipulations génétiques, les résultats sont jusqu'à un certain point imprévisibles", explique l'artiste qui s'interroge sur les conséquences de ces expériences.

Mme Sabourin a fait des études en science et travaille dans le laboratoire d'un hôpital où elle fait des analyses. Par la suite, elle a poursuivi des études en art à l'Université Concordia. C'est tout naturellement qu'elle a eu l'idée d'associer des éléments comme des boîtes de Pétri (utilisées pour faire de la culture cellulaire), des semences, des fils de cuivre ou des transistors. "C'est un peu comme si je créais une autre espèce. Je veux amener le spectateur à réfléchir sur les processus de transformations que subissent les espèces vivantes à travers mes œuvres", affirme-t-elle.

La Galerie d'art de l'Île-des-Moulins est ouverte le samedi et le dimanche de 13h à 17h. Pour informations : 471-0619.

LA POSTE POPULAIRE RUSSE

Rencontre autour d'une œuvre théâtrale

À l'occasion d'une soirée d'échange autour sa dernière production, le Théâtre de l'Opsis était de passage dans la région.

Une vingtaine de personnes ont répondu à l'appel de Luce Pelletier, directrice générale et artistique du Théâtre de l'Opsis et se sont rendues à la Boulangerie de l'Île-des-Moulins le 15 octobre dernier. Luce Pelletier, qui signe également la mise en scène de La Poste populaire russe animait cette rencontre en compagnie de Caroline Lavoie.

Cette rencontre avait pour but familiariser le public avec le théâtre de création tel que pratiqué par le Théâtre de l'Opsis. Cette troupe fondée en 1984 par de jeunes comédiens issus du cégep Lionel-Groulx a choisi de faire des relectures et des réécritures de textes classiques. Depuis trois ans, l'Opsis a entrepris un cycle inspiré de l'œuvre de Tchekov. Cinq productions basées sur des œuvres de l'auteur russe ont déjà été montées et présentées avec succès.

Fable pour adulte

Luce Pelletier a eu l'occasion de séjourner en Russie pour se familiariser avec l'univers de Tchekov et voir comment cet auteur est joué par les troupes de théâtre russes actuelles. Lors de son voyage, Mme Pelletier a fait la connaissance d'un jeune auteur, Oleg Bogaev, qui a écrit une pièce inspirée d'une nouvelle de Tchekov. La Poste popu-



Luce Pelletier et Caroline Lavoie animaient une rencontre autour de la pièce La Poste populaire russe à la Boulangerie de l'Île-des-Moulins. (photo : Philippe Pilette)

laire russe est l'histoire d'un vieux retraité moscovite qui vit seul avec toutes ses misères et ses petites sœurs. Il s'invente une vie imagée et entreprend une correspondance avec lui-même. "C'est très touchant. C'est une pièce sur la solitude des personnes âgées en même temps qu'un regard sur le communisme au temps de l'ex-URSS et le capitalisme", a expliqué Luce Pelletier, qui a raconté des anecdotes sur la vie quotidienne des Russes d'aujourd'hui.

Lors de la rencontre, les participants ont posé plusieurs questions à la metteuse en scène et ont apprécié les explications de Mme Pelletier. Nul doute que cette soirée leur permettra de mieux apprécier la pièce qui est présentée au Théâtre du Vieux-Terrebonne le vendredi 9 novembre prochain avec en vedette les comédiens Jacques Godin, Anne Caron et Stéphane Jacques. Pour réservations : 492-4777. (PP)

Le monde apaisant de Claude Gauthier

L'auteur du Grand Six Pieds et de Geneviève a toujours la même force tranquille et la voix toujours aussi chaude et enveloppante.

Lors de sa dernière visite au Théâtre du Vieux-Terrebonne en novembre 1999, il nous présentait Jardins, un spectacle où tout respirait la sérénité, l'amour, la tendresse et la douceur. Son dernier disque, L'homme qui passait par là, a reçu un accueil chaleureux de la critique : "L'album de Gauthier nous transporte dans un monde enveloppant et apaisant" - Le Journal de Québec, "C'est beau, riche, magnifiquement produit..." - Le Devoir, "Claude Gauthier n'a rien perdu de sa faculté d'écrire sachant utiliser le mot juste, l'image sereine, jamais de violence ni de révolte

gratuite." - Voir. Quel bonheur ce sera d'accueillir à nouveau ce grand poète au Théâtre du Vieux-Terrebonne le dimanche 21 octobre à 20 h 30. Claude Gauthier propose un spectacle inspiré de l'album L'Homme qui passait par là dont les pièces s'inscrivent dans la lignée des grandes chansons auxquelles il nous a habitués depuis le début de sa carrière. Coût 22 \$. Réservations au 492-4777 ou Admission au (514) 790-1245. Présenté par la Société de développement culturel de Terrebonne en collaboration avec Rogers AT&T Terrebonne, Yves St-Denis.

Samedi le 27 octobre à 22h

"Bayou Boys"

Hommage à CCR



Party
d'Halloween
prix de présence

Entrée : 7\$

226, ch. des Anglais,
Mascouche

Info : 477-8449

NOMINATION



Desmeules Chrysler est fier d'annoncer la venue de Yvon Aubé à titre de représentant aux ventes. M. Aubé possède une grande expérience dans l'industrie de l'automobile et invite sa clientèle ainsi que tous ses amis à venir le rencontrer.

DESMEULES CHRYSLER
DODGE Jeep



3500, autoroute 440 Laval 450-682-1700
www.desmeuleschrysler.com



Côté Frayeur

Beau à faire peur !

Dans les châteaux de l'Halloween les sorciers et les sorcières maquillent les petites frimousses.
Le 31 octobre de 10 h à 17 h.

rn
LES GALERIES RIVE NORD

Magasiner est un plaisir

Angle boul. Brien et autoroute 40, Repentigny

6^E ÉDITION DU GALA DU GRIFFON D'OR

Hommage aux bénévoles, artistes



Karine Lefrançois, professionnelle du maniement du "Twirling", a reçu le Griffon d'Or remis à l'artiste par excellence dans le secteur Arts et culture. Sur la photo, elle est accompagnée de François Dulude, directeur général du gala du Griffon d'Or et Guy Bolduc, membre du jury.

Véritable fête et moment de reconnaissance pour les gens qui donnent chaque jour de leur temps afin d'améliorer la qualité de vie de leur communauté ou pour ceux et celles qui excellent dans le domaine des arts et des sports, samedi dernier, le gala du Griffon d'Or 2001 leur a rendu un vibrant hommage.

ÉRIC LADOUCEUR

Plus de cinquante finalistes

L'évènement, animé par le comédien Francis Reddy, regroupait 18 catégories dans les secteurs Arts et culture, Sports, Socio-communautaire et Action communautaire. Le comité du jury a eu fort à faire pour choisir les gagnants parmi la cinquantaine de finalistes. Guy Bolduc, journaliste aux sports à TVA et LCN, Béatrice Picard, comédienne, Dominique Payette, journaliste et animatrice à la SRC et Mireille Proulx, violoniste, ont souligné l'excellence des candidats.

Le conseil d'administration de gala, formé de Jean Marchand, président, Denise Boyer, Rachel Thibeault, Estelle Couillard, Michel Leroux, Denis Poitras, Jacques Noury, Marie-Josée Beaupré, François Dulude, directeur général, Noël Therrien et Gilles Guindon, agent de promotion, a encore réussi à améliorer la formule en créant une véritable fête, sobre et généreuse, à l'image des bénévoles, artistes et athlètes que le gala du Griffon d'Or honorait.

En guise d'ouverture, la salle a d'abord eu droit à une hilarante prestation des Trois Ménard. Présents au dernier Festival Juste pour rire, le trio de chanteurs a repris son "meddley" très particulier sur la chanson française. Dans le magnifique décor de la salle de spectacle de l'école St-Sacrement, on se serait cru au Théâtre Saint-Denis.

Les récipiendaires

Dans le secteur Arts et culture, la jeune "Twirling" Karine Lefrançois, a reçu le Griffon d'Or remis à l'artiste-jeune par excellence alors que chez les adultes le prix était décerné à Pierre Binette, un sculpteur de cuivre reconnu à travers tout le Québec. Dans la caté-

gorie Groupe ou troupe par excellence, c'est le groupe rock Apsaras qui a remporté les honneurs grâce notamment à leurs spectacles en première partie des groupes Okoumé et Yello Mollo.

Toujours dans le secteur Arts et culture, Jean Mercier, administrateur de la SODECT depuis maintenant huit ans, a reçu le Griffon d'Or remis au bénévole par excellence, alors que le Concert de Noël 2000 "Flocons de tendresse" et le Défilé de bateaux allégoriques sur l'écluse des Moulins recevaient respectivement les Griffons d'Or remis aux événements culturels de l'année réunissant moins de 1 000 personnes et plus de 1 000 personnes.

Dans le secteur des Sports, Véronique Broomfield, championne canadienne en karaté et Katarina Vadovicova-Tarana, toutes deux membres du Centre d'arts martiaux Dojo K de Terrebonne, ont respectivement été couronnées athlète-jeune par excellence et athlète-adulte

par excellence pour une deuxième année consécutive. L'équipe féminine de volley-ball l'Expr'ESSS cadettes AAA, grâce à une saison de 110 victoires a, quant à elle, été couronnée l'équipe par excellence.

Toujours dans le secteur des sports André Hamel, président du Groupe Plein Air Terrebonne (GPAT) et de la Coupe Oryx de Terrebonne a été doublement honoré en recevant les Griffon d'Or remis au bénévole par excellence et celui couronnant l'évènement sportif de l'année.

Dans le secteur Socio-communautaire, le prix du bénévole par excellence a été remis à Fernand Delage, un bénévole œuvrant auprès de plusieurs organismes (vice-président de Galilée) depuis près de 20 ans. Les Griffon d'Or remis au projet par excellence et évènement socio-communautaire de l'année ont respectivement été remportés par le Club Octogone Envolado et le Festival de la Côte Boisée.

Dans le secteur Action communautaire, Jeannine Cossette, bénévole depuis plusieurs années auprès de la Société canadienne du Cancer, a reçu le Griffon d'Or de la bénévole par excellence, alors



PROVINCIAL INFORMATIQUE

Stephan Bérubé
Directeur commercial

Apportez vos soumissions,
nous garantissons
le meilleur prix

1672, chemin Gascon
Terrebonne (Québec) J6X 4H9

Téléphone : (450) 961-3280
Télécopieur : (450) 961-3281

www.provincialinformatique.com

LOCATION



Chef de file en LOCATION!

TERREBONNE 471-2330

LA PLAINE 477-0353

MONTRÉAL 381-4439

RECEPTIONS

Buffet

pour le délice
du palais

Pierrette Gonthier
propriétaire

1928, Chemin Gascon
Terrebonne (Qc)
J6X 2E4
Cell.: 514 979-8879

450 471-4148
Téléphone

- Peut préparer en tout temps
- À votre domicile • À notre salle de réception (de 50 à 250 personnes)
 - Mariage • Buffet chaud et froid
 - Repas gastronomique • Brunch • Cocktail
 - Salle à louer pour réception, cours et formation



Le groupe Apsaras a été couronné groupe par excellence dans le secteur Arts et culture. Les membres du groupe ont reçu leur prix des mains de Gilles Guindon.



Dans le secteur Arts et culture, le Griffon d'Or remis au bénévole de l'année est allé à Jean Mercier, administrateur de la SODECT. Noël Therrien, membre du CA du gala et Anyse Lévesque, conseillère municipale, lui ont remis son prix.



Championne canadienne en karaté et détentrice de nombreuses médailles, Véronique Broomfield a été couronnée athlète-jeune par excellence. Marc Campagna, conseiller municipal et Mireille Proulx, membre du jury, lui ont remis son prix.



Dans le secteur des Sports, André Hamel, président de GPAT et de la Coupe Oryx Terrebonne, a reçu le Griffon d'Or du bénévole par excellence. Il a reçu son prix des mains de Christian Pimparé.



Impliquée depuis plusieurs années auprès de la Société canadienne du Cancer, Jeannine Cossette a reçu le Griffon d'Or remis à la bénévole par excellence dans le secteur socio-communautaire. Le maire de Terrebonne, Jean-Marc Robitaille ainsi que la comédienne et membre du jury, Béatrice Picard, lui ont remis son prix.



DUVERNAY INC.

Tél.: 514-875-5287
Ext.: 1-800-361-4159
Fax : 450-471-5723

232, rue Langlois Terrebonne



RE/MAX

RE/MAX DES MILLE-ÎLES INC.

Courtier immobilier agréé
franchisé, indépendant et autonome

Michelle Vézina, F.R.I.

Agent immobilier agréé

980, boul. des Seigneurs suite 202
Terrebonne

Bur.: 471-5503
Rés.: 492-0999
Fax: 471-1513



LES RESTAURANTS M^C DONALD

1400 Moody
TERREBONNE

5531 Laurier
LA PLAINE



Michèle Charland
Yvon Fréchette
Daniel Gagnon

Restaurant Giorgio
1460 chemin Gascon, porte 101, Terrebonne, Québec, J6X 2Z5
Téléphone: (450) 492-2525



LE VERSANT

2075, Côte Terrebonne
Terrebonne
964-2251



André Shatskoff,
Directeur général

(450) 471-3735

Caisse populaire
Desjardins Terrebonne

* Ouvert le samedi de 9h à 13h30

* Siège social
513, rue Masson
Terrebonne (Québec)
J6W 2Z2

Centres de services financiers
1299, Boul. des Seigneurs, (104) Terrebonne
2250, Chemin Gascon, Terrebonne
1365, Grande-Allée, Lachenaie

Félicitation!

Artistes et athlètes de Terrebonne

que le prix pour le projet par excellence était remis aux ateliers de jour Les pétales de la Rose, un projet destiné aux personnes handicapées. Dans la catégorie action communautaire de l'année, le Griffon d'Or a été remis à Catherine Gareau-Blanchard, Catherine V. Desbois et Ariane Boucher, trois élèves de l'école



Dans le secteur Action communautaire, le Griffon d'Or pour l'action communautaire de l'année a été remis à Catherine Gareau-Blanchard, Catherine V. Desbois et Ariane Boucher, trois élèves de l'école De La Sablière instigatrices du projet Stop à la violence. Sur la photo, les trois jeunes filles sont accompagnées de Jean Marchand, président du Gala du Griffon d'Or.

De La Sablière qui ont mis sur pied le projet Stop à la violence.

Tous secteurs confondus, le prix pour le commanditaire de l'année a été remis à Pierre Belle, propriétaire de l'imprimerie Litho Mille-Îles, une entreprise qui s'implique au sein de la communauté depuis plus de 20 ans.

Prix hommage à Bernard Rivet

Finalement, en cette Année internationale des bénévoles, Bernard Rivet, bénévole depuis plusieurs années au sein d'une multitude d'organismes (Aînés des Moulins, Les Chevaliers de Colomb, Le Club optimiste de Terrebonne, le Club Lions de Terrebonne et Galilée), a reçu le Prix hommage soulignant tout le travail qu'il a accompli et le dévouement dont il a fait preuve au cours des trente dernières années.

Un spectacle à couper le souffle

En guise de spectacle, les organisateurs avaient réservé une magnifique surprise

aux quelque 500 personnes présentes : La troupe Casida. Après une magnifique interprétation des plus grands succès du Fantôme de l'opéra, les six chanteuses et chanteurs de la troupe nous ont replongés dans les années 1960 avec plusieurs chansons tirées du film Grease. Fait rare lors d'un gala, la troupe a même eu droit à un rappel.

À l'instar des cinq autres éditions, le gala du Griffon d'Or 2000 a rendu un vibrant hommage aux gens qui façonnent la vie communautaire, sportive, artistique et culturelle à Terrebonne. Un moment de lumière sur ceux et celles qui travaillent et excellent dans l'ombre.



Dans le secteur Arts et culture, le Griffon d'Or a été remis à l'artiste-adulte Pierre Binette, sculpteur sur cuivre. M. Binette est en compagnie de sa femme Francine, de Denise Boyer et de Michel Leroux, membres du CA.



Dans le secteur Socio-communautaire, Fernand Delage, bénévole depuis une vingtaine d'années, a été couronné bénévole par excellence. Il a reçu son Griffon d'Or des mains d'Estelle Couillard, membre du CA du gala.



Les ateliers de jour "Les pétales de la Rose" de La Rose Bleue étaient récompensés en recevant le Griffon du projet par excellence dans le secteur Socio-communautaire. Les membres de La Rose Bleue posent avec M. Denis Poitras, membre du CA du gala.



Pierre Belle, propriétaire de l'imprimerie Litho Mille-Îles, a reçu le Griffon d'Or remis au commanditaire de l'année - tous secteurs confondus. Il a reçu son prix des mains de Richard Blanchard, conseiller municipal.



Avec une saison de 110 victoires, l'équipe de volley-ball L'Expr'ESSS cadettes filles AAA a été couronnée équipe par excellence. Sur la photo, les joueuses sont accompagnées Chantal Leblanc, conseillère municipale et François Forget, directeur du journal Le Trait-d'Union.

Texte et photos Éric Ladouceur



Le Club Octogone Envolado de Terrebonne a reçu le Griffon d'Or du projet par excellence dans le secteur Socio-communautaire. L'organisme a reçu son prix des mains du conseiller municipal Frédéric Asselin.



Le défilé de bateaux allégoriques sur l'écluse des Moulins recevait le Griffon d'Or de l'événement culturel de l'année réunissant plus de 1000 personnes. L'équipe est accompagnée du régisseur de l'île André Fontaine et de Rachel Thibeault, membre du CA.

La Revue

Toutes nos félicitations
aux lauréats

964-4444 www.larevue.qc.ca

EP
EVANCIC PERRAULT ROBERTSON
COMPTABLES GÉNÉRAUX LICENCIÉS

Merci à nos valeureux
ambassadeurs!

3300, boul. des Entreprises, Terrebonne
Bureau 200 Tél: 477-0377 Fax: 477-4023

AU
SERRURIER
MODERNE

- CLEF
- SERRURE
- PASSE-PARTOUT
- Digital
- Electronique
- COFFRE-FORT
- ABLOY
- MEDECO, ETC

GRILLAGE SÉCURITAIRE
COMMERCIAL, RÉSIDENTIEL & INDUSTRIEL
3 ATELIERS MOBILES POUR VOUS SERVIR
SERRURES ÉLECTRONIQUES • SERRURES DIGITALES

2127, ch. Gascon
Terrebonne • Lachenaie
471-6647
Fax: 471-2770

BFI CANADA
USINE DE TRIAGE LACHENAIE LTÉE

Hector Chamberland
Directeur - Développement

3779, chemin des 40-Arpen
Lachenaie (Québec) J6V 1A3

Téléphone: (450) 474-2055
Cellulaire: (514) 942-2002
Télécopieur: (450) 474-1871

Salon
LE SIEUR
Billard

Prop. Richard Mc Wilson

20 tables • 10 loteries vidéo

1369, Grande-Allée, Lachenaie
tél.: (450) 492-8888 • Fax: (450) 961-2661

SODECT

Félicitations
à tous
les lauréats!

Société de développement culturel de Terrebonne

JEAN BRIÈRE
Président

RAVENCO

RAVENCO (1991) INC.
3365, J. JORDAN
(PARC INDUSTRIEL, AUT. 640)
TERREBONNE
TÉL.: 968-7080
FAX.: 968-2236

Nous fabriquons vos fenêtres
selon vos mesures,
au prix des fenêtres
standard!

**LES FENÊTRES
VIMAT**

TERREBONNE

1035, ch. du Côteau
(450) 471-1141

1 800 567-1141 E-mail: vente@vimat.qc.ca

www.leroux-chrysler.com

Leroux
DODGE CHRYSLER JEEP

SERVICE ET PIÈCES OUVERT
Lundi au Vendredi de 8h à 17h
VENTE
Lundi au Vendredi de 9h à 21h

Terrebonne, à l'angle de l'autoroute 25
et chemin Gascon • 1115, chemin du Côteau

60 ans

471-4111 1-800-811-5325

UNE JOLIE TÊTE

Sans payer le gros prix

Coupe Homme.....9\$
 Coupe Femme.....10\$
 Mise en plis.....9\$^{99¢} et plus
 Mèches ou Balayage....35\$
 Mise en plis incluse

**TOUS
 NOS
 PRIX**

Coupe Enfants.....9\$
 Coupe et mise en plis.....16\$
 Tointure et mise en plis..23\$^{99¢}
 Permanente tout inclus....38\$

**INCLUS
 TAXES**

**et
 PRODUITS
 de
 QUALITÉS**

**Mardi et
 mercredi
 Spéciaux
 Age d'or**

Nouveau décor
**Service
 esthétique
 et de
 bronzage**

SALON
 CARRIÈRE
 COIFFURE
474-2214

Mascouche
 PRÈS DE LA
 MONTÉE MASSON
 POUR RENDEZ-VOUS

Liette
 Coiffeuse de style et d'expérience
OUVERT DU LUNDI AU SAMEDI



Liberté Sauvage
 FRANÇOIS RENÉ L'ECUYER FROGET DI DESPATIS
 libertesauvage@hotmail.com

mi corazon

Ô mon amour comme je t'aime mi amor
 Dans tes bras je me sens el mejor
 quand je ressens entre nous nuestro cohesion
 quand je t'entends ici mi corazon

Partout où je vais tu es mi ciudad
 Tu coules dans mes veines mi vivacidad
 Tu jaillis de moi rio fuente
 Toi plus belle que el sol levante

Qui alimente chaque jour mi passion
 Qui fait fleurir et danser mi imaginacion
 mon trésor mi grande valor

Mon alegria mi estrella filante
 Toujours en moi dans ma tête en mi mente
 ensemble vers l'Eldorado, el felicidad

BIA : fascinante, déroutante, enchanteresse

Avec sa voix suave, Bia a jeté l'ancre dans la musique, son unique patrie. Si le Brésil l'a vue naître, le Chili, le Pérou et le Portugal l'ont vue grandir. De retour dans sa terre natale à l'adolescence, Bia la quitte dès l'âge de 19 ans pour un flirt avec l'aventure, du côté de l'Europe. Lorsque Pierre Barouh (l'homme derrière le succès d'Un homme et une femme) l'entend, il est immédiatement séduit et la prend sous son aile. Deux disques, La mémoire du vent et Sources, suivent.

Après un premier passage remarqué aux Coups de cœur francophones en 1999 et une courte tournée au printemps 2000 où Bia a charmé la critique et le public québécois, elle revient au Québec nous chanter son univers dans le cadre de la tournée Sources. Entourée de musiciens inspirés, Bia offre un spectacle très personnel où sa voix chaude et sa présence sensuelle naviguent au travers de rythmes brésiliens qui flirtent avec la bossa nova et la samba. Mêlant les langues italienne, portugaise, française et anglaise, il en résulte un mariage à la fois haut en couleurs, en rythmes et en douceur.

de Bia pour tout l'or au monde... incroyable musicienne. Marie-Christine Blais, Montréal Express, SRC Bia reste fidèle à ses sources premières : le Brésil tout en élégance, une voix suave et une personnalité simple, attachante et remplie de grâce. Yves Bernard, Ici...Bia sur scène, c'est un bouquet de fraîcheur, tendresse, générosité, spontanéité, une fleur rare... Elizabeth Gagnon, Musique en liberté, SRC

Voici ce que les médias québécois en pensent...
 ...Un moment de grâce...! Ce soir-là, je n'aurais voulu être ailleurs qu'au spectacle

Après avoir séduit les spectateurs du Moulinet l'an dernier, Bia présentera son spectacle au Théâtre du Vieux-Terrebonne le vendredi 2 novembre à 20 h 30. Coût 20 \$. Réservations au 492-4777 ou Admission au (514) 790-1245. Présenté par la Société de développement culturel de Terrebonne en collaboration avec Rogers AT&T Terrebonne, Yves St-Denis.

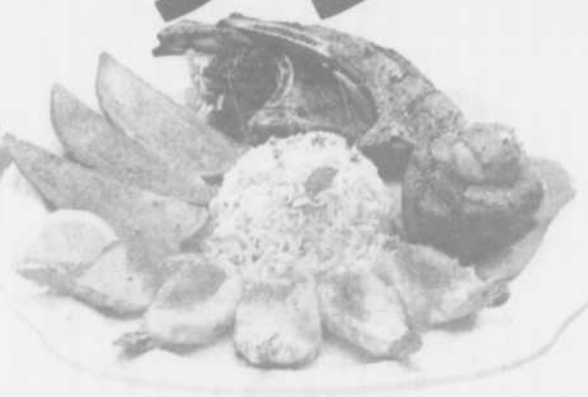
MENU SPÉCIAL VIEUX DULUTH

Choisissez un plat de notre menu spécial et obtenez un second plat (de valeur égale ou moindre)

POUR
*** 99¢**



POULET ET LANGOUSTINES



TRIO VEDETTE



FILET MIGNON ET CREVETTES PAPILLON

APPORTEZ VOTRE VIN

Spécial
 12 crevettes papillon
*** 9.99\$**
 CETTE OFFRE N'EST PAS VALIDE DANS LE SPÉCIAL À 99¢



Midi Express
 à partir de **5.95\$**
 TOUT INCLUS
 Soupe
 Dessert
 Thé ou café

*Valide du dimanche au vendredi, fêtes et jours fériés exclus

1777, chemin Gascon

964-1888

Réservez tôt pour les Fêtes

ADF : une hausse de son bénéfice net de 46 % au 2e trimestre

L'entreprise de Terrebonne spécialisée dans les structures d'acier pour les grands projets de construction ADF a inscrit un bénéfice net trimestriel de neuf millions \$ ou 33 cents par action. Son chiffre d'affaires monte à 137,6 millions \$, une hausse de 71 % par rapport au même trimestre l'an dernier. Les revenus d'ADF pour les six premiers mois de l'exercice ont atteint 250,2 millions et le bénéfice net s'est chiffré à 17 millions \$, comparativement à 11 millions \$ il y a un an.

La direction d'ADF attribue cette performance à la participation de l'entreprise à un nombre croissant de grands projets et la récupération du manque à gagner causé l'an dernier par des retards dans certains contrats. Le président du conseil et chef de la direction Jean Paschini a indiqué qu'avec un carnet de commandes oscillant autour de 450 millions \$, l'entreprise était con-

fiante de continuer à générer des ventes de l'ordre de 100 millions \$. Parmi les grands projets dans lesquels la société est actuellement impliquée, on note l'aéroport Pearson à Toronto, la nouvelle tour de la Caisse de dépôt et placement Montréal, le Columbus Center à New-York, le Performing Arts Center à Miami et le Smithsonian's National Air & Space Museum en Virginie.

À la recherche de "mamans césariennes"

Des ostéopathes de la région sont à la recherche de femmes, âgées entre 18 et 40 ans, qui ont subi une ou plusieurs césariennes, dont la dernière date de deux mois ou plus. Ces professionnels de la santé veulent réaliser une étude sur l'influence d'une cicatrice de césarienne.

Il appert, en effet, qu'une cicatrice de césarienne non traitée peut souvent causer des adhérences qui, à leur tour, peuvent créer un ralentissement des fonctions de la vessie, des intestins et du foie. Elles peuvent aussi causer une perturbation de la circulation artérielle du petit bassin et des membres inférieurs.

Les candidates recherchées ne doivent pas être enceintes, avoir subi une hystérectomie, une chirurgie de la colonne verté-

brale, une épisiotomie ou être en préménopause.

Rappelons que l'ostéopathie est une médecine naturelle qui cherche à identifier l'origine des dysfonctions et qui, par des techniques manuelles, vise à libérer les tissus de l'organisme de leurs contraintes pour rétablir l'harmonie entre les parties du corps. Pour en savoir davantage sur cette étude, on contacte madame Rachel Brosseau, au (450) 961-0015 ou 450 964-1755.

3 702 200\$ pour la CONSTRUCTION à Terrebonne en septembre

Des autorisations pour 23 nouvelles habitations ont été inscrites au rapport de construction pour septembre dans la Ville de Terrebonne (secteur Terrebonne). Celui-ci indique qu'un montant de 3 702 200\$ totalise les permis du mois dernier.

Le secteur industriel a pris une bonne part des investissements, dont

* Industries Dryteck inc, 250, rue Henry-Bessemer (550 000\$) agrandissement de l'usine;

* usine de transformation, 3200, boul. des Entreprises, construction de l'usine (400 000\$);

* Techno Contrôle cybernétique inc., 3470, 3476, boul. des Entreprises, rénovation extérieure, (180 000\$).

Les investissements cumulatifs de janvier à septembre inclusivement totalisent 36 534 485\$, selon le rapport, avec un total de 218 logements nouveaux.

Après le soldat inconnu, voici l'artiste inconnu

Les riverains du secteur Lachenaie, ainsi que quelques passants auront peut-être remarqué les montages de pierres (leur nom en innu nous échappe) qui se trouvent au beau milieu de la rivière des Mille-Iles.

Un artiste (ou un groupe) a donc érigé non pas un ou deux mais bien une centaine de montages tels que vous pouvez en voir dans le grand nord québécois.

Ces montages vont de quelques pouces à six pieds de hauteur. Pour ceux qui n'en ont jamais vu un de près, ces réalisations sont

faites sans aucun ciment ou colle. Seule l'équilibre tient ces réalisations en place, dont certaines sont d'une grande originalité.

Qui les a fait? Combien de temps lui a-t-il fallu? Mystère et boule de gomme mais si vous avez quelques minutes, apportez vos jumelles et contemplez le tout à partir de la rue Saint-Charles, vers l'est à partir de la rue Cartier. Les plus maniaques apporteront une bonne paire de bottes d'eau : en certains endroits, la rivière est si basse que vous pourrez vous rendre sans trop de difficultés jusqu'au milieu, où il n'y a pas d'eau.

De Saint-François à Laval, allez sur le boulevard des Mille-Iles et vous pourrez contempler le tout, environ à 1,5 kilomètre à l'est du pont de chemin de fer. (Texte et photos : Sébastien Arbour)



LE SPECIALISTE

Bernard & Gaston Maltais propriétaires

ANTIROUILLE

À partir de

59⁹⁵\$

GARAGE RECOMMANDÉ



Air conditionné

• Antirouille

• Freins

• Silencieux

• Suspension

• Alignement

• Mécanique générale

ALIGNEMENT MALTAIS

4430, rue Pauzé, Terrebonne

Tél.: (450) 492-2126 Fax.: (450) 492-2434

PSYCHO-CANINE

SPÉCIALISTE EN COMPORTEMENT

Enfin la solution pour :

- le creusage
- le jappement excessif
- la malpropreté
- la destruction des meubles...
- et autres...

Toutou obéissant maître content!



- ÉVALUATION (comportement)
- OBÉISSANCE
- CONSEIL avant et après ADOPTION

PSYCHO-CANINE

Votre complicité canine

514-233-2093

RIVE-NORD/MONTRÉAL

Consultation à domicile



André Bouliane : le retour d'un ancien

Lorsqu'il a pris sa retraite en 1988, André Bouliane a quitté Terrebonne pour aller vivre à Ste-Véronique dans les Laurentides. De 1989 à 1996, il a été maire de cette municipalité. Il est aujourd'hui de retour à Terrebonne.

PHILIPPE PILETTE

André Bouliane n'avait pas prévu de passer sa retraite à la mairie de Ste-Véronique. Cet ancien employé d'Eaton connaissait bien le petit village situé un peu avant Mont-Laurier où il possédait une maison de campagne et où il allait régulièrement chasser et pêcher. Ste-Véronique compte environ 1 000 résidents à l'année mais sa population quadruple en été à cause du camping municipal.

Lorsqu'il est venu s'y établir en 1987 avec sa conjointe Gisèle, un conseiller municipal venait de démissionner. Pressé de se présenter pour occuper le poste, André Bouliane est élu sans opposition.

L'année suivante, insatisfait du fonctionnement au sein du conseil, il décide de se porter candidat à la mairie. Après beaucoup d'efforts, son équipe et lui réussissent à convaincre les électeurs et André Bouliane remporte l'élection avec une majorité de sept voix!

Camping municipal et mine de graphite

Deux dossiers importants ont marqué l'administration d'André Bouliane à Sainte-Véronique. Le premier est celui du camping municipal, un terrain géré par une corporation. Un litige a opposé la corporation à la municipalité et l'ancien maire garde un vif souvenir de cet épisode : " Les premiers six mois n'ont pas été faciles mais on a réussi à mettre de l'ordre dans les affaires de la corporation ", raconte-t-il. " On se l'ra pas 'runner' par un touriste! ", est une phrase qu'il a souvent entendue. Il faut comprendre qu'à Ste-Véronique comme dans plusieurs autres municipalités de villégiature, les estivants



Gisèle et André Bouliane. (photo : Philippe Pilette)

sont souvent perçus comme des gens de l'extérieur, même s'ils fréquentent la région depuis longtemps.

Une autre bataille qui lui a laissé un souvenir durable est celle qui a opposé la municipalité à une firme qui voulait exploiter un gisement de graphite. Ce terrain avait été annexé par la municipalité et réservé pour la villégiature et la protection de la faune et de la flore. Ce projet qui mettait également en péril la qualité de l'eau potable de la ville fut finalement abandonné. " J'ai travaillé sept jours sur sept. Ce combat-là m'a rendu malade ", affirme l'ancien maire.

Malgré tout, André Bouliane ne regrette pas son passage à la mairie: " J'étais pas là pour l'argent. Mon salaire était de 350 \$ par mois et j'étais au bureau de 8h à 5h. Mais j'ai bien aimé cette expérience ", affirme-t-il.



André Bouliane photographié en compagnie de Maurice Richard et du député Barry Moore lors de l'inauguration de l'aréna de L'Annonciation.

Retour au bercail

L'an dernier, André Bouliane a souffert d'une labyrinthe puis a subi un infarctus. Sa conjointe et lui ont alors décidé de vendre la maison de Ste-Véronique et de se rapprocher de leurs enfants. Leurs deux fils vivaient à Lachenaie mais l'un d'eux vient de déménager à Ottawa. " Je suis un grand amateur de chasse et de pêche et c'est surtout ça qui me manque ", dit André Bouliane. Le couple a cependant encore beaucoup d'amis à Terrebonne. En effet, au cours des années 60, André Bouliane s'est

beaucoup impliqué au sein des Chevaliers de Colomb de Terrebonne. Il a participé à l'organisation de plusieurs événements comme les déjeuners communautaires, les pique-niques pour les familles des membres, les dépouillement d'arbre de Noël et les parades du Père Noël.

Aujourd'hui, même s'ils s'ennuient encore des chevreuils qu'ils regardaient descendre de la montagne en face de leur maison, André et Gisèle Bouliane ont repris une vie sociale active et ont de beaux souvenirs à raconter.

Nominations à la SODECT



La Société de développement culturel de Terrebonne a récemment procédé à l'embauche de Mme Linda Mallette au poste de responsable des communications à l'Île-des-Moulins. Mme Mallette, qui habite Mascouche, a complété un baccalauréat en Tourisme. De 1986 à 1999, elle a été à l'emploi de l'Association touristique régionale de Lanaudière où elle a été tour à tour agent de promotion, responsable du marketing puis des communications. Mme Mallette a également travaillé dans le domaine de la mode et s'est impliquée au sein de diverses organisations sociales. "Travailler à l'Île-des-Moulins représente un beau défi très stimulant. J'ai toujours eu un coup de cœur pour l'Île-des-Moulins qui est à mon avis l'un des plus beaux sites historiques du Québec. Il offre beaucoup d'éléments intéressants, aussi bien naturels que patrimoniaux", dit Linda Mallette.

Rachel Trempe, de Communications Trampoline, qui a eu la responsabilité des communications pour l'Île-des-Moulins et le Théâtre du Vieux-Terrebonne de 1995 à 2001 est maintenant affectée au théâtre uniquement. Avec l'augmentation des activités au théâtre, l'ajout du Moulinet et la recherche de commandites, la tâche étant devenue trop lourde pour une seule personne. Un nouveau poste a donc été créé et Rachel Trempe a choisi entre l'Île-des-Moulins ou le TVT. Elle a finalement décidé de rester avec le TVT. "Ce fut un choix difficile. Avec son projet d'une nouvelle salle, le théâtre présente de beaux défis pour les années à venir", a confié Rachel. (texte et photos: Philippe Pilette)

AVIS RETRAIT D'AUTORISATION

Conformément aux dispositions de l'article 423 de la Loi sur les élections et les référendums dans les municipalités, le Directeur général des élections donne avis qu'il a retiré le 5 juillet 2001 son autorisation au parti Équipe Bélec de la Ville de La Plaine. Monsieur Charles Renaud agissait comme représentant officiel de ce parti.

LE DIRECTEUR GÉNÉRAL DES ÉLECTIONS DU QUÉBEC

Pour plus de renseignements, composez sans frais 1 888 ÉLECTION (1 888 353-2846)

LA MÉLODIE DU BONHEUR

Les samedi 10 novembre à 20h30 et dimanche 11 novembre 2001 à 16h30 à l'église de Saint-Henri 3000 ch. Sainte-Marie à Mascouche

Une des comédies musicales en trois actes les plus aimées dans le monde avec Louise Dumontier,

Regroupant plus de cinquante artistes

- Neuf rôles
- Sept enfants (deux distributions)
- Quatre comédiens
- Huit danseuses de la Troupe 360° qui interpréteront un "Landler" autrichien sous la chorégraphie d'Isabelle Bélanger
- 30 choristes

Coût, taxes comprises : 12 \$ Les enfants de 5 à 12 ans accompagnés d'un adulte sont admis gratuitement.

RÉSERVATIONS: Louise Dumontier 966-6054

EN COLLABORATION AVEC



CONCERT PASSION ESPAGNOLE CORRECTION

Veillez noter que la date du prochain concert du guitariste Michel Beauchamp et de la violoniste Martine Cardinal à l'église St-Louis-de-France est le samedi 10 novembre à 19h30. Les deux musiciens présentent un concert "Passion espagnole". Le prix d'entrée est de 15 \$. Pour plus d'informations, veuillez téléphoner au (514) 703-4574.

GAGNEZ VOTRE ÉPICERIE

OBONSOINS

Plus de 15 000 films XXX en étalage pour vente et location

- Films XXX
- DVD - CD Rom XXX
- Accessoires érotiques
- Huiles de massage
- Revues spécialisées
- Cartes de souhaits

Spécial Location 5 films pour une semaine - Boîtiers blancs (Exp. 15/1/2001)

10\$

Sur présentation de ce coupon

CINÉ SEXXY VIDEO POUR ADULTES

5001, boul. des Sources Pierrefonds 514-880-SEXÉ	1674, Chemin Gascon Terrebonne 450-492-4XXX	3824, boul. St-Martin O. Laval (Hollywood) 450-882-8821	319, boul. Labelle Ste-Thérèse 450-430-SEXÉ
--	---	---	---

CONCOURS SNQ SUR L'HISTOIRE DU QUÉBEC

Des prix à gagner d'une valeur de 2 250\$ dont un premier prix de 300\$ et un bronze commémoratif.

QUÉBEC : TERRE D'ACCUEIL

Témoignage de Roger Dominguez

Je suis né en France de parents espagnols et j'y vécut durant 18 ans. J'ai ensuite immigré au Maroc, pour y travailler pendant 5 ans sur un chantier d'irrigation. Début mars 1965, je quittais le sud du Maroc pour Montréal. Je fus rapidement engagé chez un arpenteur. Le système métrique n'existant pas encore ici, je dus ainsi m'adapter au système impérial et les collègues de l'entreprise m'y aidèrent. Grâce à eux je supportai mieux le climat, moi qui n'avais jamais vu une tempête de neige. À Sainte-Agathe, mes collègues de travail, et en particulier ceux chez qui je vivais en pension, ont été d'une gentillesse extraordinaire. Plus tard, dès mon arrivée à Verchères, j'ai reçu un accueil si exceptionnel que j'ai eu l'impression d'être dans mon pays et de faire partie de la famille. À la pension, lors des repas de fête, même les voisins venaient me faire goûter à des plats et tous ces gens m'invitaient pour ne pas me laisser seul dans ma chambre. Enfin, Verchères, charmante ville bordant le Saint-Laurent, un fleuve, c'était beaucoup pour quelqu'un qui, pendant 5 ans, travailla à irriguer une région sud marocaine. C'était un choc et un ravissement sans fin.

Question:

Quel système de mesure, adopté au Québec en 1970, était employé par Roger Dominguez au Maroc?

Question boni:

Quel Lanaudois d'origine représente la circonscription de Verchères à l'Assemblée nationale?

N.B.: La réponse à la question boni n'est pas dans le texte. Seulement un coupon-réponse par personne sera accepté.

COUPON-RÉPONSE

Faites parvenir à:
SNQ de Lanaudière
C.P. 364, Joliette (QC) J6E 3Z9
Courriel : snqj@pandora.qc.ca
Site internet : intermonde.net/snqj
Tél. : (450) 759-0100 Téléc. : (450) 759-9238

Nom: _____
Adresse: _____
Code postal: _____
Téléphone: _____
Titre du texte: _____
Rép. 1^{er} question: _____
Rép. question boni: _____

est partenaire officiel du
Concours sur l'histoire
du Québec de la SNQ.

Date limite pour participer : le 29 octobre 2000

Participation IMPORTANTE aux élections de la Régie

La Régie régionale de la santé et des services sociaux de Lanaudière constate avec beaucoup de satisfaction que les travailleurs du réseau de la santé et des services sociaux sont très intéressés à participer aux décisions et aux orientations concernant le fonctionnement du réseau.

En effet, plusieurs candidats ont sollicité les postes prévus au sein de deux instances relevant du Conseil d'administration de la Régie régionale. Les élections se tenaient le 1^{er} octobre, dans le cadre de la nouvelle loi sur la gouverne du réseau de la santé et des services sociaux.

Ainsi, les membres de la Commission infirmière régionale et ceux de la Commission multidisciplinaire régionale sont maintenant en place. Le personnel qui les compose donnera notamment son avis sur l'organisation des services, la planification de

la main-d'œuvre et les approches novatrices de soins.

La prochaine étape concerne la formation du conseil d'administration de la Régie régionale, prévue au mois de février 2002. En vertu de la nouvelle loi, le conseil sera constitué de 16 membres nommés par le gouvernement, à partir de listes de candidats fournies par diverses sources.

On y comptera quatre (4) candidatures suggérées par les secteurs socio-économique et municipal de même que par le forum de la population, une instance qui reste

à former. Il y aura trois (3) personnes proposées par les établissements de la région et une par chacun des trois (3) secteurs suivants : enseignement, organismes communautaires, milieu syndical. On retrouvera aussi trois (3) personnes provenant respectivement de la Commission médicale régionale, la Commission infirmière régionale et la Commission multidisciplinaire régionale. Enfin, en plus du président-directeur général (1) nommé par le ministre, deux (2) membres seront suggérés par le conseil d'administration.

Quant aux élections aux conseils d'administration des établissements du réseau, elles devraient avoir lieu au mois de juin 2002.

Les Affluents versent 12 000\$ pour une «Histoire de Lanaudière»

Plusieurs dizaines de spécialistes en histoire oeuvrent actuellement en vue de la publication d'ici quelques années, d'une «Histoire de Lanaudière». Rappels que de telles recherches, un peu partout au Québec au cours des années passées, ont permis la publication de volumes d'histoire, dont celle des Laurentides, en 1989, sous l'égide de l'Institut québécois de recherche sur la culture.

Le groupe lanaudois qui s'occupe de la recherche a communiqué avec toutes les municipalités, conseils scolaires, groupements socio-culturels de Lanaudière en vue du fi-

nancement de l'entreprise. Pour sa part, la Commission scolaire des Affluents a consenti à verser 12 000\$ à ce projet.

En compensation, la CSA recevra six volumes sur publication et bénéficiera d'un escompte de 40% à l'achat d'autres volumes.

Les populations dans les villes après les fusions

Nous publions pour l'information de nos lecteurs la liste des villes du Québec où des fusions ont été effectuées ou en cours. Dans au moins deux cas, soit Repentigny et Joliette, les pourparlers en vue de fusion sont toujours à l'ordre du jour ou pratiquement nuls. A noter que les villes de Montréal, Québec, Trois-Rivières, Sherbrooke, etc, ne font pas partie de cette liste de villes importantes.

Longueuil.....	382 838
Laval.....	349 910
TERREBONNE.....	83 855
Repentigny.....	80 746
Saint-Jean.....	80 225
Drummondville.....	69 053
Granby.....	62 204
Saint-Jérôme.....	59 983
Saint-Hyacinthe.....	47 156
Joliette.....	36 014

On s'occupera de toponymie ... un de ces jours !

Il y a aura tellement de dossiers urgents à régler après l'élection générale du 4 novembre à Terrebonne, qu'on reléguera sans aucun doute sur les tablettes d'attente celui de la toponymie. Un relevé sommaire des noms de rues dans les trois villes obligera le comité qui sera nommé à faire un inventaire des noms identiques et à suggérer de nouveaux noms.

Un de nos lecteurs nous faisait remarquer récemment que certaines plaques de rues devaient être corrigées, dont celle de la rue «Jordi-Bonet» (écrite avec deux n), la rue «Alfred-Pelland» (écrite Pelland), la rue «Aubervilliers» (doit s'écrire d'Aubervilliers), la rue «de la Pommeraye» (Pomeraie?).

Et puis, il faudra bien un de ces jours écrire correctement, même dans les documents officiels, la «rue George VI» (en enlevant le «s» inutile, et la «Cote DE Terrebonne», écrit de cette manière depuis 300 ans sur les cartes.

Spécial d'automne



Photo peut différer.

- Porte d'acier
- Coin vinyle
- Fenêtres PVC
- Corniche aluminium

Nous défions
toutes compétitions
Jusqu'à épuisement
des stocks

Cabanon 8x12

1099⁹⁹\$

Livré
Installé
Tx incluses

Rabais de
400\$
du prix régulier

Le #1 CABANON au Québec

Parc Industriel La Plaine www.cabanonrl.com

Tél.: (450) 478-3131 • 1-888-cabanon

Sans frais partout
au Québec

Revue



Surfez
sur le NET

www.larevue.qc.ca

ACTIVITÉ PHYSIQUE CHEZ LES JEUNES

Kino-Québec offre le programme VOLTAGE

Une recherche réalisée dans le cadre de Kino-Québec montre qu'une majorité de jeunes de niveau secondaire de la région de Lanaudière consacrent moins de 90 minutes par semaine aux activités physiques.

PHILIPPE PILETTE

Les bienfaits de la pratique régulière d'activités physiques chez les jeunes sont connus depuis longtemps. En plus de contribuer à prévenir l'embonpoint et l'obésité, de diminuer les risques de maladies chroniques, elle peut être un facteur positif pour la santé mentale et la réussite scolaire.

Pas l'intention qui compte

Une recherche effectuée pour la Régie régionale de la Santé et des services sociaux de Lanaudière montre que 53 % des jeunes de la région pratiquent des activités physiques moins de trois fois par semaine dans leur temps libre et 19 % ne pratiquent jamais d'activités à une intensité élevée.

Nos données montrent aussi que 84 % des jeunes ont l'intention d'en pratiquer une dans l'année qui vient, que 82 % ont une attitude favorable envers la pratique et que 72 % n'envisagent pas de difficulté pour le faire", explique Luc Marsolais, conseiller Kino-Québec qui a rédigé le rapport. " Si le

potentiel existe, si la volonté de pratiquer une activité physique est là, où est le problème?", poursuit M. Marsolais.

C'est la question à laquelle ont essayé de répondre les auteurs de la recherche et la réponse apparaît multiple. Parmi les raisons évoquées pour expliquer ce qui les empêche de faire plus d'activités physiques, on retrouve les études (63 %), le coût des activités (40 %), les autres loisirs (37 %) et les amis (35 %). Les principales mesures que les jeunes suggèrent pour les aider à être plus actifs sont : d'offrir des activités qui permettent d'avoir du plaisir (53 %), des activités à coûts abordables (31 %) et des activités libres (31%).

Voltage

Suite aux résultats de la recherche, M. Marsolais a développé un programme destiné à offrir un support aux écoles secondaires et aux maisons de jeunes pour favoriser l'activité physique.

L'idée du programme "Voltage" est d'associer les jeunes à l'organisation d'activités en favorisant le leadership. La démarche proposée invite les écoles secondaires et les maisons de jeunes à mandater un comité pour favoriser l'activité physique dans le cadre d'activités parascolaires.

Pour compléter la démarche, Kino-Québec fournit un support en donnant une formation aux jeunes du comité pour évaluer les besoins et planifier les activités.

De plus, une somme de 5 000 \$, soit dix bourses de 500 \$, sera attribuée pour soutenir la réalisation de plans d'action.

"Ce programme est offert à toutes les écoles secondaires et les maisons de jeunes de Lanaudière", indique Luc Marsolais. Les écoles et les maisons de jeunes intéressées à implanter le programme "Voltage" doivent recruter et mandater cinq à six jeunes pour former un comité et nommer un adulte accompagnateur, désigner un répondant officiel de l'organisation et compléter le formulaire qui leur a été envoyé et le faire parvenir à la Direction de la santé publique avant le 26 octobre. Pour plus d'informations concernant ce programme, on peut téléphoner au (450) 759-1157, poste 4422.



Luc Marsolais présente le programme Voltage. (photo : Philippe Pilette)

CENTRE DE MASSOTHÉRAPIE DES MOULINS

La santé au bout des doigts !

Un nouveau centre de massothérapie et de kinesithérapie a ouvert ses portes, boulevard des Seigneurs, en mars dernier. Les deux associés, Éric Deraps et Marie-Ève Boily y reçoivent une clientèle qui désire obtenir un soulagement de leurs douleurs et un mieux-être général, par une approche biomécanique.

Massothérapeutes professionnels affiliés à la Fédération québécoise de Massothérapie, la plus importante et la plus réputée association de professionnels, Éric et Marie-Ève préconisent une approche globale de la personne. Ils sont également membres de l'Association nationale des naturopathes et diplômés de l'Institut Kine-Concept.

Ainsi, à la première visite, on procède à un bilan de santé, lors de l'ouverture du dossier, question de bien connaître les origines du mal qui afflige le client, les contre-indications possibles au traitement et la meilleure technique pour apporter soulagement et bienfait. Des reçus pour fins d'assurance collective sont émis, sur demande de la per-

sonne traitée.

Tous deux de Terrebonne, les praticiens ont choisi de s'implanter dans leur milieu pour desservir les gens de leur communauté. Offrant des horaires de jour comme de soir, ils proposent aussi une grande flexibilité de rendez-vous, à 24 heures d'avis. Le tandem peut également desservir des formations sportives lors de manifestations spéciales ou tournois, ou se déplacer en-

treprise pour une nouvelle approche de massage sur chaise.

Cette dernière option est de plus en plus populaire auprès des gens d'affaires soucieux du bien-être de leurs employés, puisqu'il n'implique qu'une quinzaine de minutes de traitement, sans huile ni besoin de se dévêtir. Pourtant, les effets sur la productivité et la concentration des bénéficiaires sont éprouvés.

Pour bénéficier de ces services en massothérapie et en kinesithérapie (qui décèle la cause d'une douleur et la traite avec les outils appropriés) on compose le 471-8393 ou le 961-3900.



Les salles de massothérapie au Centre de massothérapie des Moulins, du 466 boulevard des Seigneurs, à Terrebonne, invitent à la détente et au mieux-être. Les professionnels de la santé, Éric Deraps et Marie-Ève Boily, y proposent des services de massothérapie et de kinesithérapie.

Toyota lance sa nouvelle "Camry 2002"



Au cours d'une réception informelle à l'intention de sa clientèle, Léveillé Toyota a procédé au lancement de la nouvelle Toyota Camry 2002. Luc Grenier, de Toyota Canada, était sur place pour souligner l'excellence de ce produit devenu meilleur vendeur à travers l'Amérique au cours des quatre dernières années. Nul doute que la Camry redessinée saura encore séduire le public par son aspect luxueux, son prix abordable, sa réputation de fiabilité et de durabilité répondant aux attentes d'une clientèle devenue très fidèle. (Photo Suzanne Sauvé)

DUMAS: La prochaine grande révélation québécoise

Il a de la gueule ce jeune homme. Une gueule de beau ténébreux et un talent certain pour manier le verbe.

Dès sa première prestation publique aux dernières FrancoFolies de Montréal, Dumas a réussi son coup : "Notons aussi les nombreux espoirs que suscitent le jeune Dumas et son sens inné pour la pop brillante et moderne. Prenez garde, radios commerciales, cet auteur-compositeur-interprète vous prendra bientôt d'assaut !" Philippe Renaud, La Presse.

Des refrains accrocheurs, une voix qui tient très bien la route, des musiques qui font le tour des nouvelles tendances côté rock et pop, Dumas n'a pas fini de nous étonner. Il rentre tout juste de Las Vegas où il tournait le clip de la pié-

ce Miss Ecstasy que l'on peut voir dès maintenant sur les ondes de Musique Plus.

Dumas se promet toute une fête en compagnie de son tout nouveau et toujours grandissant public. Découvrez-le avant tout le monde au Moulinet le samedi 17 novembre à 20 h. Les abonnés du Moulinet pourront se procurer des billets pour la modique somme de 7 \$ alors que le grand public pourra le faire au coût de 12 \$. Réservations au 492-4777 ou Admission au (514) 790-1245.

Présenté par la Société de développement culturel de Terrebonne en collaboration avec Meubles Ouimet.

Le Rêve enchanté

Vous n'avez pu vous procurer des billets pour Annie Brocoli et vous êtes peinés pour vos tout-petits ? Rassurez-vous, le Théâtre du Vieux-Terrebonne a pensé à son jeune public et à leurs parents en ajoutant à son programme le spectacle de Belgazou et Filipon, Le Rêve enchanté.

Saviez-vous qu'une graine de tournesol peut parler ? Qu'il est possible qu'un champignon se transforme en parapluie ? Qu'il existe un matou "chat-eur" de charme ? Dans ce charmant conte musical, près de 19 personnages plus attachants et loufoques les uns que les autres sont interprétés avec brio par Belgazou et Filipon. Nos illustres rêveurs, grâce à une macédoine d'histoires et de chansons rythmées par de petits pas de

danse, entraînent les enfants dans l'univers magique du rêve où tout est possible.

Le Rêve enchanté sera présenté au Théâtre du Vieux-Terrebonne le dimanche 25 novembre à 11 h. Coût 7 \$ seulement. Procurez-vous vos billets dès maintenant. Réservations au 492-4777 ou Admission au (514) 790-1245.

Présenté par la Société de développement culturel de Terrebonne.

PETITES ANNONCES

la **Revue**

964-4449

PAIEMENT COMPTANT AU COMPTOIR:
231, Ste-Marie, Terrebonne



VOS PETITES ANNONCES sont maintenant sur

INTERNET

GRATUITEMENT AVEC LA REVUE

www.larevue.qc.ca



LIVRAISON
964-4419

2370, chemin Gascon (Angle autoroute 640)

4 REPAS
A GAGNER!
(il suffit de placer une annonce classée)

GAGNANTS AU COQ, PARUTION 17 OCT. 2001
Benoit Savoie / Léon Constantin

Autos à vendre 5

*****ACHAT AUTO *****avec argent pour route ou ferraille, 7/jours, vendons auto de 300\$ à 3,000\$, vendons pneus et batterie usagée. Remorquage Stéphane. 450-477-9689.

***ACHAT auto, camion, ferraille/route, plusieurs pneus, (batterie 20\$). 450-964-5558.

PONTIAC FIRE-FLY 1991, manuelle, bonne condition, radio CD, intérieur très propre, 1,050\$. 450-961-0241.

A-A-A ACHAT, AUTO, CAMION, PIECES, ACCIDENTE, DE 75\$ ET PLUS COMPTANT. ****, REMORQUAGE GRATUIT, 7JOURS/7. ALAIN REMORQUAGE LA PLAINE. 514-232-3431.

ACCENT HYUNDAI 1998, 39,400km., automatique, noir, lecteur CD, aileron, mags, 9,500\$/négociable. Aussi bulldozer "Carter Pellard" diesel, 5/tonnes, 4/cylindres, 5,000\$. 450-478-8885 ou 819-424-2024.

AUBAINE!!! ACCENT 1996, manuelle, 4 portes, servo/freins, servo/direction, volant inclinable, aileron, AM/FM cassettes, antidémareur, 4,975\$. 450-471-1919.

AUTOS ET CAMIONS. VENTE SEPTEMBRE de 400\$ à 3,000\$. Tous propres et bonnes mécaniques. Garantie 1 mois. 450-472-4632.

CADILLAC 1980, noire, toute équipée, parfaite condition, 1,500\$. Tél. 450-471-9725.

DODGE RAM PICK-UP 150 1986, V-8 automatique, boîte/fibrobéc, 1,500\$. Dodge Ram Van 6/cylindres 225/pl.cu., automatique, propre, fini semi-camper, 950\$. 450-968-0111.

ECHO 2000, bleue, 5/vitesses, radio AM/FM CD, femme proprio, bas millage, 13,300\$, 514-246-8756.

FORD ASPIRE, 1994, manuelle, 2 portes, rouge, aucune rouille, 137,000km., très bonne condition, femme proprio, 2,500\$, 450-964-7091, 514-986-2376.

FORD RANGER 1993, 4 cylindres, 5 vitesses, mags, condition exceptionnelle, 4,850\$, 514-993-8467.

FORD TEMPO 1991, 4 portes, 92,000 kilomètres, 2,500\$. 450-477-9499.

HYUNDAI EXCEL 1990, automatique, 3 portes, 182,000 kilomètres, très propre, 8 pneus, 900\$. Après 18 heures 450-492-9285.

INTREPID 1997, noir, 3.5 litre, 155,000 km, air, 7,900\$. 450-965-0755 ou 514-203-8445.

MAZDA MX-3, PRECIDA, 1996, toute équipée, air climatisé, mags, 55,000km., V-6, rouge, femme propriétaire, propre, mécanique A-1, prix 12,000\$, 450-471-5510. 514-239-2858.

RAMBLER 1966, mécanique refait, licence 2001, peinture original, 6 cylindres automatique, VEHICULE ANTIQUE, prix 3,500\$, 450-666-4772.

VOLKSWAGEN 1996, couleur vert foncé, manuelle, 4/portes, cruise control, support pour sport, beaucoup d'équipement, en très bonne condition, 9,500\$, 514-891-3309.

Motos à vendre 10

MOTO Honda 550, super sport, 1977, 250\$. 450-471-5724.

YAMAHA Virago, 500cc., 1985, super propre, suspension/surbaissé, moto très basse idéal pour femme, évalué 1,600\$, vente rapide 850\$/ferme. Kathleen 514-927-7785.

Camions à vendre 15

BLAZER 1994, 4x4, 4 portes, automatique, 105,000 kilomètres, très propre, 7,800\$ négociable. Pierre 450-492-0805.

Roulottes & tente-roulottes à vendre 25

FITHWHEEL Coachmen 1998, comme neuve avec camion Ford F150 1999, 78,000 kilomètres, balance garantie 2 ans A-1. Prix: 35,000\$. 514-249-4585.

A vendre Divers 40

(MATERNITE SECONDE CHANCE) POUR VOUS FUTUR MAMAN! LA COLLECTION AUTOMNE/HIVER EST ARRIVE! Vêtements neuf et légèrement porté, marques connues. Pantalons, jeans, salopettes, robes, blouses, chandails, jupes, ensembles 2/pièces, maillots bain, etc... Venez nous rencontrer nous aurons grand plaisir à vous accueillir. Gisèle, 450-471-4941.

BOIS DE CHAUFFAGE 100% sec érable spécial, 25ans, qualité. M. Beauchamp 514-332-4274.

3/ESSIEUX dont 2 avec freins électriques, complet, prix 2,500\$, 450-961-0636.

4 PNEUS D'HIVER avec mags pour Dodge Colt, 185/60, 14 pouces, 225\$. 514-249-4585.

4 PNEUS D'HIVER, 205/7515, et 4 rims pour Honda CRV, comme neufs, 400\$, 5 mags Pathfinder, 400\$, comme neufs. 450-492-0886.

4 PNEUS D'HIVER, 205/75R14 avec rims pour Dodge, servi 5,000km, après 16heures. 450-492-2366.

4 PNEUS d'hiver, grandeur P185/70R14, un hiver d'usage, 120\$/4. Téléphone 450-964-1042.

4 PNEUS MICHELIN, Artic Alpin, 195/65R15, montés avec jantes, seulement 10,000 kilomètres, Valeur de 750\$ pour 375\$. 514-237-3017 ou 450-477-1237.

A BAS PRIX! Matériaux imparfaits...prix parfaits! Plancher flottant .79pi ca. Portes intérieures: masonite 7.99, lauan 9.49, coloniale 14.95. Panneaux gaufrés: 3/8po 5.99, 7/16po 6.29, 5/8 ou 3/4po 8.49. Contreplaqué: 3/8po 9.89, 1/2po 13.89, 5/8po 15.39, 3/4po 17.99. Membrane mono-couche faible pente: 18.95. LIQUIDATION! Escompte de 10% sur produits de ciment et bois traité! Valable du 21 au 27 octobre. Matériaux A BAS PRIX 450-586-5008.

A VENDRE, Laveuses/sècheuses, poêles/frigidaire, bon prix, avec garantie, ensemble ou séparément. 450-471-1219.

ABRI D'AUTO 132, très bon état, 1,200\$. **VENDU** 450-964-1111.

ACCESOIRES COIFFURES, meuble de travail, chaise hydraulique, meuble avec lavabo, chaise à lavabo, chaise pivotante, séchoir avec module. 995\$/l'ensemble. 450-964-6427.

BAIN ET LAVABO, avec comptoir intégré, 60 pouces, en onyx, toilette couleur Ivoire, le tout en excellente condition. 50\$. 450-477-4733.

MAIGRISSEZ 2 CAPSULES PAR JOUR
Tout ce que vous avez à faire, c'est de prendre une capsule deux fois par jour! Pas de diète à faire mourir de faim. Maintenant vous pouvez vous débarrasser du gras non désiré de façon sécuritaire.
100% Naturel
(450) 964-3975

BASE ET TETE DE LIT, mélamine blanche plus matelas 39po., 85\$, vêtements adolescents, bon prix, 450-492-6109.

BIBLIOTHEQUE stratifié, beige et laiton, vitrée et éclairé, 350\$. 450-964-6427.

BOIS DE CHAUFFAGE, 100% bois franc, minimum 4/cordes. Tél.: (450) 586-6110.

BOIS DE PIN, tilleul, chêne, bouleau, 5,000 pi. à 15/pi., 1po1/2 à 2 po. d'épaisseur, sec 1 an. 450-471-8989.

BUREAU DE TRAVAIL, en bois plaqué noyer, 6pieds de large, 5/tiroirs, prix demandé 40\$. 450-964-2007.

ALCOOLQUES ANONYMES
TEL.: 450-629-6635

CABANON (remise à jardin) 10x12, 1,099\$, 10x16, 1,299\$, 12x16, 1,499\$, 15x20, 2,499\$, autres grandeurs disponible, livraison gratuite. 450-444-0757.

CEDRES POUR HAIES semi cultivés, 2 à 3pi. et plus, 1.75\$/ch. livré, 514-992-8691, 819-686-2593.

Remerciements DÉCÈS PRIÈRES

COUÛU-TRUDEL Flore

A Mascouche, le 13 octobre 2001, à l'âge de 80 ans, est décédée Flore Trudel, épouse de feu Germain CouÛu. Elle laisse ses enfants, Lise (Jean-Guy Robert), Laure, Réal (Ginette David), Claudette (Noël Tremblay), Normand (Diane Perreault), France (Yvan Adam), Sylvie (Réal Lemieux), petits-enfants, arrière-petits-enfants, beaux-frères, belles-soeurs, neveux, nièces, parents, amis. Les funérailles avaient lieu le 20 en l'église St-Henri de Mascouche et l'inhumation au cimetière du lieu.
COMPLEXE FUNÉRAIRE GUAY inc.
850, montée Masson, Mascouche

DUSSAULT Stéphane

Accidentellement à Terrebonne, le 14 octobre 2001, à l'âge de 34 ans, est décédé Stéphane Dussault, policier à St-Adolphe-d'Howard. Il laisse sa mère, Nicole Goudreau (son beau-père Jean-Paul Danau); ses grands-parents maternels, Charles Goudreau et Jeannine Monette, son oncle Michel Goudreau (Francine Peltier); sa copine Manon Laflamme; oncles, tantes, cousins, cousines, parents, amis. Les funérailles avaient lieu le 20 en l'église St-Louis-de-France de Terrebonne.
RESIDENCE FUNÉRAIRE ST-LOUIS inc.
939, rue St-Louis, Terrebonne

GIGNAC David

A Mascouche, le 15 octobre 2001, à l'âge de 73 ans, est décédé David Gignac, époux d'Irène Roussy. Outre son épouse, il laisse ses enfants, Michel, Micheline (Michel Lepage), Lise (Danny Morin), Mario, Bruno (Hélène Bastien), René, Yves (Odette Chicoine), huit petits-enfants, un arrière-petit-fils, son frère Noël, ses soeurs, Georgianna et Florence; beaux-frères, belles-soeurs, neveux, nièces, parents, amis. Les funérailles avaient lieu le 18 en l'église Notre-Dame-du-Saint-Rosaire de Mascouche.
COMPLEXE FUNÉRAIRE GUAY inc.
850, montée Masson, Mascouche

CUERRIER Pierre

A La Plaine, le 15 octobre 2001, à l'âge de 46 ans, est décédé Pierre Cuerrier, cofondateur de Cuerrier et Associés inc., fils de feu Jacqueline Payette et de feu Georges Cuerrier (Denise Massé), époux de Danielle Hennichon. Outre son épouse, il laisse ses enfants, Cedrick (Geneviève Cabral), Jessica (Francis Turcotte); ses frères et soeur, Gilles, Lorraine, Michel, Jean, Jacques; sa belle-mère Claudette Létourneau (Paul Richer); beaux-frères, belles-soeurs, neveux, nièces, parents, amis. Les funérailles avaient lieu le 18 en l'église St-Henri de Mascouche.
COMPLEXE FUNÉRAIRE GUAY inc.
850, montée Masson, Mascouche

COURVAL Léo

A Terrebonne, le 17 octobre 2001, à l'âge de 75 ans, est décédé Léo Courval, époux de Cécile Landry. Outre son épouse, il laisse ses beaux-frères et belles-soeurs, Réjeanne Landry (Réal Dagenais), Raymond Landry (Alice Perreault), feu Noël Landry (Louissette Joly); neveux, nièces, parents, amis. Les funérailles avaient lieu le 20 en l'église St-Louis-de-France de Terrebonne et l'inhumation au cimetière du lieu.
COMPLEXE FUNÉRAIRE GUAY inc.
750, rue St-Louis, Terrebonne

GINGRAS-BOURQUE Sandrine

A Montréal, le 18 octobre 2001, à l'âge de 21 ans, est décédée Sandrine Gingras-Bourque. Elle laisse ses parents, Johane Gingras, Henri Bourque; sa soeur Geneviève Bourque, son neveu Félix Bourque, son oncle Serge Gingras, parents et amis. L'inhumation avait lieu au cimetière Notre-Dame-du-Saint-Rosaire à Mascouche.

RESIDENCE FUNÉRAIRE ST-LOUIS inc.
939, rue St-Louis, Terrebonne

TURCOTTE Claude

A Terrebonne, le 16 octobre 2001, à l'âge de 62 ans, est décédé Claude Turcotte. Il laisse ses enfants, Caroline (Ramon), Michel (Nathalie); son frère Germain (Cécile); ses soeurs, Denise, Hélène, Suzanne (Raymond), Mariette (Charles), Louise. Parents et amis. Les funérailles avaient lieu le 19 en l'église St-Louis-de-France de Terrebonne.

RESIDENCE FUNÉRAIRE ST-LOUIS inc.
939, rue St-Louis, Terrebonne

La plus belle fleur du Mont Carmel, vigne pleine de fruits, splendeur du ciel, mère bénie du Fils de Dieu, mère immaculée, assistez moi dans cette nécessité. Étoile que tu es ma mère Sainte-Marie, mère de Dieu, reine du ciel et de la terre, je vous demande humblement du fond de mon coeur, de me secourir dans ma demande, je sais que vous pouvez m'accorder cette demande. O Marie, conçus sans péché, priez pour nous qui avons confiance en vous. (3/fois). Bonne Sainte-Vierge, je remets cette cause entre vos mains. (3/fois). Récitez cette prière 3 jours de suite, et la faire publier, vous serez exaucé. C.R.

Prière au Sacré-Coeur
Remerciement au Sacré-Coeur pour faveur obtenue. Que le Sacré-Coeur de Jésus soit loué, adoré et glorifié à travers le monde par les siècles et les siècles. Amen. Dites cette prière 6 fois par jour pendant 9 jours et vos vœux seront exaucés, même si cela semble impossible. N'oubliez pas de remercier le Sacré-Coeur avec promesse de publication quand la faveur sera obtenue. C.R.

REMERCIEMENT à la Vierge Marie pour faveur obtenue. T.P.

REMERCIEMENT à St-Antoine de Padoue pour objets retrouvés. E.L.

POUR UNE INSERTION DANS CETTE RUBRIQUE
CONTACTEZ MANON 964-4449

Studio le dédic
(450) 474-2930

Oui nous faisons ça même le midi!
Le service des petites annonces de La Revue
Ouvert du lundi au vendredi de 8h30 à 17h... y compris le midi!
Et la nuit... car La Revue a son répondeur.
964-4449

A vendre Divers 40

CHIEN A DONNER, Basset Hound, 3 ans, cause enfant allergie. Arc Hoyt USA, 400\$. Bibliothèque 300\$. Prix négociables. 450-964-9497.

CUISINIÈRE, marque Whirlpool, prix 200\$, clavier marque Yamaha, PSR-520, presque neuf, 450-471-8067.

ELECTROLUX: nouvelle succursale Mascouche: 2747, Ste-Marie, jumelé au Centre de Santé Holiste Jocelyne Narbonne. Spéciaux + massage gratuit avec achat. 450-474-0155.

FUSIL-12, "Winchester", semi-automatique, valeur 500\$ pour 275\$. 450-471-3484.

LAVEUSE BAYCREST blanche, excellente condition, 100\$. Banc d'exercice 75\$. Siège d'auto pour bébé. 450-964-7843.

LAVEUSE/SECHEUSE BLANCHE, "Hot Point", très propre, 6/cycles, 2/vitesses, payée 975\$, demande 495\$. 450-838-7516.

LAVEUSES, SECHEUSES, poêles, réfrigérateurs, lave-vaisselle encastré, congélateurs, climatiseurs. Réparation à domicile. Electro 2400, 2400, Ste-Marie, Mascouche. 450-474-0312.

MOBILIER salle à dîner, chène solide, couleur teck, 4 chaises + 1 capitale, style contemporain. Buffet, hucre+ luminaire chène. 1,500\$/le tout. 450-965-7946.

MULTI-SERVICE, petits moteurs, mise au point sur souffleuse 50\$, ouvrage garanti. Achat de souffleuse pour pièces. Demandez Israël 450-477-4549.

PLAY STATION avec 30 jeux et plus. 1 carte mémoire. Prix: 150\$. 450-474-4120.

PLAY STATION I et II, PS-ONE, Dreamcast, jeux et installation de Modchips, Spécial, 450-433-5071.

PNEUS HIVER Michelin, sur roues, (4) P/205/60R15, 375\$. Enjoliveurs Audi (4), 75\$. 450-492-4883.

POÈLE, frigidaire, micro-ondes, laveuse, sècheuse et mini laveuse/sècheuse, air climatisé, plaque chauffante, 450-492-0498.

REMORQUE 6x8, fermée, pour VTT ou ski-doo. 750\$. 514-865-9495.

SCIE RADIAL "Delta-9", 250\$, 2 ventilateurs avec lumières, 75\$ chaque, mini-sècheuse "Métag", 150\$. 450-471-5724.

SECHEUSE Whirlpool, heavy duty, bonne condition 90\$. Remorque 4x7 pour bricoleur 50\$. Plancher à voile 100\$. Richard 514-968-1911.

SOFA 3 places, vert forêt, très bon état, 75\$. 450-471-9704.

SOUDEUSE "Ideal Arc", 250 ampères avec câbles, 1,200\$. Tél. 450-471-9725.

SOUFFLEUSES A VENDRE, achèterais souffleuses en bon ou mauvais état, pour pièces. 450-477-9482, cell. 514-975-9232.

SOUFFLEUSE "Toro 2000", 8hp, servi l'hiver, facture à l'appui, valeur 2,100\$ pour 1,800\$. 450-477-9967.

SOUFFLEUSE à neige, Yard King, 8hp/27 pouces, acheté en 2000, 800\$. 450-477-4733.

SOUFFLEUSE CANADIENNE 8hp, 26 pouces, 7 vitesses avant 1 reculs, 350\$. 450-492-6293.

SURJETTEUSE 4 fils 2000 "White" neuve, non utilisée, payé 750\$, laisserais pour 500\$. 450-964-5889.

TEMPO 20 pieds bonne condition, patins Daoust National 500, grandeur 5 1/2, très propre. 450-964-1485.

TRIPORTEUR ELECTRIQUE comme neuf, 1,295\$ et un fauteuil roulant électrique, 995\$, tout inclus avec panier, batteries, chargeur, particulier. 450-666-1228.

VENTE DEMENAGEMENT. Souffleuse, 5/forces, 3 vitesses/avant, 1 reculs, 500\$, locker double 100\$, filières à bureau, 2 tiroirs, 3 tiroirs, 150\$/2. 514-853-3022.

POUR COLLECTIONNEUR À VENDRE 850 MACARONS EN UN SEUL LOT 75\$ 471-4927

VETEMENTS POUR FILLETTE de 1 à 2 1/2 ans, manteau d'hiver 3 ans, 5\$, petites robes 3\$ et moins, très propre et bon prix. Siège d'auto nouveau né 40\$, Bain "Fisher Price" 10\$, Chauffe biberon de voyage neuf 10\$. Après 20h30. 450-838-9889.

VTT YAMAHA BIG BEAR 1996, parfaite condition, équipé au complet. André 450-471-4740.

Achat et vente 41

ANTIQUITE: Meubles usagés, poêles, frigidaire, laveuses/sècheuses, etc... Payons comptant. 805, Montée Masson, marché aux puces, Terrebonne, 450-471-9501. Réparation électro. 514-596-8672.

MASSON SERVICES: Achat, vente, réparation d'appareils électroménagers toutes marques aussi micro-ondes, climatiseur et distributeur d'eau. 1286 Boulevard Des Seigneurs. 450-961-4639.

Animaux à vendre 55

CHIEN caniche, toy, mâle entier, noir, 8 mois. 450-471-0398.

ACHAT ET/VENTE. Élevage canin de La Plaine, chiots de race, garantie deux ans, parents sur place. Manon ou Daniel 450-478-4546.

ACHETEZ DIRECTEMENT à la ferme d'élevage 32 races différentes, chiots ou adultes, garantie 2 ans, cours gratuits. Service d'accouplement. 450-478-7636.

BEAUX PETITS CHATONS, 6 semaines, très propre, 10\$/chaque, 450-477-9917.

CANICHES MINIATURES, 8 semaines, beige et/abricot, queues et ergots coupés, vermifugés, vaccinés, élevage familial. 450-471-2208 jour, soir et week-end 450-492-6222.

SHNAUZER MINIATURE, mâle, âgé 3 mois, couleur noir, pure race, prix 250\$, 450-968-2813.

PLUS pour MOINS CHER !
Dans la revue

20 mots pour 12\$

Internet INCLUS

964-4444

L'achat d'un condo en Floride!!!

Francine Larin **Richard Larin**

Quand les enfants sont grands et partis de la maison, plusieurs personnes considèrent acheter un condo en Floride pour y écoulé des mois heureux loin du froid, de la neige et de ses problèmes. Ce n'est pas une mauvaise idée. C'est même très rassurant d'avoir son petit pied-à-terre et de pouvoir venir comme bon nous semble sans avoir à toujours transporter des grosses valises.

Le système de climatisation fonctionne-t-il bien? Autant de questions qui doivent obtenir réponses.

Mais attention, autant un condominium offre des avantages, autant les restrictions peuvent devenir très embêtantes. Qui dit condo, dit frais communs, salles communautaires communes, buanderie commune, stationnement commun, patio, piscine, espaces de rangement, courts de tennis et barbecues. Qui dit condo, dit souvent: pas d'enfants, pas d'animaux, pas de bruit et pas de partys.

En achetant un condo, vous achetez les problèmes de tout le monde. Le prix payé pourrait monter si on omet de mentionner toutes les réparations à faire bientôt. Voici d'autres questions: le voisinage vous plaît-il? Les murs sont-ils bien isolés? Entendez-vous le voisin ronfler?

Lorsque vous achetez un condo, vous devez savoir si tous les frais sont compris dans le prix. Vous devez connaître toutes les règles du jeu et les suivre à la lettre.

Avant d'acheter, consultez les autres propriétaires pour bien connaître les règlements du complexe, sinon, vous pourriez avoir des surprises très embêtantes. Acheter un condo en Floride c'est bien, même très bien, mais avant de le faire, pesez le pour et le contre.

Aurez-vous le droit de prêter votre condo à vos enfants deux ou trois semaines par an pour leurs vacances? Pouvez-vous les faire venir chez vous en vacances sans avoir de problèmes avec la direction du complexe où vous habitez? Vos petits-enfants auront-ils le droit de séjourner chez vous? Souvent c'est pratiquement impossible parce que les condos sont vendus, à des 55 ans et plus qu'on ne veut absolument pas d'enfants.

Vous avez décidé d'acheter? Le meilleur conseil que nous pouvons vous donner est de faire affaire avec un professionnel de l'immobilier.

Une inspection en bâtiment est aussi importante en Floride qu'au Québec. Faites examiner le condo par des experts. Le toit a-t-il besoin de réparation? Quel âge a le com-

Attention sur quoi et avec qui vous transigez. La Floride possède un nombre incroyable d'agents immobiliers et il ne vous en coûte rien pour ses services lorsque vous achetez, donc profitez-en.

Voici quelques noms d'agents "qui parlent français" et qui pourront vous diriger vers votre rêve "votre condo en Floride".

Pauline Grenier (305) 655-1656
Fax: (305) 770-1364

Gaëtan L. Roy Local (954) 735-4967
Fax: (954) 7355931

Lucy Laurent (954) 377-5067
Fax: (954) 377-5037

Pour plus de renseignements, appelez Francine ou Richard Larin

RE/MAX DES MILLE-ÎLES INC. 980, BOUL. DES SEIGNEURS, TERREBONNE
Courtier immobilier agréé, franchise indépendant et autonome **471-5503**

les BONNES adresses

ABRI D'AUTOS

REPARATION DU CARPEUR

Réparation et confection
• Abris d'autos
• Toiles et portiques

Résidentiel * commercial
30 ans d'expérience

Estimation gratuite

1247, boul. Ste-Marie MASCOCHE **474-7422**

RÉNOVATION

JEAN RÉNOVE des maisons enr.

RÉNOVATION INTÉRIEURE ET EXTÉRIEURE
DÉMOLITION
ESTIMATION GRATUITE

5251 - 2e Avenue Tél.: (450) 478-5003
La Plaine (Qc) J7M 1A4 Cell.: (514) 978-0056

RÉNOVATION

Rénovation et entretien
Claude Larivée

Nettoyage de gouttières
• Dénéigement toiture
Rénovation générale

TRAVAIL PROPRE ET GARANTI
ESTIMATION GRATUITE
TEL: (514) 323-1330 • Fax: (514) 765-4044

POSAGE SABLAGE

471-3287

CLARK FRÈRES
Denis Clark

• Vieux planchers remis à neuf
• Posage • Sablage

R.B.Q. 1234 - 5678 - 90
243, ST-ANDRÉ, TERREBONNE

TARIÈRE

Service de tarière des Moulins

*Creusage de trous pour clôture ou tout autre usage de 6" à 36"
*Étendage: sable, pierre et terre
*Spécialité: endroit restreint

Mascouche
(450) 477-7533
Cell.: (514) 258-2156

Pour insertion d'une carte d'affaires dans cette page, demandez nos tarifs en composant le

964-4444



Richard Larin

FRANCINE LARIN agent immobilier affilié RICHARD LARIN agent immobilier affilié

RE/MAX® DES MILLE-ÎLES INC.
980 Boul. des Seigneurs, Terrebonne
Courtier immobilier agréé franchisé indépendant et autonome

VOUS VOULEZ VENDRE RAPIDEMENT

- ✓ Nous vous offrons la meilleure publicité "couleur"
- ✓ Nous avons une liste de clients acheteurs
- ✓ Évaluation "gratuite" de votre propriété



Francine Larin

471-5503



DÉCORÉ MAG
Magnifique maison, design unique, 2+1 chambres, cuisine strat., comptoir granite véritable, foyer 3 faces, thermopompe, etc., grand terrain 22,900p.c. près de tous les services.



PISCINE CRUSÉE
TERREBONNE: Grand maison bien située, aire ouverte, toit cath., 3+1 chambres, beaucoup d'inclus: fixt., stores, asp. cent., plaque, four, l.v., th. p., acc. piscine, etc.



14 PIÈCES
TERREBONNE: 3+1 chambres, 3 salles de bains, solarium, pas voisin arrière, planchers bois, foyer + poêle aux granules, électro haut de gamme, beaucoup d'inclus.



139,900\$
Superbe cottage, pas de voisin arrière, spa, planchers lattes, foyer, armoire de bois, paysagement par professionnel, transfert. Faut voir!



TERREBONNE
Bungalow à faire rêver, décoré par prof., grandes pièces, planchers de latte, cour exceptionnelle, beaucoup d'inclus: l.-v. Bosch, pisc. h.t. thermopompe, abri Tempo etc...



COMMERCIAL
2 bâtisses commerciales sur ch. Gascon, entre Terrebonne et La Plaine. Beaucoup d'espace de stationnement. Bien situées, très passant, financeraient sur présentation garantie. Commerce Gascon.



99,900\$
Maison 8 pièces, 2+1 chambres, terrain 18,222pi.ca. construction 1992, vendeur motivé.



4 CHAMBRES
Cottage const. supérieure, 4 côtés briques, très grandes pièces, sous-sol 9 pi. haut., entrée élect. 300 amps, etc. etc. Faut voir, vendeur très motivé.



129,900\$
Très belle maison sur grand terrain, 2+2 chambres, planchers lattes, thermostat électronique, installation pour poêle comb., garage, beaucoup d'inclus.



MAGNIFIQUE MAISON
TERREBONNE: Vue sur l'eau, const. 1920, 12 pièces, 3 foyers, piscine creusée, "garage atelier 2 étages", terrain 30,000pi.ca. Un rêve!



PISCINE CRUSÉE
REPENTIGNY: Grande Canadienne réno. été 2000, cuisine, toit retail, etc... piscine creusée, cour privée, pas de voisin arrière. Faut voir absolument, 219,900\$.



LAVALLÉE
Magnifique maison de prestige, const. 2000, située au bord du fleuve "navigable", construction supérieure, foyer, thp., planchers de bois et granite.



99,900\$
TERREBONNE: Maison rénovée, secteur très recherché, pas de voisin arrière, taxes très basses 1,371\$/an. Vendeur motivé.



MAGNIFIQUE
Magnifique maison de ville, unité de coin, à côté d'un parc, bien décoré, portes françaises, moulures au plafond, clôture, gazonné, sous-sol fini, beaucoup d'inclus.



TERREBONNE
Duplex à 2 pas de l'Étang des Moulins, tout brique et pierre, 3+3 chambres, revenu 13,440\$/an, non chauffé, secteur très recherché, vendeur motivé.



TERREBONNE
Joli bungalow, impeccable, beau terrain, pas de voisin arrière, planchers de bois. Une visite s'impose, vendeur très motivé.



229,900\$
Maison avec beaucoup de cachet, terrain 118,946p.c. sur le bord de l'eau, garage de 570 pi.ca. + entrepôt de 2,053pi.ca. avec 3 portes de 12 pi. haut. zone entreposage.



RENEUCOUR D'ESPACE
Maison située près des services, terrain 30,648pi.ca. garage pour 4 autos 36x26 "séparé" parfait pour bricoleur. 2+2 chambres, 149,900\$. Vendeur motivé.



6 LOGEMENTS
ST-EUSTACHE: 6x4-1/2 bien loué, près de tous les services, bons locataires, bons revenus, bâtisse bien entretenue, bon placement pour investisseur sérieux.



REPRISE
TERREBONNE: Bungalow 4 côtés agrégat, 3 chambres, 20,000pi.ca. terrain, 79,900\$. À qui la chance?



BOISBRAND
Magnifique propriété, 3 chambres, pas de voisin arrière, planchers de latte, foyer au salon, décorée avec goût, frais repeint, secteur très recherché.



PISCINE CRUSÉE
Secteur recherché, terrain 18,254p.c. arbre mature, piscine creusée, chauffée, construction haut de gamme, décoré par prof. garage double, solarium, beaucoup inclus.



129,900\$
Très beau cottage à la campagne, à quelques kilomètres de la ville, 3+2 chambres, garage double, terrain 15,296pi.ca. taxes basses, 2e étage au garage pour rangement.



LACHENAIE
Idéal pour un bureau de prof., 3 grandes pièces sont disponibles pour usage multiple (poss. intergénération), 12 pièces, 3+1 chambres, 3 sdb, 179,000\$.



89,900\$
TERREBONNE: Magnifique bungalow tout rénové, au coeur de la ville, grande salle de bain avec podium et douche séparée, cuisine rénovée avec SAM, piscine, etc...



PISCINE CRUSÉE
TERREBONNE: Bungalow sur grand terrain de 20,607p.c. piscine creusée, spa, garage double, 3+2 chambres, à 2 pas du golf Le Versant (Côte Terrebonne). Faut voir!



129,900\$
Très beau cottage à la campagne, à quelques kilomètres de la ville, 3+2 chambres, garage double, terrain 15,296pi.ca. taxes basses, 2e étage au garage pour rangement.



REPRISE
MASCOUCHE: 3+2 chambres, 2 foyers, planches de bois, 89,900\$.



129,900\$
MASCOUCHE: Magnifique bungalow, planchers lattes, garage, piscine, spa, pas de voisin arrière.



119,900\$
TERREBONNE: 11 pièces, 5 chambres, 3 salles de bains, 2 salles eau, un bijou, un rêve qui peut se réaliser, à voir, vous serez enchanté. DOMAINE NAVIGABLE.

OFFRES D'EMPLOIS

URGENT



RECHERCHONS :
 • **2 commis aux pièces**
AVEC EXPÉRIENCE
 Temps plein - 40h/semaine
 • Très bon salaire



Faxez C.V. au (450) 477-2839 ou communiquez avec Eric (450) 477-9280

OFFRE D'EMPLOI

Coordonnateur (trice) pour maison des jeunes à Lachenaie.
 Expérience: Milieu jeunesse/ Capacité de gestion
 Formation: Domaine social
 (Psychologie ou technique de loisirs)
 Temps plein 30 heures semaine disponible de jour et de soir
 Salaire selon expérience.
 Envoyez C.V. à l'attention de:
 Lachenaie Action Jeunesse
 A/S Comité de sélection
 1735 rue Rochon
 Lachenaie (Québec) J6W 5N9
 ou par fax.: 964-1211

Importante société recherche des personnes désirant faire carrière.
 Travail en équipe.
 Avancement selon votre rendement.
 Postes vacants à divers endroits.
 En tant que stagiaire en gestion, il est possible de gagner 18,000\$ par année. Des directeurs gagnent actuellement entre 40,000\$ et 50,000\$ par année.
 Avantages sociaux.

Composez le (450) 492-1219 demandez Jean pour une entrevue.

ALOETTE COSMETIQUE. Besoin de produits? Ou vous recherchez un travail valorisant et payant comme conseillère en beauté? Contactez Isabelle 450-474-4229.

CHEF CUISINIER DEMANDE avec expérience, temps plein, salaire à discuter, Bistro l'Entre Deux, 271 Boul. des Braves, Terrebonne. Demandez Madame Vallée 514-944-6744.

COMPAGNIE DE DENEIGEMENT de Lachenaie, cherche personne fiable, disponible et responsable, avec permis de conduire valide. Richard 450-585-8903.

CUISINIER (E) demandé(e) avec expérience, bonne connaissance de (pizza, sous-marin, club), temps plein et partiel, jour, soir, fin de semaine. Se présenter: RESTAURANT COMPTOIR A PIZZA, 5,800 RODRIGUE, La Plaine.

GERANT-SERVEUR, restaurant table d'hôte, à Repentigny, de soir plus week-end, faxer C.V. au 450-654-8822.

HOTESSE avec expérience, pour travailler les fins de semaine. 450-966-6333.

LA PLAINE conseillère pour maison modèle, dynamique, entretient, expérience dans les services financiers exemple "hypothèque". Faites parvenir votre CV télécopieur 450-968-1484.

MASCOCHE, URGENT, assistante-coiffeuse demandée, temps partiel, 450-474-2214

EDUCATRICE pour halte garderie, Côte Terrebonne, temps partiel, 450-621-3380.

EHI Les jeunes vous avez entre 12 et 16ans, travail après l'école et le samedi, fais-toi entre 5\$ et 15\$/heure. Mélanie ou Simone 450-961-7921.

PREPOSEE dans salon de loterie/vidéo demandée. Poste à temps partiel 30ans et plus, grande disponibilité. Prendre rendez-vous avec Suzanne 450-961-0588.

ON DEMANDE opératrices d'expérience sur coverstitch possédant machine, travail à domicile. Demandez Gilles (450) 439-7620.

SERVEUR(SE) demandé(e) avec expérience, se présenter avec CV au restaurant Gio's, 3101, boulevard Ste-Marie, Mascouche, entre 14h et 17h.

evue
964-4444

RESTRUCTURATION: BESOIN FEMMES de ménage avec auto, 40ans et plus, temps partiel permanent, nouvelle équipe, idéal pour semi-retraitées. Super-Ménage, 450-492-5067.

PREPOSE(E) POUR COUMPOUND. Préposé(e) de finition pour lave-auto, avec expérience. Fernand 450-477-7363.

TRAVAILLEZ A DOMICILE, 500\$ à 1,500\$ mensuel, à temps partiel ou faites des revenus élevés à temps plein, Pierrette, 450-478-4883.



Le Groupe Gaudreault Inc., un important transporteur privé de personnes par autobus au Québec, recherche, pour sa nouvelle division de transport en commun dont l'atelier mécanique sera situé à Terrebonne, recherche des :

- contremaîtres
- chefs d'équipes
- mécaniciens
- hommes de service
- hommes d'entretien

Si un de ces postes vous intéresse, veuillez faire parvenir votre curriculum vitae au plus tard le 12 novembre 2001 à :

Monsieur Serge Simard
 Le Groupe Gaudreault Inc.
 130, rue Landreville
 Repentigny (Qc) J6A 8C2
 Télécopieur : (450) 585-2239



Coiffeurs(euses) demandés(ées)

5 ans d'expérience
 Avec clientèle
 Ambiance chaleureuse
 Équipe dynamique
 Bonne condition de travail
 Inf.: Marielle 471-8606

Allégorie Coiffure

Lyne, Karine et Sophie cherchent à compléter leur équipe



Pré-requis

- *Être coiffeur/coiffeuse d'expérience avec clientèle.
- *Connaître les produits techniques l'Oréal Prof.

Appelez Lyne au (450) 471-5353
 890, boul. des Seigneurs, Terrebonne



Coiffeur(euse) avec clientèle demandée

Location ou pourcentage
 Aussi cabine d'esthétique et pose d'ongles.
 Contactez Elvie au (450) 471-4658

GAGNEZ VOTRE ÉPICERIE

LIMO G.P.

Chauffeur classe 1
 USA/CAN 1 an expérience
 Revenu majoré 10,000\$/an
 Deviens propriétaire
 Plan de location GDC
 Des restrictions s'appliquent
 1-888-282-5560 ext. 2233
 1-800-363-4216 Dem. Guy Lamontagne

Les Toits Fermetec Inc.

Manufacturier de Ferme de Toit est à la recherche de journalier
 Salaire de base = 8\$/hre
 Présentez-vous au :
 3815, Georges-Corbeil
 Terrebonne



Recherche mécaniciens
 2e et 3e classe avec expérience des produits Chrysler
AUSSI
 Laveur d'auto
 Apportez votre C.V.
 A/S Daniel Lafond
 3035, ch. Gascon, Mascouche

MATÉRIAUX DE CONSTRUCTION À BAS PRIX LTÉE

Nous sommes présentement à la recherche d'une personne pour combler, à St-Antoine de Lavaltrie, un poste de :

CONSEILLER À LA VENTE

PROFIL RECHERCHÉ

1 an d'expérience comme conseiller à la vente (pas nécessairement dans les matériaux de construction). Connaissance de l'informatique. Anglais parlé fonctionnel. Un sens des responsabilités et un dynamisme démontrés.

SALAIRE

Le salaire est de 11\$ de l'heure.

CONDITIONS DE TRAVAIL

La rémunération est assortie d'une gamme d'avantages sociaux et d'un environnement de travail motivant caractérisé notamment par un programme d'intégration et de formation et des possibilités d'avancement.

Si une carrière au sein de notre entreprise vous intéresse, alors veuillez vous présenter à notre succursale de Lavaltrie ou envoyer votre curriculum vitae à :

Monsieur Denis Ratté
 Matériaux de construction à Bas Prix Ltée
 2500, chemin Georges
 St-Antoine de Lavaltrie (Québec) J0K 1H0
 Tél. : (450) 586-5008
 Téléc. : (450) 586-4737

Matériaux de Construction à Bas Prix Ltée assure l'égalité à l'emploi.

Club de recherche d'emploi de Lanaudière

Service d'aide gratuit et professionnel
Services de recherche d'emploi
 Pour chercher et trouver efficacement le bon emploi rapidement...

Session intensive de groupe

Démarche d'apprentissage et d'application des techniques dynamiques de recherche d'emploi.

- ✓ Bilan professionnel et personnel
- ✓ Développement de pistes d'emploi
- ✓ Rédaction du curriculum vitae, lettres et autres documents
- ✓ Préparation à l'entrevue
- Soutien matériel (documentation, Internet, téléphones, etc.)
- Service de secrétariat (traitement de textes, photocopies, télécopies, etc.)
- Soutien des conseillers et du groupe

Contactez un conseiller au
 Club de recherche d'emploi de Lanaudière
 à Terrebonne
 (450) 492-4104

ou un agent au Centre local d'emploi de votre région

Québec EMPLOI-QUÉBEC

On demande 65

*****NOUS RAMASSONS GRATUITEMENT***** de la cave au grenier, ramassons aussi piscine métal et BBQ, sauf matelas et divan. 450-471-6193, pagette: 514-859-1768.

ACHAT, payons plus. Allons chercher immédiatement, réfrigérateurs, poêles, laveuses, sècheuses, bonne ou mauvaise condition. 514-728-9133 ou 514-278-7147.

ACHAT: laveuses/sècheuse, poêles/frigidaires, bonne ou mauvaise état, payons comptant. 450-471-1219.

On recherche 70

CHERCHE linges pour fille 0/2ans à prix modique. 450-961-3433.

JE SUIS ACHETEUR DE TRACTEUR DE ferme de toutes sortes ainsi que: "Bull dozers" pépines, "timber jack" "skidders", machinerie forestière, engins stationnaires, etc., 819-364-2666 Yvan. 819-364-2021 Gervais.

RECHERCHE BIBLIOTHEQUE murale, en chêne, plusieurs sections, 450-585-0333

Avis légaux 80

AVIS DE CLÔTURE D'INVENTAIRE

AVIS est par les présentes donné que, à la suite du décès de André VOYER, en son vivant domicilié au 3220, rue Delorme, survenu le premier mars mil neuf cent quatre-vingt-dix-neuf (1999), un inventaire des biens du défunt a été fait par le liquidateur successoral, Lise Frappier, le 27 mars 2001, devant Me Léopold Grou, notaire, 147, boulevard Ste-Anne, Sainte-Anne-Plaines, Québec, J0N 1H0.

Cet inventaire peut être consulté par les intéressés, à l'étude de Me Léopold Grou, notaire, sise au 147, boulevard Ste-Anne, Sainte-Anne-des-Plaines, Québec, J0N 1H0. Donné ce 10 octobre 2001. LISE FRAPPIER, liquidateur

AVIS DE DEMANDE DE DISSOLUTION

PRENEZ AVIS que "École de conduite Gascon inc." demandera à l'inspecteur général des institutions financières, la permission de se dissoudre. André Loyer, président Terrebonne, 24 oct. 01

AVIS DE DEMANDE DE DISSOLUTION

PRENEZ AVIS que la cie "9055-3017 Qué. inc." ayant son siège social au 6010, rue Marco, La Plaine, J7M 1G5, demandera à l'inspecteur général des institutions financières, la permission de se dissoudre. René De Montigny, prés. La Plaine, le 22 oct. 2001

Cours 85

Cours de fleurs séchées

(Technique Européenne) Inscription en tout temps Horaire disponible Professeurs qualifiés 474-0400

INSTITUT JAYSON INC.

COURS D'ANGLAIS Donnés à l'année, tous les niveaux, groupe 2 à 6 pers. Programmes efficaces. 3h/sem. 39\$ tout inclus. Notre 15^e année Évaluation gratuite. Déductible d'impôt Permis S.Q.D.M. Mme Fortin, suite 154 577, rue Notre-Dame Repentigny (450) 581-0955 (450) 657-1939 Site web: www.institutjayson.com

COURS PEINTURE à l'huile, technique facile et rapide, groupe de 4, 6 personnes, jour ou soir, ambiance de détente. Carole, 450-961-0644.

COURS PRIVES DE MUSIQUE pour adultes. Piano ou claviers. Domicile ou studio. 15ans d'expérience. Premier cours gratuit. Claude, (450) 964-7162.

Chambres à louer 90

A TERREBONNE, chambre à louer, accès à la cuisine, balcon, non-fumeur. Demandez Lionel: 450-471-4036.

CHAMBRE A LOUER avec cuisinette, repeint à neuf, près autobus, 70\$/semaine, Ile St-Jean, 450-961-0688.

CHAMBRE A LOUER, comprenant cuisinette et chambre de bain pour personne autonome, tranquille. Laissez message répondre après 17 heures, 450-471-5258.

CHAMBRE A LOUER, personne d'un certain âge, Ile St-Jean près passerelle, 450-471-5385.

Chambres et pensions 95

A MASCOUCHE OUEST, près 640, chambre incluant repas, meublé, câble, stationnement, tranquille, accès à la maison. Johanne, 450-968-0716.

RESIDENCE PRIVEE type familial, pour personnes âgées, légère perte d'autonomie, soins: nursing, assistance. Chambre privée, semi-privée. St-François près Vieux Pont Terrebonne. Informations 450-433-9369.

Rencontres 101

AGENCE DE RENCONTRE "LA DIFFERENCE = 2", but sérieux seulement, ne laissez plus la solitude vous envahir, consultez des professionnels, tél.1-877-753-7800.

BELLES FEMMES de toutes les couleurs, tous styles, tous âges, très sensuelles, mystérieuses, libres, sexy. Pour de belles surprises... Mimi, C.P. 16 St-Joseph, G0A 3Y0.

HOMME DE 54ANS cherche femme entre 48 et 54ans, pour refaire sa vie. Clément 450-968-1096.

PERE DE FAMILLE, recherche femme de 25 à 45ans pour but sérieux. Jean, 450-966-0273.

Astrologie 102

****A LA MAISON JO SOLEIL VOYANTE, tarot, numérologie et des de la destinée, amour, santé, argent, interprétation des rêves, trouve les solutions à vos problèmes. Consultation en direct, 24h/24, 7jours/7, 4.25\$/min., 18+. 1-900-451-8883. http://pages.infinit.net/josoleil/

MILLY, TAROT, astrologie, biorythme, numérologie. Pour des réponses sérieuses à vos préoccupations. 450-477-4075.

QUE VOUS RESERVE L'ARRIVEE DU NOUVEAU MILLENAIRE! Appelez maintenant LA CLEF DU DESTIN, 18ans et +, 4.50\$/minute. 1-900-677-2677.

TAROT, numérologie, ligne de la vie, des réponses à vos questions. Diplômée. Johanne, 450-474-5559.

Impôts 115

RAPPORT D'IMPOT, demande TPS et TVQ, préparé la même journée, transmission électronique gratuite. R. LEVASSEUR 450-471-7615.

Services divers 120

A D SOLUTIONS. Tenue de livres, salaire, entrée de données, secrétariat, état financier, bilan, travail professionnel. 450-964-1019.

AL-BESOIN DE 9 PERSONNES POUR PERDRE DE 10 A 100 LBS. NATUREL, FORMULE PAR DES MEDECINS, GARANTI. TEL. 1-866-285-7517 www.diete-sante.com/c1076

COIFFEUSE A DOMICILE, coupe pour homme 8\$, coupe pour femme 10\$, teinture, permanente, 20\$ mise en plus comprise. Lise 450-968-2905.

CONTRACTEUR à la retraite, rénovation de tous genres, prix raisonnable, estimation gratuite. 450-968-9039.

ENTRETIEN MENAGER, vous avez besoin d'une femme responsable pour faire l'entretien de votre/domicile, je suis disponible pour vous, Lise 450-471-0572.

FEMMES DE MENAGE, entretien ménager, résidentiel, lavage mur, plafond, fenêtre, travail qualité supérieur, semaine/mois/occasionnel, assurance. SUPER MENAGE TERREBONNE 450-492-5067.

INSTALLATION DE TEMPO, de tous genres, bons prix. Information, demandez Daniel 450-471-5841.

PEINTURE, prendrait contrat peinture, 25 ans d'expérience. ESTIMATION GRATUITE. M. Proulx 450-471-1934.

SERVICE de secrétariat Express. Travaux d'étudiants, correction d'orthographe, C.V., rédaction de tous genres, fax disponible, rapidité et précision assurées. 450-961-3967.

SPECIAL D'AUTOMNE, ** ENTRETIEN MENAGER M.J.C. ** LAVAGE MURS, PLAFONDS, VITRES ET TAPIS, MEUBLES PAR EXTRACTION, LAVAGE DE STORES (ULTRASON), ESTIMATION GRATUITE. ENTREPRISE FAMILIALE, ASSURANCE RESPONSABILITE. TELEPHONE 450-961-9333, CELLULAIRE 514-827-3054.

CONCEPT INFORMATIQUE Des Moulins inc. 933, St-Michel, Terrebonne

NOUVEAU! Ne perdez pas la chance d'être convoqué en entrevue - Procurez-vous un curriculum vitae de compétence: - Présentation professionnelle adaptée à vos compétences et vos expériences.

Cours privés et semi-privés adaptés à votre rythme et à vos besoins.

Pour plus d'informations: Pierrette Thivierge 964-3417 Courriel: concept-fa@qc.aira.com

AVIS AUX PROPRIETAIRES

Calfeutrage Caulking Experts Donat Doganieri établi depuis 1972

Vos joints de calfeutrage extérieur ont-ils besoin d'être refaits? Estimation gratuite (450) 492-7903 3320, Côte Terrebonne Terrebonne FAX: (450) 471-0509 Courriel: doganieri@smartnet.ca

PLOMBERIE: travaux de tout genre, travail garanti. François Prud'homme, 450-471-2825.

ABATTAGE ET EMONDAJE D'ARBRES, "R.Codex Enr". Assurance responsabilité, estimation gratuite, bureau: 450-968-0984, cellulaire: 514-894-1544, pagette 514-936-0335.

Santé 121

BREVE THERAPIE sous hypnose avec résultats spectaculaires: embonpoint, tabagisme, stress, peurs, dépendances... Psychothérapeute-hypnologue, Cabinet Andrée La Boissière-Parent, reçus d'assurance. Vieux Terrebonne 450-968-2705.

HERBALISE distributeur indépendant, pour les produits garantie 30 jours ou opportunité d'affaires, contactez Richère, 450-477-3384.

Esthétique 122

POSE D'ONGLES gel, 30\$. Epilation demi-jambes 10\$. Soins pieds 20\$. Bronzage facial intégré 50 minutes gratuit par abonnement. 450-968-2378 514-825-5869.

Massages 123

A TERREBONNE, massage de détente, sur rendez-vous, 514-865-3729.

Massothérapeutes 124

2-4-6-8 MAINS, non-sexuel, massage détente/therapeutique ou Reiki, reçu, assurances. +Soins pieds, enveloppements corporels, esthétique complet. Karine, Jocelyne, Nicole, Jean-Pierre. 450-474-0155.

MASSAGE SUEDOIS CINETIQUE, (détente et thérapeutique), membre FQM, reçus et certificats-cadeaux disponibles. 514-582-7286.

MASSOTHERAPEUTE diplômée C.P.M.D.Q., traitement thérapeutique, 45\$/heure, contactez-moi Julie 514-854-3585 ou 450-471-4223 reçus disponibles.

Entreposage 125

ENTREPOSAGE DE MOTO, chauffé et assuré, 450-477-0022.

Déménagement 130

*****ACCES DEMENAGEMENT***** et entreposage, permis de transport, assurance comprise. 450-474-6263, cell. 514-943-3707.

*****DEMENAGEMENT A. MAISONNEUVE enr.***** Terrebonne 450-471-4221. Etabli depuis 1974, boîtes, ruban + papier d'emballage disponible.

*****PASCAL G. TRANSPORT déménagement local, longue distance, emballage, entreposage, assurance cargo comprise, permis, prix fixes. (450) 581-9992*****

DEMENAGEMENT D. TOUCHETTE INC.: depuis 1978, assurances, équipement complet. Petits et/gros déménagements. Estimation par téléphone. Service 7 jours. Téléphone: 450-430-1408.

DEMENAGEMENT E.Masson, bon prix, bon service. 450-961-4639.

ENTREPOT DROLET, déménagement, entreposage de meuble, chauffé et assuré. 450-477-0022.

J. LACHANCE SUPER EXPRESS enr. Transport, déménagement, assurance, cargo inclus. Estimation gratuite. 450-585-1996, 450-968-1655, Pagette 514-853-8575.

Déneigement 132

DENEIGEMENT S. GALLANT enr., secteur Terrebonne, Lachenaie, estimation gratuite, avec tracteur/souffleur + 4x4, assurance complète. 450-964-5558.

DENEIGEMENT G.P.G. inc, déneigement commercial/résidentiel avec tracteur-souffleur, assurance comprise, estimation gratuite, secteurs Lachenaie, Mascouche et Terrebonne. S'adresser au 450-588-3567.

DENEIGEMENT ANCOR, secteur Haut-Bois, Le Rocher, Du Coteau, tracteurs avec souffleuses, meilleurs prix garantis. Contrat ou sur appel. 450-477-9190.

Rénovation 135

CONSTRUCTION ET RENOVATION de tous genres, au meilleur prix dans la région. Estimation gratuite, Jean-Claude 450-471-7948.

BRICOLEUR MOBILE enr. petits travaux, maintenance, réparation, rénovation, résidentiel, maison à revenu. 450-964-1155. RBQ 3173-1219-86.

HENRI THERIAULT, vieux planchers remis à neuf, ouvrage garanti. 450-477-7678, 450-477-9784.

MAITRE CIMENTIER CORRIVEAU ENR. Fabrication, réparation, restauration, crépi, trottoir, marche/balcon, infiltration d'eau, membrane d'imperméabilisation, injection de fissure, drain français, joint, caulking. 450-477-3220.

PEINTRE DE FINITION, Roger 450-474-3982. Propre, honnête et expérience.

RENOVATION ET CONSTRUCTION DE QUALITE, maison neuve, patio, sous-sol, rallonge, garage, fenêtre, etc... 32 ans d'expérience. Pour estimation 450-838-8209.

SPECIALISTE pose céramique murale, plancher. Expérience, estimation gratuite. Bienvenue à vous si vous avez déjà acheté votre céramique. François, 450-968-3354, cellulaire 514-927-3053.

Garderie 145

GARDERIE FAMILIALE, reconnue par CPE, place à 5\$, place de nuit seulement. Du lundi au vendredi, après 18 heures 450-964-5817.

1 PLACE, temps plein, ouvert de 7.00heures à 17heures30, 20\$/jour, avec reçus, près Crépeau et Montée Masson, Johanne, 450-968-9954.

ATTENTION mère de famille bilingue, non-fumeuse, passionnée des bébés, garderais votre bébé chez-moi, tout équipé, références, 450-964-1588.

AU JARDIN DE LISE, garderie privée ouvre ses portes au 263 Ch.des Anglais, maximum 5/places, enfants 2 à 5ans, informations ou visite, 450-477-6555.

GARDERAI ENFANTS chez-moi, jour ou soir, avec expérience, non-fumeuse, heures flexibles, références sur demande, secteur 640 à Mascouche, Francine 450-477-7718.

GARDERAI vos tout-petits, temps plein ou partiel, 14 ans d'expérience. Sorties extérieures tous les jours, repas/santé, références sur demande, près école Esther-Biondin, Diane 450-964-0632.

GARDERAIT ENFANTS, tous âges, non-fumeuse, bons soins, bonnes références, 10 ans d'expérience, repas chauds, rue Brien à Mascouche. 450-474-6336.

GARDERIE FAMILIALE, contribution réduite, 5\$, maman non-fumeuse, chaleureuse, attentionnée, enjouée, endroit sécuritaire, cour clôturée, activités, bricolage, bons soins. 450-964-3980.

LA PLAINE, garderie Mimi, ambiance familial, beaucoup d'attention, bons repas, bons soins, clôturé, jeux extérieurs, expérience, références, temps plein/partiel. 450-968-1503.

LACHENAIE, garderie chez Dada Enr. places disponibles, 5 jours, temps partiel, 0/5 ans, avec reçus/références. Danielle 450-961-3751.

MAMIE disponible sept jours sur sept, pour veiller sur vos petits moutons. 20 ans d'expérience. Terrebonne. 450-964-3558.

MASCOUCHE HALTE GARDERIE, du vendredi soir au dimanche, Vous aimerez aller au cinéma, magasiner ou autres... Appelez-moi, 450-968-9873, 450-474-2082.

PRES ECOLE Bernard-Corbin, rue Rochon(Lachenaie). Maman garderait enfants 0 à 5ans, garderait aussi écoliers, matin/midi/soir. Repas chauds/collation. supervision devoirs/leçons, (450)471-7017.

TERREBONNE. Garderie familiale, située face école L'Étincelle, accueillera 2 boutchoux, repas équilibrés, activités extérieures, reçus, services de diner. 514-204-9038.

Offre d'emplois 160

Les offres d'emplois sont en page A-28

A louer Divers 170

COSTUMES A LOUER, à partir de 15\$, + de 400 costumes (pour adulte seulement), (Halloween, disco, époque, médiévale, soirée de meurtre, etc...). 450-964-3750.

COSTUMES LOUER à partir de 10\$ pour l'halloween, country, médiévale, cinéma etc... Bébé, enfants, femmes, hommes. Réservez tôt, ouvert de 8hres à 20hres, 7 jours/semaine. Demandez Carole, 450-437-4492.

LOCATION COSTUMES D'HALLOWEEN, adultes, enfants, accessoires, perruques, maquillage. 1720, chemin Gascon, Terrebonne. 450-471-2364.

LOCATION DE COSTUMES: déguisement pour adultes, enfants, exemple: clowns, robes d'époque, années 50, jupes hawaïennes, toxédo, etc... Après 16heures 450-492-1022.

Logements à louer 175

A LOUER, 4 1/2, semi sous-sol, grandes pièces, bien éclairé, tapis neufs, rue Plaisance, Terrebonne, Denis 450-961-0400.

BACHELOR à louer, 2 1/2 meublé, personne non-fumeuse, 450-471-1746.

BEAUX CHOIX DE LOGEMENTS: 3 1/2, 4 1/2, 5 1/2, si disponible. Terrebonne, Ile St-Jean, Lachenaie, Mascouche. Pour informations: 964-6901.

HAUT DE TERREBONNE, 4 1/2 au 2e étage, 535\$/mois, non-chauffé et non-éclairé, libre 1er novembre. Après 18hres, 450-492-4887

LACHENAIE: 3 1/2, semi sous-sol, près chemin Gascon et autoroute 640, 440\$/mois. Libre. Information: 450-471-7733.

MAISON A PARTAGER, (personne gay), Terrebonne, quartier tranquille, stationnement, près services, rangement disponible. Libre immédiatement, 250\$/275\$, chambre 12x12, meublée. Sérieux, autonome. Yvon 450-471-3000.

MASCOUCHE, bachelors 2 1/2, semi-meublé, chauffé/éclairé, près 640, 375\$/mois, libre 1er novembre. 450-477-6553.

MASCOUCHE, bachelors 3 1/2, neuf, 450\$/mois. 514-249-1813.

RECHERCHE dans secteur Vieux-Terrebonne et environ, bachelors, 3 1/2 chauffé/éclairé, meublé ou non-meublé. Communiquez avec Michel: 450-492-4237.

TERREBONNE, 3 1/2, sous-sol de résidence, près 640. 425\$/mois. Libre 1er novembre. 450-964-0880.

TERREBONNE, 6 1/2 avec garage, bas de duplex, libre 1er novembre, pas d'animaux, 735\$/mois, 450-471-8742.

TERREBONNE, haut de duplex, 5 1/2, 525\$/mois, disponible 1er novembre. 450-492-4440.

Locaux à louer 180

BEAUX MAGASINS, 970pl.ca., rénovés, vitrine, enseignes lumineuses, stationnement, Bouled. Seigneurs, hauteur 10pieds, subaine, 750\$. Achetons votre bail. 450-628-7367.

LOCAL A BUREAU, 800pl.ca., bien situé, près de la Banque Nationale, libre 31 décembre, Denis 450-961-0400.

LOCAL A LOUER 40X16, Boul.St-Charles, près montée Dumais, Lachenaie, 300\$/mois éclairé, non-chauffé, 514-248-5405, 450-492-0615.

Espaces commerciaux à louer 182

MASCOUCHE, boulevard Ste-Marie, 800 à 5,000 pl.ca., prix concurrentiels, immeuble commercial de prestige. 514-871-1234 poste 2259.

Bureaux à louer 185

A LOUER 1,652pc. face au centre d'achat Terrebonne, espace aménagé et décoré, réception, salle de conférence, bureaux fermés. Espace agréable au secrétariat. Informations: 450-492-1470.

BUREAUX A LOUER, avec salle d'attente, idéal pour professionnel, 350\$ à 750\$/mois, inclus ménage, chauffage, éclairage. 450-964-7497.

Commerces à vendre 210

BAR LAITIER, bien équipé et bien situé, à prix très réduit, faut vendre, excellent potentiel, informez-vous. Johanne Poulin, Re/Max des Millières, courtier immobilier agréé, 450-471-5503.

Terrains à vendre 225

TERRAIN à vendre à La Plaine, 125 x 280, coin Forest et Major. Infrastructures payées. 450-839-9149.

À LIQUIDER 3 LOTS PRÊT À CONSTRUIRE LACHENAIE

55' x 110' OU 50' x 125' 14,950\$ 450-533-5552

Esthétique 122

Coiffure Elvie - UNISEXE - Cellulaire: (514) 578-3581 Téléphone: (450) 471-4658

Toujours Imité
Jamais Égalé
Prix & Qualité

Concepteur
de la
maison
intergénération

RBQ#1613-658-13

CONSTRUCTION
NORÉST

CONSTRUCTEURS MONTRÉGÉIENS LTÉE

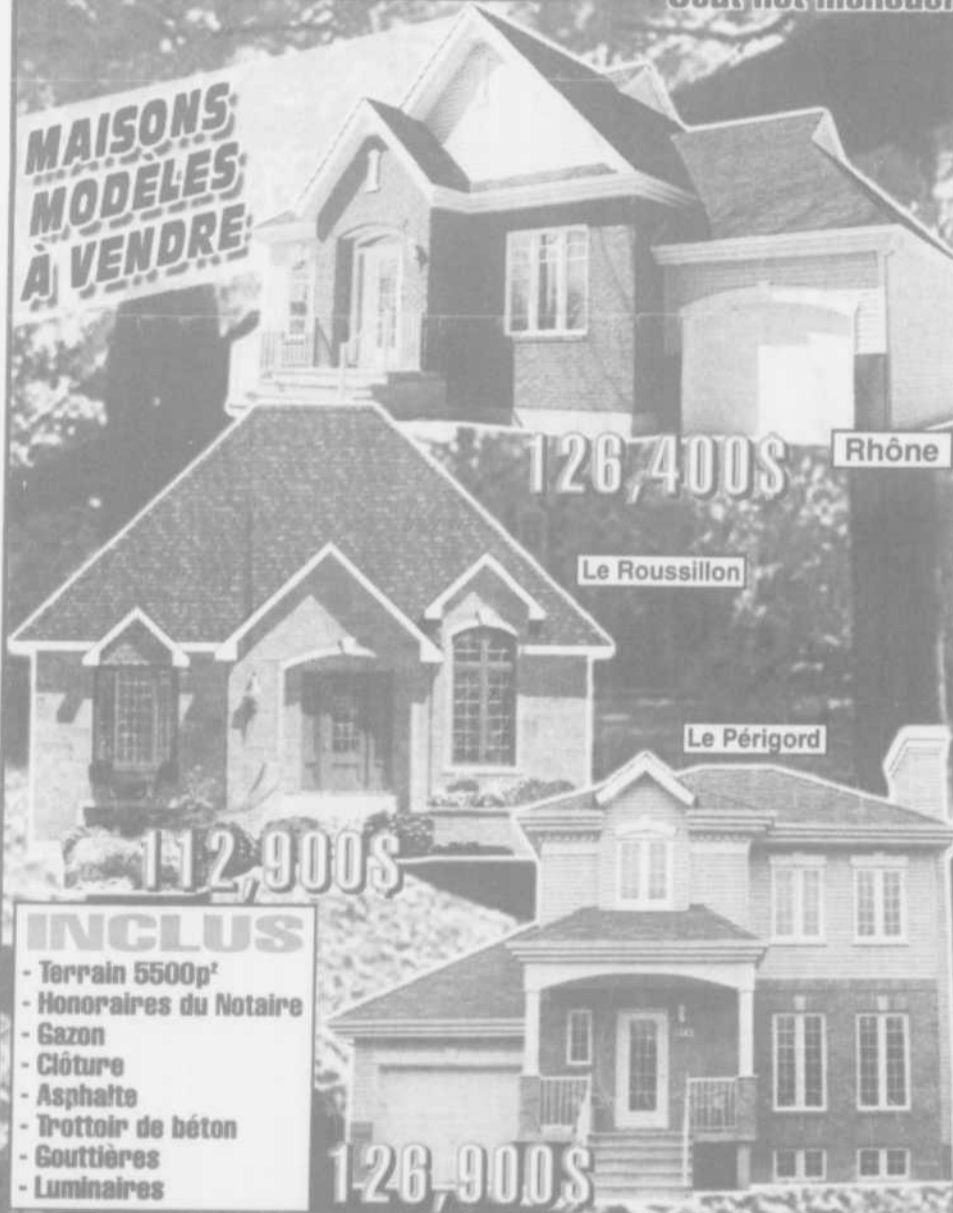
4 1/2 • 1,200pi.2

PRÉ-CONSTRUCTION
CONDOS

- Foyer
- Douche séparée
- Bain romain
- Plancher béton
- Insonorisation supérieure
- 2 stationnements
- Rangement extérieur
- Honoraires du notaire

569 \$
Coût net mensuel

MAISONS
MODELES
À VENDRE



INCLUS

- Terrain 5500p²
- Honoraires du Notaire
- Gazon
- Clôture
- Asphalte
- Trottoir de béton
- Gouttières
- Luminaires

126,900\$

TERRAINS À VENDRE
POUR AUTO-CONSTRUCTEURS

BUREAU SITUÉ AU
3125, de Séoul,
TERREBONNE

Cell.: 514-571-6653



Terrains à vendre 225

MASCOUCHE

Bourg des Pins et Bourg Sainte-Marie (par chemin des Anglais, près du chemin Sainte-Marie)
Beaux grands terrains boisés dans un site enchanteur dont plusieurs terrains adossés à une zone de conservation boisée, avec service d'aqueduc, d'égout pluvial (fossé remblayé), pavage et éclairage.

Tous nos terrains ont une superficie de 16 000p.c. et plus.

Nous avons aussi des terrains prêts à construire à Sainte-Thérèse, Blainville et Boisbriand.

POUR PLUS D'INFORMATION:
(450) 435-6165

Condos à vendre 240

CONDOS 4 1/2 au 1er étage, foyer, planchers neufs, bien éclairé, bien situé, Terrebonne. Disponible 1er juillet 2002, prix 78,500\$, 450-755-4675.

Maisons à vendre 245

11 ST-ROCH, secteur paisible, duplex avec garage, revenu intéressant, taxes basses, 117,000\$, Ginette Quevillon, Re/Max des Mille-les courtier immobilier agréé. 450-471-5503.

LA PLAINE, maison mobile 5 1/2, grand terrain, près des services, 51,900\$. 514-853-3022.

LACHENAIE, bungalow, 3c.c., salle familiale avec foyer, thermo-pompe, aspirateur central, garage, entrée pavé-uni, terrain 5,800pi.ca., taxes 1,960\$, prix 127,700\$ par propriétaire, 514-440-4793.

2585 MASCOUCHE, bungalow avec sous-sol fini, foyer au salon, situé près école primaire, beau terrain paysager, clôturé, 79,900\$, Ginette Quevillon, Re/Max des Mille-les courtier immobilier agréé. 450-471-5503.

CARTES professionnelles

ARPENTEURS

blain+paquin
arpenture géométrique

Jacques Blain a.-g.
9652, rue Lajeunesse
Montréal, Québec H3L 2C6
(514) 384-6704

706, de Bourg Louis
Terrebonne, Québec J6X 1L1
(450) 471-0423

NOTAIRES

492-0561

louise roy
notaire - médiateur

744, rue St-Louis, Terrebonne J6W 1J6

ARPENTEURS

Meunier Fournier Bernard
ARPENTEURS GEOMETRES

940 Montée Masson
Bureau 700
Lachenaie, Québec
J6W 2C9

450-471-0388
Téléphone

mfb@arpenteursgeometres.com

SYNDIC

Saisie de vos biens ou de votre salaire
Perte d'emploi ou Maladie
Appels Stressants
Dette d'impôt

Comment s'en sortir?

CONSULTATION GRATUITE, EN TOUTE CONFIDENTIALITÉ
POSSIBILITE DE RENDEZ-VOUS SOIR ET FIN DE SEMAINE

Pierre Roy & Associés Inc.
Syndic de faillite

Gilles Noisieux C.I.P.
& Margaret Keir
administrateurs

1102 boul. Moody,
suite 202, Terrebonne (450) 492-1470

DENTISTES

Clinique dentaire Gaudet

Josée Gaudet
Chirurgienne-dentiste

Tel: 492-2800 Fax 492-7436
Urgence et / ou 4445, de Hauteville
sur rendez-vous true face au St-Hubert
Relève téléphonique 24 hrs Terrebonne

THERAPEUTE

Monique Ouellet
THERAPEUTE EN RELATION D'AIDE

Psychothérapie individuelle

Je vous offre une thérapie individuelle où chacun peut retrouver un support et une aide précieuse

- Le manque d'estime de soi • Les difficultés relationnelles
- La difficulté à s'accepter • La difficulté à s'affirmer
- La difficulté à se faire confiance • Un sentiment de vide
- La difficulté à vivre ses émotions.

Membre de la Corporation internationale des
Thérapeutes en Relation d'Aide du Canada (458) 964-3804

DENTISTES

Clinique Dentaire

HEURES D'OUVERTURE:
Lundi au vendredi
10h00 à 21h
Samedi 9h à 15h

Dr. Robert Haddad D.M.D.
Dr. Elie Sabbah D.M.D.
CHIRURGIENS DENTISTES

477-7777 2760, suite 100
Urgence et/ou Montée Major
sur rendez-vous La Plaine

VETERINAIRES

Clinique Vétérinaire de Mascouche

Dr. Carole Joubert, M.V., I.P., S.A.V.
Dr. Isabelle Bouchard, M.V.
Dr. Michelle Lalancette, M.V.

Sur rendez-vous
Lundi au vendredi: 9h à 20h
Samedi: 9h à 12h

2594 boul. Ste-Marie,
Mascouche 474-4161

MEDECINS

Polyclinique médicale
de Terrebonne
MÉDECINE GÉNÉRALE
AVEC OU SANS RENDEZ-VOUS
471-1117

BUREAU DES SPÉCIALISTES

901, Boul. des Seigneurs sur rendez-vous
Terrebonne 471-2252

VETERINAIRES

CLINIQUE VÉTÉRAIRE GRANDE ALLÉE
968-2141

RÉFÉRENCE
Chirurgicale et neurologique

Dr. Mario Comtois m.v.
Dr. Anne-Marie Gauthier m.v.
Dr. Richard Ringuette m.v.
Dr. Valérie Lamothe m.v.i.p.s.a.v.
Dr. Josianne Masse m.v.
Dr. Michel Olivieri m.v.
Spécialiste en chirurgie

6 rue Chayer, Mascouche-Ouest (près du Chemin Gascon)

GAGNEZ VOTRE ÉPICERIE
PHARMACIE P. BÉLANGER

GAGNEZ VOTRE ÉPICERIE
CLINIQUE VISUELLE



MASCOUCHE 94,900\$: Bung. dét. 3+1 cac. + 2 sdb, planchers parq. + s-sol fini + piscine h.t. + thermopompe + bachelor.
Claude Gratton (450) 682-0101
Re/Max 2000 inc. Courtier immobilier agréé

André Guy Tremblay *Pour vous... Avec vous...*
Agent immobilier affilié



PRIX RÉDUIT
BORD DE LAC: Chalet ou maison de campagne, terrain boisé, 56,000p.c. 45 min. de Mtl. Incroyable!

961-2674



SECTEUR JEUNE
TERREBONNE: Boisé à l'arrière, beau "design", 2+2 cac., terrain paysager, clôturé. À visiter!



"PAS CHER"
Amateurs de ski alpin et de fond, VTT, etc. Chalet, maison de campagne, 3+1 cac., terrain + 40,000p.c.

La Capitale Rive-Nord
courtier immobilier agréé

"FONDS DE COMMERCE"
HALTE-GARDERIE
Terrebonne
Clientèle établie
Bon chiffre d'affaires
À voir !



RE/MAX
DES MILLES-ÎLES INC.

MONIQUE VALLÉE
Agent immobilier affilié

471-5503



ANTOINE GAGNON
Agent immobilier affilié

Inscrivez avec nous et méritez l'un des 15 week-ends de rêve !
*Conditions requises



470-74: Sur le bord de l'eau, magnifique et vaste triplex... de bas en haut, site toujours beau. **Monique ou Antoine 471-5503.**



1056: Mascouche, 99900 \$, 3+1 cac, 2 sdb, pas de tapis au rdc, comb.lente au sous-sol. Près des écoles et aut. 25. Très propre ! **Antoine Gagnon (450)471-5503.**



582: Sur grand terrain, joli bungalow récent, aires ouvertes, moderne, impeccable... Vite! **Monique ou Antoine 471-5503.**



8065 LAVAL: Impeccable jumelé sur rue sans issue, 2 cac, 1 sdb, 1 s-e, garage, clôturé, gazonné! **Antoine Gagnon 471-5503.**



1640 LA PLAINE: Grand terrain de 28,836p.c., 3 cac., SFM toute vitrée avec spa, salon double, garage double! À voir! **Antoine ou Monique 471-5503.**



1370 MASCOUCHE: Bungalow 3+1 cac. avec garage, un des rare à ce prix! Planchers de latte au rdc, foyer et comb. lente au sous-sol, à dix minutes des aut. 640 et 25 et à deux pas de l'école! **Antoine Gagnon 471-5503.**

434-4400 GROUPE SUTTON SELECT
Marilyne Poitras Courtier immobilier agréé
Agent immobilier affilié
134, boul. Labelle Ste-Thérèse

BACHELOR 90,000\$



3 cac. + bachelor, entrée séparée, fenêtre serre dans cuisine, foyer, planchers de marqueterie, terrain de 6419p.c.

CLÉ EN MAIN 109,900\$



2+2 cac., 2 sdb, combustion lente, piscine h.t., grand patio, 2 remises, garage 17x32.

DUPLEX 139,900\$



Situé à Ste-Thérèse près de la 640, tourelle, planchers de lattes, bain podium, douche séparée, 2 locataires, 1100\$ revenus mensuels.

SALON DE COIFFURE 19,900\$ Fonds de commerce à vendre. Clientèle bien établie depuis 30 ans, local 500p.c. loué 715\$/mois, 7 chaises hydrauliques, 5 miroirs de travail.

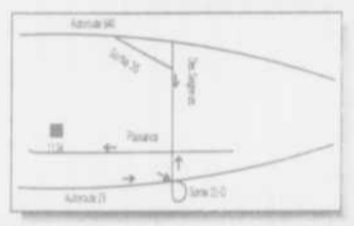
Les Habitations Bellefeuille inc.
"Quartier des Hauteurs"

BUNGALOW DISPONIBLE à partir de 115,900\$



Heures d'accueil:
Lundi au mercredi de 13h à 17h
de 18h30 à 20h30
Samedi et dimanche de 13h à 17h

Maison modèle 1134, rue Plaisance Terrebonne
Info.: 492-4438



Century 21 MAX-IMMO COURTIER IMMOBILIER AGRÉÉ
Siège social: 1600 Le Corbusier Laval
Carmen Pelletier Agent immobilier affilié
2762, Ste-Marie Mascouche **966-1575**

MASCOUCHE ATTENTION ATTENTION

Je suis à la recherche d'un nouveau propriétaire!



Qui désire de l'espace? Vous l'auriez
Beaucoup de cac.? Vous en auriez 6
Garage? Vous en auriez double
Cuisine avec design et céramique? Vous l'auriez
Porte française et moulures? Vous l'auriez
Walk-in dans la C.C.P.? Vous l'auriez
Plancher de bois? Vous l'auriez
2 salles de bains? Vous l'auriez
1 logement ou bachelor? C'est possible
COUP DE FOUDRE GARANTI

J'oubliais Pas besoin d'être bricoleur Je suis rénové de A à Z



MASCOUCHE
Superbe 4 paliers, 3 cac. + 1 garage, piscine avec grand patio, secteur homogène, grande cuisine avec beaucoup d'armoires. Informez-vous!



MASCOUCHE
1 palier, 2+2 cac., foyer, bain tourbillon, salle à manger est à aire ouverte sur salon, frais peint, rénovation à la cuisine, beau design. Hâtez-vous! Seulement 92,000\$

MASCOUCHE
Propriété avec 9 cac. + 4-1/2 résidence de personnes âgées.



Monique Lupien

RE/MAX DES MILLE-ÎLES 980, boul. des Seigneurs
Terrebonne
Courtier immobilier agréé
471-4390 471-5503



Inscrivez avec Monique Lupien et
courez la chance de gagner l'un
des 15 séjours de rêve !



119,900\$
MASCOCHE

BUNGALOW:
2x5-1/2 avec cha-
cun 3 c.à.c., 2 en-
trées électriques,
entrée privée pour
bachelor, piscine
creusée, pas de
voisin arrière!

ÎLE ST-JEAN



ÎLE ST-JEAN: Superbe condo 1 c.à.c., 2e
étage, vue sur la rivière, impeccable! 88,500\$

LA PLAINE 59,900\$



LA PLAINE: Maison mobile sur terrain de
10,560p.c. cuisine et armoires stratifiées, taxes
basses. Vendeur motivé.

TERREBONNE 134,900\$



Canadienne modèle "Chambord", salle à
manger séparée avec portes françaises, foyer
naturel au salon, grand escalier "demi-lune"
menant aux 3 c.à.c., parqueterie crystal partout,
secteur de choix, arbres matures.

TERRAIN ST-LIN

Situé au Domaine Labonté, à
quinze minutes du Club de
golf New Glasgow, maisons
de prestige construites tout
près!



Sutton

GROUPE SUTTON
SYNERGIE INC.
Courtier immobilier agréé

PIERRE BELHUMEUR
Agent immobilier affilié

964-0333

69,500\$ TERREBONNE



Coquet bung. aires puvertes, grand terrain de 7,200p.c.
taxes très basses. A qui la chance? Moins cher qu'un
loyer.

TERREBONNE - PRES CENTRE D'ACHAT



À 2 pas du boul. des Seigneurs, bung. tout brique, 3
c.à.c. même niveau, s/sol fini + foyer + garage, taxes
basses. Faut voir!

STE-SOPHIE+GARAGE 32X24



Près rte 158 et Ste-Anne-des-Plaines, grand bung. 3
c.à.c. même niveau, s/sol fini, terrain 15,000p.c. taxes
1100\$/an. A qui la chance?

SEIGNEURIE TERREBONNE



Attention, à qui la chance? Coeur de la Seigneurie,
bung. impeccable, tous les planchers marquetterie,
grand terrain. Faut voir!

RAWDON FERMETTE



Attention, cottage 3 c.à.c. + garage détaché +
450,000p.c. terrain, secteur calme, rue cul-de-sac, ta-
xes basses. Faut voir!

LAVAL - BORD DE L'EAU



Près aut. 25, cottage impeccable, 3 c.à.c. même niveau,
tous les planchers latte bois + garage + thermopompe,
terrain 24,600p.c. C'est à voir!

Profitez d'un des 15 séjours de rêve (450) 471-5503
Inscrivez votre propriété avec nous et participez au tirage



« Qualité
ma priorité »

Julie Lapointe

Agent immobilier affilié

Besoin de maisons à inscrire, demandez-moi
pour une évaluation. C'est gratuit!

MASCOCHE

Terrain sur chemin Pincourt.
36,964p.c. infras payées, petit garage déjà
installé, bout de rue (idéal pour enfants),
28,900\$. Julie Lapointe 471-5503

TERRAIN AU COEUR DE MASCOCHE



MAGNIFIQUE - MAGNIFIQUE



Cottage style Suisse (1991) à St-
Donat (Lac Croche), 1h10 de Terre-
bonne, quai, 3 c.à.c., possibilité de 2
en 1. Prenez info: De toute beauté!
Julie Lapointe 471-5503

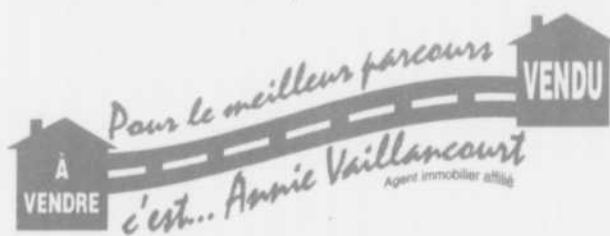
Vue imprenable sur l'église et hôte de
ville, terrain de 87,682p.c., près de la ri-
vière Mascouche, projet de condos possi-
ble. Prenez infos: Julie Lapointe 471-5503

NOUVELLE INSCRIPTION

À VOIR MASCOCHE

Bung. de toute beauté, terrain boisé de
10,000p.c. secteur de choix, décoré
avec goût, 2+1 c.à.c., plancher latte de
chêne. Demandez-moi info.
Elle est pour vous!!!
Julie Lapointe 471-5503

E-Mail : www.remax-quebec.com/desmillesiles



Annie Vaillancourt

Agent immobilier affilié



UNE 5 ÉTOILES !



MASCOCHE 129,900\$: 2 sdb, 3 c.à.c., pl.
lattes, poss. 2 foyers, piscine et très belle
cour, secteur recherché, près des services.
Elle est superbe. Annie Vaillancourt 471-
5503

TERREBONNE



Triplex 1992, propre, près des services, à
pieds de l'île du Moulin. Clôturé, pavé, terrain
avec arbres adultes, face à un parc, bons re-
venus. Tous des 5-1/2 super bien entretenus.
Faites vite, investissement assuré! Annie
Vaillancourt 471-5503

TERRAIN RÉSIDENTIEL

MASCOCHE: 20,000p.c. rue pa-
vée et calme, aqueduc municipal,
sans voisin arrière, secteur paisi-
ble, possibilité de construire 3 mai-
sons. Annie Vaillancourt 471-
5503

TERRES AGRICOLES

Lachenaie, accès rapide, aut. 640.
Idéal pour promoteur, possibilité de
changement de zonage en bordure
de l'autoroute. Annie Vaillancourt
471-5503



RE/MAX

DES MILLE-ÎLES INC.
Courtier immobilier agréé franchisé indépendant et autonome

980, boul. Des Seigneurs Est,
Terrebonne

Maisons à vendre 245

MAISON MODULAIRE A LA PLAINE, 5 1/2, aires ouvertes, tout rénové (toit, fenêtre, etc.), garage, sous-sol, grand terrain, arbres matures, 77,000\$, 450-477-1768.

1,2,3...CLIC!...VENDU. www.clicmaison2000.com Achetez, vendez, sans commission, rapidement sur Internet. Publicité très performante. Texte complet, 9/photos, une pancarte pour seulement 149.95\$ et plus pour 6/mois. Résultat garanti. 514-990-clc, (514)990-2542 www.clicmaison2000.com

11510 MONTREAL-NORD, duplex 2x5 pièces avec possibilité d'un bachelors, foyer, sous-sol fini, situé près d'un parc, cégep, belle cour arrière, on demande 164,900\$, Ginette Quevillon, Re/Max des Mille-iles courtier immobilier agréé. 450-471-5503.

1307 MASCOUCHE, bungalow, 3c.c., armoires mélamine, sous-sol fini, grand terrain, piscine hors-terre, situé face à une école primaire, 89,900\$, Ginette Quevillon, Re/Max des Mille-iles courtier immobilier agréé. 450-471-5503.

BUNGALOW PLEIN PIED grandeur 30x60, idéal pour bricoleur, terrain 8,832pc., 4/chambres, foyer, aspirateur central, cabanon, secteur tranquille, arbres mature, près école primaire, 89,500\$ négociable. Mascouche 450-988-2462.

Propriétés à revenus à vendre 250

668 TERREBONNE, cinq-pièces situé près Boul. des Seigneurs, revenu intéressant, 199,500\$, Ginette Quevillon, Re/Max des Mille-iles courtier immobilier agréé. 450-471-5503.

640 SECTEUR VIEUX TERREBONNE, triplex en partie rénové, situé tout près des services, 119,000\$, Ginette Quevillon, Re/Max des Mille-iles courtier immobilier agréé. 450-471-5503.

ILE ST-JEAN, situé dans un croissant, cinq-pièces 1x5-1/2, 3x4-1/2, 1x3-1/2, 3/garages, construction 1988, revenu annuel 29,000\$, Immax Immobilia courtier, Luc Vaillancourt, 514-947-4747.



Re/Max 2000 inc.
Courtier immobilier agréé
Manon Fortin
Résidente de Terrebonne
Agent immobilier affilié
682-0101

VOUS VOULEZ VENDRE !

JE VOUS OFFRE :

* ESTIMATION GRATUITE

* PUBLICATION DANS LE GUIDE RE/MAX

* VISITE VIRTUELLE SUR LE SITE INTERNET DE RE/MAX

INSCRIPTION SANS FRAIS*

FAITES DE VOTRE VENDE UNE RÉUSSITE !

*Aucun frais à l'inscription - rétribution après l'acte de vente

94 500\$

OCCUPATION RAPIDE



Bungalow 3+1 càc.,
17,000p.c. terrain,
piscine, const. 90,
aucun voisin arrière.
Venez nous voir !



Prix pour vente rapide

Bungalow détaché
- 2 + 2 chambres
- 2 salles de bains
- Piscine creusée

89 900\$



Nicole Forget

Agent immobilier Agréé

514-916-5006

Re/Max 2000 inc.

Courtier immobilier Agréé

450-682-0101

L'Expérience à votre service



LA PLAINE



Joli bungalow, bien entretenu, garage détaché, 11,000p.c. de terrain, 3+2 chambres, planchers lattes et céramique au rez-de-chaussée. Faites vite!

TERREBONNE



Maison en excellente condition, planchers bois, couverture neuve, grandes cuisines et salle à manger, poss. bachelors.

LACHENAIE



Maison en très bonne condition, pièces spacieuses, 3 chambres même niveau, garage, beau terrain avec haie de cèdres, vue et accès à la rivière.

LACHENAIE



Spacieux bungalow en très bonne condition, accès au garage 11.8x21.6 au s-sol, grand terrain, près des autoroutes.

TERREBONNE



Très grand bungalow propre, secteur paisible, grandes pièces, 3 càc., garage, terrain 15,000p.c.

TERREBONNE



Spacieuse propriété en bonne condition, 3 càc. même niveau, s-sol très bien éclairé et confortable en plus atelier de travail, terrain aménagé, piscine hors-terre.

ST-LIN



Bungalow en excellente condition, 2+1 càc., fenêtres à manivelle, près de l'école et des services. Rien de comparable à ce prix.

TERREBONNE



Duplex avec bachelors, planch. en latte, rdc prop. occupant, secteur paisible, près des services, à quelques minutes du Vieux-Terrebonne.

L'immobilier à son meilleur

POUR ACHETER OU VENDRE

Seul courtier immobilier établi à Lachenaie

Notre force = Le financement

(450) 582-6020

LE GROUPE
DENIS FONTAINE
Courtier IMMOBILIER
agrée
groupedenisfontaine@qc.aira.com



Denis Fontaine
Agent immobilier agréé



Marcelle Charpentier Fontaine
Agent immobilier affilié



Stéphanie Cousineau
Agent immobilier affilié



Nancy Murphy
Agent immobilier affilié

Ouvert 7 jours

Lun. au vend.: 9h à 21h Sam.: 10h à 17h

1 MOIS SANS VERSEMENT!

Informez-vous!



TRÈS PROPRE

Petit prix, joli bung., grand terrain boisé.
#694653 Nancy Murphy.



COQUET BUNGALOW

Sous-sol fini, foyer, cabanon, plancher bois.
#696664 Denis Fontaine.



IMPECCABLE

Restauré, rev. brique, bachelors, clôturé, latte.
#696851 Nancy Murphy.



SOYEZ LE PREMIER

Garage, toit refait 98, boiseries, un bijou.
#966468 Denis Fontaine.



L'ASSOMPTION

Garage, foyer, comb., bain tourbillon.
#967128 Nancy Murphy.



REPENTIGNY

Bungalow avec garage, 2+2 càc., plancher latte.
Nancy Murphy.

TOUT ÉQUIPÉE
Lattes de bois, 2 foyers, s-s fini, bi-génération. 976261
Denis Fontaine.

NOUVEAU
LACHENAIE: Près route 40, pas de voisin arrière, 114,700\$.
Denis Fontaine.

VAL MORIN
Domaine avec lac privé, terrain boisé.
#763571
Nancy Murphy.



RE/MAX
DES MILLE-ÎLES INC.
 COURTIER IMMOBILIER AGRÉÉ
 Franchisé indépendant et autonome
 980 boulevard des Seigneurs
 Terrebonne
 site Internet remax-quebec.com/desmilleiles
471-5503

Du 15 septembre au 15 décembre 2001
 inscrivez
 votre propriété
SANS FRAIS*
 avec **RE/MAX** DES MILLE-ÎLES INC.
 et laissez-vous gâter par votre agent
RE/MAX DES MILLE-ÎLES

PROFITEZ d'une des
15
SÉJOURS de RÊVE
 Lanaudière - Laurentides - Québec
 EN COLLABORATION AVEC VOYAGES TERRE ET MONDE
 Appelez votre agent dès maintenant
 *Aucun frais à l'inscription-rétribution après l'acte de vente

INSCRIVEZ MAINTENANT-INSCRIVEZ MAINTENANT-INSCRIVEZ MAINTENANT-INSCRIVEZ MAINTENANT-INSCRIVEZ MAINTENANT-INSCRIVEZ MAINTENANT-INSCRIVEZ MAINTENANT

INSCRIVEZ MAINTENANT-INSCRIVEZ MAINTENANT-INSCRIVEZ MAINTENANT-INSCRIVEZ MAINTENANT-INSCRIVEZ MAINTENANT-INSCRIVEZ MAINTENANT-INSCRIVEZ MAINTENANT

Marie Vincelli
 Agent immobilier affilié
 Appels: 474-1438

CHERCHE ACHETEUR!

TERREBONNE: Vue sur pente de ski, près clinique et autres services, 3 chambres, foyer, syst. d'alarme, aires ouvertes. MLS:777136

POUR 2 FAMILLES

TERREBONNE: Cottage 2000, 3 cdc., 2 s. de bains, bachelors 3-1/2, valeur locative 425\$/mois, piscine, garage, près de tous. MLS:967190

TERREBONNE

COMMERCIAL? Résidentiel? À vous de choisir! Bung. 3 chambres à l'étage, s-sol fini, stat. pour 3 autos, près de tout! MLS:014878

129,000\$

LACHENAIE: Bung. 70x30, plus garage pour 3 autos, stat. pour 6 autos, 4 chambres, bureau entrée ind. Faut s'informer! MLS:960546

Francine Brisson
 Agent immobilier affilié
 Appels: 471-5503

NOUVELLE INSCRIPTION

Charmant jumelé à Terrebonne, près de tous les services, 89,900\$.

LACHENAIE DES MOULINS

Pas de voisin arrière, vaste et très propre, piscine, foyer, 124,900\$. (#19) F. Brisson 471-5503

Beau duplex rénové au fil des ans situé à MtL, 1X5-1/2 loué 510\$/m., 1X5-1/2 + grande partie au s-s. occupé par propriétaire + possibilité de bachelors, 175,000\$. (#20) F. Brisson 471-5503

MASCOUCHE

Grand terrain, piscine creusée, près de tout, garage, 2 cdc. + 1 au sous-sol, 119,900\$. (#17) F. Brisson 471-5503

Stéphane Moreau
 Agent immobilier affilié
 Appels: 471-5503

COTTAGE À LACHENAIE

3 cdc., planchers bois franc rdc, garage, stationnement en pavé uni, solarium avec spa 6 places, beaucoup d'extras, grand paysagement professionnel.

99,900\$

TERREBONNE: Maison rénovée, secteur très recherché, pas de voisin arrière, taxes très basses 1371\$/an. Très belles surfaces de planchers (latte, céramique). À voir!!!

4 CHAMBRES

Cottage const. supérieure, 4 côtés de brique, très grandes pièces, sous-sol 9 pi. haut, entrée électrique 300 amps, etc... Vendeur très motivé.

BACHELOR

LACHENAIE: Victorienne dans beau secteur, planchers de latte, céramique, bachelors en parquetterie, entrée ext. Possédez une très belle propriété au prix mensuel d'un loyer (avec revenu possible du bachelors). C'est à voir!

Johanne Poulin
 Agent immobilier affilié
 Appels: 471-5503

DEVANT

Dimanche 28 octobre de 14h à 16h 884 de la Boisbouscache, Lachenaie, Bois du golf, spacieux cottage 4 cdc. à l'étage, CCP avec sdb privée, cui. moderne avec dinette + SAM séparée, salle de séjour au rdc, vaste salon avec foyer, solarium vitré 4 saisons de toute beauté, thermopompe élect., garage, s-sol fini avec sortie extérieure, pisc. creusée, terrain de rêve, aucun voisin arrière. Prix 194,900\$ avec possibilité d'échange. Bienvenue!

DERRIÈRE

LA PLAINE: Split 1989, 3 cdc. même niveau, plus 2 cdc., bien situé, près école. Prix 82,900\$. MLS#974368

IMPOSANT

LACHENAIE: Bung. avec garage, 3+2 cdc., marq. secteur possible, pas voisin avant et arrière. Prix 99,900\$. MLS#970705

BOISÉ DU GOLF

LACHENAIE: Cottage superbe & récent, 3 cdc. à l'étage, entrée portique fermée, cui. armoires teintées Cognac, spacieuse SAM séparée, vaste salon privé, s-sol aménagé, garage, foyer à l'huile, beaux planchers et plus encore. 214,900\$. Faites vite!

Francine Thibeault
 Agent immobilier agréé
 Appels: 471-5503
 471-0122

BORD DE L'EAU!

ST-LIM: Lac Charbonneau, maison rénovée '94, une visite vous convaincra! Prix 59,900\$. MLS#967514

C'EST LE TEMPS D'AGIR!

LA PLAINE: Split 1989, 3 cdc. même niveau, plus 2 cdc., bien situé, près école. Prix 82,900\$. MLS#974368

SOYEZ LE PREMIER!

LACHENAIE: Bung. avec garage, 3+2 cdc., marq. secteur possible, pas voisin avant et arrière. Prix 99,900\$. MLS#970705

À QUI LA CHANCE?

LA PLAINE: Bung. 1999, bien situé, près école, pas voisin arrière, 2 cdc., sortie ext. s-sol. Faites vite! MLS#965186

Nathalie De Langis
 Agent immobilier affilié
 Appels: 471-5503

74,900\$

STE-MARTHE-SUR-LE-LAC: Propriété bien entretenue avec garage et terrain de 8,900p.c. sur coin de rue, secteur possible. #3173

114,500\$

VIEUX-TERREBONNE: Duplex rénové, vue sur la rivière, 2x4-1/2. À ne pas manquer. Un bijou! #685-687

DOMAINE DE RÊVE
 Vous recherchez paix et tranquillité, à 2 min. de St-Sauveur, ce domaine vous offre confort et prestige, avec ses 4 cdc., son garage double, sauna, tourbillon, pisc. creusée, terrain de tennis, terrain de 105,000p.c. et une vue prenante sur les pistes de ski, etc... #72

129,900\$

TERREBONNE: Vous cherchez de grandes pièces dans secteur de choix? Immense split avec 3 cdc. à l'étage, planchers de bois, tx très basses, bien entretenu. Faites vite! #1195

Micheline Cyr-Fortin
 Agent immobilier affilié
 Appels: 471-5503

OCC. RAPIDE

BLAINVILLE: Secteur neuf, super belle décoration jeune, belle, taxes 2014\$, urgent. Prix pour vendre.

INVESTISSEURS

TERREBONNE: Bien situé, 6 logements tous loués, bons locataires, toiture refaite, pl. parq., près des services.

CLÉ EN MAIN

TERREBONNE: Bung. 1994, très propre, sdb douche sép., cuis. mélamine, foyer au sol., pl. bois, bachelors, patio, pisc. +++.

PRÈS SERVICES

MASCOUCHE: Bung. pierre et brique, 3 cdc. m. niveau, cuis. sdb rénovée, pl. de bois, belle. À voir!

Richard Hamaoui
 Agent immobilier affilié
 Appels: 471-5503

CONDO 65 M\$

TERREBONNE: Beau loft très éclairé, coin. Condo avec tous les services, asc. pisc. cr. près du Vieux-Terrebonne.

WOW! 89,900\$

Belle Canadienne, pierre des champs 4 côtés, sous-sol fini, 4 cdc., terrain 15,000p.c. taxes 1500\$.

TERRAIN 11,000P.C.

TERREBONNE: Bung. 87, impeccable, 3 cdc., 3 sdb, grandes pièces, cui. équipée, pl. latte, foyer, garage, bachelors. Une visite s'impose!

COTTAGE PRESTIGIEUX

MASCOUCHE: Rénové à 200%, 4 cdc., 3 sdb, 3 bails tourbillon, plancher en bois, pisc. creusée int., piste de dame, 2 foyers, etc.

RE/MAX DES MILLE-ÎLES INC.

COURTIER IMMOBILIER AGRÉÉ

du 15 septembre au 15 décembre 2007
inscrivez votre propriété

SANS FRAIS*

avec **RE/MAX** DES MILLE-ÎLES INC.
et laissez-vous gâter par votre agent
RE/MAX DES MILLE-ÎLES INC.

PROFITEZ d'un des SÉJOURS de RÊVE



795 Madawaska
Lachenaie (Boisé)
Un séjour à La Falaise
(Lanaudière)
Agents Louise Lacombe -
Daniel Gauthier

Appelez votre agent dès maintenant

471-5503

* Aucun frais à l'inscription-rétribution après l'acte de vente
**980 boulevard des Seigneurs
Terrebonne**

site Internet remax-quebec.com/desmilleiles



Michelle Vézina



Yvan Renaud



Richard Larin



Ginette Quevillon



Francine Thibeault



Johanne Poulin



Diane Fortin



Julie Lapointe



Claudine Laverdure



Louise Lacombe et
Daniel Gauthier



Nathalie Théorêt



Monique Vallée



Francine Brisson



Francine Larin



Stéphane Alarie



Nathalie De Langis



Élyse Beauchesne



Daniel Benoît



Antoine Gagnon



Stéphane Moreau



Richard Hamaoui



Suzanne Rioux



Micheline Cyr-Fortin



Monique Lupien



Serge Bergeron &
Lucie Tardif



Annie Vaillancourt



Nicole Pelang &
Pierre Grisé



Marcel Labrèche



Marie Vincelli



Natalie Tardif



Stéphane Leclerc



Thérèse Sauvageau



Nos quatrièmes gagnants :

VENTE 39^{ième} anniversaire

OBTENEZ de 150\$ à 800\$ d'accessoires de décoration avec achat de 1000\$ et plus de meubles à prix régulier



CONCORDIA
Mobilier de chambre Concordia en mélamine de style rustique.
Livraison gratuite.
Ensemble douillette, jupe et couvre-oreillers grand lit..... 1495

1099\$
6 PIÈCES

Payez en Sept. 2002 ou 24 versements égaux de 45.80\$ + obtenez 150\$ d'accessoires de décoration gratuitement à l'achat des 6 pièces

Payez en Sept. 2002 ou 24 versements égaux de 83.30\$ + obtenez 200\$ d'accessoires de décoration gratuitement à l'achat des 6 pièces

Mobilier de chambre idéal en merisier fini bleach. Pied et côtés de lit en sus. Livraison gratuite.

1999\$
6 PIÈCES



ideal



Mobilier de chambre en merisier au fini noyer. Livraison gratuite.
Lampe boudoir..... 1395 ch.
Ensemble douillette, jupe et couvre-oreillers - grand lit..... 2995

2899\$
9 PIÈCES

Payez en Sept. 2002 ou 24 versements égaux de 120\$ + obtenez 350\$ d'accessoires de décoration gratuitement à l'achat des 9 pièces 2899\$

Payez en Sept. 2002 ou 24 versements égaux de 95.80\$ + obtenez 250\$ d'accessoires de décoration gratuitement à l'achat des 6 pièces

Mobilier de chambre en merisier. Pied et côtés en sus. Livraison gratuite.

2299\$
6 PIÈCES



Rien à payer avant Septembre 2002 ou 24 versements égaux

OUVERT LES DIMANCHES DE 11 h à 17 h

Meubles et électros ■ Avec vous depuis maintenant 39 ans

ouimet

*Détails en magasin
Prend fin le 31/10/01

* Achat minimum requis de 500\$ (meubles/électroménagers) et 300\$ (électronique).
Ne payez que les taxes de vente.
Sujet à l'approbation de crédit Accord D.

Visitez-nous à www.visitelocale.com/ouimet.htm

1 000, BOUL. DES SEIGNEURS, TERREBONNE 471-4119 471-2062

Courriel: meublesouimet@videotron.ca