

Une présentation



En collaboration avec



65 ANS
SAISON 16/17

A black and white photograph of two women in profile, facing right. They are wearing dark, elegant hats and coats. The woman in the foreground is wearing a large, dark hat and a dark coat with a high collar. The woman behind her is also wearing a dark hat and coat. The lighting is dramatic, highlighting their profiles against a light background.

**LA
BONNE ÂME DU
SE-TCHOUAN
DE BERTOLT BRECHT**

CRÉÉE EN COLLABORATION AVEC PAUL BESSAU

TEXTE FRANÇAIS **NORMAND CANAC-MARQUIS**

MISE EN SCÈNE **LORRAINE PINTAL**

MUSIQUE ORIGINALE
ET DIRECTION MUSICALE **PHILIPPE BRAULT**



Bonne soirée!





DIRECTION ARTISTIQUE ET MISE EN SCÈNE

« Le désordre du monde, voilà le sujet de l'art. Quand l'art fait la paix avec le monde, il l'a toujours signée avec un monde en guerre. » (Bertolt Brecht, *L'Art du comédien*, L'Arche Éditeur)

Pendant mes trois années au Conservatoire d'art dramatique de Montréal, je suis entrée en collision avec l'univers de Bertolt Brecht. Le choc fut profond et durable ! En effet, en marge de ma formation académique, j'ai dévoré ses écrits théoriques sur le théâtre. Son *Petit Organon pour le théâtre* et son *Achat du cuivre* sont devenus mes livres de chevet. Quelle joie j'ai ressentie lorsque j'ai appris qu'Olivier Reichenbach, qui fut directeur artistique du TNM avant moi, allait mettre en scène *Maître Puntilla et son valet Matti* dans lequel je jouerais Lisou la vachère. Petit rôle se fondant dans un chœur mais ô combien valorisant puisque ce personnage dialoguait constamment avec le public. C'est ainsi que j'ai appris mon métier en allant à l'école de l'acteur distancié qu'a inventée Brecht, mais aussi à celle du spectateur actif sans lequel la représentation théâtrale n'aurait pas lieu.

Par la suite, j'ai mis en scène plusieurs de ses pièces dont *Jeanne Dark* en 1994 et voilà que le besoin irréprensible de le retrouver dans mes carnets de création s'est imposé, tout comme celui de marquer le 65^e anniversaire du TNM du sceau de cet auteur de génie. Il y a eu tant d'œuvres de Brecht qui ont connu un succès retentissant sous le règne de mes prédécesseurs que l'idée même de révéler la puissance épique de sa pièce *La Bonne Âme du Se-Tchouan* sur notre scène donne le vertige.

Pourquoi choisir cette fable qui prend racine dans une Chine inventée que visite un dieu lucide et mordant à la recherche d'une seule bonne âme ?

Parce que cette époque trouble, qui était celle d'une Allemagne en guerre au moment de la création de la pièce, n'est pas sans rappeler la nôtre alors que menaces de conflits mondiaux, déchirements sociaux, marasmes économiques, montées de la droite font trop souvent partie de notre quotidien. Parce que Brecht a eu l'idée d'imaginer, dans cette petite province d'illusions qu'est le Se-Tchouan, une bonne âme dont la quête inlassable sera celle de sa propre liberté. Parce qu'il se dégage de cette œuvre opératique une énergie et une vitalité qui témoignent du fol espoir que nourrit l'humain de transformer le monde. Et parce que cet espoir passe par une figure féminine riche et complexe, Shen Té, la prostituée au grand cœur, incarnée par Isabelle Blais qui fut, tout au long du processus, la gardienne du sens fondamental de Shen Té et de son double masculin, l'autoritaire Shui Ta.



**CHEZ
DESJARDINS ASSURANCES,
ON PENSE À BIEN PROTÉGER
VOTRE ENTREPRISE**

- Véhicules commerciaux et flottes
- Immeubles commerciaux et résidentiels locatifs
- Commerces de détail et entreprises de services

POUR INFORMATION

1 888 ASSURANCE (1 888 277-8726)

desjardinsassurancesentreprises.com



Desjardins
Assurances

ENTREPRISES

Desjardins Assurances et Desjardins Assurances Entreprises désignent Desjardins Assurances générales inc.

Coopérer pour créer l'avenir

Après avoir arpenté les territoires brechtiens comme une anthropologue de l'âme, je suis particulièrement fascinée par le pouvoir de changement que Brecht attribue aux femmes. On sait que l'homme en a eu plusieurs dans sa vie, dont l'incomparable Helene Weigel qui a maintenu le Berliner Ensemble vivant bien des années après sa mort. C'est en hommage à ces femmes amoureuses, généreuses, empathiques, courageuses et conquérantes que j'ai tenu à vous faire découvrir *La Bonne Âme du Se-Tchouan*.

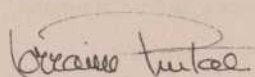
Mais comment aborder avec un mélange de comique et de tragique, les thèmes graves et profonds soulevés dans cette pièce ? La frénésie créatrice qui régnait dans les cabarets allemands à l'époque de la Seconde Guerre mondiale m'a toujours envoûtée. Ce choix artistique a donc inspiré toute la fabuleuse équipe de création et a servi de tremplin aux convictions de Brecht pour qui l'art est un plaisir pour tous les sens. Pas de place pour l'ennui dans son théâtre ! Les distributions sont imposantes, les dialogues percutants, la musique est essentielle au processus de la distanciation des acteurs et ce qu'il appelle ses *songs* sont enlevants ! En complicité avec son scénographe Caspar Neher, il prône l'intégration du cinéma, de la vidéo comme compléments essentiels à ses envolées poétiques. Il rêve à des scènes vastes, épiques, pouvant accueillir des foules. Parce que son verbe est engagé et contestataire, il veut que la forme séduise, charme, hypnotise ! Son théâtre est sportif et c'est pourquoi nous nous entraînons depuis des mois pour que « les athlètes du cœur » que sont les comédiens (dixit Antonin Artaud) donnent tout son sens à *La Bonne Âme du Se-Tchouan*.

Je crois fermement que les acteurs, les créateurs et les artisans d'un spectacle contribuent à rendre une mise en scène meilleure. Sans l'apport inestimable de toute la troupe, qui a accepté de s'engager corps et âme dans cette aventure, il manquerait ce que Brecht souhaitait tant soit l'émergence du moment étrange, unique, inconcevable où toute une collectivité avance au même rythme pour créer la magie au théâtre.

Qu'il me soit permis d'exprimer ma joie d'avoir été témoin de l'immense talent de tous les artistes réunis et de l'engagement indéfectible de toute l'équipe du TNM. Un merci tout particulier à l'auteur Normand Canac-Marquis qui a relevé le défi titanique de traduire les mots de Brecht et au compositeur Philippe Brault qui a créé la musique originale des vingt chants que vous allez entendre. Un immense bravo à toutes les comédiennes et aux comédiens dont la présence scénique et la puissance vocale se prêtent avec brio à cet exercice de haute voltige qu'est celui de marier la voix chantée au théâtre. Et à tous les concepteurs avec qui je développe au fil des saisons une réelle connivence créatrice, je ne saurais assez dire à quel point j'admire leur singularité et leur pertinence.

Merci d'avoir su répondre théâtralement à la question existentielle que pose la pièce : « Est-il encore possible de trouver une bonne âme dans le monde d'aujourd'hui ? »

C'est la grâce que je nous souhaite pour l'année 2017 !



L'ART DU PARADOXE

ENTRETIEN
AVEC NORMAND CANAC-MARQUIS



Bertolt Brecht est entré dans sa vie à l'âge de vingt ans. Normand Canac-Marquis était alors en deuxième année au Conservatoire. Et il se demandait encore ce qu'il faisait là. « Le théâtre, ce n'est pas pour moi, ce n'est pas mon monde », se disait-il. Mais où trouver ailleurs cet espace de liberté auquel il aspirait tant ?

Cette année-là, en 1972, les finissants, dont Lorraine Pintal, présentaient *Maître Puntala et son valet Matti*. Quoi, le théâtre pouvait dire ça ? ! L'aspirant comédien parvenait enfin à se reconnaître, dans le personnage de Matti le serviteur, précisément. Coup au cœur foudroyant. Qui le conduirait, quelques années plus tard, vers le théâtre politique de création collective, au sein du Théâtre Parminou.

Il n'y a pas de hasard. Au milieu des années quatre-vingt, sa pièce *Le Syndrome de Cézanne* voit le jour dans une mise en scène de... Lorraine Pintal, alors codirectrice du Théâtre de la Rallonge. Peu à peu, Normand Canac-Marquis fait ses marques au théâtre, à la télé et au cinéma, comme auteur dramatique, scénariste, comédien, metteur en scène. Et traducteur. En 1993, il signe pour le TNM la traduction de la pièce *Le Temps et la chambre*, de l'auteur allemand Botho Strauss.

Mais qui aurait dit que plus de quarante ans après cette révélation, le Bertolt Brecht de ses vingt ans l'attendrait au détour ?

La nouvelle traduction de *La Bonne Âme du Se-Tchouan* est le résultat, dans un premier temps, des travaux de Marie-Elisabeth Morf et de Louis Bouchard. Quelle est votre principale préoccupation en tant que responsable de la mise en forme du texte français, de son adaptation ?

Je suis passé à travers toutes les traductions françaises existantes du texte, mais il m'importait d'obtenir de mes collaborateurs une traduction brute, littérale, du texte original en allemand. J'ai à cœur de respecter Brecht. Tellement que j'en fais des cauchemars ! Je meurs, et je le vois avec son cigare qui me dit : « Tu m'as bousillé ma *Bonne Âme* ! Et tu vas brûler en enfer avec moi ! » Une citation de lui, dans *Le Petit Organon pour le théâtre*, m'a beaucoup nourri : « Que faut-il distancier, et comment ? Cela dépend de l'analyse à faire de l'action dans son ensemble. Et cette analyse, le théâtre peut l'opérer en tenant résolument compte des intérêts qui sont ceux de son époque [...] » Mon principal objectif, en fait, est de rendre le texte accessible pour le public québécois aujourd'hui.

Justement. Qu'est-ce que cette pièce a à nous dire aujourd'hui, selon vous ?

Une chose terrible. C'est une pièce sur l'incapacité d'être bon, dans le monde dans lequel nous vivons. Pour qu'on le devienne, il faudrait tout changer. Ça ne

peut pas se faire du point de vue strictement individuel, comme le démontre le parcours de Shen Té, sinon on va échouer. *La Bonne Âme* me semble une occasion de réfléchir profondément à la bonté.

Vous auriez pu adapter la pièce en québécois ?

C'était impensable pour moi : la distanciation n'aurait pas pu fonctionner. J'aurais eu l'impression de québécoiser Brecht. Mais d'un autre côté, j'ai été très vigilant pour que ce ne soit pas « franchouillard » non plus.

Brecht était proche du marxisme. Sa vision du monde est-elle dépassée, selon vous ?

Je me demande parfois s'il était si à l'aise que ça avec le marxisme. Parce que son théâtre n'est pas figé : il persiste à poser

des questions, à tout remettre en cause. Quand j'étais au Parminou, on ne se posait pas de questions : on avait la lumière du Saint-Esprit, le grand savoir, et il fallait que tout le monde comprenne ça ; on était des pédagogues de la lumière. J'ironise, car je pense qu'on était carrément dans l'erreur. Brecht, par contre, met en scène le paradoxe. C'est complètement différent comme approche. Et c'est déstabilisant par moments : dans *La Bonne Âme*, notamment, on marche constamment sur un fil tendu. La fin de la pièce, d'ailleurs, n'apporte aucune solution. C'est audacieux et intelligent. Au spectateur de trancher, à lui de faire en sorte de changer les choses.

PROPOS RECUEILLIS ET MIS EN FORME
PAR DANIELLE LAURIN, MARS 2016



Lorraine Pintal, *Maître Puntila et son valet Matti* de Bertolt Brecht, m.e.s. Olivier Reichenbach, production des finissants du Conservatoire d'art dramatique de Montréal, 1972. Photo: André Le Coz

ARGUMENT

C'est une fable. Une pièce parabolique. Qui pose la question : comment être bon dans un monde corrompu ? Pas si simple... Fermez les yeux. Les dieux existent, disons. Et ils descendent sur terre pour trouver une bonne âme. Une personne droite, digne de confiance, qui respire la bonté. Pas facile... Il se trouve que seule une prostituée correspond à ce profil. Et en retour de sa bienveillance incarnée, elle reçoit miraculeusement une petite boutique qui lui permet de gagner sa vie sans devoir vendre son corps. Tout cela se passe dans une Chine de légende, mais dure, où le moindre porteur d'eau peine à vivre honorablement. Et il en vient à piéger ses clients pour se sortir de l'impasse. De son côté, l'ex-prostituée devenue marchande de tabac, appelons-la Shen Té, se laisse manger la laine sur le dos. On squatte son local, on s'approprie sa marchandise, on se nourrit à ses dépens, sans qu'elle ne rechigne. Bref, on la vampirise. Même le jeune homme dont elle est tombée amoureuse abuse de sa bonté. De sorte que sa marge de profit est réduite à zéro. Pire, ses dettes s'empilent. La faillite de sa petite entreprise n'est pas loin. Comment venir en aide aux miséreux dans ce cas ? Mais voilà que débarque le cousin de la jeune femme, son sauveur. Appelons-le Shui Ta. Homme d'affaires aguerri rompu au capitalisme, il ne s'en laisse pas imposer. D'où sort-il, tout à coup, celui-là ? Se pourrait-il qu'il soit pure invention ? Ouvrez les yeux. Ils sont tous là. Et ailleurs, en même temps. Là où ça chante, ça danse, ça boit et ça rit. Là où ça s'éclate. Une façon d'exorciser le pire, peut-être... Et de ne surtout pas devoir répondre à la question : comment être bon dans un monde corrompu ? DANIELLE LAURIN

**DES GRANDES
PREMIÈRES
AUX DERNIÈRES
NOUVELLES.**

**TOUT
S'EXPLIQUE**



UNE PRÉSENTATION DE DESJARDINS ENTREPRISES
EN COLLABORATION AVEC ICI ARTV

LA BONNE ÂME DU SE-TCHOUAN DE BERTOLT BRECHT

CRÉÉE EN COLLABORATION AVEC PAUL DESSAU
TEXTE FRANÇAIS NORMAND CANAC-MARQUIS
MISE EN SCÈNE LORRAINE PINTAL
MUSIQUE ORIGINALE
ET DIRECTION MUSICALE PHILIPPE BRAULT

DU 17 JANVIER AU 11 FÉVRIER 2017

LA DISTRIBUTION

ISABELLE BLAIS
FRANCE CASTEL
VINCENT FAFARD
LOUISE FORESTIER
BENOIT LANDRY
JEAN MAHEUX
JEAN MARCHAND
BRUNO MARCIL
PASCALE MONTREUIL
DANIEL PARENT
MARIE-EVE PELLETIER
ÉMILE PROULX-CLOUTIER
SYLVAIN SCOTT
LINDA SORGINI
MARIE TIFO
+
PHILIPPE BRAULT
GUIDO DEL FABBRO
JOSIANNE HÉBERT
BENOÎT ROCHELEAU

COLLABORATION AU TEXTE ORIGINAL

MARGARETE STEFFIN
RUTH BERLAU

L'ÉQUIPE DE CRÉATION

Traduction littéraire
MARIE-ELISABETH MORF
LOUIS BOUCHARD
Décor
DANIÈLE LÉVESQUE
Costumes
MARC SENÉCAL
Éclairages
ERWANN BERNARD
Conception vidéo
LIONEL ARNOULD
Chorégraphies
JOCELYNE MONTPETIT
Accessoires
JULIE MEASROCH
Maquillages
JACQUES-LEE PELLETIER
Perruques
RACHEL TREMBLAY
assistée de SARAH TREMBLAY
Coiffures
MARC-ANDRÉ LESSARD
Assistance à la mise en scène et régie
BETHZAÏDA THOMAS

PRODUCTION
THÉÂTRE DU NOUVEAU MONDE

L'Arche est éditeur et agent théâtral
du texte représenté.

DISTRIBUTION

**REPÈRES
BIOGRAPHIQUES
DES ARTISTES
TNM.QC.CA**



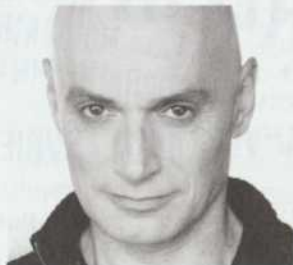
ISABELLE BLAIS
SHEN TÈ + SHUITA



FRANCE CASTEL
MADAME YANG



JEAN MAHEUX
LE VIEUX DANG + LE VOISIN



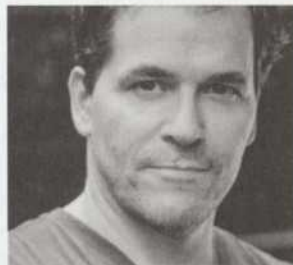
JEAN MARCHAND
LE DIEU



BRUNO MARCIL
LE BARBIER SHU FU



ÉMILE PROULX-CLOUTIER
YANG SUN



SYLVAIN SCOTT
L'HOMME MA FU



LINDA SORGINI
LA PROPRIÉTAIRE MI-TZA +
UNE PROSTITUÉE



GUIDO DEL FABBRO
VIOLON, MANDOLINE, SCIE MUSICALE



BENOÎT ROCHELEAU
TROMBONE, CORNET, SOUSAPHONE,
XYLOPHONE, PERCUSSIONS



JOSIANNE HÉBERT
PIANO, ACCORDEON, HARMONIUM



VINCENT FAFARD
LIN TO



LOUISE FORESTIER
LA VIEILLE DANG



BENOIT LANDRY
WANG, LE PORTEUR D'EAU + L'ENFANT



PASCALE MONTRÉUIL
LA NIÉE



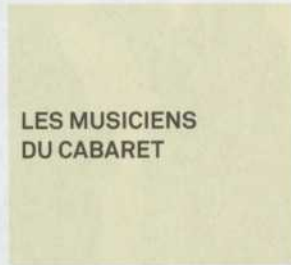
DANIEL PARENT
LE MAÎTRE DE CÉRÉMONIE
+ LE POLICIER



MARIE-EVE PELLETIER
LA FEMME MA FU



MARIE TIFO
LA VEUVE SHIN



LES MUSIENS
DU CABARET



PHILIPPE BRAULT
CONTREBASSE, BASSE,
GUITARE BARYTON, GROSSE CAISSE

LA BONNE ÂME DU SE-TCHOUAN
sera présentée au **Théâtre français du CNA**
à **Ottawa** du 1^{er} au 4 mars 2017.

© Lawrence Arcouette, Julie Artacho, Julie Beauchemin, Véro Boncompagni,
Manon Boyer, Maude Chauvin, Dali, Andréanne Gauthier, Monique Gosselin,
Laurence Labat, Martin Laprise, Jeff Malo, Jocelyn Michel, Julie Perreault,
Yann Pocreau, Félix Renaud.

c'est
juste
de la **TV**



PHOTO: DAIRINE CARON

Vendredi 22h
DÈS LE 27 JANVIER



ici.artv.ca

**DIRECTEUR
TECHNIQUE ATTITRÉ**

SIMON L. LACHANCE

DÉCOR

Réalisé par

PRODUCTIONS YVES NICOL INC.

Chef d'atelier

RENÉ ROSS

Chef soudeur

TYSON RITCHIE ROSS

Soudeur

SIMON CÔTÉ

Menuisiers

JACQUES FRAINBAILT

JEAN-CHARLES FONTI

GILLES DESJARLAIS

RENAUD BUSSIÈRES

Chef peintre

JONATHAN CHARLAND

Peintres

MICHELLE MEILLEUR

GABRIELLE GAGNON

VIRGINIE IMBEAULT

COSTUMES

Assistant aux costumes

et chef d'atelier

PIERRE-LUC BOUDREAU

Coupe

JULIE SAURIOL

Couture

LÉA-LISA LURETTE

NATALIE TALBOT

ZOÉ TRUDEL

Masque d'Isabelle Blais

ELIANE FAYAD

COLLABORATEURS

À LA PRODUCTION

Coaching vocal

MONIQUE FAUTEUX

Régie de production

ERWANN BERNARD

Chargé de projet-scénographie

JÉRÉMI GUILBAULT-ASSELIN

Chargé de projet-vidéo

JULIEN BLAIS-SAVOIE

Chargé de projet-sonorisation

COLIN GAGNÉ

Consultante ingénierie

MARION COSSIN, ING. JR

Consultant technique

MICHEL DESLAURIERS

Confection des harnais

STEVE PAQUET (LA GROSSE

COUTURE)

Conseillère en mouvement aérien

ÉMILIE BONNAVAUD

Assistant technique

CHARLES-ANTOINE BERTRAND

Traductrice mandarin

SYLVIANNE HAMELIN

Stagiaire à la direction artistique

THÉOPHILE CLÉMENT

Stagiaire à la mise en scène

MÉLINA KÉLOUFI

Stagiaire à la scénographie

ELISE COULMY

Stagiaire à la régie

CLÉMENCE LAVIGNE

Commissionnaire

FÉLIX CAUFFOPÉ

REMERCIEMENTS

Martine Leblanc, Cédric Lord,

Gilles Rochon

En soutenant les arts et la culture, le Mouvement Desjardins collabore de façon tangible au mieux-être économique et social des personnes et des collectivités. Partenaire du TNM pour une 11^e saison, Desjardins est particulièrement heureux de présenter *La Bonne Âme du Se-Tchouan*, portée avec brio par une troupe de comédiens-chanteurs. Bon spectacle !



Bertolt Brecht en exil à Santa Monica, Californie, octobre 1947. Photo: Picture-alliance/AGK-Images. D.R.

BRECHT, L'EXIL ET LA BONNE ÂME DU SE-TCHOUAN

Mère Courage et ses enfants, Maître Puntila et son valet Matti, La Résistible Ascension d'Arturo Ui, La Bonne Âme du Se-Tchouan,... C'est entre 1938 et 1941, chassé par les nazis et déchu de sa nationalité allemande, que Bertolt Brecht écrit ses pièces parmi les plus importantes de son répertoire.

Dans ce contexte difficile, incertain, inquiet, qui le voit le plus souvent contraint pour sa survie et celle de ses proches de changer de lieu, de ville, de pays, *La Bonne Âme du Se-Tchouan* figure au panthéon des pièces qui lui ont donné le plus de fil à retordre, parmi la multitude qu'il a mises en chantier tout au long de sa vie.

Achévé en 1941 en Finlande, avec l'aide d'une de ses plus fidèles collaboratrices, le texte a connu différentes moutures et appellations. Dans les faits, Brecht avait jeté les premières bases de *La Bonne Âme* dès le début des années trente, à Berlin, sous le titre *La Marchandise de l'amour*.

À l'époque, le jeune trentenaire nouvellement adepte du marxisme, ex-étudiant en philosophie et en médecine, mobilisé à la fin de la Première Guerre mondiale comme infirmier, est déjà un auteur confirmé. Il a depuis longtemps publié des textes, des poèmes, il a écrit une quinzaine de pièces, plusieurs d'entre elles ayant vu le jour sur scène. Dont *L'Opéra de quat'sous*, sur une musique de Kurt Weill, qui a connu un succès retentissant et le rendra célèbre internationalement.

Ses démêlés avec la police et les nationaux socialistes ont déjà commencé : on interrompt parfois avec véhémence les représentations de ses pièces. À partir de janvier 1933, moment où Hitler est nommé chancelier du Reich, les problèmes du dramaturge n'iront qu'en s'accroissant. Au lendemain de l'incendie du Reichstag à Berlin, dans la nuit du 27 au 28 février, son domicile est perquisitionné ; il quitte sa ville pour Prague. Quelques mois plus tard, ses œuvres sont interdites et brûlées par les nazis. Son exil, marqué par les avancées de l'armée allemande en Europe, le conduira à Vienne et à Zurich, puis en Suède, au Danemark, en Finlande, pour se prolonger aux États-Unis. Il mettra près de quinze ans avant de revenir dans son pays.

LA CHINE DE LA BONNE ÂME DU SE-TCHOUAN

Brecht n'est jamais allé en Chine. Il y situe cependant certaines de ses pièces, telle *Dans la jungle des villes*, et puise abondamment dans les légendes chinoises, comme en témoigne *Le Cercle de craie caucasien*. Il a aussi subi l'influence du théâtre oriental, de son utilisation scénique des symboles et de son jeu très physique, après avoir assisté à une représentation donnée par le grand acteur et metteur en scène chinois Mei Lanfang et sa troupe. Cette rencontre décisive a eu lieu en 1935, en Russie. C'est nourri en grande partie par le jeu et la conception du théâtre de Mei Lanfang que Brecht en viendra à rédiger une série de textes rassemblés dans *À propos du théâtre chinois*.

Quant au Setchouan (ou Se-Tchouan, ou Sichuan), où l'auteur situe l'action contemporaine de *La Bonne Âme*, il s'agit alors de l'une des provinces les plus peuplées et les plus industrialisées de Chine, historiquement connue comme le « grenier à blé » du pays. Son nom signifie *quatre rivières* : le territoire est parcouru de plusieurs cours d'eau. Situé en région montagneuse, il est difficile d'accès. Il semble d'ailleurs qu'un proverbe chinois l'indique : « Le chemin du Sichuan est plus difficile que de monter au ciel. »

Mais aux yeux de Brecht, en plus de favoriser le dépaysement, le Se-Tchouan de sa fable représenterait plus simplement « tous les lieux où des hommes exploitaient d'autres hommes ». DANIELLE LAURIN



**THÉÂTRE
OUTREMONT**
Montréal

**EMMA LA CLOWN,
CATHERINE DOLTO**
LA CONFÉRENCE

2, 3 et 4 mars
petit Outremont



INFO ET BILLETS
theatreoutremont.ca
514 495-9944 #1

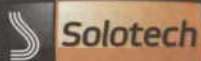
Partenaires de soutien:
Desjardins **CALQ** **LE DEVOIR**

AU SERVICE DES ARTS DE LA SCÈNE



| Montréal | Québec | Ottawa | Toronto | Nashville | DeKalb | Las Vegas |

SOLOTECH.COM



Son • Éclairage • Vidéo

NOUVEAUX MEMBRES AU CA

Lorraine Pintal et toute l'équipe du Théâtre du Nouveau Monde souhaitent la bienvenue à deux nouveaux membres du conseil d'administration, messieurs **ROBERT DUMAS**, président, Financière Sun Life, Québec et **MARC BOUCHER**, président, Hydro-Québec TransÉnergie.



Robert Dumas



Marc Boucher

Nous soulignons aussi le départ de mesdames **Mary-Ann Bell**, administratrice de sociétés, **Chantale Boutin**, CBFC Conseils, **Joanne Chevrier**, spécialiste communication-marketing, ainsi que messieurs **Jean-Pierre Belhumeur**, avocat, **Jacques Filion**, BDO Canada et **Sylvain Gascon**. Nous les remercions sincèrement pour leur implication au sein de notre institution.

LA FIDUCIE FAMILIALE TED T. KATZ

est fière de contribuer au développement du TNM



Pour tous vos besoins en arpentage
www.katz.qc.ca



LE GROUPE CONSEIL
T.T. KATZ

ARPENTEURS-GÉOMÈTRES
INGÉNIEURS-CONSEIL
LAND SURVEYORS
CONSULTING ENGINEERS



SOIRÉE BÉNÉFICE 65^E ANNIVERSAIRE

Le 23 novembre 2016, sur le PARQUET DE L'ÉDIFICE JACQUES-PARIZEAU, gens d'affaires et grands mécènes ont été les acteurs d'une grande fête pour célébrer, autour de la thématique du *Rêve éveillé*, les 65 ANS du THÉÂTRE DU NOUVEAU MONDE.

Sous l'animation ludique du comédien Normand D'Amour, les quelque 350 convives ont applaudi les performances et témoignages des artistes Louise Forestier, Émile Proulx-Cloutier, Anne-Marie Cadieux, Philippe Thibault-Denis, Samuel Tétreault des 7 Doigts de la main, Benoît McGinnis et Yann Perreau qui ont généreusement contribué à faire de cette soirée une rencontre festive!

Merci du fond du cœur aux grands partenaires, patrons d'honneur, coprésidents d'honneur, **Sylvain Fortier**, chef des investissements et vice-président exécutif d'Ivanhoé Cambridge et **Lorraine Pintal**, directrice artistique et générale du TNM, ainsi qu'aux membres du comité d'honneur et administrateurs du TNM qui ont assuré le succès de l'événement. *Rêve éveillé*, produit par Credo et imaginé par MASSIVart, fut un moment éphémère qui a marqué l'imaginaire. Cette soirée, empreinte de magie, a permis au TNM d'amasser 200 000\$.

Soutenir le TNM, c'est permettre à ce pilier du théâtre d'accomplir sa mission avec audace.

MERCI AUX PARTENAIRES DE SOIRÉE

Cogir
Ivanhoé Cambridge

ET À NOS PATRONS D'HONNEUR

MASQUE OR
BDO Canada
Hopper inc.

MASQUE ARGENT
Bombardier
Cominar
Persistence Capital
Québecor

MASQUE BRONZE
Claridge inc.
Deloitte
Dollarama
GDI Services aux immeubles
Miller Thomson SENCRL
Norton Rose Fulbright
Pomerleau
RBC Marchés des capitaux
Sid Lee



LES MEMBRES DU COMITÉ D'HONNEUR ET LES ARTISTES

De gauche à droite : Louis-Philippe Angers, consultant, Claude Michaud, DNA Capital, Lorraine Pintal, TNM, Caroline Biron, Woods, Normand D'Amour, Sylvain Fortier, Ivanhoé Cambridge, Anne-Marie Cadieux, Benoît McGinnis, Philippe Thibault-Denis.



Yann Perreau a interprété son succès *J'aime les oiseaux*.

Photos: Yves Renaud

AU TNM DÉMASQUÉ, EN COLLABORATION AVEC ICI ARTV, VENEZ RENCONTRER LE SCÉNOGRAPHE PIERRE-ÉTIENNE LOCAS



Après les rencontres inspirantes avec la cofondatrice d'Ubu, Stéphanie Jasmin (autour de *Tartuffe*), avec le compositeur Philippe Brault (qui signe les musiques de *Pourquoi tu pleures... ?* et *La Bonne Âme du Se-Tchouan*) et Danièle Lévesque (qui conçoit la scénographie de *La Bonne Âme du Se-Tchouan*), Lorraine Pinal vous convie à un entretien avec **Pierre-Étienne Locas**, scénographe de *Caligula*.

Notez-le dès maintenant à votre agenda :

Mercredi 15 mars

De 19 h à 19 h 40

Entrée libre

Bienvenue à tous !

À la Maison du développement durable
50, rue Sainte-Catherine O.
À deux pas du TNM



VOTRE OPINION COMPTE !

Après le spectacle, n'hésitez pas à nous faire part de votre appréciation ; voici les résultats pour *Pourquoi tu pleures... ?*



LES BEAUX ENTRETIENS!

Forts du succès des Beaux Entretien l'an dernier, nous reconduisons la formule des grandes entrevues avec des metteurs en scène de notre saison, sur la scène du TNM:

VOS PROCHAINS RENDEZ-VOUS

Lorraine Pintal

Le lundi 23 janvier de 14 h à 16 h

*L'effet de distanciation dans le théâtre
d'aujourd'hui*

Animation exceptionnelle de Caroline Lavoie

René Richard Cyr

Le lundi 20 mars de 14 h à 16 h

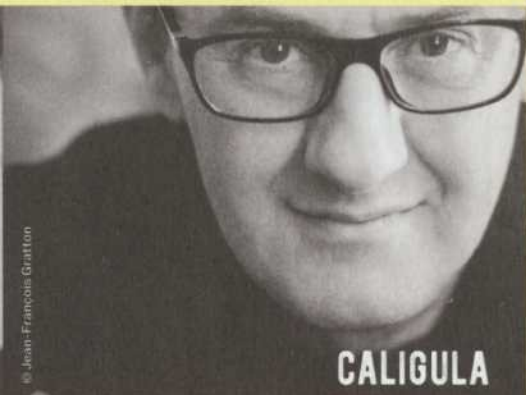
*Caligula, expression
de l'existentialisme*

Animation de Lorraine Pintal



© Jean-François Gauthier

**LA BONNE ÂME
DU SE-TCHOUAN**



© Jean-François Gauthier

CALIGULA

Informations et réservations: bellessoirees.umontreal.ca

15 % de réduction accordés aux abonnés sur présentation de la carte privilège

DEVENEZ PARTENAIRE D'UNE SOIRÉE CORPORATIVE VIP

SALON PRIVÉ / COCKTAIL DINATOIRE AVANT LA REPRÉSENTATION /
RENCONTRE AVEC LES COMÉDIENS APRÈS LE SPECTACLE

Pour une soirée originale dans un lieu unique, contactez:

Isabelle Goudreault, directrice, événements, dons et commandites /
514 878-7910 / isabelle@tnm.qc.ca

RÉSERVEZ VOTRE SOIRÉE: *La Bonne Âme du Se-Tchouan, Caligula, Le Jeu de l'amour et du hasard*

SOIRÉES VIP

AUTOUR DE

LA BONNE ÂME DU SE-TCHOUAN


26 janvier



Desjardins
Entreprises

9 février





CHOISIR LE
PLAT QUI VOUS
FERA TENIR JUSQU'À
L'ENTRACTE, C'EST

COMPLEXE DESJARDINS

150, RUE SAINTE-CATHERINE OUEST
☺ PLACE-D'ARMES + PLACE-DES-ARTS



Pour créer de la valeur, là où nous
vivons et travaillons. Ensemble.

Nos applaudissements au
Théâtre du Nouveau Monde.



Great-West
Financial Group



LA PARFAITE ALLIANCE COMMUNAUTAIRE™



BDO APPLAUDIT LES TALENTS D'ICI

Certification | Comptabilité | Fiscalité | Services-conseils
www.bdo.ca

BDO

JEUNES
PREMIERS



APRÈS LE SUCCÈS
PHÉNOMÉNAL DE L'AN DERNIER,
L'ÉVÉNEMENT

CÔTÉ CŒUR

EST DE RETOUR!

À L'OCCASION DE
LA SAINT-VALENTIN,
LES JEUNES PREMIERS
DU TNM* VOUS INVITENT
LE VENDREDI 17 FÉVRIER
dans le hall du TNM dès 21h30

Bar ouvert, bouchées, bar à tartare,
DJ et surprises artistiques!

CÉLIBATAIRE OU EN COUPLE, SOYEZ
DE LA FÊTE ET VENEZ CÉLÉBRER
L'AMOUR ET LA SÉDUCTION EN
COMPAGNIE DE 350 JEUNES GENS
D'AFFAIRES ET ARTISTES RÉUNIS
AU PROFIT DE LA FONDATION
DU THÉÂTRE DU NOUVEAU MONDE.

Une soirée de rencontres et de plaisirs!

RÉSERVEZ VOTRE PLACE DÈS MAINTENANT!
TNM.QC.CA

Billet 150 \$
(reçu d'impôt au montant de 100 \$)
Places limitées
Tenue de ville

* Les Jeunes Premiers du TNM regroupent des membres dynamiques de la relève d'affaires, voués à promouvoir l'institution et à encourager la philanthropie culturelle parmi leurs pairs.

Information
Isabelle Goudreault
Directrice, événements, dons et commandites
514 878-7910 isabelleg@tnm.qc.ca

THÉÂTRE DU NOUVEAU MONDE

LE THÉÂTRE DE TOUS LES CLASSIQUES, CEUX D'HIER ET DE DEMAIN

FONDATION 1951 FONDATEURS JEAN GASCON / JEAN-LOUIS ROUX / GUY HOFFMAN / GEORGES GROULX / ANDRÉ GASCON / ROBERT GADOUAS / ÉLOI DE GRANDMONT COFONDATRICES MONIQUE MILLER / JANINE SUTTO
DIRECTEURS ARTISTIQUES JEAN GASCON 1951-1966 / JEAN-LOUIS ROUX 1966-1982 / ANDRÉ PAGÉ 1981 / OLIVIER REICHENBACH 1982-1992 / LORRAINE PINTAL DEPUIS 1992

L'ÉQUIPE DU TNM

LORRAINE PINTAL
DIRECTRICE ARTISTIQUE
ET GÉNÉRALE

PRODUCTION

PATRICK LOUBERT
DIRECTEUR DE
PRODUCTION

**PHILIPPE
GAUDREAU**
DIRECTEUR TECHNIQUE
SIMON L. LACHANCE
DIRECTEUR TECHNIQUE
FRANCE OUELLET
ADJOINTE À LA PRODUCTION

XAVIER CÔTÉ
ASSISTANT À LA
DIRECTION TECHNIQUE

COMMUNICATIONS / MARKETING

ANNIE GASCON
DIRECTRICE DES
COMMUNICATIONS,
DU MARKETING
ET DU DÉVELOPPEMENT
INTERNATIONAL

LOUI MAUFFETTE
ATTACHÉ DE PRESSE

FABIEN DE MARRE
DIRECTEUR DES VENTES
ET DU SERVICE À LA CLIENTÈLE

**PASCAL
DESGAGNÉS**
COORDONNATRICE
DE LA PUBLICITÉ ET
DE LA PROMOTION

OLIVIER CHASSÉ
COORDONNATEUR WEB,
CONTENU NUMÉRIQUE
ET MÉDIAS SOCIAUX

BÉATRICE GINGRAS
ADJOINTE AUX
RELATIONS PUBLIQUES

MÉDIATION CULTURELLE

CLAUDIA BILODEAU
CHARGÉE DE PROJETS

**ADMINISTRATION ET
FINANCEMENT PRIVÉ**
SUZANNE THOMAS
DIRECTRICE

**ADMINISTRATION ET
FINANCEMENT**
AMÉLIE LAPOINTE
DIRECTRICE DES
RESSOURCES HUMAINES

MONIQUE BESNER
CONTRÔLEUR

JOCELYNE LAGACÉ
ADJOINTE À LA DIRECTION

SUZANNE DURAND
DIRECTRICE,
DÉVELOPPEMENT
PHILANTHROPIQUE ET
PARTENARIATS

ISABELLE GONDREAU
DIRECTRICE, ÉVÉNEMENTS,
DONS ET COMMANDITES

SUE TURMEL
COORDONNATRICE
DES CAMPAGNES ET
DES COMMANDITES

**CATHERINE
RIOUX-TACHÉ**
RÉCEPTIONNISTE

GESTION DES ÉDIFICES
DAVID STOROZUK
DIRECTEUR DE LA GESTION
DES ÉDIFICES, DES
RESSOURCES MATÉRIELLES
ET INFORMATIQUES

SCÈNE

MARC BARSALOU
CHEF MACHINISTE

HOWARD ABRAMS
CHEF ÉLECTRICIEN

EDWARD FREEDMAN
CHEF SONORISATEUR

MARC RAYMOND
CHEF ACCESSOIRISTE

JOAN LESSARD
CHEF HABILLEUSE

PATRICK CARROLL
TECHNICIEN POLYVALENT

LES SORTIES DU TNM

LOUIS HÉON
DIRECTEUR TECHNIQUE

YANNICK DUFOUR
CHEF MACHINISTE

ISABELLE GARCEAU
CHEF ÉCLAIRAGISTE

FRANÇOIS THIBAUT
CHEF SONORISATEUR

DANIEL GINGRAS
CHEF ACCESSOIRISTE

MARTINE SÉGUIN
CHEF HABILLEUSE

TÉLÉMARKETING

NANCY BOURDAGES
CHEF D'ÉQUIPE

PRÉPOSÉ AU TÉLÉMARKETING

JEAN FLEURY

BILLETTERIE / ABONNEMENT / VENTES AUX GROUPES

MARYSE POTHIER
CHEF D'ÉQUIPE

VÉRONIQUE FAUVELLE
RESPONSABLE
DE LA VENTE AUX GROUPES

PRÉPOSÉ(E)S

AUX VENTES
OLIVIER BEAUCHEMIN
MANON BRUNET

**MARC-ANDRÉ
CASAVANT**

ROSALIE GENDREAU
**MARIE-MICHELE L.
VALLIÈRES**

ROSE NORMANDIN
RENO

PERRON-ROBITAILLE
STÉPHANIE RIBEYREIX
AUDRÉE VACHON

ACCUEIL

CLÉMENCE LAVIGNE
CHEF D'ÉQUIPE

PRÉPOSÉ(E)S

À L'ACCUEIL
CAMILLE BÉLANGER
KEVIN BERGERON

NORMAND BRÉARD
EMMANUELLE
C.-LAFRANCE

GABRIELLE
CHAPDELAINÉ

ALEXIS
CURODEAU-CODÈRE

ANNE D.-WELLS
TOMMY DEMERS

CAROLANE
DESMARTEAUX

ALEXIS G.-LEFEBVRE
**SARAH-ÈVE G.
LEFEBVRE**

MAGALIE GAGNÉ
VALÉRIE GAGNON

GUILLAUME LEDOUX
JANNE PAQUIN

MARIE-CHRISTINE
RAYMOND
BETHZAÏDA THOMAS

ENTRETIEN

RACHID BEL ABBES
CHEF D'ÉQUIPE

PRÉPOSÉS À L'ENTRETIEN

PAUL BROSSARD
CAMILO C.-ESCRIBANO

GILLES CLOUTIER
VINCENT LANGLOIS
DANIEL ST-JEAN

— Les techniciens de scène et habilles du TNM sont respectivement membres des sections locales 56 et 863 de l'Alliance internationale des employés de Scène et de Théâtre (I.A.T.S.E.), affiliée à la Fédération des Travailleurs du Québec. Le TNM est membre de Théâtres Associés Inc.

AVANT
PENDANT
APRÈS
LE SPECTACLE

LE CAFÉ DU NOUVEAU MONDE

SAUMON
CONFIT DE CANARD
CHEVRE CHAUD
CANNELLONI
TARTARE

RÉSERVATIONS 514.866.8669
CUISINE OUVERTE JUSQU'À MINUIT

LE CONSEIL D'ADMINISTRATION DE LA FONDATION DU TNM

COMITÉ EXÉCUTIF

Président

PIERRE ALARY
ADMINISTRATEUR DE SOCIÉTÉS

Vice-président

CLAUDE CORBO
PROFESSEUR ASSOCIÉ, ÉCOLE NATIONALE
D'ADMINISTRATION PUBLIQUE

Trésorier

CLAUDE MICHAUD
CHEF DES OPÉRATIONS, ONA CAPITAL

Secrétaire

CAROLINE BIRON
ASSOCIÉE, WOODS S.E.M.C. P.L.L.

Membre

JAN-FRYDERYK PLESZCZYNSKI
PRÉSIDENT, DIGITAL DIMENSION

ADMINISTRATEURS

CARL BÉCHARD
COMÉDIEN ET METTEUR EN SCÈNE

SONIA BOISVERT
ASSOCIÉE, CERTIFICATION, LEADER NATIONAL,
COMMERCE DE DÉTAIL ET
BIENS DE CONSOMMATION, PWC

MARC BOUCHER
PRÉSIDENT
HYDRO-QUÉBEC TRANSÉNERGIE

NORMAND CHOUINARD
COMÉDIEN ET METTEUR EN SCÈNE

ROBERT DUMAS
PRÉSIDENT
FINANCIÈRE SUN LIFE, QUÉBEC

SYLVAIN FORTIER
CHEF DES INVESTISSEMENTS ET
VICE-PRÉSIDENT EXÉCUTIF, IVANHOE CAMBRIDGE

PIERRE FOURNIER-SIMARD
CONSULTANT, MCKINSEY & COMPAGNIE

CLAUDE A. GARNEAU
VICE-PRÉSIDENT DÉVELOPPEMENT
DES AFFAIRES, CAMDEN

SERGE PAQUETTE
ASSOCIÉ DIRECTEUR, LE CABINET
DE RELATIONS PUBLIQUES NATIONAL

ROBERT RACINE
ASSOCIÉ, KENIFF & RACINE

VALÉRIE SAPIN
DIRECTRICE, MARKETING
ET INNOVATION GAZ MÉTRO

ÉRIC TÉTRAULT
PRÉSIDENT, MANUFACTURIERS
ET EXPORTATEURS DU QUÉBEC

LES GRANDS RÉGISSEURS

LES GRANDS RÉGISSEURS DU TNM PAUL GOBEIL / JEAN HOUDE / DANIEL LAMARRE / JEAN-YVES LEBLANC / OLIVIER REICHENBACH / YVES SÉGUIN GRANDS RÉGISSEURS HONORAIRES JEAN-PAUL L'ALLIER / JACQUES PARIZEAU / JEAN-LOUIS ROUX

LE THÉÂTRE DU NOUVEAU MONDE REMERCIE

GRAND PARTENAIRE
DE LA CAMPAGNE D'ABONNEMENT
HYDRO-QUÉBEC

GRANDS PARTENAIRES DE PRODUCTION
BMO GROUPE FINANCIER
DES JARDINS ENTREPRISES
POWER CORPORATION DU CANADA
GRANDS COLLABORATEURS DE SAISON
ICI ARTY

LA PRESSE+
PARTENAIRES MÉDIAS
ASTRAL AFFICHAGE
TÉLÉ-QUÉBEC

GRAND PARTENAIRE DE L'EMPORTE-PIÈCES
GROUPE CGI

PARTENAIRE DES MATHÉMATIQUES ÉTUDIANTES
LA GREAT-WEST
LONDON LIFE
ET CANADA-VIE

PARTENAIRES DE SERVICES
COMPLEXE DES JARDINS
LIBRAIRIE RENAUD-BRAY
LOCATION SOLOTECH
MP REPRO

OUTI ARCHITECTE_TI
PARTENAIRES DES PROJETS SPÉCIALX
CAFÉ DU NOUVEAU MONDE
CAISSE DES JARDINS DE LA CULTURE
PARAGRAPH
UNIVINS

PARTENAIRES GOUVERNEMENTAUX

CONSEIL DES ARTS
ET DES LETTRES DU QUÉBEC
CONSEIL DES ARTS DU CANADA
CONSEIL DES ARTS DE MONTRÉAL
MINISTÈRE DE LA CULTURE ET
DES COMMUNICATIONS DU QUÉBEC
MINISTÈRE DU PATRIMOINE
CANADIEN

SOCIÉTÉ DE DÉVELOPPEMENT
DES ENTREPRISES CULTURELLES
GRAND DONATEUR - ACTIVITÉS ÉTUDIANTES
BMO GROUPE FINANCIER

DONATEURS CORPORATIFS
PRAATT & WHITNEY CANADA
TED T. KATZ FAMILY TRUST ET
LE GROUPE CONSEIL T.T. KATZ
DONATEUR BOURSE OLIVIER REICHENBACH

PwC CANADA
ABONNÉS PREMIÈRE LOGE
ANDRÉ TANGUAY ET
MARTINE BARRAS
CHRISTOPHE MARCELLIN
CLAUDE PERREAULT
DANIELLE DESROSIERS
DERMALOUGE, CENTRE DE SANTÉ
ET DE BEAUTÉ
DR. CLAUDE ROSATO, OPTOMÉTRISTE
ESTHER TREMBLAY ET MICHEL CAUCHY
FRANCINE CLÉROUX
HÉLÈNE FOURNIER ET JEAN LANDREVILLE
JACQUELINE DESMARAIS
JEAN-YVES LEBLANC

LA COOP FÉDÉRÉE
LA MUNICH COMPAGNIE DE RÉASSURANCE
LE CABINET DE RELATIONS
PUBLIQUES NATIONAL
LES AGENCES RÉAL DEMERS
LISE DIONNE ET ROBERT FLEURY
LOUIS-MARTIN VILLENEUVE,
CPA AUDITEUR, CA. AVOCATS
RAYMOND LAFONTAINE
RP PÉLIAN
SAMAX CONSULTANTS INC.
SOL AIR EAU ENVIRONNEMENT
SOPHIE BERGERON ET
DANIEL ROBIDOUX
SUCRE REDPATH
TOURS CHANTECLERC
VALÉRIE-KIM BESNER ET
MARTIN LETENDRE
WOODS
YVES PICHETTE &
PAULE LANGLOIS, PHARMACIENS
ABONNÉS DE SOUTIEN
AGNUS DEI TRAITEUR
CLÉMENT DEMERS
GESTION D'ACTIFS BURGUNDY
ISABELLE DORAY
JEAN HOUDE
JEAN-PIERRE BELHUMEUR
JOHANNE ET DONALD THÉBERGE
MARIE WOODS ET THOMAS SCHLADER
MICHELLE POWER
ROBERT CLOUTIER
TÉLÉSYSTÈME LTÉE

Québec



Conseil des Arts
du Canada

Canada Council
for the Arts



Member

PARTENAIRE DU

QUARTIER
DES SPECTACLES
MONTRÉAL

LA LITTÉRATURE OÙ L'HUMOUR ET LA CRITIQUE SOCIALE SE CÔTOIENT CHEZ **RENAUD-BRAY.COM/TNM**

Plus de suggestions de lecture et des billets
de spectacle à gagner sur renaud-bray.com/tnm

Renaud-Bray.com
LIVRES + CADEAUX + JEUX



Votre **complice** en coulisse

Visitez cgi.com/responsabilite_sociale

CGI



**PARAGRAPH EST FIER DE SOUTENIR
ET D'ENCOURAGER LE TNM AINSI
QUE NOS ARTISTES D'ICI.**

BON THÉÂTRE!

IMPRESSION OFFSET / NUMÉRIQUE / PROMOTIONNEL / GESTION DOCUMENTAIRE



Paragraph

SIÈGE SOCIAL
8150, route Transcanadienne, suite 100, Ville Saint-Laurent (Québec)
T. 514 735-7770 PARAGRAPHINC.CA

Une présentation



POWER CORPORATION
DU CANADA

En collaboration avec

LA
PRESSE

DÈS LE 14 MARS



65 ANS
SAISON 16/17

CALIGULA

D'ALBERT
CAMUS

MISE EN SCÈNE
ET DRAMATURGE
RENÉ RICHARD Cyr

AVEC

CHANTAL BARIL
ÉRIC BRUNEAU
LOUISE CARDINAL
NORMAND CARRIÈRE
JEAN-PIERRE CHARTRAND
SÉBASTIEN DODGE
BENOÎT DROUIN-GERMAIN
MILÈNE LECLERC
JEAN-PHILIPPE LEHOX
MACHA LIMONCHIK
BENOÎT MCGINNIS
FRÉDÉRIC PAQUET
ÉTIENNE PILON
DENIS ROY
REBECCA VACHON
PRODUCTION
THÉÂTRE DU NOUVEAU MONDE



ENTREPRENDRE LES BONNES DÉCISIONS POUR MON ENTREPRISE

.....

Avec près de 40 centres Desjardins Entreprises, vous avez accès à une solide équipe d'experts pour vous conseiller. Que vous soyez en démarrage, en croissance, en transfert ou ayez l'objectif de réussir sur les marchés étrangers, une gamme complète de produits et services financiers vous sont offerts pour répondre à vos besoins d'entrepreneur.



Desjardins
Entreprises

desjardins.com/entreprises

Coopérer pour créer l'avenir