

RAPPORT D'ACTIVITÉS 2018-2019

**Pour l'enracinement
des nouveaux arrivants,
depuis 40 ans.**



TABLE DES MATIÈRES

5 MOT DU PRÉSIDENT ET DU DIRECTEUR GÉNÉRAL

6 QUI SOMMES-NOUS?

- Mission et valeurs
- Réalisations récentes et perspectives d'avenir

10 L'HIRONDELLE HUMAINE

- Soutien aux familles
- Insertion sociale
- Rapprochement interculturel

14 L'HIRONDELLE PROFESSIONNELLE

- Insertion en emploi
- Service de mentorat
- Service Capital Humain Montréal
- Programme d'autonomisation économique des femmes immigrantes

20 L'HIRONDELLE ET LA COMMUNAUTÉ

- Projet AGIR

22 AU NOMBRE DES NOUVEAUX ARRIVANTS

- Données participatives

24 RAYONNEMENT DES COMMUNICATIONS

26 ORGANISMES COLLABORATEURS

29 ANNEXES

- Calendrier des activités annuelles
- Données et statistiques de participation

Le genre masculin est employé dans l'unique but d'alléger le texte, sans discrimination de genre.

L'équipe de
L'Hirondelle



MERCI À NOS PARTENAIRES FINANCIERS



MOT

DU PRÉSIDENT ET DU DIRECTEUR GÉNÉRAL

L'année 2018 - 2019 aura été une année d'action et d'engagement ayant permis à L'Hirondelle de créer un impact positif dans la vie des 3 072 nouveaux arrivants qui nous ont choisis comme partenaires de leur intégration sociale et économique.

Au cours de l'année, la pénurie de main-d'œuvre s'est grandement fait sentir au Québec et l'insertion des nouveaux arrivants au marché du travail dans des emplois de qualité est devenue un enjeu majeur.

Le soutien offert par nos conseillers en emploi, les interventions en matière d'autonomisation économique des femmes, le mentorat professionnel de même que les liens qu'entretient Capital Humain Montréal avec les entreprises d'ici, ont compté parmi les éléments déterminants du succès social et professionnel des nouveaux arrivants.

Au-delà des services individuels et collectifs, nous avons reconduit le programme AGIR afin d'assurer l'enracinement des immigrants dans leur milieu de vie tout en promouvant leur implication citoyenne.

Depuis 40 ans, L'Hirondelle accompagne les personnes immigrantes dans leur enracinement au Québec comme elle accompagne Montréal dans son évolution et son développement. Les réalisations de cette année témoignent une fois de plus de cet engagement qui perdure dans le temps.

Jean-Luc Legros
Président du conseil d'administration

Carlos Arancibia
Directeur général



NOTRE CONSEIL D'ADMINISTRATION 2018-2019

Jean-Luc Legros | Président

Daniel Champagne | Vice-Président

Réjean Landry | Trésorier

Monique Proulx | Secrétaire

Isabel Paz Soto | Administratrice

Michel Mayoux | Administrateur

Danielle Dumont | Administratrice

Shirley Colin | Administratrice

Luz Marina Bedoya | Administratrice

QUI SOMMES-NOUS ?



NOTRE MISSION

L'Hirondelle est un organisme à but non lucratif fondé en 1979 dont la mission, depuis 40 ans, est de faciliter l'accueil et l'insertion socioéconomique des nouveaux arrivants. Nos réalisations sont le fruit d'une étroite collaboration avec les milieux privés, publics et communautaires.

NOS VALEURS

À L'Hirondelle, nous croyons que l'enracinement des nouveaux Québécois enrichit le Québec de tous. Socialement comme sur le marché du travail, nous rassemblons des individus et des familles d'ici et d'ailleurs autour de ce même objectif commun de bien-être et de développement.

Nous prôtons :

- L'**ouverture** dans les échanges entre les nouveaux arrivants et les Québécois de longue date.
- La **reconnaissance** du potentiel des nouveaux arrivants.
- La **considération** de la personne dans son intégrité, dans sa liberté de choix et d'opinion.
- Le **respect** de la diversité, de la non-discrimination et de l'équité.

Accueil du nouvel arrivant



Rencontre personnalisée et évaluation des besoins

Inscription et participation aux programmes choisis



Suivi et accompagnement global

Insertion sociale et professionnelle réussie !



UNE ANNÉE COURONNÉE DE SUCCÈS

En 2018-2019

3072

personnes ont frappé
à la porte de L'Hirondelle

1011 personnes ont bénéficié de nos programmes d'insertion professionnelle

2061

personnes ont bénéficié de nos services d'insertion sociale

PROGRAMME D'AUTONOMISATION ÉCONOMIQUE DES FEMMES IMMIGRANTES

Au nombre de nos nouvelles réalisations, le Programme d'autonomisation économique des femmes immigrantes a permis à 30 participantes de recevoir un accompagnement personnalisé vers l'emploi. Nous sommes très fiers des premiers pas de ce programme des plus prometteurs. Tous les détails sont en page 18.

PROJET AGIR

Cette année, 10 organismes communautaires se sont joints à nous en offrant des occasions de bénévolat à 60 nouveaux arrivants. Parce que s'engager dans sa communauté d'accueil ouvre grand les portes d'une insertion réussie ! Tous les détails sont en page 20.

DES NOUVEAUTÉS ET DES PERSPECTIVES EMBALLANTES

L'année qui vient annonce l'arrivée de nouveaux services toujours plus accessibles et inclusifs. En cours ou en développement, voici ce qui attend L'Hirondelle et ses participants en 2019-2020.

À CHACUN SON HIRONDELLE !

À partir de cette année, nos services courants seront offerts à tous les résidents permanents. Nous offrirons aussi une gamme de services élargie aux étudiants étrangers et aux travailleurs temporaires (ainsi qu'à leurs conjoints). Les services s'adresseront aux nouveaux arrivants et aux immigrants de longue date.

PLANIFICATION STRATÉGIQUE ET 40^e ANNIVERSAIRE DE L'HIRONDELLE

Voici venu le temps d'élaborer la planification stratégique 2020-2023 et... de célébrer nos 40 ans. Une grande fête sera à mettre à l'agenda, en octobre !

S'INTÉGRER À L'ÉCHELLE HUMAINE

À L'Hirondelle nous avons la conviction que l'écoute, l'information et le partage sont les éléments clés d'un parcours migratoire réussi. L'autonomisation des nouveaux arrivants est au cœur de nos services d'insertion sociale.

SOUTIEN AUX FAMILLES

Immigrer demande une période d'adaptation pour chacun des membres des familles de nouveaux arrivants. L'Hirondelle se fait un devoir d'accompagner les petits comme les grands dans leur nouvelle vie d'ici.

PARTICIPATION AUX ACTIVITÉS COLLECTIVES

Cette année, nos activités d'accueil, d'établissement et d'insertion sociale ont rassemblé :

63
participants aux ateliers pour les pères, les mères et les couples

464
participants aux activités de socialisation

360
participants aux sessions d'informations



ATELIERS POUR LES PÈRES, LES MÈRES ET LES COUPLES

Être parents n'est pas simple. Être parents et nouveaux arrivants l'est encore moins ! Nos ateliers sont conçus pour répondre spécifiquement aux besoins des papas, des mamans et des couples, au bonheur de leurs enfants !

ACTIVITÉS DE SOCIALISATION

Nos activités de socialisation ont pour but de briser l'isolement, de rassembler les familles autour d'un bon moment, de tisser des liens avec d'autres immigrants et de partager avec des Québécois de longue date. De simples occasions de joies qui créent de grandes amitiés et possibilités !

SOUTIEN À L'ÉTABLISSEMENT ET À L'ÉPANOUISSEMENT INDIVIDUEL

Cette année, nous avons contribué plus de 12 452 fois à l'insertion harmonieuse de nos participants. Toutes nos interventions et tous nos services sont gratuits et personnalisés.

Notre équipe travaille individuellement avec les nouveaux arrivants pour :

1. Identifier leurs besoins et établir un plan d'action.
2. Organiser un parcours sur mesure dans le continuum de nos services.
3. Soutenir chaque démarche dans un objectif d'autonomisation et de réussite personnelle.

RAPPROCHEMENT INTERCULTUREL

En encourageant les échanges entre les cultures, nous veillons à rapprocher nos participants et à les rassembler autour d'une réalité qui dépasse leurs différences. Les activités organisées cette année ont permis à chacun de s'ouvrir aux autres et de partager leur culture, en préservant leur identité. Les BBQ, causeries, atelier découverte du peuple autochtone, épluchette de blé d'Inde et célébrations de Noël, organisés conjointement avec le Carrefour Saint-Eusèbe, ont rassemblé 464 participants à 32 activités interculturelles.

L'Hirondelle offre un accueil unique pour faciliter notre intégration dans la communauté, nous adapter et nous faire des amis. Continuez et n'arrêtez jamais de proposer des activités aussi aux enfants, ça fait une différence énorme dans nos vies !

Ana Lucia Valladares Colombie



Y'A PERSONNE DE PARFAIT

Le projet YAPP sert à soutenir les parents d'enfants en bas âge et à les outiller afin qu'ils puissent développer leurs compétences parentales. À travers des thèmes comme l'estime de soi en tant que parent, la sécurité, le développement et le comportement de l'enfant, nous offrons un espace d'échanges et de socialisation pour soulager les difficultés des jeunes parents et créer des liens entre les participants.

FÊTES DES PÈRES

Cette année encore, L'Hirondelle a fêté les pères le 16 juin. L'événement a rassemblé 38 participants lors d'une journée d'animation, de jeux, de bricolages, de cadeaux et de jolies cartes préparées par les enfants. De beaux souvenirs !

HALTE-GARDERIE

Aussi appréciée des enfants que de leurs parents, la halte-garderie est offerte gratuitement à nos participants afin de faciliter leur présence aux différentes activités. À L'Hirondelle, tout le monde est content et en sécurité !

ÉPICERIE ACCESSIBLE

Essentiel et toujours apprécié, le service d'épicerie accessible de L'Hirondelle soutient l'intégration des nouveaux arrivants en offrant dix aliments nutritifs de base (dont des œufs et du lait), pendant 12 semaines, à prix symbolique. C'est notre contribution à la santé des familles immigrantes.

- 45 journées de distribution alimentaire ont été organisées
- 230 familles ont bénéficié du service d'épicerie accessible

Je suis arrivé en avril 2018 avec ma femme et mes trois enfants. Avec L'Hirondelle, j'ai visité le Jardin botanique, participé à des ateliers d'insertion, d'informations et des activités pour les pères, les familles, les petits... L'Hirondelle m'a ouvert les yeux sur Montréal, mais aussi sur la culture et les comportements à adopter au Québec. Un atterrissage incontournable pour les nouveaux arrivants.

Salaheddine Bahloul Algérie

CONTINUUM DE SERVICES D'INSERTION SOCIALE

ACCUEIL

Recevoir et écouter les nouveaux arrivants en établissant un climat de confiance et d'ouverture pour répondre à leurs besoins immédiats et les supporter à travers leurs difficultés et leur processus d'adaptation.

ACCOMPAGNEMENT

Suivre et assister les nouveaux arrivants dans leurs démarches auprès des différentes instances pour faciliter la communication et leur faire bénéficier des services auxquels ils ont droit.

RECHERCHE DE LOGEMENT

Permettre aux nouveaux arrivants de trouver un logement adéquat et les informer de leurs droits, obligations et recours, à titre de locataire, selon les règlements de la Régie du logement.

INFORMATION ET ORIENTATION

Aiguiller les nouveaux arrivants à travers les procédures et les lois en matière d'immigration, les renseigner quant à leurs droits, obligations et recours et leur présenter les coutumes de la société québécoise.

INTERPRÉTATION

Faciliter la communication verbale entre les nouveaux arrivants et les différentes instances, institutions et intervenants.

RÉFÉRENCIEMENT

Diriger les nouveaux arrivants vers les programmes et services offerts à l'ensemble de la collectivité.

Nous avons reçu une aide indispensable dès les premiers jours de notre vie au Canada. Il s'agissait de remplir divers formulaires, de traduire des documents et d'obtenir des conseils en matière d'emploi. C'est une chance inestimable de pouvoir faire appel à des experts à tout moment pour nous aider dans notre nouvelle situation d'immigrants. Merci à toute l'équipe !

Nataliia Kryvda Ukraine

AIDE AUX COMMUNICATIONS

Rédiger lettres et formulaires, passer des appels téléphoniques pour obtenir les informations ou les services recherchés par les nouveaux arrivants.

MÉDIATION

En cas de litige, agir à titre de conciliateur, afin de trouver un compromis entre le nouvel arrivant et l'autre partie, dans le respect de ses droits et devoirs.

SOUTIEN SOCIAL

Être présent, écouter, reconforter et encourager les nouveaux arrivants éprouvant des difficultés psychologiques ou d'adaptation dans leur processus migratoire.

ÉPICERIE ACCESSIBLE

Offrir une aide alimentaire hebdomadaire aux nouveaux arrivants grâce à des paniers de nourriture de qualité.

TRADUCTION

Traduire des documents vers le français.

S'INTÉGRER À L'ÉCHELLE PROFESSIONNELLE

ACTIVITÉS INDIVIDUELLES D'INSERTION EN EMPLOI

Pour s'intégrer au mieux à la société d'accueil, la participation à la vie active par le travail est essentielle. Connaissant la qualité des participants à nos programmes de soutien, nous concentrons nos efforts sur des emplois de qualité, stables et en cohérence avec les plans de carrière des professionnels que nous accueillons au Québec chaque année.

ACCOMPAGNEMENT LONGUE DURÉE

D'une durée moyenne de douze semaines, notre service d'accompagnement individuel d'insertion en emploi débute par une évaluation complète et rigoureuse du candidat participant. Un plan d'action est établi, puis le conseiller et le candidat adoptent un calendrier de suivi afin d'atteindre les objectifs déterminés.

Au programme de l'accompagnement personnalisé figure aussi le marketing de soi (ou le développement des habiletés d'autopromotion). Amélioration du curriculum vitae, lettre de présentation et préparation à l'entrevue... Des contenus aussi théoriques que pratiques qui font la différence dans la confiance des participants.

L'accompagnement longue durée prend fin avec la plus proactive des étapes : le suivi du candidat dans sa recherche d'emploi. Notre service d'accompagnement est assuré par un seul et même conseiller qui suivra le participant tout au long de ses démarches vers l'emploi.

À L'Hirondelle, nos conseillers en emploi partagent aussi les clés nécessaires à la compréhension du système d'éducation québécois, des ordres professionnels et des opportunités de carrière en région.

Je voulais vous dire que j'ai trouvé un emploi ! J'ai commencé il y a deux semaines, je suis chef de projet dans une entreprise de technologie logicielle. Je tenais à remercier L'Hirondelle pour le temps que vous avez pris à m'aider dans ma recherche d'emploi. Si je peux aider d'une façon ou d'une autre à mon tour avec les nouveaux arrivants, faites-moi signe et nous prendrons rendez-vous parce que... j'ai moins de temps maintenant !

Cesar Romero Venezuela

SOUTIEN DES PROFESSIONNELS EN SCIENCES INFIRMIÈRES

Les infirmiers et infirmières diplômés à l'étranger vivent une réalité spécifique et L'Hirondelle a à cœur de les aider. Cette année, 21 infirmières immigrantes ont bénéficié d'un accompagnement individuel assidu avec l'un de nos conseillers. Sur ces 21 professionnelles, 4 d'entre elles ont décroché un emploi (comme candidate à l'exercice de la profession infirmière [CEPI]), et l'une d'elle a fait un retour aux études à temps plein en vue de percer le milieu.

1011
participants ont été reçus par un conseiller en emploi

67%
des participants au service d'aide à l'emploi ont obtenus des résultats positifs

6509
interventions en insertion professionnelle ont été effectuées

Ça y est, j'ai commencé mon travail en tant que métallurgiste sénior au service de contrôle-qualité chez LISI Aerospace Canada ! C'est un poste à temps complet avec des horaires réguliers, je suis ravi. Je dois absolument vous dire que vos conseils sur les entrevues d'embauche m'ont beaucoup aidé dans cette aventure.

Mehrdad Moharami Iran

ACTIVITÉS COLLECTIVES D'INSERTION EN EMPLOI

L'Hirondelle poursuit aussi sa mission de faciliter l'intégration des nouveaux arrivants sur le marché du travail par le biais d'activités de groupe. En s'inscrivant à nos sessions thématiques ou à notre programme Méthode dynamique de recherche d'emploi, les participants démystifient l'emploi au Québec et multiplient leurs chances de percer leur milieu.

SESSIONS THÉMATIQUES SUR LE MARCHÉ DU TRAVAIL

D'une durée de trois heures chacune, nos sessions thématiques informent les participants des caractéristiques du marché du travail québécois. Elles préparent les nouveaux arrivants à entreprendre leurs démarches en recherche d'emploi tout en augmentant leurs chances de succès.

352
participants aux sessions thématiques

Les ateliers du programme MDRE permettent aux participants de pratiquer en groupe, de renforcer leurs acquis, de travailler leurs faiblesses et de gagner en confiance.

LA MÉTHODE DYNAMIQUE DE RECHERCHE D'EMPLOI

La MDRE est un programme de deux semaines d'ateliers pratiques axé sur le savoir-faire et le savoir-être du candidat en recherche d'emploi. Apprivoiser en groupe les changements à adopter pour améliorer ses habiletés de présentation aide les individus à atteindre leur objectif. Au terme du programme, les apprentissages de groupe sont consolidés par deux rencontres individuelles.

Notre approche offre un suivi personnalisé pour réconcilier le potentiel de chacun avec les besoins réels du marché.

OBJECTIF INTÉGRATION : UNE FORMATION INCONTOURNABLE

Fortement recommandée aux nouveaux arrivants, la formation OI comporte huit modules, offerts à temps plein, en une semaine. Au cours de la formation, les participants trouvent les réponses aux questions concernant l'emploi et aiguisent leur compréhension du marché comme de la société québécoise. Objectif Intégration fait une réelle différence dans le développement des compétences interculturelles et représente une occasion sans pareille pour accroître sa confiance et percer le marché du travail.

167
participants à la formation Objectif Intégration

14
formations offertes

SERVICE DE MENTORAT

DES CANDIDATS BIEN ACCOMPAGNÉS QUI BRILLEN PAR LEURS COMPÉTENCES

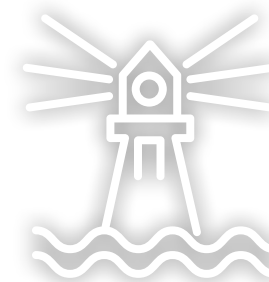
Association unique entre un mentor et un jeune professionnel issus d'un même milieu, notre service de mentorat se distingue par la générosité des mentors qui partagent leur expertise des domaines ciblés avec des talents recherchés et prometteurs.

Le mentorat est un important catalyseur de développement de carrière. C'est une opportunité précieuse que nous offrons à nos candidats afin qu'ils puissent donner le meilleur d'eux-mêmes et s'investir au mieux dans leur parcours en emploi. Qu'il s'agisse de décrocher un poste dans son domaine d'études ou de faire avancer sa carrière, le mentorat a toujours un impact positif, souvent déterminant.

Notre service de mentorat a encore porté ses fruits en 2018-2019. Embauches de qualité, retours aux études accélérés, développement de réseaux professionnels... Des mentors et des jeunes professionnels comblés par ces accompagnements sur mesure!

Découvrir comment se vit un métier au Québec, élargir son réseau professionnel, bâtir une carrière à son image : voici le service de mentorat que L'Hirondelle propose à ses participants.

Pour les **18 à 35** ans



102
mentors actifs

64
participants jumelés



UN ÉCHANGE DE SERVICE RÉCIPROQUE!

Capital Humain Montréal, c'est l'occasion pour L'Hirondelle de faire le pont entre des possibilités d'emploi inconnues et des talents cachés. Nous agissons à titre de ressources humaines pour les entreprises montréalaises, une banque de profils d'employés de qualité en main, en créant un lien de confiance rigoureux soutenu par un service d'évaluation, de présélection, de référence et d'accompagnement des candidats participants. Un gage d'excellence et de réussite!

POUR L'ESSOR DU QUÉBEC ET DES PROFESSIONNELS IMMIGRANTS

Incontournable pour les talents d'ailleurs et les entreprises d'ici, le service CHM représente une richesse inestimable pour le développement du Québec. Destination phare des professionnels immigrants, Montréal accueille des milliers de professionnels qualifiés chaque année.

Universitaires et techniciens formés, expérimentés, énergiques et volontaires frappent à notre porte avec un but précis : se construire une nouvelle vie et une carrière stimulante. Ces talents sont plus que prêts à participer activement au développement social et économique de la société en mettant leurs compétences à profit. C'est une fierté pour L'Hirondelle de jouer un rôle clé dans leur réussite en les faisant connaître aux employeurs d'ici.

Après une longue recherche d'emploi soutenue par L'Hirondelle, j'ai décroché le poste d'ingénieur informaticien que je convoitais au sein d'une entreprise internationale de développements de logiciels basée à Montréal. J'ai apprécié les mots d'encouragement de mon conseiller autant que son professionnalisme tout au long de mon parcours pour percer et intégrer, enfin, mon domaine d'expertise!

Mahdis
Zolfaghari Iran

POUR LE DÉVELOPPEMENT DES INDIVIDUS ET DE L'ÉCONOMIE

Les professionnels que nous accompagnons sont triés sur le volet et rigoureusement préparés à l'embauche. Durant douze semaines, nos conseillers travaillent avec notre logiciel d'appariement et les participants afin qu'ils atteignent leurs objectifs d'emploi. En identifiant les meilleures candidatures et en préparant les candidats à la culture entrepreneuriale du Québec, nous concluons l'année avec des résultats probants.

Des placements professionnels mettant en vedette des employés proactifs, adhérant aux valeurs, au fonctionnement et à l'éthique de travail des entreprises d'ici. Le processus CHM atténue les risques liés à l'embauche pour les employeurs comme pour les employés.

LE PROCESSUS CHM

Découvrir de nouveaux talents et les faire connaître

- Bilan professionnel du candidat sélectionné et validation de son objectif d'emploi
- Offre de services CHM aux employeurs à l'affût de tels candidats sélectionnés
- Développement de partenariats

Créer des profils professionnels limpides

- Complétion des formulaires d'expériences professionnelles du candidat
- Communication des postes ouverts, incluant descriptions et compétences requises, des employeurs

Apparier efficacement candidats et employeurs

- Analyse des postes ouverts et appariement
- Analyse des bilans professionnels et appariement

DES RÉSULTATS CONCLUANTS

- Postes comblés par des professionnels qualifiés et suivis post-embauches avec les employeurs
- En cas de poste resté vacant, cueillette des commentaires de l'employeur et coaching rétrospectif du candidat

PROGRAMME D'AUTONOMISATION ÉCONOMIQUE DES FEMMES IMMIGRANTES

Malgré leur potentiel, les femmes immigrantes ont plus de difficulté à atteindre l'autonomisation économique que leurs alter ego masculins. Pour contrer cette réalité, L'Hirondelle s'est dotée d'un programme visant à faire changer les statistiques inégales et persistantes en matière d'égalité hommes femmes sur le marché de l'emploi.

Fort d'une action concertée entre plusieurs organisations des secteurs communautaire, privé et public, le Programme d'autonomisation économique des femmes immigrantes permet d'associer des expériences à des expertises et des femmes en contexte d'employabilité à des opportunités de carrière. Il répond aux besoins des arrivantes inscrites à notre service courant d'insertion en emploi tout en offrant un soutien lié aux difficultés spécifiques des immigrantes.

DES ACCÈS PRIVILÉGIÉS

- Groupe d'échanges et coaching individuel
- Activités de réseautage et de jumelage
- Réseau d'entraide professionnel
Par et Pour les femmes immigrantes
- Sessions d'informations et formations thématiques

DES OBJECTIFS ATTEINTS

- Prise de contact avec les entreprises et le monde des affaires
- Contrats d'embauches de qualité

Grâce à une campagne d'infolettres déployée sur trois mois avec un taux d'ouverture de 50 %, nous avons atteint plus de 700 personnes. Le succès du programme a été immédiat. Le besoin des femmes immigrantes chercheuses d'emploi était aussi réel que nos résultats annuels !

Le Programme d'autonomisation économique des femmes immigrantes permet aux nouvelles arrivantes de s'approprier les principes d'égalité et d'équité, de comprendre et d'utiliser les outils mis à leur disposition en tant que femmes immigrantes et d'accéder à des opportunités de réseautage et de jumelage. Il donne la chance aux femmes de se connecter directement à la réalité du marché et aux créateurs d'emplois.



LE PROGRAMME 2018-2019 EN CHIFFRES



LA COMMUNAUTÉ S'ENGAGE

AGIR UN PROJET COLLABORATIF ET VOLONTAIRE

Le projet AGIR encourage la participation des nouveaux arrivants dans la vie sociale et culturelle de Montréal. Le projet se réalise avec divers établissements du milieu communautaire et public. Cette année, AGIR a permis à 60 nouveaux arrivants de s'engager bénévolement dans la communauté auprès de 10 organismes du milieu et à plus de 400 personnes de participer à des initiatives favorisant leur accessibilité aux services et activités offerts par Montréal.

UNE APPROCHE NOVATRICE

Pour les nouveaux arrivants, l'action bénévole représente une opportunité sans pareille de briser l'isolement et de trouver des ressources, de participer à la vie montréalaise en famille et de pratiquer ses habiletés interculturelles.

L'ACTION BÉNÉVOLE, UNE ACTIVITÉ FAMILIALE

Plusieurs familles participant aux services de L'Hirondelle ont eu accès à une foule d'activités et de services dispensés par des organismes tiers associés au projet AGIR. Au public comme au parapublic (CHUM, SPVM, CSDM, Accès Montréal), en institutions culturelles (bibliothèques, musées) comme de loisirs (Festival de Jazz, Francofolies), des dizaines d'organisations et encore plus d'intervenants ont ouvert leurs portes à de nouveaux arrivants, pour se rencontrer en partageant de bons moments de bénévolat !

RAPPROCHEMENTS INTERCULTURELS ET COMMUNAUTAIRES

Le travail de collaboration de L'Hirondelle avec des organismes comme le Carrefour Saint-Eusèbe, le Centre communautaire Petite-Côte, Art Souterrain et le Centre des femmes d'ici et d'ailleurs a donné l'occasion aux nouveaux arrivants de tisser de ponts entre eux et la communauté d'accueil. En visitant la réserve autochtone Kahnawake ou en participant à la tenue d'activités, ils ont fait la promotion du vivre ensemble, entre citoyens et citoyennes de tous les horizons.

Les bénévoles référés par L'Hirondelle ont fait preuve d'un grand professionnalisme durant leurs interventions. Ils étaient disponibles, ponctuels, constants et motivés tout au long des trois semaines où ils nous ont aidés. Je vais conserver leurs coordonnées précieusement pour les inviter aux vernissages et expositions à venir... Ils ont démontré tant de sensibilité et d'ouverture, ce sera un plaisir de les retrouver !

Annie Elkaim
Directrice des opérations, Art Souterrain

SE DONNER DU TEMPS EN DONNANT DU TEMPS

Le projet AGIR permet aux nouveaux arrivants de s'adapter lentement, mais sûrement en découvrant leur ville nouvelle et en participant à des actions enrichissantes avec des gens inspirés et inspirants.

AGIR POUR VIVRE MONTRÉAL AUTREMENT

Dans le cadre du projet AGIR, dix organismes communautaires se sont joints à l'aventure Vivre Montréal Autrement afin de renforcer l'action citoyenne bénévole des nouveaux arrivants. Une occasion sans égale de tisser des liens, de découvrir sa ville d'adoption, de mettre l'épaule à la roue et de se sentir valorisé pour plus de 400 personnes.

FAIRE ŒUVRE UTILE

Parmi les organismes participants, le Carrefour Saint-Eusèbe a reçu le coup de main de 18 nouveaux arrivants pour ses importants services de popote roulante, ses appels d'amitié et son accompagnement aux visites médicales. Moisson Montréal a aussi reçu bon nombre de bénévoles référés par L'Hirondelle, affectés à différentes responsabilités en vue du bon fonctionnement des opérations de leur entrepôt alimentaire.

DÉVELOPPER SA CULTURE CITOYENNE

Le Festival Art Souterrain a ouvert joyeusement ses portes à deux bénévoles référés par L'Hirondelle, pour une résidence de bénévolat qui s'est étirée du 2 au 25 mars. La culture a aussi été au cœur de l'action bénévole de plusieurs participantes de L'Hirondelle qui se sont envolées quelques journées pour aider Le Chaînon et le Centre des femmes d'ici et d'ailleurs.

Le Centre communautaire Petite-Côte, les Amis de la montagne, les Ateliers d'éducation populaire du Plateau et les Accordailles poursuivent leurs collaborations bénévoles avec nous et nos participants avec l'objectif avoué de favoriser leur participation active dans la construction d'une société plus égalitaire et inclusive.

WEB SÉRIE

Dans le cadre du Programme Montréal Interculturel, en collaboration avec la Ville de Montréal et le Carrefour Saint-Eusèbe, L'Hirondelle a lancé le projet Se rapprocher et BÂTIR ENSEMBLE. Afin de sensibiliser les montréalais à la diversité ethnoculturelle, au racisme et à la discrimination sous toutes ses formes, nous avons créé une websérie mettant en vedette de bonnes relations interculturelles entre des résidents de l'arrondissement Ville-Marie. Les 4 épisodes ont été diffusés sur la page Facebook, le site et la chaîne YouTube de L'Hirondelle.



DONNÉES PARTICIPATIVES

Sans l'appui de ses précieux bénévoles, organismes ressources et organismes partenaires, L'Hirondelle ne pourrait accueillir et accompagner autant de nouveaux arrivants.

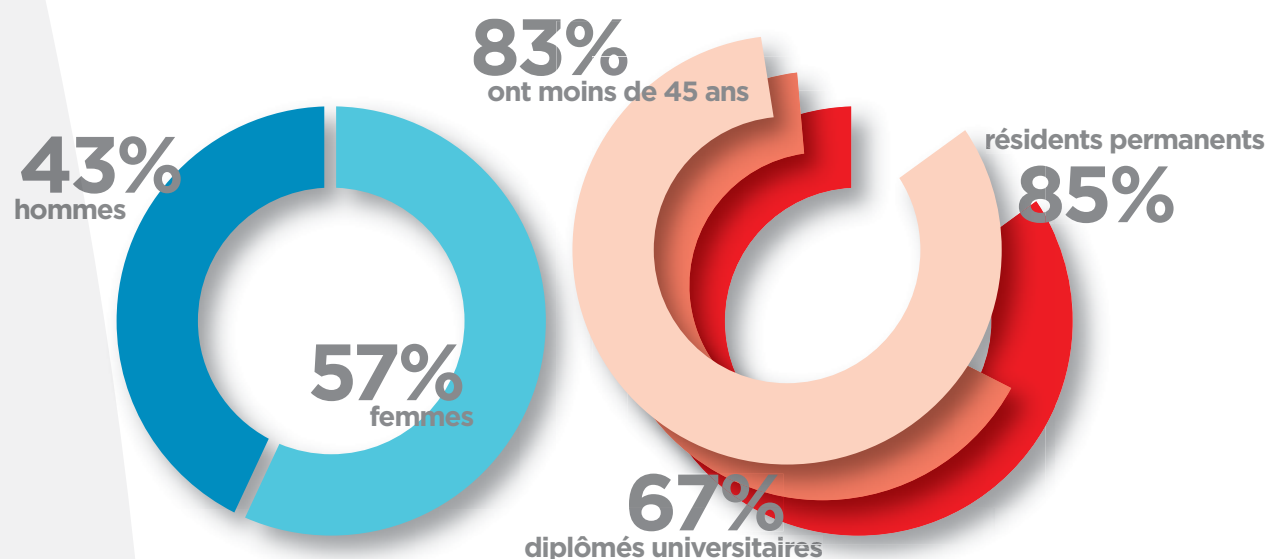
Cette année, nous avons vu nos collaborations augmenter avec nos organismes associés. En tout, 97 organismes ressources et 18 organismes partenaires se sont joints à nous afin de répondre au mieux aux besoins des nouveaux arrivants. Pour aider nos participants de façon efficace et poursuivre notre mission dans un souci d'excellence de services, l'équipe de L'Hirondelle a participé à 16 formations continues tout au long de l'année.

AU NOMBRE DE NOS

PARTENAIRES ET PARTICIPANTS



PARTICIPATION À NOS SERVICES D'INSERTION SOCIALE



2061

personnes ont eu recours à nos services d'insertion sociale en 2018 - 2019

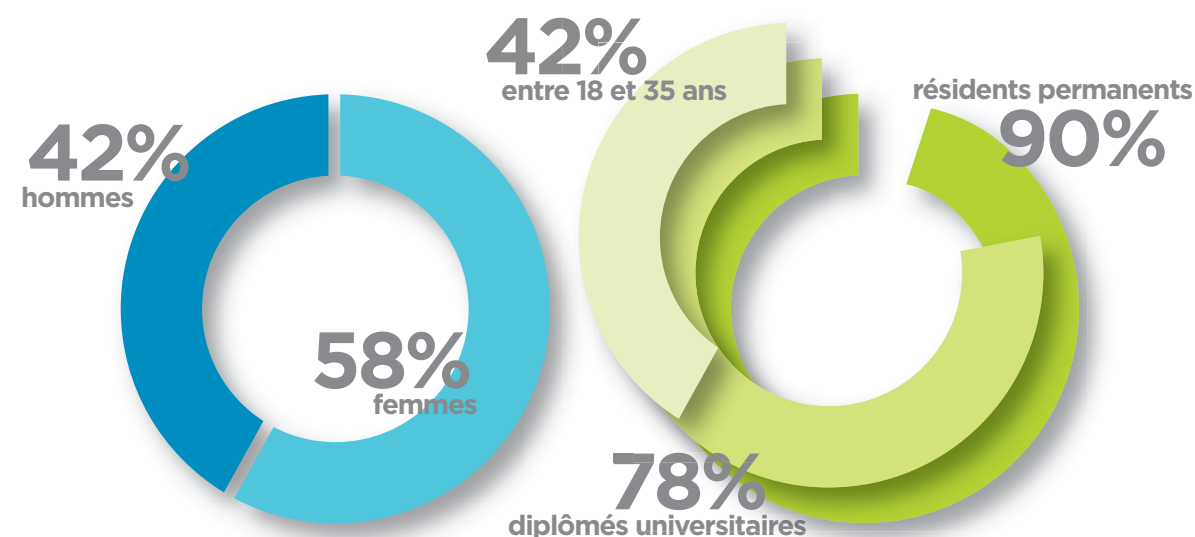


Nouveaux arrivants issus de

102 pays

Syrie 16,16 %
Ukraine 10,97 %
Colombie 9,56 %
Algérie 5,14 %
Russie 4,51 %

PARTICIPATION À NOS SERVICES D'INSERTION PROFESSIONNELLE



Nouveaux arrivants issus de

94 pays

Iran 9,40 %
Ukraine 7,02 %
Algérie 6,73 %
Maroc 5,64 %

1011

personnes ont eu recours à nos services d'insertion en emploi en 2018 - 2019

RAYONNEMENT DES COMMUNICATIONS

ICI COMME AILLEURS, ON S'EXPRIME!

Pour donner une voix à nos participants et faire une réelle différence dans leur processus d'immigration, L'Hirondelle communique sa mission et ses valeurs par tous les moyens. Activités de réseautage, sessions d'informations, événements-bénéfice et tous les canaux de communications sont mis à contribution pour veiller à l'intégration durable des nouveaux arrivants.

60%
d'augmentation
du nombre d'abonnés



19900
personnes touchées

Un groupe privé dédié aux
femmes immigrantes avec

110 membres

40%
d'augmentation
du nombre d'abonnés



L'HIRONDELLE SUR LES RÉSEAUX SOCIAUX

Sur Facebook, le nombre d'abonnés de notre page a augmenté de 60 % par rapport à l'année dernière. Nos publications ont des portées de plus en plus marquantes, la plus populaire d'entre elles a rejoint 2 138 personnes.

Au total, 19 900 personnes ont été touchées par les événements Facebook organisés par L'Hirondelle. Le nombre de messages et de communications échangés entre nos abonnés a également bondi, affichant une augmentation de plus de 200 %.

Sur LinkedIn, le nombre d'abonnés de L'Hirondelle a augmenté de 40 % par rapport à l'année dernière. L'une de nos publications ayant atteint 4 595 personnes confirme la pertinence de notre stratégie de communication via les réseaux sociaux.

L'HIRONDELLE SUR LE WEB ET EN INFOLETTRES

Notre liste d'envois par infolettre contient plus de 2 000 abonnés. Nous communiquons mensuellement avec nos lecteurs pour les tenir informés de nos événements, programmes et activités. Cette année, le taux d'ouverture de nos infolettres a dépassé le seuil des 50 %. Le site Web de L'Hirondelle, quant à lui, a reçu la visite de 22 266 utilisateurs pour un total de 43 900 pages vues.

L'HIRONDELLE DÉVELOPPE SON RÉSEAU

Cette année, L'Hirondelle était sur le terrain lors de 14 activités de partenariat. Près des gens et les pieds bien ancrés dans la réalité, notre équipe est toujours à l'affût des rencontres avec ses collaborateurs afin d'assurer que nos participants restent à l'esprit de nos partenaires. C'est notre façon d'établir une veille de qualité dans nos services d'insertion professionnelle.

Kiosques d'informations et d'autopromotion, ateliers thématiques et communications événementielles diverses ont également rempli notre agenda 2018-2019. Contribuer à la sensibilisation de la réalité des nouveaux arrivants en étant au bon endroit au bon moment est un incontournable de L'Hirondelle! La présence de notre équipe à chacun de ces événements est une clé qui a ajouté au succès de notre service Capital Humain Montréal.



2000
abonnés infolettre

22266
visites du site Internet



43900
pages en vue

ORGANISMES RESSOURCES DE L'HIRONDELLE

POUR RÉPONDRE DE FAÇON OPTIMALE AUX BESOINS DES NOUVEAUX ARRIVANTS, L'HIRONDELLE FAIT APPEL À 90 ORGANISMES RESSOURCES.

- Accès Bénévolat Est de Montréal
- Accès Montréal
- Accès travail de Montréal
- ACEM
- Agence de la santé et des services sociaux de Montréal
- Agence du revenu du Canada
- Aide juridique de Montréal
- Agence de revenu Canada (ARC)
- Alliance des communautés culturelles pour l'égalité dans la santé et les services sociaux (ACCÉSSS)
- Association canado-péruvienne
- Ateliers d'éducation populaire du Plateau
- Au bas de l'échelle
- Bibliothèque et Archives nationales du Québec (BAnQ)
- Bibliothèque Mordecai-Richler
- Camo-route
- CÉGEP André-Laurendeau
- Centre communautaire de loisirs de la Côte-des-Neiges
- Centre communautaire Petite-Côte
- Centre de référence du Grand Montréal
- Centre EMICA et ses annexes
- Centre Lartigue
- Centre local d'emploi Côte-des-Neiges
- Centre local d'emploi Hochelaga-Maisonneuve
- Centre local d'emploi LaSalle
- Centre local d'emploi Montréal-Nord
- Centre local d'emploi Parc-Extension
- Centre local d'emploi Petite Patrie (Bureau Iberville)
- Centre local d'emploi Plateau-Mont-Royal/Centre-Sud
- Centre local d'emploi Saint-Laurent
- Centre local d'emploi Saint-Léonard
- Centre Pauline-Julien
- Centre Saint-Louis
- Centre William-Hingston
- CIUSSS du Centre-Sud-de-l'Île-de-Montréal
- Clinique d'information juridique du Y des femmes de Montréal (YWCA)
- Clinique d'information juridique McGill
- CLSC Côte-des-Neiges
- CLSC Plateau-Mont-Royal
- Collège Ahuntsic
- Collège INSA
- Comité de chômage de Montréal
- Comité logement du Plateau Mont-Royal
- Commission scolaire de Montréal (CSDM)
- Commission scolaire Marguerite-Bourgeoys
- CPE Villeneuve
- CSSS de la Montagne
- Directeur de l'état civil
- École de travail social de l'UQAM
- École Jeanne-Mance
- École Sainte-Cécile
- Éducation Coup de Fil
- Église Immaculée-Conception
- Espace Famille Villeray
- Immigration et citoyenneté Canada
- Impôts Lorenti
- Industrielle Alliance
- L'Assistance maternelle
- La Maison d'Aurore
- Le Mouvement Action-Chômage de Montréal
- Magasin solidaire
- Maison Oxygène
- Migration et ethnicité dans les interventions en santé et en services sociaux (METISS)
- Office municipal d'habitation de Montréal
- Option consommateurs
- Ordre des traducteurs, terminologues et interprètes agréés du Québec
- Organisation populaire des droits sociaux (OPDS)
- Programme régional d'accueil et d'intégration des demandeurs d'asile (PRAIDA)
- Projet Emploi Nexus
- Radio Centre-Ville
- Régie de l'assurance maladie du Québec (RAMQ)
- Régie des rentes du Québec (RRQ)
- Régie du logement
- Regroupement des organismes du Montréal ethnique pour le logement (ROMEL)
- Retraite Québec
- Revenu Québec
- Salon de l'immigration et de l'intégration au Québec
- Salon ma carrière
- Services aux étudiants de l'Université de Montréal
- Service bénévole de l'Est de Montréal (SBEM)
- Service Canada
- Service régional d'admission du Montréal métropolitain (SRAM/CÉGEP)
- Société de l'assurance automobile du Québec (SAAQ)
- Société Saint-Vincent de Paul
- Université de Montréal (UdeM)
- Université du Québec à Montréal (UQAM)
- Ville de Montréal/Service de la culture
- Ville de Montréal/Service de sécurité incendie
- Ville de Montréal/Service des loisirs
- YMCA Centre-Ville
- YMCA du Parc

PARTENAIRES DE L'HIRONDELLE

L'HIRONDELLE EST FIER DE TRAVAILLER EN PARTENARIAT AVEC CES 20 ÉTABLISSEMENTS ET ORGANISMES MAJEURS DE MONTRÉAL.

- Alliance des centres-conseils en emploi (AXTRA)
- Armée du Salut
- Ateliers d'éducation populaire du Plateau
- Carrefour Saint-Eusèbe
- Centre communautaire Petite-Côte
- Centre Yves-Thériault
- Chambre de commerce du Montréal métropolitain
- Collège Bois-de-Boulogne
- Collège de Rosemont
- Emploi-Québec
- Espace carrière
- Immigration-Québec
- Le Regroupement des organismes au service des nouveaux arrivants (ROSNA)
- Le Réseau national des organismes spécialisés dans l'intégration en emploi des nouveaux immigrants (ROSINI)
- Les Amis de la Montagne
- Maison des jeunes du Plateau
- Moisson Montréal
- Table de concertation Autour des familles Grand Plateau/Services intégrés en périnatalité et pour la petite enfance (SIPPE)
- Table de concertation des organismes au service des personnes réfugiées et immigrantes (TCRI)
- Regroupement pour la valorisation de la paternité (RVP)

FORMATION DU PERSONNEL

AFIN QUE L'HIRONDELLE NE CESSE DE DÉVELOPPER LA QUALITÉ DE SES SERVICES, NOTRE ÉQUIPE A SUIVI CES FORMATIONS.

- | | |
|---------------|---|
| 13/04/2018 | Les bases du jumelage interculturel |
| 17/04/2018 | L'itinéraire d'un demandeur d'asile |
| 16/05/2018 | Conférence sur la gestion du budget |
| 20/06/2018 | Réfugiés et demandeurs d'asile : réalités psychosociales |
| 25-26/10/2018 | Base de données Ceri-GES |
| 30-31/10/2018 | Le choc culturel chez les intervenants en milieu pluriethnique |
| 30/10/2018 | Dépistage par les ressources externes et lettre de subvention salariale (SSIE, PRIIME) |
| 13/11/2018 | Formation sur le secteur du génie civil et de l'architecture |
| 15/11/2018 | Formation en ligne Repères |
| 20/11/2018 | Approche ROSINI (Réseau national des organismes spécialisés dans l'intégration en emploi des nouveaux immigrants) |
| 4/12/2018 | Formation mentorat et technologies de l'information |
| 27/02/2019 | Consultation sur les statuts temporaires |
| 13-14/03/2019 | Accompagnement des experts-conseils en emploi |
| 29/03/2019 | Conférence sectorielle en finance |





ANNEXES

ACTIVITÉS DE REPRÉSENTATIVITÉ

13 avril 2018	Atelier « Perdre sa job ! Comment s'en remettre et rebondir ? », organisé par Accès-Travail de Montréal.
17 avril, 12 juin et 4 décembre 2018	Siège comme membre et représentation du conseil d'établissement, à titre de vice-président, au Centre Yves-Thériault.
23 avril 2018	Grande révélation du 6 ^e TOP 20 de la Diversité au MosaiCocktail du Vivre-Ensemble, à la Tour Banque Nationale.
2 mai 2018	Événement Rendez-vous de l'emploi Bordeaux-Cartierville, réseautage personnalisé pour l'embauche locale et la croissance des entreprises, à l'édifice Baltex.
9 mai 2018	Événement Rencontre d'échanges et d'informations, organisé par la Formation continue du Cégep André-Laurendeau.
30 mai 2018	Cocktail événementiel de réseautage du 7 ^e anniversaire du Salon de l'immigration et de l'intégration au Québec.
7 juin 2018	Gala d'excellence du Centre Yves-Thériault de la CSDM, à titre de vice-président du conseil d'établissement.
26 septembre 2018	Journée des partenaires du Collège de Rosemont.
14 novembre 2018	L'Apéro Entrepreneurs de La semaine mondiale de l'entrepreneuriat, organisé par Réseau PME-MTL, à l'Ausgang Plaza.
22 novembre 2018	Événement 30 ^e anniversaire du PROMIS et 65 ^e anniversaire de la Résidence Maria-Goretti, au théâtre Rialto.

ACTIVITÉS DE PROMOTION

Présentations de nos services et sessions d'information

3 et 4 avril, 19 juin, 17 octobre 2018	Conférence et présentation du système scolaire au Québec, à l'Université de Montréal.
29 mai 2018	Atelier interactif sur les techniques pratiques d'une entrevue d'embauche réussie, au Centre Yves-Thériault.
19 septembre 2018	Rencontre de collaboration et présentation des services auprès de l'équipe d'agents d'aide à l'emploi, au CLE Parc-Extension.
25 septembre 2018	Salon des stages et emplois, au Collège de Maisonneuve.
10 octobre 2018	Rencontre de collaboration et présentation des services auprès de l'équipe d'agents d'aide à l'emploi, au CLE Ouest-de-l'Île.
14 novembre 2018	Rencontre de collaboration et présentation des services auprès de l'équipe d'agents d'aide à l'emploi, au CLE Hochelaga-Maisonneuve.
28 novembre 2018	Rencontre de collaboration et présentation des services auprès de l'équipe d'agents d'aide à l'emploi, au CLE Mercier.
28 novembre 2018	Rencontre de collaboration et présentation des outils promotionnels auprès de l'agente d'aide à l'emploi, à la Bibliothèque et Archives nationales du Québec (BAnQ).
5 décembre 2018	Atelier interactif sur les techniques pratiques d'une entrevue d'embauche réussie, au Centre Yves-Thériault.
30 janvier 2019	Rencontre de collaboration et présentation des services auprès de l'équipe d'agents d'aide à l'emploi, au CLE Plateau Mont-Royal.
12 février 2019	Session d'information sur la loi du logement, au Carrefour Saint-Eusèbe.
28 février 2019	Session d'information sur le système de l'impôt, à L'Hirondelle.
21 mars 2019	Rencontre de collaboration et présentation des services auprès de l'équipe d'agents d'aide à l'emploi, au CLE de Saint-Laurent.
26 mars 2019	Rencontre avec les représentants de Raymond Chabot autour du projet Coût du revient.

Présences de notre kiosque d'information

11 et 12 avril, 24 et 25 octobre 2018	Présentation de nos services, au Palais des congrès de Montréal.
12 avril 2018	Journée Info-Ressources 16 ^e édition, au Centre Pauline-Julien.
23 mai 2018	Soirée d'information Comment obtenir le permis d'ingénieur au Québec et à Montréal pour les professionnels formés à l'étranger, à l'Ordre des ingénieurs du Québec.
23 mai 2018	Présentation de nos services, dans le cadre de The Montreal Job Fair, à l'Hôtel Europa.
30 et 31 mai 2018	Présentation de nos services, dans le cadre du Salon de l'immigration et de l'intégration au Québec (SIIQ), au Palais des congrès de Montréal.
4 octobre 2018	Présentation de nos services, dans le cadre de la journée Bienvenue aux personnes immigrantes, au Cégep André-Laurendeau.
29 novembre 2018	Présentation de nos services d'experts conseils CHM, dans le cadre de The Montreal Job Fair, à l'Hôtel Europa.

ACTIVITÉS DE PROMOTION (SUITE)

Présences en classes de francisation

31 janvier 2019	Présentation de nos services, dans le cadre du Salon de l'emploi anglophone, à l'Hôtel Holiday Inn Montréal.
6 et 7 février 2019	Présentation de nos services, dans le cadre du Salon de l'intégration et de l'insertion professionnelle, au Palais des congrès de Montréal.
16 mars 2019	Présentation de nos services, dans le cadre du Salon des opportunités, au Collège de Maisonneuve.
15 mai, 25 septembre, 18 octobre et 5 décembre 2018	Présentation de nos services et ateliers sur les stratégies en recherche d'emploi, à l'Université de Montréal.

ACTIVITÉS DE PARTENARIAT D'ENTREPRISES ET DE DÉVELOPPEMENT CHM

Avril 2018	<ul style="list-style-type: none"> • Activité de présentation et rencontre avec les gestionnaires RH, au 6 à 9 CHM du STM. • Présentation des mandats de collaboration et de partenariats, en entreprise, à C3F Télécom. • Rencontre de collaboration et développement de partenariat CHM, à Rogers.
Mai 2018	<ul style="list-style-type: none"> • Activité de présentation des offres du secteur administration, comptabilité et bureautique, à la clientèle interne et externe, au 5 à 7 SAE de L'Hirondelle. • Activité de présentation et rencontre avec les gestionnaires RH, au 6 à 9 CHM de TD Canada Trust. • Activité de présentation et rencontre avec les gestionnaires RH, au 6 à 9 CHM de IKEA.
Juin 2018	<ul style="list-style-type: none"> • Rencontre de collaboration et développement de partenariat CHM, avec LesPAC, Jobboom et Réseau Contact. • Activité de présentation et rencontre avec les gestionnaires RH, au 6 à 9 CHM de CGI.
Septembre 2018	<ul style="list-style-type: none"> • Rencontre de collaboration au Salon de l'emploi et du recrutement de CGI de la foire d'emploi en technologies de l'information, au Palais des congrès de Montréal.
Octobre 2018	<ul style="list-style-type: none"> • Rencontre de collaboration et développement de partenariat CHM, chez Mito Sushi.
Novembre 2018	<ul style="list-style-type: none"> • Visite d'entreprise de nos candidats CHM, chez Mito Sushi. • Rencontre de collaboration et développement de partenariat CHM, chez Polykar inc. • Rencontre d'information, d'échanges et de développement de partenariat CHM, secteur de l'aérospatiale, avec l'AXTRA et le Comité sectoriel de main-d'œuvre en aérospatiale du Québec (CAMAQ). • Rencontre de collaboration, dans le cadre de la Journée Digigirlz : Le numérique à ma portée, au Centre d'encadrement pour jeunes femmes immigrantes (CEJFI).
Février 2019	<ul style="list-style-type: none"> • Activité de développement de partenariat CHM, chez Excel Personnel. • Activité de développement de partenariat CHM, à SC360. • Activité de développement de partenariat CHM, chez Olymel. • Activité de développement de partenariat CHM, à l'Industrielle Alliance. • Activité de développement de partenariat avec CHM, avec AGC. • Activité de développement de partenariat CHM, avec Jobboom. • Activité de développement de partenariat CHM, chez Atout recrutement. • Activité de développement de partenariat CHM, avec l'agence Bray-Larouche. • Activité de développement de partenariat CHM, chez Pepsico.
Mars 2019	<ul style="list-style-type: none"> • Activité de développement de partenariat CHM, chez Info Smartegy. • Activité de développement de partenariat CHM, chez Le groupe Spinelli. • Activité de développement de partenariat CHM, chez Pratt and Whitney. • Activité de développement de partenariat CHM, avec Comptabilité Nomade. • Activité Speed Meeting, au Salon RH Mode, rencontres de 18 entreprises en vue de partenariat.

STATUTS MIGRATOIRES DU PROFIL GÉNÉRAL DE NOS PARTICIPANTS

Statut	Hommes	%	Femmes	%	Total	%
Résident permanent	1 129	86	1 529	87	2 658	87
Demandeur d'asile	74	6	71	4	145	4
Demandeur d'asile reconnu	66	5	88	5	154	5
Sans réponse / autre	45	3	70	4	115	4
Total	1 314	100	1 758	100	3 072	100

NIVEAUX DE SCOLARITÉ DU PROFIL GÉNÉRAL DE NOS PARTICIPANTS

Scolarité	Hommes	%	Femmes	%	Total	%
Primaire	13	1	22	1	35	1
Secondaire	129	10	138	8	267	9
Collégial	136	10	257	14	393	13
Universitaire	941	72	1 226	70	2 167	70
Sans réponse / autre	95	7	115	7	210	7
Total	1 314	100	1 758	100	3 072	100

GROUPES D'ÂGES DU PROFIL GÉNÉRAL DE NOS PARTICIPANTS

Groupe âge	Hommes	%	Femmes	%	Total	%
Enfants et adolescents 0 à 17 ans	2	0	5	0	7	0
Jeunes adultes 18 à 35 ans	488	37	809	46	1 297	42
Adultes 36 à 45 ans	595	45	686	39	1 281	42
Adultes 46 ans et plus	229	18	258	15	487	16
Total	1 314	100	1 758	100	3 072	100

PAYS D'ORIGINE DU PROFIL GÉNÉRAL DE NOS PARTICIPANTS

Pays d'origine	Hommes	%	Femmes	%	Total	%
AFGHANISTAN	2	0,15	4	0,23	6	0,20
AFRIQUE DU SUD	0	0,00	1	0,06	1	0,03
ALBANIE	6	0,46	6	0,34	12	0,39
ALGÉRIE	80	6,09	94	5,35	174	5,66
ALLEMAGNE	1	0,08	2	0,11	3	0,10
ANGOLA	2	0,15	1	0,06	3	0,10
ARABIE SAOUDITE	3	0,23	1	0,06	4	0,13
ARGENTINE	3	0,23	3	0,17	6	0,20
ARMÉNIE	5	0,38	6	0,34	11	0,36
AUSTRALIE	3	0,23	0	0,00	3	0,10
AZERBAÏDJAN	0	0,00	1	0,06	1	0,03
BANGLADESH	3	0,23	1	0,06	4	0,13
BÉLARUS	12	0,91	19	1,08	31	1,01
BELGIQUE	1	0,08	0	0,00	1	0,03
BÉNIN	9	0,68	2	0,11	11	0,36
BOLIVIE	0	0,00	2	0,11	2	0,07
BRÉSIL	8	0,61	16	0,91	24	0,78
BULGARIE	0	0,00	4	0,23	4	0,13
BURKINA FASO	5	0,38	3	0,17	8	0,26
BURUNDI	8	0,61	8	0,46	16	0,52
CAÏMANS, ÎLES	1	0,08	0	0,00	1	0,03
CAMBODGE	1	0,08	2	0,11	3	0,10
CAMEROUN	32	2,44	27	1,54	59	1,92
CENTRAFRICAINE, RÉPUBLIQUE	0	0,00	1	0,06	1	0,03
CHILI	7	0,53	8	0,46	15	0,49
CHINE	22	1,67	29	1,65	51	1,66
COLOMBIE	107	8,14	161	9,16	268	8,72
COMORES	0	0,00	1	0,06	1	0,03
CONGO	4	0,30	6	0,34	10	0,33
CONGO, RÉPUBLIQUE DÉMOCRATIQUE DU	5	0,38	17	0,97	22	0,72
CÔTE D'IVOIRE	17	1,29	21	1,19	38	1,24
CUBA	17	1,29	23	1,31	40	1,30
DJIBOUTI	2	0,15	0	0,00	2	0,07
DOMINICAINE, RÉPUBLIQUE	7	0,53	11	0,63	18	0,59
ÉGYPTE	20	1,52	14	0,80	34	1,11
EL SALVADOR	18	1,37	29	1,65	47	1,53
ÉMIRATS ARABES UNIS	0	0,00	2	0,11	2	0,07
ÉQUATEUR	6	0,46	4	0,23	10	0,33
ÉRYTHRÉE	1	0,08	0	0,00	1	0,03
ESPAGNE	0	0,00	10	0,57	10	0,33

PAYS D'ORIGINE DU PROFIL GÉNÉRAL DE NOS PARTICIPANTS (SUITE)

Pays d'origine	Hommes	%	Femmes	%	Total	%
ÉTATS-UNIS	1	0,08	0	0,00	1	0,03
ÉTHIOPIE	3	0,23	3	0,17	6	0,20
FRANCE	7	0,53	27	1,54	34	1,11
GABON	2	0,15	0	0,00	2	0,07
GHANA	5	0,38	4	0,23	9	0,29
GRÈCE	0	0,00	2	0,11	2	0,07
GUATEMALA	6	0,46	11	0,63	17	0,55
GUINÉE	8	0,61	3	0,17	11	0,36
GUINÉE-BISSAU	1	0,08	0	0,00	1	0,03
HAÏTI	29	2,21	31	1,76	60	1,95
HONDURAS	6	0,46	13	0,74	19	0,62
INDE	14	1,07	33	1,88	47	1,53
IRAN	60	4,57	90	5,12	150	4,88
IRAQ	3	0,23	4	0,23	7	0,23
ITALIE	1	0,08	1	0,06	2	0,07
JAPON	0	0,00	4	0,23	4	0,13
JORDANIE	3	0,23	4	0,23	7	0,23
KAZAKHSTAN	14	1,07	25	1,42	39	1,27
KIRGHIZISTAN	19	1,45	27	1,54	46	1,50
KOSOVO	0	0,00	2	0,11	2	0,07
KOWEÏT	1	0,08	0	0,00	1	0,03
LETTONIE	0	0,00	1	0,06	1	0,03
LIBAN	11	0,84	13	0,74	24	0,78
LIBÉRIA	1	0,08	0	0,00	1	0,03
LIBYENNE, JAMAHIRIYA ARABE	3	0,23	2	0,11	5	0,16
LITUANIE	0	0,00	1	0,06	1	0,03
MADAGASCAR	0	0,00	1	0,06	1	0,03
MALAISIE	0	0,00	4	0,23	4	0,13
MALI	6	0,46	1	0,06	7	0,23
MAROC	63	4,79	69	3,92	132	4,30
MAURICE	3	0,23	4	0,23	7	0,23
MAURITANIE	3	0,23	0	0,00	3	0,10
MEXIQUE	36	2,74	35	1,99	71	2,31
MOLDOVA, RÉPUBLIQUE DE	68	5,18	86	4,89	154	5,01
MYANMAR	2	0,15	0	0,00	2	0,07
NÉPAL	2	0,15	4	0,23	6	0,20
NIGER	2	0,15	2	0,11	4	0,13
NIGÉRIA	6	0,46	7	0,40	13	0,42
OUZBÉKISTAN	7	0,53	12	0,68	19	0,62
PAKISTAN	5	0,38	3	0,17	8	0,26
PALESTINE, TERRITOIRE OCCUPÉ DE	1	0,08	2	0,11	3	0,10
PANAMA	0	0,00	2	0,11	2	0,07
PÉROU	9	0,68	20	1,14	29	0,94
PHILIPPINES	1	0,08	9	0,51	10	0,33
POLOGNE	0	0,00	3	0,17	3	0,10
QATAR	0	0,00	1	0,06	1	0,03
ROUMANIE	2	0,15	4	0,23	6	0,20
RUSSIE, FÉDÉRATION DE	50	3,81	69	3,92	119	3,87
RWANDA	1	0,08	4	0,23	5	0,16
SAMOA AMÉRICAINES	2	0,15	0	0,00	2	0,07
SÉNÉGAL	7	0,53	5	0,28	12	0,39
SERBIE	0	0,00	1	0,06	1	0,03
SINGAPOUR	0	0,00	1	0,06	1	0,03
SOUDAN	1	0,08	0	0,00	1	0,03
SRI LANKA	0	0,00	3	0,17	3	0,10
SYRIENNE, RÉPUBLIQUE ARABE	181	13,77	246	13,99	427	13,90
TADJIKISTAN	0	0,00	2	0,11	2	0,07
TANZANIE, RÉPUBLIQUE-UNIE DE	1	0,08	0	0,00	1	0,03
TAÏWAN, PROVINCE DE CHINE	0	0,00	1	0,06	1	0,03
TCHAD	5	0,38	1	0,06	6	0,20
THAÏLANDE	1	0,08	0	0,00	1	0,03
TOGO	10	0,76	4	0,23	14	0,46
TRINITÉ-ET-TOBAGO	1	0,08	0	0,00	1	0,03
TUNISIE	36	2,74	43	2,45	79	2,57
TURKMÉNISTAN	0	0,00	1	0,06	1	0,03
TURQUIE	4	0,30	8	0,46	12	0,39
UKRAINE	126	9,59	171	9,73	297	9,67
VENEZUELA	48	3,65	83	4,72	131	4,26
VIET NAM	4	0,30	4	0,23	8	0,26
YÉMEN	2	0,15	0	0,00	2	0,07
ZAMBIE	1	0,08	1	0,06	2	0,07
ZIMBABWE	1	0,08	0	0,00	1	0,03
Total	1 314	100	1 758	100	3 072	100

NIVEAUX DE SCOLARITÉ DE NOS PARTICIPANTS

67 % des participants aux programmes d'insertion sociale ont un niveau de scolarité universitaire.

Niveau de scolarité	Hommes	%	Femmes	%	Total	%
Primaire	11	1	18	2	29	1
Secondaire	94	11	93	8	187	9
Collégial	107	13	178	15	285	14
Universitaire	591	65	789	66	1 380	67
Sans réponse / autre	82	10	98	9	180	9
Total	885	100	1176	100	2061	100

STATUTS MIGRATOIRES DE NOS PARTICIPANTS

85 % des participants aux programmes d'insertion sociale sont résidents permanents.

Statut	Hommes	%	Femmes	%	Total	%
Résident permanent	736	83	1 008	86	1 744	85
Demandeur d'asile	70	8	65	6	135	7
Demandeur d'asile reconnu	46	5	62	5	108	5
Sans réponse / autre	33	4	41	3	74	3
Total	885	100	1 176	100	2 061	100

GROUPES D'ÂGES DE NOS PARTICIPANTS

43 % des participants aux programmes d'insertion sociale ont entre 18 et 35 ans.

Groupe d'âge	Hommes	%	Femmes	%	Total	%
Jeunes adultes 18 à 35 ans	331	37	550	47	881	43
Adultes 36 à 45 ans	389	44	435	37	824	40
Adultes 46 ans et plus	165	19	191	16	356	17
Total	885	100	1 176	100	2 061	100

PAYS D'ORIGINE DE NOS PARTICIPANTS

Pays d'origine	Homme	%	Femme	%	Total	%
AFGHANISTAN	1	0,11	3	0,26	4	0,19
ALBANIE	4	0,45	4	0,34	8	0,39
ALGÉRIE	53	5,99	53	4,51	106	5,14
ALLEMAGNE	0	0,00	1	0,09	1	0,05
ANGOLA	2	0,23	1	0,09	3	0,15
ARABIE SAOUDITE	2	0,23	1	0,09	3	0,15
ARGENTINE	2	0,23	3	0,26	5	0,24
ARMÉNIE	4	0,45	4	0,34	8	0,39
AUSTRALIE	2	0,23	0	0,00	2	0,10
AZERBAÏDJAN	0	0,00	1	0,0	1	0,05
BANGLADESH	2	0,23	1	0,09	3	0,15
BÉLARUS	9	1,02	15	1,28	24	1,16
BELGIQUE	1	0,11	0	0,00	1	0,05
BÉNIN	4	0,45	1	0,09	5	0,24
BOLIVIE	0	0,00	1	0,09	1	0,05
BRÉSIL	4	0,45	10	0,85	14	0,68
BULGARIE	0	0,00	2	0,17	2	0,10
BURKINA FASO	2	0,23	1	0,09	3	0,1
BURUNDI	7	0,79	6	0,51	13	0,63
CAÏMANS, ÎLES	1	0,11	0	0,00	1	0,05
CAMBODGE	0	0,00	1	0,09	1	0,05
CAMEROUN	20	2,26	16	1,36	36	1,75
CENTRAFRICAINE, RÉPUBLIQUE	0	0,00	1	0,09	1	0,05
CHILI	5	0,56	5	0,4	10	0,49
CHINE	11	1,24	11	0,94	22	1,07
COLOMBIE	79	8,93	118	10,03	197	9,56
CONGO	4	0,45	4	0,34	8	0,39
CONGO, RÉPUBLIQUE DÉMOCRATIQUE DU	3	0,34	9	0,77	12	0,58
CÔTE D'IVOIRE	10	1,13	12	1,02	22	1,0
CUBA	12	1,36	14	1,19	26	1,26
DJIBOUTI	2	0,23	0	0,00	2	0,10
DOMINICAINE, RÉPUBLIQUE	5	0,56	9	0,77	14	0,68
ÉGYPTE	16	1,81	10	0,85	26	1,26
EL SALVADOR	12	1,36	21	1,79	33	1,60

PAYS D'ORIGINE DE NOS PARTICIPANTS (SUITE)

Pays d'origine	Homme	%	Femme	%	Total	%
ÉMIRATS ARABES UNIS	0	0,00	1	0,09	1	0,05
ÉQUATEUR	3	0,34	2	0,17	5	0,24
ÉRYTHRÉE	1	0,11	0	0,00	1	0,05
ESPAGNE	0	0,00	4	0,34	4	0,19
ÉTATS-UNIS	1	0,11	0	0,00	1	0,05
ÉTHIOPIE	2	0,23	3	0,26	5	0,24
FRANCE	4	0,45	18	1,53	22	1,07
GABON	1	0,11	0	0,00	1	0,05
GHANA	4	0,45	2	0,17	6	0,29
GRÈCE	0	0,00	1	0,09	1	0,05
GUATEMALA	3	0,34	6	0,51	9	0,44
GUINÉE	4	0,45	2	0,17	6	0,29
GUINÉE-BISSAU	1	0,11	0	0,00	1	0,05
HAÏTI	22	2,49	17	1,45	39	1,89
HONDURAS	5	0,56	9	0,77	14	0,68
INDE	7	0,79	23	1,96	30	1,46
IRAN	20	2,26	35	2,98	55	2,67
IRAQ	2	0,23	3	0,26	5	0,24
ITALIE	1	0,11	0	0,00	1	0,05
JAPON	0	0,00	2	0,17	2	0,10
JORDANIE	2	0,23	2	0,17	4	0,19
KAZAKHSTAN	11	1,24	17	1,45	28	1,36
KIRGHIZISTAN	13	1,47	20	1,70	33	1,60
KOSOVO	0	0,00	1	0,09	1	0,05
KOWEÏT	1	0,11	0	0,00	1	0,05
LETTONIE	0	0,00	1	0,09	1	0,05
LIBAN	3	0,34	8	0,68	11	0,53
LIBYENNE, JAMAHIRIYA ARABE	2	0,23	1	0,09	3	0,1
LITUANIE	0	0,00	1	0,09	1	0,05
MADAGASCAR	0	0,00	1	0,09	1	0,05
MALAISIE	0	0,00	2	0,17	2	0,10
MALI	4	0,45	1	0,09	5	0,24
MAROC	37	4,18	38	3,23	75	3,64
MAURICE	2	0,23	2	0,17	4	0,19
MAURITANIE	1	0,11	0	0,00	1	0,05
MEXIQUE	27	3,05	28	2,38	55	2,67
MOLDOVA, RÉPUBLIQUE DE	51	5,76	66	5,61	117	5,68
MYANMAR	1	0,11	0	0,00	1	0,05
NÉPAL	2	0,23	3	0,26	5	0,24
NIGER	1	0,11	2	0,17	3	0,15
NIGÉRIA	5	0,56	6	0,51	11	0,53
OUZBÉKISTAN	4	0,45	8	0,68	12	0,58
PAKISTAN	3	0,34	2	0,17	5	0,24
PALESTINE, TERRITOIRE OCCUPÉ DE	0	0,00	1	0,09	1	0,05
PANAMA	0	0,00	1	0,09	1	0,05
PÉROU	7	0,79	14	1,19	21	1,02
PHILIPPINES	0	0,00	4	0,34	4	0,19
ROUMANIE	0	0,00	1	0,09	1	0,05
RUSSIE, FÉDÉRATION DE	36	4,07	57	4,8	93	4,51
RWANDA	0	0,00	3	0,26	3	0,15
SAMOA AMÉRICAINES	1	0,11	0	0,00	1	0,05
SÉNÉGAL	4	0,45	2	0,17	6	0,29
SRI LANKA	0	0,00	2	0,17	2	0,10
SYRIENNE, RÉPUBLIQUE ARABE	141	15,93	192	16,33	333	16,16
TADJIKISTAN	0	0,00	1	0,09	1	0,05
TÂIWAN, PROVINCE DE CHINE	0	0,00	1	0,09	1	0,05
TCHAD	4	0,45	1	0,09	5	0,24
THAÏLANDE	1	0,11	0	0,00	1	0,05
TOGO	6	0,68	2	0,17	8	0,39
TRINITÉ-ET-TOBAGO	1	0,11	0	0,00	1	0,05
TUNISIE	19	2,15	20	1,70	39	1,89
TURQUIE	2	0,23	4	0,34	6	0,29
UKRAINE	94	10,62	132	11,22	226	10,97
VENEZUELA	34	3,84	57	4,85	91	4,42
VIET NAM	2	0,23	3	0,26	5	0,24
YÉMEN	1	0,11	0	0,00	1	0,05
ZAMBIE	1	0,11	1	0,09	2	0,10
ZIMBABWE	1	0,11	0	0,00	1	0,05
Total	885	100	1 176	100	2 061	100

NIVEAUX DE SCOLARITÉ DE NOS PARTICIPANTS

67 % des participants aux programmes d'insertion professionnelle ont un niveau de scolarité universitaire.

Scolarité	Homme	%	Femme	%	Total	%
Primaire	2	0	4	1	6	1
Secondaire	35	8	45	8	80	8
Collégial	29	7	79	13	108	10
Universitaire	350	82	437	75	783	78
Sans réponse / autre	13	3	17	3	30	3
Total	429	100	582	100	1 011	100

STATUTS MIGRATOIRES DE NOS PARTICIPANTS

90 % des participants aux programmes d'insertion professionnelle sont résidents permanents.

Statut	Homme	%	Femme	%	Total	%
Résident permanent	393	91	521	90	914	90
Demandeur d'asile	4	1	6	1	10	1
Demandeur d'asile reconnu	20	5	26	4	46	5
Sans réponse / autre	12	3	29	5	41	4
Total	429	100	582	100	1 011	100

GROUPES D'ÂGES DE NOS PARTICIPANTS

42% des participants aux programmes d'insertion professionnelle ont entre 18 et 35 ans.

Groupe d'âge	Homme	%	Femme	%	Total	%
Jeunes adultes 18 à 35 ans	159	37	264	45	423	42
Adultes 36 à 45 ans	206	48	251	43	457	45
Adultes 46 ans et plus	64	15	67	12	131	13
Total	429	100	582	100	1 011	100

PAYS D'ORIGINE DE NOS PARTICIPANTS

Pays d'origine	Homme	%	Femme	%	Total	%
AFGHANISTAN	1	0,23	1	0,17	2	0,20
AFRIQUE DU SUD	0	0,00	1	0,17	1	0,10
ALBANIE	2	0,47	2	0,34	4	0,4
ALGÉRIE	27	6,29	41	7,04	68	6,73
ALLEMAGNE	1	0,23	1	0,17	2	0,20
ARABIE SAOUDITE	1	0,23	0	0,00	1	0,1
ARGENTINE	1	0,23	0	0,00	1	0,10
ARMÉNIE	1	0,23	2	0,34	3	0,30
AUSTRALIE	1	0,23	0	0,00	1	0,1
BANGLADESH	1	0,23	0	0,00	1	0,10
BÉLARUS	3	0,70	4	0,69	7	0,69
BÉNIN	5	1,17	1	0,17	6	0,59
BOLIVIE	0	0,00	1	0,17	1	0,10
BRÉSIL	4	0,93	6	1,03	10	0,99
BULGARIE	0	0,00	2	0,34	2	0,20
BURKINA FASO	3	0,70	2	0,34	5	0,49
BURUNDI	1	0,23	2	0,34	3	0,30
CAMBODGE	1	0,23	1	0,17	2	0,20
CAMEROUN	12	2,80	11	1,89	23	2,27
CHILI	2	0,47	3	0,52	5	0,49
CHINE	11	2,56	18	3,09	29	2,87
COLOMBIE	28	6,53	43	7,39	71	7,02
COMORES	0	0,00	1	0,17	1	0,10
CONGO	0	0,00	2	0,34	2	0,20
CONGO, RÉPUBLIQUE DÉMOCRATIQUE DU	2	0,47	8	1,37	10	0,99
CÔTE D'IVOIRE	7	1,63	9	1,55	16	1,58
CUBA	5	1,17	9	1,55	14	1,38
DOMINICAINE, RÉPUBLIQUE	2	0,47	2	0,34	4	0,40
ÉGYPTE	4	0,93	4	0,69	8	0,79
EL SALVADOR	6	1,40	8	1,37	14	1,38
ÉMIRATS ARABES UNIS	0	0,00	1	0,17	1	0,10
ÉQUATEUR	3	0,70	2	0,34	5	0,49
ESPAGNE	0	0,00	6	1,03	6	0,59
ÉTHIOPIE	1	0,23	0	0,00	1	0,10
FRANCE	3	0,70	9	1,55	12	1,1
GABON	1	0,23	0	0,00	1	0,10

PAYS D'ORIGINE DE NOS PARTICIPANTS (SUITE)

Pays d'origine	Homme	%	Femme	%	Total	%
GHANA	1	0,23	2	0,34	3	0,30
GRÈCE	0	0,00	1	0,17	1	0,10
GUATEMALA	3	0,70	5	0,86	8	0,79
GUINÉE	4	0,93	1	0,17	5	0,49
HAÏTI	7	1,63	14	2,41	21	2,08
HONDURAS	1	0,23	4	0,69	5	0,49
INDE	7	1,63	10	1,72	17	1,68
IRAN	40	9,32	55	9,45	95	9,40
IRAQ	1	0,23	1	0,17	2	0,20
ITALIE	0	0,00	1	0,17	1	0,1
JAPON	0	0,00	2	0,34	2	0,20
JORDANIE	1	0,23	2	0,34	3	0,30
KAZAKHSTAN	3	0,70	8	1,37	11	1,09
KIRGHIZISTAN	6	1,40	7	1,20	13	1,29
KOSOVO	0	0,00	1	0,17	1	0,10
LIBAN	8	1,86	5	0,86	13	1,29
LIBÉRIA	1	0,23	0	0,00	1	0,10
LIBYENNE, JAMAHIRIYA ARABE	1	0,23	1	0,17	2	0,20
MALAISIE	0	0,0	2	0,34	2	0,2
MALI	2	0,47	0	0,00	2	0,20
MAROC	26	6,06	31	5,33	57	5,64
MAURICE	1	0,23	2	0,34	3	0,30
MAURITANIE	2	0,47	0	0,00	2	0,20
MEXIQUE	9	2,10	7	1,20	16	1,58
MOLDOVA, RÉPUBLIQUE DE	17	3,96	20	3,44	37	3,66
MYANMAR	1	0,23	0	0,00	1	0,10
NÉPAL	0	0,00	1	0,17	1	0,10
NIGER	1	0,23	0	0,00	1	0,10
NIGÉRIA	1	0,23	1	0,17	2	0,20
OUZBÉKISTAN	3	0,70	4	0,69	7	0,69
PAKISTAN	2	0,47	1	0,17	3	0,30
PALESTINE, TERRITOIRE OCCUPÉ DE	1	0,23	1	0,17	2	0,20
PANAMA	0	0,00	1	0,17	1	0,10
PÉROU	2	0,47	6	1,03	8	0,79
PHILIPPINES	1	0,23	5	0,86	6	0,59
POLOGNE	0	0,00	3	0,52	3	0,30
QATAR	0	0,00	1	0,17	1	0,10
ROUMANIE	2	0,47	3	0,52	5	0,49
RUSSIE, FÉDÉRATION DE	14	3,26	12	2,06	26	2,57
RWANDA	1	0,23	1	0,17	2	0,20
SAMOA AMÉRICAINES	1	0,23	0	0,00	1	0,10
SÉNÉGAL	3	0,70	3	0,52	6	0,59
SERBIE	0	0,00	1	0,17	1	0,10
SINGAPOUR	0	0,00	1	0,17	1	0,10
SOUDAN	1	0,23	0	0,00	1	0,10
SRI LANKA	0	0,00	1	0,17	1	0,10
SYRIENNE, RÉPUBLIQUE ARABE	40	9,32	54	9,28	94	9,30
TADJIKISTAN	0	0,00	1	0,17	1	0,10
TANZANIE, RÉPUBLIQUE-UNIE DE	1	0,23	0	0,00	1	0,10
TCHAD	1	0,23	0	0,00	1	0,10
TOGO	4	0,93	2	0,34	6	0,59
TUNISIE	17	3,96	23	3,95	40	3,96
TURKMÉNISTAN	0	0,00	1	0,17	1	0,10
TURQUIE	2	0,47	4	0,69	6	0,59
UKRAINE	32	7,46	39	6,70	71	7,02
VENEZUELA	14	3,26	26	4,47	40	3,96
VIET NAM	2	0,47	1	0,17	3	0,30
YÉMEN	1	0,23	0	0,00	1	0,10
Total	429	100	582	100	1 011	100

SERVICE D'AIDE À L'EMPLOI

PLACEMENTS EN EMPLOI

Domaine	%
Gestion	5
Affaires, finance et administration	15
Sciences naturelles et appliquées et domaines apparentés	12
Secteur de la santé	4
Sciences sociales, enseignement, administration publique et religion	9
Vente et services	16
Métiers, transport et machinerie	6
Transformation, fabrication et services d'utilité publique	2
Autres	31
Total	100

RETOURS AUX ÉTUDES AFIN D'INTÉGRER LE MARCHÉ DU TRAVAIL

Domaine	%
Gestion	4
Affaires, finance et administration	14
Sciences naturelles et appliquées et domaines apparentés	18
Secteur de la santé	8
Sciences sociales, enseignement, administration publique et religion	20
Vente et services	3
Autres	33
Total	100

L'HIRONDELLE A OFFERT 12 452 SERVICES INDIVIDUELS D'AIDE À L'ÉTABLISSEMENT.

NOS SERVICES INDIVIDUELS D'AIDE TECHNIQUE À L'ÉTABLISSEMENT

Traduction de documents	761
Complétion de formulaires gouvernementaux	421
Aide à la recherche de logement	160
Total	1 342

L'HIRONDELLE A OFFERT SON SERVICE D'ÉPICERIE ACCESSIBLE À 230 FAMILLES.

LES BÉNÉFICIAIRES DE L'ÉPICERIE ACCESSIBLE

Adultes	416
Enfants	275
Total	691 bénéficiaires en 45 journées de distribution alimentaire

360 PERSONNES ONT PARTICIPÉ À 41 SESSIONS D'INFORMATIONS.

NOS ACTIVITÉS COLLECTIVES ANNUELLES EN ACCUEIL ET ÉTABLISSEMENT

Thèmes

Activités estivales (4 sessions)
Assurances, REER (3 sessions)
Catégories et procédures d'immigration (2 sessions)
Citoyenneté (2 sessions)
Droit de la famille (2 sessions)
Enfance, immigration et besoins des enfants
Famille et intégration
Fête de fin d'année des participants
Budget et astuces pour économiser
Les besoins de l'enfant âgé de 0 à 5 ans (pour les pères)
L'hiver au Québec (3 sessions)
Loi sur le logement (3 sessions)
Loi sur l'immigration (2 sessions)
Nutrition (pour les mères)
Père et autorité parentale
Père et attentes scolaires
Protection de l'enfant et exercice de l'autorité parentale (pour les mères)
Relation de couple en contexte migratoire
Système de santé
Système d'éducation (4 sessions)
Système de l'impôt (3 sessions)

63 PERSONNES ONT PARTICIPÉ AUX ACTIVITÉS POUR LES PÈRES, LES MÈRES OU LES COUPLES.

ATELIERS DE DÉVELOPPEMENT DES COMPÉTENCES PARENTALES DU PROGRAMME YAPP

Thèmes

- Prévention des incendies
- Système de santé
- Santé et sécurité physique de l'enfant pour les couples
- L'autorité parentale
- Système de garderie

Organismes ressources

- CLSC des Faubourgs
- Commission scolaire de Montréal
- Service de sécurité incendie de Montréal - éducation du public

ATELIERS POUR LES PÈRES, MÈRES ET LES COUPLES

Thèmes

Enfance et immigration : les besoins de l'enfant de 0 à 5 ans
Les attentes du milieu scolaire québécois
Relation de couple en contexte migratoire
Protection de l'enfant et exercice de l'autorité parentale dans ma société d'adoption
Dynamique familiale et conséquences de l'immigration dans le processus d'intégration

464 PERSONNES ONT PROFITÉ DE 32 ACTIVITÉS DE SOCIALISATION.

Thème

Activité de conservation de la nature - Inventaire des œufs de monarques
Activité estivale - Festival de Jazz
Activité interculturelle ludique - Visite du Musée des beaux-arts de Montréal
Atelier d'éducation populaire
Activité estivale - BBQ au Carrefour Saint-Eusèbe
Sortie culturelle - Visite de la bibliothèque Marc-Favreau
Sortie culturelle - Visite de la bibliothèque Mordecai-Richler
Activité familiale - Carrefour des petits soleils !
Visite du Centre communautaire Petite-Côte
Activités Causerie - Carrefour Saint-Eusèbe
Découverte du peuple autochtone - Carrefour Saint-Eusèbe
Sortie culturelle - Visite de l'Écomusée du fier monde
Activité estivale - Épluchette de blé d'Inde au Carrefour Saint-Eusèbe
Activité entre femmes - Centre des femmes d'ici et d'ailleurs
Sortie culturelle - Festival International Nuits d'Afrique
Activité familiale - Noël au Carrefour Saint-Eusèbe
Activité familiale - Fête des Pères
Activité interculturelle - Fête nationale du Québec
Activité ludique - Glissade au parc du Mont-Royal
Activité nature - Sortie au Jardin botanique de Montréal
Activité découverte - L'Autre Montréal
Sortie culturelle - La Maison de la culture du Plateau-Mont-Royal
Sortie culturelle - Spectacle de marionnettes
Activité interculturelle - Mets d'ici et d'ailleurs
Sortie culturelle - Montréal Complètement Cirque
Sortie culturelle - Montréal en Lumière
Sortie culturelle - Quartier des spectacles
Activité nature - Randonnée au Mont-Royal
Semaine québécoise des rencontres interculturelles 2018
Sortie culturelle - Visite de Radio Centre-Ville
Visite du CHUM
Sortie culturelle - Visite du Vieux-Montréal

ACCUEIL ET INTÉGRATION
DES IMMIGRANTS

L'HIROONDELLE



RAPPORT D'ACTIVITÉS

2018-2019



Siège social

4652, rue Jeanne-Mance, 2^e et 3^e étage
Montréal (Québec) H2V 4J4

Annexe

4450, rue Saint-Hubert, 3^e étage
Montréal (Québec) H2J 2W9

Téléphone : 514 281-5696

Télécopieur : 514 281-5628

www.hirondelle.qc.ca

