

D'un *clic*, consultez tous les cahiers sur <http://kiosque.lapresse.ca/>



DOMAINE ROCHE POIRE

829 000 \$

684, route 202 Ouest. Au cœur d'Hemmingford! Magnifique ferme centenaire construite en 1856, finition de l'époque avec ses plafonds cathédrale et ses planchers en bois. 16 pièces dont 3 s/bains + 3 bâtiments et 2 pergolas en pierre et bois. Laissez-vous charmer par la tranquillité des vergers, des boisés et du ruisseau, étendus sur plus de 14 acres de terrain aménagé.

PHILIP CLÉMENT, courtier immobilier

514-708-4056 • phil@pclement.ca

ROYAL LEPAGE HÉRITAGE, agence immobilière



BOUCHERVILLE JARDIN SABREVOIS

Imposante canadienne de 31' x 50', avec piscine creusée, vaste cuisine, 4 chambres + bureaux et un sous-sol entièrement fini.

Évaluation : 460 000 \$. Voici une propriété mûre

à mettre à votre goût! Occupation flexible. **Prix révisé : 499 000 \$.**

SALLY PHAN, MBA, courtier immobilier agréé • 514-990-1881

PIERRE LACHAPPELLE, courtier immobilier agréé • 514-990-1881

www.phan-lachapelle.com



CHÂTEAU PERKINS - ESTRIE

RÉDUIT : 398 500 \$ - MLS 8671913

Urgent transfert. Bigénération champêtre de 8 chambres et 5 salles de bain. Pour grande famille ou Gîte du passant. Renové. 5 min de la plage, piste cyclable sur la route des cantons. 45 min de Montréal ou de Sherbrooke, 10 min de Bromont, 15 min de Magog. ++ POTENTIEL DE REVENU ... A qui la chance!

4008, Foster. Waterloo. Vidéo : <http://www.youtube.com/watch?v=xxJ8zWgx8Bk>

VITTORIA TASSONE FRI, courtier immobilier agréé • 514-475-2121

Century 21 Action, agence immobilière



6 X 3 1/2 MÉTRO CADILLAC

2595, rue Bossuet, Montréal. Prix : 445 000 \$

Photos : www.pagex.ca

LUC VAILLANCOURT, courtier immobilier agréé • 514-947-4747

PAGEX.CA inc., agence immobilière



MAURICIE, GRANDES-PILES

BORD DE L'EAU - MLS 8767405

Ne vous laissez pas bernier par la discrétion de l'aspect extérieur, cette spacieuse résidence de prestige sur la St-Maurice est aménagée avec goût et n'attend que vos meubles. Le vaste terrain boisé bénéficiera de vos bons soins. A deux minutes de la marina de Grandes-Piles et à 5 minutes de l'autoroute 55. Une visite, et vous serez conquis!

GASTON LAMBERT, courtier immobilier

gastonlambert.com • 514-239-2069

SUTTON IMMOBILIA inc., agence immobilière



SAINT-BRUNO-DE-MONTARVILLE SOMMET-TRINITÉ

Sur le flanc du mont St-Bruno, vue sur la vallée du Richelieu. Cottage classique, 3 100 pi car. habitables, 5 chambres, garage double, piscine creusée, jardin superbe. Un style de vie, près du parc provincial et de deux écoles privées renommées. Impeccable! MLS 8757902

JEAN-LOUIS BOLDUC, courtier immobilier

450-441-1576 • 514-791-2606

ROYAL LEPAGE PRIVILÈGE, agence immobilière



MONTRÉAL - MERCIER

RARE SUR LE MARCHÉ... DUPLEX!

Magnifique duplex, près de tous les services, face au parc de la Bruyère et de l'école primaire. Occupation pour l'acheteur au r.-de-ch. A quelques minutes du métro Honoré-Beaugrand. Plusieurs rénovations dont toiture et fenêtres ainsi que maçonnerie en 2010. Seulement 459 000 \$. MLS 8739584

JOHN AUGER, courtier immobilier agréé • 514-727-7575

ROGER BERGERON, courtier immobilier • 514-727-7575

GRUPE SUTTON ACCÈS inc., agence immobilière



SAINT-LAURENT IMMENSE COTTAGE JUMELÉ

4 chambres, 2 salles de bains. Bonne condition, à distance de marche du métro Côte-Vertu. A voir absolument! Nouveau prix : 389 000 \$.

GINETTE ROBITAILLE, courtier immobilier • 514-336-4611

RE/MAX 2000 inc., agence immobilière




L'Équipe McKenzie

Première Équipe sur la Rive-Sud pour RE/MAX Québec. 2011
 Première Équipe du groupe RE/MAX Platine 2011
 Brossard, Candiac, LaPrairie, St-Constant 2010 - 2009 - 2008 - 2007

MARIELLE SARTORI FRANCIS Mc KENZIE STEVE MCKENZIE LUCIE MCKENZIE LOUISE GABORIAULT
 courtiers immobiliers agréés courtier immobilier agréé courtiers immobiliers

En 2011 l'ÉQUIPE MCKENZIE est classée : dans les TOP 5 équipes du réseau RE/MAX au QUÉBEC
 dans les TOP 25 équipes du réseau RE/MAX au CANADA et dans les TOP 50 équipes du réseau RE/MAX au MONDE

450.659.6604
450.466.6000
www.equipemckenzie.com
equipemckenzie@videotron.ca

RE/MAX Platine agence immobilière

 <p>269 000 \$ CANDIAC. Moderne et de finition différente. Maison en rangée avec 3 ch. à l'étage, planchers de bois sur 2 étages. Belle cuisine de style moderne avec armoires foncées et ++++. MLS 8770307</p>	 <p>339 500 \$ CANDIAC. Superbe plain-pied jumelé (sans s/sol) modèle ouvert avec planchers d'ingénierie chauffants. Pour gens qui recherchent de la qualité et peu d'entretien... À VOIR! MLS 876688</p>	 <p>394 500 \$ CANDIAC. Secteur du golf à moins de 400 000 \$! Très ouvert, belle luminosité, salon avec foyer au bois, 3 ch. à l'étage, s/bains avec belle douche en verre, s/sol fini. À VOIR! MLS 8753839</p>	 <p>409 500 \$ DELSON. De qualité, cuisine avec comptoir de granite, foyer 3 faces entre salon et s/manger, sous-sol fini, chauffage central au gaz naturel avec climatisation centrale. MLS 8759620</p>	 <p>409 500 \$ +TPS/TVQ STE-CATHERINE. "LIBRE IMMÉDIATEMENT". Garantie maison neuve, 4 ch. à l'étage, s/bains attenante à la CCP. Comptoir de granite, chauffage central avec thermopompe, ++++. MLS 8769231</p>	 <p>URGENT! 424 500 \$ ST-CONSTANT. Grande propriété avec extension arrière, très lumineuse. Cour bien aménagée (piscine creusée). URGENT : déménagement. Poss. vendre meublée. DEMANDEZ UNE VISITE. MLS 8750837</p>
 <p>479 500 \$ CANDIAC. Superbe plain-pied avec ascenseur et adapté pour personne à mobilité réduite, possibilité de 3 +1 ch. au r.-de-ch., s/sol fini, s/lavage avec s/bains. S/familiale. Cour très privée. MLS 8681210</p>	 <p>484 500 \$ CANDIAC. Modèle surprenant, offrant 3 ch. et 2 s/bains à l'étage, r.-de-ch. avec s/familiale et s/manger séparée. S/sol fini. Cour avec piscine chauffée et au sel. TRANSFERT. MLS 8755719</p>	 <p>549 500 \$ CANDIAC. Modèle complet ouvert avec s/familiale au r.-de-ch. CCP avec s/bains attenante. Situé sur croissant paisible, cour sublime avec piscine creusée chauffée. MLS 8758658</p>	 <p>685 000 \$ CANDIAC. Modèle ouvert avec 3 ch., et 2 s/bains à l'étage, r.-de-ch. complet avec s/manger séparée et beau grand salon avec foyer, s.-sol fini, garage double. À VOIR! MLS 8673245</p>	 <p>995 000 \$ CANDIAC. Grandeur et splendeur! 3 200 pi car, habitables, à proximité de la nouvelle école. R.-de-ch. complet avec s/familiale et s/manger séparée, sublime cuisine digne de cette demeure. S/sol fini. MLS 8677878</p>	 <p>1 425 000 \$ CANDIAC. Adossée au golf, d'inspiration contemporaine avec cuisine et salle familiale à aire ouverte donnant sur le golf. Située à l'île Boisé. JEUNE, LUMINEUSE ET DYNAMIQUE. MLS 8615190</p>



MARC-ANDRÉ BOURDON
 courtier immobilier agréé, B.A.A, FRI

Une signature qui vend

450.449.44 | marc-andre.bourdon.com



 <p>BOUCHERVILLE</p> <ul style="list-style-type: none"> • Secteur Harmonie, à deux pas du lac et du parc • Absolument impeccable et de bon goût • Plafonds de 9 pi au r.-de-ch. Foyer au salon • Cour aménagée avec spa • 3 chambres, 2 s/bains. 539 000 \$ 	 <p>BOUCHERVILLE</p> <ul style="list-style-type: none"> • Secteur Harmonie, cottage impeccable • Plafonds de 9 pi au r.-de-ch. • S/bain avec grande douche de verre • Solarium avec vue sur cour, piscine creusée, chauffée • 3 chambres, 1 s/bains. 539 000 \$ 	 <p>BOUCHERVILLE</p> <ul style="list-style-type: none"> • Jardin de Sabrevois • Portes et boiserie en chêne • Cuisine rénovée avec îlot central • Superbe aménagement paysagé • 4 chambres, 1 s/bains. 539 000 \$ 	 <p>VIEUX-BOUCHERVILLE</p> <ul style="list-style-type: none"> • Face au fleuve • Intérieur à découvrir • Rénové avec qualité et goût • Sur site enchanteur de 21 255 pi car. • 3 chambres, 2 s/bains. 539 000 \$ 	 <p>BOUCHERVILLE</p> <ul style="list-style-type: none"> • Maison située dans le secteur Harmonie • Cuisine fonctionnelle, comptoirs en granite • Planchers en latte de chêne • Cour de rêve avec piscine creusée • 3 chambres, 2 s/bains. 659 000 \$ 	 <p>BOUCHERVILLE</p> <ul style="list-style-type: none"> • Magnifique manoir situé dans le Boisé • Cuisine équipée d'armoires de bois et granite • Suite des maîtres au r.-de-ch. avec accès à une terrasse • Solarium agrémenté d'un spa • 3 chambres, 2 s/bains. 1 495 000 \$
 <p>BOUCHERVILLE</p> <ul style="list-style-type: none"> • Bord du fleuve sur magnifique terrain de 29 000 pi car. • Intérieur contemporain au look épuré • R.-de-ch. entièrement ouvert avec vue sur le fleuve • Agrandissement et rénovation en 2005/2006 • 3 chambres, 2 s/bains. 1 599 000 \$ 	 <p>STE-JULIE</p> <ul style="list-style-type: none"> • Situé au dernier niveau, adossé au parc Harve • Intérieur impeccable et tendance • Plafonds cathédrale. Foyer au salon • Garage double avec rangement • 2 chambres, 1 s/bains. 279 000 \$ 	 <p>LONGUEUIL</p> <ul style="list-style-type: none"> • Emplacement incomparable • Terrasse arrière orientée ouest • Décoration de style contemporain • L'un des plus beaux du projet • 2 chambres, 1 s/bains. 214 900 \$ 	 <p>LONGUEUIL</p> <ul style="list-style-type: none"> • Au cœur de la Collectivité Nouvelle • Cottage spacieux et lumineux • Intérieur chaleureux, foyer au salon • Occupation rapide possible! • 3 chambres, 2 s/bains. 429 000 \$ 	 <p>LONGUEUIL - PARCOURS DU CERF</p> <ul style="list-style-type: none"> • Résidence contemporaine d'exception • Intérieur signé René Desjardins • Planchers et portes en bois exotique • Amoureux de design, bienvenue! • 3 chambres, 3 s/bains. 1 279 000 \$ 	

RE/MAX
 SIGNATURE M.A.B.
 Agence immobilière

l'équipe
**LABONTÉ
VILLENEUVE**

veux
tu
maphoto
.com

Steve Labonté :: 514 278-7170

Courtier immobilier agréé

ReMax du Cartier Inc., agence immobilière

PRIX RÉVISÉ



MLS 8728751 - 1700, RUE ÉMILE-YELLE



UNIFAMILIALE SUR L'ÎLE À PRIX ABORDABLE. Chaleureux cottage jumelé au cœur du domaine St-Sulpice. Idéal pour une famille désirant bénéficier de l'espace, avec plus de 1 900 pi car. utilisables en incluant le sous-sol, et du calme d'une résidence unifamiliale sans avoir à sacrifier de longues heures sur nos réseaux routiers engorgés. Une occasion rare! **409 000 \$.**



MLS 8760163 - 329, NOTRE-DAME EST, APP. 126

LOCALISATION DE CHOIX.

Superbe copropriété située au prestigieux Chaussegros-de-Léry. Bénéficiez d'un bel espace épuré à aire ouverte et rénové avec goût, offrant une luminosité exceptionnelle résultant d'une fenestration abondante. En prime, un vaste choix de services disponible au sein même du complexe ainsi qu'un service de conciergerie 24/7. **499 000 \$.**



MLS 8686279 - 3562, AV. LORNE

LOCALISATION ET RENTABILITÉ.

Au cœur du « Ghetto McGill », immeuble de 6 logements loués en permanence. Possibilité d'augmenter d'excellents revenus en faisant quelques travaux de rafraîchissement. Une occasion rare de faire un investissement sécuritaire. **1 249 000 \$.**



MLS 8686357 - 6823-6825, BOUL. ST-LAURENT

LOCALISATION EXCEPTIONNELLE.

Spacieux édifice commercial + fonds de commerce d'un restaurant populaire au cœur de la Petite Italie. Diverses configurations possibles : espace banquets/réceptions. Très beau potentiel à exploiter. **1 400 000 \$ + tps/tvq**



4870, AV. BEACONSFIELD

www.veuxtumaphoto.com

RE/MAX
DU CARTIER INC.



Luce Deslauriers

Courtier immobilier

450-534-3370

Pour une transaction réussie!



**VIA CAPITALE
MISSISQUOI**

Agence immobilière

luce.deslauriers@me.com • www.immobilier-bromont.com
BROMONT - SHEFFORD - LAC BROME ET ENVIRONS

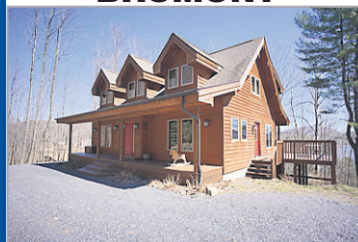
BROMONT



Domaine de 5,2 acres très privé avec lac et vue sur le mont Shefford. Irrésistible. **MLS 8761156**



BROMONT

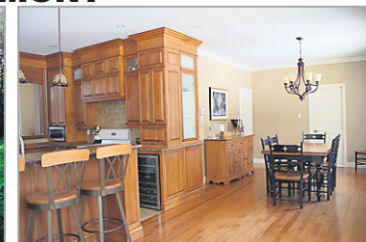


Propriété style champêtre, terrain 3,25 acres, lac. Vue sur le lac Bromont. Disponible immédiatement. **MLS 8734744**

BROMONT



Maison de 5 chambres sur un terrain boisé dans un nouveau quartier de Bromont. Libre immédiatement. **MLS 8310390**



BROMONT



Maison neuve située sur le Parcours du Vieux Village. Ruisseau longeant le terrain. Vue sur le golf. **MLS 8737226**

BOLTON-EST



Propriété au bord de l'eau, sise sur un terrain de 7,13 acres. Paix et quiétude. **MLS 8524373**

SHEFFORD



Cottage sur un terrain de 4 646,2 mètres carrés. Piscine creusée chauffée. Vue sur la montagne de Bromont. **MLS 8733756**

BROMONT



Cottage situé aux abords du golf Le Royal Bromont. Site de choix. **MLS 8599892**

BROMONT



Au bord de la rivière au golf du Parcours du Vieux Village. Quartier superbe. **MLS 8532377**

Alain Leclerc
Courtier immobilier
alain.leclerc@remax-quebec.com

Doris Deschesnes
Courtier immobilier
doris.deschesnes@remax-quebec.com

Germain Labrosse
Courtier immobilier agréé
germain.labrosse@remax-quebec.com

819-537-5000
REMAX de Francheville

AU BORD DU LAC À LA PERCHAUDE



St-Gérard-des-Laurentides, 461, ch. de l'Érablière.
Résidence prestigieuse près du parc national de la Mauricie, à 10 minutes de l'autoroute 55. Cette demeure plaira à l'acheteur qui recherche le luxe, le confort et un lien étroit avec la nature. Pièces spacieuses, fenestration abondante, bord de lac pour ceux qui ne veulent aucun compromis. Site de paix et de tranquillité à mi-chemin entre Québec et Montréal.
SIA 8753628 1 249 000 \$

VENEZ VIVRE AU BORD DE L'EAU EN MAURICIE

LES RIVES DU LAC SOURIS



St-Mathieu-du-Parc, 1040, ch. Bruno-Lord. Résidence 4 saisons, vue superbe, 165 pi au lac, extérieur fini, l'intérieur à compléter par l'acquéreur. Grand salon, aire ouverte, 3 ch, grande s/familiale. Disponible rapidement!
SIA 8747670 399 000 \$

UN PARADIS!



St-Boniface, 2330, ch. des Bouleaux. Superbe, chaleureuse, planchers d'ardoise et bois, aire ouverte, plafond cathédrale, 4 chambres, 2 salles de bains, 38 208 pi car. boisé, vue sur le lac Héroux, accès au lac. Transfert.
SIA 8718104 239 900 \$

AU BORD DU LAC SOURIS



St-Mathieu-du-Parc, 2990, ch. de la Presqu'île. Spacieuse résidence, lac navigable, belle plage, terrain aménagé 50 000 pi car., 404 pi façade, véranda, gazebo, atelier, remise, garage, puits artésien. Un privilège!
SIA 8765985 569 000 \$

BORDÉ AU LAC MAGNAN



St-Mathieu-du-Parc, 91, ch. Lac-Magnan. Très joli petit chalet 4 saisons au bord du lac, vendu meublé, un seul propriétaire, garage 22 x 24 pieds, chemin ouvert à l'année. Un petit havre de paix à prix raisonnable.
SIA 8743914 159 000 \$

BORDÉ AU GRAND LAC LONG



St-Élie-de-Caxton, 1651, ch. Lac-Long. L'élégance! Grandes pièces aérées, foyer au salon, 6 chambres, 4 salles de bains, boudoir, garage double, quai. Une vue époustouflante!
SIA 8664133 659 000 \$

AU BORD DU LAC SOURIS



St-Mathieu, 1350, ch des Pionniers. Un lac magnifique navigable avec embarcation moteur, joli chalet 4 saisons, terrain 27 696 pi car., fenestration abondante, 4 ch., foyer, quai, intimité, vue imprenable sur la montagne.
SIA 8761859 279 000 \$

UNE MAISON ET UNE TERRE



N-D-du-Mont-Carmel, 1241, rang St-Louis. 62 arpents de terre agricole. Superbe construction 2010, 4 chambres, grandes pièces lumineuses. Un petit domaine avec chevaux, érablière, petite rivière? Le voici!
SIA 8765342 339 000 \$

LES BERGES DU LAC SOURIS



St-Mathieu-du-Parc, 116, ch. de l'Amitié. Élegante propriété de qualité, 250 pi sur le lac, 4 ch, dont 1 avec balcon, solarium, terrasse, garage, grand patio, terrain 45 247 pi car., etc. Serez-vous ce privilégié?
SIA 8682380 399 000 \$

LE RÊVE AU LAC SOURIS



St-Mathieu-du-Parc, 221, ch. de l'Amitié. Magnifique, style unique, 3 étages, finition de goût, escalier de métal incomparable, 3 ch., 3 s/bain, mezzanine, tourelle, garage, terrain 102 000 pi car., vue à couper le souffle!
SIA 8565076 429 000 \$

EN BORDURE DU LAC DES SIX



St-Boniface, 7120, J-A-Vincent. Superbe résidence champêtre, voyez l'intérieur chaleureux, 290 pi de front agrémenté d'un aménagement paysager unique, 2 garages, atelier, 3 remises. Un vrai privilège!
SIA 8574754 449 000 \$

MAGNIFIQUE



St-Rock-de-Mékinac, 2565, Rte Ducharme. Superbe, 250 pi de façade sur la rivière St-Maurice, 40 km navigable, construction 2012 de haute qualité, 3 s/bain, grandes pièces, superbe cuisine, vue sur la montagne.
SIA 8708289 479 000 \$

BORDÉ AU LAC DES PILES



Grand-Mère, 261, ch. du lac des Piles. Majestueux lac des Piles navigable, eau pure et limpide. Superbe résidence sur terrain +/- 50 000 pi car. avec +/- 300 pi de rive et plage magnifique. À qui la chance?
SIA 8761550 749 000 \$

AFFILIÉ EXCLUSIF DE
CHRISTIE'S
INTERNATIONAL REAL ESTATE®

PROFUSION
IMMOBILIER
Agence immobilière

42 pays | 900 bureaux | 36 000 courtiers

NOUVEAU COMPLEXE



SAINT-BRUNO À partir de 333 800 \$ + tx
Condos LE STRAUS MLS 8761102

NOUVEAUTÉ



LÉRY 925 000 \$
Au bord du lac St-Louis MLS 8770524



MONT-ST-HILAIRE 998 000 \$
Vue sur la Montérégie MLS 8735014

VENDU



BROSSARD
Prix demandé 678 000 \$

VENDU



L'ACADIE
Prix demandé 649 000 \$

NOUVEAU PRIX



BROMONT 498 000 \$
« Ski-in/Ski-out » MLS 8742685

VENDU



FRELIGHSBURG 669 000 \$
Prix demandé

NOUVEAUTÉ



ST-BRUNO 748 800 \$
Architecture unique MLS 8752651



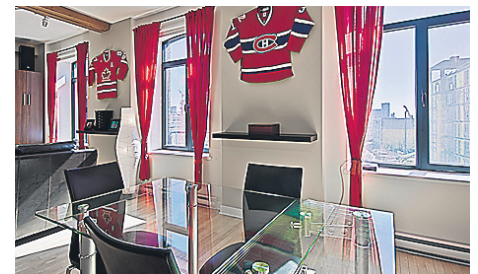
BOUCHERVILLE 2 300 000 \$
Terrain 72 670 pi car. MLS 8573923



MONTRÉAL/LE MCGREGOR 1 250 000 \$
Condo 2 216 pi car. MLS 8607527



ST-LAMBERT - LOFT 235 000 \$
Vue sur le fleuve MLS 8736480



MONTRÉAL - STUDIO 295 000 \$
Au coeur de l'action MLS 8730771



MONT ST-HILAIRE 899 000 \$
Nouveau prix MLS 8620665

NOUVEAUTÉ



MONT-ST-HILAIRE 888 000 \$
Adossée au golf MLS 8756646



ST-LUC 790 000 \$
Intergénération MLS 8685494



MONT-ST-HILAIRE 835 000 \$
Sans voisins arrière MLS 8610918

RIVE-SUD | MONTRÉGIE | MONTRÉAL



SUZANNE LEFEBVRE
Courtier immobilier agréé
514 239-3071 | slefebvre@profusionimmo.ca



JULIE LACROIX
Courtier immobilier agréé
514 704.1109 | jlacroix@profusionimmo.ca

RÉSIDENTES DE LA RIVE-SUD DEPUIS PLUS DE 20 ANS
profusionimmo.ca | centris.ca | mls.ca | christiesrealestate.com

Michael Hadley
Courtier immobilier

Re/Max du Haut-Richelieu inc.
Agence immobilière
Franchisé indépendant et autonome

Marie Patenaude
Courtier immobilier

450-247-2773
michael.hadley@rocler.com






 HEMMINGFORD 1,25 ACRE Authentique cottage Tudor (1939). Planchers et boiseries d'origine. Pièces spacieuses. Situé sur chemin secondaire sans voisin direct. Arbres et jardins matures. 2 garages. CLÉS EN MAIN. 450 000\$. MLS 8750031	 HEMMINGFORD 3 ACRES Cottage canadien rénové, planchers en bois franc, divisions aire ouverte, 2 s/bains, garage/atelier de 3 portes et 10 pi haut isolé/chauffé. Situé sur un chemin secondaire qui garantit votre intimité. 338 900\$. MLS 8676934
 HEMMINGFORD FERMETTE 5 acres de prairies, idéales pour amateurs d'équitation, vignoble ou culture de petits fruits. Maison centenaire circa 1870, planchers, escaliers et boiseries d'origine. Extension bigénérationnelle avec 1 ch., salon et cuisine complète. 249 900\$. MLS 8732892	 HAVELOCK 3 ARPENTS CLÉS EN MAIN! École de rang circa 1919, sur terrain aménagé, sur chemin Covey Hill. Rénovée avec respect, 2 chambres. Ce petit domaine pourrait accueillir vos projets d'élevage, vignes ou petits fruits. 214 500\$. MLS 8649171
 HAVELOCK PRIX RÉDUIT! CLÉS EN MAIN! Bungalow complètement rénové: toit, fenestration, isolation, armoires cuisine et s/bains. Divisions aire ouverte, plafond cathédrale salon et s/manger, 2 foyers électriques. Terrain boisé, arbustes et vivaces. Sans voisins directs! 217 500\$. MLS 8670169	 ST-BERNARD-DE-LACOLLE 207 ARPENTS Cottage circa 1837, sur un chemin secondaire, terrain boisé, 2 km des E-U. 4 ch., salon avec foyer, s/manger, immense extension 24 x 18 avec mezzanine, poutres exposées, beaucoup de fenestration. Garage séparé (3 portes). 699 000\$. MLS 8668096
 ST-CHRYSOSTOME FERMETTE 103 ARPENTS Magnifique domaine privé avec cottage de 5 ch., 4 s/bains, poss. bigénération, écurie avec 12 stalles, «tack room», monte fumier, 10 abreuvoirs, parc d'entraînement, terre 60% boisée, 40% pâturage, 3 lacs et sentiers. 799 000\$. MLS 8691040	 ST-CHRYSOSTOME NOUVEAU - CLÉS EN MAIN Spacieux bungalow (2007), 3 ch., terrain de 42 152 pi car. Divisions aire ouverte, salon avec foyer et plafond cathédrale, s/manger séparée, CCP ensuite, plancher bois franc partout, 2 s/bains, 1 s/eau. S/sol complètement fini. Garage double. 349 000\$. MLS 8751947

Jacques Lemay
Courtier immobilier

514-703-4463
Courriel: lemayj@sutton.com

Sutton
L'immobilier nous habite

GRUPE SUTTON MILLÉNIA
Agence immobilière

 CARIGNAN BORD DE L'EAU Majestueux cottage VICTORIEN de 4 ch. et 2 s/bains à l'étage avec ACCÈS ET RIVE aménagée de 189 pi sur le BASSIN de CHAMBLY. Terrain paysagé de 32 055 pi car., piscine creusée/chauffée. Cuisine avec granite, foyer et plafond 10 pi. Véranda. Vaste ch. avec s/bain de rêve. Espace pour BUREAU ou BIGÉNÉRATION au r-de-ch. S/sol aménagé. OCCASION UNIQUE! SIA 10431868. 1 150 000\$.	 CARIGNAN SEIGNEURIE DES ÎLES Magnifique cottage en pierre de 3 200 pi car., adossé au chenel du bassin de CHAMBLY. Terrain de 11 804 pi car., entrée imbriquée, piscine chauffée. Plancher JATOBA, escalier cintré, 2 foyers, cuisine avec GRANITE, superbe CELLIER au sous-sol. SIA 8491669. 890 000\$.	 CARIGNAN SEIGNEURIE DES ÎLES Superbe cottage 2002, SANS VOISINS ARRIÈRE, entrée double imbriquée, balcon béton 12 x 12, plafonds de 9 pi, lattes chêne, spacieuse s/bain attenante chambre principale, sous-sol avec bibliothèque et cinéma maison. SIA 8731127. 529 000\$.
 OTTERBURN PARK BORD DE L'EAU Cottage unique en pierre de grès, situé à 25 min de MTL. Rue en croissant, terrain de 32 369 pi car. avec RIVE de 150 pieds sur la RIVIERE RICHELIEU. Cuisine provençale, foyer en pierre, véranda de 228 pi car. avec vue PANORAMIQUE, chambre principale et s/bain de rêve. SIA 8745242. 797 000\$.	 ST-MATHIAS-SUR-RICHELIEU Élegant cottage de 5 chambres et 3 s/bains avec VUE sur le BASSIN DE CHAMBLY. Terrain de 13 386 pi car., piscine creusée, entrée imbriquée, chambre principale avec boudoir, salle de bain et VUE SUR L'EAU. SIA 8680623. 479 000\$.	 CANDIAC Élegant cottage de 4 chambres à l'étage, qualité supérieure, situé dans les JARDINS du PARC HAENDEL. Terrain paysagé, clôture, piscine, pavillon de jardin, gazebo. Lattes merisier, plafonds 9 pi, foyer. Vaste cuisine + îlot. S/sol aménagé, air pulsé + thermopompe. SIA 8563008. 489 000\$.

Lucienne Lalonde
COURTIER IMMOBILIER AGRÉÉ

Pour la vente ou l'achat de votre maison
Je détiens la clé.

www.lucienlalonge.ca
514.212.0225 | 450.441.1576

 À VENDRE St-Bruno Prix demandé: 2 495 000 \$	 CHÂTEAU CONTEMPORAIN Terrain + 30 000 pi car. 6 ch., 5 s/bains, foyers, cinéma maison, cave à vin... Une visite s'impose!
 À VENDRE Carignan Prix demandé: 425 000 \$	NOUVELLE! SUPERBE TERRAIN Cuisine rénovée (bois, granite) 3 chambres, garage double Au goût du jour!
 À VENDRE Carignan Prix demandé: 339 900 \$	IMMENSE TERRAIN PAYSAGÉ Piscine creusée Cuisine rénovée, 6 chambres Bienvenue aux familles!
 À VENDRE Candiac Prix demandé: 208 000 \$	CONDO DE LUXE Jardins Haendel 2 chambres, foyer, ascenseur, a/c Décoré avec goût!

La **RÉUSSITE** grâce aux **RÉSULTATS** de **l'Équipe Benoit Perras**
«La légende de l'immobilier»
Plus de 2000 maisons vendues!

Sylvie Perras Pierre-Alexandre Moreau Murielle Ferland
Courtier immobilier Courtier immobilier Courtier immobilier

 COTTAGE • ST-LAMBERT • Magnifique! • Quartier de choix • Foyer de pierres • Fenestration abondante • Coup de cœur assuré!	 COTTAGE • VIEUX-LONGUEUIL • 2 + 2 chambres • Foyer au bois • Grande terrasse, allée en pavé uni • Près du métro de Longueuil • Demandez une visite!
 CONDO • BROSSARD • Secteur de choix et de prestige • 1 stationnement au garage • Piscine creusée chauffée, s/exercices et spa • 224 000\$ • Demandez une visite!	 NOUVEAU PRIX RELIÉS AU MÉTRO • TRANSFERT • Condos et penthouse prestigieux • À partir de 339 000\$ • Permettez-nous de vous faire visiter!
 VILLÉGIATURE • ST-DENIS-SUR-RICHELIEU • Sur la rivière Richelieu • Maison modulaire • Grand terrain • Piscine creusée et chauffée • Couchers et levers de soleil fabuleux!	 NOUVEAU PRIX ST-BASILE-LE-GRAND • 4 chambres • Foyer • Près école primaire, train de banlieue et transport en commun • 364 900\$ • Ne tardez plus!
 CONDO • ST-HUBERT • Grand et rénové • Près de la base de plein air, CPE et CLSC • Accès facile à la 116, 30 et Promenades St-Bruno • Venez voir!	 OPPORTUNITÉ • CONTRECOEUR • Très grand bâtiment industriel • 19 000 pi car. superficie int. x 30 pi de haut • 2 portes 20 pi • Terrain clôturé • Emplacement stratégique idéal

450-651-8331 • www.benoitperras.com



ÉQUIPE BINET.
VOS EXPERTS EN IMMOBILIER
+ DE 2000 PROPRIÉTÉS VENDUES*

Bur. 450 922.7777
Cell. 514 666.2121
equipebinet.com

*Source Centris 2010

RE/MAX SIGNATURE R.B.
Agence immobilière licenciée indépendante et autonome de RE/MAX SIGNATURE INC.

MARGUERITE FORTIN
ADJOINTE ADMINISTRATIVE

VANESSA BINET
COURTIER IMMOBILIER

ROBERT BINET
COURTIER IMMOBILIER AGRÉÉ

JOHANNE BUJOLD
COURTIER IMMOBILIER AGRÉÉ

TERRAIN BOISÉ-PRIVÉ 25 614 PI CAR.



MLS 8765327

Cottage de style canadien, situé dans un secteur de choix. Très bien entretenu, 5 ch., 2 s/bains, foyer de pierres au salon, armoires en chêne et comptoirs en granite, sous-sol aménagé. Piscine creusée-chauffée-clôturée.

CONSTRUCTION DE QUALITÉ SUPÉRIEURE



MLS 8713930

Cottage haut de gamme, situé dans un croissant. Décor raffiné, 4 ch., 2 s/bains, planchers de lattes, sous-sol aménagé avec s/jeux et s/familiale. Terrain 12 195 pi car., piscine creusée-chauffée, terrasse avec spa encastré. Clés en main!

PENTHOUSE DE 2 820 PI CAR. HABITABLES



MLS 8757737

Situé à St-Bruno, vue sur un lac privé. Matériaux et finition d'une qualité insurpassable, grandes terrasses, 2 ch., 2 s/bains, cinéma maison, spa, planchers de bois sur membrane, foyer. Accès au « club house ». Unique!

DEMEURE DE PRESTIGE



MLS 8730740

Située à proximité des services. Décor raffiné, o'gees, moulures, 4 + 1 ch., 2 s/bains, foyer au salon, s/familiale à l'étage, sous-sol totalement aménagé, chauffage central + thermopompe. Piscine creusée-chauffée-clôturée.



Rosaire Boutin, BAA
Courtier immobilier agréé

1-855-778-8866
rboutin@sutton.com



Sutton
L'immobilier nous habite

GRUPE SUTTON ACTUEL inc.
Agence immobilière




CANTONS DE L'EST

À 40 km à l'est de Sherbrooke, **MARBLETON** est membre de l'Association des plus beaux villages du Québec. Le lac d'Argent et sa plage publique, une maison de la Culture, un petit musée, un golf de 9 trous, un sentier de randonnée, une municipalité dynamique. Idéal pour un projet de retraite à la campagne!

Occasion à saisir - 129 900 \$

Cottage dans l'un des plus beaux villages du Québec. 10 pièces avec beaucoup de lumière, 5 chambres, grande salle à manger, une salle de bain et une salle d'eau, échangeur d'air, système de filtration d'eau, chauffage électrique. Grand stationnement, garage détaché 16 x 22 pi. Secteur tranquille, pas de voisin arrière. Bien entretenu par son propriétaire depuis 1965. Occupation rapide. **514.990.8157**



ALAIN JEAN
Courtier immobilier agréé

514-795-7777
alain.jean@remax-quebec.com



RE/MAX PLUS inc.
Agence immobilière

450-441-7272



NATHALIE LEGAULT
Courtier immobilier agréé

514-884-4122
nathalie.legault@remax-quebec.com

<p>SAINT-BRUNO</p>  <p>MAGNIFIQUE cottage, dans un rond-point tranquille, près des voies rapides, bonne orientation du soleil, grande cour clôturée, avec piscine, jolie pergola pour vous prélasser. Plafond de 9 pieds, plancher de bois exotique, armoires de bois, plancher chauffant aux salles de bain, fini sur les 3 étages. VÉRITABLE CLÉS EN MAIN! 639 000 \$. MLS 8746492</p>	<p>SAINT-BRUNO</p>  <p>SANS VOISIN ARRIERE avec superbe vue du coucher de soleil, ce beau cottage est situé près du parc du mont St-Bruno, des pentes de ski, avec accès facile aux voies rapides. Chaleureux et confortable, grandes pièces, un bureau indépendant et tout le confort nécessaire à votre famille. ÇA NE PREND QU'UNE VISITE! 559 000 \$. MLS 8753475</p>	<p>CARIGNAN / ST-BRUNO</p>  <p>Secteur du golf Le Riviera. Magnifique cottage tout brique, 3 100 pi car. habitables, géothermie, gaz naturel, construction Dominus. Terrain boisé plus de 15 000 pi car. orienté soleil dans secteur tranquille et familial. Maison pour connaisseur. 969 000 \$. MLS 8710959</p>
<p>CARIGNAN / ST-BRUNO</p>  <p>Secteur du golf Le Riviera, cottage haut de gamme, élégant et actuel, sur 15 600 pi car. de terrain dans un secteur privilégié et familial près des voies rapides, écoles privées, pistes cyclables. Construction 2011 avec garantie de maisons neuves. Belles grandes pièces, fenestration abondante, maison de rével! 1 099 000 \$. MLS 8706485</p>	<p>MONT-ST-HILAIRE</p>  <p>PLAIN-PIED AVEC UNE FAÇADE COTTAGE, il saura vous surprendre par ses hauts plafonds, ses grandes pièces et sa belle luminosité naturelle. En haut du garage, une salle familiale. Le sous-sol possède une entrée indépendante pour parents/ados. Dans secteur convoité, PRODUIT RARE ET UNIQUE! 579 000 \$. MLS 8673851</p>	<p>MONT-ST-HILAIRE</p>  <p>SECTEUR DE LA GARE, ADORABLE COTTAGE sans voisin arrière avec vue sur le parc et la montagne. Construction 2011 sous garantie 5 ans, finition haut de gamme, comptoir granit, plaque à induction, grand garage, beaucoup de détails. A VOIR! 489 000 \$. MLS 8686297</p>



Caroline Groudin
Courtier immobilier

450-521-3045 • 450-378-4120



RE/MAX Professionnel inc.
Agence immobilière

Tranquillit

Pour vendre ou acheter à Granby et environs, appelez-moi!

<p>SHEFFORD</p>  <p>479 000\$</p> <p>Près de 5 acres au pied de la montagne. Grande résidence 50 x 30, luxueuse et très éclairée. Foyer au gaz au salon, spa intérieur, couvre-plancher marbre, granite et bois franc. ECURIE et pâturage. Zone résidentielle avec droit aux chevaux. Terrain en partie boisé d'érables. Adossée à une érablière.</p>	<p>ROXTON POND</p>  <p>297 000\$</p> <p>AU BORD DU LAC! Belle propriété, garage, 66 pieds sur l'eau avec quai et plage, accessible à l'année. Grandes pièces éclairées, foyer au gaz au salon, bois franc, belle décoration. Grand terrain paysager, spa et grand balcon. A 1 heure de Montréal et 15 minutes de Bromont et Granby.</p>	<p>ST-PAUL-D'ABBOTSFORD</p>  <p>275 000\$</p> <p>Superbe cottage construction 2004 avec garage, bien éclairé, grandes pièces, 3 chambres au même étage. Sortie extérieure au sous sol. Situé dans Villa Fortier, beau secteur tranquille et familial. Grand terrain 32 000 pi car. paysagé. Très bel achat.</p>
<p>GRANBY</p>  <p>239 900\$</p> <p>Résidence 3 chambres, façade en pierre, charme champêtre. Boisées, foyer au gaz en pierre d'Hemmingford au salon. Piscine hors-terre (Hébert) creusée 27 pieds. Terrain paysager professionnel, arbres matures. Quartier paisible, à dix minutes des pentes de ski de Bromont. Accès facile à l'autoroute 10.</p>	<p>SAINT-JOACHIM</p>  <p>630 000\$</p> <p>FERME avec machinerie, 147 acres: 70 de culture et pâturage et 77 de beau boisé MATURE. Résidence de 3 chambres. Étable pour 58 vaches, section écurie. 2 garages + 1 hangar. Cabane à sucre équipée, érablière 1 500 entailles. VUE sur montagnes. Lac à truites. Évaluation agréée au dossier.</p>	<p>GRANBY</p>  <p>379 000\$</p> <p>Magnifique résidence (2010), de qualité supérieure. Revêtement extérieur Maybec, porte d'entrée cèdre espagnol, boisées. À aire ouverte, plafond cathédrale, très belle luminosité. 4 chambres, 2 s/bain. Grand terrain paysagé de 35 000 pi car., petit lac à l'arrière. Qualité et confort assurés!</p>

Sotheby's
INTERNATIONAL REALTY

Québec

sothebysrealty.ca

*L'art de
Réunir*



NORTH HATLEY **3 899 000\$**
517 pieds lac Massawippi
MLS 8738830
STÉPHANE CLOUTIER 819.578.7507



BOUCHERVILLE **3 195 000\$**
Un château contemporain
MLS 8622072
MICHELLE AMIOT 514.772.7106
JOHN DI PIETRO 514.726.1400



357 PIEDS LAC MEMPHRÉMAGOG **2 295 000\$**
Austin
MLS 8724521
STÉPHANE CLOUTIER 819.578.7507



BAS ST-LAURENT **1 800 000\$**
Commercial, ancien musée
MLS 8749231
Michelle Amiot 514.772.7106
John Di Pietro 514.726.1400



MONT-SAINT-HILAIRE **1 450 000\$**
Vues de Montréal
et Vallée du Richelieu
MLS 8570824
MARTIN BILODEAU 438.871.1030



RÉCEMMENT RÉDUIT
PARCOURS DU CERF | LONGUEUIL **1 049 000\$**
Prestigieuse adossant le golf!
MLS 8682524
MICHELINE TAYLOR 514.942.1731



PENTHOUSE | PLATEAU **965 000\$**
Sur 2 étages, PH de 1 935 pi car.
ROGER QUIRION 514.246.2017



LAC-BROME | IRON HILL **895 000\$**
Domaine de 24 acres, écurie et vue
MLS 8766312
MARIE-PIERS BARSALOU 450.577.0272
LISA ROZON 450.525.5472



MONT-ST-HILAIRE | RUE DES BERNACHES **869 000\$**
Commercial, ancien musée
MLS 8726723
Au pied de la montagne
STÉPHANE VACHON 514.400.3979



MONT-SAINT-HILAIRE **770 000\$**
À flanc de montagne
MLS 8657764
MICHELINE TAYLOR 514.942.1731



PRÉVILLE-EN-BAS | ST-LAMBERT **749 000\$**
La campagne à la ville
MLS 8631161
ELIZABETH McELHATTON 514.993.4793



EN PRIMEUR
LAC CHAMPLAIN **725 000\$**
Plafond cathédrale et mezzanine
MLS 8737685
ROGER QUIRION 514.246.2017



BELOEIL | RUE CARRIER **685 000\$**
Grande maison toute brique
MLS 8762415
STÉPHANE VACHON 514.400.3979



SAINT-JACQUES-LE-MINEUR **520 000\$**
Spacieuse avec géothermie
MLS 8719422
MARTIN BILODEAU 438.871.1030



SAINT-LAMBERT **499 000\$**
Charmante et chaleureuse
MLS 8653577
ZOE VENNES 514.718.8004



BROMONT | TERRAIN **397 000\$ + txs**
«Ski-in/Ski-out», vue sur la montagne
MLS 8755037
MARIE-PIERS BARSALOU 450.577.0272
LISA ROZON 450.525.5472



ADJACENT NORTH HATLEY **335 000\$**
Havre de paix à proximité du village
MLS 8619832
ELIZABETH McELHATTON 514.993.4793



SAINT-LAMBERT **234 000\$**
Condo sur croissant tranquille
MLS 8695198
ZOE VENNES 514.718.8004



SUIVEZ-NOUS SUR FACEBOOK



MICHELLE AMIOT
Courtier immobilier agréé



MARTIN BILODEAU
Courtier immobilier



STÉPHANE CLOUTIER
Courtier immobilier



JOHN DI PIETRO
Courtier immobilier



ROGER QUIRION
Courtier immobilier agréé



STÉPHANE VACHON
Courtier immobilier agréé



ELIZABETH McELHATTON
Courtier immobilier



MICHELINE TAYLOR
Courtier immobilier



ZOÉ VENNES
Courtier immobilier agréé



MARIE-PIERS BARSALOU
Courtier immobilier agréé



LIZA ROZON
Courtier immobilier

BUREAU DE SAINT-LAMBERT

BUREAU DE KNOWLTON

LONDRES | BAHAMAS | LOS ANGELES | MONTRÉAL | NEW YORK | KNOWLTON | MONT-TREMBLANT | SAINT-LAMBERT

514.287.7434

Entreprise indépendante et autonome | Agence immobilière



SI BIEN CHEZ SOI !
MARTINE DESCHESNES
 COURTIER IMMOBILIER
 AGRÉÉ 450.449.4411



544, CH. STE-VICTOIRE, STE-VICTOIRE-DE-SOREL
 299 000\$ - MLS 8750327
 • Un petit bijou niché au cœur du village de Ste-Victoire!
 • Magnifique construction 2010, très lumineuse!



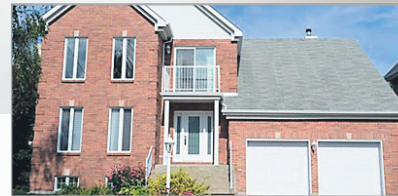
1340, LAFONTAINE, STE-DOROTHÉE (LAVAL)
 299 900\$ ou loc. 1 700\$/mois - MLS 8753117
 • Charmant bungalow dans quartier familial recherché
 • Véranda lumineuse donnant sur la cour arrière intime



2256, MARIE-VICTORIN, DESCHAILLONS-SUR-ST-LAURENT
 399 000\$ - MLS 8667689
 • Magnifique résidence minutieusement rénovée
 • Immense terrain paysager sur le St-Laurent



7381-7385, MOUSSEAU, ANJOU (MONTREAL)
 529 000\$ - MLS 8763682
 • Triplex bien entretenu par le propriétaire occupant
 • Revenus potentiels de 14 400\$



61, FONTAINE, VERCHÈRES
 649 000\$ - MLS 8590354
 • Vie riveraine devant le majestueux St-Laurent!
 • Décor intérieur renversant. IMPECCABLE!



380, CH. DE LA COULÉE-DES-PÈRES, ST-JEAN-SUR-RICHELIEU
 699 000\$ - MLS 8557923
 • Charme, simplicité et respect du trésor d'époque
 • Une réalisation de restauration à couper le souffle



1288, DU BOISÉ, BOUCHERVILLE
 1 389 000\$ - MLS 8682543
 • Heureux mariage du traditionnel et du contemporain
 • Laissez-vous séduire par le calme de ce décor



1044, ARTHUR-DUMOUCHEL, BOUCHERVILLE
 2 998 000\$ - MLS 8768608
 • Pour les amoureux du style contemporain à l'europpéenne
 • Caractère, rigueur, art, design, élégance, subtilité et raffinement



870, CH. DU LAC SEIGNEURIAL, ST-BRUNO-DE-MONTARVILLE
 3 495 000\$ - MLS 8677389
 • Majestueuse aux abords du lac Seigneurial. Site paradisiaque!
 • Vous apprécierez l'espace et le cachet qu'elle a à offrir!

MARTINEDESCHESNES.COM

RE/MAX SIGNATURE M.D. / AGENCE IMMOBILIÈRE
 130, DE MORTAGNE, BUREAU 200, BOUCHERVILLE (QC) J4B 5M7



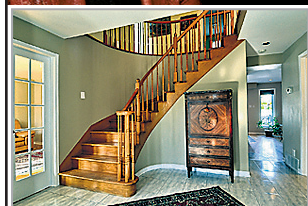
Nicole LEVAC
 Courtier immobilier agréé
 nlevac@sutton.com
514 978-4042



Norma CASTONGUAY
 Courtier immobilier
 ncastonguay@sutton.com
514 272-1010



Groupe Sutton-Immobilia Inc.
 Agence immobilière



BROSSARD - UNIFAMILIALE
 AVEC PISCINE CREUSÉE. Maison avec 6 chambres, 3 salles de bains et foyer. Nouvelle cuisine, belle fenestration, garage double. **588 000\$.** MLS 8730319



ST-LAMBERT
 RIVE-DROITE III. Spacieux condo, lumineux et ultra-chic, 8^e étage. 3 chambres, 2 salles de bains, cuisine de rêve et 2 garages. Piscine, sauna, court de tennis, salle de réception, etc. **678 000\$.** MLS 8693305



MERCIER - CONDO
 À PIED DU MÉTRO. Unité de 2 chambres : à la fois design et pratique. Lumineux et bien divisé, ce clés en main offre un cadre de vie paisible à proximité de tout. **249 000\$.** MLS 8737763



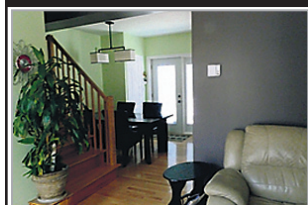
MERCIER
 CONDO avec terrasse privée, unité de coin, 2 ch., 1 garage, à 2 pas d'un métro avec multiples services. Pl. de bois, a/c, rangements... tout pour un quotidien agréable et simplifié. **299 000\$.** MLS 8701243



ROSEMONT
 CONDO rénové. Décloisonné, 1 060 pieds carrés de style loft occupant tout le 3^e étage. Spacieux, lumineux, très design avec cachet. Balcons avant et arrière. **298 500\$.** MLS 8673156



ST-LÉONARD
 CONDO URBAIN. Adjacent à Rosemont. Condo de 2 chambres avec garage. Design, vue panoramique et luminosité, en plus d'un emplacement de choix. Un « must » à voir! **250 000\$.** MLS 8736726



VILLE-MARIE
 OCCASION RARE SUR LE MARCHÉ! Duplex et cottage sur 2 étages avec 5 garages à vendre comme un tout. Rénovés et près de tout dans un quartier dynamique. Soyez chez vous en ayant les revenus d'un duplex. **495 000\$.** MLS 8748123



REPENTIGNY
 UNIFAMILIALE AU PRIX D'UN LOYER Coquette et ensoleillée, dans un quartier paisible. 2 chambres, sous-sol fini, cour clôturée avec haie mature et piscine. Près des grands axes routiers et services. **213 000\$.** MLS 8640058



VILLE ST-LAURENT
 NOUVEAU SUR LE MARCHÉ COTTAGE parfaitement situé, à proximité du métro, des écoles et magasins. Luminosité et cachet! 3 chambres spacieuses, planchers de bois, garage, cour clôturée et paysagée. Une maison de rêve en ville! **388 000\$.** MLS 8769182



LAC-MÉGANTIC
 BELLE D'AUTREFOIS... CHARME D'AUJOURD'HUI! Au bord du lac avec un immense terrain paysagé, cette centenaire vous attend: 4 chambres, belle luminosité, boiseries et un site de rêve... près de tout. **360 000\$.** MLS 8730198





L'ÉQUIPE CHRISTIANE ROY

Les « Roy » de l'immobilier

450 449-4411

CLASSEMENT RE/MAX QUÉBEC

- 2011: 8^e MEILLEURE équipe au Québec
- 2009: 8^e MEILLEURE équipe au Québec
- 2008: 5^e MEILLEURE équipe au Québec, 1^{er} SUR LA RIVE-SUD



KATRINE JODOIN
Courtier immobilier

MIREILLE DEBIEN
Courtier immobilier

FRANCE GUÉRIN
Adjointe administrative

JULIE LAPLANTE
Coordonnatrice
à la mise en marché

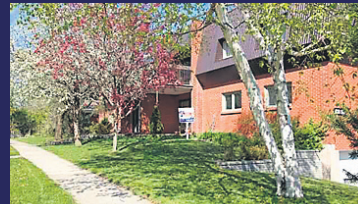
CHRISTIANE ROY
Courtier immobilier agréé

www.christianeroy.com



BOUCHERVILLE

Location. Cottage en rangée. Foyer au salon, 2 chambres, boudoir à l'étage. Salle familiale au sous-sol. Espace de stationnement. 1 400\$ par mois. MLS 8753515



MONT-SAINT-HILAIRE

Au cœur de la vallée du Richelieu, condo de 2 chambres, planchers de bois, foyer au salon. À quelques pas de la rivière Richelieu et près des commodités. 164 900\$. MLS 8702587



MONT-SAINT-HILAIRE

Terrain de 15 000 pi car. sans voisin arrière, au milieu des vergers et des vignobles. Vue exceptionnelle. Près du centre de la nature du mont Saint-Hilaire et des commodités. 175 000\$. MLS 8473930



ST-BRUNO-DE-MONTARVILLE

Condo, environnement paisible. Fenestration abondante, grand patio, garage, immeuble sécuritaire. Piscine creusée, court de tennis. Près des services. 177 500\$. MLS 8738861



CONTRECOEUR

Idéal pour commerce, zonage commercial. Cottage avec garage de 27 pi x 49 pi pouvant servir d'entrepôt, grand stationnement. 3 + 1 chambres, espaces pour le rangement, grand grenier. 185 000\$. MLS 8723762



CONTRECOEUR

Grand plain-pied, planchers de lattes, foyer au salon. 3 chambres, bureau avec entrée privée, sous-sol aménagé. Près du fleuve et des services. 189 000\$. MLS 8704449



ST-ANTOINE-SUR-RICHELIEU

Face à la rivière Richelieu. Terrain de 11 872 pi car. incluant une bande riveraine. Intérieur rénové de style urbain, lattes cognac, 2 chambres, climatiseurs muraux, garage. 225 000\$. MLS 8735533



BOUCHERVILLE

Cottage en copropriété. Foyer au gaz, 3 chambres, terrasse privée, climatiseur, garage double, piscine creusée. 259 000\$. MLS 8652627



LONGUEUIL

Unité de coin, style loft urbain avec vue sur le fleuve. 2 chambres, fenestration abondante, plafonds de dix pieds, climatiseur mural. Stationnement, près des services. 264 900\$. MLS 8730614



BOUCHERVILLE

Unité de copropriété sur 2 étages de style jumelé. Foyer au gaz, cuisine fonctionnelle, 2 chambres, salle de lavage, cour intime avec cabanon. Près des services. 269 000\$. MLS 8724668



BOUCHERVILLE

Idéal pour jeune famille. Planchers de lattes de bois, 4 chambres. Cuisine fonctionnelle. Terrain de 6 420 pi car. À quelques pas d'une école primaire et d'un parc. 265 000\$. MLS 8743971



BOUCHERVILLE

Condo du r.-de-ch., garage double, planchers de lattes, 2 chambres, foyer au gaz. Belle luminosité. Adossé au sentier pédestre et près des services. 329 000\$. MLS 8703311



BOUCHERVILLE

Cuisine et salles de bains rénovées, 3 chambres, foyer au salon, sous-sol aménagé, cour arrière très intime. Climatiseur, près du parc. 339 000\$. MLS 8769001



BOUCHERVILLE

Possibilité d'aménager un logement ou bureau. 5 chambres, foyer, 3 salles de bains, sous-sol aménagé. Thermopompe, spa. 399 900\$. MLS 8697599



BOUCHERVILLE

Triplex situé au cœur du vieux village. Entièrement rénové, revenu potentiel de 26 000\$ par année. 2 x 4 1/2 et 1 logement 3 1/2. 405 000\$. MLS 8688286



BOUCHERVILLE

Design contemporain. 3 chambres, planchers chauffants, cuisine dernier cri, zone audio, luxueuse salle de bain, sous-sol aménagé. Secteur très recherché. 445 000\$. MLS 8766480



BOUCHERVILLE

Secteur Harmonie. Planchers de lattes, foyer au gaz. 5 chambres, 2 salles de bains, sous-sol aménagé, piscine hors terre et cabanon. Près des commodités. 475 000\$. MLS 8707959



BOUCHERVILLE

Impeccable, planchers de lattes, belle luminosité, salle à manger séparée, 3 chambres, sous-sol aménagé. Près des lacs, parcs et services. 510 000\$. MLS 8746090



BOUCHERVILLE

Lattes de bois, salon avec foyer au gaz. Magnifique cuisine, grand balcon couvert, 4 chambres. Salle familiale au-dessus du garage, sous-sol aménagé. 550 000\$ + tps/tvq. MLS 8707399



LONGUEUIL

Résidence de prestige située dans un quartier prisé. 3 chambres, 3 salles de bains, cuisine de rêve. Climatiseur mural, cour arrière avec spa. 699 000\$. MLS 8684583



BOUCHERVILLE

Site exceptionnel, face au fleuve! Quai, idéal pour amateur de bateaux et hydravions. Fenestration maximisée sur l'eau. 3 chambres, solarium, sous-sol aménagé. Terrain de 11 000 pi car. avec piscine creusée. 989 000\$. MLS 8724580



BOUCHERVILLE

Signé Mario Adornetto. Prestigieux quartier Le Boisé. 5 chambres, 3 salles de bains, bureau, sous-sol aménagé, patio couvert. Piscine creusée à l'ozone, terrain boisé, sans voisin arrière. 1 050 000\$. MLS 8611755



BOUCHERVILLE

Maison rêvée pour une famille, située dans Le Boisé. 5 chambres, 3 salles de bains, salle familiale et salle de jeux. Grand terrain, piscine creusée, terrain de jeux multisports. 1 085 000\$. MLS 8661768



BOUCHERVILLE

Résidence du Boisé, adossée à un espace naturel. Cuisine de rêve, 5 chambres, véranda 3 saisons, salle familiale avec foyer, 3 salles de bains, salle de musique, « mud room ». 1 150 000\$. MLS 8733056



CONTRECOEUR

Design de Mario Adornetto, en bordure du fleuve. Grandes pièces, 3 chambres, 3 salles de bains, solarium 4 saisons. Foyers au gaz, sous-sol aménagé. Terrasse spacieuse avec spa. Vue exceptionnelle. 1 295 000\$. MLS 8625563

Sotheby's
INTERNATIONAL REALTY

Québec

sothebysrealty.ca

EN PRIMEUR



**LAC-BROME
DOMAINE DE
24 ACRES
895 000 \$**
Maison centenaire rénovée au fil des ans conserve son charme avec son parquet d'époque et ses boiseries. Écurie pour chevaux. À 2 minutes de Ski Bromont.
MLS 8766312



**NORTH HATLEY
CAMPÉ SUR LES
HAUTEURS
629 000 \$**
Charmant cottage de style Nouvelle-Angleterre, récemment rénové, grande cuisine, 4 ch., solarium. Garage double. Magnifique cour arrière, piscine creusée.
MLS 8733856

EN PRIMEUR



**BROMONT
« SKI-IN/SKI-OUT »
397 000\$ + TX**
Magnifique terrain situé dans le quartier «Blanc-sur-Vert» du versant principal de Ski Bromont. Possibilité de bâtir votre maison de rêve ou de développer jusqu'à 3 unités.
MLS 8755037



**LAC-BROME
LES BOISÉS
D'INVERNESS
259 900 \$**
Magnifique condo de 2 ch., plafonds 9', foyer au gaz, généreuse fenestration, balcon 12 x 12 avec auvent. Accès au lac Brome, à proximité de plusieurs terrains de golf.
MLS 8676232



**LAC-BROME
COTTAGE
CLÉS EN MAIN
489 500 \$**
Propriété de construction supérieure, fenestration abondante, chambre des maîtres au r.-de-ch. avec s/bains ensuite. Immense terrasse arrière, terrain paysagé. Accès au lac Brome.
MLS 8698797



**BROMONT
SOMPTUEUSE
DEMEURE
1 099 000 \$**
Résidence de 21 pièces avec majestueux hall d'entrée, immense salon doté d'un foyer de pierres, cuisine de style colonial français. Vue sur les montagnes et le lac Bromont.
MLS 8457371



**LAC-BROME
LES VILLAS
INVERNESS
262 000 \$**
Aux abords du lac Brome, magnifique condo r.-de-ch. de coin, entièrement rénové et meublé au goût du jour. Orientation plein sud, grande terrasse avec auvent.
MLS 8649248



**VISITEZ-NOUS EN LIGNE.
NUMÉRISEZ CE CODE POUR
EN SAVOIR PLUS À PROPOS
DE NOS PROPRIÉTÉS.**

Marie-Piers Barsalou
Courtier immobilier agréé
450.577.0272
www.mpbarsalou.com



Lisa Rozon
Courtier immobilier
450.525.5472
www.lisarozon.com

L'art de réunir des propriétés extraordinaires
et des gens aux vies extraordinaires.

Entreprise indépendante et autonome | Agence immobilière

Paul Picard
Courtier immobilier
Ma priorité,
c'est votre satisfaction!
Pour plus d'infos et photos:
www.paulpicard.com

LIBRES-SERVICES
IMMOBILIERS inc.
Agence immobilière
MEMBRE DU BUREAU DES COURTIERS IMMOBILIERS INVESTISSEURS DU QUÉBEC

450-243-1538

LAC BROME GRANBY LAC BROME



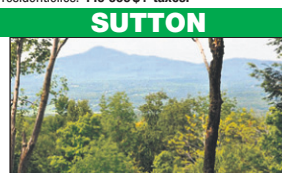
NOUVEAU
Entre un terrain de golf et le lac Brome, 6,21 acres, 461 pieds sur la rivière navigable au lac en 5 min. Idéal pour domaine privé ou 3 propriétés résidentielles. 440 000\$+ taxes.



Superbe maison domotisée de 4 à 6 chambres, près des Galeries de Granby. Piscine creusée chauffée, terrain paysager clôture privé, cinéma maison, garage double et beaucoup plus.



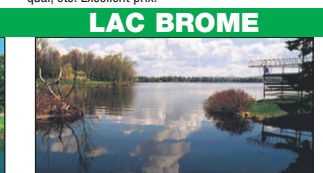
Plain-pied 2006 impeccable, CLÉS EN MAIN. 262 pi sur le lac Brome, baie calme et privée, terrain paysager de 1,4 acre, garage triple, chauffage radiant, quai, etc. Excellent prix.



NOUVEAU
Terrains de 5 et de 23 acres, prêts à construire. Vue à couper le souffle, secteur extrêmement privé dans un cul-de-sac. À 5 km du village, 10 km des pentes de ski du mont Sutton.



Terrain de 1,85 acre, 143 pieds au bord de la rivière navigable au lac en 4 min. Entrée de cour en asphalte. Droit de quai et bateau. Très bon prix: 140 000\$ + taxes.



Terrains boisés de 1,3 acre dans un cul-de-sac privé avec accès au lac Brome. Zonage unifamilial, multi-génération, bureau professionnel et maison d'invités. Dernier terrain simple du projet. 63 200\$.

IDC
Agence Immobilière
IMMEUBLES DU COMTÉ INC.

Claude Bergevin
Courtier immobilier
450-264-4795

Yves Langevin
Courtier immobilier
450-370-6278



HUNTINGDON
Maison centenaire avec grande galerie offrant vue de la rivière Châteauguay. 4 ch., 1 + 1 s/bains, foyer, plancher en bois franc, boiseries. Résidence impeccable! MLS 8770288



BORD DE L'EAU
ST-ANICET
Luxe résidence rénovée sur grand terrain au bord du lac St-François. 4 ch., 2 + 1 s/bains, garage double chauffé, quai 100 pi au lac, gicleurs pour gazon, génératrice commerciale et bien plus. MLS 8763851



HINCHINBROOKE
Maison centenaire rénovée, au bord d'une chute de la rivière, avec 4 ch., 2 s/bains, 2 foyers, garage double, grand terrain privé, très bien paysagé. Résidence de qualité! MLS 8668051

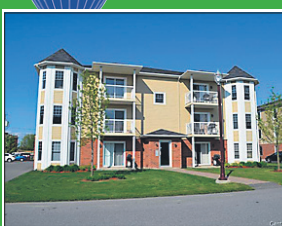


DUNDEE
Une île dans le fleuve (lac St-François) environ 1 000 pi de la rive, avec services Hydro-Québec. 2 chalets : un rénové de 3 ch. et un plus petit pour invités. Endroit unique en son genre, pour amateurs de la nature et de la pêche. MLS 8371567

RE/MAX
Professionnel inc.
Agence immobilière

450 378-4120 • 450 775-1657
Dynamisme et expérience!
www.equipeares.com

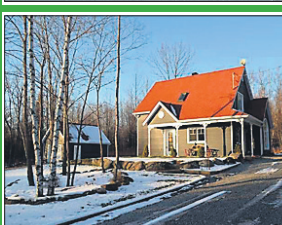
Équipe Arès
Courtiers Immobiliers
Dominic Arès | Michel Arès | Marie-Eve Senneville



ANGE-GARDIEN
• 6 condos
• À partir de 135 000 \$
• Ascenseur, climatiseur central, etc.
• +/- 1 200 pi car., rangements int. et ext.
• 2 stationnements
MLS 8745163



ST-JOACHIM-DE-SHEFFORD
• Emplacement idéal pour jeune famille
• Face au parc et près de l'école internationale
• Charmante propriété au goût du jour
• Terrain paysagé, remise et grand balcon
MLS 8627193



ST-JOACHIM-DE-SHEFFORD
• Magnifique cottage
• Toit cathédrale, foyer au gaz
• Grande fenestration au salon
• Mezzanine avec boudoir à aire ouverte
• Garage détaché
MLS 8662413



ANGE-GARDIEN
• Clés en main et au goût du jour
• Lumineux et spacieux
• De style contemporain
• «Walk-in» dans chaque chambre
• 2 balcons, 2 stationnements
MLS 8756994

Rosaire Boutin, BAA
Courtier immobilier agréé
514-990-8157
rboutin@sutton.com

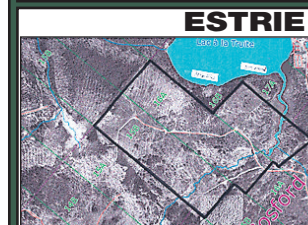
Sutton
L'immobilier nous habite
GROUPE SUTTON ACTUEL inc.
Agence immobilière



LORRAINE
Beaucoup d'espace. Grand cottage clés en main, sur un coin de rue. Aires ouvertes, beaucoup de fenestration, 4 grandes chambres à l'étage, 2 salles de bains, foyer, terrain 9 900 pi car. 419 000\$.



STE-JULIE
Cottage victorien, très ensoleillé, 2 + 1 ch., a/c, foyer au gaz, piscine creusée. Secteur homogène très recherché et sécuritaire, près de tous les services. 295 000 \$.



ESTRIE
Terre boisée de 180 acres, à l'ombre du Mont Ham. Faune et flore diversifiées. Nombreux points d'observation, à proximité du lac à la Truite. Possibilité de construction. 189 000 \$.



LA PRAIRIE
Plain-pied très bien entretenu, sur coin de rue. 5 chambres, 2 salles de bains. Terrain 6 988 pi car., cour très privée, haie de cèdres. Secteur La Magdeleine. 259 000 \$.

DANIELLE LANDRY
Courtier immobilier
Poste 6873

JAYRAUME AUBERTIN
Courtier immobilier
Poste 76 703

RE/MAX du Cartier
Agence immobilière
514-281-5501

<p>PLATEAU</p>  <p>Belle unité, 3^e de triplex rénové avec cachet conservé. 1000 pi car., 2 chambres, 6 pièces, aire ouverte, puits de lumière. 297 000\$. Faut voir! Danielle Landry/Jayraume Aubertin</p>	<p>MARCHÉ JEAN-TALON</p>  <p>À 2 pas du métro et du marché Jean-Talon. beau r.-de-ch. de duplex, 1000 pi car. avec 2 chambres fermées plus salon double, bois franc, belle cour clôturée côté ouest + stationnement. 349 000\$. C'est à voir! Danielle Landry/Jayraume Aubertin</p>	<p>ROSEMONT/PETITE PATRIE</p>  <p>Superbe 2^e de duplex, 1000 pi car. avec 2 chambres fermées + salon double et grande pièce de rangement au sous-sol. Rénové au goût du jour. Plancher de bois franc. 309 000\$. C'est à voir! Danielle Landry/Jayraume Aubertin</p>
<p>«HO-MA»</p>  <p>Beau grand cottage détaché, rénové. 1500 pi car. avec 3 ch. fermées, a/c, sous-sol, rangements, cour clôturée et stationnement. Près du marché Maisonneuve et de la Place Valois. 375 000\$. A voir absolument! Danielle Landry/Jayraume Aubertin</p>	<p>AU COEUR DU PLATEAU</p>  <p>Un vrai loft dans une ancienne usine! Seulement 4 unités dans cet immeuble. Plafond de 10,6 pieds, foyer, bois franc, poutres apparentes, murs de briques, 1132 pi car. nets + espace de rangement. 385 000\$. Danielle Landry</p>	<p>VILLERAY</p>  <p>Condo, 3^e étage, 754 pi car., construction 2004. Belle grande terrasse sur le toit, climatiseur mural, espace de rangement au sous-sol. À 2 min du métro Jarry. 245 000\$. Facile à visiter. Jayraume Aubertin</p>

Visitez mon site web pour des terrains et magnifiques propriétés.

Lois Hardacker
Lois Hardacker
Courtier Immobilier Agréé

www.loishardacker.ca
lois@royallepage.ca

ROYAL LEPAGE
ACTION
AGENCE IMMOBILIERE

450.242.2000
3 Victoria, Knowlton,
Lac-Brome, Qc
J0E 1V0

<p>DOMAINE</p>  <p>Knowlton. Accessible en emplacement et en prix. 17 acres dans un secteur résidentiel paisible comprenant une réserve faunique. La demeure vous offre 4 ch., 3 s/bains, grande aire ouverte cuisine/salle de séjour. Garage/atelier, piscine au sel et plus! 849 000\$.</p>	<p>FORFAIT PARFAIT</p>  <p>Knowlton. Beau voisinage tout près du lac Brome et la marina et à distance de marche des écoles, magasins et restos. Joli plain-pied, 2 chambres au r.-de-ch. et sous-sol aménagé avec salle familiale, douche et ch. Garage et jardin privé. Pour seulement 289 000\$.</p>	<p>ÉLÉGANCE ET LUXE</p>  <p>C'est ce que vous offre cette maison construite en 2010, à Knowlton, selon de hauts standards. Cuisine de rêve, loft indépendant, véranda avec moustiquaire. Coin paisible de 1,75 acre, à deux pas du village. 574 000\$.</p>
<p>RÉNOVÉE</p>  <p>La chaîne des monts Sutton en vue de cette maison de campagne rénovée avec boiserie et planchers de bois, grande cuisine, 4 chambres. Terrain 24 000 pi car., superbe aménagement paysager. 398 000\$.</p>	<p>AU BORD DE L'EAU</p>  <p>Cowansville. Condo avec vue sur le lac Davignon. Spacieux, 3 ch., 2 s/bains, stationnement intérieur, terrasse sur le lac. Emplacement idéal à proximité de l'hôpital et des services. La vie sans soucis! 249 000\$.</p>	<p>RÉSIDENCE DOMOTIQUE</p>  <p>Entre Lac-Brome et Bromont. Secteur renommé pour son paysage. Résidence domotique de style moderne, rénovée de A à Z en 2009, garage double et charmant logement au-dessus. 57 acres et belle vue. 990 000\$.</p>

Lucie Courtemanche
Courtier immobilier
450 521-6405

Marie Dubois
Courtier immobilier
450 531-2243

www.duboisourtemanche.com

Sutton
Groupe Sutton – Avantage Plus Inc.
Agence immobilière
884, rue Shefford, Bromont

Courtemanche Dubois & Associées
Courtiers immobiliers dans les Cantons de l'Est

Bromont • Shefford • Lac-Brome et environs

<p>BROMONT - 7 ACRES</p>  <p>Unique en son genre! Dans le village, église agrandie et aménagée en résidence moderne. 5 ch., 4 s/bains, plafonds, boiserie et vitraux authentiques. Magnifique terrain intime boisé sur 7 acres. Piscine, atelier et ruisseau, garage double. Vue saisonnière de la montagne. 799 000\$.</p>	<p>SHEFFORD</p>  <p>Domaine enchanteur tout brique, 2 garages. À 210 pieds de la rue, sur 4 acres de nature avec étang, 4 ch., 2 1/2 s/bains, foyer. Impeccable! 675 000\$.</p>	<p>BROMONT</p>  <p>Besoin d'espace! 4 grandes chambres et salle familiale à l'étage, 2 1/2 s/bains, s/sol aménagé, garage double. Terrain plat 1,25 acre. Près de tout! 539 000\$.</p>	<p>LAC-BROME - FULFORD</p>  <p>Charmant chalet en cèdre, 2 chambres, style Viceroy. Rénovations récentes. S/sol non fini avec sortie ext. Sur 52 687 pi car. À 2 km de Bromont. 169 000\$.</p>	
<p>BROMONT</p>  <p>Impeccable (const. 2009), clés en main! Planchers bois, 2 ch. à l'étage, 2 s/bains, s/sol partiellement aménagé, bien isolé, bien éclairé. Aucun voisin arrière. 209 000\$.</p>	<p>BROMONT - GOLF</p> <p>CONDO</p>  <p>Parfait pied-à-terre, à 2 pas du «club house» au golf Le Vieux Village. Aire ouverte, une chambre, foyer, planchers bois chauffants. 184 500\$.</p>	<p>BROMONT - GOLF</p>  <p>Plan ouvert au Royal Bromont! VUE magnifique sur le golf et la montagne. 4 ch., 3 s/bains dont suite des maîtres au r.-de-ch., garage. 525 000\$.</p>	<p>LAC-BROME - KNOWLTON</p>  <p>Grande et rénovée avec goût, bien entretenue, 3 ch. + bureau, 2 s/bains, s/sol aménagé. Terrain privé de 23 000 pi car., aucun voisin arrière, remise. 244 500\$.</p>	<p>LAC-BROME - FOSTER</p>  <p>Au coeur du village! Belle des années 30, rénovée et agrandie en 1992. Bien entretenue, pièces lumineuses. À moins de 4 km de l'autor. 10. 189 000\$.</p>