

la voix des événements

Les 20-21 et 22 juin: kermesse à St-Louis de Ravignan. On vous attend nombreux aux festivités.

Vendredi le 20 juin (remis au 29 en cas de pluie): Feu de la St-Jean sur le terrain de l'OTJ de St-Luc, organisé par le comité des Loisirs, Pré-Fête 75e anniversaire St-Luc. Gens des environs, on vous attend nombreux.

Samedi le 21 juin: A St-Luc, soirée canadienne organisée par le Club de l'Age d'Or. Orchestre au programme. Danses de ligne et canadiennes. Invitation à toute la population.

Samedi le 21 juin: Au Club Social de Ste-Germaine Station, party au hot-dog à compter de 17h00, suivi d'un feu de camp en soirée avec la disco CIRB. Bienvenue à tous.

A tous les lundis soirs: Bingo à la salle de l'Age d'Or de St-Benjamin à 19h30, organisé par les Chevaliers de Colomb. On vous attend en très grand nombre.

A tous les mercredis soirs, à compter de 19h30: Bingo Optimiste au Centre Civique de Ste-Justine. Bienvenue à tous.

Samedi le 24 mai: Souper de 17h à 19h à la salle paroissiale de St-Juste, organisé par les Amies de l'Entraide et l'OTJ St-Juste. Mets canadiens au menu. Les prix populaires pour le souper permettent l'entrée gratuite en soirée. Cartes en vente par les membres de l'OTJ. Le tout est suivi d'une soirée licenciée, avec orchestre. Organisée par les Fermières et les Amis de la Faune de St-Juste. Tirage prix de présence dans la soirée. (Vous pouvez assister à la soirée seulement à prix populaire également).

Du 28 juillet au 1er août: Visite de Matane, Gaspé, Percé, Charlestown en autobus. Si intéressé, communiquer avec Mme Bernadette Bellavance, tél.: 464-4832.

Dimanche le 29 juin: A l'Ecole 4-Vents de

St-Malachie, l'Age d'Or termine l'année par un après-midi récréatif avec danse et orchestre, suivi d'un buffet et d'un bingo en soirée. Le tout débute à 13h00. Réservez à l'avance pour le buffet. Bienvenue aux gens de St-Malachie et à nos amis(es) des paroisses environnantes.

Mercredi le 30 juillet: Les Fermières de Ste-Rose organise un voyage à St-Hyacinthe. Pour inf. Lise Carrier: 625-7816 ou Anita Lacroix: 267-5741.

Invitation à tous les gens pour venir danser et échanger avec les vacanciers à l'HÔTEL LE MANOIR ENTRÉE LIBRE

Mardi 17 juin: Pierre Gosselin

Mercredi 18 juin: Pierre Gosselin

Jeudi 19 juin: Soirée canadienne au Manoir avec Mariette Vachon

Vendredi 20 juin: Pierre Gosselin

Samedi 21 juin: Soirée canadienne à St-Luc avec Mariette Vachon

Dimanche 22 juin: Pierre Gosselin

Lundi 23 juin: Soirée canadienne au Manoir avec Mariette Vachon

Mardi 24 juin: Pierre Gosselin

Mercredi 25 juin: Soirée canadienne au Manoir avec Mariette Vachon

Jeudi 26 juin: Soirée canadienne au Manoir avec Mariette Vachon

Vendredi 27 juin: Pierre Gosselin

Samedi 28 juin: Soirée canadienne avec Mariette Vachon

Dimanche 29 juin: Pierre Gosselin

Lundi 30 juin: Jacques Jolin
Soirée canadienne animée par Mariette Vachon et son ensemble: Musiciens: Réjean Côté, Léonard Gagnon et Paul Bilo-deau.

Pour information:
625-2101

LE MIDI

L'heure est aux gens d'affaires

Restaurant
Martini

BAR SALON

TINIKI

Lac-Etchemin

Tél.: 625-3491

Du lundi au vendredi
Le rendez-vous des
hommes d'affaires.
Spécial du jour
à partir de 3.95

Livraison gratuite pour toutes
les commandes de 4,00 \$ et plus
dans un rayon de 3 milles.

À l'occasion d'un anniversaire,
nous vous servirons un gâteau
GRATUITEMENT

- Fondue chinoise (viande à volonté)
- Cuisses de grenouilles servies sur nid de riz
- Filet mignon avec scampies servis sur nid de riz

SPÉCIAL DE LA SEMAINE

HÔTEL MORISSETTE

présente

**Lévis Bouliane
et**

les artistes country de chez nous



Lévis Bouliane



Troupe Show Télévisé

Danses et spectacles



Etienne et Monique Bessette



Lyne Charbonneau

Orchestre canadienne: AIMÉ VACHON
tous les dimanches
C'EST UN RENDEZ-VOUS

HÔTEL MORISSETTE

Morissette Station Tél.: 594-8253



HITACHI ET MEUBLES ETCHEMIN

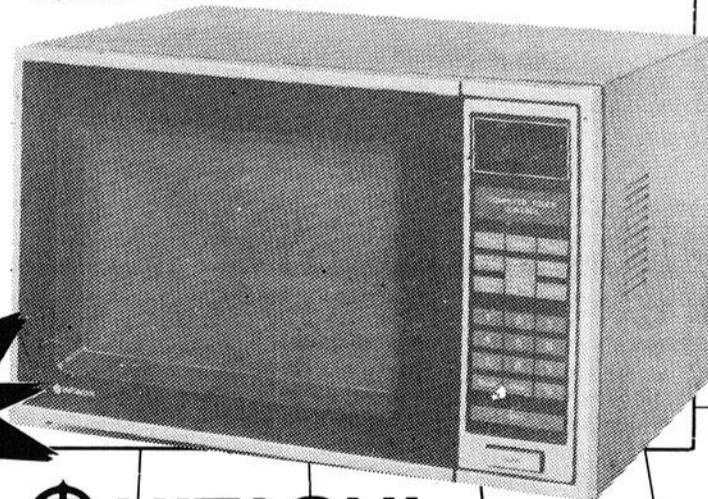
ENSEMBLE DEPUIS 15 ANS

ÇA SE FÊTE

Profitez de nos rabais d'anniversaire
sur les fours micro-ondes

HITACHI

Profitez de notre vente
15e anniversaire pour
obtenir d'importants
rabais sur n'importe
lequel de nos 6 modèles
de four micro-ondes.



Prix à
partir de
\$339.95

HITACHI

LA SCIENCE AU SERVICE DES SENS



EN TOUT TEMPS
NOUS AVONS PLUSIEURS SUPER SPÉCIAUX
SOIT DANS LE MEUBLE LES APPAREILS HITACHI INGLIS ET AUTRES

**MEUBLES
ETCHEMIN INC.**



Lac Etchemin 275, 3e Ave. Tél.: 625-5991

OÙ LA QUALITÉ ET LE SERVICE NE COÛTENT PAS PLUS CHER

DE LA GRANDE VISITE À ST-LÉON

(FP) Pour la deuxième année consécutive, St-Léon est l'une des municipalités hôtes du programme Jeunesse Canada Monde.

Dans une atmosphère de fête, on accueillait samedi dernier, au centre municipal de St-Léon, les sept canadiens et sept togolais choisis pour ce stage agricole mené par le biais de ce programme de quinze ans d'existence.

bienvue aux participants du programme.

Après les discours de MM. Royet Dubreuil, les deux représentants du groupe, assurant le lien entre la communauté et les participants, ont été invités à présenter à l'auditoire les quatorze têtes d'affiches de la soirée. Mme Odine Breton s'est alors chargée de la présentation de nos compatriotes canadiens tandis que son homologue africain M.

Kafui Sefiamendu faisait de même du côté togolais. On a du même coup profité de l'occasion pour présenter les familles qui hébergeront ces jeunes tout au cours de leur séjour à St-Léon.

Puis chaque participant s'est présenté à l'auditoire par un petit bout de discours et tout ce beau monde a par la suite fait montre de son savoir faire en enchaînant avec l'hymne

national togolais pour ensuite interpréter le désormais célèbre "Gens du pays" et terminer son récital par un

chant d'origine africaine. Un léger goûter a suivi et tous en ont profité pour aller échanger

avec les nouveaux arrivants. La soirée s'est terminée par un feu d'artifice en l'honneur de ces jeunes vedettes.



Le groupe des sept jeunes canadiens et togolais lors de leur soirée d'accueil organisée à St-Léon.

La Fête

M. Florian Guay agissait comme maître de cérémonie et c'est lui qui a entamé la soirée en souhaitant la bienvenue aux nouveaux arrivants. Le maire de St-Léon M. Germain Roy ainsi que le curé du même endroit M. Laval Dubreuil se sont par la suite adressés aux quelque soixante-quinze personnes réunies dans la salle pour exprimer, à leur tour, au nom de la municipalité, leurs vœux de

COMMENTAIRES

Les jeunes Togolais ont déclaré à "La Voix du Sud" avoir reçu un accueil très chaleureux de la part de la population. Ils ont de plus ajouté qu'ils se sentaient très à l'aise mais qu'une chose les avait cependant légèrement incommodé à leur arrivée: le climat...

Les jeunes Canadiens quant à eux, ont aussi trouvé l'accueil chaleureux. Quelques-uns, issus de milieux urbains, ont trouvé ralenti le rythme de vie de ce milieu rural. Un jeune de Vancouver a aussi observé un net contraste entre le relief de sa province et de la nôtre.

le Portefeuille



Au Club Med, les seuls portefeuilles sont ceux qui vous font de l'ombre.

Pas besoin de traîner de l'argent au Club Med. Parce que tout est compris. Dans le prix. Les repas sont compris. Le vin aussi. Et c'est très bon.

Si vous voulez faire de la voile ou de la plongée, ne cherchez pas votre portefeuille. C'est compris, dans le prix.

À moins que vous ne préfériez le tir à l'arc, le tennis, la planche à voile. Au Club Med, vous avez le temps, et la liberté de tout faire ou de ne rien faire.

Même les leçons des moniteurs sont comprises. Et le spectacle après le souper, et la discothèque. Pas d'argent, pas de pourboire.

Au Club Med, tout est compris. Vous avez le choix.

au Club Med



Ste-Lucie, une semaine, aller-retour de Montréal: \$1225.00

Cancun/Yucatan, une semaine, aller-retour de Montréal: \$1229.00

Pour plus de détails, consultez votre agent de voyages Club Med Expert ou La Maison du Club Med et son répertoire vidéo au 2125, rue Crescent 1-800-361-5010



Prix par personne comprenant vol, transferts, hébergement, repas, pourboires, activités sportives et soirées divertissantes. Les consommations au bar, les excursions facultatives et la carte d'adhésion ne sont pas incluses. Les activités varient d'un village à l'autre.

L'UNIVERSITÉ DU QUÉBEC CHEZ VOUS

PROGRAMMES ET COURS À TEMPS PARTIEL POUR ADULTES

Suite à la demande, nous prévoyons offrir prochainement ces nouveaux programmes et activités, dont certains déjà pour l'automne 1986, si la clientèle est justifiée.

- Certificat en administration (2) (1) (A)
- Certificat en gestion des ressources humaines (5)
- Certificat en sciences comptables (5)
- Cours sur l'immobilier (1)
- Certificat en sciences de l'éducation (parents et éducateurs) (6) (B)
- Certificat en enseignement de la sexualité (1) (3)
- Certificat en formation personnelle et sociale (1)
- Baccalauréat en enseignement primaire et préscolaire (1)
- Cours de mesure et évaluation (enseignement) (2)
- Certificat en théologie (2)
- Certificat en arts plastiques (2) (4)
- Maîtrise en développement régional (3) (2)
- Maîtrise en sciences de l'éducation (1)
- Cours sur les impacts fiscaux des transactions entre la corporation et ses actionnaires (1)
- MBA (1)
- Certificat en gestion de la santé (1)
- Certificat en gestion touristique (3) (2)
- Certificat en santé communautaire (2)
- Certificat en animation (1) (3)
- Certificat en initiation à la technologie (1)
- Certificat en histoire de l'art (3)
- Certificat en marketing (1)
- Certificat en gestion prospective du travail (6) (C)
- Certificat en gestion informatisée (1)
- Certificat en physiothérapie
- Certificat en santé et sécurité au travail (2)
- Certificat en communications (1)
- Programme court en initiation à la micro-informatique (6) (C)
- Programme court de familiarisation avec la bureautique (6) (C)
- Certificat en informatique appliquée à l'éducation (6) (C)
- Cours de psychologie de l'enfant (2) (A)
- Cours de croissance du couple (2)
- Certificat en connaissance de l'homme et du milieu (sciences humaines) (6) (C)
- Certificat en connaissance de l'homme en société (sciences humaines) (6) (C)
- Certificat en formation d'intervenants sur le plan sociologique (2)

* programmes non disponibles présentement, pour fins de sondage seulement

NOTES: (1) St-Georges (4) Lac Etchemin
(2) Ste-Marie (5) St-Joseph
(3) Lac-Mégantic (6) possible dans chaque sous-région

A. À Ste-Marie, inscription immédiate pour le 27 juin 1986.
B. Inscription immédiate pour le 27 juin 1986.
C. Inscription immédiate et continue.

Les conditions d'admission seront fournies sur demande.

Pour toute information et pour effectuer une demande de préadmission ou de préinscription, communiquez avec:

ST-GEORGES
11785, 2e Ave, Est, G5Y 1V9 - 418-228-8484
1-800-463-1615 (région 418)

STE-MARIE
287, Marguerite-Bourgeois, C.P. 178,
G6E 3B5 - 418-387-8484

LAC-MÉGANTIC
5175, Frontenac, G6B 1H2 - 819-583-2673



Université du Québec
Services universitaires en Beauce

ce qu'on en pense

LA GRÈVE DE LA CONSTRUCTION VOUS APPARAÎT-ELLE JUSTIFIÉE?

Gaétan Gilbert
St-Prosper



Les travailleurs de la construction n'ont pas beaucoup d'intérêts à se mettre en grève. Lorsqu'un menuisier gagne 16,94 \$ de l'heure, faire la grève pour une augmentation de 50 \$ l'heure cela ne vaut pas la peine surtout lorsque tu es réduit à travailler cinq ou six mois par année. Je ne crois d'ailleurs pas qu'en région il y ait beaucoup de travailleurs de la construction en faveur de la grève. Leur raisonnement est simple, plus les salaires seront hauts moins il y aura de travail sur la construction.

Marcial Provençal
Ste-Rose



En tant qu'entrepreneur-artisan, je suis convaincu que le conflit de travail va se régler avec une augmentation salariale de 3 à 4% car personne, ni les travailleurs ni les employés, ne souhaitent la grève surtout en plein été. De plus tous sont conscients que plus on augmente les salaires moins il y a d'ouvrage. Plus les salaires augmentent, plus les déductions (impôts et cotisations syndicales) augmentent de sorte que les travailleurs ne gagnent pratiquement

rien à faire la grève. Il serait donc étonnant que le conflit dure longtemps car personne, particulièrement dans les régions ne souhaite vraiment l'affrontement.

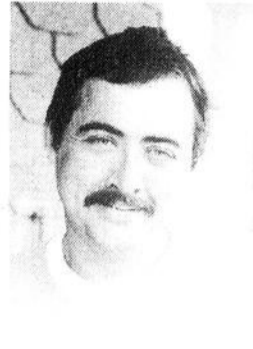
Gaston Roy
St-Louis



Je souhaiterais que les citoyens aient plus de liberté de travailler comme bon leur semble. Au rythme où vont les choses, on dirait que les syndicats veulent absolument amener les travailleurs à la grève, ce qui n'est absolument pas souhaitable, car moins il y a de monde qui travaille

moins il y a d'argent d'injecté dans l'économie et plus le poids social des chômeurs est lourd à porter.

Gérald Cloutier
St-Edilon



Il ne devrait pas y avoir de grève. On travaille juste l'été sur la construction et les salaires sont bons. Je trouve les revendications syndicales exagérées. Entre autres, celle qui réclame une réduction sans diminution de 40 heures à 32 heures de la semaine de travail. À ce compte là on est aussi bien de ne pas se lever et de rester chez nous.

Armand Baillargeon
St-Cyprien



Je ne suis pas très au courant des négociations. Une chose est certaine cependant, c'est que les salaires sont bons sur la construction. Le problème c'est ce qui reste une fois toutes les déductions enlevées. L'industrie de la construction doit aussi se méfier des coûts exorbitants qu'elle est obligée de demander. Il s'en suit que de plus en plus de gens bricolent ou font faire leurs travaux en dessous de la table, ce qui laisse de

moins en moins de travail pour les travailleurs en règle.

Yvon Lachance
St-Prosper



"J'ai trois employés, pas un souhaite la grève, moi non plus! Pourtant, la grève est décidée. Mes employés paient de 7 \$ à 8 \$ de syndicat par semaine alors que moi c'est 200 \$ par année que je verse à l'association des entrepreneurs en construction du Québec et c'est le gouvernement qui règle nos négociations, c'est à n'y rien comprendre. Pourquoi un syndicat ou une association profes-

sionnelle quand ni mes employés ni moi n'avons véritablement de droit de parole?"

Jean-Marie St-Hilaire
Lac-Etchemin



"Certaines des revendications syndicales m'apparaissent exagérées, notamment celle qui a trait à la réduction de la semaine de travail à 32 heures plutôt que 40 heures. Il semble qu'il n'y a pas beaucoup de travailleurs sympathiques à l'idée de la grève. Au contraire, les ouvriers de la construction se disent en général contre la grève".

visez juste!

NOUVEAU À

IMPRIMERIE COMMERCIALE DU LAC-ETCHEMIN ENR.

313, ROUTE 277 — C.P. 518
LAC-ETCHEMIN, BELLECHASSE, G0R 1S0

Formules pour ordinateur

Papier en continu
Facture
État de compte
Chèque
etc...

Plus qu'un nom une réputation

IMPRIMERIE COMMERCIALE

C'est aussi

La sérigraphie:
impression sur tissus, plastique, vinyle, plexiglass, bois, aluminium, etc.

Les estampes:
en caoutchouc ou préencrées

Les étiquettes:
en rouleaux

VOTRE NOM

— APPELEZ NOUS —
POUR DES PRIX

313, Rte 277, Lac-Etchemin 625-5612

MICHEL ROY, prop.

« La Voix du Sud », le 17 juin 1986/ Page 3B

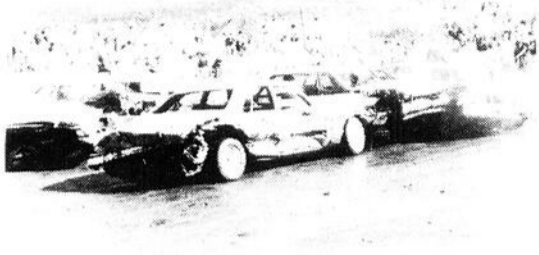
17

17

17

CLAUDE VACHON ET MARTIN LECOURS

(BL) Des quelque quarante coureurs participant à la grande course de démolition de Lac-Étchemin présentée par le Club Optimiste de l'endroit dimanche dernier à l'arena Simon Nolet, Claude Vachon et Martin Lecours sont certes ceux qui ont le plus retenu l'attention des 2 000 spectateurs venus encourager leurs favoris.



Des collisions et des embouteillages de ce genre, il y en a eu en grand nombre au cours de la course de démolition de Lac-Étchemin.

Préliminaires

Même si les six pre-



De gauche à droite, nous reconnaissons Yvon Gauthier (président du Club Optimiste), Roger Pouliot (co-organisateur), Alain Jacques (gagnant 2ème free-for-all), Claude Vachon (gagnant de la finale), Martin Lecours (gagnant 1er free-for-all), Raymond Roy et Pierre Bourque (co-organisateurs).

mières courses de la journée ne constituaient que des préliminaires, la foule a quand même eu droit à des courses très enlevantes. Les vainqueurs de chacune de ces courses, qui récoltaient une bourse de 150 \$, sont Dany Poulin, Pierre Hinds, Alain Veer, Claude Vachon, Yves Asselin et André Audet. Ces six compétiteurs ont cependant eu fort à faire pour se débarrasser de leurs plus sérieux rivaux, respectivement Marc Vachon, Martin Lecours, Bernard Pouliot, Rock Landry, Monsieur X et Stéphane Chabot qui se sont chacun appropriés un montant de 100 \$. Le Monsieur X en question est le finaliste de la 5ième course, mais les organisateurs ont complètement oublié de prendre son nom en note. Si le véritable Monsieur X se reconnaît, il est prié de communiquer avec l'un des organisateurs de ce derby de démolition.

Marc Vachon dont le véhicule acceptait de reculer sous les désirs de son maître, mais s'entêtait obstinément pour ne pas avancer. Lecours s'accaparait ainsi d'un montant de 200 \$ comparativement à 100 \$ pour Vachon. Lors du second free-for-all, la ténacité d'Alain Jacques lui a permis de résister plus longtemps que Sylvain Leclerc et de récolter une bourse de 200 \$.

de 200 \$ ont été décernées au propriétaire de l'auto jugée la plus belle (avant la course, bien entendu) et au coureur ayant offert la meilleure performance de la journée. Alors que quelques coureurs étaient en lice pour récolter ce dernier honneur avant la grande finale, l'unique performance de Claude Vachon lors de cette ultime course lui a valu cette récompense. Pour ce

Vachon s'en sort

Lors de la grande finale, Claude Vachon a démontré sa vaste expérience dans ce genre de course pour se mériter les grands honneurs. Harcelé de toutes parts, les coureurs adverses connaissaient sûrement les talents de Vachon et ont décidé de lui faire subir un mauvais sort, unissant leurs efforts pour éliminer ce coureur des plus expérimentés. Cependant, Vachon ne s'en est pas laissé imposer, évitant plusieurs coups tout en en fournissant de solides à ses rivaux pour s'approprier les honneurs de cette grande finale ainsi que les 400 \$ qui y étaient rattachés. Dany Poulin a cependant livré une chaude lutte au vainqueur et s'est mérité une bourse de 200 \$.

Prix spéciaux

Deux autres bourses

BOUTIQUE

Chez Gemma

Spéciaux élégance du mois de juin

40%

sur imperméables
longs et courts

25%

sur jupes, pantalons,
chandails,
chemisiers de coton

25%

sur ensemble coordonnées
jupes, blousons,
chemisiers, pantalons
6 à 18 ans

25%

sur manteaux lainage
printemps, longs et courts

— ENCORE PLUS —

Sur présentation de ce coupon, obtenez

\$5.00 de rabais sur vos achats de 100,00 \$ et plus.

1 coupon par client

25%

sur robes et ensembles
2 pièces de coton

CHEZ GEMMA

755 15e rue, St-Zacharie Tél.: 593-3176

Le magasin sera fermé le samedi après-midi à partir du 5 juillet

Les rabais Crown Diamond sautent aux yeux!

<p>Email semi-lustré d'intérieur au latex. Blanc (01-109)</p> <p>20,88\$*</p> <p><small>ou moins les 4 litres</small></p>	<p>Peinture semi-brillante d'intérieur à l'alkyde. Blanc (01-309)</p> <p>21,88\$*</p> <p><small>ou moins les 4 litres</small></p>	<p>Peinture mate d'extérieur au latex acrylique. Blanc hiver (02-009)</p> <p>21,88\$*</p> <p><small>ou moins les 4 litres</small></p>	<p>Email pour planchers intérieur et extérieur. Gris tuile (02-230)</p> <p>20,88\$*</p> <p><small>ou moins les 4 litres</small></p>
--	--	--	--

Apprêt-scelleur d'intérieur au latex. Blanc (01-190)

16,88\$*

ou moins les 4 litres

CROWN DIAMOND

... en toute confiance

BRICOMAT INC.
LAC-ETCHEMIN
Tél.: 625-1311

VARIÉTÉ BOLDUC INC.
ST-JUSTE
Tél.: 244-3554

*Offert sans supplément dans toutes les teintes pastel du sélecteur CROWN DÉCOR. Cette offre se termine le 27 juin 1986.

VOLENT LA VEDETTE

qui est du plus beau "bazou", Martin Lecours n'a certes pas volé le premier prix qu'on lui a remis. La décision des juges attribuait à un véhicule commandité par le FM-93 le deuxième prix de 100 \$, mais déçus de ne pas avoir été choisis gagnants de cette catégorie, les propriétaires de cette auto ont décidé d'abandon-

ner, retirant leur véhicule de ce derby. La deuxième position revenait alors à Dany Poulin qui, au préalable, avait terminé en troisième position selon le système de pointage des juges.

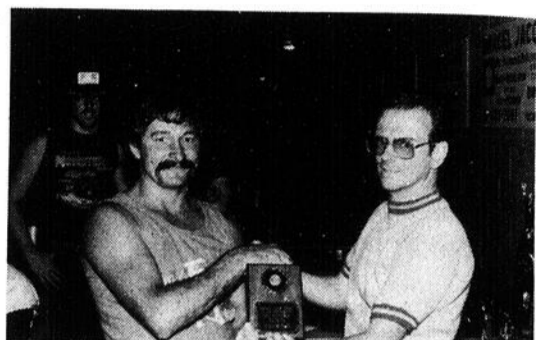
Bénévoles

Les membres du Club Optimiste, organisateurs de cette course de



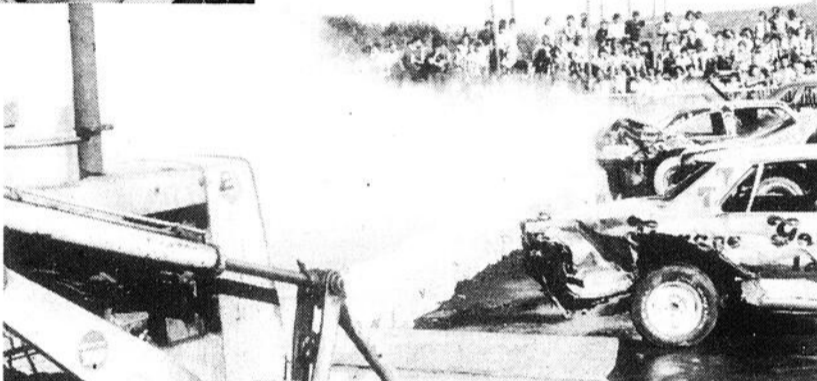
Raymond Roy, à gauche, et Pierre Bourque à droite, entourent les vainqueurs des courses préliminaires. À l'avant, Dany Poulin, Pierre Hinds et Alain Veer. À l'arrière Claude Vachon, Yves Asselin et André Audet.

magnifique travail de lui a été remise pour le remerciement de son magnifique travail. Félicitations à Raymond ainsi qu'à tous les organisateurs de ce derby de démolition. Une plaque



Yvon Gauthier, président du Club Optimiste de Lac-Etchemin, remet une plaque à Raymond Roy pour le magnifique travail qu'il a accompli au cours des dernières années lors des derbys de démolition.

démolition, s'en voudraient de ne pas remercier les nombreux bénévoles qui ont contribué de près ou de loin au succès de cette activité. On a tenu à souligner le



Si la vie n'est pas toujours rose pour les coureurs de démolition, elle l'est parfois bien moins pour les spectateurs, comme en témoigne cette photo.

AVIS AUX PARENTS

Le CLSC des Etchemins tiendra une clinique de vaccination pour bébés ou enfants dans les municipalités suivantes:

- ST-PROSPER:** Jeudi 12 juin pour les bébés en après-midi au point de services
- ST-ZACHARIE:** Lundi 16 juin pour les bébés en après-midi à l'école
- ST-CAMILLE:** Lundi 16 juin pour les bébés de 13h30 à 15h30 au bureau du village
- STE-AURÉLIE:** Mardi 17 juin pour les bébés en avant-midi à la salle municipale
- ST-LÉON:** Mercredi 18 juin pour les bébés de 13h30 à 15h30 à la salle municipale
- ST-BENJAMIN:** Mercredi 18 juin pour les bébés de 13h30 à 15h30 à la salle municipale

Festival Familial de Lac-Etchemin

Du 25 juillet au 3 août



Soirée Style Las Vegas VENDREDI 1er AOÛT À 21h30 À L'ARÉNA SIMON NOLET

Soirée inoubliable pour tous les amateurs de black-jack — Roues de fortune — Etc.

- Une véritable ambiance des soirées Las Vegas vous attend
- Plus de 25 tables de disponibles pour jouer
- Les cartes pour cette soirée sont en vente auprès des membres du Club Entr'As ainsi que chez Mme Grégoire Poulin et Lorenzo St-Hilaire au coût de 12,00 \$



À la Clinique d'Esthétique Pierret Duval



1° Spécial Étudiant

Il est louable d'enrichir votre cerveau mais il ne faut pas y laisser votre peau. Un soin conçu spécifiquement pour vos besoins (points noirs, boutons, acné, cicatrices, etc.)

Prix d'étudiant: **\$10.00**
en vigueur du 17 au 28 juin

2° Mesdames, la Clinique d'Esthétique vous offre le spécial vacances. Soins antirides et hydratant pour prévenir les effets nocifs du soleil, n'affecte pas votre bronzage actuel car il est composé de géloïdes. Rabais de **20%** sur tous les produits en magasin (produits de maquillage, soins, accessoires). Ce spécial est en vigueur du **1er juillet au 12 juillet.**

Prenez rendez-vous au plus tôt!

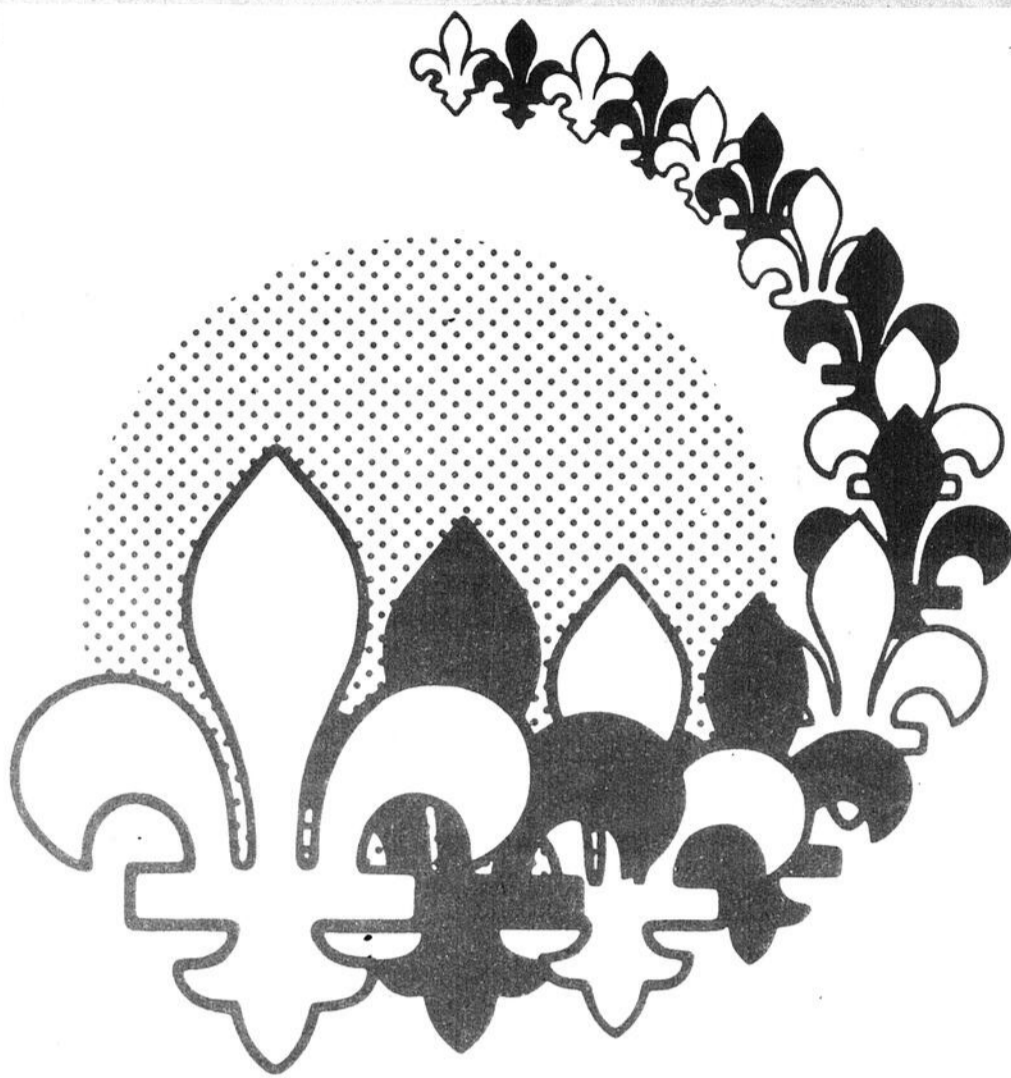
Pierret Duval sera absente du 12 juillet au 10 août.
Ginette Tanguay sera là pour vous servir.
Il y aura de l'électrolyse à tous les mercredis seulement pendant cette période.

PRENEZ RENDEZ-VOUS À LA

Clinique d'esthétique Pierret Duval

Tél.: 625-3877

234 - 2e Avenue
Lac-Etchemin
(Face à la bâtisse local à l'avant à votre droite)



LA FÊTE NATIONALE DU QUÉBEC

Lac-Etchemin

ST-JE

CÉLÉBRONS NOTRE FÊTE

VENDREDI LE 20 JUIN 1986

- 14.00 heures à l'église:
Pèlerinage régional handicapés

DIMANCHE LE 22 JUIN 1986

- 14.00 heures à la Marina:
Démonstration de planches à voiles
- 22.00 heures à la tente à la Marina:
Soirée rock, Groupe Jean-Denis Bellavance et Groupe ZNX

LUNDI LE 23 JUIN 1986

- 19.00 heures au Centre d'Art et de Culture:
Théâtre pour enfants
- 19.00 heures à 22.00 heures au chalet de l'O.T.J.:
Exposition de peintures, sculptures, céramique, émaux sur cuivre.
Consultation Journal l'Aiglon et La Voix du Sud
- 19.00 heures à 22.00 heures à l'ancien local de l'Atelier du Lac:
Exposition des Fermières
- 20.00 heures à la tente à la Marina:
Soirée québécoise, Jacques Jolin

UNE INVITA

Laiterie Etchemin Inc.
Dominique Turmel, dir. général
Lac-Etchemin, Cté Dorchester
Tél.: Bur.: (418) 625-5881/5941

Dorchester
Société mutuelle
d'assurance générale
PROMUTUEL
Bernard Deblois
Représentant
215, 2e Avenue
Lac Etchemin
(Québec) G0R 1S0
(418) 625-5412

Charles-H. Pouliot
Ste-Justine, tél.: 383-3055
Benoît Bouchard
Lac-Étchemin, tél.: 625-7691
SOYEZ ASSURÉ
D'ÊTRE BIEN ASSURÉ
POULIOT, BOUCHARD & ASSOCIÉS
COURTIERS D'ASSURANCES
RUE BÉDARD COIN LAPOINTE STE-JUSTINE DORCHESTER

COLGAN ÉLECTR
VENTE & SERV
Panasonic - Technics -
RCA - Sharp - Pion
Antenne parabolique
disponible à La Bo
Promenade Etche
Lac-Étchemin
Tél.: 625-3658

Garage LACROIX & BRETON
Réparations générales
Mise au point du moteur
Nous tournons des disques et drum de roues
Propriétaires:
Jean-Marc Lacroix: 625-5891271, 3e Avenue
Roger Breton: 625-8642 Lac-Étchemin
Tél.: Gar.: 625-5530

ONSPORT INC.
La Promenade Etchemin
274, 3e Avenue
Lac-Étchemin, G0R 1S0
Tél.: 625-3231
Le magasin du sport

IMPRIMERIE COMMERCIALE DU LAC-ÉTCHEMIN ENR.
NOTRE SERVICE est la base de notre commerce
IMPRIMERIE-SÉRIGRAPHIE
Michel Roy, prop.
313, Rte 277 Lac-Étchemin Tél.: Atelier 625-5612 Résidence 625-3806

L.R. BROUSSEAU
274, 3e Avenue
Ville Lac-Étchemin (Q
Tél.: 625-5
PROMENADE ETCHE

PIÈCES D'AUTOS **UAP**
G.G.M. INC.
Accessoires d'autos & camion
280, Rte 277, Lac-Étchemin, Qué.
Inventaire complet pour atelier de
débosselage (peinture DUPONT)
625-3132

GARAGE ICG
GHISLAIN BEAULIEU
Mécanique générale - "Tune-up"
Vente et poste de pneus
Conversion de véhicules au propane
Route 277, Lac-Étchemin, G0R 1S0
Tél.: 625-2121

JEAN-CLAUDE FOURNIER
GÉRANT DE DISTRICT
SOGETEL
Sogétel Inc.
C.P. 188, Lac Etchemin, G0R 1S0
Tél.: (418) 625-5221

Boutique Kar
Thérèse Allaire,
217 B, 2e Av
Lac-Étchemin, C
Tél.: 625-

HEUREUSE JEAN-BAPTISTE À TOUS(TES)

FÊTE NATIONALE EN ÉTANT TRÈS ACTIFS AUX ACTIVITÉS SUIVANTES:

MARDI LE 24 JUIN 1986

- **8.00 heures au Restaurant Soleil Rouge:**
Déjeuners des placoteux (mets typiquement québécois)
- **9.45 heures à l'église:**
Volée des cloches
- **10.00 heures à l'église:**
Célébration de la messe
- **10.45 heures à l'église:**
Salut au drapeau
- **11.00 heures à l'église:**
La Criée (encan)
- **11.00 heures à 20.00 heures à la Marina:**
Produits de l'érable, bar laitier, cuir, fabrication mouches à pêche, ménagerie, etc.
- **12.00 heures à la Marina:**
Pique-nique familial
- **13.00 heures à 20.00 heures au chalet de l'O.T.J.:**
Exposition de peinture, sculptures, céramique, émaux sur cuivre, peinture de soie.
Consultation Journal La Voix du Sud et l'Aiglon
- **13.00 heures à 20.00 heures à l'Atelier du Lac:**
Exposition artisanale des Fermières
- **13.00 heures à la Marina:**
Animation pour enfants: murale collective, jeux, maquillage, clowns, tours de calèche, costumes, bricolage, course aux trésors
- **13.30 heures à la Marina:**
Démonstration de karaté (Michel Lanciault)
- **14.00 heures à la Marina:**
Canotage
- **14.00 heures à 17.00 heures à la tente à la Marina:**
Talents locaux, chanteurs, gigueurs, violonneux (Animation Jacques Jolin)
- **17.00 heures à la Marina:**
Souper communautaire (à prix populaire)
- **19.30 heures à la tente à la Marina:**
Chorale « Écho du Lac »
- **20.30 heures à la tente à la Marina:**
Spectacle Maurice Bouchard
- **21.30 heures à la Marina:**
Feu de la St-Jean
- **21.30 heures jusqu'à la fermeture à la Marina:**
Musique québécoise

PRÉSENTATION DES MARCHANDS SUIVANTS:

ÉLECTRONIQUE

TE & SERVICE
ic - Technics - Quasar
Sharp - Pioneer -
ne parabolique
e à La Boîte à Son
enade Etchemin
min St-Odilon
3658 464-4982



ÉCOLE DE MUSIQUE
Vente, location,
entretien d'instruments,
disques, cassettes,
systèmes de son

Promenade Etchemin
274, 3e Avenue
Lac-Étchemin, P.Q. G0R 1S0
Tél.: (418) 625-2323

TABAGIE ETCHEMIN

Club Vidéo
300 films vidéo
50 nouveaux films à tous les 15 jours
209 2e Avenue
Lac-Étchemin
Tél.: 625-3841

NETTOYEUR MODERNE INC.

153 - 2e Avenue
Lac-Étchemin Tél.: 625-3821
Props.: Yves et Irène Baillargeon
POUR CEUX QUI DÉSIRENT LA PERFECTION

BUSSEAU INC.

1, 3e Avenue
Etchemin (Québec)
625-5451
MADE ETCHEMIN



O'FRIGIDAIRE ALIMENTATION

2e Avenue
Lac-Étchemin
Tél.: 625-6301

Promenade Etchemin

625-3927

B. Dupont Auto Inc.

PONTIAC BUICK CADILLAC GMC
C.P. 308
Lac-Étchemin, Qué., G0R 1S0
Tél.: 625-6701/6711/6721
Ligne directe Québec: 692-1881

e Karoll

Enr.
rèse Allaire, prop.
B, 2e Avenue
chemin, G0R 1S0
625-9341



V. MICHAUD LTÉE
Magasin à rayons
Centre d'achat
La Promenade Etchemin

Lac-Étchemin
G0R 1S0
(418) 625-3933



Quincaillerie
J. Lefebvre inc.
Jean Lefebvre, prop.

274 - 3e Ave.
Lac Etchemin, Bell.
G0R 1S0
Tél.: (418) 625 - 9021

LES SUPERMARCHÉS provigo

Lac-Étchemin
(Promenade Etchemin)
Tél.: 625-9031-7041

AUTODROME DE ST-LUC:

JOURNÉE SIGNÉE GILLES PERREAULT

(BL) Lors des courses de stock car présentées dimanche dernier à l'autodrome de St-Luc, Gilles Perreault de Frampton a connu une excellente journée, terminant premier dans chacune des quatre courses chez les gros blocs. Son plus dangereux rival fut Renald Fradette de St-Lazare qui a récolté 3 deuxième positions et une troisième. Roger Leblanc

de St-Léon s'est contenté d'une 2ième, deux 3ièmes et une 4ième place alors que Charles-Henri Jacques de St-Joseph occupait la 4ième position à trois reprises et termina 3ième lors d'une course. Christian Chabot de St-Léon s'est lui également distingué en finissant bon premier lors de trois des quatre courses en petits blocs. La seule course qui lui a échappé

fut la dernière au cours de laquelle seul Julien Nadeau de St-Joseph a terminé le parcours. Dans les autres épreuves, Nadeau s'est accaparé d'une 2ième et une 4ième positions. Marc Beaudoin de St-Léon a amassé une 2ième et une 3ième places alors que Gérard Breton obtenait une 2ième et une 4ième positions. Un autre coureur s'est classé en une occasion,

soit Laurier Noël qui s'est mérité une troisième place.

Chez les femmes, Ginette Roy a devancé au fil d'arrivée ses adversaires Pauline Peron et Lise Poulin.

Les organisateurs des courses de stock car de l'autodrome de St-Luc vous attendent nombreux dimanche prochain ainsi que tous les dimanches de l'été, à moins que la mauvaise température n'empêche la présentation des courses.

Festival Familial de Lac-Etchemin

Du 25 juillet au 3 août



Course de tacots

SAMEDI 26 JUILLET

Départ 10h00 sur la 1ère Avenue

Inscription gratuite

Classe selon la grosseur des roues
Trophées aux gagnants et finalistes

Pour inscription Michel Panneton **625-9431**

Course de BMX

SAMEDI 2 AOÛT

Départ 9h00, aréna Simon Nolet

Inscription gratuite

Le tracé sera fait selon les normes de la Fédération.

3 classes (7 à 9 ans, 10 à 12 ans, 13 à 15 ans)

Trophées aux gagnants et finalistes
de chaque classe.

Pour inscription

Sylvain Lafontaine: 625-5021

Podium Onsport: 625-3231



À VISITER
MAISON MODÈLE

Concessionnaire

**HABITEC
2000.**

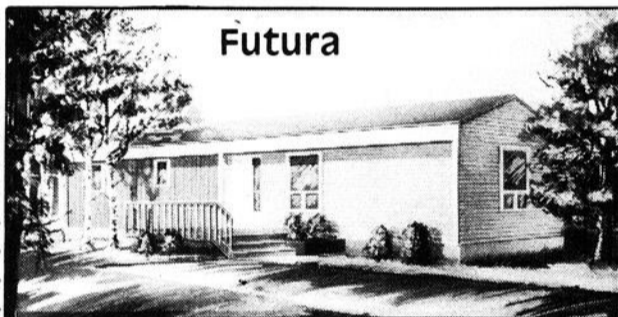
Québécoise



Concessionnaire

MMB

maisons mobiles, beaux îles



Futura

Pour l'achat
d'une maison
préfabriquée,
maison mobile,
chalet, motel
et bureau, etc.

Acceptons maisons mobiles en échange



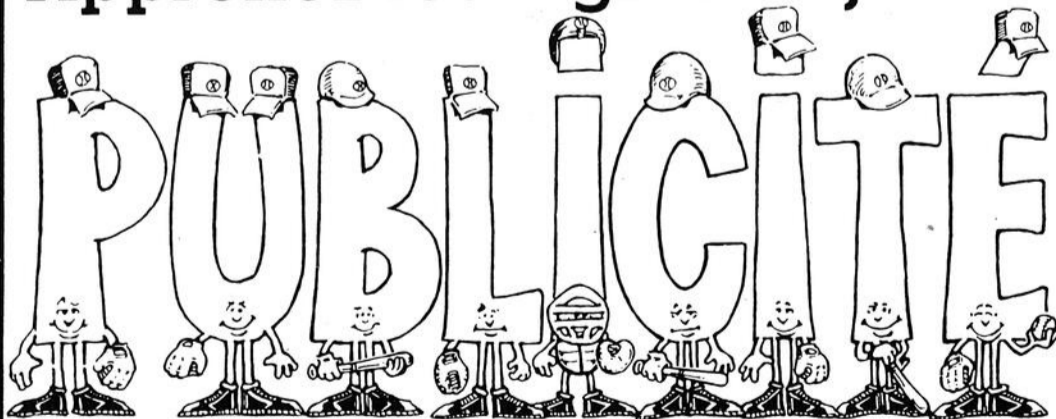
1325, Ave du Palais
St-Joseph, Beauce

397-6517

Heures d'ouverture:
Lundi, mardi, mercredi
9h00 à 17h00
Jeudi, vendredi
9h00 à 21h00
Samedi
9h00 à 16h00

N.B.: Nous
sommes
disponibles à
toute heure sur
rendez-vous

Apprenez les règles du jeu en



Un message publicitaire vous semble tendancieux, incorrect ou malhonnête?

Si vous avez des questions, des commentaires ou des plaintes à formuler au sujet de la publicité, ou si vous voulez recevoir un exemplaire du Code canadien des normes de la publicité, écrivez-nous.

Le Conseil des normes de la publicité

4823, rue Sherbrooke ouest, suite 130, Montréal, Qc H3Z 1G7
(514) 931-8060



GRANDE VENTE

Du 16 juin au 2 juillet

Toute la marchandise en magasin sera réduite

20% A 30%
sur tissus au mètre
Coton - Imprimé - Soie
Ouaté - Lainage

10% A 40%
sur tissus à rideaux
baptiste, tentures,
dentelle

25%
sur couvre-lits

15%
sur cadeaux de bébé

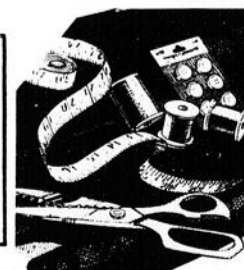
**NOUVEAU
10%**
sur patrons
de marque BURDA

35%
sur store verticale
et horizontale
de marque PREMO.
Valence gratuite à
l'achat d'un store

Chez Mariette Côté Eur.

310, RUE PRINCIPALE
STE-JUSTINE

Tél.: 383-3318



HOCKEY MINEUR DE LAC-ETCHEMIN:

**LA LIGUE DE
COMPÉTITION
RIVE-SUD**

N'EXISTE PLUS

(BL) Après avoir longtemps évolué au sein de la Division Martel de la Ligue de Compétition Rive-Sud, les franchises "CC" de Lac-Etchemin feront dorénavant partie d'une nouvelle ligue appelée Ligue de Compétition Beauce-Bellechasse-Amiante. Outre Lac-Etchemin, nous retrouvons à l'intérieur de cette nouvelle ligue les formations de St-Joseph, Beauceville, St-Georges, Abénakis, Lac-Mégantic, Thetford-Mines et Disraëli.

Cédule écourtée

Si, par les années passées, les saisons régulières ne se terminaient que quelques jours avant les affrontements éliminatoires, il en sera autrement cette année alors que la cédule régulière, qui prendra son envol au début d'octobre, devra être terminée au 18 janvier. Mais les séries ne commenceront pas plus tôt qu'auparavant, c'est-à-dire au mois de mars. Ceci permettra aux équipes désireuses de participer à des tournois (qui se déroulent en majeure partie en janvier et février) de le faire sans être obligées de remettre des rencontres à leur calendrier régulier.

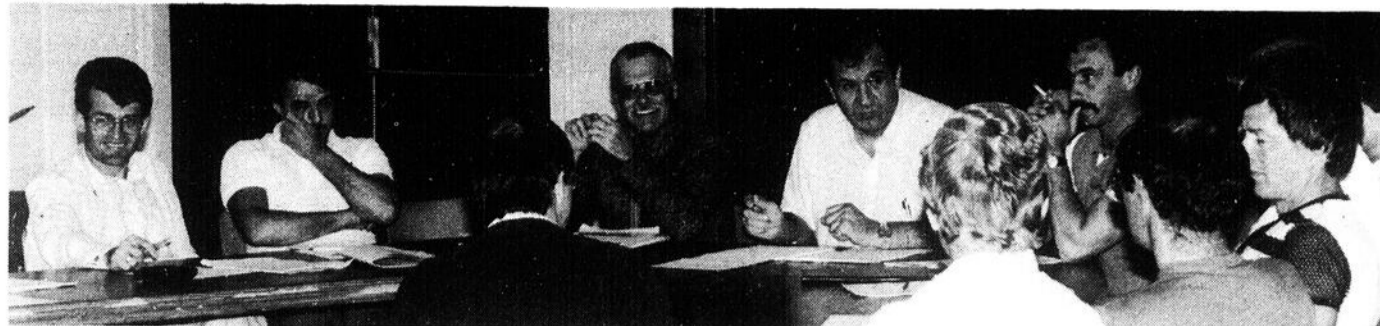
Novices "CC"

Une autre nouveauté fort intéressante consiste en l'apparition d'équipes novices "CC" qui

débuteront leur saison au mois de novembre pour la terminer dès le mois de janvier. Les jeunes joueurs de cette catégorie prendront part à 14 parties durant la saison, comparativement à 28 pour les hockeyeurs plus âgés.

Bureau de direction

Lors de l'assemblée générale annuelle du hockey mineur de Lac-Etchemin qui se tenait dimanche dernier au Centre Culturel et à laquelle participaient une quinzaine de personnes qui sont prêtes à donner de leur temps pour permettre à de nombreux jeunes de pratiquer leur sport favori, un nouveau bureau de direction a été formé. Huit personnes font actuellement partie de ce nouveau comité, soit Yvan Giguère, Raynald Vallières, Raynald Poulin, Paul Audet, Jocelyn Gourde, Raynald Gosselin, José Poulin et Jacques Audet. Il reste deux postes à combler. Si vous êtes intéressés à faire partie de ce nouveau bureau de direction ou à aider de près ou de loin au bon fonctionnement du hockey mineur de Lac-Etchemin pour l'année à venir, vous n'avez qu'à contacter l'une des personnes mentionnées ci-dessus. Soyez assurés que votre apport sera grandement apprécié.



Une quinzaine de personnes intéressées à la continuité du hockey mineur à Lac-Etchemin ont assisté dimanche dernier à l'assemblée générale annuelle.

*Pour rajeunir l'extérieur,
embellir l'intérieur*

Treillis de bois traité
4' x 8'
029-700
18,88

Teinture base latex
pour bois extérieur.
Choix de 3 tons populaires:
noyer, cèdre, bois roux
571-101X
6,88

Ensemble de perceuse Makita
sans cordon. Modèle 6010 DWK avec bloc d'alimentation rechargeable inclus dans coffret en plastique
416-203
109,88

Peinture en aérosol Dismat

À base d'eau
disponible en plusieurs couleurs
décorateur et acrylique
571-400 X 571-411X
2,48

transparent polyuréthane
571-424/25
2,48

haute température
571-432
2,48

À base de solvant
métallisé
571-426/27
3,48

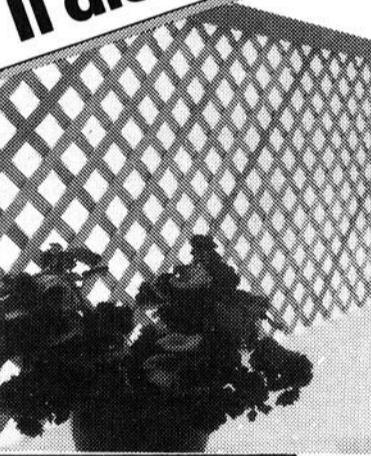
apprêt rouge
571-428
3,48

Fluorescentes
571-429/430/431
3,88

Je dismat

Tu dismat

Il dismat...



Bricomat inc.
254, 3e avenue
C.P. 670
Lac Etchemin
625-1301



dismat

LE CENTRE DE LA RÉNOVATION

Malgré l'attention particulière qui fut apportée à la préparation de cette annonce des erreurs ont pu s'y glisser, advenant le cas, celles-ci seront corrigées et affichées en magasin avec nos regrets d'avoir pu causer quelque inconvénient que ce soit à la clientèle. Si un article annoncé n'est pas disponible, nous émettrons un "bon d'attente" permettant d'acheter plus tard au prix annoncé ou de le substituer par une marque

équivalente. Les prix annoncés s'appliquent à des achats payés comptant et emportés par le client. Ces prix et produits ne s'appliquent qu'aux marchands participants. Nous nous réservons le privilège de limiter les quantités par client. Principales cartes de crédit acceptées. En vigueur jusqu'au 21 juin 1986.

**VENTE
D'ÉTÉ**



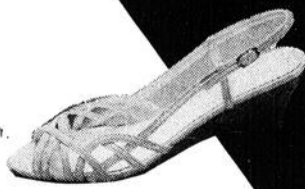
Pour Vous Messieurs ent.
Confection pour hommes et jeunes gens

Place Quatre-Chemins
St-Prosper

594-8137



Le Salon de la Chaussure ent.
594-5138



Pour Elle ent.

594-5286

Place
Quatre-Chemins,
St-Prosper

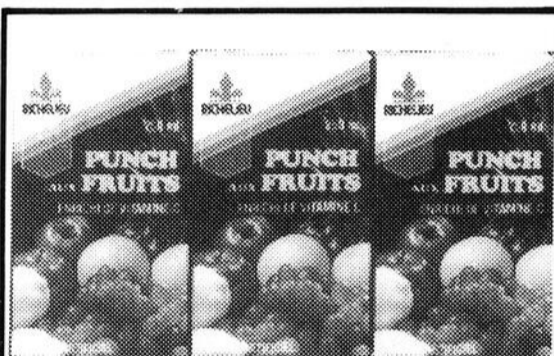


N.B.: Ces boutiques seront fermées le samedi après-midi du 28 juin au 30 août inclusivement.

«La Voix du Sud», le 17 juin 1986/Page 9B

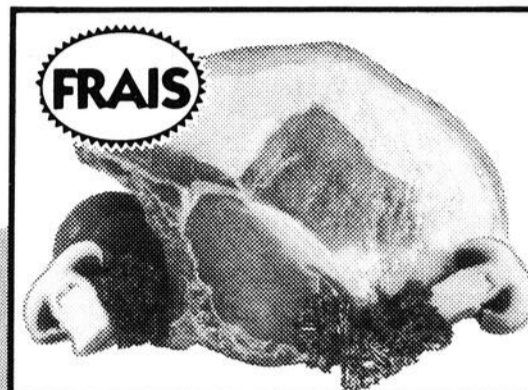


BONNE FÊTE DE LA SAINT-JEAN



BOISSON AUX FRUITS RICHELIEU
raisin, punch aux fruits
paquet 3/250 mL

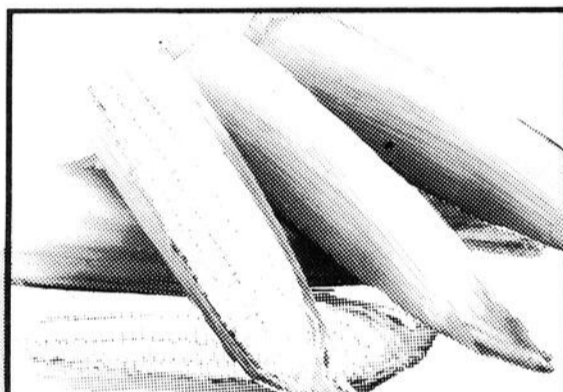
69¢



LONGE DE PORC FRAIS
bout de côtes
env. 3 lb (1,4 kg)

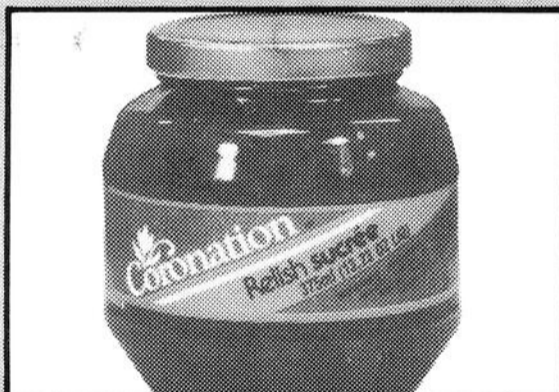
98¢
/lb

2,16 /kg



MAÏS EN ÉPI
produit des États-Unis
Canada no 1

5/99¢



RELISH CORONATION
sucrée, hamburger,
hot dog
bocal 375 mL

69¢

JUS DE RAISIN WELCH'S
concentré, surgelé
cont. 341 mL

99¢

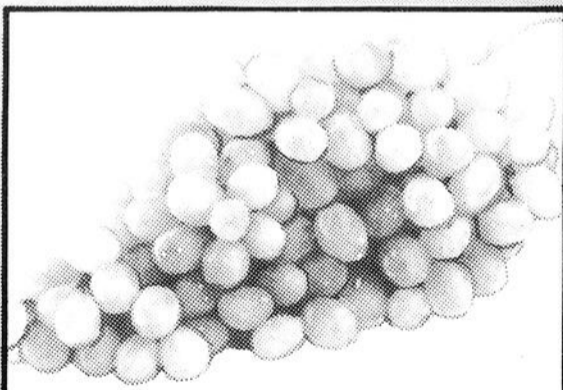
JUS DE LÉGUMES E.D. SMITH
garden cocktail,
tomate-palourde, bout. 1,36 L

1,59



MARGARINE MOLLE THIBAUT
cont. 454 g
(disponible au Québec
seulement)

69¢



RAISIN VERT SANS PÉPINS
produit de la Californie
Canada no 1

1,39
/lb

3,06 /kg



à l'achat de
SAUCISSES FUMÉES TAILLEFER
ordinaires 450 g

79¢

Limite: un coupon par produit.
Valable du 16 au 21 juin 1986, chez Richelieu seulement.
Au détaillant, pour être remboursé, veuillez retourner
vos coupons à Redemco Inc. C.P. 128
Longueuil, J4K 4X8
Redemco vous remboursera
50¢ plus 0,09¢ pour les frais de manutention.

1,29 sans coupon

1125381



Richelieu

C'est bon pour le moral!

Les prix annoncés dans cette page sont en réclame aux marchés Richelieu situés dans la ville principale de diffusion de ce journal et sa proche banlieue du lundi 16 juin au samedi 21 juin 1986 jusqu'à 17h00. Nous nous réservons le droit de limiter les quantités.
Si un article venait à manquer, n'hésitez pas à demander un bon d'achat différé. Si certaines marques de commerce de produits annoncés ne sont pas disponibles dans certaines régions, elles seront alors remplacées par une autre marque de commerce de même nature et d'un prix coûtant égal ou supérieur. Pas de vente aux marchands. Photos à titre indicatif seulement.

UNE VICTOIRE MALGRÉ L'ATTAQUE ANÉMIQUE

(BL) La formation du Bar 4-Vents de St-Odilon, qui a longtemps été réputée pour son offensive, devra avoir recours à d'autres stratégies pour espérer accumuler les victoires d'ici la fin de la saison. Ainsi, la semaine dernière, 2 seuls points ont été inscrits par cette équipe en trois matchs, ce qui ne les a pas empêchés d'arracher un gain pour conserver l'exclusivité du quatrième rang, deux points seulement devant Lac-Etchemin.

Comédie d'erreurs

Lundi le 9 juin dernier, une piètre performance défensive de l'équipe combinée à une maigre récolte de deux coups sûrs constituent les raisons de la défaite subie par St-Odilon par la marque de 6-1 aux dépens du Vallée-Jonction. Le lanceur Pierre Bilodeau a constamment menotté les frappeurs adverses pour mériter le gain. La défaite est allée au dossier de Sylvain Vachon venu en relève à Jean-Yves Vallières en deuxième manche alors que le résultat était de 1-1. Par la suite, Vallée-Jonction atteignait la marque de 8 coups sûrs tout en profitant des erreurs du St-Odilon pendant que ces derniers demeuraient invincibles sur les of-frandes de Bilodeau.

Duel de lanceurs

Le lendemain soir, pendant que St-Odilon arrivait à temps à St-Georges pour y affronter le Manoir Chaudière, leur lanceur Daniel Bédard accusait quelques minutes de retard, ce qui a obligé l'instructeur Claude Vachon à envoyer Martin Giguère au monticule. Dans les circonstances et face à la puissante équipe de St-Georges, Giguère s'est fort bien défendu, mais un long circuit de deux points de Marc Deblois procurait une priorité de 2-0 aux locaux. Bédard, qui arriva à la manche suivante, et Michel Jac-

ques se sont par la suite livré tout un duel de lanceurs, chacune des deux formations ne réussissant que trois coups sûrs au total dans la partie. Mais le mal était déjà fait pour St-Odilon qui a dû s'incliner 2-0.

But sur balles

Un autre excitant duel de lanceurs opposait Louis Turcotte du East Broughton à Daniel Bédard du St-Odilon jeudi dernier. Alors que le score était de 0-0 en deuxième moitié de 6ième manche et que St-Odilon avait deux coureurs en position de marquer avec deux retraits, l'instructeur du East Broughton décida de faire appel à Marco Gagné pour terminer le match au monticule. On opta pour accorder un but sur balles intentionnel au frappeur Mario

Poulin. Yves Couture se présenta alors au bâton avec les coussins congestionnés. Un manque de contrôle de Gagné s'est transformé en but sur balles, ce qui s'avérait suffisant au St-Odilon qui l'emportait par le pointage de 1-0. Les frappeurs du East Broughton n'ont vu que du feu face à Bédard qui a failli réussir un match sans point ni coup sûr, ne permettant qu'à un rival de déposer la balle en lieu sûr.

Prochains matchs

Le Bar 4-Vents de St-Odilon visitait Lac-Etchemin hier soir (lundi). Un deuxième affrontement sera disputé par St-Odilon jeudi soir alors qu'à compter de 20h00, ils recevront l'équipe de St-Georges. C'est à ne pas manquer!

Classement général					
Équipe	PJ	V	D	PTS	MOY.
East Broughton	9	7	2	14	.777
St-Georges	10	7	3	14	.700
Vallée-Jonction	10	5	5	10	.500
St-Odilon	9	4	5	8	.444
Lac-Etchemin	9	3	6	6	.333
St-Joseph	9	2	7	4	.222

Meilleurs frappeurs				
Joueur	Équipe	AB	CS	MOY.
Marco Gagné	East Broughton	14	6	.429
Martin Giguère	St-Odilon	17	7	.412
Louis Turcotte	East Broughton	26	10	.384
Dany Gagnon	Lac-Etchemin	14	5	.357
Mario Giroux	St-Georges	34	12	.353

Résultats de la dernière semaine

Lundi 9 juin:
Vallée-Jonction (6) St-Odilon (1)
St-Georges (5) Lac-Etchemin (0)

Mardi 10 juin:
St-Odilon (0) St-Georges (2)
St-Joseph (1) East Broughton (6)

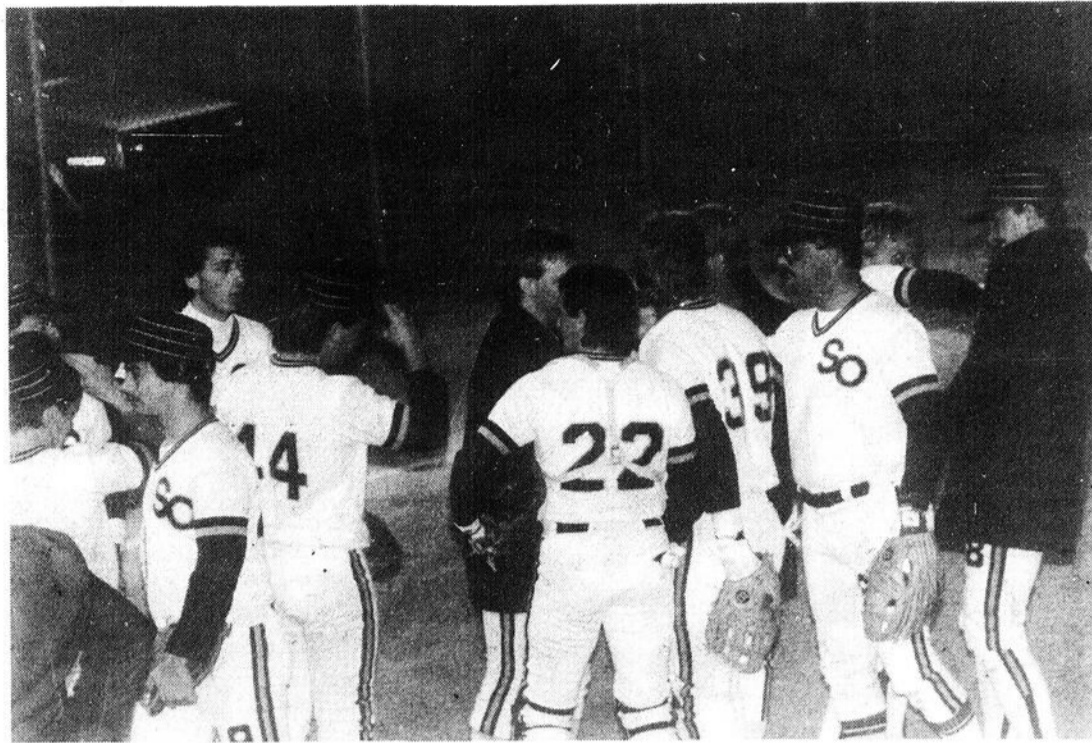
Mercredi 11 juin:
Lac-Etchemin (4) Vallée-Jonction (1)

Jeudi 12 juin:
St-Georges (9) St-Joseph (1)
East Broughton (0) St-Odilon (1)

Matchs de la semaine

Mardi 17 juin:
19h30: St-Joseph vs St-Georges
20h00: Lac-Etchemin vs East Broughton

Jeudi 19 Juin:
19h30: Vallée-Jonction vs St-Joseph
20h00: St-Georges vs St-Odilon



Les joueurs du St-Odilon se félicitent après avoir difficilement disposé du East-Broughton.

FAITES LE CHOIX GAGNANT



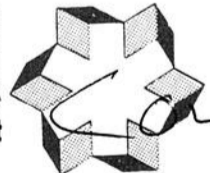
ROCK PRUNEAU
ST-CYPRIEN

Depuis 1976
je fais toujours
confiance aux
produits
Ford
et c'est pourquoi
je vous les
recommande
sans hésitation.

Rock Pruneau

Faites
le bon
contact!

**FORD
MERCURY**
La qualité
passe avant tout



OPTÉZ
POUR
L'ÉQUIPE
GAGNANTE

ASSOCIATION DES CONCESSIONNAIRES
FORD ET MERCURY DE LA BEAUCE ET DE BELLECHASSE

GARAGE FORD THIBODEAU
La Guadeloupe

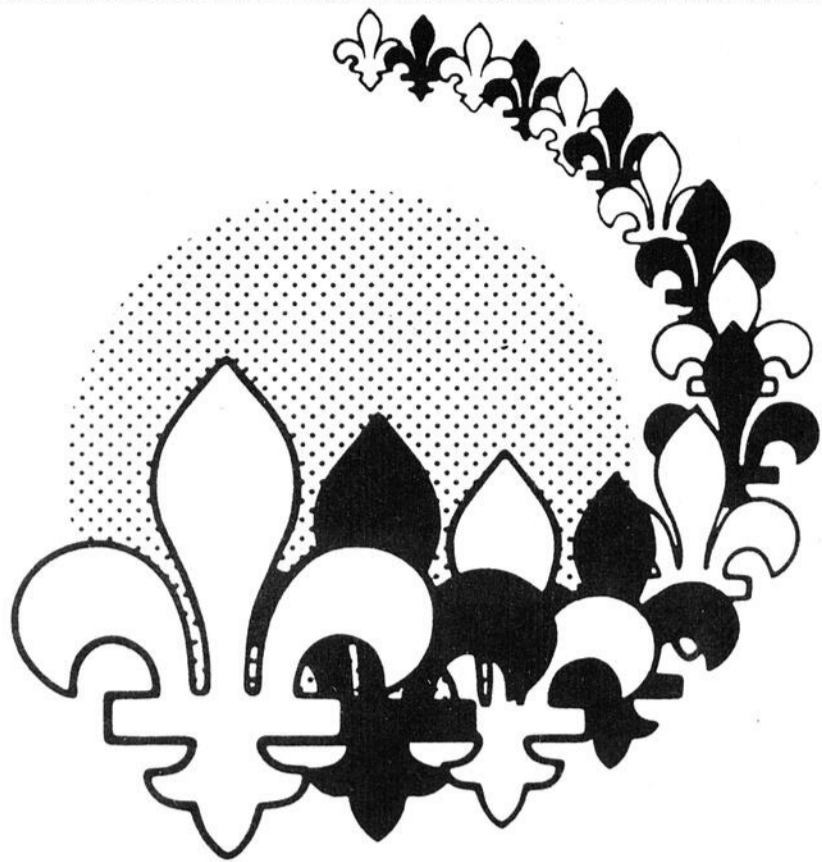
AUTOMOBILES
APPALACHES LTÉE
Ste-Justine

DUFOR ET LAPOINTE
AUTOMOBILES INC.
Ste-Marie de Beauce

DROUIN AUTOMOBILES LTÉE
Ville St-Georges
St-Zacharie

BEAUCE AUTO INC.
Beauceville

J.L. CLICHE AUTO LTÉE
Vallée-Jonction



LA FÊTE NATIONALE DU QUÉBEC

BONNE FÊTE À TOUS LES QUÉBÉCOIS (ES)

de *Lac-Étchemin* et *Ste-Germaine*

Le Comité des Fêtes de la St-Jean de Lac-Étchemin et Ste-Germaine vous invite aux festivités

VENDREDI LE 20 JUIN 1986

- 14.00 heures à l'église:
Pèlerinage régional handicapés

DIMANCHE LE 22 JUIN 1986

- 14.00 heures à la Marina:
Démonstration de planches à voiles
- 22.00 heures à la tente à la Marina:
Soirée rock, Groupe Jean-Denis Bellavance et Groupe ZNX

LUNDI LE 23 JUIN 1986

- 19.00 heures au Centre d'Art et de Culture:
Théâtre pour enfants
- 19.00 heures à 22.00 heures au chalet de l'O.T.J.:
Exposition de peintures, sculptures, céramique, émaux sur cuivre.
Consultation Journal l'Aiglon et La Voix du Sud
- 19.00 heures à 22.00 heures à l'ancien local de l'Atelier du Lac:
Exposition des Fermières
- 20.00 heures à la tente à la Marina:
Soirée québécoise, Jacques Jolin

MARDI LE 24 JUIN 1986

- 8.00 heures au Restaurant Soleil Rouge:
Déjeuners des placoteux (mets typiquement québécois)
- 9.45 heures à l'église:
Volée des cloches
- 10.00 heures à l'église:
Célébration de la messe
- 10.45 heures à l'église:
Salut au drapeau
- 11.00 heures à l'église:
La Criée (encan)

- 11.00 heures à 20.00 heures à la Marina:
Produits de l'érable, bar laitier, cuir, fabrication mouches à pêche, ménagerie, etc.
- 12.00 heures à la Marina:
Pique-nique familial
- 13.00 heures à 20.00 heures au chalet de l'O.T.J.:
Exposition de peinture, sculptures, céramique, émaux sur cuivre, peinture de soie.
Consultation Journal La Voix du Sud et l'Aiglon
- 13.00 heures à 20.00 heures à l'Atelier du Lac:
Exposition artisanale des Fermières
- 13.00 heures à la Marina:
Animation pour enfants: murale collective, jeux, maquillage, clowns, tours de calèche, costumes, bricolage, course aux trésors
- 13.30 heures à la Marina:
Démonstration de karaté (Michel Lanciault)
- 14.00 heures à la Marina:
Canotage
- 14.00 heures à 17.00 heures à la tente à la Marina:
Talents locaux, chanteurs, gigueurs, violonneux (Animation Jacques Jolin)
- 17.00 heures à la Marina:
Souper communautaire (à prix populaire)
- 19.30 heures à la tente à la Marina:
Chorale « Écho du Lac »
- 20.30 heures à la tente à la Marina:
Spectacle Maurice Bouchard
- 21.30 heures à la Marina:
Feu de la St-Jean
- 21.30 heures jusqu'à la fermeture à la Marina:
Musique québécoise