

# 34<sup>e</sup>

## Tournoi Provincial Richelieu Home Hardware



# L'info de la Lièvre

## MRC D'ANTOINE-LABELLE

Mercredi 18 janvier 2023 • Vol. 14, No.04 • 14 125 exemplaires • InfodelaLievre.ca



À MONT-LAURIER

# Plus de 10 M\$ investis dans la voirie en 2023

PAGE 3



**Thai express**

2580, CHEMIN DE LA LIÈVRE SUD | T : 819 623-1136



**Toujours là pour vous !**



**Me Éric Blaisel**  
819-623-6868

530, boul. A-Paquette, bur.3, Mont-Laurier  
99, 12e Rue, bur. 106, Ferme-Neuve



819 623-9445  
501, boul. des Ruisseaux, Mont-Laurier

Les motoneiges 2023 sont arrivées!



CONSTANTINEAU  
819 623-1724

À partir de 219\$ / jour

AVEZ-VOUS RÉSERVÉ LE VÔTRE?  
LOCATION MOTONEIGE



**PUITS ARTÉSIENS GLF**

198, rue Godard, Mont-Laurier  
819.623.2700  
S.F. : 1.866.623.4999  
Cell. : 819.440.7824  
puitsglf.com

Le meilleur rapport qualité-prix!



**Espace JLP Réfrigération**

819 623-1841 | URGENCE 819 440-5369 | www.espacejlpbelanger.com



**RE/MAX MONT-LAURIER**  
Agence immobilière



**FRANK CRÉPEAU**  
COURTIER IMMOBILIER  
Résidentiel et commercial agréé D.A.

crepeaufrank@gmail.com  
**819-440-9646**

(Photo Acobe Stock)

# L'événement J'♥l'hiver



Aucun paiement pour **90 jours** sur modèles sélectionnés et sur tout contrat de financement promotionnel.<sup>^</sup>

Basé sur la fréquence des paiements mensuels, sur le financement de l'achat seulement. Des restrictions s'appliquent<sup>^^</sup>.

**Commandez dès aujourd'hui! Garantissez vos taux avec la protection de programme de Hyundai\***



## ELANTRA 2023

Louez<sup>o2</sup> l'Essential auto IVT pour :

**70 \$** | pour **48**  
par semaine | mois (208 semaines)  
avec acompte de 1 895 \$<sup>o</sup>

**23 188 \$** Prix au comptant<sup>†</sup>

Caractéristiques clés de série :

- Télédévrouillage avec alarme
- Caméra de recul avec lignes de guidage dynamiques
- Écran tactile de 8,0 pouces avec Apple CarPlay<sup>MC</sup> et Android Auto<sup>MC</sup>



Balayez le code QR pour en savoir plus sur l'ELANTRA 2023 et commandez la vôtre aujourd'hui.



## TUCSON 2023

Louez<sup>o2</sup> l'Essential 2,5 L à trac. av. pour :

**95 \$** | pour **48**  
par semaine | mois (208 semaines)  
avec acompte de 1 895 \$<sup>o</sup>

**31 388 \$** Prix au comptant<sup>†</sup>

Caractéristiques clés de série :

- Assistance à l'évitement de collision frontale avec détection des piétons et des cyclistes
- Assistance de suivi de voie et système de maintien de voie
- Écran tactile de 8,0 pouces avec Apple CarPlay<sup>MC</sup> et Android Auto<sup>MC</sup>



Balayez le code QR pour en savoir plus sur le TUCSON 2023 et commandez la vôtre aujourd'hui.



## KONA 2023

Louez<sup>o2</sup> l'Essential à trac. av. pour :

**75 \$** | pour **48**  
par semaine | mois (208 semaines)  
avec acompte de 1 595 \$<sup>o</sup>

**25 538 \$** Prix au comptant<sup>†</sup>

Caractéristiques clés de série :

- Longérons de porte-bagages de toit
- Caméra de recul
- Écran tactile de 8,0 pouces avec Apple CarPlay<sup>MC</sup> et Android Auto<sup>MC</sup>



Balayez le code QR pour en savoir plus sur le KONA 2023 et commandez la vôtre aujourd'hui.

hyundaicanada.com



**5 ANS** | **100 000 km**  
Garantie globale limitée<sup>o</sup>

<sup>o</sup>Hyundai s'engage à honorer le taux du programme d'incitatif au détail applicable au véhicule du client qui est commandé par le biais d'une commande vendue, et au moment où celle-ci est complétée. Un contrat de vente, une demande de crédit (s'il y a lieu, pour une location ou un prêt) et un dossier de protection de programme doivent être remplis au moment où la commande vendue est effectuée pour que le taux applicable du programme soit garanti. <sup>^</sup>Le report de paiements (0 paiement) pour 90 jours est offert au financement à l'achat de tous les modèles Hyundai 2022/2023 en stock. L'offre de report des paiements s'applique uniquement aux offres de financement à l'achat sur approbation du crédit et une preuve de revenu peut être requise. Si l'offre de report des paiements est sélectionnée, la durée originale du bail sera prolongée de deux mois (60 jours). Hyundai Auto Canada Corp. paiera les intérêts durant les deux premiers mois (60 jours) du contrat de financement, après quoi l'acheteur paiera le principal et les intérêts dus en versements égaux pour la durée restante du contrat. Les paiements d'un contrat de financement sont effectués à terme échu. <sup>^^</sup>Pour tout contrat de financement payable sur une base hebdomadaire ou bimensuelle, l'acheteur qui sélectionne l'offre de report des paiements pourrait devoir effectuer son premier paiement hebdomadaire ou bimensuel avant la fin de la période 90 jours suivant l'achat, selon la date de l'achat. Les acomptes ne font pas partie de l'offre de report des paiements; ils sont exigibles à la date de signature du contrat. Hyundai Auto Canada Corp. se réserve le droit de modifier cette offre ou d'y mettre fin, en tout ou en partie, à tout moment, sans avis préalable. Des conditions et limites supplémentaires s'appliquent. Consultez votre concessionnaire pour plus de détails. <sup>o</sup>Offres de location sur approbation du crédit des Services financiers Hyundai pour : ELANTRA Essential auto IVT 2023 / TUCSON Essential 2,5 L à trac. av. 2023 / KONA Essential 2023 à trac. av. à un taux annuel de 6,99 % / 6,99 % / 6,99 %. Obligation totale de 16 464 \$ / 21 720 \$ / 17 095 \$. 208 / 208 / 208 versements hebdomadaires de 70 \$ / 95 \$ / 75 \$ pendant 48 / 48 / 48 mois sur contrat de location à montant fixe. Acompte initial de 1 895 \$ / 1 895 \$ / 1 595 \$ et paiement de la première mensualité requis. L'offre ne peut être transférée ni cédée. Aucun échange de véhicule requis. Limite de 16 000 km par année; 12 ¢ par kilomètre excédentaire. Les offres de location comprennent les frais de livraison et de destination de 1 775 \$ / 1 925 \$ / 1 925 \$ et des frais de 115 \$ (taxe de 15 \$ sur les pneus et taxe de 100 \$ sur le climatiseur) et les frais du concessionnaire de 599 \$. Frais d'enregistrement, d'assurance, d'immatriculation, RDPRM et toutes les taxes applicables en sus. <sup>o</sup>Offre valide pour une durée limitée et sous réserve de changement ou d'annulation sans préavis. Couleur du véhicule sous réserve de sa disponibilité. Les frais de livraison et de destination comprennent les frais de transport et de préparation et un réservoir plein de carburant. Le concessionnaire peut vendre à prix moindre. Les stocks sont limités, le concessionnaire pourrait devoir commander le véhicule. L'offre ne peut être transférée ni cédée. Aucun échange de véhicule requis. Visitez www.hyundaicanada.com ou un concessionnaire pour tous les détails. <sup>†</sup>La garantie globale limitée de Hyundai couvre la plupart des pièces du véhicule contre les défauts de fabrication, sous réserve du respect des conditions normales d'utilisation et d'entretien. <sup>MC</sup>Les noms, logos, noms de produits, noms des caractéristiques, images et slogans Hyundai sont des marques de commerce appartenant à (ou utilisées sous licence par) Hyundai Auto Canada Corp. Toutes les autres marques et appellations commerciales sont la propriété de leurs détenteurs respectifs.

Plan triennal d'immobilisations

# Plus de 14 M\$ d'investissements attendus cette année à Mont-Laurier

**SIMON DOMINÉ**

sdomine@inmedias.ca

**La Ville de Mont-Laurier va investir plus de 14 M\$ cette année, dont la plus grande partie sera dédiée à la voirie et aux réseaux d'aqueduc et d'égouts. Des sommes de 13 M\$ et de 21 M\$ respectivement sont également réservées pour les années 2024 et 2025.**

À l'occasion du dépôt du budget 2023 juste avant les Fêtes, le maire de Mont-Laurier, Daniel Bourdon, a présenté le *Plan triennal d'immobilisations 2023-2024-2025*. Il s'est attardé en particulier sur l'année qui débute, durant laquelle 14 161 365 \$ vont être investis par la Ville.

De cette somme, 10 M\$ iront dans le réseau municipal de rues, aqueducs et égouts. Environ 1,7 M\$ seront injectés pour tout l'aspect machinerie, véhicules et outillage, tandis que 1,1 M\$ serviront aux infrastructures de loisirs, de culture et aux parcs. Une somme de 968 000 \$ sera dédiée aux bâtiments et 124 000 \$ seront dépensés en équipements.

Pour ce faire, la Ville ira en emprunt pour 3,7 M\$, le reste étant financé par diverses subventions, par le fonds de roulement et

par différents surplus. Les investissements seront sensiblement équivalents en 2024, où 13 M\$ devraient être investis, mais ils seront plus importants en 2025, année où la nouvelle bibliothèque – un projet majeur de 8 M\$ – devrait être prête.

## L'ESSENTIEL EN VOIRIE

Le maire Bourdon a fait la liste des chantiers 2023 : « Il y aura les chemins ruraux pour près de 2,7 M\$, en grande partie subventionnés par le *Programme d'aide à la voirie locale*. On va aller en redressement. On parle, entre autres, d'Eugène-Trinquier, du Tour-du-Lac-des-Îles. Le resurfaçage de certains tronçons de rues en milieu urbain et semi-urbain. Construction de nouveaux trottoirs. On va faire la dernière phase de réfection des rues dans le secteur de l'autodrome, phase 5 et aussi, on va faire des travaux sur d'autres chemins dans le secteur de l'hôpital qui seront subventionnés en partie par divers programmes du MTQ. Des

travaux majeurs de réfection d'un pont sur la rue Godard, on parle de 400 000\$ environ. Divers développements immobiliers avec des promoteurs, donc il y aura des infrastructures qui seront construites. Il y aura la réalisation de divers travaux d'infrastructures et de réseaux en milieu urbain (...) ».


Le maire a également évoqué la reconstruction de la rue Parent pour 710 000 \$, dans le cadre du projet de construction d'un nouveau pavillon de l'Université du Québec en Abitibi-Témiscamingue (UQAT), estimé à 15 M\$. La finalisation des travaux au centre-ville se traduira quant à elle par l'enfouissement des fils électriques.

## AUTRES INVESTISSEMENTS

En ce qui concerne les infrastructures de loisirs, de culture et les parcs, la Ville va continuer l'aménagement du pôle sportif

et poursuivra la réfection des patinoires extérieures et de ses différents parcs. Enfin, elle ira de l'avant avec la phase 1 de sa piste cyclable urbaine, annoncée à la fin de l'année 2022.

L'hôtel de ville pourra profiter du programme *Patrimoine immobilier* de la MRC d'Antoine-Labelle. « (...) on parle de plus ou moins 875 000 \$ d'améliorations, pour lesquels la Ville a reçu 550 000 \$ de subventions de la part de la MRC », a précisé M. Bourdon.

D'autres frais seront engagés : « Il y aura rénovation du garage municipal du secteur Des Ruisseaux, la construction d'une station de lavage de bateaux, les frais professionnels en lien avec la construction de la nouvelle bibliothèque, l'acquisition d'un camion avec une boîte de service – camion dix roues et remplacement de camionnette pour les travaux publics et les loisirs ». 

*« Nous sommes très conscients qu'il y a encore beaucoup à faire, mais nous continuons à déployer nos efforts pour y arriver, tout en tenant compte de l'impact des investissements sur l'augmentation de la dette. Des décisions prises dans le cadre des activités de fonctionnement et les choix d'investissements du présent budget ont été confirmés à la suite d'une démarche rigoureuse comprenant diverses analyses sur la capacité financière de la Ville. Parce qu'avant d'engager des sommes dans des projets majeurs, on regarde toujours la capacité financière de la Ville, que ce soit à court, moyen ou à long terme », a déclaré le maire Daniel Bourdon.*

(Photo Adobe Stock)



**viacapitale**  
PARTENAIRES  
Agence immobilière



**MARC LAUZON**  
COURTIER IMMOBILIER

**819.623.6800**

1242, BOUL. A-PAQUETTE, MONT-LAURIER

[WWW.VIACAPITALEVENDU.COM](http://WWW.VIACAPITALEVENDU.COM)



**ON VOUS LIVRE VOTRE REPAS**

**819 623-7900**  
BOSTONPIZZA.COM

1333 MONT-LAURIER



PIZZA MOYENNE GRANDE  
150% DE RÉDUCTION

**Mélanie St-Jean d.d.**  
DENTUROLOGISTE

**Vos prothèses dentaires ne vous conviennent plus ?**

**Offrez-vous le changement auquel vous pensez depuis longtemps !**

Service complet de denturologie  
Consultation gratuite

737, rue de la Madone  
Mont-Laurier, Qc J9L 1T3  
819-623-2299  
melaniestjean.com




**Obtenez 20% de rabais sur nos Ram Classic 2022**



[www.performancelaurentides.ca](http://www.performancelaurentides.ca)  
819 623-6331



Rien de facile à l'heure des prévisions budgétaires pour la Ville de Rivière-Rouge, surtout en cette période d'incertitude économique planétaire. (Photo L'Info du Nord - Ronald McGregor)

## Le budget de Rivière-Rouge connaît des augmentations

**RONALD MCGREGOR**

[rmcgregor@inmedias.ca](mailto:rmcgregor@inmedias.ca)

**Le maire Denis Lacasse et le conseil municipal présentaient le premier budget à leur saveur le 19 décembre devant une quinzaine de personnes, dont presque tout l'ancien conseil municipal. La taxation a fait l'objet d'une assemblée le 21 décembre.**

Pour 2023, le taux de base de la taxe foncière générale est fixé à 0,7048 \$ par 100 \$ de la valeur portée au rôle d'évaluation et le taux de base de la taxe foncière pour la dette à l'ensemble est fixé à 0,0777 \$ par 100 \$ de la valeur portée au rôle d'évaluation. L'an dernier, le premier taux était de 0,7788 \$.

Le taux particulier de la taxe foncière générale

pour les immeubles non résidentiels est fixé à 1,3109 \$ par 100 \$ au rôle d'évaluation tandis que pour les immeubles industriels elle est fixée à 1,2052 \$ par 100 \$ au rôle d'évaluation.

Pour les immeubles de six logements ou plus, la taxe foncière est fixée à 0,7400 \$ par 100 \$ de l'évaluation. Quant aux terrains vagues desservis, la taxe est fixée à 1,0783 \$ du 100 \$ de l'évaluation. Pour les terres d'exploitations agricoles, la taxe s'élève à 0,7048 \$ du 100 \$ d'évaluation.

La taxe verte est de 30 \$ par terrain vacant et 55 \$ pour tout autre usage.

Grosso modo, basée sur l'augmentation du rôle d'évaluation de votre ou vos propriété(s), l'augmentation moyenne des taxes s'élève à 25,17 %. dont 17 % dans le secteur Ste-

Véronique et 20 % dans L'Annonciation. Vous pouvez consulter votre rôle d'évaluation sur le site de la MRC d'Antoine-Labelle.

Pour plus de détails, entre autres, pour l'aqueduc et les égouts sanitaires, prière de visiter le site Web de la Ville de Rivière-Rouge.

### SOMMAIRE DU BUDGET 2023

Les prévisions budgétaires de 2023 à la Ville s'élèvent, aux revenus, à 12 723 850 \$ (ils étaient de 11 317 810 \$ en 2022), une hausse de 12,42 %. On note une augmentation de 25 % à la ligne des taxes, entre autres due au rôle d'évaluation 2023-2025.

Outre la ligne Santé et Bien-être qui reste stable en 2023, les dépenses augmentent dans tous les secteurs, dont l'administration

générale (7,89 % due, entre autres, à la majoration des salaires dans la dernière convention collective et l'augmentation des quotes-parts à la MRC d'Antoine-Labelle), la Sécurité publique (2,04 % comprenant l'augmentation de 22 740 \$ pour la Sûreté du Québec), les Travaux publics et l'Hygiène du milieu.

Forte augmentation à l'Urbanisme et Environnement (24,99 %) essentiellement dû à l'ajout d'un agent, plus 17,81 % pour les Loisirs et la Culture, dont 28 000 \$ pour la Fête nationale où la Ville obtient la régionale en 2023.

Finalement, le total des frais de financement passe de 199 410 \$ à 219 060 \$ en 2023. Soulignons que le remboursement de la dette à long terme connaît une légère diminution. 📉

**L'Info de la Lièvre**  
MRC D'ANTOINE-LABELLE



467, rue Crémazie, Mont-Laurier Québec J9L 2M6  
819 623-7374

[www.infodelalievre.ca](http://www.infodelalievre.ca)

Directeur administratif  
Sylvain Lacasse  
slacasse@inmedias.ca  
Directrice générale  
Chantal Roussel  
croussel@inmedias.ca  
Directrice finances/  
ressources humaines  
Katy Dufresne  
kdufresne@inmedias.ca  
Directeur des ventes  
David Meilleur  
dmeilleur@inmedias.ca

Directeur de l'infographie  
Marc Cadieux  
mcardieux@inmedias.ca  
Infographistes  
Julie Leclerc  
Émilie Constantineau  
Martine Cotton  
Jessica Lacroix  
Samantha Doiron  
Tanya Laframboise  
Directrice de l'information  
Marilou Séguin  
mseguin@inmedias.ca

Rédacteur en chef  
Simon Dominé  
sdomine@inmedias.ca  
Journalistes  
Maxime Ouellette-Legault  
mouellette@inmedias.ca  
Gilles C. Poirier  
gcpoirier@inmedias.ca  
Stratèges médias  
Normand Cyr  
Valérie Leduc

Directrice web  
Sabrina Giguère  
sgiguere@inmedias.ca  
Gestion de communauté  
Jacob Chartrand  
jchartrand@inmedias.ca

TIRAGE : 14 125 EXEMPLAIRES



Propriété de  
In Médias inc.  
Imprimé par  
Transcontinental Transmag  
Distribué par PubliSAC

Financé par le  
gouvernement du Canada

Canada



LIVRAISON 819-623-4040



# Pauline Thibault-Bélisle reçoit le prix du Service méritoire exceptionnel de la Croix-Rouge

**MAXIM OUELLETTE-LEGAULT**  
mouellette@inmedias.ca

**Pauline Thibault-Bélisle a récemment reçu le prix du Service méritoire exceptionnel, la plus haute distinction qu'une bénévole peut recevoir au Québec avec la Croix-Rouge.**

Originaire de Sainte-Anne-du-Lac, la bénévole a été reconnue par cette distinction qui soulignait 28 ans d'ancienneté au service de la Croix-Rouge. Seulement 6 autres bénévoles ont été honorés par la même distinction cette année.

Ce moment a été célébré à Chute-Saint-Philippe, où une fête a été organisée pour souligner le mérite de Pauline-Thibault-Bélisle. Un appel avec les autres nominés a été orchestré en vidéoconférence pour faire l'annonce de la nouvelle.

## LE RÔLE DES BÉNÉVOLES DE LA CROIX-ROUGE

Les bénévoles de la Croix-Rouge aident les sinistrés. Par exemple, lorsqu'un feu de résidence se déclare, la Croix-Rouge est appelée sur place pour offrir des soins et des services aux sinistrés : « Notre rôle est d'être là pour les sinistrés. J'ai une couverture de la Croix-Rouge pour couvrir les personnes lorsque leur demeure a été incendiée ». Pauline Thibault-Bélisle poursuit en expliquant qu'elle offre l'hébergement, des vêtements, ainsi que de la nourriture aux sinistrés.

Pour ce qui est du nombre de bénévoles sur place lors de sinistres, il peut varier : « On s'arrange toujours pour être au moins deux. Parfois on y va tout le groupe, quand il y a beaucoup de sinistrés », explique la bénévole.

## DONNER AU SUIVANT

Cette dernière a rejoint la Croix-Rouge pour donner au suivant : « Mes parents ont passé au feu quand j'avais 8 ans. Nous avons tout perdu. Lorsqu'on arrive sur les lieux des sinistres avec des premiers soins, des couvertures et une brosse à dents, je peux vous dire que ça fait une grande différence. Mon but est d'aider ces personnes, parce que quand tu perds tout, tu es vraiment démuné. Je veux remettre au suivant l'aide que nous avons eue quand j'étais jeune ».

Selon Pauline Thibault-Bélisle, il y a actuellement 9 personnes dans la MRC d'Antoine-Labelle qui font du bénévolat pour la Croix-Rouge. Lorsqu'il y a un incendie de résidence à Notre-Dame-du-Laus, ou encore à Rivière-Rouge, par exemple, quelqu'un de la Croix-Rouge doit s'y déplacer. « J'aimerais que chaque municipalité soit représentée par un bénévole », lance Pauline Thibault-Bélisle.

« En 2015, nous sommes allés à Lac-Mégantic pendant 5 jours pour faire de l'enregistrement pour des personnes dans le besoin », explique Pauline Thibault-Bélisle.

(Photo gracieuseté - Joëlle Bélisle)



**Vitrerie**  
FERME-NEUVE

- Commercial & Résidentiel • Fenestration
- Douche en verre trempé
- Service

**Fenplast**

267, 8<sup>e</sup> Avenue, Ferme-Neuve • 819 587-3173  
www.vitrerieferme-neuve.com

Licence RBQ : 82142330-31

ROYAL LEPAGE  
MAÎTRE VENDEUR  
2022

**CLAUDE BIRON**  
COURTIER IMMOBILIER

c.biron@hotmail.com  
819 440-5500

ROYAL LEPAGE  
IMMOBILIER  
MAÎTRE VENDEUR

**En cas de tempête de neige, soyons patient avec les éboueurs svp.**

Ils ont jusqu'à 17h pour faire les collectes.

**Info : (819) 623-7382**

**Performance**  
MONT-LAURIER & MONT-TREMBLANT

www.performancelaurentides.ca  
819 623-6331

**Obtenez 20% de rabais sur nos Ram Classic 2022**



## Mise en garde face aux fraudes de type « Grands-Parents »

La Sûreté du Québec (SQ) met en garde les aînés face à un type de fraude récurrent dit « Grands-Parents ». Avec ce type de fraude, les fraudeurs appellent leur victime par téléphone et se font d'abord passer pour un policier. Ils demandent ensuite à leur victime de l'argent pour procéder à la libération du petit-fils de la personne âgée qui a prétendument été incarcéré. Ils profitent ainsi des émotions de leur victime pour arriver à leurs fins. La SQ rappelle de ne jamais remettre de l'argent à un inconnu ou à une personne dont vous n'avez pas vérifié l'identité. En cas de fraude de type

« Grands-Parents », posez des questions personnelles auxquelles seul votre proche serait en mesure de répondre. Il est aussi important de valider la véracité de l'histoire en contactant un autre membre de la famille ou des amis. Si une personne prétend agir au nom d'un organisme, contactez directement l'organisme en question. Il ne faut pas divulguer de renseignements personnels à un individu et lorsque quelqu'un se montre trop insistant, par exemple en exigeant une réponse sur le champ, prenez un peu de recul et ne lui faites pas confiance. (Photo Adobe Stock)



## Grand excès de vitesse à Rivière-Rouge Intercepté par les policiers à 165 km/h sur la 117

Peu avant 14 h le 7 janvier, les policiers de la Sûreté du Québec (SQ) du poste de la MRC d'Antoine-Labelle ont intercepté un chauffard pour un grand excès de vitesse sur la route 117, au km 164, à Rivière-Rouge.

La personne circulait à 165 km/h dans une zone de 90 km/h. Le jeune homme de 17 ans, de Sainte-Anne-des-Plaines, a reçu un constat d'infraction de 960 \$ et 14 points d'inaptitude. (Photo SQ)

**«EAUX SOUTERRAINES»**  
 19 JANVIER AU 21 MARS  
 VIOLAINE LAFORTUNE  
 centre d'exposition montlaurier  
 819-623-2441  
 expomontlaurier.ca

**PROGRAMMATION DOUBLE**  
 CAROLE TAILLON  
 « À PROPOS DE L'ARBRE MORT... un hommage à la vie »

**1 enfant sur 4**  
 n'a pas déjeuné aujourd'hui

Aidez-les à réaliser leur plein potentiel et textez « club » au 45678 pour donner 5\$.

**CLUB**  
 des petits déjeuners  
 clubdejeuner.org  
 f @ t

**Cinéma Laurier**

ADMISSION	2D	3D
Générale	11\$	14\$
Étudiant (carte obligatoire)	9,50\$	12,50\$
Enfant 12 ans et -	8\$	11\$
Sénior	7,50\$	10,50\$
Forfait famille	32\$	44\$

cinemalaurier.ca  
 Suivez-nous f

**À l'affiche du 20 au 24 janvier 2023**

**M3GAN**  
 VENDREDI : 19H00  
 SAMEDI : 13H15, 16H00, 19H00  
 DIMANCHE : 13H15, 16H00, 19H00  
 LUNDI : 19H00  
 MARDI : 19H00  
 Durée : 1h42

**MAYDAY**  
 VENDREDI : 19H15  
 SAMEDI : 12H45, 16H00, 19H15  
 DIMANCHE : 12H45, 16H00, 19H15  
 LUNDI : 19H15  
 MARDI : 19H15  
 Durée : 1H47

**AVATAR : LA VOIE DE L'EAU**  
 VENDREDI : 18H45 • 3D  
 SAMEDI : 13H00, 18H45 • 3D  
 DIMANCHE : 13H00, 18H45  
 LUNDI : 18H45  
 MARDI : 18H45  
 Durée : 3h15

Espace Théâtre de Mont-Laurier

# Luc Langevin sera parmi nous le 22 janvier

MAXIM OUELLETTE-LEGAULT  
mouellette@inmedias.ca

L'illusionniste Luc Langevin se produira en spectacle à l'Espace Théâtre de Mont-Laurier le dimanche 22 janvier à 20h, où il présentera son nouveau spectacle intitulé « Vérités ».

Dans le spectacle, le thème de la vérité est abordé de plusieurs façons. Selon Luc Langevin, « C'est un mot qui veut dire une chose et son contraire. Il y a beaucoup de liens à faire avec l'illusion ».

Le magicien explique que tout au long du spectacle, une ampoule, qui représente la vérité, sera présente et jouera un rôle dans pratiquement tous les numéros.

Luc Langevin révèle quelques-uns de ces numéros en lien avec l'ampoule. Il débute avec un numéro plutôt philosophique : « Il y a un numéro où l'ampoule lévite sur scène et représente le fait que la vérité est inatteignable. On tente de la saisir, mais c'est un peu comme un mirage qui s'éloigne toujours quand on s'en approche ».

Il poursuit en faisant la lumière sur un numéro avec des ombres chinoises « Dans ce numéro, l'ombre change tout dépendamment d'où je place l'ampoule. C'est un peu pour montrer que la vérité dépend du point de vue qu'on adopte. »

Il révèle un troisième numéro, dans lequel il fera monter un couple sur scène et fera brancher l'homme sur un détecteur de mensonges, aussi appelé polygraphe. Pour celui-ci, Luc Langevin explique qu'il s'agit d'un numéro plutôt humoristique.

## LE PARCOURS DE L'ILLUSIONNISTE

Originaire de Saint-Augustin-de-Desmaures, près de la ville de Québec, Luc Langevin a commencé à s'intéresser à la magie à l'âge de 6 ans, après avoir vu un magicien. Il explique que « Je trouvais cela très intrigant qu'une personne puisse donner l'illusion d'enfreindre les lois de la nature ».



Le spectacle Vérités sera présenté le dimanche 22 janvier à L'Espace Théâtre de Mont-Laurier.

(Photo gracieuseté - Patrick Beaudry)

C'est à 12 ans qu'il a commencé à faire ses premiers spectacles dans des garderies et des fêtes d'enfants de son voisinage, puis à 16 ans, on lui a offert des contrats plus professionnels, soit dans festival, des événements ou des spectacles privés.

L'illusionniste a aussi effectué des études en science à l'Université Laval de Québec. Alors qu'il amorçait un doctorat, il a été convoqué à une audition pour devenir le magicien d'une série de télévision intitulée « Comme par Magie ». Parmi une vingtaine de concurrents pour obtenir le rôle, Luc Langevin, âgé alors de 24 ans, était le plus jeune à se présenter. Il a ensuite obtenu le rôle pour la série télévisée, qui a été diffusée pour la première fois en 2009.

C'est à ce moment que sa carrière de magicien a été propulsée. L'émission aura finalement 3 saisons de 13 épisodes. « J'ai aussi participé dans des spéciaux télé pour Radio-Canada et TF1, en France. J'ai fait beaucoup de télévision, mais depuis la pandémie, j'ai mis la pédale douce sur la télévision pour faire plus de spectacles, dont Vérités. »



**Pierre Bordua**

819-623-2667 poste 577082  
pierre\_bordua@cooperators.ca

**POUR VOS ASSURANCES ENTREPRISES, AGRICOLES, ASSURANCE VIE ET VOS PLACEMENTS**

AGENT EN ASSURANCES DE DOMMAGES | CONSEILLER EN SÉCURITÉ FINANCIÈRE

**co-operators**  
Placements. Assurances. Conseils.

>L10715-1

# ME Maison de l'Entrepreneur

Notre équipe se déplace à votre rencontre...  
C'est gratuit!

## TOURNÉE DES ENTREPRISES



Recevez un accompagnement de proximité et les services personnalisés dont vous avez besoin

**Mercredi 25 janvier**

**Lac-des-Écorces Mont-Laurier**

**RÉSERVEZ VOTRE RENDEZ-VOUS!**

819 623-1540 poste 1 info@maison-e.ca



>L10851-1



LIVRAISON 819-623-4040



Adoptons de bonnes habitudes face aux virus.



Québec.ca/  
LimiterTransmissionVirus

Votre gouvernement

Québec

Geste conjoint du Comité des citoyens et de commerçants

## Une pétition circule afin que Rivière-Rouge revoie son budget 2023

**RONALD MCGREGOR**  
rmcgregor@inmedias.ca

**Le Comité des Citoyens de Rivière-Rouge et deux hommes d'affaires de la ville, Pierre Bousquet, franchisé Tim Hortons et François Simard, lancent conjointement une pétition exigeant la révision du budget municipal 2023 de Rivière-Rouge.**

« Les augmentations moyennes des taxes à 25,17 % sont inacceptables et auront des effets désastreux sur les familles, les commerçants et les villégiateurs, explique le Comité des citoyens par voie de communiqué. La situation économique de Rivière-Rouge, qui est l'une des municipalités les plus pauvres du Québec, s'en trouvera encore plus affectée. L'augmentation des taxes fera aussi entrave aux efforts des citoyens, des organismes communautaires et des commerçants locaux

**Le budget 2023 de la Ville de Rivière-Rouge n'a pas fini de faire entendre parler de lui. Voilà qu'une pétition est lancée afin que la Ville revoie son exercice budgétaire.**

(Photo Adobe Stock)

qui travaillent sans relâche au développement social et économique de leur communauté. »

La Ville a clairement expliqué, lors du dépôt de ses prévisions budgétaires le 19 décembre dernier, que les augmentations de taxes suivent la révision à la hausse du rôle d'évaluation à la MRC d'Antoine-Labelle et des autres augmentations en raison de l'inflation qui affecte les coûts de fonctionnement de la Ville.

« La décision du conseil municipal de ne couper dans aucun des services, même ceux jugés non essentiels, a pour effet de transférer le fardeau financier sur le dos des contribuables à un moment où nous sommes toutes et tous forcés de nous serrer la ceinture », indique la présidente du Comité des Citoyens de Rivière-Rouge, Louise Guérin. « Le conseil doit faire preuve de courage et montrer qu'il a vraiment les intérêts de ses citoyens à cœur en acceptant de réviser son budget à la baisse ».

### REINS SOLIDES OU NON

La communauté d'affaires de Rivière-Rouge, dont la Société de développement de la Rouge est le porte-étendard par la voix de son président Pierre Bousquet, craint que la hausse dite inégalée des taxes soit un sérieux coup pour l'économie et les entreprises déjà fragilisées par la pandémie. Tous les commerces sont en voie de recevoir les comptes de taxes, reins solides ou non. Plusieurs s'attendent à des dizaines de milliers de dollars d'augmentation.

« Le choix du conseil municipal va à l'encontre de tous nos efforts pour rendre Rivière-Rouge plus vibrante et plus invitante pour les entreprises qui pourraient considérer de s'installer ici », remarque Pierre Bousquet. « Par ailleurs, comment les citoyens pourront-ils nous supporter si leur pouvoir d'achat est affecté par une diminution de centaines et, dans certains cas, de milliers de dollars? », se demande-t-il.

Le comité et les deux hommes d'affaires souhaitent obtenir un maximum de signataires afin de déposer la pétition à la séance du conseil municipal le 18 janvier.

# Janick Girard

DENTUROLOGISTE

Plus de 15 ans  
d'expérience

Consultation gratuite

## 819 623-9496

530, boul. Albiny-Paquette, Mont-Laurier



LIVRAISON 819-623-4040



Budget 2023

# Le maire de Rivière-Rouge en beau fusil contre la pétition

RONALD MCGREGOR

rmcgregor@inmedias.ca

**Inutile de chanter sur tous les toits de Rivière-Rouge que le maire Denis Lacasse est « en beau fusil » contre la pétition initiée par le Comité des citoyens de Rivière-Rouge et deux commerçants. L'élu estime que le comité véhicule de la désinformation au sujet du budget 2023. Il entend rectifier le tir lors d'une prochaine séance du conseil municipal.**

Denis Lacasse se fait encore des ulcères à propos des sorties des conseillers Alain Otto et Gilbert Therrien lors de la présentation du budget le 19 décembre. Joint à son bureau, le maire commente cette démarche citoyenne en indiquant d'emblée que la position de la Ville sera expliquée dans *L'info du Nord Vallée de la Rouge* le 11 janvier, à temps pour la séance du 18 janvier.

« Je ne suis pas de bonne humeur envers le comité des citoyens, car je trouve qu'il n'est pas neutre. [...] Que l'on soit en désaccord avec quelque chose, aucun problème, mais donner de la désinformation... Là, tout le monde a peur avec leur histoire de 25,7 % approximatif. Tout le monde pense qu'il

augmente de 25 %. Ce sont des mensonges, une manière déloyale du comité de fonctionner comme tel », déplore-t-il.

Le maire revient sur une publication du comité sur Facebook le 22 décembre, avec, comme en-tête, « Le budget, la confusion en moins... ». Une publication qu'il juge encore de désinformation et qu'il entend régler le 18 janvier (à 19 h au centre sportif et culturel de la Vallée de la Rouge) en présence de membres de la direction.

## DÉCEPTION

Denis Lacasse, sur le bilan de sa première année publié récemment dans *L'info*, racontait que ce fut un temps pour apprendre à se connaître. Maintenant, il avoue qu'il est déçu.

« Je croyais que l'on avait appris à se connaître, malgré nos défauts et dans le respect de nos qualités, mais je m'aperçois depuis quelques semaines que ce n'est pas le cas avec ces gens-là. Ils sont comme en campagne électorale, mais comme trois ans d'avance », remarque l'élu.

Et c'est possible de revoir le budget à la baisse comme l'on demande sur la pétition? Le maire n'a pas un roman-fleuve comme réponse. Il est catégorique. « Ce budget a été adopté. »



Le maire de Rivière-Rouge, Denis Lacasse, entend expliquer les détails de la taxation et de l'évaluation le 18 janvier lors d'une séance du conseil municipal. Il est irrité par la circulation d'une pétition qu'il dit remplie de désinformations. (Photo L'info du Nord - Ronald McGregor/Archives)



## Giroux MITSUBISHI STE-AGATHE

### OUTLANDER ES 2023

À partir de  
**209<sup>95</sup>\$\***  
+ taxes/2 semaines

Location 24 mois  
2500\$ plus taxes de comptant  
16 000 km par année



## LIVRAISON RAPIDE!



Prix exceptionnels sur les  
kits de pneus d'hiver!

Venez réserver le vôtre dès maintenant!



OUTLANDER PHEV 2023



ECLIPSE CROSS 2023

\*Sur véhicule en inventaire seulement.

Entretien prépayé sans frais pendant 2 ans\*!

Programme de protection de prix en vigueur



## Giroux MITSUBISHI

MITSUBISHI-MOTORS.CA

76, rue Préfontaine E, Sainte-Agathe-des-Monts

### 819 326-1615

www.girouxmitsubishi.ca

MITSUBISHI MOTOR



LIVRAISON 819-623-4040





MUNICIPALITÉ  
FERME-NEUVE

# vous informe...

## Mot de la mairesse

Durant sa première année de mandat, le conseil élu en novembre 2021 a investi durant l'année 2022 dans plusieurs projets dont les objectifs se voulaient une réponse aux attentes des citoyennes et citoyens (voir les détails de ces projets sur le site Web dans Rapport de la mairesse 2022).

Plusieurs projets importants sont aussi prévus pour 2023.

### URBANISME ET ENVIRONNEMENT

- Poursuite du programme de la protection des lacs par des vérifications des installations septiques et par l'installation d'une nouvelle station de lavage de bateaux ;
- Présentation publique des actions retenues pour le Plan de développement durable (PDD);
- Installation de bornes de recharge électrique.
- Mise en œuvre des actions pour la protection de la source d'eau potable.

### INFRASTRUCTURES ET BÂTIMENTS

- Réfection de la Montée Leblanc et Chemin 17 CIP (18 km);
- Travaux sur trois sections à risque du 1er rang Würtele et sa réfection;
- Travaux sur le 4<sup>e</sup> rang Gravel;
- Réalisation du projet subventionné par FRR volet 4 dans la partie urbaine (belvédère et fontaine sur la Rivière du Lièvre);
- Réfection d'une partie de la 9<sup>e</sup> rue;
- Régularisation des chemins privés et forestiers;
- Remplacement des contrôles aux huit stations de pompage.

### SPORTS, LOISIRS, COMMUNAUTÉ, CULTURE ET PATRIMOINE

- Réserve financière en vue du 125<sup>e</sup> anniversaire de la municipalité (2026);
- Mise à jour de la démarche Municipalité amie des aînés (MADA);
- Offre de nouvelles activités pour les familles et les personnes aînées;
- Mise en place du circuit identifiant le patrimoine bâti;
- Travail de révision sur les frais des équipements à caractère supra-local;
- Rencontre citoyenne avec le conseil municipal au printemps 2023 pour une consultation sur des enjeux importants (à suivre).

### SERVICE INCENDIE

- Adhésion à la Régie de sécurité incendie et civile des Hautes-Laurentides.

### PRÉVISIONS BUDGÉTAIRES 2023 :

Le budget 2023 et le programme triennal des immobilisations ont été adoptés lors de la séance extraordinaire du 19 décembre 2022. Nous vous présentons les grandes lignes de ce nouveau budget. Pour ses détails, nous vous invitons à le consulter sur le site Web de la Municipalité de Ferme-Neuve, prévisions budgétaires 2023 et le programme triennal d'immobilisations.

Tous les trois ans, la MRC réévalue tous les immeubles (terrains et bâtiments) de notre territoire. La valeur foncière totale de la municipalité passe au 1<sup>er</sup> janvier 2023 de 296 304 900\$ à 391 665 000\$, représentant une augmentation moyenne de 32,18%, ce qui engendre une augmentation importante de nos quotes-parts.

De plus, la variation du taux d'inflation est un élément significatif dans l'augmentation des coûts de fonctionnement. Malgré l'inflation, les taux d'intérêt élevés, la pénurie de main-d'œuvre qui ont des impacts directs sur l'ensemble de nos coûts de service aux citoyens, le conseil a approprié 300 000\$ de son surplus de fonctionnement pour diminuer son taux de base de taxation de 22,74% passant de 0.87041\$ à 0.67244\$/100 \$ d'évaluation.

Malgré cette diminution du taux de taxe de base, l'augmentation moyenne du compte de taxes est de 5,5% provenant principalement du service de la dette. Ce taux moyen varie selon le pourcentage de votre nouvelle évaluation. Certains secteurs sont touchés plus que d'autres, en particulier, les résidences en zone riveraine, les lots forestiers et les fermes.

Enfin, le conseil investira au cours de l'année 2023 plusieurs millions en immobilisations soit, 34,5 millions en infrastructures routières. L'aide financière de 90% représentant 21 395 389\$ a été accordée dans le cadre du Programme d'aide à la voirie locale pour la Montée Leblanc/Route 17 CIP. Nous évaluons les travaux (2023-2024) sur le rang 1 Würtele dont les trois sections à sécuriser et sa réfection à 8 millions dont la subvention pourrait représenter 75% de ce montant.

Le conseil investira également 300 000 \$ pour la revitalisation du centre-ville et 1,2 million pour le prolongement du réseau d'égout et d'aqueduc financé en partie par la TECQ, en vue d'un développement résidentiel.

Pour consulter votre nouvelle évaluation 2023-2025, vous rendre sur le site de la MRC Antoine-Labelle et choisir Évaluation foncière et rôle d'évaluation.

N'hésitez pas à nous joindre pour plus de renseignements.

Je vous souhaite une excellente année 2023 santé et bonheur.

*Diane Sirard, mairesse*

## Assemblée générale extraordinaire de la Chambre de commerce de Ferme-Neuve

Mercredi le 25 janvier à la salle du conseil de la municipalité de Ferme-Neuve du 125, 12<sup>e</sup> rue (Entrée arrière dans le stationnement) à 19h00.

- Le sujet principal sera la dissolution de l'organisme Chambre de commerce de Ferme-Neuve.
- Il y aura présentation des états financiers des années 2021 et 2022 par le comptable Dumoulin et une résolution sur le transfert du solde du compte.

Tous les membres de la Chambre de commerce en règle en 2020 sont les bienvenus.



## Sondage MADA : Consultation des personnes aînées

La municipalité de Ferme-Neuve a besoin de vous pour mettre à jour sa démarche Municipalité amie des aînés (MADA). Soutenue par un comité de pilotage, la municipalité souhaite consulter, par un sondage, les citoyens de 55 ans et plus.

Le sondage sera disponible en ligne sur la page Facebook de la municipalité, mais aussi en version papier au bureau municipal, à la pharmacie Proxim, à la caisse Desjardins et au IGA Famille M-A Piché à partir du 18 janvier 2023. Il ne faut que quelques minutes pour y répondre. Il sera important, une fois complété qu'il soit remis à la réception de la municipalité au 172, 12<sup>e</sup> Rue ou rapporté dans la boîte extérieure au 125, 12<sup>e</sup> Rue.

Pour plus de renseignements ou si vous avez besoin d'aide pour répondre au sondage, composez le 819-587-3400 poste 6221.

La date limite pour le remplir ou remettre la copie papier est le 1<sup>er</sup> février 2023.



Municipalité  
amie des aînés

## RAPPEL TRAVAUX PUBLICS



### DÉVERSEMENT SUR RUE

Selon le **règlement municipal 91, Article 12** : Le fait de jeter ou de déposer sur le domaine public de la neige ou de la glace provenant d'un terrain privé est prohibé. En effet, selon l'**article 37** de ce même règlement, quiconque contrevient à l'une quelconque des dispositions du présent règlement commet une infraction et est passible d'une amende minimale de 200 \$.

Pour toute question concernant le déneigement :  
Travaux publics de Ferme-Neuve 819 587-3400, poste 6300  
**Urgence 1 (800) 565-0911**



# Mag

SEMAINE INTERNATIONALE DE LA  
SÉCURITÉ À MOTONEIGE

**Soyez  
responsable  
de votre  
sécurité**

Page 13



**FONSTANTINEAU** COM

1 800-567-4574

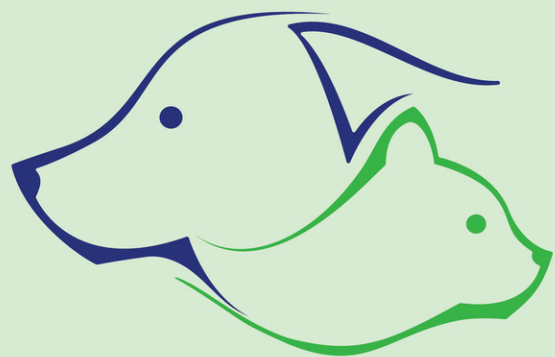
WWW.FONSTANTINEAU.COM

AVEZ-VOUS RÉSERVÉ LA VÔTRE?

**LOCATION MOTONEIGE  
À PARTIR DE 219\$/JOUR**

**ski-doo**

(Photo: Adobe Stock)  
11-18 janvier 2023 InMag MRC D'ANTOINE - LA BELLE



**Clinique vétérinaire**  
— DE LA LIÈVRE INC. —



L'équipe de la clinique: de gauche à droite,  
Emy Lafontaine (technicienne en santé animale)  
Dr Nicolas Chamberland (Médecin vétérinaire)  
Charles Coursol (technicien en santé animale)  
Mélissa Séguin (adjointe administrative)  
Eve-lynn Plouffe (technicienne en santé animale)  
Dre Marianne St-Germain (Médecin vétérinaire, propriétaire)  
Joannie Godbout Guyon (technicienne en santé animale)

962, boul. A-Paquette  
Mont-Laurier  
819-623-CHAT (2428)

## Comment choisir la race de son chien ?



**DRE MARIANNE ST-GERMAIN**  
Médecin vétérinaire

**Il existe plus de 300 races de chiens dans le monde. D'année en année, il y a de nouvelles races qui apparaissent, mais qui ne sont pas nécessairement standardisées. L'article porte sur les races de chiens, mais vaut aussi pour les races croisées qui sont aussi adorables. L'important est de choisir un chien adapté selon votre mode de vie. Malgré les caractéristiques des races, chaque chien a sa personnalité et son caractère. L'adoption d'un chien doit être faite de façon réfléchie. Voici quelques conseils pour prendre une décision plus éclairée.**

### **HABITEZ-VOUS DANS UN APPARTEMENT OU DANS UNE MAISON AVEC UN TERRAIN CONVENABLE ?**

Ce n'est pas seulement la taille de l'animal qui compte, mais aussi son niveau d'énergie. Par exemple, un Danois qui est une race géante peut être bien adapté dans un appartement, car il ne s'agit pas d'un chien actif. Par contre, un Jack Russel qui est une race de taille moyenne avec un niveau d'énergie élevé demandera un espace plus grand. Malgré qu'il existe des races géantes peu actives, un logement restreint peut limiter leurs mouvements.

### **COMBIEN DE TEMPS AVEZ-VOUS À LUI CONSACRER PAR JOUR ?**

L'espace de votre logement n'est pas l'unique point à tenir compte. Plusieurs races ont beaucoup d'énergie à dépenser. Certains chiens ne sont pas très actifs et une courte marche d'une quinzaine de minutes deux à trois fois par jour peut être suffisante. Les molosses comme le Bulldog et le Mastiff sont peu actifs. Cependant, certains chiens ont besoin de courir une à deux heures par jour comme le Berger Australien et le Border Collie. Si vous n'avez pas l'espace pour le faire courir, avez-vous accès à un parc à chien ? Êtes-vous une personne active ? Allez-vous amener votre chien lors de vos activités sportives ?

### **EST-CE QU'IL S'AGIT DE VOTRE PREMIER CHIEN OU VOUS ÊTES EXPÉRIMENTÉS AVEC LES CHIENS ?**

Certains chiens sont reconnus pour être têtus, indépendants et/ou fugueurs. L'éducation peut

s'avérer plus ardue. Avez-vous les ressources nécessaires pour adopter ce genre de chien ?

### **VIVEZ-VOUS SEUL, EN COUPLE OU EN FAMILLE ? AVEZ-VOUS D'AUTRES ANIMAUX ?**

Certaines races aiment moins l'action et préfèrent être seules. D'autres seront mieux adaptées avec plusieurs humains à la maison ou d'autres animaux. Par exemple, le Golden Retriever et le Bouvier Bernois sont de bons chiens de famille.

### **QUEL EST VOTRE BUDGET ?**

Malheureusement, il faut parler d'argent ! Il faut penser aux frais vétérinaires de base, la médication, la nourriture et le toilettage. Une race géante comme un St-Bernard peut avoir des frais mensuels exorbitants s'il a une condition médicale chronique. Certaines races sont prédisposées à des problèmes de santé comme une dysplasie des hanches, des cancers, des calculs urinaires. N'oubliez pas de penser à cela lors de la sélection de votre race de chien.

### **COMMENT CHOISIR MON ÉLEVEUR ?**

Il est très important de choisir votre éleveur. Un bon éleveur se souciera du code génétique ainsi que des maladies héréditaires. De plus, un bon éleveur se préoccupera de la santé physique et mentale de ses reproducteurs et ses chiots. Il faut faire une différence entre un éleveur passionné et celui qui le fait pour l'argent.

Tout d'abord, il faut savoir si les chiens sont examinés par un vétérinaire et s'ils ont eu des tests génétiques/radiographies afin de limiter la transmission de maladie de génération en génération. Combien il y a de femelles reproductrices et quel âge ont-elles ? Une femelle ne devrait pas reproduire avant l'âge de 2 ans. Où les chiots sont-ils gardés ? Il est préférable que les chiots soient élevés dans un milieu familial pour qu'ils soient socialisés davantage. Combien de portées les femelles ont-elles par année ? Il n'est pas recommandé d'avoir plus d'une portée par année.

Idéalement, il est conseillé de choisir un chiot d'une portée lorsqu'ils sont en groupe afin d'analyser leur tempérament. Un chiot ne devrait pas être choisi sur une photo. Aussi, les chiots ne doivent pas partir avant l'âge de 8 semaines.

Depuis la pandémie, la valeur des chiens a augmenté drastiquement. Par contre, ce n'est pas parce qu'un chien vaut plus cher qu'il est en meilleure santé. Prenez le temps de bien choisir votre chien.

Sensibilisation

# La motoneige en toute sécurité

SALLE DE RÉDACTION  
redaction@inmedias.ca

La Fédération des clubs de motoneigistes du Québec (FCMQ), le gouvernement du Québec ainsi que la Sûreté du Québec soulignent la Semaine internationale de la sécurité à motoneige qui se déroule jusqu'au 22 janvier 2023.

« Tout au long de la saison hivernale, nous unissons nos activités de sensibilisation afin de faire de la sécurité sur les sentiers l'une de nos priorités », indique la FCMQ.

« Étant de plus en plus nombreux en sentiers, il est primordial de pratiquer l'activité motoneige de façon sécuritaire. Nous nous assurons ainsi que l'activité de la motoneige garde sa place dans l'héritage collectif des Québécois. »

- Fédération des clubs de motoneigistes du Québec

## RAPPEL DES PRINCIPAUX CONSEILS DE SÉCURITÉ

- Pour votre sécurité, circulez dans les sentiers balisés et évitez les plans d'eau.
- Tout conducteur de véhicule hors route doit posséder un permis de conduire pour conduire un véhicule hors route en sentier, sur une terre publique ou sur une terre privée appartenant à une municipalité.
- Ne partez jamais seul et planifiez toujours vos randonnées.
- Avisez toujours quelqu'un de votre itinéraire. Utilisez iMotoneige afin de partager celui-ci.

- Respectez la signalisation en tout temps et redoublez de prudence à la croisée d'un chemin public et d'une voie ferrée.
- Sauf indication contraire, la limite de vitesse permise à motoneige est de 70 km/h.
- Gardez votre droite en tout temps.
- Il est interdit de consommer de l'alcool en circulant à motoneige.
- Il est interdit de conduire avec les capacités affaiblies par l'alcool ou la drogue.

## SENSIBILISATION

Depuis plusieurs années, le ministère des Transports et de la Mobilité durable déploie une campagne de sensibilisation à la pratique sécuritaire des VHR. L'an dernier, elle lançait un message percutant aux adeptes en leur rappelant les risques liés à cette activité: « Tu te sens vivant quand t'en fais. Arrange-toi pas pour que ça te tue. »

Selon l'Institut national de santé publique du Québec, plus de la moitié des accidents, tant chez les motoneigistes que chez les adeptes de VTT, sont associés aux comportements inadéquats des usagers et sont donc évitables. En effet, les décès et blessures sont le plus souvent causés par la vitesse excessive et la capacité de conduite affaiblie par l'alcool ou la drogue.

La campagne avait pour objectif de rappeler aux adeptes de véhicules hors routes que malgré le sentiment de liberté que procure cette activité sportive, un comportement téméraire peut engendrer des conséquences tragiques.



(Photo Adobe Stock)

# F CONSTANTINEAU.COM

POUR NOUS CONTACTER : 819 623-1724 OU info@fconstantineau



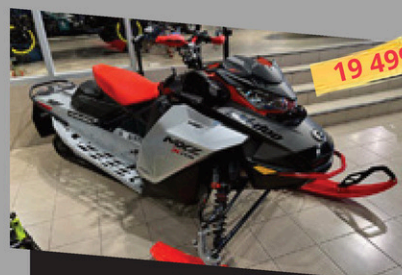
8 995\$

GRAND TOURING SE  
900 ACE 2018  
Inventaire 41439



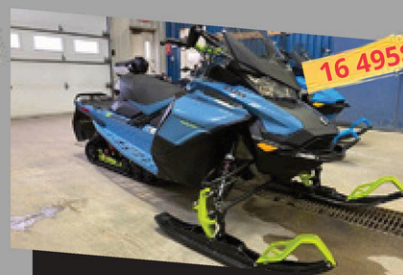
22 995\$

RENEGADE XRS  
900 ACE TURBO R 2022  
Inventaire 40497



19 499\$

MXZ XRS  
850 ETEC 2022  
Inventaire 40131L



16 495\$

RENEGADE ENDURO  
850 ETEC 2022  
Inventaire 40065L



# QUE JE SOIS BRUN, VERT OU NOIR, DÉNEIGEZ-MOI SVP

Régie intermunicipale  
des déchets de la Lièvre



Lundi au vendredi 8h à 17h • Samedi 8h à midi

(819) 623-7382

[www.ridl.ca](http://www.ridl.ca)

Facebook : Régie de la Lièvre

## L'hiver, c'est difficile pour les bacs

Pour cette saison hivernale, la Régie intermunicipale des déchets de la Lièvre aimerait rappeler quelques consignes pour faciliter la collecte des bacs.

### PENSONS AUX ÉBOUEURS !

La Régie mentionne que les éboueurs ramassent les bacs, et ce, peu importe les conditions météorologiques, en vigueur. S'il pleut, s'il neige ou qu'il y a du verglas, ils sont au rendez-vous pour ramasser les bacs, ce qui représente environ 800 bacs de chaque couleur par jour.

Pour plusieurs d'entre nous, la collecte se limite à mettre les bacs en bordure du chemin et à les remettre à leurs places une fois la collecte terminée, mais pour les éboueurs, c'est beaucoup plus que cela.

### LA DIFFICULTÉ DE LA COLLECTE, LES BANCS DE NEIGE.

Effectivement, la plus grande difficulté rencontrée lors des collectes c'est les bancs de neige.

Voici ce que la Régie vous demande de faire, et ce, lors des tempêtes de neige :

- Enlever la neige sur les bacs (bordage et neige sur les couvercles des bacs)
- Espacer les bacs d'environ 30 cm (si cela est possible)

Imaginez les éboueurs tirant 800 bacs des bordages avec une généreuse couche de neige sur le couvercle...

Finalement, si vous ne le faites pas déjà, disposez des bacs, les poignées et les roues vers votre maison. Cependant, si vos bacs ne sont pas dans le bon sens, ils seront ramassés quand même.

### TEMPÊTE DE NEIGE = RETARD POSSIBLE DANS LA COLLECTE

La Régie mentionne que s'il survient une tempête de neige et que les chemins ne sont pas tous déneigés et sablés, il se pourrait que la collecte ait du retard. Nous vous demandons un minimum de patience et surtout, laissez vos bacs en bordure du chemin. Nous vous signalons que les éboueurs ont jusqu'à 17 h pour procéder au ramassage des bacs.

Advenant qu'une collecte ou qu'un secteur de collecte n'ait pu être fait, nous vous invitons à consulter notre page Facebook ou notre site Internet pour avoir les dernières informations.



- VENTE • PIÈCES • SERVICE
- PRODUITS • ACCESSOIRES

Service  
d'analyse d'eau  
pour le bien-être  
de votre peau  
gratuitement



LE GROUPE

# Maître Piscinier

**Aquanord**  
Piscines Et Spas  
Mont-Laurier

**819-623-6722**

1054, boul. A-Paquette Mont-Laurier

**819 623-6722**



## Il est vrai que depuis la nuit des temps, l'eau chaude est connue pour ses vertus thérapeutiques

**Le spa, avec toutes ses caractéristiques, est l'allié idéal du corps lorsque celui-ci est en souffrance. Il peut ainsi soulager crampes, douleurs de dos, douleurs d'épaule, courbatures, etc.**

Grâce à ses options de massage, il apaise à la fois le corps et l'esprit. Il est ainsi une bonne idée de se rendre dans un spa haut de gamme et profiter d'un forfait combinant massage et bains.

En plus d'être pratique pour se relaxer après une dure journée de travail, il est aussi très bénéfique en hiver car le corps est crispé par le froid. Voyons comment le spa est bénéfique en hiver.

### LE SPA RELAXE BEAUCOUP EN HIVER

Le spa va fortement vous relaxer en hiver car il stimule la production d'endorphines par l'organisme qui est un antidouleur naturel.

L'eau chaude sur la peau va permettre la bonne circulation du sang et l'endorphine va agir sur les cellules endommagées. En conséquence de ces effets, la pression artérielle va baisser et les tensions sur le cœur diminuent.

### LES VERTUS PHYSIQUES ET PSYCHIQUES DU SPA EN GÉNÉRAL

#### LE SPA

- Stimule la circulation sanguine,
- Dénoue les tensions musculaires
- Soulage les articulations
- Relâche les muscles
- Tonifie la peau
- Apaise les douleurs
- Facilite la digestion
- Élimine les toxines

**D'un point de vue physique**, il aide à lutter contre les courbatures, les rhumatismes, l'arthrite, les douleurs de dos, l'hypertension, les varices, la cellulite, etc.

**D'un point de vue psychique** il aide à lutter contre les insomnies, le stress, la dépression et régule le sommeil.

Les effets d'une séance de spa vont se prolonger sur plusieurs jours et se ressentir sur votre bien-être.

Après une bonne séance de sport ou d'appareil de cardio en salle, vous pouvez relaxer vos muscles encore sous tension avec une bonne séance de spa.

Le spa est d'ailleurs souvent utilisé par les sportifs de haut niveau pour permettre une récupération rapide au corps de l'athlète.

En effet, le spa va éliminer les toxines et augmenter la circulation sanguine.

Vous pouvez aussi en temps de neige, par exemple, profiter d'un spa en extérieur.

Vous pourrez ainsi vous évader, en pensant à autre chose que le froid tout en étant dans le cocon hivernal.

Le spa d'extérieur offre beaucoup de bienfaits comme des vertus thérapeutiques car il vous permettra de vous relaxer tout en profitant de l'air extérieur.

Le grand froid arrive et vous pensiez déjà au froid qui l'accompagne et aux méthodes pour le combattre et vivre sereinement cette période. Vous pouvez désormais opter pour le spa pour affronter agréablement le froid hivernal.

# Chico

Boutique d'animaux



Buckingham - Mont-Tremblant - Mont-Laurier - Maniwaki - Chelsea

À CHAQUE TRANCHE  
D'ACHAT DE 50\$  
DE PRODUITS  
PERFORMATRIN  
OBTENEZ UNE CARTE-  
CADEAU CHICO  
DE 10\$ !!!



## CONCOURS PERFORMATRIN



CARTE-CADEAU  
D'UNE VALEUR DE  
**1000\$**



POUR PARTICIPER, RENDEZ-VOUS SUR [CHICO.CA/CONCOURS](https://chico.ca/concours)  
AVEC VOTRE **PREUVE D'ACHAT**

performatrin  
**Ultra**



Du 19 décembre au 29 janvier 2023  
Grand gagnant dévoilé le 30 janvier 2023

### OFFREZ LE MEILLEUR À VOTRE ANIMAL AVEC LA GAMME DE QUALITÉ SUPÉRIEURE PERFORMATRIN ULTRA

Performatrin Ultra est une marque de nourriture pour animaux de qualité supérieure, développée par des nutritionnistes animaliers. Elle propose une grande variété de recettes avec différentes sources de protéines et des ingrédients naturels et frais pour favoriser la santé et le bien-être de votre animal.

Offrir une alimentation de qualité à votre animal de compagnie est essentiel pour assurer sa santé et son bien-être. C'est pourquoi la marque Performatrin Ultra est le choix idéal pour ceux qui cherchent à nourrir leur chien ou chat avec des aliments de qualité supérieure.

Développée par des nutritionnistes animaliers, la gamme Performatrin Ultra met l'accent sur la provenance et la qualité des

ingrédients en sélectionnant des protéines complètes et des ingrédients entiers pour favoriser la santé de votre animal. Les recettes de Performatrin Ultra sont composées d'ingrédients naturels et frais, y compris de savoureux fruits et légumes, ainsi que de probiotiques pour favoriser la digestion. Avec une variété de recettes proposant différentes sources de protéines, il y en a pour tous les goûts, même pour les animaux les plus exigeants.

Performatrin Ultra propose trois versions de ses produits : les recettes Grains Santé, à base de céréales saines comme le riz brun, la farine d'avoine et l'orge pour fournir de l'énergie et des fibres à votre animal ; les recettes Sans Grains, une source d'énergie riche en protéines et faible en glucides ; et les recettes Ingrédients Limités, à base d'une seule source de protéines animales, de sources limitées de glucides et sans céréales, idéales pour les animaux de compagnie ayant des sensibilités alimentaires.

Il y a de nombreuses raisons de choisir Performatrin Ultra pour votre animal de compagnie : une grande variété de protéines pour répondre aux besoins de chaque étape de la vie de votre animal, une recette équilibrée avec une seule source de protéines animales et des sources limitées de glucides, ainsi que tout ce dont votre animal a besoin sous forme d'aliments naturels et de friandises.

Et pour encore plus d'avantages, du 13 au 22 janvier 2023, rendez-vous dans les boutiques d'animaux Chico pour profiter de l'offre exclusive de Performatrin Ultra. Pour chaque tranche de 50\$ achetée, vous recevrez 10\$ en carte-cadeau Chico. N'hésitez plus et offrez à votre animal de compagnie le meilleur de ce que la nature à offrir grâce à Performatrin Ultra.

# 5\$

## DE RABAIS

à l'achat de 35\$  
et plus avant taxes

Limite d'un coupon par foyer / par transaction.  
Ne peut être jumelé aux spéciaux en vigueur.  
Valide dans les boutiques participantes.

# 10\$

## DE RABAIS

à l'achat de 70\$  
et plus avant taxes

Limite d'un coupon par foyer / par transaction.  
Ne peut être jumelé aux spéciaux en vigueur.  
Valide dans les boutiques participantes.

PRÉSENT  
À CHAQUE  
INSTANT



COOPÉRATIVE  
FUNÉRAIRE  
BRUNET

DEPUIS 1982

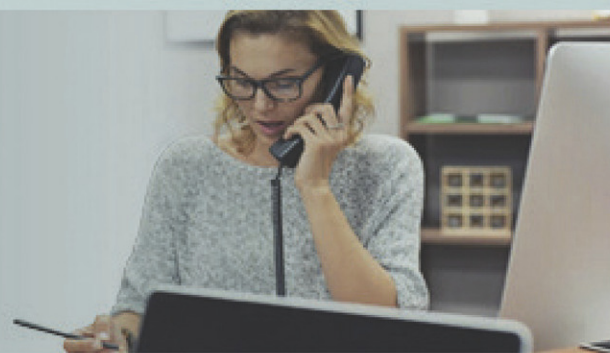
# Ce n'est pas agréable à faire.

Mais c'est vraiment  
utile pour vos proches  
le moment venu.

Faites vos arrangements préalables dès maintenant avec une coopérative funéraire et bénéficiez d'un accompagnement bienveillant empreint de transparence et de respect. Offrez la tranquillité d'esprit à vous et à vos proches. – 819 275-8555 | [www.coopfbrunet.com](http://www.coopfbrunet.com)

**NOUVEAU**

Arrangements pour décès  
ou arrangements préalables  
disponibles par téléphone



**Siège social**

632, rue de la Madone  
**Mont-Laurier**, Qc J9L 1S9  
Tél.: 819 623-6232  
Téléc.: 819 623-2132

680, rue de la Madone  
**Mont-Laurier**, Qc J9L 1S9  
Tél.: 819 623-3751  
Téléc.: 819 623-2132

456, 12<sup>e</sup> Avenue  
**Ferme-Neuve**, Qc J0W 1C0  
Tél.: 819 587-3769

19, rue Principale Nord  
**Maniwaki**, Qc J9E 2B1  
Tél.: 819 449-6082  
Téléc.: 819 449-7669

473, L'Annonciation Sud  
**Rivière-Rouge**, Qc J0T 1T0  
Tél.: 819 275-8555  
Téléc.: 819 275-0060

30, rue Préfontaine Est  
**Sainte-Agathe-des-Monts**,  
Qc J8C 1R7  
Tél.: 819 326-3322

MEMBRE DE LA FÉDÉRATION DES COOPÉRATIVES FUNÉRAIRES DU QUÉBEC

>L10882-1



# Immobilier



## Fermeture de la patinoire de Val-Limoges

La Ville de Mont-Laurier a annoncé le 11 janvier que la patinoire extérieure du secteur de Val-Limoges sera fermée pour le reste de l'hiver. Cette fermeture a été causée par un problème d'alimentation en eau, qui limite l'arrosage et l'entretien sécuritaire. Des interventions ont été réalisées pour corriger le problème, mais sans succès notable. La Ville procède actuellement à l'évaluation de différents scénarios pour la réouverture de l'infrastructure à moyen et long terme. D'un même temps, la Ville souligne que les cinq autres patinoires du territoire de Mont-Laurier sont ouvertes gratuitement à l'ensemble de la population. Pour connaître les horaires de ces patinoires, il suffit de visiter le site de la Ville de Mont-Laurier et de sélectionner l'onglet Loisirs et culture. (Photo Adobe Stock)

Et encore plus avec 49 inscriptions !

**Baisse de prix**

**MONT-SAINT-MICHEL** 199 000 \$  
Superbe propriété construite en 1994 située dans le quartier résidentiel, près de la Principale vous charmera assurément. Vous aimerez cet endroit pour la proximité à l'école primaire ainsi qu'à la station de service offrant une épicerie incluant une SAQ. Une belle luminosité sera au rendez-vous dans votre belle aire ouverte de hall d'entrée et salon. Parfaite comme première propriété avec ses 3 chambres à coucher. Une clef en main à prix abordable ! MLS 13218559

**Nouveau prix**

**MONT-LAURIER** 327 000 \$  
Superbe jumelé construit en 2019 situé à deux minutes de la Polyvalente St-Joseph et du centre collégial. Une propriété au goût du jour avec trois chambres à coucher desservie par les services municipaux. Construction et finition d'une excellente qualité. Luminosité, élégance, aire ouverte et fonctionnalité offrent un style de vie tel que vous le recherchez. Une visite s'impose !! MLS 27700370

**Terence Filion**  
Courtier Immobilier Résidentiel  
info@terencefilion.com  
www.terencefilion.com

**819.660.9133** RE/MAX MONT-LAURIER  
Agence immobilière

lise.dumoulin@royallepage.ca | 29, 6e Avenue, Ferme-Neuve | www.royallepage.ca

**ROYAL LEPAGE** **Royal LePage Expert** **Lise Dumoulin** Courtier immobilier agréé  
Agence immobilière cell. : 819-440-5462

**FERME-NEUVE**  
Très belle propriété impeccable. Aire de vie ouverte belle luminosité. Fraîchement rénovée au goût du jour. Salle de bain 2021. 3 chambres à coucher, 2 salles de bain. Sous-sol entièrement aménagé. Cette propriété doit être achetée avec la propriété 10511103. MLS 15326777

**FERME-NEUVE**  
Occasion d'affaires exceptionnelle face à la rivière du Lièvre dépanneur avec logements à l'étage 5 1/2 et adjacent à la résidence privée grand 7 1/2. Clientèle établie très bon chiffre d'affaires à proximité du terrain de balle de moulin à scie environ 140 employés. Excellente opportunité Réalisez votre projet, devenir propriétaire de votre entreprise. MLS 10511103

**FERME-NEUVE**  
Situé au coeur du village. 2 grands 3 1/2. Rénovation majeure en 2013. Zonage commercial. Idéal pour propriétaire occupant et la possibilité de se créer un petit commerce. Cachet champêtre et chaleureux. Peut revenir comme à l'époque une résidence unifamiliale. MLS 22205400

**FERME-NEUVE**  
Un beau terrain très paysagé situé au coeur du village à proximité des écoles, centre culturel, pharmacie, épicerie. Idéal pour jeune retraité. Possibilité de construire une résidence permanente donc le frontal peut être de 26 pieds, ou une miniaison. Système d'égout et aqueduc déjà sur place. MLS 23679016

**STE-ANNE-DU-LAC** : À proximité du village de Ste-Anne-du-Lac un grand terrain d'environ 144,000 pieds carrés en bordure du Lac Cain. Possibilité de le subdiviser pour en faire 3 terrains. MLS 13848155

# Les services d'un courtier, le plaisir d'économiser.



**Ferme-Neuve**  
N° Centris 11425813



**YANNICK BARNABÉ**  
Courtier immobilier résidentiel  
ybarnabe@propiodirect.com  
**819 440-6296**



**Rivière-Rouge**  
N° Centris 23188232



**GUYLAINE BOUCHER**  
Courtier immobilier résidentiel  
gboucher@propiodirect.com  
**819 951-9484**



**Kiamika**  
N° Centris 14979816



**JOSÉE PILOTE**  
Courtier immobilier résidentiel  
jpilote@propiodirect.com  
**819 660-1483**

POUR ÊTRE VU PARTOUT...  
ET PAR TOUS!



Bureau : 532 de la Madone, Mont-Laurier

www.propiodirect.com



LIVRAISON 819-623-4040





**MLS 22455796**  
Maison unifamiliale 2019, secteur de Mont-St-Michel, 3 chambres, salle de bain au rez-de-chaussée et salle d'eau au sous-sol, beau terrain paysagé.

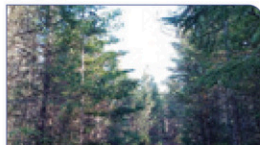


**MLS 23360457**  
Restaurant secteur de Lac-des-Îles, sur la route 309, belle occasion pour être son propre patron, bonne clientèle, chiffre d'affaires intéressant.



**MLS 22102308**  
Terre de 50 acres, boisée, bordée par chemin public, possibilité de subdiviser plusieurs terrains, 20 minutes de Mont-Laurier.

**MLS 22270790** Lot à bois municipalité de Ferme-Neuve, idéal pour coupe de bois commerciale, belle forêt boisée idéal entrepreneur forestier  
**MLS 27639665** Lot à bois de 50 acres, secteur côte des Bonami, avec camps de chasse, garage, idéal pour la chasse, chemin sur le lot pour raquettes, ski de fond, VTT etc



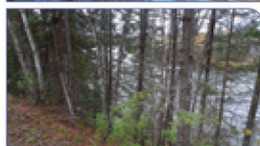
**MLS 18863696**  
Magnifique terre de 237 acres, secteur chemin de Parent, boisée de forêt mixte, grande façade sur chemin public, service d'Hydro.



**MLS 24489527**  
Terrain, bord du Lac de la Dame, Notre-Dame-de-Pontmain, prêt pour construire, service Hydro, chemin public, possibilité d'accès au lac.



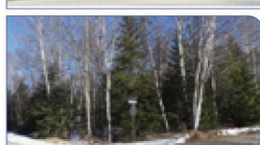
**MLS 15539986**  
Terrain secteur de lac St-Paul, comprenant 2.26 acres, zonage agricole, avec bord de l'eau au bord du lac St-Paul



**MLS 23131839**  
Magnifique terre de 100 acres, 1 kilomètre au bord de la Rivière du Lièvre, idéale pour coupe de bois, terrain de camping, domaine privé.



**MLS 28715200**  
Lac-des-Écorces, lot à bois 40 acres, zoné blanc idéal pour loisir, domaine et résidentiel, chemin public, desservi par Hydro-Québec



**MLS 19513862**  
Terrain bien situé sur coin de rue, Mont-Laurier secteur St-Jean-sur-le-lac, prêt pour bâtir, quartier tranquille.



**Résidentiel**



**Nouveauté**  
**Lac-des-Îles**  
**MLS22142423** Saint-Aimé-du-Lac-des-Îles Belle petite demeure de 3 chambres libre rapidement à prix abordable située au coeur du village. Le sous-sol a été ré-isolé à l'uréthane, la plomberie refait en grande partie, les ouvertures (portes et fenêtres) presque toutes remplacées. Les balcons avant et arrière ont également été remplacés. 169 000\$



**Baisse de prix**  
**Lac-des-Écorces**  
**MLS28491942** Résidence utilisée comme chalet 3 saisons avec beau grand terrain plat desservie par les services d'aqueduc et d'égoût de la municipalité. Le terrain a plus de 30000 pieds carrés et est déjà subdivisé. 99 900 \$



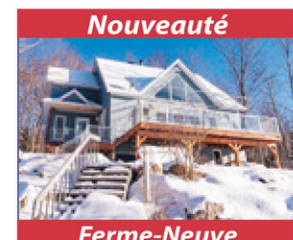
**Nouveauté**  
**Lac-des-Écorces**  
**MLS26189766** Résidence de prestige de près de 3000 pieds carrés habitables, 4 chambres, superbe cuisine, 2 salles de bain, climatisation et chauffage central, unique dans la région. Disponible immédiatement (15 jours). 399 000\$



**Duplex**  
**Mont-Laurier**  
**MLS9007867** Duplex, les deux loyers sont disponibles immédiatement, un grand 4 1/2 sur un étage et un très grand deuxième logement qui occupe le rez-de-chaussée et le sous-sol avec 2 salles de bain, un garage. 315 000 \$



**Bord de la rivière**  
**Chute-St-Philippe**  
**MLS19142902** Superbe résidence sur site de plus de 5 acres bordée par la rivière Kiamika (+715 pieds de façade sur l'eau). Cette construction de 2014 donne une magnifique vue sur la rivière en plus de beaucoup d'intimité. Une visite s'impose. 550 000 \$



**Nouveauté**  
**Ferme-Neuve**  
**MLS22819335** Réservoir Baskatong Magnifique résidence de 3 chambres à coucher, située sur les rives du majestueux réservoir Baskatong. Plage de sable, grande remise, 2 salles de bain complètes, fenestration abondante, disponible rapidement. 549 000 \$

**Mont-Laurier**

**MLS16363148** Secteur derrière l'hôpital, magnifique résidence avec cuisine refaite en 2022, couverture (bardeaux) 2022, plancher de bois franc sablé huilé 2022, 2 salles de bain refaites en 2018, garage annexé, magnifique terrain boisé, 3 chambres+ faut voir! 379 900 \$

**MLS18111113** Superbe résidence de ville entièrement rénovée avec goût. 3 chambres avec possibilité d'une quatrième, 2 salles de bain complètes et magnifique cuisine. Superbe ambiance chaleureuse dans la cour arrière, grand garage et abris d'auto pour 2 voitures. 339 000\$

**MLS28896246** Ensemble de 17 immeubles à vendre en totalité et non séparément situés à Mont-Laurier. Revenus mensuels totaux de 119056,71\$. Les blocs ne sont pas à vendre séparément. 18 500 000\$

**MLS20307289** Construction 2011 de prestige, maison usinée Côté, maison de ville avec planchers de bois franc, chauffage par thermopompe, foyer 3 faces au propane, garage intégré, sous-sol complètement fini, 2 salles de bain complètes. 495 000\$

**MLS20942806** Bâtiment commercial situé sur la route transcanadienne(boulevard Albiny-Paquette) au coeur de la ville de Mont-Laurier. 695 000\$

**MLS11719702** Superbe maison canadienne grandement rénovée avec terrain isolé entouré de terres agricoles. 399 000\$

**MLS11919323** Emplacement stratégique sur le boulevard Albiny-Paquette. Idéal pour un bureau professionnel à même la résidence ou un bureau. Le haut est actuellement loué pour un logement résidentiel. 499 500\$

**Ferme-Neuve**

**MLS13671781** Résidence exceptionnelle située sur les rives du majestueux réservoir Baskatong. Plage de sable, 5 chambres à coucher, plafonds de 17 pieds, fenestration à couper le souffle. La maison est climatisée par 2 thermopompes neuves. 790 000\$

**MLS18482751** Terre de plus de 64 acres zonée blanche donnant sur la route 309 et bordée par la

rivière du Lièvre. Superbe vue possibilité de subdivision. 169 900 \$

**MLS12344040** Résidence de prestige située sur les rives du réservoir Baskatong. Construction impeccable, 4 chambres à coucher, cuisine avec îlot pouvant accueillir 8 convives, salle de billard, cinéma maison, bar avec comptoir de service, plafond de 12 pieds dans l'aire de vie, chambre principale de 19' par 16', balcon sans entretien avec rampes vitrées et bien plus, le tout desservi par l'internet haute vitesse avec accès aux plus belles plages de sable naturelles du Québec! 999 500\$

**MLS15443043** Terre boisée en zonage agricole avec accès au chemin public (Montée Gouin) à quelques minutes du centre du village. 100 000\$

**Lac-des-Écorces (Val-Barrette)**

**MLS27397997** Chalet 4 saisons situé sur le bord du lac Gauvin, presque entièrement rénové, 2 chambres, grande remise de 14 par 21, superbe vue avec véranda et beaucoup d'inclus. 369 900 \$

**MLS24534118** Superbe résidence construction 2017 située sur les rives du Lac Gauvin. 2 chambres à coucher possibilité d'une troisième, garage 24 par 32, plus de 380 pieds de façade sur le lac, plage de sable et bien plus. 595 000 \$

**Chute-St-Philippe**

**MLS25201797** Construction inspirée des normes LEED CANADA EN BÉTON ISOLÉ avec murs extérieurs de + 12 pouces, une fenestration exceptionnelle et un toit plat en membrane élastomère pouvant accueillir une terrasse. Cette résidence de prestige est implantée sur un terrain de plus de 2 acres boisé qui est sur les rives du Lac Rochon. La finition intérieure est faite de matériaux de première qualité, planchers chauffants sur 100% des surfaces, superbe cuisine, plafond majestueux et bien plus. La maison peut être disponible rapidement. 995 000\$

**Montcerf-Lytton**

**MLS24669805** Complexe comprenant station-service, motel, dépanneur et restaurant. 675 000\$

**Terrains**

**MLS19993664** Lac-des-Écorces, terrain desservi par l'aqueduc situé dans le noyau urbain de la municipalité. Offrant possiblement la possibilité d'être subdivisé. 25 000 \$

**MLS10106477** Mont-Laurier, secteur Des Ruisseaux. Nouveau développement tranquille et paisible à 5 minutes de Mont-Laurier. Terrain boisé d'érables matures tout près de la source à Saint-Jean-sur-le-Lac. 28 000\$

**MLS11272970** Mont-Laurier, secteur Des Ruisseaux. Nouveau développement tranquille et paisible à 5 minutes de Mont-Laurier. Terrain boisé d'érables matures tout près de la source à Saint-Jean-sur-le-Lac. 28 000\$

**MLS10594722** Kiamika - Paradis pour la chasse au chevreuil, perdrix et original. Lot à bois de plus de 100 acres situé sur le rang 9 à Kiamika. La forêt est composée majoritairement de bois franc(érables et hêtres), des sentiers couvrent une grande partie du lot, le lot est adjacent aux terres publiques et à proximité de la réserve faunique Papineau-Labelle (accès par sentier). Il est également possible de se rendre au grand lac Pimondan par un sentier. Le lot est facilement accessible par un chemin commun permettant de s'y rendre en camion ou véhicule utilitaire. En plus du potentiel forestier, ce site est idéal pour la chasse et les amateurs de la nature. 179 500 \$

**MLS23635633** Notre-Dame-de-Pontmain - Superbe terrain situé sur une préquille de plus d'une acre de superficie donnant une vue exceptionnelle sur la rivière du Lièvre. Des centaines de kilomètres de navigation à partir du site. À PROXIMITÉ des sentiers fédérés de motoneige et de quad. 99 900\$

**MLS24922292** Mont-Laurier, secteur Des Ruisseaux. Parcelle de terrain boisée au bout de la rue de la Galeté (cul-de-sac). Secteur tranquille et paisible à 5 minutes de Mont-Laurier. Contactez-moi pour votre futur projet. 39 900\$

Agence immobilière  
**viacapitale**  
Partenaires

*C'est toujours un plaisir de vous servir!*

**Serge Lauzon**  
Courtier

**819-623-5065** slauzon@viacapitale.com

**POUR VOTRE PROJET IMMOBILIER... exigez un vrai maître en gestion de projet (M.G.P.)**

La plus grande agence à propriété 100% québécoise.

Évaluation gratuite\* de votre propriété.  
\* Analyse comparative du marché

**BILINGUAL SERVICE.**

**Vendirect.ca**  
agence immobilière

**centris.ca**

**Yanick Robinette**  
Courtier immobilier résidentiel  
yanickrobinette@vendirect.ca

**Eric Robinette**  
M.G.P., B.A.A.  
Mont-Laurier  
Courtier immobilier résidentiel et commercial  
ericrobinette@vendirect.ca

**MONT-LAURIER**  
Bâtisse commerciale à vendre  
395 000 \$ +TPS/TVQ  
MLS 27005259

**MESSINES**  
Terrain à vendre  
56 198 pc, 29 900 \$  
MLS 10531392

**EGAN-SUD**  
Terrain à vendre  
25 128 pc, 34 900 \$  
MLS 15532582

**819 436-0718 • 819 616-9083**

CONCOURS

# GAGNEZ UNE SOIRÉE VIP AU HOCKEY



**LE GRAND PRIX COMPREND :** 2 billets derrière le banc des Habs, un repas pour 2 personnes et votre essence!\*

Une valeur de 700\$

**POUR PARTICIPER :**

Rendez-vous chez l'un des 12 commerçants participants pour scanner le code QR directement à la caisse. 1 participation possible par semaine. Visitez vos commerçants chaque semaine pour augmenter vos chances. À vos marques, prêts, scannez!

20- mercredi 18 janvier 2023 • L'Info de la Lièvre MRC D'ANTOINE-LABELLE



**DISTRIBUTION SBC**

1950, boul. A-Paquette  
Mont-Laurier QC J9L 3G5  
Tél. : 819 623-9050 | Tél. et fax : 819 623-5556  
www.distributionsbc.com



**Les Entreprises R. Raymond INC.**

173, chemin de la Lièvre, Mont-Laurier • 819 623-1458

**MDR**  
MOTO DES RUISSEAUX

**POLARIS**

**VENEZ NOUS RENCONTRER!**

944, boul. des Ruisseaux, Mont-Laurier  
819 623-6651

**stereo+**

LA RÉFÉRENCE EN MATIÈRE D'ÉLECTRONIQUE

249, rue de la Madone, Mont-Laurier  
819 623-1330 • 819 623-7414

**Lebeau**

Vitres d'autos

**Venez nous rencontrer!**

1230, boul. A.-Paquette, Mont-Laurier | 819 623-6151

**PNEUS CLÉMENT**

**Pneus Mécanique**

150, boul. A-Paquette, Mont-Laurier  
819-623-1533

LOCATION GML

**GML**  
PRODUITS DE BÂTIMENT

1593, boul. A-Paquette, Mont-Laurier  
819 499-9090  
www.gmlproduitsdebâtiment.com

- Location et vente de conteneur Martine
- Location de mini-entrepôt

LES DÉPANNEURS

**BON SOIR**

**Shell**

**DÉPANNEUR THERRIEN**  
540 BOUL. A. PAQUETTE, MONT-LAURIER 819 623-3570

**DÉPANNEUR SHELL SÉLECT**  
555 BOUL. A. PAQUETTE, MONT-LAURIER 819 623-5538

**DÉPANNEUR DINELLE**  
1475, BOUL. DES RUISSEAUX, MONT-LAURIER 819 623-3131

**SPORT Motorisé**  
Mont-Laurier 819 623-3252 HONDA

1301, boul. A-Paquette, Mont-Laurier  
819 623-3252  
sportmotorisehonda.com

**UN-SELECT**

**Pièces d'auto Léon Grenier**

1260, boul. Albiny-Paquette, Mont-Laurier  
819.623.3740  
piecesdautoleongrenier.com

TAPIS **GAGNON**

**-DU CHOIX -DES PRIX -DU STOCK**

623-7666 PRÈS DE LA PLAZA PAQUETTE

517, RUE PANET, MONT-LAURIER

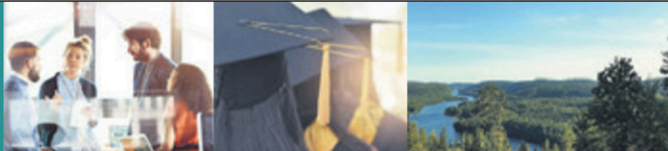
**BR**

**TruckPro** **manac**

Mont-Laurier 819 623-2457

Règlements :

Scannez le code QR disponible à la caisse de chacun des marchands participants et remplissez les informations demandées dans le lien en indiquant vos coordonnées complètes. Une participation par semaine, par commerçants. Scannez et remplissez-le tout au plus tard le 27 février 2023 9h00 et courez la chance de remporter un forfait VIP au hockey qui inclut 2 billets de hockey du Canadiens de Montréal de la saison 2022-2023 à une date préétablie par le journal et ce d'une valeur de 500\$, une carte d'essence de 100\$ et une carte repas de 100\$. Le tirage aura lieu le mardi 28 février 2023 à 10h à nos bureaux du 467, rue Crémazie Mont-Laurier. Les participants doivent être âgés d'au moins 18 ans. Les employés du journal et leur famille immédiate ne peuvent participer à ce concours. Règlements complets disponibles sur notre page Facebook ou à nos bureaux du 467, rue Crémazie, Mont-Laurier.



**CONCOURS C-01-22-23**

**RÉGISSEUSE OU RÉGISSEUR INFORMATIQUE**

**STATUT :** Poste régulier, temps plein.  
**SUPÉRIEUR IMMÉDIAT :** La direction du Service des ressources informatiques.  
**CONDITIONS DE TRAVAIL :** Classe 3 : 60 864 \$ à 81 150 \$ (jusqu'au 30 juin 2023).  
 Classe 4 : 66 616 \$ à 88 819 \$ (à compter du 1<sup>er</sup> juillet 2023). Dès la mise en vigueur de la nouvelle entente, sera rétroactif jusqu'à la date d'embauche).  
**ENTRÉE EN FONCTION :** Le ou vers le 20 février 2023.

**NATURE DU TRAVAIL**

Relevant de la direction du Service des ressources informatiques, le titulaire est responsable de la gestion des activités techniques et administratives reliées à la mise en œuvre d'un ou plusieurs projets du Service des ressources informatiques. Plus spécifiquement, il collabore à la maintenance de l'équipement informatique, s'assure du bon fonctionnement des divers systèmes ainsi que des logiciels et applications utilisés par le Centre de services scolaire des Hautes-Laurentides (CSSHL).

**CET EMPLOI COMPORTE NOTAMMENT L'EXERCICE DES RESPONSABILITÉS SUIVANTES :**

- Participer à la gestion, au support et à la mise en place des infrastructures informatiques ce qui implique, notamment, d'assurer la disponibilité, la stabilité et la performance des serveurs, des réseaux et des postes de travail;
- Superviser et évaluer l'équipe du service à la clientèle (8 personnes);
- Collaborer aux différents projets en lien avec la sécurité informatique;
- Participer à la gestion du réseau de fibre optique scolaire-municipale-privée;
- Assurer une veille technologique et proposer des solutions innovantes et porteuses de bénéfices pour le CSSHL.

**QUALIFICATIONS ET CONDITIONS MINIMALES REQUISES**

- Baccalauréat en informatique de gestion **OU** Baccalauréat en informatique;
- Un minimum de cinq (5) années d'expérience pertinente;
- Bonnes aptitudes en communication;
- Connaissances en gestion de projet;
- Leadership affirmé;
- Très bonne connaissance des environnements MICROSOFT essentielle (Windows Server, SQL, AD, Exchange, IIS);
- Considéré comme un atout : Certification MICROSOFT (MCSE) **ET/OU** Certification CISCO (CCNA).

**SEULES LES PERSONNES RETENUES SERONT CONTACTÉES**

Nous souscrivons au principe d'équité en matière d'emploi. Des mesures d'adaptation peuvent être offertes aux personnes handicapées en fonction de leurs besoins.

Le Centre de services scolaire des Hautes-Laurentides est un milieu de travail situé à proximité de la nature. Notre organisation offre des services d'enseignement de qualité à environ 4 000 élèves. Nous comptons vingt-et-une écoles primaires, une école primaire-secondaire, une école secondaire, un centre de formation professionnelle et un centre d'éducation des adultes.

**Avantages de travailler avec nous :**

- ❖ Milieu collaboratif
- ❖ Accessibilité à du perfectionnement continu
- ❖ Avantages sociaux compétitifs
- ❖ À compter du 1<sup>er</sup> juillet 2023, minimum de trente (30) jours de vacances annuellement
- ❖ Près de deux (2) semaines de congé durant la période des fêtes
- ❖ Programme d'aide aux employés
- ❖ Régime de retraite à prestations déterminées
- ❖ Régime d'assurance collective

**DATE LIMITE POUR POSTULER :**  
23 janvier 2023, à 16 h

Vous désirez vivre une expérience collaborative au sein d'une équipe dynamique?

Les personnes intéressées doivent faire parvenir leur curriculum vitae, **en prenant soin d'y inscrire le numéro du concours**, par courrier électronique à l'adresse suivante : [sec.dg@csshl.gouv.qc.ca](mailto:sec.dg@csshl.gouv.qc.ca)

Pour le concours complet, veuillez vous référer à notre site Internet au [www.csshl.gouv.qc.ca](http://www.csshl.gouv.qc.ca).

>L10867-1

**OFFRE D'EMPLOI**



**AUMI ATELIER D'USINAGE MONT-LAURIER INC.**

est une entreprise qui se spécialise dans l'usinage et la soudure de pièces métalliques ainsi que dans la réparation de machinerie lourde.

**Nous sommes à la recherche de candidat(e)s afin de combler un poste de :**

**SOUDEUR**

Relevant de l'équipe de direction, le candidat pourra être appelé à effectuer les tâches suivantes en tenant compte des diplômes et certifications qu'il détient.

- Réparer des pièces usées de produits métalliques en utilisant le bon procédé de soudage;
- Fabriquer, assembler des pièces et former des métaux avec la presse ou des cisailles.

**Exigences :**

- Diplôme d'études professionnelles en soudage-montage;
- Minimum 3 à 5 années d'expérience;
- Bonne connaissance des métaux;
- Capacité à lire et interpréter des plans ou spécification technique de soudage;
- Bonne capacité d'adaptation aux changements;
- Permis de conduire valide.

**Nous offrons :**

- Un emploi permanent à temps complet de 40 heures par semaine du lundi au vendredi;
- Salaire compétitif en fonction des compétences et de l'expérience;
- Régime d'assurance collective;
- Couvre-tout et bottes de travail fournis par l'employeur;
- Salle de conditionnement physique à votre disposition.

**Le tout dans une entreprise bien établie depuis plus de 50 ans !**

Vous êtes intéressé à joindre notre équipe, veuillez nous faire parvenir votre curriculum vitae.

Par la poste à :  
**Atelier d'usinage Mont-Laurier inc.**  
460 Boul. des Ruisseaux  
Mont-Laurier Qc J9L 0H6  
ou par courriel à [hugo@auml.ca](mailto:hugo@auml.ca)

Nb : Le masculin est utilisé afin d'alléger le texte uniquement.

>L10896-1

**Nombre d'heures par semaine :**  
35 heures

**Salaire :** à discuter

**Horaire et statut du poste :**  
de jour, la semaine

**DESCRIPTION DES TÂCHES**

- Tenue de livres complète de clients du bureau et/ou
- Participer à faire des dossiers de fin d'année
- Discuter et faire des suivis avec les clients pour bien répondre à leurs besoins

**COMPÉTENCES, APTITUDES ET QUALITÉS REQUISES**

- Professionnalisme
- Entregent
- Confidentialité
- Rigueur

**EXIGENCES SPÉCIFIQUES**

- (Formation, expérience, etc.)
- DEP en comptabilité ou
  - DEC en techniques administratives

**CONDITIONS DE TRAVAIL**

- Vendredi après-midi de congé
- REER et assurances collectives
- Environnement de travail professionnel et dynamique.

Larente CPA Inc. est  
présentement à la  
recherche d'un(e) :

**Technicien.ne  
comptable**

**COMMENT POSTULER**  
Faire parvenir sa candidature à :

Kévin Larente  
604 boul. A-Paquette, suite 201  
kevin@larentecpa.ca  
Mont-Laurier, QC J9L 1L4  
819-623-7637

**LARENTE CPA**

>L10861-1

**RPL**

RBQ : 8308-6397-13



**OFFRE  
D'EMPLOI  
MONT-LAURIER**

**CONDITIONS DE TRAVAIL :**  
**SEMAINE DE 40 HEURES**  
**SALAIRE SELON CONNAISSANCES  
ET EXPÉRIENCE**

**SECRÉTAIRE TECHNICIENNE  
COMPTABLE**

**RPL EST À LA RECHERCHE DE LA PERLE RARE!**

- Bon français (facturation, soumission, enregistrement de garanties)
- DEP en comptabilité (paies, encaissements, paiements fournisseurs, conciliations bancaires, remises de taxes gouvernementales)
- Expérience dans le domaine de la construction serait un atout.

**Pour toute autre information et  
envoyez votre curriculum vitae :**

**Louise Préfontaine Larente**  
[info@refrigerationpl.com](mailto:info@refrigerationpl.com)

>L10287-1



LIVRAISON 819-623-4040





## Faites briller votre talent avec une carrière dans le soudage!

Les soudeurs créent chaque jour des structures à la fois robustes, élégantes et précises. Le soudage est un domaine professionnel en pleine expansion qui offre de nombreuses possibilités aux personnes désireuses d'acquérir des

compétences techniques, d'explorer leur créativité et d'exploiter leur plein potentiel.

De plus, les soudeurs ont la possibilité de voyager pour leur travail, leur

expertise étant nécessaire dans des secteurs comme ceux des pipelines, de l'armée et de la construction navale.

Pour exercer ce métier, vous pouvez vous inscrire à une école professionnelle ou à un programme de formation en vue d'obtenir une attestation de spécialisation professionnelle. Par ailleurs, l'un des avantages de cette industrie est que vous pouvez commencer en bas de l'échelle et acquérir des compétences et de l'expérience grâce à des formations en cours d'emploi.

En tant que soudeur, vous aurez la satisfaction de travailler avec vos mains et serez fier de participer à l'évolution d'un projet, et ce, du début à la fin.

Travailler dans le domaine du soudage vous intéresse? Dès aujourd'hui, trouvez un centre de formation dans



votre région et commencez à acquérir les compétences nécessaires pour entreprendre une carrière enrichissante!



### Municipalité de Lac-du-Cerf

19, chemin de l'Église, Lac-du-Cerf (Québec) J0W 1S1  
Téléphone : 819 597-2424  
[dga@lacducerf.ca](mailto:dga@lacducerf.ca) [lacducerf.ca](http://lacducerf.ca)

#### OFFRE D'EMPLOI

#### DIRECTEUR GÉNÉRAL ET GREFFIER-TRÉSORIER

(L'emploi du masculin est utilisé dans le seul but d'alléger le texte.)

Sous l'autorité du conseil municipal, en étroite collaboration avec le maire, le directeur général et greffier-trésorier est responsable de l'administration, de la gestion et du bon fonctionnement de la Municipalité. Il assure la gestion optimale des ressources humaines, informationnelles, matérielles et financières. Il conseille les autorités municipales quant aux orientations et objectifs à prioriser. Il assure ses fonctions conformément au Code municipal du Québec, à toute loi ou règlement applicable ainsi que toute résolution, politique ou règlement dûment adopté par résolution du conseil municipal.

#### PRINCIPALES FONCTIONS

- Planifier, organiser, diriger et contrôler l'ensemble des activités relevant de l'organisation municipale
- Assurer les communications entre le conseil, les autres comités, et les autres fonctionnaires et employés municipaux de la municipalité;
- Préparation du budget, du programme d'immobilisation de la municipalité et des plans, des programmes et des projets destinés à assurer son bon fonctionnement;
- Examiner les plaintes et les réclamations;
- Élaborer les projets de règlements de la municipalité;
- Préparer les séances et caucus du conseil municipal et des autres comités, la rédaction des procès-verbaux;
- Appliquer les décisions du conseil;
- Voir à l'application des règlements de la municipalité et faire rapport au conseil municipal sur l'exécution de ses décisions;
- Superviser le cycle budgétaire, autant dans l'élaboration que le suivi;
- Préparer et superviser les différents projets d'envergure et demandes de subventions;
- Agir à titre de président d'élection lors d'élections municipales et référendum;

#### EXIGENCES DU POSTE

- Formation collégiale ou universitaire dans le domaine de l'administration, de la gestion, ou une combinaison de formation scolaire et d'expérience pertinente;
- Trois (3) années d'expérience pertinente;
- Bonne connaissance du milieu municipal, des enjeux de développement et des organisations locales (atout);
- Être orienté vers l'atteinte des résultats et avoir la capacité à trouver des solutions innovantes et faire preuve de leadership;
- Maitriser la langue française tant à l'oral qu'à l'écrit. Anglais parlé et écrit (atout).
- Maitriser les notions de comptabilité et être habile à travailler avec un logiciel comptable. La connaissance du logiciel CIM (atout);
- Maitriser la suite Office (Word, Excel, Outlook);
- Avoir le sens de la planification, de l'organisation, de la gestion du temps et avoir la capacité de travailler en équipe et en étroite collaboration avec la direction;
- Faire preuve de discrétion, d'intégrité, de respect, de dynamisme, d'autonomie, d'éthique et être polyvalent;
- Avoir un grand sens analytique et être axé sur la résolution de problèmes;
- Posséder des connaissances en voirie et travaux publics (atout)
- Posséder un véhicule automobile et détenir un permis de conduire valide.

#### RENSEIGNEMENTS COMPLÉMENTAIRES

- Poste-cadre permanent non syndiqué, 40h/semaine
- Salaires annuels concurrentiels établis en fonction de la formation et de l'expérience de travail
- Avantages sociaux compétitifs (REER collectif, régime d'assurances complet, etc.)

#### DATE D'ENTRÉE EN FONCTION

Février 2023

Les personnes intéressées doivent communiquer au 819-597-2424 poste 27 ou à [dga@lacducerf.ca](mailto:dga@lacducerf.ca).

>L10708-3



**Fenomax**

Portes et fenêtres

## OFFRE D'EMPLOI

### NOUS RECRUTONS

Nous sommes présentement à la recherche d'un(e)

## TECHNICIEN(NE)-COMPTABLE AUX COMPTES CLIENTS

Poste à temps plein

Pour le bureau du 1617, boulevard Albiny-Paquette à Mont-Laurier

#### Principales responsabilités :

- Suivis téléphoniques et par courriel auprès des clients pour obtenir des paiements et répondre à leurs questions
- Analyse des diverses bases de données pour évaluer l'avancement des dossiers des clients au niveau des installations et des services après-vente
- Analyse de divers rapports comptables pour évaluer les dossiers financiers des clients
- Diverses communications avec des clients et certains collègues de travail
- Compilation et mise à jour d'informations sur les dossiers des clients dans les bases de données

#### Profil recherché :

- DEC en comptabilité avec minimum 5 ans d'expérience dans un département de comptabilité de clients et de commandes de clients en respect avec une politique de crédit
- Bonne connaissance des logiciels Advantage, Excel, Word et Outlook
- Facilité de communication par téléphone et par courriel
- Bon sens de l'organisation et de suivi
- Bonne maîtrise du français et de l'anglais

#### Salaires :

Le salaire sera déterminé en fonction de l'expérience du (de la) candidat(e) choisi(e).

Pour soumettre votre candidature, veuillez faire parvenir votre CV à Nathalie Charbonneau, CPA, directrice des finances à [nathalie@fenomax.com](mailto:nathalie@fenomax.com).

Les entrevues et l'entrée en poste sont prévues pour février 2023. Seules les personnes sélectionnées pour une entrevue seront contactées.

*Joignez-vous à l'équipe de travail dynamique des finances qui a à cœur l'évolution et le développement du plein potentiel de chacun(e).*

>L10903-1



## Offre d'emploi **RÉCEPTIONNISTE**

Nous sommes présentement à la recherche d'une personne sympathique et joviale qui a le soleil dans la voix lorsqu'elle nous accueille !

Nous avons besoin de quelqu'un qui connaît :

- le français parfaitement
- la base des systèmes informatiques
- la base des principaux logiciels (Word, Excel, etc.)

Nous offrons 37,5 heures de plaisir à travailler avec une belle équipe, du lundi au vendredi.

**Joignez-vous à une équipe dynamique !**

Faites-nous parvenir votre candidature par courriel à l'adresse suivante :

[helene.morneau@assurancespaquin.com](mailto:helene.morneau@assurancespaquin.com)



299, rue Salaberry, Mont-Laurier

**819.623.1745**



>L10852-1



Matra, usine de deuxième transformation du Pin Blanc de l'Est (Eastern White Pine), œuvre dans la fabrication de composantes de portes et fenêtres ainsi que de revêtement extérieur.

Vous désirez vous joindre à une équipe dynamique ?

L'équipe Matra a une place pour vous !

Faites partie d'une équipe performante orientée vers le développement des ressources humaines pour assurer la croissance. Parce qu'on a du « PIN » sur la planche !

## **CONTREMAÎTRE FORESTIER**

Date d'entrée en fonction : dès que possible

Nombre de poste à combler : 1

Salaire : à discuter, salaire compétitif

Quart de travail : jour – semaine

Horaire de travail : flexible

Statut de l'emploi : temps plein et permanent

Le contremaître forestier, relevant du surintendant des opérations forestières, s'occupera de la supervision des travaux de récolte et de voirie.

### Principales responsabilités

- Superviser les divers types de travaux, tels que les coupes, le suivi des traitements ainsi que la construction de chemin.
- Effectuer un suivi serré du respect de Directives Opérationnelles, rubanage des chemins, des blocs et des bandes riveraines, etc.
- Voir au respect des normes environnementales, CNESST et des divers règlements en lien avec chaque type de travaux forestiers.
- Effectuer un suivi tablette du système BNQ/CEAF : Formation des travailleurs, compléter les formulaires.
- Coordonner et diriger le travail des équipes de récolte et de voirie.
- Former chacun des travailleurs selon le type de travaux qu'il a à effectuer et effectuer un suivi de la formation.
- Effectuer toutes autres tâches connexes.

### Exigences

- DEP en aménagement forestier ou expériences équivalentes;
- Minimum de 5 ans d'expérience en suivi des travaux forestiers reliés à la récolte et au transport;
- Formation secouriste en milieu de travail (Avoir déjà la carte ou désirer l'obtenir);
- Connaissance des divers équipements et de leur capacité sur le terrain;
- Connaissance de base des techniques de contrôle des incendies;
- Connaissances marquées du milieu forestier;
- Connaissance des procédés et pratiques utilisés en foresterie.

### Aptitudes requises

- Rigueur dans les suivis;
- Avoir de l'entregent, facilité en communication et en relations interpersonnelles;
- Aime travailler en équipe, est à l'écoute et fait preuve d'ouverture d'esprit;
- Bonne condition physique ;
- Habiletés en cartographie, utilisation GPS, repérage en forêt;
- Posséder un permis de conduire valide.

Soumettez votre candidature à l'attention de **Mélanie Bellavance** par courriel au : [mbellavance@produitsmatra.com](mailto:mbellavance@produitsmatra.com) ou à l'attention de **Ken Nault** au [knault@produitsmatra.com](mailto:knault@produitsmatra.com). De plus, voici le numéro pour les contacter : **819 441-5096**.

L'emploi du masculin est fait uniquement dans le but d'alléger le texte et Groupe Matra souscrit pleinement au principe d'égalité en emploi. Les candidatures seront traitées de façon confidentielle.

>V03358-1

## OFFRE D'EMPLOI



est une entreprise qui se spécialise dans l'usinage et la soudure de pièces métalliques ainsi que dans la réparation de machinerie lourde.

Nous sommes à la recherche de candidat(e)s afin de combler un poste de :

### **MÉCANICIEN(NE) D'ENGINS DE CHANTIER**

Le candidat pourra être appelé à effectuer les tâches suivantes en tenant compte des diplômes et certifications qu'il détient.

- L'entretien et la réparation de machineries lourdes, incluant le remplacement de pompes hydrauliques et des planétaires ainsi que le remplacement de cylindre et de traction à chenille.
- Possibilité que le candidat soit appelé à se déplacer avec l'unité de services en forêt ou sur des chantiers pour diagnostiquer et réparer la machinerie.

#### Exigences :

- Diplôme d'études professionnelles en mécanique d'engins de chantier;
- Minimum de 3 à 5 années d'expérience;
- Bonne connaissance des systèmes hydrauliques et électroniques;
- Permis de conduire valide.

#### Nous offrons :

- Un emploi permanent à temps complet de 40 heures par semaine du lundi au vendredi;
- Salaire compétitif en fonction des compétences et de l'expérience;
- Régime d'assurance collective;
- Couvre-tout et bottes de travail fournis par l'employeur;
- Salle de conditionnement physique à votre disposition.

**Le tout dans une entreprise bien établie depuis plus de 50 ans !**

Vous êtes intéressé à joindre notre équipe, veuillez nous faire parvenir votre curriculum vitae.

Par la poste à : **Atelier d'usinage Mont-Laurier inc.**  
460 Boul. des Ruisseaux  
Mont-Laurier Qc J9L 0H6  
ou par courriel à [hugo@auml.ca](mailto:hugo@auml.ca)

Nb : Le masculin est utilisé afin d'alléger le texte uniquement.

>L10897-1



LIVRAISON 819-623-4040



**PRÉSENT  
À CHAQUE  
INSTANT**



**COOPÉRATIVE  
FUNÉRAIRE  
BRUNET**

**ARRANGEMENTS  
FUNÉRAIRES  
PRÉALABLES  
COLUMBARIUM**

MONT-LAURIER : 819 623-6232  
819 623-3751  
MANIWAKI : 819 449-6082  
RIVIÈRE-ROUGE : 819 275-8555  
FERME-NEUVE : 819 587-3169

## Une grande coopérative pour mieux desservir les familles d'ici



**« On m'aide  
à avoir une vie  
après sa mort. »**

**PRÉSENT À CHAQUE INSTANT**

### QUI VIT LE DEUIL LES «PLUS OUBLIÉS»

Malheureusement, plusieurs adultes ont parfois tendance à vouloir écarter les plus jeunes comme les plus âgés de cette réalité afin de les épargner ou d'éviter de les traumatiser. Il faut savoir que de les impliquer demeure l'option la plus respectueuse et la meilleure pour que chacun vive son deuil. Il ne faut pas voler l'histoire de deuil des plus jeunes sous prétexte qu'ils sont trop petits pour comprendre ou des personnes âgées sous prétexte que cette réalité aura un impact sur leur santé.

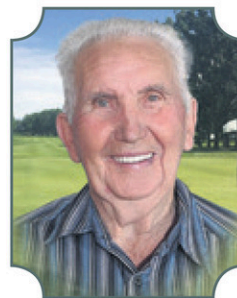
Plusieurs adultes hésitent à aborder la mort et le deuil avec les jeunes, bien que cette expérience les concerne tout autant. Vous songez peut-être à ne pas aborder ces sujets par crainte de traumatiser votre jeune. Par souci de protection, vous cherchez tout simplement à éviter d'en parler. Au contraire, discuter ouvertement de la mort et du deuil est la meilleure façon de sécuriser votre jeune qui a besoin de beaucoup d'informations pour comprendre ce qui se passe. Parler de la mort avec les jeunes, c'est favoriser qu'ils puissent exprimer leurs émotions et adresser leurs questions plutôt que de bâtir eux-mêmes leurs réponses, parfois à mille lieux de la réalité ou trop influencées par des recherches Internet. Parler de la mort avec les jeunes, enfants ou adolescents, c'est leur démontrer toute notre confiance en leurs capacités.

Il est aussi fréquent que nous réservions ce silence aux personnes âgées à qui nous voulons éviter un coup dur

qui pourrait les fragiliser ou même être fatal. On les empêche alors de vivre le dernier « au revoir » et de recevoir le soutien de la communauté. On fait souvent ainsi pour les gens malades ou qui présentent certaines particularités ou différences tels les enfants avec des troubles envahissants du développement ou les adultes avec des handicaps divers. Il est fréquent de vouloir les isoler de cette réalité troublante mais plus ils seront considérés plus il sera simple de les accompagner dans les jours, mois et années qui suivent.

Aborder la réalité de la mort d'un proche auprès de tous ceux qui en sont touchés permet de les impliquer. Cela favorise la reconnaissance de leurs besoins et permet de les aider à vivre cette épreuve en se sentant importants, compris, entourés et en sécurité. Il faut aborder les choses simplement, avec vérité et confiance. La mort fait partie de leur histoire de vie et nous ne pouvons transformer cette réalité. Vous devez leur annoncer le décès, leur parler de ce qui suit, les inviter à participer et ouvrir sur le sujet au fil du temps. Leur demander ce dont ils ont besoin est souvent mieux que leur demander comment ils vont, ce sera plus simple pour eux de trouver les mots. Il faut éviter le mensonge, l'embellissement de la réalité, les non-dits, qui sont trop souvent plus ravageurs que la réalité.

Extrait du recueil «Le deuil, c'est quoi?» par Josée Masson Si vous désirez obtenir ce recueil, vous pouvez vous le procurer à la Coopérative funéraire Brunet.



**JEAN-DENIS MORIN**  
1936-2023

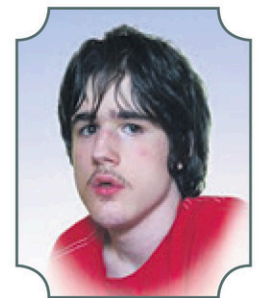
Entouré de sa famille, est décédé le 9<sup>ième</sup> jour de janvier 2023 à l'âge de 86 ans, monsieur Jean-Denis Morin, époux de Armande Venne.

Outre son épouse, il laisse dans le deuil ses enfants : Manon (Jean-Claude), Josée (Sylvain), Janique (François) et Annie (Richard), ses petits-enfants et ses arrière-petits-enfants. Monsieur Morin laisse également sa sœur Julia, sa belle-famille, ses neveux et nièces ainsi que d'autres parents et amis.

Monsieur Morin sera exposé à la Coopérative funéraire Brunet, située au **456 12<sup>e</sup> Avenue à Ferme-Neuve**, le vendredi 20 janvier de 19h à 22h, de même que le samedi 21 janvier à compter de 8h30. Les funérailles seront célébrées par la suite à l'église de Ferme-Neuve à 10h30. L'inhumation se fera au cimetière paroissial, pour porter monsieur Morin à son dernier repos.

La Coopérative funéraire Brunet du 632 rue de la Madone à Mont-Laurier à qui la direction des funérailles a été confiée, offre à la famille éprouvée ses plus sincères condoléances.

-L10895-1



**CLARENCE  
BEAUREGARD-CLOUTIER**  
1994-2022

À Mont-Laurier, le 30 décembre 2022, à l'âge de 28 ans est décédé notre cher Clarence, fils de Pierre-Luc Beauregard et France Cloutier.

Outre ses parents, il laisse dans le deuil son frère Arnaud (Ariane), ses cousins et cousines, ainsi qu'autres parents et amis. Il laisse également tous les intervenants et intervenantes qui l'ont soutenu et côtoyé durant toutes ces années.

Un grand merci au Dr Simon Richer qui nous a si bien guidés dès le début et durant plusieurs années. Nous tenons aussi à remercier chaleureusement tout le personnel de la Maison Philibert qui a accompagné Clarence avec délicatesse et beaucoup d'amour.

Un recueillement en présence des cendres aura lieu à la **Coopérative funéraire Brunet** du 632 de la Madone à Mont-Laurier, le samedi 21 janvier 2023 de 19h à 22h.

La **Coopérative funéraire Brunet** de Mont-Laurier à qui la direction des funérailles a été confiée offre à la famille éprouvée ses plus sincères condoléances.

-L10896-1

# ANNONCES CLASSÉES



RÉSERVEZ UNIQUEMENT PAR TÉLÉPHONE À CE NUMÉRO

**1 866 637-5236**

Heures d'affaires du lundi au vendredi  
de 8h30 à 12h • 13h à 16h30

À NOS ANNONCEURS : assurez-vous que le texte de votre annonce est exact dès sa parution, sinon il faut nous en aviser immédiatement. En cas d'erreur, notre responsabilité se limite uniquement au montant de l'achat de la première semaine de parution de votre annonce. Toute discrimination est illégale.

**800\$**  
+ taxes  
**POUR 10 MOTS**  
40¢/mot additionnel

OFFREZ-VOUS DES EXTRAS

- Encadré
- Couleur
- Titre centré
- Caractère gras

\*ESCOMPTE pour plusieurs parutions et plusieurs journaux.

HEURE DE TOMBÉE  
Lundi midi  
(pour la parution  
du mercredi)

Profitez également de la  
parution GRATUITE de votre  
annonce sur [VosClassees.ca](http://VosClassees.ca)

VISA MasterCard Géré par TC-MEDIA

**165** Terres à vendre

MAGNIFIQUE terre de 110 acres, route 107, secteur Castor Blanc. Zoné blanc. 819-856-2914

**205** Logements / appartements à louer

**! PAVILLON SENATH, résidence pour personnes âgées à Ferme-Neuve, grand 2-1/2. Libre. Johanne 819-616-2375**

2-1/2, 575\$ chauffé, éclairé, semi-meublé. Mont-Laurier. Pas de chien. Références demandées. Josée: 819-616-9784

**245** Chambre à louer

**MANIWAKI: chambres meublées pour personnes âgées autonomes. Repas et buanderie inclus. Fini la solitude, vie familiale et sécurité. 819-449-5399**

**260** Chalets / maisons de campagne à louer

CHALET, tout équipé, Lac-du-Cerf, pêche blanche, observation de chevreuil. Forfait V.T.T. et motoneige des sentiers fédérés près de la pourvoirie disponibles avec souper, coucher, déjeuner. 819-597-2617

**307** Appareils électroménagers

LAVEUSES, sècheuses remises à neuf, A/C murale 12,000 BTU. 819-623-7202

**310** Divers à vendre

MONTE personne Acorn pour installation à droite seulement. Maximum 180" du plancher au plancher. 2 ans d'usure. Vaut 4,000\$, demande 1,300\$. Poêle aux granules avec cheminée, 2 ans d'usure 2,500\$. 579-765-4442

SOUFFLEUSE Troy Bilt 420 CC, 45", starter électrique et manuel. Doubles roues. Payé 4,500\$ demande 3,000\$. 819-587-2113

**395** Encans / Enchères

LAC-des-Écorces les Encans débutent tous les dimanches 13h00, 819-951-0860

**424** Astrologie/occultisme

Ana Médium, spécialiste des questions amoureuses depuis 25 ans. Le secret des rencontres positives, la méthode pour récupérer son ex et des centaines de couples sauvés durablement, réponses précises et datées. Tél.: 450-309-0125

CLAIRVOYANTE par les cartes pour le présent et l'avenir. Rendez-vous seulement. Caro. 819-623-2146

**472** Déneigement

DÉNEIGEMENT de toitures, plusieurs années d'expérience. Soumission gratuite. Alexis Jubinville 819-341-7669

**483** Compagne/compagnon

**HOMME belle apparence, cinquantaine, 5'10"/180 lb. But sérieux, amical. 819-686-1006**

**484** Services divers

POUR réparation de vos laveuses, sècheuses, cuisinières... etc un seul endroit, Georges Leclerc, 40 ans d'expérience, 819-623-7202, cell: 819-440-9021

**585** Services financiers divers

"SOLUTIONS À L'ENDETTEMENT. Restez à la maison! Tout se fait en ligne. Laissez nous vous aider. Un seul versement par mois. 7 sur 7, de 8h à 20h. MNP Ltée, Syndics autorisés en insolvabilité. 514-839-8004

FINANCEMENT Brisson. Prêt hypothécaire privé. Financement automobile. Aucun cas refusé. Léger dépôt. 1-866-566-7081

**835** Avis divers

RECHERCHE écrits, photos ou autres de l'histoire de J. G. Escobar. 819-951-2700

**980** Camions/camionnettes à vendre

DODGE Ram 1500, 2010, bancs cuir chauffants et climatisés, groupe électrique, volant chauffant, toit ouvrant, réglage température indépendant. Bas millage, très propre. Aucune réparation nécessaire. 14,500\$. 819-440-9668



## Avis publics



### AVIS PUBLIC | VILLE DE MONT-LAURIER



#### CONSULTATION PUBLIQUE – DEMANDE USAGE CONDITIONNEL - ANNULATION

PRENEZ AVIS QUE l'assemblée de consultation publique qui devait se tenir à la salle du conseil située au 300, boulevard Albiny-Paquette le 23 janvier 2023 à 18 h 15 et lors de laquelle il devait être expliquée la demande suivante est **ANNULÉE** :

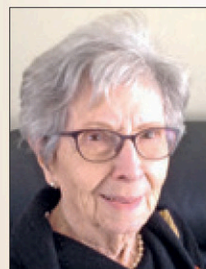
Immeuble visé	Nature et effets de la demande d'USAGE CONDITIONNEL
1956, boulevard Des Ruisseaux	<ul style="list-style-type: none"> <li>• Autoriser l'usage conditionnel « atelier de réparation de pompes et de moteurs hydrauliques ».</li> </ul>

DONNÉ À MONT-LAURIER, ce 18<sup>e</sup> jour de janvier 2023  
Stéphanie Lelièvre, greffière

>L10850-1

## NÉCROLOGIE

### Avis de décès Suzanne Grenier Villeneuve 1922-2023



Nous avons le grand regret de vous annoncer le décès de notre mère Suzanne Grenier Villeneuve, à l'âge vénérable de 100 ans, après une vie pleine et heureuse.

Native de Sainte-Rosalie et aînée de 11 enfants, notre mère a passé la majeure partie de sa vie à Mont-Laurier où elle avait rencontré l'homme de sa vie, notre père Roland Villeneuve. Devenue veuve en 1994, elle est venue rejoindre ses enfants à Montréal après avoir été bénévole et membre de la chorale du Centre Sainte-Anne de Mont-Laurier. Elle a passé le dernier quart de sa vie au Manoir de Casson, à Saint-Laurent, où elle était appréciée pour sa discrétion et son sourire. Elle est morte à l'hôpital Sacré-Coeur de Montréal le 5 janvier dernier.

Elle restera toujours dans le coeur de ses enfants Ruth (Daniel Béland), Murielle (Lawrence Zack) et Yoland (Jacqueline Burck), de ses petits-enfants Esther Filion (Étienne Bienvenu), Maude Chalvin (Frank), Guillaume Villeneuve (Daphney Noseworthy), et de son arrière-petit-fils, Solean.

Suzanne laisse aussi dans le deuil son frère Hubert et sa belle-soeur Denise Raymond, ses soeurs Marthe et Margot, ses belles-soeurs Diane Grenier, Nancy Montgomery et Sylvie Gingras, un très grand nombre de neveux et nièces de même que les membres de la famille Chalvin, notamment Bruno Chalvin.

Notre mère est allée rejoindre dans nos mémoires ses soeurs Nathalie et Lucienne et ses trois frères, Normand, Michel et Yvon, tous disparus bien trop tôt.

La famille recevra les condoléances le **11 février 2023 de 10 h à 15 h** au salon Urgel Bougie, 1255 avenue Beaumont, Mont-Royal. **Un bref hommage aura lieu vers midi suivi d'un lunch.** Il nous fera grand plaisir de partager ce lunch avec vous, parents et amis de tous les membres de la famille, en souvenir de notre mère. Elle aimait tant les fêtes, elle aimait manger, voyager et, par-dessus tout, les spectacles, les chants et la musique.

Nous vous invitons à faire un don à la Fondation de l'hôpital Sacré-Coeur. Nous remercions d'ailleurs l'équipe des urgences de l'hôpital qui l'ont soignée et veillée les 4 et 5 janvier. L'inhumation de l'urne aura lieu l'été prochain à Mont-Laurier.

>L10877-1



LIVRAISON 819-623-4040



Programme Avec Loisirs Laurentides, on bouge !

# 8 projets reçoivent 52 500\$ dans les Hautes-Laurentides

SIMON DOMINÉ

sdomine@inmedias.ca

**Loisirs Laurentides a dévoilé récemment 47 projets qui seront financés par le Programme Avec Loisirs Laurentides, on bouge ! Dans les Hautes-Laurentides spécifiquement, 8 projets se partagent 52 500\$.**

En tout, 83 projets ont été déposés dans le cadre du *Programme Avec Loisirs Laurentides, on bouge!*, qui est géré et coordonné par Loisirs Laurentides au nom du ministère de l'Éducation. De ce nombre, 47 ont été retenus. L'aide totale accordée s'élève à 242 938\$. Comme l'explique Loisirs Laurentides dans son communiqué de presse, « Ce programme a pour objectif de promouvoir la pratique régulière d'activités physiques, sportives et de plein air, auprès de la population, dès le plus jeune âge et tout au long de la vie ».

*Dans les Hautes-Laurentides, plusieurs projets vont pouvoir compter sur du financement pour aller de l'avant.* (Photo Adobe Stock)

## PROJETS DANS LES HAUTES-LAURENTIDES

Voici les projets qui sont financés dans la MRC d'Antoine-Labelle, que ce soit dans le milieu associatif, scolaire ou municipal :

- Camp Quatre Saisons (La Macaza). Achat d'équipement de plein air (tente, baches, sacs à dos, sacs de couchage). 7 500 \$;
- Centre de plein air Mont-Laurier (Mont-Laurier). Aménagement d'une piste école, achat d'équipements de ski de fond pour le prêt et animation. 5 000 \$;
- Parc régional Kiamika (Rivière-Rouge). Développement d'un sentier multiusages au parc régional Kiamika. 10 000 \$;
- Parc régional Montagne du Diable (Ferme-Neuve). Achat d'équipement de ski de randonnée pour le prêt aux familles qui fréquentent le parc. 10 000 \$;
- Plein Air Haute-Rouge (Rivière-Rouge). Aménagement d'une piste école, achat d'équipements pour le prêt et animation. 5 000 \$;
- École Madone/Carrière (Mont-Laurier). Achat d'équipement de plein air pour les classes plein air/santé (impermeables, bâches, lampes frontales), frais d'entrée et déplacement vers des sites de pratique. 5 000 \$;
- École Sacré-Coeur (Mont-Laurier). Aménagement de la cour d'école et achat de matériel sportif pour utiliser dans la nouvelle cour. 5 000 \$;
- Municipalité de L'Ascension. Achat d'équipement, aménagement et animation pour la découverte et la pratique du pickleball. 5 000 \$. 🏓

## Club de patinage artistique de Ferme-Neuve

### Deux patineuses obtiennent leur niveau or

Le 17 décembre dernier se tenait une session de tests de patinage artistique au centre sportif Jacques Lesage à Mont-Laurier. Deux patineuses du Club de patinage artistique (CPA) de Ferme-Neuve ont réalisé un bel accomplissement. Delphine Paradis et Mégan Sabourin ont obtenu leur niveau or en habiletés de patinage. Elles ont fait preuve d'une grande persévérance pour atteindre ce niveau de réussite. (Photo gracieuseté)



Reconnaissance par le gouvernement québécois

## Des bénévoles des Laurentides s'illustrent en matière de véhicules hors route



*Les lauréats laurentiens à la 13e édition des Prix de reconnaissance des bénévoles en matière de véhicules hors route, Alain Laurendeau et Adrien Piché, accompagnés de Geneviève Guilbault, vice-première ministre du Québec.* (Photo gracieuseté - Ministère des Transports et de la Mobilité durable)

RONALD MCGREGOR

rmcgregor@inmedias.ca

**Lors de la 13e édition des Prix de reconnaissance des bénévoles en matière de véhicules hors route qui s'est déroulée en décembre à Québec, deux bénévoles des Laurentides se sont illustrés.**

C'est la vice-première ministre Geneviève Guilbault et le ministre de l'Environnement, et ministre responsable de la région des Laurentides, Benoit Charette, qui soulignent la somme de travail des lauréats, Adrien Piché, bénévole depuis 20 ans au sein du Club Quad Destination Hautes-Laurentides, et Alain Laurendeau, membre du Club Pionnier des Laurentides basé dans le secteur de Sainte-Agathe.

Les lauréats se sont illustrés par leur contribution autant à l'entretien qu'à la surveillance des sentiers.

### 15 MILLIONS \$ ANNONCÉS

Au gala, la vice-première ministre Guilbault a annoncé une aide financière de près de 14 867 454 \$ à la Fédération

des clubs de motoneigistes du Québec (FCMQ), à la Fédération québécoise des clubs quads (FQCQ) et aux clubs affiliés.

Selon les explications de Québec, dans la foulée de l'annonce des mérites, « cette somme permettra la réalisation de projets favorisant une pratique plus sécuritaire du VTT et de la motoneige sur l'ensemble des sentiers sous leur responsabilité. Il s'agit par exemple d'achat d'équipements, de la mise en place de signalisation ainsi que de la formation d'agents de surveillance des sentiers ».

La somme sera répartie comme suit.

Ce sont 6 593 354 \$ qui seront alloués dans le cadre du *Programme d'aide financière aux véhicules tout-terrain du Québec* et 8 274 100 \$ du *Programme d'aide financière aux clubs de motoneigistes du Québec*.

Soulignons que les retombées économiques liées à la pratique de la motoneige et du VHR se chiffrent à plus de 3 milliards de dollars annuellement selon Québec.

## Une nouvelle directrice générale pour le P'tit Train du Nord

Le conseil d'administration du Parc linéaire le P'tit Train du Nord a annoncé le 6 janvier à Prévost la nomination de Maryline Lortie au poste de directrice générale du Parc. Technicienne en loisir de formation, elle cumule près de 15 ans d'expérience en ce qui concerne la gestion de services de loisirs. Native de Sainte-Agathe-des-Monts, elle a notamment travaillé avec les villes de Saint-Sauveur et de Sainte-Agathe-des-

Monts au niveau du service des loisirs. En tant que directrice générale du P'tit Train du Nord, elle souhaite promouvoir la notoriété du parc par le biais de divers projets. « Je suis remplie de gratitude de pouvoir me joindre à leur mission et de contribuer à faire rayonner notre joyau des Laurentides. Je remercie chaleureusement la Corporation pour la confiance qui m'est témoignée », exprime Maryline Lortie.

econo  
branchaud

Ça, c'est dur

à battre

En vigueur jusqu'au  
12 février 2023

Mont-Laurier

1771, Boulevard A. Paquette  
T : 819 440-2610



Sofa  
**628\$**

+ obtenez  
**628**  
points MP **13 34\$\***  
/60 mois

# 277182



Causeuse  
**578\$**

+ obtenez  
**578**  
points MP **12 29\$\***  
/60 mois

# 277183



Sectionnel  
**1 398\$**

+ obtenez  
**1 398**  
points MP **29 69\$\***  
/60 mois

# 277181



Danby

Micro-ondes  
700 watts, capacité 0.7 pi³

**108\$**

# 262421

+ obtenez  
**54**  
points MP

**2 29\$\***  
/60 mois

Lave-vaisselle  
Capacité de 12 couverts

**428\$**

+ obtenez  
**214**  
points MP **9 09\$\***  
/60 mois

# 263744



FRIGIDAIRE

65 POUCES



Hisense  
Télévision  
4K intelligente de 65 po

**613\$**

+ obtenez  
**307**  
points MP **13 02\$\***  
/60 mois

# 275284



Support mural  
pour télévisions  
de 40 à 70 po

**88\$**

+ obtenez  
**44**  
points MP **1 87\$\***  
/60 mois

# 266379



x2

Mobilier de chambre complet  
6 morceaux  
(Tête de lit / bureau / miroir / 2x  
tables de nuit / commode)

**878\$**

# 902496

+ obtenez  
**878**  
points MP **18 65\$\***  
/60 mois

\*Sur approbation de crédit, détails en magasin.

>L10719-1



LIVRAISON 819-623-4040



**AUTOS CAMIONS VUS**

Garantie limitée de 7 ans/140 000 km\*  
 Privilège d'échange de 30 jours ou 3 000 km\*  
 Inspection mécanique en 160 points\*



819 623-4455  
 Performe MONT-LAURIER  
 VÉHICULES D'OCCASION CERTIFIÉS

819 623-6331  
 Performe MONT-LAURIER & MONT-TREMBLANT  
 VÉHICULES D'OCCASION CERTIFIÉS

819 623-4844  
 Performe MONT-LAURIER  
 HYUNDAI VÉHICULES D'OCCASION CERTIFIÉS

>L10844-1

**VISITEZ NOTRE NOUVEAU SITE WEB**



**PLUS DE 100 VÉHICULES D'OCCASION EN INVENTAIRE**

<p><b>Hyundai Elantra Preferred 2020</b> HU975</p> <p>22 995\$ 53 000 km, auto., a/c, gr. élect.</p>	<p><b>Mazda 3 Sport GT 2018</b> U4369A</p> <p>21 995\$ 34 000 km, manuel, a/c, gr. élect., cuir, toit ouvrant</p>	<p><b>Hyundai Elantra SE 2017</b> H6542A</p> <p>16 995\$ 90 000 km, auto., a/c, gr. élect.</p>	<p><b>Hyundai Elantra GL 2013</b> HU963</p> <p>10 995\$ 157 000 km, auto., a/c, gr. élect.</p>	<p><b>Hyundai Kona Preferred 2018</b> H6605A</p> <p>22 995\$ 42 000 km, auto., a/c, gr. élect.</p>	<p><b>4x4</b></p>
<p><b>Hyundai Elantra GL 2012</b> H6535A</p> <p>9 995\$ 108 000 km, auto., a/c, gr. élect.</p>	<p><b>Hyundai Elantra GL 2018</b> HU986</p> <p>19 995\$ 22 000 km, auto., gr. élect.</p>	<p><b>Dodge Grand Caravan SXT 2016</b> M7440A</p> <p>13 995\$ 147 000 km, auto., a/c, gr. élect.</p>	<p><b>Grand Caravan GT 2020</b> U4355</p> <p>35 495\$ 75 000 km auto, a/c, gr. élect.</p>	<p><b>Mazda CX-5 GS 2016</b> MU041</p> <p>20 995\$ 105 000 km, auto., a/c, gr. élect.</p>	<p><b>4x4</b></p>
<p><b>Mazda MX5 GS 2016</b> MU037</p> <p>27 995\$ 107 000 km, manuelle, a/c, gr. élect.</p>	<p><b>Mazda CX-9 Signature 2019</b> 4408A</p> <p>30 995\$ 72 000 km, auto, a/c, gr. élect., cuir, toit ouvrant</p>	<p><b>Hyundai Santa Fe Preferred 2020</b> MU038</p> <p>34 995\$ 55 000 km, auto., a/c, gr. élect.</p>	<p><b>Jeep Grand Cherokee Upland 2019</b> U4307</p> <p>40 995\$ 59 000 km, auto., a/c, gr. élect., cuir</p>	<p><b>Jeep Wrangler Sport 2019</b> U4349</p> <p>33 995\$ 62 000 km, manuelle, toit souple</p>	<p><b>Mazda CX5 GT 2020</b> MU052</p> <p>34 995\$ 24 000 km, auto, a/c, gr. élect., cuir,</p>
<p><b>Mazda CX-5 GT 2020</b> MU028</p> <p>38 995\$ 19 000 km, auto., a/c, gr. élect., cuir, toit ouvrant</p>	<p><b>Mazda CX-5 GX 2019</b> 4119B</p> <p>24 995\$ 112 000 km, auto., a/c, gr. élect.</p>	<p><b>Mazda CX-3 GS 2017</b> M7475A</p> <p>20 995\$ 53 000 km, auto., a/c, gr. élect.</p>	<p><b>Jeep Cherokee North 2016</b> 4337B</p> <p>21 995\$ 71 400 km, a/c, gr. élect.</p>	<p><b>JEEP Wrangler Unlimited Sahara 2010</b> M7401A</p> <p>17 995\$ 185 000 km, manuelle., a/c, gr. élect.</p>	<p><b>Kia Sportage EX 2020</b> H6501A</p> <p>27 995\$ 72 000 km, auto, a/c, gr. élect., toit ouvrant.</p>
<p><b>Mazda CX-9 GS LUXE 2019</b> MU017</p> <p>38 995\$ 67 000 km, auto., a/c, gr. élect., cuir, toit ouvrant</p>	<p><b>Honda HRV Sports 2019</b> HU971</p> <p>31 995\$ 16 000 km, auto., a/c, gr. élect., toit ouvrant</p>	<p><b>Honda HRV EX 2016</b> M7463A</p> <p>24 995\$ 60 000 km, auto., a/c, gr. élect., toit ouvrant</p>	<p><b>Mazda CX3 GS 2019</b> MU034</p> <p>23 995\$ 42 000 km, auto., gr. élect.</p>	<p><b>Toyota Highlander SE 2019</b> H6552B</p> <p>41 995\$ 55 565 km, auto., a/c, gr. élect., cuir, toit ouvrant</p>	<p><b>GMC Sierra HD-LS 2500 2019</b> U4309</p> <p>49 995\$ 72 000 km, auto., a/c, gr. élect.</p>
<p><b>Mazda CX3 GT-Tech 2016</b> MU048</p> <p>23 995\$ 54 000 km, auto., gr. élect., cuir, toit ouvrant</p>	<p><b>Mazda CX-3 GT 2016</b> M7509A</p> <p>23 995\$ 54 000 km, auto, a/c, gr. élect., cuir, toit ouvrant</p>	<p><b>Mazda CX-5 GS Luxe 2018</b> U4351</p> <p>25 995\$ 93 000 km, auto., a/c, gr. élect., cuir,</p>	<p><b>Dodge Ram 2500 Big Horn 2020</b> R25BH</p> <p>71 995\$ 58 000 km, auto., diesel, a/c, gr. élect., boîte longue</p>	<p><b>Dodge Ram 2500 Trademan 2019</b> 4289A</p> <p>57 995\$ 44 000 km, auto., a/c, gr. élect., crew cab, boîte longue</p>	<p><b>Dodge Ram 2500 Big Horn 2020</b> 4205A</p> <p>58 995\$ 76 000 km, auto., a/c, gr. élect., crew cab, boîte longue</p>

40- mercredi 18 janvier 2023 L'Info de la Lièvre MRC D'ANTOINE - LABELLE



LIVRAISON 819-623-4040

**M15 - M18**

**Bantam - Midget**

**34<sup>e</sup>**

**19 au 22  
janvier 2023**



**Tournoi**  
**Provincial**  
**Richelieu**  
**Home Hardware**



**OUVERTURE  
OFFICIELLE**

**Vendredi 20 janvier 19h00**



**LANCERS DE LA  
RONDELLE**

au Centre sportif Jacques-Lesage

**Vendredi 20 janvier 19h00 - 400\$**

**Samedi 21 janvier 18h45 - 400\$**



**metro**

**Centre sportif Jacques-Lesage  
MONT-LAURIER**

**Centre sportif Ben-Leduc  
FERME-NEUVE**

**ENTRÉE  
GRATUITE**



**L'info de la Lièvre**  
MRC D'ANTOINE-LABELLE



**metro**  
mon épicier  
Marché Saumure

**Location  
Mont-Laurier inc.**



Bon  
tournoi  
à tous!

**LOCATION GML**

Location et vente de conteneurs maritimes  
Location de mini-entrepôts



1593, boul. A-Paquette,  
Mont-Laurier • 819 499-9090  
www.gmlproduitsdebâtiment.com

**Tournoi Provincial Richelieu Home Hardware**



**Horaire du 19 au 22 janvier ( 2<sup>e</sup> week-end )**

	HEURE	ENDROIT	VISITEUR	RECEVEUR	CATÉGORIE
<b>Jeudi le 19 janvier 2023</b>					
50	18H15	Mt-L	<a href="#">DRAVEURS 2 DE MONT-LAURIER (M)</a>	<a href="#">DRAVEURS 1 DE MONT-LAURIER (M)</a>	M-15 (B)
51	19H25	Mt-L	<a href="#">DRAVEURS DE MONT-LAURIER (K)</a>	<a href="#">MUSTANGS DE MANIWAKI (K)</a>	M-15 (A)
52	20H35	Mt-L	<a href="#">DRAVEURS DE MONT-LAURIER (O)</a>	<a href="#">MUSTANGS DE MANIWAKI (O)</a>	M-18 (A)
<b>Vendredi le 20 janvier 2023</b>					
53	10H50	Mt-L	<a href="#">DRAVEURS 1 DE MONT-LAURIER (M)</a>	<a href="#">MOUSQUETAIRES DE LACHENAIE (M)</a>	M-15 (B)
54	11H00	F-N	<a href="#">JETS DE POINTE-AUX-TREMBLES (R)</a>	<a href="#">VIKINGS DE VAUDREUIL-DORION (R)</a>	M-18 (B)
55	12H00	Mt-L	<a href="#">DRAVEURS DE MONT-LAURIER (Q)</a>	<a href="#">AIGLES 1 ST-JEAN-SUR-RICHELIEU (Q)</a>	M-18 (B)
56	12H10	F-N	<a href="#">PERDANT PARTIE 51 (K)</a>	<a href="#">JAGUARS DE LAKESHORE (K)</a>	M-15 (A)
57	13H10	Mt-L	<a href="#">APPOLOS ROUGE DE VAL-D'OR (K)</a>	<a href="#">BOUCLIERS DE GATINEAU (K)</a>	M-15 (A)
58	13H20	F-N	<a href="#">MUSTANGS DE MANIWAKI (O)</a>	<a href="#">BLITZ DE VARENNES (O)</a>	M-18 (A)
59	14H20	Mt-L	<a href="#">JETS DE POINTE-AUX-TREMBLES (P)</a>	<a href="#">LIONS 1 DE ST-JÉRÔME (P)</a>	M-18 (A)
60	15H30	Mt-L	<a href="#">AIGLES DE ST-ISIDORE (N)</a>	<a href="#">BASTIONS 2 DE BLAINVILLE (N)</a>	M-15 (B)
61	16H40	Mt-L	<a href="#">BLITZ 1 DE VARENNES (R)</a>	<a href="#">JETS DE POINTE-AUX-TREMBLES (R)</a>	M-18 (B)
62	17H50	Mt-L	<a href="#">MOUSQUETAIRES DE LACHENAIE (M)</a>	<a href="#">DRAVEURS 2 DE MONT-LAURIER (M)</a>	M-15 (B)
63	18H20	F-N	<a href="#">MUSTANGS DE MANIWAKI (K)</a>	<a href="#">APPOLOS ROUGE DE VAL-D'OR (K)</a>	M-15 (A)
	19H00	Mt-L	<b>Ouverture Officielle &amp; lancer de la rondelle</b>		
64	19H20	Mt-L	<a href="#">BOUCLIERS DE GATINEAU (K)</a>	<a href="#">DRAVEURS DE MONT-LAURIER (K)</a>	M-15 (A)
65	19H30	F-N	<a href="#">OLYMPIQUES 1 DE REPENTIGNY (P)</a>	<a href="#">JETS DE POINTE-AUX-TREMBLES (P)</a>	M-18 (A)
66	20H30	Mt-L	<a href="#">BLITZ DE VARENNES (O)</a>	<a href="#">DRAVEURS DE MONT-LAURIER (O)</a>	M-18 (A)
67	20H40	F-N	<a href="#">MÉTAL MARQUIS DE LA SARRE (N)</a>	<a href="#">AIGLES DE ST-ISIDORE (N)</a>	M-15 (B)
68	21H40	Mt-L	<a href="#">PLASTIQUES G+, ROUYN-NORANDA (Q)</a>	<a href="#">DRAVEURS DE MONT-LAURIER (Q)</a>	M-18 (B)
<b>Samedi le 21 janvier 2023</b>					
69	9H25	Mt-L	<a href="#">BASTIONS 2 DE BLAINVILLE (N)</a>	<a href="#">MÉTAL MARQUIS DE LA SARRE (N)</a>	M-15 (B)
70	10H35	Mt-L	<a href="#">AIGLES 1 ST-JEAN-SUR-RICHELIEU (Q)</a>	<a href="#">PLASTIQUES G+, ROUYN-NORANDA (Q)</a>	M-18 (B)
71	11H45	Mt-L	<a href="#">VIKINGS DE VAUDREUIL-DORION (R)</a>	<a href="#">BLITZ 1 DE VARENNES (R)</a>	M-18 (B)
72	12H55	Mt-L	<a href="#">LIONS 1 DE ST-JÉRÔME (P)</a>	<a href="#">OLYMPIQUES 1 DE REPENTIGNY (P)</a>	M-18 (A)

FERMES DE TOIT  
POUTRELLES DE PLANCHER  
POUTRES LVL  
COLONNES

LES FERMES DE TOIT  
**JPC**

• Résidentiel  
• Commercial  
• Agricole

Tél. : 819.585.2107  
Fax : 819.585.2542

fermesdetoitjpc@tlb.sympatico.ca  
682, boul St-François, C.P. 6  
Lac-des-Ecorces

**BON TOURNOI !**

DISTRIBUTION S. BRUNET  
Naturellement votre!

**Bon succès et bon tournoi!**

971, boul. des Ruisseaux,  
Mont-Laurier Qc J9L 0H6

819 623-1286 | 819-436-0930  
eau@distributionsbrunet.ca

Fenplast

**Vitrerie**  
FERME-NEUVE  
Licence RBQ : 8214-2530-31  
Éric Meilleur, propriétaire

**Bon tournoi à tous!**

267, 8<sup>e</sup> Avenue, FERME-NEUVE • 819 587-3173  
www.vitrerieferme-neuve.com

**LA CAGE**  
BRASSERIE SPORTIVE  
| MONT-LAURIER |

**Réservez pour vos groupes**

700, boul. A.-Paquette, Mont-Laurier  
**819-623-6435**

**Bon tournoi à tous !**

**BW**  
Best Western PLUS.

**BON TOURNOI RICHELIEU À TOUS LES JOUEURS !**

1231, boul. A-Paquette,  
Mont-Laurier 819 623-5252  
sans frais : 1 866 355-5252  
www.bestwesternmontlaurier.ca

**Comfort INN**

**BON TOURNOI RICHELIEU À TOUS LES JOUEURS !**

700, boul. A-Paquette,  
Mont-Laurier 819 623-6465  
sans frais : 1 888 355-6465  
www.comfortinn-ml.ca

# Tournoi Provincial Richelieu Home Hardware

## Horaire du 19 au 22 janvier ( 2<sup>e</sup> week-end )

HEURE	ENDROIT	VISITEUR	RECEVEUR	CATÉGORIE	
73	14H05	Mt-L	<u>APPOLOS ROUGE DE VAL-D'OR (K)</u>	<u>JAGUARS DE LAKESHORE (K)</u>	M-15 (A)
74	15H15	Mt-L	<u>BOUCLERS DE GATINEAU (K)</u>	<u>MUSTANGS DE MANIWAKI (K)</u>	M-15 (A)
75	16H00	F-N	1/4 de finale		M-15 (B)
76	16H25	Mt-L	1/4 de finale		M-15 (B)
77	17H10	F-N	1/4 de finale		M-18 (B)
78	17H35	Mt-L	1/4 de finale		M-15 (B)
79	18H20	F-N	1/4 de finale		M-18 (B)
	18H45	Mt-L	<b>Lancer de la rondelle</b>		
80	19H30	F-N	1/4 de finale		M-18 (A)
81	18H50	MT-L	1/4 de finale		M-18 (B)
82	20H00	Mt-L	<u>JAGUARS DE LAKESHORE (K)</u>	<u>DRAVEURS DE MONT-LAURIER (K)</u>	M-15 (A)
83	20H40	F-N	1/4 de finale		M-18 (A)
84	21H10	Mt-L	1/4 de finale		M-18 (A)
<b>Dimanche 22 janvier 2023</b>					
85	8H15	Mt-L	1/2 finale		M.15 (B)
86	8H15	F-N	1/2 finale		M-15 (B)
87	9H25	Mt-L	1/2 finale		M-15 (A)
88	9H25	F-N	1/2 finale		M-15 (A)
89	10H35	Mt-L	1/2 finale		M-18 (B)
90	10H35	F-N	1/2 finale		M-18 (B)
91	11H45	Mt-L	1/2 finale		M-18 (A)
92	11H45	F-N	1/2 finale		M-18 (A)
93	13H00	Mt-L	Finale B (M-15)		
94	14H15	Mt-L	Finale A (M-15)		
95	15H30	Mt-L	Finale B (M18)		
96	16H45	Mt-L	Finale A (M-18)		

LES DÉPANNEURS **BON SOIR** TOUJOURS FÈRES DE VOUS 

DÉPANNEUR **THERRIEN**  
540 BOUL. A. PAQUETTE, MONT-LAURIER 819 623-3570

DÉPANNEUR **SHELL SÉLECT**  
555 BOUL. A. PAQUETTE, MONT-LAURIER 819 623-8538

DÉPANNEUR **SHELL SÉLECT**  
626, RUE L'ANNONCIATION SUD, RIVIÈRE-ROUGE 819-278-5976

DÉPANNEUR **DINELLE**  
1475, BOUL. DES RUSSEAUX, MONT-LAURIER 819 623-3131

DÉPANNEUR **MONT-TREMBLANT**  
231, RUE DE SAINT-JOVITE, MONT-TREMBLANT 819 425-5552

**BON TOURNOI À TOUS!**

**Bonne chance à tous nos joueurs!**



**TIGRE GÉANT**  
Entreprise 100% canadienne

Lundi au vendredi **8H À 21H** | Samedi et dimanche **8H À 17H**  
414, rue du Pont, Mont-Laurier



**FERRONNERIE Meilleur 2001** **BMR**

LE CENTRE DE LA RÉNOVATION

Normand et Jérémie Lachaine

**Bon tournoi!**

**336, 12e Avenue, Ferme-Neuve 819-587-3182**

**Ambulance Y. Bouchard & Fils**

300, rue de la Madone, Mont-Laurier  
Administration seulement : 819 623-6162



**BON TOURNOI À TOUS NOS JOUEURS! 9-1-1**



**stereo+**

LA RÉFÉRENCE EN MATIÈRE D'ÉLECTRONIQUE

**Bon tournoi!**

249 rue de la Madone, Mont-Laurier  
819 623-1330 • 819-623-7414

**BON TOURNOI À TOUS!**



RESTAURANT **Rapide**

HEURES D'OUVERTURE  
DIMANCHE AU MERCREDI 11H À 21H  
JEUDI, VENDREDI ET SAMEDI 11H À 22H

Ouvert 7 jours sur 7

**819-623-3822**

**SPÉCIAL SPAGHETTI à tous les jeudis à partir de 16h (en salle à manger seulement)**  
**5.95 + TX** à l'achat d'un breuvage

**556, rue du Portage • Mont-Laurier**

**IGA Famille M-A Piché**

**Bon tournoi à tous les joueurs!**



**OUVERT 7 JOURS**  
268, 9<sup>e</sup> Avenue, FERME-NEUVE  
819 587-3139

**Bienvenue dans notre  
belle région!  
Bonne chance à tous !**



**IS  
SPORTS  
Excellence**

1400, boulevard  
A. Paquette,  
Mont-Laurier  
**819 499-3113**

>L10785-1



**100**

**BONNE CHANCE  
ET BIEN DU PLAISIR!**



1675, boul. Albiny-Paquette Mont-Laurier  
**819 623-2255**

>L10784-1

**Valentine**

**Valentine Mont-Laurier**  
862, boul. Albiny-Paquette  
Mont-Laurier (Québec) J9L 1L4  
819 623-6265 • valentine.ca



**SPECIAL CLUB  
SANDWICH FRITE  
999+TX**

**Bonne chance  
à tous les joueurs!**

>L10781-1

**Vincent David  
Robidoux**  
CPA auditeur



Société de  
comptable  
professionnel  
agréé



**Les arbitres :  
des intervenants  
indispensables**

532, de la Madone, bur. 1, Mont-Laurier  
**819.623.5955**

>L10775-1



**Tournéi  
Provincial  
Richelieu  
Home Hardware**



S4- mercredi 18 janvier 2023 • L'Info de la Lièvre MRC D'ANTOINE-LABELLE

Le maître d'oeuvre de vos projets

**Construction  
Macob**

R.B.Q. 5681-6804-01

**ENTREPRENEUR GÉNÉRAL**

Résidentiel & Commercial

PROJETS ET RÉNOVATIONS INTÉRIEURES-EXTÉRIEURES DE TOUT GENRE



**Coffrage isolant**

819 527-0825 - Cell.  
819 499-0902 - Bureau



constructionmacob@outlook.com

**DAVID DAoust** Propriétaire  
Mont-Laurier

**ART  
graphe**

IMPRESSION | ÉDITION  
INFOGRAPHIE  
CONCEPTION GRAPHIQUE

**BONNE CHANCE À NOS  
ÉQUIPES LOCALES!**

MONT-TREMBLANT  
726 DE ST-JOVITE,  
MONT-TREMBLANT  
TÉL. : 819 425.7575

MONT-LAURIER  
332, RUE DE LA MADONE,  
MONT-LAURIER  
TÉL. : 819 623.1260

>L10787-1

Espace **JLP** Bélanger  
RBQ 5648-5220-01

**Réfrigération**  
MONT-LAURIER

Félicitations à tous les joueurs

Chauffage • Ventilation  
Climatisation • Poêle • Foyers

1643, boul. A-Paquette, Mont-Laurier  
www.espacejlpbelanger.com

819 623-1841

**MÉTAL**  
**GOSSELIN**  
2000 INC.

Denis Gosselin, propriétaire



Bon  
tournoi  
à tous!

1591, boul.  
Albiny-Paquette,  
Mont-Laurier  
819 623-3369  
www.metalgosselin.com

**Patio**  
**Dec-k-ing** 2019

Nous souhaitons  
la meilleure des  
chances à nos  
équipes D raveurs!

819 585-1862 / 1 800 819-1862  
www.patiodecking.qc.ca • info@patiodecking.qc.ca

491, boul. St-Francois,  
Lac-des-Écorces J0W 1H0

[ Pour mieux vivre... ]



BONNE CHANCE À TOUTES  
NOS ÉQUIPES DRAVEURS!

**CÔTÉ**  
SANTÉ

506, rue Carillon,  
Mont-Laurier

179, boul. Desjardins,  
Maniwaki

819 440-2068 | cotesante.ca



## M15A - BANTAM



À l'avant : Noam Essiambre, Louam Thibault, Thomas Miljours, Dylan Larocque, William St-Onge, Nataniel Laroche, Dylan Yale-Guénette. Au centre : Mao Ethier, Antoine Brunet, Alexis Bilodeau, Émile Puzé, Adam Landry, Manuel Léonard, Lou Thomas. À l'arrière : Michel Essiambre (ass. ent.), Fabien Thibault (ent. chef), Maxime Grenier (ent. gard.), Véronique Lefebvre (ass. ent.), Marie-France Carrière (gér.), Dany St-Onge (ass. ent.)



Bon tournoi  
et surtout  
amusez-vous!

EXCAVATION  
LACELLE & FRÈRES

www.excavationlacelle.com

819 623-2424

Télec. : 819 623-6422  
Sans frais : 1 866 757-2424

81, rue Godard, Mont-Laurier  
info@excavationlacelle.com

# Bon tournoi!



819 660-2399  
**CONSTRUCTION**  
**TDLD**



## M15B1 - BANTAM



À l'avant : Nathan Camirand, Mirko Gomez, Roch Boulerice (ent. chef), Julien Trudel, Samuel Paradis. Au centre : Junior Gauthier, Antony Paradis, Charles Gaudreau, Antoine Fex-Gagnon, Simon Legault, Dorsy Lalande, Thomas Beaudoin. À l'arrière : Ethan Bourgeois, Tony Paradis (ass. ent.)

Transport  
**Bascal  
Bertrand**  
9124-216-4 Québec inc.

**Bon tournoi à nos  
équipes locales!**

819 623-7229  
transportpbertrand@hotmail.com

# BON TOURNOI !

 *Place  
Mont-Laurier  
Pizzeria*

« C'est le goût qui compte »

819 623-2597-2598-2644  
457, boul. A-Paquette,  
Mont-Laurier

**metro**  
Marché Saumure

**BIEN MANGER POUR  
BIEN PERFORMER !  
BON TOURNOI !**

939, BOUL. A-PAQUETTE, MONT-LAURIER 819.623.6984 | www.metro.ca



**La Chaumière**  
Depuis 1967

*La meilleure des chances à tous les joueurs, bon tournoi!*

MENU 

**QUELLES-CASTOR**  
PÂTISSERIES

353, boul. A-Paquette Mont-Laurier



**Quality INN**  
BY CHOICE HOTELS

**Bonne chance à nos Draveurs!**

111, boulevard A. Paquette, Mont-Laurier  
819 623-3555 | qualityinn-ml.ca  
RÉSERVATIONS : 1-800 346-3557

toituredelalievre.ca

**Toiture de la Lièvre**  
R.B.Q. 5811-7532-01

Estimation gratuite

**La Force d'une équipe!**

**Bon tournoi!**

**819.660.1116**

Puits artésiens

**GLF**

*La meilleure des chances à tous nos joueurs!*



198, rue Godard, Mont-Laurier 819.623.2700  
S.F. 1-866.623.4999 Cell. : 819.440.7824

puitsglf.com 



**M15B2 - BANTAM**



À l'avant : Edouard Lussier, Gabriel Quevillon, Charles-Émile Gadbois, Zachary Ledoux, Maïté Pelletier. À l'arrière : Louis-Jean Pelletier (ass. ent.), Xavier Mailloux, Émile Mailloux, Zachary Hay, Charles-Olivier Jodoin, Eden Poudrier, Loïck Bolduc, Xavier Quevillon, Léandre Daoust, Marc-André Daoust (ent. chef). Absent sur la photo : Félix Durocher

**GARAGE BLAIS ET FILS**

**PNEUS PRESTIGE**  
PNEUS ET MÉCANIQUE

PNEUS • ALIGNEMENT • MÉCANIQUE GÉNÉRALE

819 623-1707  
1092, boul. A.-Paquette, Mont-Laurier  
www.napaautopro.com

**BON TOURNOI À TOUS!**

**Nous vous souhaitons un bon tournoi!**

**Go Draveurs Go!**



**ISOLATION Charbonneau & fils**  
RBQ : 5712-5122-01

819 499-1596 | 844-515-4838  
www.isolationcharbonneau.com  
sans frais : 844 515-4838

Pièces d'auto Léon Grenier  
**Auto Parts Plus**  
 Mont-Laurier


Centre de réparation  
**Léon**

*Une équipe dynamique  
 qui travaille pour vous!*

**Bon tournoi,  
 amusez-vous!**

1260, boul. Albiny-Paquette  
 Mont-Laurier  
 819 623-3740 | 819 623-7377  
[www.piecesdautoleongrenier.com](http://www.piecesdautoleongrenier.com)

**Bon tournoi!**



**SPORT Motorisé**  
 Mont-Laurier 819 623-3252 HONDA

1301, boul. A-Paquette, Mont-Laurier  
**819 623-3252**


**HONDA MONT-LAURIER**

**Bon tournoi à tous les joueurs!**



2050, boul. A-Paquette, Mont-Laurier  
 819 623-7341 • f  
[www.hondamontlaurier.com](http://www.hondamontlaurier.com)

**Voisin**



Dépanneurs Lacelle  
 vous souhaitent un bon tournoi

**4 ADRESSES POUR VOUS SERVIR**  
 524, boul. St-François, Lac-des-Écorces  
 797, boul. Albiny-Paquette, Mont-Laurier  
 2560, ch. de la Lièvre Sud, Mont-Laurier  
 409, rue Chasles, Mont-Laurier

**OUVERT 7 JOURS**

SUIVEZ-NOUS SUR FACEBOOK f



**M18A - MIDGET**



À l'avant : Jacob Daviault, Nathan Brunet, Joseph Houle, Raphaël Ouimet, Léo Massy, Éliot Legault, Esteban Raby, Raphaël Daviault, Léo Deschaubault. À l'arrière : Jean-Patrick Daviault (ent. chef), Mathieu Brunet (ass. ent.), Ludovik Brissette, Eliott Lussier, Charles-Édouard Côté, Louis-François Panneton, Syméon Leduc, Samuel Richer, Kristofer Bouchard, Xavier Piché (ent. gard.), Véronique Lefebvre (ass. ent.)

**Bon tournoi!**




**BR**

100% BREVETÉ  
**TruckPro**

**manac**

Mont-Laurier • 819 623-2457

**Bon tournoi**



**Trois Vallées**  
 Amoureux du lait

968, boulevard  
 Albiny-Paquette  
 Mont-Laurier  
 819 623-3531



**Bon tournoi Richelieu !**

297, av. du Moulin,  
Mont-Laurier  
819-623-4007  
819-440-7064

RÉSIDENTIEL  
COMMERCIAL **Bon tournoi !**  
SERVICE ET  
INSTALLATION



**PLOMBERIE SB**

**819 623-5313**  
PLOMBERIE SÉBASTIEN BEAUREGARD INC  
RBO 5585-3618-01

PORTES ET FENÊTRES **ML**

RBQ 5776-1439-01

**BON TOURNOI!**

**VAILLANCOURT**  
PORTES ET FENÊTRES  
DÉTAILLANT AUTORISÉ

RÉSIDENTIEL ET COMMERCIAL

67, route 309 Sud, Ferme-Neuve (Qc) J0W 1C0 **819 587-3233**  
info@portesetfenetresml.com | portesetfenetresml.com

PLOMBERIE DU **PARC**  
R.B.Q.: 5669-4904-01

**Bon tournoi Richelieu à tous nos joueurs !**

Comptoir de pièces • Accessoires de plomberie  
Service à domicile • Analyse et traitement d'eau


**819-623-4962**  
plomberieduparc@gmail.com  
775, rue Industrielle, Mont-Laurier



## M18B - MIDGET



À l'avant : Estéban Poudrier, Louis-Philip Dufour, Étienne Boudrias, Samuel Venne, Caleb Brière, Théo Léonard, Emryk Lefebvre, Miguel Émond. À l'arrière : Martin Lefebvre (ass. ent. ), Donovan Filion, William Fex-Gagnon, Tristan Beauregard, Jacob Bigras, Anthony Laflamme, Samuel Beudet-Laplante, Thomas Piché, Léo-Tim Jacques, David Coursol (ent. chef)



**DISTRIBUTION SBC**

**Bon succès à tous !**

1950, boul. A.-Paquette  
Mont-Laurier (Québec) J9L 3G5  
TÉL. : 819-623-9050  
www.distributionsbc.com

Électricité | Luminaires | Sécurité | Vêtements | Bottes

**Bon tournoi à tous!**

**ASSURANCES Paquin**  
CABINET EN ASSURANCE DE DOMMAGES

299, rue Salaberry, Mont-Laurier  
**819.623.1745**



**BON TOURNOI!**



**Aquanord**  
Piscines Et Spas  
Mont-Laurier

VENTE • PIÈCES • SERVICE  
PRODUITS • ACCESSOIRES

**Maitre Piscinier**

1054, boul. A-Paquette, Mont-Laurier  
819 623-6722 | www.maitrepiscinier.com



Bonne chance à tous les joueurs !

**Proxim**  
Cloutier & Pelletier  
PHARMACIENS

Renouvellement en ligne : [www.proxisante.ca](http://www.proxisante.ca)

469, rue de la Madone, Mont-Laurier  
**819.440.2011**  
321, boul. A-Paquette, Mont-Laurier  
**819.623.3311**

Experts en location  
**LOU-TEC**

ENTREPRISE 100% QUÉBÉCOISE

LOCATION  
HAUTES-LAURENTIDES

Bon tournoi  
à tous!

334, BOUL. DES RUISSEUX, MONT-LAURIER

**819-499-4015**

locationhl@loutec.com

[loutec.com](http://loutec.com)

TOUJOURS  
**Mikes**  
DEPUIS 1967

*Bonne chance  
à toutes les équipes!*

service de livraison

**819 623-6090**

939, boul. A.-Paquette, Mont-Laurier  
toujoursmikes.ca

**BON  
TOURNOI!**

**Esthétique  
auto L.L.**

Lavage à la main int. & ext. | Shampoing | Cire  
Polissage | Retouches de peinture | Antirouille | etc.

463, boul. des Ruisseaux,  
Mont-Laurier | 819 623-3565

**Bon tournoi  
à tous les joueurs!**

- Transport et location de conteneurs
- Cueillette de déchets
- Conteneurs et transport de sol contaminé
- Transport de machinerie lourde partout  
au Québec et en Ontario

Services Sanitaires  
**Cloutier**  
Mont-Laurier

servicessanitairesjrcloutier.ca  
Tél. : 819 623-5014 • Cell. : 819 660-2107  
transport.cloutier@tlb.sympatico.ca  
1097, rue Lachapelle, Mont-Laurier

**Lafleur**

ÉQUIPEMENT • TRANSPORT  
Tél. : 819 623-5540  
1125, rue Lachapelle,  
Mont-Laurier



LES TOITURES  
**JLP**  
BÉLANGER inc.

À votre service depuis 1956

R.B.Q. : 8263-7992-08

Estimation gratuite  
Simon Perrier, propriétaire

**Nous souhaitons  
la meilleure des chances  
à nos équipes locales!**

Contactez-nous  
**819 623-2244**  
administration@toituresjlp.ca

881, rue Industrielle, Mont-Laurier

[www.toituresjlp.ca](http://www.toituresjlp.ca)

**Bon tournoi à tous!**  
L'esprit d'équipe on connaît ça

**NAPA** PIÈCES D'AUTO



Napa - Mont-Laurier  
Carrefour Industriel LDG Inc

1280, boul. A.-Paquette, Mont-Laurier 819-623-6636




**in**  
médias

**L'info de la Lièvre**  
MRC D'ANTOINE-LABELLE

Partenaire de vos événements sportifs depuis plus de 10 ans !

**Bon tournoi à tous nos joueurs !**

*Cinéma Laurier*

**819.623.2367**  
704, de la Madone, Mont-Laurier  
cinemalaurier.ca

Suivez-nous 

*Bienvenue au*



**Tournoi**  
Provincial  
**Richelieu**  
**Home Hardware**



*Du 12 au 15 janvier et du  
19 au 22 janvier 2023*

**VENEZ PROFITER  
DES RABAIS  
HIVERNAUX**



**VENEZ VISITER NOTRE  
DÉPARTEMENT HOCKEY**

Valide sur les items à prix régulier du 12 au 22 janvier 2023

30% sur bâtons • 30% sur gants de hockey  
50% sur équipement de protection de hockey  
(casque, coude, épaulette, culotte, jambière)  
30% sur les patins de hockey

Magasin du 939, boul. A.-Paquette à Mont-Laurier  
Atelier du pro au Centre sportif Jacques-Lesage

Offert par votre commanditaire majeur



**Savoir. Faire.**

*Bonne chance à toutes les équipes!*