

Agence de la santé
et des services
sociaux de l'Abitibi-
Témiscamingue

Québec 

Étude sur l'allaitement maternel en Abitibi-Témiscamingue en 2005-2006

JUIN 2008



Ce document a été réalisé par :

Agence de la santé et des services sociaux de l'Abitibi-Témiscamingue
1, 9^e Rue
Rouyn-Noranda (Québec) J9X 2A9

Téléphone : 819 764-3264

Télécopieur : 819 797-1947

Site Web : www.sante-abitibi-temiscamingue.gouv.qc.ca

Rédaction

Sylvie Bellot, agente de recherche
Direction de santé publique

Mise en page

Annette Picard, agente administrative
Direction de santé publique

ISBN : 978-2-89391-354-4 (version imprimée)
978-2-89391-355-1 (version pdf)

Dépôt légal - Bibliothèque et Archives nationales du Québec, 2008

Dépôt légal - Bibliothèque et Archives Canada, 2008

Prix : 7,00 \$ + frais de manutention

Toute reproduction totale ou partielle de ce document est autorisée, à condition que la source soit mentionnée.

Note : Dans ce document, le générique masculin est utilisé sans aucune discrimination et uniquement dans le but d'alléger le texte. Il désigne tant les hommes que les femmes.

TABLE DES MATIÈRES

1. SOMMAIRE DE L'ÉTUDE	3
1.1 Informations techniques	3
1.2 Principaux résultats pour le territoire du CSSS des Aurores-Boréales	7
2. TABLEAUX DE DONNÉES	
• Partie 1 : Information complétée dans les unités de maternité	11
• Partie 2 : Information complétée lors des visites de vaccination	13
3. FIGURES	
○ Figure 1 : Type d'alimentation du bébé à l'hôpital, CSSS des Aurores-Boréales, année 2005-2006	23
○ Figure 2 : Type d'alimentation du bébé à 2 mois, CSSS des Aurores-Boréales, année 2005-2006	23
○ Figure 3 : Type d'alimentation du bébé à 4 mois, CSSS des Aurores-Boréales, année 2005-2006	24
○ Figure 4 : Type d'alimentation du bébé à 6 mois, CSSS des Aurores-Boréales, année 2005-2006	24
○ Figure 5 : Type d'alimentation du bébé à 12 mois, CSSS des Aurores-Boréales, année 2005-2006	25
○ Figure 6 : Taux d'allaitement (exclusif, prédominant ou mixte) à différents âges, CSSS des Aurores-Boréales, année 2005-2006	25
○ Figure 7 : Type d'allaitement selon l'âge du bébé chez les bébés allaités seulement, CSSS des Aurores-Boréales, année 2005-2006.....	26
4. MODÈLE DE GRILLE DE COLLECTE DES DONNÉES	29



1. Sommaire de l'étude

1. SOMMAIRE DE L'ÉTUDE

1.1 Informations techniques

Cette étude a été réalisée en collaboration avec les infirmières des unités de maternité des cinq hôpitaux de la région et les infirmières en charge de la vaccination des bébés âgés de 2 à 12 mois des six centres de santé et de services sociaux (CSSS). En effet, la collecte de données a été effectuée en plusieurs étapes ; une première collecte avait lieu à l'hôpital après que la mère ait accouché et quatre autres étapes de collecte avaient lieu lors des visites de la mère au CLSC pour la vaccination du bébé à 2 mois, 4 mois, 6 mois et 12 mois.

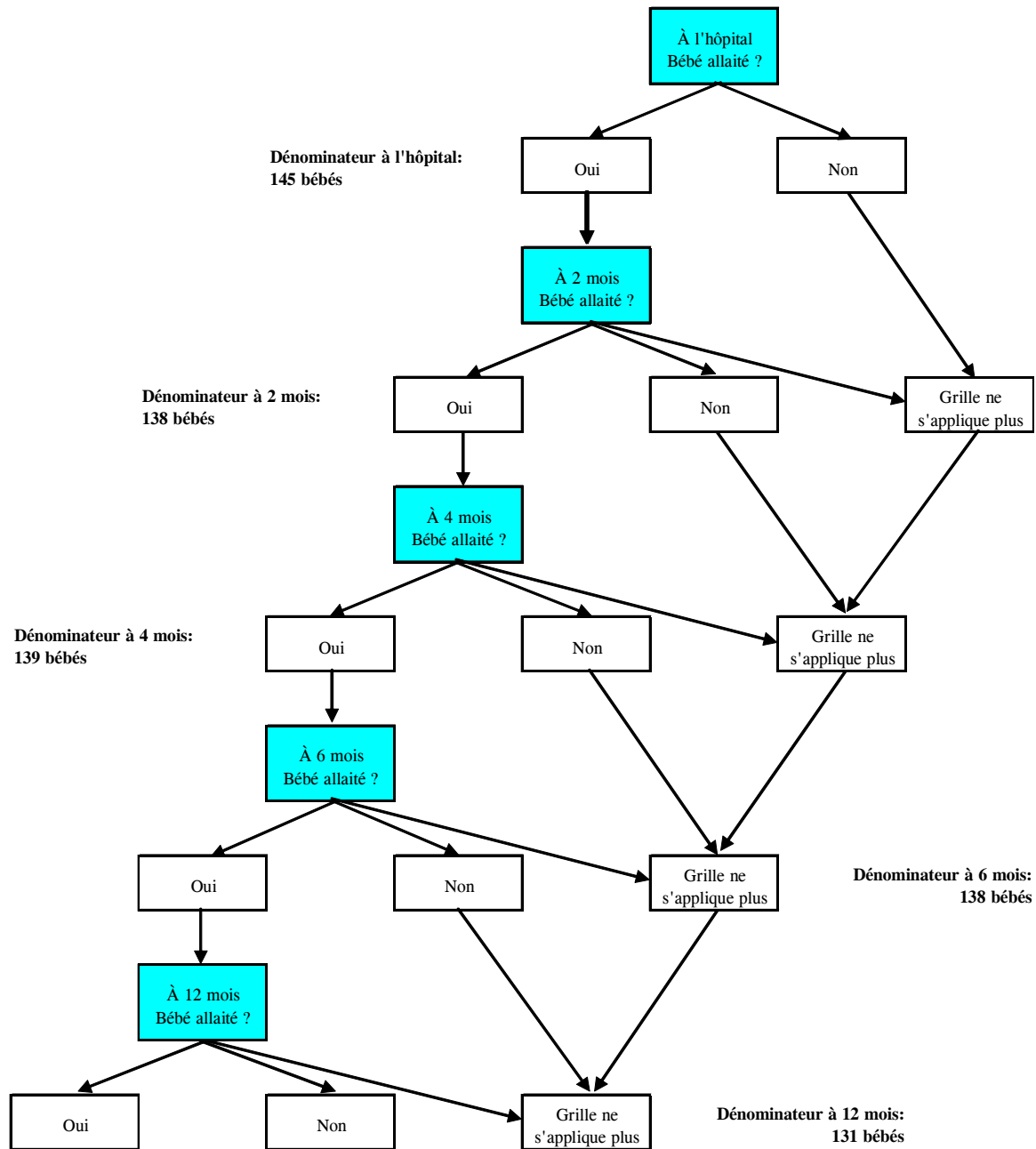
L'étude a permis de recueillir des informations auprès de 1 257 bébés nés en 2005-2006 (1^{er} avril au 31 mars) de mères résidant en Abitibi-Témiscamingue, soit environ 83 % de l'ensemble des nouveau-nés de la région, compte tenu des estimations disponibles actuellement. Pour le CSSS des Aurores-Boréales, les informations recueillies portent sur 155 bébés nés en 2005-2006 (1^{er} avril au 31 mars) de mères résidant sur le territoire, ce qui semble correspondre à environ 71 % des naissances de ce secteur compte tenu des estimations disponibles actuellement. Ajoutons que les bébés nés de mères provenant de l'extérieur de la région ont été exclus de l'étude car ils ne font pas l'objet d'un suivi par les CLSC de l'Abitibi-Témiscamingue pour la vaccination, étant pris en charge par les CLSC de leur propre région.

La grille utilisée pour la collecte des données est disponible à la section 4 de ce document¹.

Les données collectées ont été saisies sur Excel puis traitées avec le logiciel SPSS. L'analyse réalisée est uniquement descriptive. À titre indicatif, la page suivante illustre le modèle logique d'analyse utilisé pour calculer les taux d'allaitement aux différentes étapes.

¹ Pour plus de détails sur l'instrument de collecte, le lecteur peut se référer au document suivant : Sylvie BELLOT. *L'allaitement maternel : état de la situation en Abitibi-Témiscamingue pour les bébés nés au cours de l'année financière 2004-2005*. Agence de la santé et des services sociaux de l'Abitibi-Témiscamingue, janvier 2007, p.3.

MODÈLE LOGIQUE POUR L'ANALYSE



1.2 Principaux résultats pour le territoire du CSSS des Aurores-Boréales

À l'hôpital

- Taux d'allaitement : 73,8 %.
- Un peu moins de la moitié des bébés allaités le sont de façon exclusive.
- Parmi les mères qui allaitent, 4 sur 10 souhaitent le faire le plus longtemps possible et 1 sur 3 espère allaiter pour une durée de 3 mois ou moins.

À 2 mois

- Taux d'allaitement : 46,4 %.
- Parmi les bébés allaités, 4 sur 5 le sont de façon exclusive.
- Pour les bébés qui ne sont plus allaités, la cessation de l'allaitement s'est produite avant 5 semaines pour les deux tiers d'entre eux.
- Les principales raisons mentionnées expliquant la cessation de l'allaitement avant l'âge de 2 mois sont d'abord la « *fatigue de la mère* » et « *le fait de ne pas produire assez de lait ou que le bébé n'est pas satisfait* ».

À 4 mois

- Taux d'allaitement : 36,7 %.
- Parmi les bébés allaités, plus de la moitié le sont de façon exclusive.
- Pour les bébés qui ne sont plus allaités, la cessation de l'allaitement s'est produite entre l'âge de 2 et 3 mois pour près de la moitié d'entre eux.
- Les principales raisons mentionnées pour expliquer la cessation de l'allaitement entre 2 et 4 mois sont « *le fait de ne pas produire assez de lait ou que le bébé n'est pas satisfait* » et la « *fatigue de la mère* ».

À 6 mois

- Taux d'allaitement : 25,4 %.
- Parmi les bébés allaités, près des deux tiers reçoivent une alimentation mixte.
- Pour les bébés qui ne sont plus allaités, la cessation de l'allaitement s'est produite entre 5 ½ mois et 6 mois pour le tiers d'entre eux.
- « *Le fait de ne pas produire assez de lait ou que le bébé n'est pas satisfait* » constitue la raison mentionnée la plus souvent pour expliquer la cessation de l'allaitement entre 4 et 6 mois. L'autre raison citée la plus fréquemment est que « *le bébé refuse le sein ou a de la difficulté à téter* ».

À 12 mois

- Taux d'allaitement : 9,9 %.
- Tous les bébés allaités reçoivent une alimentation mixte.
- Pour les bébés qui ne sont plus allaités, la cessation de l'allaitement s'est produite entre l'âge de 6 et 8 mois pour 4 sur 10.
- « *La fatigue de la mère* » de même que « *le bébé refuse le sein ou a de la difficulté à téter* » sont les raisons citées le plus souvent pour expliquer la cessation de l'allaitement entre 6 et 12 mois. Bon nombre n'ont toutefois pas donné de réponse.

2. Tableaux de données

PARTIE 1 : Information complétée dans les unités de maternité

Tableau 1

ou CS participants	N	%
Témiscaming	39	3,1
Ville-Marie	107	8,5
Rouyn-Noranda	380	30,2
La Sarre	155	12,3
Amos	211	16,8
Val-d'Or	365	29,0
TOTAL	1 257	100,0

Tableau 2

bébé à l'hôpital	N	%	% ajusté *
Allaitement exclusif	66	42,6	45,5
Allaitement prédominant	15	9,7	10,3
Mixte	26	16,8	17,9
<i>Prévalence de l'allaitement au CH</i>	<i>107</i>	<i>69,0</i>	<i>73,8</i>
Lait artificiel	38	24,5	26,2
Sous total	145	93,5	100,0
Sans réponse	10	6,5	
TOTAL	155	100,0	

* : le pourcentage ajusté est calculé sur le total des cas excluant les "sans réponse".

Tableau 3

Si bébé est allaité :

usqu'à quel âge la mère	N	%	% ajusté *
De 0 à 3 mois	9	8,4	33,3
Plus de 3 mois à 6 mois	2	1,9	7,4
Plus de 9 mois à 12 mois	1	0,9	3,7
Le plus longtemps possible	11	10,3	40,7
Ne sais pas	4	3,7	14,8
Sous total	27	25,2	100,0
Sans réponse	80	74,8	
TOTAL	107	100,0	

* : le pourcentage ajusté est calculé sur le total des cas excluant les "sans réponse".

Tableau 4

	N	%
Sein maternel	74	66,7
Biberon	42	37,8
Gobelet "cup"	7	6,3
Autre	17	15,3
TOTAL	111	100,0

** Il ne s'agit pas d'une liste mutuellement exclusive, plusieurs moyens peuvent avoir été utilisés pour nourrir le bébé. À titre indicatif, chaque moyen est rapporté au total des bébés pour lesquels un moyen a été mentionné.

PARTIE 2 : Information complétée lors des visites de vaccination

Tableau 5

	N	%	% ajusté *
Témiscaming	39	3,1	3,6
Ville-Marie	107	8,5	9,8
Rouyn-Noranda	278	22,1	25,4
La Sarre	155	12,3	14,2
Amos	147	11,7	13,4
Val-d'Or	303	24,1	27,7
Malartic	64	5,1	5,9
<i>Sous total Vallée-de-l'Or</i>	<i>367</i>	<i>29,2</i>	<i>33,6</i>
Sous total	1 093	87,0	100,0
Sans réponse	164	13,0	
TOTAL	1 257	100,0	

* : le pourcentage ajusté est calculé sur le total des cas excluant les "sans réponse".

La situation lors de la visite à 2 mois

Tableau 6

	N	%	% ajusté *
Oui	64	41,3	46,4
Non	36	23,2	26,1
Ne s'applique pas car non allaité au CH	38	24,5	27,5
Sous total	138	89,0	100,0
Sans réponse	17	11,0	
TOTAL	155	100,0	

* : le pourcentage ajusté est calculé sur le total des cas excluant les "sans réponse".

La situation lors de la visite à 2 mois

Tableau 7

Si bébé est allaité :

	N	%	% ajusté *
Allaitement exclusif	51	79,7	82,3
Allaitement prédominant	6	9,4	9,7
Mixte	5	7,8	8,1
Sous total	62	96,9	100,0
Sans réponse	2	3,1	
TOTAL	64	100,0	

* : le pourcentage ajusté est calculé sur le total des cas excluant les "sans réponse".

La situation lors de la visite à 2 mois

Tableau 8

Si bébé n'est plus allaité :

	N	%	% ajusté *
2 semaines ou moins	8	22,2	30,8
3 à 4 semaines	9	25,0	34,6
5 à 6 semaines	5	13,9	19,2
7 à 8 semaines	4	11,1	15,4
Sous total	26	72,2	100,0
Sans réponse	10	27,8	
TOTAL	36	100,0	

* : le pourcentage ajusté est calculé sur le total des cas excluant les "sans réponse".

La situation lors de la visite à 2 mois

Tableau 9

Si bébé n'est plus allaité :

^{re} raison mentionnée pour avoir	N	%	% ajusté *
Pas assez de lait ou bébé non satisfait	9	25,0	40,9
Fatigue de la mère	5	13,9	22,7
Pas d'intérêt ou jugé trop exigeant	3	8,3	13,6
Douleur ou problèmes aux seins	3	8,3	13,6
Bébé refuse le sein ou a de la difficulté à téter	1	2,8	4,5
Autre raison	1	2,8	4,5
Sous total	22	61,1	100,0
Sans réponse	14	38,9	
TOTAL	36	100,0	

* : le pourcentage ajusté est calculé sur le total des cas excluant les "sans réponse".

La situation lors de la visite à 2 mois

Tableau 10

Si bébé n'est plus allaité :

^e raison mentionnée pour avoir	N	%	% ajusté *
Fatigue de la mère	10	27,8	62,5
Pas d'intérêt ou jugé trop exigeant	3	8,3	18,8
Pas assez de lait ou bébé non satisfait	2	5,6	12,5
Douleur ou problèmes aux seins	1	2,8	6,3
Sous total	16	44,4	100,0
Sans réponse	20	55,6	
TOTAL	36	100,0	

* : le pourcentage ajusté est calculé sur le total des cas excluant les "sans réponse".

La situation lors de la visite à 4 mois

Tableau 11

	N	%	% ajusté *
Oui	51	32,9	36,7
Non	14	9,0	10,1
Ne s'applique pas car non allaité à 2 mois	74	47,7	53,2
Sous total	139	89,7	100,0
Sans réponse	16	10,3	
TOTAL	155	100,0	

* : le pourcentage ajusté est calculé sur le total des cas excluant les "sans réponse".

La situation lors de la visite à 4 mois

Tableau 12

Si bébé est allaité :

	N	%	% ajusté *
Allaitement exclusif	29	56,9	58,0
Allaitement prédominant	4	7,8	8,0
Mixte	17	33,3	34,0
Sous total	50	98,0	100,0
Sans réponse	1	2,0	
TOTAL	51	100,0	

* : le pourcentage ajusté est calculé sur le total des cas excluant les "sans réponse".

La situation lors de la visite à 4 mois

Tableau 13

Si bébé n'est plus allaité :

l'arrêt de l'allaitement	N
Plus de 2 mois à 2 1/2 mois	3
Plus de 2 1/2 mois à 3 mois	3
Plus de 3 1/2 mois à 4 mois	1
Sous total	7
Sans réponse	7
TOTAL	14

La situation lors de la visite à 4 mois

Tableau 14

Si bébé n'est plus allaité :

raison mentionnée pour avoir	N
Fatigue de la mère	1
Pas assez de lait ou bébé non satisfait	4
Pas d'intérêt ou jugé trop exigeant	1
Bébé refuse le sein ou a de la difficulté à téter	2
Autre raison	2
Sous total	10
Sans réponse	4
TOTAL	14

La situation lors de la visite à 4 mois

Tableau 15

Si bébé n'est plus allaité :

raison mentionnée pour avoir	N
Fatigue de la mère	3
Pas d'intérêt ou jugé trop exigeant	1
Pas assez de lait ou bébé non satisfait	1
Autre raison	1
Sous total	6
Sans réponse	8
TOTAL	14

La situation lors de la visite à 6 mois

Tableau 16

	N	%	% ajusté *
Oui	35	22,6	25,4
Non	15	9,7	10,9
Ne s'applique pas car non allaité à 4 mois	88	56,8	63,8
Sous total	138	89,0	100,0
Sans réponse	17	11,0	
TOTAL	155	100,0	

* : le pourcentage ajusté est calculé sur le total des cas excluant les "sans réponse".

La situation lors de la visite à 6 mois

Tableau 17

Si bébé est allaité :

	N	%
Allaitement exclusif	11	31,4
Allaitement prédominant	2	5,7
Mixte	22	62,9
TOTAL	35	100,0

La situation lors de la visite à 6 mois

Tableau 18

Si bébé n'est plus allaité :

l'arrêt de l'allaitement	N
Plus de 4 mois à 4 1/2 mois	1
Plus de 5 mois à 5 1/2 mois	2
Plus de 5 1/2 mois à 6 mois	5
Plus de 6 mois	2
Sous total	10
Sans réponse	5
TOTAL	15

La situation lors de la visite à 6 mois

Tableau 19

Si bébé n'est plus allaité :

^{re} raison mentionnée pour avoir	N
Pas assez de lait ou bébé non satisfait	7
Fatigue de la mère	2
Bébé refuse le sein ou a de la difficulté à téter	2
Pas d'intérêt ou jugé trop exigeant	1
Douleur ou problèmes aux seins	1
Sous total	13
Sans réponse	2
TOTAL	15

La situation lors de la visite à 6 mois

Tableau 20

Si bébé n'est plus allaité :

^e raison mentionnée pour avoir	N
Fatigue de la mère	1
Bébé refuse le sein ou a de la difficulté à téter	3
Pas assez de lait ou bébé non satisfait	1
Sous total	5
Sans réponse	10
TOTAL	15

La situation lors de la visite à 12 mois

Tableau 21

	N	%	% ajusté *
Oui	13	8,4	9,9
Non	15	9,7	11,5
Ne s'applique pas car non allaité à 6 mois	103	66,5	78,6
Sous total	131	84,5	100,0
Sans réponse	24	15,5	
TOTAL	155	100,0	

* : le pourcentage ajusté est calculé sur le total des cas excluant les "sans réponse".

La situation lors de la visite à 12 mois

Tableau 22

Si bébé est allaité :

	N	%
Allaitement exclusif	0	0,0
Allaitement prédominant	0	0,0
Mixte	13	100,0
TOTAL	13	100,0

La situation lors de la visite à 12 mois

Tableau 23

Si bébé n'est plus allaité :

l'arrêt de l'allaitement	N
De 6 à 8 mois	6
Plus de 8 mois à 10 mois	2
Plus de 10 mois à 12 mois	3
Sous total	11
Sans réponse	4
TOTAL	15

La situation lors de la visite à 12 mois

Tableau 24

Si bébé n'est plus allaité:

^{re} raison mentionnée pour avoir	N
Fatigue de la mère	3
Bébé refuse le sein ou a de la difficulté à téter	3
Pas d'intérêt ou jugé trop exigeant	1
Autre raison	2
Sous total	9
Sans réponse	6
TOTAL	15

La situation lors de la visite à 12 mois

Tableau 25

Si bébé n'est plus allaité :

^e raison mentionnée pour avoir	N
Pas assez de lait ou bébé non satisfait	1
Sous total	1
Sans réponse	14
TOTAL	15

3. Figures

3. FIGURES

Figure 1

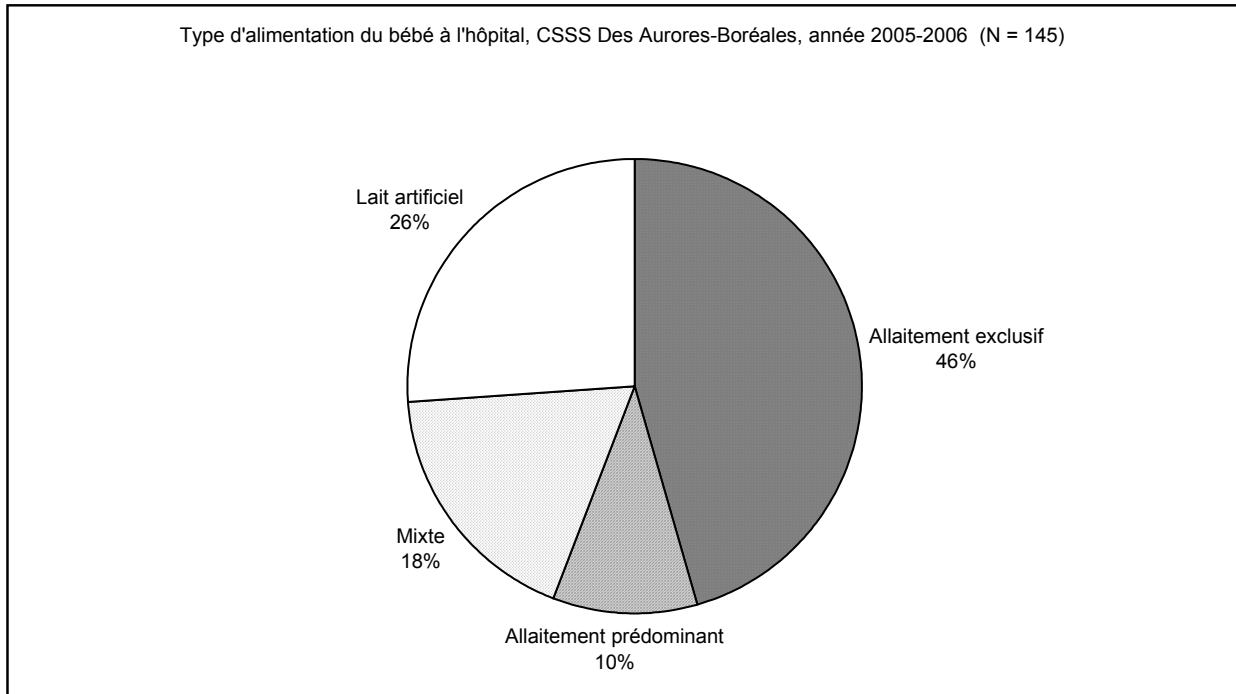


Figure 2

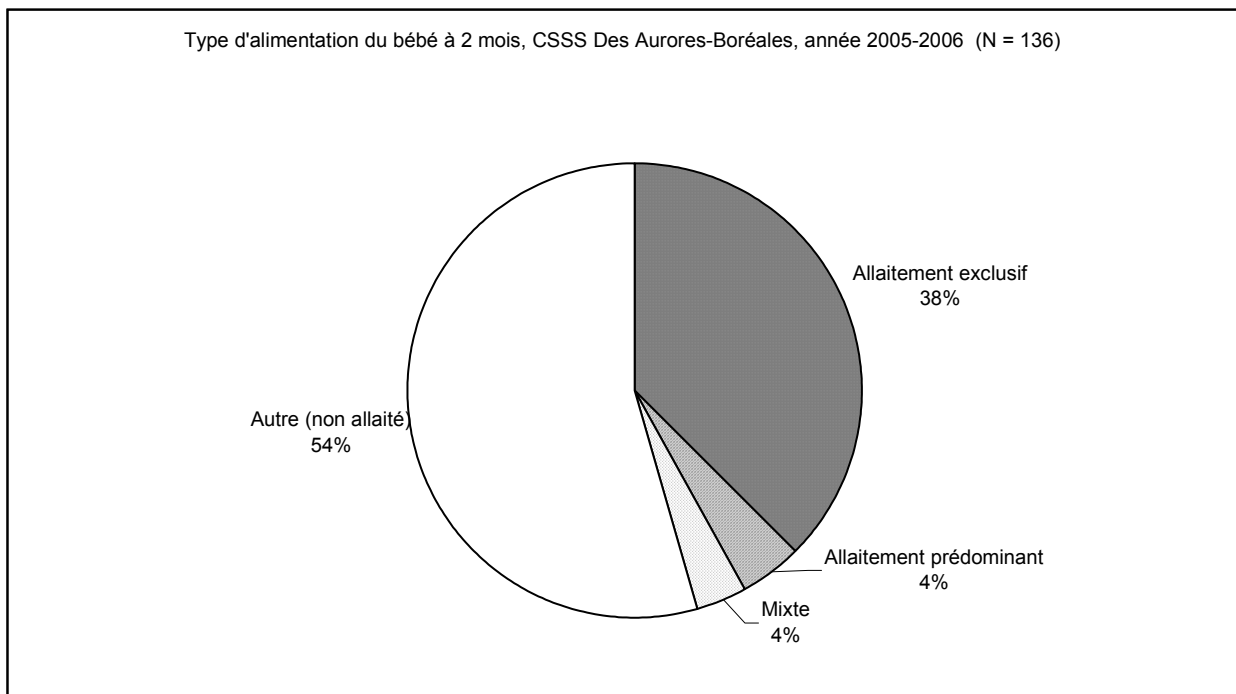


Figure 3

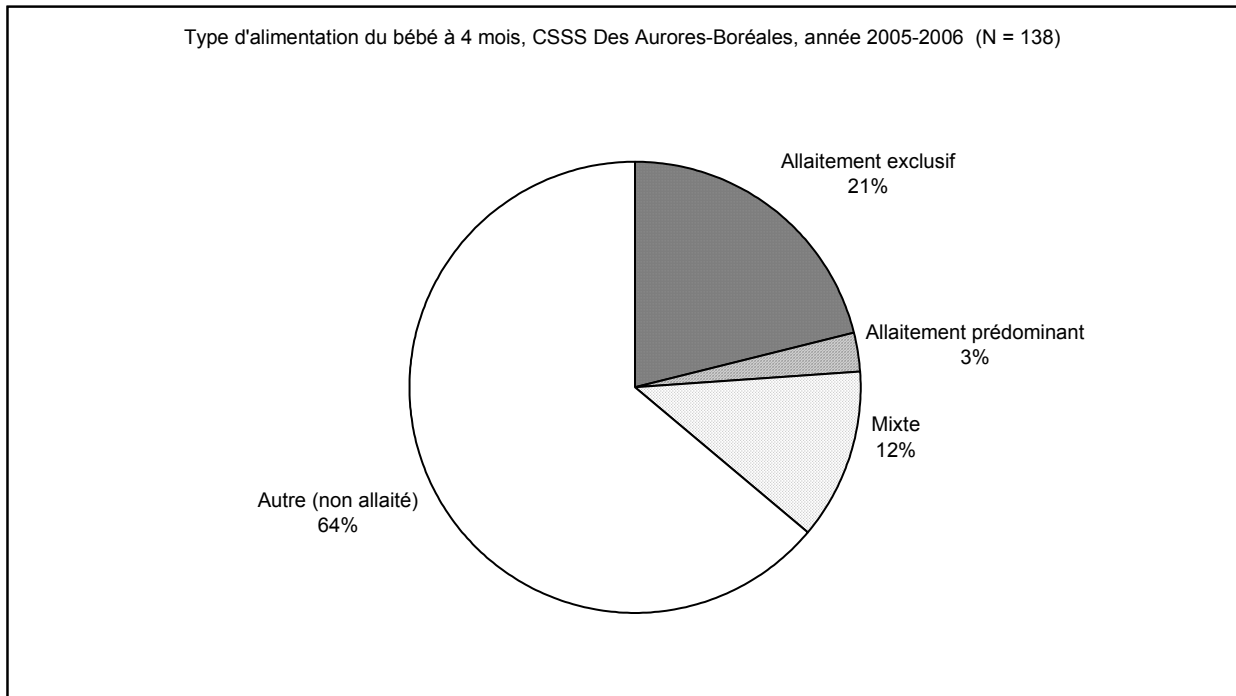


Figure 4

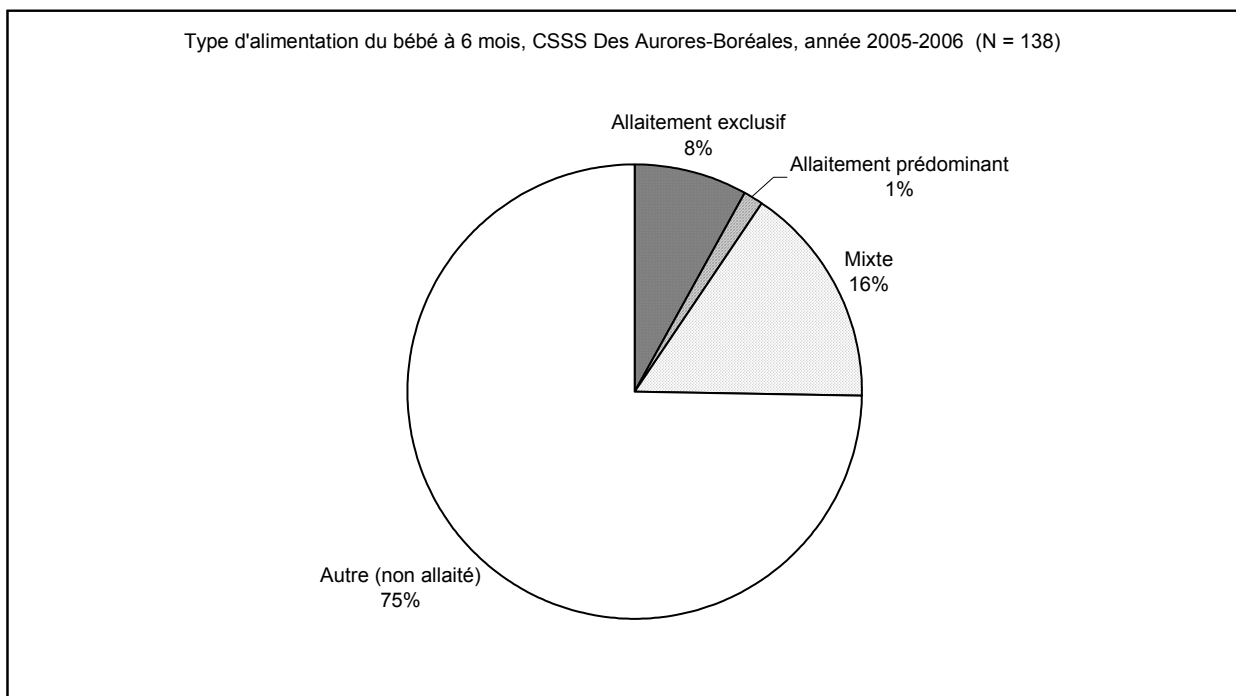


Figure 5

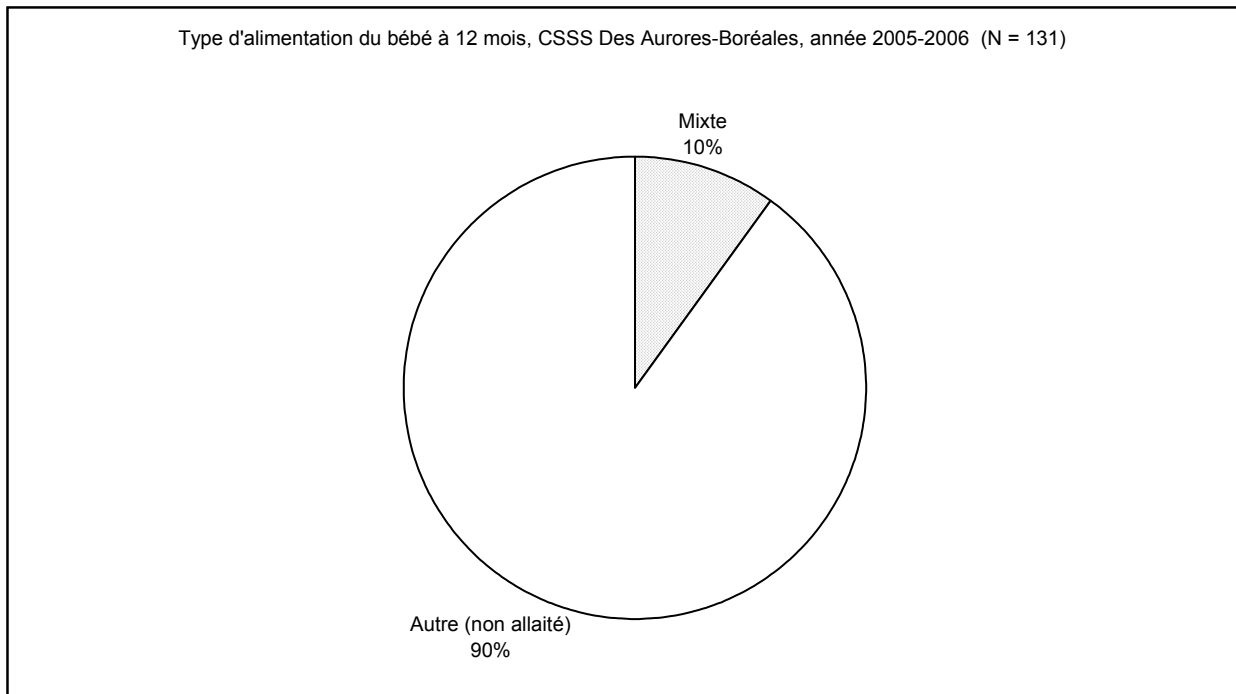


Figure 6

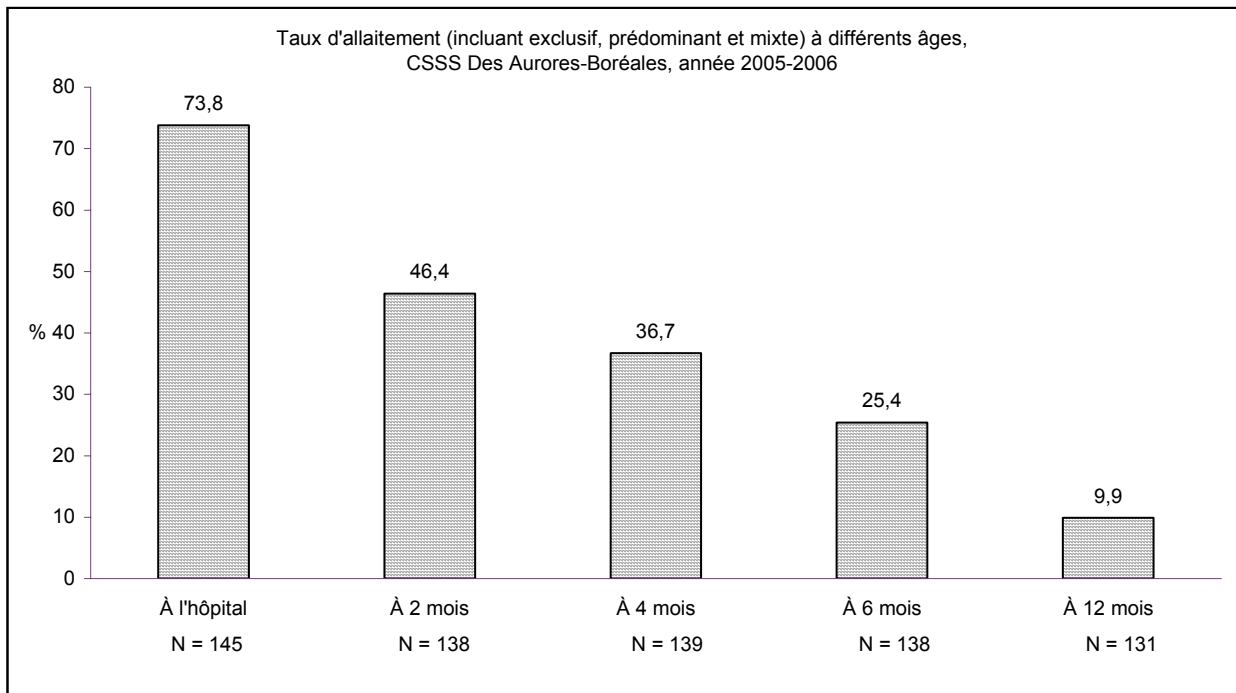
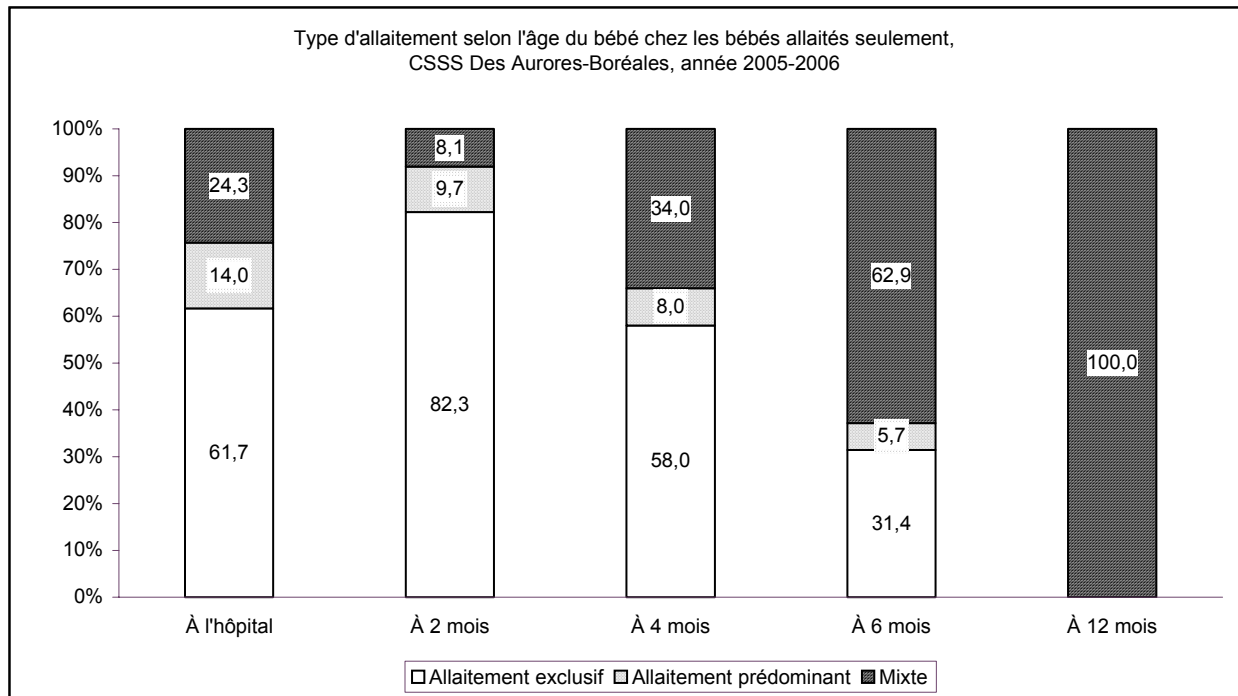


Figure 7



4. Modèle de grille de collecte des données

SECTION À REMPLIR PAR LE CLSC (*encercler le code correspondant*) :

- | | |
|------------------|-------------------|
| 1. Témiscaming | 4. La Sarre |
| 2. Ville-Marie | 5. Amos |
| 3. Rouyn-Noranda | 6. Vallée-de-l'Or |

Visites au CLSC lors de la vaccination (<i>encercler ou inscrire la réponse ou le code uniquement dans chacune des colonnes</i>)				
	2 mois	4 mois	6 mois	12 mois
• Date de la visite :	Jour__ Mois__ An__	Jour__ Mois__ An__	Jour__ Mois__ An__	Jour__ Mois__ An__
• Actuellement, l'enfant est-il allaité ?	1. Oui 2. Non	1. Oui 2. Non	1. Oui 2. Non	1. Oui 2. Non
• <u>Si oui</u>, quel est le type d'allaitement ?	1. Exclusif 2. Prédominant 3. Mixte	1. Exclusif 2. Prédominant 3. Mixte	1. Exclusif 2. Prédominant 3. Mixte	1. Exclusif 2. Prédominant 3. Mixte
• <u>Si non</u>, allaitement cessé à l'âge de : • <u>Si non</u>, nommez les <u>deux principales raisons</u> ayant incité à arrêter l'allaitement ou à ne pas le faire : 1. Pas assez de lait ou bébé non satisfait 2. Fatigue de la mère 3. Pas d'intérêt ou trop exigeant 4. Bébé refuse le sein ou a de la difficulté à téter 5. Douleur ou problèmes aux seins 6. Autre	Âge : _____ (précisez en jours, en semaines ou en mois) 99. Ne s'applique pas (jamais allaité) Raison 1 : _____ Raison 2 : _____ Commentaires (s'il y a lieu) : _____ _____ _____			

MERCI !