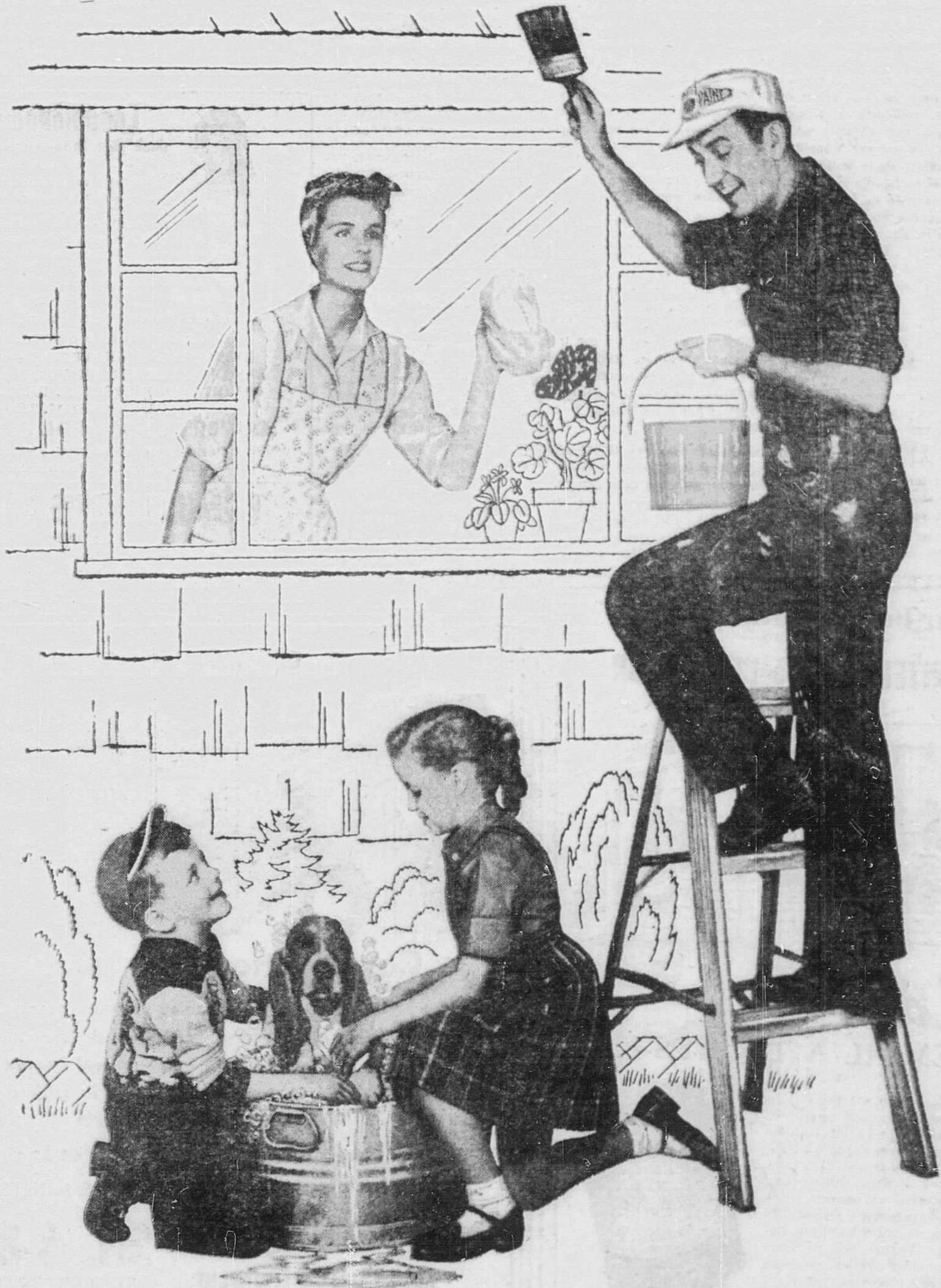


# Le chez-soi et son charme...

LE DROIT, OTTAWA, VENDREDI 16 MAI 1958

## LE DROIT

EN COOPERATION AVEC SES ANNONCEURS EST HEUREUX DE VOUS OFFRIR CE NUMERO POUR VOUS AIDER DANS VOS ACHATS DE MATERIAUX DE CONSTRUCTION ET VOUS GUIDER DANS L'EMBELLISSEMENT DE VOS DEMEURES



NETTOYER

RENOVER

EMBELLIR

# Un nouveau réservoir qui chassera l'"ennemi public no 1" des foyers

"Chat échaudé craint l'eau froide!" Voici un proverbe à plusieurs sens. En l'appliquant aux êtres humains, vivant de nos jours de grand confort, on peut le déformer et l'adapter sous deux genres nouveaux de "cuisante" actualité. Ce qui nous fera dire:

1) "Maîtresse de maison gélie craint son robinet";

2) "Doucheur surpris ne court plus de risques dangereux".

Dans le premier cas, c'est la maîtresse de maison qui effectue son lavage hebdomadaire. A son grand dépit, elle constate soudainement que son eau "chaude" devient froide. Dans le second, c'est le chef de famille qui, après une dure journée de travail, décide de prendre une bonne douche, histoire de reprendre son "teint d'écolier". Soudain, à l'eau chaude succède une vague d'eau froide qui le fait fuir rapidement la douche.

Telles sont des situations fort bien connues de l'Institut canadien de Plomberie et Chauffage. L'Institut déclare en effet que la cause de ces inconvénients provient tout simplement du réservoir à eau chaude domestique. On a souvent parlé du "Miracle de l'eau chaude continue". On l'a tant vanté, que presque partout dans les maisons on y croit encore à ce miracle!

Voyons ce qui se passe. La plupart des maîtresses de mai-

son à la page possèdent des lessiveuses automatiques. Leurs cuisines sont dotées de laveuses de vaisselle automatiques également. Le propriétaire a investi un capital assez élevé dans l'achat et l'installation de ces accessoires. On peut donc s'imaginer le désarroi dans lequel se trouve la maîtresse de maison lorsqu'elle constate que c'est de l'eau froide qui circule dans ces accessoires ultra-modernes au lieu de la bonne eau chaude tant vantée! De prime abord, on croit se tromper dans le mode d'opération de la lessiveuse. Mais après vérification sur le manuel et sur les instructions à suivre, on constate que la lessiveuse fonctionne normalement. Que s'est-il donc produit?

C'est la faute au réservoir, dit l'Institut. Voici pourquoi. On calcule que la consommation d'eau chaude varie en moyenne de 10 à 20 gallons dans la plupart de nos maisons. Les lessiveuses ordinaires consomment 12 gallons d'eau environ par lavage, tandis que les lessiveuses automatiques en consomment de 20 à 30 gallons dans une période variant d'une demi-heure à 1 heure.

Quant aux laveuses de vaisselle automatiques, elles consomment d'un gallon et demi à 2 gallons d'eau par minute, soit 10 gallons d'eau chaude par lavage. Comment alors s'attendre à tant d'eau chaude à la fois, si le ré-

servoir domestique a une capacité de moins de 30 gallons? Et a-t-on songé que le confort moderne exige que l'eau soit vraiment chaude? Il y a quelques années, on parlait d'eau chaude à la température de 140 degrés. Aujourd'hui, il faut que l'eau atteigne une température variant de 160 à 165 degrés de chaleur, pour que les lessiveuses automatiques aient une ample provision d'eau chaude pour les besoins du lavage. Pour les laveuses de vaisselle, il faut un minimum de 150 degrés de chaleur, selon les biologistes, pour répondre aux données modernes de l'hygiène.

L'Institut constate donc que le réservoir ne répond plus aux nécessités des maisons modernes. Fort heureusement, la ménagère a l'embaras du choix dans les récents modèles de réservoir à

## Bon à savoir...

Quand on compare le lambris de bois au contreplaqué de sapin Douglas, pour fins de lambrissage, il faut se rappeler que 1,000 pieds de planches ne recouvriront pas un mur de huit pieds par 125 pieds, alors que 1,000 pieds de contreplaqué de sapin Douglas suffiront à le recouvrir.

\* \* \*

Les panneaux de contreplaqué de sapin Douglas sont coupés en ligne droite et à l'équerre à la manufacture. C'est pourquoi on les emploie souvent pour monter un mur.

eau chaude. Son entrepreneur en plomberie et chauffage se fera un plaisir de lui en montrer de toutes dimensions et de la conseiller dans son choix.

A ce sujet, voici quelques conseils pratiques. Dans une maison de 2 chambres à coucher, on recommande un réservoir de capacité minimum de 30 gallons; dans une maison de 2 à 3 chambres à coucher, un réservoir de 40 gallons; dans une maison de

4 à 5 chambres à coucher, un réservoir de 50 gallons; dans une maison beaucoup plus grande, un réservoir d'au moins 75 gallons.

Une fois installés, ces réservoirs modernes fourniront alors l'eau nécessaire. Et la ménagère n'aura plus à s'inquiéter, aux jours du lavage, et les amateurs de douches n'auront plus à regarder le robinet comme leur pire ennemi!



## Conditionneur d'eau

pour fins industrielles, commerciales et domestiques

Débarrasse en permanence vos réservoirs à eau (chaude et froide) et tous vos tuyaux d'eau des écailles et de la rouille. Dissout les écailles et la rouille. Il ne vous sera plus nécessaire de remplacer les réservoirs ou les tuyaux rouillés... de remplacer les chauffe-eau électriques brûlés. Augmente l'efficacité du chauffe-eau et diminue les frais d'électricité.

Visitez notre salle de montre pour y assister à une démonstration

ESTIMATIONS GRATUITES — POUR LE RENOUELEMENT DE VOTRE PLOMBERIE OU DE VOTRE SYSTEME DE CHAUFFAGE, PAR MENSUALITES

OUVERT LE SAMEDI, de 8 h. à 5 h. Pour ce qui précède et pour tout renseignement, téléphonez aujourd'hui même à

## RIDEAU PLUMBING & HEATING

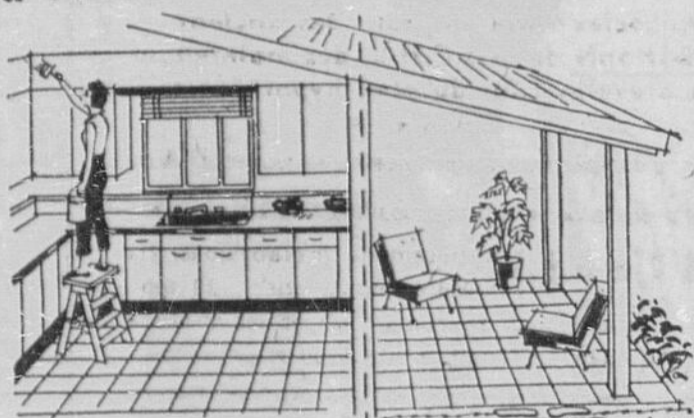
LIMITED

"Nous nous occupons de vos problèmes de plomberie et de chauffage".

320, rue Rideau.

CE. 2-2439

pour beauté durable  
à l'INTERIEUR - à l'EXTERIEUR



# Lakko

EMAIL A TOUTES-FINS

Cet émail extra-tenace et très luisant est facile à appliquer et sèche vite en un superbe fini lustré très durable... il résiste à l'usage dur, aux lavages répétés. Idéal pour murs intérieurs, boiserie, cabinets — planchers de porches extérieurs, meubles et équipement. Venez voir l'assortiment des belles couleurs LAKKO toutes nouvelles.



EN VENTE CHEZ LE

marchand O.P.W. de votre voisinage

En PRIMEUR à OTTAWA!!



Vous pourrez monter votre chalet en fin de semaine grâce à la

## Construction par panneaux

- Construisez un chalet de toute grandeur
- Construction robuste ● Matériaux de la meilleure qualité
- Manutention facile ● Un seul homme suffit
- Epargnez du temps ● De la main-d'oeuvre
- Eliminez l'à peu près

Nous vous offrons tous les plans et la finance

"UN SIMPLE AMATEUR PEUT LE MONTER"

POUR TOUT RENSEIGNEMENT,  
APPELEZ DES MAINTENANT

SH. 6-8133

ET NOTRE EXPERT VOUS FOURNIRA DES CONSEILS

# CAPITAL LUMBER CO.

(OTTAWA)

LTD.

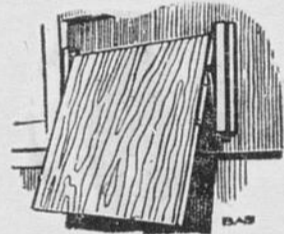
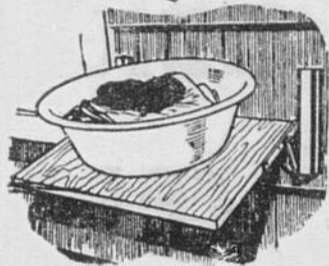
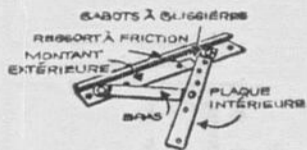
355, CHEMIN DE MONTREAL

EASTVIEW

## TOUT BRICOLEUR PEUT FAIRE DE SA CUISINE UNE BELLE PIECE A MULTIPLES FONCTIONS

Selon un relevé sur la vie des familles rurales, la cuisine de la ferme est de plus en plus consacrée à la vie de famille. La cuisine d'aujourd'hui, si elle est grande et spacieuse, sert souvent à de multiples fonctions — pour la cuisson et les repas, naturellement, comme salle de réunion et comme endroit pour la détente ou le bricolage.

L'objectif de tous ceux qui veulent remodeler leur cuisine aujourd'hui, est d'abord de la protéger contre l'usure et la détérioration, tout en la rendant attrayante et utile.



### Tablette escamotable faite de contreplaqué aide pour la lessive

Une tablette escamotable aisément fabriquée de contreplaqué de sapin Douglas est placée juste sous la corde à linge, à la hauteur de la taille, permettant ainsi de porter sans efforts, le linge humide à la corde. Le facteur "escamotable" est excellent pour la plupart des galeries arrière modernes où l'espace est restreint.

La tablette: 18" carrés

La tablette est faite de contreplaqué de sapin Douglas de 3/4" d'épaisseur joint avec de la colle imperméable résistant aux intempéries. La tablette illustrée ci-dessus est faite d'une pièce de contreplaqué de 18 pouces carrés. Vous pouvez varier la dimension selon vos besoins, vous rappelant toutefois, que si la tablette est trop profonde, le poids de la lessive peut faire basculer les supports. La plupart des marchands de bois ont des pièces désassorties en vente dans leur salle d'échantillons.

Les charnières de 10 ou 12 pouces s'adaptent aux fenêtres à battants et s'obtiennent à toutes les quincailleries. Vissez la base de la charnière aux supports et fixez ces supports au mur avec des clous ou des vis, galvanisés de préférence, pour prévenir la rouille.

Un clou comme goupille

Les charnières sont de type à fraction et, sous un poids léger, se supportent elles-mêmes. Toutefois, si la tablette bascule sous un poids trop lourd de linge humide, servez-vous d'un clou comme cheville pour la maintenir en position. La goupille est placée dans des trous de vis au bas de la charnière et s'enlève quand la tablette est rabattue.

Dans la plupart des cas, quand un propriétaire entreprend la transformation de sa cuisine en une salle élégante, confortable et à maints usages, la meilleure façon de procéder est de lui donner un aspect reposant à l'aide de rajouts et de panneaux de lambrissage dont le fini fait ressortir le grain naturel du contreplaqué de sapin Douglas. Si le propriétaire fait le travail lui-même, le meilleur matériau qu'il puisse employer est le contre-plaqué de sapin Douglas.

Les avantages du contre-plaqué de sapin Douglas sont la qualité du bois, son prix modique et ses nombreuses applications.

Des armoires de cuisine peuvent être rajoutées ou les armoires existantes, remodelées. On peut aussi ajouter une table à même ou un comptoir. Les anciennes portes peuvent devenir d'élégantes portes pleines en les recouvrant d'une pièce de contre-plaqué d'un quart de pouce d'épaisseur.

On peut lambrisser les murs et un faux plancher de contre-

plaqué de sapin Douglas peut être installé par-dessus le plancher à languettes, marqué et raboteux.

Le faux plancher en contre-plaqué d'un quart de pouce d'épaisseur est souvent nécessaire si l'on veut obtenir une surface lisse pour l'installation d'un nouveau et gai linoléum, de tuiles de liège ou d'asphalte qui enjoliveront la cuisine remodelée.

Quand tous ces rajouts seront en place, le propriétaire peut choisir parmi de nombreux finis, les teintes qu'il désire. Un fini populaire est celui où le grain naturel du bois est obtenu à l'aide d'une teinture à base de cire ou un fini clair, tel que le shellac ou le vernis.

Ces finis font ressortir la beauté du grain naturel du sapin Douglas. Une peinture claire essayée avec un morceau de jute avant qu'elle ne sèche, produira le même effet. Une couche de cire recouvrant ces finis assurera une protection additionnelle et facilitera le nettoyage.

D'autre part, on peut aussi appliquer un émail semi-lustré au mur et aux rajouts en utilisant des couleurs unies s'harmonisant au reste de la pièce. Dans ce cas, il importe d'appliquer tout d'abord une bonne couche d'apprêt. Si toute la pièce est peinte d'une

## Un cadeau original: panier en contreplaqué de sapin Douglas, que tout bricoleur peut faire

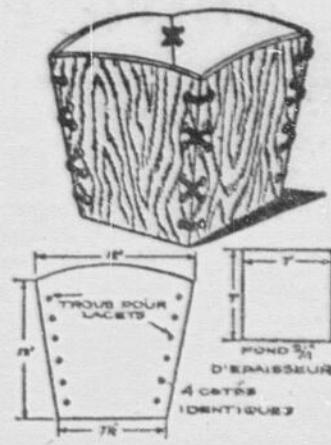
Ce panier à déchets, en contre-plaqué de sapin Douglas, facile à faire en une soirée, constitue un cadeau fort simple mais qui sera sûrement apprécié.

Les côtés sont coupés dans du contreplaqué de sapin Douglas de 1/4" d'épaisseur et la pièce de fond a 3/4" d'épaisseur et 7" carrés. Les côtés ont 7 1/2" à la base, 12" de hauteur et sont larges de 12" en haut.

On peut procéder de la façon suivante: scier un côté dans du contreplaqué de sapin Douglas de 1/4" d'épaisseur et s'en servir comme modèle pour les trois autres pièces. Le perçage des trous pour les lacets peut se faire d'une seule opération si tous les côtés sont placés l'un sur l'autre. Les bords sont biseautés à un angle de 45 degrés.

seule couleur, pâle, les couleurs claires des rideaux et du couvre-plancher ressortiront.

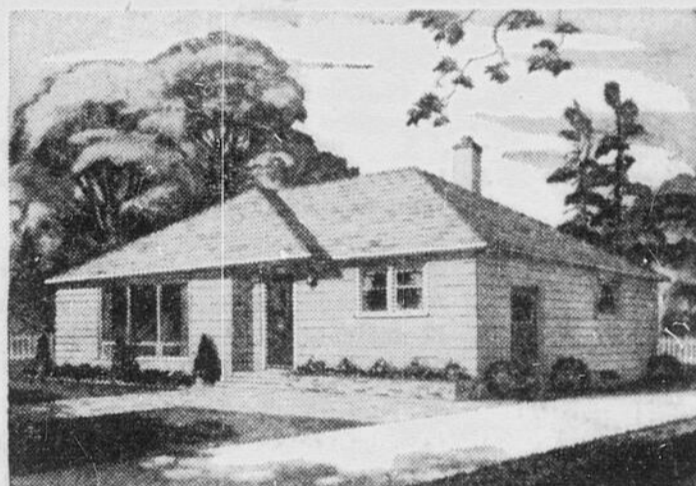
Quel que soit son fini; la famille et les amis trouveront dans la cuisine, un endroit où il fait bon manger et s'amuser.



Les côtés sont vissés à la base et une vis par côté suffit. Des lanières de cuir, des lacets à chaussures ou des rubans peuvent être utilisés pour joindre les côtés. Dans la vignette, les côtés sont lacés comme des chaussures, de bas en haut, le noeud étant placé à l'intérieur, en haut du panier.

Peint ou teint, le panier en contreplaqué de sapin Douglas est un cadeau utile que tous peuvent fabriquer pour leurs amis.

## Désirez-vous une maison, un chalet ou un garage? UN PREFABRIQUE COLONIAL EST A LA PORTEE DE TOUT LE MONDE



Le "MACDONALD", 36' x 26' ou 40' x 26'

VOUS POUVEZ ACHETER CE BUNGALOW DE TROIS CHAMBRES A COUCHER, GENRE RANCH, MOYENNANT UN PAIEMENT A COMPTE AUSSI MODIQUE QUE

**\$525** (format économique)

Le catalogue Colonial contient des modèles dont l'encombrement varie de 600 pieds carrés à 1,600 pieds carrés. Les plans ordinaires comprennent des modèles à un étage et demi, deux étages, à deux et à trois paliers.

Négociez votre emprunt des anciens combattants de la S.C.H.L. dès maintenant ou prévaliez-vous du plan hypothécaire Colonial.

**COTTAGES** Nous vous offrons 60 grands et modèles au choix... des cottages à 3 chambres à coucher à aussi peu que \$1,033. Commandez tôt — aux prix de l'an dernier.

**GARAGES** Entièrement préfabriqués, ils coûtent moins cher. 30 modèles et dimensions au choix. Voyez-les à notre parc d'étalage. A compter de \$250.00.

- Construisez plus tôt
- Achetez un Colonial et
- Qualité supérieure vous épargnera
- Du temps
- Des dollars
- Le gaspillage
- La main-d'oeuvre

Vendus et érigés par

**ADVANCED PREFABS LIMITED**

1,377-1,381, avenue Carling PA. 2-6563

Ouvert de 9 h. le matin à 9 h. le soir  
Le samedi, jusqu'à 4 h. de l'après-midi

CHEMINÉES — FOYERS — CABINETS D'AISANCES A CHASSE D'EAU ET AUTRES ACCESSOIRES DE CHALETS, OFFERTS

"Servez-vous de ce Bon pratique"

à: ADVANCED PREFABS LTD.  
1377-1381, AVENUE CARLING, OTTAWA

Me faire parvenir:

- Dépliant gratuit de garages
- Catalogue des cottages (ci-inclus 25c)
- Catalogue des maisons (ci-inclus 25c) (Nouvelle livraison 1958)

NOM .....

ADRESSE .....

TELEPHONE .....

## Plus d'inquiétude avec une autre chambre de bain

Il arrive que dans plusieurs foyers l'arrivée prochaine d'invités, venus d'assez loin, pour un séjour prolongé, cause quelques inquiétudes à la maîtresse de maison. Elle songe en effet aux effets désastreux, pour ainsi dire, découlant du va-et-vient matinal à la porte de la chambre de bain.

Elle veut éviter à tout prix que ses invités ne soient pris dans la queue-leu-leu qui se produit presque toujours dans nos maisons. Il ne faut pas l'en blâmer, car la Canadienne passe pour l'une des meilleures hôtes au monde.

L'Institut canadien de Plomberie et Chauffage est au courant de cette situation. La course à la chambre de bain, le matin venu, est tellement fréquente, que l'Institut en a conclu, à la suite d'une longue enquête faite dans tout le pays, que le meilleur moyen à prendre pour éviter ces ennuis, c'est de faire installer une chambre de bain additionnelle.

La chose est fort facile dans la plupart des anciennes maisons construites entre les deux guerres. Ces maisons comptent en effet de nombreux espaces perdus. Il arrive dans certains cas, souligne-t-on, que l'on peut trouver l'espace nécessaire entre deux chambres à coucher à l'étage supérieur. Dans d'autres, un tel espace peut se trouver au sous-sol, ce qui facilite d'autant l'installation, car dans la plupart des cas les espaces perdus ne sont jamais éloignés du système actuel de plomberie de la plupart des maisons.

Les manufacturiers ont résolu le problème en mettant sur le marché une grande variété d'accessoires modernes de plomberie tellement compacts que l'on est surpris du peu d'espace requis pour leur installation.

C'est ainsi que par exemple il faut un espace comprenant à peine 3 pieds par 5 pieds (ou 5 pieds par 7 pieds au maximum dans d'autres cas) pour l'installation d'une chambre de bain additionnelle. Voyons d'ailleurs ce que le marché actuel nous offre dans les accessoires modernes.

Il y a tout d'abord la baignoire carrée qui ne mesure que 42 pouces par 31 pouces et qui peut être placée dans un espace plutôt réduit. Il en existe d'un peu plus grandes, mesurant 48 pouces par 46 pouces. Grâce à sa forme diagonale, cette baignoire peut remplir tous les coins de la chambre.

Les lavabos sont de toute dimension. Il y en a mesurant 21 $\frac{1}{2}$  pouces par 17 $\frac{1}{4}$  pouces, d'autres, 30 $\frac{1}{4}$  pouces par 22 pouces, etc., etc.

Enfin, il existe de petites pharmacies que l'on peut installer au-dessus des lavabos et qui possèdent de magnifiques miroirs.

Tous ces accessoires se présentent dans des couleurs as-

### COLLE IMPERMEABLE

Les rigueurs des intempéries n'endommageront pas le contre-plaqué de sapin Douglas fabriqué au Canada est assemblé avec de la colle imperméable.

sorties, au goût de la maîtresse de maison. Ils sont si compacts et si attrayants qu'ils demandent un minimum d'espace. Toute maîtresse de maison doit penser au confort de ses invités. Grâce à cette chambre de bain additionnelle, il en sera fini des queues interminables du matin, devant la porte de la chambre de bain familiale.

C'est alors qu'une visite à la salle d'échantillons de votre entrepreneur en plomberie et chauffage s'impose. Le choix est tellement vaste qu'il saura vous montrer ce que vous désirez exactement. Lorsque vous aurez

fait votre choix, vous serez surpris du coût relativement peu élevé des travaux d'installation.

Voici maintenant un bon conseil, si vous voulez un financement. Allez voir votre gérant de banque. En vertu d'une loi fédérale, toute banque à charte du pays est autorisée à faire des prêts pour l'Amélioration des Maisons. Votre gérant de banque se fera donc non seulement un plaisir, mais même un devoir de vous avancer l'argent nécessaire. Vous choisirez le mode de remboursement qu'il vous plaira. Vous constaterez également que les frais de cette opération fi-

nancière sont beaucoup moins élevés que prévu.

Somme toute, le problème est de solution facile. Et la maîtresse

de maison n'aura plus à s'inquiéter de l'arrivée d'invités, car ils auront d'amples facilités pour leurs ablutions matinales.

Tel. RE3-0451

BANK STREET HUNT CLUB ROAD

**HAIN'S NURSERY**

Assortiment complet de plantes vivaces

Choisissez vos tulipes des 50 variétés qui sont à présent en fleur à notre pépinière, elles sont de la semence de bulbes hollandais de l'automne.

2490, rue Bank (angle du chemin Hunt Club)

Aussi au jardin de Freiman, au Westgate.

# Aucun autre combustible ne peut vous offrir ces avantages du

GAZ NATUREL



### Chauffage domestique



### Pour le chauffe-eau



### Pour la cuisson



### Les appareils à gaz



1. Réglez simplement le thermostat, et c'en est fait de toutes les corvées de chauffage l'hiver durant.
2. Le système de chauffage le plus propre pour votre maison.
3. Le chauffage au gaz naturel est silencieux et complètement automatique.
4. Finies les réparations coûteuses — aucun frais d'entretien — nettoyage et réglage gratuits — service d'entretien de 24 heures.
5. Aucun espace à effectuer aux réservoirs et aux soutes.
6. Le gaz naturel est le combustible le plus fiable pour votre système de chauffage — aucun problème de livraison.

1. La plus grande quantité d'eau chaude au meilleur compte!
2. Un chauffe-eau automatique à gaz fournira suffisamment d'eau chaude pour tous les besoins domestiques de la famille.

La cuisson au gaz est plus rapide, plus propre, plus facile — Les chefs les plus réputés de la capitale cuisent au gaz!

Vous pouvez les obtenir dès maintenant chez tout marchand d'appareils ménagers licencié par la Commission des combustibles de l'Ontario et les payer à même vos factures mensuelles de gaz. Aucun dépôt requis et jusqu'à 5 années pour payer.

### SERVEZ-VOUS DE GAZ NATUREL

pour chauffer votre maison,  
pour votre chauffe-eau,  
pour votre cuisson

Les appareils à gaz coûtent moins cher se posent à meilleur compte coûtent beaucoup moins cher d'entretien!

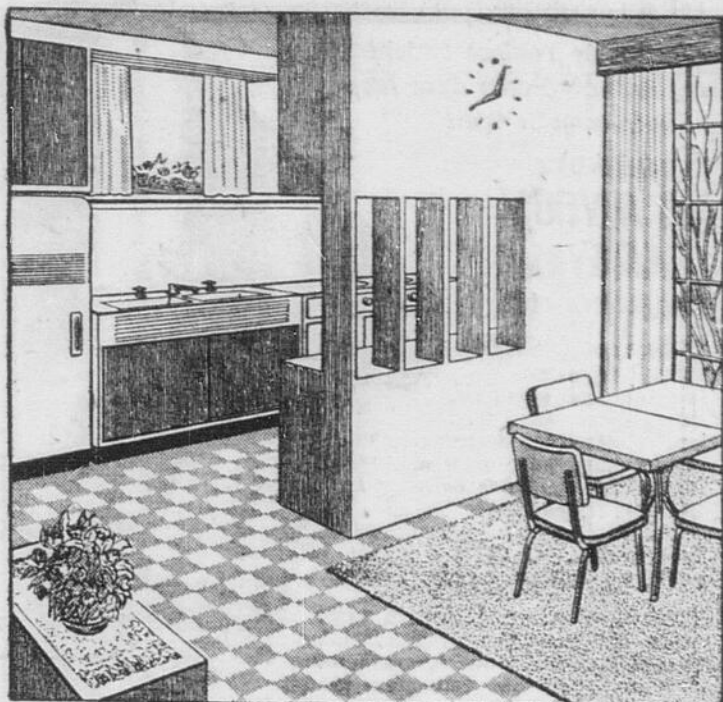
Voilà le combustible moderne et de tout repos!

CONSULTEZ VOTRE VENDEUR LOCAL OU LA SOCIÉTÉ



# Ottawa Gas

Téléphone: CE. 6-7305



## Votre cuisine est-elle un cirque à trois "attractions"

On prend toujours plaisir à surveiller trois choses à la fois dans un cirque, même s'il faut regarder trois actes différents qui se déroulent en même temps. Mais, selon l'Institut canadien de Plomberie et Chauffage, on devrait tenir les cirques dans les limites de la "Grande Tente" ou d'un vaste aréna. On ne devrait jamais les tolérer dans la cuisine d'une maison!

Et pourtant, des centaines de maitresses de maison fourbues, d'un coin à l'autre du pays, travaillent pour ainsi dire dans des cirques à trois attractions à la fois dans leur propre cuisine, au moins trois fois par jour: au déjeuner, au dîner et au souper. Elles commencent leur journée en courant de l'évier, au poêle et à la glacière électrique pour revenir, toujours en courant, à l'évier. Et qu'elles accomplissent leur numéro de jonglage le matin, le midi et le soir, elles finissent toujours leur journée au même endroit: à l'évier de la cuisine. Il va sans dire que ces pertes de temps et ces courses inutiles sont causées par le fait que la cuisine n'est pas bien agencée. Les principales caractéristiques des dispositions modernes des pièces d'une maison sont les suivantes: rendre, en premier lieu, le travail de maison beaucoup plus efficace et réduire, en second lieu, à leur plus strict minimum les mouvements requis pour atteindre les différents articles ou ustensiles requis pour la préparation des repas. C'est alors qu'on élimine les cirques à "trois ronds" pour ainsi dire.

De temps immémorial, le "bo-bo" dans toute la cuisine réside dans l'évier. Il n'y a pas si longtemps encore, on le traitait en parent pauvre dans une pièce si importante de la maison. Il arrivait souvent qu'on le reléguait dans quelque coin inaccessible, ce qui demandait un effort spécial pour l'atteindre, ajoutant un surcroît de fatigue à la maitresse

de maison déjà harassée. Même aujourd'hui, plusieurs anciennes maisons possèdent encore des cuisines démodées avec des éviers datant de "Mathusalem", mal placés et absolument inefficaces.

Comme première phase d'une cuisine moderne, bien agencée, avec un évier à la page, vous devriez jeter un coup d'oeil sur votre évier actuel. Est-il trop petit ou encastré de façon à ne vous laisser aucun espace pour déposer la vaisselle que vous venez de laver? Vous oblige-t-il à vous courber en vous en servant, à cause de son installation trop basse? Si oui, Madame la maitresse de maison, il est temps de le changer. Votre évier vous est inutile et n'a plus sa raison d'être. L'heure est venue d'aller consulter votre entrepreneur en plomberie qui vous montrera des échantillons d'éviers modernes. Ces nouveaux éviers réduiront à leur minimum vos travaux de lavage de vaisselle et de petits lavages domestiques. Ils feront disparaître à tout jamais l'atmosphère de cirque dans votre cuisine.

L'unité d'évier moderne est souvent composée d'égouttoirs rehausés et larges et d'armoires faciles d'accès. Si possible, on devrait l'installer sous une fenêtre. Rien de plus agréable, en effet, qu'un beau paysage pour adoucir la tâche du frottement et du lavage.

Plusieurs maitresses de maison préfèrent, cependant, selon l'Institut, l'évier simple, dont le type le plus populaire est celui à double compartiment avec bec pivotant, appareil fort utile aux jours de lavage. On peut se servir du compartiment plus profond pour y laver le linge trop délicat pour la lessiveuse et de l'autre pour le lavage et le rinçage à la main. Dans certaines unités, on a ajouté l'accessoire du boyau de caoutchouc rétractile, genre vaporisateur escamotable. C'est l'accessoi-

(Suite à la page 12)



# CLOTURE

livrée coupée, prête à être assemblée

• Téléphoner Beaver... commandez par section ou pied courant pour une prompt livraison

- Mesurez votre lot
- Choisissez une clôture Quick-Built



CLOTURE RANCH

Peu coûteuse, attrayante et facile à construire, cette clôture ranch à 3 barres est la plus populaire clôture d'Ontario. Un poteau 4" x 4" de 5 pieds, trois barres 1" x 6" de 8 pi. par section de 8 pi. \$2.94

37c

LE PIED COURANT



"LOW BOY"

Une basse clôture moderne à deux barres là où on a besoin d'une clôture comme division. Un poteau 4" x 4" de 4 pi. Deux barres 1" x 6" par section de 8 pi. \$2.32

29c

LE PIED COURANT



"HIGH BOY"

Une clôture "entre bons voisins". Deux barres, sur votre côté, deux sur celui de votre voisin. Une clôture vraiment amicale. Un poteau 4" x 4" de 6 pi. quatre barres 1" x 6" par section de 8 pi. \$3.54

48c

LE PIED COURANT



BARRE CROISEE

Une clôture charmante, différente pour les maisons traditionnelles ou contemporaines. Livrés en longueurs coupées seulement. Un poteau 4" x 4" de 5 pi., deux barres croisées de 1" x 6" de 8 pi., et deux barres horizontales 1" x 6" de 7 pi. par section de 7 pi. \$3.13

49c

LE PIED COURANT



PIQUET GOTHIQUE

Cette clôture traditionnelle à piquets gothiques a tous les avantages: intimité, protection et beauté. Un poteau 4" x 4" de 5 pi., deux barres 2" x 4", 09 piquets 0" x 00" par section de 8 pi. 73c

73c

LE PIED COURANT



### ERIGEZ VOTRE CLOTURE MAINTENANT

Servez-vous du commode plan de crédit Beaver pour le propriétaire. Il est simple et confidentiel. Pas de compagnies de finance... vous faites affaires directement avec Beaver. Pas de paiement à compte... aussi peu que \$9 par mois... jusqu'à 3 ans pour solder.

AUSSI PEU QUE UN DOLLAR PAR SEMAINE... quand vous partagez le coût avec votre voisin selon le plan de crédit Beaver.



1500, rue BANK (au sud de Billings Bridge)

Tél. RE. 3-0555

## NOUVELLE! CLOTURE 4 façons

Agencez-là à votre goût!... mélangez ou assortissez les barres coupées

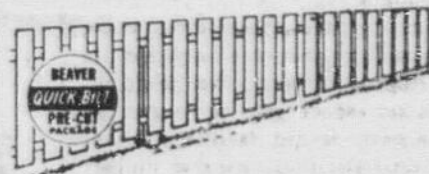


La nouvelle clôture 4 façons est extrêmement attrayante dans chacun des 4 agencements de vous pouvez former votre propre clôture en variant l'espace entre les barres.

45c

LE PIED COURANT

Livré coupé à la longueur — un poteau 4" x 4" de 5 pi., deux barres 1" x 6", deux barres 1" x 6" et une barre verticale 1" x 4" de 3 pi. par section de 8 pi. \$3.60



NOUVELLE CLOTURE DROITE A PIQUETS

Une clôture moderne droite à piquets dessinée pour s'agencer et compléter les maisons et les grands lots d'aujourd'hui. Livrée coupée... un poteau 4" x 4" de 5 pi., deux barres 2" x 4" de 3 pi., quatorze piquets 1" x 4" par section de 8 pi. \$5.29

COMPLETE, COUPEE LIVREE SEULEMENT \$5.29 PAR SECTION DE 8 PIEDS

65c

LE PIED COURANT

### CLOTURES FAITES SUR COMMANDE

Choix de plus de vingt modèles de clôtures sont complètement illustrés dans les pages du Sélecteur de clôtures de Beaver. Un magnifique sélecteur qui vous aidera à voir comment paraîtra chaque clôture une fois érigée sur votre propriété. Visitez Beaver et demandez pour voir le "Sélecteur de clôtures" pour d'autres modèles de clôtures. Une estimation et la cote des prix pour l'érection d'une clôture vous sera donnée chez Beaver Lumber.

### CONDITIONS BUDGETAIRES

Aussi peu que \$9 par mois PAS DE PAIEMENT A COMPTE selon le plan de crédit BEAVER

## Porte-revues en contreplaqué de sapin Douglas facile à construire en une soirée

Un porte-revues qui peut être fait en une soirée par tout bricoleur constitue un cadeau approprié et un supplément utile à l'aménagement du salon ou du boudoir.

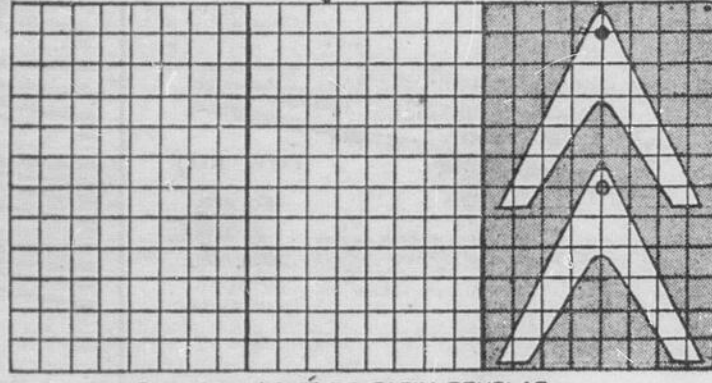
Le porte-revues illustré ci-haut a été taillé dans du contreplaqué de sapin Douglas de 3/4" d'épaisseur. La tige qui sert de poignée a 3/4" de diamètre et sert à déplacer le porte-revues.

Les dimensions suggérées apparaissent sur le plan détaillé ci-dessus. Le porte-revues illustré a deux pieds de long et environ 14 pouces de haut, mais on peut en fabriquer de toutes grandeurs, toutes proportions gardées, en utilisant le même système.

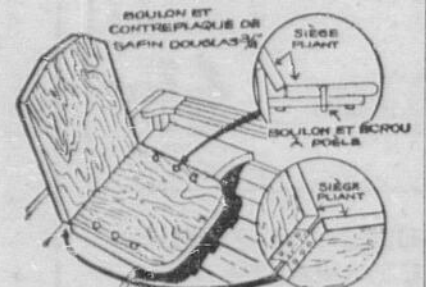
La forme des pattes peut être modifiée selon les goûts, et les pièces se scient facilement avec une scie à découper.

Le porte-revues peut être émaillé d'une seule couleur pour s'harmoniser avec les teintes de l'appartement. On peut aussi le couvrir d'une mince couche de peinture ou de teinture que l'on essuie de façon à faire ressortir le grain du contreplaqué de sapin Douglas. Les pores des bouts seront remplis de mastic, sablés et recouvertes de shellac puis, légèrement sablés de nouveau pour obtenir un fini lisse.

Le dessus des panneaux qui sont vendus présablés n'exige que très peu de préparation pour la finition. Quel que soit son fini, le porte-revues se construit à peu de frais, tout en étant un accessoire très appréciable dans n'importe quelle pièce où l'on s'adonne à la lecture.



CARREAUX DE 2" CONTREPLAQUÉ DE SAPIN DOUGLAS



Un banc d'embarcation en contreplaqué de sapin Douglas empêche la fatigue du dos

La prochaine fois que votre dos sera endolori, à force d'attendre que le poisson morde à l'hameçon, essayez ce siège commode. Si vous n'êtes pas un amateur de pêche, ce siège pliant avec dossier vous sera très utile et agréable pour toutes sortes de randonnées sur l'eau.

Le matériel nécessaire consiste uniquement en une petite feuille de contreplaqué de sapin Douglas et deux charnières. Ce siège résistera à l'humidité et aux mauvais coups. Grâce à la colle imperméable du contreplaqué de sapin Douglas, ce matériau est idéal pour tout usage marin.

Les pièces sont facilement sciées dans du contreplaqué de 3/4" d'épaisseur. Les dimensions recommandées sont d'environ 18 pouces de profondeur pour le siège lui-même et le dossier. Le pêcheur ingénieux peut fort bien percer des trous et ajuster le siège à des angles variés (tel qu'illustré ci-dessus) à l'aide de boulons.

Le pêcheur qui aura consacré quelques 80 minutes à la fabrication de ce petit siège commode, jouira de longues heures de repos à la pêche.

Profitez de l'ombre fraîche des auvents Petch dans les chauds mois à venir

COMMANDEZ DES AUVENTS DE CANEVAS MAINTENANT!

Cette année, tenez votre promesse de faire quelque chose au sujet de ce soleil brillant et cette chaleur accablante dans votre maison. Gardez vos chambres de 8 à 15° plus fraîches avec les auvents de canevas. Commandez-les maintenant et soyez prêt pour la première journée chaude.

Appelez ou venez voir notre vaste choix d'élégantes, nouvelles teintes et modèles 1958. Nous serons heureux de vous donner une estimation gratuite sur le coût minimum des auvents de canevas pour votre maison.



# PETCH

LIMITED

222 Strathcona

Téléphone CE. 5-1461

Epargnez! Par un travail  garanti de Dibblee

DE MEILLEURES MAISONS DEMANDENT DES MEILLEURES ENTREES

informez-vous au sujet

## DES PAVAGES D'ASPHALTE

par DIBBLEE CONSTRUCTION CO. LTD.

### ESTIMATIONS ET TAUX GRATUITS

- ENTREES • PARCS DE STATIONNEMENT • ABRIS D'AUTO
- PATIOS • TROTTOIRS • TERRAINS DE JEUX

Comme un des meilleurs entrepreneurs de pavage à Ottawa, nous vous offrons des méthodes éprouvées, un service courtis et efficace, et un équipement approprié pour des installations de haute qualité.

AUCUN TRAVAIL N'EST TROP PETIT — AUCUN TRAVAIL N'EST TROP GRAND!

# DIBBLEE

CONSTRUCTION COMPANY LIMITED

384, RUE BANK, OTTAWA, ONT. — Appelez CE. 6-7201 pour une estimation

# Un jeu de hockey en contreplaqué pour la réception de Noël ou autres soirées de famille

Un jeu qui ressemble au hockey procurera du plaisir à la famille le soir de Noël ou au cours de toute autre soirée.

La caractéristique la plus intéressante de ce jeu est que les matériaux nécessaires à la fabrication se trouvent dans la plupart des ateliers de bricolage.

Il est facile à assembler. La surface de jeu qui apparaît dans la vignette est une pièce de 36 pouces par 18 pouces en contreplaqué de sapin Douglas. Ces dimensions peuvent varier selon les goûts. Cette "patinoire" est bordée de deux longueurs de corde épaisse qui laisse à chaque ex-

trémité une ouverture qui servira de "buts". Les bâtons consistent en une poignée de bois de 4 pouces de longueur et un bout de corde à piano à laquelle est attachée un disque de bois. Une pièce de jeu de dames sert de rondelle.

Le but du jeu est de pousser la rondelle le long de la patinoire avec son bâton et de la faire pénétrer dans les filets de l'adversaire.

### Méthode d'assemblage

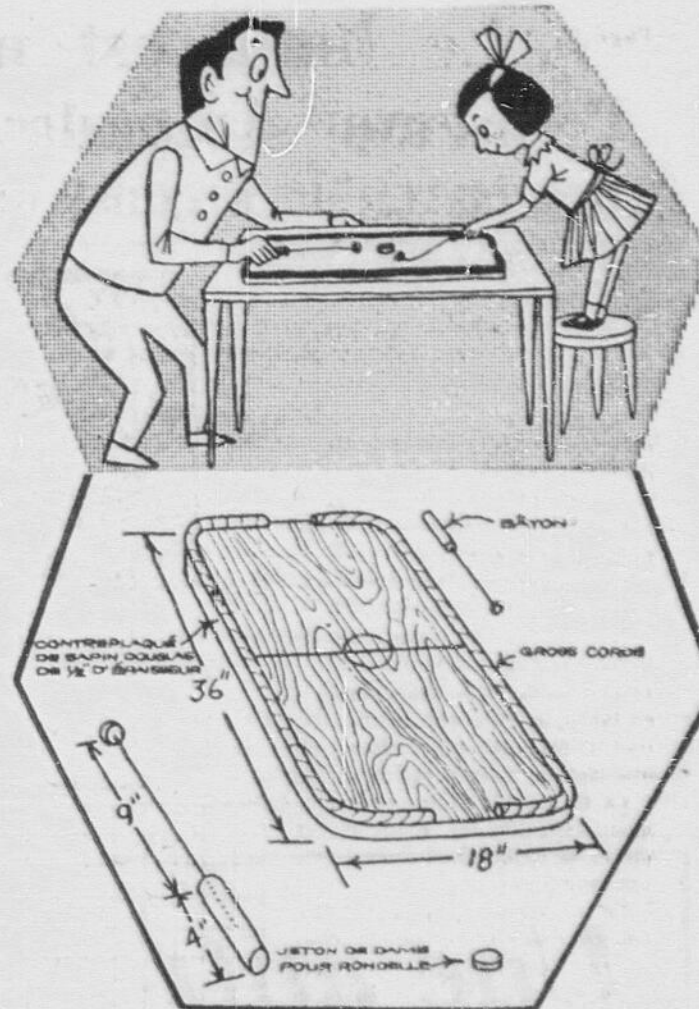
La méthode la plus sûre d'assembler du contreplaqué de sapin Douglas est sans contredit, de le coller. En plus de la colle, on peut également se servir de clous ou de vis. Quand la colle seule est employée, on doit appliquée une pression continue sur les pièces collées. Pour usage extérieur, servez-vous de colle imperméable.

Deux joueurs participent au jeu et il s'ensuit une joute excitante. Les spectateurs se tortent de rire en voyant les efforts frénétiques des joueurs qui tentent de manoeuvrer la rondelle au bout de la corde à piano qui est extrêmement flexible.

Il n'y a presque pas de règlements à ce jeu. Il faut cependant que les joueurs se tiennent à chaque extrémité.

Le vainqueur est celui qui, le premier a compté le nombre de buts déterminé au préalable ou qui a le plus haut pointage à la fin d'une certaine période de temps.

Afin de rendre la surface plus glissante, on y applique une épaisse couche de shellac et on la sable légèrement quand elle est sèche. Puis, une couche de cire donne un fini glacé.



**ALIE MACHINE SHOP**  
VOUS OFFRE...  
Un service rapide, courtois et efficace.  
25, rue COUSINEAU  
Hull, P.Q. PR. 7-2775

VOUS OBTENEZ PLUS QUE DE L'ombre DES

AUVENTS D'ALUMINIUM **AIR SHADE**

L'ELEGANCE DES MODELES

ROBUSTE CONSTRUCTION

COULEURS ILLIMITEES

MEILLEURE VALEUR A MEILLEUR COMPTE

Offre spéciale du printemps **GRATIS!**

Un meuble d'aluminium de parterre avec tout achat de \$64.00 et plus, depuis la chaise pliante à la chaise longue.

Téléphonez dès maintenant pour obtenir une estimation et une démonstration gratuite.

**ALUMINUM AWNING AND WINDOW SALES CO.**  
1381, AVENUE CARLING PA. 2-6563

**Habitez une meilleure maison**

Profitez des bas prix de Zagerman

Oui — Comparez nos prix avant d'acheter!

- Bois d'oeuvre de toutes sortes
- Contre-plaqué
- Masonite
- Abitibi Hardboards
- Laine minérale
- Panelite
- Bardeaux d'asphalte
- Arborie
- Duro-Lam
- Châssis
- Portes
- Portes pliantes
- Portes de garage
- Quincaillerie
- Colles
- Commodos crochets
- Peinture
- Tuile Barker
- Beaver-Board
- Auvents d'aluminium

Livraison rapide

**M. ZAGERMAN AND COMPANY LTD.**

7.30 à 5.30 — Samedi 7.30 à 12 midi

100, CHEMIN BAYVIEW PA. 8-3728

## Le lundi est maintenant un jour ordinaire, même si madame doit faire un gros lavage

Le "fameux lundi", jour du lavage, cauchemar des ménagères canadiennes depuis si longtemps, que nos compatriotes de langue anglaise appellent le "Blue Monday", semble disparaître de nos us et coutumes, selon l'Institut canadien de Plomberie et Chauffage.

Depuis quelques années, les ménagères appréhendent beaucoup moins l'arrivée du lundi, avec les monceaux de linge sale à laver. On constate en effet qu'elles considèrent ce jour comme tous les autres de la semaine.

La raison de cet important changement dans le caractère, devrait-on dire, de la ménagère, réside dans la mise sur le marché de lessiveuses plus grosses et fonctionnant mieux, par la variété de détergents et le confort

des évier modernes avec cuves et autres commodités fort pratiques. Ces inventions modernes ont fait du lundi un jour de joie au lieu d'un jour de découragement pour Madame Leblanc et toutes ses compatriotes.

A côté de ces merveilles de l'âge moderne, il y a aussi cette amélioration fort agréable pour toutes les ménagères: l'aménagement d'une salle à laver répondant aux exigences actuelles. Si l'espace le permet, on peut aménager cette salle spéciale soit à côté de la cuisine, où le coût des appareils de plomberie sera très minime, ou en bas au sous-sol.

Une lessiveuse, lorsqu'elle ne sert pas, ressemble à un "éléphant dans les porcelaines" et, pour employer une expression

populaire, est toujours dans vos jambes! C'est pourquoi, si la chose est possible, il faudrait l'installer dans un coin à part, non loin des lavabos, mais assez loin du poêle, du laveur de vaisselle ou de l'évier de la cuisine. Il arrive parfois que l'on trouve un coin assez grand pour la loger, dans d'anciennes maisons, soit dans le garde-manger toujours trop vaste dans ces maisons, soit sous un escalier. Dans le garde-manger, elle se trouve près de la cuisine, ce qui est fort commode. L'idéal, c'est de trouver le coin nécessaire au sous-sol. Les sous-sols modernes sont loin d'être les endroits poussiéreux du passé, grâce aux nouvelles fournaises propres et compactes qui font partie de l'ameublement pour ainsi dire d'une mai-

son moderne ou améliorée. Il en résulte que l'on peut facilement trouver l'espace voulu pour le lavage et le repassage du linge, sans crainte de le salir par la suite se dégageant des anciennes fournaises. On peut également trouver l'espace nécessaire pour faire sécher le linge.

Lorsqu'on a trouvé l'espace et qu'on a décidé de faire installer une salle de lavage, surtout au sous-sol, il s'agit de voir à sauver le plus de temps possible, histoire d'économiser sur les heures de travail. Mme Leblanc se servira peut-être de sa lessiveuse pour laver n'importe quel morceau de linge, tandis que pour sa part, sa voisine, Mme Lebrun, préférera laver et rincer les soieries et les morceaux de linge léger dans un évier avec cuve, pro-

fitant des commodités modernes de robinets rotatifs ou de boyaux d'arrosage rétractiles. Les nouveaux robinets mélangent l'eau chaude et l'eau froide à la température voulue et le boyau rétractile peut arroser tout le linge, dans tous les coins de la cuve. Le boyau reprend sa place automatiquement après usage.

Et voilà! Le jour du lavage, le terrible lundi, est beaucoup plus agréable de nos jours. Si vous consultez votre entrepreneur en plomberie et chauffage, qui vous donnera de précieux conseils, il deviendra encore plus agréable et au lieu de vous décourager, le lundi matin, vous chanterez de plaisir.

## Une autre vente PHOTO CO-OP

*Le soleil du nord  
a caressé la maison  
de ses chauds rayons*

*Et ça et là ont  
jailli les perce-neige  
et les violettes...*

*Et les fleurs enlacent  
les arbres graciles*

*Que l'hiver avait privés  
de leur éclat...*

(anonyme)



Le printemps et le système Photo Co-Op collaborent pour vous offrir des résultats quand il s'agit d'acheter ou de vendre une maison!

Si vous désirez voir d'autres photos de maisons à vendre à Ottawa, téléphonez à l'un des membres de l'Ottawa Real Estate Board et demandez-lui de consulter ses inscriptions PHOTO CO-OP.

# OTTAWA REAL ESTATE BOARD

(Fondé depuis 36 ans)

Les noms des membres de l'Ottawa Real Estate Board sont inscrits à la page 205 des "Pages Jaunes"

# Des maux de dos qui seront rapidement guéris par un évier moderne dans la cuisine

Mme "A" et Mme "B" échangeaient leurs habituelles plaintes de la matinée à la table à déjeuner de Mme "A". "Je ne sais pas si je devrais acheter un nouveau matelas ou un lit entier", soupirait Mme "A", pendant qu'elle massait avec précaution les muscles de son dos.

"Mais vous n'avez ce matelas que depuis quelques semaines!" s'exclamait Mme "B".

"J'ai essayé deux différents matelas dans un an et ce mal de dos ennuyeux est pire que jamais", soutenait Mme "B" d'une voix où se mêlaient le triomphe et la mélancolie.

Mme "A" n'avait pas aussitôt énuméré ses malheurs quand Mme "B" s'est levée d'un bond. "Voici votre trouble!" a-t-elle déclaré dramatiquement en montrant à l'aide de ses deux bras tous les recoins de l'incommode cuisine. "Une cuisine moderne et un évier du dernier cri est ce dont vous avez besoin, ma chère amie — pas un autre matelas!"

Aussi étrange que cela puisse paraître, l'évier, qui est sans aucun doute le cœur même et l'âme de la cuisine, est quelquefois la commodité la plus négligée de cette pièce si importante, nous dit l'Institut canadien de Plomberie et Chauffage. Tandis qu'un réfrigérateur ou un poêle est souvent la deuxième ou troisième commodité à être installée depuis que la maison est construite, cette antiquité abusée qu'est l'évier de cuisine continue de s'étaler dans le même vieux coin et à la même hauteur d'une année à l'autre sans qu'on se soit soucié de la taille de la ménagère.

Il n'est pas surprenant que ce "parent pauvre" soit la cause fréquente des maux de dos de la ménagère, poursuit l'Institut.

Chose certaine, la ménagère doit passer beaucoup plus de temps qu'il n'est nécessaire pour y travailler, parce qu'un évier de modèle ancien manque généralement au modèle moderne des commodités qui font épargner du temps. Une autre chose est que si l'évier est trop haut ou trop bas pour la taille de la ménagère, celle-ci doit se courber et se plier à un angle très peu confortable et il en résulte des maux de dos et de cou.

Tenant compte de tout ceci, il semble logique alors que la première chose dont il faut s'occuper pour obtenir une cuisine moderne c'est l'évier; et qu'il soit à cuve simple ou double, un évier de cuisine moderne ou un évier jumelé ne doit plus être considéré comme un luxe à l'âge des diners congelés et des satellites. De fait, le travail complet de convertir une cuisine incommode et ancienne en une cuisine moderne peut être accompli pour beaucoup moins d'argent que plusieurs propriétaires le réalisent.

Mais, retournant au "cœur de la cuisine" une autre fois, il faut dire que de tous les modèles variés et attrayants sur le marché de nos jours, peut-être le plus populaire est l'évier qui combine une cuve pour le trempage et une autre pour le lavage, en plus des petites inventions destinées à faire épargner du travail ou à le rendre plus facile au cours de la journée. Par exemple, il y a le robinet à pivot et orientable

qui mélange l'eau chaude et froide à la température exacte requise pour le lavage et le tuyau à jet escamotable qui atteint tous les coins du lavabo ou de la cuve et dont on peut se servir pour rincer les légumes sales et pour les mille et un usages requis au temps du repas. Une autre accessoire très utile est le filtre double qu'on peut enlever, nettoyer

des résidus et replacer en quelques secondes.

Comme vous voyez, si Mme "A" et toutes les autres ménagères avec des maux de dos décident de moderniser leur pièce de travail, en commençant par l'évier, leur dos et leurs jambes s'en sentiront mieux dans un espace de temps remarquablement court.

## RÉCUPÉREZ DE L'ESPACE PERDU

FAITES-LE MAINTENANT



Fabriquées dans les dimensions standard... recouvertes de tissus résistants et lavables... faciles à installer, les portes accordéon Modernfold Spacemaster, à armature d'acier, rendront votre maison plus spacieuse. Elles offrent un choix de 40 couleurs ravissantes ou sont livrées prêtes à peindre.

Prix à compter de \$24.95

(Voyez aussi les portes Modernfold Custom Line, les "aristocrates" des portes accordéon.)

PORTES ACCORDÉON

SPACEMASTER

UNE CRÉATION



modernfold

Voyez ces magnifiques portes à nos salles de montre. Ouvert tous les jours de la semaine, de 8 à 5h.

et le samedi de 9h à midi

FACILITES DE PAIEMENT GRACE AU PLAN I.A.C.

Ecrivez ou téléphonez

Pentiman & Sons Ltd. HEAD OFFICE, OTTAWA 3, ONT.

Tél.: PA. 2-6581

335, ave. Roosevelt, Ottawa

## Un outil idéal

Un vilebrequin est l'outil idéal pour percer des trous de plus de 3/16" dans le contreplaqué de sapin Douglas. Lorsque la pointe de la mèche apparaît à la surface opposée, renversez le panneau et recommencez l'opération.

## BLOCS DE BETON

La supériorité des produits

## Twin City

est attribuable à l'emploi des matières premières appropriées — bien mélangées et adéquatement asséchées à la vapeur pendant une période de temps précise — puis, vieillies suffisamment en entreposage avant l'expédition.

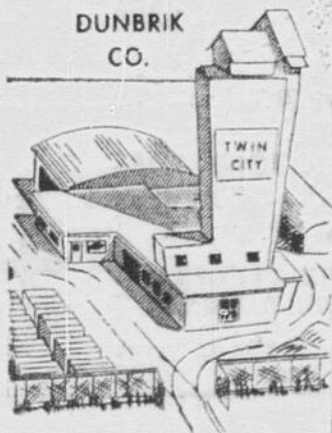
Pour tous vos travaux de

BRIQUE ou de BLOCS

158, avenue McARTHUR

## TWIN CITY

DUNBRIK CO.



signalez

SH. 6-8181

EASTVIEW

## Protégez et embellissez votre entourage

### AVEC LES PIQUETS DE CLOTURE DE INDEPENDENT

#### PIQUETS DE CLOTURE | PIQUETS DE CLOTURE

BOUTS CARRES		BOUTS POINTUS		
1" x 3" x 2'6"	de longueur ..... 6 1/2¢ chacun	1" x 3" x 2'6"	..... 10¢ chacun	PLUS UNE TAXE DE VENTE DE 10%
" 3" de longueur	..... 7 1/2¢ chacun	" 3'0"	..... 12¢ chacun	
" 3'6" de longueur	..... 9¢ chacun	" 3'6"	..... 14¢ chacun	
" 4' de longueur	..... 10¢ chacun	" 4'	..... 16¢ chacun	
" 5' de longueur	..... 12 1/2¢ chacun	1" x 4" x 2'6"	..... 13 1/2¢ chacun	
1" x 4" x 2'6"	de longueur ..... 7 1/2¢ chacun	" 3"	..... 16¢ chacun	
" 3' de longueur	..... 9¢ chacun	" 3'6"	..... 18 1/2¢ chacun	
" 3'6" de longueur	..... 10 1/2¢ chacun	" 4'	..... 21 1/2¢ chacun	
" 4' de longueur	..... 12¢ chacun			
" 5' de longueur	..... 15¢ chacun			
1" x 5" x 4' de longueur	..... 17¢ chacun			
" 5' de longueur	..... 21¢ chacun			

Obtenez vos piquets de clôture maintenant!

2" x 4" x 8' PLANE SUR LES 4 COTES, EN CEDRE pour garde-fou 6 1/2¢ le pied 52¢ ch.

4" x 4" x 8' PLANE SUR LES 4 COTES EN CEDRE (pour poteaux) (non plané—même prix). Ch. 1.10

POTEAUX ROUNDS EN CEDRE 8' de longueur — diamètre de 4 1/2" à 5" au haut, Chacun 85¢

La cour est ouverte tous les jours 7:30 a.m. à 4:30 p.m. Samedi 8:00 a.m. à midi

# INDEPENDENT

COAL & LUMBER CO. LTD.

1950, RUE SCOTT

OTTAWA

PA. 2-3481

Conseils utiles

# Pour acheter une maison

"Vous pouvez vous rendre service et aider votre agent d'immeuble à vous être utile, signale M. B.-J. Bachand, gérant de la Chambre d'immeuble de Montréal, en vous conformant simplement aux conditions fondamentales d'un bon achat d'immeuble."

En premier lieu, demandez-vous combien vous pouvez vous permettre de payer. Ne craignez pas de dire à votre agent d'immeuble ce que vos moyens vous permettent, ajoute M. Bachand. Un acheteur satisfait sert mieux son intérêt qu'un autre qui perd sa maison parce qu'il n'a pu con-

tinuer à faire ses versements.

Deuxièmement, mettez-vous au courant des prix du marché local et déterminez l'échelon qui vous convient. N'ayez pas peur de courir les offres: les agents d'immeuble que vous verrez s'efforceront de vous être utiles dans toute la mesure de leurs moyens. C'est leur affaire de trouver exactement ce qui vous convient.

Troisièmement, choisissez d'abord le quartier ou la région où vous désirez vivre puis la sous-division et enfin la maison, dans cet ordre. Et n'arrêtez pas de po-

ser des questions. Certaines d'entre elles seront naïves, mais on y répondra. Les agents d'immeuble sont là pour cela précisément.

Quatrièmement, notez les défauts apparents de la maison, s'il en est. Les poteaux d'électricité sont-ils bien placés ou les amincissez-vous d'un pouce chaque fois que vous passerez à côté en automobile pour vous rendre au garage? L'écoulement des eaux se fait-il correctement? Dans quel état sont les chaussées et les trottoirs? Regardez la maison comme si vous l'habitez déjà.

Cinquièmement — et principalement — informez-vous des taxes locales. Sachez exactement combien vous devrez payer avant de vous engager.

Et sixièmement, dans la liste des détails à vérifier, poursuit M. Bachand, il faut s'efforcer d'établir approximativement ce que le chauffage coûtera. N'importe quel bon agent d'immeuble devrait être capable de vous dire à quelques dollars près les frais de chauffage d'une maison.

Cela fait, précise M. Bachand, vous devriez avoir une idée assez

exacte de l'engagement financier que vous allez prendre et vous pouvez passer au septième point. C'est une avertissement sur lequel votre propre agent d'immeuble insistera probablement: ne forcez pas vos moyens. Mais si vous constatez que vous avez besoin d'aide pour effectuer le paiement comptant, n'hésitez pas à le dire à votre agent d'immeuble.

La plupart du temps, il lui sera probablement possible de vous apporter l'aide d'une deuxième hypothèque conforme à vos moyens.

En huitième lieu, déterminez une date pour effectuer la transaction. Il est préférable que vous recouriez aux services de votre propre notaire. Cela peut vous coûter entre \$100 et \$150 ou plus, selon l'endroit où vous habitez mais vous en retirerez l'assurance que vos conditions sont bien remplies.

Le point numéro neuf peut n'avoir l'air de rien, note ici le gérant de la Chambre, mais il peut vous éviter beaucoup de travail et de tracas. Si c'est possi-

ble, faites-la transaction un vendredi. Vous aurez ainsi toute la fin de semaine pour déménager vos meubles dans la maison. Et si le déménagement vous pose des problèmes, consultez votre agent d'immeuble là-dessus aussi.

Il prendra des dispositions pour vous. Il pourra de même rendre service aux dames en vous aidant à faire le choix de la décoration intérieure, de la combinaison des couleurs, etc.

Enfin, dans le cas d'une maison non terminée, un point sur lequel se renseigner. Demandez à votre agent d'immeuble s'il n'est pas possible de faire relever l'hypothèque en faisant inclure dans le prix du constructeur certains suppléments tels les auvents, les grillages, etc. D'ordinaire, le constructeur peut effectuer ces travaux tandis que la maison est encore sur le chantier à bien meilleur marché que vous ne pourrez les faire plus tard. La valeur supplémentaire ainsi ajoutée à la maison haussera peut-être un peu le montant de l'hypothèque.

## Des volets taillés dans du contreplaqué ajoutent au charme de toute maison

Que vous ayez l'intention de bâtir une nouvelle maison ou de remodeler l'extérieur de votre demeure actuelle, les volets constitueront une note caractéristique et charmante. Ils peuvent, soit servir de décorations uniquement, soit être munis de peintures permettant de les ouvrir et de les fermer sans difficulté.

Le moyen le plus simple de fabriquer les volets est de les tailler dans une feuille de contreplaqué de sapin Douglas de 1/2" d'épaisseur.

Grâce à la colle imperméable, le contreplaqué de sapin Douglas résistera aux rigueurs des intempéries.

Des modèles de volets attrayants peuvent être tirés d'un grand nombre de revues. En se servant d'un plan à carreaux, on peut tracer le modèle désiré de volet, directement sur le contreplaqué et le scier avec une scie à découper. On peut, grâce à de minces languettes, créer de jolis dessins variés appropriés à la maison de ville, de campagne ou du bord de la mer.

### Une addition appréciée! Un chalet d'été!



Nos spéciaux pour chalets d'été

<b>PORTES</b> Première qualité	<b>2" x 4"</b> \$4.50	\$90 le M.
<b>REVETEMENT</b>	<b>IMITATION DE BILLES</b> \$95 le M.	\$125 le M.
<b>PEINTURE</b> 30% RABAIS	Planche à clin en cèdre 1" x 10"	\$85 le M.

Servez-vous de notre commode plan budgétaire, c.-à-d. un achat de \$800. vous coûte seulement \$28. par mois. Les versements ne débutent que le 1er juillet



COMPANY LIMITED  
147, chemin Marier, EASTVIEW Tél. SH. 6-8141



Des milliers de verges de tissus et tissus à tentures des plus beaux depuis des années.

CHAQUE VERGE UNE AUBAINE

# VENTE anniversaire

TISSUS A  
TENTURES  
à la  
VERGE

**SPECIAL!**

Un achat spécial de superbe tissu ECORCE nous permet de vous offrir ces aubaines. — Largeur de 48". Dessins floraux, modernes et abstraits dans de magnifiques teintes.

**99c**

Valeur régulière de 1.98 la verge

LA VERGE

AUTRES VALEURS SPECIALES EN TENTURES  
Régulier jusqu'à 5.98 la verge, MAINTENANT

**1.48 — 1.88 — 2.98 LA VERGE**

Les tentures peuvent être confectionnées d'après vos propres spécifications dans nos ateliers

TISSUS A ROBES

BROADCLOTH — COTONNADES  
NYLON — GUINGANS — TAFFETAS  
SOIES

**44c à 1.55**

DES MILLIERS DE VERGES  
DES CENTAINES DE DESSINS

Valeurs régulières jusqu'à 2.98 la verge

LA VERGE

Riopelle FABRIC CENTRE LTD.

"L'élégance à la verge"

137, RUE BANK

CE. 5-5497

# Une brise-tempête en contreplaqué de sapin Douglas protège contre le vent et la neige

Un brise-tempête d'hiver qui protégera l'entrée de votre maison ou de votre garage constitue un accessoire attrayant et facile à faire.

Celui qui est illustré ci-dessus est fait avec des panneaux de contreplaqué de sapin Douglas et sa fabrication est des plus simples. De plus, la colle imperméable du contreplaqué résiste aux conditions extrêmes de l'humidité et du froid, faisant de ces panneaux le matériau idéal pour protéger du vent, de la pluie et de la neige.

Les détails de construction de cet écran sont indiqués ci-dessus

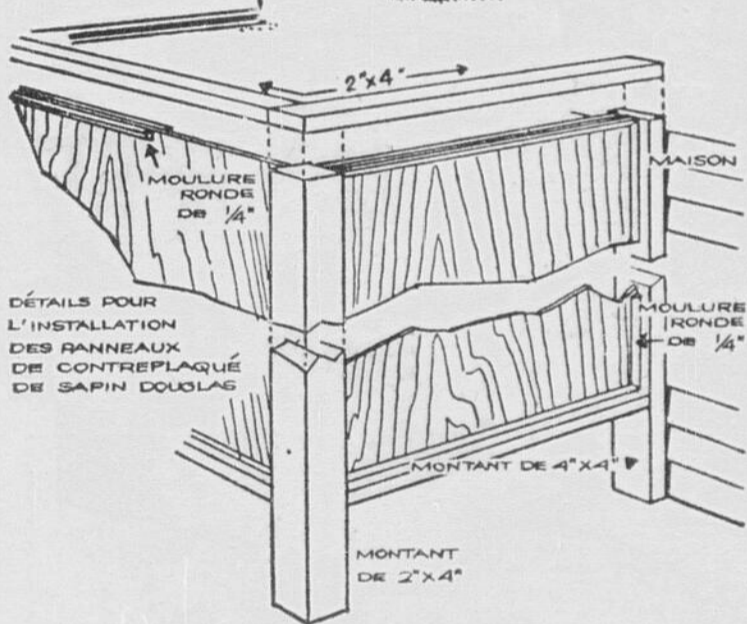
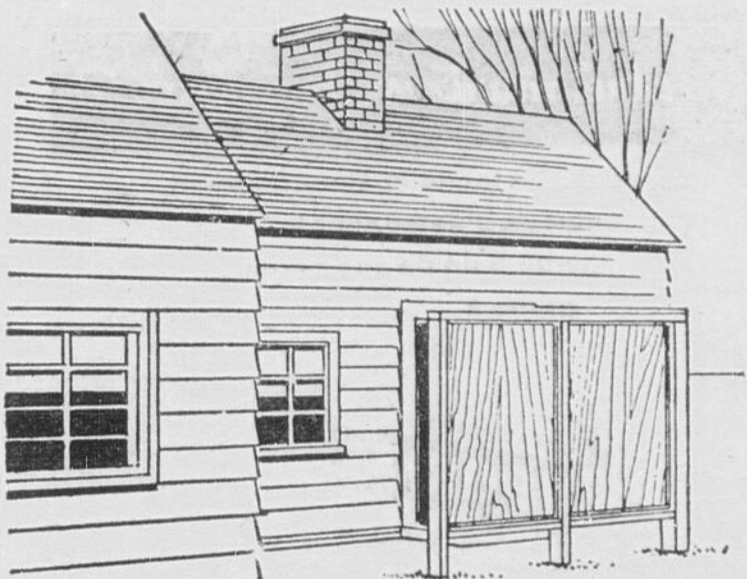
et ses dimensions varient selon la forme de la maison et l'usage qu'on veut en faire. Notez que les panneaux sont placés au centre de l'intérieur du cadrage. Une moulure ronde d'un quart de pouce d'épaisseur clouée au cadrage, les tient en place.

Cet abri-vent peut être traité à l'aide d'une teinture à base de créosote. Ce fini donnera un effet très attrayant qui fera ressortir le grain naturel du sapin Douglas. Vous pouvez aussi peindre le contreplaqué d'une couleur s'harmonisant avec celle de la maison. L'extrémité des panneaux doit, avant l'installation, être recouverte d'une peinture

(une chopine par gallon), devrait être appliquée sur le tout aussitôt installé. Le travail sera complet quand on aura appliqué les couches de finissage, c'est-à-dire, une peinture extérieure de la meilleure qualité en se conformant aux directives du manufacturier.

### PRETS A PEINDRE OU PEINTURER

Dans la plupart des cas, le contreplaqué de sapin Douglas n'exige que très peu de sablage. Les panneaux sablés arrivent de la manufacture avec une surface lisse, prête à teindre ou à peindre.



d'apprêt extérieure de qualité. La même peinture d'apprêt, éclaircie avec de l'huile de lin

## SPECIAUX DE MAI

### BARDEAUX D'ASPHALTE

210 livres SPECIAL **8.99**  
10 carrés ou plus

### PLYWOOD 1/4" FIR

Bon un côté, la feuille 4x8 **3.50**

### REVETEMENT D'ASPHALTE

(Black Joe) 7/16 x 4 x 9 **2.20**  
La feuille

### PLANCHER DE CHENE CLAIR

1000' ou plus, comptant **\$230**  
Le mille

### Portes de garage

8 x 7 complètes  
METAL **\$58.00** BOIS **\$68.00**  
(berry) (craw fir)

Portes, châssis et menuiserie de toutes sortes sur mesures.

MATERIAUX DE CONSTRUCTION

## A. AMYOT & FILS LTEE

"A votre service depuis plus de 45 ans".

275, boul. St-Joseph, Hull

PR. 7-5204

...et Henri, mes parents ne prennent pas de risques...  
Nous employons

## Le chauffage à l'huile sûr

Oui... le CHAUFFAGE A L'HUILE est le CHAUFFAGE SUR... pas de facteurs inconnus avec l'huile... vous pouvez vous reposer... certain que vous avez le meilleur en fait de chauffage sûr et fiable... Un record de sûreté inégalé. VOUS... votre MAISON et VOTRE FAMILLE sont sûrs avec le CHAUFFAGE A L'HUILE



"DES" ... le CHAUFFAGE A L'HUILE est de tout repos, économique, sûr...

Vendeurs associés "DES" d'Ottawa d'huile combustible

F. W. ARGUE LIMITED  
J. & T. BALLANTYNE Ltd.

BARRINGTON  
PETROLEUM  
PRODUCTS LIMITED

BELMAN FUEL OIL &  
EQUIPMENT LTD.

BRUCE COAL CO. Limited  
JOSEPH DOLAN &  
SONS LTD.

GLOBE OIL COMPANY  
OF CANADA LTD.

HALL FUEL LIMITED  
D. GRANDMAYRE LTD.  
GEO. P. HARRIS LTD.

JOHN HENEY & SON LTD.  
ELDON A. HOPEWELL  
LEAFLOOR BROS.

INDEPENDENT COAL &  
LUMBER CO. LTD.

PARFIELD OILS LTD.  
UNITED FUELS  
(Ottawa) LTD.



TOUT CE QU'IL VOUS FAUT

pour une construction ou des réparations

PRIX RAISONNABLES  
QUALITE INSURPASSABLE

VENEZ NOUS VOIR!

Ciment — Porte à ramoner "Clean Out Door"  
Chaux en pierre "Lump Lime" — Clous communs  
Clous à finir, etc., etc.

Centre de matériaux de construction Inc.

100, rue LOIS PR. 7-1683 HULL, P.Q.

# Une bibliothèque en contreplaqué de sapin Douglas, un cadeau que tout bricoleur peut fabriquer

Une bibliothèque qui peut être assemblée en une seule soirée, se taille facilement dans du contreplaqué de sapin Douglas.

Telle qu'illustrée ci-contre, elle peut contenir de nombreux livres ou servir de tablettes pour des arrangements floraux ou des photos de famille. De simples outils de menuisier suffisent à fabriquer une bibliothèque attrayante qui peut être placée dans un coin approprié du vovoir du salon ou de la salle de jeu.

Les tablettes de ce meuble ont respectivement 4 pieds, 3 pieds et 2 pieds de longueur, dimensions modifiées à volonté selon l'espace disponible.

Les pattes illustrées dans la vignette, se taillent dans du colombage de 2" x 4", en longueurs de 12". Des pattes tout aussi solides peuvent être tirées de retailles de contreplaqué de sapin Douglas de 3/4" d'épaisseur. Les quatre pièces verticales ont 9" x 10".

Pour faciliter l'assemblage, les pièces doivent être collées et vissées. La bibliothèque peut être peinte pour s'harmoniser avec les couleurs de l'appartement. Avant la dernière couche de peinture, on conseille d'appliquer une couche de shellac ou de peinture d'apprêt pour l'intérieur.

On peut aussi teindre le meuble et l'essuyer pour faire ressortir le grain du contreplaqué. Les bouts peuvent être sablés, remplis de bouche-pores et sablés à nouveau légèrement.

Lorsqu'on applique une teinture essuyée par la suite les extrémités de chaque feuille de contreplaqué prennent une couleur différente, ce qui ajoute des lignes horizontales décoratives. Une couche de cire donne à l'ensemble un fini lustré.

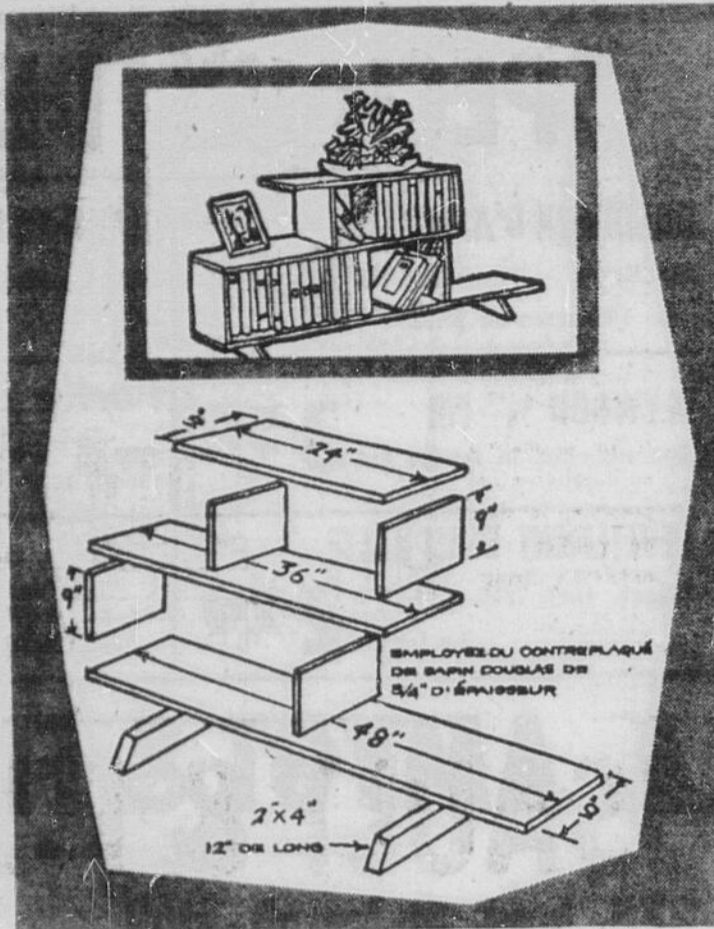
## Votre cuisine...

(Suite de la page 5)

re idéal, non seulement pour rincer la vaisselle, mais pour préparer les légumes. Après usage, il se rétracte automatiquement.

Une autre nouvelle caractéristique de plusieurs unités d'évier moderne est le genre robinet-pivot combiné qui fournit l'eau à n'importe quelle température désirée, évitant ainsi de vous faire ébouillanter, sans compter que la chaleur pourrait faire craquer une porcelaine à laquelle vous tenez beaucoup.

Voilà donc quelques-unes des merveilles mises à la disposition des maîtresses de maison qui veulent alléger le fardeau du temps qu'elles doivent passer dans leur cuisine. Avec les cuisines modernes, c'est l'efficacité avec un grand "E", sans compter la beauté de la pièce. Et détail fort intéressant, les propriétaires constateront avec surprise que le coût de cette modernisation est beaucoup moins élevé qu'on le pense.



# PILON Ltée

HULL  
DISTRIBUTEUR

### VENDEURS LOCAUX

- A. AMYOT & FILS  
275 Boul. St-Joseph Hull PR. 7-5204
- BOUCHER FRERES LTEE  
72 Crémazie Hull PR. 7-3868
- D'Aoust LUMBER CO.  
Billings Bridge RE. 3-0234
- FRENCH LUMBER CO.  
385, rue Rochester CE. 5-1431
- GAVARD LTEE  
225, rue Hawthorne CE. 2-1731
- GREEN VALLEY LUMBER CO.  
390, ch. Montréal SH. 6-4633
- J. B. HARPER LTEE  
29, rue Cousineau PR. 7-6650
- INDEPENDENT COAL & LUMBER CO.  
1950, rue Scott PA. 2-3481

- McAULIFFE-GRIMES LTD.  
75, rue Pretoria CE. 5-1427
- MacDONALD & CONYERS LUMBER CO.  
790, ave Bronson CE. 2-2463
- SADINSKY BROS.  
117, rue Nelson CE. 4-9500
- T & S CUSTOM BUILT FIXTURES  
2060, rue Scott PA. 2-2634
- FL. THIBAUT  
63, rue St-Florent PR. 7-9120
- THIBAUT LUMBER CO. LTD.  
147 ch. Marier Ottawa 2, SH. 6-3141
- M. ZAGERMAN & CO.  
100 ch. Bayview PA. 5-3723

### VENDEURS REGIONAUX

- BEAULIEU & LECUYER  
Fort Coulonge, Québec
- S. BARRIE & FILS  
Chesterville, Ont.
- CLARKE LUMBER CO.  
Prescott, Ont.
- A. F. CAMPBELL & FILS  
Arnprior, Ont.
- R. S. CHAMBERLAIN & FILS ENRG.  
Wakefield, Qué.
- CROSS BROTHERS  
Wakefield, Qué.
- DEPENCIER BROS.  
Kemptville, Ont.

- FALLS LUMBER CO.  
Smiths Falls Ont.
- WILLIAM GAGNON  
Chénéville, Qué.
- J. O. HUBERT LTEE  
Maniwaki, Qué.
- J. C. NOONAN  
Low, Qué.
- CONRAD PERRON  
Clarence Creek, Ont.
- R. G. REINKE & FILS  
Eganville, Ont.
- SMITH BROS.  
Campbell's Bay, Qué.

# PILON Ltée

5, boul. MONTCLAIR, HULL PR. 7-4348

## Piquets et poteaux pour clôtures

- POTEAUX DE CEDRE DROITS . . . 85¢ chacun
- 1 x 3 x 2'6" . . . 10¢    1 x 4 x 2'6" . . . 14¢
- 1 x 3 x 3' . . . 12¢    1 x 4 x 3' . . . 16¢
- 1 x 3 x 3'6" . . . 14¢    1 x 4 x 3'6" . . . 18¢
- 1 x 3 x 4' . . . 16¢    1 x 4 x 4' . . . 21¢
- 2 x 3 EN PIN BLANC D. 4S. . . 12¢ pied courant
- 2 x 4 EN PIN BLANC D. 4S. . . 15¢ pied courant

SERVEZ-VOUS DE NOTRE PLAN DE CREDIT

## Green Valley Lumber Ltd.

"Tout pour construire n'importe quoi!"

SIGNALEZ SH. 6-4633

360, CHEMIN DE MONTREAL, EASTVIEW

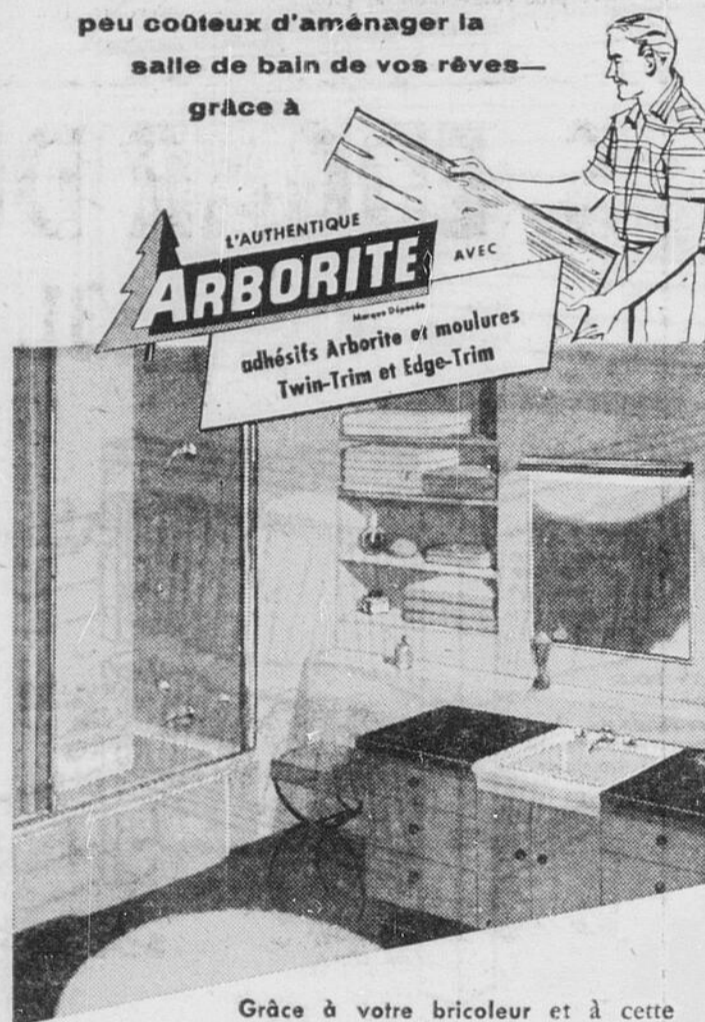
## Notre mari est bricoleur ?

alors il sera facile et étonnamment

peu coûteux d'aménager la

salle de bain de vos rêves—

grâce à



Grâce à votre bricoleur et à cette merveille d'économie, l'authentique Arborite, vous pouvez transformer votre vieille salle de bain en une pièce moderne, d'une beauté indéfiniment durable.

La nouvelle et exclusive moulure Arborite TWIN-TRIM vous permet de réaliser l'uniformité de couleur et de motif de vos murs et de faire un travail digne d'un professionnel et qui conservera, pendant plusieurs années, sa fraîcheur et son élégance premières.

Il y a un type d'Arborite, ainsi qu'un ensemble complet d'accessoires de bricolage, pour chaque usage. Vous les trouverez chez votre marchand de bois ou de matériaux de construction.

### POUR RECOUVRIR VOUS-MÊME VOS PETITES TABLES . . . VOICI LE MATÉRIAU QUE VOUS ATTENDIEZI!

C'est un panneau pour bricoleurs de 18" x 48" qui vous sera utile et pratique partout!



Pour obtenir GRATIS une BROCHURE ILLUSTRÉE, écrivez à:

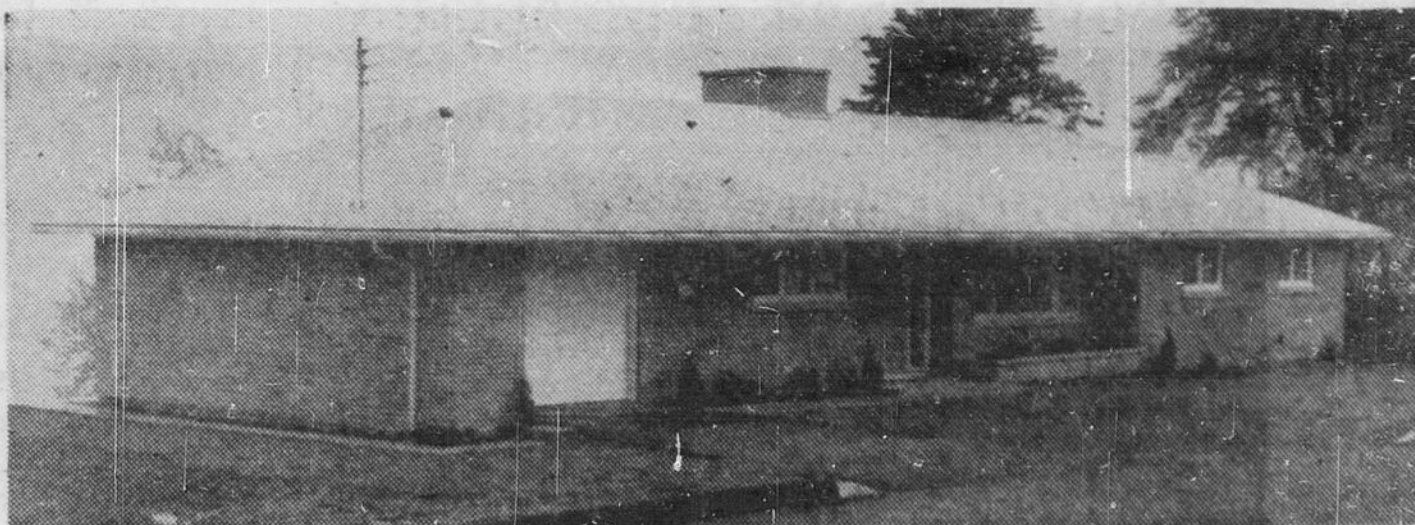
The ARBORITE COMPANY LIMITED  
Montréal 32, P.Q.    Toronto 10, Ont.    Winnipeg, Man.

# Pour vous qui projetez de vous construire

Construite sur un terrain particulièrement remarquable par son site sur le bord du Saint-Laurent, cette maison récemment complétée assure de l'espace vital remarquable à tous les points de vue. Imaginez que vous y demeurez... le plan offre toutes les commodités désirées même des personnes les plus difficiles. La grande surface vitrée du salon et de la salle à diner permet une vue extraordinaire à l'arrière.

La pente douce du toit de cette maison longue et trapue donne une impression de stabilité qui est sûre de plaire. Le coût de la construction a été baissé en plaçant le système de chauffage dans la pièce adjacente au foyer et en combinant la cuisine à la buanderie. Remarquez la grande salle de bain avec lavabo double ainsi que la chambre de toilette additionnelle près du garage.

Les couleurs extérieures comprennent la brique rouge, les parements blancs et le toit gris pâle. Les bleus de plans indiquent un système à air climatisé pour un foyer plus confortable et plus propre.

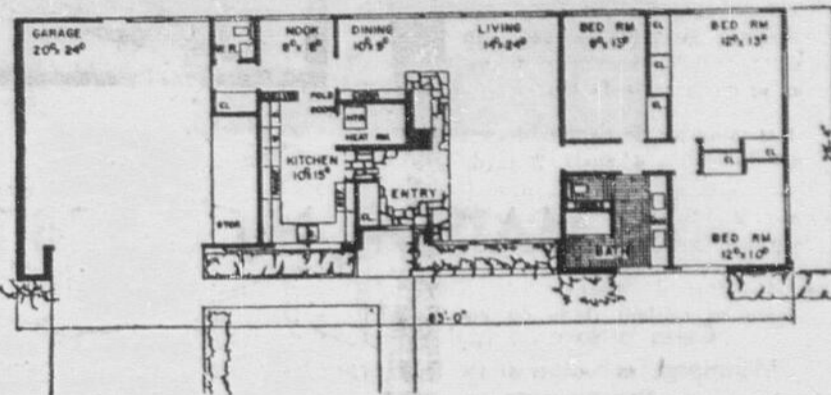


La surface de cette maison est de 1,578 pieds carrés ou un cubage de 18,615 pieds.

Des bleus des plans et devis de cette maison, préparés par un architecte, sont en vente à \$9.75 la série ou trois séries pour \$25.00. Les demandes devront être adressées à

HOME BUILDING IN CANADA,  
2842 Bloor St. W.,  
Toronto, Ont.

Prière de mentionner le numéro de la maison en question et, si possible, la date de publication dans "Le Droit".

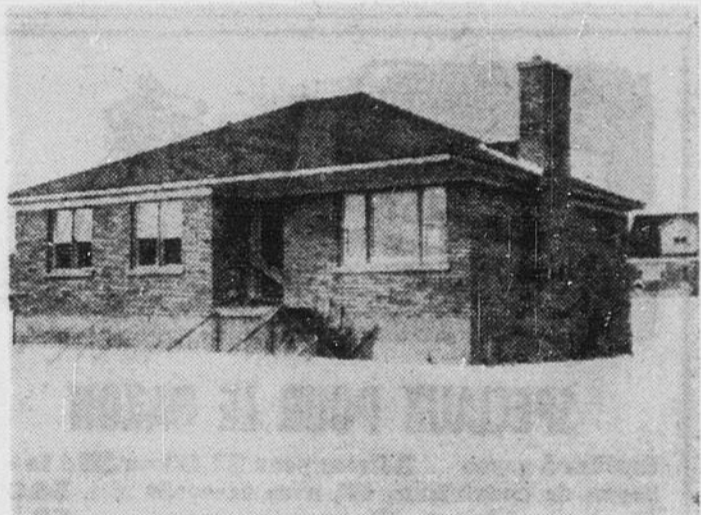


## S. EDGAR DUSSAULT & FILS INC.

31, rue LAVAL, HULL

VOUS OFFRE DE JOLIS BUNGALOWS CONSTRUITS PAR

CHARLES GLAZER & FILS LTEE



### BUNGALOWS EN BRIQUE

- 3 chambres à coucher (11' x 16'), (10' x 11'), (10' x 11')
- Salon (12' x 16') avec foyer naturel
- Cuisine (12' x 12) avec armoires spacieuses
- Salle de bain finie en tuile plastique
- Intérieur en plâtre peinturé.

Prix \$15,500 – \$3,800 comptant, balance termes avantageux

VENEZ VISITER LE BUNGALOW MODELE

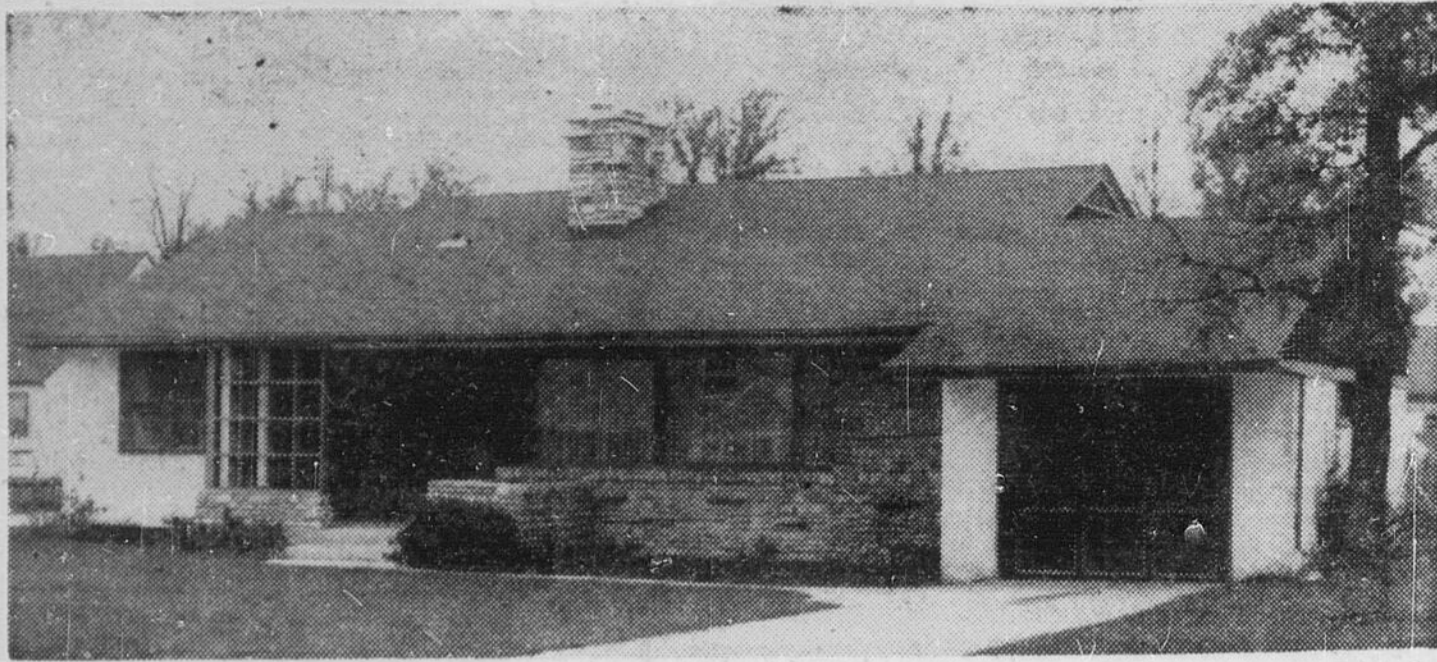
LE SAMEDI 17 MAI DE 9.00 HRS A.M. A 6.00 HRS P.M.

A 203, RUE BOURQUE, HULL

M. Julien Groulx, agent d'immeubles, sera à votre disposition pour toutes informations

POUR DETAILS, SIGNALEZ **PR. 7-8850 ou PR. 7-3835**

# La maison de vos rêves!



## MAISON No 64-114

Cette attrayante maison de deux chambres à coucher, construite à Winnipeg, est d'un plan très pratique d'une extrémité à l'autre. Idéale pour une petite famille ou un couple retiré, la disposition des pièces permet à peu près toutes les caractéristiques que vous pourriez désirer dans une maison de cette dimension.

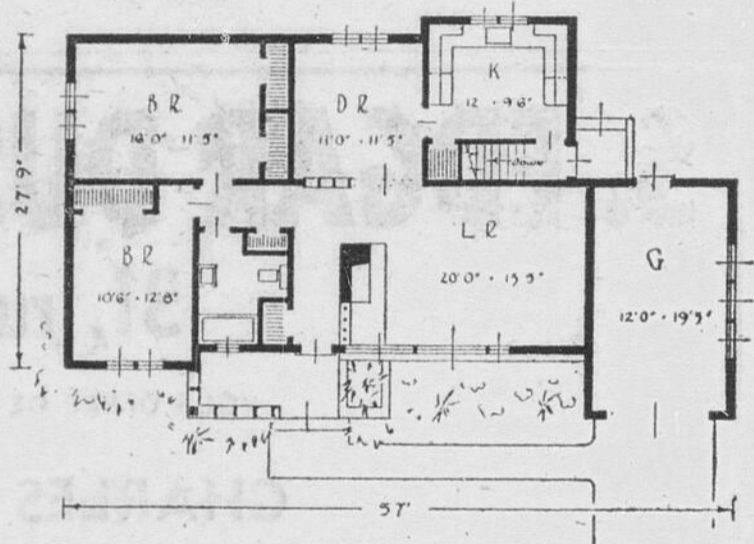
D'une surface d'environ 1,200 pieds carrés, l'extérieur est formé d'un ensemble de bon goût de stucco blanc et de pierres de sable rose du Manitoba. Les autres couleurs de l'extérieur sont comm suit: le toit brun, les boiseries brunes et les parements verts. Une autre caractéristique de l'extérieur c'est le large excédage lequel assume un abri des mieux proportionné à la porte d'entrée qui, elle, est agrémentée d'une boîte à fleurs construite en pierre.

Le salon de cette maison est un vrai bijou... mettant en vedette un foyer ouvert avec âtre élevé, aussi 14 pieds de fenêtres qui assurent de la clarté en abondance et qui du même coup protègent des rayons directs du soleil grâce au large excédage du toit. Les garde-robes sont en grand nombre par toute la maison. La cuisine en forme de "U", avec armoires en bouleau, défie toute amélioration et est complète avec placard à vadrouilles et l'accès direct au sous-sol par l'entrée d'en arrière..

Les lecteurs intéressés à obtenir d'autres renseignements ou prix des plans et devis de cette maison, pourront écrire à HOME BUILDING IN CANADA, 2842 Bloor St.W., Toronto 18, Ont. On pourra écrire en français, mais ne pas oublier de mentionner le numéro de la maison en question.

## PHOTO

### "Home Building In Canada"



## TOUJOURS à VOTRE SERVICE

pour vos travaux de construction



- ✓ EXCAVATION    ✓ NIVELAGE
- ✓ CAMIONNAGE   ✓ TRANSPORT LOURD
- ✓ SABLE    ✓ PIERRE    ✓ GRAVIER
- ✓ TERRE A REMPLISSAGE

Signalez SH. 6-8108-9-00

D. Grandmaître Ltée

131, chemin de Montréal, Eastview



## SPECIAUX POUR LE GAZON

- Graines à gazon .... 3 livres pour \$1.00 ou 35¢ la lb.
- Boyau de caoutchouc, 50', avec raccords ..... \$4.95
- (Tout caoutchouc), 25', avec raccords ..... \$2.50
- Tout plastic, 50', avec raccords ..... \$2.19 et plus
- (Rouge, vert ou noir)
- Lances de laiton à boyau ..... 75¢ et plus

- Sarceuses manuelles
- Bêches
- Engrais
- Tondeuses
- Tranche-gazon
- Binots
- Faucilles
- Vaporisateurs
- Cisailles à bois
- Râteaux
- Dévidoirs
- Rouleaux
- Fourches, binettes
- Sarceuses
- Cisailles, etc.

MOUSTIQUAIRES DE FENETRE A RALLONGE, TOUTES LES DIMENSIONS

Assortiment complet de moustiquaires pour fenêtres  
Vert — Galvanisé — Cuivre — Aluminium

# TRUDEL

## HARDWARE COMPANY

"Le magasin du service personnel".

OUVERT TOUS LES JOURS DE 8 H. A 6 H.

122, rue RIDEAU

TEL.: CE. 3-5601

## Un cabinet en contreplaqué de sapin Douglas cachera les poubelles dans la cour

Si vous êtes de ceux qui ramassent constamment dans la cour ou la ruelle, les déchets éparpillés par les chiens qui fouillent dans les poubelles, voici une solution à votre problème.

Grâce à un cabinet que tout bricoleur peut fabriquer, une cour malpropre peut être transformée en un coin attrayant.

Du contre-plaqué de sapin Douglas, quelques colombages et du grillage sont nécessaires et ce sont là, tous les matériaux requis pour régler le problème que pose l'entreposage des déchets.

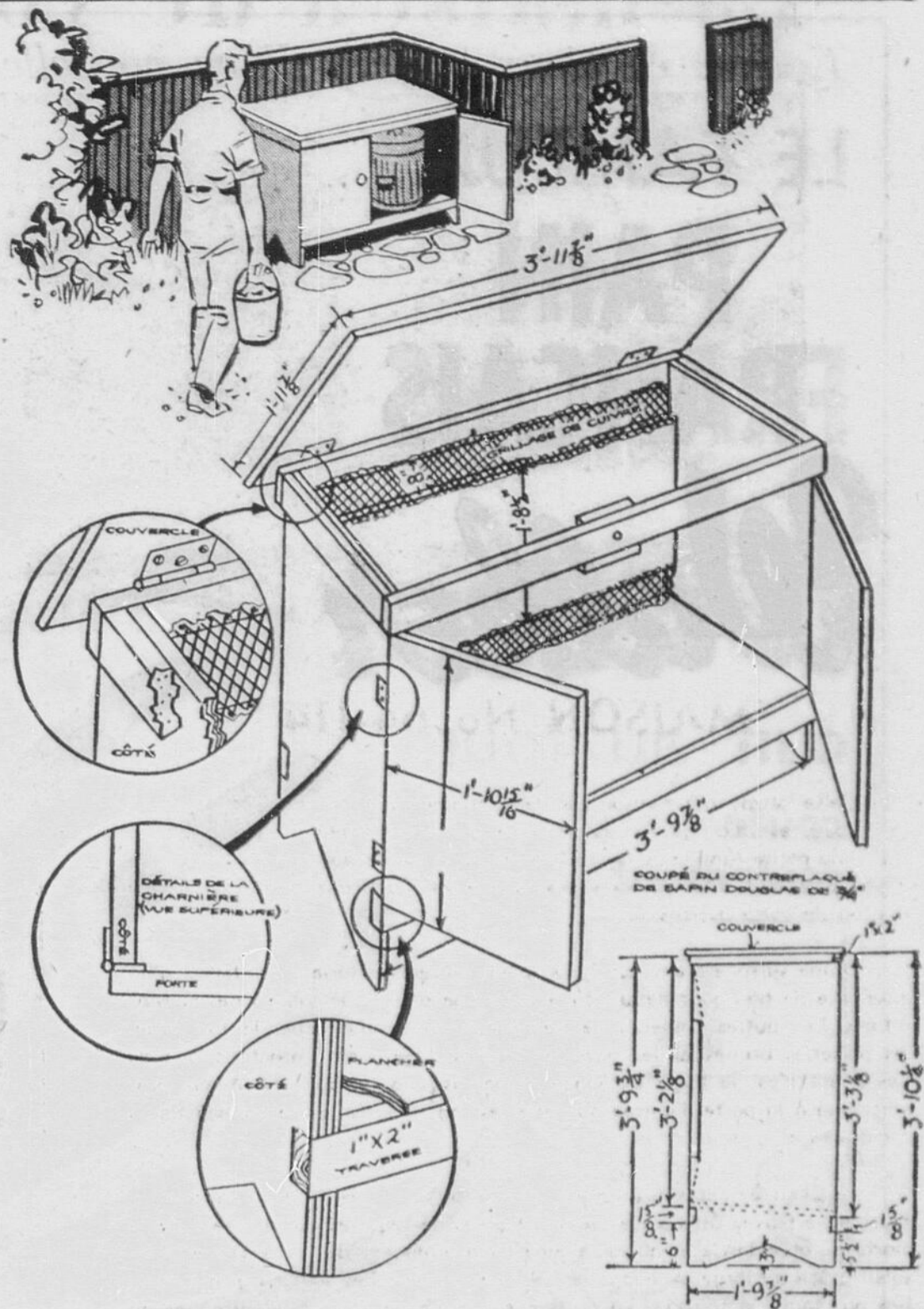
Un cabinet pratique, conçu pour loger deux poubelles de grandeur moyenne, est illustré ci-haut. Il s'aère de lui-même et ses portes découragent le plus

sureteur des chiens. Le plan prévoit un toit et un plancher en pente pour l'écoulement des eaux de pluie et un nettoyage intérieur facile.

Le cabinet n'a besoin que d'un cadrage restreint. L'intérieur est à surface lisse et peut être aisément balayé ou lavé avec un boyau d'arrosage. L'eau n'affectera pas la colle imperméable du contre-plaqué de sapin Douglas. Les détails simples de construction illustrés ci-dessus, permettent de monter un cabinet solide et capable de résister à un usage abusif.

L'installation du grillage en cuivre aux deux extrémités du panneau arrière, assure une ventilation adéquate et aide à chasser l'humidité qui peut se former dans l'armoire. Des loquets pour les portes peuvent être visés à l'intérieur de la traverse du haut. Toutes les traverses du cabinet sont faites de colombage de 1" x 2".

En ajoutant des poignées de porte et une couche de peinture à ce cabinet, vous transformerez votre cour, autrefois enlaidie par les poubelles, en un coin propre et attrayant.



QUINCAILLERIE DE FINITION — MATERIAUX DE CONSTRUCTION — PEINTURES — OUTILS MECANQUES — ETC.

CE. 3-5617

**Builders Sales Ltd.**

531, rue Sussex, Ottawa

Ajoutez de la beauté à votre maison

### TRAVAUX DECORATIFS de FER

- RAMPES DECORATIVES D'ESCALIER
- GRILLES • GRILLES DE FOYER
- CLOTURES DECORATIVES, ETC.

## Ottawa Iron Works

LIMITED

Manufacturiers de

Fer décoratif, travaux de bronze et d'aluminium, escaliers d'acier, escaliers d'urgence, barrières, grilles, portes d'entrée et cadres d'aluminium refoulé pour édifices à bureaux

256, CHEMIN McARTHUR Téléphone SH. 6-8184 - 5



Il y a une PEINTURE DE QUALITE I.V. qui répondra à tous vos besoins de peinture soit pour l'intérieur ou l'extérieur. Venez, laissez-nous vous démontrer.

- I.V. SOFTONE SANS ODEUR, FINI MAT
- I.V. ELASTICA POUR L'EXTERIEUR
- I.V. KWICKWORK EMAIL AU LATEX
- I.V. GLASSITE AU FINI TRANSPARENT



Attention artistes!

Nous avons un assortiment complet de fournitures

## Lepage-Raymond

Peintres et décorateurs

201, RUE RIDEAU

CE. 5-8747

## Vente de mai — Bois et matériaux de construction

Plywood de sapin \$3.49  
1/4" 4' x 8'  
Un bon côté LA FEUILLE

Plywood de sapin \$8.99  
3/4" 4' x 8'  
Un bon côté LA FEUILLE

Plywood de sapin \$2.88  
5/16" pour recouvrement, 4' x 8' LA FEUILLE

1" Rough Pine Sheeting \$75  
le mille pieds carrés

Portes suspendues de garage \$55  
Portes Berry, complètes avec quincaillerie. — CHACUNE

'Hardboard' Masonite \$1.75  
1/8" 4' x 8' LA FEUILLE

2 x 4 épinette plannée \$60  
4 faces  
Le mille pieds courants

Ouvert 7 h. 30 a.m. à 5 h. 30 p.m.,  
lundi au vendredi

Ouvert 7 h. 30 a.m. à midi le samedi

## Sadinsky Brothers

BOIS — CONTRE-PLAQUE et AUTRES MATERIAUX DE CONSTRUCTION

TELEPHONEZ A S. MENARD, gérant

117, rue Nelson, Ottawa

CE. 4-9500

Essayez ce vieux préféré d'une nouvelle façon!

LE FAMEUX  
PAIN  
FRANCAIS

Walker

cuit au four

coûte  
seulement...

18<sup>c</sup>



Téléphonez  
CE. 2-9431  
pour livraison  
à domicile



Tranché  
et  
Enveloppé

Quelle idée merveilleuse ont eue les boulangers affairés de Walker! Ils ont pris la même merveilleuse miche de pain français croustillant cuit au four que vous aimez si bien et pour la commodité de ceux qui le préfèrent ainsi, ils l'ont tranchée et l'ont enveloppée. Pas simplement tranché, mais tranché de la manière dont tous les bons restaurants servent le pain, l'épaisseur idéale pour les sandwiches ou avec les repas.

Oui, maintenant vous pouvez apprécier le fameux pain français Walker de deux façons: tranché et enveloppé ou la miche traditionnelle non tranchée. Même saveur à l'ancienne de la cuisson au four, même délicieux pain croustillant des DEUX FAÇONS.

Si vous êtes un vieux client de Walker, essayez l'ANCIEN pain de cette nouvelle FAÇON — pour un changement! Si vous n'avez jamais encore essayé le Walker, vous l'aimerez des deux façons. Commandez une miche aujourd'hui — à votre magasin ou de votre livreur.

Walker's

Le pain français cuit au four fait de délicieuses rôties.