

HABITATION

RÉNOVATION

progrès-dimanche

*Des conseils et
des idées pratiques
sur l'habitation et
la rénovation*

Quoi de neuf

La récolte s'en vient

*Les fleurs séchées
sont pleines de vie*

page C-9

Comptoirs et armoires

*La longueur de vie
dépend de l'entretien*

page C-10

Habitation

PUBLICITÉ

Résidence pour personnes âgées

Le choix se fait en consultant les résidents

(SOP) Avec leurs halls d'entrée de luxe et leur imposante structure, les résidences multiservices pour retraités et préretraités se donnent des airs de grands hôtels. Depuis quelques années, c'est par dizaine que ces tours gigantesques apparaissent dans le paysage des banlieues et des villes. Un marché encore jeune, aux multiples formules et dans lequel il est encore bien difficile de se retrouver.

Les résidences multiservices ajoutent à leurs appartements de dimensions variables une gamme complète de services. Les dépliants publicitaires sont alléchants et fort prometteurs. Cafétéria, service d'animation et de loisirs, chapelle, services infirmiers, piscine intérieure, salle de gymnastique, atelier de bricolage, salon de coiffure, comptoir bancaire, etc., les promoteurs rivalisent d'imagination dans la gamme des "services sur place". Véritables villages, offrant transport en commun, services médicaux sur place, tous ces centres offrent en plus des systèmes de sécuri-

té à toute épreuve. Rien n'est négligé pour rassurer la clientèle (sonnette d'alarme, caméra en circuit fermé, gardien de sécurité, etc).

Il faut compter en moyenne entre 600\$ et 875\$ par mois pour un studio de 600 pieds carrés comportant une pièce et une salle de bains - un prix qui peut grimper jusqu'à 1000\$! Certains studios ne sont équipés que d'un mini-réfrigérateur et leurs locataires doivent prendre tous leurs repas à la cafétéria. D'autres sont munis d'un micro-ondes et quelques un offrent la cuisine complète.

Les deux, trois ou quatre pièces sont généralement équipés d'une cuisine complète et la plupart du temps, le frigo et la cuisinière sont inclus. Le prix oscille entre 780\$ et 1 650\$ par mois et les superficies varient entre 850 et 1 400 pieds carrés. Ces montants incluent généralement le chauffage, l'électricité, un stationnement extérieur, les services de loisirs, de minibus, aux services infirmiers, à certains services médicaux, de même qu'aux salles communautaires.

Il faut toutefois savoir que certains services sont presque tou-

jours en supplément. Le stationnement intérieur, l'entretien ménager (40 à 55\$/semaine), le service de literie (20 à 45\$/semaine), les repas, les sorties. Certaines des salles à manger affichent des décors somptueux on y trouve parfois un bar salon attenant. Certaines résidences offrent aussi le service aux chambres moyennant quelques dizaines de dollars par mois de plus. A surveiller l'horaire des repas, souvent à heure fixe, parfois deux services par repas et dans quelques cas, disponibles en tout temps. Les prix varient entre 120 et 190\$ par mois pour un repas par jour! A vous de faire le calcul pour une semaine, un mois et une année.

Avant d'arrêter votre choix sur l'une ou l'autre de ces résidences il serait sage d'évaluer avec réalisme l'utilisation que vous ferez de tous ces services. Une piscine intérieure ajoute un cachet, mais vous y baignerez-vous? Un stationnement intérieur n'ajoutera rien à votre confort si vous n'avez plus de voiture. La présence d'une chapelle peut être appréciée si vous avez peine à sortir, mais sera plutôt inutile si vous appréciez les sorties.

Il ne faut pas non plus surevaluer les services infirmiers ou médicaux offerts aux clientèles autonomes. Dans plusieurs cas, les services médicaux offerts se résument à la proximité d'une clinique médicale où votre carte-soleil défraie les coûts et où vous devrez prendre rendez-vous comme les autres patients. Si la présence d'un médecin sur place est rassurante, il ne faut pas perdre de vue, que le coût de son local et son salaire sont défrayés par la Régie de l'assurance-maladie du Québec et ne peuvent justifier un loyer exorbitant. Quant aux infirmières, leurs services varient d'une résidence à l'autre. Dans plusieurs cas, cela se limite à une permanence à l'infirmier pour des premiers soins mineurs. Elles sont parfois présentes 24 heures parfois seulement le jour.

Il faut aussi se méfier de la location sous pression. Si vous le pouvez, informez-vous auprès de résidents que vous aurez vous-même sélectionnés.

Une bonne discussion avec les personnes qui habitent le foyer que vous voulez choisir est encore la meilleure solution pour être bien informé.



SONIA RHEAUME



Agent immobilier affilié
Rés.: (418) 548-6587
Bur.: (418) 695-5511



NOUVEAU MANDAT

SOYEZ ENFIN PROPRIÉTAIRE POUR PRESQUE RIEN!
Duplex entièrement rénové en 1996 au rez-de-chaussée (très propre). Avec logement de 3 1/2 pièces rapportant 314 \$/mois, chauffage, électricité. Excellente occasion, près des services.



PRIX RÉDUIT

JONQUIÈRE
4095, De Salaberry, unifamiliale triplex, très bien entretenue, plancher de bois franc, 3 chambres au rez-de-chaussée, entièrement rénové, incluant plusieurs appareils ménagers, terrain arboré et clôture.



FAITES VOTRE OFFRE

JONQUIÈRE
3750, de l'Avignon, propriété, aire ouverte (salon/cuisine), armoires en érable, patio en bois traité, remise. Près du cégep (quartier recherché).



FAITES VOTRE OFFRE

JONQUIÈRE
4183 des Méviers, belle propriété de qualité à prix abordable. 5 chambres (3 au 1^{er} et 2^e), compteur, four encastré, micro-ondes, plaque chauffante, beau secteur, terrain boisé sans voisin arrière.



FAITES VOTRE OFFRE

JONQUIÈRE
2119, Jacques-Cartier, unifamiliale à pignons multiples entièrement rénovée, toit cathédrale, terrain arboré avec très grand patio et piscine (avec piscine). Beaucoup de cachet. C'EST À VOIR!



SANS VOISIN ARRIÈRE

SHIPSHAW
3424, Savard, -CHANCE INOUIE POUR BRICOLEUR-. Propriété demandant rénovation (intérieur/extérieur). Prix d'abaime. FAITES VOTRE OFFRE!



SANS VOISIN ARRIÈRE

SAINT-CHARLES
688, Saint-Charles de Bourget -AUBAINE POUR LES AMANTS DE LA NATURE-. Soyez propriétaire d'un havre de paix reposant sur 60 000 pi car de terrain pour moins de 45 000\$. 3 chambres au rez-de-chaussée. 359354

La Capitale
Saguenay - Lac-Saint-Jean
Courtier immobilier agréé

La Capitale, vendu! La Capitale, vendu!

 Louis Fortin agent hypothécaire 543-5511	 Lise Bélanger 696-4143 543-5511	 Gilles Lalonde 696-0487 543-5511	 Hélène Lavoie 696-4293 543-5511	 Linda Turgeon 545-8021 543-5511	 Michel Brassard 549-2590 543-5511	 Alain Dufour 693-3286 543-5511	 Régis Morin 690-0591 543-5511	 Gilles Parrot 545-3126 543-5511	 Denis Dufour 543-4742 543-5511	 Gilles Carrier 673-4742 543-5511
 Annie Tremblay 690-0227 543-5511	 Rodolphe Girard 543-2904 543-5511	 Alain Maltais 690-2900 543-5511	 Suzette Carrier 673-4742 543-5511	 André Tremblay 690-1225 543-5511	 Muriel Godin 698-6273 695-5511	 Jean-Yves Gagnon 693-9447 543-5511	 Ghislain Maltais 542-3434 695-5511	 Céline Bouffard 698-4888 543-5511	 Jérôme Côté 549-9255 543-5511	 Françoise Boisjourné 543-5704 543-5511

CHICOUTIMI 543-5511
CHICOUTIMI-NORD 549-5511
JONQUIÈRE 695-5511
LA BAIE 697-5511
BASE MILITAIRE 677-2226

VISITE LIBRE DE 14 H À 16 H

JONQUIÈRE
3638, Sainte-Catherine. Tout brique, 4 chambres, foyer, plancher de bois. Grand terrain avec piscine, 2 remises. Impeccable. Faut voir. Jeanne A. Corneau, 549-1476

VISITE LIBRE DE 14 H À 16 H

CHICOUTIMI
10-12, Des Oblats, grande propriété. Le propriétaire a 28 x 41, deux locataires rapportent 700 \$/m. Prix listé 111 900 \$. Évaluation municipale 97 400 \$. Garage isolé et chauffé 21 x 24. A voir. Robert G. Larouche

ARVIDA: 2388, Villeneuve. Bungalow, façade brique, foyer au salon, sous-sol aménagé. Secteur paisible, près de tous les services. Hélène Lavoie, 696-4293, 543-5511

ARVIDA: 2194-97, St-Judes. Belle propriété en brique, plan ouvert, plancher de chêne, salon surbaissé, entrée indépendante pour logement. A voir. Lise Senécal, 548-3234, 695-5511.

JONQUIÈRE: 4592, ch. St-Isidore. Maison un étage 3/4 avec verrière et garage. Fenêtre aluminium int. et ext. Planchers en bois franc. Terrain 100 x 200. Faut vendre. Libre Transfert. Inf. Jérôme Côté 549-9255

VISITE LIBRE DE 14 H À 16 H

CHICOUTIMI
424, Marguerite-Tellier, maison rénovée. Patio + piscine. Je vous attend. Louise Belley 543-3464

FALARDEAU
20, lac des Copains. Superbe propriété avec grand terrain. 5482, Saint-Pierre. Maison mobile avec terrain 8100 pi car. Logez-vous à peu de frais.

CHICOUTIMI-NORD
234, Saint-Émile. Propriété 4 chambres. Prix intéressant, 65 \$\$\$ \$.

SAINT-FÉLIX
190, lac Rond. Chalet isolé, 2 chambres. Beau grand terrain face au lac.

RIVIÈRE-DU-MOULIN
585, de Gascogne. Jumelé, 3 chambres. Grande remise. Quartier recherché.

FALARDEAU
440, lac Sébastien. Résidence 40 x 42, site enchanteur. Faites une offre!

Denise Blanchette 545-6278

PRIX DE L'ÉVALUATION

SHIPSHAW: 5751, des Bouleaux. Belle grande maison. Construction supérieure avec garage intégré 24 x 26. Sans voisin arrière. Planchers de bois franc, four encastré, plaque Jenn-Air, aspirateur central, combustion lente. A voir. Jean Mailoux, 542-8587, 695-5511.

JONQUIÈRE: 5516, St-André. 1 1/2 étage, construction 1943, vue magnifique sur le Saguenay, chemin privé. La campagne en ville. 7 minutes de Jonquière. Toute offre raisonnable sera acceptée. A voir. Jean Mailoux, 542-8587, 695-5511.

FALARDEAU: 6, Lac Caché. Habitable à l'année, service d'autobus scolaire. 26 petit chalet. Rénové. Prix 39 500 \$. Inf. Jérôme Côté 549-9255

VISITE LIBRE DE 14 H À 16 H

5 CHAMBRES

CHICOUTIMI
1414, des Éboulements. Jolie maison propre dans beau secteur. Offre raisonnable acceptée. Venez me rencontrer. Lise Bélanger, 696-4143

CHICOUTIMI-NORD: 120, Augé avec garage, possibilité un logement au sous-sol. (Transfert)

FALARDEAU 340, Emb. # 4, Lac Sébastien chalet habitable à l'année avec terrain 15 173 pc.
Michel Brassard, 549-2590 (25 ans d'expérience)

NOUVEAU MANDAT
Vue extraordinaire sur rivière Chicoutimi, 2 chambres, salon avec foyer aux granules, très luxueuse, garage chauffé.
Annie Tremblay 541-2271/549-0200

NOTRE-DAME DU SAGUENAY: Murock, tout brique. Très bien entretenu, 3 chambres, planchers bois, cuisine rénovée, foyer saon, super terrain paysager. A voir! Annie Tremblay, 541-2271/549-0200

NOUVEAU MANDAT

DOMAINE ST-LEONARD: (10 minutes Jonq.) Maison style espagnol 66 x 25 sur immense terrain 181 825 pi car, avec dépendances (atelier, garage 2 étages, maisonnette avec garage et bureau aménagé 18 x 28 1 1/2 étage, piscine hors-sol, etc.).
Annie Tremblay, 541-2271/549-0200

Immobilier

PUBLICITÉ

Professionnel de l'immeuble

L'agent immobilier: votre gage d'intégrité

Ou vous l'avez, ou vous ne l'avez pas. Quand on parle d'honnêteté et de franchise, il n'y a pas de nuance.

Un agent immobilier membre de l'Association canadienne de l'immeuble est votre gage d'intégrité quand vient le temps d'acheter ou de vendre votre maison.

Seul l'Agent immobilier membre de l'Association canadienne de l'immeuble est soumis à un code de déontologie et à 27 Normes de conduite professionnelle rigoureuses.

Leur engagement est l'intégrité même lorsqu'il s'agit de diffuser des renseignements sur les propriétés, et la franchise est leur priorité lorsqu'ils vous transmettent les faits qui vous permettent de prendre l'une des décisions les plus importants de votre vie.

Et rappelez-vous que seul un agent immobilier membre de l'Association canadienne de l'immeuble a accès au Service inter-agences, le meilleur outil de mise en marché de biens immobiliers au Canada.

Seul un courtier peut



AGENT - Seul un courtier peut s'occuper de la transaction la plus importante de votre vie. Il est votre gage d'intégrité quand vient le temps d'acheter ou de vendre votre maison.

s'occuper de la transaction la plus importante de votre vie.

Déontologie

Le Code de déontologie de l'Association canadienne de l'immeuble est reconnu partout comme le baromètre du professionnalisme immobilier.

L'agent immobilier ne peut se servir de la marque de commerce REALTOR à moins d'avoir

accepté de respecter ce code.

En acceptant de se conformer à ses exigences, l'agent immobilier s'engage à défendre les critères de performance qui s'étendent au-delà des normes de base établies par les lois relatives à la délivrance des permis des différentes provinces.

Le code de déontologie, auquel s'engagent les agents immobiliers, représente le plus haut niveau de rendement

auquel le public a le droit de s'attendre et en fait la norme pour les membres de l'Association canadienne de l'immeuble.

Normes

En acceptant de suivre le Code de déontologie, les agents immobiliers se soumettent donc à des normes professionnelles rigoureuses dans toutes leurs activités immobilières, y compris

la justice envers toute les parties à la transaction, l'honnêteté dans leur publicité, ainsi que la révélation totale de la rémunération.

Alors, avant de prendre la plus importante décision financière de votre vie, recherchez le symbole de l'intégrité: REALTOR.

Source: Chambre Immobilière du Saguenay-Lac-Saint-Jean Inc.

VOYAGE À GAGNER
543-5511





La Capitale
Saguenay - Lac-Saint-Jean
Courtier immobilier agréé

La Capitale, vendu! La Capitale, vendu!

GAGNEZ UN VOYAGE AU MEXIQUE

OU
un crédit voyage d'une valeur de 2300 \$ taxes incluses à la destination de votre choix.
2^e prix: un bon d'achat de 500 \$.

Vendez, achetez, financez par un agent participant seulement de La Capitale et obtenez une chance de gagner.

Pour tous les détails et règlements, contactez un agent participant de La Capitale Saguenay - Lac-Saint-Jean du Saguenay



359179

 Rémi S. Vinette 698-1212 543-5511	 Michel Dufour 541-7214 543-5511	 Louise Belley 543-3464 543-5511	 Serg Tremblay 543-3464 543-5511	 Lise Côté 693-1741 543-5511	 Léo Waltzing 544-4122 543-5511	 Claude Verreault 696-1324 543-5511	 Denise Blanchette 545-6278 543-5511	 Gilles Côté 549-0816 543-5511	 Line Quenneville 545-4220 543-5511	 Hélène Martin 543-2904 543-5511
 Johanne Buteau 545-2856 543-5511	 Denise Simard 698-7130 543-5511	 Thomas Émond 545-8016 543-5511	 Jeanne Durand 545-2767 543-5511	 Lise Sénéchal 548-3284 695-5511	 Jean-Yves Maltais 548-4466 695-5511	 Georges Laclerc 549-0178 543-5511	 André Simard 543-5619 543-5511	 Jean Mailloux 542-8587 695-5511	 Sonia Rhéaume 548-6587 695-5511	 Gérard Bergeron 549-9332 543-5511



La Capitale
Saguenay - Lac-Saint-Jean
Courtier immobilier agréé

La Capitale, vendu! La Capitale, vendu!

			 Céline Girard 542-3339 695-5511	 Jeanne A. Corneau 549-1476 543-5511	 Lana Boulianne 549-2698 543-5511	 Réjean Martin 690-2320 543-5511	 Réjean Bouchard 698-7131 695-5511
---	---	---	---	--	---	--	--

CHICOUTIMI 543-5511
CHICOUTIMI-NORD 549-5511
JONQUIÈRE 695-5511
LA BAIE 697-5511
BASE MILITAIRE 677-2226

PROGRES-DIMANCHE / HABITATION, le 10 Août 1997 - G-3

Chauffage au bois

L'ambiance et le confort passent en premier

(SOP) C'est par souci d'économie que les banlieusards et même les propriétaires de maison dans les quartiers résidentiel ont par milliers installé un Franklin au sous-sol. Encore par souci d'économie, mais aussi pour la commodité, plusieurs ont remplacé le Franklin dans les années 80 par un poêle à combustion lente pouvant fonctionner 12 à 18 heures sans recharge. Les nouveaux appareils donnaient plus de chaleur en consommant deux ou trois fois moins de bois.

Ceux à qui on avait vendu un appareil de trop grande capacité l'on changé pour un plus petit, ou bien ont cessé de l'utiliser; car la combustion lente, à l'étouffée, produit une accumulation de créosote dont on n'a que faire en ville. Vaut mieux un poêle plus petit qui chauffe assez vigoureusement.

On ne veut pas risquer le feu de cheminée, mais on ne veut pas non plus ramoner chaque semaine.

A mesure que les appareils s'améliorent et s'embellissent, le souci d'économie est moins prioritaire pour les nouveaux acheteurs.

D'ailleurs, l'écart entre le prix du mazout et le prix du bois n'est plus assez grand pour permettre de sérieuses économies.

On parle plus d'ambiance et de confort que d'économie. On veut un coin chaleureux, on veut se prémunir contre les pannes d'électricité, mais on ne calcule pas tellement le prix du bois. De toute façon, il semble qu'une bonne majorité des citadins qui chauffent au bois ont de la parenté à la campagne, qui leur fournissent le combustible à bon compte.



La nostalgie

La nostalgie de la grande cuisine familiale à la campagne y est peut-être pour quelque chose, dans cet engouement des citadins pour le poêle à bois. Les pre-

mières années, il se vendait surtout des poêles rustiques pour le sous-sol du bungalow de banlieue. Mais peu à peu, les beaux quartiers ont appris à enfermer

un feu de foyer derrière des portes vitrées, à utiliser un appareil encastrable pour obtenir une combustion efficace.

Le marché s'élargit maintenant jusqu'au coeur de la ville. Les condos chics donnent l'exemple: un appartement au troisième étage peut avoir son petit poêle au-dessus du foyer du deuxième. Chacun a sa cheminée métallique préfabriquée montant vers le toit, ou encore une gaine de métal ou un conduit d'argile se jumelle à celui du voisin dans une même cheminée de briques.

Cela ne se fait pas sans pré-

caution. Les administrations se méfient, les normes sont strictes. Il ne s'agit pas de répéter les imprudences qui ont causé tant d'hécatombes quand les villes étaient chauffées au bois et au charbon, et que les installations pouvaient être faites au petit bonheur.

Même avec le modèle robuste destiné au sous-sol, on peut se payer le luxe des portes vitrées, ou d'un grillage permettant de regarder à coeur content le spectacle du feu. Un spectacle toujours renouvelé.

Il existe des modèles pour tous les goûts sur le marché.

Depuis 24 ans à votre service

CLÉMENT THIBEAULT

BUREAU: 543-7587 RÉSIDENCE: 549-0894

PLACE D'AFFAIRES **CHICOUTIMI**
1915, boul. Talbot
543-7587



359141



Françoise Boissonneault



Agent immobilier affilié
Rés.: (418) 548-6587
Bur.: (418) 695-5511



JONQUIÈRE

2492, Comtois, maison très, très propre, luxueuse, piscine, patio.



JONQUIÈRE

3575, d'Iberville, bloc 4 logements, près hôpital, très propre, rue privée.



CHICOUTIMI

1431, Victor Guimond, quartier résidentiel recherché, grand terrain, sans voisin arrière.



MÉTABETCHOUAN

Beau petit chalet, sur bord du lac, club de voile, tennis, coucher de soleil, plage magnifique. 359353

VERRIÈRES

SAGUENAY - LAC-ST-JEAN INC.

La beauté de la nature en toute saison...

VERRIÈRE

- STYLE • SUR MESURE
- PRIX COMPÉTITIF

ESTIMATION GRATUITE À DOMICILE

699-1166

NOUS DÉFIONS TOUTE COMPÉTITION!

358808

VENDEURS du mois juillet 1997

Félicitation à

CHICOUTIMI

Succ. Talbot



Michel Brassard
549-2590/543-5511

Succ. St-Thomas



Régis Morin
690-0591/543-5511

JONQUIÈRE



Ghislain Maltais
542-3434/695-5511



INSCRIPTEURS du mois juillet 1997

Félicitation à

CHICOUTIMI

Succ. Talbot



Louise Belley
543-3464/543-5511

Succ. St-Thomas



Georges Leclerc
549-0178/543-5511

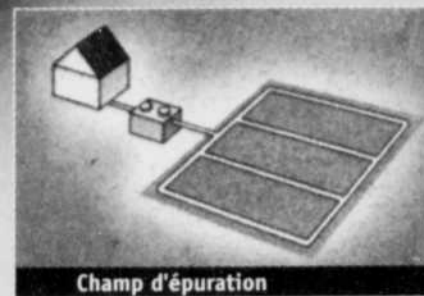
JONQUIÈRE



Jean Mailloux
542-8587/695-5511

356921

Ecoflo®
la solution
aux problèmes
des champs d'épuration



MARTIAL VALLÉE
TERRASSEMENT EXCAVATION INC.

SPÉCIALITÉS:

- Installation fosses septiques
- Gravier, sable, terre, pelouse
- Déneigement, démolition*
- Pelle avec godet en V pour drainage forestier

* Installateur autorisé du système **Ecoflo®**

Président: M. Yves Tremblay

851, Principale, Saint-Méthode
679-0388

Ecoflo®

**UN PRODUIT
QUI A FAIT SES PREUVES**

C'est grâce à Ecoflo® que les problèmes de plus de 1000 installations septiques ont été réglés au Québec. Ecoflo® est un système de traitement des eaux usées pour les résidences non reliées à un réseau d'égout. Afin d'assurer la qualité des installations, Premier Tech a formé près de 250 installateurs au Québec qui respectent des normes d'installation de qualité supérieure et constante. Ces critères d'installation offrent plus de flexibilité pour le système Ecoflo® que pour d'autres types d'installations septiques, ce qui permet l'installation là où cela était jugé impossible avec les systèmes conventionnels.

Le système Ecoflo® est composé d'un lit filtrant à base de tourbe de mousse spécialement traitée pour l'épuration des eaux usées. Contrairement au champ d'épuration qui utilise le sol en place pour épurer les eaux usées provenant de la fosse septique, Ecoflo® utilise un lit filtrant contenu et protégé dans un caisson en fibre de verre, réduisant ainsi de façon importante la superficie de terrain nécessaire à l'installation. Une fois épurées, les eaux peuvent s'infiltrer dans le sol naturel ou être acheminées dans un cours d'eau à débit continu.

Il s'agit donc d'un système d'épuration simple, compact, s'adaptant à la plupart des terrains. L'efficacité d'Ecoflo® est reconnue. Il respecte les normes du ministère de l'Environnement et de la Faune du Québec et peut ainsi être l'alternative à tout type d'installation septique. Des échantillons recueillis dans de nombreuses résidences munies d'un biofiltre Ecoflo® ont confirmé la performance constante de ce système. Celui-ci élimine 99 % des coliformes fécaux, détruit 89 % des matières en suspension et dégrade 95 % des polluants organiques des eaux usées.

Un produit renouvelable et garanti

Développé depuis près de dix ans par une équipe de recherche constituée de scientifiques, d'ingénieurs ainsi que de techniciens, le système Ecoflo® a été conçu pour permettre l'inspection ainsi qu'un entretien annuel simple des composantes internes. Le coût de l'entretien pour les huit premières années est inclus dans le prix d'achat du caisson.

Lors de son remplacement (environ tous les 15 ans), le champ d'épuration demande des travaux de réexcavation ainsi qu'un nouvel emplacement sur le terrain. Avec Ecoflo®, on évite tous travaux majeurs puisque ce système est muni d'un couvercle donnant accès en tout temps au lit filtrant, permettant ainsi le remplacement de l'Ecofiltre^{MD} simplement par technique de pompage. Cette vidange est réalisée à intervalle de huit ans ou moins à l'aide d'un camion de vidange pour fosses septiques. L'installation du nouvel Ecofiltre^{MD} est effectuée par Premier Tech. De plus, Premier Tech offre une garantie de quatre (4) ans sur le lit filtrant et trente (30) ans sur les composantes en fibre de verre.

Le système Ecoflo® est disponible pour installation partout à travers le Québec par l'intermédiaire d'un réseau d'installateurs autorisés. Pour toute information concernant vos projets d'installation septique, n'hésitez pas à contacter les experts en assainissement des eaux usées au 1 800 6-ECOFLO (1 800 632-6356), ainsi que tous les entrepreneurs inscrits dans cette page.



**Les Entreprises
SOGERSOL inc.**

- Conception et construction clés en main, de systèmes d'épuration d'eaux usées, résidentiels, publics, industriels et commerciaux
- Forage et installation de puits artésiens et de pointes filtrantes
- Systèmes d'épuration d'eaux usées
- Démantèlement de camps forestiers
- Restauration de sites contaminés
- Traitement de sols contaminés

* Installateur autorisé du système **Ecoflo®**

Filiale de Groupe SEDAC ENVIRONNEMENT INC.

2435, de la Métallurgie, Jonquière
696-1085 / Fax: 696-4669



**LES EXCAVATIONS
J.M.D.L. inc.**

* Installateur autorisé du système **Ecoflo®**

Président: M. Denis Lavoie

152, boul. de l'Anse,
Roberval
275-4879 / 275-3907



**EMBELLISSEMENT
BAIERIVERAINE inc.**

TERRASSEMENT / EXCAVATION

- Pelouse, terre jaune, sable
- Location de machinerie
- Installation de fosses septiques

* Installateur autorisé du système **Ecoflo®**

Président: M. Dany Simard

2823, chemin Saint-Louis
Ville de La Baie
544-9270 Fax: 544-5427



**EXCAVATION
L. M. CLAVEAU enr.**
20 ans d'expérience

- Égout, fosse septique, drainage, gravier, terre
- Fondations de maison, garage, etc.

5 ANS DE GARANTIE
sur installation de fosses septiques, champs d'épuration

* Installateur autorisé du système **Ecoflo®**

Avec Claveau... on fait du «beau»

ESTIMATION GRATUITE

Tél.: 343-3100 Cell.: 662-0069



Gercom Construction inc.

SPÉCIALITÉS:

- Forages hydrauliques
- Démolition avec marteaux hydrauliques
- Excavation générale
- Installation septique
- Génie civile
- Spécialité mini-excavation

* Installateur autorisé du système **Ecoflo®**

324, Route 172 Ouest
Saint-Nazaire 662-4958
CHICOUTIMI / 543-9685
Fax: (418) 662-3716

Entretien régulier

Le système électrique exige de l'entretien

L'électricité est un serviteur indispensable, mais pour en tirer le maximum en toute sécurité, il est très important d'utiliser convenablement son installation électrique, d'assurer son entretien et d'être attentif à tout problème ou comportement anormal.

Surcharge

Lorsqu'une prise de courant ou un appareil ne fonctionne pas, il faut vérifier dans le panneau de dérivation l'état du fusible ou du disjoncteur. Si l'élément du fusible a fondu ou

si la manette du disjoncteur a opéré, il se peut qu'il y ait eu une surcharge du circuit, soit à cause d'un raccordement d'un appareil électrique de trop grande puissance ou nécessitant une charge trop grande lors d'un démarrage ou qu'un court-circuit se soit produit à cause de conducteurs endommagés.

Lorsque la cuisinière électrique ne fonctionne pas, il faut en plus, vérifier les fusibles de l'appareil dont l'emplacement est indiqué dans le guide du fabricant.

Lorsque que les fusibles ou les disjoncteurs d'un même circuit

ouvrent régulièrement, il est important de rechercher l'origine du problème. Si ce dernier n'est pas occasionné par une demande excessive en énergie, il faut confier la recherche de ce problème à un entrepreneur électricien.

Eclairage

Dans le cas d'appareils d'éclairage, évitez d'utiliser des ampoules d'une puissance supérieure à celle indiquée sur l'appareil. Généralement, les pièces de la maison qui ne sont pas munies d'un plafonnier possèdent une prise de courant commandée par un interrupteur mural sur laquelle on peut brancher une lampe portative.

Plinthes électrique

Les plinthes électriques méritent une attention particulière, surtout en ce qui a trait à la circulation de l'air chaud. Tout obstacle à cette circulation augmente les risques d'incendie. Respectez un dégagement minimal pour

choisir l'emplacement des meubles et installer les tentures et les rideaux.

Assurez-vous qu'aucun objet (papier, journaux, etc.) ne se trouve à l'intérieur des plinthes et éloignez les objets qui pourraient s'y loger accidentellement.

Vous ne devriez jamais manipuler des fils électriques, des fusibles ou brancher des appareils électriques lorsque vos mains ou la surface sur laquelle vous êtes placé sont mouillées. N'entrez jamais en contact avec un appareil électrique si vous êtes dans la baignoire ou sous la douche.

Chaque année, un grand nombre d'incendies sont causés par un mauvais usage des appareils électriques. Pour votre propre sécurité, n'effectuez pas vous-même des travaux sur votre instal-

lation électrique.

Hottes de cuisine et aspirateurs

Le filtre de la hotte de cuisine doit être nettoyé à intervalles réguliers pour assurer le bon fonctionnement de l'appareil. L'accumulation de matières grasses sur les filtres peut constituer un danger d'incendie. Ils doivent donc être lavés régulièrement au moyen d'un détergent doux puis asséchés.

Les moteurs des aspirateurs de hotte doivent être nettoyés et lubrifiés conformément aux directives d'entretien du fabricant. Un grand nombre de ces aspirateurs sont munis d'un moteur scellé qui ne doit jamais être lubrifié.

Source: APCHQ

Electricité Gare aux rallonges

(SOP) Le recours à des cordons prolongateurs pour distribuer les charges, les prises de courant qui dégagent de la chaleur, l'utilisation de fiches à prises multiples sont autant de symptômes indiquant que vous avez sans doute besoin de nouvelles prises de courant, voire de nouveaux circuits. Le manque de prises de courant peut constituer un problème dans les habitations construites depuis plus de 10 à 15 ans.

D'autre part, dans les maisons neuves, la disposition des meubles rend parfois difficile l'accès à certaines prises. On arrive même à en oublier l'existence. On peut ainsi retrouver les mêmes difficultés que dans une vieille construction et, encore là, il y a risque de surcharge des circuits. Il faut éviter de brancher de façon inconsidérée sur le même circuit les appareils de votre consommation (bouilloire, grille-pain, gautier, friteuse, etc.).

Ces derniers sont dans la

gamme de 1000 à 1500 watts. Permettre l'utilisation de fusibles de calibre supérieur peut résulter en un échauffement des conducteurs, conduisant à des risques de courts-circuits et d'incendie dans les murs et boiseries. Cette pratique est nettement à déconseiller.

CONSTRUCTION - RÉNOVATION COMMERCIALE ET RÉSIDENTIELLE

- ✓ Construction neuve
- ✓ Rénovations générales (toiture, fenêtre, revêtement extérieur...)
- ✓ Enduit extérieur (DRYUIT, ADEX...)
- ✓ Réparation, fissures de béton (injection d'époxy, membranes)
- ✓ Plastrage peinture
- ✓ Rénovation après sinistre

696-1817

LES ENTREPRISES DE CONSTRUCTION
Gigari INC

Parce que 14 ans d'expérience
ça compte...
Contactez-nous

358917



Benoît Tremblay

PERFORMANCE EXCEPTIONNELLE

Toute l'équipe se joint à monsieur Denis De Champlain, directeur général, pour souligner l'excellente performance de Monsieur Benoît Tremblay à titre d'agent vendeur pour le mois de juillet 1997.

Il en profite pour remercier tous ses clients et amis.

POUR UNE RELATION DE CONFIANCE, n'hésitez pas à faire appel au professionnalisme de Monsieur Tremblay en composant les numéros suivants:

Rés.: 696-2154 - Cell.: 690-7232

LES IMMEUBLES
PROPRIO
Courtier immobilier agréé inc.

Place d'affaires: 1319, rue des Roitelets, Chicoutimi
Tél.: (418) 543-2111 - Fax: (418) 690-2751

Établissements: Jonquière, Alma, Roberval, St-Félicien

Membre du réseau de clientèle dirigée de **ROYAL LEPAGE**
UN RÉSEAU PUISSANT (PARTOUT AU PAYS)

359267



Pour une satisfaction totale, des fenêtres toutes PVC de haute technologie REHAU



FABRICATION RÉGIONALE:
MAIN-D'ŒUVRE RÉGIONALE

PORTES et FENÊTRES L.G.C. inc.

1292, boul. Saint-Paul, Chicoutimi
Tél.: 549-7837 Fax: 549-6179

Manufacturier régional

- Fenêtres coulissantes • Fenêtres à manivelles bois et recouvertes d'aluminium
- Portes extérieures
- Portes patios
- Verrières
- Options:
 - Thermos triple verre
 - Thermos Énergiver
 - Fabrication selon vos dimensions

356191

pieu vissé - Fini les fondations instables!

Fondations propres et instantanées de 1000 à 50 000 lb

- Ne brise pas le terrain
- Garantie contre le gel
- Idéal en sols argileux, instables
- Type et nombre calculé par nos ingénieurs
- Installations aussi sous structures existantes



www.prettech.qc.ca

Fondations
Prétech

Tél.: (418) 693-8761
Ext.: 1-800-387-8761

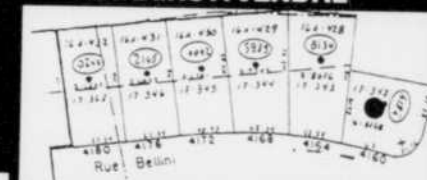
353571



Raymond Desbiens
545-3201

SERVICES IMMOBILIERS
IMAGE inc.
2000
courtier immobilier agréé

TERRAINS A VENDRE



Prêts à construire
JONQUIÈRE
À PARTIR DE
9800 \$
Inf.: 545-3201
TPS & TVQ non incluses



JONQUIÈRE: 3811-13, Roi-Georges, édifice commercial et résidentiel. Excellente situation commerciale. A VOIR! Inf.: 545-3201



JONQUIÈRE: 3320, Roi-Georges, condo, rez-de-chaussée, planchers en bois franc, 2 portes patio. Impeccable! Inf.: 545-3201.



JONQUIÈRE: 2408, des Châteauguys, grande propriété, secteur tranquille, construction - ISOBLOC - A VOIR! Inf.: 545-3201.



KÉNOGAMI: 3651-53, Joliet, 2 logements, prix plus qu'intéressant! Inf.: 545-3201.



CHICOUTIMI: 346-348, de la Réserve, 2 logements, impeccable, terrain 12 000 pi car, garage double, vue extraordinaire. A VOIR! Inf.: 545-3201.



RIVIÈRE-DU-MOULIN: 1180, boul. Saguenay-Est 2 logements, prix très bas, à vendre pour rénover. Grand terrain! Inf.: 545-3201.



LATÉRIDÈRE: 6993, Saint-Henri, garage double, piscine intérieure, pas de voisin art., pièces immenses, 3 chambres. Grande propriété! Inf.: 545-3201



Marc Bellemare
548-1086



LAC LARRIVIÈRE: 125, du Rocher, chalet d'été, grand terrain, secteur paisible, lac artificiel, bon voisinage. Inf.: 545-3201.



CHICOUTIMI: 1732, Sagan, 69 000 \$, négociable! Inf.: 548-1086.



ARVIDA: 3176, Sainte-Marie, 79 500 \$, négociable! Inf.: 548-1086.



ARVIDA: 2132, Hudson, 59 000 \$ négociable! Inf.: 548-1086.

359230

Entretien

PUBLICITÉ

Conseils pratiques

Le ménage est une corvée à faire quotidiennement

Le ménage est un travail ingrat, mais personne n'y échappe.

Si vous ne pouvez vous permettre de payer quelqu'un pour le faire à votre place, il existe certains moyens efficaces qui peuvent vous aider à garder la maison propre sans que cela ne vous demande trop de temps ni d'efforts. Il est plus agréable de vivre dans une maison propre et bien rangée, et moins stressant de pouvoir exercer un certain contrôle sur son environnement.

La procrastination est à déconseiller dans ce domaine. Comme vous aurez à faire le ménage de toute façon à un moment donné, aussi bien vous y attaquer tout de suite. Mais n'essayez pas d'entreprendre toutes les tâches à la fois: le résultat final en souffrirait.

Débarrassez-vous d'abord des objets inutiles. Soyez impitoyable et renoncez à tout ce que vous n'utilisez pas, notamment les magazines, les vieux journaux et les vêtements que vous portez rarement.

Puis occupez-vous des choses dont vous ne voulez pas vous séparer.

Pour créer plus d'espace de rangement, installez des étagères le long des parois des garde-robes, placez-y une vieille commode, ou ajoutez des planches en haut d'une armoire pour les articles que vous n'utilisez pas souvent. Il est essentiel de déterminer l'importance que vous accordez à la question. Vous pourrez ensuite prendre les décisions qui s'imposent.

Au fil des ans, on apprend plusieurs trucs qui nous permettent d'avoir une maison bien rangée, ou du moins présentable.

Pour éviter que le ménage ne vous accapare trop, faites-en un peu chaque jour, en changeant les lits ou en faisant du repassage plutôt que d'attendre à la fin de la semaine, ou en

accomplissant une corvée plus pénible telle que le nettoyage des fenêtres et des tapis.

Quelques conseils:

Préparez une liste quotidienne de travaux à faire. Les listes peuvent être partagées entre les membres de la famille et chaque enfant devrait avoir sa responsabilité. Inscrivez les corvées par ordre d'importance. Ainsi, une pelouse trop fournie devrait passer avant un meuble poussiéreux.

Sachez gérer votre temps. Si vous disposez de cinq minutes avant de partir au travail, profitez-en pour arroser les plantes. Habituez-vous à faire deux choses à la fois comme de repasser en regardant la télé, ou de froter l'argenterie tout en conversant avec les enfants. Achetez de l'équipement de qualité, plus durable et offrant habituellement un meilleur rendement.

Rangez ensemble tous vos produits de nettoyage et vos accessoires ménagers afin de les retrouver facilement.

Placez une corbeille à papier dans chaque pièce. Confiez à quelqu'un la tâche de faire régulièrement le tour de la maison et de les vider dans un grand sac en

plastique. Procurez-vous au moins un classeur où vous rangerez les documents de nature financière, les articles et brochures de voyages, les dessins des enfants ainsi que divers documents personnels.

Remettez chaque chose à sa place quotidiennement plusieurs fois par jour si nécessaire.

Faites des petits lavages à plusieurs reprises plutôt que de vous attaquer à d'énormes piles de vêtements en une seule fois.

N'oubliez pas les murs et les plafonds. Il n'y a rien comme une toile d'araignée pour donner un air négligé à une salle de séjour.

Recommandez aux membres de votre famille de nettoyer la baignoire ou la cabine de douche après chaque utilisation. En assurant l'entretien quotidien des tuiles et de la porcelaine, vous éviterez de devoir utiliser des produits abrasifs pour nettoyer les dépôts accumulés.

LES EXPERTS EN HABITATION



LES GOUTTIÈRES CHIC INC.

ESTIMATION GRATUITE
GOUTTIÈRES SANS JOINTS - VARIÉTÉ DE COULEURS
GARANTIE DE 5 ANS SUR MAIN-D'ŒUVRE
25 ANS SUR MATÉRIAUX
Tél./Fax: 543-1077

PLOMBERIE VINCENT LEDUC et FILS inc.

3577, RANG ST-PAUL, CHICOUTIMI (QUÉBEC), G7H 5B3
YVES LEDUC Tél.: (418) 549-3050
Propriétaire Fax: (418) 549-5676

Tél. bur.: (418) 547-2737
Fax: (418) 547-2328
Cuisines Excel
SALLE DE DÉMONSTRATION
Confection d'ameublement et d'armoires de cuisine
1857, Fortier, Jonquière (Québec) G7X 4L4

design intérieur
plans d'aménagements
décor design
RÉAL MOISAN
418-690-1245

EXCLUSIF COMMISSION 4,9%

IMMEUBLES BELLEY inc.
COURTIER IMMOBILIER AGRÉÉ
PLACE DU ROYAUME - CHICOUTIMI
543-0795

VENTE RAPIDE
• VALIN
190, rue Simard
• Toute OFFRE RAISONNABLE CONSIDÉRÉE
• Prix demandé: 37 000 \$
• 543-0795

TOUT RÉCENT
• CHICOUTIMI (s. Nord)
186, rue Saint-Denis
• Deux logements sur terrain paysager avec piscine creusée...
• À VOIR... incroyablement propre!
• 543-0795

BIEN SITUÉE
• CHICOUTIMI
18, de Paris
• Façade brique, 3 chambres au rez-de-chaussée
• PRIX RAISONNABLE
• 543-0795

PRIX COMPÉTITIF
• CHICOUTIMI
525-527, rue Rabelais
• Secteur boulevard Barette, à pailers. Bien équipé + superbe petit logement pour un membre de la famille
• 543-0795

• EN BORDURE DU LAC:
1) Kénoami: maison mobile sur terrain 29 500 pi car., patio, quali, rénové.
2) Petit lac secteur rue des Bains, piscine, habitable à l'année, garage.
• LIBRE IMMÉDIATEMENT: 3520 boul. Saint-Jean-Baptiste, grand bungalow PAS CHER avec garage.
• 543-0795

SAMUEL ET MARIE-CLAUDE DESBIENS
549-8482 (rés.) 693-7131 (radio)
LEE NICOLAS
545-1432 (rés.) 696-6262 (radio)
PLACIDE FORTIN
690-0325 (rés.)
LUDOVIC GAUDREAU
696-4654 (rés.) 693-5535 (radio)
MAURICE BAILLARGEON
549-3553 (rés.) 696-6430 (radio)
JULIEN TREMBLAY
673-4842 (rés.) 591-5541 (radio)

Agent de garde: SAMUEL DESBIENS
549-8482 (rés.)
693-7131 (radio)

La Capitale
SAGUENAY-LAC-SAINT-JEAN
Courtier immobilier agréé
CLAUDE VERREAULT 696-1324, rés.
Agent immobilier agréé 543-5511, bur.

VENTE RAPIDE
CHICOUTIMI-NORD
138, Saint-Émile
Tout brique, garage, plusieurs renforcements ont été apportés.
PREMIER ARRIVÉ, PREMIER SERVI!

URGENT
SAINT-HONORÉ
3741, boulevard Martel
grande canadienne, à proximité de tous les services, Revenus au sous-sol. Toute offre sera considérée.

NEUF
CHICOUTIMI
1260, de la Pulpe, jumelé style condo, 3 chambres, possibilité de personnaliser votre intérieur.

NOUVEAU
CHICOUTIMI-NORD
180, Daudet, une visite s'impose, 4 chambres, plafond cathédrale, libre rapidement.

NOUVEAU
CHICOUTIMI
445, Montaigne, tout brique, 4 chambres, impeccable, près de tous les services

Henri Savard, 662-1351
La Capitale
Saguenay - Lac-Saint-Jean
courtier immobilier agréé

Centre de Quilles
ENTREPRISE FAMILIALE: Commercial à Hébertville, 8 allées de quilles avec marqueur électronique, billard, salle de réception et danse, beaucoup de potentiel, établie depuis 4 ans. Informations au bureau seulement. Pour inf.: Henri Savard, 662-1351. 359296

Accès
COURTIER IMMOBILIER AGRÉÉ
JONQUIÈRE
Bur.: 542-7587

CHARLEMAGNE Girard, agent immobilier - 542-2033

JONQUIÈRE 3572-76, Saguenay, 4 logements, potentiel annuel en revenus: 15 600 \$. Prix: 95 000 \$.	ARVIDA 2412, Dubose, spacieuse et belle, 3 chambres avec foyer au salon, armoires en stratifié, planchers en érable et chêne, garage double, etc.	JONQUIÈRE 3609-11, Joliette, 2 logements de 4 1/2 pièces, le bas et sous-sol disponibles à l'acheteur.
--	---	--

+ 30 ANS D'EXPÉRIENCE EN NÉGOCIATIONS NE PEUVENT QU'AIDER 359262

LES CONSTRUCTIONS METHODEX
ENTREPRENEUR GÉNÉRAL INC.
Rénovation & Construction
• Résidentiel • Commercial
• Institutionnel • Industriel
GARANTIE DE RÉNOVATION EN CERTIFICATION
ISO 9002
Louis Sénéchal
Denis Perron
Tél.: 545-2280 • Fax: 545-7579

Beaucoup plus avec votre courtier!
Riverin Bilodeau inc.
Courtier d'assurance générale et Services financiers
698-0336

location d'équipement **A.B inc.**
3561, RUE DU PARC INDUSTRIEL
JONQUIÈRE (SECTEUR KÉNOGAMI)
PROP. A.-ALBERT SIMARD
Tél.: 547-3502 • Fax: 547-4728
«Nous louons de tout pour la construction et la rénovation»

PÉPINIÈRE Grenon
Établi depuis 1948
VASTE CHOIX D'ARBRES ARBUSTES FLEURS
AMÉNAGEMENT PAYSAGER
SERVICE D'ÉMONDAGE
TOUJOURS AU 549-1489
3895, chemin de l'Église, Laterrière

VENITIENNES "83" INC.
MANUFACTURIER DE STORES HORIZONTAUX & VERTICAUX
GROS ET DÉTAIL POUR LE SAGUENAY - LAC-SAINT-JEAN
• ESTIMATION GRATUITE
• SERVICE À DOMICILE
• LAVAGE DE STORES
543-0524
1-800-565-0524
810, chemin de la Réserve, Chicoutimi

Rembourtout enr.
25 ans d'expérience pour rembourrage de tous genres.
Décapage
Ouvrage garanti 2 ans.
ESTIMATION GRATUITE
sur le tissu d'ameublement jusqu'au 15 septembre 1997.
Réginald Gravel
Propriétaire Tél.: 696-4626
46, rue Jacques-Cartier Ouest, Chicoutimi (via rue Petit)

EXCAVATION MASS inc.
Terrassement
Egout
Aqueduc
Drain de fondation
Fosse septique
Démolition
Gazon en plaque
Terre jaune
Sable et gravier
Tél.: (418) 542-0285
Claude Girard
Estimateur

POUR RÉSERVATIONS:
Contactez:
Lyne Lalancette
Téléphone: 690-8832
Télécopieur: 690-8824

Décoration

PUBLICITÉ

Pour donner de la chaleur au décor

Le bois se marie à tous les styles

Le bois, on le sait, rehausse un décor et donne beaucoup d'ambiance à une pièce. Il franchit allègrement, en outre, la barrière des ans, et c'est avec l'âge qu'il livre toute sa séduction. Les manufacturiers du Québec sont passés maître dans l'utilisation de ce matériau noble. Car le bois, ne l'oublions pas, est lié à la tradition, depuis le début de la colonisation. Bien qu'il ait été de toutes les époques depuis,

il est maintenant indéniablement le favori des consommateurs qui trouvent en lui une présence chaude et rassurante.

Le bois se laisse préférer clair, blond et naturel, ou en deux tons (aubergine, vert, noir, etc) pour les mobiliers de style moderne ou contemporain. Pour les mobiliers de style traditionnel, Mission, Queen Anne et Shaker, les manufacturiers ont adopté des bruns riches, des teintes miel, cognac ou différentes teintes de vert.

Pour qui aime combiner les styles et les matériaux, le bois a toujours sa place dans n'importe quel type de décor; il est facile de le marier au métal, au fer forgé, au verre et au granite. Ce matériau confèrera toujours de la chaleur à une pièce. Par ailleurs, un mobilier en bois constitue dans une maison une valeur sûre, et demande que l'on en prenne soin. Même si la technologie sert bien les manufacturiers qui emploient des finis de plus en

plus résistants et durables, il n'en demeure pas moins qu'il y a toujours quelques mesures à prendre pour que son meuble reste beau, dure longtemps et demeure à l'abri des taches, coups et égratignures.

Voici quelques conseils pour conserver vos meubles. En voici quelques-uns. Les changements de température et les variations de degré d'humidité affectent les objets de plastique tels que nappes, nappes, etc. qui peuvent très bien laisser des traces sur le bois. L'usage des dessous de verre et des coussinets d'étoffe est donc à recommander. Il est fortement conseillé de maintenir un degré d'humidité constant dans la maison pour éviter que le bois ne devienne sec pour ensuite se fendiller ou craquer. Les finis super durs et les étoffes (sur

les chaises) spécialement traitées s'imposent si on a de jeunes enfants. En outre, il faut faire preuve de délicatesse quand on a à manipuler un meuble en bois: les portes de buffets peuvent se fendre si on les claque, de même que les tiroirs de commodes.

Enfin, pour nettoyer son mobilier en bois, il suffit d'un linge humide, avec ou sans savon doux. Il est absolument déconseillé d'employer des produits industriels abrasifs qui laissent un dépôt sur le meuble. Ils sont quelquefois incompatibles avec certains finis et risqueraient de les endommager.

Les consommateurs qui désirent en savoir plus long sur le meuble du Québec peuvent téléphoner à l'Association des fabricants de meubles du Québec au (514) 866-3631.

Plante intérieure résistante

La violette cornue "Violacea"

Avec ses petites fleurs, ce parent de la pensée est une plante de jardin charmante pour l'été. Elle est idéale, et originale, en panier suspendu, bac et jardinière, ainsi que pour accompagner les plantations d'alpines. Le port assez souple des tiges florales en fait un bon choix pour garnir le devant des conteneurs et quand cette violette dispose d'un bon espace pour les racines, la floraison est impressionnante et dure longtemps.

La violette cornue est une vivace à feuilles persistantes; elle peut servir au jardin après sa saison en pot. Vous trouverez de nombreux cultivars, dont la couleur va du violet foncé au lilas et au blanc, en passant par toutes les teintes de bleu. Les fleurs ne sont pas parfumées, et la première sortie se produit au début du mois de juin; une fois

ces premières fleurs fanées, rabattez les plantes à 7,5 cm et arrosez bien. Vous bénéficierez d'une seconde floraison quelques semaines plus tard.

Cette violette est entièrement résistante au gel, et les plantes de jardin survivent généralement l'hiver; les spécimens en pot se montrent plus vulnérables au gel.

Installez-la dans un endroit lumineux, à l'abri du soleil de la mi-journée; elle tolère un peu d'ombre, mais vous améliorerez la floraison si vous l'exposez à une bonne luminosité.

Abreuvez généreusement surtout pendant les canicules estivales; le système racinaire souffre de la sécheresse. Par temps frais, gardez le compost juste humide sans excès d'eau.

Cette plante résistante au gel n'a pas besoin d'un complément d'humidité.

Pendant la croissance, nourris-

sez les plantes en pot avec un engrais universel en commençant un mois après la plantation; l'excès d'engrais se traduit par un feuillage trop abondant et des fleurs rares. Les spécimens de pleine terre se passent d'engrais.

Prenez du compost drainant, en ajoutant jusqu'à un quart de gravier horticole pour améliorer le drainage. Les plantes en paniers doivent pousser dans du compost de tourbe, additionné de perlite ou vermiculite. En automne, plantez au jardin les spécimens en pot arrivés en fin de saison, en arrosant bien jusqu'à ce qu'ils soient établis de nouveau.

PERFORMANCE EXCEPTIONNELLE

Toute l'équipe se joint à monsieur Denis De Champlain, directeur général, pour souligner l'excellente performance de Madame Lina Viel à titre d'agent inscripteur pour le mois de juillet 1997.

Il en profite pour remercier tous ses clients et amis.

POUR UNE RELATION DE CONFIANCE, n'hésitez pas à faire appel au professionnalisme de Madame Viel en composant les numéros suivants:

Rés.: 543-6118 - Radio: 541-5405

Place d'affaires: 1319, rue des Roitelets, Chicoutimi
Tél.: (418) 543-2111 - Fax: (418) 690-2751

Etablissements: Jonquière, Alma, Roberval, St-Félicien

Membre du réseau de clientèle dirigée de **ROYAL LePAGE**
UN RÉSEAU PUISSANT (PARTOUT AU PAYS)

LES IMMEUBLES PROPRIO
Courtier immobilier agréé inc.

Lina Viel

892656

DOMAINES AGRICOLES

Accès

Bureau: 668-7587

LAC-A-LA-CROIX: 215 acres dont 70 culture, 145 boisé avec rivière, petit lac et chalet.

LAC-A-LA-CROIX: Ferme complète, 152 acres avec quotas + de 12 000 kilos, animaux, équipement, maisons, bâtiments. Information confidentielle.

L'ASCENSION: Idéal pour gentleman farmer, élevage de bœufs, moutons, construction récente, 165 acres, bonne terre.

2 LOTS A BOIS À LAROCHE (prêts à couper):

À HÉBERTVILLE: +/- 100 acres, machineries, troupeaux, maison bungalow, style canadien.

MÉTABETCHOUAN: + ou - 25 acres avec bâtisses commerciales.

MÉTABETCHOUAN: Maison avec serres en production, 7 acres, clientèle établie.

SECTEUR VILLEGIATURE

CHALETs: 5, Pointe Ouananiche, Chambord, superbe plage.

237, chemin du lac Quiatchouan, Lac-Bouchette, M.A.

420, route de la Montagne, Lac-à-la-Croix, M.A.

927, chemin n° 9, Métabetchouan, Banc de Sable, M.A.

44, Pointe-du-Lac, Saint-Gédéon, M.A.

893, rang 2, Hébertville, Lac privé, A.P.

MAISONS DE CAMPAGNE

202, rang Caron, Lac-à-la-Croix, A.P.

1401, rang 4, Sinai, Saint-Bruno, M.A.

462, rang 3, Lac-à-la-Croix, A.P.

2 terrains Iles Croft, prêts à bâtir, A.P.

4665, rang 2, Saint-Léon.

Falardeau, 76, chemin Bras-du-Nord.

BLOCS DE 6 LOGEMENTS au 3951, de la Bretagne, Près du Cégep Jonquière, A.P.

ATTENTION!

Vous en avez assez de toute cette peinture qui s'écaille sur le rebord de vos fenêtres conventionnelles ou à manivelles? De toutes ces couches de peinture que vous appliquez tous les printemps?

TRAITEMENT DE FENÊTRES M.L.

La solution!

Faites-les recouvrir d'un revêtement d'aluminium.

Résultat:

- Élimine l'entretien
- Très résistant aux intempéries

2643, Saint-Hubert, Jonquière

696-6900

353912

ME-GA CONSTRUCTION

• RÉNOVATION • CONSTRUCTION - RÉSIDENNELLE - COMMERCIALE - INDUSTRIELLE

4446, ch. de l'Église, Laterrière, GOV 1K0 - Tél.: 678-9120

- Maison de qualité supérieure
- L'excellence dans la construction
- Estimation gratuite sur rénovation ou construction neuve
- Service après-vente garanti

TFS et TVG INCLUSES - CLÉS EN MAIN

64 900\$

TERRAIN EN SUS

Mario et Martin Grenon

354491

FENÊTRE DE BOIS RECOUVERTE D'ALUMINIUM

UNIQUE DANS LA RÉGION

SPÉCIALISÉ EN FENÊTRE À MANIVELLE

Vous êtes fatigué de la peinture qui s'écaille sur le bord de vos fenêtres, mais vous ne voulez pas investir une somme importante. Faites-les recouvrir d'un revêtement d'aluminium.

REVÊTEMENT MÉTALLIQUE M.S.

161, route Madoc, Saint-Honoré

APCHD ESTIMÉ GRATUIT

673-1088

358772

TOITUREX

Manufacturier

695, avenue Melançon - SAINT BRUNO

359142

- Ferme de toit
- Solives à plancher
- Portes et fenêtres
- Fenêtres en PVC
- Revêtement d'acier

ESTIMATION GRATUITE

Tél.: 1-800-363-1989
Tél.: 343-3315
Fax: 343-3390

Structures de toit et poutrelles de plancher

Les TOITURES RÉGIONALES inc.

100, boul. de l'Industriel (Parc industriel Sud), Alma
Tél.: 669-0889 • Fax: 669-1098
Sans frais: 1-800-463-9809

357270

M. ANDRÉ PLOURDE
AGENT IMMOBILIER AGRÉÉ
(418) 349-8121, résidence
669-6606, pagette
25 ans d'expérience

M. MARC ALLARD
AGENT IMMOBILIER AFFILIÉ
(418) 343-3802, résidence
669-6681, pagette
20 ans d'expérience

La récolte s'en vient

Les fleurs séchées sont pleines de vie

Champs, bois, plates-bandes, potagers et jardins offrent chaque automne une grande variété de plantes et fleurs à sécher. En regardant par terre et en ouvrant l'oeil, on s'aperçoit rapidement que le panorama qui se déroule devant nous n'a rien de morne.

La tristesse de l'automne, c'est un mythe. Il y a plein de vie autour de nous. Portez votre regard au sol. Il y a tant de végétaux à découvrir.

Pour tromper l'ennui les jours de pluie, il n'y a rien comme "assembler". C'est une source extraordinaire de relaxation.

Les bouquets de plantes et fleurs séchées sont à la mode. Ils font tinter les tiroirs-caisses des fleuristes. Et ça dure depuis près de 10 ans. On a relégué aux oubliettes le bol de fleurs de soie ou de caoutchouc.

On aime la mélamine, le stratifié, les tuiles de céramique, les tubulures de chrome ou de laiton. Mais quand il s'agit de végétation, au diable la frime.

Même si on n'a pas beaucoup d'argent, on peut s'offrir un petit "montage de séchées". Il suffit de chercher les plantes là où il est permis d'arracher, de cueillir. Respectueusement, bien entendu. Ce, au moyen d'une serpe, d'un couteau de cuisine ou d'une paire de ciseaux. Après quoi, il faut faire sécher.

Et on peut confectionner facilement de jolis bouquets pourvu qu'on ne craigne pas l'échec, qu'on dispose, en outre, d'un peu de styromousse pour piquer la récolte, de ruban de papier, de peinture de fleuriste (qu'on doit toujours

utiliser très prudemment), de colorant alimentaire pour changer la robe des fleurs, de colle transparente avec fusil et d'une solution repousse-poussière en vaporisateur. On peut désormais acheter ces articles en petites quantités et à prix modiques dans les centres jardin.

Comment faire sécher?

Mais attention! On ne fait pas sécher des plantes, fleurs, fruits et légumes n'importe comment.

Pour les plantes à tige. Il suffit de les suspendre tête en bas, pendant six semaines environ. Jamais en plein soleil. Les rayons solaires les décoloreraient. C'est pourquoi il faut les pendre dans l'obscurité ou la pénombre.

Certains petits fruits séchent bien de cette façon. C'est le cas des baies de sorbier. Cette technique ne convient cependant pas aux cerises qui contiennent beaucoup d'eau et présenteraient, une fois séchées, un aspect inesthétique.

Feuille de chou ou pelure de maïs: poser sur un papier essuie-tout, dans le four à micro-ondes, à température "dégivrage ou décongélation". Laisser trois ou quatre minutes, recommencer au besoin. La feuille de chou ondule-

ra et aura la texture du papier parchemin, une fois séchée.

Pelure d'aubergine: dénuder l'intérieur. Il ne doit plus rester de chair. Couper en lanières étroites. De la sorte, elles pourront être utilisées comme décoration de fantaisie. Laisser sur le comptoir de cuisine jusqu'à qu'elles soient tout à fait sèches.

Pelure d'avocat: enlever complètement la pulpe. Dedans, compacter du papier essuie-tout. Changer le papier lorsque humide. C'est lui, en fait, qui assèche l'enveloppe du fruit.

Tranche d'orange, de citron, de limette ou de pamplemousse: mettre sur un papier essuie-tout, lui-même disposé sur du papier journal. Laisser à la température de la pièce jusqu'à ce qu'elle soit toute sèche. Tourner la tranche une fois par jour.

Conservation d'une feuille d'arbre, par "glycération": préparer une solution comprenant autant d'eau chaude (non bouillante) que de glycérine. Mettre une cuiller à thé d'alcool pour obtenir un mélange homogène. Remuer et laisser refroidir. Y tremper la feuille au moins quatre jours, dix tout au plus. La retirer, enlever l'excédent de glycérine

avec un peu d'eau tiède et du savon à vaisselle.

Le gel de silice (ou oxyde de

silicium de silice) peut absorber 40 fois son poids d'eau. Jamais la tige et le feuillage.

LES IMMEUBLES PROPRIO
COURTIER IMMOBILIER AGRÉÉ INC.

Place d'affaires: 1319, rue des Roitelets
CHICOUTIMI
Établissement:
JONQUIÈRE, ROBERVAL, SAINT-FÉLICIEN
543-2111

MAISON OUVERTE DE 14 H A 16 H

<p>Jean-Guy Asselin 549-8822</p> <p>Huguette L. Vaillancourt 549-8414</p> <p>Omer Blackburn Cell.: 690-8030 Rés.: 549-3028</p> <p>Lina Viel 543-6118</p> <p>Roland Chouinard 543-9477 ou 690-5986</p> <p>Denis De Champlain 543-2761</p>	<p>LATERRIÈRE 685, Gauthier, 2101 p.c. habitable, 3 chambres, 2 à l'étage, décoré avec goût.</p> <p>CHICOUTIMI 124, Mauriac, 131 900 \$, piscine (10x32) hors-terre, aspirateur central, lave-vaisselle broyeur, poêle à combustion lente, foyer encastré au sautoir, bain tourbillon, garage intégré, 3 chambres à l'étage et 1 chambre au sous-sol, porte-patio (cuisine), patio extérieur, venez m'y rencontrer! Int. Richard Leblanc, cell. 693-2478</p> <p>SHIPSHAW: 3641, St-Léonard, très belle maison à paliers, briques, 4 chambres, foyer, grand terrain, garage, vue sur le Saguenay. À voir!</p> <p>JONQUIÈRE: 5474, Chemin St-André, bungalow briques, 4 chambres, planchers bois, grand terrain de 25 871 p.c., garage, remise. À voir!</p> <p>JONQUIÈRE: 2107, Beauchemin, condo, ultra-moderne, 2 chambres, grandes pièces, 2 portes-patio, impeccable.</p> <p>CHICOUTIMI Rue de l'Alsace, terrain, prêt à construire</p> <p>CHICOUTIMI: 299, Luberon, jumelé, impeccable.</p> <p>LAC KENOGRAM: 1042, Des Hérons, chalet près du Chemin des Polices, terrain de 216 x 50, verrière.</p> <p>CHICOUTIMI: 46-48, rue Lorne, 2 logements de 5 1/2 pièces, à petit prix, rentabilité assurée.</p> <p>ST-FULGENCE 300, Saguenay, cap des Roches, bâtisse de 92 x 34, pouvant servir à de multiples usages, terrain de 136 x 144 approximatif, fosse septique réglementaire</p> <p>MONT-VALIN Lac Cassey, domaine habitable à l'année, avec plusieurs bâtisses et équipements</p> <p style="text-align: center;">Mont-Valin, lac Fergusson</p> <p>MONT-VALIN: Lac Fergusson, petit domaine habitable à l'année. Tout équipé. Inf.: Denis De Champlain, 693-3113, rés.: 543-2761</p> <p>PRIX RÉDUIT</p> <p>CHICOUTIMI: 1731, Zola, Construction 1987, thermopompe, garage double, pavé imbriqué, magnifique terrain de 34 214 p. car.</p> <p>CHICOUTIMI: 1576, des Roitelets, en face d'un parc, 2 étages, 3 chambres, planchers de bois.</p> <p>RIVIÈRE-DU-MOULIN: 560-562, de Gascogne, jumelé, 2 côtés, revenus de 1100 \$/mois.</p> <p>TRANSFERT RÉDUIT À 149 900 \$</p> <p>CHICOUTIMI: 572, Chemin du Golf, Maison 2 étages, moderne, sous-sol aménagé, site enchanteur, coin tranquille.</p> <p>JONQUIÈRE: 3767, 3577, Saint-Daniel, Bloc de 4 logements plus 1 maison de 2 logements, revenus d'environ 18 360 \$/an. Bon investissement.</p>
--	--

LES DISTRIBUTIONS TIRO

RÉSIDENTIEL ET COMMERCIAL

Spécialiste en prémontage portes intérieures, portes françaises, fenêtres PVC, tablettes de métal. Portes, coupe-feu, etc.

**Portes d'extérieur en acier
Cadre recouvert
Poignées et installation incluses
Plus de 18 modèles sérigraphiés**

Spécial 59995\$ + taxe

CAPAGE FENÊTRES ALUMINIUM

Moules décoratives de tous genres
Ogee, Cimaise, etc.

ESTIMATION GRATUITE

543-1280

1266, rue Vimy, Chicoutimi-Nord

La Capitale
SAGUENAY - LAC-SAINT-JEAN
Courtier immobilier agréé

RÉGIS MORIN
Agent immobilier affilié
543-5511, bur.
690-0591, rés.

TRANSFERT D'HYPOTHÈQUE - FRAIS
RIVIÈRE-DU-MOULIN
1414, de la Terrasse, urgent, cause transfert, sans voisin arrière, boisé, 4 couleurs, planchers bois franc. **À LIQUIDER!**

PRIX RÉDUIT
CHICOUTIMI
5730, rang Saint-Pierre, beau domaine boisé, sans voisin, paisible, maison impeccable, plancher de bois franc.

FAITES UNE OFFRE
CHICOUTIMI-NORD
47, Viau, tout brique, rénové, beau terrain, faut vendre, urgent.

Une visite vous convaincra
JONQUIÈRE
4244, des Tilleuls, sans voisin arrière, boisé, maison 4 paliers, moderne, 4 chambres, à voir!

FAITES UNE OFFRE!
CHICOUTIMI
411, du Roussillon, semi-détaché, sans voisin arrière, super moderne, incroyable.

URGENT! URGENT!
CHICOUTIMI
91-91A, Laval, secteur Saint-Joachim, près de l'église, école, piscine, prix très réduit, urgent.
359178

Comptoirs et armoires

La longueur de vie dépend de l'entretien

Pour conserver vos comptoirs à revêtement stratifié ou vos comptoirs de marbre aggloméré en bon état, vous devez prendre certaines mesures de prévention:

- les poêles chaudes ainsi que les appareils électriques en marche ne doivent pas être déposés directement sur les

comptoirs, mais sur des supports isolants;

- aucun produit nettoyant abrasif ou laine d'acier ne doit être utilisé;
- aucun produit de blanchiment ne doit être laissé sur le comptoir;
- cette surface ne doit jamais servir de cendrier ou de planche

à découper;

- éviter toute accumulation d'eau ou de linge humide au point de jonction du comptoir et de la projection arrière ou à tout autre point de jonction;
- nettoyer au moyen d'un chiffon humide et d'un peu de savon. L'utilisation d'un solvant domestique permet de déloger les

taches tenaces. Rincer abondamment à l'eau claire;

- l'utilisation à intervalles réguliers d'une cire transparente ou d'une cire liquide pour automobile permet de masquer les rayures superficielles. Pour obtenir un fini lustré, utiliser une huile de citron de bonne qualité.

Les armoires de cuisine doivent être entretenues avec autant de soin que les autres meubles de prix. Les éclaboussures de graisse devraient être immédiatement nettoyées avec une solution d'eau et de savon doux. Les armoires faites de mélamine sont les plus faciles d'entretien, grâce aux propriétés particulières de leur fini. Afin de préserver le fini de l'armoire, la mélamine ne devra jamais être peinte.

Les gallons de pourtour peuvent quelquefois décoller des portes d'armoire situées près de la cuisinière ou du lave-vaisselle. Si ce gallon est posé directement sur la mélamine, il redécollera éventuellement. Il faut donc enlever la languette de mélamine et ensuite fixer le gallon de pourtour avec de la colle à bois.

Enfin, nous vous recommandons de ne jamais placer de cafetière ou de grille-pain directement sous les armoires. La chaleur qui se dégage de ces appareils a pour effet d'altérer la couleur du bois (armoires en bois) ou de faire gonfler les portes (armoires en mélamine), endommageant ainsi définitivement la façade des armoires. Advenant cette éventualité, la seule solution serait de remplacer la porte et il serait difficile d'obtenir, dans le cas d'une porte de bois, une coloration identique à celle des autres modules.

Source: APCHQ

Recherchés des consommateurs

Les ensembles de toilette anciens sont populaires

(SOP) Les garnitures de toilette constituées d'un peigne, d'une brosse et d'un miroir à main ne sont pas que pour les femmes. Il en existe depuis les temps les plus anciens. Une garniture en argent de style victorien peut être pour la maîtresse de maison un ensemble élégant qu'elle aura plaisir à retrouver quand elle viendra s'asseoir à sa coiffeuse pour se faire une beauté.

Il y a également de très beaux nécessaires de toilette en émail de couleur mauve et rose et parfois bleu ou vert pâle. Les ensembles de toilette anciens sont même des accessoires recherchés des amateurs d'antiquités.

Vous constaterez que les garnitures de toilette pour coiffeuse en argent et émail blanc sont relativement chères dans les ventes aux enchères ou chez les brocanteurs. Les

peignes, brosses et miroirs en bakélite peuvent convenir parfaitement à la fois à vos fantaisies et à votre porte-monnaie. La bakélite a été la première matière plastique sur le marché. Or, les articles en bakélite sont aujourd'hui des objets de collection. Les bijoux en bakélite, certains sertis de pierres du Rhin, sont très en demande, tout comme les radios et les objets des nécessaires de toilette en cette même substance. Les pièces couleur ivoire ou verte sont de bons placements.

Les autres accessoires de votre coiffeuse peuvent être un coffret à bijoux, un plateau à par-

fums ou un petit miroir sur pied. Un dessus de table orné de broderies ajoutera une note d'élégance.

Pour décorer la coiffeuse, songez à la dentelle et aux motifs de roses. Des anciens pots de crème pour la peau avec couvercles en argent et des bouteilles de parfum de jolies couleurs.

Pour la coiffeuse, vous pouvez utiliser une table simple recouverte d'un miroir enveloppé d'un dessus de moire rose et retenu par un ruban avec dentelles. Une autre solution est de faire fabriquer une table de bois de style français peinte en blanc avec ornementation dorée.



PERFORMANCES PLUS Mois de juillet 1997

Messieurs Paul Abel et Robert Boivin, en complicité avec les collègues de travail, rendent hommage à leurs élités

INSCRIPTEURS



Réal Thivierge
Alma-Roberval
Dolbeau-Chibougamau
349-2546



Chantal Tremblay
Chicoutimi
698-3498



Gisèle Julien
Jonquière
548-9397



Paula Lavoie
La Baie
544-6253

VENDEURS



Isabelle Duguay
Chicoutimi
690-6704



Louise St-Laurent
Alma-Roberval
Dolbeau-Chibougamau
748-2900



Jocelyne T. Maltais
Jonquière
542-5531



Paula Lavoie
La Baie
544-6253

Alma - Dolbeau Roberval - Chibougamau
615, Sacré-Cœur Ouest
668-7587

CHICOUTIMI
1915, boul. Talbot
543-7587

JONQUIÈRE
2395, St-Dominique
542-7587

LA BAIE
632, Victoria
697-7587

Accès Plus
COURTIER IMMOBILIER AGRÉÉ

1^{er} agent inscripteur de l'année 1996
Succursale Chicoutimi
Jocelyne Aubry
696-1619, rés.

CHICOUTIMI
524-526, Sainte-Cécile
3 logements de 5 1/2, très bien situé, grand terrain

PRIX RÉVISÉ **CHICOUTIMI-NORD**
1296, Adélaïde-Plourde, Sans voisin à l'arrière, Planchers de bois, 2 chambres à l'étage.

SUPERBE! **CHICOUTIMI**
1552, des Morillons Maison tout en brique. Fenêtres en PVC intérieur et extérieur. Toiture refaite impeccable!

CHICOUTIMI
1915, des Hiboux, condo 3 1/2 pièces, Phase II 806 pi car, de surface. Bain sur podium et douche en coin.

86 900 \$ **CHICOUTIMI**
576, des Chevaliers, quartier des Oiseaux, maison impeccable. Planchers de bois au salon, terrain clôture. À QUI LA CHANCE?

NOUVEAUTÉ, 84 900 \$ **SAINT-FULGENCE**
926, boul. Tadoussac, Maison sans voisin arrière, 2 chambres à l'étage, planchers bois, port-jardin, maison unique, avec vue sur le Saguenay.

49 900 \$ NEGOCIABLE **CHICOUTIMI-NORD**
164, Justice, jumelé sans voisin arrière, 1 chambre au r.-d.-c. et 3 chambres, sous-sol impeccable, idéal pour première maison.

NOUVEAUTÉ **CHICOUTIMI**
388, du Roussillon, Maison tout brique, 1987, 3 chambres Planchers bois au salon, Impeccable.

AU SOMMET DE L'EFFICACITÉ

1^{er} Vendeur de l'année 1996
au SAGUENAY - LAC-SAINT-JEAN
CHEZ ACCÈS PLUS
CELL.: 690-6704 - 543-7587

ISABELLE DUGUAY, agent immobilier affilié

SURVEILLEZ
MAISON OUVERTE: 17 août, à 14 h

SAINT-CHARLES-DE-BOURGET
VALMENAUD, Sublime.

79 900 \$
4 chambres, foyer, 2 salles de bain, 1522, Voltare

52 900 \$
741, de Tracy, intérieur très rénové.

82 900 \$
6476, Saint-Isidore, Latérite, 5 chambres.

105 900 \$
1687, Colette, 4 chambres, semi-étage (split), Libre.

21 900 \$ MEUBLÉE
Lac Bergeron, Onatchewey

74 900 \$
1245, Ravel

54 900 \$
Prix d'un loyer, 4450, des Cedres, Shishshaw

54 900 \$ LIBRE
66, Blackburn, Saint-Ambrose.

84 900 \$
Semi-étage (split), 1349, des Routelets.

92 900 \$
Vue sublime, 509-511, Joliet

49 900 \$ FONDS DE COMMERCE **RESTO-COIN**
Route 170, coin rang de l'Eglise. La chance vous sourit. Informations sur rendez-vous, encore un peu négociable.

Je manque d'inventaire! Le besoin des acheteurs est si grand que je ne fournis plus à augmenter mes réserves. Pour vendre ou acheter, rejoignez sans tarder: Isabelle Duguay 690-6704, directement sur cellulaire. 359270

Nouveaux modèles Les contre-portes font peau neuve dans la maison

(SOP) Quand on vient de dépenser une petite fortune pour une porte d'entrée impressionnante, on se passe souvent de la contre-porte. N'est-ce pas sensé? Les contre-portes d'antan étaient à peine utilitaires, réputées pour leur peinture qui s'écaillait, sujettes à déformation et bruyantes. Cependant, depuis quelques temps des concepteurs et ingénieurs se sont attelés à la tâche de leur donner fière allure et fonctionnalité.

Une simple virée dans un centre de rénovation domiciliaire vous convaincra rapidement que les contre-portes ont vraiment fait peau neuve, de leur mode de construction à leur apparence, caractéristiques et accessoires.

Le secret des nouveaux modèles réside dans leur structure avec âme pleine. Une feuille de panneau particule de qualité "meuble" est enveloppée d'une couche d'aluminium sans joints à l'épreuve des intempéries. Fini le gondolage.

Ces contre-portes haut de gamme se font généralement remarquer par leur ligne mince, ne faisant plus que trois quarts de pouce d'épaisseur, et sont garanties pour 15 ans. Mince ne signifie pas faible dans le cas de ces portes. En fait, elles sont plus lourdes et plus solides que les portes à centre creux. Ça ne prend presque pas de temps pour trouver que leur fermeture fait penser à celle d'une porte de voiture neuve. La sonorité et le toucher sont synonymes d'excellence.

Elles offrent plus de détails fins que jamais auparavant. Serrures, plaques et poignées en laiton massif, avec verre trempé biseauté à l'épreuve des bris, le

tout dans un arc-en-ciel de couleurs qui permettent au propriétaire de donner de la présence à la porte principale grâce à un style qui s'harmonise ou fait contraste avec le reste de la maison. Les options comprennent serrures à pêne dormant en laiton massif, pentures à roulement en bronze, accessoires intérieurs à coloris appareillés. Somme toute, une touche d'élégance qui rehausse son chez soi.

Pour maximiser l'esthétique, vous voudrez peut-être une contre-porte à grand vitrage. Les modèles bien ajourés laissent paraître les détails sophistiqués de votre porte principale. Conçues spécialement pour les propriétaires qui ne veulent pas diminuer l'apparence de leur propre porte d'entrée, ou encore cacher l'investissement qu'elle représente, les contre-portes de grands manufacturiers, ont caché les vis tant du cadre de la porte que des accessoires décoratifs pour offrir un fini qui respire encore plus la qualité.

Si, comme la plupart des Canadiens, vous possédez une contre-porte qui a déjà dix ans, c'est peut-être le moment de penser à la remplacer par une contre-porte qui non seulement aura de la gueule, mais qui vous permettra de faire des économies d'énergie.

Finalement, les contre-portes mettent la porte d'entrée à l'abri des intempéries, préviennent la pourriture du bois et les moisissures, et sabrent dans les coûts d'entretien.

Soyez à la fine pointe de l'actualité

ABONNEZ-VOUS

545-4664
668-4506 Alma
679-3832 Saint-Félicien

le QUOTIDIEN

310898

Pour un service professionnel sur mesure

Je peux vous faire acquérir la propriété convoitée inscrite par n'importe quel courtier.

Le plaisir de transiger!

Francine Boily
Agent immobilier affilié
Bur.: 542-7587 - Rés.: 542-8344

LAROUCHE:
Moins de 40 000 \$
Grand terrain.
IL FAUT
VOIR L'INTÉRIEUR.

JONQUIÈRE:
Saint-Mathieu.
2 étages,
6 chambres renovées,
planchers de bois.

JONQUIÈRE:
Lac Bleu
Chalet.
Beau terrain.
Puits artésien.

CHICOUTIMI-NORD
ARVIDA
BÂTISSÉS
COMMERCIALES
LOGEMENT A
L'ÉTAGE

359261

Pour VENDRE ou ACHETER

Accès plus
Bureau: (418) 542-7587
Résidence: (418) 547-6528
Pagette: 541-5655
RODRIGUE COMEAU
agent immobilier affilié (bilingue)

94 900 \$
JONQUIÈRE: 1920, Saint-Jean-Baptiste.

85 900 \$
SHIPSHAW: 4541, des Cèdres.

84 900 \$
JONQUIÈRE: 4025, rue Chardin.

78 000 \$
JONQUIÈRE: 3372, de la Violette, condo.

68 000 \$
JONQUIÈRE: 3500, Roi Georges (condo).

45 000 \$
CHALET: avec ponton, unique, sur une île près de Jonquière.

29 900 \$
LA BAIE: 7333, des Hirondelles.

55 900 \$
LAC KÉNOGAMI: 3616, chemin rivière aux Sables.

26 900 \$
LA BAIE: 2580, chemin Bagot.

55 900 \$
JONQUIÈRE: 3460, du Muguet.

TERRAINS
Lac Kénogami: Les Domaines du Canal, à partir de 5 000 \$.
Lac Kénogami: chemin des Policiers, 65 000 pi. car., 55 000 \$.
Lac Kénogami: chemin des Merciers, 78 000 pi. car., 59 000 \$.
Jonquière: à partir de 15 000 \$.
Shipshaw: route Brassard, à partir de 5000 \$.
Saint-Ambroise: rue Simard, 13 000 \$.
La Baie: parc des Hirondelles, à partir de 12 500 \$. 359263

Accès plus
COURTIER IMMOBILIER AGRÉÉ

À LA CONQUÊTE DE LA SATISFACTION

JONQUIÈRE-ARVIDA

AUBAINE, FAITES UNE OFFRE
JONQUIÈRE: 2132, de la Seine presque neuve, armoires en stratifié, porte-jardin, bain podium, planchers bois et céramique, patio bois traité 3 niveaux, piscine (96), terrain pelouse impeccable. **Michelle Claude, 696-8627**

JONQUIÈRE: 3758, Roi-Georges, bloc 6 logements refait à neuf, bien situé, près des services. **Clément Thibeault, 549-0894**

NOUVEAU
JONQUIÈRE: 2260 à 2266, Pie XII, 4 logements, brique et acier, beau secteur. **Nathalie Bonneau, 547-2145 ou 542-7587**

REPRISE
JONQUIÈRE: 4 logements commerciaux ayant une rentabilité. **Jocelyne T. Maltais, 542-5531**

ARVIDA: 3151, Granville, renové en partie, bon secteur, prix de sacrifice, faut vendre. **Denis Hudon, 549-1012**

JONQUIÈRE: 2403, Lamartine, Très belle maison de 3 chambres, garage + abri d'auto. **Thérèse Cormier, 548-7876**

JONQUIÈRE: 2351-53, St-Agathe, Propriété 2 logements, situé près des services. **Marlene Tremblay, 548-3025**

59 000 \$
JONQUIÈRE: 3892-94, St-Germain, 2 logements, rez-de-chaussée libre pour acheteur. Étage revenus 375 \$/mois plus garage double. **Marjolaine Villeneuve, 548-7705**

JONQUIÈRE
2119, Montfort, 2 x 5 1/2
3941, Sizerins, 2 x 4 1/2
2555, Pélicans, 4 x 4 1/2
2139, Évangéline, 2 x 5 1/2
4025, St-Alexandre, 2 x 4 1/2
2104, St-Dominique, 3 log.
2598, Lorraine, 2 x 4 1/2
Gisèle Julien, agent agréé, 548-9397

TRÈS PROPRE
JONQUIÈRE: 2028, St-Jean-Baptiste, hors-sol avec abri d'auto, 4 chambres, renové, beau terrain. Libre rapidement. **Liz Bouchard, 695-3854**

PRIX D'AUBAINE 25 000 \$
JONQUIÈRE: 3821, St-Pierre, maison pour bricoleur. **Marjolaine Villeneuve, 548-7705**

FAITES VOTRE OFFRE
JONQUIÈRE: 3968, de la Bretagne, 2 logements de 5 1/2 secteur Cégep. **Marjolaine Villeneuve, 548-7705**

JONQUIÈRE: 3986, Mgr. Bégin, 4 chambres, renové en partie, près du Cégep. **Gisèle Julien, agent agréé, 548-9397**

JONQUIÈRE: 1797, St-Jean-Baptiste, verrière, piscine creusée, sans voisin arrière. **André Laliberté, 695-3922**

JONQUIÈRE: 3639, de Champlain, Grand 2 logements avec armoire mélamine, sous-sol aménagé, poêle combustion lente et très propre. **Ivy Tremaine, 548-3484**

SEMI-DÉTACHÉ
ARVIDA: 2112, de Régina, 3 étages, plancher de bois. **Marjolaine Villeneuve, 548-7705**

JONQUIÈRE: 3986, Mgr. Bégin, 4 chambres, renové en partie, près du Cégep. **Gisèle Julien, agent agréé, 548-9397**

SHIPSHAW: 4525, des saules, Bungalow de 4 chambres, sous-sol aménagé, grand terrain. **Marjolaine Villeneuve, 548-7705**

ARVIDA: 2543, Genest, Semi-détaché (2 étages), renové avec armoires mélamine, sous-sol aménagé, poêle combustion lente et très propre. **Liz Bouchard, 695-3854**

ARVIDA: 2481, Potvin, Bungalow impeccable, renové. **André Laliberté, 695-3922**

LATERRIÈRE: 7200, Portage Nord, 2 étages, sans voisin arrière. Très bien intérieur et extérieur, garage. **A voir Gisèle Julien, agent agréé, 548-9397**

FALARDEAU: 137, Lapointe, Bien éclairé, impeccable, aire ouverte, beau garage, piscine. **Jean-Eudes Lajoie, 696-2804**

LA BAIE: 1291, 4e avenue, 5 logements, revenus annuels potentiels de 19 500 \$. Le propriétaire occupant peut se loger pour 100 \$/mois. Importantes rénovations effectuées depuis 5 ans. AUCUNE OFFRE RAISONNABLE REFUSÉE. FAITES UNE OFFRE. **Allen Lapointe, 693-5036, Denis Hudon, 549-1012**

LA BAIE: 1622, Bagot, 6 logements, revenus annuels de 24 700 \$. Idéal pour investisseur, bon placement. Offre raisonnable acceptée. **Allen Lapointe, 693-5036, Denis Hudon, 549-1012**

TOUTE OFFRE RAISONNABLE CONSIDÉRÉE
FALARDEAU: 9, lac des Cèdres, Beau chalet ayant subi plusieurs rénovations depuis 3 ans. Situé près du lac à proximité de la ville. FAITES VOTRE OFFRE! **Allen Lapointe, 696-6296**

LA BAIE: 1291, 4e avenue, 5 logements, revenus annuels potentiels de 19 500 \$. Le propriétaire occupant peut se loger pour 100 \$/mois. Importantes rénovations effectuées depuis 5 ans. AUCUNE OFFRE RAISONNABLE REFUSÉE. FAITES UNE OFFRE. **Allen Lapointe, 693-5036, Denis Hudon, 549-1012**

LA BAIE: 1622, Bagot, 6 logements, revenus annuels de 24 700 \$. Idéal pour investisseur, bon placement. Offre raisonnable acceptée. **Allen Lapointe, 693-5036, Denis Hudon, 549-1012**

LATERRIÈRE: 1444, des Bouleaux, Jumelet 3 niveaux, 4 chambres, 2 salles de bain, grand terrain. Libre. **André Laliberté, 695-3922**

FALARDEAU: 9, lac des Cèdres, Beau chalet ayant subi plusieurs rénovations depuis 3 ans. Situé près du lac à proximité de la ville. FAITES VOTRE OFFRE! **Allen Lapointe, 696-6296**

LATERRIÈRE: 3791, chemin Bonne Humeur, brique et vinyle, 5 chambres, armoires en stratifié, garage 22x28, sans voisin à l'arrière. **IMPECCABLE. A VOIR! Normand Yacola, 693-9998**

SHIPSHAW: 2391, Route Coulombe, tout brique, cuisine et salle de bain refait à neuf. **Aubaine, 36 000 pi. ca., clôture.** **André Laliberté, 695-3922**

LATERRIÈRE: 8124, Portage Nord, Maison habitable à l'année, 3 chambres, vue superbe, prix réduit. Libre immédiatement. **Ivy Tremaine, 548-3484**

LAC-SAINT-JEAN: Chambord, chalet au 79, route 169. Superbe vue sur le lac Saint-Jean, endroit de pêche, int. impeccable, qui donne sur le lac. **Alain Blackburn, 545-1339**

BAIE STE-CATHERINE: 303, Route 138, restaurant bien situé, bonne affaire. **Clément Thibeault, 549-0894**

CANTON TREMBLAY: 164, Ch. St-Marc, toit cathédrale, mezzanine, 2 chambres à l'étage, escalier en érable, armoires pointe diamant, immense salon vitré, foyer, intérieur spacieux, garage double, sans voisin arrière. **Michelle C. Lude, 696-8627**

FALARDEAU: 8 Lac des Cèdres, chalet 24 x 30, bois rond, 3 chambres, meuble, litene, vaisselle, poêle à bois, Baignoire, poêle comb., lente, tondeuse, remise, gazebo, pédales. A voir 36 900 \$. **Michelle Claude, 696-8627**

BEAU
5792, Route des Bouleaux, impeccable avec 4 chambres et garage double. **Gilles Chaput, 541-3424, Carol Fillion 541-6987**

SHIPSHAW: 4461, des Saules, logez-vous à moindre prix avec cette propriété. **Gilles Chaput, 541-3424, Carol Fillion 541-6987**

LA BAIE: 2922, des Noisetiers, construction récente avec revenu, très luxueux. **Chantal Tremblay, 698-3498**

LATERRIÈRE: 6236, Lapointe, maison bien renovée avec piscine creusée, centre ville. **Gilles Chaput, 541-3424, Carol Fillion 541-6987**

À VOIR!
SAINT-HONORE: 541-543, Aéroport, logez-vous pour 200 \$/mois. A voir. **Gilles Chaput, 541-3424, Carol Fillion 541-6987**

BEGIN: 135, Parent, pleine de richesse, vaste terrain sans voisin arrière et chaque côté, garage double, piscine creusée, dormant sur le golf et accès à un petit lac. **Denis Hudon, 549-1012**

FALARDEAU: Lac Vermont, chasse et pêche, hors zec, vendu meublé, chaloupe, canot, moteur, génératrice, bois de chauffage, propane, territoire sans bail. **Denis Hudon, 549-1012**

VOUS AVEZ DÉCIDÉ D'HABITER LA CAMPAGNE...
ST-FÉLIX D'OTIS: 120, Sentier Aubry Bouchard, hors de l'ordinaire, propre, environnement et vue extra et paisible. Visitez-la et vous tomberez en amour! **Denise Pineault, 693-1467, radio 693-9747**

FALARDEAU: 18, Lac Des Copains, site de rêve, 20 minutes de Chicoutimi, lac poissonneux, renové, plancher de bois sur 1/2 étage, vendue meublé ou pas, avec outils à pelouse, pédalo. A 15 minutes du Valinout. **Denis Hudon, 549-1012**

ZEC MARTIN VALIN: Grand lac St-Germain, beau chalet situé sur un terrain avec vue magnifique sur le lac, endroit idéal pour chasse et pêche. **Allen Lapointe, 693-5036**

LATERRIÈRE: 3819, rang de l'Eglise, bungalow 3 chambres, s.-sol vaste, foyer, comb. lente, terrain 75 000 p.c. env., prix négociable 71 500 \$. **Richard Chaput, 696-8790**

LAC KÉNOGAMI: 436, du Cap, chalet 24 x 30 renové, bord du lac, plage, meublé au complet avec accessoires et filene, terrain 31 712 p.c., fosse septique conforme, à qui la chance? Prix 32 500 \$ négociable. **Richard Chaput, 696-8790**

FALARDEAU: 18, Lac Des Copains, site de rêve, 20 minutes de Chicoutimi, lac poissonneux, renové, plancher de bois sur 1/2 étage, vendue meublé ou pas, avec outils à pelouse, pédalo. A 15 minutes du Valinout. **Denis Hudon, 549-1012**

ZEC MARTIN VALIN: Grand lac St-Germain, beau chalet situé sur un terrain avec vue magnifique sur le lac, endroit idéal pour chasse et pêche. **Allen Lapointe, 693-5036**

LATERRIÈRE: 3819, rang de l'Eglise, bungalow 3 chambres, s.-sol vaste, foyer, comb. lente, terrain 75 000 p.c. env., prix négociable 71 500 \$. **Richard Chaput, 696-8790**

LAC KÉNOGAMI: 436, du Cap, chalet 24 x 30 renové, bord du lac, plage, meublé au complet avec accessoires et filene, terrain 31 712 p.c., fosse septique conforme, à qui la chance? Prix 32 500 \$ négociable. **Richard Chaput, 696-8790**

CHICOUTIMI 1915, boxil Talbot
543-7587
Place d'affaires

JONQUIÈRE 2395, Saint-Dominique
542-7587
Place d'affaires

LA BAIE 632, Victoria
697-7587
Place d'affaires

ALMA 615, Saint-Côme Ouest
668-7587
Place d'affaires

Accès plus

COURTIER IMMOBILIER AGRÉÉ

MAISON OUVERTE DE 14 H À 16 H



ARVIDA
2354, Hébert. Grand terrain aménagé avec piscine, sans voisin arrière, 5 chambres, sous-sol aménagé été 1996.
Marlène Tremblay, 548-3025

MAISON OUVERTE DE 14 H À 16 H



LATERRIÈRE
5547, Portage Nord, superbe résidence rénovée au complet, 2 chambres, foyer situé bord de l'eau. Je vous attends!
Doris Blackburn 543-5472, radio 541-2153



CHICOUTIMI
1534, des Maristes, secteur recherché, rénové en partie, sans voisin arrière, terrain boisé, sous-sol fini, hors-sol, bijou de maison.
Denise Hudon 549-1012

CHICOUTIMI
194, de Crespieux, canadienne, foyer, 4 chambres, près des centres d'achats.
CHICOUTIMI-NORD
758, Clovis, 3 chambres rez-de-chaussée, beau terrain.
SAINT-HONORÉ
1221, Chemin Ruisseau, rénové 64 000 p.c. terrain 840, Carré Nicolas, 3 chambres, piscine, fenêtres manivelles PVC int. ext., bon prix
Lynda Karon, 541-3313



CHICOUTIMI
865, Thomas-Edison, belle propriété située dans secteur recherché, terrain 6950 pi car., grand patio avec aménagement paysager, grandes pièces avec sous-sol fini. Allen Lapointe, 693-5036.



CHICOUTIMI
1238, de la Pulpe, jumelé, construction récente, 3 chambres, s. bain et s. douche, aire ouverte, patio 12 x 12, terrain paysager. Richard Chaput, 696-8790.



Terrain, sur la rue Blackburn à Saint-Ambroise, 12 900 \$
Terrain, sur les rues Harry et Simard, 25 900 \$
Terrain commercial sur le Boul. Talbot à Laterrière, 69 000 \$
Terrain sur la rue Clermont à Chicoutimi 29 000 \$
Isabelle Duguay 690-6704



CHICOUTIMI
55-57A-B, William, logement pour propriétaire occupant, laissez les locataires payer vos termes. A voir! Jean-Eudes Lajoie, 696-2804



CHICOUTIMI
47, Normandie, bungalow 5 chambres, salle de bain et douche au sous-sol, beaucoup de rangement, rénové à l'intérieur, planchers bois, tapis, terrain clôturé, abri d'auto, quartier calme, près des services. Prix 84 500 \$ négociable. Richard Chaput, 696-8790



CHICOUTIMI
164, des Tilleul, maison 37 x 25, 3 chambres, très propre, fenestration refaite pour la façade, plancher de bois pour le salon et s. manger. Prix 69 900 \$ négociable. Eric Savard, 543-0190



CHICOUTIMI
630, des Chardonnerets, belle résidence, 4 chambres, 2 s. bains, faites une offre.
Noëlla Morissette, 696-0288



CHICOUTIMI
798, de l'Alsace, pour un nouveau décor, chaleureuse et luxueuse, cette propriété est pour vous. Mona Mazide, B.A.A. 693-9306



CHICOUTIMI
2298, Rg. St-Pierre, zone agricole, bon prix, conviendrait comme 1ère maison, pourrait avoir une 2ème logement.
Denise Pineault, 693-1467, radio 693-9747

CHICOUTIMI



PRIX RÉDUIT
CHICOUTIMI
1650, Bégin, 4 chambres à l'étage, 2 foyers, sans voisin arrière, une visite vous enchantera. Bon prix. Chantal Tremblay, 698-3498



NOUVEAU
CHICOUTIMI
1349, R.E. Joron, brique, 3 chambres au rez-de-chaussée, sous-sol fini, sans voisin arrière, superbe, faites voir. Chantal Tremblay, 698-3498



À AQUILACHANCE?
CHICOUTIMI
472, Ste-Thérèse, 4 logements vendus en bas de l'évaluation. Gilles Chaput, 541-3424, Carol Fillion, 541-6987



MAISON-MOBILE
CHICOUTIMI
1920, des Tulipes avec garage chauffé, bas prix.
CHALET VALINOUET
ST-DAVID DE FALARDEAU
36, Chamoux
CHANTAL TREMBLAY, 698-3498



CHICOUTIMI-NORD
BÂTISSE COMMERCIALE
CHICOUTIMI-NORD
rue Roussel. Grand local au rez-de-chaussée + logement à l'étage. Rénovée.
Nathalie Bonneau, 547-2145 ou 542-7587



CHICOUTIMI-NORD
312, Pierre de la Vérendrye. Joli bungalow récent, tout brique avec garage intégré. Libre immédiatement, faut vendre! Liz Bouchard, 695-3854



CHICOUTIMI-NORD
12, du Cap. Cottage 2 étages, 4 chambres, ch. bain et s. douche, rénové ext. et int., terrain paysager, vue magnifique sur Saguenay, endroit calme et paisible, piscine, patio et beaucoup plus. A qui la chance! Richard Chaput, 696-8790



CHICOUTIMI-NORD
175, Maison neuve, condo 30 x 32 avec sous-sol de même grandeur avec foyer, planchers bois, toit cathédrale, 4 chambres, 2 s.bain. Eric Savard, 543-0190



CHICOUTIMI-NORD
147, La Chesnaye, bungalow avec 6 chambres s.-sol fini, 20 000 p.c., terrain, coin tranquille. Clément Thibeault, 549-0894



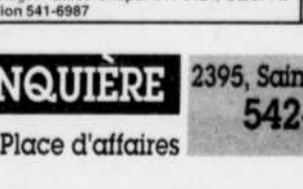
CHICOUTIMI-NORD
197, Lambert, prix 58 500 \$ négociable
ST-FULGENCE
306, Rg. St-Louis, 30 000 p. terrain incluant petit étang, prix 48 000 \$
CHANTAL TREMBLAY, 698-3498



JONQUIÈRE
2260, Cousineau, terrain 6048 pi ca., entrée asphaltée, foyer au sous-sol. Maison propre 5 1/2 pièces à l'étage et 5 1/2 pièces au sous-sol. Cause transfert. Alain Blackburn, 545-1339 ou radio 693-7434.



JONQUIÈRE
3522, du Roi-Georges. Grande propriété très bien entretenue. À proximité des écoles primaires et secondaires, abri d'auto, chambre froide facile d'accès. Toiture spéciale.
Normand Racine, 541-7272.



JONQUIÈRE
3913, de la fabrique, coin Fabrique et du Roi, 6 logements, près Cégep, pour propriétaire occupant un 7 1/2 pièces sur 2 étages. Gilles Chaput 541-3424, Carol Fillion 541-6987



ST-CHARLES
Vaste domaine 5000 p.c. de plancher. Bord du Saguenay, niveau stable
Bernard Dallaire 547-1473.



Commerce Région Saguenay
Commerce d'alimentation, boucherie, boulangerie, Loto-Québec, avec 2 logements. Faites un gros saiaie!
André Laliberté 695-3922



SHIPSHAW
1440, Delisle. Rénové, maison mobile avec 3 chambres, bain tourbillon, porte-patio et beaucoup de rangement.
Liz Bouchard 695-3854



VILLE DE LA BAIE
Chemin des Batures. Beau chalet habitable à l'année, vue splendide, grand patio, vente rapide.
Gérard Nadeau 549-3372



JONQUIÈRE
2189, St-David. Petit budget, 4 chambres, armoires et fenestration neuve.
Gisèle Julien, 548-9397



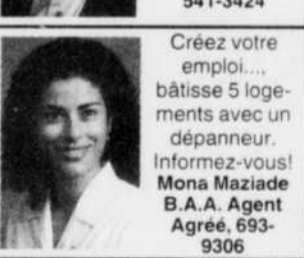
N'hésitez pas à me confier votre propriété à vendre.
Denise Pineault, 693-1467 ou 693-9747



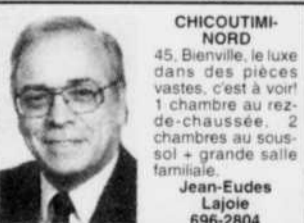
Isabelle Duguay 690-6704
Voir publicité personnelle.



LAC KÉNOGAMI
4337, Chemin de l'Îles, chalet Lac Kénogami, idéal pour relaxer
Gilles Chaput 541-3424



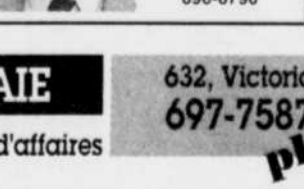
Chicoutimi-Nord
1690, boul. Ste-Genève, fenêtres manivelles, sous-sol fini, abri d'auto, très beau terrain.
Lynda Karon 541-3313



Chicoutimi-Nord
45, Bienville, le luxe dans des pièces vastes, c'est à voir! 1 chambre au rez-de-chaussée, 2 chambres au sous-sol + grande salle familiale.
Jean-Eudes Lajoie 696-2804



Domaine des Cervidés
45 000 pi car. Prix: 15 000 \$ Incluant contrat notaire et description technique.
Richard Chaput 696-8790



Marlene Tremblay 548-3025



Shipshaw
4541, des Cedres, superbe, 3 chambres, garage intégré, piscine hors-sol, terrain très bien aménagé
Rodrigue Comeau 547-6528 ou 541-5655



Lac Kénogami
6042, Chemin du centre
Thérèse Cormier 542-7587



AU BORD DE L'EAU
Lac Kénogami 3715, Arthur-Daniel, Chalet d'été, coin tranquille. Prix révisé. Terrain résidentiel dans le domaine des Hérons. Prêt à construire.
Ivy Tremaine 548-3484



Yvan Lessard
Agent Immobilier agréé
545-9222 radio 696-8500



Petit budget
Arvida, jumelé 2 étages, très propre 38 000 \$. Idéal comme première maison.
Nathalie Bonneau 547-2145



Choisissez la sécurité, achetez, ou vendez.
Denis Hudon, 549-1012



Garage commercial à vendre ou à louer, prix très intéressant
Michelle Claude 696-8627



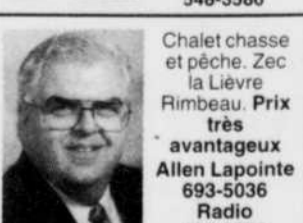
3340, boul. St-Jean-Baptiste, 1 1/2 étage tout aménagé, très propre, très bon prix
Madeleine Lagacé 545-4215



REPRISE DE FINANCES
CHICOUTIMI-NORD
251-257, de la Gailarde, construction 1985, 2 logements de 5 1/2 pièces. Sans voisin à l'arrière.
Jocelyne Aubry 696-1619 ou 543-7587



JONQUIÈRE
2062, de la Tamise. Belle propriété, très propre, sous-sol aménagé. 4166, des Saules, tout brique, 3 chambres, impeccable
Henri Carrier 548-3586



Chalet chasse et pêche. Zec la Lièvre Rimbeau. Prix très avantageux
Allen Lapointe 693-5036 Radio 696-6296

CHICOUTIMI 1915, boul. Talbot 543-7587 plus Place d'affaires

JONQUIÈRE 2395, Saint-Dominique 542-7587 plus Place d'affaires

LA BAIE 632, Victoria 697-7587 plus Place d'affaires

ALMA 615, Sacré-Coeur Ouest 668-7587 plus Place d'affaires