

LOVELL'S

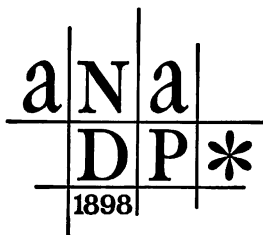
ÎLE JÉSUS
CLASSIFIED
BUYERS' GUIDE

UN GUIDE
POUR ACHETEURS
DE L'ÎLE JÉSUS

1962-63 - Vol. 3

The Buyers' Guide contains the advertisements and business cards of the more progressive business men and firms, classified according to lines of business.

Le Guide pour Acheteurs contient les annonces et les cartes d'affaires des commerçants les plus en vue et des maisons les plus progressives, classifiés selon leur genre d'affaires.



*Association of North American Directory Publishers

Printed and Published by - Édité et Imprimé par
JOHN LOVELL & SON, LIMITED
ESTABLISHED 1835 — MAISON FONDÉE EN 1835

423 ST. NICHOLAS STREET, MONTREAL

LACOSTE, LACOSTE, SAVOIE & LANIEL

ROGER LACOSTE, Q.C.

MARC LACOSTE, Q.C.

MARCELLE HEMOND LACOSTE, Q.C.

ANDRE SAVOIE

MAURICE C. LANIEL, Q.C.

CLAUDE JONCAS

ROBERT LATEIGNE

GUY HOULE

JEAN-MARC ROBERT

LOUIS-JACQUES LEGER

ADVOCATES

•

360 ST. JAMES ST. WEST

MONTREAL 1

Telephone: 849-6341

AREA CODE 514

ASSURANCES GENERALES, COURTIERS INSURANCE BROKERS, GENERAL

REPRÉSENTANT

CROWN LIFE INSURANCE CO.

- **RESPONSABILITÉ**
- **VIE - FEU - VOL**
- **AUTOMOBILE**

Bureau le soir - Mardi et Vendredi - 7 à 10 hres

669-2648*

COURTIERS D'ASSURANCES AGRÉES

JUGE DE PAIX — ASSOCIÉ DE L'INSTITUT D'ASSURANCE DU CANADA



S.M. ASSUREUR
CONSEIL
Loyer Inc.

"Bien sur, tout ce qui s'assure, on l'assure"

35 RUE ÉMILE

LAVAL DES RAPIDES

AUTOMOBILE DEALERS, PASSENGER CARS
COMMERÇANTS D'AUTOMOBILES POUR VOYAGEURS

669-2681

JARRY AUTOMOBILE INC.

DEPOSITAIRE DES VOITURES

PONTIAC — BUICK — ACADIAN — VAUXHALL
BEDFORD VANS & CAMIONS G.M.C.

REPARATIONS DE TOUS GENRES

- MECANIQUE
 - DEBOSSAGE
 - PEINTURE

1068 BOUL. DES LAURENTIDES
PONT-VIAU, P.Q.

669-2681

**AUTOMOBILE DEALERS, PASSENGER CARS
COMMERÇANTS D'AUTOMOBILES POUR VOYAGEURS**

REMORQUAGE 24 HRS PAR JOUR

TOWING 24 HOURS A DAY

STATION DE SERVICE • SERVICE STATION

Vaillancourt & Frères

**Vendeur autorisé de
Authorized Dealer of**

**BUICK — PONTIAC — G.M.C. TRUCKS CAMIONS
ACADIAN — VAUXHALL — BEDFORD**

RÉPARATIONS DE TOUS GENRES

REPAIRS OF ALL KINDS

681-2533

375 BOUL. LABELLE

CITÉ DE CHOMEDEY

S'il vous plaît! Ne prêtez pas VOTRE ANNUAIRE IL VOUS COÛTE DE L'ARGENT CHAQUE FOIS QU'IL EST PRÊTÉ

L'habitude de prêter votre Annuaire, dans une grande mesure, est la cause de l'augmentation dans le prix du service de l'Annuaire.

La raison en est:

Les frais de préparation et rédaction de l'ANNUAIRE de votre Ville sont en grande partie invariables.

CES FRAIS DOIVENT ÊTRE NÉCESSAIREMENT ABSORBÉS PAR LES ABONNÉS—QU'IL Y EN AIT UN SEUL OU 1000.

S'il n'y avait qu'un SEUL ABONNÉ à l'Annuaire—c'est LUI SEUL qui devrait couvrir TOUS LES FRAIS.

S'il y avait 100 abonnés—chacun devrait supporter UN CENTIÈME DES FRAIS.

S'il y avait 1000 abonnés—chacun devrait supporter UN MILLIÈME DES FRAIS.

Il est par conséquent évident que PLUS le nombre des abonnés sera grand, MOINS élevé sera le coût pour chacun.

Il est tout aussi évident que MOINS le nombre des abonnés sera important, PLUS élevé sera le coût pour chacun.

Chaque fois que vous prêtez l'Annuaire, l'emprunteur se considérera dispensé de s'abonner à ce service.

À UN NOMBRE ACCRU D'EMPRUNTEURS CORRESPOND UN NOMBRE RÉDUIT D'ABONNÉS, ce qui signifie UNE AUGMENTATION DU COÛT.

LES ÉDITEURS

AUTOMOBILE SEAT COVERS
COUVRE-SIEGES D'AUTOMOBILES



SEAT-COVER CENTRE

JOS. V. BUTLER, Président

LE PLUS GRAND CHOIX DE COUVRE-SIEGES
D'AUTOS AU CANADA

RAPID

Free *INSTALLATION* Gratuite

RAPIDE

INTERIEURS D'AUTOS ET CAMIONS
REMIS A NEUF

COUVRE-SIEGES PLASTIQUE TRANSPARENT
A TOUTE EPREUVE

OUVERT — 10 P.M. TOUS LES JOURS
EXC. SAMEDIS — 6 P.M.

53 DES LAURENTIDES
PONT-VIAU

669-3355

669-4134



105 BUREAUX DE LA

BANQUE CANADIENNE NATIONALE

DANS L'ILE DE MONTREAL

ET

11 BUREAUX SUR L'ILE JESUS

sont à votre disposition

**IL Y EN A UN DANS VOTRE LOCALITE
VOUS Y SEREZ TOUJOURS BIEN ACCUEILLI**

105 OFFICES OF THE

NATIONAL CANADIAN BANK

ON THE ISLAND OF MONTREAL

AND

11 OFFICES ON ILE JESUS

Are at Your Service

**THERE IS ONE IN YOUR NEIGHBOURHOOD
YOU WILL BE ALWAYS WELCOME**

Services bancaires complets



Complete banking services

Vous trouverez toujours à nos succursales une collaboration attentive et empressée pour résoudre vos problèmes financiers.



You will always find, at all our branches, a courteous cooperation designed to assist you in solving many financial problems.

- COMPTES COURANTS
- COMPTES D'ÉPARGNE
- PRÊTS COMMERCIAUX
- PRÊTS BUDGETAIRES
- PRÊTS POUR AMÉLIORATIONS DE MAISON
- TRAITES ET MANDATS
- OPÉRATIONS DE CHANGE
- TRANSFERTS TÉLÉGRAPHIQUES
- COFFRETS DE SÛRETÉ
- CERTIFICATS DE DÉPÔTS
- LETTRES DE CRÉDIT
- RECOUVREMENTS
- PLAN SECURITAS

- CURRENT ACCOUNTS
- SAVINGS ACCOUNTS
- COMMERCIAL LOANS
- BUDGET LOANS
- HOME-IMPROVEMENT LOANS
- DRAFTS AND MONEY ORDERS
- EXCHANGE FACILITIES
- TRANSFERS BY WIRE
- SAFETY DEPOSIT BOXES
- DEPOSIT CERTIFICATES
- LETTERS OF CREDIT
- COLLECTIONS
- SECURITAS PLAN

**LA
BANQUE
PROVINCIALE
DU
CANADA**

Votre Partenaire

360 SUCCURSALES ET AGENCES POUR
VOUS SERVIR DANS L'EST DU CANADA

**THE
PROVINCIAL
BANK
OF
CANADA**

Your Partner

360 BRANCHES AND AGENCIES TO
SERVE YOU THROUGHOUT EASTERN CANADA

**BOIS & MATERIAUX DE CONSTRUCTION
LUMBER & BUILDERS SUPPLIES**

Goineau & Bousquet Cie

LIMITÉE

BOIS ET MATÉRIAUX DE CONSTRUCTION

PORTES ET CHÂSSIS

LUMBER AND BUILDERS' SUPPLIES

DOORS AND SASHES

•

**164 BOUL. DES LAURENTIDES
PONT-VIAU, P.Q.**

Tel. 669-3545

BUILDING MATERIALS & SUPPLIES
MATERIAUX & FOURNITURES DE CONSTRUCTION

PAGÉ & FRÈRE LTÉE

BOIS ET MATERIAUX DE CONSTRUCTION

LUMBER AND BUILDING MATERIALS

NA. 7-2621

4111 - 22ieme RUE

LAVAL OUEST
CO. LAVAL

CLEANERS & DYERS — NETTOYEURS & TEINTURIERS

Cleaner

APEX

Nettoyeur Enr.
Reg'd

NETTOYAGE SANS ODEUR

ODORLESS CLEANING

DÉGRAISSEUR

DRY CLEANING

BUANDERIE DE CHEMISES

SHIRT LAUNDRY

DÉGRAISSEUR DE TAPIS

RUG CLEANING

SERVICE RAPIDE — FAST SERVICE

RÉPARATIONS GÉNÉRALES — GENERAL REPAIRS

681-1344

107 - 71e AVE.

CHOMEDEY, P.Q.

NA. 5-2413

Nettoyeur

L. Joly LIMITÉE

Cleaning

- NETTOYAGE PROFESSIONNEL SANS ODEUR
- ODORLESS PROFESSIONAL CLEANING

—
CHEMISES LAVÉES AVEC SOIN — FINE SHIRT LAUNDERING
ENTREPOSAGE — STORAGE

—
3 HEURES SERVICE AU COMPTOIR
HOURS COMPTER SERVICE

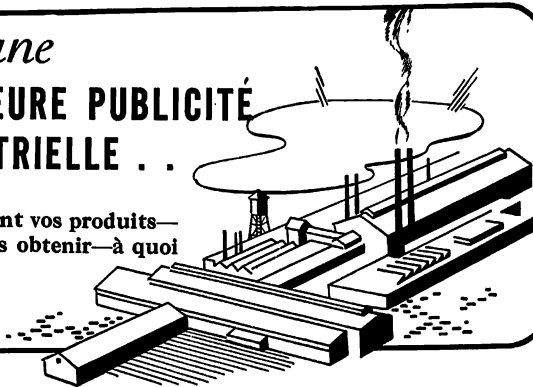
241 BOUL. LABELLE

STE-ROSE

Pour une

**MEILLEURE PUBLICITÉ
INDUSTRIELLE . .**

Dites quels sont vos produits—
où on peut les obtenir—à quoi
ils servent.



. . . . utilisez les Annonces de L'Annuaire

S-38F

OUI, VOUS POUVEZ ACHETER LES



'YEUX FERMÉS'

CHEZ EATON

Pourquoi faisons-nous cette déclaration? Pourquoi affirmons-nous que vous pouvez acheter, chez EATON, tant de choses dont vous savez si peu, sans aucun souci?

Parce que la garantie immuable EATON:

"ARGENT REMIS SI LA MARCHANDISE NE SATISFAIT PAS"

protège chacun de vos achats.

C'est si rassurant de savoir que EATON se porte garant de chaque article vendu.

Apprenez à connaître les marques EATON pour obtenir le maximum pour votre argent. La puissance d'achat EATON, ainsi que le volume considérable de ses acquisitions nous permettent de réaliser des économies substantielles et, suivant nos principes, nous en faisons bénéficier notre clientèle.

EATON est aussi près que votre téléphone!

Composez VI. 2-9211 - Service des commandes téléphoniques

ou VI. 2-9331 - Pour un rayon déterminé

THE T. EATON CO. LIMITED
OF MONTREAL

*Vous
aimerez
acheter
chez*



. . . VOUS Y TROUVEREZ UN
GRAND CHOIX D'IMPORTA-
TIONS DES QUATRE COINS DU
MONDE . . . LA COURTOISIE
DE SES EMPLOYÉS NE FERA
QU'AUGMENTER VOTRE CON-
FIANCE DANS LA TRADITION
DE SIMPSON QUI GARANTIT
SUR TOUS LES POINTS
SATISFACTION TOTALE À SES
CLIENTS.

**HEURES D'AFFAIRES
DU MAGASIN**

9 h. à 5 h. 30 lundi
à samedi, ouvert
jeudi et vendredi
soirs jusqu'à 9 h.

ÉTUDE C. E. GRAVEL

INGÉNIEURS — CONSEILS

C. E. GRAVEL, B.A., B.Sc.A., Ing.P., A.W.W.A.

JEAN-B. NOBERT, B.Sc.A., Ing.P.

TRAVAUX MUNICIPAUX

SPÉCIALITÉS: USINE DE FILTRATION

USINE D'ÉPURATION

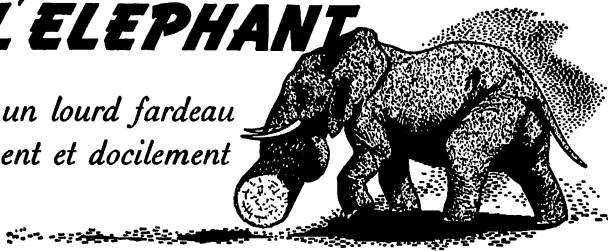
BUREAU: 3717 BOUL. LÉVESQUE

TÉL. MU. 1-1692-3-4

CITÉ DE CHOMEDEY

L'ÉLÉPHANT

*porte un lourd fardeau
aisément et docilement*



L'Annuaire de Lovell peut porter—aisément et docilement—le fardeau de vos promotions, car il sera consulté par milliers . . . Votre annonce aura la puissance requise pour atteindre les milieux voulus.

Confiez votre lourd fardeau à l'Annuaire de Lovell.

AUGMENTEZ LA PUISSANCE DE VOTRE PROGRAMME DE PUBLICITÉ

S-5P

Pour . . .

GASOLINE
HUILE A MOTEURS
HUILES INDUSTRIELLES
GRAISSES
CHAINSAW TWINLUBE



SERVICE,
ENTRETIEN

du
SYSTEME DE
CHAUFFAGE

●
Vous ne payez
que l'huile.

E. CHARLAND

158 rue ST-HUBERT

PONT-VIAU

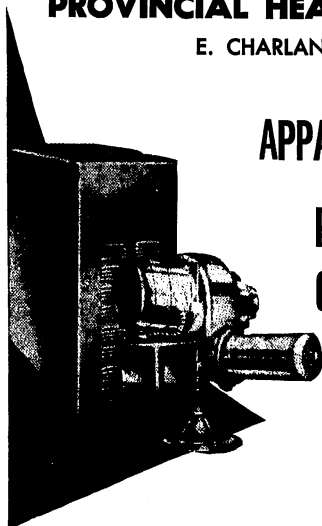
669-3517

PROVINCIAL HEATING LTÉE

LTD.

E. CHARLAND, Prop.

669-3517



APPAREILS



POUR LE
CHAUFFAGE À L'HUILE

- spécialement calculés en fonction de vos besoins
- facilités de paiement
- jusqu'à 5 ans pour payer

QUI S'Y CONNAÎT EXIGE **IMPERIAL**

FUEL OIL — HUILE A CHAUFFAGE

681-3948

Léonard Petroleum Enr.
Reg'd

ROSARIO LÉONARD Prop.

HUILE À CHAUFFAGE — FUEL OIL
Légère et Distillée

SERVICE DE BRÔLEURS A L'HUILE

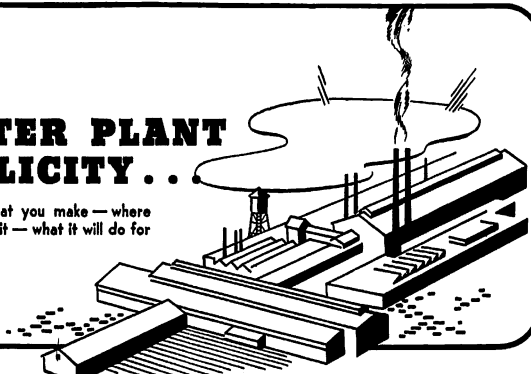
OIL BURNER SERVICE

24, VERDI

LAVAL-des-RAPIDES

for
**BETTER PLANT
PUBLICITY . . .**

Tell them what you make — where
they can get it — what it will do for
them.



. . . . use Directory Advertising

Salon de Fourrures

ROLAND BELANGER ENR.

ROLAND BÉLANGER, Prop.



Manteaux faits sur Mesure

ENTREPOSAGES

- REPARATIONS
- TRANSFORMATIONS
- LOCATION DE FOURRURES

●

STORAGE

- REPAIRS
- REMODELING
- FUR RENTALS

Fur Coats Made to Order

212, apt. 5, BOUL. DES LAURENTIDES — PONT-VIAU

TEL. 669-1931

RES. 669-6619



Huiles à chauffage - Brûleurs à l'huile

Tél. 521-2131

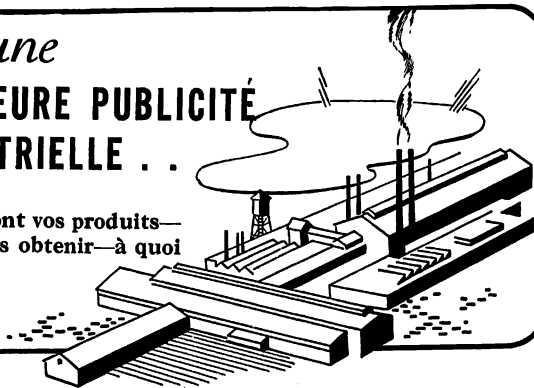
1600 est, rue Marie-Anne

Montréal 34

Pour une

**MEILLEURE PUBLICITÉ
INDUSTRIELLE . .**

Dites quels sont vos produits—
où on peut les obtenir—à quoi
ils servent.



. . . . utilisez les Annonces de L'Annuaire

**LUMBER & BUILDERS' SUPPLIES
BOIS & MATERIAUX DE CONSTRUCTION**

Goineau & Bousquet Cie

LIMITÉE

BOIS ET MATÉRIAUX DE CONSTRUCTION

PORTES ET CHÂSSIS

LUMBER AND BUILDERS' SUPPLIES

DOORS AND SASHES

•

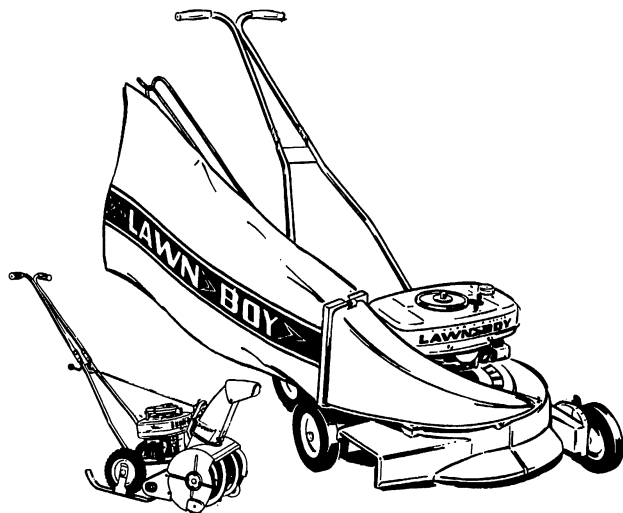
**164 BOUL. DES LAURENTIDES
PONT-VIAU, P.Q.**

Tel. 669-3545

DUVERNAY LAWN EQUIPMENT

LAWN-BOY

AND OTHER MAKES



LAWN-BOY 19" DUAL-PURPOSE

LAWN MOWERS
SNOW BLOWERS
AIR-COOLED ENGINES

TONDEUSES DE GAZON
SOUFFLEUSES DE NEIGE
ENGINS REFROIDIS PAR L'AIR

Sales & Service — Ventes et Service

TEL. NO 1-3355

3673 LEVESQUE BLVD.

ST. VINCENT DE PAUL

Clinique St. Louis

2150 SHERBROOKE WEST

WE. 2-3113 — MONTREAL

DR. ULRIC FRENETTE

DR. GUY LAFOND

DR. ROGER SAMSON

Please!

Do Not Lend Your CITY DIRECTORY

IT COSTS YOU MONEY—Every Time it Is Loaned

The practice of lending your City Directory, in a great measure, is responsible for the increasing cost of Directory Service.

The reason is:—

There is a definite cost involved in the making of the DIRECTORY of Your City.

THIS COST MUST BE ABSORBED BY THE SUBSCRIBERS—BE THEY ONE—OR BE THEY 1000.

If there were but ONE SUBSCRIBER to the CITY DIRECTORY—THE ONE SUBSCRIBER would of necessity have to absorb THE WHOLE COST.

If there were 100 SUBSCRIBERS—each one would have to absorb 1/100th PART OF THE WHOLE COST.

If there were 1000 SUBSCRIBERS—each one would have to absorb 1/1000th PART OF THE WHOLE COST.

From which it is obvious that the GREATER the number of subscribers—the LESSER the cost to each.

And

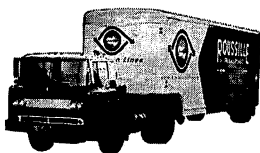
It is also obvious that the LESSER the number of subscribers—the GREATER the cost to each.

Every time you loan your City Directory the LESS NECESSITY THERE IS FOR THE BORROWER TO SUBSCRIBE FOR THE SERVICE.

MORE BORROWERS result in FEWER SUBSCRIBERS which means INCREASED COST.

THE PUBLISHERS

ROUSSILLE TRANSPORT CIE. CO.



Déménagement

Local & Longue Distance

- EMBALLAGE
- ENTREPOSAGE
- EMPAQUETAGE



Agent de la

UNITED VAN LINES

CANADA—U.S.A.



Telephone
725-2421

8450 - 8^{ème} Ave.
St Michel - Montreal 38

PÉPINIÈRE
“COTE DE LIESSE”
NURSERY INC.

Planting Service
Complete Line of Nursery Stock
Landscaping
Free Estimate
Work Guaranteed

Ligne complète pour le jardin
Dessinateurs de parterres
Service de Plantation
Ouvrage Garanti

LIVRAISON GRATUITE

FREE DELIVERY

We grow our own plants
in our Nursery in
Lachute on Route 8 — Tel. LO. 2-5544

Notre pépinière de Lachute (Route 8)
nous fournit des plants faits et
acclimatés pour notre région.

200, RUE GAGNON
ST-LAURENT
VOISIN DE SQUIBB :: NEXT DOOR TO SQUIBB

744-5558

OIL BURNERS & OIL BURNING EQUIPMENT
BRULEURS A L'HUILE & OUTILLAGE

Vente et Installation de Brûleurs à Gaz de tous genres.

Sale and Installation of Gas Burners of all kinds.

G. CADET & FILS

ENTREPRENEURS — CONTRACTORS

PLOMBERIE-CHAUFFAGE — PLUMBING-HEATING

INCINERATION

CL. 4-5301

558 RUE VIAU

MONTREAL 4

**AGENCE
PROVINCIAL
TRANSPORT**



**AGENCE
BELL
TELEPHONE**

PHARMACIE PONT-VIAU DRUGS

J. R. JACQUES BÉDARD
B.PH., L.PH. PHARMACIEN CHIMISTE

669-3541

**AUSSI PRES DE VOUS QUE VOTRE TELEPHONE
AS NEAR TO YOU AS YOUR TELEPHONE**

98 GRENON, PONT VIAU

LIVRAISON PARTOUT

-
- **PRESCRIPTIONS**
 - **ANALYSES**
 - **COSMETIQUES**
 - **CADEAUX POUR BÉBÉS**
 - **FILMS DÉVELOPPÉS ET IMPRIMÉS EN 12 HRS**

**NOUS CUEILLONS ET LIVRONS
WE CALL FOR AND DELIVER**

PHARMACIE *Gauvin*

PRESCRIPTIONS — ANALYSES

COSMÉTIQUES
des plus grandes marques

COSMETICS
of best known make

FILMS ET ÉQUIPEMENTS DE PHOTOGRAPHIE
FILMS AND EQUIPMENT OF CAMERAS

CADEAUX POUR BEBES — BABIES' GIFTS

Livraison Rapide • Fast Delivery

CENTRE D'ACHAT COMMODORE

228 BOUL. LÉVESQUE

663-3991

PHARMACIE J. J. GODIN

J. J. GODIN, B.Ph., L.Ph., Prop.

LIVRAISON PARTOUT

DELIVERY EVERYWHERE

•

394 LAURIER

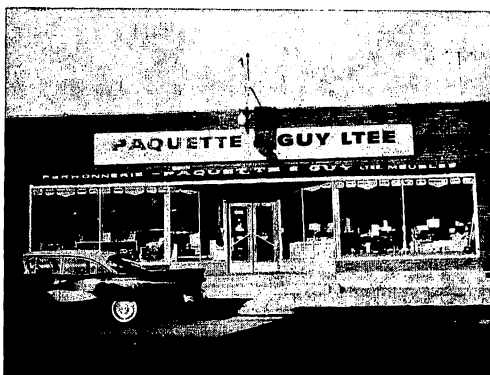
LAVAL DES RAPIDES

TEL. 681-1634

PAQUETTE & GUY LTEE

**FERRONNERIE
HARDWARE**

ACCESSOIRES ÉLECTRIQUES



**MEUBLES • PEINTURE • VITRES • CADEAUX
FURNITURE • PAINT • GLASS • GIFTS**

ELECTRICAL APPLIANCES



TEL. 669-7151

367, BOUL. DES LAURENTIDES PONT-VIAU

Cocktail Bar

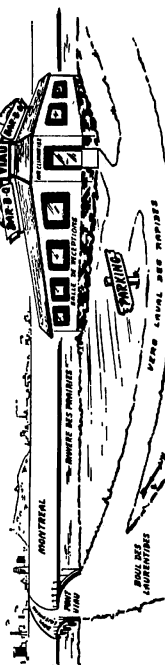
PONT VIAU BAR-B-Q

Visit our **Siesta** Lounge



PAIX SPECIALE POUR
RECEPTIONS ET BANQUETS
SPECIAL PRICES FOR
PARTIES and BANQUETS

LIVRAISON RAPIDE



10 BOUL. MARTIN

PONT-VIAU, P.Q.

669-7131

"Chez Perron tout est bon"

Tout ce qu'il y a de mieux et de plus moderne pour le

GAZON, le JARDIN et la FERME

GUIDE DU JARDINIER ou CATALOGUE GÉNÉRAL

Le plus complet au pays

96 PAGES D'ILLUSTRATIONS

Prix: 50 cents — Remboursable sur une commande de \$3.00 et plus.



"Perron's Seeds Are Good Seeds"

The best in everything for the

LAWN, GARDEN and FARM

GARDEN GUIDE or GENERAL CATALOGUE

Most Complete in Canada

96 PAGES — BEAUTIFULLY ILLUSTRATED

Price: 50 cents — Deductible from an order of \$3.00 or more.

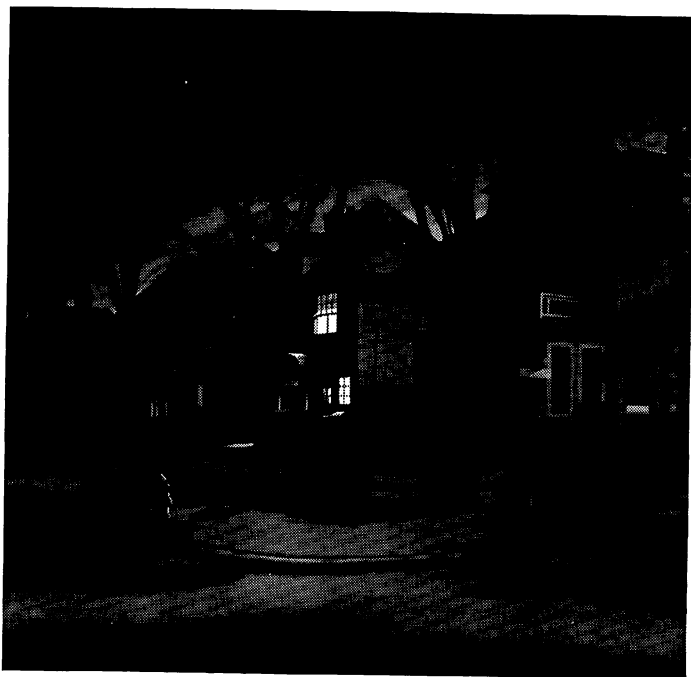
•

W. H. PERRON & CIE LTÉE
CO. LTD.

515 BOUL. LABELLE

CHOMEDEY, P.Q.

TEL. 681-1615



Even at 3 a.m.

your telephone is on the job

Lights have just gone on at the Johnson House. It may only mean that young Bill is restless. Or it may mean something more serious ... perhaps a hurried call for the doctor.

At such moments the instant help of the telephone can be beyond price. Nights, Sundays and holidays, in 904 Central Offices, Bell people are always on the job to make life more pleasant, more secure for all of us.



THE BELL TELEPHONE COMPANY OF CANADA

TIRE CENTRE LIMITED

JOS. V. BUTLER, President

Les marques de pneus les plus populaires.

**TECHNICIENS
EN PNEUS**

**TIRE
TECHNICIANS**



SERVICE COMPLET

POUR

AUTOS — CAMIONS — TRACTEURS

ALIGNEMENT • SUSPENSION • FREINS

TRAVAIL FAIT PAR EXPERTS

RECHERCHEZ

PROTECTION • SÉCURITÉ • CONFORT

The Best Tire Deal in the Province

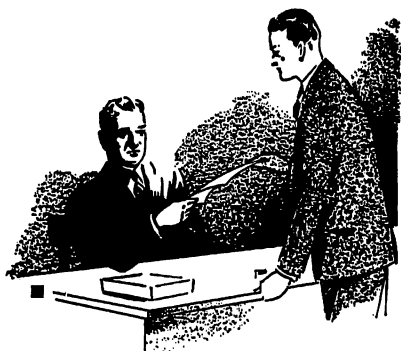
53 DES LAURENTIDES

PONT-VIAU — 669-3531

TROUVEZ CETTE ADRESSE

Promptement

“Toronto appelle . . . ils
veulent l’adresse de Jean
Gauthier en vitesse”. En
quelques secondes
l’adresse est trouvée dans
le Bottin.



Vous trouverez ces renseignements
dans le **BOTTIN**

1962

JANUARY							FEBRUARY							MARCH							APRIL						
S	M	T	W	T	F	S	S	M	T	W	T	F	S	S	M	T	W	T	F	S	S	M	T	W	T	F	S
..	1	2	3	4	5	6	1	2	3	..	1	2	3	4	5	6	1	2	3	4	5	6	7	
7	8	9	10	11	12	13	4	5	6	7	8	9	10	4	5	6	7	8	9	10	8	9	10	11	12	13	14
14	15	16	17	18	19	20	11	12	13	14	15	16	17	11	12	13	14	15	16	17	15	16	17	18	19	20	21
21	22	23	24	25	26	27	18	19	20	21	22	23	24	18	19	20	21	22	23	24	22	23	24	25	26	27	28
28	29	30	31	25	26	27	28	25	26	27	28	29	30	31	29	30

MAY							JUNE							JULY							AUGUST						
S	M	T	W	T	F	S	S	M	T	W	T	F	S	S	M	T	W	T	F	S	S	M	T	W	T	F	S
..	1	2	3	4	5	1	2	1	2	3	4	5	6	7	1	2	3	4	..	
6	7	8	9	10	11	12	3	4	5	6	7	8	9	8	9	10	11	12	13	14	5	6	7	8	9	10	11
13	14	15	16	17	18	19	10	11	12	13	14	15	16	15	16	17	18	19	20	21	12	13	14	15	16	17	18
20	21	22	23	24	25	26	17	18	19	20	21	22	23	22	23	24	25	26	27	28	19	20	21	22	23	24	25
27	28	29	30	31	24	25	26	27	28	29	30	29	30	31	26	27	28	29	30	31	..

SEPTEMBER							OCTOBER							NOVEMBER							DECEMBER						
S	M	T	W	T	F	S	S	M	T	W	T	F	S	S	M	T	W	T	F	S	S	M	T	W	T	F	S
..	1	1	2	3	4	5	6	1	2	3	1	2	3	4	
2	3	4	5	6	7	8	7	8	9	10	11	12	13	4	5	6	7	8	9	10	2	3	4	5	6	7	8
9	10	11	12	13	14	15	14	15	16	17	18	19	20	11	12	13	14	15	16	17	9	10	11	12	13	14	15
16	17	18	19	20	21	22	21	22	23	24	25	26	27	18	19	20	21	22	23	24	16	17	18	19	20	21	22
23	24	25	26	27	28	29	28	29	30	31	25	26	27	28	29	30	..	23	24	25	26	27	28	29
30	30	31

1963

JANUARY							FEBRUARY							MARCH							APRIL						
S	M	T	W	T	F	S	S	M	T	W	T	F	S	S	M	T	W	T	F	S	S	M	T	W	T	F	S
..	1	2	3	4	5	1	2	1	2	1	2	3	4	5	6	7		
6	7	8	9	10	11	12	3	4	5	6	7	8	9	3	4	5	6	7	8	9	7	8	9	10	11	12	13
13	14	15	16	17	18	19	10	11	12	13	14	15	16	10	11	12	13	14	15	16	14	15	16	17	18	19	20
20	21	22	23	24	25	26	17	18	19	20	21	22	23	17	18	19	20	21	22	23	21	22	23	24	25	26	27
27	28	29	30	31	24	25	26	27	28	29	30	24	25	26	27	28	29	30	28	29	30

MAY							JUNE							JULY							AUGUST						
S	M	T	W	T	F	S	S	M	T	W	T	F	S	S	M	T	W	T	F	S	S	M	T	W	T	F	S
..	1	2	3	4	5	1	2	1	2	3	4	5	6	7	1	2	3	4	..	
6	7	8	9	10	11	12	2	3	4	5	6	7	8	7	8	9	10	11	12	13	4	5	6	7	8	9	10
13	14	15	16	17	18	19	9	10	11	12	13	14	15	14	15	16	17	18	19	20	11	12	13	14	15	16	17
20	21	22	23	24	25	26	16	17	18	19	20	21	22	21	22	23	24	25	26	27	18	19	20	21	22	23	24
27	28	29	30	31	23	24	25	26	27	28	29	28	29	30	31	25	26	27	28	29	30	31

SEPTEMBER							OCTOBER							NOVEMBER							DECEMBER						
S	M	T	W	T	F	S	S	M	T	W	T	F	S	S	M	T	W	T	F	S	S	M	T	W	T	F	S
1	2	3	4	5	6	7	..	1	2	3	4	5	1	2	3	1	2	3	4	5	6	7		
8	9	10	11	12	13	14	6	7	8	9	10	11	12	3	4	5	6	7	8	9	8	9	10	11	12	13	14
15	16	17	18	19	20	21	13	14	15	16	17	18	19	10	11	12	13	14	15	16	15	16	17	18	19	20	21
22	23	24	25	26	27	28	20	21	22	23	24	25	26	17	18	19	20	21	22	23	22	23	24	25	26	27	28
29	30	27	28	29	30	31	24	25	26	27	28	29	30	29	30	31

1964

JANUARY							FEBRUARY							MARCH							APRIL						
S	M	T	W	T	F	S	S	M	T	W	T	F	S	S	M	T	W	T	F	S	S	M	T	W	T	F	S
..	1	2	3	4	5	6	1	2	3	..	1	2	3	4	5	6	7	1	2	3	4	5
7	8	9	10	11	12	13	2	3	4	5	6	7	8	8	9	10	11	12	13	14	5	6	7	8	9	10	11
14	15	16	17	18	19	20	9	10	11	12	13	14	15	15	16	17	18	19	20	21	12	13	14	15	16	17	18
21	22	23	24	25	26	27	16	17	18	19	20	21	22	22	23	24	25	26	27	28	19	20	21	22	23	24	25
28	29	30	31	23	24	25	26	27	28	29	29	30	31	26	27	28	29	30

MAY							JUNE							JULY							AUGUST						
S	M	T	W	T	F	S	S	M	T	W	T	F	S	S	M	T	W	T	F	S	S	M	T	W	T	F	S
..	1	2	3	4	5	6	..	1	2	3	4	5	6	1	2	3	4	5	6	7	1	2	3	4	5
7	8	9	10	11	12	13	7	8	9	10	11	12	13	5	6	7	8	9	10	11	2	3	4	5	6	7	8
14	15	16	17	18	19	20	14	15	16	17	18	19	20	12	13	14	15	16	17	18	9	10	11	12	13	14	15
21	22	23	24	25	26	27	21	22	23	24	25	26	27	19	20	21	22	23	24	25	16	17	18	19	20	21	22
28	29	30	31	28	29	30	26	27	28	29	30	31	..	23	24	25	26	27	28	29

SEPTEMBER							OCTOBER							NOVEMBER							DECEMBER						
S	M	T	W	T	F	S	S	M	T	W	T	F	S	S	M	T	W	T	F	S	S	M	T	W	T	F	S
1	2	3	4	5	6	7	..	1	2	3	4	5	1	2	3	1	2	3	4	5	6	7		
8	9	10	11	12	13	14	6	7	8	9	10	11	12	3	4	5	6	7	8	9	8	9	10	11	12	13	14
15	16	17	18	19	20	21	13	14	15	16	17	18	19	10	11	12	13	14	15	16	15	16	17	18	19	20	21
22	23	24	25	26	27	28	20	21	22	23	24	25	26	17	18	19	20	21	22	23	22	23	24	25	26	27	28
29	30	31	27	28	29	30	31	24	25	26	27	28	29	30	29	30	31