

AU CONSEIL MUNICIPAL

Lundi le quatre décembre mil neuf cent vingt-deux, à une séance générale du conseil municipal de la ville de Rimouski...

Le procès-verbal de la dernière séance est lu et adopté.

Proposé et résolu que les comptes suivants soient approuvés et payés, savoir: Georges D'Autenil, sal. nov. \$29.17; Georges D'Autenil, sal. com. nov. \$549.81; Michel Pineau, sal. et loy. \$155.00; Listes de paye: No 10, \$32.50; No 11, \$40.75; No 12 \$136.67; No 13, \$22.03; No 14, \$5.75; No 15, \$15.75; Dép. voyages S. H. le maire \$31.50; Germain Vignola, \$16.00; Fabrique de St-Germain, \$46.92; Corp. mun. St-Anaclet, \$16.85; Can. Iron Foundries, \$85.00; Ed Letendre, \$9.35; Com. écoles ville, \$61.80; Can. Gov. Rys, \$10.32; Ths-A. Peron, \$179.91; Albert Michaud, \$3.70; Frs Vignola, \$4.00.

L'œuvre d'apostolat exercée par cette communauté et ses ressources financières très restreintes il est proposé et unanimement résolu ue ce conseil fasse remise de la taxe foncière de 2 novembre dernier.

Proposé et résolu que le certificat de progrès No 5, en rapport avec la construction de la maison d'habitation de M. Antoine Bellavance, soit approuvé.

Le conseil prend connaissance d'une lettre de M. J. P. Kempf, vice-président du Comptoir Financier Canadien, suggérant l'échange des bons de la victoire 1933, que la ville possède actuellement, pour des bons de la victoire 1934.

L'œuvre d'apostolat exercée par cette communauté et ses ressources financières très restreintes il est proposé et unanimement résolu ue ce conseil fasse remise de la taxe foncière de 2 novembre dernier.

L'œuvre d'apostolat exercée par cette communauté et ses ressources financières très restreintes il est proposé et unanimement résolu ue ce conseil fasse remise de la taxe foncière de 2 novembre dernier.

L'œuvre d'apostolat exercée par cette communauté et ses ressources financières très restreintes il est proposé et unanimement résolu ue ce conseil fasse remise de la taxe foncière de 2 novembre dernier.

L'œuvre d'apostolat exercée par cette communauté et ses ressources financières très restreintes il est proposé et unanimement résolu ue ce conseil fasse remise de la taxe foncière de 2 novembre dernier.

L'œuvre d'apostolat exercée par cette communauté et ses ressources financières très restreintes il est proposé et unanimement résolu ue ce conseil fasse remise de la taxe foncière de 2 novembre dernier.

L'œuvre d'apostolat exercée par cette communauté et ses ressources financières très restreintes il est proposé et unanimement résolu ue ce conseil fasse remise de la taxe foncière de 2 novembre dernier.

L'œuvre d'apostolat exercée par cette communauté et ses ressources financières très restreintes il est proposé et unanimement résolu ue ce conseil fasse remise de la taxe foncière de 2 novembre dernier.

L'œuvre d'apostolat exercée par cette communauté et ses ressources financières très restreintes il est proposé et unanimement résolu ue ce conseil fasse remise de la taxe foncière de 2 novembre dernier.

L'œuvre d'apostolat exercée par cette communauté et ses ressources financières très restreintes il est proposé et unanimement résolu ue ce conseil fasse remise de la taxe foncière de 2 novembre dernier.

L'œuvre d'apostolat exercée par cette communauté et ses ressources financières très restreintes il est proposé et unanimement résolu ue ce conseil fasse remise de la taxe foncière de 2 novembre dernier.

L'œuvre d'apostolat exercée par cette communauté et ses ressources financières très restreintes il est proposé et unanimement résolu ue ce conseil fasse remise de la taxe foncière de 2 novembre dernier.

L'œuvre d'apostolat exercée par cette communauté et ses ressources financières très restreintes il est proposé et unanimement résolu ue ce conseil fasse remise de la taxe foncière de 2 novembre dernier.

L'œuvre d'apostolat exercée par cette communauté et ses ressources financières très restreintes il est proposé et unanimement résolu ue ce conseil fasse remise de la taxe foncière de 2 novembre dernier.

L'œuvre d'apostolat exercée par cette communauté et ses ressources financières très restreintes il est proposé et unanimement résolu ue ce conseil fasse remise de la taxe foncière de 2 novembre dernier.

L'œuvre d'apostolat exercée par cette communauté et ses ressources financières très restreintes il est proposé et unanimement résolu ue ce conseil fasse remise de la taxe foncière de 2 novembre dernier.

L'œuvre d'apostolat exercée par cette communauté et ses ressources financières très restreintes il est proposé et unanimement résolu ue ce conseil fasse remise de la taxe foncière de 2 novembre dernier.

L'œuvre d'apostolat exercée par cette communauté et ses ressources financières très restreintes il est proposé et unanimement résolu ue ce conseil fasse remise de la taxe foncière de 2 novembre dernier.

L'œuvre d'apostolat exercée par cette communauté et ses ressources financières très restreintes il est proposé et unanimement résolu ue ce conseil fasse remise de la taxe foncière de 2 novembre dernier.

L'œuvre d'apostolat exercée par cette communauté et ses ressources financières très restreintes il est proposé et unanimement résolu ue ce conseil fasse remise de la taxe foncière de 2 novembre dernier.

L'œuvre d'apostolat exercée par cette communauté et ses ressources financières très restreintes il est proposé et unanimement résolu ue ce conseil fasse remise de la taxe foncière de 2 novembre dernier.

Province de Québec, District de Rimouski, Cour Supérieure, No 7719. La Banque Nationale, corps politique et dument incorporé suivant les lois du Canada... Demanderesse, B & S Lumber Company Limited... Défenseurs, Henry V. Berry, de l'endroit appelé Fort-Plain, Etat de New-York...

Province de Québec, District de Rimouski, Cour de Magistrat, No 95. Rimouski Lumber Company Ltd, corps politique et dument incorporé suivant la loi... Canusa Export Company Limited, corps politique et dument incorporé suivant la loi... Défenseurs, E. Auguste Côté, G. C. M.

A VENDRE. Vous trouvez bois de chauffage, bûcheau, au moulin Rousseau, 4ième rang, à 35 c. du voyage, debout. Adressez-vous à ALFRED TURCOTTE, Sacré-Coeur.

A VENDRE. Goellette "Garner" à vendre: 55 tonnes, reconstruite en 1920, réparations faites pour la somme de \$6,000. Pour informations s'adresser à Le-Boutillier Bros Co Ltd, Paspébiac, Bonaventure.

LA LOI DE FAILLITE. Vente à l'encan. Dans l'affaire de J. B. Gauthier, Matane. Avis est par le présent donné que Vendredi le 12 Janvier 1923 à 10 heures a.m. sera vendu par encan public...

Lumière et Pouvoir. Que cela signifie-t-il pour vous? Cela veut dire que vos demeures seront mieux éclairées, vos usines donneront un rendement plus économique... LE COMPTOIR FINANCIER CANADIEN, Inc. 40 Rue de l'Hôpital, MONTREAL.

Province de Québec, District de Rimouski, Cour Supérieure, No. 8365. Hudon, Hébert & Cie Ltée, une corporation légalement constituée, ayant son principal bureau d'affaire en la cité et le district de Montréal... Défenseurs, E. Auguste Côté, P.C.S.

A VENDRE. 1 Sleigh à patins, presque neuve, ferrures fortes, plateforme et rack. Long 9-6x4-3 large, valeur \$50. pour \$39.00.

A VENDRE. 1 Engin stationnaire "Edwards", neuf 2 cylindres, 6 forces, convertible, en parfait ordre. Valeur \$250.00, pour \$125.00.

A VENDRE. Deux bonnes fournaises chauffant au bois, en très bonne condition, à vendre à très bon marché. S'adresser à Emile Lepage, Rimouski.

PONY A VENDRE. Joli poney de 5 ans rouge à crin noir, avec deux voitures d'été et d'hiver à vendre à très bon marché. S'adresser: casier 122, Mont-Joli.

ST-ANACLET. Je prie les personnes à qui je dois de bien vouloir me faire parvenir leurs comptes assermentés d'ici trente jours. LS-PHIL. ROSS.

Premier Pèlerinage Officiel. Canadiens en Terre-Sainte. SOUS LA DIRECTION SPIRITUELLE T. R. P. MATHIEU-MARIE, o. f. m. Commissaire de Terre-Sainte en Canada. Avec la Haute Approbation de Son Éminence le Cardinal Bégin et du T. R. P. Ministre Général de l'ordre des Franciscains.

LA CALIFORNIE ET LA CÔTE DU PACIFIQUE SONT LES DEUX MEILLEURS EN-DROITS À SUGGERER À CEUX QUI SE DEMANDENT OÙ ALLER PASSER DES VACANCES pendant les mois d'hiver... H. P. HOULD COMPTABLE PUBLIC RIMOUSKI, Que.

FAITES BOUILLIR UNE TASSE DE CELERI KING. Un "thé" fait des herbes et des racines de la Nature—le meilleur laxatif et dépuratif du sang que vous puissiez vous procurer.

Une Toux Diphtérique. rempli d'effroi le cœur d'une maman. Par précaution, avec à votre disposition une bouteille de Shiloh, le remède d'autrefois.

MACDONALD'S CROWN. Dans le temps des Fêtes Recevez vos amis Comme au bon vieux temps. avec un nouveau VIN hygiénique sans alcool. Recette de Vin de Gingembre "Pourtiers", délicieux breuvage sans les inconvénients de l'alcool.



... Epargnez pour vos vieux jours.

C'est le conseil de la Sagesse. Avec de l'ordre et de l'économie, il vous sera facile d'accumuler peu à peu une réserve d'argent pour vos vieux jours.
Un premier versement d'un dollar vous permettra d'ouvrir un compte d'épargne à n'importe quelle succursale de la Banque Nationale.

BUREAU DE DIRECTION:
PRÉSIDENT: L'HON. GEO. E. AMYOT, Conseiller Législatif.
VICE-PRÉSIDENT: J. H. FORTIER.
DIRECTEURS: A. N. DROLET, NAP. DROUIN, NAZ. FORTIER, A. B. DUPUIS, SIR GEO. GARNEAU, C. E. TASCHEREAU, ERNEST R. DECARY, HON. J. E. NICOL, C. R.
GERANT-GENERAL: HENRI DES RIVIERES.

La BANQUE NATIONALE

LA PLUS VIEILLE BANQUE CANADIENNE-FRANCAISE. — 339 BUREAUX AU SERVICE DU PUBLIC.

L'Hon. SIR LOMER GOUIN
K.C.M.G.

disait, lors de la pose de la pierre angulaire de l'Hôtel Mont-Royal: C'est là une bonne et grande chose pour le peuple de Montréal. Un hôtel de cette dimension était nécessaire pour cette ville qui grandit d'année en année et qui est destinée à devenir l'une des villes les plus importantes du monde, et ce grand hôtel moderne contribuera au développement de Montréal.



Les obligations 8% convertibles de LA COMPAGNIE DE L'HOTEL MONT-ROYAL constituent ce que l'on peut nommer une chance exceptionnelle pour l'épargnant judicieux. Avec chaque souscription on donne un boni de 30% en actions ordinaires.

Ecrivez ou appelez aujourd'hui pour qu'on vous donne tous les détails sur cette émission.

CREDIT-CANADA, LIMITEE

Etablie en 1910
145, RUE ST-JACQUES - MONTREAL
Téléphones: Main 4735-4736
HON. H. B. RAINVILLE, Président.

CREDIT-CANADA, LIMITEE,
145, rue Saint-Jacques, Montréal, Qué.

Vous pouvez m'adresser le prospectus et tous les détails concernant les obligations 8% convertibles de l'Hôtel Mont-Royal. Cela ne m'oblige à rien.

Nom.....

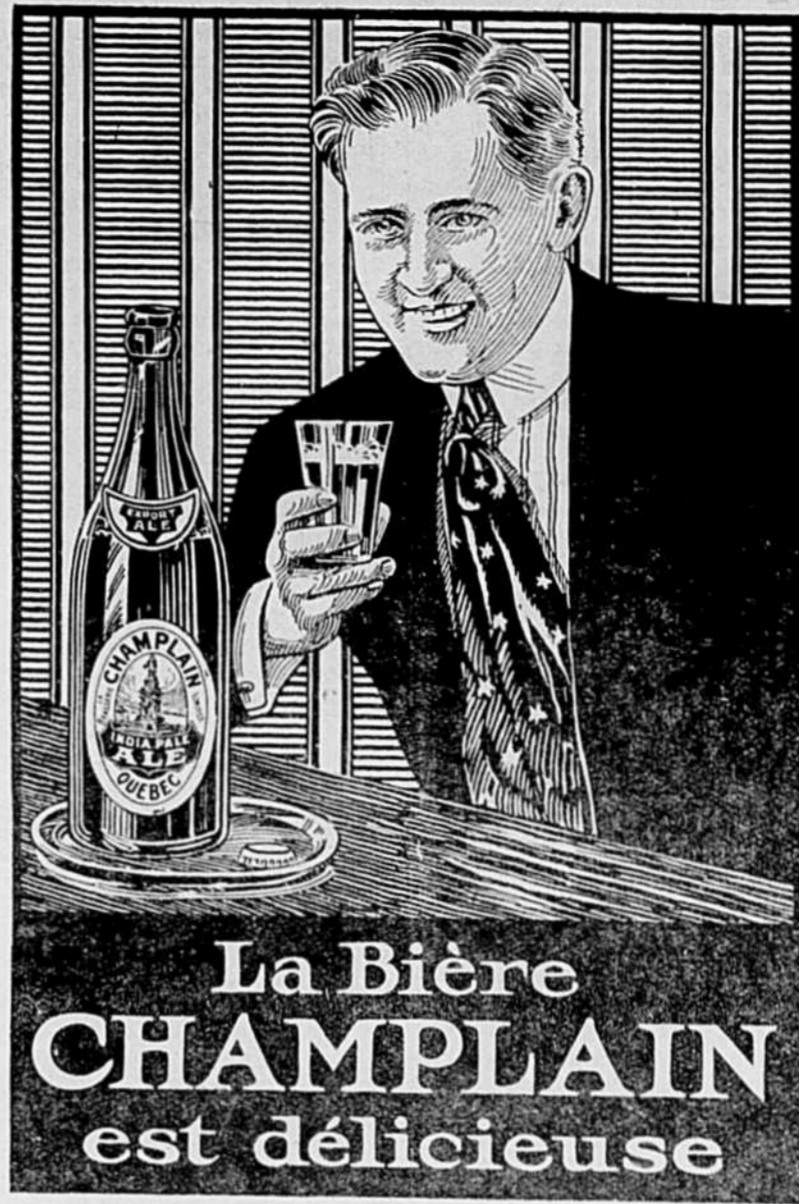
Adresse.....

Dites-nous si vous voulez que notre représentant aille vous rencontrer.

VOYAGE TRANSCONTINENTAL

Dans un pays immense comme le nôtre le confort des passagers doit être pris en considération lorsqu'il s'agit d'un voyage transcontinental. La distance de Montréal à Vancouver par le Chemin de fer National est de 2937.5 milles—un voyage d'un peu plus de quatre jours constamment sur le train.—Dans les conditions de transport moderne ce voyage à bord du "Continental Limited" peut être envisagé avec plaisir. Rien n'a été oublié pour y rendre la vie confortable: les wagons-lits modernes sont aménagés de grandes cabines qui vous assurent des nuits pleines de repos, les wagons-observatoire sont abondamment pourvus de revues populaires et de livres choisis, les wagons-réfectoire fournissent un service à nul autre pareil. "Le Continental Limited" part de Montréal à 9.00 P.M. tous les jours, d'Ottawa à 12.20 (minuit) en route pour North Bay, Cochrane, Winnipeg, Saskatoon, Edmonton, et Vancouver. De Québec le raccourciement se fait à Montréal par "Le Montréal" laissant la Gare du Palais à 1.20 P.M. tous les jours et arrivant à Montréal à 6.20 P.M., ou à Cochrane par le Transcontinental laissant la Gare du Palais à 5.15 P.M. lundi, mercredi et vendredi. Le raccourciement se fait à Winnipeg pour tous les centres importants de l'Ouest du Canada.

Pour plus amples informations, réservations, et pamphlets illustrés décrivant la route suivie par ce train splendide, veuillez vous adresser à M. S. J. Nestor, Agent de la Ville, 10 rue Ste-Anne, Québec, ou à n'importe lequel des Agents du Chemin de Fer National.



La Bière CHAMPLAIN est délicieuse

PACIFIQUE CANADIEN
4 TRAINS RAPIDES
COURSE DE 5HRES
ENTRE
QUEBEC ET MONTREAL

DE LA GARE DU PALAIS
"Le Frontenac" Départ: 1.30 p.m. tous les jours.
Arr. Montréal (G. Windsor) 6.30 p.m.
"Le Viger" Départ: 4.40 p.m., dimanche excepté.
Arr. Montréal (G. Viger) 9.40 p.m.
Retour de Montréal (G. Windsor) 9.00 a.m., tous les jours.
Retour de Montréal (Gare Viger) 5.00 p.m., dimanche excepté.
Wagon-salon observatoire et wagon-restaurant
DEPARTS SUPPLEMENTAIRES
9.00 a.m. dim. exc. pour Montréal (G. Viger) Wagon-salon observatoire à buffet.
11.55 p.m. tous les jours pour Montréal (Gares Viger et Windsor)
Wagons-Lits à compartiments éclairés à l'électricité.
Retour de Montréal (Gare Viger) 9.45 a.m., dimanche excepté
Retour de Montréal (Gare Viger) 2.30 p.m. dim. seulement.
Retour de Montréal (Gare Viger) 11.55 p.m. tous les jours.
Retour de Montréal (Gare Windsor) 11.30 p.m. tous les jours.
Le service du Pacifique Can. ne souffre aucune comparaison
IL EST INSURPASSABLE
BUREAUX—30, rue St-Jean. Tél: 93.
DES BILLETS—Château-Frontenac Tél: 1840 QUEBEC
—Gare du Palais Tél: 663
C-A. LANGEVIN, Agent du Trafic-Voyageurs.

A MES CLIENTS

J'aurai du beurre et de la crème, à fournir à mes pratiques et au public tout l'hiver.

LOUIS AMIOT, beurrier, Rimouski. 34-35-36-37.

Agence de Voyages

Arthur S. LAWSON
Pointe-au-Père

Passages par navire à vapeur pour l'Europe

Billets émis pour toutes les Lignes Transatlantiques. Ports d'embarquement: Montréal, Québec, Halifax, St. John, New-York, Pte-au-Père.

Votre patronage respectueusement sollicité.

Pour vos impressions en tous genres, tel que

Lettres, Enveloppes, Factures, Etat de Comptes, Etc., Etc.,

Adressez-vous à

L'Imprimerie Générale de Rimouski

Casier Postal 236
RIMOUSKI, Qué.

GAGNON & VALLEE

ETABLISSEMENT DE GALVANOPLASTIE EN TOUS GENRES

Nickelage, Argenture et Dorure. Accessoires d'Automobiles, Coutellerie, Ornements d'Eglises, Etc. REMIS A NEUS

Ouvrage exécuté très promptement, à prix modérés.

Rue St Germain, - Rimouski. PRES DE L'EGLISE.

A NOS LECTEURS

Des abonnés au *Progrès du Golfe* s'adressent fréquemment à la rédaction de ce journal pour affaires concernant exclusivement l'Imprimerie Générale de M. S. Vachon et sont surpris de ne point recevoir de réponse ou de n'en recevoir qu'après un temps parfois prolongé. On devrait pourtant comprendre que le *Progrès du Golfe* n'a rien à voir aux affaires de l'établissement Vachon qui l'imprime comme il imprime n'importe quoi pour n'importe qui. Il est évident que si l'on s'adresse au directeur de notre journal pour commandes d'impression de circulaires ou de cartes mortuaires, etc., ce n'est pas le moyen direct et expéditif d'obtenir ce que l'on désire, le directeur du *Progrès du Golfe* n'allant à l'Imprimerie qu'une ou deux fois la semaine. Qu'on s'adresse donc en pareils cas et pour de telles fins à l'Imprimerie Générale qui...imprime, et non au *Progrès du Golfe* qui...s'y fait imprimer comme d'autres publications et les autres clients de l'Imprimerie.

AFFRANCHISSEZ SUFFISAMMENT

Prière à tous ceux qui nous écrivent d'affranchir suffisamment leurs lettres. A défaut de quoi, nous les refusons.

CARTES D'AFFAIRES

Avocats
R. E. ASSELIN, L.L.L.
—AVOCAT—
RUE DE LA STATION - RIMOUSKI

SASSEVILLE & GAGNON
AVOCATS—Avenue de la Cathédrale, Rimouski.—Téléphone 102.—Blaise Sasseville L.L.L.—P. Emile Gagnon, L.L.L.

GARON & JESSOP
—AVOCATS—
Bureaux voisins de ceux M. Adélard Rioux
RUE DE LA STATION
A. P. GARON, C. R. J. J. JESSOP, L.L.B.

Ferrault Casgrain (L.L.) — Amélie Garon, L.L.L.
CASGRAIN & GARON
AVOCATS - B. KRISTERS
Hon. Aug. TESSIER, C. R.
Bureau: Edifice de la Banque Nationale RIMOUSKI, P. Q.

J.-B. LAVOIE, L.L.L.
—AVOCAT—
Ancien bureau de Sasseville & Gagnon
Av. de la Cathédrale, RIMOUSKI

GERARD SIMARD L.L.L.
—AVOCAT—
AVENUE DE LA CATHEDRALE, RIMOUSKI.

Notaires
L. de G. BELZILE, L.L.B.,
NOTAIRE, Edifice de la Banque Nat. Avenue de la Cathédrale, Rimouski

EUDORE COUTURE, L.L.L.
—NOTAIRE—
Rue de l'Évêché
Rimouski.

Medecins
DR Z. VEZINA
Ex-Bièvre des Hôpitaux de Paris
Médicin à l'Hôpital de Fraserville
— Spécialité —

Maladies des yeux, oreilles, nez, gorge
Bureau: 165 rue Lafontaine, Rivière-du-Loup, Qué. Tél. Kamouraska 325.
Heures de bureau: 10hrs à 11.30 a. m. 2hrs à 5 hrs p. m.

DR. L. T. LAVOIE
Chirurgien Dentiste
B. P. 127. RIMOUSKI

Heures de bureau: 9 h. a. m. à 6h. p. m.
PIERRE LEVESQUE
— ARCHITECTE —

Architecte des nouveaux édifices du Séminaire de Rimouski.
Bureaux: 115 St-Jean, Québec

OSCAR BEAULE
ARCHITECTE A.A.P.Q.
21 rue d'Aiguillon - Québec
Ancien bureau René P. LeMay

CAMILLE ROSS
Comptable-Vérificateur
Auditions municipales et commerciales. — Organisation de systèmes de comptabilité appropriés à tous genres d'affaires. — Collection de comptes. — Fait également le commerce de bois.
RIMOUSKI, P. Q.

Dr J. A. PINAULT, L.D.S.
Chirurgien-Dentiste
Professeur à l'Université de Montréal.
SATISFACTION GARANTIE
2602 Ste-Catherine Est.
Tél. Lass. 2709 - MONTREAL.

Dr R. BELANGER
Médecin Chirurgien
a ouvert son bureau chez Joseph Le-page, charron, rue du marché. Consultation à toutes heures.

A RIVIÈRE DU LOUP
Docteur Antonio Paradis
—Médecin-chirurgien—
Ex-élève en chirurgie des hôpitaux de New-York et de Philadelphie. Chirurgie générale. Rayon X.

Dr. J. M. GUEVIN
Médecin Vétérinaire
Téléphone 110, Rimouski.
Toutes les maladies chez les animaux sont traitées avec le plus grand soin par les procédés les plus récents.

Brousseau & Groleau
Comptables Licenciés
Syndics Autorisés
Comptabilité de toutes sortes
Organisation de Compagnies ou autre
Auditions Municipales
Faillites ou Liquidations.
111 Rue St-Joseph - QUEBEC.

R. Ernest Lefavre, L.I.C., C.C.A. J. Art. Gagnon
LEFAVRE & GAGNON
SYNDICS AUTORISÉS
AUDITEURS & LIQUIDATEURS
DE FAILLITES
147, Cote de la Montagne
QUEBEC. (Edifice Boast)

Représentant pour le district: CAMILLE ROSS - RIMOUSKI, P. Q.
ALPH. GAMACHE
PLOMBIER, FERBLANTIER
ET ELECTRICIEN
Représentant "Delco Light"
Spécialité: Appareil de chauffage à eau chaude, air chaud ou vapeur.
Avenue de la Cathédrale RIMOUSKI

Le Tabac avec un cœur



PILOT
TABAC À FUMER-HACHÉ

—IREZ-VOUS EN EUROPE—

CET HIVER? —
Si vous caressez ce projet, ayez la prévoyance de vous renseigner et de retenir vos places de paquebots, car tout indique que la demande d'accommodation sera des plus actives.

La liste des départs d'hiver des Compagnies de navigation circulant du Canada et des Etats-Unis vers la France, la Belgique, l'Angleterre, l'Italie, etc., est maintenant disponible; elle vous offre un choix de départs fréquents avec des tarifs à la portée de toutes les bourses.

Que ce soit pour une croisière, ou tout simplement un séjour à Paris,

à Rome, à la Riviera ou ailleurs, adressez-vous au Pacifique Canadien. M. C. A. Langevin, le directeur de l'agence de voyage à Québec, (Gare du Palais ou 30 rue Saint-Jean) sera heureux de vous fournir tous

les renseignements concernant les départs, tarifs, passeports, visas, billets de reour, et de vous assurer l'organisation complète d'un voyage de ce genre, avec tout le confort et la sécurité désirables.

AGENTS DEMANDÉS

On demande des AGENTS spéciaux en assurance INCENDIE et MARITIME. Très bonnes commissions accordées et facilités pour placer toutes sortes de risques.

S'adresser à ANGLO INSURANCE LIMITED
286 rue St. Jacques, Montréal.

