



Théâtre
du Rideau
Vert



présente

MONSIEUR CHASSE!

UNE PIÈCE DE **GEORGES FEYDEAU**
MISE EN SCÈNE **DENISE FILIATRAULT**

DU 15 SEPTEMBRE AU 10 OCTOBRE 2015

GRAND
PARTENAIRE | **QUÉBECOR**

2\$

Notre engagement: **soutenir la culture**

Québecor est fière de faire partie de la grande famille du Théâtre du Rideau Vert. C'est avec conviction et admiration pour nos créateurs et nos artistes que nous avons pris l'engagement de soutenir cette grande institution culturelle.

Bonne soirée!

QUÉBECOR

The logo for Québecor, featuring the word "QUÉBECOR" in a bold, white, sans-serif font. Below the text is a stylized blue swoosh that curves from the right side of the word towards the left.

MOT DE LA
DIRECTRICE ARTISTIQUE
ET METTEURE EN SCÈNE



Cher public,

Comment résister à l'envie de remonter un Feydeau? Tout en son œuvre m'interpelle; son sens incontesté du *timing*, sa parfaite maîtrise du comique de situation, les savoureuses réparties de ses répliques, ses personnages déjantés mais tellement authentiques, sa profonde connaissance de la nature humaine : l'esprit même de tout ce qui en fait le roi du vaudeville. Ce volet de la comédie est hélas souvent méprisé, parce que jugé trop facile, alors qu'il repose justement sur des mécanismes d'une précision mathématique.

Je voudrais dédier cette production à la mémoire de mesdames Rose Ouelette, Juliette Pétrie et Manda Parent; messieurs Olivier Guimond, Paul Desmarteaux et Gilles Latulipe; ainsi qu'à tous ceux qui, au Québec, à leur façon, ont contribué à transmettre l'expression du vaudeville.

Je vous souhaite de passer une très agréable soirée.

DENISE FILIATRAULT | Toujours animée par sa fervente passion des arts de la scène, Denise Filiatrault est plus que jamais active au Théâtre du Rideau Vert. C'est avec sa mise en scène du *Repas des fauves* que le théâtre avait clôturé sa saison précédente, et cette année, elle s'attaque avec la même énergie à Feydeau.

Et cela fait plus de 60 ans que cela dure, que Denise Filiatrault fonce, innove et accumule les succès. Comédienne hors du commun, elle s'impose aussi bien à la télévision (*Les Belles Histoires des pays d'en haut*, *Moi et l'autre*, *Chez Denise*) qu'au cinéma (*La mort d'un bûcheron* de Gilles Carle, *Il était une fois dans l'Est* d'André Brassard, *Mado* de Claude Sautet), ou encore au théâtre (*Les belles-sœurs*, *Lysistrata*, *Le Sea-Horse*).

Après avoir campé des dizaines de personnages, Denise Filiatrault décide de passer de l'autre côté du miroir, se lançant dans la réalisation cinématographique et télévisuelle avec des films marquants (*C't'à ton tour*, *Laura Cadieux*, *L'Odyssée d'Alice Tremblay*, *Ma vie en cinémascope*) et les trois délicieuses séries *Le petit monde de Laura Cadieux*, qu'elle scénarise elle-même. On lui doit également des productions théâtrales spectaculaires (*Les fourberies de Scapin*, *Demain matin*, *Montréal m'attend*, *Les leçons de Maria Callas*, *Cabaret*, *My Fair Lady*, *Neuf*, *Sweet Charity*, *Un Violon sur le toit*, *La mélodie du bonheur*, *Chantons sous la pluie*, *Hairspray*, *Sister Act*).

Depuis 2004, elle est la directrice artistique du Théâtre du Rideau Vert.

MONSIEUR CHASSE!

UNE PIÈCE DE
GEORGES FEYDEAU

MISE EN SCÈNE DE
DENISE FILIATRAULT

ASSISTANCE À LA MISE EN SCÈNE
MARIE-HÉLÈNE DUFORT

AVEC **DIANE LAVALLÉE, CARL BÉCHARD,**
RENÉ GAGNON, FRANCE CASTEL,
JACQUES GIRARD, JONATHAN MICHAUD,
DANIÈLE LORAIN, MARCO RAMIREZ
ET **DANIEL DELISLE**

CONCEPTEURS

DÉCORS **GUY NEVEU**

COSTUMES **FRANÇOIS BARBEAU**

ÉCLAIRAGES **CLAUDE ACCOLAS**

MUSIQUE **GUILLAUME ST-LAURENT**

ACCESSOIRES **NORMAND BLAIS**

COIFFURES **RACHEL TREMBLAY**

MAQUILLAGES **JEAN BÉGIN**

COLLABORATEURS À LA PRODUCTION

ASSISTANT AUX COSTUMES **PIERRE-GUY LAPOINTE**

COUPE ET COUTURE HOMMES **VINCENT PASTENA**

COUPE FEMMES **AMÉLIE GRENIER**

COUTURE FEMMES **NICOLE CYR**

CHAPEAUX **RICHARD PROVOST**

COIFFURES **ÈVE TURCOTTE** ET **SARAH TREMBLAY**

CONSTRUCTION DU DÉCOR

PRODUCTIONS YVES NICOL

ÉQUIPE DE SCÈNE

RÉGISSEURE **MARIE-HÉLÈNE DUFORT**

CHEF MACHINISTE **MARC TURCOTTE**

CHEF ÉCLAIRAGISTE **ALEXANDRE MICHAUD**

CHEF SONORISATEUR **STÉPHANE PELLETIER**

CHEF HABILLEUSE **GENEVIÈVE CHEVALIER**





MONSIEUR FEYDEAU

Georges Feydeau naît à Paris le 8 décembre 1862 d'un père écrivain; une passion que ce dernier partage avec ses amis Théophile Gautier et Gustave Flaubert notamment.

Baignant dans une ambiance toute littéraire, Feydeau manifeste très jeune des dons exceptionnels pour le théâtre. C'est à 19 ans qu'il écrit sa première pièce et il obtient son premier succès avec *Tailleur pour dames*, à l'âge de 24 ans. Mais la critique ne le suit pas dans ses comédies suivantes et Feydeau se voit contraint d'interrompre son écriture pour quelques années.

Fervent collectionneur, la peinture expressionniste est son autre passion et il épouse en 1889, Marianne Carolus-Duran (fille du peintre Carolus-Duran dont il fut l'élève). Ce mariage d'amour lui permet de poursuivre sereinement sa carrière d'auteur.

Dès 1892, Georges Feydeau renoue enfin avec le public et enchaîne les succès en France comme à l'étranger avec notamment *Monsieur chasse!*. *Le Dindon* triomphe en 1896 et *La Dame de chez Maxim's* est jouée plus de mille fois en 1900. Le roi du vaudeville règne bel et bien en maître sur les boulevards.

Malgré cette réussite publique, sa vie personnelle prend un tout autre tour. Ses excès dans les cafés de Paris, notamment *Chez Maxim's*, exaspèrent sa femme. En septembre 1909, après une violente dispute, il quitte le domicile conjugal. Suite à cela, Feydeau prend ses distances avec le vaudeville pour composer des farces conjugales en un acte.

Avec 47 pièces, l'œuvre de Feydeau fut plus que féconde. Homme de toutes les passions, la fin de sa vie tourne pourtant mal. En 1919, en raison de troubles psychiques, il est interné et il décède le 5 juin 1921, à l'âge de 58 ans.

MONSIEUR CHASSE!

C'est la Belle Époque qui débute en France alors que Feydeau vient de passer près de sept ans à enchaîner les échecs d'écriture. Marié depuis trois ans avec Marianne Carolus-Duran, il trouve enfin l'indépendance financière pour se consacrer sereinement à la rédaction de ses pièces. Ses efforts sont récompensés puisqu'en 1892, Paul Mussay, directeur du Théâtre du Palais-Royal de Paris, lui donne sa chance et monte la toute première production de *Monsieur Chasse!* : un triomphe!

Considéré comme le vaudeville des vaudevilles, *Monsieur Chasse!* est une mécanique bien huilée de quiproquos et de réparties qui pose les jalons du genre et qui mène Feydeau vers les sommets. Ce sera d'ailleurs la pièce favorite de l'auteur.

Cette comédie en trois actes présente des personnages aboutis dont la force tient dans leur caractère plus vrai que nature, car fortement inspirés de la vie de Feydeau. Le noctambule s'adonne aux vices de son époque, passant beaucoup de temps à se divertir dans les cafés et *Monsieur Chasse!* dresse le portrait de cette bourgeoisie parisienne pour qui tout semble permis.

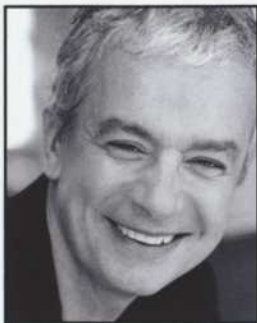
Duchotel est l'infidèle qui prétend une partie de chasse pour tromper sa femme avec la femme de son ami. Léontine est la femme trompée qui résiste aux avances de son soupirant, Moricet. Il y a aussi le neveu volage et l'agent moralisateur. Ils se retrouvent tous sous le toit du 40 rue d'Athènes, maison close de « bonne réputation » tenue par madame Latour.

En plus des personnages fouillés, le ridicule des situations et l'intelligence du dialogue en font un divertissement qui vaudra à Feydeau le titre d'« ingénieur du rire ».

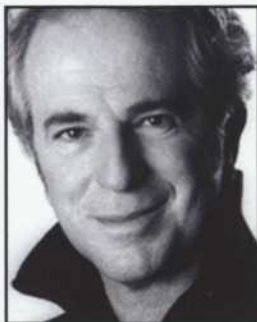
COMÉDIENS



DIANE LAVALLÉE LÉONTINE Révélée à la télévision par le téléroman *Grand-papa*, elle a mis son talent au service de nombreuses émissions telles que *Le monde merveilleux de Ding et Dong*, *2 frères*, *La vie, la vie*, *Virginie*, *Max inc.*, *Délect inc.*, *Roxy*, *Les Boys*, *Vrak la vie*, *Caméra café*, *Il était une fois dans le trouble*, *30 vies*, *Mon ex à moi* et à l'automne 2015 dans *Boomerang*. Elle a également participé à de nombreux *Bye-Bye* et a incarné avec brio la délicieuse Thérèse de *La petite vie*. Au théâtre, Diane Lavallée a fait partie de plus de quarante productions, dont *Les jumeaux vénitiens*, *Les Noces de tôle*, *Les voisins*, *Le Roi se meurt*, *Un air de famille*, *Variations sur un temps*, *Inventaires*, *Les pieds des anges*, *Premières de classe*, *Visite libre*, *La déprime*, *Les 39 marches* et *Contes Urbains*. Au cinéma, mentionnons sa présence dans le film *Maurice Richard*, où son interprétation d'Alice Norchet lui a valu une nomination au Jutra dans la catégorie meilleure actrice dans un rôle de soutien. On l'a aussi vue dans plusieurs autres productions comme *Elles étaient cinq*, *Idole instantanée*, *Karmina I et II*, *Nuit de noces*, *Histoires d'hiver*, *Le grand départ*, *Le sens de l'humour* et plus récemment dans *La passion d'Augustine* de Léa Pool.



CARL BÉCHARD MORICET Diplômé du Conservatoire d'art dramatique de Montréal en 1976, Carl Béchard s'est rapidement taillé une place de choix dans le milieu théâtral. Il joue entre autres dans : *Woyzeck*, *Le Misanthrope*, *L'asile de la pureté*, *Merz variétés*, *Lulu*, *Luna-Park*, *Les Ubs*, *Cantate grise*, *Ubu cycle* et *La trahison orale*. Plus récemment, il était de *Le problème avec moi*, *Treize à table*, *Le dindon*, *Oulipo Show*, *Les femmes savantes*, *Combat*, *La puce à l'oreille*, *Le tour du monde en 80 jours* et *Les fourberies de Scapin* dans une mise en scène de Denise Filiatrault. Carl Béchard a aussi signé plusieurs mises en scène dont *Le malade imaginaire*, *Toc Toc* et *L'Emmerdeur*. Il a reçu avec le Groupe Audubon le masque de la révélation de l'année en 1998 pour deux mises en scène : *Ceci n'est pas un Schmürz!* et *Et Vian! Dans la gueule...* qui a d'ailleurs été reprise en 2010 au Théâtre du Nouveau Monde. À la télévision, il a joué dans *Quatre et demi*, *Les Bougon*, *L'Auberge du chien noir*, *Il était une fois dans le trouble*, *La Grande bataille II*, *Virginie*, *Belle-Baie* et *La Galère IV*. Au cinéma, il incarne des personnages dans les films *La Liberté d'une statue*, *Le siège de l'âme*, *La conciergerie des monstres* et *L'Odyssée d'Alice Tremblay*. Carl enseigne aussi depuis plusieurs années au Conservatoire d'art dramatique de Montréal.



RENÉ GAGNON DUCHOTEL De retour au Théâtre du Rideau Vert où il a débuté sa carrière, René Gagnon est, depuis plus de 40 ans, avant tout un acteur de théâtre. Diplômé du conservatoire de Montréal en 1973, il joue des rôles aussi variés que Narcisse dans *Britannicus*, Ferrante dans *La reine morte*, Clitandre dans *Le Misanthrope* ou Argante dans *Les fourberies de Scapin*. Plus d'une soixantaine de productions sur toutes les grandes scènes du Canada ont pu profiter de sa grande polyvalence. Aussi à l'aise en comédie que dans les grands drames, il continue à procurer au public des sensations fortes et un plaisir constant. Le public le connaît bien grâce à sa grande présence au petit écran dans les téléseries les plus marquantes dont *Scoop*, *Les Machos*, *Chambres en ville*, *La promesse* et *Aveux*. Il est aussi très présent au cinéma dans plusieurs productions, et pas les moindres : *Blanche est la nuit*, *Nuremberg*, *Ma vie en cinémascope*, *Maurice Richard* et *Ma mère est chez le coiffeur*.



FRANCE CASTEL MADAME LATOUR D'abord reconnue comme une chanteuse dotée d'une voix exceptionnelle, France Castel chante dès sa plus tendre enfance et très tôt, prépare sa rentrée dans le monde du spectacle. Soliste dans les années 1960, elle enregistre ses premières chansons originales en 1969. En 1975, elle débute une carrière d'actrice dans *Caroline*, mise en scène par Gilles Latulippe au Théâtre des variétés, puis elle enchaîne en quarante ans plus d'une quarantaine de rôles. Chanteuse et actrice, elle incarne au cours de sa carrière des rôles dans de nombreuses comédies musicales, notamment *Starmania*, *Demain matin*, *Montréal m'attend*, *Le chant de Sainte-Carmen de la Main* ou plus récemment *Sister Act* mise en scène par Denise Filiatrault. Son dernier passage au Théâtre du Rideau Vert remonte à 2002 dans *Les Girls arrivent en ville* où elle joue les textes de Clémence DesRochers. Sa carrière d'actrice à la télévision se révèle toute aussi riche et fructueuse que celle sur les planches, puisqu'elle participera à près d'une quarantaine de productions à travers les années. Les plus marquantes sont *Du tac au tac*, *Graffiti*, *Omertà*, *Sous un ciel variable*, *Urgence*, *Les super mamies*, et *Prozac*. On peut maintenant la voir dans la nouvelle série de Réjean Tremblay *Les jeunes Loups*, sur les ondes de TVA. Elle laisse aussi sa trace dans le milieu cinématographique, puisqu'elle jouera dans une trentaine de films. Elle s'illustre depuis le début de sa carrière comme animatrice à la télévision. Plus récemment, on a pu la voir à la barre des émissions *Droit au cœur*, *Deux filles le matin*, ainsi que *Pour le plaisir*.



JACQUES GIRARD CASSAGNE Comédien, auteur et metteur en scène, Jacques Girard a étudié l'interprétation au Conservatoire d'art dramatique de Québec. Il est l'un des fondateurs du Théâtre de la Bordée. Il y participe à de nombreuses créations collectives dont *Les Vol-o-vent*, *Roméo et Julien* avec Reynald Robinson et *En pleine nuit une sirène* avec Robert Lepage. Jacques Girard foule également les planches de nombreux théâtres d'été et de tous les théâtres montréalais, sous la direction notamment de Brigitte Haentjens, Lorraine Pintal, Claude Poissant et Alice Ronfard. Sous la direction de Denise Filiatrault, il apparaît au cinéma dans *Ma vie en cinémascope* et au théâtre dans notamment *My Fair Lady* et *Chantons sous la pluie* où il chante et danse. S'illustrant autant dans le registre dramatique que dans la comédie, il se fait connaître d'un large public via le petit écran, notamment dans *Le Retour*, *3X rien*, *30 vies* et *L'Auberge du chien noir*.



JONATHAN MICHAUD CONTRAN Diplômé du Conservatoire d'art dramatique de Montréal, Jonathan Michaud a su, dès sa sortie, se démarquer sur scène. Il a notamment interprété des rôles dans les pièces *Coco Chatel* et *Le gars de Québec*, deux productions du Théâtre Beaumont St-Michel, mises en scène par Michel Poirier. Nous avons également pu voir cet acteur de talent dans la pièce *Oreste à travers le temps* au Théâtre de l'Opsis, dans une mise en scène de Luce Pelletier et d'Isabelle Leblanc, ainsi que dans *Gestion de la ressource humaine* à la salle Fred-Barry, un texte de François Létourneau mis en scène par Frédéric Blanchette. Au petit écran, il a joué dans des séries telles que *Mémoires vives*, *Toute la vérité*, *Ni plus ni moi*, *Nos étés III* et *Unité 9*. Il reprenait l'été dernier son rôle dans *Coco Chatel*, cette fois au Théâtre Ste-Adèle, et prendra part à la tournée du *Prince des jouisseurs* partout au Québec. *Monsieur Chasse!* est sa deuxième collaboration avec le Théâtre du Rideau Vert en deux ans.



DANIÈLE LORAIN BABET (BONNE) Danièle Lorain a un long parcours théâtral : *Les Belles-Sœurs*, *Les palmes de monsieur Schultz*, *Picasso au lapin agile*, *Toc Toc*, etc. Elle fut de la pièce *Scandale*, à Bromont. Elle a participé au spectacle « *Les Parlementeries* » de Juste pour Rire à Montréal et à Québec. Elle a été Zerbinette dans « *Les fourberies de Scapin* ». Elle a joué dans les comédies musicales *Neuf*, *Chantons sous la pluie*, *Hairspray* et *Sister Act*. À la télévision elle a incarné Sœur Jacynthe Lacroix dans *Virginie*. Elle est Vovonne dans *Laura Cadieux* (cinéma et télévision). Elle fut l'ange de la colère dans *L'été c'est péché* et *Le printemps c'est tentant*. Elle a incarné madame Wolinsky dans *La Galère*, madame Garant dans *Mauvais karma* à Radio-Canada et a joué le rôle de Louise Lapointe dans *Toute la vérité 2* à TVA. Elle est l'infirmière Pauline dans *Unité 9*. Elle est porte-parole pour La Maison Marguerite de Montréal.



MARCO RAMIREZ BRIDOIS (COMMISSAIRE DE POLICE)

Marco Ramirez est un artiste polyvalent qui s'exprime d'abord par l'art dramatique, mais aussi diverses disciplines artistiques : chant, danse classique et écriture. Il détient une formation en art dramatique, tout d'abord du Cégep Bourgchemin de Saint-Hyacinthe, puis de l'Université de Québec à Montréal. Au théâtre il a joué entre autre dans *La cage aux folles*, *Comme il vous plaira*, *La vie devant soi*, *Un violon sur le toit*, *La mélodie du bonheur*, *Chantons sous la pluie*, *Hairspray*. À la télévision, il a assumé des rôles dans des émissions très populaires telles que : *Rumeurs*, *Laura Cadieux*, *Un homme mort*, *Trauma*, *L'auberge du chien noir*, *Tactik III*, *Mensonges II*, « *O* ». Il est membre fondateur du Théâtre l'Archipel avec Alexandre Hausvater et membre fondateur et directeur artistique des Productions Markel.



DANIEL DELISLE AGENT Comédien, acrobate, cascadeur et danseur, Daniel Delisle est bien connu pour ses nombreuses participations artistiques tant à la télévision que sur scène. À l'écran, il a dansé pour des émissions telles *Music Hall I* et *II*, *La Fureur* et pour plusieurs galas. Sur scène, Daniel s'est distingué, entre autres dans les comédies musicales *Chicago*, *Pied de poule*, *Dalida une vie*, *Décembre*, *Elvis Story*, *Joe Dassin, la grande fête musicale*, *Sweet charity*, *Un violon sur le toit*, *La mélodie du bonheur*, *Chantons sous la pluie* et *Sister Act*. Cet été, on a pu le voir dans *50 shades! La parodie musicale* au Théâtre St-Denis.



Duchotel

FRANÇOIS BARBEAU MAÎTRE COSTUMIER



Madame Latour



Léontine



Moricet



Duchotel



Babet

- Plus de 50 ans de métier.
- Plus de 660 productions.
- Fait 7 fois *Les belles-sœurs*, dont la toute première production au Théâtre du Rideau Vert en 1968.
- A conçu les costumes mythiques de *Casse-Noisette* de Fernand Nault aux Grands Ballets.
- Enseignant à l'École Nationale de théâtre et à l'UQAM
- 1 doctorat *Honoris Causa* remis par l'UQAM en juin 2007.

« PAR LE COSTUME, JE PEUX CHOISIR DE TOUT DIRE SUR LE PERSONNAGE OU, AU CONTRAIRE, NE RIEN RÉVÉLER. [...] DANS UN FEYDEAU, LE COSTUME DOIT TOUT DIRE ! »

« VOUS SAVEZ CE QUE J'ADORE? C'EST QUAND UN COMÉDIEN VIENT ESSAYER SON COSTUME ET QU'IL ME DIT : "ÇA M'AIDE DANS MON PERSONNAGE" »

François Barbeau

MONSIEUR CHASSE!

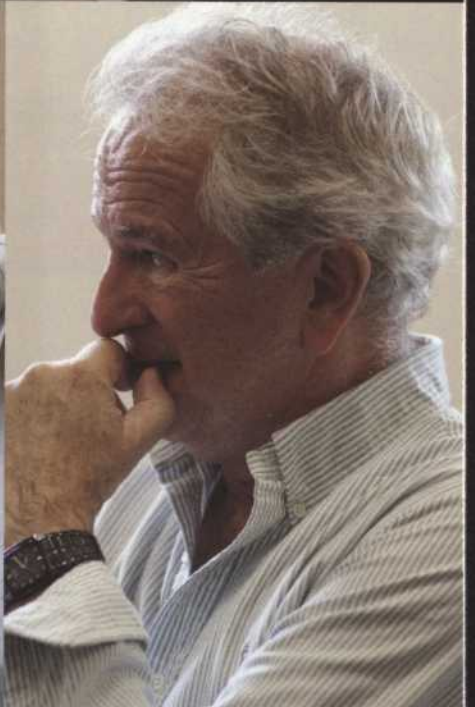
12 COSTUMES | 9 PERSONNAGES | 3 COUTURIERS | 1 CONCEPTEUR

Au Théâtre du Rideau Vert, il en est à son 12^e Feydeau. Toujours aussi passionné, il refuse de stagner dans un style ou une méthode. Cela l'effraie! Il conçoit donc des costumes différents pour chaque production. Il dit jouer au détective pour dénicher l'essence d'un personnage, pour le comprendre et s'inspire donc d'abord de l'œuvre. Dans le cas de *Monsieur Chasse!*, les changements sont rapides, le rythme est accéléré et il n'y a pas d'entracte pour permettre ces changements. Ayant habillé Arturo Brachetti pendant 15 ans, François Barbeau ne s'en fait pas trop...

FRANÇOIS BARBEAU AU THÉÂTRE DU RIDEAU VERT

Chef costumier pendant plus de cinquante ans au Théâtre du Rideau Vert, il a été engagé tout jeune par Mercedes Palomino qui affectionnait son travail. Il est derrière les moments les plus marquants de l'histoire du Théâtre. Il a conçu les costumes pour des centaines de productions au Théâtre du Rideau Vert et a donné vie à des milliers de personnages.





FF^{MD} PIZZA
 BISTRO+COMPTOIR+LIVRAISON
 BIÈRE+VIN+COCKTAILS
 4505 RUE ST-DENIS
 Montréal, H2J 2L4

////////////////////// À 2 PAS DU THÉÂTRE! ////////////////////////

OBTENEZ 15% DE RABAIS
 SUR PRÉSENTATION DE VOTRE BILLET DE THÉÂTRE!

RÉSERVATION 514-508-0808
 *Valable seulement à St-Denis et seulement au détenteur de billet

WWW.FFPizza.COM

AVANT OU APRÈS, ON A UNE PLACE POUR VOUS !

15% DE RABAIS SUR TABLE D'HÔTE* (alcool non inclus)
 Excluant l'offre de la Table d'hôte pour 2

Réservez vos places ! 514 844-9521
 4462, rue St-Denis, MONTRÉAL
 (Angle Mont-Royal)

*Sur présentation de votre billet du Théâtre du Rideau Vert le soir d'une représentation. Détails en rôtisserie. © Les Rôtisseries St-Hubert Ltée

RG CQ Regroupement des gestionnaires et copropriétaires du Québec
rgcq.org

copropriétaires
 syndicats
 administrateurs

DEVENEZ MEMBRE au www.rgcq.org

15% DE RABAIS
Présentez votre coupon et obtenez 15% de rabais sur la nourriture en restaurant.

Lundi au Samedi
 11:30 - 2:30pm
 5:00 - 11:00pm
 Dimanche:
 5:00 - 11:00pm
License complète

RESTAURANT
BIENVENUE EN INDE
 WELCOME TO INDIA

Fine cuisine Indienne
www.bienvenueeninde.ca

404 Gifford (coin St-Denis) Montreal

Livraison Gratuit
514 842-7878

• BISTRO • MIDI • SOIR • BRUNCH • RÉCEPTION •
 4723 RUE ST-DENIS 514-844-4723

L'inspi!

15% D'ESCOMPTE SUR PRÉSENTATION DE VOTRE BILLET DE THÉÂTRE

CRAQUEZ pour nos Crevettes!

Dites-nous ce qui vous empêche de dormir

Raymond Chabot Grant Thornton

www.rcgt.com

Certification • Fiscalité • Conseil



ÉCOUVRIR LA CULTURE

POUR LE TEXTE
ET LE CONTEXTE

LE DEVOIR

Fidèle partenaire
du Théâtre du Rideau Vert

soyez créatifs, contactez-nous
folioetgaretti.qc.ca

folio&garetti

OÙ STATIONNER ?

À proximité du Théâtre, deux stationnements sont accessibles :

- P1** Au coin des rues Drolet et Marie-Anne, à l'arrière de la librairie Renaud-Bray, sur présentation de votre billet de spectacle (9 \$, accessible 3 heures avant la représentation)
- P2** Au coin de la rue Gilford et de l'avenue Henri-Julien, adjacent au Conservatoire d'art dramatique du Québec (5 \$, accessible 1 heure avant la représentation)



LE THÉÂTRE DU RIDEAU VERT REMERCIE SES PARTENAIRES

GRAND
PARTENAIRE

QUÉBECOR

VIDÉOTRON

Conseil des arts
et des lettres

Québec

CONSEIL
DES ARTS
DE MONTRÉAL

Montréal

Québec
Crédit d'impôt
spectacles

Centre
SODEC

FONDATRICES

Yvette Brind'Amour / Mercedes Palomino

CONSEIL D'ADMINISTRATION

PRÉSIDENTE D'HONNEUR **Antonine Maillet**, Écrivain

PRÉSIDENTE **Sylvie Cordeau**, Vice-présidente Communications,
Québecor Média

TRÉSORIÈRE **Johanne Brunet**, Directrice du Service de
l'enseignement du marketing, HEC Montréal

SECRÉTAIRE **Daniel Picotte**, Avocat, Fasken Martineau,
S.E.N.C.R.L., s.r.l.

ADMINISTRATEURS / ADMINISTRATRICES

Lise P. Bergevin, Directrice générale, Leméac éditeur

Jacques Dorion, Président, Media Intelligence

Richard Dorval, Président, Restaurant Le Local

Denise Filiatrault, Directrice artistique, Théâtre du Rideau Vert

Guy Fournier, Auteur

Chantal Lalonde, Directeur, Placements Péladeau

Thomas Lellouche, Directeur Services Juridiques, ABB inc.

Céline Marcotte, Directrice générale, Théâtre du Rideau Vert

Yanic Zizian, CA, Directeur principal – Audit, KPMG,
S.E.N.C.R.L., s.r.l.

ÉQUIPE

DIRECTION

Denise Filiatrault, Directrice artistique

Céline Marcotte, Directrice générale

ADMINISTRATION

Sophie Vignitchouk, Adjointe à la direction

Claudia Pellerin, Commis de bureau

COMMUNICATIONS

Sophie Vignitchouk, Responsable des communications

Francis Tremblay, Adjoint aux communications

Julie Racine, Attachée de presse

COMPTABILITÉ

Guylaine Trottier, Directrice des finances

Marilyne Rouillier-Dodier, Commis-comptable

PRODUCTION

Guy Côté, Directeur de production

Guy-Alexandre Morand, Directeur technique

SERVICES AU PUBLIC

Dominique Durand, Responsable des relations avec les publics

Gabrielle Noumeir-Gagnon, Gérante de salle

Marcel Girard, Superviseur de l'accueil

Normand Petit, Concierge

CONSEILLER

Gabriel Groulx, c.a., Vérificateur, Associé de Raymond Chabot
Grant Thornton

CRÉDITS PHOTOS

PAGES 1, 3, 4 ET 15 **Jean-François Bérubé** | PAGE 6 **Stéphane Dumais**
(Diane Lavallée) **Julie Perreault** (Carl Béchard) **Robert Laliberté**
(René Gagnon) | PAGE 7 **Julie Perreault** (France Castel) **Maude Chauvin**
(Jonathan Michaud) | PAGE 8 **Stéphanie Lefebvre** (Danièle Lorain)
Geneviève Dorion-Coupal (Daniel Delisle) | PAGES 10 ET 11 **David Ospina**

Ce programme est produit en 4 500 exemplaires par le Théâtre
du Rideau Vert à l'intention de ses abonnés et spectateurs.

RÉDACTION, COORDINATION ET CORRECTION **Francis Tremblay**
& **Sophie Vignitchouk**

PUBLICITÉ **Francis Tremblay** 514-845-0267

GRAPHISME **folio&garetti**


Dépôt légal : Bibliothèque nationale du Québec, 3^e trimestre, 2015

N'HÉSITEZ PAS À NOUS FAIRE PART DE VOS
COMMENTAIRES EN ÉCRIVANT À L'ADRESSE
INFO@RIDEAUVERT.QC.CA

Théâtre
du Rideau
Vert



4664, rue Saint-Denis, Montréal

 Laurier

PLANIFIEZ VOTRE SAISON CULTURELLE

MEILLEURS SIÈGES | MEILLEURS PRIX | AVANTAGES

CETTE ANNÉE AU
THÉÂTRE DU RIDEAU VERT,

UNE SAISON INSPIRANTE ET RÉJOUISSANTE!

POUR TOUT SAVOIR
SUR LES ABONNEMENTS

514 845-0267
RIDEAUVERT.QC.CA



PROCHAIN SPECTACLE



NAPOLÉON VOYAGE

DU 27 OCTOBRE
AU 7 NOVEMBRE 2015

UNE PIÈCE DE
JEAN-PHILIPPE LEHOUX

UNE CRÉATION PRÉSENTÉE À LA PETITE LICORNE EN 2014
UNE PRODUCTION DU **THÉÂTRE HORS TAXES**



Hydro-Québec est heureuse
de jouer un rôle dans la promotion
du théâtre.

