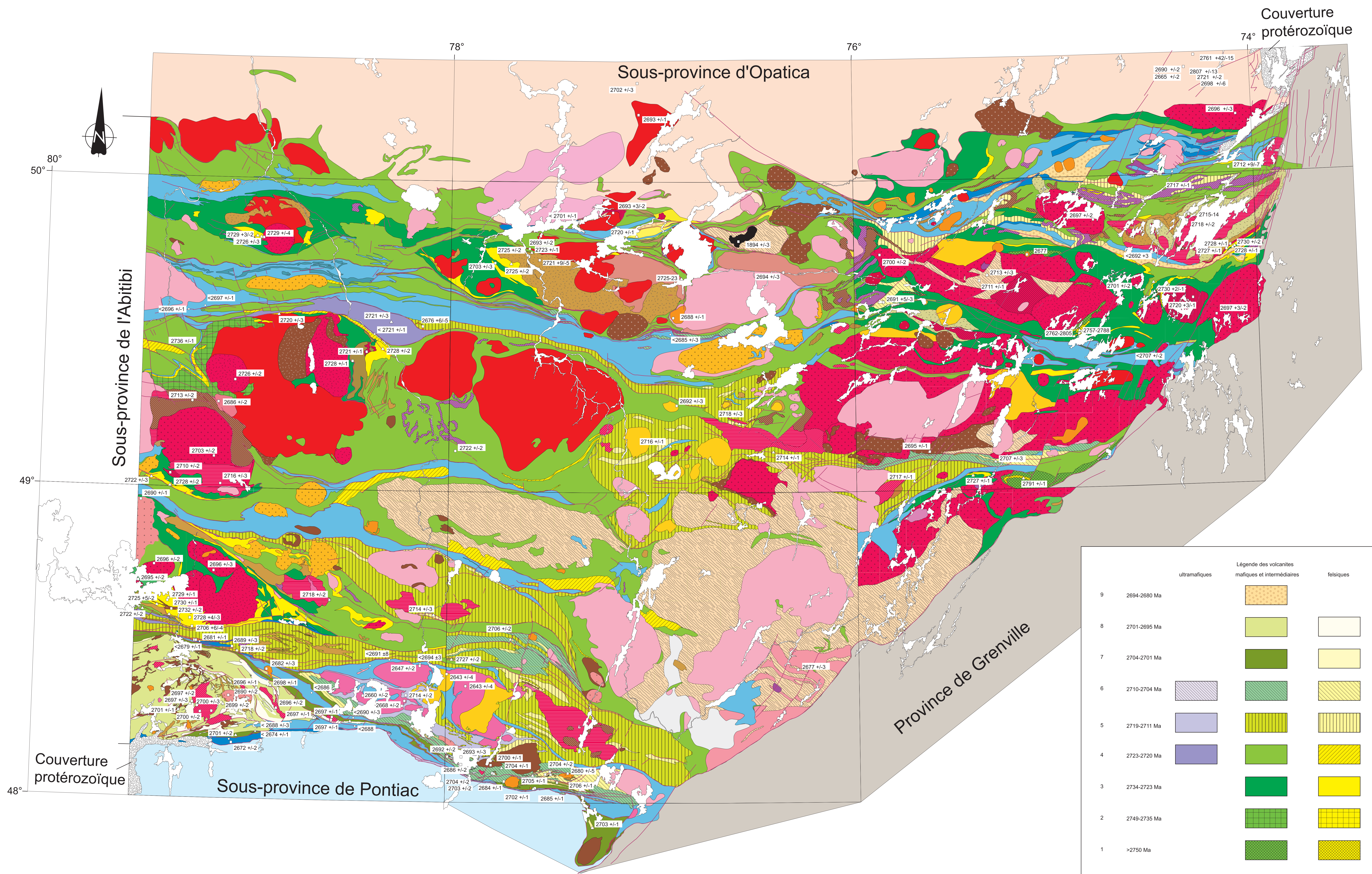


# Compilation géologique de la Sous-province de l'Abitibi (version préliminaire)



32L	32K	32J	32I
32E	32F	32G	32H
32D	32C	32B	32A
31M	31N	31O	31P

**Métadonnées**  
 Surface de référence géodésique : Ellipsoïde GRS 80  
 Système de référence géodésique : NAD83  
 Projection cartographique : Universelle transverse de Mercator (UTM)

**Sources**  
**Données**      **Organisme**      **Année**  
 Géologie :      MRNF, Géologie Québec      2007  
 Topographie :      MRNF, Direction de l'information géographique      1996

**Note**  
 Le présent document n'a aucune portée légale.

**Réalisation**  
 Compilation et modifications : Jean Goutier  
 Travaux techniques : Mario Melançon, Jean Goutier

L'utilisation des informations contenues dans la présente publication est permise à condition d'en mentionner la source :  
 Goutier, J. – Melançon, M., 2007 – Compilation géologique de la Sous-province de l'Abitibi (version préliminaire). Ministère des Ressources naturelles et de la Faune, Québec, échelle 1/500 000

