

Ensemble
contemporain
de Montréal

Véronique Lacroix
Directrice artistique

ecm

En résidence au
Conservatoire de musique
de Montréal

ecm.qc.ca



LES PARADIS PERDUS

UNE CHORÉGRAPHIE DE LAURENCE LEMIEUX
EN COLLABORATION AVEC LE COMPOSITEUR-INTERPRÈTE
CHRISTOPHER BUTTERFIELD

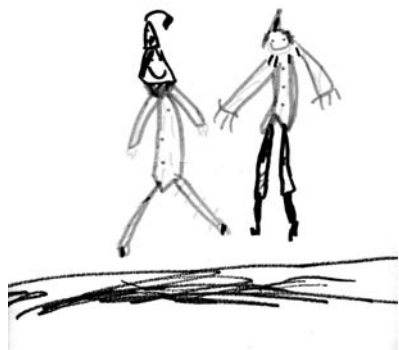
LES 26, 27, 28, 29 ET 30 AVRIL 2005
À 20H30

Monument National, salle La Balustrade
1182 Bl. St-Laurent, Montréal



La compagnie de danse
Coleman Lemieux
& Compagnie avec
l'Ensemble contemporain
de Montréal, sous la direction
de Véronique Lacroix,
présentent
Les Paradis Perdus.

Photo : Laurence Lemieux (danse)



Musique sur bande et voix: CHRISTOPHER BUTTERFIELD

Interprétation de la danse: LAURENCE LEMIEUX,
BILL COLEMAN,

Costumes: JANE TOWNSEND

Lumières: LUCIE BAZZO



Ensemble

CONTEMPORAIN DE MONTRÉAL

Sous la direction de Véronique Lacroix, l'ECM se consacre depuis 1987 à la création musicale canadienne. L'ensemble a présenté plus de 130 créations d'œuvres québécoises et canadiennes et effectué plusieurs tournées dont la récente tournée canadienne de Génération 2004 (Toronto, Halifax, Vancouver et Calgary). L'ECM participe également à des échanges à l'étranger, entre autres avec le Mexique en 2004, Singapour en 2002 ou Kiev en 1999, ainsi qu'à des festivals, tels que Montréal/Nouvelles Musiques (2003-2005) ou Massey Hall New Music Festival de Toronto (2000). Il vient de faire paraître son 6^e CD, Nouveaux Territoires 02. Véronique Lacroix et l'ECM se sont vu attribuer le Prix Opus de l'événement musical de l'année 2002 ainsi que le Grand Prix 2002 du Conseil des arts de Montréal pour le spectacle Cage en liberté et leur contribution au dynamisme de la création musicale. L'ECM est en résidence au Conservatoire de musique de Montréal.

Coleman

LEMIEUX & COMPAGNIE

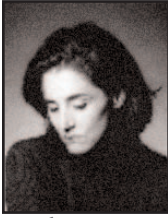
Coleman Lemieux & compagnie est un organisme de danse professionnelle qui présente, produit et diffuse des œuvres d'art à l'échelle locale, nationale et internationale. Ces œuvres comprennent les œuvres personnelles de Bill Coleman et de Laurence Lemieux, ainsi que celles de collaborateurs remarquables des mondes de la danse, de la musique et des arts visuels. L'objectif premier de la compagnie est de disséminer de la façon la plus efficace possible les danses et les connaissances qui les habitent. En effet, pour Bill Coleman et Laurence Lemieux, leur apport au monde de la danse et à la communauté consiste notamment dans le dévouement qu'ils emploient à découvrir et à défricher les chemins inexplorés ou inattendus que l'art et la danse peuvent emprunter dans notre société. Cette volonté s'appuie à la fois sur l'expérience et la détermination qu'ils consacrent à créer des occasions de dialogue, d'échange et de célébration.

Les Paradis Perdus est une nouvelle création de la chorégraphe Laurence Lemieux inspirée de ses souvenirs d'enfance. Christopher Butterfield, homme-orchestre charismatique et excentrique, recouvre cet univers nostalgique d'une poésie sonore truffée d'objets trouvés. Une véritable danse polyphonique de la mémoire dans l'intimité d'un petit espace de jeu réservé aux confidences. (Salle La Balustrade).

"Merci à Sasha Ivonochko, Jane Townsend, Nathalie Barabé, Bill Kimball et le Peterborough New Dance, Véronique Lacroix, Christopher Butterfield, Bill, Cyrille, Kelli, Jimmy, Juliette, le Conseils des Arts du Canada, le Conseil des arts et des lettres du Québec et le Conseil des arts de Montréal."

Depuis sa fondation en 1987, l'Ensemble contemporain de Montréal se consacre à découvrir de nouveaux territoires en musique et à offrir un lieu d'expression à ceux qui en sont les premiers explorateurs : les compositeurs. En s'associant avec la chorégraphe Laurence Lemieux et sa compagnie, l'ECM et sa directrice artistique Véronique Lacroix souhaitent réunir le meilleur des forces créatrices de la musique et de la danse.

Photo : Paul Antoine Talléfer



Laurence

LEMIEUX

CHORÉGRAPHE,
INTERPRÈTE-DANSEUSE

N

ée à Québec, Laurence Lemieux a étudié la danse aux Grands ballets canadiens ainsi qu'à l'école du Toronto Dance Theatre. En 1986, elle se joint à la compagnie du Toronto Dance Theatre, et y sera membre jusqu'en 1994. De retour à Montréal en 1994, elle travaille pour William Douglas jusqu'en 1996. En 1998, elle gagne le prix Dora Mavor Moore pour son interprétation du solo *Cryptoversa* chorégraphié par Christopher House. En tant que chorégraphe, Laurence Lemieux a créé plusieurs oeuvres dont *Les Limbes*, *Champ de bataille*, *Déserteurs*, *Over Lockerbie*, *Novembre*. Elle a également créé des œuvres originales pour le Toronto Dance Theatre et Dancemakers. Laurence Lemieux a dansé pour de nombreux chorégraphes dont : William Douglas, Tere O'Connor, Margie Gillis, James Kudelka, Benoit Lachambre, Bill Coleman et Jean-Pierre Perreault. Elle revient d'une tournée en Russie avec sa dernière création *Varenka, Varenka!* Cette dernière pièce a également été présentée à l'Agora de la danse en 2003. Laurence Lemieux est co-fondatrice de Coleman, Lemieux & compagnie.

Photo : Paul Antoine Talléfer



Bill

COLEMAN INTERPRÈTE-DANSEUR

B

ill Coleman est né à Berwick (N.-É.), en 1961. Il a étudié à l'école de danse Doreen Bird de Londres et a amorcé sa carrière professionnelle, en 1979, auprès de Sir Anton Dolin, de Dublin City Ballet. Depuis, il a créé plus de cinquante oeuvres et dansé entre autres avec les compagnies Bill T. Jones/Arnie Zane & Co., Tere O'Connor Dance, Wiesbaden Ballet, Toronto Dance Theatre, Martha Graham Dance Company, William Douglas Dance, Laurence Lemieux et Jean-Pierre Perreault. En 1988, Bill Coleman recevait le First Light Award de la Jerome Foundation pour *Baryshnikov*, *The Other Star* et remportait en 2002, le prix Jacqueline Lemieux du Conseil des arts du Canada pour son importante contribution au milieu canadien de la danse.



Christopher

BUTTERFIELD

COMPOSITEUR-INTERPRÈTE

Christopher Butterfield est né à Vancouver en 1952. Il entreprend sa carrière musicale à huit ans, lorsqu'il est accepté dans le chœur du King's College, à Cambridge, où il assimile la tradition chorale anglaise. À son retour au Canada en 1966, il est aussitôt en contact avec l'avant-garde artistique et musicale, ainsi qu'avec le palmarès populaire de la radio.

Depuis, il essaie de concilier ces divers éléments. En 1977, il s'établit à Toronto où il se produit dans le milieu de la performance et de la poésie sonore. Cofondateur du groupe rock Klo, il joue dans les boîtes de nuit de Queen Street pendant plusieurs années. En 1988, il est invité à composer de la musique pour le danseur Benoît Lachambre, ce qui conduit à plusieurs collaborations avec les chorégraphes Jennifer Mascal et Bill Coleman. Christopher Butterfield retourne sur la côte ouest en 1992 pour enseigner la composition à l'Université de Victoria. Son opéra *Zürich 1916*, d'après un livret de John Bentley Mays, est créé au Banff Festival of the Arts en août 1998. En août 2001, *Convoy PQ17*, une œuvre écrite pour chœur et orchestre en 1965, reçoit sa première exécution à Saint-Petersbourg, en Russie. Des enregistrements de ses œuvres sont disponibles sous les étiquettes Artifact et CBC.

L'ÉQUIPE de l'ecm

LES MEMBRES DU CONSEIL D'ADMINISTRATION

Vincent Castellucci,
Président-Trésorier
Département de physiologie
Université de Montréal

André Vincent,
Vice-président et secrétaire/
Groupe Hébert

ADMINISTRATEURS/

Farès Khoury
Étude économique conseil

Philip Hornsey
Représentant des musiciens, ECM

Bernard Descoteaux
Le Devoir

Ronald Dahms
Bombardier aéronautique

Véronique Lacroix
Ensemble contemporain de Montréal

L'ÉQUIPE ADMINISTRATIVE

Véronique Lacroix
Directrice artistique

Sylvie Raymond
Directrice générale

Valérie Gratton
Musicothécaire

Éric Lagacé
Gérant des musiciens

Christine Vauchel
Rédaction

Gilbert Gosselin
Graphiste

L'ENSEMBLE CONTEMPORAIN DE MONTRÉAL TIENT À REMERCIER SES PARTENAIRES DE SAISON

Conseil des arts et des lettres du Québec

Conseil des Arts du Canada

Conseil des arts de Montréal

**Fonds de stabilisation et de consolidation des arts
et de la culture du Québec**

Conservatoire de musique de Montréal

Espace Musique

CBC Radio Two

Fondation SOCAN

Cas Public

Le Moulin à Musique

Ministère des Relations internationales

Ministères de la Culture et des Communications du Québec

Les commanditaires et les donateurs, ainsi que les membres de son Conseil d'administration et de son équipe.

