



Théâtre
du Rideau
Vert



présente

VOL AU-DESSUS D'UN NID DE COUCOU

Une pièce de **Dale Wasserman**
D'après le roman de **Ken Kesey**
Traduction et mise en scène **Michel Monty**

GRAND PARTENAIRE | **QUÉBECOR**

2^{\$}

Notre engagement: **soutenir la culture**

Québecor est fière de faire partie de la grande famille du Théâtre du Rideau Vert. C'est avec conviction et admiration pour nos créateurs et nos artistes que nous avons pris l'engagement de soutenir cette grande institution culturelle.

Bonne soirée!

QUÉBECOR

The logo for Québecor, featuring the word "QUÉBECOR" in a bold, white, sans-serif font. Below the text is a blue, curved swoosh that starts under the 'Q' and ends under the 'R', arching upwards.

MOT DE LA
directrice artistique

« Les folies sont
les seules choses
qu'on ne regrette
jamais »

– Oscar Wilde



Cher public,

Un vent de liberté souffle sur le Théâtre du Rideau Vert avec le retour de Michel Monty à la mise en scène de *Vol au-dessus d'un nid de coucou*, une pièce de Dale Wasserman d'après le roman de Ken Kesey. Présentée sur Broadway en 1963, la pièce avait connu un franc succès bien avant celui du film.

Ce texte est un voyage au cœur des rapports humains, une histoire sur des individus qui, se trouvant enfermés dans un hôpital psychiatrique, essaient de retrouver un peu de dignité, d'humanité et de liberté, et cela malgré les carcans d'une telle institution.

C'est sur cette toile de fond que débarque l'intrigant McMurphy (Mathieu Quesnel) avec toute sa gouaille et sa volonté d'en découdre avec le système. Tel un grain de sable dans les rouages, il fera face à l'intraitable Garde Ratched (Julie Le Breton) qui dirige les lieux d'une main de fer dans un gant de velours.

Nous sommes ravis d'accueillir les 15 comédiens de cette distribution avec une mention spéciale pour Jacques Newashish qui fait ses premiers pas sur une scène, ainsi que pour Philippe David et Jean-François Hupé, élèves au Centre des arts de la scène Les Muses.

À la fois drôle et impitoyable, comme tout ce qui relève de l'humain, la pièce ne laissera personne indifférent.

Bon spectacle!

Denise Filiatrault

VOL AU-DESSUS D'UN NID DE COUCOU

Une pièce de **DALE WASSERMAN**
D'après le roman de **KEN KESEY**
Traduction et mise en scène **MICHEL MONTY**
Assistance à la mise en scène **ELAINE NORMANDEAU**

Avec **JULIE LE BRETON** et **MATHIEU QUESNEL**,
SYLVIO ARCHAMBAULT, **ANNE-MARIE BINETTE**,
CATHERINE CHABOT, **PHILIPPE DAVID**, **STÉPHANE**
DEMERS, **JACQUES GIRARD**, **JEAN-FRANÇOIS HUPÉ**,
RENAUD LACELLE-BOURDON, **JUSTIN LARAMÉE**,
BENOIT MAUFFETTE, **JACQUES NEWASHISH**, **FREDÉRIK**
TREMBLAY, **GILBERT TURP**

CONCEPTEURS

Accessoires **JEANNE MÉNARD-LEBLANC**
Costumes **MARC SENÉCAL**
Décors **OLIVIER LANDREVILLE**
Éclairages **ANNE-MARIE RODRIGUE LECOIRS**
Maquillages et coiffures **AMÉLIE BRUNEAU-LONGPRÉ**
Musique **ERIC FORGET**

COLLABORATEURS À LA PRODUCTION

Construction du décor **PRODUCTIONS YVES NICOL**
Coupe **JULIE SAURIOL**
Couture **NATALIE TALBOT**, **LÉA LISA LURETTE**, **ZOÉ TRUDEL**

ÉQUIPE DE SCÈNE

Régisseuse **ELAINE NORMANDEAU**
Chef machiniste **MICHEL EUDORE DESROSIERS**
Chef éclairagiste **ALEXANDRE MICHAUD**
Chef sonorisateur **STÉPHANE PELLETIER**
Habilleuse **GENEVIÈVE CHEVALIER**

REMERCIEMENTS

STÉPHANIE BLAIS-COUTU
Les accompagnateurs du Centre des arts de la scène
Les Muses : **ANTOINE BEAUDOIN-GENTES**, **ROSELINE**
BIRON, **MIREILLE CAMIER**, **MARIE-ANIK DESCHAMPS**,
VALÉRIE RANSINANGUE.

Vol au-dessus d'un nid de coucou est présentée
en accord avec Samuel French, inc.

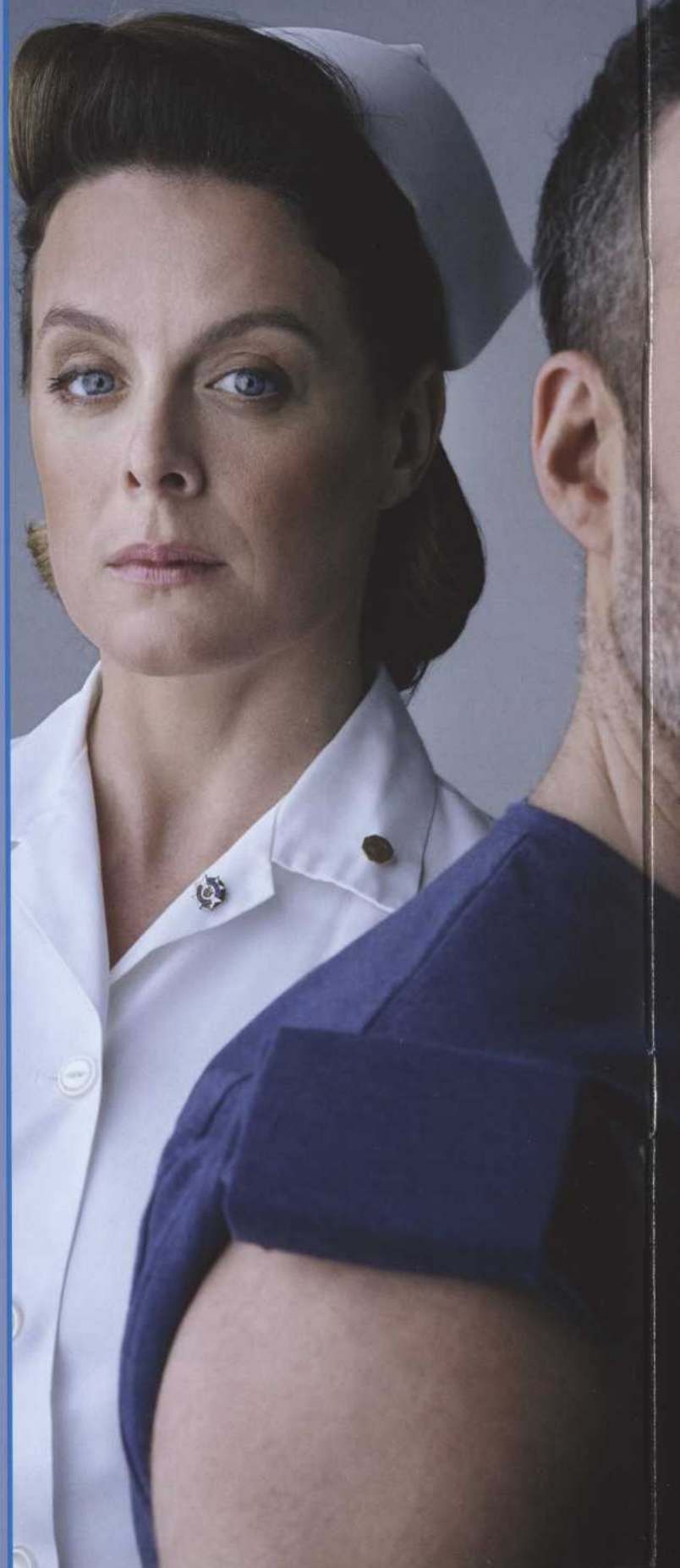
**FIER
D'ÊTRE**

**UN EMPLOYEUR
INCLUSIF**

PRÊTS DISPONIBLES & CAPABLES

Nous tenons à remercier le programme pan canadien Prêts, Disponibles et Capables pour le financement de l'accompagnement des acteurs vivant avec une déficience intellectuelle (et ou trouble du spectre de l'autisme selon votre situation). Ce financement permet l'intégration et leur maintien en emploi.
fr.readywillingable.ca

Coordination des mouvements de
bagarres et scènes de violence :
SYLVIO ARCHAMBAULT





MOT DU METTEUR EN SCÈNE

McMurphy a le même ADN qu'Antigone, tandis que Garde Ratched partage celui de Créon. Comme Antigone, McMurphy est prêt à aller jusqu'au bout pour défendre la liberté et combattre l'injustice. Comme elle, il est impétueux, intègre et direct. De son côté, Garde Ratched veille sur la salle de séjour de l'aile psychiatrique comme Créon sur les portes de son palais. Elle est la gardienne de l'ordre social, symbole du pouvoir qui impose sa règle. Son costume immaculé d'infirmière fait office d'armure et la rend inattaquable. Le conflit épique qui se déploie entre elle et McMurphy pose la question : qui est réellement « malade » dans cet hôpital ? Les patients, ou ceux qui doivent les « guérir » ? Le peuple, ou ceux qui les dirigent ?

Les patients dans la pièce ne sont que les pauvres produits d'une société anxieuse, dominée par l'argent, la compétition et un insidieux lavage de cerveau collectif, mis en place pour uniformiser les humains. « *Y mettent les gens dans des boîtes* » comme dit Le Chef. Devant une telle aberration, n'est-ce pas normal d'avoir un problème de santé mentale ? N'est-ce pas légitime de souffrir ou de vouloir fuir la réalité ?

Garde Ratched n'est pas « méchante », car elle pense bien faire. « *Cette femme est une sainte* » s'exclame le patient Harding. Mais elle est aussi terrifiante parce qu'incapable d'accepter une autre réalité que la sienne. Et ce type de personnalité, poussée dans ses extrémités, c'est de la maladie mentale qui mène à la répression, la violence et même le meurtre. Et comme Garde Ratched est elle aussi le produit de la société, au final la pièce ne nous dit-elle pas que c'est la civilisation dans laquelle nous vivons qui est malade et qui génère le mensonge, la dépression, l'anxiété, les psychoses, etc.

Au début des années 60, quand Ken Kesey a écrit son roman, la psychiatrie entretenait une vision utopique d'une société qui serait guérie des troubles mentaux. Les psychiatres jouaient aux apprentis sorciers avec des médicaments, des électrochocs, des lobotomies, des thérapies freudiennes, etc. Les hôpitaux psychiatriques étaient énormes et quiconque ne cadrait pas dans la norme sociale pouvait s'y retrouver. On retrouvait un heureux mélange de patients qui avaient en commun le fait de ne pas être socialement normalisés. C'est cette humanité bigarrée que le romancier Ken Kesey rencontre quand il travaille comme gardien de nuit dans l'aile psychiatrique du Menlo Park Veterans Hospital au New Jersey, expérience qui donna naissance à son roman culte *One Flew Over The Cuckoo's Nest*, paru en 1962. En préparant ce projet, j'ai rapidement eu l'idée d'engager des acteurs vivant une situation de handicap. J'avais envie d'un groupe bigarré pour aller dans l'esprit de l'œuvre. Ce choix a grandement nourri notre processus de création.

Aujourd'hui, plus que jamais, il me semble qu'il faille embrasser la différence. Le personnage du chef incarne un monde perdu et oublié, anéanti à cause de sa différence. Le continent américain d'aujourd'hui a été construit sur le principe de la destruction. On a coupé les forêts, cimenté les marais et éliminé des peuples. On a méprisé une manière différente de voir l'univers et la place de l'humain dans la nature. Quand les Européens ont pillé le continent américain et commis le plus grand génocide de l'histoire, ils croyaient pourtant bien faire. Comme Garde Ratched.

Les humains ne peuvent être catégorisés et jugés si facilement. Chacun voit la réalité selon le prisme de sa propre expérience. Vouloir uniformiser l'expérience humaine, c'est tuer la vie. Réprimer la différence, c'est nier l'humanité dans ce qu'elle a de plus fondamental.

Michel Monty

Comédiens



JULIE LE BRETON – GARDE RATCHED

Depuis plus d'une dizaine d'années, la remarquable comédienne Julie Le Breton foule les planches des plus grands théâtres en plus de camper d'importants personnages au cinéma et à la télévision. Au petit écran, nous avons pu la voir dans *Minuit le soir*, *Hommes en quarantaine*, *Ciao Bella*, *Rumeurs*, *Watatatow*, *François en série*, *Nos étés*, *Mauvais Karma* et *Les hauts et les bas de Sophie Paquin IV*. Elle a interprété le rôle de Julie dans *Les Beaux malaises* jusqu'à tout récemment. Elle joue présentement Délima dans la nouvelle mouture du classique *Les pays d'en haut* et Jacinthe Taillon dans la nouvelle série *Victor Lessard*. Ce printemps, nous aurons le plaisir de la voir dans la télésérie *Plan B*, du réalisateur Jean-François Asselin. Elle brille également au théâtre où l'on a pu la voir jouer, entre autres, dans *Huis clos*, *La fureur de ce que je pense*, *Marie Tudor*, *Les liaisons dangereuses* et *Les Trois Mousquetaires*. Elle était dans la pièce *Huit*, mise en scène par Mani Soleymanlou, à la Place des Arts cet hiver. Au grand écran, elle a joué dans une douzaine de courts et longs-métrages. En 2005, son interprétation de Lucille Richard dans *Maurice Richard* lui vaudra d'être nommée au Gala Québec Cinéma et de remporter le prix Génie dans la catégorie interprétation féminine pour un premier rôle. Nous l'avons vue également dans *Cadavres* du réalisateur Érik Canuel, dans *Une vie qui commence* de Michel Monty, *Starbuck* de Ken Scott et *Le Bonheur des autres* de Jean-Philippe Pearson. En 2015, elle touche le cœur du Québec avec son interprétation de Lucie dans *Paul à Québec* de François Bouvier.



MATHIEU QUESNEL – RANDLE P. MCMURPHY

Mathieu est sorti du Conservatoire d'art dramatique de Montréal en 2006. Il a participé à plusieurs productions théâtrales dont *Au champ de Mars* et *Débris* du Théâtre de la Manufacture, *L'obsession de la beauté* et *Les flâneurs célestes* du Lab87, ainsi que *Coco* du Théâtre Osmose. À la télévision il a fait partie des équipes des émissions humoristiques *SNL Québec* et *Le nouveau show*. On a aussi pu le voir dans *Au Secours de Béatrice*, *Ça décolle*, *Karl et Max*, *30 vies*, *L'auberge du chien noir* et *Mensonges*. Au cinéma, il a été dirigé par Émile Gaudreault dans *Le vrai du faux* et *De père en flic II*, Denys Arcand dans *Le Règne de la beauté* et François Bouvier dans *Paul à Québec*. Et puisque Mathieu est un acteur-créateur, il a également pris part à de nombreux événements artistiques comme les *Cabarets insupportables* de la compagnie Transsthéâtre, les Théâtre Tout Court d'Absolu Théâtre, le Zoofest de Juste pour Rire, ou encore la Dizaine des Auteurs et les 5à7 de La Licorne. Prochainement, vous pourrez le voir dans *Sacrés objets*, une émission documentaire qu'il animera à TV5.



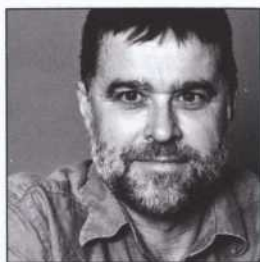
MICHEL MONTY, METTEUR EN SCÈNE

Le parcours de Michel Monty est marqué par la polyvalence et la création. À sa sortie du Conservatoire d'art dramatique de Montréal, il met en scène sa première pièce *Accidents de parcours* (1992), créée à la Salle Fred-Barry, puis invitée ensuite au Théâtre Denise-Pelletier et au Carrefour International de Québec (1993). Vient ensuite l'écriture et la mise en scène d'autres projets, dont ses pièces *Prise de sang* (Fred-Barry, 1994), *Exodus* (FTA, 1996) et *Cyberjack* (La Licorne, 2001), pièce qu'il a adaptée pour l'écran (diffusion ICI ARTV). Dans les années 2000, Michel laisse sa marque au théâtre La Licorne avec ses mises en scène de *La Société des loisirs* de François Archambault, *Antartikos* de David Young, *Gagarin Way* de Gregory Burke,

Au champ de Mars de Pierre-Michel Tremblay. En 2008, il fait un passage remarqué à Espace Libre avec *Le Pensionnat*, spectacle muet et troublant sur les pensionnats pour Indiens et créé avec de jeunes adolescents de Mashteuiatsh. En 2015, Michel Monty signe une première mise en scène au Théâtre du Rideau Vert avec son actualisation tonique du classique de Molière, *Le Misanthrope*, avec François Papineau dans le rôle-titre. Attiré par le cinéma, Michel a écrit et réalisé le long-métrage *Une vie qui commence* (2011). Le film a remporté le Bayard d'Or pour « meilleur premier long-métrage » au Festival de films francophones de Namur et a été invité dans plusieurs festivals à travers le monde. Le film a aussi obtenu cinq nominations au Gala Québec Cinéma (dont meilleure actrice pour Julie Le Breton). L'enseignement est une passion pour Michel, qui dirige le cours Jeu pour la caméra au Conservatoire d'art dramatique de Montréal.

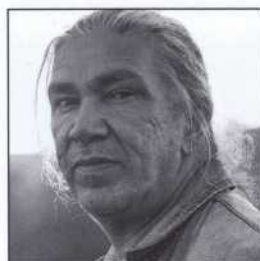
Comédiens

(Par ordre d'apparition sur scène)



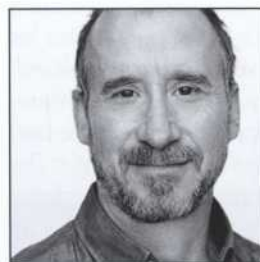
GILBERT TURP – DOCTEUR SPIVEY

Diplômé de l'École nationale de théâtre du Canada en 1978, Gilbert Turp a joué dans plus de 55 pièces de théâtre dont *Un simple soldat* de Marcel Dubé, la trilogie autobiographique de Neil Simon (*Brighton Beach*, *Biloxy Blues* et *Bonjour Broadway*), *Bonjour, là bonjour* de Michel Tremblay, *Hamlet* de Shakespeare et *Il n'y a plus rien* de Robert Gravel. En plus de jouer, il écrit. Ses textes ont d'ailleurs été joués au théâtre : *Les Fantômes de Martin*, *Les cauchemars du grand monde*, *La Saint-Jean du petit monde*, *Variétés*, *Le chant du travail* et *Pur chaos du désir*. À la télévision, on l'a vu dans des téléromans populaires tels *Les Machos*, *Cormoran*, *Ent'Cadieux*, *Le parc des braves*. Le grand public connaît surtout Gilbert Turp pour son personnage de Jean-Louis dans *Km/h*, comédie de situation ayant tenu l'affiche huit ans. Il a récemment été de la distribution de *30 vies* et de *Ruptures*, sur ICI Radio-Canada Télé. Gilbert enseigne au Conservatoire d'art dramatique de Montréal depuis 1996.



JACQUES NEWASHISH – CHEF BROMDEN

Jacques Newashish est né en 1958 sur le territoire Atikamekw de la Haute-Mauricie. C'est alors, au pensionnat, qu'il commence à expérimenter le dessin. Il débuta ses premières réalisations en illustrant des contes et légendes Atikamekw et s'en suivit la peinture et les chants au tambour. Aujourd'hui, artiste multidisciplinaire (peintre, conteur, performeur, dessinateur, graveur, acteur, chanteur et comédien), il imprègne ses œuvres et sa présence d'une intelligence attentive aux êtres et au territoire. Tant par son art que par son implication communautaire auprès des siens et des organisations humanitaires et écologiques, ce créateur sensible et engagé demeure un homme libre, encore, d'accorder sa respiration à celle de la terre.



SYLVIO ARCHAMBAULT – WILLIAMS & TURKLE

Diplômé du Conservatoire d'art dramatique de Montréal en 1992, Sylvio Archambault est aussi coordonnateur de cascades et cascadeur. Il a participé à plus de 30 productions théâtrales, dont *L'assassinat d'Andrew Jackson* de Philippe Ducros, *La boutique au coin de la rue*, *Tiens ça mort*, où il a pu nous plonger dans l'art de la comédie. Il joué pendant 12 ans dans *Douze hommes en colère* dans une mise en scène de Jacques Rossi. Au cinéma, il était de la distribution du film *Les Affamés* de Robin Aubert, *Chien de garde* de Sophie Dupuis, *Sortie 67* de Jephthé Bastien qui a remporté un prix au Gala Québec Cinéma, *La lâcheté* et *La vérité* de Marc Bisailon. Il était de la distribution de *Chasse Galerie* de Jean-Philippe Duval et *Les mauvaises herbes* de Louis Bélanger. Il a joué aux côtés de Marc Messier dans *Le pacte des Anges* de Richard Angers. On l'a vu à la télévision dans *Lâcher prise*, *Les pays d'en haut* dans le rôle de Josaphat, *Cheval-Serpent*, *Marche à l'ombre*, *Fugitif II* et plusieurs autres. Il a interprété le rôle-titre du court-métrage *L'Étranger* d'Olaf Svenson qui a remporté le prix du public du festival Fantasia section action, un mélange de western et d'arts martiaux.

Comédiens



FRÉDÉRICK TREMBLAY – WARREN

Diplômé du Conservatoire d'art dramatique de Montréal en 2016, Frédéric a fait ses débuts avec *La Roulotte*. Ayant débuté ses études en Arts et Lettres – Théâtre, au Cégep de Jonquière en 2010, c'est au cours de cette même année qu'il découvre l'improvisation. Également musicien, il enregistre en 2011 un album solo de 15 chansons anglais-français. C'est un artiste passionné aux multiples talents. Il monte pour la première fois sur les planches du Théâtre du Rideau Vert avec *Vol au-dessus d'un nid de coucou*.



ANNE-MARIE BINETTE – GARDE FLYNN & SANDRA

Passionnée pour le jeu sous toutes ses formes, elle enchaîne les projets depuis sa sortie du Conservatoire d'art dramatique en 2013. Après *Vol au-dessus d'un nid de coucou* au Théâtre du Rideau Vert, on pourra la voir à La Licorne à l'automne 2017 dans la reprise de la pièce *Coco*, écrite par Nathalie Doummar et mise en scène par Mathieu Quesnel, qui a remporté un vif succès lors de sa création en 2016. Elle fait aussi partie de la distribution de *Petits crimes*, une pièce à sketches présentée au Festival Zoofest 2016. Au cours de l'hiver 2015, elle a joué au Théâtre Denise-Pelletier dans deux productions : *Mademoiselle Molière*, mise en scène d'Hubert Fielden et *Chatroom*, mise en scène par Sylvain Bélanger. À l'écran, on peut la voir dans *Série noire*, *Les 400 coups*, *Un sur deux* et *Les jeunes loups*. Elle prête aussi sa voix à divers projets. Improvisatrice chevronnée, elle participe à de nombreuses ligues d'improvisation (Limonade, LIM, Productions de l'Instable). Elle est substitut à la LNI pour la saison 2017.



STÉPHANE DEMERS – DALE HARDING

Stéphane Demers est un des acteurs les plus prolifiques de sa génération. Son talent d'interprète lui permet de jouer une variété de personnages convaincants et fait de lui un atout pour toutes les productions. À la télévision, il prend part à plusieurs séries comme *Toute la vérité*, *Rock et Rolland*, *Trauma*, *30 vies*, *O'*, *La Galère*, *Casino*, *Les hauts et les bas de Sophie Paquin* et *Fortier*. Bilingue, il enchaîne également dans des séries anglophones dont *The Last Templar*, *Sophie Parker*, *October*, *1970*, *Trudeau*, *The Secret Adventures of Jules Verne*. Au cinéma, les films se succèdent : *The Phantom* de Paolo Barzman, *Mars et avril* de Martin Villeneuve, *Le ring d'Anaïs Barbeau-Lavalette*, *Dans les villes* de Catherine Martin, *L'audition* de Luc Picard, *La Neuvaine* de Bernard Émond et *Maman Last Call* de François Bouvier. Depuis le début de sa carrière, Stéphane Demers voue une place importante au théâtre de création. Il a joué sous la direction d'importants metteurs en scène québécois tels que Jean-Frédéric Messier, Alexis Martin, Stéphane Crête, Michel Monty, Dominic Champagne, Alice Ronfard à l'Espace Go, au Théâtre du Nouveau Monde, à Espace Libre et au Centre du Théâtre d'Aujourd'hui.

Comédiens



JUSTIN LARAMÉE – SCANLON

Diplômé du Conservatoire d'art dramatique de Montréal, Justin Laramée a participé depuis 2003 à plus d'une trentaine de productions théâtrales. Comme acteur, il participe entre autres à *Edmond Dantès* au Théâtre Denise-Pelletier, *L'affiche* à Espace Libre, *Cérémonials* à Espace Go, *La fête sauvage* au Quat'Sous, *1984* au Trident, *La campagne* au Prospero et *Au champ de Mars* à La Licorne. Il s'est mérité un prix Gémeaux en 2015 pour *Papa d'estrades*. Comme auteur, il écrit plusieurs *Contes urbains* à La Licorne dont deux traduits pour le Centaur Theatre, *4 fois Mélanie ½* (Grand Prix Vue sur la relève Montréal) et *Transmissions* (Prix Gratien-Gélinas 2008, finaliste au Prix Michel-Tremblay 2011) aux Écuries qu'il met aussi tous en scène. Avec sa compagnie, *Qui Va là*, il cocrée *Toutou Rien* et *La fugue* (Prix Opus, Dora Maevor award), présentement en tournée internationale. En 2013, il adapte et met en scène *Andrei ou le frère des trois sœurs* d'après Tchekhov à Espace Libre. Depuis 2014, il est directeur éditorial de la collection théâtrale *Pièces d'Atelier 10*.



RENAUD LACELLE-BOURDON – BILLY

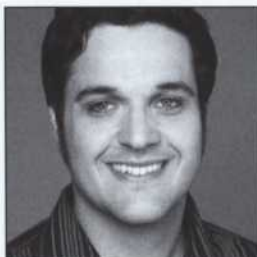
Diplômé du Conservatoire d'art dramatique de Montréal en 2001, Renaud a été de la distribution du délire poétique *Poésie, sandwichs et autres soirs qui penchent* de Loui Mauffette et un des comédiens/fondateurs du Théâtre de la banquette arrière. Il est récipiendaire du cochon d'or meilleur interprétation pour *Le Grand Cahier* de Catherine Vidal et nommé pour le prix de la critique Montréal comme meilleur acteur pour son rôle de Robin dans *Robin et Marion*. Nous avons pu le voir dans le rôle de Néron dans *En dessous de vos corps...* de Steve Gagnon, dans *Icare*, la création de Michel Lemieux et Victor Pilon au TNM, ainsi que dans *Voiture américaine* de Philippe Lambert et dans *Le miel est plus doux que le sang* de Catherine Vidal. Il fait partie de la troupe de Dave St-Pierre avec laquelle il danse à Montréal et en tournée européenne depuis 2007. Il a aussi collaboré avec les chorégraphes Mélanie Demers et Jacques Poulin-Denis. On a pu le voir à la télévision dans *Watatatow*, *Une grenade avec ça* et dans plusieurs téléséries comme *Francoeur*, *Pointe aux chimères*, *Tout sur moi*, *Les Bobos* et *Ruptures*. Il a joué dans le long-métrage *Miss Météo* de François Bouvier et *St-Martyr-des-Damnés* écrit et réalisé par Robin Aubert.



JACQUES GIRARD – CHESWICK

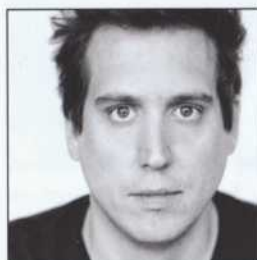
Comédien, auteur et metteur en scène, Jacques Girard a étudié l'interprétation au Conservatoire d'art dramatique de Québec. Il est l'un des cofondateurs du Théâtre de la Bordée. Il y participe à de nombreuses créations collectives dont *Les Volo-vent*, *Roméo et Julien* avec Reynald Robinson et *En pleine nuit une sirène* avec Robert Lepage. Jacques Girard foule également les planches de nombreux théâtres d'été et de tous les théâtres montréalais, sous la direction notamment de Brigitte Haentjens, Lorraine Pintal, Claude Poissant et Alice Ronfard. Sous la direction de Denise Filiatrault, il apparaît au cinéma dans *Ma vie en cinémascope* et au théâtre dans notamment *My Fair Lady* et *Chantons sous la pluie* où il chante et danse. S'illustrant autant dans le registre dramatique que dans la comédie, il se fait connaître d'un large public via le petit écran, notamment dans *Le Retour*, *3X rien*, *30 vies* et *L'Auberge du chien noir*.

Comédiens



PHILIPPE DAVID – MARTINI

Comédien et auteur, Philippe se passionne pour la littérature comique et l'histoire des guerres et des religions. Il a, dans les dix dernières années, joué au cinéma puis au théâtre. Il a été comédien dans le film *Gabrielle* de Louise Archambault et conteur dans *Le roi aux drôles d'oreilles*, en tournée au Québec et en Belgique. En plus de sa formation en théâtre, danse et chant aux Muses : Centre des arts de la scène, il a participé à de nombreuses classes de maître avec Johanne Blouin, Emmanuel Jouthe, Michel Monty, Claude Lemieux et Éric Jean. Ayant une grande imagination et un sens de l'humour cru et spontané, Philippe participe grandement à l'écriture du spectacle *L'Enfirwapé*, dirigé par Kim Perreault et Suzanne Champagne, dans lequel il joue les rôles principaux.



BENOIT MAUFFETTE – RUCKLY

Benoit Mauffette est diplômé de l'Option-Théâtre du Collège Lionel-Groulx en 2007. Depuis, il participe à plusieurs pièces de théâtre jeune public en tournée à travers le Québec avec La Comédie Humaine. Au théâtre, on a pu le voir dans la pièce *Vive la mariée!*, mise en scène par Normand Chouinard, *Les Troyennes*, *Walk the talk in Griffintown* et *Meinkopf*, un spectacle solo créé en collaboration avec Pierre-Yves Cardinal, et qui a connu un franc succès au Festival Fringe en 2010. Il entreprend des études d'allemand à l'Université de Montréal, ce qui lui permettra d'interpréter un rôle entièrement dans cette langue dans la pièce *Tout ce qui tombe* de Véronique Côté, mise en scène par Frédéric Dubois. À la télévision, il a interprété Éric dans la populaire série *Tranches de vie* à TVA, en plus de nombreuses apparitions dans des productions telles *Les hauts et les bas de Sophie Paquin*, *30 vies*, *Nouvelle Adresse* et *Les jeunes loups*. Il est de la nouvelle télésérie *Les Simone* réalisée par Ricardo Trogi et diffusée à ICI Radio-Canada Télé, en plus de faire son entrée dans la populaire série *Mémoires Vives*.



JEAN-FRANÇOIS HUPÉ – FRANK

Finissant du Centre des arts de la scène Les Muses, Jean-François s'entraîne en danse et se démarque par l'originalité de son expressivité corporelle. Il a joué le rôle de Thomas dans la série *Toute la vérité* et dans le film *Gabrielle* de Louise Archambault. Il a aussi obtenu des rôles en tant que figurant (*Annie et ses hommes*, *Virginie*, *Café de Flore*). Sur scène, il a joué dans *Le Temps des Marguerites... à la folie ou pas du tout!* des Productions des pieds des mains, présentée à Tangente en 2006 et 2007, ainsi que dans *Pharmakon* (Montréal, Kingston, France).



CATHERINE CHABOT – CANDY STARR

Catherine Chabot est diplômée du Conservatoire d'art dramatique de Montréal en 2013. Depuis sa sortie, en plus de sa pratique de comédienne, elle travaille à l'écriture. Sa première pièce de théâtre, *Table rase*, mise en scène par Brigitte Poupart, a été présentée à Espace Libre en novembre 2015. Face à son succès retentissant, la pièce sera reprise en janvier 2017 toujours à Espace Libre. Elle a joué et fait une tournée avec la pièce *Tribus*, mise en scène par Frédéric Blanchette. Au petit écran, nous avons pu la voir dans *Il était une fois dans le trouble*, *Unité 9* et depuis l'hiver dans la sixième saison du téléroman *O'*.

Les Muses : Centre des arts de la scène

Les Muses : Centre des arts de la scène est une école unique en son genre qui offre une formation professionnelle en théâtre, danse et chant à des artistes vivant une situation de handicap (intellectuel, TSA, limitations physiques ou sensorielles). Son programme de formation favorise l'intégration des élèves avancés et des finissants dans le milieu artistique professionnel. C'est dans ce cadre que Michel Monty y donne des ateliers de jeu devant la caméra.

Fondé en 1997 par la danseuse Cindy Schwartz, Les Muses : Centre des arts de la scène a vu le jour pour combler un vide dans la formation artistique des personnes vivant une situation de handicap. Le projet, orienté d'abord vers les arts et loisirs, s'est raffiné au fil des ans et offre, depuis 2001, une formation professionnelle à temps plein dans le domaine des arts de la scène à ses étudiants.

En plus de former des artistes polyvalents, créatifs et professionnels, Les Muses a pour mandat de promouvoir leur intégration dans la

pratique artistique professionnelle et de sensibiliser le milieu aux aptitudes et au grand potentiel de ces artistes hors-normes.

Ainsi, Les Muses travaille depuis 2001 à tisser des liens significatifs avec le milieu artistique québécois. Depuis plus de dix ans, l'organisme collabore étroitement avec des compagnies de théâtre et de danse reconnues au Québec et à l'étranger. Dans les dernières années, Les Muses a également créé des relations enviables avec les agences de casting et le milieu télévisuel. Le milieu cinématographique n'a pas tardé, lui aussi, à s'intéresser au travail des Muses et aux artistes formés par son programme. Notons que c'est entre autres grâce à cette formation que certains artistes atypiques ont brillé dans le film *Gabrielle* de Louise Archambault!

Unique au Canada, le programme de formation des Muses en est un novateur, maintes fois primé pour son excellence et son apport important à la participation et à l'inclusion des personnes vivant avec un handicap.

5 minutes pour que je te dise

Durant le mois d'avril 2017, des artistes autochtones de toutes disciplines monteront sur plusieurs scènes montréalaises pour présenter des courtes prestations en lever de rideau du spectacle principal. Commissarié par Catherine Joncas, cet événement se veut une réponse aux appels à l'action émis par la Commission de vérité et réconciliation du Canada sur les pensionnats autochtones dans son rapport publié en décembre 2015. Il vise à l'ouverture et au partage dans un esprit de réparation historique.

Le Théâtre du Rideau Vert est heureux de participer à ce projet et accueillera en lever de rideau, les 5, 6 et 8 avril, la poète innue Joséphine Bacon. Un merci spécial, tshinishkumetin, aux artistes et aux artisans de la soirée.

5 minutes pour que je te dise est le prélude de la programmation principale du Printemps autochtone d'Art 3, présenté par Ondinnok, compagnie de théâtre autochtone, en collaboration avec le réseau Accès culture de Montréal, d'avril à juin 2017. ondinnok.org

Si vous souhaitez en connaître plus sur la question des pensionnats autochtones, nous vous suggérons de visiter le site de la Fondation autochtone de l'espoir : fondationautochtonedeleespoir.ca

Sur présentation de votre billet pour *Vol au-dessus d'un nid de coucou*, vous bénéficierez d'un tarif VIP à l'achat de billets pour les spectacles *EL BUEN VESTIR / TLAKENTU*, présenté au Monument-National (10 au 12 mai 2017) et *QUATRE WAMPUM-KAION'I*, à la Cinquième Salle de la PDA (22 juin 2017).



JOSÉPHINE BACON – POÉTESSE INNUE

Née en 1947, Joséphine Bacon est amérindienne, plus précisément innue de Betsiamites. Elle vit à Montréal. Réalisatrice de films documentaires (*Tshishe Mishtikuashisht – Le petit grand européen : Johan Beetz*, ONF, 1997), elle est également poète et parolière de chansons interprétées par Chloé Sainte-Marie, parmi lesquelles *Mishapan Nitassinan*. Elle a fait paraître récemment une suite de poèmes dans le livre *Aimititau! Parlons-nous! message / Tshissinuatshitakana* est son premier recueil. Elle a aussi coécrit et publié *Nous sommes tous des sauvages* en compagnie du poète José Acquelin.







À propos de la pièce

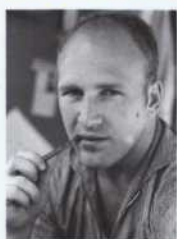
SAVIEZ-VOUS QUE...

Le titre original de l'œuvre, *One Flew Over The Cuckoo's Nest*, est tiré d'une comptine populaire : « [...] Wire, briar, limber lock, Three geese in a flock. One flew east, And one flew west, And one flew over the cuckoo's nest. »

« Fil de fer, bout d'bruyère, boucle en soie, Dans la bande il y avait trois oies. Une vola vers l'est, Une vola vers l'ouest, Et l'autre s'envola au-dessus d'un nid de coucou. »

À noter : *cuckoo* en anglais signifie aussi « niais » – *to go cuckoo* : devenir loufoque.

BIOGRAPHIE DE KEN KESSEY



Né en 1935, Ken Kesey est un écrivain américain, auteur de plusieurs romans dont *Vol au-dessus d'un nid de coucou*, *Sometimes a Great Notion* (adapté au cinéma par Paul Newman sous le titre *Le Clan des irréductibles*), *Sailor Song*, *Last Go Round*, d'une pièce de théâtre *Twister*, et de deux livres pour enfants.

Kesey est également connu pour être l'un des inspirateurs les plus importants du mouvement psychédélique des années 60. En 1959, Kesey est étudiant à l'Université de Stanford. À cette époque, il accepte d'être volontaire pour des expérimentations de diverses drogues, dont le LSD. Les effets procurés par celui-ci – qui, alors, n'est guère connu que dans certains milieux scientifiques – lui laissent entrevoir une expérience nouvelle du monde. C'est un vrai choc. C'est de cette expérience qu'il s'inspirera pour écrire son premier et son plus célèbre roman, *Vol au-dessus d'un nid de coucou*, publié en 1962.

A partir de 1963, Kesey va se constituer un groupe autour de lui et, surtout, autour du LSD : les Merry Pranksters (littéralement « les joyeux lurons »). Durant l'été 1964, les Merry Pranksters traversent le continent américain à bord d'un vieux bus scolaire repeint à la Day-Glo® (peinture fluorescente), dans une épopée psychédélique de San Francisco à New York.

Alors que le LSD n'est pas encore interdit, c'est pour possession de marijuana que Kesey sera inculpé à plusieurs reprises et condamné à 90 jours de prison et 6 mois de travail dans un établissement pénitentiaire. En 1966, l'aventure des Merry Pranksters est terminée. Une fois sa peine purgée, Kesey s'installe avec sa femme Faye et ses enfants dans la ville où il a grandi, à Springfield, Oregon, où il se remet à écrire et mènera une vie paisible jusqu'à sa mort en 2001.

DALE WASSERMAN PAR LUI-MÊME



« Je suis né, cela ne fait aucun doute, mais quant à savoir où et quand, c'est beaucoup plus hasardeux. Ne possédant aucun certificat de naissance, je ne peux même pas être sûr de mon âge.

Très jeune, j'ai choisi de quitter l'école et de prendre la route. J'ai passé des années à sauter d'un train de marchandises à

l'autre, obtenant mon diplôme de trimardeur haut la main. Entraîné un jour dans le milieu du théâtre, j'en ai pratiqué tous les métiers, me tournant finalement vers l'écriture, un acte d'une monstrueuse impertinence.

J'ai écrit un peu plus de 40 pièces pour la télévision, 15 longs-métrages et une douzaine de pièces et de comédies musicales pour la scène.

Pour ce qui est des récompenses, j'ai reçu mon lot de Tonys, Emmys, Robbies, Ellies et peut-être même une paire de Kaspars et Hausers; je ne pourrais le certifier, n'assistant jamais à toutes ces remises de prix.

Je n'ai aucun cursus universitaire, et détiens cependant des doctorats de trois universités, une singularité que ceux que cela interpelle peuvent chercher à élucider.

J'ai choisi de vivre en Arizona parce que c'est le seul état qui refuse d'adopter « l'heure d'été ». Je vis dans une oasis là-bas avec ma femme, Martha Nelly Garza, qui reste merveilleusement sereine face à tout ce qui m'agite. »

Dale Wasserman

Dale Wasserman est à l'origine de l'adaptation en 1963 de *Vol au-dessus d'un nid de coucou* pour le théâtre, pièce qui sera jouée six ans à San Francisco avant de tenir l'affiche à Chicago, New York, Boston... mais aussi à Paris, Londres, Mexico, en Suède, en Argentine, au Japon et dans le monde entier.

Si nous connaissons déjà bien l'histoire, c'est que le célèbre roman, après avoir fait l'objet d'une adaptation théâtrale, s'est vu adapté au cinéma dans le célèbre film de Miloš Forman en 1975. Le film a reçu l'année suivante sa sortie les cinq principaux Oscars du cinéma : meilleur film, meilleur scénario, meilleure réalisation et meilleurs acteur et actrice pour Jack Nicholson et Louise Fletcher.

Programmation
officielle



Québec

Montréal

Théâtre
du Rideau
Vert



UN TEXTE DE
EMMANUEL REICHENBACH



MISE EN SCÈNE
CHARLES DAUPHINAIS



MOLIÈRE SHAKESPEARE ET MOI

AVEC ANNE-ÉLISABETH BOSSÉ, SIMON BEAULÉ-BULMAN, CARL BÉCHARD, ISABELLE DRAINVILLE, ROGER LA RUE,
MATHIEU QUESNEL, PHILIPPE ROBERT, RENÉ ROUSSEAU.

DU 4 AU 22 JUILLET 2017

AVANT OU APRÈS, ON A UNE PLACE POUR VOUS !

15% DE RABAIS SUR TABLE D'HÔTE* (alcool non inclus)
Excluant l'offre de la Table d'hôte pour 2



Réservez vos places ! 514 844-9521
4462, rue St-Denis, MONTRÉAL
(Angle Mont-Royal)

*Sur présentation de votre billet du Théâtre du Rideau Vert le soir d'une représentation. Détails en rôtisserie. © Les Rôtisseries St-Hubert Ltée

Vézina assurances inc.
Cabinet en assurance de dommages



VÉZINA

4374, avenue Pierre-De Coubertin
Montréal (Québec) H1V 1A6
T 514 253-4420 - 1-877-253-5221
F 514 253-4453

www.vezinainc.com

15% DE RABAIS
Présentez votre coupon et obtenez 15% de rabais sur la nourriture en restaurant.



Lundi au Samedi
11:30 - 2:30pm
5:00 - 11:00pm
Dimanche
5:00 - 11:00pm
License complète

RESTAURANT BIENVENUE EN INDE
WELCOME TO INDIA

Fine cuisine Indienne
www.bienvenueeninde.ca

404 Gifford (coin St-Denis) Montreal



Livraison Gratuit
514 842-7878

JEU
REVUE DE THÉÂTRE 162

Abonnez-vous!
revuejeu.org



Dossier
RÉPERTOIRE QUÉBÉCOIS?
Sarah Berthiaume
Jean-Denis Beaudoin
Édith Patenaude
Guillaume Corbeil

UNE COMÉDIE MUSICALE DE BROADWAY, PRIMÉE AUX TONYNS, INSPIRÉE DE
ELVIS PRESLEY | JERRY LEE LEWIS | CARL PERKINS | JOHNNY CASH

MILLION DOLLAR QUARTET


Livret COLIN ESCOTT & FLOYD MUTRUX Concept original et mise en scène de FLOYD MUTRUX Mise en scène LISA RUBIN

PRÉSENTE EN ANGLAIS

CENTRE SEGAL
2017 **23/14**
AVR MAI
514.739.7944
SEGALCENTRE.ORG

PLACE DES ARTS
2017 **17/21**
MAI MAI
514.842.2112
placedesarts.com

Commanditaire de spectacle **BMO**





ÉCOUVRIR LA CULTURE

POUR LE TEXTE
ET LE CONTEXTE

LE DEVOIR

SOUTENIR LE THÉÂTRE DU RIDEAU VERT

Le Théâtre du Rideau Vert (TRV) a pour mandat de produire, de présenter et de faire tourner du théâtre qui s'adresse à un large public. Pour continuer de proposer, année après année, une programmation de qualité et assurer le maintien de ses actifs, le TRV a besoin de diversifier ses revenus en tenant une vaste campagne annuelle de collecte de fonds.

3 FAÇONS D'AIDER LE TRV

UN FAUTEUIL À VOTRE NOM

Inscrivez-vous dans l'histoire du TRV en gravant votre nom, ou celui d'un être cher (ou les deux!), sur une plaque de reconnaissance à même un fauteuil de sa salle.

LE FONDS À LA CRÉATION

En soutenant le nouveau fonds à la création du TRV, vous contribuez directement à un aspect fondamental de sa mission et permettez d'enrichir les programmations des années à venir.

UN HOMMAGE AU MONDE DE NANA

Le TRV présente dans son foyer une installation murale inspirée de la scénographie de la pièce *Le paradis à la fin de vos jours*. Vous pouvez associer votre nom à celui des illustres personnages ou interprètes de l'univers de Michel Tremblay.

Un reçu pour fins fiscales pour l'intégralité de votre don sera émis.

Informations

rideauvert.qc.ca, rubrique Appuyer le Théâtre
dons@rideauvert.qc.ca • 514 845-0267 p. 2211

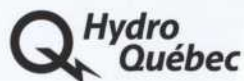
Le Théâtre du Rideau Vert remercie ses partenaires

GRAND
PARTENAIRE

QUÉBECOR



Conseil des arts
et des lettres du Québec
Québec



Montréal

FONDATRICES

Yvette Brind'Amour / Mercedes Palomino

ÉQUIPE

DIRECTION

Denise Filiatrault, Directrice artistique

Céline Marcotte, Directrice générale

ADMINISTRATION

Sophie Vignitchouk, Adjointe à la direction

Danielle Gagnon, Commis de bureau

COMMUNICATIONS

Sophie Vignitchouk, Responsable des communications

Francis Tremblay, Attaché de presse et adjoint aux communications

CAMPAGNE DE FINANCEMENT

Marc Drouin, Responsable des commandites et des dons

COMPTABILITÉ

Guyline Trottier, Directrice des finances

Marilyne Rouillier-Dodier, Commis-comptable

PRODUCTION

Guy Côté, Directeur de production

Guy-Alexandre Morand, Directeur technique

SERVICES AU PUBLIC

Dominique Durand, Responsable des relations avec les publics

Gabrielle Noumeir-Gagnon, Gérante de salle

Marcel Girard et Miguel Doucet, Superviseurs de l'accueil

Normand Petit, Concierge

CONSEILLER

Gabriel Groulx, c.a., Vérificateur, Associé de Raymond Chabot

Grant Thornton

CONSEIL D'ADMINISTRATION

PRÉSIDENTE D'HONNEUR

Antonine Maillet, Écrivain

PRÉSIDENTE **Sylvie Cordeau**, Vice-présidente Philanthropie et commandites, Québecor inc.

TRÉSORIÈRE **Johanne Brunet**, CPA-CGA, MBA, Ph.D, Professeure titulaire, HEC Montréal

SECRÉTAIRE **Daniel Picotte**, Avocat, Fasken Martineau, S.E.N.C.R.L., s.r.l.

ADMINISTRATEURS / ADMINISTRATRICES

Lise P. Bergevin, Directrice générale, Leméac éditeur

Pierre Bernard, Conseiller artistique

Jacques Dorion, Président, Media Intelligence

Richard Dorval, Conseiller en placements, Retraite Alto, Raymond James Ltée, Services financiers indépendants

Denise Filiatrault, Directrice artistique, Théâtre du Rideau Vert

Guy Fournier, Auteur

Chantal Lalonde, Directeur, Placements Péladeau

Céline Marcotte, Directrice générale, Théâtre du Rideau Vert

Benoît McGinnis, Comédien

Yanic Zizian, CA, Directeur principal – Audit, KPMG, S.E.N.C.R.L., s.r.l.

CRÉDITS PHOTOS

PAGES 1, 3, 4, 5 et 19 © **Jean-François Bérubé** PAGE 6 © **Mathieu-**

William Rhéaume (Mathieu Quesnel) © **Fabiola Monty** (Michel Monty)

PAGES 6 et 10 © **Maude Chauvin** (Julie Le Breton et Benoît Mauffette), PAGE

7 © **Sasha Brunelle** (Gilbert Turp) © **Joel Samson** (Jacques Newashish)

© **Julie Artacho** (Sylvio archambault) PAGE 8 © **Maxime Côté** (Frédéric

Tremblay) © **Anne Éthier** (Anne-Marie Binette) © **Caroline Hayeur** (Stéphane

Demers) PAGE 9 © **David Ospina** (Justin Laramée) © **Marie-Claude Hamel**

(Renaud Lacelle-Bourdon) PAGE 10 © **Manon Parent** (Philippe David et Jean-

François Hupé) © **Andréanne Gauthier** (Catherine Chabot) PAGES 12 et

13 © **Jean-François Hamelin** PAGE 14 © **Michael Price** (Dale Wasserman)

© **United Press International** (Ken Kesey)

Ce programme est produit en 6 500 exemplaires par le Théâtre du Rideau Vert à l'intention de ses abonnés et spectateurs.

RÉDACTION, COORDINATION ET CORRECTION

Francis Tremblay et **Sophie Vignitchouk**

PUBLICITÉ **Francis Tremblay** 514 845-0267

Dépôt légal : Bibliothèque nationale du Québec, premier trimestre, 2017

Faites-nous part de vos commentaires en écrivant à l'adresse
info@rideauvert.qc.ca

rideauvert.qc.ca

Suivez-nous!

f [rideauvert](https://www.facebook.com/rideauvert)

t [@rideauvert](https://twitter.com/rideauvert)

yt [@rideauvertofficiel](https://www.youtube.com/channel/UC...)

Théâtre
du Rideau
Vert



4664, rue Saint-Denis, Montréal
Laurier / Mont-Royal

PROCHAIN SPECTACLE



Théâtre
du Rideau
Vert

ENCORE
SPECTACLE

QU'EST-CE QU'ON A FAIT AU BON DIEU ?

D'après le film de **Philippe de Chauveron**
Écrit par **Philippe de Chauveron** et **Guy Laurent**
Adaptation **Emmanuel Reichenbach**
Mise en scène **Denise Filiatrault**

avec **RÉMY GIRARD** et **MICHELINE BERNARD**,
MARIE-EVELYNE BARIBEAU, **VINCENT FAFARD**, **ARIEL IFERGAN**, **ALBERT KWAN**,
JONATHAN MICHAUD, **MARILOU MORIN**, **IANNICKO N'DOUA**, **WIDEMIR NORMIL**,
MYRIAM POIRIER, **MARIE-EVE SOULARD LA FERRIÈRE**

DU 9 MAI AU 10 JUIN 2017 | rideauvert.qc.ca



Hydro-Québec est heureuse
de jouer un rôle dans la promotion
du théâtre.

