



**MAISON  
THÉÂTRE**

**POUR LES JEUNES  
DE TOUS ÂGES**

**Saison 2021-2022  
CARNET DU SPECTACLE**

POUR LES JEUNES DE 7 À 12 ANS

25 SEPTEMBRE 2021  
55 MINUTES

## CONTE DU LITTORAL

L'ILLUSION, THÉÂTRE DE MARIONNETTES

Spectacle présenté en codiffusion avec le Festival international de la littérature (FIL)



Un écrivain s'isole pour écrire librement. Mais peu à peu, les voix et récits qui tournoient dans sa tête s'en échappent, les personnages qu'il invente glissent de sa plume et prennent vie, le plongeant au cœur de sa propre création. Eux aussi veulent aller au bout de leur histoire. Il y a entre autres Coco, jeune garçon lumineux mais incompris, Monsieur Northrop, habitant de la forêt, Madeleine, femme de la mer, les inquiétants oiseaux de la nuit, et surtout, la petite Tinamer, une enfant intrépide qui changera le regard que l'écrivain porte sur le monde.

*Conte du littoral* s'inspire d'un pan majeur du patrimoine littéraire québécois : l'œuvre et la vie de l'auteur et médecin Jacques Ferron. Ce voyage théâtral onirique nous transporte tant au bord de la mer en Gaspésie qu'au milieu du bois enchanté de l'amélanchier, où des personnages en chair et en os et des marionnettes se rencontrent, où le réel et le merveilleux s'entremêlent pour donner vie à un fabuleux récit.

**ÉCRITURE** **CRÉATION**  
**ENFANCE** **JACQUES FERRON**  
**RÉEL** **LANGUE**  
**ONIRISME** **MARIONNETTES**  
**MERVEILLEUX** **VOYAGE**

ÉQUIPE DU SPECTACLE

TEXTE : **LOUIS-CHARLES SYLVESTRE**

MISE EN SCÈNE : **SABRINA BARAN**

ASSISTANCE À LA MISE EN SCÈNE : **ISABEAU CÔTÉ**

INTERPRÉTATION : **SABRINA BARAN, NICOLAS FERRON, PIERRE-LOUIS RENAUD ET LOUIS-CHARLES SYLVESTRE**

SCÉNOGRAPHIE : **LAURENCE GAGNON-LEFEBVRE**

UNIVERS SONORE : **NICOLAS FERRON**

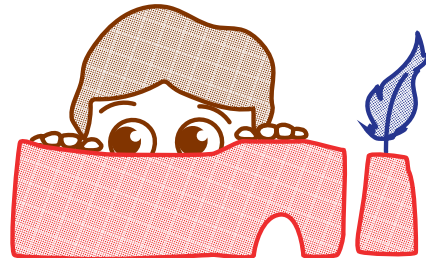
MARIONNETTES : **SOPHIE DESLAURIERS ET**

**LAURENCE GAGNON-LEFEBVRE**

LUMIÈRES : **NANCY LONGCHAMP**

PHOTOS : **STÉPHANIE BARAN, JULIEN**

**CARPENTIER-ROBERGE ET LAURENCE GAGNON-LEFEBVRE**



## L'ILLUSION, THÉÂTRE DE MARIONNETTES

(MONTRÉAL, 1979)

S'appuyant sur 40 ans de recherche et de création, les œuvres de L'illusion rayonnent sur la scène locale, nationale et internationale. Ancrée à Montréal, la compagnie développe un espace unique de création et de diffusion dédié aux arts de la marionnette, où les jeunes spectateurs et spectatrices ont une place de choix.

### Le grand voyage de la création

Comme la création de *Conte du littoral* nous aura fait voyager ! D'abord, en parcourant l'œuvre féconde et tumultueuse de cet énigmatique Docteur Ferron, mais aussi en sillonnant les quatre coins de notre Québec ! De Louiseville jusqu'à Longueuil, en passant par Sainte-Madeleine-de-la-Rivière-Madeleine en Gaspésie, nous avons suivi les traces de ce médecin-écrivain-politicien (fondateur du parti Rhinocéros) pour mieux saisir l'homme qu'il était. Se retrouvant tantôt sur les berges de la rivière de son enfance, la Rivière-du-Loup, coulant derrière la maison familiale, tantôt sur une plage entre Gros-Morne et Grande-Vallée, là où le vent souffle si fort qu'il est difficile de s'entendre – les mots semblant être emportés par le vent – mais où il est facile d'imaginer un Ferron inspiré écrire un poème en contemplant la mer lors de son passage en 1947.

Nous avons été touchés par l'œuvre et la vie de Jacques Ferron bien plus que nous pouvions l'imaginer ! Entre autres par sa vision de l'enfance, de la création, mais aussi par son travail humaniste, d'avant-garde, auprès des femmes en psychiatrie.

Quand est venu le moment de poser le crayon sur le papier pour faire naître notre spectacle, il nous est apparu clair que nous voulions faire bien plus qu'un hommage. C'est dans un élan tout naturel que nous lui avons tendu la main afin d'ajouter à ses *Contes du pays incertain*, ses *Contes anglais* et ses *Contes inédits*, celui-ci, le nôtre : *Conte du littoral*.

En vous souhaitant une belle et folle dérive !

**Sabrina Baran**, metteuse en scène et interprète & **Louis-Charles Sylvestre**, auteur et interprète



## NOTICES BIOGRAPHIQUES



© Kevin Millet

### LOUIS-CHARLES SYLVESTRE

TEXTE ET INTERPRÉTATION

Diplômé de l'École nationale de théâtre du Canada en écriture dramatique (2014), Louis-Charles Sylvestre est aussi acteur (École de théâtre du Cégep de Saint-Hyacinthe, 2008). Il travaille avec L'Illusion, Théâtre de marionnettes depuis 2011 en tant que marionnettiste et médiateur culturel. Également dramaturge et scénariste, il cumule les expériences en écriture jeunesse, et ce, à travers plusieurs médiums. Ses collaborations avec diverses compagnies de théâtre ont entre autres mené à la création de *Mission réduction*, *La chasse aux biscuits* et *Polo, le voyage de l'autre côté*. On lui doit aussi la minisérie pour les petits et petites, *Les plus grands secrets de Nicolas Noël*, diffusée sur les ondes de Radio-Canada Télé.



© L'Illusion, Théâtre de marionnettes

### SABRINA BARAN

MISE EN SCÈNE ET INTERPRÉTATION

Directrice artistique de L'Illusion, Théâtre de marionnettes, Sabrina Baran s'intéresse très tôt aux arts de la scène, à la danse et aux arts visuels. Elle suit une formation en théâtre de marionnettes, d'ombres et d'objets, ainsi qu'en création pour l'enfance et la petite enfance auprès d'enseignants et d'enseignantes de renom d'ici et d'Europe. Elle œuvre au sein de différents spectacles de la compagnie, notamment *Chantefable*, *À la belle étoile* et *Philémon et Baucis*. En 2012, elle signe *Ondin*, sa première création, puis *Tommelise* en 2017, qui combine marionnettes, danse et musique. Ces spectacles sont présentés au Québec, au Canada et à l'international.



© Hugo B Lefort

### PIERRE-LOUIS RENAUD

INTERPRÉTATION

Diplômé de l'École de théâtre de Saint-Hyacinthe en 2010, Pierre-Louis Renaud est un créateur polyvalent. Au théâtre, il travaille comme comédien auprès de Frédéric Dubois (*À quelle heure on meurt ?*), Catherine Vidal (*Le cœur en hiver*) et Jean-Philippe Baril Guérard (*Tranche-cul*). En 2013, il est accueilli à L'Illusion, Théâtre de marionnettes avec le spectacle *Péckel et Roffel, une histoire d'amour all dress* du Théâtre Sous la Tuque. Comme marionnettiste, il collabore régulièrement avec le Théâtre de l'Œil, le Théâtre de la Dame de Cœur et maintenant L'Illusion. Il participe à plusieurs tournées à travers le Québec, l'Asie et l'Ouest canadien.



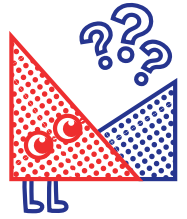
© Laurence Gagnon-Lefebvre

### NICOLAS FERRON

UNIVERS SONORE ET INTERPRÉTATION

Depuis 2005, Nicolas Ferron participe à de nombreux projets jazz (Les Associés, Ad Astra Quartet, Andy King Group, le Guillaume Martineau Quintet et le Nicolas Ferron Trio), qui lui ont notamment permis de se produire au Festival International de Jazz de Montréal. En tant que guitariste du McGill Jazz Orchestra, il a eu l'occasion de partager les planches avec de grands noms de la scène jazz internationale. Sa collaboration avec le groupe Les Passagers, pour lequel il écrit et compose, a été récompensée de plusieurs prix lors de l'édition 2016 du concours Les Francouvertes.

## LES QUESTIONS DU STION



Y a-t-il du réel dans les rêves ?

Comment sait-on qu'une chose ou qu'une personne est vraie ?

D'où viennent les idées ?



Peut-on contrôler notre imagination ?

La folie peut-elle servir à écrire, à créer ?

# LAISSE TA TRACE



1) Le spectacle *Conte du littoral* s'inspire de l'œuvre et de la vie de Jacques Ferron. Complète les informations suivantes sur cet important auteur du Québec.

- En quelle année est-il né ? \_\_\_\_\_

- En quelle année est-il décédé ? \_\_\_\_\_

- Nomme deux de ses œuvres majeures. \_\_\_\_\_

- Quelle région du Québec occupe une place de choix dans son œuvre ? \_\_\_\_\_

- En plus d'être écrivain, Jacques Ferron exerçait une autre profession. Laquelle ? \_\_\_\_\_

2) Choisis un des espaces évoqués dans le spectacle et dessine-le ou décris-le librement, tel que tu l'imagines. Est-ce un lieu réaliste ? Y a-t-il des éléments féériques ou surnaturels ? Que s'y passe-t-il ?

La forêt de l'amélanchier / La ville / Le Mont-Thabor / La mer des tranquillités

3) Quel personnage du récit as-tu préféré ? Pourquoi ? Comment s'appelait-il ? Si tu devais le renommer, quel nom lui donnerais-tu ? Choisirais-tu un nom plutôt commun ou inventé ? Pourquoi ?

---

---

Crée un nouvel emoji ou encerle ceux que tu attribues à ton expérience de spectateur ou spectatrice :



# MESURES SANITAIRES

Toutes les mesures sanitaires établies par la Direction de la santé publique ont été rigoureusement mises en place à la Maison Théâtre afin d'assurer un environnement sécuritaire. Par ailleurs, la situation actuelle exigeant un effort collectif, nous vous demandons de respecter certaines consignes essentielles lors de votre venue au théâtre. Nous vous invitons à lire :

- L'INFOLETTRE QUI VOUS EST ENVOYÉE AVANT VOTRE SORTIE AU THÉÂTRE
- LE GUIDE DE L'ACCUEIL ADAPTÉ QUI SE TROUVE SUR NOTRE SITE WEB **MAISONTHEATRE.COM**



**MAISON  
THÉÂTRE**

**POUR LES JEUNES  
DE TOUS ÂGES**

**MAISONTHEATRE.COM**

Suivez-nous !



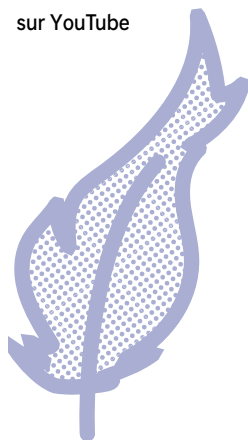
sur Facebook



sur Instagram



sur YouTube



**PARTENAIRES PUBLICS**

Québec



Montréal

Canada



LA MAISON THÉÂTRE REMERCIE LE CONSEIL DES ARTS ET DES LETTRES DU QUÉBEC POUR SON APPUI FINANCIER.  
NOUS REMERCIONS LE CONSEIL DES ARTS DU CANADA DE SON SOUTIEN. WE ACKNOWLEDGE THE SUPPORT OF THE CANADA COUNCIL FOR THE ARTS.

**PARTENAIRES PRIVÉS**



**Renaud-Bray**  
LIVRES + CADEAUX + JEUX

énergir



**PARTENAIRE MÉDIA**



**PARTENAIRE DE DIFFUSION  
ET DES MOTS PARLEURS**



**PARTENAIRES PÉDAGOGIQUES**



LA MAISON THÉÂTRE  
EST MEMBRE DE :



PARTENARIAT DU  
QUARTIER  
DES SPECTACLES  
MONTREAL



La Maison Théâtre reconnaît qu'elle se situe sur un territoire traditionnel de rencontres des Premières Nations et exprime sa gratitude d'être accueillie sur ces terres.