

# LE COURRIER DES HIRONDELLES

# EXPRESS

Vol. 4 | n° 4 | 20 avril 2023

**Plan de lutte et d'adaptation**  
aux changements climatiques

---

**Grand dossier**  
Coup d'œil sur  
la collecte des encombrants

---

**Défi Pissenlits**  
Pendant le mois de mai

---

**Agenda**  
Avril/Mai 2023

---

**Inscription aux activités**  
Nouvelle procédure



## UN SOLIDE PLAN D'ACTION POUR LUTTER CONTRE LES CHANGEMENTS CLIMATIQUES

Le 12 avril dernier, c'est avec un grand sentiment de responsabilité que le conseil municipal a adopté un solide Plan de lutte et d'adaptation aux changements climatiques.

Comme vous le savez, depuis quelques années, nous subissons, à une fréquence jamais observée, une multiplication de phénomènes météo extrêmes, inondations, grands vents, vagues de chaleur, sécheresses, sans oublier la virulence du tout dernier épisode de verglas que nous venons de vivre. Tous ces phénomènes entraînent sur les plans humain, matériel, financier et environnemental, de lourdes conséquences qui affectent autant la population que l'organisation municipale.

Le récent rapport du GIEC le confirme : il est minuit moins une pour la planète. Il est de notre devoir d'agir maintenant et de toutes les façons possibles. Ce plan d'action, fruit d'un long travail de recherche et d'analyse, et qui s'appuie sur les priorités identifiées par la population eustachoise, sera le guide qui nous permettra de lutter contre les changements climatiques et d'augmenter également notre résilience face à eux. Je vous invite à prendre connaissance du dossier consacré au sujet dans ces pages, et de vous joindre à nous dans la lutte qui s'engage, au bénéfice de la santé et de la qualité de vie des générations actuelles et futures.

Pierre Charron, maire



## DES QUESTIONS?



**Par téléphone**  
450 974-5000  
Du lundi au vendredi,  
de 7 h 30 à 16 h 30



**Au comptoir**  
145, rue Saint-Louis  
Saint-Eustache  
(1<sup>er</sup> étage de la mairie)  
Du lundi au vendredi, de 8 h à 16 h 30



**Par Internet**  
saint-eustache.ca



**Par courriel**  
sem@saint-eustache.ca



**Par la poste**  
SEM  
145, rue Saint-Louis  
Saint-Eustache (Québec) J7R 1X9

Le *Courrier des hirondelles EXPRESS* est une réalisation du Service des communications et des relations avec les citoyens.

Dépôt légal : Bibliothèque nationale du Québec.

**Services municipaux fermés**  
Journée nationale des patriotes :  
22 mai

**Services essentiels**  
450 974-5300 (en dehors des heures d'ouverture du SEM)

**Urgence** (police-pompiers-ambulance) : 9-1-1

# PLAN DE LUTTE ET D'ADAPTATION AUX CHANGEMENTS CLIMATIQUES

La Ville de Saint-Eustache s'est dotée d'un Plan de lutte et d'adaptation aux changements climatiques qui vise la mise en place de mesures d'adaptation favorisant sa résilience écosociale.

## QUATRE GRANDS OBJECTIFS

- Réduire les émissions de gaz à effet de serre.
- Réduire les îlots de chaleur.
- Augmenter la résilience de la population.
- Augmenter la résilience de l'organisation municipale.

## RÉSUMÉ DE LA DÉMARCHÉ

Afin de concevoir un plan adapté à la réalité eustachoise, plusieurs étapes ont été franchies :

1. Une analyse du territoire a été faite afin de comprendre le contexte physique et socio-écologique de Saint-Eustache.

2. Un diagnostic adapté incluant les potentiels de risques et de vulnérabilités a été effectué.
3. Deux consultations citoyennes ont été réalisées.
4. Un travail de coconstruction des pistes d'action a été accompli avec les différents services internes de la Ville et avec la collaboration d'experts de l'Institut des territoires.
5. Un plan d'action visant à répondre concrètement aux principaux impacts des aléas climatiques a enfin été établi.

Le défi de la transition climatique est un enjeu de taille et ce plan permettra d'établir de façon concrète les actions à mettre en place pour contribuer à maintenir la santé et la qualité de vie des générations futures.

Pour consulter le document complet, rendez-vous au [saint-eustache.ca/adaptation](http://saint-eustache.ca/adaptation).

## POTAGERS EN FAÇADE BIENTÔT AUTORISÉS

L'aménagement d'un potager en façade de résidences unifamiliales et jumelées sera permis sur l'ensemble du territoire eustachois dès cet été, sous certaines conditions.

Pour pouvoir s'en prévaloir, les citoyen-ne-s devront :

- obtenir un certificat d'autorisation,
- respecter les critères et conditions,
- soumettre un plan d'implantation du potager qui tiendra compte de la superficie du terrain, de la dimension du potager, du respect des marges latérales, etc.,



- être soigneusement entretenu,
- être alimenté en eau par un baril de récupération des eaux de pluie.

Enfin, aucun arbre ne pourra être sacrifié et aucun produit, de quelque nature qu'il soit, ne pourra être étalé ou mis en vente.

Le règlement entrera en vigueur en juillet 2023. Consultez les principales modalités dans la section réglementation du [saint-eustache.ca](http://saint-eustache.ca).

# COUP D'ŒIL SUR LA COLLECTE DES ENCOMBRANTS

## QU'EST-CE QU'UN ENCOMBRANT?

Il s'agit d'un objet volumineux ayant atteint sa fin de vie utile et qui ne peut pas être recyclé. Les appareils sanitaires et les objets domestiques (meubles, matelas, tapis, filtreurs de piscine vides, etc.) sont des encombrants acceptés.

Les encombrants sont envoyés directement à l'enfouissement, sans tri préalable.

## QUOI FAIRE POUR QUE MES ENCOMBRANTS SOIENT RAMASSÉS?

La collecte des encombrants est uniquement offerte aux unités d'habitation et quelques règles doivent être respectées.

- Le volume de l'objet ne doit pas excéder 1 m<sup>3</sup>.
- Le poids de l'encombrant doit être manipulable sans aide mécanique.
- Les articles doivent être placés à un mètre de la rue, minimalement.
- Tout élément coupant, tranchant ou pointu doit être retiré.
- Les articles doivent être regroupés et placés de façon à faciliter leur ramassage.



- Les tapis sont roulés et placés de façon à en faciliter le ramassage.
- Le volume et le poids de chaque objet respectent les limites.



- Ces objets sont placés de façon à faciliter le ramassage.
- Le volume et le poids de chaque objet respectent les limites.



- Les débris de construction, rénovation et démolition ne sont pas acceptés.



- Les articles ne sont pas disposés de façon à faciliter leur ramassage.
- Les meubles trop volumineux et les appareils électroniques ne sont pas acceptés.
- Les matières recyclables ne sont pas autorisées.



Certaines des matières refusées lors de la collecte des encombrants peuvent être déposées à l'écocentre, comme les résidus domestiques dangereux, les appareils électroniques, les électroménagers, les matériaux de construction et les pneus. Informez-vous : [saint-eustache.ca/collectes](http://saint-eustache.ca/collectes).



# DÉFI CHÂTEAU DE NEIGE 2023

Ce sont 19 châteaux aux formes variées qui ont été soumis par des Eustachois-es à l'édition 2023 du Défi château de neige.

Voici les gagnants des deux grands prix tirés au sort par la Ville de Saint-Eustache parmi tous les châteaux participants :



Le « Super château de neige coloré »



Le « Château des licornes »

CI-DESSOUS **QUELQUES CHÂTEAUX DE NEIGE** PRÉSENTÉS LORS DU DÉFI.



Montgolfière



Monsieur Château



Château Langlois



Château de Yan

# DÉFI PISSENLITS

## PENDANT LE MOIS DE MAI

Au mois de mai, la Ville de Saint-Eustache relèvera le *Défi Pissenlits* et invite ses citoyen·ne·s à faire de même. Celui-ci consiste à retarder la tonte des pissenlits afin de permettre aux insectes pollinisateurs de refaire le plein d'énergie pour débiter la saison.

### PARTICIPATION DE LA VILLE

Afin de soutenir cette initiative de Miel & co, la Ville retardera la tonte du gazon qui se trouve aux endroits suivants :

- Mairie (145, rue Saint-Louis)
- Manoir Globensky (235, rue Saint-Eustache)
- Service des travaux publics (43, boulevard Industriel)
- Parc du Plateau-des-Chênes (à l'intersection des rues Yves et Lavoie)
- Parc Pierre-Laporte (sur la rue Pierre-Laporte)

## DATES IMPORTANTES

### AVRIL/MAI 2023

**30 AVR** Date limite de retrait des abris d'auto temporaires et protecteurs de terrain.

**01 MAI** Date limite pour signaler un terrain endommagé par le déneigement (SEM : 450 974-5000).

**01 MAI** Jusqu'au 2 novembre, la collecte des bacs bruns sera effectuée à chaque semaine (selon votre journée de collectes).

**6-7 MAI** Ventes-débarras permises pour les résident·e·s (voir réglementation sur [saint-eustache.ca](http://saint-eustache.ca)).

# JE NOURRIS LES ABEILLES QUI ME NOURRIRONT À LEUR TOUR



Les pollinisateurs sont responsables du tiers du contenu de notre garde-manger.



En retardant la tonte des pissenlits, nous permettons aux insectes pollinisateurs de refaire le plein d'énergie pour débiter la saison de pollinisation.



### POURQUOI PARTICIPER?

Rappelons que les insectes pollinisateurs, comme les abeilles et les bourdons, sont essentiels pour la production de 35 % des aliments qui se trouvent dans notre assiette (fruits, légumes, noix, etc.).

Vous êtes invité·e·s à vous joindre au mouvement. Pour plus d'informations, visitez le site [Webmieletco.com](http://Webmieletco.com).

Information : Saint-Eustache Multiservice, 450 974-5000.

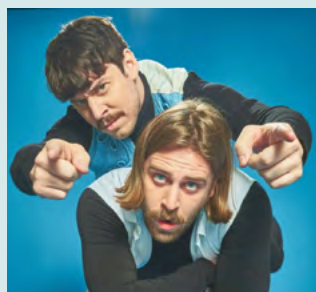
Salle Desjardins,  
271, rue Saint-Eustache  
**BILLETTERIE**  
Service des arts et  
de la culture  
(275, rue Saint-Eustache)  
Téléphone : 450 974-2787  
Site Web : lapetiteeglise.com

**ADMISSION GÉNÉRALE**  
Le coût du billet comprend  
les taxes et les frais de  
service de 4,50 \$.

**INSCRIVEZ-VOUS  
À L'INFOLETTRE!**  
Soyez informé-e-s en  
premier des spectacles à  
venir et des préventes à  
La petite église Cabaret  
Spectacle.



21 avril - 37 \$  
**HARRY MANX**



26 avril et 17 mai - 20 \$  
**LE SACRÉ CABARET  
DE L'HUMOUR**



28 avril - 34 \$  
**KISSÉD : HOMMAGE À KISS**



29 avril - 34,50 \$  
**JEAN-THOMAS JOBIN**



6 mai - 44 \$  
**KEVIN PARENT**



11 mai - 45 \$  
**STÉPHANE FALLU**



12 mai - 39,50 \$  
**DAWN TYLER WATSON**



13 mai - 43 \$  
**SCHOOL -  
HOMMAGE À SUPERTRAMP**



20 mai - 26 \$  
**FRANCIS DEGRANDPRÉ**



26 mai - 34 \$  
**LOVE U2**



28 mai - 18 \$  
**ATLAS GÉOCIRCUS 3**



6 juin - 45 \$  
**LISA LEBLANC**



8 juin - 39,50 \$  
**LOUIS MORISSETTE**

Visitez  
[lapetiteeglise.com](http://lapetiteeglise.com)  
pour la programmation  
complète...

# AVRIL/MAI 2023

## Exposition permanente

**MAISON CHÉNIER-SAUVÉ**  
(83, rue Chénier)

Visite autonome | Dimanche, de 10 h à 16 h

*Lieu d'exception, familles d'influence : l'histoire de la maison Chénier-Sauvé*

Gratuit. Renseignements : vieuxsainteustache.com

## En tout temps

**VIRÉE DANS L'TEMPS! PARCOURS LUDICO-HISTORIQUE DANS LE VIEUX-SAINT-EUSTACHE**

Découvrez le quotidien des habitants du village de Saint-Eustache au tournant du 20<sup>e</sup> siècle. Pour accéder au parcours, numérisez le code QR disponible sur l'une des affiches installées aux 36, 135, 145, 275 et 299, rue Saint-Eustache.

Pour toute la famille. Gratuit.

Téléphone intelligent avec données requis.

Information : vieuxsainteustache.com



## Jusqu'au 23 avril

**CONCOURS D'ÉCRITURE POUR LA FÊTE DE PÂQUES**

Procurez-vous votre formulaire de participation à la bibliothèque Guy-Bélisle, à l'endos duquel vous pourrez écrire votre courte histoire dont le personnage principal est un poussin. N'oubliez pas de respecter les critères d'évaluation du concours.

Rapportez le formulaire rempli au comptoir de la bibliothèque ou envoyez-le à : fleclerc@saint-eustache.ca, au plus tard le 23 avril 2023.

Le 1<sup>er</sup> mai, les gagnant-e-s seront dévoilé-e-s sur la page Facebook de la bibliothèque Guy-Bélisle.

À gagner : des chèques-cadeaux d'une valeur de 20 \$ chacun pour un achat à la Pâtisserie Chocolaterie Aux Délices de la place.

Réservé aux résident-e-s de Saint-Eustache.

\* Les enfants de 6 ans et moins doivent être accompagnés d'un adulte.

## Jusqu'au 30 avril

**ESPACE MUSÉAL DU MANOIR GLOBENSKY**  
(235, rue Saint-Eustache)

Visite autonome des expositions | Du lundi au vendredi, de 10 h à 12 h et de 13 h à 16 h, le dimanche, de 10 h à 16 h.

- *L'arche de Noé selon Claude Lafortune*
- *Pèlerinage rural - Les croix de chemin et chapelles de rang de Saint-Eustache*

Gratuit pour les résident-e-s de Saint-Eustache, sur présentation de la Carte citoyen.

Renseignements : vieuxsainteustache.com

## Jusqu'au 6 juin

**EXPOSITION DE PHOTOGRAPHIES PAR L'ŒIL DU PHOTOGRAPHE**

L'Œil du photographe, le club de photo de Saint-Eustache, vous présente ses œuvres de la dernière année. Venez admirer les clichés et le talent des passionné-e-s de photographie!

Pour tous. Gratuit. Aucune inscription requise.

Bibliothèque Guy-Bélisle.

## 21 et 22 avril, 6 et 12 mai

**BIBLIO-JEUX**

Par **CESAME**

Amusez-vous avec votre enfant, sous la supervision d'orthophonistes qui vous donneront des trucs et des astuces pour stimuler son langage.

Pour les enfants de 18 mois à 6 ans\*. Gratuit.

Inscription requise : cesamedeuxmontagnes.com.

Renseignements : 450 623-5677 ou

paulina@cesamedeuxmontagnes.com.

Endroit	Date et heure
Centre communautaire Rivière-Nord	21 avril et 12 mai à 17 h 30
Bibliothèque Guy-Bélisle	22 avril et 6 mai à 9 h

## 22 avril - 13 h à 16 h

**SALON TSA 2023 - 4<sup>e</sup> ÉDITION**

Par **Autisme Laurentides**

Différents exposants seront sur place : organismes communautaires, professionnels de la santé, intervenants psychosociaux, distributeurs de matériel spécialisé, représentants de services de loisirs spécialisés et beaucoup d'autres.

Adultes. Gratuit.

Billets : autismelaurentides.org.

Centre Guy-Frigon, Parc équestre (1025, chemin du Plan Bouchard, Blainville).

## 22 avril - 14 h

**MÉDITATION « BAIN DE NATURE » COMPLET**

## 23 avril - 8 h 45 à 10 h

**ENTRAÎNEMENT DE COURSE À PIED**

Activité de course à pied encadrée par le Club des Guépards. Distance à votre choix, niveau débutant à avancé. L'activité se tiendra beau temps, mauvais temps.

12 ans et plus (les 12 à 15 ans doivent être accompagnés d'un adulte).

Gratuit avec Carte citoyen.

Inscription requise : saint-eustache.ca/inscription.

Départ du stationnement de la bibliothèque Guy-Bélisle.

## 23 et 30 avril - de 10 h à 16 h

**TON ANIMAL FANTASTIQUE!**

Tous les dimanches du mois d'avril, terminez votre visite de l'exposition temporaire *L'arche de Noé selon Claude Lafortune* qui se tient à l'Espace muséal du manoir Globensky, en participant à l'atelier de création et confectionnez une sculpture en papier d'une créature sortie tout droit de votre imagination.

Pour toute la famille. Gratuit pour les résident-e-s de Saint-Eustache, sur présentation de la Carte citoyen.

Information : vieuxsainteustache.com.

## 23 avril - à 10 h, 11 h ou 12 h

**INITIATION À LA CANI-MARCHE**

La cani-marche est une pratique sportive simple qui aide à créer un lien unique avec son compagnon canin. Reliés par une ceinture « bungee » (fournie), humain et chien unissent leur force pour bouger et travailler le tonus musculaire et le cardio. À prévoir : harnais et laisse obligatoire. Un chien par participant.

Adultes. Gratuit avec Carte citoyen.

Inscription requise : saint-eustache.ca/inscription.

Parc de Lauzanne.



**24 avril - 19 h**

**VOYAGE AUTOUR DU THÉ - SÉRIE DE RENCONTRES INTERCULTURELLES COMPLET**

**26 avril - 11 h 30 à 13 h**  
**VIENS DÎNER AVEC BÉBÉ**

**Organisé par Carrefour péri-naissance et familial**

Venez partager l'heure du dîner avec d'autres parents et leurs bébés afin d'échanger vos expériences, vos trucs et vos recettes en plus de socialiser bébé. Apportez seulement votre repas et celui de votre enfant. Nous fournissons : tables, chaises hautes, siège rehausseur, micro-onde, table à langer, café, etc.

Parent et enfant de 6 à 18 mois. Gratuit. Aucune inscription requise.

509, chemin de la Grande-Côte, Saint-Eustache.

**27 avril - 18 h**

**SOIRÉE BÉNÉFICE - PASSION VINS ET FROMAGES**

**Organisée par la Fondation Émile-Z.-Laviolette**

Dégustation de vins d'importation privée et de fromages québécois sont au menu pour cette 17<sup>e</sup> édition, au profit des enfants démunis.

Coût : 150 \$ par personne.

Information : emile-z-laviolette.com ou 514 945-2231.

Abbaye d'Oka, salle du grand réfectoire.

**27 avril - 19 h**

**PRÉSENTATION D'ASTRONOMIE : LES AMAS D'ÉTOILES OUVERTS**

**Présentée par Le Club d'Astronomie de Boisbriand et Saint-Eustache**

Dans le ciel nocturne se trouvent les galaxies, les nébuleuses et des amas d'étoiles de deux types : ouverts et globulaires. Viens en apprendre davantage sur les amas d'étoiles ouverts!

5 ans et plus\*. Gratuit avec Carte citoyen.

Non-résident-e-s : 5 \$ (si places disponibles).

Inscription requise : saint-eustache.ca/inscription.

Bibliothèque Guy-Bélisle.

**28 avril et 12 mai - 18 h 30**

**HEURE DU CONTE DU RAT BIBOCHE EN PYJAMA**

Enfile ton pyjama et viens à la bibliothèque rejoindre Biboché qui te racontera de belles histoires!

3 à 6 ans\*. Gratuit avec Carte citoyen.

Non-résident-e-s : 5 \$ (si places disponibles).

Aucune inscription requise.

Section enfants de la bibliothèque Guy-Bélisle.

**28 avril**

**SOUPER BÉNÉFICE (5 SERVICES)**

**Aide aux enfants handicapés de Blainville/Deux-Montagnes**

Coût : 125 \$ par personne.

Information et réservation : 450 473-3483 ou

richardboily83@videotron.ca.

Restaurant L'Impressionniste (245, chemin de la Grande-Côte, Saint-Eustache).

**29 avril et 13 mai - 10 h**

**BÉBÉ-COMPTINES**

Activité d'éveil à la lecture pour les jeunes enfants avec des comptines, des chansons et des livres cartonnés.

Enfants de 18 à 36 mois\*. Gratuit avec Carte citoyen. Non-résident-e-s : 5 \$ (si places disponibles). Aucune inscription requise.

Salle polyvalente de la bibliothèque Guy-Bélisle.

**29 avril - 11 h à 20 h**

**JOURNÉE SPAGHETTI**

**Par le Centre Marie Eve**

Coût : 0 à 2 ans : gratuit

2 à 12 ans : 5 \$

13 ans et + : 15 \$

Salle des Chevaliers de Colomb (109, rue Saint-Nicolas, Saint-Eustache).

**29 avril - 13 h**

**CARDIO-FIT FAMILIAL**

Entraînement fonctionnel par intervalles effectué sous forme de minis circuits. L'activité se tiendra beau temps, mauvais temps.

Familles (8 ans et plus). Gratuit avec Carte citoyen.

Inscription requise : saint-eustache.ca/inscription.

Jardins du manoir Globensky.

**2 mai - 13 h 15**

**CLUB DE LECTURE**

Passionné-e de lecture ? Rejoignez le club de lecture pour échanger sur les récentes découvertes littéraires. Des lectures sont aussi proposées.

Adultes. Gratuit avec Carte citoyen.

Non-résident-e-s : 5 \$ (si places disponibles).

Inscription obligatoire : odlebert@yahoo.ca ou 450 951-3693.

Bibliothèque Guy-Bélisle.

**2, 16, 30 mai et 13 juin - 19 h**

**INITIATION AU JEU D'ÉCHECS : APPRENDRE POUR LE PLAISIR ET POUR GAGNER!**

Découvrez l'univers fabuleux du jeu d'échecs, ses bienfaits et le plaisir de jouer. Une série de quatre ateliers distincts est proposée afin d'apprendre les principes et des tactiques permettant de bien jouer.

16 ans et plus. Gratuit avec Carte citoyen.

Non-résident-e-s : 5 \$ (si places disponibles).

Bien qu'il soit recommandé de participer à la série complète d'ateliers, il est possible de s'inscrire qu'à un, deux ou trois ateliers.

Inscription requise pour chaque atelier : saint-eustache.ca/inscription.

Bibliothèque Guy-Bélisle.

**3 mai - 10 h**

**CONFÉRENCE : LES BASES DU TDAH**

**Par La Mouvance, Centre de femmes**

Cette conférence donnée par Anne-Marie Delisle, psychoéducatrice et autrice, vous permettra de mieux comprendre le TDAH, car pour bien intervenir, il faut commencer par la base.

Pour tous. Gratuit.

Inscription : 450 472-7245.

Maison Chénier-Sauvé, 83, rue Chénier.

**4 et 18 mai - 10 h**

**HEURE DU CONTE DU RAT BIBOCHE**

Biboché te rejoint à la bibliothèque pour te raconter de belles histoires!

3 à 6 ans\*. Gratuit avec Carte citoyen.

Non-résident-e-s : 5 \$ (si places disponibles).

Aucune inscription requise.

Section enfants de la bibliothèque Guy-Bélisle.

\* Les enfants de 6 ans et moins doivent être accompagnés d'un adulte.

## 4 mai - 14 h à 19 h

### EXPOSITION DE PROJETS ARTISTIQUES

**Organisée par Atelier ensemble on se tient**

Dans le cadre de la semaine de la santé mentale, venez découvrir les talents des participants aux activités de l'organisme. Présentation de l'œuvre de chaque artiste. Cocktails et bouchées seront servis.

Pour tous. Gratuit.

Information : 450 623-1561 ou

atelierensembleonsetient.wordpress.com.

Lieu : 185, rue du Moulin, Saint-Eustache.

## 4 mai - 19 h

### CONFÉRENCE CULTURE ET VOYAGE : À LA DÉCOUVERTE DU ROYAUME-UNI

**Présentée par Chantal Crépeau, conférencière, auteure, animatrice, journaliste et accompagnatrice de voyage**

Faites un voyage au cœur du Royaume-Uni et découvrez l'Angleterre, l'Irlande et l'Écosse : des pays et des peuples qui se rencontrent dans leurs différences et leurs façons de vivre.

Adultes. Gratuit avec Carte citoyen.

Non-résident-e-s : 5 \$ (si places disponibles).

Inscription requise : [saint-eustache.ca/inscription](http://saint-eustache.ca/inscription).

Bibliothèque Guy-Bélisle.



## 6 mai - 13 h

### JEU DE RÔLE : DONJONS ET DRAGONS

**Présenté par Katerina Petrova et Pascal Caron**

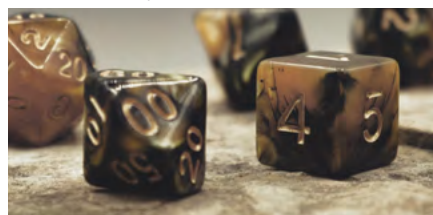
Oyez! Oyez! Participez au célèbre jeu de rôle de table fantastique « Donjons et dragons »! Incarne de redoutables héros et créez vos propres histoires dans des mondes de guerriers et de magiciens.

13 à 18 ans. Gratuit avec Carte citoyen.

Non-résident-e-s : 5 \$ (si places disponibles).

Inscription requise : [saint-eustache.ca/inscription](http://saint-eustache.ca/inscription).

Bibliothèque Guy-Bélisle.



\* Les enfants de 6 ans et moins doivent être accompagnés d'un adulte.

## 6 mai - dès 17 h 30

### SOUPER D'EUSTACHE ET ENCAN

**6<sup>e</sup> ÉDITION**

**Soirée-bénéfice de la Fondation église historique de Saint-Eustache**

Eustache vous attend pour notre fameux souper et encan silencieux annuel. Prix de présence, musique et danse au menu.

Coût : 50 \$ par personne (repas 4 services).

Billets : 438 492-8581.

Cabane à sucre Lalande.

## 7 mai - dès 8 h 30

### DEMI-MARATHON DES GUÉPARDS

Venez courir ou marcher, en famille ou entre amis! Distances offertes : 1, 2, 5, 10 ou 21,1 km. Les profits sont remis à deux organismes à but non lucratif de Saint-Eustache.

Inscription requise : [www.demidesguepards.com/](http://www.demidesguepards.com/).

Parc Rivière-Nord.

## 10 et 11 mai - de 10 h à 16 h

### FLEURS POUR MAMAN

**Par la Fondation Sercan**

Les magnifiques bégonias seront de retour pour offrir à nos merveilleuses mamans. Faites-lui plaisir en fleurissant son quotidien.

Commandez avant le 1<sup>er</sup> mai.

Coût : pot de 5 pouces : 10 \$

pot de 13 pouces : 35 \$.

Information : [communication@maisonsercan.ca](mailto:communication@maisonsercan.ca) ou 450 491-1912, poste 202.

Maison Sercan (50, rue Chénier).



## 13 mai

### MARCHE PAS À PAS 2023 - 10<sup>e</sup> ÉDITION

**Organisée par la Fondation Sercan**

Participez à la Marche Pas à Pas de Sercan, une belle manière d'honorer la mémoire de vos proches. Rassemblez famille et amis et venez marcher 5 km dans les rues de Saint-Eustache.

Heure : rassemblement à 10 h et départ de la marche à 10 h 30.

Pour tous. Coût : contribution volontaire.

Information : [communication@maisonsercan.ca](mailto:communication@maisonsercan.ca) ou 450 491-1912, poste 202.

Les jardins du manoir Globensky.

## 15 mai - 13 h 30

### APRÈS-MIDI DÉCOUVERTES : CONFÉRENCE « L'AUDITION ET LA COMMUNICATION CHEZ LES AÎNÉ-E-S »

**Présentée par D<sup>re</sup> Adriana Lacerda, Ph.D en sciences biomédicales**

Cette conférence s'adresse aux personnes aînées ayant des problèmes d'audition et aux membres de leur entourage. De bonnes stratégies de communication à appliquer dans la vie quotidienne seront présentées. Du café et des viennoiseries seront offerts.

Adultes. Gratuit avec Carte citoyen.

Non-résident-e-s : 5 \$ (si places disponibles).

Inscription requise : [saint-eustache.ca/inscription](http://saint-eustache.ca/inscription).

Bibliothèque Guy-Bélisle.

## 18 mai - 19 h

### CONFÉRENCE : COMMENT BIEN CHOISIR SON MODÈLE DE POTAGER?

**Présentée par Stéphanie Savard, horticultrice spécialisée en horticulture urbaine**

Vous croyez ne pas avoir suffisamment d'espace pour avoir un jardin à la maison? Découvrez différents modèles de potagers existants sur le marché. L'horticultrice vous partagera ses connaissances afin que vous ayez un maximum de chances d'obtenir de belles récoltes!

Adultes. Gratuit avec Carte citoyen.

Non-résident-e-s : 5 \$ (si places disponibles).

Inscription requise : [saint-eustache.ca/inscription](http://saint-eustache.ca/inscription).

Bibliothèque Guy-Bélisle.

## 20 mai - 10 h

### ATELIER D'ÉVEIL MUSICAL

**Présenté par Laura Ouistiti de la joie**

Découverte de divers instruments de musique, de comptines, de danses simples et de jeux musicaux. Viens t'amuser avec Laura Ouistiti de la joie!

Enfants de 0 à 36 mois\*. Gratuit avec Carte citoyen. Non-résident-e-s : 5 \$ (si places disponibles).

Inscription requise : [saint-eustache.ca/inscription](http://saint-eustache.ca/inscription).

Bibliothèque Guy-Bélisle.





## NOUVELLE PLATEFORME D'INSCRIPTION AUX ACTIVITÉS PRÉPARE-TOI : CRÉE TON COMPTE AVANT LE DÉCOMPTE!



Désormais, l'inscription aux activités de loisirs, sportives ou culturelles de la Ville se fait par le biais de la plateforme Sport-Plus, reconnue et utilisée dans de nombreuses villes et municipalités.

Pourquoi changer? Pour offrir à la population une plateforme plus conviviale et plus complète. À partir du dossier de membre, il sera maintenant possible de :

- regrouper les membres d'une même famille au sein d'un seul compte,
- consulter les activités à venir,
- avoir accès à vos reçus.

### COMMENT CRÉER UN COMPTE?



Pour être fin prêt·e·s à procéder à l'inscription au moment voulu, il est important de créer son compte dès maintenant.

1. Rendez-vous au [saint-eustache.ca/inscription](http://saint-eustache.ca/inscription) et cliquez sur **Inscription aux activités**.
2. Cliquez sur **Se connecter**.
3. Cliquez sur **Créer mon compte**.
4. Entrez votre numéro de Carte citoyen et votre date de naissance, puis, cliquez sur **Étape suivante**.
5. Entrez vos informations personnelles, votre courriel et créez votre mot de passe et votre code d'utilisateur. Notez-les bien!
6. Cochez les différents consentements et acceptez les conditions d'utilisation.
7. Cliquez sur **Confirmer**.

### BESOIN D'AIDE?

Une séance d'assistance gratuite pour créer votre compte aura lieu :



Jeudi, 27 avril, de 13 h 30 à 15 h 30.  
Bibliothèque Guy-Bélisle.  
Aucune inscription requise.  
Information : 450 974-5000.

### COMMENT S'INSCRIRE À UNE ACTIVITÉ?



1. Connectez-vous.
2. Choisissez le nom de la personne à inscrire, puis cliquez sur **Inscrire**.
3. Sélectionnez l'activité et cliquez sur **Ajouter au panier**.
4. Refaire les trois premières étapes si vous avez plus d'une inscription à faire.
5. Pour passer la commande et payer, cliquez sur le panier dans le coin supérieur droit et suivez les étapes.



# JOURNÉE DE L'ENVIRONNEMENT SAMEDI 13 MAI (9H À 14H)

## DISTRIBUTION DE PLANTS!

tomate



concombre



laitue



basilic



**RÉSERVEZ DÈS MAINTENANT VOTRE  
BOÎTE ET VOTRE HEURE DE CUEILLETTE !**

**[saint-eustache.ca/jour-enviro](http://saint-eustache.ca/jour-enviro)**

 **Stationnement de l'École secondaire des Patriotes  
(99, rue Grignon)**

**Renseignements : 450 974-5000**

Réservé aux résidents de Saint-Eustache. Preuve de résidence requise.



**Ville de  
Saint-Eustache**