

# VENTE DU PRINTEMPS

**MAGASINEZ AUX 3 MAGASINS FREIMAN  
WESTGATE, ST-LAURENT ET CENTRE-VILLE**

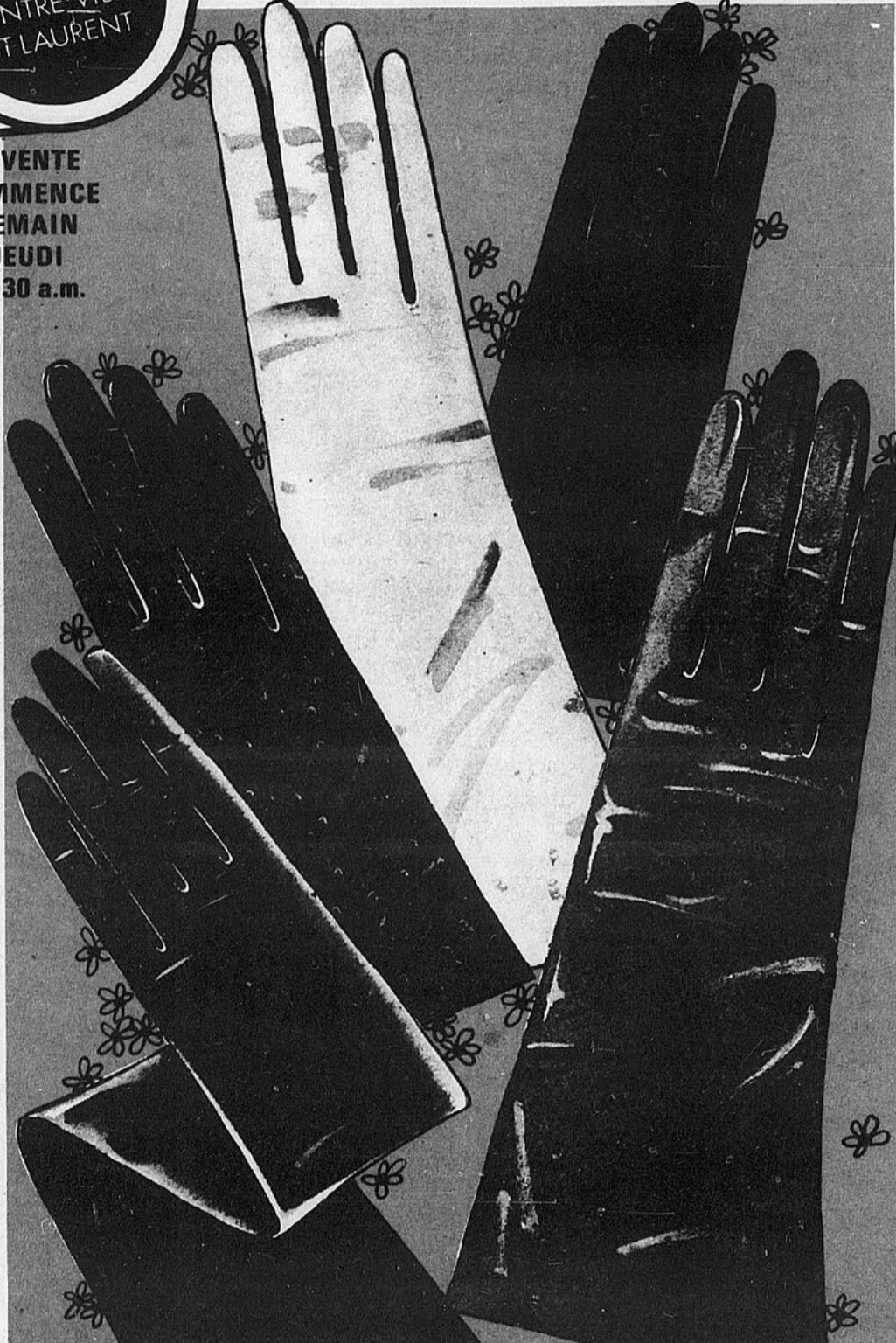
Utilisez votre plaque de crédit Freiman ou vos cartes de crédit Morgan ou de la Baie

**MAGASINEZ JEUDI ET VENDREDI SOIRS JUSQU'À 9h**

Choisissez des aubaines du printemps. Recherchez les spéciaux non annoncés à tous les étages de tous nos magasins.

WESTGATE  
CENTRE-VILLE  
ST-LAURENT

LA VENTE  
COMMENCE  
DEMAIN  
JEUDI  
9h 30 a.m.



**10.00 CHACUN**

**1,000 PANTALONS EN CRIMPLENE ET  
A MOTIFS DE CHEVRON, DE QUALITE,  
FACILES D'ENTRETIEN, POUR DAMES**

Fabriqués expressément pour nous par un fabricant canadien renommé pour ses pantalons. 100% crimplene de polyester qui se lave à la machine et n'a jamais besoin de repassage, peu importe la façon dont vous les séchez ou dont vous les emballez. Populaire modèle fourreau avec pli avant piqué. Idéal avec tous vos chandails et blouses. Choix de tons unis de noir, brun, marine, rouge, bleu, blanc, lilas, vert clair, jaune ou rose. Tailles 10 à 20. Magasinez au royaume des vêtements sport, Mode II, centre-ville; St-Laurent et Westgate, ou composez **237-3530** pour vos commandes téléphoniques.

**4.99 et 6.99 la paire**

**GANTS NON DOUBLES EN  
CHEVREAU OU SUEDE SOUPLE  
IMPORTES DE FRANCE POUR DAMES**

**GROUPE I** — Comprend des gants courts modèles, longueur 4 boutons. **4.99** la paire  
**GROUPE II** — Comprend des gants de longueur 5 à 6 boutons ..... **6.99** la paire

Un achat spécial de 2700 paires de gants de l'un des meilleurs fabricants français de gants... Trefousse de Chaumont... nous permet de vous faire profiter des économies. Les modèles entièrement piqués comprennent les boutons et boutonnières, les poignets plissés et élastifiés, les paumes ajourées les longueurs au coude et les mousquetaires, ainsi que les modèles classiques et nouveautés. Choix de noir, brun, os, blanc, vison ou marine. Pointures 6, 6½, 7, 7½, 8 dans l'assortiment. Magasinez tôt pour un meilleur choix. Gants, rez-de-chaussée, centre-ville; St-Laurent et Westgate.

**Commandes téléphoniques acceptées ce soir jusqu'à 9h — Composez 237-3530.**

# FREIMAN

COMPAGNIE DE LA BAIE D'HUDSON

L'ENSEMBLE **19.99**

**ENSEMBLES POPULAIRES 3 pièces DE MANTEAU, PANTALON ET BERET POUR JEUNES FILLES**

Préparez votre petite demoiselle pour le défilé de Pâques avec un de ces attrayants ensembles du printemps. Choix de tissus de laine ou en tricot, acrylique en tartans vifs, quadrillés ou unis. Manteaux semi-ajustés avec pantalons assortis et joli béret. Quelques modèles à ceinture dans l'assortiment. Tailles 7 à 12. Vêtements pour filles, 3e étage, centre-ville; St-Laurent et Westgate.



**FREIMAN**

COMPAGNIE DE LA BAIE D'HUDSON



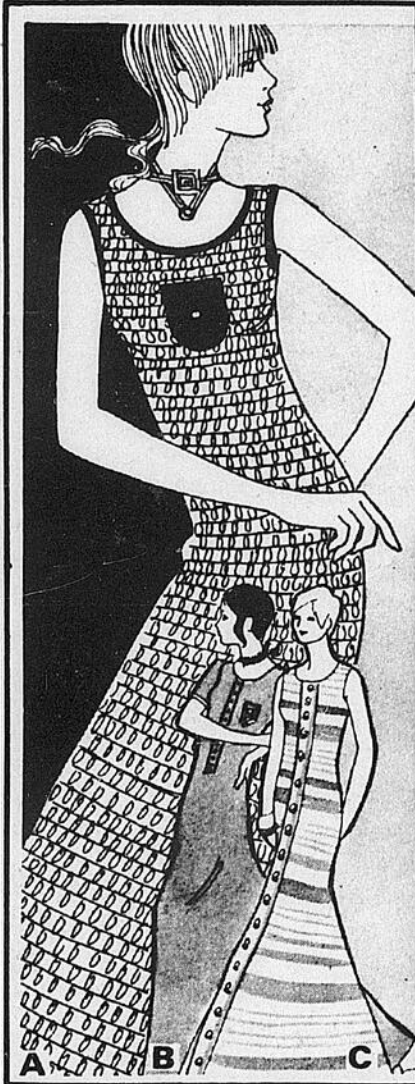
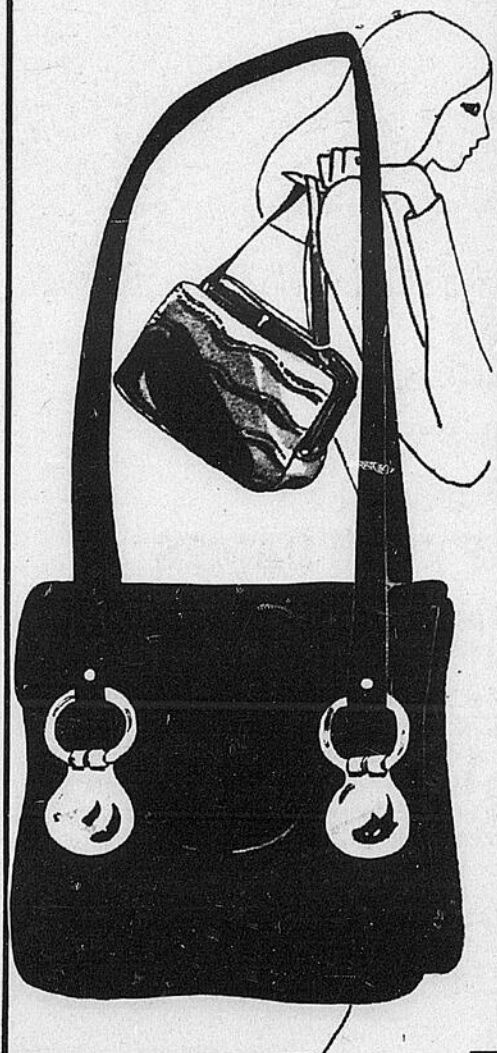
**VENTE**

Magasinez en personnes (jeudis et vendredis soir jusqu'à 9h) et profitez des aubaines

**SOLDE! SACS A MAIN EN CUIR, A UN SEUL BAS PRIX**

**12.99** ch.

Grand choix de modèles variés. L'assortiment comprend des modèles en cuir craquelé, nappa ou suède, à poignée simple, double ou bandoulière. Couleurs: noir, brun, blanc, os et autres teintes-mode. Sacs à main, rez-de-chaussée, centre-ville; St-Laurent et Westgate.



**5.99** ch.

**Vêtements de détente en tricot de nylon lavable à la machine pour dames**

Notre prix rég. 9.00 ch. choix de 3 modèles attrayants dans une gamme de teintes printanières à la mode. Tous sont en tricot de nylon entièrement lavable à la machine. Tailles P.M.G. Vêtements de détente, troisième étage, centre-ville; St-Laurent et Westgate. Chez Freiman, pour vos commandes téléphoniques, composez 237-3530.



**10.99** ch.

**Robes de détente en coton gaufré pittoresque pour dames**

Achat spécial. Le coton lavable à la machine reste frais, ravissant et chic. Il reprend sa forme après chaque lavage! Choix de quadrillés, imprimés floraux dans un assortiment de gais modèles printaniers. P.M.G. Vêtements de détente, troisième étage, centre-ville; St-Laurent et Westgate.



**5.99** ch.

**CORSAGES GENRE TUNIQUE A MANCHES COURTES POUR JEUNES DAMES**

Un corsage souple 100% arnel, genre tunique populaire, qui peut être porté à l'intérieur ou à l'extérieur de vos jupes ou pantalons préférés. Col chemisier à pointes longues et plastron à boutons au devant. Avec ceinture. Jolis imprimés printaniers dans une gamme de couleurs à la mode. 10 à 20. Vêtements sport du rez-de-chaussée, centre-ville; St-Laurent et Westgate.



**29.97 ch.**

**300 SEULEMENT! ENSEMBLES DE ROBE ET VESTON. CHOIX DE ONZE MODELES POPULAIRES.**

Un achat spécial d'ensembles de robe et veston de l'un des meilleurs fabricants canadiens. Tous en polyester tissé facile d'entretien en rouge, uni ou à motifs jacquards. Tous sont lavables et sont merveilleux pour le printemps et l'été. Pour l'après-midi et la fin du jour. Modèles de vestons: blazer, glissière au devant, haut des hanches, gilet, ouvert, devants droits, devants croisés. Les robes sont sans manches, avec manches courtes ou manches longues. Jupes plissées, amples ou fourreaux. Onze modèles populaires en tout Les couleurs comprennent le brun, noir, rouge, marine, aigue-marine, rose, bleu poudre ou écru. Tailles 10 à 16. Robes au Mode 11, centre-ville; St-Laurent et Westgate. Quantités restreintes de tailles 18, 14½ à 22½

# DU PRINTEMPS

Utilisez vos cartes Freiman, Morgan ou Bay. Magasinez chez Freiman centre-ville, St-Laurent et Westgate



**13.99** la paire  
**Bottes à la mode, en craquelé extensible et serré, pour dames**

Choix de modèles tels que hauteur de 18" avec fermeture à l'intérieur et extensibles jusqu'à 22" pour le style au genou. Talon craquelé de 2 pouces. Couleurs: rouge, blanc ou bleu marin. Pointures 5 à 10. Pointures, couleur et modèles incomplets. Chaussures, troisième, centre-ville; St-Laurent et Westgate.



**39.99 ch.**

**MANTEAUX EN 100% POIL DE CHAMEAU OU TWEED TOUT LAINE POUR DAMES**

Choisissez l'un de ces modèles populaires ou parmi un assortiment restreint de manteaux de tweed en demi-tailles (non-illustrés) Manteaux au Mode II, centre-ville; St-Laurent et Westgate.

(A) Manteaux en tweed tout laine avec doublure de satin. Modèles à devants droits ou croisés. Cols tailleurs ou largement crantés. Poches crevées. Lâches ou semi-ajustés. Quelques-uns avec ceinture au dos. Tweeds rose, bleu, vert ou gris. Tailles 8 à 18 dans l'assortiment.

(B) Manteaux en 100% chameau avec doublures à glissière en chamois. Poignets-tempête en tricot. Modèle à devants droits avec poches crevées et encolure tailleur. Choix de manches raglan ou rapportées. Chameau naturel seulement, tailles 8 à 16.

Pour lits jumeaux ou simples

ch.

**3.99**

**DRAPS BLANCS "TRU-PREST"  
SANS REPASSAGE par Tex-Made**

Tous de première qualité, 50% fortrel, 50% coton, sans repassage; draps blancs à plis permanents par Tex-Made. Environ 128 brins au pouce carré. Pré-rétrécis, ils s'ajustent mieux. Linge domestique, quatrième étage, centre-ville; St-Laurent et Westgate.

Pour lits jumeaux, ajustés 39 x 75"  
droits 72 x 100". Notre prix rég. 4.98. Maintenant..... ch. **3.99**

Pour lits simples, ajustés 36 x 75"  
droits 63 x 100". Notre prix rég. 4.98. Maintenant..... ch. **3.99**

Pour lits doubles, droits ou ajustés,  
Notre prix rég. 5.98. Maintenant..... ch. **4.99**

Lits 3/4, ajustés. Notre prix rég. 5.98. Maintenant..... ch. **4.99**

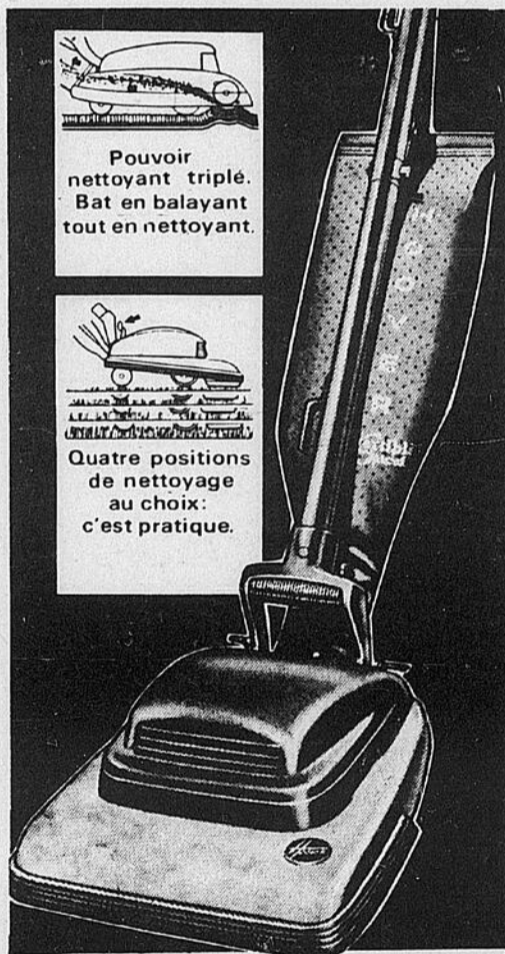
Taies assorties..... la paire **1.99**

**COMPOSEZ 237-3530**



**FREIMAN** WESTGATE CENTRE VILLE ST LAURENT **VENTE**  
COMPAGNIE DE LA BAIE D'HUDSON

Magasinez en personne (jeudi et vendredi soirs jusqu'à 9h) ou composez 237-3530



Pouvoir nettoyant triple. Bat en balayant tout en nettoyant.

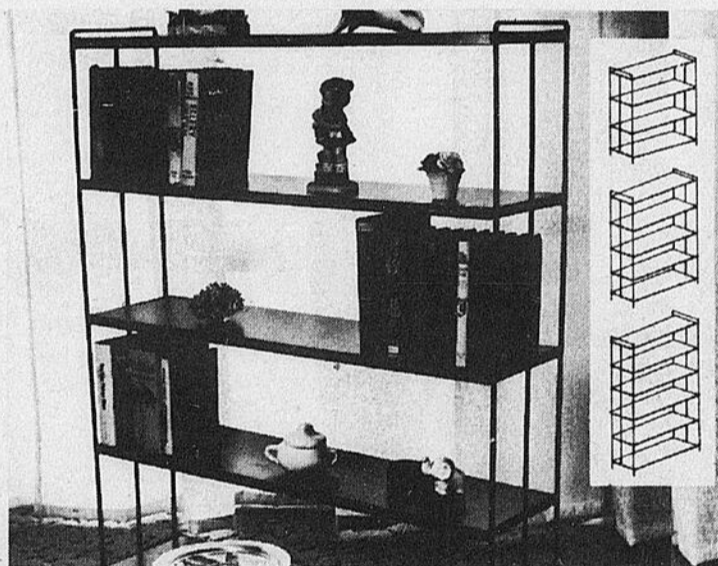
Quatre positions de nettoyage au choix: c'est pratique.

**59.99** ch.

**ASPIRATEURS VERTICAUX HOOVER A ACTION TRIPLE**

Reprise d'une vente à succès!

Des caractéristiques telles que la puissance de nettoyage triple. Il bat en balayant tout en nettoyant: c'est le pouvoir nettoyant unique de Hoover qui ramasse toute la saleté à chaque fois. Quatre positions de nettoyage. 1. Tapis d'intérieur-extérieur; 2. Peluche ordinaire; 3. Peluche épaisse; 4. Tapis pelucheux. Le cordon se range facilement sur le manche. Muni d'un pare-chocs qui ne marque pas. Garantie 1 an. Appareils ménagers, quatrième étage, centre-ville; St-Laurent et Westgate. Téléphonez votre commande composez **237-3530**.



**7.99** étagère à 4 tablettes

**Etagère à tablettes au fini noyer grenu**

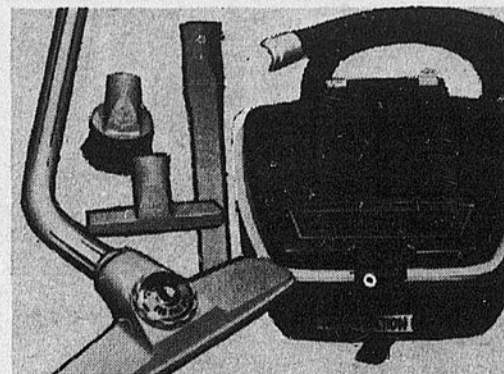
Parfaite pour ranger à la maison ou au chalet. Pas besoin d'outils. Chaque étagère est faite d'acier solide lustré noir et montée sur des pieds à embouts qui ne laissent pas de marques. Etagère 4 tablettes 7.99 ch. Etagère 5 tablettes 10.99 ch. Etagère 6 tablettes 12.99 ch. Appareils ménagers, quatrième étage, centre-ville; St-Laurent et Westgate. Téléphonez votre commande, composez **237-3530**.



**6.99** le gallon

**Peinture d'entretien "dernière couche" CILUX C.I.L.**

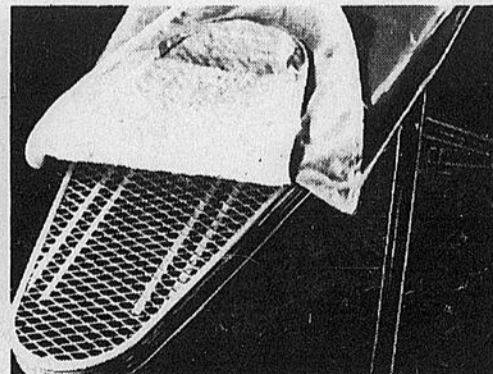
Latex semi-lustré ou lustré. 10 couleurs populaires ou teintes pastel. Blanc cassé, bleu diamant, menthe verte, rose Andorre, soleil, turquoise, café au lait, blanc antique, ivoire, champagne. Egalement: blanc semi-lustré, blanc latex, blanc lustré et sous-couche INT. quincaillerie, quatrième étage, centre-ville; St-Laurent et Westgate. Téléphonez votre commande, composez **237-3530**.



**59.99** ch.

**Aspirateurs genre seau "Regina"**

Contrôle à bouton-poussoir, caisson entièrement d'acier. Les accessoires peuvent être ranger dans le compartiment spécial à même votre appareil. Cordon rétractable. Garantie de 2 ans sur le boyau et de un an sur l'appareil



**7.44** ch.

**Table à repasser réglable**

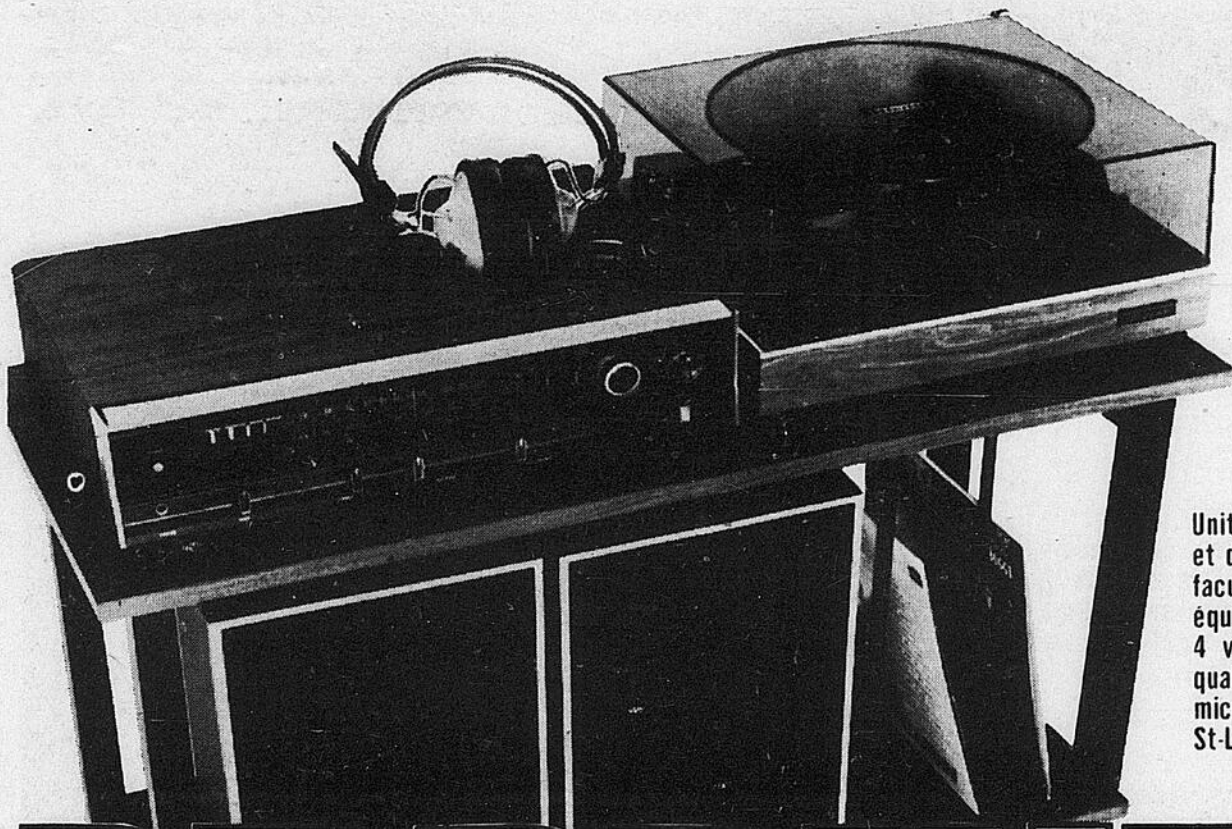
12 réglages possibles du bout du doigt! De 23" à 36". Dessus à grosses mailles entièrement aéré pour un repassage plus rapide, plus au frais, plus facile. Pieds plastique antidérapants. ENSEMBLES MOLLETON ET HOUSSE 100% coton de poids moyen enduit de Teflon. 1.99 ch. Articles ménagers, quatrième étage, centre-ville; St-Laurent et Westgate. Téléphonez votre commande, composez **237-3530**.



**99c** à **2.99** ch.

**Produits d'entretien ménager**

- A. Vadrouille à eau 8 on. Manche 48"..... ch. **99c**
- B. Balai de cuisine O-Cedar. Manche 42"..... ch. **1.99**
- C. Grand balai-éponge. Presse-éponge plaqué zinc..... ch. **1.99**
- D. Balai à dépoussiérer électrostatique réversible. 8 on. de fil en nylon/acrylique Lavable à la machine..... ch. **2.99**



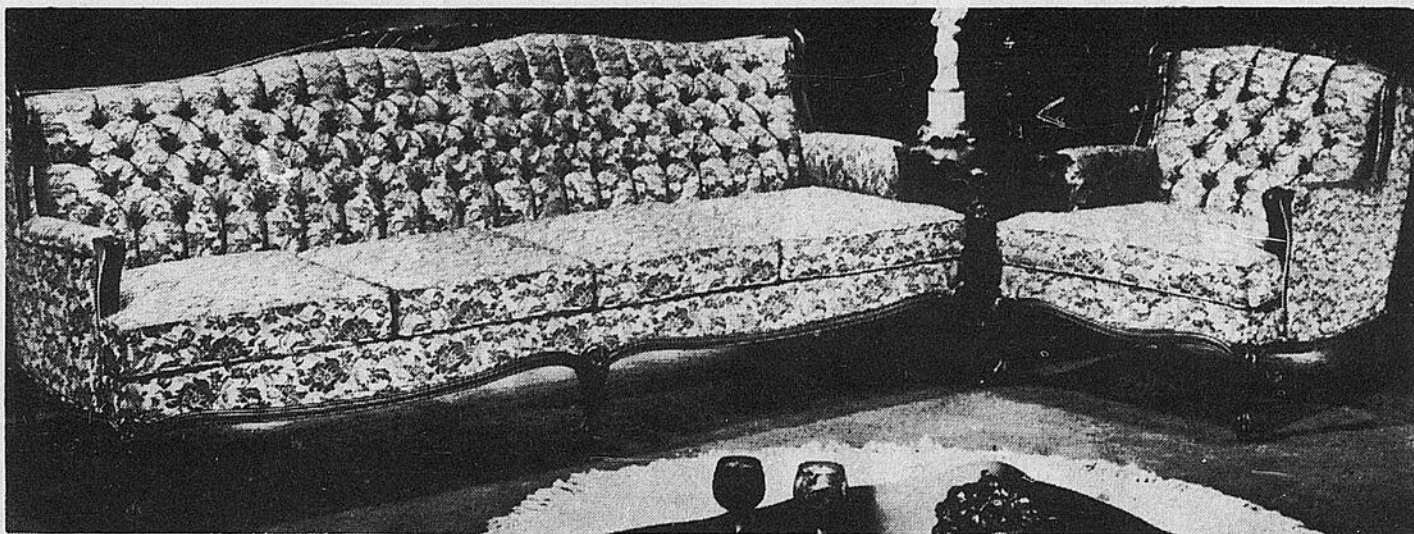
**199.99** ch.

**STÉREO AM/FM à circuit imprimé  
LLOYDS AVEC TABLE TOURNANTE  
ÉCOUTEURS ET SUPPORT**

Unité de stéréo am/fm à circuit imprimé avec AFC. Contrôles individuels des basses et des aiguës, jacks d'entrée pour le phono, l'écouteur stéréo ou le magnétophone facultatif. Haut-parleurs assortis à suspension "air" de grande portée à acoustique équilibré avec woofer de 8" et tweeter de 2". Table tournante pleine grandeur à BSR 4 vitesses ainsi que couvercle anti-poussière de ton fumé. Écouteurs stéréo de qualité professionnelle avec lanière réglable. Table roulante et prime de 2 microsillons. Centre du divertissement familial, cinquième étage, centre-ville; St-Laurent et Westgate. Pour vos commandes composez **237-3530**

# DU PRINTEMPS

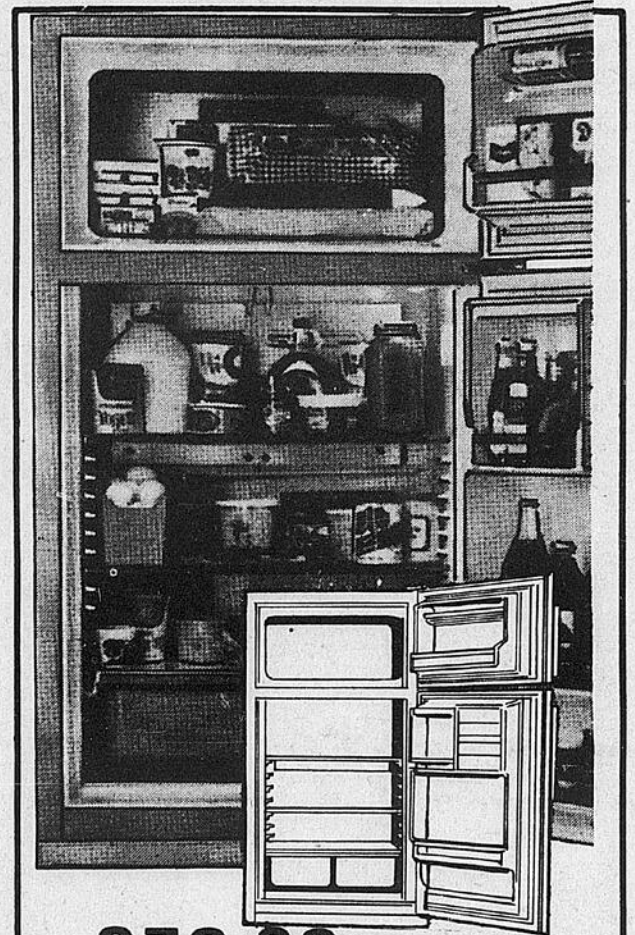
Utilisez vos cartes Freiman, Morgan ou Baie. Magasinez chez Freiman Westgate, centre-ville et St-Laurent



**ENSEMBLE DE CANAPE 2 PCES DE STYLE  
PROVINCIAL FRANÇAIS PAR BRAEMORE**

Canapé à 4 places et fauteuil assorti. Les deux pièces sont caractérisées par des dossiers capitonnés à motifs losangés, et par des charpentes de bois sculpté de qualité avec dossier ailé. Les quatre coussins du canapé sont de mousse revêtue de dacron. Diverses couleurs en tissus à motifs imprimés. Ameublement, cinquième, centre-ville; St-Laurent, Westgate

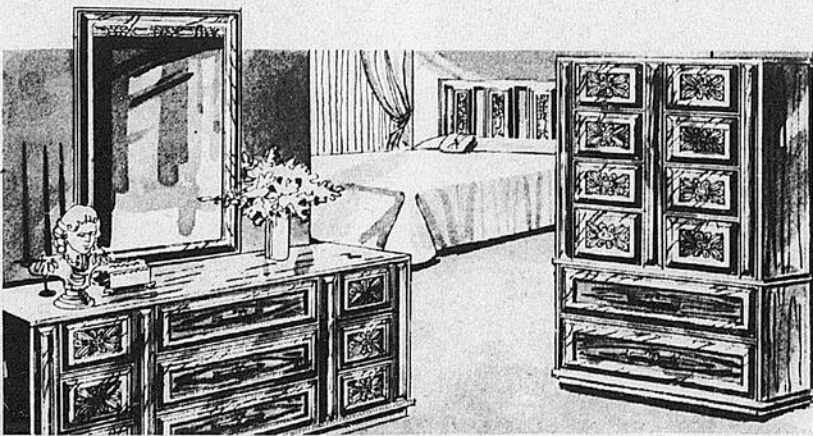
**379<sup>00</sup>** ch.



**279.99** ch.

**REFRIGERATEURS SANS  
GIVRE KELVINATOR  
DE 13 PI. CU.**

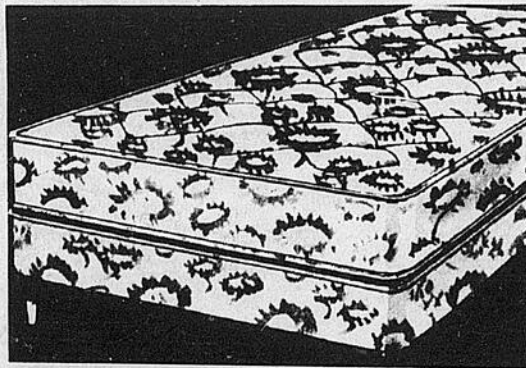
Grande capacité de 115 liv. avec 2 rayons dans la porte du congélateur pour plus d'espace. La section des aliments frais offre 2 hydrateurs coulissants en porcelaine et des compartiments à beurre et à fromage. Deux rayons réglables à 10 positions et 3 rayons dans la porte. Opération complètement sans givre. 59" de haut, 30" de large et 26 1/4" de creux. Blanc seulement. Gros appareils ménagers, cinquième étage, centre-ville; St-Laurent et Westgate. Pour vos commandes téléphoniques composez **237-3530**.



**599.00** l'ens.

**Mobilier 3 pièces pour chambre à coucher par Pepler**

Style méditerranéen fini "Tuscan Pecan". Il met en vedette un chiffonnier armoire de 60" de haut avec portes magnétiques renfermant 3 rayons de remisage et 2 plateaux à tirer. Aussi 2 tiroirs pleine largeur en bas. Il y a aussi une commode à 9 tiroirs de 72" de long avec miroir encaissé garni d'un cadre de fantaisie. Ameublement, cinquième étage, centre-ville; St-Laurent et Westgate. Pour vos commandes téléphoniques composez **237-3530**.



**99.98** l'ens.

**Lit continental de 837 ressorts**

3 grandeurs normales au choix: 4'6", 4' ou 3'3". Surface au fini velouté lisse piqué. BOURRE DE FEUTRE BLANC. Coutil de première qualité. L'ensemble comprend un matelas de 54" de large avec 837 ressorts, le sommier-boîte et le jeu de 6 pieds. Ameublement, cinquième étage, centre-ville; St-Laurent et Westgate. Pour vos commandes composez **237-3530**.

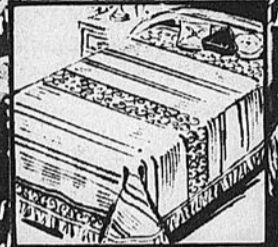
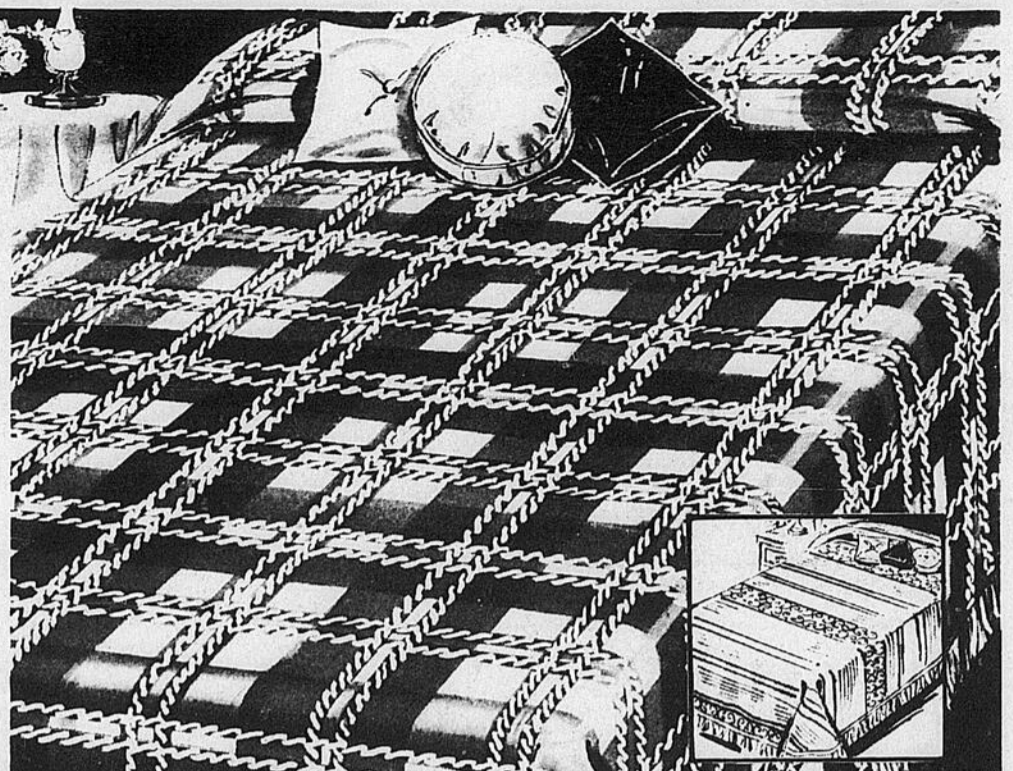
**AUCUN ACOMPTE-  
LEGERES MENSUALITES  
SUR VOTRE C.I.A.**

**15.99** ch.

**ECONOMISEZ 3.96  
SUR DES COUVRE-LITS QUI TOMBENT  
JUSQU'AU PLANCHER, POUR LITS  
JUMEAUX OU DOUBLES!**

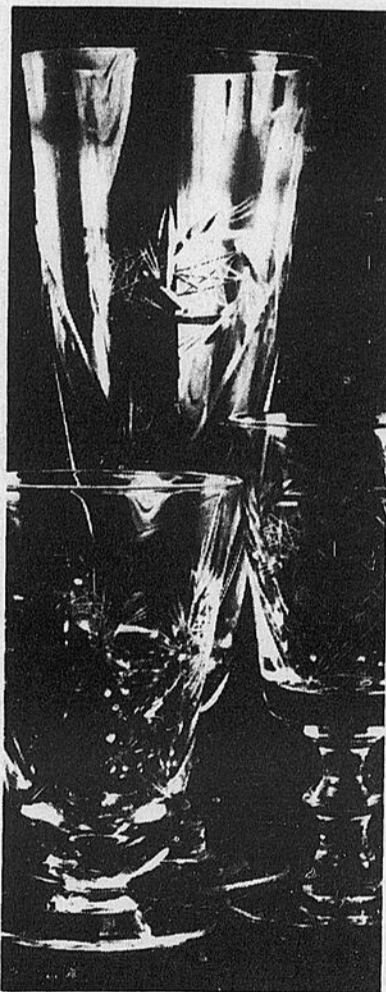
**Notre prix rég. 19.95 ch.**

Couvre-lits au plancher en format lits jumeaux ou doubles. Au choix: deux motifs. 1. Effet de laine câblée avec gros brins texturés sur un beau fond de carreaux. 2. Bordures tissées de fantaisie sur base horizontale. Teintes printanières: orange, brun, bleu ou rouge. Literie, quatrième étage, centre-ville; St-Laurent et Westgate. Téléphonez votre commande, composez **237-3530**



# VENTE DU PRINTEMPS

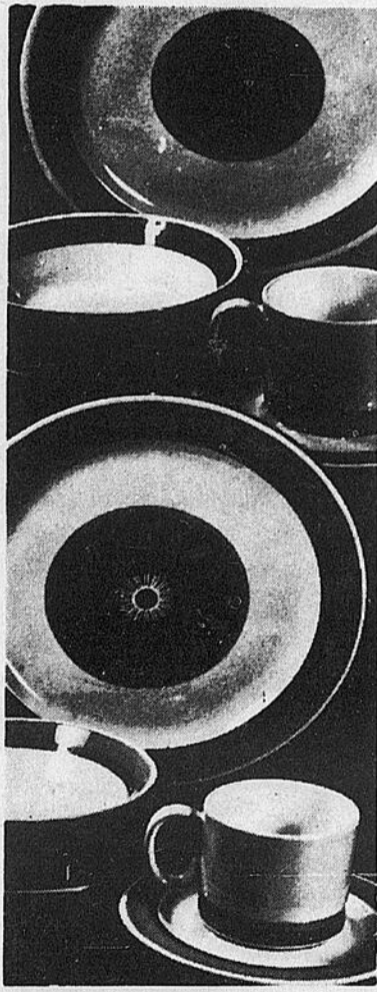
Magasinez en personne (jeudi et vendredi jusqu'à 9 hres p.m.) ou Composez 237-3530.



**1.29** ch.

**VERRES SUR PIED en cristal taillé à la MAIN motif d'hélianthe**

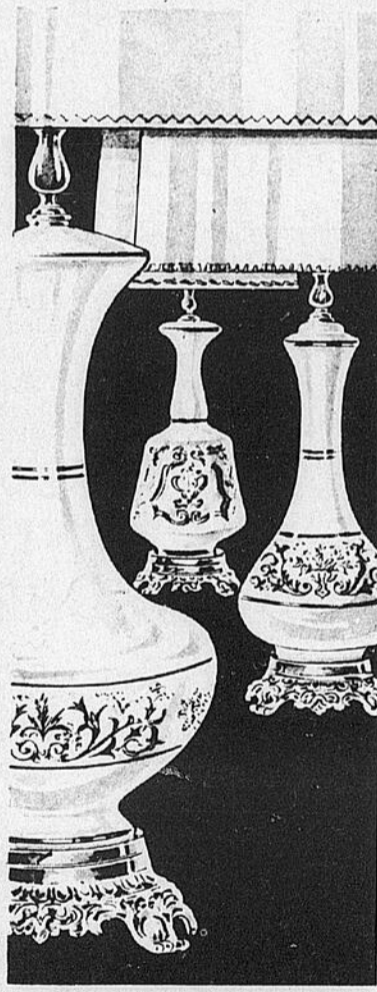
A. Verre à liqueur 1 1/2 on. B. Grand verre 10 on. C. Verre à sherry 2 1/2 on. D. Pilsners 10 on. E. Verre à jus 5 on. F. Gobelets 9 on. G. Verre à cocktail 3 1/2 on. H. Old fashion 7 on. I. Verre à champagne 5 1/2 on. J. Verre à cognac 5 on. K. Coupe à sorbet 5 1/2 on. L. Assiettes à sorbet. Porcelaine, cinquième étage, centre-ville; St-Laurent et Westgate. Téléphonez votre commande, composez **237-3530**



**49.99** ch.

**SERVICES de VAISSELLE 45 PCES, 2 MOTIFS PAR NORITAKE**

Service pour 8 personnes en deux jolis motifs: SUNVILLE et Meadow, se composant de: 8 assiettes à diner, 8 assiettes à thé, 8 bols à céréales, 8 tasses, 8 soucoupes, 1 sucrier à couvercle, 1 crémier, 1 légumier sans couvercle, 1 plat rond. Porcelaine, cinquième étage, centre-ville; et Westgate. Téléphonez votre commande, composez **237-3530**.



**19.99** ch.

**Lampes de table hautes avec abat-jour soyeux dans 3 modèles populaires**

Lampes de table hautes, env. 33" de haut dans un choix de 3 modèles. Elles sont toutes joliment décorées d'un motif or sur une opaline française Triplex. Socle en cuivre flamand vieilli à la main, et abat-jour de soie. Lampes, cinquième étage, centre-ville; St-Laurent et Westgate. Téléphonez votre commande, composez **237-3530**.



**20%** DE RABAIS

**CARPETTES DECORATIVES 100% ACRYLIQUES**

Carpettes de bon goût bordées de macramé. Nettement sculptées. Au choix: bleu, ivoire, or, avocat, rouge, bleu-vert ou souci. 4'6" x 6'. Prix rég. 39.95 ch. Maintenant **31.96** ch. 6' x 9'. Notre prix rég. 69.95 ch. Maintenant **55.96** ch. 9' x 12'. Notre prix rég. 129.95 ch. Maintenant **103.96** ch. Couvre-planches, cinquième étage, centre-ville; St-Laurent et Westgate. Téléphonez votre commande, COMPOSEZ **237-3530**.



**MAGASINEZ CHEZ VOUS COMPOSEZ 232-6464**

Un représentant se fera un plaisir de venir à votre domicile avec des échantillons.

**5.99** la v. ca.

**TAPIS DE MOQUETTE EN PELUCHE DE NYLON OU TWEED ACRYLIQUE**

Au choix: des peluches de nylon dans de belles teintes ou de la peluche bouclée acrylique populaire dans des couleurs tweed. Teintes mode de bleu, avocat, or et rouge dans l'assortiment. Couvre-planchers, cinquième étage, centre-ville; St-Laurent et Westgate.

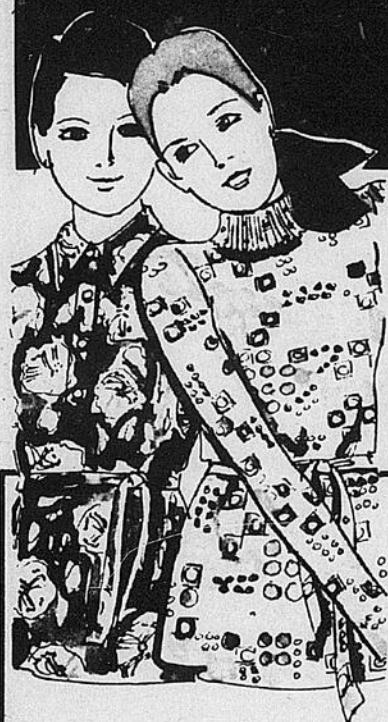
**FREIMAN**

**rayons des économies**

CENTRE-VILLE (sous-sol)

ST-AURÉNT

(section des économies)



**2.99** ch.

(Sous-typas)

**HAUTS DE PANTALON LONGS  
GENRE TUNIQUE EN ARNEL  
IMPRIME POUR DAMES**

Modèles à manches longues ou courtes; plusieurs avec ceinture lavable en pareil modèle; col chemisier classique ouvert jusqu'à la taille, similicol roulé et glissière dans le dos, genre plastron à 5 boutons, plissés à similicol roulé et autres modèles nouveaux. Grand choix d'imprimés printaniers. Tailles 10 à 20.



**12.99** ch.

**IMPERMEABLES EN MELANGE  
DE NYLON ET COTON  
POUR JEUNES DAMES**

Préparez-vous pour le printemps avec ces magnifiques imperméables en nylon et coton mélangés. Vaste assortiment de modèles dans de nombreuses teintes de la mode printanière parmi lesquelles beige, marine, rose, bleu et beaucoup d'autres. Tailles pour jeunes dames 7 à 15. Achetez maintenant que le choix et le prix sont intéressants.

**MANTEAUX BEAU TEMPS  
MAUVAIS TEMPS POUR FILLETTES**

Assez légers pour ces magnifiques journées de soleil du printemps. Imperméables, ils vous protègent efficacement des averses inattendues. Petits défauts qui n'en affectent pas la durée. Modèles, tissus et coloris divers. Tailles 7 à 14.

**9.99** ch.



**9.99** ch.

**COUPE-VENT CANADIAN MIST  
POUR GARÇONNETS**

Coupe-vent en mélange de coton imperméable. Col officier avec fermeture à glissière devant. 2 poches crevées et poignets à boutons. Bleu, brun et beige. Tailles 8 à 16.



**2.99** ch.

**Soldes du fabricant!  
Chandails mode en  
divers modèles  
pour dames**

(Sous-typas)

Grand choix avec la plupart des grandes nouveautés de la saison. Pull-overs à manches longues ou courtes, mini-chandails, cardigans, pantalons et jupes en tricot de chandail. Côtes fines, orlons, jacquards, tricots Raschel et nouveautés diverses. Des petits défauts qui n'affectent ni la durée ni l'apparence. Couleurs diverses, tailles P, M, G.



**21.99** ch.

**IMPERMEABLES à  
glissière Niagara Mist  
en coton peigné à plis  
pour hommes**

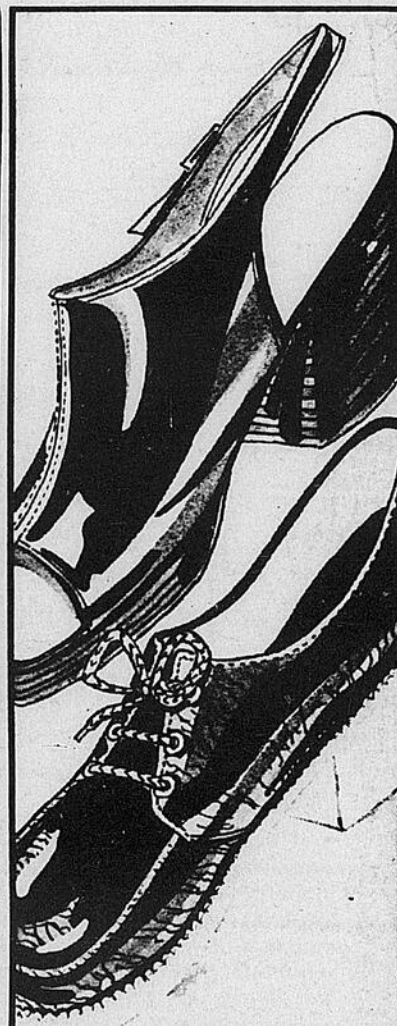
Manteaux quatre saisons... grâce à leur doublure 100% orlon sur glissière. Coton peigné 2 plis imperméable et doublure entièrement en rayonne. Poches crevées, manches 1/2 raglan et fente au milieu dans le dos. Au choix: beige, bleu ou noir en tailles 36 à 46 régulier.



**59.99** ch.

**COMPLETS-BLAZER  
EN DOUBLE TRICOT  
100% POLYESTER  
POUR HOMMES**

Modèle à devant droit avec poches à plis crux, revers larges grande fente au dos et pantalon à pieds évasés avec passants à ceinture. Portez-le comme un complet ou portez-le comme blazer avec le pantalon que vous aimez. Unis à la mode: marine, gris, brun et tan. Tailles 36 à 46 régulier.



**10.99** la paire

**CHAUSSURES MODE  
EN CUIR  
PATINE NOIR  
POUR DAMES**

2 modèles populaires: (1) Chaussures habillées avec talon à la nière pour dames. Epaisse semelle de crêpe en noir seulement. Pointures 5 1/2 à 9. (2) Chaussures sport populaires pour dames. Empoigne de cuir patiné noir et semelle de nylon blanc. Pointures 5 1/2 à 9. Les deux modèles conviennent pour le printemps et jusqu'à l'automne.

# VENTE DU PRINTEMPS

MAGASINEZ EN PERSONNE AU WESTGATE, CENTRE-VILLE ET ST-LAURENT  
ou COMPOSEZ 237-3530 (COMMANDES TELEPHONIQUES ACCEPTEES CE SOIR JUSQU'A 9 HRES P.M.)

## SOLDE DE SOULIERS POUR HOMMES

**12.99** la paire

### SOULIERS IMPORTES D'ITALIE, POUR JEUNES GENS

Modèles à enfiler ou bottillons à la cheville. Faits de cuir de chevreau souple, de très bonne qualité, avec talons en biseau. Couleurs: noir, brun et tan dans l'assortiment. Pointures 7 à 11 dans la largeur D seulement ou 9 à 11 dans la largeur B.

**19.99** la paire

### SOULIERS CANADIENS D'APPARAT, POUR HOMMES

2 modèles au choix: broque en cuir écossais grainé, en noir ou brun, ou modèle classique lacé à 5 oeilletons, en brun seulement. Les deux à semelle de cuir double épaisseur et talons recouverts de caoutchouc antidérapant. Pointures: 8 à 11, largeur D dans l'assortiment.

Magasin pour hommes, rez-de-chaussée, centre-ville; St-Laurent et Westgate

**7.99** ch.

### CHEMISES SPORT EN TRICOT DE MELANGE DE POLYESTER ET COTON LAVABLE A LA MACHINE POUR HOMMES

L'article le plus populaire au tableau de la mode printanière. Des chemises en tricot confortable, sans souci, lavable à la machine. Mélange de 50% polyester et 50% coton. Modèles avec col à longues pointes, devant à plastron et poignets à 2 boutons. Divers tons à la mode. P.M.G.X.G. Magasin pour hommes, rez-de-chaussée, centre-ville; St-Laurent et Westgate.

### SOUS-VETEMENTS DE COULEUR POUR HOMMES

**1.29, 1.79** ch.

50% Fortrel et 50% coton. Culotte bikini de 100% nylon extensible. P.m.g.X.G. culottes 1.29 ch. 33.50. Maillots T 1.79 ch. 35.00. Chemises athlétiques 1.29 ch. 33.50. Bikini 1.79 ch. 35.00. Magasin pour hommes, rez-de-chaussée, centre-ville; St-Laurent et Westgate.



**19.99, 29.99** ch.

### IMPERMEABLES DE MARQUE RENOMMEE POUR HOMMES

Confectionnés par les meilleurs fabricants canadiens de vêtements pour hommes. Divers modèles et couleurs. Choix de beige, gris et marine, tailles 38 à 44 dans l'assortiment. Pas toutes les tailles pour chaque modèle et chaque couleur.

**4.44 ch. 3/12.00**

### CHEMISES D'APPARAT A MANCHES LONGUES DE FABRICANTS RENOMMES, POUR HOMMES

Fini à repassage permanent, mélange de 65% polyester et 35% coton. De fabricants canadiens renommés. Modèles avec col à longues pointes et poignets transformables ou à 2 boutons. Divers modèles ordinaires ou de fantaisie. Longueurs de manches 32 à 35, tailles 14 1/2 à 17 dans l'assortiment. Magasin pour hommes, rez-de-chaussée, centre-ville; St-Laurent et Westgate.

**9.99** ch.

### PANTALONS TOUT-ALLER LAVABLES A REPASSAGE PERMANENT POUR HOMMES

Un assortiment spécial par les meilleurs fabricants américains. Entièrement lavables à la machine, jamais de repassage. Passants à la ceinture, jambes à pieds évasés ou droites. Tons unis en gris, bleu et brun, motifs à chevron en bleu et brun. Quelques rayés. Tailles 30 à 38 dans l'assortiment.

MAGASINEZ LES JEUDIS ET VENDREDIS SOIR JUSQU'A 9H  
Utilisez votre carte de crédit Freiman, Morgan ou Baie

**FREIMAN**  
COMPAGNIE DE LA BAIE D'HUDSON