

Supplément publicitaire
de l'HEBDO du St-Maurice, le 28 mars 1979

la VOIX commerciale

INDEX DES ANNONCES CLASSEES
 Vêtements à vendre p. 4
 Véhicules à vendre p. 4
 Animaux à vendre p. 4
 Offre ou recherche emploi p. 4
 Divers à vendre pp. 4-5-10

Maisons à vendre p. 3
 Terrains à vendre p. 3
 Logements à louer p. 3
 Chambres à louer p. 3
 Ameublements pp. 3-4

ASSOCIATION DE LA DISTRIBUTION CERTIFIEE

ADC

VERIFICATEURS:
SAMSON, BÉLAIR & ASSOCIÉS

Membre de l'Association de la distribution certifiée

La distribution de l'HEBDO certifiée par l'ADC

Grâce au travail acharné de l'éditeur de l'HEBDO, un organisme important vient de prendre naissance sur le continent nord-américain pour les journaux à distribution gratuite. Il s'agit de L'ASSOCIATION DE LA DISTRIBUTION CERTIFIEE INC. (ADC) qui remettra un certificat attestant la véracité des chiffres d'exemplaires distribués par les journaux à distribution gratuite. Jusqu'à maintenant, seuls les journaux dont la distribution était vendue à l'exemplaire pouvait assurer la population et leurs clients de l'exactitude des chiffres déclarés grâce à un organisme qui s'appelle l'ABC, soit "L'Audit Bureau of Circulation". Mais le phénomène de la presse à distribution gratuite a pris une telle ampleur sur le continent nord-américain qu'aucun organisme n'existait pour certifier l'exactitude de la distribution gratuite aux clients et à la population. Il y a deux semaines, lors d'une assemblée générale des "Journaux SELECT du Québec", la nouvelle association ADC prenait naissance en regroupant plus de quarante journaux au Québec.

un système de surveillance de tout le processus de la distribution, en tester l'efficacité, et s'assurer qu'il s'adapte à toutes les formes de distributions utilisées au Québec. Pour vérifier le nombre de copies imprimées chez l'imprimeur, puis en suivre toutes les phases de la distribution jusqu'à la pénétration dans les foyers avec enquête à ce niveau, l'Association de la Distribution Certifiée Inc. a fait appel au service d'une firme de comptables agréés qui possède des bureaux à travers le Québec et dont la réputation est reconnue dans tous les milieux, soit la firme de comptables agréés Samson, Bélaïr & Associés, les vérificateurs de Loto-Canada.

Lors de cette assemblée tenue à Québec, Monsieur Michel Matteau, gérant général de l'HEBDO du St-Maurice et Monsieur Michel Boisvert, directeur de la distribution ont reçu l'attestation officielle comme membre de l'ADC. La maison Samson, Bélaïr & Associés a fait la vérification du système de distribution de l'HEBDO du St-Maurice.

Ce certificat permet d'assurer les clients et les lecteurs de l'HEBDO du St-Maurice que le nombre d'exemplaires annoncés a bien été imprimés et distribués dans les foyers. Ce certificat permettra aux annonceurs de faire

confiance à la distribution gratuite de l'HEBDO du St-Maurice. Dans la Mauricie, seul l'HEBDO du St-Maurice et l'HEBDO (Cap-de-la-Madeleine - Trois-Rivières) ont été accrédités par cette nouvelle organisation regroupant plus de 40 journaux hebdomadaires régionaux au Québec.

L'HEBDO du St-Maurice est membre des "Journaux SELECT du Québec" et tous les journaux membres de cette association doivent être obligatoirement certifiés ADC ou ABC, ce qui rehausse évidemment la crédibilité et le prestige de cette association qui regroupe 48 hebdomadaires au Québec. Déjà, dans tout le Canada et aux États-Unis, on a les yeux tournés vers cette nouvelle organisation et ce nouveau système de la Distribution Certifiée.

Que le nouveau président des "Journaux SELECT du Québec" et l'initiateur de ce nouveau système de la Distribution Certifiée soit l'éditeur de l'HEBDO du St-Maurice, Monsieur Claude Bérubé ne fait que démontrer le leadership d'une organisation de chez-nous au niveau de la presse régionale dans tout le Québec, au Canada, et même sur le continent nord-américain.

Voilà pourquoi toute l'équipe de l'HEBDO du St-Maurice est fière de savoir qu'elle est la seule organisation de notre région qui appartient à trois mouvements importants soit, "l'Association des Éditeurs de la Presse Régionale Hebdomadaire Francophone du Canada",

de-la-Madeleine est fière de savoir qu'elle est la seule organisation de notre région qui appartient à trois mouvements importants soit, "L'Association des Éditeurs de la Presse Régionale Hebdomadaire Francophone du Canada",

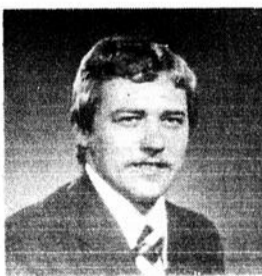
"Les Journaux SELECT du Québec" et "l'Association de la Distribution Certifiée". Nous osons espérer que tous nos lecteurs et la population du Centre-Mauricie partagent aussi notre fierté.

L'HEBDO DU ST-MAURICE ET LA VOIX COMMERCIALE

21,350 Copies certifiées



ROBERT VINCENT
PRESIDENT



PIERRE VINCENT
SECRETARE
TRESORIER

55 ANS AU SERVICE DE L'INDUSTRIE AUTOMOBILE EN MAURICIE



DODGE
RAMCHARGER
A PARTIR DE \$6480

VINCENT AUTOMOBILE INC.

7750, BOUL. DES HETRES, SHAWINIGAN TEL.: 539-2225



Plymouth

CHRYSLER

Camions Dodge

VENTE SERVICE

Carillon

**REAL
ROBITAILLE**

550, 109e Rue Shawinigan-Sud
536-2404

**MARCHE
CENTRAL**

273 Tamarac Shawinigan
536-2395

MARCHE BRUNEAU

501 boul. Ste-Madeleine

Cap-de-la-Madeleine

374-6464

AU PRISUNIC

360 Rue Principale

St-Narcisse

328-3106

GILLES COUTU

Epicier-licencié

357 Principale

336-2223

Lac-aux-Sables

MARCHE DONAT COTE

482 Tessier La Tuque

523-4591-92



LES VIANDES

STEAK BOEUF

Dans la ronde
tranche complète

lb **2⁶⁹**

ROTI DE BOEUF

Dans la croupe

lb **2³⁹**

BOEUF HACHE

Frais

lb **1⁵⁹**

SMOKED MEAT 2/ **1⁸⁹**
Coorsh, pqt 2 on.

SAUCISSE FUMEE **1⁵³**
Tout boeuf Coorsh Pqt 1 lb

SALADE DE CHOUX **.79**
Coorsh, 16 on.

PAIN DE POULET **1¹⁹**
Legrade lb



OIGNONS

Moyens sucrés
Grad, pot 12 on.

.79

GHERKINS FINES
Sucrés Grad
Pot 12 on.

.97

SHAMPOOING
Pour bébés, Grad
350 ml

1⁰⁹

JUS DE TOMATES
Grad
Bte 48 on.

.69

DETERGENT
Liquide rose, Grad
64 on.

1⁴⁹

CREME GLACEE

Grad 2 litres

1⁷⁹

SALADE DE FRUITS

Grad Canada de choix
Bte 28 on.

1⁰⁹

BEURRE D'ARACHIDES

Grad pot 500 gr.

1⁰⁹

DETERSIF BLEU

Poudre Grad sac 2 kg

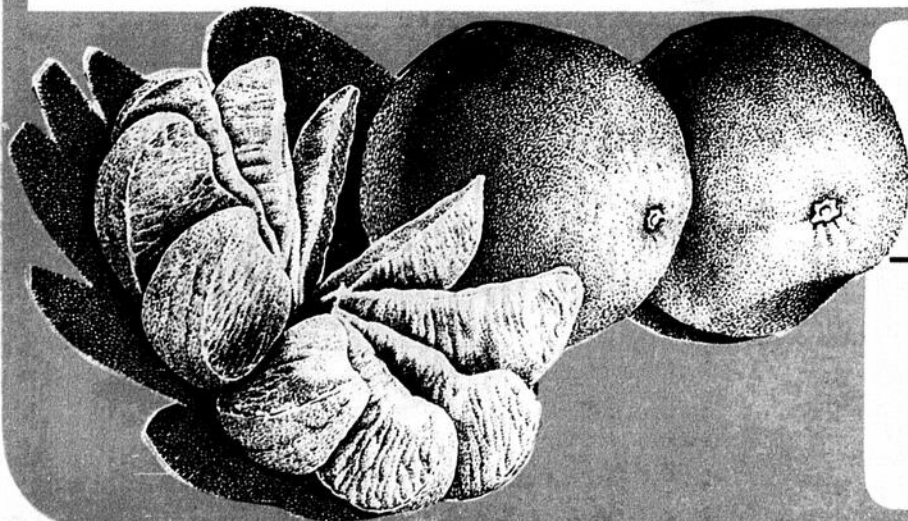
1⁶⁹

SAVON DE TOILETTE

Grad pqt 4 barres

.59

FRUITS ET LEGUMES



CHAMPIGNONS

Frais Slack
du Québec no 1, bte 8 on.

.79

CELERI

De Floride
Canada no 1, gr. 24

.53

PAMPLEMOUSSES

Blancs de Floride
Grosneur 48

6/ **.89**

POMMES

McIntosh A.C.
Du Québec no 1, cello 3 lb

.89

LES PETITES ANNONCES

Des affaires d'or pour seulement \$2.00
(moyenne de 20 mots)

Se présenter avant vendredi midi

SIX DÉPÔTS POUR UN MEILLEUR SERVICE
CONSULTEZ LES ADRESSES MENTIONNÉES
DANS CETTE PAGE

Maisons à vendre

MAISON 2 ETAGES, 4 chambres, 2 salles de bain, salon avec foyer, plancher bois franc, grand terrain, une dizaine de mille des Données Fiscales. Tél.: 537-7992, aussi loyer de 2 1/2, meublé, chauffé, eau chaude, aussi chambre. Bas de la ville. [21M-28M]

A VENDRE Shawinigan-Nord cottage style québécois 5 1/2 pièces, parquetterrie partout, 4 murs en brique \$32,000, aussi brique à \$0.18 cents chacune. Tél.: 539-5649. [7-4A]

MAISON A VENDRE à Grand'Mère, située centre-ville, intérieur rénové et électricité refait, vente cause décès \$8,500.00. Tél.: 538-8872 après 4h p.m. [21-28M]

SHAWINIGAN EST Ste-Hélène, particulier, très jolie maison neuve, style québécois, bon prix. 9072, 18e Avenue 539-9219. [21M-28M]

MAISON MOBILE à vendre à Shawinigan-Sud, aucun prix raisonnable refusé, S'adresser à 1185, 143e rue meublé ou non meublé. Tél.: 537-0004. [21-28M]

MAISON 6 LOGEMENTS, à vendre, bien située, quartier no 5. Shawinigan. Tél.: 537-0286. [21-28M]

SHAWINIGAN-EST maison à vendre, sous-sol fini, 4 chambres, cuisine, salon, salle de bain céramique, terrain 100 x 100. Tél.: 539-3213. [28M-11A]

MAISON A VENDRE, Ste-Marthe du Cap, 6 pièces plus 2 salles de bain, franklin, garage. Tél.: 537-8647 ou 378-8326. [28M]

MAISON A VENDRE à St-Georges, 5 1/2 appartements, sous-sol semi-fini, terrassement fait. Terrain 60 x 110 pi. clôturé. Chauffage électrique. Tél.: 538-1290. [28-4A]

COTTAGE A VENDRE 5 1/2 app. rénové à neuf. 1 tente roulotte Boneaire 1200 de luxe 1978. S'adresser à Marcel Lafond 1223 rue St-Joseph Shawinigan. [28A-M4A]

PARC DES ERABLES, maison unifamiliale, 5 1/2 pièces, construction 1977, qualité supérieure, grand terrain à ménage, nombreuses commodités. Tél.: 539-4881. [28M]

PROPRIÉTÉ à vendre Shawinigan-Nord, style québécois fini brique, foyer, 5 1/2 pièces, 27 x 42, grand terrain paysagé. 3312 rue Baribeault 539-4640. [28M]

MAISON A VENDRE

Bungalow d'un an, grandeur 27' x 40', 5 1/2 pièces, 3 chambres, grande salle de bain, tapis à la grandeur, gouttières, terrain paysagé. Située au Domaine Beaupré à St-Charles-Garnier. Cause: Transfert. Doit vendre rapidement. Profitez-en.

Soir et fin de semaine
3472 Place Gouin
Shawinigan-Nord
539-2336

MAISON A VENDRE Shawinigan-Sud, 105e Rue, 2e étages. Dehors, rénové aluminium. 3 garages, 1 entrepôt. Terrain 86 x 155. Donnons 5,840 pi. carrés. Bonne condition. Tél.: 537-0542. [28M]

MAISON MOBILE A VENDRE, Rivière 76, 14' x 70', sous-sol 8', hauteur, garage 17' x 34', patio 20' x 25'. Terrain 300' façade, 150' profondeur. Situé à St-Gérard à proximité du golf et du centre de ski. Très bon prix, cause emploi incertain. Acheteur sérieux seulement. Appeler à 539-6893 ou 539-5577. [28M-11A]

NOUS RECHERCHONS maison de campagne à louer ou cottage dans Shawinigan ou les environs tél. entre midi et une heure ou après 5h 539-6822 ou 539-5022. [28M-4A]

SHAWINIGAN-SUD à vendre, bungalow 6 1/2 pièces, sous-sol fini, 3 garages, situé dans centre ville, près du centre hospitalier et de l'Hydro-Québec. Pour plus d'information composez 536-4674 ou 537-5753. [28M-4A]

A VENDRE Shawinigan-Sud cause transfert bungalow pierre et brique 5 1/2 sous-sol fini au complet, paysagé et clôturé. Tél.: 536-4581. [28M]

A VENDRE Shawinigan-Nord, cottage à vendre eau, égout sont payés, briquer 4 faces, tourbe cultivée sur parterre, grand terrain, libre immédiatement \$30,000. Tél.: 539-5649. [28M-11A]

MAISON A VENDRE à Mont-Carmel 28 x 32, 5 1/2 pièces, très beau terrain paysagé 100 145, sous-sol demi-fini, abri d'auto. Remise laveuse à vaisselle, tapis, prèlart, lustre inclus. Coin de rue prix \$27,000. Tél.: 376-3293 ou 536-3273. [28M-4A]

Terrains à vendre

A VENDRE beau terrain de 75 x 125 situé à lère rue Mont-Carmel. Service d'eau. Information 537-8911. [28M]

TERRAIN de maison mobile à vendre rue Jean, Mont-Carmel, prix à discuter. Tél.: 536-2346. [28M]

TERRAINS A VENDRE Centre St-Boniface, 3 terrains avec acqueduc et égouts, d'autres avec acqueduc seulement. Tél.: 535-3525. [21M-9M]

MONT-CARMEL terrain à vendre, près Eglise, résidentiel, commercial, toutes grandeurs prix \$0.10 p.c. condition facile. Attention spéciale. Contracteur, taxes très raisonnables. H. Cormier 514-658-6456. [21M-23M]

Logements à louer

NOUS DEMANDONS, un loyer chauffé de 4 1/2, appartements pour couple d'un certain âge. Pour le 1er juillet dans Shawinigan. Tél.: 537-0890. [14-28M]

LOYER A LOUER Shawinigan-Nord 4 1/2 libre immédiatement coin Carrier et Garnier. Tél.: 539-2371. [21M-4A]

LOYER A LOUER situé autour du lac Montclair 3 1/2 système électrique, près pente de ski St-Gérard. Tél.: 539-2569. [21M-18A]

LOGEMENT A LOUER à St-Boniface 4 milles de Shawinigan, 4 1/2 pièces, plusieurs services inclus, très moderne, entrée laveuse sècheuse, possibilité d'un grand jardin. Tél.: 535-3423. [21M-11A]

LOYER A LOUER 3 1/2 pièces \$150.00 par mois, chauffé, éclairé, appelez après 6h p.m. Tél.: 538-5728 [14-21M-28M]

LOCAL COMMERCIAL, à louer, situé centre-ville Shawinigan. Tél.: 537-6679. [14-4A]

A SOUS-LOUER 4 1/2 pièces, chauffage électrique, entrée laveuse-sècheuse. Libre immédiatement. Tél.: 539-4729 2367 Cloutier [3e étage]. [14-21-28M-4A]

APPARTEMENTS A LOUER 1 1/2 - 1 meublé, chauffé, éclairé, eau chaude fournie. Information 539-9313 entre 12.00 et 1.00 et 5h et 7h. [14M-4A]

A LOUER, logement 4 1/2 pièces, situé au 1813 St-Jacques dans Ste-Croix, libre immédiatement. Tél.: 539-9792. [14M-4A]

LOYER A LOUER Shawinigan 982 Notre-Dame 3 1/2 app. refait à neuf, chauffage électrique. Près de la Plaza, idéal pour personnes âgées ou seules, meublé ou non. S'adresser le soir à 992 Notre-Dame. [21-4A]

LOYER A LOUER 5 1/2 pièces chauffé, 3e étage, libre le 1er juillet, situé près de la Plaza. S'adresser à 1042, Notre-Dame Shawinigan. Tél.: 539-6338. [28M]

GRAND'MÈRE à louer 4 1/2 pièces, 2e étage, libre le 1er mai. Tél.: 538-2629. [28M]

LOYER 6 1/2 pièces, 2e étage, 183, 5e Avenue, Grand'Mère. Tél.: 538-3061 ou 538-4369. [28M]

LOYER MEUBLE refait à neuf 3 1/2 pièces, de préférence personne d'âge moyen et plus chauffage électrique. 18 9, 5e Avenue, Grand'Mère 538-3061 ou 538-4369. [28M]

A LOUER 4 1/2 pces, meublé ou non, moderne, libre pour le 1er juillet 1771, 5e Avenue Grand'Mère. Tél.: 538-5697 pour visiter le soir seulement [28M-4A]

LOYER A LOUER 5 1/2, 2e étage, entrée laveuse sècheuse, chauffage électrique, garage. Paroisse Ste-Hélène 1er mai \$145. par mois. Tél.: 539-2134. [28M]

RECHERCHONS logement 5 1/2 pièces, aux environs de St-Georges de Champlain et St-Tite pour juillet. Tél.: 538-7338 ou 539-6982. [28-4A]

A LOUER Shawinigan-Sud loyer 2 1/2 pièces, meublé, chauffé, éclairé, libre le 1er avril 79. S'adresser 537-7753. [28M]

A LOUER à Shawinigan-Sud, 3 1/2 pièces, meublé, chauffé, éclairé, mini-laveuse. T.V. stationnement, eau chaude fournie, tranquille, très bien situé. Tél.: 537-1659. [28M]

A LOUER Entrepôt, Shawinigan, centre-ville, vaste entrepôt chauffé, avec deux portes de garage double. Tél.: 537-0038 - 537-8579 libre immédiatement. [28-4A]

A LOUER 2 1/2 app. chauffé, meublé, situé près de la Plaza. Tél.: 539-5727. [28M]

RECHERCHONS loyer de 5 1/2 pièces, avec garage dans Christ-Roi ou Ste-Croix pour le 1er juillet dans un 1er étage ou 2e étage, si possible entrée laveuse sècheuse chauffé ou non. Appelez 539-5840. [28M]

SHAWINIGAN 622, 4e Rue 2 1/2 et 6 1/2 pièces, chauffé, stationnement facile. Information 537-8579 ou 537-0038. [28-4A]

LOGEMENT A LOUER 1 logis à 4 1/2 2e étage, 3 logis de 3 1/2 app. 1 semi meublé et deux meublé situé au coin de rue Champlain et Trudel, libre le 1er juillet. Tél.: 536-3935. [28-4A]

LOGEMENT A LOUER 3 1/2 pièces, chauffé, très propre, rue Spruce \$135.00 par mois. Tél.: 539-3108 ou 535-5338. [28M-4A]

A LOUER 3 1/2 appartements, chauffé, prèlarts de cuisine, fourni à Shawinigan-Sud. 113e Rue prêt le 1er mai. Tél.: 536-5408. [28M]

A LOUER 2 appartements pour jeune fille chauffé, meublé, situé 2163 des Hêtres en arrière, Centre Culturel, étudiante seulement. Tél.: 539-9836. [28M]

LOYER A LOUER un 4 1/2 et un 5 1/2 pièces, très beau loyer, avec couvre plancher. Tél.: 539-2663. [28M]

ST-MARC, logement à louer 5 1/2 pièces, système électrique, entrée laveuse sècheuse. Appelez 539-4966. [28M]

LOYER A LOUER 3 1/2 pièces, entrée laveuse sècheuse, grand stationnement. Prix \$125.00 par mois. Début 1er juillet libre Tél.: 536-2961. [28-4A]

EDIFICE A BUREAU à louer, 500 pieds carrés de surface, plus salle d'attente. Tél.: 418-365-6382 après 5h p.m. [28 M]

ON DEMANDE logement chauffé dans le bas de la ville, couple sans enfant 4 à 5 pièces, pour le 1er juillet. Tél.: 536-2884. [28M]

Chambres à louer

CHAMBRE A LOUER dans St-Marc, chambre avec chauffage électrique salon cuisine, poêle électrique, frigidaire, laveuse sècheuse, salle de toilette, douche, télévision, tél. entrée privée Tél.: 536-2049. [28M-4A]

SHAWINIGAN A LOUER Chambre simple, chauffé, à louer, possibilité cuisine, aussi app. meublé, stationnement gratuit. Tél.: 536-2251. [21M-11A]

Ameublements à vendre

ARMOIRE DE CUISINE très propre, standard, dessus fini arborite, bois plywood, fini tiam, pour chalets, autres. A voir, très bon prix. Tél.: 539-5780. [14-28M]

SET DE CUISINE à vendre style contemporain, Lit 39' au complet. Tél.: 539-4873. [21-28M]

MOBILIER DE SALON, 2 chaises inclinables de repos, à prix d'aubaines. Tél.: 538-4755. [28M]

suite p. 4

voici la liste des dépôts pour vos "petites annonces"

442 Willow Shawinigan
537-5111 537-5113

QUINCAILLERIE DROLET
2102 St-Marc Shawinigan
536-3470

PROVISOIR SHELL (face à la Plaza)
1563 Boul. St-Sacrement Shawinigan
539-5144

BOUTIQUE GINETTE
2143 Des Ormeaux Shawinigan-Nord
539-3741

QUINCAILLERIE TRUDEL
1264 5e Ave Shawinigan-Sud
537-7219

BISCUITERIE LOUISE
362 6e Ave Grand-Mère
538-3506

DEPOTS
Pour vos petites annonces

Les petites annonces de "La Voix Commerciale"

Inscrivez vos 20 mots dans les 20 Carreaux

Heure limite: Vendredi midi pour 20 mots
- Payable à l'avance \$2.00

Postez vos annonces à: 442 Willow Shawinigan
(A l'arrière de l'Hôtel des Chutes)

- | | | |
|--|--|---|
| 1- QUINCAILLERIE DROLET
2102 St-Marc Shawinigan
536-3470 | 2- PROVISOIR SHELL (Face à la Plaza)
1563, Boul. St-Sacrement Shawinigan
539-5144 | 3- BOUTIQUE GINETTE
2143 Des Ormeaux
Shawinigan-Nord
539-3741 |
| 4- QUINC. TRUDEL & RICARD
1264, 5e Ave, Shawinigan-Sud
537-7219 | 5- BISCUITERIE LOUISE
362, 6e Ave Grand-Mère
538-3506 | 6- L'HEBDO DU ST-MAURICE
442 Willow Shawinigan
537-5111-1113 |

Ameublements à vendre

A QUI LA CHANCE! à vendre poêle à bois. Antiquité 1924, très bon état métal sculpté, décoratif. Si intéressé tél. 536-5825 ou 537-8575. [28-4A]

ANNEXE A L'HUILE blanche dessus en fonte, comme neuve avec réservoir \$100.00. Tél.: 538-7703. [28M]

A VENDRE Set de salon, avec tables et lampes, 3 fixures de cuisine, le tout très propre. Tél.: 537-7753. [28M]

A VENDRE Poêle de marque Entrepise, combiné, huile et propane avec tuyaux, comme neuf. Tél.: 537-7492. [28M]

RESERVOIR à eau électrique en très bon ordre, 30 gallons 35.00. Tél.: 537-0023. [28M-11A]

CHAISE Grand'Père, à vendre, 3 pouces $\frac{1}{2}$ de poteau en merisier prêt pour la peinture \$150.00. Tél.: 418-365-6382. après 5h p.m. [28M]

Vêtements à vendre

A VENDRE 2 robes de mariée très propre à prix raisonnable, grandeur 5-6 et 6-7 ans. Avec Diadème. tél.: 538-2652. [21M-28M-4A]

ROBE DE MARIÉE avec voile, grandeur 7-8 environ pour 5 pi. 2 po. Bon prix. Après 5h seulement tél.: 538-7059. [28M]

A VENDRE robe de mariée grandeur 5 ans, avec chapeau si désiré. Comme neuve Tél.: 538-1263. [28M-4A]

A VENDRE Robe de mariée, grandeur 9-10 ans, couleur blanche, garniture jaune avec frison et chapeau avec voile, modèle 78. Tél.: 537-7872. [28M]

A VENDRE Robe de mariée d'été grandeur 7 ans, avec chapeau modèle 78. Tél.: 536-3341 ou 539-9623. [28M]

Véhicules à vendre

MUSTANG 1971, mécanique A-1, peinture, sport, aubaine, aussi équipement chopper, pas cher. Tél.: 539-5671. [14-4A]

A VENDRE Moto Suzuki 1972, 90 c.c. 4 vitesses. Route 4 vitesses, trail 56.000 milles, très propre. Après 6h 539-5359. [21M-28M]

A VENDRE Moto Suzuki GT 380, 1976, avec dossier et crache bard. Tél.: 539-5575. [21M-18A]

PONTIACK PHOENIX 1978, 45.000 kilomètres, \$4,300.00. Tél.: 539-2696 cause mariage. [21M-4A]

A VENDRE Cadillac 1979, Fleetwood Brougham délégance, 4 portes, 5.000 milles, de couleur noire, intérieur gris, équipement spécial. Tél.: 537-6977. [21M-28M]

MOTO KAWASAKI 350, 73, peinture neuve, 2 casques, prix à discuter. Tél.: 537-6780 heures des repas. [28-4A]

PONTIAC Grand Prix à vendre 74, Appeler Roger à 538-4969. [28M]

FORD GALAXIE 500, 1973, 350 p.c. 54.000 milles, 2 portes, très bonne condition. Bonne aubaine 539-9169. [28M]

FORD GRANADA GHIA 1977, 35.000 milles, V8, 350 p.c. tout équipé un bijou vitres électriques, radio AM FM stéréo Offre incroyable seulement \$3900.00. Tél.: 535-3223 ou 536-5298. [28M-4A]

A VENDRE Chevette 1978, très propre, 6.000 milles, pneus Michelin, vitesse manuelle \$3.000. 1301 Grand Rang St-Tite Tél.: 365-6784. [28M]

AUBAINE 2 pneus radial d'été G78-14 2 Pirelli d'été 185-13, Aussi 2 boîtes de son 30W RMS. Très bonne condition. Tél.: 539-9692. [28M]

TRACTEUR DIESEL JOHN DEERE 510, en parfaite condition. Luder avant Hydraulique arrière à louer pour l'été du 1er mai au 1er octobre pour information J. P. Tél.: 537-9258 après 5h. [28M]

AUTO A VENDRE, Renault 77, Radio AM FM, Bas millage, peinture neuve. Tél.: entre 6 et 8 hres p.m. 536-4620 ou 536-4065. [28M]

TRIUMPH 750, 1972, 3 cylindres, très propre, bonne condition. Tél.: 1-819-264-5303 ou 537-8220. [28M]

A QUI LA CHANCE 2 pneus E70-14 super charger lettre; 5 rally Way 2 roues 8 x 14; 4 roues standard 14 pouces, 5 trous, 2 spacer. Acheteur sérieux seulement Tél.: 539-2080. [28M]

A VENDRE Pick Up Ford 1976, 6 cylindres, 300 p.c. 3 vitesses manuel. Servo-direction, boîte 6 pi. 10 po. avec cabine fibre de verre. 32.000 milles très propre. Tél.: 539-3365. [28M]

A VENDRE Deux motoneiges Bombardier 22 c.c. à l'état de neuf, serait vendu séparément sur demande une aubaine à \$575.00. Tél.: 536-3528. [28M]

TRIUMPH TR 7-75, 34.000 milles, très propre, Yolaine 1-418-365-6330. St-Tite. [28M]

MOTO HONDA XL 175, de trail 1975, En bonne condition \$350.00. Tél.: 536-3355. [28-4A]

PLYMOUTH Volare, à vendre, 6 cylindres, automatique, très propre, prix \$3.800.00 avec mags ou \$3.500.00 sans mags. Après 6h p.m. tél.: 539-5833. [28M]

A VENDRE Camion Dodge 1977, 3-4 tonne, moteur 400, automatique 13.000 milles. Tél.: 538-2569. [28M]

A VENDRE Moto Kawasaki 125 c.c. 1975, à vitesse de trail pour information s'adresser au 539-9339 ou 539-6328. [28M]

PONTIAC grand ville 1972, \$400.00. Tél.: 539-9975. [28-4A]

Animaux à vendre

PERDU Husky-sibérien à Grand'Mère une récompense promise si retrouve. Appelez à 538-6603 femelle âgée de 3 ans. [28M]

TRES BEAU PETIT CHIEN poméranien à vendre 3 mois, pure race parents enregistrés. Tél.: 1-418-365-5616. [28M]

Offre ou recherche emploi

IMPOT offre mes services pour remplir tous genres de déclaration d'impôt. Diplômé. Minimum \$5.00. Tél.: 536-5898. [21M-18A]

ORCHESTRE 4 ASTROPHES Offre ses services pour noces, banquets, réceptions, etc. matin ou soir, libre seulement pour juin, juillet, août, septembre. Pour une soirée réussie appeler Gilles Savard 539-2088. Vous desirez nous connaître, venez au Bar Prison jeudi, samedi soir. [21M-4A]

POUR IMPOT de particulier \$8.00 et plus, tenue de livre complète et comptabilité. Tél.: 536-2173 ou 536-4212. [21M-18A]

REPARATION vous cherchez quelqu'un pour la réparation des laveuses secheuses et lave vaisselle, Kenmore et Maytag. Tél.: 537-8630 technicien avec 30 ans d'expérience. [7M-2180]

A VOTRE SERVICE Technicien possédant 30 ans d'expérience pour la réparation des laveuses secheuses, lave-vaisselle, poêles, réfrigérateurs de toutes marques. S'adresser à Jean Bournival 537-8630. [7M-20] 80]

RECHERCHONS couples très sérieux pour travail à temps partiel, pour rendez-vous appelez au 539-6611. [31]-7F-28F-7M-28M]

DISCO-MOBILE la disco-mobile Sono-Son accepte encore quelques réservations pour le printemps et l'été. Pour le meilleur choix réservez d'avance. Tél.: 536-4326. [14F-28M]

POSSIBILITE de \$25.000 par année et plus si vous vous croyez dignes d'un tel revenu pour entrevue seulement. Tél.: 539-4654. [28F-28M]

ORCHESTRE Groupe Ambiance pour noces, réceptions, banquets, etc. Information Pierre 535-5231 après 6h. [14M-4A]

DIPLOMEE offre mes services pour remplir toutes déclarations d'impôts, minimum \$5.00. Tél.: 537-1738. [14M-4A]

AUGMENTER votre revenu à temps plein ou partiel de \$100.00 à \$150.00 et plus par semaine. 539-7439 ou 1-373-7296. [21M-28M]

MENUISERIE menuisier prendrait rénovation générale de maison, sous-sol, chalet, etc. G.P. Rénovation, travail garanti, estimation gratuite, Appelez après 5h 538-7951. [21-4A]

SERVICE D'IMPOT impôt particulier \$7.00; crédit alloc. familial \$2.00; impôt particulier \$7.00; autre revenu [loyer, etc.] \$7.00. René Brousseau 894, Rue Lévis Shawinigan 537-8948. [21M-18A]

VOUS DESIREZ tapisserie aux petits points, offre mes services. Prix à discuter, selon grandeur. Appelez Lise. Tél.: 537-5365. [28M]

COUTURIERE expérimentée offre ses services pour réparations de tout genre et confection de vêtements. Appeler 538-6540. [28M]

ADULTE RESPONSABLE offre ses services pour garder un enfant chez vous à la semaine. St-Georges, Grand'Mère ou Shawinigan. Appeler après 5h 538-8492. [28-4A]

JEUNE FILLE garderait chez moi ou chez vous bébé de la naissance à 5 ans. Chantale 538-6140. [28-4A]

BRIQUETEUR prendrait ouvrage de foyer, solage, brique, réparation, plusieurs années d'expérience, estimation. Bon prix. Information demandez Eddy 539-4459. [28-18A]

HOMME CELIBATAIRE 37 ans, 5'11" yeux bleus, passif, bon caractère, cherche femme, active, dominatrice, âge, nationalité, sans importance. Réponse à toutes Michel Côté C.P.2 Shawinigan. [28M]

GARDIENNE résidant à domicile pour 2 enfants âgés de 2 $\frac{1}{2}$ ans. et 8 mois au centre-ville de Toronto. Durée minimum de l'emploi 12 mois. Appeler après 6h 416-469-2319. Donna 51 Thorncliffe ave Toronto M4K 1V4. [28-18A]

RAPPORT impôt pour particulier \$3.00; Diplômé. Heure des repas 536-5998. [28M-18A]

TIREUR DE JOINTS de gyproc et réparation ainsi que plafonds. Estimation gratuite, satisfaction garantie. Tél.: 536-5703. [28M]

MECANICIEN DEMANDE mécanique générale, classe A ou B. Bonne condition de travail. Tél.: 536-4870 ou 537-8928. [28M]

RESERVEZ DES MAINTENANT les services de l'Orchestre "Distraction" pour vos cabanes à sucre, noces, et "party". Aussi base avec caisse à vendre. Appelez René 539-3916 ou Pierre 539-5147. [28M-18A]

Divers à vendre

A VENDRE machine à additionner manuelle en parfaite ordre. Peut additionner, soustraire, sous-total et total. Prix \$60.00. Tel. après le souper 536-2133. [21M]

AGENCE SOLITAIRE Aux personnes de tous les âges qui désirent de nouvelles connaissances pour dialoguer et partager loisirs. Bienvenue. Tél.: 539-4459. [28F-28M]

suite p. 5



NICOLE BOISVERT
Agent
539-9102



GILLES TREPANIÉ
Agent
539-2354



PAULINE VINCENT
Agent
537-0359



REJEAN COSSETTE
Agent
538-0846

GRAND-MERE
14e Rue, bungalow 5 1/2 pièces, sous sol fini, garage, foyer franklin.

LAC-A-LA-TORTUE
460, 184e Rue, bungalow 5 1/2 pièces, garage, sous-sol semi fini, terrain 100 x 90.

SHAWINIGAN
Avenue Frontenac, Bungalow 7 1/2 pièces, sous-sol fini, garage, 2 salles de bain.

GRAND-MERE
5e Rue, Bungalow 5 1/2 pièces, garage, sous-sol fini. Libre immédiatement.

GRAND-MERE
720, 25e Rue, bungalow 5 1/2 pièces, terrain 60 x 100, garage.

GRAND-MERE
1040, 13e Avenue, Bungalow 6 1/2 pièces, sous-sol semi fini, garage, terrain 60 x 90.

ST-MAURICE
2590, boul. St-Alexis, maison de campagne 8 1/2 pièces, terrain 34 x 24 arpents.

SHAWINIGAN
2653 Dollard, 2 logements 5 1/2 pièces, Garage, sous-sol semi-fini.

SHAWINIGAN
2803 Laverne, 2 logements 5 1/2 pièces, 2 garages, sous-sol fini. Terrain 65 x 102, près du Cegep.

LAC-A-LA-TORTUE
91, rue du Lac, bungalow 5 1/2 pièces, grand terrain, garage. Prix: \$20.000.

ST-NARCISSE
Rue Principale, duplex 4 pièces chacun, 2 systèmes de chauffage. Prix raisonnable.

SHAWINIGAN
Rue Laverne, bungalow 5 1/2 pièces, construction 1975, terrain 55 x 100, situé près du Cegep.

SHAWINIGAN
Rue Georges Vanier, bungalow 5 1/2 pièces, près Cegep et Plaza.

GRAND-MERE
1717, 4e Avenue, bungalow 5 1/2 pièces, sous sol fini, foyer, garage.

GRAND-MERE
491, 17e Rue, 3 logements: 1 x 7 1/2 pièces, 2 x 4 1/2 pièces. Garage, patio, bien situé. Offre raisonnable acceptée.

ST-STANISLAS
13, côte St-Paul, maison de campagne, 8 1/2 pièces, garage, terrain 125 x 190.

GRAND-MERE
101, 11e Rue, 2 logements 5 1/2 pièces, 2 garages, sous-sol fini, bar, foyer.

ST-GEORGES
321, 103e Avenue, bungalow 5 1/2 pièces, terrain 66 x 123. Abri d'auto.

SHAWINIGAN-SUD
Salle de réception 250 places, bar salon, 75 places, terrain 200 x 3700. Excellent commerce.

SHAWINIGAN-SUD
1220, 124e Rue, bungalow 5 1/2 pièces, abri d'auto, piscine creusée, sous-sol fini. Faut vendre rapidement.

GASTON COTE
Courtier immobilier
Tél.: 539-5670

Fiducie du Québec

Le trust des Caisses pop
Tél.: 537-0838 - 375-1601

COMMERCES
Vous désirez une boucherie? épicerie? dépanneur? quincaillerie?, j'ai ce qu'il vous faut. Communiquez avec moi.

ST-JEAN-DES-PILES
Chalet meublé, endroit reposant, beau grand terrain à quelques minutes du Saint-Maurice, bon prix.

SHAWINIGAN
Six logements, près centre commercial. Prix avantageux, bonnes conditions pour nouvel acheteur.

LOGEMENTS MULTIPLES
Sept logements situés centre ville de Grand-Mère. Bons revenus. Prix très intéressant.



JEANNINE DOUCET
537-0838 - 538-8475

GRAND-MERE
6 logements très propres, de 4 1/2 pièces chacun. Bonne rentabilité avec logement libre à l'acheteur. Près du centre ville. A voir.

STE-FLORE
Joli bungalow avec sous-sol fini. Foyer franklin, très grand terrain. Endroit paisible. Bas prix.

GRAND-MERE
3 logements à très bas prix et bien situés. Construction de 25 ans. Venez voir, vous l'aimerez.

SHAWINIGAN-SUD
18 logements près de l'hôpital Régional et Hydro. Bon revenu et très bonne construction de 8 ans. Possibilité de balance de prix de vente.



CAROLE BERGERON
538-1485-537-0838

GRAND-MERE
Maison 10 pièces, plus local commercial et loyer 3 1/2 pièces. Bien située et terrain paysagé. Revenus assurés. Achat intéressant.

MONT-CARMEL
Maison mobile 3 chambres, foyer dans salon de très bonne qualité. Terrain 100 x 100'. Située endroit calme.

SHAWINIGAN
Garage réparations autos avec lift. Dim.: 40 x 60'. Terrain 100 x 150'. Logement arrière bâtisse. Situé boul. des Hétras.

SHAWINIGAN-SUD
4 logements de 4 1/2 pièces donnant de très bons revenus. Situé à proximité de tous les services. Garage à l'arrière. Prix: \$25.000.



MICHELLE BOLDUC
Tél.: 536-4224

SHAWINIGAN
4 logements x 4 1/2 pièces, facilité de location, garage, terrain 50 x 100. Près Plaza et Cegep. Faut voir!

SHAWINIGAN-SUD
Duplex plat 2 x 5 1/2 pièces, très bonne rentabilité, franklin, coin de rues. Faites votre offre.

SHAWINIGAN
Devenez propriétaire à bon compte! Maison 1 1/2 étage, chauffage central, bien située, pour moins de \$20.000. a ne pas manquer!

MONT-CARMEL
Réalisez votre rêve! Maison de campagne rénovée intérieur et extérieur. Garage, poulailler, tracteur, terrain 300 x 800 (avec coupe de bois possible). Prix négociable.



LISE GRONDIN-LEFEBVRE
537-1505 - 537-0838

SPLIT LEVEL
Près de l'hôpital régional, 8 pièces + 2 salles de bain, armoires en chêne, cheminée pour foyer, porte patio, ext. brique et aluminium, grand terrain, remise, très propre.

GRAND-MERE
Quartier Lafleche, bungalow 4 1/2 pièces, sous-sol à finir, foyer franklin installé, intérieur très bien décoré, vous devriez visiter.

ST-GEORGES-CHAMPLAIN
Près de l'arène et centre commercial, bungalow brique 4 faces, garage annexé, 2 chambres à coucher au sous-sol, terrain 70 x 100, construction 2 ans, très belle apparence.

GRAND-MERE-EST
Luxueux bungalow 5 1/2 pièces, brique 4 faces, garage double, 2 foyers, sous-sol fini, terrain 90 x 110.



DENIS BERGERON
538-1485

Divers

AGENCE SOLITAIRE Messieurs de 40 ans et plus sobre et honnête qui désirez rencontrer dames distinguées bas tarif. Bienvenue Tél.: 539-4459. [28M-28M]

ACHETERAIS "Overlock" industriel en état de fonctionnement. Appeler après 18h p.m. Tél.: 539-6812. [14-28M]

A VENDRE Porte patio, neuve, thermos, fini vynil, 5 pieds large. 2 portes en bois avec cadre et porte en aluminium et fenêtre neuve \$135.00; 3 portes vitrées pour façade magasin et sortie usagé. 2 portes garage neuves 10 x 10, 9 x 10, 10 vitres thermos 38 x 48 neuves. 1 dactylo Royal, usagée, parfaite condition, 21 pouces, manuelle, intéressée, seulement. 1385, 124e Rue Shawinigan-Sud. [21M-28M]

A VENDRE Amateur ski et ski-doo chalet 3 app. meublé, près Centre Ski St-Gérard aussi carabine 30-30 presque neuf. Tél.: 539-4192. [21M-28M]

LOUERAIS Local dans Grand'Mère ou environ grandeur approximative 20' x 25' après 6 h tél.: 538-9351. [21M-4A]

POELE à bois de cuisine à vendre. Terrain à vendre à côté 100 x 100 au limite de Shawinigan-Sud S'adresser à 2765 ave Loranger Shawinigan. Sud [21M4A]

A VENDRE Caisse enregistreuse Mc Caskey comme neuve enregistrant jusqu'à \$999.99 cause abandon des affaires. Tél.: 536-2251. [21M-11A]

A VENDRE lampe, vaisselle, ustensile cuisine, draperie, tapis, table de salon, toile pour peintre, cafetière électrique. 1 grille pain, armoire pour produits de salon de coiffure fini arborite, machine à coke. 1250, 117e Rue apt. 5 Tél.: 536-4963. [28M]

A VENDRE 1 tapis de velours beige 12 x 15 avec sous-tapis; 1 tapis "Shag" jaune 9 x 10; 1 set de salon avec table; 1 poêle électrique "Bélanger" 30"; 1 bicyclette Peugeot 10 vitesses. Tél.: 537-6317. [28M]

ACHETERAIS Pèpène John Deere ou Case, en bon état de marche. Paiement de 8 à 9 milles dollars. Urgent pour cette semaine, avis au intéressé. Tél.: 537-8639. [28M]

A VENDRE Gros pousse-pousse d'enfant, 3 positions, couleur rouge, prix \$25.00. Aussi 3 bureaux d'enfants, \$20 chacun. Tél.: 539-7381. [28M]

ACHETERAIS un trailer solide et en vendrais un double pour ski-doo. Tél.: 539-2398 [28M]

AGENCE SOLITAIRE aux personnes de tous les âges qui désirent de nouvelles connaissances pour dialoguer et partager loisir, bienvenus. Tél.: 539-4459. [28M-18A]

J'AIMERAIS acheter à prix raisonnable des disques 45 tours, des années 50 à 69, en bon état. Tél.: 539-6153. [28M]

Aubaine 4 semaines seulement / Mercury Marquis (Brougham) blanc / toit vinyle rouge vin / peinture neuve, année 1975 / millage: 67 milles milles, moteur 460, 4 barils. Bon ordre / cause de vente: perte d'emploi.
Prix: \$3,000
Appeler entre 5h et 7h demander Lynda
Tél.: 537-0023

DEMANDEZ notre catalogue couleur 1979 notre prospectus expliquant comment réaliser des profits de \$6.00 à \$8.00 l'heure dans vos temps libres. Ecrivez au Gérant du personnel C.P. 125 Joliette P.Q. [28M-18A]

JOYEUX VOYAGEURS pour vos excursions cet été. Signaler 539-4403. [28M]

APRIE 90 ans d'existence. La compagnie Rawleigh de renommée mondiale est à la recherche de personnes sérieuses pour distribuer ses produits dans votre région. Information 539-3595 ou Jacques Hébert 514-632-0265. Gérant des ventes C.P. 702, Ville Ste-Catherine. [28M-16M]

suite p. 10

PLUS JAMAIS SEUL(E)

A.R.Q.



Ieu importe votre âge mais ne restez plus seul (e). La personne que vous recherchez nous a déjà téléphonée. Nous attendons votre appel, pour vous la rétéfer.

Dans votre ville, des conseillers expérimentés et discrets tiendront compte de vos aspirations les plus profondes et vous permettront de rencontrer l'être cher que vous souhaitez (strictement confidentiel)

UN SEUL APPEL POUR ETRE HEUREUX!
(1-514) 727-6389

(frais virés acceptés)
Documentation gratuite

Courtier indépendant



Patrick Pagé



Pierre Page



SHAWINIGAN-SUD coin 118e Rue et 3e Avenue. 3 logements 2 - 5 1/2, 1 - 4 1/2, meublé. 2 garages. Terrain 90 x 90.



SHAWINIGAN-EST 4 1/2 pièces, terrain 170 x 115. Prix: \$18,000.



ST-TITE maison de campagne, 9 pièces, chauffage électrique, taxes minimales.



SHAWINIGAN-SUD Place Gichelieu, 5 1/2 pièces 28 x 40. Construction brique. Terrassement eo clôture. Vente cause transfert.



MONT-CARMEL 4 1/2 pièces, terrain 2 coins de rues. On demande une offre.



SHAWINIGAN 3 logements, 5 1/2 pièces, brique, rénovations récentes.

Si votre propriété n'est pas vendue, n'oubliez pas que votre problème est notre métier...

Evaluation sans obligation de votre part.

P. PAGE, courtier en immeubles
2263, avenue St-Marc

537-7305
539-4074
538-6404

HOPITAL VETERINAIRE VAL-MAURICIE
(Ancien hôpital Philippe Demers)
3633-5e Avenue Shawinigan-sud
Dr René Chainé M.V.

Tél.: 536-5952

PRES CEGEP
Très beau 2 logements 1 (8 1/2), 1 (3 1/2), avec maison de revenu attenante. Très bonne rentabilité

PRIX REDUIT POUR VENTE RAPIDE
Cause départ: Mont-Carmel, bungalow pierre et colorlock 5 1/2 pièces, aménagement extraordinaire. Appelez-moi pour détails.

INVESTISSEURS
Shawinigan-Sud, 12 logements neufs 10 (4 1/2), 2 (3 1/2). Stationnement prises de courant. Tél. pour financement.

AMIS OU PARENTS DESIRANT DEMEURER COTE A COTE
J'ai pour vous deux magnifiques maisons jumelées en pierre et brique dans secteur de choix à Shawinigan. Contactez-moi pour détails.

BOUL. DES LAURENTIDES
Joli bungalow brique et aluminium, 5 1/2 pièces, porte patio, tour TV. Faut voir.

ST-MARC
6 loyers transformés en appartements pour étudiants. Rapportent \$13,848. Possibilité faire d'autres au sous-sol.

TRUST GENERAL



PEGGY BOUVETTE
Agent
Tél.: 537-1210-537-8847
Télépage: 536-2127 no 390

SHAWINIGAN
Rue de la Station, 3 logements en brique. 5 1/2 pièces, un de libre à l'acheteur, garage. Prix: \$26,500 négociable.

EPICERIE
Située à Grand-Mère, avec maison attenante de 8 1/2 pièces, 2 garages. Prix négociable, échange considéré.

GRAND-MERE
Salle de jeux, 5 tables de pool et 3 machines. Revenu très intéressant. Prix réduit: \$10,000.

SHAWINIGAN-EST
1652, 66e Rue. Bungalow 6 ans, 5 1/2 pièces, terrain 50 x 100. Prix: \$25,500.

SHAWINIGAN
Rue Viger, 3 logements en brique de 5 1/2 pièces avec une maison de 4 1/2 pièces, seulement \$34,500.

SHAWINIGAN-SUD
Bungalow brique, 5 1/2 pièces, sous-sol semi-fini, garage, terrain paysage

SHAWINIGAN-SUD
Rang St-Michel, bungalow de 4 1/2 pièces avec véranda, grand terrain 400 x 1,100.

CONSTRUCTEUR
Terrains John Lewis Inc. 155,000 pieds, possibilité de construire 5 propriétés à revenu. Près de tous les services.

GRAND-MERE
2 logements
21, 10e Avenue. \$14,000.
140, 5e Avenue. \$15,000.

Evaluation sans obligation de votre part

DESAULNIERS ROGER COURTIER
538-9643

NELSON VINCENT
agent 539-2968

DESSUREAULT IMMEUBLES
776, 4e Rue, Shawinigan
Bureau 536-2637

SHAWINIGAN-SUD
650, 117e Rue, cottage 1 1/2 pièces, 4 chambres à coucher, foyer, garage. Terrain 75 x 95. Prix à discuter.

BOUL. INDUSTRIEL
Terre 60 arpents, prix: \$20,000.

MONT-CARMEL
● Rue Paquette, bungalow 6 1/2 foyer, garage, grand terrain.
● Rue Ducharme, bungalow 6 1/2 pièces, construction 3 ans, foyer, garage
● Maison mobile, meublée, très bon prix.

SHAWINIGAN-EST
2262, 41e Rue, bungalow neuf, terrain 75 x 105, au prix de l'an passé. Faites vite.

SHAWINIGAN-NORD
Rue Bellevue, cottage 1 1/2 étage, intérieur rénové, coin de rues. Prix à discuter.

ST-BONIFACE
Boul. St-Onge, très beau 3 logements, construction 1971, grand terrain. Prix abordable.

GRAND-MERE
Bungalow 5 1/2 pièces, foyer, construction 2 ans. Terrain boisé.

LAC MONDOR
Chalet meublé, 5 1/2 pièces, bord de l'eau. Prix: \$14,000.

ST-NARCISSE
Rang St-Pierre, maison à finir. Prix: \$10,000.

FERMES TERRAINS COMMERCES
● St-Elie ● Parc des Erables ● Dépanneurs
● St-Etienne ● Terrasse des Rapides ● Agence de camions et
● St-Maurice ● Mont-Carmel ● Garages de réparation.



PIERRE RIVARD
536-2652



LEANDRE ST-ONGE
539-3279

HOTEL ST-MAURICE

GRAND-MERE
JEUDI, VENDREDI, SAMEDI, DIMANCHE

RETOUR AU SPECTACLE



GILLES GIRARD
et ses
SUPER
CLASSELS

Spectacles

10h30 et 12h30

LA BOITE D'EN BAS

PIANO BAR

Yvon et Yves

Musiciens chanteurs
qui vous interpréteront
vos morceaux favoris



L'immeuble en Mauricie... c'est avec Trust Royal que ça se passe



DENIS GILBERT
Agent 536-5565



LISETTE MORIN
Agent 537-7483



GERMAIN LABROSSE
Agent 536-4886



GABRIEL DION
Agent 537-6132



ROMÉO JULIEN
Agent 537-0253



FRANÇOIS GARIÉPY
AGENT 539-6650

SHAWINIGAN-NORD
Bungalow 6 1/2 pièces, extérieur brique, frises aluminium, 4 chambres, sous-sol fini, garage, appareils encastrés inclus dans la vente, grandes pièces. M.L.S. no 2/4963

Germain Labrosse
536-4886

PRES DU CENTRE CULTUREL
Bungalow 6 1/2 pièces, extérieur pierre, garage double, terrain 20.000 p.c., construction neuve, intérieur à être fini par acheteur, foyer pierre, belle vue, faut voir. No 79-16

Germain Labrosse
536-4886

QUATRE LOYERS
Shawinigan, commerces au bas, résidentiels en haut, extérieur brique, galeries fermées à l'arrière, revenus actuels \$9,150, par an. No 79-025

Germain Labrosse
536-4886

SIX LOYERS
Shawinigan, commerce en bay, 5 logements haut, 4 garages à l'arrière, très propre et très bien situé, revenus actuels \$15,660, par année. No 79-046

Germain Labrosse
536-4886

ENTREPOT
St-Gérard, vaste 3,600 p.c. presque neuf, exécutif acier & aluminium, hauteur libre 14', grand terrain situé à la sortie de St-Charles Garnier. M.L.S. No 1/4922

Germain Labrosse
536-4886

ENTREPOT
Shawinigan-Sud, 1,500 p.c., façade sur rue principale, structure blocs ciment, porte garage, bureau chauffé, extérieur stucco, site stratégique, parfait pour petite entreprise. M.L.S. No 1/4893

Germain Labrosse
536-4886

GARAGE RENOVÉ
Grand-Mère situé dans l'endroit le plus passant de toute la région, plusieurs portes, d'accès, si vous recherchez un spot en vue, vous pouvez pas vous tromper. Faut voir. M.L.S. No 2/4920

Germain Labrosse
536-4886

MONT-CARMELO
Maison mobile avec améliorations, 5 1/2 pièces, 3 chambres, terrain 100 x 145, garage, endroit des plus tranquilles, prix demandé \$16,500. M.L.S. 2/4954

Germain Labrosse
536-4886

SHAWINIGAN-SUD
Maison 1 1/2 étage, extérieur brique, foyer, terrain paysagé, abri d'auto situé quartier tranquille, 4 chambres, salle à diner. Bonne construction des années 50. No 78-068

Germain Labrosse
536-4886

CHEMIN DE LA FONDERIE
Entrepôt 7,500 p.c., exécutif blocs ciment, plusieurs portes d'accès pour livraison, plancher béton, laissé à très bon prix. M.L.S. No 12/3307

Germain Labrosse
536-4886

SHAWINIGAN
Bungalow fini brique, coin de rue, près du centre d'achats, 5 1/2 pièces, sous-sol fini complètement. Terrain paysagé, garage. No 79-024

Roméo Julien
537-0253

SHAWINIGAN-SUD
Bungalow centre ville fini brique, très bonne propriété, à voir 5 1/2 pièces, sous-sol semi fini, terrain paysagé. No 79-020

Roméo Julien
537-0253

SHAWINIGAN-SUD
Bungalow près Hôpital Régional, garage, terrain paysagé, intérieur 6 1/2 pièces, sous-sol demi fini. A voir, on demande une offre. No 79-017

Roméo Julien
537-0253

SHAWINIGAN-SUD
113e Rue, centre ville, bungalow stucco avec 2 garages, intérieur 5 1/2 pièces, plancher parquetier chêne. A voir, on demande une offre. No 79-041

Roméo Julien
537-0253

SHAWINIGAN
Rue Papillon, terrain 50 x 80 irrégulier, près à bâtir, près du Collège. No 78-045

Roméo Julien
537-0253

ST-ELIE-DE-CAXTON
Propriété de 2 logements, un de 6 1/2 pièces, un de 3 1/2 pièces loués. Bon revenu pour le prix demandé. On demande une offre. M.L.S. No 1/4896

Roméo Julien
537-0253

SHAWINIGAN-SUD
Beau 2 logements avec garage, intérieur chauffage électrique le bas, 2e étage chauffage à l'huile, très propre. A vendre, pas cher. No 78-011

Roméo Julien
537-0253

SHAWINIGAN
2 logements rue St-Aimé, coin de rue, intérieur 5 1/2 pièces. A vendre en bas du revenu. A voir, on demande une offre. No 78-032

Roméo Julien
537-0253

SHAWINIGAN
3 logements neufs, chauffage électrique, rue Ste-Anne, 5 1/2 pièces. A voir. No 78-033

Roméo Julien
537-0253

SHAWINIGAN
Rue Giroux, terrain 50 x 100, à vendre au prix de l'évaluation municipale. No 78-031

Roméo Julien
537-0253

SHAWINIGAN-SUD
Joli bungalow beau style, situé quartier résidentiel, foyer au sous-sol, piscine hors terre et grand stationnement asphalté. M.L.S. No 2/4962

Denis Gilbert
536-5565

SHAWINIGAN
Duplex convertissable en cottage, bonne construction extérieur pierre et aluminium, intérieur gyroc pas cher. No 78-036

Denis Gilbert
536-5565

ST-BONIFACE
Maison de campagne, entièrement rénovée, près de la ville, incluant terre de 120 arpents plus 30 arpents drainés souterrain pour culture maraichère. No 78-061

Denis Gilbert
536-5565

LAC-A-LA-TORTUE
Joli magnifique bungalow pierre avec garage, incluant 5 1/2 pièces avec sous-sol vaste, très belle décoration intérieure. M.L.S. No 1/4821

Denis Gilbert
536-5565

SHAWINIGAN-SUD
8e Avenue, cottage brique et bardeaux d'amiante, intérieur 11 pièces avec foyer, sous-sol vaste, abri d'auto, grand terrain. No 78-058

Denis Gilbert
536-5565

SHAWINIGAN-NORD
Semi détaché, 5 1/2 pièces au rez-de-chaussée, 3 pièces au sous-sol avec foyer franklin, remise extérieure, piscine hors terre. Très grand terrain. No 79-001

Denis Gilbert
536-5565

SHAWINIGAN-SUD
Duplex brique 4 faces, galeries vitrées recouvertes d'aluminium, grand terrain avec garage, prix de sacrifice. M.L.S.

Denis Gilbert
536-5565

LAC-A-LA-TORTUE
Bungalow 5 1/2 pièces, très belle construction, extérieur pierre avec garage contigu, porte patio, beau grand terrain. M.L.S. No 1/4821

Denis Gilbert
536-5565

GRAND-MÈRE
Bungalow 5 1/2 pièces, sous-sol fini avec toilette, douche, bar. Abri d'auto, piscine creusée, beau grand terrain clôturé. Bonne occasion. M.L.S. No 2/4968

Denis Gilbert
536-5565

GRAND-MÈRE
Beau gros bungalow 7 1/2 pièces, 3 chambres, 3 salles de bain, cuisine, salle à diner, salon, sous-sol fini. Garage. M.L.S. No 1/4806

Denis Gilbert
536-5565

SHAWINIGAN-SUD
124e Rue, bungalow extérieur brique et pierre, intérieur plâtre, chauffage eau chaude, fenêtres aluminium Rusco. No 79-29

Gabriel Dion
537-6132

ST-MATHIEU
Chemin Principal, cottage avec garage, 7 1/2 pièces, extérieur acier, intérieur gyroc & stucco. No 78-048

Gabriel Dion
537-6132

SHAWINIGAN
Rue Des Hêtres, Edifice commercial avec bureau, terrain de 184 x 145 environ nivelé. No 78-034

Gabriel Dion
537-6132

VALMONT
Rang St-Louis, rue de la Cantinière, deux terrains de 100 x 120. No 78-017

Gabriel Dion
537-6132

SHAWINIGAN
4e Rue, 6 logements, 5 1/2 pièces, extérieur brique plus 3 logements. No 78-059

Gabriel Dion
537-6132

ST-ELIE
Domaine Ouellette chalet sur terrain paysagé de 90 x 200. No 79-07

Gabriel Dion
537-6132

SHAWINIGAN
Triplex rue Ste-Anne, 5 1/2 pièces, extérieur brique, chauffage électrique, construction 1973

Gabriel Dion
537-6132

SHAWINIGAN
Rue St-Aimé, 2 logements âgés, bon prix. No 78-032

Gabriel Dion
537-6132

SHAWINIGAN-SUD
Duplex 6 1/2 pièces, propre, avec logements 3 1/2 pièces libre pour acheteur. No 79-6132

Gabriel Dion
537-6132

SHAWINIGAN
Boul. des Hêtres, 49e Rue, grand terrain pour développement. No 78-012

Gabriel Dion
537-6132

TERRAINS
Mont-Carmel, 4 grands terrains cadastrés, prêts à construire. Quartier résidentiel. Prix demandé \$2,000, chacun. M.L.S. No 79-7483

Lisette Morin
537-7483

SHAWINIGAN-EST
Bungalow 5 1/2 pièces, extérieur brique et pierre, garage pour 2 autos. Sous-sol à demi terminé, très propre. Cause de vente décès. M.L.S. 2/5010

Lisette Morin
537-7483

DUPLEX
Grand-Mère, 6 1/2 pièces chacun, extérieur brique et pierre, sous-sol fini, salle à manger, terrain 65' x 105' clôturé. Faut vendre no 79-011

Lisette Morin
537-7483

BUNGALOW
Mont-Carmel, construction 3 ans, terrain 90 x 100', 1 garage, sous-sol entièrement fini, possibilité de louer. On demande une offre. No 79-10

Lisette Morin
537-7483

BUNGALOW
Boul. St-Maurice, Shawinigan, genre split level, beau grand terrain paysagé, garage porte électronique, sous-sol entièrement terminé, vue sur la rivière St-Maurice. No 79-14

Lisette Morin
537-7483

BUNGALOW
Shawinigan-Sud, Terrasse Clairval, construction 2 ans, beau quartier résidentiel. Chauffage électrique, décoration intérieure superbe. Très propre. C'est un transfert. No 79-022

Lisette Morin
537-7483

BUNGALOW
Centre Shawinigan-Sud, bonne construction, extérieur brique et pierre, un garage, porte électrique, planchers bois franc. Faut visiter. No 79-28

Lisette Morin
537-7483

BUNGALOW
Shawinigan-Sud, 6 1/2 pièces, salle à manger, beau foyer en brique dans salon, sous-sol entièrement terminé, un garage. On demande une offre. No 79-15

Lisette Morin
537-7483

BUNGALOW GRAND-MÈRE
Coin de rue, grand terrain 72' x 100', abri d'auto, piscine creusée de 18' x 36', sous-sol fini, possibilité de louer. A qui la chance. M.L.S. No 2/4968

Lisette Morin
537-7483

FERME ST-BONIFACE
120 arpents de terre dont 30 arpents drainés, maison centenaire rénovée de 3 ans (cachat vieillot), bâtiments. Prix raisonnable. No 78-061

Lisette Morin
537-7483

ST-ELIE-DE-CAXTON
Lac Camp, terrain 400 x 1200 pieds environ. Droit de passage par le Lac Bell, possibilité d'avoir plus de terrain si désiré. No 78-016

François Gariépy
539-6650

ST-ELIE-DE-CAXTON
Terrain 200 x 150 pieds situé rue Bellerive & 7e Rang, plus 20 terrains même grandeur approximativement. A vendre rapidement. No 78-015

François Gariépy
539-6650

BUNGALOW
A Grand-Mère, près Hôpital Lafleche, maison 5 1/2 pièces, sous-sol semi fini, finition extérieure brique & pierre, construction 13 ans, patio, extérieur remise à l'arrière. Faut voir ça. No 79-030

François Gariépy
539-6650

3 LOGEMENTS
Grand-Mère situé dans le bas de la 6e Avenue, près du Inn; du Golf, extérieur bardeaux de cèdre, 2 logements loués plus celui du bas disponible pour l'acheteur. Intérieur refait à neuf. No 79-026

François Gariépy
539-6650

TROIS-RIVIERES
840 Des Récollets, Centre d'Achats Normanville
379-4322

Membre du service Photos M.L.S.
JOLIETTE 759-6062

SHAWINIGAN
2115, 5e Ave Shawinigan-Sud
537-5115

Inter-Cité

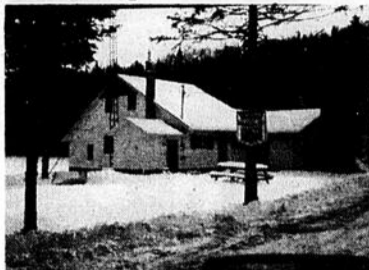
Nous cherchons votre foyer... pour vous!



ST-GEORGES: Spécial sur ce bungalow 5 1/2 pièces. 4 ans. Sous-sol fini. Aucune offre raisonnable refusée. No 2779. Jacques Tardif 537-5101 - 538-4914.



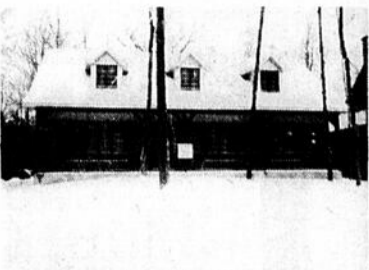
ST-GERARD: Maison près du centre de ski. Une aubaine. No 2869. Pierre Dessureault 537-5101 - 539-9112.



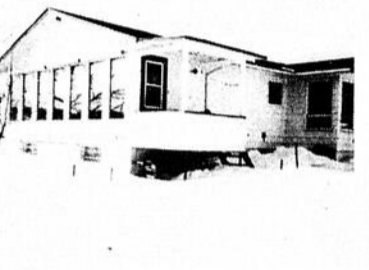
EN PLEINE NATURE: Jolie maison au Lac Goulet avec garage. Foyer. Grand terrain paysagé. No 2776. Pierre Dessureault 537-5101 - 539-9112.



PARC DES ERABLES: Joli bungalow 5 1/2 pièces. Sous-sol fini. Terrain paysagé. No 3005. Pierre Dessureault 537-5101 - 539-9112.



TROIS-RIVIERES-OUEST: Professionnel - belle propriété style canadien, armoires en chêne, plancher marquetier, portes patio, hypothèque 10 1/4%. No 2795. Marielle Bourassa 537-5101 - 535-2614.



SUR LE BORD DE L'EAU: Bungalow 5 1/2 pièces. Sous-sol fini. Garage. Grand terrain paysagé. No 3032. Claudette Roy 537-5101 - 536-2203, ou Marielle Bourassa 535-2614.



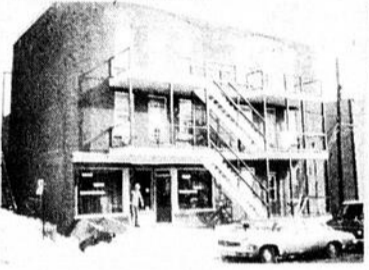
PROPRIETE A REVENUS: Extérieur stucco 3 ans. Chauffage électrique. Grand terrain. Très bien située. No 2942. Claudette Roy 537-5101 - 536-2203.



N'ATTENDEZ PAS: Qu'il soit trop tard. Offrez-vous ce bungalow à prix très raisonnable avec un beau terrain. No 2891. Claudette Roy 537-5101 - 536-2203.



MAISON DE CAMPAGNE RECENTE: Style suisse, foyer, grand terrain. 15 min. Shawinigan ou Cap-de-la-Madeleine. Entrée asphaltée. Foyer au salon. Très belle maison \$33,000. demande. No 2596. Bill Thompson 537-5101.



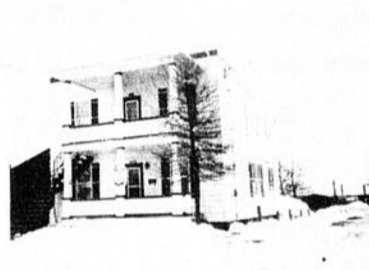
10 LOGEMENTS: Revenu brut \$19,800 plus financement partiel à 10% pour l'acheteur avec du comptant. Plusieurs possibilités intéressantes. No 2640. Bill Thompson 537-5101.



MONT-CARMEL: Maison 1 an. Grand terrain. Garage. Beau secteur. 2 minutes des données fiscales. No 2814. Pierre Dessureault 537-5101 - 539-9112.



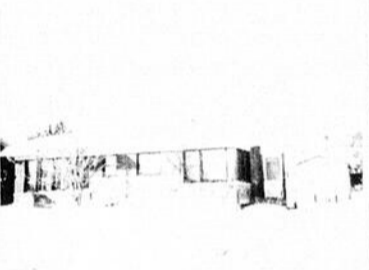
SHAWINIGAN-SUD: Votre chance! Bungalow 4 ans. Fini stucco. Situé sur grand terrain. No 2912. Marielle Bourassa 537-5101 - 535-2614.



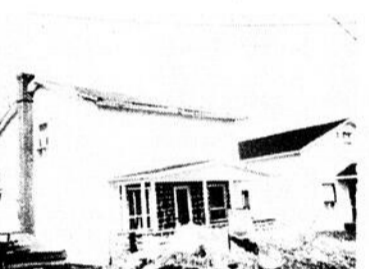
SHAWINIGAN: 2 logements à 5 minutes de la Plaza. 5 1/2 pièces. Tout relatif à neuf. No 2976. Pierre Dessureault 537-5101 - 539-9112.



SHAWINIGAN: 6 x 7 1/2 pièces. Centre-ville. Toiture et galeries refaits à neuf. Règlement de succession. Laisserait au prix d'évaluation. No 3035. Maurice Boudreau 537-5101 - 537-6737.



SHAWINIGAN-NORD: Bungalow 5 1/2 pièces. Pierre & brique. Sous-sol semi fini. Remise. Faut visiter. No 2761. Jacques Tardif 537-5101 - 538-4914.



BAIE SHAWINIGAN: Bellogville. Bungalow. Rénovations récentes. Grand terrain. Bas prix. No 3028. Jacques Tardif 537-5101 - 538-4914.



ST-BONIFACE: Aubaine. Bungalow neuf. Style split level. Brique & aluminium. Terrain boisé. No 2759. Marielle Bourassa 537-5101 - 535-2614.



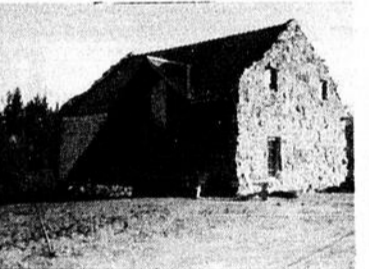
ST-BONIFACE: Bungalow 11 1/2 pièces. Foyer franklin au salon. Sous-sol entièrement fini. No 3004. Jacques Tardif 537-5101 - 538-4914.



ST-BONIFACE: Bungalow 5 1/2 pièces. Sous-sol avec foyer. Terrain 120 x 120. No 3010. Jacques Tardif 537-5101 - 538-4914.



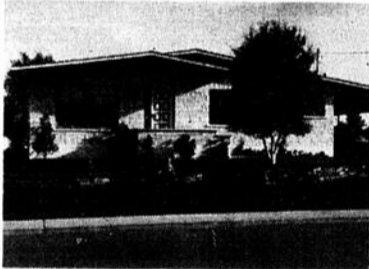
ST-GEORGES: 8 logements de très beaux et grands logements. Revenu \$13,000. No 2915. Pierre Dessureault 537-5101 - 539-9112.



MAISON DE CAMPAGNE UNIQUE: Magnifique maison de 3 chambres avec grand foyer Richard Le Droff, construction de pierre & bois, pièce sur pièce sur terrain 280 x 400. Prix de sacrifice \$38,000. No 2253. Bill Thompson 537-5101.



GRAND-MERE: 4 logements tout brique. Rénovations récentes. Près du centre-ville. No 2716. Jacques Tardif 537-5101 - 538-4914.



GRAND-MERE: Bungalow 5 1/2 pièces, pierre & brique. Terrassement exceptionnel. No 2892. Jacques Tardif 537-5101 - 538-4914.



3 MINUTES DES DONNEES: Grand bungalow surélevé. Avec revenu. Foyer franklin. No 1966. Bill Thompson 537-5101.



SHAWINIGAN-SUD: Bungalow fini pierre & brique. 5 1/2 pièces. Garage double plus abri d'auto. Terrain paysagé. Corn de rue. No 2894. Marielle Bourassa 537-5101 - 535-2614.

MONT-CARMEL: Maison 2 ans. 5 1/2 pièces. Terrain 150 x 250. Taxes minimales. No 2756. Pierre Dessureault 537-5101 - 539-9112.

SHAWINIGAN: Terrain coin Bellevue & Des Ormeaux avec tous les services. Maurice Boudreau 537-5101 - 537-6737.

SHAWINIGAN-SUD: Bungalow 6 1/2 pièces. Salle familiale au sous-sol. Piscine, entrée asphaltée. Jacques Tardif 537-5101 - 538-4914.

STE-FLORE: Maison mobile. Place Normandin. 16 x 60. Très propre. Grand terrain. Prix exceptionnel. No 2870. Jacques Tardif 537-5101 - 538-4914.

LAC MAGNAN: Chalet et maison mobile meublés. 100 de façade sur le lac. Achetez tôt. Prix \$12,500. No 2952. Jacques Tardif 537-5101 - 538-4914.

MONT-CARMEL: Bungalow 7 1/2 pièces. 2 salles de bain. Garage double. Terrain paysagé 200 x 800. No 2941. Jacques Tardif 537-5101 - 538-4914.

SHAWINIGAN: St-Marc. 4 X 4 1/2 pièces. Brique, chauffage électrique. Revenus nets \$5,100 garantis par propriétaire. On demande \$23,500. No 2957. Maurice Boudreau 537-5101 - 537-6737.

SHAWINIGAN: 3 logements centre-ville. 6 1/2 pièces. Terrain vacant. Garage. No 2684. Pierre Dessureault 537-5101 - 539-9112.

ST-BONIFACE: Grand terrain boisé 700 x 400. No 2938. Marielle Bourassa 537-5101 - 535-2614.

ST-ELIE-DE-CAXTON: Belle maison de campagne située dans un décor de montagne. Grand terrain. Garage, hangar. No 2983. Marielle Bourassa 537-5101 - 535-2614.

SHAWINIGAN-SUD: Maison mobile 14 x 64. 5 1/2 pièces. Marielle Bourassa 537-5101 - 535-2614.

TAVERNE - SHAWINIGAN: Fond de commerce. 90 places. Centre-ville. Pour étude confidentielle. No 3016. Maurice Boudreau 537-5101 - 537-6737.

SHAWINIGAN: Près de la Plaza. 3 logements électricité 100 amps. Plomberie neuve. Faites une offre. No 2658. Pierre Dessureault 537-5101 - 539-9112.

ST-BONIFACE: Endroit tout désigné pour un commerce. Belle propriété située au centre du village avec local commercial. No 2913. Marielle Bourassa 537-5101 - 535-2614.

PRIX D'AUBAINE: Bungalow rénove colorlock. Armoires chêne. Chauffage air chaud. Terrain boisé. No 2787. Claudette Roy 537-5101 - 536-2203.

SHAWINIGAN-SUD: Jolie maison place Richelieu. 5 1/2 pièces. Sous-sol isolé. Bel intérieur. No 2776. Pierre Dessureault 537-5101 - 539-9112.

SHAWINIGAN: Emplacement de 240 x 800. Carrefour 198-55. No 1985. Maurice Boudreau 537-5101 - 537-6737.

SHAWINIGAN: 3 logements avec boudoir au sous-sol. Foyer. Grand terrain 286 x 110. Electricité 100 amps. No 2757. Pierre Dessureault 537-5101 - 539-9112.

ST-BONIFACE: Un nouveau mandat. Bungalow 5 1/2 pièces. Situé sur grand terrain, 10 minutes du centre-ville. Marielle Bourassa 537-5101 - 535-2614.

CHALET HIVERNISE: Brique espagnole. Sous-sol isolé. Grand terrain 9,000 p.c. No 2890. Claudette Roy 537-5101 - 536-2203.

SHAWINIGAN-SUD: 3 logements avec 3 garages. Electricité 100 amps. Plomberie neuve. No 2636. Pierre Dessureault 537-5101 - 539-9112.

GRAND-MERE: Bungalow 7 pièces avec revenus. Prix incroyables. Claudette Roy 537-5101 - 536-2203.

SHAWINIGAN: Parc des Erables. Bungalow 5 1/2 pièces. 1 an. Sous-sol vaste et isolé. Terrain gazonné. No 2943. Jacques Tardif 537-5101 - 538-4914.

ST-BONIFACE: Un nouveau mandat. Bungalow 5 1/2 pièces. Situé sur grand terrain, 10 minutes du centre-ville. Marielle Bourassa 537-5101 - 535-2614.

PROPRIETE UNIQUE: 5 1/2 pièces. Extérieur pierre des champs. Foyer au salon. Sous-sol vaste avec entrée extérieure. No 2862. Claudette Roy 537-5101 - 536-2203.

TERRAIN: Grand terrain 150 x 100. Shawinigan Sud. No 2657. Pierre Dessureault 537-5101 - 539-9112.

STE-FLORE: Bungalow 4 1/2 pièces. Près de la rivière St-Maurice. Construction récente. Vue magnifique. Jacques Tardif 537-5101 - 538-4914.

SHAWINIGAN: Commerce de photos. Centre-ville. Réputation établie depuis années. Excellente opportunité. No 2902. Jacques Tardif 537-5101 - 538-4914.

ST-BONIFACE: Bungalow nouvelle construction 5 1/2 pièces sur terrain boisé. Bon prix. Taxes minimales. No 2875. Marielle Bourassa 537-5101 - 535-2614.

**INTER CITE
S'OCCUPE
DE TOUT**

SHAWINIGAN - GRAND-MERE

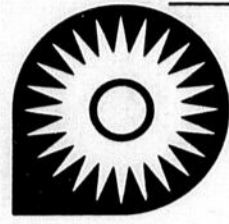
537-5101

La Tuque
523-9630

Trois-Rivières Cap-de-la-Madeleine
378-4886

Inter-Cité

provigain



avec LAURIN
comme PROVIGAIN
CA FAIT DU BIEN

POULET

Utilité, congelé
5 lb et plus

.89 lb

SAUCISSE

Lard et boeuf

.99 lb

PAMPLEMOUSSES

Blancs, gr. 48

8 / 115

CUISSES DE POULET

FRAIS

.98 lb

ANANAS

Frais

chaque **.79**

BROCOLI

Frais

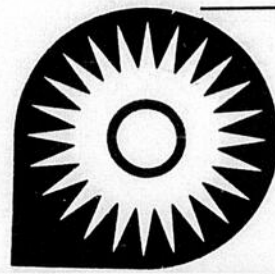
chaque **.65**

MARCHE PROVIGAIN DESAULNIERS INC.

M. LAURIN DESAULNIERS

681, 4e RUE GRAND-MERE

provigain



Avec LAURIN
Comme PROVIGAIN
CA FAIT DU BIEN...

PATES ALIMENTAIRES

Catelli, coude, spaghetti
spaghettini, bte 501 gr.

.49

PAPIER TOILETTE

Provigo, 8 roul.

8 / 169

ARTIC POWER

Bte 2.4 kg

259

JUS TOMATES

Heinz, bte 48 on.

.69

PATATES FRITES

McCain, Superfries, 4 lb

GATEAU McCAIN FIESTA

169

BISCUITS SODA

Christie salés ou non salés
Bte 450 gr.

.79

MARCHE PROVIGAIN DESAULNIERS INC.

M. LAURIN DESAULNIERS

681, 4e RUE GRAND-MERE

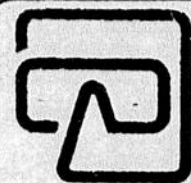
Divers

MINI Austin à vendre 1977 très propre, en bonne condition millage 15,000 milles. Poêle à bois à vendre très propre. [28M]

SHAWINIGAN, rue St-Marc, local commercial 31' x 45', magasin ou entrepôt, libre immédiatement. Tél.: 537-7227. [28M-18A]
FAMILEX Régine de France aussi Avon. Vous trouvez les spéciaux au même no de tél.: 538-3963. [28M]

VENEZ VOIR métiers à tisser neuf, comprenant 1 ron de 12 peux au pouce, 4 cadres de lames, 6 pédales de marche, grandeur 45 pouces, les 60 pouces sur commande seulement. Basile Martin Pont Rouge Tél.: 873-2330. [28M]

**Vente rapide par une
annonce classée
dans
la Voix Commerciale
537-5113**



CLAUDE CANTIN

opticien d'ordonnances
POUR RENDEZ-VOUS
Grand'MèreShawinigan

537-1404

EXTRA SPECIAL

Roi DE LA Radio

MISE DE COTE
PLAN BUDGETAIRE

Les photos du dessin peuvent légèrement différer des modèles en vente.



STEREO CASSETTE DECK
\$ 199

TELECOULEUR



A PARTIR DE
\$ 318



PIONEER

EXTRA SPECIAL \$ 199

TECHNICIEN A VOTRE SERVICE

PLAN DE FINANCEMENT DISPONIBLE



JVC

HAUTS-PARLEURS DE QUALITE

TABLE TOURNANTE PST-1LC

RECEPTEUR JVC MODELE JRS-61W DE 36 WATTS

\$ 499

36 watts RMS



KENWOOD

HAUTS-PARLEURS MODELE CLASSIC 55

TABLE TOURNANTE MODELE SL-220

RECEPTEUR KENWOOD MODELE KR-4070 DE 80 WATTS

80 watts RMS

\$ 739

SHAWINIGAN
2783B Place Alexis, Tél.: 539-6915
en face du garage Canadian Tire

SATISFACTION GARANTIE ARGENT REMIS

PRIX DU ROI

LIVRAISON ET INSTALLATION GRATUITES

Pour des centaines d'aubaines
Consultez la Voix Commerciale

UNIPRIX ECONOMISEZ

FACELLE ROYALE
Papier de toilette blanc, 4 rouleaux

1 07
Economisez 46c



AGREE
Rince-conditionneur Reg. avec corps gras 450ml

1 84
Economisez 135c

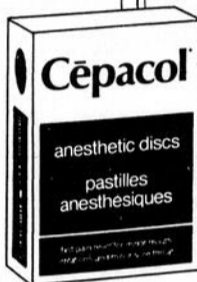


KOTEX
12 serviettes sanitaires Reg. super ou super plus

85c
Economisez 105

CEPACOL
Pastilles pour la gorge en 24

83c
Economisez 86c



TRAC II
5 cartouches de lames jumelles de Gillette



COLGATE
Dentifrice avec MFP Saveur ordinaire ou menthe 150ml

1 29
Economisez 102

* Ces économies sont calculées sur les prix suggérés des manufacturiers ou distributeurs.

AGREE
Shampooing 350ml Régulier, gras, doux

1 97
Economisez 1 22

KLEENEX
Format hommes, 60 blancs

69c
Economisez 16c

CARO BRONZE
Bronzage rapide 100 capsules

6 89
Economisez 4 61

CARO BRONZE
Lotion à bronzage rapide 140ml

2 69
Economisez 1 61

MISS CLAIROL
Shampooing colorant teintes assorties

2 49
Economisez 1 86

RAMSES
12 condoms réguliers

1 99
Economisez 3 41

STAYFREE
48 mini-serviettes

2 63
Economisez 95c

CAREFREE
Protection légère en 48s

2 23
Economisez 1 18

NUIT D'OLAY
Crème de nuit 50ml NOUVEAU

4 49
Economisez 2 51

RAMSES
12 condoms Sensitol lubrifiés

2 29
Economisez 3 86

AVEENO
Huile de bain 240ml

2 09
Economisez 1 68

DR. WEST
Brosse à dents Douce, moyenne ou dure

44c
Economisez 70c

PLAYTEX
55 tampons réguliers ou super

3 79
Economisez 1 58

PLAYTEX
55 tampons désodorisants réguliers ou super

4 29
Economisez 1 74

ARRID
Désodorisant aerosol Reg. non-parfume Fine poudre 250ml

1 53
Economisez 1 16

CIGARETTES
Marques canadiennes populaires Au Québec seulement. Cartouche

749 759
REG KING

BAND-AID
Pansements adhésifs 100's - 1/2"

1.58

AYDS
Régime amaigrissant saveur café 68g

3.29

DENTU-CREME
Dentifrice pour dentiers 100ml

1.33

VISACLEAN
15ml

1.33

JOHNSON
Huile pour bébés 250ml

1.78

PLAYTEX
100 bouteilles jetables

2.29

MISS BRECK
Fixatif 400ml Reg. non-parfumé, extra

1.89

RAPID SHAVE
Mousse à raser 300ml - 50ml

1.29

DR. WEST
Brosse à dentiers

89c

CONFIDETS
48 maxi-serviettes

3.49

PLAYTEX
Ensemble de biberons

6.99

DIAPARENE
150 serviettes humides pour bébés

2.79

CONSULTEZ UNIPRIX POUR TOUS VOS PHARMACEUTIQUES À PRIX COUPÉS

1782 Frigon, Shawinigan
539-5476

443, 4e Rue Shawinigan
537-7201

2312 St-Marc, Shawinigan
539-5478

1100, 5e Ave Shaw-Sud
537-1897

1920, 5e Ave Shaw-Sud
537-1869

SERVICE-PHOTO UNIPRIX
Obtenez plus de photos au même prix

COMPAREZ

	DIRECT FILM	UNIPRIX
12 poses*	5.29	4.41
20 poses*	7.99	6.62
24 poses*	8.99	7.48
36 poses*	12.49	10.62

* Film négatif couleur 110, 126, 135mm

...ET VOS PHOTOS SONT 30% PLUS GRANDES

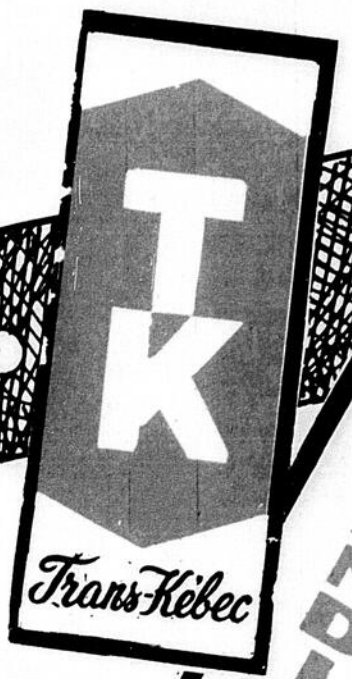
Les prix "Direct Film" cités ci-dessus proviennent de leur catalogue automne-hiver 1978-79

GRATIS COPIE* DE VOTRE PHOTO INSTANTANÉE FAVORITE POLAROID ou KODAK

*3 1/2" x 3 1/2" x 5" seulement avec chaque finition de vos photos. Chaque enveloppe de photos développées par le service photo UNIPRIX a seulement un coût de 1000.000\$ pour une copie instantanée de votre photo instantanée. Réservez. En vigueur jusqu'au 30 avril 1979.

**Célébrons
le
printemps**

En vigueur
les 28, 29, 30 et 31 mars 1979



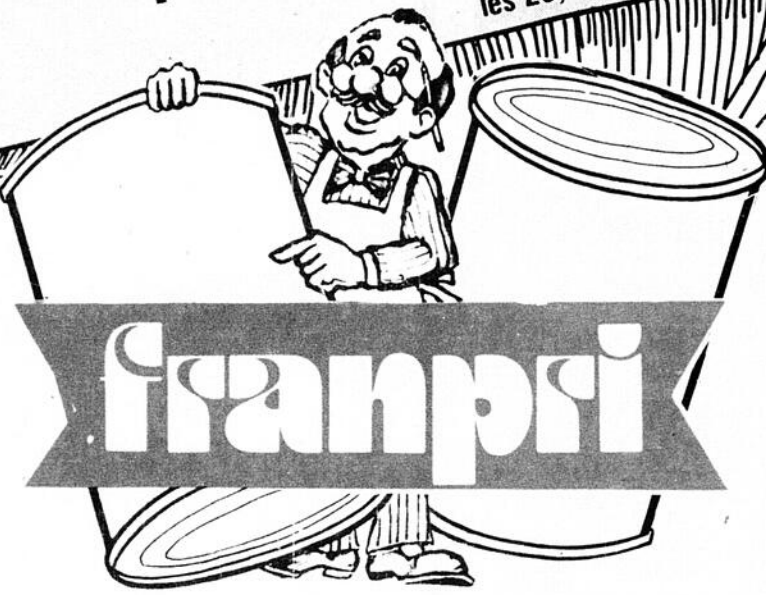
DES VEDETTES



VIANDES

X Coupe de viande fraîche disponible chez ces marchands.

Rôti de palette <small>Coupe régulière</small>	1 29 lb
Rôti de côtes croisées	1 79 lb
Rôti de haut de côtes <small>Désossé, roulé</small>	1 79 lb
Boeuf haché <small>Mi-maigre</small>	1 79



franprix

Sucre blanc Sac 4 kg	1 89
Moutarde préparée Condor Bocal 16 on.	47
Lait évaporé Carnation Boite 385 ml	2/ 85

Beurre d'arachides York Bocal 500 gr.	1 09	Aliments Pour enfants, Heinz Bocal 8 on.	2/ .69
Café moulu Chase & Sanborn Sac 1 lb	2 89	Fromage Tranché Kraft Single, pqt 1 lb	1 69
Aliments Pour bébés Heinz Bocal 4 3/4 on.	3/ .79	Margarine Molle Fleishman à l'huile de maïs Cont. 1 lb	1 19
Fromage Velveeta Kraft, paquet 1 lb	1 69	Gâteaux Vachon Caramel, boîte 12's	1 09
Biscuits David Guimauve assortis, paquet 400 gr.	.99	Biscuits David Feuilles d'érable, paquet 400 gr.	.99
Confiture de fraises Habitant, bocal 24 on.	1 89		

Boeuf haché 179
Mi-maigre

Lard salé 149
Entrelardé lb

Pain de poulet 159
La Belle Fermière lb

Boeuf fumé 4/ 199
Coorsh, 2 on.

Poisson et frites 219
Boston, 32 on.

Fruits et légumes frais

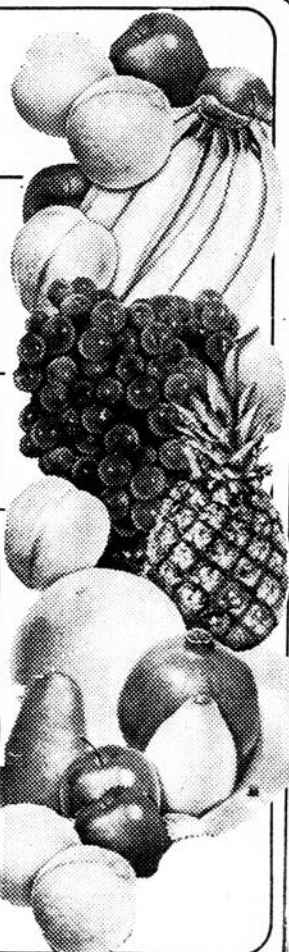
Pommes .89
McIntosh, A.C., Québec no 13 lb

Navet .13
Québec no 1 lb

Oignons .79
Québec no 1 5 lb

Radis 2/ .35
Floride, Canada no 1, 6 on.

Citrons 3/ .35
Sunkist, Californie, gr. 140



Carnation
Boite 385 ml

Cristaux d'orange 105
Tang
Paquet 4 env. 3 1/4 on.

Café instantané 419
Encore, Nestlé
Bocal 8 on.

Huile végétale 129
Crisco
Bout. 750 ml

Nous nous réservons le droit de limiter les quantités et de corriger les prix incorrects, résultant d'une erreur d'impression.



Qualité et Économie

Gherkins .99
Sucrés, Grad
Bocal 12 on.

Eau minérale .45
Grad
Bout. 750 ml.

Jus d'orange 129
Pur, Grad
Cruche 64 on.

Oignons sucrés .85
Grad
Bocal 12 on.

Dentifrice .89
Au fluorure, Grad
Tube 100 ml

Essuie-tout 120
Grad
Paquet 2 roul.

X
Armand Léveillé
440 St-Gabriel
St-Tite
Tél.: 365-5855

Raymond Dontigny
Ste-Thècle
Tél.: 289-2959

X
Cossette & Frère
641 Principale
Lac-à-la-Tortue
Tél.: 538-4013

X
Marché De Charette
Charette
Tél.: 221-2100

X
Marché Lahaie
946, 7e Rue
Grand'Mère
Tél.: 538-3377

X
Marché Central
12 St-Georges
Prouville
Tél.: 365-5934

X
Veillette & Trudel
215 Principale
St-Stanislas
Tél.: 328-3341-42

J.L. Douville
St-Adelphe
Tél.: 322-5277

Gérard Bourré
Notre-Dame
des Anges
Tél.: 336-2255

J.L. Cossette
81 St-Georges
Prouville
Tél.: 365-6459

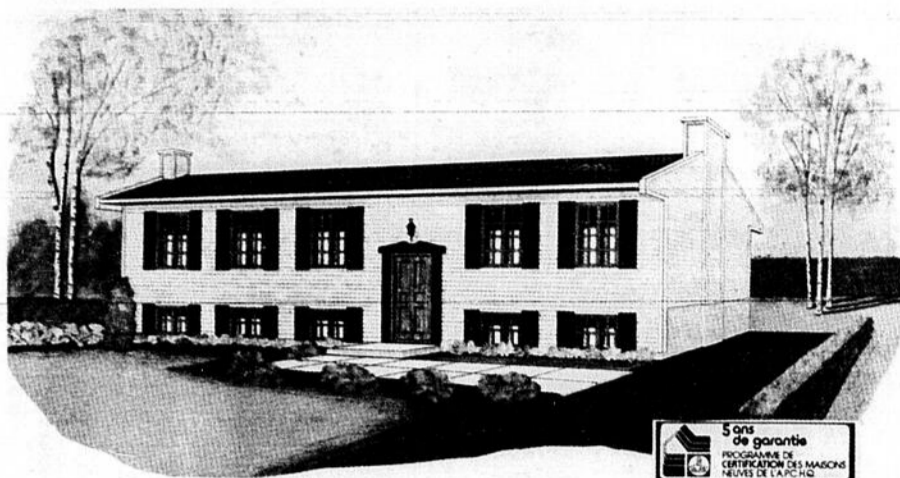
Caroi Lapointe
410 Principale
Lac-aux-Sables
Tél.: 336-2148

X
Paul Trudel
249 Notre-Dame
Ste-Thècle
Tél.: 289-2225

X
Marché Bourassa
1406, 10e Avenue
Shaw.-Sud
Tél.: 536-2636



**LES CONSTRUCTIONS CLAUDE DESILETS INC.
VOUS SUGGERE CE NOUVEAU MODELE POUR 79**



5 ans de garantie
PROGRAMME DE
CERTIFICATION DES MAÎSONS
MEUBLES DE L'ARCHE
Compétence et solvabilité!

- Plus de 40 modèles disponibles
- Armoires en chêne
- Recouvrement de plancher 1ère qualité
- Fenêtre à battants façade
- Porte patio Solaris
- Service après vente garanti
- Livraison sans frais dans un rayon de 20 milles
- Terrains disponibles: Parc des Erables
Domaine St-Michel
Rue Lacrousière
- Maison modèle, style Normand, 3911, rue du Domaine Shawinigan-Sud à vendre.

VISITE SUR RENDEZ-VOUS
Informations: CLAUDE DESILETS
537-1242

NOUVEAU NOUVEAU NOUVEAU
A COMPTER DU 1er AVRIL 79
PLOMBERIE H. PAUL DROLET ENR.



H. Paul Drolet
250, 120e Rue
prop.

24 ans d'expérience
dans le domaine
de la réparation
et de l'installation

- Plomberie
- Chauffage
- Brûleur à l'huile

Service 24 hres
Qualité - Service - Expérience

537-7722



SALAIISON SHAWINIGAN-SUD

2380, 12e Avenue, Shawinigan-Sud Tél.: 537-1422

VENTE 8e ANNIVERSAIRE

Merci de votre encouragement depuis les 8 dernières années



BOEUF HACHE Maigre (steak haché) lb 2³⁹	BOEUF HACHE Mi-maigre lb 1⁵⁹	STEAK MINUTE Sans perte lb 2⁹⁹	CAROTTES U.S. Canada no 1 5 lb .89	SAUCISSON DE BOLOGNE lb .99	BACON Canadien lb 1⁴⁹
ROTI POINTE Roulé, Rouge A-1 lb 2²⁹	BOEUF EN CUBES A bouillir lb 2⁴⁹	STEAK DU ROI lb 3⁸⁹	CONCOMBRES Anglais, gr. 14 ch. .59	TETE FROMAGEE lb 1³⁹	FROMAGE Canadien Descôteaux lb 1⁷⁹
JAMBON CUIT Extra maigre lb 2⁴⁹	SAUCISSE Lard et boeuf Bilopage lb 1²⁹	VEAU HACHE Très maigre lb 1⁹⁹	CHAMPIGNONS Frais chop. .79	CELERI Floride, gr. 24 Canada no 1 ch. .49	
SALADE DE CHOU Crémeuse lb .69	SALADE De macaroni lb .69	Spécialité Coupe française Boeuf pour congélateur	RAISINS BLEUS Ribier U.S. Canada no 1 lb 1²⁹	ORANGES Sunkist, gr. 113 Sans noyau douz. 1⁴⁹	PAMPLEMOUSSES Blancs U.S. Canada no 1 gr. 48 4/ .59
		POULET PRESSE Bilopage lb 1²⁹	POMMES McIntosh A.C. Québec 5 lb 1¹⁹		



CAMELOTS!

**Garçons et filles
de 10 à 16 ans
qui désirent devenir
camelots**

- ARGENT A GAGNER
- PARCOURS FACILE
- PAS DE COLLECTION A FAIRE
- BONI \$ \$ \$

TELEPHONEZ IMMEDIATEMENT

539-3101



Tél.: 539-4867 - 539-6667 - 537-6194

BC ELECTRONIQUE ENR.
963 NOTRE-DAME SHAWINIGAN

VENTE - SERVICE 24 HRES

Réparation de toutes marques, estimés gratuits en atelier

SPECIALITES: Magnavox, Quasar • TV couleur • TV noir et blanc • Stéréos • Amplis • Antennes
Membre Corporation des électriciens du Québec

**LA VENTE
SPECIAUX DU PRINTEMPS**

se continue

**10%
D'ESCOMPTE**

sur toute la nouvelle
marchandise en magasin

PROFITEZ-EN

**dernière fin de semaine
sans payer de taxe**

Boutique

GINETTE LEMIRE inc.

2143 Des Ormeaux, Shawinigan-Nord

539-3741

Sous-sol maison privée

Fermé le mercredi

Projet Baie James

PROJET BAIE JAMES POSTES AU CHANTIER

Les représentants de la Société d'énergie de la Baie James et du Groupe Lavalin, une société d'experts-conseils, visiteront bientôt la région No 4 - Trois-Rivières, dans le but de rechercher des candidats pour combler les postes suivants:

COMMIS DE BUREAU

Fonctions: Exécute des travaux de bureau courants, où l'emploi de la machine à écrire est nécessaire.

Exigences: Niveau secondaire V - minimum deux (2) ans d'expérience.

COMMIS COMPTABLE

Fonctions: Travail de comptabilité et, selon le grade supervise le travail d'autres employés et contrôle l'application des normes de la Société d'énergie de la Baie James.

Exigences: Formation de niveau secondaire ou spécialisée en comptabilité au niveau collégial avec minimum de un (1) à quatre (4) ans d'expérience en construction, selon formation et grade.

TECHNICIEN

Fonctions: De façon plus ou moins autonome, selon le grade, remplit des fonctions techniques dans le domaine des techniques physiques, relativement aux installations, à l'exploitation, l'entretien, le contrôle de la qualité et aux programmes de production et de construction.

Exigences: Niveau collégial dans les techniques pertinentes et de un (1) à trois (3) ans d'expérience, selon le grade.

TECHNICIEN EN ELECTROTECHNIQUE

Fonctions: Exécute l'installation, les essais, la mise en route, l'entretien, le dépannage et les modifications des moyens de télécommunication, des systèmes de commande et protection.

Exigences: Techniciens diplômés en électrotechnique, option électrodynamique ou électronique, possédant de 0 à dix (10) années d'expérience pertinente, selon le grade.

INSPECTEUR

Fonctions: Surveille et inspecte les travaux de construction et ouvrages de génie en général pour s'assurer qu'ils sont conformes aux contrats.

Exigences: Niveau secondaire V ou collégial - minimum de un (1) à trois (3) ans d'expérience, selon le grade.

INSPECTEUR - MONTEUR DE LIGNES

Fonctions: Pour travailler en Abitibi et Chibougamau - surveille et inspecte la construction de pylones ainsi que la mise en place de cables électriques, et s'assure que le tout est fait en conformité avec les plans et devis.

Exigences: Niveau secondaire V et un minimum de deux (2) ans d'expérience pertinente, dans la construction de lignes de transport d'énergie.

ARPENTAGE - HOMME D'INSTRUMENT CLASSE III ET IV

Fonctions: Varient selon les grades - aide à effectuer les levées de terrains - recueille des données relatives aux angles, écarts, points et courbes de niveau à l'aide des instruments d'arpentage, pour la construction ou la mise en plan.

Exigences: Secondaire V avec cours d'arpentage et un minimum de trois (3) ans d'expérience, ou collégial dans technique pertinente et un (1) an d'expérience.
Les candidats devront assés des tests.

RECEVEUR-EXPEDITEUR

Fonctions: Expédie et reçoit des marchandises et tient les dossiers qui s'y rapportent, en vérifiant les quantités, en comparant les documents, factures ou autres, en choisissant et identifiant les contenants, en choisissant le mode d'expédition, etc.

Exigences: Niveau secondaire V ou collégial - minimum trois (3) ans d'expérience.

LES COPIES DES ATTESTATIONS D'ETUDES SONT REQUISES

Ces postes seront disponibles soit dans l'immédiat ou à la fin du printemps.

Les candidats intéressés doivent s'inscrire au plus tard le: 2 avril 1979 au Centre Travail Québec le plus près ou au:

CENTRE TRAVAIL QUEBEC

1401 Royale - Trois-Rivières
6500, 3e Avenue, Bécancour
315, rue Heriot, Drummondville
576, rue Commerciale, La Tuque
175, 6e Avenue, Shawinigan
62 St-Jean Baptiste, Victoriaville.

Service — Personnel

Groupe Lavalin

1130 Ouest rue Sherbrooke, 10 ième étage
Montréal, Québec H3A 2R5
Tél. (514) 288-1740



Baribo

ROI des BAS PRIX
1702, 41e Rue (angle boul. Royal)
Shawinigan.

Ouverture officielle

LONGE DE PORC

Frais
bout des côtes
env. 3 lb **1 19**

LONGE DE PORC

Frais
bout du filet
env. 3 1/2 lb **1 39**

COTELETTES PORC

Coupe du milieu la lb **1 89**

PRODUITS BILOPAGE

SAUCISSE la lb **1 19**
Porc et boeuf

ROULES AUX OEUF la lb **1 89**
Bte 12

POULET PRESSE la lb **1 19**

PRODUITS LAFLEUR

EPAULE DE PORC FUME la lb **.99**
Genre picnic

JAMBON CUIT la lb **2 39**

BOLOGNE la lb **.99**
Complet ou morceau

FROMAGE la lb **1 59**
Canadien doux

AMPOULES ELECTRIQUES
Westinghouse

6/ 1 00

MIX-O
Contenant 128 on.

.79

BEURRE
Baribo, 1 lb

1 39

PEPSI COLA

750 ml

6/ 1 69

LIQUEURS

Radnor, 30 on.

12/ 2 89

BISCUITS DARE

Fudge, chocolat chip, 2 lb

1 99

RAGOUT BOULETTES FRAZER FARM

24 on.

1 19

PAPIER MOUCHOIR

Cashmere

4/ .99

BISCUITS

Goglu, 28 on.

.99

POULET ENTIER

3 lb, Palanda

1 69

CAFE KADANA

Sac 1 lb

2 49

MIR

Détergent à vaisselle
24 on.

2/ 1 19

VELVEETA

Bte 2 lb

2 99

SOUPE

Pois et légumes
Habitant, 28 on.

.49

SOUPE LIPTON

Poulet et nouilles

4/ .99

JUS TOMATES

Aylmer, 19 on.

3/ 1 00

SPAGHETTI

et macaroni coupé
Lido, 2 lb

.69

ALLUMETTES

Baribo, carton

.39

ESSUIE-TOUT

2/ .99

MOUCHOIR

Lady Scott
300 feuilles simples

.49

Grande vente d'ouverture

Baribo

ROI des BAS PRIX

1702, 41e Rue, (angle boul. Royal)
Shawinigan

Nombreux spéciaux

Nous nous réservons le droit de limiter les quantités

<p>SAVON TIDE Bte 6 litres</p> <p>2⁴⁹</p>	<p>SOUPE TOMATE Aylmer, 10 on.</p> <p>5/ 1⁰⁰</p>	<p>CHIPS YUM YUM 150 gr., rég.: .69</p> <p>Spécial 2/ .69</p>	<p>GRAISSE SNOW FLAKE Bte 3 lb</p> <p>1 79</p>
<p>CAFE NESCAFE Jarre 10 on.</p> <p>4⁹⁹</p>	<p>VIANDE A CHIENS Top, 25.5</p> <p>3/ 1⁰⁰</p>	<p>NOURRITURE POUR CHIENS Gaines Meal, 20 kg</p> <p>8⁹⁵</p>	<p>CREME GLACEE Capri 2 litres plastique</p> <p>.89</p>
<p>CHEEZ WHIZ Jarre 16 on.</p> <p>1 49</p>	<p>LAIT CRINO Evaporé 16 on.</p> <p>.45</p>	<p>PATATES FRITES Congelées Valley Farm, 8 lb</p> <p>1⁰⁰</p>	<p>BEURRE ARACHIDES Squirrell 3 lb</p> <p>2⁴⁹</p>

FRUITS ET LEGUMES

<p>POMMES McIntosh A.C. fantaisie du Québec 4 lb 1²⁹</p>	<p>OIGNONS Québec Canada no 1 5 lb .89</p>
<p>PAMPLEMOUSSES Floride, blancs, gr. 48 8/ 1³⁹</p>	<p>CELERI Floride Canada no 1, gr. 24 ch. .59</p>
<p>POMMES rouges délicieuses Québec Canada no 1 3 lb .99</p>	<p>SALADE E.U. Canada no 1, gr. 24 ch. .69</p>
<p>CAROTTES Québec Canada no 1 5 lb .99</p>	<p>RADIS frais E.U. Canada no 1 1 lb .49</p>

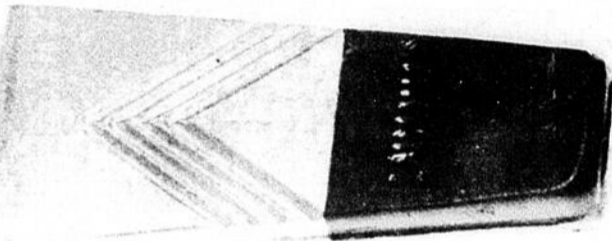
BRICOLEUR

Baribo

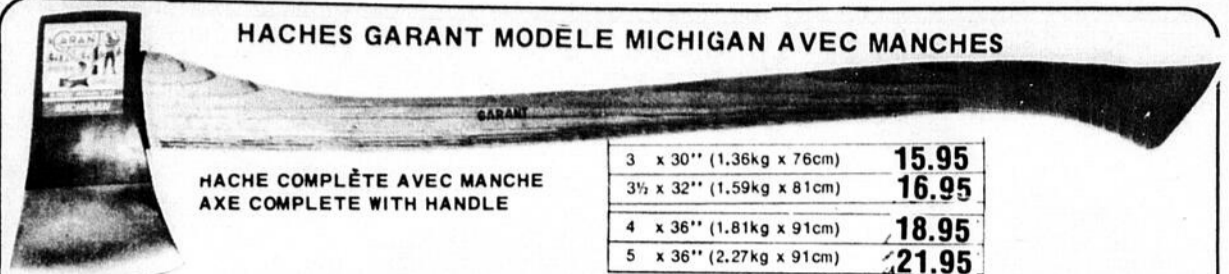
ROI des BAS PRIX

1702 - 41e RUE, SHAWINIGAN

COINS ALUMINIUM



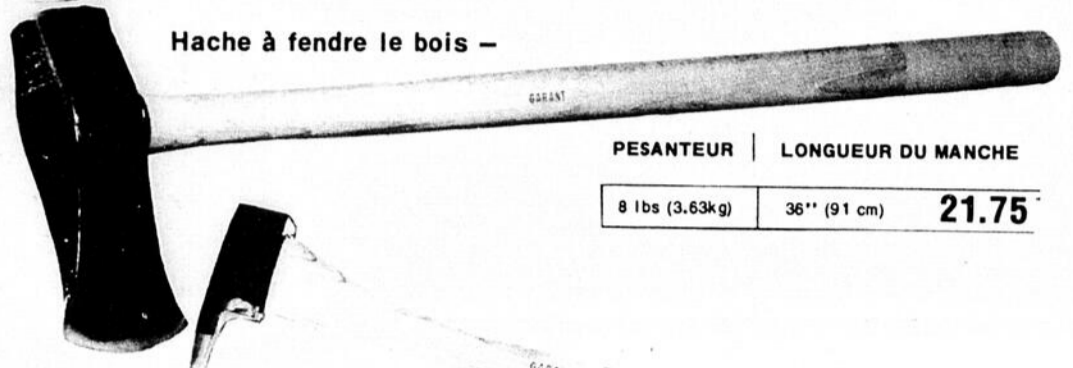
HACHES GARANT MODELE MICHIGAN AVEC MANCHES



HACHE COMPLÈTE AVEC MANCHE
AXE COMPLETE WITH HANDLE

3 x 30" (1.36kg x 76cm)	15.95
3 1/2 x 32" (1.59kg x 81cm)	16.95
4 x 36" (1.81kg x 91cm)	18.95
5 x 36" (2.27kg x 91cm)	21.95

Hache à fendre le bois -

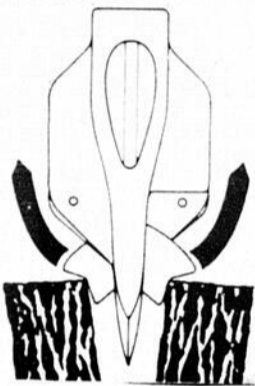


PESANTEUR | LONGUEUR DU MANCHE

8 lbs (3.63kg)	36" (91 cm)	21.75
----------------	-------------	--------------

DESCRIPTION

14⁹⁵	No 8	Complète avec manche et tête de 7 oz.
16⁹⁵	No 12	Complète avec manche et tête de 16 oz.



CHOPPER 1

INSTRUCTIONS
(A Lire Avant L'emploi)

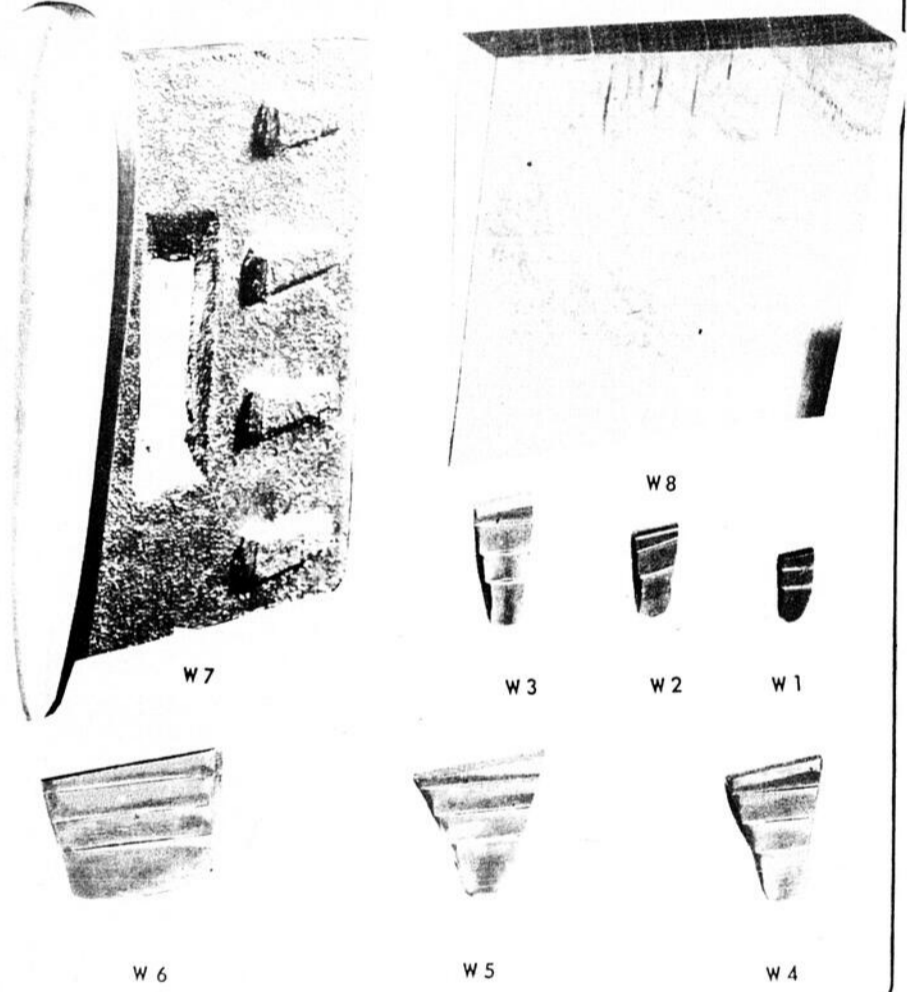
Notice Spéciale.

Il est très important d'employer un billot de bois solide et placé sur un sol ferme pour utiliser le CHOPPER 1.

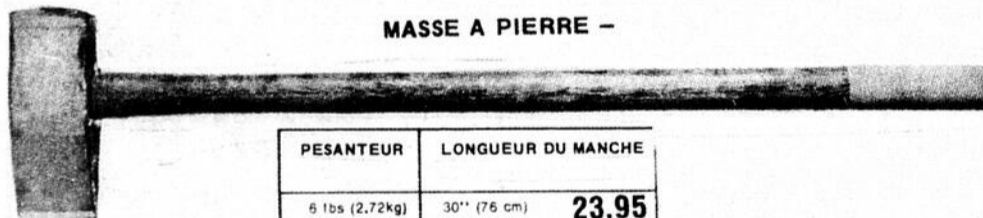
La force verticale exercée sur la bûche par la lame de la hache est alors transformée en force horizontale et transmise par les coins au bois ce qui provoque son éclatement.

SPECIAL 42⁹⁵

COINS DE MARTEAUX ET DE HACHES

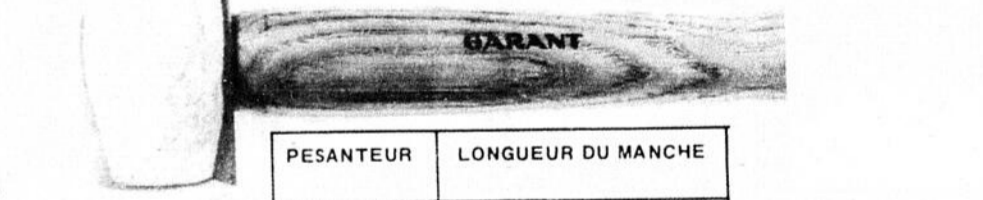


MASSE A PIERRE -



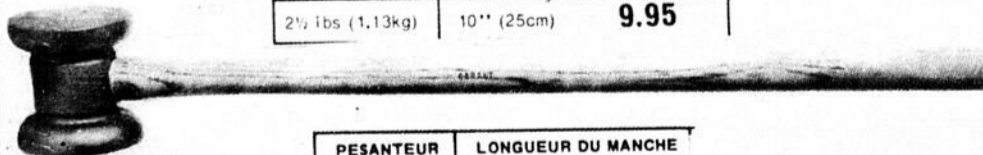
PESANTEUR	LONGUEUR DU MANCHE	
6 lbs (2.72kg)	30" (76 cm)	23.95
10 lbs (4.54kg)	36" (91 cm)	26.95

MARTEAU POUR MACONS
MASONS' CLUB HAMMER



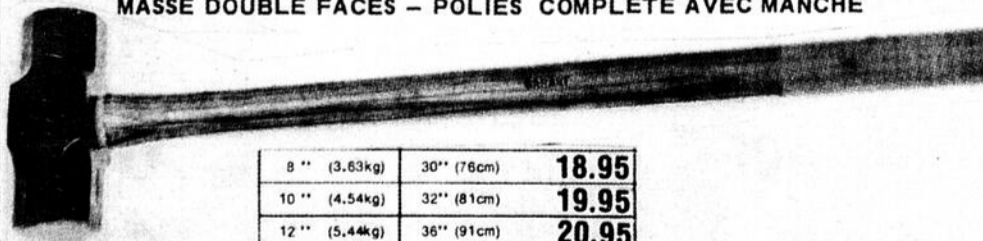
PESANTEUR	LONGUEUR DU MANCHE	
2 1/2 lbs (1.13kg)	10" (25cm)	9.95

MASSE A CLOTURE -



PESANTEUR	LONGUEUR DU MANCHE	
10 lbs (4.54kg)	36" (91cm)	19.95

MASSE DOUBLE FACES - POLIES COMPLÈTE AVEC MANCHE



8" (3.63kg)	30" (76cm)	18.95
10" (4.54kg)	32" (81cm)	19.95
12" (5.44kg)	36" (91cm)	20.95

CROCHETS A BOIS DE PULPE ET A BILLOTS



NUMÉRO	DESCRIPTION
	9⁹⁵
A 40	à pulpe

NUMÉRO	DESCRIPTION
	9⁹⁵
5	à pulpe

NUMÉRO	DESCRIPTION
	10⁹⁵
A 70	à billots

BRICOLEUR
Baribo
ROI des BAS PRIX
 1702, 41e RUE, SHAWINIGAN

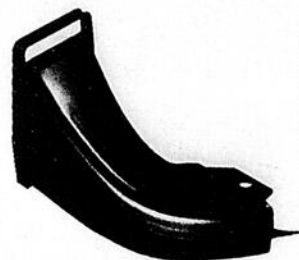
Lawnmower wheels
Roues de tondeuse à gazon



Roues de tondeuse — 2 roues incassables, type magnésium, avec essieu, rondelle et boulon. Deux dimensions: 7" ou 8". Numéros de commande:

ACE-7 PAC #95219

SPECIAL
14⁹⁵



Nécessaire de luxe pour ramasse-herbe — Peut se fixer sur la plupart des modèles de tondeuses rotatives Canadiana, 19", 20" et 22" — années 1975 à 1978.

Numéro de commande: ramasse-herbe C205 #95293

SPECIAL **19⁹⁵**

BROUETTE



AVEC PNEU GONFLÉ

Modèle Météor "555"

SPECIAL **39⁰⁰**

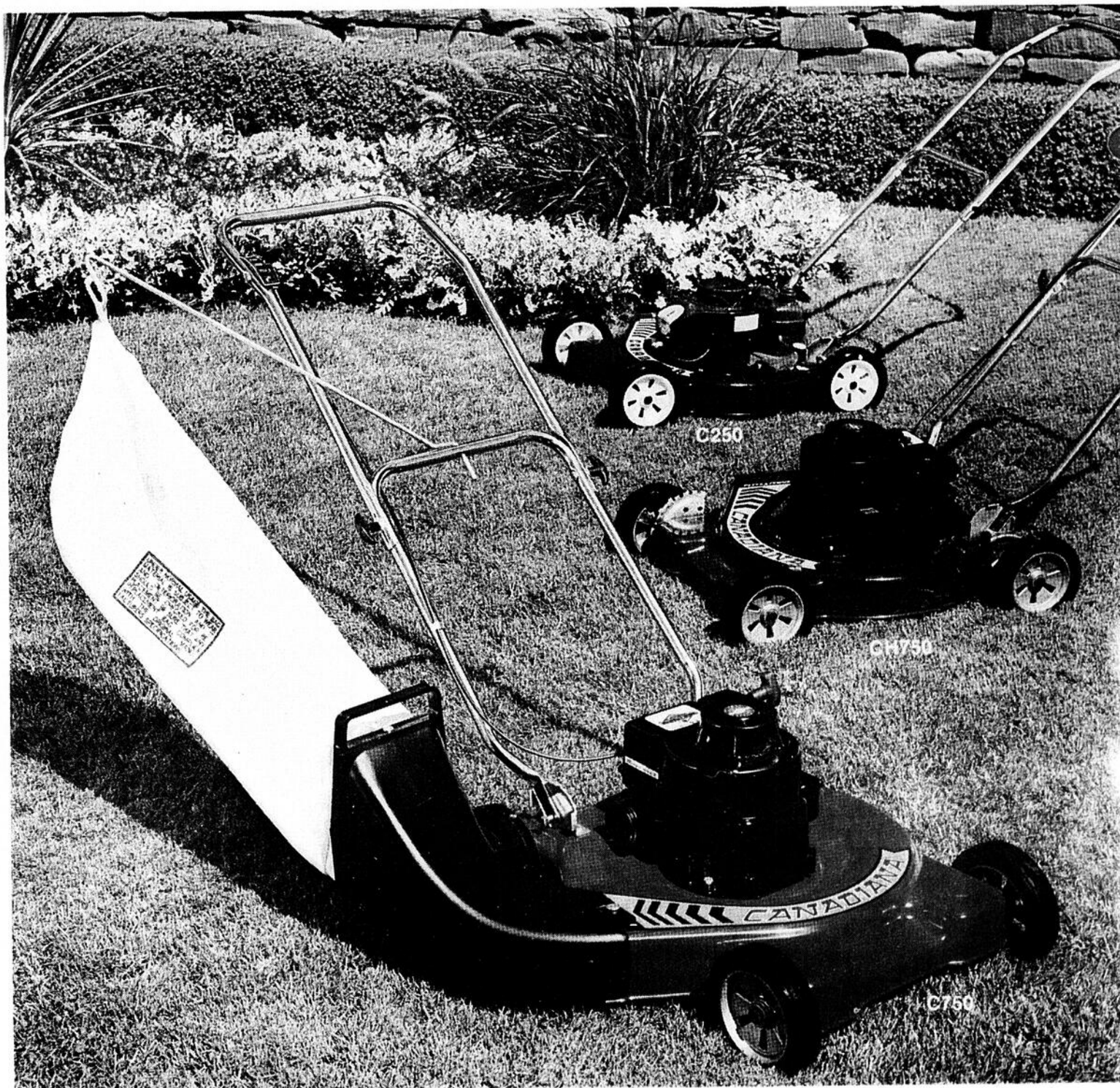
DISSTON
LOWN
RAKES
BALAIS
A FEUILLES

7⁹⁵
D-24B LAWN RAKE

6⁵⁰
D-18B DELUXE LAWN RAKE

3⁴⁵
D-6B SHRUB RAKE

6⁹⁵
D-22S LAWN RAKE



CANADIANA
SOLIDES ET FIABLES:
TONDEUSES
À USAGE
DOMESTIQUE

C250 — 19" — 2 TEMPS, 3 C.V.

Modèle économique pour les petits gazons et les gazons en forte pente. Moteur TECUMSEH avec coussinets en aiguille. Roues style magnésium de 7"

109⁰⁰

C500 — 19" — MOTEUR BRIGGS & STRATTON 4 TEMPS

Ce modèle, qui n'est pas illustré, est identique à la tondeuse C250, avec moteur 4 temps.

119⁰⁰

C750 — 20" — 3.5 C.V. 4 TEMPS

Moteur Briggs & Stratton avec commande d'étrangleur sur le manche. Déflecteurs avant et arrière. Roues de 7", style MAGNÉSIUM. (Modèle photographié au premier plan avec ramasse-herbe facultatif.)

Modèle CH-750 — 20" — 3.0CV — 4 TEMPS

Moteur Briggs & Stratton. Commande d'étrangleur placée sur le manche. Déflecteurs à l'avant et à l'arrière. Roues de 7", style MAGNÉSIUM. Hauteur de coupe réglable en 9 positions. (seront emboîtés).

129⁰⁰

(NOTE: GARANTIE DE 30 JOURS POUR LES MODÈLES)

A CONSULTER UN EXPERT, VOUS Y GAGNEZ BEAUCOUP



L'AMPLIFICATEUR RECEPTEUR YAMAHA
Modèle AM/FM CR-220 avec ampli de 15 watts R.M.S. par canal vous est offert dans cet ensemble. Distortion 0.05%. Rapport signal au bruit 90 dB. Réponse de fréquence + .5 dB à -2 db de 20 à 20.000 Hz. Ce récepteur possède des propriétés normalement exclusives à des appareils beaucoup plus dispendieux.

LE TOURNE-DISQUE: MR-125 Audio-Reflex possède un système d'entraînement à courroie, un moteur synchrone quadripolaire. Une cellule magnétique. L'aiguille est une pointe de diamant de .7/10.000. Réponse de fréquence: 20 Hz à 25.000 Hz. Bras de lecture, équilibrage statique. Pression réglée de 0 à 4 g.

LES HAUT-PARLEURS: Nous vous offrons les enceintes acoustiques YAMAHA NS-220 ROCK MONITOR: elles sont robustes, d'une grande précision et produisent un son clair et pétillant tout en reproduisant des basses puissantes avec une fidélité remarquable.

GARANTIE TOTALE DE 5 ANS SUR LES PIÈCES ET LA MAIN-D'ŒUVRE

PRIX: \$ 539⁹⁵



MATTEAU ELECTRONIQUE
1672 Frigon, Shawinigan, Qué. 539-5431

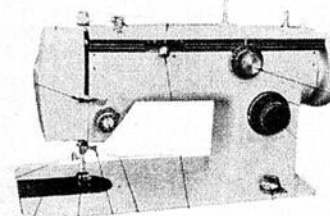
2045 Royale, Trois-Rivières 9797 Hochelage, Montréal

Service à domicile

- REPARATION:**
- Lave vaisselle
 - Laveuse - sècheuse
 - Poêle électrique
 - Réfrigérateur

L. Bellemare Réfrigération
536-3436 Shawinigan

Tél.: 535-2627
RAYNALD MILETTE
FER ORNEMENTAL
Escalier-rampe
Couverture fibre de verre
105, Christ-Roi St-Boniface, Qué.



OMEGA
Points extensibles
SPECIAL
\$169⁹⁵

2 ans de service gratuit

Usagées A PARTIR DE
Réparation de toutes marques. **\$49⁹⁵**

J.R. RICARD

574 4e Rue Grand-Mère P.Q. 538-5468

ECOLE DE CONDUITE LAVIOLETTE ENR.



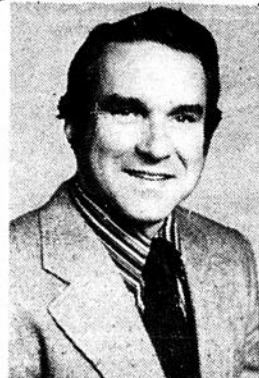
268, 6e Avenue, Grand-Mère, Tél.: 538-4201
452 St-Gabriel, St-Tite, Tél.: 365-7426
56A St-Maurice, Cap-de-la-Madeleine, Tél.: 373-0121



Pêches en moitiés, Del Monte, bte 19 on. .75
Moutarde Schwartz, pot 16 on. .53
Jambon cuit tranché pour sandwich lb 2.69
Boeuf haché mi-maigre lb 1.69
Champignons frais Slack's, bte 8 on. .89
Céleri Floride, gr. 24 .59

REAL CAMPANOZZI
3762 Garnier Shawinigan

Lundi au vendredi 8 a.m. à 10:30 p.m.
Samedi: 8 a.m. à 8:30 p.m.
Dimanche: 8:30 a.m. à 1:30 p.m.



Robert Courteau
1240 - 127e Rue Shawinigan-Sud G9P 3Z5
Spécialistes: Prêlarts, tapis tuiles, tapisseries
537-8492

Economie familiale enr.

J. COSSETTE, PROP.
TISSUS DE COUTURE DE TOUS GENRES
A LA VERGE ET A LA LIVRE
A TRES BAS PRIX
252, 107e Ave, St-Georges de Champlain



Tél.: 535-2739
Manufacture portes de garage Installation
750, Blv. Trudel Ouest St-Boniface P.Q.

Charité bien ordonnée commence par soi-même.
Suis-je en forme?



PARTICIPACTION
Le mouvement canadien du bien-être physique.

En forme... la seule vraie façon de vivre.

HEURES D'OUVERTURE
Lundi-Mardi-Mercredi: 9h. a.m. à 5h30 p.m.
Jeudi-Vendredi: 9h. a.m. à 9h. p.m.
Samedi: 9h. a.m. à 12h. a.m.
N.B.: Fermé tous les jours de midi à une heure
J.D. GOULET
723 Lambert, Shawinigan, 537-0696

ASSOMPTION DACTYLOS ENR.

Jean-Louis Muise, prop.
8 1/2 ans d'expérience
Réparation de dactylos et équipement de bureau
Vente de rubans
1632, 66e Rue Shawinigan
Téléphone: 539-6233



Laurent Dugré & Fils Inc.
Assurances Générales

1936 St-Marc Shawinigan P.Q.
C.P. 1504 G9N 6W8 819-537-7227 1-800-567-7889
SECURITE/SERVICE/SATISFACTION

DE PARTOUT EN PROVINCE APPELEZ SANS FRAIS **1-800-567-7889**

NOUVEAU SERVICE TELEPHONIQUE



JACQUES DUGRE
B.A.L. SEC. ADM. C.D.A. ASS.



LAURENT DUGRE
V.A.C.D.A. ASS.



JEAN DUGRE
B.A.L. SEC. C.D.A.A.

A CONSULTER UN EXPERT VOUS Y GAGNEZ BEAUCOUP



M. Réjean Grenier
co-propriétaire



Marc Pelletier
co-propriétaire

Des "LAUZON DE CONDUITE" près de chez vous?

PROCHAINE SESSION: 16 AVRIL 1979



ECOLE DE
CONDUITE

Lauzon

P.T. no 90.002 P.E. no 74.9550

De la Mauricie Inc.
568, 4e Rue, Shawinigan 536-4423

SABLAGE DE PLANCHER

Sans poussière, finition crystal, couleur de l'eau pure, transparent extra durable, sans cirage, résiste aux égratignures, calcium, neige abrasif, etc.
garde la chaleur naturelle du bois, le meilleur produit sur le marché

MEILLEUR PRIX - OUVRAGE GARANTI ESTIMATION GRATUITE

SABLEX
Tél.: 538-6865

Grossiste: Parquetterie chêne sélect clair
Liquide plastique: polyglass - gymkote - polyur M.C.55 - polyuréthane pur no 502

UN SEUL BAS PRIX \$16²⁰ LE GALLON
Livraison gratuite

Albert Chevalier Inc.

Embouteilleur autorisé de Coca-Cola sous contrat avec Coca-Cola Ltée.

2662 rue St-Alexis
Shawinigan, P.Q.

Avec Coke...Prenez le temps de rire

RENE TV SERVICE

2520, Ave St-Marc, Shawinigan
REPARATION TELEVISION

INSTALLATION SYSTEME INTERCOME

Tél.: 539-3146
René Perreault, prop.

BANQUETS RECEPTIONS

Spécialité: réception de mariage
JEU - VEN - SAM - DIM.
DISCOTHEQUE

HOTEL des CHUTES

J. D. DESAULNIERS Ent.

Quincaillerie

1793, Avenue Champlain Tél: 536-3591 SHAWINIGAN

SHAWINIGAN TYPEWRITER

1669 St-Marc, Shawinigan
536-2845
Vente-Location-Réparation de machines de bureau

Léo Soucy

Gilles Soucy

ELECTROLUX

Electrolux, de modèles récents, reconditionnés à neuf, sur garantie 1 an, 100%, à partir de \$95.00. Au 1300, 5e Ave, Shawinigan-Sud.
Tél.: 537-1471

HOPITAL VETERINAIRE DE SHAWINIGAN-SUD ENR.

Dr. François Massé, M.V., prop.

Nouvelle adresse:
4470 12e Avenue Shawinigan-Sud

Tél.: 536-5746

A LOUER

Appartement à louer 1, 2 et 3 pièces, meublés, chauffés, eau, électricité et câble TV 432 Station, app. 2 de 9h à 5h 537-0513 ou après 5h 537-5597

ACHETONS

Autos, camions pour ferraille. Payons comptant allons chercher. Jusqu'à 50 milles de distance, aussi pièces d'auto à vendre, Shawinigan. Tél.: 539-5796 ou 539-7318.

SHAWINIGAN GRAND-MERE

Tél.: 536-2547 - 1809 rue St-Aimé
LES PÉTROLES DE LA MAURICIE LIÉE
Distributeurs d'huile à chauffage Gros et détail
Système automatique de livraison / assurance chauffe-eau réparation humidificateur

Pour une LAME ou un RESSORT VOYEZ

RESSORTS GRAND-MERE INC.

Remplacement d'amortisseurs et de Coil Springs

SOUDURE électrique et au gaz
2500-3e Avenue Tél.: 538-5747
GRAND-MERE

LES INDUSTRIES J. GARDNER LTÉE

Portes et fenêtres
1191, 2e Avenue
Grand-Mère Tél.: (819) 538-5940

Evitez les erreurs qui peuvent vous coûter cher.

Confiez votre déclaration d'impôt à **Beneficial** . . . les gens qui prennent à coeur tout ce qui rend votre déclaration différente de toutes les autres: vos dégrèvements, les personnes à votre charge, votre emploi, vos déductions.

Avez-vous prévu comment utiliser votre remboursement d'impôt? Allez-y maintenant grâce au prêt Beneficial instantané pour votre remboursement d'impôt.

N'attendez pas votre chèque de remboursement d'impôt. Beneficial veut vous prêter dès aujourd'hui le plein montant que vous avez en vue, ou même plus. Il s'agit d'un prêt normal, aux conditions habituelles — qui n'est pas lié à votre remboursement d'impôt — pour vous permettre d'accomplir dès maintenant ce que vous avez à coeur!

Beneficial
SHAWINIGAN — 465 5ième rue 536-4438

Cartes Professionnelles

la voix commerciale

Gélinas et Bergeron

Dr. Jean-victor Bergeron O.D. Optométristes Dr. Marc Gélinas, O.D.
VERRES DE CONTACT
2448 St-Marc Shawinigan 539-3854

<p>OPTOMETRISTE Dr. Charles-A. Boutet O.D. Examen de la vue SPECIALITE VERRES DE CONTACT 649, 5e Rue Shawinigan BUR: 536-4027 RES: 536-4860</p>	<p>Matteau & Parenteau NOTAIRES 1262, 5e Avenue Shawinigan-Sud Tél.: 536-4261 - 536-3442</p>
<p>Beaumier & Pinard NOTAIRES 112, 4e rue C.P. 157 Tél.: 536-5643 Shawinigan</p>	<p>ELECTRICIEN MARC COSSETTE INC. Entrepreneur electricien chauffage électrique Estime gratuit 1387, 5e Avenue Shaw-Sud Tél.: 536-2611</p>
<p>ACHETONS MEUBLES USAGES ROY & FRERE Grand-Mère Tél.: 538-3767</p>	<p>JEAN-PAUL MONETTE ARCHITECTE 875 116e rue Shawinigan-Sud Tél: 537-8335</p>

La Boutique de SKI

LAPOINTE

ARTICLES DE SPORT
2332 ST-MARC TEL: 539-9328 SHAWINIGAN

ASPIRATX INC.

Vente-Service-Réparation
RESIDENTIEL-COMMERCIAL INDUSTRIEL

De toutes marques de balayeuses, sacs à poussières de toutes sortes

J.C. HOULE
10 ans d'expérience

LAVAGE DE TAPIS

- A SEC
- A LA VAPEUR
- AU SHAMPOING

1300, 5e Ave Shawinigan-Sud
537-1471

Le roi du rosbif Bière - Cidre - Porter - Vin

SPECIAUX

BOUCHERIE ST-DENIS

2233, avenue St-Marc
Tél.: 536-5916



CONCOMBRES Anglais	CELERI Floride gr. 24
.69	.59

BOEUF EN CUBES Pour fondues	ROTI DU ROI	BOEUF HACHE (pour steak haché) 90%
3⁸⁹ lb	3⁶⁹ lb	2²⁹ lb

TOUT NOUVEAU A SHAWINIGAN
MACHINE A MOUDRE LE CAFE
Fèves de café torréfiées
de marque Euroka

NOUS INVITONS TOUS LES BUVEURS DE CAFE
A VENIR LE DEGUSTER GRATUITEMENT
Les 29-30-31 mars 1979



J.P. MARCOUILLER
prop.

VENDEUR AUTORISE

BELANGER
SPEED QUEEN

LAVE-VAISSELLE: **WASTEKING**
LEONARD - T.V. PANASONIC

Meubles: THIBAUT - LEPINE
COLLIN - BERGERON
KINECKTEL - BROUILLET

J.P. MARCOUILLER L'ENDROIT OU IL
FAUT ALLER
TROIS PLANCHERS POUR VOUS SERVIR

QUALITE - SERVICE - BAS PRIX



Meubles et acc. électriques

J.P. MARCOUILLER
3803 Rue Garnier
Shawinigan-Nord
Tél.: 819-539-2323

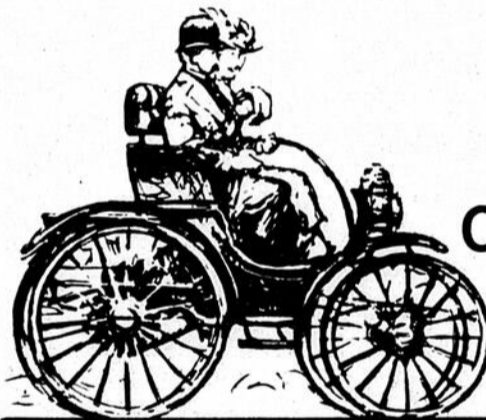
Tissus à la verge - Draperies
TOILES SUR MESURE A
PRIX EXTRA SPECIAL

SURDOWN			EXLITE		
Lar.-haut.	Uni	Frang-N	Lar.-haut.	Uni	Frang-S
27 x 58	\$5.00	\$7.85	27 x 58	\$9.10	\$13.45
30 x 70	\$6.10	\$8.95	30 x 70	\$9.75	\$14.25
36 x 70	\$6.10	\$8.95	36 x 70	\$9.75	\$14.25
42 x 70	\$7.85	\$11.45	42 x 70	\$12.15	\$17.10
48 x 70	\$10.35	\$14.30	48 x 70	\$14.25	\$20.00
54 x 70	\$11.80	\$16.45	54 x 70	\$16.40	\$22.85
63 x 70	\$19.65	\$25.00	63 x 70	\$27.10	\$34.25
72 x 70	\$22.85	\$28.95	72 x 70	\$33.40	\$39.25
77 x 70	\$33.60	\$40.75	77 x 70	\$46.34	\$55.00
84 x 70	\$35.70	\$43.95	84 x 70	\$52.10	\$61.40
96 x 70	\$37.80	\$46.80	96 x 70	\$58.60	\$69.25



CLAUDE
TEXTILES

1200, 5e Avenue, Shawinigan-Sud
536-3448



Une
aubaine
comme au bon
vieux temps.

ENTRETIEN DES ROULEMENTS DE ROUES AVANT À PRIX SPÉCIAL

- DÉMONTAGE ET NETTOYAGE DES ROULEMENTS DE ROUES AVANT.
- GRAISSAGE DES ROULEMENTS.
- INSPECTION DES GARNITURES ET TAMBOURS DE FREINS AVANT.

UN VRAI DE VRAI
PRIX MODIQUE:

\$ 12⁹⁵

VOTRE ENTIÈRE SATISFACTION,
VOILÀ NOTRE PREMIER SOUCI.



mpb MATTEAU, PONTIAC, BUICK INC.

801, 6e Avenue, Grand-Mère
(819) 538-3351

Nous n'employons que les pièces General Motors authentiques

carillon

MARCHE VINCENT

443 Frigon Shawinigan

539-5465

En vigueur

les 28, 29, 30, 31

mars 1979



EN ECONOMISANT

PAPIER TOILETTE

Swan Down
Pqt 4 roul.

1²⁵

CAFE

Chase & Sanborn
Sac 1 lb

2⁹⁹

MARGARINE

Miracle, molle
Maxi Bowl, bte 1 lb

1⁰⁹

JUS POMMES

F.B.I., bout. 48 on.

.83

CEBLETTE

Celli, bte 14 on.

.69

QUENCH

Sachet toute saveur
Bte 660 gr.

1⁵⁹

FROMAGE RAPE

Parmesan Kraft
8 on.

1⁸⁹

POIS VERTS

Sucrés Del Monte
Bte 14 on.

.45

COFFRETS

de Lido
350 gr.

.61

BISCUITS

Goglu de Lido
Bte 794 gr.

1¹⁹

FEVES

Assaisonnées
Del Monte, bte 14 on.
Jaunes ou vertes

.39

PECHES

Moitiées, Del Monte
24 on.

.95

ARRITURE

ins Pep
25 on.

.43

SPAGHETTI

Cuit Catelli
Bte 19 on.

.49

CIRE LIQUIDE

Clair de Johnson
Bte 27 on.

2⁵³

ALIMENTS

Pour enfants junior
Heinz, pot 8 on.

.35

SAISONNIER

liquide, pot 16 on.

1¹⁹

POULET DESOSSE

Notre-Dame,
Pot 400 gr.

2⁵⁵

BOULANGERIE

ca, bte 16 on.

1¹⁵

GATEAUX

Caramel Vachon
Bte 12's

1⁰⁹

LESTOIL

Bout. 28 on.

1²⁹

CHIPITS

Chocolat mi-sucré
Sac 6 on.

.99

ALIMENTS

Pour bébés Heinz
Pot 4 3/4 on.

2/ .51

MARCHE BOISVERT ENR.

1193 Frigon Shawinigan

539-5473

MARCHE ST-MAURICE LTEE

2100, 5e Ave Shawinigan-Sud

536-2446

ALAIN DARVEAU

Téléphone 289-2383

Hervey-Jonction

JULES BASTIEN

2602 St-Marc Shawinigan

539-3211

AURELE AUGER

455 St-Georges La Tuque

523-2725

SACS A DECHETS

Intérieur Glad
Pqt 12's

.65

AMPOULES

Electriques G.E.
40-60-100 watts

2/ .89

SACS A DECHETS

Extérieur Glad
Pqt 10's

1²⁵

SAVON POUVRE

Bold, bte 6 litres

3¹⁹

LES CINEMAS DE LA MAURICIE INC.

PRESENTENT
VENDREDI A JEUDI
30 MARS AU 5 AVRIL

Action-Drame-Musique
 Comédie-Amour-Erotisme
 de tout pour tous
 "Prenez le temps de vivre
 allez au cinéma"

POUR TOUS

Hooper, le roi des Cascadeurs!
 Savien'est qu'un enjeu...
 L'enjeu? Défier la Mort!

BURT REYNOLDS

"La Fureur du Danger"

VERSION FRANCAISE DE "HOOPER"

JAN-MICHAEL VINCENT · SALLY FIELD · BRIAN KEITH · ROBERT KLEIN

ROXY

2e semaine

2e film

Un silencieux au bout du canon

SPECIAL ROCK
 A minuit
 Vendredi 30
CARTIER ET
PALACE
 SAMEDI 31
CARTIER

EMERSON LAKE & PALMER
 pictures at an exhibition POUR TOUS

75,000 PERSONNES EN UN SOIR A MONTREAL

ALICE COOPER
 EDUARDEUXIEME FILM MUSICAL

WELCOME TO MY NIGHTMARE

Elle a l'innocence d'une enfant,
 l'audace d'une adolescente,
 le sex-appeal d'une femme,
 son seul défaut...

18 ANS adultes

Elle est insatiable!

Lily
l'insatiable

Avec BETH ANNE · Un film de MARC UBELL

2e film

CAPITOL

TOUCHEZ PAS AU ZIZI

John Travolta **Olivia Newton-John**

"Brillantine"
 Version française de
GREASE

JOHN TRAVOLTA · OLIVIA NEWTON-JOHN · GREASE

PALACE

aussi
"LA CHOUETTE EQUIPE"

Samedi et dimanche
 des jeunes
 31 mars
 à 1 hre
 pour tous

DEPUIS QUAND AVEZ-VOUS VU DEUX FILMS QUI VOUS AURONT TANT EMU?

C'est le drame poignant d'un enfant incompris!

vous avez aimé la chanson, alors voyez le film!
 (PAROLES et MUSIQUE de CLAUDE FRANCOIS)

POUR TOUS

avec BEKIM FEHMU AGOSTINA BELLI RENATO CESTIE

DERNIERES NEIGES DE PRINTEMPS

le **TELEPHONE PLEURE**

en vedette DOMENICO MODUGNO · MARIE YVONNE DANAUD · LOUIS JOURDAN
 et pour la première fois à l'écran la petite FRANCESCA

CARTIER

Représentations à 7:30 hres Informations: 536-5466