



Nouveau comité de baseball Riverains-Marquis

Claudine Senecal
Publiciste

Mercredi le 27 octobre 76, avait lieu l'assemblée générale de baseball des secteurs RIVERAINS - MAR-

QUIS. Pour la première fois en trois ans il y a eu quorum à la première convocation. Je tiens donc à re-

mercier toutes les personnes qui étaient présentes à cette assemblée et je souhaite une bonne saison au nou-

veau comité qui se compose de: M. Gilles Paré, président, M. Jean-Pierre Gtothé, vice-

président, M. Laurent René trésorier, Mme Ouellet, secrétaire, M. Gilles Chartray directeur, M. Douglas

Robertson directeur, M. André Gasgrain directeur, M. Gérard Vézina directeur, M. Paul-Emile Dussault

Encore une fois bonne saison à ce nouveau comité et sincère remerciement au comité de 1976.

Robert Massé élu le joueur du mois dans la Ligue Franc Jeu



Dans l'ordre habituelle: Gilbert O'Keefe' Delorme, Gilles Bergeron vice-président de la ligue Franc Jeu, Robert 'BOB' Massé le joueur du mois et Louis 'Pondérosa' Racette l'hôte de cette soirée.

Vendredi soir dernier, la ligue de ballon sur glace Franc Jeu de Longueuil faisait Robert 'BOB' Massé choisi le joueur du mois d'octobre. Le souper eut lieu au Pondérosa Steak House. Robert un joueur

déterminé au maximum a reçu: un sac de voyage de Sport O'Keefe, une plaque souvenir de Pondérosa, et un cadeau en argent de la direction de la ligue.

Nous rappelons aux sportifs que la ligue

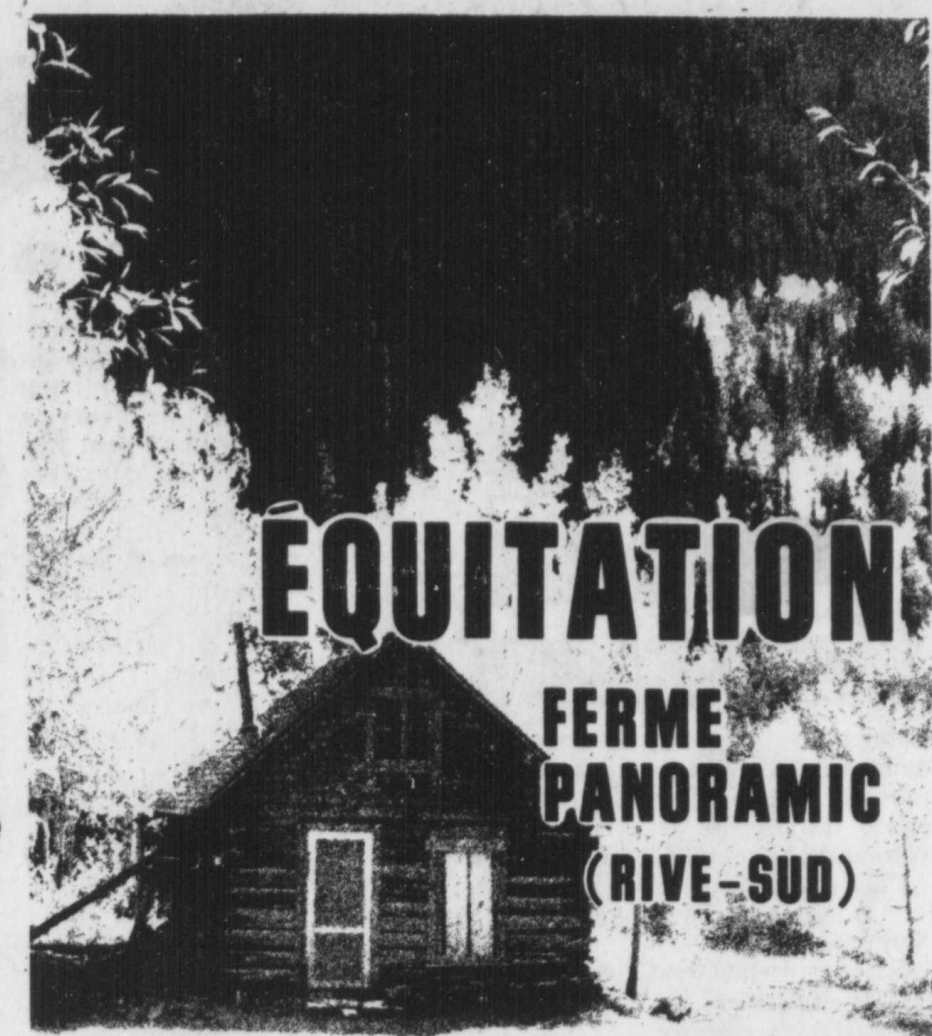
Franc Jeu évolue les mardi soir minuit à l'Olympia de Longueuil. Les quatre équipes qui composent ce circuit sont: La Sécurité Rempart, La Cabane du Pêcheur, La Pharmacie Chenevert & Grégoire et l'équipe Boucher & Dubé.

Danse annuelle du Club Chasse et Pêche J.-Cartier Inc. de Longueuil

Samedi, le 20 novembre 1976, de 20:00 heures à 02:00 heures, il y aura la danse annuelle du Club Chasse

et Pêche J.-Cartier avec le permis de la Régie des Alcools. Celle-ci aura lieu au sous-sol de l'église Notre-Dame de Fatima, 55, rue De l'Eglise à Longueuil.

C'est un rendez-vous que tous les amateurs de chasse et de pêche ne devraient pas manquer. Pour information le jour: M. Lionel Bertrand, 679-6490. Pour information le soir: A la salle du Club, 2533 Cartier, au sous-sol de l'école Anastase Forget du lundi au vendredi de 19:15 heures à 21:30 heures au numéro 679-4980 et au magasin Ste-Hélène Bicycles et Sports, 1270 rue Ste-Hélène, 674-4898. Bienvenue à tous.



ÉQUITATION

FERME PANORAMIC (RIVE-SUD)

- LEÇONS D'ÉQUITATION
- PENSION ET SOINS INDIVIDUELS DE CHEVAUX
- MANÈGE INTERIEUR CHAUFFÉ
- ACHATS ET VENTES DE CHEVAUX



POUR INFORMATIONS
454-2852

SVP LaSalle

selection valeur prix

CINTRE ROUGE



SUPERBES COMPLETS 3 PIÈCES

ÉPARGNEZ 21.86!

\$88

Prix régulier LaSalle 109.86

- TWEED DONEGAL, un tissu mixte polyester Fortrel et laine
- Veston classique, gilet assorti
- Pantalons avec 2 poches au dos, passants de ceinture étroits et poches 1/4 devant
- Deux teintes mode: brun et bleu
- Tailles pour hommes: 34 à 42 pour statures moyennes et courtes

COMPLETS TISSUS UNIS OU A FINES RAYURES, de coupe impeccable sont taillés dans un worsted pure laine de première qualité. Gamme étendue de tons unis et fines rayures en tailles moyennes: 36 à 48, courtes 36 à 44 et élancées 38 à 46

4 DERNIERS JOURS



A CES 2 MAGASINS

450 St-Jean
Longueuil

3555 Boul. Taschereau
St-Hubert

Nous liquidons nos camions 1976

à prix très avantageux

Pour les gros travaux nos robustes camions de serie C-50, C-60, et C-65 vous faciliteront la tâche

Pour les sportifs 2 Blazers 1976 répondront à vos aspirations

Venez les voir



Soyez prudents, attachez votre ceinture
GARANTIE VOITURE NEUVE 5 ans ou 50.000 Valvoline[®]

LE SERVICE D'ABORD

UNE DES PLUS GRANDES SALLES DE MONTRE AU QUÉBEC

DUPRE
AUTOMOBILE 1965 INC.

18 boul. Laurier
Beloeil

REGION 467-2804 MONTREAL 861-6339

SERVICE IS FIRST

38 ANS D'EXPERIENCE DANS LES PRODUITS G.M.

B.F. Goodrich les pneus sécuritaires

depositaire: Chevrolet, Oldsmobile, Cadillac, Monte Carlo, Vega, Camaro, Nova, Camion

Sport...

L'Exécutif du Comité de la Crosse St-Antoine

Voici les nouveaux membres de la direction du Comité de Crosse des Loisirs St-Antoine de Longueuil.

Paul Paquette a été élu président, Jean-Paul Deneault vice-président, Raymond Turgeon trésorier, Yolande Brière secrétaire, Marc Bélanger Régis-

traire, Eugène Shaheen, Jean-Marie Giguère, Claude Lamoureux, Nelson Gleaton et Jean-Jacques Masson ont tous été élus directeurs.



Marc Bélanger



Eugène Shaheen



Claude Lamoureux,



Jean-Marie Giguère



Jean-Jacques Masson



Nelson Gleaton



LE COIFFEUR RENZO

autrefois à la Place Désormeaux annonce à sa clientèle qu'il est aujourd'hui propriétaire du Salon de Barbier du Mail Champlain [coin Lapinière et Taschereau à Brossard]

prop: Renzo et Frédéric
671-8269



Paul Paquette



Jean-Paul Deneault

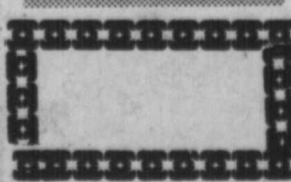


Yolande Brière



Raymond Turgeon

Solidarité au tiers monde OXFAM



Walk it to me!

Les Sieurs en 2e position (division Nord)

Suite à leur triomphe sur les Hawks dimanche soir au compte de 7 à 4, les Sieurs de Longueuil se sont hissés seuls en 2e position de la ligue Richelieu division Nord. Plusieurs supporters des Sieurs ont accompagné l'équipe et très bien savouré la victoire de leurs favoris. C'était la troisième victoire de suite de l'équipe Longueuilloise.

Période initiale.

André Pronovost Jr. déjoua le gardien de

Hawks Joseph Pelletier à 4.54 aidé de Langlois. Mais les Hawks comptèrent deux filets pour prendre une avance de 2 à 1. Les buts appartiennent à Robert Martin assisté de Leblanc à 7.02 et J.L. Ducloux Tarzi et J. Sénécal à 10.34.

Médiane.

Les Sieurs égalèrent le compte grâce à Marc Beaulais sur des aides de Pronovost et Priondolo à 0.40 longueuil prenait l'avance avec le filet de Constant

Priondolo sur des aides de Claveau à 4.45. Garry Tarzi de nouveau égala le pointage aidé de Lefort et C. Sénécal à 15.46 A moins d'une minute à faire dans le deuxième période, André Gladu alluma la lumière rouge derrière Pelletier à 19.33 avec une aide de Claveau. Après deux périodes Longueuil 4 Laprairie 3.

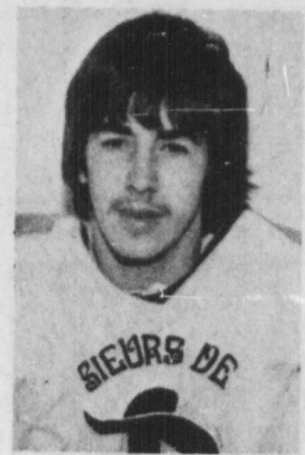
Finale.

Robert Martin frère de Richard des Sabres de Buffalo déjoua Jacques Fortier pour égaliser le compte 4 à 4. Son but est survenu à 4.10 aidé de Rainville. Mais les Sieurs comptèrent trois buts sans riposte pour finaliser le sort de la joute: Constant son deuxième aidé de Beauchamp à 5.53. Le nouveau Alain Sylvestre aidé de Leblanc à 7.30 et moins de 17

secondes plus tard les Sieurs mettaient le dernier clou au cercueil grâce à André Gladu

aidé de Sylvestre et Claveau à 7.47. Les deux gardiens Jacques Fortier de Longueuil et

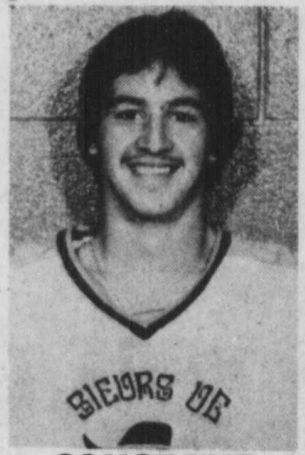
Joseph Pelletier ont reçu 38 et 45 lancers. La National de Valley-vront les Lions de St-Lambert au Colisée. Ils seront les visiteurs du lundi prochain ils recevront les Lions de St-Lambert au Colisée. Ils sont à Châteauguay,



JACQUES FORTIER



PIERRE LANGLOIS



CONSTANT PRIONDOLO

Centre de méditation transcendantale de la Rive-Sud

Conférences d'information. Entrée libre - 463-0428

LONGUEUIL: CEGEP Edouard Montpetit. 945 Chemin Chamblay tous les mercredis 8 p.m.

BROSSARD: C.L.S.C. 2107 Lapinière tous les mardis, 8 p.m.

ASSOCIATION INTERNATIONALE DE MEDITATION TRANSCENDANTE

NOUVEAUX MODÈLES

Maintenant achat = économie

"Passez les voir dès aujourd'hui"

La Polaris Colt S/S marche à fond. Toujours prête à bondir, elle part à toute vitesse. Elle est maniable et pas trop gourmande. Deux moteurs économiques en option: 244cc. et 333cc (2 cylindres refroidissement à ventilateur). Offrez vous mieux, offrez vous une Colt S/S.

Venez faire une affaire chez

PEPIN AUTO BODY ENR.
255 ST-JEAN LONGUEUIL
674-3261
VENTE ET ENTRETIEN

TYPewriter CLINIC

LOCATION RENTALS

VENTE SALES

SERVICE REPAIRATIONS REPAIRS

NEW AND USED OFFICE FURNITURE

TYPewriter CLINIC

5 Morley (cor. Victoria) GREENFIELD PARK

672-0222

NOUVELLE ADMINISTRATION

NOUVEAU PERSONNEL DE VENTE

LOCATION A LONG TERME

INFORMATIONS: ERNEST MARSOLAIS

AMC St. Lambert

AUTOMOBILE LIMITEE

860 boul. Taschereau, Greenfield Park (VOISIN DE Bonimart)

676-7901

LE PLUS IMPORTANT CONCESSIONNAIRE AMC SUR LA RIVE SUD

A PRÉSENTEMENT EN MONTRE PLUS DE 60 VÉHICULES 1977 DE TOUS LES MODÈLES AUX TEINTES ET EQUIPEMENTS VARIÉS

MODÈLES 1977 EN MONTRE SUR PLACE



LIVRAISON IMMÉDIATE

GRATIS GARANTIE WYNN'S 12 MOIS 12,000 MILLES

SUR MOTEUR - TRANSMISSION - DIFFÉRENTIEL SUR TOUS LES VÉHICULES SUIVANTS

<p>3212 — 1975 Pontiac Laurentian 4 portes, 6 cyl., aut., am-fm servos-freins-direction \$3495.</p> <p>\$3495.</p>	<p>2698 — 1975 Mustang Ghia, 2 portes, toit rigide. V-8, aut., console servos-freins-direction am-fm stéréo air conditionné, "Mag wheels" radiaux - Landau</p> <p>\$3795.</p>	<p>3298 — 1975 Meteor station wagon V-8 aut., am servos-freins-direction W. Covers belle tentaille.</p> <p>\$4295.</p>	<p>2855-A — 1975 Hornet, 2 portes, 6, aut., am, servos-freins-direction W. Covers économique.</p> <p>\$3350.</p>	<p>3371 — 1975 Buick Régali 2 portes, V-6 aut., servos-freins-direction, radial W. Covers.</p> <p>\$4650.</p>
<p>3300 — 1974 Pontiac Laurentian, 2 portes, V-8 aut., servos-freins-direction, am, dégivreur W. Covers impeccable</p> <p>\$3295.</p>	<p>3272 — 1974 Pontiac Astra Station Wagon, 4 cyl., aut., am radio très propre.</p> <p>\$2295.</p>	<p>3248 — 1974 Buick Century Custom, 2 portes, V-8, servos-freins-direction, W Covers bonne voiture.</p> <p>\$3295.</p>	<p>2795 — 1974 Buick Century, 4 portes, brune, V-8, servos-freins-direction, AM "roof" W. Covers, idéal pour famille.</p> <p>\$3395.</p>	<p>2870-A — 1974 Hornet, 2 portes coupées, bleu 6 cyl., aut., servos-freins-direction am comme neuve.</p> <p>\$2795.</p>
<p>2858-A — 1974 Buick, 2 portes, "fast back", 4 cyl., économique.</p> <p>\$2295.</p>	<p>3275 — 1974 Pontiac Astra station wagon, 4 cyl., aut., am radio.</p> <p>\$2250.</p>	<p>2829-A — 1974 Pontiac Astra station wagon, 4 cyl., aut., très belle voiture.</p> <p>\$2295.</p>	<p>2760-A — 1974 Buick, 4 portes, V-8, aut., am, console, servos-freins-direction, am, radio, intérieure neuve.</p> <p>\$3350.</p>	<p>3370 — 1974 Ambassador, 4 portes, 6 cyl., aut., am, am fm, am fm, am fm.</p> <p>\$3995.</p>
<p>3248-A — 1975 Pontiac GrandPrix, 2 portes, toit rigide, toute équipée, très bon mileage.</p> <p>\$4500.</p>				<p>2911-B — 1975 Pacer X, 2 portes, automatique, radio, 6 cyl., très bon mileage</p> <p>\$3450.</p>



La Rabbit est équipée d'un moteur sensationnel qui la fait passer de 0 à 50 m/h en 8.2 secondes. Ce moteur d'avant-garde à quatre cylindres et à arbre à cames en tête est doté d'un système d'injection d'essence qui dose avec précision le mélange essence-air en fonction des conditions de conduite. On obtient donc des performances optimales pour une consommation d'essence réduite.

Que peut-on espérer de mieux?

CHAMBLY AUTOMOBILES INC. VOLKSWAGEN
355 Boul. Taschereau GREENFIELD PARK 671-7230
Voisin contre d'achats Grd. Pk.

FINANCEMENT BANCAIRE

Sport...

Les "ELITES" de Brossard enlèvent les honneurs de quatre joutes

Les partisans des "Elites" de Brossard qui s'étaient donné rendez-vous à l'Aréna Michel-Normandin dimanche, le 7 novembre dernier, n'ont pas été déçus puisque leurs favoris ont enlevé les honneurs des quatre joutes qui les opposaient aux représentants de St-Laurent.

rencontre, les atômes inspirés par la tenu impeccable d'Alain Therrien devant ses filets ont blanchi leurs adversaires 4-0.

Ghislain Madore, Jeffrey Eid, Patrice Trotter et Eric Nicole ont obtenu les buts des "Elites", assistés de Jean Robert (à deux reprises), Jacques Belley, Jeffrey Eid, Robert Harwood et Denis Vallée.

Puis ce fut au tour des bantams qui l'emportaient 4-3 à l'issue d'un match très serré.

François Racine, Raymond Malo, Gary Hudson et Benoit Laberge ont marqué successivement pour les Elites tandis que Michel Sirois a récolté deux assistances. Mario Pétrin, Robert Mullins et Ludger Verschueren ont aussi obtenu des

mentions d'aide. Enfin, le gardien Michel Côté des midjets a repoussé toutes les rondelles dirigées contre lui et les buts de Sylvain Bertrand et Sylvain Lalonde ont suffi pour assurer la victoire (2-0) à nos porteurs-couleurs dans le dernier match de la journée. Des assistances ont été accordées à Réjean Labrie et Marco Simard.

Pour une bonne saison de ski il faut être en forme

Pour que votre saison de ski se passe dans la joie et la santé, il faudrait penser tout de suite à vous préparer.

CONDITIONNEMENT PHYSIQUE BUT: Développer la mobilité et l'agilité. Augmenter l'endurance. Fortifier les articulations et les groupes musculaires mis à contribution dans la pratique du ski.

entraînement doit se composer de 3 éléments. La mise en Train, phase de l'effort, retour au calme.

Et si vous n'avez pas la chance de vous entraîner régulièrement seul ou avec un moniteur, voici quelques conseils pratiques.

-Marcher pour aller faire un achat dans un magasin près de chez vous au lieu de prendre votre auto.

-Monter à pieds les escaliers, soit dans le Métro ou à votre travail au lieu de prendre l'ascenseur.

-Apporter votre lunch et aller marcher au grand air le midi, au lieu de vous asseoir et manger dans un restaurant.

-Parents laisser les enfants jouer à l'extérieur au lieu de regarder la télévision.

-Laisser les enfants aller et revenir de l'école à pieds au lieu de les conduire en auto.

Ces quelques conseils vous aideront peut-être à être plus en forme et ainsi être mieux préparé à votre nouvelle saison de ski.

Ecole de ski kangourou pour les jeunes de 7 à 17 ans.

Pour informations, veuillez composer 655-2232 ou 655-5421. Claude Gagnon, amsc.

Si vous avez des machines à faire réparer demandez pas à Roger Saulnier ou René Dion. Ils sont spécialistes des démonstrations.

Gilles Robert joueur étoile de l'équipe Tapis Allard voulait se retirer mais vu la défaite subie par son équipe il a décidé de revenir sur sa décision.

Les Sieurs de Longueuil alignaient deux nouveaux joueurs contre les Hawks Pierre Langlois et Alain Sylvestre un défenseur et un ailier droit.

Marcelin devra subir une opération au pied droit et sera au rancart pour 2 semaines.

Cette semaine mon invitée sera Louise Desaulniers diététiste-conseil en alimentation, mardi soir à 18:30 hrs sur le canal des Sports.

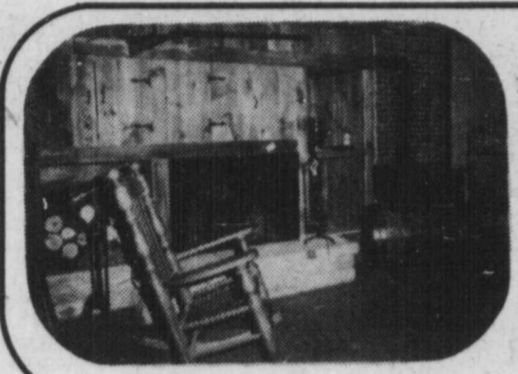
C'est la deuxième victoire consécutive de Jacques Fortier comme gardien des filets des Sieurs.

L'an passé les Sieurs ont attendu au 18 décembre pour avoir 4 points au classement de la ligue Richelieu. Cette année les Sieurs ont un total de 14 points avec un mois d'avance et pourtant c'est Jean Pélouquin qui est derrière le banc.

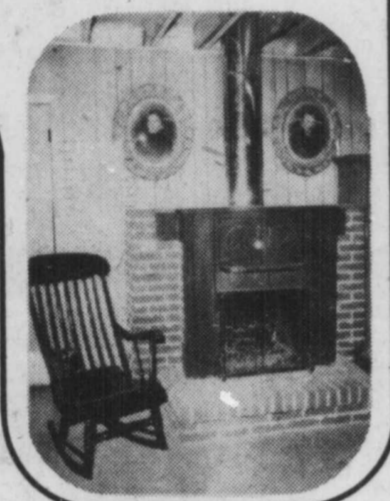
POTINS SPORTS

UNE AMBIANCE CHALEUREUSE

Pour découvrir le chaud plaisir d'une réunion autour du foyer, ou pour savourer tranquillement, en pantouffle, une soirée au coin du feu



Reproduction de meubles québécois



HYPOLYTE LAFONTAINE



470 ROLLAND THERRIEN LONGUEUIL 463-1870

ROUTE 3

ROLLAND THERRIEN ICI

SAAB

Enfin, la voiture parfaite pour le Canada est arrivée à St-Hubert.



Ce n'était qu'une question de temps pour que les Canadiens fassent connaissance avec la SAAB, l'extraordinaire voiture suédoise. Vous pouvez désormais constater que la SAAB est la voiture parfaite pour le Canada. Et pour vous.

"Sécurité incorporée". La carrosserie de la SAAB vous entoure d'une cage de protection en acier suédois faite des montants de pare-brise, longerons de caisse, profilés de portes et autres robustes membrures.

Les pare-chocs de la SAAB sont garnis d'une matière cellulaire compressible. Après un coup, le pare-choc reprend sa forme originale.

La SAAB est une traction avant. Le poids du moteur donne une excellente adhérence aux roues motrices et la voiture est très stable par vent de côté.

Chacune des SAAB reçoit à l'usine un triple traitement anticorrosion. La SAAB oppose une farouche résistance à la rouille et la corrosion.

Au contraire du toit de beaucoup de voitures, celui de la SAAB assure une protection et une isolation excellentes car il est garni de fibre de verre comprimée.

Grâce à l'efficace double dégivreur de glace arrière, la visibilité vers l'arrière reste bonne dans la SAAB.

La SAAB possède une puissance sûre de freinage. Elle est équipée de servo-freins à disque de grandes dimensions, aux quatre roues.

Le siège arrière de la SAAB est pliant. Il dégage un compartiment de charge suffisant pour contenir des skis.

Le siège du conducteur de la SAAB est muni d'un chauffage électrique à commande thermostatique qui fonctionne dès qu'on tourne la clé de contact. Apprécié les matins d'hiver!

La SAAB, c'est tout cela et bien plus encore. Venez essayer notre extraordinaire voiture suédoise.

Automobile Grande-Allée Ltée

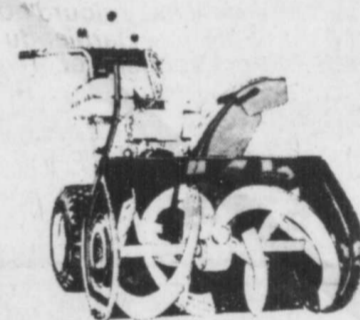
5410 Grande-Allée, St-Hubert
Tél: (514) 678-3320



LOUISE DESAULNIERS A SPORT RIVE-SUD

Mon prochain invité sera une diététiste-conseil en alimentation Louise Desaulniers qui viendra nous apprendre comment alimenter tout en pratiquant notre sport favori. N'oubliez pas le rendez-vous mardi soir prochain à 18:30hrs au canal des sports de Télécanal Vidéotron.

Un jour, ça sera peut être notre tour OXFAM



Chasse-neige

Gagnez du temps et épargnez des efforts cet hiver avec un chasse-neige John Deere. Deux modèles au choix. Le modèle de 7 ch dégage un passage de 26 pouces. Le modèle de 8 ch travaille sur une largeur de 32 pouces. Tous les deux ont cinq vitesses avant et une marche arrière commode. Embrayage à "homme mort". Principe à double effet très efficace. Gros pneus de 16 pouces de diamètre améliorant l'adhérence.

Les Equipements

A.B.C. INC.

1362 Taschereau

Ville Lemoyne - 672-9633

LIQUIDATION

F.A.B. NOS ENTREPOTS

750,000 pl. car. Plywood
5/8" 2 1/2 pl. car.
APPROUVÉ PAR LA CENTRALE D'HYPOTHEQUE

2 x 3 x 96" à .40 mcx
2 x 4 x 92 1/2" à .48 mcx
2 x 4 x 84" à .40 mcx

250,000 pl. car. 2" x 8" B.4.F. ECO
à \$100.00 le mille pieds

DANSEREAU - POIRIER LIMITEE
A/S Gilles Bureau Ltée

2690, Boul. Laurentin, Ville St-Laurent Tél: 334-2020



Participation

Sport...

Les sports d'hiver au Québec

Voilà que la "saison morte" approche à grands pas. Cependant, pour un grand nombre de québécois, l'hiver permet de profiter pleinement des opportunités offertes par la nature.

Il existe plusieurs moyens de fuir la ville, les bars et la télévision de plus en plus envahissante. Le ski nordique et alpin, ainsi que la raquette vous permettront de vous évader.

Q.: J'aimerais m'initier aux sports d'hiver. Quelle est la meilleure façon de procéder?

R.: La plupart des centres de plein-air offrent des cours pour permettre aux débutants d'apprendre aisément. La brochure Ski-Québec*, en plus de toutes les informations qu'elle contient, vous indiquera les centres pourvus d'écoles de ski.

Q.: Quels sont les moyens de s'équiper à un prix abordable pour débuter?

R.: A chaque automne, de nombreux centres organisent des ventes de ski usagés. Vous n'avez qu'à contacter les centres régionaux pour

connaître la date. Sinon, surveillez les ventes annoncées dans la plupart des médias ou les annonces classées.

Q.: Les centres de plein-air sont souvent éloignés. Les transports en commun les desservent-ils?

R.: Certaines compagnies de transport offrent ce service. Il vous suffit de les contacter pour obtenir de plus amples informations.

Q.: Pour obtenir la description des aménagements et équipements dans ces centres, dois-je téléphoner dans chacun de ceux-ci?

R.: Pour éliminer les appels téléphoniques, qui risquent souvent d'être coûteux, consultez donc les deux brochures, Ski-Québec* et Ski de fond et raquette au Québec*. Celles-ci répondront à toutes vos interrogations.

Q.: Les prix en vigueur sont-ils accessibles pour tous et comment peut-on s'en informer?

R.: Les tarifs varient dans chacun des centres québécois puisque les aménagements diffèrent. Les

adresses et téléphones de chaque centre sont inscrits dans les brochures, susmentionnées. Il vous sera ainsi très facile de vous informer.

Q.: Quelles sont les possibilités de logement et de séjour dans chacun des centres?

R.: Un certain nombre de centres offrent l'hébergement. Consultez les brochures. De plus, dès le 15 octobre 1976, le public pourra réserver des chalets dans quatre parcs et réserves du Québec, des réserves de Mastigouche, du Saint-Maurice, de Portneuf et le parc des Laurentides offrent ces opportunités. Les réservations se font par écrit, par téléphone et sur place à l'adresse suivante: Ministère du Tourisme, de la Chasse et de la Pêche, Direction des Parcs, Division des réservations, C.P. 8888, Québec G1A 1R3.

On peut appeler sans frais, en composant les numéros suivants: -si vous êtes dans la région de Québec: 643-5349; - Si vous êtes dans la région de Montréal:

873-5349; - Si vous êtes ailleurs au Québec: 1-800-462-5349.

Q.: Pour connaître les conditions météorologiques et les conditions de neige, de quelle façon dois-je procéder?

R.: Plusieurs journaux, postes de radio et de télévision diffusent les bulletins de la Direction générale du Tourisme. Pour obtenir des renseignements plus détaillés, vous pouvez téléphoner aux bureaux du ministère du Tourisme, de la Chasse et de la Pêche, de Montréal: (514) 873-2015; de Québec: (418) 643-2280.

Q.: Quelles sont les caractéristiques des établissements hôteliers environnants?

R.: Le répertoire Hôtels du Québec* offre tous les détails concernant les établissements du Québec.

Q.: Peut-on louer l'équipement dans les centres de plein-air?

R.: Il est toujours préférable d'utiliser votre propre matériel. Cependant, pour ceux qui débutent et qui préfèrent louer l'équipement, vous pouvez le faire, et ce, dans la

plupart des centres sportifs. Consultez les guides Ski Québec* et Ski de fond et raquette au Québec*.

Q.: Comment puis-je me rendre dans un centre que je ne connais pas, sans être déçu par l'aménagement ou les services?

R.: Souvent, des amis s'y sont déjà rendus. Vous pouvez leur demander conseil. Mais le moyen le plus sûr reste de consulter les brochures qu'elles, vous décriront tout en détail.

Q.: J'ai de jeunes enfants en bas âge. Il est assez difficile d'obtenir les services d'une gardienne à un prix abordable. Que pouvons-nous faire?

R.: N'oubliez pas que les enfants peuvent apprendre à skier rapidement. Cependant, s'ils sont trop jeunes, consultez les deux brochures. Elles vous indiqueront quels sont les centres offrant le service de garderie.

Q.: Les centres de plein-air deviennent de plus en plus achalandés. J'aime la nature, mais je ne veux pas retrouver les inconvénients de la ville. Que faire?

R.: Des milliers de sentiers et pentes ont été aménagés pour répondre aux besoins de la population. Cependant, si vous préférez la quiétude totale, la raquette et le ski de fond se pratiquent aisément à l'écart de toute civilisation. Mais attention, munissez-vous d'une bonne boussole!

*Ecrivez à: Service de Renseignements touristiques, Ministère

du Tourisme, de la Chasse et de la Pêche, 150 est. boul. Saint-Cyrille, Québec, Canada, G1R 4Y3 ou rendez-vous aux salles permanentes d'accueil à: 12, rue Sainte-Anne, Québec, 2, Place Ville-Marie, Montréal, Notre-Dame-du-Portage, r. 20, Parc de la Véréndrye, r. 117, Rivière-Beaudette, r. 20, Saint-Bernard-de-Lacolle, r. 15, 17 West, 50th Street, New York City.

COURSETHON

Hé! les enfants; nous vous invitons au coursethon qui aura lieu le 20 novembre entre

10:00 et 16:00 heures au chalet Raymond.

Beau Temps, Mauvais temps, le coursethon aura lieu dans la grande salle du chalet. Il y aura de nombreux prix de présence pour les participants.

FLEURISTE AU SOLEIL D'OR

Ouvert 7 jours par semaine Fleurs pour toutes occasions

10%

de réduction sur toutes marchandises au comptoir

1796 ch. Chambly - Longueuil 463-2104



livraison partout

Vente avant Noël

VOITURES USAGÉES APPROBATION A-1

VOTRE CHOIX À \$3795

Stock 7186A
NEWPORT '75 2 portes

ASPEN '76 2 portes

Stock 6900A
MONTE CARLO '74

PONTIAC '75 Station Wagon

TORONADO '74 2 portes bijou

Stock P219
PLYMOUTH '75 GRAN FURY, Wagon

TRANS-AM '75 \$4895.
Toute équipée

Stock 61300A
DODGE '75 \$4095.
Club Cab-pick-up

Stock 7124A
MARQUIS '74 \$3695.
2 portes, toute équipée

CHARGER S / E '74 \$3195.
2 portes

VOTRE CHOIX À \$3195

CHEVROLET BELAIR '74 air climatisé

VALLIANT '74 Scamp

Stock 7032A
DODGE '74 Dart - sièges baquets

Stock 78148A
PLYMOUTH '74 Gran Coupe - 2 portes

Stock 6900A
BUICK '74 Century

Stock 7198A
CHEVROLET '74 Nova 2 portes

VOTRE CHOIX À \$2595

MONACO '74 Station Wagon

Stock 7170A
NEWPORT '73 4 portes

Stock 61180A
METEOR '74 Station Wagon

Stock 78308A
CHALLENGER '73

NOVA '74 2 portes

CHARGER '73 2 portes

SUPER SPÉCIAL DE LA SEMAINE ASPEN '77 NEUVE

2 portes-comp-225 ps.cs.
6 cylindres
3 vitesses-manuelles au plancher
pneus 170-14 - trains à disques

stock 7838

\$3895

VOTRE CHOIX À \$1595

Stock 61283A
POLARA '73 2 portes

GREMLIN '73 2 portes

VEGA '74 Station Wagon

POLARA '73 Custom

Stock 7629A
TORINO '72 4 portes

Stock 6832A
VEGA '73 radio

ROND
dodge & chrysler

5055 boul. Cousineau St-Hubert

656-4110

NOMBREUX AUTRES SPÉCIAUX

Dodge
CHRYSLER
Dodge Trucks
SALES/SERVICE

PROTECTION DES PLANTES CONTRE L'HIVER

SOYEZ UN HOMME HEUREUX L'ÉTÉ PROCHAIN

Protégez vos plantes contre les mauvaises intempéries de l'hiver, contre les mulots, les lièvres, etc.

RIEN DE PLUS FACILE

Si vous suivez nos conseils, vous éviterez des pertes irréparables.

la Semence SUPÉRIEURE

672 5030

2051 Victoria St Lambert



LAPINIÈRE AUTO INC.

6400, BOUL. TASCHEREAU
VILLE BROSSARD
676-7981

- CHRYSLER
- PLYMOUTH
- VOLARÉ
- CAMIONS DODGE

Sport...

4

Club des Quatre Saisons de Longueuil Inc.



Ronnie Picard

Le Club 4 Saisons, lance un cri d'alarme à la population de la Rivière Sud en ce qui concerne leur condition physique.

L'année dernière, le gouvernement du Québec mandatait un groupe de personnes scientifiquement qualifiées pour faire l'étude de la condition physique des Québécois.

l'exercice.

Une des conclusions de ce rapport faite au Haut Commissariat est que la condition physique des Québécois est la plus faible au Canada, et que si nous comparons cette même condition physique à celle des Suédois ou des Norvégiens, l'état de santé des Québécois est dans une situation lamentable.

Un Québécois sur deux souffre d'obésité et 50% des décès qui surviennent chaque

année dans la province sont dus ou associés à des troubles cardiovasculaires.

Nous vivons, aujourd'hui, dans une société de surabondance ou tout est rendu facile. L'Homme Sapien n'a plus besoin et ne veut plus fournir d'effort. Combien de personnes font un usage abusif des moyens de transport public? Quel est la distance que nous parcourons à pied dans une journée? Que dire maintenant de l'appareil de télévision qui

attache son homme à son fauteuil préféré d'un télé-journal à l'autre. L'homme s'adapte et se sur-adapte à ce nouveau style de vie d'une société d'abondance où l'effort physique a presque complètement disparu.

Il existe depuis quelques années des centres spécialisés en conditionnement physique qui, sous la direction de spécialistes, offrent à la population des programmes structurés pour adultes sédentaires. Ces programmes permettent d'améliorer progressivement et sous surveillance qualifiée les différentes qualités physiques indispensables à une bonne condition physique et par le fait même, à l'amélioration générale de l'état de santé.

Le Club 4 Saisons depuis 3 ans offrent un tel programme à ses membres et à la population de Longueuil. Les cours se répartissent sur une période de huit mois, d'octobre à mai, à raison de deux soirs semaine et d'une durée de 1 heure la séance.

Ces cours cherchent à améliorer surtout l'aspect cardio-vasculaire et respiratoire de l'individu par la méthode aérobique. Cette méthode étant l'approche la plus scientifique actuellement utilisée dans les meilleures centres spécialisés à travers l'Amérique.

me, à l'amélioration générale de l'état de santé.

COMMENT? A) Par l'amélioration du système de transport d'oxygène.

B) Par l'amélioration de la force et de l'endurance des grands groupements musculaires, spécialement la musculature abdominale et les muscles du dos.

C) Par la souplesse articulaire.

D) Par la surveillance très serrée du poids et du % de graisse de chacun.

E) Par des exercices de relâchement et de relaxation.

responsable en chef des sports tient à souligner le travail remarquable du comité responsable dont Lise Robineau, Alfred Cormier, Alex DiRosa et Léo Gagnon ainsi que le professeur Normand Gagnon, alors Bravo!

Sur ce, je vous donne rendez-vous à la semaine prochaine.

Ronnie

COMMENT?

A) Par l'amélioration du système de transport d'oxygène.

B) Par l'amélioration de la force et de l'endurance des grands groupements musculaires, spécialement la musculature abdominale et les muscles du dos.

C) Par la souplesse articulaire.

D) Par la surveillance très serrée du poids et du % de graisse de chacun.

E) Par des exercices de relâchement et de relaxation.

Une fiche est remise au début à chaque participant, lui permettant de surveiller durant tout le programme de condition physique la

course d'amélioration. Sans oublier que nous avons cette année l'opportunité d'avoir un professeur très qualifié et avec beaucoup d'expérience.

C'est un effort louable du Club 4 Saisons pour l'amélioration de la qualité de la vie de ses quelques mille (1.000) membres.

M. Roger Rouillard

responsable en chef des sports tient à souligner le travail remarquable du comité responsable dont Lise Robineau, Alfred Cormier, Alex DiRosa et Léo Gagnon ainsi que le professeur Normand Gagnon, alors Bravo!

Sur ce, je vous donne rendez-vous à la semaine prochaine.

Ronnie

Exposé de nos Expos

MERCI A NOS COMMANDITAIRES

Les Expos ont réussi à approcher quelques commerçants cette année, pour la commande de nos équipes. Le travail n'a pas demandé trop d'efforts, car ces hommes de commerce ont à cœur notre organisation. Nous demandons donc à tous nos parents d'encourager ces commerces qui nous font bénéficier de leur support. Vous verrez les noms de ces charitables donateurs à l'endos de nos chandails.

MERCI AUSSI A TOUS CEUX QUI NOUS ONT ACHETÉ DES NOIX MELANGES.

Il y a aussi à travers le tout Longueuil, des gens, qui ont supporté

notre vente de noix mélangées. A tous ceux là les Expos expriment leur plus grande gratitude. On sait que les profits de cette vente va directement aux joueurs, soit pour les tournois, ou pour de l'équipement. Merci aussi à tous nos joueurs et nos instructeurs, pour que les plus jeunes de nos joueurs se sentent membres à part entière de notre organisation. Je salue M. André Bellesse de s'ennuyer de

LES NOVICES AU TRAVAIL.

M. Serge Duchaine et M. Léon Cloutier, coordonnateurs des Novices ont accompli un travail magnifique, pour que les plus jeunes de nos joueurs se sentent membres à part entière de notre organisation. Je salue M. André Bellesse de s'ennuyer de

ses anciens protégés. Je parle en connaissance de cause, car je m'ennuie personnellement de mon ancien job. Les cris de: "Vas-y Bébé" nous manquent cette année. Bonjour Mme Benoit Gobeil... Ha Ha Ha...

CLASSEMENT DE NOS EQUIPES.

Le Pee Wee 'B' a vaincu les Braves par le compte de 3 à 2. Après avoir tiré de l'arrière 2 à 0 les Expos se sont résolument mis à l'oeuvre pour combler ce déficit. Félicitations à Stéphane Labrèche, Ghislain Nicolas, John Ritchie et Mario Plourde pour cette belle victoire. Notre Pee Wee 'C' a continué son très beau travail en l'emportant 4 à 1 devant les Voyageurs Le

Bantam 'C' aussi, après un lent départ, a remporté une brillante victoire de 5 à 1 contre les Braves. Le Atome 'B' a pour sa part encaissé une défaite de 3 à 1 contre Ste-Foy. C'était là leur première défaite cette saison.

Permettez moi en terminant de remercier mes deux assistants dans le Atome 'B' M. Marcel Bellese et M. Pierre Charpentier pour leur magnifique support. Ces deux gars sont des travailleurs infatigables. Mes salutations les plus distinguées à Mme André Vézina une lectrice assidue qui ne cesse de m'encourager... A bientôt.

Exposément Vôtre Paul Blanchet Publiciste des Expos de Longueuil.

Ligue de Hockey 4 Saisons de Longueuil

Voici les résultats des matchs disputés vendredi soir dans la ligue de HOCKEY 4 Saisons de Longueuil. Gladi Sports a gelé Frigo Roberval par 3 à 1. Claude Gladu avec ses 2 buts et 1 passe a dirigé l'attaque et son gardien Normand Michon a été très électrisant. Yvon Perrault évita le blanchissage.

Ziebart a goudronné E.R.G. par le pointage de 3 à 1. Les compteurs Bison, Lamothe et Ouellet 1 but chacun et André Roy compta pour E.R.G.

Habitation Dupas a cimenté E.D.C. par le pointage de 12 à 8. Bernard Charbonneau avec ses 4 filets et 1

passé a été la grande vedette et Yvon Rodrigue avec 1 but et 4 passes lui aussi a joué un fort beau match. Pour E.D.C. Gilles Demers avec 3 filets et Alain Forget 2 buts et 2 passes ont été les meilleurs pour les perdants. C'est la première fois qu'une équipe compte 8 buts contre Habitation Dupas cette saison.

Potins Il a un nouveau venu Alain Forget qui évoluera pour E.D.C. et Lucien Chartrand a été échangé à Ziebart.

La ligue 4 Saisons a décidé d'utiliser le temps au maximum dorénavant il aura 2 périodes de 20 minutes et la dernière de 25 minutes.

VENTE D'ART ET D'ARTISANT
du 29 novembre au 3 décembre
de 10h. à 21h.
Mezzanine - Hall d'entrée édifice Sir George Williams Campus Université Concordia
1455 De Maisonneuve, ouest, Mt.

ARTS & CRAFTS SALE
November 29 to December 3
10 a.m. to 9 p.m.
Mezzanine - Hall Building Sir George Williams Campus Concordia University
1455 De Maisonneuve west

MICROSILLONS

Voici une occasion fantastique de vous procurer les meilleurs enregistrements de vos artistes préférés dont certains sont vraiment spéciaux et ce parmi des centaines de noms connus, à 2.22\$

CASSETTES ET CARTOUCHES 8 PISTES

Les meilleurs enregistrements de Ginette Reno, Kris Kristofferson, The Guess Who, et bien d'autres grands du spectacle. 2.33\$

GRANDE OUVERTURE

SPECIALS D'INTRODUCTION



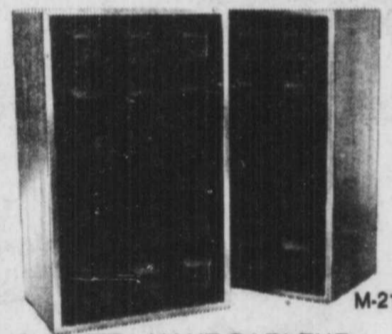
\$167

RÉCEPTEUR PROFESSIONNEL STÉRÉO MUNTZ 5000
La qualité et le prix du Muntz 5000 en font le meilleur achat pour celui qui en est à ses premières armes mais exige quand même un son de qualité. Il offre 24 watts RMS par canal avec une distorsion harmonique totale de .3% seulement, et en plus le curseur de sélection avec mise au point précise par blocage électronique, des contrôles à bouton-poussoir pour filtre aigu, stéréo, tonalité et commande de repérage pour ruban.



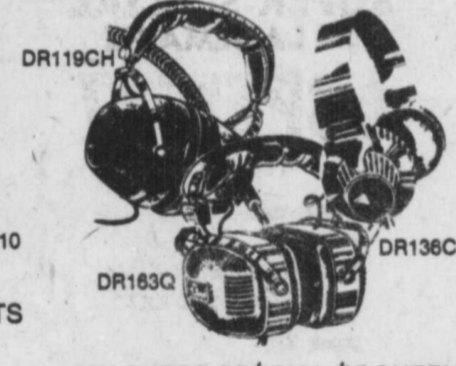
STÉRÉO 8 PISTES POUR AUTO MUNTZ 528 DE LUXE

Une valeur extraordinaire pour seulement \$37
Vous ne concevez pas les déplacements en auto sans musique? Ce modèle 8 pistes qui s'installe sous le tableau de bord de votre voiture, vous offre 3 watts RMS par canal et curseurs de volume et tonalité avec contrôle d'équilibre simple. Une valeur sûre de Muntz pour voyager en stéréo. Modèle 528



HAUT-PARLEUR 2 FAÇONS 10 WATTS GENRE REFLEXE

Puissance maximale de 10 watts RMS-woofer 8", tweeter 3". La meilleure valeur pour un haut-parleur deux façons en vinyle similimoy et grille en mousse sculptée brune. Dimensions 12" L x 8 1/4" P x 20" H.



UN SUPER SPÉCIAL ÉCOUTEURS
Un choix de 3 modèles, des valeurs allant jusqu'à \$99.95 offertes à un seul bas prix \$27



TRANSMETTEUR-MOBILE "ROYCE" À 23 CANAUX

\$99

Rejoignez-vous à la foule des amateurs de BC et faites-vous de nouveaux amis! Ce modèle de qualité pour la Bande Civile offre tous les avantages habituels et bien d'autres encore... c'est la façon parfaite de communiquer. Modèle 1-600.

MUNTZ A TOUT POUR LES MORDUS DE BC...

STÉRÉO MARCHÉ



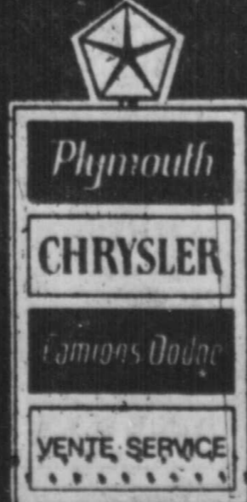
STÉRÉO MARCHÉ
6874 Jean-Talon est,
(Près Langellier) St-Léonard,
253-0500

STÉRÉO MARCHÉ
960, Boulevard Labelle
Chomedey, Laval,
681-9246

HEURES D'AFFAIRES:
Lun-Mer. 9h à 6h.
Jeu-Ven. 9h à 9h.
Samedi 9h à 5h.

LAPINIÈRE AUTO INC.

6400, BOUL. TASCHEREAU
VILLE BROSSARD
676-7981



- CHRYSLER
- PLYMOUTH
- VOLARÉ
- CAMIONS DODGE

Sport...

CLINIQUE DE SKI DE FOND

L'hiver approchant à grands pas, il va de soi que les gens se préparent à s'acheter ou à sortir leur ski de fond. Nombreuses sont les personnes qui aimeraient avoir les informations concernant l'achat et l'entretien d'un tel équipement. C'est pourquoi, le Service des Loisirs de la Ville de Longueuil tiendra, en collabora-

tion avec la zone de ski Rive-Sud, une clinique sur l'équipement de ski de fond et sur son entretien. Cette clinique se tiendra mercredi, le 8 décembre 1976, au sous-sol de l'école De Normandie, dès 19:30 heures. M. Maurice Gendron sera l'animateur de la soirée. Celui-ci est instructeur de la Fédération de Ski, du

Québec. Cette clinique est gratuite et s'adresse à toutes personnes qui seraient intéressées par ces informations. Pour de plus amples informations, veuillez communiquer avec le Service des Loisirs de Longueuil, 679-6490 - 679-0514. SERVICE DES LOISIRS, VILLE DE LONGUEUIL.



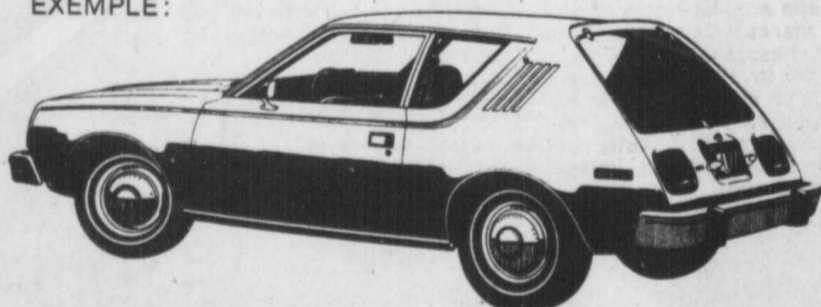
ATTENTION — ATTENTION

LISEZ-CECI

AFIN DE MIEUX SERVIR NOTRE VASTE CLIENTÈLE, NOUS PRÉVOYONS AMÉNAGER DANS DE NOUVEAUX LOCAUX PLUS SPACIEUX VERS LA FIN DE DÉCEMBRE 1976. POUR ÉVITER DE NOMBREUX FRAIS DE DÉMÉNAGEMENT, NOUS OFFRONS PRÉSENTEMENT À RABAIS TOUTES NOS VOITURES EN INVENTAIRE

PROFITEZ MAINTENANT DE CETTE CHANCE VENEZ NOUS VOIR

EXEMPLE:



GREMLIN 1977

Certains équipements apparaissant sur la photo sont optionnels.

Prix antérieur suggéré **3599.00**
RABAIS **250.00**

NOUVEAU PRIX SUGGÉRÉ 3349.00

(Transport et frais de préparations NON INCLUS)

Le programme de protection de l'acheteur II une preuve irréfutable que vous trouverez "tout ce que vous cherchez... et plus encore" Dans une AMC

GARANTIE SPECIALE GRATUITE par VALVOLINE 5 ans ou 50,000 MILLES SUR ACHAT DE VOITURES NEUVES

AMC 1977

AMC GAUVIN POULIN & GODMAIRE
653-2464 vendeur autorisé 653-2500
16 de la RABASTALIERE ST-BRUNO



B.F. Goodrich Pneus-neige

De bonnes affaires... sur de bons pneus!

... pour tous les budgets : depuis le polyester 4 plis à prix modique aux meilleurs radiaux. Sont tous conçus pour améliorer l'adhérence en hiver et garantis. En dimensions et genres pour la plupart des voitures canadiennes et importées.



Trailmaker Radial Steel

- XTP - Extra Traction Polymer s'est démontré comparable aux pneus cloutés.
- Construction radiale en polyester avec deux ceintures d'acier.
- Série 78 s'assortissant avec les radiaux en acier E.O.
- Dimensions pour la plupart des voitures courantes à partir de



Trailmaker Radial II

- XTP. Pour une meilleure adhérence.
- Bande de roulement toutes saisons.
- Construction radiale en polyester ceinturé de rayonne.
- En vente dans les dimensions les plus populaires.
- Quantité limitée à partir de

53⁶³ INSTALLATION ET BALANCEMENT INCLUS

ER78-14 flanc blanc
Autres dimensions à prix semblables

48³⁴ INSTALLATION ET BALANCEMENT INCLUS

ER70-14 flanc blanc
Autres dimensions à des prix semblables



Trailmaker Belted

- Carcasse en corde de polyester ceinturée de fibre de verre.
- Pas "d'aplatissement" ennuyant en hiver.
- Large bande de roulement avec sculpture profonde.
- Dimensions pour toutes les voitures derniers modèles.

à partir de



Radial GT-700

- Le pneu européen BFG toutes saisons.
- Mis à l'épreuve dans les Alpes et sur les autoroutes de l'Europe.
- Un pneu tous temps. Assure une meilleure adhérence dans la boue et la neige.
- Dimensions pour toutes les voitures importées et les sous-compactes nord-américaines.

à partir de



Trailmaker Poly 78

- Construction 4 plis polyester pour un roulement doux.
- Nouvelle bande de roulement à carreaux pour plus d'adhérence.
- Large flanc blanc.
- Disponible dans les dimensions les plus populaires.

à partir de

34¹⁷ INSTALLATION INCLUSE

E78-14, flanc blanc
Autres dimensions à des prix semblables

36³⁷ INSTALLATION ET BALANCEMENT INCLUS

155SR13, flanc noir
Autres dimensions à des prix semblables

30⁸⁸ INSTALLATION INCLUSE

E78-14 Flanc blanc
Autres dimensions à prix semblables

PNEUS CHARTRAND Inc.

1076 CURÉ-POIRIER LONGUEUIL

674-1740 ● 674-3475

LES SPÉCIALISTES DU PNEU RADIAL



Sport...



On voit ici Jacques Moreau le maître de cérémonie en remplacement de Jean-Pierre Roy et le président du Tournoi Atome Raymond Faille. Jacques nous a salué des grandes lignes de ce tournoi.



Au centre, c'est Jacques Moreau entouré des deux présidents, l'un du tournoi Atome de Brossard, Raymond Faille, et l'autre c'est le président du hockey Mineur de Brossard. Le tournoi se tiendra du 23 au 28 janvier 1977 à l'aréna Michel Normandin.

Résultats de la ligue Brador de Longueuil

Dans la ligue Brador de Longueuil, Courchesne Larose a servi une salade aux fruits à Croteau Automobile en remportant sa première victoire au compte de 8 à 3. Les meilleurs compteurs ont été Mario Scalzo avec 4 buts, Serge Dumouchel avec 1 but et 6 passes. Pour Croteau Yvan Perreault 1 but et 1 passe.

Dans la deuxième rencontre Hydro-Québec a coupé le cou-

rant à Tapis Allard par 6 à 2. Pour Hydro-Québec, les meilleurs compteurs furent Yvon Quintal un nouveau venu, avec 3 buts et 1 passe et Michel Anger et Jean Pronovost 2 buts et 1 passe; Chez Tapis Allard Claude Poitras et Serge St-Laurent 1 but. Il faudrait dire que Tapis Allard était affaibli car il leur manquait quelques bons joueurs dont la vedette Gilles "Molson" Robert. Le circuit

du président Gilles Lemoine jouera dans le tournoi de St-Raymond le 27 et le 28 novembre.

Classement
Hydro-Québec est en tête avec 6 vic. 1 déf. 0 nu. pour un total de 12 po. en deuxième c'est Tapis Allard avec 5 vic. 2 déf. 0 nu. 10 points. Croteau est en troisième 2 vic. 5 déf. 0 nu. 4 points Au dernier rang, Courchesne Larose 1 vic. 5 déf. 0 nu. 2 points.

Tournoi de ping pong

Pour la deuxième fois les loisirs St-Georges Inc. tiendront un tournoi de ping pong au chalet Raymond 1001, rue Papineau les 23, 24 et 25 novembre 1976. Seul les personnes âgées de 11 ans et plus sont admissibles. Les personnes seront classées dans deux groupes bien distinctes: un premier groupe pour ceux âgés de 11 à 15 ans et un deuxième groupe pour personnes âgées de 16 ans et plus. On se souvient avec quel ardeur le premier tournoi sait déroulé pour nous dévoiler deux vainqueurs dont Michel Vallière pour les 11 à 15 ans et Michel Dubois pour les 16 ans et plus. Les inscriptions pour ce tournoi se feront au chalet Raymond entre le 26 octobre et le 19 novembre tous les mardi, mercredi et jeudi de 7:00 à 9:00 heures. P.M. Une médaille d'or, d'argent et de bronze sera remis aux trois meilleurs de chaque groupe. Les frais d'inscriptions pour les moins de 15 ans sera de 0.50 cent et \$1.00 pour les plus de 16 ans. Venez en grand nombre.

VENTE D'ENTREPÔT WAREHOUSE SALE

25%

D'ESCOMPTE SUR TOUTE MARCHANDISE* EN MAGASIN

DISCOUNT ON EVERYTHING* IN OUR STORE



*VENDU AU PRIX DE DÉTAIL SUGGÉRÉ SEULEMENT

*SOLD AT SUGGESTED RETAIL PRICE ONLY

EN PLUS JUSQU'À 50% D'ESCOMPTE SUR PAPIER PEINT EN MAGASIN

PLUS UP TO 50% DISCOUNT ON IN-STOCK WALLPAPER

Ryan Interlux

VENTE VALIDE DU MERCREDI 17 NOV. 1978 JUSQU'AU SAMEDI 20 NOV. 1978 - SEULEMENT
SALE VALID FROM WED. - NOV. 17/78 - TILL SAT. - NOV. 20/78 - ONLY.

457 VICTORIA AVENUE ST. LAMBERT, P.Q. 671-7295

2150 LAPINIÈRE BROSSARD, P.Q. 672-5554



Nouvelle saison pour les hockeyeurs

Le 9 octobre dernier une nouvelle saison commençait pour les hockeyeurs de Longueuil.

Deux commanditaires permettaient à une vingtaine de joueurs de pratiquer leur sport préféré.

Les Tigres de Monsieur Carburateur "Daniel Godouin" remportaient les quatre premières parties pour prendre une avance confortable au classement. Mais le 6 novembre, la fougue et la détermination des Bobcats de "Pierre Breault Automobile" leur permirent de vaincre les Tigres au compte de 5 à 3 pour s'inscrire au classement.

Félicitations Bobcats pour votre beau travail. Denis Beaudry.

HIVER...HIVER... VOTRE AUTO EST-ELLE PRÊTE?

N'ATTENDEZ PAS À LA DERNIÈRE MINUTE VENEZ PROFITER DE NOS SPÉCIAUX DE LA SEMAINE



- CHANGEMENT D'HUILE
- GRAISSAGE
- FILTRE

\$9.95



SPÉCIAL

Balancement et Alignement des roues \$15.95

NOUS SOMMES OUVERT TOUS LES SOIRS JUSQU'À 10 P.M.

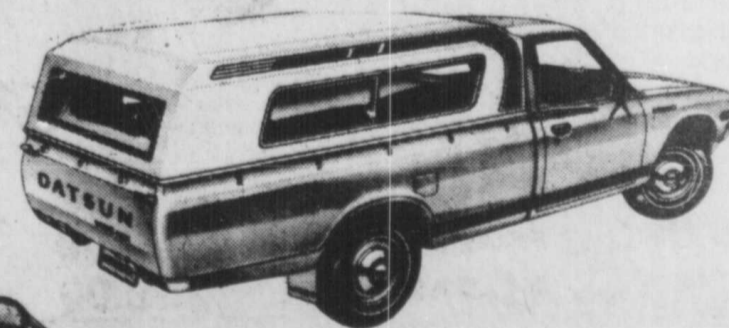
DEDUYAL 1450 MARIE VICTORIN LONGUEUIL chevrolet inc. 670-9300

Passez en première dans une Datsun extraordinaire

La camionnette à caisse allongée recouverte est un véhicule serviable

Tellement serviable qu'il est extraordinaire. La caisse allongée et recouverte de la camionnette Datsun vous permet d'accomplir un tas de choses, sans rien vous enlever du plaisir de conduire: Toiture de caisse en fibre de verre • Toiture de caisse de couleur assortie à la carrosserie avec bandes spéciales • Rétroviseurs extérieurs • Garde-boue blancs • Caisse allongée de 88,6 po • Console et boîte manuelle à 4 vitesses synchronisées • Pneus à flancs blancs.

N'oubliez pas le millage au gallon: 37 sur la grande route! C'est ce qu'on appelle un véhicule extraordinaire. Il a été conçu pour vos exigences. Le prix? Seulement *D'après les tests de l'EPA; votre millage peut varier. ** Inspection avant-livraison, frais de transport local et taxes provinciales non-compris.



LE PLUS GROS CONCESSIONNAIRE DATSUN SUR LA RIVE-SUD

POSSIBILITÉ DE GARANTIE 5 ANS OU 60,000 MILES

RÉAL CROTEAU AUTOMOBILES LTEE

635 Cure-Poirier Est (Pres du bouil. Roland-Therrien) LONGUEUIL Tél.: 677-8979

Venez nous voir tous les jours de 9 A.M. à 5:30 P.M. FINANCEMENT SUR PLACE AUCUN DÉPÔT REQUIS

- VENTE
- SERVICE
- DEBOSSÉLAGE
- PEINTURE
- PIECES

South Shore Echoes

Early warning for St. Lambert handicrafters: Registration for the Winter Creative Handicrafts program sponsored by the city's Recreation Department will be held Thursday, December 16, at the Seaway Park Bathhouse, between 1:00 PM and 3:00 PM, and between 7:00 PM and 8:00 PM. Fee for the 10-week course is \$25.00.

If you are having trouble renting a house at a reasonable price, we understand that Central Mortgage & Housing may be able to let you have one of its own properties; vacancies do occur. The telephone number to call is 341-6060, local 373. There are oodles of houses to let all over the Montreal region, but the problem is the high rents asked. Lack of low-priced rental housing in Quebec is a disgrace and an insult to the average family.

There is new young blood on the St. Hubert city council in the persons of Mayor Bernard Racicot (a surprise winner) and Councillors Jacques Mongeau, Pierre-Paul Ouellette and Raymond Lampron. All excellent men. When professional "election workers" showed up to create disturbances, the St. Hubert police quickly rounded them up and ran them out of town.

Looking back at Monday's elections - both the results and the means used to obtain them - we see a fairly clear picture of greed and lust for power busily exploiting (as usual) the confusion and credulity of nearly five million voters. If history has anything to teach, it is that we will probably never learn.

How can politicians expect us to believe them when a Transport Minister (Otto Lang) and his staff can allegedly charter a Government aircraft to attend the Calgary Grey Cup Game last year "on government business" and charge the \$8,080.00 expense to us taxpayers? Second question: How much does it really cost to attend a Grey Cup Game? And is it THAT important?

Figuring that the best time to learn about the problems of retirement is long before you retire, the Longueuil Golden Age Club will let you join if you are at least 35 years old. The fee is one dollar. The Club has 1200 members and the seniors like the idea of rubbing elbows with younger citizens. Other clubs should try this successful approach to aging.

There are many raised eyebrows on the South Shore at the propriety of a well known mayor's public endorsement of a political party prior to Monday's elections. Sounds like an abuse of an official position with which he is automatically identified since he has held it for so long. Doesn't seem right somehow.

Construction has resumed (after that long strike) on St. Lambert's Municipal Memorial Library on Green Street. When completed, it will be the biggest municipal library on the entire South Shore and certainly the most impressive memorial to our War Dead outside Montreal.

The Federal Government has awarded Longueuil a half-million dollar grant to support 18 non-profit organizations dedicated to improving the lot of the underprivileged, the handicapped, women with families to support alone, victims of assorted emergencies as well as to maintain a public information centre, promote true amateur hockey and help similar worthy efforts.

If this is a democracy, then we had better show more constructive interest in public affairs. Like starting today.

Nouveaux NUMÉROS de téléphone du Courier du Sud

Afin d'assurer une plus grande efficacité, nos clients peuvent rejoindre nos différents services en composant les numéros suivants:

**PUBLICITÉ - RÉDACTION
COMPTABILITÉ
463-2730**

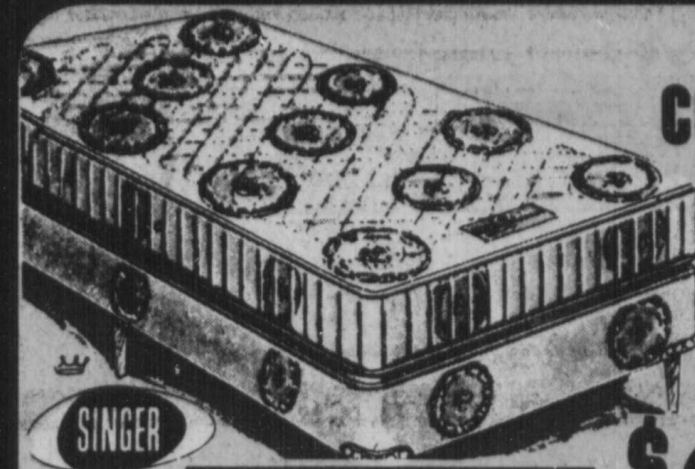
ANNONCES CLASSÉES ET IMMOBILIER
674-6251 ou 674-1556



HITACHI



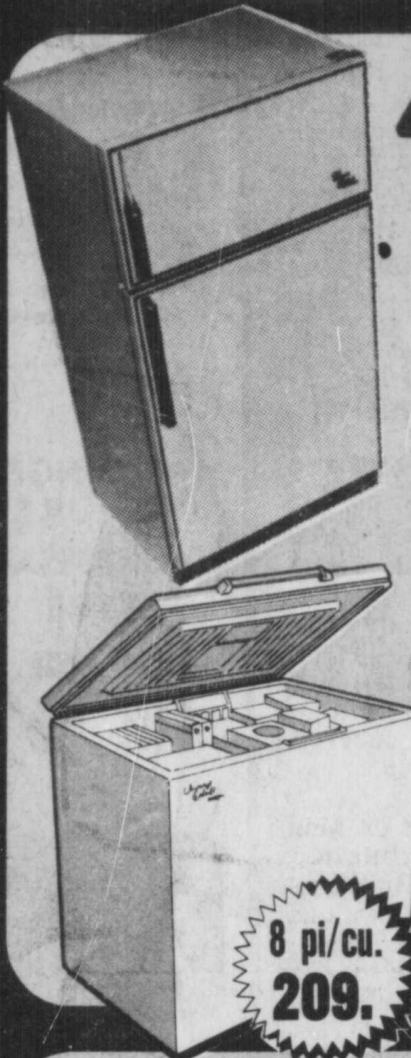
TV COULEUR MARQUES REPUTÉES
26 pouces \$ **649.**
20 pouces \$ **488.**
13 pouces \$ **299.**



CONTINENTAL 39 POUÇES COMPLET

MATELAS 54 POUÇES 59⁰⁰

\$ **89.**



Kelvinator

RÉFRIGÉRATEUR SANS GIVRE DELUXE

399.

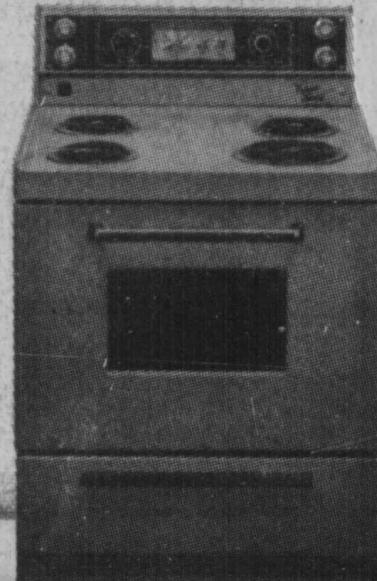
CONGÉLATEURS

12 pi./cu. **249.**
15 pi./cu. **269.**
18 pi./cu. **289.**
23 pi./cu. **309.**

8 pi./cu. **209.**

CUISINIÈRE 30 POUÇES

279.



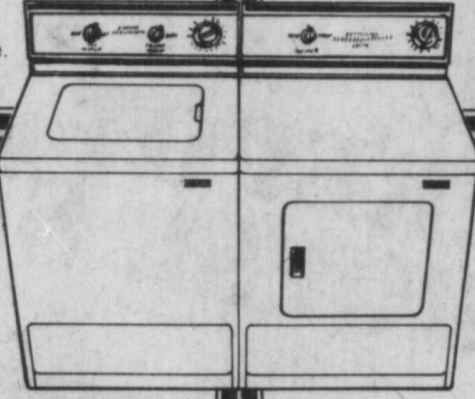
les laveuses et sècheuses ROY

... pour combler la reine du foyer.

- Tableau de commande accessible, gros contrôles solides, facilement lisibles
- Economiseur d'eau.
- Dessus à finition porcelaine inaltérable.
- Verrouillage de sécurité du couvercle pendant l'essorage.
- Grande cuve de 18 livres de capacité.

- Capacité de séchage en rapport avec le volume des laveuses.
- Séchage minuté pour cycle normal ou pour tissus à pressage permanent.
- Choix de températures de séchage.
- Refroidissement par air propulsé en fin de cycle.

- Double action de lavage combinant un mouvement sens contraire de la cuve à chaque motion de l'agitateur à 10 pales.
- Stabilisateur automatique.



- Filtre à charpie très accessible et bien en vue.
- Choix de vert avocado, moisson et blanc, comme pour les laveuses.

LAVEUSES \$ 239.
SÈCHEUSE \$ 379.

LA PAIRE \$ 599.



MOBILIERS DE SALON MODÈLE À PARTIR DE

\$ 149.

TALBOT LE BON GARS
FURNITURE STEREO TELEVISION - APPAREILS MENAGERS

106 ST-LOUIS VILLE LEMOYNE 671-5762 671-5433