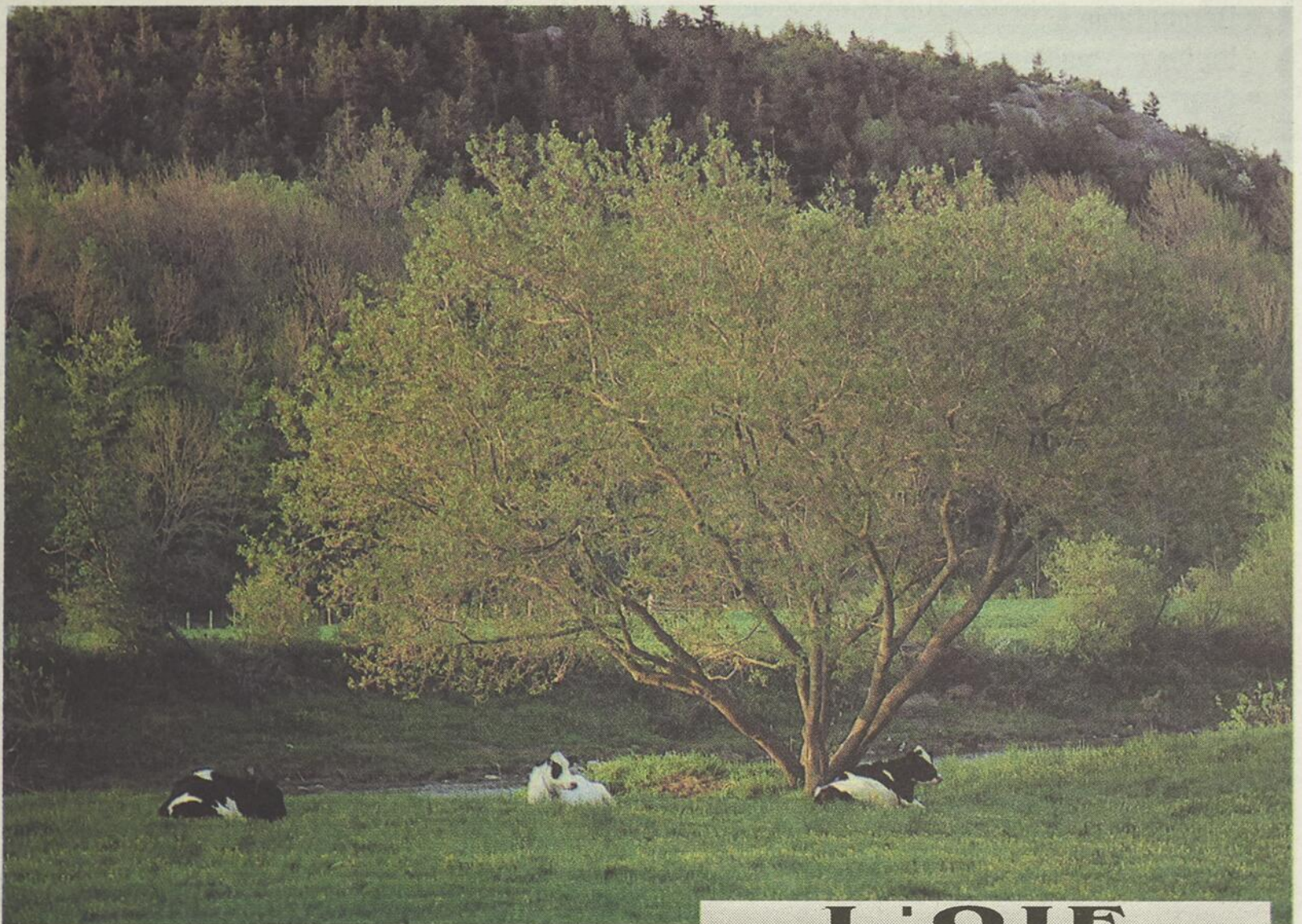


C

CAHIER AGRICULTURE

Bienvenue à l'Exposition régionale de Montmagny

du 7 au 11 août 1996



L'OIE
blanche
LE JOURNAL COOPÉRATIF
À l'image de Montmagny, L'Islet, Bellechasse



**PROMUTUEL
L'Islet**

600, route de l'Église
St-Jean-Port-Joli
(418) 598-3018



**PROMUTUEL
Montmagny**

63, boul. Taché Ouest
Montmagny
(418) 248-7940

PROMUTUEL,

C'EST PLUSIEURS GÉNÉRATIONS D'ÉCOUTE FIDÈLE AUX BESOINS PARTICULIERS DES AGRICULTEURS EN MATIÈRE D'ASSURANCE. C'EST AUSSI UNE NOUVELLE GÉNÉRATION DE PRODUITS DE HAUTE QUALITÉ QUI S'AJUSTENT PARFAITEMENT AUX EXIGENCES DES EXPLOITANTS AGRICOLES D'AUJOURD'HUI.

L'agriculture, une force économique dans Montmagny-L'Islet

(M.C.) Les données compilées en 1995 dénombrent 856 exploitations agricoles dans le comté de Montmagny-L'Islet, soit 507 dans la MRC de L'Islet et 349 dans celle de

Montmagny. Ces entreprises engendrent des revenus annuels à la ferme de 75 592 000\$ (39 745 000\$ dans L'Islet et 35 847 000\$ dans Montmagny), constitue

sans équivoque un apport économique important à la Côte-du-Sud.

En supposant qu'une exploitation agricole génère 1,25 emploi direct (un chiffre très conservateur), on constate que les 856 entreprises créent 1 070 emplois. À cela il faut ajouter les travailleurs saisonniers: 180 à temps plein et 440 à temps partiel. Pour un grand total de 1 690 emplois reliés à l'agriculture.

La production laitière est la plus répandue. On compte 152 producteurs laitiers dans L'Islet et 160 dans Montmagny, soit un total de 312 fermes laitières parmi les 856 exploitations agricoles. Les 11 223 vaches donnent 2 298 440 kgMG en lait de consommation et transformation.

Les producteurs de porc sont au nombre de 25 dans L'Islet et 28 dans Montmagny, le nombre total de porcs produits s'élevant à 70 258.

L'aviculture est concentrée dans L'Islet où on retrouve 32 entreprises sur 35. Au total, les deux MRC produisent 2 106 400 poulet de grils. L'élevage du mouton est moins répandu avec 13 fermes dans L'Islet et 2 dans Montmagny. Par contre, la production bovine est plus populaire avec 86 éleveurs dans L'Islet et 75 dans Montmagny.

Enfin, l'horticulture (fruits, légumes et cultures abritées) gagne en importance avec 41 entreprises dans le comté, et l'acériculture demeure un fer de lance de l'économie régionale avec quelque 450 érablières en fonction.

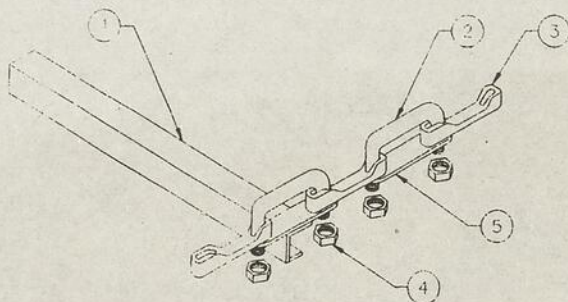


DYNVAVENT

AGRICULTURE

CHAÎNE DE NETTOYEUR D'ÉTABLE D-2000

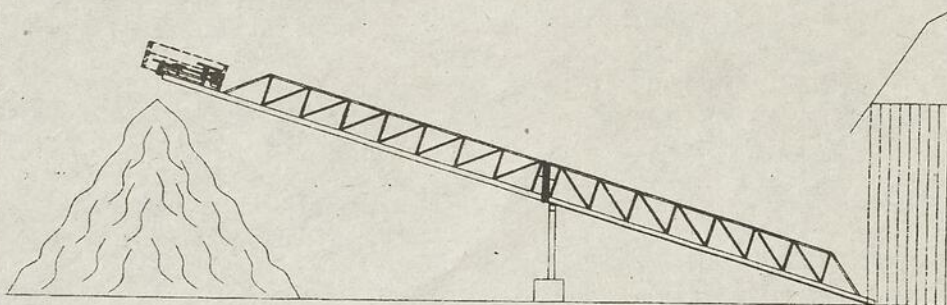
- Aucun rivet
- Démontable à toutes les mailles
- Avec palette 2 po x 2 po



Montée de nettoyeur modèle -96

Excellent rapport «Avantage - Qualité - Prix»
Spécifications

Compatible aux bases de béton Houle. 65'-0" longueur maximum.
Montée en bois. Retour en acier avec ballant. Poutre robuste de 6"x6"x3/16" ep. Dalot haut intérieur. Penture très robuste.



Les Équipements de Ferme

JEAN-PAUL BONNEAU, prop.
VENTE ET SERVICE

918, boul. Saint-François Ouest, Saint-François
Comté Montmagny GOR 3A0

Tél. 259-7289

L'acériculture toujours bien vivante sur la Côte-du-Sud

Véritable paradis de l'érable, la Côte-du-Sud compte depuis longtemps un nombre fort impressionnant de producteurs acéricoles. Et c'est d'autant plus vrai car selon les dernières statistiques émises par le Bureau de renseignements agricoles de L'Islet-Montmagny, la production est très dynamique et on dénote un accroissement important du nombre d'entailles exploitées.

Dans les faits, les nouvelles conditions exigées par le ministère de l'Agriculture, des Pêcheries et de l'Alimentation ont eu pour effet de diminuer le nombre de producteurs acéricoles officiellement reconnus, mais on constate que le nombre d'entailles exploitées a quant à lui augmenté.

Sur le territoire du Bureau de renseignements agricoles de L'Islet-Montmagny, on retrouvait durant la période 1993-1995 un total de 565 acériculteurs pour un nombre d'entailles de 1 936 321. Pour 1995-1997, le nombre d'acériculteurs est passé à 487, mais les entailles exploitées se sont maintenues à 1 918 570, pour une moyenne d'entailles par acériculteurs de 3 964 comparativement à 3 427 deux ans plus tôt.

Au niveau des Bureaux de renseignements agricoles de la rive-sud, on retrouvait sur l'ensemble du territoire 1 340 acériculteurs pour une moyenne de 2 940 entailles par producteur.

C'est dans la MRC de L'Islet que l'on retrouve le plus grand nombre de producteurs acéricoles avec 347, rassemblés surtout autour des municipalités de Saint-Adalbert, Saint-Marcel, Sainte-Perpétue et Saint-Aubert.

La MRC de Montmagny compte quelque 140 producteurs, la majorité d'entre eux se retrouvant à Sainte-Lucie, Sainte-Apolline, Cap-Saint-Ignace et Saint-François.



J.P. Bolduc Inc.

ASSURANCES GÉNÉRALES
542, boul. Saint-François
GOR 3A0

Tél. bur. 259-7781

Simon Savoie

C. d'A. Ass.
Rés. : 259-2296

Lucie Bolduc

C. d'A. Ass.
Rés. : 259-2516

ASSURANCES-VIE,
SALAIRE ET PLACEMENTS

Réal Fontaine A.V.C.
Rés.: 246-5580

Francis Fontaine A.V.C.
Rés.: 466-2176

ASPIRATEUR CENTRAL L'ASPIRE-AU-MUR

RÉSIDENTIEL • COMMERCIAL • INDUSTRIEL



Le Vacu-Maid modèle S2000 et la Moderne 2000C, sans sac, sans filtre, des produits de très haute qualité, vous donnent un rendement des plus fiables et de grande précision. Aussi disponible, l'aspirateur chariot.

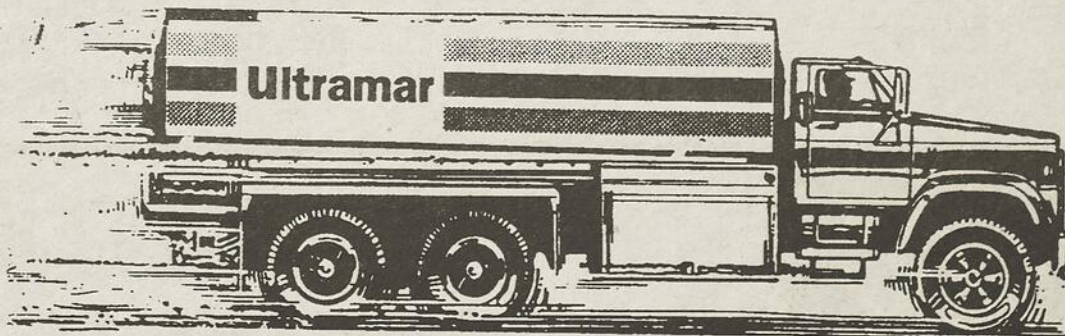
VENTE • SERVICE INSTALLATION

LES ASPIRATEURS MODERNES

ENR.
Rita Guimont Ouellet

15, Ch. du Rocher,
Cap-Saint-Ignace, Qué.
246-5800

LIVRAISON
AUTOMATIQUE
À DOMICILE



- Des produits de qualité
- Un excellent service

- Des **PRIX** compétitifs



247, boul. Taché
Ouest
Montmagny

248-1116
OU
248-1117

Du 7 au 11 août à Montmagny

L'Exposition régionale promet des jugements de grande qualité

Du 7 au 11 août sur le terrain de l'aréna de Montmagny, plus de 500 animaux de ferme feront les frais de jugements de grande qualité à l'occasion de la 49e Exposition régionale de Montmagny, une des plus importantes et anciennes foires agricoles au Québec.

L'événement sera présidé cette année par M. Marius Cantin, un grand bâtisseur du monde agricole magnymontois qui a notamment fondé le club Holstein de Montmagny, L'Islet, Kamouraska. Grand promoteur de l'Exposition régionale et fervent amateur d'expositions agricoles, M. Cantin a exposé du bétail pendant 30 années consécutives.

Pour cette 49e présentation estivale, plus de 150 éleveurs provenant des comtés de Montmagny, L'Islet, Bellechasse, Kamouraska, Lévis Portneuf, Montmorency, Lotbinière et Charlevoix soumettront quelque 500 animaux de ferme lors des différents jugements au programme. Ces jugements servent entre autres de qualifications pour l'Exposition provinciale de Québec.

Ces jugements débutent le mercredi 7 août dès 10h avec le jugement des jeunes ruraux, suivra à 13h30 le jugement des moutons. Les jugements des bovins de boucherie Hereford et Charolais ouvriront la journée du jeudi, alors qu'à compter de 13h30, ce sera au tour des bovins Ayrshire et Simmental de se présenter devant les juges,

pour se terminer à 18h avec le jugement des chevaux Belge et percheron. Le vendredi, place au jugement des bovins Holstein, alors que le samedi à 19h30, la population est invitée à assister en grand nombre à la parade des champions.

D'autre part, les amateurs ne voudront certes pas manquer les spectacles western, le rodéo présenté dans l'aréna, le super taureau mania et les tires de chevaux.

Plusieurs événements culturels marqueront également ces journées de fête, notons la présence de l'humoriste François Léveillé le jeudi soir et celle du groupe Eons le vendredi. À cela s'ajoutent plusieurs spectacles country et western.

L'invitation est donc lancée à participer à la 49e Exposition régionale de Montmagny qui se tiendra du 7 au 11 août. Un rendez-vous avec la magie et l'amusement.

YVON BOULET

COMPTABLE GÉNÉRAL LICENCIÉ
COMPTABLE EN MANAGEMENT ACCRÉDITÉ

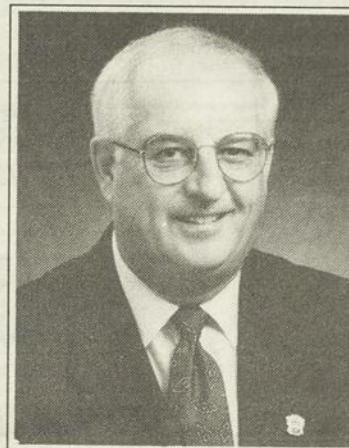
3, boul. Taché Est, Montmagny
Tél.: 418/248 9321 Fax: 418/248 3551



Sur la photo, le secrétaire gérant, M. Benoît Boulanger, et le vice-président de la Société d'agriculture de Montmagny, M. Joseph Gendron, le président d'honneur de la 49e exposition régionale, M. Marius Cantin et le maire de Montmagny M. Jean-Claude Croteau vous convient à participer à l'exposition magnymontoise du 7 au 11 août prochain.



Mot du maire



En cette année du 350^e anniversaire de la Seigneurie de la Rivière-du-Sud, il ne faudrait pas manquer de souligner la contribution du monde agricole à l'édification de notre région.

En effet, selon monsieur Fortunat Bélanger, dans ses mémoires, la Société d'agriculture de Montmagny a été fondée en 1859. On peut donc croire facilement que l'exposition agricole a plus de cent ans. Cela en fait alors une des plus vieilles institutions encore existantes à Montmagny.

Je voudrais rendre hommage à tous les agriculteurs qui, pour employer le terme usuel, ont accepté de porter le flambeau allumé par leur ancêtre Jacques Boissel, le premier fermier de la colonie. Ce dernier s'était établi à l'île-aux-Oies le 28 septembre 1646.

Au nom des membres du conseil municipal et de toute la population, je remercie ceux et celles qui se joignent à la Société d'agriculture afin de présenter une image concrète de l'intégration du monde agricole au développement collectif de notre ville à l'ensemble de nos visiteurs.

Aussi, nous désirons rendre un hommage particulier à M. Marius Cantin, le président d'honneur de la 49^e exposition du district de Montmagny. Ce dernier, en plus d'avoir été un agriculteur prospère, est toujours demeuré actif dans l'organisation de l'exposition agricole de Montmagny. En cette année historique, on ne pouvait faire un meilleur choix.

Bon succès aux organisateurs et bienvenue aux visiteurs.

Jean-Claude Croteau

Jean-Claude Croteau
Maire de Montmagny



MESSAGE DU DÉPUTÉ DE BELLECHASSE AUX COMMUNES

Félicitations aux organisateurs de l'Expo agricole de Montmagny et meilleurs voeux de succès à tous les participant(e)s à l'occasion de cet événement annuel qui est une occasion unique de promouvoir notre industrie agro-alimentaire.

François Langlois

M^r François Langlois, M.P.



Institut de technologie
agro-alimentaire
de La Pocatière

137 ans
dans les champs de
la formation agricole

Québec

L'AGRICULTURE UNE FORCE
RÉGIONALE
À
RESPECTER... DÉVELOPPER...
DÉCOUVRIR

L'EXPOSITION RÉGIONALE DE
MONTMAGNY

90% DE PLACEMENT

Technologie de la production horticole et de l'environnement
- horticulture légumière et fruitière
- aménagement paysager et plantes ornementales
- environnement : gestion des ressources sol, air et eau des bassins versants

Technologie des productions animales
Sous trois angles : l'économie de production, les régies des productions animales et végétales

Gestion et Exploitation d'entreprise agricole

Technologie équine

Marius Cantin, président d'honneur de l'Exposition régionale de Montmagny

Homme très engagé dans le milieu agricole, M. Marius Cantin fut nommé à titre de président d'honneur de la 49^e Exposition régionale de Montmagny qui se tiendra du 7 au 11 août.

Natif de Saint-Jean-Chrysostome, M. Marius Cantin fit ses études primaires à l'école du rang. Dès l'âge de 14 ans, un

concours de circonstance l'amène à prendre en charge la ferme familiale. Il fait partie de plusieurs associations d'éleveurs du comté de Lévis, dont la Société d'agriculture, et occupe aussi le poste de vice-président du Syndicat local de l'U.C.C.

En 1955, il achète la ferme qu'il exploite pour le compte de ses parents depuis plusieurs années. C'est aussi l'année de son mariage à Mme Yvette Roberge. Quatre enfants naissent de cette union, Anne, Mario, Hélène et Pierre. De 1955 à 1965, c'est la progression constante de la ferme.

En 1965, M. Cantin vend la ferme à la compagnie Irving et achète, en 1966, la ferme de l'Hôtel-Dieu de Montmagny, propriété des religieuses Augustines.

En 1968, avec un groupe d'éleveurs, il fonde le club Holstein Montmagny, L'Islet, Kamouraska, et en occupe la présidence pendant 11 ans. De 1967 à 1991, il est administrateur à la Société d'agriculture de Montmagny. De 1976 à 1981, il fait aussi partie du bureau de direction de l'Association Holstein provinciale du Québec. Il devint en 1983 président du syndicat de

l'UPA «Les Fermiers de Montmagny», poste qu'il occupa jusqu'en 1991. Il fut aussi à cette période administrateur à la Fédération régionale de l'UPA de la Côte-du-Sud.

Très fervent des expositions agricoles, il y exposa du bétail pendant 30 années con-

sécutives. À la suite de la vente de la ferme à l'un de ses fils, Mario, M. Marius Cantin profite maintenant d'une retraite bien méritée, partageant son temps entre les activités agricoles, les quilles et le golf.



Linda Carlos, prop.

• Réparations de tout genre et d'équipements sportifs • Teinture
• Vente au détail

Courtoisie et service assurés!

198, av. de la Gare, Montmagny 248-7232
21, rue Fleurie, Saint-Eugène 247-7884

LES ASSURANCES

GINETTE ET MARTIN DESPRÉS INC.

Assurance-vie individuelle & collective
Assurance-voyage de la Croix-Bleue et Nomad
Assurance-santé individuelle & familiale
Régime de rente (REER) individuel & collectif
Assurance de dommages Feu, Vol, Responsabilité civile

1366 Côteau Sud, St-Pierre, Cté Montmagny, Qué.
GOR 4B0 Tél.: 248-2225



La ferme: pour des vacances inoubliables

Quel citadin n'a pas rêvé un jour de se retrouver en campagne, loin des bruits hétéroclites de la ville, humant le doux parfum des prés et profitant des grands espaces verts qui se déroulent devant ses yeux? Si cela est votre cas, sachez que la diversité agricole de la Côte-du-Sud permet de vivre de tels moments d'exaltation.

Depuis quelques années, de nouveaux produits et services voient le jour en jumelant le volet touristique au volet agricole déjà existant. Fort de ce concept révolutionnaire, des producteurs des quatre coins de la région ouvrent désormais leurs portes aux visiteurs à l'occasion de vacances à la ferme. C'est notamment le cas pour la Ferme Claude Dupont et Diane Bouchard ainsi que pour la Ferme Jouvence.

Située à Saint-Pamphile, la Ferme Claude Dupont et Diane Bouchard innove en instaurant un nouveau service à leur ferme laitière de vaches suisse, celui des vacances à la ferme pour les jeunes. Plusieurs animaux de ferme feront le délice des enfants: lapins, poussins, poules, canards, chèvre, poney, chats, chatons, cochons, agneaux, ainsi qu'une jument et ses poulains.

De plus, les jeunes pourront participer aux activités de la ferme selon leurs goûts et leur âge, à savoir le soin des animaux, faire les foins, promenade à dos de poney et de cheval, cueillette de légumes, cuisine, jardinage, baignade, pêche, jeux, lecture, camping, et bien plus. Les repas sont préparés avec les produits frais de la ferme et du jardin.

À Saint-Adalbert, également dans le secteur de L'Islet-Sud, la Ferme Jouvence fait figure de pionnière dans ce domaine. En plus des camps de vacances pour les 6 à 12 ans, on y retrouve 17 variétés d'animaux dont certains sont exotiques, des ateliers de filage, une exposition sur la fibre et l'histoire du lin, etc.

On y sert des repas champêtres pour groupe de 8 à 16 personnes en utilisant les produits de la ferme. Une maison de campagne pouvant héberger une dizaine de personnes est également mise à la disposition des vacanciers.

Outre les vacances à la ferme, plusieurs autres services agrotouristiques sont offerts par les producteurs et les éleveurs de la Côte-du-Sud qui, fiers de la qualité de leurs produits, n'hésitent pas à en partager toute la richesse.

EXPO DE MONTMAGNY

NOUVEAU Famille B

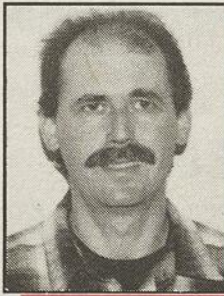


NOUVEAU Famille grand L

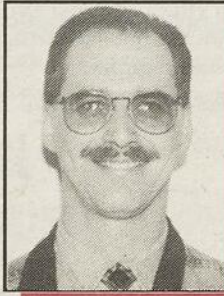


SOLIDE en Kubota

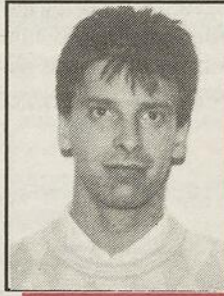
Venez nous rencontrer du 7 au 11 août sur le terrain de l'Expo. Il nous fera plaisir de répondre à vos questions!



Réjean Minville
co-propriétaire



Mario Minville
co-propriétaire



Jacques Demers
représentant

Garage Minville & Fils inc.

407, boul. Taché Est, Montmagny
Pièces et service

Tél.: (418) 248-2477 Fax: (418) 248-8173

35^e Anniversaire
1961-1996

GROUPE Dynaco

Coopérative agroalimentaire

Depuis 30 ans

Représentant de ventes
JACQUES DEMERS

(418) 248-4757

PARTENAIRES

L'élevage du poulet concentré dans la MRC de L'Islet

Les données de 1995 identifient 35 producteurs avicoles dans les MRC de Montmagny et L'Islet. Fait particulier, 32 de ces 35 producteurs ont pignon sur rue dans la MRC de L'Islet. Et sur ces 32, on en retrouve environ une dizaine dans la municipalité de Saint-Damase.

Bertrand et Benoît Ouellet, le père et le fils, sont propriétaires d'un poulailler d'une capacité de 20 000 poulets à Saint-Damase. Mais leur plus grosse installation, la Ferme de la Côte-du-Sud Inc., est localisée à Saint-Roch-des-Aulnaies sur la route 132.

Cette entreprise compte trois constructions de 200 pieds par 36 et trois étages capables d'accueillir 300 000 bêtes par année. Les poussins, éclos le jour même, arrivent du séchoir de Scott Junction par boîte de 100.

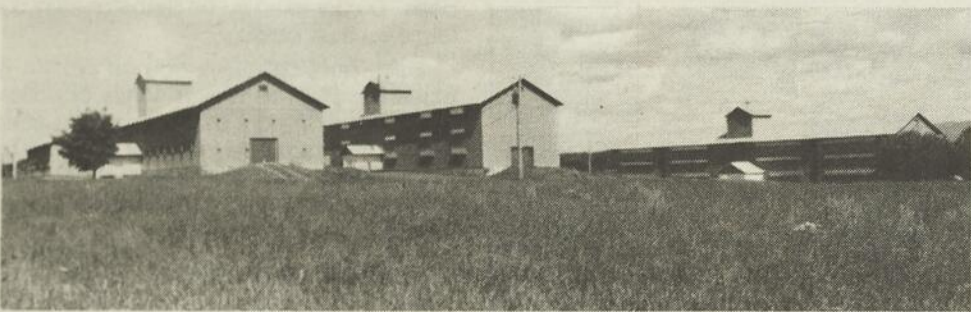
Un poulailler peut accueillir 20 000 poulets à la fois quand il s'agit de volatiles engraisés sur six semaines, et 10 000 si on rend les bêtes à neuf semaines. Les spécimens de six semaines (style BBQ) pèsent 2

kilos contre 3,5 kilos pour ceux de neuf semaines.

Pendant leur séjour à la Ferme de la Côte-du-Sud, les poulets sont nourris et abreuvés mécaniquement. Ils sont même vaccinés contre la bronchite par le biais de l'eau. Quand ils sont rendus à terme, une équipe de neuf «poigneurs» les attrapent et les mettent dans des boîtes pour les expédier à l'Abattoir du Groupe Dorchester. Les neuf «poigneurs» mettent environ deux heures à capturer 10 000 poulets devenus des proies faciles à cause de la noirceur qui les amortit.

Entre chaque élevage, le bâtiment est entièrement désinfecté et la litière est changée. La litière usagée est récupérée à 100% comme fertilisant par des producteurs agricoles.

Quand on fait un élevage de ce type, il est très important de surveiller la chaleur et la ventilation. Les bêtes ne doivent pas geler en hiver et surtout ne pas souffrir de chaleur pendant la belle saison. Un homme seul peut veiller à la bonne marche des trois poulaillers.



Les trois poulaillers de la Ferme de la Côte-du-Sud.

FRUITS ET LÉGUMES

RG
29, Chemin Lamartine Est
Saint-Eugène 247-5478

Fruits et légumes frais du jour

• Maïs sucré	• Tomates
• Haricots jaunes et verts	• Courges et courgettes
• Concombres	• Laitue
• Carottes	• Fines herbes
• Navets	• Pommes, prunes
• Choux	• Poires
• Confitures, ketchup	• Gelée, beurre de pommes

247-5478

NOTRE FORCE C'EST NOTRE SERVICE

**POUR UNE 15^e ANNÉE
NOUS SERONS PRÉSENTS
À L'EXPO DE MONTMAGNY
DU 7 AU 11 AOÛT
VENEZ PROFITER DE NOS
PRIX
EXPO**

CAMÉRA COMPACT
8 MM VME-110
799\$
Valise et accessoires inclus.

En Vedette

**Toute la gamme
des produits**

HITACHI
Performance exceptionnelle

HOTPOINT

KENWOOD

SPÉCIALITÉ
RÉPARATION DES VIDÉO-CASSETTES

4

TECHNICIENS
DISPONIBLES EN
TOUT TEMPS

VENTE ET RÉPARATION
AUDIO-VIDÉO
ET
ÉLECTRO MÉNAGERS

TARDIF ÉLECTRONIQUE INC.

910, CH. BELLEVUE EST, CAP-ST-IGNACE 246-3774

DEMANDEZ LÉO

ET PROFITEZ DE CES OFFRES
EXCEPTIONNELLES

CHANGEMENT
D'HUILE

19⁹⁵\$

Sur la plupart
des véhicules.
(maximum 5 litres)

49⁹⁵\$

FREINS
SILENCIEUX

34⁹⁵\$

AMORTISSEURS
A PARTIR DE

34⁹⁵\$

FREINS
SILENCIEUX

OCTO

250, BOUL. TACHÉ OUEST
MONTMAGNY
248-0786

**FREINS
SILENCIEUX**

Tout près, tout pro.

L'agrotourisme: une des forces de la Côte-du-Sud

Déjà bien nantis en terme d'élevages et de productions, de nombreux agriculteurs de la Côte-du-Sud ont profité au cours des dernières années du développement des marchés pour ajouter une corde à leur arc. Cette nouvelle force qui leur permet dorénavant de se démarquer davantage, c'est l'agrotourisme. Une façon agréable et rentable de jumeler l'agriculture et la présence des touristes.

Véritable pilier de l'économie des MRC de Montmagny et de L'Islet, l'agriculture est omniprésente sur tout le territoire de la Côte-du-Sud. Quant on sait que la région est de plus en plus chérie par les touristes venant de partout au Québec, il était devenu évident qu'une alliance agriculture-tourisme s'imposait. Ainsi est né l'agrotourisme et ainsi continue de se développer l'agrotourisme.

Plein de potentiel, l'agrotourisme aura réussi en l'espace de quelques années à rejoindre plusieurs adeptes et ce aux quatre coins de la région. Au gré de leur ballade, les visiteurs ont le loisir de s'arrêter à maints endroits, sur différentes terres, devant différentes productions ou élevages, afin de contempler, d'admirer, et également de goûter à ce que les agriculteurs de la Côte-du-Sud ont de bon et de beau à leur offrir.

Conscients de l'immense marché qui pouvait s'offrir à eux, les agriculteurs ont diversifié leurs produits et raffiné leur présentation. Que ce soit pour les produits maraîchers, les animaux de ferme, les animaux exotiques, l'horticulture, l'artisanat, sans oublier la bonne table et l'hébergement, l'agriculture de la Côte-du-Sud se marie parfaitement bien avec le tourisme.

De l'enclos à la table

Dotée d'une diversité incroyable de produits et de services, la Côte-du-Sud, grâce évidemment à la très grande richesse de son territoire agricole, se fait le haut lieu de l'agrotourisme.

Pour quelques heures ou encore pour une ballade prolongée de quelques jours, plusieurs établissements agricoles offrent aux visiteurs une excursion où ils pourront goûter aux plaisirs de la nature que ce soit à l'état sauvage en enclos ou encore apprêtés de différentes façons pour les plus fins palais.

Parmi les principaux attraits, personne ne voudra manquer la visite d'animaux exotiques dont le bison, le sanglier, l'autruche, l'émeu ou encore celle de grands gibiers comme le cerf ou le wapiti.

Les animaux de ferme exerceront également une grande fascination chez les plus petits. Du camping ou de l'hébergement à la ferme est aussi possible.

Enfin, quoi de mieux que de profiter sur place des bienfaits que la nature apporte à l'estomac en laissant aller vos papilles gustatives, que ce soit pour déguster les fameuses pommes, le produit de l'érable, le miel, le lait, le fromage frais ainsi que différents produits maraîchers et transformés.

Misant de plus en plus sur le prometteur marché de l'agrotourisme, la Côte-du-Sud assiste à l'émergence sur son territoire de plusieurs nouveaux endroits où, désormais, agriculture et tourisme ne signifie plus qu'un.

BELARUS

NOUVELLES CARACTÉRISTIQUES **74 CH/PDF***

MODÈLE **5270**

26 400\$

Spécial Expo

- Attelage 3 pts de catégorie II avec commande de position détectrice d'effort et 3 distributeurs.
- Direction servo-hydrostatique avec volant inclinable/télescopique.
- Moteur diesel à 4 cylindres, 290 po³, refroidi par eau, qui utilise efficacement le carburant.
- Cabine installée à l'usine avec siège de luxe entièrement réglable.
- Taille des pneus - avant 13.6 x 20, arrière 18.4 x 34.
- Essuie-glaces avant et arrière
- PDF indépendante 540/1000 t/m
- Transmission synchronisée 14 vitesses.



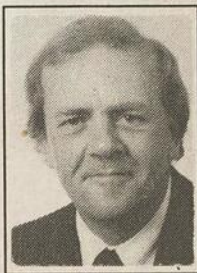
Atelier Mobile enr.

Machine agricole et industrielle - Système hydraulique - Enrobeuse tubulaire
- Vente - Service

200, chemin Lamartine Est, Saint-Eugène
Fax : 247-3600 Tél. : 247-5626
Internet : atemob@quebec.tél.com

RICHARD GAUDREAU

Comptable (C.S.A.)



- Tenue de livres
- États financiers de particuliers et de compagnies
- Déclarations d'impôt de particuliers et de compagnies

234, boul. Taché Est, Montmagny
Tél. : (418) 248-1616 Téléc. : (418) 248-1625

(418) 598-7035 1-800-463-7035



- Gestion médicale préventive
- Service de radiologie
- Service d'échographie

DISPONIBLE 24 HRES SUR 24

• Dr. René Lord
Dr. Benoît Mercier • Dr. Gilles Ouellet

**442, de l'Église
St-Jean-Port-Joli**

Les produits Kégo Cailles sur les meilleures tables du Québec

À partir d'un petit lot de cailles acheté pour amuser les jeunes enfants, le couple Gilbert et Denise Bernier a travaillé d'arrache-pied afin de pouvoir se tailler une place enviable sur le marché du gibier de volailles. Aujourd'hui, quelque huit années après les débuts, les produits de la Ferme Kégo Cailles de Cap-Saint-Ignace se retrouvent sur les meilleures tables du Québec.

Parti du bas de l'échelle, le couple s'est donné de grands standards de qualité à rencontrer et s'est bâti une clientèle des plus enviables. À Québec, les chefs du Château Frontenac et du Loews le Concorde appréhendent de mille et une façons les produits Kégo Cailles alors que dans la région, on en retrouve notamment au Manoir des Érables, à l'Auberge la belle Époque, à la Paysanne, au Bonnet Rouge et à l'Auberge du Faubourg.

Le produit «maison» le plus en demande est certes la caille, mais les pintades, faisans, perdrix, canards, oies et depuis peu les dindons sauvages connaissent également une grande popularité. À cela s'ajoutent les savoureux oeufs de cailles ainsi que les faisans de chasse.

Annuellement, l'entreprise de Cap-Saint-Ignace, qui emploie quatre personnes à temps plein et plusieurs à temps partiels, distribue près de 150 000 sujets sur le marché de la restauration gastronomique.

«Nos produits sont grandement utilisés pour la gastronomie culinaire et ce un peu partout. Du côté de la consommation locale, c'est un peu plus difficile car les gens ont peur d'essayer et de goûter de nouveaux produits. Plusieurs pensent que ça goûte le bois ou le gibier, pourtant, c'est tellement spécial...», mentionnait Denise Bernier en ajoutant qu'il existe plusieurs façons d'apprêter cette volaille aux allures exotiques.

La Ferme Kégo Cailles est également en mesure de contrôler de façon minutieuse tous les produits qui sont expédiés sur le marché. «Quand on envoie une livraison à un restaurant, on sait que tout est conforme à nos normes et que le client sera satisfait» soulignait Gilbert Bernier. En fait, c'est une véritable petite chaîne de production qui se retrouve dans les différentes bâtisses de l'entreprise.

À partir de couples reproducteurs, on recueille les oeufs, qui sont expédiés au couvoir. Quand les oeufs sont éclos et que les jeunes font leur apparition, on les élève jusqu'à ce qu'ils atteignent une certaine maturité. Suivent les processus de l'abattage, de la préparation et de

l'expédition. Avec les années s'est ajoutée une grande expertise en la matière. Maintenant, la réputation de la Ferme Kégo

Cailles n'est plus à faire. Reste toutefois à ceux qui hésitent encore à goûter la différence.



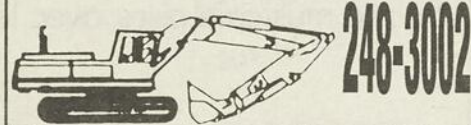
Denise et Gilbert Bernier entourés de centaines de faisans.

Excavation Laurent Proulx

le spécialiste pour tous vos travaux:

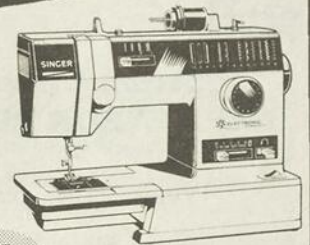
- Excavation • Chargement
- Drainage • Chemin forestier
- Marteau hydraulique • Transport gravier et terre
- Niveau au laser • Installation fosse septique

378, chemin du Coteau, Montmagny



248-3002

SINGER PRÉSENT À L'EXPO



12 mois Sans intérêt

125, av. de la Gare, Montmagny 248-3734

Garage Minville & Fils inc.

Vente et réparation machinerie agricole
407, boul. Taché Est
MONTMAGNY Tél./Fax: 248-2477

TRACTEURS Kubota

TRACTEURS À PELOUSE

- Boulons métriques et réguliers
- Boyaux hydrauliques
- Ressorts assortis

AVEC LES HOMMAGES DE :



Président : Alain Gamache
Vice-présidente : Ghislaine St-Pierre
Sec.-trésorière : Marie-France Poitras
Administrateurs : Bernard Robichaud
Bruno Caron
Gérald Bélanger
René Bernier
Réjean Mercier
Marcel Bérubé

Nous souhaitons un franc succès à tous les participants de l'Exposition de Montmagny.

SPECIAL EXPO - SPECIAL EXPO

POUR GUITARE ET BASSE

AJUSTEUR AUTOMATIQUE ou MÉTRONOME

spécial 29⁹⁵\$

GUITARE S300 EPI GIBSON

rég. 279\$ spécial 237⁹⁵\$

GUITARE YAMAHA GC-40 rég. 199\$

spécial 159⁹⁵\$

AMPLI PEAVEY RAGE rég. 129\$

spécial 119⁹⁵\$

SUPER SPECIAL 1 799\$

DRUM DIXON DUKE (rég. 749\$) spécial 599\$

QUANTITÉ LIMITÉE

CLAVIER YAMAHA PSR-77 (rég. 219\$) spécial 175\$

MESSERVIER & FRÈRES inc. magasin de musique • vente • service
610, du Régiment, Montmagny mise de côté
plan de financement sur place
248-1275 PAIEMENT DIRECT

**MAGASIN COOP
DE ST-PAMPHILE**

ÉPICERIE COOP

QUINCAILLERIE COOP

MEUNERIE

Radio Shaek
La Chef de soi

12, 35 rue Principale
Saint-Pamphile
356-3373



mac donald's

McDonald's



dépanneur
PROPRIO

**Station Ultramar
DÉPANNEUR PROPRIO**

YVES GAGNÉ, prop.

1, boul. Taché Ouest
Montmagny
G5V 2Z9

Tél. : (418) 248-0707

LAVO-MAT

**RANCH CHAROLAIS
ROGER CHABOT**

100 TÊTES et plus CHAROLAIS pur sang enregistrés et commerciaux, incluant 22 TAU-REAUX de 6 à 24 mois. La majorité de ces taureaux sont des descendants du fameux POKER ACE. Troupeau à vendre : en partie ou au complet. Très bonnes conditions pour acheteur sérieux.

Montmagny-Ferme Gilles Robin
248-4517

Les Encans Boulet inc.

Alfred Boulet
St-François,
Montmagny
Tél.:
(418) 259-7086
Fax:
(418) 259-2610

Acheteur de troupeau laitier ou à boeuf avec ou sans fond de terre

1\$ SUR REPAS 4 MORCEAUX
COMPRENANT 4 MORCEAUX
Frites - Salade - Pain - Sauce et breuvage

Une seule offre par bon. Ce bon ne peut être utilisé conjointement à une autre offre promotionnelle. Non monnayable. Valable seulement en succursale, à tout Poulet Frint Kentucky participant au Québec.
Du 3 août au 1 sept. 96



Villa du
Poulet
110, boul.
Taché Ouest
Montmagny

journée des ENFANTS

Mercredi 7 août

11h00 Heure gratuite dans les manèges
12h00 Début des activités pour les enfants
13h00 et 15h30 «Mustang, le cheval parlant»
18h00 Méchoui à l'agneau

journée du 3e ÂGE

Jeudi 8 août

Animation - Spectacle - Bingo
Méchoui au boeuf
Parade de mode avec les artisanes
Spectacle humoristique avec «François Léveillée»
Soirée musicale rétro avec le Band CFOM Grand Nord

Vendredi 9 août

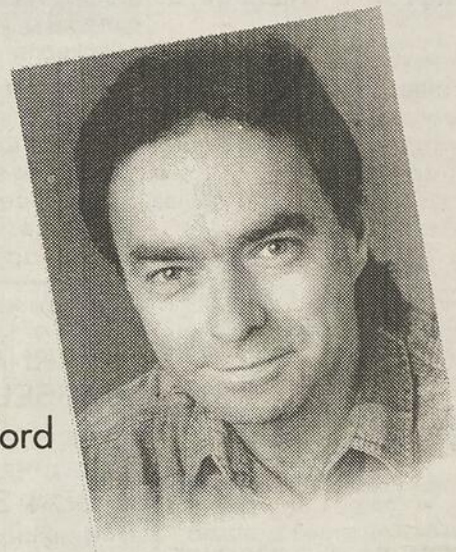
Spectacle - Animation musicale - Méchoui au porc
Soirée musicale: EONS 21h00

Consultez notre programme pour plus de détails

* Les visiteurs doivent payer à chaque fois qu'ils franchissent la barrière

EXPO RÉGIONALE MONTMAGNY

du 7 au 11 août



super

5 000 \$
à 19h30.
16 ans et
pour 10



**Michel Gamache
& Frères inc.**

• DRAINAGE • CHEMINS FORESTIERS • TERRE TAMISÉE
• EXCAVATION TERRASSEMENT
• INSTALLATION FOSSE SEPTIQUE
• TRANSPORT GRAVIER, NIVEAU AU LASER
• PIERRE À DRAIN ZÉRO 3/4

Michel tél. & fax : 246-5789

872, ch. des Pionniers Est Denis tél. : 246-5740
Cap-Saint-Ignace Cell. : 241-3212



**CLINIQUE
VÉTÉRAIRE
SAINT-VALLIER INC.**

• ANDRÉ BÉRUBÉ D.M.V.
• RICHARD BÉRUBÉ D.M.V.
• GERMAIN BOULET D.M.V.
• ALBINY CORRIVEAU D.M.V.
• RÉAL JEAN D.M.V.
• ANDRÉ TRÉPANIER D.M.V.
• FRANÇOIS VACHON D.M.V.

400, Montée de la Station, Saint-Vallier
(418) 884-3594

RESTAURANT

A la Rive Inc.

• Salle à manger licenciée
• Casse-croûte
• Livraison

153, rue Saint-Louis, Montmagny

248-3494

FAITES-VOUS INSTALLER UN
SYSTÈME DE SÉCURITÉ PAR

Les
LARMES
Clément
Pelletier
inc.

143, 3^e Avenue, Ville de L'Islet
247-7003 / 1-800-563-7003



«Super taureaux Mani»

POSITION NATIONALE DE MONTMAGNY

11 août 1996

BINGO

5 000 \$ prix, mercredi 7 août à l'aréna
mission sur le terrain 6,00\$ adultes
ans et plus. L'entrée inclut 3 cartes de bingo
pour 10 cartes régulières. Système à tampons.



vendredi 9 août 19h30

jours COUNTRY & FOLKLORIQUE

Samedi 10 août
12h00 Dégustation de blé d'inde - Animation
continue sous la tente
Spectacle - Rodéo à 14h00 et 20h15

Dimanche 11 août
12h00 Dégustation de blé d'inde - Animation
continue sous la tente
Compétition tire de chevaux - Spectacle
Finales de rodéo - Tirage de l'Expo
Dévoilement du gagnant

**NOUVEAUX
MANÈGES
EXPOSANTS
COMMERCIAUX
JUGEMENT
D'ANIMAUX**

**SPECTACLES
GRATUITS**
avec billet d'entrée
sur le terrain

TARIFS:

0 à 5 ans: gratuit
5 à 12 ans: 3,00\$
adultes: 6,00\$
Journée du 3e âge: 5,00\$
(sur présentation de la carte)



248-2296

BERTRAND OUELLET
PROPRIÉTAIRE
32 ans
d'expérience

RÉPARATION
VENTE DE PNEUS
• AUTO • FERME
• CAMIONNETTE

**Centre de
Pneus Ouellet**
145, boul. Taché Ouest, Montmagny

Simon Gosselin

COMPTABLE GÉNÉRAL
LICENCIÉ

234, boulevard Taché Est
Montmagny
Tél.: 248-1616
Télé.: 248-1625

*Les Conserve Maison
Métivier Inc.*

Prop.: Mireille Bouffard
Spécialités: Ketchup et confiture
«Le goût exceptionnel des conserves
d'autrefois»
152, ch. du Vieux Quai, C.P. 152
Cap-Saint-Ignace, GOR 1H0
Tél.: (418) 246-3307
Fax: (418) 246-5131

*Boucherie
Richard Morin*

SERVICE D'ABATTAGE
HEBDOMADAIRE
SAINT-FRANÇOIS
259-7783

**Épicerie-
Boucherie
Edgar
Gaudreau enr.**

Service d'abattage

Service de livraison
ANDRÉ GAUDREAU 185, Saint-Ignace
Propriétaire Montmagny
PERMIS: Q-308999 **248-3636**

OUVERT 24 HEURES

Tim Hortons

GUYLAINE
MEILLEUR
YVES LAVOIE

TOUJOURS FRAIS MC

55, BOUL. TACHÉ OUEST MONTMAGNY
TÉL./FAX. (418) 248-1319

**Lapointe
auto inc.**

chrysler
dodge
plymouth
camion dodge
vente-location

ST-PHILÉMON
1299, Principale
469-2144 692-0471 (ligne directe)

**RESTAURANT
Normandin**

25, boul. Taché Est
Montmagny
248-3667

COMMANDES POUR APPORTER

**RESTAURANT
Bel-Air**

Le meilleur
poulet B.B.Q.
en ville!

- Table d'hôte accessible
- 5 choix de menu du jour

5, boul. Taché Ouest, Montmagny 248-3292

**ALIMENTATION
DANIELLE ET SERGE**

44, Ste-Marie
Montmagny
248-0695

DÉPOSITAIRE
AUTORISÉ

Épicerie • Boucherie
Charcuterie artisanale
Boucher le dimanche aussi

Un produit unique des Jardins du Cap

Une tomate de serre au goût d'une tomate de jardin

Vendre la meilleure tomate sur le marché, voilà le but que s'était fixé Lucien Dubé à son arrivée dans le domaine maraîcher il y a 23 ans, autrefois sous le nom de Les serres Dubé. Aujourd'hui, après des années et des années d'efforts, le rêve est devenu réalité car l'entreprise de Cap-Saint-Ignace, Les Jardins du Cap, peut se vanter d'offrir aux véritables connaisseurs une tomate de serre qui comporte toutes les qualités d'une délicieuse tomate de jardin.

Devenue au fil du temps une entreprise familiale, Les Jardins du Cap a découvert au cours des dernières années, au terme de maints expériences et tentatives, la fameuse

recette secrète. Les produits des Jardins du Cap sont maintenant synonymes de qualité supérieure.

Cette nouvelle génération de tomates est dite «Holistique». Pour M. Lucien Dubé, cette tomate unique aux Jardins du Cap a déjà franchi le cap des tomates biologiques ou hydroponiques et est rendue à un niveau nettement supérieur.

«En bannissant les pesticides, nous avons développé des méthodes de recherche qui nous permettent de reproduire en serres le goût de la tomate de jardin. C'est la meilleure tomate au Québec et nul part ailleurs vous ne retrouverez une telle qualité et un tel goût», nous confiait M. Dubé, visiblement vendu à son produit.

Et la réponse des consommateurs semble lui donner raison. La tomate des Jardins du Cap est plus chère que les autres gammes de tomates, pourtant, elle est la préférée et la plus vendue sur le marché.

«La tomate des Jardins du Cap, c'est comme une Cadillac, c'est un peu plus cher, mais quand on l'essaie une fois, on ne peut plus s'en passer», d'ajouter M. Dubé.

Conscient que certains producteurs recherchent la quantité avant tout, le principal intéressé avouait avoir plutôt mis les énergies sur la qualité, ce qui aujourd'hui se traduit par un produit unique et incompara-

ble sur le marché. Et la demande pour la tomate des Jardins du Cap ne cesse d'augmenter, que ce soit dans la région immédiate ou encore dans la région de Québec, où l'on retrouve les produits cultivés à Cap-Saint-Ignace dans les comptoirs des Jardins Mobiles et différents marchés d'alimentation.

Quant à savoir le secret de cette tomate holistique, M. Dubé reste muet, avouant seulement que chaque plant de tomate est cultivé individuellement avec minutie.

La tomate holistique des Jardins du Cap, une grande fierté pour le développement agricole de Cap-Saint-Ignace et de la région.



Les Dubé, ceux qui ont travaillé d'arrache-pied afin de mettre au point la fameuse tomate holistique.



Assurances

CLAUDE RINGUET

Courtier d'assurance de personne
ASSURANCE-VIE,
COLLECTIF
INVALIDITÉ, R.E.E.R.
ETC.



195, 11e Rue, Montmagny
Bur.: 248-7294
Rés.: 248-0266

LA MACHINE À TOUT FAIRE. OU PRESQUE.



Le nouveau Arctic Cat® Bearcat^{MC} 454 4 X 4 a été conçu pour satisfaire les standards les plus rigoureux avec une garde-au-sol de 9,2 po, un réservoir de carburant de 4,5 gallons, un levier oscillant exclusif pour le passage des vitesses, une suspension arrière révolutionnaire avec pont semi-indépendant, un arbre de roue motrice fiable et un différentiel avant innovateur pour une véritable conduite à quatre roues motrices. Avec l'Arctic Cat® Bearcat^{MC} **ARCTIC CAT** 454 4 X 4, les journées sont bien remplies. VTT de classe mondiale

SPÉCIALITÉ DE MOTEURS DE BERTHIER INC.

165, boul. Blais Est, Berthier-sur-Mer 259-7767
Venez nous rencontrer à notre kiosque durant l'Expo.

Les V.T.T. peuvent être dangereux à conduire. Pour votre sécurité, portez toujours un casque, une protection oculaire et des vêtements de protection. Ne jamais conduire sur des surfaces pavées ou des routes publiques. Ne jamais transporter de passagers ni exécuter des cascades. L'alcool ou les drogues sont interdits au volant et ils peuvent entraîner des accidents graves, voire mortels. Évitez les vitesses excessives et soyez particulièrement attentifs sur les terrains accidentés. **Le V.T.T. Arctic Cat Bearcat est conçu pour les conducteurs âgés de plus de 18 ans.** Arctco recommande à tous les futurs conducteurs de suivre un cours de formation offert par le Conseil canadien de la sécurité, de lire attentivement et de comprendre leur manuel de l'utilisateur avant de conduire leur véhicule. Pour obtenir des renseignements sur la sécurité ou sur les cours de formation, entrez en contact avec votre concessionnaire. À l'instar des partisans de la protection de l'environnement, Arctco vous recommande vivement de conduire doucement sur les terres publiques ou privées. Préservez vos futures occasions de conduite en démontrant par votre conduite votre respect pour l'environnement, les lois locales et les droits des autres personnes. © 1995 Arctco Sales, Inc.™ Marques de commerce de Arctco Sales, Inc., Thief River Falls, MN. 56701 (218) 681-4999.

UN ANIMAL COMPLÈTEMENT DIFFÉRENT.™



DÉPLACEMENT DE BÂTISSSES

Ent. Luc K. Laflamme

Depuis 1965, Ent. Luc K. Laflamme, poursuivant la tradition de fiabilité, vous offre les services de transport de bâtisses, la réfection des fondations de béton éliminant les infiltrations d'eau dans le sous-sol.

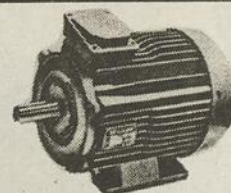
MEMBRE ACCRÉDITÉ



Expertise sans frais: **1-418-248-3914**
159, 11^e rue, Montmagny



R.E.M. INC.



RÉPARATION ÉLECTRIQUE MONTMAGNY INC.

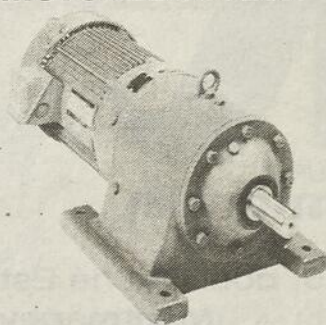
170, 4^e Rue, Montmagny (Québec) G5V 3L5
VENTE - RÉPARATION - MOTEURS - ÉQUIPEMENT ÉLECTRIQUE
Tél. (418) 248-2072 - Fax : (418) 248-2073



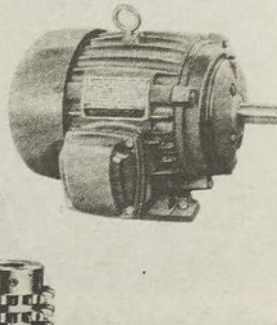
Votre distributeur autorisé



VENTE - RÉPARATION - SERVICE
MOTORÉDUCTEUR MOTEUR HAUT RENDEMENT



ÉQUIPEMENT DE TRANSMISSION INDUSTRIEL



Cap-Saint-Ignace

Le nouveau marché de l'émeu gagne en popularité

Après ceux de Saint-Vallier, voilà que les citoyens de Cap-Saint-Ignace peuvent désormais apercevoir dans les limites de leur municipalité d'immenses oiseaux, ressemblant étrangement à des autruches, marchant et gambadant dans les champs. L'émeu est devenu à ce point populaire que trois producteurs de Cap-Saint-Ignace ont profité des derniers mois pour se lancer dans ce marché. Pour un, les frères Serge et Pascal Tardif, des spécialistes de l'électronique, se sont laissés tenter par cet élevage d'avenir.

Derrière leur demeure du chemin Bellevue Est à Cap-Saint-Ignace, un vaste enclos s'élève dans lequel on peut y apercevoir sept gigantesques bipèdes aux allures maladroitement. Ces oiseaux exotiques et fascinants qui ont déjà attiré plus d'un curieux, ce sont des émeus. Bientôt, une bâtisse sera aussi érigée afin de pouvoir servir d'abri durant la période froide.

Suivant l'initiative des deux autres nouveaux producteurs de Cap-Saint-Ignace, MM. Rémi Bernier et Claude Coulombe,

Serge et Pascal Tardif ont profité du démantèlement d'un troupeau appartenant à un éleveur de Toronto pour démarrer leur propre élevage, les Émeus du Cap. De sept bêtes actuellement, on grimpera à dix dès que le processus d'identification du sexe sera terminé.

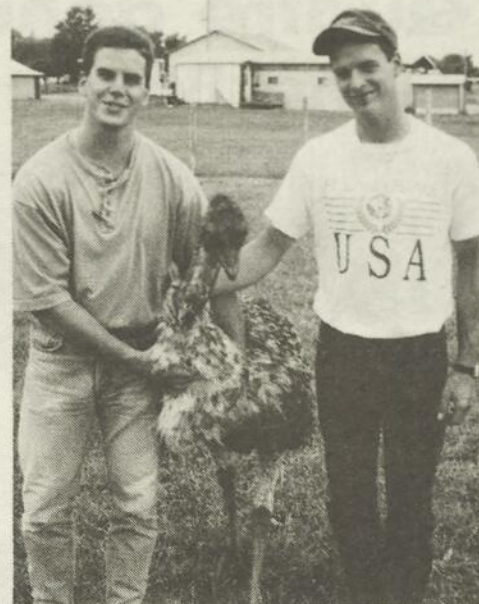
Pour ces profanes de l'agriculture, l'attrait exercé par ce nouveau marché ainsi que les intéressantes perspectives d'avenir les ont convaincus d'investir de 35 000\$ à 40 000\$, alors que l'on sait bien qu'il faille compter au moins deux ans avant que ne débute la commercialisation d'un nouveau troupeau.

«C'est le bon temps pour se lancer dans l'élevage de l'émeu. Le marché est encore peu connu, mais il se développe assez rapidement car on voit apparaître de plus en plus d'éleveurs. Bientôt, l'offre sera suffisante pour permettre au prix de la viande de diminuer», commentait Serge Tardif lors d'une visite du troupeau.

La mise en marché de l'espèce sera en ce sens un facteur déterminant. Or, il

appert que les éleveurs du Québec souhaiteraient créer sous peu une coopérative provinciale de mise en marché. Au niveau local aussi on prévoit s'unir pour mieux grandir. Les frères Tardif avouaient en fait que les trois éleveurs de Cap-Saint-Ignace allaient travailler conjointement que ce soit au niveau de la reproduction, des techniques, des renseignements ou encore au niveau des coûts.

La commercialisation de l'émeu peut se faire de différentes façons, que ce soit lors de la vente de couples reproducteurs, la vente des plumes, celle de l'huile d'émeu, à qui l'on attribue des vertus thérapeutiques, sans oublier la viande très recherchée de l'émeu, une viande rouge à faible teneur en gras, remplie de protéines, que l'on dit tendre, délicate et succulente.



Serge et Pascal Tardif.

Roger Proulx & fils inc.

ENTREPRENEUR ÉLECTRICIEN
Jean Proulx, M.E.

29, Saint-Jean-Baptiste Ouest
Montmagny, Qc G5V 3B6
Tél. : 248-0970
248-3769

SPÉCIALITÉ :
Automatisation
Contrôle
Pneumatique
Robotique

**Installation & réparation
Résidentielle, industrielle et commerciale**

**Les Entreprises
GILBERT
CLOUTIER Inc.**

Excavation - Déneigement
Gravier - Sable - Terre

Tél: 248-4763
Soir: 248-2026
Cell: 248-6608
Fax: 248-2337

119, boul. Taché Ouest
Montmagny

**N'APPELEZ PAS LE RÉPARATEUR
MAIS
LE SPÉCIALISTE
EN ÉLECTROMÉNAGER**

POULIOT SERVICE ENR.
18 ans d'expérience à votre service
Réparation de toutes marques d'appareil
Service de garantie autorisé :

MAYTAG,
JENN-AIR, AMANA,
DACOR, MODER MAID,
MAGIC CHEF, ASKO,
DANBY, SIMPLICITY, WOOD'S

Pour un service rapide **246-3319**

PRESSE À BALLES RONDES modèle 1200

PRIX SPÉCIAL

Atelier Mobile enr.
Machine agricole et industrielle - Système hydraulique - Enrobeuse tubulaire
- Vente - Service

200, chemin Lamartine Est, Saint-Eugène
Fax : 247-3600 Tél. : 247-5626
Internet : atemob@québec.tél.com

DESROCHES

PRODUITS PÉTROLIERS

Un leader québécois partenaire de vos affaires!

Nous vous offrons :
PRODUITS PÉTROLIERS

- Huile à poêle
- Huile à fournaise
- Diesel coloré
- Diesel clair
- Essences

Lubrifiants :

- Vrac et empaquetés
- Équipements de lubrification

Appareils de chauffage à l'huile :

- Fournaises • Chauffe-eau
- Installation et entretien
- Nouveau : Convecteur à l'huile

Et plus encore :

UN BUREAU RÉGIONAL À MONTMAGNY

240, chemin des Poirier
C.P. 427, Montmagny G5V 3S7
248-2270 • 1-800-830-4593
Fax: 248-1357

Quatre générations se succèdent sur la Ferme ovine Blanchet & Fils



Rodrigue, Lisette, Nicole, Sylvain et la jeune Carole-Anne, de la Ferme ovine Blanchet & Fils de Saint-Pamphile.

(M.C.) En formant une société avec son père Rodrigue en 1995, Sylvain devenait le représentant de la quatrième génération sur la Ferme ovine Blanchet & Fils à Saint-Pamphile.

L'entreprise, qui abrite aujourd'hui 600 moutons, fut d'abord à vocation laitière. C'est en 1973 que Rodrigue achète la terre de son père Raymond-Louis qui l'avait acquise son père Louis.

En 1974, Rodrigue acquiert la terre voisine. À cette époque, l'exploitation familiale comptait 20 vaches et dix génisses Holstein. Les premières agnelles apparaissent en 1980. La construction d'une bergerie devient nécessaire en 1987 car l'ancienne étable ne suffit plus à abriter les 125 brebis.

Diverses machines agricoles s'ajoutent au fil des ans. En 1992, on acquiert 120 acres de terre en culture, portant la superficie de la ferme à 380 acres en culture (dont 180 sont loués) et 125 acres boisés. Le troupeau grandit aussi. Il compte aujourd'hui 600 têtes et on prévoit l'augmenter à 900. Pour ce faire, on envisage de construire une autre bergerie de 220 pieds par 50.

Bref, ce ne sont pas le travail et les idées qui manquent à la Ferme ovine Blanchet & Fils, qui accueillait la foire agroalimentaire de la Société d'Agriculture du Comté de L'Islet le dimanche 28 juillet.



Rino Lavoie, de Saint-Alexandre, a donné une démonstration de tonte de mouton lors de la foire agroalimentaire à la Ferme ovine Blanchet & Fils.

Les Équipements d'érablière Cloutier et Morin



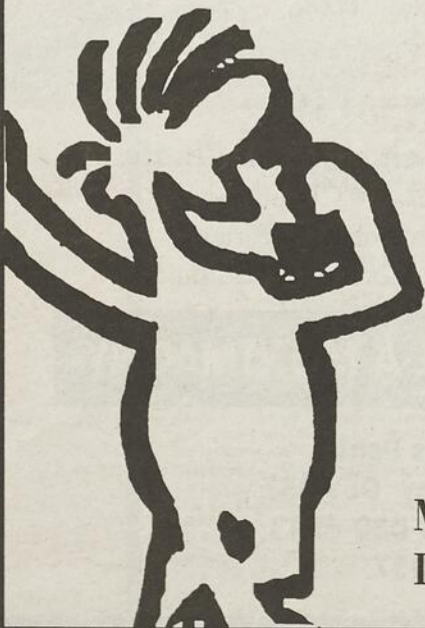
Agent autorisé
Dominion et Grimm inc.

Darel Cloutier	Jean-Marie Morin
130, Lamartine Est	119, ch. Morin
Saint-Eugène	L'Islet
247-7453	247-3103

Venez nous visiter à l'Expo de Montmagny!

ULTIMA ASSURANCES ET SERVICES FINANCIERS

Félicitations aux organisateurs et franc succès aux exposants! Encourageons les artisans de la réussite de cet événement.



Groupe **PIAT 2000 inc.**

LA FORCE
du groupe

MONTMAGNY 248-8011
L'ISLET-SUR-MER 247-3931

Fonds pour les agriculteurs sinistrés

Devant la tragédie qui a frappé de plein fouet certaines régions du Québec et qui, dans bien des cas, a porté un dur coup au patrimoine agricole local, l'Union des producteurs agricoles (UPA) a décidé de mettre sur pied un fonds spécial d'intervention en vue de venir en aide tout spécialement aux

producteurs agricoles qui ont dû essuyer de lourdes pertes au lendemain des terribles inondations des 20 et 21 juillet. Selon le plus récent rapport préliminaire, plus de 150 agriculteurs ont vu leur ferme affectée par la crue des eaux au Saguenay et en Haute-Mauricie. Les contributions peuvent être envoyées à: La famille terrienne (Aide aux sinistrés), Maison de l'UPA, 555 boul. Roland-Therrien, Longueuil, J4H 3Y9.

ACHÈTERAIS DES BILLOTS ET DES LOTS À BOIS

SAPIN-ÉPINETTE
12 à 16 pieds
MOULIBOIS ENR.
(418) 598-9478 (418) 469-3033
Scierie Bureau

SAPIN-ÉPINETTE
8 pieds 4 pouces
TREMBLE 8 pieds 4 pouces

VENTE DE BOIS DE SCIAGE
EN GROS ET DÉTAIL
Saint-Jean-Port-Joli

SINGER
PRÉSENT À L'EXPO

PRIX TOUT COMPRIS

125, av. de la Gare, Montmagny 248-3734

Sani-S.p.e.c. inc.

- Vidange de **FOSSES SEPTIQUES** de tout genre
- Nettoyage de fosses à purin de porcs ou boeufs
- Vente de purin

443, ch. des Érables Est
Cap-Saint-Ignace
246-3558 ou
248-8339



Plus de 800 personnes participent à la foire agroalimentaire

(M.C.) La foire agroalimentaire organisée par la Société d'agriculture du comté de L'Islet se tenait le dimanche 28 juillet à la Ferme ovine Blanchet & Fils de Saint-Pamphile. Plus de 800 personnes ont répondu à l'appel et ont envahi la propriété de Rodrigue, Lisette, Sylvain et Nicole Blanchet.

Au programme, il y avait entre autres la visite guidée de la bergerie, la tournée des 20 kiosques agroalimentaires, une démonstration de tonte de moutons, différents concours et le jugement des génisses.

Voici la liste des gagnantes de la race Ayrshire: grande championne et gagnante de la classe intermédiaire, Des Roches Poupée de la Ferme Des Roches de Saint-Marcel: championne de réserve, Mercier Toca Nancy, propriété de Denis Mercier de Saint-Marcel: gagnante de la classe senior et mention spéciale à Mercier Kellcrest Bertha, propriété de Denis Mercier de Saint-Marcel: gagnante de la classe 1 an junior,

Mercier Labrie Jojo, propriété de Denis Mercier de Saint-Marcel.

Pour la race Holstein, les gagnantes furent: grande championne et gagnante de la classe 1 an junior, Port-Jolait Jogger Phil, de la Ferme Port-Jolait de Saint-Jean-Port-Joli: championne de réserve et gagnante de la classe intermédiaire, Boutier Carter Becky, de la Ferme Bouthier de Saint-Marcel: gagnante de la classe senior et mention spéciale à Port-Jolait Lindy Baka, de la Ferme Port-Jolait de Saint-Jean-Port-Joli.

Le concours de présentation de bovins d'exposition fut gagné chez les moins de 14 ans par Sébastien Mercier, fils de Réjean, de Saint-Marcel, et chez les 14 ans à 20 ans par Nicolas Castonguay, fils de Michel, de Saint-Roch-des-Aulnaies. Enfin, Esther Nadeau, de la Ferme Nabel de Saint-Jean-Port-Joli a gagné le concours de présentation de génisses d'exposition pour débutant ou génisse non enregistrée.



Gagnante dans la classe 1 an junior, Port-Jolait Jogger Phil, de la Ferme Port-Jolait de Saint-Jean-Port-Joli, a été choisie grande championne Holstein dans L'Islet.



Le titre de grande championne Ayrshire est allé à Des Roches Poupée, de la Ferme Des Roches à Saint-Marcel. Cette génisse a aussi gagné dans la classe intermédiaire.

Journée champêtre à La Pocatière

(M.C.) Beau temps, mauvais temps, le Groupe Dynaco vous convie à une Journée champêtre familiale le dimanche 4 août entre 10h30 et 16h au Centre de développement bioalimentaire du Québec situé sur le site de la Ferme expérimentale d'Agriculture Canada à La Pocatière.

Une messe marquera le début des activités à 10h30. Pour dîner, vous pouvez apporter votre pique-nique ou profiter des mets offerts par Dynaco et Lactel.

La programmation prévoit entre autres la visite de parcelles de démonstration en production végétale (graines fourragères, soya, canola, pois, blé, orge, avoine, maïs, etc), la visite de la Ferme expérimentale, les nouveautés en machinerie, et des activités spéciales soulignant le 30^e anniversaire de la coopérative agroalimentaire.

Jean Boucher
ASSURANCES GÉNÉRALES
Incendie - Automobile
Vol - Responsabilité
Résidentiel et commercial

Représentant
BOREAL
Boreal Assurances inc.
(auparavant Laurentienne Générale, Compagnie d'assurance inc.)
211, 11^e rue, MONTMAGNY
Bur. : 248-0787

À DÉCOUPER POUR ÉCONOMISER!

SUPER SPÉCIAL

PNEU
REMORQUE DE FERME

GOOD YEAR

69⁹⁵*

SEULEMENT DU 5 AU 12 AOÛT INCLUSIVEMENT

INSTALLATION INCLUSE

SUR PRÉSENTATION DE CETTE ANNONCE SEULEMENT

* 11L15 8 PLIS (160-535-218)

ATELIER DE PNEUS MONTMAGNY Ltée

266, rue Saint-Ignace, Montmagny
248-0202

Heures d'ouverture :
Lundi au vendredi : 8 h à 17 h 30
samedi : 8 h à 12 h

- Installation SANS FRAIS
- Entreposage de vos pneus SANS FRAIS
- Mise de côté SANS FRAIS
- Garantie hasard de la route SANS FRAIS

VISA
MASTER CARD
PAIEMENT DIRECT

À DÉCOUPER POUR ÉCONOMISER!

SINGER
PRÉSENT À L'EXPO

12 mois Sans intérêt

125, av. de la Gare, Montmagny 248-3734

NOUS SOMMES LES SPÉCIALISTES EN ABRIS D'AUTOS
Voici le produit le plus perfectionné sur le marché:

DIRECTEMENT DU MANUFACTURIER

clips
patte
fourreaux pour tuyau 5/8"
tuyau du bas
bandes d'attache
crochets pour attacher la porte

NOUS SERONS PRÉSENTS AUX EXPOS SUIVANTES :
EXPO DE MONTMAGNY DU 7 AU 11 AOÛT
EXPO DE QUÉBEC DU 14 AU 25 AOÛT
EXPO DE LA POCATIÈRE DU 5 AU 8 SEPTEMBRE

N'ACHETEZ PAS UN ABRIS D'AUTO SANS NOUS CONSULTER...

Estimation gratuite
Avant d'acheter Informez-vous!
Achetez maintenant et payez dans 6 mois!

NOUVEAU

- CONCEPT DE STRUCTURE ULTRA-SOLIDE: tubes ovales 2" 3/4 X 1" 5/8
- FACILE À MONTER
- SYSTÈME D'ATTACHES SÉCURITAIRES
- FERMOIR DE PORTE FACILE À MANIPULER
- ENCRAGES PERMANENTS INCLUS
- SYSTÈMES DE TENDEURS AU BAS DE LA TOILE

Meilleur rapport QUALITÉ PRIX abri d'auto (10' X 17 1/2) Rég.: 529\$ Spécial 499\$

NOUVEAU PRODUIT POUR PORTIQUE TRANSPARENT (VUE FLEX) SUR MONTAGE D'ALUMINIUM

- Abris d'autos
- Enseignes lumineuses
- Portiques d'hiver
- Nouveau concept aluminium

1-800-463-5889

Augmentation du revenu pour les producteurs laitiers

Les nombreux producteurs de lait et les transformateurs de produits laitiers de la Côte-du-Sud ont appris récemment une intéressante nouvelle de la part de la Commission canadienne du lait. On a en effet annoncé une augmentation du revenu cible pour le début de la nouvelle année laitière, une augmentation reflétant la hausse des coûts et la réduction du subside laitier fédéral.

Depuis le 1er août, le revenu cible pour les producteurs a été révisé et passe de 53,23\$ à 54,23\$ l'hectolitre de lait contenant 3,6 kilogrammes de matière

grasse. La marge théorique pour les transformateurs passe de 7,97\$ à 8,12\$ l'hectolitre. Le prix de soutien pour la poudre de lait écrémé passe de 3,931\$ à 4,203\$ le kilogramme. Le prix de soutien pour le beurrer est maintenu à 5,324\$ le kilogramme. Conformément aux tendances du marché, toutes les augmentations de prix sont appliquées au prix de soutien pour la poudre de lait écrémé.

Les paiements du subside laitier contribuent à modérer le prix des produits de lait de transformation vendus aux consommateurs en réduisant le revenu que les producteurs doivent tirer du marché. À la suite des contraintes budgétaires fédérales, le subside versé aux producteurs est réduit de 4,62\$ à 3,80\$ depuis le 1er août 1996 et il sera éliminé progres-

sivement d'ici août 2001. La décision comprend des réajustements pour tenir compte de la réduction du paiement du subside lorsqu'elle est appliquée au prix de soutien pour la poudre de lait écrémé.

« Cette décision reflète le besoin de maintenir la stabilité de l'industrie en cette difficile période de changements rapides et profonds, a dit par le biais d'un communiqué de presse M. Gilles Prigent, président de la Commission. La hausse de prix tient compte de l'augmentation rapide des coûts des aliments des animaux et de la diminution du paiement du subside laitier. Malgré que cette décision puisse entraîner une hausse modeste du prix de

plusieurs produits laitiers, particulièrement les produits faibles en gras, on estime que les augmentations des prix des produits laitiers en général depuis le début des années 90 ont été plus faibles que les augmentations pour les autres produits alimentaires. »

De nombreux producteurs laitiers sont touchés directement par ces nouvelles mesures. Dans les faits, sur les quelque 850 entreprises agricoles que compte la région de la Côte-du-Sud, plus de 300 oeuvrent principalement auprès du domaine laitier. En ce qui a trait à la production, on compte 11 225 vaches laitières.

Les Élevages Élevataure

Chantal Laflamme, propriétaire

Achat et vente
de taures laitières

Élevages à forfait

343, ch. des Sucrieries

Montmagny

248-4672



SINGER
PRÉSENT À L'EXPO

12 mois
Sans intérêt

MEILLEUR
PRIX À
L'ANNÉE

125, av. de la Gare, Montmagny 248-3734

Les abeilles demeurent des alliées en horticulture

L'homme plante et sème, l'abeille pollinise les fleurs. Cela est un bel exemple de commensalisme puisque l'abeille remplit la ruche de miel, et plus tard, c'est au tour de l'homme de remplir ses entrepôts de fruits et de graines.

Le rôle des insectes pollinisateurs est indéniable pour les cultures fruitières et légumières. Ainsi, ces insectes contribueront à 15% pour la pollinisation du framboisier. L'abondance du nectar facilite grandement le butinage des fleurs du framboisier.

Pour le fraisier, la production de nectar est minime. De plus, sur une même fleur, un manque de synchronisme de la maturité des étamines et de la réceptivité du pistil complique la fécondation. Pour compenser cette lacune, les fleurs sont très voyantes. Cet attrait exercé sur les abeilles contribue à augmenter le rendement et à produire des fruits plus gros.

Par un après-midi ensoleillé, l'activité incessante des abeilles est impressionnante dans un verger en pleine floraison. Les fleurs bisexuées d'un pommier sont autostériles, c'est-à-dire que les grains de pollen ne fécondent pas les ovules; c'est le phénomène de l'auto-incompatibilité, d'où la nécessité d'effectuer la pollinisation par l'abeille avec une autre variété de pommier. Une fois sortie de la ruche, la nature sélective de l'abeille consiste à ne cueillir que le nectar et le pollen d'une seule espèce florale. À la même période, le pissenlit couvre le sol d'une floraison jaune. Pour inciter le butinage des fleurs de pommier, il est impératif de faucher la pelouse et de ce fait, on facilite le choix des abeilles d'aller butiner les fleurs d'arbres fruitiers.

Depuis quelques années, les propriétaires de bleuetières utilisent les abeilles domestiques avec succès. D'autres cultures comme les plantes de la famille des cucurbitacées et les canneberges profitent avantageusement de la pollinisation par les abeilles.

Pour la pollinisation de vos cultures, sachez que les principales requièrent environ 2 à 3 ruches à l'hectare, ou plus, selon la densité florale. Le moment propice de l'entrée des ruches correspond à 15% des fleurs ouvertes. Le but visé est d'habituer les butineuses à la culture en fleurs. La sortie des ruches s'effectue habituellement après l'entente avec les personnes concernées.

Des alliées en horticulture, les abeilles le sont. Mais il faut les utiliser de manière correcte afin d'en optimiser l'utilisation.

(source: M. Pierre Ayoite, d.t.a.)

PARTENAIRE Pour votre succès!

EXCELLENTE SEMAINE DE L'EXPO



Syndicat de Gestion Agricole de
Montmagny
248-8952

ATTENTION! AMIS AGRICULTEURS



DU
NOUVEAU
chez
**Fortin &
Fournier**

Un petit épandeur portatif est maintenant disponible si vous désirez épandre vous-mêmes votre pierre à chaux Calco.

Pour informations : **Saint-Aubert (418) 598-6497**
Saint-Pacôme (418) 852-3118



Raymond Samson, A.V.C.
Agent en assurance de personnes
Planificateur financier

Planification financière
Assurance-vie
Assurance-invalidité
Régimes d'épargne
CPG
Fonds de placements
REER/FERR
Avantages sociaux

114 A, av. de la Gare
Montmagny
Bur.: (418) 248-3583
Dom.: 248-1681

Votre avenir nous tient à cœur

Groupe La Mutuelle
Mutuelle du Canada et Mutuelle Investco Inc.



SERVICES S.G. INC.

- Réfrigération
- Climatisation - Ventilation
- Ferblanterie

THERMO-POMPE



307, boul. Taché Est
Montmagny
SIMON GAUDREAU, prop.

Tél. : (418) 248-7419
(418) 246-3196
Fax : (418) 248-7422

Les arbres en milieu agricole: des préjugés à abattre

Quelle est la place qu'occupe la forêt en milieu agricole? Malgré que plusieurs agriculteurs tirent un revenu complémentaire de la forêt et parfois même un revenu principal pour certains acériculteurs, ne considère-t-on pas la forêt comme une mine que l'on exploite ou encore comme une contrainte, une limite à pousser plus loin, des espaces à défricher, des entraves à éliminer?

Les ancêtres déboisaient pour ériger maisons et bâtiments de ferme, créer de l'espace pour les cultures et les animaux et éloigner l'ennemi caché en forêt. Jusqu'à la génération de nos parents ou grands-parents, on conservait cependant les haies naturelles en bordures des clôtures et des lignes de lot, autour des champs et des pacages, sur les bords des cours d'eau, reconnaissant, sans trop s'interroger, les bienfaits de cette végétation arborescente. Ces bosquets et bandes boisées naturelles ont subsisté jusqu'à tout récemment puis ont disparu peu à peu avec l'industrialisation de l'agriculture et les grands ouvrages de drainage des terres agricoles.

Quelques-uns redécouvrent lentement les multiples fonctions de l'arbre, ses nombreuses utilités immédiates jusqu'à son impact sur la stabilisation des sols, l'épuration de l'air et la réduction des bruits. Simultanément, il faut nous forger une nouvelle mentalité et se garder du phénomène de banalisation que nous connaissons actuellement. Bien qu'il soit louable de la part des écoles, des municipalités et des organismes environnemen-

taux de sensibiliser jeunes et adultes à la valeur de l'arbre, nous nous élevons contre «l'image verte», superficielle et opportuniste, que certains organismes ou groupes veulent se donner. S'il est vrai qu'à peu près tout le monde peut mettre un petit arbre en terre, rares sont ceux et celles qui peuvent faire un choix éclairé en fonction des besoins, du climat, du sol, des dimensions, des aspects utilitaires, fauniques, esthétiques, etc. Peu de gens connaissent les exigences et les soins qu'un arbre requiert pour survivre, se développer rapidement et donner satisfaction à son propriétaire.

Alors que nous portons un soin méticuleux à nos élevages, nos cultures maraichères ou fruitières, nos champs de céréales ou de luzernes, nos bâtiments et notre machinerie, nous laissons les arbres pousser naturellement sans soins. Il y a bien sûr dans la région de Québec de très belles plantations. Des terres en friche sont reboisées et jalousement entretenues. Des bandes riveraines sont stabilisées et végétalisées. Des forêts privées sont soigneusement aménagées. Mais il faut que l'exception devienne la règle, que l'arbre soit réhabilité, que les outrages qu'il a subis soient réparés.

Dans plusieurs régions du Québec, dont celle de la Côte-du-Sud, les rangs se vident et les terres agricoles sont laissées à l'abandon. Le reboisement ou l'aménagement de forêts existantes en tenant compte des ressources fauniques et récréatives n'offrent-ils pas une solution acceptable. Cependant, toute décision relative au reboisement doit prendre en considération plusieurs éléments dont le potentiel agricole des sols, le dynamisme du milieu, le voisinage de la zone concernée et les aspects environnementaux. Bref, il s'agit d'une décision à long terme

qui exige une sérieuse analyse dans chaque cas.

L'implantation de haies brise-vent constituées d'espèces judicieusement choisies plantées dans les lignes de lot protège les sols de l'érosion et améliore les rendements de la plupart des cultures. Quant aux bandes de boisées en bordure des cours d'eau, elles s'avèrent d'une grande efficacité pour stabiliser les berges, réduire la sédimentation et la pollution chimique et organique, et favoriser la biodiversité et la vie aquatique.

TRANSPORT GILMYR INC.
Transport général Canada États-Unis
423, des Pionniers Ouest, L'Islet-sur-Mer
Tél.: (418) 247-7053
Fax: (418) 247-7920

Domaine Pellemond
Miel naturel
• Pollen • Cire
• Rayons • Miel
246, ch. Pionniers Ouest
L'Islet-sur-Mer
247-3779

aliments équilibrés **MEUNERIE AVICOLE RÉGIONALE Ltée**
Ville de l'Islet, Tél.: (418) 247-3901, 248-0231
UNE FORCE RÉGIONALE
À l'occasion de l'Exposition régionale de Montmagny, nous désirons rendre hommage à tous nos clients!

COLUMBIA "FRAPPE FORT"
avec des économies assurées
1,9%
INTÉRÊT
12 VERSEMENTS
COLUMBIA GARANTIE 3 ANS
AUTRES FINANCEMENTS DISPONIBLES
Encore quelques modèles de disponible
6,9% 24 MOIS 8,9% 36 MOIS
Des gens de service!
Gagné Equipement inc.
516, Rte du Petit-Cap Cap St-Ignace 246-3127

RABAIS EXPO
Spécial jusqu'à **300\$** de rabais sur nos machines à coudre et surjetteuses.
ROLLAND NICOLE
Représentant - Vente Service - Location
107, rue Gagné, Montmagny
248-2787
PFAFF

Les Jardins du Cap & Fils Inc.

Cap-St-Ignace 246-3112

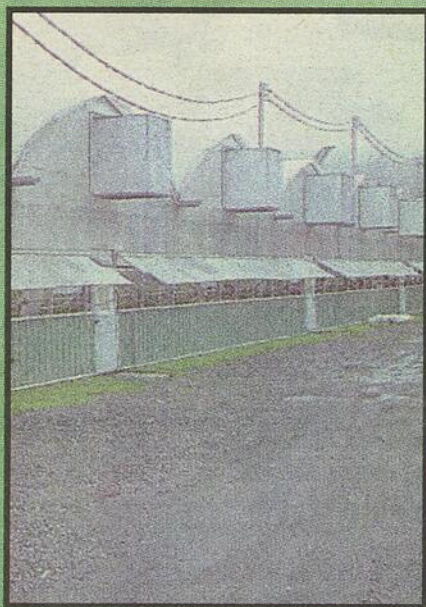
Culture  holistique

Nous produisons
avec
Mère Nature



Une  exquise
au goût de
votre jardin

Un produit
naturel, cultivé sans pesticide



Plus de 90 000 pi² de surface de serres où sont minutieusement entretenus les quelque 25 000 plants de tomates.



Nous sommes fiers de vous offrir le FRUIT d'un travail d'équipe.



Nos marchands d'alimentation sont unanimes à constater que la tomate des «Jardins du Cap» est la préférée des consommateurs.

Une technique... holistique
Une équipe... parcimonieuse
Le fruit... la meilleure tomate de serre du Québec

M

erci aux gens de la corvée de novembre 1994. Votre aide nous a permis de mettre au point dans nos serres notre nouvelle technique de production. Celle-ci étant unique au Québec, elle nous permet de vous offrir, à vous consommateurs, une tomate qui rivalise celle de votre jardin, par son goût exceptionnel. Une des principales caractéristique de cette culture est l'absence d'utilisation de pesticide. Notre culture se fait dans le plus grand respect de la nature, c'est pourquoi nous la nommons «Culture holistique». C'est une démarche expérimentale globale qui a permis la mise au point de cette technique.

M

erci sincère à nos clients directs dans les marchés d'alimentation. Depuis plus de 20 ans vous achetez nos produits et vous les étalez de façon attrayante pour votre clientèle.

M

erci spécial à vous «clients consommateurs». Vous reconnaissez l'excellence de notre produit et vous acceptez de défrayer un coût supérieur pour le déguster.

Recherchez l'étiquette «Les Jardins du Cap & Fils inc.» pour la tomate à son meilleur!