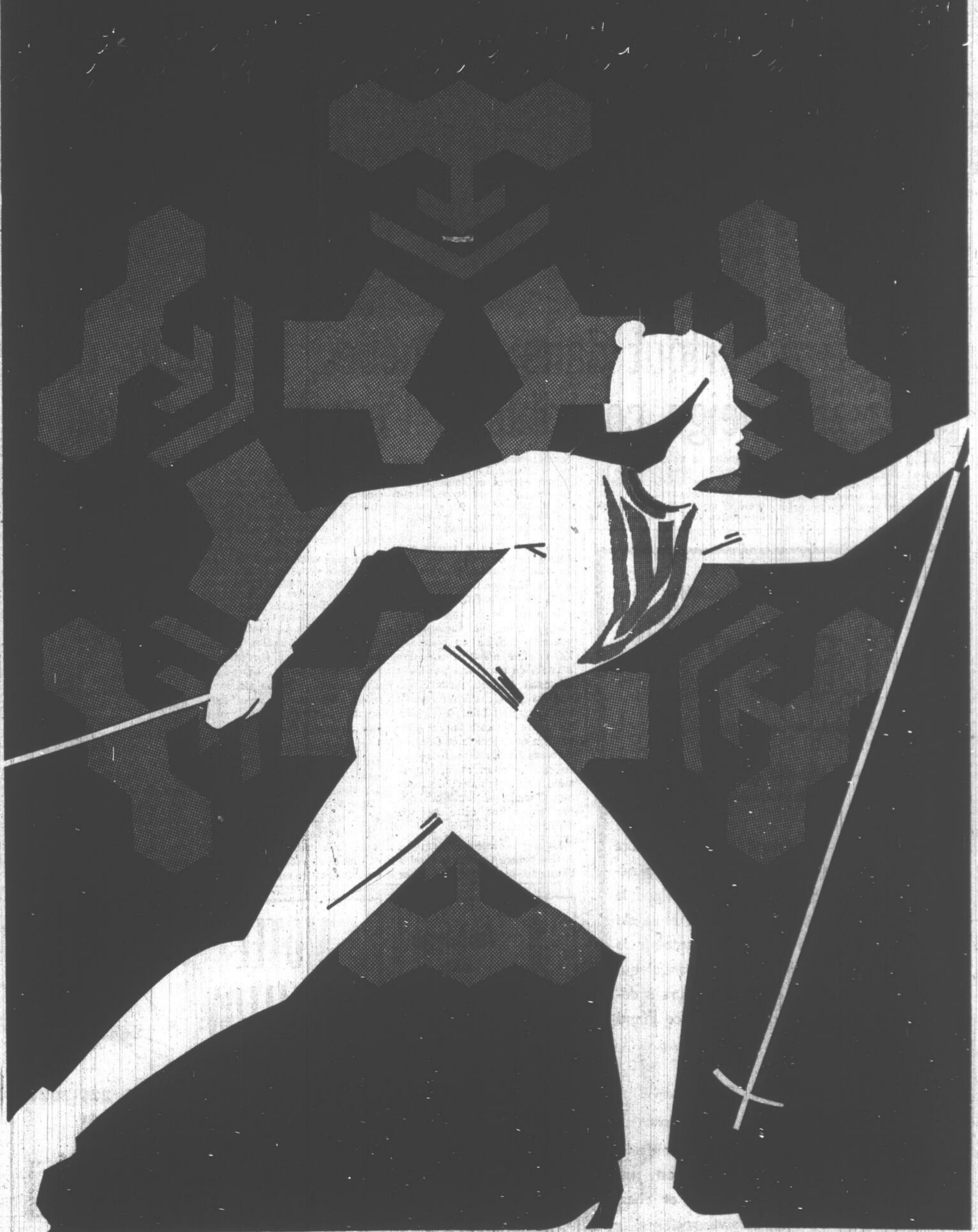


le merveilleux monde du ski



Deuxième édition. Découvrez tout le plaisir que procure la pratique des sports d'hiver. Profitez des joies de la saison froide.

L'HIVER au QUÉBEC

Lorsque le poète Mallarmé écrivit "l'hiver, saison de l'art serein", il n'était pas encore question de pentes de ski, de joutes de hockey ni des joies carnavalesques au Canada français. L'hiver québécois offre de magnifiques scènes où la neige projette sa brillante blancheur sur le bleu métallique d'un firmament glacial: c'est le décor incomparablement beau et serein dans lequel les Québécois, exubérants de nature, extériorisent leur goût des sports et des réjouissances.

Nulle part au monde, peut-être, le froid, la neige et la glace ne favorisent-ils autant de divertissements populaires. Le gel persistant et l'enneigement tenace permettent une gamme fort étendue de loisirs et de manifestations en plein air. Le ski règne en maître mais, chez les visiteurs et les Québécois, le hockey garde ses adeptes, de même que le curling, la luge, la raquette, les courses de chiens et un nouveau sport qui fait fureur, les randonnées en traîneaux motorisés... auxquels s'ajoutent des activités moins trépidantes, comme les promenades en traîneau et la pêche sous la glace.

N'est-il pas logique qu'à cet esprit sportif, les Québécois joignent leur hospitalité incomparable? Elle se manifeste par l'excellence des services offerts aussi bien dans l'auberge la plus modeste, où l'on peut savourer de succulents mets régionaux, que dans l'hôtel luxueux renommé pour ses repas gastronomiques.



Partout dans le Québec, la qualité de la neige contribue à l'excellence du ski

Lorsque la neige envahit les nombreuses villégiatures de leur province, les Québécois délaissent inévitablement les sports d'été et se tournent vers le ski. Les pistes sont à point... la

température idéale... la cuisine délicate. Le soir, les rires fusent joyeux de toutes parts. On dîne, on danse, on se divertit "à la québécoise" ou, si on est un skieur avant tout, on retourne aux pentes illuminées.

Si le Québec a acquis une réputation internationale dans le monde du ski et que nombre de compétitions importantes s'y déroulent, la longueur de la saison en est une des raisons principales. Il tombe environ 120 pouces de neige au cours de l'hiver et, du début de décembre à la fin de mars, une épaisseur moyenne de trois pieds recouvre les pentes. L'enneigement des sommets atteint sept pieds. La saison normale de ski dure environ quatre mois et demi et, au cours des dernières semaines, on peut souvent skier, légèrement vêtu, sous un soleil printanier. Parfois, les bordées tardives prolongent cette période d'un autre mois.

La grande variété des stations et des pentes contribue aussi à l'immense popularité du Québec

auprès des skieurs de tous les calibres. On y dénombre 106 stations offrant 595 pentes. La longueur des pistes varie de quelques centaines de verges jusqu'à cinq milles, et leur diversité peut satisfaire le débutant comme l'expert.

Le plus vaste réseau de pistes se trouve dans les Laurentides, dont la topographie permet de pratiquer toutes les modalités du ski. Reconnues comme la plus vieille chaîne de montagnes du monde, les Laurentides, arrondies par les siècles, ne présentent ni arêtes abruptes, ni versants dangereux. Les pentes sont plus propices au plaisir du sport qu'aux exploits périlleux. La marche en skis connaît aussi une grande popularité.

Si vous désirez obtenir des renseignements précis sur chaque station, nous vous invitons à réclamer du ministère du Tourisme le répertoire des stations et pentes, il indique la dénivellation des pentes, la longueur et le genre des remontées; les nom et adresse des directeurs de chaque station; les endroits où l'on

peut faire du ski le soir, louer l'équipement, obtenir des leçons; de même que les restaurants et le gîte disponibles sur place ou à proximité.

Les pages qui suivent pourront également vous renseigner sur au moins quelques endroits, sujets à vous intéresser.

Partout, dans le Québec, la qualité de la neige contribue à l'excellence du ski, mais cinq régions principales, situées à moins de deux heures de Montréal ou de Québec, méritent d'être mentionnées. C'est autour de Montréal, métropole cosmopolite du Canada, que sont groupées les plus nombreuses stations de ski. Toutefois, si l'attrait de cette ville vous y retient, vous pourrez pratiquer sur place votre sport favori. Un immense parc situé sur le mont Royal (altitude 750 pieds) offre une pente munie d'une remontée. L'historique montagne domine quantité d'édifices à bureaux et de maisons de rapport. On peut aussi y glisser en "traîne sauvage" ou patiner en plein air sur un étang gelé.

Une publication des plus intéressantes

LE SKI

Divertissement pour tous

Préparé par le Ministère de la Santé nationale et du Bien-être social

Ce livre pratique contient un grand nombre d'illustrations, et traite de deux formes générales de ski: le ski ALPIN, qui désigne la descente sur une pente aménagée, et le ski de TOURISME, qui consiste à parcourir la campagne en skis. Un excellent manuel qui aidera aux débutants et aux amateurs à découvrir tout le plaisir que procure ce grand sport!

PRIX: \$1.00

En vente à la librairie de l'Imprimeur de la Reine, édifice Aeterna-Vie, 1182 ouest, rue Ste-Catherine, chez votre libraire, et chez l'Imprimeur de la Reine, Ottawa.



**Auberge
de la
Lanterne
et
Motel**

Atmosphère d'une auberge française — cuisine canadienne et française — danse tous les soirs — foyer — semaine de ski.

A partir de **\$87.00**
RR. No 3, MAGOG, P.Q.
Tél. (819) 843-6511

**MOTEL
DU VALLON**
MONT-ROLLAND, P.Q.



BAR-SALON TEL. 229-2021
VENEZ VOUS DIVERTIR AVEC NOTRE
PIANISTE-FANTAISISTE YVAN PARENT

Le motel est situé au centre
des pistes de skis des Laurentides

ROUTE 11, SORTIE AUTOROUTE No 28

Vive les Laurentides, où la joie de vivre prévaut partout

L'une des régions de villégiature et de ski les plus développées en Amérique du Nord est sans contredit celle des Laurentides, au nord de Montréal. On y offre un choix incomparable de séjours à prix variés durant toute l'année. Les skieurs y viennent par milliers des États-Unis et du Canada pour profiter de l'éventail complet de ses services, des excellentes conditions de ski, y goûter la joie de vivre qui prévaut partout.

Rendez-vous des villégiateurs à l'année longue, la région compte une vingtaine de localités très bien équipées pour le ski. En partant de Montréal, elles sont rapidement accessibles par une autoroute moderne. Le ski y revêt une telle importance que les principales stations sont indiquées sur cette autostrade. Arrivé à destination, le visiteur est davantage plongé dans l'atmosphère canadienne-française qu'à Montréal: la langue, les coutumes locales et l'architecture paysanne y sont différentes.

La plupart des stations de ski s'échelonnent sur une quarantaine de milles entre Saint-Sauveur et Mont-Tremblant. La région compte plus d'une centaine de remontées. Chaque station offre des pentes convenant à toutes les catégories de skieurs: des pistes escarpées pour les experts et des descentes faciles pour les novices. On aperçoit souvent les familles entières dévaler les petites côtes. Des tracés de toutes longueurs serpentent à travers champs.

Le choix extrêmement varié des services disponibles a donné aux Laurentides une renommée internationale dans le monde du ski. On y trouve des pensions confortables et à bon compte pour les personnes disposant d'un budget modique, comme de luxueux hôtels avec tous les services imaginables pour les plus fortunés.

Des moniteurs qualifiés sont à la disposition de toutes les catégories de skieurs dans la plupart des stations, qui sont aussi pourvues de boutiques de location et d'ateliers de réparations. On peut y louer patins à glace, "traînes sauvages" et traîneaux. Plusieurs hôtels offrent une piscine intérieure, un jeu de curling et des pistes pour les randonnées en traîneaux motorisés. Le soir, les clients dansent au son d'un excellent orchestre, regardent des films ou chantent en groupes joyeux, accompagnés par le crépitemment d'un bon feu de cheminée. Les touristes se joignent souvent aux Canadiens français pour chanter en chœur. Pour ceux qui ont de l'énergie à revendre, il reste encore le ski nocturne sur les pentes illuminées jusqu'à 22 heures, dans la plupart des stations.

De pittoresques et charmants villages, comme Saint-Sauveur, Piedmont, Sainte-Adèle, Sainte-Agathe-des-Monts, Saint-Donat, Sainte-Marguerite, Val-David, Val-Morin, Mont-Gabriel et plusieurs autres sont situés à moins de 60 milles au nord de Montréal. Télésièges et téléskis de tous genres fonctionnent toute la saison. Certaines remontées mesurent jusqu'à 3,000 pieds de longueur.

Plus au nord, à moins de 80 milles de Montréal, les conditions du ski, à Saint-Jovite et au mont Tremblant, figurent parmi les meilleures dans l'est du Canada. Sur le mont Tremblant (altitude 3,000 pieds), on peut emprunter, parmi de nombreuses pentes, une longue piste sinueuse de quatre milles de longueur. Sur ce plus haut sommet des Laurentides, la saison du ski dure généralement cinq mois.

Toutes les stations offrent des tarifs forfaitaires, comprenant gîte, couvert, leçons de ski et certains divertissements pour des séjours d'une semaine ou de quelques journées. Plusieurs stations acceptent les billets de leurs voisins, procurant ainsi aux skieurs un meilleur choix de pistes et de remontées, et un éventail impressionnant de spécialités gastronomiques.



Une des rares auberges à l'atmosphère typiquement canadienne-française.

Skiés à votre goût. Télésièges, bars, pistes de descente pour novices ou experts (école de ski, patinoire, etc. Service courtois... Une table excellente.

"SEMAINE DE SKI"
de décembre à avril

Pour réservations
départ en couleurs:

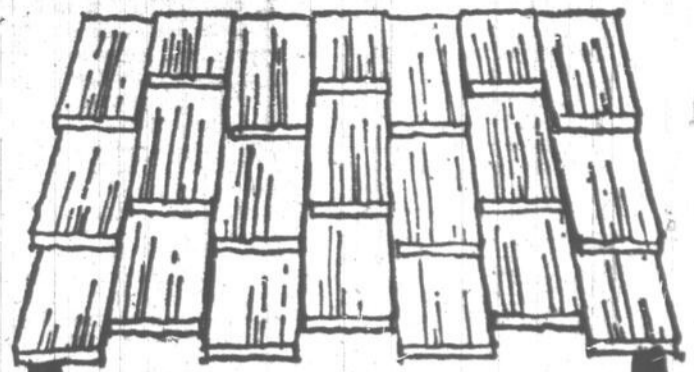
M. Gilles Gratton,
Mont-Tremblant,
Tél. Région 819-425-2795

LE CENTRE DE



Pour informations-réservations:
M. J.-E. LESSARD
Montréal, tél.: 663-5948

ou écrivez
CENTRE DE SKI MT-ST-JOVITE, St-Jovite, P.Q.



PROFITEZ DES MULTIPLES
AVANTAGES À L'ENSEIGNE
DES BONS CENTRES DE SKI
dans les

LAURENTIDES

Mont Tyrol
Mont Gabriel
Mont Habitant
La Marquise
Up-Hill 70-71-72
Mont Christie
Côtes Bellevue
Alpino
Chanteclerc
Côtes 40-80
Mont Alouette
Emile Mont Cochand
Sun Valley
Belle-Neige
Vallée Bleue
Mont Ste-Agathe
Chalet Ste-Agathe
La Calèche
Petites Alpes
Mont Castor
Avalanche
La Réserve



L'ASSOCIATION DES CENTRES DE SKI
DES LAURENTIDES INC.

SAINTE-ADELE: centre d'attraction

Tous les chemins mènent à Rome, dit le vieil adage. Mais dans les Laurentides, tous les chemins mènent à Sainte-Adèle, au coeur des belles Laurentides.

Dans ce site enchanteur, les skieurs sont très bien servis. Toutes les classes, des débutants aux compétiteurs internationaux, peuvent s'en donner à coeur joie sur les pentes du Chanteclerc et sur celles des Côtes 40 et 80.

L'excellente accommodation que vous offrent les merveilleux hôtels, motels et maisons de pension est une des raisons de la grande popularité de Sainte-Adèle. Ils vous offrent un choix

de prix qui convient à toutes les bourses. Partout, on vous accueillera joyeusement, et partout vous y trouverez une excellente cuisine. Tous bien situés, ils facilitent l'accès à tous les sports et activités quelque soit le temps de l'année.

Pour les skieurs, une quinzaine de remontes-pentes sont situés à leur porte et une centaine d'autres dans un rayon de 30 milles. Les pentes sont toutes entretenues, ce qui permet de skier dès les premières neiges de la saison jusqu'aux dernières du printemps. Le Chanteclerc possède une machine à neige, ce qui permet d'ajouter une nouvelle cou-

che lorsque les conditions deviennent trop glacées.

A Sainte-Adèle, tous sont les bienvenus. C'est pourquoi plusieurs hôtels ont dressé un programme qui s'adresse aussi bien aux audacieux étudiants de la génération moderne qu'aux hommes d'affaires et aux heureux couples nouvellement mariés.

On a également mis sur pied des semaines de ski comme il s'en pratique dans les différents centres européens. Ces stages débutent ordinairement le dimanche après-midi, pour se terminer le samedi suivant.

Par contre, les classes de ski débutent le lundi matin pour se terminer le samedi à midi. Les étudiants peuvent ensuite bénéficier de la fin de la semaine pour se laisser aller à de nouvelles découvertes... dans le monde enchanteur du ski.



VAL-DAVID: un endroit chaleureux

Pour ceux qui désirent du repos et une atmosphère unique, la région de Val-David offre des coins de montagnes des mieux situés, qui font rêver ceux qui ont la chance d'aller s'y perdre une fois de temps en temps.

Val-David est situé à près de 50 milles de Montréal, et en utilisant l'autoroute des Laurentides, les citadins s'y rendent en une heure tout au plus.

Des hôtels somptueux bordent cette région très fréquentée autant durant la saison estivale que durant l'hiver. Des milliers d'amants des beaux paysages ont trouvé dans cette région formidable, un véritable coin du paradis.

Les sports d'hiver y sont toutefois en vedette, car la neige y est abondante, et les montagnes sont des plus nombreuses. Les centres de ski pullulent dans cette région et offrent aux adeptes du ski des pentes différentes possédant toutes des remontées mécaniques, et des facilités exceptionnelles.

DISTRACTIONS

Val-David, en plus d'offrir ses facilités pour le ski, le logement et les joies de l'après-ski, est l'endroit où se trouve la fameuse Butte à Mathieu, une boîte à chansons des plus populaires et l'hôtel La Sapinière, universellement reconnu.

Les promenades en traîneaux jouissent également de beaucoup de popularité dans cette région des Laurentides. Le patinage y est également pratiqué par les sportifs. Le sport de l'auto-neige y règne en roi.

De nombreux lacs sont enfouis un peu partout aux alentours de Val-David et Val-Morin, ce dernier endroit, très réputé est surnommé le village du Père Noël.

Les adultes autant que les jeunes savent donc qu'en se rendant dans cette merveilleuse région des Laurentides ils bénéficieront d'un climat, paysage et plaisirs uniques.



Au coeur des Laurentides

Bienvenue aux skieurs et clubs de ski. Il y a joie de vivre en toutes saisons. Salle à manger de 75 convives et 24 chambres et salle de réception de 120 personnes. A 42 milles de Montréal.

Sous le même toit, deux nouvelles discothèques pour mieux vous divertir

LA CHATHEQUE

et au sous-sol

LA PILULE

STE-ADELE, route no 11 Tél.: 229-3551

HOTEL

La Sapinière

Val-David des Laurentides

- Son ambiance de luxe
- Sa cave (250 crus)
- Son restaurant réputé
- Son trio au Salon Bar tous les soirs

Semaines de Ski

ECOLE DE SKI "RAYMOND LANCTOT"



Adjoint: YVES BIENVENU
(membre de l'équipe de ski de France)

RESERVATIONS

Circuit direct de Montréal: 866-8262
Interurbain Val-David: 322-3029

Jean-Louis Dufresne, directeur propriétaire
Val-David, P.Q.

HOTEL MONTCLAIR



NOUVELLE DIRECTION
SUISSE

VACANCE D'HIVER
SEMAINE DE SKI
(Tarifs spéciaux)

ORCHESTRE DE DANSE
TOUS LES JOURS

SALLE A MANGER
LE NEUCHATEL

Spécialités françaises
et suisses

Ligne directe de Montréal:
861-8139

STE-ADELE-EN-HAUT

Tél.: 861-8139

Vacances d'hiver
idéales

Far Hills Inn
VAL MORIN, QUE.

Un paradis des sports d'hiver au
coeur même des Laurentides.
Une retraite tranquille,
cuisine canadienne,
facilités complètes,
services, récréation
et spectacles.

DANSE TOUS LES SOIRS

250 acres, pour le plaisir de
L'AUTO NEIGE à votre dis-
position.

Reservations: Ecrivez ou téléphonez:

MONTREAL, Tél.: 866-2219

VAL-MORIN, Qué. Tél.:
(819) 322-2014

HOTEL

MOTEL

VAL-DES-
MONTS

LE RELAIS
LAC-BEAUPORT

Un hôtel/motel situé au bas
des pentes de ski. Prix très
raisonnables. Excellente cul-
sine, réunions d'après-ski,
bar-salon, leçons de ski, neuf
pentes accessibles à pied,
tous genres de monte-pentes,
pistes pour toutes les caté-
gories de skieurs, ski cinq
soirs par semaine, machine
à faire de la neige pour hâ-
ter le début de la saison.
Semaine de ski, à partir de
\$75. Réservations: écrire à
Lac-Beaufort, P.Q., ou télé-
phoner Québec (418) 849-3672.

Beaulieu
Sports
INC.

VENTES et REPARATIONS

6754, BOUL. ST-LAURENT Tél.: 279-7307-8
Montréal

HÔTEL PANORAMA

SERVEUSES-DANSEUSES
A GO-GO

Orchestre les vendredis
samedis, dimanches

76 rue MORIN

VAL-MORIN, P.Q. TEL. 322-9954

Motel Val David

Situé à proximité des grands centres
de ski. Prix raisonnables au jour ou
à la semaine.

SALLE A MANGER — TV — RADIO

Route 11 — VAL-DAVID — 322-3223



de pente en pente

● Dans son dernier film "Ski On The Wild Side" Warren Miller a inclus le Mont-Tremblant. C'est le seul centre de ski de l'est de l'Amérique à être représenté... Les semaines de ski débiteront dimanche à l'hôtel La Sapinière de Val-David.

● De Québec on apprend que la brasserie Dow poursuivra sa campagne d'aide au développement du ski au cours de la présente saison. Demain sera présenté le combiné Alpin-Invitation, le 11 février, on tiendra le slalom géant au Mont Saint-Anne et les sauts du printemps seront présentés le 31 mars.

● La station de ski Shefford Valley située sur la montagne de Shefford (alt 1600') possède un arbalète de 3.000 pieds de longueur. "Les nouvelles pistes aménagées au cours de l'été vous réservent des émotions fortes" de nous déclarer Bernard Trottier, instructeur en chef de l'école de ski.

● L'Office National du Film met à la disposition des clubs de ski et associations similaires une série de diapositives ainsi que plusieurs films en 16mm. Il s'agit d'en faire la demande en s'adressant à l'ONF.

● Pour le fervent amateur de l'auto-neige, il est recommandé de s'acheter un uniforme spécialement fabriqué. Le costume se vend de \$40 à \$50. La cagoule qui tiendra bien au chaud la tête, les oreilles et une bonne partie du visage se détaille de \$14 à \$25. Une bonne paire de mitaines et de grosses lunettes et vous voilà vraiment équipé.

● Au coeur même des Montagnes Blanches du New-Hampshire, le centre de ski Wilderness offre des pistes ayant jusqu'à 2 milles de longueur. Les remontées s'effectuent à l'aide de chaises Riblet. Pour les débutants, un réseau de larges pistes faciles desservies par un système d'arbalètes est à leur disposition.

● Les moniteurs de l'ACSM se sont joints à l'équipe de Radio-Canada (émission Kiski-ski) pour un stage de trois jours dans la région Hull-Ottawa. Le groupe a quitté Montréal hier... Murray Yeudall de l'école de ski Bromont a maintenant 35 instructeurs sous ses ordres.

● Pour une 14^e année consécutive le symbolique bonhomme présidera aux nombreuses manifestations du Carnaval d'hiver de Québec du 14 au 27 février. Le ski et l'auto-neige occuperont une place importante dans la programmation du Carnaval cette année et les sportifs auront mille et une occasions d'y apporter leur contribution.

● Pierre Alain, président de l'ACSA, se dit certain que le Canada fera bonne figure aux jeux Olympiques de Grenoble. Naturellement d'ajouter M. Alain, Nancy Greene sera le point de mire.

● Jacqueline Thibault, qui a étudié l'art du ski durant trois ans à l'Institut de Macolin, en Europe, sera un des instructeurs qui seront en charge de 70 finissants de l'Université de Montréal qui feront prochainement un stage de ski à la base de Plein Air du P'tit Bonheur.

● Le petit déjeuner bien chaud sous le soleil de l'hiver. Cela se pratique dans les stations européennes depuis fort longtemps et la chose a été introduite depuis quelques années dans quelques centres de sports d'hiver de nos Laurentides et des Cantons de l'Est. Une expérience à la fois reconfortable et fort agréable qu'il vous faut tenter.

● Vous hésitez à faire du ski, vous n'êtes pas enthousiasmé à l'idée de déboursier des sous pour vous équiper. Pourquoi ne pas louer des skis, des chaussures et des bâtons. La plupart des marchands d'articles de sport et quelques stations de ski peuvent vous accommoder.

● Saviez-vous que Peter Duncan, un des meilleurs skieurs de l'équipe nationale est un athlète canadien-français? ... Dimanche et lundi notre équipe nationale masculine prendra part à une compétition à Adelboden en Suisse. Cette épreuve fait partie des rencontres de la Coupe du Monde.

● Guy Normandin est maintenant attaché au Mont Olympia... Nancy Greene est née à Ottawa et non dans l'ouest du pays comme la majorité des gens le croit... Pierre Alain, président de l'ACSA, s'intéresse de plus en plus à l'auto-neige. Qui peut le blâmer... puisqu'il est à l'emploi de la cie Bombardier.

COURS DE SKI LE SOIR À MONTRÉAL

ENDROITS: Parc MAISONNEUVE, Parc
AHUNTSIC, Parc MONT-ROYAL,
Parc HIRONDELLES, Parc
NEWMAN, Parc JOSEPH-PARÉ

15 HEURES — \$25.00

525-6161

ÉCOLE DE SKI MONTRÉAL

Membre de L'A.C.S.M. et A.M.S.C.



Y'en aura pas
d'annonce...

lui,
y connaît
ça!



sa bière, y a rien qui Labatt

MONT-TREMBLANT

1,608,171 personnes ne peuvent être dans l'erreur

La vie nouvelle du Mont Tremblant remonte au 1er décembre 1965, date où les nouveaux propriétaires le prirent en charge: M. André Charron devenant alors président; MM. Roger Beauchemin et J.-L. Lévesque, vice-président et directeur; M. Roger DeSerres, directeur du Mont Tremblant Lodge (1965) Inc. Ceux-ci s'empresèrent de prendre comme directeur d'exploitation M. Stanley Ferguson, qui avait déjà été gérant du Mont Tremblant à l'époque du regretté Joseph Ryan.

Ryan fut ce visionnaire dont l'imagination et l'audace dans l'aménagement du Mont Tremblant, en 1978, allaient déclencher l'implantation d'une industrie touristique florissante dans les Laurentides. Il installa le premier monte-pente à sièges d'Amérique, ce qui devait donner un formidable coup de pouce au développement du ski sur ce continent. Après la mort de Ryan, sa femme s'occupa du Mont Tremblant jusqu'en décembre 1965 alors qu'elle le vendit. Ryan n'était pas hôtelier par profession, mais il faisait

partager sa largeur d'esprit à tous ceux qui l'approchaient.

L'expérience de Ferguson

Stan Ferguson (qui devait plus tard acquérir une expérience très utile de la gérance dans les chaînes canadiennes et américaines d'hôtels et dans l'industrie touristique) en était, de même qu'André Charron et Roger Beauchemin. Ces deux jeunes skieurs avaient juré une allégeance éternelle aux pistes et descentes du Mont Tremblant: André y skiait les fins de semaine, et Roger participait à toutes les compétitions sur la piste Taschereau, alors l'une des plus difficiles du pays.

Si bien qu'en un certain sens, la nouvelle vie du Mont Tremblant n'est qu'une réincarnation de l'esprit de Joseph Ryan et de

sa politique: garder le Mont Tremblant à l'avant-garde des stations de ski d'Amérique.

Les nouveaux propriétaires se rendent rapidement compte que les pistes et monte-pentes du Mont Tremblant fonctionnaient à pleine capacité: on venait de toutes les régions de l'est de l'Amérique pour des descentes extraordinairement longues et de l'enneigement exceptionnel qui font la réputation du Mont Tremblant.

Statistiques

Un bref coup d'oeil sur certaines statistiques nous apprend des faits intéressants sur l'importance des sports d'hiver au Mont Tremblant Lodge.

Neige artificielle: En 1967-68, la superficie susceptible de recevoir de la neige artificielle a été augmentée de 40% et couvrira le bas de la Flying Mile et de la Promenade jusqu'à la hauteur de la Standard et, bien en-

tendu, tous les six acres de la nouvelle pente de pratique de l'Ecole de ski, à droite de la Flying Mile.

Ecole de ski: L'hiver dernier, l'Ecole de ski du Mont Tremblant, toujours sous la direction du célèbre grand-prêtre du ski, Ernie McCulloch, a donné le nombre record de 56,906 leçons en une saison qui a compté 21 jours de moins que la précédente.

Monte-pentes: Dans ce domaine également, Mont Tremblant a battu son propre record en transportant 1,608,171 personnes, la saison dernière.

Ponchos: 2,000 de ces mer-

veilleux accessoires ont été achetés l'an dernier, procurant à chaque passager des télésièges chaleur et confort.

Hommage

Le plus grand hommage collectif probablement jamais reçu par le Mont Tremblant lui a été rendu par le pavillon du Téléphone à l'Expo '67, où Walt Disney avait inclus une séquence fort intéressante des sports d'hiver au Mont Tremblant dans son film circulaire, dont on peut dire sans exagération qu'il a suscité l'admiration des milliers de spectateurs venus du monde entier.

SAINT-DONAT: vaste complexe d'aménagement touristique

Situé en plein centre de la "Zone Blanche" des Laurentides, le centre de ski Saint-Donat est considéré par les profanes comme des plus récents. Même si on admet qu'il est un des plus jeunes, il n'est sûrement pas le plus petit. Il possède trois différentes stations, soit le Mont La Réserve, le Mont-Garceau et Jasper.

À La Réserve six différentes pistes dont une de 7,560 pieds de long s'offre aux adeptes. Un excellent système de remontées mécaniques est à la disposition du public. A seulement quelques pas du splendide chalet et du terrain de stationnement, les télésièges jumelés et les pomaskis attendent les skieurs. L'ascension est des plus rapides, confortables et de toute sécurité. Le pomaski remonte les skieurs sur les pistes à mi-chemin dans la montagne tandis que les télésièges les amènent au faite. A cet endroit se situe le point de départ des différentes pistes qui sillonnent les flancs nord et sud du mont La Réserve.

Même si le mont La Réserve peut s'enorgueillir de très belles pistes, il n'en demeure pas moins que l'on a également voulu offrir aux jeunes un supplément d'importance. On a en effet aménagé tout près du chalet un espace réservé uniquement aux amateurs de traîne-sauvages. Une grande patinoire attend également les adeptes et les non-skieurs. On a ainsi voulu faire profiter toute la famille des nombreux avantages de ce site unique dans les Laurentides.

Georges Vigeant est le monteur de ski à cet endroit et sa réputation n'est plus à faire.

Le Mont-Garceau est des plus vastes. On y trouve quatre remonte-pentes, un télésiège double, deux pomalifts et une arbalète. Les remonte-pentes peuvent accommoder 3,000 skieurs à l'heure. Ils desservent quelque vingt pistes pouvant plaire aux plus exigeants des skieurs. Plusieurs de ces pistes ont plus de deux milles de long et quelques-unes d'entre elles ont été conçues pour les débutants.

Quant au Mont Jasper, 4 pistes y font la joie des adeptes. La dénivellation à cet endroit est de 1,132 pieds et trois des pistes ont un peu plus de 4,000 pieds de longueur.

Au point de vue conditions de neige, il est bon de mentionner que le qualificatif de "zone blanche" que l'on donne à Saint-Donat est fort approprié car la chute de neige surpasse de beaucoup les autres régions et, par conséquent, la saison est très longue.

MOTEL ST-JOVITE
Situé près des stations de ski
Salle à diner et bar salon
Unités modernes avec grand confort
Rés. Tél.: 425-2761 (2)

Au Petit Manoir
TARIF: PLAN AMERICAIN
● Chambre et pension ● Bar Salon-Taverne
Réservations: M. CARRIERE, 425-3224
ST-JOVITE

AUBERGE de la VIEILLE FRANCE Inc.
ancien HOTEL TOSINI
● Près des centres de ski ● Bar salon, ambiance familiale
● Salle à diner, cuisine canadienne et française ● Taux raisonnables
● Spéciaux pour groupes
LAC MASKINONGE - ROUTE 31
2 1/2 milles de ST-JOVITE
Réservations: 425-9082

ADMINISTRATION CANADIENNE-FRANÇAISE
Mont Tremblant Lodge
NOMBREUSES INNOVATIONS
ENCORE CETTE ANNEE
65 milles de pentes les mieux entretenues
2 télésièges doubles
2 télésièges simples
5 téléskis (arbalètes)
neige artificielle
ACHETEZ VOS BILLETS DE SAISON MAINTENANT!
Appelez Mont-Tremblant 819 425-2711
Ligne directe de Montréal 861-6165
ou écrivez au
MONT-TREMBLANT LODGE
MONT-TREMBLANT, P.Q.
Pour rapports précis d'enneigement: 861-1925

HOTEL MONT-TREMBLANT Inn
Lac Mercier
Mont-Tremblant, P.Q.
Hôtel typiquement canadien, atmosphère intime et sympathique, situé sur les bords du Lac Mercier, près de la station du CPR, à 5 min. du monte-pente GRAY ROCKS et du fameux centre de ski Mont-Tremblant. Bar-salon, cuisine française. Plan américain.
Chas. Ayotte, propriétaire
MONT-TREMBLANT
Réservations
(819) 25-3232

La station hivernale
VILLA BELLEVUE
Le prestige du SKI à la mode CANADIENNE
VILLA BELLEVUE
Mont-Tremblant, Qué.

SKI mont garceau st-donat

1 TELESIEGE
2 POMA-LIFT
1 T-BAR

BON SKI! BON PLAISIR!
DANS LES LAURENTIDES
A SAINT-DONAT
78 milles de Montréal
LE ROYAUME DE LA NEIGE!
L'AIR, LE PANORAMA,
L'ATMOSPHERE,
LES COMMODITES, LE SERVICE,
LA CUISINE,
LES DIVERTISSEMENTS
ET LE SKI SONT ENIVRANTS
HOTEL LA RESERVE
ST-DONAT, Québec - Tél.: (819) 424-2411. De Montréal, composer: 678-2438

HOTEL - MOTEL LA VOIE DU LAC
ST-DONAT, CO. MONTCALM, P.Q.
(valée de la réserve)
"DISCOTHEQUE"—Du plaisir pour tous!
TEL.: ST-DONAT 424-2272

L'abondance de neige contribue à la ruée vers Sainte-Agathe

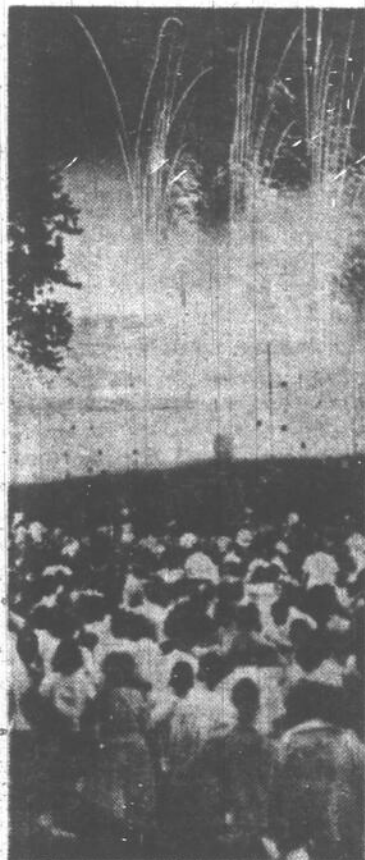
Ste-Agathe-des-Monts, l'un des centres touristiques les plus renommés des Laurentides, est en vedette lorsqu'il s'agit de sports d'hiver.

Le Club Autos-Neige, fondé en 1963, a maintenant au-delà de 400 membres et plus de 150 milles de piste régulièrement entretenues. Les amateurs de ce sport sont toujours enchantés par le merveilleux panorama qui s'offre à leurs yeux. Les skieurs aussi peuvent pratiquer leur sport favori. Aujourd'hui, dans les limites de cette belle municipalité Laurentienne, il y a six stations différentes disponibles pour le ski. Les Petites Alpes, centre municipal et familial, est

doté d'un monte-pente type Poma, long de 800 pieds, d'une hauteur de 200 pieds. A la piste du Chalet il y a un télésiège long de 1,100 pieds et à l'hôtel La Calèche le télésiège couvre une distance de 800 pieds, pour une hauteur de 200 pieds.

Si on préfère quelque chose de plus exténuant, il y a un énorme choix à très courte distance. D'abord le Mont Castor dont les montes-pentes sont de 1,200 pieds et 1,500 pieds, d'une élévation de 350 pieds, puis le Mont Fugère dont le télésiège est de 1,800 pieds et le Pomaski de 1,800 pieds, pour une élévation de 425 pieds.

Des skieurs avancés, ou intermédiaires, ainsi que des débutants désirant apprendre la technique du ski rapidement,



Le feu d'artifice est une grande attraction du Festival des Neiges Laurentien. Cet événement aura lieu au Palais de Glace vers la mi-février.

choisissent le Mont Ste-Agathe avec son double télésiège et ses deux téléskis. Le double télésiège couvre une distance de 2,200 pieds tandis que les deux téléskis sont de 1,000 et 1,200 pieds respectivement, et portent le skieur à une hauteur de 350 et 400 pieds. Le double télésiège permet à ses milliers d'usagers de débiter leur descente d'une hauteur de 710 pieds au-dessus du niveau du Lac des Sables.

Les touristes trouveront de l'accommodation à des prix convenables dans au moins six hôtels de luxe, trois hôtels commerciaux et trois motels des plus modernes, en plus de nombreuses pensions de famille dans la région. Grâce à la situation géographique de ses 500 acres de territoire adapté au ski, Ste-Agathe jouit d'une chute de neige au-dessus de la moyenne.

C'est peut-être dû à l'abondance de neige que le Festival des Neiges Laurentien a acquis une réputation internationale, au point que plusieurs cinéastes de Hollywood ont réalisé des productions en couleur de cette célébration annuelle. Cette année, le Festival des Neiges aura lieu du 26 janvier au 28 février.

A Ste-Agathe on y trouve également du curling, des randonnées en traîneau, du bowling, du hockey, du patinage de fantasia, et bien d'autres sports d'hiver.

Au point de vue gastronomique, les visiteurs ont un choix des plus variés. Le Chatel Vienna, restaurant renommé présente une cuisine de spécialités; le Restaurant Au Vieux Rouet est un des centres les plus renommés des Laurentides. Il offre un menu des plus variés: le Restaurant Laurentien, situé au coeur de la ville, qui vient de subir une rénovation complète, est la place où on peut déguster un copieux repas dans une atmosphère des plus agréables; l'hôtel La Calèche, endroit de villégiature bien connu, offre une cuisine qui prend rang avec les plus fameuses des Laurentides, en plus d'une cave à vins bien garnie. Plusieurs autres restaurants et casse-croûtes sont disponibles, à la portée de toutes les bourses.

NOUVEAU

À LA PORTÉE DE TOUS

SPORT DE TOUTE SÉCURITÉ

Fabriqué au Canada

Le Vélo-Ski est présentement fabriqué au Canada, et se vend pour environ la moitié du prix de son rival européen. Pour s'assurer d'obtenir la qualité olympique, le rendement maximum et la sécurité, il est important de s'assurer que le "Ski-Bob" canadien porte bien la distinction "VELO-SKI-BIKE".

Plusieurs centres de ski locaux ont déjà fait l'acquisition de vélo-skis qu'ils loueront à leurs visiteurs à l'heure ou à la journée.

Prix régulier
\$129.95

SPECIAL
DE LANCEMENT
\$79.95

GROS et DÉTAIL

LE CENTRE DU VELO-SKI

3273 EST, STE-CATHERINE, MTL — 527-0672

NOUVELLE AVENTURE

Comme les temps ont changé. La civilisation, la vie moderne a anéanti bien des coutumes, bien des habitudes qui faisaient le bonheur de nos pères.

Nous sommes plus exigeants maintenant dans la poursuite du bien-être. Nos plaisirs sont plus complexes, plus raffinés. De nouvelles aventures nous en recherchons continuellement.

Monter à califourchons une bicyclette et dévaler à plus de 40 milles à l'heure les plus difficiles pentes de ski voilà un nouveau défi pour les amateurs friands de sensations de toutes sortes.

C'est un nouveau sport, on le connaît sous le nom de "Ski Bob" ou encore Vélo-Ski.

Lancé en Europe il y a à peine un an, il a tout de suite pris de l'ampleur et vers la fin de la saison d'hiver 1966-67, 20,000 adeptes le pratiquaient.

SKI STE-AGATHE

où les conditions de ski sont à leur meilleur



Situé au coeur des Laurentides, 16 milles de pentes de ski bien entretenues pour experts et commençants... Chair-Lift et 11 T-Bar, aussi reconnu pour sa très grande hospitalité...

- Le seul endroit dans les Laurentides où on offre à toute la famille un centre de ski "Les Petites Alpes". Adultes \$1.00 et enfants gratuitement.
- Aussi glissoire de traîne-sauvage gratuite.
- Farnoux centre d'auto-neige, 100 milles de sentiers.
- 3 hôtels de villégiature

FESTIVAL DES NEIGES DU 26 JANVIER AU 28 FEVRIER

TERRAIN DE ROULOTTES POUR SKIEURS
PARC MUNICIPAL STE-AGATHE

Pour informations: Communiquez J. A. Ratelle
ligne directe Montréal - 861-7177

SKI

STE-AGATHE



HOTEL LA CALÈCHE

SAINTE-AGATHE-DES-MONTS, QUE., CANADA

Un des plus luxueux hôtels de villégiature dans les Laurentides
65 CHAMBRES A L'EPREUVE DU FEU.

Le Calèche porte une attention spéciale aux groupes d'une journée

● Centre de convention pour accommoder plus de 400 personnes
T-Bar - Curling - Patinage - Traîne sauvages - 120 milles de sentiers pour auto-neige - Tournois en soirée.

● DISCOTHEQUE ● TRIO BAVAROIS ● "SALLE LA LANterne"
● SNACK-BAR ● RESTAURANT ● CAFE A VINS

Tel.: Ste-Agathe 324-3753. Ligne directe Montréal 361-7177

128, TOUR DU LAC

UN NOUVEAU COIN POUR LES GOURMETS



RESTAURANT

LICENCE COMPLETE

- Reconnu pour sa fameuse cuisine
- Un des coins les plus agréables pour les skieurs
- Un repas gastronomique à un prix modéré

54, rue ST-VINCENT

A STE-AGATHE-DES-MONTS

AU VIEUX ROUET

Tel.: 326-3442

Chemin
MONTREAL
STE-AGATHE
SUD



MONTRÉAL-MATIN, VENDREDI, 5 JANVIER 1968 ★ 8

LA VIEILLE CAPITALE

VILLE REINE DES SPORTS D'HIVER

Forteresse inexpugnable des premiers jours de la Nouvelle-France, Québec est devenue au Canada la ville-reine des sports d'hiver et le rendez-vous de milliers de skieurs. Ses grandes murailles, ses rues étroites et son architecture d'autrefois confèrent à la capitale de la province le charme du "vieux continent" qui séduit les visiteurs. Ses sources de divertissement et sa féerie hivernale ont un caractère plus typiquement canadien-français que les attractions plus cosmopolites de Montréal. D'importantes stations sont situées dans la banlieue de la ville. Cette

facilité d'accès et d'autres avantages ont largement contribué à la tenue, à Québec, en 1967, des premiers Jeux d'hiver canadiens, compétition de calibre olympique entièrement canadienne.

Le mont Sainte-Anne, situé à 25 milles à l'est de Québec, non loin du célèbre sanctuaire de Sainte-Anne-de-Beaupré, est la plus récente station de la région, la seule aussi à être pourvue d'une remontée à cabines téléphériques dans l'est du Canada. Les 74 cabines à quatre places peuvent transporter skieurs ou visiteurs sur une

distance de 7,700 pieds jusqu'au sommet, en 14 minutes seulement, ce qui permet plusieurs descentes en ski au cours d'une même journée. On y trouve aussi des télésièges doubles, des arbalètes et un tremplin. Le mont Sainte-Anne a une élévation de 2,625 pieds et une dénivellation de 2,050 pieds. La plus longue de ses 15 pentes atteint 17,400 pieds. La longueur totale des pistes est de 17 milles. Très bien équipé, le mont Sainte-Anne offre: chalets, restaurants, cafétérias, bars, boutique et atelier de ski, moniteurs et garderie. La remontée à télécabine fonctionne à l'année.

D'autres stations importantes sont situées en banlieue nord de Québec, dans les Laurentides, cette même chaîne de montagnes qui favorise tant le ski dans le nord de Montréal. Trois d'entre elles se trouvent au fameux lac Beauport, à un quart d'heure de la ville, en passant par le boulevard Laurentien, à chaussées séparées. Les montagnes émergent abruptement autour du lac et constituent un amphithéâtre naturel favorisant l'enneigement. Le lac gelé devient la scène de diverses activités sportives. On trouve, au lac Beauport, plusieurs hôtels et auberges rivalisant de confort et d'hospitalité. La cuisine française ou typiquement québécoise y est à l'honneur, depuis la traditionnelle tourtière jusqu'à la tarte au sucre.

Les autos-neige subiront un véritable test au 24 hrs de Montpellier

L'endurance et l'efficacité des tactiques employées seront les principaux atouts des participants, alors que se tiendra les 27 et 28 janvier prochains, les 24 Heures de l'auto-neige à Montpellier, situé à environ 95 milles de Montréal, dans le comté Papineau.

"Le vainqueur de l'épreuve ne sera pas nécessairement le trio qui aura l'auto-neige la plus puissante, mais l'équipe qui se méritera la part du lion sera celle qui emploiera les meilleures tactiques, et qui aura le plus d'endurance", de dire Lorenzo Proteau, organisateur en chef des 24 Heures de l'auto-neige de Montpellier.

Ce marathon d'auto-neige sera disputé sur un circuit de 6 milles de circonférence, et chaque équipe est formée de trois membres. Il s'agit d'une course à relais, et aucune équipe n'a droit de faire usage de plus de 3 autos-neige.

PLUSIEURS INSCRIPTIONS

Des représentants de plusieurs régions du Québec ont déjà annoncé leur participation à ce marathon qui offre pour \$1,000 en bourses, en plus du trophée des Caisse populaires Desjardins, dont le président est M. Emile Girardin.

Les principaux buts de ce marathon de 24 Heures en auto-neige sont de promouvoir le sport en général, de faire connaître le Centre Mont-Pellier, et d'encourager les gens à pratiquer l'auto-neige.

Les athlètes qui prendront part à l'épreuve pourront employer l'auto-neige de leur choix, peu importe la force de moteur de leur engin. Les équipes de trois personnes peuvent être formées d'hommes ou de femmes.

Le départ se donnera à 5 heures de l'après-midi, samedi, le 27 janvier, tandis que l'arrivée s'effectuera le lendemain, à 5 heures de l'après-midi. Les concurrents trouveront logement, nourriture et essence sur place.

La date limite d'inscription est le 25 janvier. Outre le président Lorenzo Proteau, l'on retrouve dans le comité d'organisation: Réjean Montpellier, promotion pour le comté de Papineau; Alex Beaulieu, promotion pour la région de Hull-Ottawa; et Pierre Bourdon, relations extérieures pour la région de Montréal.

Pour tous renseignements concernant les 24 Heures de l'auto-neige de Montpellier, téléphoner à 521-3882.



MANOIR ST-CASTIN

Une hôtellerie de "grande classe" et une station de ski complète à la porte de l'hôtel. 50 magnifiques chambres, salle de bain et TV. Hôtel réputé pour la qualité de sa cuisine française, réunions d'après-ski, dîner, ski 4 soirs par semaine, patinage, promenades en traîneaux, films de ski, 6 monte-pentes et 7 pentes sur les lieux, leçons de ski, machines à faire de la neige. À partir de novembre, de \$80 à \$130 pour une semaine de ski. Brochure. Réservation: écrire à Lac Beauport, P.Q., ou téléphoner Québec (418) 649-4467.



RESTAURANT BASTOGNE

QUALITY COURTS

- BEAUPORT, sur la route du mont Ste-Anne
- 200 chambres, suites avec radio, TV, salle de bain, douche
- BOUTIQUES - CASSE-CROUTE
- 2 salles à manger - BAR-SALON
- DANSE TOUS LES SOIRS
- Autobus privé ou voiture de louage pour se rendre à toutes les stations de SKI
- CHAMBRES à PARTIR de \$8.00
- SUITES à PARTIR de \$22.00
- PRIX SPECIAUX à la semaine à compter de \$104.00
- PRIX SPECIAUX pour fin de semaine: \$35.00

350, boul. STE-ANNE
BEAUPORT, QUEBEC
Tél.: (418) 663-7881

De Montréal, Zénith 7-2110

QUALITY COURTS



RESTAURANT BASTOGNE



10 MILLES DE L'HISTORIQUE VILLE DE QUEBEC

Un séjour au Château Lac Beauport sera une vacance mémorable vécue dans un décor hivernal féérique au cœur même du vieux Canada français. Un hôtel de villégiature moderne, d'atmosphère rustique et service exceptionnel, vous attend. Un paradis des skieurs et des sportifs d'hiver. Ambiance sympathique et cuisine gastronomique. Nos clients nous reviennent d'année en année. Taux spéciaux pour "Semaine de Ski." Réservations,

appelez:

QUEBEC
(418) 849-4468

MONTREAL
(514) 842-2969

ski
au
MONT STE-ANNE
Prix spéciaux pour
semaine et fin de
semaine de ski.

15 minutes du Mont Ste-Anne
et du Lac Beauport
Piscine intérieure.
Bar. Salle à manger
2250 Boul. Ste-Anne, Québec 5, P.Q.
Réservations: 418-661-7701

BOA-SKI

STANDARD DE LUXE
SUPER DE LUXE

BOA-SKI Inc.
LA GUADELOUPE, COMTE FRONTENAC, QUE.

PIGEON PIGEON PIGEON PIGEON PIGEON PIGEON

VOYEZ LES '68 ski-doo. ... L'AUTO-NEIGE PAR EXCELLENCE

- NOUVEAU MODELE 16 FORCES
 - NOUVEAU DEMARREUR ELECTRIQUE — Ne vous épuisez pas à tirer la corde, fournissez la clef et partez
 - Termes faciles \$8.00 PAR SEMAINE
 - Réparations par mécaniciens compétents
 - Stock de pièces le plus complet à Montréal
 - Ski-doo usagés avec garantie
 - Carrioles, remorques simples ou doubles, telles, assortiment complet de vêtements sport
- Ouvert jeudi et vend. jusqu'à 9 h. 30 - Samedi jusqu'à midi



PIGEON MARINE & SPORTS Inc.

"LA MAISON DU SERVICE"
11921 BELLEVOIS, Montréal-Nord, 322-1610
10 rue à l'est de Ste-IX, angle boul. Gouin

PIGEON PIGEON PIGEON PIGEON PIGEON PIGEON



Voyez-la filer sur la neige...
Elle est vive comme l'éclair...
Racée comme un pur-sang...
Solide comme un char d'assaut...

La SNO-PRINCE

se présente en 7 modèles équipés de moteurs allant de 8.5 c.v. (180 c.c.) à 20 c.v. (372 c.c.)

Tous nos modèles ont comme équipement standard :

- Chenille:** Nouvelle chenille en caoutchouc moulé avec nylon et câbles d'acier (Brevet exclusif)
- Suspensions:** Roues en caoutchouc montées en tandem sur coussinets équipés de graisseurs (Breveté)
- Embrayage:** Poulies de commande balancées à 4000 r.p.m.
- Roulement:** Roulement à rouleaux coniques sur la poulie commandée
- Conduite:** Barres de commande ajustables.
- Carburateur:** Nouveau carburateur Tillotson avec diaphragme.
- Accessoires:** Pare-choc chromé, avec attache.
- Ski:** Nouveau ski conçu pour les courses.
- Graissage:** 18 raccords de graissage.
- Moteur:** Hirth—2 temps—Avance automatique.

La SNO-PRINCE est un produit Canadien - Elle est fabriquée par:

Les Entreprises Lionel Inc.

QUÉBEC - PRINCEVILLE - CANADA

Consultez un de ces vendeurs autorisés

DUPUIS
Le grand magasin canadien à l'accent français
865 est, rue STE-CATHERINE, Montréal
TEL. 842-6171

GILLES PAYETTE
35, rue BEAUDRY
St-Jacques, Co. Montcalm
Spécialiste en réparations de tous les modèles

LESSARD MARINE SERVICE LTEE
Jean-Pierre Lessard, président
142, rue MATTON Trois-Rivières, P.Q.
Tél. 378-5815
(première rue à l'ouest du pont de Trois-Rivières)

PLANTE AUTOMOBILE LTEE
SERVICE VENTE
333, boul. Fiset 1500, boul. Fiset
SOREL, P.Q. — TEL. 742-5161-5
GARANTIE TOTALE sur usure normale

ROGER GLOBENSKI SPORTS
357, boul. des PRAIRIES
Laval-des-Rapides, Ville de Laval, P.Q.
TEL. 663-1733
VENTES & REPARATIONS

HENRI LAPOINTE
Vente et service
Carioles et remorques pour AUTO-NEIGE
2355, rue René, Cité Jacques-Cartier
Tél. 679-1468 ou 674-6964

THIBAUT & FRERES
10, rue VERSAILLES
Sherbrooke, P.Q.
TEL. 569-1155
VENTES & REPARATIONS

ROGER MARINE ENR.
23, rue ST-VENANT, Ste-Agathe, P.Q.
TEL. 326-4084
VENTES & REPARATIONS

BERNARD CYCLE & MOTOS
25, rue ST-CHARLES, St-Jean, P.Q.
TEL. 346-5150
VENTES — SERVICE — REPARATIONS

PLAMONDON AUTOMOBILE
CAP-SANTE, ST-RAYMOND
TEL. 285-3311
VENTES & SERVICE

BULLETIN D'ENNEIGEMENT

Depuis déjà plusieurs années, le gouvernement de la province de Québec maintient un service de renseignement sur l'état de la neige aux divers centres de ski et d'auto-neige.

Les observateurs du Service de météorologie au ministère des Terres et Forêts enregistrent chaque jour l'épaisseur et l'état de la neige et les transmettent aux bureaux régionaux.

Le même service collige ces renseignements et les fait parvenir à l'Office du Tourisme de la province, à Montréal, qui les transmet à la presse, à la radio et à la télévision.

On ne fait pas de pronostics. On s'en tient aux relevés de l'enneigement pour les communiquer aussi rapidement que possible aux intéressés de tout le continent.



Hôtel des Sapins Verts

LICENCE COMPLETE

DANSE AVEC ORCHESTRE LES FINS DE SEMAINES

Venez faire, sur le terrain de l'hôtel, de l'auto-neige sur une piste de plus de 70 milles

Inf. : Lucien Régimbald - Tél. : 228-2141
Ste-Marguerite du Lac Masson, P.Q.

Snow Cruiser '68



l'auto-neige la plus perfectionnée jamais construite

Voyez-la maintenant chez

R. LABELLE & FILS

Le Snow Cruiser '68 de Outboard Marine comporte tellement de perfectionnements qu'il faut le voir pour y croire... On y trouve TANT de nouvelles caractéristiques. Oui, l'auto-glissage a changé, grâce au Snow Cruiser '68. Voici quelques unes des améliorations les plus frappantes.

- Démarrage rapide grâce au contrôle Cruis-o-Matic.
- Fonctionnement tellement silencieux qu'il permet la conversation.
- Légèreté, flexibilité et vitesse plus grandes.
- Marche arrière.

Voyez le Snow Cruiser '68 aujourd'hui!

R. LABELLE & FILS

VENTE, SERVICE ET REPARATIONS

ST-JOVITE

425-2497

L'auto-neige

UN SPORT FAMILIAL À LA MODE DE NOS JOURS

L'hiver est arrivé et encore une fois l'auto-neige est là pour vous procurer du plaisir.

Le sport familial est à la mode de nos jours. Les membres d'une même famille se plaisent surtout à pratiquer le sport de plein air.

Depuis quelques années, le sport de l'auto-neige se répand à un rythme formidable. De plus en plus, les familles se balladent en forêt ou sur les nombreux lacs glacés de la province en auto-neige afin d'admirer la belle nature.

Vous a-t-il déjà été donné de vivre une agréable aventure en auto-neige? Si oui, vous êtes déjà un grand mordru de ce sport! Si non, vous devez de l'essayer.

Il faut dire tout d'abord qu'il existe plusieurs façons de pratiquer l'auto-neige. Vous pouvez tout simplement faire glisser votre auto-neige sur l'étang, sur un lac ou dans un champ, et vous éprouverez sûrement beaucoup de plaisir sans pour cela encourir le moindre risque de vous casser le cou.

Mais pour plusieurs, la pratique de ce sport représente encore plus qu'une randonnée au grand air. Ça devient parfois un véritable défi au danger.

On sait qu'une auto-neige munie d'un moteur de 14 chevaux peut filer à une vitesse d'environ 45 milles à l'heure. Imaginez-vous au volant de l'un de ces petits bolides, faisant de l'alpinisme motorisé.

Les pistes en montagne sont tortueuses, et fréquemment il vous faut manoeuvrer dans des courbes accentuées. Vous avez parfois l'impression d'être dans les montagnes russes de quelque parc d'amusements. Vous filez entre des sapins et des épinettes et une seule fausse manoeuvre peut provoquer un accident plus ou moins grave.

Une randonnée en auto-neige par un temps froid vous gèle évidemment le bout du nez, vous donnant parfois l'air d'un petit renne au nez rouge, mais votre santé en retire un très grand bienfait tellement il est bon de respirer l'air pur à pleins poumons.

SOCIABILITE ET POESIE

Rien n'est aussi intéressant qu'un bon groupe d'amis qui organisent de belles excursions au clair de lune, laissant glisser leur auto-neige sur les collines, dans les vallons, sur les rivières et dans les sentiers boisés.

Faire de l'auto-neige, c'est aussi faire du "sleigh ride" à la moderne dans une atmosphère de gaieté et de franche camaraderie.

Glisser sur une distance de 20 milles à travers bois, ça creuse l'appétit. Vous arrivez enfin à un petit hôtel ou à un restaurant pour y bouffer un repas à belles dents. Après, si le cœur vous en dit, vous envahissez la piste de danse avec votre belle. Et un peu plus tard, vous vous lancez sur le chemin du retour le cœur joyeux. La lune jette ses reflets sur la neige, et cette lueur blanche vous éclaire

dans la nuit et vous donne quelque peu l'âme d'un poète.

Faire de l'auto-neige une fois c'est adopter ce sport à tout jamais. Bien des gens se lèvent tôt le matin pour aller faire une petite promenade en auto-neige. D'autres, qui demeurent dans des régions boisées, se rendent à leur travail sur leur auto-neige.

CENTRES SPECIFIQUES

Plusieurs stations de sport d'hiver offrent maintenant de nombreuses facilités pour les adeptes de l'auto-neige. A Sainte-Agathe on peut bénéficier d'environ 200 milles de sentiers à travers montagnes, bois et lacs, entretenus et indiqués comme sur la grande route menant les caravaniers à une bonne douzaine d'endroits tout aussi accueillants les uns que les autres.

D'autres sites sont éparpillés ici et là à travers la province et surgissent saison après saison.

Cette année, le Far Hills Inn, à Val-Morin, a aménagé 12 belles pistes qui conduisent à des



endroits comme Sainte-Marguerite, Sainte-Adèle et autres villages de la région. En fait, il est au cœur des Laurentides.

Sous l'habile direction de M. Pierre Robitaille, le Far Hills Inn, qui possède 250 acres de terrain, va bientôt devenir le centre par excellence du sport de l'auto-neige au Québec. Un service gratuit de mécanicien sera à la disposition des résidents de l'hôtel et du lodge.

M. Robitaille invite particulièrement les adeptes du sport familial à venir se promener en auto-neige sur les pistes de ce rendez-vous des sportifs. Il les encourage même en leur offrant des tarifs spéciaux pour la famille.

A leur retour d'une balade fort agréable sur les sentiers sinueux du Far Hills Inn, les amateurs d'auto-neige retrouvent le confort de l'hôtel et du lodge et ils peuvent assouvir leur appétit de loup en dévorant de bons mets canadiens, la spécialité du chef de la maison.

Au cours de l'hiver, M. Robitaille organisera des courses d'auto-neige sur les deux lacs que possède le Far Hills Inn, et ce en fin de semaine.

Ces compétitions toujours excitantes sauront intéresser tous les amateurs de ce sport, des plus jeunes aux plus âgés.

GAGNEZ UN SKI-DOO 1968

Il vous suffit simplement de remplir le coupon ci-dessus et de nous le faire parvenir.

TENTEZ VOTRE CHANCE

LAC DES PINS CORP.

NOM TEL.

ADRESSE VILLE

LAC DES PINS CORP.

1022 ouest, JEAN-TALON

Tél.: 273-0525



Le ballon sur glace prend de l'ampleur partout en province

Le ballon sur glace, qui connaît une vogue sans précédent depuis nombre d'années, s'est finalement débarrassé de sa réputation de "sport de fond de cour". Ce qu'on appelait autrefois ballon-balai et que l'on considérait comme un jeu d'enfant est devenu un sport d'hiver fort populaire et des mieux organisés.

Ne s'adonne pas au ballon sur glace qui veut mais bien celui qui possède les aptitudes propres à cette discipline. Bien sur, les équipes formées dans les paroisses, compagnies, centres de loisirs et diverses localités sont nombreuses, à la bonne heure! Mais les véritables "maîtres du balai" n'ont pas tardé à se signaler et à faire sentir le besoin d'un circuit dirigé qui évoluerait au même titre que le hockey, par exemple.

Le ballon sur glace, même réduit à son expression la plus simple, demeure pour les adeptes un sport peu dispendieux, simple et sain, on ne peut plus. Les moins jeunes y retrouvent la fièvre des années où ils jouaient au hockey, les jeunes en goûtent toutes les satisfactions sans qu'il ne leur en coûte pour autant les "yeux de la tête" et les femmes s'y adonnent sans y déployer un

effort trop viril tout en se refaisant la main au balai du bon vieux temps, en perte de popularité.

Bien que les origines n'en soient pas clairement connues, le ballon sur glace se joue au Canada depuis 1924. C'est Terre-Neuve qui en a été le berceau. Le Québec, et plus particulièrement Trois-Rivières, l'a vu prendre son essor à compter des années 1940. Depuis, les rangs de ce sport dérivé du hockey n'ont cessé de grossir. Mais le véritable coup de pouce a été donné l'an passé. Une première ligue a été formée, d'autres ont suivi et voilà qu'on s'est mis à disputer des calendriers réguliers, suivis de championnats et agrémentés de tournois dont la popularité et l'envergure croissent toujours.

Un nom toutefois domine l'histoire du ballon sur glace. Il est impossible de passer sous silence ce père du ballon sur glace auquel l'avenir de ce sport est intimement lié. Il s'agit de Claude Genest.

Président de la Ligue Nationale et Commissaire de la Fédération nationale, Genest a donné au ballon sur glace le feu sacré dont

il était lui-même animé. Il n'a rien ménagé pour assurer le succès de ce qu'il mettait sur pied, toujours en pensant au jour, très rapproché d'ailleurs, où ce sport d'hiver en deviendra un majeur.

Le ballon sur glace a pris une allure telle dans la province que de simples ligues dispersées ne suffisaient plus à satisfaire le besoin d'une compétition plus forte. Il fallait une Fédération qui puisse unifier ces ligues tout en leur donnant une sanction. C'est ainsi que 13 ligues évoluent au

jour d'hui dans des cadres bien établis et sous des règlements et exigences fort à point, le tout digne de la meilleure organisation amateur, voire même professionnelle.

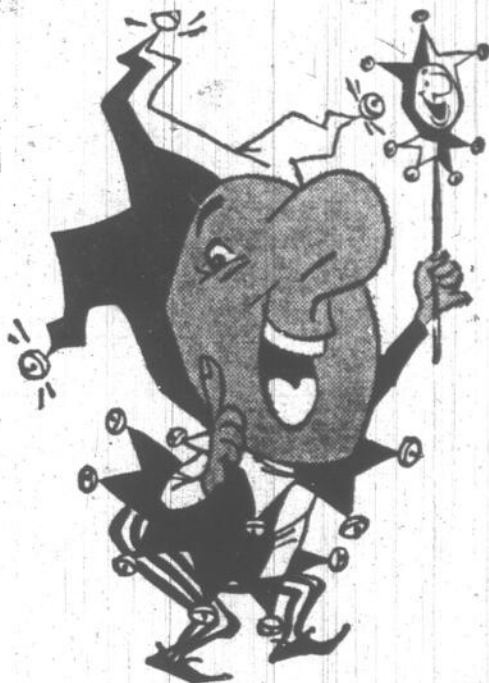
Les joueurs des 82 équipes de la Fédération ont tous signés des contrats, endossent l'uniforme requis et font usage de l'équipement exigé. Le ballon sur glace est plus qu'un jeu pour eux. C'est le désir de vaincre, de s'affirmer, l'ambition du championnat, le retour aux amitiés et à

l'esprit d'équipe bien souvent laissés derrière avec les jeunes années.

Le ballon sur glace est bel et bien devenu un sport de choix. Après le travail, on va jouer au tennis, au bowling, mais on va également jouer au ballon sur glace, et cela de plus en plus. La société telle qu'elle est organisée de nos jours tient énormément compte des loisirs. Et quoi de plus sain et de plus enlevant qu'un match de ballon sur glace entre gens d'un même milieu.

MONTREAL-MATIN, VENDREDI, 5 JANVIER 1968

BALAI CLAUDE GENEST Inc. BALLON SUR GLACE



Composez :

523-7939 — 523-7861

Le meilleur ballon-balai sur le marché porte la marque "Balai Claude Genest Inc." Il est lié au moyen de grosse broche et cousu avec six cordes cirées et coupées en pointe. Les balais Claude Genest Inc. sont trempés dans un caoutchouc liquide qui leur assure une durabilité accrue et facilite le contrôle du ballon.

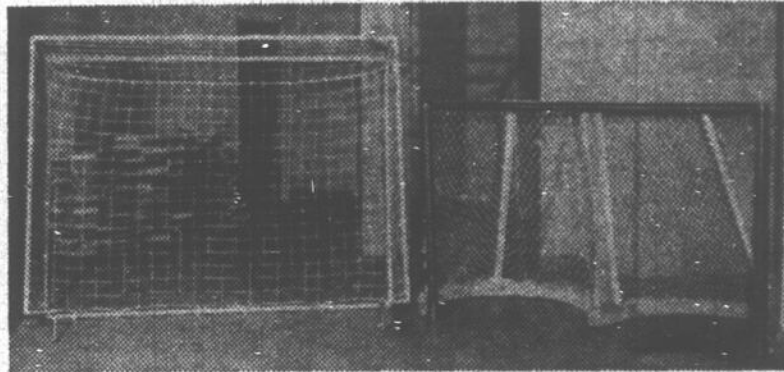
- LIGUE PROFESSIONNELLE
- CLASSE INTERMEDIAIRE
- AMATEUR

ATTENTION SPECIALE

sera portée aux commandes de 100 douzaines et plus. Nous nous ferons un plaisir de vous fournir de plus amples détails sur le **BALAI CLAUDE GENEST INC.** Ecrivez à Balai Claude Genest Inc. au 119 rue Brien, Laval-des-Rapides, Ville de Laval.

NOUVEAU

ANCIEN



Aussi en vente notre fameux nouveau filet spécialement fabriqué pour le ballon sur glace.

Le curling n'est plus réservé qu'aux Anglais et aux plus fortunés

Un divertissement pas comme les autres. Nous l'avons hérité des Ecossais qui le pratiquent régulièrement sur les lacs et parmi les montagnes du nord de l'île britannique.

C'est du Curling que nous voulons parler.

Au Canada on a pris un peu l'habitude de faire ce jeu sur des glaces intérieures, sous toit, avec chauffage, etc.

A l'abri des mauvaises conditions atmosphériques, dans un milieu bien réconfortant, ceux qui connaissent ce jeu fascinant peuvent en jouir en tout temps.

Et ceux qui ne le connaissent pas encore peuvent trouver du plaisir à l'apprendre. Le jeu n'est pas tellement difficile à assimiler, bien que la perfection ne vienne qu'avec la pratique.

Pourquoi pas l'essayer... Il y a bien des chances pour que vous deveniez un fervent adepte de ce sport!

VAL-MORIN SKI-DOO REPAIR

SERVICE DE REPARATION D'AUTOS-NEIGE DE 24 HEURES

INF.: J. M. BIGRAS. TEL.: 322-3719

151, rue MORIN, VAL-MORIN, P.Q.



JOUEZ AU

CURLING

Seulement \$2.50

pour une partie de 2 h. (8 périodes)

INCLUS: Instructions, équipement complet, stationnement, salle à dîner, bar salon, film sur le CURLING.

RENSEIGNEZ-VOUS: 342-3560



Après de notre instructeur en chef M. Marcel Bilodeau ou Françoise Démaré

CLUB DE CURLING BONAVENTURE INC.

6605 Côte-de-Llesse, Montréal

342-3560

NOS PRODUITS SONT DISTRIBUES PAR :

A. H. BESHER VALLEYFIELD	GAGNON SPORT MONTREAL	MARCHAND & FRERE MONTREAL	ROYAUME DU SPORT VILLE JACQUES-CARTIER
GRONDIN SPORTS GRANDY	JONQUIERE MARINE JONQUIERE	J. H. LAMONTAGNE ST-GEORGES-DE-BEAUCE	AUX ECONOMIES ENRG. THETFORD-MINES
BEAUDRY SPORT JOLIETTE	DE ROCHER SPORT THETFORD-MINES	RAYMOND L'EE MONTREAL	G. NAULT SPORT THETFORD-MINES
YVON ROY SPORT MONTREAL	GEORGES DUBOIS SPORT MONTREAL	DENIS ASSELINE SPORT ACTON VALE	PORT ALFRED SPORT PORT ALFRED
SPORAMA ALMA	LA SALLE SPORT VILLE LASALLE	LUCIEN LAVERDURE MONTREAL	DEJORDIE SPORT ST-HYACINTHE
NORTH SPORT ALMA	TETRAULTVILLE SPORT TETRAULTVILLE	JOES SPORT SHOP LACHINE	CLAUDE MARTIN ST-JEAN
LASALLE SPORT LACHUTE	OUELLET & FRERES DRUMMONDVILLE	DOLBEC CYCLE SPORT MONTREAL	PAQUETTE SPORTIF ST-GEORGES-DE-BEAUCE
MARCEL MENARD TROI-RIVIERES	CACARATE SPORT SHAWINIGAN	BARBALOU SPORTS COWANSVILLE	C. A. DAVIAULT & FILS BERTHERVILLE
GUY MASSICOTTE SPORTS QUEBEC	BOB LAROCHE ARVIDA	REJEAN MATHIEU DONNACONA	F.-X. LAMONTAGNE LA TUQUE
DRAGON SPORT CHATEAUGUAY	LACOMBE & FRERES GRAND-MERE	SHERBROOKE SURPLUS SHERBROOKE	SPORTS EXPERT MONTREAL



ESSAYEZ DONC DE TROUVER MIEUX...



- ÉLÉGANCE
- QUALITÉ
- ROBUSTESSE



Une entreprise canadienne-française, qui a su par son travail sérieux et opiniâtre, par son désir de fabriquer ce qu'il y a de mieux, se tailler une place des plus enviables dans le monde de l'industrie moderne. — L'exemple vivant d'une industrie qui grandit et s'affirme. — Fondée en 1962, par notre président M. E. Bouchard, nos produits sont connus sous le nom de : MOTO-SKI. — La majorité de nos pièces sont fabriquées à notre propre usine par des experts qualifiés. MOTO-SKI, la meilleure des autos-neige munie d'un démarreur automatique. — Nous nous faisons un orgueil d'allier : QUALITE, ELEGANCE et ROBUSTESSE; n'est-ce pas là ce que les connaisseurs les plus exigeants recherchent ?

SENSATIONNELLE !

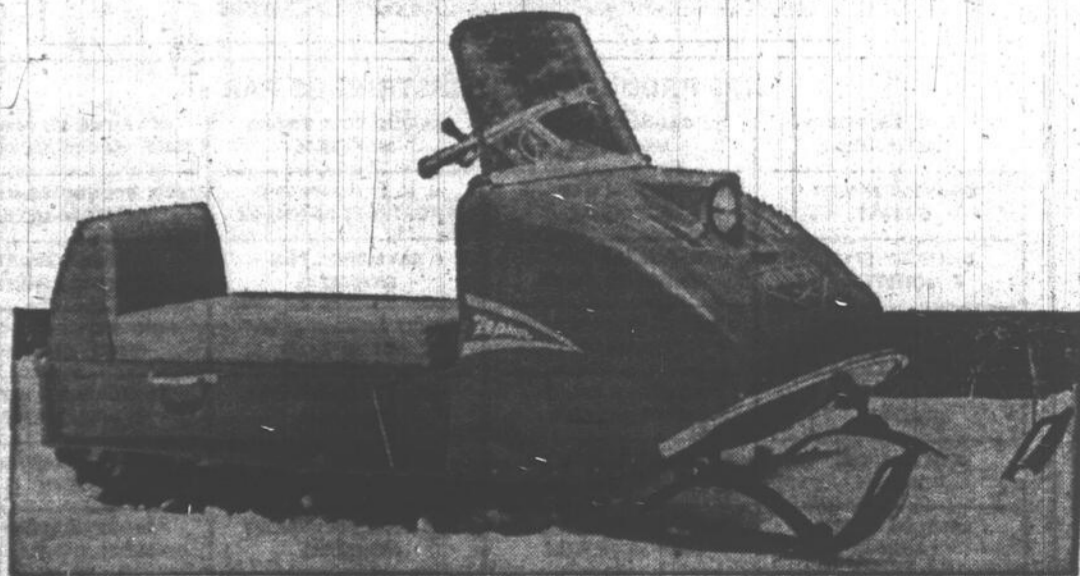
MOTO-SKI, la plus fiable des autos-neige, vous offre des changements majeurs en accord avec la grande renommée de son manufacturier.

TOUTE NOUVELLE !

Sa NOUVELLE CHENILLE ayant des crampons enrobés de caoutchouc vulcanisé vous procure une plus grande stabilité et vous permet de conduire en sécurité dans toutes les conditions de neige.

- TOUS NOS MODELES SONT POURVUS D'UN CAPOT EN FIBRE DE VERRE DETACHABLE
- TOUS NOS MODELES SONT CONSTRUITS POUR DURER. LEUR ROBUSTESSE EST LEGENDAIRE

Toutes nos pièces sont couvertes par notre garantie totale puisque nous fabriquons nous-mêmes



Distribuée par :

**SAINT-HYACINTHE
SPORTS Enrg.**

2625, boul. Vanier, St-Hyacinthe, P.Q.

Tél.: 514-773-8486



Fabriquée par : LES INDUSTRIES BOUCHARD INC.
Usine à La Pocatière, P.Q.

