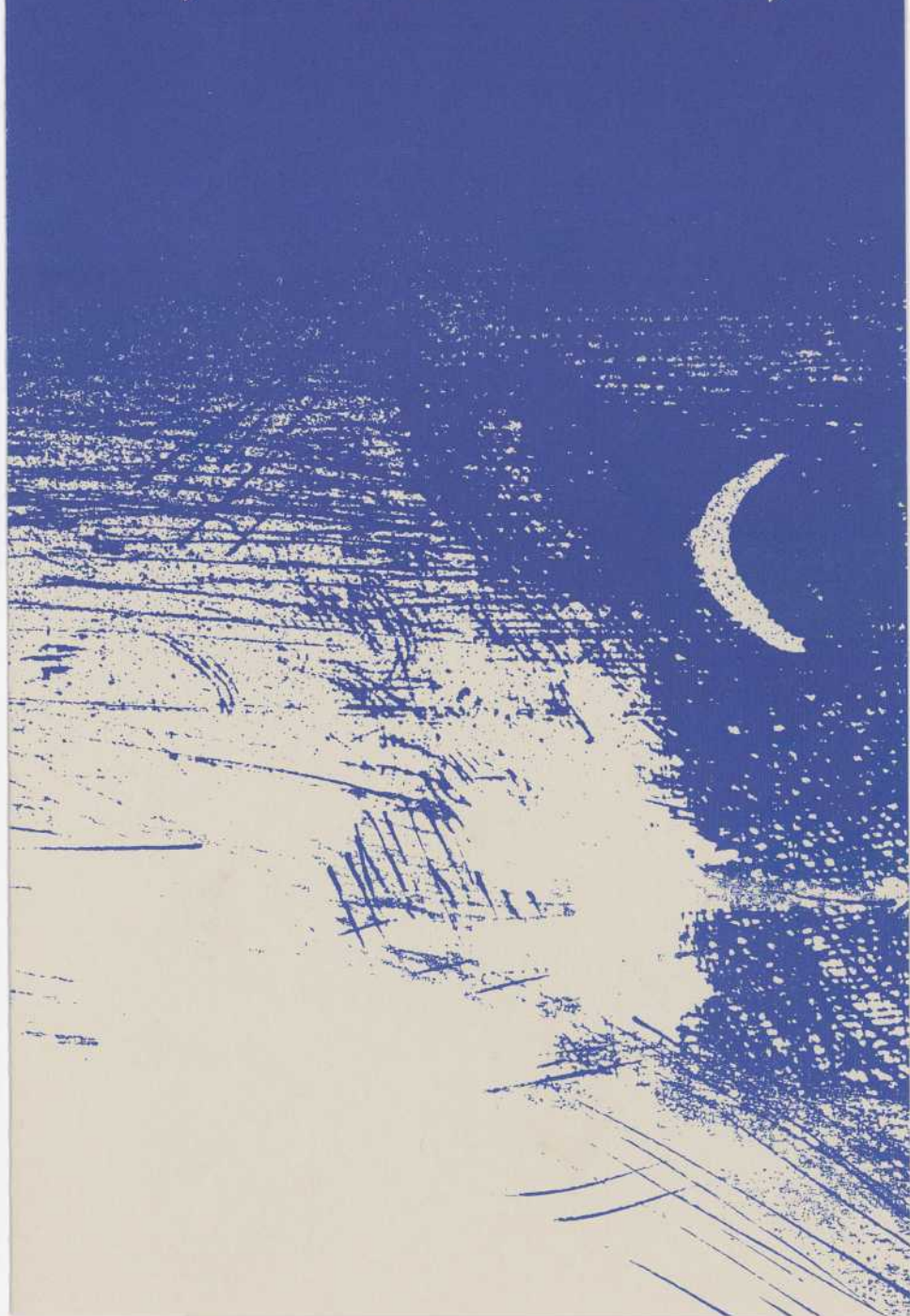


# CHANDELEUR



Bonsoir,

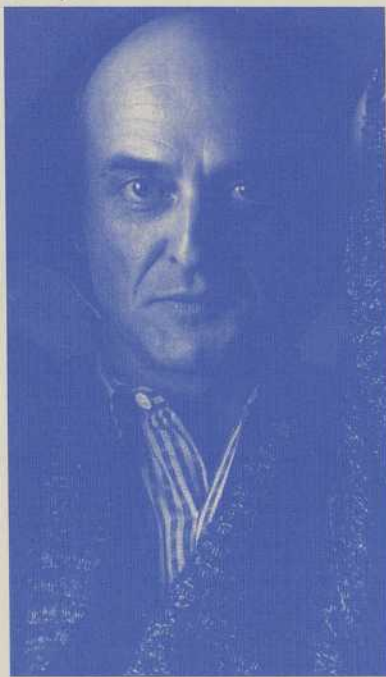
Vous verrez ce soir l'aboutissement d'un autre atelier de création du Théâtre d'Aujourd'hui: **Chandeleur** de Francine Noël. Le texte de **Chandeleur** a été écrit suite à un atelier qui réunissait l'auteure ainsi que Danièle Lévesque, Alice Ronfard et Linda Sorgini. Comme pour **Le facteur réalité** de René Gingras, c'est le travail de toute une équipe de chercheurs et de collaborateurs qui a rendu possible cette production.

En février 1986, vous pourrez d'ailleurs assister à une semaine de lectures publiques qui témoignera du dynamisme et de la vitalité des ateliers de création du Théâtre d'Aujourd'hui. Je profite également de l'occasion pour souhaiter la bienvenue à Céline Marcotte qui succède à Louise Fugère au poste de directrice administrative du Théâtre d'Aujourd'hui. Céline Marcotte oeuvre dans le milieu théâtral montréalais depuis déjà plusieurs années et c'est avec grand plaisir que nous l'accueillons dans notre équipe.

Bonne soirée!

GILBERT LEPAGE  
Directeur artistique

FRANÇOIS BARBEAU



FRANCINE NOËL



Photo André Boulanger

«C'était un temps de fête blanche, de quasi-carnaval, un temps en dehors du temps.» Cette phrase m'a suggéré l'atmosphère de **Chandeleur**: à Rio, chaque année, au cours du Carnaval, des centaines de gens meurent, pendant que d'autres nouent des relations amoureuses impossibles. C'est un peu ce qui se passe dans la pièce... Le texte commence et finit par le mot «maman». Pourtant, c'est avec des étrangères, des étrangers, que Sara — douze ans et demi — aura sa première désillusion amoureuse et son premier contact avec la mort. C'est la vie! Et sa mère, si parfaite soit-elle, ne pourra jamais l'en protéger...

La fête de la Chandeleur est une variante catholique et édulcorée d'une antique célébration du feu correspondant au solstice d'hiver, alors que le froid et le noir sont les plus denses. La pièce reprend — à sa façon et sur un ton parfois léger, je l'espère — cette célébration de la lumière et de l'espoir au moment des grandes éclipses: éclipse de la mère-sécurité, absente du lieu scénique, éclipse des grands projets collectifs, singulièrement évacués de la scène politique québécoise.

FRANCINE NOËL  
Auteure

### François Barbeau

Après **Duo pour voix obstinées** de Maryse Pelletier (printemps '85) et **Eloïzes** (automne '85), François Barbeau signe avec **Chandeleur** sa troisième mise en scène pour le Théâtre d'Aujourd'hui. Outre son travail de mise en scène, François Barbeau est responsable de la section production à l'École nationale de théâtre et dirige son propre atelier de costumes à Montréal.

### Amulette Garneau

Amulette Garneau vient tout juste de terminer la tournée d'**Albertine en cinq temps** de Michel Tremblay dans une mise en scène d'André Brassard. Au cinéma, elle fait entre autres partie de la distribution des **Années de rêve**, de **Maria Chapdelaine** et des **Plouffe**. La télévision l'a fait connaître à un large public dans des séries aussi importantes que **Race de monde**, les **Girouettes** et **Grand-papa**.

### André Hénault

Après avoir conçu la scénographie de **La Conférence des oiseaux** de Jean-Claude Carrière pour l'École nationale de théâtre, où il terminait ses études la saison dernière, André Hénault crée coup sur coup trois décors pour la scène du Théâtre d'Aujourd'hui: **Duo pour voix obstinées** de Maryse Pelletier au printemps '85, **Eloïzes** avec Viola Léger à l'automne '85 et **Chandeleur** de Francine Noël en janvier '86.

### Sylvain Labelle

Sylvain Labelle a travaillé pendant dix saisons à la conception, la coupe et la confection des costumes pour les Ballets Eddy Toussaint de Montréal ainsi qu'aux Ballets Jazz, à Pointé-piénu et au Groupe La, La, La. Depuis l'automne '85, il est superviseur aux ateliers de costumes de l'École nationale de théâtre du Canada.

### Serge L'Italien

Finissant de l'École nationale de théâtre, on retrouve Serge L'Italien sur les scènes du Théâtre d'Aujourd'hui (**Chandeleur**) et du Théâtre du Rideau-Vert (**Papiers d'Aspern**) dès ses débuts comme comédien professionnel.

### Hubert Loiselle

Les multiples facettes de son talent ont permis à Hubert Loiselle d'aborder des auteurs dramatiques aussi différents que Dubé (**Zone**, **De l'autre côté du mur**), Tremblay (**Le gars de Québec**), Shakespeare (**Hamlet**), Beckett (**Des souris et des hommes**), Kafka (**L'artiste de la faim**)... au théâtre comme à la télévision.

### Pascale Montpetit

Pascale Montpetit terminait en juin dernier sa formation en théâtre au Conservatoire d'art dramatique de Montréal. Durant l'été, on la retrouva au Théâtre de la Marjolaine dans **Le testament** de Marcel Dubé mis en scène par Jean-Louis Millette. Après **Chandeleur** au Théâtre d'Aujourd'hui, elle participera au **Grand projet 1986** du Nouveau Théâtre Expérimental avec Jean-Pierre Ronfard et Robert Gravel (avril à juillet '86).

### Francine Noël

Docteur ès lettres de l'Université de Vincennes, Francine Noël est professeur de théâtre au Regroupement théâtre et danse de l'Université du Québec à Montréal, depuis 1969. D'abord comédienne, Francine Noël fut membre des Saltimbanques de 1964 à 1966 et participa au comité de rédaction de **Jeu, cahiers de théâtre**, de 1978 à 1980. Elle est également l'auteure du best-seller **Maryse** paru chez VLB ÉDITEUR à l'automne 1983.

### Brigitte Portelance

Brigitte Portelance vient tout juste de terminer ses études à l'École nationale de théâtre et, déjà, le Théâtre d'Aujourd'hui, l'Atelier-Théâtre les Mains et les Productions de la Belle Époque font appel à ses talents de comédienne.

### Jocelyn Proulx

En 1983, Jocelyn Proulx devient directeur de production au Théâtre d'Aujourd'hui après avoir terminé des études en production à l'Option-Théâtre du cégep Lionel-Groulx. Avec **Chandeleur**, il signe sa deuxième conception d'éclairage pour notre compagnie.

### Michel Robidoux

Michel Robidoux est l'une des figures dominantes dans le domaine de la composition de musique de scène au Québec. Il a créé, entre autres, les bandes sonores de toutes les productions du Théâtre de la Marmaille. La saison dernière, il signait la musique de **Caméleon** de David Lonergan pour le Théâtre Pince-Farine et celle de la pièce de René Gingras, **Le facteur réalité**, au Théâtre d'Aujourd'hui.

### Marie Tifo

Le public retrouve Marie Tifo avec un égal bonheur à la télévision (**Le Parc des Braves**), au cinéma (**Les bons débarras**) et, bien sûr, au théâtre (**Le Temps d'une vie**, **La plainte des hivers rouges**, **Une journée particulière**, **Mère Courage**...).

## CHANDELEUR

un texte de Francine Noël  
une mise en scène de François Barbeau

### DISTRIBUTION: (par ordre alphabétique)

Florence/Rose:  
Jean-François:  
Clément:  
Sara:  
Muriel/La fille de secondaire V:  
Almira:

Amulette Garneau  
Serge L'Italien  
Hubert Loiselle  
Pascale Montpetit  
Brigitte Portelance  
Marie Tifo

### CONCEPTION

Costumes:  
Scénographie:  
Éclairage:  
Musique:

Sylvain Labelle  
André Hénault  
Jocelyn Proulx  
Michel Robidoux

### PRODUCTION

Régie:  
Maquillage:  
Réalisation et montage du décor:  
Réalisation des costumes:  
Réalisation de la bande sonore:  
Répétiteur (piano):  
Graphisme:  
Photos de production:  
Conseiller scénographique:  
Montage:

Claire L'Heureux  
Jacques Laffleur  
Atelier Tact Eng.  
Sylvain Labelle  
Michel Robidoux  
François Sasseville  
Renée Grégoire  
Daniel Kieffer  
Claude-André Roy  
Gilles Aubin  
Luc Bourget  
André Hénault  
Anne-Claire Lizotte  
Patrice Saint-Pierre

## SOMMAIRE DES SCÈNES

### PREMIER MOUVEMENT: vendredi, premier février 1985

- Va pensiero, Florence au miroir, la vie secrète de Vasco.
- l'ordinateur et la tendresse.
- les voyages de Vasco, douzième et treizième épisodes: Où le p'tit Gingras rencontre le commando des saboteuses et Où il est question de l'obscurité selon le poète Muriel d'Outremont.
- enfin seul!
- Rose, la danse, le débarquement d'Almira.
- Palomita!
- bonne fête, Florence!

### DEUXIÈME MOUVEMENT: samedi, deux février

- lectures.
- les beaux souvenirs.
- la leçon d'écriture.
- ils appellent ça le bien-être!
- les tricoteuses.
- raccroche pas, Florencel!
- Vasco laisse tomber sa job au fond d'une poubelle municipale.
- m'aimes-tu, Marie-Sara?
- l'opéra du samedi.
- petite scène de vaudeville autour d'un plat congelé.
- les anges gardiennes entre elles.
- la fête:
  - le retour du comte et de sa pupille,
  - les épousailles,
  - la Chandeleur,
  - la Conquête de la rue Durocher.
- gosh!

### TROISIÈME MOUVEMENT: le dimanche, trois février

- l'attente.
- la lettre à Florence.
- la fiancée du Juif.
- maman!

# CHANDELEUR



## théâtre d'aujourd'hui

— membre des Théâtres Associés Inc. (T.A.I.)  
(514) 523-1211 — 1297 rue Papineau, Mtl. H2K 4H3

### DIRECTION ET ADMINISTRATION

Directeur artistique  
Directrice administrative  
Directeur de production  
Responsable des communications  
Responsable/Recherche et création  
Secrétaire  
Accueil  
Guichet

Gilbert Lepage  
Céline Marcotte  
Jocelyn Proulx  
Marie-Christine Larocque  
Francine Noël  
Michelle Bouchard  
Jacquelin Castonguay  
Marie-Josée Laframboise

### CONSEIL D'ADMINISTRATION

Président  
Vice-présidente  
Trésorier  
Secrétaire  
Administrateurs

Pierre Levasseur  
Louise Deschâtelets  
Claude-André Roy  
Céline Marcotte  
François Colbert  
Louise Fugère  
Gilbert Lepage  
Maryse Pelletier  
Evelyn Régimbald

Le Théâtre d'Aujourd'hui est subventionné par le Ministère des affaires culturelles du Québec, le Conseil des arts du Canada et le Conseil des arts de la Communauté urbaine de Montréal.

Le Théâtre d'Aujourd'hui tient à remercier madame Ruth Wisse, messieurs Stan Asher, Pierre Guénette, Philippe Metcalfe, Michel Poulin, Joe Swartz de Madison Textiles, le Théâtre du Rideau-Vert, le bureau Mont-Royal (ville de Montréal) du Service des affaires sociales ainsi que monsieur Pierre Bellard de Toshiba du Canada Ltée.

Les livres d'art utilisés dans *Chandeleur* nous ont été prêtés par les Éditions Internationales Alain Stanké.

### PROCHAIN SPECTACLE

À partir du 6 mars

Les baleines de Jean-Raymond Marcoux dans une mise en scène de Gilbert Lepage avec, entre autres, Louise Deschâtelets, Michel Forget et Hélène Loïselle.



*de l'énergie  
et du coeur*

Hydro-Québec rend hommage  
aux artistes qui déploient leur talent  
pour nous.

L'ÉLECTRIFICITÉ  
Hydro-Québec



# CHANDELEUR



# théâtre d'aujourd'hui

— membre des Théâtres Associés Inc. (T.A.I.)  
(514) 523-1211 — 1297 rue Papineau, MtL. H2K 4H3

## DIRECTION ET ADMINISTRATION

Directeur artistique  
Directrice administrative  
Directeur de production  
Responsable des communications  
Responsable/Recherche et création  
Secrétaire  
Accueil  
Guichet

Gilbert Lepage  
Céline Marcotte  
Jocelyn Proulx  
Marie-Christine Larocque  
Francine Noël  
Michelle Bouchard  
Jacquelin Castonguay  
Marie-Josée Laframboise

## CONSEIL D'ADMINISTRATION

Président  
Vice-présidente  
Trésorier  
Secrétaire  
Administrateurs

Pierre Levasseur  
Louise Deschâtelets  
Claude-André Roy  
Céline Marcotte  
François Colbert  
Louise Fugère  
Gilbert Lepage  
Maryse Pelletier  
Evelyn Régimbald

Le Théâtre d'Aujourd'hui est subventionné par le Ministère des affaires culturelles du Québec, le Conseil des arts du Canada et le Conseil des arts de la Communauté urbaine de Montréal.

Le Théâtre d'Aujourd'hui tient à remercier madame Ruth Wisse, messieurs Stan Asher, Pierre Guénette, Philippe Metcalfe, Michel Poulin, Joe Swartz de Madison Textiles, le Théâtre du Rideau-Vert, le bureau Mont-Royal (ville de Montréal) du Service des affaires sociales ainsi que monsieur Pierre Bellard de **Toshiba du Canada Ltée**.

Les livres d'art utilisés dans **Chandeleur** nous ont été prêtés par les Éditions internationales Alain Stanké.

## PROCHAIN SPECTACLE

À partir du 6 mars

Les baleines de Jean-Raymond Marcoux dans une mise en scène de Gilbert Lepage avec, entre autres, Louise Deschâtelets, Michel Forget et Hélène Loisele.



**de l'énergie  
et du coeur**

Hydro-Québec rend hommage  
aux artistes qui déploient leur talent  
pour nous.

**L'ÉLECTRIFICITÉ**  
Hydro-Québec

