

1112 com

La Voix du Sud

transcontinental MÉDIAS

Bellechasse • Etchemins

41^e année, no 21 - Dimanche 9 juin 2002 • (418) 625-7471 • 22 569 exemplaires

Unité de fiducie (Sucre Lantic Inc.)
Roger Sugar
8,40%*

*Rendement annuel - Capital non garanti - Distribution trimestrielle
 - Taux sujet à changement sans préavis

FINANCIÈRE DANIEL LEMIEUX
 BANQUE 654-2364
 NATIONALE 1-800 463-5659



Actualités

VICTOIRE DU QUÉBEC AUX OLYMPIADES DE FORMATION PROFESSIONNELLE

Page 6

Actualités

UN PHÉNIX POUR LE C.F.E.R. DE BELLECHASSE

Page 2

Vie communautaire

PLUS DE 500 PERSONNES AU 10^e ANNIVERSAIRE DE LA MAISON DE LA FAMILLE

Page 7

Couvre-Planchers

• Tapis • Prélart • Céramique
 • Bois franc • Service de décoration intérieure
 • Boutique cadeaux • SICO SUPRÊME

Pour un service personnalisé et un travail bien fait!

Papier peint Beauport et Provincial
20% à 40% de rabais

10%
 nappes et chemins de table

Rabais incroyable!
 Vinyle en feuille Cérama de Domco.
 Garantie 10 ans. Venez voir nos prix!

Plusieurs autres promotions en magasin

Participez à notre tirage d'un bon d'achat de 500\$ le 24 décembre 2002! (Détails en magasin)

190, rue Principale, Saint-Gervais, Bellechasse (418) 887-3979

9

9

9

Centenaire de Saint-Camille



Pré-vente de
Patrick Norman
595-2167

RServez tôt pour les
retrouvailles: 595-2965
Super méchoui: 595-2535



UN PHÉNIX POUR LE CFER DE BELLECHASSE

Dix-sept Phénix ont été décernés à des individus, des organismes, des municipalités ou des entreprises pour leurs réalisations exceptionnelles dans les domaines de la préservation, de la conservation et de l'utilisation durable de la biodiversité des milieux; de la mise en valeur des matières résiduelles, du savoir-faire en matière de développement durable, de l'éducation et de la sensibilisation, lors du 5e gala des Phénix qui s'est déroulé au Grand Théâtre de Québec, le 30 mai dernier.

Dans la catégorie mise en valeur des matières résiduelles, entreprise de réemploi, de tri et de récupération, de recyclage, de compostage ou autre, le

gagnant est le Centre de formation en entreprise et récupération (CFER) de Bellechasse. Le CFER de Bellechasse est une école-entreprise qui accueille filles et garçons de 16 à 18 ans. En difficulté d'intégration, ces jeunes sont formés pour la réutilisation et la récupération d'équipement informatique. Le Centre leur donne les compétences nécessaires pour accéder au marché du travail. Compétents, productifs et actifs dans les domaines de la protection de l'environnement, ils apportent une solution concrète et efficace au problème posé par les résidus de matériel informatique. Les ordinateurs recyclés sont donnés aux écoles qui en font la demande. La recherche et développement est aussi une activité constante que le centre



M. André Martel, PDG de Collecte Sélective Québec, remet à M. Jean Lefèbvre, représentant du CFER de Bellechasse, le Phénix décerné à cet organisme.

mène avec plusieurs partenaires en vue de développer de nouveaux axes dont la collecte de matériel informatique domestique en milieu urbain.

Le Centre de santé des Etchemins appuie Les Recyclages Etchemins

Le Centre de santé des Etchemins appuie financièrement le projet mis de l'avant par Les Recyclages Etchemins de créer une entreprise d'économie sociale vouée à la récupération de résidus industriels de bois pour en faire de la litière de haute qualité.

En assemblée du conseil, lundi soir dernier, les administrateurs du Centre de santé des Etchemins ont en effet décidé d'allouer à Recyclage des Etchemins durant trois années consécutives, 10 000 \$ des 12 000 \$ de budget annuel qui lui est accordé pour supporter des projets de lutte à la pauvreté.

30 000 \$ sur trois ans seront ainsi accordés à Les Recyclages Etchemins pour financer ce projet, qui en est actuellement à l'étape de l'étude de marché et du montage de son plan d'affaires et qui bénéficie de l'appui de plusieurs autres organismes du milieu dont le Centre local d'emploi et le Centre de réadaptation en déficience intellectuelle Chaudière-Appalaches.

Francine Boily

PSYCHOLOGUE
CONSEILLÈRE D'ORIENTATION

88, boul. Bégin, Sainte-Claire

418-883-2441

Sur rendez-vous

Conduite

COURS AUTOS

25 juin, Saint-Anselme

L'ÉCOLE DE CONDUITE

St-Anselme (2001) inc.

COURS DE MOTO

15 juin, Saint-Anselme



902, boul. Bégin, Saint-Anselme (418) 885-8176 1-866-885-8176

LES AVOCATS
POULIOT L'ECUYER
Société en nom collectif

Me Céline Plante

Médiatrice familiale accréditée

- DROIT DES AFFAIRES
- DROIT FAMILIAL
- DROIT CIVIL

584, route Bégin, bureau 204
Saint-Anselme
Téléphone : (418) 885-9454

celineplante@droit.com

www.droit.com

Pour vos affaires...

Lunetterie Boutiques SEARS

Collection Mode

trois pour un!!!

Choisissez deux paires de lunettes complètes (verres et montures) parmi notre collection Mode et ne payez que la plus chère des deux et obtenez en plus le choix entre une paire de lunettes de soleil parmi notre collection Spéciale ou une paire de verres de contact (clairs, souples, sphériques) ou un clip solaire.



De plus, payez votre achat avec votre carte Sears et accumulez des points du Club Sears. Sur approbation du crédit.

Offre valide seulement dans la province de Québec. Certaines restrictions s'appliquent. Voir détails en magasin. L'offre prend fin le 30 juin 2002. MD Marque déposée de Sears, utilisée sous licence au Canada.

10% à 30% de rabais sur Lunettes de soleil à prix régulier

*Cette offre prend fin le 30 juin 2002.

Dr René Marchand, Optométriste
Acceptons prescriptions de l'extérieur

Ou une seule paire!

75\$ de rabais

Choisissez une paire de lunettes complète (verres et monture) parmi notre collection Mode et, sur présentation de ce coupon, obtenez 75\$ de rabais sur le prix régulier de Sears.

Un coupon par achat. Ne peut être combiné à aucune autre promotion. N'a aucune valeur en espèces. Offre valide dans la province de Québec seulement. Expire le 30 juin 2002. ©Sears Canada Inc.

Lunetterie Boutiques SEARS

Lac Etchemin 625-4981

Clinique de Denturologie
Alain Bellavance, d.d.

- Réparation et nettoyage de prothèses dentaires
- Prothèses dentaires complètes, partielles et sur implants
- Urgence 7 jours/semaines
- Protecteur buccal
- Service et approche personnalisée

Conception faite sur place, service rapide et personnel!

CLINIQUE Sainte-Claire 97, boul. Bégin 883-2380

CLINIQUE MÉDICALE Saint-Raphaël 101, Principale 243-2115

Alain Bellavance, d.d.

Consultation gratuite



Blouin Optométrie

Services visuels complets

- Examen de la vue • Lunettes • Verres de contact

Service professionnel

207, 2e Avenue,
Lac-Étchemin

625-5253 LABORATOIRE DE TAILLAGE SUR PLACE

DES EXEMPLES CONCRETS EN FONT FOI

La survie des petites écoles passe par la concertation

André Poulin

Le maintien de son école dans un village tient à la volonté des élèves, des parents, de la municipalité et de la communauté dans son ensemble.

Ce constat, les quelque 300 convives réunis, le jeudi 30 mai, au Centre communautaire de Saint-Lazare dans le cadre du souper bénéfice de la radio communautaire de Bellechasse ont été à même de la faire au terme des allocutions de l'impressionnante brochette d'invités à ce souper placé sous la présidence d'honneur de M. Russell Gilbert, président du CRCD Chaudière-Appalaches. Ce dernier a d'ailleurs donné le ton à la soirée en citant la radio communautaire Cfin-fm comme un exemple très concret des succès redevables à la concertation.

SAUVETAGE REUSSI OU EN VOIE DE L'ÊTRE

Tour à tour, trois représentants de petites écoles sauvées de la disparition ou en voie de l'être grâce à des actions concertées du milieu ont alors témoigné des initiatives mises de l'avant dans le but de sauvegarder leur école. M. Yvon Dumont, représentant du Comité de développement de La Durantaye, a alors décrit les composantes du programme "bâtissons notre avenir" par le biais duquel des subventions de 150 \$, 100 \$ et 50\$ par année sont accordées sur une période de trois ans pour chaque enfant des nouvelles familles qui s'établissent à La Durantaye. Un boni annuel de 200 \$ par enfant est de plus accordé aux familles qui se bâtissent des maisons à La Durantaye. Ce programme est financé par des activités du Comité

de développement de La Durantaye comme des tires de tracteurs ainsi qu'avec le support de la caisse populaire et de la municipalité.

Le représentant de l'École Sainte-Paule de Matane a par la suite témoigné de l'expérience vécue dans cette école qui ne comptait plus que 6 élèves en 1998 mais qui refuse aujourd'hui des inscriptions en raison de l'intérêt suscité par son projet éducatif, qui consiste à instruire les enfants en mettant à contribution les ressources qui les entourent. Puis M. Clovis Bourdon, président du Comité de survie de l'École Petite Abeille de Saint-Cyprien, témoigna du projet mis de l'avant avec le support de la municipalité et de la caisse populaire dans le but de rénover cinq résidences pour accueillir de jeunes familles.

M. René Lepage, économiste au ministère de l'Éducation aborda par la suite la question de la baisse généralisée de la clientèle scolaire au Québec comme le démontre la diminution de 90 000 à 70 000 du nombre des élèves inscrits en maternelle entre 1997 et 2005. En réaction à cette situation, le ministère a pris en 2000 un virage pour aider les commissions scolaires en forte décroissance démographique. 17 millions \$ seront ainsi injectés en 2002-2003 dans les commissions scolaires pour les aider à maintenir les petites écoles.

DISCOURS UNIFICATEUR POUR LES VILLES ET LES CAMPAGNES

Sur la foi des exemples cités plus haut et de ses constatations, le titulaire de la chaire de recherche du Canada en développement rural de l'Université du Québec à Rimouski, M. Bruno Jean, a par la suite témoigné de sa foi en la capacité des ruraux d'innover autant au niveau



UNE BROCHETTES DE PERSONNALITÉS ÉTAIT PRÉSENTE AU SOUPER BÉNÉFICE DE CFIN, QUI S'EST SOLDÉ PAR UN BÉNÉFICE NET DE l'ordre de 12 000 \$. On reconnaît entourés du président et du d.g. de Radio-Bellechasse, respectivement messieurs Raymond Boutin et Jean-Pierre Pampalon, les orateurs de prestige que sont messieurs Alain Bolduc, M. René Lepage, et M. Bruno Jean

économique que social. Il suggéra même au gouvernement du Québec d'instaurer une taxe pédagogique qui permettrait de retourner des moyens aux régions. Leur contribution à l'économie est mal valorisée actuellement" de dire M. Jean, qui invita le gouvernement à tenir compte des besoins des ruraux.

Cette idée a d'ailleurs été renchéri par le président éditeur du journal Le Soleil, M. Alain Dubuc, qui insista sur l'intérêt mutuel qui unit les ruraux et les urbains. Le monde rural a besoin des villes et le monde urbain des ruraux comme gardien du territoire" d'exprimer M. Dubuc qui se félicita de l'adoption de la déclaration du monde rural en

décembre dernier par le gouvernement, mais se questionna sur l'apport d'argent neuf associé à la politique, qui accompagne cette déclaration. Il s'interrogea de plus sur l'absence des représentants des municipalités comme signataires de cette déclaration du monde rural.

"La politique du monde rural n'a de sens que dans la mesure où les municipalités y seront associées" d'expliquer M. Bolduc, qui conclut en affirmant que leur développement les régions doivent le prendre en main elles-mêmes et que les politiciens devront quitter le terrain de la petite politique pour s'attaquer aux vrais problèmes.

Clinique de Physiothérapie St-Anselme

pht
CSST et SAAQ, assurances privées acceptées

- PHYSIOTHÉRAPIE
- MASSAGE THÉRAPEUTIQUE
- RÉFLEXOLOGIE

Pour rendez-vous : **885-8045**

560, ROUTE BÉGIN, SAINT-ANSELME

CLINIQUE CHIROPRATIQUE SOPHIE CHABOT



• Soins chiropratiques pour toute la famille
• Radiologie sur place

JOURS D'OUVERTURE

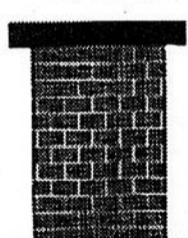
LUNDI - MERCREDI - VENDREDI
584, Route Bégin, suite 205
Saint-Anselme (Québec)
885-9366

MARDI - JEUDI
15, boulevard Père-Brousseau
Saint-Damien (Québec)
789-3959

Membre de l'Ordre des Chiropraticiens du Québec

Cheminées L.Poulin enr.

Entrepreneur spécialisé en tout genre de cheminées



- Pose de gaines de stainless
- Réparation de tuiles brisées
- Pose de briques
- Installation, Vente
- Ramonage

LUC POULIN

Licence: R.B.Q.: 8115-4452-30

1890, LE VIEUX CHEMIN SAINT-PHILÉMON
(418) 469-2363

Denturologiste Marc Lapointe D.D.



Réparation et fabrication de prothèses dentaires:

- Amovibles (dentiers)
- Partiels
- Sur implants
- Protecteurs buccal

Consultation gratuite

202, 3e Avenue, Lac-Échemin
(418) 625-3218

Prise de sang

- Rendez-vous en moins d'une semaine
- Remboursable par les assurances
- Affiliée à l'Hôtel-Dieu de Lévis

Carolyne Brochu, infirmière

- Prix abordables En bureau: 15,00\$ Au travail ou à domicile: 20,00\$
- Analyse d'urine: 7,00\$

886, rte Bégin, app.#2, St-Anselme
885-8169

Atelier Mobile

Rembourrage de sièges
Service ultra rapide fait sur place

- Tracteur • Moto • Camion
- Bateau • VTT • etc...

Réal Leclerc

2, Entrée 75, St-Michel de Bellechasse G0R 3S0
Tél.: (418) 884-2838 • Cell.: (418) 570-9110

Armoires Abénakis inc.

PLUS DE 15 ANS D'EXPÉRIENCE, TOUT PRÈS DE VOUS...

- Armoire de cuisine sur mesure
- Vanité de salle de bains
- Comptoir - Bibliothèque
- Mantau de foyer
- Meuble sur mesure et commercial
- Toutes les essences de bois disponibles: stratifié, mélamine, choix de couleurs.

Faites affaire avec une équipe dynamique!

301, Rue Industrielle LAC-ETCHEMIN 625-5245

RÉSIDENCE: 594-5748
M. Paül Caron, prop.
Licence RBQ: 1638-8308-48

Festival de Saint-Malachie

Les 8, 9, 10 et 11 août 2002

Brunch et spectacle avec **Patrick Normand**

Dimanche le 11 août

Artistes invités: "Les Cormier" avec Jerry et Bonita

BILLETS EN VENTE À SAINT-MALACHIE:

• Restaurant Le Parasol • Épicerie Jules Campagna • Épicerie Luno



Un accident fait quatre victimes sur la route 277

Le Comité Action-Sécurité entend poursuivre ses efforts de sensibilisation

(SL)Quatre adolescents de Sainte-Claire et Saint-Anselme ont tragiquement perdu la vie vers 21 h 30 samedi soir dernier, sur la route 277 entre Saint-Anselme et Saint-Henri, alors que la voiture dans laquelle ils prenaient place a été frappée de plein fouet par un véhicule venant en sens inverse.

Les quatre jeunes victimes sont DenisTrudel-Jean, Mathieu Giasson et Jimmy Bolduc de Sainte-Claire ainsi que le conducteur, Jonathan Henry, 18 ans, de Saint-Anselme. Ce dernier a, sans qu'on ne sache pourquoi, effectué un dépassement illégal dans une courbe et c'est à ce moment que l'impact mortel est survenu. Les passagers se trouvant à bord de l'autre véhicule concerné n'ont subi que des blessures mineures.

Selon les policiers, la haute vitesse et la témérité du jeune conducteur, qui a effectué cette manœuvre de dépassement, sont à l'origine de ce malheureux accident. Le porte-parole de la SQ, Richard Gagné, a confirmé que le jeune automobiliste roulait à près de 140 km à l'heure au moment de l'accident. Des analyses toxicologiques visant à déterminer si le jeune conducteur était en état d'ébriété ont été commandées mais le contenu de celles-ci ne devrait pas être connues avant un mois. Une étude approfondie est également en cours.

GRAND CHOC
Cet accident est survenu quelques jours seulement après que policiers et membres du Comité Action Sécurité 277-173 eurent rencontré les jeunes de

l'école secondaire Saint-Anselme pour sensibiliser ces derniers sur les dangers de la vitesse et de la conduite avec facultés affaiblies, surtout en cette période-ci de l'année.



Pour Marcel Morin, président du Comité Action-Sécurité 277-173, cet accident est une véritable tragédie autant pour les familles que les proches des victimes. Comme plusieurs, il convient que cet accident aurait pu être évité et il souligne que l'aménagement d'une route à quatre voies devient plus que jamais nécessaire car elle aurait pu permettre, 'à tout le moins, de limiter les dégâts.

Il mentionne toutefois que malgré tous les efforts consentis jusqu'ici, « on ne peut jamais deviner ce qui se passe dans la tête de quelqu'un et il faut travailler encore plus fort sur les comportements des gens. Toutefois, on constate que le travail de sensibilisation porte fruit dans son ensemble puisqu'on a enregistré, selon des données de la SAAQ, une diminution de 15 % des accidents mortels sur la 277 au cours des dernières années, ce qui est énorme, de souligner M. Morin.

Un nouveau comité dont l'action


serait plus portée vers la sensibilisation et le respect du code de la sécurité routière devrait d'ailleurs être présenté sous peu.

CONCESSIONNAIRE

VOTRE VENDEUR PAR EXCELLENCE

PIERRE MORIN



MARTIN
LE PLUS FORT DES FORD

www.martinford.qc.ca
5475, boul. de la Rive-Sud, C.P. 580, Lévis
837-8801

SOMMAIRE

Actualités
Saint-Magloire investit en publicité à Québec.....5

Vie communautaire
Record de participation à la Fête de la Santé.....7

Saint-Nazaire prépare les fêtes de son centenaire.....8

Tourisme 2002.....9

Annonces classées.....20

Sports
Changements dans la ligue BB Beauce-Frontenac.....26

PRENDS TON AVENIR EN MAIN!

Abattage et façonnage des bois
DEP 840 heures

DÉBUT DES COURS 17 JUIN 2002

Pour devenir :

- Opérateur d'abatteuse-façonneuse
- Opérateur d'abatteuse à bois franc
- Opérateur de porteur-auto-chargeur

Taux de placement : 90% - L
Salaire initial moyen : 599\$/sem

Moi... je m'inscris

<http://www.cspierre-neveu.qc.ca/cfpml>
Les inscriptions sont limitées.

PRETS ET BOURSES

FORMATIONS INTENSIVES DE 5 MOIS!

Réserve dès maintenant ta place pour le prochain groupe de juin 2002.

Pour inscription: du lundi au vendredi de 8h30 à 16h30

Centre de Formation Professionnelle Mont-Laurier
850, taché Mont-Laurier

819 623.4111

L'efficacité en formation!

Beau geste de générosité



Inspirée par la tenue du téléthon Opération Enfant soleil, qui vient en aide aux hôpitaux pédiatriques et grands centres nationaux de pédiatrie de Québec et de Montréal ainsi qu'aux organismes de la région impliqués dans les services aux enfants malades et leurs parents, Mme Caroline Brochu de Saint-Anselme a décidé de faire sa part pour le succès du téléthon. À cet effet, elle a effectué entre 10:00 et 16:00, dimanche dernier, une tournée des résidences de la municipalité pour recueillir des dons pour Enfant Soleil. Ses 6 heures de dévouement dont une partie s'est déroulée en présence de sa fille de 4 ans, Mercèdes Léonard, qui recueilli des dons à la porte de l'église de la municipalité et accompagné de sa mère dans sa tournée de l'avant-midi ont permis à Mme Brochu de recueillir 529.02 \$. Cette somme elle l'a remise aux organisations du Téléthon Opération Enfant Soleil, en début de soirée dimanche, en présence de son père, Guy Brochu, et de sa fille. Ce téléthon s'est soldé par des entrées d'argent de 10 341 256 \$ dont 2 602 455 \$ ont été recueillis par téléphone et le reste auprès des corporations, ce qui en fait une année record.

LES ENTREPRISES LEVISIENNES PAVAGE

831-4111

Établie depuis 1967

usinage & pavage d'asphalte

- Résidentiel
- Commercial
- Municipal

Estimation gratuite www.levisiennes.com

R.B.Q. 1186-1173-73

La Voix du Sud
Bellechasse - L'Érémite

252-B, 3e Avenue, Lac-Échemin G0R 1S0
(418) 625-7471 (418) 883-2326
Félix: (418) 625-5200

Montréal : 1 800 361-7262
Toronto : (416) 362-4488

LES MÉDIAS
SALECY

Adresse électronique: voixsud@sogetel.net

Directeur régional
Gaston Martin

Directeur
Alain Lepage

Éditrice
Caroline Gilbert

Directeur de l'information
André Poulin

Directeur de la production
Rock Bizier

Graphiste
Stéphanie Cloutier

Infographe
Claude Tanguay

Administration et service à la clientèle
Chantal Lessard

Journalistes
Serge Lamontagne

Conseillers(ères) publicitaires
Caroline Gilbert
Johanne Lessard

Impression
Imprimerie Canada

Distribution
Distribution Transcontinental inc.
Publi-Sac Québec

Autres publications de **Transcontinental MÉDIAS**

Actuel **Château** **Appel**
Québec **HABITATION** **Le Hobler**

Dépot légal: Bibliothèque Nationale du Québec. Société canadienne des postes - Envois de publications canadiennes. Convention 40013316. Toute reproduction des annonces ou informations, en tout ou partie de façon officielle ou déguisée est interdite sans la permission écrite de l'éditeur. La Voix du Sud ne se tient pas responsable des erreurs typographiques pouvant survenir dans les textes publicitaires mais il s'engage à reproduire uniquement la partie du texte ou se trouve l'erreur. La responsabilité du journal et de l'éditeur ne dépassera en aucun cas le montant de l'annonce. Les articles publiés dans La Voix du Sud sont sous la seule responsabilité des auteurs et la direction ne partage pas nécessairement les opinions émises.

Projet de logements sociaux à Saint-Cyprien

LA SHQ débloque une première tranche de budget

Le projet d'achat et de rénovation de 5 maisons et leur transformation en dix logements, qui a été mis de l'avant par le Comité de survie de l'École Petite Abeille de Saint-Cyprien, a franchi une étape importante, la semaine dernière, avec l'attribution par la Société d'habitation du Québec des budgets nécessaires pour la réalisation des études techniques du dit projet.

Les 15 000 \$ ainsi obtenus permet-

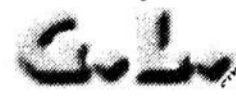
tront selon M. Clovis Bourdon, président du Comité de survie de l'École Petite Abeille, de mener à terme les études techniques en vue du dépôt à la fin du mois de juillet des dossiers complets de rénovation des cinq maisons qui seront achetées pour être transformées en 10 logements dont cinq seront admissibles au programme de suppléments aux loyers de la SHQ.

Le débüt du dossier complet de réno-

vation des maisons visées par ce projet devrait être suivi un mois plus tard du déblocage par la SHQ des quelque 350 000 \$ de crédits permettant la mise en oeuvre des travaux de rénovation au cours du mois de septembre de sorte que l'ensemble du projet devrait être complété pour la période des fêtes.

Saint-Cyprien serait alors en mesure d'accueillir dix familles, dont les enfants viendront augmenter le nombre des élèves de l'École Petite Abeille, ce qui contribuera à son maintien.

Les Crépiss



Finition de solage
en crépis de roches et d'agrégats

133, boulevard Lessard, Sainte-Justine
GÉRALD LAMONTAGNE, propriétaire
Tél.: (418) 383-3462 / 595-2384
Cell.: (418) 625-0730

Saint-Magloire investit en publicité à Québec

(AP) Confrontée à une fermeture possible de son école en juin 2004 et à une diminution constante de sa population depuis plusieurs décennies, la population de Saint-Magloire prend les moyens pour attirer sur son territoire de nouveaux résidents. Ces moyens consistent en une offensive publicitaire sur le territoire de la Communauté urbaine de Québec, où les citoyens sont confrontés à une pénurie de logements. C'est loin d'être le cas à Saint-Magloire où les logements à prix concurrentiels et les résidences à prix très abordables sont disponibles. Pour faire valoir cet avantage ainsi que ceux liés à sa localisation au sud de la chaîne des Appalaches dans un environnement sain, son conseil municipal en concertation avec le conseil d'établissement de l'École primaire Saint-Magloire et son

comité de survie a décidé de mener au cours de la semaine du 9 juin une offensive publicitaire dans quatre journaux hebdomadaires du groupe Transcontinental desservant la nouvelle ville de Québec.

Cette offensive consiste en la publication d'une pleine page de publicité dans laquelle Saint-Magloire vente ses attraits et services et invite les personnes intéressées à contacter le bureau municipal par téléphone ou internet pour obtenir davantage d'informations.

L'opération qui commandera des déboursés de plusieurs milliers de dollars est financée conjointement par la corporation municipale, la caisse populaire, le comité des gens d'affaires de Saint-Magloire, le comité du patrimoine de l'endroit ainsi que la Scierie Bel Ache.

Les jeudis pour rire!!!

Spectacles d'humour

Vous trouvez vos
jeudis ennuyants ?

Venez vous payer un bon fou rire à nos jeudis d'humour, près de chez-vous.

Spectacle débutant à 21h30

Bienvenue à tous!

VENDREDI - SAMEDI 14 ET 15 JUIN

Groupe **Perception**
C'est à voir!

145, route 277, Lac-Échemin 625-4747

«Les Drôles de Shôws»

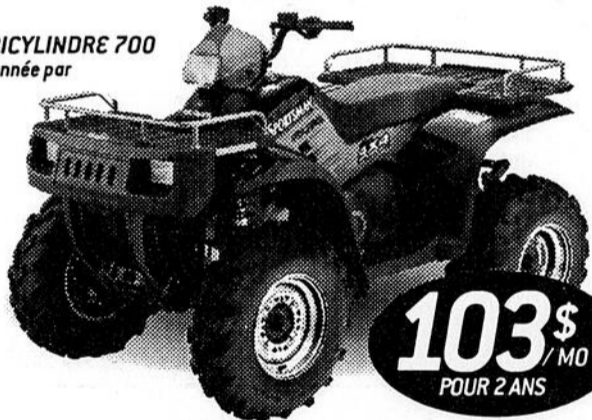
des Productions
Grand Rire

Jeudi 13 juin
Messmer

Hypnotiseur humoriste

LE VTT DE L'ANNÉE

SPORTSMAN BICYLINDRE 700
Nommé VTT de l'année par
ATV Magazine



103\$
/ MO
POUR 2 ANS

Puissance et souplesse de conduite inégalées sur le marché des 4x4

- Nouveau moteur bicylindre 700 Polaris à deux cylindres parallèles à allumage simultané
- Suspension arrière indépendante à débattement de 241 mm (9,5 po) assurant une conduite des plus souples
- Traction intégrale aux quatre roues à enclenchement à la demande par interrupteur
- Garde au sol de 286 mm (11,25 po) et capacité de remorquage de 680 kg (1500 lb), caractéristiques inégalées dans l'industrie



PAIEMENTS MENSUELS* **50\$** OU **UNE TROUSSE DE TREUIL* WARM**
AUSSI BAS QUE **50\$** OU **WARM**
DE 907 KG (2000 LB)

Ste - Justine
Maurice Brousseau & Fils, Inc.
163 Route 204 • 418-383-3212

* L'offre du treuil Warm est valable pour les modèles Sportsman 500 HD, Sportsman 400, Magnum 325 4X4 et Xpedition neufs et non enregistrés. Cette offre de financement est offerte à tous les clients qualifiés et approuvés au crédit par la carte Polaris pour l'achat de tout VTT Polaris neuf et non enregistré à la garantie. Exemples: PDSM d'un Trail Blazer 2002 est de \$4999, paiements de \$49,99 par mois au taux d'intérêt de 11,49% pour les premiers 24 mois et de 19,9% par la suite. PDSM d'un Sportsman 700 bicylindre est de \$10299, paiement de \$102,99 par mois au taux d'intérêt de 11,49% pour les premiers 24 mois et de 19,9% par la suite. N'inclus pas les taxes, les titres, le transport, la préparation et le montage par le détaillant. Offre en vigueur entre le 1 juin et le 31 juillet 2002 sur tous les achats par les consommateurs. Offre sujette à la disponibilité chez les concessionnaires participants seulement, autres conditions peuvent s'appliquer. Voir votre concessionnaire pour plus de détails. Avertissement: Les modèles adultes Polaris sont conçus pour les conducteurs âgés de 18 ans et plus. Assurez-vous de toujours porter un casque et de suivre un cours de conduite. Pour obtenir de plus amples renseignements sur les cours de conduite et sur la sécurité, contactez votre concessionnaire Polaris ou visitez polarisindustries.com. © Les Industries Polaris Ltée, 2002.

FONDATION

DE LA
POLYVALENTE DES APPALACHES

135, Boulevard Lessard, Ste-Justine,
Cité Bellechasse, Qc. G0R 1Y0
Tél.: 418-383-3091



Les membres du conseil d'administration de la Fondation de la polyvalente des Appalaches sont très heureux de vous faire part que :

- Adrienne Audet
- B. Dupont Auto
- Bruno Ferland, D.M.D.
- Claude Lachance, Député de Bellechasse
- Coca-Cola Ltée, St-Georges
- Imprimerie Appalaches inc.
- La Caisse étudiante de la Polyvalente Appalaches
- La Caisse populaire de Lac-Échemin
- La Caisse pop. de St-Camille
- La Caisse pop. de St-Cyprien
- La Caisse pop. de St-Luc
- La Caisse pop. de St-Magloire
- La Caisse pop. de Ste-Justine
- La Caisse pop. de Ste-Sabine
- La Commission scolaire de la Chaudière-Échemin
- La Fondation Denis Turmel
- La Librairie de la Chaudière inc.
- La municipalité de St-Magloire
- La municipalité de Ste-Justine
- Le Club Optimiste de Lac-Échemin
- Le Club Optimiste de Ste-Justine
- Le Comité des directeurs des caisses populaires, du secteur: Lac-Échemin
- Le Manoir Lac-Échemin
- Magasin Coop de Ste-Justine
- Micheline Tremblay, M.D. et André Springuel, M.D.

sont membres à vie de ladite Fondation. Cette reconnaissance leur est rendue suite aux versements, lors de nos campagnes de financement, d'une somme totalisant cinq cents dollars (500,00\$), ou plus.

Leur généreuse contribution les rend éligibles aux avantages suivants:

- Invitation à participer à toutes les assemblées générales annuelles de la Fondation;
- Publication de la liste des «membres à vie» à chaque année dans les journaux;
- Réception des états financiers annuels de la Fondation;
- Inscription du nom du «membre à vie» sur deux (2) panneaux publicitaires installés à l'administration et dans la grande salle de la polyvalente des Appalaches;
- Remise, lors d'une activité annuelle et en présence de journaliste(s), d'un certificat honorifique officialisant le «membre à vie»;
- Émission de reçus officiels (avec numéro d'enregistrement) pour l'impôt, si désiré;

Ce soutien financier est vital à la survie de notre organisme qui, prioritairement, a les jeunes au coeur de ses préoccupations. Nous leur disons notre vive gratitude et leur offrons nos nombreux remerciements pour leur appui inconditionnel.

Les membres du conseil d'administration
de la Fondation de la polyvalente des Appalaches

Membres à vie de la Fondation
de la polyvalente des Appalaches

Victoire du Québec aux Olympiades de formation professionnelle

Les jeunes Québécoises et Québécois ont fait très belle figure lors des Olympiades canadiennes de la formation professionnelle et technique, qui se sont déroulées à Vancouver du 30 mai au 2 juin dans le but de mesurer les compétences des jeunes diplômés du Canada dans plus de trente métiers. Au total, 26 des 41 candidats québécois inscrits à la finale nationale, qui réunissait 450 championnes et champions des dix provinces et des trois territoires canadiens, ont ramené une médaille. Il s'agit d'une quatrième victoire consécutive pour l'équipe

québécoise sur la scène canadienne. Qui plus est, le Québec demeure la province qui a le plus de jeunes sur l'équipe qui représentera le Canada lors de 37e Mondial des Métiers, à St-Gall, en Suisse. Parmi les champions du Canada figurent, Nicolas Lebel (ce dernier apparaît en première page), qui a remporté l'or en techniques d'usinage ainsi que Dominic Brouard, qui a remporté la médaille d'argent en tôlerie-carrosserie. Le premier étudie au C.F.P. L'Envolée de Montmagny alors que le second poursuit sa formation au C.F.P. de Saint-Joseph.

Récipiendaire du Prix Claude Leclerc

À l'occasion de son super-bénéfice ponctuant son dixième anniversaire, Cfin-fm a décerné pour une deuxième année, le prix Claude Leclerc instauré en mémoire de ce regretté bénévole qui s'est investi avec succès pour le compte de Radio-Bellechasse. Le récipiendaire, M. Rénald Lemieux, a présidé de 1985 à 1989 le conseil d'administration de Radio-Bellechasse qui cherchait alors à obtenir sa licence de radiodiffusion du CRTC puis a poursuivi jusqu'en 1991 à la vice-présidence de l'organisme, qui allait entrer en onde un an plus tard.

"Cette récompense vient témoigner de l'impact du passage de M. Lemieux à la présidence de Radio-Bellechasse ainsi que de la tenacité, de la persévérance, de l'innovation et de la mobilisation qui l'ont caractérisé au

cours de cette période" a souligné le président actuel de la radio, M. Raymond Boutin.

Au cours de la soirée, Radio-Bellechasse a aussi procédé au tirage d'un voyage en Espagne pour souligner ses 10 années d'existence. Le gagnant est M. Robert Bouchard, p.d.g. de Rotobec.



M. DANIEL LABONTÉ, ANIMATEUR DU MATIN À LA STATION RADIO-BELLECHASSE REMET LE PRIX Claude Leclerc à M. Rénald Lemieux.



Prenez note que dorénavant nos adresses électroniques seront les suivantes :

POUR LES TEXTES RÉDACTIONNELLES ET COMMUNIQUÉS :

redaction_lacetchemin@transcontinental.ca

ET POUR TOUT CE QUI TOUCHE À LA PUBLICITÉ :

production_lacetchemin@transcontinental.ca

Merci de votre collaboration.

La Voix du Sud

LES ENTREPRISES

G.J.M. Coulombe inc.

ACHAT ET VENTE DE :

fer, acier, armature, treillis métallique, tube, fer-angle, flat, plaque

250, 4e Avenue, Saint-Paul-de-Montminy

TÉL: (418) 469-2088 • FAX: (418) 469-3688

Les MARCHÉS PUBLICS de la région de Québec ont procédé, le 3 juin, aux tirages des 30 gagnants se méritant chacun

50\$ de fleurs

dans le cadre du concours

1500\$ de fleurs à gagner

LES GAGNANTS SONT:

Diane Déry	Céline Dallaire	Gisèle Blouin	Julie Choquette
Roger Roy	François Vachon	Jacqueline Pelletier	Sylvie Robitaille
Gilles Dupouy	Julie Trépanier	Hélène Bernier	Jean-Guy Dufresne
Yves Laberge	Nicole Roberge	Carole Gauthier	Paulin Robinson
Anne Turgeon	Lise L'Heureux	Charlaine Beaudoin	Annie Drolet
Ghyslaine Brown	André Faber	Claude Poulin	Louise Goulet
Huguette Lavoie	Françoise Groleau	Délijane Bouchard	
Jacqueline C. Papillon	Raymonde Coulombe	Micheline McNicoll	

MERCI DE VOTRE GRANDE PARTICIPATION!

Desjardins

Caisse populaire Desjardins du Littoral de Bellechasse

Tél.: (418) 884-2844 ou 1 800 910-2844

- Centre de service de Beaumont
- Centre de service de La Durantaye
- Centre de service de Saint-Michel
- Centre de service de Saint-Vallier

Parce que la Caisse vous appartient

LES RISTOURNES SERONT VERSÉES LE 19 JUIN 2002.

LA RISTOURNE vous revient 560 000 \$ versés aux membres particuliers et entreprises

5% des intérêts perçus sur les prêts

7,5% des intérêts versés sur les épargnes

5% des frais d'administration sur les services

UN SUCCÈS MALGRÉ LA FROIDE TEMPÉRATURE

Plus de 500 personnes au 10e anniversaire de la Maison de la Famille



Le Stage Band de l'école de Saint-Damien a offert quelques pièces de son répertoire lors de l'ouverture des festivités.

(SL) La Maison de la Famille célébrait son 10e anniversaire de fondation le 2 avril dernier et malgré la froide température qui a marqué le déroulement de la course de tacots en après-midi, la fête fut un succès.

Selon France Cantin, directrice générale de la Maison de la Famille, près de 500 personnes ont, selon leurs estimés, ont pris part aux activités au programme de la journée. La fête s'est

ouverte au Centre communautaire par un spectacle du Stage Band de l'école secondaire de Saint-Damien et un concours de lipping auquel 27 participants ont pris part.

On y trouvait également un marché aux puces. De plus, 13 organismes communautaires de la région étaient présents pour informer les visiteurs sur leurs activités et les services qu'ils offrent. En après-midi, une partie de la rue Principale a été fermée à la circulation pour permettre la tenue de la course de tacots à laquelle 24 bolides prenaient part.

Record de participation à la Fête de la Santé



La présidente d'Entraide Solidarité Bellechasse, Mme Yvette Marceau, a remis un présent à l'Abbé Jean-Marie Brochu, porte-parole du Noël du Bonheur qui a offert une conférence dans le cadre de la Fête de la Santé.

(SL) Entraide Solidarité Bellechasse conviait les aînés de la région à sa traditionnelle Fête de la Santé qui avait lieu le vendredi 31 mai dernier au Centre socio-culturel de Bellechasse. Cette activité a attiré un nombre record de 270 participants venus des quatre coins de la MRC de Bellechasse. En avant-midi, l'activité principale fut la conférence de l'Abbé Jean-Marie Brochu, porte-parole du Noël du Bonheur, qui a parlé de ses expériences de vie en plus de répondre aux questions des participants. En après-midi, on tenait une animation inter-générationnelle mettant en vedette un panel formé de deux aînés, deux adultes et deux jeunes. Les participants étaient invités à échanger sur le vécu des aînés, leur contribution actuelle et passée ainsi que sur l'avenir qui leur est réservé. Là encore, le public était invité à prendre part aux débats et à donner son avis sur ces sujets. Enfin, une chorale formée de 26 chanteurs provenant de 13 municipalités de la région a été formée et a offert un spectacle musical composé de succès d'autrefois.

Retrouvez votre poids SANTÉ en toute SÉCURITÉ

Mars 1999

Déjà 3 ans

Mars 2002



- Avec L'ÉNERGIE de vos 20 ans
- Avec un SUIVI PROFESSIONNEL
- En toute SÉCURITÉ
- Formulé par une équipe de MÉDECINS de renommée mondiale
- APPROUVÉ dans 54 pays depuis 22 ans

625-3553



PLUS DE 30 MILLIONS D'UTILISATEURS

9e anniversaire

VENDREDI 14 JUIN

Venez fêter avec nous notre 9e anniversaire avec



Stéphane Deblois

JEUDI

ON DOUBLE VOTRE PLAISIR DE 20H00 À 22H00

SAMEDI

SAMEDI DISCO 1.25\$
Special (22h00 à 23h45)

ainsi que Les Fils à Yolande



BAR le BUNKER

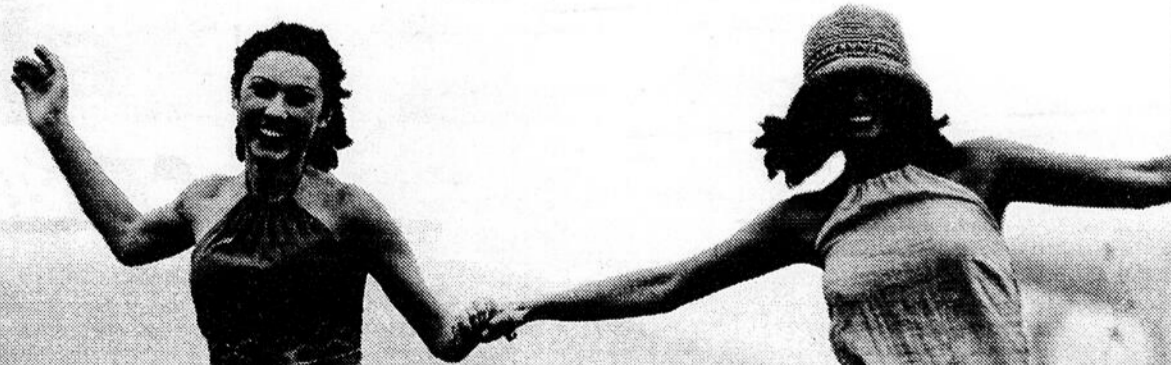
100, rue Giguère, Lac-Étchemin

Merci à tous nos clients et amis!

25\$ forfait Mobilité Week-ends



- Appels illimités les week-ends
- 150 minutes d'interurbain les week-ends partout au Canada
- 150 minutes en semaine et beaucoup PLUS encore!



Communiquez avec nos agents autorisés :

Sogetel
Lac-Étchemin
(418) 625-6624

Dumoulin
Électronique
Saint-Georges
(418) 228-2676

Marc Busque
Électronique
Beauceville
(418) 774-5660

Pièces d'auto G.G.M.
Lac-Étchemin
(418) 625-3132

Normand Nadeau
Communications
Saint-Georges
(418) 227-3242

Paulo & Rémy
Sainte-Justine
(418) 383-3054

SOGÉTEL
MOBILITÉ
Pour ne rien manquer

Cellexpress
(Dépanneur du Coin)
Saint-Zacharie
(418) 593-6711

Normand Nadeau
Communications
Sainte-Marie-de-Beauce
(418) 387-3242

Cette offre prend fin le 31 juillet 2002 et est sujette à modification, prolongation ou fin anticipée. Certaines conditions s'appliquent. Aucun contrat requis.

Lancement du concours du calendrier Bellechasse 2003

(AP) Édité depuis 1991, le calendrier artistique de la collection Bellechasse le sera à nouveau, en 2003. Les artistes, amateurs ou professionnels, résidents permanents ou saisonniers de la MRC de Bellechasse qui sont intéressés à voir une de

leurs oeuvres (peinture à l'huile ou aquarelle) figurer dans ce calendrier doivent déposer deux oeuvres au plus tard le 30 août 2002. Ces oeuvres doivent être représentatives de la réalité bellechassoise durant les quatre saisons (patrimoine naturel, patrimoine bâti, scènes champêtres, paysages, etc.) mais ne pas être des tableaux essentiellement de natures mortes. Les personnes intéressées à présenter des tableaux dans le cadre de ce projet peuvent se procurer un formulaire d'inscription en écrivant à Claude Lepage, agent de développement culturel de la MRC de Bellechasse, au 100, Mgr Bilodeau à Saint-Lazare GOR 3J0 ou en communiquant au numéro de téléphone (418) 883-3347, poste 670.

PHYSIOTHÉRAPIE

Sylvie Drouin

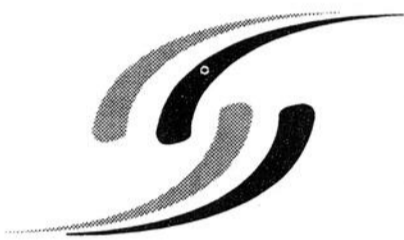
• CSST • SAAQ • Assurance personnelle

212, 2^e Avenue, LAC-ETCHEMIN

TÉL ET FAX :

625-3637

LE COMITÉ ORGANISATEUR DU TOURNOI DE GOLF DE LA



Fondation
Sanatorium Bégin

tenu le 31 MAI 2002 vous dit

10 162 fois
\$\$ **Merci** \$\$

MERCI À CES

COLLABORATEURS :

(commanditaires majeurs)

- Le Club de golf Lac-Étchemin
- Promutuel Dorchester
- Famili-Prix
- Sogetel
- CFIN-FM
- La Voix du Sud
- Imprimerie Appalaches inc.
- Le Centre de Santé des Etchemins
- Ballon-à-Fête

MERCI À TOUS LES BÉNÉVOLES AINSI QU'À TOUS LES JOUEURS

COMITÉ ORGANISATEUR :

- Andréa Gosselin, président d'honneur
- Claudine Leblanc, coordonnatrice
- René Deblois
- Pierre Leclerc
- Marcel Rancourt
- Gaétan Turmel

MERCI À CES COMMANDITAIRES DE PARCOURS:

- B. Dupont Auto Inc.
- Hôtel Môtel Le Manoir Lac-Étchemin

- Alimentation Métro
- Marc Lapointe, denturologiste
- Jean Lessard, clinique dentaire
- Garage FLorent Bégin Inc.
- Caisse populaire Desjardins du Sud de L'Étchemin
- Caisse populaire Desjardins de Langevin
- Caisse populaire Desjardins de la Vallée de l'Étchemin
- Garage Lagrange Toyota Enr.
- Promutuel Dorchester
- La Capitale
- Groupe d'assurances Bouchard Inc.
- Ford Appalaches Inc.
- Pavage Abénakis
- Les Entreprises Forestières Etchemins Ltée
- Joseph Audet Ltée

MERCI À CES COMMANDITAIRES DE CADEAUX ET DONNÉS :

- Apotex Inc.
- Ballon-à-Fête
- Banque Nationale du Canada
- Bistro Jos Blo
- Boulangerie St-Méthode
- Bricomat Inc.
- Caisse populaire Desjardins de la Vallée de L'Étchemin
- Claude Lachance, député de Bellechasse
- Confiserie Yoma
- Cordonnerie La Bottine
- Dépanneur chez Ben
- Fleuriste Dorchester Inc.
- Groupe Action Tandem
- Groupe d'Assurances Bouchard inc.
- Informatique Audoir Inc.
- J. R. Roy Inc.
- Jacques Poulin Ruest Plante
- Jeannette Pelchat
- Le Maître de L'Illustration
- Lemieux Nolet
- Le Soleil Rouge
- Les Maisons funéraires Roland Couture & Fils Inc.
- Magasin Coop Ste-Justine
- Meubles Sélection Ste-Justine
- Municipalité de Lac-Étchemin
- Municipalité de Sainte-Justine
- Paulo & Rémy Inc.
- Pharmacie Sarah Lachance
- Pose Etchemin Inc.
- Promotions EHS
- Quincaillerie Bouchard & Bilodeau
- Restaurant Martini
- Sport Dinaire
- Station de ski Deux Montagnes
- Studio Coup d'Oeil Enr.
- Théâtre du Ganoué

Saint-Nazaire prépare les fêtes de son centenaire

La municipalité de Saint-Nazaire fêtera son centenaire du 23 au 30 juin

L'ouverture des fêtes se fera le dimanche 23 juin à 10:00 avec une messe à 10:00. Un brunch sera par la suite servi à 11:30 puis on procédera à 14:30 au lancement du livre-souvenir intitulé: 100 ans de souvenirs...Reflète de notre avenir. En soirée, la présentation d'une pièce de théâtre est inscrite à la programmation des festivités qui se poursuivront le lendemain avec la journée de l'Âge d'Or à compter de 14:30.

JOURNÉE DE L'ÂGE D'OR

Au cours de cette journée, l'orchestre Les Damas fera les frais de

la musique. Un souper chaud sera aussi servi à cette occasion. En prévision de ce souper, les participants sont invités à réserver leurs cartes qui sont offertes au prix de 12 \$ avant le 20 juin en téléphonant à Mme Ghyslaine Côté-Bélanger au 642-2803 ou Pauline Perreault-Morin au 642-5307. À l'entrée, le prix des cartes pour ce souper sera porté à 15 \$.

Le 30 juin, la journée des retrouvailles avec le spectacle de l'orchestre les Sudbakers en soirée puis la parade du lendemain à 13:00 et le spectacle de fermeture à 21:00 complètent la programmation de ces festivités.

350 personnes à l'inauguration de la C.P. de Sainte-Claire

(SL) Longtemps attendue par les dirigeants et une bonne partie de la population de Sainte-Claire, la nouvelle caisse populaire de l'endroit, sise tout près du magasin Métro, a été inaugurée le dimanche 26 mai dernier. Plusieurs collaborateurs et invités d'honneur prenaient part à la cérémonie officielle qui devançait la journée portes ouvertes pendant laquelle près de 350 personnes ont visité les nouvelles installations construites au coût de 633 000 \$, matériel inclus, alors que les estimés situaient la facture à 741 500 \$. Le directeur général de la caisse, M. Yves Genest, s'est dit heureux de la réaction positive des gens présents lors de cette journée et il a souligné qu'il s'agissait là d'un élément positif, notamment après les nombreuses critiques entendues lors des travaux de construction, l'hiver dernier. Selon lui, les visiteurs auraient commenté de façon positive la sobriété des lieux et la possibilité, au besoin, de pouvoir agrandir les locaux de l'intérieur en cas d'expansion future de leur institution financière. On y retrouve également trois guichets automatiques ainsi qu'une salle de formation et de réunion multi-fonctionnelle unique dans la région. Il a mentionné que la nouvelle caisse populaire occupe des espaces totalisant 6 485 pieds carrés, seulement 200 pieds carrés de

plus que ceux de l'ancienne caisse. Toutefois, ceux-ci sont beaucoup mieux aménagés, offrent un environnement de travail plus stimulant ainsi qu'une plus grande confidentialité pour les membres. Soulignons enfin que la Caisse populaire Desjardins fut la 100e à voir le jour après la fondation du mouvement il y a un peu plus de cent ans, célébrera son 90e anniversaire de fondation cette année et « qu'elle est en bonne position pour supporter une croissance et ce, pour de nombreuses années à venir, de conclure M. Genest.



La traditionnelle coupure de ruban inaugurant officiellement la nouvelle caisse populaire de Sainte-Claire a été réalisée par M. Tom Lemieux, vice-président à la vice-présidence régionale du mouvement Desjardins pour les régions de Kamouraska et Chaudière-Appalaches. Il est entouré du président de la caisse, M. Jean Lacasse, et de son directeur général Yves Genest.

BAR ST-LUC

Super Gala d'amateurs

DIMANCHE, LE 16 JUIN

Orchestre : Raymond Lambert (NASH)

Souper chaud sur place

POUR INFORMATION :

Fernande : 636-2511

Rose-Anna : 636-2080

Bienvenue à tous !





Tourisme
2002

Le
HOMARD
des
Îles-de-la-Madeleine
est arrivé !
1 1/4 à 2 livres

le plus BEAU, le plus GROS,
le MEILLEUR

CUISINE SPÉCIALISÉE DES ÎLES-DE-LA-MADELEINE
CREVETTES • PÉTONCLES • CRABE • HOMARD

*Café
La Sabline*

128, Côte du passage,
LÉVIS

RÉSERVATIONS
833-4808

Grande première aux
**GLISSADES
D'EAU**

Samedi, le 22 juin 2002
à partir de 10h00

Journée
COKE

Sur
place: • Animation
• Jeux
• Terrasse Labatt

Venez faire l'essai de nos
nouvelles glissades!!!

Eco-Piscine
1000 avenue, Le Sédentaire
625-3272

*Magnifique
service de
notre hospitalité*

METRO Labatt

Tourisme
2002

À LAC-ETCHEMIN, LES GLISSADES D'EAU OUVRENT LES VANNES

Tout est finalement fin prêt pour l'ouverture des glissades d'eau de Lac-Étchemin au début de l'été 2002.

Une première journée d'opération des trois twisters et du kiddy, que regroupe le site des glissades d'eau, est d'ailleurs prévue, le dimanche 16 juin de 11:00 à 16:00, à l'occasion d'une

journée portes ouvertes à l'intention des résidents de Lac-Étchemin. Ces derniers auront alors accès gratuitement à la plage et aux glissades d'eau sur la seule présentation de leur carte d'accès au site. Cette carte peut être obtenue gratuitement au bureau de l'Éco-Parc du lundi au vendredi de 8:30 à 12:00 et de 13:00 à 16:30.

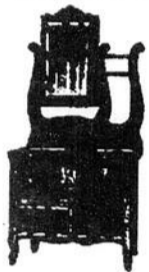
Cette journée portes ouvertes permettra aux quelque trente-cinq employés de l'Éco-Parc de se familiariser avec le fonctionnement des différents équipements du parc et l'encadrement des différentes activités proposées en prévision de la journée officielle d'inauguration des glissades qui aura lieu le samedi 22 juin dans le cadre de la journée Coke.

Plus de 1200 jeunes sont attendus à cette journée qui donnera le coût d'envoi de la saison 2002 de l'Éco-Parc. En plus de l'ouverture des glissades d'eau, cette saison sera par ailleurs marquée de plusieurs nouveautés comme l'installation de la terrasse Labatt bleue sur le patio du chalet de l'Éco-Parc où des chansonniers présenteront sporadiquement des spectacles.

À plusieurs occasions au cours de la saison estivale, des clowns se chargeront aussi de divertir les enfants présents sur le site du parc, dont on prévoit qu'il enregistrera au cours de l'été 2002 une augmentation significative du nombre des visiteurs.

Dans cette perspective, les dirigeants de l'Éco-Parc invitent les résidents de Lac-Étchemin à s'inspirer du slogan de Lac-Étchemin "Vivez Lac-Étchemin, goûtez notre hospitalité" lors de leurs contacts avec les visiteurs de la municipalité.

Antiquités



C'était Hier

- ACHAT
- VENTE
- DÉCAPAGE

Francine Beaudoin

50% DE RABAIS
sur certains items

**NOUS POUVONS TROUVER
CE QUE VOUS CHERCHEZ**

1820, Route 204, Saint-Prospier (Québec) G0M 1Y0

Tél.: (418) 594-5111



M. JOSÉ POULIN, RESPONSABLE DES LOISIRS AU DÉPART DES TROIS GLISSADES D'EAU DITES TWISTERS.

LE THÉÂTRE DU

garnouille

Programmation été 2002

Du 21 juin au 14 juillet

Quelques livres de trop

par la troupe "Les Chaudrons d'Or"

Du 18 juillet au 4 août

Deux gorlots en bas de zéro

par la troupe "Marie-Belle"

Du 8 août au 1^{er} septembre

Les vrais mâles 2 (bisbille aux Antilles)

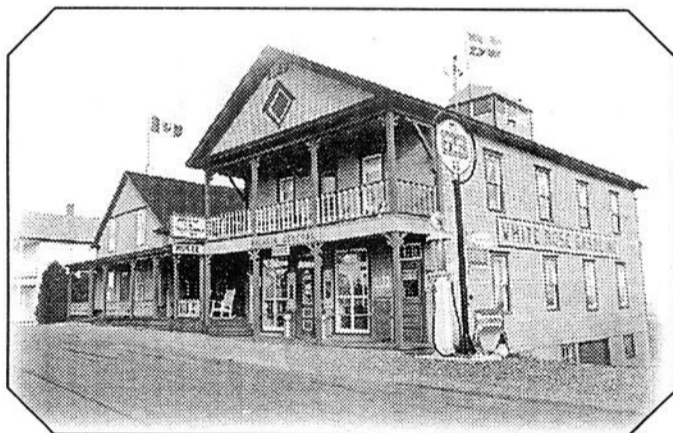
par les productions Hara-Kiri

Horaires des spectacles: **20h00** du jeudi au dimanche

3805, 8e rue (route 204), Saint-Prospier, Beauce

RÉSERVATION: (418) **594-5000**

Le cours de l'histoire !!!



23 JUIN 2002

Fête nationale du Québec
Magasin général Ste-Rose

- 09h30 Messe
- 10h30 Levée du drapeau
Hommage patriotique
- 11h00 Party Hot-Dog
- 14h00 Ballon-à-Fête et clowns sur place (rue est fermée)
Musique avec "Célibataire" de Ste-Rose
- 17h00 Danse et souper musical spaghetti (8\$ taxes incluses)

30 JUIN 2002

Fête de la Confédération
Magasin général Ste-Rose

- 09h30 Messe
- Buffet organisé par les
Chevaliers de Colomb de Ste-Rose
- 10h30 Levée du drapeau
Hommage patriotique
- 13h00 Après-midi musical

LES 23 ET 24 JUIN 2002

Visite du Magasin Général (1910), et de la Maison ancestrale (1893), Visite du Musée Religieux (1898)

Venez visiter le Magasin Général et obtenez un laissez-passer pour la saison 2002, pour découvrir les antiquités à vendre au magasin.

Magasin général (1910) • Maison ancestrale (1893) • Musée religieux (1898)

Sainte-Rose-de-Watford

Pour inf: **267-5434 • 267-5363**

Tourisme
2002

LA FIÈVRE DU PRINTEMPS AU MANOIR LAC-ETCHEMIN

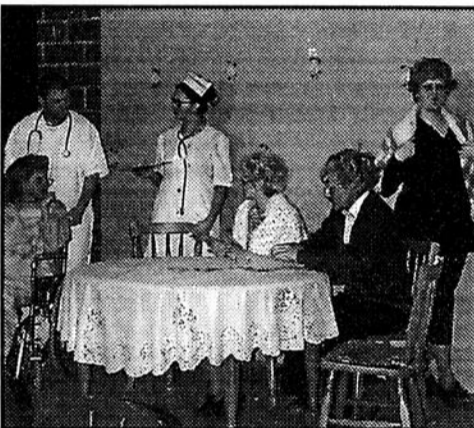
La tradition se poursuit au Manoir Lac-Étchemin qui présente chaque année depuis 10 ans une pièce de théâtre. Signée Gilles Boulé, la pièce à l'affiche cette année, La Fièvre du Printemps, met en présence des employés de l'établissement hôtelier soit Annie Langlois, Annick Laliberté, Isabelle Grenon-Ouellet, Cindy Roberge, Sébastien Lecours et Gerald Ouellet, le maître d'hôtel et instigateur de ce projet de monter cette pièce en quatre tableaux.

Le premier met en scène un nouveau retraité qui ne veut plus rien faire, pas même accompagner son vieux copain à la pêche. Le second aborde le thème de la communication dans le couple par le biais d'une future maman qui attend des jumelles alors que son conjoint rêve d'un garçon. L'autre traite des relations parents-enfants: les parents habitués de voir leur fille arriver à la maison avec des chums heavy métal, se préparent à la venue du nouveau en se déguisant comme tel, sauf que le nouveau est tout à l'opposé, straight comme c'est pas possible. Le dernier volet met, quant à lui, en vedette les pensionnaires d'un foyer qui ont décidé de prendre le contrôle de la place et d'organiser

tout un party.

Regroupées sous le nom de La Fièvre du Printemps, ces quatre saynètes sont notamment présentées les 10 et 16 juin prochains ainsi qu'à d'autres dates pour les groupes de 40 personnes et plus avec qui le Manoir s'entendra pour déterminer des dates de représentation.

Pour plus d'informations, adressez-vous au Manoir Lac-Étchemin au 418-625-2101 ou au 1-800-463-8489.



IL Y A DU MONDE SUR SCÈNE DANS LA PREMIÈRE DES TROIS SAYNÈTES DE LA FIÈVRE DU PRINTEMPS.

1902 • 2002

100

Saint-Camille-de-Lellis

DU 12 AU 21 JUILLET

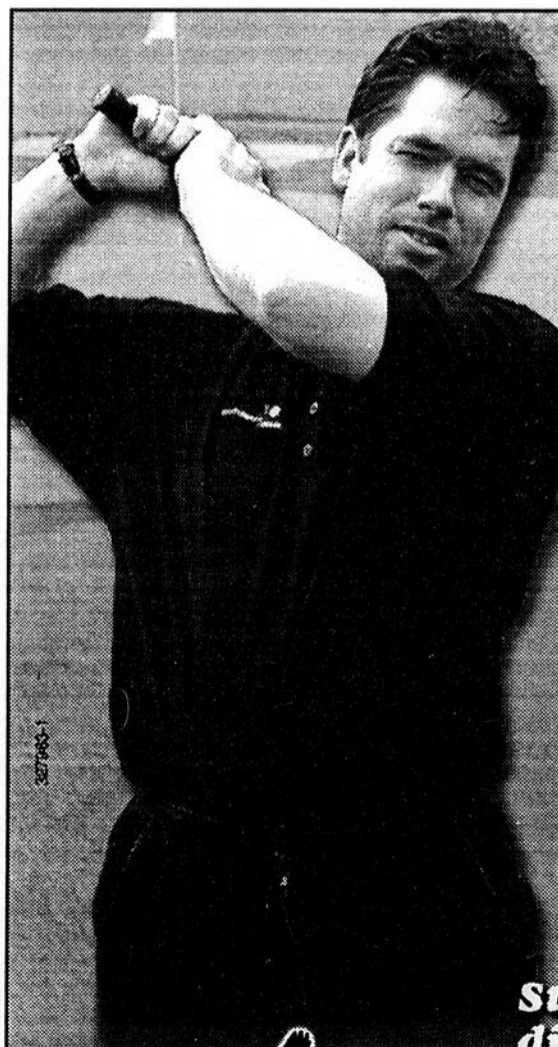
- Planifiez vos vacances
- Spectacles musicaux à tous les soirs
- Du plaisir assuré

ON VOUS ATTEND!

Consultez notre programmation maintenant disponible dans plusieurs commerces et restaurants de la région.

Le comité organisateur des fêtes

Souper retrouvailles: **Bientôt complet** 595-2965
Spectacle de Patrick Norman: pré-vente: 595-2167
Souper méchoui: pour réservation 595-2535



ATTENTION GOLFEURS

Saviez-vous qu'il existe un parcours de 18 trous à St-Benjamin?
Saviez-vous que St-Benjamin est tout près de St-Georges?
Saviez-vous aussi qu'en région il est le terrain le plus amélioré?
Saviez-vous également qu'il est le Club de Golf le moins coûteux pour jouer et devenir membre?

Enfin le nom de ce Club de Golf est LE GRAND HÉRON
Et si vous n'êtes pas membre chez-nous peut-être est-ce simplement parce que vous ne le saviez pas...

TARIFICATION ANNUELLE

Membre temps plein	550\$
Couple temps plein	775\$
Membre semaine (lundi au jeudi)	400\$
Couple semaine (lundi au jeudi)	625\$
Membre temps plein (18 ans et moins)	120\$

TARIFICATION À LA JOURNÉE

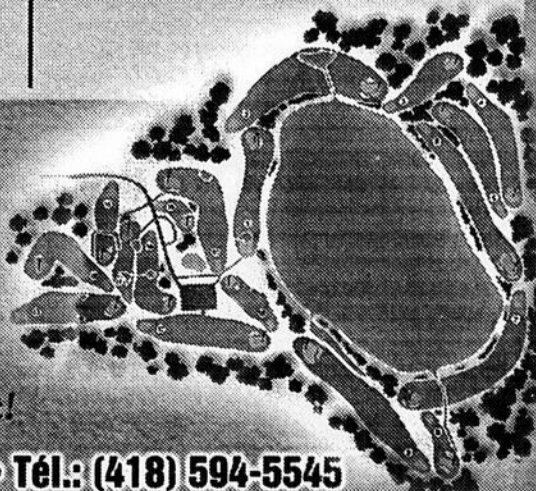
Semaine (lundi au jeudi)	18,00\$
Semaine (après 15h00)	16,00\$
Fin de semaine (vendredi au dimanche)	25,00\$
Fin de semaine (après 15h00)	19,00\$

Stéphane Roy
directeur général

Si vous n'êtes pas convaincu téléphonez-moi au 594-5545 ou venez me rencontrer sur place il me fera plaisir de vous inviter à jouer notre parcours gratuitement!



LE GRAND HÉRON 490, rue du Lac, St-Benjamin • Tél.: (418) 594-5545



Évadez-
VOUS

Forfait golf
disponible

1 souper 4 services,
bouteille de vin,
1 coucher chambre
spacieuse, assiette
brunch, golf,
voiturette.
Pourboire et taxes
inclus.



GOUVERNEUR
HÔTEL
SAINT-GEORGES
★★★★

1 (888) 662-6647



Camp Forestier de Saint-Luc

Ouverture officielle de la saison estivale
LE 22 JUIN

Une invitation spéciale est lancée pour notre brunch de la fête des pères le 16 juin

NOS SERVICES :

- Brunch du dimanche dès 10h00
- Restauration pour le déjeuner et le dîner
- Visites guidées d'une reconstitution de chantier forestier
- Boutique d'artisanat
- Site amérindien
- Hébergement
- Idéal pour les vacances en famille, les partys de bureau, les activités entre amis

Dès le 22 juin ouvert tous les jours de 9h00 à 17h00
Inf.: (418) 636-2626
info@campforestier.qc.ca

Tourisme
2002

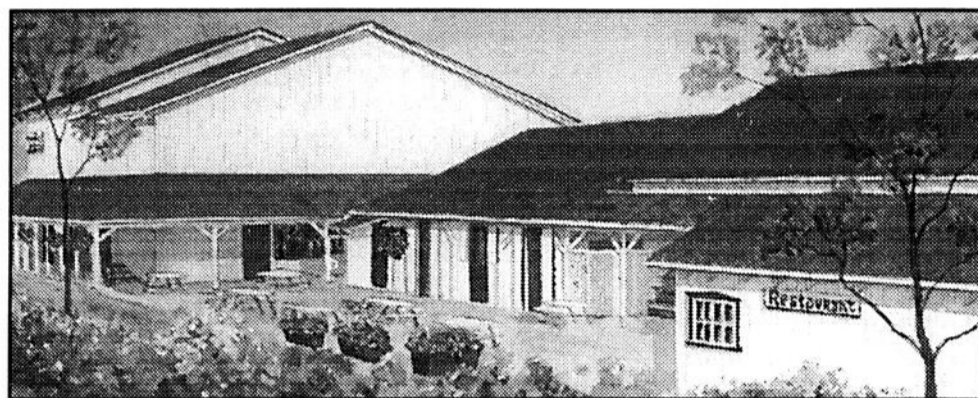
CET ÉTÉ, ON VOIT DOUBLE AU THÉÂTRE BEAUMONT-SAINT-MICHEL

Pas de relâche cet été au Théâtre Beaumont-Saint-Michel, qui comme l'indique le thème de la présente saison voit double en présentant deux pièces de théâtre en rotation tout au long de la saison estivale. La présentation sur une même scène de deux pièces au cours de la saison estivale est rendue possible grâce au plateau rotatif de la scène du théâtre, qui permet des changements de décors simples et rapides.

Une première "L'Homme de mes rêves" de Jack Sharkey, mise en scène par Reynald Robinson, amorce la saison estivale 2002, le 20 juin. Elle prendra par la suite l'affiche du mercredi au vendredi à 20:30 ainsi que les samedis de juillet et août à 19:00 et 22:00. En juin, une seule représentation de la pièce sera présentée les samedis à 20:30.

La seconde pièce, "Encore une fois, si vous permettez" de Michel Tremblay et mise en scène par Louise Laprade sera, quant à elle, présentée les dimanches, lundis et mardis de juillet au 20 août à 19:30.

Jouée pour la première fois en 1998, cette pièce aux accents autobiographiques de Michel Tremblay rend hommage à sa mère qui fut l'une de ses principales sources d'inspiration littéraire et théâtrale. Alliant humour et intensité, cette pièce offre aux spectateurs un aperçu de la vie de Michel Tremblay et de sa mère à cinq étapes différentes de sa vie soit à 10, 13, 16, 18 et 20 ans.



Du rire aux larmes, le narrateur, Daniel Simard, et Nana, Louise Danis s'échangent des répliques drôles et impudiques, bouleversantes et pleines de verve.

Adaptée par Josée La Bossière, "L'homme de mes rêves" cette pièce raconte les aventures de Lili (Evelyne Rompré) qui voit atterrir l'homme de ses rêves à ses pieds à la fin d'un marathon. N'écouter que son coup de foudre, elle le fait transporter chez elle par un policier, prétextant qu'il s'agit de...son mari, qu'elle baptise Antonio Tony Conté. Pour garder l'homme de ses rêves, Lili devra faire preuve d'une imagination débordante en répondant aux mille et une questions de Roxanne, sa colocataire (Nancy Bernier) et de son fiancé, Alexis (Pierre-François Légende), ce qui donnera lieu on s'en doute

bien à une foule de rebondissements.

EXPOSITIONS

Outre ces deux pièces de théâtre, la programmation estivale du Théâtre Beaumont-Saint-Michel comporte aussi un événement en art visuel "L'Art en fête" qui regroupera le 7 juillet sur la terrasse du théâtre, une trentaine d'Aquafolistes.

De plus, tout au cours de la saison, une exposition de l'Aquarelliste, Françoise Gagnon, dont les tableaux évoquent divers lieux touristiques environnant le village de Saint-Michel-de-Bellechasse, sera présentée dans la salle à manger du théâtre où le public peut se prévaloir de l'opportunité qui lui est offerte de l'alléchante formule souper-théâtre.

La Passion du plein-air en toutes saisons...

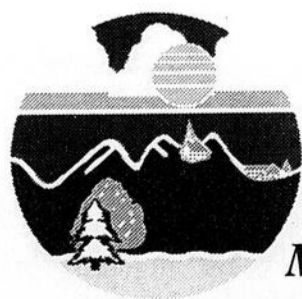
ACTIVITÉS OFFERTES :

- Randonnée pédestre, vélo, équitation
- Piste d'hébertisme
- Randonnée guidée aux Abris sous Roches
- Les Portes de l'Enfer
- Accès au sommet du mont du Midi (915m) et du mont St-Magloire (917m)
- Panneaux d'interprétation
- Exposition Montagnes et Culture

- Activités de groupe : Le roi Arthur et les Chevaliers des Monts Notre-Dame
- L'aventure motorisée (Quad) - réseau de sentiers de 28 km. (accès aux membres seulement)

PROGRAMMATION :

- Samedi 22 juin et samedi 13 juillet : Clinique d'initiation au Tai Chi Chuan avec M. Michel Lanciault
- 20 et 21 juillet : Coupe du Québec de vélo de montagne. Épreuve de cross country et de descente.



Parc régional
Massif du Sud

Québec

lapointe
1910 inc.

St-Philémon & Mont-Magloire

1989, route du Massif,
Saint-Philémon

469-2228

Site internet : www.massifdusud.com



Canada

Desjardins

La caisse populaire
Desjardins

EXPOSITION PERMANENTE SUR LA VIE EN MONTAGNE

Un monde à découvrir dans le parc régional Massif du Sud

(SL) Une grande nouveauté attend les visiteurs, cet été, au Parc régional Massif du Sud. En effet, les dirigeants du parc ont profité de la journée « Culture et montagne » présentée le 1er juin dernier pour officiellement inaugurer une nouvelle exposition permanente intitulée « Montagnes et cultures ».

Cette exposition, que l'on a pu découvrir

lors d'une randonnée guidée dans le sentier du Mont-Chocolat, est une idée originale de Mme Barbara Vermette, membre de l'équipe d'animation du parc régional. Appuyée d'Étienne Goupil, jeune graphiste de la région, Mme Vermette a préparé six tableaux présentant les enjeux de la vie en montagne dans les quatre coins du monde et relatant la vie ainsi que les défis des populations de

quatre régions bien précises du globe.

Il s'agit du Meket Woreda en Éthiopie, du Sindhupalchok au Népal, de la région de Cerro de Pasco au Pérou, ainsi que les Pyrénées, à, situées à la frontière de la France et de l'Espagne. Le sentier menant au sommet du Mont-Chocolat recevra également, sous peu, une série de panneaux supplémentaires présentant la faune et la flore

de la montagne ainsi que les divers points de vue s'offrant aux randonneurs.

Cette exposition permanente, qui est ouverte au public, est le fruit d'un partenariat entre le Parc régional, la Caisse populaire Desjardins, Lapointe Auto inc., le Gouvernement du Canada et celui du Québec.



La conceptrice de l'exposition Montagnes et Culture, Mme Barbara Vermette (à droite) nous présente un des panneaux portant sur le Sindhupalchok, au Tibet. Elle est accompagnée de Guy Boudreau du CLD de Bellechasse, de Mme Johanne Mercier et de M. Charles-Eugène Blanchet, respectivement directrice générale et président du Parc régional, ainsi que de l'animateur télé et porte-parole de l'année internationale de la Montagne, Marcel Bouchard. En première page, on reconnaît M. Guy Boudreau du CLD de Bellechasse, le maire de Saint-Philémon, M. Joseph Talbot ainsi que Mme Line Beaupré, devant un autre tableau thématique.

Une carte destinée aux pêcheurs

Une carte présentant 119 points d'accès pour pêcher autour de Québec vient d'être publiée par la Fondation de la faune du Québec. Initiée et réalisée par la Fondation de la faune en étroite collaboration avec la Société de la faune et des parcs du Québec, cette carte permettra aux résidents de la grande région de Québec de découvrir de nouveaux secteurs de pêche et de faciliter leur initiation à ce sport. Elle couvre d'ouest en est, le territoire allant de Sainte-Anne-de-la-Pérade à Montmagny, et du nord au sud, le territoire allant du Lac Saint-Charles jusqu'à Saint-Joseph-de-Beauce.

Cette carte est disponible au coût de 2,95 \$ dans les boutiques de plein air, de chasse et de pêche et plusieurs autres commerces

présents sur le territoire couvert par la carte. En plus de permettre aux adeptes de la pêche de découvrir les endroits propices pour pêcher et de connaître quel type de pêche, il est possible d'y pratiquer, les espèces de poissons rencontrées dans chaque secteur, les services offerts et les rampes de mises à l'eau existantes, la carte contient également des conseils sur la consommation des poissons récoltés dans le fleuve. Une partie des profits générés par la vente de cette carte sera réinvestie dans la Fondation de la faune du Québec auprès de qui vous pouvez obtenir plus d'informations sur cette carte en téléphonant (418) 644-7926 ou sans frais le 1-877-639-0742 ou encore par courriel à: ffq@riq.qc.ca

CLUB

Nautique
LAC-ETCHEMIN

Pour informations: Roger Gagnon: 625-6841 • Club Nautique: 625-9091

À DÉCOUPER ET À CONSERVER

Ouverture officielle de la saison estivale

À COMPTER DU 16 JUIN

À tous les samedis soirs de juin, juillet et août

(sauf si réservation)

Soirée danse de ligne, sociale et de groupe. À compter de 21h00, il y aura révision de danse.

Location de salles :

Que ce soit pour baptême, mariage, anniversaire de mariage, party de bureau ou familial, etc.

POUR INFORMATION :
625-9091

RAMPE DE MISE À L'EAU POUR PÊCHEURS OU VACANCIERS - SERVICE DE BAR

24 JUIN : Fête de la St-Jean-Baptiste : **OUVERT**

Invitation spéciale à toute la population. Les services nautiques sont ouverts avec location de quais à la saison, à la semaine ou à la journée.

À LOUER : 24 quais et 2 chaloupes.

N.B.: Avec une carte de membre, les pêcheurs et utilisateurs du Lac-Échemin pourront débarquer gratuitement toute la saison. Les tarifs sont demeurés les mêmes que l'année dernière.

ENREGISTREMENT OBLIGATOIRE AU CHALET.

Suite à cet enregistrement, vous signez un document en y inscrivant votre nom et votre numéro de bateau. Si plainte concernant votre numéro de bateau, l'accès sera interdite au Club Nautique.

BAR Bistro ou Terrasse

DÈS LE 15 JUIN

5 à 7 les mercredis et jeudis

DÈS LE 2 JUILLET

Baignade (tarif journalier)
Service des repas tous les midis
BBQ à l'extérieur



- **44 chambres** certaines avec balcon et bain tourbillon
- **Salle à manger l'Euphorie**
- Vue imprenable sur le lac
- Steaks, fruits de mer, gibier, Pizza Fine
- **Buffet déjeuner**
Tous les dimanches de 7h30 à 12h30
- **Salle de réception**
- Mariage, anniversaire de mariage
- Congrès, partys des fêtes

187, 3e Avenue, Lac-Échemin

(418) 625-2101 • 1-800-463-8489

www.manoirlacetchemin.com

POURQUOI les gens INTELLIGENTS font de graves **ERREURS** **FINANCIÈRES ?**



Gens d'affaires, professionnels,
entrepreneurs, préretraités ou retraités,
vous devez participer à ce séminaire

GRATUIT et INDISPENSABLE

Ce séminaire vous aidera à :

- Réduire vos impôts
- Éviter les 5 erreurs les plus fréquentes en matière de retraite
- Maximiser vos revenus de placements
- Utiliser l'équité de votre maison pour générer des économies d'impôts
- Donner selon votre coeur et non selon les limites de vos finances

**Vous avez un actif de plus de 50 000 \$...
Ce séminaire s'adresse à vous.**

MARDI 18 JUIN de 19 h 30 à 21 h

Restaurant Normandin

679, boul. Bégin (Route 277), St-Anselme

**Réservez
maintenant 681-4357**

Ligne sans frais 1 877 681-4242

(ligne de réservation 24 heures) Places limitées

Placement conseil
Jean-Maurice
Vezina



Papa, t'es le meilleur!

Fête des Pères
16 juin 2002

Quand nos pères partent à la conquête de leurs enfants

Pour les enfants, le père représente avant tout la sécurité, la force, le courage, la ténacité. Lorsque le père dit quelque chose, c'est l'autorité qui parle. Lorsque le père fait quelque chose, c'est habituellement bien fait.

Les mères ont un lien privilégié avec l'enfant, un lien très fort, en ce sens qu'il est avant tout viscéral, direct. L'enfant est né de la mère, mais pour le père, qu'en est-il? Le père est le complément direct de la mère, mais un complément combien important pour assurer un juste équilibre dans la famille, un équilibre auprès des enfants!

Le père doit conquérir l'enfant et ce, dès les premiers jours de sa naissance; cette conquête se fera tout d'abord par le contact direct avec le nouveau-né. Par la suite, cette communication se continuera par une présence de plus en plus proche auprès de l'enfant, par de petits soins, des attentions et un peu plus tard, une écoute sincère.

À tous les paliers d'âge, l'enfant aura besoin de son père pour lui apprendre mille choses, pour l'aider dans son cheminement vers sa vie d'adulte, pour lui transmettre des valeurs sur lesquelles sera basée sa vie, pour lui transmettre l'héritage familial, pas celui des biens matériels mais celui qui est basé sur les traditions.

Partir à la conquête de ses enfants signifie l'établissement d'un lien privilégié avec eux, garçons ou

filles. Ce lien doit en être un de douceur, de confiance la plus totale, de loyauté, de discrétion et de respect mutuel.

Le 16 juin 2002, c'est la fête des Pères, la fête de celui qui a réussi à conquérir le cœur de ses enfants. Fêtez le héros de cette conquête; fêtez votre père... votre meilleur ami!



Partir à la conquête de ses enfants signifie l'établissement d'un lien privilégié avec eux.

Excellents choix d'idées cadeaux pour papa

CERTIFICATS CADEAUX DISPONIBLES

KUBOTA • Vente
LACASSE inc. • Service

621, Route Bégin, Saint-Anselme Tél.: (418) 885-4754

Un cadeau de "Bien-être" pour papa?

Je vous propose la *massothérapie professionnelle*

- Un merveilleux massage de détente (type californien)
- Un équilibre énergétique en polarité
- Ou un bon massage de pieds en réflexologie



POUR INFORMATION :

Daulyne Delchat

Infirmière-Massothérapeute
Conseillère en santé globale

Membre de l'O.I.I.O. et FOM

LAC-ETCHEMIN 625-8391

Découvrez notre excellent choix d'idées cadeaux pour PAPA!

Jeu de 29 embouts et tournevis dans un coffret moulé
SDK29
Rég.: 22,35\$
12⁹⁵\$

Chandelles JS6
6 tonnes
Rég.: 56,95\$
42⁷⁸\$ la paire

NOUVEAU Cloueuse 8200N
Rég.: 97,60\$
69⁹⁹\$

NOUVEAU Crampeuse 8100S
Rég.: 91,60\$
65⁹⁹\$

Quantités limitées

pièces d'auto
DORCHESTER
Outillage commercial et industriel

72, boul. Bégin, Sainte-Claire
Tél.: (418) 883-2231-32

GRAND SPÉCIAL Fête des Pères

du mercredi 12 au samedi 15 juin

- Tous les BIJOU X en ARGENT
- Sélection de MONTRES - Jones ou bagues en or
- Parfumerie - Après rasage - Gel douche/bain offert à 2 pour 1

50% RABAIS

MONTRES - MINI-HORLOGES - BIJOUX EN OR
Payons les 2 taxes

Sur marchandise tel quel en magasin. Non jumelable à d'autres promotions.

BIJOUTERIE LINA Saint-Odilon 464-2702 **OUVERT: du mercredi au samedi à midi**

À l'occasion de la Fête des Pères

offrez un cadeau **puissant**

Épargnez 20\$

STIHL
Coupe-herbe
169⁹⁵\$
FS 36

Épargnez 20\$

STIHL
Souffleur
229⁹⁵\$
BG 55

Épargnez 20\$

STIHL
Scie à chaîne
279⁹⁵\$
MS 170 avec guide-chaîne de 15"

La qualité à tout prix.

TRAMOTEURS

684, route 281, Saint-Raphaël (418) 243-2292

www.stihl.ca

STIHL

POUR LE PLUS GENTIL DES PAPAS
DES IDES-CADEAUX PAR EXCELLENCE!

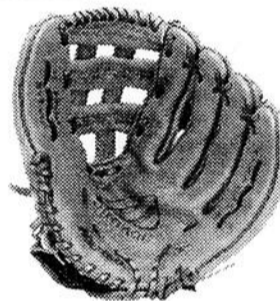


BONELLI
VÉLO LITE 300
319⁹⁹
Courant : 349,99 \$
RABAIS DE 30\$

- > Vélo hybride
- > 21 vitesses Shimano
- > Pédales plate-forme Confort
- > Selle Royal en gel
- > Potence réglable
- > Roue libre MegaRange
- > Bleu-argent / vert-argent



Mizuno
GANT MVS 1250
> 12,5 pouces
59⁹⁹
Courant : 99,99 \$
RABAIS DE 40\$



SPALDING
ENSEMBLE DE GOLF EAGLE
> 11 morceaux
> En acier
349⁹⁹
Courant : 449,99 \$
RABAIS DE 100\$



SHIMANO
ENSEMBLE À LANCER LÉGER
> Moulinet Shimano AX4000 ou AX2000
> Canne Shimano SSG-66MA, 2 pièces, 6 pi 6 po
59⁹⁹
Courant : 74,99 \$
RABAIS DE 15\$



Photos à titre indicatif seulement

FAUCHON SPORT
99, boul. Bégin • Ste-Claire
883-3055

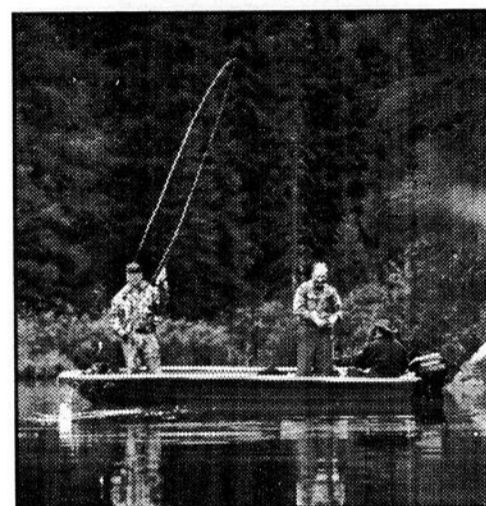
TOUJOURS EN QUÊTE D'EXCELLENCE

Excellence
sports

PROPAC
Bien conseiller. Bien équiper.

Papa,
t'es le meilleur!

**Le 16 juin
2002, offrez
un cadeau
vraiment
spécial à
votre père**



Passer quelques jours seul avec votre père à pratiquer une de ses activités préférées est l'un des plus beaux cadeaux que vous puissiez lui offrir. (Photo Louis Gagnon, Tourisme Québec)

Les pères sont quelquefois des personnages qui sont en apparence au-dessus de leurs sentiments, qui laissent rarement voir leurs peines et même leurs grandes joies. Ces attitudes ont très souvent une origine lointaine, alors que le père était l'homme fort de la famille, le maître de discipline, celui qui travaillait pour faire vivre les siens.

En 2002, le père de famille est très loin de ce rôle; il est devenu un partenaire à part entière avec la mère et les enfants, dans la bonne marche de la famille. Le père restera toujours un père, un chef de famille, mais il peut également être un ami, un confident, une personne qui saura écouter sans juger.

L'un des plus beaux cadeaux que vous puissiez offrir à votre père, c'est d'aller passer quelques jours seul en sa compagnie. Pour le papa amateur de pêche, un séjour dans une pourvoirie le comblera de bonheur. À cette occasion, vous aurez la chance de causer de mille et une choses avec lui, de vous intéresser exclusivement à lui, de partager les plaisirs d'être seuls en pleine nature sauvage. Vous apprendrez à mieux connaître ce grand personnage qu'est votre père. Laissez-lui le plaisir de vous expliquer sa technique de pêche, vous raconter comment était la vie au temps où il avait votre âge, ce qu'il espère pour le futur. Aussi, il ne fait aucun doute que le papa voudra préparer un succulent repas de truites bien fraîches, pêchées le jour même. Quel délice! Pour d'autres pères, une fin de semaine à jouer au golf en compagnie d'un ou de plusieurs de ses enfants sera la réalisation de l'un de ses rêves; quel bonheur de partager les mêmes plaisirs, de passer des heures agréables dans des décors merveilleux, de se lancer des défis, de prendre un bon repas à la fin de la journée, de causer tranquillement durant la soirée! Pour un père, ses enfants sont et seront toujours sa seule et véritable richesse.



Papa, t'es le meilleur!

Fête des Pères

16 juin 2002

Des cadeaux originaux pour la fête des Pères

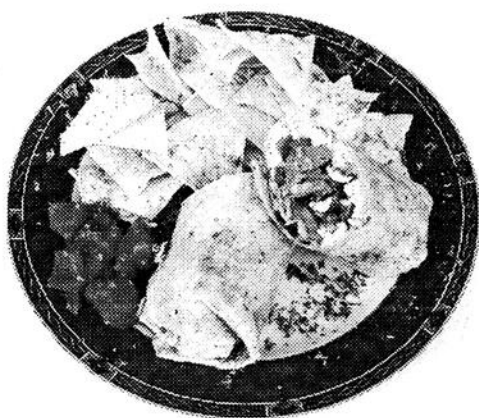
Le 16 juin 2002 est une journée bien spéciale; c'est la fête des Pères.

À cette occasion, les mamans et les enfants voudront souligner de façon très particulière la fête du père de famille et voudront lui offrir un cadeau qui lui fasse plaisir, qui reflète le bon goût de celle ou celui qui va l'offrir.

On dit souvent que trouver un cadeau pour une personne du sexe féminin est relativement facile, car le choix est très vaste, alors que pour un homme, il est plutôt limité. Si ce dicton dit vrai, alors le défi mérite d'être relevé; le plaisir n'en sera que beaucoup plus grand, autant chez la personne qui le recevra que chez celle ou celle qui l'aura offert.

Ce que l'homme apprécie lorsqu'il reçoit un cadeau, c'est l'originalité. L'originalité dans le geste mais aussi dans le cadeau lui-même. Par exemple, l'amateur de plein air appréciera recevoir une paire de lunettes d'approche miniatures, mais de bonne qualité, avec un étui, un outil multi-

usage (pince, scie, ouvre-boîtes, ciseaux, etc.), un mini-ordinateur de vélo ou même un GPS. Le papa qui



Le papa qui aime cuisiner appréciera recevoir un certificat cadeau lui permettant de suivre un cours de cuisine.

aime faire la cuisine appréciera recevoir un certificat cadeau lui permettant de suivre un cours sur la cuisson au BBQ, sur l'art de préparer les viandes ou de faire de délicieuses pâtisseries et même du pain, sur l'art de préparer les poissons et les fruits de mer. L'amateur de bon vin sera comblé si on lui offre un cours sur l'appréciation des vins, sur la façon de les

déguster, sur les plats avec lesquels ils peuvent être mariés. Les hommes ont tous conservé dans leur cœur un peu cet esprit de gamin, cet esprit d'enfant; alors un cadeau leur rappelant cette belle époque les touchera profondément. Par exemple, offrez-leur un modèle à échelle réduite de bateau ou d'avion et pourquoi pas, le train électrique de leur rêve!

À l'occasion de la Fête des Pères

offrez un cadeau puissant

Épargnez 20 \$

STIHL
Coupe-herbe
169⁹⁵\$
FS 36



STIHL
Souffleur
229⁹⁵\$
BG 55

Épargnez 20 \$



Épargnez 20 \$

STIHL
Scie à chaîne
279⁹⁵\$
MS 170 avec guide-chaîne de 15"



La qualité à tout prix.

MAURICE Brousseau & FILS
STE-JUSTINE
(418) 383-3212 Internet: www.mbrousseau.com
FINANCEMENT SUR PLACE

www.stihl.ca

STIHL



Économique

À vitesse de pêche à la traîne, le son le plus fort que vous entendez est celui de la circulation de l'eau de refroidissement. Une conception durable éprouvée et un souci méticuleux du détail permettent aux hors-bord Honda de marcher année après année. De plus, en matière de fonctionnement économique, ils se rendent jusqu'à deux fois plus loin avec la même quantité de carburant qu'un moteur deux temps conventionnel.

Nous comprenons
HONDA
2-130ch

MOTEURS HORS-BORD CONSTRUITS SANS COMPROMIS DEPUIS PLUS DE 33 ANS.

JMJACQUES SPORT Inc.
LAC ETCHEMIN

HONDA Produits Mécaniques
www.honda.ca
210, Route 277, Lac-Etchemin
625-2081 625-2084

Souper aux hot dogs et pièce de théâtre au profit de Guillaume Côté

Dans le cadre de la levée de fonds qui est actuellement en cours dans le but de recueillir des fonds pour l'achat d'un véhicule adapté, qui sera mis à la disposition de Mme Guylaine Guillemette, la mère de Guillaume Côté, un jeune homme de 16 ans lourdement handicapé par la paralysie cérébrale, deux activités sont programmées pour le dimanche 16 juin à la salle Parasol de Saint-Malachie.

Une première consiste en un party hot dogs, qui sera servi de 17:00 à 19:30 à la salle Parasol. À cette occasion, liqueur et hot dogs seront vendus au prix de 1 \$.

Après le souper, une pièce de théâtre "Tranche de Vie" sera présentée. Trois comédiens, Mario Boutin, René Bourgeault et Marianne Richard interpréteront bénévolement cette pièce pour laquelle les billets se

vendent au coût de 12 \$ pour les adultes et de 6 \$ pour les enfants de 7 à 12 ans. Les enfants de 6 ans et moins sont admis gratuitement à cette représentation théâtrale dont tous les profits seront versés à la levée de fonds de Guillaume Côté, à laquelle 16 344,35 \$ ont été souscrits depuis son lancement en avril dernier.

Les billets pour cette pièce de théâtre sont disponibles auprès de M. David

Mercier de Saint-Damien au 789-3696, à l'Épicerie Morin et Côté de Saint-Lazare au 883-3111, à la Boutique du Huard de Sainte-Claire, au 883-2056, à Ressources de Bellechasse à Saint-Anselme au 885-9842, chez Alimentation Campagna au 642-2171, au Restaurant 281 d'Armagh au 466-3066, au Marché Saint-Nérée au 243-3118 et au Garage Daniel Paré Dodge Chrysler de Saint-Malachie au 642-2855.

AGENDA communautaire

Section pour les organismes à but non lucratif

GROUPE VIE ACTIVE TOUS LES LUNDIS

• À la salle du H.L.M. de Beaumont de 13h30 à 15h00.

TOUS LES MARDIS

• Après-midi de danses à la salle paroissiale de Beaumont avec l'orchestre Aline Talbot à compter de 13h30.

TOUS LES MERCREDIS

• Pour contrer l'anxiété (stress) et les symptômes dépressifs, séance de qigong (exercices énergétiques chinois) de 19h00 à 20h00 au sous-sol di Foyer de Saint-Gervais. Offre du Centre de Santé de Bellechasse. Pour information et inscription, contactez Claude Fournier, md au 883-2227 ou 1-888-883-2227 poste 289.

SAMEDI 8 JUIN

• Souper annuel et soirée de danse du club de l'Âge d'Or de Saint-Marcel à la salle municipale. Musique Aline Talbot.

MERCREDI 12 JUIN

• Réunion mensuelle du Cercle des Fermières à 19h30 au Centre Communautaire de Saint-Michel. Invitation aux dames qui désirent se joindre au cercle.

SAMEDI 15 JUIN

• Dans le cadre des Fêtes du 250e de l'église de Saint-Charles, soirée dansante à la salle de l'aréna à 20h30. Buffet en fin de soirée. Orchestre Rose-Lyne Plante.
• Danses de lignes et de groupes au Centre Civique de Sainte-Justine. Orchestre Francine et Raymond.
• Soirée dansante au Complexe Sportif et Culturel (aréna), Sainte-Claire à 20h00. Orchestre Maurice Pomerleau. Goûter en fin de soirée.
• Jacques St-Amant vous invite à célébrer la fête des pères au Centre Socio-Culturel de Saint-Gervais. Inf.: 838-2071.

DIMANCHE 16 JUIN

• Souper dansant du Club de l'Âge d'Or de Sainte-Lucie de Beauregard à 16h00. Souper 17h30 suivi de danses jusqu'à 21h00. Orchestre Titanic. Réservez au 223-3891.
• Souper dansant à 16h30 au Centre Récréatif de Saint-Henri, salle Desjardins. Danses de ligne avec Aline Talbot.

A votre service

CHEMINÉES



Bruno VERMETTE
Entrepreneur en installation et réparation de cheminées
ESTIMATION GRATUITE PRIX COMPÉTITIFS
Licence R.B.Q. 8251-3847-07
5, RUE DE LA FABRIQUE, ST-CAMILLE
Tel. (418) 595-2479

CONSEILLER

Financement sur place
Plusieurs échanges et retour de location à venir. Informez-vous!
Contactez **M. CHRISTIAN CHABOT**
Daniel Paré
DODGE CHRYSLER JEEP
692, boul. Henderson, St-Malachie (418) 642-2855
Financement sur place

TOITURES



TOITURES LAGRANGE
Estimation gratuite! Expérience de 15 ans!
Christian Lagrange, propriétaire
• Toitures de tous genres ainsi que le clapboard • Réparation
• Entretien • Ramonage • Enduits à toitures • Peintures de qualité (Sico)
GARANTIE DE 3 ANS!
141, Rang 12, Lac-Etchemin (418) 625-3487

TRANSMISSION



TRANSMISSION
Vente de pièces gros et détail
Réparations sur tous modèles de transmission: autos, pick-up
2 SPÉCIALISTES SUR PLACE POUR BIEN VOUS SERVIR:
Gérard Goulet, 29 ans d'expérience
Hugues Lecours, 13 ans d'expérience
426-A, route Bégin, Saint-Anselme Tél.: 885-9719

DENTUROLOGISTE



DENTUROLOGISTE
Serge Asselin, d.d.
Fabrication et réparation de prothèses dentaires
NOUVEAU
Service de prothèses sur implant
À votre service depuis plus de 25 ans
205, Bernard, Lac-Etchemin (après 4 heures) 625-5093
1368, rue Des Montagnais, Ancienne-Lorette 872-1739

AMÉNAGEMENT



Les Embellissements Langevin
14 ans d'expérience
• Système d'irrigation
• Patio bois et pavé
• Cascades d'eau
• Mini-Pelle excavation
• Aménagement paysager
• Estimation gratuite, etc.
Sylvain Métivier 383-3017 Daniel Godbout 383-3730 Marc Fortin 267-5270

CONSEILLER

Si vous ne trouvez pas chez nous le véhicule qui vous convient, soyez assuré que nous le trouverons pour vous
VENEZ ME RENCONTRER
Daniel Paré
AUTOS
532, 3^e Rang Ouest, Honfleur 418-885-9049

MINI-PELLES

En affaires avec vous depuis 1988!
Mini Pelles Jean-Guy Bolduc inc.
Lundi au samedi 6 hres à 23 hres
Licence RBO: 2542-1264-27
Excavation, cassage de béton et roc à des endroits non accessibles à la grosse machinerie.
INTÉRIEUR ET EXTÉRIEUR, etc.
5239, RUE PRINCIPALE, BUCKLAND
Bur.: 789-2753 Rés.: 789-3089

ISOLATION

ISOLATION JACQUES & FRÈRES INC.
Recouvrement et peinture anti-feu
Accréditation QUE 946
Uréthane soufflée, injectée cellulose
Procédé très bon pour isoler bâtiments en bois ou en métal, sous-sol, résidence, commerce, chambre froide et camionnette.
• Saint-Prosper, Beauce-Sud 594-8556
• Saint-Georges, Beauce-Sud 228-1537
R.B.Q. 1640-6142-96
ESTIMATION GRATUITE

BINGO

DIMANCHES
Bingo à la salle de l'Âge d'Or de Lac-Etchemin à 19h00.
LUNDIS
Bingo au centre culturel de St-Prosper à 19h30.
MARDIS
Bingo Express 2000 sur les ondes de CFIN (100,5 - 103,9) à 18h00.
MERCREDIS
Bingo à la salle de l'âge d'or St-Anselme à 19h15 avec M. Paradis.
JEUDIS
Bingo à 19h15 au chalet du Club Motoneige de Ste-Justine.
 VENDREDI 14 juin
Bingo à la salle municipale de Sant-Magloire à 19h30.
 VENDREDIS
Bingo à la salle Parasol à 19h15 à

PLÂTRIER

YVON LACHANCE PLÂTRIER INC.
Tireur de joints sur toutes surfaces
Plafonds stucco: à la main ou spray à la machine
ESTIMATION GRATUITE
575, 25^e Avenue, St-Prosper
Tél.: (418) 594-5469 Fax: (418) 594-6006

CONSEILLER

Pour le meilleur prix et un service hors pair, venez me rencontrer!
Lapointe
ST-PHILÉMON & MONTMAGNY
Du lundi au vendredi: de 8h00 à 21h00
469-2144 / 1-800-924-2144
LIGNE DIRECTE
www.lapointeauto.com

EN BREF

Assemblée générale de la Maison de la Famille

La Maison de la Famille vous convie à sa 10^e assemblée générale annuelle, qui se tiendra le lundi 17 juin à 19:30 dans ses locaux du 132, rue Aubé à Saint-Lazare.

Assemblée générale annuelle de "Le Contrevent"

Le Contrevent, association des parents et amis des personnes atteintes de maladies mentales, tient son assemblée générale, le mercredi 12 juin à 18:30 au 190, rue Saint-Joseph. Un léger goûter vous sera servi à 17:00. Veuillez confirmer votre présence au 835-1967 ou 1-888-835-1967.

Clinique de sang à Saint-Anselme et Armagh

125 donateurs sont attendus à la clinique de sang qui aura lieu, le lundi 17 juin, à la Salle de l'Age d'Or de Saint-Anselme du 243, rue Principale de 14:30 à 20:30. Deux jours plus tard, soit le mercredi 19 juin, ce sont 100 donateurs qui sont attendus à l'école Belle Vue du 100, rue du Collège de 14:30 à 20:30.

Vente pré-estivale au Grenier des trouvaillies

Le Grenier des trouvaillies de l'Essentiel des Etchemins invite toute la population à sa grande vente pré-estivale le mardi 11 juin de 18:30 à 20:30 et le mercredi 12 juin de 9:00 à 16:00. Le Grenier des trouvaillies est situé au 201, rue Claude-Bilodeau (ancien CLSC). Entrée par l'arrière de l'édifice.

Portes ouvertes au Centre d'éducation biblique des Témoins de Jéhovah de Lac-Etchemin

Les Témoins de Jéhovah de Lac-Etchemin ouvrent les portes de leur centre d'éducation biblique du 262 A, 3^e Avenue à Lac-Etchemin, le samedi 15 juin de 10:00 à 17:00. Ce sera l'occasion pour les nombreuses personnes qui ont manifesté le désir de visiter cet immeuble de le faire dans un contexte non religieux. Ce centre que les Témoins appellent Salle du-Royaume est utilisé pour tenir une école biblique. Des cours sur les relations humaines, la qualité de vie de famille, la lecture en public et l'art de s'exprimer y sont donnés gratuitement.

Fermeture du service d'urgence de 1^{ère} ligne du Centre de santé des Etchemins

Le service d'urgence de 1^{ère} ligne du Centre de santé des Etchemins sera ouvert au cours de la semaine du 10 au 16 juin, sauf le samedi 15 juin de 15:00 à 8:00 le lendemain matin. Au cours de cette période, il n'y aura pas de médecin de garde sur place. Par contre, le service Info-santé-urgence détresse CLSC demeure accessible 24 heures/24 - 7 jours/7 au 625-5080 ou 594-5080.

Échanges de plantes vivaces à l'Éco-Parc

La Société d'horticulture et d'écologie Des Etchemins tient le dimanche 9 juin 2002 à l'Éco-Parc des Etchemins son échange

annuel de vivaces. Pour participer à cet échange, les plantes vivaces doivent être disposées dans des pots et bien identifiées. Une limite de 3 plantes vivaces par participant, qui doit être présent durant l'échange, a été fixée. Les inscriptions se font entre 9:00 et 10:00 et aucune inscription ne sera acceptée par la suite. Toutes et tous sont invités à participer à cette échange de fleurs.

Billetterie du centenaire de Saint-Camille

200 billets supplémentaires sont disponibles pour le souper des retrouvailles du Centenaire de Saint-Camille. Le gymnase de l'école a en effet été à la disposition des organisateurs du centenaire afin d'accueillir un plus grand nombre de convives à ce souper qui sera suivi de la soirée des retrouvailles sous la tente. Les billets pour le souper et la soirée des retrouvailles, le spectacle de Patrick Norman et le Méchoui sont en vente à la salle paroissiale, le lundi 10 juin de 18:00 à 19:00.

Super lav-o-thon CFIN

Un super lave-o-thon dont les revenus seront versés à CFIN-FM aura lieu le samedi 15 juin au garage Eko, Rancourt et Côté sur la 3^e Avenue à Lac-Etchemin de 11:00 à 15:00. La S.Q. sera sur place lors du lave-o-thon. Des hot dogs, gracieuseté de Pouliot Livraison spéciale, organisateur de l'événement, seront remis gratuitement aux automobilistes participants. Les jeunes intéressés à s'impliquer dans le lave-o-thon sont invités à communiquer avec M. Gaétan Pouliot au 625-0013. Six certificats de 5 \$ de la cantine la Fringale seront tirés au hasard parmi les jeunes participants qui se verront de plus remettre un T-shirt CFIN.

Assemblée générale annuelle du Regroupement des Associations de Personnes handicapées

Le Regroupement tiendra son assemblée générale et une assemblée publique annuelle le mardi 11 juin 2002 à 9 h 15 au Centre de Santé Paul-Gilbert, 9330, boulevard du Centre-Hospitalier à Charny, salle S-116. Pour toutes informations complémentaires, veuillez contacter le Regroupement au (418) 837-2172.

Le Sanctuaire Notre-Dame d'Etchemin fête ses 50 ans

Pour souligner à la fois le 50^e anniversaire de fondation du Sanctuaire Notre-Dame d'Etchemin par l'Abbé Adrien Ouellet et l'ouverture officielle de sa saison estivale d'activités, son comité d'animation liturgique invite la population à assister, le dimanche 9 juin, à 15:00 à une célébration eucharistique présidée par Monseigneur Maurice Couture, Archevêque de Québec. Mgr Couture sera accompagné à cette occasion du vicaire épiscopal de la région pastorale de la Chaudière, M. l'Abbé André Poulin et de nombreux prêtres du territoire Beauce-Etchemin.

Toute la population est invitée à assister à ce rassemblement en grand no

CINÉMA

MAUVAISE FRÉQUENTATION

Les agents de la CIA Gaylord Oakes et Kevin Pope s'apprentent à mettre un terme aux plans d'un certain groupe terroriste qui a volé une bombe nucléaire. L'opération de recouvrement se déroule à Prague. Gaylord et Kevin sont prêts à tout et, ensemble, ils forment une équipe hors pair. Malgré tous leurs entraînements intensifs et leur expérience sur le terrain, les terroristes les prennent par surprise. Alors qu'ils risquent tous les deux d'y laisser leur peau, Kevin se sacrifie pour permettre à son partenaire de s'en sortir vivant. Ce que celui-ci fait, non sans regrets. De retour aux États-Unis, Gaylord subit la furie de ses supérieurs. Non seulement un de leur meilleur agent est-il mort, mais les terroristes ont toujours en leur possession la bombe nucléaire. De plus, c'était Kevin Pope qui dirigeait cette mission ultra secrète, alors comment la poursuivre maintenant? Gaylord a sa petite idée là-dessus. À sa naissance, Kevin a été séparé de son frère jumeau, Jake, et ils ne se sont jamais revus depuis. Jake pourrait donc prendre la place de son frère et permettre à Gaylord de poursuivre la mission. Qui dit jumeau ne dit pas nécessairement identique en tout point, Gaylord s'en rend vite compte. Le physique est vraiment tout ce qu'ils ont en commun. Alors que Kevin était astucieux, prévoyant et agile, Jake est égoïste, présomptueux et possède cette incroyable aptitude à se mettre continuellement les pieds dans les plats. Le former ne sera pas de tout repos... Films.qc.ca



Saint-Georges

Cinéma ST-GEORGES VENDREDI 7 JUIN AU JEUDI 13 JUIN **Cinéma en folle tous les mardis et jeudis 5.50\$** Ciné-Info: (418) 228-6000 sans frais 1-877-227-6001

Sandra BULLOCK Ashley JUDD Ellen BURSTYN **LES DIVINS SECRETS DES PETITES YA-YA** yaaisisterhood.warnerbros.com **G** TOUS LES SOIRS: 19h00 - 21h30 / Jour, sam. & dim.: 13h30

GRAND DEPARDEU CLAVIER CHRISTIAN CLAVIER **Astérix Obélix MISSION CLEOPATRE** **G** TOUS LES SOIRS: 19h00 - 21h30 / Jour, sam. & dim.: 13h30

LE GÉNÉRAL GATTAN **UNDERCOVER BROTHER** (L'AGENT VOS SECRET) **G** TOUS LES SOIRS: 19h00 - 21h30

DU RÉALISATEUR DE "SHREK" **SPIRIT L'ÉTALON DES PLAINES** v.f. de SPIRIT: STALLION OF CIMARRON dreamworks.com/spirit **G** Jour seulement sam. & dim.: 13h30

CINÉMA VIE VENDREDI 7 JUIN AU JEUDI 13 JUIN **Cinéma en folle tous les mardis et jeudis 5.50\$** Ciné-Info: (418) 228-6000 sans frais 1-877-227-6001

ANTHONY HOPKINS CHRIS ROCK **MAUVAISE FRÉQUENTATION** v.f. de BAD COMPANY **13** TOUS LES SOIRS: 19h00 - 21h30 / JOUR, SAM. & DIM.: 13h30

LE MONDE EST ENTRE BONNES MAINS. **13** TOUS LES SOIRS: 19h00 - 21h30 / JOUR, SAM. & DIM.: 13h30

BEN AFFLECK MORGAN FREEMAN **LA SOMME DE TOUTES LES PEURS** v.f. de THE SUM OF ALL FEARS **13** TOUS LES SOIRS: 19h00 - 21h30 / JOUR, SAM. & DIM.: 13h30

Un amour brillant. Un crime incommensurable. Ne fermez pas les yeux. AL PACINO ROBIN WILLIAMS HILARY SWANK **13** TOUS LES SOIRS: 19h00 - 21h30 / JOUR, SAM. & DIM.: 13h30

JENNIFER LOPEZ **C'EST ASSEZ!** sonypictures.com v.f. de ENOUGH **13** TOUS LES SOIRS: 19h00 - 21h30 / JOUR, SAM. & DIM.: 13h30

RICHARD GERE DIANE LANE OLIVIER MARTINEZ **INFIDÈLE** www.unfaithfulmovie.com v.f. de UNFAITHFUL **13** TOUS LES SOIRS: 21h30 (1 représentation) DERNIÈRE CHANCE

Jacques Perrin présente **LE PEUPLE MIGRATEUR** www.peuplemigrateur.com **G** VEN. AU JEU.: 19h00 (1 représentation) / JOUR, SAM. & DIM.: 13h30

LE CANADA EST PRIS DANS LA TOILE DE L'ARAIGNÉE. **SPIDER-MAN** version française sonypictures.com **G** TOUS LES SOIRS: 19h00 - 21h30 / JOUR, SAM. & DIM.: 13h30

Sainte-Marie

Cinéma Sainte-Marie VENDREDI 7 JUIN AU JEUDI 13 JUIN **Cinéma en folle tous les mardis et jeudis 5.50\$** Ciné-Info: 418-387-6000 sans frais 1-877-227-6001

ANTHONY HOPKINS CHRIS ROCK **MAUVAISE FRÉQUENTATION** v.f. de BAD COMPANY **13** TOUS LES SOIRS: 19h00 - 21h30 / JOUR, SAM. & DIM.: 13h30

DU RÉALISATEUR DE "SHREK" **SPIRIT L'ÉTALON DES PLAINES** v.f. de SPIRIT: STALLION OF CIMARRON dreamworks.com/spirit **G** JOUR SEULEMENT: SAM. & DIM.: 13h30

LE CANADA EST PRIS DANS LA TOILE DE L'ARAIGNÉE. **SPIDER-MAN** version française sonypictures.com DERNIÈRE CHANCE v.f. de ENOUGH **13** TOUS LES SOIRS: 19h00 - 21h30 / JOUR, SAM. & DIM.: 13h30

JENNIFER LOPEZ **C'EST ASSEZ!** sonypictures.com DERNIÈRE CHANCE v.f. de ENOUGH **13** TOUS LES SOIRS: 19h00

une comédie de ALAIN CHABAT GRAND DEPARDEU CHRISTIAN CLAVIER **Astérix Obélix MISSION CLEOPATRE** mabsoncleopatre.com **G** TOUS LES SOIRS: 19h00 - 21h30 / JOUR, SAM. & DIM.: 13h30

Jacques Perrin présente **LE PEUPLE MIGRATEUR** www.peuplemigrateur.com **G** TOUS LES SOIRS, 1 rep.: 21h30

LES ANNONCES (418) CLASSÉES

625-7471 ou (418) 883-2326
Par télécopieur: (418) 625-5200

La Voix du Sud
Bellechasse - Trois-Rivières

Transcontinental
MÉDIAS

HEURE DE TOMBÉE: Jeudi, 10h00.

HEURES D'OUVERTURE

Le service téléphonique est ouvert
de lundi au jeudi de 8h30 à 12h00 et de 13h00 à 17h00;
et le vendredi de 8h30 à 12h00 et de 13h00 à 16h30.



INFORMATIONS GÉNÉRALES:

La Voix du Sud se réserve le droit d'accepter, de refuser ou d'annuler la publication de toute annonce pour toute raison jugée valable par la direction.

Prenez note que les annonces classées ne sont pas remboursables lors de l'annulation de celles-ci.

VOTRE ANNONCE EST INCOMPLÈTE? En cas d'erreur, il faut nous aviser le plus tôt possible, car notre responsabilité se limite à la première parution.

IMMEUBLES	202	Équipement de ferme	LOISIRS	511	Vente de garage
100 Logements	203	Machinerie	400 Articles de sport	512	Vêtements
101 Chambres	204	Motoneiges	401 Chasse / Pêche	513	Marché aux puces
102 Maisons	205	Motos	402 Musique	514	Entreposage
103 Chalets	206	Roulottes / Tentes-roulottes / Motorisés	SERVICES ET VENTE	515	Appareils électroniques
104 Terrains		Tout-terrain	500 Ameublement	516	Acheterais
105 Bureaux	207	Bateaux	501 Animaux	517	Transport
106 Commerces	208	EMPLOI ET SERVICES	502 Antiquités	518	Voyages
107 Fermes		300 Emploi	503 Appareils ménagers		
108 Terres		301 Garderie	504 Chauffage au bois	AVIS	
109 Foyers d'accueil	300	302 Services spécialisés	505 Coin du bébé	600	Messages personnels
110 Condos	301	303 Occasions d'affaires	506 Cours	601	Agence de rencontre
111 Auberge / Hébergement	302	304 Offre de service	507 Ordinateurs / Internet	602	Sciences occultes
VÉHICULES	303	305 Finances	508 Matériaux	603	Perdu / Trouvé
200 Autos			509 Marchandises diverses	700	Faveurs obtenues
201 Camions			510 Souffleurs / Tondeuses		

RE/MAX

Fortin, Delage inc. courtier immobilier agréé

GINETTE LABRECQUE AUBIN, agent

18 ans à votre service et autant à vous offrir!

883-3070



ST-MALACHIE "255, ST-JEAN"



ST-MALACHIE "1339, PRINCIPALE"



STE-CLAIRE "32, DE L'ÉRABLIÈRE"



STE-CLAIRE "31, DE L'ÉRABLIÈRE"



STE-CLAIRE "151, PRINCIPALE"



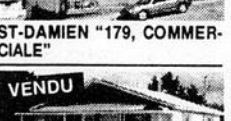
ST-DAMIEN "16, DE L'ÉCOLE"



ST-DAMIEN "TROIS-PISTOLES", FERMETTE 32 ARP., AVEC ÉCURIE, ÉRABLIÈRE.



ST-DAMIEN "179, COMMERCIALE"



BUCKLAND "1030, ST-ROCH"

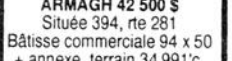


ARMAGH "479, DE LA FOURCHE"

APPEL D'OFFRES REPRISE FINANCE

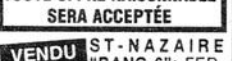


ARMAGH 42 500 \$
Située 394, rte 281
Bâtisse commerciale 94 x 50
+ annexe, terrain 34 991'c.



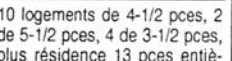
STE-CLAIRE:
RUE FOURNIER,
TERRAIN 17 068'c
10 000 \$ DISCUTABLE

TOUTE OFFRE RAISONNABLE SERA ACCEPTÉE

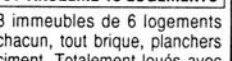


ST-NAZAIRE
"RANG 6": FER-
ME 75 ARP. AVEC PORCHERIE

COMMERCES IMMEUBLES



ST-ANSELME 16 LOGEMENTS
10 logements de 4-1/2 pces, 2
de 5-1/2 pces, 4 de 3-1/2 pces,
plus résidence 13 pces entiè-
rement loués avec baux (2003).

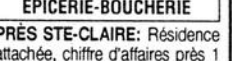


ST-ANSELME 18 LOGEMENTS
3 immeubles de 6 logements
chacun, tout brique, planchers
ciment. Totalement loués avec
baux (2003).

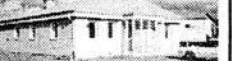


ST-ANSELME "RTE BÉGIN":
Le plus beau site, potentiel
incroyable. (Vente d'auto,
garage, etc.). Informez-vous.

ÉPICERIE-BOUCHERIE



PRÈS STE-CLAIRE: Résidence
attachée, chiffre d'affaires près 1
million. Excellente rentabilité.



STE-CLAIRE "RTE BÉGIN":
Commerciale, actuel. occupée
comme bar. Terrain 26 116'c.
Possibilité de financement par
vendeur. Libre juillet.

RÉSIDENTIE D'ACCUEIL

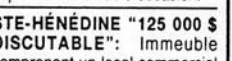


OFFRANT 10 CHAMBRES DE TYPE
STUDIO plus résidence privée
pour proprio. Située au coeur
village. Près de Ste-Claire.
Actuellement en opération.

NOUVEAU

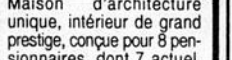


RÉSIDENTIE POUR PER-
SONNES RETRAITÉES: Située à
St-Léon. 11 chambres plus
logement pour propriétaire,
ascenseur sur 3 étages, qualité
supérieure. Véritable occasion.

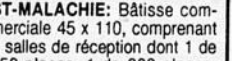


STE-HÉNÉDINE "125 000 \$
DISCUTABLE": Immeuble
comportant un local commercial
plus 2 log. loués. revenu 29 337
\$. Autofinancement assuré.

MAISON POUR RETRAITÉS SITUÉE À LÉVIS



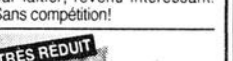
Maison d'architecture
unique, intérieur de grand
prestige, conçue pour 8 pen-
sionnaires, dont 7 actuel.
Logement pour proprio.
Informez-vous!



ST-MALACHIE: Bâtisse
commerciale 45 x 110, comprenant
2 salles de réception dont 1 de
450 places, 1 de 300 places.
Ter. 54 324'c. Potentiel illimité!

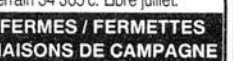


HONFLEUR "CASSE-
CROÛTE": 20 places intérieur,
bar laitier, revenu intéressant.
Sans compétition!

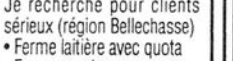


ST-RAPHAËL: Restaurant-bar,
salle de réception, impeccable,
terrain 34 305'c. Libre juillet.

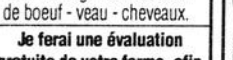
FERMES / FERMETTES MAISONS DE CAMPAGNE



URGENT RECHERCHE
Je recherche pour clients
sérieux (région Bellechasse)
• Ferme laitière avec quota
• Ferme porcine
• Ferme non opérationnelle
Pour élevage de moutons -
de bœuf - veau - cheveau.



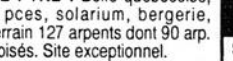
Je ferai une évaluation
gratuite de votre ferme, afin
d'en obtenir le maximum



ST-MALACHIE "BORD RIVIERE
PYKE": Belle québécoise,
6 pces, solarium, bergerie,
terrain 127 arpents dont 90 arp.
boisés. Site exceptionnel.



ST-ANSELME "TERRAIN 2,90
ARRENTS": Située en retrait,
6-1/2 pces, 4 c.c., toit cathédral au
salon, bain podium. À découvrir.



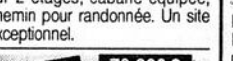
"PETIT DOMAINE" ST-AN-
SELME: Situé dans une
établière, 1400 entailles, chalet
sur 2 étages, cabane équipée,
chemin pour randonnée. Un site
exceptionnel.



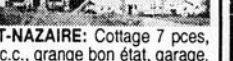
ST-NAZAIRE: Cottage 7 pces,
5 c.c., grange bon état, garage.
Terrain 1/2 hectare. Idéal pour
écurie ou petits animaux.



PINTENDRE "FERMETTE":
Authentique 9 pces, intérieur de
bois, riches moulures, garage,
grange. Terrain 54 arpents avec
poss. petite érablière.



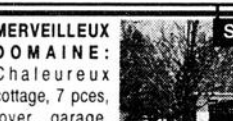
FERMETTE 27 ARRENTS
PINTENDRE: 2 résidences: un
luxueux cottage 9 pces tout
brique, et une centenaire rénovée
présentement louée, grange,
hangar. Située en retrait.



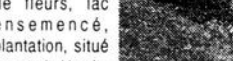
ST-HENRI "15 ARRENTS":
Maison de campagne, 8 pces, 4
c.c., grange 40 x 60, étangs,
ruisseau, terrain pour petite
culture, idéal pour centre
équestre. Un rêve réalisable.



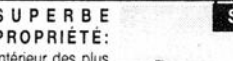
STE-CLAIRE "COUP DE
COEUR ASSURÉ": Superbe, 4
c.c., foyer, toit cathédral, terrain
26 855'c., piscine creusée,
garage. Vue sur montagne.



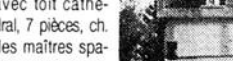
MERVEILLEUX
DOMAINE:
Chaleureux
cottage, 7 pces,
foyer, garage,
terrain excep-
tionnel, jardins
de fleurs, lac
ensemencé,
plantation, situé
en retrait. Un site
de rêve!



SUPERBE
PROPRIÉTÉ:
Intérieur des plus
chaleureux, salle
à manger, salon
avec toit cathé-
dral, 7 pièces, ch.
des maîtres spacieuse, nouveau
décor, terrain 17
777'c. À prix
compétitif!



ST-LAZARE "FERME PORCINE":
Maison rénovée, 6-1/2
pces, garage, remise 32 x 110,
hangar, porcherie maternité.
Avec permis 50 truies, terre 90
arpents dont 35 arp. en culture.



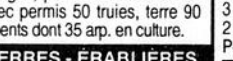
STE-CLAIRE "IMPOSANT
COTTAGE": Tout brique,
offrant 10 pces aménagées sur
3 étages, 6 c.c., 3 salles d'eau,
2 solariums, grand patio.
Potentiel énorme!



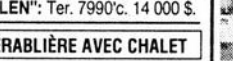
ST-DAMIEN "51 500 \$": Bungalow
6 pces, 3 c.c., belle déco-
ration, armoires mélamine, près
de tous les services. Libre juillet.



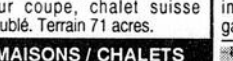
ST-DAMIEN "UNE RÉSI-
DENCE CHALEUREUSE": 7
pces, 3 c.c., rénov. récentes, 2
salles d'eau, garage, cour
intime. Prix demandé 59 500 \$.



ST-DAMIEN "BOUL. PÉRE-
BROUSSEAU": Belle propriété,
5-1/2 pces, 3 c.c., aikes
ouvertes, grand patio, abri d'auto.
Véritable occasion.



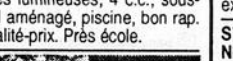
ST-DAMIEN "BORD RIVIERE"
LAC-ETCHEMIN: Superbe,
raffinée, fenestration géné-
reuse, 5 pces, 2 salles de bain.
À 2 minutes du centre de ski,
terrain 53 000'c. Réduit.



BUCKLAND "VUE EXCEP-
TIONNELLE": Québécoise 7
pces, 5 c.c., 2 salles de bain,
garage, terrain 200 x 100,
impeccable. Véritable occasion.



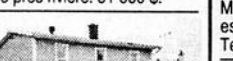
LAC-ETCHEMIN: Québécoise
7 pces, 4 c.c., 2 salles d'eau,
petite grange, terrain 572 x 114.
Impeccable. 58 000 \$.



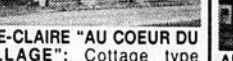
HONFLEUR: Bungalow tout
brique, 6 pces, sous-sol
aménagé, nouveau décor,
terrain 85 x 98. Près de tout!



HONFLEUR "DOMAINE DE
RÈVE": Superbe cottage 11
pces, 3 salles de bain et une
seconde résidence ancestrale
pour invités, grange avec
écurie, bâtiment pour me-
nagerie, érablière 3000
entailles, lac ensemencé avec
chalet. Rareté sur le marché.



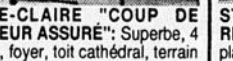
HONFLEUR "SECTEUR PAI-
SIBLE": Cottage 6 pces, 4 c.c.,
plus revenu d'un grand 6-1/2
pces. Idéal gîte, maison santé.



ST-MALACHIE: 8 pces, 6 c.c.,
cachet d'antan, terrain 17 241'c.
Située en retrait. Réduit.



LAC-ETCHEMIN: Camoufflé
dans la nature, vue sur lac,
unique d'architecture, 20 pces,
établière, tennis, terrain 20
arpents. Un écran d'arbres
majestueux l'isole du voisinage.



ST-MALACHIE: 8 pces, 6 c.c.,
cachet d'antan, terrain 17 241'c.
Située en retrait. Réduit.



ST-ANSELME



STE-CLAIRE



ST-DAMIEN



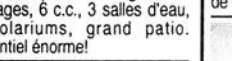
ST-DAMIEN



ST-DAMIEN



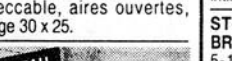
ST-DAMIEN



ST-DAMIEN



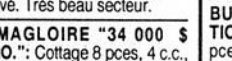
ST-DAMIEN



ST-DAMIEN



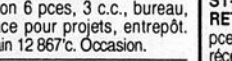
ST-DAMIEN



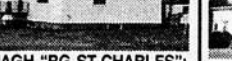
ST-DAMIEN



ST-DAMIEN



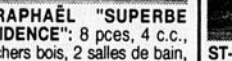
ST-DAMIEN



ST-DAMIEN



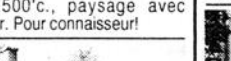
ST-DAMIEN



ST-DAMIEN



STE-JUSTINE "MERVEIL-
LEUX DOMAINE": Résidence
unique d'architecture, tout pierre
offrant 13 pièces lumineuses,
fenêtres et portes signées,
meubles du Québec, escalier de
conception exclusive, terrain de
122 500'c., paysage avec
verger. Pour connaisseur!



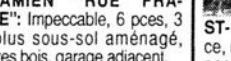
ST-DAMIEN "VUE EXCEP-
TIONNELLE": Bungalow 8
pces, 3 c.c., foyer, fenêtres
nouvelles, 2 salles de bain, sous-
sol aménagé. 68 000 \$.



ST-DAMIEN "RUE FRA-
DETTE": Impeccable, 6 pces, 3
c.c. plus sous-sol aménagé,
armoires bois, garage adjacent.



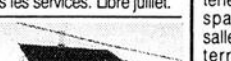
ST-DAMIEN "51 500 \$": Bungalow
6 pces, 3 c.c., belle déco-
ration, armoires mélamine, près
de tous les services. Libre juillet.



ST-DAMIEN "UNE RÉSI-
DENCE CHALEUREUSE": 7
pces, 3 c.c., rénov. récentes, 2
salles d'eau, garage, cour
intime. Prix demandé 59 500 \$.



ST-DAMIEN "BOUL. PÉRE-
BROUSSEAU": Belle propriété,
5-1/2 pces, 3 c.c., aikes
ouvertes, grand patio, abri d'auto.
Véritable occasion.



ST-DAMIEN "BORD RIVIERE"
LAC-ETCHEMIN: Superbe,
raffinée, fenestration géné-
reuse, 5 pces, 2 salles de bain.
À 2 minutes du centre de ski,
terrain 53 000'c. Réduit.



BUCKLAND "VUE EXCEP-
TIONNELLE": Québécoise 7
pces, 5 c.c., 2 salles de bain,
garage, terrain 200 x 100,
impeccable. Véritable occasion.



LAC-ETCHEMIN: Québécoise
7 pces, 4 c.c., 2 salles d'eau,
petite grange, terrain 572 x 114.
Impeccable. 58 000 \$.



HONFLEUR: Bungalow tout
brique, 6 pces, sous-sol
aménagé, nouveau décor,
terrain 85 x 98. Près de tout!



HONFLEUR "DOMAINE DE
RÈVE": Superbe cottage 11
pces, 3 salles de bain et une
seconde résidence ancestrale
pour invités, grange avec
écurie, bâtiment pour me-
nagerie, érablière 3000
entailles, lac ensemencé avec
chalet. Rareté sur le marché.



100 LOGEMENTS À LOUER

STE-PERPETUE A LOUER: 2-1/2, 5-1/2, refaits à neuf, prix modique, libre immédiatement. Inf: Michael Caron, concierge 418-359-2690, sans frais: 1-888-477-3694, 882-5112 Paul Trudel

100 LOGEMENTS À LOUER

STE-JUSTINE logements 3-1/2, 4-1/2 semi meublés ou meublés si désiré, taxes et déneigement inclus. Bien situés, rue Principale. Libres 1er juillet. Inf: 267-5132 ou 267-5131

100 LOGEMENTS À LOUER

STE-JUSTINE rte de la Station: 4-1/2, 5-1/2 pour 1er juillet. Taxes et déneigement inclus. Inf: 595-2331 ou 595-2714

100 LOGEMENTS À LOUER

ST-JUST 3-1/2, semi-meublé, \$240/mois, libre immédiatement. Inf: 244-3879

100 LOGEMENTS À LOUER

ST-DAMIEN 3-1/2 rénovés. Chambres avec cuisinette rue de l'École. St-Lazare maison 2km du village, grand terrain. Inf: 882-2914

100 LOGEMENTS À LOUER

LAC-ETCHEMIN 4-1/2, chauffé, éclairé, déneigé, possibilité semi-meublé, libre immédiatement. Inf: 625-7712

100 LOGEMENTS À LOUER

LAC-ETCHEMIN, 323, 2e Avenue: grand 4-1/2, chauffé, éclairé, 1er étage, libre 1er juillet. Inf: 625-5656, 625-0563, message 625-5552

100 LOGEMENTS À LOUER

ARMAGH 3-1/2, face à l'église. A vendre: air climatisé, 3 mois d'usage, \$175. Inf: 466-2181

Sutton COURTIER IMMOBILIER AGRÉÉ SOLANGE BLANCHET Agent immobilier affilié 887-7008 838-0900 www.visite3d.com/solangeblanchet

ST-CHARLES, pour déménager, maison mobile neuve 3 ans, 60 x 16, patio et galerie inclus. ST-CHARLES, 1358, LAC ST-CHARLES Chalet 2 c.c., accès à l'année, vinyle, remise, accès au lac. ST-CHARLES, Terrain de 92 666 pi.ca. Petit lac, égout, puits artésien. ST-CHARLES, 1-1/2 étage, garage, sortie ext., 55 000 \$. ST-CHARLES, 2 étages, garage, grand terrain, 62 500 \$. ST-CHARLES, 3 logs X 5-1/2 pces, loués à 100%, possibilité à l'acheteur d'occuper 1 logs 74 900 \$. ST-CHARLES, 2 logs, 1 x 4-1/2 et 1 x 3-1/2 au 1er plancher, peut servir pour petit commerce ou pour investir. ST-CHARLES, bâtiment commercial 85 x 100, immeuble offrant plusieurs possibilités, terrain 56 833 pi.ca. ST-CHARLES, Belle à l'extérieur, un bijou à l'intérieur, 8 ans, aménagé au complet. Elle veut le déplacement! ST-CHARLES, Cottage anglais, 3 c.c., 2 salles de bains, grand hall d'entrée, portes françaises au salon, garage excavé. ST-LAZARE, 6 c.c., 2 salles de bains, maison 26 x 32, remise annexe 24 x 36 + garage 10 x 19. ST-DAMIEN: Split 7 ans, 4 chambres,oyer au salon, sortie extérieur sous-sol. Prix très compétitif. ST-GERVAIS, CASSE-CROÛTE La Fringale, vendu avec équip. et inventaire. Permis S.A.Q. ST-RAPHAËL, Dans un rang, éloigné des voisins, bungalow vinyle 5 ans, terrain 142 587 pi.ca.

Groupe Sutton Pro Courtier immobilier agréé Lionel Roy 882-0753 ST-LAZARE: Ancestrale, 3 c.c., fenêtres et porte en pvc, hangar 22 x 24, 9630 pi.ca. terrain, 29 900 \$. LAC-ETCHEMIN: Cottage 1-1/2 étages, 4 c.c., pl. lattes, 12 250 pi², centre du village. ST-HENRI: Boucherie et équipements, 1 logement 4-1/2, super ter. 13 261 pi², sur rivière, centre village. ST-HENRI: Bâtisse commerciale neuve, 77'X51', sur terrain de 120 000 pi². et plus. FRAMPTON: chalet tous meublé, 2 c.c., vue et accès au lac privé, 43 763 pi² terrain. ST-GERVAIS: Bungalow en pierre avec garage excavé, 4 c.c., salle de bain avec tourbillon, 17 361 pi.ca. terrain.

À vendre ou à louer Garage de mécanique tout équipé avec résidence adjacente situé à Saint-Léon-de-Standon établi depuis 35 ans. POUR INF: 642-2457 (le soir) (demander Christian)

Groupe Sutton Pro Courtier immobilier agréé Josée Lehouillier Agent affilié Rés.: 882-3533 Bur.: 838-0900 LADURANTAYE: Terrain prêt à construire situé au bord de l'eau. Environ 100,000 pi.ca. 32 000 \$. ST-JEAN-CHRYSOSTÔME: Fermette, rés. ancestrale, bâtiment 40 x 50 sur 2 étages, bâtiment 100 x 125, libre immédiatement, 2/3 culture, 1/3 boisé, 120 arpents. STE-JUSTINE: Résidence personnes âgées, possibilité de 9, ascenseur, bâtiment rénové, très éclairé, terrain 16 000 pi.ca, excellente rentabilité. STE-MARIE: Résidence de prestige, 5 c.c., toit cathédrale, garage excavé, actuellement louée 700\$/mois. Une visite vous enchantera. Située rue Tumeil. ST-MALACHIE LA CRAPAUDIÈRE: bloc appartements: 4 studios plus 1 log. 4-1/2, loués au complet. Excellente rentabilité. BEAUMONT: Résidence 2 c.c., sortie sous-sol, vue partielle sur le lac, terrain 35 000 pi². Rue privée, entrée 104. URGENT.

Un endroit de rêve! Terrain de 80 000 pi² avec lac privé! TOUT NOUVEAU! Havre de paix fabuleux à Saint-Malachie: maison de style suisse de 6 ans, 2 c.c., bain podium, gr. terrain boisé avec lac ensemencé devant la résidence, à l'écart des voisins. Un site à faire rêver. 139 000 \$ Info: 418 832-1001 Tony Bernier, Re/Max Avantage, courtier immobilier

À VENDRE SAINTE-CLAIRE Situé sur la rue de la Fabrique, bâtisse commerciale (magasin 35' X 65') (entrepôt 24,6' X 65', non isolé). Vente directement du propriétaire. 883-3927

Saint-Gervais SUPERBE RÉSIDENCE De qualité supérieure! 70' x 40', tout pierre, toiture neuve, planchers, mezzanine, armoires, vanités en chêne, 4 c.c., 3 s. bains. Terrain: 33 218', étang de 70' x 30'. Beaucoup d'inclus, clés en main. Acheteur sérieux seulement! Inf: 887-5097

Hélène F. Corriveau Courtier immobilier 23, Couture, St-Anselme Rés. bur.: 885-9144 SOYEZ VOTRE PATRON ST-MALACHIE: Garage de mécanique avec poste à essence. Bon chiffre d'affaires. FAUT VENDRE: CAUSE SANTÉ BELLECHASSE: Maison d'accueil pour personnes âgées. Très belle résidence ancestrale en brique. 7 pns. actuellement. TRÈS BAS PRIX. SOYEZ VOTRE PATRON Boucherie, bar laitier, résidence de 5-1/2 pces, 3 c.c., possibilité de vendre bâtiment et terrain sans commerce. À qui la chance? FAITES VITE! TERRES - TERRAINS FERMETTES AVIS DE RECHERCHE Fermette, terre à bois, maison de campagne, maisons, acheteur sérieux. ST-MALACHIE: La Crapaudière, terrains résidentiels, boisés, aubaine. ST-LEON: Terre 40 arpents, semi-boisée, bungalow 8-1/2 pces, 5 c.c., sous-sol fini, salle de bain et cuisine rénovées, garage double adjacent avec vue. Elle veut charmera. NOUVEAU ST-ANSELME: 45, COULOMBE COMMERCES À LOUER OU À VENDRE. NOUVEAU ST-LEON: Bar de l'eau, bar avec salle de spectacle et de réception, possibilité d'un logement pour le proprio. Potentiel touristique à développer. PRIX TRÈS ABORDABLE. NOUVEAU ST-LEON: Maison d'accueil pour personnes autonomes, poss. 9 pensionnaires, 2 log. 4-1/2 pces, un disponible pour proprio. Impeccable.

NOUVEAU ST-MALACHIE: Bâtisse commerciale qui peut abriter résidence ou commerce, grand terr. Prix très intéressant. NOUVEAU HONFLEUR: Rte de l'Église. Très grand terrain de 5133 m.c., prêt à construire. BAS PRIX. NOUVEAU ST-ANSELME: Cottage en pierre, 11-1/2 pces, 5 c.c., 2 s. de bain, sous-sol semi-aménagé, garage double, piscine creusée. Elle est pour vous! NOUVEAU ST-LUC: Terre boisée 120 arp. avec chemin forestier, ruisseau, maison 1-1/2 étage. Informez-vous. NOUVEAU À PROXIMITÉ DU MASSIF DU SUD: Terre 50 arpents, chalet habitable à l'année, petite grange, garage, lac ensemencé, ruisseau. Secteur de rêve. STE-CLAIRE: Terrain résidentiel de 10 408 p.c. approx., situé sur le boul. Gagnon et coin Chabot. Prix super intéressant. MAISONS PRIX 28 000 \$. NOTRE-DAME-DU-ROSAIRE: 2 logements avec local commercial, situé au centre du village. Beaucoup de possibilités s'offrent à vous. Idéal pour investisseur. ST-MALACHIE: Cottage rénové 7-1/2 pces, 4 c.c., foyer, garage. Intéressés. ST-MALACHIE: Cottage rénové 7-1/2 pces, 4 c.c., foyer, garage. Intéressés. NOUVEAU ST-MALACHIE: Maison de campagne rénovée, 1-1/2 étage, 8-1/2 pces, avec cachet d'antan, foyer au salon, bain tourbillon, ter. 33 000 p.c., aménagé avec 2e étage, boné par un ruisseau. Enchanteur. APPORTEZ OFFRE NOUVEAU ST-DAMIEN: Maison centenaire, rénovée, 1-1/2 étage, 6-1/2 pces, 4 c.c. Bas prix. URGENT Cause de la vente: santé. NOUVEAU ST-ANSELME: Moderne à paliers, 7-1/2 pces, 4 c.c., 2 salles de bain, sous-sol semi-aménagé, terrain paysager, piscine hors terre. Secteur de choix.

Le Permanent Le Permanent Québec inc. Courtier LAC-ETCHEMIN: Chalet-maison, 2 c.c. Construction récente. Accès au lac. Terrain 30 000 pi.ca. LAC-ETCHEMIN: Plain-pied 3 c.c. avec possibilité de revenu au sous-sol. Grande chambre des maîtres, garage. Prés de tous les services. LAC-ETCHEMIN: 3 logements en face de l'église. Idéal pour propriétaire occupant. LAC-ETCHEMIN: Rue Bisson. Plain-pied 5 chambres. Sous-sol aménagé avec sortie indépendante. Extérieur tout brique avec galerie ciment. Abri d'auto. Intimité assurée. STE-GERMAINE STATION: Superbe occasion. Grand plain-pied 4 chambres. Boudoir. Sous-sol fini. Extérieur brique. Fenêtres neuves. Toit neuf. Garage isolé. CAMPAGNE LAC-ETCHEMIN: Maison 3 c.c. A bénéficié d'importantes rénovations depuis 3 ans. Terrain 53 000 pi.ca. Bâtiments. Bas prix. NOUVEAU: STE-JUSTINE: Petite maison rue de la Station. 3 chambres. Rénovations récentes. Grand terrain. Bas prix pour vente rapide. FERMETTE STE-JUSTINE: Belle grande maison de campagne. 4 chambres. Grange. Garage. Hangar. Terrain 18 acres. Bas prix. FERMETTE STE-JUSTINE: Maison 1-1/2 étage, 2 c.c., 1/2 lot entièrement boisé plus une petite prairie autour de la maison. 5 minutes de Ste-Justine et 10 minutes de Lac-Etchemin. STE-JUSTINE: 2 logements, rénovés, toujours loués. Centre du village. À voir. RÉSIDENCE ET LOT À BOIS: ST-LEON, rang St-François. Site extraordinaire. Vue de toute beauté sur les montagnes. Cette résidence 2 chambres vous offre le confort d'une maison récente et la tranquillité de la campagne. Lot de 109 acres entièrement boisé avec chemin carrossable à la longueur. Garage isolé. REPRISE DE FINANCE STE-SABINE: Bien située dans le centre du village. 4 chambres. Garage. Ouvert aux offres. STE-SABINE: Très propre. Finition intérieure récente, garage. TRÈS BAS PRIX. Idéale pour ceux qui veulent être très bien logés à prix inférieur à un loyer. ST-MAGLOIRE: Dans le village. 1-1/2 étage. 2 c.c. Cave ciment avec entrée indépendante. Petit garage. Bas prix. Libre immédiatement. POSS. MEUBLÉE. CAMPAGNE ST-CAMILLE: Maison 3 c.c. Intérieur rénové, solarium à l'arrière, terrain 16 000 p.c., bâtiments. Moins cher que l'évaluation. AUTOMOBILE: Atelier de débosselage-peinture. Très bien situé dans Bellechasse. Grand terrain commercial. Commerce solidement implanté depuis plus de 25 ans. Louis Trudel 625-3554

Vaincre la dépendance à la nicotine

625-3101, poste 2230 883-2227, poste 277

Vaillancourt, Robitaille Savoie, Bédard et Associés

Pierre Grégoire, arpenteur-géomètre

108, Côte du Passage, Lévis
Certificat de localisation - Cadastre - Bornage

Lévis : 418 835-1535 Saint-Henri : 418 882-7240

Sutton
Groupe Sutton-Pro
Courtier immobilier agréé

LOUISE OUELLET
Agent immobilier affilié

838-0900
835-3898

Armagh, lac Jeannot, grand terrain boisé. **NOUVEAU.**

ST-MALACHIE. **NOUVEAU.** ANCESTRALE, 3 C.C., GARAGE, À 5 MIN. DU CENTRE DE SKI, **UNE BELLE OCCASION.**

St-Raphaël. Au village, cottage 5 c.c., hangar, grand terrain. 43 000 \$ **LIBRE. FAITES OFFRE!**

St-Raphaël. Bungalow 5 c.c., à 4 km du village, grand garage, superbe terrain, 79 000 \$ **À VOIR!**

St-Raphaël. Comme neuf, charmant cottage 2 c.c., joli terrain, 64 000 \$ **C'EST UN PETIT BIJOU!**

St-Michel. 2 logis, garage, **VUE SUR LE FLEUVE.**

La Capitale Sélect*
Courtier immobilier agréé

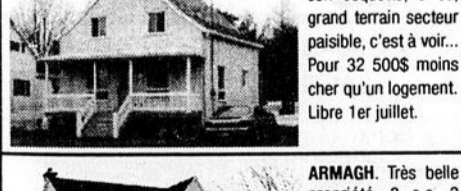
RAOUL LEMIEUX
627-3333 • 670-3041



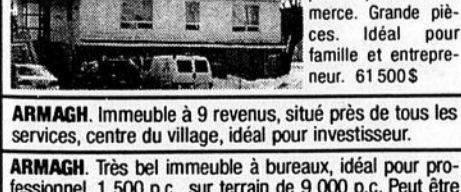
ARMAGH. Très belle propriété décorée avec goût, 2 s.d.b., 5 c.c., garage 3 portes, grand terrain paysagé.



ARMAGH. Magnifique maison centenaire, 5 cc, garage détaché le tout d'une propriété impeccable, il faut la voir... 55 500\$



ARMAGH. Petite maison coquette, 3 cc, grand terrain secteur paisible, c'est à voir... Pour 32 500\$ moins cher qu'un logement. Libre 1er juillet.



ARMAGH. Très belle propriété, 3 c.c. 3 étages, dont le r.d.c. pour un pour un commerce. Grande pièces. Idéal pour famille et entrepreneur. 61 500\$

ARMAGH. Immeuble à 9 revenus, situé près de tous les services, centre du village, idéal pour investisseur.

ARMAGH. Très bel immeuble à bureaux, idéal pour professionnel, 1 500 p.c., sur terrain de 9 000 p.c. Peut être aménagé en 2 loyers, garderie, etc. Pourquoi pas investir ?

St-Euphémie, érablière 10 000 entailles d'ici 5 ans, 63 000\$.

St-Philémon, terre à bois avec chemin, 42 000\$.

St-Claire, magnifique chalet à vendre, 2 c.c., piscine creusée, grand terrain, vue sur la rivière, 62 000\$

St-Nérée, situé au bord du lac Vert, chalet, 2 c.c., grand terrain, 40 000\$, négociable

Vous voulez vendre ou acheter dans Bellechasse appelez-moi. Je suis à votre service, et peu importe la bannière devant la porte, nous travaillons inter-agences.

Carrières et professions



Recyc RPM inc. est présentement à la recherche de candidats afin de combler les postes suivants:

4 postes d'opérateur (d'extrudeur, de granulateur, de lavage): (nuit, fin de semaine)

- secondaire 4 ou 5 exigé
- savoir conduire un chariot élévateur
- 1 à 2 ans d'expérience serait un atout.

1 poste de technicien contrôle qualité (nuit, fin de semaine)

- DEC en génie chimique ou expérience équivalente
- maîtrise de Word, Excel
- Connaissance des normes ISO serait un atout.

1 poste de manutentionnaire (jour sur semaine)

- Secondaire 4 ou 5 terminé
- Savoir conduire un chariot élévateur
- Deux ans et plus d'expérience

Tous ces postes sont à temps plein et sont disponibles dès maintenant.

Si un de ces postes vous intéresse, veuillez faire parvenir votre CV par télécopieur au # (418)-789-2552 à l'attention des ressources humaines.

Les Emballages JOMAT inc.
Fabricant de composantes de bois franc

Offre d'emploi

Technicien(ne) en administration
«Jeune entreprise dynamique oeuvrant dans le monde de la transformation du bois franc. Nous sommes très fiers de notre groupe d'employés en poste à notre usine de Buckland.»

Description du poste :

- Travail de comptabilité générale, production des états financiers intermédiaires, gestion du système de paie, participe au contrôle administratif sous la supervision du contrôleur de l'entreprise.
- Aptitudes pour la communication et le travail d'équipe.

Tâches :

- Activités reliées aux transactions comptables: inscription aux livres des revenus et dépenses selon les instructions, valider la conformité des états de comptes clients et fournisseurs; produire les rapports pertinents pour le gouvernement; collaborer à la préparation de divers rapports comptables pour le Président; faire l'émission des paies, la facturation et autres tâches connexes.

Formation :

- DEC en techniques administratives (option finance). Toute combinaison de formation et d'expérience pertinentes sera considérée.

Connaissances exigées :

- Bonne maîtrise des logiciels courants de comptabilité et de traitement de textes.
- Anglais serait un atout.

Conditions de travail :

- Poste de jour, permanent à temps plein : 37 1/2 h.
- Salaire concurrentiel

Veuillez nous faire parvenir votre curriculum vitae avant le 15 juin 2002.

Par courrier :

Les Emballages JOMAT inc.
4457, rue Principale
Buckland (Québec)
G0R 1G0

Par télécopieur : (418) 789-3774

Par Courriel : jomat@globetrotter.net

OFFRE D'EMPLOI

Entreprises dans la transformation des matières plastiques (extrusion)

OPÉRATEURS DEMANDÉS

Avec ou sans expérience pour un travail à temps plein.
S'il vous plaît, faire parvenir votre curriculum vitae.

Les Plastiques Abénakis Inc.
380, Route 277, C.P. 69
Saint-Malachie, G0R 3N0

EMBAUCHEZ
des étudiants...

ÉTUDIANTS RECHERCHÉS

Venez rencontrer les agents d'emploi d'été des

CENTRES DE RESSOURCES HUMAINES DU CANADA POUR ÉTUDIANTS

Plusieurs services adaptés à vos besoins vous y attendent :

- Banque d'emplois;
- Aide à la rédaction d'un c.v.;
- Séances d'information et beaucoup plus.

Pour mieux vous servir, nous avons trois CRHC-É dans la région :

Saint-Georges : (418) 228-8806, poste 231

Lac-Etchemin : (418) 625-2533

Saint-Gervais : (418) 887-7117



Canada

Edmond Roy & Sons inc.

RECHERCHE

Débroussailleurs

pour la période du 3 juin au 31 octobre 2002 pour travail dans le Maine.

POUR INFORMATIONS DEMANDEZ Germain Roy ou Yvon Roy

Tél.: 418 625-8491 • Fax: 418 625-8493

Offre d'emploi



Le Camp Forestier de Saint-Luc est présentement à la recherche d'**ÉTUDIANTS** intéressés à travailler dans le domaine du tourisme durant la saison estivale.

Envoyez votre curriculum vitae à:

100, rue Fortin
Saint-Luc (Québec) G0R 1L0
Télécopieur: (418) 636-2626

Idéal

Offre d'emploi JOURNALIERS

Meuble Idéal Ltée est spécialisée dans la fabrication de meubles pour la chambre à coucher. Fondée en 1948, l'entreprise est située à Saint-Charles dans le comté de Bellechasse.

Nous sommes présentement à la recherche de personnes dynamiques pour combler différents postes, sur le quart de jour et de soir, comme **journalier à la production** (40 heures/semaine).

Les candidats doivent être en mesure d'effectuer du travail exigeant certains efforts physiques, démontrer des habiletés manuelles et être capable de travailler en équipe.

Venez à nos installations vous procurer une formule de demande d'emploi :

Meuble Idéal Ltée
6, rue Saint-Thomas
Saint-Charles de Bellechasse, QC
G0R 2T0

PLASTIQUES MOORE INC.

MOULAGE PAR INJECTION DE MATIÈRES PLASTIQUES

QUALITÉ CERTIFIÉE
ISO 9002
CERTIFIÉ
AUTENTIQUE

OFFRE D'EMPLOI

PLASTIQUES MOORE INC. est une compagnie spécialisée dans le moulage par injection de matières plastiques dans les domaines de l'optique et de l'électronique dont le poste suivant est à combler :

• SECRÉTAIRE COMPTABLE

La personne qui désire se joindre à notre équipe est dynamique et consciencieuse. Elle possède aussi la capacité de s'adapter aux changements et fait preuve de bon jugement.

Qualifications requises :

- Connaissance en comptabilité (ACOMBA est un atout)
- Connaissance de WORD et EXCEL
- Très bon français écrit
- Anglais fonctionnel

Vous pouvez faire parvenir votre curriculum vitae par télécopieur au 418 789-2246 ou par courriel à : imarceau@plastiquesmoore.com avant le 21 juin 2002.

www.plastiquesmoore.com

22, rue de l'entreprise, Saint-Damien, G0R 2Y0

200 AUTOS

GEO METRO 1997 61,000 km. Toyota Tercel 1993, 4 portes, automatique. Pontiac Sunbird 1993, 2 portes, manuel. Hyundai C-Excel 1993, automatique, bas millage. Hyundai Elantra 1998, 4 portes, automatique. Hyundai Elantra GLS, 1994, 4 portes, automatique. Hyundai Elantra 1995, 4 portes manuel. Chevrolet Cavalier 1998, 4 portes, automatique. 25,000km. Buick Skylark GS 1992, full équipement. Mercury Topaz GS 1991, full équipement. Ford Escort 1996, 2 portes, manuel. Ford Escort 1994, 2 portes, manuel. Toyota Tercel 1994, 2 portes manuel. Pontiac Sunbird SE 1992, 2 portes, automatique. Pontiac Sunfire 1999, 4 cyl. manuel. Chevrolet Cavalier 1999, 4 portes, manuel. Chevrolet Cavalier 1995 LS 4 portes, automatique. Pontiac Grand-Am SE, 1994 2 portes, automatique. Mercury Topaz GS 1994, full équipement. Ford Escort LX 1993. Néon 1995, 4 portes, automatique. Dodge Colt GT 1992. Visibles au 700 rang de la Fourche, Armagh, 466-2551. Site internet: www.quebecweb.com/ghislainchabot

200 AUTOS

TOYOTA SUPRA 1988, 2 portes, blanche, automatique, équipé, toit Targa, 98,000 km, 4 pneus et freins neufs. Jamais sortie l'hiver. \$10,900. Inf: 625-3784

201 CAMIONS

CAB en fibre de verre pour petit pick-up, \$300, négociable. Inf: 383-5537

CAMION GMC-1500 1988, (4x4), bonne mécanique (presqu'entièrement refaite), 285,000km, 8 cylindres 305, 4 pneus d'hiver neufs. Prix à discuter. Inf: 625-3142 soir

CARAVAN SE 1993, 7 passagers, bien équipée. Grande Caravane LE 1992, full équipement. Van GM Safari SLE 1992, 7 passagers, full équipement. Pick-up Ford F150XL 1991. International Inter-Scout 1998 avec grattes. Visites au 700 rang de la Fourche, Armagh, 466-2551. Site internet: www.quebecweb.com/ghislainchabot

201 CAMIONS

DODGE POWER-RAM 50, 1987, 200,000km, as-sez propre. \$1500. Inf: 257-2081

202 ÉQUIPEMENTS DE FERME

POMPE de transfert de pré-fosse, 6 pieds, 4" diamètre. Bull-tank Zéro, 300 gallons pour vacuum. Inf: 885-4371

TRAILER (banneau) en bois, très bonne condition, \$500. Inf: 885-4396

203 MACHINERIE

3 BALANCES Wakato, ont servi pour contrôle laitier d'avril. 4 trayeuses Universelle, grosses griffes en plastique. Inf: 642-2888

ACHAT. Absolument besoin de tracteurs de ferme, de pépines et de tracteurs compacts, de tracteurs lift et tracteurs antiques, toutes conditions. Payons BON PRIX comptant. Mario 450-831-8448

203 MACHINERIE

TRACTEUR FORD 1500 diésel, 1980, 4x4, 21 forces, pelle avant, tondeuse arrière, cabine, fendeuse, pompe à pression, \$11,000. St-Anselme, 885-4539

TRACTEUR FORD Dexta 1964, diésel, modifié, avec tandem et chenille avec conduite hydraulique et remorque à bois sur chenille avec mat de charge hydraulique. Inf: 479-2040

TRACTEUR INTERNATIONAL 724, 80 forces, train Normand avec plate-forme 16', banc de scie, fendeuse sur 3 points. Inf: 418-834-0173

TRACTEUR NEW-HOLLAND LS45 16 forces, hydrostatique, tondeuse 48", gratte avant 48", prix à discuter. Inf: 883-5738

TRANSPORTEUR LOKOMO RONDA 1988, A1, moteur 6 cyl., Deuze 6x6 avec lague arrière, chargeuse. Transporteur Tree-Farmer C5, A1, refait en 94 avec chargeuse Barco 80. Inf: 642-5046, 885-9499

203 MACHINERIE

ACHETONS tracteurs de ferme de toute marque, "Bull-dozer", pépines, skidders, machineries forestières, engins stationnaires, etc. 819-364-2666 Yvan, 819-364-2021 Gervais. Payons bons prix comptants

FAUCHEUSE MASSEY-FERGUSON sur 3 points à vendre. Inf: 257-2196

TRACTEUR DAVID BROWN 950, 1965, diésel, en bonne condition. Inf: 835-1197, 576-2716 cellulaire

205 MOTOS

SUZUKI CALVANCADE 1986, 1400 cc, Honda Goldwing 1999, état neuf, un bijou. Visibles au 700 rang de la Fourche, Armagh, 466-2551. Site internet: www.quebecweb.com/ghislainchabot

ANNONCES CLASSÉES
625-7471
883-2326

206 ROULOTTES MOTORISÉES TENTES-ROULOTTES

RENOVATION, REPARATION DE MOTORISÉS, roulottes, tentes-roulottes, toile, recouvrement, etc. Le Rembourseur CL Inc., 175, rang 10, St-Luc, 636-2195, site web: www.geocities.com/rembourseur_cl

ROULOTTE 17.5 Appalache, 1979, propre, poêle au gaz, réfrigérateur électrique et gaz, toilette, douche. Inf: 789-3399

207 TOUT-TERRAIN

3 ROUES HONDA 200M, 1984, très propre, \$850. Inf: 887-6802

ACHETONS VTT, 4 roues 1985 à 2000, 2x4, 4x4 et sport. Payons comptant et bons prix pour les VTT en bonne condition. Martin, 819-364-2578. Nous nous déplaçons

POLARIS SCRAMBLER 500, 2000, 4x4, Honda Sportrack 300EX, 2002. Très propres. Inf: 885-9016

208 BATEAUX

HYDRODYNE 18 pieds, hors-bord Mercury 115 hp et remorque avec roues de 15". Idéal pour le ski et la planche nautique. Beau-coup d'accessoires. Photo disponible sur internet. 4 1 8 - 2 4 3 - 3 0 2 9. charliex@globetrotter.net

300 EMPLOI

ACCESSIBLE A TOUT LE MONDE revenu important en travaillant à domicile, aucune expérience requise. 1-866-285-7529 www.osezreussir.com/c1085

CHAUFFEUR CLASSE 1: USA/Canada, 1 an d'expérience, revenu annuel majoré ***deviens propriétaire*** Plan de location GDC* Des restrictions s'appliquent 1-888-282-5560, ext. 2233 1-800-363-4216 Guy Lamontagne

CHOCOLAT QUALITE DE LUXE: souvent imité, jamais égalé depuis 1982. Vends tablettes de chocolat et fais-toi full \$\$\$ pour acheter ce que tu veux. Gérants d'équipe avec expérience recherchés. Possibilités levées de fonds 514-277-0083 ou 1-800-561-2395

DEVELOPPEMENT REGIONAL - TRAVAILLEZ 10h-20h ou 40 heures/semaine. Possibilité d'avancement avec ou sans expérience. Renseignement: 1-888-278-6511 www.super-concept.com

AVIS DE DEMANDE DE DISSOLUTION

PRENEZ AVIS que la compagnie/corporation 9081-3163 QUÉBEC INC., ayant son siège social au 20, de la Colline, Saint-Damien-de-Buckland (Québec) G0R 2Y0, demandera à l'Inspecteur général des Institutions Financières la permission de se dissoudre.

Saint-Damien-de-Buckland, le 3e jour de juin 2002.
J. Bilodeau

300 EMPLOI

MAIGRISSEZ MAINTENANT, MAIGRISSEZ POUR LONGTEMPS faites des \$\$\$ avec vos résultats. Groupe Nutri 5. Inf: 1-877-798-2950

TRANSVOL LTEE recherche personnes pour attraper et faire la mise en cage de poulets vivants, doit se véhiculer à St-Charles, St-Henri ou St-Anselme. Avoir très bonnes capacités physiques et esprit d'équipe. Travail à l'année. Salaire selon productivité. Inf: 887-6958, 882-3793 entre 8h00 et 17h00

302 SERVICES SPÉCIALISÉS

BESOIN RETROUVER un poids santé? Vous êtes sérieux? Naturel, formulé par des médecins. Garantie! Faites des \$\$\$ avec vos résultats. 1-866-285-7087

REMBOURRAGE, DECAPAGE et rénovation d'armoires de cuisine et de meubles. Le Rembourseur CL Inc., 175 rang 10, St-Luc, 636-2195, site web: www.geocities.com/rembourseur_cl

SERVICE A DOMICILE OU EN ATELIER rénovations intérieures, exemple: pose moulures, fabrication tablettes, consoles, etc. Peinture, joints, tapisserie, Gypse, céramique. Au plaisir, Gaétan 883-5090

SUPER PROPRE tapis et meubles. Nettoyage en profondeur à la vapeur. Qualité, service à votre portée. Meilleur résultat au meilleur prix. Inf: 789-3123

304 OFFRE DE SERVICES

PEINTURE RESIDENTIELLE, intérieur, extérieur, professionnel 10 ans d'expérience, très bons prix. Estimation gratuite. Michel 642-5872

POUR FAIRE SORTIR DU BOIS: possède chenille et chargeuse. Inf: Serge Lessard, 625-3340

Location flûtes d'auto (haut-parleur)

à prix abordable.

Pour informations, José Poulin
625-2741 (jour) 625-5054 (soir)
625-0013 (Gaétan)

Carières et professions**URGENT offre d'emploi**

Casse-croûte, chez Nico situé à Saint-Lazare recherche:

cuisinière/serveuse

Travail de semaine et de fin de semaine. Expérience requise (cuisine rapide) Personne fiable, honnête, débrouillarde et disponible

Téléphonez à: Nicole Genest 883-4448

OFFRE D'EMPLOI

Le Restaurant Détour en France à Lac-Etchemin

est actuellement à la recherche d'un(e)

SERVEUR / SERVEUSE

Toute personne intéressée peut se présenter en personne au restaurant, 222A, 1ère Avenue, Lac-Etchemin, entre 14h et 16h du mercredi au dimanche

Demander Michel Droin au 625-2004

STAR CHOICE

RECHERCHE

8 REPRÉSENTANTS PROMOTIONNELS RÉSIDENTIEL

Nous offrons:
- Salaire de base + commissions (35 k + /an)
- Programme d'avantages sociaux
- 3 semaines vacances / an

Exigences du poste :

-Expérience pertinente dans la vente
-Bilinguisme français/anglais un atout
-Posséder voiture et permis de conduire valide

Les personnes intéressées à relever ce défi doivent faire parvenir leur curriculum vitae par télécopieur au (514) 336-1104 à l'attention de Véronique Saltarelli ou par courriel à veronique.saltarelli@starchoice.com ou téléphonez au (514) 904-5608. Visitez notre site Internet au www.starchoice.com pour plus d'information.

Star Choice encourage toutes les personnes qualifiées à poser leur candidature. Nous remercions les candidats de leurs intérêts mais seulement les personnes sélectionnées seront contactées.

Pas de panique! On s'en occupe!

LEMIEUX NOLET
syndics de faillite et gestionnaires

5020, boul. de la Rive-Sud, Lévis • 833-1054

Vous avez des problèmes d'insolvabilité, nous pouvons vous aider à les régler.

MÉMBRE ACPRI

SUR RENDEZ-VOUS

MONTMAGNY
25, boul. Taché O., RC-2
248-1910

LAC-ETCHEMIN
212, 2^e Avenue
625-1991

1 866 833-2114

PROVINCE DE QUÉBEC
M.R.C. ROBERT-CLICHE
MUNICIPALITÉ DE SAINT-ODILON-DE-CRANBOURNE

AVIS DE L'ASSEMBLÉE DE CONSULTATION PUBLIQUE DU RÈGLEMENT NO 275-2002

AVIS PUBLIC est par la présente donné :

QUE le conseil municipal, suite à l'adoption de la résolution no 05-02.04-2002 portant sur :

Règlement no 275-2002

Projet de modification au règlement de zonage numéro 199-90 concernant la création d'une zone industrielle et résidentielle

tiendra une assemblée publique de consultation le 17 juin 2002 à compter de 19h30 à la salle municipale (située au 111 rue de l'Hôtel de Ville à St-Odilon-de-Cranbourne) sur le projet de règlement d'amendement no 275-2002 amendant le règlement no 199-90 intitulé « Règlement de zonage ».

QUE lors de cette assemblée publique, le conseil expliquera le contenu de ce règlement ainsi que les conséquences de son adoption et entendra les personnes et organismes qui désireront s'exprimer.

Le projet de règlement no. 275-2002 est disponible pour consultation au bureau de la Municipalité sur les heures d'affaires.

Projets de règlements de modification du Règlement de zonage (résumé)

• VISANT LES OBJETS SUIVANTS :

- Créer une nouvelle zone industrielle et une nouvelle zone résidentielle;
- Modifier les usages permis dans les zones industrielles Ib.

• SECTEUR VISÉ :

Zone Ib-2

Le secteur affecté par ces changements se retrouve pour la zone Ib-2 sur le lot 221 partie entre les lots 225 au nord-ouest et un cours d'eau sud-ouest et est enclavé au nord-est par une bande résidentielle longeant la rue Langevin.

Le terrain est propriété de la municipalité.

Zone Ra-7

La zone Ra-7 est située au nord-est du terrain précédemment décrit et inclus les subdivisions des lots 221 et 219. Cette zone est située au nord-est du village en bordure des rues Langevin et Béclair.

Une description ou une illustration peut être obtenue sans frais au bureau municipal.

Le projet de modification au règlement de zonage contient au moins une disposition propre à un règlement susceptible d'approbation référendaire.

Donné à Saint-Odilon-de-Cranbourne, ce 5 juin 2002 par

Lucie Labbé
Secrétaire-trésorière adjointe

Branches de cèdre

ACHAT DE BRANCHES ET DE RETAILLES DE HAIES DE CÈDRE.

Pouvons aller les chercher chez-vous!

Les Huiles Essentielles **Branchex**

Benoît Mahoux, propriétaire
SAINT-ODILON Téléphonez au 418-464-4140

**Séance publique d'information**

Le Centre de Santé de Bellechasse, qui exploite un CLSC et quatre centres d'hébergement de soins de longue durée, vous convie à une séance publique d'information qui se tiendra à l'occasion de la prochaine assemblée du conseil d'administration :

Mardi, le 18 juin 2002
à compter de 20h00
au CLSC à Saint-Lazare

Les membres de la direction présenteront alors le rapport d'activités de l'établissement. Ils répondront aussi de leurs priorités et orientations ainsi qu'aux questions relatives au rapport financier annuel, à la gestion de l'établissement et aux services qu'il dispense.

Le secrétaire,
Alain Ouellet, d.g.

304 OFFRE DE SERVICES

VOUS AVEZ DES PROJETS DE PEINTURE, j'ai plusieurs années d'expérience. Inf. Lorraine 418-883-2176

402 MUSIQUE

A VENDRE plusieurs pianos droits et à queue, état impeccable, restaurés complètement, garantis. Inf: 835-5107

501 ANIMAUX

ACHAT, VENTE: foin, paille, "ripe" en sac, monte-balles, perches de cèdre. Inf: 661-0085

BEAUX CHIOTS Rotweiller, 2 mois, queue coupée, \$175.00. Inf: 267-5110

CANICHE, LHAPSA-APSO, Poméranien, Mini-Coley, Labrador, Golden, Husky, Berger. Aussi croisés, \$60. et plus. Inf: 469-2558

501 ANIMAUX

CHATONS, pure race, exotiques, enregistrés, vaccinés, vermifugés, nés 9 avril. Inf: 383-3147

PAILLE A VENDRE 600 balles, \$1.50/balle. Inf: 883-3104

PONEY 700 livres avec petit et chèvres miniatures à vendre. Inf: 789-2381

TAUREAU A LOUER Blonde d'Aquitaine, pur-sang. Inf: 885-4396

TROUPEAU DE MOUTONS 35 têtes, mâles, brebis, agneaux à vendre ou à échanger pour chevaux. Inf: 469-3407 jour, 469-3481 soir

504 CHAUFFAGE AU BOIS

BOIS DE CHAUFFAGE 8 pieds, érable, merisier, livraison. Inf: 642-5046 ou 885-9499

507 ORDINATEURS INTERNET

ORDINATEUR portable 650 MHz, 10 Gig, disque dur 64 Meg-Ram, full équipement, malette, logiciels inclus, \$1,200. négociable. Inf: 383-5537

509 MARCHANDISES DIVERSES

A BAS PRIX! Matériaux 1ère qualité, bas prix imbattables! Planchers flottants: particules garantie 15 ans, 8mm \$0.77pi.ca., HDF laminés 7mm garantie 25 ans \$0.77pi.ca., 8mm garantie 25 ans \$1.09pi.ca. Planchers flottants sans colle garantie 25 ans: snap-lock 7mm \$1.27pi.ca. D-Click 7.8mm \$1.59pi.ca. lock-it 8mm \$1.85pi.ca. Dalles flottantes garantie 25 ans \$2.19pi.ca. Lambris mural HDF \$1.29pi.ca. Valide du 9 au 15 juin 2002. Matériaux A Bas Prix, 418-836-3636

A VENDRE: scie à chaîne Stihl 032. Inf: 625-3340

MADRIERS 2x10x12", tôle usagée, broche carreautee neuve, compresseur à air 1-1/2 hp, tête en fonte. Inf: 464-2801

MANTEAU DE VISON 18 ans, payé \$2,800. état neuf, \$1,200., cause décès. Ensemble de ski, 1 pièce, 9 ans, couleur taupe \$40., valeur de \$180. (cause décès). Filter Queen complet \$250. Matelas, 39", \$35. Table de billard ext., int. commerciale, \$500. Inf: 883-3959

509 MARCHANDISES DIVERSES

ARTICLES EROTIQUES. Livraison partout au Canada. Magasinez en toute confidentialité. Procurez-vous notre brochure incluant un vaste choix d'articles, huiles, lubrifiants, crèmes, aphrodisiaques, vibrateurs pour elle et lui, vibreur rotatif à perle, pompe pour hommes, vidéos 3xxx, etc... Cadeaux gratuits avec achat, pour obtenir notre brochure gratuitement composez sans frais 1-800-230-9088 Mtl 514-634-9088 laissez vos coordonnées dans la boîte vocale en tout temps ou à un préposé du lundi au vendredi de 10h à 15h, le nom distribution bon plaisir n'apparaît pas sur l'envoi, 18 ans et+ C.P. 550 Lachine, Qc H8S-4A9

BAIN, TOILETTE, LAVABO gris, état neuf \$500. Bain tourbillon gauche, 32x60, \$600. Bain de coin, 60x60, \$375. Inf: 883-3927

BANSHEE 1999, beaucoup d'équipement, très peu servi. Investit \$11,000, demande \$5,500. Inf: Frédéric, 883-2319

CHALOUPE FREITHER 19 pieds avec ou sans trailer, possibilité de moteur. Honda 110, beaucoup de pièces neuves. Inf: Viateur, 625-3701

LAVEUSE-SECHEUSE payantes, poêle, réfrigérateur, lavabo, poêle à bois, bureaux, base lit. Inf: 885-9290

509 MARCHANDISES DIVERSES

CHAUFFE-PISCINE au bois en acier inoxydable, peut augmenter la température de 10 à 15 degrés par jour. Aucun entretien, essai de 10 jours, prix \$1,495. + taxes. www.lsbilodeau.com sans frais: 1-888-557-4767

FOURNAISE HUILE et combustion lente. Souffleur 7 large. Soudeuse 225 ampères. Moteur électrique. Tôle galvanisée 8' long. Tour et antenne de télévision. Congélateur. Bois chauffage, \$30/corde. Portes, fenêtres, réservoir d'eau chaude et d'eau froide. Inf: 655-3267, 383-3040

HYDROPONIE: tout pour culture hydroponique. Exclusif. Recette pour la culture. Extérieur avec notre mélange d'engrais ultra efficace! Consultez nos professionnels. Serres Perreault, Warwick. Sans frais, 1-877-358-4419

PISCINE 21 pieds, 3 ans seulement, très bas prix. Inf: 789-2418

PLANEUR 20", moteur 3.5, 220. Inf: 789-3332

POELE A BOIS de cuisine (beige), boxstove, fournaise de salon, annexe à huile blanche, poêle à 2 ports, chaudières d'éraables et couvercles. Lapsins congelés. Inf: 935-3373

POELE A BOIS Finlay Condor, noir et blanc. Inf: 257-4041

SCIERIE PORTATIVE \$4,995. Le tout nouveau Super LumberMate 2000. Des capacités plus larges et plus d'options. Les Industries Norwood Inc., fabricant de scieries portatives, de déligneuses et de skidders pour VTT. Renseignements gratuits. 1-800-408-9995 ext: 400-QN

SET DE CHAMBRE 54", tables nuit, grand bureau, commode. Boîte camion 1/2 tonne. Inf: 887-3756

SYSTEME D'IRRIGATION pompe, PTO Monarch, entrée 4", sortie 3", 1200' tuyau plastique 2", 28 gicleurs. Inf: 887-3641

TOYOTA TERCEL 1985, 4x4. Scooter Yamaha 180 cc., 1985, très propre. Epandeur 5x14 avec panneau arrière. Campeur 11', pick-up 1/2 tonne. Générateur 4400 watts. Adoucisseur d'eau Sears. Inf: 253-5070

VENTE DE FERMETURE: 14-15 juin: tissu, élastique, vêtements d'enfants, t-shirts, bas, calculatrices, baladeurs, pyjamas, fils, biais, bavettes, roues, bearing, espadrilles. Collection Maya, 746 rte Ste-Thérèse Est, Ste-Hénédine, 935-3340

511 VENTE DE GARAGE

A FRAMPTON plusieurs familles, beaucoup d'antiquités, meubles, vaisselles, livres, jouets, objets divers, 15-16 juin au 224 Principale. 479-2136

VENTE DE GARAGE 15-16 juin au 151, Grande-Rivière, St-Luc. Un peu de tout sera en vente

VENTE DE GARAGE au Casse-Croûte Belle-Vue, St-Léon, dimanche le 16 juin. Tables à louer. Inf: 642-2575

513 MARCHÉ AUX PUCES

MARCHÉ AUX PUCES 48 du Fleuve, rte 132, Beaumont. Possibilité location de tables. Ouvert 7 jours. Inf: 837-2564

MARCHÉ AUX PUCES au Musée des Voitures à chevaux à St-Vallier, du 1er juin au 1er septembre, samedi et dimanche. Location de tables. Inf: 884-2238 soir

516 ACHÉTERAIS

ACHÉTERAIS jeunes lapins. A vendre: cages à lapins. Inf: 885-9126

518 VOYAGES

CHUTES NIAGARA 9 au 12 juillet, 4 jours/3 nuits (7 visites et 3 repas inclus). Une occasion à ne pas manquer, à partir de \$299, taxes incluses, Aline 623-8906 détenteur d'un permis du Québec. ATTENTION! voyage au Casino de Charlevoix, \$15, taxes incluses avec 1 repas à tous les jours jusqu'au 24 juin. Offre prolongée du 24 juin au 17 juillet, du lundi au vendredi. Manoir Richelieu 16-17, 23-24 juin 1 nuit/2 jours, 3 repas \$125, taxes incluses. Réservez tôt, places limitées. Casino de Montréal 22 juin. Bienvenue aux personnes seules et groupes. Permis du Québec. Voyages la Réverie. Aline Plante, 623-8906

601 AGENCES DE RENCONTRE

LIGNE DE RENCONTRE Liaison d'Amour. Bienvenue aux hétéros, gais, couples, composez le 514-768-5029. Service 24h/24, 6 fois plus de lignes qu'ailleurs. Spécial bloc à \$0.25 cent/minute 1-900-561-0007. Pour les rencontres d'un soir, appel osé en direct 1-900-830-9900, \$2.45/minute (pour 10 minutes) (+taxes) ou le 1-418-976-3999 \$15/appel (\$99/min.). Visa/Mastercard 514-761-3999, (1-800-571-3999 pour les gens de l'extérieur), www.3xxx.com

602 SCIENCES OCULTES

ASTRO-CLUB ligne de voyance en direct 24 heures à seulement \$2.85/minute. Consultez dès maintenant nos astrologues et nos tarologues d'expérience au 1-900-830-6767. Clinique d'ésotérisme du Québec avec Louise Haley (madame Minou) 1-900-561-1212. \$4.89/min. Nouveau consultation en personne pour inf: 514-768-2000 (Montréal et 450). Ext: 1-800-799-6395, Visa, Master, \$2.59/min. (+taxes) www.predictions2000.com. Pour prendre rendez-vous avec Louise Haley (madame Minou) composez dès maintenant 514-768-2000

AGENCE NICOLE pour but sérieux, amitié ou aventures occasionnelles. Lundi 9h00 au jeudi 21h00. Inf: 418-837-6215

602 SCIENCES OCULTES

****A LA MAISON JO SOLEIL VOYANCE: tarot, numérologie et des de la destinée, vos chiffres chanceux, amour, santé, argent, interprétation des rêves, trouve les solutions à vos problèmes. Consultation en direct, 24h/24, 7jours/7, \$4.25/min., 18+, 1-900-451-8883. Pour inf. gratuite 5 1 4 - 8 6 9 - 8 4 3 5 http://pages.infinit.net/josol eil/

8 MINUTES GRATUITES! je me présente Justine, j'ai plus de 43 ans d'expérience en voyance, tarot et numérologie, mes collègues sont: Claudette: spécialisée en voyance et cartomancie. Mindy: spécialisée en médiumnité, analyse des rêves et voyance-pure, nous sommes de véritables voyantes hautement qualifiées. Vous serez surpris par la qualité exceptionnelle du service et l'extrême précision de nos voyantes. Cet appel pourrait changer votre vie. Amour, bonheur, santé, argent, naissance, etc. 24 hrs \$3.79/min. 1-900-451-5276

TELE-VOYANCE avec Céleste. Tel que vu à la télévision sur les ondes de TQS et de TVA. Spécial Visa/Master-Card, seulement \$2.99 la minute 1-866-voynance et aussi payable par Western Union. Nouveau: consultation en personne avec Céleste, pour inf.: 1-866-voynance. Consultez dès maintenant nos astrologues ou tarologues d'expérience pour vos questions d'amour, de travail, de finances... Réponse rapide et précise. \$4.49 la minute (+taxes) au 1-900-561-3000

700 FAVEURS OBTENUES

REMERCIEMENTS AU SACRE-COEUR DE JESUS pour faveurs obtenues avec promesse de faire publier. C.M.

REMERCIEMENTS AU ST-ESPRIT pour faveurs obtenues avec promesse de faire publier. N.L.P.

Donner du sang. Une question de vie.


MESSE ANNIVERSAIRE

BEAUDOIN, Hermann
Le samedi 15 juin 2002 à 16h00, en l'église de Sainte-Claire sera célébrée une messe anniversaire à la douce mémoire du docteur HERMANN BEAUDOIN.

Parents et amis sont invités à se joindre à nous pour cette célébration.
Andrée et les enfants

REMERCIEMENTS

VALLIÈRES, Roméo
Au Centre de santé des Etchemins, le 10 mai 2002, est décédé à l'âge de 94 ans, MGN-SIEUR ROMÉO VALLIÈRES.

Il laisse dans le deuil son épouse Rose, sa soeur Yvonne (feu Désiré Lacasse), ses beaux-frères et belles-soeurs de la famille Gagné: Lucienne (Rosario Huot), Marie-Anne (feu J. Alfred Huot), Germaine (Rémi Leclerc), Thérèse (feu Hervé Huot), Hélène (Ernest Baillargeon), Urbain (Jeannine Lapointe), Patricia (feu Alphonse Gagné), ainsi que plusieurs neveux, nièces, cousins, cousines.
Un remerciement spécial au personnel du 1A du Sanatorium Bégin pour les bons soins prodigués. Un remerciement sincère aussi à l'abbé Renaud Giroux, à la chorale et toutes les personnes qui leur ont témoigné des marques de sympathie soit par des offrandes de messes, tributs floraux, affiliations de prières, témoignage d'amitié.
Veuillez considérer ces remerciements comme

MESSE ANNIVERSAIRE

LAVERDIÈRE, Alida
Le dimanche 16 juin 2002 à la messe de 10 heures en l'église de Saint-Magloire, sera célébrée une messe anniversaire à la mémoire de MADAME ALIDA LAVERDIÈRE.
Merci aux parents et ami(e)s qui s'uniront à la famille pour cette célébration.
La famille Laverdière

REMERCIEMENTS

VACHON, Raymond
Les membres de la famille Vachon remercient toutes les personnes qui leur ont témoigné des marques de sympathie, soit par leur présence au salon, assistance aux funérailles, dons, offrandes de messes, affiliations de prières lors du décès de MONSIEUR RAYMOND VACHON survenu le 10 avril 2002. Que tous trouvent ici l'expression de notre reconnaissance et considèrent ces remerciements comme leur étant adressés personnellement.

Commission scolaire de la Côte-du-Sud

Avis public

Avis public est par la présente donné que le budget de l'année 2002-2003 de la Commission scolaire de la Côte-du-Sud sera soumis aux membres du conseil des commissaires pour examen et adoption lors de la séance ordinaire qui se tiendra le mercredi 26 juin à 19h30 au siège social situé au 157, rue Saint-Louis, à Montmagny.

Donné à Montmagny ce 9e jour de juin 2002.

Le secrétaire général,
Jocelyn Carrier

AVIS DE CONVOCATION L'ASSEMBLÉE GÉNÉRALE ANNUELLE

de la centrale d'appels d'urgence Chaudière-Appalaches se tiendra **mercredi le 12 juin 2002 à 14h30** au siège social, 463 boulevard Renaud, Beauceville. La population est invitée.

AVIS DE CONVOCATION L'ASSEMBLÉE GÉNÉRALE ANNUELLE

de la corporation ambulancière de beauce inc. se tiendra **jeudi le 13 juin 2002 à 16h00**, il y aura l'assemblée régulière des membres suivi de l'assemblée générale annuelle. Au siège social, 463 boulevard Renaud, Beauceville. La population est invitée.

AVIS DE CONVOCATION

Assemblée générale annuelle

Vous êtes cordialement invité(e) à assister à la 3e assemblée générale annuelle des membres de la Coopérative de solidarité de services à domicile des Etchemins.

LIEU: Club Nautique, Lac-Etchemin
Date: Lundi, le 10 juin 2002
Heure: 19 heures

L'assemblée générale annuelle est le moment idéal pour connaître ce qui se passe dans votre Coopérative. Venez échanger, manger et rire puisqu'un buffet sera servi et un sketch y sera présenté.

Veuillez prendre note que seuls les membres auront le droit de parole et le droit de vote.



Croix-Rouge canadienne
Division du Québec

En tout lieu. En tout temps.

1 800 592-7649
www.croixrouge.ca

Prenez la route avec

A & D BOURGET AUTO INC.

ALAIN BOURGET

BUR.: 837-2904
RÉS.: 837-7054

ACHAT - VENTE AUTOS USAGES
179, du Fleuve, Beaumont GOR 1C0

www.adbourget.com

Véhicules récents
Soigneusement sélectionnés
Accueil chaleureux • Service courtois

AUTOS

2001 Ford Focus ZX3, auto., air, 14 395\$.

2000 Chrysler Intrepid, VENDU, prolongée, 13 695\$.

2000 Intrepid, bleu, 4 portes, super équipé, 13 995\$.

1999 Oldsmobile Alero, VENDU, 000 km, 14 995\$

1999 Malibu LS, 58 000 km, super équipé, 13 595\$

1999 Ford Escort LX, automatique, air, 54 000 km, 9 995\$.

1999 Mazda Protégé LX, manuel, 56 000 km, 11 995\$.

1999 (2) Cavalier Z24, noir, toit, 47, 000 et 69 000 km, 11 695\$

1999 Cavalier Z22, auto, VENDU, noir, 9 495\$.

1999 Cavalier, 4 portes, automatique, 56 000 km, 9 695\$.

1998 Oldsmobile Aurora, garantie prolongée, 19 495\$.

1998 Ford Taurus SE, 60,000 km, VENDU, garantie, 10 995\$.

1997 Ford Escort LX, familial, air climatisé, 5 995\$.

1988 Nissan 300ZX, 2+2, 138 000 km, 8 000\$.

1972 Cadillac Deville (auto de collection), 13 995\$.

UTILITAIRES

2000 Chevrolet Tracker, 4 portes, tout équipé, 15 995\$.

1999 GMC Sonoma SLS, king cab, 4X4, noir, 18 795\$.

1999 Lexus RX300, 4X4, VENDU, 34 500\$.

1999 GMC Jimmy SLE, 4X4, 72 000 km, 21 695\$.

1999 Blazer LS, 4 portes, 56 000 km, équipé, 4X4, 20 995\$.

1999 GMC Yukon SLT, 4X4, cuir, garantie, 30 995\$.

1999 Pontiac Montana (transport), 58 000 km, 15 895\$.

1998 Ford Windstar GL, super équipé, 65 000 km, 13 495\$.

Financement Desjardins sur place

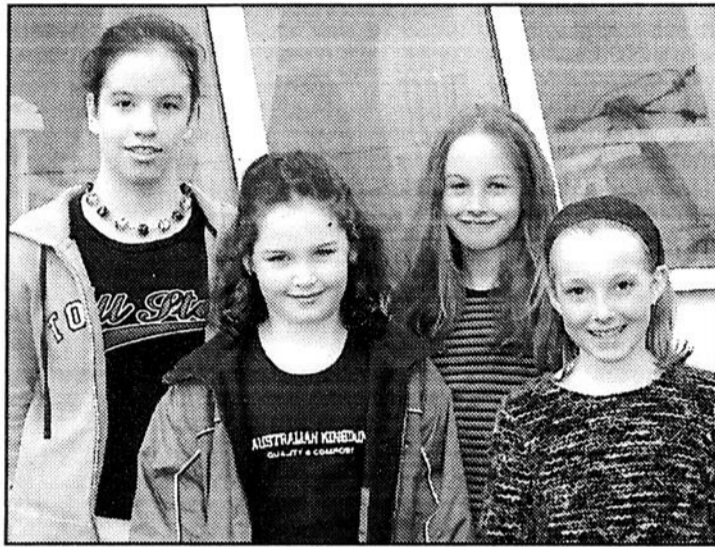
LE CPA ABÉNAKIS SALUE SES LAURÉATS 2001-2002

(SL) Des patineuses du Club de patinage artistique Abénakis ont tout récemment été honorés pour leurs performances et les responsables de l'organisme ont profité de leur assemblée générale pour souligner le travail de celles-ci.

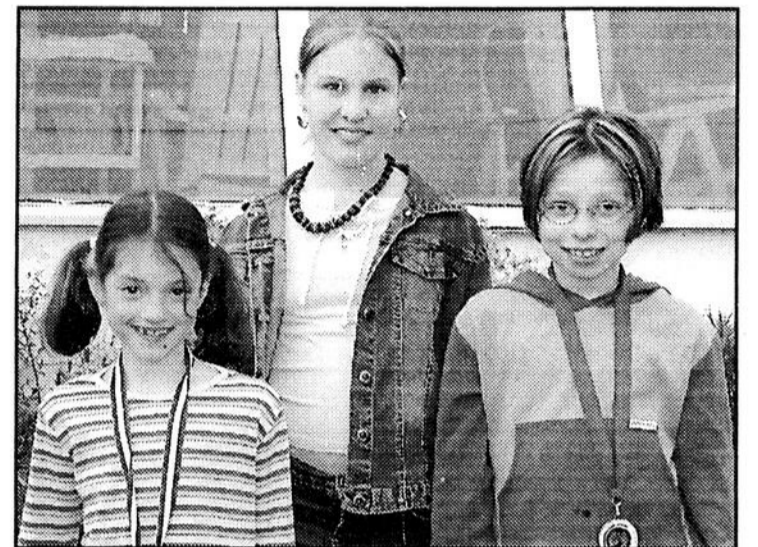
Dans un premier temps, quatre membres du club ont reçu une bourse de 75 \$ chacune de Patinage Canada. Les lauréates sont Raphaëlle Audet, Marie-Noëlle Asselin ainsi que Mélanie et Anne-Marie Ouellet.

Quatre patineuses étaient en lice pour les lauréats de la région de Québec et Chaudière-Appalaches et l'une d'elles, Véronique Alvo, a remporté l'or dans la catégorie Patinage Plus 8 ans et plus. Les autres nommées étaient Catherine Roy comme patineuse de l'année, Banque de Montréal, pour la région et la province, Scynthia Pelletier comme patineuse de test primaire, ainsi que Marie-Ève Couture comme entraîneure de l'année.

Enfin, on a souligné la performance des sœurs Véronique et Valérie Fauchon qui ont toutes deux décroché leur médaille d'or en style libre.



Les boursières de Patinage Canada : Raphaëlle Audet, Marie-Noëlle Asselin ainsi que Mélanie et Anne-Marie Ouellet.



Les nominées au gala régional Québec et Chaudière Appalaches : Catherine Roy, Scynthia Pelletier et Véronique Alvo. Marie-Ève Couture n'apparaît pas sur la photo.

Changements dans la ligue junior BB Beauce-Frontenac

3 franchises disparaissent et 2 s'ajoutent

(AP) Plusieurs changements ont été décidés par les gouverneurs dans la ligue junior BB Beauce-Frontenac lors de leur assemblée générale du 22 mai

dernier. Dans un premier temps, trois franchises ont décidé de mettre un terme à leur activités au sein de la ligue Beauce-Frontenac. Il s'agit de la franchise de Coleraine ainsi que de celles de Saint-Prospier et Lac-Etchemin. Dans le cas de ces deux dernières franchises, leur dirigeants ont toutefois décidé de se regrouper en une seule nouvelle franchise qui portera le nom de Pro-Lac, comme c'est le cas pour les équipes atome, pee-wee, bantam et midget CC qui évoluent dans la ligue de compétition Franc-Sud.

D'autre part, deux nouvelles fran-

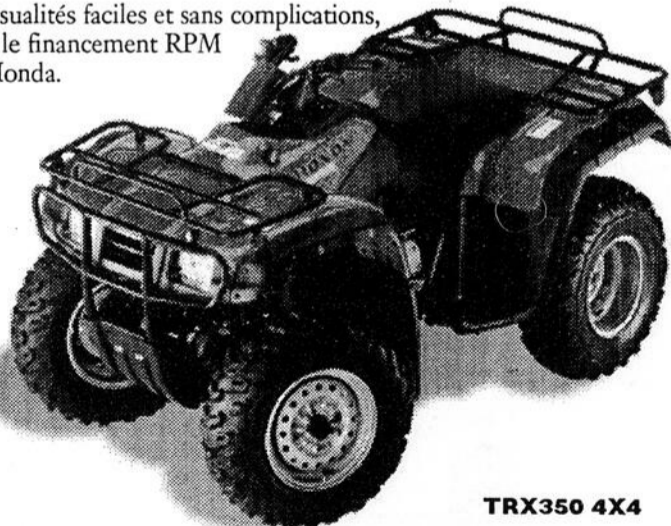
chises rejoignent les rangs de la ligue junior BB Beauce-Frontenac soit les franchises de Beauce-Nord de Sainte-Marie et celle de Saint-Georges.

Ainsi, malgré le retrait des franchises de Coleraine, Saint-Prospier et des Diablos de Lac-Etchemin, la ligue junior BB Beauce-Frontenac continuera de regrouper 8 franchises en 2002-2003 soit les anciennes franchises de Saint-Gédéon, Saint-Joseph, Black Lake, Saint-Ephrem et Bellechasse et les trois nouvelles Pro-Lac, qui jouera ses matchs dans les arènes de Lac-Etchemin et Saint-Prospier, Sainte-Marie et Saint-Georges.

TRX35 4X4

Le TRX350 de Honda. IL DÉFINIT SA PROPRE CATÉGORIE.

- Puissant moteur compact refroidi par air, à montage longitudinal pour optimiser l'efficacité du système d'entraînement et à soupapes en tête pour maximiser le couple et abaisser le centre de gravité.
- Le TRX350 offre au choix la boîte de vitesses avec système révolutionnaire de sélection électrique (ESP) avec boutons de commande montés sur le guidon ou la boîte classique à 5 rapports avec sélection au pied et embrayage automatique.
- Le TRX350 à traction en permanence aux quatre roues avec différentiel avant à glissement limité offre une traction maximale et possède une suspension à long débattement avec une excellente garde au sol.
- Mensualités faciles et sans complications, avec le financement RPM de Honda.



TRX350 4X4

PORTEZ TOUJOURS UN CASQUE, DE LA PROTECTION POUR LES YEUX ET DES VÊTEMENTS PROTECTEURS APPROPRIÉS ET S.V.P. RESPECTEZ L'ENVIRONNEMENT, OBSERVEZ LES LOIS ET LISEZ ATTENTIVEMENT VOTRE MANUEL DU PROPRIÉTAIRE. HONDA RECOMMANDE DE SUIVRE UN COURS DE FORMATION APPROUVÉ POUR PILOTER VOTRE VTT.



210, Route 277,
Lac-Etchemin

625-2081

625-2084

www.honda.ca

Championnat provincial

«ALL STRENGTH CHALLENGE»

«HOMMES FORTS»

14 et 15 juin 2002

Aréna Simon Nolet, Lac-Etchemin

HEURES :

Vendredi : 19h00 (Admission/soir : 5,00\$)

Samedi : 19h30 (10 ans et moins gratuit)

Billets en vente dans les dépanneurs
et stations services de la région,
informez-vous !

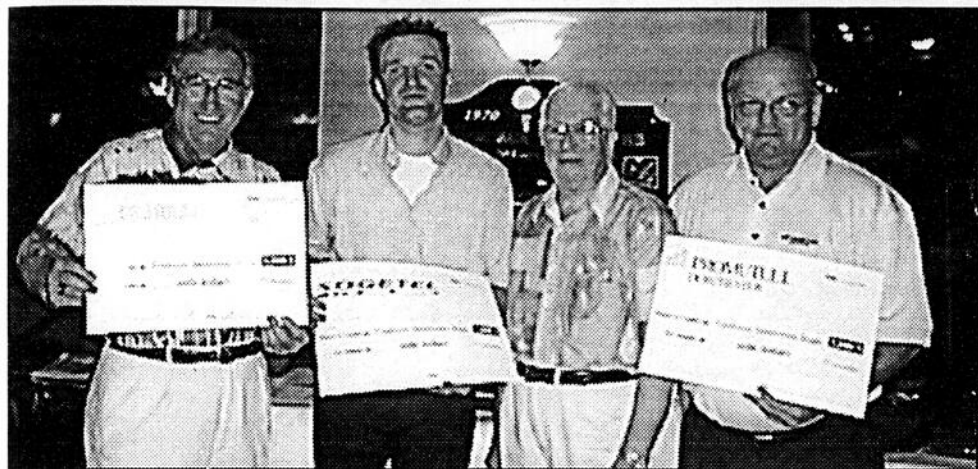
championnat



Paul Baillargeon

INF: 418 383-5217

10 162 \$ pour la Fondation du Sanatorium Bégin



LES REPRÉSENTANTS DES COMMANDITAIRES MAJEURS DU 10e tournoi de golf de la Fondation Sanatorium Bégin: Il s'agit de M. Andréa Gosselin, président d'honneur du tournoi, qui tient le chèque de Famili-Prix en remplacement de M. Gilles Barbeau, de M. Bastien Néron, représentant de Sogetel, de M. Georges-Octave Langlois, président du C.A. de la Fondation, et de M. Gilles Veilleux, d.g. de Promutuel Dorchester.

Grâce à la participation de 163 golfeurs auxquels se sont joints 31 convives pour le souper servi en fin de soirée, le 10e tournoi de golf de la Fondation du Sanatorium Bégin, qui a eu cours le 31 mai dernier, a rapporté la somme record de 10 162 \$, ce qui exclut les commandites de services. L'équipe formée de monsieur Luc Grégoire,

de madame Carole Bégin ainsi que de messieurs Serge Dupont et Benoit Bouchard, tous de Lac-Échemin, a remporté ce tournoi et le trophée en mémoire de Mme Andrée Bégin, qui leur a été remis par son frère, M. Jean-Louis Bégin. Ce succès remarquable est aussi redevable à l'implication de quatre commanditaires majeurs soit

le Club de golf Lac-Échemin, qui a mis gratuitement ses installations à la disposition de la Fondation, ainsi qu'aux contributions

de 1000 \$ de chacun des trois commanditaires majeurs soit Sogetel, Promutuel Dorchester et Famili-Prix

rabais 45%

NOUVEAUTÉ SEARS! PNEUS TOUTES SAISONS
ROADHANDLER^{MD} MAXIMIZER PLUS

Série n. 49000. Soldé, à partir de 56,09 ch. P175/70R13.

☎ COMMANDEZ: R2884 NP06407 11

**OUVERT LE DIMANCHE
de 10h à 17h**

PNEUS ROADHANDLER MAXIMIZER PLUS

GARANTIE DE 120 000 KM
CONTRE L'USURE*

Dimensions	Soldé, ch
P185/75R14	63,79
P195/75R14	67,64
P185/70R14	67,64
P195/70R14	70,94
P205/75R14	71,49
P185/65R14	73,14
P205/70R14	73,69
P205/70R15	78,09
P195/65R15	78,64
P205/65R15	79,74

Autres formats aussi en solde

rabais 10\$

BATTERIES DIEHARD^{MD}

Série n. 50600.

Soldé 64,99-84,99 ch. avec reprise**

Rég. Sears 74,99-94,99 ch. avec reprise**

☎ COMMANDEZ: R2884 NP06407 2 1

**Les 5 \$ de dépôt à l'achat d'une batterie neuve chez Sears vous sont remboursés quand vous rapportez la vieille batterie pour le recyclage



rabais 40%

PNEUS D'AUTO ROADHANDLER
VOYAGER LX DE QUALITÉ SUPÉRIEURE

Garantie de 160 000 km contre l'usure*

Série n. 63000 Soldé à partir de 83,39 chac.
P175/70R13. Autres formats, soldé 84,59-122,99 chac.

☎ COMMANDEZ: R2884 NP0640 3 1



*Détails complets chez Sears

service auto SEARS^{MD}

PRIX EN VIGUEUR JUSQU'AU SAMEDI 22 JUIN 2002, DANS LA LIMITE DES STOCKS

Découvrez tous les côtés de Sears^{MD}

Place Fleur de Lys 529-9861 Poste 228

Place Laurier 658-2121 Poste 228

Lévis 833-4711 Poste 228

SEARS

Pas de
paiement avant
3 mois ou
pas d'intérêt
avant 6 mois

NP0620602

Copyright 2002, Sears Canada Inc.

sports EN BREF



Tournoi de balle rapide mineur à Saint-Gervais

Du 24 au 30 juin 2002, Saint-Gervais accueillera le 7e tournoi de balle rapide de niveau mineur dans les catégories atomistique-benjamine, benjamin, cadette, cadet et midget. Les inscriptions à ce tournoi se font au coût de 80 \$ par équipe auprès de Gaétan Beaupré au 418-887-6636 et Estelle Aubin au 418-887-6696 et ce, le plus rapidement possible.

Initiation au soccer à Sainte-Justine

L'OTJ de Sainte-Justine organise des cours d'initiation au soccer à l'intention des jeunes garçons et filles âgés de 8 à 10 ans et de 11 à 12 ans de l'endroit et des paroisses environnantes. Les cours dispensés par un entraîneur qualifié de Saint-Georges débuteront le mardi 11 juin à 19:30 pour une durée de sept semaines. Une séance d'information aura lieu à 19:00, ce même soir, pour les personnes qui souhaiteraient obtenir plus d'informations concernant ce cours d'initiation au soccer pour lequel l'inscription se fait au coût 15 \$. Pour plus d'information ou inscription, il suffit de communiquer avec M. André Gagnon au 383-5213.

Super Derby de démolition de Saint-Anselme

9000 \$ en bourses sont en jeu

L'Expo-B.B.Q. Bellechasse de Saint-Anselme organise, le dimanche 7 juillet à compter de 11:00, sur le terrain des loisirs de l'endroit un super Derby de démolition offrant 9 000 \$ en bourses. Les personnes désireuses de s'inscrire ou d'obtenir davantage d'informations sur ce derby de démolition, peuvent obtenir plus d'informations auprès de M. Michel Couture au 885-9171, de Mme Lyse Blouin au 885-8185 ou encore, au bureau de l'Exposition agricole au 37, rue des Marianistes, à l'arrière de l'aréna.

Championnat provincial de drags de 3 et 4 roues à Saint-Léon

Le Club sportif de Saint-Léon tient le samedi 15 juin sur ses terrains le championnat provincial de drags de 3 et 4 roues. Le

1er départ de cette compétition sera donné à 18:00. Pour plus d'informations, il suffit de téléphoner à M. Jacques Roy au 642-5221 ou 642-5205.

Les Sénateurs de Bellechasse en quête d'entraîneurs

La franchise des Sénateurs de Bellechasse est à la recherche d'entraîneurs et d'assistants entraîneurs pour la saison 2002-2003 et ce dans les catégories novice à midget. Les candidats intéressés doivent posséder leur carte d'entraîneur ou devront l'obtenir en début de saison 2002-2003. Pour soumettre votre candidature, communiquez avec M. Louis Fortier au 883-3901 ou par Email loufor@globetrotter.net ou par fax au 883-3901.

Glace disponible

Pour la saison 2002-2003, l'aréna de Saint-Charles-de-Bellechasse possède encore des belles heures pour la location de la glace les fins de semaine en avant-midi ou en après-midi. Ces heures peuvent être idéales pour le hockey mineur, le patinage artistique ou pour des groupes sociaux.

Ceux ou celles qui seraient intéressés par ces heures de glace à prix très compétitifs peuvent communiquer avec le directeur des loisirs, M. Denis Dion, au 887-3374 sur les heures de bureau.

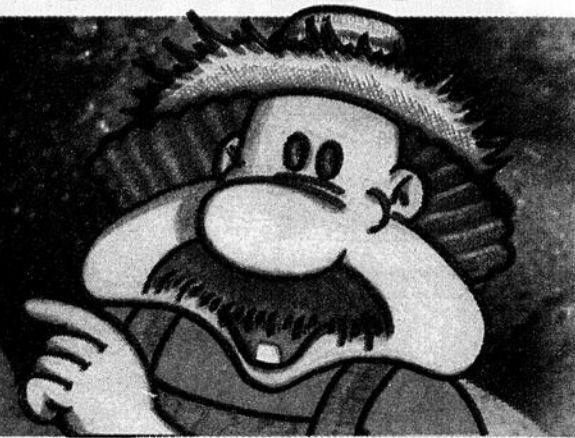
16 hommes forts au championnat Paul Baillargeon

Au moins 16 des hommes les plus forts du Canada, dont le champion canadien Travis Lyndon, 6'6" 350 livres se mesureront les 14 et 15 juin à 19:00 à l'aréna Simon Nolet de Lac-Échemin dans le cadre du Championnat Paul Baillargeon, qui aura cette année un rayonnement national en raison de sa diffusion sur la chaîne de télévision Outdoor life network dans le cadre de son émission All strength challenge.

Les épreuves auxquelles se soumettront les athlètes se dérouleront à compter de 19:00 et il en coûte 5 \$ aux spectateurs de 11 ans et plus pour assister à ce spectacle.

QUALITÉ ● FRAÎCHEUR ● SERVICE

Pères Nature



CONCOMBRE ANGLAIS
ONTARIO

1,29\$
/ch

PIMENT VERT
É.U.

1,29\$
/lb

Du 8 juin
au 14 juin
2002

BANANE

59¢
/lb

CANTALOUPE
É.U.

1,49\$
/ch

SAMEDI DIMANCHE - LUNDI
LAITUE EN FEUILLE VERTE
QUÉBEC

49¢
/ch

ZUCCHINI
É.U.

1,29\$
/lb

ÉPINARD
SAC DE 170 GR

99¢
/ch

MARDI - MERCREDI - JEUDI - VENDREDI
PÊCHE
CALIFORNIE - PRÉ-EMBALLÉE

79¢
/lb

NECTARINE
CALIFORNIE
PRÉ-EMBALLÉE

1,49\$
/lb

POMME ROYALE GALA
É.U.

1,29\$
/lb

OIGNON JAUNE
SAC 2 LBS

79¢
/ch

TOMATE DE SERRE
ONTARIO

1,29\$
/lb

RAISIN VERT
PERLETTE
SANS PÉPIN

1,99\$
/lb

POIRE ANJOU
ARGENTINE

1,19\$
/lb

La Table Du Père Nature
Festin de Homard.
\$ 26,95

L'aumônière de homard aux courgettes et aux tomates séchées, beurre nantais à la provençale.
Ou
La salade de homard aux haricots verts et aux agrumes, sauce avocat à la limette.

La bisque de homard au pastis.

Le homard grillé au basilic et au parmesan reggiano.
Ou
Le Florentin de homard au riz sauvage glacé au saint Basile.
Ou
La poêlée de homard aux champignons et au corail, avec son gâteau aux asperges vertes.

Notre chariot de desserts.
Café, thé ou infusion.

Pour informations: (418) 227 0888

CHEZ *Les Pères Nature* LA QUALITÉ EST LE FRUIT D'UNE RECHERCHE ET NON UN ACCIDENT DE PARCOURS.

Saint-Georges, 1ère Avenue - Sainte-Marie, boul. Vachon