



2012 - Comment survivre au discours pseudo-scientifique? Conférence de Sébastien Gauthier



Nous entendons et entendrons beaucoup parler du 21 décembre 2012, date fatidique d'une soi-disant apocalypse annoncée. Mais l'année 2012 sera-t-elle réellement marquée par l'éruption d'un supervolcan ou par l'impact d'un astéroïde? Le Soleil éclipant le cœur de la Voie-Lactée va-t-il provoquer, en 2012, une inversion meurtrière du champ magnétique terrestre? Les Mayas ont-ils vraiment prédit la fin du monde et du temps pour le solstice d'hiver 2012?

Ces questions seront abordées dans la conférence et seront analysées avec le regard critique de la science. Sébastien Gauthier mettra en évidence que plusieurs auteurs et médias tiennent un discours alarmiste propageant l'idée que le 21-12-2012 sera un tournant dans l'histoire de l'humanité, un discours nourri de façon injustifiée par le jargon scientifique.

Sébastien Gauthier est un communicateur scientifique spécialisé en astronomie et en astronautique. Il travaille régulièrement en collaboration avec l'Agence Spatiale Canadienne et l'ASTROLab du Mont-Mégantic. Dans le cadre de l'année mondiale de l'astronomie, il a réalisé en 2009 le spectacle « Télescope, passeport vers les étoiles », qui a été présenté au Planétarium de Montréal. Il est le fondateur de Cosmagora, une entreprise vouée à la vulgarisation du savoir scientifique et au partage de l'émerveillement suscité par l'observation du cosmos.

Date : Mercredi 3 novembre

Heures : 12 h 15 et 19 h 30

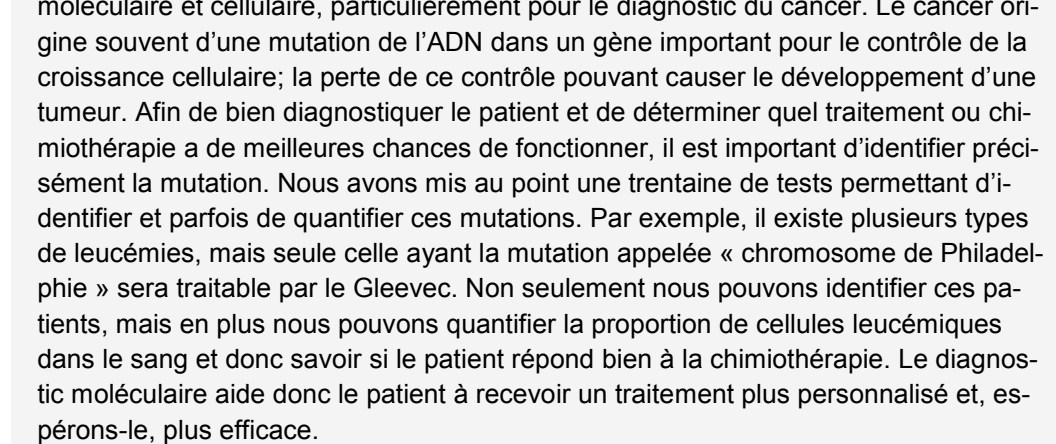
Endroit : Auditorium du Collège

Prix : Entrée gratuite (ouvert à tous)

François Dion

Département de philosophie

Le diagnostic moléculaire du cancer: trouver les mutations de l'ADN pour mieux traiter les patients.



Conférence-midi du comité Animation scientifique
Le mercredi 3 novembre, 12 h, au CDSP (local A-2176)
Valide pour le Passeport scientifique

Une présentation de Chantal Courtemanche, ancienne étudiante de Garneau qui a fait un post doctorat en Californie et qui travaille actuellement en recherche à l'Hôtel-Dieu de Québec.

L'Unité d'interface clinique est un laboratoire spécialisé dans les tests de diagnostic moléculaire et cellulaire, particulièrement pour le diagnostic du cancer. Le cancer originaire souvent d'une mutation de l'ADN dans un gène important pour le contrôle de la croissance cellulaire; la perte de ce contrôle pouvant causer le développement d'une tumeur. Afin de bien diagnostiquer le patient et de déterminer quel traitement ou chimiothérapie a de meilleures chances de fonctionner, il est important d'identifier précisément la mutation. Nous avons mis au point une trentaine de tests permettant d'identifier et parfois de quantifier ces mutations. Par exemple, il existe plusieurs types de leucémies, mais seule celle ayant la mutation appelée « chromosome de Philadelphie » sera traitable par le Gleevec. Non seulement nous pouvons identifier ces patients, mais en plus nous pouvons quantifier la proportion de cellules leucémiques dans le sang et donc savoir si le patient répond bien à la chimiothérapie. Le diagnostic moléculaire aide donc le patient à recevoir un traitement plus personnalisé et, espérons-le, plus efficace.

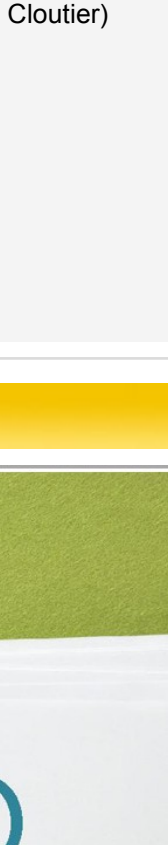
Laissez-passer gratuits disponibles chez Coopscop F.-X.-Garneau, dès le 1^{er} novembre

Le mercredi à Garneau, la science s'anime!

Documentaire sur le Heavy Metal

La musique Heavy Metal est généralement l'objet d'une mauvaise presse dans certains milieux politiques, religieux et intellectuels. On accuse ses partisans de vulgarité, on prétend qu'elle incite à la violence et enfin on estime qu'elle est un art inférieur. Pourtant cette musique rejoint un public très vaste dans le monde entier et sa popularité ne se dément pas. Par le biais du documentaire « Metal : A Headbanger's Journey », l'anthropologue Sam Dunn présente et défend cet art contesté. Il traite quelques-uns des paramètres qui font de cette musique un objet culturel controversé : son histoire mouvementée, la présence de la sexualité, l'apologie de la violence, le problème de la censure, etc.

Après la présentation de ce documentaire, Patrick Daneau, professeur au Département de philosophie, livrera ses réflexions sur le travail du cinéaste. On y discutera entre autres de la notion d'objectivité, centrale dans toute recherche dans le champ des sciences humaines et des arts, et on posera la question suivante : peut-on à la fois être partisan d'une forme d'expression controversée et critique objectif de celle-ci?



Où? Au laboratoire de philosophie

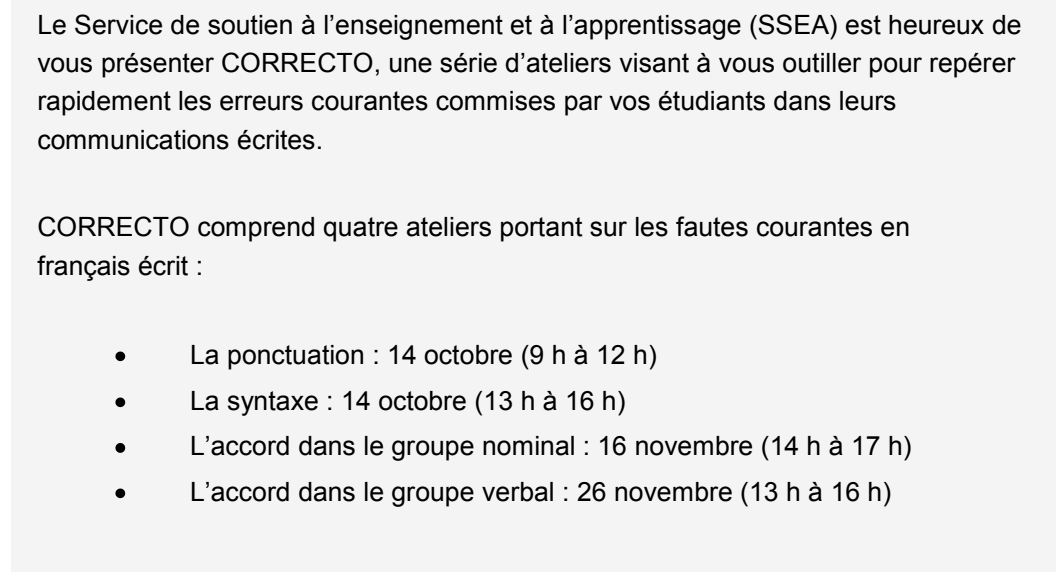
(local A-2005, situé au bout de la passerelle du pavillon Jean-Baptiste Cloutier)

Quand? Le mercredi 27 octobre, à 14 h

Patrick Daneau

Département de philosophie

Correcto



Le Service de soutien à l'enseignement et à l'apprentissage (SSEA) est heureux de vous présenter CORRECTO, une série d'ateliers visant à vous outiller pour repérer rapidement les erreurs courantes commises par vos étudiants dans leurs communications écrites.

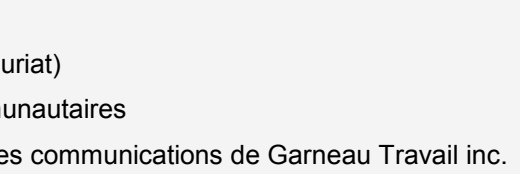
CORRECTO comprend quatre ateliers portant sur les fautes courantes en français écrit :

- La ponctuation : 14 octobre (9 h à 12 h)
- La syntaxe : 14 octobre (13 h à 16 h)
- L'accord dans le groupe nominal : 16 novembre (14 h à 17 h)
- L'accord dans le groupe verbal : 26 novembre (13 h à 16 h)

[Suite »](#)

Garneau Travail inc. Donne de la profondeur à son conseil d'administration

Le mercredi 29 septembre dernier, l'entreprise école tenait son assemblée générale au Collège. Il s'agit d'une des premières occasions de l'année où tous les membres de Garneau Travail inc.



ont la possibilité de se rencontrer et d'échanger sur les projets qui les attendent au courant de l'année. Lors de la tenue de cette assemblée, chacun des directeurs d'unités opérationnelles de l'entreprise école ont pu présenter leur plan d'action pour l'année 2010-2011.

[Suite »](#)

Maxime Van de Putte

Conseiller à la vie étudiante (entrepreneuriat)

Service des affaires étudiantes et communautaires

En collaboration avec le Département des communications de Garneau Travail inc.

Les stagiaires en bureautique à votre service

Productions Interligne permet aux stagiaires en Techniques de bureautique de mettre en pratique leur savoir-faire pour les services suivants :

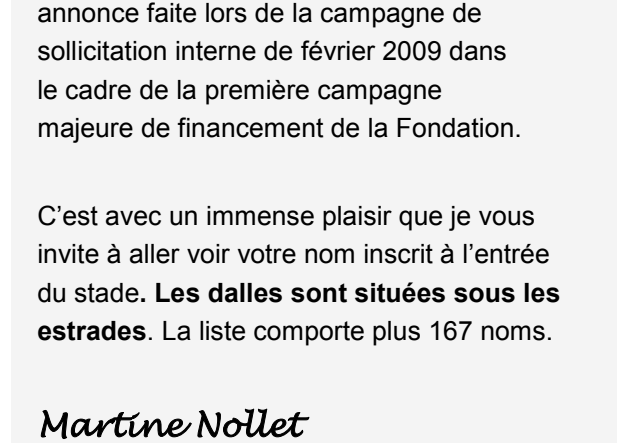
- √ Formation personnalisée sur la suite Office
- √ Traitement de texte
- √ Conception de présentations PowerPoint
- √ Numérisation de documents
- √ Production d'affiches
- √ Et plus encore

Services offerts à prix abordables

Nos heures d'ouverture sont les mardis, mercredis et jeudis, de 13 h à 16 h.

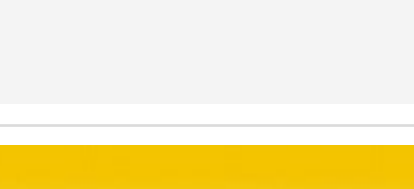
Nos bureaux sont situés au local F-3712 du pavillon Jacques-Marquette.

Pour toute question ou demande de travail, composez le poste téléphonique 4080 ou envoyez un courriel à : interligne@cegep-fxg.qc.ca



Promesse tenue!

Vous vous souvenez sans doute de cette annonce faite lors de la campagne de sollicitation interne de février 2009 dans le cadre de la première campagne majeure de financement de la Fondation.



C'est avec un immense plaisir que je vous invite à aller voir votre nom inscrit à l'entrée du stade. **Les dalles sont situées sous les estrades.** La liste comporte plus 167 noms.

Votre nom ici

Martine Nollet

Coordonnatrice aux activités et aux opérations

Fondation du Collège

Rappel - Demande de congé Personnel enseignant

Vous êtes un enseignant(e) à temps complet à l'emploi du Collège qui désire demander un congé, voici quelques précisions :

Date limite (EXCEPTIONNELLE) du 29 OCTOBRE, pour signifier une demande de congé pour la session d'hiver 2010 :
congé mi-temps - article 5-16.00

Date limite du 15 novembre, pour signifier une demande de congé pour la session d'hiver 2011 :

- Traitement différé ou anticipé - article 5-12.00
- Réduction temporaire du temps de travail - article 5-14.00
- Perfectionnement - article 7-3.00
- Activités professionnelles - article 5-17.00
- Toute demande de congé sans salaire non prévu à la convention collective - article 4-3.14 e)

Votre demande doit être faite par écrit selon les modalités prévues à la convention collective du personnel enseignant et transmise à la Direction des ressources humaines à l'intérieur des délais prescrits. Toute documentation pertinente doit être annexée à la demande.

Pour toute information additionnelle, n'hésitez pas à me contacter.

Conrad Berry

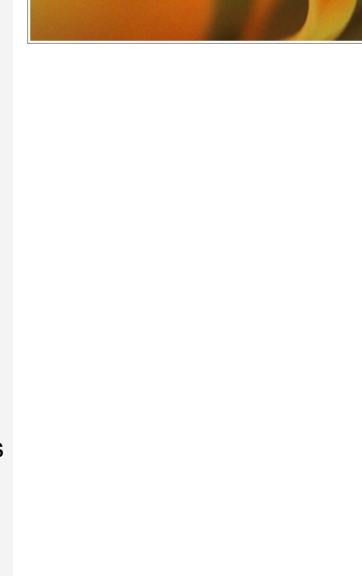
Coordonnateur aux ressources humaines

Poste 2282

Jeu

Pause-café

Boisson stimulante par excellence le café est l'une des boissons les plus consommées du monde. Il vient également au deuxième rang des matières premières les plus échangées sur le marché mondial, après le pétrole.



Depuis que le mot *café* est apparu dans la langue française, vers 1600, toute une terminologie s'est construite pour nommer les variétés de café, les types de cafetières, les procédés de préparation, etc.

Découvrez la richesse et toute la couleur des mots du café...

Pouvez-vous distinguer ces cafés?

1. Café préparé à partir d'une mouture fine, très torréfiée, et selon un procédé de percolation sous très haute pression?
2. Café noir et fort préparé à partir d'une mouture extrafine mélangée à une quantité de sucre et d'eau que l'on porte à ébullition trois fois et que l'on sert, non filtré, dans de très petites tasses?
3. Boisson préparée à partir d'un mélange d'expresso, de poudre de chocolat, ou de cacao, et de lait chaud mousseux?
4. Expresso mélangé à du lait chauffé à la vapeur et recouvert d'une épaisse couche de mousse de lait?

Source : Office québécois de la langue française

Voir les réponses plus bas.

[Cliquez ici pour en savoir plus »](#)

Bonnes réponses de la section jeu :
1) expresso 2) turc 3) café moka 4) cappuccino



Vous avez des nouvelles à faire paraître dans le prochain Garneau express? Envoyez vos textes en utilisant le Centre des nouvelles : <http://publications.cegep-fxg.qc.ca>

Prochaine parution: 8 novembre (tombée: 1^{er} novembre 11 h 30)