

A portrait of a middle-aged man with grey hair, smiling slightly, wearing a black turtleneck sweater. The background is a solid light blue color.

**Abonnez-vous!**

---

**DUCEPPE**

---

**2010 - 2011**

**duceppe.com**

# Une saison... aux couleurs de la vie!

Tout au long de cette nouvelle saison, je vous convie à un voyage passionnant qui vous laissera des souvenirs impérissables.

Nous suivrons tout d'abord Catherine-Anne Toupin qui nous entraîne dans un monde étrange où le fantasme et la réalité s'entrechoquent en un suspense haletant.

Puis nous nous envolerons vers la Russie de 1904 avec le grand Tchekhov alors que de grands bouleversements se préparent qui vont changer à jamais l'existence d'une société qui se croyait intouchable.

Nous serons conviés tout de suite après à un grand repas de famille qui commence dans la joie et la bonne humeur en cette veille de Noël. Mais c'est l'auteur Tilly qui a mis la table et des révélations inattendues viendront troubler cette belle harmonie « apparente » qui, comme cela arrive si souvent, cache des vérités que l'on souhaiterait enfouies à tout jamais.

Et nous voilà partis pour la Norvège où nous ferons la connaissance de deux personnages hors du commun qui, sortis de l'asile, devront apprendre tant bien que mal à se réinsérer dans ce qu'on a convenu d'appeler la « normalité ». Tiré d'un roman norvégien, adapté par Axel Hellstenius et Petter Næss, *Elling* est un véritable hommage à la vie!

Et nous atterrirons en Angleterre sous la direction de l'auteur à succès Willy Russell pour rencontrer la fabuleuse et touchante Shirley Valentine, une femme qui décide de s'affirmer avec audace et courage afin de retrouver son âme profonde.

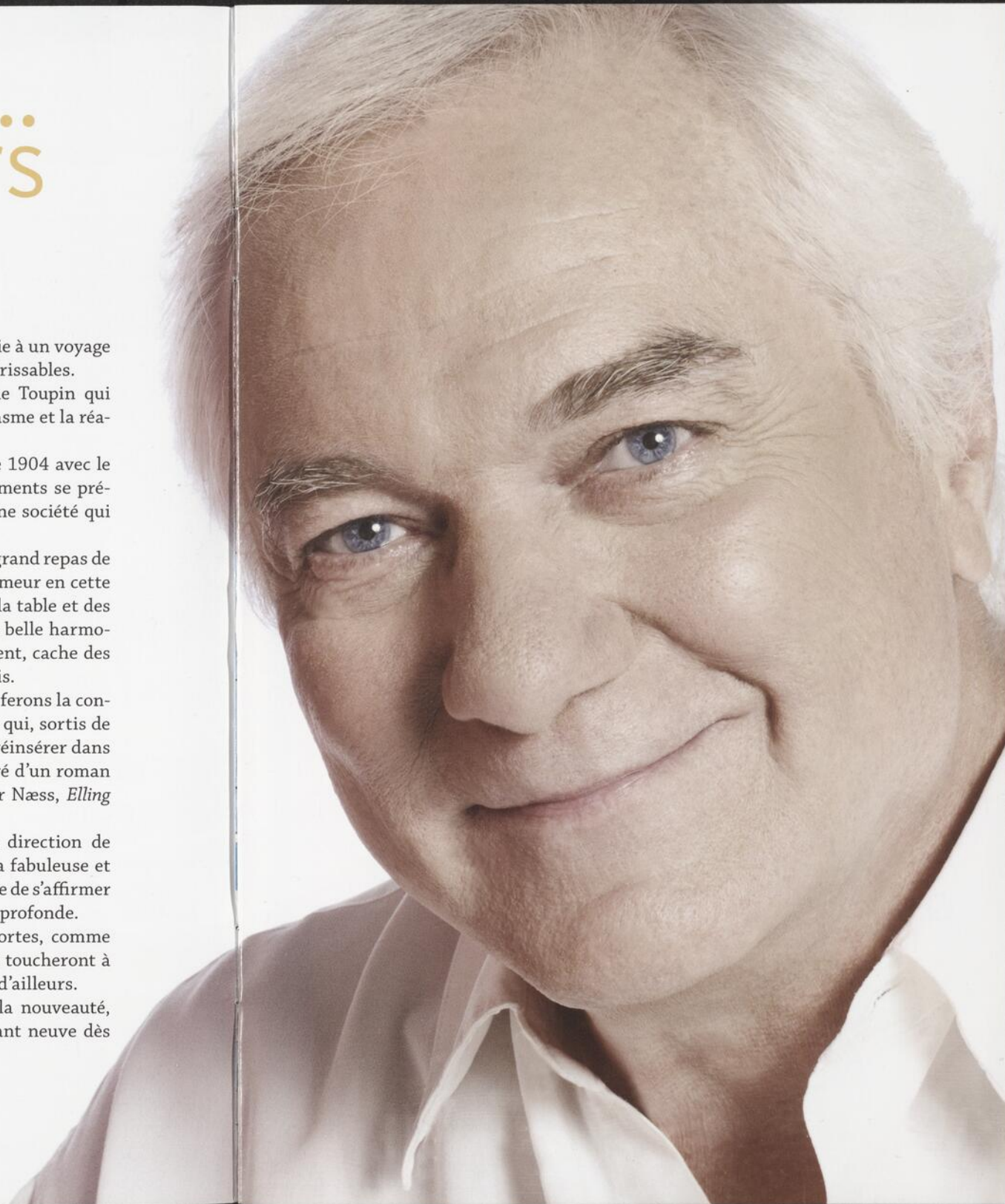
Une saison fertile en émotions de toutes sortes, comme la vie, avec son cortège de personnages qui vous toucheront à coup sûr, le kaléidoscope d'une humanité d'ici et d'ailleurs.

Une saison qui met le cap sur l'audace et la nouveauté, une saison au cœur d'une Place des Arts flambant neuve dès l'automne 2010.

DUCEPPE, c'est nous... c'est vous!

Abonnez-vous maintenant!

Michel Dumont



# À présent

de **Catherine-Anne Toupin**  
mise en scène de **Frédéric Blanchette**

Présentée en collaboration avec le Théâtre de La Manufacture

**Éric Bernier Monique Miller David Savard**  
**François Tassé Catherine-Anne Toupin**

décor **Olivier Landreville** costumes **Marc Sénécal** éclairages **André Rioux**  
musique **Yves Morin** accessoires **Patricia Ruel**

L'enfer, c'est les autres?

Récemment installés dans leur nouvel appartement, Alice et Benoît essaient tant bien que mal de retrouver une certaine quiétude après une période difficile.

Mais le jeune couple devra faire face à ses voisins de palier, les Gauche, un couple plus âgé qu'eux, et leur fils de trente-cinq ans.

S'immisçant insidieusement dans leur intimité, ce trio peu conventionnel à bien des égards bouleversera leur existence à tout jamais.

Entre ce qui est tangible et ce qui est inconcevable, la ligne est parfois mince. C'est sur ce fil que se retrouvent Alice et Benoît; une fracture où la morale, les bonnes manières, le fantasme et la réalité s'entrechoquent, contribuant à leur malaise grandissant.

À présent, un suspense, un casse-tête dont tous les morceaux s'imbriquent les uns dans les autres. Au final, l'image ne sera pas du tout celle qu'on avait imaginée.

À présent, un texte hypnotique qui allie étrangeté, suspense et humour grinçant.

en collaboration avec



DU 8 SEPTEMBRE AU 16 OCTOBRE





# La Cerisaie

d'Anton Tchekhov

mise en scène d'Yves Desgagnés

traduction d'Elizabeth Bourget

**Pierre Collin Normand D'Amour Michel Dumont  
Audrey Guériguan Maude Guérin Mathieu Handfield  
Steve Laplante Hélène Mercier Alice Pascual  
Étienne Pilon Gérard Poirier Catherine Trudeau**

décor **Martin Ferland** costumes **Méridith Caron** éclairages **Claude Accolas**  
musique **Catherine Gadouas** accessoires **Normand Blais**

« Tout est possible, tout peut être fait, tout est permis. »

JEAN VILAR

Russie 1904.

La révolution est proche. Les temps changent déjà. De grands bouleversements s'annoncent.

Un domaine, célèbre pour son jardin planté de cerisiers, va être vendu aux enchères. L'insouciance et la sereine indifférence ont consommé la ruine des propriétaires.

Le domaine sera racheté par Lopakhine, fils de serf, lui-même ancien serf de la propriétaire du domaine, Madame Ranevskaja. L'irrésistible courant de la promotion sociale fera de lui, demain, un possédant. Fier de sa revanche sur ses anciens maîtres, Lopakhine fera abattre les vieux cerisiers et lotira le domaine.

Ainsi se disloque sous nos yeux un petit monde qui se croyait inattaquable. S'ensuivra pour les uns et les autres la solitude, l'éviction, la dépossession, la dispersion ou la recherche d'une nouvelle vie.

Tout a soudainement changé. Le seul bruit qui persistera sera celui des haches abattant les cerisiers.

*La Cerisaie*, une œuvre impressionniste, toute en demi-tons, en poésie et en lyrisme, une œuvre troublante et prophétique.

en collaboration avec



RADIO | TÉLÉVISION | INTERNET

DU 27 OCTOBRE AU 4 DÉCEMBRE

# Minuit chrétien

de Tilly

mise en scène et adaptation de René Richard Cyr

Yves Amyot Chantal Baril Bobby Beshro Émilie Bibeau  
Michèle Deslauriers Vincent-Guillaume Otis Adèle Reinhardt  
Gilles Renaud Monique Spaziani

décor Réal Benoît éclairages Martin Labrecque accessoires Normand Blais

« Les repas de famille ne consistent pas à se manger entre parents. »

JULES JOUY

U ne veille de Noël, dans une petite ville. Portrait de famille, avec huîtres, foie gras, dinde, bûche, le tout arrosé de champagne et de bons vins.

Tout commence dans la bonne humeur et la joie.

Réveillon. Repas de famille. Nous avons tous connu la chose.

Toute la famille est réunie : les parents qui reçoivent, les enfants avec leurs conjoints, le fils pas marié, la meilleure amie esseulée, la grand-mère confuse, égarée et qui ignore qu'elle se retrouvera dans une résidence pour personnes âgées entre Noël et le jour de l'An.

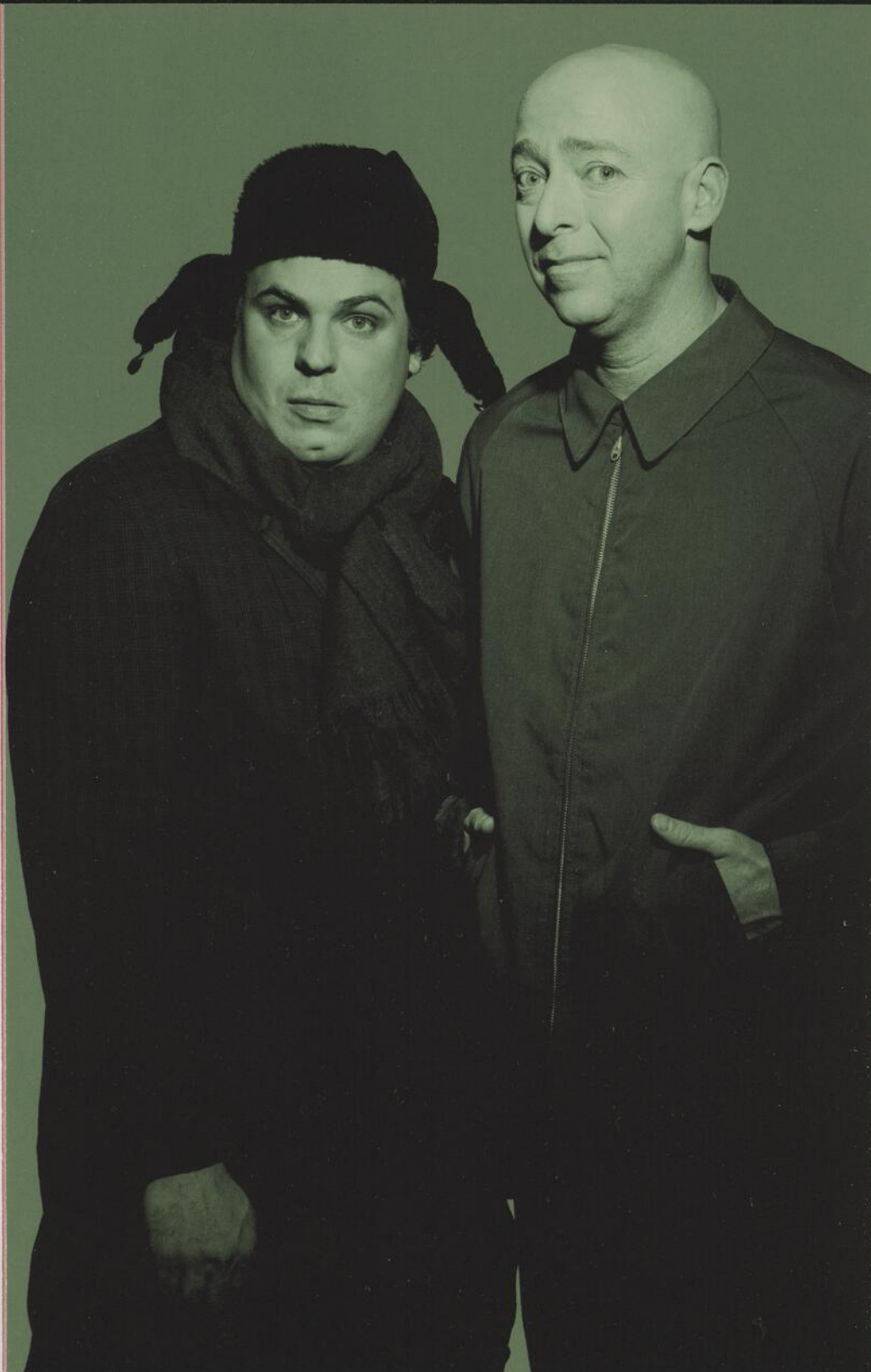
Mais on avait oublié de parler de la situation de la grand-mère à un des membres de la famille... et lui, décidera de sortir du placard en cette « belle nuit de Noël ».

Et voilà que la fête va tourner au vinaigre! La famille pourra-t-elle survivre?

*Minuit chrétien*, une œuvre grinçante, une variation inédite sur le thème de « l'heure solennelle ».

DU 15 DÉCEMBRE AU 5 FÉVRIER





# Elling

d'Axel Hellstenius et Petter Næss

d'après le roman d'Ingvar Ambjørnsen, nouvelle version de Simon Bent

mise en scène de **Monique Duceppe**

traduction de Michel Dumont

**Guy Jodoin Stéphane Bellavance Mireille Deyglun  
Benoît Girard Gabriel Sabourin**

décor **Marcel Dauphinais** costumes **Daniel Fortin** éclairages **Kareen Houde**  
conception vidéo **Yves Labelle** musique **Christian Thomas** accessoires **Normand Blais**

« Il y a des fous partout, même dans les asiles. »  
JULES RENARD

Elling, le petit garçon à sa maman, et son compagnon de chambre, excentrique et puceau malgré lui, forment le drôle de couple d'Oslo : deux âmes confuses qui vont faire leurs premiers pas dans le vaste monde extérieur après des années passées en réclusion dans un asile d'aliénés.

Alors que les services sociaux leur attribuent un appartement en ville, nos deux cobayes doivent à tout prix se réinsérer dans la société de façon satisfaisante sous peine de retourner à l'asile. Il suffira donc pour eux de convaincre Frank, le travailleur social, qu'ils sont devenus normaux.

Au début, le simple geste de se rendre à l'épicerie du coin constitue un défi de taille. Petit à petit, en pleine période d'ajustement, les deux amis vont opter pour différentes façons de s'insérer dans la société.

Et les voilà prêts pour la plus grande et la plus périlleuse aventure de leur vie.

*Elling*, une pièce drôle et touchante, un véritable tonique, un hommage à la vie.

Présentée avec l'autorisation de Nordiska Aps Copenhague

DU 16 FÉVRIER AU 26 MARS

# Shirley Valentine

de **Willy Russell**

mise en scène de **Jacques Girard**

traduction de Michel Dumont

**Pierrette Robitaille**

décor **Guillaume Lord** costumes **Méridith Caron** éclairages **Martin Labrecque**  
accessoires **Normand Blais**

« L'ennui porte conseil. »  
GILBERT CESBRON

**S**hirley Valentine vit en banlieue avec son mari; une vie routinière et sans surprise.

Depuis des années, Shirley s'ennuie terriblement. Les enfants sont partis et il n'existe plus aucune complicité entre elle et l'homme qu'elle a épousé.

Mais Shirley a changé. Voilà que maintenant, elle rêve. Elle veut redevenir Shirley, la femme passionnée, active, curieuse de tout et un peu bohème, cette femme qu'emportée par la routine, elle avait fini par oublier.

Or, voilà que sa voisine lui offre de l'accompagner en Grèce pendant deux semaines. Shirley aura-t-elle le courage et l'audace de partir?

*Shirley Valentine*, une pièce tonifiante sur l'affirmation de soi, sur la nécessité de vivre librement sa vie avant qu'il ne soit trop tard.

DU 6 AVRIL AU 14 MAI



# L'abonnement chez DUCEPPE, c'est...

**Des économies** variant de 20 à 70 %<sup>1</sup> sur le plein tarif des billets - près de 15 % sur tout billet supplémentaire pour inviter vos amis - 10 % chez ARCHAMBAULT<sup>®</sup>\* - des déductions fiscales pour les travailleurs autonomes et les entreprises.

## Des concours alléchants

Grâce à Hôtellerie Champêtre, vous pourriez remporter 7 séjours pour deux personnes, à choisir parmi les 25 établissements de leur réseau d'auberges et d'hôtels de villégiature au Québec!  
Valeur de 2 100 \$



## Des services

vos billets postés sans aucuns frais, le privilège de conserver la priorité sur vos fauteuils de saison en saison, la liberté d'échanger vos billets en cas d'imprévu (des frais sont applicables).

## Une porte ouverte sur la culture

avec une visite des coulisses (sur réservation) et des réductions chez l'ensemble de nos partenaires : le Musée des beaux-arts de Montréal, l'Opéra de Montréal, l'Orchestre symphonique de Montréal, The Segal Centre for Performing Arts, Les Grands Ballets Canadiens de Montréal, les bistros Le Seingalt et Le Contemporain.

## Initiez votre ado au théâtre!

Contribuez à l'éveil culturel des ados en leur offrant les arts de la scène. Une occasion privilégiée de partager entre générations l'amour du théâtre.

En vous abonnant avec votre ado, Hydro-Québec vous donne la chance de gagner un voyage en famille à la Baie-James pour visiter les installations hydroélectriques!  
Valeur minimale de 6 000 \$



<sup>1</sup> Sur le plein tarif incluant les taxes et la redevance.  
Les règlements des concours et les conditions de participation sont disponibles aux bureaux de DUCEPPE et sur [duceppe.com](http://duceppe.com)  
\* Sur présentation d'un coupon, un coupon par abonnement.





2010 - 2011  
**DUCEPPE**

À présent de Catherine-Anne Toupin La Cerisaie d'Anton Tchekhov Minuit chrétien de Tilly Elling d'Axel Hellstenius et Petter Næss Shirley Valentine de Willy Russell



LA PRESSE

