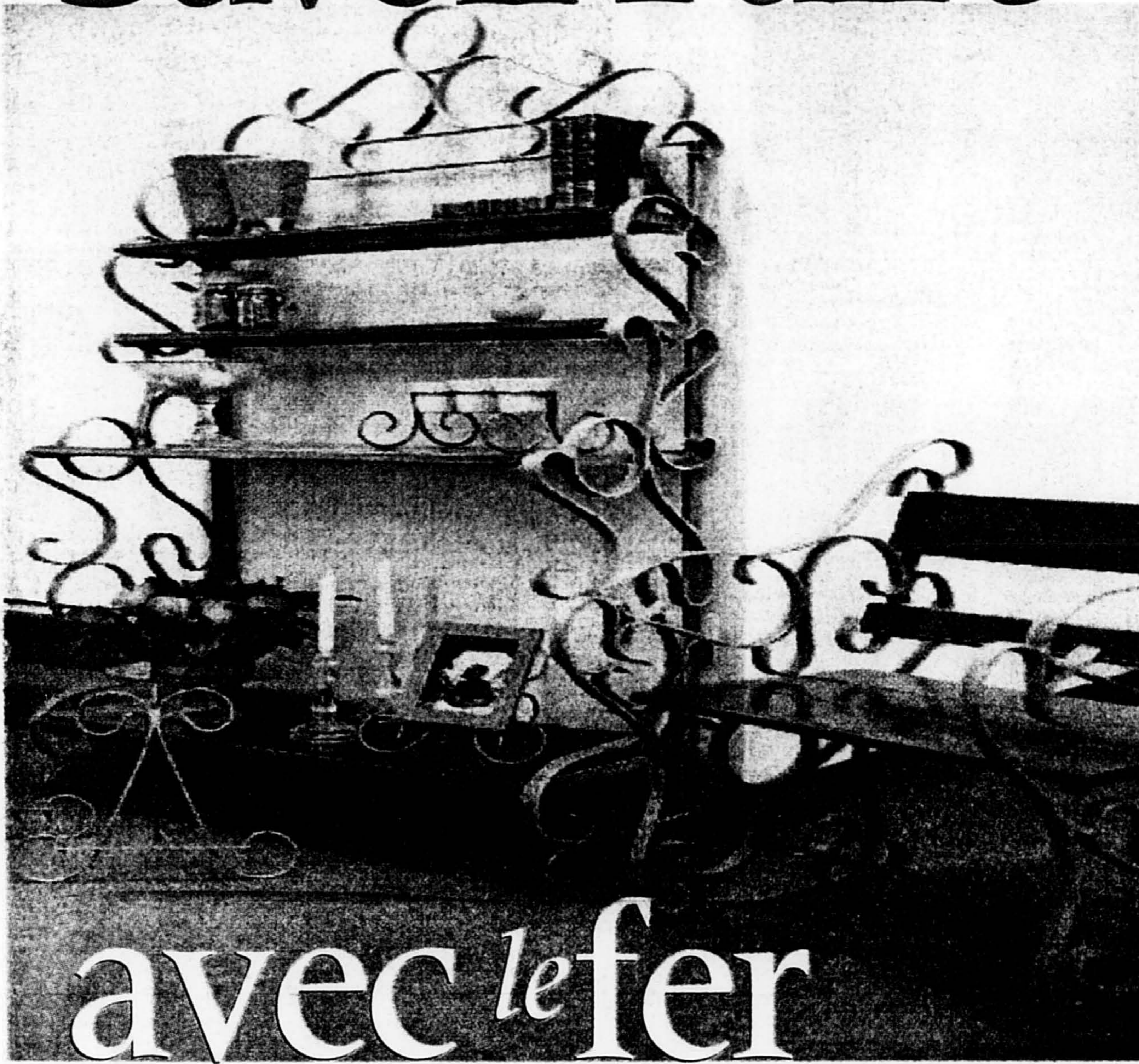


Savoir Faire



avec le fer

La collection Souvenir s'inspire des meubles en vogue au début du siècle.

DANIELLE BONNEAU

Derrière sa voix douce et son regard chaleureux se cachent une volonté insoupçonnée, un désir de réussite qui soulève les montagnes. Mais chez Francine Vallerand, la quête du succès est tempérée par une affabilité qui lui ouvre beaucoup de portes.

Aussi s'étonne-t-on à peine de constater l'évolution rapide de sa petite entreprise, Savoir Faire, qui a vu le jour il y a tout juste deux ans. Sans brûler aucune étape, la firme a crû de façon constante, retenant l'attention de nombreux marchands à la recherche de petits meubles et d'accessoires décoratifs en fer forgé. Si bien qu'en décembre dernier, la compagnie a cessé de confier la fabrication de ses produits à des sous-traitants et s'est assurée la mise sur pied de sa propre forge.

Lorsqu'elle a décidé de se lancer en affaires, Mme Vallerand était copropriétaire, depuis peu, d'une agence d'importation et de distribution de meubles et d'accessoires décoratifs. Ce qui lui a permis d'identifier un besoin sur le marché.

« Il y a environ trois ans, j'ai constaté que des produits en fer forgé arrivaient par conteneur d'Asie et du Mexique, explique-t-elle. C'était ridicule, car nous avons la matière première et le talent au Québec. J'ai donc tenté ma chance. »

Elle a sciemment choisi de fabriquer des articles de milieu de gamme, pour offrir des produits de qualité, durables, à un bon prix. Un marché peu exploité ici et qui est appelé à croître pendant encore plusieurs années, croit-elle.

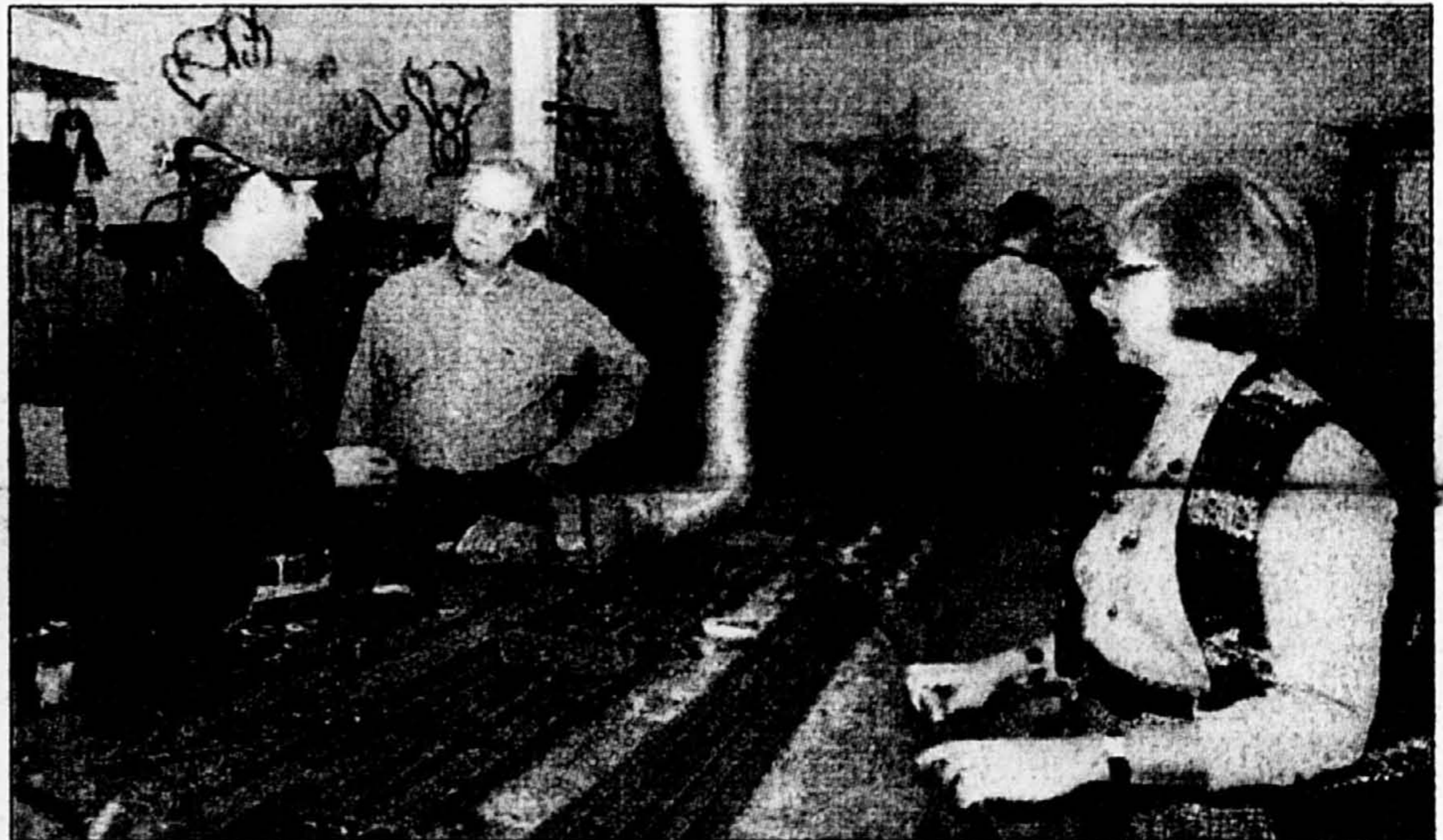
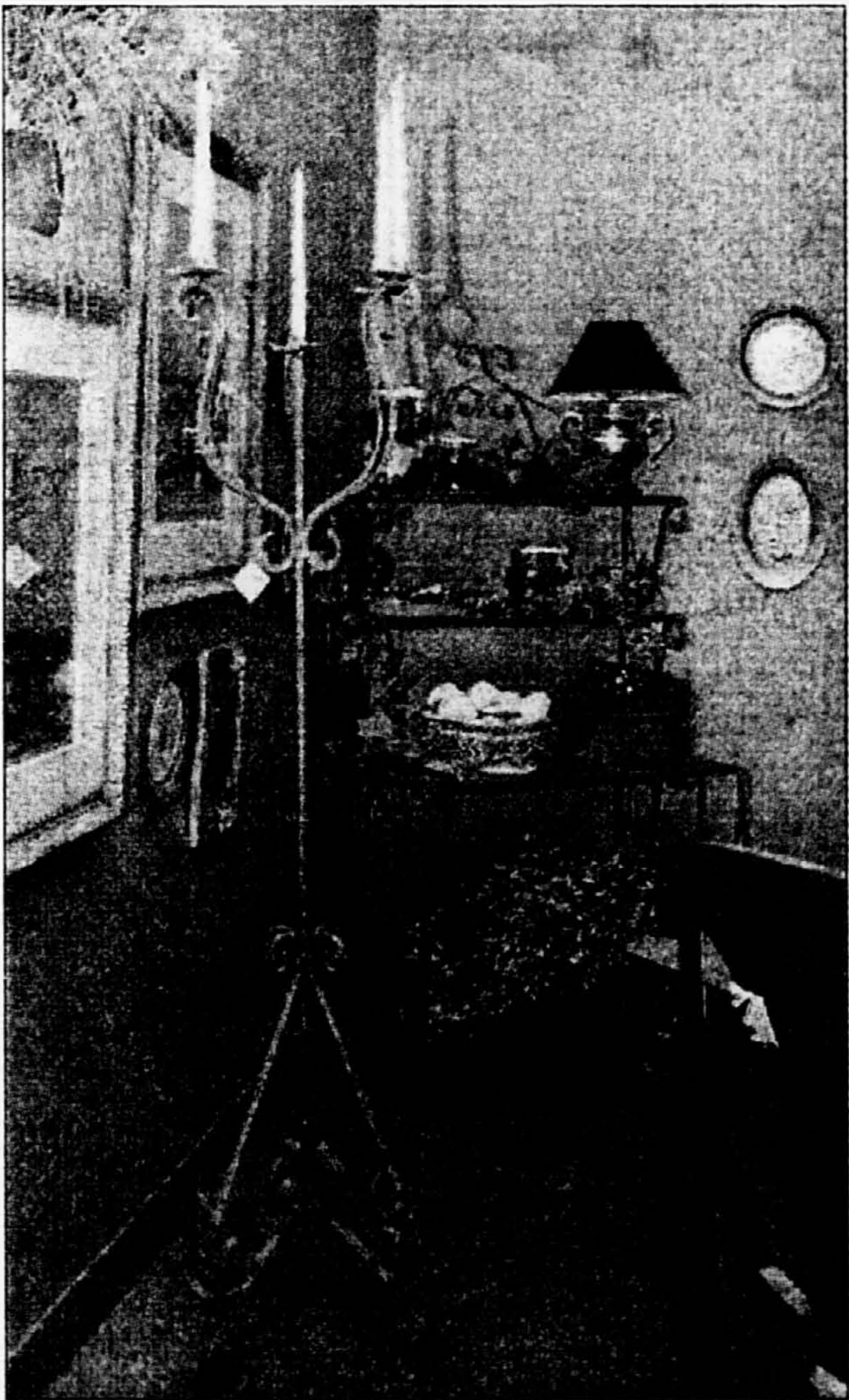
« Il y a un retour vers les matières premières. Les gens désirent un intérieur plus chaleureux et, pour ce faire, ont de plus en plus recours aux accessoires. Plutôt que de tout changer dans leur intérieur, ils remplacent la table du salon ou ajoutent un chandelier.

« Les jeunes ont été élevés dans des décors plus modernes et redécouvrent le bois, le fer forgé et les antiquités, poursuit-elle. Ils n'ont pas peur de marier toutes sortes de styles pour créer un décor chaleureux. »

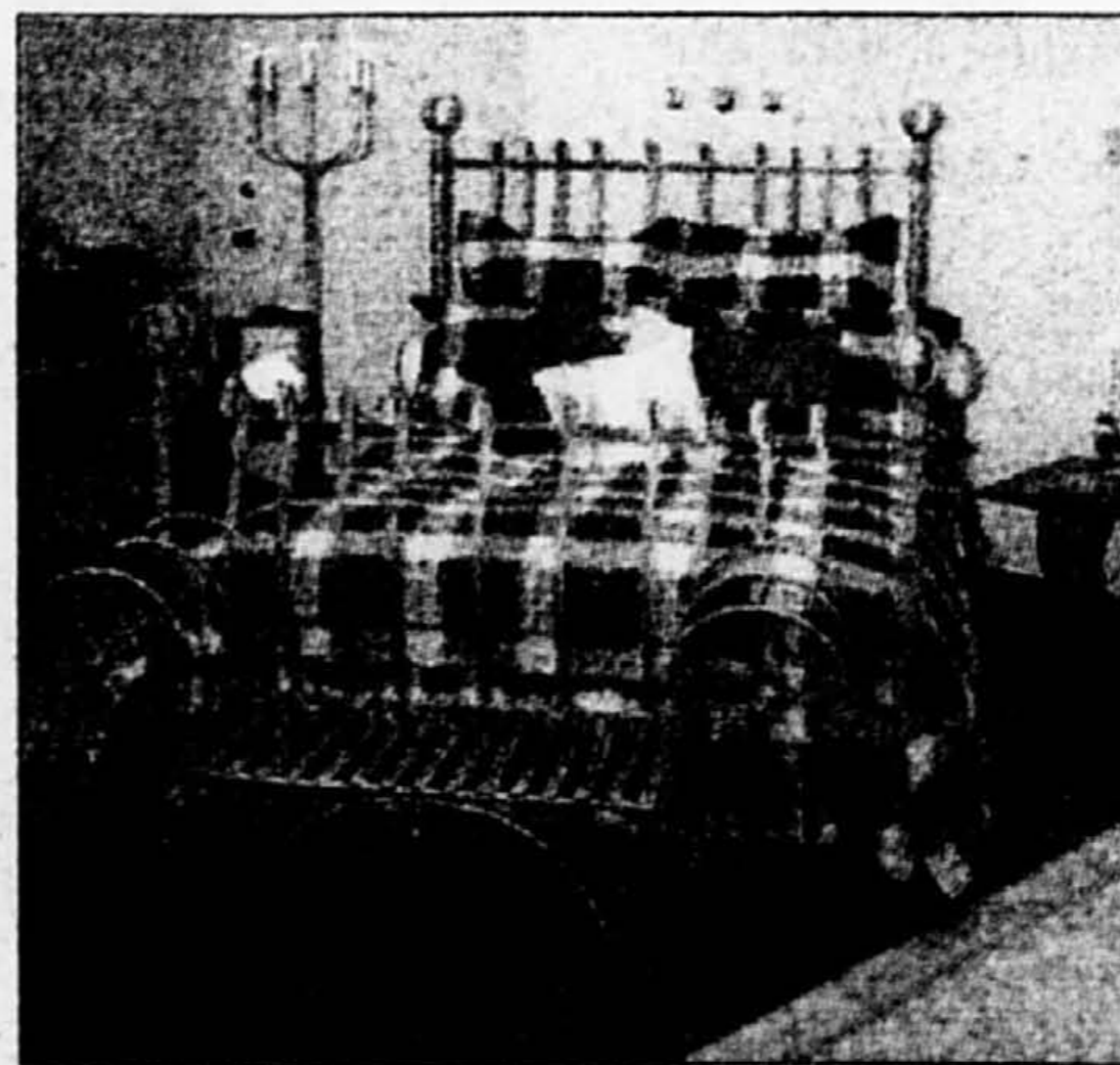
Aussi, pour enlever l'impression de froideur que dégage le fer, ses meubles et accessoires sont-ils couverts d'un faux-fini, dans un choix de six couleurs. Appliquée à la main, la patine donne une impression d'usage.

Mme Vallerand a commencé modestement. Pour prendre le pouls du marché, elle a participé à un mini-salon du cadeau, à la Place Bonaventure, il y a exactement deux ans. Elle y a présenté une dizaine

Voir Savoir Faire en J 2



André Duchesne discute avec Réal Brabant, sous l'œil attentif de Francine Vallerand.



À gauche, l'étagère de boulanger (450 \$) et le chandelier (230 \$) ne sont offerts que dans les Galeries Shermag. Ci-contre, grand lit (880 \$), tables d'appoint (450 \$ chacune) et chandelier à deux chandeliers (60 \$) de la collection Souvenir. Chandelier sur pied (200 \$) et banc (450 \$) de la collection Champêtre.

Photos Robert Nadon, La Presse



Confort au foyer

tissus pour tentures
tissus designer
stores horizontaux et verticaux
stores et volets plissés
stores ballons et romains
tissus de capitonnage et carpettes

Levolor®
HunterDouglas
draco



Un conseiller professionnel qualifié en décoration se fera un plaisir de vous présenter, au moment qui vous conviendra, notre magnifique collection d'échantillons de parures de fenêtres. Appelez-nous pour connaître le nom du représentant dans votre région.

341-7810 Sans frais ni obligation

NOUS VOUS OFFRONS NOTRE COLLECTION DE PARURES DE FENÊTRES LA PLUS COMPLÈTE ET LA PLUS CONTEMPORAINE, AUX PLUS BAS PRIX GARANTIS.

NOS STORES NE CONTIENNENT AUCUN PLOMB !

LE SUPERCENTRE DE LA MODE MAISON

LINEN CHEST

Centre Rockland 341-7810
Les Promenades de la Cathédrale 282-9525

Notre Point: Place Portobello, Brossard 671-2202
Les Galeries Laval 681-9090

Savoir Faire avec le fer

Savoir Faire / Suite de la page J 1

de petits meubles et accessoires comme des chandeliers, des colonnes et des petites étagères, fabriqués par un sous-traitant. Elle a obtenu un succès inespéré.

« Cela a été au-delà de mes espérances, avoue-t-elle. J'ai livré des chandeliers jusqu'au 23 décembre! »

Son garage et son sous-sol lui servaient d'entrepôt. Au printemps 1995, quand la marchandise a commencé à envahir son salon, elle a dû prendre une décision. Profitant d'une subvention accordée aux nouvelles entreprises, dans le cadre du plan Paillé, elle a emménagé dans son premier local. La grande aventure a alors vraiment commencé.

Mais avec le nombre croissant de commandes, elle s'est butée à des problèmes que connaissent trop bien ceux qui font affaire avec de petits artisans: l'approvisionnement en quantité suffisante et le maintien de la qualité.

« Le téléphone sonnait, les gens me proposaient plein de choses, mais je n'avais pas le contrôle de la fabrication, constate la femme d'affaires, qui frôle la cinquantaine et considère cette prochaine étape

avec une grande sérénité. Je ne voyais pas d'autre solution que d'être responsable d'une forge. »

Sur les conseils de son comptable, elle n'est toutefois pas devenue propriétaire de la firme qui fabrique maintenant ses produits, l'Atelier D.V. (pour Duchesne et Vallerand). Car elle n'aurait pu consacrer l'attention nécessaire à sa petite compagnie, en pleine expansion. Elle a plutôt habilement recruté son propre mari, André Duchesne, qui songeait à prendre sa pré-retraite. Celui-ci a investi pour mettre la forge sur pied et a accepté de lui donner un coup de main pendant trois ans.

Décembre 95 marque donc son second départ.

« Je suis partie à zéro, révèle Mme Vallerand. J'ai présenté en janvier une toute nouvelle collection de meubles et d'accessoires à Toronto. »

Intitulée Souvenir, la nouvelle gamme de produits a été dessinée par un designer d'intérieur, Yves Marcoux, qui s'est inspiré des meubles en vogue au début du siècle pour insufler un mouvement au fer forgé. Plusieurs meubles, comme la table de salle à manger, les tables d'appoint et la crédence, marient par ailleurs le fer forgé et le

bois (du merisier offert dans des teintes d'acajou, cognac ou naturel blanchi).

Une deuxième collection d'inspiration champêtre a suivi peu après, afin de répondre à d'autres types de besoins.

« Les lignes de ces meubles et accessoires sont plus pures et moins chargées, explique Mme Vallerand. Pour que les articles s'intègrent aussi bien dans une maison de campagne que dans un décor contemporain. Les gens aiment bien combiner différents styles. »

Le mois dernier, Francine Vallerand a regardé partir avec émotion son premier conteneur destiné à un pays asiatique. Et cet automne, ses représentants s'attaquent résolument aux marchés canadien-anglais et américain.

« Ça roule! » constate-t-elle en souriant.

Les efforts déployés depuis deux ans et les angoisses surmontées prennent maintenant tout leur sens. Rien n'aura été accompli en vain. La femme d'affaires, qui n'en est pas à un défi près, entrevoit l'avenir avec confiance.

On peut joindre Savoir Faire au (514) 362-7171.

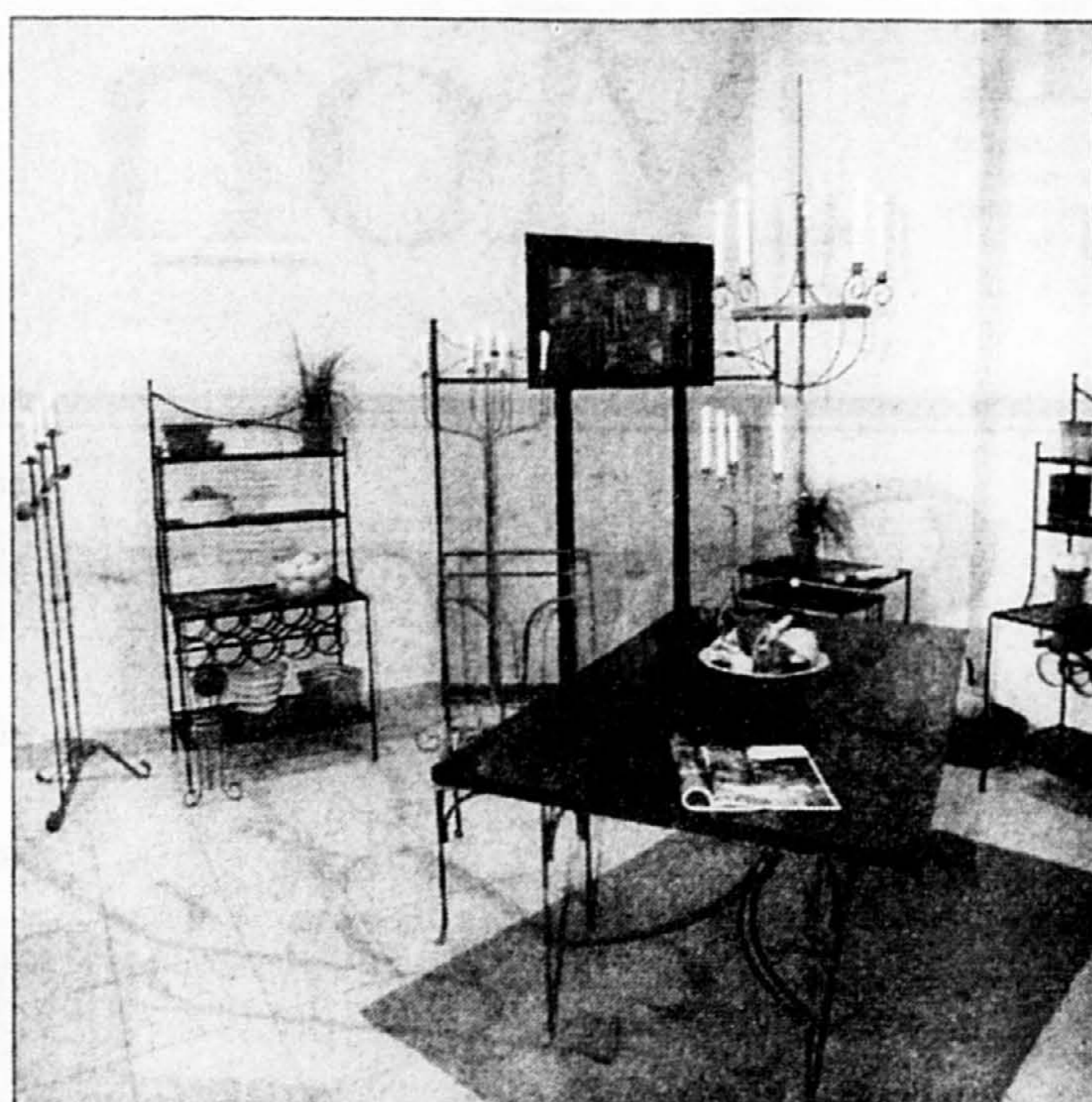
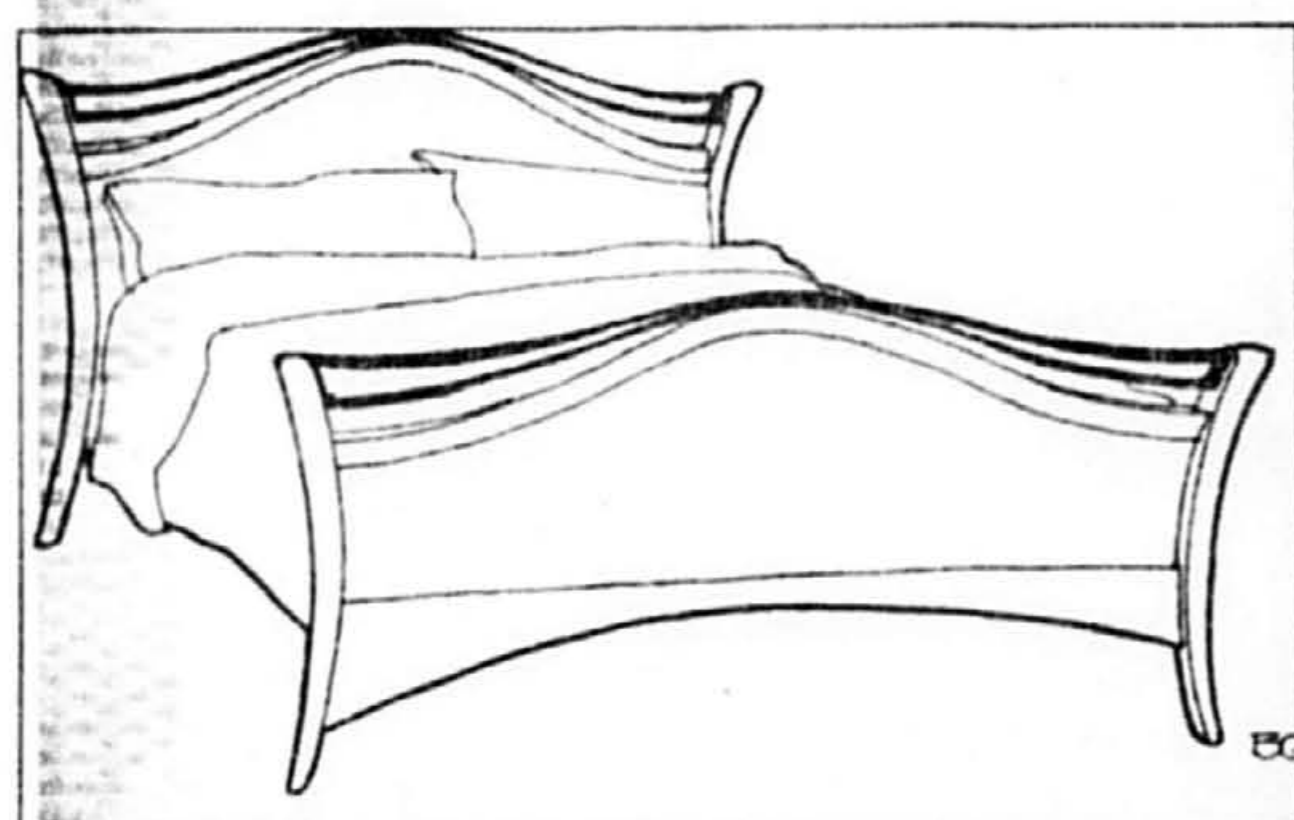


PHOTO ROBERT NADON - La Presse

Les meubles et accessoires de la collection Champêtre se marient autant à un décor contemporain que champêtre. Chandelier suspendu (180 \$), table de salle à manger (650 \$), chaise (190 \$), paravent (495 \$), tables gigogne (290 \$), étagères de boulanger (460 \$ chacune), chandelier sur la table (110 \$), chandelier sur pied à cinq chandeliers (200 \$) et chandelier sur pied à trois chandeliers (180 \$)...



Savoir Faire devrait fabriquer les éléments de fer forgé du lit de la nouvelle collection Verona de la division Scotstown, de Shermag.

Savoir Faire avec Shermag...

DANIELLE BONNEAU

Il y a un an, Francine Vallerand était loin de se douter qu'elle deviendrait à son tour sous-traitant d'un important manufacturier de meubles. Or, de fil en aiguille, cette possibilité devient de plus en plus plausible.

Au début de l'année, son entreprise, Savoir Faire, a attiré l'attention de Shermag, ce qui l'a amenée à concevoir une troisième collection d'articles fort polyvalents qui se marient avec le mobilier de bois du fabricant québécois. La petite compagnie réalise des accessoires en fer forgé (étagères de boulanger, porte-journaux, bancs, patères, chandeliers, etc.)

qui sont exposés (et vendus) exclusivement dans les Galeries Shermag à travers le Canada.

Les deux entreprises désirent pousser plus loin leur partenariat, Shermag ayant récemment demandé à Savoir Faire de créer des éléments en fer forgé pour un lit et une table de salle à manger.

« Dans le meuble, le bois et le fer forgé sont de plus en plus combinés ensemble, indique Guy Boileau, vice-président aux ressources et au développement chez Shermag. Il y a une demande et nous essayons de la combler. »

Pour prendre le pouls, les deux premiers meubles de la collection Verona, de la division Scotstown, ont été présentés

en grande primeur le mois dernier au salon de High Point (le salon lui-même, le plus important aux États-Unis, aura lieu du 17 au 25 octobre). La réaction initiale a été très favorable. Le seul hic: le prix. Les deux entreprises discutent donc actuellement pour trouver une façon d'établir un bon équilibre entre la valeur perçue des meubles et leur coût.

Pourquoi avoir approché Savoir Faire ?

« À cause de son dynamisme et de la qualité d'exécution de ses produits, précise M. Boileau. Ses finis, faits à la main, donnent à ses objets une exclusivité difficile à copier et une apparence non industrielle. »

D'autres projets sont déjà sur la planche à dessin...

UN CHOIX JUDICIEUX

Le prestige du Domaine de la Forêt à votre portée...



VISITEZ NOS MAISONS-TEMOIN

Toutes les caractéristiques d'une résidence somptueuse

- Maison de ville éblouissante de lumière
- Une surface de plus de 1700 pi. ca. et 3 chambres à coucher
- Un garage double
- Une immense terrasse orientée sud-ouest et donnant accès à un jardin

Dans un environnement privilégié

- Les maisons sur jardin font partie du site du Domaine de la Forêt situé en bordure de la forêt écologique

4 UNITÉS SEULEMENT

DOMAINE DE LA FORÊT

Aussi disponible un nombre restreint de spacieuses maisons de ville et de prestigieuses résidences unifamiliales.

100, boul. de la Forêt (coin de Marguerite-Bourgeoys) Île des Soeurs 762-3450

LE ROI DU SQUARE
CHAMBERY
Maisons unifamiliales de la Nouvelle-Angleterre
À partir de **129 500 \$***
*Toutes taxes incluses

Retrouvez le charme de la Côte Est dans l'Ouest de l'Île

620-2000
17983, rue Amalfi
Prérel

NOUVEAU À LONGUEUIL

LES JARDINS DE MÉDICIS

à partir de **94 800\$**

- Unifamiliale isolée
- Terrain boisé
- Adossé au parc
- Piste cyclable

HABITATIONS MAJO INC.
3060, Béliveau, Longueuil
448-3242

Un havre de paix



... et de splendeurs à

St-Bruno

Une vie modelée pour les amoureux de la nature

La montagne, les arbres, l'air frais

Une architecture personnalisée, rassurante et chaleureuse

Des matériaux nobles et authentiques

Un système de chauffage central à air pulsé au gaz naturel

Le confort assuré, douze mois par année



Heures de visite:
lundi, mardi et mercredi,
de 13 h à 17 h et de 19 h à 21 h
samedi et dimanche,
de 13 h à 17 h

Le Thalendier II

Coin Montarville et rang des Vingt-cinq
Saint-Bruno (514) 441-4414

Habitations Majo inc. Gaz Métropolitain

Le meilleur rapport qualité-prix dans le Vieux-Montréal!



LES CONDOMINIUMS CHASSEGROS-DE-LÉRY

Choisir le Vieux-Montréal c'est résider au cœur de l'activité urbaine tout en profitant d'un cadre de vie unique et enchanteur.

Les condominiums Chassegros-de-Léry offrent un vaste choix d'unités, allant du studio au 1, 2 et 3 chambres, à des prix s'échelonnant de 79 000 \$ à 300 000 \$ et admissibles à un congé de taxes foncières pouvant atteindre 10 000 \$.

Un centre sportif complet, avec piscine et sauna ainsi que des commerces pratiques sont accessibles à même le complexe.

Bureau des ventes:
333, rue Notre-Dame Est, (coin Bonsecours)
Vieux-Montréal

Lundi-jeudi: 12h-17h, samedi-dimanche: 13h-17h
Renseignements: (514) 395-6078
Stationnement gratuit pour visiteurs
Métro Champ-de-Mars

Un peu de chaleur

LA BOÎTE À SURPRISES

Danielle Bonneau

A lors que nous nous préparons mentalement à affronter l'hiver, nous ressentons le besoin de nous entourer d'objets chaleureux. Nous importons les riches couleurs de l'automne pour mieux affronter la grisaille de novembre, embellir notre quotidien... et retrouver notre intérieur avec un plaisir renouvelé.

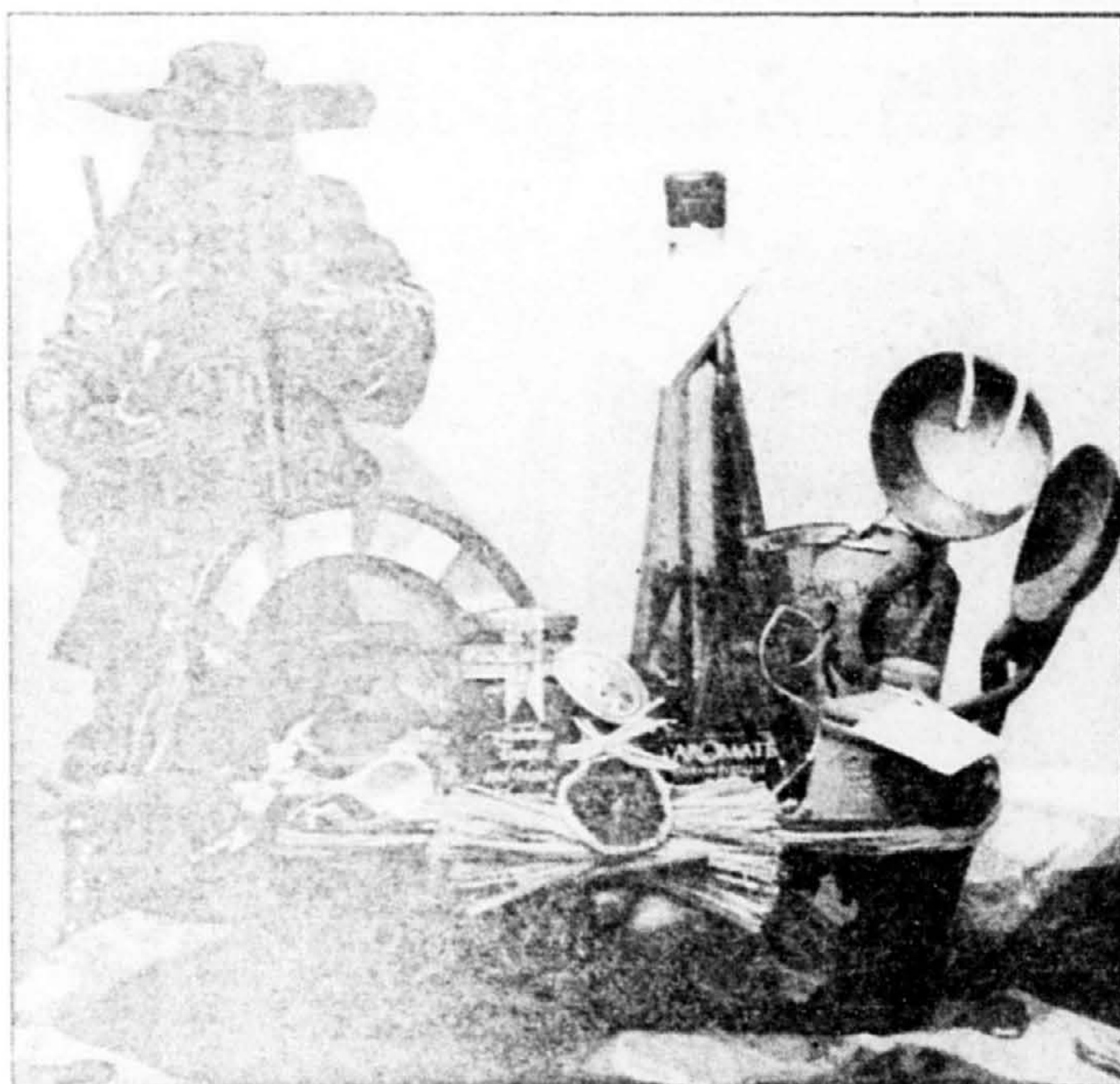


PHOTO PIERRE McCANN, La Presse

Le panier artisanal confectionné par Julie Marchand (31,99 \$) comprend plusieurs denrées d'automne : un chutney aux tomates et au miel (9,99 \$) ; une bouteille d'huile à saveur d'Italie (17,99 \$), et un pot de terre cuite contenant un mélange d'épices à saveur d'Italie (11,99 \$). Derrière, une assiette décorative de Raymond Furlotte (31,99 \$) et ustensiles torsadés en bois d'olivier du Kenya (21,99 \$). La sorcière en papier mâché Esmeralda (39,99 \$) veille sur le tout. Boutique L'Aromate, au sous-sol du magasin Ogilvy, Montréal.



PHOTO PIERRE McCANN, La Presse

Dans la collection Marguerite, seau pour ranger, entre autres choses, des pommes (37 \$) ; louche (9,50 \$) et pelle à poussière (7,50 \$). Pour se réchauffer, grand bol à café en faïence assorti (19,50 \$). Boutique Geneviève Lethu, au deuxième étage du Centre Eaton, Montréal.



PHOTO PIERRE McCANN, La Presse

Gerbe aux couleurs chaudes de l'automne formée de branches d'eucalyptus, de plumes de faisan, de blé et de fruits craquelés. Pour décorer une porte ou un mur. 115 \$. Boutique Marie Dumas, 1212 avenue Greene, Westmount.



PHOTO PIERRE McCANN, La Presse

Petite armoire de bois pour accrocher ses clés, décorée de légumes peints à la main : 40\$. Côté Sud, 4338, rue Saint-Denis, Montréal.

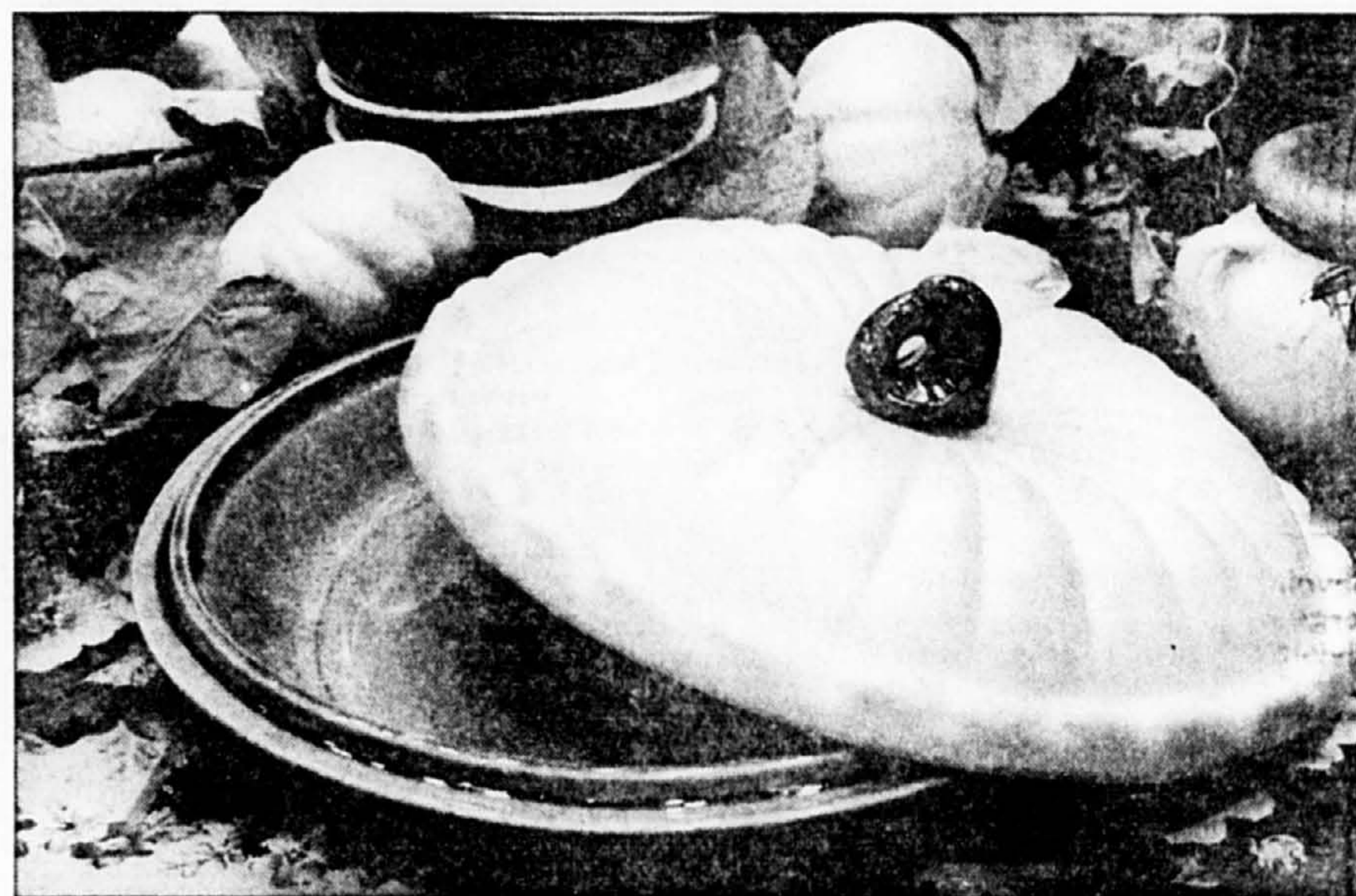


PHOTO ROBERT NADON, La Presse

Assiette à tarte en terre cuite pour servir un succulent dessert à la citrouille : 49,95 \$. Les Ailes de la mode, Mail Champlain, Brossard.

LIQUIDATION

PRIX 1990 de 127 000\$ à 258 000\$

ENFIN SUR LE MARCHÉ !

PRIX 1996 de 80 666\$ à 159 000\$

39 unités vendues en 17 semaines !!!

TAUX DE 4,5%

57 CONDOMINIUMS D'EXCELLENTE QUALITÉ AU CENTRE-VILLE

600 DE LA MONTAGNE

*GARAGE, Foyer, CLIMATISATION CENTRALE INCLUS, STRUCTURE DE BÉTON
**CERTAINES CONDITIONS S'APPLIQUENT

BUREAU DES VENTES ET UNITÉS TÉMOINS INFO / 932.8244

KEVLAR

INVESTISSEMENTS IMMOBILIERS KEVLAR INC. COURTIER IMMOBILIER ALÉCÉ

LES COURS BOIS-DE-BOULOGNE

Vivre Montréal

PHASE I A

Plus que 4 unités avec mezz. et stat. int. inclus
A partir de 99 500 \$
Occ. immédiate

RACHAT-BAIL

PHASE II B

Condos 4 1/2, 5 1/2, niveau 3 avec mezz.
A partir de 72 500 \$ foyer inclus.
Stationnement int. disponible

LES COURS DU CLOÛTRE

Occupation juillet 97
Crédit de taxes municipales
Lun au mer. de 16 h à 20 h
Sam. et dim. de 13 h à 17 h
1845, rue Dudaime
Tél.: 331-1134

OFFRE DE FIN DE PROJET

Plusieurs modèles sont encore disponibles. Des résidences de 2 et 3 chambres vous sont offertes à partir de 169 000 \$, taxes et stationnement intérieur inclus. Admissibles au crédit de taxes de 10 000 \$.

LES 15 DERNIÈRES UNITÉS DOIVENT ÊTRE VENDUES AVANT LE 31 DÉCEMBRE 1996

NOUS SERONS OUVERTS LE LUNDI 14 OCTOBRE 1996

McGill CONDOMINIUM

VENEZ NOUS RENCONTRER ET PROFITEZ DES OCCASIONS

CENTRE D'EXPOSITION ET DE VENTE
15, rue McGill, Montréal (Québec) H2Y 4A3
mardi au vendredi : 11h à 19h, samedi et dimanche : 12h à 17h

Tél.: (514) 845-5757

NOUVEAU

MAISONS DE VILLE AU COURS DES PRIMEVÈRES

189 000 \$ (en taxes)

- 3 chambres à coucher
- Situées dans un paisible cul-de-sac
- Grand terrain gazonné
- Choix d'aménagement intérieur

PROFITEZ DE L'ESCOMPTE PRÉCONSTRUCTION

Occupation printemps 1997

Hâtez-vous et visitez-nous maintenant!
2, rue Berlioz
Île des Soeurs **769-4524**

Beau, grand, pas cher!

à Boucherville

À PARTIR DE 75 800 \$
TAXES EN SUS

Condominiums 2 chambres à coucher

HABITATION CLASSIQUE

Les Vieilles Provinces de France

CENTRE D'INFORMATIONS
1 300 Montarville, Boucherville (Québec)
(514) 449-4415

LE RACHEL-JULIEN

267, rue Rachel est (2 rues de St-Denis)

Immeuble centenaire au coeur du Plateau Mont-Royal

4 SUPERBES PENTHOUSES avec mezzanine et terrasse privée sur le toit à partir de 185 115 \$

58 LUXUEUX CONDOS de 845 pi.ca. à 1490 pi.ca. à partir de 68 850 \$

- STATIONNEMENT INTÉRIEUR OPTIONNEL
- TERRASSE COMMUNE SUR LE TOIT • ASCENSEURS (2)
- VUE EXTRAORDINAIRE SUR LA VILLE ET LE MONT-ROYAL
- PLAFOND À 10 pi. 3 po. DE HAUT • MURS INTÉRIEURS EN BRIQUES
- CRÉDIT DE TAXES FONCIÈRES POUVANT ATTEINDRE 10 000 \$
- ADMISSIBLE AU PROGRAMME «RAP»

OCCUPATION JUILLET 1997
849-5410

REPRÉSENTANTS : JEANNE et DENIS GIROUARD
Lundi au mercredi : 14 h à 20 h • Jeudi et vendredi : FERMÉ • Samedi et dimanche : 13 h à 17 h

Restauration de trois vitraux anglais datant de 1434

DESIGN



Danielle Bonneau



PHOTOS ROBERT NADON - La Presse

Certaines interventions, comme le retrait d'une ligne de plomb altérant le visage de saint Thomas Becket, seront particulièrement délicates. Dans ce cas-ci, Claude Bettinger prévoit injecter du silicone pour faire tenir les morceaux ensemble. Il y aura toujours une ligne à la hauteur du front et une autre traversant l'oeil droit, mais celles-ci seront beaucoup moins visibles.

« Cela fait partie de mes gènes, explique-t-il. J'ai commencé à l'âge de six ou sept ans à suivre mon père dans les églises, en Alsace. En l'aidant, j'ai appris des tas de choses qui ne s'apprennent pas dans les cours. Et à mon tour, j'ai fait la même chose avec mon fils. »

« Et pourtant, lorsqu'est venu le temps de choisir sa voie, il s'est désintéressé du verre pendant une dizaine d'années, préférant sculpter et travailler en trois dimensions. Il y est revenu après avoir accepté de terminer trois vitraux, à la demande de son père. »

« Il consacre environ 10 % de ses activités à la restauration de vitraux. Parce qu'il aime la relation avec le passé que lui procurent les vieux morceaux de verre coloré. « J'ai un très grand attachement pour l'histoire », explique-t-il. »

« Il est généralement appelé à se pencher sur des assemblages de verre datant des XVIII^e et XIX^e siècles. Or on lui a récemment confié la responsabilité de restaurer trois vitraux d'origine anglaise datant de 1434. Un rare privilège en Amérique du Nord ! »

« Imaginez, ils ont été faits avant la découverte de l'Amérique, plus

ou moins en même temps que Jeanne d'Arc brûlait, fait-il remarquer. J'ai collaboré à de nombreux projets d'importance ici et en Europe, mais ce sont les vitraux les plus précieux et qui exigent le plus de recherche dont j'ai jamais eu la charge. »

« Les vitraux font partie d'un ensemble qui s'est retrouvé dans la chapelle de Hampton Court, près de Leominster, en Angleterre, indique l'artiste. Comme la plupart des autres vitraux se trouvent au Musée des Beaux-Arts de Boston, je m'y suis rendu pour voir comment ils ont été restaurés l'an dernier et rencontrer une experte dans le domaine. On m'avait dit que le même artiste avait peint tous les visages des personnages, mais je trouve que les vitraux que nous avons ici sont plus beaux. »

« Son rôle consiste surtout à empêcher que les œuvres ne se détériorent davantage. « Je ne change rien à ce qui est original, précise-t-il. La restauration doit être minimale. »



Claude Bettinger s'est préparé très sérieusement avant de commencer son travail de restauration. Le vitrail de saint Thomas Beckett est l'une des trois oeuvres datant de 1434 sous sa responsabilité.

Il devra notamment nettoyer les vitraux et en consolider la structure. Certaines interventions, comme le retrait d'une ligne de plomb altérant le visage de saint Thomas Beckett, seront particulièrement délicates (dans ce cas-ci, il injectera du silicone pour faire tenir les morceaux en place). A chaque étape, le risque de brisure sera omniprésent.

Son expertise lui sera d'une grande utilité. « Il n'y a pas de solution toute faite, dit-il. Il faut vi-

vre avec différents types de problèmes pour pouvoir les régler. L'étape de préparation était cruciale pour être certain des implications de chacun de mes gestes. »

« Il note absolument tout, car il compte publier un compte-rendu de son expérience dans une revue internationale. Pour partager à son tour ses connaissances avec d'autres mordus d'histoire médiévale à travers le monde. »

FAUBOURG VERDUN CONDOMINIUMS

Mention Or
Meilleur rapport
qualité/prix

- Insonorisation supérieure
- Plancher en béton
- Foyer

0% COMPTANT
A L'OFFRE D'ACHAT
Programme RAP
disponible jusqu'à
20 000\$

À 2 pas du ☺ LaSalle, du marché
Atwater et de pistes cyclables

FINANCEMENT 4,95%
2 ANS

1 ou 2 chambres
A partir de
416\$/mois

T.P.S., T.V.Q. incluses

Bureau de vente : SAM.-DIM., 13 h à 17 h.
3380, RUE DE VERDUN
Renseignements ou rendez-vous : **769-1437**

C903 - 916

**Formez
Votre Équipe!**

Inscrivez-vous
du 4 au 13 octobre

35 000 \$ en prix à gagner

DEFI HOCKEY
1976-1997
Tim Noëlens

Le pool de hockey par excellence

CONDOMINIUMS
DE LUXE

VENDUS À 75%

• Financement SCHL
jusqu'à 95%

• Près du métro Cdn. ☺

• 1 & 2 chambres

Bureau des ventes
sur place
Tél.: 344-1049
761-5148

À partir de
89 000\$

5555
Côte-des-Neiges

LE SEUL NOUVEAU CONDOMINIUM DANS CÔTE-DES-NEIGES

Reportage publicitaire

Harmonie, pour profiter de la vie !

Des maisons à l'allure victorienne dans un quartier champêtre : voici ce que vous offre Harmonie.

Situé à Boucherville, le projet résidentiel Harmonie vous propose un havre de paix et une qualité de vie sans pareil. Tout en verdure, Harmonie est dans un environnement unique où l'aménagement du site intègre parcs et lacs de façon harmonieuse afin de vous offrir la tranquillité et la vraie vie de quartier.



Des maisons intemporelles

Le Strauss, le Ravel, le Mozart, le Beethoven sont les modèles de maisons unifamiliales proposés par Harmonie. D'inspiration victorienne, ces maisons de qualité supérieure et aux matériaux nobles traverseront les années tout en conservant leur cachet.

Outre l'aménagement de son site et la qualité exceptionnelle de ses maisons, Harmonie permet l'utilisation du gaz naturel. Grâce à un partenariat avec Gaz Métropolitain, la Caisse populaire Desjardins et de nombreux autres collaborateurs, les futurs propriétaires peuvent ainsi profiter d'une valeur ajoutée.

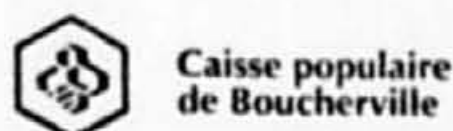
En privilégiant cette forme d'énergie, Harmonie offre aux futurs propriétaires qui le désirent un système de chauffage central à air pulsé, un chauffe-eau et l'installation pour une

prise extérieure à barbecue. De plus, le raccordement de ce système de chauffage permet l'ajout de plusieurs équipements périphériques comme la climatisation et ce, à moindre coût. Les appareils alimentés au gaz naturel, tels le foyer, la cuisinière, la plaque de cuisson (autonomes en cas de panne), la sècheuse, le chauffe-piscine et le chauffe-patio, sont aussi des options possibles qui vous séduiront à coup sûr, entre autres, pour leur faible consommation d'énergie.

Un voisinage convoité

Pour les futurs acheteurs d'une maison neuve à la recherche d'un environnement remarquable qui allie à la fois authenticité, confort et sérénité, Harmonie est sans aucun doute votre nouveau quartier.

(514) 655-6666



SOCIÉTÉ CANADIENNE D'HYPOTHÈQUES ET DE LOGEMENT

Vous pensez à rénover ?

**Demandez l'avis
d'experts canadiens
en rénovation...**

... que vous projetiez de faire les travaux vous-même ou de retenir les services d'un spécialiste — nous disposons de l'information susceptible de vous aider à réussir vos rénovations. Adressez-vous **en premier lieu** à la SCHL.



Composez **1-800-463-SCHL**

SCHL CMHC

pour obtenir **GRATUITEMENT** le catalogue des publications concernant la rénovation. Visitez notre site sur Internet : www.cmhc.schl.gc.ca



Un 40^e anniversaire pour la pâte à modeler Play-Doh

Dans l'univers éphémère des jouets, quelques idées font mouche et se transforment, au fil des ans, en de véritables classiques. On n'a qu'à penser à Barbie, à G. I. Joe et au jeu de Monopoly (le doyen, à 60 ans). La populaire pâte à modeler Play-Doh, plus discrète, n'en célèbre pas moins ses 40 ans cette année.

Lancée en 1956 à Cincinnati, la pâte à l'odeur si particulière devait être utilisée comme produit de nettoyage pour le papier peint. Mais sa malléabilité lui a vite ouvert d'autres portes. De couleur blanche au départ, elle a été offerte en jaune, rouge et bleu dès 1957. Aujourd'hui, les petits ont l'embarras du choix, ayant même accès à des pâtes de couleurs noire, dorée et argentée (deux nouveautés aux reflets métalliques introduites cette année). Certaines pâtes sont même

scintillantes, phosphorescentes ou fluo.

Chaque année, la collection de produits Play-Doh est revue et corrigée pour coller davantage à la réalité des bambins. Les nouveaux moules ravivent ainsi constamment l'intérêt des petits... et des grands, qui ont gardé d'excellents souvenirs de ce jeu et l'achètent avec nostalgie pour leurs propres rejets.

Playskool, une division de Hasbro, introduit par ailleurs cette année le Pro-Doh, de l'argile malléable qui sèche à l'air et offre de nouvelles possibilités aux enfants de plus de cinq ans. Pour l'heure du bain, elle propose aussi une pâte savonneuse que fillettes et garçonnets peuvent mouler, façonner et faire mousser. Qui sait ce seront peut-être des classiques... dans 40 ans ?

D.B.



Jardin de fleurs : une des multiples nouveautés introduites cette année dans la gamme des produits Play-Doh. Cet ensemble de luxe comprend deux pots de pâte au parfum de fleurs ; un moule pour fabriquer une rose ; une marguerite, un oeillet et un iris ; un pot de fleurs et un vase. 14,99 \$.

PUBLIREPORTAGE

RÉNOVATION OU CONSTRUCTION INSPECTION ET PLANS GRATUITS



Après dix ans d'expertises, d'enseignement et de lutte contre la vente abusive en rénovation résidentielle l'architecte Yves Perrier, directeur du Réseau Renovation Québec, s'attaque maintenant à rendre le processus de rénovation plus simple, plus sûr et moins coûteux.

Rappelons que depuis trois ans le RRQ sonde les consommateurs sur leur satisfaction à l'égard des entrepreneurs qu'ils ont engagés. Une trentaine d'entreprises seulement ont été retenues et accréditées par le RRQ pour la qualité soutenue de leur travail. Le consommateur peut s'y informer gratuitement sur les licences, les plans de garantie, les permis et les subventions.

Dorénavant, lorsqu'un consommateur engage une entreprise accréditée, les frais de plans de rénovation du RRQ lui seront entièrement remboursés jusqu'à concurrence de 500\$ pour des travaux de 3000\$ et plus. Ce remboursement vaut aussi pour les autres services du RRQ : l'inspection préachat, l'expertise pour fissures et infiltration d'eau, et même la consultation pour le choix des fenêtres, des parements ou des toitures.



Les experts-conseils des consommateurs Montréal et banlieue.

INFO: 524-1204

Achetez tranquille

AUCUN COMPTANT REQUIS sous conditions

C'est à ville de LaSalle. Il y a des parcs tout autour. Tout près du Yacht Club de Lachine, des rives du lac St-Louis, en face du Canal Lachine et de sa piste cyclable. Le Carrefour Angrignon et le Métro sont à 5 minutes.

La campagne en ville... et tranquille!

à ville de LaSalle JARDIN DES ÉCLUSES

Spécial Prévente: Foyer inclus, garage inclus.

2 CHAMBRES À COUCHER **91 900\$**

1 chambre à coucher à partir de 69 900\$

Autoroute 20, sortie ville de LaSalle, suivez les panneaux de signalisation; direction 9961 rue St-Patrick ouest.

Appelez-nous au 366-1636



C'est à Chomedey, au coeur de Laval. Tout près des grands centres commerciaux et des autoroutes. Et pourtant, on n'entend rien! Venez voir, vous n'en croirez pas vos oreilles. En ville, mais tranquille!

à Chomedey TERRASSE DALE

Prévente Phase 2 **80 900\$** Garage intérieur et foyer inclus.

Par le bd Chomedey, entre le bd St-Martin et la rue Notre-Dame, tournez sur la rue Monod puis sur la rue Dale, rendez-vous au 1162. Appelez-nous au 682-6106

Deux réalisations du Groupe Dargis, constructeur dans la région métropolitaine depuis 1965. Récipiendaire d'un Domus et de la palme d'Or de l'APCHQ.



LE DOMAINE SUGAR HILL

Vue sur le Lac Brome
Terrains privés
de 5 acres et plus

Maison clé en main
à partir de 340 000 \$
incluant terrain + maison + taxes

88 Sugar Hill, Knowlton
Tél. : (514) 242-1328

écurie + tennis + sentiers équestre
et pédestre

Sous-sol Humide ?

Régalez votre problème d'humidité pour toujours ! Les sous-sols peuvent maintenant être imperméabilisés de façon permanente grâce à une technologie reconnue.

XYPEX

IMPERMÉABILISATION DU BÉTON PAR CRISTALLISATION

- Peut être appliqué de l'intérieur pour prévenir le suintement.
- Non toxique. Ne contient aucun produit chimique dangereux.
- Devient une partie intégrante du béton.
- Ne boursoufflera pas, ni ne s'écaillera.
- Protège le béton contre la détérioration due au suintement.
- Protège les articles entreposés au sous-sol. Préviend la pourriture des solives et élimine les odeurs de mois.



Appliqué comme enduit sur du béton mouillé ou humide XYPEX formera une...



couche cristalline intérieure étanche bloquant ainsi le suintement.

LISTE DES MARCHANDS QUI VENDENT LE XYPEX

François Lespérance Inc., • Quincaillerie Home
Réno-Dépôt • Unitotal • Bâtitou • Bocan Mat. • Goineau & Bousquet Cie
• Centre de rénovation Home • Mat-Expert • Novico • Ferplus

IL Y A DES GENS QUI VEULENT TOUT AVOIR :

- emplacement de choix dans un secteur tranquille, près de tous les services et des grands axes de communication
- structure de béton pour une insonorisation maximale
- piscine, sauna et garage intérieurs
- climatisation centrale
- système de sécurité
- balcon
- design de bon goût avec portes françaises, etc.
- le tout à prix très avantageux.



LES CONDOMINIUMS BARON ROYAL

7640, rue Le Mans
(près de Lacordaire, au nord de Jean-Talon)
Saint-Léonard H1S 1Z9

Propriétés inscrites



257-9466

HEURES D'OUVERTURE: Lundi au jeudi 13h00 à 20h00; Vendredi sur rendez-vous; Samedi et dimanche 13 h 00 à 17 h 00

ET ILS L'OBTIENNENT !

«Au Baron Royal, c'est comme vivre dans un bungalow avec les avantages d'un condo.» Claire et Noël Bédard, propriétaires d'entreprises

«Comparé à tous les autres condos de luxe, le Baron Royal offre les meilleurs prix au pied carré, et de loin!» Sylvie Bourdon et Mario Lallier, commerçants

«On n'a que des choses positives à dire à propos de notre condo au Baron Royal.» Agostino et Pina Ammirata

«Après avoir visité tous les projets de condos du Grand Montréal, j'ai acheté au Baron Royal.» Guy Dubuc, responsable des programmes, Centre sportif du Parc Olympique

Frais de notaire GRATUIT

FAITES COMME EUX !

Un condo de classe internationale... à un prix bien de chez nous.

LE CLOS ST-ANDRÉ

CONDOMINIUMS

Luxe et Prestige accessibles à tous

PROMOTION FIN DE PROJET

Crédit taxes 3 ans



Possibilité livraison immédiate

à partir de 69 900\$ plus taxes

- Un ensoleillement maximum
- Jardin intérieur
- Salle communautaire
- Salle d'exercice
- À 3 minutes de marche du métro et de tous les services.

Plus que quelques unités

Votre chez-vous

de 69 900\$ à 149 900\$

studio 1ch.-2ch.-3ch.
tél.: 499-2020
tél.: 979-4747

925, boul. René Lévesque est (près de la rue St-Hubert) Montréal Québec

POUR PLUS D'INFORMATIONS VEUILLEZ CONTACTER NICOLE BROUSSEAU ou LISE BOURGEOIS

Quand les graminées se mettent en vedette

JARDINER



Pierre Gingras

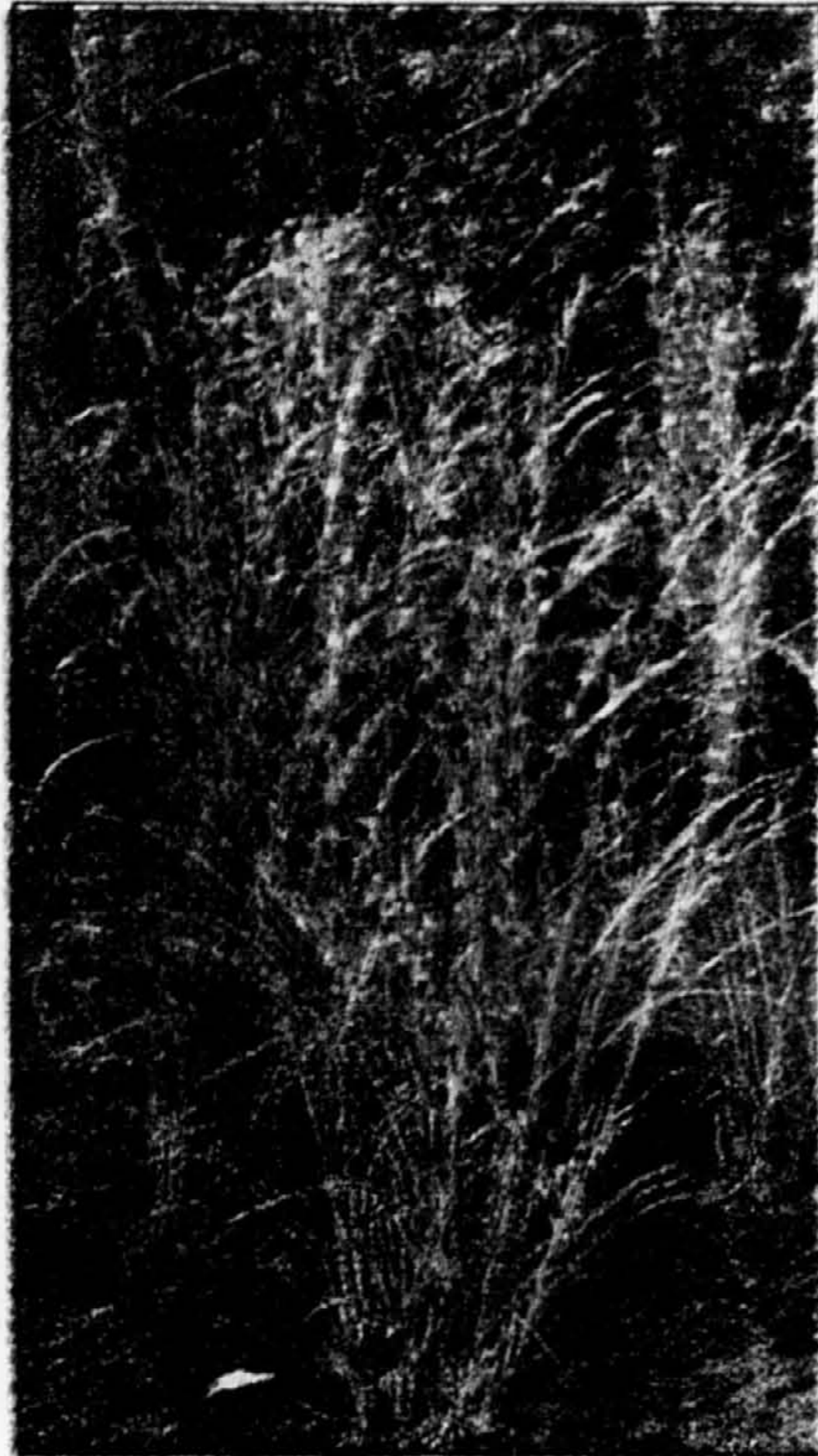
Avec l'automne qui s'installe, les plates-bandes ont commencé à s'éteindre doucement. Les premiers gels ont eu raison des annuelles et les vivaces les plus tendres comme les hibiscus à grandes fleurs n'ont pas tenu le coup.

Si la plupart de nos fleurs ne sont plus qu'un souvenir, les graminées, elles, ont pris la relève. C'est en automne que sonne leur heure de gloire. Non pas qu'elles ne s'étaient pas fait valoir au cours de l'été. Mais à l'heure actuelle, elles triomphent toujours dans le jardin. Dans bon nombre de cas, leurs fines inflorescences vont même persister jusqu'en décembre et parfois même jusqu'au milieu de l'hiver.

Les graminées commencent à faire leur place au Québec. Les fétuques (*Festuca*) se sont déjà installées depuis un bon moment car leur effet décoratif dure tout l'été. Ces touffes vertes tirant parfois sur le bleu selon la variété ne prennent guère de place dans le jardin et poussent facilement.

Mais parmi les grandes graminées, c'est le *Miscanthus sinensis sacchariflorus* qui est probablement le plus populaire. Voilà d'ailleurs quelques années qu'on en parle et il est en vente un peu partout. Ses tiges qui atteignent presque deux mètres de hauteur se garnissent d'une belle inflorescence blanche vers la fin août, début septembre. À l'heure actuelle, le feuillage est doré et l'effet visuel des grands plumeaux duveteux est exceptionnel. Rustique en zone 4, il est très facile à cultiver et il est même envahissant si on le laisse vivre ses ambitions. Il convient très bien dans un endroit où on peut contrôler avec la tondeuse.

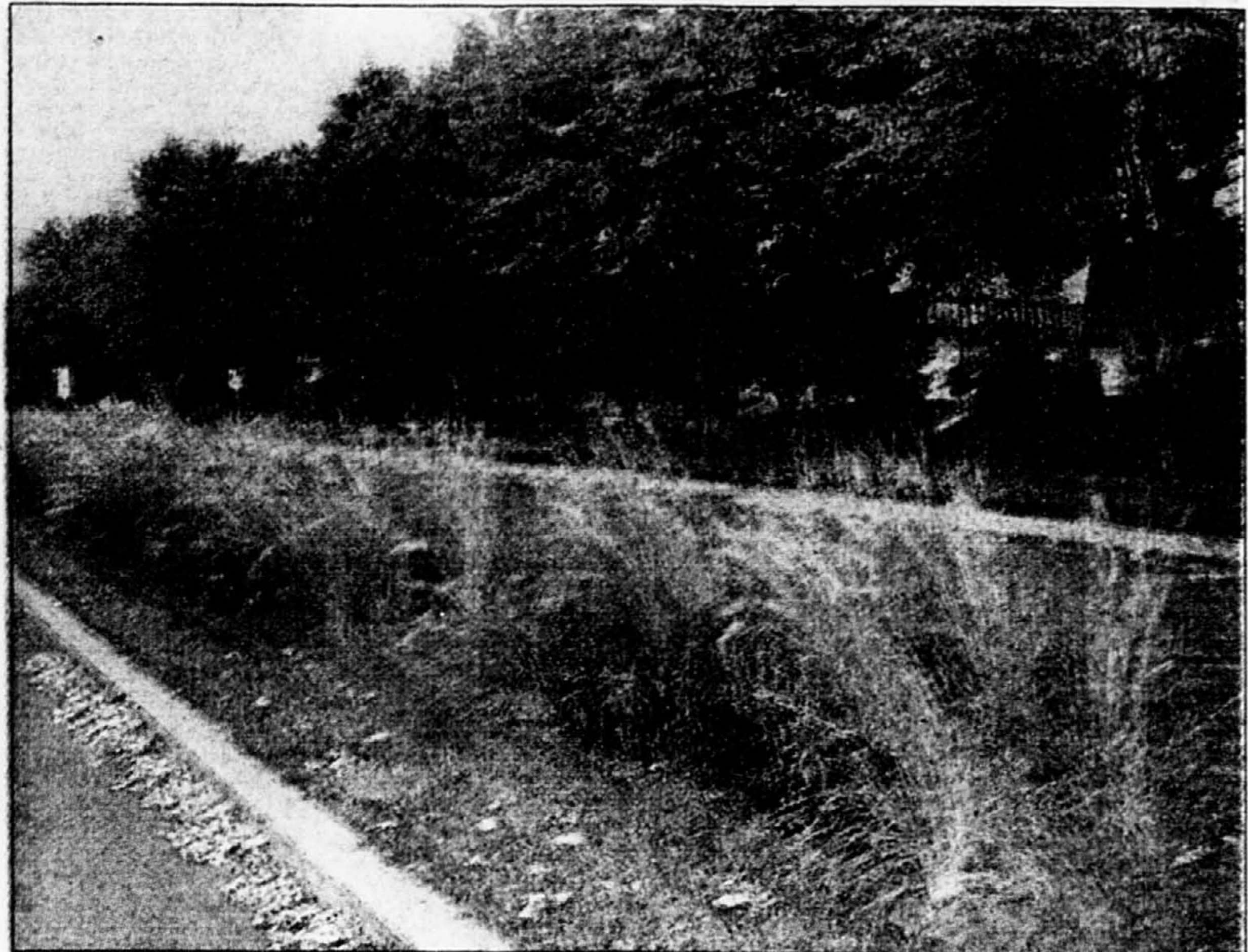
S'ils sont beaucoup plus difficiles à trouver, malheureusement,



Le *Miscanthus sinensis* « Zebrinus » est rayé de stries jaunes tout le long de sa tige. L'effet est très joli.

d'autres *Miscanthus* sont aussi d'une grande beauté. D'autant plus que leur feuillage est décoratif durant tout l'été. Et si le climat s'y prête comme ce fut le cas cette année, ils se parent eux aussi de belles inflorescences au début d'octobre.

C'est le cas notamment de *Miscanthus sinensis* « variegatus », dont les grandes feuilles étroites vertes foncées sont bordées de jaune. Une vraie beauté. On le dit rustique en zone 4 mais par prudence, je le couvre d'un paillis ou de toile géothermique pour le protéger durant la période hivernale. D'ailleurs, plusieurs amateurs ont perdu leurs plants l'hiver dernier parce qu'ils n'étaient pas protégés. Ils atteignent un peu moins de deux mètres de hauteur mais ils sont beaucoup plus dociles que « sacchariflorus ». Ce *Miscanthus* forme une belle touffe très dense qui prend du temps à s'étendre, ce qui convient à de nombreux jardins.



Quelques municipalités, comme Boucherville, font des aménagements très bien réussis de la graminée annuelle répondant au nom de *Setotum*. Cette plante est en fleur vers la mi-juillet et l'inflorescence persiste jusqu'en octobre.

Le *Miscanthus sinensis* « Zebrinus » mérite aussi une attention spéciale. Il est rayé de stries jaunes tout le long de sa tige. L'effet est très joli. Son petit cousin « Strictus » est très semblable. L'un et l'autre ne sont pas envahissants et forment de belles touffes denses. Plus fragiles, rustiques en zone 5 seulement, ils exigent une protection hivernale. Par contre je connais au moins un producteur qui obtient depuis des années d'excellents résultats avec ce cultivar, mais sa plantation est protégée du vent, ce qui permet aussi à la neige protectrice de s'accumuler au sol.

Les calamagrostis sont aussi fort intéressants. Leur taille est plus modeste, environ 90 cm, leur feuillage est très fin et convient bien aux petits terrains. L'inflorescence est aussi longue que celles des *Miscanthus* mais beaucoup moins volumineuse.

En dépit de son nom étrange, *Pennisetum alopecuroides* mérite aussi qu'on s'y attarde, notamment le

cultivar « Hameln ». Il prendra deux ou trois ans avant de prendre un peu d'ampleur. Mais quand il sera bien installé, il deviendra spectaculaire. Ses racines forment une boule compacte d'où émerge un feuillage très étroit. Des la fin de juillet, la tige florale qui atteint environ 60 cm, parfois un peu plus, se garnit d'une belle inflorescence rougeâtre délicate. Cette espèce doit aussi être protégée avec un paillis. J'ai omis de le faire l'hiver dernier et mon plant qui avait déjà quelques années est passé de vie à trépas. Ce fut une douloureuse épreuve...

Je m'en voudrais de ne pas vous parler de cette graminée annuelle qui répond au nom de *Setotum* et qui se vend partout. Facile à obtenir à partir de semis, elle ressemble à s'y méprendre à certains *Pennisetums*. Quelques municipalités, comme Boucherville, en font des aménagements très bien réussis. La plante est en fleur vers la mi-juillet et l'inflorescence persiste jusqu'en octobre.

À l'exception de la protection hivernale qu'exigent certains cultivars, les graminées sont très faciles à cultiver. Elles se contentent d'un sol bien drainé, de préférence léger. Chez moi, le *Miscanthus sacchariflorus* pousse avec beaucoup de succès dans une terre fortement argileuse. On peut les trouver chez certains pépiniéristes spécialisés dans les plantes vivaces. Je vous signale qu'il est encore temps de les planter. Mais un bon paillis leur permettra de passer un bon hiver.

Conférence sur les climatiques

Il y aura une conférence sur les soins d'automne à donner aux climatiques mercredi prochain, à 19 h 30, à l'hôtel de ville de Boucherville, 500, Rivière-aux-Pins. La rencontre sera animée par l'expert André Poliquin, qui est l'auteur d'un volume sur le sujet. Les frais sont de 3 \$ (gratuit pour les membres de la société d'horticulture).

Candiac
sur le
Golf

Terrains à
vendre

Magnifiques
terrains boisés
de 5 \$ à 7 \$ le pi car.

Le développement résidentiel le
plus prestigieux de la Rive-Sud

(Autoroute 30 - sortie 99 • Autoroute 15 - sortie 44)

Bur. : 89, ch. d'Auteuil, Candiac
(Tél. : 444-7373)

Un bon placement
pour une qualité de vie incroyable.



HORAIRE
Samedi et dimanche, de 13 h à 17 h
Sur semaine, de 9 h à 17 h

2421982 - 928

Ville de Candiac



Ville de Candiac



Flash
HABITATION

REPORTAGE PUBLICITAIRE

Un coup de maître Les Habitations G. A. Legault par Lucie René

La construction d'une maison constitue un des grands projets de notre vie. Mais ce beau rêve peut se transformer en cauchemar si l'entrepreneur s'avère peu scrupuleux. Pour éviter des soucis inutiles, il faut opter pour une entreprise réputée. Les Habitations G. A. Legault située au 3260, Chénier à l'Île-Bizard, remplit bien sa mission dans ce domaine. En effet, elle se mérite depuis 1994, la Palme d'Or Maître Constructeur de l'APCHQ. Le récipiendaire de ce prix doit se distinguer par l'excellence de ses services ainsi que l'absence quasi-totale de plaintes pendant au moins huit années consécutives. Il s'agit de la plus

Des unifamiliales à votre mesure
Les Habitations G. A. Legault présente au-delà de 10 modèles de maisons unifamiliales à partir de 150 000 \$. Le « Bijou », le modèle de base s'étend sur une surface de 1300 pieds carrés avec deux ou trois chambres à coucher. Le « Classique » le plus luxueux de sa génération, compte 2400 pieds carrés et peut recevoir une bibliothèque et un coin dînette au rez-de-chaussée, ainsi qu'un vivoir à l'étage. Une excellente fenestration présente dans tous les modèles, permet de bénéficier du maximum de luminosité. Les planchers peuvent être habillés de vinyle coussiné ou de céramique, de mar-

que le client n'a pas signé. Le futur propriétaire peut à loisir, apporter certaines modifications selon ses besoins et ses goûts. Le prix de vente des maisons témoins inclut le terrain, (jusqu'à 7 000 pieds carrés) un revêtement de vinyle, aluminium ou en brique selon la maison témoin.

Vous avez déjà mis sur papier vos goûts en matière d'habitation. G. A. Legault construit aussi selon vos plans sur le terrain de votre choix. Si la rénovation vous sied davantage, M. St-Pierre dessinera votre plan d'aménagement et assurera la bonne marche des travaux. Il y a quelques mois, il s'est vu confier la rénovation du presbytère de la paroisse de Sainte-Geneviève. Son équipe a effectué un véritable travail d'artiste sur un édifice classé monument historique.

Parce qu'on achète plus qu'une maison

Pour contraster le rythme effréné de notre quotidien, la maison se veut être un refuge, un havre de paix où l'on refait ses énergies. On y accumule nos trésors et nos souvenirs les plus précieux. Autant de raisons de confier ce mandat à des gens de confiance qui offrent une oreille attentive à nos besoins et ceux de notre famille. Les Habitations G. A. Legault désire que le voyage au pays du bâtiment soit mémorable dans le bon sens du terme. Le grand avantage de transiger avec ce contracteur est sans nul doute, le contact direct. Vous avez une question, un doute, une crainte, la réponse est au bout du fil. L'absence d'intermédiaires accélère le processus. Au bout du compte, vous économiserez. Si la qualité et le professionnalisme sont la pierre angulaire de sa réussite, le service après vente demeure son témoignage le plus éloquent. Tous les travaux de construction sont exécutés par une équipe expérimentée et sont honorés d'une garantie. Cette entreprise d'habitation s'est taillée en quelques années, une place de choix dans la communauté de la banlieue ouest. Ne laissant rien au hasard et refusant de compromettre sur la qualité et le service, elle a gravi les échelons de l'excellence, se frayant un chemin parmi les nombreux entrepreneurs en construction de la région.



haute distinction qu'un entrepreneur puisse acquérir au sein de l'APCHQ. Un bâtisseur dans l'âme

Cette entreprise familiale a établi ses assises dans la banlieue ouest de l'île de Montréal en 1986. Depuis ce temps, au-delà de 100 habitations ont vu le jour. Inspiré par son beau-père, constructeur réputé de la région, Alain St-Pierre poursuit une tradition d'excellence spécialisée dans les maisons unifamiliales. Henriette et Alain St-Pierre dirigent leur entreprise avec souplesse, sans jamais compromettre la qualité de leur produit.

S'adaptant aux nouvelles tendances du marché, ils s'assurent une saine viabilité. Les premières années ont été vouées à la construction d'habitations cossues, très en demande dans les années 80. De nos jours, les gens préfèrent un heureux mariage entre le fonctionnel et l'élégance mais à prix abordable. M. St-Pierre, menuisier de formation, voit à la bonne marche de travaux. Il se fait un devoir d'être présent sur tous ses chantiers. Préférant la qualité à la quantité, il contrôle son produit du début à la fin, une façon de faire rassurante pour ses clients.

queterie de bois ou de planches de chêne. Des tapis enveloppent habituellement le sol de chambres à coucher. On ne lésine pas sur les besoins essentiels de la petite famille et on installe des appareils sanitaires de qualité supérieure. Isolés avec soin, les murs et les plafonds sauront vous garder à la chaleur dans votre intérieur grâce à un système de chauffage à plinthes ou à air chaud prêt pour une pompe à chaleur. Les cuisines vastes et fonctionnelles sont munies d'armoires et de comptoirs conçus pour résister aux intempéries occasionnelles de la vie familiale. La salle à dîner est généralement ouverte sur le salon. Si le cœur vous en dit, le salon ou la salle familiale s'agrémenteront d'un foyer pour réchauffer vos soirées hivernales. Chaque résidence comprend un garage simple qui peut être converti en garage double.

Lors de votre visite de la maison modèle, vous pourrez examiner, scruter, vous renseigner davantage afin de dénicher la demeure répondant le mieux à votre personnalité et votre budget. Les différents prototypes ne sont pas coulés dans le béton tant

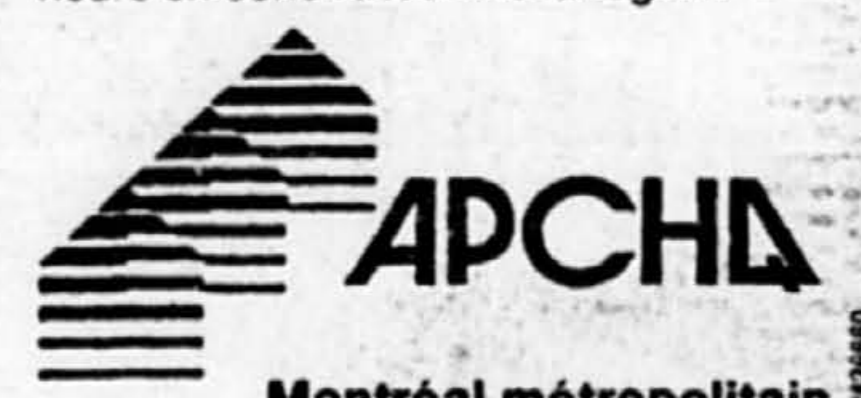
125 000

écoliers du Québec
et du Canada
donnent leur appui à

50 000

écoliers au Sénégal
et au Mali...

Et vous?
1 800 ENFANTS
(1 800 363 2687)



Montréal métropolitain