

Du ski à Orford en fin de semaine... si dame nature collabore

Gilles DALLAIRE

Canton d'Orford

Les skieurs pourront peut-être commencer à dévaler les pentes du mont Orford dès la fin de semaine prochaine. À la condition, bien entendu, qu'il neige encore un peu d'ici là et, surtout, que la température demeure sous le point de congélation ou, tout au moins, qu'elle ne monte pas trop au-dessus.

«Si tout va bien, nous ouvrirons sans doute quelques pistes vendredi, sinon ce sera partie remise à la fin de semaine suivante», a laissé entendre hier un employé qui a souligné que l'enneigement artificiel des pentes progresse rapidement.

Deux semaines d'avance

Si la station de ski Mont-Orford ouvre ses pentes aux skieurs en fin de semaine, elle sera en avance de deux semaines sur deux des trois autres stations de ski de la région dont Magog est le centre et de trois semaines sur la troisième.

À la station de ski Montjoye dont une régie intermunicipale est propriétaire depuis peu, l'ouverture est prévue pour le 6 décembre. À la station de ski Owl's Head, elle est prévue pour le 8 décembre, mais on n'écarte pas la possibilité de la reporter au 13 décembre, si la température ne favorise ni l'enneigement naturel ni l'enneigement artificiel. Les canons à neige des deux stations de ski doivent commencer à saupoudrer les pentes au cours des prochains jours.

À la station de ski Mont-Glen où on ne doit compter que sur l'enneigement naturel, l'ouverture aura lieu le 13 décembre.

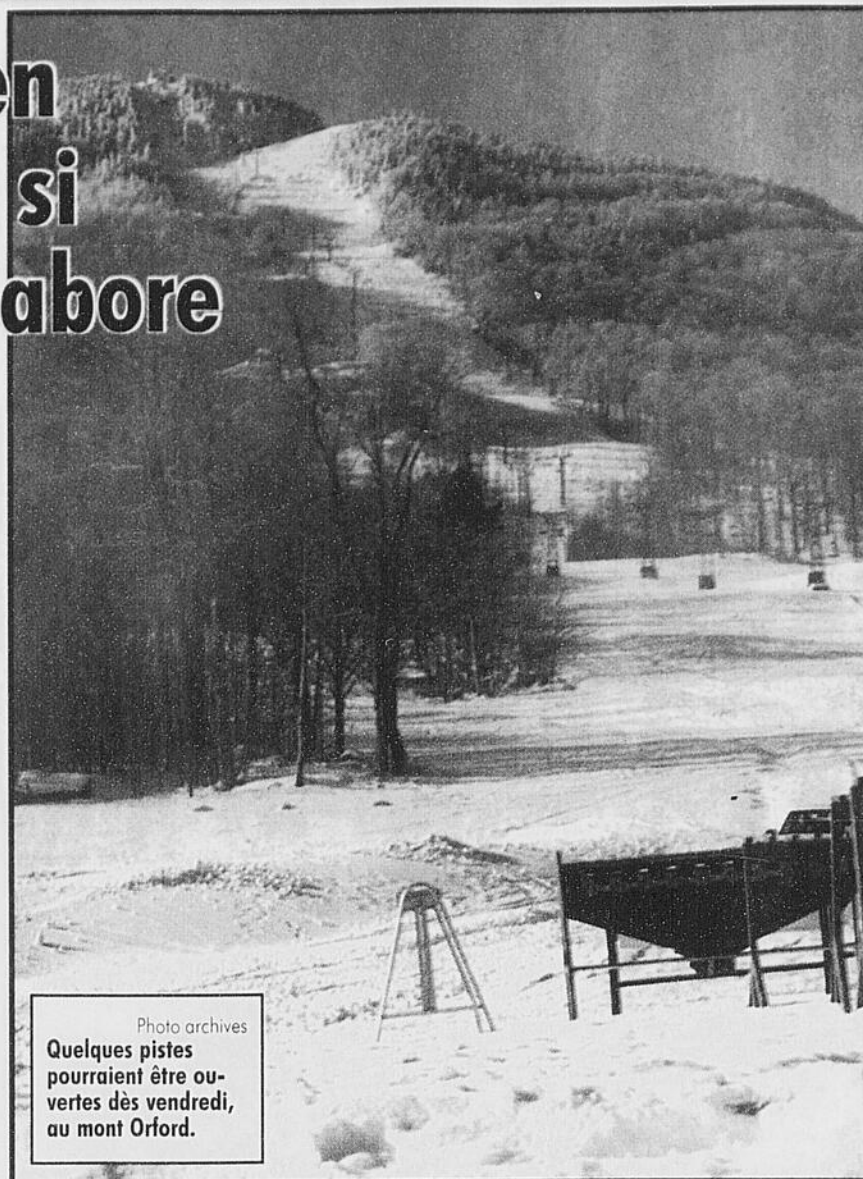


Photo archives
Quelques pistes pourraient être ouvertes dès vendredi, au mont Orford.

Des tonnes de rebuts ramassés près des affluents de la St-François

Sherbrooke (MM)

Plus de 32 tonnes métriques de rebuts de toutes sortes ont été retirés des abords des cours d'eau du bassin versant de la rivière Saint-François par le comité Action Saint-François, au cours de l'été dernier.

Plus de 70 bénévoles ont donné 1000 heures de leur temps en 33 opérations différentes. Ces opérations ont eu lieu dans les municipali-

tés de Rock Forest, Canton de Magog, Stanstead Est, Barnston Ouest et Canton de Hatley.

Ces résultats s'ajoutent à ceux des quatre années précédentes pour obtenir un total de 19 ruisseaux nettoyés et de 120 tonnes métriques de rebuts retirés.

C'est la deuxième année consécutive qu'Environnement Canada, par le programme Action 21, couvre une bonne partie des frais liés aux opérations de nettoyage.

Parallèlement au nettoyage, 68 ruisseaux ont été «marchés» pour localiser des endroits à nettoyer. Sur 17 d'entre-eux, au moins un dépôt d'ordures a été découvert et des débris épars ont été retrouvés sur 34 autres.

Tous ces rebuts pourront être retirés en trois ans d'opérations de nettoyage en conservant le rythme actuel. Pour ces inventaires, l'organisme a bénéficié de l'aide de Développement des ressources humaines Canada qui a couvert le salaire d'une employée et de deux étudiants-es.

Accusé du meurtre prémédité de son père Jacky Lessard trahi par un co-détenu

Gérald PRINCE

Drummondville

Subissant son procès devant jury pour meurtre prémédité, Jacky Lessard, 19 ans, a été trahi hier par un co-détenu de la prison Talbot de Sherbrooke.

Steven Ayotte, âgé de 26 ans, qui était en attente de procès, a raconté au long et au large, avec verve et même verveur, les confidences faites par Lessard à l'institution de détention.

Les deux jeunes se connaissaient déjà depuis quelques années, avant de se rencontrer à Sherbrooke et de partager la même cellule de la prison Talbot.

Toute la vérité?

Selon Ayotte, Jacky Lessard lui a dit entre mai et août toute la vérité sur le présumé meurtre qualifié de son père, Sylvain Lessard, alors âgé de 40 ans, tué par balles le 22 octobre 1996 en soirée à son domicile du boulevard Saint-Joseph.

«Je vais te le dire ce qui s'est réellement passé», aurait dit Lessard à Ayotte, en confidences.

Après s'être muni de son arme et s'être trouvé cinq balles, il aurait ajouté: «A soir, c'est moi, la justice». Il aurait tiré un premier coup de carabine .22 à l'abdomen de son père et l'arme s'est enrayée. Il aurait manipulé et tiré deux autres coups, atteignant son père au thorax et à la nuque. Celui-ci, transféré au CUSE, site Fleurimont, après une considérable opération à Drummondville, a expiré le 13 novembre 1996, il y a un peu plus d'un an.

Après l'attentat, Lessard a raconté à son comparse qu'il s'était caché en arrière d'un restaurant voisin et aurait observé la police et les ambulanciers faire leur travail, tenant toujours l'arme à la main. Il serait retourné dans l'appartement faire la bise à sa petite amie avant de prendre la direction de Saint-Charles où il s'est réfugié chez un ami. Le lendemain matin, il a pris «sur le pouce» la direction de Granby, pour retourner vivre chez sa mère.

Si Ayotte, qui possède un dossier judiciaire, a décidé de témoigner contre son ami, c'est parce que celui-ci lui aurait dit en voulant gravement à Yanick Martel, au point de l'inscrire comme le «prochain sur sa liste», quand il serait acquitté.

C'est à ce moment, vers la fin du mois d'août, qu'Ayotte a décidé de communiquer avec la police de Drummondville pour éviter une nouvelle tuerie, parce qu'il considère Martel comme un véritable ami, qui l'a beaucoup aidé. Cependant, depuis son témoignage aux policiers, Ayotte, qui est toujours en attente de procédures judiciaires pour vol, tentative d'évasion, etc, a été transféré dans l'aile de protection de la prison commune de Trois-Rivières, alors que Lessard est toujours détenu à Sherbrooke.

Avec ce témoignage, le ministère public, représenté par Me Luc Plante, termine sa preuve. La défense, représentée par Me Patrick Fréchette, de Sherbrooke, a fait savoir hier au 12 membres du jury (8 femmes et 4 hommes) et au juge Pierre Tessier, qu'il entend présenter des témoins, à compter de ce matin à 9h30.

DEPUIS QUAND LA RIGIDITÉ EST-ELLE DEVENUE UN DÉFAUT ? PENSEZ À LA TOUTE NOUVELLE CAMIONNETTE MAZDA DE SÉRIE B. ELLE EST TRÈS RIGIDE. EN FAIT, 350 % PLUS QU'AVANT.

COMMENT AVONS-NOUS RÉUSSI UN TEL EXPLOIT ?

EH BIEN, NOUS AVONS COMMENCÉ PAR CRÉER UN CHÂSSIS AVEC À L'AVANT UNE STRUCTURE ÉLABORÉE SPÉCIALEMENT POUR EN AUGMENTER LA ROBUSTESSE ET LA SOLIDITÉ.

CE N'EST PAS TOUT.

COMME NOS EXIGENCES SONT TOUT AUSSI RIGOREUSES QUE NOS CAMIONNETTES SONT MUSCLÉES,

NOUS AVONS CONÇU

UNE CAISSE SOUDÉE AVEC DOUBLE PAROI. COMME ÇA, SI JAMAIS AU PROCHAIN VOYAGE DE PÊCHE LE HIBACHI GLISSE DANS LA CAISSE ET FAIT UNE BOSSE À L'INTÉRIEUR, RIEN N'Y PARAÎTRA DE L'EXTÉRIEUR.

MIEUX ENCORE, LA SUSPENSION AVANT A ÉTÉ COMPLÈTEMENT REPENSÉE. PLUS LONGUE QUE LES AUTRES, ELLE EST ULTRA-ROBUSTE, AVEC DEUX BRAS TRIANGULÉS. ELLE ASSURE UNE MANIABILITÉ SUPÉRIEURE, RÉDUIT L'USURE DES PNEUS ET AUGMENTE LE CONFORT.

LE CAS DU CHÂSSIS ET DE LA SUSPENSION RÉGLÉ, NOUS SOMMES ALLÉS ENCORE PLUS LOIN : NOUS AVONS ÉLARGI LA VOIE ET ALLONGÉ L'EMPATTEMENT. DE PLUS, NOUS

AVONS AJOUTÉ UNE DIRECTION À CRÉMAILLÈRE POUR AMÉLIORER LA PERFORMANCE.

À TOUT CELA, NOUS AVONS JUMELÉ TROIS MOTEURS IMPRESSIONNANTS. ENCORE PLUS PUISSANTS, ENCORE PLUS FONCEURS.

[PLUS RIGIDE QUE ÇA, ON T'ENGAGE DANS L'ARMÉE.]



MAIS POURQUOI DIABLE AMÉLIORER UN VÉHICULE QUI ÉTAIT DÉJÀ LA CAMIONNETTE IMPORTÉE LA PLUS VENDUE AU CANADA ?

LA RÉPONSE EST SIMPLE : NOTRE ENGAGEMENT À CONSTRUIRE DES CAMIONNETTES CAPABLES D'EN PRENDRE. DES CAMIONNETTES AUSSI À L'AISE SUR UN CHANTIER DE CONSTRUCTION QUE SUR LES SENTIERS CAHOTEUX QUI MÈNENT À VOTRE CAMP DE PÊCHE.

ET N'OUBLIONS PAS UNE CHOSE. VOUS PUSSEZ NOS CAMIONNETTES AU MAXIMUM, C'EST NORMAL. NOUS, NOUS POUSSONS DE LA MÊME

FAÇON NOS INGÉNIEURS. NOUS LES AVONS MIS AU DÉFI D'ABORD, DE NOUS PRÉSENTER UNE NOUVELLE SÉRIE B AUSSI MUSCLÉE À L'INTÉRIEUR QU'À L'EXTÉRIEUR ; ENSUITE, DE CRÉER UNE CABINE ENCORE PLUS SPACIEUSE ; FINALEMENT, DE CONFIRMER NOTRE ENGAGEMENT À ASSURER VOTRE SÉCURITÉ AVEC DES CARACTÉRISTIQUES COMME, PAR EXEMPLE, UN DISPOSITIF PERMETTANT DE

DÉSACTIVER LE COUSSIN GONFLABLE DU

PASSAGER (PAR MESURE

DE PRUDENCE

POUR LES JEUNES

PASSAGERS), UN

RÉTROVISEUR

INTÉRIEUR

RÉVOLUTIONNAIRE

ET DES FREINS ARRIÈRE ANTIBLOCCAGE.

ET POUR COURONNER LE TOUT, LES CAMIONNETTES DE SÉRIE B SONT TRÈS ABORDABLES. ELLES SONT COUVERTES PAR NOTRE ROBUSTE GARANTIE DE 36 MOIS OU 60 000 KM, ALLANT MÊME JUSQU'À 80 000 KM SUR LE GROUPE MOTOPROPULSEUR.

DONC, LA PROCHAINE FOIS QU'ON VOUS DIRA QUE VOUS ÊTES TROP RIGIDE, FAITES COMME NOUS, DITES MERCI POUR LE COMPLIMENT.



mazda

REFORMULÉE. REMODELÉE. REPENSÉE.

LA TOUTE NOUVELLE CAMIONNETTE MAZDA DE SÉRIE B 1998.



Gilles Dallaire

Magog et sa région



Jean-Guy Rancourt

Hausse de taxes inévitable à Canton de Magog

Gilles DALLAIRE
Canton de Magog

Une hausse du taux de l'impôt foncier est inévitable l'an prochain à Canton de Magog.

Elle sera fort probablement de 4 cents les 100 \$ d'évaluation et, comme elle ne sera pas suffisante pour permettre à la municipalité d'équilibrer ses recettes et ses dépenses, elle sera accompagnée de l'imposition d'un

temps d'arrêt au développement des loisirs, à la mise en valeur de zones marécageuses et à l'extension du réseau de pistes cyclables.

Telle est la mauvaise nouvelle que le maire, M. Jean-Guy Saint-Roch, a apprise à ses concitoyens hier alors qu'il brossait le tableau de la situation financière de la municipalité.

Il a imputé l'entière responsabilité de la hausse d'un peu moins de 5 pour cent du taux de l'impôt foncier et de l'arrêt du développement de certains

secteurs d'activité, à la prise en charge forcée par les municipalités de responsabilités financières traditionnellement assumées par le gouvernement du Québec, un transfert qui, a-t-il rappelé, coûtera 219 516 \$ à Canton de Magog.

M. Saint-Roch a toutefois laissé entendre que le taux de l'impôt foncier pourra sans doute être ramené à son niveau actuel dans deux ans grâce à des mesures que le conseil municipal qu'il préside prendra dès l'an prochain. Il a notamment fait allusion à une di-

minution de 75 000 \$ à 35 000 \$ de la contribution versée annuellement par Canton de Magog à la Corporation touristique Magog-Orford et à la création d'un fonds approvisionné par Intersan, qui compensera partiellement pour les inconvénients résultant de la

atteindre notre objectif, il faudra que le gouvernement du Québec respecte l'engagement qu'il a pris de ne plus transférer de responsabilités financières aux municipalités pendant une période de deux ans», a-t-il souligné.

présence d'un site d'enfouissement sanitaire des déchets sur le territoire de la municipalité.

«Pour que nous puissions

Un surplus anticipé dans quatre autres municipalités de la MRC

Gilles DALLAIRE
Magog

Après Magog, Canton d'Orford, Bolton-Est, Eastman et Austin, c'est au tour de Canton de Stanstead, Canton de Potton, Hatley et North Hatley d'anticiper un surplus pour l'exercice financier qui se terminera le 31 décembre prochain.

À en croire les propos tenus par le maire de Canton de Stanstead, M. Eric Evans, quand il a brossé un tableau de la situation financière de la municipalité, l'excédent des recettes sur les dépenses devrait être de 75 553 \$, soit environ 80 000 \$ de moins que l'année dernière.

À Canton de Potton, le maire, M. André Marcoux, s'attend à un surplus de 40 664 \$, comparativement à un déficit de 5287 \$ en 1996. À North Hatley où un surplus de 16 330 \$ a

été réalisé l'année dernière, le maire, M. Stéphane Doré, croit que l'exercice financier en cours se soldera par un surplus. M. Doré qui ne peut se dire avec précision de combien sera ce surplus est cependant d'avis qu'il ne sera pas très élevé.

À Hatley, c'est un surplus d'environ 40 000 \$ qui est prévu par le maire, M. Jaime Dunton. L'année dernière, le surplus réalisé par la municipalité a été de 110 000 \$.

Octobre n'a pas brisé l'élan de la construction

Magog (GD)

Le secteur de la construction a conservé en octobre l'élan qu'il a pris en septembre à Magog après avoir traîné de la patte depuis le début de l'année.

Les investissements immobiliers se sont élevés à 1 686 000 \$, soit 613 000 \$ de plus qu'en octobre 1996.

La part du lion a été prise par le Centre hospitalier et d'hébergement de Memphrémagog, où des travaux dont le coût est estimé à 535 000 \$ ont été entrepris pour permettre l'emménagement du Centre local de services communautaires Alfred-DesRochers.

Le service municipal d'urbanisme a aussi autorisé la mise en chantier de deux résidences unifamiliales, d'une valeur globale déclarée de 225 000 \$ et d'un immeuble abritant quatre logements, d'une valeur déclarée de 200 000 \$.

Il a, de surcroît, donné le feu vert à la construction d'un immeuble à vocation industrielle d'une valeur de 180 000 \$.

Au cours des dix premiers mois de l'année, les investissements immobiliers se sont élevés à 8 251 000 \$ comparativement 10 988 000 \$ durant la période correspondante de l'année dernière.

POUR TISSER DES LIENS

Mille excuses à ROLAND GENDRON... depuis qu'ils ont appris qu'au moins deux de ses cousins sont des partisans inconditionnels de la souveraineté du Québec, les militants du Parti québécois le regardent avec convoitise et les militants du Parti libéral, avec méfiance, même si son parti pris en faveur de l'unité du Canada n'a jamais faibli...

Il faut s'y prendre de bonne heure pour égayer le président de Gazoduc TransQuébec & Maritimes, ROBERT TURGEON, autour du lac Memphrémagog... il a été pendant quatre ans le part-

naire de Me JEAN BEAUDRY et de Me JEAN-PIERRE RANCOURT dans une étude légale de Magog...

Le conseil d'administration de la Maison de la famille Memphrémagog compte quatre nouveaux membres... ce sont JOHANNE TÉTRAULT, DANIEL JOYAL, MARC-ANDRÉ NORMANDIN et DENIS CRETE... ils siègent avec ANDRÉ LANGLOIS, FRÉDÉRIC DUCHESNE, RICHARD DRAPEAU, RODRIGUE BLAIS et HÉLÈNE MAILLETTE...

Le coureur automobile JACQUES VILLENEUVE a un fervent admirateur à Magog, le journaliste MARTIN LESSARD qui arbore beaucoup

de fierté une tignasse de la même teinte que celle de son idole...

Le Parti québécois du comté d'Orford dont le président est RICHARD LEBLANC, tiendra son assemblée annuelle au local du club Aramis de Magog dimanche prochain, à 13 h 30...

Nouveau retraité, nouveau marié aussi, ANDRÉ POUPART a tant à faire qu'il n'ouvrira pas son gîte touristique La Sauvagine cet hiver... ses amis chuchotent qu'il passe beaucoup de temps aux alentours de Bordeaux où l'auteur de *L'esprit des lois*, des *Lettres persanes* aussi, CHARLES de SECONDAT, baron de LA BREDE et de MONTESQUIEU, pour qui il éprouve une grande admiration, avait un pied-à-terre et un vignoble...

Tout est mis en oeuvre pour éviter une hausse du fardeau fiscal à Drummondville

Gérald PRINCE
Drummondville

Sans faire de promesses, la mairesse de Drummondville a dévoilé l'intention du conseil, hier soir, de «mettre tout en oeuvre pour éviter une hausse de taxes».

L'exercice n'est pas facile, convient la mairesse Francine Ruest-Jutras: Drummondville a toujours serré ses dépenses de près, mais, avec la facture supplémentaire de 1,7 million \$ refléée par le gouvernement du Québec, elle doit penser à resserrer davantage.

Par exemple, le conseil prévoit réaménager certains services à la population, diminuer les contributions à divers organismes et réévaluer ses façons de faire. Des discussions sont en cours avec les employés municipaux, non pas pour couper dans les salaires, mais pour effectuer une «récupération au chapitre des avantages sociaux», préci-

se Mme Jutras. Elle rappelle que le journal *Les Affaires*, au cours de deux études différentes, a octroyé cette année à Drummondville les meilleures places au Québec pour sa gestion des fonds publics.

Encore une fois, les élus devront s'atteler à la tâche avec rigueur, affirme-t-elle. Profitant d'un surplus anticipé d'un demi-million cette année, il devra continuer à maintenir ses immobilisations au plus bas niveau l'an prochain, hormis l'entretien normal des infrastructures et quelques investissements nécessaires.

D'importantes dépenses sont complétées, comme la transformation du garage municipal en caserne centrale de police et d'incendie, qui ouvrira ses portes prochainement.

Le budget global pour 1998 sera adopté au conseil du 15 décembre, alors que le Conseil aura défini davantage ses priorités d'action.



Un colloque réussi

Photo La Tribune, Jean-François Gagnon
Le deuxième colloque national sur l'agrotourisme, qui s'est tenu la semaine dernière à Coaticook, a connu un beau succès. Le comité organisateur était fier de sa réussite. À l'avant, ce sont Diane Lapointe et Sylvie Boudreau. Vers l'arrière, on reconnaît Line Boulet, Catherine Valade et Pascale Laliberté, Martine Lebel et Hélène Vandenberghe, ainsi que André Lemay, Nicole Laporte et Idriss Etabaa.

Projet de regroupement à Clifton-Est Les commentaires du Patrice Dodier ont fait bondir Madeleine Bélanger

Sherbrooke (FG)

«Si Patrice Dodier trouve que j'ai joué un rôle déplorable, je pense que son attitude est encore plus déplorable! Moi, j'ai simplement joué mon rôle de députée!»

La représentante de Mégantic-Compton a bondi comme un tigre, à la lecture des commentaires du préfet de la MRC du Haut-Saint-Fran-

çois, dans l'édition de fin de semaine de La Tribune, au sujet de son intervention en regard du projet de regroupement de Clifton-Est et de Saint-Isidore-d'Auckland.

Plus particulièrement, le préfet Dodier déplorait que la députée Bélanger ait pris position en faveur des partionnistes de la partie sud de Clifton-Est, pour leur rattachement à Saint-Malo. Cela, on le sait, a été repoussé par le ministre des Affaires municipales, Rémy Trudel.

«J'aimerais bien faire savoir à M. Dodier que mon intervention, elle a été basée sur le rapport du médiateur (député Paquin), qui recommandait ce rattachement (de la partie sud à Saint-Malo), en raison des affinités naturelles et de la position du ministre... Ce que je déplore, c'est la volte-face du ministre et ce que j'ai fait la semaine dernière, c'est seulement d'avoir introduit une délégation (en faveur du rattachement à Saint-Malo) auprès du ministre Trudel... Que M. Dodier sache que ses menaces à l'effet que je me mets plus de monde à dos que ceux que je veux défendre ne m'impressionnent pas. Je ne travaille pas mes dossier en fonction des votes à gagner!»

Décidée à continuer

Madeline Bélanger a rajouté qu'elle entend continuer de jouer son rôle de représentante si, par exemple, des citoyens favorable au rattachement de la partie sud de Clifton-Est à Saint-Malo décidaient d'amener une pétition à l'Assemblée nationale.

La députée de Mégantic-Compton a aussi tenu à faire taire les rumeurs voulant que par son rôle, elle cherche ainsi à s'assurer du soutien financier de l'homme d'affaires Jean-Marie Champeau, de Saint-Malo. «J'ai entendu ça de la bouche même de M. Dodier... C'est tout simplement dégueulasse parce que je n'ai jamais joué dans la petite politique de bas calibre», a aussi déclaré avec éclat la députée Madeleine Bélanger.



Madeline Bélanger

CENTRE DE MÉDIATION ET D'ARBITRAGE DE L'ESTRIE INC.

Pour une entente équitable qui respecte les intérêts de la famille

Divorce? rupture? séparation?

SÉANCE D'INFORMATION GRATUITE

Aux couples qui ne sont pas admissibles aux dispositions de la nouvelle loi.

Des médiateurs accrédités et expérimentés peuvent vous aider à convenir d'une entente qui tiendra compte des aspects familiaux, psychologiques et financiers.

- Partage du temps de vie des enfants;
- pension alimentaire;
- partage des biens.

Me Maurice Paré
Notaire et médiateur-superviseur

Marie Caron
Psychologue et médiatrice

Me Johanne Pratte
Notaire et médiatrice

Me Denis Paré
Notaire et médiateur

Tél. : (819) 563-8623
2140, rue King Est, bureau 201

Télé. : (819) 566-0233
Fleurimont (Québec) J1G 5G6

NOUVEAUX PROPRIÉTAIRES

DÉPANNEUR

montpelier

STATION SERVICE SONERCO

6 pompes

Bière - Cigarettes - Spiritueux

ÉPICERIES

Valideuses

Heures d'ouverture: Semaine: 6 h 30 à 23 h Fin de semaine: 7 h à 23 h

1365, 12e Avenue Nord
FLEURIMONT

566-1488

Avec nous heureux d'être résidents de Fleurimont.

Au plaisir de vous servir

Guy Bolsvert
Ghyslaine Lebrun

Economie

La Tribune	Montréal	Toronto
↑	↑ 3407,21 +48,98	↑ 6798,59 +72,41
Dow Jones	Dollar	Or
↑ 7698,22 +125,7	↓ 70,59 US -0,17	↑ 304,10 +0,40

Dominion Textile vit ses dernières heures

□ Polymer Group offre 14,50 \$ l'action pour en devenir propriétaire

Montréal (PC)

Le fabricant Dominion Textile, fondé en 1905, est sur le point de disparaître du patrimoine commercial canadien, sa direction ayant recommandé hier aux actionnaires d'accepter l'offre bonifiée d'un de ses concurrents américains.

Le président Charles Hantho et son équipe estiment qu'il vaut mieux vendre à 14,50 \$ l'action, à Polymer Group, de North Charleston, en Caroline du Sud. La transaction est évaluée à quelque 600 millions \$ CAN.

La semaine dernière, Domtex avait rejeté une offre de 11,75 \$ l'action de Polymer, affirmant que d'autres candidats offraient davantage.

Dans un communiqué, Polymer Group se dit «ravi que Dominion Textile ait accepté d'appuyer notre offre. Nous avons toujours privilégié les transactions à l'amiable». Selon Polymer, son offre d'achat représente «une contrepartie en argent très au-dessus du pair».

Par ailleurs si un autre acheteur s'avance, avec une offre supérieure d'au moins 50 cents l'action à celle de Polymer, Domtex pourrait se raviser, mais elle devrait alors acquitter une pénalité de 22 millions \$.

Dominion Textile a déjà eu 5600 employés au Canada, mais ils ne sont plus que 1500, tous au Québec, suite à la vente des ateliers de filage de l'Ontario et du Québec. Outre les 70 personnes travaillant au siège social, à Montréal, l'effectif est regroupé aux usines de Drummondville et de Magog.

Les difficultés ont commencé il y a quelques années pour Domtex, avec les bas salaires payés par des concurrents outre-mer.

Le chiffre d'affaires de 1,1 milliard \$, durant l'exercice bouclé le 30 juin 1997, provient en grande partie de la filiale Swift Denim, d'Atlanta,

ainsi que des usines de Drummondville et d'une autre en Tunisie.

Domtex possède Klopman, implantée en Europe, et Nordlys, en France. Celle-ci fabrique des matériaux non tissés servant dans la doublure des couches jetables.

Polymer Group s'intéresse spécialement à la division fabriquant ces matériaux dans une usine de Wyansboro, en Virginie, une autre en Argentine en plus de celles de Nordlys. Il est déjà prévu de revendre les filiales Swift et Klopman à un autre groupe, Galey and Lord, de la Caroline du Nord.

Photo, archives

Dominion Textile a déjà eu 5600 employés à son actif. Aujourd'hui, alors que la compagnie s'appête à être achetée par Polymer, DomTex compte 1500, tous à Drummondville et Magog



Hibernia livre ses premiers barils de brut

Michelle MacAFEE

Saint-Jean, Terre-Neuve (PC)

L'or noir a commencé à jaillir sur la plate-forme du projet Hibernia, dans les eaux de l'Atlantique Nord.

Le mégaprojet a produit hier ses premiers barils de pétrole, un mois plus tôt que prévu et en deçà du budget de préproduction de 5,8 milliards \$.

«Nous avons réussi», a lancé le président de la Société d'exploitation et de développement d'Hibernia Ltée, Harvey Smith, aux 200 employés réunis devant l'édifice à bureaux de l'entreprise.

«Il nous reste encore de nombreux défis à relever, mais prenons le temps de savourer cette victoire», a-t-il ajouté.

La production des premiers barils de pétrole tirés de ce gisement situé à 315 kilomètres au sud-est de Saint-Jean, Terre-Neuve, signifie également que les investisseurs et contribuables toucheront enfin les premiers dividendes du projet Hibernia.

La production initiale a débuté après que les canons de perforation eurent été installés dans l'un des deux puits et mis en marche, ce qui a permis au pétrole de pénétrer dans le puits et de remonter jusqu'à la plate-forme. On a ensuite procédé à l'ouverture d'une valve pour que le pétrole entre dans le système de production.

Tous les employés d'Hibernia se verront remettre la semaine prochaine une prime de 2000 \$, comme on le leur avait promis s'ils parvenaient à respecter l'échéancier, le budget de préproduction ainsi que les normes de sécurité les plus sévères.

Le projet pétrolier Hibernia est le quatrième plus important du pays, avec des réserves de pétrole récupérable de 750 millions de barils.

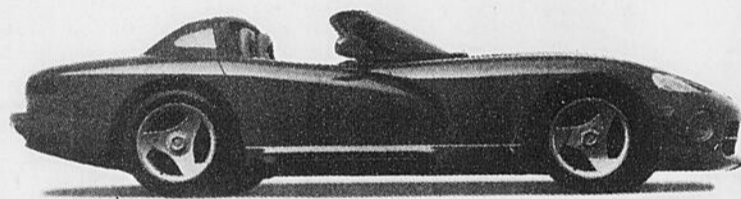
Les entreprises propriétaires d'Hibernia sont Mobil Oil Canada (33,12 pour cent), Chevron Canada Ressources (26,875 pour cent), Petro-Canada (20 pour cent), le gouvernement fédéral (8,5 pour cent), Murphy Oil (6,5 pour cent) et Norks Hydro (5 pour cent).

DEVICES

Voici les taux des devises étrangères tels que fournis par la Banque de Montréal, hier.

Allemagne (mark)	0,8377
Belgique (franc)	0,04042
Bermudes (dollar)	1,4329
Brésil (real)	1,3157
Caribes (dollar)	0,5395
Egypte (livre)	0,4302
Espagne (peseta)	0,01001
Etats-Unis (dollar)	1,4239
Europe (ECU)	1,6579
France (franc)	0,2511
Jamaïque (dollar)	0,0443
Liban (livre)	0,000955
Mexique (peso)	0,1823
Pologne (zloty)	0,4156
Portugal (escudo)	0,008317
Rép. dominicaine (peso)	0,1005
Royaume-Uni (livre)	2,4311
Russie (rouble)	0,000247
Suède (couronne)	0,1932
Suisse (franc)	1,0288
Taiwan (dollar)	0,0471
Tanzanie (shilling)	0,00249
Thaïlande (baht)	0,0377
Trinité-Tobago (dollar)	0,2392
Turquie (livre)	0,00000771
Ukraine (hryvna)	0,7691
Venezuela (bolivar)	0,00292

L'INGÉNIERIE
ET LE DESIGN EXCEPTIONNELS,
ÇA SE REMARQUE.



Dodge Viper 1997



Plymouth Prowler 1997

LES GENS ET LE SERVICE
EXCEPTIONNELS, ÇA SE DÉMARQUE.

- 1. Techniciens formés par Chrysler.**
Ceux qui connaissent le mieux votre Chrysler!
- 2. Pièces de rechange Mopar.**
Les seules pièces approuvées par les ingénieurs de Chrysler!



- 3. Service et commodité.**
Nous savons que votre temps est précieux!
- 4. Attention et courtoisie.**
Nous prenons le temps de vous écouter et de comprendre vos besoins!
- 5. Prix concurrentiels.**
Le Service cinq étoiles Chrysler à un bas prix de tous les jours!

Même dans les vérifications les plus minimes, le Service cinq étoiles peut faire toute la différence quand il s'agit d'assurer le rendement optimal de votre véhicule Chrysler pour l'hiver. Car personne ne connaît mieux votre véhicule Chrysler que les techniciens cinq étoiles Chrysler. D'ailleurs, lorsqu'il est question de service attentionné, de convenance et de prix concurrentiels, personne ne prend mieux soin de vous. Prenez rendez-vous maintenant et constatez par vous-même pourquoi le Service cinq étoiles se démarque autant.

Vidange d'huile et remplacement du filtre

19⁹⁹\$*

Taxes en sus

- Comprend :
- jusqu'à 5 litres d'huile de qualité supérieure Premium Mopar;
 - un filtre à huile Mopar;
 - une inspection en 15 points;
 - une vérification du niveau de tous les liquides.

Garantie «Prêt à l'heure promise... ou rien à déboursier!»

*Offre en vigueur jusqu'au 30 décembre 1997. Applicable à la plupart des véhicules de Chrysler Canada. † Renseignez-vous pour connaître les détails.

Inspection tranquillité d'esprit

19⁹⁹\$*

Taxes en sus

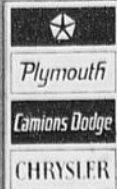
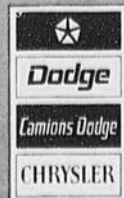
À l'achat d'un service de vidange d'huile et de remplacement du filtre, nos techniciens effectueront ce qui suit :

- une vérification du système de refroidissement;
- une vérification de la batterie;
- une permutation des quatre pneus.

SERVICE CINQ ÉTOILES



**DES GENS EXCEPTIONNELS.
UN SERVICE EXCEPTIONNEL.**
SEULEMENT LE CONCESSIONNAIRE CHRYSLER DE VOTRE RÉGION



MONTREAL

Table of stock market data for Montreal, including columns for TITRES, Ventes, Hausse, Bas, Ferm., Chang. and various stock symbols like ABL, ADS, AFDN, etc.

TORONTO

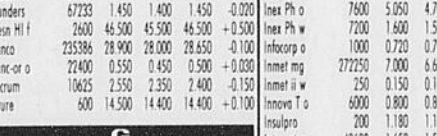
Table of stock market data for Toronto, including columns for TITRES, Ventes, Hausse, Bas, Ferm., Chang. and various stock symbols like ABL, ADS, AFDN, etc.

GRUPE ACTION FINANCIERE ESTRIE INC.

1650 rue King Ouest, bureau 104, Sherbrooke J1K 2J3

VOTRE GUIDE FINANCIER EN ESTRIE

(819) 829-2225 (bur.) (819) 346-1249 (rés.)



Georgette Prince, courtière en services financiers

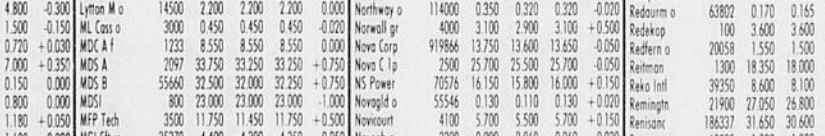
GEORGETTE PRINCE courtière en services financiers

Via CONTACT FMD

1650 rue King Ouest, bureau 104, Sherbrooke J1K 2J3

VOTRE GUIDE FINANCIER EN ESTRIE

(819) 829-2225 (bur.) (819) 346-1249 (rés.)



Georgette Prince, courtière en services financiers

Via CONTACT FMD

1650 rue King Ouest, bureau 104, Sherbrooke J1K 2J3

VOTRE GUIDE FINANCIER EN ESTRIE

(819) 829-2225 (bur.) (819) 346-1249 (rés.)

Table of stock market data for Montreal, including columns for TITRES, Ventes, Hausse, Bas, Ferm., Chang. and various stock symbols like ABL, ADS, AFDN, etc.

Table of stock market data for Toronto, including columns for TITRES, Ventes, Hausse, Bas, Ferm., Chang. and various stock symbols like ABL, ADS, AFDN, etc.

Table of stock market data for Montreal, including columns for TITRES, Ventes, Hausse, Bas, Ferm., Chang. and various stock symbols like ABL, ADS, AFDN, etc.

Table of stock market data for Toronto, including columns for TITRES, Ventes, Hausse, Bas, Ferm., Chang. and various stock symbols like ABL, ADS, AFDN, etc.

Table of stock market data for Montreal, including columns for TITRES, Ventes, Hausse, Bas, Ferm., Chang. and various stock symbols like ABL, ADS, AFDN, etc.

Table of stock market data for Toronto, including columns for TITRES, Ventes, Hausse, Bas, Ferm., Chang. and various stock symbols like ABL, ADS, AFDN, etc.

Table of stock market data for Montreal, including columns for TITRES, Ventes, Hausse, Bas, Ferm., Chang. and various stock symbols like ABL, ADS, AFDN, etc.

Table of stock market data for Toronto, including columns for TITRES, Ventes, Hausse, Bas, Ferm., Chang. and various stock symbols like ABL, ADS, AFDN, etc.

Suite de la bourse de Toronto à la page B-5

TORONTO

Suite de la bourse de Toronto de la page B-4

Table of stock market data for Toronto, including columns for TITRES, Ventes, Hour, Bas, Ferm., Chang. and various stock symbols like TSE 300, S&P 500, etc.

FONDS MUTUELS

Table of mutual fund data, listing various fund names, their values, and performance metrics across multiple columns.

Suite des Fonds mutuels à la page B-6

Advertisement for the Jeep Cherokee Sport 4x4 1998. Features a large image of the vehicle, the slogan 'Néééé!', and text describing its features like 'Deux coussins gonflables', 'Moteur 4 litres de 190 chevaux', and 'Boîte automatique à 4 rapports'. Includes contact information for dealerships.

Association publicitaire des concessionnaires Jeep et Eagle.

FONDS MUTUELS

Table listing various mutual funds with columns for fund names, categories, and performance metrics.

Suite des Fonds mutuels de la page B-5

Continuation of the mutual funds table, listing specific fund names and their details.

Une démarche douloureuse



Louise Vézina

J'ai refait ma vie il y a trente ans. J'ai un mari et des enfants. Les services sociaux me rejoignent pour me dire que mon enfant que j'ai dû laisser en adoption avant mon mariage me recherchait et voulait me rencontrer.

J'ai consulté depuis ce temps et voilà que je voudrais trouver mon enfant. Je ne veux pas passer par les services sociaux car ils vont m'imposer les mêmes employés. Ça me rend malade. Mon mari se demande ce qui m'arrive.

Vous dites avoir cherché en vain votre enfant. Il est là. Le besoin de cette rencontre sera-t-il plus fort que les embûches à le réaliser?

JOURNÉE DE DÉPISTAGE DU TAUX DE CHOLESTÉROL

Advertisement for cholesterol screening day at Pharmacie Philippe Leng, 1125, 12e Avenue Nord, Fleurimont.

De l'amiante à Radio-Canada, TQS et TVA

Quatre Saisons qui doivent régler de façon définitive les problèmes qu'engendre la présence de ces millions de fibres utilisées il y a plus de 20 ans pour insonoriser et ignifuger les immeubles, surtout les studios.

Large advertisement for Géométrie GT 1998, featuring a car image and promotional text: 'Le plus grand concessionnaire au Québec vous offre LES PLUS BAS PRIX DE L'INDUSTRIE!'.

Communication-Québec

Obtention d'un certificat: Pour obtenir un certificat de naissance, de mariage ou de décès, il suffit de remplir le formulaire «Demande de certificat» disponible dans les caisses populaires Desjardins...

Le Centre international de la radio-télévision de Radio-Canada, dans le Vieux port de Montréal, une vingtaine de spécialistes s'affairent, depuis septembre, à enlever jusqu'à la moindre fibre d'amiante.

TÊTES D'AFFICHE À PRIX RECORDS!

BERLINE ACCORD LX 1998

318\$* par mois, location 48 mois

Air climatisé, transmission automatique, groupe électrique et bien plus



BERLINE CIVIC LX 1998

218\$* par mois, location 48 mois



ODYSSEY 1998

298\$* OU **4,8%****

par mois, location 48 mois

sur financement d'achat jusqu'à 60 mois sur toutes les Odyssey 1997 et 1998 neuves



CR-V LX 1997

298\$* OU **4,8%****

par mois, location 48 mois

sur financement d'achat jusqu'à 60 mois sur tous les CR-V 1997 neufs



CIVIC HATCHBACK CX 1998

208\$* par mois, location 48 mois



ÉVÈNEMENT

EN TÊTE DE LIGNE

HONDA

*Location-bail offerte par Honda Canada Finance Inc. portant sur la berline Accord LX 1998 (modèle CG564W), la berline Civic LX 1998 (modèle EJ653W), la Odyssey 1998 (modèles RA384W et RA386W), le CR-V LX 1997 (modèle RD185V) ou la Civic hatchback CX 1998 (modèle EJ632W) neufs. Selon le modèle, un versement initial de 2 110 \$, 740 \$, 2 550 \$, 1 950 \$ ou 520 \$ ou un échange équivalent, la première mensualité et un dépôt de garantie de 400 \$, 275 \$, 375 \$, 375 \$ ou 250 \$ sont exigibles. Programmes sans versement initial également offerts. Limite de 96 000 km, frais de 0,10 \$ le kilomètre excédentaire. Transport et préparation (850 \$ dans tous les cas) ainsi que taxes, assurance et immatriculation en sus. **Programme de financement de H.C.F.I. à 4,8 % offert à l'achat de tout modèle Odyssey 1997, 1998 et CR-V 1997 neuf pour des termes de 24, 36, 48 ou 60 mois. Un versement initial pourrait être exigé. Offres d'une durée limitée. Sujet à l'approbation du crédit. Photos à titre indicatif. Tous les détails chez votre concessionnaire Honda.

VOS CONCESSIONNAIRES HONDA DU QUÉBEC

HONDA

CONÇUES ET CONSTRUITES SANS CONCESSION.



Les vols qualifiés chutent de moitié

Sherbrooke

Les dix premiers mois de l'année 1996 avaient vu des individus s'attaquer à des citoyens ou à des commerçants à 69 reprises, or les chiffres révèlent que du 1er janvier au 31 octobre 1997, les vols qualifiés ont chuté de 50,7 pour cent, étant passé de 69 à 34.

Cette diminution explique en grande partie pourquoi, depuis le début de la présente année, les crimes contre la personne ont connu une baisse de 7 pour cent ou de 413 délits en 1996 à 384 en 1997.

La hausse la plus marquée dans cette catégorie de crimes est signalée au chapitre des infrac-

tions d'ordre sexuel avec 54 au lieu de 45 ce qui équivaut à une augmentation de 20 pour cent.

Dans les crimes contre la propriété, les tentatives de vol de véhicule et les vols de véhicule constituent le fléau de l'heure avec l'enregistrement de 738 plaintes comparativement à 658 pour les dix premiers mois de l'année 1996, soit +12,2 pour cent.

Dans les belles notes du dernier bulletin de l'évolution de la criminalité, précisons que les policiers ont obtenu un taux de solution de 88 pour cent ou de 338 crimes éclaircis sur 384.

En ce qui touche les infractions d'ordre sexuel, 44 délits sur 54 ont été résolus.

Duval doit patienter en prison

Jacques LEMOINE

Sherbrooke

Me Conrad Chapdelaine attend le rapport d'enquête du policier avant de demander une date pour la tenue de l'enquête préliminaire de Patrick Duval, 29 ans.

Cet individu fait face à des accusations d'avoir induit une adolescente de 17 ans à avoir des rapports sexuels illicites avec d'autres personnes, de lui avoir fait prendre des stupéfiants avec l'intention de la droguer de manière à permettre à quelqu'un d'avoir avec elle des rapports illicites et d'avoir fait le trafic de cocaïne entre la

mi-septembre et le 23 octobre.

Me Chapdelaine vient juste d'entrer au dossier dans cette cause.

Duval fait de plus face à des accusations de voies de fait, menaces de blessures et de séquestration de l'adolescente.

La semaine dernière, le juge Michel Côté avait ordonné sa détention jusqu'à la fin des procédures contre lui.

Son enquête s'est déroulée sous le couvert d'une ordonnance de non publication de la preuve demandée par la poursuite et d'une ordonnance de huis clos obtenue par la procureure Hélène Fabi.

Incredroyable

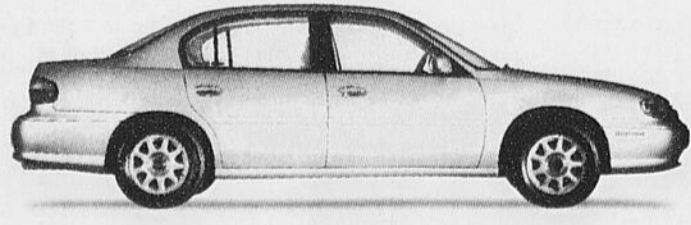
2,9%

Taux de financement*

Offre d'une durée limitée.



Sur les Cavalier
2 portes et 4 portes,
les voitures les plus
vendues au pays.



Et sur la Malibu,
la toute dernière
berline familiale
de Chevrolet.

L'Association des concessionnaires Chevrolet Oldsmobile du Québec



*Offre réservée aux particuliers sur les Malibu 1997-1998 et Cavalier 1998. Taux de financement à l'achat de 2,9% applicable sur des termes allant jusqu'à 48 mois et de 4,9% applicable sur des termes de 49 à 60 mois. Sujet à l'approbation du crédit. Photos à

titre indicatif seulement. L'Assistance routière et la Garantie GM TOTAL™ sont offertes sur tous les véhicules neufs GM 1998 pour une durée de 3 ans ou 60 000 km selon la première éventualité. Rabais aux diplômés taxable et accordé selon les critères établis par le manufacturier. *Banque TD et GM, titulaires de licence des marques. **Marque déposée de General Motors Corporation. Banque TD, usage agréé. Voyez votre concessionnaire participant pour tous les détails.