

HEBDO RÉGIONAL DE BEAUCE

12 pages - 41,000 copies - Vol. 5 No 36 Le Samedi 24 juillet 1993

**NOUVEAU**
QUINCAILLERIE D'ARMOIRE 2000
 Distributeur régional Richelieu / Blum

 Porte thermo plastic • Siro design (poignée)
 Bull Dog Grip (colle) • Stratifié Wilson art
 Prémoulé inc. • Orange Glo

9450, Boul. Lacroix, St-Georges • 227-3939

Saint-Prosper

Les travaux avancent à bon train au Village des défricheurs

par Doris Langevin

Le Village des défricheurs prend de plus en plus allure de village, surtout depuis que le

Manoir, la bâtisse principale, a été construit. Il constitue en fait 50% du projet. Il s'agit donc d'une grande réalisation.

Le projet n'aurait pourtant pas

pu se concrétiser sans la coopération de plusieurs bénévoles. Par exemple, afin de conserver le cachet original et typique du Manoir, le toit a été fait entièrement de bardeaux de cèdre de dimension assez réduite. Il a fallu environ 75 heures de travail réalisé sous forme de corvée pour couvrir toute la toiture. En tout, plus de 4 000 heures de bénévolat.

« Tout le projet de reconstitution du Village est en fait basé sur l'entraide légendaire des Beaucerons et le phénomène de la corvée. Sans cela, jamais le Village n'aurait pu voir le jour. Nous avons ainsi pu respecter notre échéancier », explique M. Fabien Roy, président de la Corporation du Village.

Le Manoir est une construction de 36'X72' facilement visible de la route. Tout est en bois de pin, de l'extérieur aux cadres des fenêtres en passant par l'escalier qui mène au deuxième étage. On y exposera des oeuvres de valeur, comme des peintures, des sculptures, objets du patrimoine, etc.

Le site comportait déjà huit bâtisses: la maison des défricheurs alias la Maison Veilleux, la grange, l'école, la forge, le moulin à scie, le chalet du chasseur vieux d'une centaine d'années, la bâtisse pour entreposer les machineries agricoles et la grange-entrepôt. Le terrain a été donné à la Corporation par la Chambre de Commerce de Saint-Prosper.

En plus du Manoir, les derniers travaux effectués sont l'aménagement extérieur, les trottoirs de bois, l'aménagement intérieur de l'école et celui de la grange.

Plusieurs autres travaux sont encore en suspens. On prévoit un été très chargé avec l'aménagement de la boutique de forge, l'érection des palissades de bois entourant le site, mais surtout la

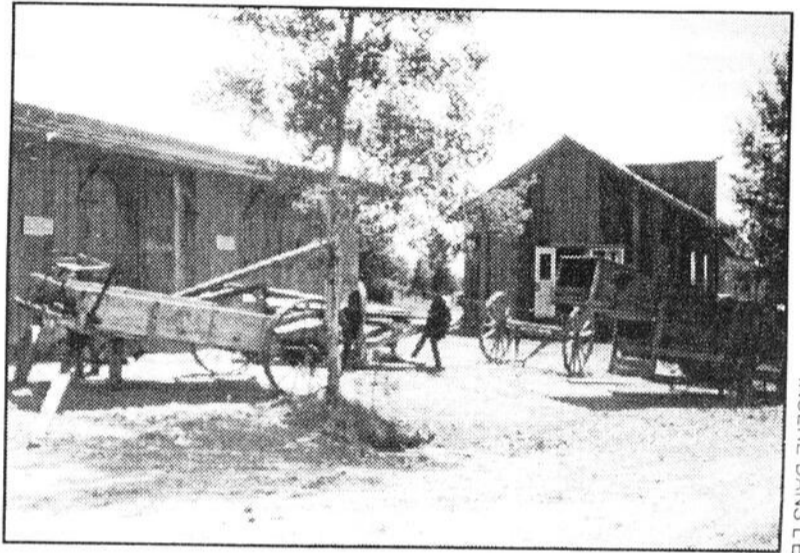
construction d'un magasin général, ainsi que son aménagement.

M. Roy prévoit l'ouverture officielle au grand public pour le prin-

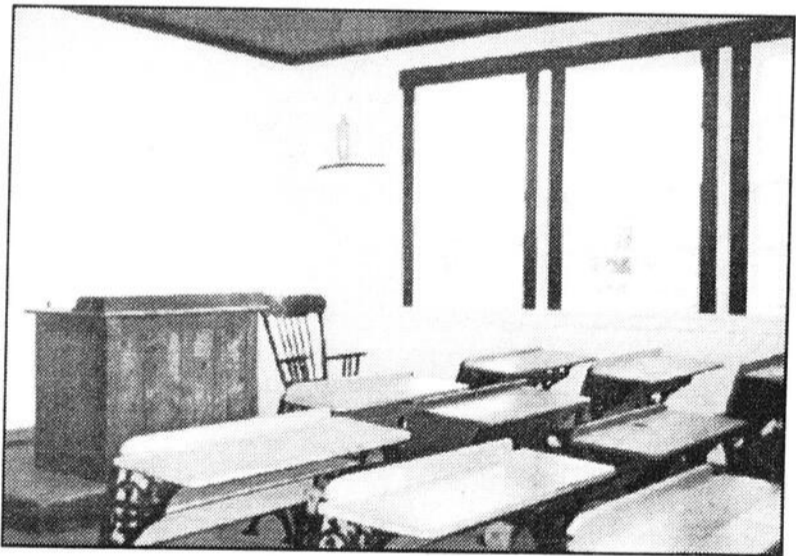
temps prochain afin de profiter pleinement de la saison touristique 1994.



Le Manoir présentera plusieurs expositions qui se répartiront sur deux étages. Il est le premier édifice que les gens voient de la route.



Plusieurs instruments aratoires anciens sont exposés devant l'entrepôt à machineries. Ils ont tous été donnés par des citoyens de la région.



L'école vient tout juste d'être aménagée, avec son pupitre et sa tribune originaux. La peinture a dû être refaite, mais ce sont les mêmes couleurs qui ont été reproduites.



La maison Veilleux, ou la maison des défricheurs, avec ses occupants sur la galerie. À l'arrière plan, on aperçoit la grange des défricheurs, où l'on peut admirer d'autres instruments aratoires à l'intérieur.



4 CENTRES DE VISION BÉGIN EXAMEN VISUEL APPROFONDI

Salle d'examen haut de gamme
Instruments Diagnostiques des plus perfectionnés

Verres de contact pour presbytes,
astigmatas, etc...

Verres de contact jetables en couleur

**LABORATOIRE
PREMIER AU QUÉBEC**

Concept ultra-moderne disponible seulement
aux Centres de Vision Bégin

MONTURES à partir de 49.\$ - 2000 VERRES DE CONTACT pour tous défauts de réfraction

Dr Jérôme Bégin o.d.
St-Joseph • 397-6344
Beauceville • 774-6897

Dr Marie Carole Bégin o.d.
St-Georges • 227-4800

Maxime Bégin o.o.d.

Dr Julie Prud'homme o.d.
La Guadeloupe 459-6060

CLINIQUE CAPILLAIRE PLUS...

La Maison spécialisée de la Beauce



Signature

«REDKEN»

Correction de la calvitie:

- VOLUMEUR
- GREFFE DE CHEVEUX

Traitement capillaire «ROSS» • Coiffure homme et dame

12700, 1re Av. Est, Saint-Georges - 228-2389

«Vaste stationnement»



Saint-Sébastien

De nombreux spectacles à l'exposition agricole

par Jacques Légaré

Musique country, humour, cascadeurs, les gens qui fréquentent l'Exposition agricole de Saint-Sébastien en auront plein la vue avec les différents spectacles à l'affiche cette année.

C'est ce qui ressortait de la documentation que nous a fait parvenir l'organisation de cet événement, qui aura lieu du 4 au 8 août prochains, à l'aréna de Saint-Sébas-

tien. C'est sous le thème « Joignez-vous à nous » qu'aura lieu la 15e édition de cette exposition.

Le spectacle country de la famille Daraïche, le samedi soir, sera sans doute un des points forts de la programmation, tout comme la prestation de l'orchestre « Rise Krispeace » (rock commercial), dans la soirée de vendredi.

L'humour sera aussi à l'honneur avec le comique Éric Martin (dimanche soir), ainsi que

« John Farmer et son auto comique », qui se produira à quelques reprises au cours de l'exposition. Les amateurs de sauts spectaculaires et de ferraïlle tordue en auront aussi pour leur argent, avec les Hell Drivers (dimanche après-midi).

Pour le reste, on aura droit bien sûr aux jugements d'animaux, aux kiosques commerciaux et culturels, concours d'attelages, danse sociale, bingo, etc..



On ne vous souhaite pas d'acquérir une auto comme celle de John Farmer...

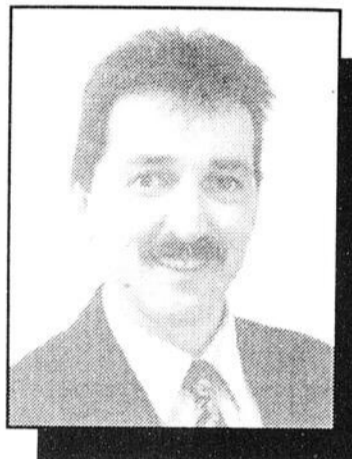


Il y aura de l'action avec les Hell Drivers.

HEBDO RÉGIONAL

BEAUCHE-NORD • BEAUCHE-SUD • BELLECHASSE

Maintenant distribué en 43,000 copies dans Beauce Nord, Beauce Sud et Bellechasse



Paul Quirion représentant

SECTEUR BELLECHASSE / ETHEMINS

Pour tous vos besoins en publicité, communiquez avec

PAUL QUIRION
représentant publicitaire

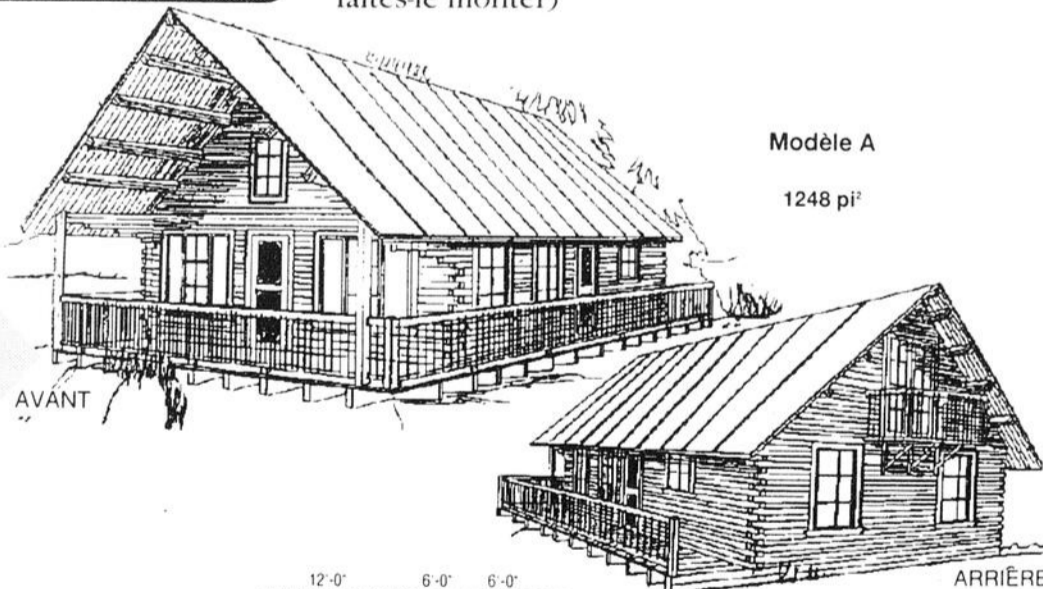
Tél.: 228-8858
Fax: 228-0268

CHALET RUSTIQUE EN CÈDRE PIÈCES SUR PIÈCES

Description des matériaux kit de base

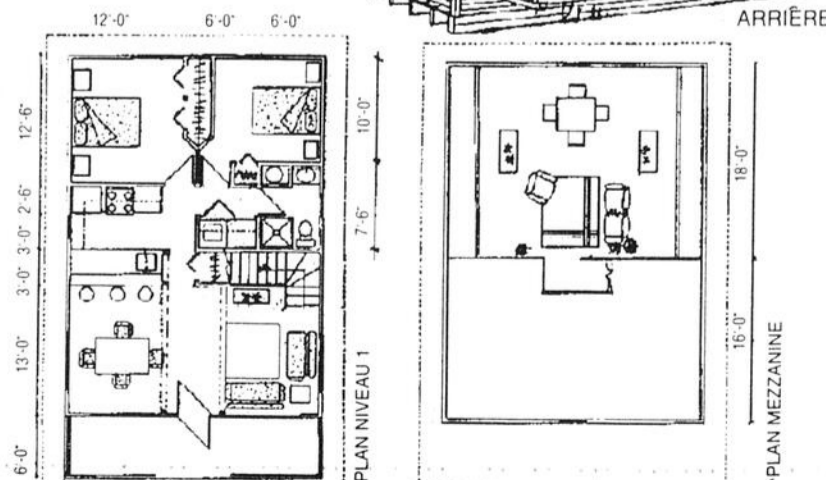
- Murs; billes de cèdre emboutées
- Clous résinés
- Garniture d'étanchéité à chaque rang
- Toit; poutre de 6 x 6 (3-2x6) ou 6 x 8 (3-2x8) suivant dimensions du chalet en épinette
- Planches emboutées en cèdre pour la finition des plafonds
- Pare vapeur - Isolant
- Fouffure 2 po. suivant dimensions
- Fouffure en 1 x 3 dépendant des dimensions
- Recouvrement tôle couleur clients
- Facial en cèdre - Mezzanine; solives
- Finition, revêtement plancher en 2 x 5 emboutés
- Rampe, main courante, escalier échelle
- Fenêtre au 2e étage
- Galerie avant; rampe, main courante, revêtement en 2 x 5
- Fenestration; fenêtres (thermos) en cèdre ouverture manivelle, moustiquaire et carrelage porte en cèdre avec porte moustiquaire.

DEUX CHALETS DÉMONSTRATEURS À SAINT-CÔME



Modèle A
1248 pi²

LIVRAISON
Livraison (+ ou -)
30 jours après signature du contrat



POUR INFORMATION:
INTER FORET 2222 inc.
Saint-Côme, Beauce
418-685-2222 - 418-685-3470

Richard Aubé: un Beauceron très occupé

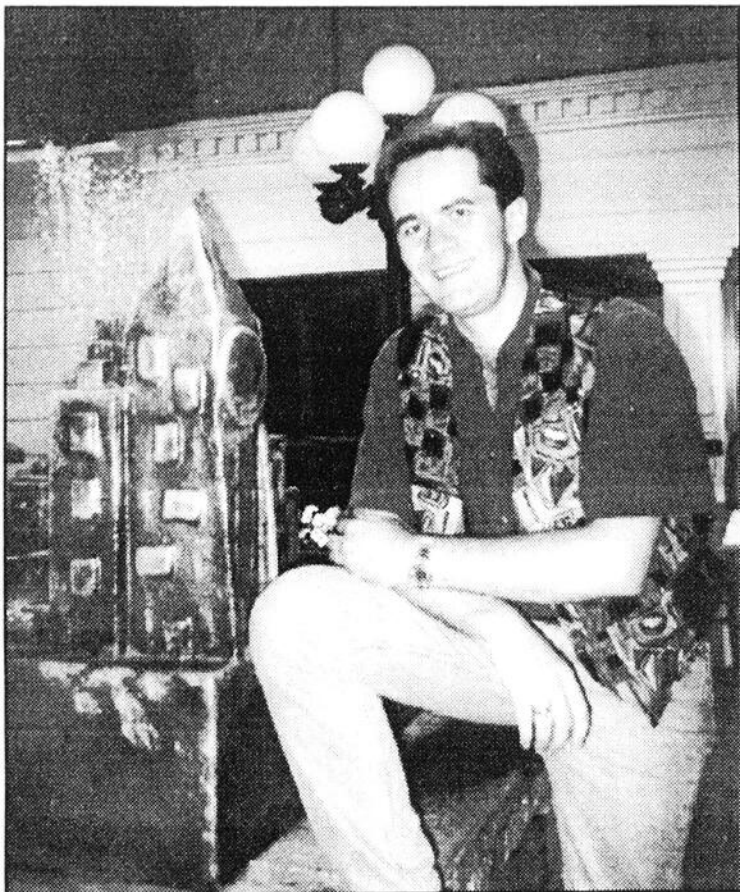
par Doris Langevin

On connaît sa voix pour les doublages qu'il fait, on reconnaît sa figure pour les publicités qu'il tourne, on le différencie difficilement parmi tous les personnages qu'il a incarnés au cours de sa carrière au théâtre, mais on ne connaît pas beaucoup son nom. Il s'appelle Richard Aubé et est originaire du comté de Bellechasse, plus précisément de Saint-Cyprien.

Ça devrait pourtant changer au cours des prochains mois, car il fera partie de la distribution de trois téléseries québécoises: «Blanche», la suite des «Filles de Caleb», «Scoop III» et «Les Pays du Québec». Richard a décidé de se consacrer à sa carrière au cinéma et à la télévision, après avoir joué dans une cinquantaine de pièces de théâtre au cours des 11 dernières années.

«Parfois, je répète une pièce l'après-midi, alors que j'en joue une autre le soir», expliquait-il en entrevue, le jeudi 15 juillet dernier. «C'est donc difficile d'accorder mon horaire du théâtre avec les nombreuses auditions nécessaires au monde du cinéma et de la télévision. J'ai dû refuser plusieurs offres. J'ai donc décidé de laisser ma carrière au théâtre un peu de côté pour la saison prochaine et de me consacrer à autre chose.»

Il est né dans Bellechasse, et y a toujours un petit chalet où il séjourne aussi souvent qu'il le peut. «J'ai de très bons souvenirs de mon enfance passé dans ce petit village, avec mes parents, mes deux frères et mes deux sœurs. À la fin des années 60, mes parents m'ont envoyé pensionnaire au Séminaire de Saint-Georges. C'est à l'âge de 11 ans que s'est développée ma passion du théâtre. Je jouais alors dans une pièce de Félix Leclerc. Deux de mes professeurs ont été très importants pour moi alors, MM. Prudent Vallée et Maurice Laurent».



Tous pourront constater le talent de cet acteur accompli qu'est Richard Aubé, dans «Comme ça tu te sépares!» qui est jouée au théâtre au Bois des Amoureux de Saint-Joseph jusqu'au 22 août.

Il ne voulait pourtant pas faire du théâtre un métier. Il a fait son cours classique, son CÉGEP à Saint-Georges, pour finalement compléter un baccalauréat en littérature à l'Université Laval. Il voulait être professeur. Mais la passion l'a emporté sur la raison et il est devenu acteur, métier qu'il adore et qui, dit-il, «n'est pas si pire que ça» du point de vue monétaire. «C'est sûr que c'est difficile de percer, il faut faire beaucoup de choses connexes au métier, mais il est possible d'en vivre. La télévision, c'est un peu différent. Il faut être très versatile. Ça prend également un bon agent pour t'aider et il faut être patient.»

Celle qui lui décroche ses auditions, c'est Marie-Hélène Fortin. «Mais il faut quand même provoquer sa chance.»

Richard Aubé, c'est un gars

qui aime les défis et déteste la routine. Très sympathique et facile d'approche, il parle facilement de son expérience. «Le truc au théâtre, c'est de faire accroire aux gens qui te regardent que tu es exactement le personnage que tu joues. C'est parfois très ardu, surtout si tu incarnes un homme de 72 ans, petit et quelque peu borné, alors que tu as une trentaine d'années, que tu es grand et très ouvert!» Richard parle ici du Jean-Jacques de la pièce «Comme ça tu te sépares» qu'il joue cet été au théâtre Au Bois des Amoureux à Saint-Joseph.

Richard écrit beaucoup, lit énormément, et espère demeurer dans le domaine du théâtre, lorsque sa carrière d'acteur sera terminée. «Je ne sais pas ce que je ferais sinon». Un vrai mord, quoi!

Un guide touristique typiquement beauceron

par Doris Langevin

La Beauce aura son propre guide touristique cette année. Un guide de 16 pages divisé en neuf thématiques différentes, en couleur, avec des illustrations représentant le territoire beauceron, et dans lequel on y vante 40 commerces et organismes.

Ce projet fait partie du plan marketing 1993 du Bureau de tourisme et des congrès de Beauce. Le Guide Touristique est en fait la pierre angulaire d'un plan de commercialisation imprimé. Son lancement a eu lieu le vendredi 16 juillet dernier, à 10h00, au Georgesville de Saint-Georges.

Le Guide Touristique sera utilisé afin de démarcher la clientèle touristique et de positionner le produit touristique beauceron sur le marché québécois, comme l'a expliqué M. Éric Fournier, directeur général du

Bureau du tourisme et des congrès de Beauce.

Présent lors du lancement, le député Gilles Bernier ne tarissait pas d'éloges sur le Guide: «La conception artistique du Guide dépasse ce à quoi on s'attendait. Je transmets mes sincères félicitations aux gens impliqués dans ce projet».

Le Guide a été tiré à 12 000 exemplaires et sera distribué au Bureau de tourisme et des congrès de Beauce, chez ses 95 membres, dans les 12 kiosques touristiques de la région, chez Info-Tourisme et Info-Centre à Québec et dans les différents salons touristiques auxquels participe le Bureau.

Le budget de réalisation du Guide est de 15 000\$ qui s'est autofinancé grâce à la participation des 40 intervenants, de l'Association touristique Chaudière-Appalaches et du Bureau du tourisme et des congrès de Beauce.



Le député Gilles Bernier a chaudement félicité les responsables de la conception du Guide Touristique de Beauce, M. Éric Fournier, directeur général du Bureau du tourisme et des congrès et Mme Ann Paré, présidente du Bureau.

Problèmes de qualité d'eau

- | | |
|-----------------------------|-------------------------------|
| A) EAU AVEC ODEUR DE SOUFRE | D) EAU TROP SALÉE |
| B) EAU FERREUSE QUI TÂCHE | E) EAU TROP DURE |
| C) EAU JAUNÂTRE | G) EAU CONTAMINÉE non potable |
| | H) EAU AVEC MAUVAIS GOÛT |

NOUS AVONS LA SOLUTION!

ANALYSE D'EAU ET ESTIMATION GRATUITES!

- Plan budgétaire disponible •
- Traitement garanti après analyse •
- Garantie à vie •

BIEAUVI inc.
(418) 877-6396
1-800-263-7575

L'ÉCLAIREUR PROGRES / BEAUCE NOUVELLE BEAUCE MÉTAYALLÉE DE LA CHAUDIÈRE

HEBDO RÉGIONAL DE BEAUCE

12625, 1re Ave, Saint-Georges, Bce G5Y 2E4 - 418-228-8858

Une division de Groupe Quebecor Inc., 612, rue St-Jacques, Montréal, Québec H3C 4M8 - 514-877-9777

QUEBECOR INC.
PIERRE-KARL PELADEAU,
Président de Groupe Quebecor Inc.
LOUIS CHERRIER,
directeur des hebdomadaires régionaux

Directeur général régional: YVON ROY

Directeur général: ANDRÉ BOLDUC

Directeur des ventes: ROBERT QUIRION

Contrôleur: PIERRE TURGEON

Directeur de l'information: SIMON BUSQUE

Repr. à Montréal: QUEBECOR VENTE MÉDIA 801, rue Sherbrooke Est Bur. 908, Montréal - H2L 1K7

LES HEBDOS RÉGIONAUX ASSOCIATION DES ÉDITEURS DE LA PRESSE HÉPÉROMÉDIÉ RÉGIONALE FRANCOPHONE

Imprimé par: Imprimerie St-Romuald de St-Romuald division Groupe Imprimerie Quebecor Courrier de 2e classe. Permis no 1193

Toute reproduction des annonces ou informations en tout ou en partie, de la façon officielle ou déguisée, est formellement interdite sans la permission écrite de la compagnie.

HEBDO RÉGIONAUX DE QUEBECOR INC.

Gens de la Beauce...

Votre PUISARD (ou fosse septique) A-T-IL BESOIN D'ÊTRE VIDÉ?

VOILÀ VOTRE CHANCE DE LE FAIRE VIDER AVEC

VOUS DEVEZ CONFIRMER! TÉLÉPHONES: 1-800-463-0001 ou: (418) 227-0003



Le ministère de l'Environnement recommande de faire vidanger votre fosse septique une fois tous les deux ans. À noter que Sani-Manic a obtenu le contrat pour le transport et le traitement des boues de fosses septiques de la MRC Beauce-Sartigan

Congrès des Jeunes libéraux en août

L'emploi et le déficit seront au centre des débats

par Lynda Cloutier

Les Jeunes libéraux se réuniront les 13, 14 et 15 août prochain à La Pocatière. A l'occasion de ce 11e congrès annuel, ils dé-

velopperont l'an dernier, devrait permettre d'en tracer les grandes orientations. De plus, les jeunes doivent proposer la mise en place d'un comité ministériel permanent. À l'occasion de ce

formation professionnelle et impliquer davantage les industriels. A un autre égard, les congressistes demanderont au gouvernement de s'attaquer au problème de la violence et d'adopter

dératée, la mise en place d'une police du tabac, etc.

Beauce-Nord

Lors du congrès, on s'attend à ce qu'une délégation d'au moins 30 jeunes de Beauce-Nord participe à ces assises annuelles. Les jeunes de la région Chaudière-Appalaches devraient être une centaine en tout.

Parmi les propositions qui seront pré-

sentées par les jeunes de Beauce-Nord, l'une d'elles touchera l'importance de doter les régions de plus de médecins et de spécialistes.

Les organisateurs du congrès se disent confiants de marquer des points. «Nous avons une écoute très forte», dit le président de la Commission Jeunesse, Claude Éric Gagné.



Dans l'ordre habituel: Claude Béchard, coordonnateur des affaires politiques, Claude-Éric Gagné, président de la Commission jeunesse, Claudia Morin, présidente du comité jeunesse et Christine Poulin, représentante des jeunes de la région Chaudière-Appalaches. À l'arrière, le député de Beauce-Nord, M. Jean Audet.

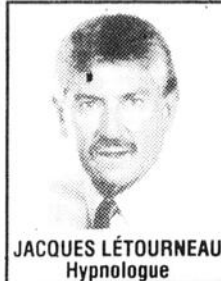
batront plusieurs sujets dont la nécessité de remettre la jeunesse québécoise au travail. L'assainissement des dépenses publiques fera aussi partie de leur programme.

Les Jeunes libéraux veulent même élaborer une politique jeunesse. Déjà, ils y ont travaillé dans le cadre d'une tournée de consultation. Le congrès qui réunira plus de 800 militants, 200 de plus

congrès, les perspectives d'emploi occuperont une place prépondérante. En ce sens, les Jeunes libéraux veulent que le gouvernement du Québec favorise la création d'entreprises en créant, entre autres, un guichet unique de renseignements et en favorisant des prêts à taux préférentiels. On souhaite aussi qu'il y ait concertation entre les milieux de travail, revoir la sécurité d'emploi, améliorer la

des mesures visant à contrer l'itinérance chez les jeunes.

En matière de finances publiques, on croit qu'il est nécessaire de s'attaquer à l'ampleur du déficit. Parmi les mesures proposées, on suggère un remaniement de la carte électorale québécoise, une réduction du nombre de hauts fonctionnaires, une redéfinition des fonctions de chaque ministère, l'implantation d'un ticket mo-



JACQUES LÉTOURNEAU
Hypnologue

DE RETOUR

Voyez le plus grand
**HYPNOLOGUE
DU CANADA**

36,000

personnes l'ont maintenant rencontré

TAUX DE RÉUSSITE: 98%

**Seulement une Séance d'Hypnose
énergétique (personne n'est endormie)
SUFFIT POUR:**

- Arrêter de fumer • Maigrir
- Enlever votre stress • Vos phobies
- Avoir confiance en vous, etc...

**TARIF RÉDUIT seulement 50\$ (Temps limité)
Tél.: 418-228-7207, St-Georges de Beauce**

BONJOUR LA BEAUCE

Les Annonces Classées

AME EN DETRESSE
Jeune femme seule cherche rencontre avec l'histoire et la patrimoine. Vous habitez au Village des Détricheurs de Saint-Prospère au Symposium d'art visuel de Saint-Honore et sur le site de l'eglise Cumberland.

CHERCHE TOURISTES POUR VISITER UN MUSEE
Hors de l'ordinaire localise en Haute-Beauce vous à l'interprétation de la culture et du patrimoine. Infos Economique de la Haute-Beauce.

NOUVEAU VENU EN BEAUCE APRES DEUX ANS D'ABSENCE
A la recherche d'une importante cure de rayonnement Recherche des amis disponible a partir du 16 juin. Contactez le Musée Manu Barbeau Saint-Joseph.

POUR TOURISTES ET VACANCIERS FERVENTS DE MAGASINAGE
Articles neufs et de qualité disponibles pour répondre à tous les besoins. Présentez-vous sur les heures d'affaires à Place Centre-Ville au Carrefour Saint-Georges et à la Sidac Plaza Chaudière.

RECHERCHE AIR PUR
Géné de tout âge recherche pour participer à une journée familiale fort mouvementée ou on rencontre des amis et on refait le plein d'énergie. Présentez-vous au Parc des 7 chutes pour une journée de plein-air animée.

AVIS PUBLIC
Début 1997 le Barrage Sarigan régularise les caprices de la rivière Chaudière. Localisé au sud de Ville de Saint-Georges le barrage offre un site intéressant. Allez-y jeter un coup d'oeil!

JEUNE HOMME SPORTIF
Desire rencontrer jolies jeunes femmes. Prenez de votre présenter au Défi Beauceron le 13 juin pour participer à une randonnée de vélo ou au Championnat d'accélération de motoneige Canada-USA en février. Bonne chance!

OPPORTUNITE D'AFFAIRES
Repas gastronomique a prix abordables. Bonne table ambiance chaleureuse. Les Peres Naturelles. L'Entreco. Le Georgesbourg. Le Café Royal et le Saint-Bruno vous attendent. Faites votre choix.

FÉTARDS DEMANDÉS!
Vivez l'effervescence du night-life endablé de la métropole beauceronne tous les soirs au centre-ville de Saint-Georges.

A VOIR ABSOLUMENT!
Prestige bâtiment en cours de rénovation, situé près de l'Hôtel de Ville de Saint-Georges. Le centre d'art de Saint-Georges propose les oeuvres d'artistes beaucerons entre 10h00 et 20h00 quotidiennement.

A VENDRE, A LOUER
Hébergement dans une des 540 chambres disponibles en Beauce. Prix avantageux. Accueil et confort assurés.

ATTENTION!
Festival qui a accueilli plus de 25.000 personnes en 1993 cherche de nouveaux visiteurs entre le 17 et le 27 mars 1994. Contactez le Festival beauceron de l'Érabie et suivez-vous la semaine.

PONT COUVERT USAGE
Construit en 1929 le plus long pont couvert au Québec avec ses 1545 mètres ouvert au public. Notre Dame-des-Puis. Bienvenue à notre aménagement.

AMANTS DE LA NATURE
Couple amoureux de grande nature desire rencontrer amis pour excursion de plein air (Zec Jaro, ballade en autonomie temps des sucres et Parc des cerisiers).

ATTENTION! D'ENVER
Offre de l'effervescence du sport à la table du sport à côté de la Grande Beauce du

POUR T VACAN FERVE DE MAI
Articles disponibles à tous les prix de l'affaire Ville de Saint-Georges. Place de la Ville de Saint-Georges. Place de la Ville de Saint-Georges. Place de la Ville de Saint-Georges.

GRA
Avec 15 ans sans 200 a pour le dire. Le tr est par du sen Rai.

ATTENTION! ATTENTION! EVENEMENT D'ENVERGURE INTERNATIONAL
Offre de l'action garantie du multiculturalisme assure du sport de haut niveau de Beauce du 1 au 6 juin 1993.

FAUT VOIR



Si chacun des 90 000 beaucerons invitait un parent ou un ami chez lui cet été, cela permettrait la création ou la conservation de près de 180 emplois dans notre région. 8 millions de dollars seraient alors injectés dans l'économie régionale.

CONCOURS
Invitez vos parents et amis en Beauce cet été et courez la chance de gagner un forfait week-end comprenant 2 nuits (vend. et sam.) et le souper du samedi chez un hôtelier-restaurateur de la région.

- Le concours se déroulera du 12 juin au 6 septembre 1993.
- Les coupons reçus seront cumulés durant toute la période du concours.
- Les dates pour les forfaits week-end ne sont pas transférables.
- Consultez le Super Hebdo régional ou écoutez CKRB pour plus d'information.

UNE INITIATIVE DE:
TOURISME ET CONGRÈS DE BEAUCE
Informations: 228-4631 ou 227-4642

Invitation Spéciale

de la Ville de Waterville aux résidents de la Beauce

Vous êtes invités à un **FESTIVAL DE MAGASINAGE** à Waterville qui se tiendra le **MERCREDI 28 JUILLET**. Un autobus partira à 7h00 a.m. du Terminus d'autobus situé au 11655, Promenade Chaudière au Centre-Ville de Saint-Georges et le retour s'effectuera de Waterville vers 7h00 p.m. Le coût du billet d'autobus aller et retour est de 5,00\$/par personne. Il y a 49 sièges de disponible.

Réservez immédiatement votre siège en composant le **227-4642**

Découpez ce coupon-réponse et postez-le à "Concours Bonjour la Beauce" CKRB, 170, 120e Rue Est à St-Georges, G5Y 2Z9. Les tirages auront lieu tous les jeudis sur les ondes de la station.

HÔTE Nom: _____ Adresse: _____ Tél.: _____

INVITE Nom: _____ Adresse: _____ Tél.: _____

Question: Nommez un attrait touristique, un hôtel-motel, un restaurant ou un festival de la Beauce:
Réponse: _____

QUÉBEC-TELEPHONE Le télécommunicateur Desjardins HEBDO RÉGIONAL

Vol d'été: des vacances face à la maladie

(DL) Depuis maintenant neuf ans, LEUCAN organise son camp Vol d'été. Cette année, il se déroulera à la base de plein air Davignon à Bromont en Estrie. Deux sessions seront offertes, soit du 1er au 6 août et du 8 au 13 août prochain.

Jusqu'à maintenant, plus de 2 000 membres de LEUCAN ont participé au camp Vol d'été. Il s'adresse aux parents, aux frères et sœurs et à l'enfant âgé de 0 à 18 ans, atteint de la leucémie ou de

toute autre forme de cancer. Le séjour est proposé aux familles ayant un enfant nouvellement diagnostiqué, en rémission, en rechute, en phase pré-terminale, de même qu'aux familles endeuillées.

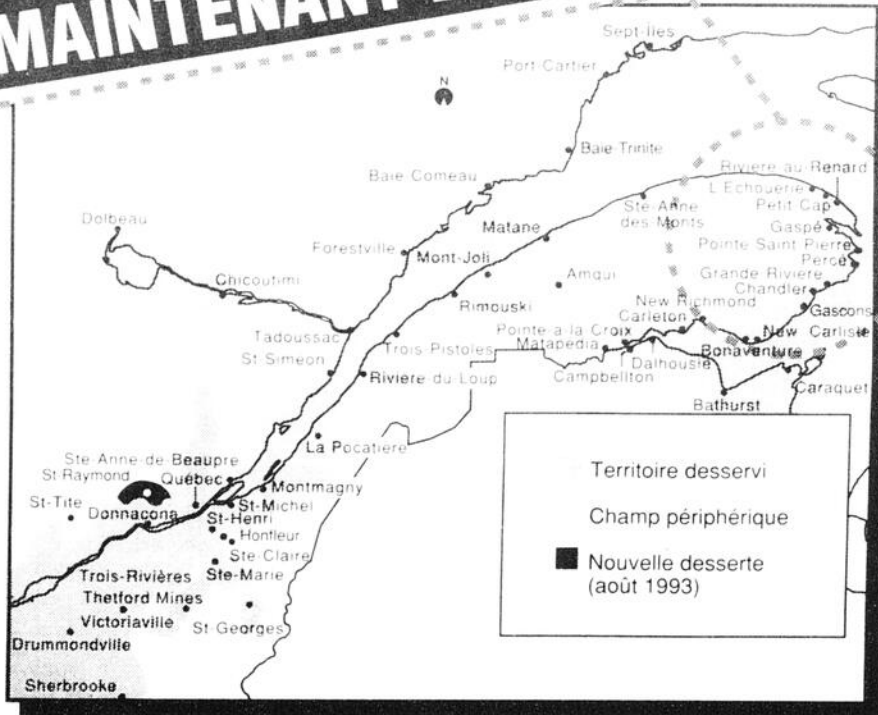
Le camp Vol d'été existe pour permettre aux familles de profiter d'instantanés de répit, durant une brève période, malgré les difficultés qu'elles vivent à cause de la maladie. Une centaine de bénévoles organisent des activités de toute sorte comme des sports aquatiques et terres-

tres ainsi que des activités culturelles (modelage, sculpture, etc.). Une clinique médicale complète offre également tous les services dont peuvent avoir besoin les enfants.

La tenue du camp Vol d'été coûte 120 000\$ à LEUCAN. Elle est rendue possible grâce aux nombreux donateurs qui ont contribué au don d'espoir pour la vie, dans le cadre du 15e anniversaire de l'organisme.

Un réseau en pleine expansion

MAINTENANT DANS GASPÉ-SUD



Territoire desservi conjointement par QuébecTel Mobilité Cellulaire, Bell Mobilité Cellulaire et NBTel Mobilité Cellulaire

Notre réseau cellulaire s'étend déjà aux régions de Beauce, Donnacona, Montmagny, Saint-Henri-de-Lévis, Portneuf, Rimouski, Matane, Baie-Comeau, Sept-Îles, Amqui, toute la Baie-des-Chaleurs et le grand Gaspé jusqu'à Rivière-au-Renard.

Une telle progression correspond à notre engagement d'offrir un service de qualité supérieure. Grâce à votre fidélité, notre réseau ne cesse de s'agrandir...

Pour tous renseignements, appelez notre service à la clientèle au

1 800 463-8988.

PROMOTION
Tranquillité d'esprit
Valable jusqu'au 30 juillet 1993

Économisez 372 \$ par année !

Pour 39,95 \$ par mois :

- ◆ 60 minutes de temps d'antenne* ;
- ◆ la gratuité du Centre de messages et de la facturation détaillée ;

- ◆ en plus, le temps d'antenne gratuit tous les week-ends !

Offre aux nouveaux clients, conditionnelle à la signature d'un contrat de 12, 24 ou 36 mois.
* 50 ¢ la minute additionnelle



QUÉBECTEL Mobilité
CELLULAIRE

PRÈS DE VOUS... PARTOUT !

Nos agents autorisés dans la Beauce :

Normand Nadeau TV inc.
Sainte-Marie
Centre Cellulaire Plus
Tél. : 387-3242

Modern Télécom inc.
Saint-Georges
Centre Cellulaire Plus
Tél. : 227-7777

Radio Shack
Saint-Georges
Tél. : 228-2738

Distribution
Électronique enr.
Saint-Georges
Tél. : 228-0229

Stereo Plus
Saint-Georges
Tél. : 228-9877

DU-RO
Centre Multi Services
Saint-Anselme
Tél. : 885-8121

**QUALITE
SUPERIEURE**

Fenêtre ouvrante
de 23 X 48 pouces
de haut

OUVERT
pendant les
vacances de
la construction

Visitez notre salle de montre et
profitez des spéciaux sur place

LA BROCANTE

LA BROCANTE
1308, route Kennedy, Linière
685-3367
Fax: 685-2005

MARCOUX

MAISONS USINÉES
1360, boul. Vachon Nord
Sainte-Marie de Beauce, Qué G6E 1N4

EN '93 NOUS VOUS
OFFRONS LA SOLUTION!
**ACHETEZ DIRECTEMENT
DU MANUFACTURIER**

PRIX: Nous vous garantissons avec preuves à l'appui de tous les compétiteurs un prix plus bas allant jusqu'à 3,500\$ et plus.

QUALITÉ: Nous vous offrons dans nos standards de construction une qualité supérieure au niveau matériaux, isolation, fenestration.

GARANTIE: Reconnu Maître constructeur Palme d'Or par l'APCHQ, nous vous offrons une garantie de l'APCHQ de 5 ans.

SERVICE: Reconnu pour notre service personnalisé, nous vous offrons des plans personnalisés, projet clé en main, évaluation de plan, 60 modèles disponibles, etc.

Modèle Ambassade

24' x 36' à partir de 34 750 \$

Livré sur fondation, échangeur d'air, portes embossées, prises Décora, céramique plancher de salle de bain, fenêtre P.V.C., porte patio, lustres, chauffe-eau, toit cathédrale, peinture et plus...

**Heures d'ouverture
Maison modèle**

Lun. au mer.: 9h00 à 17h00
Jeu. et ven.: 9h00 à 21h00
Sam. et dim.: 11h00 à 16h00

Contactez
CHRISTIAN POULIN
Bur.: (418) 387-5517 Rés.: (418) 387-4240

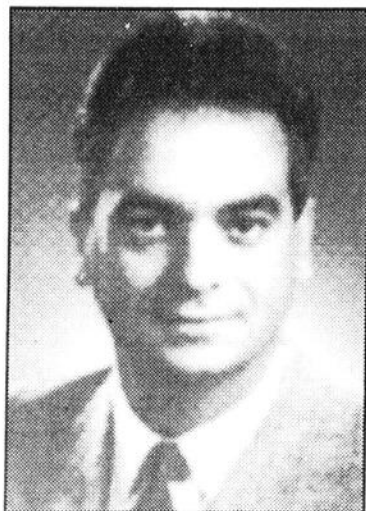
On se penchera sur les besoins de la population

par Jacques Légaré

Après avoir mis la structure en place, les administrateurs de la Régie régionale de la santé et des services sociaux Chaudière-Appalaches entendent se «centrer davantage sur les requérants de services dans Chaudière-Appalaches, c'est-à-dire 370 000 personnes qui utilisent les services dispensés par les établissements de santé et de services sociaux, et les organismes communautaires.»

C'est en ces termes que le président de l'organisme, M. Mario Dolan, parle de la tâche qui attend la Régie pour les prochains mois, dans son message qui accompagne le premier rapport annuel de l'organisme. Ce dernier est né en octobre 92, et son premier rapport annuel couvre une période de six mois, jusqu'au 1er avril 93.

Au cours de cette période, M. Dolan mentionne l'aide que



M. Mario Dolan

la Régie a apporté à la mise sur pied du C.R.C.D., ainsi que les négociations harmonieuses qui ont eu lieu avec la région de Québec, pour le partage des ressources entre les deux régions.

Pour les prochains mois, M. Dolan a souligné l'intention des administrateurs d'atteindre rapidement «l'équité régionale», et s'est dit déterminé à pren-

dre les décisions «parfois difficiles», lorsque cela sera nécessaire. Ce dernier est déterminé à lutter contre l'esprit de clocher les préjugés et les barrières entre les établissements, «y compris ceux d'une même catégorie».

Quant au directeur-général M. Lionel Chouinard, il a mentionné que la Régie va essentiellement s'appliquer à croître et à maîtriser son fonctionnement d'ici la fin de 93, pour consolider sa position et créer des liens intersectoriels au début de 1994. Ce n'est qu'à la fin de cette année que l'on enclenchera le processus de planification stratégique.

On compte plusieurs Beauce-rons au sein du conseil d'administration 1992-95 de la Régie: le vice-président Richard Busque, le président du comité de vérification Jean-Denis Rancourt, ainsi que MM. Valier Caron, Jacques Benoit, Maurice Jackson, Richard Saint-Pierre, et Marcel Racine.

Clinique d'ophtalmologie Sainte-Foy
et verres de contact

5600, boul. des Galeries
Suite 120, Québec
(près des Galeries de la Capitale)
(418) 628-1417

Dr LISE ST-PIERRE, FRCS

MAGASINEZ EN PLEIN AIR

DANS LE MAGNIFIQUE CENTRE-VILLE DE WATERVILLE MAINE

- Nombreuses boutiques de qualité •
- Marché formidable •
- Ambiance amicale •
- 2 1/2 heures de Saint-Georges •

Guide de magasinage **GRATUIT** et bons d'achats de grande valeur disponibles au **KIOSQUE D'INFORMATIONS TOURISTIQUES**
20850, Route 173, Saint-Georges Est
ou expédier ce bon

Veuillez envoyer le Guide de Shopping gratuit et des Bons de Grande Valeur, s'il vous plaît!

NOM _____

ADRESSE _____

PROVINCE _____

KVTC, 248 Madison Ave, Skowhegan, ME 04976, USA

Liquidation!

ALTIMA XE

- 2.4 litres, 153 ch.
- Servo-freins
- Servo-direction
- Automatique 4 vitesses
- Pneus 195/65R15
- Suspension indépendante aux 4 roues
- AM/FM/stéréo/cassette
- Compte-tour
- Essuie-glacé intermittent
- Cruise control
- Sièges baquets inclinables
- ET PLUS ENCORE...



~~17 390\$~~

pour

15 990\$*

Financement

5.8%*

48 mois

*Taxes et préparation en sus



SIROIS NISSAN INC.

11280, 2e avenue, St-Georges-Est — Tél.: 228-9708 - 228-9709



très
Votre sympathique
concessionnaire

NISSAN



Venez vous
informer de nos
nombreux
spéciaux!

Réservation Québec, un service à la fine pointe de la technologie

(DL) Une centrale de réservation touristique regroupant plus de 400 établissements hôteliers québécois, dessert toutes les régions touristiques depuis la fin avril. Le service est offert aux gens qui désirent obtenir des renseignements et procéder à une réservation hôtelière. Il suffit d'un appel, sans frais, d'un touriste québécois ou même étranger.

La centrale dessert les 18 régions touristiques du Qué-

bec. Elle peut donc orienter le touriste où qu'il aille au Québec. Bien sûr, il est nécessaire de posséder une carte de crédit pour effectuer cette réservation.

En ce qui concerne la région Chaudière-Appalaches, 22 établissements hôteliers de toutes catégories et sur tout le territoire sont membres du réseau. Depuis le 29 mars dernier, les préposés à la réservation sont en mesure de répondre aux touristes voulant séjourner dans cette région.

Au plan économique, les opérations engendreront des retombées économiques importantes. On prévoit qu'à maturité, l'entreprise soutiendra plus de 1 200 emplois et que les retombées touristiques seront de l'ordre de 90 millions de dollars par année.

Le service est offert sept jours sur sept. Pour en bénéficier, composer le 1-800-363-7372, de n'importe où en Amérique du Nord.

CINEMA



Jean-Guy Roy

Et puis, vos vacances? Avec un taux de change parfois supérieur à 30%, pas surprenant qu'il y ait moins de gens qui font la queue aux douanes... Et plus de gens dans nos cinémas. Il faut dire que le CHOIX ne manque pas... avec tous les HITS qui nous sont offerts par les grandes compagnies.

Pour les amateurs de thrillers judiciaires à la «PRÉSUMÉ INNOCENT», une nouveauté prend affiche dès cette semaine à St-Georges:



L'AVOCAT DU DIABLE
Réalisé par Sydney Lumet, ce film met en vedette un Don Johnson en excellente forme (on l'a vu dans la série télé MIAMI, mais aussi au cinéma dans de nombreux films dont PARADIS et POINT CHAUD) ainsi que Rebecca De Mornay qui nous a glacé le sang avec son interprétation d'une gardienne d'enfant dérangée dans LA MAIN QUI BERCE L'ENFANT. Dans L'AVOCAT DU DIABLE, Miss de Mornay joue justement le rôle d'une jeune avocate froide et cynique reconnue pour sa persévérance et sa tenacité: elle réussit à

faire acquitter les pires criminels en cour. Mais voilà qu'elle accepte de défendre un playboy brillant et manipulateur joué par Johnson. Il est accusé d'avoir assassiné sa propre épouse et tous les indices sont contre lui; d'ailleurs tout le monde est certain qu'il sera vite jeté en prison pour son crime sauf sa propre avocate qui s'est jurée de le faire acquitter... Mais encore faut-il qu'elle-même croit en l'innocence de son client, ce qui devient de moins en moins évident à mesure que l'intrigue se dévoile sur l'écran. Ceux d'entre-vous qui adoraient les vieux films d'Alfred Hitchcock ne seront pas déçus par L'AVOCAT DU DIABLE: on y retrouve plusieurs des éléments alliant suspense, mystère et romance qui ont fait le délice de millions de cinéphiles à travers le monde!

MON AMI WILLY: l'amitié, la vraie amitié, se crée souvent par accident. On ne décide pas de devenir ami avec quelqu'un; les circonstances nous y amènent. Un petit garçon de 12 ans qui se sent rejeté par tout le monde: un épaulard de 7000 livres prisonnier de son bassin trop petit et à la merci de promoteurs véreux qui n'hésiteront pas à s'en débarrasser pour toucher

une prime d'assurance d'un million... Voilà que ces deux «parias» sont réunis et ensemble, ils vivront la plus grande aventure de leur vie. Ayant eu vent du complot qui vise à éliminer Willy l'épaulard, le jeune Jesse voudra tout tenter pour libérer son nouvel ami des griffes d'un destin trop cruel, et c'est à cette belle histoire d'amitié que les plus jeunes peuvent assister en allant voir **MON AMI WILLY**.



et je vous le conseille fortement car c'est une production qui pourra rester gravée dans leur mémoire longtemps.

EN VITESSE: LE PARC JURASSIQUE est enfin présenté au CINÉ-PARC... le succès du film est si incroyable que les gens font encore la queue au guichet... Surveillez bien la forêt qui entoure le CINÉ-PARC de St-Georges, si vous y entendez quelques grognements hors-du-commun, dites-vous que ce n'est que de la fiction...

BONNE SEMAINE!

inéma Ce SOIR et jusqu'au
St-Georges JEUDI 29 JUILLET

Elle a enfin rencontré son idéal.
Il est beau, riche, séduisant.
Un véritable bourreau des coeurs.

Rebecca De Mornay Don Johnson
L'AVOCAT DU DIABLE

Tous les soirs, 2 Repr.: 19h10, 21h15

IL EST ARMÉ... IL EST ADORABLE... ET IL EST EN VACANCES POUR TOUT L'ÉTÉ

Denis la petite PESTE
TERRIBLEMENT ESPIÈGLE... ET DROÛLEMENT AMUSANT
Version française de ENNIS THE MENACE

5^e semaine

Tous les soirs, 1 Repr.: 19h00
SAM., DIM. P.M.: 13h30

UN ENFANT DE LA RUE DE 12 ANS. UN ÉPAULARD DE 3 TONNES. UNE AMITIÉ INCROYABLE. UNE AVENTURE INOUBLIABLE.

2^e semaine

MON AMI WILLY
version française de "FREE WILLY"
JUSQU'OU IRIEZ-VOUS POUR UN AMI?

Tous les soirs, 2 Repr.: 19h00, 21h00
SAM., DIM. P.M.: 1 repr. 13h30

SCHWARZENEGGER
LE DERNIER DES HÉROS
version française de "LAST ACTION HERO"
Dernière chance

Tous les soirs, 1 Repr.: 20h50
SAM., DIM. P.M.: 13h30

228-7540 DÈS VENDREDI 30 JUILLET 228-7540

- SOLEIL LEVANT (CONNERY & SNIPES) 2 repr. 19h00, 21h20
- MON AMI WILLY 1 repr. 19h05, SAM., DIM. P.M.: 13h30
- L'AVOCAT DU DIABLE 1 repr. 21h10
- DENIS LA PETITE PESTE 1 repr. 19h05 SAM., DIM. P.M.: 13h30
- LA MAGIE DU DESTIN 1 repr. 20h50 SAM., DIM. P.M.: 13h30

Inf.: 228-8383

CE SOIR ET JUSQU'AU JEUDI 29 JUIL.

CINÉ PARC
SAINT-GEORGES
155e Rue Est

OUVERT 7 SOIRS

LE PARC JURASSIQUE est incroyable!

LE PARC JURASSIQUE

Un film de **STEVEN SPIELBERG**

Vous n'en croirez pas vos yeux!

2^e FILM

DRAGON
L'HISTOIRE DE BRUCE LEE

Dès VEND. 30 juillet: **LE PARC JURASSIQUE DRAGON**

Jean-Claude Lacasse réélu président du CRCDD

(DL) La 4e assemblée générale annuelle du Conseil régional de concertation et de développement (CRCDD) Chaudière-Appalaches se déroulait à Lévis en juin dernier. M. Jean-Claude Lacasse, conseiller cadre du CÉGEP de Lévis-Lauzon, a été réélu président du Conseil pour une deuxième année.

Les autres membres du comité exécutif sont: M. Maurice Boulet, directeur des Loisirs, Ville de Thetford Mines, vice-président; M. Ghislain Poulin, secrétaire-trésorier de la MRC Nouvelle-Beauce, secrétaire; M. André Langlois, directeur général du Conseil économique de Beauce, trésorier.

Sept directeurs les assisteront: Mme Mi-

cheline Langlois, commissaire industrielle au Groupement économique de Bellechasse, M. Rosaire Blais, préfet de la MRC de Lotbinière, M. Jean-Pierre Caron, préfet de la MRC de L'Islet, M. Daniel Chaîné, commissaire industriel au Groupement économique de Beauce-Centre, M. Jacques Dumas, préfet de la MRC de

Montmagny, M. Daniel Gagnon, commissaire industriel à la Société de développement économique des Etchemins et M. André Lachance, conseiller municipal à la Ville de Charny.

L'Assemblée avait également pour but de rendre compte du rapport annuel d'activités 1992-1993. Pour l'année 1993-1994, le Conseil régional pré-

voit la fin de ses travaux de planification stratégique. Deux nouveaux sièges ont également été ajoutés au sein du C.A., soit un représentant de la Société québécoise de développement de la main-d'oeuvre et de la Table de concertation des groupes de femmes de Chaudière-Appalaches.



**VENTE - LOCATION - FINANCEMENT
ANALYSE D'EAU GRATUITE À DOMICILE**

«À votre service depuis 1952»
FIEZ-VOUS À L'EXPERT!

BEAUCE, 9220, 5ième Ave.,
Saint-Georges Est, Qué. G5Y 2A9
(418) 228-8846 • 1-800-463-2283
Fax: (418) 681-0925

Selon une étude de l'A.B.C.Q. Les congrès génèrent plus de 743 M\$ au Québec

par Doris Langevin

En 1992, pas moins de 1 643 congrès et événements ont été organisés dans des villes du Québec. Ceci a occasionné des retombées économiques directes de 743 654 245\$. Ces congrès ont été recensés dans 20 villes membres par l'Association des bureaux de congrès du Québec (A.B.C.Q.), un organisme regroupant les 21 principaux bureaux, offices et corporations de tourisme et de congrès municipaux du Québec.

Ces différents congrès et événements ont rapporté 3 350 762 nuitées à l'industrie du tourisme au Québec. L'A.B.C.Q. a considéré comme congrès et événements, les rassemblements qui ont comporté un minimum de 50 nuitées.

Tendance des congrès au Québec

Une autre enquête, celle-ci réalisée par la firme Jean Jolicoeur & Ass., pour le compte de l'A.B.C.Q., a démontré qu'un congrès moyen regroupe 410 personnes et qu'il a un besoin moyen de 152 chambres. Pas moins de 151 organisateurs de congrès ou d'événements québécois ont collaboré à cette étude.

Selon l'enquête, plus le nombre de participants est élevé, plus on doit organiser d'événements. Le nombre des participants varie également selon la nature de l'organisation. La région est aussi un élément qui fait varier le nombre d'événements organisés.

Inquiétude sur le sort du tourisme

À la suite du projet de démanteler le ministère du Tourisme, l'A.B.C.Q. s'est dit inquiète face à la place que réserve le gouvernement du Québec à l'industrie touristique.

Elle a d'ailleurs fait part de cette inquiétude par écrit au Premier Ministre du Québec, ainsi qu'au ministre du Tourisme, au ministre des Finances et au président du Conseil du trésor.

L'association a dit espérer que, dans sa restructuration, le gouvernement du Québec accordera au tourisme un lieu où il pourra s'épanouir pleinement. Elle est aussi prête à contribuer pour trouver une solution bénéfique pour l'industrie du tourisme et pour le Québec entier.



29e ÉDITION
tenue sur le terrain de l'aréna
À SAINT-HONORÉ
du 11 au 15 août 1993



En permanence sur le terrain de l'expo

Les plus gros amusements
en Amérique du Nord sur le terrain
pendant toute l'exposition



Tous les jours de 14h00 à 2h00
-Une roue de fortune -3 tables de Black Jack
-Une roue française
Permis de la Régie des Loteries et courses du Québec

MERCREDI 11 AOÛT

Admission: 3,00\$ (enfants 12 ans et moins: GRATUIT).

- 10h00: ENTRÉE DES ANIMAUX (laitiers, à boucherie, petits-animaux)
- 15h00: Spectacle d'ouverture: Parade de mode Vêtements confectionnés à la main Sylvie Roy, resp. - 485-6759
- 20h30: OUVERTURE OFFICIELLE
- 21h00: Suite de la parade de mode

JEUDI 12 AOÛT

Admission: Jour: 4,00\$ (enfants 6-12 ans: 2,00\$)
Soir: 5,00\$ (enfants 6-12 ans: 2,00\$)

JOURNÉE DESJARDINS DES JEUNES ÉLEVEURS

- 09h00: Entrée des jeunes éleveurs
- 10h00: Jugement des petits animaux (poules et lapins) Expertise des jeunes éleveurs
- 11h00: Jugement des génisses
- 12h00: Entrée des chevaux de trait et d'équitation jusqu'à 17h00
- 13h00: Suite des jugements de génisses
- 13h00: APRÈS-MIDI HORTICOLE Les Serres St-Honoré (resp.)
- 21h00: SOIRÉE HUMORISTIQUE

- PATRICK HUARD (gagnant du festival "Juste pour rire" 1991)
- Philippe Couture (Des lundis juste pour rire)
- Richard Courchèsne (Des lundis juste pour rire)



VENDREDI 13 AOÛT

Admission: Jour: 4,00\$ (enfants 6-12 ans: 2,00\$)
Soir: 5,00\$ (enfants 6-12 ans: 2,00\$)

- 09h00: GRANDE JOURNÉE DE L'ÂGE D'OR du comté de Beauce et des environs
- 09h30: JUGEMENT Ayrshire et Hereford
- 11h30: Dîner à PRIX SPÉCIAL POUR L'ÂGE D'OR
- 12h30: Suite des jugements
- 13h00: Orchestre VALÈRE GILBERT pour l'Âge d'Or - Venez danser et vous amuser -
- 15h00: Jugement Futurité Percheron et Belge
- 19h30: *GRANDE TIRE DE CHIENS PROVINCIALE Jugement des chevaux de trait et d'équitation
- 20h00: SUPER SOIRÉE ROCK avec COLORADO
- 21h30: 1^{re} partie Feedback
- 2^e partie Colorado

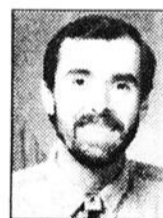


←FEEDBACK

SAMEDI 14 AOÛT

Admission: 5,00\$ (enfants 6-12 ans: 2,00\$)

- 09h30: JUGEMENT HOLSTEIN
- 10h00: Jugement de petits animaux (pigeons)
- 12h30: Suite du jugement
- 13h00: GRANDE TIRE DE CHEVAUX PROVINCIALE
- 13h30: Spectacle pour enfants et sculpture de ballons tout l'après-midi dans l'aréna avec TARTOUIL.
- 19h00: HORSE SHOW PROFESSIONNEL
- 20h30: BINGO MONSTRE 4000,00\$ EN PRIX - À compter de 17h00, carte de bingo GRATUITE avec entrée donnant droit à 12 tours réguliers. -Pavillon des jugements
- 22h00: SOIRÉE COUNTRY avec JERRY CORMIER et son groupe "Destination country", auteur des succès - Guitare Cadillacs et La vie est dure pour les cowboys du Québec.



DIMANCHE 15 AOÛT

Admission: 5,00\$ (enfants 12 ans et moins: GRATUIT)

GRANDE JOURNÉE FAMILIALE PROMUTUEL DE BEAUCE

- 10h30: SUPER BRUNCH FAMILIAL BEAUCERON commandité par AGRINOVE
- 13h30: CONCOURS D'ATTELAGE DE VOITURES de chevaux légers et lourds
- 14h00: Spectacle international de cirque avec "LE CIRQUE EN BULLE ENR." Le duo soviétique Larissa & Dimitri (1er prix au championnat international de jonglerie en 1992) Tout l'après-midi dans l'aréna...
- 14h30: Au Pavillon des jugements: *DÉMONSTRATION D'ATTAQUE DE CHIENS
- 17h00: SOUPER DE CLÔTURE À prix populaire - (servi dans l'aréna)
- 18h00: SPECTACLE DE CLÔTURE à avec l'école de danse "CINDERELLA"
- 22h00: *Spectacle unique en Beauce



Il est à noter que l'admission est gratuite pour les enfants de 0 à 6 ans pendant les 5 jours de l'exposition

ACTIVITÉS SPÉCIALES

CARREFOUR AGRO-ALIMENTAIRE Parrainé par la Féd. UPA Beauce. Venez déguster les produits agricoles beaucerons dans un grand kiosque dans l'aréna.

MINI-ZOO Venez visiter ce mini-zoo où plus de 15 espèces d'animaux seront présentées comme: -Bison -Daim -Sanglier

EXPOSITION DE MACHINERIES AGRICOLES

EXPOSITION ARTISANALE DES FERMIERES

EXPOSITION ÉCOMUSÉE DE LA HAUTE-BEAUCE Antiquités agricoles

EXPOSITION DE PEINTURES AGRICOLES

Peintures par des artistes de la région, ces peintures traitent de notre agriculture régionale.

CONCOURS "DEVINEZ LE POIDS DU BOEUF"

-Trouvez le poids du boeuf vivant et courez la chance de gagner 300,00\$ en bons d'achats. (Commandite de: Ferme "Ranch Val Rio" Boucherie Beauce Boeuf inc. et Abattoir Poulin Inc.

UNE CINQUANTAINE DE KIOSQUES SONT MONTÉS À L'INTÉRIEUR DE L'ARÉNA.

Ces exposants vous y invitent en grand nombre.

Le cocktail pour les invités à l'ouverture officielle est une commandite des 2 municipalités de Saint-Honoré.

Le Comité de l'Exposition agricole de Beauce inc. invite la population du comté de Beauce et des environs à venir visiter votre Exposition. Merci!



La sécurité en forêt

Qu'un enfant se soit égaré est sans aucun doute une expérience très éprouvante pour un parent. Cette épreuve est d'autant plus difficile si l'enfant s'est perdu en forêt. Une clairière accueillante ou un boisé gazouillant peuvent soudainement devenir mystérieux et menaçants pour un enfant égaré, comme pour les secouristes.

Voici quelques conseils de la part de Protection civile Canada et de la Société canadienne de la Croix-Rouge pour aider à prévenir les incidents fâcheux et accroître la sécurité et les chances de survie de ceux qui auraient la malchance de se perdre en forêt.

*S'assurer que les enfants portent des vêtements et des chaussures qui conviennent au terrain et aux conditions climatiques. Les vêtements de coton sont idéales pour le temps chaud et sec, mais les vêtements de laine sont préférables lorsqu'il fait froid et humide. Toujours porter un couvre-chef (un foulard peut être porté sur la tête ou servir d'écharpe et de pansement). On peut perdre jusqu'à 60 p. cent de la chaleur corporelle par la tête.

*L'hypothermie est la principale cause de mortalité chez les adeptes de plein air. Un sac à ordures, compact et facile à transporter, peut servir de "poncho" en pratiquant des ouvertures pour les bras et la tête. En outre les sacs de couleur orange peuvent aider les équipes de secours à repérer une personne perdue.

*Veillez à ce que les enfants portent un sifflet autour du cou ou épinglé aux vêtements. Leur apprendre que trois coups de sifflet ou trois cris sont reconnus mondialement comme appels de détresse.

*Enseigner aux enfants d'adopter un arbre comme ami, particulièrement près d'une clairière, et de rester près de cet arbre. Un enfant pourrait ainsi se sentir plus en sécurité et être porté à rester au même endroit au lieu de "tourner en rond" et de se fatiguer. La panique est un ennemi redoutable. Il est préférable de rester au même endroit et d'attendre du secours que de chercher à retrouver son chemin.

*Il faut s'éloigner des animaux sauvages qui semblent trop gentils. Si jamais vous rencontrez un ours, il faut s'immobiliser, parler sur un ton monocor-

de. Si l'ours refuse de bouger, continuer de parler calmement et reculer lentement en évitant tout mouvement brusque.

*On peut construire une grande variété d'abris à l'aide des matériaux que l'on trouve dans la forêt, ou utiliser les accidents de la nature comme les ca-

vernes ou les arbres tombés.

*L'eau est plus indispensable que la nourriture. Les sources d'eau les plus fiables sont les lacs et les ruisseaux. La plupart des plantes contiennent aussi de l'eau potable.

*Dire aux enfants de

crier en direction des bruits de la nuit qui les effrayent. S'il s'agit d'un animal, le bruit le fera s'enfuir. S'il s'agit d'une personne à leur recherche, on pourra ainsi les retrouver.

*La meilleure façon d'attirer l'attention d'un avion de recherche est de

porter un vêtements aux couleurs vives (un sac à ordures orange) et de s'étendre par terre dans une clairière.

*Avant de partir en camping ou en voyage, il serait sage de prendre les empreintes des chaussures des enfants. Pour ce faire, il suffit de place une

feuille de papier d'aluminium sur un tissu spongieux, une serviette de bain par exemple, et d'y appuyer une chaussure. Procéder de la sorte pour chaque paire de chaussures, en inscrivant le nom des enfants. Si un enfant se perd, les chercheurs pourront reconnaître les

empreintes et ainsi avoir des indices de la direction qu'a pris l'enfant.

*Assurer les enfants que personne ne se fâchera contre eux s'ils se perdent. Il est arrivé que des enfants se sont cachés des personnes à leur recherche parce qu'ils avaient peur d'être punis.

Du 14 juin au 14 août 1993

Vous déménagez ?

C'est le temps d'essayer nos options téléphoniques...

... elles sont **GRATUITES POUR 2 MOIS !**

La mise en attente...

pour ne plus manquer d'appels lorsque vous êtes déjà au téléphone.

La composition rapide...

pour composer rapidement des numéros en appuyant sur 1 ou 2 touches.

Le renvoi automatique...

pour faire suivre vos appels là où vous allez.

La conversation à trois...

pour une jasette à trois sans avoir à se déplacer.

Le sonnerie personnalisée...

pour savoir à qui est destiné l'appel avant même de décrocher.

L'intercommunication...

pour joindre une autre personne dont l'appareil est raccordé à la même ligne.

Vous verrez : ces options mettront du changement dans votre vie !

Profitez de votre déménagement pour nous faire savoir les options que vous voulez essayer **GRATUITEMENT PENDANT 8 SEMAINES !**

Appelez-nous sans frais au **1 800 463-8822.**

Note : Cette promotion, valable jusqu'au 14 août 1993, s'adresse aux seuls clients qui déménagent ou qui demandent une nouvelle installation du service téléphonique.



QUÉBEC-TÉLÉPHONE

Le télécommunicateur

Le meilleur rendement... avec une ANNONCE CLASSÉE

partout en Beauce dans **L'Hebdo Régional de Beauce**

Par la poste: C.P. 158, Ville de Saint-Georges, Beauce G5Y 5C4
 À nos bureaux: 12625, 1re Av., Ville de Saint-Georges, Beauce
 Par tél.: 228-8858 - 9h00 à 17h00 sans interruption

TARIF DES ANNONCES CLASSÉES (taxe incluse)

ORDINAIRE
 Ventes au comptant (argent, chèque, Visa, MasterCard) payables avant parution vendredi 16h30.
 1 parution, le pouce: 6,00\$
 3 parutions, le pouce: 14,00\$
 Ventes non comptant, facturées
 1 parution, le pouce: 7,00\$

CARATÈRE GRAS
 Ventes au comptant (argent, chèque, Visa, MasterCard) payables avant parution, vendredi 16h30.
 1 parution, le pouce: 7,00\$
 3 parutions, le pouce: 16,00\$
 Ventes non comptant, facturées
 1 parution, le pouce: 8,00\$

Nous acceptons la carte **VISA** et **MasterCard**

MAISONS À VENDRE

AUBAINE maison avec logement en haut loué, endroit tranquille, située près de la Caisse Pop. au 660, 12e Rue St-Georges Ouest. Inf. 228-6882 (3fs, 11-7-93 32887)

MAISON située à Vallée Jonction, 30x40, garage, 4 ch. très belle vue, située au 389 Boul du Cap, const. 5 ans. Inf. après 17h00 253-5746 (12fs, 23-5-93 30958)

MAISON au 11675, 11e Ave St-Georges Est, 45x28, 4 côtés briques, abri d'auto 16x28, remise 8x10, 3 ch., avec revenu au sous-sol, terrain 120x80, à proximité du Séminaire (500'). Inf. 228-5018 (9fs, 20-6-93 32055)

AUTOS À VENDRE

AUTOS Passat 1991, Jetta turbo Flair 1990, Jetta essence, 19489, Jetta essence 1987, Honda Civic 1987. Inf. 228-7006 (JNO 18-7-93 32932 G)

MOTORSÉ WANNÉBAGO 1977, très propre, four micro-ondes, système de chauffage, air clim., génératrice. Inf. 593-5461 (4fs, 11-7-93 32784)

ACHETONS MOTOS
PAYONS COMPTANT
GRAND PRIX D.L.
1-800-363-5000
 Ouvert jusqu'à 21h00

OLDSMOBILE Ciéra très propre, 19487, 82.000 km, valeur 4600\$ pour 3800\$, cause décès. Inf. 774-6332 ou 774-6348 (3fs, 18-7-93 33001)

PICK UP Nissan 4x4, 1984, remonté en neuf, en ligne de "brake", disque avant, câble à freins, "ball joint", bouchine, 133.000 km, peinture faite depuis 2 ans, en bonne cond., vérifié par le centre d'estimation; pick up Chev. 1976, 4 p., transm. autom. refaite, moteur 350, carrosserie en très bonne cond., prix à disc. Inf. 228-3157 (1fs, 25-7-93 33253)

COMMERCE

AUBERGE RESTO BAR avec maison à la frontière du Maine (région Mégantic) sur la piste de motoneige, camionneurs, skieurs, chasseurs, etc., 150.000\$ nego., cause vente déjà à 1 commerce. Inf. 819-583-0293 (JNO 20-6-93 32001 M)

AUTOS À VENDRE

- FORD 1959
- HILLMAN 1960
- CHRYSLER 1968
- MARQUIS CONVERTIBLE 1970
- CONSUL 1957

Informations:
1-935-3914

MACHINERIE

REMORQUE TANDEM avec levier hydraulique, chaînes à anneaux, mat sur 3 points, grappe, pesée, pelle Allied, Buick Century 1980, 160.000 km, 600\$. Inf. 774-5401 (3fs, 11-7-93 32855)

TRACTEUR DE FERME Case, no. 1190, 1982, seulement 430 hres, état de neuf. Inf. 593-5921 (3fs, 25-7-93 33180 LV)

MACHINERIE faucheuse conditionneuse M.F. no. 724, 7' de faux; presse à foin International no. 37; râtelier chapeau de paille; faucheuse Inter 7'; étendeur d'engrais; wagon pr ramasser foin, double roues. Inf. 597-3310 (3fs, 25-7-93 33175)

DIVERS À VENDRE

À BAS PRIX et nous payons le 7% Ips sur un achat de 2500\$ et plus: aspenite 7/16, 7/32, 5/8, 10/79, plywood 1/2, 14 49, 5/8, 16 99; épinette 2x10x14, 7 99; porte acier 44 95; avec cadre, 74 85; bois traité liquidation treillis 4x8, 5 49, 2x2x42, 33 1x6x5, 99, 4x4x12, 5 99, 6x6x8, 11 99; bardeaux Manor 20 ans, 5 49; blocs discontinués 4", 59 6", 69, 8" 89. Matériaux imparfaits, prix parfaits. Inf. Matériaux Bernières 836-3636 (2fs, 18-7-93 33033 M)

COLLECTIONNEURS ILLIMITÉS 540, 15e Rue St-Georges Ouest, G5Y 4X1, tél. 227-6876. Raretés de toutes sortes. Collection de cartons d'allumettes, collection de papier monnaie et monnaie canadienne et étrangère. (1fs, 25-7-93 33100)

DIVERS syst. d'alarme et surveillance Microtec, boîte de fibre de verre vitrée 6' pr pick up. Inf. 397-6601 (2fs, 18-7-93 32985 MD)

VERRIÈRE 3 saisons, 6'x10', façade et toit en verre, porte patio de 5' pour 1 côté, prix à discuter. Inf. 882-5466 (3fs, 11-7-93 32604)

ANIMAUX

CHIENS belle femelle Poméranienne opérée, 1 an, propre, chiots Poméranien, chiots Coley, 60\$ ch., chiots Coley miniature, 250\$ ch., pure race, non enreg., 3 chiots croisés à 50\$. Offre raisonnable acceptée, livraison possible, 25 chiots, c'est à voir. Inf. 597-3792 ou 597-3977 (3fs, 11-7-93 32762)

CHIOTS Cocker Américain, Shitsu, Poméranien, Bichon Maltais, Schnauzer miniature, petite race croisée. Inf. Viateur Vallée, St-Ludger, 819-548-5287 (20fs, 16-5-93 30682 VV)

CHIOTS Golden Retriever enreg., vacc., garantis, 400\$. Inf. 387-6044 ou 387-2927 (3fs, 18-7-93 33031 AP)

REMORQUE à chevaux de marque Kingstone, jument pur-sang, enreg., Arabe, couleur bai, 6 ans, docile. Inf. 427-2665 (3fs, 18-7-93 32920)

TERRAINS À VENDRE

TERRE boisée de 99 arpents, traversée par la rivière Callaway, à 5 min de l'autoroute, entre St-Joseph et St-Odilon. Inf. 387-7732 (4fs, 11-7-93 32902)

TERRE À BOIS avec érablière de 1200 entailles, installation sur tubulure, sit. à St-Simon Les Mines. Inf. après 17h00, 774-9237 (3fs, 11-7-93 32817)

LOGEMENTS À LOUER

BEAUCEVILLE log. 4 1/2 pi., dans un coin tranquille avec sous-sol, libre immé. Inf. Marie-France 774-5360 ou 774-5565 (4fs, 18-7-93 32993 MFP)

GRANDS 4 1/2 et 3 1/2 spacieux 4 1/2 pi., à 425\$, libre immé., bain toubillon, rangement, accès à la piscine, entretien gazon, déneigement, remise, 3 1/2 pi., libre 1er oct., mêmes services et commodités que le 4 1/2 pi., non ch., non écl., non meub. Inf. jour 227-5655 ou soir 227-1132 (3fs, 18-7-93 33074)

LIBRE 1ER AOÛT log. 4 1/2 pi., chauffé, non éclairé, end. tranquille, près de la Caisse Pop., au 660, 12e Rue St-Georges Ouest. Inf. 228-6882 (3fs, 11-7-93 32888)

LOGEMENT grand 4 1/2 pi., porte patio, 2e étage, app. 4, libre 1er juil., au 805, 21e Rue St-Georges Ouest. Inf. 397-6202 ou 227-2852 (JNO 21-3-93 28557 MJ)

LOGEMENTS 2 1/2, 3 1/2, 4 1/2 pi., semi-meub., ch., ecl., sit. au 104, 104C et 104D, 107e Rue Beauceville Est, à 150\$, 180\$ et 230\$ + 1 mois gratuit. Inf. 397-5836 (6fs, 4-7-93 32537)

LOGEMENT 4 1/2 pi., repeint à neuf, 300\$, meub., ch., ecl., situé sur le Boul. Renault à Beauceville, libre immé. Inf. 774-6896 (JNO 11-7-93 32838 MP)

LOGEMENT St-Odilon, 4 1/2 pi., meublé ou non, face à l'église, Rue Langevin, libre immé., 240\$ à 255\$. Inf. 661-4798 (JNO 22-3-92 15832 JG S)

CHAMBRES À LOUER

LOCAUX À LOUER

CENTRE-VILLE Beauceville, local à louer, aussi salle toute aménagée de 1000 pi.ca. Inf. 397-5572 (3fs, 18-7-93 33084 G)

DIVERS À LOUER

MAISON À LOUER libre 1er juillet, sit. au 565, Rg St-Charles St-Jules, 4 1/2 pi. Inf. 397-6021 (3fs, 18-7-93 32877 GD)

À VENDRE OU À LOUER

CONDO à vendre ou à louer, 4 ch., 3 s de bain, situé à Ste-Marie, visite libre samedi et dimanche 24-25 juil., 550\$. Inf. 387-7732 (4fs, 11-7-93 32900)

ATTENTION

AGENCE DE RENCONTRE Amour Plus Enr. c.p. 365, St-Côme Linière Bce Sud GOM 1J0. Nous avons description de toutes tendances, hommes et femmes. Inc. gratuite pour tous. Album de description 20\$ hres d'ouverture 13h00 à 19h00 du lundi au vend 5\$/1 nom, 12\$/3 noms. Envoyez env. affranchie, pas de chèque personnel. Inf. 418-685-2320 (JNO 3-2-91 7127 A)

AGENCE DE RENCONTRE Rêve d'Amour Enr. 3835, 24e Ave St-Prosp. GOM 1Y0. Nous avons album pour tendance avec nom, adresse et téléphone pour 15\$, 1 nom pour 5\$. Inf. 418-594-5180 ou 1-878-9061 sans frais, laissez message pr service rapide. (JNO 20-9-1992 17162 A)

L'Éclaireur-Progress/Beauce Nouvelle, c'est la nouvelle sportive et l'information générale à son meilleur

FENDEUSES À LOUER OU À VENDRE

À la journée ou à la demi-journée
 «Celui qui fait son bois se réchauffe deux fois»



875, 90e Rue, Saint-Georges
PAUL-ÉMILE MORIN
228-2998

L'Agenda des Spécialistes HEBDO RÉGIONAL DE BEAUCE

A RBRES - SERVICES D'ENTRETIEN

AU NOM DES VÉGÉTAUX
 Taille de haies et arbustes
 Fertilisation du sol
 Inf.: Jocelyn Mathieu
 St-Ephrem, 484-2914 (14-08-93)

D ÉMÉNAGEMENT

TRANSPORT P.A. ROY Ltée
 Déménagement local, longue distance, emballage, entreposage.
 Saint-Prosp. - 594-8366 (26-06-93)

J OURNAUX LOCAUX

L'ÉCLAIREUR-PROGRÈS/BEAUCE NOUVELLE
HEBDO RÉGIONAL de Beauce
 Inf.: 228-8858

R EVÊTEMENT EXTÉRIEUR

-FINITION extérieure de stuc d'agrégat
 -CREPIT de solage
 -Couleur et modèles variés
 Inf.: 594-5206
 Beauce Agrégat (13-11-93)

A GENDA DES SPÉCIALISTES

4 sem. 26\$ **HEBDO**
 13 sem. 72\$ **RÉGIONAL**
 26 sem. 138\$ **Tél.:**
 52 sem. 255\$ **228-8858**

A RTS MARTIAUX

KARATE KENPO KUNG FU Les spécialistes du KENPO seront heureux de vous compter parmi leurs membres aux endroits suivants: St-Georges, St-Joseph, Beauceville, St-Côme, St-Martin, St-Prosp., La Guadeloupe et Tring-Jonction. La forme physique par les arts martiaux. Studios Unis d'Auto Défense 228-8483 (05-07-93)

D ISTRIBUTION CIRCULAIRES

L'ÉCLAIREUR-PROGRÈS/BEAUCE NOUVELLE
HEBDO RÉGIONAL de Beauce
 Inf.: 228-8858

L ITS D'EAU

Pour l'achat de votre lit d'eau ou matelas d'eau, faites affaire avec de vrais spécialistes LIT D'EAU RIVE-SUD. Offre de 30 jours d'essai (détails en magasin). À chacun sa spécialité. Nous, c'est les lits d'eau. Votre entière satisfaction à un nom: LIT D'EAU RIVE-SUD ST-GEORGES, plan de financement disponible. 567, 90e Rue, Place 90 St-Georges, 227-6477 (16-10-93)

S ABLAGES DE PLANCHERS

GILLES QUIRION
 Sablage de planchers - "Vieux planchers remis à neuf" - Vente et pose: bois franc, parquetterie.
 Tél.: 228-3042, 12835, 1re Ave, Saint-Georges, Bce G5Y 2E4 (21-08-93)

B OIS DE CÈDRE

Prix spécial pour bois carré pour quai (4 x 4, 5 x 5, 6 x 6)
 Ouvert durant les vacances de la construction. Inf.:
DUMAS & FRÈRES, Saint-Côme,
 685-2222 ou 685-3648 (24-07-93)

F IBRE DE VERRE

Pour un recouvrement de patio...
 La qualité Crorak avant tout...
 Grand choix de couleurs disponibles.
Les Fibres de Verre Crorak inc.
 2530, 95e rue, C.P. 501, St-Georges
 Tél.: 228-1983 - Fax: 228-2759 (31-07-93)

M IEUBLES ET CUISINE sur mesures

Cuisine, vanité de salle de bain, mobilier, meubles d'appoint. Fini laqué, stratifié, en mélamine ou bois naturel. Fabrication personnalisée.
Ébénisterie M.F.P. enr. (Mario Poulliot)
 211, Rte 276, St-Odilon, Bce G0S 3A0
 418-464-4218 (11-09-93)

S ALON DE BEAUTÉ

Studio Edith Serei enr.
 12615, 1re Ave, St-Georges Est
 Tél.: 228-9244

C OMPTEABILITÉ, GESTION

ADMINISTRATION
 -Tenue de livres -Gestion d'immeubles
 -Services pour syndics de faillite.
 -Gestion Finn Angers
 Inf.: Aline Finn et Jacques Angers,
 bur.: 774-5457; Cell.: 774-7092;
 Rés.: 774-5231 (07-11-93)

G OUTHIÈRES

GOUTTIÈRES CHARLES BROCHU INC.
 Claude Roy, Dir. gén.
 Saint-Georges, Beauce, Qc
 Tél.: 227-3804 (02-10-93)

P LAYSAGISTE

DÉCORTERRE INC.
 Aménagement paysager et architecture de paysage
 Pour bien s'entourer... Naturellement
 pour un design original et une garantie de satisfaction
Saint-Georges: 228-2656
Lac-Étchemin: 625-2657 (02-10-93)

T AILLE D'ARBRES ET ARBUSTES

AU NOM DES VÉGÉTAUX,
 Entretien d'aménagement,
 fertilisation du sol,
 plantation d'arbres et arbustes
 Inf.: Jocelyn Mahiteu, 484-2914 (10-07-93)

VENTE PAR ENCAN



LE DIMANCHE 1er AOÛT 1993, 11h00 p.m.
à la salle d'encan JULES GRIMARD
pour feu LAURIER GARNEAU,
ARTHABASKA et 1 bazar à
THETFORD-MINES

MÉNAGE TRÈS PROPRE

2 réfrigérateurs 24 et 30 pouces; 1 cuisinière; 1 four micro-ondes; 1 set de laveuse-sécheuse Inglis; 2 téléviseurs-couleur; 2 ensembles de salon et tables; 2 ameublements de chambre de haute qualité; 1 set de salle à dîner en chêne avec bahut; 1 congélateur 18 pieds; 2 lits 36 pouces en mélamine; 4 téléphones (sans fils et ordinaire); 2 chaînes stéréos; chaise cadillac; 1 pupitre; 1 machine à boules; bureaux, horloges; cadres; vaisselles; chaudières; verrerie; couvertures; balayeuse; tondeuse; scie à chaîne; 2 bicyclettes 10 vitesses neuves.

SUCCESSION POUR LE BAZAR, MARCHANDISES NEUVES

Bijoux de toutes sortes; table à poker; sac à surprise; téléphone; tous les outils et articles de menuiserie; lampe moderne; manche de hache et autres; sableuse à air; rachat; table à café; mèches, pinces, meules; outils de toutes sortes; gadgets; céramiques; 4 belles bibliothèques en chêne; vaisseliers; articles de jardin; coffre à bijoux; jouets d'enfants; poupée; jeux de toutes sortes. Vaisselle commerciale de restaurant usagée; assiettes, soucoupes; bols; 30 cabarets, cafetière 100 tasses; 1 caisse enregistreuse toute équipée; 1 calculatrice; 1 dactylo; 1 colleuse; lampes; matériel; 60 beaux articles antiques très propres. Grande quantité d'articles non énumérés.

Condition: **COMPTANT** - Cantine sur place

Toujours à votre disposition pour tous genres d'encans

Jules Grimard
Encanteur - Évaluateur

Ham-Nord, Québec TEL.: (819) 344-2227

VENTE PAR ENCAN



SAMEDI 31 JUILLET, 11h00 a.m.
pour GARAGE CLÉMENT LEBLANC
13, rue Principale, NOTRE-DAME-DE-
HAM, Comté Richmond
Cause: EXPROPRIATION

SERONT VENDUS:

1 machine à pneus Coats 20-20; 2 machines à balancer à niveau; 1 jack sur roulettes (2 tonnes); 1 soudeuse Lingid 230; 1 set de torches avec cadrons; 1 jack à pompe hydraulique 2 tonnes; 1 jack de débosselage; 1 lift 12 et 20 tonnes; couchette de mécanicien; 1 chain-block 2 tonnes; 1 chèvre, 2 tonnes hydraulique et électrique; 2 machines à graisser, 1 pompe à l'huile; 1 chargeur à batterie industriel; 3 extensions baladeuses; 6 chaînes; 1 classeur 4 tiroirs et livre de garage; 1 extincteur; 1 fusil à peindre et contrôles; 1 brouette 2 roues; 1 étai d'établi 6 pouces; 2 boffers stationnaires et industriels; 1 drill 3/4; 2 perceuses à air; clefs, rachets, douilles de toutes sortes, 2 coffres d'outils; marteaux de toutes sortes et outils dépareillés; 1 fusil à clous; mèches, "tape"; filières; testeur à batterie; poller, clefs Allen; balayeuse industrielle; boyau à air et chaufferette; courroies de toutes sortes (Gate); 2 guires box; 1 scie à chaîne; livre et pièces; tout l'inventaire de morceaux et pièces de rechange; plusieurs starters; slive et autres; radiateur; 4 armoires à bougies; outils de toutes sortes; 2 caisses enregistres; 20 chaises empilables; 1 campeur portatif pour camion standard; un peu de ménage de maison; une mobilette; grande quantité d'articles non énumérées.

Condition: **COMPTANT** - Cantine sur place
En cas de pluie, l'encan aura lieu sous la tente.

Toujours à votre disposition pour tous genres d'encans

Jules Grimard
Encanteur - Évaluateur

Ham-Nord, Québec TEL.: (819) 344-2227

OFFRE D'EMPLOI Kennebec Auto Inc., concessionnaire Chrysler depuis 25 ans, recherche un DIRECTEUR DE SERVICE

-Expérience obligatoire dans le domaine de l'automobile.

-Rémunération selon expérience.

Toute personne intéressée, faire parvenir votre c.v. avant le
31 août 1993 au

10240, boul. Lacroix
Ville Saint-Georges,
G5Y 1K1

Ou prendre rendez-vous avec
M. Nicol St-Hilaire ou M. Reynald Lapointe



CHEF MÉCANICIEN DE MACHINERIE LOURDE OU CHEF MÉCANICIENNE DE MACHINERIE LOURDE

Nous sommes actuellement à la recherche d'une personne pour combler un poste au sein de notre entreprise.

QUALIFICATIONS

-Diplôme de formation professionnelle (l'expérience peut compenser l'absence d'un diplôme);
-Bonne connaissance des circuits hydrauliques, pneumatiques et électriques;
-Bonne connaissance de la soudure;
-Être polyvalente, autonome, débrouillarde et disponible;
-Facilité de communiquer;
-Avoir un bon esprit d'équipe.

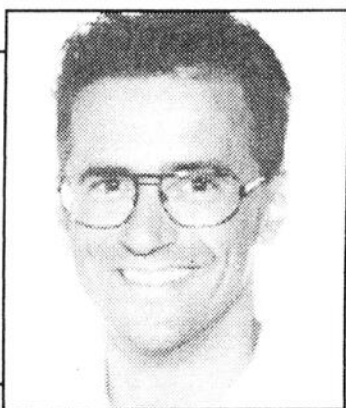
FONCTIONS:

-Responsable de l'atelier mécanique;
-Assurer la supervision et la formation du personnel;
-Contrôler les inventaires;
-Vérifier et analyser les rapports quotidiens.

Les personnes intéressées à ce poste doivent faire parvenir leur curriculum vitae avant le 9 août 1993, à:

Monsieur Mario Couture, contrôleur
PAVAGE SARTIGAN LTEE
17855, 1ère Avenue
Saint-Georges, Beauce
G5Y 5B8

«TROUVER UN EMPLOI, ÇA SE TRAVAILLE»



J'ai vécu ma période de chômage de manière positive et constructive. J'ai suivi des cours intensifs subventionnés par le Centre d'emploi du Canada qui m'ont ouvert de nouveaux horizons. Mais encore, faut-il dénicher un emploi. Dans cette démarche, j'ai profité des services offerts par le Club de recherche d'emploi Beauce-Etchemins. Dans un court délai, cette équipe m'a aidé à raffiner mon curriculum vitae et m'a préparé de façon dynamique à la recherche stratégique d'un emploi. Le Club, c'est déjà un emploi. Le Club, c'est le point final... au chômage. Bernard Labbé, ex-chômeur.

Vous voulez profiter de l'aide du Club? Inscrivez-vous dès maintenant.
Prochaine formation: DÉBUT AOÛT '93



**CLUB
DE RECHERCHE D'EMPLOI
BEAUCE-ETCHEMINS**
COLLABORATION EMPLOI ET IMMIGRATION CANADA

170, rue du Parc, C.P. 1272
St-Joseph, Bce (Qué) G0S 2V0
Tél.: (418) 397-5040
Fax: (418) 397-5348

Votre député vous informe

Gilles Bernier



Kim Campbell possède un plan de croissance économique

Cher(e)s Ami(e)s,
À titre de Premier ministre, Kim Campbell aura comme premier objectif de s'assurer qu'en l'an 2000, les Canadiens profiteront toujours de la meilleure qualité de vie sur la planète. Elle comprend l'impact du changement économique sur les familles canadiennes. Ses propositions de recyclage professionnel et une meilleure orientation des programmes sociaux et de création d'emplois dans les PME visent à aider les gens à s'adapter à ce changement avec dignité, espoir et optimisme face à l'avenir.

Kim Campbell a défini trois (3) priorités pour atteindre son objectif: créer des emplois par le renouveau économique, éliminer le déficit et changer le mode de fonctionnement du gouvernement en plaçant les citoyens au centre de l'action.

Pour éliminer le déficit et créer des emplois, Kim Campbell a annoncé un plan réaliste, crédible et détaillé entraînant d'importantes réductions des dépenses publiques, la prise de mesures rentables pour favoriser la relance économique et aider les petites et moyennes entreprises à l'élaboration d'un plan financier national pour engager tous les paliers de gouvernement sur la même voie. De façon plus précise, elle a fait les propositions suivantes:

-Réduire le coût du gouvernement fédéral;
-Procéder à une refonte du gouvernement fédéral afin de réduire le nombre de ministères, la taille du Cabinet les frais de fonctionnement annuels de 18 milliards de dollars;
-Geler les dépenses de programmes pendant cinq (5) ans;
-Réformer la fonction publique

en éliminant des niveaux de gestion et en imposant des mesures pour encourager les gens à économiser les fonds au lieu de les dépenser;

-Réviser en profondeur le processus de réglementation afin de réduire les frais de 2,5 milliards de dollars encourus par le gouvernement pour appliquer les règlements en vigueur et afin d'aider les entreprises canadiennes à soutenir la concurrence internationale;
-Réformer le régime de pension des députés pour aborder le problème des paiements anticipés et du cumul de pension et de traitement;
-Privatiser un plus grand nombre de sociétés d'État;
-Privatiser des services internes au gouvernement;
-Établir des normes de capacité de paiement similaires à celles du secteur privé pour les négociations salariales du secteur public.

Le Québec sera bien positionné dans le cabinet de Madame Campbell puisque celle-ci a confié les plus importantes responsabilités économiques à Jean Charest.

Monsieur Charest est donc devenu le Vice-Premier ministre, ministre de l'industrie et des sciences chargé aussi de la Consommation et des Affaires commerciales et responsable du Bureau fédéral de développement régional au Québec.

D'autres ministres québécois sont aussi à la tête d'importants ministères. Pensons à Monique Landry aux Communications, Gilles Loiselle aux Finances, Jean Corbeil aux Transports et Pierre Blais à la Justice. Pour sa part, Pierre H. Vincent est devenu ministre de l'environnement.

Bonne semaine! Bonnes vacances!
Gilles Bernier

OFFRES D'EMPLOIS

Canada

SECRETARIAT

Une SECRÉTAIRE-COMPTABLE est demandée pour un employeur de Saint-Magloire. La personne doit posséder de l'expérience en travail de bureau et en comptabilité, connaître l'informatique et être autonome et dynamique. Emploi permanent à temps plein, 35 heures par semaine et le salaire est à discuter. - 1241 (2792355) - 257-4701

RESTAURATION

Un(e) CUISINIER(E) est demandé(e) pour un restaurant/bar de Saint-Georges. La personne doit posséder deux ans d'expérience, être débrouillarde et responsable. Emploi permanent à temps plein, 40 heures par semaine sur rotation et le salaire est de 9\$ l'heure. - 6242 (2792478) - 228-3651

SERVICES

Un(e) GARDIEN(NE) est demandé(e) à Saint-Georges. La personne doit être disponible autant la semaine que la fin de semaine, doit se voyager

et être fiable. Emploi permanent à temps plein et le salaire est à discuter. - 6474 (2791848) - 227-6741

FABRICATION

Des MACHINISTES sont demandés pour un atelier d'usinage de Saint-Georges. Les personnes doivent posséder 3 ans d'expérience dans le domaine et en lecture de plans. Emploi permanent à temps plein et le salaire est à discuter. - 7231 (2789646) - 228-9543

SOUDURE

Un(e) SOUDEUR(EUSE) est demandé(e) pour une entreprise de La Guadeloupe. La personne doit posséder de l'expérience de base comme soudeur(euse) au tig ou de l'expérience dans le domaine. Emploi permanent à temps plein, 40 heures/sem. et le salaire est à discuter. - 7265 (2791748) - 459-6218 ou 459-6357

CENTRE D'EMPLOI DU CANADA 228-8806

11500, 1re Avenue, Ville de Saint-Georges, Beauce

IMPORTANT - IMPORTANT

ÇA COGNE EN JUILLET

AVEC DE VRAIS «PRIX DÉFI»

Des prix comme ça, vous ne reverrez jamais ça en Beauce. Profitez-en!



MERCURY TOPAZ 1993 EDITION MAX

Avec climatiseur et transmission automatique

Le groupe d'options édition Max comprend

- Peinture 2 tons
- Porte bagages noir de coffre
- Jantes en aluminium à 2 rayons
- Pneus haute performance



Prix Défi 10 945\$*

TOPAZ 2 PORTES SPORT 1993

- Moteur 2.3 EFI à 5 vitesses à surmultipliée
- Radio AM/FM

Le groupe sport comprend:

- Jantes en aluminium
- Becquet arrière
- Bandeaux de sol
- Pneus 185/70/14 haute performance
- Compte-tour
- Roues aluminium

Peut légèrement différer de la photo



Prix Défi 8 995\$*

ESCORT SPORT 1993

- Jantes en aluminium
- R.P.M.
- Becquet arrière
- Finition intérieure spéciale
- Volant sport
- Mirrors électriques
- Radio AM/FM
- Vaise et trappe à gaz à télécommande

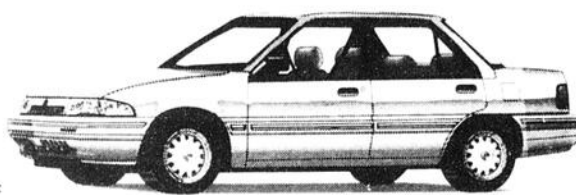


TOIT OUVRANT «GRATUIT» jusqu'au 4 août 1993

Prix Défi 10 395\$*

TRACER BERLINE 4 PORTES 1993 (STOCK 93163)

- 4 cylindres
- Moteur 1.9 EFI
- Transm. 5 vitesses à surmultipliée
- Pneus P175/65/14
- Groupe lumières
- VOLANT AJUSTABLE
- RÉGULATEUR DE VITESSES
- Siège chauffeur ajustable



DÉTAIL: 13 430\$
Prix Défi 11 295\$*

RANGER SUPER CAB XL 4X2 1993 (STOCK 93112)

- Moteur V-6, 3 litres
- Transmission 5 vitesses
- Siège 40-60 en matériel
- Pneus P215/70/14
- Radio AM/FM
- Jantes en aluminium stylisées
- Suspension service dur
- Chauffe-moteur
- Barres stabilisatrices
- Amortisseurs service dur
- Tapis
- Garde-boues avant, arrière
- Etc.



DÉTAIL: 16 790\$
Prix Défi 18 495\$**

PRIX GARANTI JUSQU'AU 31 JUILLET 1993

FESTIVA L 2 PORTES 1993

- Moteur 1.3 EFI - 4 cylindres
- Servo-freins
- Dégivreur de glace arrière
- Chauffe-moteur
- Suspension indépendante
- Groupe cadrans
- Sièges baquets en matériel * 2 miroirs



PRIX 7 895\$
Moins Rabais Étudiant si éligible 750\$

Le modèle peut différer de la photo.

Prix Défi 7 145\$**

VILLAGER GS 1993 (STOCK 93035)

- Moteur V-6, 3 litres
- Transmission aut. à surmultipliée
- Pneus 205/15
- Vitre ouvrante arrière
- Porte-bagages
- Vitres teintées
- Groupe lumières
- Essuie100



Prix Défi 18 895\$**

F150 XL 4X4 1993 (STOCK 93131)

- Intérieur matériel * Isolation de luxe
- Roues en acier stylisées
- Pare-chocs arrière * Marche-pieds
- Moteur 6 cylindres, 4.9 litres EFI
- Transm. 5 vitesses à surmultipliée
- Pneus P235/15 tout terrain
- Différentiel arrière barré
- Suspension H. Duty
- Moyeux à verrouillage manuel
- Chauffe-moteur
- Vitre arrière coulissante
- Batterie service dur
- Bandes décoratives
- Moulure de côté
- Barres stabilisatrices
- Amortisseurs service dur



DÉTAIL: 19 634\$
Prix Défi 16 895\$**

* Transport, préparation et taxes en sus. Rabais Ford inclus.

**Transport, préparation, taxes en sus.

*AUTRES PROGRAMMES QUI PEUVENT S'AJOUTER POUR BAISSE LE PRIX DU VÉHICULE: 750\$ AUX DIPLOMÉS UNIVERSITAIRES - 500\$ AUX DIPLOMÉS D'ÉCOLE DE CONDUITE + REMISE 500\$ ADDITIONNELLE AUX PROPRIÉTAIRES D'ORIGINE CAMIONS FORD ET SABLE 87 À 91.



407, boul. Renault
Beauceville
774-9801
228-1011

PRIX GARANTIS JUSQU'AU 31 JUILLET SEULEMENT