

vivre au féminin sur la rive-sud

Boucherville en tête

C'est un départ pour la ligue féminine de balle molle Inter-Cité Rive-Sud Inc

L'équipe de Boucherville a déjà remporté deux victoires cette saison pour prendre la tête du classement du circuit Marcelle Rock. Cette saison, on prévoit une chaude lutte entre

caissé deux revers. L'an passé, le Boucherville avait tout remporté sur son passage. Cette saison, on prévoit une

hres. Ste-Julie à Boucherville 21.00 hres. 24 mai 1979: Brossard à St-Constant 19.00 hres. 28 mai 1979: St-Isidore à Ste-Julie 21.00 hres. 29 mai 1979: Greenfield Park à St-Hubert 21.00 hres.

mes et le 5 juin celle des femmes. Les deux se feront à 20.00 hres.

Tournoi femmes et hommes

Les 8, 9 et 10 juin prochains se tiendra aux parcs Pierre Laporte et Park Lane un tournoi d'une bourse globale de \$2,200.00.

L'équipe championne féminine récoltera la somme de \$350.00 tandis que celle des hommes \$700.00. On demande un dépôt initial de \$50.00 par équipe.

La pige des équipes aura lieu au Château Holiday situé au 3755 Blvd Taschereau. Le 4 juin 1979 ce sera celle des hom-

par Jacques Racine

équipe a joué deux rencontres. St-Constant et Greenfield Park avec une seule rencontre de disputée ont connu la victoire. St-Hubert et Ste-Julie ont une fiche de 1-1 tandis que Brossard a perdu son seul match. St-Isidore semble éprouver beaucoup de difficultés en ce début de saison. L'équipe a en-

St-Constant, St-Hubert et Boucherville.

Mme Huguette Laporte de la brasserie Molson représente très bien son commanditaire. Elle assiste souvent aux matches.

Voici maintenant les matches cette semaine: 23 mai 1979: St-Isidore à Brossard 21.00



Voici l'équipe de St-Hubert de l'instructeur Bertrand Curadeau qui fera très belle figure pour la saison 1979.

EXPOSITION D'ARTISANAT

Venez voir les artisans à l'oeuvre

15 exposants étaleront leurs travaux

et s'exécuteront devant vous

dans le mail central

du 21 au 26 mai

- Sculpteurs bas-reliefs
- Cuivre
- Email sur cuivre
- Poterie
- Tissage de catalogue
- Batique
- Bijoux en argent
- Bijoux avec pierres
- Bijoux sud américains
- Lampes Tiffany et autres.



campeau

A l'est du pont Jacques-Cartier
A la sortie de la route 3

PLACE LONGUEUIL

Just east of the Jacques-Cartier Bridge,
off Route 3

Congrès de l'AFEAS de la région de St-Jean demain à Longueuil

Une centaine de déléguées réunies sous le thème 'Occupe toute ta place'

par Louise Tremblay

Une centaine de déléguées provenant des 35 cercles de l'Association Féminine d'Education et d'Action Sociale de la

de secteurs, du bilan des activités de chaque comité et de l'étude d'une dizaine de résolutions, les déléguées devront se

prononcer sur le choix de trois priorités d'intérêt provincial. Au cours de l'après-midi, il y aura également élections d'une présidente et de deux vice-présidentes et la confirmation dans leur poste des directrices de secteurs.

puisqu'en 1978-79 seule la région de St-Jean a connu une augmentation d'effectifs au niveau de toute la province.

PETITION: ACCES AU REGIME DES RENTES DU QUEBEC

Les dossiers sur lesquels ont travaillé les membres de la région de St-Jean, l'an dernier, rejoignent les thèmes élaborés par la direction provinciale à savoir la santé de la femme, une saine alimentation, les assurances, l'utilisation des produits d'hygiène et de beauté, l'orientation et l'organisation des cours de formation suivis par chacune, l'engagement en tant que citoyennes. Différents cours en arts ménagers ont également été dispensés selon les demandes dans chaque cercle.

Toutefois, la région de St-Jean a particulièrement insisté sur la reconnaissance du travail de la femme au

réppartis dans treize régions qui forment l'Association, les différents cercles se retrouvent dans environ 600 municipalités de la province. A chacun des trois paliers, local, régional et provincial, l'Afeas met sur pied des commissions de recherches, des comités permanents et offre des services à ses membres.

Dans la région de St-Jean, 35 cercles regroupent au-delà de 1.700 membres avec la fondation toute récente d'un nouveau groupe dans la paroisse St-Vincent-de-Paul à Longueuil.

OBJECTIF: 1.800 MEMBRES EN 1979-80

Organisme à but non lucratif regroupant

Au cours de l'année qui se termine, deux

LES PROMENADES ST-BRUNO

CONCOURS "FETE DES PERES"

Ce concours s'adresse aux 14-17 ans

Date limite de participation: 8 juin 1979
Prix: 3 bons d'achat de \$30.00 chacun de différents magasins de jeans du Centre.

Dans le cadre de la Fête des Pères, les jeunes âgés de 14 à 17 ans sont invités à faire preuve d'imagination en présentant une affiche (poster) illustrant le rôle ou l'image idéale du père telle qu'ils la conçoivent. Qu'il s'agisse d'un dessin, d'une caricature, d'une peinture, d'un collage à l'aide d'illustrations ou de photos, ce travail de composition doit être présenté sur un carton ne dépassant pas 18" X 24". Ces oeuvres seront ensuite exposées dans le mail central jusqu'au samedi 16 juin, journée au cours de laquelle seront dévoilés les noms des 3 gagnants.

Les jeunes participants devront soit poster leur affiche, soit la présenter au bureau de direction des Promenades St-Bruno avant le 8 juin. Prendre note que tous les travaux concernant l'un ou l'autre de ces concours devront porter le nom, l'âge, l'adresse et le numéro de téléphone du jeune artiste et que les oeuvres ne seront retournées que sur demande.



Présidente de la région de St-Jean, Mme Jeanine Desbiens de Brossard se dit prête à assumer un troisième mandat si les déléguées sollicitent de nouveau sa candidature. (Photo: Claude Beaubien)

autres cercles ont vu le jour soit celui de Varennes et le second dans la paroisse St-François-de-Salle à Longueuil. L'objectif pour 1979-80 est d'atteindre 1.800 membres et la présidente sortante, Mme Jeanine Desbiens, a bon espoir de voir ce souhait se concrétiser.

(Suite à la page C-3)

CAMP DE JOUR

"Subventionné par Jeunesse Canada au travail"

SUR LE CAMPUS DU COLLEGE CHAMPLAIN
Près du métro de Longueuil

DUREE: 6 semaines - du 2 juillet au 10 août
Du lundi au vendredi de 9h @ 13h

PROGRAMME - musical
- récréatif
- arts plastiques
- gymnastique

INSCRIPTION SE TERMINANT LE 1er JUIN 1979

671-2810

vivre au féminin sur la rive-sud

L'été en tête...

Brossard

Parents-secours: une nouvelle équipe formée

Après quelques mois d'une retraite involontaire à cause d'un manque de bénévoles, l'association parents-secours, à Brossard, vient de réapparaître après s'être dotée d'une nouvelle équipe qui lui assure un second souffle.

Les responsables de secteur, par écoles, sont: Mmes Carmen Bissonnette, école Samuel-de-Champlain; F. Thérien et Micheline L'Abbé, école Marie-Victorin; Diane Bergeron, école Good Shepherd; Andrée Gagnon, école Ste-

Claire; Francine Lanthier, écoles St-Michel et Notre-Dame; Diane Brais, école Georges-P.-Vanier; Rita Leclerc, école Guillaume-Vignal et Lise Langlois, école Tourterelle.

L'association compte 1.500 parents membres, à Brossard. Jusqu'ici l'organisme de Parents-Secours a eu à répondre à 24 cas connus d'assistance. Tous les membres sont invités à communiquer à la responsable de leur secteur toute intervention, si minime soit-elle, à laquelle ils

auraient contribué. Ces rapports permettent d'établir des statistiques sur l'utilité du programme à Brossard. Les statistiques provinciales prouvent que le programme parents-secours contribue à abaisser le taux de criminalité dans la

ville où il est implanté. Parents-secours, on le sait, regroupe un réseau de foyers qui acceptent de venir en aide à tout enfant en détresse qui frappe à leur porte.

Toute personne qui veut devenir membre de parents-secours ou qui désire s'impliquer comme bénévole peut communiquer au service de la police de Brossard, au 656-9535.



M. Jean-Claude Dubuc, président du salon "Mon Coiffeur" a convié les nombreux spectateurs à passer une soirée sous le thème de "L'été en tête" comme l'illustre ce joli modèle portant un ensemble de la boutique 20 ans. (Photo Bernard Brault).



Mardi dernier, avait lieu au Holiday Inn de Longueuil le défilé de mode "L'été en tête" présenté par le salon Mon Coiffeur du Chemin Chambly. Plus de 400 personnes ont assisté à ce spectacle grandiose. Le défilé de mode débuta avec un tableau d'enfants et de clowns portant les vêtements de la boutique "Chez Béatrice". (Photo Bernard Brault).

Le droit à l'égalité pour les personnes handicapées

Depuis le 1er avril 1979, l'article 10 de la Charte des droits et libertés de la personne interdit toute discrimination fondée sur le fait qu'une personne est handicapée ou qu'elle utilise quelque moyen pour pallier son handicap.

Ce nouveau motif de discrimination a été ajouté à la Charte par l'entrée en vigueur de l'article 112 de la Loi assurant l'exercice des droits des personnes handicapées.

Il s'agit là d'une addition majeure. La Charte reconnaît ainsi que les handicapés doivent être traités en pleine égalité, sans

distinction, exclusion ou préférence fondée sur leur état de personne handicapée.

Comme les handicapés l'avaient eux-mêmes demandé, et plutôt que de leur accorder une protection spéciale, on leur reconnaît un droit: celui d'exercer, sans discrimination, les droits et libertés que possède toute personne humaine.

Qu'est-ce qu'une "personne handicapée"?

Au sens de la nouvelle Loi assurant l'exercice des droits des personnes handi-

capées, cette dernière expression désigne "toute personne limitée dans l'accomplissement d'activités normales et qui, de façon significative et persistante, est atteinte d'une déficience physique ou mentale, ou qui utilise régulièrement une orthèse, une prothèse, ou tout autre moyen pour pallier son handicap" (article 1).

Cette définition ne désigne à toute fin pratique que les personnes gravement handicapées, lesquelles pourront profiter des services de l'Office des personnes handicapées. Cet organisme doit mettre en place des mécanismes favorisant pour ces personnes l'accès au logement, aux services publics, aux moyens de transport, au marché du travail, à l'éducation et aux activités socio-culturelles et de loisirs.

Toutefois, en ce qui regarde l'application de la Charte des droits, la Commission ne saurait s'en tenir à cette définition restrictive des personnes handicapées. La Commission a choisi de considérer comme personne handicapée "toute personne souffrant d'une "anormalité" pathologique ou congénitale de son corps ou de son développement émotif ou cognitif, ou parce qu'on la croit telle".

La Charte doit en effet prévenir la discrimination et l'exploitation de tous les handicapés et non pas seulement des handicapés graves. Il arrive, par exemple, que certaines personnes qualifiées se voient refuser un emploi parce qu'elles ont une jambe ou un bras plus court que l'autre. Il faut que ces personnes puissent porter plainte à la

Commission même si leur handicap n'affecte pas de façon significative et persistante l'accomplissement de leur travail.

Quant aux "moyens pour pallier un handicap", la Commission donne également un sens large à cette expression. Il s'agit de tout moyen, y compris l'utilisation d'une chaise roulante, d'un membre artificiel ou d'un chien-guide.

Rappelons par ailleurs que l'article 48 de la Charte protégeait déjà les handicapés physiques et mentaux contre toute forme d'exploitation. La Commission a utilisé ses pouvoirs d'enquête à plusieurs reprises dans ce domaine et elle continuera de le faire en donnant le même sens large à l'expression "personne handicapée".

Des citoyens à part entière

Concrètement, l'amendement à l'article 10 de la Charte, signifie qu'un employeur, par exemple, ne pourrait refuser d'embaucher une per-

sonne handicapée possédant les qualifications requises pour la seule raison qu'elle est handicapée.

L'épilepsie, l'amputation ou l'absence d'un membre, la faiblesse d'un genou à la suite de l'ablation d'un méninge, la paralysie cérébrale, la cécité, l'asthme, des troubles cardiaques ou le fait d'être borgne sont des handicaps qui peuvent être conciliables avec la capacité d'occuper certains types d'emplois.

Dans chaque cas où la Commission

exercera ses pouvoirs d'enquête à la suite d'une plainte d'une personne handicapée, il faudra établir si l'exclusion ou la distinction est fondée sur le handicap, réel ou présumé. Dans certains cas, l'exclusion d'une personne handicapée pourrait être justifiée si elle est fondée, au sens de l'article 20 de la Charte, "sur des aptitudes ou qualités exigées de bonne foi pour un emploi". L'employeur a alors le fardeau de la preuve. Des principes analogues s'appliqueront dans le secteur du logement, dans l'accès aux lieux publics, bref, dans tous les domaines couverts par la Charte.

Cependant, la Loi assurant l'exercice des droits des personnes handicapées prévoit différents délais pour rendre certains services accessibles aux handicapés, tels les

transports en commun, les téléphones publics et certains types d'immeubles. La Commission devra aussi respecter ces délais pour l'application de la Charte.

Des attitudes à changer

Tout cela suppose de profonds changements dans les attitudes de la population à

l'égard des personnes handicapées. Dans cette perspective, la Commission des droits et l'Office pour les personnes handicapées devront mettre sur pied des programmes d'information, d'éducation et de recherche en vue d'assurer aux handicapés la reconnaissance et l'égalité, des droits et libertés reconnus à tous les citoyens.

YWCA
CAMP OOLAHWAN
(Établi depuis 1917 dans les Laurentides)

- Pour jeunes filles de 7 à 15 ans
- Lac privé avec 450 arpents de terrain boisé
- Cours quotidien de natation - canot - chaloupe
- Artisanat - excursions en canot - cuisine de plein-air
- Manicures-stagiaires - 15 ans et plus
- \$50. par semaine

Directrice: Marjorie Booth - 866-9941
poste 78
1355 ouest-Boul. Dorchester Mt H3G 1T3

Dépliants disponibles
Accrédité par les Associations
des camps du Québec et du Canada

boucherie mathias

Spécialité de coupe Française

C'est l'endroit pour:
Le boeuf, l'agneau, le veau
les volailles, dindes, gibiers
sans oublier les charcuteries
les importations etc.

1190 Chemin Chambly
Longueuil
674-4566
Fermé le lundi

LES PROMENADES ST-BRUNO

21 au 26 mai
Semaine Nationale de l'Age d'Or

Différents kiosques de renseignements pour répondre aux questions de santé, d'hébergement, de retraite, etc...

Soirée dansante pour les personnes du troisième âge aux sons de l'Animathèque Musico-Mobile jeudi, 24 mai 21 heures cour centrale.

25 mai
Rallye organisé par l'École Secondaire St-Joseph de Saint-Hyacinthe

Partagées en petites équipes, environ 300 filles des secondaires III, IV et V circuleront dans certains magasins du centre soit pour observer, consulter les étiquettes, effectuer certains achats ou demander des informations. Les grands magasins tels que Eaton, Simpsons, La Baie, Miracle Mart verront les filles par groupes de 8 et 10 suivre un parcours précis dans un temps donné à partir d'indications reçues à l'avance.

Le dîner s'échelonnait de 11 h à 13 h et la compétition sera terminée à 15 h.

Semaine Nationale des Transports

Exposition de camions et remorques dans le terrain de stationnements des Promenades St-Bruno et d'autres véhicules dans la cour centrale.



A tous les ans depuis 4 ans, le Collège Eulalie Durocher de St-Lambert organise une marche qui a pour but de recueillir des fonds qui permettront à des enfants défavorisés de la Rive-Sud de passer deux semaines dans une colonie de vacances à St-Jean de Mathas. Plus de 500 étudiants participaient vendredi dernier à cet événement qui s'est déroulé sous un soleil éclatant et brûlant. (photo Claude Beaubien).

LAISSEZ-VOUS TENTER

75%
JUSQU'À D'ESCOMPTE
(sur articles de second choix)

PLATS AU GRATIN

	Prix régulier	Prix de vente
Pâté au gratin individuel	\$6.00	\$3.00
Pâté au gratin 10 po.	\$12.00	\$6.00

ENSEMBLE 5 PIÈCES

	Prix régulier	Prix de vente
Assiette 10"	\$6.30	\$1.55
Assiette 7"	\$3.70	\$0.90
Bol à soupe	\$5.60	\$2.80
Soucoupe	\$2.90	\$1.45
Tasse 8 oz	\$5.00	\$2.50

HEURES D'OUVERTURES
Lundi-Mardi-Mercredi: 9h à 6h p.m.
Jeudi-Vendredi: 9h à 6h p.m. Samedi: 9h à 5h p.m.

BEURRIER/CREMIER/SUCRIER

	Prix régulier	Prix de vente
Beurrier	\$12.00	\$6.00
Crémier	\$6.00	\$3.00
Sucrier	\$9.00	\$4.50

CENTRE VILLE
105 St-Catherine ouest
Place des Arts
Montréal, Qué.
849-7267

BROSSARD
6185 Boul. Taschereau
Brossard, Qué.
à l'est de l'Inpinière
676-0381

LAVAL
2860 boul. La Corbuserie
Chomedey, Qué.
à l'intersection de
l'autoroute 440
687-4046

LEWIS

7.00

Valeur Exceptionnelle

SANDALES EN CUIR POUR ENFANTS, D'ESPAGNE. SOUPLES ET CONFORTABLES. SEMELLES EN CAOUTCHOUC D'ASPECT CREPE. COULEURS VARIÉES. VENEZ VOIR NOTRE SUPER SELECTION.

LEWIS
"TOUJOURS UN PIED EN AVANT"

Place Longueuil, Longueuil
Place Portobello, Brossard
Les Promenades St-Bruno, St-Bruno

Centre Jacques Cartier, Longueuil
Mail Champlain, Brossard
Centre Greenfield Park, Gnfid Park

HATEZ-VOUS! LA VENTE SE TERMINE LE 2 JUIN, 1979.

PRENEZ AVANTAGE DU RABAIIS GOUVERNEMENTAL
REDUISEZ LES COÛTS D'ENTRETIEN
ET MENAGEZ L'ENERGIE

AVEC

PORTES-FENETRES et REVETEMENT en ACIER

Nous avons l'expérience et le savoir-faire... depuis 1932
Un représentant Rusco formé en usine vous conseillera sur le choix du produit le plus approprié et le plus économique pour vos besoins.
Téléphonez-nous aujourd'hui pour obtenir une étude complète et une

ESTIMATION GRATUITE
337-1000
SPECIALTÉS DE MAISON (1962) Inc.
2015, BOUL. THIMINS, ST-LAURENT, P.Q.

RUSCO



CONGRES DE L'AFEAS

Des recommandations qui portent sur la condition féminine

Les dix résolutions qui seront étudiées au cours du congrès de l'Afeas de la région de St-Jean portent sur

rémunérer sa femme comme tout autre employé même dans le cas d'entreprises familiales non incor-

à prestations indéterminées.

AUTRES RECOMMANDATIONS

Parmi les autres recommandations, mentionnons celle du Cercle de Varennes qui veut bannir les attributs sexuels des femmes de toute publicité et faire respecter la femme dans son entièreté par une meilleure utilisation de son image.

Puisque le système métrique sera totalement en vigueur en 1980 et que les adul-

tes éprouveront quelques difficultés à s'y retrouver, le Cercle de Lacolle demande à la Commission chargée de son application d'inciter les manufacturiers à utiliser moins de contenants et à en indiquer le poids ou la mesure par tranches faciles à calculer. Ceci dans le but de permettre aux consommateurs de comparer rapidement les prix sur différentes marques d'un même produit.

Une autre mesure fiscale est réclamée par le Cercle de Mont-

Bruno, la possibilité pour les usagers du transport en commun (ceux qui utilisent l'autobus ou le train pour se rendre au travail) de déduire ces frais de transport de leur revenu imposable.

Enfin, le Cercle St-Eugène aimerait qu'un service de pharmacie 24 heures sur 24 soit instauré dans la région et demande également à l'AFEAS de mettre sur pied un plan d'assurance-vie pour l'ensemble des membres.

A GERARD FILION

Des étudiants remettent un don de \$100. à l'UNICEF



Dans le cadre d'un cours de religion à portée socio-politique, et à travers diverses activités, un groupe de 225 étudiants et étudiantes a recueilli des sommes d'argent assez importantes destinées à deux organismes communautaires. Mercredi dernier au Salon du personnel de la Polyvalente Gérard Filion, l'Unicef recevait un don de 1.000. dollars. Dans l'ordre habituel nous retrouvons, M. Albert Doucet, directeur d'école, Mme Céline Barbin, présidente de la promotion de l'Unicef Québec, M. Jean-Charles Burelle, professeur, Johanne Laplante, étudiante, M. Laurent Larose, de Unicef Jeunesse et Gisèle Burelle, infirmière. (Photo Bernard Braut).



M. Jean-Charles Burelle, professeur, aux côtés de M. Jean-Marc Bérébè, directeur adjoint, et M. Normand Dupuis, directeur adjoint des sec. 4 et 5, remet à M. Claude St-Jean un don de \$1.000 qui sera versé à la Société de recherche sur l'Ataxie de Friedreich. Plusieurs autres activités dans le même sens ont été mises de l'avant au cours de l'année, ce qui prouve le sens assez aigu de responsabilité sociale atteint par ces étudiants. (Photo Bernard Braut).

par Louiselle Tremblay

des sujets variés dont la plupart rejoignent le thème de la condition féminine.

En premier lieu, mentionnons une demande du Conseil d'Administration en vue de la formation d'un comité ad hoc chargé de réagir aux recommandations du rapport du Conseil du Statut de la femme (octobre 1978).

Les dirigeantes de la région sont déçues de l'attitude du gouvernement qui "manifeste de l'intérêt et non un engagement formel quant à l'amélioration de la condition féminine" et avouent un manque de ressources techniques pour analyser et élaborer des recommandations face au document "Pour les Québécoises: Égalité et Indépendance".

Pour appuyer leur demande, les dirigeantes régionales insistent sur l'importance d'une prise de position face à la politique d'ensemble sur la condition féminine et mentionnent que leur organisme poursuivra son étude pour une deuxième année consécutive sur le sujet.

Les membres du Cercle de St-Bruno réclament pour leur part une modification de la loi de façon à permettre au mari de

porés. Ceci permettra à l'épouse d'avoir droit à l'assurance-chômage, au régime de rentes et autres bénéfices accordés à tout travailleur. Quant au Cercle de Varennes, sa demande s'adresse au ministre des Finances pour que les lois fiscales soient modifiées de façon à ce que la femme mariée ne déclare que son revenu personnel. On suggère de plus qu'une étude soit entreprise pour que justice se fasse puisque présentement, la femme mariée se voit privée en partie ou en totalité de son crédit d'impôt.

Face aux statistiques de natalité et aux montants actuellement versés en prestations d'assurance-chômage de "type maternité", le Cercle de St-Eugène demande au ministre du Travail (fédéral) de répartir les sommes accordées aux travailleuses à l'ensemble de toutes les nouvelles mamans, permettant ainsi à la femme au foyer de bénéficier d'une prime dite de maternité.

Solidaire de son conseil municipal qui a contesté la discrimination faite envers les femmes dans le régime de retraite des employés municipaux, l'Afeas de Varennes recommande aux Conseils des Comtés, aux Conseils des municipalités et au ministère des Affaires Municipales d'assurer à tous les employés "à travail égal, salaire égal" et d'accorder des avantages égaux aux femmes et aux hommes particulièrement dans les régimes de retraite

La ligue féminine de balle rapide métropolitaine

Une ligue qui se veut compétitive tant au niveau régional, provincial et national

Sa fondation remonte en 69 et cette saison la ligue fête sa dixième année d'opération. Elle pos-

de Montréal (commandité par le chalet Doré) responsables, Lise Lalumière, Monique Breault. Les

championne de sa région de compétition au niveau Provincial et par la suite au niveau canadien (5 jours complets). Le grand gagnant obtient le droit de représenter le pays au jeu mondial.

Les formations de la ligue participent à plusieurs tournois afin de mieux faire connaître cette discipline au Québec qui compte déjà beaucoup d'adeptes de tous les âges. Entre les compétitions, la ligue donne des rencontres d'exhibition dans toute la province.

L'équipe de St-Lambert n'a pas connu la défaite l'année dernière. Elle défend donc son titre cette saison. Cette formation a représenté le Québec à 6 occasions et Longueuil

par Jean Quenneville

sède une charte depuis cette date. La présidence appartient au sympathique et non le moindre marqueur officiel dans tous les amphithéâtres de la rive sud Georges (la patte) Roy. Il est secondé par son frère Claude Roy, le Statisticien Daniel Melançon, Secrétaire-trésorière France Thibault, publiciste-relationship Lise Lalumière, ainsi que tous les responsables de chaque équipe.

La ligue comprend 4 formations soit: Gladu Sports (Longueuil) Responsables, André Marleau, Francine Charbonneau, le Diplomate

Flammes de St-Amable, responsables, Francine Chaloux, Michelle Gemme et les Lynx de St-Lambert (commandité par Mr. A. Jodoin Fourures) responsables, France Thibault, Pierrette Raymond. Les lanceuses sont de balle rapide et possèdent une puissance et une précision remarquable. Les joutes sont chaudement disputées entre chaque équipe. La saison comporte 18 parties régulières et 8 parties de séries, réparties entre le 14 mai au 14 septembre 79.

Cette discipline offre l'opportunité à l'équipe

(Suite à la page D-9)

Centaine...

au cours de la dernière année, les membres de l'Afeas, par la voie de leurs délégués, décideront au congrès de demain la ligne de conduite à adopter pour faire aboutir leur demande.

GRANDE VENTE D'ORGUES LOWREY



15% à 40% ESCOMPTE

40 ORGUES A LIQUIDER

- ★ BANC ★ LIVRAISON
- ★ 5 ANS GARANTIE
- ★ ECOUTEURS ★ COUSSINS
- ★ 3 MOIS COURS GRATUITS

Offre valable sur tous les modèles jusqu'à la fermeture des classes 15 juin 1979

HEURES D'AFFAIRES: Mardi au vendredi: 2 heures à 9 heures
Samedi 9 heures à 3 heures

CENTRE DE MUSIQUE TEC

821 Boul. Taschereau
Greenfield Park

672-7310

Saviez-vous...

- qu'il fait moins chaud l'été dans une maison bien isolée?
- qu'il y a moins de courants d'air l'hiver dans une maison bien isolée?
- que le Gouvernement québécois accepte de partager en grande partie les frais d'isolation des maisons du Québec?
- que les économies d'énergie que vous réaliserez en isolant votre maison se traduiront en montants de plus en plus importants chaque année?

Pour en savoir plus long, procurez-vous notre documentation dès aujourd'hui.

En participant au Programme d'isolation des maisons du Québec, vous ferez d'une pierre deux coups:

- Vous économiserez sur vos factures de chauffage dès l'hiver prochain;
- Vous profiterez d'une subvention pouvant atteindre **500\$**.

Notre programme: une subvention non imposable de 50% sur le coût des matériaux et de la main-d'oeuvre admissibles.

Si vous désirez recevoir notre dossier complet de renseignements sur le Programme d'isolation des maisons du Québec ainsi qu'une formule de demande de subvention, remplissez et retournez le coupon ci-joint ou téléphonez au 873-7121 à Montréal, ou, sans frais, au 1-800-361-5600 si vous devez passer par l'interurbain.

L'isolation, ça m'intéresse?

Ma résidence principale est une maison unifamiliale construite avant 1961

Adresse _____

Ville _____

Code postal _____

Adresser ce coupon à: Bureau des économies d'énergie Programme d'isolation des maisons Case postale 91 Succursale Desjardins Montréal (Québec) H5B 1B2

L'isolation des maisons du Québec, un programme pour ceux qui surveillent leurs intérêts

Gouvernement du Québec Bureau des économies d'énergie

Les employés au travail ce matin?

Règlement du conflit chez Cooprix

Les 225 employés des quatre magasins Cooprix de la région métropolitaine dont celui de Longueuil sont probablement rentrés au travail ce matin mettant ainsi

parité de salaire avec leurs confrères du secteur de l'alimentation et les temps partiels seront rémunérés au même taux horaire que les employés permanents au

Un avenir incertain
La grève, qui n'aura duré que 12 jours, a

sérieusement entravé l'avenir des magasins Cooprix. Le montant

des pertes encourues par la Coopérative des Consommateurs de

Montréal s'élève à quelque \$114.000. Déjà, la semaine

dernière, on parlait de fermer définitivement les quatre marchés si le conflit n'était pas réglé rapidement. Même avec la conclusion de l'entente, les dirigeants de la Coopérative devront se pencher sérieusement sur le cas de la suc-

curiale de Lasalle qui, depuis un an, accuse un déficit d'opération. Un porte-parole de la Coop mentionnait également au Courrier du Sud que certains services qui n'assurent pas leurs frais dans le département

de la quincaillerie seront probablement éliminés. Toujours selon notre informateur, il faudra 4 à 5 ans à la Coopérative pour combler le déficit engendré par cette grève puisque les dirigeants n'ont aucunement

l'intention de hausser les prix pour récupérer les sommes perdues et couvrir les coûts des augmentations de salaire. En conclusion, notre informateur estime qu'en répondant de façon affirmative à la majorité des de-

mandes syndicales la Coopérative a voulu acheter la paix. Il soutient que la Coopérative se relèvera difficilement de ce conflit qui a gravement compromis la survie des ses quatre marchés d'alimentation.

par Louise Tremblay

fin à une grève qui aura duré 12 jours.

Les syndiqués devaient se prononcer hier soir sur l'entente de principe intervenue aux petites heures samedi matin entre les dirigeants de la Coopérative des Consommateurs de Montréal et les représentants de leur syndicat affilié à l'Union des Employés de Commerce du local 500 de la F.T.Q.

D'après les termes de l'entente, la majorité des demandes de la partie syndicale ont été acceptées accordant ainsi aux travailleurs des Cooprix des conditions salariales de 2,5 p.c. supérieures à la meilleure convention collective qui existe présentement dans le marché de l'alimentation.

Les employés du département de quincaillerie ont obtenu la

début et à la fin de l'échelle salariale.

Le syndicat a aussi obtenu une semaine de boni à la période de Noël et trois journées additionnelles d'absence occasionnelle monnayable. En ce qui concerne la semaine de travail, elle sera de 39 heures (proposition de la partie patronale) et les demandes du syndicat portant sur les primes d'assurances à la charge uniquement de l'employeur ainsi que l'instauration d'un fonds de pension seront rediscutées à l'échéance de la présente convention, soit au début de janvier 1980. Les demandes du syndicat sur ces deux points ne devront toutefois pas excéder 2,5 p.c. des ententes qui existent actuellement chez le groupe Steinberg.

peine trois quarts d'heure. Cependant, si de mauvaises conditions météorologiques prévalent à ce moment-là, elle pourra gagner un des 37 autres aéroports utilisables: l'aéroport de Mirabel est l'un d'eux à cause de sa piste de plus de 3 000 mètres de long. Le premier vol de la navette est prévu pour l'automne 79, mais les problèmes rencontrés lors des essais de moteurs pourraient retarder le départ de quelques mois.

Dans sa partie centrale, la navette pourra emporter divers modules liés à des expériences particulières (comme le laboratoire spatial européen) ou des satellites (comme ceux de la série ANIK C) qu'elle larguera grâce à un bras télescopique articulé fabriqué au Canada. Le laboratoire Spacelab I devrait être utilisé pour la première fois au troisième trimestre de 1981. Il peut être composé de deux modules pressurisés de 4 mètres de diamètre par 2,7 mètres de long et de modules ouverts vers l'extérieur pouvant comporter un télescope, des appareils de mesure, des antennes, etc. Un tunnel reliera les modules de laboratoire aux quartiers d'habitation de la navette.

DES CHERCHEURS D'ICI UTILISERONT LA NAVETTE SPATIALE AMÉRICAINE

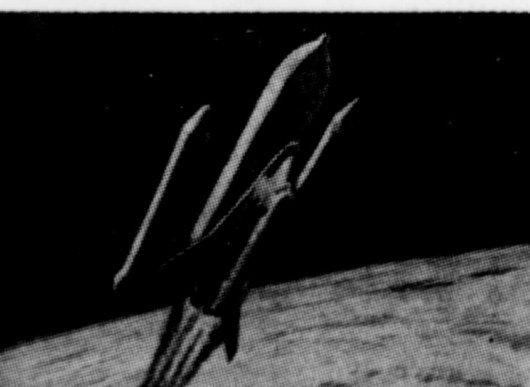
La navette spatiale américaine "Orbiter" et le laboratoire spatial européen "Spacelab I" doivent être dans deux ans le cadre d'expériences mises au point à l'université McGill de Montréal. Celles-ci auront trait à la fonction de l'organe vestibulaire, cette partie de l'oreille interne d'où provient le sens de l'équilibre, et aux effets de l'apesanteur prolongée sur ce système organique. Les scientifiques participant à la mission, deux Américains et trois Européens, seront à la fois les sujets et les expérimentateurs des tests. La navette est une sorte d'avion-fusée, de la taille d'un DC9, avec des ailes en delta. Partant du Centre spatial John Kennedy comme une fusée, avec un réservoir et des moteurs-fusées d'appoint larguables, elle sera dans l'espace une dizaine de minutes plus tard. Une fois placée sur une orbite circulaire, entre 150 et 1 000 kilomètres d'altitude, elle pourra y rester jusqu'à un mois. Au cours de cette période, des scientifiques feront des expériences, largueront des satellites, en répareront d'autres. La mission terminée, la navette rentrera dans l'atmosphère à la façon d'un planeur et ira atterrir sur une piste située près de son point de départ. Le voyage de retour durera à

peine trois quarts d'heure. Cependant, si de mauvaises conditions météorologiques prévalent à ce moment-là, elle pourra gagner un des 37 autres aéroports utilisables: l'aéroport de Mirabel est l'un d'eux à cause de sa piste de plus de 3 000 mètres de long. Le premier vol de la navette est prévu pour l'automne 79, mais les problèmes rencontrés lors des essais de moteurs pourraient retarder le départ de quelques mois.

FRANÇOIS PICARD (Service Hebdo-science)



La navette spatiale "Orbiter" provisoirement sur le dos d'un Boeing 747. (Photo NASA)



Une fois dans l'espace, la navette larguera ses réservoirs. (Dessin NASA)

3 JOURS FOUS

JEUDI
VENDREDI
SAMEDI



• PRIX EN VIGUEUR JUSQU'À SAMEDI • TANT QU'IL Y EN AURA !
• NOUS NOUS RÉSERVONS LE DROIT DE LIMITER LES QUANTITÉS



777 AU CHOIX

RAVISSANTE COLLECTION DE ROBES ESTIVALES

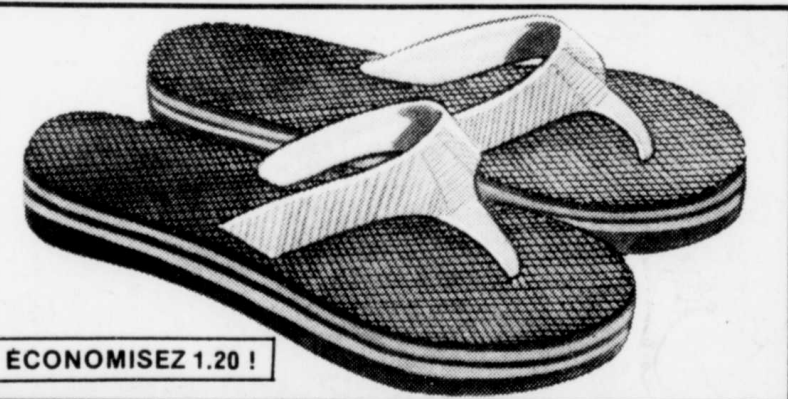
Choix de robes bain-de-soleil 100% coton ou polyester / coton. Modèles à taille élastique avec bretelles, volant. Coloris et imprimés très frais pour l'été. P.M.G.



TENUES SPORT TOUT CONFORT

BAIN DE SOLEIL SPANDEX 2 POUR \$5
SHORTS POUR DAMES AU CHOIX 1.96

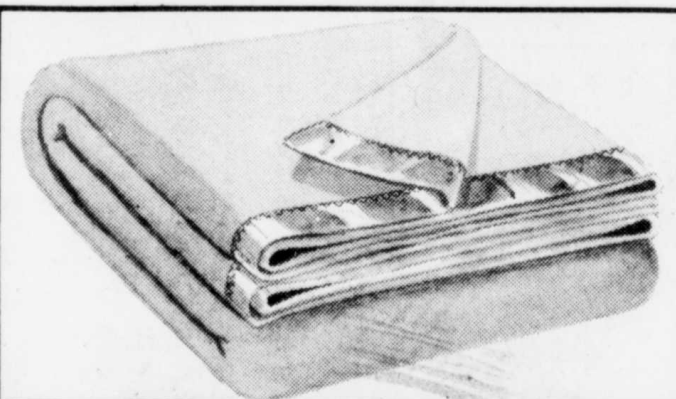
Choix de 2 modèles. Avec licou ou bordé d'un passepoil. Blanc, noir, rose, bleu, beige, marine, rouge et rayures. Taille unique.



ECONOMISEZ 1.20!

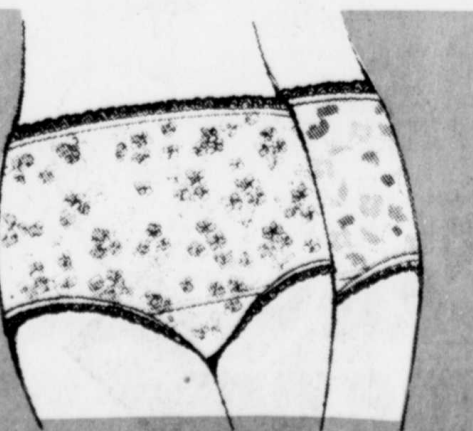
MULES POUR DAMES ET ADOLESCENTES

Semelle mousse à couches multiples. Lanière caoutchouc. Coloris variés. Idéales pour la plage, P.M.G. 1.77

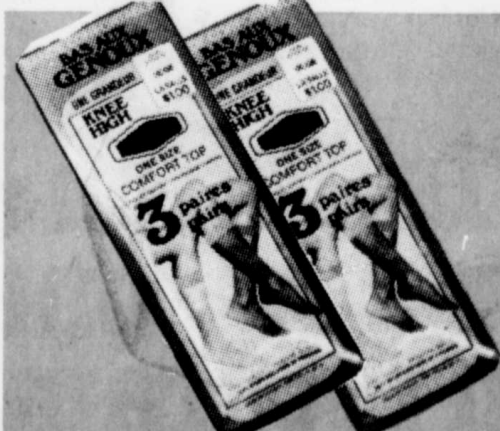


COUVERTURES POLYESTER "ESMOND"

Lavables à la machine. Bordure en satin. De minimes imperfections n'affecteront en rien leur apparence ni leur durabilité. Coloris variés. Env. 71" x 83". 4.86



CULOTTES POUR DAMES Nylon extensible imprimé. Modèles classiques. Coloris variés. Taille unique. 66c



CHAUSSETTES AU GENOU Tricot de nylon uni, beige, épice ou naturel. Pointure unique. 2 PAQUETS DE 3 PAINES POUR 1.50



MAXI-SERVIETTES PLAYTEX Paquet de 10. Choix de modèles avec ou sans déodorant. 99c



DÉODORANT SOFT & DRY Flacon à bille. Choix de formule parfumée ou non parfumée. 50 ml. plus 50% = 75 ml. 1.29



SHAMPOING FLEX 1.49 Flacon de 350 ml. avec conditionneur Flex 4 oz gratuit.

BRIQUETTES DE CHARBON

Pour votre Bar-B-Q. Sac de 10 livres de briquettes de charbon Canuck.

1.49

1.49

GLACIÈRE PRATIQUE POUR PIQUE-NIQUE

Contenance 27 litres.

Ces spéciaux Fous-Fous en vente dans tous les magasins

LaSalle



*Page(s) manquante(s)
ou non-numérisée(s)*

Veillez vous informer auprès du personnel de BAnQ
en utilisant le formulaire de référence à distance, qui se trouve en ligne :

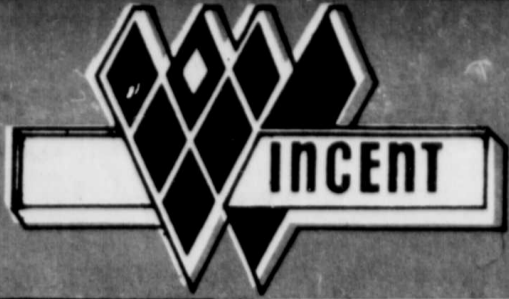
https://www.banq.qc.ca/formulaires/formulaire_reference/index.html

ou par téléphone **1-800-363-9028**

**Bibliothèque
et Archives
nationales**

Québec 

The logo for the province of Québec, featuring the word 'Québec' in a bold, black sans-serif font, followed by a blue square containing four white fleur-de-lis symbols arranged in a 2x2 grid.



ATTENTION TOUS LES RESIDENTS DE LA RIVE SUD
VENTE EXTRA SPECIAL VINCENT DU 28 MAI AU 2 JUIN 1979.
SURVEILLEZ NOTRE CIRCULAIRE DE 16 PAGES.
DISTRIBUTION PAR CAMELOTS LES 26 ET 27 MAI 1979.
NE MANQUEZ SURTOUT PAS CETTE VENTE EXTRA SPECIAL

7 MAGASINS POUR MIEUX VOUS SERVIR

* 2786 DE LYON — LONGUEUIL
 * 600 BOULEVARD STE-FOY — LONGUEUIL
 * 789 RUE ST-JEAN — LONGUEUIL
 * 2500 BOULEVARD TASCHEAU — VILLE LEMOYNE
 * 5245 BOUL. COUSINEAU — ST-HUBERT
 * 7 RABASTALIERE — ST-BRUNO
 * 280 FORT ST-LOUIS PLACE LA SEIGNEURIE — BOUCHERVILLE

SEVEN STORES TO SERVE YOU BETTER
 QUALITE — BAS PRIX — SERVICE COURTOIS
 QUALITY — LOW PRICES — COURTEOUS SERVICE

VINCENT PRESENT PLUS QUE JAMAIS

* Nous nous réservons le droit de limiter les quantités dans tous les rayons et de corriger les prix incorrects résultants d'une erreur d'impression. Spéciaux en vigueur du 23 au 26 mai 1979 inclusivement à nos 7 magasins. Pas de vente aux détaillants.

VIANDE DE PREMIERE QUALITE

	Cuisses de poulet FRAICHES SANS DOS	1.09 LB
	Poitrines de poulet FRAICHES SANS DOS	1.49 LB
	Saumon ombré DE L'ARTIQUE	2.89 LB
Pizza 4 x 4 4 ETOILES	2.19	
Foie de porc frais	.49 LB	
simili poulet HYGRADE TRANCHE SELON VOS BESOINS	1.49 LB	
Pâté 4 ETOILES 14 OZ	1.69	
Pâté à pizza CARDINAL 13"	1.39	
Pâté de foie TOUR EIFFEL	1.89 LB	

Mayonnaise
HELLMANN'S
POT 750 ML 1.54
POT 500 ML 1.05

Vinaigrettes à salade
KRAFT
CATALINA, CHOU
FRANCAISE, ITALIENNE
BOUT 500 ML 1.19

Jus de tomates fantaisie
BRIGHT
BTE 48 OZ .69

Fromage canadien tranché single
KRAFT
POT 1 LB 1.69

Fruits en coupe assortis
DELMONTE
PECHES EN DES
SALADE DE FRUITS
POIRES BARTLETT
ANANAS EN DES
4 BTE 5 OZ 1.19

Boissons gazeuses

SEVEN UP
BOUTEILLE
RETOURNABLE
BOUT 1.5 LITRE .59

Fromage
VELVEETA
BTE 16 OZ 1.65

Biscuits sandwich à la gelée
VIAU ASSORTI
397 A 454 GR .99

Boisson au raisin
WELCHADE
BTE 48 OZ .79

BEAUTE HYGIENE

Shampooing
BRECK
SEC, NORMAUX, GRAS,
(BOUT 400 ML + 25% BONI)
BOUT 500 ML 2.27

Fixatif à cheveux aérosol
HALO
REG. REBELLE CNT 350 ML 1.09

Comprimés
ANACIN BOUT 100 1.46

Comprimés de sodium SUCARYL
BOUT 100 1.19

Crème pour la peau
NOXZEMA POT 110 ML 1.37

Désodorisant à bille Antisudorifique parfumé
SAFE DAY CNT 57 ML 1.39

Lotion à main
MOSTLY MOISTURE BOUT 360 ML .99

Margarine molle

100% VEGETALE
BLUE BONNET
2 CNT 8 OZ .89

POUR LA CUISSON

Sauce à la viande pour spaghetti
FREDDY POT 24 OZ 2.09

Ragoûts assortis
CLARK BTE 8 OZ .59

Pruneaux
SUNSWET CELLO 2 LBS 2.23

Pruneaux cuits à déjeuner
DELMONTE POT 32 OZ 1.97

Brisures de chocolat
CHIPITS POT 6 OZ .99

Barres de chocolat régulières

LOWNEY'S ASSORTIES
POT 4 .79

PRODUITS LAITIERS

Fromage gruyère portions
SWISS KNIGHT POT 8 OZ 1.27

Fromage pour fondue
SWISS KNIGHT BTE 400 GR 2.79

Fromage Gouda
KRAFT POT 8 OZ 1.25

Fromage à la crème régulier
PHILADELPHIA POT 8 OZ .93

PATISseries

Brioche au citron
WESTON 06 DE RABAIS CNT 6 .77

Biscuits printanniers
WESTON

POMMES ORANGES
ANANAS, ROTIS CELLO 200 GR .59

Biscuits HARNOIS
JEANNOT SANDWICH CELLO 10 OZ 1.09
VANILLA SANDWICH CELLO 369 GR

BONBONS

Caramels mélangés
KRAFT CELLO 14 OZ .89

Softie-toffee
ASSORTI KRAFT CELLO 10 OZ .77

Licorice assorti
Y & S CELLO 6 A 8 OZ .59

Bonbons d'été
VIAU ASSORTIS CELLO 227 GR .69

CONGELES

Tartes à la crème
MC CAIN ASSORTIES 6" CNT 14 OZ .95

Pizza Pepperoni
MAESTRO BTE 824 GR 2.87

Mais sur épis
NIBLETS CELLO 4 1.27

Patates frites superfries frisées
MC CAIN SAC 2 LBS .85

Barres de chocolat régulières
LOWNEYS
POT 8 1.49

Céréales
HONEY COMB DE POST
BTE 400 GR 1.19

Poires en moitié
Bartlett
AYLMER
BTE 14 OZ .55

Poires en moitiées
Bartlett
DELMONTE
BTE 19 OZ .75

Brevages
DELMONTE
ANANAS ORANGES
ANANAS PAMPLEMOUSSES,
BTE 48 OZ .59

Petits pois 1 et 2
D'ALBRAY
BTE 398 ML .49
BTE 284 ML .39

Savon désodorisant
IRISH SPRING
FORMAT BAIN (COUPON .35)
BTE 140 GR .49

ALIMENTS VARIES

Céréales pour bébés
PABLUM BTE 227 GR .65
MIXTE-SOBBE

Fromage râpé parmesan
KRAFT CNT 8 OZ 2.01

Fèves au lard bien mijotées
LIBBYS BTE 28 OZ .79

Dill sans ail
McLARENS POT 48 OZ 1.37

Marinades sucrées
BICK'S POT 24 OZ .99

Yum Yum cornichons sucrés
BICKS POT 24 OZ .99

Thon blanc en flocons
CLOVER LEAF BTE 6 1/2 OZ 1.37

Pain de viande pur porc
KLIK BTE 12 OZ 1.29

PRODUITS DOMESTIQUES

Sacs à sandwich
BAGGIES BTE 50 .55

Pellicule d'emballage
STRECH'N SEAL ROUL 50' .59

Sacs de jardin
GLAD POT 5 1.19

Déterf en poudre à lessive
ARTIC POWER BTE 3 LITRES 1.59

Nourriture pour chats
SAVEURS ASSORTIES 9 LIVES BTE 4/1.00

Nourriture pour chat saveurs assorties
TENDER VITTLES BTE 500 GR .97

Nourriture pour chiens
DR BALLARD BTE 25 1/2 OZ .47
6 SAVEURS AU CHOIX

Nettoyeur moussant pour la cuisine aérosol
CUISI-NETTE BTE 400 GR 1.19

Nettoyeur liquide tout usage
FANTASTIK RECHARGE
BOUT 32 OZ 1.19

Déterf en poudre à lessive
ABC BTE 12 LITRES 3.95

Pâté de foie
PARIS PATE BTE 3 OZ .35

Sardines à l'huile et sauce tomates
BRUNSWICK BTE 3 1/4 OZ .35

Soupe
POULET ET NOUILLES LIPTON BTE 4 ENV .99

Nettoyeur de toilette automatique
SANI-FLUSH BOUT 12 OZ .97

Plaquette insecticide
VAPONA CNT 1 2.49

Allume feu
ZIP BTE 15 OZ .69

Ananas
DELMONTE
FRANCHES, MORCEAUX BROYES
BTE 14 OZ .49

Mélange instantané pour boisson sucrée
KOOL AID
SAVEURS ASSORTIES
BTE 660 GR ENV. 113 GR
1.65 3/1.00

FRUITS ET LEGUMES FRAIS

Tomates
GROSSEUR 6x7
IMPORTE E.U.
CANADA No. 1
Tomatoes 2 lb **.89**

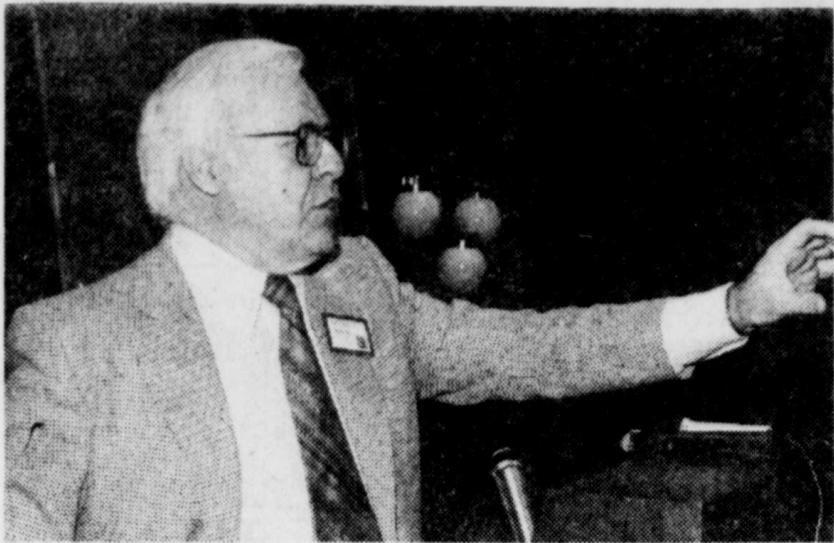
Piments verts
DOUX
IMPORTE E.U.
Green pepper **.69** LB

Echalottes
FRAICHES
IMPORTE E.U.
2 pqt **.29**

Poires
ANJOUE
GROSSEUR 135
IMPORTE E.U.
CANADA NO. 1
Pears **.69** LB

Oranges
SUNKIST
GROSSEUR 163
Oranges **16/1.59**

Séminaire du Groupement Québécois d'Entreprises



M. Gilles Lefebvre, président du Groupement Québécois d'Entreprises, donne tout un cours sur les conseils d'administration et leur utilité. (Photo: Bernard Brault).

La jouissance en affaires et les façons pour y arriver ont fait l'objet d'un séminaire organisé par le Groupement Québécois

par Louise Legault

d'Entreprises ((GQE) le 17 mai dernier au Holiday Inn de Longueuil. Environ 250 directeurs d'entreprises sont venus écouter les propos de cinq conférenciers eux-mêmes en affaires. Le président du congrès et maire de Boucherville, M. Jean-Guy Parent a expliqué aux participants que cette journée de séminaire serait valable en autant que ceux-ci décident de faire une retraite, un retour sur eux-mêmes et s'examinent dans leur façon d'agir envers leur famille et leurs employés. La jouissance mentale, physique et en groupe est la clé du succès en affaires. En effet, pour réussir en affaires, il faut non seulement avoir une attitude positive devant ce qui est à

entreprendre et une bonne condition physique mais il faut aussi s'unir. A ce sujet, M. Gilles Lefebvre, président du GQE, a indiqué que le réseau de communication des francophones n'est pas très fort. "On ne veut plus être seul parce qu'on ne peut plus avancer. Chez les Canadiens anglais il y a beaucoup de partage et d'entraide. Il est dommage qu'on ne comprenne pas la force synergétique en affaires, il faut non seulement avoir une attitude positive devant ce qui est à

d'affaires est en train de bâtir un réseau de communication pour les entrepreneurs québécois. Pour sa part, M. Jean-Guy Parent croit que le gros défaut de l'homme d'affaires est d'être un individualiste, un égoïste qui essaie de tout faire par lui-même. "Souvent on s'enferme dans notre tour d'ivoire mais on aurait avantage à sortir un peu voir ce qui se passe. On s'aperçoit que les problèmes qu'on a sont vrais pour tout le monde", déclare M. Parent.

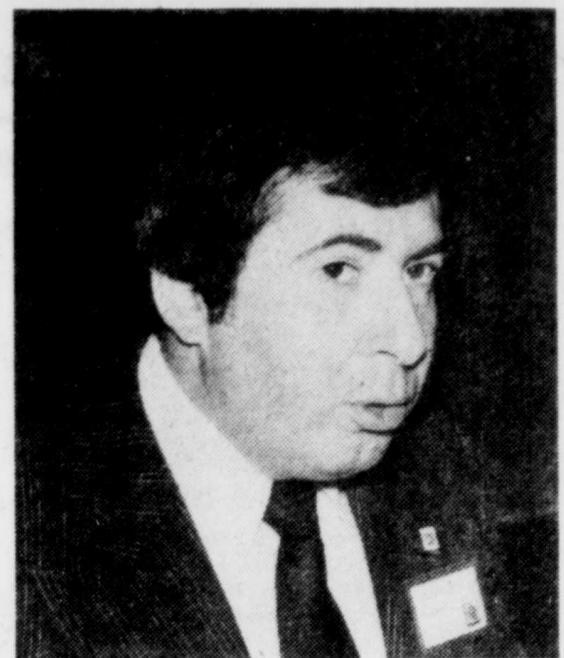
Il poursuit son exposé en insistant sur l'importance d'avoir un noyau avec des gens qui ont les mêmes problèmes, de se servir d'un réseau de communication. Comme il dit: "créons notre juerie, notre clan québécois, notre mafia québécoise".

UNE BONNE FORME

Etant donné le travail sédentaire que doit effectuer l'homme d'affaires, M. Claude Ruel, un homme d'affaires en très grande forme, a abordé le sujet de la condition physique. Selon lui, la condition physique est un élément essentiel dans la vie de tous les jours. Ainsi, plus on est en forme, mieux vont les affaires et

meilleur est le rendement. Trop souvent, l'homme d'affaires pense à ses affaires en premier, à sa famille s'il lui reste du temps et néglige son corps. Pourtant, la bonne forme physique est l'élément de base pour que tout fonctionne bien. "Si je n'étais pas en forme je ne pourrais travailler et continuer comme je le fais" fait remarquer un participant lors de la table ronde qui a suivi l'exposé de M. Ruel.

Pour ce dernier, la bonne condition physique est tellement importante, que ses employés sont engagés à la condition qu'ils ne fument pas et qu'ils s'inscrivent à



M. Jean-Guy Parent, président du séminaire, vice-président du GQE, président de Visbec et maire de Boucherville a précisé que les directeurs d'entreprises ne veulent pas s'impliquer car ils n'ont pas le temps. Selon lui, il est possible de trouver le temps. (Photo: Bernard Brault).

Faites Confiance à Bonimart pour des Super-aubaines

25% de Rabais

sur notre stock entier de vestes pour bébés 12-24 mois, garçons & fillettes 2-6X et fillettes 7-14. Nos Prix Cour: \$8.59 à \$16.99 MAINT. 6.01 à 11.89



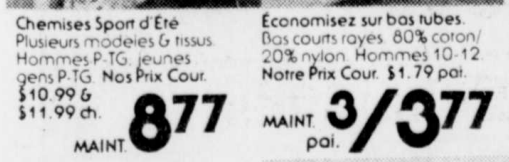
Shorts pour Enfants: Tous variés avec rayures contrastantes. Nylon. 4-6X. Notre Prix Cour: \$1.99 ch. MAINT. 147

Shorts en Velours: 65% coton/15% polyester. Tous unis avec légères contrastes. Autres modèles: Fillette 7-14. Nos Prix Cour: \$6.99 à \$8.99. MAINT. 627



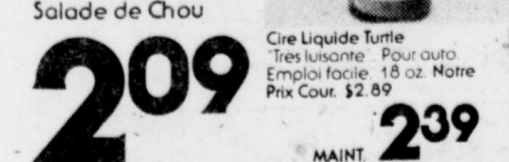
Chemises Sport pour Garçons: Manches courtes ou longues. Couleur unie ou quadrille. 65% polyester/35% coton. 8-16. Notre Prix Cour: \$4.99. MAINT. 347

Shorts pour Garçons: Taille m. élastique. 2 poches devant. Passant à matou. 100% coton. Notre Prix Cour: \$4.99. MAINT. 377



Chemises Sport d'été: Plusieurs modèles & tris. Hommes P.T.G. jeunes gens P.T.G. Nos Prix Cour: \$10.99 à \$11.99 ch. MAINT. 877

Economisez sur bas tubes: Bas courts rayés. 80% coton/20% nylon. Hommes 10-12. Notre Prix Cour: \$1.79 pal. MAINT. 3/377



Cire Liquide Turtle: Très lustrante. Pour auto. Emploi facile. 18 oz. Notre Prix Cour: \$2.89. MAINT. 239

209

La politique de remboursement de Bonimart n'est pas un vain mot!

Faites Confiance à Bonimart

Pour la sélection, les aubaines et la satisfaction.

Heures d'ouverture: Lun. à Mer. jusqu'à 17h-30 (Duvernay, St. Jean, Laval et Decarie jusqu'à 18h) Jeu. et Ven. jusqu'à 21h Samedi jusqu'à 17h Stationnement Gratuit

LE CLOU DU SPECTACLE TV

333 ans. **333** ans. **.97** **199**

Krity Wells pour les Angles Endommagés: Repare, renforce angles cassés ou fribles. D'emploi facile. Notre Prix Cour: \$2.99

Machine à Decaper Atlantic: Enlève le vernis à angles instantanément sans acétone. 85 ml. plus recharge. 113.6 ml. Notre Prix Cour: \$3.49

Dentifrice Colgate: Contient du Fluorure MFP. Saveur ordinaire ou The-les-Bais. Tube 100 ml. Notre Prix Cour: \$1.49

Tampax: Ordinaires, Super ou Super Plus. Boîte de 40. Notre Prix Cour: \$1.49

Economisez jusqu'à 35% sur Piles Alcalines Eveready: "Watts" - Paquet de 3. Notre Prix Cour: \$2.99

Paquet de 2. Notre Prix Cour: \$3.09

AA - Paquet de 2. Notre Prix Cour: \$2.49

AA - Paquet de 4. Notre Prix Cour: \$4.49

Poubelle d'Armoire Glad: Economisez de l'espace. envoyez les odeurs. Notre Prix Cour: \$7.99

Sacs à Odeurs Glad: Paquet de 10 Armoires. Notre Prix Cour: \$1.49

MAINT. 97

Savon Déodorisant Lifebuoy: Paquet de 3 pains format bain de 4.7 oz. chacun. Notre Prix Cour: \$1.83

Sandales de Plage: Couleurs variées d'un seul bas prix. Disponibles au Rayon des Vêtements pour Dames. Notre Prix Cour: \$1.77

Gomme Balaoue Bubble Gum: Gomme malle et juteuse de Life Savers. Saveur Fruits, Raisin ou Menthe. Paquet de 4. Notre Prix Cour: \$0.59

Gomme Sans Sucre Care-Free: Paquet familial de 4 & 8 sautes. Gomme Balaoue. Saveur Fruits, Raisin ou Menthe. Paquet de 4. Notre Prix Cour: \$0.69

Sac de Bonbons "Cello": Y.G.S. "Twizzlers" à la Reine ou aux Frites. "Goodies", "Swank" ou "Nixons". Sac 454 g. Notre Prix Cour: \$0.69

Paquet Familial Life Savers: 5 Saveurs. Assom. Notre Prix Cour: \$2.44

33 1/3% de Rabais

Robes & Ens. Jupes Printemps/Été: Grande sélection de modèles junior et mademoiselle en 5-15 et 8-18 en polyester/coton ou tricot polyester



Film Polaroid SX70 ou film Instantané Kodak PR10. Notre Prix Cour: \$6.88

Jardinière pour Balcon: En plastique blanc moulé par rotation. L. 32" x P. 5 1/2". Crochet comp. Notre Prix Cour: \$9.99

Film Kodacolor: 126-12 poses. Notre Prix Cour: \$1.39

Couvre-Lits "Paloma": Floral ton or, brun ou rose. Jumeau. Notre Prix Cour: \$24.74

MAINT. 2474

Serviettes de Bain: Plusieurs modèles et couleurs en coton ou coton/polyester. Notre Prix Cour: 2/17.00

Couvre-Lits "Paloma": Floral ton or, brun ou rose. Jumeau. Notre Prix Cour: \$24.74

MAINT. 2474

jusqu'à 30% de Rabais

Tissus-Mode pour la Couture-Vacances: Choix de tricot, tissu pour costumes, imprimés, cholis, meilleurs imprimés de quatre en coton et polyester/coton et draps table, tous en couleurs à la mode. Nos Prix Cour: \$3.49 à \$4.89 MAINT. 2.44 à 3.59 m

Aussi: Tricot double 2-étoiles en tons vifs. Plaqués et d'entretien facile. 2.44 m

Ens. Pique-Nique 20 Pièces: 4 de chaque, assembles, tasses, fourchettes, couteaux, cuillères. Plus: sac à dos. Achat spécial. Notre Prix Cour: \$0.97

Ens. "Glaçons" 11 Pièces: Moule à glaçon, bûches à glaçons, gobelets. Notre Prix Cour: \$0.97

Tous les prix sont en vigueur jusqu'à la fermeture, samedi le 26 mai 1979.

FOURRURES
A. Jodoin & Fils
INC.

ASSORTIMENT COMPLET
TOUT FAIT OU SUR MESURES
RÉPARATION
REMODELAGE

355 ST-GEORGES
LAPRAIRIE
TEL. 659-0883

Les femmes ont aussi leur place dans les affaires

par Louise Legault

Les thèmes exposés lors du séminaire du Groupement Québécois d'Entreprises le 17 mai dernier pourraient porter à confusion et laisser l'impression que les hommes d'affaires ont eu un cours d'éducation sexuelle et non pas des idées pour les aider à s'épanouir, à se réaliser pleinement et à s'impliquer un peu plus dans la société.

Et pendant ce séminaire, les épouses de ces messieurs s'étaient regroupées dans une salle du Holiday Inn discutant entre elles et écoutant deux conférenciers pour les aider à s'épanouir, à se réaliser pleinement et à s'impliquer un peu plus dans la société.

Pour Mme Françoise Lemay-Moreau, il est important que la femme prenne conscience de la place qui lui revient dans la société. "La femme prend conscience que la partie féminine c'est seulement elle qui peut l'apporter. Il est donc important que l'aspect féminin soit présent et vive" explique-t-elle.

"Si un homme a une femme complète et épanouie à ses côtés, ça peut l'aider dans ses affaires. Et si chacun se réalise, ça fait le bonheur des deux", constate Mme Moreau. Elle ajoute que les épouses des hommes d'affaires ont ressenti le besoin de se regrouper pour

se prendre en main et faire des choses en profondeur.

Ce regroupement qui est en fait une organisation née spontanément vise la formation et la profession de la femme. Ainsi, jeudi dernier, les épouses présentes ont eu une conférence portant sur le crédit et la façon de l'établir. De plus, un motologue est venu les stimuler.

Pour le congrès qui aura lieu en novembre prochain, les épouses comptent informer quatre ateliers pour elles avec des thèmes tels: s'aider soi-même, l'automatisme, l'organisation, une entreprise fictive, etc.

TRESOR D'AUBAINES SINGER

Des aubaines cousues d'or chez Singer!

ECONOMISEZ \$30

UNE VRAIE AUBAINE!

Le meuble de couture Singer

La riche finition de noyer se marie aux lignes modernes du meuble Windsor de Singer. Ce meuble pratique a été conçu pour couvrir à bras libre et offre une surface de travail de bonne dimension... le tout pour la modeste somme de \$99.

Super-rabais sur une machine zig-zag, mallette comprise \$139

UNE VRAIE AUBAINE!

La super-pratique machine à coudre Fashion Mate® coud les élastiques et les tissus extensibles, fait les boutonnières, pose les boutons, surpique et raccommode. Et la mallette est à même!

Puissance de nettoyage à prix spécial: A SEULEMENT \$129

UNE VRAIE AUBAINE!

L'aspirateur Silver Power-master® à triple action de nettoyage comporte deux vitesses d'aspiration et un réglage à quatre positions selon l'épaisseur du tapis. Vous obtenez un nettoyage à fond en tout temps!

SINGER

PLACE LONGUEUIL MAIL CHAMPLAIN LES PROMENADES

A vos centres de couture: LONGUEUIL BROSSARD ST-BRUNO

679-4870 672-1434 653-5250

le Permanent
FOUR CANADA PERMANENT TRUST
A vendre
OPTIMUM VIDEO

le Permanent

- BELOEIL**
Centre d'Achats Montenach
464-3401
- BOUCHERVILLE**
Centre d'Achats La Seigneurie
655-1375
- BROSSARD**
Centre d'Achats Place Portobello
465-2000
- LONGUEUIL**
Centre d'Achats Centre Ville
468-1000
- ST-HUBERT**
465-2000 ou 468-1000
- ST-JEAN**
640 Dorchester
658-0828

1 - LONGUEUIL - Bungalow, près école, quartier recherché, MLS Françoise Rose 468-1000 - 677-3813

2 - LONGUEUIL - Triplex 3x4 1/2, tout brique, logement libre pour acheteur, idéal pour jeune couple, MLS Denise ou G.H. Guimond 468-1000

3 - LAFLECHE - 7 pièces, 2 foyers, garage, chauffage électrique, prix \$47,500, MLS C. Lacroix G. Thibault 468-1000

4 - ST-HUBERT - Bungalow 7 pièces, prix avantageux, foyer Franklin, sous-sol terrain 6878 pc, \$37,500, MLS C. Lacroix G. Thibault 468-1000 - 678-2251

5 - ST-HUBERT - Bungalow 77 6 pièces, 3 chambres, grand terrain paysagé, beau secteur, EXCL. C. Tailleux 468-1000

6 - LONGUEUIL - 4 logements pierre brique, 1x7 1/2, 3x4 1/2, foyer, chauffage électrique, garage, terrain paysagé clôture, MLS C. Tailleux 468-1000

7 - CHAMBLAY - Prix réduit, Bungalow, construction de qualité, terrain 37,500 pc, taxes peu élevées, MLS Thérèse Boucher R. Larose 468-1000

8 - ST-HUBERT - \$2000, comptant, Bungalow s' d 5 pièces, MLS N. Mauger 955-2116 B. Lefebvre 468-3617 - 468-1000

9 - LONGUEUIL - Bungalow 8 pièces, salle à manger, près d'un parc, MLS N. Mauger 465-1000 - 655-2116 B. Lefebvre 468-3617

10 - LONGUEUIL - Bungalow s' d, 5 pièces, 3 chambres, taxes moins de \$1000, prix demandé \$37,900, MLS Denise ou G.H. Guimond 468-1000

11 - LONGUEUIL - Bungalow 7 pièces, 4 chambres, salle familiale, piscine H.T., MLS Denise ou G.H. Guimond 468-1000

12 - ST-HUBERT - Cottage pierre aluminium, 5 chambres, foyer, secteur recherché, taxes peu élevées, MLS Thérèse Boucher R. Larose 468-1000

13 - ST-HUBERT - Comptant \$1700, Bungalow 5 pièces, 3 chambres, secteur paisible, grand terrain, EXCL. M. Suro 468-1000 - 465-1212

14 - VIEUX LONGUEUIL - Bungalow pierre brique, 5 pièces, revenus de 3 chambres de \$2640, par année, près CTCUM EXCL. M. Suro 468-1000 - 463-1212

15 - ST-HUBERT - Duplex 5-5 pièces, bien situé, garage double, peu de comptant, MLS R. Larose Thérèse Boucher 468-1000

16 - LONGUEUIL - Duplex 2x4 1/2 pièces, sous-sol fini, bien situé, bonne construction, bas prix, MLS M. Chevrier 468-1000 - 677-7440

17 - ST-HUBERT - Bungalow 27x48, armoires de cuisine en chêne, 7 pièces, salle de bain, terrain 7290 pc, MLS F. Angellio 468-1000

18 - LONGUEUIL - Cottage mitoyen, intérieur vaste et dégagé, foyer Franklin, piscine, garage, MLS M. Baillargé Gagnon 468-1000

19 - VARENNES - Duplex brique, 5 pièces, bonne construction, propriété bien entretenue, MLS M. Baillargé Gagnon 468-1000

20 - LEMOYNE - Duplex commercial ou maison de chambre, atelier séparé ou garage, \$560, p.m. MLS Yolande Boisvert 468-1000 - 676-6439

21 - LONGUEUIL - Cottage près école, autobus, taxes \$986.71, lave-vaisselle, cabanon, piscine, EXCL. J. Biron 465-1000

22 - LONGUEUIL - Bungalow brique, grande cuisine, 3 chambres, bachelier au sous-sol, près de tout, secteur CTCUM, MLS S. Rioux 468-1000

23 - ST-HUBERT - Bungalow brique, 3 chambres, sous-sol fini, près école, CTCUM, centre d'achats, MLS R.M. Gauvreau 468-1000 - 677-4797

24 - LONGUEUIL - 46 logements, revenus de \$135,000, aucun vacant, près école, le transport, pour moins de 5.3 fois les revenus, MLS R. Sauvé 468-1000 - 670-0641

25 - LONGUEUIL - 12 logements de 4 1/2 pièces, chauffage électrique, locataires, aucun vacant, MLS R. Sauvé 468-1000 - 670-0641

26 - SPLIT LEVEL 1978! - Magnifique propriété de 8 pièces, foyer, sous-sol fini avec salle familiale et bureau, grand terrain, taxes très basses, léger comptant, 18 milles de Montréal (MLS) MICHEL BAHL 658-0628

27 - RIVE-SUD - La qualité de sa construction passera tout examen, son aspect fait l'envie de tous, sous-sol attrayant, (MLS) MICHEL OLIVIER 658-0628

28 - RIVE-SUD - Une vraie belle petite maison, n'est-ce pas? MICHEL OLIVIER 658-0628

29 - RIVE-SUD - Authentique victorienne, 7 pièces, garage, dans une petite municipalité tranquille, prix demandé seulement \$32,500, (MLS) CLEMENT LARIVIERE 658-0628

30 - BROSSARD - Exceptionnel! Un très grand bungalow de construction unique situé sur un très grand terrain de 12,400 pi. ca. Fait voir, MLS LISE MAILLOUX, 678-5400 - 465-2000

31 - BROSSARD - Réduit de \$4,000, Terrain bien paysagé et clôturé, 3 chambres à coucher, S.-s.-sol prêt à finir, MLS. FRANCINE POULIOT, 465-2000 - 676-8370

32 - BROSSARD - 4 chambres, salle familiale, Beau grand terrain paysagé, clôturé, Taxes minimales, Exclusif, LISE CHOLLETTE, 678-0898 - 465-2000

33 - CANDIAC - Superbe, spacieux cottage canadien, 8 pièces, 3 chambres, foyer en pierre, Garage double, tout électrique, Appelez JEAN C. DAIGNEAULT, 465-2000 - 656-0649

34 - GREENFIELD PARK - Chaleureux et bien situé, 4 chambres, foyer, beau terrain aménagé, grande cuisine-dînette, Ecoles française et anglaise tout près, MME BERNAQUEZ 465-2000 - 465-1257

35 - LEMOYNE - 6 logements de 4 pièces avec revenus de \$13,080, Bonne location, Excellent investissement, JACQUES PARISE, 465-2000 - 659-4420

36 - ST-HUBERT - Luxueux bungalow en pierre, Sans un secteur agréable, Salle à dîner, Plusieurs extras, Unique, A voir, MICHEL BOITEL, 465-2904 - 465-2000

37 - ST-HUBERT - Cottage tout aluminium, Salon, salle à dîner, cuisine spacieuse et bien aménagée, Près école, autobus, taxes modiques, Avec \$4,000 comptant et \$350.00 mensuel environ, SANTARELLI, 465-2000 - 465-3500

38 - ST-HUBERT - Bien situé, Ce joli bungalow semi-détaché vous offre 6 pièces, sous-sol fini avec foyer, Laveuse-sécheuse dans chambre de bain pour aussi bas que \$34,900, ROGER LEMOAN, 465-2000 - 465-1690

19 - VARENNES - Duplex brique, 5 pièces, bonne construction, propriété bien entretenue, MLS M. Baillargé Gagnon 468-1000

20 - LEMOYNE - Duplex commercial ou maison de chambre, atelier séparé ou garage, \$560, p.m. MLS Yolande Boisvert 468-1000 - 676-6439

21 - LONGUEUIL - Cottage près école, autobus, taxes \$986.71, lave-vaisselle, cabanon, piscine, EXCL. J. Biron 465-1000

22 - LONGUEUIL - Bungalow brique, grande cuisine, 3 chambres, bachelier au sous-sol, près de tout, secteur CTCUM, MLS S. Rioux 468-1000

23 - ST-HUBERT - Bungalow brique, 3 chambres, sous-sol fini, près école, CTCUM, centre d'achats, MLS R.M. Gauvreau 468-1000 - 677-4797

24 - LONGUEUIL - 46 logements, revenus de \$135,000, aucun vacant, près école, le transport, pour moins de 5.3 fois les revenus, MLS R. Sauvé 468-1000 - 670-0641

25 - LONGUEUIL - 12 logements de 4 1/2 pièces, chauffage électrique, locataires, aucun vacant, MLS R. Sauvé 468-1000 - 670-0641

26 - SPLIT LEVEL 1978! - Magnifique propriété de 8 pièces, foyer, sous-sol fini avec salle familiale et bureau, grand terrain, taxes très basses, léger comptant, 18 milles de Montréal (MLS) MICHEL BAHL 658-0628

27 - RIVE-SUD - La qualité de sa construction passera tout examen, son aspect fait l'envie de tous, sous-sol attrayant, (MLS) MICHEL OLIVIER 658-0628

28 - RIVE-SUD - Une vraie belle petite maison, n'est-ce pas? MICHEL OLIVIER 658-0628

29 - RIVE-SUD - Authentique victorienne, 7 pièces, garage, dans une petite municipalité tranquille, prix demandé seulement \$32,500, (MLS) CLEMENT LARIVIERE 658-0628

30 - BROSSARD - Exceptionnel! Un très grand bungalow de construction unique situé sur un très grand terrain de 12,400 pi. ca. Fait voir, MLS LISE MAILLOUX, 678-5400 - 465-2000

31 - BROSSARD - Réduit de \$4,000, Terrain bien paysagé et clôturé, 3 chambres à coucher, S.-s.-sol prêt à finir, MLS. FRANCINE POULIOT, 465-2000 - 676-8370

32 - BROSSARD - 4 chambres, salle familiale, Beau grand terrain paysagé, clôturé, Taxes minimales, Exclusif, LISE CHOLLETTE, 678-0898 - 465-2000

33 - CANDIAC - Superbe, spacieux cottage canadien, 8 pièces, 3 chambres, foyer en pierre, Garage double, tout électrique, Appelez JEAN C. DAIGNEAULT, 465-2000 - 656-0649

34 - GREENFIELD PARK - Chaleureux et bien situé, 4 chambres, foyer, beau terrain aménagé, grande cuisine-dînette, Ecoles française et anglaise tout près, MME BERNAQUEZ 465-2000 - 465-1257

35 - LEMOYNE - 6 logements de 4 pièces avec revenus de \$13,080, Bonne location, Excellent investissement, JACQUES PARISE, 465-2000 - 659-4420

36 - ST-HUBERT - Luxueux bungalow en pierre, Sans un secteur agréable, Salle à dîner, Plusieurs extras, Unique, A voir, MICHEL BOITEL, 465-2904 - 465-2000

37 - ST-HUBERT - Cottage tout aluminium, Salon, salle à dîner, cuisine spacieuse et bien aménagée, Près école, autobus, taxes modiques, Avec \$4,000 comptant et \$350.00 mensuel environ, SANTARELLI, 465-2000 - 465-3500

38 - ST-HUBERT - Bien situé, Ce joli bungalow semi-détaché vous offre 6 pièces, sous-sol fini avec foyer, Laveuse-sécheuse dans chambre de bain pour aussi bas que \$34,900, ROGER LEMOAN, 465-2000 - 465-1690

RENOVATION

- Cheminées pré-fabriquées
- Patio
- Aluminium
- Brique/pierre
- Menuiserie

674-8755

TERRE NOIRE
SABLONNEUSE
MELANGEE
EN POCHÉ
PIERRE
676-2822
Fait Carrel
St-Hubert

ARROSAGE
ATTENTION...
A TOUS VOS CONIFERES, HAIES, CEDRES, EPINETTES, ETC. LA TORDEUSE DETRUIT DANS TRES PEU DE TEMPS

Façon l'arrosage contre les insectes, la maladie, etc...
Aussi arrosage de pomiers, cerisiers, arables, etc...

AUSSI ARROSAGE
DE PELOUSES CONTRE LES MAUVAISES HERBES
TRAVAIL GARANTI...

ARROSAGE MARC MARION
674-4117

TIREUR DE JOINTS
DE GYPROC
REPARATION
DE PLATRE
ESTIMATION GRATUITE
679-1211

LAVAGE MURS & PLAFONDS
PEINTURE
678-8272

RENOVATION
Normand Talion
MENUISERIE
GENERALE
Sous-sol, rallonge, armoires de cuisine, aluminium, décoration intérieure et extérieure
Estimation gratuite.
678-5855

ISOLATION
LAINE SOUFFLEE
MURS ET PLAFONDS
ISOLATION STUCCO ENR
ESTIMATION GRATUITE
649-1279 649-1810
Location de machine

BOIS DE FOYER
MELANGEE
677-2881
ou 2882

ENTREPRENEUR
PEINTRE
Vianney Boivin Eng.
Peinture - Joins de Gyproc - Stucco intérieur - Estimation gratuite.
Tél: 656-5760

TERRE NOIRE
PREPAREE
Terre brune ou grise, Semence à gazon, lumier par camion ou en sacs
PAUL ROBERT
PAYAGISTE
ST-LAMBERT
672-4582

MENUISERIE
ALUMINIUM-BALCON
PEINTURE EXT. INT.
CIMENT
PRIX RAISONNABLE
678-8272

TERRE NOIRE
TERRE
A JARDIN
TOP-SOIL
655-0408

MEUBLES A VENDRE

MOBIER DE SALON, 1 provincial français avec tables et lampes, 8 mois d'usage, après \$h. 678-5467.

MOBIER SALON 2 morceaux, lit capitaine, 462-0289.

MEUBLES A VENDRE

LIT 39 pc. avec bureau double; tapis de salon 11 x 15, vert; tapis de boudoir, rouge; tapis de passage 36 large, 7 verges, vert; tapis rond 5 x 9 couleur or, télévision cabinet \$50, propre; valise pour linge, \$10; linge d'homme et femme gr. 36 et 38; humidificateur, prix à discuter, bonne condition, tél. 679-1601.

MEUBLES EN TECH, salle à dîner, salon, bureau, table de lit, 672-9145.

SOFA, Causeuse, fauteuil, pouf, de style Provincial Français, bon état. 677-1622.

MOBIER DE CHAMBRE, moderne, porte-miroir, 2 ans d'usage, payé \$1,000. Vendrais \$500. Tél: 670-6384 ou 674-7930.

ACHETONS VENDONS
Meubles usagés
Chargé & Master
1650 St-Georges
Longueuil
677-8111

MOBIER DE SALON
de style provincial français, incluant tables, lampes, tapis, tentures.
678-1775

RENOVATION GENERALE

de sous-sol et entrée de cave peinture, mur de pierre, réparation toiture, clôtures de tous genres terrassement et paysagiste.

ESTIMATION GRATUITE
641-0295

ROTO-ROOTER SERVICE INC
NE PAS CONFondre AVEC L'IMITATION

120 PLACE DEBUSSY LAPRAIRIE BUREAU DE MONTREAL
659-0891 SERVICE 24 HRS 933-5030

LES RENOVATIONS A. NORMANDIN LTEE

- RESTAURATION
- MENUISERIE INT-EXT.
- PORTES - FENETRES
- ALUMINIUM
- ELECTRICITE
- CERAMIQUE

POUR ESTIMATION 677-1940

'FILTER QUEEN'
VENTE ET SERVICE
83 Briggs Ouest 463-3551

MOBILE SERVICE ENRG
REPARATIONS A DOMICILE

- Laveuse
- Sècheuse
- Poêle électrique
- Lave-vaisselle

Toutes marques - Service 24 heures
ESTIME GRATUIT
Rive-Sud 463-2337 Montréal

LABRECQUE ASPHALTE

- Pierre
- Terre
- Excavation
- Pavage

PRIVE COMMERCIAL INDUSTRIEL
Estimation gratuite
670-8329

SUMMERSIDE TRANSPORT
Déménagement en tout temps. Assurance complète.
468-2390
521-2158

MEUBLES A VENDRE

MEUBLES A VENDRE

REPARATIONS

MENUISERIE GENERALE. Finition de sous-sol, portes, garage. Ouvrage soigné. 656-4378.

MENUISIER ferait réparations: galeries, escaliers, balcons, trottoirs ciment, patio. SPECIAL: bas prix: patio pour piscine hors-terre et galeries en bois. Estimation gratuite. 468-5823.

DEMEMAGEMENTS

SPECIALISTES EN DEMENAGEMENTS - Guy Lesage Transport. Estimé à l'heure ou au contrat. Acceptons cartes Chargex ou Master Charge. Rive Sud: 670-5320 Montréal: 522-2612.

TERRE NOIRE
TERRE MELANGEE
A gazon et jardin. Sable à gravier, remblaisage.
658-2627

DEMEMAGEMENTS A BAS PRIX, local et longue distance, 677-6933.

DEMEMAGEMENTS, Prix fixé à l'avance par téléphone. Assurance complète. Social accepté. 677-8616.

REPARATIONS: Murs, Bar-B-Q, brique, pierre, trottoirs, patio pierre ou ciment, foyers. Informations: 658-8177.

REPARATIONS: à domicile de poêles, sècheuses, laveuses automatiques, de toutes marques. Ouvrage garanti, 18 ans d'expérience 674-9119.

DEMEMAGEMENTS RIMOUSKI LTEE
Longue distance
N'importe où
Estimation gratuite
354-0610
Rés.: 655-1262

ATTENTION: Votre machine à coudre a-t-elle besoin de réparations? Réparations de toutes marques. Appelez un spécialiste. Estimation gratuite. Satisfaction garantie 671-5846.

CAMION DE DEMENAGEMENTS RAPIDE
1-514-658-5439

A VENDRE OU ECHANGER

ECHANGERAIS - Chaîne avec bracelet assortis, exclusif 14 carats, valeur \$1,200, pour bateau ou petite voiture, tél. 632-6437, Richard.

ANTIQUE

ANTIQUE GRANDE VENTE LIQUIDATION DE 2 ETAGES COMPLETS
Venez faire vos prix. Toute offre raisonnable acceptée.
415 St-Hélène Longueuil.

A VENDRE OU LOUER

CHALET A VENDRE OU A LOUER - Pour informations: 651-3483.

MEUBLES A VENDRE

A LOUER DIVERS

GARAGE à louer, grandeur 50 x 30 à St-Hubert. 672-8374.

MOBIER DE SALON style espagnol, velours rouge & noir, tentures, 468-2217.

SET DE CHAMBRE de style moderne, machine à coudre Athènes 2000, tél. 651-6669.

PUPIRE D'ETUDIANT \$15. - 2 lits 39 pouces, très propre, \$45, chacun 671-0530.

ON DEMANDE

CHERCHONS fourures usagées, seulement dans Longueuil, après 4h à 679-0262.

VOUS N'AVEZ JAMAIS PLACE D'ANNONCES? PAS D'INOUIVTE!!!
NOTRE PERSONNEL COMPETENT VOUS AIDERA COTE COMPOSITION
674-6251
674-1556

LIT MATELOT
STYLE COLONIAL

Légère imperfection matelas compris

Régulier: \$229.00
SPECIAL \$149.00

LES MEUBLES GAREAU
2084 Boul. Edouard St-Hubert
676-6261