

PARC NATIONAL D'AIGUEBELLE

GUIDE DÉCOUVERTE

2018

BIENVENUE AU PARC

Énigmatiques et accessibles, les lacs de failles vous offrent des activités variées dans un décor grandiose... là où les eaux se séparent.

Véritable joyaux naturel au cœur de l'Abitibi, le parc national d'Aigüebelle est situé sur la ligne de partage des eaux qui sépare les bassins versants de la Baie James et du fleuve St-Laurent. La splendeur des paysages qui se trouvent le long des lacs de failles La Haie et Sault ne cesse d'étonner les visiteurs. Les phénomènes géologiques et géomorphologiques tels que les coussins volcaniques et les marmites de géants forgés dans une roche vieille de 2,7 milliards d'années fascinent. Ajoutez-y l'accueil chaleureux de notre personnel et vous tomberez sous le charme.

Bonne découverte!

Découvrez-en plus à sepaq.com/aigüebelle



**TOTOR
LE CASTOR**

L'ANIMAL EMBLÈME DU PARC NATIONAL D'AIGÜEBELLE

À part l'homme, le castor est le seul animal à aménager son environnement pour le rendre conforme à son mode de vie. Pour Totor et ses semblables, le territoire d'Aigüebelle représente le lieu d'accueil idéal avec ses 80 lacs et 280 km de ruisseaux. Ainsi, on dénombre pas moins de 6,6 colonies par 10 km² dans le parc, l'une des plus hautes densités de castors au Québec.

CARTE ANNUELLE PARCS NATIONAUX DU QUÉBEC

Les parcs nationaux du Québec proposent une expérience unique. Explorez pleinement cette nature exceptionnelle avec la carte annuelle Parcs nationaux du Québec :

- accès illimité à TOUS les parcs nationaux pour 12 mois
- nombreux avantages exclusifs, incluant une nuit gratuite de camping

Détails à sepaq.com/carteparcs

PROJET PILOTE AUTORISANT LES CHIENS



Le projet pilote encadrant la présence des chiens se poursuit dans cinq parcs nationaux, dont le parc national d'Aigüebelle qui s'ajoute pour cette troisième année. La Sépaq a décidé de mener ce projet pilote, sous certaines conditions, afin de mesurer l'impact des chiens sur l'expérience de visite et sur le milieu naturel.

Principales règles d'encadrement*

- En tout temps, le chien doit rester dans les endroits autorisés.
- Le chien doit être tenu en laisse (max. 3 m) et sous surveillance en tout temps.
- La personne responsable doit immédiatement ramasser les excréments de son animal et en disposer de façon hygiénique.
- Le chien qui aboie, qui hurle ou qui nuit au bien-être, à la quiétude et à la sécurité des autres visiteurs n'est pas toléré.

*Toute personne qui contrevient à l'une ou l'autre de ces règles est susceptible de devoir quitter le territoire et/ou de recevoir un constat d'infraction, le cas échéant.

Le respect de la réglementation est la clé du succès du projet pilote. Pour consulter l'ensemble des règles d'encadrement, rendez-vous à sepaq.com/animaux.

ENDROITS AUTORISÉS AU PARC NATIONAL D'AIGÜEBELLE

	Secteur Taschereau	Secteur Mont-Brun
SENTIER D'ÉTÉ	Le Petit-Nomade	
	La Traverse	
	La Salamandre	
	La Castorière	
CAMPING	Camping Ojibway (sauf le prêt-à-camper)	
	Espace VR Barlow	
AIRE DE PIQUE-NIQUE	Aire de pique-nique au centre de services Taschereau	
	Aire de pique-nique autour du lac Loïs	
	Stationnement du lac La Haie	
ACCÈS NAUTIQUE	Descente de mise à l'eau au centre de services Taschereau	
SENTIER D'HIVER	Le Castor	
	Le Loup	

LES INCONTURNABLES



A

LA PASSERELLE SUSPENDUE

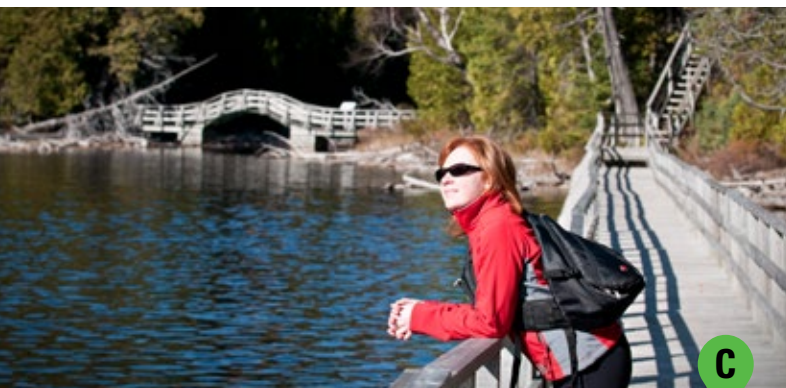
Haute de 22 mètres et longue de 64 mètres, la passerelle suspendue offre une vue imprenable sur les escarpements rocheux du lac La Haie. Avec 3,2 km à parcourir, voyez pourquoi ce sentier est le plus populaire du parc.



B

LE CIRCUIT LE PARTAGE DES EAUX

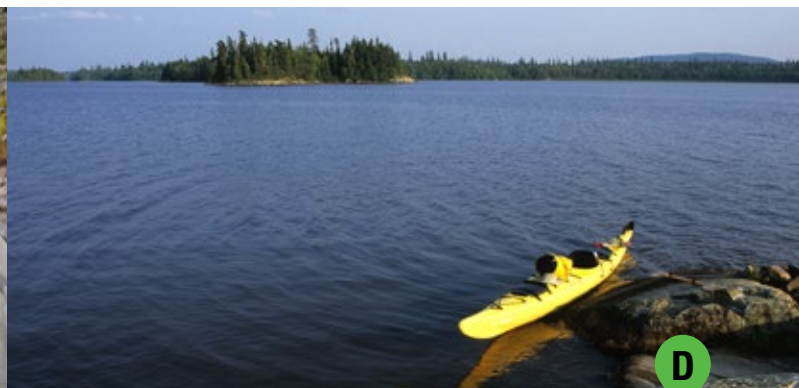
Découvrez la *ligne de partage des eaux* et son nouvel aménagement sur le parcours le plus mythique du parc. On s'y rend en canot avec la famille ou à pied pour les plus aventureux et jouez à faire la goutte d'eau qui glisse vers le nord ou vers le sud.



C

LE SENTIER LES PAYSAGES

Immergez-vous dans les habitats variés des lacs de faille qui recèlent des paysages d'une beauté insoupçonnée. Grâce aux belvédères, à l'escalier hélicoïdal, au pont japonais et à la passerelle flottante, vous ne raterez rien du spectacle de la nature.



D

LE VASTE LAC LOÏS

Choisissez l'embarcation nautique de votre choix et vivez le calme et la contemplation du lac Loïs. Si vaste, découpé de multiples baies et parsemé d'îles, le lac Loïs est une véritable aventure.



E

DORMIR EN CAMP RUSTIQUE

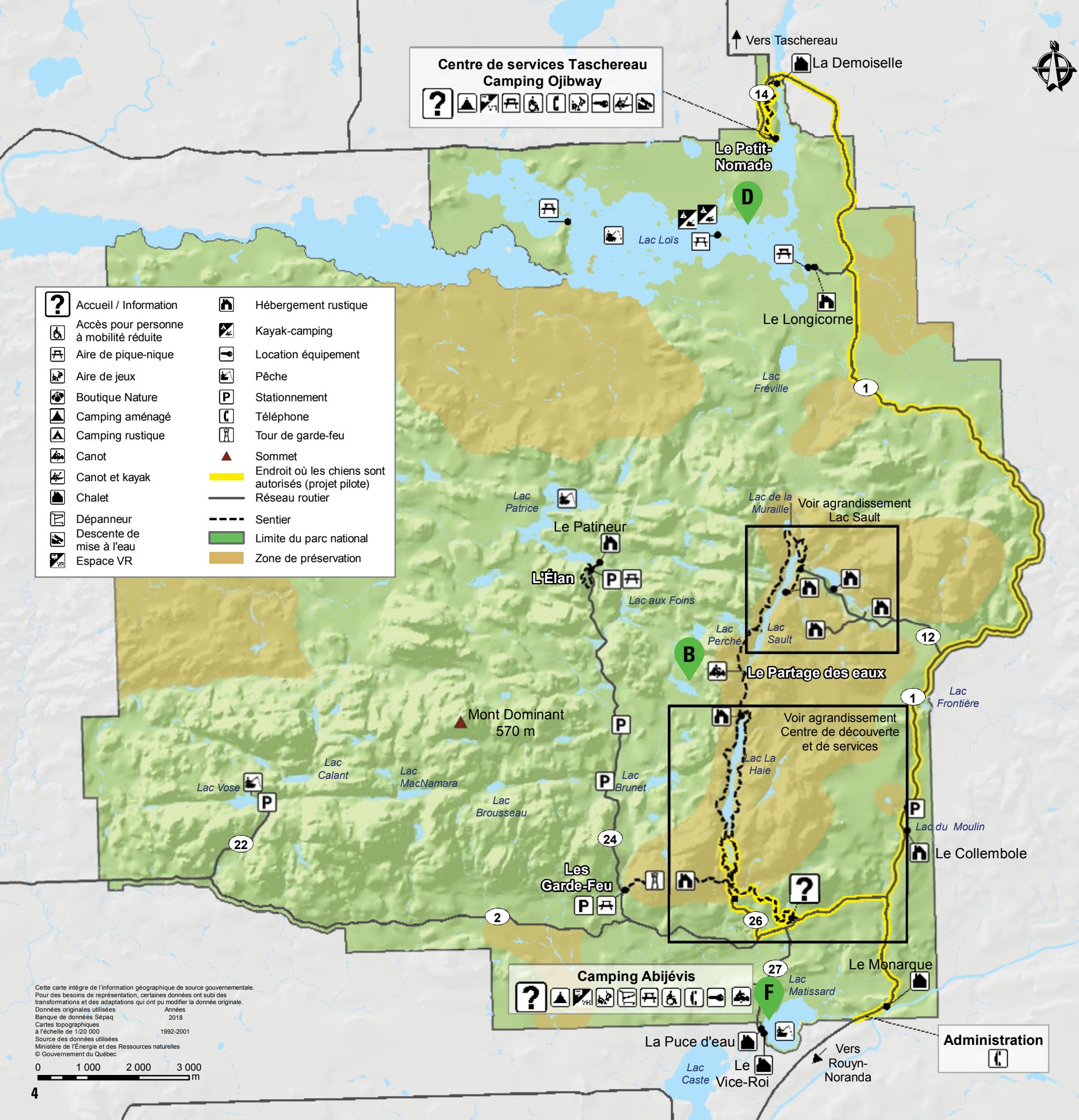
En toute saison, mais particulièrement en hiver, partagez des moments inoubliables dans l'un des authentiques petits camps rustiques en bois rond du parc national d'Aiguebelle. Soyez aux premières loges pour assister au spectacle de nos ciels étoilés.



F

BELLE D'AIGUEBELLE

Sur la rive du lac Matissard au camping Abijévis, découvrez l'histoire parfois tragi-comique de la création du parc. Une animation théâtrale gratuite qui plaira aux petits et grands. Rendez-vous au camping Abijévis les lundis en soirée.



- | | | | |
|--|--|--|--|
| | Accueil / Information | | Hébergement rustique |
| | Accès pour personne à mobilité réduite | | Kayak-camping |
| | Aire de pique-nique | | Location équipement |
| | Aire de jeux | | Pêche |
| | Boutique Nature | | Stationnement |
| | Camping aménagé | | Téléphone |
| | Camping rustique | | Tour de garde-feu |
| | Canot | | Sommet |
| | Canot et kayak | | Endroit où les chiens sont autorisés (projet pilote) |
| | Chalet | | Réseau routier |
| | Dépanneur | | Sentier |
| | Descente de mise à l'eau | | Limite du parc national |
| | Espace VR | | Zone de préservation |



Cette carte intègre de l'information géographique de source gouvernementale. Pour des besoins de représentation, certaines données ont subi des transformations et des adaptations qui ont pu modifier la donnée originale.

Données originales utilisées : Banque de données Sépaq, 2018

Années : 1992-2001

Cartes topographiques à l'échelle de 1:20 000

Source des données utilisées : Ministère de l'Énergie et des Ressources naturelles

© Gouvernement du Québec

DES SENTIERS À PARCOURIR

RANDONNÉES		LONGUEUR ET DURÉE*		NIVEAU DE DIFFICULTÉ	DÉNIVELLÉ (EN MÈTRES)	LIEU DE DÉPART
	La Castorière - Forte concentration d'habitats favorables au castor autour de l'étang.	0,8 km/boucle	20 min	F	0 m	Centre de découverte et de services
	La Salamandre - Parcours au cœur de la forêt boréale et des sections de chablis.	4 km/aller-retour	2 h	F	40 m	Centre de découverte et de services
	L'Escalade - Ascension menant au sommet de la colline La Trompeuse.	3 km/aller-retour	1 h 30	I	160 m	Stationnement du lac La Haie via la route 26
	La Traverse - Traversée du lac La Haie grâce à une passerelle suspendue.	3 km/boucle	1 h 30	I	100 m	Stationnement du lac La Haie via la route 26
	L'Aventurier - Le tour du lac La Haie en marchant sur les escarpements rocheux.	9,5 km/boucle	5 h 30	D	100 m	Stationnement du lac La Haie via la route 26
	Le Garde-Feu - Historique de l'époque et réplique de la tour originale.	2 km/aller-retour	1 h	I	120 m	Stationnement du Garde-Feu via la route 24
	Le Chemin des Collines - Chemin pittoresque menant au lac Patrice.	16 km/aller-retour	40 min	F	40 m	Début de la route 24
	L'Élan - Vue panoramique sur le lac Patrice et les collines Abijévis.	1,5 km/boucle	45 min	F	40 m	Stationnement du lac Patrice via la route 24
	Les Versants - Vallées et belvédères naturels sur le côté ouest du lac Sault.	11 km/aller-retour	6 h	D	100 m	Stationnement du lac Sault via la route 12
	Les Paysages - Escalier hélicoïdal et escarpements rocheux avec points de vue.	2 km/boucle	1 h	F	70 m	Stationnement du lac Sault via la route 12
	Le Petit-Nomade - Sentier forestier permettant d'admirer le vaste lac Lois.	2 km/boucle	1 h	F	10 m	Centre de services Taschereau
PARCOURS		LONGUEUR ET DURÉE*		NIVEAU DE DIFFICULTÉ	DÉNIVELLÉ (EN MÈTRES)	LIEU DE DÉPART
	La Trompeuse - Du centre de découverte et de services jusqu'au sommet de la Trompeuse.	7 km/aller-retour	3 h	D	160 m	Centre de découverte et de services
	Les Escarpements - Du centre de découverte et de services à la passerelle suspendue.	6 km/aller-retour	3 h	I	100 m	Centre de découverte et de services
	Le Partage des eaux - Expédition sur les lacs Sault et La Haie en traversant la ligne de partage des eaux.	8 km/aller-retour	5 h	F	100 m	Stationnement du lac Sault via la route 12

Randonnée pédestre Chiens autorisés Panneau d'interprétation Voiture Expérience famille Canot Application mobile **F**: Facile **I**: Intermédiaire **D**: Difficile

*Les durées et les niveaux de difficulté mentionnés le sont à titre indicatif et se réfèrent à la saison estivale.



Photo: Mathieu Dupuis

POUR VOUS SIMPLIFIER LA VIE ET POUR VOUS PERMETTRE D'ÉCONOMISER, VOICI QUELQUES PETITS PRIVILÈGES QUE L'ON VOUS RÉSERVE.

Pour vos enfants de 17 ans et moins

ACCÈS GRATUIT
aux parcs nationaux

PRÊT D'ÉQUIPEMENTS*
de plein air

ACTIVITÉS VARIÉES
et enrichissantes

PRÊT D'ACCESSOIRES*
pour les jeunes enfants

*quantités limitées



Repérez ce sceau qui identifie les expériences idéales pour vous.

Découvrez toutes nos destinations famille à sepaq.com/famille

NOS COUPS DE CŒUR AU PARC NATIONAL D'AIGUEBELLE

Jetez un coup d'œil à nos incontournables: une activité à ne pas manquer, un sentier à découvrir en famille ou un lieu d'hébergement où il fait bon se rassembler.

- Noisette se casse la noix (Activité avec marionnettes)
- Le Parc Parcours « La Castorière » accessible pour les poussettes
- Location gratuite de vélo au Camping Abijévis (enfants seulement)
- Les randonnées nautiques gratuites pour les enfants (accompagnés d'un adulte)



RENDEZ-VOUS AVEC LA DÉCOUVERTE



Informez-vous aux
postes d'accueil
pour connaître l'horaire
hebdomadaire des
activités de découverte.



LE LAC LA HAIE ET SES SECRETS

Pour tout connaître des collines Abijévis, la formation des lacs de failles et leurs spectaculaires escarpements rocheux, prenez place à bord de *l'Odyssey en rabaska* ou rencontrez un de nos gardes-parc naturalistes posté au belvédère du parcours La Traverse lors de l'activité *Marchez sur des milliards d'années*.

Tarif : 11,30\$/adulte, gratuit pour les enfants accompagnés d'un adulte.

Sorties en rabaska sur réservation seulement

Société du Loisir Ornithologique de l'Abitibi



L'observation des oiseaux... une passion qui se partage.



Pour connaître nos activités
ou devenir membre,
visitez le site www.sloa.ca

C.P. 91, Rouyn-Noranda (Québec) J9X 5C1

MATISSARD D'UN SOIR

En compagnie d'un garde-parc naturaliste, rien de mieux qu'une balade au crépuscule pour surprendre la faune du lac Matissard en pleine activité. À bord de votre canot, laissez-vous envoûter par le calme et la beauté des lieux.

Tarif : 12\$ / adulte, gratuit pour les enfants accompagnés d'un adulte.

Location de canot inclus, places limitées

L'HIVER AU PARC

Trottinettes des neiges, circuit de glissade et plus de 60 km de sentiers balisés pour se déplacer en skis nordiques ou en raquettes. Les paysages d'hiver ne manqueront pas de vous émouvoir! Les trottinettes et les raquettes sont disponibles en location à partir du Centre de découverte et de services.

Location : 18,25\$/ jour,
Traîneaux pour glisser offerts
gratuitement





LE PLAISIR EN SOIRÉE

Observation des étoiles, chauves-souris et ours noirs ne sont que quelques-uns des sujets qui animent les soirées sur la rive sablonneuse du lac Matissard, au camping Abijévis. En famille ou entre amis, venez rencontrer nos gardes-parc naturalistes pour vivre une expérience stimulante. Aucune réservation nécessaire, activités gratuites.

Surveillez les soirées d'observation des étoiles avec l'Association des astronomes amateurs de l'Abitibi-Témiscamingue.

Les camps rustiques sont accessibles tout l'hiver pour explorer le parc et ses nombreuses parois glacées.

DORMIR AVEC LES ÉTOILES

Dormez paisiblement dans l'un de nos 9 camps rustiques avant de partir à la découverte du territoire en toute liberté. En plus de profiter de la splendeur du ciel étoilé, vous serez aux premières loges pour observer la faune dans son habitat naturel!

Le prêt-à-camper

D'une capacité de 4 à 6 personnes, cet hébergement est tout indiqué pour goûter les joies du camping sans avoir à trimballer tout le matériel. Équipé d'un chauffage d'appoint, vous y trouverez également un réfrigérateur et le nécessaire à la préparation des repas.

Le confort ultime

Les authentiques chalets en bois rond du parc vous séduiront à chaque visite. Dotés d'électricité, d'eau courante, d'un canot pour naviguer et d'un barbecue pour les repas, il ne vous reste qu'à ajouter quelques bûches au foyer pour vous réchauffer lors des soirées plus fraîches.




**CAMPING
MERCIER**

Camping P. Mercier inc.
10328, chemin de la Plage-Mercier
Quartier Mont-Brun
Rouyn-Noranda (Québec) J0Z 2Y0
Tél.: (819) 637-7262

CONSERVER POUR DEMAIN



MEUTES ET MYSTÈRES

La présence du loup gris au parc national d'Aigüebelle soulève beaucoup de questions. Le parc utilise le savoir local pour obtenir un portrait plus précis des populations qui fréquentent son territoire. Ce projet, en collaboration avec le Conseil Régional de l'Environnement de l'Abitibi-Témiscamingue, l'Université du Québec en Abitibi-Témiscamingue et de l'Université de Sherbrooke, contribuera à établir un plan d'action pour assurer la conservation de ce superbe canidé au parc.

Loup gris, coyote, coyloup? Rencontrez nos garde-parc naturalistes à proximité du Centre de découverte et de services pour en savoir davantage lors de l'activité postée *J'ai vu le loup, le renard et le coyote.*

La ré-introduction de 14 loups au Parc national de Yellowstone a permis de restaurer l'écosystème, allant même jusqu'à redéfinir le cours des rivières.



À L'ÉCOUTE DES CHAUVES-SOURIS

Un inventaire acoustique, réalisé à l'été 2012, a démontré la présence de 6 des 8 espèces de chauves-souris québécoises, dont plusieurs ayant un statut menacé. Au cours de l'été 2018, le parc réalisera un suivi des populations afin de déterminer si les espèces présentes sont affectées par le syndrome du museau blanc qui constitue 95% des mortalités de chauves-souris au cours des dernières années.

Pour en connaître davantage sur ces énigmatiques mammifères volants, participez à l'activité de soirée *SOS Chauves-souris!*

LES SITES HISTORIQUES de Rouyn-Noranda

Magasin général Dumulon – 1924
Boutique de produits régionaux • Prêts gratuits de vélos
191 avenue du Lac

Horaire estival : tous les jours, de 8 h 30 à 17 h
Visites guidées à 9 h, 10 h 30, 13 h 30 et 15 h

Église orthodoxe russe St-Georges

201 rue Taschereau Ouest

Horaire estival : tous les jours, de 8 h 30 à 17 h
Visites guidées à 9 h, 10 h 30, 13 h 30 et 15 h

Pour information et réservation : 819 797-7125
www.maison-dumulon.ca



CORPORATION
de la **MAISON**
DUMULON
Magasin Général Dumulon • Église Orthodoxe Russe



SAVIEZ-VOUS QUE...

L'un des principaux enjeux de conservation du parc est la santé des populations d'ombles de fontaine? Les lacs de collines possèdent une eau claire, froide et bien oxygénée, qui répond aux nombreuses exigences de ce poisson aussi connu sous le nom de truite mouchetée. Puisque c'est une espèce peu commune en Abitibi, le prélèvement de l'omble de fontaine fait l'objet d'un suivi rigoureux avec la collaboration du ministère de la Forêt, de la Faune et des Parcs.

PRUDENT ^{DE} NATURE



En nature, ma **sécurité**,
c'est ma **responsabilité**



Photo: Steve Deschênes, Parc national des Grands-Jardins

La Sépaq a pour mission d'assurer l'accessibilité à des milieux naturels représentant les joyaux de la nature québécoise. Elle a à cœur la sécurité de ses visiteurs. Elle vous invite à être prudent de nature!

Vous préparer adéquatement constitue le premier pas vers la pratique agréable et sécuritaire de vos activités. **VOUS ÊTES RESPONSABLE DE VOTRE PROPRE SÉCURITÉ** et la gestion des risques fait partie intégrante de votre expérience.

Avant de partir pour une excursion, **ASSUREZ-VOUS DE POSSÉDER LES COMPÉTENCES ET HABILITÉS REQUISES** à la pratique de l'activité choisie **ET DE RESPECTER VOS CAPACITÉS PHYSIQUES**. Votre sortie ne doit vous laisser que d'agréables souvenirs. Certains organismes peuvent vous aider à planifier vos activités de façon sécuritaire. N'hésitez pas à les contacter. De plus, nous vous invitons à consulter sur le site Web sepaq.com/securite les fiches-conseils relatives aux activités offertes par la Sépaq.

sepaq.com/securite

AIDE-MÉMOIRE

AVANT DE QUITTER

- Prévoir partir en groupe d'au moins deux personnes.
- Vous informer des prévisions météorologiques.
- Apporter de l'eau et de la nourriture même s'il s'agit d'une activité de quelques heures.
- Prévoir des chaussures et des vêtements appropriés et adaptés aux conditions climatiques.
- Avertir un proche de l'endroit exact de votre destination ainsi que du moment prévu de votre retour.

UNE FOIS SUR PLACE

- Ne pas compter sur votre téléphone cellulaire.
- Vérifier le temps requis pour compléter votre activité.
- Respecter la signalisation et les avis d'interdiction, dont ceux concernant les feux à ciel ouvert.

AU RETOUR

- Une fois votre activité terminée, veuillez rapporter au personnel tout bris, anomalie ou problème remarqués.

RAPPEL



Lors de votre visite dans un parc national, ayez toujours en votre possession le reçu de votre droit d'accès ou votre carte annuelle d'accès.



Afin de préserver les richesses naturelles, il est interdit de prélever des éléments naturels (animaux, plantes, bois mort, roches, etc.) Aussi, pour éviter le piétinement de la flore, vous devez demeurer dans les sentiers de randonnée aménagés.



Les animaux trouvent tout ce dont ils ont besoin dans la nature pour se nourrir. Les nourrir peut leur être très dommageable. Ne laissez pas votre nourriture ou vos déchets à la portée des animaux.



Nous vous demandons de rapporter tous vos déchets.



Les animaux domestiques ne sont pas acceptés dans les parcs nationaux du Québec. Toutefois, les chiens-guides et les chiens d'assistance sont admis.

PROJET PILOTE AUTORISANT LES CHIENS

Le projet pilote encadrant la présence des chiens se poursuit dans les parcs nationaux de FRONTENAC, de la JACQUES-CARTIER et d'OKA. Dès le 18 mai 2018, les parcs nationaux d'AIGUEBELLE et du LAC-TÉMISCOUATA se joindront au projet. Consultez les règles d'encadrement et les endroits autorisés sur le site Web de la Sépaq à sepaq.com/animaux.

EN CAS D'URGENCE : 911

SÛRETÉ DU QUÉBEC: 310-4141 (numéro unique) / 4141 (pour cellulaire)

*Là où les réseaux cellulaires sont accessibles. Les frais encourus lors des opérations de recherche et de sauvetage sont à la charge du bénéficiaire. Il est possible de se procurer auprès d'un assureur une protection relative à ces risques.

Parc national d'Aigüebelle

12373, route d'Aigüebelle
Rouyn-Noranda (Québec) J0Z 2Y0
Information : 819-637-7322

Réservation : 1 800 665-6527

Courriel : parc.aigüebelle@sepaq.com
sepaq.com/aigüebelle

Dépôt légal : 2018
Bibliothèque et Archives nationales du Québec

Crédits : Mathieu Dupuis, Hugo Lacroix, Luc Farell,
France Simard, Steve Deschênes, Cristian Leduc



Garant
des fevrets
intactes®



*Quoi faire à
Rouyn-Noranda?
Passez nous voir!*



CENTRE LOCAL
DE DÉVELOPPEMENT
ROUYN-NORANDA

Bureau d'information touristique
1675, avenue Larivière (QC) J9Y 0G6
1 888 797-3195
TOURISMEROUYN-NORANDA.CA

