

Restaurant-Bar
Réception

Motel Universel

LE SUPPLEMENT

DU ST-LAURENT ÉCHO

Voulez-vous des nouvelles de chez-vous? Appelez votre hebdo

St. Laurent, Echo

862-1774

1 SUPPLEMENT, ST-LAURENT, ECHO-MERCREDI LE 25 JUILLET 1984

Les terrains difficiles

Si vous êtes à la recherche d'un terrain pour y construire la maison de vos rêves, ne vous laissez pas séduire par la beauté du paysage, un dimanche après-midi, ni par la tranquille solitude que rien ne rompt à part le chant des oiseaux. Lundi matin, le vent pourrait vous apporter des nuages de pollution industrielle, le fracas de la machinerie lourde des chantiers de construction situés trop près, ou le bruit lancinant de la circulation des autoroutes dissimulées.

Pire encore, le terrain que vous avez choisi sur les rives d'un ruisseau qui coule paisiblement, peut chaque année se trouver envahi par des torrents d'eau causés par les crues printanières. Le sol pourrait peut-être même provoquer l'affaisse-

ment ou le glissement de votre maison.

La maison représente habituellement l'investissement d'une vie et le terrain sur lequel elle est construite constitue une partie considérable de cet investissement. Pourquoi donc, les gens continuent-ils à choisir des terrains qui sont impropres à la construction?

Souvent, il s'agit simplement d'un manque de connaissances. La Société canadienne d'hypothèques et de logement vient de publier une nouvelle série de brochures dans le but d'aider les petites entreprises de construction et les acheteurs de terrains individuels à reconnaître les terrains difficiles avant d'acheter. La série "les terrains difficiles" comprend quatre brochures: Les conditions à

éviter, La construction en sol argileux, La construction dans une zone inondable, et La construction en soi tourbeux. On y traite des différents problèmes que peuvent dissimuler les terrains où l'on envisage de construire.

Les terrains destinés à la construction d'ensembles résidentiels de grande envergure font l'objet d'études par des experts engagés par les promoteurs. La petite entreprise de construction qui achète des lopins de terre pour trois ou quatre maisons et le particulier qui s'achète un terrain en vue d'y construire la maison de ses rêves, n'ont peut-être pas accès à cette expertise. En affaires, au Canada, le maxime "acheteur, prends garde" a toujours cours, et les vendeurs ne sont probablement pas empressés à parler du projet d'installation de nouvelles lignes de haute tension, de la mauvaise qualité de l'eau potable ou des anciens puits de mine qui parsèment la propriété qu'ils se proposent de vendre. Il incombe donc aux acheteurs de découvrir ces choses eux-mêmes.

La clarière paisible qui semble l'endroit idéal pour une maison retirée peut en fait être l'emplacement d'une ancienne mine, et comporter des risques d'affaissement. Les sols tourbeux et argileux que l'on trouve un peu partout au Canada peuvent se tasser ou glisser sous le poids d'une maison et

causer des dommages graves et onéreux. Et, bien sûr, dans plusieurs régions du Canada, les crues annuelles du printemps constituent une grave menace pour les maisons construites le long des berges des rivières.

Les brochures sur les terrains difficiles ne sont pas des textes définitifs au sujet de la construction sur ces genres de terrains. Ils visent à conseiller les acheteurs éventuels sur ce qu'il faut rechercher et ce qu'il faut éviter au moment d'acheter un terrain à bâtir. Chaque brochure décrit les conditions particulières qui peuvent rendre la construction difficile ou onéreuse. On y retrouve également des conseils sur la préparation de l'emplacement, le choix des fondations qui conviennent aux diverses conditions du sol et l'utilisation de méthodes de construction qui protégeront la propriété contre des risques tels que les inondations. Les acheteurs doivent savoir que certaines de ces précautions feront augmenter le coût de la construction. Mais les économies qu'ils réaliseront plus tard en réparations et en transformations vaudront sûrement la peine.

On peut obtenir ces brochures, à raison de 1 \$ l'unité dans toutes les succursales de la SCHL, ou en envoyant un chèque ou un mandat-poste établi à l'ordre du Caissier, Services financiers, SCHL, Chemin de Montréal (Ottawa), Canada, K1A 0P7.

Une nouvelle comédie
Folle Folle Folle!

POUR TOUS

JERRY LEWIS
MICHEL BLANC

KARIM présente

JAMAIS VOUS N'AUREZ TANT RIS!

RETENEZ MOI...
OU JE FAIS UN MALHEUR!

LE NOUVEAU JERRY LEWIS

3e FILM VEN. ET SAM. SEULEMENT

2e FILM GRAND FILM

LES DÉFENSEURS SAUVAGES

BELLES BLONDES ET BRONZÉES

Projection vers 8h30

CINE-PARC GRAND-PORTAGE

A la Jonction de la Route 20 et du Boul. Hotel de Ville Rivière du Loup HORAIRE: 862-1141

27 juillet au 2 août

Les manchettes de la semaine dans

A Saint-Alexandre: Des agriculteurs protestent devant l'inondation de leurs champs

SPORTS: Compétition e chiens-savants
(photo-reportage)

Les Télévisions Rivière-du-Loup inc.

176 Lafontaine, Rivière-du-Loup 862-8532

centre-ville lafontaine

VT-33

Vidéo de table, changement automatique. Garantie 24 mois. Minuterie de 4 programmes 14 jours, reboinage et arrêt automatique, contrôle à distance 9 fonctions inclus. Ordinaire: \$849.95

\$624.95

Financement disponible

ENFIN! LE HI-FI VHS

Une image et un son stéréo de première qualité.

Le VT 88A

- 5 têtes
- Gamme dynamique audio 80DB
- Réponse de fréquence 20 HZ à 20 KHZ pour les 3 vitesses d'enregistrement

LA QUALITE PRIME TOUJOURS CHEZ


HITACHI

Concessionnaire autorisé

coup de la marque

***BIFTECK DE RONDE DÉOSSÉ**
tranche entière
OU ROSBIF D'EXTÉRIEUR DE GROUPE désossé

4,08 /kg
1,85 /lb



C'est le temps du BARBECUE!

A NOTRE CLIENTELE
CORNING WARE
Nous continuerons à échanger vos cartes de collection Corning Ware dûment remplies jusqu'au 6 octobre 1984.

***BIFTECK OU ROSBIF DE POINTE DE SURLONGE**

6,50 /kg
2,95 /lb



C'est le temps du BARBECUE!

La fraîcheur on
BLEUETS
Produit des États-Unis
Canada no. 1

99¢ chop.



limite: 6 par client

TV

***BIFTECK D'ALOYAU OU CÔTE D'ALOYAU**
bout enlevé

10,03 /kg
4,55 /lb



***BIFTECK ATTENDRI DE RONDE OU BIFTECK SANDWICH**

7,23 /kg
3,28 /lb




FILET DE PORC surgelé

13,18 /kg
5,98 /lb



POIRES BARTLETT
Produit des États-Unis
Canada de fantaisie
gr. 135

1,52 /kg
69¢ /lb



CÔTES DE FLANC DE PORC
produit décongelé

4,81 /kg
2,18 /lb



JAMBON DÉOSSÉ LA FOURNÉE
prêt-à-manger, demi

9,44 /kg
4,28 /lb



JAMBON FUMÉ MÉRITÉ
désossé, prêt-à-manger, style Québécois, demi

5,69 /kg
2,58 /lb



PAMPLEMOUSSES BLANCS "OUTSPAN"
Importés d'Afrique du Sud
gr. 56

6/1,49



PAIN DE VIANDE MÉRITÉ
(tranche selon vos besoins)

3,70 /kg
1,68 /lb



JUS DE RAISIN CONCENTRÉ WELCH'S
surglacé, cont. 541 ml

1,09



GÂTEAU DEEP'N DELICIOUS McCAIN
surglacé, saveurs variées, bte 510 ou 538 g

1,99



C'est le temps du BARBECUE

***BIFTECK DE SURLONGE** tranche entière
3,81 cm d'épaisseur (1,5 po.)

7,23 /kg
3,28 /lb



SAUCISSES FUMÉES BARBECUE SCHNEIDERS
450 g

1,99



PIZZA FRAICHE AUX TOMATES MÉRITÉ
540 g

1,19



JUS D'ORANGE CONCENTRÉ SUNPAC
surglacé, cont. 555 ml

1,29



FRITES "SUPERFRITES" McCAIN
Surglacées, coupe ondulee, coupe requilèrie, sac 1,5 kg

1,89



*Coupe provenant de boeuf Canada categorie "A"

**La régularité dans les approvisionnements en fruits et légumes est à la merci des conditions météorologiques. Soyez toutefois assurés, chers clients, que dans le cas de ces denrées, les épiciers Métro ne ménagent aucun effort pour vous offrir variété et qualité à bon prix tout au long des saisons.



On connaît not' monde

SOLEIL sur Métro!

On grandit encore!
Les maîtres épiciers Métro souhaitent la bienvenue à un nouveau membre:
Marché Métro du centre-ville
5397, rue Frontenac
Lac Mégantic

L'offre à not' monde

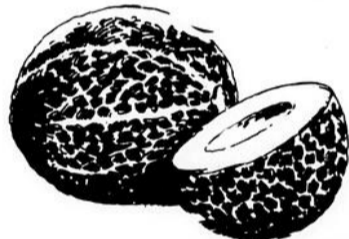
POMMES DE TERRE NOUVELLES
Produit du Québec
Canada no. 1

55¢ /kg
25¢ /lb



CANTALOUPE
Produit des États-Unis
Canada no. 1

1,05 /kg
48¢ /lb



POMMES VERTES GRANNY SMITH

1,74 /kg
79¢ /lb

Importées de l'Afrique du Sud
Canada de fantaisie
gr. 125



JUS DE POMMES MÉTRO
cont. 1,36 Litre

89¢



EAU DE JAVEL MÉTRO
cont. 3,6 Litres

89¢



LÉGUMES VARIÉS

pois verts, maïs en crème, haricots verts, coupés - jaunes macédoine, Canada de choix, bte 284 mL

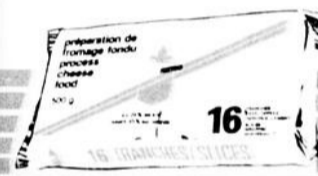
3/99¢



PRÉPARATION DE FROMAGE FONDU MÉTRO

16 tranches, paquet 500 g

2,39



CAFÉ MOULU MÉTRO
mouture régulière, paquet 369 g

2,29



JUS DE LÉGUMES V-8 CAMPBELL
cont. 1,36 Litre

99¢



PAPIER HYGIÉNIQUE MÉTRO

couleurs variées, paquet 6 rouleaux

1,89



MAYONNAISE KRAFT
bocal 500 mL

1,59



Pepsi deca
diet pepsi

MOUTARDE PRÉPARÉE V-H
bocal 500 mL

79¢

ASSIETTES BLANCHES DIXIE
paquet 100

2,99

TOMATES MÉTRO
Canada de choix, bte 796 mL

69¢



CROUSTILLES MÉTRO
saveurs régulières, barbecue, ondules, sac 200 g

89¢



SHAMPOING MÉTRO
pour bébés, pour cheveux normaux, gras, cont. 550 mL

89¢



BOISSONS GAZEUSES COCA-COLA DIÉTÉ COKE SPRITE
bouteilles consignées 6/750 mL

3,89



JUS DE TOMATES MÉTRO
Canada de fantaisie, bte 540 mL

2/88¢



CHAMPIGNONS DE FRANCE MÉTRO
tranches, entiers, bte 284 mL

89¢



Les prix annoncés dans ces pages sont en vigueur dans tous les magasins de vos maîtres épiciers Métro participants du lundi 23 juillet au samedi 28 juillet 1984 jusqu'à 17h00. Nous nous réservons le droit de limiter les quantités. Si un article venait à manquer, n'hésitez pas à demander un bon d'achat différé. Si certaines marques de commerce de produits annoncés ne sont pas disponibles dans certaines régions, elles seront alors remplacées par une autre marque de commerce de même nature et d'un prix coûtant égal ou supérieur. Pas de vente aux marchands. Photos à titre indicatif seulement.





VENTE D'ENTREPÔT EN MAGASIN

Dès demain! 3 jours seulement 25, 26, 27 juillet

MEUBLES

(6) Salons modulaires 2 pces Bauhaus ou Standard. Tweed ou velours.	547 ⁰⁰ _{l'ens.}
(8) Canapés. Velours taupe. Orig. 699.00	547 ⁰⁰ _{ch.}
(8) Causeuses. Velours taupe. Orig. 549.00	447 ⁰⁰ _{ch.}
(9) Canapés. Tweed beige. Orig. 549.00	347 ⁰⁰ _{ch.}
(9) Causeuses. Tweed beige. Orig. 449.00	297 ⁰⁰ _{ch.}
(7) Canapés Bauhaus. Lilas.	447 ⁰⁰ _{ch.}
(7) Causeuses Bauhaus. Lilas.	397 ⁰⁰ _{ch.}
(10) Unités murales 3 pces Goldcrest. Ord. 809.00	647 ⁰⁰ _{l'ens.}
(40) Unités murales 3 pces Carol Ann. Ord. 999.00	797 ⁰⁰ _{l'ens.}
(14) Unités murales Kaufman. Bois. Modèle 877-236. Ord. 840.00	497 ⁰⁰ _{ch.}
(16) Unités murales Kaufman. Bois. Modèle 877-248. Ord. 720.00	497 ⁰⁰ _{ch.}
(5) Unités murales Kaufman. Bois. Modèle 877-246. Ord. 619.00	497 ⁰⁰ _{ch.}
(8) Chambres à coucher 4 pces Goldcrest. Ord. 1279.00	997 ⁰⁰ _{l'ens.}
(8) Tables de nuit Goldcrest. Ord. 189.00	147 ⁰⁰ _{ch.}
(185) Chaises de jardin. Modèles 1700, 1400, 1635. Ord. 99.00	67 ⁰⁰ _{ch.}
(82) Chaises de jardin Nice. Brun. Ord. 29.99	23 ⁹⁹ _{ch.}
(60) Ens. matelas et sommier Posture Pride Sealy. Jumeau, 2 places ou Queen.	299 ⁰⁰ _{l'ens.}

Pas à Rivière-du-Loup.

TÉLÉVISEURS ET APPAREILS ÉLECTRONIQUES

(12) Téléviseurs noir/blanc 30 cm (12") Baycrest. Modèle HB 1213. Ord. 129.00	97 ⁰⁰ _{ch.}
(12) Télécouleurs RCA 36 cm (14") avec commande à distance. Modèle EJR 338WR. Ord. 549.00	467 ⁰⁰ _{ch.}
(12) Télécouleurs RCA 50 cm (20") Modèle FJC 423W. Ord. 499.00	397 ⁰⁰ _{ch.}
(12) Télécouleurs Baycrest 50 cm (20") Modèle HB 3000. Ord. 579.00	447 ⁰⁰ _{ch.}
(12) Télécouleurs RCA 50 cm (20") avec commande à distance. Modèle FJR 488SR. Ord. 849.00	697 ⁰⁰ _{ch.}
(12) Télécouleurs RCA 50 cm (20") avec commande à distance. Modèle VJM 2005S. Ord. 999.00	847 ⁰⁰ _{ch.}
(12) Télécouleurs RCA 66 cm (26") avec commande à distance. Modèle GJR 659. Ord. 849.00	697 ⁰⁰ _{ch.}

Vite! Inscrivez sur votre agenda cette super vente de meubles, téléviseurs et appareils électroniques à votre magasin la Baie préféré! Emmenez parents et amis, ils seront enchantés par tant de choix et de qualité! Mais le temps presse... C'est donc un rendez-vous, à partir de demain à la première heure, pour 3 jours seulement. Faites vite!

- Achats en magasin seulement
- Articles de fin de série et échantillons de plancher compris
- Tous les articles sont sujets à vente antérieure
- Tous les articles sont vendus "tel quel"
- Les prix marqués "Ord" et "Orig" sont les prix ordinaires et originaux de la Baie
- Les chiffres entre parenthèses représentent les quantités de tous les magasins au moment de la publication
- Le choix d'articles varie selon les magasins.

(12) Télécouleurs RCA 66 cm (26") avec commande à distance. Modèle GJR 649. Ord. 869.00	697 ⁰⁰ _{ch.}
(12) Télécouleurs RCA 66 cm (26") avec commande à distance. Modèle VJM 2022T. Ord. 1299.00	1097 ⁰⁰ _{ch.}
(12) Magnétoscopes VHS Hitachi. Modèle VT 11A. Ord. 599.00	547 ⁰⁰ _{ch.}
(12) Magnétoscopes VHS Panasonic. Modèle PV 1220. Ord. 649.00	547 ⁰⁰ _{ch.}
(12) Magnétoscopes VHS Panasonic. Modèle PV 1321. Ord. 699.00	597 ⁰⁰ _{ch.}
(12) Magnétoscopes Beta Sanyo. Modèle VCR 4500. Ord. 549.00	447 ⁰⁰ _{ch.}
(12) Magnétoscopes Beta Sanyo. Modèle VCR 4590. Ord. 499.00	447 ⁰⁰ _{ch.}
(12) Chaines stéréo compactes Yorx. Modèle M2685. Ord. 399.00	337 ⁰⁰ _{l'ens.}
(12) Chaines stéréo haute fidélité Pioneer. Modèle G-20. Ord. 1099.00	997 ⁰⁰ _{l'ens.}
(12) Répondeurs automatiques Prestige. Modèle TT10. Ord. 99.00	67 ⁰⁰ _{ch.}
(12) Appareils téléphoniques sans fil Prestige. Modèle PCT 303. Ord. 119.99	57 ⁰⁰ _{ch.}
(12) Jeux vidéos VIC-20 assortis. Ord. 19.99	14 ⁹⁷ _{ch.}
(12) Livres de programmation VIC-20. Ord. 69.99	34 ⁹⁷ _{ch.}
ACCESSOIRES POUR BÉBÉS	
(50) Girafes en peluche. Ord. 25.00	12 ⁴⁹ _{ch.}
Draps Yellow Rosebud:	
(20) Volants de lit. Ord. 25.00	15 ⁹⁹ _{ch.}
(50) Pare-chocs pour le lit. Ord. 31.00	19 ⁹⁹ _{ch.}
(50) Édredons. Ord. 37.00	23 ⁹⁹ _{ch.}

33 1/3 % de rabais sur meubles, accessoires et poussettes pour bébé!

MEUBLES

(10) Commodes 4 tiroirs. Modèle 200/4D. Ord. 300.00	189 ⁹⁹ _{ch.}
(2) Tables à langer Jenny Lind. Modèle DT-1900. Ord. 162.00	104 ⁹⁹ _{ch.}
(1) Table à langer. Modèle 2100. Ord. 135.00	88 ⁹⁹ _{ch.}
(150) Matelas pour lits d'enfant. Modèle V1000. Ord. 69.00	44 ⁹⁹ _{ch.}
(6) Lits en laiton pour enfant. Modèle 4000. Ord. 495.00	319 ⁹⁹ _{ch.}
(2) Lits d'enfant. Modèle 2000. Ord. 260.00	169 ⁹⁹ _{ch.}
(4) Lits d'enfant. Modèle 210FS. Ord. 330.00	209 ⁹⁹ _{ch.}
(30) Lits à barreaux en fuseaux pour enfant. Modèle 804. Ord. 300.00	199 ⁰⁰ _{ch.}
(12) Lits d'enfant Fireside. Modèle 790. Ord. 250.00	189 ⁰⁰ _{ch.}
(20) Commodes 4 tiroirs. Modèle 4204. Ord. 300.00	189 ⁹⁹ _{ch.}
(15) Armoires. Modèle 200/32D. Ord. 385.00	249 ⁹⁹ _{ch.}
(5) Armoires. Modèle 700/32D. Ord. 380.00	249 ⁹⁹ _{ch.}
(70) Chaises hautes. Modèle 400. Ord. 44.99	29 ⁹⁹ _{ch.}
(60) Chaises hautes. Modèle 2950. Ord. 99.00	64 ⁹⁹ _{ch.}

POUSSETTES ET SIÈGES D'AUTOS

(55) Poussettes/carrosses. Modèle 9124. Ord. 139.99	89 ⁹⁹ _{ch.}
(50) Super Slumber. Modèle 2004. Ord. 89.00	58 ⁹⁹ _{ch.}
(15) Full Bye Bye. Modèle 1501/310. Ord. 154.00	99 ⁹⁹ _{ch.}
(2) Poussettes. Roues pivotantes. Modèle 880. Ord. 79.00	49 ⁹⁹ _{ch.}
(13) Poussettes/carrosses. Modèle 8003. Ord. 156.00	99 ⁹⁹ _{ch.}
(12) Poussettes Super Go. Modèle 0503. Ord. 99.00	64 ⁹⁹ _{ch.}
(12) Carrosses 3 dans 1. Modèle 824. Ord. 139.99	89 ⁹⁹ _{ch.}
(12) Poussettes-parapluies. Modèle 3675. Ord. 52.00	33 ⁹⁹ _{ch.}
(24) Sièges d'auto GM pour nouveaux-nés. Modèle 259. Ord. 60.00	38 ⁹⁹ _{ch.}
(50) Sièges d'auto de luxe Strolee. Modèle 599. Ord. 99.00	64 ⁹⁹ _{ch.}
(3) Poussettes. Modèle 5151. Ord. 159.00	104 ⁹⁹ _{ch.}
(5) Carrosses. Modèle 8285. Ord. 119.00	74 ⁹⁹ _{ch.}
(5) Poussettes. Modèle 310. Ord. 119.00	74 ⁹⁹ _{ch.}

UNIPRIX

Des pharmacies pas comme les autres!

PROMOTION DU 25 JUILLET AU 4 AOÛT 1984

862-7042

298 Lafontaine, Rivière-du-Loup
Ouvert du lundi au samedi 9h. à 21h.

DENYSE COTE

TEL QU'ANNONCE A LA RADIO

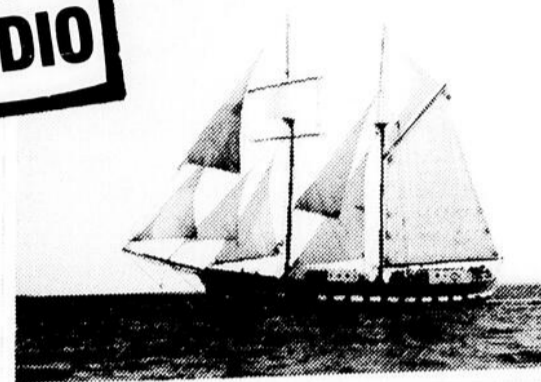


COLGATE
Dentifrice
150 ml plus 50 ml

1 99*

25-07 au 04-08 - LIMITE 3 PAR CLIENT

TEL QU'ANNONCE A LA RADIO



Collection JO Gauthier
Collection Officielle Licenciée de Québec 84

"NOUVEAU" TEL QU'ANNONCE A LA RADIO



HUGGIES
Couches jetables
48 De Jour ou
33 Premiers-Pas

10 49 /ch.

25-07 au 04-08 - LIMITE 3 PAR CLIENT

TEL QU'ANNONCE A LA RADIO



KOTEX LIGHTDAYS
48 serviettes plus 12

3 49*

25-07 au 04-08 - LIMITE 3 PAR CLIENT

LES GRANDS VOILIERS POSTERS:

Distributeur exclusif en Pharmacies

11" x 14" UN ETE MER & MONDE **3 95*** ch.

18" x 24" **4 95*** ch.

TEL QU'ANNONCE A LA RADIO



Q-TIPS
180 cure-oreilles

99¢*

25-07 au 04-08 - LIMITE 3 PAR CLIENT

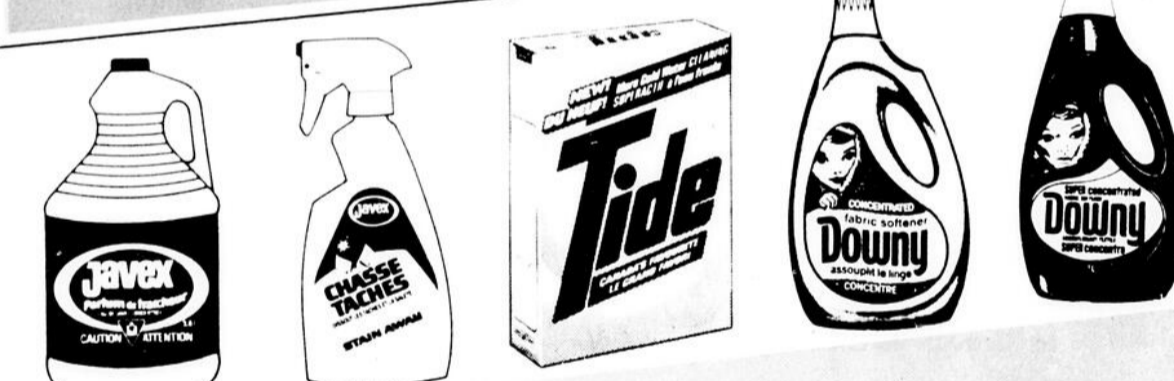
PRODUITS MÉNAGERS



LIBERTÉ NOUVELLE
4 maxi-serviettes minces
Format d'essai

2 69¢

25-07 au 04-08 - LIMITE 3 PAR CLIENT



JAVEX
Eau de Javel
Parfum de fraîcheur
3.6 litres **1 79***

CHASSE-TACHES
600 ml **1 99***

TIDE
Détergent
6 litres **4 29***

DOWNY
Assouplisseur
2 litres **2 79***

DOWNY
Assouplisseur super concentré
1 litre **3 49***

25-07 au 04-08 - LIMITE 3 PAR CLIENT



HUGGIES
Couches jetables
24 Nouveau-Né/ou 16 De Jour/
ou 14 De Nuit/ou 12 Premiers-Pas

3 59* /ch.

25-07 au 04-08 - LIMITE 3 PAR CLIENT



PRÊT
Shampooing
300 ml

2 29*

25-07 au 04-08 - LIMITE 3 PAR CLIENT



ENFALAC
Liquide concentré
425 ml
Régulier ou avec fer

3 149* /cs 24

25-07 au 04-08 - LIMITE 3 PAR CLIENT



L'ORÉAL PERMANENTE
BOUCLES DOUCEUR CONFIANCE

AUREOLA DE L'ORÉAL
Permanente

4 49*

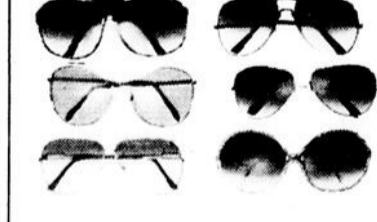
25-07 au 04-08 - LIMITE 3 PAR CLIENT



PABA-TAN
Gamme complète

2 99* /ch.

25-07 au 04-08 - LIMITE 3 PAR CLIENT



SUNBRELLA
Lunettes solaires
Modèles assortis

\$2.00 de rabais avec ce coupon

25-07 au 04-08 - LIMITE 3 PAR CLIENT



ANTOINE APRES SOLEIL
Lotion hydratante
170 ml

3 39*

25-07 au 04-08 - LIMITE 3 PAR CLIENT



ENFALAC
Prêt à servir
945 ml

2 795* /cs 12

25-07 au 04-08 - LIMITE 3 PAR CLIENT

* Sur remise du coupon du 25 juillet au 4 août 1984 Limite 3 par client

VOUS NE PAYEZ LE PRIX COUPE ANNONCE QUE SUR REMISE DU COUPON AU COMPTOIR SEULEMENT DISPONIBILITE GARANTIE
Si nous ne pouvons vous fournir le produit que vous désirez au prix coupe annoncé durant cette promotion, nous vous GARANTISSONS le même bas prix coupe des que notre stock sera renouvelé, en vous remettant un BON D'ACHAT DIFFERE
CONSULTEZ NOTRE CIRCULAIRE POUR DE NOMBREUX AUTRES SPÉCIAUX

Les dessins sont utilisés pour fins d'illustration seulement. Les descriptions prévalent sur les illustrations en tout temps.

COOP

Mon choix ✓

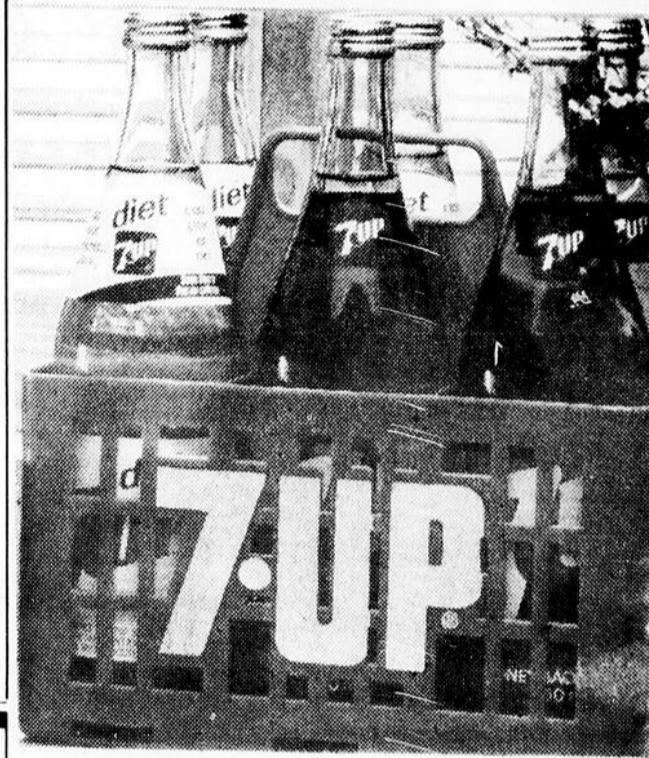
**MAGASIN COOP
RIVIERE-DU-LOUP**

298 Blvd Thériault



**ESTA SAUCE
ESTA**
POUR SANDWICHS CHAUDS,
400 ML

.39



BOISSONS GAZEUSES
SEVEN-UP, REGULIERES OU DIET
BOUT. 750 ML

6/3.49 PLUS DÉPÔT



JUS PUR OASIS
ORANGE, PAMPLEMOUSSE OU ANANAS
NON SUCRE, POMME, 1 LITRE

.89



**CHAMPIGNONS
MORCEAUX ET PIEDS RIVIERA,**
284 ML

69

coop



DEPUIS 1944 À VOTRE SERVICE

Kellogg's
Rice Krispies
350 g

**CÉRÉALE RICE
KRISPIES**
725 GR

2.19

NEW RECIPE and
NESTLE QUIK COUPON
NOUVELLE RECETTE et
COUPON QUIK, NESTLE



JUS D'ORANGE
SURGELÉ,
MINUTE MAID,
BTE 12 OZ.

.99

PÂTÉ DE FOIE
PORC/BOEUF/VEAU, SAND-
WICH OU VEAU/PORC/POULET,
PARIS PÂTÉ 170 GR



1.29



SCHWARTZ

**MOUTARDE
SCHWARTZ**
500 ML

.83

**RELISH
SCHWARTZ**
500 ML

.99



HUILE CRISCO
1 LITRE

1.99

SHORTENING CRISCO
BTE 540 GR

.89



COOP

Mon choix ✓

**MAGASIN COOP
RIVIERE-DU-LOUP**

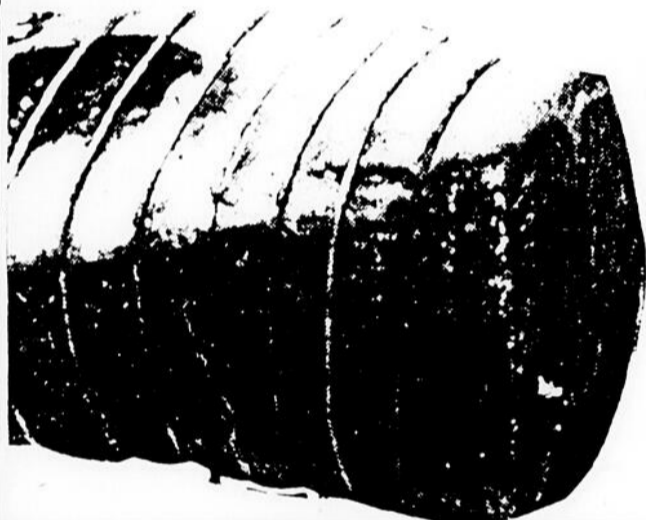
298 Blvd Thériault



À VOTRE
COMPTOIR

DES VIANDES

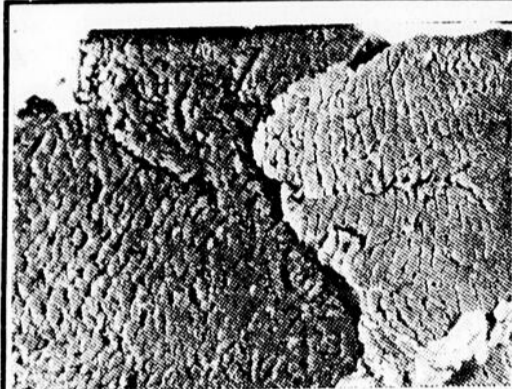
BOEUF "RUBAN
ROUGE"
BOEUF PROVENANT DE
COUPE A1



**ROSBIF
DU ROI**

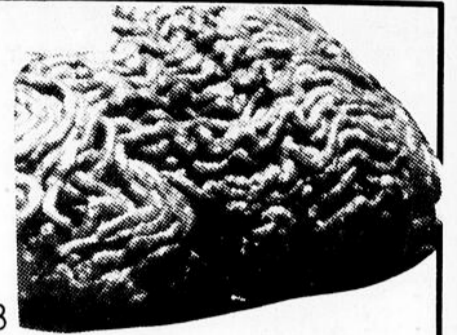
PRÉPARÉ
D'INTÉRIEUR
DE RONDE.
UN BOUT
OU L'AUTRE

3.79 LB
8.35KG



**BIFTECK
ATTENDRI**

2.58 LB
5.69KG



**BOEUF
HACHÉ
MAIGRE**

2.16 LB
4.77KG



**POINTE DE
SURLONGE**

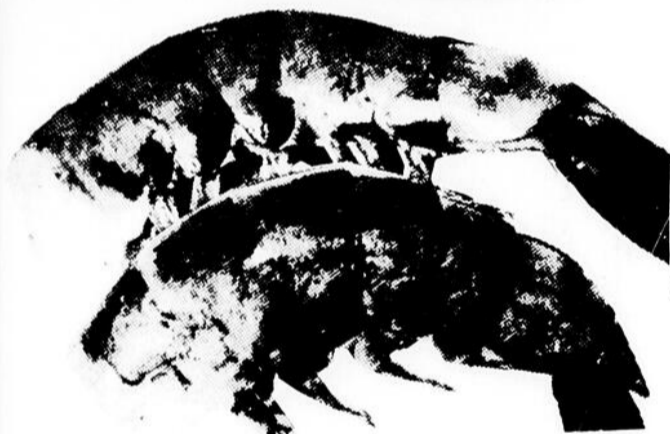
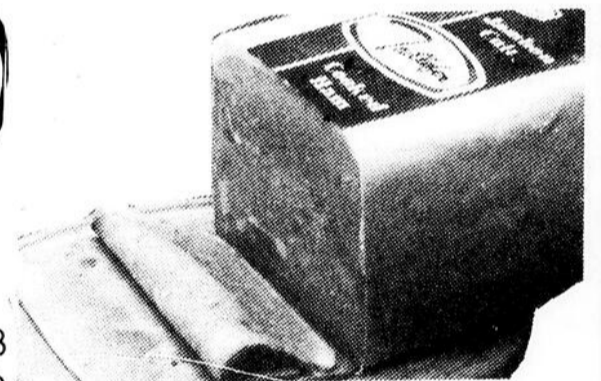
FRAICHE,
"PRODUIT
CANADIEN"
MORCEAU DE
2 LBS ET PLUS

1.99 LB
4.38KG



JAMBON CUIT ORDINAIRE
TAILLEFER (TRANCHE SELON
VOS BESOINS)

2.48 LB
5.47KG



CREVETTES

DÉCORTIQUÉES
CUITES

5.57 LB
12.27KG

**SAUCISSES PORC
ET BOEUF**

TAILLEFER
1.57 LB
3.47KG

**SAUCISSON
BALOGNE**

FUMÉ OU REG.
TAILLEFER
1.16 LB
2.56KG

PÂTE DE FOIE

ASS.
1.58 LB
3.49KG

**BOEUF FUMÉ
(SMOKED MEAT)
CORSH**

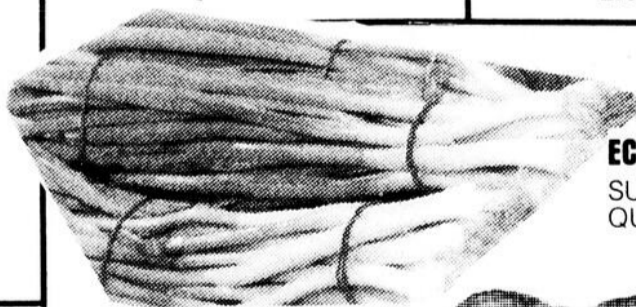
4.40 LB
9.69KG



**POMMES DE
TERRE
NOUVELLES**

CANADA NO 1,
PROD. DES
ÉTATS-UNIS,
SAC 10 LBS

2.99



ECHALOTES

SUR TIGES, PROD.
QUEB. PQT.

.15



CÉLÉRI FRAIS

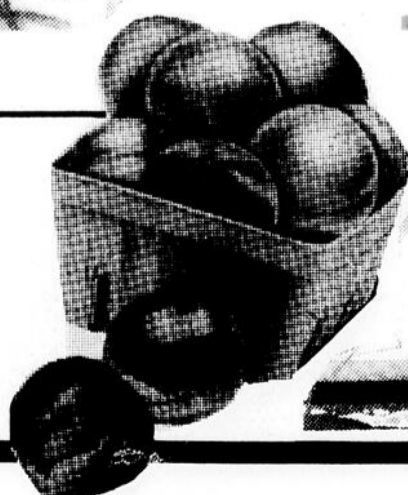
PROD. CALI-
FORNIE, GROS.
24

.65 CH.

PRUNEAUX

SANTA ROSA,
PROD. CALIFOR-
NIE, GROS 4 X 5

.45 LB
.99KG



BLEUETS

FRAIS, PROD.
U.S.A. CHOP.

1.25





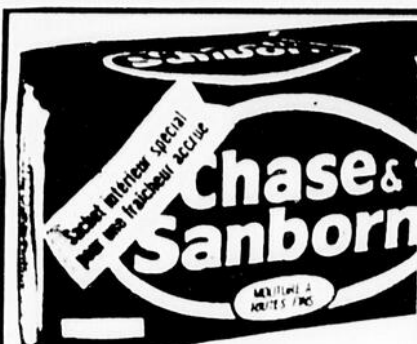
RIZ ROYAL
900 GR

.99



BONBONS DARE
SAC, ASS.

1.99



CAFÉ RÉG. MOULU
SAC, CHASE, 369 GR

2.69



NUTELLA
810 GR

5.99



SAUMON ROSE
DU PACIFIQUE CLOVER LEAF,
220 GR.

1.29



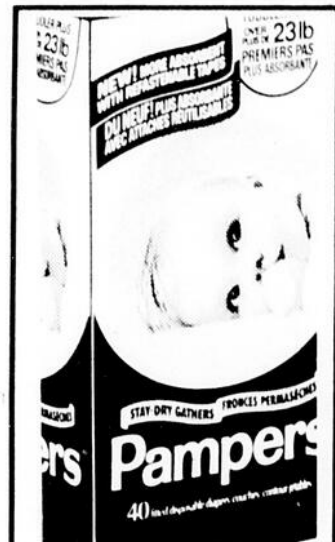
JUS CONCENTRÉ OU BOISSON
- MC CAIN
POMME, ORANGE, RAISIN
OU LIMONADE
PUNCH AUX FRUITS PREND 5
OU BOISSON D'AGRUMES
REGAIN
CONT. DE 250 ML
PQT. DE 3

.99



DENTIFRICE
GEL ORDINAIRE OU MENTHE
FRAICHE
(GRATUIT 50 ML)
COLGATE
EMB. DE 2 TUBES DE
100 ML

1.99



PREMIER PAS,
48 ET
PREMIER PAS,
PLUS 40

9.39



CRISTAUX À SAVEUR
D'ORANGE, TANG
PQT. DE 368G-
4 SACHETS

1.59



MARGARINE MOLLE
DE CHOIX

.79 LB



GELÉE POUVRE
COOP
FRAISE,
FRAMBOISE

4/.99



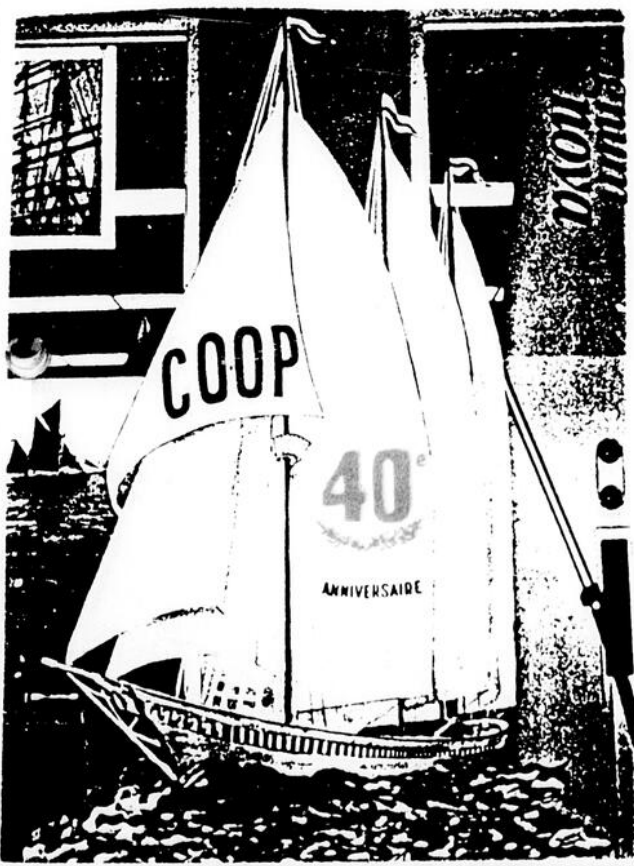
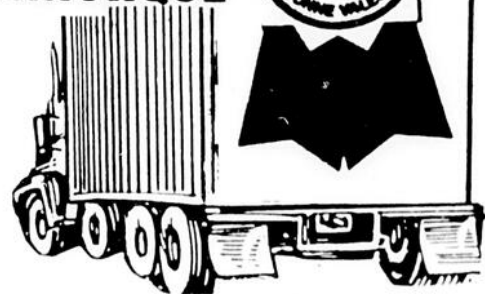
NOURRITURE À
ANIMAUX
MIOW MIX

1.99 1 KG

RELISH
"BICK'S"

.97

À PLEIN
CAMION-
REMORQUE



DÉTERSIF EN POUDRE
A.B.C. 6 LITRES

2.59



DÉTERSIF EN POUDRE
"TIDE" BTE DE 6
LITRES

3.89



SACS À
ORDURES MAX
JUNIOR
11 X 9 X 22 PQT

.69

SACS À
ORDURES SUPER
MAX
26 X 36 PQT

1.49



PAPIER ESSUIE-TOUT
B.V., PQT. 2 RLX.

.89

CAISSE
PAPIER DE TOILETTE
B.V., 2 PLIS, PQT. 4
RLX

1.29

CAISSE
30.00


INNOV.

**Provigo lance une
nouvelle façon de faire
son marché avec les
PERMAPRIX.**

Provigo. Super marché. Super prix.

ATTENTION!

Provigo lance une toute nouvelle politique de bas prix: les **PERMAPRIX**. Une formule unique de prix réduits longue durée, développée dans le but de toujours mieux respecter votre pouvoir d'achat. Les permapijx sont des bas prix de longue durée que vous retrouverez en magasin, semaine après semaine. Provigo met fin à la course aux spéciaux éclairs. Les permapijx, c'est votre garantie permanente d'économie...de semaine en semaine!

1. Des centaines d'articles à des bas prix longue durée.
2. Des prix réduits longue durée sur des produits d'épicerie et des articles beauté-santé, des viandes et charcuteries, des fromages, des surgelés, des fruits et légumes.
3. Une garantie d'économie chaque fois que vous faites votre marché.
4. Des centaines d'occasions de profiter à bas prix de la qualité et de la fraîcheur Provigo.
5. Un symbole clair  qui vous permet de repérer rapidement en magasin les centaines de permapijx.

Les permapijx vous attendent. Ils sont là pour rester...
de semaine en semaine!

Consultez
notre circulaire
permapijx.

LES SUPERMARCHÉS
provigo

Le brumatisateur, petite merveille qui désaltère la peau

Les "belles" des générations passées fuyaient le soleil comme la peste ou s'en abritaient avec des ombrelles romantiques et des chapeaux aux larges rebords. Aujourd'hui, nous affichons avec volupté notre alliance avec le dieu de l'été, mais à l'automne, de quoi aurons-nous l'air? Le soleil crée des mirages, et pas seulement dans le désert... Le bronzage peut donner l'illusion de la santé de l'épiderme, alors que

couve traitreusement la sécheresse...

De quoi aurons-nous l'air à l'automne? Même quand elle a perdu sa coloration estivale, la peau saine, souple, la peau bien hydratée conserve tout son attrait. Elle s'accorde aux saisons, voilà tout. Mais elle ne se réhydrate pas seule, la peau, pas plus que l'estomac, ne se nourrit seule. Le BRUMISATEUR EVIAN est un moyen moderne, rapide, efficace, infini-

ment agréable et relaxant, de donner à la peau sa dose d'eau de source, aussi souvent qu'elle en a besoin. Les poètes ont chanté la rosée qui vient caresser les fleurs et les préparer à recevoir l'ardeur du soleil. Ils ont aussi comparé l'épiderme de la bien-aimée à des pétales doux et délicats... Fort bien! Mais Evian ne se contente pas de mots et passe aux actes. La peau est fragile? Elle est menacée de dessèchement? Qu'à cela ne

tienne! Le BRUMISATEUR est là, douce rosée de cette eau de source Evian dont les bienfaits dermatologiques sont scientifiquement prouvés depuis longtemps. Et voilà qui fait une belle jambe aux poètes!

Les conditions atmosphériques extrêmes sont l'ennemi numéro un de la peau. Curieusement, elles coïncident souvent avec des moments de grands bonheurs. Il est un peu

tôt ou un peu tard pour parler du ski et des gifles de vent, de neige et de froid qui l'accompagnent! Mais que dire de la plage, de la montagne, du vélo, de la voile, de la route des vacances qu'inonde le soleil?

Dans le sac à main comme dans le sac à dos ou dans le coffre à gants de la voiture, le BRUMISATEUR promet des haltes de fraîcheur inégalées.

LA BEAUTÉ UN BESOIN

Les effets et bienfaits du bain d'algues

D'abord il faut savoir qu'il y a différents types de bain où nous pouvons utiliser les algues. Je vous en citerai quelques-uns ici.

-BAIN AMINCISSANT: Diluer un sachet d'algues dans l'eau de votre bain qui doit être à 36° pour augmenter à 37° puis à 38°. Prenez la peine de vérifier avec un thermomètre, car c'est le facteur déterminant de l'efficacité de votre bain. Demeurez dans l'eau en agitant doucement celle-ci pendant 30 minutes. Au sortir du bain, ne vous asséchez pas, mais bien enveloppez-vous d'un peignoir de ratine, étendez-vous pour un repos de 15 minutes minimum. Ensuite, prenez une douche aussi fraîche que possible. Vous m'en donnerez des nouvelles. Je vous assure que c'est une façon très agréable qui contribue à garder la ligne!

-BAIN RELAXANT: Même processus que pour le premier, mais avec une température de l'eau à 37°, et pour une durée de 15 minutes seulement. Par contre on devra prolonger le temps de repos à 30 minutes, pour ensuite finir aussi avec une bonne douche fraîche. C'est le bain par excellence lorsque vous devez passer à travers un surcroît de travail et que la fatigue pointe le

nez. Vous verrez que le temps investit dans votre bain se rattrapera très vite.

-BAIN TONIFIANT: Même chose que les deux précédents, cependant la température de l'eau devra se situer à 35° (c'est frais) pour une durée de 10 minutes. C'est le bain idéal lorsque vous êtes pressés et que vous voulez quand même afficher la grande forme!

La sudation qui suit le bain chaud additionné d'algues, permet une élimination très importante des déchets et toxines. Ces bains sont donc très purificateurs pour l'organisme. Un organisme qui s'encrasse est un organisme qui vieillit, alors, logiquement, un organisme qui se purifie est un organisme qui rajeunit!

A chacun et chacune d'expérimenter ces divers types de bain et de trouver celui qui est le plus bénéfique à sa personnalité, il s'agit d'un peu d'observation qui nous conduira vers l'objectif qui lui ne change pas, c'est-à-dire: LA BEAUTE PAR LA SANTE. La mer nourricière est là! A nous d'en profiter!

A tous les gens en vacances, bon séjour parmi nous, beaux temps et bon repos!

Pharmacie brunet enr.

Spéciaux valides sur place seulement

Facette Papiers mouchoirs format 400  1.59	Tampax Tampons format 40 Applicateur biodégradable TAMPAX tampons 40  4.49	Nutri-diète  8.99	Dentifrice Crest 150 ml  1.69
Essuie-tout Pronto 2 rlx  .99	Enfalac Concentré Caisse de 24 contenants de 425 ml. ch.  29.99	Escompte de 40% sur tous les bijoux de couleurs mode en magasin	GRATUIT Shampooing 120 ml à l'achat de \$5 et plus de produits Jean Natté  GRATUIT
MARCELLE Crème hydratante 110 ml Crème de nuit 50 ml  8.49	Coppertone Huile ou lotion 220 ml  3.99	Finesse Shampooing ou conditionneur 300 ml + 100 ml boni  2.69	Scope Rince-bouche 1 litre  3.89

OUVERT LE DIMANCHE DE 10H00 À 17H00
Centre Commercial Rivière-du-Loup
LIMITE 3 PAR CLIENT

LIVRAISON GRATUITE, 867-2121
NOUS NOUS RÉSERVONS LE DROIT DE LIMITER LES QUANTITÉS

Pharmacie brunet enr.

Centre Silhouette Beauté

439 Lafontaine
Rivière-du-Loup
(face Libre Service Texaco)
862-0754



Marie-Josée Pomerleau e.v.d.

LE SUPPLEMENT

Édité par LE ST-LAURENT-ÉCHO
16 du Domaine
Rivière-du-Loup,
G5R 4C3
TOUS LES SERVICES: 862-1774
Courrier troisième classe.
No de permis: 1 368


LA PAGE COMMERCIALE



Le choix, la qualité et le professionnalisme des Quatre Serres Lapointe, près du Mini-Putt, n'est plus à noter car plusieurs d'entre vous ont pu le vérifier. Le personnel vous invite à venir magasiner afin de compléter ou de vous renseigner sur l'arrangement de parterre qui mettra votre demeure en évidence.

Dernièrement au Centre ville Lafontaine, nous avons remarqué au local de l'ancien Trans Canada, une nouvelle Boutique qui a pour nom "Cindy". Plusieurs d'entre vous ont reconnu Mme Eva Dumont, gérante qui vous invite à venir choisir parmi les importations indiennes et les cotons fabriqués au Canada, le vêtement qui vous mettra le plus en valeur. Pour compléter le tout elle vous offrira l'accessoire mode.

Tout nouveau au Centre Commercial de Rivière-du-Loup, la boutique Taxi offre à sa clientèle des vêtements unisexes, nouveaux tout-à-fait différents et avant-gardistes. Sur la photo, nous apercevons: Nicole, Sylvie et Brigitte, les trois conseillères de votre boutique "Taxi", elles sauront vous faire découvrir les dernières originalités de la mode.

Fondue chinoise Rosbif français 4.40 LB 9.70KG	 <p>201 Lafontaine Rivière-du-Loup Serge Michaud Prop tél 862-3521-22 res. 862-7151</p> <p>centre-ville lafontaine rivière-du-loup</p> <p>Spécialité Boeuf de marque rouge et bleue</p>	
Veau haché 2.49 LB 5.49KG	Cretons Micho Bol 300 gr 1.89 CHACUN	
Soc de veau frais 2.49 LB 5.49KG	Rôti haut de côte 1.29 LB 2.84 KG	
Veau haché 2.49 LB 5.49KG	Poitrines de poulet Fraîches 1.99 LB 4.39KG	
Soc de veau frais 2.49 LB 5.49KG	Filet de morue Bte de 5 lbs, 2.27 kg 1.69 LB 3.73KG	
Côtelettes de veau 3.89 LB 8.58KG	Bifteck de surlonge Désossé 4.39 LB 9.68KG	
Fricadelles de poisson .89 LB 1.96KG	Jambon cuit A sandwich 2.49 LB 5.49KG	
	Epaule de jambon 1.09 LB 2.40KG	Fesse de jambon 1.49 LB 3.29KG

Votre lac est-il pollué?

La caravane AVEC LA NATURE de la Fédération des associations pour la protection de l'environnement des lacs (FAPEL) entreprend son 7ième voyage sur les routes touristiques des régions touristiques du Québec. L'objectif: former de nouvelles associations et amorcer un programme de dépollution et de protection de la nature.

Pour bien des citadins, le chalet est l'oasis où chacun peut refaire ses réserves en échappant au stress de la ville. Mais qui dit chalet dit aussi lac. Un lac est plus qu'une cuvette remplie d'eau; c'est un milieu vivant en étroite relation avec la nature qui l'entoure. Les formes d'aménagement autour d'un lac expriment l'attitude des villégiateurs qui y sont installés. La présence d'une association témoigne d'un changement d'attitude et d'un désir collectif de travailler à corriger les erreurs du passé.

Sauver les lacs pour et avec les villégiateurs, voilà la maison que s'est donnée FAPEL. Fondée en 1975, la Fédération groupe plus de 600 associations répartie sur tout le territoire québécois.

Un développement gratuit

d'un film de 12 ou 24 poses après chaque 5 développements.

PHOTO "60" ENR.
ÉDITION II HEURE
FILMS & PHOTOS
402 Lafontaine, Rivière-du-Loup, Qc 862-7320

Demandez votre carte

N.B. Cette offre est valide pour un développement simple de photos.

À quoi bon attendre des heures quand une petite heure suffit
*Temps de la machine

Apportez-nous vos films couleurs une **heure** après, vos photos sont prêtes.



Photo 60
402 Lafontaine
Rivière-du-Loup
862-7320

Cinq autres candidates aspirantes au titre de Mademoiselle Rivière-du-Loup

En effet, la première soirée du Gala a déjà eu lieu et tout est en place pour la 2e préliminaire qui

aura lieu le 28 juillet au Motel Quai D'Orsay à 21h.30.

Cette préliminaire

sera rehaussée par la présence de Dominique Dufour qui coanimera la soirée avec Romain Coulombe,

personnalité bien connue des gens du milieu. On sait que Dominique Dufour est présentement

une Miss Canada et elle est Dauphine au Concours de Miss Univers.



Marlène Waffer, représentante du Bar-Salon Buffet Bertrand.



Nadia Arsenault, représentante Bar-Salon Etape 185.



Mona Charest, représentante Bar Salon Vénus.



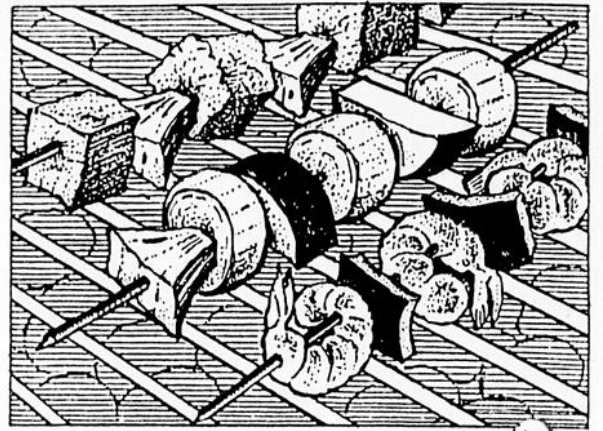
Linda Ouellet, représentante du Bar-Salon Vénus.



Jasmine Marquis, représentant le Bar Salon Chez Rita.



LE COIN CUISINE



Brochettes des Mers du Sud

Cet été, agrémentez vos réceptions au barbecue d'une touche de Kahlua, cette délicieuse liqueur fine au café.

Pour ce faire, préparez une marinade au Kahlua. Elle se marie bien avec le poulet, le filet de porc, les brochettes ou les fruits. Les brochettes au poulet ci-dessous sont trempées dans cette marinade au Kahlua. On emploie aussi cette sauce estivale et légère pour badigeonner. Servez avec des brochettes de fruits et du riz fumant relevé de beurre et de raisins secs, puis garni de noix de coco grillée.

Cette recette est tout aussi délicieuse avec des filets de porc ou des crevettes.

5 minutes en remuant de temps en temps. Refroidir à température ambiante. Tailler les poitrines de poulet en bouchées; tourner avec la marinade. Laisser reposer 30 min à température ambiante ou plus longtemps au réfrigérateur. Tremper les brochettes en bois dans l'eau (ceci les empêche de brûler). Placer 3-4 morceaux de poulet sur chaque brochette. (Si désiré, alterner les morceaux de poulet avec des morceaux d'oignons verts, d'ananas ou de poivron vert). Cuire au barbecue à 5" (12 cm) des charbons brûlants, environ 8 min en retournant et en badigeonnant souvent de marinade. Donne 4 portions.

Brochettes des Mers du Sud

- 1 c. à soupe de beurre (15 mL)
- 1 petit oignon, haché fin
- 2 c. à thé de poudre de cari (10 mL)
- ¼ de tasse de liqueur de café KAHLUA (175 mL)
- 3 c. à soupe de jus de citron (45 mL)
- 1 c. à thé de gingembre frais râpé (5 mL) OU ½ c. à thé de gingembre moulu (2 mL)
- ¼ de c. à thé de thym moulu
- Sel et poivre
- 4 poitrines de poulet, désossées et dépouillées

Fondre le beurre dans une petite casserole. Ajouter l'oignon et l'ail; cuire jusqu'à tendreté. Ajouter la poudre de cari et remuer. Verser le KAHLUA; ajouter le jus de citron et le reste des assaisonnements. Mijoter

Brochettes de fruits

Mettre des morceaux d'ananas frais, de bananes et de pommes sur des brochettes en bois. Badigeonner de marinade KAHLUA et cuire au barbecue jusqu'à ce qu'ils soient juste chauds.

Les CHARMETTES Inc. C'est où



Voir prochaine édition



A le vent dans les voiles

Du 19 juillet au 1er novembre

Tirage tous les jeudis à 21:00 h

3 gagnants

chaque semaine

• 1er Bon d'achat 100.\$ en essence

• 2ième et 3ième Remboursement du montant de votre achat



Gagnants: Tirage du 19 juillet

1er prix \$100.00. M. Claude Côté
2ième et 3ième prix: Mario Fortin, Pierre Bélanger
(Remboursement de leur achat d'essence)



LIBRE SERVICE

Dépanneur Tardif inc.

Licence: Bière-Vin-Billets de loteries-6-36
Fruits et légumes-Epicerie-Journeaux-Tobacs
Reuves Cartes Texaco-Master Charge
et Visa acceptées

446, rue Lafontaine
Rivière-du-Loup, 862-1108

VALIDATION
LOTO-QUÉBEC

Ouvert de 7:00 hres à 24:00 hres

MARIAGE

PHOTO
ALAIN CÔTÉ ENR.

Un service à votre mesure
Photos Passeport

862-6116

FAIRE-PART

COMMERCIAL



VARIÉTÉS

Michel DAVIS

240 Lafontaine, Rivière-du-Loup, 862-6326

Spéciaux en vigueur du 24 juillet au 29 juillet
ou jusqu'à épuisement de la marchandise

LIVRAISON GRATUITE
DANS UN RAYON
DE 15 MILLES

CETTE SEMAINE À NOTRE COMPTOIR COSMÉTIQUES



À l'achat d'un vernis Anne-Marie recevez gratuitement un dissolvant à l'huile de vison, format 60 ml



Alyssa Ashley Musk

avec tout achat des produits Musk, recevez gratuitement une lotion hydratante mains et corps format de 220 ml



Scotties
Bte 200 **.89**

Colgate
50 ml **.59**

Biscuits au beurre
Boîte en métal 500 g **2.09**

Carton régulier ou King Size
13.39 le carton
1.90 le paquet

AVIS: Santé et Bien-être social Canada considère que le danger pour la santé croît avec l'usage. Éviter d'allumer.

Radio AM/FM
Magnéto-cassette **35.95**

Pampers
Premier pas, bte 24 **4.99**

Pampers
Super absorbantes 60, absorption normale 72, Premier pas 48, Premier pas Plus 40, super absorbantes 54 **10.49**

ABC
cigarettes **2.99**

Duracell
AA, C, D paquet de 2 **2.59**

Royale
Papier hygiénique, paquet rouleaux 8 **2.79**

Pronto
Papier essuie-tout pqt 2 rouleaux **.99**

Tisane
Eliminex, Calmex, Diurex, ultra-tisane **2.19**

Caroid
et sels biliaires format 100 comprimés **3.09**

Nutri-diète
Pouding au lait fouetté **8.29**

Caladryl
Lotion pour soulager les démangeaisons et les coups de soleil, format de 100 ml **2.79**

Midol
Analgésiques pour maux menstruels, format 24 comprimés **1.99**

Ca se passe entre nous **Heures d'ouverture: Simple comme** *Bonjour!* **9 à 9 heures** **7 jours par semaine** Ca se passe entre nous

UR VOUS UNE SUPER VENTE. TOUS LES VÊTE

NOUS AVONS PROGRAMMÉ PO

MENTS D'ÉTÉ DOIVENT SORTIR

HOMMES

- Habits 20%-33 1/3%-\$75.00 et \$100.00
- Vestons sports 20%-\$39.95-\$99.95
- Gilets manches longues ouatés 20%
- Lots chemises manches courtes \$10.00-\$15.95-30%
- Lots de chemises manches longues, \$10.00-\$15.95
- Pantalons d'été 30%
- Jeans de couleurs 30%-\$14.95 et \$5.00
- Jeans denim \$14.95-\$5.00
- Chandails manches courtes 30%
- Maillots de bain 30%
- Culottes courtes 30%
- Ensembles de plage 30%

ENFANTS:

- Lots d'habits garçons 40%
- Lots de cagoules pour enfants, 50%
- 2 pièces coton ouaté, \$19.95-20%-50%

ENFANTS

- Gilets ouaté manches longues, 33 1/3%
- Gilets enfants manches courtes, \$3.95-20%
- Jeans de couleurs et salopettes \$9.95 et \$14.95 reste à 30%
- Jeans en denim \$14.95 reste 20%
- Robes fillettes, sp.: \$10.00 et 30%
- Blouses 30%
- Robes de nuit 20%
- T-shirts 0.99

DAMES

- Robes \$7.95-50%-30%-20%
- Jupes \$10.00-50%-30%
- Blouses \$10.00, 20%-30%
- Gilets manches courtes 30%
- Jeans en denim \$10.00-\$19.95-20%
- Jeans de couleurs \$14.95-30%
- Pantalons 30%
- Maillots de bain \$7.95-30%
- Costumes \$39.95-30%
- Trenchs \$19.95-25%
- Souliers \$5.00-\$10.00-\$15.00-20%

