

# Acheter avant de vendre

## À réserver à ceux qui ont le goût du risque

**ROBERT DUBOIS**  
collaboration spéciale

Les personnes qui achètent une nouvelle propriété sans avoir tout d'abord vendu la maison qu'elles habitent risquent de se retrouver avec de sérieux problèmes financiers. Vous ne pourrez peut-être, malgré tout, résister à l'achat impulsif de la maison de vos rêves qui autrement vous glisserait entre les doigts. Heureusement quelques précautions permettent d'éviter les situations désagréables et coûteuses.

### Quand tout va bien

Règle générale, la personne qui souhaite déménager procède tout d'abord par vendre sa maison avant de partir à la recherche d'une nouvelle résidence. La période entre l'acceptation de l'offre d'achat et la date de prise de possession doit alors accorder suffisamment de temps au vendeur pour qu'il se déniche une nouvelle propriété. Idéalement, le vendeur réussira à faire coïncider son départ de sa maison actuelle avec la date de prise de possession de sa nouvelle propriété.

Dans ce scénario, tout baigne dans l'huile. En vendant tout d'abord sa maison, le propriétaire connaît la somme qu'il peut consacrer à l'achat de sa nouvelle maison. De plus, en faisant coïncider sa date de départ et sa date d'occupation des nouveaux lieux, il n'a pas à dépenser pour se loger à l'hôtel en attendant que sa nouvelle résidence soit libérée.

### Le pire des scénarios

Tout n'est pas toujours aussi facile. Vous êtes convaincu que votre maison trouvera rapidement preneur, tout au plus quelques semaines. Vous vous mettez, dès la pose de l'affiche sur votre pelouse, à la recherche d'une nouvelle propriété. Vous dénéciez rapidement une maison à votre goût et vous soumettez une offre d'achat inconditionnelle qui est acceptée d'emblée par le vendeur.

Le temps passe. La date de prise de possession approche et vous n'avez toujours pas trouvé acheteur pour votre maison. Vous



teur pour votre maison. Vous avez alors le choix entre baisser votre prix pour tenter d'accélérer la vente ou prendre possession de la nouvelle maison, tout en continuant à effectuer les versements hypothécaires sur votre ancienne propriété toujours à vendre et maintenant vidée de tous ses meubles. Facteur qui n'ajoute pas à son attrait auprès des éventuels acheteurs.

En supposant que le prix de vente réduit réussisse à attirer un acheteur, vous vous retrouverez avec un gain en capital inférieur à celui que vous espériez et sur lequel vous comptiez pour acheter votre nouvelle maison. Dans le deuxième cas, lorsque la baisse de prix n'accélère pas la vente, votre stabilité financière pourrait être sérieusement menacée puisque vous devrez alors assumer le financement de deux propriétés à la fois.

### Les règles de l'art

Pour éviter ce genre de problèmes, il convient de procéder par étapes, en déterminant tout d'abord un prix de vente réaliste pour la propriété. C'est là la seule façon de déterminer le montant en capital que vous pourrez consacrer à l'achat de votre nouvelle propriété.

Il ne faut pas non plus oublier que l'éventuel acheteur voudra négocier le prix demandé. Il faut donc prévoir une réduction de 5 à 10 p. cent du prix demandé.

Ce pourcentage peut varier selon le volume de la demande pour les propriétés de votre quartier, selon les saisons, les fluctuations de la conjoncture économique et l'évolution des taux d'intérêt.

Pour déterminer ce qu'il vous restera en poche sous forme de capital, il faut ensuite déduire le solde dû à votre créancier hypothécaire et le montant de la commission à verser à l'agent immobilier: 6 p. cent du prix dans le cas d'une inscription de type exclusif et 7 p. cent dans le cas d'une inscription «SIM-MLS».

La personne qui néglige de faire ce petit calcul avant de partir en quête de sa nouvelle maison devra combler le trou de plusieurs milliers de dollars entre la somme espérée et la somme en capital obtenue une fois déduits les frais et le solde hypothécaire.

### Le marché actuel

Les agents immobiliers notent que sur un marché normal, où il n'y a pas de grands écarts entre l'offre et la demande de propriété,

il faut compter en moyenne trois mois avant que la maison ne trouve preneur. Ce délai peut évidemment varier selon la situation du quartier et sa proximité des centres et des services.

Pendant longtemps, le marché de la banlieue a été plus actif que celui de la ville. Les propriétés s'y vendaient donc plus rapidement. Aujourd'hui, la situation est inversée, les vendeurs trouvant plus facilement preneurs pour les propriétés situées dans les quartiers centraux de l'île de Montréal. L'activité varie aussi en fonction des saisons, étant plus fébrile au printemps et beaucoup plus calme en hiver.

Afin de bien agencer le processus de vente et d'achat d'une maison, le propriétaire cherchera à se défaire de sa propriété au début du printemps, alors que la demande est forte, ce qui lui permettra d'obtenir un meilleur prix, tout en lui accordant un délai raisonnable pour dénicher une nouvelle résidence qu'il occupera habituellement fin juin, début juillet.

### Ne pas rater une belle occasion

Faire coïncider la vente de sa propriété avec l'achat de la nou-

### Ce qu'il reste à la vente d'une propriété

1. Prix de vente:	\$145 000	
2. Prix négocié par l'acheteur:	\$137 750	(5 p. cent de —)
3. Commission versée à l'agent:	\$ 9 642	(7 p. cent du prix)
4. Solde hypothécaire dû:	\$ 40 000	
5. Somme en capital qu'il vous reste:	\$ 88 108	

velle n'est pas toujours chose facile. Si les vraies aubaines dans le domaine immobilier sont rares, il arrive qu'un acheteur se voit offrir une propriété qui lui plaît, dont les attraits et le prix inciteront à coup sûr sa vente rapide. L'acheteur intéressé ne voudra donc pas toujours attendre que sa propriété soit vendue pour pouvoir acquérir la maison de ses rêves. Dans ce cas, rien n'empêche l'acheteur de soumettre une offre d'achat conditionnelle à la vente de sa première maison. Vente devant se faire à l'intérieur d'une période bien précisée dans l'offre en question.

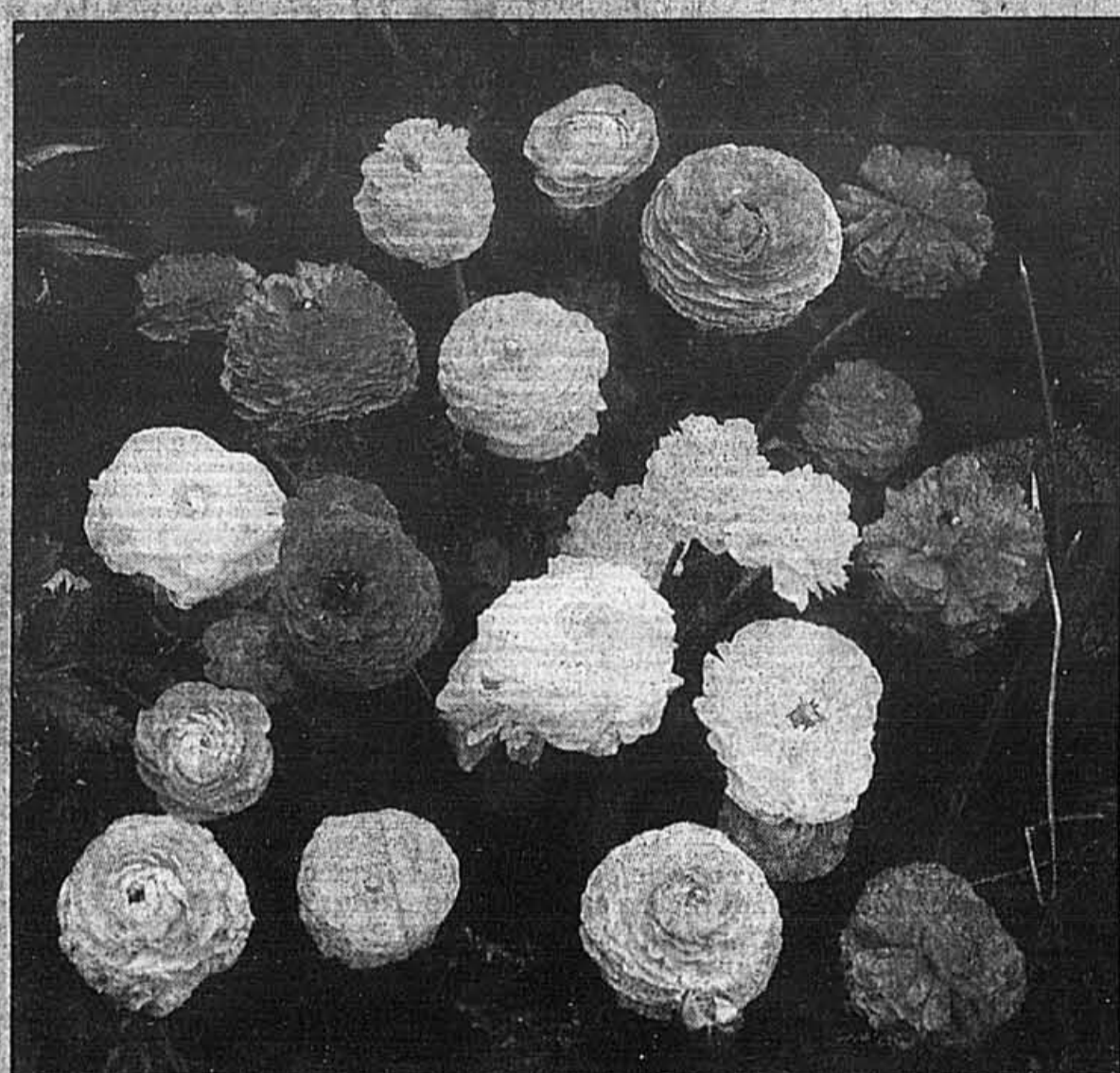
Une telle clause accorde un répit à l'acheteur qui dispose alors d'un délai et d'une motivation ac-

crus pour se défaire de sa première maison. S'il ne réussit pas à la vendre avant la date indiquée à l'offre, celle-ci devient nulle et le vendeur remet alors sa propriété sur le marché.

Si une telle clause fait l'affaire de l'acheteur, elle ne plaît pas toujours au vendeur qui se trouve ainsi lié à l'éventuel acheteur, sans pour autant être assuré de clore la transaction. Il ne peut en effet accepter une autre offre tant que ne sera pas écoulé le délai accordé au premier acheteur. Le vendeur pourrait ainsi perdre l'occasion d'offrir plus alléchantes, libres de toute clause conditionnelle.

VOIR ACHETER EN J 13

## Le jardinage



Les renoncules sont relativement peu connues au Québec. Il s'agit de l'une des nombreuses espèces florales qu'on obtient à partir de bulbes semi-rustiques, plantés au printemps.

## Ces bulbes exotiques qui fleurissent durant l'été

**FLORIAN BERNARD**

Si la plupart des jardiniers connaissent bien les bulbes rustiques à floraison printanière comme les tulipes, les jacinthes, les crocus ou les jonquilles, ils sont souvent moins familiers avec les bulbes tendres, à floraison estivale ou automnale. Contrairement aux espèces rustiques, ces bulbes doivent être plantés en mai et juin, et rentrés avant les gels d'automne.

Outre les glaïeuls et les dahlias, toujours populaires et de culture facile, on trouve maintenant dans les centres de jardinage une quantité de bulbes exotiques dont la floraison se prolonge tard en automne. Plusieurs de ces bulbes conviennent en outre très bien à la culture en pots, en corbeilles suspendues ou pour les jardins de balcon.

Les bégonias tubéreux s'imposent par la beauté de leurs fleurs, semblables à celles des camélias. Il est préférable de les démarrer

à l'intérieur, un mois avant la transplantation au jardin. Les bégonias tubéreux poussent très bien à l'ombre partielle ou prononcée. Lorsqu'on les met en terre, il faut se rappeler que la partie creuse du bulbe, en forme de cuvette, doit être sur le dessus.

Les renoncules et les anémones exigent un endroit bien ensoleillé. Leurs bulbes irréguliers et rugueux doivent être trempés quelques heures dans l'eau avant d'être mis en terre. On peut les démarrer dès la mi-mars à l'intérieur, pour une floraison hâtive, ou les planter directement au jardin lorsque le temps chaud est arrivé.

La jacinthe du Cap (*Galtonia candicans*) est d'apparition récente au Québec. Ses fleurs qui apparaissent à la fin de l'été ressemblent à de grosses jacinthes blanches, et dégagent un agréable parfum. Quant aux orchidées de Chine (*Acidanthera*), il faut planter leurs bulbes tôt, au printemps, dès que la terre est malléable et suffisamment réchauffée. Les fleurs apparaissent en septembre et durent jusqu'aux gels.

De la famille des iridacées nous viennent l'oeil de paon (*Tigridia*) et les montbretias (*Cro-*

*cosmia*), deux espèces remarquables pour le jardin ou le balcon. Les fleurs exotiques s'épanouissent en juillet et août, dans une grande gamme de couleurs vives. Ce sont des espèces de plein soleil. On peut planter leurs bulbes vers la troisième semaine de mai.

L'oxalis dépepé ou à rosette est la reine des corbeilles suspendues. Ses petites fleurs rosées apparaissent le long de tiges gracieuses au feuillage délicat, ressemblant à des triflètes à quatre feuilles. Il faut planter 5 ou 6 petits bulbes dans un même pot, pour obtenir une potée généreuse et dense. L'oxalis donne de bons résultats au soleil ou à l'ombre partielle. On peut démarrer l'oxalis à l'intérieur ou la planter directement au jardin, à la fin de mai.

Les cannas fleurissent dans les endroits ensoleillés. Il en existe plusieurs variétés à feuillage vert ou bronze, avec des fleurs rouges, roses, jaunes ou orangées. Les bulbes ne doivent pas être mis en terre avant la fin de mai.

Courier et Notes en page J 14

## Vivre en première classe

Les Habitations du Boisé d'en Haut

Résidences personnalisées de standing supérieur de 145.000\$ à 200.000\$



LACHENAIE OUEST, SORTIE 18 DE LA ROUTE 25 NORD, 471-6676

# ENFIN . . .

## une contribution monumentale



à l'architecture résidentielle par un architecte réputé, lauréat de plusieurs prix d'excellence.

- Thermopompe
- Bain tourbillon
- 100% brique
- Cuisine personnalisée
- Foyer contemporain
- Maisons témoins décorées

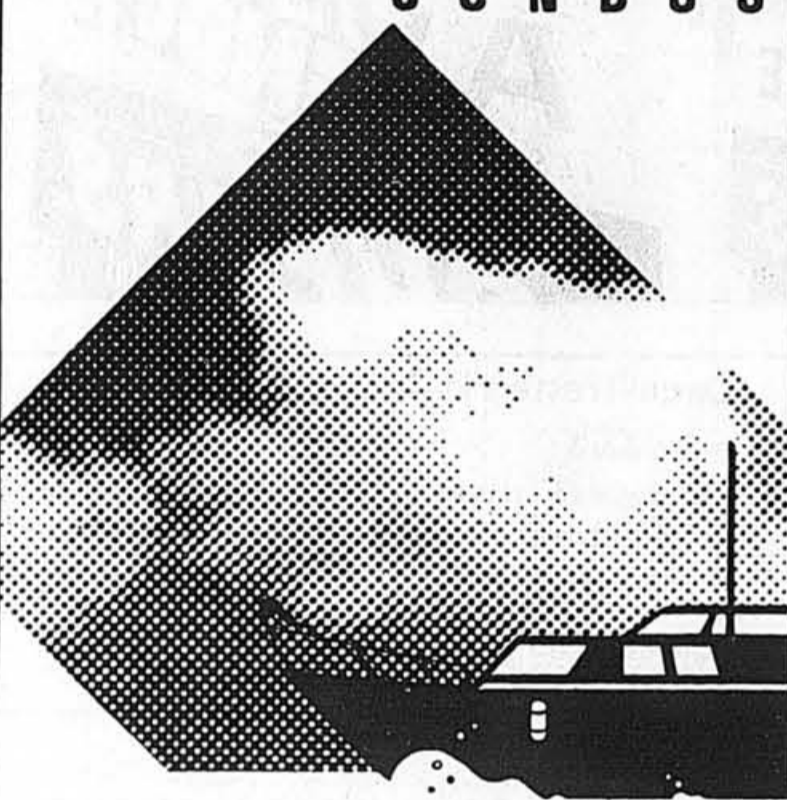
**Villas sur le golf 687-2122**

Samedi et dimanche, 11 h à 17 h      Lundi au mercredi, 14 h à 20 h  
Jeudi, 13 h à 17 h

Chomedey, Laval Autoroute 13, sortie 12, boul. Samson est, Promenades des Îles à droite, Du Tremblay à droite. Bureau des ventes: coin Du Tremblay/de l'Escault.

MARKETING ET VENTE PAR DÉVELOPPEMENT 20 / 20

# C O N D O S



## Le Riverain

- Condos exclusifs au bord de l'eau, avec accès privé à la rivière.

**Bureau de vente**  
Ancien site du Parc Belmont,  
12562 de Rivoli  
(intersection Ranger) Montréal


**Heures de visite**

- Lundi, mardi, mercredi de 13h à 17h30 et de 19h à 21h
- Jeudi, samedi, et dimanche de 13h à 17h30

335-4580

Une autre réalisation des développements SOFITEC

# Découvrez l'aurore!



## Le Parc Riverain

Une autre réalisation des développements SOFITEC

- Condos à proximité de la rivière.
- Quelques-uns seulement encore en vente.
- Livraison garantie pour le 1<sup>er</sup> juillet.

**Bureau de vente**  
Ancien site du Parc Belmont,  
12421 Odette Oigny  
(intersection Rivoli) Montréal

**Heures de visite**  
Lundi, mardi, mercredi, jeudi, samedi, et dimanche de 13h à 17h30

335-4580

Mise en nomination  
Trophées "domus" 1986  
Excellence du concept: développement résidentiel multifamilial

## Habitations Daniel Laurendeau Inc.

### DEUX NOUVEAUX PROJETS

Pointe-aux-Trembles • Rivière-des-Prairies



#### GRAND COTTAGE LUXUEUX SEMI-DÉTACHÉ

à partir de **115 000\$**

GARAGE ET FOYER DISPONIBLES

**MAISONS TÉMOINS**  
3650, 44<sup>e</sup> avenue P.A.T.  
**642-0411    354-7687**

## ST-LAMBERT

### CONDOMINIUMS

*Les Jardins du Golf*



**PHASE IV**  
Livraison en juillet 1988

**PHASE III**  
Occupation immédiate

À partir de **125 000\$**  
ESCOMPTE PRÉSENTATION

**Bureau des ventes**  
**1645, av. Victoria**  
(suite 103) St-Lambert  
AMPARO CONSTRUCTION INC. **465-5311    466-1214**

**Heures d'accueil:**  
Lun. au jeu.: 9 h à 20 h  
Ven.: 9 h à 16 h  
Sam. et dim.: 13 h à 17 h

## Propriétés à revenus dans le West Island de

### SCALCO Construction Inc.

#### Votre meilleur investissement pour un futur assuré

# Domaine du Gouin

Pierrefonds



- Triplexes et quadruplexes luxueux
- Plan de protection de cinq ans de l'A.P.C.H.Q.
- Première année: revenus de location garantis pour tous les appartements
- Construction de qualité, insonorisée, et à des prix abordables.
- Céramique et fixtures importées
- Cuisine en chêne ou mélamine
- Bain romain
- Deux foyers (au premier plancher et à l'appartement du haut)
- Accès facile aux autoroutes, aéroports et trains
- Écoles, services communautaires de premier choix

**328-2002**

## Propriété à prix abordable dans le West Island

# Domaine du Gouin

Pierrefonds



- Maison Unifamiliale à multiple niveaux
- Plan de protection de cinq ans de l'A.P.C.H.Q.
- Cuisine de style européen
- Céramique et fixtures importées
- Bain romain
- Foyer
- Chambres bien éclairées et spacieuses
- Accès facile aux autoroutes, aéroports et trains
- Écoles, services communautaires de premier choix

**328-2002    521-0077**

# Un condominium en plein dans votre nature...



## CONDOMINIUMS À PARTIR DE 94 185 \$

S'il est dans votre nature de rechercher le confort et d'avoir accès à des services personnalisés et variés, vous adorerez cette oasis de tranquillité à Laval. Voisin de l'hôpital Cité de la Santé et à proximité des centres commerciaux, l'immeuble offre les plus hauts standards de sécurité.

Un parc privé avec un étang à canards, une piste piétonnière, des courts de tennis, une piscine... , si tout cela est dans votre nature, LES MARRONNIERS le sont aussi !

**Lundi au jeudi 10h00 à 20h00 / Vendredi, samedi, dimanche 10h00 à 17h00**  
Pour rendez-vous, composez le (514) 668-9632

# LES MARRONNIERS

1500, Montée Monette (Autoroute 440)  
(voisin de l'Hôpital Cité de la Santé) Vimont, Laval H7M 3V5

**LE GROUPE PARÉ**  
PROMOTEUR D'UNE QUALITÉ DE VIE MEILLEURE

« Touchez Dubois »

**ROBERT DUBOIS**

collaboration spéciale



**Un bois trop foncé**

■ Notre propriété de trente ans a été renouée par le précédent propriétaire qui a utilisé des matériaux de première qualité et les services d'un ouvrier compétent. Le travail a vraiment été bien fait.

Le propriétaire du temps a fait poser beaucoup de merisier teint brun dans la salle à manger, le corridor, le salon et la cuisine. En plus des armoires, les comptoirs et la poutre apparente, les garde-chaises sont, elles aussi, faites de bois de merisier. Evidemment, depuis le temps des travaux il y a quinze ans, le bois est devenu encore plus foncé. Je souhaite maintenant le faire pâlir, en lui redonnant sa teinte naturelle que je recouvrirai d'un vernis protecteur. Quels conseils pouvez-vous me donner?

Mme C. LAROSE, Saint-Hyacinthe

□ Il est beaucoup plus facile d'enlever une couche de vernis qu'une teinture puisque celle-ci pénètre dans les pores du bois. Vous devez donc au départ vérifier la nature du produit utilisé pour colorer le merisier. M. Roger Fortin,

d'Ebenisterie Québec, souligne qu'un décapant peut retirer le vernis alors qu'il faut recourir au sablage pour enlever une teinture.

M. Pierre Beauchamp, d'Ebenisterie St-Lambert, propose quant à lui une combinaison des deux techniques lorsque le bois est teint: «Le décapant enlève à tout le moins un certain surplus. Vous n'avez donc pas à faire tout le travail à la sableuse. Une fois enlevé le plus gros, il suffit de compléter la tâche avec une ponceuse orbitale». Selon M. Beauchamp il sera malgré tout difficile de retrouver la vraie couleur naturelle du bois mais «on peut enlever au moins 80 p. cent de la teinte actuelle».

Le travail de décapage et de sablage peut être fait par le propriétaire mais, soulignent les deux ébénistes consultés: «C'est un travail salissant qui exige beaucoup de patience».

**Maison affaissée**

■ En 1985, mon époux et moi avons acheté une maison à Brossard. Lors de l'achat qui s'est effectué tard le soir et lors de la visite encore une fois faite le soir, le propriétaire nous a affirmé qu'il y avait une «petite» fissure dans le solage qui datait de l'année de la construction en 1967. Je dois vous dire que la maison était entourée de beaucoup d'arbustes et de grands arbres.

Le propriétaire vendeur nous assurait qu'il n'y avait pas d'autres fissures que celle mentionnée. Quelle ne fut pas notre surprise en apercevant à la fin de l'été dernier de grosses fissures en plusieurs endroits des murs du

solage. Nous les avons découvertes en regardant à l'arrière des arbustes. Nous avons donc fait inspecter la maison par un professionnel qui a découvert des fissures additionnelles. Toutes ces fissures sont, semblent-ils, présentes depuis au moins cinq ans. Les plus grosses avaient été temporairement colmatées avec du ciment.

Nous avons donc des réparations majeures à faire effectuer. L'inspecteur nous a dit que la maison est dans cet état à la suite d'un affaissement dont nous ne connaissons ni la date, ni les circonstances. La brique s'est détachée du mur extérieur et les balcons avant et arrière, ne sont plus au niveau. Il y a aussi une grosse fissure dans le revêtement de brique entourant la fenêtre du salon. On a comparé ma maison à une propriété qui aurait subi un dynamitage souterrain. Je ne veux pas vendre ma maison car je sais que j'y perdrais trop.

Est-ce que je dois entreprendre de grosses réparations et si oui quelle aide est-ce que je peux espérer obtenir auprès de la municipalité, de mon assureur et de l'ancien propriétaire.

Mme BERNARD, Brossard

□ Mme Wagner, attachée au Service d'urbanisme de la ville de Brossard, m'informe que la municipalité n'offre pas de programme d'aide aux propriétaires dont la maison a été l'objet d'un affaissement. Le Service d'urbanisme n'a pas non plus, aux dires de Mme Wagner, effectué de suivi sur la centaine de cas de propriétaires dont les maisons ont subi des dommages importants lors des affaissements de sol en 1982 et 1983.

La protection accordée par votre assureur dépend du contenu de votre police. Je vous conseille de la faire examiner par un expert en sinistre ou votre agent d'assurances qui pourra alors vous indiquer les chances d'obtenir un dédommagement.

Lors des affaissements de sols survenus en grand nombre en 1983, le gouvernement du Québec, par le biais du Bureau de la protection civile, avait établi un programme d'aide aux sinistrés. Ce programme n'existe plus. Vous pouvez néanmoins adresser une demande de réclamation au Bureau de la protection civile qui jugera de sa validité selon les circonstances propres à votre cas.

Une lettre décrivant l'état de votre maison ainsi que toute documentation ou expertise pertinente doit être acheminée à l'adresse suivante: Bureau de la protection civile du Québec, a/s M. Jean-Paul Morin, 384, Ste-Croix, Montréal H4N 2L4.

Vous auriez aussi intérêt à consulter un avocat qui jugera de la pertinence d'une réclamation pour vice caché auprès de l'ancien propriétaire.

**Droit des propriétaires**

■ Depuis quelques années déjà je suis en quelque sorte concierge d'un immeuble comptant six logements, ici à Chicoutimi. Chacun des baux comporte les mêmes éléments: désignation des lieux, durée du bail, le montant du loyer, l'interdiction de la présence d'animaux, la mention «meublé, non-meublé ou semi-meublé» et la signature du loca-

taire et locateur. Chaque logement est loué «éclairé et chauffé».

Voici le problème. Au cours de l'hiver, j'ai demandé aux locataires de ne pas brancher le chauffe-bloc moteur de leur auto à la prise électrique de leur logement lorsqu'il ne fait pas excessivement froid. Hydro-Québec m'a dit que le coût approximatif d'une consommation continue de dix heures pour ces chauffe-blocs représentait \$10 par mois par logement. Mais voilà, les chauffe-blocs fonctionnaient bien souvent vingt-quatre heures de suite, même quand il faisait doux à l'extérieur. Quelques locataires affirmaient avoir le droit de raccorder leur chauffe-bloc puisque leur bail spécifie «éclairé et chauffé». Selon moi, cette clause assurait seulement le chauffage et l'éclairage de leur logement, pas de leur auto.

Est-ce que j'ai raison?  
E. TREMBLAY, Chicoutimi

□ J'ai exposé votre problème à Me Hélène Robichaud, avocate au Service du contentieux de la Régie du logement à Montréal. À sa connaissance, aucune cause semblable n'a encore fait l'objet d'une plainte auprès de la Régie. On ne peut donc pas se référer à une décision antérieure pour statuer sur votre cas. On peut néanmoins retenir quelques éléments pertinents:

— Il est fort probable, quoique vous ne spécifiez pas, qu'il y ait un «seul compteur électrique pour tout l'immeuble».

— Si tel est le cas, il est impossible au propriétaire de déterminer avec précision la consommation de chaque locataire attribuable à l'utilisation d'un chauffe-bloc moteur.

— La loi dicte qu'il ne peut y avoir qu'un seul loyer exigé pour l'utilisation d'un même espace. En ce sens, il n'est pas certain que le propriétaire peut exiger un surplus pour le branchement d'un chauffe-bloc si le bail n'en fait pas spécifiquement mention.

— Le locataire qui paierait pour relier son chauffe-bloc devrait-il, selon le même raisonnement, avoir à défrayer pour utiliser l'aspirateur qui servira à nettoyer son auto?

— Le locataire doit selon la loi «user de la chose (le logement) en bon père de famille». Il n'est donc pas certain que le fait de relier un chauffe-bloc à la prise de son logement soit considéré comme étant un usage «abusif», donc contraire au comportement d'un «bon père de famille».

□ Les commentaires de Me Robichaud ne doivent pas être interprétés comme étant l'opinion que rendrait un régisseur de la Régie à qui on présenterait le problème. Ils constituent tout au plus une opinion sommaire basée sur les informations limitées que vous fournissez.

□ Dans les circonstances, il faudra peut-être attendre le renouvellement du bail pour tenter d'en modifier les conditions.

**À NOS LECTEURS**  
Le courrier, les suggestions et les commentaires concernant la chronique «Habitat» doivent maintenant être adressés à:  
Robert Dubois,  
C.P. 2280  
succursale B,  
Longueuil,  
Québec J4L 4K9

*Domaine du Parc Olympique*

**PHASE I**

**EN BORDURE DU GOLF DU VILLAGE**

**PARC MAISONNEUVE**

**UN SUCCÈS FABULEUX**

UNE AUTRE PRESTIGIEUSE RÉALISATION DE



**G. GAZAILLE**

CONSTRUCTION

Pour information: 255-8552

Une conception magnifique, une qualité exceptionnelle, en bordure du parc Olympique de la région montréalaise, et une valeur d'achat incomparable font de ces condominiums un succès sans égal. Cette occasion unique vous est offerte!  
Coin est du boul. L'Assomption au nord de la rue Sherbrooke à côté de l'hôpital Maisonneuve face au village Olympique.



UNE VRAIE BEAUTÉ QUI DURE.

Pensez-y: une vue panoramique sans obstacle et à vous couper le souffle, sur la ville de Montréal, le golf et le stade Olympique, chaque jour, à longueur d'année et à quelques minutes seulement du centre-ville; l'animation, la variété et les commodités de la vie au centre-ville, jumelées au charme et à la beauté d'une propriété en bordure d'espaces verts et d'une piste cyclable.

**Choisissez votre résidence condominium.**

**Sélection de plans de planchers spacieux garnis de caractéristiques et finis luxueux.**

Une sélection de plans comprenant deux et trois chambres, cuisines de style gourmet avec dinette et salle à manger, 2 salles de bains et un grand salon. Somptueuse moquette mur à mur et plus encore.

**Nous allons rendre la «mise en forme» encore plus plaisante que jamais auparavant!**

Votre nouvelle résidence sera dotée d'un centre récréatif de style «Spa» avec une piscine intérieure chauffée ainsi qu'un grand bain tourbillon adjacent, un sauna, une salle d'exercice équipée, des vestiaires pour hommes et femmes, une salle de réception avec comptoir-bar, ainsi qu'une terrasse adjacente à la piscine.

**BLITZ**  
*du printemps*  
**G**  
**G. GAZAILLE**  
CONSTRUCTION  
**DÉFIE SES CONCURRENTS**

**PHASE II**  
**À LAVAL**  
DOMAINE CITÉ DE LA SANTÉ

Domaine Cité de la Santé

Une intimité sans égale grâce à des immeubles détachés de 8 condos luxueux avec foyer, dans une atmosphère fabuleuse de tranquillité, plus tous les services à proximité. Joignez-vous sans tarder à nos acheteurs satisfaits et profitez des prix préconstruction à partir de 57 500\$.

Autoroute 440, direction est, sortie boul. René-Laennec, à gauche jusqu'au boul. Dagenais, coin nord-est.

**667-8091**

**Village Sunnybrook**

Maisons-témoins meublées situées dans un site fabuleux. Itinéraire: Route Transcanadienne (40) vers l'ouest, sortie Henri-Bourassa, demeurer sur la voie de service jusqu'à la rue Sunnybrook, tourner à droite et continuer jusqu'au bureau des ventes (environ 1 km).

**684-3090**

**CONDOS à partir de 57 500\$**

**Le Village Sunnybrook**

**PHASE II**  
DOLLARD-DES-ORMEAUX ET PIERREFONDS

**MAISONS DE VILLE**  
à partir de  
**107 300\$**

**684-2467**

**Domaine de la marina, île Perrot**  
**MAISONS UNIFAMILIALES**  
à partir de **87 400\$**

Projet de 270 unités près du lac Saint-Louis et des services publics. Taxes: 1800\$. Pour s'y rendre: Autoroute 2-20, sortie Perrot (à l'ouest du pont Saint-Anne) jusqu'aux maisons-témoins.

**453-0479**

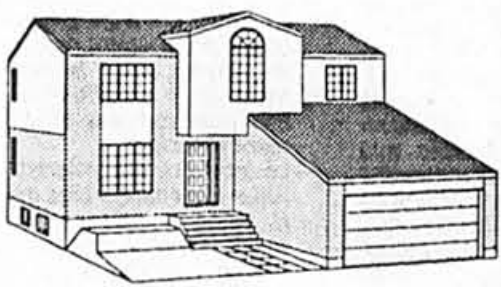
**Aussi en fin de phase**  
**DOMAINE SAINT-CHARLES**  
à Pierrefonds

**MAISONS-TÉMOINS À VENDRE**

Pour s'y rendre: Route Transcanadienne 40 vers l'ouest, sortie 50 vers le nord jusqu'à Antoine-Faucon, tourner à gauche jusqu'aux maisons-témoins.

**620-3575**

**Pierrefonds Ouest**  
Site au bord de la rivière  
**RIVE BOISÉE**



à partir de \$199,000 incluant services municipaux

17 résidences exclusives

Groupe de Construction Vallée 626-3500 / 620-6674  
modèle: 842, rue Rive Boisée, coin boul. St-Jean et Gouin Ouest  
ouvert: du samedi au jeudi de 13:00 hrs. à 17:00 hrs.

Une adresse exclusive à St-Lambert...  
«Le 269 boulevard Simard»...

Afin de conclure la vente des 5 dernières unités de «condo» nous vous offrons pour une période de temps limitée un taux d'intérêt effectif sur hypothèque

**FINANCEMENT**  
**6,9% pour 3 ans**

Prix à partir de 116 000 \$, occupation mai-juin 88

Le bureau des ventes (269, boul. Simard, St-Lambert) est ouvert le samedi et le dimanche seulement de 12 h à 18 h.

**A BROSSARD**  
LE MEILLEUR CHOIX



ÉGALEMENT À LOUER  
Luxe ou logement avec 2, 3 ou 4 chambres à coucher avec foyer et garage.

**Domaine Stravinski**

- Foyers, garages, bain tourbillon
- 3 ou 4 chambres à coucher
- Qualité supérieure de construction
- Insonorisation supérieure

Situé dans un environnement de prestige à proximité de tout.

Hypothèque 2 ans 9 1/2%

**BUREAU DES VENTES ET DE LOCATION**  
ANGLE RIVARD ET STRAVINSKI  
BROSSARD  
Informations: 466-4677 466-8840

Que vous desiriez acheter ou louer vous êtes les bienvenus au Domaine Stravinski

Concept unique de **TRIPLEX DE PRESTIGE** (tous détachés)  
Une des unités est de style cottage (3 étages y compris le sous-sol). Les deux autres sont de style condos (1 étage chacun). Design moderne, harmonieux et fonctionnel.  
Faut voir pour apprécier! Visitez notre maison modèle.

Une autre réalisation de **ISBA CONSTRUCTION**

Depuis 17 ans déjà!



**St-Lambert**

**Condominium de luxe le TURNDERRY**  
Un point de vue sans pareil au cœur de la tranquillité et de la verdure

Prix à partir de **86500\$**  
Bureau des ventes  
450, rue Saint-Georges  
(continuation de la rue TIFFIN par la promenade RIVERSIDE) St-Lambert  
Tél.: 671-5555



Heures de visite:  
Du lundi au jeudi de 13 h à 20 h  
Du vendredi au dimanche de 13 h à 17 h

**UNE HABITATION**

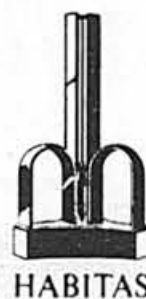
**Prével**

**QUALITÉ ORIGINALITÉ ESTHÉTIQUE**

Prix du Gouverneur général du Canada

Le groupe Immobilier Prével s'est acquis au cours des années une solide renommée parce que Prével s'est fixé des normes de qualité, d'originalité et d'esthétique dans ses habitations, toujours à des prix abordables. Voilà pourquoi nous vous invitons à connaître la satisfaction de bien vivre.

**ENTREPRISE DE L'ANNÉE PROJET DE L'ANNÉE**



**88**

LA BRIQUE D'ARGILE CUITE ST-LAURENT: UNE VRAIE BEAUTÉ QUI DURE.

**LE CENTRE-VILLE**

**LE LAC SAINT-LOUIS**

**L'OUEST DE L'ÎLE**

**CONDOS DE LUXE**  
**LES CITADINES**  
à deux pas du marché

**TOUT UN PANORAMA SUR LA VILLE**



Accueil et vente:  
271, rue Charlevoix (via Atwater et Notre-Dame)  
Tél.: 939-0094

Le Prix du Canada (G.G.)

Prével

**UNIFAMILIALES**  
Oui! \$129,000 dans l'OUEST  
Foyer et muret en sus



5 minutes du lac Saint-Louis, 10 minutes de Laval, 15 minutes du centre-ville.


Accueil et vente:  
36e Avenue, Lachine (via la 2-20 ou la 13, sortie 32e, rue Provost)  
Tél.: 637-2375 ou 2376

Village Saint-Louis Lachine

Le Prix du Canada (G.G.)

Prével

**RÉSIDENCES DE DISTINCTION**  
square chambery



**De vrais bons prix**

Accueil et vente:  
4730, rue Prével, Pierrefonds (via la 20, sortie Saint-Charles nord, à gauche sur Antoine-Faucon, à droite sur Les Cageux, à gauche sur Meloche)  
Tél.: 620-2000

Le Prix du Canada (G.G.)

Prével

**LE LAC SAINT-LOUIS**  
(5 minutes)  
**CONDOS NATURE**

**LA NATURE PAR PLAISIR**  
de **56,000\$** à **135,000\$**



Accueil et vente:  
36e Avenue, Lachine (via la 2-20 ou la 13, sortie 32e, rue Provost)  
Tél.: 637-2375

Village Saint-Louis Lachine

Le Prix du Canada (G.G.)

Prével

**LAVAL**

Unifamiliale **DOMAINE CHAMPFLEURY** Sainte-Rose

Accueil et vente:  
2514, boul. des Oiseaux Sainte-Rose, Laval (via la 15, sortie 13 nord)  
Tél.: 628-3318



aussi **SAINTE-DOROTHÉE** **DOMAINE FLEURS DES SERRES**

Accueil et vente:  
788, boul. Samson Sainte-Dorothée, Laval (via la 13, sortie 12)  
Tél.: 689-7951

Le Prix du Canada (G.G.)

Prével

**L'ÎLE DES SOEURS**  
**CONDOS DE LUXE**



**LE BOURG DE L'ÎLE**  
**UNE DISTINCTION**

Accueil et vente:  
69, rue Berlioz, suite 102 (via boul. de l'île, en face des Verrières)  
Tél.: 766-4997

Le Prix du Canada (G.G.)

Prével

Les Jardins d'Auteuil Ltée  
**TERRASSE CHOMEDEY**  
 COIN BOUL. CHOMEDEY ET BOUL. NOTRE-DAME A LAVAL

**CONDOMINIUM**

3<sup>e</sup> phase «LA TOURTERELLE»



Tout béton: **C'EST DU SOLIDE!**  
 PRIX PRÉCONSTRUCTION **95 500\$**

- Centre-ville
  - Accès à tout
  - Garage disponible
- 681-5564**



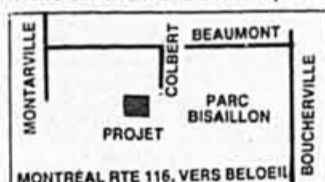
**S T-BRUNO**



LE CHATAIGNIER  
**SECTEUR DE PRESTIGE**

Superbe maison à aire ouverte, très éclairée

- 3 chambres à coucher
- garage double
- foyer
- mezzanine
- 2 salles de bains et 1 salle d'eau
- chauffage: pompe chaleur



Plusieurs autres modèles disponibles.

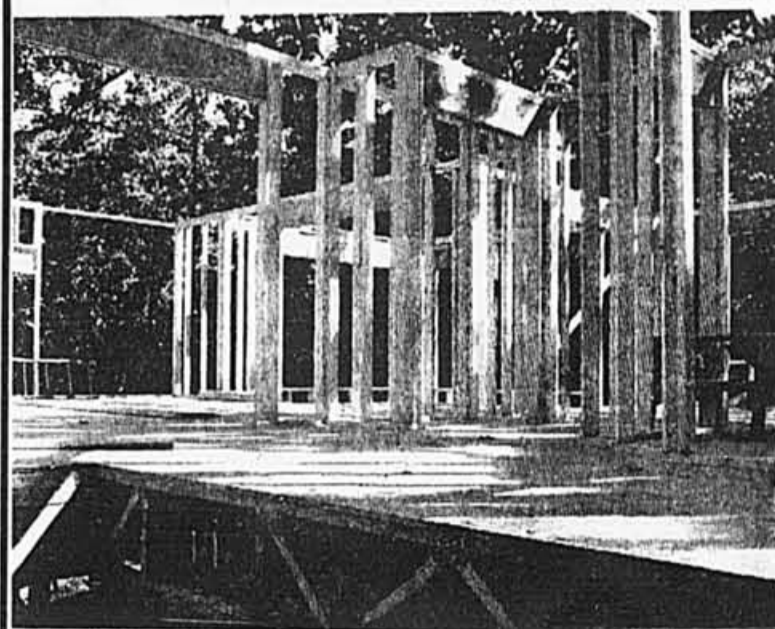
Heures de visite: Du lun. au jeu. de 13h30 à 17h et de 19h30 à 21h — Le sam. et le dim. de 13h30 à 17h — Ou sur rendez-vous: 653-6338.

**LES JARDINS de la pépinière**

confort • décor champêtre • détente

1993, rue des Mélèzes, Saint-Bruno 653-6338

Visitez  
 nos maisons  
 en petite tenue.



Nous n'avons absolument rien à vous cacher. A preuve, nous vous invitons à venir visiter nos maisons, dans leurs deux versions : la version fin prête et la version à l'état brut. Cette dernière vous permet d'examiner à loisir les planchers avant la pose des moquettes, les murs avant qu'ils soient peints, et de jeter un coup d'oeil sur la plomberie avant qu'elle soit dissimulée. Vous désirez une salle de bain supplémentaire, une autre chambre à coucher? Qu'à cela ne tienne! L'aménagement intérieur est votre responsabilité et il sera fait selon vos exigences. Après tout, vous êtes ici pour y demeurer... longtemps.

Visitez  
 nos maisons  
 en habit de gala.



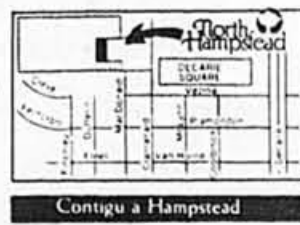
Un endroit de prestige, une occasion exceptionnelle de vous loger dans l'environnement communautaire dont vous avez toujours rêvé. Ce coin de paradis, on l'appelle le Domaine North-Hampstead. Joutant la ville de Hampstead, à proximité du centre-ville, d'élégantes résidences ont été construites sur un site enchanteur abritant trois parcs. Quatre styles de maisons qui sauront vous charmer : maisons détachées, semi-détachées, villas et maisons de ville. L'architecture, à la fine pointe de la mode actuelle, est caractérisée par des plafonds de style cathédrale, des cuisines modernes et fonctionnelles et d'immenses fenêtres.

Enfin un endroit enchanteur... à la mesure de vos rêves.

Domaine  
**North-Hampstead**

Le bureau des ventes est situé sur la rue Clanranald, au nord de Vézina  
 Du lundi au jeudi, de 13 h à 19 h 30  
 Vendredi, samedi et dimanche, de 13 h à 17 h 30  
**340-1966**

Les Immeubles  
**Nina Miller** Realities Inc.  
 Courtiers exclusifs



PHASE I  
 VENDU À 80%

**LE MONTPETIT**

La «BMW» des condos  
 Un design sophistiqué,  
 pensé pour les besoins  
 et les désirs des jeunes couples

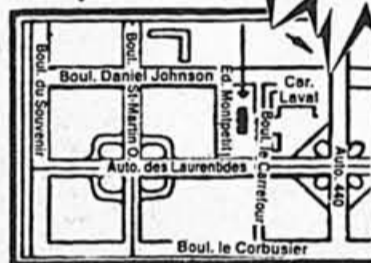
RÉSERVATION  
 ACCEPTÉE POUR LA PHASE II

PLUS DE  
 \$5 000 000  
 VENDUS

LES INFRA-STRUCTURES  
 PAYÉES PAR LE PROMOTEUR

- Concept d'avant-garde: intérieur style loft, deux étages, grands espaces...
- Confort exceptionnel: mezzanine, équipement luxueux... plusieurs options disponibles.
- Site central: à 2 pas du centre commercial Le Carrefour.
- Prix: de \$55950 à \$114950.  
 Lun. au jeu. 13 h à 21 h  
 Ven. à dim. 13 h à 17 h

Le Montpetit  
 3085, rue Edouard-Montpetit  
 Laval  
 682-6677 (Laval)  
 745-1816 (Montréal et Rive-Sud)



UNE VRAIE BEAUTÉ QUI DURE.



OCCUPATION JUILLET 88

**Phase IV  
 MAINTENANT  
 EN VENTE**

OCCUPATION  
 OCTOBRE 88

3 PHASES DÉJÀ VENDUES  
 À **95%**

Quelques unités encore disponibles pour juillet 88

En construction:  
 4 bâtisses de 12 unités



*Les Classiques d'Anjou*

**2 CHAMBRES**  
**85 900\$**  
 À PARTIR DE  
 AVEC GARAGE

- INCLUANT:
- DINETTE-SERRE
  - FOYER AU SALON
  - DIVISION À PALIER
  - TAPIS ET SOUS-TAPIS
  - BAIN TYPE ROMAIN ET DOUCHE
  - DESIGN D'INTÉRIEUR ET DE BÂTIMENT EXCEPTIONNEL
  - INSONORISATION ACOUSTIQUE SUPÉRIEURE
  - ÉGALEMENT DISPONIBLE UNITÉ AVEC TOIT-TERRASSE, MEZZANINE ET SERRE

BUREAU des ventes situé sur De Belfroy angle boul. des Galeries d'Anjou.

- Lundi au vendredi 13 h à 17 h, 19 h à 21 h.
- Samedi et dimanche 13 h à 17 h



STRUCTURE DE BÉTON • CONDOMINIUMS DE PRESTIGE  
**351-2232**  
 POUR INFORMATION:





*A Longueuil dans un domaine boisé*



**LES TOURS DU PARC**

Concept architectural signé **Jacques Monty, architecte.**

Lundi au jeudi: 12 h à 20 h  
Samedi et dimanche: 13 h à 17 h **Pour information 448-0869**

Appartement témoin: 1200, Curé-Poirier Est, Longueuil

Phase I: occupation immédiate  
Phase II: prévente à partir de 140,000\$

À partir de **99 900\$**

Route 132 sortie Roland-Therrien jusqu'au boul. Curé-Poirier, à gauche sur 1 km.

Réalisation: **ITOX** Immobilia Inc.

OCCUPATION 1<sup>er</sup> JUILLET

*Les jardins*



MAISONS TÉMOINS DÉCORÉES

SALLE DE BAIN LUXUEUSE

**À LA MESURE DE VOS RÊVES**



Petit domaine complètement clôturé avec parc pour enfants et espaces verts réservés pour le jardinage. Maisons unifamiliales jumelées à 3 niveaux bien planifiées, 2 000 pi car, d'espace visible avec salle familiale, foyer et chambre froide.

- 3 chambres à coucher
- Entrée de garage pavée
- Puits de lumière
- Terrain gazonné
- Brique d'argile

HEURES D'OUVERTURE:  
LUNDI AU MERCREDI DE 14 H À 20 H  
JEUDI DE 13 H À 17 H  
SAMEDI ET DIMANCHE DE 11 H À 17 H  
682-7061

CHOMEDY-OUEST  
Autoroute 13, sortie Samson est, gauche à Cherboung, gauche à Clarendon.

MARKETING ET VENTES • DÉVELOPPEMENT 20/20

RIVIÈRE-DES-PRAIRIES

**Domaine du Haut de la Rivière**



Cottage jumelé, bungalow à partir de **89 900\$**

**A 8 minutes des Galeries d'Anjou.**  
Près écoles, parc, église, arena, moyen de transport et piste cyclable.

**8 maisons-témoins à visiter.**

Horaires:  
Du lundi au jeudi de 13h à 17h et de 19h à 21h  
Le samedi et le dimanche de 13h à 17h



**mrg construction ltée.**  
Contracteur général

12395, Primat-Paré **648-3478**  
12230, 70e Avenue **648-2176**

**DÉJÀ EN CONSTRUCTION**

**50% VENDUS!**



Offrez-vous un point de vue privilégié à Ville d'Anjou

**L'ANGEVIN: C'EST VOTRE TOUR!**

Fierté imminente des citoyens d'Anjou, le prestigieux complexe d'habitation L'Angevin est maintenant en pleine ascension.

Un site stratégique, une conception haut de gamme, tous les luxes et commodités souhaités, réunis en un même lieu: voici votre résidence.

Un souci inconditionnel du détail a présidé à l'aménagement du site et de l'immeuble. Mais surtout, chaque unité résidentielle est dotée des caractéristiques les plus recherchées en matière d'habitation: une fenestration et une insonorisation optimales.

Avec ses installations sportives (piste de jogging, green d'entraînement...) et ses aires de récréation (sauna, station de bronzage, téléviseur à écran géant, barbecue...), le toit-terrasse des Condominiums L'Angevin constitue la différence. Vous qui cherchez plus

qu'une simple résidence, goûtez l'intelligence d'un concept vie-loisirs parfaitement intégré.

Le complexe L'Angevin, voisin d'importants axes routiers et centres commerciaux, est situé au coeur d'un secteur dynamique dont la mise en valeur suscite un intérêt croissant. Votre placement immobilier est donc assuré d'un potentiel de valorisation rapide.

Prenez position! La vie vous attend, du bon côté, à Ville d'Anjou.

Pour visiter notre résidence-témoin, sur le site même des futurs Condominiums L'Angevin, communiquez avec nous. Notre ligne prioritaire est ouverte tous les jours de 10 h à 20 h.

Une réalisation de: **PLACEMENTS SOLIDEX INC.**

Siège social: 922, rue de Liège est  
Montréal (Québec)  
H2P 1L1  
Tel: (514) 383-1445

Condominiums L'Angevin  
6901, boul. des Rosemaies  
Ville d'Anjou H1M 3N5  
Tel: (514) 355-7962

**L'ANGEVIN**

LES CONDOMINIUMS

Le nouveau **Classy**



Une vue recherchée  
Un luxe pensé  
Un design osé

Les condominiums Le Classy sont situés à Brossard, à 80 pieds du St-Laurent.

Profitez des prix «pré-construction».

**Le Classy**  
8120, boul. St-Laurent  
Brossard  
466-9090



**LE CHAUFFEUR**  
*du B.I.A.R.R.I.T.Z*



◆ Le chauffeur vous attend... dans ce premier immeuble de la deuxième génération des condominiums haut-de-gamme à Montréal.

◆ Personnel exclusif: coursier, portier, chauffeur, domestiques...

◆ À deux pas du centre-ville, sur une île privée...

◆ Un aménagement paysager digne d'un château... avec une vue saisissante du lac environnant, du fleuve et de la ville.

◆ Élégance et raffinement... dans de somptueux salons de réception avec foyer et belvédère.

◆ Hauts plafonds, fenêtres panoramiques, boiseries, marbre, fines moulures...

◆ Condominiums de luxe à l'Île-des-Sœurs. À compter de 337,500 \$  
Pour rendez-vous, veuillez composer le 766-0825.

**GRUPE IMMOBILIER St-Jacques**

**B.I.A.R.R.I.T.Z**  
**LA VIE DE CHÂTEAU**

EXIGEZ L'AUTHENTIQUE

**PAVÉ-UNI®**

DE PERMACON-MONTCO

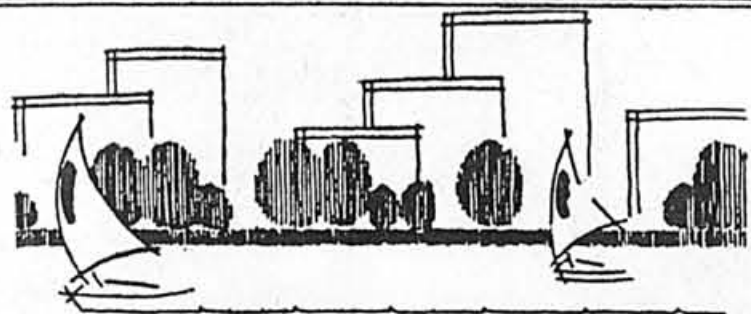



Pour embellir votre environnement une fois pour toutes, il n'y a qu'un seul nom: PERMACON-MONTCO, le seul fabricant de l'authentique PAVÉ-UNI®. Que ce soit pour refaire le *craquelus asphalté* de votre entrée de garage ou remplacer le *pourritus boisés* de vos bordures et de vos talus, PERMACON-MONTCO vous offre le plus grand choix de pavés et de produits d'aménagement au pays. Consultez votre spécialiste en aménagement à votre centre de jardinage ou de rénovation et exigez la qualité PERMACON-MONTCO.

**LA BEAUTÉ À TOUTE ÉPREUVE!**

PERMACON MONTCO

Pour connaître le dépositaire le plus près de chez vous, téléphonez au numéro suivant:  
Montréal 351-2120



## LE HAMEAU DES BERGES CONDOMINIUMS ULTRA-SPACIEUX

sur les berges du Saint-Laurent, à Brossard

- Construction en béton
- Insonorisation supérieure
- Climatisation centrale
- Verrières
- Solariums (rez-de-chaussée)
- Superficies de 1800 à 2800 pi car.
- Garages intérieurs
- Terrasses de 97 à 769 pi car.

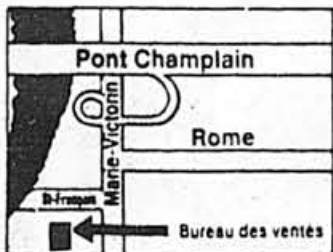
● Prix à partir de 140 000 \$

**LES IMMEUBLES DES BERGES INC.**

Tél.: 466-4221 ou 381-5601

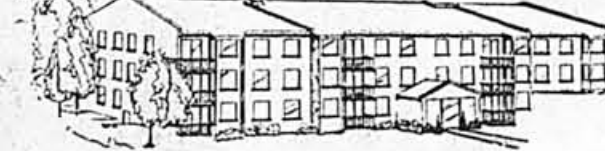
**BUREAU DES VENTES**

Situé au 8190 boul. Marie-Victorin à Brossard  
Ouvert du lundi au jeudi de 14 à 20 h  
Le vendredi sur rendez-vous SEULEMENT  
Les samedi et dimanche de 13 h à 17 h  
ou **SUR RENDEZ-VOUS EN TOUT TEMPS**



## LA RÉGENCE À SAINT-BRUNO-DE-MONTARVILLE

OCCUPATION IMMÉDIATE



**Condominium**  
Piscine et terrasse privées  
**DEVENEZ PROPRIÉTAIRE**

**630<sup>00</sup>** approx.  
par mois

Capital, intérêt, taxe, frais de condo

Prix à partir de: **72 500<sup>\$</sup>**

**3 1/2 - 4 1/2**

**HEURES DE VISITE:**

Jeudi et vendredi:  
de 13 h 30 à 15 h 30  
Samedi et dimanche:  
de 13 h 30 à 17 h 30

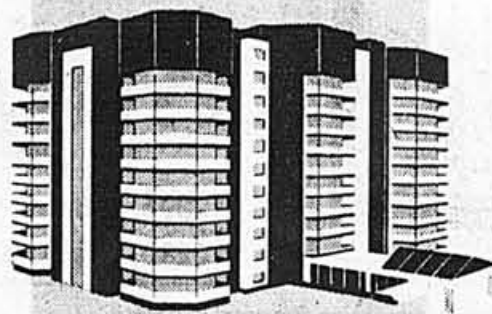
- OFFRANT:**
- Plancher béton
  - Garantie APCHQ - 5 ans
  - Option hyp. 8 3/4% - 2 ans
  - Plusieurs items inclus.
  - Service de la STRSM avec accès au métro
  - Équestre - Plein air

**SITUÉ À 5 MINUTES DES PROMENADES ST-BRUNO**

**G. MARTIN, J. MAILLOUX**  
Tél.: 655-6222

**YOUNG ET GRISE ET ASS.**  
Tél.: 844-2077 (soir) 676-7996

400, des Tilleuls, St-Bruno de Montarville



## VOICI LA 3<sup>e</sup> PHASE DU RIVE DROITE

Joyau de Saint-Lambert.  
Dominance de matériaux nobles: le verre, le marbre et le chêne. Et, pour vous y rendre, un superbe boisé aux arbres centenaires: toujours la noblesse! Certaines unités valent jusqu'à un demi-million de dollars, la 3<sup>e</sup> phase du Rive Droite est vraiment hors du commun. Et les gens qui l'habiteront, également!

Condos Le Rive Droite  
10, Riverside Drive  
Saint-Lambert  
(514) 671-0142  
Week-end: 12 h à 19 h  
Week-end: 11 h à 17 h

Occupation mai 89

## ET VOICI VOS PLANTES VERTES.



C O N D O S

LE *Rive Droite*

SAINT-LAMBERT

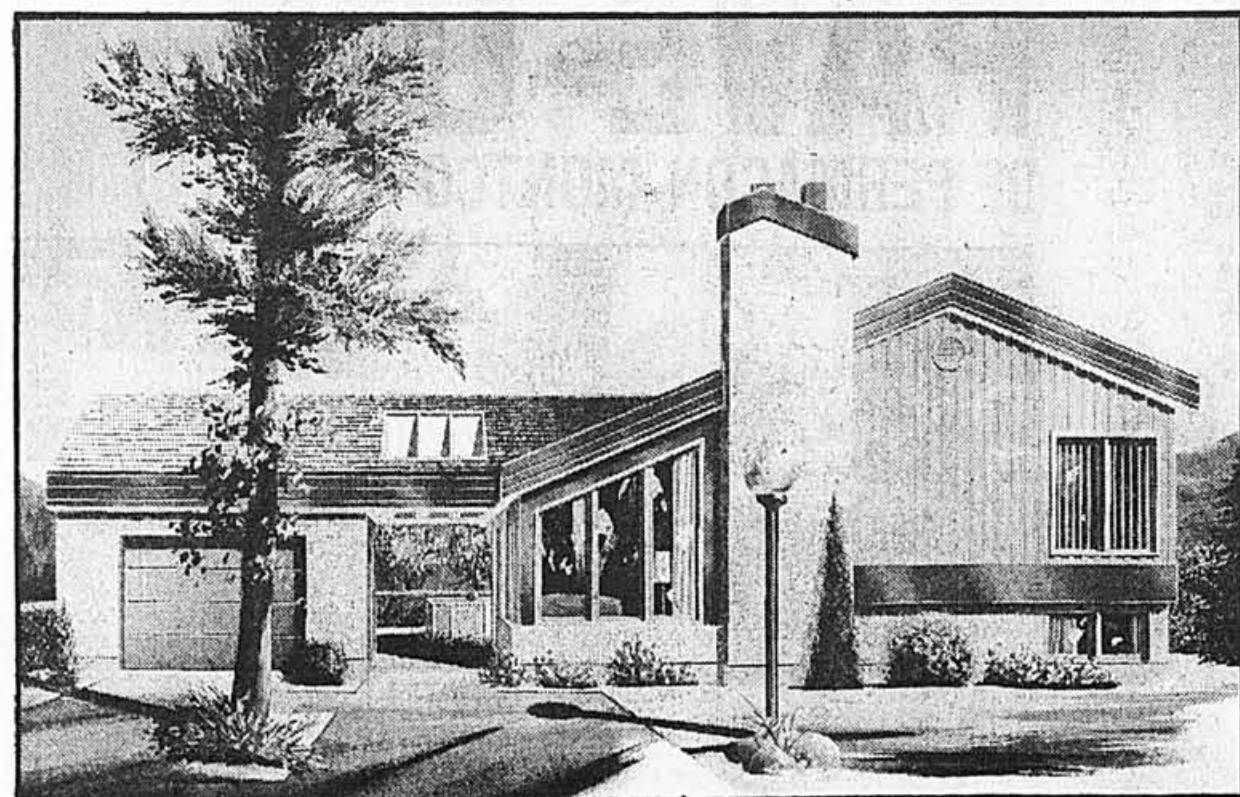


# les maisons québécoises

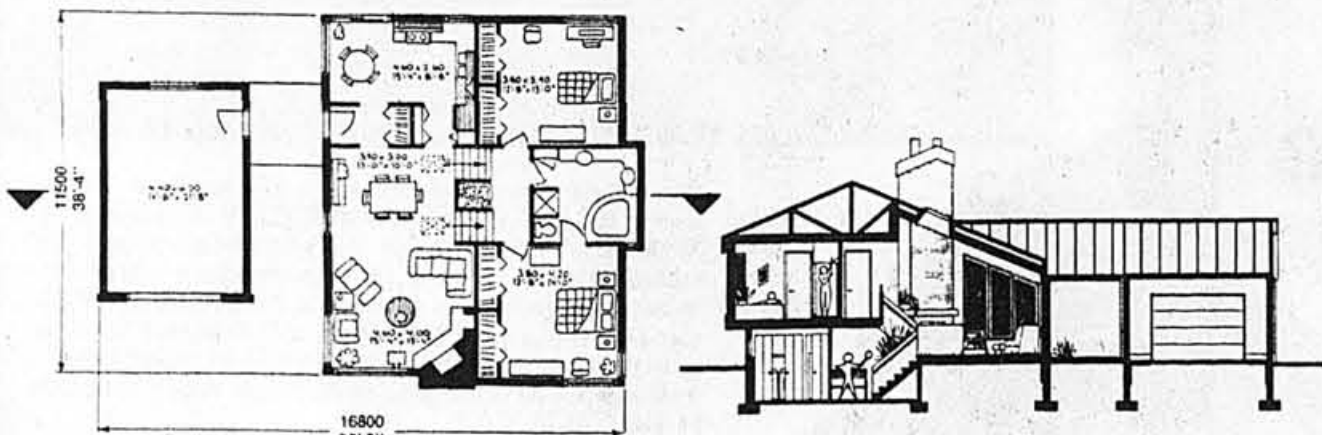
## Modèle L-2324

**Type:** Maison design à niveaux intermédiaires.  
**Programme:** Rez-de-chaussée: secteur bas: vivoir, salle à manger, cuisine/dinette. Secteur haut: 2 chambres, une salle de bain. Garage. Sous-sol: salle de jeu, buanderie/salle de toilette, chambre #3 ou rangement/atelier.  
**Plan:** Semi-ouvert.  
**Surface habitable:** 114,61 m<sup>2</sup> (1273,4 pi<sup>2</sup>).  
Garage non compris.  
**Revêtements extérieurs:** Revêtement à l'oblique, à l'horizontale et à la verticale, brique, bardeau d'asphalte.

**Éléments utilitaires:** Garage avec porte de service latérale, passage recouvert entre le garage et la maison dont une section en pergola. Foyer au vivoir avec case à bûches et sortie possible au sous-sol.  
**Particularités:** Plafond cathédrale dans le secteur activités. Agréable coin dinette doté d'une porte-fenêtre, pièces de bonnes dimensions, fenestration généreuse, puits de lumière ensoleillant le coin escalier. Construction originale aux espaces aérés.



Rez-de-chaussée 114,61 m<sup>2</sup> (1273,4 pi<sup>2</sup>)



MODELE TIRÉ DU MAGAZINE  
**PLANS DE MAISONS**  
DU QUÉBEC



Faites-moi parvenir le modèle **Modèle L-2324**

premier cahier de plan complet (140\$) \_\_\_\_\_  
( ) cahier(s) additionnel(s) à 15\$ chacun \_\_\_\_\_  
ou notre **PLAN BUDGET** (240\$) \_\_\_\_\_  
(5 cahiers de plan, liste de matériaux, calcul de chauffage, plan de plomberie)  
ou notre **SUPER PLAN BUDGET** (275\$) \_\_\_\_\_  
(8 cahiers de plan, liste de matériaux, calcul de chauffage, plan de plomberie)  
Frais d'emballage (8\$) \_\_\_\_\_  
"C.O.D." si applicable (3\$) \_\_\_\_\_  
Taxe prov. (9%) \_\_\_\_\_  
**TOTAL** \_\_\_\_\_

Chèque  C.O.D.  Master Card N° \_\_\_\_\_ Visa \_\_\_\_\_  
Date d'émission \_\_\_\_\_ Date d'expiration \_\_\_\_\_

NOM \_\_\_\_\_ TÉL.: \_\_\_\_\_  
ADRESSE \_\_\_\_\_ VILLE \_\_\_\_\_ CODE POSTAL \_\_\_\_\_

Un autre plan de qualité conçu et réalisé par:  
**LES DESSINS DRUMMOND INC.**  
Le plan proposé est dessiné en mesures métriques et anglaises. Il comprend le plan des fondations, le plan de planchers, le plan des quatre élévations ainsi que le plan d'escaliers et la coupe des murs.

Généralement, 4 copies additionnelles sont requises pour la construction d'une maison (municipalité, prêteur, estimateur, contracteur...). Le coût des plans vendus n'est pas remboursable. Toute maison ayant une serre ou une superficie vitrée généreuse devra présenter sa façade vitrée au sud pour répondre à certaines exigences.

**POUR TOUT PROJET DE PLAN DE MAISON OU DE RÉNOVATION, ÉCRIVEZ À:**  
Les Maisons Québécoises  
a/s La Presse  
Service de l'information  
7, rue St-Jacques, Montréal, Qc H2Y 1K9

Pour commander ce modèle par téléphone:  
Montréal (514) 353-5410  
En province (819) 477-3315  
Québec (418) 872-1430  
Du lundi au vendredi:  
8 h 30 à 12 h 00 — 13 h à 16 h 30

**Village la faitière**  
résidences secondaires, copropriétés

À partir de **69,800 \$**  
incluant tous les appareils électro-ménagers

Piedmont 1-227-2681  
Montréal 430-5665  
300, Chemin Beaulne, Piedmont,  
Autoroute 15, sortie 60,  
à droite boul. Robert,  
à droite Chemin des Frères.

**CONDOMINIUMS PHASE III**  
pré-vente

Dans la vallée de St-Sauveur,  
avec vue imprenable sur les pistes de ski.  
Véritable village intégré, milieu privilégié,  
animé par le Carré Normand (piscine intérieure,  
saunas, bain-tourbillon, tennis)  
L'investissement de choix à prix raisonnable.

*Les Habitations*  
**PIERREFONDS**

- Foyer dans chaque unité
- Grandes unités luxueuses
- Système de sécurité
- Garage intérieur
- Construction en béton

**Près de tous les services**

- Transport en commun à la porte
- Aïrens — écoles
- Bibliothèque
- Centres commerciaux

**CONDOMINIUMS de luxe 5 et 6 1/2 pièces**

**ASCENSEUR POUR CHAQUE 12 UNITÉS**

**MEILLEUR RAPPORT QUALITÉ / PRIX**  
Nous défions la concurrence

A partir de **83 900 \$**  
(5 pièces)

**696-3287** (boul. Pierrefonds et Graham, à l'ouest du boul. St-Jean à Pierrefonds)

**MAINTENANT EN CONSTRUCTION**

**JARDINS JEAN PAUL VINCENT**

**VENDU À 50%** EN MOINS DE 3 SEMAINES  
Prix à partir de **82 500 \$**

**DERNIÈRE CHANCE DE PROFITER DE LA PRÉVENTE**

BERNARD MORIN, ARCHITECTE

**LONGUEUIL**

48 condominiums de prestige, 5 1/2 et 6 1/2  
situés à l'entrée de la base de plein air

- Construction béton et acier
- 1 ascenseur par six condos
- Foyer avec ardoises
- Stationnement intérieur
- Mezzanine avec terrasse
- Intercom avec caméra-vidéo

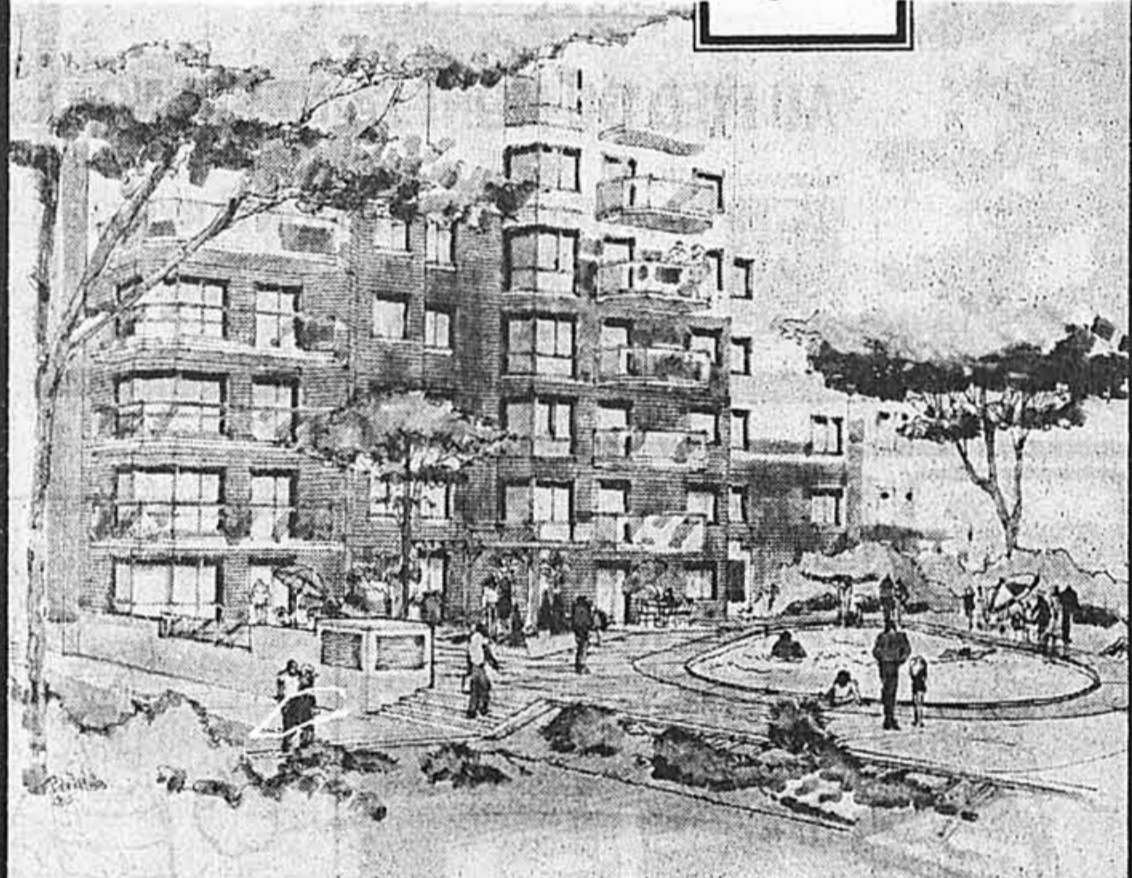
Occupation: juillet 1988

Heures d'ouverture: sam. - dim. : 12:00 à 17:00  
mar. - ven. : 12:00 à 20:00

Au coeur de l'un des plus beaux boisés du Grand Montréal

**CONDOMINIUMS**

Faubourg St-Laurent



**PHASE I — OCCUPATION JUILLET 1988**  
**SUPERBE UNITÉ-TÉMOIN À VISITER**

L'UN DES PROJETS LES PLUS DYNAMIQUES  
À SAINT-LAURENT PROPOSE AUX ACHÉTEURS SÉRIEUX:

**3 ans sans aucune taxe municipale\***

\*Subvention spéciale sur les quelques unités restantes et disponibles pour le 1er juillet 88

**PHASE II EN PRÉVENTE**

- climatisation centrale
- deux salles de bain
- insonorisation supérieure
- stationnement intérieur
- magnifique cour intérieure
- piscine-sauna-conditionnement
- grands rangements
- finition luxueuse

**LE MEILLEUR RAPPORT QUALITÉ/PRIX**



Lundi / vendredi 12 h à 20 h  
Samedi / dimanche 11 h à 17 h  
2350, boul. Thimens  
Saint-Laurent  
745-1760

**NE CHERCHEZ PLUS**



Au Havre St-Louis, vous avez trouvé le seul projet de condominiums donnant directement sur le lac St-Louis, pas de rue à traverser! Le fleuve coule dans votre cour...

Vous avez trouvé un concept architectural unique. Chacune des résidences offre une vue saisissante du fleuve. Chacune est baignée de soleil de l'aube à la tombée du jour...

Vous avez trouvé un environnement enchanteur, des jardins aménagés avec un goût exquis. Aucun véhicule sur le site...

Ne cherchez plus, venez nous voir sans tarder!  
66 unités seulement.



**HAVRE SAINT-LOUIS**  
CONDOMINIUMS

850 Lakeshore Drive, Dorval 631-0311

de 180,000 \$ à 550,000 \$

Development: G. Les Messier & Associés / Gérance et construction: Alta Limitee - Concept Promoteur

**PHASE II VENDU à 50%**



**Les Cours du Vieux Fabre**

**NOUVELLE CONCEPTION DES CONDOMINIUMS DE PRESTIGE FABREVILLE**

- Foyer
- Air climatisé
- Système d'intercom
- Stationnement
- Piscine, parc, entouré d'espaces verts
- Plancher en béton insonorisé et résistant au feu

**PHASE I**  
A partir de **63 500\$ à 68 500\$**  
seulement 4 à vendre

**PHASE II**  
A partir de **68 500\$ à 73 500\$**

Lundi au jeudi 13 h à 17 h, 19 h à 21 h  
Samedi et dimanche de 13 h à 17 h

**628-0008** BUREAU DES VENTES: 696, MONTEE MONTROUGEAU

Autoroute 15, sortie 14 via boul. Dagenais (à l'arrière du centre commercial) Place Fabreville, entre autoroute 13 et autoroute 15.

**LES CONSTRUCTIONS LUNEBOURG LTÉE**  
Une filiale du Groupe Lunebourg Ltée **668-4344**

**VOYEZ-Y C'EST GRATUIT**

**Réseau Infocentre**



**28 MARS AU 23 MAI 88**

CONSULTEZ L'INFOCENTRE DE VOTRE SUPERMARCHÉ

UNE GAMME VARIÉE DE RENSEIGNEMENTS CONCERNANT VOTRE HABITAT

TOUS CES DÉPLIANTS MIS À VOTRE DISPOSITION SONT GRATUITS

700, rue Bériault, Longueuil, Qc, J4G 1R8, (514) 871-9191, Division de Trans-Distribution

# ANJOU



**Maisons unifamiliales de premier choix**

à partir de **\$115,600**

Aménagement paysager, clôture, lampadaires: \$3,000 en sus.  
Services municipaux: \$9,300 en sus. À deux pas de tous les services et près du Parc Roger-Rousseau. Aucune taxe d'eau.

Maison modèle, information et accueil: 7281, avenue Jean Desprez Tél.: 352-7100

# ANJOU

*\* Déjà loués \**



**Quadruplex neufs de premier choix**

Aucune taxe d'eau. Aucune taxe d'amélioration locale. Près du Parc Roger-Rousseau. Aménagement paysager inclus. Service de location disponible. Logement 6 1/2 disponible pour un propriétaire occupant.

Quadruplex modèle, information et accueil: 9205, Yvette Naubert Tél.: 352-7100/352-3582 (location)

# ANJOU

*\* il n'en reste qu'un seul \**



**Condos-maisonnettes de premier choix**

à partir de **\$72,500**

Services municipaux: \$6,000 en sus. Construction selon les standards d'Anjou 80\*. À deux pas de tous les services. Aucune taxe d'eau.

Condo modèle: 6887, avenue Rondeau  
Information et accueil: 7281, avenue Jean Desprez Tél.: 352-7100

**Anjou 80**

\*Une corporation paramunicipale qui garantit l'excellence.

PROJET RÉSIDENTIEL

## DOMAINE DU PARC DES PINS

# TERRAINS À VENDRE

**PRÊT À CONSTRUIRE**

UN CHOIX DE PRESTIGE  
À QUINZE MINUTES DE MONTRÉAL  
ENVIRONNEMENT PROTÉGÉ  
PAR UN PLAN D'URBANISME



DIRECTEMENT DE LA VILLE  
DE 7 600 À 14 000 p.c.  
PAR SOUMISSION:  
4,75 \$ MINIMUM/p.c.  
+ 1,50 \$/p.c. pour égouts,  
aquéduc et fondation de RUE  
SOUMISSIONS OUVERTES  
TOUTS LES MARDIS

**AU PIED DU MONT SAINT-BRUNO**

INFORMATION: Ville de  
**SAINT-BRUNO-DE-MONTARVILLE**  
1585, RUE MONTARVILLE  
**653-2446**

**Habitat Les Roseraies d'Anjou Inc.**

**CONDOMINIUM**



**CONDO TÉMOIN À VISITER**

2 et 3 c. à c. • Const. béton insonorisée • Climatisation • Garage intérieur.

EMPLACEMENT IDEAL: à quelques pas des Galeries d'Anjou.  
OCCUPATION IMMÉDIATE OU À LA DATE DE VOTRE CHOIX  
A proximité de tous les services  
**PRIX 109000\$ à 144000\$**

Tél.: 351-3305  
**6900, boul. des Roseraies**  
Aut. Métropolitain, sortie boul. les Galeries d'Anjou direction sud, entre rues St-Zotique et Beaubien

Mardi au vendredi de 13 h à 20 h  
Samedi de 12 h à 16 h  
Dimanche de 13 h à 17 h

**UNE VRAIE BEAUTÉ QUI DURE.**



**Ça, ça fait du bien!**

PARTICIPATION

# ENFIN... sur le Plateau Mont-Royal

**PLATEAU Mont-Royal**, si vous cherchez paix, loft, 4<sup>e</sup>, 1250 pica, 108000\$. Après 17h, Ginette 523-5120.

**SUPER CONDO**, type penthouse avec mezzanine, 1 chambre, 129000\$. 523-5120, demander Denis.

**RUE MARQUETTE**, com Laurier, condo, 3e étage avec mezzanine, 135000\$. Demander Alain, 523-5120, jour et soir.

**SUPERBE** condo, 2 chambres, stationnement quartier tranquille rue Marquette, 109000\$. Demander Ginette, 523-5120.

**PLATEAU Mont-Royal**, idéal couple dynamique, grand loft avec mezzanine, vue imprenable sur Montreal, stationnement privé, 132000\$. Sur rendez-vous seulement, 523-5120.

**BÂTIMENT** renové, grand condo, quartier du Plateau, 1 chambre à coucher, 127000\$. 523-5120 tous les jours, demander Ginette.

**DOIT VENDRE**, cause départ outre-mer, magnifique loft, 1350 pica, 138000\$, personnes sérieuses seulement, 523-5120.

**MAGNIFIQUE** condo, peut être transformé en loft, ancien bâtiment industriel, belle vue de Montreal, 127000\$, négociable, 523-5120.

**MARQUETTE** et LAURIER, beau loft, 1 chambre et mezzanine, cour arrière, plafond à 20 pieds, 135000\$. Acheteurs sereux, 523-5120.

**CONDO**, type loft, doit vendre cause divorce, 1 chambre à coucher, 127000\$. 523-5120, Pierre ou Ginette.

**RUE MARQUETTE**, Plateau Mont-Royal grand condo, 1er étage, 1200 pica, 1 chambre, 127000\$, 523-5120, demander Ginette.

**MAGNIFIQUE** condo, 4<sup>e</sup>, 2 chambres, ascenseur, stationnement, près parc Laurier, 119000\$. faut voir, 523-5120.

**CONDO RENOVÉ**, plateau Mont-Royal, occupation printemps 89, 2 chambres à coucher, 132000\$, 523-5120, Ginette.

**PLATEAU**, Mont-Royal, près parc Laurier, vue magnifique, condo, 2 chambres, bien équipé, 135000\$, 523-5120, Ginette.

**MARQUETTE** et Papineau, condo, 1160 pica, 1 chambre, 108000\$, 523-5120, Pierre.

**LOFT**, 2 étages, 1 chambre, doit vendre, Appeler Ginette, 523-5120.

**COPROPRIÉTÉ**, bâtiment renové en «loft» avec stationnement et services, 129000\$, 523-5120, sam. dim, 12 h à 17 h.

**J'AI UN LOFT**, 3e étage avec mezzanine, avec vue sur le centre-ville, près du parc Laurier, 135000\$. Accepterai échange, 523-5120.

**CHERCHE** condo, 1 chambre, mezzanine et stationnement, secteur du Plateau, jusqu'à 135000\$. Ginette, 523-5120.

**CONDO**, 2 étages, 2 chambres, tout équipé, Plateau Mont-Royal, 138000\$, 523-5120.

**PLATEAU MONT-ROYAL**, bel appartement, bien éclairé, sur 2 étages, 2 chambres, 138000\$. Ginette, 523-5120.

**GRAND CONDO**, plafond 19 pieds de haut, ancienne fabrique, tout béton, 1 chambre plus mezzanine, 129000\$. 523-5120.

**PARC LAURIER**, plateau Mont-Royal, magnifique environnement, condo, 2 chambres, ascenseur, voir, 523-5120, faut voir.

**CONDO-LOFT**, plafond 14 pieds, 1 chambre, séjour 20'x18', 127000\$. Pour rendez-vous, 523-5120, Ginette ou Daniel.

**LOFT**, plateau Mont-Royal, rénovation, possibilité de 2 chambres à coucher, 118000\$. Faites vite dernières unités, 523-5120.

**RUE LAURIER**, loft, au rez-de-chaussée, 1 chambre, 129000\$, 523-5120, Ginette.

**LES CONSTRUCTIONS BART INC.**, rénovation dernière unité disponible, 3e étage avec mezzanine, option 2 chambres, stationnement ascenseur, vue sur le fleuve, rue Laurier, 135000\$. 523-5120, Pierre ou Daniel.

**PLATEAU** Mont-Royal, rue Marquette, loft, 3e étage, vue imprenable du Stade olympique jusqu'au Vieux-Port, 135000\$. A voir absolument, 523-5120, Ginette.

## À VENDRE!

à partir de 108000 à 139000\$

Enfin... sur le Plateau Mont-Royal superbe bâtiment industriel, renové en condos, occupation printemps 89. Seulement 28 unités, de 1000 à 1400 pieds carrés, en PRÉ-VENTE.

Stationnement privé, balcon-terrasse, ascenseur, cour-jardin, 1, 2, 3 chambres et penthouse (selon disponibilité). Rue Marquette, près du parc Laurier. Enfin... Le Marquette, 597-1418.

**Le Marquette** 597-1418  
5149, Marquette  
CONDOMINIUMS

**CG GERFAUT LITEE** Construction résidentielle

*Là où on trouve tout en habitation*

**FOYER GRATUIT** Promotion jusqu'au 15 mai 1988

**CONDOMINIUMS**  
DEVENEZ PROPRIÉTAIRE... 1000\$ COMPTANT

**STE-THÉRÈSE**  
3 1/2 - 4 1/2 - 5 1/2 appartements témoins à visiter  
**PRIX IMBATTABLES**  
45500\$ à 80900\$ L'UNITÉ

**Info:**  
France Lalonde  
BUREAU DES VENTES:  
430-6090  
434-1177 622-4130

**45500\$ à 70700\$**  
ITINÉRAIRE bur. des ventes  
170, Place Brosseau  
angle boul. Labelle et le boul. Desjardins

**71900\$ à 80900\$**

**BUR.:**  
**430-6090**

Lundi au jeudi, de 13 h à 21 h  
Samedi et dimanche, de 13 h à 17 h  
Vendredi fermé ou sur rendez-vous

Palme d'Or



**Toute**  
oeuvre originale se distingue par son édition limitée.

**Val de l'Anse** est un chef-d'oeuvre architectural qui se dresse magnifiquement au sein d'un parc riverain.

Tel un vernissage à succès, ces unités de condominium sont vite acquises par des connaisseurs.

**Val de l'Anse** vous offre encore un bon choix d'oeuvres d'art, suites exclusives et penthouses, à partir de \$198,000.

150, rue Hall au bout de l'Île des Soeurs  
Pour informations, veuillez appeler: **762-0777**

**VAL DE L'ANSE**

Un autre projet d'excellence de la Corporation Proment.

## Les tomates de balcon



*"C'est notre voisine Julie. On lui avait dit que des tomates ça poussait pas sur des balcons. Avoir une tête dure, faut croire que ça porte fruits! Sacrée Julie!"*

Aux Résidences du Parc, vous serez comblé par le confort, la tranquillité et surtout, par la qualité de votre entourage, des gens qui ont à coeur de bien vivre. À quelques minutes du centre-ville, tout près des parcs et de la verdure, les Résidences du Parc : en parfaite harmonie avec votre rythme de vie.

## Les Résidences du Parc

Ensemble d'habitations en copropriété  
Site des Terrains Angus  
Bureau des ventes et résidence-témoin : 3566, rue Mont-Royal Est  
Pour rendez-vous et renseignements : 523-2877 ou 445-8181  
Ouvert de 13h à 21h du lundi au jeudi, et de 12h à 17h les samedi et dimanche (en tout temps sur rendez-vous).

**Monsard**  
LA PASSION DE CONSTRUIRE  
POUR MIEUX VIVRE

## Ça saute aux yeux!

**PHASE II MAINTENANT EN VENTE**

Toutes les raisons sont bonnes pour choisir Les Terrasses du Lac... la Riviera montréalaise!

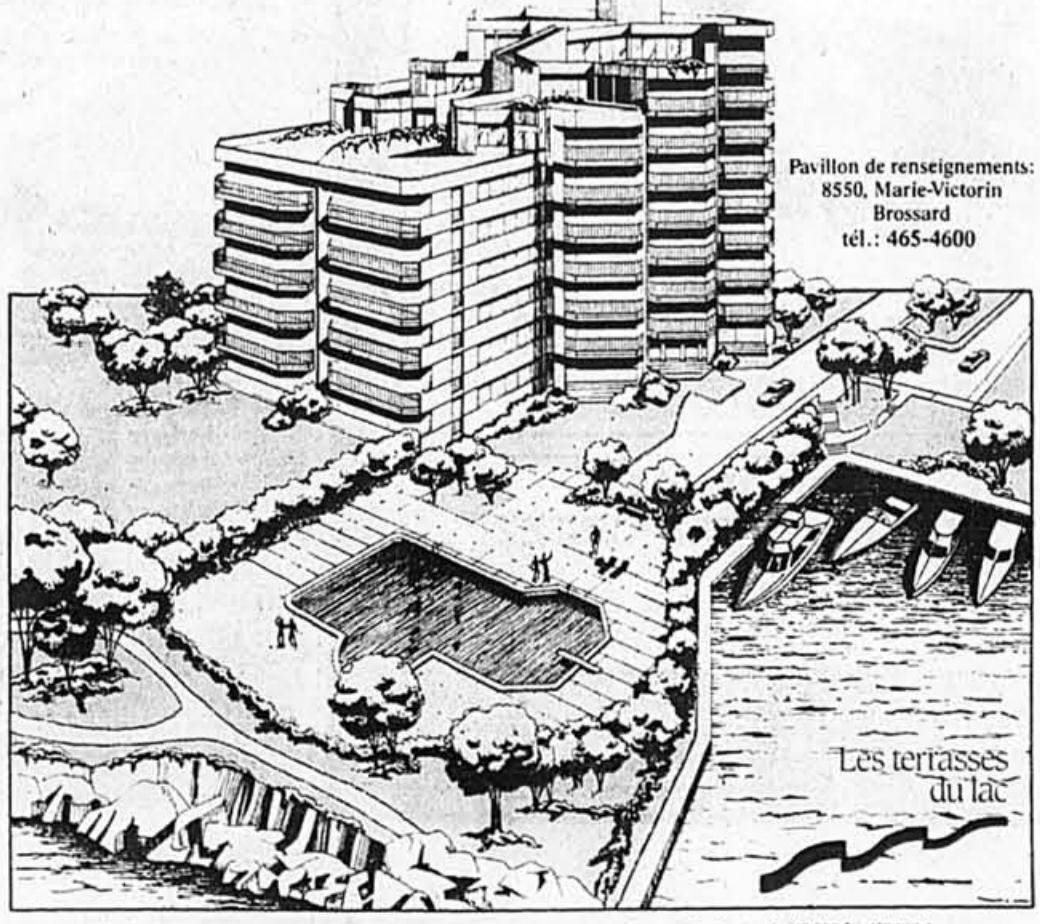
Tous les enchantements d'un véritable port d'attache, avec vue imprenable sur le Saint-Laurent et accès privé aux berges.

Un site intégré regroupant courts de tennis, piscine et marina, où toute circulation automobile est exclue. Un monde à part serti de jardins exotiques, rien que pour vous.

L'immeuble : un concept architectural exclusif. Votre résidence : subdivisée selon vos goûts.

Occupation : à compter de juillet 1988

Offrez-vous donc Les Terrasses du Lac... la Riviera montréalaise!  
Toutes les raisons sont bonnes, ça saute aux yeux!



Pavillon de renseignements:  
8550, Marie-Victorin  
Brossard  
tél.: 465-4600

Le bricolage

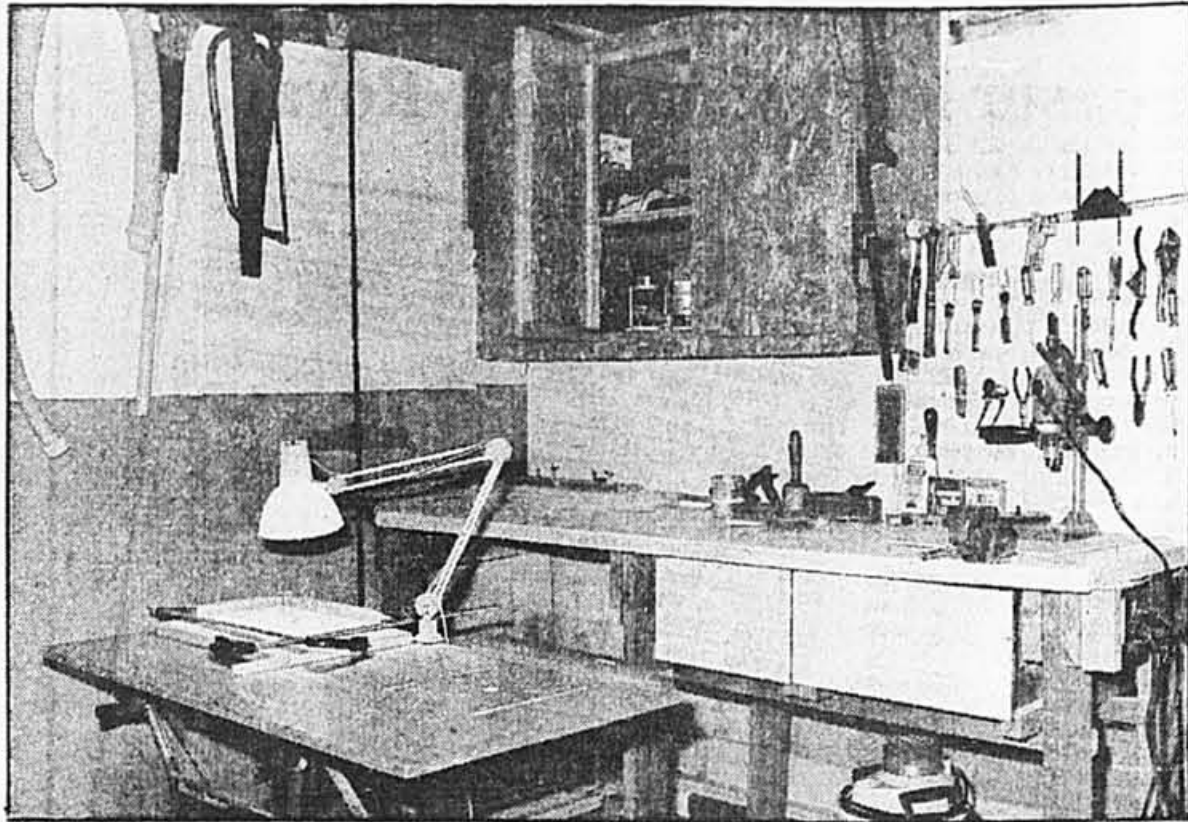
# Table de travail



JEAN-YVES LETOURNEAU

**P**our faire suite à nos travaux de la semaine dernière, nous allons fabriquer, cette fois, une table mobile et légère, qui nous sera des plus utile afin de figoler différents ouvrages exigeant minutie et précision.

A cette fin, on utilisera un contre-plaqué 3/4" (19,05mm) mesurant 24"x 48" (61 x 122 cm), bordant l'un des coins avec deux pièces de 2"x2" (5,08 cm x 5,08 cm), l'une de 12" (30,5 cm) de longueur, l'autre de 18" (45,6 cm). Les deux bouts contigus de ces pièces seront préalablement taillées à 45° afin de les assembler à angle de 90° tout en réservant entre elles, l'espace d'un trait de scie (voir croquis). Coller et clouer solidement ou visser, par dessous. Laisser sécher, et faire deux autres traits, un à 45° et un autre à 90°, afin d'éliminer l'éternelle boîte à ongles. Scier un autre 2"x 2" 5,08 cm x 5,08



cm), et le fixer de même manière, à l'autre extrémité du contre-plaqué.

Si l'on possède une toupie, elle servira à tracer à mi-bois, à l'envers de la table, un cercle de 6" (15,2 cm) destiné à fixer celle-ci sous la surface, pour l'employer les mèches dirigées vers le haut, la transformant en toupie d'établi (voir photos ci-jointes). En détacher la semelle, et situer les trous de fixation que l'on perceira en un second temps.

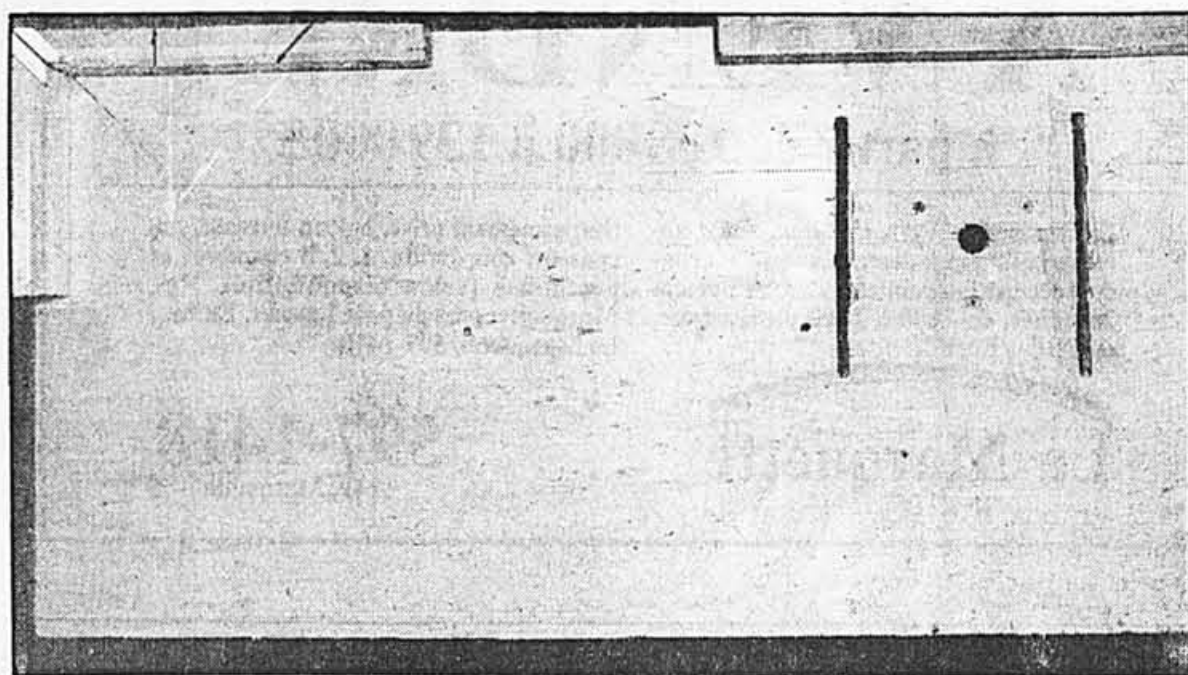
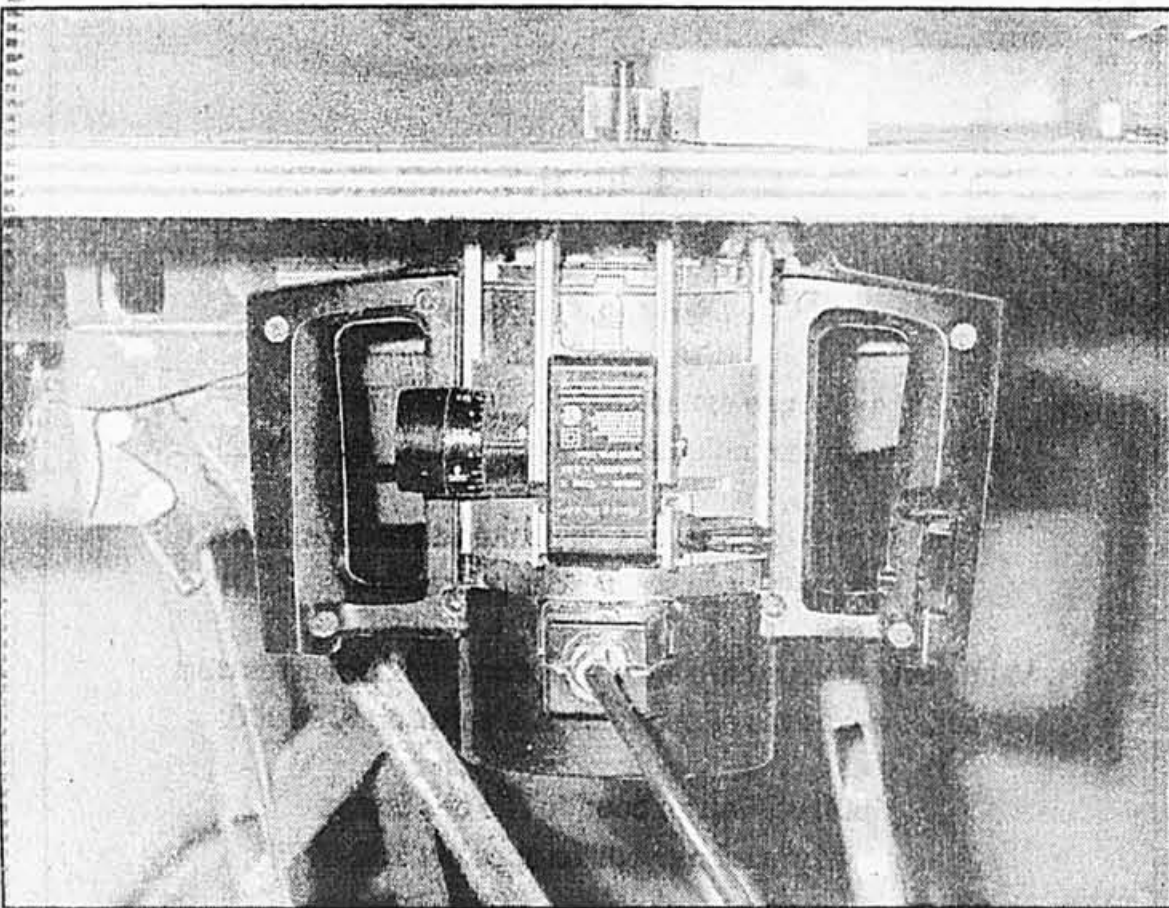
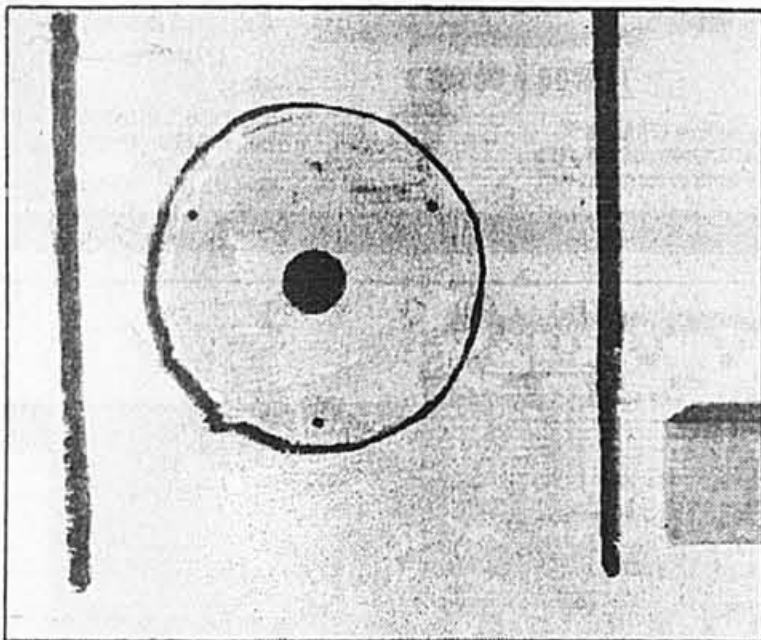
Toujours sur l'envers de la table coller un 2"x2" de 24" (71,9 cm) de longueur, à quelques pouces de l'extrémité gauche, parallèlement à la longueur de celle-ci. Le fixant solidement avec des vis à bois dont les trous auront été fraisés au préalable.

Cette pièce de bois retiendra la surface de travail entre les mâchoires d'un établi portatif (workmate).

À 4" (10 cm) à gauche et à 4" (10 cm) à droite du cercle, avec

une scie sauteuse, faire deux fentes étroites et parallèles d'environ 6" (15,2 cm) sur 1/4" (6,36 mm), afin d'y faire pénétrer les deux boulons munis de rondelles plates et de papillons à oreilles qui retiendront notre guide à toupiller d'une quinzaine de pouces (38 cm), découpé sur un 1"x 2" (2,5 cm x 5,08 cm).

Veillez adresser vos lettres à mon intention au: 7, rue Saint-Jacques, Montreal, H2Y 1K9



**portes & fenêtres VERDUN** Itée

**STANLEY**  
PORTE EN ACIER ISOLÉE  
• Présentée dans un cadre en pvc  
• Coupe-froid magnétique  
• Modèle LE-1700  
• Cadre de 1 1/4"

**499**

**Olympic**  
LANTERNAUX  
Dôme, forme demi-sphérique en acrylique 28 x 52

**199**

**STANLEY**  
8 x 7 ..... 3428  
9 x 7 ..... 3458  
10 x 7 ..... 3488

**STANLEY**  
PORTE DE GARAGE SECTIONNELLE EN ACIER ISOLÉE AVANTAGE II  
• Coupe-froid  
• Garantie 5 ans

**2 PLUS 2**  
Tous impemants la mesure contre-patio disponible

**RIF R. Loflamme & Frère Inc.**  
FENÊTRE EN BAIE EN CÈDRE  
avec 2 volets ouvrants 7 x 5

**699**

Conçue pour:  
• Vous offrir de nombreuses années de fonctionnement sans problèmes  
• Vous libérer de tous les problèmes coûteux d'entretien annuel  
• Apporter une touche de distinction à votre maison  
Les PORTES-PATIO 2 PLUS 2 sont les seules portes actuellement sur le marché, avec une GARANTIE DE 20 ANS.

**GARANTIE 20 ANS**

**ÉPARGNEZ \$50**  
Découpez et épargnez 50 \$ sur chacun des articles annoncés. Spéciaux valides jusqu'au 31 mai 1988

**ÉCONOMISEZ... PAYEZ ET EMPORTEZ!**  
Plus de 25 modèles de portes en ACIER isolées en montre. Choix de 25 couleurs.

Ouvert du lundi au vendredi: de 8h30 à 17h30. Samedi: de 8h30 à midi. Spéciaux en vigueur jusqu'au 30 avril.

ST-BASILE 139, boul. Laurier 653-2265  
VERDUN 925, rue Hickson 769-1725  
VERDUN 4281, rue Verdun 761-7895  
MONTREAL 2260, St. Clément 255-6868  
LAVAL 4525, boul. Samson 681-1547

**Nouveau à Pierrefonds**

Enfin!  
**Semi-détaché TRÈS luxueux**

OCCUPATION IMMEDIATE  
Prix de 123500\$ à 138000\$

LES CONSTRUCTIONS **ELAN** ENR

Heures d'accueil:  
Lundi à jeudi de 12 h à 20 h.  
Vendredi, fermé.  
Samedi et dimanche de 12 h à 17 h.

4299, boul. Jacques-Bizard Sud, Pierrefonds, 696-1648

**SOMMET** de l'île

Facile à acheter...  
Difficile d'y résister...

Superbe agencement de styles traditionnel et contemporain déployé dans 7 modèles vraiment à la page.

Heures d'ouverture:  
Le samedi et le dimanche de midi à 17 h.  
Du lundi au mercredi de 14 à 20 h.,  
et jeudi-vendredi fermé.

À partir de 102,800 \$  
Tél.: 453-9334

ILE-PERROT: direction autoroute 220 ouest, à gauche à Don Quichotte, suivre les enseignes jusqu'au projet.

CONSTRUCTIONS PORTIER-ENTROPAL  
saintpaul  
elcano

De votre immense terrasse, jouissez d'un jardin tropical protégé à l'année par une immense verrière

Une vue magnifique de Montréal et des rapides du St-Laurent

Admirez les bateaux dans le port de Montréal

Les condominiums les plus époustouflants de Montréal

Site incomparable à côté d'Habitat 67

A 3 minutes de la Place Ville Marie

Résidences disponibles à partir de 272 000 \$ pour occupation automne 1988  
• Pour renseignements ou rendez-vous (514) 397-0202  
• Bureau des ventes à côté d'Habitat 67.

**Tropiques Nord**

**ACHETER**

Acheter avant de vendre

SUITE DE LA PAGE J 1

Le vendeur et l'acheteur peuvent malgré tout y trouver chacun leur profit si l'offre d'achat contient une clause dite des «48 heures». Celle-ci permet à l'acheteur de faire une offre conditionnelle à la vente de sa propriété, tout en accordant au vendeur le droit de recevoir d'autres offres.

Imaginons le cas d'un propriétaire d'Ahuntsic qui se voit offrir \$210 000 pour une maison pour laquelle il demande \$222 000. L'acheteur rend son offre conditionnelle à la vente de la maison qu'il possède et le vendeur l'accepte à la condition qu'elle soit soumise à la règle des 48 heures. Les deux parties s'entendent et apposent leur signature à l'offre. À peine deux jours plus tard, un autre acheteur, pour qui la maison d'Ahuntsic représente le «nec plus ultra», offre \$217 000 au vendeur. Ce dernier informe le premier acheteur intéressé, celui qui a offert \$210 000, qu'il a 48 heures pour laisser tomber sa clause conditionnelle et se porter tout de suite acquéreur de la maison. À défaut de quoi, la propriété sera vendue à un prix plus élevé au second intéressé. L'avis envoyé au premier acheteur est habituellement acheminé par télégramme, ce qui permet de faire enregistrer l'heure et la date de l'envoi.

**Pour ceux qui aiment le risque**

Dans un marché actif, où les propriétés changent de main rapidement, le propriétaire d'une maison bien située peut parfois risquer l'achat d'une nouvelle maison sans avoir vendu celle qu'il possède déjà. Ce comportement assez répandu au cours des deux dernières années, alors que la fièvre de la spéculation a atteint son paroxysme, ne saurait être adopté sans risque aujourd'hui, les propriétés se vendant beaucoup plus lentement qu'auparavant.

**L'assureur prend la relève**

La fermeture récente de deux compagnies-soeurs, «Extension Guaranty Service Corporation» et «Société Headway Réservoirs Ltée», a amené l'Office de la protection du consommateur à intervenir pour que les contrats de garantie supplémentaire pour des systèmes de chauffage et de climatisation, conclus avec ces deux entreprises, soient respectés dans la mesure du possible.

Des centaines de consommateurs ont, en effet, communiqué avec l'organisme gouvernemental au cours des dernières semaines pour se renseigner sur la validité de leur garantie ou pour se plaindre de l'impossibilité de rejoindre ces compagnies.

Tandis qu'«Extension Guaranty Service Corporation» vendait des contrats de garanties supplémentaires sur des systèmes de chauffage, la «Société Headway Réservoirs Ltée» vendait et installait des thermopompes de marque «Carrier», en plus d'offrir des garanties supplémentaires sur celles-ci.

Ces contrats, au nombre de 6 000, sont assurés par la compagnie «American Home» qui fera en sorte que les consommateurs puissent bénéficier des avantages prévus à leur contrat de garantie supplémentaire. Les réparations éventuelles pourront donc être remboursées tant que la garantie supplémentaire, ordinairement d'une durée de cinq ans, ne sera pas expirée.

Par contre, le contrat d'assurance prévoit certaines restrictions dont, entre autre, le non-remboursement des coûts de nettoyage et d'entretien annuel, ainsi que l'existence d'une franchise totale de 100\$ pour toute la durée du contrat. En conséquence, lorsque le consommateur aura payé les premiers 100\$ de réparation, il n'y aura plus aucune autre franchise pour les réparations subséquentes.

Toutes les réclamations pour des réparations prévues dans le contrat de garantie supplémentaire doivent parvenir au service des réclamations d'«American Home» a/s Lina Patry, au 2000, McGill College, 12e étage, Montréal (Québec), H3A 3H3.

Il appartient d'abord au consommateur de faire effectuer la réparation par un spécialiste de son choix, sans qu'il soit nécessaire d'obtenir au préalable un numéro d'autorisation de la part d'«American Home», et de faire parvenir ensuite à cette compagnie d'assurance l'original d'une facture détaillée, plus une preuve de paiement et une copie du contrat de garantie.

Pour les consommateurs ayant acheté une thermopompe de la «Société Headway Réservoirs Ltée», le manufacturier «Carrier Canada Ltée», a convenu avec l'Office de la protection du consommateur d'effectuer gratuitement les réparations, en plus de fournir les pièces, lorsqu'une réparation doit être faite avant l'expiration de la garantie conventionnelle d'un an. Si celle-ci est terminée, ceux qui possèdent une garantie supplémentaire doivent envoyer leur réclamation à «American Home», comme dans le cas de «Extension Guaranty Service Corporation»

# Le BourgNeuf

## Pour habiter la qualité

### UN NOUVEAU QUARTIER À VILLE LE GARDEUR

Onze constructeurs expérimentés se sont concertés pour créer un concept avant-gardiste de quartier:

■ grand choix de maisons à partir de 59 000\$, secteur prestigieux de 100 000\$ et plus (terrain en sus);

### HABITEZ VOTRE MAISON...

■ Maisons unifamiliales à partir de 565 \$ par mois (taux d'intérêt de 10% et comptant de 10%).

■ Conception moderne et construction solide.

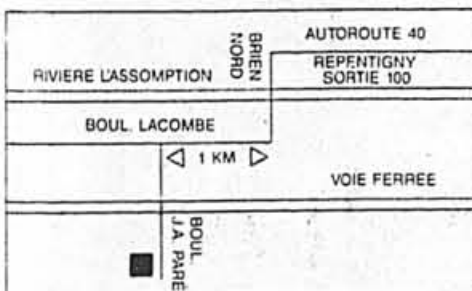
- vie communautaire active et humaine;
- plusieurs maisons modèles différentes à visiter;
- à proximité du centre-ville de Montréal;
- abondance des espaces verts.

■ Garantie de 5 ans pour l'APCHQ ou par la Fédération des constructeurs du Québec.

■ Magnifiques terrains.

**À PARTIR DE 565 \$ PAR MOIS**

Le BourgNeuf, c'est un milieu de vie favorable à votre plein épanouissement et à celui de votre famille, des espaces verts, une vie communautaire dynamique et humaine, bref un environnement agréable, un lieu où l'on prend le temps de se parler et de respirer le bon air.



**VEZ VOIR NOS NOMBREUX MODÈLES.**  
HEURES DE VISITES: lundi au jeudi 13h à 17h, soir de 19h à 21h, sam. et dim. 13h à 17h.



Havre des Îles - face à l'Île Paton

**À PARTIR DE SEULEMENT 92 900 \$**



**PRÉSENTEMENT EN CONSTRUCTION**  
60% Phase I *complexe*  
Sujet à changement sans préavis

**VIVRE AU BORD DE L'EAU, UN RÊVE ACCESSIBLE**

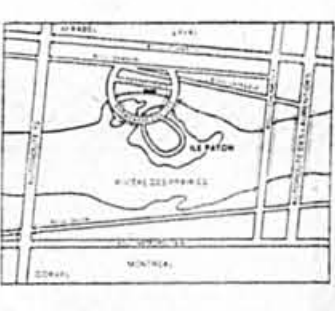
## Condominiums

**Si vous voulez prendre la bonne décision**

- L'EMPLACEMENT** — Bord de l'eau, un luxe recherché.
- L'ENVIRONNEMENT** — Près du parc, golf, transport en commun
- LA QUALITÉ DE VIE** — Piscine, sauna, terrasse paysager sur le bord de l'eau, marina.
- L'ACCÈS** — Entre le centre-ville de Montréal et les Laurentides, près des autoroutes 13 et 15.
- LA QUALITÉ DE CONSTRUCTION** — Béton armé — Construction au-dessus des normes gouvernementales — Système de sécurité
- LE PRIX** — Comparez nos prix

*Si vous RECHERCHER tout cela*

**Renseignements:**  
681-1718 du lundi au jeudi de 13 h à 20 h  
681-3959 du vendredi au dimanche de 13 h à 18 h



**PHASE II**

## Au condominium «Le Presqu'île», vous vivez sur l'eau... ou presque!



**Vos fenêtres sont vos plus beaux tableaux**

En effet la situation privilégiée du Presqu'île vous fait bénéficier d'un panorama incomparable tant de jour que de nuit.

L'excellence de la construction et l'originalité de l'architecture en font un endroit inégalé où la qualité de vie est primordiale.

À 5 minutes du métro Henri-Bourassa, près de tous les services, le Presqu'île est une oasis de luxe à prix compétitif.

Pour profiter du meilleur choix de condominiums et de «penthouses» de la phase II, communiquez avec le bureau de ventes

**663-5412 sur rendez-vous seulement**  
600, place Juge-Desnoyers  
Laval

**PHASE II vendue à 75%**

**Heures d'ouverture du bureau des ventes:**  
sur rendez-vous seulement  
du lundi au jeudi: de 13h à 19h.  
samedi et dimanche: de 13h à 17h.

Pont Viau

# LE HAVRE-ST-MARTIN

GRANDS 4 1/2 et 5 1/2 MODELES A VISITER

## DUVERNAY LAVAL

Livraison immédiate à partir de

**79 900 \$**

Construction solide à l'épreuve du feu, structure en acier et béton, insonorisation supérieure, avec foyer.

## CONDO COTTAGE

FACE AU PARC CENTRE DE LA NATURE

Grande superficie de 1432 pi car. • 3 chambres à coucher à l'étage • Fenêtre en cèdre à battant • Porte française et lucarne pour la chambre principale • Grande salle de bain avec douche • Terrain tout aménagé avec clôture • Stationnement extérieur.



HEURES D'OUVERTURE:  
Lundi, mardi, mercredi de 13 h à 18 h  
samedi et dimanche de 13 h à 17 h

Prix: modèle jumelé **89900 \$**

Bureau des ventes:  
1284, boul. Lesage  
(angle St-Martin est) Laval

Le soir sur rendez-vous  
**745-1680**



## Une qualité de Vie LA PROMENADE CONDOMINIUMS

4600, boul. LaSalle Verdun

Site exceptionnel  
Vue sur le fleuve  
Face à l'Île-des-Sœurs  
À partir de

**79000\$ - 3 1/2**  
**98500\$ - 4 1/2**  
**140000\$ - 5 1/2**

Unités modèles disponibles  
• Construction de béton  
• Insonorisation supérieure  
• Stationnement intérieur inclus  
• 5 minutes de marche du métro  
• 15 minutes du centre-ville

Occupation 1<sup>er</sup> juillet 1988

HEURES D'AFFAIRES:  
Lundi au vendredi, de 8 h 30 à 17 h  
Samedi et dimanche, de 13 h à 16 h  
et en soirée sur rendez-vous.

BUREAU DES VENTES:  
5035, av. Verdun  
Suite 300, Verdun

Un projet réalisé par  
CORPORATION HABITAT DE VERDUN  
Une corporation des caisses populaires Desjardins



Renseignements: **766-4001**



• Notre-Dame-de-la-Garde  
• Notre-Dame-de-Lourdes  
• Notre-Dame-de-la-Paix  
• de Verdun

## Le jardinage

### CES BULBES

SUITE DE LA PAGE J 1

Le crinum de Powell donne de belles fleurs rosées ou blanches vers le milieu de l'été. Les petits bulbes en forme de bouteille doivent être plantés juste sous la surface du sol. Quant à l'eucomis, il fait penser à un ananas à cause de la touffe de feuilles qui couronne son épi de fleurs verdâtres. L'eucomis mis en terre au printemps fleurira à la fin de l'été, jusqu'aux gels d'automne.

D'introduction toute récente au Québec, l'orchidée de Thaïlande (*Pleione formosana*) produit des fleurs d'un délicat rose lilas très tôt au début de l'été. Cette petite orchidée exotique exige un sol acide, riche en humus, et un endroit semi-ombragé et protégé. Il faut démarrer les bulbes à l'intérieur, durant l'hiver.

Signalon enfin un bulbe estival de plus en plus populaire, le liatris, souvent classé à tort comme plante vivace ligneuse. En plantant le tubercule rhizomateux en mai, on obtiendra au cours de l'été une grande plante d'un mètre de hauteur, pourvue d'un épi floral remarquable dont les fleurs rose lilas s'ouvrent du haut vers le bas.

#### Courrier

■ J'ai reçu un lis de Pâques. Quels soins dois-je lui apporter? Est-il vrai qu'en supprimant les étamines, la fleur durera plus longtemps?  
François Morin, Montréal.

□ Le lis de Pâques est généralement issu d'une espèce à rusticité moyenne, notamment *Lilium candidum* ou *Lilium speciosum*. A l'intérieur, il faut lui procurer une lumière vive, sans ensoleillement direct, et supprimer les fleurs fanées. Le compost doit être gardé humide. En outre, il faut une température fraîche durant la nuit et normale — de 20 à 22 C — durant le jour. On peut planter ce lis au jardin à la fin de mai, dans une terre franche et bien égouttée, au soleil. Il faut le protéger au moyen d'un généreux paillis durant l'hiver. La suppression des étamines ne prolonge aucunement la floraison. Au contraire, elle atrophie la fleur et hâte son flétrissement.

■ Je plante chaque été au jardin des gerbères que j'obtiens par semis intérieurs en janvier-février. Puis-je continuer de les faire fleurir à l'intérieur durant l'hiver?  
Annette Dutil, Joliette.

□ Oui, assurément! Rentrez vos plants avant les gels d'automne, après les avoir taillés, et placez les pots dans un endroit bien ensoleillé de la maison. Abaissez la température durant la nuit. Engraissez généreusement et gardez le mélange légèrement humide. Les gerbères de Jameson, originaires d'Afrique du Sud, et leurs variétés hybrides sont ceux qui donnent les meilleurs résultats en culture intérieure.

A nos lecteurs  
Le courrier concernant le jardinage doit être adressé à l'auteur de cette rubrique. L'auteur ne peut s'engager à répondre à toutes les lettres. Les questions seront regroupées afin d'apporter une réponse qui rendra service au plus grand nombre de lecteurs.

Il faudra adresser comme suit: Jardinage, a/s Florian Bernard, La Presse, 7, rue Saint-Jacques, Montréal H2Y 1K9.

## "Je suis tellement satisfaite de ma maison au Carrefour St-Hubert."

Je suis maintenant leur directrice des ventes.

Il y a quelques années Nicole Carrier recherchait, comme vous le faites maintenant, le chez-soi de ses rêves. Elle fut tellement impressionnée par les maisons du Carrefour St-Hubert, qu'elle décida d'y vivre.



## CARREFOUR ST-HUBERT

Plus qu'une maison... un chez-soi.

Tél.: 462-0004, 462-0345 ou 445-4541

Venez visiter nos modèles... vous trouverez le modèle qui répondra à vos goûts et à votre budget.



Projet réalisé par  
A. Létourneau et  
Fils Inc.  
Claude Legault  
Ltée. et  
les constructions  
Labonté et  
Rouleau Inc.

HEURES DE VISITE:  
Lundi au jeudi de 13 h à 21 h  
Samedi et dimanche de 12 h 30 à 17 h 30

DERNIERE PHASE



## Condominiums à Brossard

- Mezzanine
- Verrières
- Toit-terrasse

- Entrée individuelle
- Foyer inclus
- Garage inclus

Heures de visite:  
Lundi au vendredi de 12h à 20h.  
Samedi et dimanche de 12h à 17h.



**672-2211**

Construit par Roomon Inc., filiale des immeubles Beaumont Inc. Une autre réalisation de A. Létourneau et de Claude Legault.

L'Alternative  
Beaumont



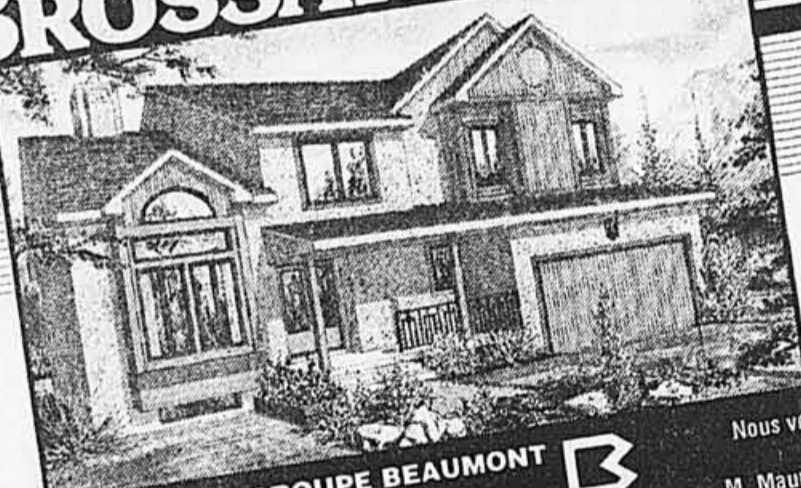
Prix à partir de 86 950\$ jusqu'à 137 950\$

Dernière chance  
PHASE 1  
**95%**  
VENDUE À

## BROSSARD

Residences de luxe:  
de 220 000\$ à 330 000\$

Bureau des ventes  
1450, Stravinsky  
Brossard



Nous vous invitons à rejoindre  
M. Maurice McCourt au **466-4664**

GRUPE BEAUMONT

## LE CHATEAUNEUF SAINT-LAURENT



Condominiums de prestige  
PRIX A COMPTER DE 86900\$

- 1 ou 2 chambres à coucher
- Situé sur rue résidentielle paisible
- Immeuble en béton
- Grandes fenêtres panoramiques
- Deux ascenseurs
- Climatisation centrale
- Isolation et insonorisation de qualité
- Deux salles de bains par condominium
- Système d'alarme et de surveillance
- Sauna
- Salle d'exercice équipée
- Salle pour réceptions
- Piscine extérieure chauffée et terrasse
- Occupation au printemps 1989.

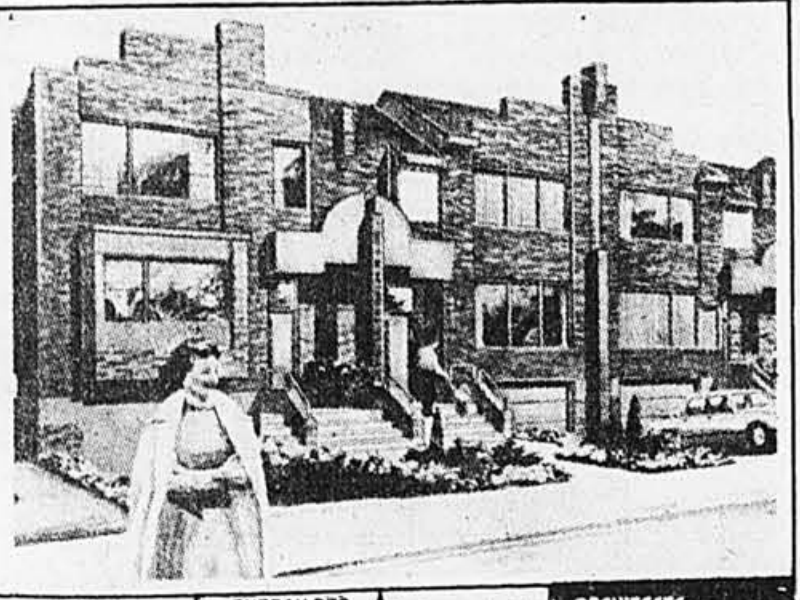
PROFITEZ DES PRIX AVANT CONSTRUCTION  
**\$132,900**  
VISITEZ NOTRE APPARTEMENT TÊMOIN DÉCORÉ  
**2545, MODUGNO**  
(Angle Samson, au sud de Thimens)

Lundi - jeudi: 13 h - 20 h  
Samedi - dimanche: 12 h - 18 h  
**337-8074**

VEZ VISITER MAISONS MODELES

MAISON DE VILLE ET DUPLEX A MONTREAL

## les lumières de la Ville



GAGNANT du  
Excelstior

BUREAU DES VENTES  
1130, MISTRAL  
(une rue au sud de  
Metropolitain)  
LUNDI et MARDI  
de 13 h à 18 h  
SAM. et DIM.  
de 13 h à 17 h  
MERC. sur rendez-  
vous seulement

Maisons de ville  
de 149,900\$  
Duplex-townhouses  
de 179,900\$  
Kayla Rachelle  
Samuels  
**727-9558**

ARCHITECTE  
**THOMAS ROBERT REINER**  
ARCHITECTE

## château PORT ROYAL

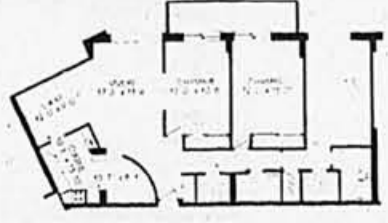
Succès inouï!  
Seulement 9 unités  
sont disponibles.

Nos modèles décorés vous  
sont maintenant offerts.  
Venez comparer notre  
rapport qualité-prix.



1450 pi car.  
**139500\$**

VISITE:  
En semaine de 12 h à 20 h le  
sam. et le dim. de 12 h à 17 h.



IMMEUBLE DE GRANDE CLASSE  
COMPRENANT 130 UNITÉS, AVANT UNE GAMME COMPLÈTE DE TOUS LES SERVICES  
Situés à 10 minutes du centre-ville, ces appartements profitent d'une situation géographique plus qu'enviable.

INCLUS DANS NOTRE PRIX: • Climatisation • Système d'alarme • Gicleurs • Moniteur vidéo • Saunas • Piscine intérieure • Salles d'exercice • Maquette • Garage.

VEZ NOUS RENDRE VISITE  
**10400, boul. l'Acadie — 745-0424**  
IMMEUBLES SALETTE COURTIER C.T.R.

# Condos Geneviève

PRIX À PARTIR DE **77 000\$**

**24 LUXUEUX CONDOS** avec PISCINE et SPACIEUX BALCONS



**BUREAU DES VENTES**  
16850, BOUL. GOUIN OUEST  
Lundi-vendredi 14 à 20 heures  
Samedi-dimanche 11 à 16 heures  
**696-3220**

- 2 et 3 chambres à coucher à superficie de 1160 à 1210 pi car.
- 4 appartements seulement par étage
- Construction insonorisée, béton et brique
- Plafonds à poutres cathédrales
- Tapis mur à mur
- Foyer
- Salle de bain avec mur en miroir et plancher en céramique avec cabine de douche individuelle
- Armoires de cuisine en mélamine
- Spacieux balcon dans chaque appartement
- Occupation juin 1988

Cathay Project Management Inc.  
Tél.: (514) 844-4649 849-3384

# Le Groupe St-Luc

NOUVEAU PROJET DE CONDOMINIUMS

## Le Miraflores

Une nouvelle atmosphère  
un lieu privilégié à Rivière-des-Prairies

**4 CONDOS TÉMOINS**  
4 1/2 - 5 1/2 AVEC MEZZANINE

Opération **20 000** logements



**BUREAU DES VENTES**  
12 655, OZIAS-LEDUC APP-102  
**328-9001**

À PARTIR DE: **64 400\$**

LA BRIQUE D'ARGILE  
CITE ST-LAURENT:  
ASSURANCE-TRANQUILLITÉ.

CONDOMINIUM A VILLE SAINT-LAURENT



Voisin de la bureautique  
Voisin des nuits magiques.



Habiter aux condominiums Tours de Liesse de Saint-Laurent, c'est vivre au coeur de l'industrie technologique du Québec... et à quelques minutes du coeur de la métropole.  
Habiter aux Tours de Liesse, c'est savoir profiter de tout.

**Condominium, 2 chambres, à partir de 97 500 \$**

- Financement jusqu'à 90 %, approuvé par la SCHL
- Poste de garde à l'entrée principale
- Stationnement intérieur chauffé inclus
- Construction en béton
- Isolation et insonorisation de qualité supérieure
- Climatisation individuelle
- Un concept architectural unique éliminant les corridors



**LES TOURS DE LIESSE**  
Voisin de tout

Une réalisation du  
**Groupe immobilier Grilli inc.**

Bureau de vente: 2300, avenue Ward, angle Alexis Nihon, Saint-Laurent (Sortie 65, autoroute transcanadienne)  
Téléphone: (514) 747-1643

**CARREFOUR SIRE CHARLES**

à partir de **90 000\$** prix de préconstruction

Montréal centre-ville  
coin rues Saint-Patrick et Atwater

# Condominiums

4 1/2, 5 1/2 et 5 1/2 avec mezzanine et terrasse sur le toit



Livraison dès le 1<sup>er</sup> mai

CONDOS MODELES, DECORÉS, MEUBLES, PRÊTS À VISITER

FRAIS DE CONDOS MINIMES  
incluant garage intérieur  
Achetez et investissez dans un secteur en plein essor.

Pour tous renseignements supplémentaires: **932-8955**



HEURES DE VISITE  
Lundi, mardi, mercredi et jeudi de 13 h à 17 h et de 19 h à 21 h  
Fermé le vendredi  
Samedi et dimanche de 13 h à 17 h

UNE RÉALISATION DE: CONSTRUCTIONS SOUVEN INC. 932-8955  
646-2112

# LE MONTÉRÉGIEEN

## Vous ouvre ses portes

Hâtez-vous!  
Profitez de la PRIME D'ACHAT MAI seulement



POUR SEULEMENT **500\$** COMPTANT et un financement jusqu'à **99.6%\***

Réalisez votre rêve dès maintenant en vous offrant...

- Vue spectaculaire de Montréal
- 4 appartements par étage
- Insonorisation supérieure certifiée
- Fenestration couvrant 80% de la surface
- Aspirateur central
- 2 ascenseurs
- Piscine intérieure
- Bain tourbillon • Sauna
- Architecture saisissante
- Solarium • Balcon privé
- Climatisation contrôlée par thermo-pompe
- Sécurité 24 heures sur 24
- Hall d'entrée somptueux
- Stationnement intérieur
- Courts de tennis
- Salle d'exercices

**Unités-témoins meublées disponibles**  
2-3 chambres  
À PARTIR DE **130 000\$**  
penthouse également disponible  
**466-9476**

Ouvert 7 jours par semaine.  
Lundi au vendredi: 9h à 21h  
Samedi/dimanche: 9h à 19h  
\*Pour tout acheteur qui se qualifie.



**Agissez maintenant!**  
Bureau des ventes:  
**8245, du Saint-Laurent**  
Entrée boul. Marie-Victorin Brossard (Québec)  
Autoroute 15 (132) ouest, sortie 15 (Riviera) vers les E.-U.

Rénovation

# Comment restaurer murets de bois, entrées et trottoirs en pavé



**LAURIER CLOUTIER**

Les hirondelles nous reviennent juste à temps pour humer à nouveau les parfums du printemps et se rincer l'oeil du kaléidoscope de couleurs. Des petits connaisseurs, ces oiseaux, qui n'en finissent plus de chanter de plaisir. Comme les bricoleurs d'ailleurs qui cherchent tous les prétextes pour sortir jouer dehors ces jours-ci et effectuer les quelques restaurations qui s'imposent sur leur terrain.

Pierre ou de sable, de remettre le tout au niveau, de compacter et de repaver.

**Dégel et ancrage**

Le muret pose souvent des problèmes plus sérieux. Lorsque l'action combinée du gel et du dégel réussit à les faire sortir de terre, les dormants de chemin de fer ne reviennent jamais exactement en place. Il faut revoir leur ancrage, en principe enfoui profondément en terre. Le travail nécessite du temps et une musculature en bon état.

C'est pourquoi Milan Havlin préfère une nouvelle solution pour maintenir en place un talus ou une plate bande.

**Nouvelle bordure**

Cet architecte paysagiste, primé à plusieurs reprises, ex-collaborateur de W.H. Perron et professeur à l'Institut de technologie agro-alimentaire (ITAA), de Saint-Hyacinthe, vient de concevoir une bordure de béton en «L», baptisée Milan par la firme Arseneault, de Shawinigan, qui la met en marché.

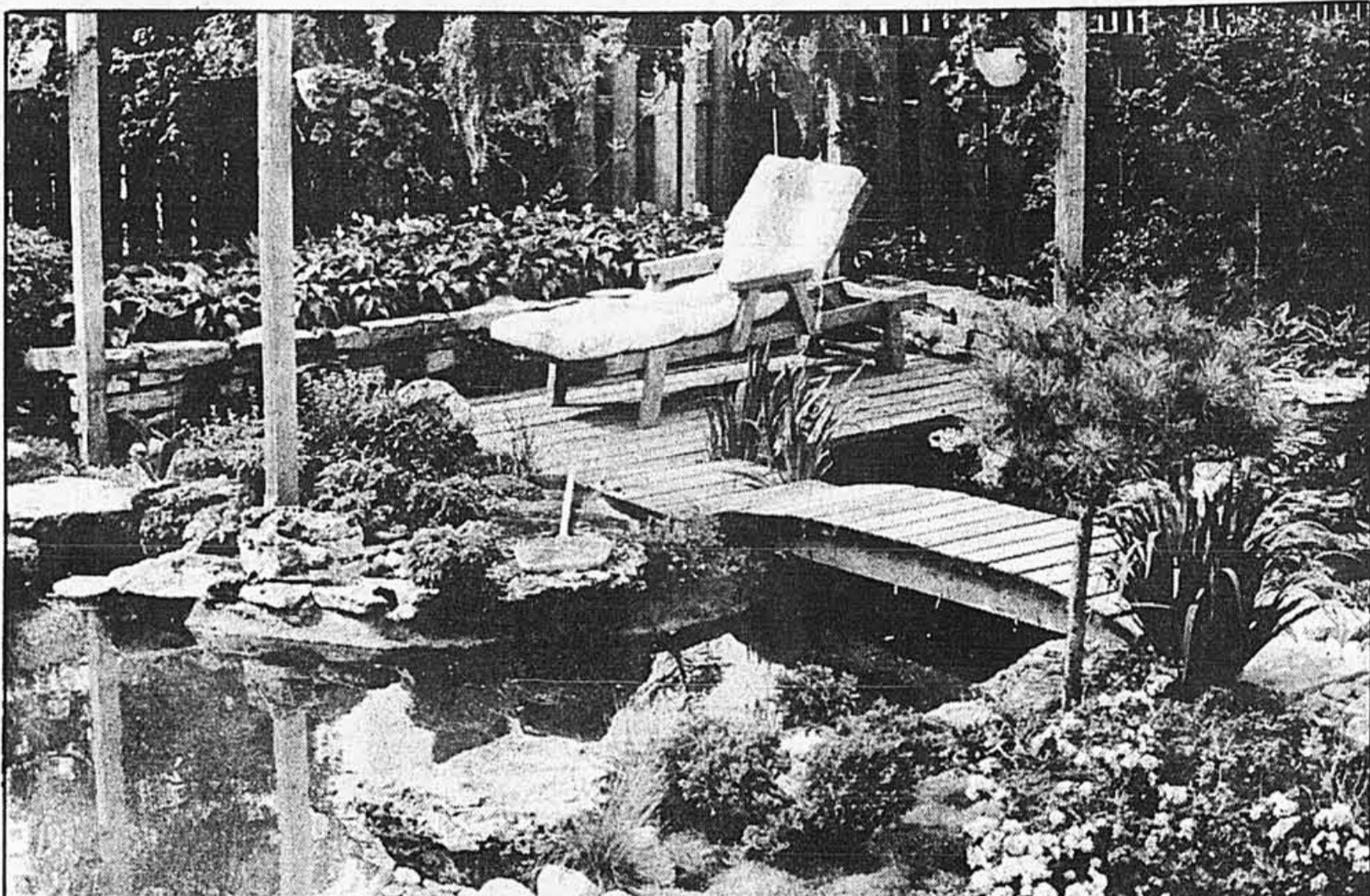
Malgré ses dimensions de 4 x 8 x 12 pouces, la bordure Milan ne dépasse de terre que d'un pouce, tout le reste servant d'ancrage. Comme le muret de bois, la bordure Milan ajoute aussi à l'esthétique du jardin mais sans nécessiter autant d'entretien, explique l'architecte paysagiste.

Par ailleurs, certains propriétaires peuvent se vanter de leur jardin, impeccable comme sur les verts de golf. Mais les autres se plaignent souvent de ce coin du jardin où le gazon n'est jamais à leur goût.

**Couvrir le sol**

Pourquoi ne pas recourir à un couvre-sol végétal ou inerte dans cette partie de la propriété trop ombragée ou soumise à une circulation intense?

Les copeaux de bois, cailloux et écorce de pin servent surtout à couvrir l'espace entre les jeunes plantes d'une nouvelle rocaille, par exemple. Mais des couvre-sols végétaux et divers types de plantations rampantes peuvent



Un exemple d'aménagement conçu par l'architecte Milan Havlin.

remplacer avantageusement le gazon dans plusieurs recoins du jardin.

Milan Havlin cite entre autres les couvre-sols Ajuga, Pachysandra et Vinca Minor. Ce dernier, d'un vert très foncé, se couvre de fleurs bleues au printemps.

**Coups de rateau**

Ces couvre-sols ne nécessitent que peu de soin, généralement une seule tonte estivale, par exemple. Ils résistent de nombreuses années. Quelques coups de rateau à feuilles suffisent

d'habitude à les garder pimpants.

L'Ajuga convient particulièrement aux coins à l'ombre. L'Hosta Fukia est muni de feuilles larges et pousse jusqu'à 30 ou 40 cm. L'Hosta Hyacintha s'adapte bien au grand terrain de la maison de campagne notamment. Il n'exige même pas de terre de bonne qualité mais n'apprécie pas cependant la glaise.

**Tailler quand et comment?**

Le bricoleur n'a pas à se taper la taille de tous les arbustes au

printemps. Ça dépend du moment de leur floraison. En fait, il ne faut surtout pas d'ailleurs tailler les lilas au printemps. Un amateur de lilas se plaignait depuis des années de ne pas avoir de ces fleurs bleutées si odorantes mais il taillait les branches de son arbuste, pleines de bourgeons, quelques semaines avant la floraison! Dans le cas de l'hydrangée par contre, on le taille tôt au printemps car il fleurit en fin de saison.

Le propriétaire devrait refuser carrément les services de cer-

tains entrepreneurs qui se sont lancés récemment dans la taille abusive des arbres au printemps. On voit apparaître des bouleaux et même des épinettes en boule, sur certains terrains, alors qu'il faudrait les tailler au besoin, bien sûr, mais tout en respectant leurs formes naturelles, souligne Milan Havlin.

Par ailleurs, le jardinier-bricoleur ne doit même pas toucher à ses bouleaux et érables au printemps. Les tailler signifierait leur faire perdre leur sève et les saigner à blanc, à petits feux.



**Milan Havlin**

Il faut notamment procéder à des retouches au muret de bois et à l'entrée et au trottoir de pavé.

C'est pas sorcier de remettre à neuf les quelques pavés dénivellés. Il suffit d'habitude d'enlever les pavés, d'ajouter un peu de

**NOUVEAU PROJET**

CONDOMINIUMS ROSE-MONT ROYAL

Une rue à l'est de St-Michel coin Mont-Royal (Site Angus)

**TOUT BÉTON**

Ouvert tous les jours de 13 h à 17 h

522-0870

598-8270

CONSTRUCTION ST-NORBERT LTÉE.

Condominium **Grand Parc St-Hubert**

- Construction de qualité
- Insonorisation supérieure
- Finition impeccable

Heures de visite: du lun. au jeu. de 13 h à 19 h Le sam. et le dim. de midi à 17 h

**SUPER SPECIAL 8 3/4% 1 an 52,900\$**

ITINÉRAIRE: Pont Jacques-Cartier, direction boul. Taschereau, jusqu'à Churchill à gauche, encore à gauche rue William, puis jusqu'à 3005, rue William.

Groupe Genix **466-8436**

BIEN CONSTRUIT, BIEN SITUÉ, BIEN AGRÉABLE...

CONSTRUCTION STONEPAY INC.

BIENVENUE À BOISBRIAND

Domaine Rivière Cachée

Direction: Autoroute 15 nord, sortie 642 ouest, route Boisbriand à droite, tout de suite après le viaduc, tournez à gauche au projet. Ou Autoroute 13 nord, sortie 642 est, route Boisbriand, traversez Grande-Ave au projet.

**À PARTIR DE 102,400\$**

TÉL.: 434-1231

Marketing et Ventes • Développement 20/20

Samedi matin sur les rives du Nil, 2042 A.D.

«Je pensais pourtant l'avoir coupé la semaine dernière!»

Dans les temps anciens, il fallait souvent s'acharner des heures, des jours sur l'entretien d'un terrain, et y accorder plus d'attentions, plus de dépenses que vous n'aviez le désir de fournir. Consacrer vos samedis matins à soigner un terrain, et négliger ce qui pouvait vous faire du bien...

Aujourd'hui, vous pouvez couper court à ces préoccupations trop accaparantes. Votre environnement, vous pouvez choisir d'en profiter, et en profiter à plein temps. Au Sanctuaire du Mont-Royal. Le plaisir de la verdure, sans avoir à trimmer dur. Le Sanctuaire du Mont-Royal. Le mode de vie d'aujourd'hui.

**le sanctuaire du mont-royal**

LE MODE DE VIE D'AUJOURD'HUI

PHASE VI MAINTENANT EN VENTE

CONDOMINIUMS PRIVILÉGIÉS EN BORDURE OUEST D'OUTREMONT. 6100, CHEMIN DEACON, MONTRÉAL (514) 738-6000. DE PRÉFÉRENCE SUR RENDEZ-VOUS.

1 CH. À COUCHER 159 000\$ +  
2 CH. À COUCHER 231 000\$ +  
3 CH. À COUCHER 249 000\$ +  
PENTHOUSES 459 000\$ +  
(SECON DISPONIBILITÉ)

conception: Raymond Brasseur et Ass.

**Le Victoria**

ST-LAMBERT

**466-8270 ou 522-8864**

**PRÉSENTEMENT EN CONSTRUCTION**

**BUREAUX DES VENTES: 343-B, Victoria, St-Lambert**

HEURES D'OUVERTURE:

Lundi: 13 h à 17 h	Jeu: 13 h à 20 h
Mardi: 13 h à 20 h	Vend: Fermé
Mercredi: 13 h à 17 h	Samedi et dimanche: 13 h à 17 h

**SPÉCIFICATIONS**

- IMMEUBLE PRESTIGIEUX
- CONDOMINIUMS DE LUXE
- CENTRE-VILLE DE ST-LAMBERT

Prix débutant à **152 000\$**

TYPE-F 1181 PI. CAR.

TYPE-D 1405 PI. CAR.

TYPE-B 1793 PI. CAR.

TYPE-C 1943 PI. CAR.

D'AUTRES MODÈLES SONT AUSSI DISPONIBLES

**à partir de \$75.000**

**taxes \$70000**

**LA DOMAINE CACHÉ**  
646, Notre-Dame Lavaltrie. JOK 1H0  
586-3033

**BORD DU FLEUVE**  
soyez les premiers à le découvrir  
FINANCEMENT SUR PLACE

LAPCO

*Ensemble on peut vaincre le cancer*

SOCIÉTÉ CANADIENNE DU CANCER / CANADIAN CANCER SOCIETY

**DONNEZ GÉNÉREUSEMENT**

**À SAINT-LAURENT**  
CONDOMINIUMS DE LUXE

*Le Continent*

3 1/2 - 4 1/2 - 5 1/2

- Structure en béton coulé
- Insonorisation et isolation à haut rendement
- 2 ascenseurs
- Arrêt d'autobus à la porte

4515, boul. Henri-Bourassa (entre les boul. Laurentien et O'Brien)

**PRIX DE PRÉCONSTRUCTION à partir de 68 000\$**

**333-0870**

CONSTRUCTIONS **LUNEBOURG** LTÉE  
LAVAL

Siège Social 668-4344

*Allée des claires fontaines*

Horaires du bureau de vente:  
Lundi au jeudi de 13 h à 17 h et 19 h à 21 h  
Samedi et dimanche de 13 h à 17 h

**CONDOMINIUMS DE PRESTIGE**

1630, McNamara (coin boul. Laval près du boul. St-Martin)  
**663-1199**

- Air climatisé individuel
- Ascenseur
- Piscine
- 3 fontaines, bancs de repos, éclairage de nuit, aménagement paysager
- Plancher en béton insonorisé et résistant au feu.

OCCUPATION IMMÉDIATE OU JUILLET 88

10 magnifiques terrasses disponibles... Hâtez-vous!

Fin de projet Occupé à 95% Piscine et terrassement complète

4<sup>me</sup> À COMPTER DE **71 200\$**

**PLUS DE 1/3 VENDU**

**LE CHÂTELET**  
de Ville Mont-Royal

**LE SUMMUM DE L'ART DE VIVRE**  
Au centre de Ville Mont-Royal, un quartier résidentiel paisible.

- Résidences de 2 et 3 chambres à coucher, avec bibliothèque dans la plupart d'entre elles.
- Superficie supérieure à 2,000 pi. car.
- Plafonds de 9 pi. de hauteur
- Cheminées
- Cuisines "euro-styles"
- Sécurité 24 heures par jour
- Moulures exclusives en bois
- Buanderie
- Salle de bain principale en marbre

Prix: à compter de \$ 373,000

**POUR FIXER UN RENDEZ-VOUS, COMPOSEZ 738-3312**

Courtiers co-exclusifs: *Montréal Trust 735-2281*  
*Royal LePage 342-9671*

PerVal, 1320 boul. Graham, Bureau 100, Ville Mont-Royal (Québec) H3P 3C8



**CONDOS**  
TOUT CONFORT

**PRÊTS À ÊTRE HABITÉS**

Venez visiter votre condo tout confort à **Condoville** de Pierrefonds... Situés dans des espaces de verdure bien aménagés, tout en étant à proximité de tous les services urbains, les condos de **Condoville** sont construits en béton coulé sur place, jusqu'au plancher du 3<sup>e</sup> étage. Bien isolés et bien insonorisés, les condos de **Condoville** vous offrent luxe, confort et tranquillité...

À PARTIR DE **60 000\$**



**CONDOVILLE**

14445, boulevard Pierrefonds, Pierrefonds (Québec)

Tél.: **620-9921**

Visites: Lundi au jeudi, 13 à 20 h. Samedi et dimanche, 13 à 17 h

**Gagnez un balcon qui dure longtemps!**

CKAC 973 LA SUPERSTATION **La Presse**

**Courez la chance de gagner un des 15 prix de 1000 \$ de bois pour rénover votre balcon.**

Vous voulez un balcon qui dure longtemps? Crown Forest, une des plus importantes compagnies forestières au monde a mis au point un nouveau produit, pour le balcon: "le panneau Crown Forest Cardinal".

Ce produit de qualité nécessite un minimum d'entretien. Il s'installe facilement et Crown Forest le garantit pour 40 ans (Garantie limitée). Il est durable, résistant à l'abrasion et aux intempéries. Ce panneau de contreplaqué est fait entièrement de Sapin Douglas traité. Le traitement préservatif pénètre dans le bois: il ne disparaît pas à l'eau et ne s'élimine pas avec le temps. Pour plus de confort et de sécurité, vous pouvez appliquer une peinture antidérapante.

Le panneau Crown Forest Cardinal est le seul panneau de contreplaqué pour balcon qui a la reconnaissance officielle de la Société Canadienne d'Hypothèques et de Logement. (N° 11116)

Vous voulez un balcon qui dure longtemps? Faites l'essai des produits Crown Forest. Disponible chez tous les détaillants avisés.

**Crown Forest**  
Produits de bois  
Depuis 1889

**Nous sommes là pour durer longtemps**

**POUR PARTICIPER**  
Le coupon de participation est publié tous les jeudis et samedis jusqu'au 26 mai 1988. Les tirages auront lieu la semaine du 6 juin 1988. Le texte des règlements est disponible à CKAC/73. Retournez à:

Gagnez un balcon qui dure longtemps  
CKAC/73, C.P. 730  
Succursale A, Montréal  
H3C 4A3

Nom \_\_\_\_\_  
Adresse \_\_\_\_\_ App. \_\_\_\_\_  
Ville \_\_\_\_\_ Age \_\_\_\_\_  
Code postal \_\_\_\_\_ Tél. \_\_\_\_\_

Le panneau "Cardinal"

# 200 Lansdowne À WESTMOUNT

## Un design classique

Destiné à être un choix de marque, ce très luxueux condominium offre une très grande variété de petits «à-côtés». Un superbe aménagement paysager, une piscine intérieure, un patio pour prendre le soleil et une salle d'exercice qui pourrait rivaliser avec les meilleurs centres. Une nouvelle façon de vivre prend forme grâce à la création du 200, Lansdowne ou confort et la sécurité dans un édifice entièrement à l'épreuve du feu vous sont offerts.



En face du parc de Westmount et des boutiques du village et à deux pas du centre-ville.  
Bain tourbillon dans chaque salle de bain

Résidences-condominiums de luxe: 933-1196

Ouvert du lundi au jeudi de 10 h à 19 h et du vendredi au dimanche de 10 h à 18 h.  
Commission assurée aux agents

Publireportage

## PARLONS IMMEUBLE

AVEC LA CHAMBRE D'IMMEUBLE DE MONTRÉAL  
Immobilier-secours

Soucieuse de la sécurité des citoyens et du mieux-être de la communauté, la Chambre d'immeuble de Montréal, en collaboration avec les services de police de la région de Montréal, a commencé l'implantation du programme Immobilier-secours sur son territoire.

Ayant pour objectif la prévention du crime, Immobilier-secours vient renforcer l'action des divers programmes de surveillance de quartier.

Depuis octobre 1987, Immobilier-secours a été mis en oeuvre dans la division régionale Laval / Rive-Nord et il sera progressivement étendu aux quatre autres divisions de la Chambre d'immeuble de Montréal. Le programme sera lancé le 4 mai dans la division régionale Lakeshore, le 18 mai dans la division régionale Rive-Sud, à l'automne dans les divisions régionales Est et Ouest de Montréal.

Ainsi, les 8 100 membres de la Chambre d'immeuble de Montréal seront en mesure de repérer les activités suspectes et de coopérer avec les forces de l'ordre pour prévenir les actes criminels. Circulant continuellement dans les quartiers résidentiels et commerciaux, les agents immobiliers sont particulièrement bien placés pour surprendre des individus sur le point de commettre leur forfait ou déjà à l'oeuvre.

La plupart des vols sont commis en semaine, entre 10 h et 15 h, lorsque les enfants sont à l'école, que les gens travaillent ou font leurs courses et que le quartier est désert. C'est aussi à ce moment que les courtiers et agents immobiliers sont les plus actifs. Ils vont faire l'inspection d'une propriété à vendre, font visiter un quartier ou une maison à des clients et organisent des visites libres de propriétés.

### Historique

Immobilier-secours a déjà fait ses preuves. Conçu en 1981 par une chambre immobilière de la banlieue de Philadelphie, le programme a affiché des résultats fort encourageants dès la première année: les vols avec effraction ont diminué de 27 p. cent et le taux général de criminalité a subi une baisse de 18,2 p. cent dans les quartiers surveillés. Des résultats semblables ont été enregistrés au Colorado après l'instauration du programme.

La Chambre immobilière de l'île de Vancouver a été la première au Canada à adopter Im-

mobilier-secours. Et depuis 1985, l'Association canadienne de l'immeuble aide les chambres immobilières à mettre en oeuvre un programme de prévention de la criminalité. Avec l'appui enthousiaste des services de police, plusieurs chambres d'immeubles adhèrent chaque année au programme, partout à travers le pays.

En faisant d'Immobilier-secours un programme d'envergure canadienne, l'industrie immobilière veut contribuer à endiguer la vague grandissante de la criminalité au Canada.

### La vigilance

Immobilier-secours encourage les courtiers et agents immobiliers à faire preuve de vigilance pendant qu'ils vaquent à leurs tâches quotidiennes. On leur apprend à détecter les activités suspectes, à repérer et à décrire un individu sur le point de commettre un délit, à signaler un acte criminel, et ce qu'il ne faut pas faire lorsqu'on est témoin d'un acte criminel.

Il ne s'agit pas de jouer les policiers. Leur rôle consiste à faire part de leurs soupçons à la police et c'est à cette dernière qu'il appartient d'agir.

Les participants au programme Immobilier-secours ne s'intéressent pas uniquement aux vols perpétrés dans les quartiers résidentiels. Ils peuvent signaler tout genre d'activité criminelle. La formation qu'ils reçoivent les sensibilise à une foule de situations. Par exemple, des cris peuvent indiquer un vol ou une agression. Des individus qui flânent dans le voisinage des écoles ou des parcs peuvent être des voleurs ou des délinquants sexuels. Des personnes qui changent rapidement de véhicule peuvent abandonner une auto volée ou être recherchés.

Immobilier-secours leur permettra aussi de signaler rapidement les situations dangereuses. Par exemple, des enfants qui jouent près d'une voie ferrée ou des fils électriques tombés par terre.

Seuls les professionnels de l'immeuble peuvent participer à ce programme de prévention du crime. Ils affichent la vignette Immobilier-secours sur leur automobile.

Par son engagement dans Immobilier-secours, la Chambre d'immeuble de Montréal fait preuve, encore une fois, de sa volonté de collaborer à l'amélioration de la qualité de vie des citoyens de la région de Montréal.

Renseignements:  
Chambre d'immeuble de Montréal  
a/s de «Parlons Immeuble»  
550, rue Sherbrooke ouest  
Bureau 1250  
Montréal (Québec) H3A 3G8

UNE SEULE PHASE

## HAVRE DES ORMEAUX

36 unités de luxe en  
**CONDOMINIUMS**  
avec ascenseur et solariums  
à 5 minutes de la gare

SITUÉ: à DOLLARD-DES-ORMEAUX

Direction:  
Transcanadienne (40)  
ouest, sortie Henri-  
Bourassa, rester sur la  
voie de service jusqu'à  
Sunnybrook. Tourner à  
droite jusqu'au boul.  
Hyman à droite.

Ouvert:  
Lundi au jeudi de  
12h à 20h.  
Samedi et  
dimanche de  
12h à 17h.

À partir de 96 700 à 156 600 \$

CONSTRUIT PAR  
LES CONSTRUCTIONS  
ELAN ENR.

684-3446

CONDOMINIUMS  
HISTORIQUES

## Le Cours Charlevoix



Le Cours Charlevoix vous offre de luxueux condominiums de 1, 2 et 3 chambres à coucher.

● Stationnement intérieur pour chaque unité

Une visite s'impose

Près des services tels que:

- métro
- piste cyclable
- marché Atwater

Bureau des ventes  
11, rue Charlevoix  
Montréal

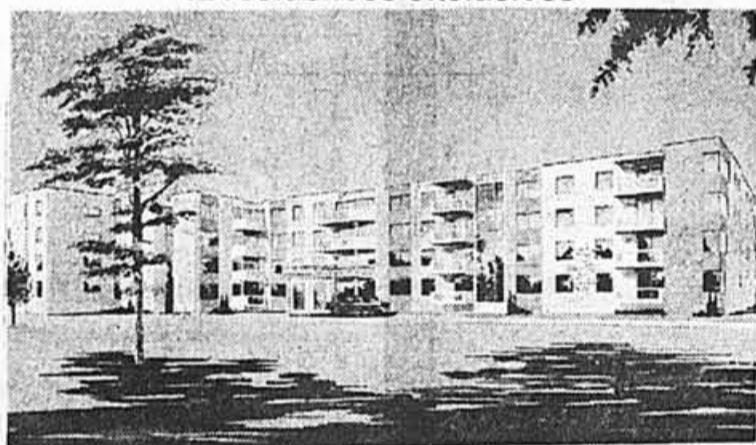
934-0388

Ouvert du lundi au jeudi de  
13 h à 17 h et de 19 h à 21 h.  
Vendredi fermé.  
Sam. et dim. de 13 h à 17 h

LES TERRASSES

## Hillscourt de Saint-Laurent

42 résidences exclusives



- Grand solarium avec piscine intérieure
- 2 ascenseurs
- Climatiseur individuel
- Armoires de cuisine en arborite «style européen»
- Grand balcon — terrasse privée
- Système de sécurité — interphone/télévision

Bureau des ventes  
aménagé  
en appartement-modèle

Ouvert tous les jours de 13 h à 18 h

PRIX DE PRÉCONSTRUCTION  
990, rue Hills, Saint-Laurent  
747-5516

## L'Estuaire

À LONGUEUIL

CONDOMINIUM  
DE PRESTIGE  
PHASE II

De 1180 à  
1800 pi car.

RELIÉ AU MÉTRO  
(par passerelle couverte)

Tous les appartements  
font face au fleuve  
et à La Ronde.

MAQUETTES SUR PLACE



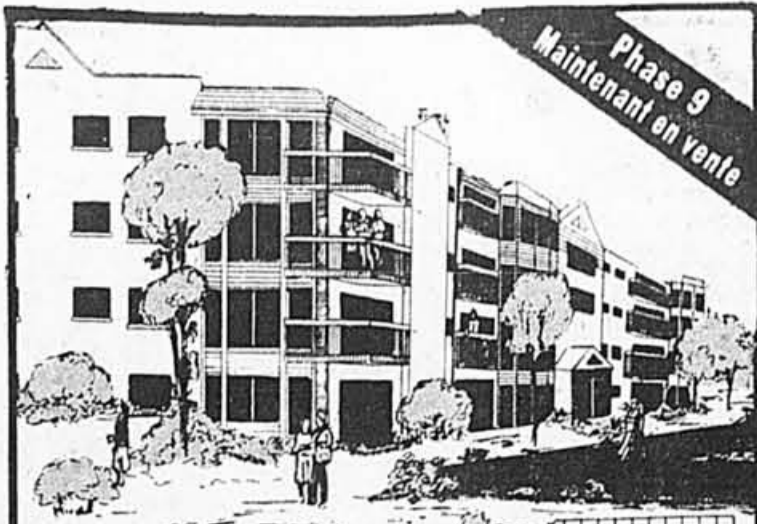
Station Longueuil  
(voisin du Holiday Inn)

Heures d'ouverture:  
du lundi au jeudi:  
de 13 h à 20 h  
le samedi et le  
dimanche:  
de 13 h à 17 h

Livraison 1<sup>er</sup> juillet 88  
10, RUE DE LA BARRE

651-1611  
525-3584

Phase 9  
Maintenant en vente



CONDOMINIUM

## Le Rivebourg

BEAUVAL

Verrières, vue spectaculaire  
de la rivière, foyer.

1 ch.: de 69 900 \$ à 76 900 \$  
2 ch.: de 74 900 \$ à 109 000 \$

Bureau des ventes ouvert de 13 à 20 h en  
semaine et de 12 à 18 h en fin de semaine.

5250, PLACE RIVIERA, PIERREFONDS 685-1488

Aussi:

Maisons luxueuses

VAUDREUIL: Domaine Wildwood — (514) 455-1364

COWANSVILLE: Val-des-Arbres — (514) 263-2992

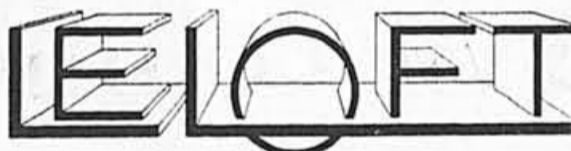
4444 SAINT-LAURENT

## UN NOUVEL ART DE VIVRE

CONDO À PARTIR DE  
150 000 \$

OUVERT 7 JOURS  
PAR SEMAINE  
DE 12H À 18H30.

845-5595



## FRAPPEZ

À LA BONNE PORTE

Les Pignons

du

St-Laurent

PHASE V, BROSSARD

L'achat d'une construction  
de brique est une garantie  
de DURABILITÉ

- condominium de prestige.
- un style architectural exclusif
- un site hors de l'ordinaire
- 1, 2, 3 c. à c.
- climatisation centrale indiv.
- hall d'entrée spacieux, marbre et granit
- salle d'exercice, piscine, sauna, tennis
- possibilité de 2 stats-int.
- occupation 1<sup>er</sup> juillet 88

QUALITÉ INCOMPARABLE

LE PASSÉ EST GARANT DU FUTUR



EN AFFAIRE DEPUIS 31 ANS



BUREAU DES VENTES:  
500, St-François, Brossard  
(coin Marie-Victorin)  
466-2167 ou 679-5690  
Transports en commun

JOIGNEZ-VOUS AUX CONNAISSEURS

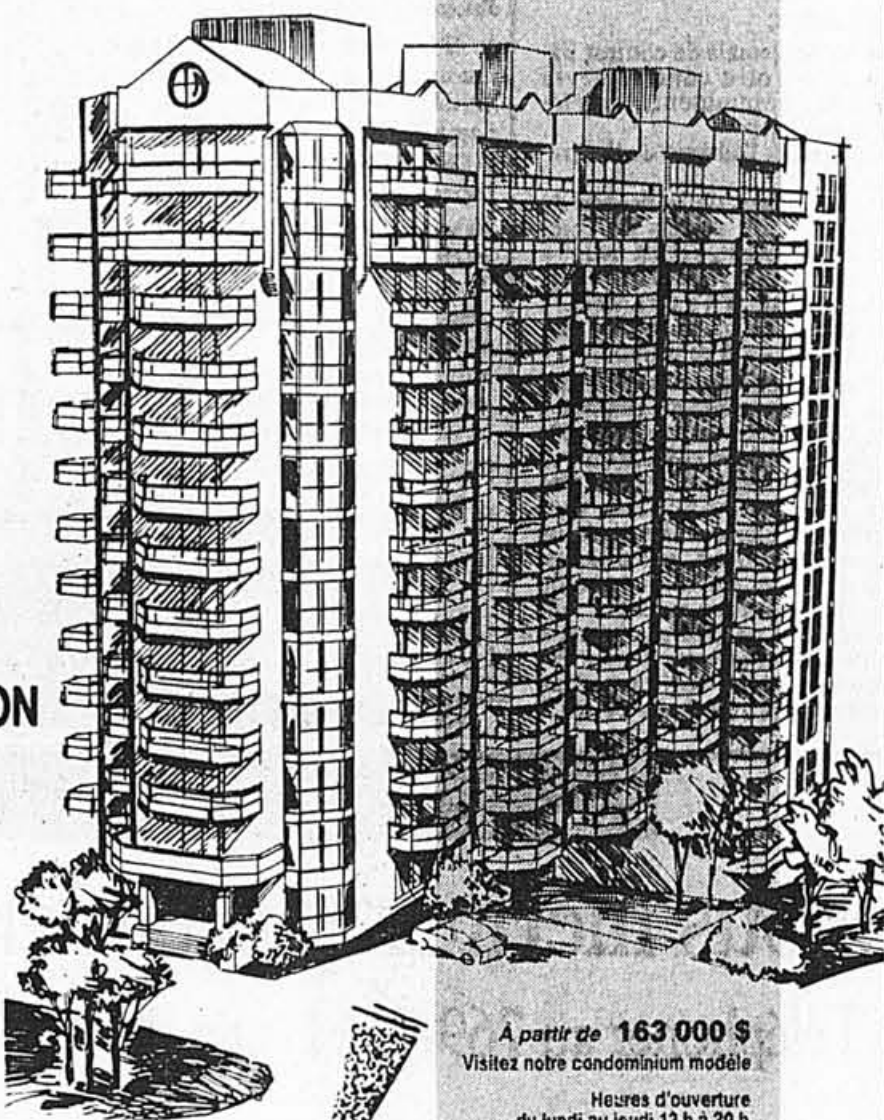
## HLM à Ville d'Anjou

La construction d'une quatrième habitation à loyers modiques a débuté ce mois-ci à Ville d'Anjou. Les 48 logements pour personnes retraitées seront réalisés en vertu du programme de logement sans but lucratif mis de l'avant par la Société canadienne d'hypothèques et de logement et la Société d'habitation du Québec.

Le HLM, dont le coût de réalisation est de \$2,9 millions, sera érigé avenue Chaumont à Anjou. De ce montant, \$1,9 million sera consacré à la construction de l'immeuble, alors que \$920 000 iront à l'achat du terrain, aux frais professionnels et au financement du projet.

Les résidents de l'immeuble verseront un loyer établi en fonction de leur revenu. Le déficit d'exploitation qui s'ensuivra sera assumé dans une proportion de 62 p. cent par la SCHL, de 28 p. cent par la SHQ et de 10 p. cent par la municipalité.

## LES Jardins DU HAVRE CONDOMINIUMS



OCCUPATION JUIN 88

- Site privilégié en bordure de la rivière
- Deux à quatre terrasses extérieures par unité
- Ascenseur particulier par groupe de deux unités à chaque étage
- Constructeur renommé, bien établi depuis plus de trente-trois ans
- Édifice au design architectural très élégant
- Garage intérieur, piscine intérieure, tourbillon, sauna

A partir de 163 000 \$  
Visitez notre condominium modèle  
Heures d'ouverture  
du lundi au jeudi 13 h à 20 h  
Samedi et dimanche 13 h à 17 h

Bureau des ventes  
2060, boul. Lévesque  
Duvernay, Laval  
A deux pas du pont Papineau-Leblanc

TRUST GENERAL  
629-0326  
382-8000  
Courtier exclusif

Phases 2 et 3  
OCCUPATION EN  
JUIN OU JUILLET

Une vie de qualité à votre portée

## Les Terrasses Bellevue

425, Roger-Pilon, angle St-Jean, D.D.O



CONDOMINIUMS À PLAN CENTRAL EXCLUSIF A COMPTER DE 102 500\$

- Clairs
  - Spacieux
  - 2 chambres
  - 2 salles de bain
  - Bain romain
  - 2 balcons Cheminée
  - Espace de rangement et garage chauffés, avec extincteurs automatiques
  - Construction soignée
- Heures de visite: lundi au jeudi 12 h à 20 h, samedi et dimanche 12 h à 18 h.

Appartements mezzanine au dernier étage — plafonds à 16', 1 400 pi car. 620-4084 — 735-7024

## DOMAINE LE VALLON

«VOUS RECHERCHEZ LE LUXE, L'ORIGINALITÉ, LE PRESTIGE SUR UN SITE PRIVILÉGIÉ ET CLÔTURÉ... NOUS VOUS L'OFFRONS»



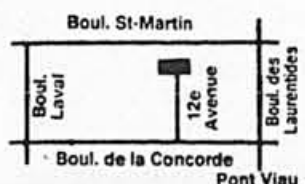
PHASE I EN CONSTRUCTION

OCCUPATION JUILLET 88

à partir de \$85,000

Condominium incluant:  
Stationnement intérieur  
Foyer  
Aspirateur central  
Système d'interphone

Tapis de qualité supérieure  
Salle d'eau ultramoderne  
2 grands balcons par unité  
Parc privé



Insonorisation accréditée par Acousti-Lab Ltée

Bureau des ventes:  
12<sup>e</sup> Avenue (nord de la Concorde)  
Laval-des-Rapides

667-2375

lun. au jeu.: 13h à 17h  
19h à 21h  
sam. et dim.: 13h à 17h

# La vie commencerait-elle à cinquante ans?



Ces doux moments de votre folle jeunesse, vous aimeriez les revivre à l'âge de la tendresse? Rendez-vous au Renoir. C'est l'endroit rêvé pour s'aimer et s'amuser. C'est un cadre enchanteur qui invite au bonheur. Le Renoir, c'est le summum en fait de services, d'avantages, d'activités. Le golf est compris, la billetterie, la salle à manger où vous régaler à l'heure qui vous sourit... Tout répond à votre grand besoin de confort, d'autonomie. Vous y mènerez la belle vie... la câblodistribution est fournie, avec accès aux canaux gratuits; taxes, chauffage, frais d'électricité et climatisation sont compris! Il y aura dans cet eden un pianiste qui jouera vos rengaines, des suites de courtoisie pour vos amis. Rendez-vous sans tarder visiter le logement témoin et découvrez le bien-vivre au Renoir. Heures d'ouverture: du lundi au vendredi, de 10h à 19h (jusqu'à 21h sur rendez-vous), et les samedi et dimanche, de 11h à 17h.

Complexe domiciliaire  
**LE RENOIR**

Parce que l'essentiel est de bien vivre.

505, rue Cardinal, Laval  
688-8505

# Bien choisir son entrepreneur

■ Près de 35 000 maisons unifamiliales, jumelées ou en rangées, ont été construites en 1987 au Québec. On peut donc présumer qu'il y aura ce printemps beaucoup de consommateurs qui feront affaire avec une entreprise d'asphaltage. L'Office de la protection du consommateur (OPC) invite les propriétaires à la prudence dans ce domaine, car il reçoit chaque année de nombreuses plaintes sur l'asphaltage des entrées résidentielles.

D'après les plaintes reçues à l'OPC, certaines entreprises ne

respectent pas les délais fixés, bâclent le travail ou ne le terminent tout simplement pas. Des consommateurs sont aussi victimes de fraudeurs qui sont davantage intéressés à percevoir des dépôts qu'à travailler. Les commerçants délinquants peuvent aussi bien être des grosses compagnies urbaines que des petits entrepreneurs de banlieue. Quelques vérifications et démarches suffiront toutefois pour vous protéger et vous aider à obtenir à un prix compétitif une entrée convenablement asphaltée qui durera,

comme il se doit, 10 ou 15 ans.

La marche à suivre est la suivante:

□ Procurez-vous d'abord les noms d'au moins trois entrepreneurs.

□ Demandez-leur une évaluation écrite et détaillée des travaux, soit un devis, qui contiendra, entre autres, des renseignements sur la profondeur de l'excavation, la quantité et la nature des matériaux de fondation, la quantité et le type d'asphalte, ainsi que l'épaisseur finale de l'as-

phalte après compactage, la surface à recouvrir et le prix total des travaux. Ne choisissez cependant pas nécessairement la facture la moins élevée. Mieux vaut choisir un entrepreneur qui accomplira un travail consciencieux en respectant toutes les étapes du pavage, quitte à payer un peu plus cher. À noter qu'un sol argileux entraînera sûrement des coûts plus élevés, car il faudra creuser davantage et mettre plus de sable et de gravier pour assurer un bon drainage sous l'asphalte.

□ Vérifiez s'ils possèdent leur licence de la Régie des entreprises de construction du Québec (RECO) et leur permis de commerçant itinérant, si ce sont eux qui vous ont sollicité.

□ Prenez, si possible, des références auprès d'anciens clients.

### Le contrat

Ne signez jamais de contrat hâtivement. Votre contrat devra contenir, notamment, les éléments suivants:

- Le nom et l'adresse de l'entrepreneur;
- Les numéros de la licence de la RECO et du permis de commerçant itinérant, s'il y a lieu;
- La date de la fin des travaux;
- La garantie, s'il y en a une;
- Le devis, ou du moins, les renseignements qu'il comprend.

Si vous concluez une entente avec un commerçant itinérant, c'est-à-dire avec un commerçant qui vous a sollicité ailleurs qu'à sa place d'affaires, le contrat devra faire mention du fait que vous pourrez annuler dans les dix jours qui suivront. Il est, par ailleurs, interdit à cet entrepreneur de vous demander un acompte tant que ce délai ne sera pas passé, à moins que les travaux n'aient été exécutés. S'il ne s'agit pas d'un commerçant itinérant et qu'il

vous demande un acompte, négociez pour donner le plus petit montant possible et ne le versez qu'après avoir pris tous vos renseignements.

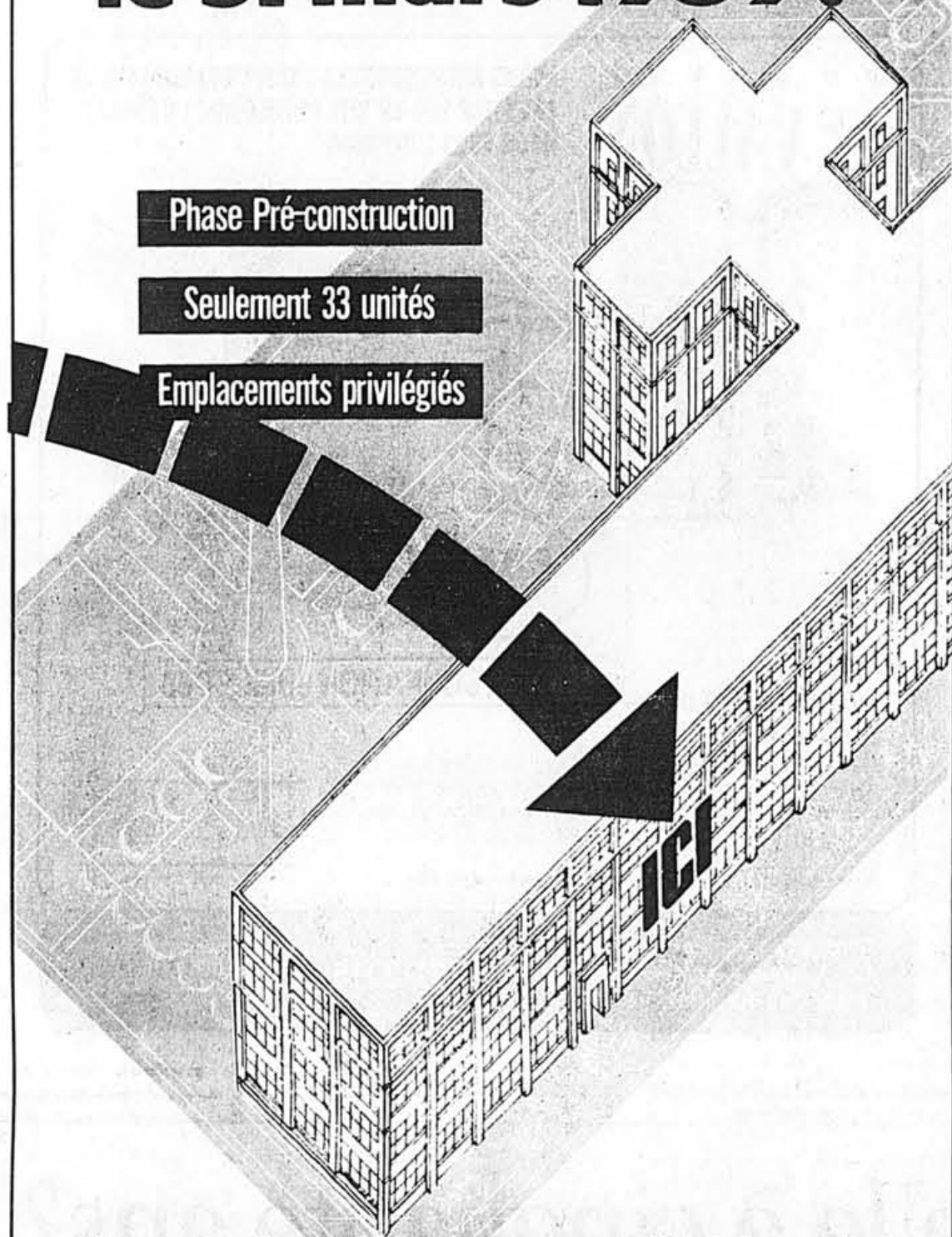
L'OPC conseille aussi d'être sur les lieux pour surveiller les travaux. Le moment idéal pour asphalté est quant il fait chaud et sec.

## Où serez-vous le 31 mars 1989?

Phase Pré-construction

Seulement 33 unités

Emplacements privilégiés



### Venez vivre l'événement Coubertin qui fait parler toute la ville

En quelques semaines, l'Héritage - premier bâtiment du Cours de Coubertin - a connu un succès fulgurant. Plus de 50% de ses appartements ont trouvé preneur avant.

**Le site**  
Premier atout de ce projet, le Cours de Coubertin est stratégiquement situé face au Stade olympique, entre les stations de métro Pie IX et Viau, à quelques pas du Jardin Botanique, du Parc Maisonneuve et à proximité des centres commerciaux.

**Le caractère historique**  
Éclatant d'espace et de luminosité, l'Héritage offre de vastes appartements-studio et de spacieuses unités d'une et deux chambres à coucher. Sa large fenestration et ses plafonds hauts de 12 à 14 pieds créent un environnement unique issu du caractère architectural historique de ce solide édifice datant de 1912. Les prix varient de 66000\$ à 195000\$.

**L'art de vivre en ville**  
Vivre au Cours de Coubertin, c'est habiter dans un cadre de vie authentique parfaitement intégré dans son milieu.  
Un nouveau concept d'aménagement design vous permet même d'adapter chacun de nos 11 modèles en trois plans d'aménagement: LE CLASSIQUE, L'IMPRO OU L'INTERMÈDE.  
**Visitez nos appartements-témoins, grandeur nature**  
Des visites guidées ont lieu à toutes les 20 minutes, les samedi et dimanche, de 13h00 à 17h00.  
Deux façons de vous inscrire:  
• **VISITE PRIORITAIRE**  
Vous n'avez qu'à confirmer l'heure de votre présence en composant le 256-0442  
• **VISITES LIBRES**  
Présentez-vous sur place au 2610, rue Bennett, angle Pierre-de-Coubertin

le Cours de Coubertin



UN CADRE DE VIE AUTHENTIQUE

## Mettez le cap sur le 45 Bord du Lac...

Vous pouvez mettre le cap sur le 45 Chemin Bord du Lac depuis tous les ports du monde. Nous offrons une architecture distinctive, la planification des espaces, une vue imprenable sur le lac St-Louis, un centre de conditionnement de grande classe, un lobby élégant et des paliers d'ascenseur semi-privés.

Au 45 Chemin Bord du Lac, le luxe est de rigueur: salles de bains avec appareils KOHLER, cuisines européennes avec 5 appareils G.E.

45 Chemin Bord du Lac, Pointe Claire  
L'adresse définitive sur le bord de l'eau.

Maisons à deux chambres à coucher, à partir de 180 000 \$  
Penthouses à deux étages, vue panoramique sur le lac St-Louis, à partir de 354 000 \$

Mardi au vendredi, 13h00 à 19h00  
samedi et dimanche, 12h00 à 17h00  
ou sur rendez-vous: 697-9000



35% Vendu!



Prix de pré-ouverture à partir de \$89,900.

## Vous méritez le premier choix Téléphonez au 769-9111, afin de vous en assurer

Inscrivez votre nom sur notre liste prioritaire en nous téléphonant dès maintenant. Vous serez parmi les premiers à être invités à voir les plans de ces nouveaux et extraordinaires condominiums au bord de l'eau LE CLUB MARIN. Prenez plaisir à admirer la vue du centre-ville se reflétant dans l'eau calme du fleuve tout en prenant un moment de détente au bord de la piscine ou sur la promenade au bord de l'eau. Profitez de vos installations récréatives, salle d'exercices, sauna et salon communautaire. De vos fenêtres panoramiques, vous verrez bientôt pourquoi LE CLUB MARIN est une résidence idéale.

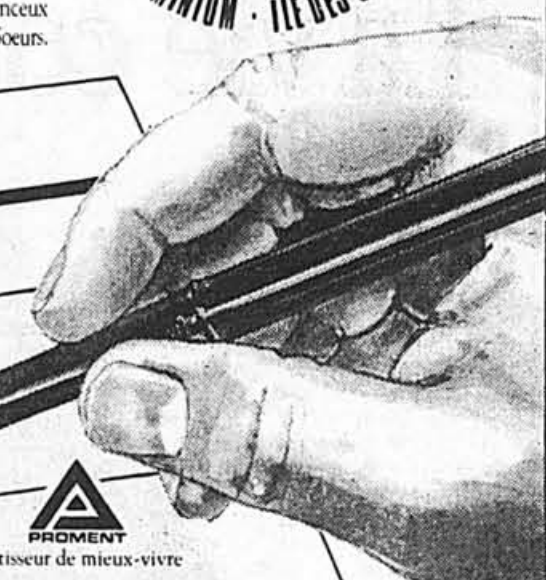


Conçu par la talentueuse équipe responsable du Condominium Les Verrières sur le Fleuve à l'Île des Soeurs, LE CLUB MARIN se veut le fruit de leur riche expérience.

Appelez dès maintenant - Comptez-vous parmi les chanceux qui vivront au Condominium LE CLUB MARIN, à l'Île des Soeurs.

### Liste prioritaire

D. Beaulier  
B. Le Page  
J. Williams



PROMENT  
Bâtitseur de mieux-vivre

\*LE CLUB MARIN ne peut garantir la disponibilité des unités au moment de votre rendez-vous.

## Concours d'aménagement

■ La compagnie «Vogue», fabricant de piscines hors terre, annonce la tenue de son troisième concours d'aménagement paysager intégrant un bassin d'eau hors sol.

Le concours, qui débute le 1er mai prochain, s'adresse aux propriétaires de piscines hors terre de marque Vogue ayant effectué leur achat au cours des cinq dernières années.

Les personnes intéressées à participer au concours doivent faire parvenir une ou plusieurs photos de leur aménagement paysager à leur détaillant Vogue.

Le concurrent est invité à fournir, en plus de la photo, un croquis de l'aménagement et une brève description des travaux.

Le propriétaire de piscine peut aussi choisir d'envoyer son bulletin de participation directement au service de marketing des Industries Vogue avant 17h le 24 juillet 88.

Trois prix seront décernés aux propriétaires des plus beaux aménagements. Le premier, d'une valeur de \$1 400 comprend un ensemble de jardin, un BBQ au gaz et un ensemble de vaisselle en mélamine.

Le deuxième prix, d'une valeur de \$1 255 comprend une livraison de \$500 de bois traité, un abonnement à un programme d'entretien de pelouse et un ensemble de produits chimiques pour piscine.

Le troisième prix comprend lui, un ensemble photo d'une valeur de \$500.

## le groupe MARZIM

### ...le centre-ville,

la lumière, les matériaux de qualité...

1410, rue St-Jacques

### LES FLORALIES DE LA MONTAGNE

téls: 989.1563 364.3315

### ...le centre-ville,

le bord de l'eau, les parcs, les espaces rénovés, les jeux de lumière...

2340, rue Notre-Dame ouest

### LE BELVÈRE DU CANAL

téls: 932.0330 364.3315

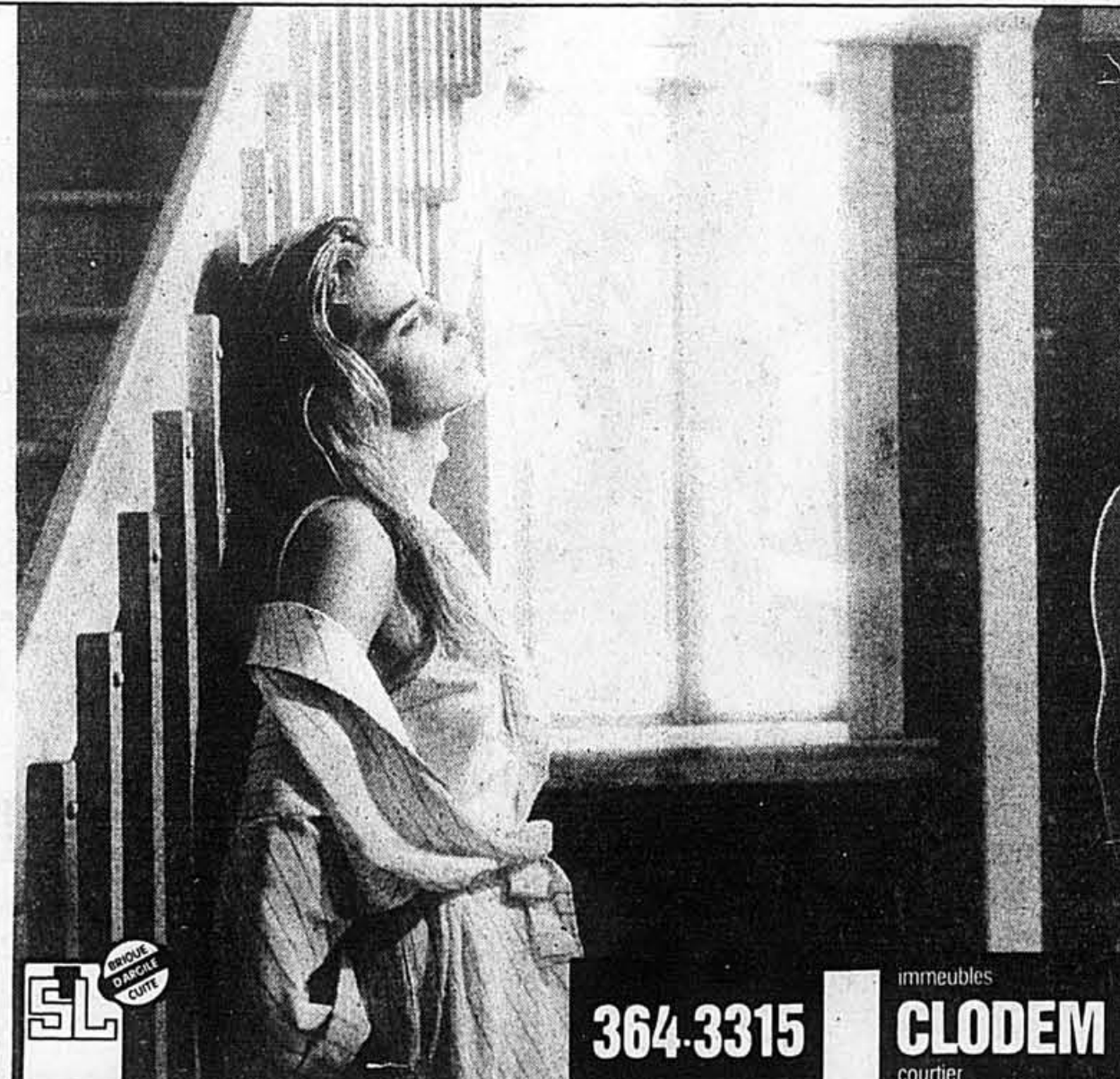
### ...le prix: incroyable,

les beaux espaces, les jardins, maisons en rangée, Montréal sud-ouest

2004, rue de l'Église

### LES HABITATIONS CÔTE ST-PAUL

téls: 765.0110 364.3315



364-3315

immobles  
**CLODEM**  
courtier

lundi à jeudi: 14h30 à 20h30 / weekend: 13h à 17h

**Le bridge**

# L'équipe de Markland Molson remporte la finale de zone



**ANDRÉ TRUDELLE**

« J'ai participé aux trois dernières finales de zone des championnats canadiens par équipe de quatre et je peux vous assurer que la lutte a été plus vive que jamais. Des 16 équipes en lice, je dirais qu'au moins 13 possédaient de bonnes chances de triompher. »

C'est ce qu'a commenté Marc Lachapelle, partenaire de Daniel Doston sur l'équipe que Kamel Fergani et Doug Fraser complétaient, en fin de semaine dernière, à Montréal. Ils ont fini au septième rang, à 29 points de la cinquième place.

Cinq équipes ont été retenues en vue de la finale canadienne. Il s'agit de celle de Markland Molson, Boris Baran, John Caruthers et John Guoba, les grands vainqueurs. Une équipe de Montréal a pris la deuxième place. Elle était composée de David MacRae, Eric Marchand, Michel Beauchamp, Nick Krnjivic et Lee Atkinson.

Les trois autres sont les suivantes: un groupe d'Ottawa comprenant Al Smith, Wayne Tarron et Martin Newland; Doug Heron, Ed Zaleswski, Leo Glazer et Jim Ragle, également d'Ottawa et un quatuor de Qué-

bec réunissant les frères Jacques et André Laliberté, Maurice Laroche et Jean Bernier.

L'équipe d'Eric Kokish, Michel Lorber, George Mittleman, Joey Silver, Irving Litvack et Allan Greaves a fini au sixième rang, à 25 points de la cinquième position.

Chacune des 16 équipes disputaient 10 planchettes contre chacune des autres équipes lors d'un tournoi réparti sur trois jours de compétition. Il y a six zones au pays et les représentants de chaque zone seront de la finale canadienne qui sera disputée à Vancouver, au début de juin.

**En bref**

Doug Fraser, devenu co-propriétaire du club Linton, invite les bons joueurs, désireux de s'améliorer, à participer aux séances de duplicata du jeudi soir, à 19 h 45. « Une très bonne compétition les attend », assure Fraser. Le Linton est situé au 8255 Mountain Sights, près de l'échangeur de Saint-Laurent.

Le tournoi de l'Olympiade pancanadienne aura lieu le jeudi 5 mai au club de bridge Saint Pie X, à Chomedey (Laval), à 19 h 45. Il s'agira de mains préparées. Un montant additionnel de \$2 par personne sera perçu. Ce club s'adresse aux non fumeurs. Renseignements: Jean-J. Villeneuve, au 631-3870 ou Lucette Gagné, au 681-7038.

Le 5 mai également, à 20 h, aura lieu un tournoi des mem-

bres de l'ACBL, avec section pour novices et section libre, à Pierrefonds, au sous-sol de l'église Saint-David, 12 450 rue Gascon.

**Main préparée**

J'ai fait allusion, la semaine dernière, aux mains préparées. Je reviens sur ce sujet. Pour l'instant, voici un problème à solutionner. Vous êtes en Sud est vous jouez 6 SA. L'entame se fait du 6 de K.

Vous devez résoudre le problème en plaçant d'abord l'As de Co en Ouest et le Valet en Est, puis en intervenant les cartes. L'As de Co passe en Est et le Valet en Ouest. L'entame reste la même.

<b>Donneur: Est</b>			
<b>Vulnérabilité: tous</b>			
<b>Nord</b>			
♦ ARD 53			
♥ aucun			
♦ ARDV			
♦ ARD 2			
<b>Ouest</b>		<b>Est</b>	
♦ 10 8 7 6		♦ V	
♥ 7 7 3 2		♥ 10 9 8 6 5 4	
♦ 9 8 7 6 3		♦ aucun	
♦ aucun		♦ 10 8 7 5 4	
<b>Sud</b>			
♦ 9 4 2			
♥ RD			
♦ 10 5 4 2			
♦ V 9 6 3			

**Les enchères:**

<b>Est</b>	<b>Sud</b>	<b>Ouest</b>	<b>Nord</b>
3 Co	6 SA	6 SA	4 Co
3 Co	6 SA	6 SA	4 Co
3 Co	6 SA	6 SA	4 Co
Entame: 6 de K			

Le mort gagne la première levée et Est se défait d'un petit Co. Le mort joue l'As de Tr et Ouest défait un K. Le mort encaisse l'As de Pi et Est joue le Valet. Il s'agit d'un singleton puisque Est a montré sept cartes de Co et cinq Tr. Le déclarant joue alors deux autres tours de K, gardant le Valet au mort et le 10 dans sa main. Puis il encaisse le Ropi de Tr et joue le 2 vers sa main. La situation est alors la suivante.

<b>Nord</b>			
♦ RD 53			
♥ aucun			
♦ V			
♦ D			
<b>Ouest</b>		<b>Est</b>	
♦ 10 8 7		♦ aucun	
♥ 7 7		♥ 10 9 8	
♦ 9		♦ aucun	
♦ aucun		♦ 10 8	
<b>Sud</b>			
♦ 9 4			
♥ RD			
♦ 10			
♦ V			

Sud joue alors le Roi de Co. Si Ouest prend de l'As, le mort se défait du Valet de K. Si Ouest revient Co ou K, toutes les cartes du déclarant sont bonnes. Si Ouest revient Pi, du 10 ou du 7, il fournira une impasse gratuite.

Si Ouest joue petit Co sur le Roi, le mort se défait de la Dame de Tr. Est gagne de l'As et doit revenir Co ou Tr ers la main du déclarant.

## Initiation au bridge (22)

Nous en arrivons, aujourd'hui, à la demande d'As. Cette convention porte le nom de son auteur Easley Blackwood qui l'a imaginée en 1934. Cette demande se fait généralement quand le fit est trouvé, par un camp, et qu'il y a espoir de chelem.

C'est une enchère artificielle, mais non aléatoire. Supposons la séquence suivante:

**Les enchères:**

<b>Nord</b>	<b>Est</b>	<b>Sud</b>	<b>Ouest</b>
1 Tr	1 Co	1 Co	1 Co
3 Co	3 Co	4 SA	4 SA

Ce 4 SA par Sud représente une demande d'As Blackwood. Les réponses sont les suivantes et elles ne donnent nulle place à la fantaisie: 5 Tr: aucun As ou les quatre As; 5 K: un As; 5 Co: deux As; 5 Pi: trois As.

Comment, demanderez-vous, celui qui a gagé 4 SA peut-il déduire si son partenaire n'a pas d'As ou s'il possède les quatre?

Par le contexte. Si vous ouvrez les enchères avec 13 points sans un As et que votre partenaire répond par un saut changement, vous savez qu'il possède une main de 19 ou 20 points. Vous lui demandez ses As et il vous répond 5 Tr. Vous concluez que ne possédant vous-même aucun As, mais 13 points, il est impossible à votre vis-à-vis de compter 19 ou 20 points dans sa main sans la présence d'un seul As.

Quand la réponse ne satisfait pas l'attente de l'auteur du

Blackwood, il revient dans la couleur agréée. Par exemple, dans l'exemple ci-haut, si Nord répond qu'il n'a qu'un seul As et que Sud avait besoin de deux As chez son partenaire pour demander le chelem, sur la réponse de 5 K, il gagera 5 Co et Nord devra passer.

Si l'auteur du Blackwood veut demander le nombre de Rois dans la main de son vis-à-vis, il le fait en demandant 5 SA. Une loi non écrite du bridge exige que pour demander les Rois, une équipe doit posséder les quatre As.

La réponse à la demande de Rois est la même que celle des As: 6 Tr: pas de Roi ou les quatre As; 6 K: un Roi; 6 Co: deux Rois; 6 Pi: trois Rois. C'est celui qui demande les As et les Rois qui fixe le contrat final.

Il existe d'autres façons de connaître les As de son partenaire. Il y a le Gerber et les cue-bids. Nous verrons le Gerber la semaine prochaine. Quant aux cue-bids, c'est une notion plus avancée sur laquelle vous pourrez revenir.

De même, quand, après la demande du 4 SA Blackwood, l'adversaire intervient, le DOPI peut vous être utile. Si après une intervention vous contrez (DO ou double égale zéro), vous n'avez pas d'As. Si vous passez (Pi ou passe égale un), vous avez un As. Et si vous gagez la couleur supérieure immédiate de l'intervenant, vous avez deux As. Là encore, c'est une notion plus avancée que vous pourrez assimiler avec le temps.

**Philatélie**

# Le « Penny noir » fut utilisé quatre jours avant son émission

Une lettre postée à Bath le 2 mai 1840 en témoigne



**DENIS MASSE**

Me trouvant à Bath, dans le Sud-Ouest de l'Angleterre, fin mars dernier, j'ai eu le plaisir de découvrir un petit musée postal dont la visite m'a enchanté.

Je remontais la rue Broad en me dirigeant vers le Musée du costume, lorsque mon attention fut attirée par un large écriteau placé dans la vitrine d'un petit établissement que je découvris, quelques secondes plus tard, être un musée d'histoire postale.

L'écriteau annonçait « It all began here » et mentionnait que de cet endroit précisément avait été postée la première lettre affranchie avec le tout nouveau timbre-poste, le « Penny noir ». L'événement en soi n'aurait eu rien d'extraordinaire si ce n'est qu'il se déroula le 2 mai 1840, soit quatre jours avant la date d'émission du premier timbre-poste au monde.

En réalité, l'on sait que le timbre inventé par Sir Rowland Hill fut mis en vente le 1er mai 1840 mais que son utilisation sur un objet de correspondance ne devait être valide que le 6 mai. Il semble que le postier de Bath ait dérogé aux instructions reçues en autorisant le timbrage du « Penny noir » avant la date prescrite.



Vignette commémorative produite par le Musée postal de Bath qui rappelle les premières malles-poste inventées par John Palmer.

L'explication est donnée par James Mackay dans son livre qui fait autorité, le *Guinness Book of Stamp Facts and Feats*. L'auteur en conclut que c'est là « le premier timbre-poste collé sur une enveloppe ».

Le maître de poste utilisa pour cet envoi un Penny noir indiquant les lettres A A dans les coins inférieurs, ce qui signifie qu'il détacha de la feuille le premier timbre à gauche de la rangée du haut. Le postier prit soin également de ne pas abîmer le timbre par un cachet d'oblitération. Il apposa soigneusement celui-ci — un cachet à date circulaire — juste au-dessous du timbre, légèrement vers la droite.

Sa lettre est arrivée à Londres le surlendemain, le 4 mai, et le timbre fut alors oblitéré par deux coups d'un tampon en forme de pierre tombale de cou-



Fragment de la lettre postée à Bath le 2 mai 1840, soit quatre jours avant la date d'émission officielle du premier timbre-poste au monde, le Penny noir.

leur rouge, laissant l'empreinte « PAID - MY 4 - 1840 ».

d'un facteur coupable d'avoir dérobé une lettre.

Aussi, avant même la date d'émission du premier timbre-poste au monde, un épisode de l'histoire postale venait de se concrétiser à Bath.

Au bas de l'écriteau qui expliquait en quelques mots l'essentiel de cette histoire, était reproduit un agrandissement photo du pli historique.

**L'influence de Ralph Allen**

Le musée est installé dans une maison ancienne au 8 rue Broad, c'est-à-dire sur l'emplacement même où se trouvait le bureau de poste de Bath en 1840, d'où avait été postée la lettre qui devait faire date dans l'histoire.

Bath, une charmante ville entre l'Avon et le Wiltshire (à 2 heures de voiture de Londres), revendique d'avoir été au cœur de l'histoire postale d'Angleterre. On y cultive encore très fort le souvenir de Ralph Allen qui, dès l'âge de 18 ans, fut nommé maître de poste en 1812 et le resta jusqu'à sa mort en 1764. C'est lui qui mit au point la poste transversale, c'est-à-dire l'acheminement du courrier par des routes transversales de l'Angleterre, autres que les six voies officielles qui toutes convergeaient vers Londres, système archaïque qui ralentissait notablement le courrier et nuisait aux affaires et au commerce.

Peu après sa mort, Bath connut un autre grand réformateur de la poste en la personne de John Palmer qui se fit l'artisan d'une poste éclair en mettant en service des malles-poste légères et rapides. Son système lancé en 1784, réduisit la course Bristol-Bath-Londres de 30 heures à 14 heures et demie.

Le musée évoque aussi une anecdote plutôt macabre qui s'est passée à Bath en 1811: ce fut la première et, heureusement la dernière, pendaison

**Quelques jalons**  
En 1843, autre fait digne de mention, Sir Henry Cole, né à Bath, fit imprimer la première carte de Noël.

En 1863, la compagnie Alfred Smith & Son, de Bath, allait publier le premier magazine en anglais qui fut entièrement consacré au nouveau hobby de la collection des timbres.

Autre jalon de l'histoire, sir Isaac Pitman, qui vivait à Bath, y inventa la sténographie et contribua ainsi à révolutionner la correspondance d'affaires.

En 1912, avait lieu le premier vol de 100 milles entre London et Bath. Ce vol historique transportait du courrier.

On ne peut donc s'étonner devant cette riche tradition postale qu'un groupe de philatélistes de Bath aient songé en 1977 à y fonder un petit musée postal. Les débuts furent modestes, mais en 1985, le groupe réussit à installer le musée dans les locaux historiques qu'il occupe actuellement. Pour l'inauguration officielle, la reine-mère Elisabeth envoya un message de félicitations attaché aux pattes d'un pigeon qui le porta de Londres à Bath.

Les chercheurs ont à leur disposition au musée postal de Bath une bibliothèque philatélique bien garnie qui leur permet de poursuivre leurs études et autres travaux.

Le musée édite et vend une série de cartes postales sur différents sujets et a émis à l'occasion quelques vignettes parafilatéliques.

En somme, si vous passez par Bath, vous trouverez au 8 rue Broad une étape intéressante et instructive.

Pour de plus amples renseignements, on peut écrire The Manager, The Postal Museum, 8 Broad Street, Bath, BA1 5LJ.

**CANADA CAPEX 1951**  
Cette série complète vieille de 36 ans vous est offerte à seulement \$1,00 afin de vous présenter notre service unique de timbres à choix du monde entier.  
ENVOYEZ VOTRE \$1,00 DES AUJOURD'HUI  
QUEBEPHIL  
C.P. 88 St-Jérôme Québec J7Z 5T7

1928 1988

**LE DOMAINE DU MANOIR GOHIER**  
1560, rue de l'Église  
**SEULEMENT 15 UNITÉS**  
site exceptionnelle  
**AU COEUR DE VILLE SAINT-LAURENT**  
OUVERT AUX VISITEURS  
Sem. et dim.  
de 13 h à 17 h.  
ARCHITECTE: HENRI COLOMBANI  
près métro - facilités commerciales et scolaires  
de 1,510 p.e. à 2,400 p.e.  
**PRIX: \$175,000 à \$287,500**  
Rabais de préconstruction  
Exclusif: TRUST GENERAL INC.  
Louise Hurtubise, FRI 735-6433 ou 489-3989  
LE DOMAINE DU MANOIR GOHIER

**CONDO DE PRESTIGE**  
*Villa Princesse*  
**AU COEUR DE VILLE SAINT-LAURENT**  
  
**LES COMMODITÉS DE L'ÉDIFICE**  
• Appartements de 1220 à 1650 - pieds carrés avec 2 ou 3 chambres à coucher.  
• Plancher du hall d'entrée en marbre.  
• Chaque appartement jouit d'un grand balcon terrasse.  
• Armoires de cuisine en mélamine.  
• Raccords prévus pour lave-vaisselle.  
• Hotte pour cuisinière avec évacuation externe.  
• Salle de bain en céramique.  
• Moquette de qualité supérieure.  
• Salle de buanderie et pièce de rangement dans chaque unité.  
• Détecteur de fumée et système de climatisation central (optionnel).  
• Finitions des plus soignées.  
• Stationnement intérieur disponible.  
à partir de **120 000\$**  
Heures d'ouverture: Lun. au jeu.: 14 h à 21 h  
Vendredi: 13 h à 17 h  
Sam. et dim.: 13 h à 18 h  
**745-8020**  
Bureau des ventes: 2905, Côte-Vertu, Ville Saint-Laurent

**Montréal/Centre-ville**  
À deux pas du métro

**GRANDE OUVERTURE**  
Condominiums neufs  
7 unités 3 1/2 4 1/2  
Situés au:  
920, Saint-Ferdinand-  
près 4141, Saint-Antoine ouest

**NOUVEAU PROJET**  
Le 2245 Saint-Jacques ouest  
Condos de rêve  
**FAUT VOIR**

**Inclus:**  
Air climatisé General Electric  
Déflecteur de fumée et d'incendie  
Foyer naturel en pierre  
Système intercom  
Système d'alarme feu  
Câblevision  
Porte-patio dans chaque condominium  
Insolation maximum  
Balcons terrasses 5' x 12'  
Four encastré General Electric  
Garage inclus

Plaque chauffante General Electric  
Réfrigérateur General Electric  
Talisman 19" cu.  
Lave-vaisselle General Electric  
Armoires de cuisine en chêne  
Finition pin style Canadien  
Parquetière chêne partout  
Espace de rangement  
Planchers béton, super insonorisés  
Rampes escalier chêne  
Hall entrée très luxueux

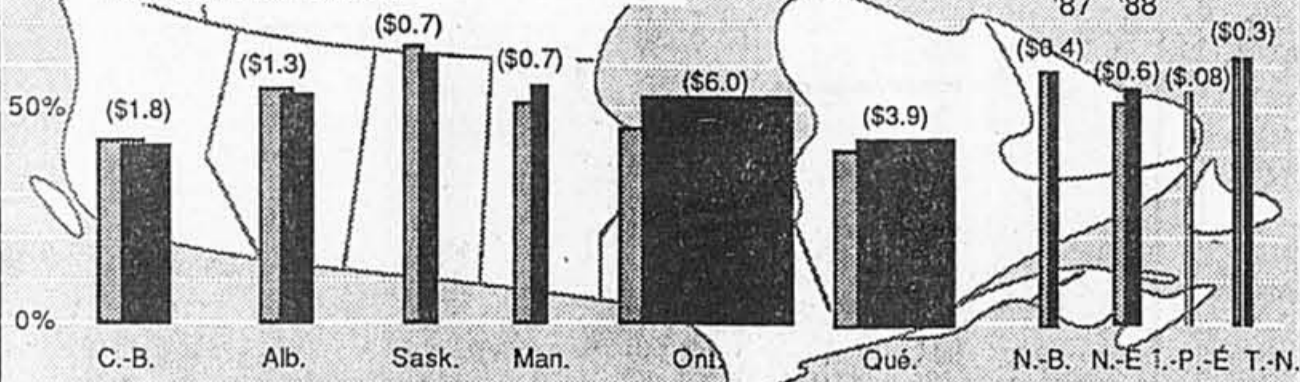
**À PARTIR DE \$69,500**

**ENEZ VISITER VOTRE CONDOMINIUM TERMINÉ**  
HEURES D'OUVERTURE:  
Samedi et dimanche de 13 h à 17 h; mercredi 19 h à 21 h;  
du lundi au vendredi: sur rendez-vous  
**672-7709**

COUP D'OEIL

Rénovations à travers le Canada

100% Les travaux de restauration domiciliaire devraient augmenter le plus en Ontario cette année. Les rénovations en termes de pourcentage de toute la construction résidentielle:



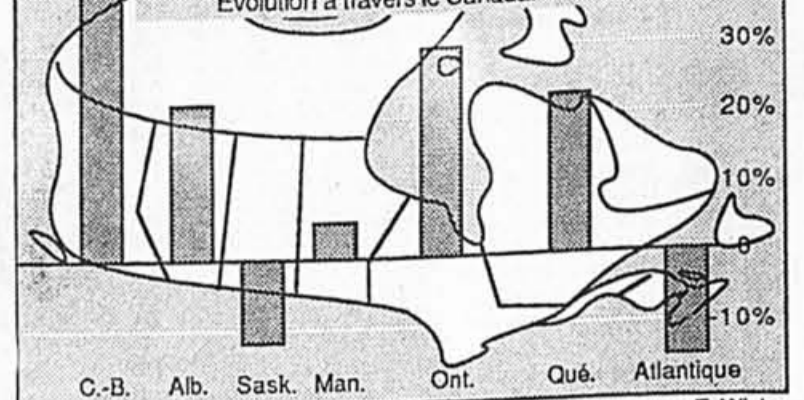
Données de base: Statistique Canada

F. Wiebe

COUP D'OEIL

Nouveaux logements

La Colombie-Britannique a connu une augmentation de 40 pour cent dans la construction domiciliaire en 1987. Évolution à travers le Canada:



Source: Statistique Canada

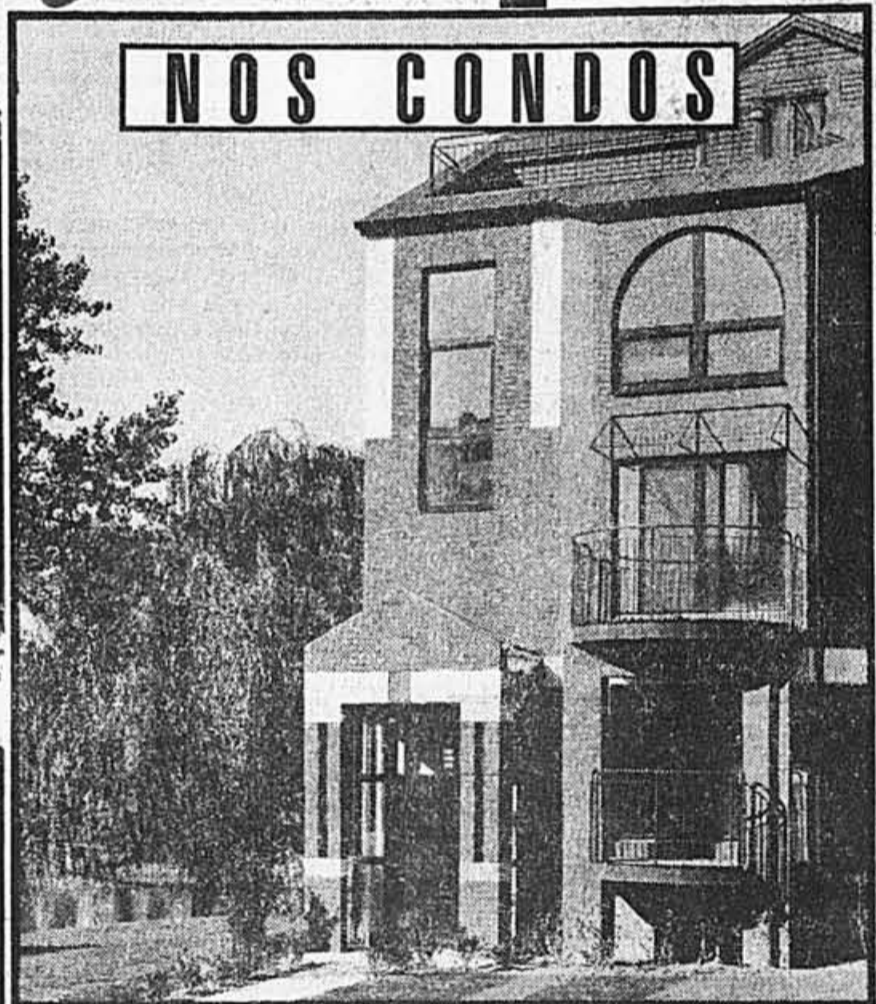
F. Wiebe

# CONDOS

## Jardins

Plus de 255 unités vendues

À L'ÎLE-DES-SOEURS

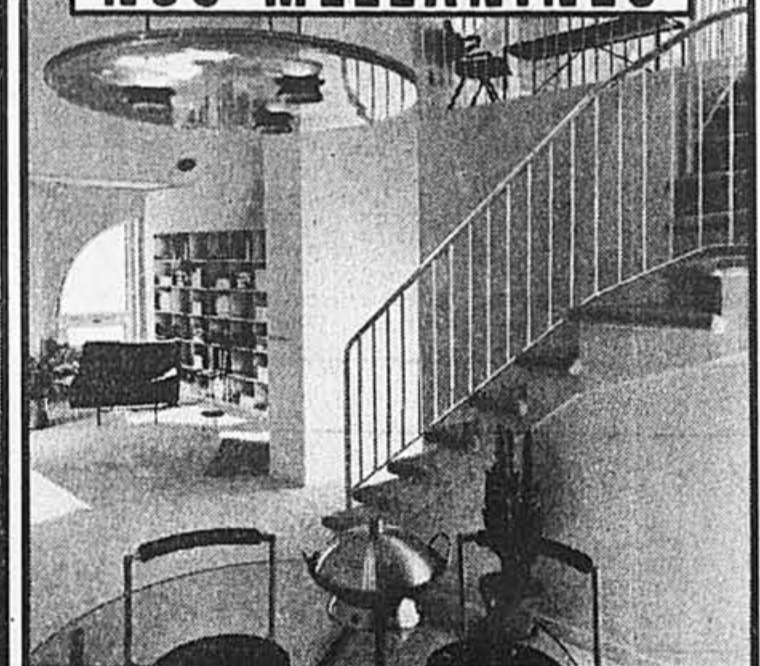


NOS CONDOS

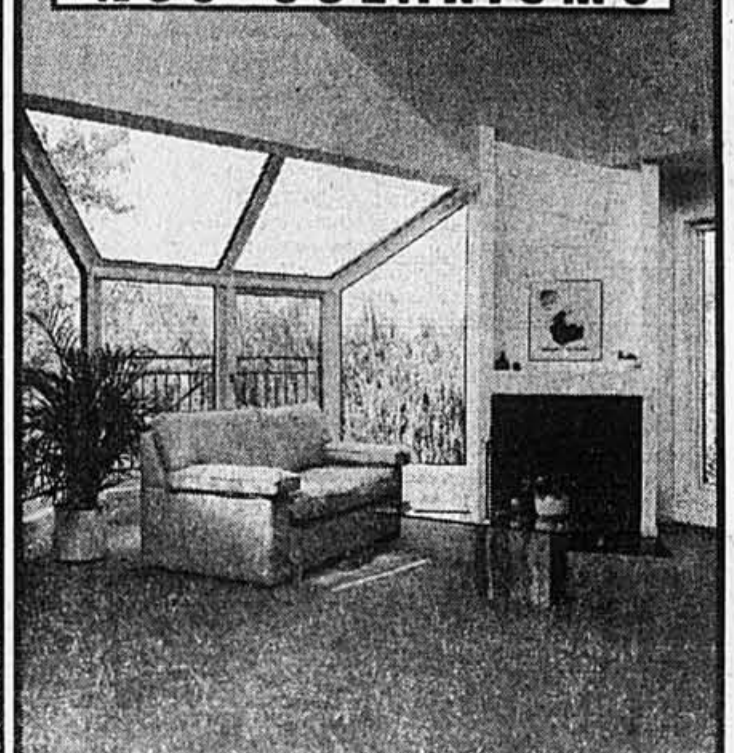
NOS SALLES DE BAINS



NOS MEZZANINES



NOS SOLARIUMS



412, rue De Lanoue  
Île-Des-Soeurs

Lundi au jeudi 12h00 à 20h00  
Vendredi, samedi, dimanche 12h00 à 17h00

à partir de 122 900\$

GROUPE IMMOBILIER  
**ST-JACQUES**

761-3327 / 761-6931

Cité-Jardin



ses jardins, ses lacs...  
le calme à l'Île-Des-Soeurs