

La Fenière présente

JULA
ou
LE COQ
-A LA
CASSEROLE



Comédie en trois actes
de Georges Berreby
une création mondiale

**Les
fabricants de la
cigarette
du MAURIER
VOUS
souhaitent
des moments
agréables**

*Un produit de la maison B. Houde & Grothé Ltée
établie à Québec depuis 1841*

10ième SAISON



GEORGES DELISLE,

directeur de la Fenière,

présente:

"TULA"

ou

"LE COQ A LA CASSEROLE"

Comédie en trois actes d'Elie-Georges BERREBY

Mise en scène de Georges DELISLE

Décor de Jocelyn Joly

Directeur de scène: Jocelyn Joly

Au Secrétariat: Marïse Thivierge

Le Directeur et les comédiens de La Fenière sont très heureux de créer cette pièce d'un auteur parisien.

Nous souhaitons à cette pièce amusante une très longue carrière.

Il y en a qui sont bons perdants et d'autres qui sont de mauvais acteurs.

Aucune invention moderne n'a jamais permis d'épargner autant de temps que l'amour à première vue.

Le rendez-vous

"après théâtre":

AU CHÂTEAU NANCY

Pour les gourmets



Le Restaurant Nancy

où l'on mange très bien

jusqu'à 2 heures du matin.

**COURS DE
PRÉPARATION
À LA SCÈNE**

par le Directeur
de La Fenière

lundi soir: huit heures
(à partir d'octobre)

548, RUE ST-GABRIEL
(entre Scott
et Des Zouaves)

**Pour informations,
s'adresser au Directeur.**



Vous êtes
cordialement invités
à visiter

le pavillon de

**PAssociation des fabricants
de ciment Portland**

**"L'HOMME ET LA
MUSIQUE"**

à l'Expo 67

Montréal - avril à octobre

1967

Le coût de la vie vient d'augmenter de \$1.15 par quarante onces.

LE MOT DU DIRECTEUR

Récemment, je lisais dans l'Avant-Scène, qu'il s'organisaît, à Paris, une campagne pour défendre et regrouper les forces du théâtre "boulevardier". Robert Thomas, le célèbre auteur de "vaudeville policier" fait même appel à Molière et Beaumarchais, premiers "boulevardiers" de France !

"Bien sûr, le public n'est pas dupe..." (dit Thomas) "mais comme certains journaux littéraires ou snobs expliquent à ce pauvre public qu'il n'est pas de bon ton de rire, alors j'ose lever l'étendard de la Gaieté et battre le rappel des Troupes de l'Amusement-théâtral et de la Joie de Vivre."

Robert Thomas a donc demandé à des auteurs, acteurs, critiques, leur définition du théâtre de Boulevard. Voici quelques citations choisies parmi celles parues dans l'Avant-Scène.

Marcel Achard:

Il n'y a pas de "comédies de boulevard". Il y a des comédies réussies et des comédies ratées. Certains critiques ont désigné du nom de "comédies de boulevard" celles qui ne leur plaisaient pas. Molière écrivait des comédies de boulevard!

Françoise Rosay:

Je ne la définis pas... J'y vais!

Pauline Carton:

Pièce souvent intelligente, pleine d'observation, d'amertume, d'ironie, voire de férocité... mais malheureusement "amusante", ce qui la voue au mépris de bien des gens.

Marcel Mithois:

Comédie qui est toujours créée sur les boulevards et qui, lorsqu'elle est réussie, poursuit sa carrière dans les théâtres subventionnés et les maisons de la Culture.

Roger-Ferdinand:

Une comédie qui s'adresse à tous les publics sauf à celui qui est disposé à rendre l'hommage de son ennui à ce qu'il ne comprend pas très bien et de son admiration à ce qu'il ne comprend pas du tout.

Raymond Souplex:

C'est une pièce qui ne nécessite pas l'emploi de cachets d'aspirine à chaque entracte.

Lise Delamare:

C'est la comédie que je vais enfin pouvoir jouer!

Comme vous pouvez le constater, depuis dix ans, nous sommes en bonne compagnie.

Georges DELISLE, Dir.

Au moins la star de Hollywood qui disait qu'elle ne portait que du parfum en guise de pyjama, ne cachait pas son . . . jeu.

Pièces jouées à La Fenière

En cette dixième saison, nous avons pensé vous donner la liste des pièces présentées à La Fenière pendant ces neuf premières années. Les habitués se rappelleront avec joie sans doute, les heures agréables passées dans ce décor rustique.

1958

- "Oscar" de Claude Magnier
- "Bichon" de Jean de Létraz
- "La Fessée" de Jean de Létraz
- "La petite chocolatière" de Paul Gavault.

1959

- "Vous n'avez rien à déclarer?" de Maurice Hennequin
- "Le don d'Adèle" de Barillet & Grédy
- "Mademoiselle" de Jacques Deval
- "Virginie" de Michel André
- "La lune est bleue" version française de Jean-Bernard Luc
- "Mon Bébé" de Maurice Hennequin.

1960

- "La prétentaine" de Jacques Deval
- "L'Amour toujours l'amour" de Jacques Vilfrid
- "Savez-vous planter les choux" de Marcel Achard
- "Les portes claquent" de Michel Feraud

1961

- "Isabelle et le Pélican" de Marcel Frank
- "Le coin tranquille" de Michel André
- "De doux dingues" de Michel André
- "Le Cocotier" de Jean Guitton

Il remet au lendemain même ce qu'il peut faire faire aujourd'hui par les autres.

Si Dieu avait créé la femme avant l'homme, vous imaginez-vous tous les conseils qu'il aurait reçus en façonnant l'homme?

1962

- "Georges & Margaret" de Marc-Gilbert Sauvageon
- "Lorsque l'enfant paraît" de André Roussin
- "Topaze" de Marcel Pagnol
- "Un mariage sous Louis XV" d'Alexandre Dumas

1963

- "La Fessée" de Jean de Létraz
- "Mademoiselle ma mère" de Louis Verneuil
- "Blaise" de Claude Magnier
- "Le complexe de Philémon" de Jean-Bernard Luc
- "Le Système Ribadier" de Georges Feydeau
- "Lady Godiva" de Jean Canolle

1964

- "Mon Bébé" de Maurice Hennequin
- "Quand le chat n'est pas là" de Paul Vandenberghe
- "La bonne Planque" de Michel André
- "Chasse gardée" de Jean de Létraz
- "Ciel de lit" de Jan de Hartog
- "La bonne Anna" de Marc Camoletti

1965

- "Bérangère ou la chair en feu" d'Yves Thériault (création)
- "L'Amant de Madame Vidal" de Louis Verneuil
- "Le 2e coup de feu" de Robert Thomas
- "Des enfants de cœur" de François Campaux
- "Nina" d'André Roussin

1966

- "Moumou" de Jean de Létraz
- "Un otage" de Brendan Behan
- "Quand épousez-vous ma femme?" de Jean-Bernard Luc
- "Chérie Noire" de François Campaux
- "Le Curé de Saint-Amour" de Jean Guitton.

Avez-vous remarqué que les gens très occupés ont toujours le temps de vous expliquer qu'ils sont trop occupés?

Comme le temps finira par nous tuer, que diriez-vous de nous venger de lui par anticipation?

“TULA”

Recette en 3 actes du Coq à la Casserole

Dans le monde pré-apocalyptique qui est le nôtre, **donner à rire** me paraît aussi important que donner à manger. “Rien que l’humour, rose, noir ou cruel, mais seul l’humour peut nous rendre la sérénité” a écrit dans son journal le vieux inquiet de nos dramaturges Eugène Ionesco.

L’expérience de l’humour noir, jaune et pour tout dire, quelque peu grinçant, je l’ai faite avec “Jonas” en actualisant la parabole tragi-comique que vous connaissez.

En écrivant “Tula”, je n’ai pas eu d’autre ambition que de **donner à rire**. Tout simplement. Ce qui n’est pas si simple. Il existe des gens qui vous pardonnent difficilement d’aussi modestes intentions. Et pour ces purs esthètes, commettre une comédie légère est un délit.

Et pourtant l’humour, même léger, est un bouclier, un exorcisme, un art de vivre. L’humour est un exercice de lucidité. (Rire, n’est-ce pas le premier mouvement vers une prise de conscience?) On rit toujours de quelque chose d’insolite. Dépister l’insolite dans le quotidien et le représenter sur scène, n’est-ce pas la tâche du dramaturge comique?

Comme on souhaite un “bon appétit”, cher spectateur de Québec, je vous souhaite ce soir un “bon rire”.

Un auteur qui vous veut du bien.

PROCHAIN SPECTACLE

(Une pièce qui n’a pas encore été jouée ni en Europe ni en Amérique)

“PASSE-PASSE”

Une comédie en trois actes d’Hélène de Monaghan

Mise en scène de Georges DELISLE

(Note: L’auteur viendra de Paris pour assister à la Première de sa pièce.)

J’ai voulu payer mes impôts avec le sourire, mais on a exigé de l’argent.

LA FENIERE (Production Georges DELISLE)

présente une création mondiale:

"TULA"

ou

"LE COQ A LA CASSEROLE"

comédie en trois actes de Elie-Georges BERREBY

Mise en scène: Georges DELISLE

Décor de Jocelyn JOLY

PERSONNAGES:

(par ordre d'entrée en scène)

Tula: Rita IMBEAULT
Louis: Jacques CIRON
Mimie: Annette LECLERC
Cora: Lise TALBOT
Ferdinand: Camille DUCHARME

(La scène se passe dans l'appartement de Ferdinand Carentan, au 11^{ème} étage d'un immeuble moderne dans un chic quartier de Paris.)

Le costume de Madame Rita Imbeault a été dessiné et exécuté par Marthe Dupré. Le tissu a été gracieusement fourni par le Syndicat de Québec.

Mesdames Annette Leclerc et Lise Talbot sont habillées par le Syndicat de Québec Ltée

Elles portent des bas "Cameo" en vente au Syndicat de Québec

Le maquillage est de Max Factor

Les décors sont peints avec la Peinture Nationale.

De tout coeur nous remercions l'auteur d'être venu de Paris pour assister à la création de sa pièce.

Il n'existe qu'une façon de résister à la tentation: c'est de l'éprouver en public.

Meilleurs vœux de succès

CAISSES POPULAIRES DESJARDINS
DE QUÉBEC ET LA BANLIEUE



Gracieuseté de

LA SOCIÉTÉ D'ASSURANCE DES
CAISSES POPULAIRES, LÉVIS

GROS GIN
MARCHAND

LES DISTILLERIES MARCHAND LIMITÉE

Le peuple qui se sert de l'épée périra par l'impôt.

Je m'intéresse à tout ce qui est élevé; la littérature, la musique, la peinture,
le coût de la vie.

Gracieuseté de

Schweppes
TRADE MARK REGD.

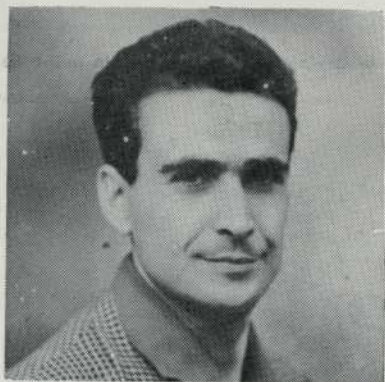
Hommages de

MEUBLES
MARCEAU 
INC.

110, rue St-Paul,
Québec.
Tél.: 692-0317

Plus de 75 ans au service du public Québécois.
Trois vastes planchers de meubles neufs dans les marques
les plus réputées.
Deux attrayants planchers de meubles anciens et antiques
des plus recherchés.
"Le choix de La Fenière".

L'ennui avec la patience, c'est que plus vous en avez, plus les autres veulent la mettre à l'épreuve.



ELIE-GEORGES

BERREBY

Elie-Georges Berreby est né à Alger en 1923.

Débuts pendant la guerre dans un hebdomadaire satirique où il tient la rubrique "Le Canard aux Armées". Il publie des poèmes et des nouvelles dans différentes revues.

Sa première pièce "Les Pieds sur Terre" est bien accueillie. De sa seconde pièce "L'Homme d'Ailleurs", François Mari écrira: "C'est une oeuvre âpre et puissante". "L'Homme d'Ailleurs" sera aussi donné à la radio. Mais le climat insurrectionnel de cette oeuvre empêchera sa reprise durant toute la guerre d'Algérie.

Directeur de la collection littéraire "La Rose des Sables", parrainée par Albert Camus, Elie-Georges Berreby édite des oeuvres de Georges Le Sidaner, Prix des Lecteurs, et Jean Noël.

Il revient au Théâtre avec une comédie gaie "Le Sacristain Bossu", (Théâtre en Rond) et une comédie satirique "Jonas" (Vieux-Colombier).

Représentation tous les soirs à neuf heures.

Relâche les lundis et vendredis.

Pour réservations: Tél.: 872-2424 ou 872-1424

Quand je fais ma déclaration d'impôt, je fais preuve de beaucoup d'esprit déductif.

BIENVENUE

à tous les spectateurs du théâtre de

LA FENIÈRE

HOMMAGES

à son directeur et à sa troupe

LE CONSEIL MUNICIPAL DE NOTRE-DAME DE LORETTE

Marcel Hudon, maire

Marcel Pageau

Adélarde Mainguy

Laurier Noël

Josaphat Voyer

Jean-Paul Amyot

Fernand Gingras

Conseillers

Dire que si le maréchal Pétain s'était appelé Ferrant, l'histoire de la France eût été changée.

"TULA"

ou

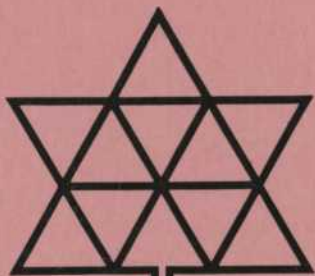
"LE COQ A LA CASSEROLE"

Le mariage est une affaire trop sérieuse pour la laisser aux garçons et aux filles. L'amour moderne, le choix scientifique du conjoint, c'est à l'ordinateur électronique qu'il faut le demander.

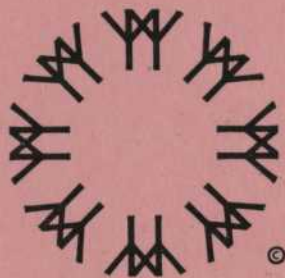
Dans les pays scandinaves, on fait appel au cerveau électronique afin de savoir si les fiancés sont faits l'un pour l'autre. Si les perforations de leurs fiches respectives coïncident exactement...

Il y avait une fois dans un casier métallique une petite fiche de couleur crème qui avait de ravissants petits trous, quelques-uns groupés, d'autres à l'écart dans les coins. Elle se nommait 261 089 A, et elle était fière de ses petits trous. Elle voulait se marier à un prince charmant. C'est pourquoi elle se confia à la bonne fée Electronique. Celle-ci absorba la fiche crème qui se frotta à quelques milliers de cartons perforés afin de découvrir celui dont les trous correspondraient aux siens. Et quelques instant plus tard, toute frémissante encore, la petite fiche tomba dans une case avec un joli carton rose dont tous les trous s'accordaient avec les siens. Alors, ils partirent ensemble, trou dessus et trou dessous, se marièrent et eurent beaucoup de petits trous. L'Amour n'est plus "enfant de Bohème", mais... "L'Enfant d'I.B.M."

Telle est l'aventure moderne qui mène au mariage. Mais... si on préfère l'ancienne? Si on préfère le romantisme d'autrefois? Si on rêve de poésie? Alors, on se rend à Paris, on s'engage au pair chez le fils du **Président-Directeur-Général** et...



1867 | 1967



expo67

1967

Pouvez-vous choisir une meilleure année pour visiter le Canada? Et pouvez-vous choisir une meilleure façon de le visiter que par

AIR CANADA



©Copyright 1962 (tous droits réservés) par la Commission canadienne de l'Exposition universelle de 1967.

A votre service

S

Le Syndicat
DE QUÉBEC



ST-ROCH

PLACE LAURIER



A l'une ou l'autre
de nos deux cafétérias

POT au FEU

vous mangerez bien
dans une ambiance agréable.