

la VOIX

Supplément publicitaire
de l'HEBDO du St-Maurice,

commerciale

Edition du 16 avril 80



école de conduite
Lauzon

PT NO. 80255 PE 230520
568, 4e Rue Shawinigan

536-4423

Réjean Grenier
propriétaire

Service de garderie pendant les heures pratique

COURS DE JOUR
DÉBUTANT 7 MAI

COURS DU SOIR
DÉBUTANT 7 MAI

COURS MONITEURS
C.C.P. 5-6-7 MAI

Voir liste
des dépôts
pour
annonces
classées
page 2



Index commercial

Gaston Côté, courtier	p.3
Inter-Cité	p.4-5
P. Pagé	p.6
Trust Royal	p.6
Autos usagées	p.8
Claude Textile	p.9-19
Vincent auto	p.9-11
Canada	p.10
Marché Carillon	p.12-13
Baribo Bricoleur	p.14-15
Baribo Epicerie	p.
H. Paul Hébert	p.20
Acme T.V.	p.21
Quincaillerie Trudel	p.22
Paul Lafontaine	p.23
Cinéma	p.24

Index

annonces
classées

Maisons à vendre	p.2
Terrains à vendre	p.
Logements à louer	p.3-6
Ameublements à vendre	p.7
Vêtements à vendre	p.7
Véhicules à vendre	p.7-8
Animaux à vendre	p.8
Offre ou recherche emploi	p.8
Divers	p.8-10-11

LE ROI DU BLÉ D'INDE

-Blé d'Inde
-Fruits et légumes
toujours très frais
-A des prix que vous
ne trouverez pas ail-
leurs



LIVRAISON GRATUITE
AVEC ACHAT
DE \$8.00 et plus
7 jours 9h a.m. à 12h p.m.

LE ROI DU BLÉ D'INDE
2451, des Hêtres
Shawinigan

21,436

copies
certifiées

par



RÉJEAN COSSETTE
AGENT IMMOBILIER

- Vente
- Achat
- Financement
- Échange

538-0846

ESTIMATION
GRATUITE

À VENDRE

Gaston
CÔTÉ
courtier
immobles
539-5670

L'ENTRAIDE ÉCONOMIQUE DE SHAWINIGAN



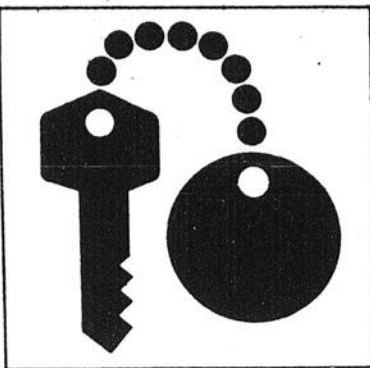
DÉPÔT
À
TERME

15% 15% 15% 15% 15%

Régie par l'assurance dépôt du Québec
Shawinigan

540 Broadway

536-2648



La clé du succès

une petite annonce dans la

seulement \$200 pour 20 mots
S.V.P se présenter à nos dépôts

VOIX COMMERCIALE

Nous avisons nos clients que les annonces classées doivent être acheminées à nos bureaux avec le paiement par mandat poste ou chèque. De plus, nous vous suggérons de vous rendre à l'un des huit (8) dépôts responsables de la cueillette des petites annonces.

LISTE DES DÉPÔTS

Heure de tombée vendredi midi

Aucune annulation sera acceptée.

L'HEBDO LA VOIX

2102 Champlain
Shawinigan
537-5111

Biscuiterie Louise

362, 6e Avenue
Grand-Mère
538-3506

Quincaillerie Trudel

1264, 5e Avenue
Shawinigan-Sud
537-7219

Provisoir Shell

(face à la Plaza?)
1563, boul. St-Sacrement
Shawinigan
539-5144

Dépanneur Caisse

3682 Garnier
Shawinigan-Nord
539-6722

Quincaillerie St-Arneaud

2323 de la Montagne
Shawinigan-Nord
539-2422

Univers du Rotin

433, Mercier
Shawinigan
537-7138

la VOIX



MAISONS À VENDRE

GRAND CHALET A VENDRE non meublé à St-Gérard des Laurentides comprend foyer intérieur finition à faire dans le chalet terrain 380x400 incluant aussi un lac plus 6 garages avec électricité dans tous les garages Tél: 539-2931 (2A-23A)

MAISON A VENDRE DIRECTEMENT du propriétaire, maison finie extérieure brique et pierre, très bien située, place des Erables, prix raisonnable, cause décès, à voir. Tél.: 539-5151, de préférence le soir (9A-30A)

BUNGALOW SHAWINIGAN près Cégep et Plaza 5 1/2 pièces, terrain 58x100 maison 24x40, chauffage électrique construction 3 ans, prix intéressant inf. Tél: 539-2148 (16A-14M)

MAISON MOBILE 14 X 60, meublée ou non, très bonne condition, toute offre raisonnable sera acceptée. St-Stanislas, tél.: 418 - 328-8349 (9-16-23A)

A VENDRE MAISON MOBILE SUN CREST 1974 72 pieds long 14 pieds large 5 1/2 pièces meublées Tél: 538-5923 (16A-30A)

MAISON A VENDRE deux logements - en parfaite condition - très bien située - endroit tranquille - directement du propriétaire - prix raisonnable - aux intéressés seulement Tél: 538-2647 (16A-23A)

MONT CARMEL MAISON 1 1/2 étage sur terrain de 75'x260' s'adresser à 150 1er rue Lac Bédard Valmont Tél: 376-1790 (16A-23A)

AUBAINE CHALET 4 1/2 semi-meublé terrain paysager lac Bellevue proximité Grand-Mère Shawinigan Belle plage privée construction 3 ans prix tout offre raisonnable accepté pour renseignements 538-7366 au souper (16A-30A)

MAISON 5 1/2 pièces neuve parquetterie, armoire chêne cheminée abri d'auto remise terrain clôturé faut voir, aucune offre raisonnable refusé, cause départ, Place Richelieu 537-7850 (16A-23A)

MAISON A VENDRE à Grand-Mère situé centre-ville intérieur rénové et électricité refait, extérieur demande quelques réparations, moins de \$10.000 faites une offre 538-8872 après 4 heures p.m. (16A-23A)

SHAWINIGAN SUD bungalows neufs à vendre ou à louer à partir \$340 par mois appeler heures du souper à 536-4224 (16A-30A)

Maison à vendre

SHAWINIGAN-SUD, bungalow neufs à vendre ou à louer à partir de \$340. par mois. Appeler heure du souper à

536-4224
Heure du souper

A VENDRE SHAWINIGAN NORD cottage neuf style québécois 4 murs brique, cheminée, pelouse services payés \$2.000, comptant 13% intérêt \$385.85 par mois autre cottage à \$30.000 ou à louer \$325.00 par mois pas chauffé 539-5649 après 6 heures (23A-30A)

SHAWINIGAN NORD A VISITER Bungalow 5 1/2 pièces terrain clôturé 70x130 remise sous-sol fini tapis, foyer du propriétaire libre le 1er juillet 3323 Baribeault 539-5965 après 5 heures (23A-30A)

PARTICULIER ST BONIFACE belle résidence construction 4 1/2 ans, québécoise 24'x42' grand terrain brique aluminium 2 milles autoroute 55, parquetterie chêne, vue splendide, sous-sol fini, paysager meublé si désiré 535-2263 (23A)

VALLEE DU PARC à louer à l'année ou pour la saison estivale 3 1/2 pièces meublé, chauffé, éclairé, libre 1er mai Tél: 373-2573 (23A)

CHALET A VENDRE meublé, chauffage à l'air chaud, grand terrain avec piscine lac Martin, Mont-Carmel chemin ouvert à l'année prix \$15.000 Tél: 539-2144 (23A-30A)

CHALET A VENDRE SUR TERRAIN 60x300, lac à la Tortue 2 chambres, cuisine et salon eau chaude et douche garage prix \$18.500, si intéressé 537-7714 le soir (23A-7M)

CHALET A VENDRE au bord de St-Maurice à Grand-Mère Tél: 539-4092 - 539-5862 (23A-7M)

CHALET A LOUER POUR LA SAISON D'ETE lac des Erables cuisine chambre de bain 2 chambres et véranda machine à laver avec tordeur 536-4091 (23A)

MONT STE ANNE chalet meublé, foyer lave-vaisselle, laveuse, sécheuse t.v. couleur piscine saison mois semaine 1-418-827-3753 frais virés (23A-14M)

suite p.3



Commission de contrôle des permis d'alcool du Québec

AVIS

Les personnes ci-après mentionnées ont demandé les permis suivants
Comté du Saint-Maurice
LORD, Henri 2282, rue St-Marc TAVERNE
(suite à une vente) Shawinigan (cité)

MASSICOTTE, Denis 2233, avenue St-Marc ÉPICERIE
(suite à une INCORPORATION) Shawinigan (cité)
pour le bénéfice de:
Boucherie St-Denis (1979) Inc.

Afin d'être valide, toute objection à ces demandes doit être faite par écrit, dûment motivée et assermentée dans les 15 jours du présent avis au:

secrétaire général

Case postale 190, Station B, Québec 2, Qué.
G1K 7A6

Trust Royal Courtier

2115, 5e Avenue
Shawinigan-Sud

à vendre



Cottage 7 1/2 pièces
sous-sol fini
160, 131e Rue
Shawinigan-Sud

1e hypothèque 11 1/2% pour 4 ans encore transférable.
2e hypothèque si désiré 12 1/2% garantie pour 1 an, par le propriétaire.

Agent Germain Labrosse Bur.: 537-5115
Rés.: 536-4886



4825 boul. des Forges 379-9555
Trois-Rivières

Membre de la Chambre d'immeuble de la Mauricie Inc. Service M.L.S.

Grand-Mère
Dépanneur situé centre-ville, bon chiffre d'affaires, loyer libre attendant équipement complet etc.

Grand-Mère
Bungalow situé 9e Avenue, propriété impeccable, 6 1/2 pièces, sous-sol semi-fini abri d'auto, transfert
CLAUDETTE AUBRY 538-3765

Shawinigan
Terre boisée, sur 49e Rue anciennement rans Ste-Catherine, 1 1/2 arpent pour \$2500.00 fond de terrain sur sable idéal pour toute construction.

Shawinigan
2 terrains sur 45e Rue pour le prix d'un avec service d'eau et d'égoût sur un terrain grandeur 125'x165'
RENÉ BAREIL 539-5197

Grandes-Piles
Bungalow 5 1/2 pièces, avec possibilité d'agrandissement pour commerce ou autre quelques rénovations de faites, foyer frankin, terrain paysager avec foyer ext.

Grand-Mère
Maison 5 1/2 pièces avec garage, rénovation récente, très propre, grand terrain avec remise, endroit tranquille, faut vraiment voir ça bon prix.

LISE WALTZING 538-3765

Shawinigan
2 logements de 5 1/2 pièces, très bien situé, 3 garages, extérieur de brique, vous voulez-vous loger à bon prix? C'est ce qu'il vous faut, faites votre offre.

Demande
Nous avons de nombreuses demandes pour des bungalow entre 25 et 35.000.00 si vous êtes vendeur de ce genre de propriété, appelez-moi.
CAROLE BERGERON 538-1485



Claudette Aubry
538-1197



René Bareil
539-5197



Lise Watzing
538-3765



Aline Bourassa
538-4164



Carole Bergeron
538-1485

Inscrivez 20 mots et faites parvenir à: La Voix Commerciale, 2102 Champlain, Shawinigan



TERRAINS À VENDRE

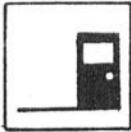
BAS DE LA VILLE terrain environ 16.000 pi. ca. Tél.: 537-7735 (26M-23A)

MAGNIFIQUE TERRAIN 50 X 80, situé près du lac et un autre de 65 X 113 avec accès au lac Bournival, \$2.000, chacun, terrain rue Papillon 62 X 130, prêt pour la construction, à prix raisonnable. Tél.: 539-6212 (9-16-23A)

TERRAIN A VENDRE 200 X 200, Domaine Juneau, 1ère rue, St-Gérard des Laurentides. Tél.: 532-2685 (9-16-23A)

TERRAIN BOISE 100x100 situé lac Loranger Shawinigan-Sud Tél: 539-3836 demandez Line (16A-30A)

TERRAINS A VENDRE SHAWINIGAN SUD près d'hôpital surface 9000 pieds et un autre de 8000 pieds Tél: 536-3933 après 5 heures (16A-30A)



LOGEMENT À LOUER

LOYER A SOUS LOUER 4 1/2 app. neuf près de la Plaza libre immédiatement, pour information. Tél: 539-9888 ou 539-5629 (16A-30A)

SHAWINIGAN AVE. STATION grand logement propre chauffage électrique, tapis partout, confortable etc. s'adresser à 966 av. Station 536-4220 (2A-30A)

LOGEMENT A LOUER A ST-BONIFACE 4 1/2 pièces, construction récente, très moderne, plusieurs services inclus. Tél.: 535-3423 (9A-7M)

3 LOGEMENTS DE 4 1/2 pièces à louer, au 623, 3e rue, à Shawinigan, 2e et 3e étage, un libre immédiatement, 2 autres le 30 juin 80. Pour information, téléphonez à Maskinongé: 227-4571 (9A-30A)

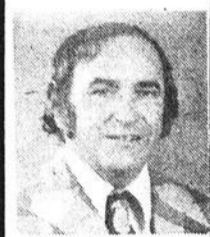
suite p. 6

Assomption Dactylo Enr.

Jean-Louis, prop.
8 1/2 ans d'expérience
Location-Vente et réparation
1632, 66e Rue
Shawinigan, tél.: 539-6233



GASTON CÔTÉ 539-5670
Courtier en immeubles
Centre d'affaires, Galeries Royales Shawinigan



GASTON CÔTÉ
539-5670



GASTON CÔTÉ
Courtier
539-5670
SHAWINIGAN

Boul. des Hêtres, bungalow 7 1/2 pièces, terrain 55x100, grand garage extérieur aluminium neuf.

ST-NARCISSE

Ferme d'élevage, terre de 2 1/2x20 arpents, très belle maison de 8 1/2 pièces, construction 1973, accepterais échange pour commerce.

COMMERCE

Vous recherchez un commerce, j'ai un excellent choix de commerces de tous genres, pour de plus amples informations, téléphonez-moi.



JEAN-PAUL CÔTÉ
538-1338
SHAWINIGAN

2 logements, très propres, logement du bas libre à l'acheteur, venez visiter ça vaut la peine.

ST-TITE

Lac Perchaude, chalet avec beau terrain hivernisé, belle valeur à bon marché.

ST-GEORGES DE CHAMPLAIN

Bungalow de qualité, sous-sol fini, vente cause transfert. À qui la chance?

GRAND'MÈRE

Bungalow 5 1/2 pièces et aussi un ^a logements, libre immédiatement, profitez de l'occasion.



REJEAN COSSETTE
538-0846
SHAWINIGAN-SUD

Dépanneur avec logement, revenu exceptionnel, entièrement rénové, financement facile.

GRAND'MÈRE

2 propriétés de 6 logements, chauffage électrique, entièrement rénové, bon placement.

SHAWINIGAN

Boul. Royal, logements en brique, garage double, endroit paisible, on demande une offre.

TERRE

Vous êtes à la recherche d'une terre agricole ou terre boisée avec lac, j'ai ce qu'il vous faut.



PAULINE VINCENT
537-0359
SHAWINIGAN-SUD

8e Avenue, jumelé 5 1/2 pièces, sous-sol fini, possibilité d'échange pour 2 ou 3 logements

SHAWINIGAN

Parc des Érables, rue Deamen, bungalow 5 1/2 pièces, très propre, garage, terrain paysager,

SHAWINIGAN

Rue Aurier, 2 logements de 5 1/2 pièces avec 2 garages, extérieur color lock, prix réduit à \$32.000, faut vendre

CHALET

J'ai un beau choix de chalets et aussi maisons de campagne à St-Barnabé, Lac-à-la-Tortue, St-Narcisse,



NICOLE BOISVERT
539-9102
SHAWINIGAN

Parc des Érables, bungalow 30x40, terrain 65x110, sous-sol semi-fini, belle valeur,

SHAWINIGAN-SUD

Près hôpital, bungalow construction 1975, sous-sol fini, terrain 68x115, venez visiter.

SHAWINIGAN-NORD

Rue Garnier, 4 logements de 6 1/2 pièces, extérieur pierre et brique, 2 garages,

CHALET

J'ai plusieurs chalets ainsi que plusieurs bons commerces région Grand'Mère, Shawinigan. Pour de plus amples informations, contactez-moi.



NICOLE GUIMOND VINCENT
539-2611
ST-GEORGES DE CHAMPLAIN

Bungalow Split Level, 8 1/2 pièces, abri d'auto, construction 2 ans, faites une offre.

LAC LAMARRE

3234 rang St-Olivier, bungalow 4 1/2 pièces, situé bord de l'eau, terrain 100x200, prix \$18.000.

DOMAINE ST-MICHEL DES SAINTS

340 acres avec bungalow neuf, 2 lacs naturel, truite mouchetée et grise.

SHAWINIGAN

Parc des Érables, excellente construction, prix variant entre \$35.000 et \$50.000.



JERRY LACOMBE
376-6500
TROIS-RIVIÈRES OUEST

Rue Falaise, bungalow 5 1/2 pièces, construction 3 ans, très belle décoration, prix à discuter, hypothèque 11 1/2% 2 ans.

ST-ANGELE DE LAVAL
Dépanneur avec propriété de 7 1/2 pièces, clientèle établie excellent commerce

MONT-CARMEL

Rue Boisclair bungalow 5 1/2 pièces, sous-sol semi-fini, construction 1979, chauffage électrique garage. Terrain 100x120. Taxes minimales.

TROIS-RIVIÈRES

Rue Whitehead, propriété de 4 logements, 1 garage extérieur en brique, bon revenu



YVES RICHARD
536-4867
MONT-CARMEL

Aux limites de Shawinigan-Sud, super spécial 4 terrains 87x100 chacun, prix incroyable \$1.700, chacun

CHALET

Chalets disponibles St-Gérard, Lac-à-la-Tortue, Lac Bournival, téléphonez-moi pendant qu'il est encore temps.

COMMERCES

Quincaillerie, hôtels, brasseries, bars, salle de billard, garage, dépanneurs, marché d'alimentation, etc. etc. Téléphonez pour information.

MONT-CARMEL

Bungalow belle construction 30x40, terrain paysager 120x100, endroit paisible,



CAMILLE DESSUREAULT
537-9842
ST-BONIFACE

Rue Ste-Marie, bungalow 4 1/2 pièces, terrain 150x200, sous-sol fini, foyer, très bas prix.

GRAND'MÈRE

16e Rue, bungalow 5 1/2 pièces, avec foyer, grand terrain coin de rue. On demande une offre.

SHAWINIGAN-SUD

2 logements de 5 1/2 pièces, très propre, aussi à Grand'Mère, 3 logements de 4 1/2 pièces chacun.

SHAWINIGAN

Boul. des Hêtres, bungalow de 6 1/2 pièces, en brique et pierre, grand terrain avec arbres fruitiers, lac artificiel, faut voir.



MICHEL MAYRAND
537-9842
MONT-CARMEL

Plusieurs bungalows à des prix très bas. Taxes minimales, construction récente.

SHAWINIGAN GRAND'MÈRE

Excellent choix de commerces très rentables. Prenez rendez-vous avec moi, j'ai sûrement ce qu'il vous faut.

GRAND'MÈRE

5e Avenue, propriété de 2 logements aussi 2 logements, boul. Aldred, Shawinigan, prix négociable.

SHAWINIGAN-SUD

Bungalow de 4 1/2 pièces, terrain paysager, remise hypothèque à 11 1/2%. À qui la chance?



MICHELINE ROY
539-6071
LAC SOURIS

St-Mathieu chalet situé sur île vendu meublé 5 1/2 pièces, prix très bas.

SHAWINIGAN

Rue Lavergne, dépanneur à un prix exceptionnel, bon chiffre d'affaires faut vendre.

GRAND'MÈRE

Bungalow avec bachelor sur même plancher 8 1/2 pièces sous-sol fini endroit paisible situé 4e Avenue, prix très bas.

SHAWINIGAN

Rue de la Montagne, 2 bungalows neuf, terrains 60x100, planchers parqueterie, libre immédiatement.



ALPHONSE PAQUIN
418-336-2128
ST-TITE

Haut du lac Sud, bungalow 4 1/2 pièces, belle finition extérieur et intérieure, prix très bas,

HERVEY JONCTION

Restaurant avec station gaz, logement 6 1/2 pièces, grand terrain, excellent chiffre d'affaires.

STE-THÈCLE

Cottage 8 1/2 pièces, 2 étages, terrain boisé 2.000 pins de 13 ans en bordure du lac Croche, idéal pour baignade et bateaux.

TERRES, MAISONS

Plusieurs terres, maisons de campagne, commerces, région Lac aux Sables, St-Ubalde, St-Tite et Ste-Thècle, téléphonez-moi pour détails.

GASTON CÔTÉ courtier en immeubles 539-5670



Inter-Cité

"Un courtier qui vend"



JACQUES TARDIF
Directeur des ventes
agent 537-7720



CLAUDETTE ROY
Agent
536-2203



BILL THOMPSON
Agent
537-5101



DIANE MARCHAND
Agent
537-1293



PIERRE DESSUREAULT
Agent
539-9112



MARIELLE BOURASSA
Agent
535-2614



PEGGY BOUVETTE
Agent
537-1210



JEAN DUFOUR
Agent
537-5101

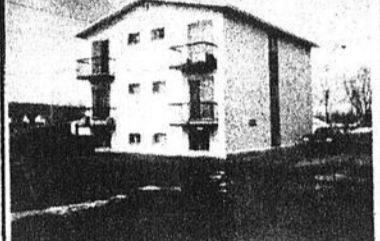
MAISON DE LA SEMAINE



Bungalow 5 1/2 pièces, décoration exceptionnelle. Prix raisonnable. 537-5101. SH-530.

SHAWINIGAN PARC DES ERABLES

GRAND-MERE



Vous voulez assurer vos vieux jours? J'ai un 6 logements très moderne de 2 ans sur la 5e Avenue. Rentabilité assurée. Intérêt à 11 1/2%. Jean Dufour 537-5101 - 539-9195. SH-575

\$33.000.00:



Salon double avec foyer Franklin, sous-sol terminé, chambre avec balcon, terrain boisé. Taxes \$192.00 annuellement. Marielle Bourassa 537-5101 - 535-2614. SH-519

CHRIST-ROI



Bungalow brique 4 faces, 5 1/2 pièces, sous-sol terminé sur tapis, sortie à l'extérieur. Peut être meublé (meubles de style - très bonne occasion). Peggy Bouvette 537-5101 - 537-1210. SH-6454.

SHAWINIGAN-SUD



Secteur tranquille, un bijou de 5 1/2 pièces sur grand terrain, Pierre Dessureault 537-5101 - 539-9112. SH-521.

LAC DU BARRAGE



Joli chalet avec vue sur le lac, sur un terrain boisé de 210x195. Chemin ouvert à l'année. Claudette Roy 537-5101 - 536-2203. SH-446

A ST-BONIFACE



Grand cottage 6 1/2 pièces, foyer au salon, de très bonne condition, avec revenu, terrain 160x120 boisé. Marielle Bourassa 537-5101 - 535-2614. SH-394

GRAND-MERE



Vous voulez acheter un bungalow de 9 pièces, récent, avec foyer, très bien situé, à un prix très intéressant. Faites-moi une offre, Jean Dufour, 537-5101 - 539-9195. SH-562

SHAWINIGAN



J'ai un bungalow près de la Plaza qui a été réduit de \$6,000.00 quatre côtés brique, 1 1/2 étage avec 6 chambres à coucher, Diane Marchand 537-5101 - 537-1293. SH-516

SHAWINIGAN-SUD



Bungalow 6 1/2 pièces avec sous-sol terminé. Vue panoramique sur l'environnement. Jacques Tardif 537-5101 - 537-7720. SH-543

SHAWINIGAN-SUD



7 1/2 pièces de beauté. Entretien soigné, beaux arbres, près de toutes les commodités. Appelez-moi, Bill Thompson 537-5101 - SH-498

GRAND'MERE



Split-level 6 mois 5 1/2 pièces, salle à dîner porte patio, prix réduit, Jacques Tardif 537-5101 - 537-7720. SH-472

HEROUXVILLE



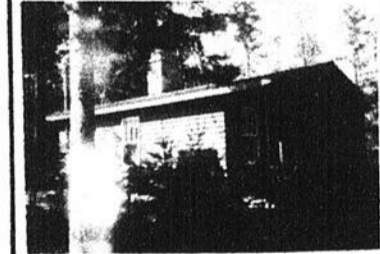
Hang St-Pierre à gauche de la route dans village, bungalow avec grand terrain presque tout rénové, en bas de \$30,000.00. Diane Marchand 537-5101 - 537-1293. SH-579

SHAWINIGAN-SUD



Grand bungalow avec sous-sol terminé, foyer, garage, grand terrain paysager, Pierre Dessureault 537-5101 - 539-9112. SH-406

ST-ELIE DE CAXTON



Beau petit domaine avec chalet et lac privé ensemencé de truites. Boisé, terrain 170'x132'. Marielle Bourassa 537-5101 - 535-2614. SH-600

GRAND-MERE



Spacieux bungalow, intérieur très luxueux de 8 pièces avec foyer, piscine chauffée, plusieurs extras. Financement 12%. Jean Dufour 537-5101 - 539-9195. SH-548

EN BAS DE \$24,000.00



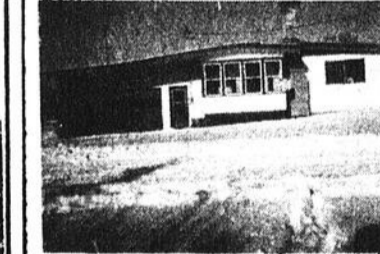
Ce joli bungalow 4 1/2 pièces chauffé électrique fenêtre aluminium, grand terrain avec jardin, venez voir! Claudette Roy 537-5101 - 536-2203. SH-526

SHAWINIGAN



4 logements rentable, rapporte \$6,240.00 annuellement. Aubaine! Jacques Tardif 537-5101 - 537-7720. SH-434

SHAWINIGAN-SUD



Bungalow decclin d'aluminium, 4 1/2 pièces, foyer brique, garage isolé, terrain 150'x132'. Seulement \$24,000.00. Peggy Bouvette 537-5101 - 537-1210. SH-6442

PRIX DE SACRIFICE



Joli split level grandes pièces, terrain entièrement paysager, Pierre Dessureault 537-5101 - 539-9112. SH-448

SHAWINIGAN-SUD



Prix réduit sur ce joli bungalow tout rénové de 5 1/2 pièces avec grand terrain clôturé, pour plus d'informations, contactez: Diane Marchand 537-5101 - 537-1293. SH-535

ST-GERARD LAURENTIDES



\$27,500.00. Grand bungalow 55x26, 6 1/2 pièces très spacieuses, terrain 100x100 boisé. Vue panoramique, Marielle Bourassa 537-5101 - 535-2614. SH-587

GRAND'MERE



Triplex brique 40x40. Beau grand loyer au rez-de-chaussée 2 (4 1/2) à l'étage. Près de l'hôpital. Peggy Bouvette 537-5101 - 537-1210. SH-6432

CANADIENNE EN PIERRE



Deux minutes du Centre fiscal, grand foyer, conception efficace, bon prix. Bill Thompson 537-5101. SH-533

SHAWINIGAN 537-5101 GRAND-MÈRE

SHAWINIGAN-SUD



Duplex 5 1/2 pièces, aluminium, chauffage eau chaude. Terrain 50x90. Faut le voir. Claudette Roy 537-5101 - 536-2203. SH-570

SHAWINIGAN



Ça vaut la peine de visiter ce jumeau situé sur rue des Erables près de la Belgo, beaucoup de commodités, plus foyer et garage, j'attends vos appels. Diane Marchand 537-5101 - 537-1293. SH-496

ST-GERARD LAURENTIDES



Bungalow construction 5 ans fini brique 5 1/2 pièces, sous-sol 8 pieds, prix \$30,000.00 Marielle Bourassa 537-5101 - 535-2614. SH-560

MONT-CARMEL



A quelques minutes du centre ville ou tout est moins cher, sur grand terrain, joli 5 1/2 pièces, Pierre Dessureault 537-5101 - 539-9112. SH-546.

FERME CHARETTE



La ferme que vous rêvez, je l'ai, 3x28 arpents, maison de campagne, bâtiments en bon état. Jacques Tardif 537-5101 - 537-7720. SH-444.

SHAWINIGAN



6 loyers brique dont 4 complètement rénovés. Tous transformés en appartements d'étudiants. Très rentable. Peggy Bouvette 537-5101 - 537-1210. SH-577

ST-BONIFACE



Très grand bungalow de 16 pièces sur terrain boisé de 900'x300' avec érablière. Jean Dufour 537-5101 - 539-9195. SH-547

QUEL PRIX



Superbe bungalow canadien 3 ans à St-Georges, beaucoup d'inclus, valeur au dessus de \$60,000.00 en 1977. Pour seulement \$50,000.00. Appelez-moi. Bill Thompson 537-5101. SH-514

BRICOLEURS



Finir ce bungalow Lac des Erables sur terrain 120'x145'. Endroit enchanteur. Plomberie, électricité et puits artésien installés. Inclus deuxième terrain 65x200 avec footing ciment coulé 34x54. Peggy Bouvette 537-5101 - 537-1210. SH-551

DOMAINE BOISCLAIR



Style suisse avec piscine intérieure, terrain complètement paysager, Pierre Dessureault 537-5101 - 539-9112. SH-523

FERME A ST-BONIFACE



Ferme de 2 1/4x30 arpents. Maison rustique rénovée, bâtiments en bon état. Prix raisonnable. Jacques Tardif 537-5101 - 537-7720. SH-555

ST-BONIFACE



Au centre du village grand duplex 5 1/2 pièces, plancher bois franc. Garage, aussi j'ai un bungalow fini brique avec garage, Marielle Bourassa 537-5101 - 535-2614. SH-562

PARC DES ERABLES



Unique maison style suisse 6 1/2 pièces sur grand terrain paysager. Pierre Dessureault 537-5101 - 539-9112. SH-573

PARC DES ERABLES



Shawinigan bungalow 5 1/2 pièces, décoration exceptionnelle, prix réaliste, Jacques Tardif 537-5101 - 537-7720. SH-530

TRIPLEX MODERNE



Revenu \$5,000.00/an plus luxueux plan à mi-étage complètement fini au propriétaire, 9 1/2 pièces. 1 an. Paiement en bas de \$400.00/mois. Bill Thompson 537-5101. SH-534

ST-BONIFACE CENTRE DU VILLAGE



Bungalow fini brique 5 1/2 pièces, très vaste. Bonne construction, garage attenant, bon prix, Marielle Bourassa 537-5101 - 535-2614. SH-553

ST-GERARD



Vous cherchez un site tranquille, bungalow avec garage double. 12 pièces, Jean Dufour 537-5101 - 539-9195. SH-558

SHAWINIGAN



Bungalow 30x42, 5 1/2 pièces, sous-sol terminé, grand terrain \$30,000.00 Jacques Tardif 537-5101 - 537-7720. SH-590

SHAWINIGAN



Bon marché, logez-vous à bon compte avec cette jolie propriété ou tout est fait. Pierre Dessureault 537-5101 - 539-9112. SH-557

GRAND-MÈRE



Idéal pour professionnel, spacieux split-level près de l'hôpital. 12 grandes pièces, construction récente et supérieure. Quartier chic. Grand terrain paysager, plusieurs extras. Jean Dufour 537-5101 - 539-9195. SH-602

SHAWINIGAN
Vous voulez acheter un commerce ou un chalet dans la région de Shawinigan et Grand'Mère? J'ai un très beau choix. Jean Dufour 537-5101 - 539-9195.

SHAWINIGAN-NORD
Terrain paysager 26,132 pieds carrés, vue panoramique sur la ville. Foyer en pierre taillée dans le rocher. Peggy Bouvette 537-5101 - 537-1210. SH-4650

DEPANNEUR
A l'entrée du parc de la Mauricie, avec possibilité énorme, bon chiffre d'affaires. Pierre Dessureault 537-5101 - 539-9112. SH-494

NOUVEAU DESSIN
Efficace à l'énergie, utilisation d'espace sans pareil. Faites construire votre maison pour les années 1980 à partir de \$30,000.00 plus terrain. Bill Thompson 537-5101

AMOUREUX DE LA NATURE
Petite propriété sur le bord de l'eau, endroit idéal pour baignade, ski fond et patin. Prix \$3,000.00. Claudette Roy 537-5101 - 536-2203. SH-527

AMATEURS CHASSE ET PECHE
Beau chalet hivernisé bord de la rivière Tawachiche (près club Zec Harvey Junction) terrain 200 pieds sur l'eau par 100 pieds. Peggy Bouvette 537-5101 - 537-1210. SH-6054

GRAND'MÈRE
Très belle propriété de 8 1/2 pièces avec foyer, salle à dîner. Grand terrain paysager avec piscine chauffée. Claudette Roy 537-5101 - 536-2203. SH-548

RUE ST-PAUL
6 logements fini brique (4) en très bon état. 5 garages, aucune offre raisonnable refusée. Marielle Bourassa 537-5101 - 535-2614. SH-502

MAGNIFIQUE DOMAINE
Boisé de 5x7 1/2 arpents au centre du village avec service eau et égout. Site enchanteur à quelques minutes des centre ville. Marielle Bourassa 537-5101 - 535-2614.

\$80,000.00
Belle grande maison récente sur grand terrain à Mont-Carmel. Commerce de pension rentable. Informations: Bill Thompson 537-5101 - SH-511

MONT-CARMEL
Bungalow 5 1/2 pièces très propre. Garage double, abri d'auto, près du Centre fiscal Jacques Tardif 537-5101 - 537-7720. SH-588

ST-SEVERIN-DE-PROUVILLE
J'ai deux maisons à vendre rue St-Georges, moins de \$20,000.00 et l'autre moins de \$22,000.00 Pour plus d'informations. Diane Marchand 537-5101 - 537-1293.

ST-ELIE
Bungalow 6 1/2 pièces, construction 2 ans, près d'un lac privé. Très bon prix. Jean Dufour 537-5101 - 539-9195. SH-571

SHAWINIGAN
Bâtisse commerciale 4,500 pieds carrés avec bureau étage. Electricité et couverture neuve. Pierre Dessureault 537-5101 - 539-9112. SH-518

MONT-CARMEL
Bungalow bien situé 4 1/2 pièces, grand terrain, \$23,000.00. Jacques Tardif 537-5101 - 537-7720. SH-466

SHAWINIGAN DEPANNEUR
Centre ville licencié bière et vin, prix révisé pour vente rapide. \$15,000.00 Jacques Tardif 537-5101 - 537-7720.

SHAWINIGAN-SUD
\$22,000.00 Bungalow 5 1/2 pièces, terrain paysager, Jacques Tardif 537-5101 - 537-7720. SH-544

GRAND'MÈRE
Bungalow 6 1/2 pièces, foyer au salon, sous-sol terminé. Grand terrain, Jacques Tardif 537-5101 - 537-7720. SH-582

MAISON MOBILE
Avec garage près des Données Fiscales. Terrain 125x100. Prix révisé. Marielle Bourassa 537-5101 - 535-2614. SH-507

LAC-A-LA-TORTUE
Rang St-Mathieu, bungalow 3 1/2 pièces, extérieur pierre, prix \$16,500.00 Jacques Tardif 537-5101 - 537-7720

ST-BONIFACE TRÈS RENTABLE
Epicerie avec chiffre d'affaires au dessus de la moyenne, bon équipement, bon prix, Marielle Bourassa 537-5101 - 535-2614. SH-564

ST-TITE
Lac Pierre Paul, très beau terrain de 160x100. Claudette Roy 537-5101 - 536-2203. SH-436

ST-BONIFACE
Terrain à vendre rue Ste-Marie 65'x120', prix en bas de \$4,000.00 Diane Marchand 537-5101 - 537-1293.

SHAWINIGAN-SUD
Grand bungalow propre sur terrain double. Site de beauté et qualité étudiés. Bill Thompson 537-5101 - SH-485

SHAWINIGAN-SUD
Beau terrain 358' façade. Services aqueduc rendus et payés. Seulement \$0.23 le pied carré. Peggy Bouvette 537-5101 - 537-1210. SH-6621

SHAWINIGAN
2 logements véritable au-baine. Sous-sol terminé avec foyer, Pierre Dessureault 537-5101 - 539-9112. SH-483

SHAWINIGAN
2 logements de 5 1/2 pièces, grande pièce, 2 garages sur terrain paysager. Appelez-moi: Jean Dufour 537-5101 - 539-9195. SH-559

LOGEMENT A LOUER MOIS DE MAI GRATUIT libre immédiatement 4 1/2 pièces neuf très moderne, très luxueux visiter le soir à 1682, 46e Rue Shawinigan 539-9944 - 539-6214 (16A-30A)

LOYER A LOUER 5 1/2 pièces non chauffé 3e étage \$142. par mois appeler après 6 heures 535-3236 (16A-23A)

JEUNE FEMME DEMEURANT AVEC SON PERE CHERCHE LOYER 4 1/2 OU 5 1/2 chauffé dans St-Georges ou Grand-Mère aime la tranquillité et peut fournir très bonne référence 538-7083 après 5 heures (16A-23A)

POUR ETUDIANTS seulement vaste appartement meublé aménagé pour 4 étudiants situé dans le centre-ville libre pour la fin d'août s'adresser à 537-6265 (16A-30A)

LOGEMENT A LOUER face à l'Alcan No. 2 1er étage, 4 1/2 pièces libre pour juin ou juillet Tél: 539-9996 (16A-23A)

LOYER A LOUER VALMONT Mont-Carmel tout près données fiscales, libre immédiatement 3 1/2 grandes pièces, poêle et frigidaire fournis, stationnement à la porte, et aussi 1 1/2 pièces frigidaire fourni, route 157, 536-2067 (23A)

A LOUER 3 1/2 pièces, plus chauffage électrique entrée laveuse sècheuse 3e étage 1557 sur Champlain 539-7157 (23A-7M)

CENTRE VILLE APPARTEMENT MEUBLE CHAUFFE 3 1/2 ET 1 1/2 taxe payée. Libre en juillet Tél: 539-3212 - 539-6917 (23A)

A LOUER 4 1/2 pièces, rue Saint-Paul, demi sous-sol, près du marché municipal \$67.00 par mois libre 1er juillet, non-chauffé Tél: 536-2878 (23A)

LOYER A LOUER RUE ST PROSPER 5 1/2 pièces, fini plâtre plancher bois franc 3e étage Tél: 539-4730 (23A)

LOYER A LOUER 3 1/2 pièces entrée laveuse sècheuse Tél: 365-5901 (23A-30A)

LOYER 4 1/2 pièces 2e étage libre 1er juillet 2293 St-Laurent Shawinigan Tél: 539-5149 (23A)

LOGEMENT A LOUER 5 PIÈCES Rue Coutu Grand Stationnement rénové à neuf tapis neuf près Plaza \$190 mois eau et vidanges inclus 539-5880 (23A-30A)

LOYER A LOUER 3 1/2 pièces près de la Plaza libre pour le 1er mai situé au 3e étage 539-2327 (23A-30A)

LOGEMENT A LOUER 3 1/2 pièces meublés, 2e étage stationnement situé près Plaza et Cégep libre 1er juillet 539-9645 heures des repas (23A)

A LOUER 3 1/2 pièces chauffé entrée laveuse sècheuse garage fourni libre le 1er juillet situé au 1300 -15e Rue Grand-Mère information 538-3272 (23A)

suite p.7

Maison à vendre
Shawinigan
Parc des Érables

Split-Level 12 pièces, extérieur pierre & brique, 4 chambres, 2 salles de bains complètes, salle de récréation, bureau de travail, tapis mur à mur, garage, entrée pavée, grand patio, terrain clôturé 65x100, chauffage électrique, garantie hypothèque 11% pour 4 mois, 13% pour 1 an.

Demandez M. Mehta
539-6792
538-3341 ext. 269

Commission de contrôle des permis d'alcool du Québec
AVIS

Les personnes ci-après mentionnées ont demandé les permis suivants:
Comté du Saint-Maurice
BEAULAC, Sylvain 9212, boul. des Hêtres ÉPICERIE (suite à une vente) Shawinigan (cité) pour le bénéfice de: lui-même & Carole Beaulac
LÉTOURNEAU, Mme Jeannine V. (1) Bar-Danse spectacles
610, 5e Rue Shawinigan (cité) Annulation (1) Brasserie avec Oeuvres musicales

Afin d'être valide, toute objection à ces demandes doit être faite par écrit, dûment motivée et assermentée dans les 15 jours du présent avis au:

secrétaire général

Case postale 190, Station B, Québec 2, Qué.
G1K 7A6

Shawinigan-Sud
150, 125e Rue

App.
à louer
3 1/2 pièces
-meublé
-chauffé
-eau chaude
fournie
-stationnement

information:
537-1134

UN COURTIER QUE L'ON RECOMMANDE



P. PAGE courtier en immeubles Enr.
539-4074

Pierre Page courtier

Dépanneur Evaluation sans obligation de votre part.
Shawinigan-Sud, quartier résidentiel de choix, 5 1/2 pièces et sous-sol semi fini attenant au commerce, très bon chiffre d'affaires, bénéfices d'un loyer moderne et un excellent revenu, informez-vous.

St-Gérard-des-Laurentides
Domaine Juneau, si vous penez à une construction, j'ai un magnifique terrain paysagé naturel montagne à l'arrière, 100x172, prix d'aubaines.

Shawinigan-Sud
Si vous cherchez un entrepôt de 73x60 pour entreposage ou exploitation autre commerce et une maison en bonne condition, j'ai ce qu'il vous faut, 125e Rue, Shawinigan-Sud, à un prix intéressant.

Shawinigan (Centre-Ville)
Rue Tamarac, prop. 2 étages peut servir 2 logements sans investissement important ou unifamiliale, cachet particulier, près tous les services, garage intérieur, vue sur St-Maurice, faut voir.

Shawinigan-Sud
6e Avenue, ou place Clairval, joli bungalow 5 1/2 pièces, construction style particulier magnifique terrain paysager sans voisin arrière, séjour avec foyer sous-sol, prix justifiable, vente cause transfert 1er juillet.



Patrick Page courtier
538-6404

PATRICK PAGE courtier en immeubles
2263, avenue St-Marc
537-7305



Rose-Aimé Lavigne
Agent, 539-2119

Shawinigan, 4e Rue
2 locaux commerciaux plus 6 loyers, revenus \$17,035.00 par année, balance de prix de vente 11%, excellente opportunité. Toute offre raisonnable acceptée.

Grand'Mère, 11e Avenue
3 logements brique et pierre 1x6 1/2 pièces, bien isolé, près du parc et centre-ville.

Shawinigan-Est
Magnifique bungalow, sous-sol fini, entièrement meublé et loué, très bons revenus, endroit idéal.

Shawinigan, rue Lambert
6 logements, pour moins de \$40,000.00, revenus \$7,848.00 année, importante rénovation à l'intérieur.

Shawinigan, rue Dollard
6 logements, électricité et plomberie refaits. 2 garages, grand terrain à prix abordable.

Shawinigan, rue Champlain
6 logements électricité et plomberie refaites, 2 garages, grand terrain. A prix très abordable.



Trust Royal
services immobiliers

Shawinigan-Sud
2115, 5e Avenue,
537-5115

La Tuque
523-9435

SHAWINIGAN-SUD
Bungalow 27x38, 5 1/2, salon 21x12, 3 chambres, terrain paysager, entrée asphaltée 2 autos, proximité école, église, loisirs. Faut vendre. 80-33.
Monique Drolet Gélinas
537-6991

SHAWINIGAN-SUD
Logez-vous à prix modique, j'ai pour vous duplex 2-5 1/2 pièces, situé sur magnifique terrain paysager 100x100, garage. Faites une offre. 80-28.
Monique Drolet Gélinas
537-6991

SHAWINIGAN-SUD
Grande maison 28x60, 8 pièces, beaucoup commodités, possibilité bachelor, garage porte électronique; faut voir. Prix abordable. 80-49.
Monique Drolet Gélinas
537-6991

SHAWINIGAN-SUD
Résidence 5 ans, 2 étages, chambres en haut, sous-sol fini, grand terrain paysager, abri auto, entrée asphaltée, vente cause transfert. Hypothèque 11 1/2% 4 ans. 10/6091.
Germain Labrosse
536-4886

RUE DES ÉRABLES
Shawinigan, belle résidence antique, foyer salle de séjour, grand terrain, 3 garages, cachet tout à fait unique. 80-23.
Germain Labrosse
536-4886

SHAWINIGAN-SUD
Coquette maison 6 1/2 pièces, piscine creusée arrière, foyer salon et sous-sol, porte patio, brique 4 faces, entrée asphaltée, entrée électrique 200 ampères. 80-37.
Germain Labrosse
536-4886

SHAWINIGAN-SUD
Superbe bungalow, entrée split, 5 1/2 pièces, décoration intérieure de bon goût, extérieur unique, quartier de choix, prix intéressant. M.L.S.
Denis Gilbert 536-5565

TERRE
Au delà de 60 arpents pour construction de secteur résidentiel à prix abordable dans Shawinigan. 80-15.
Denis Gilbert 536-5565

SHAWINIGAN
4 logements brique 4 faces, grand terrain, 3 garages, revenus intéressants, à prix intéressant. M.L.S.
Denis Gilbert 536-5565

PARC DES ÉRABLES
Prix réduit, bungalow 5 1/2 pièces, sous-sol semi-fini, 2 terrains, 60x100, paysager, Franklin, piscine 18x36 plongeoir, glissade, garage, faites une offre. 6/5422.
René Gauthier 539-3308

BUNGALOW
5 1/2 pièces, terrain paysager 150x158, maison 28x36, taxe minime \$265/an, sous-sol fini, garage, 15 minutes de Trois-Rivières, 5 min. de Shawinigan.
René Gauthier 539-3308

PRÈS CENTRE DONNÉES FISCALES
Bungalow 5 1/2 pièces, terrain 100x120, garage, salle couture, boudoir, sous-sol chambre froide, salon & foyer, chambre, faut visiter. 80-25.
René Gauthier 539-3308

BÂTISSE COMMERCIALE
Construction 2 ans situé sur terrain 175x200, 2 étages 50x75, surtout pour genre de commerce, informez-vous 1/6519.
Lisette Morin 537-7483

3 LOGEMENTS
Rue Boisvert, Shawinigan, bon revenu, grand terrain, sous-sol fini avec bardeaux, si vous voulez visiter, appelez-moi.
Lisette Morin 537-7483

ST-JACQUES DES PILES
Terrain 100x75, 3 garages, 8 1/2 pièces, salle à manger, endroit de villégiature formidable. Prix \$28,000. 1/6483.
Lisette Morin 537-7483

SHAWINIGAN-SUD
Bungalow 5 1/2 pièces, garage, terrain paysager, prix réduit, libre à l'acheteur. 6/5467.
Gabriel Dion 537-6132

SHAWINIGAN
Rue Georges, triplex avec garage, terrain paysager. 80-38.
Gabriel Dion 537-6132.

VALMONT
Terrain 100x200 nivelé, fosse septique, prêt à bâtir. 80-47.
Gabriel Dion 537-6132

AUBAINE
Cottage 1 1/2 étage, prix supérieur à \$28,000 situé à Shawinigan-Nord, St-Charles Garnier. Exc.
François Gariépy 539-6650

TAUX 12%
Maison Canadienne, très bien située, foyer, 2 salles de bain, hypothèque existante valide jusqu'au 1er décembre 1984 à 12%. Exc.
François Gariépy 539-6650

BON MARCHÉ \$25,000
Ça vous intéresse, faites marcher vos doigts. 1/6450.
François Gariépy 539-6650.

BUNGALOW
Lac-à-la-Tortue, près de Shawinigan-Sud, 6 1/2 pièces, grand terrain, endroit paisible, faut voir. 11/6268.
André Béland 1-228-5786

BRASSERIE & LOGEMENTS
Grand'Mère, centre-ville, très bon chiffre d'affaires, acheteur sérieux seulement, téléphonez-moi. 2/6674.
André Béland 1-228-5786

TRIPLEX
Shawinigan, un 7 1/2 pièces, aussi trois garages loués, à qui la chance? 80-27.
André Béland 1-228-5786

MONT-CARMELO
Rang St-Louis, bungalow grand terrain, garage, chauffage électrique, 5 1/2 pièces, sous-sol fini, environ 3 milles de Shawinigan-Sud. 80-46.
Roméo Julien 537-0253

SHAWINIGAN-SUD
5e Avenue, centre-ville, 4 logements libre à l'acheteur pour bureau ou commerce, à vendre pas cher, on demande une offre. 8/5721.
Roméo Julien 537-0253

BAIS SHAWINIGAN
4 logements fini stucco, 2 logements 5 1/2 pièces, 4 1/2 pièces, bonne condition, prix réduit. 79-107.
Roméo Julien 537-0253.

MEMBRE DU SERVICE M.L.S.

L'Immeuble en Mauricie...
c'est avec Trust Royal que ça se passe

ST MARC TRES BELLE VISION 3 1/2 pièces meublées, chauffées, très propre. Tapis neuf stationnement libre 1er juillet Tél: 537-6541 (23A)

RUE ST-EDOUARD près de la rue Hemlock, 4 1/2 chauffé eau-chaude, taxe comprise \$150.00 - \$155.00 libre 1er juillet Tél: 539-2497 (23A-1M)

SHAWINIGAN 2 LOYERS A LOUER 5 1/2 125. par mois 770 3e Rue apt 3 & 4 3e étage entrée laveuse-sécheuse libre 1er juillet Tél: 539-2497 (23A-1M)

LOGEMENT 4 1/2 pièces chauffé éclairé entrée laveuse sècheuse 309-26e Rue Grand-Mère libre immédiatement Inf: 538-4662 (23A-30A)

GRAND MÈRE 3 1/2 pièces à louer, chauffé et eau chaude fournie, stationnement meublé ou non. Prés centre-Ville 538-0554 (après 5hres) ou 328-8571 (23A)

JEUNE COUPLE RECHERCHE loyer 4 1/2 ou 5 1/2 pièces dans Grand-Mère 538-5961 - 538-9140 (23A)

A LOUER RUE DES HÈTRES 2 1/2 meublé chauffé éclairé, 1er étage libre 1er juillet près de la plaza Tél: 536-3266 (23A)

LOYER A LOUER ST MARC 4 1/2 pièces libre immédiatement stationnement \$8 5. par mois 537-7931 (23A)

A SHAWINIGAN SUD COIN 127 RUE Avenue Loranger 3 1/2 pièces meublé tout compris \$175. libre 536-5631 (23A-30A)

LOGEMENT MODERNE 4 1/2 pièces très chaud plancher bois franc, galerie vitrée, garage \$180. par mois libre le 1er juillet téléphonez entre 12h et 6h à 539-4260 chassis a vendre lavabo et évier en porcelaine le tout pouvant servir pour chalet (23A)

LOYER A SOUS LOUER 4 1/2 pièces neuf, près de la Plaza libre immédiatement pour information 539-9888 - 535-3356 (23A-30A)

JEUNE COUPLE RECHERCHE UN 5 1/2 pièces non meublé dans Grand-Mère est ou St-Georges pour le 1er juillet logement propre seulement 538-0988 heures des repas ou le soir (23A-7M)

BATCHELER 3 1/2 meublé, taxe comprise libre le 1er juillet 364, 5e Rue Shawinigan 268-2058 - 536-5619 (23A-7M)

SHAWINIGAN 53 SPRUCE à Louer, logement chauffés 5 1/2 pièces \$200, 4 1/2 pièces \$185, 3 1/2 pièces \$163, appartements meublés, chauffés, éclairés, 2 1/2 pièces \$165, 3 1/2 pièces \$205, libre 1er juillet 538-6305 (23A-7M)

SHAWINIGAN LOGEMENT A LOUER TRES GRAND 5 1/2 pièces chauffé eau chaude fournie, très propre \$225. par mois libre le 1er juillet, situé 2277 avenue St-Marc 3e étage s'adressez à 2275 Av. St-Marc heures des repas 5h à 7h. (23A)

SHAWINIGAN LOGEMENT CHAUFFE 5 1/2 pièces entrée laveuse sècheuse situé rue Frigon (sous-sol) aussi 1 1/2 pièces chauffe meublé, idéal personne seule 539-3168 (23A-30A)

CHERCHE GRAND 4 1/2 dans Shawinigan-Sud, Bas ou 2e étage et à vendre équipement golf complet gaucher spalding sac s'jay \$125. Tél: 537-7317 (23A)

CHALET A LOUER

DEUX CHALETS HIVER ET ETE (maison) libre immédiatement situé Domaine Martin 480-1er Rang Charette Tél: 819-221-5435 Charette ou 819-228-5889 Louiseville Françoise Martin 50 St-Antoine Louiseville (16A-30A)

LOCAL

GRAND LOCAL A LOUER RUE STATION place librairie du centre bien situé, libre pour le 1er mai 80. 536-2067 (23A)

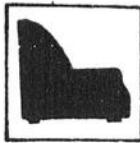
CHAMPRE

CHAMBRE A LOUER FRAICHEMENT RENOVEE cuisine salle de bain et salon communs près de la Plaza endroit tranquille \$110. par mois, rue Bellevue 539-6113 (16A-7M)

Logements neufs ou usagés à louer

Logements 3 1/2 et 4 1/2 pièces aussi appartements 2 1/2 et 3 1/2 pièces meublés. Tous services inclus.

Entre 9h et 5h
538-1967



AMEUBLEMENT À VENDRE

ELECTROLUX MODELE très récent, avec balai électrique \$135. Lave-tapis modèle 79-80 \$125. Tél: 537-1471 (9-16-23A)

UN POELE A VENDRE combiné au gaz et à l'huile, pour intéressé seulement, Tél: 539-3683 (16A-23A)

A VENDRE SET DE CUISINE, 1 table, 4 chaises, style colonial, couleur miel blond en érable et aussi armoire de coin, une huche et un vaisselier, chaise sur billes et berçante assorties, 497, 25e rue, Grand-Mère. Tél: 538-3050 (9A-7M)

A VENDRE APPAREILS MENAGERS couleur amende garantie par la Compagnie réfrigérateur 3 portes côté à côté machine à glace congélateur 8.8 pi. cubes poêle auto-nettoyant plus top cor ning ware laveuse sècheuse de luxe raison change à tous les ans 537-9105 entre 5 heures et 7 heures. (23A)

2 TABLES SALON STYLE MEDITERRANEEN rectangulaire, 5'x2' octogonale rideaux salon satin antique brun 80"x96" plein jour beige pôle bois 537-6332 (23A)

IDEAL POUR LOYER ou chalet bain blanc blanc très très propre 5 ans d'usage seulement 9 grands chassis cadre et fenêtre grandeur mixte 538-1022 - 538-5754 (23A)

TABLE A CAFE 18x35 bois brun foncé, style provincial \$12.00 536-5880 (23A)

POELE ELECTRIQUE à vendre de marque Frigidaire de luxe en très bonne ordre 539-3923 (23A)

A VENDRE SET DE CUISINE table 4 chaises buffet très propre Tél: 537-1788 (23A)

1 FRIGIDAIRE 17 pieds cubes de maison assez propre, bon état \$50. 1 frigidaire de liqueurs couché bonne condition \$50. si intéressé appeler 537-9817 (23A)

LIT 39" à vendre, très propre, presque neuf avec tête en vinyle \$75.00 538-1052 (23A)



VÊTEMENTS À VENDRE

VENDRAIT VESTE DE CUIR grandeur 5 ans dame couleur Tan \$40.00 538-5326 (23A)

A VENDRE ROBE LONGUE NEUVE souliers neufs lits superposés presque neufs 538-6325 entre 10h et 12h. et 18 h et 20h. (23A)

ROBE DE MARIÉE à vendre grandeur 7 ans toutes saisons appelez après 6 hres 537-0493 (23A-7M)

BEL HABIT POUR HOMME grandeur 40-42 ajusté bleu pâle piqué en bleu marine, porté 1 fois, très bon prix 539-4706 (23A)



VÉHICULES À VENDRE

A VENDRE KAWASAKI 900, 1975, en parfaite condition. Faut voir. Achèterais 10 vitesses usagé. Tél: 537-7412 (9-16-23A)

A VENDRE 4x4 BLAZER CHEYENNE 18 000 milles 305p.c. moteur 1978, neuf acheté début 1979, très propre \$75.00 s'adresser à 538-9497 (16A-30A)

PLYMOUTH BARRACUDA 1978 bonne mécanique \$300. 2 mags avec pneus \$40. 531 rang St-Louis Mont-Carmel 536-3898 (16A-23A)

MOTO HONDA 400 super sport 1977 achetée en 1978 17,000 milles un seul propriétaire 2 pneus neufs demandez Gaétan 536-4578 (16A-30A)

FORD 1976 à vendre en bonne condition toutes offres acceptées Tél: 539-3836 demandez Line (16A-30A)

4x4 INTERNATIONAL SCOUT 11 1974 mécanique parfaite condition, automatique, moteur V8, radio, peinture neuve, prix à discuter 536-4747 (23A-7M)

HONDA CT 70 1977, 1100 milles, en très bonne condition, tout équipé Tél: 539-5280 (23A-30A)

FIREBIRD ESPRIT à vendre 1978 très propre n'a jamais sortie l'hiver 9,000 milles prix à discuter veuillez communiquer au numéro de téléphone 539-6543 aux intéressés seulement demandez Micheline (23A)

A VENDRE DODGE VAN "Space Bougie" 1975 propre et en ordre comme neuf. Tout équipée \$7,000. Tél: 538-9122 (23A-30A)

GMC 1977 Suburban Sierra classic 15 moteur 454 toute équipée Tél: 536-5926 (23A)

PLYMOUTH DUSTER 1974 V-8 318p.c. 2 portes très propre 53,000 milles pneus été-hiver 539-9749 (23A)

MAVERICK 1976 35,000 milles 6 cylindres, automatique un seul propriétaire moteur parfaite condition couleur gris métallique 539-6401 poste 237 jour 537-0587 le soir (23A)

PONTIAC CATALINA 1974 66,000 milles, peinture neuve excellente condition radio AM-FM 539-6183 (23A)

A VENDRE PLYMOUTH FURY II 1972 4 portes Tél: 538-7019 prix \$150. (23A-30A)

AUBAINE AUTOBUS G.M.C. 1966 finie roulotte, 7 personnes très bonne condition 6 pneus presque neufs, prix \$2,500 discutable Tél: 538-9235 (23A-30A)

A VENDRE 1 BICYCLE 10 VITESSES neuf tour du Québec valeur \$129.98 jour \$100.00 Tél: 538-6176. après 6 heures (23A)

KAWA 900 73, excellente condition très propre \$1,300 536-3920 (23A)

A VENDRE HONDA DE ROUTE 175 CC. 1974 18,000 milles, très propre équipée et en bonne condition Tél: 539-4244 (23A)

A VENDRE CAMARO 1976 très propre bonne condition prix \$3,600 si intéressé appelez à 538-0571 (23A)

A VENDRE FIREBIRD FORMULA 400 Moteur 400, 4 barils 1970 73,000 milles \$700. Tél: 539-4625 (23A)

YAMAHA 650 NOIR 78, 8,000km. avec dossier porte bagage, barre de protection, en très bonne condition 535-3239 (23-7M)

suite p. 8

SABLAGE DE PLANCHER
Sans poussière, finition crystal, couleur de l'eau pure, transparent extra durable, sans cirage, résiste aux égratignures, calcium, neige, abrasif, etc.
Garde la chaleur naturelle du bois, le meilleur produit sur le marché
MEILLEUR PRIX, OUVRAGE GARANTI ESTIMATION GRATUITE
SABLEX538-6865 M. Bordeleau

Devenez couturière
Dames et jeunes filles, voulez-vous apprendre à coudre ou vous améliorer dans cet art. Mes cours vous sont offerts au Centre Singer des Galeries Royales.

Inscriptions pour le début de mai

SINGER
536-4575
539-6116
538-6633

GRAND'MÈRE
898, 9e Avenue, 2 logements, 4 1/2 pièces, chauffage électrique rénovée un an, 1 libre à l'acheteur, prix réduit \$22,000. Balance hypothèque 10%.

GRAND'MÈRE
7e Rue, 3 logements de 4 1/2 pièces, et 3 1/2 pièces, grand terrain près du parc \$25,000.00.

GRAND'MÈRE
25e Rue, bungalow 7 1/2 pièces, plus 1 loyer, 3 1/2 pièces, foyer, garage, grand terrain 98x270 paysager.

SHAWINIGAN
Rue Lavergne, bungalow 5 ans, 5 1/2 pièces, chauffage électrique, terrain 55x100, \$31,000.00 5% comptant.

GRAND'MÈRE
810 à 822, 10e Rue, 6 logements de 5 1/2 pièces, bonne construction, chauffage central.

GRAND'MÈRE
Maison 2 étages, 8 1/2 pièces, dont 4 ch/e. chauffage central, solarium, grand terrain paysager, \$32,000.00.

TERRE
Ste-Thècle, rang St-Thomas, terre 42 arpents car. \$7,500.00.

ST-TITE
4 logements, 5 1/2 pièces, stationnement 4 autos bon revenu, seulement \$30,000.00.

LAC TROTTIER
Chalet 24x30, 4 1/2 pièces, terrain 65x100, prix \$10,000.00.

GRAND'MÈRE
7e Rue, 3 logements dont 1x4 1/2 pièces et 2 de 3 1/2 pièces, grand terrain près du parc, \$25,000.00.

LAC-À-LA-TORTUE
2450, ave Tour du Lac, bungalow pierre très bonne construction, 5 1/2 pièces, foyer, garage, grand terrain 100x125.

Roger Désaulniers
Courtier
538-9643
Le vrai professionnel de l'immeuble

HABITATIONS LAFORME 1350, 9e Avenue, Grand-Mère
538-1967

RABAIS \$1,000 sur tous nos modèles de maisons vendues avant le 30 avril 80

TAUX D'INTERET 10 3/4% pour l'année 80

5 ans de garantie programme de certification des maisons neuves de l'A.P.C.H.Q.

Maison modèle Dimanche, entre 1H00 et 4H00 venez visiter notre maison modèle au coin de la 13e Rue et de la 17e Avenue à Grand-Mère.

Nous vous offrons 60 modèles de maison à compter de seulement **\$21,000.** Ce prix n'inclus pas le terrain ni les fondations.

pour de plus amples informations détacher ce coupon et faire parvenir vos: Nom, adresse, Tél.

À HABITATION LAFORME 1350 9e Avenue, Grand-Mère
Veuillez-vous me faire parvenir pamphlets de vos modèles de maisons: Liste de prix Je voudrais connaître l'emplacement de vos terrains. J'aimerais avoir la visite d'un de vos représentants.

Local commercial à louer

Trois-Rivières
Boul. des Récollets entre Sep-to Fruit et restaurant l'Arcadie

Shawinigan
A côté Aubaines Creteau en face Galeries Royales

536-4224 entre 6 et 7

Fiducie du Québec
Courtier
537-0838 375-1601

Lise Lefebvre 537-0838 - 537-1505
MAISON DE CAMPAGNE Rang St-Pierre Shawinigan-Sud, 10 pièces rénovée, terrain 150x105 prix à discuter, réalisez votre rêve.

Janine Doucet 538-8495 - 537-0838
LAC VERT Chalet meublé 4 1/2 meublé, tapis magnifique vue sur le lac, terrain 75x150

ST-TITE Duplex style cottage, 5 1/2 et 6 1/2 pièces, centre-ville, possibilité de convertir en commerce, prix d'aubaine.

GRAND'MÈRE Bungalow 5 1/2 pièces, bien entretenu, extérieur brique, garage, situé coin de rue, prix très intéressant.

SECTEUR LAFLECHE Joli bungalow style Normand, 4 1/2 pièces, sous-sol fini, foyer, bar, garage, prendrais balance prix vente 12%

PRÈS PARC NATIONAL Très bonne occasion sur bungalow 4 1/2 pièces 1978, grand terrain, 24,000 pi. ca., le plein air à quelques minutes de la ville. Informez-vous?

desjardins

Vincent immeuble Enr. 539-2968

Nelson Vincent
ST-GÉRARD Chalet hivernisé meublé, 251 Chemin des Bouleaux, Lac Montclair, prix réduit: \$22,000.00.
SHAWINIGAN-SUD Aubaine, bungalow, 219, 128e Rue avec abri d'auto, valeur \$42,000 pour \$36,000, 1ère hypothèque \$30,000 à 9 3/4% 1981, sous-sol semi-fini, libre immédiatement.
SHAWINIGAN 6 logements, 1952, rue Georges, revenus \$7,700.00, prix \$39,000.00, aucune offre raisonnable refusée.
STATION DE SKI ST-GÉRARD 2 chalets habitable à l'année, libre immédiatement.
ST-GEORGES DE CHAMPLAIN Bungalow avec garage piscine creusée, clôturé, terrain 123x130, coin rue, 241, 104e Rue.

SHAWINIGAN-SUD Bungalow brique, 4 faces, 1590, 126e Rue avec abri d'auto, sous-sol semi-fini, style Québécois.
MONT-CARME Bungalow 58x28, pierre 800, rang St-Félix, garage double, sous-sol fini, terrain 192x280.
GRAND TERRAIN 576x1,000, coin 95e Rue, boul. des Hêtres, possibilité de 47 terrains.
SHAWINIGAN-EST Pour professionnels, bungalow brique, 7612, 76e Rue, 2 foyers, vue panoramique sur toute la ville, piscine creusée.
SHAWINIGAN 2 logements, 8083, boul. des Hêtres, 1er plancher, libre à l'acheteur.
LAC-À-LA-TORTUE Bungalow 655, 27e Avenue, 44x26., construction 2 ans, grand terrain 165x100, libre immédiatement, prix \$38,000.00.
ST-GÉRARD Bungalow 381, 1ère Rue, coin 1ère Avenue, domaine Juneau, 5 1/2 pièces avec abri d'auto, terrain 175x100, prix \$34,000.00.

Le vrai professionnel de l'Immeuble

A VENDRE 2 MOTOS MONTEES POUR DIRT TRACK 250cc. Can Am 1975 et T.T. 500cc Yamaha 1977 appelez après 6 heures 537-0036 (23A)



ANIMAUX À VENDRE

SI VOUS VOULEZ VOUS DEFAIRE DE VOS CHIENS ne les tuez pas venez nous les porter à 1925, 109e Rue Shawinigan-Sud chien à vendre 537-8016 (16A-23A-30A)

SI VOUS VOULEZ VOUS DEFAIRE DE VOTRE CHIEN ou d'autres animaux ne les tuez pas. Venez les porter à 1151, Rte Pierre-Paul, St-Tite. Tel: 365-5568, aussi aurait à vendre Berger Allemand, Esquimaux, Bouvier, Barquette et petits chiens maison spécial \$15, petits chats, lapins et 2 bassinettes, achèterait canards (23A-1M)



OFFRE OU RECHERCHE EMPLOI

NOUVEAU SERVICE lavage de vitres de maison privé estimation gratuite Tél: 539-3092 (19M-21MAI)

REPARATION KENMORE & MAYTAG. Vous cherchez quelqu'un pour la réparation des laveuses-sécheuses et lave-vaisselle. 537-8630, technicien avec 30 ans d'expérience. (13F 80-6F 81)

RECHERCHONS COUPLES SÉRIEUX, ambitieux, désirant revenu supérieur, \$1,000.00 mensuel. Pour rendez-vous seulement 1-418-289-3465. Curieux s'abstenir (15A-2JUIL)

SPECIALISTE EN JOINTS DE GYPROC 16 ans d'expérience, maison neuve réparation Tél: 539-2497 (2A-28MAI)

A VOTRE SERVICE, technicien possédant 30 ans d'expérience pour la réparation des laveuses-sécheuses, lave-vaisselle, poêles, réfrigérateurs de toutes marques, s'adresser à Jean Bournival. 537-8630. (5M 80-6F 81)

SERVICE D'IMPOT PERSONNALISE impôt de particulier T4, TP4 \$8.00 crédit d'impôt pour enfants \$2.00 impôt de particulier et autre \$15.00 revenu, loyer etc. pour rendez-vous appelez à 539-6690 René Brousseau 2152 rue Lavergne Shaw. (26M-31A)

TRAVAUX DIVERS. Pour tous vos travaux de peinture, ainsi que lavage de murs et plafonds, etc. Téléphonez à 538-4949 (9-16-23A)

BRIQUETEUR, REPARATION de brique, foyer sur mesure, solage, réparation de cheminée, pose de pierre, briqueteur votre maison, etc. Estimation gratuite. Tél: 537-5414 (9A-30A)

PERSONNEL DEMANDE TEMPS PLEIN OU PARTIEL exigence 25 ans et plus. Connaissance de la vente et construction serait un atout pour de plus amples informations, veuillez communiquer à (418) 362-2064, le lundi, mardi, mercredi après 6 heures p.m. ou (819) 376-9985 territoire exclusif (2A-30A)

LE PRINTEMPS EST ARRIVE! offrons nos services pour faire du grand ménage travail vite et bien fait communiquez à 539-4509 à midi ou l'heure de souper (16A-23A)

GARDIENNE DEMANDEE 3 jours par semaine de 8hres à 4 hres pour enfant de 2 ans Tél: 537-0371 (23A-7M)

TIREUR DE JOINT de gyproc réparation mur et plafond estimation gratuite prix raisonnable Tél: 536-5703 (23A-30A)

FERAIS MEUBLES SUR MESURES de toutes sortes (début de commerce) la fabrique ebanisterie 101, 8e Rue- Sud Grand-Mère Prop. Mario Gélinas 538-6009 (23A-21M)

FEMME SÉRIEUSE DEMANDEE pour garder chez-moi 2 enfants les Week-end et le soir occasionnellement à Grand-Mère 538-5795 (23A)

COURS DE COUTURE DAMES qui désirent se perfectionner ou jeunes filles qui désirent apprendre la couture, début mai centre Singer 538-6111 Grand-Mère (23A-7M)

DEUX FEMMES DEMANDEES pour la région de Shawinigan et les environs pour la vente et service d'appareil électro-ménager auto nécessaire, salaire garanti de \$200. à \$300 par semaine pour rendez-vous Tél: 536-3679 entre 9hres et 5hres (23A-7M)

DEUX REPRESENTANTS DEMANDES pour les régions de St-Boniface, St-Mathieu St-Elie de Caxton, et Charette, pour la vente et le service d'appareil Electro-ménager auto nécessaire salaire garanti de \$200. à \$300 par semaine. Pour rendez-vous Tél: 536-3679 entre 9hres à 5hres (23A-7M)

SHAWINIGAN SUD JEUNE FEMME FIABLE garderais enfants du lundi au vendredi (salaire à discuter) à vendre frigidaire McClary 17p.c. blanc, propre \$35. 536-5836 (23A)



DIVERS

REMERCIEMENTS AU FRERE ANDRE ET ST-ANTOINE pour faveur obtenue, avec promesse de faire publier et 2 autres à obtenir. D.H. (6F-11J)

HE! VOUS QUI AVEZ DES TRAVAUX de briquillage, solage ou pierre. Appelez à 221-5791 et vous trouverez quelqu'un pour vous aider. (9-16-23A)

DEMANDE DES FILLES de vingt à trente ans qui seraient intéressées à rencontrer jeunes hommes sérieux. Agence solitaire. Tél: 537-5414 (9A-30A)

AGENCE SOLITAIRE. Vous aimeriez rencontrer une personne pour partager votre solitude, vos loisirs et dialogues, bas prix. Pour inf.: 537-5414 (9A-30A)

TRAILER TENTE FRAICO 1970, très propre, poêle et fournaise à gaz compris. Tél: 538-1572 (9-16-23A)

A VENDRE TENTE-ROULOTTE CONFORT 1974, toit rigide, 6 places, très propre, avec glacière et poêle à gaz 2 ronds, bonbonne 40 lbs. Tél: 537-0318 après 5h. (9-16-23A)

A VENDRE BOITE DE CAMION pour 10 roues, tél: 536-4779 (9-16-23A)

ROULOTTE DAUPHINE 23' à vendre installé au camping Morin tout équipé s'adresser à 539-6226 (16A-23A)

A VENDRE 4 mags Universel 14" 4 mags Universel 15" 4 roues rally GM.

4 roue Rally Duster, 4 pneus F-78-14" et 15", 4 pneus G-60-14" et 15" 4 pneus 50-14" 4 pneus tout terrain aussi transmission 4 vitesse GM et carrosserie chevrolet 1956 Tél: 538-6821 (16A-30A)

TONDEUSE A BOIS Hydrolique à vendre Tél à l'heure des repas 538-6368 service de fardange de bois (16A-23A)

A VENDRE SET D'ANTIQUITE comprenant une causeuse avec chaises droites et une chaise berçante rideaux bonne femme rose. Cafetière Bunn pour restaurant ou maison vaissellier 2 pièces Colonial Carosse Gendron table avec bain marchette, blanchoire bicyclette pour dame 3 vitesses patin blanc pour fille peinture 11 - 537-6047 (16A-23A)

ROULOTTE A VENDRE PMC 21' tout équipé 4 saisons 1975 en très bon état châssis double Tél: 536-3089 - 532-2691 (16A-30A)

WALKIE TALKIE valeur \$60.00 pour \$25.00 TRC 75, avec pack, écouteur, 10 batteries. Système de chauffage à eau chaude complet avec plinthes, réservoir Etc. \$350. Tél: 537-6939 (23A)

MEUBLE DE PARTERRE balançoire de galerie \$75. balançoire sur bille \$140 Balançoire suspendu \$120 table pick-nique 6'et 7' \$40. et \$45. chaises de parterre 4 modèles à partir de \$18. clôture intimité (en épinette) pré-assemblé et assemblé 4' \$16. \$19. 5' \$19. \$22. 6' \$22. \$25. 1071, du Bourdais St-Tite 1-418-365-6125 (23A-7M)

A VENDRE PORTES ET CHASSIS usagés; différentes grandeurs 2693 rue Lavergne Tél: 539-4730 (23A)

TRAILER A VENDRE fait par Forgeron bas prix Tél: 539-2340 le jour 539-5946 le soir (23A-7M)

A VENDRE BATONS DE GOLF (Ben Hogan) 9 fers, 1 putter 2 bois sac voiturette parapluie Tél: 538-8101 (23A-7M)

A VENDRE MARCHETTE BALANCE et siège d'auto pour bébé. achèterais machine à coudre à pédale en bonne condition Tél: 537-0762 (23A)

suite p. 10

Albert Chevalier Inc.
Embouteilleur autorisé de Coca-Cola
sous-contrat avec Coca-Cola Ltée



2662 rue St-Alexis
Shawinigan, P.Q.

Avec coke. .! prenez le temps de rire

Autos usagées



AUTOS USAGÉES EN SPÉCIAUX

Futura
Fairmont 1979
bas millage

Dodge
Aspen 1977
4 vitesses manuelle
très propre

Mercury
Station Wagon
1975 excellente condition

Lincoln 1979
Bas millage
Oldsmobile 1979
442, 6 cylindres millage très bas

Monte Carlo 1979
8 cylindres, bas millage
Ford Elite 1976
Très propre, bas millage
Ford 1/2 tonne
1977, 6 cylindres, manuel

La plupart de nos voitures sont garanties 12 mois 20,000 km.

2065, 5e Avenue
Shawinigan-Sud
536-2661



CHRYSLER LEBARON
1978, 2 portes aluminium
\$4,900.00

PLYMOUTH FURY 1977
Toit Landor
\$3,400.00

PLYMOUTH VOLARE
1976, 6 cylindres
\$2,975.00

ASPEN, 2 PORTES
1976, de luxe
\$3,300.00

FORD MUSTANG 1975
6 cylindres
\$3,400.00

CHRYSLER NEW PORT
1975, très propre
\$1,200.00

CHEVROLET MONZA
1975, automatique sport
\$2,995.00

Route Shawinigan
Grand'Mère
539-2225



VENTE DE DÉBARRAS

Corona 1979
démonstrateur

Corolla 1978
5 vitesses

Camaro 1978
très propre rally sport

Mercury Monarch
1970

Honda Accord 1970

Ford Torino 1976

Pick-up, Toyota 1979
démonstrateur



Disponible immédiatement camion Toyota, 4 roues motrices, et 2 roues motrices.

MAURICIE TOYOTA INC
8853, boul. des Hêtres
Shawinigan
Tél. 539-2291

FORAND & FRERES ENR

1570 rang St-Mathieu
Est, Shawinigan-Sud

Citation 80
Monte Carlo 79
Chevrolet 79,
Impala, 4 portes
Chevrolet 79
Malibu, 4 portes
Nova 79
4 portes, 2 portes

Ford Mustang Glia 78
moteur 302
Datsun 78,
B. 510

Chrysler Cordoba 77
Chevel Malibu
76 familiale
Pontiac Lemar 75
Honda 77
automatique

Dodge Monaco 77
Monte Carlo 74
Oldsmobile 73
Cutlass
Camion Ford 78
1/2 tonne
GMC 75
1/2 tonne

Dodge Van 75
Chevrolet Value Van 1973
34,000 milles

Plusieurs autres modèles d'autos et camions
Visitez sur le terrain.
vente d'autos usagées

Information
536-3204

GUIDE D'ACHAT



D'AUTOS USAGÉES

9732, boul des Hêtres
Shawinigan
539-5488



Cougar Brougham
4 portes 1978, tout équipé

Thunderbird 1977
à liquider

Chrysler 1979
Tout équipé faut vendre

F100 1977
Explorer très propre

Dodge 1978
Club cab, 8 cylindres, 3/4 tonne, faut voir.

Marquis 1975
4 portes

Monarck 1978
2 portes, comme neuf.

Venez vite, la plupart de ces voitures possèdent une garantie de 1 an et même 2 ans (1979) de la Compagnie Ford. Notre équipe de vendeurs professionnels. Financement ou taux bancaire disponible.

Si vous nous voyez ne pensez pas automobile mais si vous pensez automobile voyez nous

choix qualité service

C'est notre devise

A LOUER

Appartement à louer 1, 2 et 3 pièces, meublés, chauffés, eau, électricité et câble TV 432 Station, app. 2 de 9h à 5h 537-0513 ou après 5h 537-5597

ACHETONS

Achetons autos, camions et carcasses d'autos, payons jusqu'à \$100.00. Remorquage gratuit. Robert Autos Démolition 539-7318 539-5796

BOUTIQUE DE SKI

LAPOINTE
VENTE ET REPARATION: SKIS ET BICYCLES
2332 St-Marc, Shawinigan 539-9328

Erratum

Claude Textile

1200, 5e Avenue
Shawinigan-Sud, 536-3448

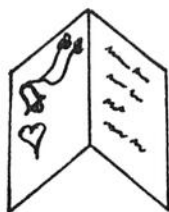
Anneaux de pôle en bois
aurait dû lire

.35¢

et non

.85¢

futurs maries



Le grand jour approche

Nous vous offrons tout ce qu'il vous faut tel que:

- Faire part
- Serviette de table (personnalisée)
- Allumette (personnalisée)

A des prix défiant toute compétition.

Pour informations supplémentaires: Consultez Mlle Suzanne Boisvert

539-5567

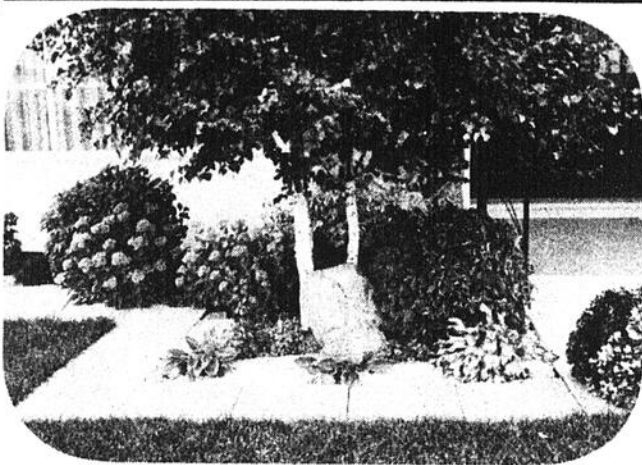
Interviewer demandé

(homme et femme)

Pour une importante maison de recherche. Travail de porte à porte et au téléphone. Travail occasionnel. Dépenses payées.

Écrire à Réalités Canadiennes, 1390 ouest, rue Sherbrooke, chambre 18, Montréal H3G 1J7, Qué.

SERVICE PAYSAGISTE DE LA MAURICIE INC.



- Terrassement et gazonnement
- Rocaille, murêt, patio
- Plantation d'arbres et arbustes
- Pose de dallage imbriqué

Autoroute 55
Mi-chemin entre St-Boniface et St-Étienne

Tél.: 536-5505

Vincent
AUTOMOBILE

7750, boul. des Hêtres Shawinigan

SUPER ÉPARGNES D'ENTRETIEN

Les prix spéciaux sont en vigueur jusqu'au 30 avril 1980. Pour la plupart des voitures et camions fabriqués en Amérique du Nord.

MISE AU POINT ET ANALYSE DU MOTEUR

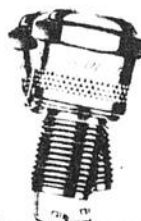
EN VEDETTE **Autopar** CHAMPION

LES BOUGIES POSÉES GRATUITEMENT

COMPREND: Des bougies neuves • Nouvelles pointes et condensateur (là ou il y a lieu) • Vérification du rotor, de soupape VPC, du chapeau d'allumeur, des conducteurs, de la bobine et compression • Réglage de l'allumage et du ralenti. Entretien du filtre d'air et de la batterie • Vérification des courroies et boyaux

4 CYL.	6 CYL.	8 CYL.
\$29 ⁹⁵	\$32 ⁹⁵	\$39 ⁹⁵

AVEC COUPON



AMORTISSEURS Autopar

GARANTIS À VIE*

STANDARDS LA PAIRE POSÉE

\$29⁹⁹ AVEC COUPON

RENFORCÉS LA PAIRE POSÉE

\$37⁷⁷

*Demandez-en les détails à notre chef du service



ENTRETIEN DES FREINS

\$69⁹⁵ AVEC COUPON PIÈCES ET MAIN-D'OEUVRE COMPRIS

- Remplacement de sabots de freins à disque avant, de garnitures de freins arrière par des pièces de première catégorie
- Régarnissage des roulements de roue avant extérieures
- Nettoyage et graissage des plaques de support
- Inspection de l'imagerie des freins et boyaux, du maître-cylindre et des cylindres de roues, des étriers, des rotors et tambours
- Vérification du frein d'urgence

Usinage des rotors et tambours à frais additionnels, si nécessaire.



Si des pièces ou du service additionnels sont nécessaires, vous serez contacté pour vous en demander l'autorisation avant de procéder.

Service d'entretien

Dodge

Les cartes de crédit principales sont acceptées

Confiez votre voiture à Autopar

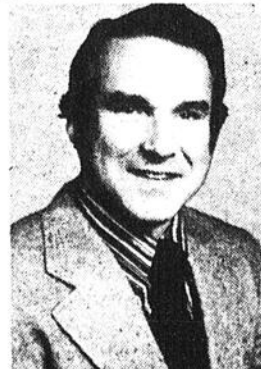
Aimeriez-vous vous procurer pour votre vie un bel ensemble de chaudrons 19-9 3 plus en acier chirurgical, une valeur de \$298.00 laissé à \$199.00? Séchoir à cheveux 1,500 watts, prix rég. \$29.95 spécial \$14.95.

Jeans "Stop One" prix suggéré \$29.95 en spécial \$16.95. Pantalons sports grandeur 28 à 46, chemises à carreaux style de l'ouest, vente \$7.00 prix rég. \$12.95, chemises en laine \$12.95 à \$21.95, uniformes pour garagistes et livreurs, résistants à l'acide, sarrau, salopettes "permanent press" et blanc pour peintres. Nappes lin.

A. GENDRON

Confection pour hommes et garçons

966, ave. Station
536-4220
Shawinigan



ROBERT COURTEAU TAPIS

1240, 127e Rue

Shawinigan-Sud

SPÉCIALITÉS: prélatris, tapis, tuiles, tapisserie 537-8492

Tissus à la verge - Draperies

TOILES SUR MESURE ESCOMPTE 25%
STORE HORIZONTAL — VERTICAL

Installation faite par des experts, si désiré

SUNDOWN

EXLITE

Lar.	Haut.	Uni	Frange	Lar.	Haut.	Uni	Frange
27x58	\$ 5.70	\$ 8.85	27x58	\$10.40	\$15.40		
30x70	\$ 6.95	\$10.25	30x70	\$11.00	\$16.25		
36x70	\$ 6.95	\$10.25	36x70	\$11.00	\$16.25		
42x70	\$ 8.95	\$12.95	42x70	\$13.80	\$19.50		
48x70	\$11.80	\$16.25	48x70	\$16.30	\$22.75		
54x70	\$13.40	\$18.60	54x70	\$18.60	\$25.95		
63x70	\$22.65	\$28.45	63x70	\$30.85	\$39.00		
72x70	\$25.35	\$32.75	72x70	\$35.70	\$44.70		
77x70	\$38.25	\$46.25	77x70	\$52.70	\$62.55		
84x70	\$40.60	\$49.95	84x70	\$59.25	\$69.85		
96x70	\$43.00	\$53.25	96x70	\$66.55	\$78.70		

CLAUDE TEXTILES

1200, 5e Avenue
Shawinigan-Sud

536-3448



A VENDRE AQUARIUM TOUTE ÉQUIPÉE
chaise miracle litère pour petits animaux Tél: 539-9638 (23A-7M)

ACHETERAIS GRANOPHONE A PATTE de lion et table de salon antique de style provincial français Tél: 539-4307 (23A-7m)

LA PÊCHE VERS A VENDRE ET ACHATS
2423 Bellevue Shawinigan (23A)

A VENDRE SET D'ANTIQUITE comprenant causeuse avec chaise droite chaise berçante rideaux bonne femme Rose, cafetière brune pour restaurant ou maison vaisselier 2 pièces colonial table avec bain marchette patin blanc pour fillette peinture 11 table de téléphone de marque Roxton 537-6047 (23A)

A VENDRE FOURNAISE A AIR CHAUD
\$105. B.T.U. atlas Webbed Tink 120 gallons, environ 35 gallons d'huile, humidificateur thermostat le tout \$100. 538-7598 (23A)

ANTIQUITES ET OBJETS DE COLLECTIONS à vendre lundi, mercredi, vendredi, 1hre à 4hrs chaque semaine acceptons les articles en consignation 280 Ave. du Plateau Grand-Mère est. (23A)

GRAND MÈRE TERRAIN A VENDRE
130x210. ou à échanger pour une roulotte de voyage 21 pieds si intéressé Tél: 538-5670 (23A-30A)

VENDRAIS HABIT POUR HOMME Gr. 36-42 porté 2 fois cause trop petit Bassinette, chaise haute en bois, lit d'auto, siège d'auto. 539-6069 (23A)

AURAI POELE ELECTRIQUE à vendre très propre 4 ronds grand four 538-4981 aussi bicyclette 2 roues pour filles neuf n'ayant pas servi 538-4981 (23A)

POUR FAVEUR OBTENUE par le sacré Cœur de Jésus avec promesse de faire publier M.G. (23A-30A)

A VENDRE LUSTRE CANADIEN 5 LAMPES set douillette lavable couvre moto-neige siège bébé balançoire, sac à dos, botte caoutchouc bottine 3 à 5 pts robe très propre soulier neuf homme 7pts. Imperméable 8 ans veston cuir 9 ans 538-9849 (23A)

LAVEUSE AUTOMATIQUE COMPACTE
Gilson ne nécessite aucune installation spéciale 7 mois d'usage couleur Or \$300. Tél: 537-1449 (23A)

A VENDRE SALON DE COIFFURE Centre ville Shawinigan pour renseignement prendre rendez-vous en appelant le jour 536-3551 - Le soir 536-2825 (23A-7M)

BALAYEUSE FILTER QUEEN modèle récent état de neuf \$185.00 (23A)

JE RAMASSE ARTICLES DE TOUT GENRE qui peuvent être réutilisables en récupération appeler entre 7hrs et 11hrs le soir Tél: 536-3792 Shawinigan (23A)

suite p. 11

On va vous westerniser



André Breton
en spectacle à la salle municipale St-Étienne des Grès
26 avril 80
Début 8h.

Question d'échanges



"Les données relatives aux échanges de biens manufacturés indiquent que l'Ontario, l'Ouest et la région de l'Atlantique constituent pour le Québec un marché beaucoup plus important que le Québec pour les neuf autres provinces.

"Le Québec exporte beaucoup plus de biens manufacturés dans le reste du Canada qu'il n'en importe de celui-ci; en 1974, le Québec bénéficiait d'un surplus de plus d'un milliard de dollars dans ses échanges de biens manufacturés avec le reste du Canada.

"La dépendance du Québec sur les marchés des neuf autres provinces a augmenté de 1967 à 1974, tandis que le contraire se produisait pour le reste du Canada et particulièrement pour l'Ontario.

"Plus de 30 pour cent de la production manufacturière du Québec est vendue dans les

neuf autres provinces; de plus, ces ventes justifient le tiers des emplois manufacturiers du Québec.

"Quelque 140 000 emplois, dans les industries les plus importantes du Québec, dépendent des ventes aux autres provinces. Une saine économie provinciale au Québec est essentielle pour maintenir 226 000 autres emplois dans le secteur manufacturier.

"Plus de 20 pour cent de la production manufacturière du Québec a été livrée en Ontario en 1974, tandis que l'Ontario n'a vendu que 11,8 pour cent de ses biens manufacturés au Québec.

"La structure tarifaire actuelle est plus avantageuse pour le Québec que pour toute autre province; le Québec bénéficie aussi d'une récente imposition de contingentements sévères sur les importations de vêtements et de chaussures."

Ces questions, ainsi que plusieurs autres, font le sujet de publications émises par le gouvernement canadien en guise de contribution à la discussion publique. Vous pouvez obtenir **gratuitement** le texte complet ou sommaire de cette étude en écrivant à:

Publications Canada,
C.P. 430, Succursale postale DeLorimier,
Montréal, Québec,
H2H 2N7

Canada

HORS BORD CADORETTE fibre de verre, 14 pieds "Miss Belle" moteur 50 forces "Johnson", Démarreur électrique, batterie, réservoir essence Tél: 537-6895 (23A)

FABRICATION DE BALANCOIRES sur bérings dimension 44"x96", pour \$145. livraison compris s'adresser 1935 rang St-Pierre Shawinigan-Sud 536-4287 (23A-14M)

GAGNEZ BEAUCOUP D'ARGENT dans votre livre en offrant dans votre voisinage les fameux produits Fuller Brush pour recevoir catalogue et information Tél: 514-759-1025 ou écrivez au 183 Boucher Joliette J6E 2H2 (23A-14M)

ECHELLE DE PSICINE DE DEUX COTE Coléco pour piscine de 4 pieds comme neuve à vendre 539-3741 (23A-14M)

ROULOTTE DAUPHINE DE LUXE neuf 29' toute équipé aubaine. Impala, bas millage, 1978 très propre, à l'état de neuf 537-6977 (23A)

MERCI AU SACRE COEUR De Jésus au coeur immaculé de Marie à St-Antoine St-Jude pour faveur obtenue L.M. (23A)

OPPORTUNITE IMMEDIATE ouvertures pour distributeurs dans chaque comté de la province. Aide du manufacturier à bâtir clientèle. Investissement environ \$1500 pour faire possibilité de \$50,000 par an. Pour informations: écrire et envoyer numéro de téléphone: Hydro & aerodynamics (Rainbow) 1955, 1er avenue, Québec 3 G1L 3M3 (23A-30A)

REFRIGERATION DOMESTIQUE

SHAWINIGAN
536-5900

celsus.

Pierre Therrien, prop.

VALMONT
376-8329

REPARATION D'APPAREILS MENAGERS

LAVEUSES - SECHEUSES - CUISINIÈRES - REFRIGERATEURS - CONGELATEURS - LAVE-VAISSELLES

MACHINERIE ROBERGE INC.

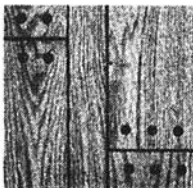
- Wagons de ferme
- Tombereau hydrolique
- Gratte à terre
- Perceuse à piquets
- Prix compétitifs



450, Rivière Batiscan
St-Adelpe cté. Laviolette
418-322-5758



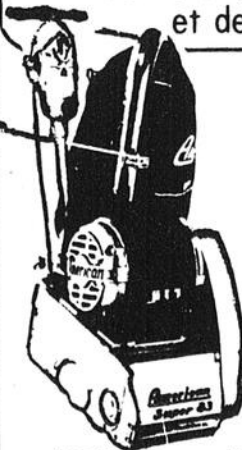
Pour le sablage de vos planchers



OUIL LAPRÈMIÈRE
Propriétaire

SPÉCIALITÉS:

vente et pose de parquetterie et de bois franc long



NOUVEAU
Salle d'échantillons ouvert tous les soirs du lundi au vendredi de 6h à 9h
539-6021
Si occupé 539-9486

Plancher Idéal Enr.
3322, rue Gouin
Shawinigan-Nord

la voix cartes professionnelles
commerciale

DR MARC GELINAS

Spécialiste en vision
verres de contact, examen de la vue
2448, St-Marc, Shawinigan 539-3854

Jean-Paul Monette

Architecte
875, 116e Rue
Shawinigan-Sud
Tél.: 537-8335

Matteau & Parenteau
Notaires
1262, 5e Avenue
Shawinigan-Sud
536-4428

Electricien
Marc Cossette Inc.
entrepreneur électricien
chauffage électrique
estimation gratuite
1687, 5e Avenue, Shawinigan-Sud
Tél.: 536-2611

ROY & FRERE

Achetons meubles usagés
Grand-Mere Tél.: 538-3767

COURS DE CONVERSATION ANGLAISE

LPS

Un cours fait sur mesures

- cours pour débutants,
- cours de perfectionnement,
- \$275. (paiement au comptant \$245.)
- déductibles pour fins d'impôts (100%)

INSCRIPTIONS POUR SESSION AUTOMNE 80

ÉCONOMISEZ \$50 et Plus sur les prix ci-dessus

Inscrivez-vous à l'avance et profitez des tarifs spéciaux accordés aux premiers inscrits de chaque ville; cette offre n'est valable dans votre localité qu'aux dates d'inscriptions ci-dessous.

INSCRIPTIONS LES: 14 et 15 mai 80
Adresse: Hôtel des Chutes

880 BOUL. ST-MAURICE
Shawinigan

Inscriptions entre 15 et 21 heures

Vous désirez plus de renseignements sur les cours LPS dispensés à Shawinigan?

Appelez-nous sans frais en composant directement

1-800-361-5305

Siège Social LPS* (Language Power Systems)
9, Frontenac, Place Bonaventure
Montreal, H5A 1C8

Permis No 749766 (culture personnelle)

Femme mariée

demandée avec expérience

pour boutique de linge pour

dames.

Téléphonez heures de repas

539-3741

Vincent
AUTOMOBILE

7750, boul. des Hêtres Shawinigan

SUPER ÉPARGNES D'ENTRETIEN

Les prix spéciaux sont en vigueur jusqu'au 30 avril 1980. Pour la plupart des voitures et camions fabriqués en Amérique du Nord.

CHANGEMENT D'HUILE ET DE FILTRE

\$8.88 AVEC COUPON

COMPREND:
5 litres d'huile à moteur Chryco 10W30 de première catégorie, approuvé pour la garantie, et un filtre d'huile Autopar.

Autopar PREMIUM PLUS

PNEUS D'ÉTÉ 4 PLIS POLYESTER À FLANC BLANC

\$43.75 AVEC COUPON F78-14 POSÉ ET ÉQUILIBRÉ

Les pneus Autopar ont la garantie complète contre les risques routiers. Demandez-en les détails à notre chef de service. Des épargnes semblables offertes sur notre gamme complète de pneus Autopar y compris les radiaux en tissu et ceux en acier.

CONTRE LES RISQUES ROUTIERS.

*Sauf les roues mag.

VÉRIFICATION DU PARALLÉLISME DES ROUES ET DE LA SUSPENSION

AMÉLIORATION DE LA DIRECTION ET DE LA DURÉE DES PNEUS

COMPREND:
Le réglage du pincement, carrossage et de la chasse aux spécifications du fabricant • Réglage des barres de torsion, où il y a lieu • Vérification des joints sphériques et de la géométrie de direction. Centrage du volant de direction • Vérification de la pression et de l'usure des pneus.

\$17.95 AVEC COUPON

Si des pièces ou du service additionnels sont nécessaires, vous serez contacté pour vous en demander l'autorisation avant de procéder.

Service d'entretien

Les cartes de crédit principales sont acceptées

Confiez votre voiture à Autopar

ORDRE DES OPTICIENS D'ORDONNANCES DU QUÉBEC

Claude Cantin, o.o.d.

Nous remplissons les prescriptions d'ophtalmologistes et d'optométristes

794, 5e RUE, SHAWINIGAN QUE

537-1404

23, 24, 25 et 26 avril 1980

SAVILLON

EN ECONOMISANT

NOS VEDETTES

POIS VERTS

Assortis Aylmer
Bte 19 on. **.39**

MARGARINE MOLLE

Monarch
Bte 1 lb. **.85**

FROMAGE

Tranche ind. Kraft
2/3 pqt 500 g. **1⁸⁹**

GATEAUX

Vachon, Jos Louis
Bte 6 **1²⁹**

SHAMPOOING

Johnson
Bout. 225 ml **1⁷⁹**

SOUPE TOMATE

Aylmer,
Bte 10 on. **2/ .47**

**CHAUSSON
POMMES**

Pillsbury, 13.5 on. **1⁰⁹**

SOUPE CRÈME

de champignon,
Aylmer, bte 10 on. **.37**

**MAIS EN
CRÈME**

Aylmer
Bte 19 on. **.47**

THÉ

Salada orange pekoe
Bte 120 sacs **3⁴⁹**

SOUPE CRÈME

D'asperge, Aylmer
Bte 10 on. **.45**

PATATE INSTANT

Shirriff
Bte 500 g. **1²³**

LESTOIL

Nettoyeur liquide
Bout. 28 on. **1⁴⁹**

BISCUITS

Mélasses et raisin
Viau, cello 350 g. **.79**

MAQUEREAU ENTIER

Beaver
Bte 14 on. **.89**

SERVIETTES

Mini Stayfree
Bte 30 **2¹⁹**

BONBONS D'ETE

Assortis Viau
Cello 200 g. **.79**

SPECIAL K

Kellogg
Bte 475 g. **1⁷⁵**

PROTEGE BRULEURS

Stuart
Grand 6" **.79**

QUENCH

Cristaux saveur
Sachet 92 g. **4/ 1²³**

RAISIN BRAND

Kellogg
Bte 525 g. **1⁴³**

PROTEGE BRULEURS

Stuart petit 10" **.79**

CONFITURE FRAISE

Carmélite pot 24 on. **1³⁹**

**PAPIER DE
TOILETTE**

Royale
Pqt 8 rouleaux **2⁸⁹**

**NOURRITURE
POUR CHIENS**

Top,
Bte 25 on. **2/ .89**

**CONFITURE
FRAMBOISE**

Carmélite
Pot 24 on. **1³⁹**

**PAPIER
ESSUIE-TOUT**

Royale
Pqt 2 roul. **1⁴³**

LITIERE

pour chats,
Proprenette, sac 4 kg. **2³⁵**

MARGARINE HUILE

Mais Carré Parkay
2 lb. **1⁴⁹**

SOUPE CREME

de céleri, Aylmer
Bte 10 on. **.35**

Fruits

ET LÉGUMES

PATATES

du Québec, no. 1
Sac 20 lb. **.89**

CAROTTES

Jacketed du Québec
No. 1, sac 5 lb. **.79**

ECHALOTTES

U.S. Canada no. 1
Gros. 48 **2/ .43**

POMMES

Mc Intosh, A.C.
Du Québec, sac 5 lb. **1³⁹**



JUS D'ORANGE



Pur Grad
64 on.

1³⁹

ALLUMETTES

En livrets Grad

Bte 50

.39

MARCHE BOISVERT ENR.

1193, Frigon Shawinigan

539-5473

ALAIN DARVEAU

Hervey-Jonction

289-2383

JULES BASTIEN

2602, St-Marc Shawinigan

539-3211

MARCHÉ VINCENT

1443 Frigon Shawinigan

539-5465

RÉAL ROBITAILLE

550, 109e Rue Shawinigan-Sud

536-2404

MARCHÉ CENTRAL

273 Tamarac Shawinigan

536-2395

MARCHÉ BRUNEAU

501 boul. Ste-Madeleine

374-6464

ÉPICERIE BARIL ENR.

Licencier

600 rue Principale, St-Narcisse

328-3118



MARINADES

Sucrées Grad

Pot 24 on.

.99

**ROTI DE
PALETTE**

Boeuf de l'ouest
Catégorie A-1

1⁴⁹
lb.

**ROTI DE
COTES**

CROISÉES
Boeuf de l'ouest
Catégorie A-1

1⁷⁹
lb.

**BOEUF
HACHÉ**

Frais,

Boeuf de l'ouest
Catégorie A-1

1⁶⁹
lb.

BOEUF FUMÉ

Smoked Meat,

Coorsh

Pqt 57 g.

4/2²⁹

PEPPERONI

COV 2 morceaux
Coorsh

1⁸⁹

**SALADE DE
CHOUX**

Coorsh, 16 on.

.79



**LES
VIANDES**

MARCHÉ DONAT CÔTÉ

482, Tessier La Tuque

523-4591

GILLES COUTU

Epicier-licencié

357 Principale, Lac-aux-Sables

336-2223

BRICOLEUR

Baribo

ROI DES BAS PRIX



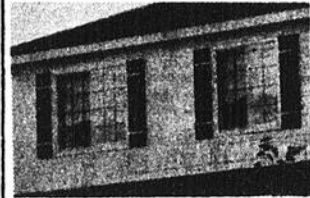
**NAPPES
TOILE
COTON**

Lavage à la machine, pressage permanent, couleur asst. 50% coton, 50% lin.

50x50 spécial 4⁹⁵
50x68 spécial 6⁹⁵

Nappe coton 100%

55x78" spécial 8⁹⁵



**VOLETS
EN
ALUMINIUM**

Assemblez et posez vous-mêmes vis et chevilles incluses

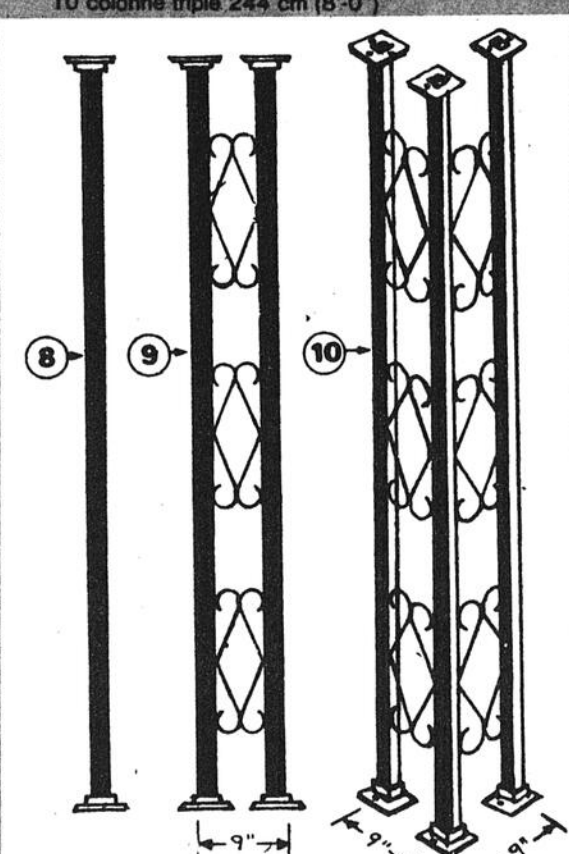
PERSIENNES

	36 1/2"	16⁹⁵	paire
teintes	42 1/2"	18⁹⁵	paire
noir	48 1/2"	19⁹⁵	paire
brun	54 1/2"	21⁹⁵	paire
blanc	60 1/2"	22⁹⁵	paire

**colonnes
d'aluminium**

- Conçues pour le système de rampes en aluminium
- Même système d'attaches pour assembler la rampe à la colonne
- Très robustes
- Hauteur standard 244 cm (8'-0")
- (pour hauteur plus grande demandez à votre vendeur)

8 colonne simple 244 cm (8'-0")
9 colonne double 244 cm (8'-0")
10 colonne triple 244 cm (8'-0")



CHARGE MAX. 2,000 LB. **26⁹⁵**

CHARGE MAX. 2,300 LB. **54⁹⁵**

CHARGE MAX. 7,500 LB. **74⁹⁵**



No 436
BAHUT

437
HUCHE

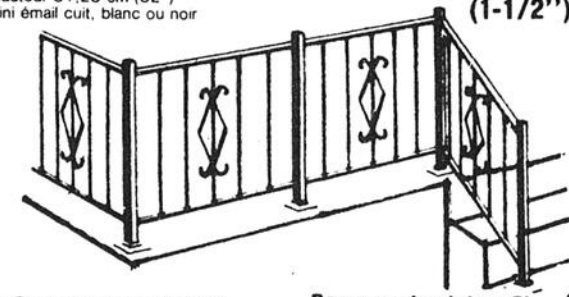
SPÉCIAL

299⁰⁰

RAMPES D'ALUMINIUM

- Installation facile à l'aide d'outils ordinaires
- S'adapte à tous genres de balcons
- Aucun entretien
- Belle apparence
- Hauteur 81.28 cm (32")
- Fini émail cuit, blanc ou noir

3,81 cm d'épaisseur (1-1/2")



- Conçues pour perrons, patios ou comme diviseurs

Rampes aluminium 5' spécial **\$27.95**

Rampes aluminium 4' spécial **\$22.95**

Poteaux spécial **\$8.95**

Attaches horizontales spécial **\$3.95**

Rampes aluminium 3' spécial **\$16.95**

Attaches inclinées spécial **\$5.95**

Ornement spécial **\$2.95**

Oreillers
foam haché, bleu et rose
17"x25" Spécial
1⁹⁹ ch.
Pour 4 jours seulement

Débarbouillette
Motifs assortis, 11 1/2x11 1/2"
Spécial
.39 ch.

Serviette de plage
Motifs assortis,
30x58" spécial **4⁴⁹** ch.
30x60" spécial **5⁸⁹** ch.

Couche de fond
Latex intérieur
Denalt no240
4⁹⁵ gal.

Couche de fond
Alkid intérieur,
extérieur
Denalt no.251
8⁹⁵ gal.

Serviette
A main, 15x25", motifs assortis
Spécial
1⁹⁹ ch.

Serviette
à main, 15"x25", motifs assortis
Spécial
1¹⁹ ch.

Cache oreiller
Blanc 20x26, 100% coton
Spécial
1⁶⁹

Semi-lustre
Alkid intérieur National no
565-500
14⁹⁵ gal.

Semi-lustre Latex
Intérieur,
National 564-500
13⁹⁵ gal.

Linge de table
16x16", motifs assortis
Spécial
.39 ch.

Serviette
de bain, 20"x40", motifs assortis
Spécial
1⁶⁹ ch.

Couvre-lit
Olsom, couleur assortie 90"x108"
Spécial
17⁹⁵

Pinceaux 1 1/2"
Rubberset, rég. \$3.60
Spécial
1⁹⁵

Ensemble de rouleau
Rubberset 9 1/2", rég. \$5.80
Spécial
4³⁵

Baribo

PRÉPAREZ VOTRE JARDIN

coin des Hêtres

1702, 41e Rue Shawinigan Galeries Royales

**RENSEIGNEMENTS
DONNÉS
SUR PLACE POUR
MISE AU POINT
DE PISCINES**

Avril -23-24

POUR LA PISCINE

Algeacide 5% 4⁹⁵ gallon
 Algeacide 10% 6⁹⁵ gallon
 Stabilisateur et conditionneur Bte de 5 lb. 16⁹⁵
 PH- + chaudière 5 lb. 4⁹⁵


Fumier de mouton composte
 Fertilisant de sol
 Sac 20 kg. **\$3⁹⁵**

LA PLACE DE HTH EST DANS VOTRE PISCINE


 **CHLORE TABLETTES et GRANULÉ**

100 lb. baril **\$119⁰⁰**
 50 lb. baril **\$74⁹⁵**
 35 lb. chaudière **\$56⁹⁵**
 25 chaudières **\$44⁹⁵**
 5.5 lb. bouteille **\$12⁹⁵**

ENGRAIS Miracle Green 7-7-7

Sac 40 lb. **Spécial \$3⁹⁵**
 Sugg. \$4.00

SEMENCE À GAZON TENDER GREEN

 2 kg. **\$7⁹⁵**
 5 kg. **\$16⁹⁵**

CONTRY GREEN

2 kg. **\$5⁹⁵**
 5 kg. **\$14⁹⁵**

MILORGANITE

 Un fertilisant efficace qui ne brûle pas étant naturel et tout organique. Il est de longue durée et contient aussi des éléments mineurs incluant le fer. Appliquez 30 lb par 1,000 pi. car. Trois fois par année.

Emballage 20 kilos Sug. \$9.49

Spécial \$7⁹⁵

TERRE NOIRE "TOP SOIL"

pour jardins et fleurs "34L"

1 sac **\$1⁹⁹**
 3 sacs **\$4⁹⁹**

POUR GAZON

Elimine les mauvaises herbes

 sac 10 kg (22 lb.)

SPÉCIAL \$11⁹⁵

Sup. 5380 P.C.

 **SPÉCIAL \$29⁹⁵**


SPÉCIAL À JARDIN 4-12-8

Cet engrais est conçu pour les légumes fleurs. Son fort taux de phosphore favorise la formation de racines saines, sa composition ré-équilibre le sol de votre potager.

Sac 20 kg (44 lb.) prix sug. \$10.95

SPÉCIAL \$8⁹⁵

MOUSSE DE TOURBE "PEAT MOSS"

 6 pieds cu. **\$7⁹⁵** 1 1/2 pi. cu. **\$2⁹⁵**
 4 pieds cu. **\$5⁹⁵** 3/4 pic. cu. **\$2⁵⁰**

OS MOULU 2-11-0

 Poudre d'os pure, sans additif et traitée à la vapeur pour les mélanges de sol, les bulbes, les rosiers et la plantation d'arbres. Mettez-en 3 lb par 100 pi. ca.

Sug. \$17.69

SPÉCIAL \$13⁹⁵

SUPERTURF 21-3-9

Cet engrais assure à votre pelouse un vert riche et soutenu grâce au fort taux d'azote. Celui-ci provient en partie de sources organiques. Ces éléments nutritifs rencontrent les besoins des herbes à gazon pendant plusieurs semaines.

Sac 20 kg. (44 lb.) Prix sug. \$16.95

SPÉCIAL \$12⁹⁵

Baribo

PÂTE À DENT
Aqua Fresh, 100 ml.

.79

THÉ

Prior Pack Salada, 100 sacs

1 69

**BEURRE
D'ARACHIDES**

York, 1.5 kilos

2 99

TOMATES

Héritage 28 on.

.59

**PAPIER
DE TOILETTE**

Lady Scott, nouveau

4/1 19

LIQUEUR

Radnor 26 on. asst.

4/1 00

CIGARETTES

No. 7

7 69

carton

BREUVAGE

F.B.I., ass. 10 on.

24/5 49

CAFÉ

Maxwell House, jarre 10 on.

\$5 49

SAUCE

Roberto, 400 ml.

3/1 00

GÂTEAUX

Joe Louis, Vachon,
aux pommes

6/1 29

ESSUIE-TOUT

Royale

2/1 09

CAFÉ

Taster Choice 8 on.

5 69

NESTLÉ QUICK

2 lb.

2 29

CHEEZ WHIZ

Jarre 1 kilos, 2.2 lb.

3 49

MIXO

Contenant 128 on.

.79

BISCUITS

Guimauve Lido 350 g.

.89

FROMAGE

Velveeta, 500 g.

1 89

JUS DE TOMATES

Aylmer 19 on.

3/1 00

S.O.S.

10 tampons

.55

RIZ LONG

Grain Gem, 5 lb.

1 89

SAVON

All 8.4 kilos, chaudière

11 99

CONFITURE

Fraises, Carmélite 24 on.

1 49

RIZ INSTANT

Dainty

.63 bte

GARNITURE À TARTE

Vachon fraise, 19 on.

1 19

GRAISSE

Domestic, bte 2 3/4 lb.

1 99

FÈVES JAUNES

Coupées, Pierre 19 on.

3/1 00

**NOURRITURE
POUR CHIENS**

Gaines Meal,
8 kilos

5 49

BLÉ D'INDE

Crème Pierre 19 on.

2/ .89

Baribo

FRUITS & LÉGUMES

POMMES

Mc Intosh, A.C. fantaisie du Québec

5 lb. **1** 19

MELON D'EAU

E.U. Canada no.1

lb. **.59**

ORANGES

Sunkist Navel, E.U., gross 163

2 douz. **1** 99

RAISIN ROUGE

Empereur E.U., Canada no.1

lb. **.79**

TOMATE

E.U. Canada no.1, gross 6X7

lb. **.59**

CELERI

Floride Canada no.1, gross. 24

chac. **.59**

CAROTTE

Québec, Canada no.1

5 lb. **.79**

PATATE

Québec, Canada no.1

20 lb. **.89**

VIANDES FRAICHES

FESSE DE PORC

Frais, un bout au l'autre

la lb. **.95**

FESSE DE PORC

Frais, coupe du centre ou steak

la lb. **1** 39

BOEUF HACHÉ

Régulier

la lb. **1** 39

JAMBON ROLL

2 à 4 lb. PRODUITS ST-MAURICE

la lb. **1** 39

JAMBON CUIT

la lb. **1** 89

BACON

Pqt 500 g.

.99

PRODUITS TAILLEFER

SAUCISSES FUMÉES

pqt 1 lb. **1** 19

POULET PRESSÉ

lb. **.99**

BOLOGNE

Morceau de 2 lb. et plus

la lb. **.89**

CRETONS

Format 300 g.

1 29

PRODUITS CONGELÉS

GÂTEAUX MCCAIN

Deep'N Delicious, chocolat,
marbré, vanille, banane, 19 on.

1 69

MC CAIN PIZZA SUB

Rouge, verte

12 on. **1** 99

MC CAIN GÂTEAUX FIESTA

Chocolat, napolitain, fraise,
miel et vanille, 21 on.

1 89

MC CAIN LÉGUMES

Parisienne, Florentine

2 lb. **1** 59

MC CAIN PATATES FRITES

Régulière, julienne, frisée

3 1/2 lb. **1** 49

JUS D'ORANGE

Niagara, 100% pur

12 on. **.69**

FRAISES FROZO

York, 15 on.

1 59

BLUE WATER

Goberge et frites

32 on. **2** 19

BLUE WATER

Bâtonnet d'aiglefin

14 on. **2** 29

BLUE WATER

Portions filet de morue

12 on. **1** 69

Shawinigan-Sud



GERMAIN LAMBERT, prop. TÉL.: 536-4418

NETTOYEUR

Lambert
NETTOYEUR

725, 5e AVENUE SHAWINIGAN-SUD, QUÉ.

SAVARD SERVICE STATION

1525 5e Ave Shawinigan-Sud

536-4870

SILENCIEUX MINUTE MUFFLERS

1525 5e Ave Shawinigan-Sud

537-8928

Tél.: 536-5746

HOPITAL VETERINAIRE DE SHAWINIGAN-SUD

Dr François Masse, M.V., prop.

Nouvelle adresse

4470, 12e Avenue Shawinigan-Sud

Téléphone: 536-4560

CORDONNERIE

J. C. BLAIS ENR.

Réparation de tentes

535, 109e RUE SHAWINIGAN-SUD

ROBITAILLE BICYCLES

Vente-service

525, 108e Rue, Shawinigan

Tél.: 536-5801

André Robitaille, prop.

Tél.: 536-2417

M. JEAN-PIERRE HEBERT

podiatre

Bureau: 9h à 9h p.m., lundi, mardi, jeudi, vendredi

Samedi: de 9h à 12h

1225, 15e Avenue, Shawinigan-Sud
Qué. G9P 2E2

Tél. 536-5425

Rés.: BROUILLETTE: 537-0071
" GAGNON: 536-2298

ATELIER
BROUILLETTE & GAGNON Enr.
DÉBOSELAGE - PEINTURE
Modifications d'Autos de tous genres

1520, Rang St-Mathieu SHAWINIGAN-SUD, Qué.

Garage L. Berrouard

•Soudure générale

- * Réparation radiateur
- * Attache traileur-roulotte
- * Réparation réservoir essence
- * Réparation générale sur autos et camions

540, 114e Rue, Shawinigan-Sud
536-4337, 539-5809 For ornamental

ASPIRATEX INC.

Vente-Service-Réparation de toutes marques de balayeuses

Système central

Résidentiel - Commercial - Industriel



J.C. Houle

Nous avons aussi sacs à poussière de toutes sortes

Lavage de tapis

- à sec • à la vapeur • au shampooing

machine à vapeur à louer
1300, 5e Avenue
Shawinigan-Sud



PATENAUDE ALIGNEMENT

Alignement - Balancement Service de freins

1466, 5e Avenue Shawinigan-Sud
537-6687

Olympic Pizzeria

877, 5e Avenue



Shawinigan-Sud
537-8876-77



Au Fil d'Or

Si c'est de l'artisanat nous l'avons

- Laine
- Découpage mural
- Tissage
- Émaux sur cuivre
- Macramé
- Tissage
- Petit point
- Papier de riz

SALON COIFFURE

ZENITH

Spécialité: permanente, mèche, coupe géométriques

1255, 5e Avenue, Shawinigan-Sud

Tél.: 537-9261



B. B. EXTERMINATION INC.

1805 SIÈME AVENUE
SHAWINIGAN 4, P. Q.

EUGÈNE BELLEMARE Téléphone: 536-3808

Au Fil d'Or

905, 5e Ave., Shawinigan-Sud

Tél.: 536-4733

Jos-Henri Béland & Fils Ltée

800, 9e Avenue, Shawinigan-Sud
Tél.: Bureau 536-4065

Plomberie
Chauffage
Couverture
Ferblanterie
Air climatisé
Brûleur à l'huile

M. Béland B. Juneau P. Thiffault
trésorier président v. président
536-4045 538-1468 536-2412

**Service
jour et nuit**

Shawinigan-Sud



COTON A DRAP TEXMADE
92 pouces, 233 centimètres

3³⁰ le mètre

68 pouces 172 cent.

2⁷⁵ le mètre

RATINE DE VELOURS UNI

36 pouces, 90 cent.

2³⁰ le mètre

COTON PIQUÉ 1 CÔTÉ

115 cent.

4²⁵ le mètre

COTON PIQUÉ 2 CÔTÉS RÉVERSIBLE

115 cent.

6⁰⁰ le mètre

FILET À RIDEAU

45 pouces, 115 cent.

3⁰⁰ le mètre

108 pouces, 275 cent.

6⁹⁸ le mètre

LOTS COUVRE-LIT ASST.

29⁹⁵

**VASTE CHOIX DE DOUILLETES EN MAGASIN
À PRIX EXTRA-SPECIAL**

Nous venons de recevoir un plain camion de tissus à draperies en magasin faut le voir pour le croire
Vue le manque de place nous devons liquider le tout



A DES PRIX RIDICULES

**NOUS FAISON LA CONFECTION DE DRAPERIES ET
L'INSTALLATION SI DÉSIRÉ.**



MADAME
nous avons en magasin

**UN VASTE CHOIX DE
ROBES**

PRIX À PARTIR \$9⁹⁹

COSTUMES
2 et 3 pièces

PRIX SPÉCIAL

CHANDAIL POUR DAMES \$4¹⁹ et plus

jupes, pantalons

ENFIN DE TOUT POUR LA FEMME ÉLÉGANTE

La couturière ne sera pas déçue en visitant notre sous-sol de tissus là où mille et une aubaines l'attende.

Patron Simplicité, Butterick, Style

VASTE CHOIX DE DRAPERIES EN MAGASIN

et sur échantillon nous faisons la confection de draperies

POLE DE BOIS 1 POUCE 3/8

COLONIAL ET FRUITIER

LE PIED .85

SUPPORT .85

EMBOUT .85

ANNEAU .35

POLES COMPLÈTES

4 pieds \$11⁷⁰

8 pieds \$20⁰⁰

6 pieds \$15⁸⁵

10 pieds \$22⁸⁰

1200, 5e Avenue, Shawinigan-Sud 536-3448

CLAUDE TEXTILES

Shawinigan-Sud

MAGASIN JOS HANNA, LTÉE

1180, 5e Avenue

536-4738

Shawinigan-Sud

Tous les manteaux et imperméables de printemps en magasin **40%** réduction

1 lot d'imperméables pour dames régulier \$59.99 **GRAND SPÉCIAL \$34.**

Toute la collection ratine de velours de "Paris Star" **RÉDUIT DE 30%**

"Love Jeans" de couleur bleu, rose, vert, noir, beige, rose fushia et autres Régulier jusqu'à \$29.00 **GRAND SPÉCIAL \$22⁹⁹**

Manteaux de tricot long Régulier jusqu'à \$85.00 **GRAND SPÉCIAL \$50.**

1 lot de robes de nuit Régulier jusqu'à \$22.00 **GRAND SPÉCIAL \$9⁹⁹**

Beaucoup d'autres spéciaux en magasin
(Cartes Master Charge et Chargex Visa acceptée)
MAGASIN JOS HANNA SHAWINIGAN-SUD

LETTRAGE D'ENSEIGNE

- Camion
- Affiche commerciale
- Vitrine magasin
- Autos livraison

Dessinateur de carte d'affaires estimation gratuite

M. MARCEL LÉPINE

3875, 5e Avenue
Shawinigan-Sud

537-5279



VENTE RETOUR DU PRINTEMPS

débutant mercredi 23 avril et se terminant le samedi 26 avril

1-TRICO "ELAN" POUR FEMMES

GRAND SPÉCIAL \$12⁰⁰

2-JACKET DE PRINTEMPS POUR HOMMES

GRAND SPÉCIAL 40% réduction

3-JEANS POUR ENFANTS

pour enfants de marque Jeannius laissés à

GRAND SPÉCIAL \$12⁰⁰

4-20% sur toute la marchandise régulière, hommes et femmes

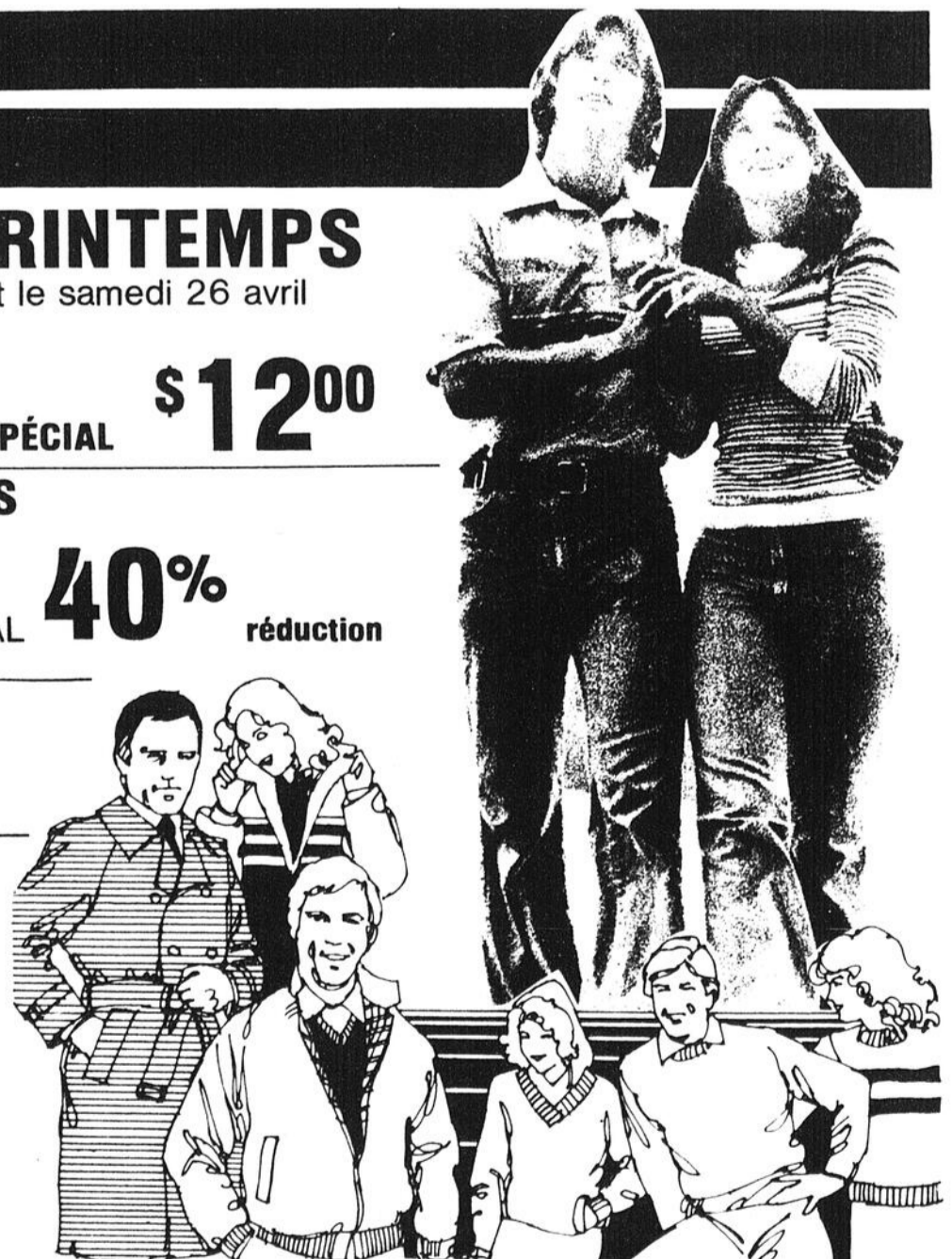
10% pour enfants

À NOS DEUX MAGASINS

H. PAUL HEBERT

1635, 5e Avenue
Shawinigan-Sud

831, 6e Avenue
Grand'Mère



Shawinigan-Sud

**INCROYABLE MAIS VRAI
ACME ELECTRIQUE T.V. ENR.**

**1970 — 5e AVENUE
SHAWINIGAN-SUD**

**30, RUE TOUPIN
CAP-DE-LA-MADELEINE**

SEULEMENT

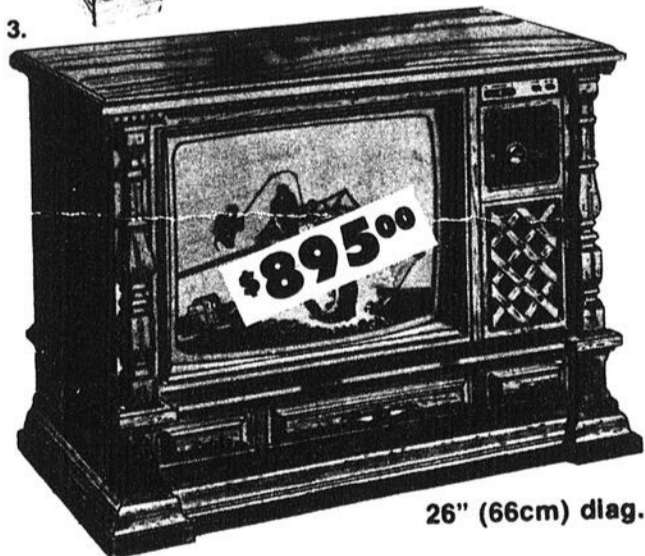
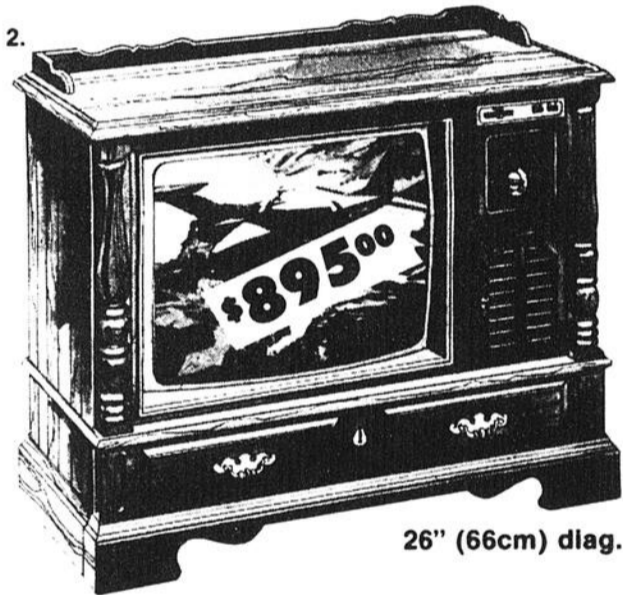
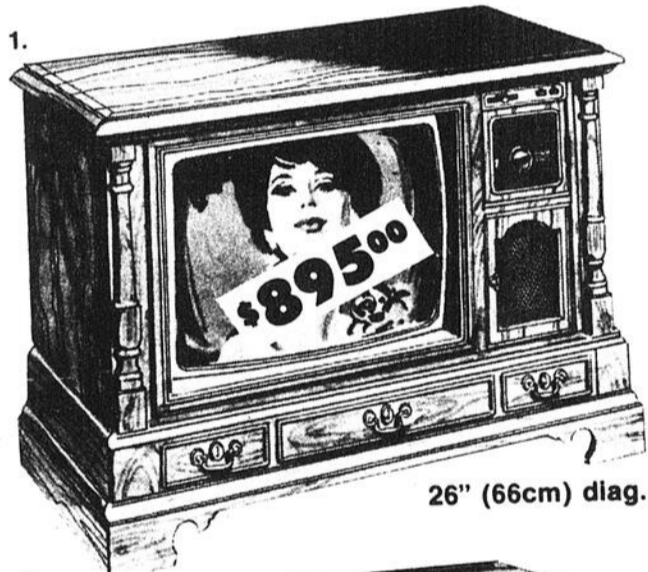
AU CHOIX... \$895

TÉLÉCOULEUR CONSOLE 26" SYSTÈME 3

DE **ZENITH**

VALANT
RÉGULIÈREMENT
\$1199

**NOUS DONNONS LE
SERVICE SUR TOUT
CE QUE NOUS VENDONS**



CES CARACTÉRISTIQUES S'APPLIQUENT AUX TROIS MODÈLES ILLUSTRÉS : Meuble en bois résistant au beau fini plaqué sur le dessus et les côtés. Dessus au cadre de bois massif de choix assorti. Roulettes dissimulées.

1. LE ETON — MODÈLE S2514E

Console de style colonial anglais avec base en chêne véritable. Devant décoratif en simili-bois assorti. Colonnes rustiques et trois faux tiroirs sur le devant. Couleur chêne antique veiné.

2. LE BARLOW — MODÈLE S2518M

Meuble de style colonial américain. Devant encadré de deux colonnes. Base ornementale avec pieds en accolade. Galerie, devant et base en simili-bois assorti. Beau fini érable veiné.

3. LE PADOVA — MODÈLE S2520P

Élégante console de style méditerranéen. Base pleine au contour massif. Deux colonnes encadrent le devant. La base et le devant sont en simili-bois assorti au beau fini pacanier veiné.

QUANTITÉ LIMITÉE

SYSTÈME 3

LAMPE-ÉCRAN À TRIPLE MISE AU Foyer
L'image la plus nette de l'histoire de Zenith.

CHÂSSIS TRIPLE-PLUS
Un châssis tout modulaire... le plus fiable qui soit de Zenith.

SENTINELLE-COULEUR
Contrôle l'image-couleur 30 fois à la seconde... automatiquement.

ET EN PLUS! LE SYSTÈME DE SYNTONISATION ÉLECTRONIQUE "VIDÉO-GUARD" — Les syntonisateurs n'ont aucune pièce interne mobile et aucun point de contact pouvant se corroder, s'user ou causer une réception irrégulière.



La qualité doit y être
pour que le nom soit apposé!

En plus de notre garantie de base d'un (1) an sur les pièces et le service et de deux (2) ans sur la lampe-écran, vous pouvez profiter d'un plan de garantie optionnel pour un total de trois (3) ans. Nous sommes à votre disposition pour de plus amples informations.

AUTRES SPÉCIAUX
Ex.: modèle de table 20"
avec télécommande

SEULEMENT: \$699⁰⁰

Shawinigan-Sud

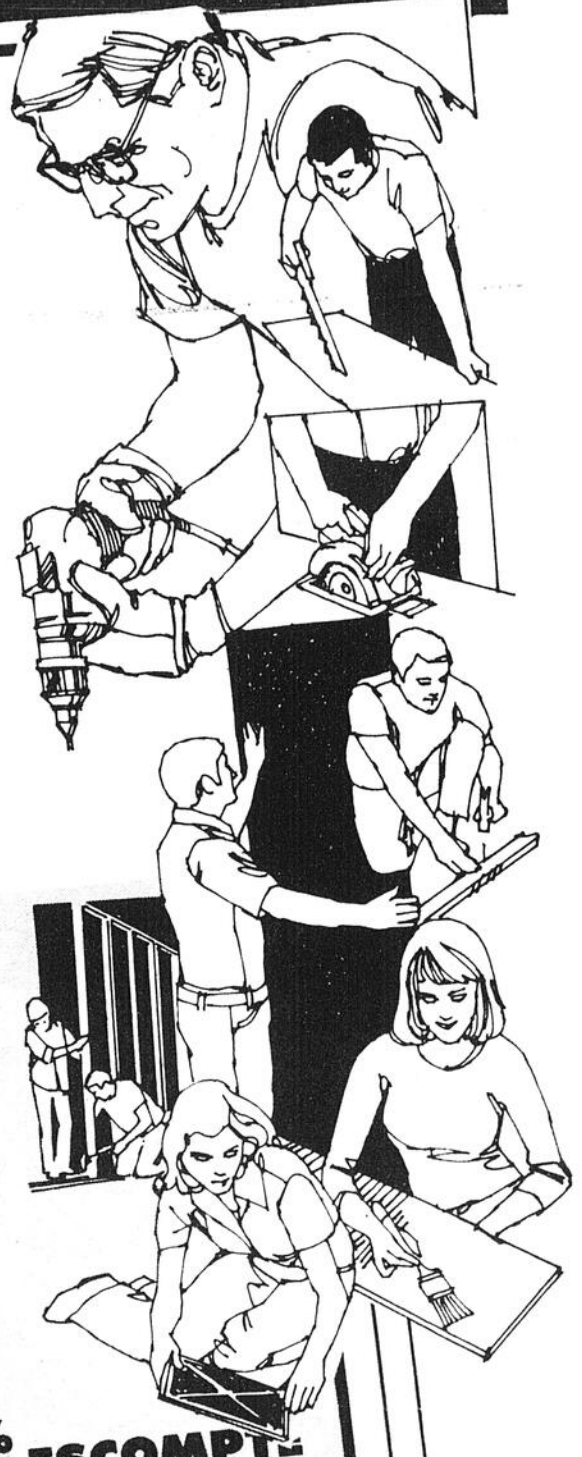
VENTE DE FERMETURE

liquidation de toutes les marchandises

POUR FIN MAI/80

ESCOMPTE DE 20% À 50%

PREMIERS ARRIVÉS, PREMIERS SERVIS



**PELLES À NEIGE
GRATTE À NEIGE
TRAINEAUX** **40% ESCOMPTE**
skis de fond et alpin, bottes, fixations, batons, cire,
supports à bottes

50% ESCOMPTE
AMATEURS DE TENNIS

Quelques gilets et shorts de tennis **50% ESCOMPTE**
BON CHOIX DE RAQUETTES DE TENNIS

Spalding, Slazengers, Dunlop, Donnay: **20% ESCOMPTE**
Toujours le même service sur la pose de fond de raquettes. Voyez Jacques Trudel
Des spéciaux sur toutes nos marchandises en magasin
outillage de jardin et bricoleur,
poignées d'armoires et accessoires de chambre de bain "Amerock"
peinture anti-rouille "Tremclad"
Teinture Rez., pinceaux et rouleaux



TOUT DOIT ÊTRE VENDU
QUINCAILLERIE TRUDEL ENR.

1264, 5e Avenue Shawinigan-Sud

537-7219



Paul est viré sur le top Y DONNE SON STOCK

Venez voir notre nouvelle collection d'habits PRINTEMPS-ÉTÉ



Habits 3 pièces
grandeur 34 à 50
Rég. de \$180.00 à \$250.00
50% de rabais
Très beau choix de modèles et couleurs

Gilets et chemises sport
(Manches courtes - couleurs variées)
Rég.: \$19.95 à \$24.95
Super Spécial \$9.95

Lot de souliers
North Star
Rég. \$19.95 à \$29.95
Super Spécial \$15.95

**Vestes et gilets
de velours**
de: **30% à 50%**
de rabais



AUSSI EN MAGASIN

AUSSI: JEAN'S

- Lois
- Stop One
- Levis
- Québec
- Le Culottier
- GWG
- Wrangler

Gros choix de:

Réduit de

25%
à

50%

- chemises
- Pantalons
- Cuir pour hommes et femmes
- Souliers
- Bas
- Cravates
- Ceintures
- Robes de chambre



PAUL LAFONTAINE
propriétaire

Plan de mise de côté et **CHARGEZ** accepté
MERCERIE PAUL LAFONTAINE
1121, 2e Avenue, Grand'Mère
538-5898 **538-6823**



DANS NOS CINÉMAS VENDREDI LE 25 AVRIL

POUR TOUS

RIEZ AUX LARMES avec le groupe le plus fou... pour de nouvelles vacances hilarantes!

LES BRONZÉS font du Ski

réalisé par PATRICE LÉCONTE

avec JOSIANE BALASCO MICHEL BLANC MARIE ANNE CHAZEL CHRISTIAN CLAVIER GÉRARD JUGNOT DOMINIQUE L'AVAY THIÉRY LHERMITTE BRUNO LUTY avec MAURICE CHEVY et DAVID FONTREUIL

aussi: LES HOMMES DE MAINS

Sem.: en soirée
sam.: à 7h30
dim.: dès 1h30

Le Charlot

C'est à grands coups de baisers, qu'une jeune femme décide de faire d'un minable athlète, le plus grand des champions!

POUR TOUS

Après "On se fait la valise docteur"

Barbra Streisand et Ryan O'Neal sont réunis dans un film explosif qui vous fera tordre de rire.

RYAN O'NEAL BARBRA STREISAND

Une Romanesque Comédie, qui leur va comme un gant!

"TENDRE COMBAT"

VERSION FRANÇAISE DE "THE MAIN EVENT"

2e film: **CAPRICORNE I**

Horaires en soirée à 7h30

Cartier

elles sont exactement comme vous pensez!

18 ANS Adultes

ELLES FONT TOUT CAR ELLES ONT

LA RAGE DU SEXE

EUGÈNE LEVY ANDREA MARTIN RONALD ULF

LE CINÉSUD présente dans sa VERSION ORIGINALE un film qui va au-delà de L'IMAGINATION

THE JADE PUSSYCAT

en soirée à 7h30

CinéSud

Poursuivis sans relâche, des camionneurs déchaînés conduisent leurs lourds mastodontes dans une course vers la mort!

LE CONVOI

KRIS KRISTOFFERSON ALI MACGRAW **14 ANS**

"CARRIE" au bal du diable

2e FILM

ven. - sam. - dim. - en soirée à 7h30
adm.: \$3.00 étudiants \$2.00

Cinéma V

MATINÉE SPÉCIALE
samedi 26 avril à 1h adm. \$1.50

La plus pétillante aventure de Tintin!

TINTIN ET LES ORANGES BLEUES

2e film: **ZORRO**

Le Charlot

Cartier

CinéSud

LE REPERTOIRE **POUR TOUS**

présente les 2 chef d'oeuvres DU GÉNIAL WOODY ALLEN

WOODY ALLEN DIANE KEATON

"ANNIE HALL"

MANHATTAN

lun. au jeu. à 7h30

Cinéma V