

PER

D-15

BNQ

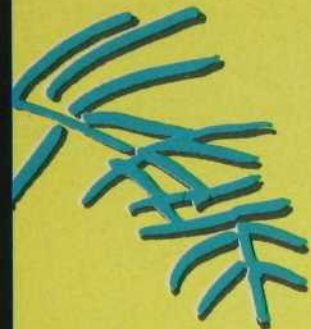
EGORMMG[®]

Le magazine de l'art de vivre

juin 1986 2,95 \$



**DESIGN: RENCONTRE D'UN TROISIÈME TYPE
LA MAISON DU FLEUVE
SALON DU MEUBLE DE MONTRÉAL/VERSION 86
LE NAUTISME AU QUÉBEC**



POUR L'AMOUR DU SOLEIL



INVESTISSEZ DANS LA QUALITÉ DE VOTRE VIE

Avec les solariums zytco, tout un monde de plaisirs nouveaux s'ouvre à vous! Découvrez la vrai détente et la joie de vivre dans un environnement tout de lumière et de nature.



VASTE CHOIX DE MODÈLES ET OPTIONS

Choisissez parmi nos trois modèles de haute qualité (arêtes, recourbés et bois) ainsi qu'une vaste gamme d'options.



Pour recevoir sans frais la brochure couleurs ZYTCO et la liste de prix ou obtenir une estimation gratuite, composez le **335-2050** (région de Montréal) ou le **1-800-361-9232** (extérieur de Montréal).

OU

Visitez notre salle de montre du lundi au samedi, de 09.00 hrs à 17.00 hrs.

QUÉBEC • CHICOUTIMI •
SHERBROOKE •
HULL/OTTAWA

Solarium Zytco Ltée
6969 Trans-Canada, Unité 99
St-Laurent, Qué. H4T 1V8
(514) 335-2050/(800) 361-9232



ZYTCO

LES SPÉCIALISTES DU SOLARIUM



Le film Kodak vous offre gratuitement huit couleurs de plus.

Obtenir davantage de couleur avec le film couleur Kodak n'est pas une petite affaire. Pourtant, nous avons trouvé un moyen d'y arriver. Achetez 3 films couleur Kodak et nous vous ferons parvenir gratuitement une boîte de 8 marqueurs de couleur «pointe fine» Crayola®. Achetez 5 films couleur Kodak et vous obtiendrez 2 boîtes de marqueurs de couleur Crayola®: 8 «pointe fine» et 8 «pointe large». Alors, faites bonne provision de film couleur Kodak et obtenez gratuitement de la couleur comme jamais auparavant. Grâce à Kodak et à Crayola®.



5 codes à barres (CUP) pour 8 marqueurs de couleur Crayola («pointe fine» et 8 «pointe large») gratuitement.

Ci-joint (cocher la case appropriée):
3 codes à barres (CUP) pour 8 marqueurs de couleur Crayola «pointe fine» gratuitement.
Inclure les codes CUP (barres et numéros) des films couleur Kodak (minimum 15 poses par film) et poster à: Offre Kodak/Crayola, C.P. 5016, Paris (Ontario) N3L 3T2
En caractères d'imprimerie s'il vous plaît.

Nom _____ Adresse _____
 Ville _____ Code Postal _____ Prov. _____ App. _____

Les commandes doivent porter le cachet de la poste du 30 septembre 1986 au plus tard. La livraison peut demander de 4 à 5 semaines. Offre limitée à une demande par résident par ordre ou par adresse. Offre valable pour les résidents canadiens seulement.

6 DESIGN

L'exposition «Material Evidence», présentée au printemps dernier au Musée des Arts Décoratifs de Montréal, a suscité bien des commentaires... Éloges, critiques, étonnements, scepticisme... Qu'en pensez-vous?

13 VIE CULTURELLE

L'intarissable, insatiable et ineffable Roch Poisson vous propose des livres, des spectacles, un film et un disque... Germain Lefebvre, quant à lui, vous fait partager son amour pour Miro.

25 HABITER I

Le Salon du Meuble, version 86.

49 HABITER II

La maison du fleuve. Une magnifique résidence née de la collaboration inusitée entre un ingénieur, un architecte et une décoratrice-ensemblier.



68 LES ÉLIXIRS

Jaguar, champagne et bagatelles... Marcel Harvey se fait scénariste. L'histoire commence ainsi: «Surexcités par la nature affriolante, certains choisissent alors pour épancher leurs appétit féroce...» N'en disons pas plus...

72 L'AUTO

Presque condamnées à l'extinction au cours des années 70, les voitures sport sont maintenant plus nombreuses et attrayantes que jamais.

77 AILLEURS

Les hauts lieux du nautisme au Québec. Pour les plaisanciers, Alain Demers leur suggère des parcours on ne peut plus pittoresques... Heureux qui comme Ulysse...

86 DÉCO-FLASH

88 GUIDE D'ACHATS

EN PAGE COUVERTURE:

Nul besoin de s'embarquer sur un grand paquebot blanc quand naissent avec l'été les désirs de départ. L'arche de la maison du fleuve conçue par Luc Desmarchais est à elle seule porte ouverte sur l'évasion...
Robe-cerceaux et chapeau-cheveux: Michel Vaudrin
Maquillage: Diane Coudé
Coordination: Myriam Gagnon
Photo: Sylvain Morel.



58 SÉLECTION

60 SANTÉ-BEAUTÉ

61 EN-TÊTE:

Jean Claude Poitras

64 RECEVOIR

Métamorphoses du pique-nique... Ou comment un repas champêtre entre amis peut prendre des allures de festin.

Fondé en 1972. Rédacteur en chef: Claude Gervais. Directeur artistique: Bernard Lamy. Montage technique: Vital Lapalme, Marc Vallières. Ont participé à ce numéro: Alain Demers, Denis Duquet, Myriam Gagnon, Anne-Claire Guilmette, Marcel Harvey, Roger Lamarche, Denis Laramée, Germain Lefebvre, Sylvain Morel, Roch Poisson, Daniel Rioux, Chantal Tittley-Moreau. Éditeur: Hugo Gravel. REPRÉSENTANT PUBLICITAIRE: MONTRÉAL: 11 450 Albert-Hudon, Montréal-Nord, QC H1G 3J9/(514) 327-4464. Alain Roger (ventes au détail). Fern de Bellefeuille (projet spéciaux). Claude Martin et Jean Bilodeau (ventes nationales à Montréal) Frances Silver. Toronto: 1240, Bay Street, suite 401, Toronto, Ontario M5R 2A7/(416) 928-1328. Ginette St-Amant et Marianne Gillis (ventes nationales à Toronto). VANCOUVER: National Advertising Representatives Ltd., 788, Beatty Street, suite 414, Vancouver, B.C. V6B 1A2/(604) 688-6819. Doug D. Davison. LONDRES: F.A. Smith & Associates/340-5048. Coordonnatrice à la publicité: Sylvie Wild Roberts. Directeur du tirage: Réal Cloutier. Abonnements: Diane Stosiak. ADMINISTRATION: Réceptionniste: Christiane Savoie. Contrôleur: Gaston Trudel. Adjointe: Sylvie Paquin. Président du conseil d'administration: Luc Lemay. SERVICES TECHNIQUES: Photocomposition: Studio Point-Virgule Inc. Quadrichromie: TRI-GRAPHIQUES Inc. Pelliculage: TRI-GRAPHIQUES Inc. Imprimerie: Le groupe Québecor Inc. (secteur imprimerie). Distribution kiosque: Les Messageries Dynamiques/332-0680. Distribution à domicile: Ventes & distributions nationales Inc. Magazine mensuel: Prix au kiosque 2,95 \$. Abonnements/10 numéros — Canada 24 \$, E.U.A. et outremer 35,50 \$. 20 numéros — Canada 44 \$, E.U.A. et outremer 66,50 \$.

Courrier de deuxième classe, numéro de permis: 2911. Décormag® est publié par le Groupe Polygone Éditeurs Inc., 11 450 Albert-Hudon, Montréal-Nord, QC H1G 3J9/(514) 327-4464. Toute reproduction de textes, illustrations ou photographies du magazine est interdite. Le magazine ne s'engage pas à retourner les textes et les photos non sollicités et les prix indiqués dans les différents articles sont sujets à changement. Dépôt légal: Bibliothèque Nationale du Québec. Bibliothèque Nationale du Canada ISSN 0315 - 047X. S.D.A.



As-tu vu ça, Pitou? La nouvelle vedette de la famille. La Hyundai Pony.

La Pony est devenue la voiture la plus populaire de sa catégorie. Voici comment, en quelques mots.

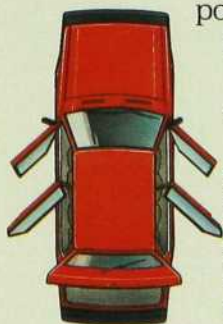
Il était une fois...une voiture, nouvellement arrivée au Canada, avec un nom très étonnant (on prononce Hyundai comme «sundae» et Pony comme ça s'écrit!). Elle était dotée d'avantages incroyables pour son prix.

Trois ans plus tard, les Canadiens et Canadiennes ne peuvent plus s'en passer.

Et la Pony fait chaque jour de nouvelles conquêtes.

Pas surprenant: la Pony coûte environ 1 400 \$ par portière. Ainsi, on peut avoir deux Pony pour le prix d'une grosse voiture.

Ou en acheter une seule et placer son argent. Quel attrait, cette Pony!



Une Pony? Deux Pony? À vous de décider. De toute façon, il s'agit d'une voiture éprouvée, fiable et robuste, dotée d'une multitude de caractéristiques standard. Par exemple: cinq pneus radiaux Michelin quatre saisons ceinturés d'acier; des sièges avant individuels inclinables; une radio AM/FM stéréo avec lecteur de cassettes et quatre haut-parleurs (GLS); un essuie-glace et dégivreur de lunette arrière, etc.

Voilà. Si vous tenez maintenant à jouer un rôle dans notre belle histoire, il suffit de faire une randonnée d'essai de la Pony.

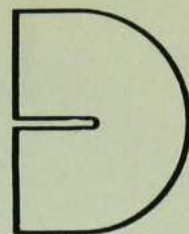
En solo, ou...avec Pitou.



MONTEZ EN PONY AUJOURD'HUI.

 HYUNDAI

Rencontre d'un troisième type



par Myriam Gagnon



photo Sylvain Morel

Pair of Chairs de Michael Pierschalla réunit ColorCore, wengé, chêne blanc, placage en bouleau du Nord et illustre la relation qui existe entre la couleur, la surface et le support.

Quand un fabricant de stratifié, qui a compris le pouvoir de l'imagination et de la sensibilité créatrices, fait appel à quelques grands artisans nord-américains pour explorer les possibilités d'un lamellé inédit, le résultat est si spectaculaire que les très sérieux Smithsonian Institute de Washington et Musée des Arts Décoratifs de Montréal se laissent séduire...

LE CENTRE INTERNATIONAL
DE DESIGN ET DE DÉCORATION
DE MONTRÉAL



Pour la première fois au Québec, un véritable centre international de design et de décoration, réservé aux professionnels, est installé au coeur même de la ville.

Le Vieux-Montréal c'est le quartier du design et de la décoration avec plus de 100 bureaux de designers et d'architectes, d'associations, des salles de montre, des galeries d'art et d'antiquaires.

Louez maintenant une salle de montre ou un kiosque au C.I.D.D.

Pour informations:

(514) 282-9059

85, rue St-Paul Ouest, Montréal, H2Y 3V4



Peut-être choisirez-vous une Honda Accord parce qu'elle répond parfaitement aux

besoins de votre famille. Mais vous risquez de vite oublier plusieurs de ses qualités une fois que vous aurez pris le volant.

Bien sûr, l'intérieur impeccablement aménagé vous procure plus d'espace qu'auparavant. Même le coffre est plus spacieux.

Et bien sûr, la liste impressionnante d'accessoires de série et, la Garantie sans détour, en font la voiture idéale pour votre famille.

Mais une fois au volant de la Honda Accord, le nouveau moteur plus puissant et la suspension à double levier triangulé qui équipe pour la première fois une traction avant, vous révéleront l'autre facette de sa personnalité.



La nouvelle Honda Accord satisfait tout autant les besoins du conducteur exigeant que ceux des autres membres de sa famille.

Jusqu'à ce jour, un tel mariage semblait impossible. Maintenant, c'est chose faite. Rien de surprenant, c'est une Honda.

Voyez le concessionnaire pour plus de détails.

H O N D A

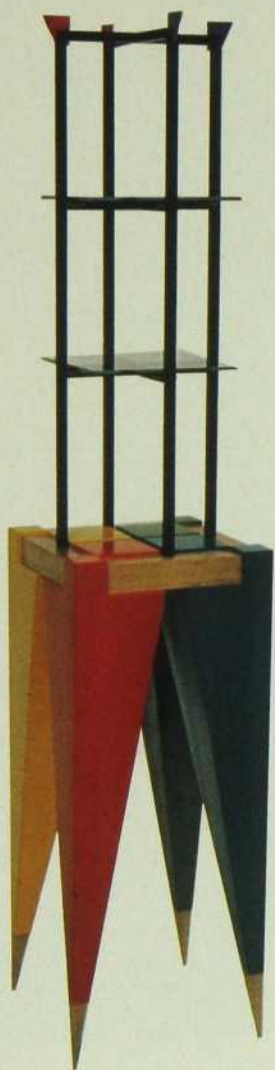
La nouvelle Accord mondiale

Vous oublierez vite que c'est une berline.

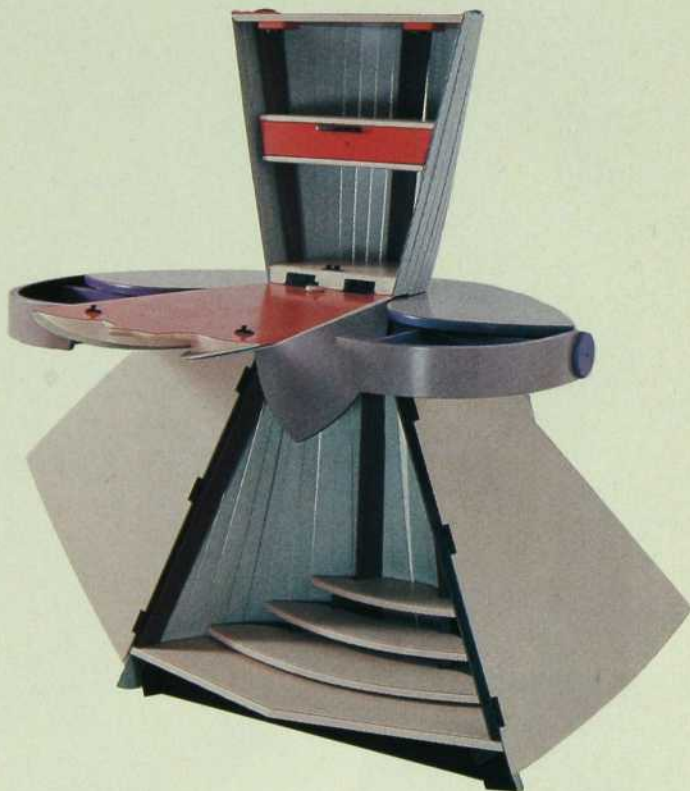


La ceinture de sécurité. On s'y attache.

Troisième type



Dancing Tiered Table in Fourcore de Jack Larimore. «Ma table représente le corps humain. Les couleurs primaires symbolisent la chimie primaire qui détermine nos émotions».



Dress Her, un bar conçu par Jay Stanger, s'inspire des formes féminines dodues comme on les aimait au début du siècle. Des languettes de ColorCore composent le corsage fermé par un abattant alors que la jupe en bois des Tropiques dissimule le rangement à liqueurs.

photo Sylvain Morel

Il y a quelques années déjà, le groupe milanais Memphis faisait voler en éclats le cadre trop étroit dans lequel on avait enfermé la création du mobilier. Réaction impétueuse contre l'orthodoxie fonctionnelle, la monotonie du style, le bon goût: les meubles de

ces designers proposaient de nouveaux horizons poétiques à l'espace domestique.

C'est dans cet esprit de liberté que s'inscrivent les pièces de l'exposition itinérante «Material Evidence», commanditée par la compagnie Formica, dirigée par le Smithsonian Institute et pré-

sentée au Musée des Arts Décoratifs de Montréal au printemps dernier.

Commodes, chaises, tables, armoires... sont marquées au coin de l'humour, de l'audace, du décoratif à outrance. Débordent de connotations, mémoire mythique d'un passé imaginaire ou référé-

rences aux bandes dessinées, spots publicitaires, vidéos-clips, années 50, chimie primaire, science fiction, culture amérindienne, corps humain, architecture, marqueterie traditionnelle, XIX^e siècle...

Des meubles qui entrent dans l'oeil, qu'on a envie de palper, qui font sourire, qui

CASSINA

ZANOTTA

SAPORITI

B & B ITALIA

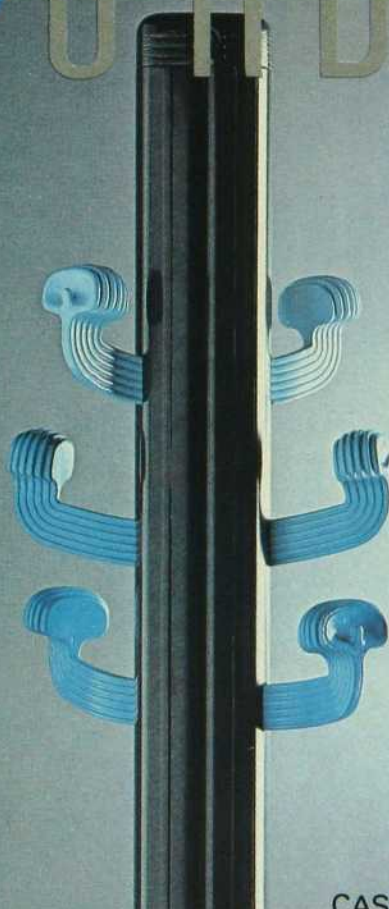
BRUNATI

INTERLÜBKE

Coup de
génie



Designer Giancarlo Piretti



CASTILIA

Versatile

Cette magnifique patère, **Dilemma**, se transforme instantanément en une échelle stable à trois pieds. Une autre manifestation du génie créateur des designers de **Castilia**.

Des prix sensés

Grâce à l'habileté du Château d'aujourd'hui dans les négociations à l'importation - association d'achat, prévision des fluctuations, opportunisme.

Rapport qualité/prix suprême

Car le Château d'aujourd'hui vous offre à prix sensé, les plus grandes collections du design contemporain: Cassina, Zanotta, Saporiti, B & B Italia, Brunati, Interlübke.

Garantie 5 ans sur toutes nos collections.

LE
CHÂTEAU
D'AUJOURD'HUI

1125, boul. Saint-Martin
LAVAL (Québec)
H7S 1M8
Téléphone: 382-4710
Télex: 055-61580

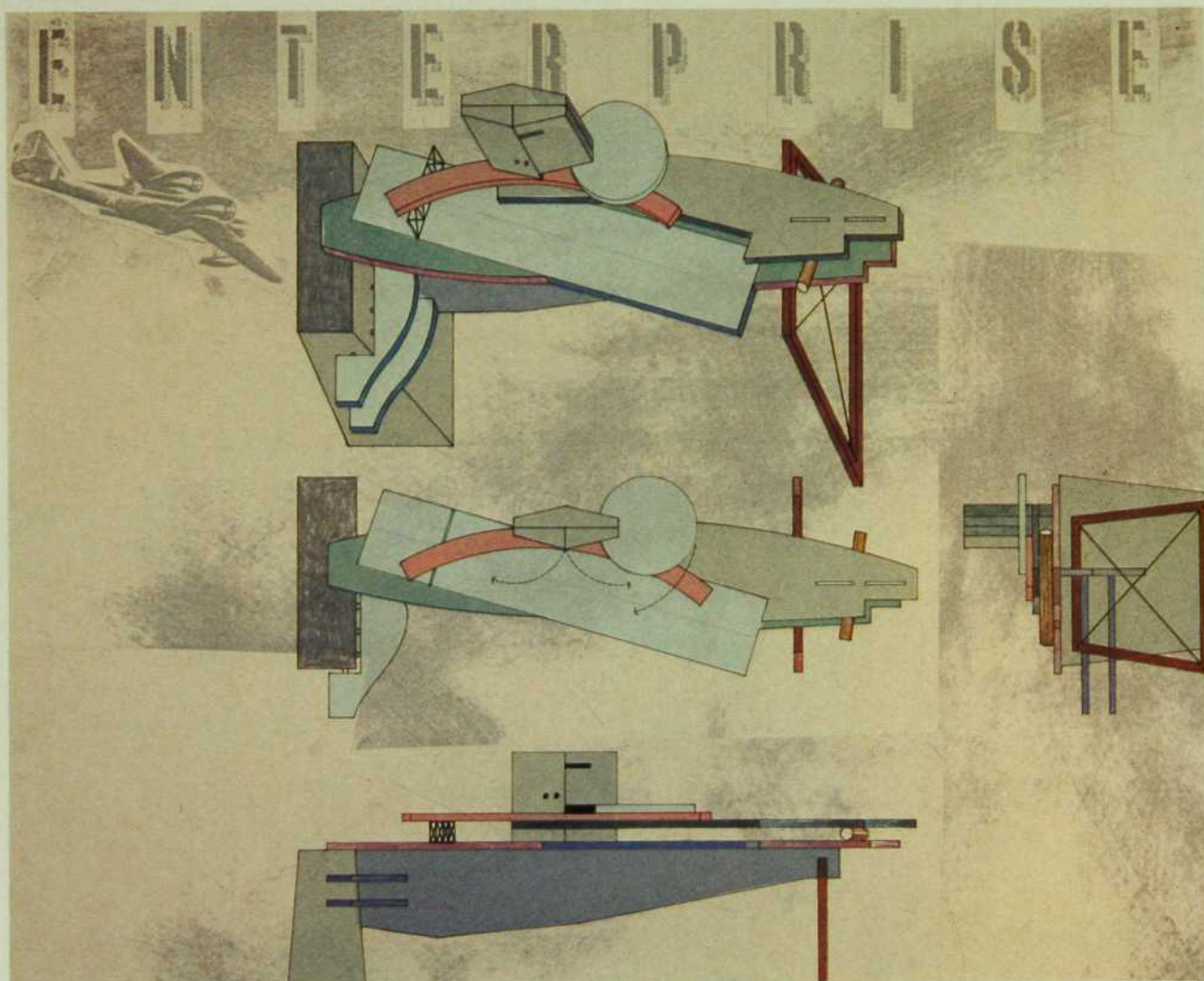
6370, rue Saint-Hubert
MONTREAL (Québec)
H2S 2M2
Téléphone: 273-7258

6375, rue Saint-Hubert
MONTREAL (Québec)
H2S 2L9
Téléphone: 273-7788

Complexe Desjardins
MONTREAL (Québec)
H5B 1B8
Téléphone: 288-4191



Troisième type



Entreprise de Christopher Rowe et Bruce Carscadden s'est mérité le premier prix du concours «Forme et Couleur» lancé par Formica lors du salon Via Design en automne dernier. Les designers dont les oeuvres furent retenues (Douglas Skene, Michael Hosaluk, Alain Laforest et Michel Durand, Stéphane Laporte et Alain Daviault) se sont livrés à une véritable course contre la montre : leurs pièces, qui se greffent à l'exposition Material Evidence, ont dû être produites en moins d'un mois !

déconcertent. Des meubles inspirés, extravagants, d'une finition parfaite, de luxueuses merveilles pour lesquelles on a des coups de passion...

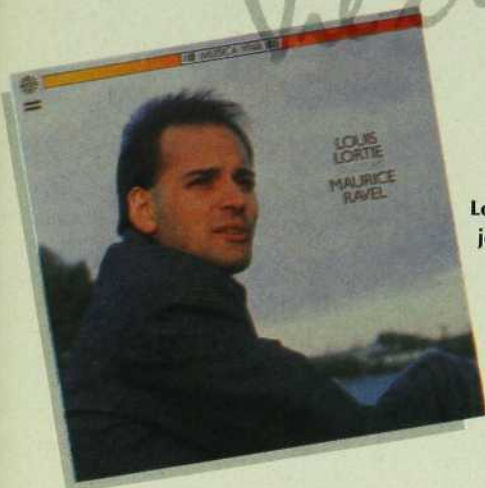
Il faut dire que le Color-Core, le nouveau stratifié mis au point par Formica, avait tout pour stimuler la créativité de ces artisans. En effet,

parce qu'il est teinté dans la masse, ce matériau présente une seule et même couleur de part en part.

On peut donc le graver, le rainurer, le poncer pour obtenir des effets dimensionnels et graphiques étonnants. On peut aussi le courber en un certain rayon, le tailler en

biseau et en superposer plusieurs couches pour créer des rebords multicolores. On peut même le sculpter ou le façonner à froid. Qui plus est, ce laminé existe en 94 couleurs, du lavande Monet au vert tilleul en passant par le rose thé et le bleu spectral. Que demander de plus à un

matériau de revêtement : «Les créations présentées dans le cadre de Material Evidence sont les oeuvres d'artisans du XX^e siècle qui se sont servis des matériaux de leur époque».



• Disques • Cinéma •

Louis Lortie
joue Maurice Ravel.
Disque Musica Viva (les
Entreprises Radio-Canada)
MV 1010.

Vienne décadente des années 1845 - un thème qui reprend du service, aujourd'hui. Dans le tourbillon de cette (fausse) valse, qui n'a rien à voir avec l'entrain et l'élégance d'une oeuverette de Johann Strauss, on croit deviner l'angoisse et la hâte des danseurs, avant que ne s'éteignent les lumières du dernier bal...

Ne tirez pas sur le critique timide : j'ignorais que la section « produits dérivés » de Radio-Canada, en plus d'offrir des livres et des T-shirts, produisait des disques musicaux - et d'une telle qualité.

Alors, quand j'ai vu le nom de Maurice Ravel... À mon avis, avec Moussorgsky et Tcha-

ikowski, c'est l'un des compositeurs les plus « visuels ». Même dans sa production pianistique.

Ici, Louis Lortie, jeune - il a 27 ans - abonné aux concours internationaux, nous refait une manière de « the best of ». Le morceau le plus connu : « la Valse » (écrite en 1919), un poème chorégraphique, qui nous transporte dans la

On retrouve le même impact visuel dans le « Gibet », un des trois poèmes de « Gaspard de la nuit » : sombre comme une nuit sans lune.

Quand à « la Sonatine » - on dirait un menuet distorsionné - elle donne l'occasion à Lortie de faire de la haute voltige. Il aura bientôt mérité du cliché : « pianiste de réputation internationale ».

CINÉMA : LE CIRQUE DES ADIEUX

On a affirmé que Ginger et Fred, ces deux gentils clowns en train de faire leur dernier tour de piste (de danse), ne seraient en réalité que Fellini et son épouse (Giuletta Masina) à peine transposés, maquillés. S'il s'agit vraiment là de leur cérémonie des adieux, on peut tout simplement s'incliner devant ce dernier monument de haute voltige (le « ton » et la technique Fellini y sont à leur meilleur), lézardé par la tendresse et l'émotion.

La télévision, c'est bien connu, a cassé tous nos miroirs, se transformant de plus en plus rapidement en une immense vitrine remplie de mannequins désarticulés, en freak show non-stop où

tous les monstres de la planète peuvent défiler à leur aise.

C'est dire que ceux créés par l'imagination de Fellini (et commandés par nos fantasmes), des nains mariachis, un jeûneur au bout de son rouleau, un terroriste superstar et autres acrobates ratés de la vraie vie, se meuvent avec aisance sur ce plateau « variétés » de la télévision italienne (sûrement la plus racoleuse, la plus indécente de toutes!).

Se détachent du lot, « Ginger » (Giuletta Masina) et « Fred » (Marcello Mastroianni), deux ex-champions de la claquette à l'américaine, qui ont le culot d'afficher, en pleine lumière crue des projecteurs, des sentiments plus que démodés : la peur de l'échec, l'angoisse de la vieillesse, la nostalgie de l'amour.

Ils sont sublimes. Comme le film, d'ailleurs. Le plus structuré, le plus contrôlé (même dans ses moments de folie) de Fellini depuis... « Les clowns », justement.



par Roch Poisson

Vie culturelle

Livres



BIOGRAPHIES: LE MAGNIFIQUE ET L'INCONNUE CÉLÈBRE

Is se sont probablement croisés, dans le Paris des années 20, au «zoo»: cette cruelle expression - une invention d'Ernest Hemingway - servait à désigner l'enfilade de cafés-terrasses (le Dôme, la Coupole, le Sélect...) fréquentés par les expatriés américains.

Scott Fitzgerald, universitaire raté mais déjà romancier à succès («De ce côté du Paradis»), venait y exhiber sa rutilante Zelda, à la santé mentale si fragile tandis que Djuna Barnes, issue d'une famille d'excentriques, ex-princesse de la bohème new-yorkaise, poète, peintre, y jouait vaguement à la journaliste.

À chacun de leurs séjours en France, ils ne se mêlèrent guère à la faune intellectuelle locale: «Scottie» préférait les virées sur la Côte d'Azur, Djuna plongeait tête baissée dans d'orageuses liaisons (autant féminines que masculines). Mijotant dans l'alcoolisme BCBG de rigueur à l'époque, cédant à toutes les folies, toutes les angoisses, ils travaillèrent plus dur que la légende ne le prétend, mais ne produisirent guère: outre ses nouvelles, Fitzgerald ne laissa que quatre romans (dont «Tendre est la nuit»),

«F. Scott Fitzgerald: sa vie, sa gloire, sa chute», par Matthew J. Bruccoli. Éditions Vertiges.

constamment réédités depuis et Barnes, cinq livres fourre-tout et carrément illisibles.

Le petit roi de «l'Âge du jazz» mourut à 40 ans, d'une crise cardiaque, dans les bras d'une potineuse d'Hollywood, et «l'inconnue la plus célèbre des États-Unis» (comme elle se surnommait elle-même), à 90 ans, d'une forme d'anorexie, hystériquement seule.

En recoupant ces deux biographies - ce qui n'est pas très compliqué: les mêmes visages y circulent, seules les anecdotes varient - on parvient à se faire une idée assez juste de cette fameuse «génération perdue». Celle-là même dont Djuna Barnes disait, vers la fin de sa vie: «Je me demande bien ce que les débiles d'aujourd'hui peuvent lui trouver de si passionnant!»

UNE GRANDE FÊTE DES MERS

Comme au théâtre, les unités de temps et de lieu sont respectées: nous voici dans une maison de campagne en Normandie, un week-end d'avril 1982. Trois hommes, deux vieux amis et un ajout plus récent, y célèbrent une manière de retrouvailles. Respectivement peintre, écrivain et metteur en scène, ils partagent une même culture infinie, peuvent discuter de Kafka, de Lénine et de Beethoven comme s'ils avaient élevé les

cochons avec eux, et leurs épaules voutées portent le poids des mêmes répressions politiques (les nazis aussi bien que les communistes), des mêmes tourments de création, des mêmes trahisons amoureuses.

On les trouverait définitivement monstrueux, infréquentables, assommants, s'ils n'avaient aussi cet autre point commun: un amour fou, inavouable ou exacerbé, pour la même femme, cette mystérieuse France, presque inexistante, effacée, tapie dans l'ombre de la villa. Ils n'arrêtent pas de parler d'elle (et de bien d'autres choses!), d'entrecroiser leurs souvenirs, d'en rajouter, comme pour se prouver qu'ils sont encore vivants, pour tenir la mort à distance respectable.

Ce qui ne l'empêche pas de rôder. Ici, elle est teinte en bleu. Comme le ciel espagnol, qu'ils ont trop regardé. Comme les jeans de Franca. Comme la mer, toutes les mers. L'un d'entre eux, à bout de souffle, ira d'ailleurs la rejoindre...

Tout lecteur incurable vous dira qu'on ne choisit pas innocemment l'endroit ou le moment propices à la lecture: il est des livres qu'on ne peut lire qu'entre deux avions, ou en train, ou chez soi, à la lueur d'une 60 watts; il en est d'autres qui réclament le plein air, le soleil. Celui-ci mérite encore mieux: cachez-le immédiatement dans une valise, oubliez-le et ne l'ouvrez qu'une fois rendu au point chaud de vos vacances, à Marbella, à Pointe-à-Pitre ou à Virginia Beach.

Effet de surprise garanti.

par Roch Poisson



«La montagne blanche», roman, par Jorge Semprun. Éditions Gallimard.



«Djuna Barnes», par Andrew Field, Éditions Rivages.

La grande distinction de la toiture Marley

Un toit signé... Marley

Les vrais connaisseurs reconnaissent tout de suite un toit signé Marley à sa distinction, à son caractère riche et unique. Le toit Marley se compare avec nul autre toit.

Mais sa beauté et son fini d'un éclat sans pareil ne sont pas ses seuls atouts. Plus résistant aux intempéries, le toit Marley offre une protection plus adéquate à la structure de votre maison. En outre, il conserve admirablement sa beauté. Rien d'étonnant à ce que les tuileries Marley n'hésitent pas à accompagner leurs tuiles d'une garantie de 50 ans!

1-800-361-8280

 **MARLEY**
Les tuileries Marley Ltée

M.D.



La BMW 325: sans doute la meilleure petite berline du monde, quelles que soient les conditions. Offerte en versions deux et quatre portières ainsi qu'en modèle sport genre coupé. Peinture métallisée en option.

VENDREDI SOIR, 5 h 30: L'ULTIME ESSAI ROUTIER.

Pour la plupart d'entre nous, les conditions de conduite sont rarement idéales. C'est déjà une raison suffisante pour conduire une voiture qui l'est, elle, idéale.

Les journalistes spécialisés du monde entier ont fait l'essai de la BMW 325 et ils en ont unanimement vanté la perfection. Si, à votre tour, vous décidez d'en faire l'essai, n'allez surtout pas choisir une belle route dégagée par un beau dimanche après-midi. Ce serait trop facile. Ce ne serait pas un essai.

Prenez plutôt le vendredi soir, 5 h 30.

Avec un peu de chance (!), la lumière aura déjà commencé à baisser, les rues seront humides et glissantes et il y aura une circulation de fou, en voiture comme à pied.

Sans parler des "joies" habituelles: voitures et camions garés illégalement — quand ce n'est pas en double — et absence absolue de courtoisie au volant... bref, des conditions idéales pour la 325.

Mais avant de démarrer, faites le tour de la voiture. Puis asseyez-vous et admirez ce qui vous entoure.

Bien des propriétaires de 325, surtout de la quatre portières, nous disent que cette voiture incarne pour eux la version "ville" de notre grande série Sept. Ça nous fait bien plaisir puisque c'est précisément ce que nous avons voulu faire, en y mettant le même souci du détail et en la dotant de plusieurs des mêmes aménagements.

Par exemple, les rétroviseurs extérieurs et l'antenne de la radio sont à commande électrique. Les rétroviseurs sont même chauffés. La sonorité du

système à quatre haut-parleurs est meilleure que ce qu'on trouve dans bien des foyers.

Grâce à un système d'ordinateurs et de détecteurs électroniques, la voiture vous dit quand elle a besoin d'entretien, quelle est votre consommation de carburant, quand ajouter de l'huile, du liquide réfrigérant ou du lave-glace et quand changer une ampoule. Faites un essai simple mais ô combien exigeant: rendez-vous du point A au point B en pleine heure de pointe.

Dès la moindre ouverture dans la circulation, vous découvrirez votre avantage sur les autres. Pas surprenant puisque vous commandez un moteur de 2,7 litres, le même que dans la BMW 528e.

Si vous vous faufiliez avec tant de facilité entre des véhicules plus encombrants, c'est notamment grâce à

la servodirection proportionnelle et aux servofreins à disque sensibles et progressifs.

Dès que vous vous habituez à la douceur de la boîte de vitesses, de la direction et des freins, vous vous rendez compte que vous n'avez rien perdu de l'art de conduire...

L'avez-vous remarqué? Malgré la circulation, votre tension n'a pas monté. Si votre pouls est un peu rapide, c'est uniquement de plaisir. Pas une fois vous n'avez voulu passer votre rage sur l'avertisseur. Et vous jetez un oeil compatissant sur les conducteurs que vous avez l'habitude de regarder de travers.

C'est l'heure d'aller manger, mais vous avez un appétit tout autre: faire un autre essai, sur route cette fois.

C'est là un autre type de plaisir, et une tout autre histoire...



L'EXPÉRIENCE ULTIME AU VOLANT.



Spectacles

RENAUD: MANUEL OU AUTOMATIQUE?

Les détracteurs - si, si, il en a! - de ce brave Renaud, le Depardieu de la chanson française, cet infatigable (jeune) soldat de tous les combats (contre la misère, l'injustice sociale, la violence, emmenez-en!) - bref, ceux qui ne réveillent la nuit pour mieux l'haïr prétendent qu'il ne serait rien d'autre qu'un imposteur.

À les entendre, son accent typique (qu'il perd lors des entrevues, il faut bien le dire) aurait poussé comme un bouton, du jour au lendemain, et sa vocation de défenseur de la veuve et de l'orphelin lui serait venue en même temps que les premiers chiffres de vente intéressants.

On lui prête (ou invente?) un passé de petit poète déglingué, refillant ses oeuverettes aux passants et de chanteur «réaliste» sur le point de devenir un second Daniel Guichard, quand il aurait senti le vent tourner...

Tourner vers quoi, au juste? Vers une nouvelle mode, un nouveau phénomène: les loubards, les zonards, tout ce qui finit en «ards», l'enfer des H.L.M., la peur du nucléaire, la remontée du racisme... Ce qui appartient à la France (et à la limite, au monde) des «eighties».

Refuser à Renaud l'entrée dans la famille des Aristide Bruant et Georges Brassens, c'est aller un peu vite en affaires. Et surtout oublier que même si ses musiques ne frisent pas le génial, il écrit parfois des textes très forts et peut parler, avec une tendresse bourrue, des rares petits soleils qui nous éclai-

rent encore (notamment les enfants).

J'aurais cru que son langage argotique et sa nonchalance étudiée en spectacle auraient quelque peu effarouché les Québécois. Mais l'actuelle pénurie de chanteurs engagés «made in Quebec» étant ce qu'elle est, il ne devrait pas avoir de problème à liquider son stock de miel et de fiel à la Place des Arts (salle Wilfrid-Pelletier), du 22 au 25 juin prochains.

TOUT UN COUP DE FIL!

Après le film, le jazz (au moment où vous lirez ces lignes, c'est déjà le branle-bas général rue Saint-Denis) et le mime, place... aux marionnettes, avec ou sans fil. Jusqu'au 7 juin, c'est à Montréal que ces petites ou grandes créatures, de rêve ou de cauchemar, ésotériques ou porteuses de messages politiques, auront leur Festival international.

Nous ne saurons plus où donner des yeux. Elles seront dans les vitrines des marchands du Plateau Mont-Royal, à la galerie UQAM,

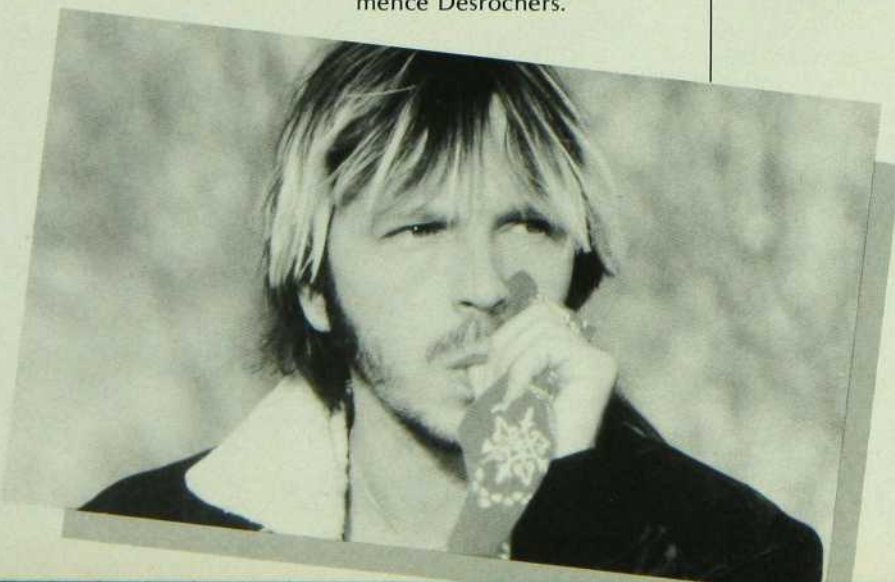
dans des ateliers de création et en spectacle sur six scènes différentes: l'UQAM (studio-théâtre Alfred Laliberté, salle Marie Gérin-Lajoie, salle J-2020), à la Maison de la culture du Plateau Mont-Royal, à la Maison-théâtre et à l'Union française.

Pour ma part, j'irai vérifier si les Tchèques ont encore le monopole de l'imagination et de la créativité, dans ce petit monde qui - pas plus que les céréales ou les jouets Dinky - n'a jamais été réservé qu'aux enfants.

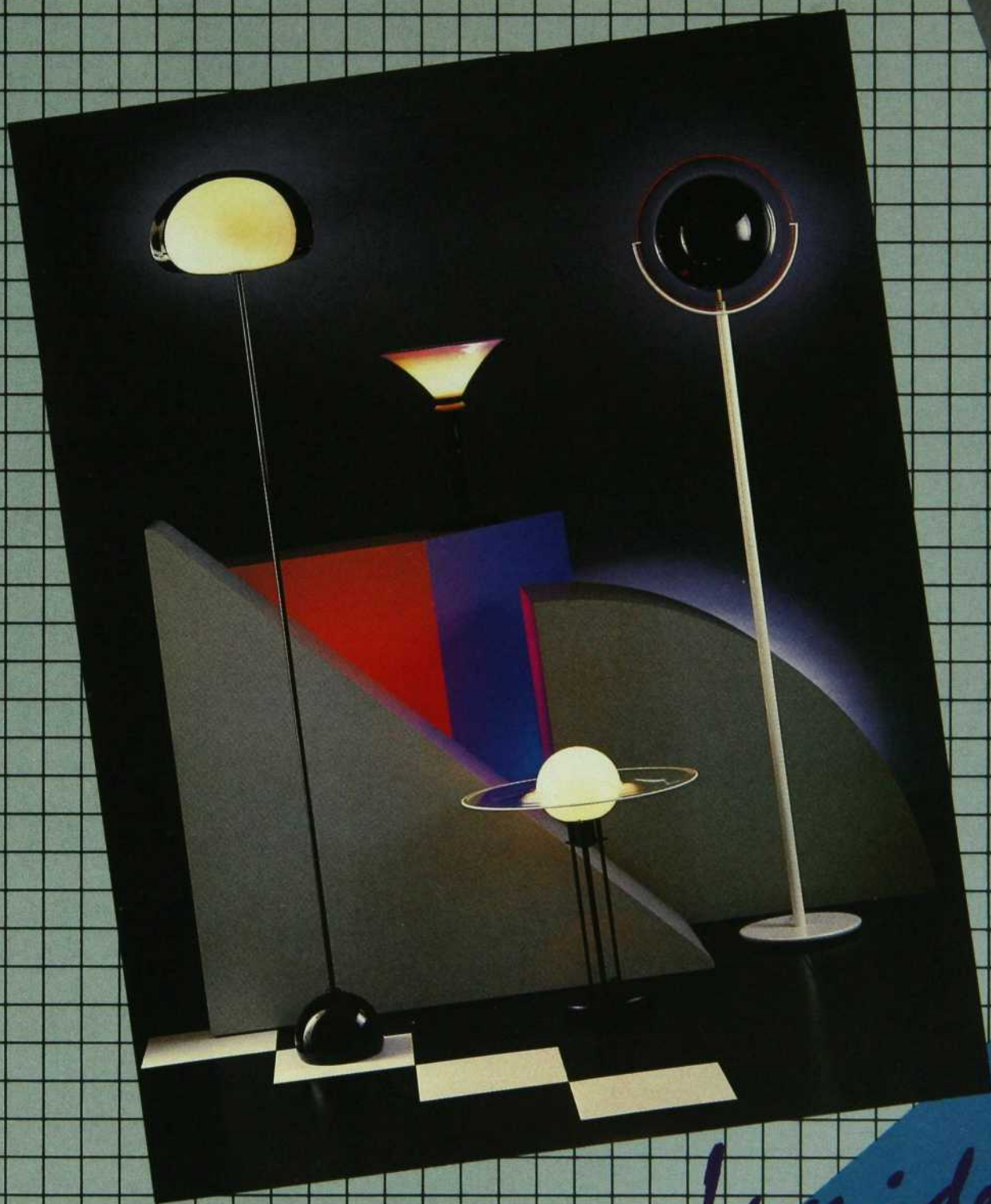
LAST CALL!

Je rêve ou quoi? Vous osez m'affirmer que vous n'avez pas encore vu «Broue», ce fidèle miroir pré-Ding et Dong de la société québécoise et de sa culture faite de houblon?

Qu'attendez-vous? Qu'elle termine son interminable carrière au «Casino gaspésien»? Du 4 au 6 juin, vous aurez droit à un premier «last call», à l'Arlequin, qui a plutôt l'habitude de voir couler les fleuves de l'Amazonie ou les larmes de joie du public de Clémence Desrochers.



ILLUMINER LA VIE C'EST PAS FACILE



Lumideco

VOUS LE FACILITE

Beaux-arts

Miró, personnages de bronze et de papier, au Musée des beaux-arts de Montréal

par Germain Lefebvre

Photographie Musée des beaux-arts de Montréal Collection Fondation Maeght



Mirobolant, mirifique, éblouissant, fabuleux, les mots ne manquent pas pour évoquer le phénomène Miro et les historiens et critiques d'art ne s'en sont pas privés. Mais les plus brillantes épithètes demeurent insuffisantes à définir l'homme et son oeuvre. Comme son compatriote Picasso, Miró est un géant de l'art et personne n'arrivera, avec des mots, des formules, à prendre la mesure de ces génies.

GÉANT ET MAGICIEN

Géant, il l'est par l'ampleur et la diversité de son oeuvre. Au cours d'une carrière qui s'étend sur plus de soixante-dix ans, il a accumulé une somme considérable de des-

sins, peintures, gravures, sculptures et céramiques. Et son oeuvre a vite débordé les frontières de son Espagne natale, de la France, de l'Europe. Il a réalisé de grandes murales à l'hôtel Hilton de Cincinnati, à l'Université Harvard, au musée Guggenheim de New York, à l'exposition internationale d'Osaka; des expositions ont montré, à travers le monde, les multiples facettes de son génie créateur.

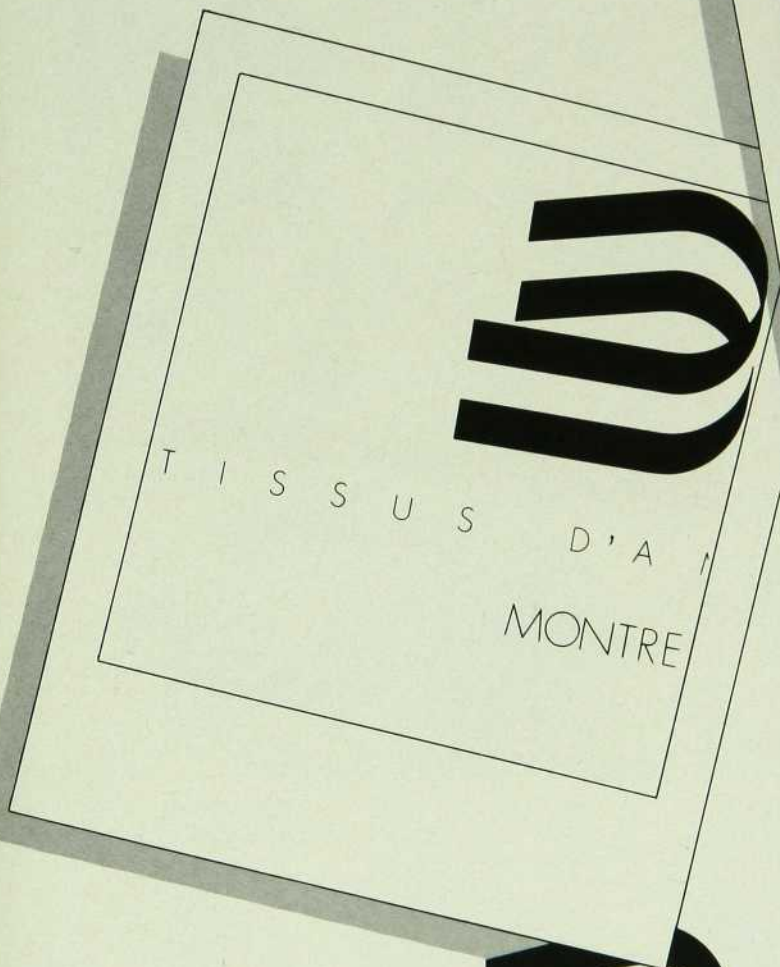
Mais, comme si le gigantisme ne suffisait pas, il fallait encore, pour se faire plus insaisissable, que Miró devienne magicien. Magicien ou sorcier, prestidigitateur, en tout cas inventeur intarissable de formes, de couleurs.

Non seulement a-t-il voulu toucher à tous les matériaux et s'est-il intéressé autant aux immenses surfaces qu'aux petits formats, c'est à la création d'un univers formel absolument unique et original qu'il a consacré toute sa vie; un univers onirique, féérique, fantaisiste inspiré par la pensée surréaliste... (rien à faire, impossible de parler de Miró sans multiplier les adjectifs comme autant de petites touches impressionnistes pour tenter de capter une vision sans cesse en mouvement).

Aussi, on comprendra la difficulté qu'il y a à présenter une exposition qui rende justice à la stature de l'artiste et à son immense créativité. Le

De gauche à droite:
Torse de femme.
Jeune fille s'évadant.
Personnage.
Petite fête de nuit.

P O U R V O S Y E U X S E U L E M E N T



Diviva

T I S S U S D A ' M E U B L E M E N T

MONTREAL PARIS

D I V A 360, AVENUE LAURIER OUEST MONTREAL (514) 2773319



Céramique II



Le scieur de long

Musée des beaux-arts a choisi, fort à-propos, de s'attarder à une facette moins connue de l'art de Miró, en montrant un ensemble d'une centaine de sculptures réalisées entre 1962 et 1974. Par ailleurs, la dimension picturale est représentée par soixante-quinze estampes choisies parmi les plus célèbres de sa production. Une grande tapisserie complète la présentation.

LES SOURCES ÉLÉMENTAIRES

Tous ses biographes ont insisté sur l'importance des

origines catalanes de Miró et sur leurs traces dans son art. On retrouve chez lui les qualités de sa race: dynamisme, sens de l'organisation, les pieds bien sur terre. Mais loin de le retenir dans la réalité banale, ces qualités ont poussé Miró à révolutionner, à sa manière, la peinture de son temps, car elles se trouvent alliées, chez ces étonnants Catalans, à une imagination des plus fertiles et un profond désir d'indépendance et d'évasion. Miró a très tôt perçu que l'art véritable a moins à voir avec la

reproduction des apparences du réel qu'avec le sens profond des choses. « Depuis l'âge des cavernes, disait-il, l'art n'a fait que dégénérer. »

C'est donc vers les formes simples d'art qu'il se tourne pour trouver ses propres moyens d'expression: les peintures rupestres, les sculptures primitives, l'art folklorique. Cette orientation se confirme avec sa fréquentation des surréalistes Breton, Tzara, Arp, Masson, Prévert et Ernst qui proposent les inventions les plus percutantes, les plus provocantes les plus cho-

quantes pour révolutionner l'art.

LA VOIE DE LA FANTAISIE

Peu à peu, Miró se forge un langage très personnel qui peut faire penser aux dessins d'enfants par son refus d'imiter la réalité, son rejet des règles des proportions et de la perspective, sa spontanéité; l'artiste va à l'essentiel en se limitant à des tracés sommaires, schématiques, des formes simples, élémentaires, mais en baignant le tout des couleurs les plus vives, les plus évocatrices.

Le fini parfait... Fini Solignum pour patios, terrasses et mobilier

Doué d'un savoir-faire et d'une dextérité innés ainsi que d'un goût artisanal de la matière, Miró développe tout un vocabulaire de formes, de motifs, de symboles qui vont revenir constamment dans ses oeuvres pour donner sans cesse de nouvelles images de son monde intérieur: la lune, le soleil, les étoiles, les fleurs, les serpents, d'étranges insectes, des échelles, des portes et sans oublier, bien sûr, l'homme et la femme et des évocations de leur vie sexuelle.

Comme chacun de nous, Miró a connu les angoisses, la douleur, le deuil, mais il est rare que cela apparaisse dans son art qui, au contraire, semble lui fournir le moyen de surmonter les misères de la condition humaine. Comme le clown, le funambule, le magicien il lance un défi au destin en recréant le monde, en le repeuplant et le colorant à sa fantaisie.

L'HUMOUR 3D

C'est le même esprit fantaisiste qui mène à la création de cette merveilleuse série de sculptures de bronze présentement en exposition. Miró associe, combine, en un jeu sans cesse varié, les formes, les matières récupérées des objets les plus divers — caisse, cruche, bielle, tabouret, tuyauterie — pour inventer des êtres, des situations qui expriment sa vision teintée d'humour ou d'ironie, des accidents de la vie et des personnages qui en sont les acteurs. L'artiste accorde une place prépondérante à la figure féminine. Elle apparaît tantôt comme une déesse, tantôt comme un personnage de science-fiction, tantôt comme l'éternelle séductrice qui inspire, tour à tour, respect, crainte, désir, passion... ne laissant jamais indifférent.

S'il est presque partout présent dans l'oeuvre de Miró et de façon particulièrement visible dans ses sculptures, l'humour, qui s'associe volontiers à la fantaisie, est toujours porté par une perfection artistique éblouissante. Un sens superbe de la couleur, une maîtrise du lyrisme, de l'invention formelle, une simplicité de langage et une liberté d'expression absolue sont les marques évidentes de l'art de Miró et font de lui l'un des plus grands artistes du vingtième siècle.

Vous aimerez Miró. Mirobolant!

Impérmeabilise et protège le bois contre la pluie, le vent, la grêle et la neige.

Pénètre en profondeur dans le bois, ce qui conserve plus longtemps l'éclat des couleurs.

Ne tend pas à se craqueler, à s'écailler ou à se boursoufler sous l'effet du soleil.

Se lave facilement. Résiste aux taches de graisse et de nourriture sur les tables.

Résiste aux allées et venues continues sur les terrasses et dans les escaliers.

Recherchez les produits de qualité PREZERV, TEINTURE SOLIGNUM et autres finis pour bois pour tous travaux à la maison et au chalet... à l'intérieur comme à l'extérieur. Pour un fini résistant et facile d'entretien, demandez PERMATHANE, fini plastique liquide.

Nous
prolongeons
la vie
du bois



SOLIGNUM

ENFIN DORMIR FLOU!

Avec le lit «Nathalie» de FLOU, il n'est plus nécessaire de courir pour dormir à point! Un seul arrêt chez votre dépositaire autorisé FLOU suffit: vous y choisirez votre lit recouvert de housses lavables à la machine et changeables selon les saisons, et du même coup tous vos draps aux motifs exclusifs FLOU réalisés en 100% coton Sanforisé pour un bien-être parfait. Personne ne vous dicte votre lit, même pas son designer, l'Italien Vico Magistretti; c'est vous qui l'inventez avec la palette FLOU selon votre fantaisie. À vous de jouer!



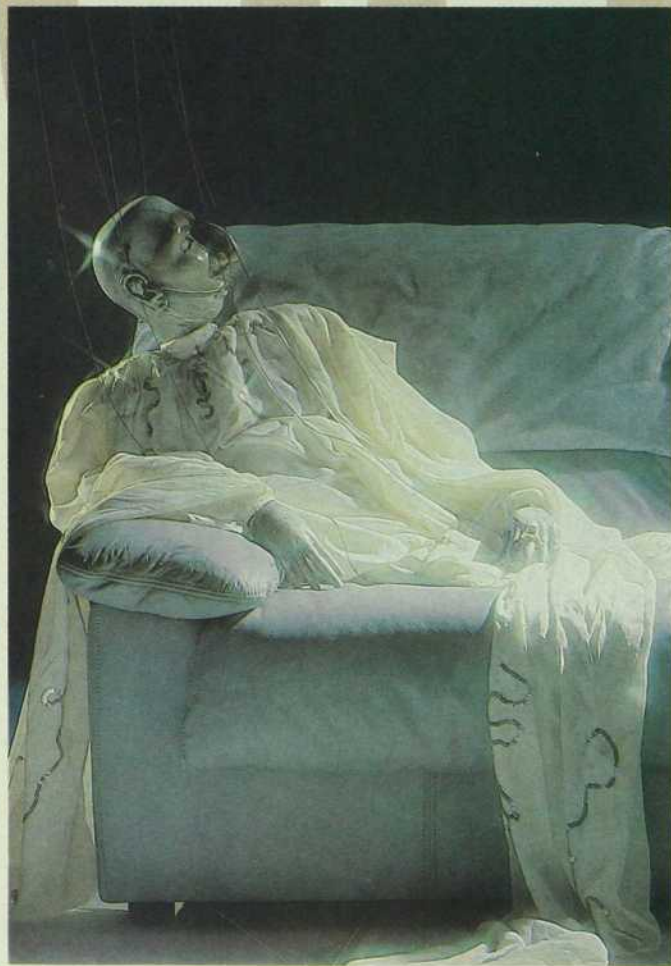
DISPONIBLE CHEZ:
APRÈS L'EDEN
4017 et 4201, St-Denis, Montréal
(514) 844-0350

CLAUDE FONTAINE INC.
9780, Sherbrooke Est, Montréal
(514) 352-3913
CARREFOUR INTERNATIONAL
DU DESIGN
4801, avenue du Parc, Montréal
(514) 273-7222

SALON DU MEUBLE VERSION

Autrefois réservé aux professionnels de l'ameublement, le Salon du Meuble — qui célèbre cette année ses 40 ans — se démocratise et ouvre ses portes au public les mardi 17 et mercredi 18 juin de 17h00 à 22h00. Autre innovation,

le Salon, parrainé par l'Association des Fabricants de Meubles du Québec, accueille cette année les manufacturiers internationaux, Italie en tête.



Dans le grand hall de la Place Bonaventure sont réunis mobiliers de chambre à coucher, de salle à manger et de dinette, et rangements; dans le hall sud, place à l'éclairage et aux accessoires décoratifs. Par ailleurs, on a

regroupé les sièges rembourrés au rez-de-chassée du Palais des Congrès tandis que le premier étage reçoit le Secteur International.

Distribué par:



1550, Jules Poitras
Montréal
H4N 1X7
Tél.: 334-4293

VILLEROY & BOCH

HANSA

DORNBRACHT

KEUCO

Distribué par:



1550, Jules Poitras
Montréal
H4N 1X7
Tél.: 334-4293



Accessoires KEUCO, Série OLYMPIQUE
Sanitaire VILLEROY & BOCH, Série PLANOS



Robinet HANSA,
Série HANSAMIX
— Céramique VILLEROY & BOCH Série CRICKET
Série BELCANTO



Bain UCOSAN, Série NECKAR
Robinet DORNBRACHT, Série 2000
— Céramique VILLEROY & BOCH,
Série OLD COUNTY
Série BELCANTO



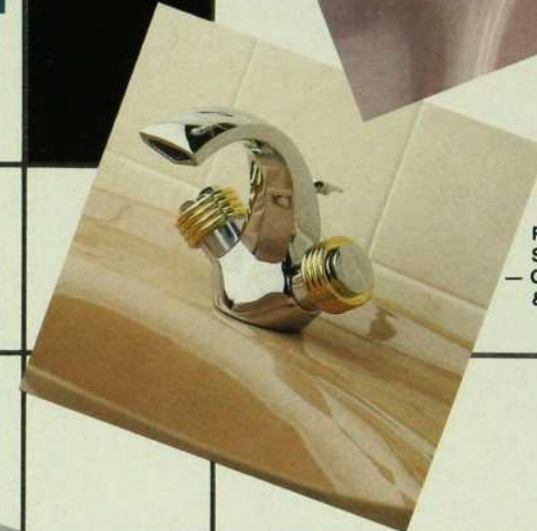
Robinet HANSA,
Série HANSAMIX
Céramique VILLEROY & BOCH,
Série CRICKET



Robinet DORNBRACHT,
Série DOMANI



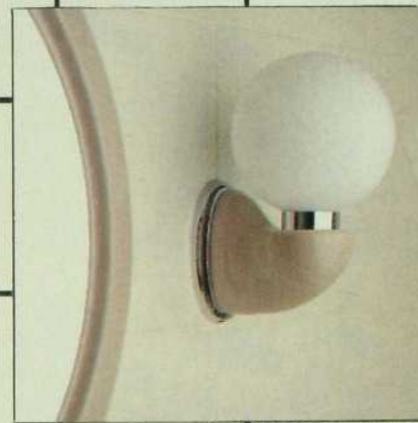
Robinet DORNBRACHT,
Série BELAIR



Robinet DORNBRACHT,
Série BELAIR
— Céramique VILLEROY
& BOCH, Série CHANTAL



Sanitaire VILLEROY & BOCH, Série TOBOGA
Accessoires KEUCO, Série CARAVEL
— Céramique VILLEROY & BOCH,
Série OLD COUNTY Série BELCANTO



Applique + miroir,
Série CONCORDE
— Céramique VILLEROY & BOCH
Série SKYLINE



Robinet DORNBRACHT,
Série BELAIR
— Céramique VILLEROY & BOCH
Série ENGLISH GARDEN



Robinet DORNBRACHT,
Série BELAIR

Évier de cuisine
VILLEROY & BOCH,
Série COLANI no. 6753
Robinerie HANSA,
Série HANSA MIX



ANDRÉ BOUCHER
PLOMBERIE
Mont-St-Hilaire
Tél.: (514) 467-5243

BO-BAIN INC.
Trois-Rivières
Tél.: (819) 375-5225

CERATEC INC.
Darmouth, Hal
Tél.: (902) 455-5191

CERATEC INC.
Décarie, Montréal
Tél.: (ouverture bientôt)

CERATEC INC.
Ottawa, Ontario
Tél.: (613) 237-9933

CERATEC INC.
Québec
Tél.: (418) 681-0101

CERATEC INC.
Toronto, Ontario
Tél.: (416) 743-5514

CERATEC INC.
Ville St-Laurent, Montréal
Tél.: (514) 334-4293

DÉCOR HÉRITAGE INC.
St-Jean
Tél.: (514) 348-6151

GLEBE PLUMBING
SUPPLIES LTD.
Ottawa
Tél.: (613) 523-5986

LA PLOMBERIE
ROGER INC.
Valleyfield
Tél.: (514) 373-9657

L.D. PILON INC.
Noranda
Tél.: (819) 762-1775

LE CENTRE DE PLOMBERIE
ST-JÉRÔME
St-Jérôme
Tél.: (514) 436-2318

LES CUISINES VALENTIN
Sherbrooke
Tél.: (819) 564-4488

LES DÉCORS LAFERTÉ LTÉE
Drummondville
Tél.: (819) 477-8950

MATÉRIAUX DE PLOMBERIE
JEAN LÉPINE
St-Hubert
Tél.: (514) 676-1322

MATÉRIAUX DE PLOMBERIE
R. FILIAULT
Laval
Tél.: (514) 668-8500

NEPEAN PLUMBING SUPPLIES
Nepean, Ontario
Tél.: (613) 225-3451

PAUL BRUNEAULT INC.
Montréal-Nord
Tél.: (514) 323-5790

PAYETTE & PERREAU
Repentigny
Tél.: (514) 581-5512

PLOMBERIE CLÉROUX LTÉE
Hull
Tél.: (613) 776-3153

PLOMBERIE MARTINE (1983) INC.
Mont Laurier
Tél.: (819) 623-2520

PLOMBERIE ST-LUC INC.
St-Luc, Québec
Tél.: (418) 425-3172

POULIN & LACROIX LTÉE
St-Georges, Beauce
Tél.: (418) 228-2089

RAYMOND BÉLISLE & FILS INC.
St-Eustache
Tél.: (514) 473-8492

SERVICE DE CHAUFFAGE
MILLARD INC.
Rivière-du-Loup
Tél.: (418) 862-2807

SERVICE DE CHAUFFAGE
VICTORIAVILLE
Victoriaville
Tél.: (819) 758-5751



MEUBLE 86

Salle à manger complète en placage d'acajou naturel ou teint foncé enduit d'un polyester transparent. Buffet et table à allonge «Châtelaine», vaisselier vitré avec niches «Astro» et chaises à haut dossier «Sibelius». Teonick.

MEUBLE 86

Néon: une dinette pimpante en érable massif recouvert de plastique (Permaflex) coloré. Le vaisselier vitré superposé à la desserte est amovible, la table et les chaises, démontables. **Baronet.**



Dinette composée d'une table «Aventi» avec plateau de stratifié blanc, piètement et moulure noirs, rouges ou blancs; et de chaises «Tris» en hêtre naturel ou laqué à l'époxyde noir, blanc, rouge, gris perle. Les coussins sont en coton d'Italie et les deux allonges de la table (30 cm/12 po) coulisent à chaque extrémité du plateau. **Lifestyles.**





Splendeur en quatrième vitesse!

Aucune autre voiture turbo importée n'offre autant que la Peugeot.

L'essai de la nouvelle Peugeot 505 turbo 1986 vous convaincra de deux choses: il s'agit d'une sportive magnifiquement conçue, c'est aussi une berline d'un luxe somptueux.

Sur-performance en équipement standard

Avec sa transmission automatique à quatre rapports, le nerveux moteur de 2,2 litres de la Peugeot turbo développe 40% plus de puissance. A peine 6,5 secondes pour passer de 0 à 80 km/h sans gaspiller une seule goutte d'essence.

Sur-confort en équipement standard

Sièges baquets anatomiques, chauffants et télé réglables, contrôles à la portée des doigts, air climatisé à contrôle automatique, radio-cassette AM/FM stéréophonique, appuis-tête arrière... l'énumération n'en finit plus.

PEUGEOT  5/80

Sur-protection standard avec la garantie 5/80 Chrysler

Sans frais supplémentaires, garantie de 5 ans/80 000 km sur le rouage d'entraînement (sans somme déductible; valable pour les voitures de parcs ou de location); garantie de base de 3 ans/60 000 km (comprend les réparations et les ajustements à n'importe quelle partie de la voiture. Tous les propriétaires sont protégés).

Différents modèles de Peugeot 505 vous attendent chez votre concession-

naire. Venez admirer la berline turbo munie d'un radiateur de refroidissement, la berline STI, les berlines S et GL ainsi que leur version familiale. Moteur turbodiesel disponible en option sur certains modèles. Plus de 500 concessionnaires Chrysler, d'un océan à l'autre, vous fournissent toutes les pièces et le service nécessaires à l'entretien de votre Peugeot.

Si cette splendeur en quatrième vitesse vous séduit, faites vite l'essai d'une Peugeot 505.

Vous pouvez en louer ou en acheter une dès aujourd'hui.

Informez-vous de nos nouvelles modalités de location.



PEUGEOT 505 *Turbo* 1986



Garnitures en cuir optionnelles moyennant supplément.

PEUGEOT CHRYSLER C'EST NOUS!





MEUBLE 86

Salon haut de gamme en cuir pâle (plusieurs nuances pastel) d'un confort suprême grâce à une jeté coussinée en mousse haute densité. La charpente en bois massif est moletonnée pour ajouter encore à l'aspect moelleux de ces sièges. **Primiani.**



UNIVERS
D É C O R

Angle Henri IV et Boulevard Hamel
820, St-Jean-Baptiste, Québec 872-2321

INTÉRIEURS
HAECK inc.

450 BOUL. LABELLE, CHOMEDEY, LAVAL,
QUÉ., CANADA, H7V 2S9 (514) 681-9278

MEUBLE 86

Formes évanescentes pour ce canapé glamour en velours et bois noir incrusté de cannelures dorées; dossier drapé et coussins coordonnés. Aussi modèle deux places et fauteuil. **Schweiger.**



Teonick vivre au sein du luxe.



Venez nous voir à la Place Bonaventure
56-58 Dollard, Mart « D » Tél.: 866-0623



Disponible chez nos distributeurs



La Manufacture de meubles
modernes Teonick

9341 Côte de Liesse
Dorval, Québec H9P 2N9

Tél.: 636-8918 — 636-0545

Rolla way est destiné à une clientèle jeune à la recherche de meubles pratiques. Des lattes en bois courbé solidifient la charpente housée d'un revêtement rembourré de duvet qui sert d'édredon lorsque le canapé devient lit. Accotoirs amovibles. **Design Plus.**



Plydesigns présente des canapés et fauteuils doux, conçus pour les petits appartements vu leur faible encombrement, en cuir rose, amande ou gris. Certains modèles de cette collection sont garnis d'un habillage réversible, un côté uni, un côté rayé ou fleuri dans des tons pastel.



MEUBLE 86

Signé par le couturier montréalais Michel Vaudrin: «Boa», un canapé en lainage, fil de soie et cuir. Fauteuils, causeuses et canapés de la collection Vaudrin Montréal se distinguent par des revêtements décorés de motifs moletonnés très structurés qui en font des tableaux tridimensionnels. **Biltmore.**

photo Sylvain Morel



Créé par le designer français Alain Jean mais fabriqué au Québec: «Twist», un canapé pour juniors décontractés muni d'un mécanisme en acier qui permet de le transformer en lit par simple dépliage. Existe dans un vaste éventail de revêtements et en version fauteuil. **20 Ans.**

photo Sylvain Morel

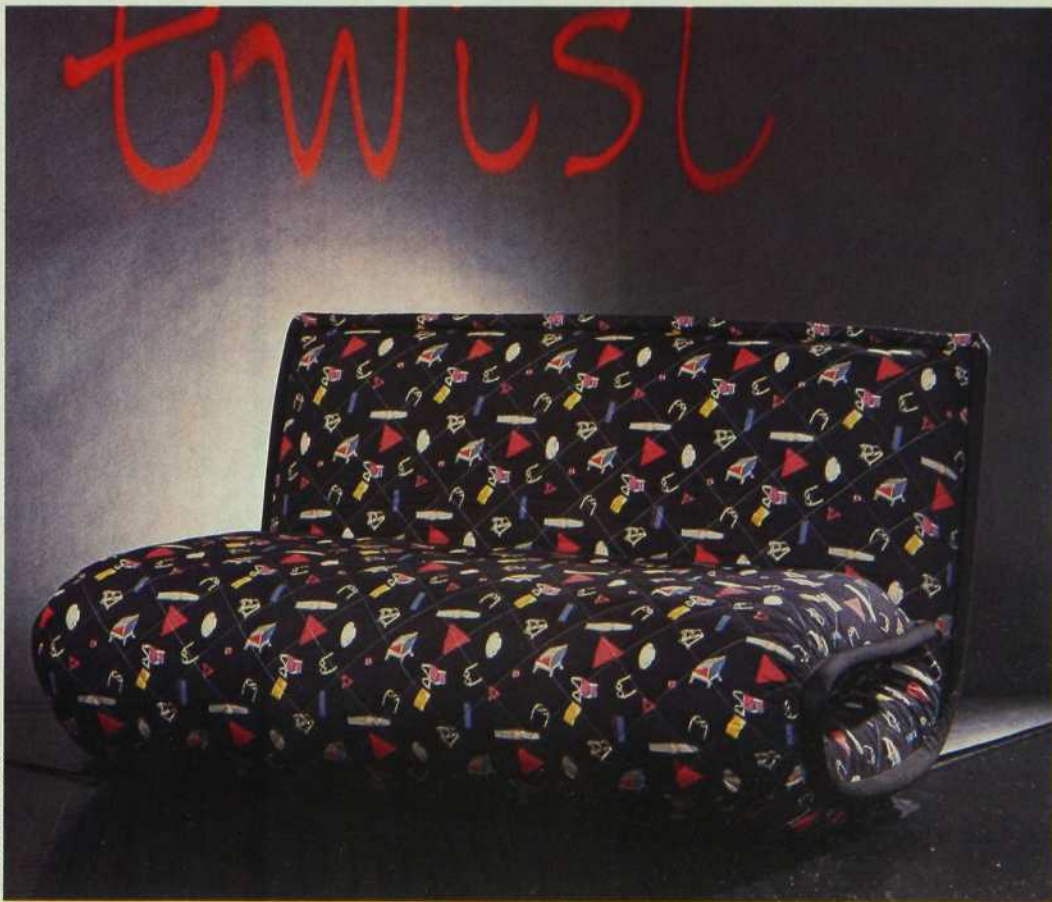




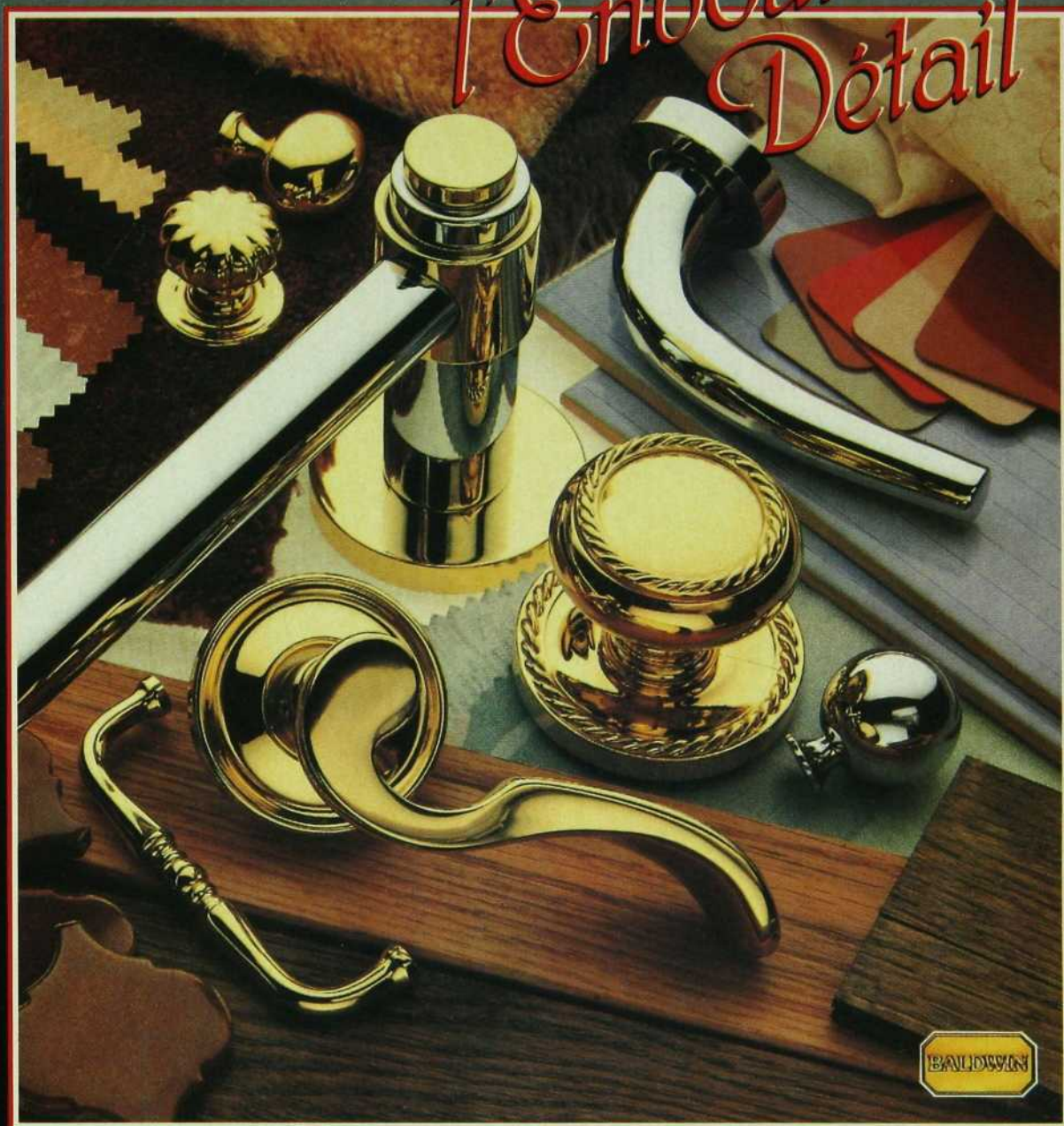
photo Sylvain Morel

MEUBLE 86

En plus de tapis Dhurries, qui cette année jouent toute la gamme des teintes douces, **Indiport** expose des meubles de fabrication indienne en bois sculpté et incrustations d'ivoire.

Maison de Rêve du Salon de l'Habitation 1986...
notre premier client.

l'Ennoûtant Détail



*Le spécialiste en serrurerie qui s'occupe des détails
architecturaux et décoratifs.*



**La
Clé de Voûte** Inc.

*au service d'une
clientèle avisée*

1966, boul. Le Corbusier, Chomedey, Laval, Québec H7S 1Z4 Tél.: (514) 682-2023 ou 521-1537



MEUBLE 86

De Michel Morelli, trois lampes à incandescence en aluminium et acier. Le lampadaire à tiges noires, argent ou rouges s'appuie contre un mur de façon à ce que son réflecteur joue le rôle d'applique. La suspension comprend deux diffuseurs cannelés, l'un dirigé vers le haut, l'autre vers le bas. Enfin, le diffuseur de la lampe torchère d'inspiration Art Déco existe en seize couleurs différentes. **Sverige.**

COROLLA

TOYOTA

Si vous recherchez une bonne voiture, à la fois raisonnable à l'achat et peu coûteuse à entretenir, vous pouvez compter sur la Toyota Corolla. Car elle est considérée comme une des autos les plus sûres au monde.

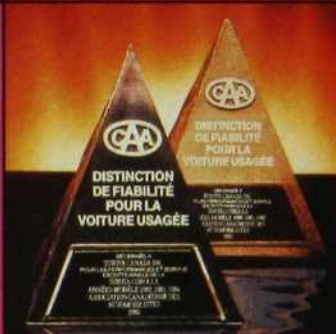
La Corolla à cinq passagers est également une des voitures les plus populaires au monde. La 1986, qui offre en option une boîte automatique à 4 rapports avec surmultipliée, est plus pratique que jamais.



COMPTEZ DESSUS.

TOYOTA COROLLA 1986. LA VOITURE À BATTRE.

De plus, elle vieillit bien. Si bien que pour la deuxième fois en trois ans, l'Association canadienne des automobilistes lui a décerné la "Distinction de fiabilité pour la voiture usagée de l'année." D'ailleurs, Toyota est la seule marque à avoir gagné coup sur coup tous les trophées de la CAA: dont deux pour la seule Toyota Corolla.



La Toyota Corolla. Une excellente traction avant pour une tenue de route impeccable. Faites-lui confiance. Elle connaît son hiver.

De plus, la Corolla bénéficie d'une solide garantie de 2 ans ou 40 000 km sur le groupe propulseur. Vous pouvez aussi prendre la **Protection Extra-Attentive^{MD}** qui vous couvre jusqu'à 5 ans ou 100 000 km.

Si vous recherchez une voiture sur laquelle vous pouvez vraiment compter, ne cherchez plus. Au Canada, personne n'a encore battu la Corolla.

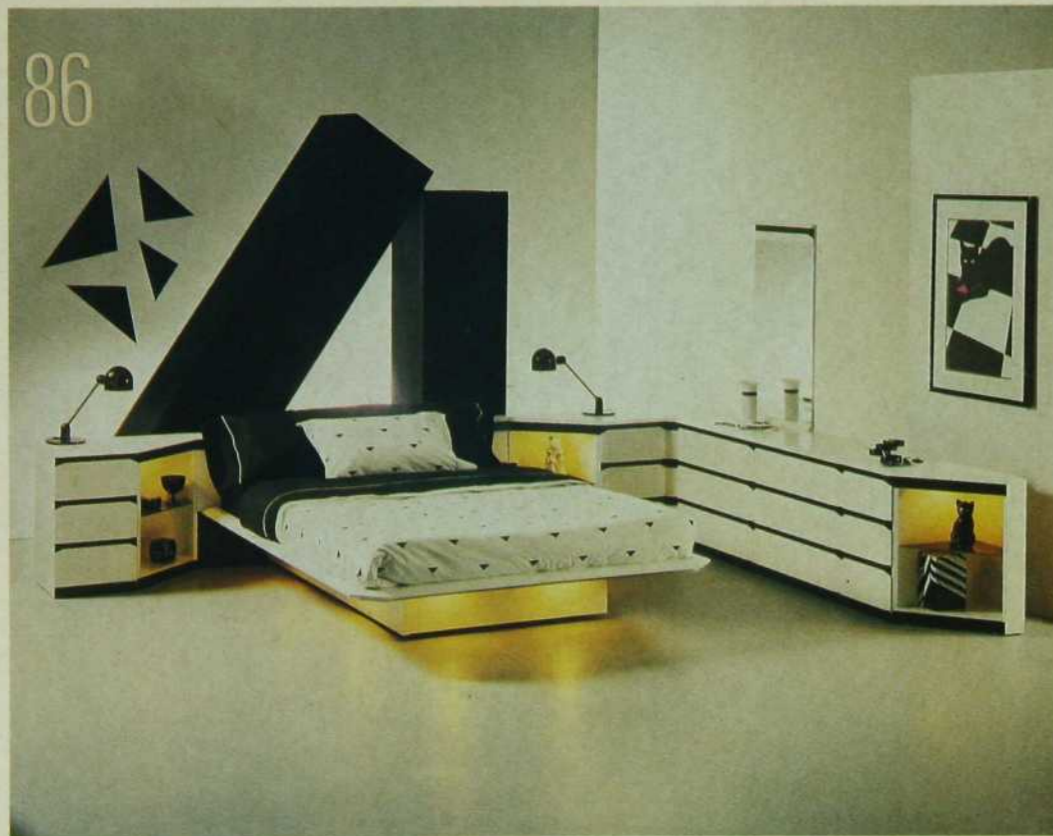


PEA TOYOTA CANADA INC. GENEVE, EN LA COMPAGNIE DE GARANTIE INTERNATIONALE LIMITEE usage privé

QUI POURRAIT TOYOTA EN DEMANDER PLUS!

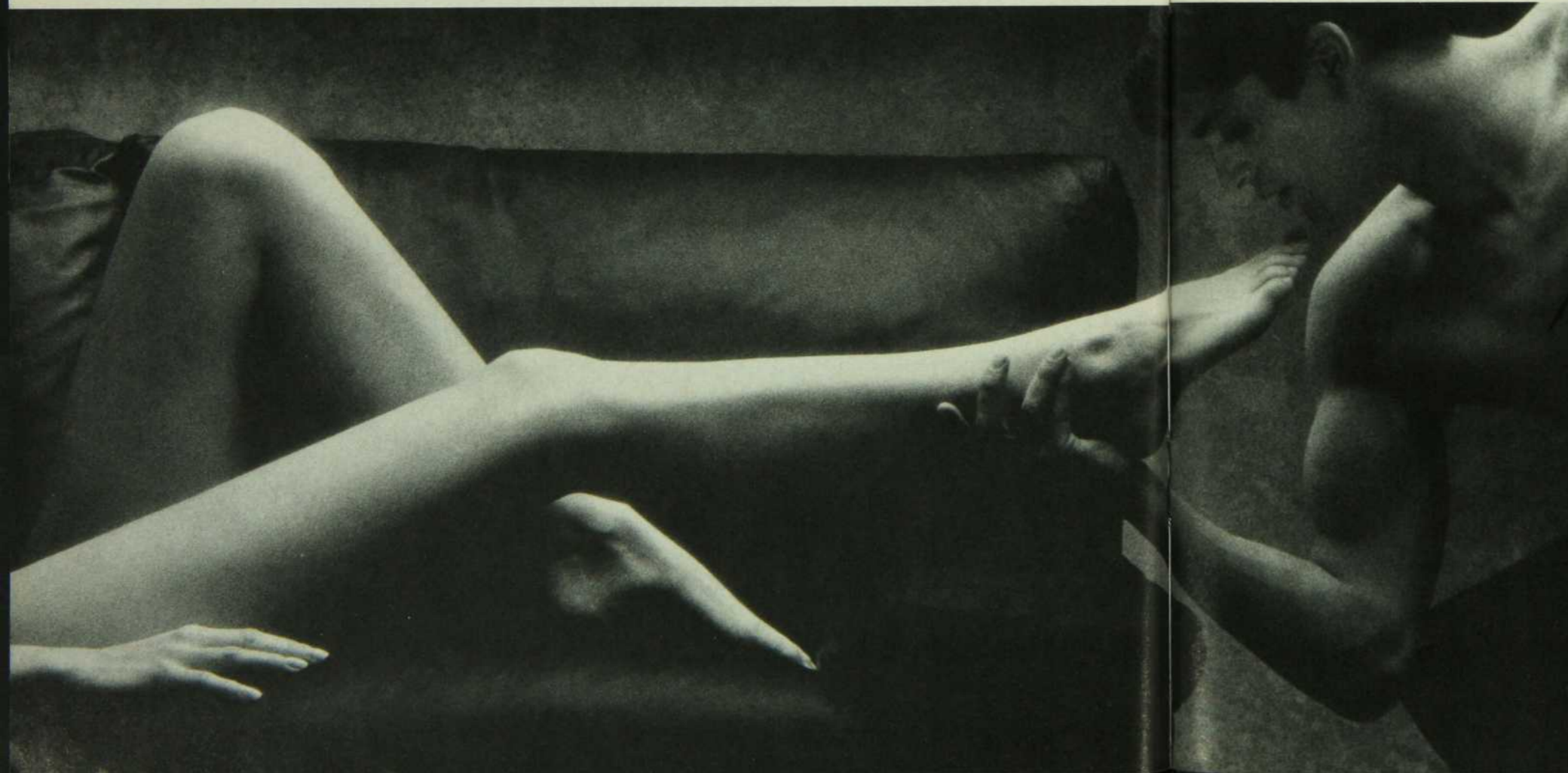
MEUBLE 86

Cambre à coucher en polyester plastifié blanc et noir, gris perle et gris anthracite ou noir et doré. Un système d'éclairage est intégré sous la plateforme du lit et dans les encoignures. Meubles Laurier.



MEUBLE 86

Tête de lit-rayonnage, commode simple ou double surmontée au choix d'un miroir ou d'une armoire à deux portes: un mobilier aux lignes nettes et aux formes bien découpées. Meubles Drouin.



Pour adultes seulement



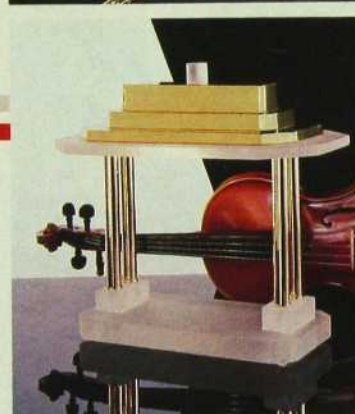
**MOBILIER
ACTUEL 5**

550, RUE SHERBROOKE OUEST, MONTRÉAL H3A 1B9 288-4833



*Chez Union,
la lumière adoucit
les moeurs...*

Orchestrez votre éclairage. Composez une véritable symphonie de lumière. Au gré de votre inspiration, l'ambiance se fera cristalline ou voluptueuse, suave ou sauvage, en allegro ou moderato. Le rythme se voudra jazzé ou classique. La forme, épurée. La lumière qui adoucit les moeurs.



LES ENTREPRISES
UNION
ELECTRIQUE LTEE

ANJOU
7751, boul. Louis H. Lafontaine,
(514) 353-7120

CHICOUTIMI†
637, boul. Talbot, (418) 549-8761

HULL
901, boul. St-Joseph, (819) 778-3330

MONTREAL
5230, Ave Royalmount, (514) 340-5000

OTTAWA
370, Catherine Street, (613) 233-7751

QUEBEC †
470, boul. des Capucins, (418) 522-5656

SHERBROOKE
100, Belvedere N., (819) 569-9476

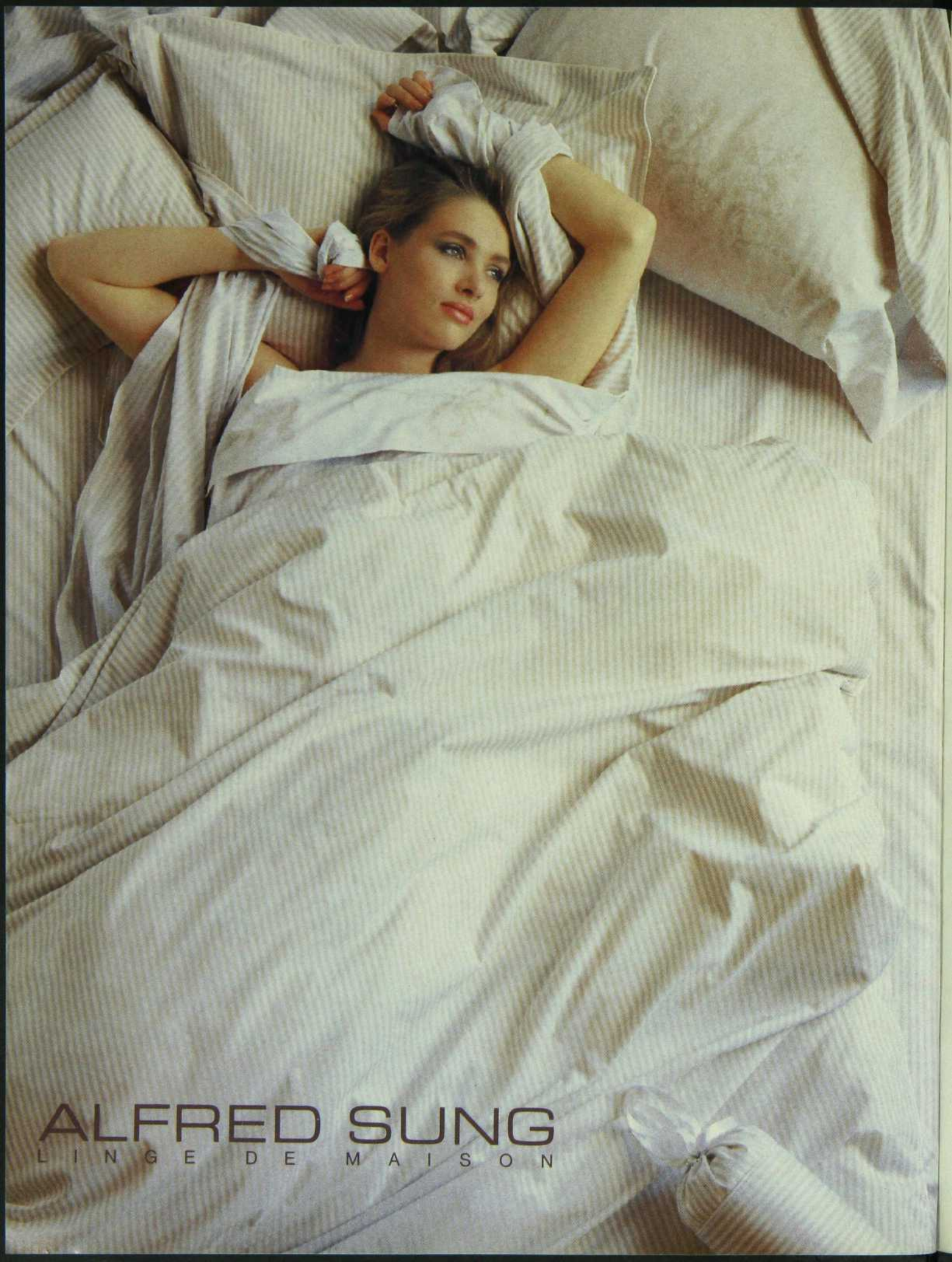
TROIS-RIVIERES
2600, rue St-Denis, (819) 374-4671

VILLE LEMOYNE
1910, boul. Taschereau, (514) 465-4740

†VANDRY INC. Subsidaire d'Union Electric Supply Co. Limited

INSTRUMENTS A VENT MUSIQUE AROUJINI INSTRUMENTS A CORDES: JULES ST-MICHEL LUTHIER





ALFRED SUNG
L I N G E D E M A I S O N

LA MAISON DU FLEUVE

H A B I T E R



par Myriam Gagnon
photos Sylvain Morel

L'histoire de la maison du fleuve, c'est celle d'une collaboration inusitée entre un ingénieur, un architecte et une décoratrice-ensemblier.

D É C O R M A G

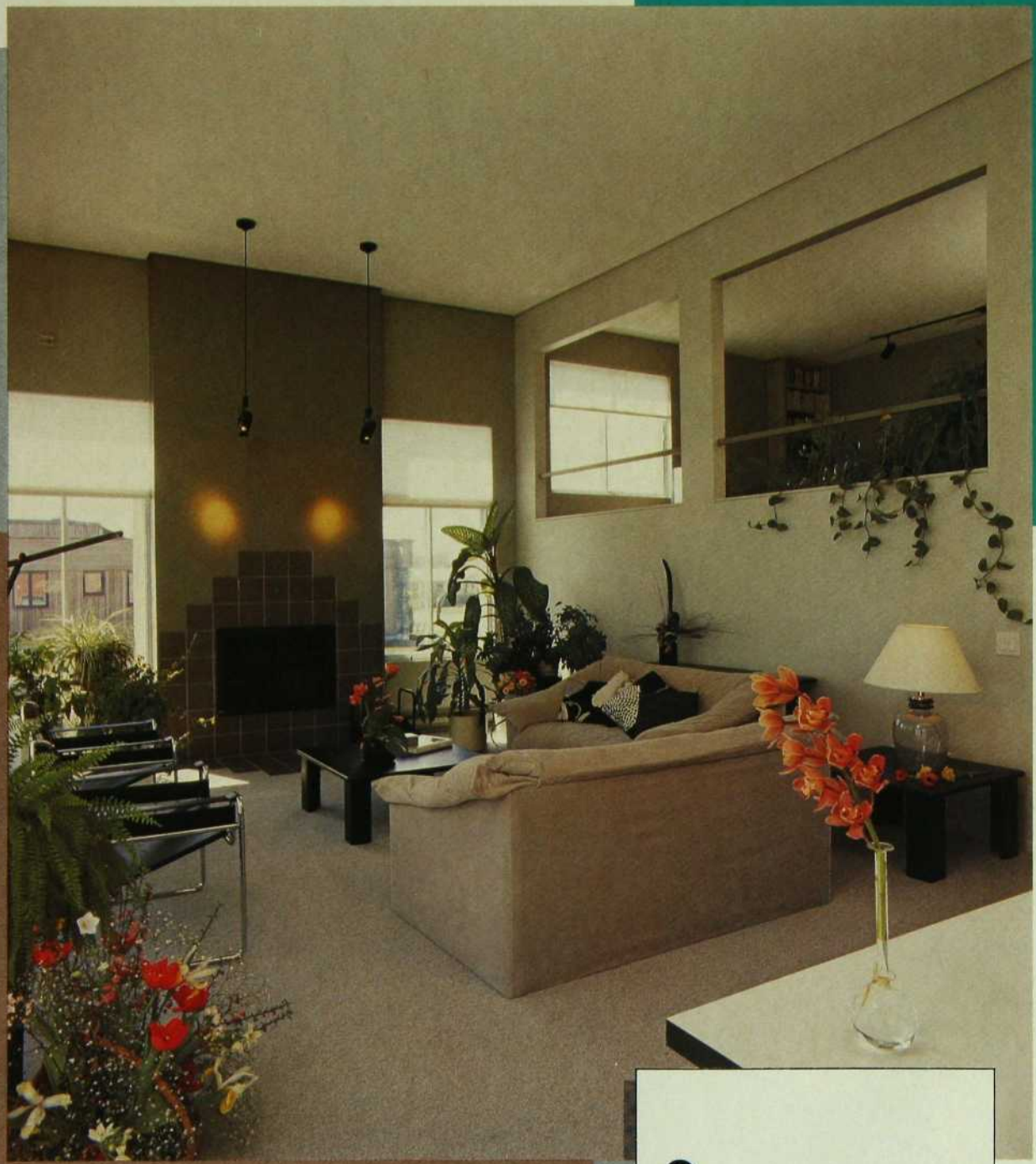


L'ingénieur, c'est aussi le propriétaire, un homme décidé qui sait ce qu'il veut et pour qui les choses doivent marcher rondement.

Luc Desmarchais, pour sa part, possède les qualités dont on rêve chez un architecte : un sens aigu de l'espace, la passion du détail soigné et assez de souplesse pour respecter à la fois les goûts de ses clients et les suggestions de Maryse Duval, le designer d'intérieur présente tout au long du projet. Avec intelligence et sensibilité, elle sait mettre en valeur le concept architectural d'une habitation sans jouer les prime donne. Elle a choisi ici une palette monochrome de blanc/gris/noir qui aurait pu paraître sévère n'eût été les jeux d'éclairage et le spectacle sans cesse renouvelé du fleuve, élément essentiel du décor.

Baies vitrées, fenêtres et portes-patio découpent le paysage comme autant de tableaux colorés. En arrière-plan, le bloc cuisine avec sa cloison-rangements qui s'inscrit dans l'espace séjour-salle à manger sans diminuer le vaste volume de la pièce.

- Rangements de la salle à manger : **Les ateliers Multi «D»**
- Table de Francine Couture, chaises laquées, console : **Luc Sauvé Mobilier et Décoration**
- Moquette : **Tapis Jaban**
- Stores plissés translucides : **Verosol**
- Canapés en velours, fauteuils en cuir Wassily de Marcel Breuer, tables d'appoint en frêne noir, console : **Luc Sauvé Mobilier et Décoration**
- Lampadaire «Teseo» de Mira : **DixVersions**
- Compositions florales, soliflores en verre : **Flours de Limoges**



C heminée aussi discrète que graphique, échappée visuelle sur la bibliothèque, rainure creusée entre murs et plafond pour en alléger la masse : c'est l'adaptation nord-américaine de l'esthétique japonaise où les vides ont autant d'importance que les formes pleines, où la non-couleur devient transparence.



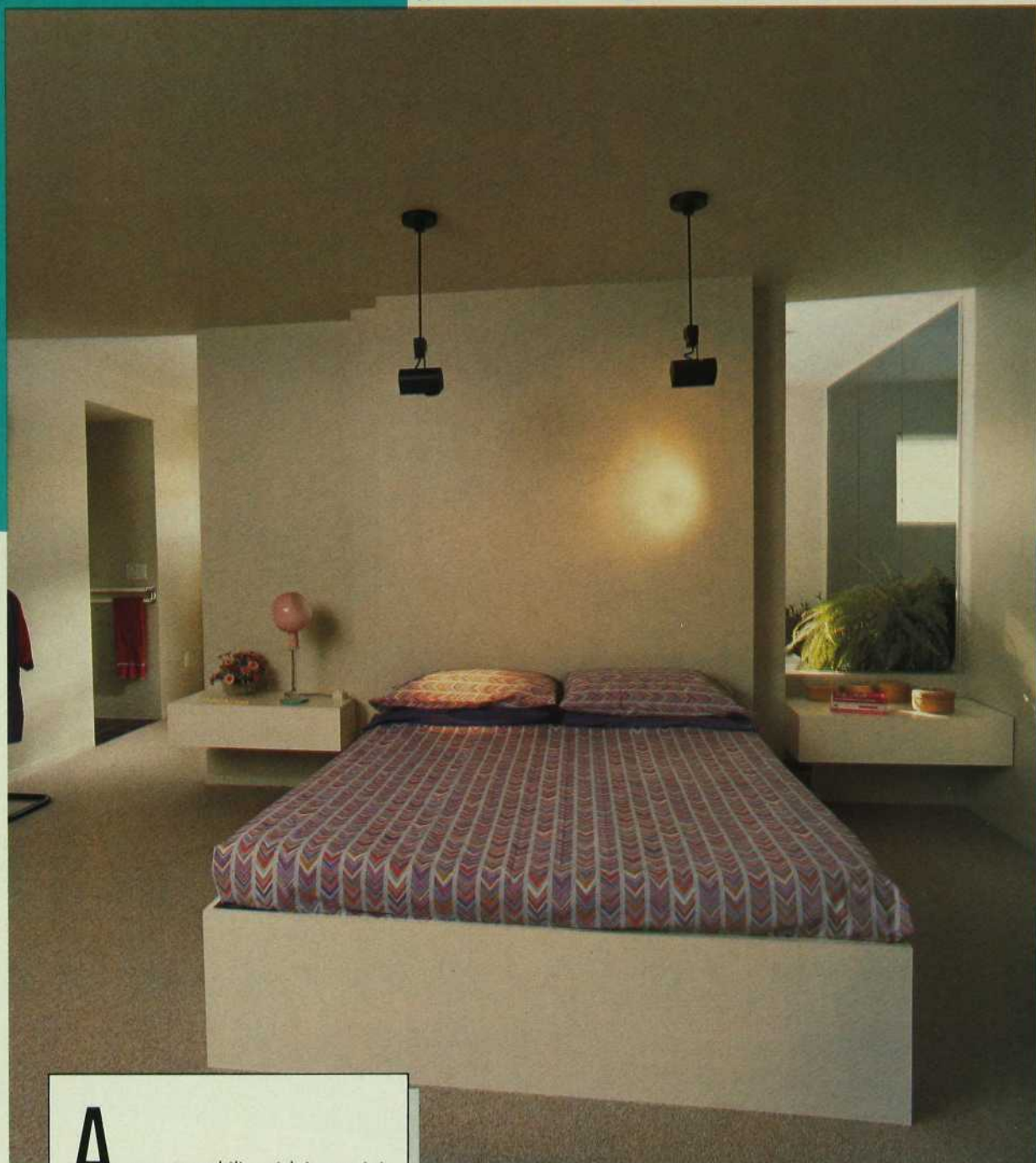
S eule tache de couleur, la rampe de l'escalier aérien qui mène à la passerelle en tubulure; celle-ci dessert d'une part la bibliothèque, d'autre part la chambre à coucher principale. Les appliques lumineuses reprennent le motif ajouré de la façade extérieure.
 Appliques: **Luc Desmarchais**
 Carrelage: **Berco**



Superbement structurée, la cuisine-couloir débouche sur une dinette vitrée qui surplombe le fleuve. Les carreaux de céramique qui constituent le sol se poursuivent dans la pièce adjacente en prolongeant la perspective.

Éléments de rangement : **Les ateliers Multi «D»**

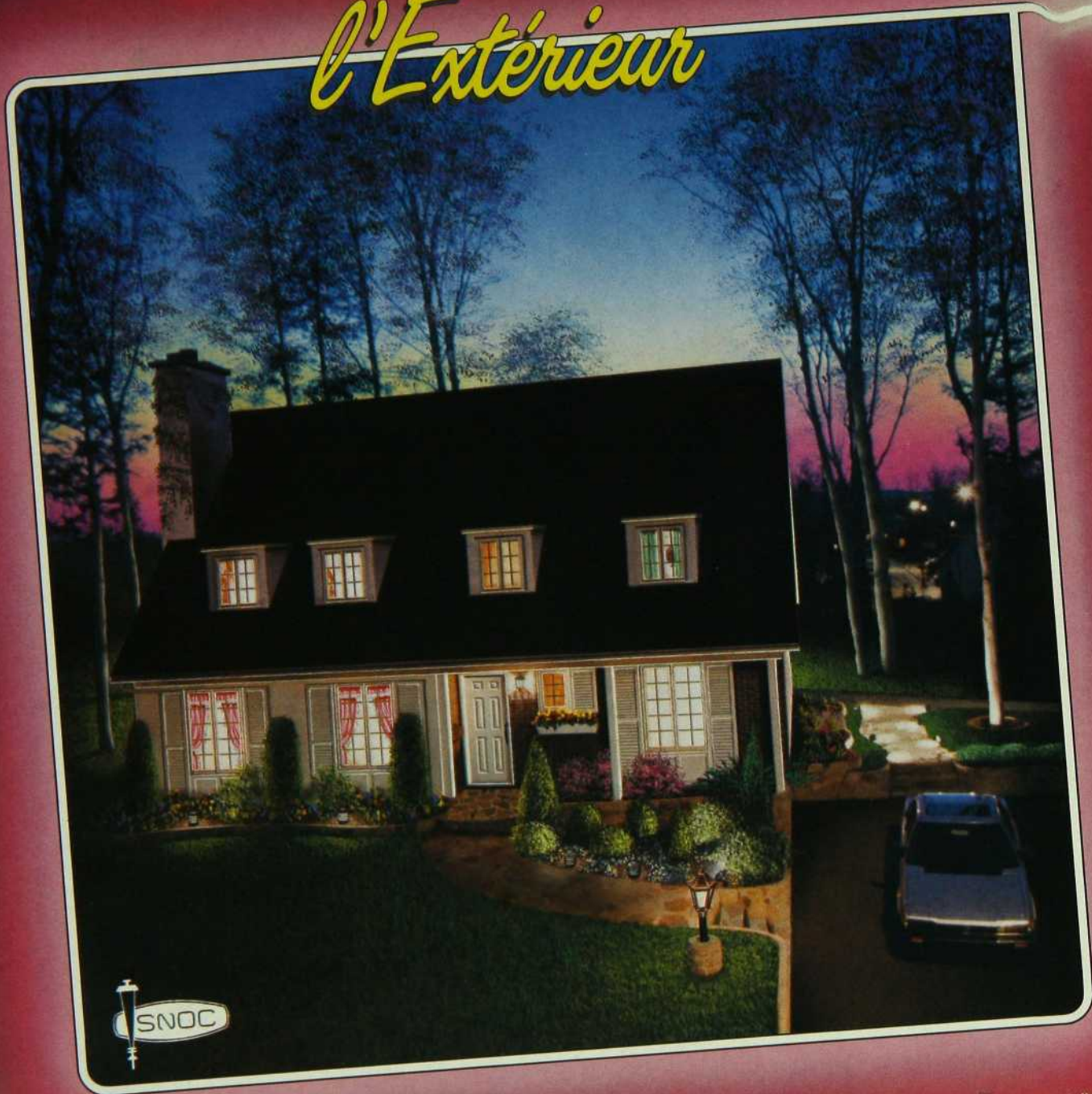
Carrelage : **Berco**



Avec un mobilier réduit au minimum, la chambre à coucher illustre ce parti pris de dépouillement qu'on retrouve à travers la maison ; seule demeure la belle modulation des volumes par un pan de mur tout en décrochements qui isole la salle d'eau.

Lit, chevets : **Les ateliers Multi «D»**
 Suspensions : spots montés sur tige
 Lampe en verre Murano «Parola» de
 Gae Aulenti et Pier Giacomo Castiglioni :
Multi Design International
 Habillage du lit : **Bleu Nuit**
 Panier de porcelaine et arrangement
 floral : **Fleurs de Limoges**

L'art de bien éclairer l'Extérieur



Regardez autour de vous, découvrez l'importance de la lumière dans votre vie...
Gardiens de votre sécurité du crépuscule à l'aube, les appareils d'éclairage extérieur peuvent s'harmoniser avec votre décor, enjoliver vos allées et vos entrées, égayer votre cour et votre rocaille. Aussi ils accueillent chaleureusement vos invités. La mise en lumière de votre propriété est un facteur très important dans la prévention des cambriolages et autres méfaits. Regardez autour de vous...

Les services de Boiteau Luminaire

- Service de réparation*
- Service d'éclairagiste conseil
- Service d'installation*
- Service de livraison gratuit**

* disponible à certains magasins seulement
** dans les régions métropolitaines où nous avons des magasins

QUEBEC, 1295 Charest Ouest
CHICOUTIMI, 390 des Saguenéens

MONTREAL, 6525 Décarie
LONGUEUIL, 3130 Ch. Chambly

LAVAL, 2055 St-Martin Ouest
ANJOU, bl. des Galeries d'Anjou

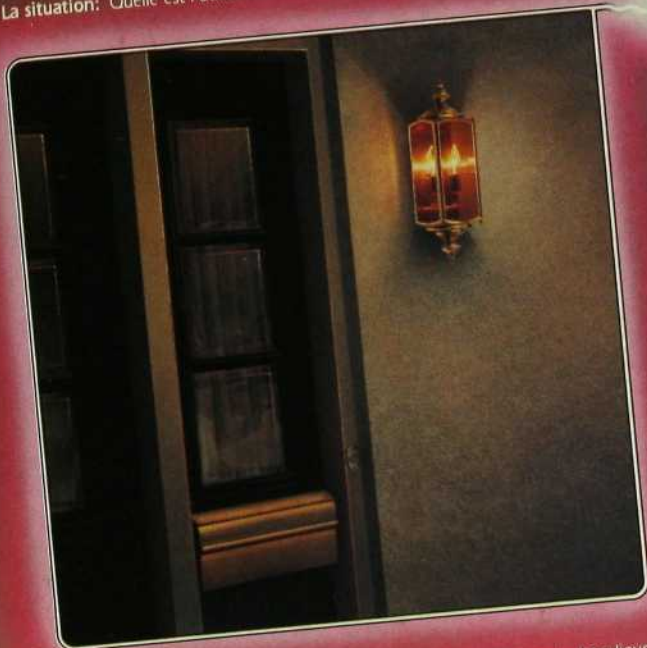
SHERBROOKE, 2324 King Ouest
GATINEAU, 650, Maloney Est

TROIS-RIVIERES, 1360 des Récollets

boiteau
luminaire

*Embellit
votre vie*

La situation: Quelle est l'utilité d'une applique murale extérieure?

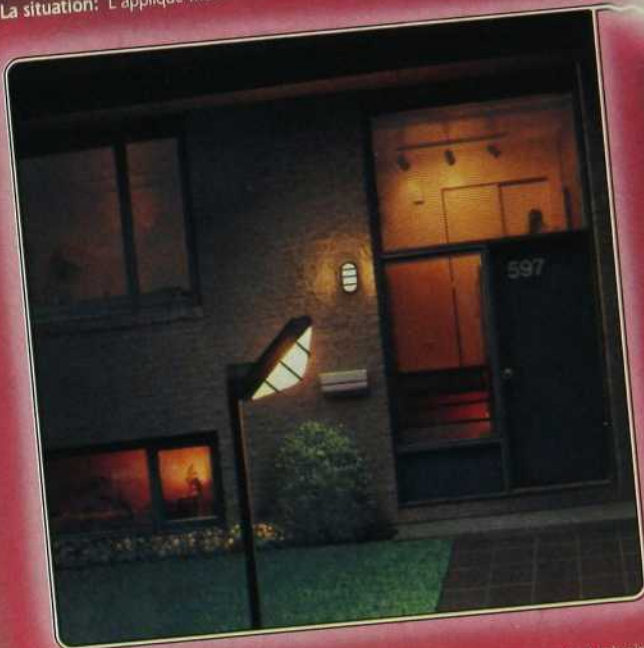


La solution: En plus de rehausser le style de votre entrée, l'applique murale aide à identifier les visiteurs. Elle permet également de bien voir les serrures et les numéros civiques.

Ca c'est une
idée brillante



La situation: L'applique murale est-elle suffisante pour éclairer l'entrée?



La solution: En ajoutant un lampadaire de même style que le luminaire mural vous obtenez un éclairage plus complet et plus sécuritaire pour l'entrée et la pelouse. Ensemble ils mettent votre demeure et votre terrain en valeur.

Ca c'est une
idée brillante



La situation: Une rocaille a-t-elle besoin d'être éclairée?

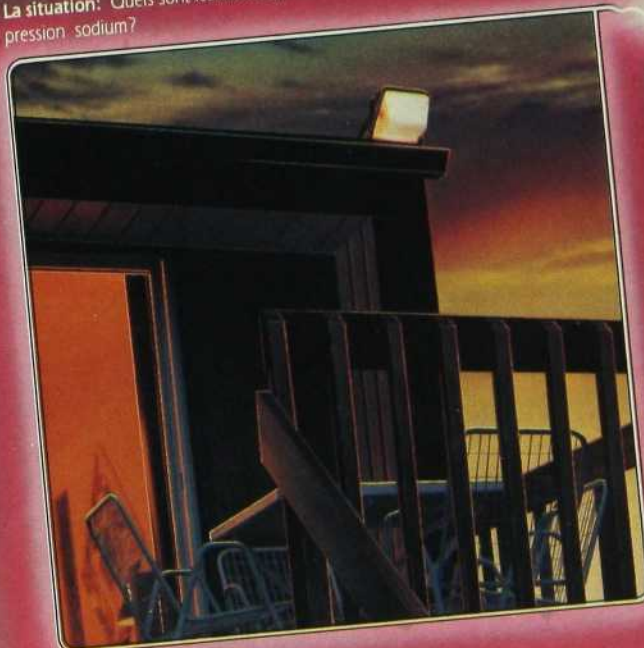


La solution: Une rocaille agrémentée de petites lampes de parterre offre un cachet très agréable le soir. Ses bosquets, ses ensembles de fleurs et d'arbustes sont rehaussés par cet éclairage typique.

Ca c'est une
idée brillante



La situation: Quels sont les avantages d'utilisation d'une lampe haute pression sodium?



La solution: Son rendement lumineux est beaucoup plus efficace tout en étant moins éblouissant que l'incandescent. Elle est donc plus sécuritaire et plus économique car sa consommation d'énergie est très basse.

Ca c'est une
idée brillante



LOOK SÉLECTION

rechercheuse: Anne-Claire Guilmette
photos: Sylvain Morel

1-Lampe de verre de Murano, 149,95\$. Chez Pierre Olivier, 1087 ouest, ave Bernard, Outremont.

Un chat surnommé Eliza fabriqué entièrement à la main. Chez Bowring.

Petite tonalité romantique: une onclada de soie, 10 \$. Chez Pierre Olivier Décor.

2-Cadre en laiton et boîtier pour photos. Chez Bowring. Parfumeuse aux fragrances actuelles et violettes africaines artificielles. Chez Bowring.

3-Cache-pot en porcelaine, couleur saumon, vase-coquillage et petit cadre décoratif. Chez Bowring.



2



3



5



6



7



4-Deux magnifiques masques en porcelaine blanche et dorée (170 \$).

Sculptures en poudre de marbre dessinées par Marbell de Belgique (115 \$). Chez Fine Touche, 1205 ouest, ave Bernard, Outremont.

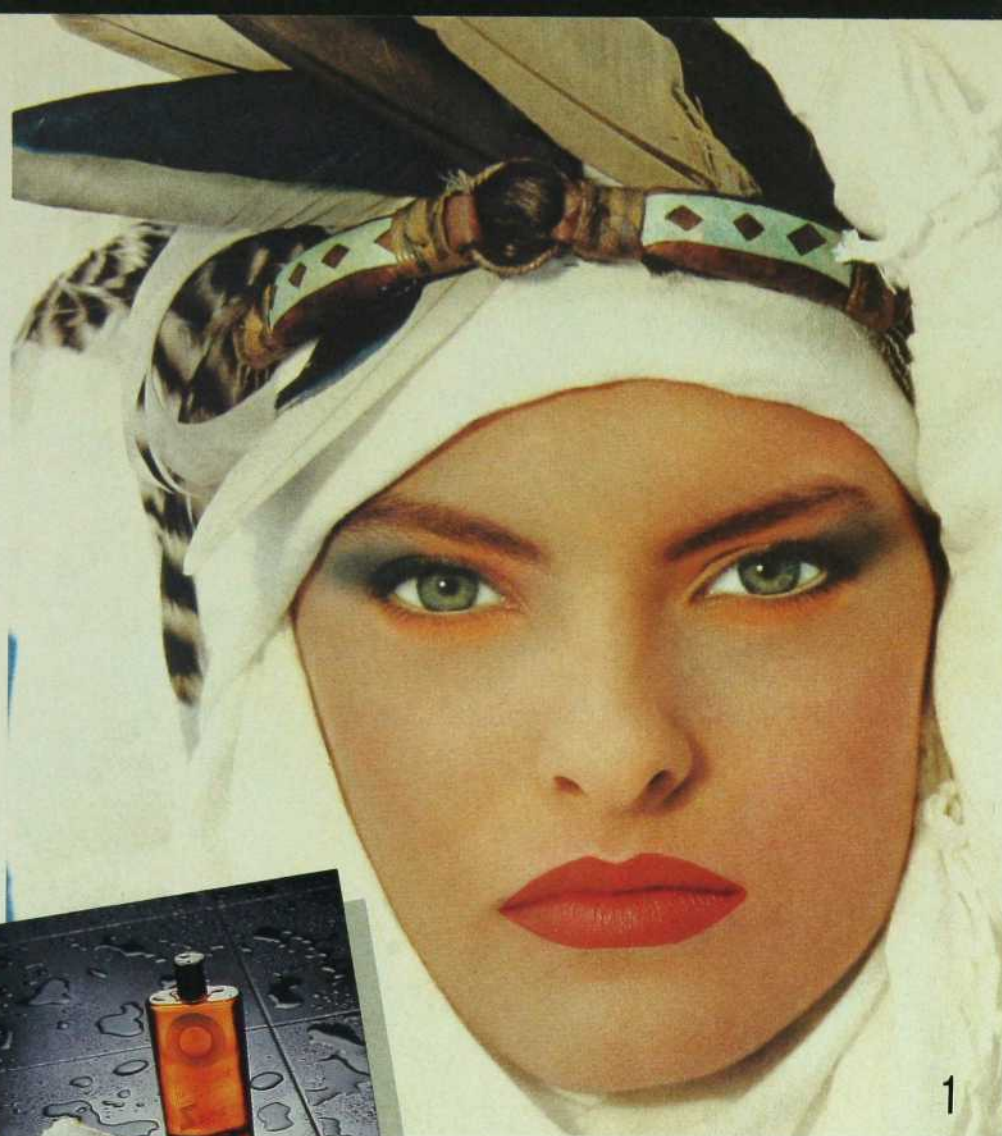
5-Ravissante poupée «Sylvestrie», 75 \$. Chez Le Cache Pot, 5047, rue St-Denis, Mtl.

6-Somptueux vase en porcelaine de «Fitz & Floyd», habillé de fleurs en soie, 130 \$. Chez Le Cache Pot.

7-Chandelier en cristal (30 \$), bateau intégré dans une sculpture. De la collection Kosta Boda de Suède (99 \$). Chez Le Cache Pot.

LOOK

SANTÉ — BEAUTÉ



Caprice du soleil

1-LANCASTER annonce ABRAXAS, le maquillage printemps été 86. Les produits LANCASTER sont en vente chez EATON, LA BAIE, SIMPSONS, Rina Cosmétiques et le magasin TAYLORS à St-Lambert.



2-SOTHYS offre en promotion un sac, une serviette de plage, une huile solaire et une crème Hélio-Marine. Offre spéciale 24,95 \$. Une valeur de 55 \$. Disponible dans tous les instituts participants SOTHYS et au Centre d'esthétique et de coiffure ESSANELLE.

Par Anne-Claire Guilmette
Photo: Sylvain Morel

3-LISE WATIER vous propose CASA-BLANCA. LISE WATIER COIFFURE



4-La ligne complète de produits BAIN DE SOLEIL d'Antoine de Paris. Pour utiliser dès les premiers rayons de soleil...

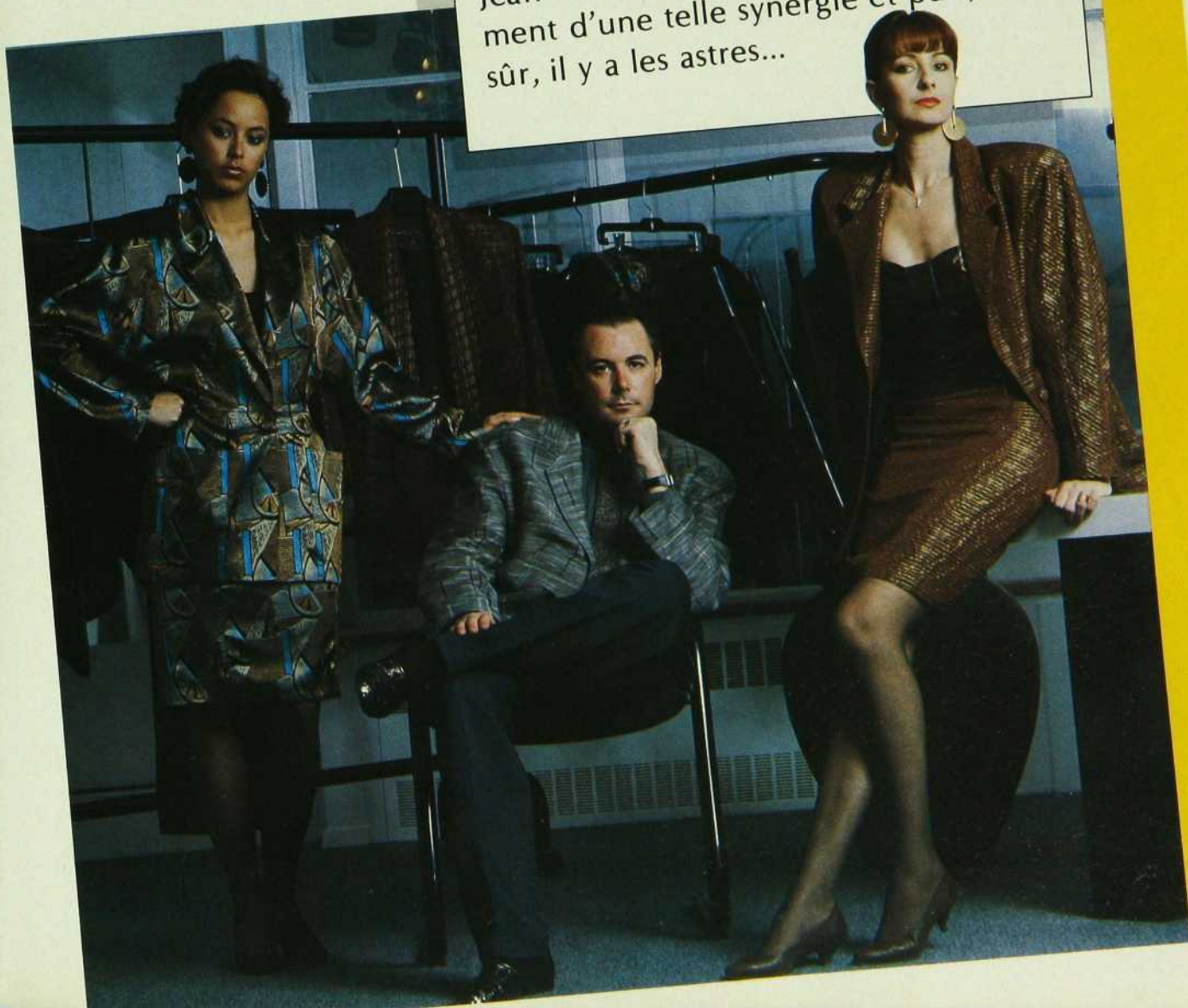


LOOK ÉTÉ ÉTÉ ÉTÉ — EN

par Chantal Tittley Moreau

Jean Claude Poitras DESIGN

La mode québécoise bat de l'aile, à certains égards... Et, ce n'est pas faute de talents - bien au contraire! Ce qui manque, le plus souvent, c'est ce que Jean-Claude Poitras appelle «la synergie de trois éléments essentiels: la création, la production et la distribution». Jean-Claude Poitras profite actuellement d'une telle synergie et puis, bien sûr, il y a les astres...



Jean Claude Poitras

DESIGN

Jean Claude Poitras est bien placé pour parler des trois éléments essentiels à la réussite, parce qu'il est l'un des rares créateurs québécois à avoir réellement «réussi» dans le sens conventionnel du terme. On peut d'ailleurs dire que son succès est remarquable.

SES DÉBUTS

Tout a commencé, à sa naissance, le 18 juin 1949 à 11 heures 45 - «précises» - ce qui fait de lui, astrologiquement parlant, un Gémeau ascendant Vierge. Ce détail a son importance, d'après lui, de même que le fait qu'il y avait canicule ce jour-là.

Dès son enfance, Jean Claude Poitras éprouve un penchant pour les arts (il joue, chante, peint...), la beauté et la mode. À compter de l'âge de 18 ans, il favorise ce penchant naturel en suivant des cours de dessin de mode à l'École des Métiers commerciaux (la «pépinière» de la plupart des créateurs québécois de plus de 35 ans), puis des cours en dessin publicitaire au Studio Salette.

Après une brève incursion dans le monde de l'entrepreneuriat, il devient tour à tour, vendeur, directeur de rayon, puis acheteur dans un grand magasin de Montréal. Quelques années plus tard, il «saute la clôture» et devient celui qui vend aux acheteurs. C'est peu de temps après qu'on lui donne, enfin, la chance de faire ce qu'il a toujours désiré - depuis l'âge de 4 ans, lui semble-t-il -, soit de créer sa propre collection. Le succès ne tarde pas : très rapidement il devient la coqueluche des rédactrices de mode et des femmes contemporaines qui ont du chic.

Malgré cette reconnaissance, il lui manque, presque à tous moments, l'un ou l'autre des trois éléments qu'il estime essentiels à la réussite. Tantôt on brime ses élans créatifs, tantôt la production n'est pas conforme à ses exigences, tantôt il perçoit des lacunes au plan de la distribution. Ceci jusqu'à récemment où, grâce à des associations avec les sociétés Franck Importations et Sawyer Canada, les trois éléments sont enfin réunis à sa satisfaction.

Ces derniers s'allient pour constituer le «look Poitras», un look facilement reconnaissable s'adressant à une femme libre, dynamique, affirmée, d'une élégance toute naturelle. Une femme qui porte en elle «toutes les femmes».

Créé par un bon Gémeau, ce look a deux principales incarnations : un look diffusion, vendu dans la plupart des grands magasins et boutiques spécialisées à l'échelle du pays, et un look prestige, plus raffiné, plus avant-gardiste, plus «Poitras», offert au public dans un réseau de points de vente «malheureusement plus restreint», de déplorer le créateur. «C'est un problème que tous les autres designers connaissent également, explique-t-il. Les consommateurs de mode québécois conservent toujours leur préjugé favorable à l'égard de la mode européenne, et c'est un préjugé qui est souvent injustifié.»

SES SUCCÈS

Ces jour-ci, le look Poitras explore, comme il se doit, deux orientations au plan des tendances : le court, le net, le structuré, le près du corps et

le très long, flou, drapé, sensuel. Deux éléments caractérisent en outre ses créations : ses matières, d'abord, qui sont toujours belles, riches, recherchées, tactiles et qu'il mélange toujours de façon inusitée ; puis les impressions, souvent créées par lui.

Tel un Gémeau éclaté, Jean Claude Poitras puise son inspiration à même des sources très diverses : peinture, cinéma, danse, écriture, décoration, et... voyages. Un séjour au Maroc, par exemple, a déclenché chez lui un engouement marqué pour la couleur alors qu'un voyage à Bali lui a donné, irrémédiablement, le coup de cœur pour les impressions. Telle une éponge, il absorbe tout, il intègre tout, il transforme tout, et ça devient le «look Poitras», signé tantôt Jean Claude Poitras pour Franck Importations ou pour Sawyer Canada, tantôt Ronsard Sport, toujours pour Franck Importations, une collection réalisée en tandem avec Annie Coriat.

Au delà de ses collections, Jean-Claude Poitras a des tas de projets. D'abord, il aimerait créer d'autres produits de mode... Bien sûr, il entend bien conquérir le marché américain, un jour... Tel un nouveau Jean-Charles de Castelbajac, il rêve de collaborer avec des peintres et autres créateurs pour créer des vêtements-œuvres d'art... De temps en temps, il lorgne du côté de la décoration... Il veut continuer d'écrire (ses textes sont non publiés, pour la plupart) et souhaite, éventuellement, écrire des chansons... Et ce n'est sûrement pas tout!

Trahissant encore la dualité qui l'habite, Jean Claude Poi-

tras résume ainsi ses attitudes face à la mode : «J'adore la mode. J'en suis passionné. J'estime que, comme moyen d'expression, elle est importante dans la vie des individus et des sociétés, mais je hais son côté superficiel. J'aime qu'on reconnaisse que j'ai des idées sur autre chose que la nouvelle couleur de la saison ou la longueur à la mode... Et, je suis d'avis qu'il est prétentieux et limitatif d'attacher trop d'importance à la mode. Il ne faut pas se faire engouler par elle.» L'ascendant Vierge livrerait-il bataille au Gémeau?

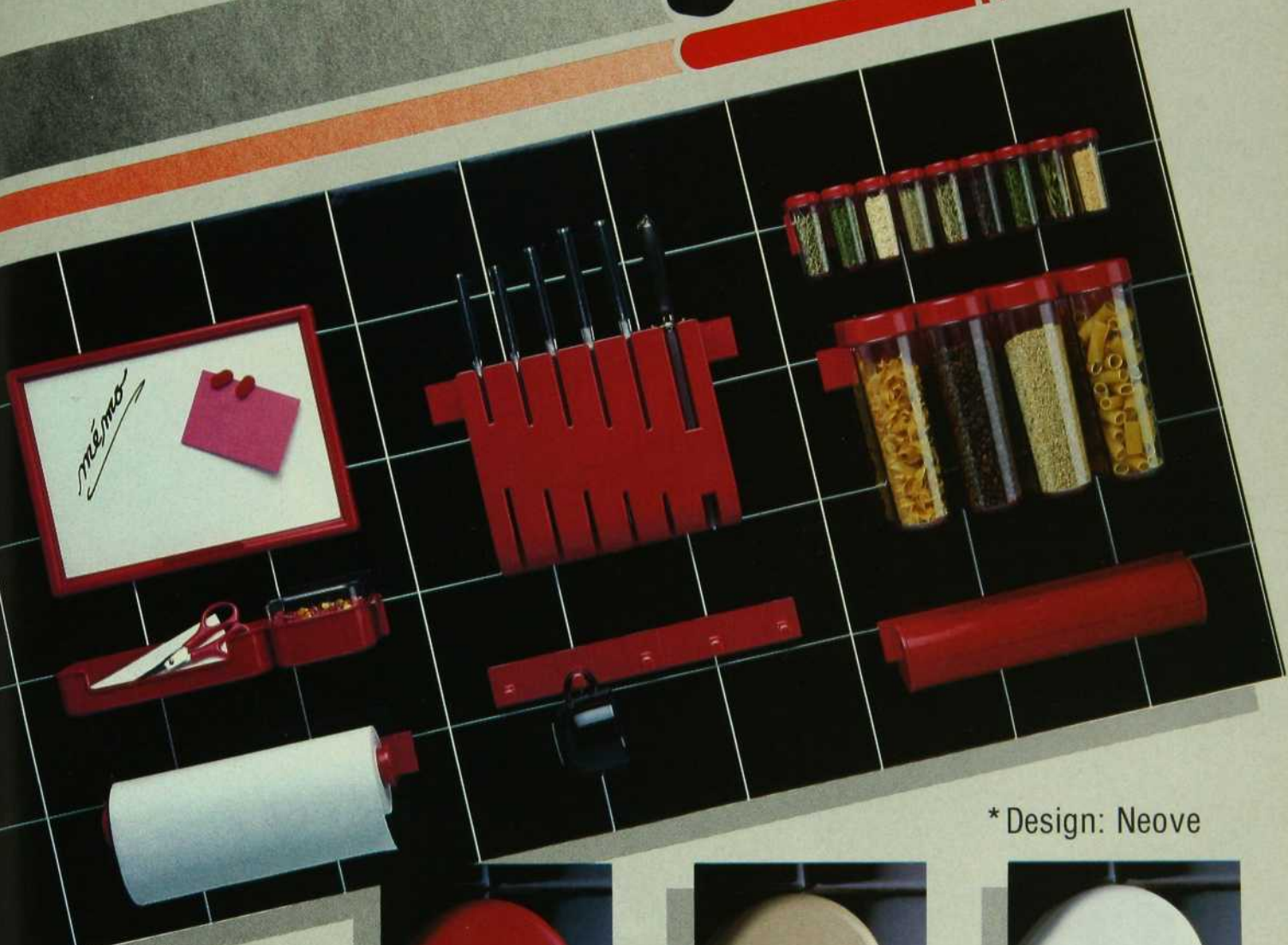
Ascendant astrologique ou intelligence, lucidité et courage, Jean Claude Poitras-le-rêveur a les pieds bien solidement plantés sur terre. Il possède une véritable soif de l'absolu, mais il la tempère par une bonne dose de réalisme et de sens commercial. Il travaille avec acharnement, développe ses collections avec ce que certains appellent une manie du détail et poursuit ses objectifs avec entêtement. Même si personne ne l'y oblige, il s'efforce toujours de faire mieux.

«Je me suis acharné, entêté à croire à un look qui était perçu à l'époque comme étant trop avant-gardiste, donc marginal et non-rentable. Je me suis même bagarré avec certains manufacturiers. En bout de ligne, j'estime que c'est moi qui avais raison... Les acheteurs et les consommateurs ont beaucoup changé ces dernières années et mes créations sont devenues fort vendables.»

Eh oui! Jean Claude Poitras a eu raison - et pas seulement parce que les astres lui ont souri.

SPACE[®]

NEOVE



* Design: Neove

* DISPONIBLES
DANS CES COLORIS



MAISON BESNER
18 rue Nicholson
Valleyfield, Qc
(514) 373-8280

LA PETITE BOUTIQUE
1 Grande Place
Rimouski, Qc.
(418) 724-9255

JOIE DE VIVRE
1 Grande Place
Rimouski, QC.
(418) 724-9255

BOUTIQUE SUGGESTION
Mont-Joli, Qc.
(418) 724-9255

CORTINI CADEAUX
1100 ouest, boul. Maloney
Gatineau, Qc.
(819) 568-2770

LE PETIT CACHET
3557 boul. Dagenais
Fabreville, Laval
(514) 625-9844



GENIN-TRUDEAU



*Recettes
Révisées*

Un festin champêtre inoubliable

Que ce soit à l'orée d'un bois, ou près d'un ruisseau, enfin hors de la ville... Voici quelques délices culinaires qui transformeront, à coup sûr, votre pique-nique en une fête pour le palais.

Assiette de crudités, trois sauces

Préparation : 45 minutes
Cuisson : -
Rendement : 8 portions

- Céleri-rave (ou, si non disponible, céleri) 250 g (9 oz)
- Carotte 3
- Concombre 1
- Chou-fleur 1/2
- Brocoli (gros) 1/2
- Poivron vert
- Tomate cerise 12
- Sauce au cari* 250 mL (1 tasse)
- Sauce à la menthe¹ 250 mL (1 tasse)
- Sauce aux câpres et aux anchois¹ 250 mL (1 tasse)

Méthode

- Laver, éplucher et couper le céleri-rave, les carottes et le concombre en gros bâtonnets.
- Laver le chou-fleur et le brocoli et les diviser en bouquets.
- Laver et couper le poivron en lanières.
- Disposer harmonieusement tous les légumes sur un plateau avec, au centre, les bols contenant les trois sauces. (Utiliser des bols avec couvercle pour faciliter le transport).

*Sauce au cari

Préparation : 5 minutes
Cuisson : -
Rendement : 250 mL - 1 tasse

- Yaourt nature 200 mL (3/4 tasse)
- Cari 5 mL (1 c. à thé)
- Ciboulette 15 mL (1 c. à table)
- Paprika 2 mL (1/2 c. à thé)
- Jus de limette 10 mL (2 c. à thé)
- Muscade râpée 1 mL (1/4 c. à thé)
- Coriandre fraîche ou graine de coriandre 1 mL (1/4 c. à thé)
- Sel au goût
- Poivre noir au goût
- Miel 5 mL (1 c. à thé)

Méthode

- Mélanger tous les ingrédients ensemble.
- Laisser reposer au réfrigérateur pendant environ 1 h.

*Sauce à la menthe

Préparation : 5 minutes
Cuisson : -
Rendement : 250 mL - 1 tasse

Ingrédients

- Yaourt 50 mL (3 1/2 c. à table)

D

Chronique culinaire réalisée par le Service de la recherche technologique - Direction des services aux entreprises de l'Institut de tourisme et d'hôtellerie du Québec.

Photo: Centre des ressources didactiques de l'Institut de tourisme et d'hôtellerie du Québec.

Vaisselle et ustensiles: Boutique «À ma façon».

Nappe de dentelle: Boutique «Arthur Quentin».

3 plats de présentation en plastique léger: Boutique «À la fine pointe enr.»

Mayonnaise 150 mL (2/3 tasse)
Moutarde de Dijon 10 mL (2 c. à thé)

- Jus de citron 25 mL (1 1/2 c. à table)
- Feuille de menthe fraîche ciselée 25 mL (1 1/2 c. à table)
- Sel au goût
- Poivre noir concassé 5 mL (1 c. à table)
- Pulpe de tomate en dés 15 mL (1 c. à table)

Méthode

- Mélanger le yaourt avec la mayonnaise et la moutarde.
- Ajouter le jus de citron et les feuilles de menthe ciselées.
- Assaisonner.
- Garnir de pulpe de tomate en dés.

*Sauce aux câpres et aux anchois

Préparation : 5 minutes

Cuisson : -

Rendement : 250 mL - 1 tasse

Ingrédients

- Gousse d'ail 1
- Persil 5 mL (1 c. à thé)
- Anchois haché 10 mL (2 c. à thé)
- Câpre 10 mL (2 c. à thé)
- Jaune d'oeuf 1
- Moutarde de Dijon 5 mL (1 c. à thé)
- Huile d'olive 200 mL (3/4 tasse)
- Jus de citron 20 mL (4 c. à thé)
- Poivre noir au goût
- Olive noire hachée 25 mL (1 1/2 c. à table)

Méthode

- Hacher l'ail.
- Mélanger ensemble l'ail, le persil, les anchois et les câpres.
- Ajouter le jaune d'oeuf et la moutarde.
- Incorporer l'huile d'olive et le jus de citron en alternance, en fouettant.
- Assaisonner de poivre noir.
- Garnir d'olives hachées.

Mousse de foie de volaille au genièvre

Préparation : 15 minutes

Cuisson : 30 minutes

Rendement : 6 portions

Ingrédients

- Beurre 10 mL (2 c. à thé)

- Foie de volaille 350 g (12 oz)
- Alcool de genièvre (gros gin) 25 mL (1 1/2 c. à table)
- Oeuf 3
- Crème à 35% 175 mL (3/4 tasse)
- Sel au goût
- Poivre au goût
- Baie de genièvre en poudre 5 mL (1 c. à thé)
- Graisse de canard fondue ou beurre fondu 60 mL (1/4 tasse)
- Baguette ou pain de campagne 1

Méthode

- Beurrer une terrine.
- Réduire en fine purée tous les ingrédients, sauf la graisse de canard (ou le beurre) et le pain, à l'aide du mélangeur.

- Passer au chinois.
- Verser l'appareil dans la terrine, de façon à la remplir aux deux tiers.
- Couvrir d'une feuille d'aluminium et cuire au four à 180°C (350°F), au bain-marie, jusqu'à ce que le centre de la surface commence à se gonfler.
- Retirer du four et couvrir la surface de graisse de canard ou de beurre fondu.
- Réfrigérer pendant au moins 8 h avant de transporter au pique-nique.
- Accompagner de tranches de baguette ou de pain de campagne.

Truite fumée et marinée à la coriandre

Préparation : 30 minutes

Cuisson : -

Rendement : 4 portions

Ingrédients

- Filet de truite, fumé 4
- Oignon vert 1
- Huile d'olive 50 mL (3 1/2 c. à table)
- Jus de citron 20 mL (4 c. à thé)
- Coriandre fraîche hachée 10 mL (2 c. à thé)
- ou graine de coriandre concassée 2 mL (1/2 c. à thé)
- Persil haché 5 mL (1 c. à thé)
- Endive du Québec 2

Méthode

- Enlever toute la peau et les arêtes des filets de truite.
- Couper l'oignon vert en julienne.

- Mélanger ensemble l'huile, le jus de citron, la coriandre, l'oignon vert et le persil.
- Verser cette marinade sur les filets de truite, dans une assiette creuse.

- Laisser mariner pendant 1 h

- Servir sur des feuilles d'endives, dans un plat creux en plastique pour faciliter le transport.

Fraises au vin rouge

Préparation : 10 minutes

Cuisson : 2 minutes

Rendement : 6 portions

Ingrédients

- Vin rouge 500 mL (2 tasses)

Sirop d'érable 100 mL (3/8 tasse)

- Bâton de cannelle 1
- Tranche d'orange 6
- Tranche de citron 3
- Fraîse fraîche 1,7 L (1 1/2 pinte)

Méthode

- Amener le vin rouge à ébullition avec le sirop d'érable.
- Laisser infuser la cannelle et les tranches de fruits dans le vin pendant environ 5 minutes.
- Passer au tamis et verser dans un bocal.
- Fermer hermétiquement et réserver jusqu'au moment de servir les fraises.
- Verser le vin sur les fraises et servir.

LA MAGIE DE LA TECHNOLOGIE

Tout d'abord parce que c'est un ensemble complet du plus haut calibre: récepteur MA/MF, platine tourne-disque à bras tangentiel, enceintes adaptées Mitsubishi à 3 voies, platine intégrée de magnétophone à cassette, magnétoscope à cassette et télécouleur.

Ensuite, parce que n'avons vu ni entendu aucun ensemble de cette classe qui approche de l'aisance avec laquelle notre télécommande exclusive AV Commander par infrarouge abolit les distances. D'une seule commande au toucher vous accédez à toute fonction de l'appareil, du fond de la pièce, comme par magie.

Le récepteur à bloc d'accord à synthétiseur numérique permet 9 présintonisations automatiques, tant MA que MF. Sa puissance impressionnante de 50 watts par canal vous parvient par des enceintes d'étagère antimagnétiques, à diffuseur de graves carré.

La platine tourne-disque reproduit vos disques exactement comme ils ont

été gravés: par bras tangentiel. C'est Mitsubishi qui a créé cette formule que rien ne surpasse pour l'écoute de vos disques préférés.

Le magnétophone à cassette intégré, à réducteur de bruit Dolby B, se charge par l'avant.

Naturellement, le magnétoscope à cassette Mitsubishi répond instantanément, lui aussi, à vos instructions par

télécommande. Rien d'étonnant, puisque c'est justement Mitsubishi qui a maîtrisé la technologie de la première télécommande de magnétoscope à cassette par rayons infrarouges.

Le télécouleur Mitsubishi Diamond Vision modèle 2061, renommé pour son écran absorbant la lumière ambiante, n'est que l'un des nombreux modèles que nous vous proposons dans cet ensemble et que vous pouvez commander entièrement à distance.

Si vous n'aviez pas la moindre idée de ce que vous vouliez en fait d'ensemble audio-vidéo pour le foyer, vous avez maintenant la meilleure: un ensemble Mitsubishi.



Pour plus de renseignements: La Société Électrique Mitsubishi du Canada, Inc., 8885 Woodbine Avenue, Markham, Ontario L3R 5G1. Téléphone sans frais, Québec et Ontario: 1-800-268-9828; ensemble du Canada: 1-800-387-9630. Toronto: (416) 475-7728.

La différence se remarque de loin..



L'apéritif

Jaguar, champagne et bagatelles...

D

par Marcel Harvey
photo : Denis Laramée



Nous revoilà soumis aux pires tentations du printemps racoleur... Surexcités par la nature affriolante, certains choisissent alors, pour épancher leurs appétits féroces, les gazouilleurs bords des rivières; d'autres préfèrent les savanes plus camouflées...

LE VRAI BON GÔT



BEEFEATER: le vrai gin d'Angleterre

Mais qu'on soit romantique ou qu'on soit libertin, on y applique, lorsqu'il s'agit de le faire, l'imagination que l'on a et la finesse que l'on peut. Si Louis XIV entraînait à sa suite toute une armée de musiciens et s'il arrosait de Romanée Saint-Vivant¹ le délicieux événement, j'en connais un qui, célébrant l'achat d'une superbe Jaguar, se vêtit en livrée de chauffeur, fit asseoir Madame à l'arrière pour la conduire au frais d'une clairière, où ils sablerent le champagne sous son regard discret. Mais peu importe les moyens petits ou grands dont on dispose pour le faire, car l'essentiel est avant tout... de bien le faire. Et vous? Comment vous y prenez-vous? Qu'apportez-vous quand vous partez tout excités faire un... pique-nique?

CAVIAR OU «BALONEY»?

À part les riches paresseux qui s'offrent les fins petits plats cuisinés par leur pâtissier, les provisions pour un pique-nique demeurent en général très simples: des sandwiches, des viandes froides, des fromages, des crudités, qu'on arrose de bière à défaut de champagne, ou alors de vins modestes mais très bons. Les vins blancs de table, sans appellation, qui sont francs, stables et ne coûtent pas très chers, ont l'avantage de pouvoir accompagner un peu n'importe quoi. Avec les sandwiches et les charcuteries, on pourrait aussi choisir des vins italiens secs, légers et rafraîchissants, tels le Frascati dont la fin de bouche est légèrement amère et qui peut prendre des aliments même très relevés, et l'Orvietto, souple et coulant. Également les fruités et moelleux Sauvignon de Touraine, le Jaszberenyi Rizling un excellent et économique riesling Hongrois ou encore du même pays



l'agréable et velouté Bradacsonyi Sxükeberat. Les vins d'Alsace, très fruités mais secs, feraient honneur aux mets plus raffinés, aux fruits de mer et aux poissons grillés par exemple, pour ceux-là dont le pique-nique est plus élaboré.

MARIAGE ET FROMAGE?

Je ne suis pas de ceux qui prône qu'avec tel fromage il faut boire tel vin; pourtant le mariage d'amour peut exister entre eux mais on constate que, le plus souvent, c'en est un de raison - n'est-il pas celui qui dure le plus longtemps? Donc, avec les fromages, on pourra servir des vins blancs autant que des vins rouges. Et même si nous considérons préférable la consommation des vins blancs avec les charcuteries et les pâtés, nous ne pouvons tout de même ignorer les bons petits vins rouges qui, servis très frais (11 à 13° Celsius), agrémenteront bien des aliments. En voici quelques-uns que nous recommandons.

Très robustes, les vins espagnols et portugais tels le

Masia Bach, le Lan et le Faustino d'Espagne, le Grao Vasco et le Terras Altas, deux d'ao du Portugal, résistent bien à l'assaut de l'air changeant et sont vraiment adéquats pour boire à l'extérieur. Les vins hongrois, roumains ou yougoslaves assez rustiques, le Tibanyi Merlot, l'Egri Bikaver (Hongrie), le Suveran (Roumanie) et le Kastelnet (Yougoslavie) qui sont souples et moelleux et qui s'adaptent à un grand nombre de mets, constituent un très bon choix pour leur rapport qualité/prix. L'Egri Bikaver, d'une bonne vinosité, va très bien avec les grillades et les viandes épicées. Mais on ne peut évidemment oublier les Valpolicella et les Chianti, ces vins italiens toujours agréables avec les viandes. Ni les délicieux Beaujolais, si légers, qu'on devrait boire à une température de 11 à 13° Celsius; ni le Gamay de Touraine, si fruité; ni les Bourgueil, servis à une température de 13° Celsius, des vins souples au goût de framboise qui accompagnent aussi bien les charcuteries que les grillades.

Les Corbières et les Côtes de Roussillon, des vins rustiques, souples et capiteux, le Pinot Noir d'Alsace, léger et subtilement fruité ainsi que le Sangre de Toro, un vin de table corsé sont autant d'autres excellents compagnons des viandes froides ou grillées, du jambon et des appétissants sandwiches variés de nos repas champêtres.

QUELQUES AUTRES BAGATELLES

Si le joyeux pique-nique se prolonge jusqu'au dessert, on pourrait s'offrir le plaisir d'un vin allemand demi-sec pour l'accompagner, un auslese ou un spatlese; ou d'un vin mousseux demi-sec, la Blanquette de Limoux ou l'Asti Spumante. Et si les extravagances poussent la fête à un très haut degré de raffinement, avec ou non troubadours en délire sous les ramures, remerciez-les avec une coupe d'un des excellents vins que vous aurez précieusement transportés: Chamboille-Musigny, Margaux, Châteauneuf-du-Pape et les plus modestes, Macon-Villages, Pouilly-Fumé, Sancerre ou tout autre élixir d'exception, dans l'éblouissante lumière des festins fous... que je vous souhaite!

FEU VERT À TOUTES FRIVOLITÉS

Mais quelle que soit l'ampleur de votre pique-nique, que les participants soient des amoureux transis ou des enfants exubérants, qu'on y boive des jus ou du coca-cola, et même qu'il se produise à l'abri des intrus sur le tapis vert du salon, nous ne saurions vous faire de reproches...

(1) Bourgogne rouge de Vosne-Romanée que Façon, médecin de Louis XIV, lui recommanda pour guérir la goutte dont il était affligé. Pour un pareil vin qui ne souhaiterait pas une telle maladie?

LE MIRACLE HYUNDAI SE POURSUIT

VOICI LA NOUVELLE EXCEL. LA SPORTIVE ET PERFORMANTE VOITURE À HAYON DONT TOUT LE MONDE PARLE.

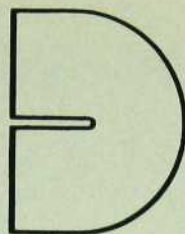
Fameuse, la traction avant! Révolutionnaire, le système de suspension indépendante à l'avant comme à l'arrière! Démesuré, l'espace intérieur pour les jambes et la tête, ainsi que l'espace de rangement! Et ça continue: allure européenne exaltante, caractéristiques standard en abondance, dont les pneus radiaux Michelin quatre saisons ceinturés d'acier. L'Excel: une valeur sûre. Toute une voiture à prix exceptionnel! Découvrez vite pourquoi chez votre concessionnaire Hyundai.



HYUNDAI
EXCEL.
LE SENS
DES
VALEURS.

HYUNDAI

Les voitures sport, plus fringantes que jamais



par Denis Duquet

Presque condamnées à l'extinction au cours des années 70, les voitures sport sont aujourd'hui plus nombreuses et plus attrayantes que jamais.



Les voitures sport ont toujours été les enfants chéris du monde de l'automobile. Toujours désirées, très souvent surévaluées, ces voitures étaient le moyen de transport par excellence des grandes vedettes. Bref, elles faisaient tourner les têtes. Puis, ce fut l'époque un peu excentrique des « muscle cars » américains avec leur moteurs ultra-puissants. Cependant, au début des années 70, toute

Si on établissait un sondage auprès des automobilistes nord-américains, il est assuré que la Corvette serait en tête du palmarès des voitures sport.

l'Amérique du Nord s'est tournée vers la sécurité routière et l'économie de carburant. Dès lors, les voitures sport et sportives sont passées

au banc des accusés. On les trouvait inconséquentes, trop gourmandes en carburant et peu sécuritaires.

Les dispositifs antipollution aidant, la plupart des bolides d'hier devinrent des voitures peu agréables à conduire tandis que les petites sportives anglaises disparurent les unes après les autres. L'avenir s'annonçait peu intéressant pour les sportives. Pourtant, la situation allait se transformer radicalement... ou presque.

Plus vous avez à assurer, plus vous avez besoin de Chubb

Chubb remplace l'irremplaçable.

Beaucoup de compagnies d'assurance offrent ce qu'elles appellent des polices à la valeur de remplacement. En général cependant, ces contrats comportent des conditions restrictives telles que "jusqu'à quatre fois la valeur réelle en espèces", si bien que vous risquez de n'obtenir qu'une fraction de ce qu'il vous en coûte réellement pour remplacer ce que vous avez perdu.

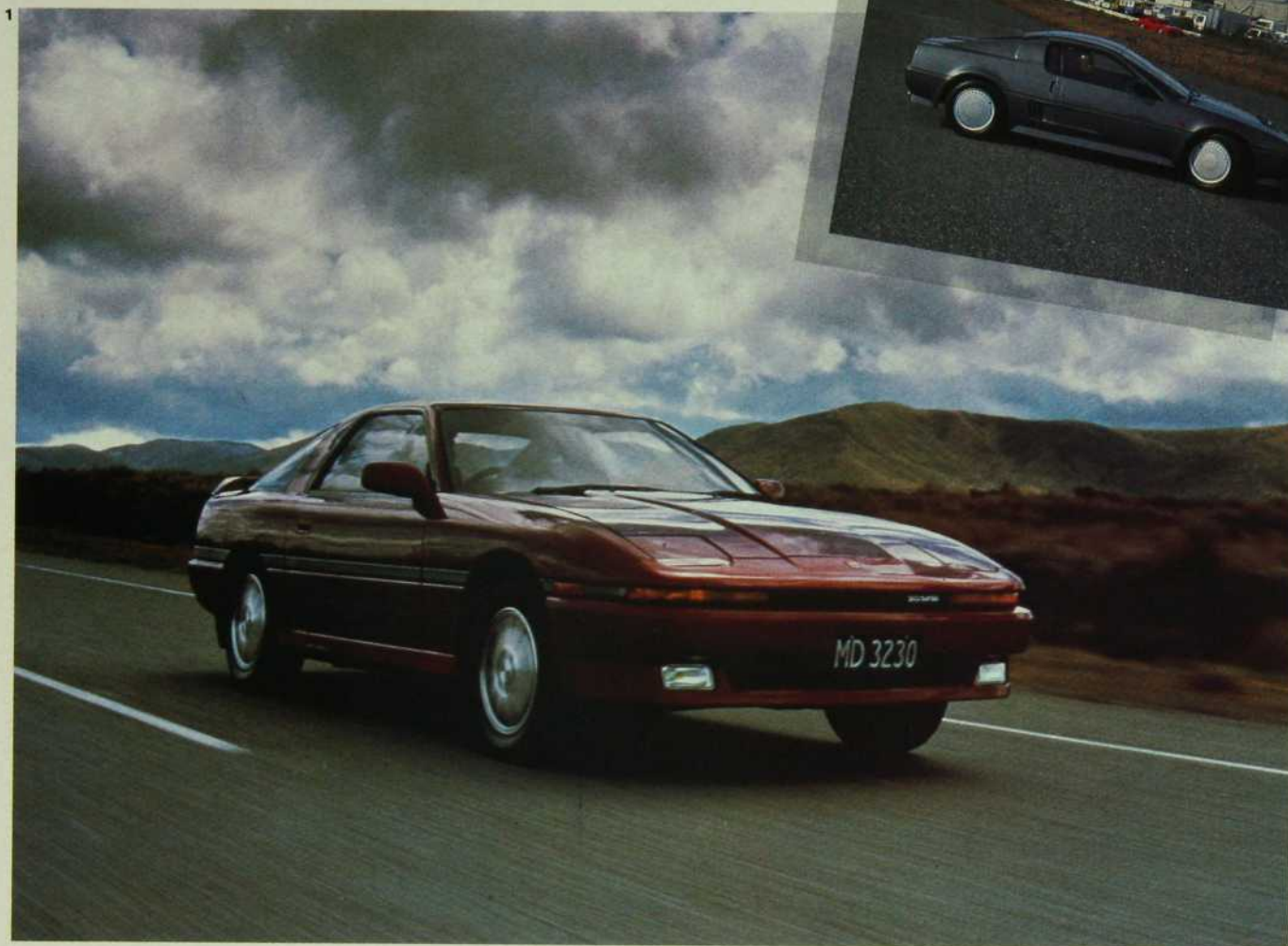
Chez Chubb, c'est différent. Lorsque nous assurons votre résidence et son contenu à la valeur de remplacement vous êtes couvert pour ce montant exactement: le prix intégral d'une table de salle à manger neuve, ce qu'il vous en coûte véritablement pour remplacer un parquet, etc. Et contrairement à la plupart des compagnies, nous versons le montant, que vous remplaciez ou non votre bien.

C'est que, chez Chubb, nous sommes une compagnie d'assurance spéciale. Depuis presque un siècle, nous sommes l'assureur par excellence des résidences exceptionnelles et des objets qu'elles contiennent.

Plus vous avez à assurer, plus vous avez besoin de Chubb.



Chubb du Canada Compagnie d'assurance
Calgary Montréal Toronto



PLACE AUX BOLIDES

Aussi curieux que cela puisse paraître, c'est l'arrivée de Ronald Reagan à la présidence des États-Unis qui a permis à la voiture sport de revivre. Allégeant les normes qui empêchaient presque le développement de nouvelles voitures, il a ainsi donné le feu vert aux concepteurs. De plus, une situation économique plus florissante et un pétrole à bon marché ont redonné une nouvelle cote de popularité aux voitures sport.

C'est pourquoi au cours des trois dernières années, la Corvette a-t-elle été entièrement remaniée tandis que les

1
La Toyota Supra nouvellement modifiée possède cet harmonieux mélange de confort et de performance qui rend la conduite sportive si agréable.

Japonais y allaient d'une offensive en règle avec de nouvelles Nissan Maxima, Mazda RX-7 et Toyota Supra. Non seulement ces voitures disposent-elles de carrosseries toutes nouvelles mais leurs moteurs sont plus puis-

2
Cette Nissan expérimentale est à la veille d'être produite en série. Dotée d'un moteur V6 central et de quatre roues motrices, il s'agira d'une des voitures sport les plus sophistiquées sur le marché.

sants que les modèles qu'ils remplacent. Ce fut également le signal pour la révision complète de la Mustang et l'arrivée des Chrysler Laser et Daytona.

Et il ne faut pas oublier de souligner que les ingénieurs

allemands ne se tournaient pas les pouces pendant ce temps, puisque la Porsche 944 Turbo nouvellement introduite est aujourd'hui une des voitures les plus excitantes sur le marché. Comme tous les autres modèles mentionnés ci-haut, cette nouvelle version est non seulement plus rapide et plus puissante, mais sa tenue de route est en net progrès. D'ailleurs, les voitures sont devenues tellement performantes au fil des années, que les anciennes MG-B et Triumph TR6 auraient maintenant de la difficulté à subir la comparaison avec plusieurs sous-compactes.

La teinture à bois par excellence...

Solignum Suprême

L'ARISTOCRATIE AUTOMOBILE

C'est également dans la catégorie des voitures sport que l'on retrouve les aristocrates de la route. Ces pur-sang sont à la fois des chefs d'oeuvre d'élégance et de performance. Les Lamborghini, Ferrari, Maserati et De Tomaso sont des noms presque sacrés pour les amateurs de voitures sport. Vendues à un prix qui dépasse la capacité de payer de la presque totalité des citoyens, ces voitures réalisées en petite série sont le lot de quelques privilégiés. Mais il ne faut pas croire que ces voitures soient la fin du monde. Si elles sont belles, racées et techniquement sophistiquées, elles sont plus souvent qu'autre chose ultracapricieuse et peu agréables à conduire en utilisation quotidienne.

C'est pourquoi des voitures plus homogènes telle les Porsche sont nettement plus intéressantes à posséder. En effet, elles sont d'une solidité et d'une fiabilité à toute épreuve en plus de pouvoir tenir tête à ces belles italiennes sur la route. Il ne faut pas oublier non plus les producteurs japonais. S'ils sont encore en mesure de nous offrir des voitures sport de prix abordable, ils sont à préparer toute une génération de modèles ultra-sophistiqués qui livreront une chaude lutte à toutes ces belles européennes.

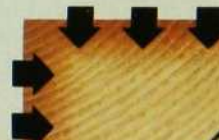
L'INÉVITABLE CORVETTE

Cependant, dans le coeur de bien des Américains, la voiture sport par excellence, c'est la Corvette de Chevrolet. Plus raffinée qu'autrefois sur les plans technique et esthétique, elle est dotée d'excellentes performances et d'une tenue de route presque sans égale. Cependant, la suspension est toujours sèche et la finition inégale. Ce qui n'empêche pas des milliers d'enthousiastes de se pâmer devant les Corvettes. Pourtant, faute de fric, ils doivent se rabattre sur les Camaro, Firebird, Fiero, Mustang SVO et Chrysler Laser (toutes des sportives nord-américaines), en attendant ce jour où ils pourront se retrouver au volant de la Corvette de leur rêve. Chacun son phantasme...

Huile de lin

Pénètre en profondeur dans le bois, d'où une meilleure adhésion et une protection plus durable. Conserve plus longtemps l'éclat des couleurs.

Huile de lin
pénétrante dans une
teinture acrylique
résistante.



Formule acrylique

Procure un fini résistant et durable, d'aspect brillant. Entièrement soluble à l'eau, ce qui permet un nettoyage facile à l'eau et au savon.

Disponible en couleurs opaques et semi-transparentes. Toutes laissent apparaître la texture du bois. Usage intérieur et extérieur.

Imperméabilise et protège le bois. Ne tend pas à se craqueler, à s'écailler ni à se boursoufler.

Recherchez les produits de qualité, PREZERV, TEINTURE SOLIGNUM et autres finis pour bois pour tous travaux à la maison et au chalet... à l'intérieur comme à l'extérieur. Pour un fini résistant et facile d'entretien, demandez PERMATHANE, fini plastique liquide.

Nous
prolongeons
la vie
du bois



Le goût du beau, vous l'avez en vous... Et vous l'exprimez à chaque jour...

Vous privilégiez une ambiance romantique, agencée d'un brin de nature, propice au calme et à la détente... Vous êtes enclin au confort et avez ce désir de jouir pleinement du temps et de l'espace qui s'offre à vous...

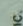
On vous comprend...

Laissez-nous vous proposer l'ALTERNATIVE qui colle à votre personnalité...

VIVRE L'ÉVASION

PLAN DE
FINANCEMENT
DISPONIBLE



CONCEPTION: LE GROUPE  inc.

MODERCO®



**MODERCO FENÊTRES &
SERRES SOLAIRES INC.**

115, de Lauzon
Boucherville, Qc
J4B 1E7

☎ (514) 641-3150

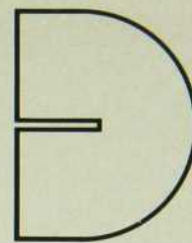
**Manufacturier de la
verrière**

PERSONNALISÉE

MC

1985 Tous droits réservés.
MODERCO FENÊTRES ET SERRES SOLAIRES INC.
Moderco et personnalisée sont des marques de commerce propriétés
de MODERCO FENÊTRES ET SERRES SOLAIRES INC.

Les hauts lieux du nautisme au Québec



par Alain Demers



photo Damacha Yachting Inc.

Faire une croisière sur son propre bateau offre un sentiment de liberté et d'autonomie extraordinaire. Mais pour qu'une balade soit des plus agréables, on doit retrouver le long de son parcours tous les services désirés et des paysages pittoresques. Voici quelques endroits où vous dénicherez cette combinaison magique...



photo Damacha Yachting Inc.

«Marina à Tadoussac. Les Fjords du Saguenay, comptent parmi les plus beaux paysages sur le continent.»

LE LAC MEMPHRÉMAGOG

Avec ses berges bordées de résidences cossues et ses escarpements rocheux où s'accrochent des cèdres majestueux, le lac Memphrémagog est de loin d'un des plus jolis plans d'eau du Québec. C'est aussi l'un des plus grands lacs de la province avec ses 22 milles de long même si sa partie inférieure pénètre dans l'État du Vermont. Sa popularité s'est beaucoup accrue au cours des dernières années (on

parle d'un achalandage d'environ 4 000 bateaux l'an dernier) mais le site demeure à découvrir encore pour un grand nombre de plaisanciers. Le navigateur du dimanche est choyé par des paysages incomparables, une qualité de l'eau remarquable et une gamme complète de services durant ou après une balade.

Magog a tout pour plaire à toutes les catégories de plaisanciers grâce à ses rampes de mise à l'eau et à la marina de Pointe Merry (Marine

Gelmo). Gîte et couvert de qualité se trouvent à quelques minutes de marche sans parler des sympathiques cafés-terrasses et du théâtre d'été Le Vieux Clocher. Magog s'avère donc un port d'attache privilégié tout en étant un point de départ bien choisi pour une croisière sur le lac. Le trajet reliant Magog et Newport à l'autre extrémité du lac se fait en une journée.

La navigation sur le lac Memphrémagog est plutôt aisée. Le lac est relativement

étroit et orienté nord-sud. Comme les vents dominants viennent de l'ouest, il est habituellement possible de naviguer du côté abrité ou encore de se placer à l'écart quelque part dans l'une de ses nombreuses baies. Le lac dispose aussi d'un balisage adéquat, il est profond et plusieurs hauts-fonds rocheux sont signalisés par une bouée.

Les paysages sont merveilleux d'un bout à l'autre du lac. Parmi les délices visuels les plus agréables, citons l'Abbaye de Saint-Benoît à

l'entrée de la baie Sargent, un monastère aux allures de château médiéval. On dirait une immense carte postale!

Au fond de la baie se trouve une marina où vous pouvez faire une halte et vous ravitailler. Juste en face, sur la rive est, vous pouvez aussi accoster au quai public de Georgeville. Il vaut la peine de faire une escale, ne fût-ce que pour vous rendre au magasin général, authentique et pittoresque.

En passant par l'étonnant rétrécissement formé par le fabuleux Mont Owl's Head à l'ouest et par Long Island à l'est, vous atteindrez la surface la plus grande du lac. À l'ouest, le paysage est agrémenté de montagnes imposantes, typiques des Appalaches. À l'est, la rive plus douce nous laisse voir des fermes et des maisons de campagne aux tons pastel colorant les vallées verdoyantes.

Il faut piquer une pointe pour pénétrer dans ce grand bras d'eau qu'est Fitch Bay. Le secteur étant quelque peu à l'écart, plusieurs plaisanciers en profitent pour s'amarrer, se baigner ou se faire bronzer au rythme des vagues.

L'île Province que vous rencontrerez à votre sortie marque la frontière entre le Québec et le Vermont. Vous remarquerez deux bouées blanches signalant qu'au retour, vous devrez rendre visite aux douaniers canadiens sur la rive ouest. Au quai municipal de Newport, que vous atteindrez après avoir contourné un petit archipel sur la rive est, un téléphone est à votre disposition pour vous rapporter aux douanes américaines de Dirby.

Du côté américain, deux marinas situées à Newport vous attendent. On y offre les services habituels dont un accostage pour la nuit (au Newport Municipal Dock),

LE COO DOR
A.H.A.
pineau des charentes
APÉRITIF À BASE DE COGNAC CHARENTAIS
L'APÉRO-PINEAU #1

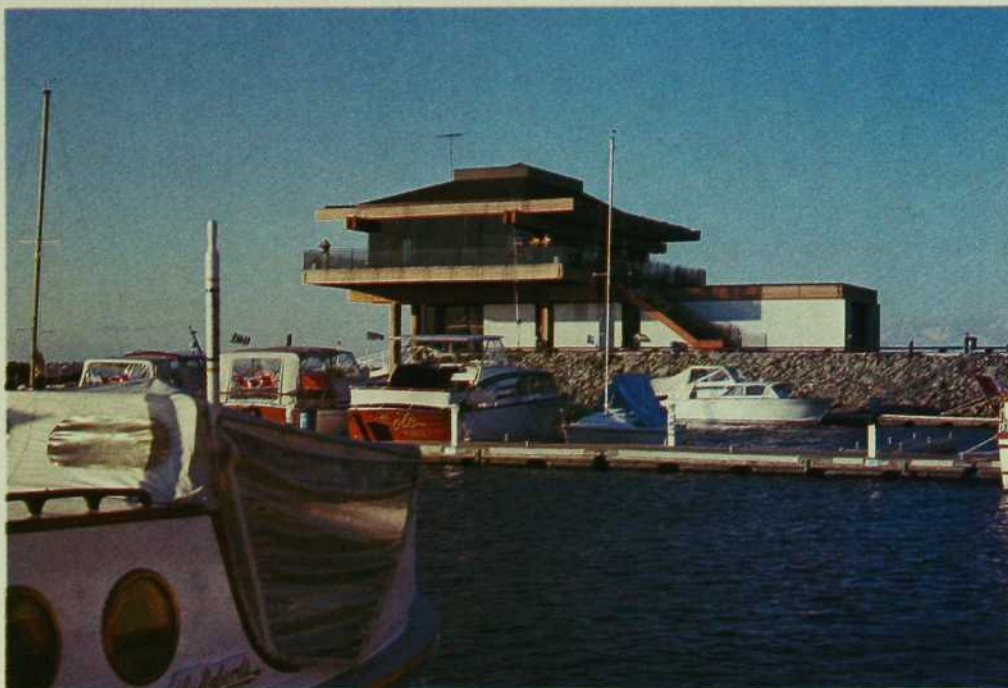


photo Alain Demers

«La Marina de Sorel, l'une des plus belles de la province, constitue un port d'attache ou un point de départ tout indiqué.»

l'essence, les douches et les toilettes.

LES ÎLES DE SOREL

Au large de Sorel, le Saint-Laurent se gonfle pour devenir le lac Saint-Pierre. On y compte 103 îles, lesquelles sont formées par les alluvions sableuses et glaiseuses transportées par le fleuve depuis toujours. De ces eaux basses et chaudes ont proliféré marécages et végétation aquatique fort appréciés des dizaines de milliers d'oiseaux migrateurs qui y passent ou y nichent.

Les faibles profondeurs du lac Saint-Pierre et les barrages de pierre fermant plusieurs chenaux nécessitent l'usage de cartes hydrographiques pour les non-initiés. On y constatera que plusieurs chenaux balisés vous permettent de naviguer dans le laby-

rinthe de l'archipel tels le chenal du Moine.

La marina de Sorel, l'une des plus belles de la province, constitue un port d'attache ou un point de départ tout indiqué. Le site est adjacent à l'Auberge de la Rive, où on offre une table excellente et un gîte confortable. Une piscine se trouve sur la terrasse.

En vous tenant sur la rive sud, vous pénétrerez inévitablement dans le chenal du Moine. À son embouchure, sur la terre ferme, se trouve la Grange du Survenant abritant un bar, un casse-croûte et un restaurant. De là part un bateau-croisière faisant découvrir les îles de Sorel aux touristes.

Juste en face s'étire l'Île-du-Moine, l'une des plus longues îles du lac Saint-Pierre. Sur la pointe est érigé un phare pittoresque pour la

navigation maritime. Du bétail broute paisiblement sur l'île servant de commune à ces animaux de différentes appartenances. Comme le veut la tradition, les bêtes sont marquées au début de l'été puis traversées à l'aide d'un petit bac (que vous verrez amarré du côté sud du chenal). Lorsque les chevaux gambadent dans les prés, cette vision n'est pas sans rappeler le parc de la Camargue en France.

Chemin faisant, vous croiserez l'Île-aux-Fantômes, hérissée de nombreux chalets sur pilotis comme il est fréquent d'en rencontrer dans les chenaux des îles. Il vous sera ensuite donné de voir l'île d'Embaras à tribord, l'«île des Beauchemin», où ont été tournées plusieurs scènes du téléroman Le Survenant. Peut-être y aperce-

rez-vous quelques filets étendus pour le séchage par un authentique pêcheur des îles où vous pourrez d'ailleurs vous procurer du poisson frais.

Le plaisancier y remarquera de véritables curiosités architecturales: les habitations surélevées et les vieilles remises typiques ayant été construites en fonction des inondations printanières. Peut-être voudrez-vous accoster pour déguster un plat de gibelotte, spécialité régionale faite à base de poissons capturés dans les îles et ressemblant à de la bouillabaisse.

Vous pouvez poursuivre ainsi jusqu'à la rivière Yamaska, se jetant plus loin dans le lac Saint-Pierre mais si votre bateau n'a qu'un faible tirant d'eau, bifurquez plutôt vers le chenal aux Raisins. Cette voie d'eau pittoresque vous amènera directement sur le Saint-Laurent, à même le couloir fluvial.

D'autres chenaux vous attendent vers le nord, beaucoup plus sauvages et rappelant les Everglades. Une carte marine vous aidera à négocier les chenaux étroits et à éviter les pointes de certaines îles s'avançant vers le large.

Si vous n'êtes pas familier, observez-bien car il y a des petits indices non décelables sur la carte. Les hauts-fonds sont souvent couverts d'une forte végétation aquatique souvent visible à l'oeil nu. Faites toujours de longs détours pour contourner les îles et remarquez aussi les «passes» empruntées par les habitués. Dans le doute, tenez-vous en aux chenaux balisés.

LE SAGUENAY

Les fjords du Saguenay, formant par endroits des promontoires de plus de 305 m. (1000 pi.) d'altitude, comptent parmi les plus beaux paysages sur le continent. Et la meilleure façon de les décou-

Quand on échappe aux modes... on doit résister au temps.

Les mobiliers les mieux conçus ne vieillissent jamais. Les designs raffinés qui tiennent compte du confort et de l'esthétique s'adaptent aux environnements les plus simples comme aux plus sophistiqués. Ils se marient avec la même élégance aux décors anciens ou futuristes. Ils sont, en quelque sorte, à l'abri des caprices de la mode.

Les mobiliers d'extérieur offerts par **Piscines/Patios Citadelle** appartiennent tous à cette classe très spéciale. Mais ils offrent en plus une fabrication d'une robustesse éprouvée qui utilise un matériau révolutionnaire pratiquement à l'épreu-

ve du temps: la résine de synthèse.

La résine de synthèse présente une surface aussi esthétique que confortable au toucher qui résiste au jaunissement et ne laisse aucune prise aux bactéries. Elle est, de plus, totalement à l'épreuve de la corrosion, des rayons ultraviolets et les changements de température ne lui font... ni chaud ni froid!

Si donc votre sens de l'esthétique vous permet d'échapper aux modes, choisissez un investissement à l'épreuve du temps:



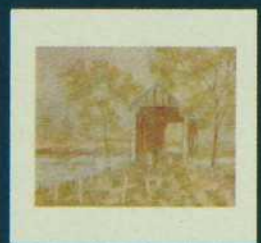
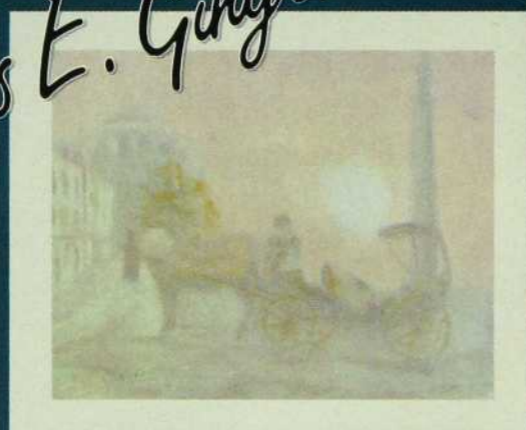
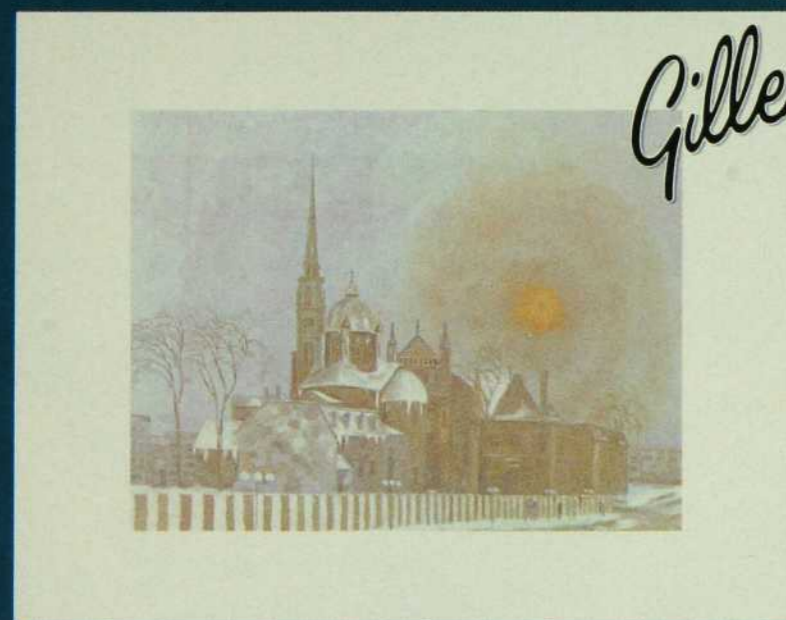
PISCINES/PATIOS

CITADELLE

la vraie vie...

OFFRE SPÉCIALE! **DECORMAG**[®]
 Une grande première
**Abonnez-vous au magazine de l'art de
 de vivre et recevez en prime une
 de ces magnifiques reproductions
 du peintre de grande renommée,**

Gilles E. Gingras



Si vous avez présentement ce numéro de **Décor-
 mag** entre les mains, c'est sans aucun doute que
 «le magazine de l'art de vivre» sait vous apporter
 l'information qui vous intéresse en matière de
 décoration, de gastronomie, de détente, d'auto-
 mobile, de design, d'habitation et de vie profes-
 sionnelle. Nous vous invitons donc à profiter de
 tous les avantages d'un abonnement :

- économie sur le prix de vente en kiosque
- assurance de ne manquer aucun numéro
- fini les pas inutiles : chaque numéro est livré à
 votre porte

PLUS le privilège de recevoir **EN PRIME** une
 magnifique reproduction, sur papier parchemin de
 la plus haute qualité, de toiles du peintre
 québécois de grande renommée Gilles E. Gingras.
 Des oeuvres d'une grande finesse dont la thémati-
 que et le rendu se prêteront à tous les décors.
 Un abonnement d'un an vous donne droit à une
 reproduction, (le nombre de reproductions étant
 limité, prenez soin d'indiquer deux choix
 Pour vous prévaloir des avantages de cette offre
 d'une durée limitée, vous n'avez qu'à remplir le
 bon ci-contre, en prenant soin d'indiquer les
 reproductions de votre choix, et à le poster sous
 enveloppe à l'adresse indiquée. Pour un meilleur
 choix, postez votre bon dès aujourd'hui.

- 1 Pêche du matin sur le Richelieu**
22 po x 19 1/8 po (55,9 cm x 48,4 cm)
- 2 Pont couvert Saint-Onésime (Québec)**
22 po x 18 3/4 po (55,9 cm x 47,6 cm)
- 3 Pont couvert Sainte-Clothilde (Québec)**
22 po x 18 3/4 po (55,9 cm x 47,6 cm)
- 4 Bromont (Québec)**
22 po x 18 3/4 po (55,9 cm x 48,6 cm)
- 5 Rue Saint-Vincent (Montréal)**
23 po x 19 3/4 po (58,4 cm x 46 cm)
- 6 Le cocher (Vieux-Montréal)**
23 po x 19 po (58,4 cm à 48,26 cm)
- 7 Rue Saint-Paul (Vieux-Montréal)**
26 po x 22 po (66 cm x 55,9 cm)
- 8 Eglise Notre-Dame de Lourdes (Montréal)**
25 po x 30 1/2 po (63,5 cm x 77,5 cm)
- 9 Pont couvert Melbourne (Comté Richmond)**
11 po x 14 1/2 po (27,9 cm x 36,8 cm)
- 10 Rue de Bullion (Montréal)**
11 po x 14 1/2 po (27,9 cm x 36,8 cm)
- 11 Pont couvert de Mont-Label (Comté Rimouski)**
13 1/2 po x 15 po (34,3 cm x 38,1 cm)



DECORMAG

Bon
d'abonnement

Remplir, découper et poster sous enveloppe à :
 Décormag
 Service des abonnements
 11 450, Albert-Hudon
 Montréal-Nord, QC
 H1G 3J9

OUI, je désire m'abonner à **Décor-mag**, le magazine de l'art de
 vivre, tel qu'indiqué ci-dessous. (Mon abonnement débutera à
 la prochaine parution.)

1 an - 10 numéros — 24,00 \$

J'économise sur le prix de vente en kiosque. Je désire
 recevoir **EN PRIME** une reproduction d'une oeuvre du peintre
 Gilles E. Gingras (le nombre de reproductions étant limité,
 indiquer deux choix ci-dessous).

INDIQUER ICI LES NUMEROS CORRESPONDANT AUX REPRODUCTIONS
 DE VOTRE CHOIX : Cochez

1 2 3 4 5 6 7 8 9 10 11

MODE DE PAIEMENT

Chèque Mandat-poste Visa Master Card

Nom _____

Prénom _____

Adresse _____ App. _____

Ville _____ PROV. _____

CODE POSTAL _____ Téléphone _____

Veillez émettre votre chèque à l'ordre de **LES PUBLICA-
 TIONS DECORMAG**. Si vous effectuez votre paiement par
 carte de crédit, veuillez compléter la section ci-dessous :

COMPTE N° _____

DATE D'EXPIRATION DE LA CARTE _____

SIGNATURE _____

*Offre en vigueur jusqu'à épuisement des quantités. Advenant que les
 reproductions de votre choix soient épuisées, nous nous réservons le droit d'y
 substituer par toute autre reproduction en réserve.

virer est certes de naviguer à leurs côtés. La rivière Saguenay faisant plus de 90 milles de long est navigable sur 68 milles, de Chicoutimi à Tadoussac.

Sur la majeure partie de son parcours, le Saguenay ressemble bien plus à un lac de montagne long et étroit qu'à une rivière. Sa profondeur est presque égale à la hauteur de 3 fjords. Le long de ce tronçon accidenté, la largeur varie de 0,6 à 2 milles.

À Chicoutimi, les plaisanciers jouissent d'un vaste choix de bonnes tables et de gîtes confortables. Galeries d'art, théâtre d'été et cafés-terrasses vous feront passer de bons moments entre deux croisières. Deux marinas avec une vaste gamme de services, sont à votre disposition. Comme dans plusieurs localités le long du Saguenay, une rampe de mise à l'eau permet le mouillage des embarcations légères.

Presqu'à mi-chemin entre Chicoutimi et Tadoussac, une escale s'impose à Sainte-Rose-du-Nord, l'un des villages les plus charmants du Québec. Un quai public et une marina sont à votre disposition. Pour manger et dormir, l'Auberge Le Presbytère, récipiendaire du Grand Prix du Tourisme régional 1985, catégorie accueil, saura combler toutes vos attentes. C'est l'endroit rêvé pour un séjour parfumé à l'air du large, vécu au rythme des marées du fjord. Il faut visiter l'église Sainte-Rose de Lima, caractérisée par son autel en souches et ses bancs de frêne. Le Musée de la Nature, un autre attrait du village, présente une exposition originale d'animaux naturalisés, d'ébénisteries de cèdre et d'artisanat.

Avant d'atteindre Tadoussac, vous trouverez d'autres marinas bien équipées le long de votre parcours, soit à l'Anse Saint-Jean et à Sacré-Coeur où il y a aussi des



photo Alain Demers

«Sur le Richelieu. Très populaire, le trajet Sorel-Rouses Point est agrémenté d'écluses typiques, d'excellentes tables et de théâtres d'été.»

rampes de mise à l'eau. A Anse Saint-Jean, un gîte du passant vous invite à y passer la nuit.

LE LAC ST-JEAN

Ancien lac devenu réservoir, la «mer Saint-Jean» se distingue par son immensité et ses interminables berges sablonneuses. Si les pourtours sont peu profonds, le lit de l'ancien lac l'est quant à lui, permettant la navigation au large des berges sans mauvaises surprises. Le vent pouvant être très fort et les vagues importantes, le plaisancier a bien entendu intérêt à prévenir les sautes d'humeur de Dame Nature et à se tenir non loin d'une marina.

On en compte une bonne dizaine autour du lac, les plus importantes se trouvant à Alma, Péribonka, Roberval, Saint-Félicien, Saint-Prime et Saint-Gédéon. Dans ce dernier secteur, les bateaux à faible tirant d'eau permettent l'accès à plusieurs îles fort prisées par les amoureux ou pour les petits groupes d'amis en fête...

LE RICHELIEU

Tout près des îles de Sorel, sur la rive sud du Saint-Laurent, se jette le Richelieu, voie de communication vers le lac Champlain. Très populaire, le trajet Sorel-Rouses Point est agrémenté d'écluses typiques, d'excellentes tables

et de théâtres d'été.

En partant de Sorel, vous passerez inévitablement par les écluses de Saint-Ours, adjacentes à un oasis de verdure où il fait bon pique-niquer. À Saint-Marc, une escale s'impose à l'Auberge Handfield ou à l'Hostellerie des Trois Tilleuls, deux tables raffinées (théâtre d'été à proximité). Au canal de Chambly, long de 19 kilomètres, écluses et ponts viennent ajouter un aspect inusité à votre croisière. Saint-Jean se distingue par son vaste choix de restaurants et Saint-Paul-de-l'Île-aux-Noix par son ambiance nautique et ses canaux caractéristiques. Après avoir franchi Lacolle,

vous atteindrez Rouses Point sur le majestueux lac Champlain.

Une vingtaine de marinas sont disséminées le long du parcours. Les plus importantes sont situées à Saint-Charles, Saint-Marc, Beloeil, St-Basile-le-Grand, Chambly, Saint-Jean et Saint-Paul-de-l'Île-au-Noix.

LE LAC CHAMPLAIN

Tous les plaisanciers d'ici relèquent un jour ou l'autre du côté du lac Champlain. Même si cette grande mer intérieure se trouve du côté de l'oncle Sam, c'est le haut lieu du Jet-Set nautique québécois!

Cela est fort compréhensible: c'est l'un des lacs les plus majestueux du continent. De plus, il y a ni courant ni marée et des baies en quantité pour

s'abriter. Mis à part ces caractéristiques, l'attrait fondamental demeure l'ambiance nautique qui y règne. Par le fait même, les marinas abondent. On en dénombre une trentaine!

Pour vous y amarrer, les tarifs quotidiens varient de 0,50 à 0,75 \$ US le pied. Pour la saison, il faut prévoir de 20 \$ à 35 \$ US le pied.

Parmi les marinas les plus intéressantes pour les Québécois, (pour les services et/ou la localisation), citons celles de Willsboro et d'Olde Valcourt dans l'état de New-York, situées pas tellement loin de Plattsburg. Nous pourrions aussi mentionner celles de Charlotte (à 19 kilomètres de Burlington), de Shelburne et de Colchester au Vermont.

Au fait, si vous ne possédez pas de bateau, vous n'avez

pas pour autant à vous priver des délices nautiques du lac Champlain. L'école de voile Damacha Yachting Inc. vous propose des croisières de luxe avec skipper et hôtesse. À vous le soleil, les joies du large et la farniente! On vous invite à bord d'un voilier moderne et spacieux. Les forfaits par personne, incluant les repas, sont de 246 \$ par week-end, 465 \$ pour 5 jours et 639 \$ pour 7 jours (du 19 juin au 14 septembre 1986).

Bonnes croisières!

POUR MIEUX JOUIR DE VOS RANDONNÉES NAUTIQUES


Pour assurer votre sécurité et jouir au maximum de vos randonnées nautiques, les cartes hydrographiques (de

8 \$ à 14,50 \$) constituent des outils indispensables. On peut les obtenir dans certaines grandes marinas (Jean Beaudoin Yacht à Pointe-aux-Trembles), dans certaines librairies (librairie Caron à Montréal) ou à l'Office des cartes hydrographiques, C.P. 8080, Ottawa, K1G 3H6.

Vous trouverez aussi des renseignements très précis et détaillés dans le guide «Instructions nautiques, Golfe et fleuve Saint-Laurent» (13,50 \$) dont, entre autres, des informations sur le lac Saint-Pierre et la rivière Saguenay. Ce guide de 500 pages est disponible au Centre d'édition du gouvernement du Canada, Ottawa (K1A 0S9), chez les agents libraires agréés ou chez votre libraire.



• MEUBLES • ARTISANAT • PRODUITS SPÉCIALISÉS • GALERIE • COURS

**LES ARTISANS
DU MEUBLE QUÉBÉCOIS** 

88 rue St-Paul, est, VIEUX-MONTREAL, H2Y 1G6
866-1836

POUR EN SAVOIR PLUS...

Lac Memphrémagog

- Newport Aqua Sport Heaven
tél.: (802) 334-5911
- Association touristique de l'Estrie
Sherbrooke
tél.: (819) 566-7404
- Marine Gelmo (Pointe Merry)
Magog
tél.: (819) 843-2728
- Yacht Club Saint-Benoit (Baie Sargent)
Granby
tél.: (514) 372-3291

Îles de Sorel et Richelieu

- Association touristique Montérégie
Chambly
tél.: (514) 658-4232/6181
- Parc nautique de Sorel
tél.: (514) 742-9056
- Parc nautique fédéral (Bassin Beaudry)
tél.: (514) 743-2454

Rivière Saguenay et lac Saint-Jean

- Association touristique Saguenay
Lac St-Jean
Chicoutimi
tél.: (418) 543-9778
- Club de yacht de Chicoutimi
tél.: (418) 549-3794
- Club nautique du Saguenay
Chicoutimi
tél.: (418) 549-6099
- Club nautique de l'Anse Saint-Jean
tél.: (418) 272-2144

Lac Champlain

- Plattsburg Chamber of Commerce
135, Margaret st.
P.O. Box 310
Plattsburg, NY 12901
tél.: (518) 563-1000
- Lake Champlain regional Chamber of Commerce
P.O. Box 453
209, Battery st.
Burlington, VT 05402
tél.: (802) 863-3489
- Damacha Yachting Inc.
Montréal
tél.: (514) 387-5355

Déco-flash

LE LOOK RUSTIQUE

LES INDUSTRIES JPS de Sainte-Mélanie présentent au Salon du Meuble de Montréal un mobilier noire encastrée. Résistant, confortable,

compact et complet, il réunit toutes les qualités recherchées pour les meubles d'un séjour au décor rustique ou pour le chalet. Pour connaître les points de vente à travers le Québec, téléphoner au: 1-800-363-8677.



GAIN DE PLACE

Conçue pour les petits appartements, une salle à manger qui nous vient d'Ontario et que l'on pourra voir au Salon du Meuble de Montréal. La table Parsons en stratifié blanc ou gris (90 cm x 120 cm/36 po x 48 po) peut recevoir une allonge de 30 cm (12 po) et les chaises en profilés de métal sont laquées blanc (avec coussins noirs), noir (coussins imprimés gris) ou plaquées laiton (coussins ivoire).



B. & E. FURNITURE, grand hall de la Place Bonaventure.

SPÉCIAL MINI SALLE DE BAINS

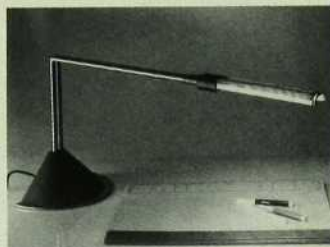
Tous ceux qui ont des problèmes de rangement dans leur trop petite salle de bains seront ravis d'apprendre que l'on a pensé à eux. «Store Box» est une armoire d'encombrement minimum (60,5 cm x 14,5 cm x 40 cm/environ 24 po x 6 po x 16 po) équipée de quatre étagères et de deux bacs en polystyrène fumé et fermée par un store moulé à chaud translucide ou opaque. À noter: la version pharmacie comprend une serrure de sécurité. «Saninet», par ailleurs, est une poubelle automatique qui se fixe à l'intérieur de la porte du meuble lavabo. En acier recouvert de poudre de polyester blanche, elle contient un seau en plastique de 2,5 litres (environ 2,5 pintes) et mesure 24,5 cm (9 2/3 po). L'une et l'autre sont



fabriquées par la maison française Rossignol et vendues exclusivement à Montréal par DÉCOR TRIANON, 4968 A, chemin Queen Mary, tél.: (514) 731-8337.

S'ÉCLAIRER «PORSCHÉ»

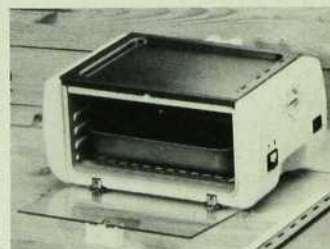
Après l'énorme succès de sa lampe «Kandido», le Studio Porsche Design récidive avec la collection «Syntheto»... Lampe de bureau, de lecture, lampadaire, suspension, plafonnier, applique sont assemblés selon une méthode commune de construction et font appel à un choix limité de matériaux: structure et diffuseur en métal, base en plastique. Les composantes sont sensiblement les mêmes d'une lampe à l'autre mais combinées de façon différente d'après le type et les caractéristiques techniques de chaque



appareil. On pourra donc illuminer entièrement une pièce avec les lampes Syntheto, en mélangeant incandescente, halogène et fluorescent pour un éclairage équilibré. La collection Syntheto est importée par LES LUMINAIRES LUCI, (514) 651-9192.

ENCORE PLUS PERFECTIONNÉS

Idéal pour les personnes âgées, les étudiants... le four-gril SEB cuit, grille et braise rapidement tous les aliments. Deux portes abattantes permettent l'accès d'un côté ou de l'autre de l'appareil et la plaque de cuisson anti-adhésive, qui sert également de réchaud, est amovible. Ce four compact fait partie de la nouvelle génération des petits électroménagers fabriqués par SEB, avec l'Ultra-cuiseur muni d'un dispositif de verrouillement du couvercle qui empêche ce dernier d'être ouvert tant qu'il y a de la vapeur à l'intérieur de l'autocuiseur; la fri-

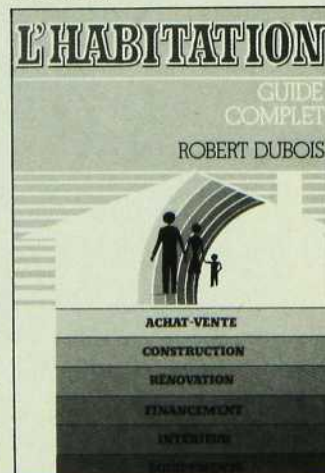


teuse sans odeurs; le fer à repasser auto-nettoyant Pressing Plus; la balance de cuisine électronique à contrôle digital et affichage numérique en mesures impériales et métriques. En vente dans tous les grands magasins et les boutiques spécialisées.

TOUT CONNAÎTRE SUR L'HABITATION

Enfin un livre qui répond à toutes les questions que se pose le consommateur avisé en matière d'habitation. Signé par Robert Dubois, le journaliste-conseiller de La Presse dont la réputation n'est plus à faire, «L'Habitation - guide complet» traite d'achat-vente et de financement, de construction et de rénovation, d'énergie, de matériaux de décoration, de caves à vin et de cuisines, de bassins hors-terre et d'antennes paraboliques, d'antiquités et de déménagements, d'abris d'auto démontables et de rembourrage de vieux meubles... En tout, quatorze chapitres écrits dans un style clair et concis avec tableaux à l'appui qui permettent au plus néophyte des lecteurs de s'y

retrouver à coup sûr. «L'Habitation - guide complet» de Robert Dubois, éditions La Presse, 384 pages; en vente partout au prix de 14,95 \$.





Banco dans le jardin



Un soleil torride accablait la villa du consul. Il fit transporter la roulette sur la terrasse, à l'ombre du Ispahan. De nouveau, le croupier lança la bille. L'armateur déposa une liasse de billets américains sur le 21. Van Velde laissa tomber trois diamants dans sa flûte de Dom Perignon 1964 et la poussa vers la case du 8. «Les jeux sont faits, rien ne va plus.»

J'étais hors du coup, délicieusement immobile sous le soleil dans une chaise longue dont je caressais le bras. Elle était prodigieusement confortable. Tous les meubles de jardin étaient de Triconfort ... la grande classe.

Paméla tourna vers moi l'objectif de son Leica. «Vous venez faire un tour en mer?» me proposa-t-elle. — Non, répondis-je, je suis trop bien ici. Je crois que je vais jouer ce fauteuil à votre père contre ma Lamborghini. — Vous êtes fou, répliqua-t-elle en riant ... il n'acceptera jamais.»

TRICONFORT 
UN PEU PLUS QUE DES MEUBLES DE JARDIN.

Une classe à part

Importé en exclusivité
au Canada par Sopamco.

Consultez les spécialistes Triconfort:

PATIO BOUTIQUE

5500, boul. des Gradins
CHARLESBOURG

LA CIE. HENRI DENIS

622, rue Bernard Pilon
McMASTERVILLE

POLY DÉCOR LTÉE

7205, boul. Taschereau
BROSSARD

MEUBLES DU ROI

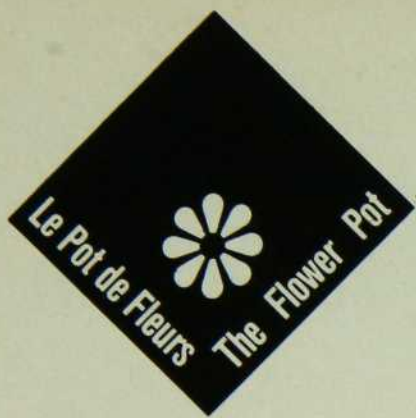
13 505, rue Sherbrooke est
MONTRÉAL

M.D. VAILLANCOURT

2400, boul. le Corbusier
LAVAL

PATORAMA BOURQUE

16 641, Route 117
SAINT ANTOINE, MIRABEL



C'EST LA FÊTE DU REMPOTAGE

au Pot de Fleurs

Amenez votre plante
à notre magasin
de la rue de la Montagne
et nous changerons
la terre, mettrons
de l'engrais,
nettoierons
etc...



Nous vous assurons
aussi que vous
ne paierez pas
plus que

\$599

quelques soit la taille
de votre plante.

Commander par téléphone
ou en personne à
l'une de nos 3 boutiques

866-9454

1000 de la Montagne
Montréal (Québec)

Hôtel Reine Elizabeth Westmount Square

(Valide Jusqu'au 31 mai 1986).

88/DÉCORMAG

Guide d'achats

ATELIERS MULTI «D» (LES)
100, rue Laroche
Parc Industriel
Repentigny
(514) 585-5848

BERCO
135, boul. Montpellier
Ville Saint-Laurent
(514) 748-6389

BLEU NUIT
3913, rue Saint-Denis
Montréal
(514) 843-5702

DIXVERSIONS
4361, rue Saint-Denis
Montréal
(514) 284-9374

DUVAL MARYSE
(514) 585-6253

FLEURS DE LIMOGES
1024 est, rue Mont-Royal
Montréal
(514) 526-5577

**LUC SAUVÉ MOBILIER ET
DÉCORATION**
174, rue Notre-Dame
Repentigny
(514) 581-3990

MULTI DESIGN INTERNATIONAL
273 ouest, rue Laurier
Montréal
(514) 277-0052

TAPIS JABAN
231, boul. Brien
Repentigny
(514) 585-5670

Baronet
(418) 387-5432

Biltmore
(514) 342-6950

COUDÉ DIANE
(514) 524-1475

Design Plus
(514) 342-6950

Fornirama
(514) 325-5832

Indiprot
(514) 861-6321

Meubles Drouin
(418) 599-2851

Meubles Laurier
(418) 728-2024

Plydésigns
(416) 983-9355

Primiani
(514) 323-1033

R.S.
(514) 747-1171

Rougier
(514) 382-6970

Schweiger
(514) 342-6950

Sverige
(514) 337-8333

Teonick
(514) 636-8918

VAUDRIN MICHEL
(514) 598-5589

5, rue Arlington Ottawa, Ontario K2P 1C1
(613) 233-3408

MICHEL ROLLIN
décoration intérieure (1985) ltée

DESIGN RÉSIDENTIEL ET COMMERCIAL



Au choix,
plusieurs styles de
portes de bois (essences
variées) et de portes vitrées.
Fabriquons aussi selon vos
croquis et photos.

**Par le trou
de la serrure inc.**



5101 Boulevard St. Laurent
angle Laurier
Montréal, Québec H2T 1P9
Téléphone: (514) 272-2280

boutique confort



"Meubles exclusifs"

Copies de meubles anciens

201, avenue Laurier Ouest, Montréal

270-7722



Nouveaux produits 'De Luxe' pour des piscines propres, saines et étincelantes.



Commencez bien la saison en utilisant les produits 'De Luxe' pour l'entretien de l'eau. Vous obtiendrez une eau transparente, propre et saine qui sera bénéfique pour votre corps.

produit 'De Luxe' a été soumis à des essais intenses par des experts pour vous assurer une protection complète des cheveux, de la peau et des yeux. Vous pouvez utiliser ces produits en toute confiance.

Depuis 30 ans, nous approvisionnons les magasins de produits de piscine au Canada et aux États-Unis en fournissant des produits pour l'entretien de l'eau des piscines, des spas et des cuves thermales. C'est un domaine que nous connaissons très bien.

Le bien-être de votre famille est assuré lorsque vous utilisez les produits 'De Luxe'. Il s'agit d'une technique scientifique équilibrée pour le traitement de l'eau. Vous trouverez les bons produits 'De Luxe' pour l'entretien de l'eau dont vous avez besoin

Recherchez notre sceau de qualité approuvée. Il apparaît sur chacun de nos produits. C'est la promesse que nous vous faisons que chaque

dans votre magasin local de produits pour piscine. Si vous ne les trouvez pas, veuillez nous appeler. Nous ferons notre possible pour que cette saison soit votre meilleure.



AU QUÉBEC, APPELEZ
 MARC SENEAL INCORPORÉE. TÉLÉPHONE 335-3246 ou 674-8474
 EN ONTARIO, APPELEZ
 GREAT LAKES BIOCHEMICAL (CANADA) LTD. (416) 475-1372

TAPIS DHURRIES

La plus grande sélection au Canada.

Visitez notre nouveau magasin au:
100, rue St-Paul Est
Vieux-Montréal, Québec
à partir du 1er mai 1986.

indipor

158, rue Ste-Catherine Est,

Montréal, QC

Tél.: (514) 861-6321

- Commande sur mesure
- Vente en gros
- Les décorateurs sont bienvenus
- Grandeurs 3' X 5', 4' X 6', 6' X 9', 8' X 10', 9' X 12'.
- Nous avons aussi en magasin une des plus belles sélections de tapis Indiens et Bokhara.



Tu me surprends encore. Tu me plais toujours.

LE GIN GORDON'S

Le monde entier l'adore.


Pieroth

seit
1675

