



Des gens s'inclinent et s'agenouillent devant le tombeau de l'ancien archevêque du Salvador, Mgr Oscar Arnulfo Romero, à l'occasion du premier anniversaire de sa mort. L'archevêque a été assassiné alors qu'il disait la messe et cette action a toujours été attribuée à l'extrême droite. Un portrait de l'huile de Mgr Romero est suspendu au mur.

Journée calme, à la mémoire de Mgr Romero

SAN SALVADOR (d'après AP, AFP et UPI) — Le Salvador a rendu hommage hier à la mémoire de Mgr Oscar Arnulfo Romero, assassiné il y a tout juste un an alors qu'il célébrait la messe.

A cette occasion, une coalition de mouvements d'extrême gauche avait annoncé un cessez-le-feu unilatéral de 24 heures, qui semble avoir été bien respecté. Toutefois, selon des porte-parole militaires, l'armée régulière a poursuivi les opérations entamées ces derniers jours contre la guérilla dans le nord et dans l'est du pays.

Dans de nombreuses églises de San Salvador, des messes ont été célébrées toutes les heures à la mémoire de l'archevêque assassiné. D'importantes forces de police avaient été déployées aux endroits stratégiques de la capitale, notamment près de la cathédrale, où est enterré Mgr Romero.

Le pape Jean-Paul II a envoyé un télégramme aux dirigeants de la hiérarchie religieuse salvadorienne, condamnant "le meurtrier sacrilège" de Mgr Romero.

Défenseur inconditionnel des droits de l'homme et opposant à l'assistance militaire américaine à la junte salvadorienne, l'archevêque Romero était tombé le 24 mars sous les balles de ses meurtriers, crime qui avait été imputé à l'extrême droite.

La trêve unilatérale n'a toutefois pas pu éviter un fait quotidien cruel: au cours des 24 heures du cessez-le-feu, la police a rapporté la découverte de 38 cadavres de civils non identifiés un peu partout dans ce petit pays de 4,8 millions d'habitants.

Aide américaine
Par ailleurs, le Congrès américain a approuvé définitivement hier une aide militaire de 5 millions de dollars pour le Salvador.

Ces cinq millions de dollars permettront au régime de M. Napoleon Duarte d'acheter des armes et des équipements afin de résister à l'insurrection de gauche dont Cuba serait, selon Washington, l'instigateur.

Le gouvernement Reagan avait annoncé le 2 mars qu'il accordait une aide militaire supplémentaire de 25 millions de dollars au Salvador et qu'il envoyait 20 conseillers militaires sup-

plémentaires dans ce pays. Le Congrès devait donner son approbation pour cinq des 25 millions de dollars qui étaient empruntés à d'autres postes budgétaires.

Aide économique

De plus, les Etats-Unis vont accorder une aide économique supplémentaire de \$63,5 millions au gouvernement du Salvador, a annoncé hier le département d'Etat.

On affirme au département d'Etat que cette aide additionnelle servira à appuyer les réformes et "à pousser indirectement le gouvernement de ce pays à procéder à des élections".

M. Bill Dyess, porte-parole du département d'Etat, a précisé que l'aide économique américaine au Salvador pour l'année fiscale en cours se montera donc à un total de 126,5 millions de dollars, "plus de trois fois plus que ce que nous avons accordé au titre de l'aide militaire".

5,196 victimes

Enfin, selon Salvapresse (agence salvadorienne d'information proche des milieux d'opposition), les services juridiques de l'archevêché de San Salvador rapportent que 5,196 personnes ont été tuées depuis le début de l'année au Salvador, en raison du conflit qui s'y déroule présentement. Les services juridiques précisent que 2,644 d'entre elles sont mortes au mois de janvier, 903 en février et 1,649 au cours des trois premières semaines de mars, et que la plupart de ces assassinats ont été effectués par l'armée salvadorienne pendant les heures où le couvre-feu est en vigueur.

Les services juridiques de l'archevêché de San Salvador ajoutent que 300 actes de sabotage ou de harcèlement ont été rapportés contre l'Eglise catholique, en y incluant les incursions des soldats dans les centres pour les réfugiés et les interruptions des émissions de radio de l'archevêché.

Les services précisent enfin que 47 professeurs ont été tués au Salvador depuis le début de 1981, ce qui porte à 170 le nombre de victimes membres du corps enseignant enregistrées au cours des 15 derniers mois.

Kania: "Solidarité" pousse la Pologne à la catastrophe

VARSOVIE (d'après AP, AFP, UPI et NYTNS) — Le chef du Parti communiste polonais, M. Stanislaw Kania, a déclaré hier que l'appel à la grève du syndicat indépendant "Solidarité" "ne peut être interprété que comme un appel à l'auto-annihilation".

Par ailleurs, le conseil d'Etat polonais (présidence collégiale de la république) a décidé de convoquer pour lundi une session de la Diète, a annoncé hier la télévision polonaise.

Cette décision a été prise à l'occasion d'une réunion hier à Varsovie au cours de laquelle le conseil d'Etat a souligné la "gravité de la situation" en Pologne.

Le syndicat "Solidarité" a décidé, hier, d'appeler à une grève d'avertissement de quatre heures pour vendredi matin, suivie d'une grève générale mardi prochain, si jamais les négociations avec le gouvernement sur les incidents de Bydgoszcz échouaient. A l'issue de la réunion de la commission nationale de coordination ("KKP" — organe suprême) de "Solidarité", hier soir, M. Lech Walesa a exprimé l'espoir que les conversations qui doivent avoir lieu aujourd'hui entre le syndicat et le gouvernement permettraient d'éviter le déclenchement d'une grève générale le 31 mars.

Prenant la parole devant 1,150

délégués d'un congrès agricole, M. Kania, cité par la radio, a affirmé que "la crise économique la plus dangereuse" que connaît actuellement le pays "coïncide avec une profonde crise politique".

"Comment peut-on appeler à la grève dans cette situation?", a-t-il demandé. "Qui a le courage de faire d'un incident local une cause nationale qui menace d'entraîner une catastrophe?"

Le chef du parti a précisé que la dette nationale actuelle de la Pologne s'élevait à 27 milliards de dollars.

"Notre patrie socialiste est dans le besoin le plus pressant", a-t-il ajouté. "Les exportations baissent en raison de la diminution de la production,

ce qui diminue les possibilités d'acheter des vivres et accroît notre dette".

"Sans vos mains, vos cerveaux et vos coeurs, le pays est menacé par une augmentation de la pénurie alimentaire", a-t-il souligné.

A ce sujet, le voivode (préfet) de Gdansk a décidé de rationner tous les produits alimentaires, en raison de la "pénurie aiguë" à laquelle fait face la région placée sous son autorité, a annoncé hier soir la télévision.

Selon la télévision, des "queues énormes" se sont formées hier devant les magasins d'alimentation de la conurbation de Gdansk, Sopot et Gdynia.

À l'eau Le monde! Gagnez

Vous avez la chance de gagner le remboursement intégral du prix de votre piscine Massicotte, hors terre ou creusée (installation non incluse). Si vous achetez votre piscine d'ici le 3 mai, avant 17 heures, vous devenez éligible. Le gagnant devra répondre à une question de qualification.

PISCINES CREUSEES

rondes ou rectangulaires
tout équipées

INSTALLATION COMPRISE

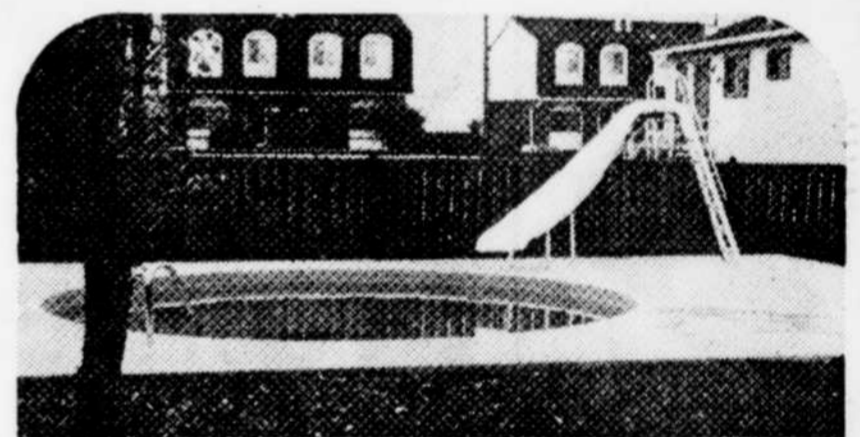
votre piscine massicotte une valeur de 1050\$ à 3500\$ du 18 février au 3 mai

RECTANGULAIRE A PARTIR DE
RONDE A PARTIR DE

ch. 4599 ch. 2899\$

Le tirage aura lieu le 3 mai à 17 heures au 637, boul. Pierre-Bertrand sud

Massicotte Sports Inc. a payé les droits exigibles quant à ces concours, en vertu de la Loi des concours publicitaires. Un litige quant à la conduite et l'attribution d'un prix de ce concours publicitaire peut être soumis à la Régie des loteries et courses du Québec.



NOUVEAUTÉ 1981! L'ÉQUIPEMENT DE NOS PISCINES CREUSÉES INCLUT UN DISTRIBUTEUR DE CHLORE AUTOMATIQUE

... ET PROFITEZ DE NOS SPECIAUX "RETRO" 1980

(quantité limitée)

24' x 15' x 48"
COLECO

30' x 15' x 48"
VOGUE (FINI VINYLE)

24' x 48"
VOGUE (FINI VINYLE)



PAROI (COLECO)
ACIER AU CUIVRE GALVANISÉ PAR IMMERSION A CHAUD COUCHE D'APPRET
• Couche de base
• Couche à motif
• Couche de protection

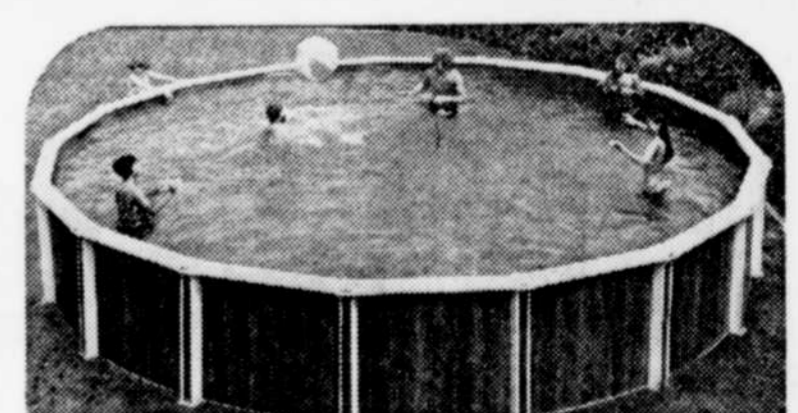
1499\$
Équipement inclus

1999\$
Équipement inclus

1499\$
Équipement inclus

• Filtre au sable • Écumoire • Echelle intérieure • Echelle extérieure • Plate-forme 5' x 6' • Analyseur d'eau • Boyau aspirateur • Manche télescopique • Thermomètre • Chlore • Balayeuse • Epuriette à feuilles • Boyau de renvoi • Sable • Jeu de crochets

Bordure de 6 pouces, toile de calibre 20, garantie de 10 ans.



METTEZ VOTRE PISCINE MASSICOTTE EN VALEUR ET GAGNEZ UN ÉQUIPEMENT DE PATIO DE 800\$

A l'achat de votre piscine creusée ou hors terre chez Massicotte Sports, on vous remettra un bon de participation gratuit. Il vous suffira de le remplir et de l'accompagner d'une photo illustrant la manière dont vous aurez aménagé les abords de votre piscine. Un jury de 5 membres désignera un gagnant parmi tous les participants dont le formulaire de participation dûment accompagné d'une photo aura été reçu avant le 12 juillet 1981, à 17 heures.

Le gagnant recevra un aménagement de patio comprenant une table, un parasol, quatre chaises droites et une chaise longue ainsi qu'un grill B.B.Q. au gaz, une valeur de 800\$.

mazda
présente sa nouvelle
Berline 4 portes



6,1 46
L/100km mi/gal

La Berline 4 portes est une petite voiture spacieuse et économique, dont la finition intérieure étonne. Le tout à un prix très abordable.

Traction avant, suspension entièrement indépendante, direction à pignon et crémaillère, servofrein à disque à l'avant et nouveau moteur 1,5 litre plus silencieux et plus économique que jamais.

• D'après des essais conformes aux méthodes de Transports Canada, réalisés avec la Mazda Berline 4 portes à 5 vitesses. La consommation réelle peut varier. La consommation en ville sera plus élevée l'hiver.



Lachance
automobiles inc.
529, ROUTE KENEDY, LEVIS
837-8897

Heures d'ouverture:
lundi, mardi, mercredi,
9h00 à 17h30
jeudi, vendredi
9h00 à 21h00
samedi, 9h00 à 17h00



massicotte sports

687, boul. Pierre-Bertrand sud
Place Liray - 4000, boul. du Jardin, Orsainville
Exposition permanente Place Laurier Mail Est

683-2395
628-3023
653-0824

le monde

Un ancien du Watergate comme ambassadeur US

WASHINGTON (AFP) — M. Howard Baker, leader de la majorité républicaine au Sénat et ancien coprésident de la Commission d'enquête sénatoriale sur le Watergate, approuverait la nomination d'une figure importante de cette affaire, M. Maurice Stans, au poste d'ambassadeur des Etats-Unis en Suède.

Cette nomination n'a pas été confirmée par la Maison-Blanche, mais elle est donnée pour certaine par des proches conseillers du président Ronald Reagan.

M. Stans, a estimé M. Baker, hier à l'issue d'un entretien avec le président à la Maison-Blanche, n'a

été coupable dans le Watergate que de "délits techniques".

M. Stans, ancien secrétaire au Commerce du président Nixon, puis trésorier de son comité de réélection en 1972, avait été reconnu coupable d'avoir dissimulé 150,000 dollars de contributions illégales aux caisses électorales du président.

D'autre part, a annoncé hier le "Washington Post", le président Reagan envisagerait de nommer au poste d'ambassadeur des Etats-Unis en Allemagne de l'Ouest un autre proche de l'ancien président Nixon, M. Arthur Burns, ancien président de la Réserve fédérale américaine.

Mme Kirkpatrick ne connaissait pas ses interlocuteurs (Brady)

WASHINGTON (AFP) — Mme Jeane Kirkpatrick, ambassadrice des Etats-Unis à l'ONU, ne connaissait pas l'identité exacte des responsables sud-africains qu'elle a rencontrés le 15 mars dernier pour un déjeuner, a déclaré hier, M. James Brady, porte-parole de la Maison-Blanche.

L'un de ces visiteurs, rappelle-t-on, s'est avéré ensuite être le chef des services de renseignement de l'armée sud-africaine, M. Van der Westhuizen.

La rencontre à New York en-

tre Mme Kirkpatrick et les Sud-Africains avait été préparée par une tierce personne, a précisé M. Brady, et Mme Kirkpatrick "ne savait pas à ce moment qu'ils étaient militaires".

Les responsables sud-africains avaient obtenu des visas d'entrée aux Etats-Unis sans préciser qu'ils étaient membres de l'armée, avait déclaré auparavant le département d'Etat. Les Etats-Unis ont comme politique de ne pas accorder de visas à de hauts responsables militaires de ce pays.

Visas d'entrée pour Iraniens

WASHINGTON (AFP) — Les Etats-Unis ont discrètement levé les "restrictions spéciales" dont faisaient l'objet depuis le 7 avril 1980 les demandes iraniennes de visas d'entrée aux Etats-Unis, a annoncé hier un responsable du département d'Etat.

Le responsable américain, qui a requis l'anonymat, a précisé que la levée de ces restrictions ne serait pas annoncée officiellement. Ces restrictions empêchaient l'entrée aux Etats-Unis des citoyens iraniens, à l'exception des cas d'ur-

gence médicale, de réunification familiale, ou de raisons d'intérêt national.

Ces restrictions faisaient partie du train de mesures de représailles prises par les Etats-Unis à l'égard de l'Iran, à la suite de la prise d'otages de l'ambassade américaine à Téhéran. Les autres sanctions, notamment l'interdiction du commerce avec l'Iran, avaient été levées à la suite de la libération des 52 Américains, le 20 janvier dernier. La seule mesure qui subsiste est la suspension des relations diplomatiques entre les deux pays.

Kraft ne sera pas inculpé

WASHINGTON (d'après NYTNS) — Le procureur spécial chargé de faire la lumière sur les accusations d'usage de cocaïne portées contre M. Tim Kraft, ancien organisateur politique de Jimmy Carter, a affirmé hier qu'il n'y

avait pas suffisamment de preuves pour justifier une inculpation.

Le procureur a donc décidé de mettre fin à l'enquête qui avait été entreprise à ce sujet en septembre dernier.

COUPONS • PATRONS • EPINGLES • AIGUILLES • FERMETURES ECLAIR

CÉLÉBREZ LE MOIS NATIONAL DE LA COUTURE



SATINS • SOIES • CALICOTS • TISSUS PIQUES • DRAPERIES • TOILES

ELASTIQUES • DENTELLES • COLLETTES • TRICOTS • COTONS

LA VENTE FOLLE! FOLLE!

DU 25 AU 30 MARS

sur nos TOILES DE LIN
Prix réguliers 6.98 - 8.98
60" TOILES DE LIN ASSORTIES
IMPORTEES ECHANTILLONS
AMERICAINS

2.98 v.

MORCEAUX de 1 à 10 v. Quelques-uns légèrement irréguliers

45" "DOBBIES" ASSORTIS 1.98 v.	TISSU GRIS POUR ENSEMBLE DE JOGGING 2.98 v.	60" BOUCLES 1.98 v.	45" SHIRTING OXFORD 1.99 v.
60" VELOURS EXTENSIBLE 7.98 v.	60" RATINE EXTENSIBLE RAYEE 2.98 v.	DES MILLIERS DE VERGES DE MELANGES POLYESTER/COTON IMPRIMES ET UNIS 2.50 v.	PLUS QUANTITE D'AUTRES SPECIAUX NON ANNONCES

Nouveau département de DRAPERIES

GRATUIT SERVICE A DOMICILE

1505, D'ESTIMAUVILLE GIFFARD

TEL.: 663-8201



STEINBERG

Grande marée de super-spéciaux!

Les prix annoncés dans cette page sont valables au supermarché mentionné ci-dessus, jusqu'à la fermeture du mardi prochain. Nous nous réservons le droit de limiter les quantités. Pas de vente aux marchands. Un article en réclame vient à manquer, s'il y a un demandeur un coupon de garantie de prix au compteur d'information.



TILE FRAIS ENTIER LA LB **1.99**



TRUITE DE MER FRAÎCHE ENTIÈRE LA LB **1.59**

FILETS D'AIGLEFIN FRAIS LA LB

2.49

BROCHET DE LAC FRAIS, ENTIER LA LB

1.49

CHAIR DE CRABE DES NEIGES SURGELÉE LA MARINIÈRE POT DE 170 g

2.49

CUISSES DE GRENOUILLES SURGELÉES 16/25 LA LB

4.99

DU BOEUF À VOTRE GOÛT... ET À VOTRE PRIX!



DU MERCREDI 25 AU MARDI 31 MARS

RÔTI DE PALETTE
COUPE ORDINAIRE
BOEUF ESTAMPILLÉ
CATÉGORIE CANADA "A"
LA LB
1.38

BIFTECK DE RONDE
TRANCHE ENTIÈRE
DÉSOSSÉE
BOEUF ESTAMPILLÉ
CATÉGORIE CANADA "A"
LA LB
2.28

**BIFTECK OU RÔTI DE
POINTE DE SURLONGE**
BOEUF ESTAMPILLÉ
CATÉGORIE CANADA "A"
LA LB
2.98

**RÔTI DE
CÔTES CROISÉES**
BOEUF ESTAMPILLÉ
CATÉGORIE CANADA "A"
LA LB
1.88

**BIFTECK OU RÔTI
D'ALOYAU
BOUT ENLEVÉ**
BOEUF ESTAMPILLÉ
CATÉGORIE CANADA "A"
LA LB
3.38

**BOEUF HACHÉ
MAIGRE**
(Provenant de parties fraîches
seulement)
LA LB
2.28

**RÔTI D'EXTÉRIEUR
DE CROUPE**
BOEUF ESTAMPILLÉ
CATÉGORIE CANADA "A"
LA LB
2.28

**BIFTECK DE
SURLONGE**
BOEUF ESTAMPILLÉ
CATÉGORIE CANADA "A"
LA LB
2.98

**BIFTECK DE
PALETTE**
COUPE EUROPÉENNE
BOEUF ESTAMPILLÉ
CATÉGORIE CANADA "A"
LA LB
1.78

**RÔTI DE
PALETTE
DÉSOSSÉ**
BOEUF ESTAMPILLÉ
CATÉGORIE CANADA "A"
LA LB
2.18

RÔTI DE PALETTE
COUPE EUROPÉENNE
BOEUF ESTAMPILLÉ
CATÉGORIE CANADA "A"
LA LB
1.68

**BIFTECK À
SANDWICH**
BOEUF ESTAMPILLÉ
CATÉGORIE CANADA "A"
LA LB
3.58

**BIFTECK OU
RÔTI DE
CONTRE-FILET**
BOEUF ESTAMPILLÉ
CATÉGORIE CANADA "A"
LA LB
4.98

**BIFTECK DE
SURLONGE
DÉSOSSÉ**
BOEUF ESTAMPILLÉ
CATÉGORIE CANADA "A"
LA LB
4.28

**BIFTECK DE RONDE
OU D'ÉPAULE
ATTENDRI**
BOEUF ESTAMPILLÉ
CATÉGORIE CANADA "A"
LA LB
3.58

**BIFTECK
D'INTÉRIEUR
DE RONDE**
BOEUF ESTAMPILLÉ
CATÉGORIE CANADA "A"
LA LB
3.28

**BIFTECK DE
CÔTE**
BOEUF ESTAMPILLÉ
CATÉGORIE CANADA "A"
LA LB
3.48

**BOEUF À RAGOÛT
DÉSOSSÉ**
BOEUF ESTAMPILLÉ
CATÉGORIE CANADA "A"
LA LB
2.28

Les prix indiqués dans ces pages sont valables jusqu'à la fermeture des supermarchés mardi prochain 18 h. Nous nous réservons le droit de limiter les quantités. Pas de vente aux marchands. Si un article en réclame venait à manquer en rayon, demandez un bon de garantie de prix au comptoir d'information.

GRANDS

SUPER SPECIAL!



BACON COUNTRY MELLOW
OU ORDINAIRE EN TRANCHES,
SANS COUENNE
SCHNEIDER
POT DE 500 g

1.79

PRIX HABITUEL: 2.15
ÉCONOMISEZ: .36

SUPER SPECIAL!




FOIE DE POULET
SURGELÉ
FLAMINGO
POT DE 1 LB

.59

PRIX HABITUEL: .85
ÉCONOMISEZ: .26

SUPER SPECIAL!



PRÉPARATION À SOUPE
POULET ET VERMICELLE
LONEY'S
SACHET DE 60 g

.17

PRIX HABITUEL: .29
ÉCONOMISEZ: .12

SPECIAL! BOUCHERIE

SALADE DE CHOU
CRÉMEUSE
STEINBERG
CONT. DE 16 OZ

.79

PRIX HABITUEL: 1.15
ÉCONOMISEZ: .36

SPECIAL!

SAUCISSES AU PORC
FRAÎCHES
BILOPAGE
LA LB

1.69

PRIX HABITUEL: 1.99
ÉCONOMISEZ: .30

SPECIAL! ÉPICERIE

CHAUSSONS
PILLSBURY
AU CHOIX - CONT. DE 383 g

1.19

PRIX HABITUEL: 1.55
ÉCONOMISEZ: .36

SPECIAL!

COCKTAIL TOMATES
ET PALOURDES
E.D. SMITH
POT DE 796 mL

.88

PRIX HABITUEL: 1.09
ÉCONOMISEZ: .21

SPECIAL!

JAMBON CUIT
EN TRANCHES
STEINBERG
POT DE 175 g

1.09

PRIX HABITUEL: 1.29
ÉCONOMISEZ: .20

SPECIAL!

SAUCISSES FUMÉES
RED HOT OU
DUTCH TREET
SCHNEIDER
POT DE 454 g

1.79

PRIX HABITUEL: 2.49
ÉCONOMISEZ: .70

SPECIAL!

BISCUITS
VOORTMAN
CHAUSSONS GARNIS AUX DATTES,
FRAISES OU BLEUETS - POT DE 250 g
OU BISCUITS POMMES ET AVOINE -
POT DE 200 g

.69

PRIX HABITUEL: .83
ÉCONOMISEZ: .14

SPECIAL!

YOGOURT DELISLE
SAVEUR DE PÊCHES-VANILLE-
FRAISES OU CAFÉ-FRAISES-
FRAMBOISES
POT DE 3 CONT. DE 175 g

.89

SALAMI
EN TRANCHES
SWIFT
POT DE 175 g

.99

TÊTE
FROMAGÉE
STEINBERG
POT DE 275 g

1.19

BISCUITS BREAKTIME
FARINE D'AVOINE, CHOCOLATERIES
OU NOIX DE COCO
DARE
BTE DE 500 g

1.18

PRIX HABITUEL: 1.48
ÉCONOMISEZ: .30

POIS SUCRÉS
LIBBY'S
DE FANTAISIE
BTE DE 398 mL

.45

PRÉPARATION DE
FROMAGE FONDU
SINGLES
KRAFT
POT DE 1 kg -
48 TRANCHES

4.59

FARINE
TOUT USAGE
FIVE ROSES
SAC DE 5 kg

4.39

NOIX DE
GRENOBLE
EN MORCEAUX
STEINBERG
SAC DE 200 g

1.59

PEPPERONI
EMPAQUÉTÉ SOUS VIDE
STEINBERG
LA LB

2.39

PÂTE CHINOIS
STEINBERG
450 g

1.69

PRÉPARATIONS À SAUCES
FRENCH
SANDWICH CHAUD AU POULET -
SACHET DE 57 g
BARBECUE - SACHET DE 43 g

.35

DÉTERSIF
EN POUDRE
OXYDOL OU BOLD
BTE DE 6 LITRES

3.75

RÉCURANT
STEINBERG
CONT. DE 600 g

.69

NETTOYANT
À VITRES
STEINBERG
BOUT. DE RECHANGE
DE 1.8 LITRE

1.95

COUCHES
NOUVEAU-NÉS
PAMPERS
BTE DE 30

2.79

MORUE
AU GRATIN
SURGELÉE
BLUE WATER
POT DE 212 g

1.69

FILETS DE SOLE
SURGELÉS
NICKERSON
POT DE 20 OZ

3.49

DÉTERSIF
EN POUDRE
POUR
LAVE-VAISSELLE
CASCADE
BTE DE 1.84 kg

3.69

DÉTERSIF
LIQUIDE
IVORY
BOUT. DE 1 LITRE

1.99

AGENT DE
RINÇAGE
JET DRY
BOUT. DE 125 mL

1.29

NETTOYANT
À CUVETTES
DE CABINETS
BLU-MATIC
BOUT. DE 525 mL

1.29

SACS A
SANDWICHES
GLAD
ROUL. DE 100 SACS

1.09

ASSOUPLISSANT
À TISSUS
DOWNY
BOUT. DE 3 LITRES

3.75

DU COMPTOIR DE CHARCUTERIE

PÂTE DE FOIE
STEINBERG
LA LB

2.79

GROSSES
SAUCISSES
POLONAISES
SCHNEIDER
LA LB

2.29

PETITES
PALOURDES
CLOVER LEAF
BTE DE 147 g

1.59

CREVETTES
À COCKTAIL
PRIDE OF
NEW ORLEANS
BTE DE 113 g

1.99

JAMBON CUIT
MAPLE LEAF
BTE DE 680 g

3.99

PAIN DE PORC
KLIK
BTE DE 340 g

1.75

JUS D'ORANGE
PUR
KRAFT
POT DE 1.82 LITRE

1.89

CAFÉ
INSTANTANÉ
AVEC CHICORÉE
ENCORE
BOCAL DE 227 g

4.79

FRIANDISES
CHOCOLATÉES
CADBURY
SNACK BAR
DAIRY MILK CARAMEL OU
DELICIEUX
POT DE 144 g - 4 TABLETTES

.99

PRÉPARATION
À CHOCOLAT
CHAUD
NEILSON
NATURE OU AVEC
GUIMALVES
POT DE 284 g - 10 SACHETS

1.29

SACHETS
DE THÉ
ORANGE PEKOE
MARQUE-T
POT DE 340 g -
100 SACHETS

1.79

CAFÉ À
MOUTURE
TOUT USAGE
MOUNTAIN BLEND
SAC DE 454 g

3.49

CÉRÉALES
SHREDDED
WHEAT
NABISCO
BTE DE 450 g

.97

BOISSON EN
CRISTAUX
QUENCH
SAVEUR DE FRUITS
AU CHOIX
POT DE 4 SACHETS
DE 92 g

1.67

Les articles annoncés dans ces pages sont en réclame aux supermarchés situés dans la ville principale de diffusion de ce journal et sa proche banlieue jusqu'à la fermeture mardi prochain 18 h. Il est possible que certains articles, particulièrement les articles non-alimentaires ne soient pas offerts dans tous nos supermarchés ou offerts dans un format différent de celui annoncé. Pas de vente aux marchands. Nous nous réservons le droit de limiter les quantités. Si un article en réclame venait à manquer en rayon, demandez un bon de garantie de prix au comptoir d'information.

SUPER SPÉCIAL!



MARGARINE MOLLE À L'HUILE DE MAÏS FLEISCHMANN
CONT. DE 907 g

2.09

PRIX HABITUEL: 2.63
ÉCONOMISEZ: .54

SUPER SPÉCIAL!



PEPSI-COLA
CAISSE FAMILIALE DE 6 BOUT. CONSIGNÉES DE 750 mL DÉPÔT EN SUS.

2.29

PRIX HABITUEL: 3.69
ÉCONOMISEZ: 1.40

SUPER SPÉCIAL!



POMMES DE TERRE FRITES SURGELÉES
STEINBERG COUPES AU CHOIX SAC DE 907 g

.69

PRIX HABITUEL: 1.02
ÉCONOMISEZ: .33

SPECIAL!



THON PÂLE ENTIER CLOVER LEAF
BTE DE 198 g

1.18

PRIX HABITUEL: 1.67
ÉCONOMISEZ: .49


SPECIAL!

PAPIER HYGIÉNIQUE LADY SCOTT
COULEURS AU CHOIX POT DE 4 ROUL.

1.35

PRIX HABITUEL: 1.88
ÉCONOMISEZ: .53

FRUITS ET LÉGUMES



ORANGES VALENCIA DE FLORIDE
VARIÉTÉ 'INDIAN RIVER' NOUVELLE RÉCOLTE GROS FORMAT 80

.15

PIÈCE

LA DOUZ **1.80**

80 100 125

PRODUITS SURGELÉS

GÂTEAU À ÉTAGES SURGELÉ PEPPERIDGE FARM
SAVEURS AU CHOIX POT DE 369 g

1.09

SPECIAL!

PÊCHES EN DEMIES OU EN TRANCHES STEINBERG
DE FANTAISIE - BTE DE 398 mL

.69


PRIX HABITUEL: .86
ÉCONOMISEZ: .17

SPECIAL!

LITIÈRE SANITAIRE SAULAR
SAC DE 4 kg

1.49

PRIX HABITUEL: 1.75
ÉCONOMISEZ: .26



MELONS HONEYDEW DE PORTO RICO
FORMAT 9 - PIÈCE

1.49

9 12

JUS D'ORANGE CONGELÉ CONCENTRÉ MINUTE MAID
BTE DE 474 mL

1.39

PRIX HABITUEL: 1.75
ÉCONOMISEZ: .36

PIZZAS TOUTES GARNIES SURGELÉES
GUSTO POT DE 369 g - 4 PIZZAS DE 5

2.09

PIZZA AU PEPPERONI SURGELÉE TOTINO'S
10" - 350 g

1.88

BOULANGERIE

SPECIAL!

TARTE AU SUCRE STEINBERG
510 g (18 OZ)

1.29

PRIX HABITUEL: 1.69
ÉCONOMISEZ: .40

BEAUTÉ & HYGIÈNE

SPECIAL!

PÂTE DENTIFRICE COLGATE
ORDINAIRE OU THÉ DES BOIS TUBE DE 50 mL

.59

PRIX HABITUEL: 1.09
ÉCONOMISEZ: .50

CONCOMBRES LONG ENGLISH
DE SÈRE - DE L'ONTARIO CANADA NO 1 FORMAT MOYEN - PIÈCE

.88

CHAMPIGNONS DE CULTURE CANADIENNE
POT DE 8 OZ

1.08

OIGNONS VERTS
DES EU LA BOTTE

.23

POIRES ANJOU A.C.
DES EU NO 1 - LA LB

.59

JACINTHE (UNE TIGE)
POT DE 4" - PIÈCE

1.49

LÉGUMES SURGELÉS YORK
PETITS POIS MACÉDOINE DE LÉGUMES OU POIS ET CAROTTES SAC DE 312 g

.59

OLIVES REINE GATTUSO
POT DE 568 mL

1.59

BOISSON EN CRISTAUX QUENCH
SAVEUR DE FRUITS AU CHOIX BTE DE 614 g

2.47

OLIVES MANZANILLA FARCIES GATTUSO
POT DE 341 mL

1.39

BEIGNES GLACÉS AU MIEL STEINBERG
POT DE 12

1.35

BISCUITS AU RAISIN POUR LE THÉ STEINBERG
POT DE 8

.99

ROULÉ AU CARAMEL STEINBERG
283 g (10 OZ)

1.09

GÂTEAU À L'ANCIENNE STEINBERG
454 g (16 OZ)

1.25

ANTISEPTIQUE BUCCAL SCOPE
BOUT DE 500 mL

1.99

PRIX HABITUEL: 2.19
ÉCONOMISEZ: .20

DÉSODORISANT SOFT'N DRI
PARFUMÉ OU NON PARFUMÉ BOMBE AÉROSOL DE 50 mL AVEC 25 mL EN PRIME

1.79

SACS À ORDURES STEINBERG
26 X36 POT DE 25

2.33

BAS-CULOTTE STEINBERG

MODÈLE 6006 OU 6020	MODÈLE 3100	POT DE 4 7 OU 9 OZ	2.59
PIÈCE	PIÈCE	POT DE 4 12 OZ	2.99

.77.97

SERVICE DE VAISSELLE MOUNTAIN WOOD
ARTICLE EN RÉCLAME CETTE SEMAINE: BOL À DESSERT PIÈCE

.99

C'EST LE TEMPS DE VOUS SUCRER L'ÉC. ... Et Steinberg y a pensé. Tous nos supermarchés célèbrent le temps des sucres en vous offrant un vaste choix de PRODUITS DE L'ÉRABLE PURS tous regroupés dans un étalage spécial. Profitez-en pour faire vos provisions annuelles de ces fameux délices du printemps.

GÂTEAU AU CHOCOLAT "NOUVELLE ORLÉANS" STEINBERG
397 g (14 OZ)

1.15

BRIOCHE AU CARÈME STEINBERG
POT DE 6

.99

LES PRIX ANNONCÉS POUR LES ARTICLES DE BOULANGERIE SONT VALABLES SEULEMENT JUSQU'À LA FERMETURE DU SUPERMARCHÉ SAMEDI.

LAMES DE RASOIR TRAC II GILLETTE
POT DE 5

1.33

RASOIR JETABLE POUR DAMES DAISY
PIÈCE

.69

USTENSILES DE CUISINE EN PLASTIQUE HUTZLER
AU CHOIX - PIÈCE

.77

BALLON EN VINYLE
12" - PIÈCE

2.49



carrières et professions

Toutes les annonces publiées dans ces pages sous la rubrique Carrières et Professions sont assujetties à la loi numéro 50.

Les emplois annoncés s'adressent donc aux hommes et aux femmes.

POUR FAIRE PARAITRE
VOS ANNONCES
DANS CETTE PAGE

COMPOSEZ **647-3266**
OU ECRIVEZ A CARRIERES ET PROFESSIONS
LE SOLEIL LTEE, C.P. 1547, QUEBEC, QUE. G1K 7J6

ENCANTEUR COMMERCIAL LICENCIÉ

Dans le domaine de l'automobile
avec expérience

Faire parvenir curriculum vitae à:

Dépt 4682, Le Soleil
390, St-Vallier est, Québec, Qué.
G1K 7J6

SECRETAIRE- COMPTABLE

— A temps partiel,
2 à 3 jours par semaine;
— bilingue;
— références exigées.
Envoyer votre curriculum vitae à
Dépt 4683, Le Soleil
390, St-Vallier est,
Québec G1K 7J6

REPRESENTANT(E) DES VENTES

Compagnie internationale est à la
recherche d'un(e) représentant(e)
bilingue, dynamique, ambivalente,
pour vente au détail dans la
région de Québec et environs.
Salaire, commission, dépenses,
avantages sociaux, chance d'avancement.
Agile de 23 à 30 ans, possédant
auto récente.
Faire parvenir curriculum vitae à:
Dépt 4684, Le Soleil
390, St-Vallier est,
Québec, Qué. G1K 7J6

CARRIERES et PROFESSIONS

COMMUNIQUE
VOS
OFFRES D'EMPLOI

A DES MILLIERS
DE LECTEURS

AUDIOLOGISTE- ORTHOPHONISTE

Le Centre hospitalier Sanatorium Ross de
Gaspé, établissement à vocation multiple, est à
la recherche d'un(e) audiologiste-orthophoniste
afin de donner des services à une clientèle com-
posée principalement d'enfants de 2 à 16 ans, de
quelques adultes handicapés mentaux et de per-
sonnes âgées.

Le lieu de travail est à Gaspé et la personne doit
détenir un diplôme universitaire en audiologie-
orthophonie.

Le salaire est selon la convention collective en
vigueur.

Vous pouvez faire parvenir votre curriculum vitae
à:

Stanley Smith
Directeur du Personnel
C. H. Sanatorium Ross
C.P. 800
Gaspé, G0C 1R0
Tél.: 418-368-1833

CHEF D'UNITE

ADMISSION ET SOINS INTENSIFS
SUPERIEUR IMMEDIAT:
Directeur des Services professionnels.

SOMMAIRE DES RESPONSABILITES:

— Planifier, organiser, diriger et contrôler les
activités relatives à l'admission, à l'accueil et
au départ des bénéficiaires ainsi qu'au pro-
gramme des soins intensifs à l'intérieur de
l'organisme.

EXIGENCES DU POSTE:

Posséder un diplôme d'études universitaires de
trois (3) ans en sciences humaines ou l'équivalent.

Egalement, posséder une ou des années d'études
complémentaires dans la même discipline ou en
techniques ou sciences de l'administration ou au-
tre spécialité adéquate.

SALAIRE ET AVANTAGES SOCIAUX:

Selon la politique de rémunération des cadres du
ministère des Affaires sociales.

Faites parvenir votre curriculum vitae complet
avant 17:00 heures le 3 avril 1981 au:

Service du Personnel
Centre Jeunesse de Tilly Inc.
2025, rue Muir
STE-FOY, Québec
G1V 2G6



COMMUNAUTE URBAINE
DE QUEBEC
OFFRES D'EMPLOI

INGENIEUR

FONCTIONS:

Le service de l'ingénierie a comme principales
responsabilités la réalisation, l'opération et
l'entretien des ouvrages régionaux d'assainisse-
ment des eaux, la construction, l'entretien et l'o-
pération des services municipaux des parcs in-
dustriels de la CUQ, le bon fonctionnement de
l'incinérateur régional de même que la fourniture
de services techniques aux autres services de la
Communauté.

Sous l'autorité immédiate du directeur du service
de l'ingénierie:

- Surveille l'opération et l'entretien des ouvra-
ges de la Communauté confiés à l'entreprise
privée.
- Planifie l'exécution des travaux d'entretien et
de réparation des services municipaux des
parcs industriels de la Communauté.
- Surveille lesdits travaux et s'assure qu'ils
sont effectués conformément aux pratiques
approuvées.
- Participe à l'élaboration des projets de tra-
vaux de la Communauté.
- Agit comme agent de liaison et participe à
leur supervision et à leur surveillance lors de
leur exécution.
- Aide à la préparation du budget du service.
- Effectue toute autre tâche pertinente à la
fonction et qui lui est confiée par le directeur
du service.

QUALIFICATIONS:

Le candidat recherché possède un diplôme uni-
versitaire de premier cycle en génie, il est mem-
bre en règle de l'Ordre des ingénieurs du Qué-
bec et il possède au moins 3 années d'expé-
rience pertinente aux attributions de l'emploi et
préférentiellement acquises dans le milieu muni-
cipal ou dans un milieu connexe.

TRAITEMENT:

Minimum: 24 500,00 \$
Maximum: 36 087,00 \$

Concours: 5-81

AVOCAT

FONCTIONS:

Assiste la direction du service dans les fonctions
de secrétariat et de contentieux pour la Commu-
nauté urbaine de Québec. Il peut être appelé à
émettre pour son employeur différents avis juris-
diques et représenter la Communauté urbaine
de Québec devant les tribunaux.

QUALIFICATIONS:

Le candidat recherché est licencié en droit et
membre en règle du Barreau du Québec. Il pos-
sède quelques années d'expérience préférentiel-
lement en relation avec le domaine municipal.

TRAITEMENT:

Le salaire sera établi en fonction des qualifica-
tions et des années d'expérience.

Concours: 6-81

INSCRIPTION:

Les personnes intéressées doivent faire parvenir
leur curriculum vitae, en indiquant le numéro du
concours, avant 16.45 heures, le vendredi 3 avril
1981 à:

Service du personnel
Communauté urbaine de Québec
930, chemin Ste-Foy, Suite 710
Québec G1S 2K9

Québec, le 23 mars 1981.

REPRESENTANT(E) DANS LA VENTE

- Conseiller la clientèle dans le choix es-
thétique et l'installation domiciliaire de
leur patio.
- Certaines connaissances de la tuile né-
cessaires.
- Prêt à voyager.
- Rémunération plus qu'avantageuse.

Pour rendez-vous, appeler jeudi, vendredi, samedi
après 11h00 a.m. à:

626-3172

Département des ventes



FEMMES ET HOMMES
CARRIERE DANS
L'ENTRAIDE
ECONOMIQUE

La Caisse d'entraide économique de Beauport,
connaissant un développement considérable, est à
la recherche de candidat(es) désirant faire une
VRAIE CARRIERE dans la vente.

- Vous avez une formation de préférence univer-
sitaire ou collégiale;
- Vous avez plus de 25 ans;
- Vous avez une automobile.

ET VOUS VOULEZ

- Un salaire de \$30,000 et plus;
- Une occasion unique de promotion rapide;
- Un travail dans votre région;
- Une expérience de travail d'équipe.

Appelez: Monsieur Claude Belley, MBA
CAISSE D'ENTRAIDE
ECONOMIQUE DE BEAUPORT
601, du Cénacle
Beauport, (Québec) G1E 6W4
Téléphone: 663-7816

Nous sommes à la recherche d'une
personne ambitieuse pour combler
un poste de:

ASSISTANT- GERANT

dans une de nos succursales de Qué-
bec. Si vous avez un minimum de
deux ans d'expérience dans le com-
merce au détail, si vous possédez un
diplôme d'études secondaires et si
vous êtes mobile, n'hésitez pas à
nous contacter pour prendre rendez-
vous.

Suzanne Lemieux
833-1055

GENERAL ELECTRIQUE DU CANADA LTEE

est à la recherche d'un
CONTREMAITRE(ESSE)
pour son centre d'usinage

Le centre d'usinage comprend entre autres les
machines à contrôle numérique suivantes:

- Fraiseuse verticale 3 axes à usinage multiple
avec carrousel 30 outils;
- Fraiseuse 3 axes universels avec contrôle
autonome pour mémoire;
- Fraiseuse verticale 3 axes à usinage multiple
avec carrousel 20 outils;
- Tour horizontal à contrôle autonome pour mé-
moire.

Le (la) candidat(e) recherché(e) devrait être un(e)
machiniste d'expérience et devrait avoir de 3 à 5
ans d'expérience dans un poste de supervision.
Une expérience dans le domaine des méthodes et
temps standard serait un atout.

REMUNERATION:

- Selon les qualifications et la compétence;
- Plan complet de bénéfices marginaux.

Les personnes intéressées devront faire parvenir
leur curriculum vitae à:

C.P. 530
St-Augustin
Cté Portneuf, Qué.
G0A 3E0

INGENIEUR MINIER

Ventilation - Environnement

Fonction

- Evaluer les besoins des entreprises mi-
nieres en ventilation;
- Planifier, calculer et participer à implan-
ter les systèmes requis.
- Participer avec nos conseillers médi-
caux et techniques à identifier, évaluer et
contrôler les risques pour la santé
des travailleurs;
- Activités de formation et d'information.

Exigences

- Formation universitaire de préférence
en génie minier.
- Expérience pratique du milieu minier.
- Intérêt et connaissances en ventilation
et hygiène industrielle.
- Devra résider à Val d'Or.

Faire parvenir votre curriculum vitae au:

Directeur des Services techniques
L'ASSOCIATION DES MINES
DE MÉTAUX DU QUÉBEC INC.
2, Place Québec
Suite 704
Québec, P.Q.
G1R 2B5

HEURES DE TOMBÉE

POUR LA RÉSERVATION ET LA
RÉCEPTION DU MATÉRIEL POUR
LES ANNONCES DE
CARRIERES ET PROFESSIONS

ANNONCES SANS ÉPREUVES:

- midi l'avant-veille de la publication pour
annonces publiées du mardi au samedi
- jeudi précédent, à midi, pour annonces
publiées le lundi

ANNONCES AVEC ÉPREUVES:

- 24 heures additionnelles

N.B. Dans le cas d'un jour férié, les heures
de tombée seront avancées d'une
journée.

LE SOLEIL

VENTES

Un important manufacturier d'habillement
de machines à papier a des ouvertures
dans le marketing pour des candidat(e)s
dans les ventes et le service technique.

Le (la) candidat(e) devrait posséder les qua-
lifications suivantes:

- Expérience dans l'industrie du papier.
- Disponible pour voyager intensivement.
- Bilingue.
- Expérience de vente ou service dans le
domaine serait un avantage.

Ce poste offre un excellent salaire et avan-
tages sociaux ainsi que des possibilités
d'avancement avec l'industrie de pointe.
Les candidat(e)s intéressé(e)s doivent faire
parvenir un curriculum vitae détaillé et un
historique de salaires en toute confiance à:

Dépt 4673, Le Soleil Ltée
390, St-Vallier est
Québec G1K 7J6

5 POSTES DE CHEF D'UNITE DE READAPTATION

SUPERIEUR IMMEDIAT:

Directeur des services de réadaptation.

SOMMAIRE DES RESPONSABILITES:

- Planifier, organiser, diriger et contrôler les activi-
tés relatives à la vie en groupe des bénéficiaires
de son unité, dans le but de leur assurer un mi-
lieu favorisant leur réadaptation, et assumer la
complète direction du personnel relevant immé-
diatement de lui.

EXIGENCES DU POSTE:

Posséder un diplôme d'études universitaires de
trois (3) ans en sciences humaines ou l'équiva-
lent.

Egalement, posséder une ou des années d'études
complémentaires dans la même discipline ou en
techniques ou sciences de l'administration ou au-
tre spécialité adéquate.

SALAIRE ET AVANTAGES SOCIAUX:

Selon la politique de rémunération des cadres du
ministère des Affaires sociales.

Faites parvenir votre curriculum vitae complet avant
17:00 heures le 3 avril 1981 au:

Service du Personnel
Centre Jeunesse de Tilly Inc.
2025, rue Muir
STE-FOY, Québec G1V 2G6

CENTRE D'ACCUEIL N.-A. LABRIE SERVICE DE READAPTATION POUR ALCOOLIQUES ET AUTRES TOXICOMANES

RECHERCHE

AGENTS DE RELATIONS HUMAINES

Deux (2) postes à temps complet

NATURE DU POSTE:

La personne choisie aura à dispenser des services psycho-
sociaux auprès de la clientèle en réadaptation sur base
externe pour des zones désignées. Elle relèvera directe-
ment du Directeur des Services de réadaptation.

SOMMAIRE DES FONCTIONS:

- Etablir une relation d'aide avec les bénéficiaires en
réadaptation sur base externe et intervenir, si néces-
saire, auprès de sa famille ou de son milieu.
- Mettre sur pied et appliquer un programme d'aide de
groupe adapté aux besoins de son secteur.
- Faire l'évaluation, la préparation et la référence des
bénéficiaires qui nécessitent un stage en interne ainsi
qu'à assumer le suivi durant et après le stage en in-
terne.
- Développer et maintenir des liens de collaboration
avec les autres organismes du réseau des Affaires so-
ciales, les groupes bénévoles ou autres organismes in-
téressés à la problématique.
- Effectuer toute autre tâche à la demande de son su-
périeur immédiat.

Le (la) candidat(e):

Le (la) candidat(e) recherché(e) détient une formation
adéquate qui lui permet de maintenir une relation d'aide
auprès des bénéficiaires. Il (elle) est sensible et familié-
risé(e) avec la problématique que rencontrent les bénéfi-
ciaires et est capable de transférer efficacement avec eux.
Capable de travail en équipe, la personne recherchée dé-
montre des qualités d'initiative, de créativité et de lea-
dership. Une expérience exceptionnelle en toxicomanie
peut pallier à certaines années de scolarité.

Lieu de travail:

Port-Carher, villes nordiques (Fermeville, Gagnon-Ville,
Schefferville), Havre St-Pierre.

SALAIRE:

Les conditions de travail sont celles déterminées par
l'expérience du candidat et la convention collective.

Les personnes intéressées à ce poste doivent faire parve-
nir leur curriculum vitae, au plus tard le 3 avril 1981, à
l'adresse suivante:

LE COMITÉ DE SÉLECTION
CENTRE D'ACCUEIL N.-A. LABRIE
659, BOUL. BLANCHE
HAUTERIVE
Comté Sag., QC G5C 2B2



le Permanent

UNE DEUXIEME CARRIERE?
DANS L'IMMOBILIER,
C'EST POSSIBLE

Nous sommes actuellement à la recherche d'hommes et de fem-
mes ayant l'amour du public et possédant le désir de se surpasser.
Chez nous, le sens des affaires est primordial.

Pour que vous puissiez réaliser vos ambitions, nous vous offrons
un inventaire de plusieurs millions de dollars, une gamme d'avan-
tages sociaux compétitifs, un marketing et des outils de vente à
l'avant-garde dans le domaine, ainsi qu'une rémunération
supérieure (boni de 40 à 60%).

Chez nous, l'ambition est toujours la bienvenue.

Pour rendez-vous

Marc Lampron
Succursale Ste-Foy
658-7000

Raymond Gingras
Succursale Le Bourgneuf
627-4460



UNIVERSITÉ
DE SHERBROOKE

RECTEUR

Le Comité de mise en candidature en vue de la
nomination du recteur désire obtenir des avis tant
de la communauté universitaire que de l'extérieur.
A cette fin, il entend recueillir des propositions de
noms et des suggestions selon les modalités sui-
vantes.

Propositions écrites

Toute personne ou tout organisme intéressés à se
prononcer sur le profil ou sur le nom de candidats
au poste de recteur de l'Université de Sherbrooke
doit faire parvenir par écrit ses suggestions au Com-
ité avant le 16 avril 1981.

Audiences

Toute personne ou tout organisme intéressés à se
prononcer sur le profil ou sur le nom de candidats
au poste de recteur peut rencontrer le Comité,
entre le 6 et 10 avril 1981, en prenant rendez-vous
par téléphone. Cependant, toute proposition de
candidature doit être faite par écrit.

Le Comité de mise en candidature
en vue de la nomination du recteur

Université de Sherbrooke
Case postale 2507
Sherbrooke (Québec)
J1J 3Y4

Tél.: (819) 565-5527

Schmidt déçu du conseil européen

HAMBOURG (AFP) — Le chancelier Helmut Schmidt s'est déclaré "très affligé" après le conseil européen réuni à Maastricht, dans une interview à la télévision ouest-allemande, hier soir.

Critiquant l'attitude de différents membres de la CEE, sans les nommer, le chef du gouvernement de Bonn a souligné que de nombreux pays européens étaient actuellement tentés de faire porter par le Marché commun la responsabilité de leurs propres crises économiques.

M. Schmidt a ajouté qu'il avait d'autant plus regretté cette absence d'entente à Maastricht que la RFA a fait de énormes sacrifices financiers ces dernières années, "qui passaient même par une augmentation des impôts", pour soutenir d'autres membres de la communauté, notamment la Grande-Bretagne.

Il a poursuivi en déplorant que même sur un point "relativement moins important" de la politique d'unité européenne, à savoir l'accord sur la pêche, les chefs d'Etat et de gouvernement des "Dix" n'étaient pas parvenus à s'entendre.



En compagnie du président français Valéry Giscard d'Estaing, à gauche, le chancelier ouest-allemand Helmut Schmidt, au centre, discute avec le premier ministre hollandais Driss van Agt, au cours de la séance de photographie au sommet de deux jours des Dix.

Ronald Biggs demande à retourner au Brésil

BRIDGETOWN, La Barbade (d'après UPI, AP et AFP) — Ronald Biggs, le cerveau de l'attaque du train postal Glasgow-Londres en 1963 qui a été arrêté lundi soir par la police de La Barbade, après avoir été enlevé au Brésil il y a onze jours, a demandé hier à être autorisé à retourner dans son pays d'exil.

Biggs, 51 ans, devra, en effet, s'il est extradé en Grande-Bretagne, accomplir les 28 années restantes de la peine à laquelle il avait été condamné.

Il est actuellement détenu dans un commissariat de police de Bridgetown en compagnie de quatre Britanniques et d'un Américain qui l'auraient enlevé la semaine dernière dans un restaurant de Rio de Janeiro. Deux des ressortissants britanniques détenus ont affirmé être d'anciens soldats à l'emploi de l'agence de sécurité londonienne "Single Point Ltd".

Des aventuriers britanniques auraient retenu les services de cette agence pour enlever Biggs pour le ramener à Londres et vendre les droits de leur récit.

Entre-temps, Scotland Yard a rédigé hier les documents demandant l'extradition de Ronald Biggs. Un porte-parole a précisé que ces documents ont été transmis au directeur des poursuites publiques. Dans la matinée, les enquêteurs britanniques avaient envoyé à La Barbade ses em-

preintes digitales pour une identification qui s'est révélée positive.

La police de Bridgetown a de son côté fait savoir que Biggs allait sans doute tenter de s'opposer à la procédure d'extradition vers la Grande-Bretagne, d'où il s'était enfui en 1965 après avoir passé 15 mois de prison sur une peine de 30 ans de réclusion. Il ne fit réapparition au Brésil qu'en 1970.

"Conspirateurs"

Pendant que l'interrogatoire de Ronald Biggs se poursuit à La Barbade, les clients d'un pub londonien se donnent des airs de conspirateurs. Il s'agit des habitués du "New Golden Lion", un établissement situé à la limite de Chelsea et dont le sigle orne le t-shirt que portait l'homme arrêté à La Barbade.

Le barman du "New Golden Lion" a admis que John McKillop, un ancien membre du "Special Air Service" (SAS) (régiment d'élite de l'armée britannique), considéré par la presse londonienne comme un des organisateurs de l'enlèvement de Biggs, était un habitué de son établissement. Les clients ont reconnu que McKillop a rencontré à plusieurs reprises dans ce bar Freddie Prime, considéré également comme ayant participé à l'enlèvement. Mais les habitués du pub n'ont rien voulu dire d'autre, ajoutant seulement: "Nous en savons beaucoup, mais nous le gardons pour nous".



C'est le printemps chez nous!

les 26-27-28 mars
à nos 4 magasins

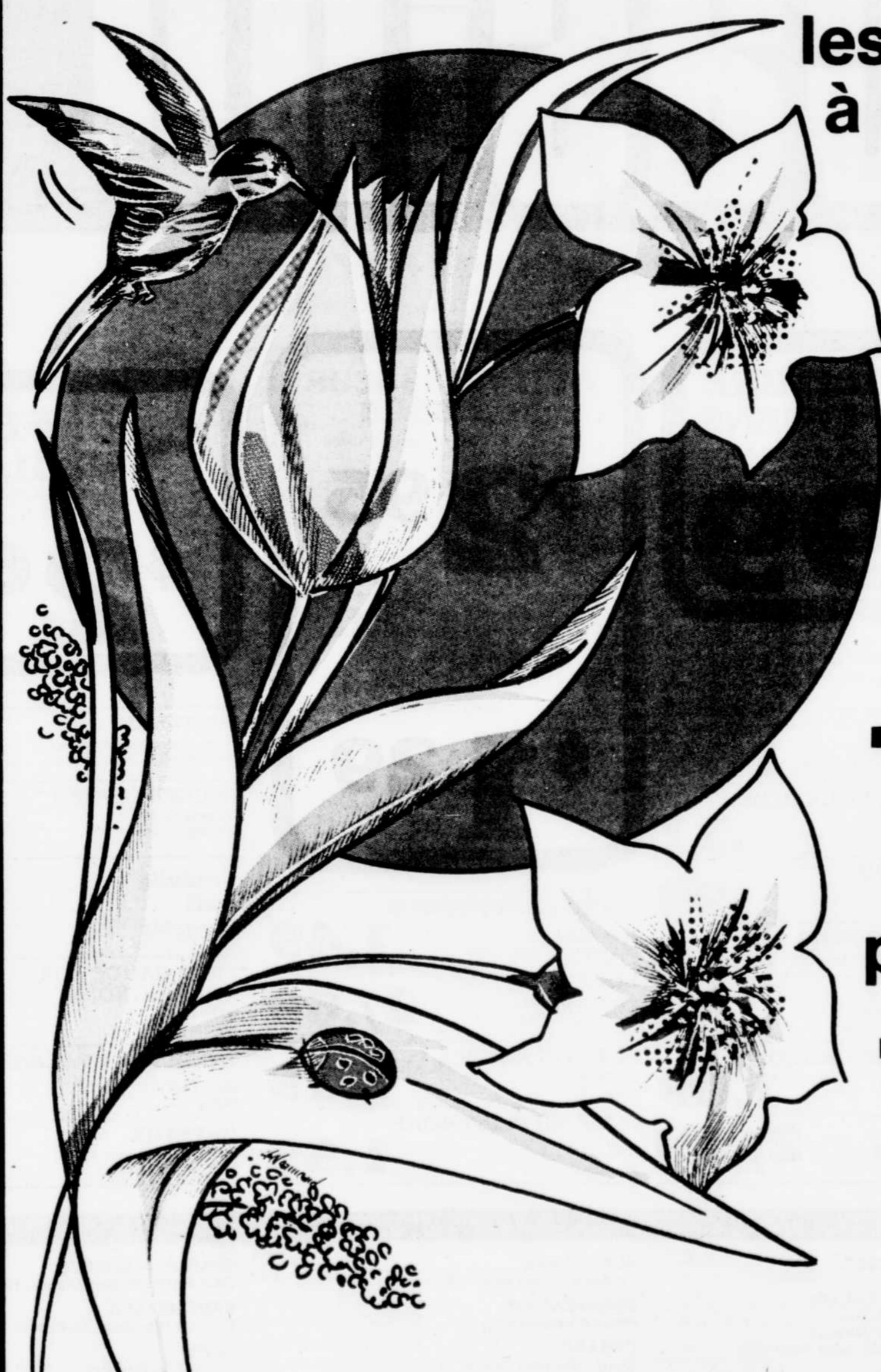
20%

de réduction
sur

TOUTE la marchandise printemps-été 81

sauf la Mariée
même ce qui est déjà réduit!

Offrez-vous
à prix réduit,
cette garde-robe
dont vous avez
envie!



Conseil de la radiodiffusion et des télécommunications canadiennes
Canadian Radio-television and Telecommunications Commission
avis d'audience publique

Le CRTC tiendra une audience publique à compter du 6 mai 1981, au Château Frontenac, 1 rue des Carrières, Québec (Qué.), afin d'étudier ce qui suit:

Québec, Rimouski, Sept-Îles, Montréal, Gaspé-Nord (Qué.): Demandes (810375600, 810376400, 810377200, 810378000, 810379800, 810380600, 810381400, 810382200) présentées par Entreprises

Télé-Capitale Ltée/Tele-Capital Enterprises Ltd, titulaire de CFCM-TV, CKMI-TV, CHRC et CHOI-FM Québec, CKLM Montréal, CFER-TV Rimouski, CFER-TV-1 Sept-Îles et la nouvelle station de télévision de langue française desservant Gaspé-Nord pour l'approbation du transfert du contrôle effectif indirect du titulaire et des entreprises de radiodiffusion opérées par elle au moyen du transfert et de l'émission d'actions de la Corporation de Gestion La Vérendrye/La Vérendrye Management Corporation (laquelle contrôle Télé-Capitale Ltée/Tele-Capital Ltd., compagnie-mère du titulaire). Les demandes peuvent être examinées à:

Québec: Télé-Capitale Ltée/Tele-Capital Ltd., 2136, Chemin Ste-Foy, Sainte-Foy.

Rimouski: Entreprises Télé-Capitale Ltée/Tele-Capital Enterprises Ltd., 465, boul. Ste-Anne, Pointe-au-Père, Rimouski.

Sept-Îles: Hôtel de Ville, 746, rue Dequén, Sept-Îles.

Montréal: Entreprises Télé-Capitale Ltée/Tele-Capital Enterprises Ltd., 1600, boul. St-Martin est, Laval.

Gaspé-Nord: Hôtel de Ville, 230, rue St-Jérôme, Matane.

Comment intervenir: quiconque désire formuler des commentaires à propos d'une demande doit présenter une intervention écrite comportant un exposé clair et succinct des faits et des motifs pour lesquels l'intervenant appuie la demande, s'y oppose ou propose de la modifier; on doit aussi indiquer si l'on désire ou non comparaître à l'audience.

Date d'échéance pour la réception des interventions au Conseil et chez le requérant: le 16 avril 1981.

Les interventions doivent être envoyées par courrier recommandé ou par messenger au requérant et au CRTC, Ottawa, (Ont.) K1A 0N2, avec preuve de signification. À remarquer qu'elles doivent être reçues à la date susmentionnée et non simplement postées à cette date.

Examen des demandes et des documents: à l'adresse locale indiquée dans cet avis et au Conseil, Édifice Central, Les Terrasses de la Chaudière, 1, promenade du Portage, Pièce 561, Hull (Québec) et au bureau du CRTC à Montréal, 1410, rue Stanley, 10^{ème} étage, Montréal (Québec).

On peut obtenir de plus amples informations en se procurant une copie des "Règles de procédure du CRTC" disponible au coût de \$1.50 au Centre d'édition, Ministère des Approvisionnements et Services, Hull (Qué.) K1A 0S9. Renseignements: Écrire au Conseil ou téléphoner à 819-997-1027 ou 997-1328 (NPH-25).

Canada

• mail st-roch • place laurier • place fleur de lys • galeries chagnon • carrefour laval •



SHORTENING VÉGÉTAL

CRISCO
bte 3 lb

\$ 1 99



SUCRE BLANC GRANULÉ

sac 2 kilos

\$ 1 63



DÉTERSIF EN POUDRE

SUNLIGHT
bte 1.2 kilo

\$ 1 59

ÉPICIERIS UNIS **CASINO**

JUS D'ORANGES PUR
KRAFT
bocal 64 oz
\$ 1 59

NOURRITURE POUR CHIENS
saveurs assorties DR BALLARD
bte 25 1/2 oz
2/99

ASSOUPPLISSEUR DE TISSUS
liquide FLEECY cont. 5 litres
\$ 2 95

CAFÉ MOULU
CHASE & SANBORN
sac 1 lb
\$ 2 69

- GÂTEAUX**
Pique ou mille feuilles
VACHON bte 6 **1.59**
- THON**
CLOVER LEAF bte 198 g **1.49**
- BISCUITS**
guimauves gelées ou
brisures de chocolat
DAVID sac 450 g **1.49**
- GÂTEAUX**
saveurs assorties Snacks
BETTY CROCKER bte 14 oz **1.29**
- CROUSTILLES**
régulières ou saveurs assorties
DULAC sac 200 g **.89**
- CAFÉ INSTANTANÉ**
ST-CASTIN bocal 10 oz **4.99**
- RAISINS SECS**
de Californie
JAFFA bte 15 oz **1.79**

- MÉLANGE À SOUPE**
poulet et légumes/boeuf et
nouilles/oignons
ST-HUBERT pqt 2 sachets **.59**
- CÉRÉALES**
Honey Nut KELLOGG bte 525 g **1.79**
- NOURRITURE POUR BÉBÉS**
purée saveurs assorties
HEINZ bocal 4 1/2 oz **.31**
- JUS DE POMMES**
vitaminé
ALLEN bte 48 oz **.99**
- BISCUITS ASSORTIS**
Breaktime DARE bte 500 g **1.19**
- POIS VERTS**
n° 1 et 2 de fantaisie
PETIT JARDIN bte 14 oz **.59**
- TABLETTES DE CHOCOLAT**
assorties NEILSON
cello 4 barres **1.09**
- DÎNER**
macaroni au fromage
CATELLI bte 225 g **2/.89**

- MARGARINE MOLLE**
GOLDEN GIRL
cont. 2 lb
\$ 1 29
- POINTES D'ASPERGES**
de fantaisie
DEL MONTE bte 12 oz **1.49**
- SOUPE**
poulet et nouilles
CAMPBELL bte 10 oz **2/.69**
- FÈVES BLANCHES**
ST-ARNAUDS
cello 2 lb **1.19**
- PIZZA AU PEPPERONI**
KRAFT
bte 500 g **1.59**

- PRUNEUX**
Prêts-à-manger (moyens)
DEL MONTE cello 375 g **1.19**
- PÊCHES DEMIES**
Canada de choix
AYLMER bte 19 oz **.89**
- Produits frais surgelés**
- FILET SAUCE AUX CHAMPIGNONS**
HIGH LINER
bte 397 g **1.99**
- TARTES AUX PACANES**
MRS SMITH
600 g **1.85**
- GÂTEAUX**
vanille ou chocolat
Mc CAIN bte 19 oz **1.79**

QUÉBEC MÉTROPOLITAIN
1370, chemin Ste-Foy
3245, 1ère Avenue
2445, chemin St-Louis, Sillery
BAIE ST-PAUL
Centre d'achats Le Village
BEAUCE
11 520, 2e Avenue, St-Georges Est
Galerie de la Chaudière, Ste-Marie
1140, avenue du Palais, St-Joseph

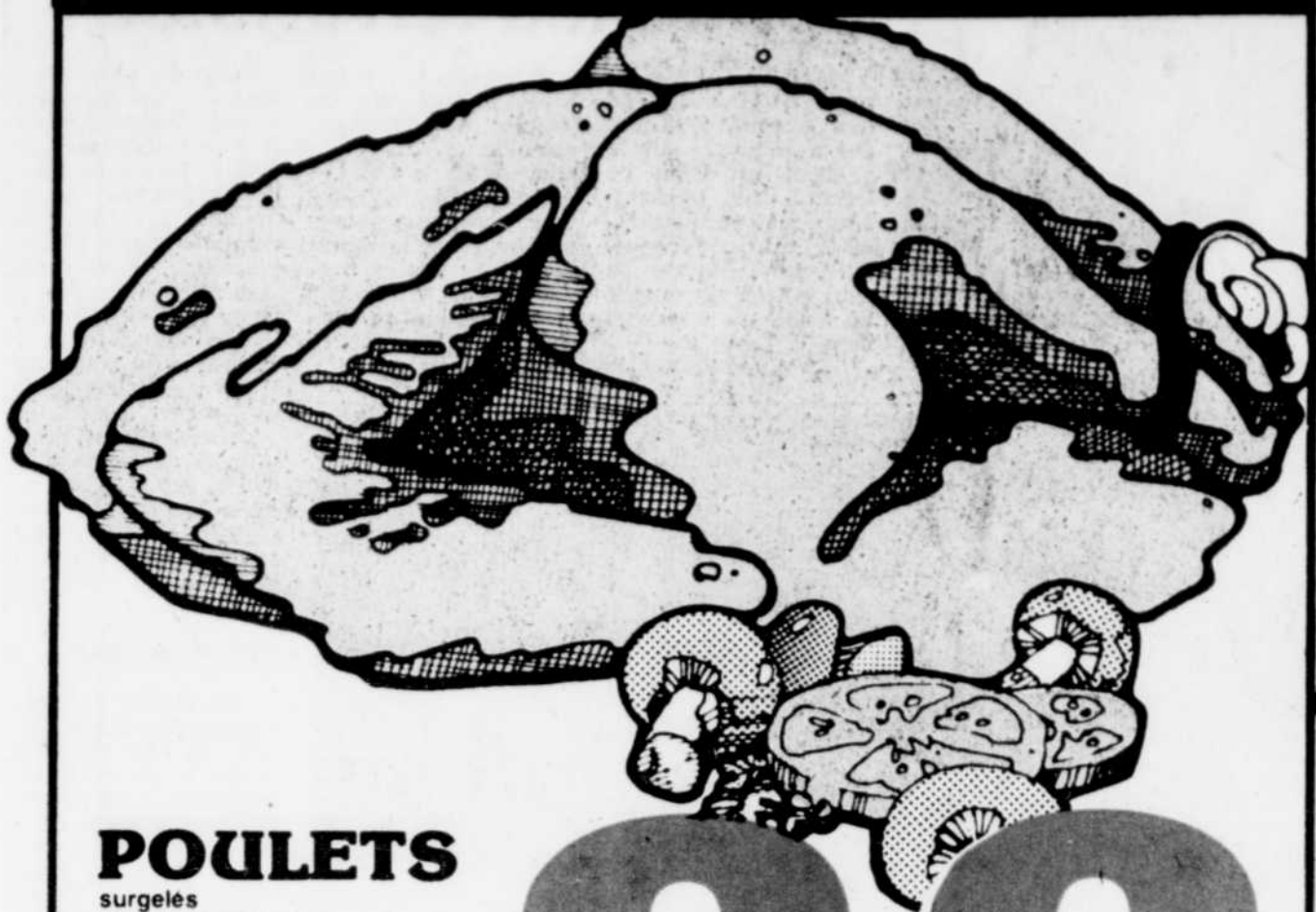
BEAUPORT — QUÉBEC
3098, avenue Royale
2314, avenue Royale, Courville
Centre d'achats du Plateau
1050, avenue Larue, Villeneuve
Carrefour Rochette, 480, boul. Rochette
771, avenue Royale
BIC — RIMOUSKI
131, St-Jean-Baptiste

BLACK LAKE
Centre d'achats Black Lake, route 112
BONAVENTURE
Avenue Louisbourg
CABANO
Centre d'achats Témis
CHANDLER
Centre d'achats Place du Havre,
boul. Grand Pabos

CHARNY — QUÉBEC
Centre commercial Charny, 1900, 9e Avenue
KAMOURASKA
616, rue Blondeau, St-Pascal
LEVIS
171, rue St-Georges
L'ISLET
Route 204, St-Aubert

PAR
blanc
DELS
ESS
KLEE
pqt 2
SAC
GLAC
MIN
LIBE
bte 3
MO
KLEE
blanc
bte 1
boute
bte 12
DE
au fl
AIM
MAL
Place
MON
122, r
NICO
Galer
NOT
270, r

Viandes



POULETS

surgelés
Canada catégorie Utilité
4 à 6 livres
la livre

.88

Fruits et légumes



CÉLERI

variété Pascal
légumes de la Californie
Canada no 1
calibre 24
chaque

.48

COMPAREZ NOTRE PRIX
DU BOEUF
EN MAGASIN

**C'EST MON BON, BON...
BON MARCHÉ!**

**CUISSE DE PORC
FRAIS**

portion de
la croupe la livre

.98

\$1.08

quart de
cuisse la livre

\$1.28

morceau du
milieu
la livre

\$1.88

**1/2 SOC DE PORC
FUMÉ**

(midget)
environ 2 1/2 à 3 lb
ST-CASTIN la livre

\$1.88

FOIE DE PORC

la livre

.45

SAUCISSES FUMÉES

\$1.58

SODOR
pqt 500 g

JAMBON

buffet quart de
fesse tout cuit
environ 2 lb
DINNER HAM
ST-CASTIN
la livre

\$2.48

BACON TRANCHÉ

\$1.58

ST-CASTIN
pqt 500 g

RAISINS BLEUS

variété Ribier
fruits du Chili
Canada no 1
la livre

\$1.29

**JUS D'ORANGES
PUR 100%**

marque
TROPICANA
produit de la
Floride
jarre cont. 64 oz
chaque

\$2.39

ÉCHALOTES

légumes des
États-Unis
pqt original
chaque

.20

POMMES ROUGES

variété
Mc Intosh A.C.
fruits du
Québec
Canada de
fantaisie
chaque sac
de 5 lb

\$1.39

RADIS ROUGES

légumes des
États-Unis
sac 16 oz
chaque

.39

PAPIER DE TOILETTE

blanc ou couleurs assorties
DELSEY boutique pqt 4 rlx

1.59

ESSUIE-TOUIT

KLEENEX couleurs assorties
pqt 2 rlx

1.49

SACS À SANDWICHS

GLAD bte 100

1.19

MINI-SERVIETTES SANITAIRES

LIBERTÉ NOUVELLE
bte 30

2.19

MOUCHOIRS DE PAPIER

KLEENEX
blancs ou couleurs assorties
bte 100

.53

boutique
bte 120

.75

DENTIFRICE

au fluorure
AIM tube 100 ml

1.39

DÉTERGENT LIQUIDE

pour la vaisselle
JOY. bout. 500 ml

.89

NETTOYEUR

tout usage
ST-CASTIN 32 oz

1.19

NETTOYEUR À VITRES

WINDEX
gachette 600 ml

1.49

BRIQUETS JETABLES

BIC chaque

.99

FIXATIF

pour cheveux réguliers ou rebels
ADORN aérosol 200 ml

1.79



Procurez-vous un microsillon des plus belles
«CHANSONS D'ICI» de vos auteurs-compositeurs
et interprètes
préférés. **\$6.99**

À PARTIR DE **6** chaque album simple

«La Chanson d'ici» Nom de l'interprète

Lundi _____
Mardi _____
Mercredi _____
Jeudi _____
Vendredi _____
Nom _____
Adresse _____
Tel. _____

Courez la chance de
gagner cinq microsillons de
«LA CHANSON D'ICI» offerts
par votre station locale. À chaque jour de la semaine, votre station
de radio vous fera entendre un des dix interprètes de
«La Chanson d'ici». Découpez le coupon de participation et
conservez-le. Notez le nom de l'interprète du concours. «La
Chanson d'ici» à chaque jour de la semaine, inscrivez-y vos noms,
adresse et numéro de téléphone.
Postez-le à votre station de radio.



MALBAIE
Place Charlevoix, 1000, boul. de la Comporté
MONTMAGNY
122, rue Boulet
NICOLET
Galeries Nicolet, 150, Eloi de Grandmont
NOTRE-DAME-DES-LAURENTIDES
270, rue de l'Eglise

VILLE LA BAIE
Joffre Thibault, 451, 3e Rue
PONT-ROUGE — PORTNEUF
11, rue Laffamme
PORTNEUFVILLE
332, 2e Avenue
NEUVILLE — PORTNEUF
170, route 138

STE-ANNE-DE-LA-PERADE — PORTNEUF
511, boul. de la Naudière
STE-CATHERINE — PORTNEUF
4904, boul. Fossambault
RIVIÈRE-DU-LOUP
59, Hôtel de Ville
ST-RÉDEMPTEUR — QUÉBEC
1300, 1ère Avenue

LES PRIX SONT EN VIGUEUR
JUSQU'AU 28 MARS 1981.
NOUS NOUS RÉSERVONS LE DROIT DE
LIMITER LES QUANTITÉS.

Zia renforce la loi martiale

ISLAMABAD (AFP) — Le gouvernement militaire pakistanais du président Zia ul-Haq a promulgué hier une nouvelle constitution qui renforce la loi martiale en vigueur dans le pays, apprend-on de source officielle à Islamabad.

Cette nouvelle constitution restera en vigueur aussi longtemps que sera maintenue la loi martiale, ajoute-t-on de même source.

Désormais, aux termes de la constitution, le général Zia a le pouvoir de "dissoudre" tout parti politique dont les activités "portent préjudice à l'idéologie islamique, l'intégrité territoriale, à la souveraineté ou à la sécurité du Pakistan".

Cette constitution succède à celle de 1973, qui avait été adoptée à l'unanimité par le parlement d'alors.

Selon les observateurs, cette constitution devrait permettre au gouvernement de lancer une contre-offensive contre le Parti du peuple du Pakistan ("PPP" — interdit) qui était dirigé par

l'ancien premier ministre Ali Bhutto.

Le "PPP" a été accusé dans la presse officielle d'activités subversives à la suite du détournement d'un avion de la "Pakistan International Airlines" au début du mois par des membres du groupe "Al-Zulfikar", dirigé par le fils en exil d'Ali Bhutto, Murtaza Bhutto.

La nouvelle constitution prévoit, d'autre part, la nomination par le président Zia d'un ou de plusieurs vice-présidents. Ces fonctions n'existaient pas auparavant, rappelle-t-on.

Le président Zia pourra désormais procéder à la nomination d'un conseil consultatif, composé de personnes de son choix et qui aura les fonctions d'un parlement. Enfin, tous les juges devront prêter serment, sous peine d'être suspendus de leurs fonctions.

Le président Zia, qui est arrivé au pouvoir après le coup d'Etat militaire du 5 juillet 1977, avait "suspendu" la constitution de 1973.



Le président Zia du Pakistan

Le roi Carlos annonce l'offensive de l'armée contre les terroristes

MADRID (AP) — Le roi Juan Carlos a estimé hier devant 44 généraux des trois armes que le moment est venu de lancer une offensive énergique pour combattre le terrorisme basque, qui a entraîné la mort de deux officiers supérieurs au cours du week-end dernier.

Lors d'une assemblée

à huis clos au palais royal, en présence du premier ministre Leopoldo Calvo Sotelo et du ministre de la Défense Alberto Oliart, le souverain a exposé durant une heure et demie les projets du gouvernement, demandant la coopération des forces armées pour mettre fin au terrorisme.

Selon des sources officielles, les militaires auront immédiatement la responsabilité de surveiller les postes frontières proches de la France et les installations civiles et militaires considérées comme vitales, dans le cadre de la constitution qui donne autorité à l'armée pour maintenir la sécurité et l'intégrité de la patrie.

Depuis le début de la lutte indépendantiste de l'ETA, il y a 14 ans, la lutte contre le terrorisme a toujours été menée par la police et la garde civile, force paramilitaire.

ETA et maoïstes

L'assassinat de deux colonels la semaine dernière au Pays basque a tendu à nouveau l'atmosphère politique en Espagne, après le coup d'Etat manqué d'officiers supérieurs d'extrême droite le 23 février. A la suite de cette tentative, trois généraux, 23 officiers, un capitaine de la marine, un civil et 62 gardes civils doivent comparaître devant la cour martiale pour rébellion et sédition.

Tous les efforts des autorités seront portés contre l'ETA, qui a revendiqué l'assassinat des deux officiers, qui sont les 26e et 27e victimes militaires du terrorisme depuis 1977. Toutes ces actions ont été revendiquées par l'ETA, sauf l'assassinat de deux généraux, revendiqué par le GRAPO, organisation maoïste.

Ministre d'Allende expulsé

SANTIAGO (AFP) — Le gouvernement chilien a expulsé hier l'ancien ministre socialiste Gerardo Espinoza Carrillo, a-t-on annoncé à Santiago.

M. Espinoza Carrillo fut ministre de l'Intérieur dans le gouvernement du président Salvador Allende, renversé le 11 septembre 1973.

Le ministre était réapparu en public il y a deux semaines à l'occasion d'un hommage à la mémoire de l'ex-vice-président Jose Toha, mort en 1974.

Le discours qu'il avait prononcé alors au cimetière central de Santiago avait été considéré par les autorités comme un prétexte pour "faire du prosélitisme politique, propager des doctrines totalitaires, et injurier le gouvernement", a indiqué un communiqué officiel.

Le ministère de l'Intérieur a donc ordonné l'expulsion d'Espinoza Carrillo, en vertu des dispositions de la nouvelle constitution en vigueur depuis le 11 mars dernier.

L'ancien ministre avait été arrêté lundi à Santiago. Le communiqué officiel n'indique pas vers quel pays il sera expulsé.

Démenti cubain

MIAMI, Floride (AP) — Les organes d'information cubains ont démenti hier des accusations selon lesquelles le gouvernement de M. Fidel Castro aurait entraîné des guérilleros armés en vue d'une invasion de la Colombie il y a quelques temps. Ils ont cependant reconnu que Cuba accordait "l'asile" aux guérilleros.

La Colombie a décidé lundi de suspendre ses relations avec Cuba. Au cours d'une allocution télévisée, le président Julio Cesar Turbay a notamment accusé les Cubains d'avoir armé des militants du M-19 — le Mouvement du 19 avril — qui avaient accosté en Colombie près de la frontière équatorienne.

COMPLET CLASSIQUE AVEC GILET

100% LAINE À UN PRIX ABORDABLE.

Ces complets 100% laine de confection canadienne proviennent de nos propres usines. Vous êtes assuré d'une qualité bien soignée. Veston à boutonnage unique et gilet à 5 boutons. Vaste choix de tissus unis, à rayures et à point croisé. Couleurs disponibles dans les teintes classiques de bleu, brun et gris pour le printemps.



PURE LAINE VIERGE

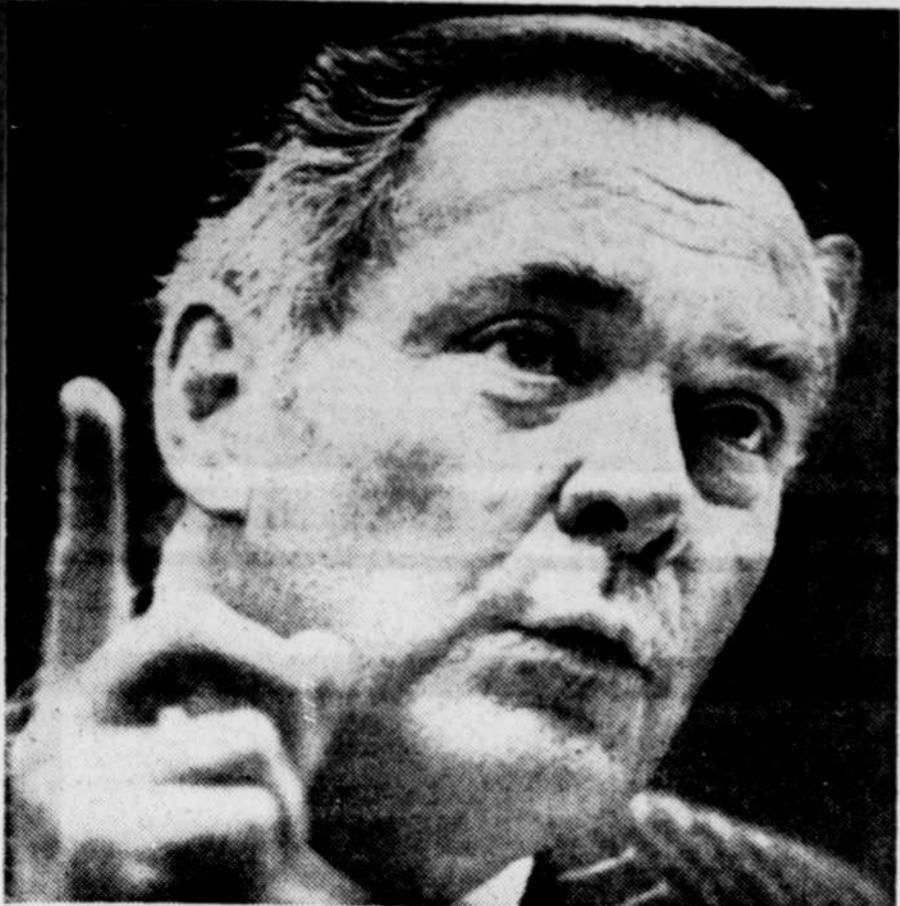
Le choix naturel... jamais regretté.

149⁹⁵
ÉPARGNEZ \$50
NOTRE PRIX
COURANT: \$199.95

TIP TOP

Payez moins pour paraître mieux!

PLACE QUEBEC • GALERIES CHAGNON • PLACE LAURIER
PLACE FLEUR DE LYS • PLACE DU ROYAUME, CHICOUTIMI



Le secrétaire d'Etat Alexander Haig, pendant sa déposition hier matin devant une sous-commission des Affaires étrangères de la Chambre des représentants.

Reagan nomme Bush à la tête de l'"état-major de crise"

WASHINGTON (d'après AFP, AP et UPI) — Le président Ronald Reagan a tranché hier soir de façon spectaculaire un débat entre la Maison-Blanche et le département d'Etat sur les responsabilités en cas de crise internationale.

En décidant de confier, malgré l'opposition du secrétaire d'Etat Alexander Haig, la direction de la "cellule de crise" au vice-président George Bush, M. Reagan a mis abruptement fin aux spéculations courantes à Washington depuis plusieurs jours. Ces rumeurs de conflit, le plus important à survenir au sein de la nouvelle administration, entre M. Haig et les conseillers du président avaient été renforcées hier matin par les déclarations au Congrès de M. Alexander Haig.

Cet "état-major de crise" est destiné à coordonner les réactions de l'administration face à d'éventuelles crises étrangères et internes.

En prenant la décision de nommer M. Bush à la tête de cet organisme, le président Reagan a fait

savoir que les dispositions prises dans l'éventualité d'une crise étaient "traditionnellement du ressort de la Maison-Blanche" et non pas du département d'Etat.

Déposant devant une sous-commission des Affaires étrangères de la Chambre des représentants, M. Haig avait déclaré être "le grand patron de la diplomatie américaine" et n'avoir pas été consulté sur la nomination du vice-président George Bush.

Il avait également manifesté son regret de constater qu'après deux mois à la tête du département d'Etat, l'administration Reagan n'avait pas encore été en mesure de définir clairement les responsabilités dans la politique étrangère des Etats-Unis, laissant entendre qu'il estimait que la Maison-Blanche avait eu tort de ne pas le consulter.

"J'ai lu sans enthousiasme" les informations données par la presse sur ce sujet, avait déclaré M. Haig devant le Congrès. "Je ne pense pas que la décision a été prise, avait-il

ajouté. Tout au moins, ce problème n'a pas été discuté avec moi. Si une décision a été prise, cela posera une autre série de questions."

M. Haig, répondant à la question d'un membre de la Chambre des représentants, affirmait enfin qu'il n'était "pas entièrement satisfait" de la situation actuelle.

Des rumeurs


Ces déclarations provoquaient aussitôt des rumeurs sur une possible menace de démission de M. Haig, auxquelles M. Jim Brady, secrétaire de presse de la Maison-Blanche, répondait en affirmant qu'il "n'était pas au courant".

M. Brady a confirmé par ailleurs que, désormais, les différentes prises de position des responsables du gouvernement en matière de politique étrangère seraient systématiquement envoyées à chacun des responsables concernés du gouvernement. Ce sera le cas pour MM. Haig et Allen, mais aussi pour le secrétaire à la Défense, M. Caspar Weinberger.

Le porte-parole de la Maison-Blanche a cependant nié que cette décision ait été prise à la suite de déclarations jugées embarrassantes par le département d'Etat, de M. Allen d'une part, et de son spécialiste des affaires soviétiques, M. Richard Pipes. M. Allen avait mis en garde samedi contre la montée d'un certain "pacifisme" en Europe, et M. Pipes avait estimé peu auparavant que les Allemands de l'Ouest pourraient être "sensibles" aux pressions de Moscou.


Plusieurs responsables politiques de la présidence étaient décidés à trancher le plus vite possible ces problèmes, et à ne pas laisser le terrain entièrement libre à M. Haig, a-t-on affirmé de source officielle.

M. Bush apparaît à leurs yeux être un bon choix pour départager MM. Haig et Allen et présider la "cellule de crise" en cas de crise internationale au nom du président. M. Zbigniew Brzezinski, conseiller du président Carter, présidait cette structure, comme l'avait fait avant lui M. Henry Kissinger.



LE SOLEIL

*Un journal
ben
correct!*



Une jeune lectrice!
SYLVIE CHAREST s'intéresse à "Crayons de Soleil". Elle nous a fait parvenir de nombreux dessins et l'une de ses bandes dessinées a été publiée. Bravo Sylvie!

LE SOLEIL
Pour abonnement:
647-3333

Souriez, voici la 3 pour 1



La vente 3 pour 1 de Tapis Métropolitain, l'événement le plus attendu sur le marché du tapis.

- Vous profitez des bas prix Métropolitain.
- Vous obtenez le sous-tapis et l'installation gratuitement.
- Les 3 pour 1 seul bas prix*
- Garantie de marchandise de première qualité
- Garantie de 100 jours du plus bas brix
- Garantie à vie sur l'installation

*minimum 15 v.c. sur planchers seulement, recherchez les rouleaux spécialement étiquetés.

- 1** TAPIS un tapis de qualité et de marque réputée!
- 2** SOUS-TAPIS un sous-tapis moelleux gratuit!
- 3** INSTALLATION une installation professionnelle gratuite!




"Les variétés y connaissent ça eux aussi."

TAPIS Métropolitain

20 ENTREPOTS A TRAVERS LE CANADA 215 boul. Hamel
(Face à l'hôpital Christ-Roi) **681-3514**

Service d'achat à domicile gratuit
CHARGEX
VISA
Master Charge

COOP

ÉPICERIE



Jus Oasis oranges ou pamplemousses non sucré crt 1 L	Farine tout-usage Robin Hood sac 11 kg	Mais en crème de choix Idéal bte 19 oz	Fromage tranché « Singles » Kraft (48 tranches) cel 1 kg
Champignons Slack morceaux & pieds bte 10 oz	Eau de javel Javex cont 1.8 L	Soupe aux légumes Campbell bte 10 oz	Saumon keta Tea Rose bte 1 lb
Margarine molle Lactancia cont 1 lb	Nettoyeur tout usage Lestoil boute 28 oz	Tartinade de sucre Map-O-Spread cont 14 oz	Succédané de sucre Sucaryl en comprimés boute 100 s
Thé Prior Park Salada (P.M. 2.19 \$) sac 100's	Papier de toilette Royale blanc ou jaune pqt 8 rlx	Gâteaux Vachon Demies-lune à la vanille ou Mille feuilles bte 6's	Mélasse pure Belle Créole cont 1 kg
Jus de raisins Welch non sucré boute 40 oz	Détersef en poudre Cascade pour lave - vaisselle bte 65 oz	Cup-A-Soup Lipton saveurs assorties bte 4 env.	Dîner macaroni au fromage Catelli bte 225 g
Jus d'oranges York cont 12 oz	Tartes aux pacanes Mrs Smith bte 21.1 oz	Mélange à gâteaux Monarch blanc ou chocolat bte 9.8 oz ou 9.3 oz	Ampoules best buy General Electric 40 60 ou 100 watts carton 2's
		Biscuits Goglu Lido bte 800 g	Détachant Javex pour non javellisants bte 1.2 kg
		Biscuits Viau Vénus Bantam ou Viva bte 350 g ou 400 g	Essuie-tout Royale motifs blancs ou imprimés assortis pqt 2 rlx
		Sauce à sandwichs chauds Roberto bte 400 mL	Papiers-mouchoirs pour hommes Royale bte 60 f.
		Sel fin ordinaire Sifto bte 2 kg	Nourriture pour chiens Dr. Ballard saveurs assorties bte 25 oz
		Boules à mites* Record #10-901 pqt 400 g	

PRODUITS SURGELÉS

Jus d'oranges
York

cont 12 oz **.85**

Tartes aux pacanes
Mrs Smith

bte 21.1 oz **1.98**

Boules à mites*
Record

pqt 400 g **1.09**

* Disponible en magasin ou sur commande

PRODUITS COOP

Poires bartlett de fantaisie
Coop

bte 540 mL **.86**

Craquelins
Coop

bte 450 g **1.19**

Café instantané
Coop

bocal 10 oz **4.59**

Nourriture pour chats
Coop

bte 15 oz **.29**

SANTÉ-BEAUTÉ

Shampooing herbal Clairol
cheveux normaux
ou gras

boute 350 mL **2.39**

Pains de savons Dove
blancs ou roses

pqt 2 pains **1.15**

Lotion à mains
Vaseline

cont 200 mL **1.19**

Dentifrice Super Pepsodent

Serviettes sanitaires
mini Liberté Nouvelle

bte 30 s **2.09**

tube 150 mL **1.79**

COOP, C'est Où On Pense !

:cooprix:::

VOTRE MENU ÉQUILIBRÉ :

DÉJEUNER

Jus d'orange
Muffin au son —
sauce aux pommes
Fromage
Thé — café — lait

DINER

Bouquets de chou-fleur
Viandes froides tranchées
Chow Mein
Riz vapeur
Tranches de melon d'eau
Thé — café — lait

SOUPER

Bouillon de tomates
*Rôti de porc glacé
au pamplemousse
Salade verte
Pomme de terre purée
Crème espagnole
Thé — café — lait

* Recette de « Rôti de porc glacé au pamplemousse » disponible dans toutes les coopératives participantes.

LA VALEUR NUTRITIVE DU PORC :

Tout comme le boeuf, la viande maigre de porc est une excellente source de protéines.

Le porc fournit autant de fer mais plus de vitamines B que le boeuf.

Contrairement à ce qu'on peut penser, les parties maigres du porc ne sont pas plus grasses que les parties maigres du boeuf. Par contre, la carcasse de porc a une couche extérieure de gras plus épaisse que le boeuf.

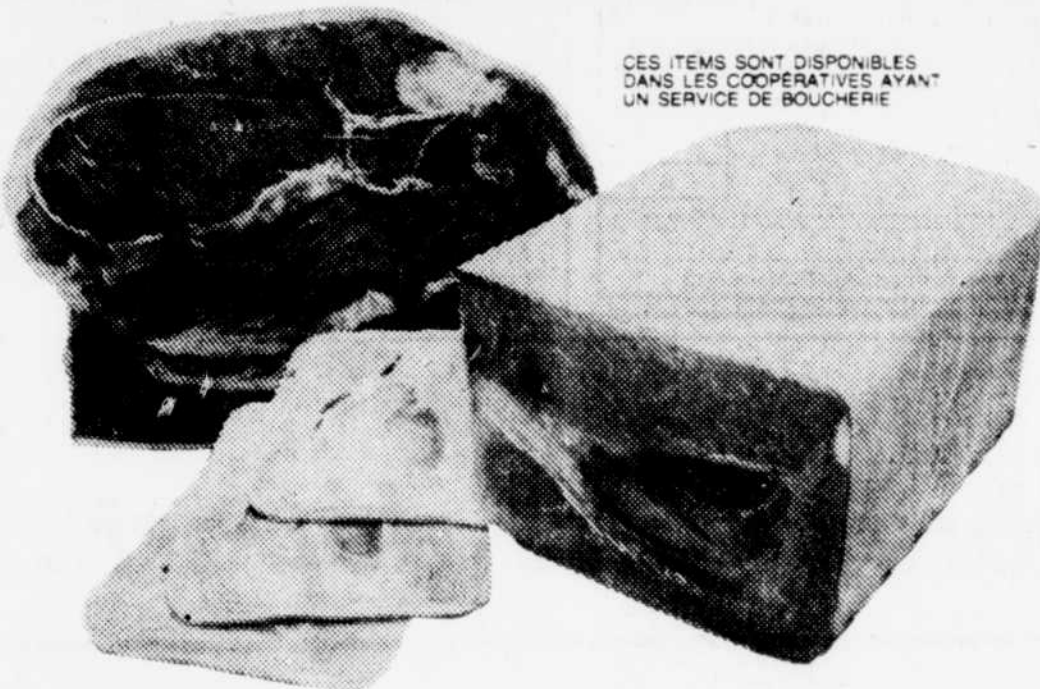
c'est
où
on
pense

(1)(2)

- ○ fruits et légumes
- □ pain et céréales
- ▲ △ viande et substituts
- ○ lait et produits laitiers

(1) une grande valeur nutritive
(2) une certaine valeur nutritive
(3) aucune forme veut dire des aliments qui ont peu ou pas de valeur nutritive

VIANDES



CES ITEMS SONT DISPONIBLES
DANS LES COOPÉRATIVES AYANT
UN SERVICE DE BOUCHERIE

Rôti d'épaule
de porc frais
(picnic) ▲

lb .79

Jambon cuit
Lafleur ▲
tranché sur demande

lb 2.29

Bacon
Lafleur
empaqueté à vide
pqt 500 g 1.69

Saucisses fumées
Maple Leaf ▲
rég. tout boeuf
pqt 16 oz 1.69

1/2 soc de porc fumé ▲
Maple Leaf
lb 2.19

Bologne fumé ou ciré ▲
Maple Leaf
tranché sur
demande lb 1.09

Saucisses porc et boeuf
Roy ▲
lb 1.69

Cretons frais
Roy ▲
cont 283 g 1.69

Boeuf fumé tranché ▲
Coorsh
pqt 2 x 50 g 1.39

Salami
Coorsh ▲
tranché sur
demande lb 2.09

FRUITS ET LÉGUMES



Oranges ●
Produit de Floride

emballage de
5 lb 1.59

Laitue
pommée ●

Produit des États-Unis
Canada no 1
gr: 24

chacune .49

Pamplemousses
« blancs » ●
Produit de Floride
gr: 48

chacun .23

Pommes « jaunes délicieuses » ●
Produit Colombie-Britannique
Canada Fantaisie
gr: 125

lb .55

Fèves germées ●
Produit Importé

sac 16 oz .55

Choux-fleurs ●
Produit de Floride
gr: 16
Canada no 1

chacun 1.29

:cooprix:::

- 845 Route Marie-Victorin, St-Nicolas
- 7370 3^e Avenue O., Charlesbourg
- 912 Commerciale, St-Jean Ghrysostome

- 250 Rue St-Louis, Loretteville
- 7010 du Jardin, Orsainville
- 3355 De La Pérade, Ste-Foy
- Place Tanguay, Lévis
- Place Doneuil, Donnacona

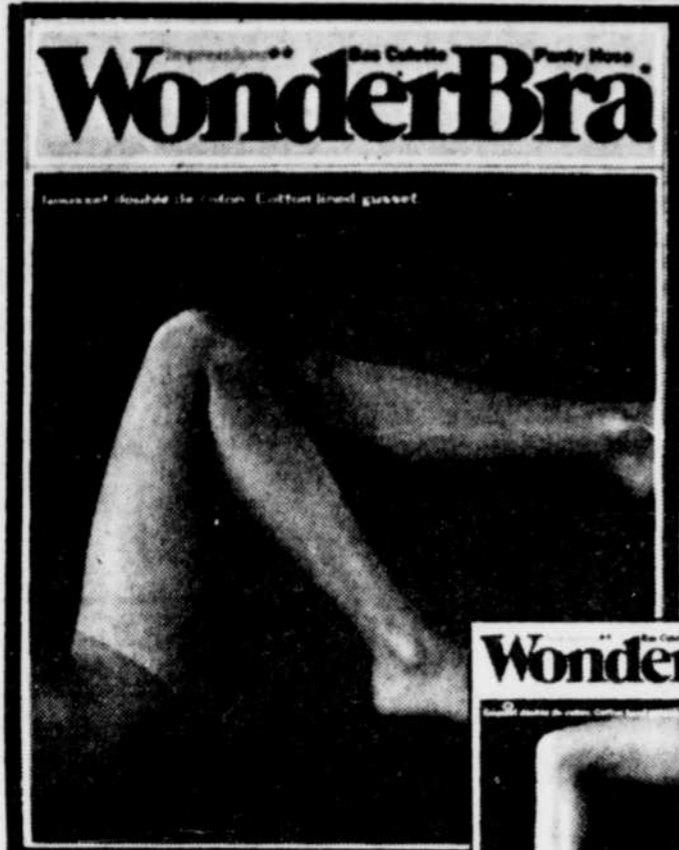
coop

- 50 Rue Principale, St-Anselme
- 62 Boul. Valcartier, Loretteville
- 48 Des Érables, Clermont

Les photos dans cette annonce ne servent qu'à identifier les marques de commerce des produits annoncés. Le texte prévaut en toutes occasions.
En vigueur du 25 au 28 mars 1981. Nous nous réservons le droit de limiter les quantités.

20%

sur tous les bas wonderbra



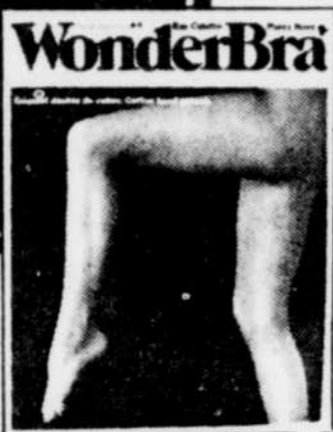
DU 18 AU 28 MARS 1981.

Un rabais de 20%, sera consenti sur tous les modèles de bas Wonderbra en magasin, du bas ultra fin au bas support, tous renommés pour leur haute qualité de choix, de couleurs et de modèles. Tous les bas Wonderbra possèdent un gousset fait de coton à 100%.

En vedette:
Style 2500 Bas ultra fin à nouvelle texture ultra douce s'ajustant parfaitement au galbe de votre jambe.

rég. 3.00 spécial **2.40** ou **3/6.99**

En vente à nos 6 magasins R/11 - Bas pour dames



Style 7005 Nouveau modèle de bas support, ultra transparent, à pointes renforcées et à gousset doublé.

rég. 7.00 spécial

5.60 ou **2/10.49**

j'y reviens

Décès de deux grandes figures de la 2e Guerre

(D'après AFP) — Le maréchal Auchinleck, l'un des principaux chefs militaires britanniques de la Deuxième Guerre mondiale, est mort lundi soir à Marrakech où il habitait depuis une quinzaine d'années, a-t-on appris hier à Rabat de source britannique.

Agé de 96 ans, le maréchal britannique s'est

éteint après une maladie de plusieurs semaines dans le petit appartement où il avait pris une retraite solitaire, aidé seulement d'un chauffeur militaire. Deux infirmiers militaires britanniques l'ont assisté dans ses derniers moments.

Le maréchal Auchinleck sera inhumé, probablement lundi pro-

chain, dans l'enceinte militaire britannique du cimetière casablancais de Ben M'Sick où reposent les soldats britanniques tombés au Maroc pendant la Deuxième Guerre mondiale.

Selon les vœux du maréchal, la cérémonie sera empreinte de simplicité. Seuls quelques représentants de l'armée

britannique assisteront à l'enterrement.

Une autre grande figure de la Seconde Guerre, le général soviétique Evdokim Maltsev, est mort des suites d'une longue maladie, a-t-on annoncé hier à Moscou.

Le général Maltsev, 71 ans, chef de l'Académie politique militaire Lénine, a pris part aux principaux combats de la Seconde Guerre mondiale en URSS, rappelle la biographie officielle publiée hier par les journaux soviétiques et signée des principaux dirigeants soviétiques, dont le président Leonid Brejnev.

Entré au Parti communiste soviétique en 1931, le général Maltsev, souligne la biographie, a été un exemple pour ses soldats du-



Le maréchal AU-CHINLECK

rant le dernier conflit mondial et jusqu'aux derniers jours de sa vie, il a donné toutes ses forces à la patrie socialiste et au parti. Il avait été le chef des troupes soviétiques en Allemagne.

Vaste raid contre la propagande néo-nazie

BONN (d'après AFP et UPI) — Environ 1.000 perquisitions ont été effectuées, hier tôt dans la matinée, en RFA, dans le cadre d'une vaste opération de police menée contre l'extrémisme de droite, la plus importante depuis 1949.

Il s'agit, indiquait-on de source policière, d'une mesure dirigée contre l'importation et la diffusion d'écrits d'inspiration nazie provenant des Etats-Unis et du Canada.

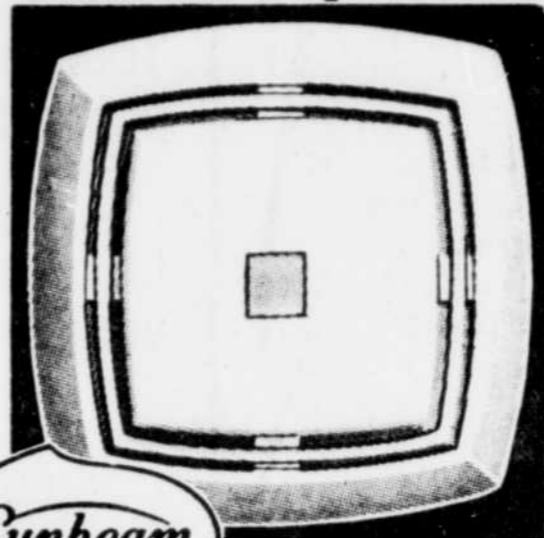
L'opération a été lancée dans le cadre de recherches menées par le bureau d'enquêtes criminelles du Bade-Wurtemberg, LKA, à Stuttgart, au sujet des activités des germano-américains Garry Lauck et Ernst Zundel ainsi que du germano-canadien Georg Dietz.

L'enquête a révélé que ces derniers, qui ont émigré depuis 1950 de la RFA, diffusent en Allemagne fédérale et dans les pays occidentaux, d'importantes quantités de matériel de propagande nazie tel que tracts, livres et cassettes.

La quantité de matériel saisi hier au cours des perquisitions, ont indiqué les enquêteurs, permet de conclure qu'un grand nombre de personnes en RFA participent à sa diffusion.

On n'exclut pas, indiquait-on de même source, que parmi les personnes dont le domicile a été perquisitionné, se trouvent également des innocents, tels des historiens qui ont commandé ce matériel de propagande dans des maisons d'édition pour leurs travaux.

En vente à nos 6 magasins
Le détecteur de fumée/incendie qui donne l'alarme au plus tôt



Détecteur de fumée SA 4.

Détecteur de fumée avec une alarme de 85 décibels piézoélectrique, circuits à semi-conducteurs. Double chambre d'ionisation. Diode à lueurs. Pile incluse.

Spécial 13.88

En vente à nos 6 magasins

Paquet: dans le rayon de la quincaillerie Syndicat: dans le rayon des lampes

Les commandes téléphoniques (tél.: 524-5121 local 382) et les commandes postales sont acceptées. Servez-vous du bon de commande ci-dessous. Il y a des frais de livraison.

Paquet-Syndicat, C.P. 2327, Québec G1K 7P9

Quant.	Coût unitaire	Description	Taxe 8%	Total

Frais de manutention ajouter 10%

Nom

Adresse

compte de crédit C.O.D. Chèque Mandat

VENTE ANNIVERSAIRE

Pour célébrer votre départ...

Jetliner

vous offre des rabais exceptionnels sur ces valises de la série

Malibu

Des valises fiables et attrayantes. Les compagnes indispensables de vos déplacements. Garantie de 2 ans. Tan, brun, bourgogne ou gris.

	REG.	SPECIAL
Sac fourre-tout #7812	47.00	30.88
Grand sac #7816	55.00	35.88
Sac fin de semaine #7820	79.00	51.88
Pullman 25" à roulettes #7825	95.00	62.88
Pullman 27" à roulettes #7827	105.00	68.88
Outre-mer 29" à roulettes #7829	115.00	75.88
Sac familial #7847 (quant. limitée)	129.00	84.88
Sac à Hobet #7811	95.00	62.88
Sac sport #7819	55.00	35.88
Porte-valise #10000	19.95	13.88

En vente à nos 6 magasins Rayon 24 - Valises



j'y reviens parce que j'économise

Paquet-Syndicat

Paquet-Syndicat

Aide canadienne de \$50 millions au Zimbabwe

SALISBURY, Zimbabwe (d'après AFP et NYTNS) — Les aides financières au Zimbabwe commencent à affluer, sous la forme de dons ou de prêts à des conditions avantageuses, peu après le début de la "Conférence sur la reconstruction et le développement du Zimbabwe" (Zimcord), qui s'est ouverte lundi à Salisbury.

Cette conférence, rappelle-t-on, a pour but de réunir \$1.2 milliard zimbabwéens (soit \$1.7 milliard US) pour

la reconstruction du Zimbabwe, l'ancienne Rhodésie.

Ainsi, un porte-parole de la délégation canadienne a annoncé hier matin qu'Ottawa accordera une aide de \$50 millions canadiens (environ \$40 millions US) au Zimbabwe au cours des cinq prochaines années, sous la forme de dons ou de prêts à long terme.

Le porte-parole a rappelé que le Canada avait déjà versé \$9 millions canadiens au Zimbabwe sous diverses

formes au cours de l'année fiscale 1980-1981, et qu'il avait en outre fait un don de \$3 millions au moment de l'indépendance.

Aide de la CEE

Dès lundi après-midi, la CEE s'est engagée à faire une donation immédiate de \$11.5 millions zimbabwéens (environ \$16 millions US), en attendant une assistance globale d'environ \$100 millions US qui sera

disponible quand le Zimbabwe sera officiellement membre de la convention de Lomé. Hier, outre le Canada, ce sont les Etats-Unis, la Grande-Bretagne, le Koweït et la France qui ont annoncé leur intention d'aider le Zimbabwe.

Autres sources

L'aide des Etats-Unis sera particulièrement importante: l'administrateur général de l'organisme

officiel "US AID", M. Peter McPherson, a indiqué qu'elle atteindrait \$75 millions US en 1981, et qu'elle serait probablement reconduite en 1982 et 1983, portant le total à \$225 millions US.

La contribution immédiate de Londres à Zimcord s'élève à 25 millions de livres sterling (\$50 millions US). La Grande-Bretagne s'était engagée, avant l'indépendance du Zimbabwe, à accorder une aide de 75 millions de livres (\$150 millions) entre

1980 et 1983, à laquelle ont été ajoutés divers aides ou prêts d'un montant total de 21 millions de livres, en plus des 22 millions de livres qui constituaient la dette effacée par Londres.

Le Koweït prévoit pour sa part l'octroi d'un prêt de \$54 millions US au Zimbabwe. Enfin, la France est disposée à signer un protocole financier de \$36 millions US, soit d'un montant égal à celui qui a déjà été signé.

V E N T E



VENTE ANNIVERSAIRE

Pour hommes Complets sur mesure à prix super spécial

Pour l'homme qui a du goût, de magnifiques complets sur mesure dans des tissus de qualité: fin lainage, polyester et laine, fin worsted, etc. Ces tissus printaniers vous sont offerts dans un grand choix de coloris, unis ou lignés.

Val. rég. 240.00 à 275.00 ch.

Veillez noter qu'il y aura un léger supplément de \$35.00 applicable pour la petite veste.

Il n'y aura aucune charge supplémentaire pour les tailles 48 et plus.

Les délais de livraison sont de 5 semaines.

En vente à nos 6 magasins au rayon de la confection pour hommes.

spécial
169.⁰⁰
2 pour **325.⁰⁰** CH.

En vente à nos 6 magasins

Un petit cadeau pour votre estomac!

ECONOMISEZ 1⁵⁰

sur ce repas, durant la vente anniversaire, du mercredi 25 mars jusqu'au samedi 4 avril

Le spécial comprend:

Pain et beurre. Soupe du jour. Filet de sole. Pommes de terre. Légumes. Breuvage. Dessert.

A nos 3 cafétérias "Pot-Au-Feu" de nos magasins Syndicat, Mail St-Roch, Place Laurier, Place Fleur de Lys.

Spécial **3²⁵**

Syndicat
• Mail St-Roch • Place Laurier • Place Fleur de Lys
• Mail St-Roch • Place Laurier • Galeries Chagnon

attention!

VENTE DE RÉNOVATION

35%

ça vaut le coup!

nous rénovons et nous vous faisons économiser



35% DE RÉDUCTION SUR RIDEAUX, TENTURES, COUVRE-LITS, COUSSINS ET TISSUS POUR RIDEAUX

Avec l'arrivée du printemps, pourquoi ne pas profiter de nos spéciaux pour donner une note ensoleillée à votre demeure? Nous vous offrons des rabais de 35% sur un choix de coussins de formes variées dans les tons unis et rayés. Nous avons aussi un choix impressionnant de rideaux et tentures en magasin. Nos décorateurs se feront un plaisir de vous conseiller pour toutes les pièces de votre demeure.

TISSUS À RIDEAUX ET TENTURES À 35% DE RABAIS

Nous vous proposons un vaste choix de tissus, aux couleurs variées et aux motifs élégants. Vous serez assurés de l'exclusivité si vous confectionnez vous-mêmes vos rideaux avec nos tissus. Largeurs 115 cm ou 150 cm. Valeurs rég. de 4.00 à 20.00.

35% SUR RIDEAUX DE CUISINE ET TENTURES

Nous vous proposons des rideaux et tentures très décoratifs pour votre cuisine. Rideaux de cuisine cottage et tentures filet. Env. 50 x 84, 50 x 95, 75 x 84 ou 75 x 95. Imprimé ou uni. Valeurs rég. de 50.00 à 85.00.

R/20-Literie

COUSSINS

Ils vont pratiquement partout. De la cuisine à la chambre à coucher en passant par le salon. Modernes ou de style canadien, ronds ou carrés, unis ou imprimés, ils égaleront votre maison. Brun, beige, bleu ou orange. Valeurs rég. de 7.00 à 26.00.

PLEIN-JOUR TERGAL OFFERT À 35% DE RABAIS

Il donnera un cachet particulier à votre pièce favorite. 4 modèles. Uni ou motif Cornélie. Env. 75 x 95. Il est de plus lavable et à pressage permanent. Blanc seulement. Valeur rég. 100.00.

35% SUR DES RIDEAUX CROISÉS

Ils sont pratiques et décoratifs. Lavables et de type plein-jour. Offerts en blanc, jaune, rose ou bleu. Valeurs rég. de 40.00 à 85.00.

R/20-Literie

TISSUS ET LAINAGES OFFERTS À 35% DE RABAIS

Afin de faire place à nos tissus d'été, profitez de nos réductions de 35% sur notre marchandise, à prix déjà réduits ou réguliers, à nos 6 magasins. Grand choix de cotons, soles, lainages, velours, dans un assortiment de teintes et d'imprimés.

R/1-Tissus



35% SUR COUVRE-LITS ET DOUILLETES

Nos confortables douillettes et nos couvre-lits décoratifs vous attendent en magasin afin que vous les utilisiez pour habiller vos lits. Piqués, pour lits simples ou doubles, offerts dans des tons d'unis ou d'imprimés, ils vous sont proposés seuls ou en ensemble. Valeurs rég. de 75.00 à 150.00.

R/20-Literie

COTON ET FLANELLE À 35%

Pour confectionner vos chemisiers, robes ou jupes, ces tissus faciles à coudre et d'aspect toujours chic vous conviendront parfaitement. Unis ou imprimés aux couleurs variées. Larg. env. 45" (115 cm). Valeurs rég. de 2.49 à 9.98. 50% coton, 50% polyester.

35% SUR GABARDINE

Un tissu facile d'entretien, lavable et parfait pour jupes, ensembles coordonnés et pantalons. Gabardine unie, 100% polyester. Couleurs assorties. Larg. env. 150 cm. Val. rég. de 5.99 à 11.95.

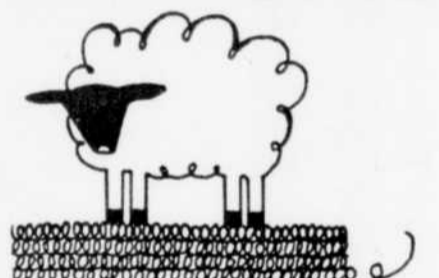
35% DE RABAIS SUR DE LA SOIE

Un tissu qui donne un aspect exclusif à vos confections. Il rend tout plus beau, parfait pour robes et chemisiers. Pratique, car 100% polyester. Unie ou imprimée. Larg. env. 115 cm ou 150 cm. Couleurs variées. Val. rég. de 8.50 à 19.98.

R/1-Tissus

LAINAGES OFFERTS À 35% DE RABAIS

Un tissu idéal pour la confection de manteaux, jupes et ensembles, ces lainages, unis, à carreaux ou rayés sont offerts en largeurs de 60" (150 cm) ou 54". 100% laine ou laine et polyester. Val. rég. de 6.50 à 27.98.



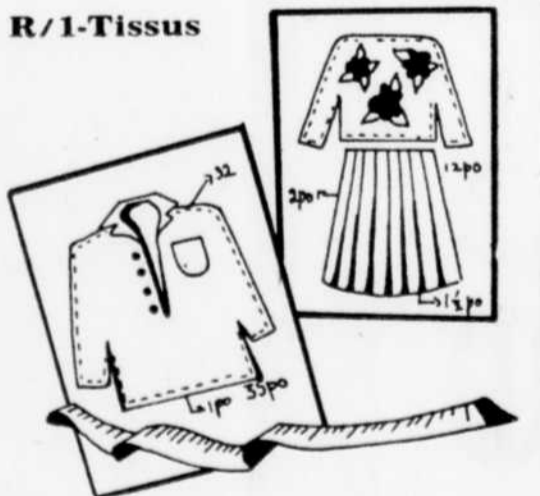
VELOURS MATINÉE À 35% DE RÉDUCTION

D'aspect ultra et lavable, ce tissu deviendra votre préféré pour la confection d'ensembles et de jupes. Uni et en largeurs de 100 cm env. Coton et viscose. Val. rég. 11.98.

10% DE RABAIS SUR PATRONS

Des noms aussi prestigieux que McCall, Vogue, Butterick et Simplicity offerts à 10% de réduction. Vaste choix dans plusieurs catalogues (sauf chez PAQUET Galeries Chagnon où le choix est plus limité).

R/1-Tissus



En vente à nos 6 magasins

j'y reviens parce que j'économise

Syndicat
• Mail St-Roch • Place Laurier • Place Fleur de Lys

Paquet
• Mail St-Roch • Place Laurier • Galeries Chagnon

