

LES PETITES ANNONCES

514-987-VENTE (8363)

petitesannonces@lapresse.ca

LOUISE L'HEUREUX
Agent immobilier affilié
ROYAL LEPAGE Dynastie
Courtier immobilier agréé
514-271-4820
www.louiselheureux.com

Je souhaite à ma fidèle et distinguée clientèle un Heureux Noël et du Bonheur pour l'An 2007

SUR RENDEZ-VOUS

Vieux-Montréal
370 Place Royale - Maison de ville 1825 rénovée en 2001. 4 étages + s/sol, foyer, ascenseur, terrasse-tout. Résidentielle et commerciale. Offrez-vous un brin d'histoire! 1 835 000 \$

555 de la Commune - Vue spectaculaire du fleuve, 1 c.a.c. de coin, balcon, terrasse, piscine, garage. 465 000 \$

Habitat 67 - 2 cubes rénovés, 2 c. à c. Décor méditerranéen, pl. bois & terra cotta. 2 terr. gar. Vue Vieux-Port. 425 000 \$

20 des Soeurs-Grises - Loft ensoleillé, côté cour, chic urbain, a/c, terrasse-tout, piscine, garage. 389 000 \$

634 Saint-Timothée - Nouveau! Condo de coin, décor zen, 1 c. à c., a/c, balcon, Et le soleil! 219 000 \$

Outremont & Plateau
285 Laurier - Condo contemporain 3 c. à c., 2 s/bains, pl. bois, balcon, 2 garages, terrasse. 450 000 \$ - VENDU

215 Allée Glendale - Maison de ville moderne, décor élégant. 3 c. à c., foyer, a/c, terrasses, 2 garages. 429 000 \$

Ahuntsic & Centre-Ville
256 Sherbrooke O. - Penthouse 2 niveaux, 3 c. à c., 2+1 s/bains, foyer, a/c, terrasses, balcon, garage. 575 000 \$

925 René-Lévesque - Penthouse rénové, 2 niveaux, 1876pi², foyer, terrasse, gym, garage. 559 000 \$

100 Jeanne-Mance - Le SoHo : le plus beau choix de lots de style urbain chic, 1 et 2 c. à c., pl. bois, a/c. Certains avec terrasse privée et garage. Près de tout. 199 500 \$ à 359 000 \$

10055 St-Firmin - Rareté! Duplex rénové. Occupation double. Jardin, garage. Rue paisible. 315 000 \$

333 Sherbrooke - 2 lots tout neufs, pl. bois, électros inox, a/c, terrasse-tout, gym, garage. 239 000 \$ à 249 000 \$

Locations meublées ou non meublées : Choix exceptionnel de condos et lots modernes, résidences patrimoniales, centre-ville, Île-des-Sœurs, Mont-Royal, Outremont, Vieux-Mtl, Westmount 1500 \$ à 5400 \$

LE SKI À VOS PIEDS
Cercle des Cantons
CONDOMINIUMS EN MONTAGNE

de 150 000 \$ à plus de 400 000 \$

confort-nature
www.cerledescantons.com
1 866 557-0005

BROMONT

101 ÎLE DE MONTRÉAL
101 ÎLE DE MONTRÉAL

OUTREMONT
Cottage - 476 Outremont Espace. Lumière. Boiserie. Moulures. Vitraux. Au coeur du village. 2500 pi² + sous-sol, 5 ch., 2 + 1 s/bains, jardin, garage. 849 000 \$

Joyeux Noël et Bonne Année
CHRISTIAN PERTIN et ANDRÉE POULIOT
Sutton Immobilier courtier immobilier agréé
www.pertin-pouliot.com 514) 272-1010

ROSEMONT
105 LAVAL RIVE-NORD

CAROLE BAILLARGEON
Joyeux Noël!

Joli cottage, 239 000 \$, près Jardin Botanique, plusieurs rénovations faites, grand terrain, atelier, stationnement, Re/Max Alliance ctr

LUCIE RICARD
514-386-9804

VILLERAY
Côté soleil, duplex, cachet, boiserie, s/sol fini, cuisine et s/bains rénovés, près métro

A. Velosa, Remax du Cartier, 514-272-2432

VILLERAY NOUVEAU
Spieux, grand 6 1/2 x 4 1/2, cachet, boiserie, vitraux, s/sol fini.

A. Velosa, Remax du Cartier, 514-272-2432

VILLERAY
Triplex avec beaucoup de cachet, boiserie, vitraux, côté soleil, s/sol 6 pi en béton.

A. Velosa, Remax du Cartier, 514-272-2432

103 VIEUX-MONTRÉAL
CONDO, jardin, 3 ch. a/c, gar., foyer, 599 000 \$

514-844-8885
www.duproprio.com/33221-48

VILLERAY
CONDO Bonsecours/Notre-Dame, 4e, asc., garage, libre.

Micheline De Grâce, Sutton Actif, 514-456-8600.

COURS LE ROYER, 1423 pi
unité de coin, climatisé, foyer, garage, 399 000 \$

S. Poulin, Re/Max 514-382-0940

VIEUX-MONTRÉAL Joyeux Noël!

Carole Baillargeon
514-912-5343

109 LAURENTIDES LANAUDIÈRE
Magnifique propriété de 3000 m² sur 25 acres. Vue panoramique des Laurentides. Accès lac Guindon. 40 min. de Mtl. PRIX RÉDUIT! 795 000 \$.

Idéal pour professionnels recherchant qualité de vie à l'année. MLS 1265477

Isabelle Perreault
Immobilier JLaacobs inc.
courtier immobilier Agréé
514-266-2949

110 ESTRIE
A BROMONT, 5 min. de l'autor. 10, 40 min. de Montréal; 2,3 acres + ou moins. Maison style champêtre, 9 pièces, finition haut de gamme; plafonds 9 pi., planchers et portes en chêne, fenêtres PVC Argon, chauffage central, a/c, foyer gaz, garage 16x16 2 étages, 399 000 \$

514-747-1153
945-7896

110 ESTRIE
CACHET UNIQUE, 10 min Magog et Orford. Magnifique maison de campagne, grand terrain avec ruisseau. Armoires, boiseries, boiseries. Cathédrale, grand balcon côté, lac, 287 000 \$

514-912-5343

AVIS
Nos annonceurs sont priés de noter que toutes leurs annonces doivent être publiées en conformité avec la Loi sur la protection du consommateur, article 242, qui stipule : «Aucun commerçant ne peut, dans un message publicitaire, omettre son identité et sa qualité de commerçant.»

110 ESTRIE
Nouveau, Stukely Sud. Superbe résidence sur 9 acres de terrain avec petit lac. Aires ouvertes, cuisine à faire rêver, un décor à vous faire craquer. garage double et encore plus.

Bord du lac des Sittelles, Austin. Athénique maison de bord sur un terrain boisé. Grandes pièces magnifiquement éclairées, une atmosphère paisible, spa, sauna! Un foyer à 2 faces sur 2 étages. Un endroit de ressourcement! SIA 062688

Accès au Memphrémagog, tennis et piscine, Villas de l'Anse. pièces à aires ouvertes, fenestration abondante, grande s. familiale avec portes jardins, foyer au salon, patio longeant 2 côtés de la maison, thermo-pompe. 065215

Conçu pour la détente! Construction de qualité longeant un cours d'eau sur env. 375 pi., qui mène au Lac des Sittelles ou à l'étang Hamel. Intérieur tout carisier huilé et ardoise, fenêtres à la française. Pièces orientées de façon à profiter pleinement de la nature. 063990

À louer pour la saison d'hiver. Superbe condo sur 2 étages, situé au 2^e et 3^e étage, avec magnifique vue sur le lac et la ville. 2 cc, foyer au salon, 2 espaces de stationnement. 064958

À louer, magnifique maison avec une vue imprenable sur les Appalaches. A proximité: centre de ski, sentiers de randonnée, piste de ski de fond. Location, du 1er janvier 2006 au 30 avril 2007. 064608

RE/MAX D'AROLD JCL. CTR
JACQUES ET CHRISTIAN LONGPRÉ
www.longpre.qc.ca
1 800 382 1802

111 EXTÉRIEUR DU QUÉBEC
VIEUX PORT QUÉBEC condos neufs 3 1/2, 4 1/2, a/c, foyer, libre. 418-580-1174.

113 EXTÉRIEUR DU QUÉBEC
FORT LAUDERDALE, condo, 5e, 2 ch., 2 s/bains, bord de la mer, sécurisée, vitres incassables, impeccable, très bien meublé, 495 000 \$

819-327-5394.

115 CONDOMINIUMS COPROPRIÉTÉS
Vieux Port Québec

115 CONDOMINIUMS COPROPRIÉTÉS
Fort Lauderdale, condo, 5e, 2 ch., 2 s/bains, bord de la mer, sécurisée, vitres incassables, impeccable, très bien meublé, 495 000 \$

819-327-5394.

115 CONDOMINIUMS COPROPRIÉTÉS
Fort Lauderdale, condo, 5e, 2 ch., 2 s/bains, bord de la mer, sécurisée, vitres incassables, impeccable, très bien meublé, 495 000 \$

819-327-5394.

115 CONDOMINIUMS COPROPRIÉTÉS
Fort Lauderdale, condo, 5e, 2 ch., 2 s/bains, bord de la mer, sécurisée, vitres incassables, impeccable, très bien meublé, 495 000 \$

819-327-5394.

115 CONDOMINIUMS COPROPRIÉTÉS
Fort Lauderdale, condo, 5e, 2 ch., 2 s/bains, bord de la mer, sécurisée, vitres incassables, impeccable, très bien meublé, 495 000 \$

819-327-5394.

115 CONDOMINIUMS COPROPRIÉTÉS
Fort Lauderdale, condo, 5e, 2 ch., 2 s/bains, bord de la mer, sécurisée, vitres incassables, impeccable, très bien meublé, 495 000 \$

819-327-5394.

115 CONDOMINIUMS COPROPRIÉTÉS
Fort Lauderdale, condo, 5e, 2 ch., 2 s/bains, bord de la mer, sécurisée, vitres incassables, impeccable, très bien meublé, 495 000 \$

819-327-5394.

115 CONDOMINIUMS COPROPRIÉTÉS
Fort Lauderdale, condo, 5e, 2 ch., 2 s/bains, bord de la mer, sécurisée, vitres incassables, impeccable, très bien meublé, 495 000 \$

819-327-5394.

115 CONDOMINIUMS COPROPRIÉTÉS
Fort Lauderdale, condo, 5e, 2 ch., 2 s/bains, bord de la mer, sécurisée, vitres incassables, impeccable, très bien meublé, 495 000 \$

819-327-5394.

115 CONDOMINIUMS COPROPRIÉTÉS
Fort Lauderdale, condo, 5e, 2 ch., 2 s/bains, bord de la mer, sécurisée, vitres incassables, impeccable, très bien meublé, 495 000 \$

819-327-5394.

115 CONDOMINIUMS COPROPRIÉTÉS
Fort Lauderdale, condo, 5e, 2 ch., 2 s/bains, bord de la mer, sécurisée, vitres incassables, impeccable, très bien meublé, 495 000 \$

819-327-5394.

115 CONDOMINIUMS COPROPRIÉTÉS
Fort Lauderdale, condo, 5e, 2 ch., 2 s/bains, bord de la mer, sécurisée, vitres incassables, impeccable, très bien meublé, 495 000 \$

819-327-5394.

115 CONDOMINIUMS COPROPRIÉTÉS
Fort Lauderdale, condo, 5e, 2 ch., 2 s/bains, bord de la mer, sécurisée, vitres incassables, impeccable, très bien meublé, 495 000 \$

819-327-5394.

115 CONDOMINIUMS COPROPRIÉTÉS
HABITAT '67
Magnifiques rés. Vue sur ville ou fleuve. Terrasse jardin. Stat. int. Tous services. Navette centre-ville, vendre ou louer. 514-866-5971 820-6700
www.habitat67.com

115 CONDOMINIUMS COPROPRIÉTÉS
Ile Paton
Magnifiques rés. Vue sur ville ou fleuve. Terrasse jardin. Stat. int. Tous services. Navette centre-ville, vendre ou louer. 514-866-5971 820-6700
www.habitat67.com

115 CONDOMINIUMS COPROPRIÉTÉS
Ile Paton
Magnifiques rés. Vue sur ville ou fleuve. Terrasse jardin. Stat. int. Tous services. Navette centre-ville, vendre ou louer. 514-866-5971 820-6700
www.habitat67.com

115 CONDOMINIUMS COPROPRIÉTÉS
Ile Paton
Magnifiques rés. Vue sur ville ou fleuve. Terrasse jardin. Stat. int. Tous services. Navette centre-ville, vendre ou louer. 514-866-5971 820-6700
www.habitat67.com

115 CONDOMINIUMS COPROPRIÉTÉS
Ile Paton
Magnifiques rés. Vue sur ville ou fleuve. Terrasse jardin. Stat. int. Tous services. Navette centre-ville, vendre ou louer. 514-866-5971 820-6700
www.habitat67.com

115 CONDOMINIUMS COPROPRIÉTÉS
Ile Paton
Magnifiques rés. Vue sur ville ou fleuve. Terrasse jardin. Stat. int. Tous services. Navette centre-ville, vendre ou louer. 514-866-5971 820-6700
www.habitat67.com

115 CONDOMINIUMS COPROPRIÉTÉS
Ile Paton
Magnifiques rés. Vue sur ville ou fleuve. Terrasse jardin. Stat. int. Tous services. Navette centre-ville, vendre ou louer. 514-866-5971 820-6700
www.habitat67.com

115 CONDOMINIUMS COPROPRIÉTÉS
Ile Paton
Magnifiques rés. Vue sur ville ou fleuve. Terrasse jardin. Stat. int. Tous services. Navette centre-ville, vendre ou louer. 514-866-5971 820-6700
www.habitat67.com

115 CONDOMINIUMS COPROPRIÉTÉS
Ile Paton
Magnifiques rés. Vue sur ville ou fleuve. Terrasse jardin. Stat. int. Tous services. Navette centre-ville, vendre ou louer. 514-866-5971 820-6700
www.habitat67.com

115 CONDOMINIUMS COPROPRIÉTÉS
Ile Paton
Magnifiques rés. Vue sur ville ou fleuve. Terrasse jardin. Stat. int. Tous services. Navette centre-ville, vendre ou louer. 514-866-5971 820-6700
www.habitat67.com

115 CONDOMINIUMS COPROPRIÉTÉS
Ile Paton
Magnifiques rés. Vue sur ville ou fleuve. Terrasse jardin. Stat. int. Tous services. Navette centre-ville, vendre ou louer. 514-866-5971 820-6700
www.habitat67.com

115 CONDOMINIUMS COPROPRIÉTÉS
Ile Paton
Magnifiques rés. Vue sur ville ou fleuve. Terrasse jardin. Stat. int. Tous services. Navette centre-ville, vendre ou louer. 514-866-5971 820-6700
www.habitat67.com

115 CONDOMINIUMS COPROPRIÉTÉS
Ile Paton
Magnifiques rés. Vue sur ville ou fleuve. Terrasse jardin. Stat. int. Tous services. Navette centre-ville, vendre ou louer. 514-866-5971 820-6700
www.habitat67.com

115 CONDOMINIUMS COPROPRIÉTÉS
Ile Paton
Magnifiques rés. Vue sur ville ou fleuve. Terrasse jardin. Stat. int. Tous services. Navette centre-ville, vendre ou louer. 514-866-5971 820-6700
www.habitat67.com

115 CONDOMINIUMS COPROPRIÉTÉS
Ile Paton
Magnifiques rés. Vue sur ville ou fleuve. Terrasse jardin. Stat. int. Tous services. Navette centre-ville, vendre ou louer. 514-866-5971 820-6700
www.habitat67.com

115 CONDOMINIUMS COPROPRIÉTÉS
HABITAT '67
Magnifiques rés. Vue sur ville ou fleuve. Terrasse jardin. Stat. int. Tous services. Navette centre-ville, vendre ou louer. 514-866-5971 820-6700
www.habitat67.com

115 CONDOMINIUMS COPROPRIÉTÉS
Ile Paton
Magnifiques rés. Vue sur ville ou fleuve. Terrasse jardin. Stat. int. Tous services. Navette centre-ville, vendre ou louer. 514-866-5971 820-6700
www.habitat67.com

115 CONDOMINIUMS COPROPRIÉTÉS
Ile Paton
Magnifiques rés. Vue sur ville ou fleuve. Terrasse jardin. Stat. int. Tous services. Navette centre-ville, vendre ou louer. 514-866-5971 820-6700
www.habitat67.com

115 CONDOMINIUMS COPROPRIÉTÉS
Ile Paton
Magnifiques rés. Vue sur ville ou fleuve. Terrasse jardin. Stat. int. Tous services. Navette centre-ville, vendre ou louer. 514-866-5971 820-6700
www.habitat67.com

115 CONDOMINIUMS COPROPRIÉTÉS
Ile Paton
Magnifiques rés. Vue sur ville ou fleuve. Terrasse jardin. Stat. int. Tous services. Navette centre-ville, vendre ou louer. 514-866-5971 820-6700
www.habitat67.com

115 CONDOMINIUMS COPROPRIÉTÉS
Ile Paton
Magnifiques rés. Vue sur ville ou fleuve. Terrasse jardin. Stat. int. Tous services. Navette centre-ville, vendre ou louer. 514-866-5971 820-6700
www.habitat67.com

115 CONDOMINIUMS COPROPRIÉTÉS
Ile Paton
Magnifiques rés. Vue sur ville ou fleuve. Terrasse jardin. Stat. int. Tous services. Navette centre-ville, vendre ou louer. 514-866-5971 820-6700
www.habitat67.com

115 CONDOMINIUMS COPROPRIÉTÉS
Ile Paton
Magnifiques rés. Vue sur ville ou fleuve. Terrasse jardin. Stat. int. Tous services. Navette centre-ville, vendre ou louer. 514-866-5971 820-6700
www.habitat67.com

115 CONDOMINIUMS COPROPRIÉTÉS
Ile Paton
Magnifiques rés. Vue sur ville ou fleuve. Terrasse jardin. Stat. int. Tous services. Navette centre-ville, vendre ou louer. 514-866-5971 820-6700
www.habitat67.com

115 CONDOMINIUMS COPROPRIÉTÉS
Ile Paton
Magnifiques rés. Vue sur ville ou fleuve. Terrasse jardin. Stat. int. Tous services. Navette centre-ville, vendre ou louer. 514-866-5971 820-6700
www.habitat67.com

115 CONDOMINIUMS COPROPRIÉTÉS
Ile Paton
Magnifiques rés. Vue sur ville ou fleuve. Terrasse jardin. Stat. int. Tous services. Navette centre-ville, vendre ou louer. 514-866-5971 820-6700
www.habitat67.com

115 CONDOMINIUMS COPROPRIÉTÉS
Ile Paton
Magnifiques rés. Vue sur ville ou fleuve. Terrasse jardin. Stat. int. Tous services. Navette centre-ville, vendre ou louer. 514-866-5971 820-6700
www.habitat67.com

115 CONDOMINIUMS COPROPRIÉTÉS
Ile Paton
Magnifiques rés. Vue sur ville ou fleuve. Terrasse jardin. Stat. int. Tous services. Navette centre-ville, vendre ou louer. 514-866-5971 820-6700
www.habitat67.com

115 CONDOMINIUMS COPROPRIÉTÉS
Ile Paton
Magnifiques rés. Vue sur ville ou fleuve. Terrasse jardin. Stat. int. Tous services. Navette centre-ville, vendre ou louer. 514-866-5971 820-6700
www.habitat67.com

115 CONDOMINIUMS COPROPRIÉTÉS
Ile Paton
Magnifiques rés. Vue sur ville ou fleuve. Terrasse jardin. Stat. int. Tous services. Navette centre-ville, vendre ou louer. 514-866-5971 820-6700
www.habitat67.com

131 ÎLE DE MONTRÉAL
A 5 minutes du centre-ville!
ÎLE-DES-SŒURS
SUPER SPÉCIAL!
Le plus grand choix d'appartements et de maisons de ville à Montréal

131 ÎLE DE MONTRÉAL
A 5 minutes du centre-ville!
ÎLE-DES-SŒURS
SUPER SPÉCIAL!
Le plus grand choix d'appartements et de maisons de ville à Montréal

131 ÎLE DE MONTRÉAL
A 5 minutes du centre-ville!
ÎLE-DES-SŒURS
SUPER SPÉCIAL!
Le plus grand choix d'appartements et de maisons de ville à Montréal

131 ÎLE DE MONTRÉAL
A 5 minutes du centre-ville!
ÎLE-DES-SŒURS
SUPER SPÉCIAL!
Le plus grand choix d'appartements et de maisons de ville à Montréal

131 ÎLE DE MONTRÉAL
A 5 minutes du centre-ville!
ÎLE-DES-SŒURS
SUPER SPÉCIAL!
Le plus grand choix d'appartements et de maisons de ville à Montréal

131 ÎLE DE MONTRÉAL
A 5 minutes du centre-ville!
ÎLE-DES-SŒURS
SUPER SPÉCIAL!
Le plus grand choix d'appartements et de maisons de ville à Montréal

131 ÎLE DE MONTRÉAL
A 5 minutes du centre-ville!
ÎLE-DES-SŒURS
SUPER SPÉCIAL!
Le plus grand choix d'appartements et de maisons de ville à Montréal

131 ÎLE DE MONTRÉAL
A 5 minutes du centre-ville!
ÎLE-DES-SŒURS
SUPER SPÉCIAL!
Le plus grand choix d'appartements et de maisons de ville à Montréal

131 ÎLE DE MONTRÉAL
A 5 minutes du centre-ville!
ÎLE-DES-SŒURS
SUPER SPÉCIAL!
Le plus grand choix d'appartements et de maisons de ville à Montréal

131 ÎLE DE MONTRÉAL
A 5 minutes du centre-ville!
ÎLE-DES-SŒURS
SUPER SPÉCIAL!
Le plus grand choix d'appartements et de maisons de ville à Montréal

131 ÎLE DE MONTRÉAL
A 5 minutes du centre-ville!
ÎLE-DES-SŒURS
SUPER SPÉCIAL!
Le plus grand choix d'appartements et de maisons de ville à Montréal

131 ÎLE DE MONTRÉAL
A 5 minutes du centre-ville!
ÎLE-DES-SŒURS
SUPER SPÉCIAL!
Le plus grand choix d'appartements et de maisons de ville à Montréal

131 ÎLE DE MONTRÉAL
A 5 minutes du centre-ville!
ÎLE-DES-SŒURS
SUPER SPÉCIAL!
Le plus grand choix d'appartements et de maisons de ville à Montréal

131 ÎLE DE MONTRÉAL
A 5 minutes du centre-ville!
ÎLE-DES-SŒURS
SUPER SPÉCIAL!
Le plus grand choix d'appartements et de maisons de ville à Montréal

131 ÎLE DE MONTRÉAL
A 5 minutes du centre-ville!
ÎLE-DES-SŒURS
SUPER SPÉCIAL!
Le plus grand choix d'appartements et de maisons de ville à Montréal

131 ÎLE DE MONTRÉAL
A 5 minutes du centre-ville!
ÎLE-DES-SŒURS
SUPER SPÉCIAL!
Le plus grand choix d'appartements et de maisons de ville à Montréal

131 ÎLE DE MONTRÉAL
A 5 minutes du centre-ville!
ÎLE-DES-SŒURS
SUPER SPÉCIAL!
Le plus grand choix d'appartements et de maisons de ville à Montréal

131 ÎLE DE MONTRÉAL
A 5 minutes du centre-ville!
ÎLE-DES-SŒURS
SUPER SPÉCIAL!
Le plus grand choix d'appartements et de maisons de ville à Montréal

131 ÎLE DE MONTRÉAL
A 5 minutes du centre-ville!
ÎLE-DES-SŒURS
SUPER SPÉCIAL!
Le plus grand choix d'appartements et de maisons de ville à Montréal

131 ÎLE DE MONTRÉAL
A 5 minutes du centre-ville!
ÎLE-DES-SŒURS
SUPER SPÉCIAL!
Le plus grand choix d'appartements et de maisons de ville à Montréal

131 ÎLE DE MONTRÉAL
A 5 minutes du centre-ville!
ÎLE-DES-SŒURS
SUPER SPÉCIAL!
Le plus grand choix d'appartements et de maisons de ville à Montréal

131 ÎLE DE MONTRÉAL
A 5 minutes du centre-ville!
ÎLE-DES-SŒURS
SUPER SPÉCIAL!
Le plus grand choix d'appartements et de maisons de ville à Montréal

131 ÎLE DE MONTRÉAL
A 5 minutes du centre-ville!
ÎLE-DES-SŒURS
SUPER SPÉCIAL!
Le plus grand choix d'appartements et de maisons de ville à Montréal

131 ÎLE DE MONTRÉAL
A 5 minutes du centre-ville!
ÎLE-DES-SŒURS
SUPER SPÉCIAL!
Le plus grand choix d'appartements et de maisons de ville à Montréal

131 ÎLE DE MONTRÉAL
A 5 minutes du centre-ville!
ÎLE-DES-SŒURS
SUPER SPÉCIAL!
Le plus grand choix d'appartements et de maisons de ville à Montréal

131 ÎLE DE MONTRÉAL
A 5 minutes du centre-ville!
ÎLE-DES-SŒURS
SUPER SPÉCIAL!
Le plus grand choix d'appartements et de maisons de ville à Montréal

131 ÎLE DE MONTRÉAL
A 5 minutes du centre-ville!
ÎLE-DES-SŒURS
SUPER SPÉCIAL!
Le plus grand choix d'appartements et de maisons de ville à Montréal

131 ÎLE DE MONTRÉAL
A 5 minutes du centre-ville!
ÎLE-DES-SŒURS
SUPER SPÉCIAL!
Le plus grand choix d'appartements et de maisons de ville à Montréal

131 ÎLE DE MONTRÉAL
A 5 minutes du centre-ville!
ÎLE-DES-SŒURS
SUPER SPÉCIAL!
Le plus grand choix d'appartements et de maisons de ville à Montréal

131 ÎLE DE MONTRÉAL
A 5 minutes du centre-ville!
ÎLE-DES-SŒURS
SUPER SPÉCIAL!
Le plus grand choix d'appartements et de maisons de ville à Montréal

131 ÎLE DE MONTRÉAL
A 5 minutes du centre-ville!
ÎLE-DES-SŒURS
SUPER SPÉCIAL!
Le plus grand choix d'appartements et de maisons de ville à Montréal

LES PETITES ANNONCES 987-VENDU (8363)

HEURES DE TOMBÉE COMMENT NOUS JOINDRE

MARDI AU SAMEDI 17H, LA VEILLE DE LA PARUTION

DIMANCHE ET LUNDI 17H, LE VENDREDI PRÉCÉDENT

ANNONCES ENCADRÉES 48H, AVANT LA PARUTION

ABONNEMENTS (514) 285-6911 1 800 361-7453

A VENDRE À LOUER IMMOBILIER

Table with 2 columns: Category (e.g., À VENDRE, À LOUER) and Price/Details (e.g., 099, 100, 101, etc.)

MARCHANDISES & SERVICES

Table with 2 columns: Category (e.g., Audiovisuel, Instruments de musique) and Price/Details (e.g., 203, 205, 206, etc.)

OFFRES D'EMPLOI

Table with 2 columns: Category (e.g., Offres d'emploi, Techniques, métiers) and Price/Details (e.g., 300, 303, 304, etc.)

SERVICES PERSONNELS

Table with 2 columns: Category (e.g., Souhaits, événements) and Price/Details (e.g., 401, 402, 403, etc.)

VÉHICULES AUTOMOBILES

Table with 2 columns: Category (e.g., Automobiles, Véhicules 5000 \$ et moins) and Price/Details (e.g., 501, 502, 504, etc.)

LOISIRS ET VÉHICULES RÉCRÉATIFS

Table with 2 columns: Category (e.g., Sports, plein air) and Price/Details (e.g., 605, 610, 615, etc.)

AFFAIRES

Table with 2 columns: Category (e.g., Site Internet) and Price/Details (e.g., 704, 710, 714, etc.)

AVIS

Table with 2 columns: Category (e.g., Avis légaux) and Price/Details (e.g., 801, 805)

DÉCÈS, PRIÈRES, REMERCIEMENTS

Table with 2 columns: Category (e.g., Index des décès) and Price/Details (e.g., 901, 910, 920)

A VENDRE À LOUER IMMOBILIER

131 ÎLE DE MONTRÉAL PLATEAU, rue Boyer entre St-Joseph et Laurier, près parc et métro, janv. 550 \$ 514-571-1930

132 CENTRE-VILLE Appartements rénovés avec balcon 1225 Sherbrooke Est 235 Sherbrooke Ouest

PROMOTION SPÉCIALE POUR UN TEMPS LIMITÉ! CÔTE-ST-LUC HAMILTON HOUSE

Appartements La Cité INFORMEZ-VOUS DE NOS PROMOTIONS

135 L'AVL RIVE-NORD L.D.R., 3% chauffé, stat. disp, près nouveau métro, libre, SVP

136 RIVE-SUD APP. PORT DE MER 3 1/2 - 4 1/2 - 5 Directement relié au métro Longueuil

137 BANLIEUE OUEST DORVAL Aubaine pour famille Grandes maisons familiales

138 BANLIEUE OUEST Le Regency Appartements luxueux A deux pas des galeries, musées et des magasins

139 LAURENTIDES LAUNAIDIÈRE ANNÉE SAISON MOIS SEM MAISON - CHALET - CONDO

140 ESTRIE LAC BROMÉ Châlet meublé de 2 c., bord du lac, 1400\$/mois

141 EXTÉRIEUR DE MONTRÉAL À LOUER ACAPULCO, condo sur mer à louer, sem, ou mois, libre imm., 514-485-0255

142 EXTÉRIEUR DU QUÉBEC FLORIDE, condo luxueux Sunny Isles, Marina Bay Club, à partir 8 janv., 1-305-772-4544

143 EXTÉRIEUR DU QUÉBEC FLORIDE, Gulf du Mexique studio sur plage, 699\$/C/sem

144 EXTÉRIEUR DU QUÉBEC WESTMOUNT ADJ. 3489 Atwater Luxueux 7 1/2 rénové, foyer, Immeuble de prestige, Janv. 2500 \$ (514)-933-2317 (514)-924-4383

145 EXTÉRIEUR DU QUÉBEC WESTMOUNT, penthouse rénové 7 1/2 4 ch, 2 s/bains, 2 terrasses, chauffé eau chaude

146 CENTRE-VILLE 1420 CRESCENT App. meublés ou non 1 1/2 à 4 1/2 près métro et autobus

147 CENTRE-VILLE WESTMOUNT ADJ. 3489 Atwater Luxueux 7 1/2 rénové, foyer, Immeuble de prestige, Janv. 2500 \$ (514)-933-2317 (514)-924-4383

148 CHAMBRES PENSIONS ÉTUDIANT(E) stagiaire, pied-à-terre, quietude, propreté, métro, services. 514-523-5813

149 PROPRIÉTÉS A RAWDON, maisons neuves, 2 et 3 ch., 850 \$ à 1000 \$/mois, près petite ski, sentiers 4 roues, et motoneige. 450-834-5614

150 RÉSIDENCES POUR AÎNÉS RÉSIDENCE DE PERSONNES AGÉES À OUTREMONT. Très belle résidence, personnel chaleureux, ambiance agréable.

151 GARAGES À LOUER Côte St-Paul Pte St-Charles Garages 51 \$ jour 514-364-5872 soir 514-769-4969

152 CHAMBRES PENSIONS ÉTUDIANT(E) stagiaire, pied-à-terre, quietude, propreté, métro, services. 514-523-5813

153 CHAMBRES PENSIONS ÉTUDIANT(E) stagiaire, pied-à-terre, quietude, propreté, métro, services. 514-523-5813

154 ON DEMANDE À PARTAGER MÉTRO ST-HENRI, 2 min., grand 4 1/2, meublé, tranquille. 575 \$, 514-992-7197

155 SOUS LOCATION C.D.N., sous location, grand 7 1/2, près U de M et Grand St-Joseph, disp. 514-711-7016

156 APPARTEMENTS MEUBLÉS À LOUER Studios, 1, 2 & 3 chambres disponibles

157 BANLIEUE OUEST DORVAL Aubaine pour famille Grandes maisons familiales

158 CHAMBRES PENSIONS ÉTUDIANT(E) stagiaire, pied-à-terre, quietude, propreté, métro, services. 514-523-5813

159 LAURENTIDES LAUNAIDIÈRE ANNÉE SAISON MOIS SEM MAISON - CHALET - CONDO

160 ESTRIE LAC BROMÉ Châlet meublé de 2 c., bord du lac, 1400\$/mois

161 EXTÉRIEUR DE MONTRÉAL À LOUER ACAPULCO, condo sur mer à louer, sem, ou mois, libre imm., 514-485-0255

A VENDRE À LOUER IMMOBILIER

171 BUREAUX À LOUER VIEUX-MTL, magnifique local, r-de-ch., pignon sur rue, 46 McGill, 1900p, vitrine 20pi, 18 pi de hauteur, près à emménager, 30 \$ le pi, disponible rapidement. 514-942-7771 ou contact@projeulorpa.com

172 TERRAINS COMMERCIAUX INDUSTRIELS À VENDRE ou À LOUER 2025 pi car., aire ouverte, entre McGill/Basileque N.-D., r.-de-ch. + s/sol. Bureaux ou comm. 514 738-1408 www.le282.com

173 ESPACES COMM. INDUSTRIELS À LOUER À VENDRE ou À LOUER 2025 pi car., aire ouverte, entre McGill/Basileque N.-D., r.-de-ch. + s/sol. Bureaux ou comm. 514 738-1408 www.le282.com

174 BUREAUX À LOUER VIEUX-MTL, magnifique local, r-de-ch., pignon sur rue, 46 McGill, 1900p, vitrine 20pi, 18 pi de hauteur, près à emménager, 30 \$ le pi, disponible rapidement. 514-942-7771 ou contact@projeulorpa.com

175 BUREAUX À LOUER VIEUX-MTL, magnifique local, r-de-ch., pignon sur rue, 46 McGill, 1900p, vitrine 20pi, 18 pi de hauteur, près à emménager, 30 \$ le pi, disponible rapidement. 514-942-7771 ou contact@projeulorpa.com

176 BUREAUX À LOUER VIEUX-MTL, magnifique local, r-de-ch., pignon sur rue, 46 McGill, 1900p, vitrine 20pi, 18 pi de hauteur, près à emménager, 30 \$ le pi, disponible rapidement. 514-942-7771 ou contact@projeulorpa.com

177 MAGASINS À LOUER OUTREMONT, 1000 pi., excellent location, stat., près du métro. 1500 \$, 514-342-1308.

MARCHANDISES & SERVICES

270 MASSOTHÉRAPIE SOINS, PRODUITS-NATURELS Massothérapie zen 1h30/100\$ massage zen certifié/mtg certifié certifié reçu ass 514-396-4777

270 MASSOTHÉRAPIE SOINS, PRODUITS-NATURELS NOUVEL ENDROIT, excellent massage chinois / californien / japonais. 514-223-3589

270 MASSOTHÉRAPIE SOINS, PRODUITS-NATURELS NOUVEAU SPA ASIATIQUE massage thaï 4 mains, pieds chauds 6442, St-Laurent. 514-271-9595

270 MASSOTHÉRAPIE SOINS, PRODUITS-NATURELS NOUVEAU STUDIO MANA Excellent massage 4804B av. du Parc 514-271-0999

270 MASSOTHÉRAPIE SOINS, PRODUITS-NATURELS NOUVEAU ENDROIT, excellent massage chinois / californien / japonais. 514-223-3589

270 MASSOTHÉRAPIE SOINS, PRODUITS-NATURELS NOUVEAU SPA ASIATIQUE massage thaï 4 mains, pieds chauds 6442, St-Laurent. 514-271-9595

270 MASSOTHÉRAPIE SOINS, PRODUITS-NATURELS NOUVEAU STUDIO MANA Excellent massage 4804B av. du Parc 514-271-0999

270 MASSOTHÉRAPIE SOINS, PRODUITS-NATURELS NOUVEAU ENDROIT, excellent massage chinois / californien / japonais. 514-223-3589

270 MASSOTHÉRAPIE SOINS, PRODUITS-NATURELS NOUVEAU SPA ASIATIQUE massage thaï 4 mains, pieds chauds 6442, St-Laurent. 514-271-9595

270 MASSOTHÉRAPIE SOINS, PRODUITS-NATURELS NOUVEAU STUDIO MANA Excellent massage 4804B av. du Parc 514-271-0999

270 MASSOTHÉRAPIE SOINS, PRODUITS-NATURELS NOUVEAU ENDROIT, excellent massage chinois / californien / japonais. 514-223-3589

270 MASSOTHÉRAPIE SOINS, PRODUITS-NATURELS NOUVEAU SPA ASIATIQUE massage thaï 4 mains, pieds chauds 6442, St-Laurent. 514-271-9595

270 MASSOTHÉRAPIE SOINS, PRODUITS-NATURELS NOUVEAU STUDIO MANA Excellent massage 4804B av. du Parc 514-271-0999

270 MASSOTHÉRAPIE SOINS, PRODUITS-NATURELS NOUVEAU ENDROIT, excellent massage chinois / californien / japonais. 514-223-3589

270 MASSOTHÉRAPIE SOINS, PRODUITS-NATURELS NOUVEAU SPA ASIATIQUE massage thaï 4 mains, pieds chauds 6442, St-Laurent. 514-271-9595

270 MASSOTHÉRAPIE SOINS, PRODUITS-NATURELS NOUVEAU STUDIO MANA Excellent massage 4804B av. du Parc 514-271-0999

270 MASSOTHÉRAPIE SOINS, PRODUITS-NATURELS NOUVEAU ENDROIT, excellent massage chinois / californien / japonais. 514-223-3589

270 MASSOTHÉRAPIE SOINS, PRODUITS-NATURELS NOUVEAU SPA ASIATIQUE massage thaï 4 mains, pieds chauds 6442, St-Laurent. 514-271-9595

270 MASSOTHÉRAPIE SOINS, PRODUITS-NATURELS NOUVEAU STUDIO MANA Excellent massage 4804B av. du Parc 514-271-0999

270 MASSOTHÉRAPIE SOINS, PRODUITS-NATURELS NOUVEAU ENDROIT, excellent massage chinois / californien / japonais. 514-223-3589

270 MASSOTHÉRAPIE SOINS, PRODUITS-NATURELS NOUVEAU SPA ASIATIQUE massage thaï 4 mains, pieds chauds 6442, St-Laurent. 514-271-9595

270 MASSOTHÉRAPIE SOINS, PRODUITS-NATURELS NOUVEAU STUDIO MANA Excellent massage 4804B av. du Parc 514-271-0999

270 MASSOTHÉRAPIE SOINS, PRODUITS-NATURELS NOUVEAU ENDROIT, excellent massage chinois / californien / japonais. 514-223-3589

LABERGE Bureaux à louer 325 à 4000 pi. car. 5201 CH. QUEEN MARY COIN TRANS-ISLAND À CÔTÉ AUT. DÉCARIE ET MÉTRO SNOWDON

176 BUREAUX À LOUER VIEUX-MTL, magnifique local, r-de-ch., pignon sur rue, 46 McGill, 1900p, vitrine 20pi, 18 pi de hauteur, près à emménager, 30 \$ le pi, disponible rapidement. 514-942-7771 ou contact@projeulorpa.com

177 MAGASINS À LOUER OUTREMONT, 1000 pi., excellent location, stat., près du métro. 1500 \$, 514-342-1308.

178 MAGASINS À LOUER OUTREMONT, 1000 pi., excellent location, stat., près du métro. 1500 \$, 514-342-1308.

179 MAGASINS À LOUER OUTREMONT, 1000 pi., excellent location, stat., près du métro. 1500 \$, 514-342-1308.

180 MAGASINS À LOUER OUTREMONT, 1000 pi., excellent location, stat., près du métro. 1500 \$, 514-342-1308.

181 MAGASINS À LOUER OUTREMONT, 1000 pi., excellent location, stat., près du métro. 1500 \$, 514-342-1308.

182 MAGASINS À LOUER OUTREMONT, 1000 pi., excellent location, stat., près du métro. 1500 \$, 514-342-1308.

183 MAGASINS À LOUER OUTREMONT, 1000 pi., excellent location, stat., près du métro. 1500 \$, 514-342-1308.

184 MAGASINS À LOUER OUTREMONT, 1000 pi., excellent location, stat., près du métro. 1500 \$, 514-342-1308.

185 MAGASINS À LOUER OUTREMONT, 1000 pi., excellent location, stat., près du métro. 1500 \$, 514-342-1308.

186 MAGASINS À LOUER OUTREMONT, 1000 pi., excellent location, stat., près du métro. 1500 \$, 514-342-1308.

187 MAGASINS À LOUER OUTREMONT, 1000 pi., excellent location, stat., près du métro. 1500 \$, 514-342-1308.

188 MAGASINS À LOUER OUTREMONT, 1000 pi., excellent location, stat., près du métro. 1500 \$, 514-342-1308.

189 MAGASINS À LOUER OUTREMONT, 1000 pi., excellent location, stat., près du métro. 1500 \$, 514-342-1308.

190 MAGASINS À LOUER OUTREMONT, 1000 pi., excellent location, stat., près du métro. 1500 \$, 514-342-1308.

191 MAGASINS À LOUER OUTREMONT, 1000 pi., excellent location, stat., près du métro. 1500 \$, 514-342-1308.

192 MAGASINS À LOUER OUTREMONT, 1000 pi., excellent location, stat., près du métro. 1500 \$, 514-342-1308.

193 MAGASINS À LOUER OUTREMONT, 1000 pi., excellent location, stat., près du métro. 1500 \$, 514-342-1308.

194 MAGASINS À LOUER OUTREMONT, 1000 pi., excellent location, stat., près du métro. 1500 \$, 514-342-1308.

195 MAGASINS À LOUER OUTREMONT, 1000 pi., excellent location, stat., près du métro. 1500 \$, 514-342-1308.

196 MAGASINS À LOUER OUTREMONT, 1000 pi., excellent location, stat., près du métro. 1500 \$, 514-342-1308.

197 MAGASINS À LOUER OUTREMONT, 1000 pi., excellent location, stat., près du métro. 1500 \$, 514-342-1308.

198 MAGASINS À LOUER OUTREMONT, 1000 pi., excellent location, stat., près du métro. 1500 \$, 514-342-1308.

199 MAGASINS À LOUER OUTREMONT, 1000 pi., excellent location, stat., près du métro. 1500 \$, 514-342-1308.

200 MAGASINS À LOUER OUTREMONT, 1000 pi., excellent location, stat., près du métro. 1500 \$, 514-342-1308.

201 MAGASINS À LOUER OUTREMONT, 1000 pi., excellent location, stat., près du métro. 1500 \$, 514-342-1308.

202 MAGASINS À LOUER OUTREMONT, 1000 pi., excellent location, stat., près du métro. 1500 \$, 514-342-1308.

203 MAGASINS À LOUER OUTREMONT, 1000 pi., excellent location, stat., près du métro. 1500 \$, 514-342-1308.

204 MAGASINS À LOUER OUTREMONT, 1000 pi., excellent location, stat., près du métro. 1500 \$, 514-342-1308.

OFFRES D'EMPLOI

Les Éditions



sont actuellement à la recherche d'un

INFOGRAPHISTE

Les Éditions Gesca publient des magazines spécialisés sur des sujets comme le sport automobile (Paddock) ou le golf (Revue Golf - AGP International), le hockey (Hockey le magazine), ainsi que la cuisine (Ricardo), la décoration et le bricolage (Inspirations Manon LeBlanc), en plus de réaliser des DVDs et d'organiser chaque année le salon ExpoGolf. Avec une équipe stimulante et dynamique, Les Éditions Gesca offrent de nombreux défis. Les Éditions Gesca font partie du groupe Gesca, une entreprise en plein développement dont les différentes filiales publient entre autres des quotidiens, notamment La Presse et Le Soleil et des sites web d'information, avec Cyberpresse et ses divisions.

LE POSTE

Vous adaptez, concevez et produisez du matériel publicitaire et rédactionnel pour les différents magazines produits par l'entreprise. Vous effectuez, entre autres, le traitement d'images et l'adaptation de différents documents aux procédés d'impression (préresse).

LES EXIGENCES

- Diplôme d'études collégiales en design graphique ou l'équivalent;
Quatre (4) années d'expérience en création publicitaire/graphisme;
Être créatif et innovateur, avoir un sens esthétique sûr, une logique graphique éprouvée et avoir une approche client;
Posséder un talent marqué pour la mise en page de magazines et pour la publicité (idéation, production) et être apprécié pour votre capacité de renouvellement;
Bonne connaissance des procédures de préresse et d'impression;
Excellente maîtrise des logiciels Illustrator, Photoshop, QuarkXPress, et InDesign dans les environnements OS 9 ou X;
Excellente connaissance de la langue française.

LA RÉMUNÉRATION

Nous offrons un salaire concurrentiel et une gamme d'avantages sociaux.

Si vous êtes intéressé, faites parvenir votre curriculum vitae le plus rapidement possible à :

Service des ressources humaines
7, rue Saint-Jacques, Montréal (QC)
H2Y 1K9
Télécopieur : (514) 285-2612
rhumaines@lapresse.ca

L'emploi du masculin vise essentiellement à alléger le texte. Nous remercions tous les candidats de leur intérêt, mais seules les personnes sélectionnées feront l'objet d'un suivi.

PROJET OSISKO À MALARTIC GÉRÉ PAR LE GROUPE-CONSEIL CYGNUS INC.

Nous recherchons un/une géologue

- Nous recherchons un/une géologue, si possible, avec quelques années d'expérience.
Condition salariale très concurrentielle et bonnes conditions de travail;
Les bureaux sont situés dans la région de Val d'Or, à 1 km à l'est de la ville de Malartic au site de l'ancienne mine East Malartic, le long de la route 117;
Contrat d'un an renouvelable;
Projet mature en pleine expansion et très prometteur.



Contacteur Jean Berger (Gérant de projet et Géologue en Chef) au 819-757-2225 ou au 819-354-6989 (cellulaire), ou au 514-951-0938 (cellulaire) ou par fax au 819-757-2208

306 SANTÉ SERVICES COMMUNAUTAIRES

AMD INFIRMIER(ÈRES) EN SOUTIEN TÉLÉPHONIQUE

AMD travaille en étroite collaboration avec d'importantes sociétés pharmaceutiques. Notre clinique virtuelle offre un soutien téléphonique aux patients en leur fournissant de l'information sur certaines maladies, traitements et l'accès au remboursement.

Nous sommes actuellement à la recherche d'infirmiers et d'infirmières diplômés, bilingues, doués pour la communication et qui s'expriment bien au téléphone. La connaissance des logiciels d'usage courant serait essentielle.

Situés à Brossard, Québec, nous offrons des postes à temps plein. Les personnes intéressées à poser leur candidature peuvent faire parvenir leur CV par télécopieur au (450) 444-6774 ou par courriel à juliefranklyn@amdgroup.com

JEAN GOUTU GÉRANT(E)

avec 2 ans d'exp. en pharmacie de détail. Connaissance de systèmes point de vente. Sens de planification, organisation et ressources humaines. Faxez: C.V. a/s de M. Simard au: 514-728-3677.

PHARMACIEN(NE), Rosemère permanent, temps plein, temps partiel. Excellente rémunération et avantages sociaux. Une fin sem. sur 3. Tél: 450-435-7437 benoitgenereux@hotmail.com

TECHNICIEN(NE) de laboratoire avec exp. demandé(e) pour pharmacie à Longueuil. Temps plein/partiel. Connaissance du système infopharm serait un atout. Contactez M. Duong 450-670-2525 ou 514 975-4202.

308 GARDERIES

RECHERCHE ÉDUCATRICES (EURS) diplômées reconnues par le Ministère de l'éducation, avec expérience. Salaire selon échelle du Ministère. URGENT! 514-766-4779

310 BUREAUX

ADJOINT(E) ADMINISTRATIF(VE) demandé(e) pour résidence de personnes retraitées à Outremont. 3 ans d'expérience minimum. Perception des loyers. Connaissances comptabilité. Logiciel Hopem, un atout. Faxez CV à Julie Dubois au 514-273-3246

AGENCE DE PUBLICITE RECHERCHE SECRETAIRE-RECEPTIONNISTE Avec exp., temps plein, bilingue - par et écrit, français excellent, polyvalent(e), sou- riant(e), autonome, maîtrise des logiciels Office. marchambault@imagine-id.com

316 ASSURANCE

BURROWES COURTIER D'ASSURANCES

Postes à temps plein, dans notre bureau spécialisé en assurance du transport routier, situé à Boucherville. ADJOINT(E) TECHNIQUE EN ASSURANCE DE DOMMAGES (Division parc des véhicules) EXIGENCES REQUISES: > Expérience 3 ans minimum > Permis de l'Autorté des marchés financiers en assurance de dommages > Excellentes aptitudes dans un environnement de travail informatisé > Bonne connaissance du français > Capacité de travailler en équipe > Bilinguisme un atout

COURTIER EN ASSURANCE DE DOMMAGES EXIGENCES REQUISES: > Permis de l'Autorté des marchés financiers en assurance de dommages > Expérience 3 ans minimum > Expérience en assurance automobile commerciale un atout > Bilinguisme un atout > Excellentes aptitudes dans un environnement de travail informatisé Faire parvenir votre C.V. par courriel à burnet.allan@burrowes.ca ou par télécopieur au 450-641-3860

319 VENTE COMMERC

AGENT(E)/SECRÉTAIRE Clinique physiothérapie Montréal, 30-35 h/sem. Exp. exigées en service clientèle en milieu de la santé. emploi@physioextra.ca

ASSISTANT(E) ADMINISTRATIF(VE) / COMMISS COMPTABLE. Recherchons candidat(e) dynamique, motivé(e) pour carrière avec importateur/distributeur de fruits et légumes. Syst. ACC/PAC et bilinguisme, un atout. 40-45 h/sem., lun-ven. Salaire débute à 30 000 \$/an. Faxez C.V. au 514-389-1792.

CHEF COMPTABLE BILINGUE Pour compagnie maritime située dans le vieux Montréal EXIGENCES : Diplôme d'études collégiales ou universitaires en comptabilité et 2 ans d'expérience dans un poste similaire. Envoyez votre CV par fax au 514-908-7009 ou hr-canada@usa.cma-cgm.com

COMMISS AUX COMPTES RECEVABLES Pour compagnie maritime située dans le vieux Montréal EXIGENCES : Etudes collégiales en comptabilité, 2 ans d'exp. et capacité de travailler avec diverses applications informatiques. Envoyez votre CV par fax au 514-908-7009 ou hr-canada@usa.cma-cgm.com

RECEPTIONNISTE/adjoint(e) administratif(ve); exc. français, anglais fonctionnel, desservir clientèle, monter dépôts. Excel. Word, internet, Fortune 1000, 25 000\$/an. Fax: 514-392-0045

RECEPTIONNISTE Pour spa, temps plein, bilingue, exp. vente et internet. CV: gerbaux@videotron.ca

SECRÉTAIRE JURIDIQUE Secrétaire juridique parfaitement bilingue, avec expérience en litige et droit commercial. Faxez C.V. au: 514-875-8218 a/s Me Donald Michelin

REPRÉSENTANT(E) DES VENTES Logiciel immobilier www.MagexTechnologies.com Lieu : Montréal, Québec et autres villes Date de début : 8 janvier 2007 TÂCHES : > Présentation de nos logiciels à des clients potentiels (groupe de 1 à 100 personnes) > Faire de la prospection EXIGENCES : > Honnête, Dynamique, motivé(e) > Capable d'apprendre rapidement > Parfaitement bilingue > Notion de comptabilité et d'immobilier "un atout" Faites parvenir votre CV à rh@MagexTechnologies.com

322 HÔTELLERIE RESTAURATION ALIMENTATION

BARMAN/MAID / Serveur/es cours et emplois (depuis 1981) rabais internet www.ecoledesmaitres.com 514-849-2828/1.800.561.1781

BOULANGER-ARTISAN avec expérience. Fax: 514-722-4302 Courriel: froment@bellnet.ca tél.: 514-914-4303

CHEF SUSHI, serveur(euse) assistant-gérant(e), busboy, barmaid; aide pâtisier, expérience, très bon salaire, pour restaurant japonais. Se présenter avec CV 387 Bernard O. Mtl. après 17h

RESTAURANT GASTRONOMIQUE Recherche : * Serveur(euse) * Cuisinier(ère) * Commis. Pour petit déjeuner et lunch. Faxer CV au: 514-876-8923.

Restaurant Holder SERVEUR(EUSE), expérience, présentation impeccable, énergie. Contactez Michel au 514-849-0333 ou à: bureau@restaurantholder.com

325 TECHNIQUE MÉTIERS SOUS-TRAITANCE

ÉBÉNISTE ASSEMBLEUR avec exp. Min. de 5 ans pour mobilier commercial sur mesure Situé à Contrecoeur, facile d'accès par autor 30. Tél.: 450-787-2572, fax: 450-787-3525 ou pmpdesign@bellnet.ca

327 COIFFURE ESTHÉTIQUE

ESTHÉTICIENNE et ÉLECTROLISTE, pour Spa, avec ou sans expérience. Doit être bilingue et posséder certificat ou diplôme. Temps plein ou partiel. Contactez Ani au 514-488-2438

331 ENTRETIEN SÉCURITÉ CONCIERGE

CONCIERGE demandé(e) pour imm. 24 étages, résident, avec exp. et outils, 514-277-5873

COUPLE de SURINTENDANT Ville de Kirkland Gérance et maintenance Outillage et aptitudes requis pour plomberie, électricité, menuiserie. Bilingue. App. et avantages sociaux. C.V. par fax : 450-688-8019 Tél.: 450-688-9711

334 SERVICES DOMESTIQUES

AIDE, de nuit pour assistance avec jumeaux nouveaux-nés, réf. svp. Ahuntsic. 514-336-3676

400 SERVICES PERSONNELS

403 COMPAGNES COMPAGNONS

SKIEUSE/PLANCHISTE RECHERCHE Rive-Nord, 40 ans, 5'8", 170 lb. professionnel recherche une femme 30-37 ans sans enfant pour «rider» à Tremblant et au Massif tous les week end et vacances. Neige et plaisirs. Répondeur fax: 450-869-4644 Pour échanges de courriels et photos. BT sérieux.

406 LIGNES DE RENCONTRES

Essai GRATUIT Filles Sexy 514-341-1001 1-900-561-8888 25\$/50min

C'est un fantasme qui se réalise!! Savourez des heures de bavardage sensuel avec des gens très sexy à l'Echange de nuit. APPELEZ GRATUITEMENT* MAINTENANT pour vous brancher individuellement avec des gens sexy et ouverts d'esprit. Flirtez, bavardez, partagez des fantasmes, et plus. Des milliers de participants satisfaits. 514-940-8870 CODE 200. L'Echange de nuit. Venez pour. Doit avoir 18+. *Des frais de la compagnie de téléphone peuvent s'appliquer.

LAVALIFE

Là où les gens cliquent Appelez maintenant pour rencontrer des centaines de personnes dans la région de Montréal. Spécial des nouveaux venus. 1er achat - 20\$ pour 80 min.! 514-908-0900 Inchaïrez le coy 100% 1-866-522-5282 sans frais Personnes de 18 ans et +.

420 ACTIVITÉS SOCIALES

A 1830\$ SAM. 23 DÉC. SUPER PARTY NOËL HÔTEL MARITIME PLAZA - 1155 rue Guy Montréal 31 déc. Jour de l'An au Nouvel Hôtel www.lesouppersdefrancoise.com Réservation: (514) 365-4559

♥ VENDREDI 29 ♥ PARTY DU JOUR DE L'AN La Sirène 480 St-Martin O. Souper 18h30 25 \$ (21h 10 \$) À LAVAL. MICHEL 450-473-2933

SUPER PARTY NOUVEL AN pour célibataires de 21 à 31 déc. au Corral, 21 h. 30 \$. Réveillon: 31 déc. - danse. 514-388-8727

À LAVAL CE SOIR 18h Souper rencontre dansant DEMAIN: PARTY DE NOËL Jocelyn 514-983-9525

À JASS : marches, discussions, voyages. Souper 20\$ à 18h (24, 31 déc.) - danse. 514-388-8727

440 ESCORTES RENCONTRES

FLESH FOR FANTASY Se déplace seulement 514-994-3141 www.fleshforfantasy.ca

AGENCE SOIF DE PLAISIR Jeunes filles 18+, sexy et actives, Rive-Sud, (514) 916-8619

1739 ENR reçoit et se déplace www.1739montrreal.com centre ville 514-519-1739

CHARMANTE, douce, mature et sensuelle. 514-858-1200

PLANÈTE GIRL, reçoit, 24h. 514-209-9884; 450-846-1222

FEMMES MATURES Charlene et Lianne. 514-525-1852

445 STUDIOS DE MASSAGE

OFFREZ-VOUS un massage de qualité, privé 514-258-3682

VÉHICULES AUTOMOBILES

501 AUTOMOBILES

LE PÈRE NOËL EST PASSÉ PLUS TÔT ! 0 \$* dépôt de sécurité 0 \$* première mensualité 4 pneus d'hiver gratuits* UPTOWN VOLVO 4900 rue Paré, Montréal (514) 737-6666 www.uptownvolvo.com

AUDI A3 2.0T 2006, 29 995 \$, 450-688-1120. LAUZON.QC.CA

AUDI A4 1.8T Quatro 2004, aut. gris. Financement 4.9% POPULAR AUDI.com (514) 270-3566

AUDI A4 3.0 Quatro 2003, 31 000 km, POPULAR AUDI.com (514) 270-3566

AUDI A4 Convertible 2004, 31 995 \$, 450-688-1120. LAUZON.QC.CA

AUDI A6 3.0L 2004, 26 995 \$, 450-688-1120. LAUZON.QC.CA

AUDI A6 3.0 Quatro 2003, 50 000 km, financement 2.9% POPULAR AUDI.com (514) 270-3566

AUDI A6 fam. 2006, 100 km, bleu foncé. POPULAR AUDI.com (514) 270-3566

AUDI A8 L '01, argent, int. cuir noir, navigation, mags 18 po, mec. certifiée Audi, 86 000 km, impéc., 22 995\$, poss. gar. Audi 2 ans/40 000 km avec taux d'intérêt à 2.9% pour 3000\$ add. Groupe Gabriel: 514-352-2341

AUDI A8 L 2004, 63 000 km, Financement de 2.9%, POPULAR AUDI.com (514) 270-3566

AUDI A8 L '01, argent, int. cuir noir, navigation, mags 18 po, mec. certifiée Audi, 86 000 km, impéc., 22 995\$, poss. gar. Audi 2 ans/40 000 km avec taux d'intérêt à 2.9% pour 3000\$ add. Groupe Gabriel: 514-352-2341

AUDI A8 L 2004, 63 000 km, Financement de 2.9%, POPULAR AUDI.com (514) 270-3566

AUDI A8 L '01, argent, int. cuir noir, navigation, mags 18 po, mec. certifiée Audi, 86 000 km, impéc., 22 995\$, poss. gar. Audi 2 ans/40 000 km avec taux d'intérêt à 2.9% pour 3000\$ add. Groupe Gabriel: 514-352-2341

AUDI A8 L 2004, 63 000 km, Financement de 2.9%, POPULAR AUDI.com (514) 270-3566

AUDI A8 L '01, argent, int. cuir noir, navigation, mags 18 po, mec. certifiée Audi, 86 000 km, impéc., 22 995\$, poss. gar. Audi 2 ans/40 000 km avec taux d'intérêt à 2.9% pour 3000\$ add. Groupe Gabriel: 514-352-2341

AUDI A8 L 2004, 63 000 km, Financement de 2.9%, POPULAR AUDI.com (514) 270-3566

AUDI A8 L '01, argent, int. cuir noir, navigation, mags 18 po, mec. certifiée Audi, 86 000 km, impéc., 22 995\$, poss. gar. Audi 2 ans/40 000 km avec taux d'intérêt à 2.9% pour 3000\$ add. Groupe Gabriel: 514-352-2341

AUDI A8 L 2004, 63 000 km, Financement de 2.9%, POPULAR AUDI.com (514) 270-3566

AUDI A8 L '01, argent, int. cuir noir, navigation, mags 18 po, mec. certifiée Audi, 86 000 km, impéc., 22 995\$, poss. gar. Audi 2 ans/40 000 km avec taux d'intérêt à 2.9% pour 3000\$ add. Groupe Gabriel: 514-352-2341

AUDI A8 L 2004, 63 000 km, Financement de 2.9%, POPULAR AUDI.com (514) 270-3566

AUDI A8 L '01, argent, int. cuir noir, navigation, mags 18 po, mec. certifiée Audi, 86 000 km, impéc., 22 995\$, poss. gar. Audi 2 ans/40 000 km avec taux d'intérêt à 2.9% pour 3000\$ add. Groupe Gabriel: 514-352-2341

AUDI A8 L 2004, 63 000 km, Financement de 2.9%, POPULAR AUDI.com (514) 270-3566

AUDI A8 L '01, argent, int. cuir noir, navigation, mags 18 po, mec. certifiée Audi, 86 000 km, impéc., 22 995\$, poss. gar. Audi 2 ans/40 000 km avec taux d'intérêt à 2.9% pour 3000\$ add. Groupe Gabriel: 514-352-2341

AUDI A8 L 2004, 63 000 km, Financement de 2.9%, POPULAR AUDI.com (514) 270-3566

AUDI A8 L '01, argent, int. cuir noir, navigation, mags 18 po, mec. certifiée Audi, 86 000 km, impéc., 22 995\$, poss. gar. Audi 2 ans/40 000 km avec taux d'intérêt à 2.9% pour 3000\$ add. Groupe Gabriel: 514-352-2341

AUDI A8 L 2004, 63 000 km, Financement de 2.9%, POPULAR AUDI.com (514) 270-3566

AUDI A8 L '01, argent, int. cuir noir, navigation, mags 18 po, mec. certifiée Audi, 86 000 km, impéc., 22 995\$, poss. gar. Audi 2 ans/40 000 km avec taux d'intérêt à 2.9% pour 3000\$ add. Groupe Gabriel: 514-352-2341

AUDI A8 L 2004, 63 000 km, Financement de 2.9%, POPULAR AUDI.com (514) 270-3566

AUDI A8 L '01, argent, int. cuir noir, navigation, mags 18 po, mec. certifiée Audi, 86 000 km, impéc., 22 995\$, poss. gar. Audi 2 ans/40 000 km avec taux d'intérêt à 2.9% pour 3000\$ add. Groupe Gabriel: 514-352-2341

AUDI A8 L 2004, 63 000 km, Financement de 2.9%, POPULAR AUDI.com (514) 270-3566

AUDI A8 L '01, argent, int. cuir noir, navigation, mags 18 po, mec. certifiée Audi, 86 000 km, impéc., 22 995\$, poss. gar. Audi 2 ans/40 000 km avec taux d'intérêt à 2.9% pour 3000\$ add. Groupe Gabriel: 514-352-2341

AUDI A8 L 2004, 63 000 km, Financement de 2.9%, POPULAR AUDI.com (514) 270-3566

AUDI A8 L '01, argent, int. cuir noir, navigation, mags 18 po, mec. certifiée Audi, 86 000 km, impéc., 22 995\$, poss. gar. Audi 2 ans/40 000 km avec taux d'intérêt à 2.9% pour 3000\$ add. Groupe Gabriel: 514-352-2341

AUDI A8 L 2004, 63 000 km, Financement de 2.9%, POPULAR AUDI.com (514) 270-3566

AUDI A8 L '01, argent, int. cuir noir, navigation, mags 18 po, mec. certifiée Audi, 86 000 km, impéc., 22 995\$, poss. gar. Audi 2 ans/40 000 km avec taux d'intérêt à 2.9% pour 3000\$ add. Groupe Gabriel: 514-352-2341

AUDI A8 L 2004, 63 000 km, Financement de 2.9%, POPULAR AUDI.com (514) 270-3566

AUDI A8 L '01, argent, int. cuir noir, navigation, mags 18 po, mec. certifiée Audi, 86 000 km, impéc., 22 995\$, poss. gar. Audi 2 ans/40 000 km avec taux d'intérêt à 2.9% pour 3000\$ add. Groupe Gabriel: 514-352-2341

AUDI A8 L 2004, 63 000 km, Financement de 2.9%, POPULAR AUDI.com (514) 270-3566

AUDI A8 L '01, argent, int. cuir noir, navigation, mags 18 po, mec. certifiée Audi, 86 000 km, impéc., 22 995\$, poss. gar. Audi 2 ans/40 000 km avec taux d'intérêt à 2.9% pour 3000\$ add. Groupe Gabriel: 514-352-2341

AUDI A8 L 2004, 63 000 km, Financement de 2.9%, POPULAR AUDI.com (514) 270-3566

AUDI A8 L '01, argent, int. cuir noir, navigation, mags 18 po, mec. certifiée Audi, 86 000 km, impéc., 22 995\$, poss. gar. Audi 2 ans/40 000 km avec taux d'intérêt à 2.9% pour 3000\$ add. Groupe Gabriel: 514-352-2341

AUDI A8 L 2004, 63 000 km, Financement de 2.9%, POPULAR AUDI.com (514) 270-3566

AUDI A8 L '01, argent, int. cuir noir, navigation, mags 18 po, mec. certifiée Audi, 86 000 km, impéc., 22 995\$, poss. gar. Audi 2 ans/40 000 km avec taux d'intérêt à 2.9% pour 3000\$ add. Groupe Gabriel: 514-352-2341

AUDI A8 L 2004, 63 000 km, Financement de 2.9%, POPULAR AUDI.com (514) 270-3566

AUDI A8 L '01, argent, int. cuir noir, navigation, mags 18 po, mec. certifiée Audi, 86 000 km, impéc., 22 995\$, poss. gar. Audi 2 ans/40 000 km avec taux d'intérêt à 2.9% pour 3000\$ add. Groupe Gabriel: 514-352-2341

AUDI A8 L 2004, 63 000 km, Financement de 2.9%, POPULAR AUDI.com (514) 270-3566

AUDI A8 L '01, argent, int. cuir noir, navigation, mags 18 po, mec. certifiée Audi, 86 000 km, impéc., 22 995\$, poss. gar. Audi 2 ans/40 000 km avec taux d'intérêt à 2.9% pour 3000\$ add. Groupe Gabriel: 514-352-2341

AUDI A8 L 2004, 63 000 km, Financement de 2.9%, POPULAR AUDI.com (514) 270-3566

AUDI A8 L '01, argent, int. cuir noir, navigation, mags 18 po, mec. certifiée Audi, 86 000 km, impéc., 22 995\$, poss. gar. Audi 2 ans/40 000 km avec taux d'intérêt à 2.9% pour 3000\$ add. Groupe Gabriel: 514-352-2341

AUDI A8 L 2004, 63 000 km, Financement de 2.9%, POPULAR AUDI.com (514) 270-3566

AUDI A8 L '01, argent, int. cuir noir, navigation, mags 18 po, mec. certifiée Audi, 86 000 km, impéc., 22 995\$, poss. gar. Audi 2 ans/40 000 km avec taux d'intérêt à 2.9% pour 3000\$ add. Groupe Gabriel: 514-352-2341

AUDI A8 L 2004, 63 000 km, Financement de 2.9%, POPULAR AUDI.com (514) 270-3566

AUDI A8 L '01, argent, int. cuir noir, navigation, mags 18 po, mec. certifiée Audi, 86 000 km, impéc., 22 995\$, poss. gar. Audi 2 ans/40 000 km avec taux d'intérêt à 2.9% pour 3000\$ add. Groupe Gabriel: 514-352-2341

DÉCÈS, PRIÈRES, REMERCIEMENTS

INDEX DES DÉCÈS

- BEAUSOLEIL, Lionel**
Mont St-Hilaire
- BLAIS, Lucienne (née Leclerc)**
Montréal
- BLOUIN (née Poupard), Yvonne**
Montréal
- BOUCHARD, Antonio**
Montréal
- BÉLANGER, Raymond**
- COUËT, André**
Ste-Foy
- CUSTEAU, Benoît**
Laval
- DUFORT, Gertrude**
Montréal
- FAUBERT, Ginette**
Verdun
- FAUTEUX BASTIEN, Denyse**
Saint-Jean-sur-Richelieu
- GUÉRIN, Géralda**
- HAMEL, Guy**
Montréal
- LAFLAMME, Robert**
Sutton
- LAMONTAGNE, Hélène**
Montréal
- LEFEBVRE, Normand**
Saint-Jérôme
- LYMBURGER ROZON, Françoise**
Saint-Jean-sur-Richelieu
- OUELLETTE, Richard**
Dieppe (France)
- OUMIET (Beaulne), Marie-Anne**
Saint-Jérôme
- PELLERIN, André**
Châteauguay
- PILON, Patrick**
Beloeil
- REI, Avelino**
La Prairie
- ROSSI, Monique**
Verdun
- SÉGUIN, Maurice**
Laval
- THUAUD, Jacques**
Brossard
- TURCOTTE PERRON, Colette**

VILLEMAIRE (née Chantelois), Pierrette
St-Lambert
ZUKAUSKAS, Madeleine (née Latulippe)
Montréal

N'oubliez pas de commander votre signet.
Laissez vos coordonnées au
514-285-6816
(un signet par annonce)
cyberpresse.ca/necrologie



BLAIS, Lucienne (née Leclerc)
1922 - 2006

À Montréal, le 20 décembre 2006, est décédée à l'âge de 84 ans, Mme Lucienne Leclerc, veuve de M. Jean Blais.

Elle laisse dans le deuil ses enfants Francine (Pierre Paquin) et Pierre (Suzanne Plourde), ses petits-enfants Cynthia, Louis-Philippe (Mélicha), Samuel, Jean-Laurier et Frédérique ainsi que de nombreux parents et amis.

La famille vous accueillera au Complexe funéraire

MAGNUS POIRIER

Complexe Sherbrooke
6825, rue Sherbrooke Est
Montréal
T: 514 727-2847
www.magnuspoirier.com

Les funérailles seront célébrées le mercredi 27 décembre à 11 h en l'église St-François Solano (3730, Dandurand) et de là, au Repos St-François d'Assise. Heures des visites: mardi 26 décembre de 14 h à 17 h et de 19 h à 22 h, mercredi 27 décembre dès 9 h.

Des sincères remerciements au Dr Massoud et à toute l'équipe de gériatrie de l'hôpital Notre-Dame.

Des dons à la Fondation des maladies du coeur du Québec seraient appréciés.



BLOUIN (née Poupard), Yvonne
1923 - 2006

À Montréal, le 21 décembre 2006, à l'âge de 83 ans est décédé, après un courageux combat contre le cancer, un être exceptionnel, Yvonne Poupard, épouse de Julien Robert Blouin. Outre son époux, elle laisse dans le deuil ses enfants Lynn (Claude) et Marc (Lydia), ses petits-enfants Gabrielle, Jérémie, Audrey et Annie, son frère Lucien (Thérèse), ses soeurs Simone (Léo) et Jeannine, ses beaux-frères, belles-soeurs, neveux et nièces ainsi que plusieurs autres parents et amis.

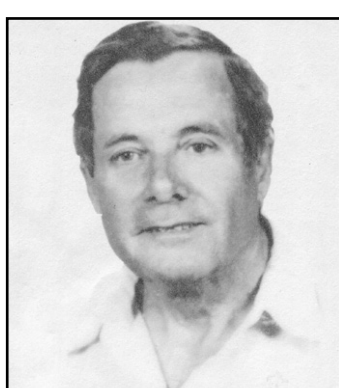
La famille recevra les condoléances au Complexe Urgel Bourgie, St-François d'Assise, 6700, Beaubien Est, Montréal

URGEL BOURGIE
514-735-2025

Consultez le registre à sa mémoire

www.urgelbourgjie.com

Les funérailles auront lieu ce jeudi 28 décembre 2006 en l'église Notre Dame du Foyer (Bellechasse et 40e av.) à 13 h. Heures des visites mercredi 27 décembre de 14 h à 17 h et de 19 h à 22 h, jeudi dès 10 h 30. Au lieu de fleurs, des dons à la société canadienne du cancer seraient appréciés.



BOUCHARD, Antonio

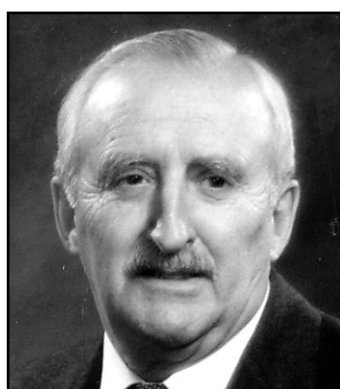
À Montréal, le jeudi 21 décembre 2006, à l'âge de 84 ans, est décédé l'époux de Claire Lecomte. Il laisse ses enfants Louise (Yvon Bastien), Gilles, Anne-Marie (Oscar Chaimovitz), Pierre-Paul (Josée Duquette), Jacinthe (Yves Giguère), ses 9 petits-enfants: Marie-Claude, Nicolas, Catherine, Kim, Rachel, Valois, Ramaëlle, Mélodie et Vincent. L'exposition aura lieu le mardi 26 décembre de 13 h à 17 h et de 19 h à 22 h au salon

Alfred Dallaire

MEMORIA

2645, Henri-Bourassa E., Montréal
www.memoria.ca 514 277.7778

Les funérailles seront célébrées le mercredi 27 décembre à 11 h en l'église St-Antoine-Marie-Claret, 2800, Henri-Bourassa Est.



COUËT, André
1917 - 2006
Major

Au Foyer des Vétérans, le 8 décembre 2006, à l'âge de 89 ans et 9 mois, est décédé monsieur André Couët, époux de dame Fernande Gaudreau. Il demeurerait à Ste-Foy.

La famille recevra les condoléances au

Centre funéraire du Plateau

693, avenue Nérée-Tremblay

le mercredi 27 décembre 2006 de 13 h à 17 h et de 19 h à 22 h, ainsi que le jeudi 28 décembre, jour des funérailles, de 11 h à 12 h 30.

Le service religieux sera célébré le jeudi 28 décembre 2006 à 13 h en l'église St-Yves 2470, rue Triquet, Québec. L'inhumation se fera par la suite, au cimetière Belmont.

Il laisse dans le deuil, outre son épouse, ses fils et filles: George (Anne Trépanier), Suzanne (Dr Gilles Hudon), Richard (Carolle Deslauriers), Benoît (Marie-Christine Zolcinsky) et Paule (Linda Wilson); ses petits-enfants: Julie, François, Marie-Claude, Marc-André, Martin, Geneviève, Isabelle, Marie-Laure, Nathalie et huit arrière-petits-enfants; ses beaux-frères et belles-soeurs: Alberta Gaudreau (feu Paul-Henri Bernier), Thérèse Gaudreau (feu Rosaire Corriveau), Marguerite Gaudreau (Georges Mimault), Noëlla Gaudreau (Georges Bélanger) et Gérald Gaudreau (Jacqueline Gaumont). La famille remercie le personnel du Foyer des Vétérans et le Dr Pierre Diamond pour la qualité et la chaleur des soins prodigués.

Vos témoignages de sympathie peuvent se traduire par un don à la Fondation québécoise du cancer, 190, rue Dorchester, bureau 50, Québec (Québec) G1K 5Y9. Des enveloppes de don seront disponibles au salon.

La direction des funérailles a été confiée à la

Coopérative funéraire des Deux Rives

(Anse et Plateau)

Renseignements au

693, avenue Nérée-Tremblay

Sainte-Foy (Québec), G1N 4R8

Tél.: (418) 688-2411

Télécopieur: (418) 688-2414

plateau@coopfuneraire2rives.com

www.coopfuneraire2rives.com

CUSTEAU, Benoît
1965 - 2006

À Laval, le 17 décembre 2006, à l'âge de 41 ans, est décédé M. Benoît Custeau. Il laisse dans le deuil ses parents Louise Denis et Pierre Custeau, sa soeur Natalie (Marco Burelli), sa nièce Dahlia, son neveu Matteo, ses oncles et tantes, cousins, cousines, ainsi qu'autres parents et amis. Il fut confié au

Complexe funéraire régional Guay inc.

418, boul. Labelle, Rosemère

Des dons à la Fondation des maladies mentales seraient appréciés.

DUFORT, Gertrude

À Montréal, le 21 décembre 2006, est décédée paisiblement Gertrude Dufort. Elle laisse dans le deuil sa soeur Gabrielle, ses nièces: Mireille, Lucie et Isabelle, ses neveux: Marcel, Gilles, Guy, et Paul, sans oublier de nombreux amis.

La famille recevra les condoléances, le mercredi 27 décembre 2006 de 14 h à 16 h et 19 h à 21 h ainsi que le jeudi 28 décembre à partir de 9 h 30 à:

CHSLD Ma Maison St. Joseph

5605, Beaubien

Montréal, Québec

Un service de célébration en hommage à sa vie aura lieu à 10 h 30 dans la chapelle, suivi de la crémation aux jardins commémoratifs Rideau.



FAUBERT, Ginette
1945 - 2006

À Verdun, le 19 décembre 2006, à l'âge de 61 ans, est décédée madame Ginette Faubert, fille de feu Pauline Laparé et de feu Polydore Faubert. Elle laisse dans le deuil son frère Regent Faubert, sa soeur Louise Faubert (Gilles Beaudry), son neveu Pierre-Alain Faubert, son beau-frère Francis Style, autres parents et de nombreux amis. La famille vous accueillera en présence des cendres ce mercredi 27 décembre à compter de 15 heures au complexe funéraire

YVES LÉGARÉ

Alfred Dallaire

7200, boul. Newman, LaSalle

www.adyl.com • 514.595.1500

Une réunion de prières aura lieu en la chapelle du complexe le même jour à 17 heures. Au lieu de fleurs, un don à la Fondation du C.H.S.L.D. Champlain-Manoir Verdun serait apprécié en la mémoire de Ginette Faubert.



FAUTEUX BASTIEN, Denyse
1915 - 2006

De Saint-Jean-sur-Richelieu, le 19 décembre 2006, à l'âge de 91 ans, est décédée madame Denyse Fauteux, épouse de feu Omer Bastien. Elle laisse dans le deuil son fidèle compagnon Michel Paquette, ses fils Gilles (Denise Choinière), Pierre, Louis (Suzanne Bérard), ses 7 petits-enfants, son arrière-petit-fils, ainsi que plusieurs nièces et neveux, parents et amis.

Une célébration de la Parole, en présence des cendres, sera célébrée le samedi 6 janvier 2007 à 11 h en la chapelle du complexe funéraire



Groupe LeSieur Légaré

95, boul. Saint-Luc

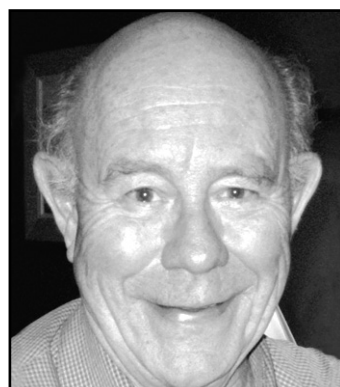
Saint-Jean-sur-Richelieu

450-359-0990

La famille recevra les témoignages de sympathie une heure avant la cérémonie.

Vos témoignages de sympathie peuvent se traduire par un don à l'Institut national canadien pour les aveugles.

La famille tient à remercier tout le personnel soignant du 7e sud de l'hôpital du Haut-Richelieu.



LAFLAMME, Robert «Bob»

À Sutton, le 15 décembre 2006, est décédé monsieur Robert Laflamme à l'âge de 66 ans. Il laisse dans le deuil son épouse Françoise Laflamme (née Savard) ainsi que ses trois enfants Paul (Manon Santerre), Marc (Chantal Lord) et Jean (Vanessa Gervais). De plus, il laisse dans le deuil ses petits-enfants Jonathan, Alex, Mathieu, Alexandre, Marie-Catherine, Jean-Philippe, Clara et Maxime, et également sa belle-famille Ronald, Hélène et Anik Savard (Daniel Samson, Frédérique et Tommy). Il gardera aussi l'œil ouvert sur tous les autres membres de sa famille et ses nombreux et très chers amis.

Pour ceux et celles qui ont eu la grâce de l'avoir dans nos vies, sa joie de vivre, son humour, son dévouement et sa générosité resteront à jamais en nous.

Ses funérailles auront lieu en présence des cendres le samedi 6 janvier 2007 à 11 h au

Complexe funéraire Mont-Royal

1297, chemin de la Forêt

Outremont, Qué.

514 279-6540.

La famille recevra les condoléances dès 10 h. Il y aura une réunion amicale sur les lieux après le service religieux.

LAMONTAGNE, Hélène

1917 - 2006

À Montréal, le 18 décembre 2006, après une longue maladie est décédée Hélène Lamontagne. Elle laisse dans le deuil ses frères Jean et Raymond, sa soeur Thérèse ainsi que parents et amis. Selon sa volonté, elle ne sera pas exposée. Les funérailles auront lieu le mercredi 27 décembre 2006 à 11 h en l'église Ste-Rose de Lima 219, boul. Ste-Rose, Ste-Rose, Laval.

Direction

URGEL BOURGIE

514-735-2025

Consultez le registre à sa mémoire

www.urgelbourgjie.com

LEFEBVRE, Normand

Normand Lefebvre époux de feu Marielle Longpré est décédé à l'hôpital de Saint-Jérôme le 13 décembre. Il laisse dans le deuil quatre enfants: Michèle (Simon Berlin, Maxim et Éric) Carolyne (Bernard Provencher) Normand (Christiane Robin) Luc (Sylvie Lavoie). Une messe commémorative sera célébrée le 12 janvier 2007 à 10 h 30 à l'église Saint-Hippolyte au 2259, Chemin des Hauteurs, Saint-Hippolyte. La famille y accueillera parents et amis une heure avant la célébration.

Des dons à la Fondation des maladies du coeur seraient appréciés.

LYMBURNER ROZON, Françoise

1912 - 2006

À Saint-Jean-sur-Richelieu, le 21 décembre 2006, à l'âge de 94 ans, est décédée madame Françoise Lymburner Rozon. Elle laisse dans le deuil sa fille Michèle, ses quatre petits-enfants et leurs enfants, ainsi que plusieurs parents et amis.

Les proches recevront les condoléances en présence des cendres le vendredi 29 décembre à 10 h au

Complexe funéraire



Groupe LeSieur Légaré

95 boul. Saint-Luc

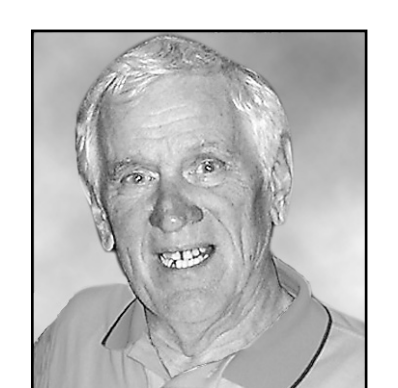
Saint-Jean-sur-Richelieu

450-359-0990

Une cérémonie de la parole aura lieu au salon du complexe le même jour à 11 h. Michèle remercie le personnel du CHSLD Champagnat-De-La-Vallée-Des-Forts d'avoir prodigué à sa mère des soins de qualité avec affection.

Au lieu de fleurs, des offrandes de messes ou des dons à la Fondation C.L.S.C. et C.H.S.L.D. Champagnat de la Vallée des Forts seraient appréciés. Des formulaires pour les dons seront disponibles au salon.

Décès



BEAUSOLEIL, Lionel
1931 - 2006

À Mont St-Hilaire, le 19 décembre 2006, à l'âge de 75 ans, est décédé monsieur Lionel Beausoleil, époux de madame Lise Halde. Outre son épouse, il laisse dans le deuil son fils François, sa fille Louise, ses petits-enfants Mélicha, Frédéric, Marie-Claude, Alexandre et Mathieu, son frère Gaston, sa soeur Denise ainsi que plusieurs parents et amis.

La famille recevra vos condoléances le vendredi 29 décembre 2006 dès 13 h 30 en l'église St-Hilaire, 260 chemin des Patriotes Nord, Mont St-Hilaire. Les funérailles suivront à 14 h 30.

Des dons à la Fondation québécoise du cancer seraient appréciés.

BÉLANGER, Raymond

1928 - 2006

Paisiblement, dans les Cantons de l'Est, le mercredi 20 décembre 2006, à l'âge de 78 ans est décédé Raymond Bélanger, époux bien aimé de Ginny depuis 51 ans.

Outre son épouse, il laisse dans le deuil ses filles: Nicole (Jean-François) et Diane, sa soeur Françoise, ses neveux et nièces, autre parents et ses ami(e)s.

Selon ses volontés, les funéraires auront lieu en privé à une date ultérieure.

Les arrangements ont été confiés à la

Maison funéraire Désourdy Wilson

104 Buzzell, Cowansville Qc, J2K 2N5

Tél: 450 263-1212 téléc: 450 263-9557

info@desourdywilson.com

Réseau Dignité

AIDEZ LES SANS-ABRI
À RETOMBER SUR LEURS PIEDS

MISSION OLD BREWERY 514 788-1884

Les petits frères des Pauvres
La famille des personnes âgées seules

Un don d'amour en sa mémoire!

sans frais • 1-866-627-8653
Montréal • Québec • Sherbrooke
Les groupes Amis des petits frères des Pauvres
Saguenay • Lac-Mégantic • Trois-Rivières • Rimouski • Thetford Mines

DÉCÈS, PRIÈRES, REMERCIEMENTS



OUELLETTE, Richard
1922 - 2006

Le 18 décembre 2006 à l'hôpital de Dieppe (France), est décédé à l'âge de 84 ans et 8 mois, Monsieur Richard Ouellette, fils de feu Osiel Ouellette et de feu Aurore Lamoureux. Vétéran du Régiment de Maisonneuve, il participa à la libération de la France durant la Deuxième Guerre Mondiale.

Outre son épouse des 59 dernières années, Madame Louise Petit, il laisse dans le deuil sa fille Danielle (Gaby Aurientis), son fils Bernard (Annie Goulet) et plusieurs petits et arrière-petits-enfants ainsi que ses frères René, Roger, André, tous du Québec, ainsi que Laurent et Pierre Daoust, son demi-frère, tous deux de l'Ontario.

La famille remercie son grand ami et accompagnateur Monsieur Raymond Paon. Les funérailles auront lieu en l'église d'Offranville (France) et l'inhumation au cimetière de Longueville sur Scie le 22 décembre 2006.

OUIMET (Beaulne), Marie-Anne
1905 - 2006

À Saint-Jérôme, le 19 décembre 2006, à l'âge de 101 ans, est décédée Mme Marie-Anne Beaulne-Ouimet, épouse de feu Adélar Ouimet. Elle était la mère de Gisèle (Réal Pépin), feu Jeannine et Jacques (Josée Courtemanche). Elle laisse également dans le deuil ses petits-enfants Johanne, Marie-Josée, Julie, Simon, Patrick ainsi que quatre arrière-petits-enfants et autres parents et amis. La famille recevra les condoléances à la

Maison funéraire Trudel inc.
400, place du Curé Labelle
Saint-Jérôme

le mercredi 27 décembre à compter de 9 h. Les funérailles auront lieu le même jour à 11 h en la cathédrale de Saint-Jérôme. Au lieu de fleurs, des dons à la Maison des soins palliatifs de la Rivière du Nord, 385, rue Lebeau, Saint-Jérôme, J7Y 2M8, seraient appréciés (cartes disponibles au salon).

PELLERIN, André
1933 - 2006

À Châteauguay, le 19 décembre 2006, à l'âge de 73 ans, est décédé M. André Pellerin, époux de Mme Ethel St-Pierre.

Outre son épouse, M. Pellerin laisse dans le deuil son fils Marcel (Christine Côté), ses frères et soeurs: Fernand (Paquerette Marmen), l'abbé Robert, Lise, Gisèle (Jean Landry), Nicole (Clément Labrecque) et Pierre (Nicole Morin), ses beaux-frères et belles-soeurs Guy (Céline Lamy), Jean-René (Huguette Doucet), André, Liliane, Marcelle, sa filleule Audrey ainsi que parents et amis. Selon ses volontés, une messe sera célébrée ultérieurement à Cap-de-la-Madeleine.

Direction:

Alexandre Nicole

Complexe Funéraire Châteauguay
(450) 699-9919

PILON, Patrick
1947 - 2006

À Beloeil, le 20 décembre 2006, à l'âge de 59 ans, est décédé monsieur Patrick Pilon, époux de madame Madeleine Côté. Outre son épouse, il laisse dans le deuil ses deux fils (Steve (Annie) et David (Dominique)), ses deux petites-filles Justine et Anne-Sophie, ses frères ainsi que plusieurs parents et amis. La famille recevra vos condoléances au :

Salon funéraire Demers

231 boul. Sir-Wilfrid-Laurier, Beloeil

Tél.: (450) 467-4780

Téloc.: (450) 467-9468

Courriel: salon.demers@sympatico.ca
Le mercredi 27 décembre 2006 de 19 heures à 22 heures. Les funérailles auront lieu le jeudi 28 décembre à 11 heures en l'église St-Mathieu de Beloeil, 1014, chemin Richelieu, Beloeil. Jeudi, ouverture du salon dès 9 heures.



REI, Avelino
1935 - 2006

De La Prairie, le 21 décembre 2006, à l'âge de 71 ans, est décédé Avelino Rei, époux de Guilhermina Nascimento. Outre son épouse, il laisse dans le deuil ses enfants: Sylvie, Yves (Hélène), son neveu Gil ainsi qu'autres parents et amis. Exposé à la :

Maison Henri Guérin

425, Ch. St-Jean, La Prairie

Réseau Dignité

Les funérailles seront célébrées le jeudi 28 décembre à 11 h en l'église de La Nativité (155, Ch. St-Jean, La Prairie).

La famille recevra les condoléances le mercredi 27 décembre de 14 h à 17 h et de 19 h à 22 h, jeudi à compter de 10 h.

ROSSI, Monique
1937 - 2006

À Verdun, le 20 décembre 2006, à l'âge de 69 ans, est décédée madame Monique Rossi. Elle laisse dans le deuil son ex-époux André Vincent (Ginette), ses fils feu Frédéric, Stéphane (Manon), ses petits-enfants Chloé et Jérémie, ainsi que plusieurs parents et amis.

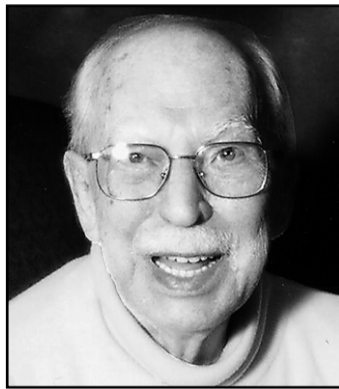
La famille vous accueillera ce mercredi 27 décembre à compter de 18 h 30 au complexe

YVES LÉGARE
Alfred Dallaire

7200, boul. Newman, LaSalle
www.adyl.com • 514.595.1500

Une réunion de prières aura lieu ce même jour à 21 heures.

Au lieu de fleurs, des dons au Centre de recherche de l'Université McGill seraient appréciés.



SÉGUIN, Maurice
1920 - 2006

À Laval, le 19 décembre 2006, à l'âge de 86 ans, est décédé monsieur Maurice Séguin, époux de feu Suzanne Blain. Il laisse dans le deuil ses enfants: Diane (Serge), Ghislaine (Jean), Claude (Jocelyne), ses 6 petits-enfants et ses 5 arrière-petits-enfants. Il laisse également dans le deuil son frère Yvon (Georgette), sa soeur Anne-Marie (Jean-Claude), parents et amis.

La famille vous recevra au Mausolée St-Martin (édifice arrière) du 2159, St-Martin Est, Laval

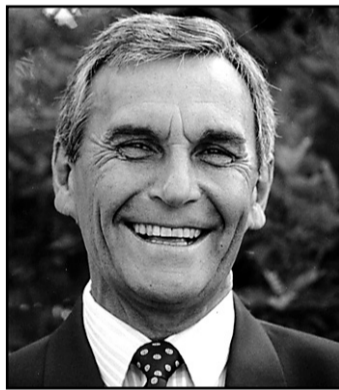
Alfred Dallaire

MEMORIA

514 277.7778

www.memoria.ca

le samedi 30 décembre 2006 de 11 h à 12 h. Une réunion de prières sera célébrée à 12 h en la chapelle du Mausolée.



THUAUD, Jacques
1934 - 2006

De Brossard, le 19 décembre 2006, à l'âge de 72 ans, est décédé Jacques Thuaud, époux de Nicole Cavalier. Outre son épouse, il laisse dans le deuil ses fils Rodolphe (Sonia) et Olivier, son petit-fils Vincent, de même que plusieurs parents et amis. La famille recevra les condoléances, en présence des cendres, de 19 h à 22 h le mercredi 27 décembre 2006 à la

La Maison Darche
Réseau Dignité

7679, boul. Taschereau, Brossard

Au lieu de fleurs, des dons à la Maison Victor Gadbois, 1000, rue Chabot, St-Mathieu de Beloeil, 450-467-1710, seraient appréciés.



TURCOTTE PERRON, Colette
1940 - 2006

À l'hôpital Pierre-Boucher, le jeudi 21 décembre 2006, à l'âge de 66 ans, est décédée madame Colette Perron, épouse de monsieur Gaétan Turcotte. Prédécedée par sa mère Mme Jeanne Beaudet, outre son époux, elle laisse dans le deuil son père M. Antonio Perron, ses filles Suzanne, Stéphanie, Catherine et leurs conjoints, ses petits-enfants Frédéric et Aurélie, ses frères Guy et Marc, beaux-frères, belles-soeurs, neveux, nièces et autres parents et ami(e)s. La famille vous accueillera le mardi 26 décembre 2006 de 19 h à 22 h et le mercredi 27 décembre dès 12 h au complexe

YVES LÉGARE
Alfred Dallaire

2750, boul. Marie-Victorin Est, Longueuil
www.adyl.com • 514.595.1500

Les funérailles auront lieu le mercredi 27 décembre à 14 h en la Basilique Ste-Anne-de-Varennes, rue Ste-Anne, à Varennes et de là au Mausolée St-Christophe du Cimetière-près-du-Fléuve. Pour honorer sa mémoire, des dons à la Société Parkinson du Québec seraient appréciés.



VILLEMAIRE (Chantelois), Pierrette

Entourée de ses cinq enfants, à la Résidence du Parc de St-Lambert, est décédée paisiblement le 21 décembre 2006, Pierrette Chantelois Villemaire, épouse de feu Dr Bernard Villemaire. Elle laisse dans le deuil ses enfants Danielle, Rachel (Jürgen Bartels), France-Élaine (Frédéric Seager), Philippe (Marie Miville Dechêne) et Jean-Bernard (Yasmine Norris), ses cinq petits-enfants, Jean-Sébastien, Jean-Philippe, Olivier, Xavier et Erika, ainsi que plusieurs parents et amis. Selon ses volontés, elle ne sera pas exposée. La famille vous accueillera lors d'un service commémoratif qui aura lieu le jeudi 28 décembre 2006, à 14 h en l'église de St-Lambert (41, rue Lorne). Témoignages de sympathies dès 13 h.

Au lieu de fleurs, des dons à la Société d'arthrite de Québec, 380, rue Saint-Antoine Ouest, bureau 3280, Montréal (Québec), H2Y 3X7 (514-846-8840 ou 1-800-321-1433) seraient appréciés.

Direction

URGEL BOURGIE

514-735-2025

Consultez le registre à sa mémoire

www.urgelbourg.com

ZUKAUSKAS, Madeleine
(née Latulippe)
1919 - 2006

À Montréal, le 21 décembre 2006, à l'âge de 87 ans, est décédée Madeleine Latulippe, épouse bien-aimée de Alfonsas Zukauskas. Outre son époux, elle laisse dans le deuil sa belle-soeur Vale Pauliukas, plusieurs neveux et nièces, parents et amis.

La famille recevra les condoléances au complexe funéraire Urgel Bourgie situé au 6700, Beaubien Est à Montréal

URGEL BOURGIE

514-735-2025

Consultez le registre à sa mémoire

www.urgelbourg.com

Les funérailles auront lieu ce mercredi 27 décembre 2006 à 10h en l'église St-Casimir (3426, Parthenais, angle Sherbrooke Est) et de là au cimetière Notre-Dame-des-Neiges. Heures des visites: mardi 14 h à 17 h et de 19 h à 21 h, mercredi de 8 h 30 à 9 h 30. Des dons à l'organisme de votre choix seraient appréciés.

10e ANNIVERSAIRE



Pierre-Étienne Fortier
22 décembre 1996 - 2006

En souvenir de toi cher Pierre-Étienne; de ton sourire, de tes blagues, de ta poésie, de tes images. Tu habites toujours vivement la pensée de tes amis, de ta famille.

2e ANNIVERSAIRE



Jacqueline Roy Rioux

1938 - 2004

Deux ans déjà que tu nous as quittés pour un monde d'amour et de paix. Nous pensons souvent à toi et tu auras toujours une grande place dans nos coeurs. Veille sur nous tout au long de notre vie. Nous t'aimons.

Victor, Yvan, Kathalie, Alexandre, Jean-François, Maria et Laurence.



TURMEL, René

Nous remercions les parents, amis, collègues et connaissances qui nous ont témoigné leur sympathie lors du décès de René Turmel, survenu le 16 novembre 2006.

Votre présence, vos mots, vos prières et vos fleurs nous ont réconfortés. Nous vous remercions pour vos témoignages et votre support concret dans ces jours difficiles. Merci aussi au personnel du Centre funéraire Côte-des-Neiges pour leur respect, leur professionnalisme et leur soutien constant.

Madeline Coulombe Turmel, son épouse, et chacun de ses enfants



MERCIS à Notre-Dame-du-Cap pour faveur obtenue. C.C.

REMERCIEMENTS à la Vierge Marie pour faveur obtenue. J.L.



MERCI MON DIEU

Dites 9 fois Je vous salue Marie par jour durant 9 jours. Faites trois souhaits, le premier concernant les affaires, les deux autres pour l'impossible. Publiez cet article le 9e jour, vos souhaits se réaliseront même si vous n'y croyez pas. Merci mon Dieu. C'est incroyable mais vrai. S.F.

MÈRE TERESA

Dites 9 fois Je vous salue Marie par jour durant 9 jours. Faites trois souhaits, le premier concernant les affaires, les deux autres pour l'impossible. Publiez cet article le 9e jour, vos souhaits se réaliseront même si vous n'y croyez pas. Merci Mère Teresa. C'est incroyable mais vrai. T.D.



FONDATION

PalliAmi

Amour, dignité et tendresse
pour les personnes atteintes d'une
maladie en phase terminale.

Pour rendre acceptable...
l'inacceptable.

C.P. 531, succursale C, Montréal (Québec) H2L 4K4
Téléphone 514 890-8000, poste 27434
www.palliarni.org

AVIS LÉGAUX - APPELS D'OFFRES SOUMISSIONS



une initiative de Loto-Québec

AMENDÉ

Appel de propositions

« Au Centre du hasard » pour la Fondation Mise sur toi

Clôture le : 26 janvier 2007, 11 h, heure locale

La Fondation Mise sur toi désire recevoir des offres relativement à des services d'animation dont l'objectif sera de démythifier le hasard de façon ludique et de promouvoir des comportements de jeux responsables.

Toutes les conditions de cet appel de propositions sont contenues dans le document qui est disponible pour examen et qui peut être obtenu en vous présentant du lundi au vendredi, entre 9 h et 12 h et de 13 h 30 à 16 h, à l'adresse mentionnée ci-dessous ou par envoi postal, en faisant une demande en ce sens à Martine Lefebvre au numéro 514 499-7111 poste 4144 ou par courriel à l'adresse : martine.lefebvre@loto-quebec.com.

Fondation Mise sur toi
Direction corporative de l'approvisionnement de Loto-Québec
500, rue Sherbrooke Ouest, 18^e étage
Montréal (Québec) H3A 3G6

Aucune proposition reçue après les délais ne sera acceptée.

Pour être admissible à présenter une proposition, le proposant doit répondre aux critères suivants et fournir le ou les documents spécifiés ci-dessous, sans quoi sa proposition sera automatiquement rejetée :

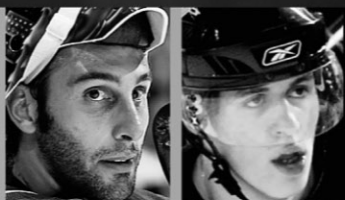
- avoir obtenu le document d'appel de propositions directement de la Direction corporative de l'approvisionnement de Loto-Québec ;
- avoir un bureau d'affaires au Québec ;
- avoir assisté à la séance d'information obligatoire qui aura lieu le 10 janvier 2007 à 10 h. Veuillez vous présenter à l'entrée principale du Casino de Montréal. Prière de confirmer votre présence auprès de Martine Lefebvre au numéro 514 499-7111 poste 4144, par télécopieur au numéro 514 873-9934 ou par courriel à l'adresse : martine.lefebvre@loto-quebec.com ;
- avoir, au cours des deux (2) dernières années, effectué un mandat similaire d'animation.

La Fondation Mise sur toi ne s'engage à accepter ni la plus basse ni toute autre proposition reçue.

Toute information peut être obtenue auprès de Brigitte Aubé au numéro 514 499-5003 ou à l'adresse électronique suivante : brigitte.aube@loto-quebec.com.

Du hockey AVEC UN GRAND H !

TOUTE LA VÉRITÉ SUR **ROBERTO LUONGO**



EVGENI MALKIN LAISSE PARLER SON BÂTON

HOCKEY LE MAGAZINE

**CHAMPIONNAT MONDIAL JUNIOR
LE CANADA PLUS FORT
QUE JAMAIS ?**

**FUSILLADE
LES MEILLEURS
ET LES PIRES**

**PATRICE BERGERON
SON BONHEUR
EST À BOSTON**

VINCENT LECAVALIER À LA VITESSE DE L'ÉCLAIR

5,95 \$ VOLUME 1, NUMÉRO 3
0 65385 27461 3

ENVOI DE POSTE-PUBLICATIONS,
NUMÉRO DE CONVENTION 40618626



POUR EN SAVOIR PLUS SUR

Vincent Lecavalier
PHOTOS EXCLUSIVES

- PATRICE BERGERON
- ROBERTO LUONGO
- ÉQUIPE CANADA JUNIOR 2006

DES CHRONIQUES DE

- PIERRE HOUDE
- CHRISTIAN TÉTREULT
- FRANÇOIS GAGNON
- DENIS MOREL
- PIERRE LADOUCEUR
- DANIEL CAZA

DES CONSEILS DE

- Emmanuel Fernandez
– WILD DU MINNESOTA
- Patrice Brisebois
– AVALANCHE DU COLORADO
- Mike Ribeiro
– STARS DE DALLAS

COLLECTIONNEZ VOS CARTES

DANS CE NUMÉRO : VINCENT LECAVALIER,
ROBERTO LUONGO, BRYAN McCABE ET PAUL KARIYA



- RÉSULTATS DE LA PREMIÈRE TRANCHE
- STATISTIQUES ET ANALYSES DE STÉPHANE LABERGE

Pour en profiter
cyberpresse.ca/privileges



Les Éditions
gesca

En vente dès maintenant !