

Rénover sa salle de bains: une conception soignée vous évitera de vous faire lessiver!



ROBERT DUBOIS

collaboration spéciale

La rénovation majeure de la salle de bain exige l'intervention de plusieurs corps de métiers dont la coordination du travail justifie le recours à un entrepreneur spécialisé.

Vu les sommes impliquées, le propriétaire à tout intérêt à faire rédiger plans et devis avant d'entreprendre les travaux. À défaut de quoi, il risque fort de défoncer son budget et de prolonger indéfiniment la durée du projet.

Les modes:

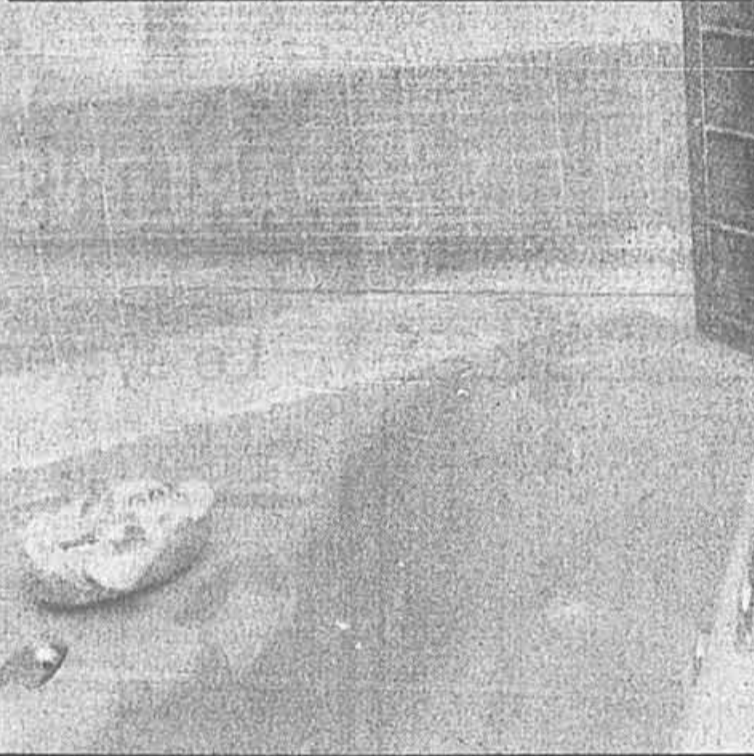
À l'époque de nos parents, les salles de bains étaient meublées de sanitaires au modèle de base et d'une minuscule armoire à pharmacie. D'ailleurs, la majorité des salles de bains construites entre 1940 et 1960 mesuraient tout au plus 5' x 7'. Aujourd'hui, les préférences des propriétaires ont bien changé, la salle de bain ressemblant beaucoup plus à un centre de détente qu'à un entrepôt de brosse à dents.

Deux facteurs expliquent cette transformation:

1. Une quête à outrance pour l'hygiène;
2. Une bataille acharnée contre le stress. À la fin d'une dure journée de travail, une «saucette» dans le bain tourbillon a, pour plusieurs, remplacé la consommation de la «petite bière» au sous-sol, bien campé devant le foyer.

Cette modification dans les préférences des propriétaires a d'ailleurs été notée avec beaucoup de précision dans l'étude sur les styles de vie menée auprès des acheteurs de maisons neuves par l'Association provinciale des constructeurs d'habitations du Québec. Les résultats de ce sondage révèlent les caractéristiques préférées des répondants:

1. Salle de bain d'une superficie plus grande que la norme: 66,4 p. cent;
2. Boîte de douche indépendante de la baignoire: 65,8 p. cent;
3. Baignoire plus grande que la norme: 48,8 p. cent;
4. Salle de bain double grandeur, plutôt que deux de taille standard: 40 p. cent;
5. Deux lavabos: 39 p. cent;
6. Fenêtre plus grande que la norme: 39 p. cent;



7. Bain tourbillon: 26,1 p. cent;
8. Bidet: 9,2 p. cent.

Il n'est donc pas rare de voir des propriétaires dépenser des dizaines de milliers de dollars pour aménager une vaste salle de bain comprenant: bain tourbillon, sauna, table de toilette, bidet, douche séparée et même appareils d'exercice.

Auparavant recouvertes de simple placoplâtre, les nouvelles salles de bains sont maintenant aménagées avec marbre, céramique, grands miroirs et bois exotiques.

Daniel Allard, directeur du programme de garantie-rénovation de l'APCHQ, souligne que la valeur moyenne des contrats de rénovation de salles de bains, obtenus par ses membres, dépasse le cap des 20 000 \$.

Plan et devis:

Face à de tels coûts le proprié-

taire a tout intérêt à faire rédiger plans et devis de son projet.

M. Jacques Massé, président de l'Atelier Singulier, a été choisi entrepreneur de l'année en rénovation, lors du dernier congrès de l'APCHQ. M. Massé observe que trop de propriétaires, ne se fiant à aucun plan, font l'erreur de surcharger la salle de bain en y installant des sanitaires et meubles trop encombrants: « Dans les salles de montre, tout semble être d'une taille normale. Jusqu'au moment où il faut installer le bain tourbillon ou le module de rangement. J'ai même vu quelqu'un acheter un grand bain tourbillon qui ne passait dans les escaliers menant à l'étage où il devait être installé. »

De plus, note M. Massé, de nombreux propriétaires bricoleurs: « ne tiennent pas compte du dégagement nécessaire entre les différents équipements. Les

lieux sont alors très comprimés. « La préparation d'un plan permet d'éviter ces écueils en illustrant sur papier la disposition des équipements et l'ergonomie des lieux.

Il existe des milliers de fournisseurs de composante et de matériaux de finition pour les salles de bains: céramique, revêtements, sanitaire, éclairage, robinetterie, ventilation.

Tous ces éléments ne sont pas pour autant disponibles au moment où vous en avez besoin. Il faut savoir identifier ceux qui en plus de répondre à vos critères esthétiques et de qualité, vous éviteront les problèmes les plus fréquents: défaut d'approvisionnement, interruption de production, lots incomplets, commandes minimales, etc.

Le designer professionnel, qui a l'habitude de traiter avec les fournisseurs, peut vous aider à faire le tri parmi tous ces produits. Vous éviterez ainsi toute interruption des travaux. La marque, la teinte et le modèle de ces produits seront ensuite inscrits au devis.

L'entrepreneur:

Le rajeunissement d'une petite salle de bain ou salle d'eau qui n'engage que quelques centaines de dollars, peut souvent être effectué par le propriétaire le moins habile. Il suffit de remplacer l'armoire à pharmacie, peindre ou tapisser les murs. Au pire, le propriétaire remplacera lui-même le bain, le lavabo et la toilette en raccordant les sanitaires neufs aux canalisations déjà en place.

L'entreprise est beaucoup plus complexe lorsque le projet est d'envergure. Il faut souvent défaire les murs, le plancher et déplacer les conduits. Une rénovation majeure, effectuée par des professionnels, peut exiger l'intervention des treize corps de métiers: électricien, plombier, carreleur, menuisier, poseur de gypse, poseur de tapis, tireur de joints, etc. Le propriétaire qui prévoit assurer lui-même la coordination de tous ces ouvriers s'attaque à une tâche difficile. Il faut non seulement s'assurer de leur présence aux moments appropriés mais aussi être en mesure de juger de la qualité du travail fourni.

De plus, en s'improvisant entrepreneur, le propriétaire ne peut profiter d'une garantie sur les travaux ou se prémunir contre les tâches inachevées en retenant une partie de la valeur totale du contrat, comme c'est la norme lorsque le client transige avec un entrepreneur professionnel. Le

SUITE A LA PAGE J 8

Le jardinage

Des gazanias douze mois par année!



FLORIAN BERNARD

Originaires des plateaux arides et vivement ensoleillés de l'Afrique du Sud, les gazanias ont fait leur apparition,

il y a quelques années seulement, en Amérique du Nord, après un stage d'expérimentation chez les horticulteurs de l'Angleterre. Encore tout récemment, il était virtuellement impossible d'obtenir des graines de ces fleurs spectaculaires. Fort heureusement, et à la grande joie des amateurs de plantes exotiques, on peut maintenant trouver au Québec non seulement des sachets de graines, mais également des petits plants en cassettes, prêts à mettre en terre.

Bien que l'on cultive les gazanias comme des annuelles, en raison des rigeurs de nos hivers québécois, il s'agit en réalité de plantes vivaces qui fleurissent presque sans interruption, douze mois par année. Les gazanias qui ont passé l'été au jardin poursuivront leur floraison dans une serre ou dans une pièce vivement ensoleillée, durant l'hiver, à la condition de leur procurer une température stable de 7 à 10 C. Les boutures enracinées au début de l'automne permettront d'obtenir des

potées bien ramifiées qui fleuriront durant les mois d'hiver.

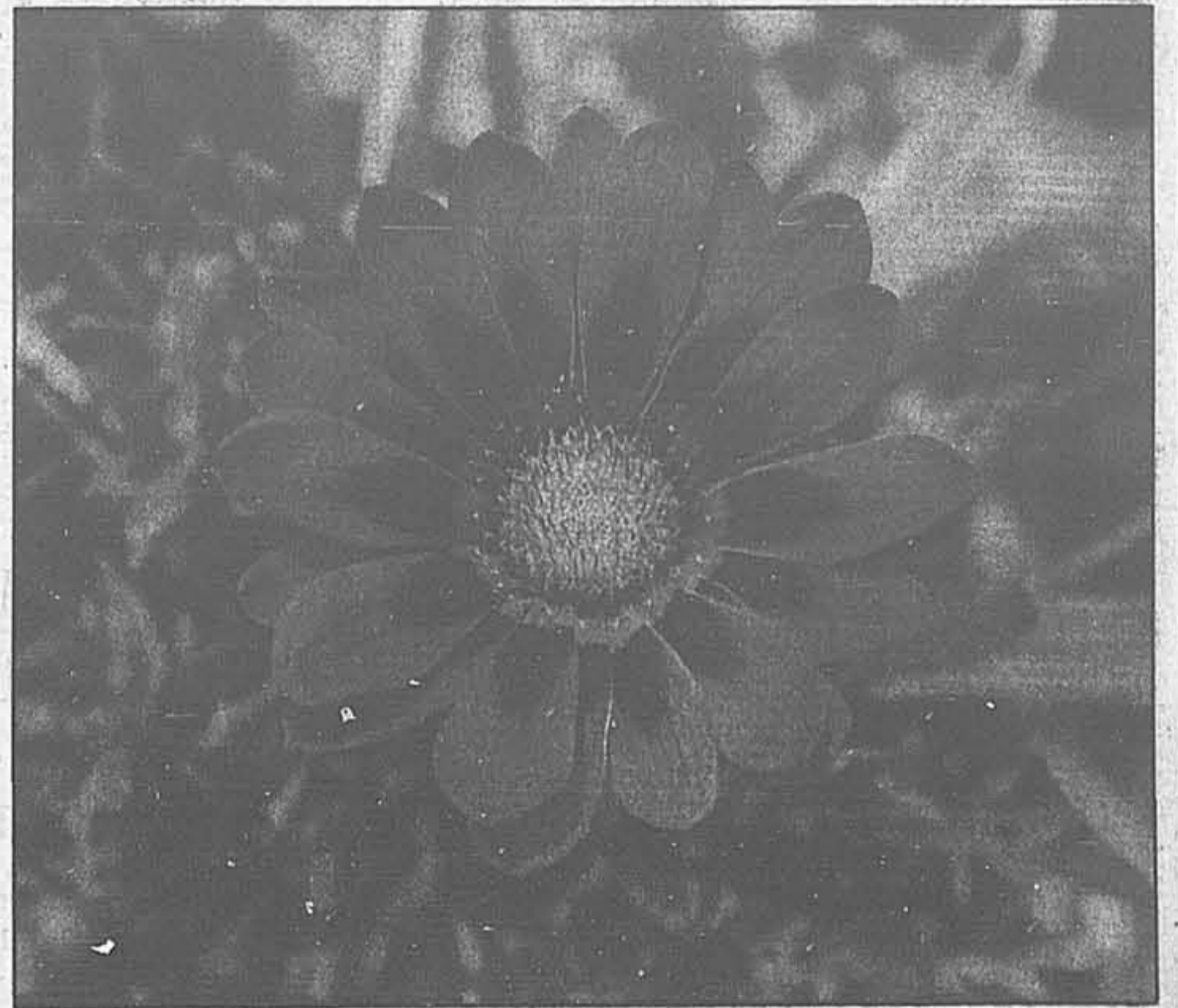
C'est toutefois au jardin, durant l'été, que les gazanias offrent tout leur attrait. Les fleurs, en forme de grandes marguerites bicolores ou même tricolores, apparaissent de juillet à octobre sur des plants compacts et nains, au feuillage gris-argent. Les gazanias donnent également d'excellents résultats lorsqu'on les cultive en pots, pourvu que ces derniers soient placés en plein soleil. Les fleurs ne s'épanouissent qu'au moment où le soleil atteint son zénith, vers midi, et se referment en fin d'après-midi. Elles ne s'ouvrent pas lorsque le ciel est nuageux.

Les gazanias vendus au Québec sont tous des hybrides obtenus à la suite de croisements avec l'espèce sud-africaine *Splendens*, caractérisée par un feuillage rugueux, vert sombre, au revers argenté, avec de grandes fleurs de 6 à 8 cm de diamètre. Il en existe des variétés remarquables, surtout la *Gazania Blazing Flame*, apparue au printemps 1988 seulement, avec des fleurs aux pétales d'un rouge vif, striés de noir, et un cœur jaune orangé, entouré d'une couronne perlée. La variété *Bridget* possède des fleurs orangées, avec un cœur plus sombre et une couronne blanche. La variété *Mini Star* est recherchée pour ses nombreuses fleurs naines, aux pétales orangés, bordés de jaune clair, avec une couronne brun-marron. Les gazanias

de la série *Harlequin*, distribués par Thompson & Morgan et disponibles au Québec, ont de grandes fleurs du type des dahlias, dans les tons de jaune vif, de brun, d'orange, de rose, de rouge et de bourgogne, avec des pétales tricolores. On appréciera également les gazanias *Sundance*, apparus à l'été 1984, avec de grandes fleurs dans les tons de vermillon et de jaune vif.

Les gazanias ne sont pas difficiles à obtenir par semis intéressés, à la condition d'être patients. Il faut en effet compter de 5 à 6 mois entre les semis et la floraison. Il faut donc semer en janvier-février pour obtenir une floraison durant l'été. L'idéal est de semer clair, dans un mélange de sable humide, stérile, ou dans de la vermiculite. La germination se fait en une dizaine de jours, à la température normale d'une pièce, et sous un bon éclairage. Les plantules ont besoin de plein soleil dès qu'elles sortent de terre. Il faut veiller à ne pas trop arroser les semis. Comme toutes les plantes originaires des régions arides de l'Afrique du Sud, les gazanias préfèrent un sol plutôt pauvre et sec.

Les gazanias, malgré leur origine, ont la vie dure et fleurissent tard en automne, malgré les nuits fraîches de septembre. Ce sont des plantes virtuellement exemptes d'insectes et de maladies, que l'on verra de plus en plus, à l'avenir, dans les jardins du Québec.



Nés en 1988 seulement, les gazanias *Blazing Flame*, d'origine horticole, ont de remarquables fleurs tricolores, semblables aux marguerites, et un feuillage sombre au revers argenté.

Vivre en première class E

Les Habitations du Boisé d'en Haut

Residences personnalisées de standing supérieur
de 148.000\$ à 210.000\$



LACHENAIE OUEST, SORTIE 18 DE LA ROUTE 25 NORD, 471-6676

60% DES UNITÉS DÉJÀ VENDUES

Jour de pluie aux Châteaux De Casson

Maitre d'œuvre

LE CHÂTEAU DE CASSON

Fine ou diluvienne, elle fait la pluie et le beau temps de nos projets. Ou bien elle nous cloue à l'intérieur, ou bien elle nous tombe dessus comme des clous. Ici, par contre, elle n'aura pas le dernier mot. Notre piscine intérieure promet d'ensoleiller les journées les plus tristes. La pluie peut toujours pleurer, on ne se plie plus à ses caprices!

Situés à Ville Saint-Laurent, les appartements-condos des Châteaux De Casson en ont long à vous proposer...

- Dispositifs de sécurité à l'entrée du site et de l'immeuble
- Hall d'entrée d'un goût exquis
- 2 ascenseurs rapides
- Contrôle privé de l'air climatisé
- Bain tourbillon dans chaque unité
- 2 salles de bains dans la plupart des unités
- Foyer et solarium dans certaines unités
- Balcons spacieux avec vue sur la montagne
- Insonorisation de qualité
- Stationnement intérieur disponible
- Piscine et bain spa intérieurs avec terrasse extérieure attenante
- Salle d'exercices avec saunas, douches et vestiaires
- Piste de jogging sillonnant le site
- Aménagement extérieur avec étang, fontaine et parc privé
- Salle de réception à votre disposition
- À 15 min. du centre-ville (à 5 min. du métro et 2 min. à pied du train de banlieue).

C'est déjà beaucoup, mais ce n'est pas tout! Le Groupe Dargis vous les propose à partir de 109 900 \$, jusqu'à 183 900 \$ selon les caractéristiques de l'unité, frais de notaire inclus! Pour connaître le chemin des Châteaux, appelez-nous au 744-1225 ou 744-4211.

Les Châteaux De Casson
500 rue Mair (coin Côte Vertu) Ville St-Laurent
Le quotidien prend des couleurs

Un projet immobilier du GROUPE DARGIS

Le jardinage

COURRIER

Les calices d'eau que l'on voit souvent dans les jardins de certains états américains, surtout au Maryland et en Virginie, sont-ils rustiques au Québec. J'ai un catalogue de jardinage de l'Ontario qui les offre, mais rien n'est indiqué concernant la rusticité, ni le mode de culture. J'aime beaucoup l'aspect de ces fleurs délicates, mais comme les bulbes sont relativement dispendieux, je ne voudrais pas perdre mes plants.

Robert Bourcier, Ahuntsic, Montréal.

□ Hélas, les calices d'eau — *Callas bulbeux* — ne sont pas rustiques au Québec. Plusieurs jardiniers les cultivent toutefois avec succès, durant l'été, et conservent les bulbes d'une saison à l'autre en les faisant hiverner dans un endroit frais, à l'abri du gel. L'espèce la plus vendue est le calla jaune, au feuillage moucheté — *Calla Elliottiana* — possédant de magnifiques fleurs d'un jaune éclatant et un feuillage vert sombre. Les tiges atteignent plus de 12 pouces de longueur et sont surmontées de belles fleurs en forme de coupelles. Ces callas peuvent se cultiver, à l'intérieur, en pot, dans un mélange de terre légèrement acide, bien poreuse et retenant bien l'humidité, en situation vivement éclairée. On peut aussi cultiver ces callas au jardin, dans un endroit partiellement ensoleillé, dans un sol frais et humide. Il faut toutefois déterrer les bulbes avant l'arrivée des froids et les conserver au frais, dans de la mousse de tourbe. D'autres callas bulbeux sont parfois disponibles dans les centres de jardinage, notamment le calla immaculé — *Calla albomaculata* — et le calla de Rehman — *Calla Rehmanni* — à floraison rose. Le calla des marais — *Calla palustris* — est une espèce rustique en Europe, mais qu'il faut hiverner en couche froide au Québec. C'est une plante semi-aquatique, comme la sagittaire, qui exige un sol humide et frais. Les remarquables fleurs blanches s'épanouissent en juin. Elles sont suivies de baies roses, très décoratives.

■ Les trilles indigènes du Québec, qu'on rencontre souvent dans les sous-bois, peuvent-elles être transplantées facilement au jardin? Si tel est le cas, de quelle manière faut-il les cultiver? S'agit-il d'une espèce en danger?

J. Denis Lavoie, F.E.C., Québec.

SUITE À LA PAGE J 7

Tout un train de vie!

"Mon voisin Jean-Pierre m'a toujours dit qu'il menait un bon train de vie. Maintenant, je comprends..."

Aux Résidences du Parc, vous serez comblé par le confort, la tranquillité et surtout, par la qualité de votre entourage, des gens qui ont à coeur de bien vivre.

À quelques minutes du centre-ville, tout près des parcs et de la verdure, les Résidences du Parc : en parfaite harmonie avec votre rythme de vie.

Les Résidences du Parc

Ensemble d'habitations en copropriété
Site des Terrains Angus
Bureau des ventes et résidence-témoin : 3566, rue Mont-Royal Est
Pour rendez-vous et renseignements : 523-2877 ou 445-8181
Ouvert de 13 h à 21 h lundi au jeudi, et de 12 h à 17 h les samedi et dimanche (en tout temps sur rendez-vous).

Monsard

LA PASSION DE CONSTRUIRE POUR MIEUX VIVRE

CONDOS Jardins

À L'ÎLE-DES-SOEURS

LE CALME À 5 MINUTES DU CENTRE-VILLE

418, rue De Lanoue Ile-des-Sœurs

Lundi au jeudi 12h00 à 20h00
Vendredi, Samedi, Dimanche 12h00 à 17h00
761-3327
761-6931

SCJACQUES

Cite-Jardin

NOUVEAUX MODÈLES
1-2-3 chambres disponibles
Garage et foyer inclus dans la majorité des modèles
"Un investissement rentable"

S T-BRUNO «LE GÉNÉVRIER»

3 chambres à coucher
garage double
foyer
mezzanine
2 salles de bains et 1 salle d'eau

SECTEUR DE PRESTIGE

Superbe maison à aire ouverte, très éclairée
Plusieurs autres modèles disponibles.
Heures de visite: Du lun. au jeu. de 13 h 30 à 17 h et de 19 h 30 à 21 h — Le sam. et le dim. de 13 h 30 à 17 h. Ou sur rendez-vous: 653-6338.

LES JARDINS de la pépinière
confort • décor champêtre • détente
1993, rue des Mélèzes, Saint-Bruno 653-6338

REPENTIGNY

AU TOURNANT DU BOISÉ

RÉSIDENCES UNIFAMILIALES DE DISTINCTION

Habitations Prével de Lanaudière Inc. 654-5355 maison modèle, 799, Basile-Routhier

Goyette, Duchesnes & Lemieux Inc. 581-0153 maison modèle, 803, Basile-Routhier

Constructions Werner Alder Inc. 585-3252 maison modèle, 807, Basile-Routhier

Habitations Germat Inc. 581-0765 maison modèle, 811, Basile-Routhier

Habitations P.M.A. Inc. 581-0772 maison modèle, 813, Basile-Routhier

Autoroute 40 est, sortie 100, Repentigny boul. Industriel nord, à droite rue Basile-Routhier

PARLONS IMMEUBLE

AVEC LA CHAMBRE D'IMMEUBLE DE MONTRÉAL

Le système d'alarme

Un système d'alarme réduit considérablement les risques de cambriolage. Il détecte rapidement les tentatives et les entrées illicites en plus d'avoir un effet dissuasif sur les voleurs.

Mais il faut encore choisir le système d'alarme qui répondra le mieux aux besoins de votre famille, celui qui assurera un niveau élevé de protection et dont le prix vous convient.

Premièrement, évaluez la simplicité de son fonctionnement. La complexité de certains systèmes décourage parfois de les utiliser.

Vous avez le choix entre un système qui protège le périmètre de la maison, c'est-à-dire les portes et les fenêtres, ou un système d'espace qui détecte la présence d'intrus à l'intérieur de la maison. Il y a également des systèmes qui peuvent protéger à la fois le périmètre et l'espace intérieur.

Systèmes à périmètre
Les systèmes à périmètre comprennent des détecteurs qu'il faut fixer sur toutes les fenêtres et les portes de votre maison. Ce type d'installation nécessite beaucoup de filage, mais il possède l'avantage de se déclencher avant que l'intrus ne pénètre dans la maison. Il réussit habituellement à faire fuir les voleurs avant qu'ils ne commettent leurs méfaits.

Les systèmes à protection d'espace se vendent avec des détecteurs à rayons infrarouges ou à ultrasons qui, placés à des endroits stratégiques, permettent de détecter le mouvement d'intrus dans des zones délimitées. Mais ils peuvent aussi détecter les déplacements de votre chat. Leur installation doit être faite avec attention pour éviter le déclenchement répété de fausses alertes.

Les deux systèmes combinés donnent une protection maximale.

La mise en marche et l'arrêt des systèmes d'alarme peuvent se faire au moyen d'une clé ou d'un code composé sur un clavier numérique. Si vous avez de la difficulté à vous rappeler votre numéro de téléphone, il vaut peut-être mieux choisir une clé... À condition que vous ne soyez pas de ceux qui perdent régulièrement leur trousseau de clés!

Votre système doit être muni d'un arrêt automatique et d'un mode de réengagement. Une sirène qui n'en finit plus de sonner est fort désagréable. Quand à la puissance de la sirène, assurez-vous qu'elle soit suffisante. Une pile doit pouvoir prendre la relève en cas de panne d'électricité.

Il est préférable d'acheter un système d'alarme d'une compagnie reconnue qui assure l'entretien de votre système. Vérifiez aussi la qualité de tous les éléments du système.

Il est également souhaitable de confier l'installation du système à des techniciens expérimentés, afin de vous assurer une protection efficace tout en éliminant les fausses alertes attribuables à de mauvais ajustements.

Centrale de surveillance
En plus de déclencher la sirène, votre système peut être relié à une centrale de surveillance. Lorsque l'alarme se déclenche, la centrale est avisée et un surveillant s'occupe de contacter les policiers ou les autres personnes de votre choix. On répond sur le champ à toute alarme transmise par votre système, même quand vous n'êtes pas à la maison.

S'il vous arrive de déclencher accidentellement l'alarme, vous pouvez annuler la fausse alerte et éviter ainsi de dépêcher la police inutilement.

La plupart des compagnies d'assurances offrent un rabais de 10 à 15 p. cent sur les primes d'assurance aux propriétaires dont la maison est munie d'un système d'alarme relié à un poste de surveillance.

Souvenez-vous également que le meilleur système d'alarme n'est d'aucune efficacité si vous oubliez de le brancher. Et un système d'alarme ne vous dispense nullement de prendre les précautions nécessaires pour éviter les cambriolages.

Munissez les portes de bonnes serrures, fermez les fenêtres et maintenez une apparence d'occupation durant vos absences. Variez l'éclairage selon vos habitudes grâce à des minuteries et des interrupteurs programmables. Lorsque la maison est vide pendant de longues heures, le renvoi téléphonique est un auxiliaire précieux, car il rend plus difficiles les vérifications téléphoniques par les voleurs.

Renseignements:
Chambre d'immeuble de Montréal a.s. de «Parlons Immeuble»
550, rue Sherbrooke ouest
Bureau 1250
Montréal (Québec) H3A 3G8

Ça, ça fait du bien!

parmpaction

« Touchez Dubois »



ROBERT DUBOIS
collaboration spéciale

Salle de bains confortable

■ Nous avons refait, au fil des ans, toutes les pièces de notre maison, à l'exception de la salle de bains du rez-de-chaussée. Celle-ci mesure 5'x11'x9'6" de haut. Nous voudrions installer deux lampes chauffantes au plafond qui nous éviteraient d'avoir froid en sortant de la douche ou du bain.

Considérant la hauteur du plafond, serions-nous mieux d'installer ces lampes sur les murs à 7' au-dessus du plancher car je crains que le plafond soit trop élevé pour que ces lampes soient efficaces sur notre corps? Quel type de lampe suggérez-vous? Les lampes infra-rouges sont-elles les plus efficaces?

Nous aimerions également faire installer un ventilateur au plafond pour éjecter à l'extérieur les vapeurs d'eau chaude. La présence d'une telle sortie d'air provoquera-t-elle l'entrée de trop d'air froid venant de l'extérieur, ce qui aura pour effet d'accroître l'inconfort de la pièce? Le ventilateur devrait-il être posé au plafond ou serait-il plus efficace de le placer dans le mur à 7' au-dessus du plancher?

L'évacuation de la vapeur d'eau sera-t-elle plus efficace si nous

faisons installer deux ventilateurs plutôt qu'un, les deux étant reliés à la même sortie extérieure?

Marc G. THÉRIAULT
Laval

□ Les lumières chauffantes ne sont pas conçues pour être installées dans un mur. Il faut toujours les poser au plafond. Plusieurs solutions s'offrent à vous. Vous pouvez «souffler» le plafond de 6" à 8", ce qui rapprochera la lumière tout en libérant de l'espace à l'intérieur du plafond pour y placer les services de ventilation et la quincaillerie de l'éclairage.

À défaut de souffler le plafond, vous pouvez opter pour une solution mitoyenne qui consiste à construire une retombée décorative, ce qui revient à «souffler» une partie du plafond, habituellement de 8" à 10" tout le tour de son périmètre.

Ces lampes chauffantes dégagent beaucoup de chaleur. La hauteur de votre plafond, même à 9'6", n'aura que peu d'effet sur la chaleur ressentie en sortant de la douche. Vous pouvez donc installer la lampe à l'intérieur du plafond existant. Un travail méticuleux vous permettra de la fixer entre les solives.

Ces lampes, à infra-rouges, ont une puissance de 150W. Leur fonctionnement doit être contrôlé à l'aide d'une minuterie afin d'éviter les effets d'une exposition prolongée.

Le ventilateur ne provoque pas de perte de chaleur lorsqu'il est bien installé. Vaut mieux opter pour un conduit rigide ou semi-rigide enrobé de laine isolante. N'utilisez pas un conduit d'évacuation d'air de sécheuse.

Le ventilateur est habituellement muni d'un clapet qui empêche les infiltrations d'air lorsque l'appareil n'est pas en marche. Vous pouvez aussi faire installer

un deuxième clapet à l'autre extrémité du conduit. Le ventilateur doit idéalement être installé au plafond et non dans le mur où l'espace réduit empêche la pose d'un ventilateur suffisamment puissant. Une ventilation adéquate exige que le volume total d'air de la pièce puisse être remplacé aux trois minutes. Votre salle de bains a un volume d'air de 523 pi³. Le ventilateur doit dans ce cas, avoir une puissance d'environ 150 cfm.

Il n'est pas nécessaire d'installer deux ventilateurs puisqu'un seul, dont la puissance est adéquate, suffit à effectuer les remplacements d'air. De plus, le système que vous décrivez exigerait la pose d'un trop grand nombre de clapets afin d'éviter que l'air froid du premier conduit ne s'infilte dans le deuxième.

Pour être efficace, le ventilateur doit être posé au plafond, entre le bain ou la douche et le cabinet d'aisance. Il ne sert à rien de le placer au-dessus d'une lingerie, à l'extrémité opposée au bain.

Construire une dalle de béton

■ J'ai l'intention de construire une maison, située à flanc de montagne, sur une dalle de béton. Il n'y aura donc pas de sous-sol.

J'aimerais connaître les spécifications pour couler cette dalle. Est-ce que vous pourriez aussi m'indiquer les avantages et désavantages de ce type de construction par rapport à la construction d'une maison conventionnelle sur fondations d'une hauteur de 8'?

Serge PERRON
Chambly

□ La construction d'une dalle de béton exige l'intervention d'un

entrepreneur spécialisé, puisqu'il faut mettre en place des coffrages dans lesquels seront coulés les murs de soutien de la dalle. De plus, la dalle devra être placée sur une surface plane de votre terrain. Condition difficile à respecter si votre propriété est sise à flanc de montagne.

Le sol sur lequel reposera la dalle doit être libéré d'une couche d'au moins 12" de terre végétale. On y dépose ensuite du concassé qui sera recouvert d'isolant. Vient ensuite la pose des conduits d'égoût et autres canalisations. Pour terminer, on verse de 3" à 4" de ciment qui servira de plancher à votre maison.

La mise en place d'une dalle est chose plutôt rare à flanc de montagne. Vaut mieux construire sur des fondations dites «en échelle» dont la hauteur des murs est plus haute dans le bas du versant que dans le haut.

La présence d'une dalle limite aussi la variété des styles de maisons pouvant y être construites puisque le plancher du rez-de-chaussée est à la hauteur du sol. De plus, un plancher de bois qui repose directement sur une dalle de béton, est souvent difficile à chauffer. La construction sur une dalle exige aussi que le terrain profite de bonnes conditions de drainage. La réparation éventuelle des conduits ne sera pas non plus chose facile puisque vous devrez casser le plancher pour avoir accès au conduit endommagé.

L'installation d'une dalle ou de fondations exige beaucoup de machinerie. Il faut s'assurer que l'entrepreneur et son équipement puissent accéder facilement au terrain.

La construction sur pilotis s'impose alors comme solution mieux adaptée aux conditions d'un terrain situé à flanc de montagne.

Peur du radon

■ J'habite une maison construite il y a plus de quarante ans et je prévois renover le sous-sol qui a été fini de façon «tout-croche» par un des propriétaires précédents: carton fibre sur les murs, linoléum jauni au plancher, manque d'isolation, préfini gondolant sur les murs, etc. Je dois donc tout défaire pour recommencer à neuf.

Voici ma question. Il est de plus en plus question des effets du radon sur la santé. On me dit que vous en avez même fait le sujet d'un article il y a quelques mois.

J'aimerais protéger ma maison contre les infiltrations de radon en apportant les correctifs qui s'imposent au sous-sol, là où paraît-il, le gaz s'infilte dans les pièces. Y a-t-il un livret d'instructions sur le sujet que je pourrais consulter? Combien est-ce que je dois dépenser pour obtenir de bons résultats?

M. C. MARTIN
Montréal

□ Le radon est un gaz radioactif dégagé par la détérioration d'un dérivé d'uranium contenu dans le sol. En ce sens, le radon est un produit naturel et non pas le résultat d'une pollution industrielle attribuable à l'utilisation d'éléments chimiques dangereux.

Le radon existe dans toutes les parties du globe. Ce n'est que depuis le début des années 80 que les propriétaires de maisons se montrent préoccupés par la présence de ce gaz qui s'infilte à l'intérieur de la maison par les fondations. Les dérivés de ce gaz, lorsque aspirés par les occupants de la maison, collent aux poumons et accroîtraient les risques de cancer. Les ministères de la Santé et de l'environnement du Québec acceptent l'hypothèse que 5

p.cent des cancers du poumon seraient en partie attribuables aux effets du radon. À titre de comparaison, on sait que 85 p.cent des cancers du poumon sont attribuables à la consommation de cigarettes.

Les autorités fédérale et provinciale ne disposent que peu de données permettant d'estimer avec précision les risques et les effets de ce gaz dans nos maisons. Il n'existe en effet aucune étude épidémiologique permettant d'évaluer l'incidence du radon sur la santé des Canadiens. Manque d'information qui suscite forcément les affirmations les plus alarmistes de la part de bon nombre de médias en quête de gros titres. Un récent reportage télévisé à «Caméra-88» du réseau Quatre-Saisons affirmait même que le radon faisait autant de victimes au Canada que le sida. Mais voilà. Les données sur lesquelles de telles affirmations reposent sont tirées d'observations américaines, relevées auprès d'anciens mineurs d'uranium et non pas de propriétaires de bungalows situés à Montréal ou à Laval.

Ceci dit, sachez que toutes les maisons ne sont pas touchées par le radon, et que heureusement, celles qui le sont ne sont pas pour autant mortelles. Les autorités canadiennes n'ont pas encore établies de normes quant aux niveaux acceptables de radon dans une maison. Les Américains, qui

SUITE À LA PAGE J10

À NOS LECTEURS
Le courrier, les suggestions et les commentaires concernant la chronique «Habitat» doivent maintenant être adressés à:

Robert Dubois,
C.P. 2280
Longueuil,
Québec J4L 4K9

HÂTEZ-VOUS

G. GAZAILLE

OFFRE 2 000\$ DE RABAIS

à toute personne qui prend possession d'une maison ou d'un condo avant le 31 décembre 1988

Demandez-le immédiatement pour votre cadeau de Noël

Enfin à Dorval, les Résidences du boisé GIROUARD (Tall Trees)

Pour informations: 695-2823 620-3575

Le Village Sunnybrook

PHASE FINALE (seulement 15 unités)

DOLLARD-DES-ORMEAUX ET PIERREFONDS MAISONS DE VILLE

Fabuleux modèle semi-détaché à un prix à la mesure de votre budget. Venez dès maintenant car il n'en reste que quelques-uns.



La semaine de 13 h à 17 h, le soir de 19 h à 21 h le sam. et le dim. de 11 h à 17 h

684-2467

Informez-vous au sujet de nos maisons unifamiliales au 620-3575

CONDOS À PARTIR DE 59 500\$

Le Village Sunnybrook

DOLLARD-DES-ORMEAUX et PIERREFONDS

Maisons témoins meublées situées dans un site fabuleux. Itinéraire: Route Transcanadienne (40) vers l'ouest, sortie Henri-Bourassa,

demeurer sur la voie de service jusqu'à la rue Sunnybrook, tourner à droite et continuer jusqu'au bureau des ventes (environ 1 km).

684-3090

La semaine de 13 h à 17 h, le soir de 19 h à 21 h Le sam. et le dim. de 11 h à 17 h Le vendredi, fermé

GRANDE OUVERTURE DE NOS NOUVEAUX MODÈLES

PHASE II À LAVAL DOMAINE CITÉ DE LA SANTÉ

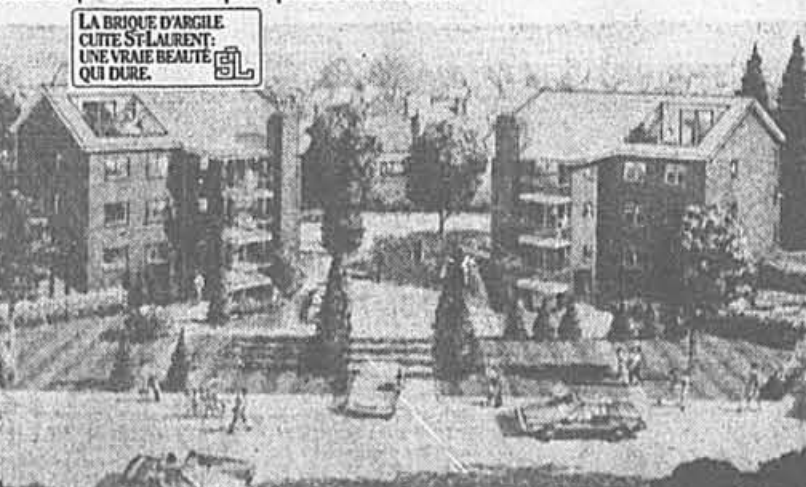
Une intimité sans égale grâce à des immeubles détachés de 8 condos luxueux avec foyer, dans une atmosphère fabuleuse de tranquillité, plus tous les services à proximité. Joignez-vous sans tarder à nos acheteurs satisfaits et profitez des prix préconstruction

à partir de **58 500\$**

Autoroute 440, direction est, sortie boul. René-Laennec, à gauche jusqu'au boul. Dagenais coin nord-est.

667-8091

La semaine de 13 h à 21 h. Le sam. et le dim. de 11 h à 17 h Le vendredi, fermé



LA BRÛLE D'ANGÈLE CITE ST-LAURENT. UNE VRAIE BEAUTÉ QUI DURE.

Domaine du Parc Olympique

PHASE I EN BORDURE DU GOLF DU VILLAGE

PARC MAISONNEUVE

UN SUCCÈS FABULEUX

10 h: Pierre, étant l'heureux propriétaire d'un condo, s'adonne à son sport favori: le golf
Jean-Pierre, lui, ramasse les feuilles.



UNE AUTRE PRESTIGIEUSE RÉALISATION DE

G. GAZAILLE

CONSTRUCTION

POUR INFORMATION: 255-8552



Pensez-y: une vue panoramique sans obstacle et à vous en couper le souffle, sur la ville de Montréal, le golf et le stade Olympique chaque jour à longueur d'année et à quelques minutes seulement du centre-ville; l'animation, la variété et les commodités de la vie au centre-ville jumelées au charme et à la beauté d'une propriété en bordure d'espace vert et d'une piste cyclable.

Votre nouvelle résidence sera dotée d'un centre récréatif de style «Spa» avec une piscine intérieure chauffée ainsi qu'un grand bain tourbillon adjacent, un sauna, une salle d'exercice équipée, des vestiaires pour hommes et femmes, une salle de réception avec comptoir-bar ainsi qu'une terrasse adjacente à la piscine.

Choisissez votre résidence condominium. Sélection de plans de planchers spacieux garnis de caractéristiques et finis luxueux.

Une sélection de plans comprenant deux et trois chambres, cuisines de style gourmet avec dinette et salle à manger, 2 salles de bains et un grand salon. Somptueuse moquette mur à mur et plus encore.

Nous allons rendre la «mise en forme» encore plus plaisante que jamais auparavant!

La semaine de 13 h à 21 h Le sam. et le dim. de 11 h à 17 h

Coin est du boul. l'Assomption, au nord de la rue Sherbrooke, à côté de l'hôpital Maison-neuve, face au Village Olympique.

7 MODÈLES SUR PLACE
ET PLUSIEURS EN
CATALOGUE

**Super
Rabais**

TAUX
D'INTÉRÊT

GARANTI 8.95% 2 ans
\$46900

- Superficie de 1003 pi car.
- Modèle à pailer
- Armoires (mélanges ou chêne)
- Panneau électrique 200 ampères
- 4 plinthes, 2 thermostats pour sous-sol
- Escaliers sous-sol inclus
- Colonne sous-sol
- Couvre-plancher tapis ou prélat
- Toit cathédrale, séjour à l'arrière
- Fenêtres coulissantes
- Porte patio
- Tous les lustres inclus
- Détecteur de fumée
- Appareils de plomberie au choix
- Appareils de vinyle et bar.
- Couleur de choix
- Transport et installation sans frais dans un rayon de 100 kilomètres

\$469 par mois, capital et intérêt
ADMISSIBLE AU RABAIS DE \$7000.00 DU GOUVERNEMENT

DIRECTEMENT DU MANUFACTURIER

MODÈLE 330

MODÈLE 2000

MODÈLE 2100

MODÈLE 1400

RABAIS DE \$3000 sur tous nos terrains

Sortie 109



Ouvert 7 jours / semaine
Semaine 9 h à 20 h 30. Samedi 9 h à 16 h.
— Dimanche 12 h à 16 h.

EN CONSTRUCTION
MODULAIRE
LA QUALITÉ A
UN NOM

**maisons
TRUDEAU**

1895, DE L'INDUSTRIE
ST-MATHIEU DE BÉLOEIL
467-4395

**HABITATION CLASSIQUE:
ET, LA LUMIÈRE, FÛT**



Un concept d'habitation
exclusif pour harmoniser
espace et lumière.

Lorsque la
qualité de vie
est une priorité.

COLLECTIVITÉ
NOUVELLE LONGUEUIL



Bureaux des ventes
Longueuil:
1361, rue des Hironnelles
Téléphone: 463-1765
Condominiums:
623, rue des Pins
Téléphone: 648-3312

CLASSIQUE MAIS
SI PEU CONVENTIONNEL!

CONSTRUCTEUR
DE L'ANNÉE 1988



LE QUARTIER DU GOLF
BOUCHERVILLE



Bureau des ventes
Boucherville:
1191, rue du Perche
Téléphone: 641-4570

9.87%

d'intérêt sur
hypothèque
disponible

(Taux sujet à changement
sans préavis)

- Site privilégié en bordure de la rivière
- Vues magnifiques sur Montréal et Laval grâce au concept "Panorama nord-sud"
- 2 à 4 terrasses par unité
- Stationnement intérieur inclus
- Piscine, bain tourbillon, sauna et salle de réception à votre disposition

2100, boulevard Lévesque (pont Papineau)
Duvernay, Laval
(514) 629-0326

Heures d'ouverture
Du lundi au jeudi: 13h à 20h
Les samedis et dimanches: 13h à 17h

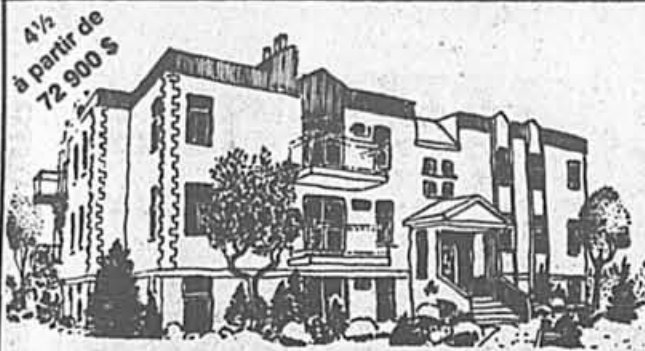
LES **Jardins**
DU HAVRE
CONDOMINIUMS

SPECIAL CONDO
OCCUPATION IMMÉDIATE

7 2 SITES
EXCEPTIONNELS
À LAVAL
MODÈLES

Air climatisé - Insonorisé - Piscine - Stationnement ext. - Foyer
ou ascenseur - Unités de coin disponibles...

FABREVILLE LES TOURS DU VIEUX FABRE



4 1/2
à partir de
72 900 \$

HORAIRE: Lundi au jeudi
13 h à 17 h
19 h à 21 h
Samedi et dimanche
13 h à 17 h

Représentante: **Suzanne Lepage**

Bureau des ventes - Tél.: 628-0008

672, montée Montrougeau
#203, Fabreville

Intersection boul. Dagenais et montée
Montrougeau.

LAVAL-DES-RAPIDES/CHOMEDEY ALLÉE DES CLAIRES FONTAINES

HORAIRE: Samedi et dimanche
de 13 h à 17 h
Lundi au vendredi
sur rendez-vous

Représentants:

Francine Hervé Emile El Tawil
963-2255 (rés.) 259-9911 (rés.)

Bur. des ventes: 633-1199

Siège social: 629-7424

1630, McNamara
(coin boul. Laval près de St-Martin)



à partir de
71 200 \$

Allée des claires fontaines

BLAINVILLE

Les Boisés Chatel

CONSTRUCTIONS
ALAIN & SYLVAIN INC.



NOUVEAU PROJET DE TRIPLEX

Très grand **5 1/2** A LOUER
VENEZ NOUS RENCONTRER

PLUSIEURS TRIPLEX
ET MAISONS-TÉMOINS

ITINÉRAIRE:

HEURES D'OUVERTURE:

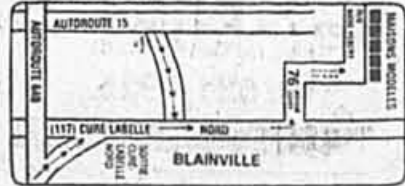
Constructeur
émérité

Tél.: 591-6585

665-2561

437-9667

Du lundi au mercredi
de 13 h à 17 h
et de 19 h à 21 h.
Du jeudi au dimanche
de 13 h à 17 h



PROJETS REPRÉSENTÉS PAR LES IMMEUBLES CAMARGE LTÉE, crt
une filiale du GROUPE LUNEBOURG LTÉE (629-7424)

Condominiums Grand Parc St-Hubert

PHASE II: Maintenant en vente LIVRAISON EN SEPTEMBRE 1988
Venez nous visiter à notre appartement témoin

- Construction de qualité
- Insonorisation supérieure
- Finition impeccable

Heures de visite:
Du lun. au jeu. de 13 h à 19 h
Le sam. et le dim. de midi à 17 h

Super Special 8 3/4% 1 an
52 900\$
SUJET À CHANGEMENT SANS PRÉAVIS

Groupe Genix **466-8436**

FAIRVIEW-POINTE-CLAIRE

PHASE FINALE LES CONSTRUCTIONS DAVID SIMON INC.

Maisons semi-détachées et unifamiliales
à partir de 129 900\$

Ouvert du lundi au vendredi de 9h à 18h samedi et dimanche de 13h à 17h

2, rue Graystone, Pointe-Claire
694-6968

L'OASIS

Modèles à 2 ch. **86 500\$**
Modèles à 3 ch. **88 500\$**

2 NOUVEAUX PROJETS
Blainville Sud, Parc du Ruisseau, Ste-Thérèse, Habitat Ste-Thérèse

Modèles 89 au prix des modèles 88
Incluant: moquette, fixures électriques, armures en mélamine et chêne, s.-a. fini, etc. terrain. Taxes minimes. Certains modèles sont disponibles immédiatement.

SUBVENTION de 7000\$ si admissible

SYLCO CONSTRUCTION INC.
240, rue Ancecy Ste-Thérèse **430-6576**

VISITE LIBRE
Lundi à vendredi de 19h à 21h
samedi et dimanche de 13h à 16h.

UNE HABITATION

Prével

QUALITÉ ORIGINALITÉ ESTHÉTIQUE

Prix du Gouverneur général du Canada

Le groupe Immobilier Prével s'est acquis au cours des années une solide renommée parce que Prével s'est fixé des normes de qualité, d'originalité et d'esthétique dans ses habitations, toujours à des prix abordables. Voilà pourquoi nous vous invitons à connaître la satisfaction de bien vivre.

LE LAC SAINT-LOUIS

UNIFAMILIALES
Oui! 134 500 \$ dans l'OUEST
Foyer et muret en sus

5 minutes du lac Saint-Louis, 10 minutes de Laval, 15 minutes du centre-ville.

Accueil et vente:
36e Avenue, Lachine
(via la 2-20 ou la 13, sortie 32e, rue Provost)
Tél.: 637-2375 ou 2376

Village Saint-Louis Lachine

Le Prix du Canada (G.G.)

Prével

LE LAC SAINT-LOUIS

CONDOS NATURE (5 minutes)

LA NATURE PAR PLAISIR de **56 000\$** à **129 000\$**

Accueil et vente:
36e Avenue, Lachine
(via la 2-20 ou 13, sortie 32e, rue Provost)
Tél.: 637-2375

Village Saint-Louis Lachine

Le Prix du Canada (G.G.)

Prével

REPENTIGNY

Résidence de luxe AU TOURNANT DU BOISÉ

Accueil et vente:
799, rue Basile-Routhier Repentigny
(via la 40, sortie 100, boul. Industriel Nord)
Tél.: 654-5355

Aussi à REPENTIGNY

Accueil et vente:
970, boul. Iberville Repentigny
(via la 40, sortie 100, boul. Industriel Sud)
Tél.: 654-0186

Le Prix du Canada (G.G.)

Prével

LAVAL

Unifamiliales
DOMAINE FLEURS DES SERRES
Sainte-Dorothée

Accueil et vente:
788, boul. Samson ouest Sainte-Dorothée, Laval
(via la 13, sortie 12)
Tél.: 689-7951

aussi **DOMAINE CHAMPFLEURY**
Sainte-Rose

Accueil et vente:
2514, boul. des Oiseaux Sainte-Rose, Laval
(via 15, sortie 13 nord)
Tél.: 628-3318

Le Prix du Canada (G.G.)

Prével

SAINTE-ADELE

CONDOS SUR LES PISTES
Plus qu'une montagne...

à partir de **59 000\$**

Accueil et vente:
460, chemin du Loup-Garou Sainte-Adèle
(via l'autoroute des Laurentides, sortie 67, route 117 nord, suivre la direction Ski Chantecler, mont 4)

Heures d'ouverture:
Du vendredi au mardi de 12h à 18h.
Le mercredi et le jeudi sur rendez-vous.
Tél.: 1-229-2976

VERSANT CHANTECLER

Le Prix du Canada (G.G.)

Prével

L'OUEST DE L'ÎLE

RÉSIDENCES DE DISTINCTION
square chambery

De vrais bons prix

Accueil et vente:
4730, rue Prével, Pierrefonds
(via la 20, sortie Saint-Charles nord, à gauche sur Antoine-Faucon, à droite sur Les Cageux, à gauche sur Meloche)
Tél.: 620-2000

Le Prix du Canada (G.G.)

Prével

LORRAINE

RÉSIDENCES DE LUXE

DÉVELOPPEMENT MONTBELIARD 3

Accueil et vente:
39, de la Bourbonne Lorraine
(via la 15, la 640 est, sortie boul. de Gaulle-Nord)
Tél.: 621-2925

Le Prix du Canada (G.G.)

Prével

ANJOU

CONDOS MAISONNETTES

Le Lumignon
incroyable À partir de **82 900\$**

Accueil et vente:
6909, av. Rondeau Anjou
(via la 40, sortie boul. Roi-René Sud, première rue à gauche rue Châteauvert, puis à droite rue Rondeau jusqu'au bout.)
Tél.: 354-6087

Le Prix du Canada (G.G.)

Prével

LE CENTRE-VILLE

CONDOMINIUMS

LES CITADINES
à deux pas du marché

INCROYABLE à partir de 109 900\$

Accueil et vente:
2486, rue Duvernay, #203
(via Atwater, Notre-Dame, Charlevoix, métro Charlevoix)
Tél.: 939-0094

Le Prix du Canada (G.G.)

Prével

Gagnant cherche gagnant

Les Villas sur le golf-réceptaire des prix Habitas et Domus 1988-recherche propriétaire ayant un sens de l'esthétique aigu pour relation stable comme une construction 100 % brique, confortable comme une Thermopompe, chaleureuse comme un foyer sur mesures, extravagante comme un bain-tourbillon et personnalisée comme une cuisine ultra-moderne.

Pour la vie.

Villas sur le golf, 687-2122 à partir de 244 000 \$

Visitez nos maisons--modèles du lundi au mercredi: 14h à 20h. Jeudi: 13h à 17h. Samedi et dimanche: 13h à 17h. Chomedey, Laval. Autoroute 13, sortie 12, boul. Samson est. À droite sur Promenades des Îles. À droite sur du Tremblay. À gauche sur de l'Escaut.



NOUVEAUX MODÈLES

CONDOMINIUMS
ROSE-MONT-MONT-ROYAL

Une rue à l'est de St-Michel coin Mont-Royal (Site Angus)

TOUT BÉTON
Lundi au vendredi 13 h à 21 h
Samedi et dimanche 13 h à 17 h

522-0870
598-8270

Condos hors série très éclairés, 2 chambres, selon vos spécifications, loft possible, super balcons, 10% comptant.

CONSTRUCTION **ST-NORBERT** LTÉE.

SOMMET de l'île

OCCUPATION IMMÉDIATE

ÎLE-PERROT

À PARTIR DE **107 900\$**

INCL. INFRASTRUCTURE

ÎLE PERROT: Prenez la direction 2-20 ouest, tournez à gauche sur le boul. Don Quichotte, puis encore à gauche sur la 24e Avenue et suivez nos enseignes.

Heures d'ouverture: Le samedi et le dimanche de 13 h à 17 h Du lundi au mercredi de 16 à 20 h et jeudi-vendredi fermé.

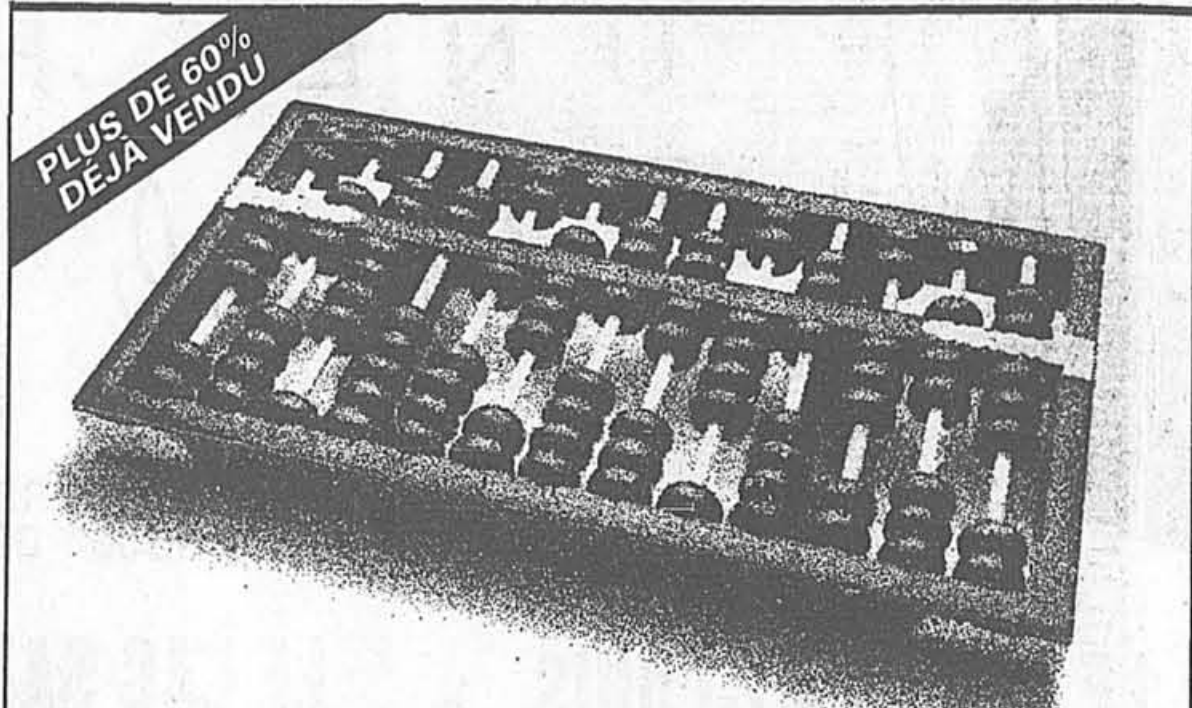
CONSTRUCTIONS POIRIER / ENTROPAL

453-0411 bureau de vente
737-2736 bureau chef

453-9334 bureau de vente
457-2036 bureau chef

LA SOCIÉTÉ D'ARTHRITE

DONNEZ... une leur d'espoir



PLUS DE 60% DEJA VENDU

Calculez-le comme vous voulez...

Vous êtes gagnant à acheter une résidence de la Phase VI du Sanctuaire du Mont-Royal.

C'est un calcul en deux étapes. Additionnez la vue spectaculaire qu'offre la Phase VI maintenant en réalisation, le mode de vie du Sanctuaire, la grande superficie des résidences, le design et la qualité des finis... Rajoutez-y, lors d'une visite, tous les détails qui rendent chaque résidence si attrayante...

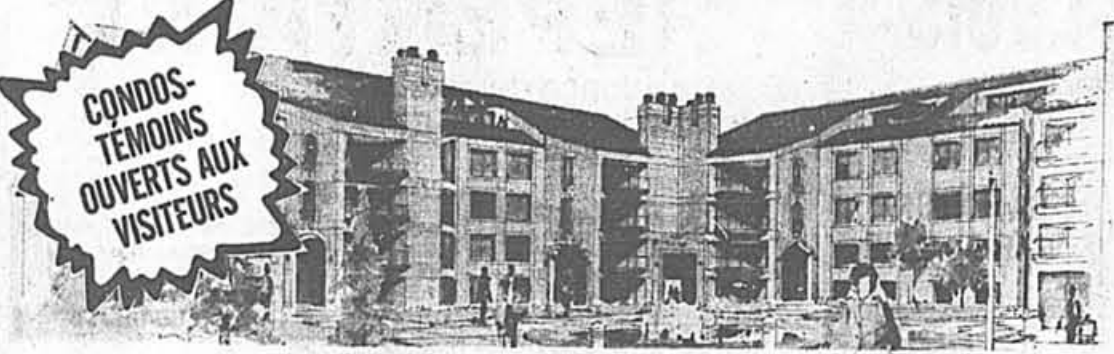
Calculez-le comme vous voulez: 244 000\$ et + pour 2 ch. à coucher et 263 500\$ et + pour 3 ch. à coucher, c'est peu... pour autant. À l'heure actuelle, le choix est grand. Mais ne vous étonnez pas que les résidences de la Phase VI trouvent preneurs rapidement.

le sanctuaire du mont-royal

PHASE VI EN RÉALISATION MAINTENANT EN VENTE
CONDOMINIUMS PRIVILÉGIÉS EN BORDURE OUEST D'OUTREMONT.
BUREAU DE VENTE: 6100, CHEMIN DEACON, MONTREAL (514) 738-6000.
DE PRÉFÉRENCE SUR RENDEZ-VOUS

2 CH. À COUCHER 244 000\$ +
3 CH. À COUCHER 263 500\$ +
PENTHOUSES 469 000\$ +

Avant d'acheter une nouvelle résidence... venez visiter la «BMW» des condos



Pour moins qu'une résidence ordinaire en banlieue, obtenez un condo absolument extraordinaire... EN PLEIN COEUR DE LAVAL

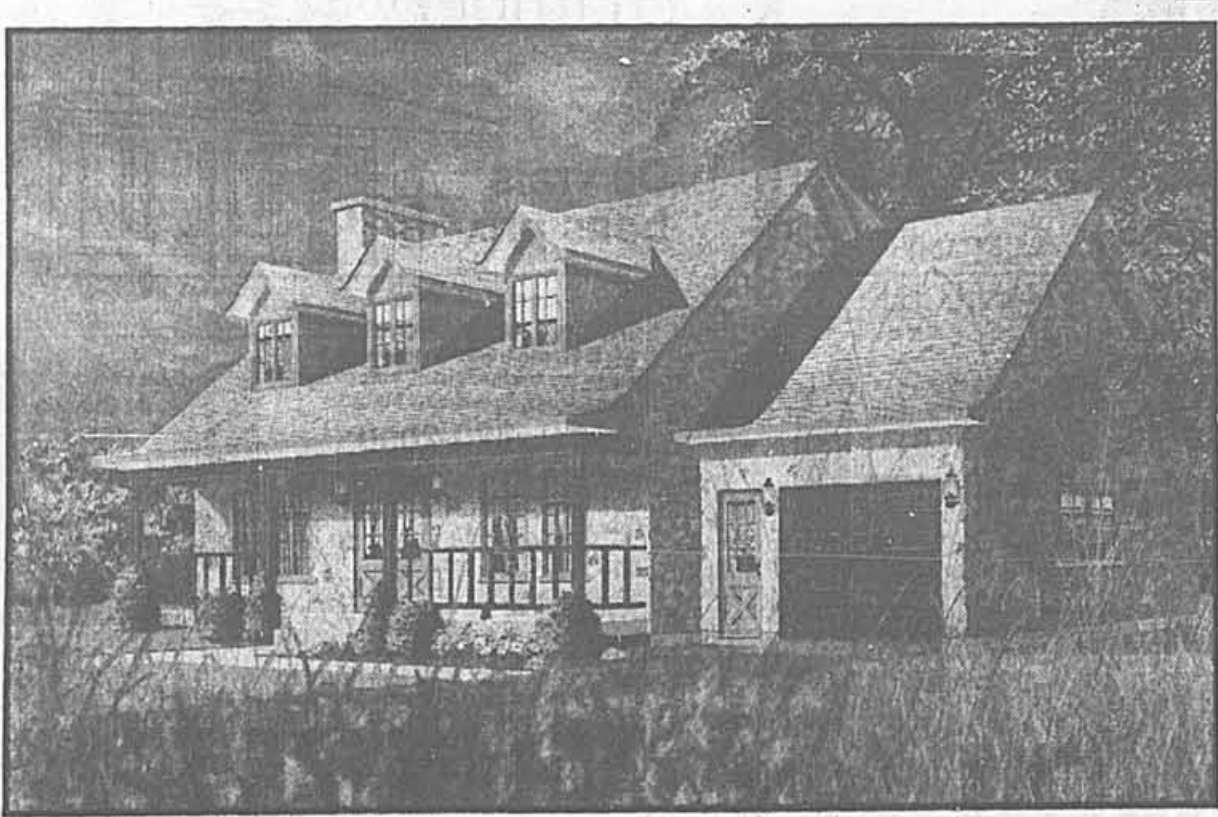
- Design d'avant-garde — Profitez d'un cadre de vie supérieur, conçu pour les besoins et les désirs des couples d'aujourd'hui.
- Emplacement central — À 2 pas du Carrefour Laval, de la nouvelle autoroute 440, de l'autoroute des Laurentides et du boulevard St-Martin.
- Grands espaces — Intérieur de rêve, de style loft, avec mezzanine, balcons, grandes terrasses, etc.
- Confort exceptionnel — Salles de bains, cuisines et équipements luxueux.
- Concept modulaire exclusif — Deux résidences seulement par palier. Garage en ciment renforcé optionnel.
- ... Et moins cher qu'une BMW — À compter de 57 950\$ seulement.

Lundi au jeudi: 13 h à 21 h
Vend. au dim.: 13 h à 17 h

CONDOMINIUM **Le Montpetit**

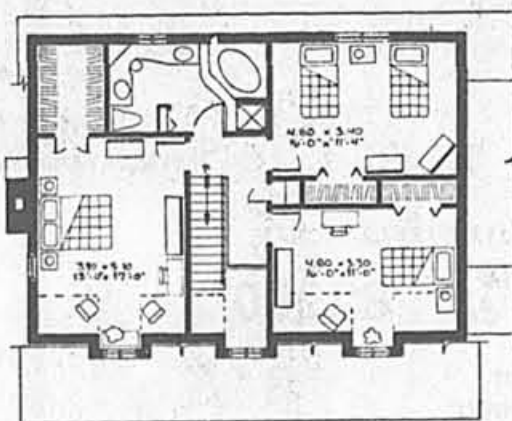
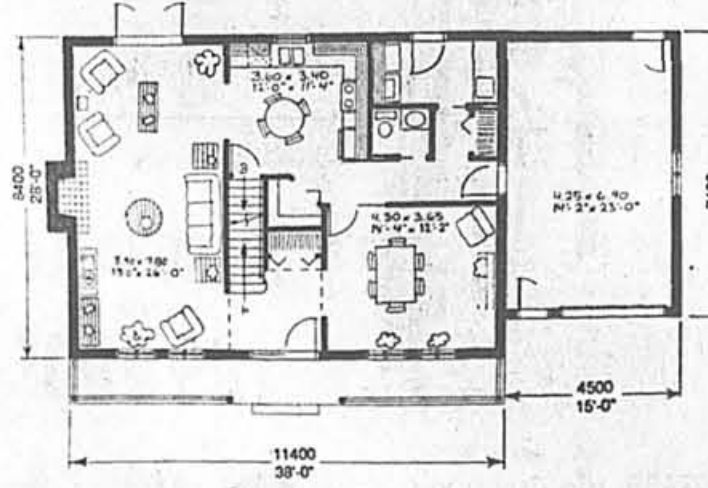
3085, boul. Édouard-Montpetit, Laval Tél.: 682-6677 (Laval) 745-1816 (Montréal)

les maisons québécoises



Rez-de-chaussée 95,76 m² (1064 pi²)

Etage 91,2 m² (1013,3 pi²)



Un autre plan de qualité conçu et réalisé par: LES DESSINS DRUMMOND INC. Le plan proposé est dessiné en mesures métriques et anglaises. Il comprend le plan des fondations, le plan de planchers, le plan des quatre élévations ainsi que le plan d'escaliers et la coupe des murs.

Généralement, 4 copies additionnelles sont requises pour la construction d'une maison (municipalité, prêteur, estimateur, contracteur...). Le coût des plans vendus n'est pas remboursable. Toute maison ayant une serre ou une superficie vitrée généreuse devra présenter sa façade vitrée au sud pour répondre à certaines exigences.

N° L-1520

Type: Maison à étage d'inspiration québécoise.
Programme: Rez-de-chaussée: cuisine/dînette, salle de toilette, buanderie, salle à manger, vivoir. Garage. Étage: 3 chambres, salle de bains. Sous-sol: aménageable.
Plan: Semi-ouvert.
Surface habitable: 186,96 m² (2077,3 pi²).
Garage non compris.
Revêtements extérieurs: Pierre, revêtement à la verticale, bardeau d'asphalte.

Éléments utilitaires: Foyer dans vivoir avec sortie possible au sous-sol. Garage avec porte de service à l'arrière, grand perron abrité à l'avant. Balcon propre à la buanderie.
Particularités: Porte française dans le vivoir donnant accès à l'extérieur. Escalier ouvert sur l'étage. Grandes pièces. Construction plutôt typique aux espaces équilibrés.

MODÈLE TIRÉ DU MAGAZINE **LES MAISONS** DU QUÉBEC



Faites-moi parvenir le modèle **N° L-1520**

premier cahier de plan complet (140\$) _____
() cahier(s) additionnel(s) à 15\$ chacun _____
ou notre PLAN BUDGET (240\$) _____
(5 cahiers de plan, liste de matériaux, calcul de chauffage, plan de plomberie)
ou notre SUPER PLAN BUDGET (275\$) _____
(8 cahiers de plan, liste de matériaux, calcul de chauffage, plan de plomberie)

Chèque ou mandat poste faits à l'ordre de: **LES DESSINS DRUMMOND INC.** Frais d'emballage (8\$)
Adressez le tout à: **Les Maisons Québécoises** "C.O.D." si applicable (3\$)
a/s La Presse Service de l'information 7, rue St-Jacques, Montréal QC H2Y 1K9 Taxe prov. (9%)

Chèque C.O.D. Master Card N° _____ Visa _____
Date d'émission _____ Date d'expiration _____

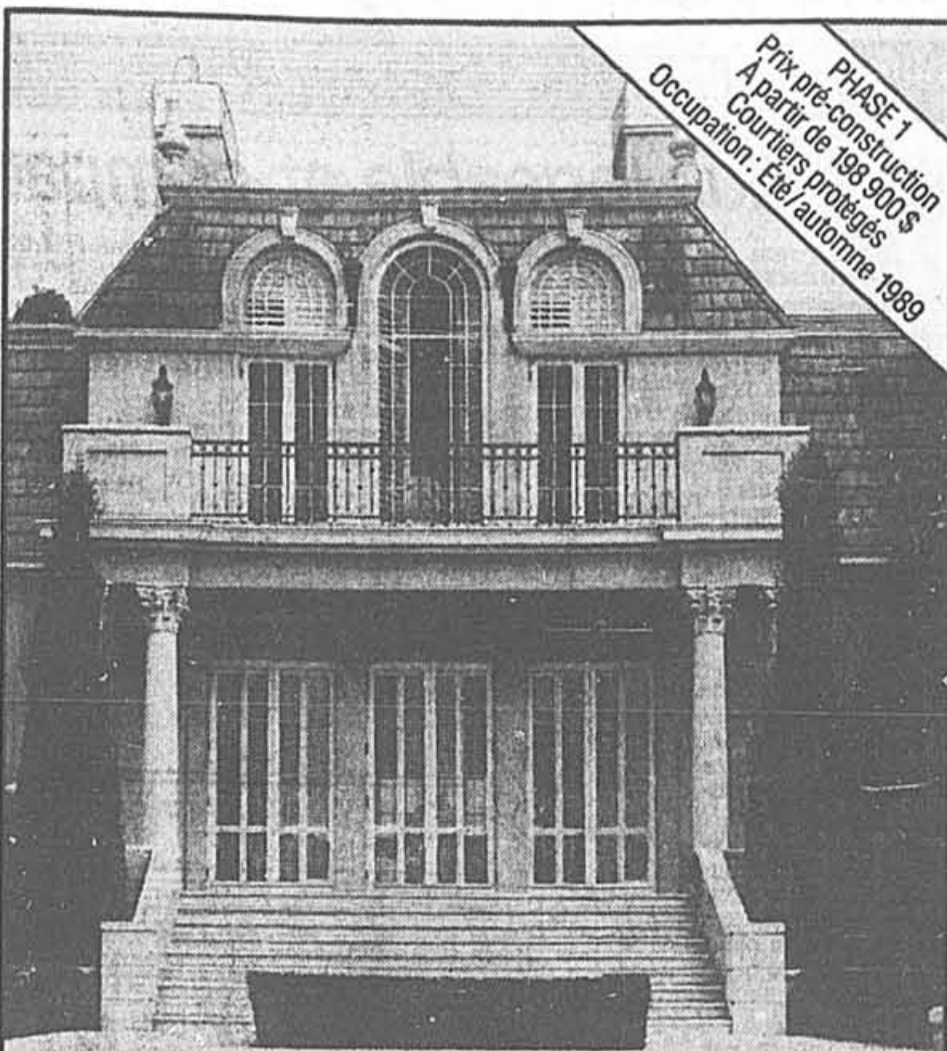
NOM _____
ADRESSE _____ TÉL.: _____
VILLE _____ CODE POSTAL _____

TOTAL _____

POUR TOUT PROJET DE PLAN DE MAISON OU DE RÉNOVATION, ÉCRIVEZ À: Les Maisons Québécoises a/s La Presse Service de l'information 7, rue St-Jacques, Montréal, Qc H2Y 1K9

Pour commander ce modèle par téléphone:

Montréal (514) 353-5410
En province (819) 477-3315
Québec (418) 872-1430
Trois-Rivières (819) 373-3148
8 h 30 à 12 h 00 — 13 h à 16 h 30

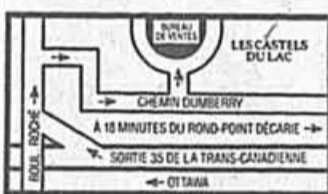


PHASE 1
Prix pré-construction
À partir de 198 900 \$
Occupation: Été/automne 1989

Vie de roi. Vie de reine.
Vie de rêves.

Pour l'art de vivre et laisser vivre... royalement! Les Castels du Lac, en bordure du lac des Deux-Montagnes, vous ouvrent un royaume de tranquillité et de loisirs. À 18 minutes du rond-point Décarie, découvrez des villas superbement conçues sur deux étages, un domaine admirablement aménagé où vous pourrez relaxer à l'année. Loin de l'agitation des grandes villes. Découvrez un art de vivre... souverain! Les Castels du Lac. La vie de chateau pour des gens très spéciaux. Comme vous.

- Entrée privée au domaine
- Système de sécurité avec surveillance 24 heures par jour
- Villas de 3 ou 4 chambres à coucher
- Lac privé avec plage sablonneuse
- Marina privée
- Plancher à voile
- Sentiers pour randonnées pédestres ou à bicyclette
- Pistes pour ski de randonnée ou raquette
- Terrains de tennis
- Club house.



Rendez-vous à notre bureau de ventes dès aujourd'hui.
Lundi à vendredi, de 13h à 18h. Samedi et dimanche, de 12h à 18h. Ou téléphonez au (514) 455-8800 ou 455-0966.

LES CASTELS DU LAC



VAUDREUIL
La viellégiature à l'année!

SUITE DE LA PAGE J 2

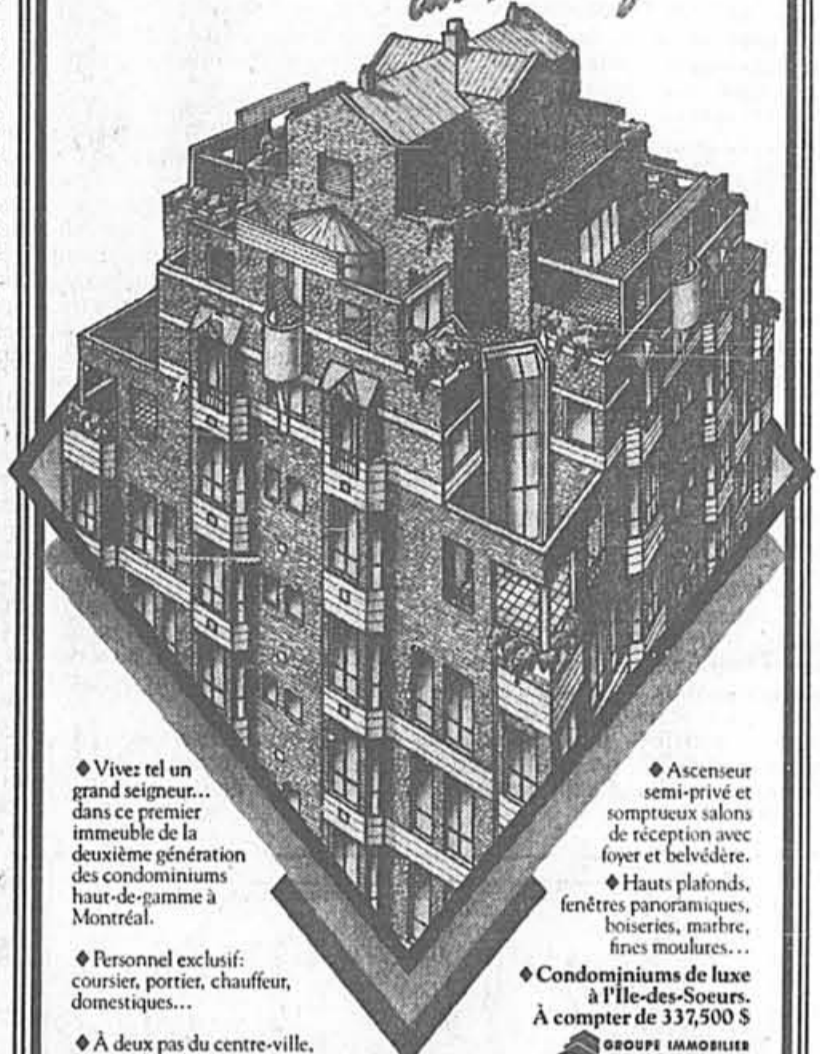
□ De toutes les trilles indigènes de nos sous-bois humides, seule la grande trille blanche — *Trillium grandiflorum* — s'adapte relativement bien au jardin domestique. C'est une espèce à rhizome qui exige une terre fraîche et humide, légèrement acide, en plein soleil ou à l'ombre partielle. Les autres trilles indigènes, notamment *T. undulatum*, *T. luteum* ou *T. sessile*, sont capricieuses et refusent la plupart du temps de s'acclimater au jardin. Puisqu'il s'agit d'espèces beaucoup plus rares que la trille blanche, il est préférable de les laisser dans leur milieu naturel. Depuis quelques années, certaines pépinières cultivent ces trilles et essayent de développer des cultivars propices au jardin d'ornement. Jusqu'à maintenant, toutefois, les seuls résultats concluants ont été obtenus avec la grande trille blanche.

■ Je voudrais recouvrir la devanture de ma galerie, côté sud, d'un rosier grimpant qui ne requiert pas de protection hivernale. Un tel rosier existe-t-il au Québec?
Mme Anne-Marie Cadorette, Verdun.

□ Le seul rosier grimpant complètement rustique qui convient aux zones 4 et 5 du Québec est le *William Baffin*, développé par le Dr Svejda, il y a quelques années, pour l'Agriculture Canada. Il s'agit d'un rosier hybride sarmenteux, atteignant environ 3 mètres de hauteur, avec des branches souples et retombantes. Les fleurs sont d'un beau rose foncé. Elles sont bien formées et possèdent presque autant de pétales que les rosiers floribunda. Ce rosier pousse rapidement et résiste relativement bien aux maladies habituelles des rosiers, notamment le mildiou poudreux et la tache noire. C'est un rosier qui n'exige aucune protection hivernale dans la région de Montréal et dans tout le couloir de Saint-Laurent, jusqu'à Rimouski. Ailleurs, il faut lui assurer une certaine protection en détachant les rameaux et en les entendant au sol.

LA VIE DE CHÂTEAU

au Biarritz



◆ Vivez tel un grand seigneur... dans ce premier immeuble de la deuxième génération des condominiums haut-de-gamme à Montréal.

◆ Personnel exclusif: coursier, portier, chauffeur, domestiques...

◆ À deux pas du centre-ville, sur une île privée... avec une vue saisissante du paysage environnant, du fleuve et de la ville.

◆ Ascenseur semi-privé et somptueux salons de réception avec foyer et belvédère.

◆ Hauts plafonds, fenêtres panoramiques, boiseries, marbre, fines moulures...

◆ Condominiums de luxe à l'Île-des-Sœurs. À compter de 337,500 \$

GRUPPO IMMOBILIARE ST-JACQUES

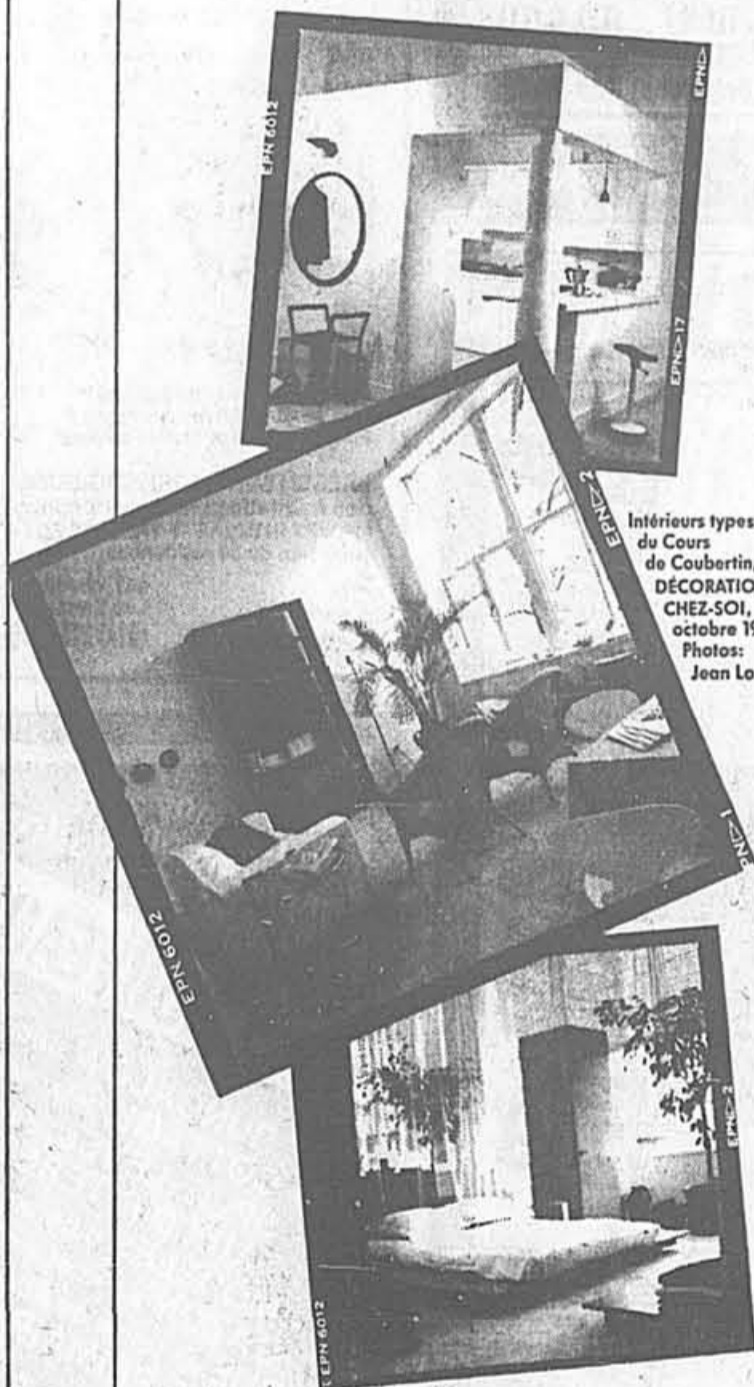
Lundi au vendredi sur rendez-vous, téléphonez au 766-6825. Samedi, dimanche, visite libre de 12 h à 17 h. 700, chemin Marie-Leber

B · I · A · R · R · I · T · Z

PLUS QUE 30 UNITÉS DISPONIBLES
PHASE CONSTRUCTION

Tel que paru dans DÉCORATION CHEZ-SOI:

Le projet le plus exaltant à Montréal



Intérieurs types du Cours de Coubertin, DÉCORATION CHEZ-SOI, octobre 1988. Photos: Jean Longpré

Nos appartements ont la cote d'amour des Montréalais, et pour cause! Que désirez-vous retrouver dans votre nouveau chez-soi? Hauts plafonds, volumes spacieux, larges fenestrations? Le Cours de Coubertin vous offre tous ces attraits, en plus d'allier au cachet historique des lieux une conception design très recherchée.

IMPOSEZ VOTRE STYLE

Le Cours de Coubertin, c'est aussi VOTRE façon d'y habiter. Comme vous l'avez peut-être vu dans le magazine Décoration Chez-Soi du mois d'octobre, il vous est possible d'y personnaliser votre environnement selon deux plans d'aménagement différents: L'IMPRO et LE CLASSIQUE. Baignez dans la lumière du jour, vivez design, créez une atmosphère qui vous ressemble.

Mais d'abord, venez en juger vous-même: deux appartements-témoins, grandeur nature, sont ouverts aux visiteurs les week-ends, de 13 à 17 heures. Sur semaine, du lundi au mercredi, de 13 à 20 heures et le jeudi, de 13 à 18 heures.

le Cours de Coubertin



2610, rue Bennett angle Pierre-de-Coubertin (514) 256-0442

Stations de métro Pie IX et Vieux

UN CADRE DE VIE AUTHENTIQUE

Le Bief

CONDOMINIUMS PERSONNALISÉS

51 luxueux appartements de dimensions exceptionnelles

24 modèles exclusifs

Occupation: juillet 1989

Au coeur du centre-ville: Des vues imprenables!

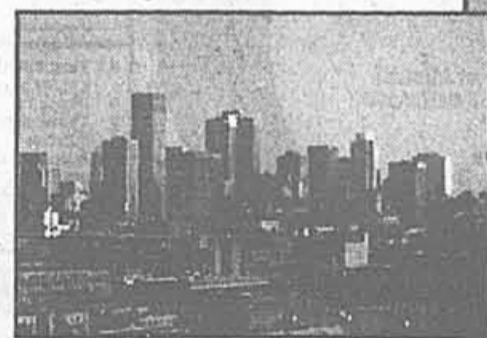
Érigé sur un site privilégié, au coeur d'un quartier historique évocateur, Le Bief propose un concept d'appartements-condominiums personnalisés. L'orientation de ces propriétés a été soigneusement planifiée et assure à l'acheteur un coup d'oeil imprenable sur un ou deux des points de vue suivants:

- le parc et le canal Lachine;
- les jardins intérieurs;
- le panorama du Mont-Royal et du centre-ville.

Des aménagements design uniques!

- Unités-jardins de type maisonnette
Construites sur deux étages, elles proposent à la fois la vie de cottage et les avantages de la propriété en condominium.
- Appartements Seigneurie
Modèles de confort et de tranquillité, ces unités bénéficient d'un service d'ascenseurs à utilisation restreinte.
- Penthouses-terrasses avec mezzanine ou penthouses-terrasses
Chacun est surplombé d'une terrasse sur le toit qui se prête à un aménagement personnalisé.

Confort et sécurité caractérisent le Bief. Ces appartements répondent parfaitement aux exigences de la vie moderne. Par exemple, la très grande majorité des propriétés offrent deux salles de bains avec douches indépendantes et bain tourbillon.



Panorama du centre-ville Exposition nord



Pistes cyclables, vue du canal Lachine Exposition sud



Venez visiter notre appartement-témoin.

Visites libres samedi et dimanche de 13 h à 17 h lundi au jeudi de 12 h à 20 h

Renseignements 939-BIEF

Bureau d'accueil entre les rues Charlevoix et de Lévis, une rue à l'est du marché Atwater. Tél.: 939-2433

Une réalisation LE BIEF DES SEIGNEURS INC.

SUITE DE LA PAGE J 1

plombier comme l'électricien et le carreleur, voudront être payés en totalité dès la fin de leurs travaux. Pas question de retenir 10 p. cent du montant dû qui ne sera versé qu'à la fin du projet.

Recourir à un entrepreneur permet de réaliser les travaux à l'intérieur d'un délai raisonnable. Bon nombre de propriétaires ne sont pas indisposés par un sous-sol qui demeure en chantier pendant plusieurs mois. La pièce est peu passante et le désordre qui y règne peut facilement être caché de la vue des visiteurs.

Il en est autrement de la salle de bain dont l'état peut difficilement être camouflé. Un entrepreneur compétent consacre en moyenne de deux à trois semaines à la rénovation complète d'une salle de bain. Rares sont les projets, qu'importe leur envergure, qui exigent plus d'un mois de travail. Soulignons que le temps de réalisation n'est pas pour autant écourté dans le cas de petites salles de bains. L'espace étant réduit, il est difficile d'y faire travailler plus d'un ouvrier à la fois, ralentissant ainsi le rythme des travaux.

Les travaux:

La rénovation majeure d'une salle de bain s'avère plus difficile que la finition d'un sous-sol puisque les travaux à effectuer sont plus variés et exigent une plus grande précision. Éléments qui militent en faveur de l'embauche d'un entrepreneur d'expérience:

- déplacement des canalisations;
- pose d'un puits de lumière;
- construction et isolation de nouveaux murs;
- installation de comptoirs et d'unités de rangement;
- installation d'une bouche séparée;
- remplacement du vieux bain par un bain tourbillon ou monocoque;
- construction d'un faux plancher afin d'y faire passer les prolongements des conduits;
- installation de l'éclairage, de plaques et de lumières chauffantes;
- pose d'un ventilateur et d'un produit conduit d'évacuation dans le mur ou le plafond.

Choisir l'entrepreneur:

Tous les entrepreneurs ne possèdent pas les mêmes compétences pour mener à bien un projet de rénovation de salle de bain. Un entrepreneur spécialisé dans la construction de charpentes de maisons ne dispose pas pour autant de la patience et de la méticulosité nécessaires à la réalisation d'un travail de qualité dans une salle de bain. À ce propos, le travail «brut» suscite beaucoup moins de reproches de la part des propriétaires que la qualité du travail de finition. Si les clients commentent rarement la qualité de l'isolation ils ne passent jamais sous silence la mauvaise pose des carreaux ou du comptoir du lavabo.

Muni de vos plans et devis vous ferez donc une demande de soumission auprès de deux ou trois

entrepreneurs ayant déjà effectué la rénovation majeure de salles de bains. Le prix cité ne doit pas constituer le seul facteur de sélection. Profitez aussi des références d'amis ou de connaissances ayant déjà fait affaire avec un entrepreneur leur ayant fourni un travail satisfaisant à l'intérieur des délais prescrits.

Le contrat:

Les entrepreneurs ont l'habitude de demander un acompte lors de la signature du contrat. Acompte dont l'importance peut atteindre 25 p. cent de la valeur du projet. Le montant de l'acompte ne doit jamais dépasser la protection maximum accordée par les programmes de garantie des entrepreneurs. Le versement du solde se fait par la suite en fonction du degré d'avancement des travaux. Le client conserve habituellement 10 p. cent à être versé à la toute fin, une fois tous les travaux réalisés à sa satisfaction.

Cette pratique incite donc le client à spécifier au contrat, les dates de début et de fin des travaux. À défaut de quoi, l'entrepreneur pourrait tarder à compléter les travaux préférant amorcez un nouveau projet afin de recevoir un acompte de 25 p. cent plutôt que de respecter ses engagements afin d'obtenir les 10 p. cent que lui doit encore son premier client.

Les plans et devis peuvent faire partie intégrante du contrat. En absence d'un devis détaillé, le contrat doit spécifier toutes les composantes nécessaires aux travaux. Règle générale, la valeur totale d'un projet de rénovation d'une salle de bain, est également répartie entre les coûts de main-d'oeuvre et le coût des matériaux.

Le bricolage

Casier à skis logeable et compact



JEAN-YVES LÉTOURNEAU

Le ski recrute de plus en plus d'adeptes chaque année au Québec, le nombre des skieurs de fond étant sur le point de dépasser le million et demi, celui des skieurs alpins n'étant pas très éloigné du million, et l'équipement coûtant toujours plus cher, il va sans dire que je ne ferai pas fausse route en proposant ce casier aux fervents de la randonnée et de la montagne. Leur investissement n'en sera que mieux protégé et en meilleur état.

Qui n'a pas, en tentant d'extraire ses skis de la pyramide entassée dans un coin de la cave, subi le choc de ceux des autres membres de la famille en plein crâne et n'en a pas porté quelques temps les marques.

On devra se procurer:

- 2 planches de 6 pouces par 8 pieds de longueur (garder en mémoire qu'une planche de 6 pouces de largeur ne mesure, en fait, que 5 1/2 pouces (14cm), plus ou moins, selon le fournisseur).
 - 48 pouces de goujon 1 1/2 de pouce de diamètre
 - clous de finition 1/2 pouce (4cm)
 - 9 vis à bois 1 1/2 pouce (4cm)
 - colle imperméable
- Débitier vos planches comme suit:
- Deux longueurs de 105cm (devant et arrière)
 - Une longueur de 101cm (fond)
 - Deux longueurs de 14cm (bouts)
 - Une longueur de 114cm (partie supérieure)
- Assembler comme sur le croquis A avec de la colle et des clous de finition.

Tailler le goujon en portions de 13cm, et poinçonner le centre d'une des extrémités afin d'y percer des avant-trous qui recevront les vis à bois.

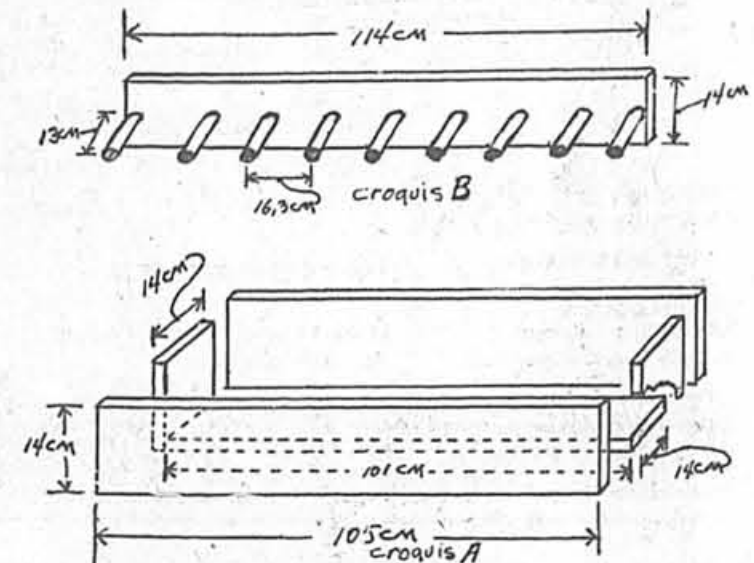
Tracer une ligne médiane, au crayon, parallèle à la longueur

de la planche taillée à 114cm. Percer des avant-trous, du milieu de la ligne préalablement tracée, en direction des deux extrémités, réservant 13,3cm d'un point à l'autre.

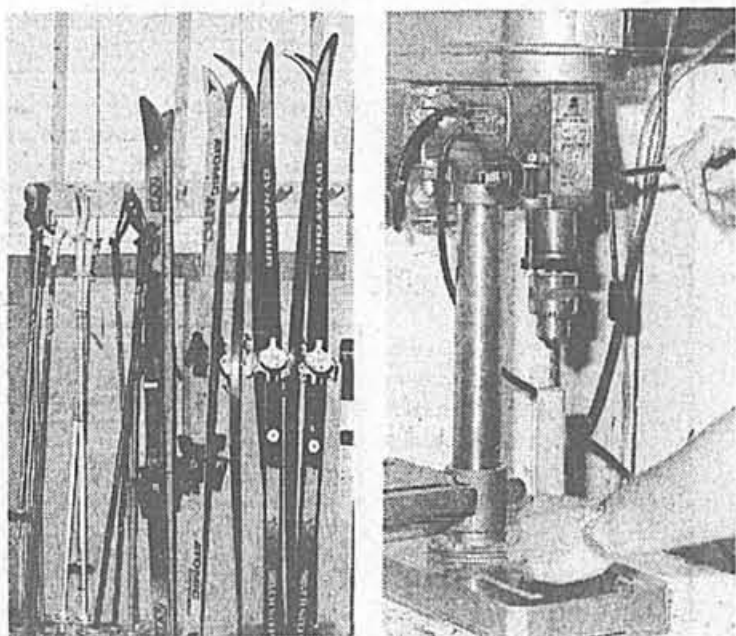
Un ponçage préalable au montage des différents éléments donnera une meilleure finition, tout en permettant de travailler plus rapidement.

Enduire l'extrémité des goujons de colle et visser à la planche perforée, comme sur le croquis B.

Pour la finition, utiliser soit du vernis ou de la peinture.



Croquis éclaté du casier inférieur et croquis du support mural.



Ce casier permettra d'entreposer les skis de tous les membres de la famille. Percer des avant-trous au centre des goujons taillés à 13cm de longueur.

LA SOCIÉTÉ D'ARTHRITE

DONNEZ... uneueur d'espoir

PLUS DE 65% VENDU

45

VOTRE CHEZ-SOI AU BORD DU LAC

Condominiums luxueux à partir de 198900\$
Penthouses à partir de 405900\$

Mercredi et jeudi, 13 h à 18 h
Dimanche, 13 h à 16 h
ou sur rendez-vous: 697-9000

45, chemin Bord-du-Lac, Pointe-Claire

Domaine Le Lavallois

12 bâtisses de 6 unités situées au coeur de Laval

PHASE I - PRIX DE PRÉCONSTRUCTION 59 500\$
A partir de

2151, boul. des Laurentides (angle Bellerose) 629-5645

Une réalisation de Construction Cathphil
629-8345

portes & fenêtres VERDUN

STANLEY

PORTE EN ACIER ISOLÉE
Prémontée dans un cadre en pin
Coupe-froid magnétique
Grandeur 34"
Modèle B-01
Cadre de 1 1/2"
\$169

STANLEY

PORTE EN ACIER ISOLÉE
Prémontée dans un cadre en pin
Coupe-froid magnétique
Grandeur 34"
Modèle B-62
Cadre de 1 1/2"
299

STANLEY

PORTE EN ACIER ISOLÉE
Prémontée dans un cadre en pin
Coupe-froid magnétique
Grandeur 34"
Modèle B-06
Cadre de 1 1/2"
\$259

STANLEY

PORTE EN ACIER ISOLÉE
Prémontée dans un cadre en pin
Coupe-froid magnétique
Grandeur 34"
Modèle G-105
Cadre de 1 1/2"
\$249

STANLEY

PORTE EN ACIER ISOLÉE
Prémontée dans un cadre en pin
Coupe-froid magnétique
Grandeur 34"
Modèle BD66
Cadre de 1 1/2"
\$339

STANLEY

PORTE EN ACIER ISOLÉE
Prémontée dans un cadre en pin
Coupe-froid magnétique
Grandeur 34"
Modèle AD65
Cadre de 1 1/2"
\$399

ÉCONOMISEZ... PAYEZ ET EMPORTEZ!
Plus de 25 modèles de portes en ACIER isolées en montre

Devis de lundi au vendredi de 8h30 à 17h30. Samedi de 8h30 à midi
Spéciaux en vigueur jusqu'au 30 novembre 1988

VERDUN 925, rue Verdun 769-1725
MONTREAL 2269, St-Clément 255-6868
LAVAL 4525, boul. Samson 681-1547
ST-BASILE 139, boul. Laurier 653-2265

Les Pavillons du LAC BROME

Résidences unifamiliales

Occupation immédiate
Maximum de 30 résidences
Piscine, plage et marina privées

PRÉSENTATION PRESTIGIEUSE
des habitations modèles Zéphyr, Brise et Mistral
PROJET INTÉGRÉ — TRÈS SÉLECT — HAUT DE GAMME
Maximum de 30 résidences

Prix à partir de **148 000 \$**

261, chemin Bondville
Lac Brome
(514) 243-4166 — (514) 375-7379

à MIRABEL (nord)
AU PIED DES LAURENTIDES

LES PROMENADES DU BOISÉ MIRABEL

Projet domiciliaire de 1000 maisons
Phase 1:
En vente maintenant!

Une équipe de prestige!
Un site à part!

Membre participant CONCOURS un coup de main de 25 000\$

LES HABITATIONS D. GUILBAULT Ltée
ENTREPRENEUR GENERAL

438-0377
Lundi au mercredi 13 h à 17 h et 19 h à 21 h. Jeudi, samedi et dimanche 13 h à 17 h ou sur rendez-vous

À date toutes nos maisons ont été livrées selon l'offre

7 NOUVEAUX MODÈLES

- BUNGALOW détaché
- COTTAGE détaché avec ou sans garage
- SPLIT-LEVEL, détaché
- TAUX D'INTÉRÊT bas selon la date de livraison
- MODÈLES différents, GRANDES PIÈCES
- GAZON avant et arrière
- RUE en forme de BOUCLE
- ÉCOLE PRIMAIRE
- GARDERIE à l'école primaire
- ÉCOLE SECONDAIRE tout près
- AUTOBUS RAPIDE métro et centre-ville

Chantignole (1983 INC.)

Palme d'Or Maître Constructeur

DU PROGRAMME DE GARANTIE DES MAISONS NEUVES (3^e année d'affilié)

A REÇU LA

Rens.: 445-0263
1867, JAC.-MARCIL

Lun., mar., mer. 13 h à 21 h.
Sam., dim. 12 h 30 à 17 h.

RTÉ 116 VERS ST-BRUNO
CH. CHAMBLAY
BOUL. GAETAN-BOUCHER
JAC.-MARCIL
COUSINEAU
ROND-POINT DODGE-CHRYSLER

DOMAINE LE VALLON

«VOUS RECHERCHEZ LE LUXE, L'ORIGINALITÉ, LE PRESTIGE SUR UN SITE PRIVILÉGIÉ ET CLÔTURÉ... NOUS VOUS L'OFFRONS.»



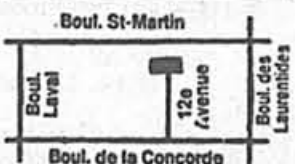
CONDOS-TÉMOIN À VISITER

à partir de **85 000 \$**
CONDOMINIUM INCLUANT:

- Stationnement intérieur
- foyer
- aspirateur central
- système d'interphone
- tapis de qualité supérieure

- salle d'eau ultramoderne
- parc privé
- insonorisation accréditée par Acousti-Lab Ltée

OCCUPATION IMMÉDIATE



Bureau des ventes:
12e Avenue (nord de la Concorde) **667-2375**
Laval-des-Rapides

Lundi au jeudi: 11 h à 20 h
Vendredi, samedi et dimanche: 11 h à 17 h

OCCUPATION IMMÉDIATE

LE MONTRÉGÉNIEN

50% VENDU

CONDOMINIUMS DE PRESTIGE
2 ch. et 3 ch.



VENEZ VISITER NOS CONDOS TÉMOINS

PRIX À PARTIR DE **125 000 \$**

PENTHOUSE
Prix à partir de **200 000 \$**

8255, BOUL. SAINT-LAURENT BROSSARD

(Pont Champlain, voie de service, Route 132 Ouest, jusqu'à Saint-Laurent)

FRAIS DE CONDO GRATUITS POUR 1 AN AUX 10 PREMIERS ACHÉTEURS

- Piscine intérieure, bain tourbillon
- Sauna, salle d'exercices, terrains de tennis
- Gicleurs, système de climatisation

TRUST GÉNÉRAL
Le maître courtier

466-2644 CARMEN LAUZON
466-7350 ALLEN MCLAREN

COPROPRIÉTÉS
Phase IV (disponibles pour le 15 décembre)
À partir de **67 800 \$**
incluant tous les electro-ménagers

Dans la vallée de ST-SAUVEUR un site boisé, avec vue imprenable sur les pistes de ski.
Véritable village privilégié, animé par le Carré Normand (piscine intérieure, saunas, bain-tourbillon).

3 chambres à coucher pour seulement **120 000 \$**
Disponibles pour le 15 décembre

L'investissement de choix à prix raisonnable.

Village la fontinière
résidences secondaires, copropriétés

(Montréal) 430-5665
(Piedmont) 1-227-2681
300, Chemin Beaulne, Piedmont
Autoroute 15, sortie 60, à droite boul. Robert, à droite Chemin des Frères

La FCQ s'objecte

Le président de la Fédération de la Construction du Québec, M. Robert Linteau, craint que la profession d'entrepreneur en construction ne soit décimée par le contenu de l'avant-projet de loi portant sur la réforme du Code Civil.

Selon M. Linteau: «À force de responsabiliser les entrepreneurs de tous les clous plus ou moins mal plantés de la terre, de même qu'à vouloir blinder les clients jusqu'à les considérer mentalement déficients, on finira par faire disparaître la race des constructeurs québécois.»

Devant la sous-commission des institutions, réunie pour recevoir les commentaires des groupes intéressés par l'avant-projet de loi, M. Linteau a affirmé que ledit texte était «souvent mal ajusté aux réalités économiques».

La FCQ voit notamment d'un mauvais oeil, l'augmentation «outrancière» des responsabilités imputées aux entrepreneurs, la démesure des types de garantie et de leurs délais d'application ainsi que les effets économiques «désastreux» qu'engendrera l'application des nouvelles obligations administratives prescrites aux entrepreneurs.

Robert Linteau s'insurge tout particulièrement contre les délais de résiliation de contrat qui seront accordés au client dans le cadre de la future loi: «Accorder unilatéralement au client un délai de résiliation de trois ans, s'ajoutant au pouvoir de dédire d'un contrat préliminaire, relève de la plus haute inéquité.»

M. Linteau s'objecte aussi contre le contenu de la garantie prévue des travaux: «Imposer une garantie de cinq ans sur un bien qui n'est usuellement garanti que pour un an nous apparaît saugrenu. Tenir les entrepreneurs garants de la détérioration d'un ouvrage qui résulte d'un vice de construction, démontre l'ignorance des rédacteurs de l'avant-projet de loi.»



Haut lieu classé

«Goût exceptionnel, robe ensoleillée, bouquet généreux, léger arôme sauvage. Grande classe, une valeur sûre. À savourer longuement...»

Les Serres
Résidences de luxe pour gens de bon goût

Itinéraire:

Aut. Transcanadienne, sortie 55, boul. des Sources Nord, à gauche sur Salaberry jusqu'à Iberville puis suivre les indications jusqu'à notre bureau des ventes.

Heures de visite:

Lundi au mercredi: 13 h à 21 h
Jeudi: 13 h à 18 h
Samedi et dimanche: 12 h à 17 h

Dollard-des-Ormeaux
685-4878



Les Étoiles du Mont



UN AUTRE PROJET

LES DÉVELOPPEMENTS **à St-Sauveur**
TEXCORP INC. RÉSIDENCES - CONDO

DU SKI À VOLONTÉ! VUE SUR LE LAC! UN SITE ENCHANTEUR! LE CÉLÈBRE APRÈS-SKI!



VENEZ VISITER, 82 LUXUEUX CONDOS SITUÉS EN BORDURE DU LAC, AU PIED DU MONT, DES COURTS DE TENNIS, UNE PISCINE ET TOUTS LES AVANTAGES ET SERVICES D'UN HÔTEL, FAISANT DE CE COIN DES LAURENTIDES LE SEUL ET UNIQUE CENTRE DE VILLÉGIATURE AU QUÉBEC ET CELA 12 MOIS PAR ANNÉE.

HEURES D'OUVERTURE

LUNDI AU VENDREDI
10:00 À 18:00
SAMEDI - DIMANCHE
12:00 À 18:00

INFORMATIONS
TEL.: (514) 227-1861
1-800-363-2501

TOUTES NOS UNITÉS AURONT VUE SUR LES PISTES DE SKI ET PROFITERONT D'UN ENSOLEILLEMENT MAXIMUM!
VIVRE EN PLEINE NATURE À TRENTE-CINQ MINUTES DE MONTRÉAL.

Rénovation

Trois premières maisons transformées pour accueillir les grands-parents



Laurier Cloutier

Sans bruit, trois « maisons trois générations » verront le jour dans le Grand Montréal prochainement.

Vous avez sans doute visité ces dernières années, comme plus de 300 000 autres personnes, le Salon de l'habitation du Stade olympique, organisé par la compagnie Promexpo, de Pierre Parent.

Dans le cadre « du plus important salon du genre en Amérique », Pierre Parent dévoilait alors deux concepts prometteurs pour ceux qui ne voulaient pas « dumper » leurs parents âgés dans un centre d'accueil et pour les retraités encore autonomes qui préféraient continuer de côtoyer leurs enfants et petits enfants.

Plus de 300 000 Québécois ont alors pu visiter la « maison trois générations » et la « maison-pavillon », exposées à deux Salons annuels de l'habitation. Fabriquée en usine, la « maison-pavillon » peut être déposée en douceur par une grue dans le jardin arrière d'une propriété, détenue par les enfants, pour loger leurs parents âgés.

Par la suite, on n'a jamais plus entendu parler de ces « maisons trois générations » et « maisons-pavillon ». Du moins, pas d'étude publique sur ces concepts, pas de conférence de presse, etc. Se posaient entre autres des problèmes techniques, du type aménagement du territoire par exemple, dans des vil-

les qui n'ont jamais permis deux maisons sur un même terrain.

Mais *La Presse* vient de découvrir que l'idée germeait pendant ce temps. Ces concepts répondaient à des besoins réels, comme l'avait bien vu Pierre Parent, et les gens commencent à les adapter à leur situation personnelle.

Trois maisons « transformables »

La Clinique d'architecture de Montréal travaille actuellement sur trois « maisons transformables » qui logeront les grands-parents, d'une part, et les parents et grands enfants, d'autre part.

Le coordonnateur, Robert Leblanc, précise qu'une partie de l'équipe de 37 personnes de la Clinique d'architecture de Montréal vient de compléter les plans de deux rénovations-agrandissements et mijote une construction neuve destinée à devenir facilement, avec peu de travaux et à peu de frais, deux logements distincts au moment choisi.

Place Palmieri, près de la rue Sauvé, le fils Paul Ouellette possède une propriété, sise sur un grand terrain, en forme de triangle.

Il en profite pour agrandir son cottage, en doublant la superficie et construisant une deuxième maison, attachée à la sienne, en retrait de la rue.

Robert Leblanc s'est bien sûr assuré du respect du style architectural et de l'harmonisation des matériaux des deux immeubles.

Proches, mais en toute intimité

Les grands-parents pourront y vivre,

tout près de leur fils, mais en toute intimité. Même le lien direct entre les deux cottages, prévu initialement par le biais d'un espace de rangement commun au sous-sol, a été biffé des plans.

L'agrandissement-cottage, de 24 x 20 pieds carrés, regroupera les pièces importantes, pour ménager les pas des grands-parents. Pas de pièces trop grandes non plus, difficiles à entretenir.

Le deuxième projet d'agrandissement, au 9745 de l'avenue Hamelin, dans le même quartier de la ville, doublera presque aussi la superficie d'un bungalow de 1940 pour mieux loger une belle famille de cinq personnes, dont trois grands adolescents de 14 à 17 ans.

Sur deux étages, à l'arrière, l'agrandissement permettra l'ajout d'une salle de séjour, de trois chambres et d'un atelier de peinture et sculpture.

Pas de murs porteurs

Les plans de la Clinique prévoient trois poutres de soutènement, plutôt que des murs porteurs. La famille pourra ainsi déplacer éventuellement, sans problème, trois murs non porteurs lors de la transformation de la résidence après le départ des enfants. On pourra alors agrandir une ou deux chambres et surtout l'atelier.

Une fois complété, l'immeuble à niveaux multiples s'harmonisera avec le style des duplex et des conciergeries du quartier.

Le crépi Ispro en outre uniformisera le revêtement extérieur de la maison en plus d'avoir l'avantage d'isoler sa partie de 1940.

Sur l'Île Perrot par ailleurs, la Clinique est en train de concevoir les plans

et devis d'une nouvelle propriété pour l'ex-maire Senéchal qui offrira la particularité aussi de se convertir facilement plus tard pour accueillir les grands-parents.

Conversion rapide et sans trop de frais

On conservera alors l'axe central de la maison, qui deviendra commun. Mais les grands-parents et les parents disposeront de leur propre cuisine, salon, etc.

Il suffira d'aménager un escalier, à partir du balcon extérieur, pour donner deux entrées privées à la maison transformée. On ajoutera aussi quelques murs, déjà prévus. La deuxième cuisine se logera dans l'ex-bar, déjà muni de la tuyauterie pour l'évier et le lave-vaisselle.

Les deux agrandissements coûteront quelque \$75 000, plus de \$1 200 à \$1 600 pour les plans. Robert Leblanc souligne que de tels plans auraient coûté environ \$5 000 chez un architecte, ou en moyenne la moitié du prix à la Clinique, à but non lucratif.

À ce prix, la Clinique remet aussi à ses clients la liste des entrepreneurs accrédités aux Garanties de l'APCHQ (l'Association provinciale des constructeurs d'habitations du Québec). Elle recommande aussi de petits entrepreneurs qui se spécialisent dans les travaux de rénovation et qui souvent offrent de meilleurs prix que des gros constructeurs.

Le petit entrepreneur

Dans le premier cas de « maison

transformable » par exemple, Paul Ouellette a demandé une soumission à trois entrepreneurs. Ils exigeaient \$90 000, \$100 000 et... \$120 000. La Clinique avait pourtant évalué les travaux à \$75 000.

Paul Ouellette s'est alors adressé à un petit entrepreneur qui a signé le contrat à \$75 000, un écart de 40 p. cent par rapport au plus haut soumissionnaire.

C'est Raymond, le frère de Paul Ouellette, qui a commencé à évoquer l'idée d'une maison trois générations ou d'une maison-pavillon pour les grands-parents, après avoir visité le Salon de l'habitation.

« Granny's house »

Les deux frères connaissaient aussi le concept de la *Granny's house* d'Australie.

Mais Paul Ouellette et la Clinique ont connu des problèmes dans la réalisation du projet, à cause des règlements municipaux.

Les démarches auprès de la Ville ont débuté en avril dernier. Le service des permis a d'abord refusé une maison-pavillon usinée dans le jardin arrière de la propriété. La subdivision du lot posait problème, puis la construction d'une maison séparée, etc. Paul Ouellette et la Clinique commençaient à désespérer. La Ville posait par la suite comme exigence l'aménagement d'un terrain stationnement, etc.

Les grands-parents veulent se reloger parce qu'à 65 et 70 ans, quoique tout à fait autonomes, ils étaient menacés d'annulation de bail par leur propriétaire.

SUITE DE LA PAGE J3

eux se montrent davantage préoccupés par le sujet, non pas non plus établi de normes. Ils ont toutefois dressé un tableau comparatif permettant de quantifier les risques du radon. A titre d'exemple, une maison qui contient un taux de radon de 10 pci/l (picocuries par litre) expose ses occupants à des risques de cancer du poumon équivalents à cinq fois ceux encourus par des non-fumeurs alors qu'une lecture de 200 pci/l équivaut aux risques associés à une consommation de quatre paquets de cigarettes par jour.

Le ministère de l'Environnement du Québec ne dispose d'aucun appareil de détection pouvant être vendu ou prêté aux propriétaires désireux de connaître le taux de radon dans leur maison. Ses ingénieurs recommandent toutefois aux personnes intéressées de se procurer le détecteur

«Alpha Track» de la compagnie «Terradex Corporation», 460 Wigget Lane, Walnut Creek, California, 94548. Vendu au prix d'environ 35\$, ce détecteur doit être fixé au mur du sous-sol pendant plusieurs semaines. Après quoi, il est retourné à son fabricant qui l'ouvrira pour en faire l'analyse. Les résultats sont ensuite communiqués par la poste au propriétaire.

Tout cela pour dire que vous devriez d'abord vérifier la présence du radon avant de tenter d'empêcher son infiltration à l'intérieur de la maison. La présence excessive de radon ne constitue pas en soi un problème insurmontable. Les précautions à prendre sont variées et ne coûtent pas excessivement cher:

- 1- Colmater les fissures du plancher de béton.
- 2- Assurer une ventilation naturelle ou mécanique de l'espace du sous-sol.

3- Éviter les effets de la pression négative provoquée par les conduits d'évacuation de la sécheuse, du poêle à bois et de la fournaise en installant des conduits de sortie d'air reliés aux appareils.

4- Calfeutrer les joints autour des conduits et canalisations passant au travers les murs de fondations.

5- Recouvrir le réservoir de la pompe submersible d'un couvercle de métal.

6- Recouvrir toute surface de terre exposée au sous-sol.

7- Sceller les joints entre les murs et le plancher des fondations.

8- Raccorder un ventilateur-évacuateur à un drain ceinturant les fondations.

9- Installer un conduit qui aspirera le radon contenu sous la dalle et l'évacuera à l'extérieur de la maison.

Chaleur et confort

Même si la plupart des programmes incitatifs pour la conversion à l'électricité sont terminés, le consommateur est toujours tenté par le mode de chauffage à l'électricité devant les soubresauts toujours possibles du marché pétrolier. Ainsi, la bonne vieille fournaise au mazout qui a jusqu'ici rendu de fiers services est peut-être à la limite d'une vie utile et candidate à la retraite.

Habituellement, la décision de devenir «électroquébécois» et de

procéder à ces changements est accélérée dès l'arrivée des premières journées un tantinet plus fraîches de l'automne. Quoi qu'il en soit, le choix d'un type ou l'autre de système de chauffage électrique doit se faire de façon éclairée et réfléchie. L'une des solutions les plus populaires consiste à installer le système à convection, connu sous le nom de plinthes chauffantes, pour remplacer le système à air pulsé. Dans d'autres cas, on pourra faire remplacer uniquement la fournaise à l'huile par une fournaise à énergie électrique tout en conservant le réseau de conduits existants.

Quelle que soit sa décision, le consommateur aura recours à un maître électricien, membre de la

Corporation des maîtres électriciens du Québec, pour vérifier si son entrée électrique peut accepter cette charge additionnelle sans sursouffler. Il y a de fortes chances que des modifications importantes soient nécessaires, d'où l'importance pour le propriétaire de recourir aux services d'un entrepreneur électricien pour l'aider à établir clairement les coûts complets reliés à son projet.

Que ce soit pour un changement complet du système ou encore simplement un ajout au chauffage existant, il est impératif que la demande totale du système électrique ne soit pas supérieure au calibre de votre entrée électrique.

L'excellence a un nom: I&S

Et la preuve, c'est le grand succès que I&S connaît dans chacune de ses réalisations résidentielles.

Deuxième et dernière phase



Les Tours du Méritas Montréal

Pour vivre en harmonie. Les Tours du Méritas offrent sécurité et confort dans un environnement qui rappelle la tranquillité de la campagne.

- On y retrouve:
- plusieurs modèles différents;
 - système d'alarme et climatisation;
 - piscines extérieure et intérieure;
 - bain tourbillon commun, sauna;
 - salle d'exercices et de réception.

Thomas Robert Reiner, architecte

Disponibilités:

Tour 1: automne-hiver: au prix de janvier 1988

Tour 2: juillet 1989, 2e et dernière phase

5400, Place de Jumonville (Accès par Dickson, au nord de Sherbrooke, deux rues à l'est de Viau)

(514) 254-9901

HEURES D'OUVERTURE:

Du lundi au vendredi de 13 h à 20 h. Le samedi et le dimanche de 12 h à 17 h.

Quatrième phase



L'Autrerie Saint-Lambert

2 et 3 chambres à coucher avec mezzanine et toit terrasse

Occupation automne 88

549 D'Isère, app. 10, St-Lambert
Route 132 jusqu'à la sortie boulevard Simard. Suivre les affiches de L'Autrerie jusqu'au boulevard de Namur, à droite
(514) 672-9809

Heures d'ouverture

Lundi au mercredi, 13 h à 20 h

Jeudi, 13 h à 17 h

Samedi et dimanche, 12 h à 17 h



Voir une résidence I&S, c'est vouloir y demeurer.



I & S Inc.
30 ans de réussites
6 000 résidences à notre crédit

Nouveau à Brossard

LES JARDINS CAMBONI

MAISONS DE VILLE site enchanteur

INTÉRÊT 6 1/2% ou SOUS-SOL FINI

GARANTIE 1 AN

BUREAU DES VENTES: 443-8173

BOUL. TASCHEREAU O.

NAPLES

NEUVILLE

PONT CHAMPI, AV.

ROME

25 ANNÉES D'EXPÉRIENCE

perri holdings inc.

CONTRACTEUR GÉNÉRAL 676-2685

2683, AV. NEUVILLE, coin BOUL. DE ROME

HORAIRES: DU LUN. AU JEU. DE 13 h À 17 h ET DE 19 h À 21 h. VEN. SUR RENDEZ-VOUS. SAM. ET DIM. DE 13 h À 17 h

(3-4 chambres à coucher) Dans le site de l'ancien monastère des Pères Camboni, un grand terrain boisé entouré du parc Antoine-Brossard. Une petite communauté de 42 familles privilégiées. Luxueuses maisons 2 étages avec garage individuel, entourées d'espaces verts. Asphalte et terrassement complet.

CERTAINS MODÈLES DISPONIBLES POUR LOCATION OU LOCATION AVEC OPTION D'ACHAT

Le Bourg Fleuri

Pour habiter la qualité

Un nouveau quartier à St-Gérard-Majella

PROJET SITUÉ À DEUX PAS DE L'ASSOMPTION

- Sept constructeurs expérimentés sur le site.
- Vaste choix de modèles de maisons.
- Secteur boisé.
- Très grande accessibilité au réseau routier.

HABITEZ VOTRE MAISON...

Réalisez votre rêve dans un environnement agréable et paisible et profitez d'un des plus bas taux de taxation de la région.
(Taxes approximatives de 500\$.)

À PARTIR DE 60 200\$ (TERRAIN EN SUS)

À LONGUEUIL



Vue
imprenable
Verrières et balcons
donnant sur le fleuve



métro Longueuil
lié à l'édifice

CONDOMINIUM DE PRESTIGE

L'Estuaire
au grand air...

Heures d'ouverture:
du lundi au jeudi:
de 13 h à 20 h
le samedi et le
dimanche:
de 13 h à 17 h

50, RUE DE LA BARRE **651-1611**
525-3584

Pour quelques unités disponibles — taux garantis 10 1/4% — 1 an

Les Tours de la Rivière
Havre des Iles - face à l'île Paton

TOUR II
MAINTENANT OUVERT
PROFITEZ DES PRIX
PRÉCONSTRUCTION
BUREAU 75 PROMENADE DES ILES
CHOMÉLY (YVA)

80% TOUR I VENDU
Occupation janvier et juillet 1989

VIVRE AU BORD DE L'EAU,
UN RÊVE ACCESSIBLE

Condominiums
Si vous voulez prendre la bonne décision

L'EMPLACEMENT — Bord de l'eau, un luxe recherché.
L'ENVIRONNEMENT — Près du parc, golf, transport en commun.
LA QUALITÉ DE VIE — Piscine, sauna, terrasse paysagère sur le bord de l'eau, marina.
L'ACCÈS — Entre le centre-ville de Montréal et les Laurentides, près des autoroutes 13 et 15.

LA QUALITÉ DE CONSTRUCTION
— Béton armé
— Isolation et insonorisation de qualité supérieure
— Système de sécurité
LE PRIX — Comparez nos prix.

Si vous recherchez tout cela
RENSEIGNEMENTS:
681-1718 681-3959
Heures de visite: lundi au jeudi 13 h à 20 h
vendredi au dimanche 13 h à 18 h

À PARTIR DE 92 900\$



ST-LAMBERT
CONDOMINIUMS

Les Jardins du Golf

PHASE I II et III
Vendus à 100%
PHASE IV
Vendus à 30%

Occupation immédiate
2 ch. 105 000\$ et plus
3 ch. 125 000\$ et plus
Penthouse et jardin disponibles

Bureau des ventes
1665, av. Victoria
(JARDIN 107) St-Lambert
AMPARO CONSTRUCTION INC.

Heures d'accueil:
Lun. au jeu.: 9 h à 20 h
Ven.: 9 h à 16 h
Sam. et dim.: 13 h à 17 h

465-5311 466-1214

TERRASSE BRITTANY
MAISONS DE VILLE «DESIGNER»
Un nouveau concept pour un mode de vie renouvelé
au coeur de Ville Mont-Royal

HYPOTHÈQUE : 6.9%
Bureau des ventes sur place
125, av. Brittany, bureau 7
Jeudi, 17 h 30 à 19 h 30. Samedi et dimanche, midi à 16 h
Pour renseignements ou rendez-vous, veuillez appeler:
Joyce Gauthier — **Liane Redding**
Rés. 342-4436 Rés. 737-8963

Nouveauté exclusive présentée par
ROYAL LEPAGE **342-9671**

Décoration intérieure... Château d'aujourd'hui
Succ. Décor Décarie

LONGUEUIL
RÉSIDENCES EXCLUSIVES

LES TOURS DU PARC

DANS UN DOMAINE BOISÉ



Une invitation à la nature

- Face à la base de plein air
- 2 et 3 chambres
- Garage inclus
- Poste de garde à l'entrée avec surveillance électronique

Promotion:
TAUX D'INTÉRÊT DE 8 1/2% par 2 ans
(sujet à changement sans préavis)

BUREAU DES VENTES
1200, boul. Curé-Poirier est
Du lundi au mercredi de 13h à 20h.
Le jeudi, le samedi et le dimanche de 13h à 17h

448-0869



C.H.A.T.E.A.U
Lafayette
LONGUEUIL
Coin Saint-Charles
et Lafayette

CONDOMINIUMS
(Les appartements font face au fleuve)
VERRIÈRES

Un regard unique sur Montréal

À PROXIMITÉ DE TOUT

- Piste cyclable
- Métro Longueuil
- Place Longueuil
- Pont Jacques-Cartier
- Vieux Longueuil
- Holiday Inn

PHASE 1
Preconstruction
Prix à partir de **95 600\$**



UNE RÉALISATION DE
CONSTRUCTIONS SOUVEN INC.

HEURES DE VISITE:
lundi, mardi, mercredi et
jeudi de 13 h à 19 h 30
Samedi et dimanche
de 13 h à 17 h

BUREAU DES VENTES
(514) 442-3630
COIN ST-CHARLES ET LAFAYETTE,
LONGUEUIL (QUÉBEC)

MAQUETTES SUR PLACE



CONDOMINIUMS SOMPTUEUX **NOVEL I** OCCUPATION AUTOMNE 1989

avec une vue panoramique sur le Mont-Royal

LE GRAND LUXE À PROXIMITÉ DU CENTRE-VILLE DE MONTRÉAL

OÙ VIVRE SERA UN ENCHANTEMENT

Situé aux angles de l'Acadie et Sauvé
et voisin de tous les services essentiels

- Autoroute
- Écoles - CEGEP
- Parcs
- Églises
- Centres commerciaux
- Autobus - train - métro

3 1/2 4 1/2 5 1/2

CARACTÉRISTIQUES:

- Deux salles de bain (4 1/2 et 5 1/2)
- Tuiles céramique dans salle de bain, entrée et cuisine
- Deux ascenseurs rapides pré-programmés
- Système de sécurité en circuit fermé
- Murs mitoyens insonorisés
- Tapis de qualité mur à mur
- Espaces de rangement et buanderie
- Finition des plus soignée
- Construction incombustible en béton armé
- Chute à rebus

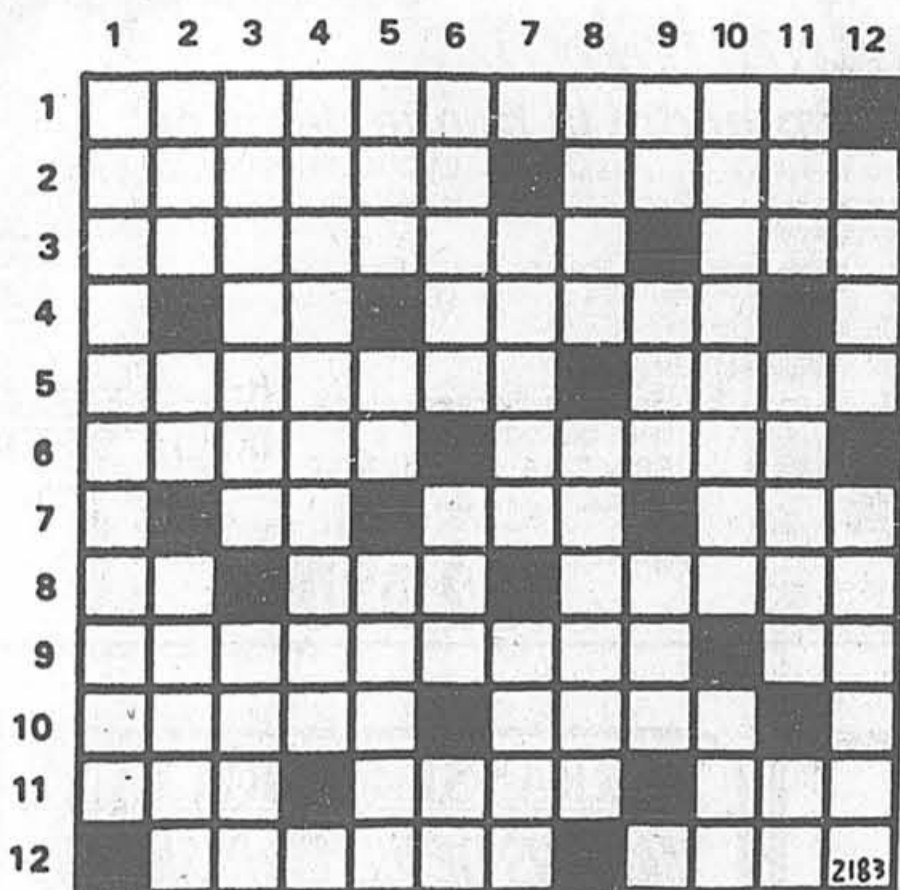
Prix de pré-construction à partir de **79 500\$** avec garage

Bureau des ventes: sur Sauvé, 200 pieds à l'ouest de l'Acadie 332-9942
REAL LEBLOND, JOANNE BERTRAND et MARC DUBUC

LES CONSTRUCTIONS MUSTO INC.
Réalisateur depuis 1966 de plusieurs projets dans la région de Montréal

Heures:
Lun. au jeudi: 13 h à 20 h
Sam. et dim.: 13 h à 17 h

MOTS CROISÉS



HORizontalement

- Qui a des idées bizarres.
- Eloigné — Pâtés de maisons.
- Azotates — Capucin.
- Dieu solaire — Pause.
- Accumuler — De plus.
- Empereur romain d'Occident — Professions.
- Article arabe — Parente — Levant.
- Conjugaison — Personnage d'Alfred Jarry — Graveur belge, né à Ostende.
- Début officiel d'une manifestation — Bruit de tambour.
- Donne les couleurs de l'arc-en-ciel — S'inscrire en faux.
- Chef éthiopien — Chemin — Peintre français, mort en 1966.
- Vaporeuse — Extraite.

Verticalement

- Panier pour mettre du raisin.
- Dans ce pays — Pronom personnel — Relatif à la campagne.
- Personnage qui mène une vie fastueuse — Cherche à atteindre.
- Velléitaires.
- Retira — Soldat de Hitler — Courte.
- Se dit d'une bonne vue — Objectif — Métal qui ne rouille pas.
- Vadrouiller — Sans variété.

- Facile — Massacre.
- Troisième personne — En passant par — De naissance.
- Insignes d'officier — Il est avare.
- Dans l'alphabet grec — Développement de quelque chose — Dans la gamme.
- Ancien nom de la Thaïlande — Piège à bascule.

SOLUTION AU PROCHAIN NUMÉRO



SOLUTION DU DERNIER PROBLÈME

VOTRE HOROSCOPE

SCORPION
DU 24 OCTOBRE AU 22 NOVEMBRE

Il est probable que vous accomplissiez plusieurs choses aujourd'hui. Cependant, vous devrez avoir une approche active, c'est-à-dire être prêt à l'action, travailler fort, coopérer avec d'autres personnes. Cette attitude foncée éliminera toute peur et appréhension. Ainsi, vous soutiendrez aisément le regard des autres et apprécierez d'être le centre d'attraction.

SAGITTAIRE
DU 23 NOVEMBRE AU 21 DÉCEMBRE

Il se peut que vous ressentiez un certain découragement devant le travail accompli et passé inaperçu. Personne ne semble remarquer ou encourager vos efforts. Ne vous découragez pas. Vous recevrez récompense et gratitude en temps et lieu. Assurez-vous toutefois de poursuivre la tâche qu'est la vôtre.

CAPRICORNE
DU 22 DÉCEMBRE AU 20 JANVIER

Vous vous sentirez ambitieux et très conscient de vos possibilités. Vous accomplissez un travail remarquable et vos supérieurs seront impressionnés par vos capacités. Ce sera le temps idéal pour demander une augmentation de salaire ou une certaine forme d'avancement. Votre vie sociale vous amènera à partager les confidences et secrets d'un être qui vous est cher.

VERSEAU
DU 21 JANVIER AU 19 FÉVRIER

Vous avez tendance à négliger l'énorme potentiel qu'est le vôtre. Si vous êtes pessimiste et si vous négligez de consacrer toute l'énergie nécessaire à votre travail, vous nuirez autant à vous-même qu'à vos confrères. Tentez de communiquer ouvertement avec ceux qui pourraient vous aider. Débarrassez-vous des secrets et idées qui vous hantent.

POISSONS
DU 20 FÉVRIER AU 20 MARS

Vous ressentirez un certain besoin de solitude aujourd'hui. Toute forme d'introspection et de contemplation sera bénéfique à votre mieux-être. Vous acquerrez des valeurs spirituelles qui transcendent vos inquiétudes matérielles. Le fait de mieux vous connaître, de retrouver un équilibre parfois chancelant améliorera votre situation sentimentale et familiale.

BELIER
DU 21 MARS AU 20 AVRIL

Vous réalisez que votre situation financière devient dangereuse. Il est cependant encore temps de réagir. Vous allez devoir suivre votre budget avec beaucoup plus de rigueur. Vous considérez avec un certain doute les avances amoureuses qui vous seront faites. Vous vous méfiez autant de vos propres sentiments que de ceux d'autrui surtout s'ils inspirent de la gentillesse. Attention à ne pas être trop cynique.

TAUREAU
DU 21 AVRIL AU 20 MAI

Vous serez enclin à laisser votre entourage prendre les décisions aujourd'hui et cela n'est pas une mauvaise idée. Votre attitude relaxante et joyeuse vous permettra d'être à l'aise peu importe les situations. Vous ne souhaitez que de vous amuser. Votre imagination très vive et vos rêveries prendront une coloration nettement érotique.

GÉMEAUX
DU 21 MAI AU 21 JUIN

La journée sera caractérisée par une remise en question de vos objectifs. Vous refuserez d'être influencé par des idées préconçues qui circulent dans votre entourage. Cette ouverture d'esprit vous amènera à avoir une approche nouvelle et solidifiera votre vision. Vous exercerez une extrême fascination découlant de votre grande sensualité.

CANCER
DU 22 JUIN AU 22 JUILLET

Une autodiscipline sera essentielle si vous voulez atteindre les buts fixés. Ces buts incluent le désir d'augmenter votre connaissance du monde par des études ou un voyage. Quelques activités culturelles seraient profitables. Vous commencerez un cycle de grande production dans votre vie extérieure et sociale. On vous verra oeuvrer dans des domaines humanitaires.

LION
DU 23 JUILLET AU 23 AOÛT

Un changement majeur souhaité pourrait survenir aujourd'hui. Ce désir pourrait vous amener à fréquenter des lieux nouveaux. Vous pourriez y rencontrer quelqu'un avec qui vous sentez une forte complicité. Ne laissez pas quelques divergences d'opinion freiner cette amitié naissante. Amélioration possible de votre état de santé. Possibilité de repartir d'un nouveau pas.

VIERGE
DU 24 AOÛT AU 22 SEPTEMBRE

Vous ferez preuve d'originalité dans vos occupations. Vos méthodes paraîtront parfois excentriques, mais auront de remarquables résultats dans l'exercice de vos fonctions ou dans le déroulement de vos activités. Tout ce que vous entreprendrez dans votre vie sociale sera fait sérieusement. Il se peut que vous ayez à rompre des liens que vous auriez crus éternels. Vous ressentirez un besoin de solitude.

BALANCE
DU 23 SEPTEMBRE AU 23 OCTOBRE

Vous serez confronté aux nécessités et difficultés matérielles de votre situation. Vous devrez revenir sur vos intentions premières et vous contraindre à employer des moyens éprouvés pour résoudre vos problèmes concrets. Il se peut que vous joigniez une organisation qui se dévoue à une cause humanitaire.

BAVIS AUX LECTEURS: De nombreux lecteurs écrivent régulièrement afin d'obtenir une consultation. Plusieurs ne reçoivent jamais de réponses. Il y a deux raisons qui expliquent cette situation. En premier lieu, étant donné le volume du courrier à traiter, nous ne pouvons pas répondre à toutes les lettres. Deuxièmement, plusieurs personnes omettent d'indiquer des données essentielles, tels l'heure, le jour, l'année et le lieu de leur naissance. Sans ces informations, il est impossible de répondre valablement à vos questions. C'est pourquoi nous écartons ce genre de lettres. Merci de votre compréhension.

RÉPONSE À VOS QUESTIONS

Je suis née le 21 novembre 1968 à 13 h 50. Quel est mon ascendant? Que me réserve l'année sur les plans sentiments, santé et travail?
 Vous avez un ascendant Poisson. Votre amour de l'art et votre sens de l'esthétique, guideront en partie votre carrière. Inventive, sociable, vous saurez vous associer à des personnes optimistes et créatrices. Les rapports de personne à personne compteront beaucoup, dans la vie privée et dans la vie professionnelle. Vous pourriez devenir une bonne conseillère professionnelle. Vous savez rendre le travail en association et en collaboration, profitable et productif. Exigeante envers vous, avec une tendance au pessimisme, vous attirer à vous heureusement des personnes optimistes et audacieuses. Vos leur apportez votre rigueur, votre profondeur et votre sens pratique et les personnes, en retour, vous apportent la créativité, le goût d'oser, la confiance en l'existence. Cette année, forte possibilité d'une relation amoureuse qui fascine au point de ne plus voir clair et vous et autour de vous. Il y aura beaucoup de présentations, de rêves et de fantasmes dans cette relation. Il faudra attendre la fin de 1989 avant d'élaborer des projets à long terme. Essayez, en douceur, d'établir un rapport d'égal à égal avec la personne aimée et d'éveiller davantage votre sens critique. Une année très importante en ce qui touche aux arts et à la créativité en général. Vous aurez énormément d'inspiration. Vous mettez de la beauté dans votre vie.

Je suis née le 23 mai 1945 vers 4 h 45, à Honfleur, comté de Bellechasse. J'aimerais avoir des indications concernant ma personnalité, l'amour, le travail, les finances et la santé.
 Vous êtes volontaire, assez foncée, vous savez vous imposer tout en conservant un calme et un contrôle de vous-même qui vous quittent rarement. Beaucoup de sensibilité et d'imagination créatrices en harmonie avec votre tempérament volontaire. Nervosité, vivacité, placidité sous une apparence de calme, de placidité et de lenteur. Sur le plan intellectuel: la passion d'apprendre, de la combativité, aucune crainte des polémiques, de l'assiduité dans les travaux intellectuels qui vous intéressent, finalement une tendance au fanatisme, à un besoin compulsif de gagner les autres à vos idées, vos valeurs. Dans vos activités quotidiennes, vous êtes très sérieuse, constamment préoccupée par le travail, l'organisation matérielle de votre vie, ce qui bien sûr vous aide à solidifier et rendre plus sûres votre carrière et votre foyer, mais tend à vous rendre pessimiste, à tout critiquer. Il y a pourtant en vous une grande force de joie et de créativité que vous devriez utiliser plus souvent. Le sport, les activités en plein air, la création sous toutes ses formes, différents jeux et loisirs, voilà ce dont vous avez besoin pour trouver un bon équilibre personnel. Il est fort possible que vous travailliez directement ou indirectement avec des milieux institutionnels (hôpitaux, asiles, prisons, centres de rééducation, etc.). Il y aura souvent une implication émotionnelle dans vos milieux de travail et les rapports proches des rapports familiaux avec l'entourage professionnel. Les cinq prochaines années seront très actives et productives professionnellement. De la chance en 1989. Vous ferez une excellente impression sur les gens, dans tous les milieux où vous évoluerez. Votre dynamisme et vos élans de générosité déclencheront des réactions positives et généreuses autour de vous.

Francine Noël

Myriam première

ROMAN



vlb éditeur

— 76 —

T'as vu!!! Ma mère nous damera toujours le pion!» Maryse sourit; elle aime bien regarder des gens heureux, quand par hasard elle en rencontre, ils sont reposants. François déclare qu'ils doivent absolument visiter son jardin, il va les guider. Myriam décide d'ignorer l'intrus, elle embrasse Blanche et lui dit, dans le particulier:

— Vous savez, j'ai un bon tuyau sur l'homme au violoncelle. Ariane le connaît. Je l'ai mise dans le coup, c'est ma meilleure amie, elle doit tout savoir.

— L'homme au violoncelle habite en face de chez moi, dit Ariane. On peut vous le présenter.

— Êtes-vous sûres que c'est le même?

Les deux fillettes se regardent, perplexes: elles n'avaient pas pensé à cela.

Blanche profite de ce moment d'hésitation pour enfoncer son clou:

— Comment ça va, Ariane, votre piano? Il faut pratiquer, vous savez.

— Je pratique!

— C'est bien beau le talent mais il faut travailler aussi. Faire des gammes.

— Je vous le promets, répond Ariane qui s'étonne elle-même: les grands-mères, c'est dangereux, ça a des trucs pour vous arracher des promesses idiotes. Elle a raison de ne pas s'occuper des siennes.

Elle file rejoindre Tristan à l'autre bout de la table; le petit s'est emparé d'un scruier, c'est mauvais, ça, le sucre, pour un bébé, elle va lui donner une claquette sur les mains, au moins une claquette.

Nullement démontée par cette désertion, Blanche continue d'exposer à Myriam son point de vue: elle a toujours été intransigente avec

l'oncle Louis, son fils musicien, et il a continué de jouer, aussi! Elle connaît cela, les enfants-musiciens, il faut leur serrer la vis de temps en temps. La grand-mère sourit mais Myriam se dit «Fiou!» Heureusement qu'elle n'a aucun talent de ce genre-là, des talents rughants! Elle n'aimerait pas se faire serrer la vis par une grand-mère immortelle, ça n'en finirait plus!

— Coudon, grand-maman, dit-elle, c'est-tu vrai que vous êtes immortelle?

Mais Blanche est déjà dans Babylone fleurie avec Désiré. François leur parle en faisant de grands gestes. Il est content d'avoir un auditoire neuf et captif dans la personne du faux grand-père. Blanche joue machinalement avec son collier, ses mouvements sont vifs. Myriam regarde tout cela de la galerie.

— Ça se peut pas que le collier de ma grand-mère soit si vieux que ça, dit-elle. Il a l'air neuf.

— Les perles, ça s'usent pas, répond Maryse. Le collier est tel que Catherine l'a porté pour la première fois, à peine sortie de l'adolescence.

— Elle avait l'air de quoi, dans ce temps-là, Catherine? demande Gabriel. Comment il était, le sergent Labelle, à mon âge?

— Comment elles étaient, les petites Fraser de l'île Verte, à huit ans? demande Myriam. Tu devrais nous raconter ça, plutôt.

Sa voix est aiguë du bonheur anticipé.

— Ça me tente pas...

— Ça te tente pas, ou t'en sais rien? demande Fred, réapparut.

— Peut-être que j'en sais rien, dit Maryse. Quel emmerdeur!

— Je n'aime pas tellement les histoires avec des enfants, j'ai pas le tour de les raconter. Ce que j'aime bien, ce sont les jeunes...

Elle sourit à Miracle, tassée sur elle-même depuis l'arrivée de Blanche, comme si elle craignait la grand-mère. Pourtant, là-bas parmi les fleurs, Blanche et Désiré ont l'air inoffensifs et légers; on leur donnerait dix-huit ans.

Marité part vers la cuisine avec une pile d'assiettes. Tristan rit; Ariane tient ses menottes emprisonnées dans ses mains, elle les frappe doucement. Maryse suit le mouvement cadencé des petites mains au-dessus de la table. Aujourd'hui, elle ne veut penser qu'à des choses légères comme des mains d'enfant ou comme l'amour à dix-huit ans, les dix-huit ans mythiques. Elle se sent douce et amollie par la mort de Mélisbée. Pour peu, elle parlerait de sa rencontre avec Laurent ou avec Michel Paradis, c'est la même histoire, toujours recommencée, c'est le frisson des débuts. Elle sourit et dit qu'elle veut bien raconter quelque chose, mais rien de son répertoire habituel. Elle a la tentation de les amener de son côté, dans le seul épisode joyeux qu'elle puisse imaginer, la rencontre de ses parents pendant l'inondation du printemps 35, c'est un beau mensonge liquide, une histoire d'amour qui a duré le temps d'un défilé de caméra.

— Ah oui, décris-nous la photo! dit Laurent.

Il l'embrasse et rit. Elle rit avec lui. La photo dont il parle est énigmatique; ils ne voient pas où elle a été prise. Certainement pas en bordure du canal Lachine, exempt d'inondations depuis le début du siècle... Les enfants les trouvent

idiots, désordonnés et impolis; on ne sait même pas de quoi ils rient.

— Si on vous dérange, dit Gabriel, on peut se retirer!

Ses deux chums se donnent des coups de coude et gloussent.

— La photo en question, vous la connaissez, dit Maryse. Elle a longtemps été suspendue dans mon bureau, elle représente ma mère à dix-huit ans, seule sur un trottoir inondé. Mais si on la regarde bien et longtemps, on y découvre d'autres personnalités et on voit qu'il s'agit en fait d'une demande en mariage par un jour de débâcle. C'est une histoire de neige, fondante comme un sorbet...

— Sobet, répète Tristan.

Maryse lui sourit.

«Tiens! se dit Myriam, lui, ça fait rien qu'il interrompe, on lui pardonne. La vie est tellement simple à trois ans et demi!»

Maryse continue:

— Ma mère Irène est née dans Sainte-Anne, qui est le quartier voisin de Saint-Gabriel, celui de mon père et de tout le clan irlandais. Dans Sainte-Anne, les ouvriers s'appellent Marcoux, Dubois ou Tremblay, ils parlent uniquement français et ils ne fréquentent pas ceux de Saint-Gabriel, des déportés irlandais teigneux! Quand ma mère est placée comme bonne dans une famille de Côte-Saint-Antoine, elle a tout juste quatorze ans, elle ne sait pas un mot d'anglais et elle panique devant les ordres incompréhensibles de sa patronne aux cheveux de filasse. La patronne a toujours l'air de japper malgré ses sourires, elle ressemble à une chienne jaune qui sourirait en jappant. «Une maudite chienne!» se dit Irène intérieurement, elle ne veut plus travailler là, leur jargon, c'est du chinois! Mais elle ne sait rien faire d'autre que du ménage, et elle continue de servir la chienne et sa famille. Avec le temps, elle finit par comprendre l'anglais. Elle pourrait même soutenir une conversation rudimentaire avec quelqu'un de simple. Elle a dix-huit ans maintenant, elle a changé de patronne mais cela se passe encore en anglais. Depuis quelque temps, un Irlandais de la Pointe lui tourne autour, il est toujours sur son chemin. Il la regarde comme s'il voulait la photographier mais il lui fait un peu peur, il est étrange. Or, un jour c'est la fonte des neiges et les bas quartiers sont inondés; l'eau envahit les rues et monte inexorablement, franchissant les seuils de maisons sans cave construites à même le sol. Puis, brusquement, cela s'arrête. Les gens sympathisent et s'embrassent, tellement ils sont soulagés! Ils sont tous dans la rue, ceux de Sainte-Anne et ceux de Saint-Gabriel. Ma mère est sortie comme tout le monde, elle se promène dans les rues-rivières et elle rencontre mon père à l'écluse Saint-Gabriel, là où leurs deux quartiers se rejoignent. Ils sont au-dessus d'un ancien puits...

Gabriel demande si le puits apparaît sur la photo ou si elle a identifié la présence d'un point d'eau grâce aux fléchettes enfouies dans le sol.

— Quelles fléchettes? demande Miracle. Marie, sortant de sa torpeur. Des fléchettes de curare?

Ravi d'avoir eu l'attention de la sorcière, Ga-

briel explique comment, correctement plantées dans le sol, des fléchettes peuvent indiquer les points d'eau que chacun possède. Il est interdit aux autres membres de la tribu d'y toucher!

— T'es mêlé en pas pour rire, toi, dit Myriam. Tu penses-tu que la mère de Maryse vient d'une tribu?

— On est dans le fictif, répond Gabriel. Tout est possible!

Mais qu'est-ce qu'elle a, qu'est-ce qu'elle a, aujourd'hui, sa soeur? Elle est énervante!

Laurent confirme l'authenticité de l'utilisation des fléchettes et restitue l'action dans son contexte qui serait plutôt la Haute-Volta que Pointe-Saint-Charles.

— So what! dit Gabriel. Vous êtes ultra-car-tésiens, tout à coup!

Maryse profite de l'apause pour s'allumer une cigarette.

— C'est vrai pour les puits, dit Fred. J'y étais. Je suis sur la photo de la petite médame O'Sullivan, mais invisible. Je n'impressionne jamais la pellicule, figurez-vous! Ah!

Il s'arrête pour permettre à l'auditoire de savourer sa blague, mais personne ne rit.

— Est vieille ta joke, dit Ariane.

— T'intéresses pas, dit Gabriel. Rends-toi à l'évidence. On est les seuls à l'entendre.

Et, en effet, les autres écoutent Maryse qui a repris sa description:

— Irène a dix-huit ans, ses cheveux sont vaporeux, elle porte un manteau cintré et d'énormes bottes comme les femmes en ont, à l'époque. Ça ne se voit pas, mais les bottes sont trouées et Irène a les deux pieds dans l'eau froide. Derrière l'Irlandais, et comme s'il n'y avait pas déjà assez d'eau dans cette histoire, passe un vendeur de glace. Au bout de ses longues pinces, il tient un bloc de glace fondante. Il est l'homme du froid, de la conservation miraculeuse des aliments, il est de la race des Canadiens français porteurs d'eau, mais en mieux; l'eau qu'il transporte est solide. Irène lui sourit parce qu'elle est dans son jour de congé et parce que l'inondation a cessé. Et elle sourit aussi à l'Irlandais. Il lui parle en français et il y a des choses ampoulées dans ce qu'il dit, des expressions toutes faites de vus français, on se demande où il a entendu ça, il l'invente peut-être. Pendant qu'il parle, une idée germe dans la tête d'Irène: si jamais elle se mariait, ce serait la fin du ménage chez les autres. L'Irlandais dit des choses vagues et étranges, il n'est pas laid, sa façon de casser le français la charme; il est un beau parleur, à sa manière. Il a sa caméra avec lui, il a toujours une caméra, elle l'a remarqué. Il dit: «Je m'appelle Tommy O'Sullivan.» «Moi c'est Irène», dit ma mère. «Irène», répète Tom. Il le prononce à l'anglaise. Il recule de trois pas et demande s'il peut prendre sa «picture». Ma mère part à rire et elle dit «oui!»

à suivre

© VLB ÉDITEUR et Francine Noël, 1987

Disponible à la MAGNÉTHÈQUE

Le choix du poêle à bois

Énergie Mines et Ressources Canada, rappelle aux adeptes du chauffage au bois que l'erreur la plus commune consiste à choisir un appareil qui est trop gros pour l'espace à chauffer.

Un appareil de dimensions trop grandes devra fonctionner à une température bien au-dessous de la valeur optimale pour que la combustion soit complète et efficace. Un appareil dont les petites dimensions peuvent surprendre fournira assez de chaleur pour les maisons d'aujourd'hui qui sont

fort bien isolées, rappelle EMR.

Lorsque vous choisissez un poêle pour votre maison, souvenez-vous que le petit appareil créera probablement moins de problèmes de créosote et de condensation.

EMR souligne qu'il y a des indices permettant au propriétaire de savoir si la combustion se fait adéquatement. Notamment, un excès de fumée indique que la plus grande partie de l'énergie provenant du bois se perd dans la cheminée.

MAISON TÉMOIN OUVERTE

VAUDREUIL DOMAINE WILDWOOD



Des maisons luxueuses sur des lots boisés de plus de 15000 pi car., dans un secteur exclusif, à quelques pas du lac des Deux-Montagnes.

Itinéraire: Route Transcanadienne, sortie 35, à droite sur Roche, à droite sur Dumberry puis jusqu'au bout. Bureau: 455-1364

Heures de visites: sam. et dim.: de 13 à 17 h Pour un rendez-vous en semaine: JOSÉE BEAULIEU 694-2121

POLAB CONSTRUCTION
747-3900

CONDOS SUR LA RIVIERE

LE RIVEBOURG



Condos 2 chambres avec verrière, foyer et vue spectaculaire de la rivière, pour moins de 100000\$ (phase 9).

Bureau des ventes ouvert de 13 à 20 h en semaine et de 12 à 18 h en fin de semaine.

5250, PLACE RIVIERA, PIERREFONDS 685-1488

CONDOMINIUMS

Les Jardins d'Auteuil Ltée TERRASSE CHOMEDEY

3e phase «LA TOURTERELLE»



COIN, BOUL. CHOMEDEY ET BOUL. NOTRE-DAME À LAVAL

AUX 3B
• du Beau
• du Bon
• du Bonheur
• ...avec 1 maître constructeur

ACCÈS À TOUT
• Carrefour Laval
• Marché 440
• Centre 2000
• Hôpital
• Polyclinique
• Ascenseur

TOUT BÉTON: C'EST DU SOLIDE!
Prix préconstruction **97 500\$**

681-5564 668-3934
30 ans à votre service

PHASE II



OCCUPATION DES MAINTENANT

AU CENTRE DE LAVAL

• Foyer
• Séjour et salle à manger à palier
• 2 grands balcons/Terrasse
• Stationnement intérieur et extérieur
• Piscine optionnelle

3 1/2-4 1/2 À partir de **52900\$**
Penthouses à 2 niveaux avec plafond cathédrale
À partir de **88900\$**

Venez nous visiter à notre condominium-témoin
382, rue Lulli (près du cégep Montmorency)
Heures de visite: Lun., mar., mer.: de 13 h à 20 h Jeu., sam., dim.: de 13 h à 17 h

BOUL. ST-MARTIN EST **PLACEMENT IMMOBILIER**
DUVO LTÉE
629-1648 629-8710
LA BRIQUE D'ARGILE
CITE ST-LAURENT
ASSURANCE
TRANQUILLITÉ.

CONDOMINIUMS À PROXIMITÉ DU FLEUVE

Les Signons
du
St-Laurent

PHASE V, BROSSARD



CONDO-TÉMOIN UNE VISITE VAUT MILLE MOTS

- condominium de prestige
- un style architectural exclusif
- un site hors de l'ordinaire
- 2 c.c., 2 salles de bain
- climatisation centrale indiv.
- hall d'entrée spacieux, marbre et granit
- salle d'exercice, piscine, sauna, tennis
- possibilité de 2 stationnements intérieurs
- occupation immédiate ou future

QUALITÉ INCOMPARABLE

L'achat d'une construction de brique est une garantie de DURABILITÉ

BUREAU DES VENTES:
500 St-François, Brossard (coin Marie-Victorin)
466-2167 ou 679-5690
Heures d'ouverture: Lundi au vendredi 12 h à 21 h Samedi et dimanche 12 h à 17 h

JOIGNEZ-VOUS AUX CONNAISSEURS

LU...



VENDU!

LES ANNONCES CLASSÉES

La Presse

285-7111

Longville

Phase II en promotion

Un projet de condominium où vous en aurez pour votre argent. Emplacement idéal près de tout. Une réalisation Monsanto Inc. À PARTIR DE **69 000\$**

VISITE LIBRE
2715, Beauvais Longueuil
près de l'hôpital Pierre Boucher
468-3993 875-8844

Le Victoria

PHASE II

Au coeur de Saint-Lambert

PHASE I Seulement 7 unités disponibles.



des condos de luxe maintenant en pré-vente.

QUALITÉ DE VIE

Vous n'avez pu acheter l'un des luxueux condominiums LE VICTORIA, rue Victoria à Saint-Lambert et vous le regrettez?

Une deuxième occasion vous est offerte par les mêmes concepteurs, les architectes Raymond Brasseur et associés qui présentent aujourd'hui LE VICTORIA phase II dont la construction débutera cet automne, rue Victoria, face à la première phase. Ils seront prêts à être occupés en juillet 1989 et Cargil Gérance de Boucherville à la gestion du projet.

LE VICTORIA PHASE II n'aura que 14 unités de condos sur quatre étages avec ascenseurs privés (seulement deux condos pour chaque ascenseur).

La bâtisse de béton aura la même qualité de construction que celle de la phase I, avec une insonorisation maximum et climatisation centrale.

Chaque condo aura deux chambres à coucher et possèdera son foyer. En option, on pourra même en ajouter un autre dans la chambre des maîtres. Une terrasse arrière ouvrira sur l'extérieur alors que le verre omniprésent donnera une grande luminosité à chacune des unités.

Les quatre penthouses sur trois étages auront en plus un bain tourbillon sur la terrasse.

Grandes pièces, vue magnifique, garage intérieur et espace de rangement s'ajoutent aux avantages des condominiums LE VICTORIA phase II. À partir de 129500\$ (250000\$ pour les penthouses) ces condos vont se vendre très rapidement.

Bureau des ventes: 320, Victoria, Saint-Lambert
466-8270 ou 522-8864

Lundi: 13 h à 17 h Jeudi: 13 h à 20 h
Mardi: 13 h à 20 h Vendredi: Fermé
Mercredi: 13 h à 17 h Samedi et dimanche: 13 h à 17 h

CARREFOUR SIRE CHARLES

ACHETEZ ET INVESTISSEZ DANS UN SECTEUR EN PLEIN ESSOR

MONTREAL CENTRE-VILLE

Coin des rues Saint-Patrick et Atwater

CONDOMINIUMS

A PROXIMITÉ DE TOUT
• PISTE CYCLABLE
• MARCHÉ ATWATER
• VIEUX MONTRÉAL
• ENVIRONNEMENT DE CHOIX
• Près de 2 stations de métro

4 1/2, 5 1/2 et 5 1/2 avec mezzanine et terrasse sur le toit

GARAGE INTÉRIEUR DISPONIBLE

10 3/4% GARANTI 1 AN

UNE RÉALISATION DE CONSTRUCTION SOUVEN INC.

Prix à partir de **93 500\$** avec garage intérieur inclus

CONDOS MODÈLES, DÉCORÉS, MEUBLES, PRÊTS À VISITER

Pour tous renseignements supplémentaires **932-8955**

HEURES DE VISITES:
lundi, mardi, mercredi, et jeudi: de 13 h à 17 h et 19 h à 21 h
samedi et dimanche: de 13 h à 17 h

NOTRE-DAME O. CHARLEVOIX ST-PATRICK ATWATER

LE LIBERTÉ

Condominiums

NOUVEAU PROJET

ET VIVE LE LIBERTÉ.

Un condominium unique à Saint-Léonard

Un rêve devenu enfin réalité...
 Imaginez une architecture aux lignes élégantes.
 Des aménagements paysagers chaleureux et colorés. Un quartier paisible et de grand chic. Des appartements spacieux, ornés de baies vitrées et de balcons-corbeilles. Une composition somptueuse où brille la lumière du jour...
 C'est un joyau au coeur même de Saint-Léonard. C'est la douceur de vivre. C'est Le Liberté...
 votre évasion vers le calme et la détente.

Évadez-vous vers Le Liberté!



Un joyau au coeur de Saint-Léonard

Prix pré-construction:
 À partir de **62 900\$**

Du lundi au jeudi, de 13h à 21h
 vendredi, sur rendez-vous seulement
 samedi et dimanche, de 11h à 18h
 (514) 722-8419



JUNON INC.
 Bureau de vente, 7731, rue Louis-Quilico, Saint-Léonard (Québec)

GOYETTE DUCHESNE & LEMIEUX INC



GABY SENECHAL
 SAINTE-THÉRÈSE: 437-9094




DIANE ROMPRÉ
 REPENTIGNY EST: 585-3796

Récipiendaire du trophée 2 années consécutives



OUTREMONT



PENTHOUSE
 2200 pi car.
 3 ch.
 325 000 \$

Autres unités
 2 chambres disponibles



UNITÉ	pi car.	Prix
#36	1280 pi car.	182000\$
#41	1620 pi car.	182000\$
#42	1550 pi car.	181000\$
#52	1550 pi car.	186000\$
P-1	1800 pi car.	273000\$

VISITES LIBRES: 13h à 17h
 tous les jours, sauf vendredi
 (Courtiers protégés)

1275, VAN HORNE

277-6706 286-2524

LES TERRASSES

Hillscourt ST-LAURENT

BEAUCOUP PLUS GRAND
 2 et 3 chambres à coucher — 1330-1830 pi²
 Dînette spacieuse où l'on peut s'asseoir
 Immenses placards...

BEAUCOUP PLUS RAFFINÉ
 Entrée en marbre
 cuisine de style européen
 situé dans un quartier résidentiel...

BEAUCOUP PLUS
 Système de sécurité d'entrée sur télévision
 Air climatisé central
 Piscine intérieure...

GRANDE OUVERTURE DE NOS CONDOMINIUMS-MODÈLES CE WEEK-END!

Ils sont décorés et vous séduiront par sa qualité, sa finition, son modernisme, ses détails et son luxe.

Ouvert tous les jours de 13h à 17h

990 Hills — Saint-Laurent 747-5516

ATTENTION

BEAUCOUP PLUS QU'UN PROJET

Une réalisation de grande classe, un placement exceptionnel pour ceux dont le standing et les avoirs sont à la hauteur du mode de vie proposé par



RÉSIDENCES ET PENTHOUSES DE GRAND LUXE,
 À COMPTER DE 225 000\$

Heures de visite: Du lundi au jeudi de 13h à 19h
 Le sam. et le dim. de 13h à 17h
 1001, boul. Mont-Royal Ouest, Outremont, 272-1991
 (face à la montagne)




VENTE 50e ANNIVERSAIRE

Eureka la nouvelle génération d'aspirateurs



RABAIS 75\$

Modèle EUREKA 1509
 • Classé «Meilleur achat»
 • Rapport qualité / prix / performance
 • Avec électrobrosse

Rég. 339,95
 Avec échange **Spécial 289⁹⁵**
 264⁹⁵

RABAIS 55\$

Modèle EUREKA 3321
 Aspirateur à succion

Rég. 189,95
 Avec échange **Spécial 159⁹⁵**
 134⁹⁵

RABAIS 65\$

Modèle EUREKA 3120 «Mighty Mite»
 Idéal pour appartements et condos

Rég. 229,95
 Avec échange **Spécial 189⁹⁵**
 164⁹⁵

RABAIS 125\$

Modèle EUREKA 8260
 Nouvelle génération 25% plus léger

Rég. 474,95
 Avec échange **Spécial 374⁹⁵**
 349⁹⁵

RABAIS 150\$

Modèle EUREKA 8288
 Nouvelle génération
 Poigné contrôle
 Commande électronique

Rég. 649,95
 Avec échange **Spécial 524⁹⁵**
 499⁹⁵

Eureka «Mini Mite»
 Aspirateur à main rechargeable
 UN CADEAU PRATIQUE

Rég. 474,95
 Avec échange **Spécial 399⁹⁵**
 Quantités limitées

REPARATIONS • PIÈCES • SACS TOUTES MARQUES • LIVRAISON ESTIMATION GRATUITE • SYSTÈMES CENTRAUX • INSTALLATION

ÉCHANGEZ VOTRE VIEIL ASPIRATEUR ET OBTENEZ DES \$\$\$

LA MAISON DE L'ASPIRATEUR

5778, ST-LAURENT, MTL. — 273-2821

1160, des Laurentides, Laval 667-3750 151, avenue Cartier, Pointe-Claire 697-8481

OFFRE INCROYABLE, SENSATIONNELLE, FABULEUSE ET SANS PRÉCÉDENT

RENSEIGNEMENTS AU BUREAU DES VENTES SEULEMENT.

NE MANQUEZ PAS CETTE CHANCE UNIQUE!

QUANTITÉ LIMITÉE

PIERREFONDS
BOISBRIAND
VIMONT



LES CONSTRUCTIONS YVES BERTRAND INC.

HEURES D'OUVERTURE Du lundi au mercredi de 15h à 21h
 Les jeudi, samedi et dimanche de 13h à 17h
 ADM.: 662-1740

Vimont 669-9474 Livraison Immédiate



St-Lambert LE TURNBERRY

CONDOMINIUM DE LUXE

Un point de vue sans pareil au coeur de la tranquillité et de la verdure

UNITÉ MODÈLE OUVERTE AUX VISITEURS



- 1, 2 et 3 chambres à coucher
- 2 salles de bain complètes
- Piscine, sauna et tourbillon
- Stationnement intérieur inclus
- Vue sur le golf municipal et Montréal

PRIX DE 89 500\$ à 182 100\$

HEURES DE VISITES: du lundi au jeudi de 13h à 20h
 du vendredi au dimanche, de 13h à 17h

BUREAU DES VENTES: 450, rue Saint-Georges SAINT-LAMBERT Tél.: 671-5555
 (continuation de la rue TIFFIN par la promenade RIVERSIDE)