

Le richelieu

D • I • M • A • N • C • H • E

St-Jean-sur-Richelieu, dimanche 16 février 1992, Vol. 57 - No 23

32 pages

CLINIQUE DU SON

- Téléviseurs
- Vidéos
- Audio
- Radios d'auto, Etc.

SERVICE DE RÉPARATIONS SUR PLACE

688, BOUL. DU SÉMINAIRE NORD
SAINT-JEAN-SUR-RICHELIEU 349-4861

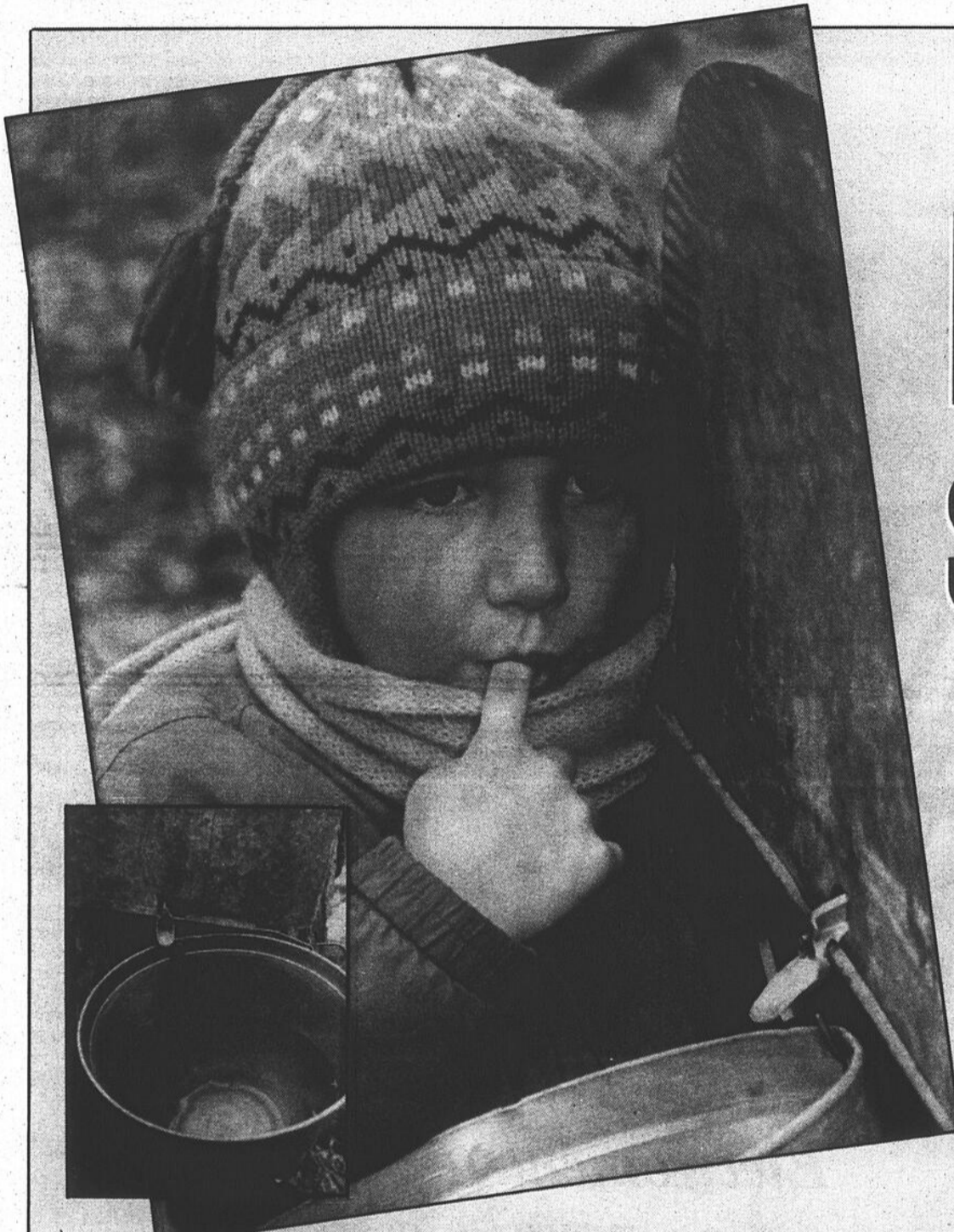
PARA *seul* **SICO**

Mercier & Mercier
PEINTURE inc.
1075, boul. du Séminaire Nord
Saint-Jean-sur-Richelieu

VOS SPÉCIALISTES **DENALT**

Robert et Alain

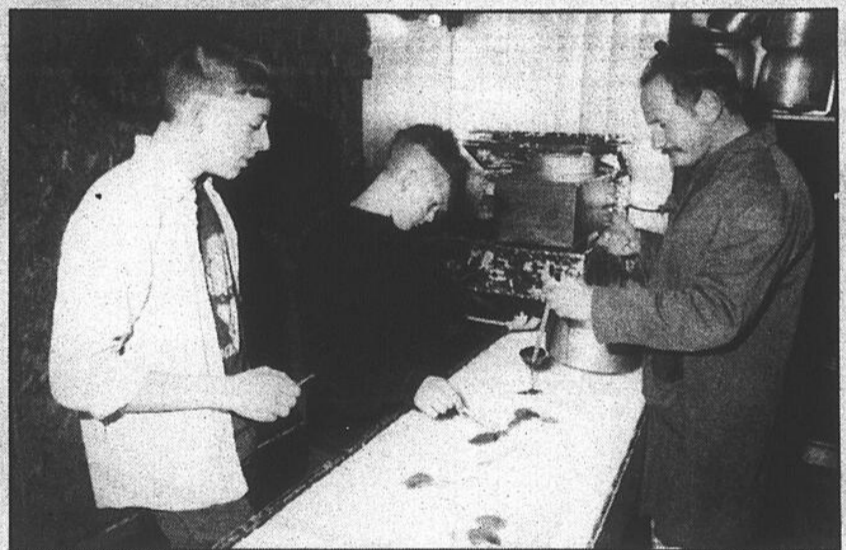
348-4353 348-2323



*Les érablières
ouvrent à compter du 22 février*

Déjà les sucres!

Page 3



(Photos d'Archives)

MERCI
d'avoir fait de nous le
concessionnaire
Chrysler #1

S.O.S. CONSOMMATEURS
N'achetez pas ailleurs sans avoir passé à l'«ACTION»

COLT 100
3 portes, 5 vitesses,
servofreins, servodirection,
sièges en tissu

Pour moins de **7 650\$***
Transport, préparation et rabais inclus.
Taxes en sus. Aucuns frais cachés.

ACTION
DODGE-CHRYSLER

778, rue Champlain Saint-Jean-sur-Richelieu 348-3838, Mtl: 658-6621

YORK
Chauffage et climatisation

Dugré & Bonneau inc.

N'ACHETEZ PAS
sans avoir comparé nos prix, vous ne serez pas déçu!
Estimation gratuite

SPÉCIALISTE EN:

- réfrigération
- climatisation
- chauffage par thermopompe
- refroidisseurs d'eau

THERMOPOMPES

Nouveaux modèles
compacts attrayants
et silencieux

GARANTIE DE 10 ANS DISPONIBLE
FINANCEMENT DISPONIBLE

À VOTRE SERVICE DEPUIS 1960

930, rue Aubry, Saint-Jean-sur-Richelieu Tél.: 346-5526 ou 346-8122 Montréal: 658-4521 (514) Fax: 346-3837



Encore cette année, la Fondation Le Renfort organise son souper gastronomique à l'hôtel Roussillon. Le député fédéral Clément Couture, président d'honneur de l'événement, est entouré de Gilles Bertrand, directeur général du Renfort, Alain Papillon, président de la Fondation et Michel Brault, administrateur.

Le 19 février à l'hôtel Roussillon

Un souper gastronomique qui rapportera \$10,000 à la Fondation Le Renfort

Pour une quatrième année consécutive, la Fondation Le Renfort tend la main pour amas-

ser des fonds. Son souper gastronomique à \$150 le couvert devrait

richard HAMEL

rapporter \$10,000, montant qui servira à l'achat de six maisons pour les personnes vivant avec un handicap intellectuel.

C'est mercredi, 19 février, à la salle Lennox de l'hôtel Roussillon Vallée des Forts qu'une trentaine d'étudiants de cuisine de la polyvalente Armand-Racicot serviront le repas à quelque 100 convives.

Encore cette année, c'est sous la présidence du député fédéral Clément Couture que se tiendra ce souper. «La Fondation Le Renfort est un mouvement très important. Cette activité vise d'abord à améliorer la qualité de vie des personnes handicapées», a tenu à souligner M. Couture.

Les responsables peuvent compter sur l'appui des élèves de cuisine professionnelle et aussi de l'hôtel Roussillon, qui fournit la salle gratuitement. «La collaboration des étudiants permet de mettre à profit leurs compétences», note Alain Papillon, président de la Fondation.

Le souper gastronomique est la principale activité de levée de fonds de la Fondation Le Renfort, avec le tournoi de golf qui, lui aussi, rapporte \$10,000. Une dégustation de vin et fromages, un bingo et la vente de tableaux complètent le financement de l'organisme.

Avec ces fonds, la Fondation a implanté, au fil des ans, neuf maisons destinées aux handicapés. En 1992, elle prévoit en acquérir six autres dans la région, offrant un toit à 48 bénéficiaires. Des argents servent également à acheter des équipements adaptés aux personnes handicapées.

Ceux et celles qui désirent se procurer des billets pour le souper peuvent contacter Monique Gagnon au 348-6121.



Uniquement à Saint-Blaise

RIEN À PAYER

AVANT NOVEMBRE 92

* Aucun acompte requis, achat minimum de 500\$. Sujet à l'approbation du crédit

Fiables depuis des générations

Électroménagers pour la lessive



Un grand magasin dans un «p'tit» village

ETHIER & FRÈRES

800, rue Principale, Saint-Blaise 291-3151 ou 658-6231

à Saint-Blaise

À une semaine de l'ouverture des érablières

Pas plus cher pour se sucrer le bec!

À l'aube d'une nouvelle saison, les érablières de la région se

richard HAMEL

font solidaires. En cette période de récession, tous se sont passés le mot: pas de hausse des coûts en 1992.

Dès les 22 février, le chemin du Sous-Bois au Mont Saint-Grégoire deviendra «La route des érablières du Québec», une destination de choix pour les familles, les groupes et tous ceux et celles qui désirent se sucrer le bec. Et une semaine plus tard, les érablières Au Pain de sucre et Saint-Valentin

accueilleront leurs premiers visiteurs.

■ Prix

À Saint-Grégoire, sept des huit érablières ont décidé de se regrouper et d'afficher un seul prix. Le coût du repas sera le même que l'an dernier, soit \$15 les fins de semaine et \$12.50 les jours de semaine.

Au Pain de sucre de Saint-Jean, c'est le 29 février que les amateurs pourront déguster tire sur la neige, sirop d'érable, omelette, jambon, fèves au lard et oreilles de crisse. Là aussi, les prix sont demeurés les mêmes que la saison dernière: \$14.50 durant les week-ends et \$10.50

(taxes incluses) la semaine. Pour les enfants de 4 à 12 ans inclusivement, le coût du repas est de \$5.

À l'érablière Saint-Valentin, la saison débute le 1^{er} mars. Le repas coûtera \$14.50, incluant les taxes alors que les enfants de 6 à 12 ans pourront se régaler moyennant \$4.50.

■ Groupes

Dans tous les établissements, des prix de groupes sont offerts principalement aux personnes du troisième âge, aux étudiants, membres de clubs sociaux, etc. Certaines érablières ont également des prix spéciaux pour la journée d'ouverture.

■ Optimisme

Pour les propriétaires d'érablières, la nouvelle saison s'annonce bonne.

malgré le fait que la situation économique est toujours difficile et incertaine. Même si certains se croisent les doigts et espèrent ac-

cueillir autant de visiteurs que l'an dernier, d'autres affichent beau-

coup d'optimisme. Déjà, le carnet des réservations augure bien.

QUE MANQUE-T-IL À VOTRE RÉGIME ALIMENTAIRE?

Protéines
vitamines
minéraux

Shaklee

vivre en santé avec les formules du Dr Shaklee

Agent Indépendant

SUZANNE BISAILLON

291-5335



GOLF ACTION

Service à domicile

- Réparation générale
- Consignation
- Location - Leçons

- Vente d'équipement reconditionné et neuf
- Équipement sur mesure

ENFANTS - FEMMES - HOMMES

Pol Martin info: 346-3580

Coiffure

Le Chic ...

pour homme



Dans un décor d'avant-garde et avec un service professionnel
Pour une coiffure chic et personnalisée
Bienvenue aux messieurs!

601, 1^{re} Rue, Iberville

358-9000



Les érablières du chemin du Sous-Bois au Mont Saint-Grégoire ouvriront leurs portes au public le 22 février.



Les balades en voiture à chevaux sont toujours aussi populaires.

Cartes d'affaires / professionnelles

G. Nolet
Service Enr.

Réparation et maintenance
- Réfrigération, Climatisation
- Appareils Ménagers
- Domestique, Commercial

299 Fontaine L'Acadie **349-6368**

Les Ateliers Graphiques du Haut-Richelieu Inc.

- Conception graphique
- Photocomposition
- Montage
- Photolithographie

84, rue Richelieu
Saint-Jean-sur-Richelieu
Qc, J3B 6X3
Tél.: (514) 347-0323
Fax: 347-4539
Mt: 658-3328

Spécial
3^e anniversaire



ARRÊTEZ
TECHNIQUE AU LASER DOUX
DE FUMER

Satisfaction
garantie ou
argent remis

LASER NICO-THÉRAPIE

580, boul. du Séminaire,
Saint-Jean-sur-Richelieu

Pour rendez-vous et renseignements:

359-1919

60\$
/personne
2 personnes et plus

Du 20 février au 3 mars

Janine Leduc-Grisé expose ses oeuvres

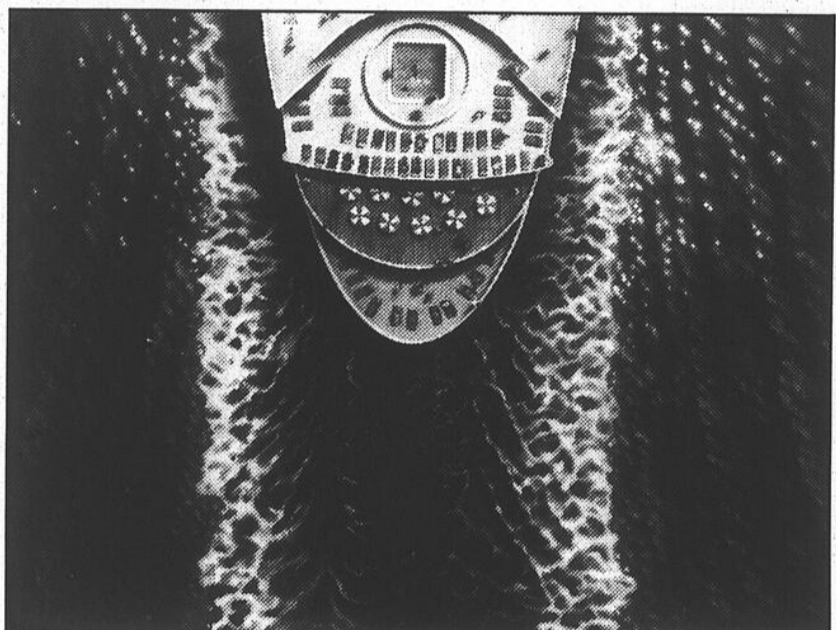
Du 20 février au 3 mars, Janine Leduc-Grisé exposera ses oeuvres dans le hall d'entrée de l'hôtel de ville de Saint-Luc.

Cette artiste peintre de Saint-Jean-sur-Richelieu

a déjà participé à plusieurs expositions dans la région depuis 1983.

Le vernissage des plus récentes peintures à l'huile de Janine Leduc-Grisé aura lieu le vendredi 21 février de 18h30 à

20h30. L'exposition peut être visitée les lundis, mardis, jeudis et vendredis de 8h30 à 17h30 et de 18h30 à 20h30 ainsi que les mercredis de 8h30 à 16 heures et les samedis de 10 heures à 16 heures.



A CE PRIX LA, METTEZ LES VOILES VERS LA TERRE PROMISE!

Antilles
1 299\$ can.
(Taxes en sus)

Croisière de 7 jours
sur le S.S. Méridien
Départ de Fort Lauderdale
Vol inclus de Montréal
Cabine cat. 9
Valable jusqu'au 28 mars 1992
(À l'exception du 14 mars 1992)

Il y a des centaines de navires de croisières qui sillonnent les océans. Nous vous aiderons à choisir celui qui mènera à bon port. Alors, faites appel à nous.

UNIGLOBE
Voyages

L'autre Façon De Voyager.™

Uniglobe Voyage Plus
1050, boul. du Séminaire Nord
Saint-Jean-sur-Richelieu
(514) 359-7587, 1-800-465-1354

™/® Marque de Commerce enregistrée de Uniglobe Travel (International) Inc. Chaque agence est exploitée par un propriétaire indépendant.



La Fête des mitaines se termine dimanche sur la patinoire du canal à Saint-Luc.

Fête des mitaines: un dernier rendez-vous...

C'est avec les personnages préférés des jeunes que prend fin la première

richard HAMEL

édition de la Fête des mitaines dimanche sur la patinoire du canal Chambly à Saint-Luc. Un Schtroumpf, une Ninja

Turtle ainsi qu'une quinzaine de personnages seront au rendez-vous pour un après-midi de plein air.

Dimanche dernier, 400 personnes ont bravé la froide température pour participer aux activités et ce, même si le

thème de la cabane à sucre proposait une touche de printemps.

Pour ne décevoir personne, tire sur la neige, promenades en carriole, montgolfières et spectacle de Frippe et Pouille seront de retour. Pour compléter le tableau, jeunes et moins jeunes

tenteront de trouver Charlie dans la foule.

Rappelons que l'animation débute à 13 heures sur la patinoire du canal, derrière le Pavillon Jeunesse. Quant aux envolées en montgolfière, elles sont prévues pour 14h30 si, évidemment, la température le permet.



4 LE RICHELIEU dimanche, le dimanche 16 février 1992

L'AIDE AUDITIVE



Des milliers de malentendants ont retrouvé leurs activités grâce à l'aide auditive. Elle est si petite et se glisse confortablement dans le canal de l'oreille.

Laflamme & Ass.
Audioprothésistes



SAINT-JEAN-SUR-RICHELIEU
900, boul. du Séminaire Nord
Bureau 140
349-1260

Longueuil: 522-6181

Granby: 378-6746

ENCARTS

Canadian Tire - 4 797 copies	16 pages
Pharmacie Lapierre - 710 copies	8 pages
Pharmacie Legrand - 6 355 copies	8 pages
Provigo - 1 604 copies	16 pages
Sears - 22 400 copies	20 pages
Uniprix - 1 200 copies	8 pages
Wise - 16 714 copies	16 pages



C.P. 383
84, RICHELIEU, J3B 6X3
ST-JEAN: 347-5371
MONTREAL: 658-3328

Hebdomadaire fondé en septembre 1936, distribué gratuitement dans Saint-Jean, Iberville, Saint-Luc et dans la Vallée du Richelieu.



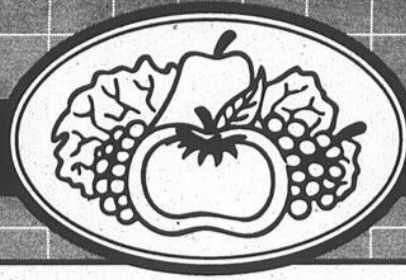
31 215 copies
Par les camelots
Saint-Jean 16 795
Iberville 4 954
TOTAL 21 749

Banlieue périphérique
Saint-Jean R R 1 215
Iberville R R 1 515
Iberville R R 2 754
Saint-Luc 5 525
L'Acadie 1 569
Conignon 328
TOTAL 8 906

Livraisons spéciales
Abonnements 75
Distribution commerciale 235
Conseillers en publicité 250
TOTAL 560
NOUVEAU TIRAGE: 31 215

Directeur général: Robert PARADIS
Directrice de la publicité: Nicole DESROCHERS
Directrice de l'information: Sophie GAGNON
Publicitaires: Diane BEAUDIN, Lyne LABERGE, Hélène TURCOTTE, Michel TURGEON
Secrétariat: Diane HÉBERT
Publicité nationale: Réseau Sélect
Montage par: Les Ateliers graphiques du Haut-Richelieu, Saint-Jean 347-0323.
Imprimé par: Transmag Inc., 10807, Mirabeau, Ville D'Anjou
Distribué par: Les Messageries Saint-Jean Inc., 347-0323 et le service de la Poste en milieu rural.
Abonnement par la poste: 485
Droit d'auteur protégé sous le numéro de registre, 194, numéro d'ordre 277-191. Courrier de la 2e classe, enregistré sous le numéro 0631. Dépôt légal. Bibliothèque nationale de Québec.
En vertu d'une entente entre le Syndicat des travailleurs de l'information du CANADA FRANCAIS Limitée, entente intervenue le 29 mars 1978, les services de la rédaction du CANADA FRANCAIS et du RICHELIEU sont fusionnés.

La super



fraîcheur

LAITUES ROMAINE

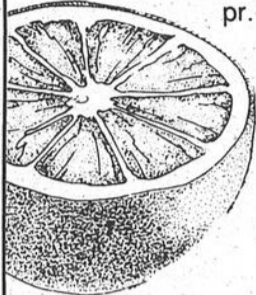
pr. É.-U. no 1
Gr. 24



68¢ ch.

**PAMPLEMOUSSES
ROSES «INDIAN RIVER»**

pr. Floride no 1
Gr. 56



4/99¢

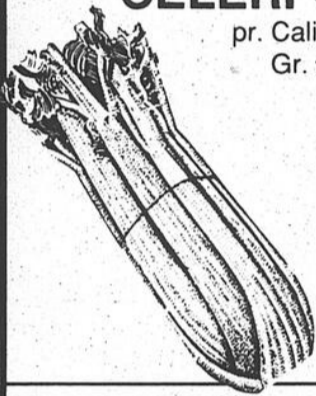
**CLÉMENTINES
DU MAROC**



78¢ lb

CÉLERI «DOLE»

pr. Californie
Gr. 24



78¢ ch.

KIWIS

pr. É.-U. no 1
Gr. 42



6/99¢

BROCOLI

pr. É.-U. no 1
Gr. 14



68¢ ch.

PRUNES «SIMKA»

pr. Chili no 1

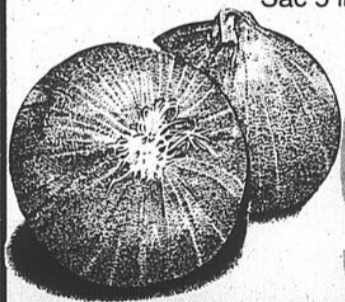


89¢ lb

Pour le goût
et la
qualité

OIGNONS JAUNES

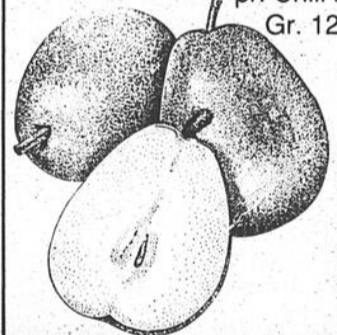
pr. Québec no 1
Sac 5 lb



98¢ sac

POIRES «BARTLETT»

pr. Chili no 1
Gr. 120



89¢ lb

Faites un détour le dimanche 23 février

ORANGES «SUNKIST»

sans pépins
Gr. 138



99¢ douzaine

En plus.

**RAISINS
ROUGES**

«FLAME»

sans pépins
pr. Chili no 1



79¢ lb

CHARCUTERIE

JAMBON
FUMÉ À
L'ANCIENNE
«SCHNEIDER»
Campagne ou
forêt noire

9,22\$ kg **4¹⁹** lb

PASTRAMI
«CORSH»
(smoked meat)

8,56\$ kg **3⁸⁹** lb

CRETONS DE
POULET
«BILOPAGE»

8,56\$ kg **3⁸⁹** lb

JAMBON CUIT
«TOUR EIFFEL»
OU
«LAFLEUR»
extra-maigre

5,70\$ kg **2⁵⁹** lb

FROMAGERIE

MOZZARELLA

7,90\$ kg

3⁵⁹ lb

ÉPICERIE

TARTES MAISON
CUITES SUR PLACE

Format 680g

POMMES

AUTRES VARIÉTÉS

2⁹⁹

2⁴⁹

SPÉCIAUX

En vigueur du
18 au 23 février 1992.
Nous nous réservons le droit
de limiter les quantités.

Au 773,
rue Saint-Jacques
Lundi 24 février
- FERMÉ
pour rénovations
1 journée
seulement

PLUSIEURS SPÉCIAUX EN MAGASIN

HEURE D'OUVERTURE

Dimanche au mercredi: 9 h à 19 h
Jeudi et vendredi: 9 h à 21 h Samedi: 9 h à 18 h

**FRUITS ET LÉGUMES
RACINE**

773, rue Saint-Jacques, Saint-Jean-sur-Richelieu 346-2440
950, boul. du Séminaire Nord, Saint-Jean-sur-Richelieu 348-8834

Spécial de la semaine

JEUDI, VENDREDI ET SAMEDI SEULEMENT

Wonder Bra
(marchandise sélectionnée)

Culotte 2\$

Soutien-gorge 4\$
(Valeur jusqu'à 21,99\$)

ROTEAU

VÊTEMENTS
POUR TOUTE LA FAMILLE

125, rue Richelieu, Saint-Jean-sur-Richelieu 347-4033
Jusqu'à épuisement des stocks. Nous nous réservons le droit de limiter les quantités.

Neuf numéros seront présentés au public

Cégeps en spectacle: la finale locale mercredi

Neuf numéros seront présentés au public dans le cadre de la finale locale du concours Cégeps en spectacle le mercredi 19 février à 20 heures à la salle du Théâtre des Deux-Rives.

Service des affaires étudiantes, au P-160 ainsi qu'au Carrousel de la Place St-Jean.

bloc-notes

DIMANCHE

À la découverte du fleuve Niger

Le prochain ciné-spectacle des «Grands Explorateurs» sera entièrement consacré à une expédition sur le fleuve Niger, en Afrique. Les cinéphiles ont rendez-vous au Centre culturel Fernand-Charest, le dimanche 16 février, à 20 heures. Des billets seront en vente à la porte.

MARDI

Réunion de la Relève agricole

Les membres de la Relève agricole Missisquoi-Iberville (RAMI) parleront de gestion agricole informatisée et de produits conservateurs pour les silos à grains lors de leur prochaine réunion, le mardi 18 février, à 20h30, au Club de tir Josée de Saint-Alexandre.

Café-rencontre du CID

Le Centre d'information et de documentation (CID) des femmes du Haut-Richelieu tiendra son café-rencontre le mardi 18 février, de 13h30 à 15h30. Le thème de cette rencontre sera l'écoute de son corps. Les femmes ont rendez-vous dans les locaux du CID, 105, rue Laurier, à Saint-Jean. Pour obtenir des informations complémentaires, il suffit de composer le 346-0662.

MERCREDI

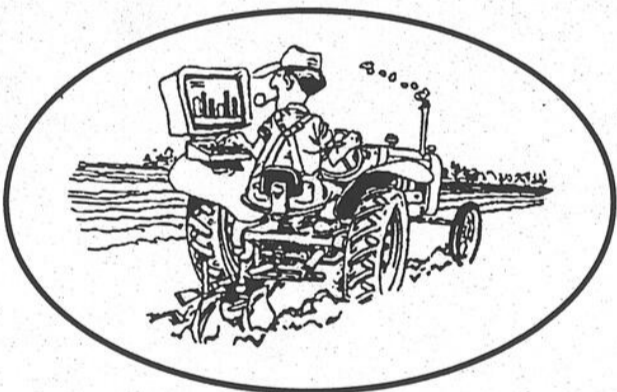
«Sept ans sur un voilier»

Le mercredi 19 février prochain, la Bibliothèque municipale de Saint-Luc invite la population à venir entendre le récit de voyage de Manon Génier. Madame Génier, qui est aujourd'hui résidente de Saint-Jean, a passé sept ans sur un voilier, visitant 12 pays et multipliant les aventures. L'activité est présentée gratuitement mais les gens doivent s'inscrire à l'avance pour y participer. S'il reste des places à compter du 17 février, les non-résidents pourront également réserver leur place. On s'informe au 348-4128.

De plus, trois numéros hors concours seront présentés: Nathalie Landry (musique), Marc-Olivier Girard (monologue) et Stéphane Raymond, Sébastien Lapierre, Marc-André St-Germain, P.A. Baillargeon et François Lécuyer (musique).

Patrick Ménard et Daniel Desparois assureront l'animation de la soirée. Le coût d'entrée est de \$6 et les billets sont en vente à la coopérative du Cégep, au comptoir du

Prenez une longueur d'avance...



- en compétence
- en efficacité
- en rentabilité

1981 GEEA 1991

COMMENT?

En s'inscrivant au programme de *Gestion et exploitation d'entreprise agricole* du Cégep Saint-Jean-sur-Richelieu;

ou à la formation sur mesure dispensée en région;

ou à des cours à l'éducation des adultes (possibilités d'obtenir 3 AEC).

Où?

Dans une ambiance chaleureuse de travail avec des résidences, une piscine et une salle de spectacle:

Au Cégep de Saint-Jean-sur-Richelieu

S'il vous plaît, me faire parvenir des renseignements sur le programme de *Gestion et exploitation d'entreprise agricole*

Nom: _____

Adresse: _____

Code postal: _____



Saint-Jean-sur-Richelieu

Gestion et exploitation d'entreprise agricole
30, boul. du Séminaire, C.P. 1018
Saint-Jean-sur-Richelieu, Québec J3B 7B1
Tél.: (514) 347-5301

Les Services Financiers
Option

Investissements - REER - Placements garantis - Assurances

Christian Haché
439, boul. du Séminaire **359-4725**

SOYEZ UN EMPLOYEUR DÉFI '92. EMBAUchez DES ÉTUDIANTS.

Dans le cadre du programme d'emplois d'été pour étudiants du gouvernement du Canada, les organismes de tous genres peuvent demander des subventions en vue d'appuyer la création d'emplois durant l'été.

Présentez votre demande dès maintenant au Centre d'emploi du

Canada de votre localité - vous trouverez l'adresse à la rubrique Emploi et Immigration Canada des pages bleues de l'annuaire téléphonique.

Soyez un employeur Défi '92.

C'est un atout pour les étudiants, les employeurs et l'avenir du Canada.

Défi '92

LES DEMANDES DOIVENT ÊTRE POSTÉES AU PLUS TARD LE 13 MARS 1992.



Gouvernement du Canada
Ministre d'État à la Jeunesse

Government of Canada
Minister of State for Youth

Canada



Martine Groulx, directrice du COFFRE et Christine Robert, présidente, remettent une plaque honorifique à M. Roger Brochu de l'entreprise Electronique Bromai de L'Acadie, un employeur qui a favorisé l'intégration des femmes sur le marché du travail.

*Pour sa participation
aux activités du COFFRE*

Une entreprise de L'Acadie honorée

C'est devenu une tradition au Centre d'orientation et de formation
richard HAMEL

tion des femmes en recherche d'emploi (COFFRE). À chaque année, l'organisme rend hommage à un employeur qui a favorisé l'intégration des femmes sur le marché du travail.

Mais cette année, deux employeurs ont reçu les hommages du

COFFRE, devant une centaine de personnes réunies mercredi dernier au Centre des aînés johannais.

Le COFFRE a d'abord remis un plaque honorifique à l'entreprise Electronique Bromai de L'Acadie, pour sa participation à l'égalité en emploi pour les femmes.

Cette compagnie a permis à Guylaine Chassé de Saint-Jean de suivre un stage de quatre semai-

nes en décembre. Elle y a occupé le poste d'électronicienne. Son expérience a été à ce point concluante qu'elle a décidé de poursuivre ses études dans ce domaine.

Une autre entreprise de la région, Les Produits de stuc Cell-Tex de Chambly, a été honorée pour sa collaboration à l'organisme de Saint-Jean. La compagnie a permis à cinq femmes de retourner sur le marché du travail en 1991.

Cours d'anglais

en conversation anglaise dispensés à Saint-Jean-sur-Richelieu

- méthode éprouvée depuis 14 ans
- durée du cours: 86 heures d'ENSEIGNEMENT
- groupes homogènes de 4 à 7 personnes
- immersion en milieu anglophone
- nous vous garantissons **PAR ÉCRIT** que vous parlerez l'anglais à la fin de **VOTRE COURS**

INSCRIPTIONS DU 16 AU 23 FÉVRIER

Tél.: **346-4359**



*Ecole de
conversation anglaise Welch
St-Jean-sur-Richelieu*

1, De Salaberry, Saint-Jean-sur-Richelieu, Qué.
Permis CP 0694

VENTE FIN DE SAISON

CHAUSSURES PIERRE ROY inc.

50% À 70% DE RABAIS

SUR TOUTES LES BOTTES AUTOMNE-HIVER

SOULIERS

SPORT
ET
HABILLÉS

29\$

la
paire

LOT
POUR
FEMMES 2 paires 50\$
Rég. jusqu'à 150\$

SOULIERS

SPORT
ET
HABILLÉS

39\$

la
paire

LOT
POUR
HOMMES Rég. jusqu'à 150\$

PROFITEZ DE CETTE DERNIÈRE CHANCE!

CHAUSSURES PIERRE ROY inc.

Pointures pour
femmes
4 à 11B
2A, 3A et D

252, rue Richelieu
Saint-Jean-sur-Richelieu
346-9849

Pointures pour
hommes
6 à 13
B, D, E, 2E

Nouveau à Saint-Luc - Nouveau à Saint-Luc

AUTO-PRÉCISION

Mécanique générale
Spécialités
VOLKSWAGEN • AUDI
15 ans d'expérience

PRIX DÉFIANT
TOUTE COMPÉTITION

30\$
/heure

CHANGEMENT
D'HUILE

19.95\$
+ taxe
huile et filtre

Patrice Deslippe

838, boul. Saint-Luc, Saint-Luc **359-7688**

Nouveau à Saint-Luc - Nouveau à Saint-Luc

Congé scolaire: une semaine d'activités au Centre culturel

Les jeunes n'auront pas la chance de s'ennuier durant le congé

richard HAMEL

scolaire. Le Centre culturel Fernand-Charest propose en effet des activités de dessin, de cuisine et d'animation pour meubler la traditionnelle semaine de relâche.

■ À vos crayons

Le lundi 2 mars, le Centre culturel Fernand-Charest offre deux ateliers de création: bande dessinée de 10 heures à 11h30 et caricature de 13h30 à 15 heures. Deux chances de s'initier ou d'améliorer ses connaissances en dessin.

Pour s'inscrire à ces deux ateliers, les jeunes de 8 à 14 ans doivent de présenter à la réception du Centre culturel. Le coût est de \$10 par atelier.

■ Recettes surprises

Deux jours plus tard, les enfants de 6 à 12 ans sont invités à venir «poter» des petits plats fous et vite faits. L'animatrice Chantal Doiron a élaboré, pour l'occasion, des recettes surprises.

Pour vous inscrire à cet atelier de cuisine, vous devez vous présenter au Centre culturel.

L'activité se déroulera le mercredi 4 mars de 13 heures à 16 heures. Le coût d'inscription est de \$10 par enfant.

Le 6 mars

Les Ninja Turtles à Ciné-jeunes!

La vague verte s'en vient! Le vendredi 6 mars à 13h30, le Ciné-jeunes du Centre culturel Fernand-Charest vous réserve de l'action avec la présentation du film «Teenage Mutant Ninja Turtles».

Les jeunes sont invités à se présenter costumés, comme leurs héros, et auront la chance de gagner une entrée gratuite au prochain film. De plus, une surprise attend les enfants à l'entrée.

Les billets seront en vente la journée même, au coût de \$2.99.

■ Pico le clown

Enfin, le jeudi 5 mars à 14 heures, Pico le clown divertira les jeunes avec sa fameuse recette du rire: une pincée de mime, un soupçon de jonglerie, une bonne poignée de magie, une larme de ventriloque avec marionnette,

sans oublier une tasse d'intrigues et de surprises.

D'une durée de 50 minutes, ce spectacle s'adresse aux enfants de 4 ans et plus. Le coût du billet est de \$4 par enfant et gratuit pour l'accompagnateur. Ils sont en vente au Centre culturel, 190, rue Laurier.



Les jeunes pourront participer à des ateliers au Centre culturel Fernand-Charest durant le congé scolaire.

W E N T

NE REMETTEZ PAS À PLUS TARD, UNE ÉCONOMIE QUE L'ON PEUT FAIRE AUJOURD'HUI

Cuisinière
30 po
409\$

Lave-vaisselle
de luxe
• 6 boutons
• 9 cycles
Quantités limitées
299\$

Réfrigérateur
14 pi cubes
509\$

LES PLUS BAS PRIX DE L'ANNÉE
LES PLUS BAS PRIX DE LA RÉGION

GAGNEZ UN TÉLÉCOULEUR 28 PO STÉRÉO RCA

NOM:

ADRESSE:

TÉL.: CODE POSTAL:

Déposez votre coupon de participation à l'un de nos deux magasins.

Ces prix sont valide si payé comptant (Livraison incluse)

Les champions du tourisme!

Le Haut-Richelieu a raflé six des huit prix en jeu aux Grands prix du tourisme de la Montérégie, le jeudi 6 février dernier. Dans leur catégorie respective, le Mondial 1991, le restaurant Le Samuel II, Il était une fois...une petite colonie, le Vignoble Dietrich-Jooss, le Parc safari et l'hôtel Roussillon Vallée des Forts ont été proclamés champions. Première rangée: Carlo d'Orazzi, hôtel des Gouverneurs de l'Île Charron, Anne Michelle Lepage, Château-Vaudreuil Sheraton hôtel, M. et Mme Jean-Pierre Ranger, Parc safari, Ginette Huet, Le Samuel II, Maryse Catellier et Denis Longtin, Camping Québec, Louise Dallaire, Au Tournant de la rivière et Charles Hamel, Mondial 91. Deuxième rangée: Victor Dietrich et Christiane Jooss, Vignoble Dietrich-Jooss, Jean-Pierre Tardif, Electrium, Jean-Jacques Maurer, Le Samuel II, Isabelle Baccichet, hôtel Roussillon Vallée des Forts, Guy Pinard, La Presse et Michel Jodoin, Cidrerie Michel Jodoin.



DORADO
creations inc.

BELLE À CROQUER
Une table avec panneau,
4 chaises confortables à
hauts dossiers

298\$

JOLIE CAUSEUSE
Avec 2 coussins
d'appoint

168\$

**BLANC
IMMACULÉ**
Étagère décorative
fonctionnelle et
compacte

188\$

**NE PAYEZ RIEN AVANT
JANVIER 1993***

■ SANS ACOMPTE ■ SANS INTÉRÊT ■ SUJET À L'APPROBATION DU CRÉDIT
SUR MEUBLES SEULEMENT
NE PAYEZ PAS LA TPS si payé comptant

OU

maison

ETHIER

Saint - Jean inc.

126, rue Jacques-Cartier Nord
Saint-Jean-sur-Richelieu
Face au Collège militaire

MEUBLE BUDGET
845, rue Saint-Jacques, Saint-Jean-sur-Richelieu
«A côté du Palais de la Renovation»
346-6129, 346-1390

**346-1090
658-4812 (Mtl)**

Vendredi

La Société d'horticulture de L'Acadie en assemblée

La Société d'horticulture et d'écologie de L'Acadie profite de la saison «morte» pour tenir son assemblée générale annuelle.

Cette assemblée aura lieu le vendredi 21 février, à 19 heures, au Centre communautaire de L'Acadie, 246 Chemin du Clocher.

■ Cartes de membre

À cette occasion, il sera question du concours Maisons fleuries, édition 1992. Des élections sont également au menu de cette assemblée.

De plus, les membres actifs et ceux qui voudraient le devenir pourront se procurer leur carte de membre annuelle, au coût de \$8. Cette carte donne droit à un tarif préférentiel lors des conférences organisées par la Société d'horticulture et d'écologie de L'Acadie, ainsi qu'à des rabais dans certaines pépinières participantes.

Les gens qui désiraient obtenir de plus amples informations sur cet organisme sans but lucratif n'ont qu'à communiquer avec Madeleine Audet, au 348-0642.

BIENTÔT

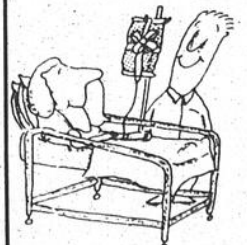
à la grande maison



**29 FÉVRIER
11 H**

Venez rencontrer
**JEAN-PIERRE
COALLIER**
L'animateur de
«Ad Lib» en
personne

**LE CADEAU
DE VIE!**



+
La Société canadienne de la Croix Rouge

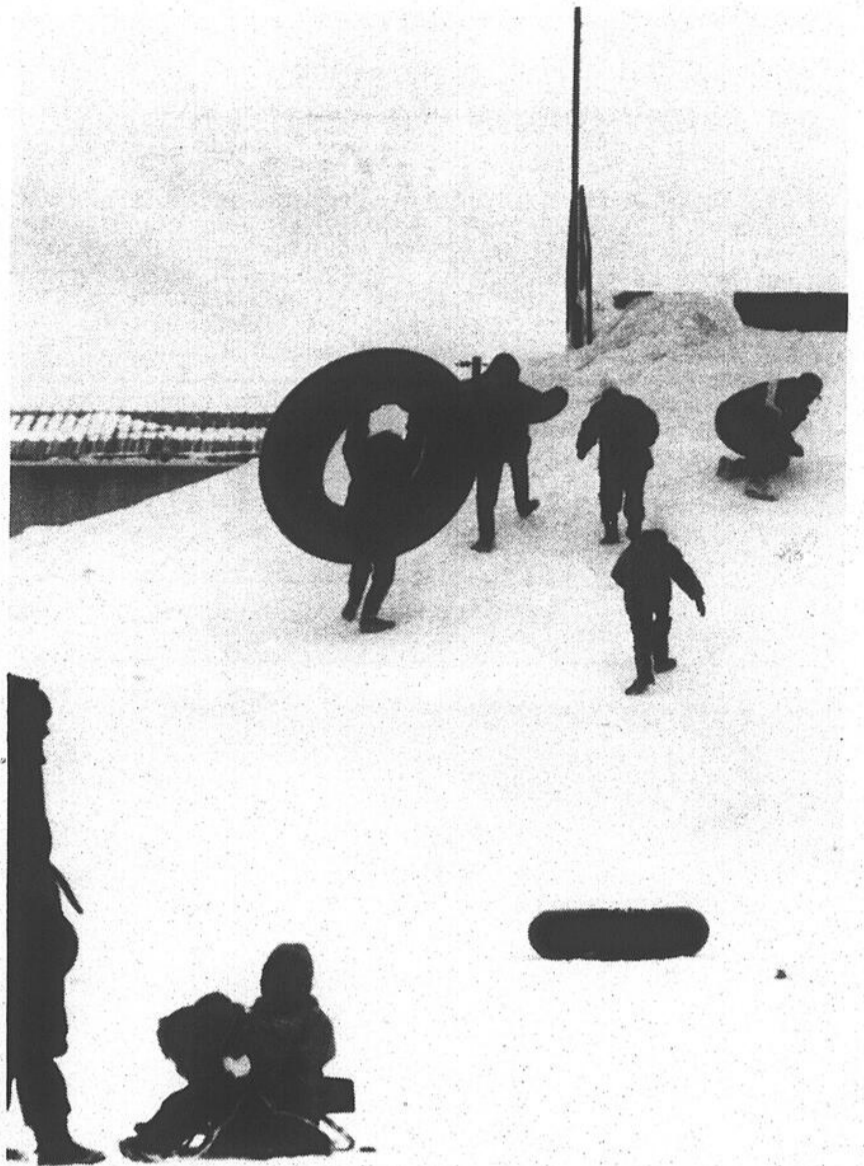


La mascotte Iber a été très populaire samedi sur la glissoire aménagée près du Pavillon Mille-Roches. Les jeunes n'ont pas manqué

l'occasion de faire une descente avec leur personnage favori.



Plusieurs jeunes ont effectué des promenades à bord d'un véhicule tout-terrains.



Bonne participation à l'Iber-neige

Les Ibervillois ont participé massivement aux activités entourant leur carnaval d'hiver en fin de semaine dernière. Les organisateurs estiment qu'environ 2,000 ont pris part à la

deuxième édition de l'Iber-neige.

La belle température aidant, le carnaval a bien commencé jeudi soir. Jeunes et moins jeunes se sont déplacés en grand nombre pour glisser sur la piste aménagée près du Pavillon Mille-Roches.

été très populaires.

Samedi, par une belle journée ensoleillée, de nombreuses familles sont venues passer quelques heures sur le site. Randonnées en motoneige et en traîneaux ainsi que jeux divers ont agrémenté cette journée.

L'Iber-neige a complété sa programmation dimanche avec un brunch qui a attiré plus de 600 personnes. Et malgré le froid, la population était au rendez-vous pour les activités extérieures.

Le lendemain, autre bonne participation alors qu'une centaine de personnes ont dansé au son de la musique rétro. Encore une fois, les activités extérieures ont

DRAPERIES RICHELIEU

La touche finale

Drace
tout en décoration

STORES VÉNIITIENS P.V.C.
blanc, ivoire ou gris

20"x45"	6,98\$	48"x45"	18,98\$	33"x64"	18,98\$
22"x45"	7,48\$	54"x45"	19,98\$	36"x64"	17,98\$
24"x45"	7,98\$	60"x45"	22,98\$	40"x64"	19,98\$
27"x45"	8,98\$	66"x45"	24,98\$	42"x64"	20,98\$
30"x45"	9,98\$	72"x45"	26,98\$	44"x64"	21,98\$
33"x45"	11,48\$	20"x64"	10,98\$	46"x64"	22,98\$
36"x45"	11,98\$	22"x64"	10,98\$	48"x64"	23,98\$
40"x45"	12,98\$	24"x64"	11,98\$	54"x64"	24,98\$
42"x45"	13,98\$	26"x64"	12,98\$	60"x64"	26,98\$
44"x45"	15,98\$	27"x64"	13,98\$	66"x64"	29,98\$
46"x45"	17,98\$	30"x64"	14,98\$	72"x64"	35,98\$
		32"x64"	15,98\$		

STORES VERTICAUX P.V.C.
blanc, ivoire, rose, gris pâle, bleu pâle, menthe

75"x84"
49⁹⁸

P.V.C. GAUFRES
beige, bleu, gris, rose

75"x84"
59⁹⁸

STORES VERTICAUX

RABAIS EXTRAORDINAIRES SUR LES DRAPERIES
Rabais de 30%

ÉPARGNEZ SUR LES STORES VERTICAUX FAITS SUR MESURE

UN SEUL ENDROIT...
346-4770

DRAPERIES RICHELIEU
238, rue Richelieu, Saint-Jean-sur-Richelieu

CONFÉRENCES-ATELIERS NOUVEL ÂGE

L'inconfort et le mal de vivre vous dévorent? Aimeriez-vous connaître une ou plusieurs clés qui vous aideront à vous y retrouver?

Série de 7 conférences
D'INFORMATION



Gaétan Picard, conférencier

Hôtel Roussillon
Saint-Jean-sur-Richelieu
LE LUNDI 17 FÉVRIER
à 19 h 30

RENDEZ-VOUS DIRECTEMENT

447-0056

Dimanche au Sous-Bois

Serge Turgeon au brunch des péquistes

Le président de l'Union des Artistes, Serge Turgeon sera le conférencier-invité à l'occasion du brunch du Parti

Québécois du comté d'Iberville dimanche, 16 février, à l'érablière au Sous-Bois de Mont Saint-Grégoire.

Membre de la Commission Bélanger-Campeau, M. Turgeon ne sera pas le seul à prendre la parole puisque l'ex-

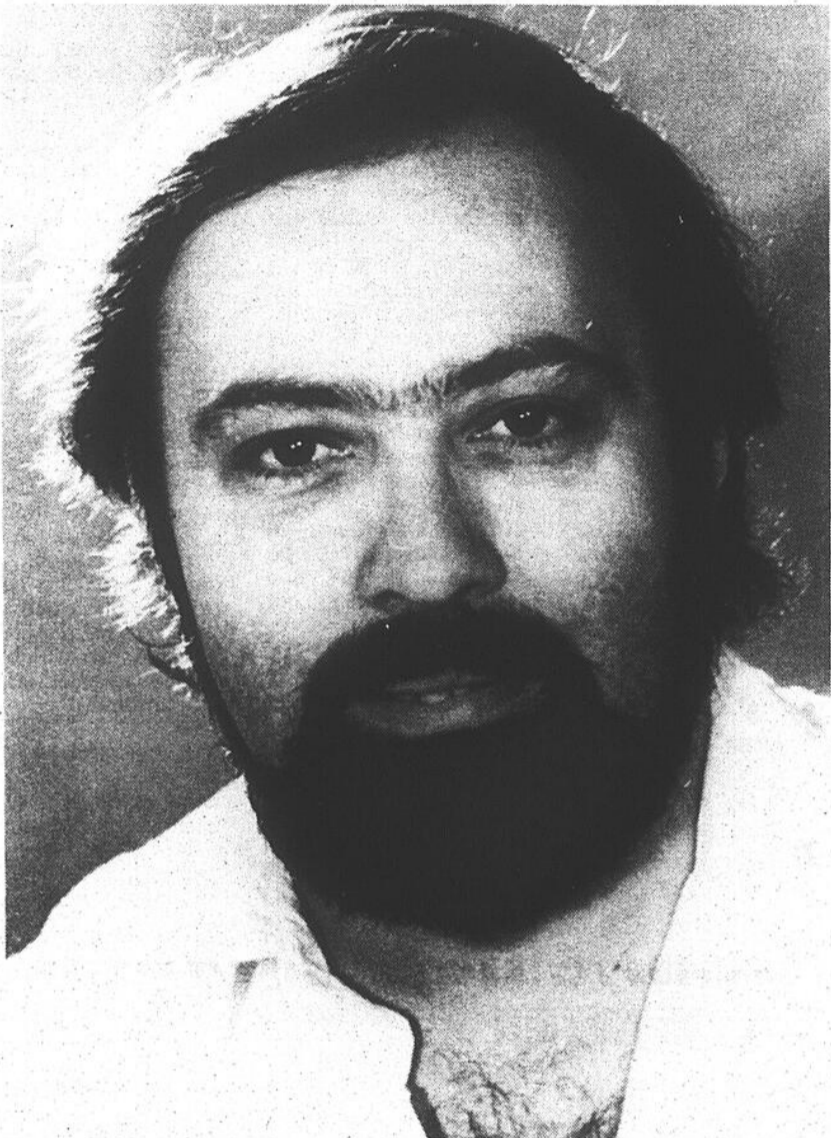
ministre de l'Environnement et ancien député de Lafontaine, Marcel Léger, participera aussi à

cette activité, qui marquera le lancement de la campagne de financement et du recrutement

du PQ d'Iberville.

Le brunch sera servi de 10 heures à 13 heures.

Le coût du billet est de \$10 pour les adultes et \$4 pour les enfants âgés de 4 à 12 ans.



Le président de l'Union des artistes, Serge Turgeon.

CHOISISSEZ VOTRE DESTIN.

Desjardins vous offre la gamme de REER la plus complète sur le marché.

Grâce aux REER personnalisés Desjardins, vous êtes sûr de trouver le moyen qui convient parfaitement à votre destin. Surtout que votre caisse Desjardins vous donne accès à la gamme de REER la plus complète sur le marché. Voyez vous-même.

REER À TAUX FIXE

Voici un placement sûr et rentable, à l'abri de l'impôt. D'ailleurs, c'est le REER le plus populaire sur le marché.

REER À TAUX VARIABLE

C'est le véhicule idéal pour les cotisations moins élevées. Grâce au REER à taux variable, tout le monde peut choisir son destin.

REER DIVERSIFIÉ

Parce qu'il permet de diviser votre cotisation en plusieurs unités, votre investissement est protégé contre les fluctuations des taux d'intérêt et son rendement moyen est supérieur.

REER INSAISSISSABLE

Protégez votre destin en protégeant vos investissements grâce au REER insaisissable Desjardins, en particulier si vous êtes travailleur autonome.

REER PARTS PERMANENTES*

Trois réductions d'impôt valent mieux que deux, avec le REER Parts permanentes Desjardins. Une exclusivité de votre caisse Desjardins.

REER FONDS DE PLACEMENT**

Si vous avez déjà accumulé des sommes importantes et que vous recherchez un rendement supérieur à long terme, voilà le placement tout désigné.

REER PAR VERSEMENTS

Choisissez votre destin en versant un petit montant chaque mois dans un REER à taux variable, soit en le déposant directement ou en autorisant un virement automatique.

REER COLLECTIF

À titre d'employé d'une entreprise, vos cotisations peuvent être prélevées directement sur votre salaire et vos réductions d'impôt sont immédiates.

AUTRES REER

Votre caisse, c'est la porte d'accès au vaste réseau de services financiers Desjardins. Renseignez-vous sur les autres possibilités REER Desjardins.

Alors, inutile de chercher ailleurs. Votre destin passe par votre caisse Desjardins. Consultez sans tarder un conseiller de votre caisse; il vous aidera à prendre les bons moyens pour choisir votre destin.

* Les parts permanentes Desjardins sont vendues au moyen d'un prospectus. Quantités limitées.

** Les Fonds de placement Desjardins sont vendus au moyen d'un prospectus dans toutes les caisses Desjardins participantes.

LES REER PERSONNALISÉS DESJARDINS



La caisse populaire Desjardins



Desjardins L'incroyable force de la coopération.

Caisse populaire d'Iberville
347-0371
La Caisse populaire Desjardins de Mont-Saint-Grégoire
346-9572

La Caisse populaire Desjardins de Sabrevois
346-3844
La Caisse populaire de Saint-Alexandre
347-6197

POURQUOI CONTACTER JACQUES LEBLANC POUR VOTRE REER?

1. Un service personnalisé. Avec nous, pas de file d'attente, c'est le client qui fixe le rendez-vous.
2. Une écoute attentive. Je suis en mesure d'analyser vos besoins et de vous conseiller selon vos besoins.
3. Un produit de qualité. Écoflex 2000, c'est plus qu'une économie d'impôt. Il permet des placements à des taux très avantageux et à des conditions incomparables.
4. Avec Écoflex 2000, nous offrons l'avantage du choix à la retraite!
5. Selon le bénéficiaire désigné, le client peut rendre ses fonds insaisissables.
6. Nous sommes une institution financière solide et vous offrons une gamme étendue de produits financiers.

Renseignez-vous sur la C.I.A. invalidité.

REER



JACQUES LEBLANC, AVA



L'INDUSTRIELLE ALLIANCE
COMPAGNIE D'ASSURANCE SUR LA VIE

459, 4e Avenue,
Iberville
Bur.: 347-6868.
rés.: 347-3997

Assurance-vie, feu, vol, responsabilité automobile, régime enregistré, épargne retraite, assurance collective

L'arthrose: une maladie vieille comme le monde

L'arthrose est une maladie des articulations qui frappe plus de 7% des Canadiens (1,75 million de personnes). D'après certains experts, la plupart des personnes de 65 ans et plus sont atteintes d'arthrose, même si la majorité d'entre elles n'en ressentent aucunement les effets.

On s'entend à considérer que l'arthrose est la maladie chronique la plus répandue sur la planète. Parfois appelée «rhumatisme articulaire», l'arthrose s'attaque autant aux hommes qu'aux femmes. On la retrouve toutefois plus souvent chez les hommes de moins de 45 ans bien qu'elle soit, en revanche, plus courante chez les femmes de 55 ans et plus.

On reconnaît deux formes de la maladie: l'arthrose primitive, qui semble apparaître spontanément et qui frappe

davantage les personnes dépassant la quarantaine, et l'arthrose secondaire, qui est la conséquence d'une blessure ou d'un trouble de la santé déjà existant. Des maladies affectant les os et les articulations, notamment plusieurs maladies rhumatismales, peuvent engendrer l'arthrose secondaire. Ce même type d'arthrose peut également faire son apparition plusieurs années après une fracture importante, à l'endroit où l'articulation a été endommagée.

■ Causes

Normalement, les extrémités des os sont recouvertes d'une matière lisse, souple et résistante appelée le cartilage qui leur sert de coussins. Le cartilage permet aux os de bouger l'un sur l'autre sans se frotter. Une capsule en forme de sac, tapissée d'une membrane appelée

synoviale et remplie de liquide, entoure complètement l'articulation.

Lorsqu'une articulation est atteinte d'arthrose, le cartilage s'émiette, devient rugueux et perd peu à peu de sa souplesse et de son élasticité. À mesure que le cartilage se détériore en surface, l'os, moins bien protégé, commence à se transformer: certaines parties du tissu osseux deviennent plus compactes et des excroissances osseuses appelées ostéophytes se forment dans les articulations.

De grandes sections du cartilage peuvent finir par disparaître complètement, laissant l'extrémité des os sans protection. Sans ce cartilage qui fournit aux os une surface lisse sur laquelle glisser, les mouvements de l'articulation se compliquent. Avec le temps et l'usure, l'arti-

culature perd sa forme originale et ne peut plus fonctionner librement. Dans les cas graves, il est possible que des éclats d'os et de cartilage flottent dans la capsule articulaire et irritent la membrane synoviale, ajoutant à la douleur et à l'enflure.

■ Symptômes

Au premier stade de l'arthrose, la douleur se manifeste après une certaine activité des articulations et disparaît au repos. Dans les cas légers, on peut ne ressentir que des élancements qui se dissipent avec un peu de repos et de chaleur. Certains malades présentent cependant des douleurs, de la raideur et de l'enflure. Lorsque l'arthrose s'aggrave, la douleur apparaît au moindre mouvement dans l'articulation atteinte par la maladie. Les douleurs nocturnes et la raideur matinale devien-

nent de plus en plus fréquentes. À mesure qu'augmentent l'intensité et la fréquence des douleurs dans l'articulation, le patient a naturellement tendance à réduire certaines activités physiques. C'est alors que commencent à apparaître des atrophies musculaires. Enfin, si le processus maladie n'est pas stoppé, il devient de plus en plus difficile de sortir du cercle de la douleur et du handicap.

■ Traitement

On n'a encore trouvé aucun remède qui guérisse l'arthrose. Il existe toutefois des traitements qui permettent d'alléger la douleur et de prévenir ou de rectifier les difformités des articulations. L'examen clinique permet de poser le diagnostic et d'identifier les antécédents médicaux qui auraient pu prédisposer le patient à l'arthrose. Le médecin fera

passer, au besoin, des radiographies de l'articulation affectée pour voir s'il y a ou non perte de cartilage.

La plupart des personnes atteintes d'arthrose sont déçues, voire révoltées lorsque leur médecin leur annonce que le médicament à prendre pour contrôler la maladie est tout simplement de l'aspirine (AAS). On croit entendre la même vieille chanson: «Prenez deux aspirines et téléphonez-moi demain matin». Prise à faibles doses, l'aspirine (AAS) est un analgésique qui aide à soulager les maux de tête et les maux de rhume et les maux de tête. Prise à plus fortes doses, elle devient un médicament efficace contre certaines maladies rhumatismales en raison de ses propriétés anti-inflammatoires. On prescrira également souvent un médicament appelé anti-inflammatoire non stéroïdien (AINS) qui

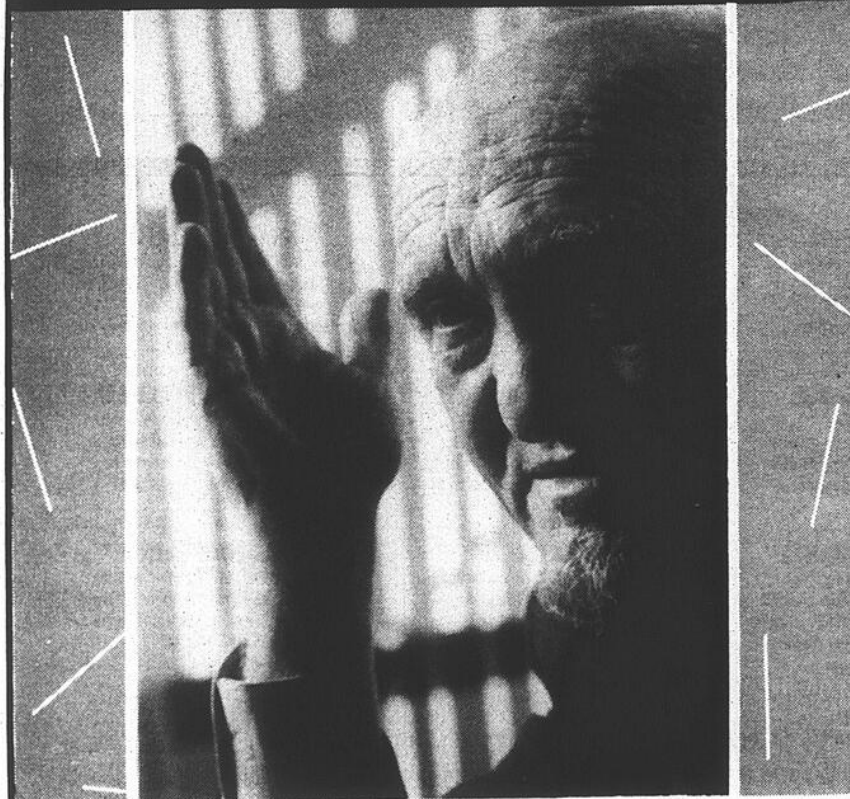
soulage la douleur et l'inflammation. Une fois ces deux nuisances maîtrisées, un programme de physiothérapie peut être mis sur pied pour renforcer les muscles qui soutiennent l'articulation. Cette action a pour effet d'augmenter la liberté de mouvement et de prévenir toute incapacité ou difformité éventuelle.

On doit enfin se rappeler que l'arthrose n'est que l'une des nombreuses maladies qui affectent les articulations. Une visite à son médecin est indispensable pour établir les causes exactes des douleurs articulaires.

L'arthrose est une maladie vieille comme le monde. L'examen des ossements de dinosaures et d'hommes des cavernes présente des traces de cette maladie et il n'est pas exclu que cet homme, dont la dépouille datant de quelque 4.500 ans a été retrouvée récemment dans les Alpes, ait lui-même souffert d'arthrose.

Le lecteur comprendra que cet article n'est, avant tout, qu'un résumé succinct sur l'arthrose destiné à informer le grand public. En conséquence, ces informations ne doivent pas être utilisées pour faire son auto-diagnostic. Cette chronique vous est présentée par le Groupe La Mutuelle et l'Association des internistes, des rhumatologues et des gériatres du Québec. Pour renseignements, communiquer avec l'AIR-GQ: 2, Complexe Desjardins, Tour de l'Est, 30^e étage, C.P. 216, Montréal (Québec) H5B 1G8.

LES RENDEZ-VOUS d'Albert Jacquard



Depuis plus de 25 ans, ce scientifique (docteur en génétique et en biologie humaine) de réputation internationale parcourt le monde afin de sensibiliser l'opinion publique aux problèmes de la science contemporaine, tout en participant activement aux grands débats actuels qui portent sur le rôle social de la science et sur la compréhension de l'être humain. Qu'il nous entretienne sur des sujets tels que la dignité humaine, l'éthique, les manipulations génétiques, l'environnement, la paix et le désarmement, Jacquard ne manque pas d'étonner par sa lucidité et sa grande simplicité.

Le 10 mars 1992 à 20 h

Billet: 5\$

(plus frais de billetterie)

En vente Au Carrousel: 348-6264

À la Coopérative du Cégep

Saint-Jean: 347-5301

(poste 227)

SPEC
Spectaculaire!

JOURNAL

En collaboration avec



LE CANADA FRANÇAIS



Théâtre des Deux Rives

CEGEP SAINT-JEAN SUR RICHELIEU



ÉPILEPSIE

Il reste beaucoup à faire.
Poursuivons la recherche.

Épilepsie Canada

1470, rue Peel
Bureau 745
Mtl., Qc H3A 1T1
Tel: (514) 845-7855
Fax: (514) 845-7866

L'Épilepsie: Pensons-y.
Donnons
généreusement.

DESJARDINS RICHARD



AUTEUR COMPOSITEUR

RÉALISATEUR DE DISQUES

MICROSILLON POPULAIRE

Le 15 avril 1992

Billet: 20\$ (plus frais de billetterie)

BILLETS EN VENTE

Présentation de:

SPEC
Spectaculaire!

• Carrousel: 348-6264

• Coopérative du Cégep Saint-Jean: 347-5301 poste 381

• Prix de groupe: 358-3949

JOURNAL

QUINTIN
Saint-Jean-sur-Richelieu

LE CANADA FRANÇAIS



Théâtre des Deux Rives

CEGEP SAINT-JEAN SUR RICHELIEU

au conseil de Saint-Jean

À propos des bourses d'excellence

■ En séance régulière, le lundi 20 janvier, le conseil municipal de Saint-Jean a officiellement mandaté le conseiller Jean Grimard et la directrice du service des Loisirs, Lucie Dallaire, afin de négocier une entente pour la gestion du programme de bourses d'excellence. Il s'agira d'une collaboration entre la ville de Saint-Jean, le Conseil régional des loisirs de la Rive-Sud et le Fonds Claude-Raymond.

Merci!

■ Le président du Comité consultatif d'urbanisme de Saint-Jean, Claude Chevalier, quitte son poste pour devenir membre du Bureau de révision de l'évaluation foncière du Québec. M. Chevalier a siégé au Comité consultatif d'urbanisme comme membre bénévole, du 17 avril 1989 au 22 janvier 1991, et comme président du CCU, du 22 janvier 1991 au 20 janvier 1992.

Subvention pour aménager la gare

■ La ville de Saint-Jean s'appête à signer un protocole d'entente avec l'Office de planification et de développement du Québec en vue de la rénovation et de l'aménagement de la gare du CN. L'Office de planification et de développement du Québec versera une subvention maximale de \$110,000 à la municipalité pour la réalisation de ces travaux.

59 392 CANADIENNES S'AMUSENT À ÊTRE EN FORME GRÂCE À LA RINGUETTE

Pour tout le monde, pour la vie!

participation

SÉMINAIRES D'IMAGERY INTERNATIONALE

CESSEZ DE FUMER



Seulement un soir

Regagnez la santé
Jouissez de la VIE!!

1992 Sans cigarettes!!

\$49. le tout!



Richard R. Johnson

- OFFREZ-vous le MEILLEUR CADEAU jamais vu! En assistant au Séminaire d'Imagery International de l'HYPNOSE EN GROUPE, vous découvrirez la méthode LA PLUS FACILE de cesser de fumer.
- RICHARD R. JOHNSON sait bien diriger l'hypnose en groupe et PLUS DE 90% CÉSSENT DE FUMER ET JETTENT LEURS CIGARETTES dès le premier soir.
- C'est FACILE DE CESSER. Ceci est UNE MÉTHODE SANS GÈNE DE SEVRAGE. Vous perdez le goût de cigarettes sans irritation.
- TOUS PEUVENT ÊTRE HYPNOTISÉS EN SÉCURITÉ. Des techniques de sons multiples en harmonie sont utilisées pour vous assurer un succès.
- CROYEZ-Y! Vous pouvez en sortir NON-FUMEUR. En moins de 3 heures, tout est complété. LES RÉSULTATS SONT GARANTIS ou vous revenez GRATUITEMENT pour une autre rencontre.
- Vous connaissez encore la LIBERTÉ ET LE BIEN-ÊTRE. Soyez des nôtres et EMMENEZ VOS AMIS.

ST-JEAN

Mardi, le 3 mars 1992

HOTEL ROUSSILLON

725, boul. du Séminaire

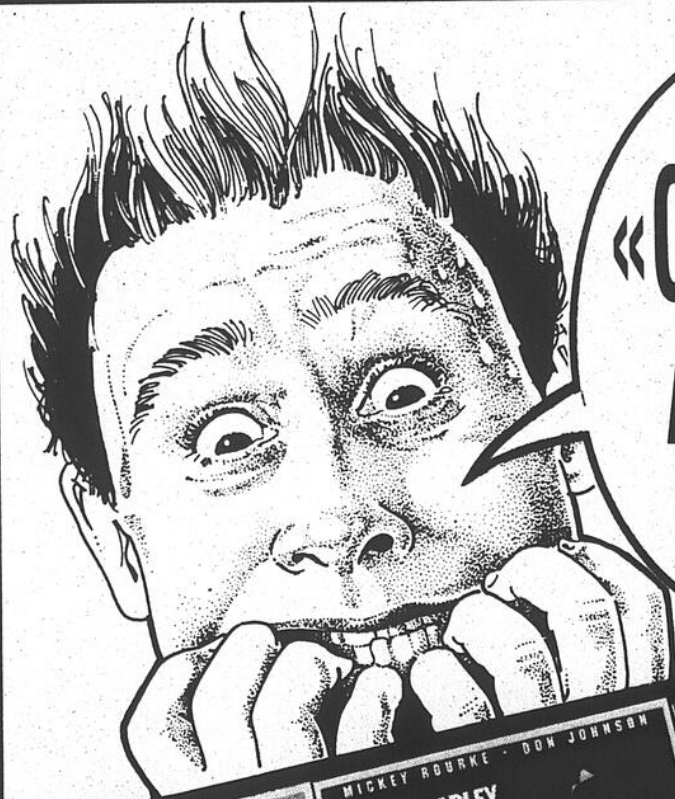
Inscription à la porte 18:00 à 19:00
Session d'hypnose de 19:00 à 21:30

COMPTANT OU CHÈQUE
SEULEMENT

CESSEZ DE FUMER — MAINTENEZ VOTRE POIDS

- Quand vous cessez de fumer, vous n'avez pas besoin de gagner du poids. Il y a un programme de maintien de poids qui est inclus.
- Après que vous cessez de fumer, aucune diète spéciale est nécessaire. Le désir pour les substituts alimentaires sera éliminé.
- Inscription à la porte de 6:00 à 7:00 p.m.
Présentation de 7:00 à 9:30 P.M.
SEULEMENT \$49.00

COUPEZ → EPARGNEZ — APORTEZ AVEC VOUS POUR UN BONUS



Le plus grand
choix de films
de la région

«C'EST'Y
ASSEZ
FORT»

LES 4X4

NOUVELLE ÉDITION
SONT DE RETOUR

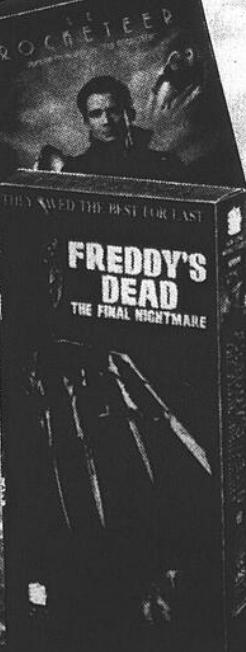
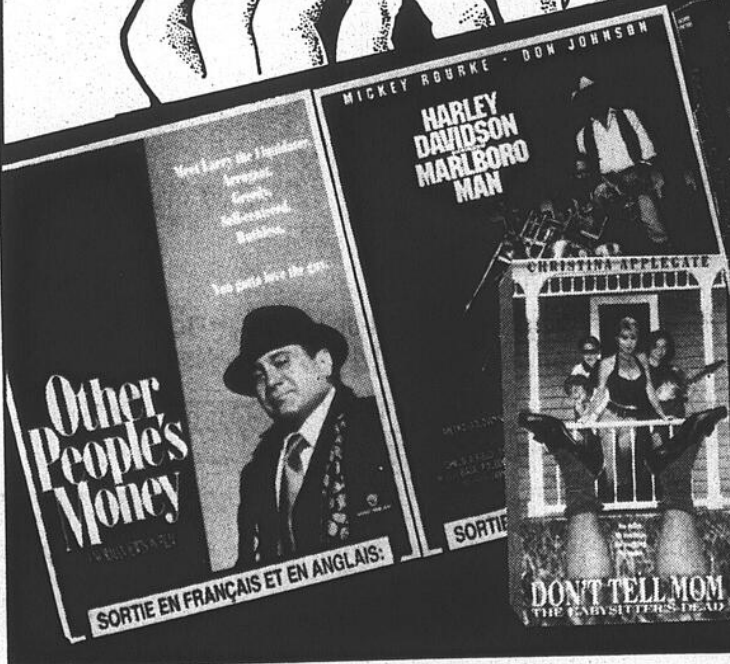
DU 14 FÉVRIER
AU 1er JUIN 1992

«NOUVEAUTÉS
INCLUSES»

Ne peut être jumelé à aucune
autre promotion

346-5005

SERVIDÉO



Judi, vendredi, samedi
et dimanche
Ouvert jusqu'à 1 h (A.M.)
280, 2^e Avenue, Iberville



GRATUIT

Avec toute transaction,
obtenez un (1) récipient de
mais soufflé de 24 onces
Affiches gratuites «posters»
avec toute location

PLUSIEURS PROMOTIONS EN TOUT TEMPS

CARTE
DE MEMBRE
«GRATUITE»

Location d'un (1) film

GRATUIT
aux nouveaux
membres

**ÉRABLIÈRE
SAINT-VALENTIN**

Repas servis de 11 h à 21 h du lundi au samedi et de 11 h à 20 h le dimanche
OUVERTURE 1er MARS 1992
Pour cette journée seulement

Prix spéciaux pour groupes de l'âge d'or sur semaine	Enfants de 0 à 10 ans admis	GRATUITEMENT (accompagnés des deux (2) parents) 11\$/pers. <small>Taxe incluse</small>	RÉSERVATIONS DE GROUPES 50 personnes et plus pour un meilleur prix

3 SALLES POUR VOUS SERVIR
Capacité de 1 000 personnes

SPÉCIAL SUR SEMAINE pour les groupes de l'AGE D'OR **8\$/pers. (midi)** **9\$/pers. (soir)**

PERMIS DE BOISSON

3e Ligne par la Route 221
74e Avenue par la Route 223
291-3414 291-3180
291-5339



Des subventions à 17 organismes luçois

Le conseil de Saint-Luc a distribué 17 subventions à des organismes communautaires et de loisirs de la municipalité. Voici la liste de ces organismes et le montant de l'octroi dont ils ont pris possession lundi, des mains du maire Gilles Dolbec et du conseiller Yvon Choquette: la Saint-Vincent-de-Paul de Saint-Luc, \$3,700, la Ligue juvénile de soccer de Saint-Luc, \$2,000, la Ligue de baseball mineur de Saint-Luc, \$1,500, le Groupe scouts & guides 53^e Saint-Luc, \$1,500, le Club de natation du Haut-Richelieu, \$1,100, la Ligue de balle molle

féminine luçoise, \$1,000, le Jardin des hirondelles, \$800, le Club de gymnastique du Haut-Richelieu, \$720, le Club de judo du Haut-Richelieu, \$700, Parents-Secours, \$500, le Club de l'Age d'or de Saint-Luc, \$400, le Club de l'Age d'or de l'île Sainte-Thérèse, \$400, l'Association de tennis de Saint-Luc, \$350, le Cercle de fermières de Saint-Luc, \$200, l'AFEAS Sainte-Thérèse/Saint-Luc, \$100, le Regroupement pour le jardinage écologique, \$100 et le Club de danse luçois, \$100.

OUVERTURE: 22 FÉVRIER 1992

 ÉRABLIÈRE BEAU-SITE AU MONT ST-GRÉGOIRE 460-4141	 LA GOUDRELLE L'ÉRABLIÈRE LA GOUDRELLE 460-2131
RABAIS 1,50\$ SAISON 1992	RABAIS 1,50\$ SAISON 1992

Valable au Beau-Site et à la Goudrelle pour repas d'adultes. Maximum 4 adultes par coupon, du lundi au vendredi. Ne s'applique à aucune autre promotion.

au conseil de Saint-Luc

Le mois du coeur

■ Lors de la séance régulière du 3 février dernier, le conseil municipal de Saint-Luc a proclamé février le mois du coeur. De plus, les autorités luçoises ont octroyé une aide financière de \$100 à la Fondation des maladies du coeur du Québec.

Pour une clause anti-déficit

■ À l'instar de plusieurs autres municipalités du Québec, Saint-Luc a donné son appui au projet d'inclusion d'une clause anti-déficit dans la nouvelle constitution canadienne. Ce projet a été soumis pour étude et approbation par le député fédéral de Lévis, Gabriel Fontaine. Les principaux objectifs de cette clause sont «d'assainir l'économie nationale en enravant le déficit toujours croissant, de préserver les bases démocratiques de notre société et de donner aux générations futures la possibilité de se développer dans un pays libre de tout endettement».

Séance régulière du conseil lundi

■ Le conseil municipal de Saint-Luc se réunira en séance régulière demain (lundi), à 20 heures, à

l'hôtel de ville. C'est au cours de cette séance que le maire de la municipalité, Gilles Dolbec, devrait annoncer l'identité du directeur de la sécurité publique. Par ailleurs, les autorités municipales sont présentement en train d'effectuer une première sélection des candidats qui seront appelés à combler les huit postes de policiers à Saint-Luc.

OUVERTURE SAMEDI 29 FÉVRIER

AU PAIN DE SUCRE

● REPAS ● TIRE ● DANSE
● Musique de danse en soirée

et les fins de semaine avec
chansonnier les vendredis
et samedis

Pour célébrer dans l'intimité
salle privée de 20 à 40 personnes

La seule érablière à Saint-Jean
3 vastes salles de réceptions

Permis S.A.Q.
Prix spéciaux pour groupes

POUR RÉSERVATIONS:
ÉRABLIÈRE: 346-3442
Demandez Alain ou Chantal

Juste un petit coup d'

DONNEZ DÈS AUJOURD'HUI!

AUGMENTEZ VOS
CHANCES DE LUTTER
CONTRE L'ENNEMI
NUMÉRO 1

440 boul. René-Lévesque Ouest, bureau 1400
Montréal (Québec) H2Z 1V7
Tél.: (514) 871-1551 ou 1-800-361-7650 (Siège social)
Téléco.: (514) 871-1464



C'est au cours de la prochaine séance régulière du conseil municipal, lundi, que le maire Gilles Dolbec devrait annoncer l'identité du directeur de la sécurité publique de Saint-Luc.



Le 19 février Chez Irène

Une conférencière au prochain dîner de la Chambre

Pour une des rares fois, c'est une femme qui prendra la parole lors d'un dîner-causerie de la Chambre de commerce du Haut-Richelieu. Et cet honneur revient à Mme Louise Léonard, fondatrice, actionnaire, unique et présidente-directrice générale de Léonard & Parisien, une des plus importantes firmes québécoises œuvrant dans le domaine du recrutement et du place-

ment de personnel.

Ce dîner-causerie se déroulera le mercredi 19 février à 11h45 au restaurant Chez Irène à Iberville.

«La récession, comment on s'en sort» sera le thème de sa conférence au cours de laquelle elle racontera la petite histoire de son entreprise, fondée en 1981 et qui, dix ans plus tard, a

servi près de 1.000 employeurs et fourni de l'emploi à plus de 3.500 personnes.

Ceux et celles qui désirent assister à ce dîner-causerie peuvent réserver en communiquant avec la permanence de la Chambre de commerce, au 346-2544. Le coût est de \$27 pour les membres, \$32 pour les non-membres et \$20 pour les étudiants.

\$63,800 à Centraide Richelieu-Yamaska

À l'occasion de la campagne de Centraide Richelieu-Yamaska, Lucie Bertrand, vice-présidente de la région Richelieu d'Hydro-Québec, a remis un don corporatif de \$63,800 au directeur général de Centraide Richelieu-Yamaska, Laurent Nantel. Lise Thompson, France Cloutier, Sylvie Kiopini et Aline Perreault assistaient à la remise de chèque.

À vous de jouer.

Un 5 à 7 à la volée.
Un 8 à 9, c'est pas volé!
En simple ou en double,
le badminton, c'est tout simple!

PARTICIPATION

Un art de vivre...

avec soi
et avec les autres!
COURS SYLVA BERGERON



ANDRÉ DAIGLE
animateur

Si

Vous êtes malheureux...
Vous êtes mal dans votre peau...
Vous manquez d'amis...
Vous êtes incompris...
Vous êtes gêné, timide...
Vous avez peur du ridicule...
Et que vous êtes satisfait de cette situation, ne venez pas nous voir.
Si, au contraire, vous voulez que ça change, notre COURS peut vous aider et les résultats seront proportionnels aux efforts que vous ferez.
Donc, SANS OBLIGATION de votre part, venez prendre connaissance DE NOTRE COURS.

Débutant

Mercredi, 19 février à 19 h 30

Centre Notre-Dame (N.D.A.)

435, rue Laurier, Saint-Jean-sur-Richelieu

AUCUN CONTRAT -

AUCUN ENGAGEMENT -

AUCUNS FRAIS D'INSCRIPTION

Vous payez 10 leçons à 18\$ chacune (plus taxe).

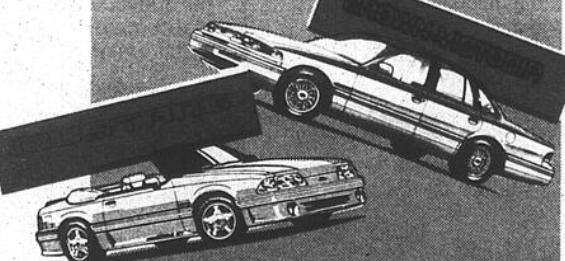
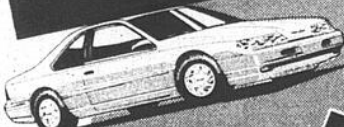
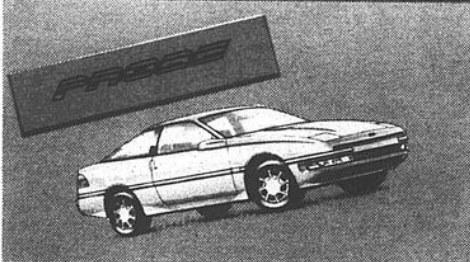
Un Certificat vous est remis à la fin du cours.

Institut de Culture Personnelle du Québec Inc.

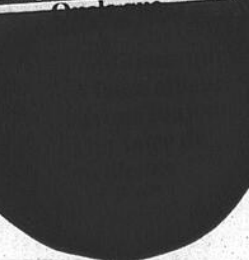


Fondé en 1959

2675 Flaubert, Laval H7E 2L5



QUI VA MIEUX!
une équipe compétente



FORD EST REVENU FORT

Fort
au même endroit
en face des Halles



André Prince, propr.



Daniel Ste-Marie, propr.

- Nouvelle administration
- Nouveaux modèles de voitures et camions
- Nouveau département de ventes
- Nouveau département de service
- Nouveau département de pièces
- Nouveau département de carrosserie
- Nouvelles figures

En fait,
tout est nouveau!

ST-JEAN FORD

166, boul. Saint-Joseph
Saint-Jean-sur-Richelieu

359-8444

André Prince et Daniel Ste-Marie, propriétaires

LIQUIDATION!

Dimensions	Sears ord.	Soldé ch.
P155/80R13	115,99\$	65,59\$
P165/80R13	125,99\$	75,59\$
P175/80R13	132,99\$	79,79\$
P185/80R13	136,99\$	82,19\$
P185/75R14	143,99\$	86,39\$
P195/75R14	148,99\$	89,39\$
P205/75R14	156,99\$	94,19\$
P205/75R15	163,99\$	98,39\$
P215/75R15	166,99\$	100,19\$
P225/75R15	174,99\$	104,99\$
P235/75R15	184,99\$	110,99\$
P185/70SR14	137,99\$	82,79\$
P205/70SR14	148,99\$	89,39\$
P215/70SR15	168,99\$	101,39\$

Tous les pneus neufs Sears sont garantis contre les avaries routières et ils sont installés gratuitement sur les jantes de roue en acier standard dans les magasins dotés de Centre de l'auto.

Les RoadHandler^{MD}+ toute saison sont nos meilleurs pneus radiaux fait par Michelin. Garantis 100 000 km* contre l'usure. Série 81000.

* Détails complets de la garantie en magasin.

GARANTI CONTRE L'USURE
100 000 km
62 150 milles

RABAIS 40%

ROADHANDLER^{MD}+ PAR MICHELIN CHEZ SEARS

PAS DE PAIEMENT PAS DE PROBLÈME

NI PAIEMENT NI FRAIS DE CRÉDIT JUSQU'EN JUILLET 1992 SUR APPROBATION DU SERVICE DU CRÉDIT

N'oubliez pas, chez Sears il n'y a aucun acompte à payer sur approbation du service du crédit. L'offre s'applique à tout produit ou service de plus de 200\$ pour l'automobile y compris batteries et pneus. Il y a des restrictions. Détails complets en magasin.

L'offre 'Ni paiement ni frais de crédit' est en vigueur dans les magasins et bureaux de vente Sears et dans tout catalogue courant Sears jusqu'au samedi 14 mars 1992.

CETTE OFFRE NE S'APPLIQUE PAS AUX ARTICLES SOLDÉS DES CENTRES DE LIQUIDATION.

RABAIS 20%. PNEUS TOUT SAISON GUARDSMAN PLUS

Série 39000. Sears ord. 35,99\$-81,99\$. Ch.....28,79\$-65,59\$

RABAIS 40%. PNEUS ROADHANDLER^{MD} PERFORMANCE SCR

Série 75000. Sears ord. 113,99\$-149,99\$. Ch.....68,39\$-89,99\$

RABAIS 30%. PNEUS RADIAUX TOUT SAISON SILVERGUARD ST

Série 21000. Sears ord. 69,99\$-119,99\$. Ch.....48,99\$-83,99\$

RABAIS 25%. PNEUS TOUT TERRAIN TRAILHANDLER POUR CAMION

Série 65000. Sears ord. 159,99\$-196,99\$. Ch.....119,99\$-147,74\$



RABAIS 10%

Batterie DieHard^{MD} Gold^{MD}...notre plus puissante batterie offrant jusqu'à 900 ampères pour démarrage à froid. No 66000. Ord. 119,99\$. Ch..109,99\$

Les prix ord. mentionnés sont des prix Sears

INSPECTION GRATUITE DES FREINS

Passez à votre centre de l'auto et nous procéderons à une inspection complète des freins de votre auto et vous remettrons un devis écrit des réparations à effectuer. Pour la plupart des voitures.

RÉCLAME EN VIGUEUR JUSQU'AU SAMEDI 29 FÉVRIER 1992, SAUF AVIS CONTRAIRE, DANS LA LIMITE DES STOCKS DISPONIBLES

SEARS

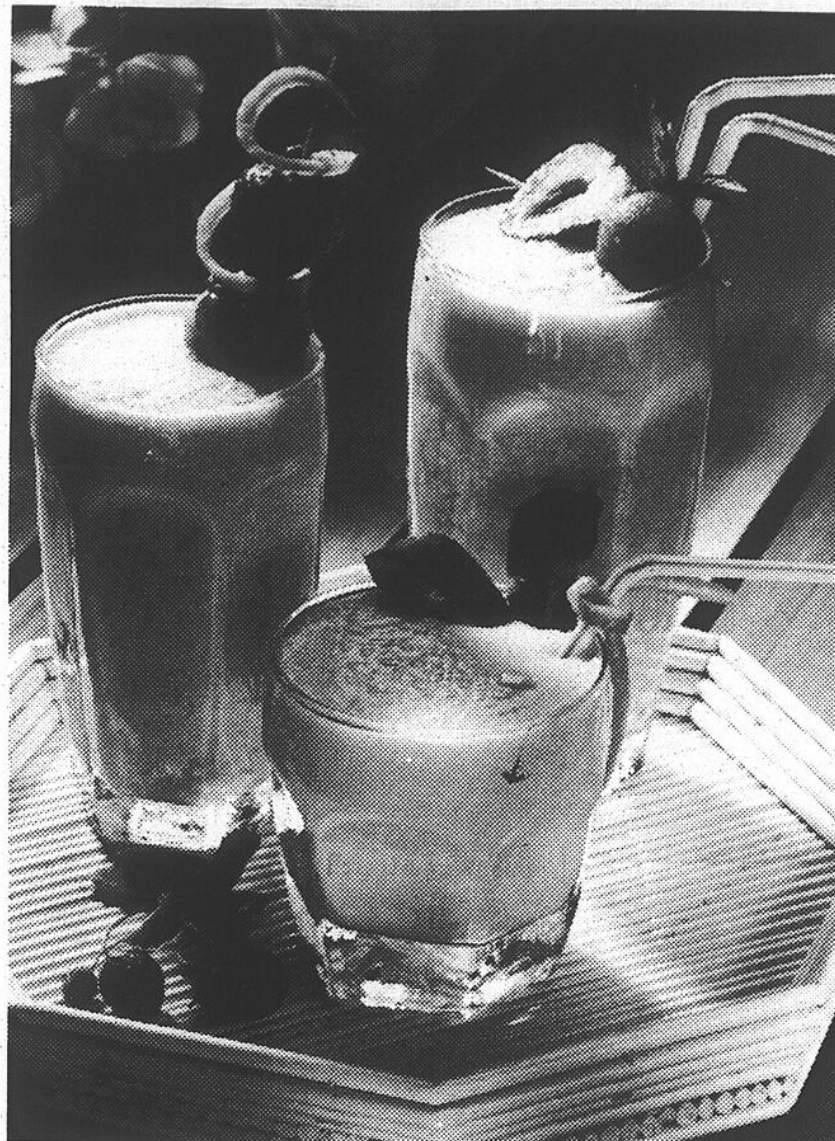
vous en avez pour votre argent...et plus

SATISFACTION OU REMBOURSEMENT SERVICE APRÈS-VENTE ASSURÉ DANS TOUT LE CANADA LA CARTE DE CRÉDIT N° 1 DES MAGASINS À RAYONS AU CANADA LE MAGASIN DES MARQUES KENMORE DIEHARD, CRAFTSMAN

Les mentions 'Ord.' ou 'Étair' de Sears Canada Inc. se rapportent à des prix Sears. Région de Montréal: Anjou: 353-7770, Brossard: 465-1000, LaSalle: 364-7310, Laval: 682-1200, St-Bruno: 441-6603, Ville St-Laurent: 335-7770. Région de Québec: Québec: 529-9861, Lévis: 833-4711, Ste-Foy: 658-2121. En province: Alma: 662-2222, Arthabaska: 357-4000, Chicoutimi: 549-8240, Drummondville: 478-1381, Rouyn-Noranda: 797-2321, St-Jean: 349-2651, St-Jérôme: 432-2110, Sherbrooke: 563-9440, Sorel: 746-2508, Trois-Rivières: 379-5444.

Copyright Canada, 1992, Sears Canada Inc. Tous les articles ou dimensions annoncés dans cette page n'ont pas été offerts dans tous les magasins Sears.

alimentation



Trop pressé pour déjeuner? Essayez ces boissons fouettées nourrissantes et prêtes en un tournemain.

Petit déjeuner à boire

Votre petit déjeuner manqué faute de temps? Dégustez donc ces délicieuses boissons fouettées au mélangeur en un tournemain. Ces frappés ravigotants pour petit déjeuner sont très nutritifs car ils sont à base de jus, de fruits frais et de lait. Le lait écrémé en poudre instantané est une source de calcium et de protéines; il permet également de préparer un lait frappé très riche et mousseux mais sans les matières grasses contenues dans les laits fouettés ordinaires. Essayez les variantes ci-dessous ou concoctez votre spécialité maison en mélangeant divers fruits et jus.

1 pêche mûre, coupée en morceaux*
1/2 tasse de jus d'orange
1/2 tasse de lait écrémé en poudre instantané Carnation
1 c. à soupe de sucre
1/2 c. à thé de vanille
4 cubes de glace

Mettre tous les ingrédients dans le bol du mélangeur. Couvrir et mélanger à vitesse maximale jusqu'à consistance lisse. Donne deux portions de 1 1/2 tasse.

* Variantes: suivre la recette en omettant la pêche et en apportant les changements suivants:

Doux cantaloup: ajouter 1 tasse de canta-

loup mûr, en dés.
Gourmand aux fraises: ajouter 1 tasse de fraises non sucrées, fraîches ou surgelées (omettre les cubes de glace si les fraises sont surgelées).

Charme fruité: ajouter 1/2 tasse de fraises non sucrées et 1/2 tasse de melon d'eau, épépiné et en dés.

Cocktail tropical: remplacer le jus d'orange par 1 tasse de jus d'ananas et ajouter 1 banane mûre.

Temps de préparation: 3 minutes. Par portion: environ 260 calories, 10 g de protéines, 0,6 g de matières grasses, 53 g de glucides.

■ Ingrédients

Pâté au saumon

2 boîtes (213 g/7 1/2 oz) de saumon du Pacifique
1 c. à soupe oignon haché fin
1/2 tasse poivron vert haché fin
1/2 tasse céleri tranché fin
1 c. à soupe huile
2 tomates hachées gros
1/4 c. à thé poivre noir
1 1/2 tasse pommes de terre en purée

■ Préparation

Égoutter le saumon et garder le jus. Émietter le saumon. Écraser les arêtes. Ajouter au jus du saumon et coucher dans un plat à four de 9 pouces. Faire sauter l'oignon, le poivron et le céleri dans l'huile 2 ou 3 minutes. Ajouter les to-

mates et poivrer. Faire mijoter 3 minutes et retirer du feu. Verser sur le saumon dans le plat et recouvrir de purée de pommes de terre. Faire cuire au four à 375°F (190°C) 20 minutes ou jusqu'à ce que le pâté soit chaud et bouillonnant. Ce plat se prépare aussi au micro-ondes, à puissance maximale, 8 minutes, 4 portions.

DES AUBAINES

INSÉRÉ DANS LES HEBDOS GRATUITS:
**LE RICHELIEU DIMANCHE, LE COUP D'OEIL,
 L'AVENIR ET LE JOURNAL DES RIVIÈRES**

58,029
 COPIES

SPÉCIAL LEHOUX

LEGACY 92

15 797\$

Garage Lehoux & Simard Enr.

SUBARU 347-6555

450, rue Jacques-Cartier Sud,
 Saint-Jean-sur-Richelieu

Germain Boucher Sport Inc.



- Autoneige: Bombardier
 - Moto: Suzuki
 - Colombia - Lawnboy
 - Chasse - Pêche - Archerie



980, boul. Iberville
 Iberville, Québec

Tél.: 347-3457

Couches jetables
 au prix du gros

Bébé Boum

203, rue Saint-Jacques
 Saint-Jean-sur-Richelieu

Tél.: 346-5546

IMMEUBLES

1 BUNGALOWS

AUCUN COMPTANT REQUIS: soyez propriétaire du 40, rue O'Caïn, à Saint-Jean, pour 519\$/mois, subvention S.H.O. incluse. Joli bungalow de 65,000\$, tout près du Richelieu. 291-3398.

À SAINT-JEAN, maison de luxe 1989, 2 étages, 10 pièces, tout bric, avec garage, thermopompe, foyer, aspirateur central, cuisine entièrement équipée, nombreuses armoires, planchers de chêne blanc et céramique, bain tourbillon, pièces ouvertes et spacieuses, haie de cèdres et piscine. 346-8729.

MAISON SEMI-DÉTACHÉE, 1987, 2 chambres à coucher possibilité d'une troisième, quartier paisible à Saint-Jean, moderne, lustres, stores verticaux, remise comprise, bon prix, 347-6048.

SAINT-LUC, île Sainte-Thérèse, bord de l'eau, propriété impeccable, 11 1/2 pièces, rénovation, grand terrain paysager. Faut voir! PAS D'AGENTS, 1-252-8294, 1-845-3291.

MAISON ET ATELIER À VENDRE

Bungalow 1984, en brique sur terrain de 21,500 pi carrés, 4 chambres à coucher, 2 salles de bains, sous-sol fini, armoires en chêne, planchers de bois franc, électroménagers encastrés, etc. Atelier de 32x46 avec 2 portes d'acier de 10x10, entièrement fini à l'intérieur avec chauffage air chaud, prix: 155,000\$ discutables, tél.: 358-9980.

MAISON LUXUEUSE, quartier nord de Saint-Jean-sur-Richelieu, construite en 1988. Elle offre toutes les commodités désirées: thermopompe, bain tourbillon, aspirateur central, combustion lente, terrain paysager de 90x97, clôture PVC, entrée en pavé uni, garage, cabanon, plusieurs autres extra et toujours de qualité supérieure. Aucun agents. Sur rendez-vous: 349-2838, après 15 h. Prix demandé: 169,000\$.

SAINT-LUC

bungalow 1985, 2x4x34, très moderne, près école et services, rue sans issue, près d'un boisé, fenêtres à manivelle avant/arrière, grande salle familiale au sous-sol, cuisine avec électroménagers encastrés, cour asphaltée, piscine 24 pieds avec patio design 2 paliers, à voir absolument! Tél.: 348-6013, après 18 heures.

5 MAISONS MOBILES

CLARENCEVILLE, maison mobile à vendre, 5 1/2, garage, remise, petit chalet, terrain clôturé 120x120, tél.: 347-6123.

7 PROPRIÉTÉS À REVENUS

SUTTON, duplex à vendre, près des pentes de ski, 4 1/2, 5 1/2, avec foyers, meublés, pour hypothèque. 462-0355.

LOCATION

11 APPARTEMENTS

À IBERVILLE, grand 4 1/2, à louer libre immédiatement, 390, 7e Avenue, 400\$/mois, 347-5642, 346-4882.

À LOUER, 4 1/2, situé rue Bouthillier, installation laveuse/sècheuse, grand stationnement, 325\$/mois, tél.: 346-3669.

CENTRE-VILLE, grand sous-sol, 2 1/2 semi-meublé, chauffé, éclairé, stationnement, 215\$/mois, 358-9114, 347-5470.

LOGEMENT 3 1/2, 127, rue Latour, Saint-Jean, 325\$/mois, endroit paisible situé près des Halles, stationnement privé à l'arrière, installation laveuse/sècheuse, aspirateur central, système intercom à l'entrée, endroit pour bicyclette, pas de colporteur, près d'un parc avec balançoire et table de pique nique, porte patio, 1er étage, libre immédiatement, non meublé, et non semi meublé, 348-6637.

15 PROPRIÉTÉS

À SABREVOIS, maison à louer, entièrement rénover avec garage et grand terrain paysager, site enchanteur et paisible à proximité de la rivière, libre le 1er février, pour renseignements, soir 346-0296.

VÉHICULES

21 AUTOMOBILES

CAMIONNETTE NISSAN, 1984, king cab, transmission automatique, boîte fibro-bec, excellente condition, Jean-Pierre, 358-3766.

CHEVROLET MALIBU 1978, tout équipé, 1,200\$, tél.: 347-5884.

CHRYSLER LE BARON GTS 1987, 4 portes, automatique, tout équipé, très propre, digital, 98,000 km, 4 mags plus 4 pneus d'hiver neufs, balance de garantie, 6,200\$, 291-3454, après 18 h.

DODGE CARAVAN SE, 1990, V-6, automatique, 69,000 km, modèle 5 places, 358-3766 Jean-Pierre.

FORD ESCORT GL

1987, 4 portes, 5 vitesses, servofreins, servodirection, 115,000 km, AM/FM stéréo digital, super propre, condition A-1, 2,850\$ (négociable), après 18 h: 349-3814.

FORD ESCORT 1987

4 portes, 5 vitesses, servofreins, servodirection, 115,000 km, AM/FM stéréo digital, super propre, condition A-1, 2,850\$ (négociable), après 18 h: 349-3814.

OLDSMOBILE CUTLASS, Ciera Brougham, 1986, moteur V-6, traction avant, 4 portes, 118,000 km, 358-3765 Jean-Pierre.

25 MOTOCYCLETTES

YAMAHA 1984, 750cc, 12,400 km, en excellent état, très propre jamais sortie à la pluie, «drive shaft» pneus neufs, noir chrome «lo-ryder», prix demandé 2,400\$, 349-2838 après 15 h.

32 AMEUBLEMENT

MOBILIER SALLE À MANGER, de couleur miel avec bahut et berceuse, table lampe et porte-journeaux, 450\$ l'ensemble, mobilier salon sectionnel, 5 morceaux, velours gris avec 2 tables, 350\$, télé-couleur 21 pouces avec télécommande, 150\$, 347-9889.

34 ARTICLES DE SPORT

ARC PSE SPIRIT, 25-40 livres et 45-60 livres, comprenant 3 flèches, mire, carquois, tab. protégé bras, spécial 209,95\$, tél.: 347-3457.

ÉQUIPEMENT PÊCHE SUR GLACE, 10% de rabais sur prix régulier, tél.: 347-3457.

HABIT MUSTANG, orange, 1 pièce flottant, prix: 259,95\$.

35 BOIS ET MATÉRIAUX DE CONSTRUCTION

ACHETEZ MAINTENANT ET PAYEZ EN MAI '92! Aucun dépôt, aucun intérêt, avant le 19 mai '92 (sur approbation de crédit): 2x4x8: 97¢, 2x6x8: 1,32¢, 2x6x12: 2,19\$, 2x10x14: 4,57\$. Plancher de chêne 2 1/4: .68¢, select: .99¢, préverni 1 1/2: 1,50\$, plywood 1/2: 10,17\$, 5/8: 13,23\$, aspenite 7/16: 5,70\$, laine no 1 R12-15: 19,86\$, R20-15: 17,82\$, porte d'acier unie: 35,67\$. Jusqu'au 29 février '92. Matériaux imparfaits...Prix parfaits! Saint-Hyacinthe. 514-799-1970.

40 DIVERS

CASSETTE «NINTENDO» multijeu, tél.: 348-3087 ou 346-6809.

52 OFFRES

ACTION RÉNOVATION ENR. Redressage de planchers, plafonds, murs, gypse et joints, plâtrage de préfini, rénovations générales. 348-1889.

À PRIX D'AU'TREFOIS: Nous rénovons (finition de sous-sol, toitures, joints, peinture, divisions, pose de gypse). Contactez Pierre Leclerc enr. 359-4108.

CONSTRUCTION/RÉNOVATION

Pour vos projets de construction et de rénovations, menuisiers avec carte, possédant 10 ans d'expérience, au contrat ou à l'heure. 358-9980.

IMPÔT: rédiger par professionnel pour particulier, entreprise, commerce, agriculteur, M. Lachance, tél.: 348-1252, 379-9013.

RÉNOVATION D.R., joint, gypse, peinture, tapisserie, renseignements: Daniel au 346-2584.

SOUFFREZ-VOUS D'HÉMORROÏDES? depuis 1,5, 10, 20 ans? Nous avons une alternative à la médecine traditionnelle et à l'opération. Parlons en ensemble. 359-6755.

EMPLOI

50 DEMANDES

ATTENTION FERAIS MÉNAGE, aux maisons, ménage quotidien et grand ménage expérience et références, tarif 8\$/heure, 349-1785, 358-3731.

SERVICES

MACHINE À COPEAUX

Modèle Ashlund à vendre. Peut couper en copeaux des arbres jusqu'à dix (10) pouces de diamètre et longs de 20 pieds. Sur remorque à quatre roues. Peut facilement se transporter près du bois avec un petit tracteur. Moteur diesel 100 forces avec réservoir de quelque 40 gallons pour activer cette machine à copeaux.

TONDEUSE À GAZON

pour terrain de golf, JACOBSON, avec cinq (5) rouleaux à couper, hydraulique, sur machine genre pick-up. Valeur neuf 80 000\$. Présentement usagée, mais complètement reconconditionnée et garantie complète pour trois mois. Laisserais à 16 500\$, avec un aiguiseur électrique pour les rouleaux.

RENS. (514) 296-8240

LE RÉGIONAL DES AUBAINES

84, rue Richelieu
 St-Jean-sur-Richelieu,
 Québec, J3B 6X3

347-8328
 Mtl: 658-3328
 Fax: 347-4539

Directeur général:
 Robert Paradis

Directrice de la publicité:
 Nicole Desrochers

Directrice-adjointe de la publicité:
 Marie-Sylvie Choquette

Secrétaire:
 Danielle Marsan
 Publicitaires:
 Diane Beaudin
 Lyne Laberge
 Hélène Turcotte
 Michel Turgeon
 Éditeur:
 Journal Le Régional de
 Saint-Jean inc.

élect

Ouvert de 9 h à 17 h du lundi au vendredi

OFFRE DE LANCEMENT

Offrez-vous une annonce classée et obtenez

GRATUITEMENT

une deuxième inscription*

* la même semaine

Les 20 premiers mots: 15\$

Chaque mot additionnel: 40¢



Saint-Jean-sur-Richelieu
Bureau du Greffier

AVIS PUBLIC Avis de promulgation

Avis est par les présentes donné que les règlements suivants ont été adoptés par le conseil municipal, savoir:

Règlement no 2291: amendant le règlement no 1643, tel que modifié par le règlement no 1891, quant aux usages autorisés dans la zone no 39 longeant une section de la rue Jacques-Cartier Nord.

Adopté le 20 janvier 1992
Approuvé par les électeurs le 13 février 1992
Avis de la M.R.C. le 12 février 1992

Règlement no 2292: amendant le règlement no 1643, tel que modifié par le règlement no 1891, quant aux usages autorisés dans la zone no 366 longeant une section du boulevard Industriel.

Adopté le 20 janvier 1992
Approuvé par les électeurs le 13 février 1992
Avis de la M.R.C. le 12 février 1992

Règlement no 2293: amendant le règlement no 1643, tel que modifié par le règlement no 1891, quant aux limites et aux usages autorisés dans la zone no 306 longeant une section du chemin Des Carrières.

Adopté le 20 janvier 1992
Approuvé par les électeurs le 13 février 1992
Avis de la M.R.C. le 12 février 1992

Règlement no 2294: amendant le règlement no 1643, tel que modifié par le règlement no 1891, en vue de retirer le lot 89-52 du cadastre de la Paroisse de Saint-Jean des zones nos 114 et 123 et de le rattacher à la zone no 136-2 longeant une section du boulevard Saint-Luc et de la rue Philippe.

Adopté le 20 janvier 1992
Approuvé par les électeurs le 13 février 1992
Avis de la M.R.C. le 12 février 1992

Règlement no 2295: amendant le règlement no 1643, tel que modifié par le règlement no 1891, quant aux usages autorisés dans la zone no 305 longeant une section du chemin Des Carrières.

Adopté le 20 janvier 1992
Approuvé par les électeurs le 13 février 1992
Avis de la M.R.C. le 12 février 1992

Ces règlements peuvent être consultés à l'hôtel de ville de Saint-Jean-sur-Richelieu, situé au 188 rue Jacques-Cartier Nord.

Donné à Saint-Jean-sur-Richelieu, Québec,
Ce 16 février 1992.

Jacques Jutras, avocat,
greffier.



Complétez les espaces à l'aide des définitions. La dernière lettre de chaque mot est identique à la première lettre du mot suivant.

- Il se mange en omelette _____
- Vigueur physique _____
- Au milieu de _____
- Dont on a rien retranché, complet _____
- Célèbre compagnon de Juliette _____
- Couleur jaune brillante _____
- Le soleil s'y couche _____
- Un des cinq sens _____

Réponses:

- | | |
|------------|-----------|
| 8. toucher | 4. entier |
| 7. ouest | 3. entre |
| 6. or | 2. force |
| 5. Roméo | 1. œuf |

SUPER AUBAINES



CLASSEE #1

POWER SHIFT déplace automatiquement les roues afin de transférer un poids supplémentaire vers l'avant pour une adhérence plus forte.

348-4343

Modèle 828

Prix de détail:

RABAIS

du manufacturier:

TORO

***1919⁹⁵\$**

***150⁰⁰\$**

Rabais additionnel sur présentation de cette annonce: ***100⁰⁰\$**

MOTOLS *Votre prix* ***1669⁹⁵\$**

1070, boul. du Séminaire Nord
Saint-Jean-sur-Richelieu

LA SÉCURITÉ DE NOS AINÉS AU COEUR DU CENTRE-VILLE



Résidence
Monseigneur Forget

ouverture 1er juillet 1992

DÉJÀ RÉSERVÉ
À 35%

La liberté de choisir le centre-ville dans un confort moderne, sécuritaire et adapté

- * Appartements 3 1/2 et 4 1/2 (à partir de 700\$/mois) (services disponibles)
- * Chambres et pensions pour aînés autonomes (tous les services inclus à partir de 750\$/mois)
- Choix de menus aux repas et collations disponibles en tout temps
- Buanderie, entretien ménager, visites médicales et plus encore
- 2 ascenseurs, système d'intercom, bâtisse très sécuritaire

Animation régulière

RENSEIGNEMENTS OU RÉSERVATIONS: Carole Collin-Aubry: 359-0160 / 358-2090
222, rue Jacques-Cartier Nord, Saint-Jean-sur-Richelieu

Accès intérieur à la cathédrale

P.S.: Pour les demandes d'emploi, s'il vous plaît, faire parvenir votre curriculum vitae à l'adresse ci-dessus.

FRUITERIE

L'avenue du potager

145, boul. St-Joseph, Saint-Jean-sur-Richelieu, tél.: 349-3209



Spéciaux valables du mardi 18 au dimanche 23 février inclusivement ou jusqu'à épuisement des stocks. Nos quantités peuvent être limitées.

CHAMPIGNONS

Paquet de 8 onces
pr. Canada no 1



99¢
paquet

CLÉMENTINES

pr. Maroc ou Espagne no 1
Gr. 3



99¢
2,18\$ kg

PAMPLEMOUSSES BLANCS

«Indian River»
Gr. 56



6/99¢

RAISINS ROUGES

sans pépins
pr. Chili

1,74\$ kg



79¢
lb

TIRAGE

100\$

Un (1) bon d'achat de 100\$ chaque semaine
Le tirage sera effectué chaque dimanche à 15 h
Si le (la) gagnant(e) est sur place,
on double le montant du bon d'achat, soit

200\$

LAITUES «ICEBERG»

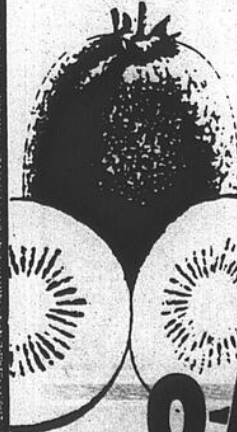
pr. É.-U. no 1



3/99¢

KIWIS

pr. Italie
Gr. 42



8/99¢

FÈVES GERMÉES

(chop suey)
pr. Canada no 1

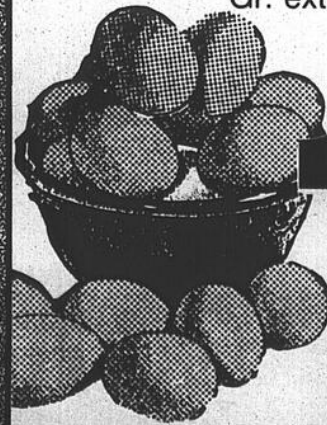
1,08\$ kg



49¢
lb

OEUF BRUNS

Directement de la ferme
Gr. extra-gros



1 79
dz

Déli disponible en magasin - Dégustations sur place - Nombreux autres spéciaux

Nouveau à Saint-Luc - Nouveau à Saint-Luc - Nouveau à Saint-Luc

AUTO-PRÉCISION

Mécanique générale
Spécialités
VOLKSWAGEN • AUDI
15 ans d'expérience



PRIX DÉFIANT TOUTE
COMPÉTITION

30\$
/heure

CHANGEMENT
D'HUILE


19.95\$
+ taxe
huile et filtre

Patrice Deslippe

838, boul. Saint-Luc, Saint-Luc 359-7688

Nouveau à Saint-Luc - Nouveau à Saint-Luc - Nouveau à Saint-Luc

LOCAL À LOUER




268, rue Champlain, Saint-Jean-sur-Richelieu

- Rez-de-chaussée
- Sous-sol aménagé

Aucune offre refusée

CONTACTEZ
Roger ou Robert
347-0323

Boutique Érotique (4076) Inc.



Revue pour adultes Bikinis Vidéos XXX Gadgets
XXX Accessoires érotiques Lingerie érotiques, maillots de bain ELLE ET LUI Condoms
Huiles pour massages Boutique érotique Slips
Bas VHS

9, Place du Marché
Saint-Jean-sur-Richelieu
347-8313

19, rue Principale
Granby
375-2313

S P É C I A L

Venez voir nos nouveaux modèles '92 disponibles



Étuis pour arcs
à partir de **23.95\$**

Flèches
XX75 oranges
Spécial **49.95\$** /douzaine

Ensemble d'arc PSE

Modèle Spirit comprend: Spécial

- Arc
- Carquois
- Mire
- 3 flèches
- Tab
- Protège-bras

209.95\$

Ensemble Golden Eagle Prédateur

comprenant: Spécial

- Arc
- Carquois
- Mire
- 3 flèches
- Tab
- Protège-bras

259.95\$

Germain Boucher Sport

980, boul. d'Iberville, Iberville 347-3457

La Saint-Valentin
se poursuit chez

TAPIS Richelieu
PRÉLARTS Linoléums INC.

Tapis commercial
à partir de
Choix de
couleurs **3⁹⁵**
v.c.

Nouveaux modèles
de prélaris
à super prix
5⁹⁵
v.c.

Tapis Saxony
(couleur unie)
régulier: 13,95\$ v.c.
Spécial **9⁹⁵**
v.c.

Tapis commercial
avec motifs 32 onces
régulier: 14,95\$ v.c.
Spécial **9⁹⁵**
v.c.

15% D'ESCOMPTE
sur commande de
céramique, tuiles
Délai de livraison

3
jours

CADEAU

GRATUIT

N'oubliez pas de demander
votre carpeite gratuite
27 po x 54 po,
couleur à
votre choix.
1 semaine
seulement

*Une
seule
adresse!*

TAPIS Richelieu
PRÉLARTS Linoléums INC.

87, Montée Saint-Luc
Local 7, Saint-Luc

359-1306

LA
«COROLLA MANIE»
SE POURSUIT!

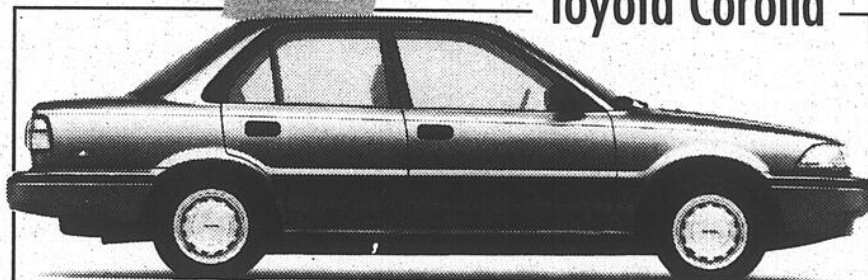
La fièvre
olympique
atteint son apogée
chez **Déry**



TOYOTA

À l'achat d'une Corolla
neuve **OU** démonstrateur

Toyota Corolla



Meilleur véhicule construit au Canada:
pour la troisième année consécutive

Si vous voulez voir de près un tel record de qualité, hâtez-vous de passer chez nous.

Déry paie pour vous

La
et
la

**TPS
TVQ**

30 Corolla en inventaire prêts pour livraison immédiate.
Cette offre prend fin le 29 février 1992 ou jusqu'à
épuisement des stocks.

Vu l'envergure de cette promotion,
aucun renseignement ne sera
transmis par téléphone.

DERY TOYOTA
TOYOTA PEA
1055, boul. du Séminaire Nord
Saint-Jean-sur-Richelieu 359-9000



LES SALLES DE BAINS
FALRO
UN CHOIX DE STYLES

**ÉLÉGANTS AGENCEMENTS
DE BAINS
ET APPAREILS**



**Le seul
distributeur
autorisé
dans la
région**

Salles de Bains Saint-Jean enr.
(division de Plomberie Carillon)
485, rue Saint-Jacques
Saint-Jean-sur-Richelieu
347-6929

filiale **FALRO**

AUTOS AUBAINES



Dodge Shadow 1991
2.5 litres, automatique, climatiseur



Chrysler Dynasty LE 1988
V-6, automatique, climatiseur



Chrysler New-Yorker Landau 1988
V-6, tout équipé



Chrysler Daytona Shelby 1987
automatique, excellente condition



Honda Civic LX 1990
4 cylindres, entièrement équipé



Dodge Spirit 1990
4 cylindres, automatique, garantie 7 ans/15000 km



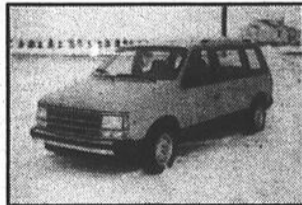
Chevrolet Cavalier RS 1989
4 cylindres, manuel Spécial 6900\$



Dodge Omni 1989
4 portes, automatique, seulement 39000 km



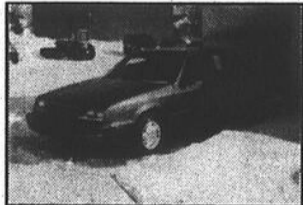
Chrysler Fifth Avenue 1989
V-8, automatique, traction arrière, seulement 67000 km, blanc



Dodge Caravan SE 1990
V-6, automatique, modèle SE, 89000 km, 5 passagers



Oldsmobile Cutlass Ciera 1986
moteur V-6, transmission automatique



Chrysler Le Baron GTS 1989
4 cylindres, automatique, tout équipé, balance de garantie

GMC 1984
3/4 tonne, diesel, équipé pour le déneigement, transmission automatique, 5500\$

Dodge Dakota 1987
V-6, manuel, balance de garantie Chrysler, 4900\$

Delorme
CHRYSLER MITSUBISHI
325, rue Principale
Sainte-Brigide
358-3765, 293-5347
Plusieurs autres véhicules en inventaire
FINANCEMENT DISPONIBLE

Camionnette Nissan King Cab 1984
4 cylindres, manuel, boîte Fibrobec, 3500\$

GMC 1977
1/2 tonne, 4x4, V-8, automatique, bonne condition, 1800\$

Jeep Cherokee Laredo 1984
4 cylindres, manuel, rouge, condition exceptionnelle, 5900\$

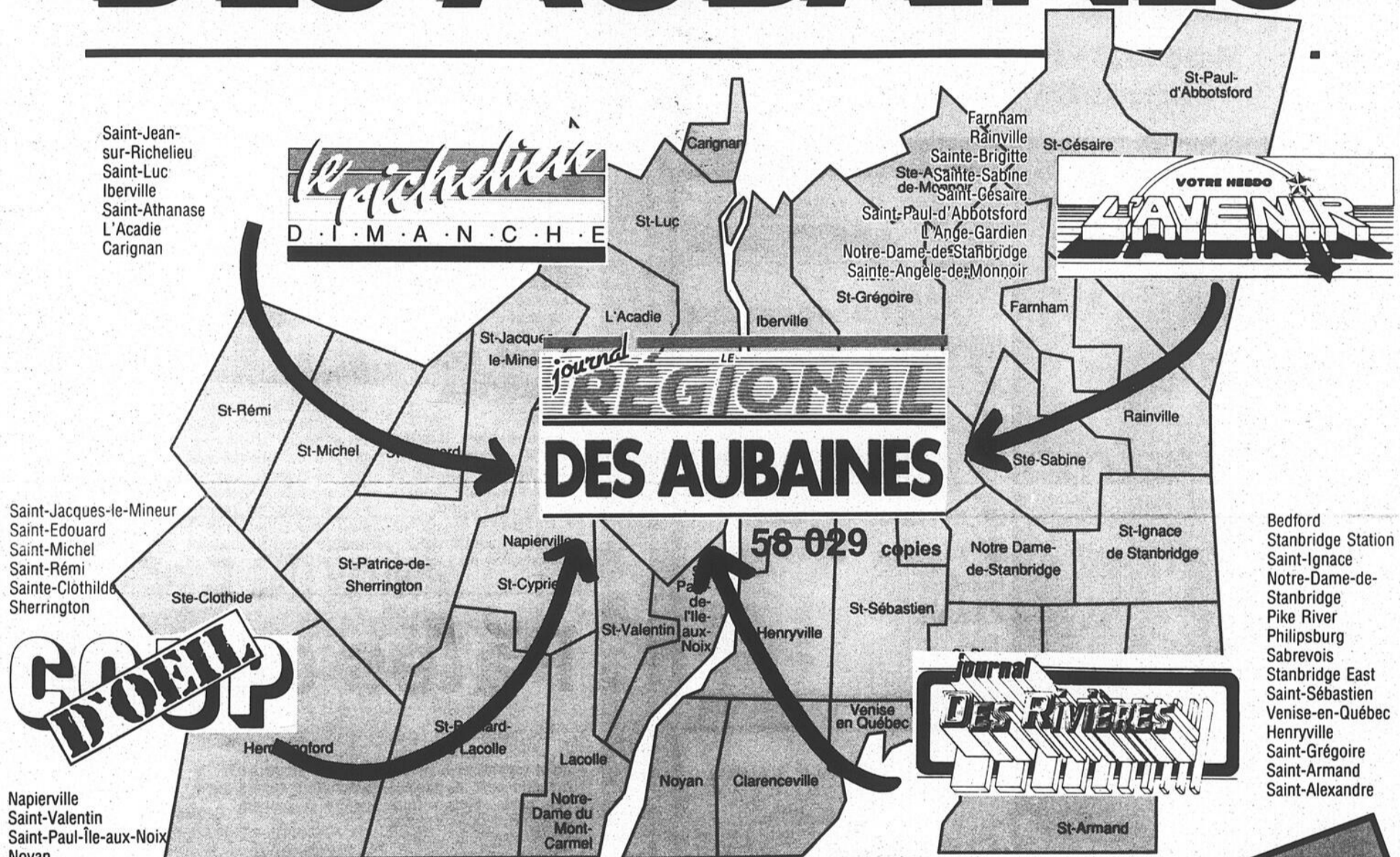
Plymouth Voyageur 1984
4 cylindres, automatique, ensemble 5 passagers, 4900\$

Chrysler Le Baron GTS 1986
2.2 litres, turbo, tout équipé Spécial 4950\$

Dodge Omni 1984
4 cylindres, automatique, 1500\$

journal LE REGIONAL

DES AUBAINES

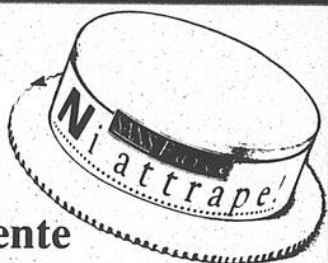


OUI, QUINTIN AUTO MAZDA
EST MAINTENANT **DÉMÉNAGÉ AU**
385, RUE LABERGE, ST-JEAN-SUR-RICHELIEU
Tél.: 349-6767 Montréal: 658-9042

La Transmission Automatique

ou une remise équivalente
jusqu'à 950\$ sur nos

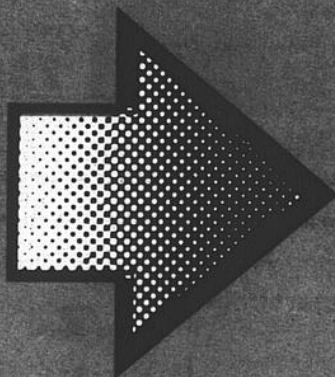
Mazda 323 • Protégé • 626 • MX-6
Miata • MPV • Camionnettes



**PROFITEZ DE
NOS RABAIS**

de

Février



Offre d'une durée limitée

Hâtez-vous!

* T.T.P. en sus

Mazda

JE ME SENS BIEN.

QUINTIN
AUTOMOBILE

385, rue Laberge
ST-JEAN-SUR-RICHELIEU

TEL: 349-6767
MTI: 658-9042

mazda

EXEMPLE:

**323
1992**



MODÈLE DE BASE

ÉQUIPEMENTS:

- 5 vitesses
- Dégivreur arrière
- Essuie-glace arrière
- Pneus Michelin
- Miroirs assortis

- Sièges rabattables
- Essuie-glace intermittents
- Phares halogènes
- Moteur 1,6 litre injection
- Moulures latérales

Prix régulier

9 250\$

RABAIS

750\$

SPÉCIAL

8 500\$*

EXEMPLE:

PROTÉGÉ DX 1992



ÉQUIPEMENTS:

- Moteur 4 cylindres, 16 soupapes de 1,8 litre à SACT et injection électronique multiple
- Boîte manuelle 5 rapports
- Direction à crémaillère assistée en fonction du régime
- Freins assistés disques ventilés à

- L'avant Mambours à l'arrière
- Pneus radiaux ceinturés d'acier 175/70R13 Michelin
- Moulures de protection sur carrosserie
- 2 rétroviseurs à télécommande
- Vitres teintées

Prix régulier

12 425\$

RABAIS

750\$

SPÉCIAL

11 675\$*

alimentation



Cette tourte au jambon et au brocoli constitue un repas délicieux et nutritif.

Tourte au jambon et au brocoli

Comme plat principal, la tourte impossible au jambon et au brocoli est un excellent choix. Savoureusement garnie, un simple coup d'oeil vous mettera l'eau à la bouche. Vous verrez, elle figurera parmi les recettes préférées de la famille. Accompagnée d'une salade et d'un petit pain, voilà un bon repas... en moins d'une heure!

■ Ingrédients

2 boîtes (6 1/2 oz/184 g chacune) de jambon émietté, égoutté
1 paquet (10,6 oz/300 g) de brocoli haché congelé, rincé et égoutté
1 1/2 tasse (375 mL) de fromage cheddar râpé
1 tasse (250 mL) de lait

3 oeufs
1/2 tasse (125 mL) de mélange à pâte Bisquick
1/4 de c. à thé (1 mL) de poivre
1/8 de c. à thé (0,5 mL) de thym séché
Garniture savoureuse (recette ci-dessous)

Chauffer le four à 400°F (200°C). Graisser un moule à tarte de 10 x 1 1/2 pouce (25 cm). Combiner le jambon, le brocoli et le fromage dans le moule. Battre les autres ingrédients, sauf la garniture savoureuse, jusqu'à ce que le tout soit onctueux, environ 15 secondes à grande vitesse dans un mélangeur électrique ou 1 minute avec un batteur manuel. Verser dans le

moule. Enfourner 20 minutes. Saupoudrer de garniture. Cuire jusqu'à ce qu'un couteau inséré au centre en ressorte propre, soit 15 à 20 minutes. Laisser refroidir 5 minutes.

Donne 4 à 6 portions.

■ Garniture savoureuse

Combiner 1/2 tasse (125 mL) de mélange à pâte Bisquick, 1/4 tasse (50 mL) d'amandes tranchées, 1/4 tasse (50 mL) de fromage parmesan râpé et 1/8 c. à thé (0,5 mL) de poudre d'ail. Incorporer en coupant 2 c. à table (30 mL) de margarine ou de beurre ferme.

Pâtés de veau

Ces petits pâtés épais et juteux sont non seulement rapides et faciles à préparer pour les personnes âgées, mais offrent aussi de délicieux goûts variés comme le veau ou l'agneau.

1/4 c. à thé sel
1/8 c. à thé thym
1/8 c. à thé romarin
gelée de pommes sauvages ou de menthe

■ Préparation

1/2 lb veau haché
1 blanc d'oeuf, légèrement battu
1 c. à table oignon émincé finement
1/4 c. à thé poivre moulu

Mélanger la viande, le blanc d'oeuf, l'oignon et les épices; mélanger légèrement. Façonner en 2 ou 3 pâtés de 1/2 pouce d'épaisseur. Faire griller

à 4 pouces du grill, de 4 à 5 minutes de chaque côté ou jusqu'à ce que la cuisson désirée, en retournant la viande une fois. Appliquer un peu de gelée de pommes sauvages sur les pâtés de veau et de gelée de menthe sur les pâtés d'agneau. Servir avec du pain de blé entier légèrement grillé ou un petit pain et une macédoine de légumes.

FLORIDE

West Palm Beach

62 900\$ U.S.

À près de 50% de la valeur originale

2 chambres, 2 salles de bains, plus de 1100 pieds carrés, incluant terrasse privée et 3 appareils ménagers, etc.

Situé sur le bord de Clear Lake à seulement 1 mille de l'intracoastal et à 2 milles des magnifiques plages de Palm Beach, à l'est de la 95 et à seulement 2 milles au nord du nouvel aéroport de Palm Beach.

Ce magnifique projet ultrasécuritaire de 96 condominiums est à proximité d'un golf, d'un des plus grands centres commerciaux du sud de la Floride (ouvert 7 jours/semaine), du nouvel auditorium de Palm Beach et du camp d'entraînement des Expos.

LAKE PLACE CONDOMINIUM

Aussi tennis, pavillon, salle d'exercice, terrasse et plus

FINANCEMENT

80% À 4.75%

jusqu'au 1er mars

Soirées d'information les 12 et 19 février 1992 à 19h
Pier 66, Fort Lauderdale

Réservations: **1-800-874-6801**



\$25,000 à Banco!

En vérifiant ses billets de Banco du 16 janvier, Francine Brochu, de Venise-en-Québec, a eu l'agréable surprise de découvrir qu'elle venait de décrocher un lot de \$25,000, dans la catégorie 8/8. Grâce à ce cadeau tombé du ciel, l'employée du magasin Zeller's de Saint-Jean-sur-Richelieu prévoit s'envoler vers le Sud. Elle avait acheté son billet au Dépanneur Idéal, à Venise-en-Québec.

STUDIO D'ESTHÉTIQUE CHARMIS FAIT «PEAU NEUVE»

ÉDITION SPÉCIALE

C'est avec grande fierté que nous vous annonçons que LE STUDIO D'ESTHÉTIQUE CHARMIS fait PEAU NEUVE en s'associant à une bannière de grande renommée: MATIS.

CHARMIS continuera de mettre au service de votre beauté et santé le service personnalisé que nous vous offrons depuis près de trente ans.

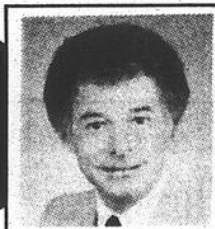
Quant à MATIS, l'envergure de cette maison se reflète dans un groupement d'une cinquantaine d'instituts au Québec. Grâce à cette association, nous pourrons vous offrir des produits éprouvés, sans cesse améliorés et manufacturés à grand volume, donc des produits supérieurs à des prix hautement compétitifs.

Venez constater vous-mêmes comment CHARMIS a progressé pour relever son niveau de professionnalisme: CHARMIS et MATIS vous souhaitent la bienvenue au 240, rue Saint-Jacques à Saint-Jean-sur-Richelieu.

Connaissant notre préoccupation pour votre beauté, vous comprendrez que ce n'est pas un hasard si CHARMIS rime avec MATIS...



Carole Mercier, E.E.



Jean-Paul Mercier, E.E.



Monique, E.P.C.

STUDIO CHARMIS

INSTITUT MATIS
240, rue Saint-Jacques
Saint-Jean-sur-Richelieu
Tél.: **347-4566**

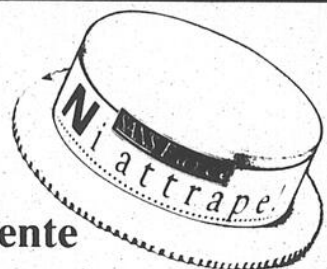
NOUVEAU
Ouvert
le lundi

OUI, QUINTIN AUTO MAZDA
EST MAINTENANT **DÉMÉNAGÉ AU**
385, RUE LABERGE, ST-JEAN-SUR-RICHELIEU
Tél.: **349-6767** Montréal: **658-9042**

La Transmission Automatique

ou une remise équivalente
jusqu'à 950\$ sur nos

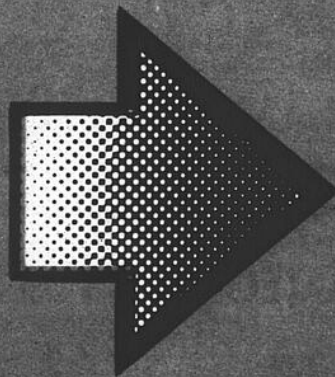
Mazda 323 • Protégé • 626 • MX-6
Miata • MPV • Camionnettes



PROFITEZ DE NOS RABAIS

de

Fevrier



Offre d'une durée limitée

Hâtez-vous!

* T.T.P. en sus

mazda

JE ME SENS BIEN.

EXEMPLE:

Camionnette B2200 1992



ÉQUIPEMENTS:

- ✓ Moteur 4 cylindres, 8 soupapes de 2,2 litres à SACT et injection électronique
- ✓ Boîte manuelle 5 vitesses
- ✓ Freins assistés à disques à l'avant et tambours à l'arrière avec système antiblocage aux roues arrière

- ✓ 2 rétroviseurs noirs
- ✓ Phares halogènes
- ✓ Essuie-glace à balayage intermittent
- ✓ Radio électronique AMFM stéréo avec lecteur de cassettes et 2 haut-parleurs

Prix régulier
RABAIS

9 750\$
750\$

SPÉCIAL

9 000\$*

EXEMPLE: **MPV** (modèle de base) 2 roues motrices



- ✓ Moteur 2,6 litres, 12 soupapes et injection électronique
- ✓ Boîte automatique 4 rapports à surmultipliée
- ✓ Système de freinage antiblocage à l'arrière (ABS aux roues arrière)
- ✓ Pneus toutes saisons P205/70R14

- ✓ 2 rétroviseurs extérieurs à commande électrique
- ✓ Essuie-glace à balayage intermittent variable
- ✓ Lave-glace/essuie-glace de lunette arrière à balayage intermittent
- ✓ Sonorisation AMFM stéréo à lecteur de cassettes

Prix régulier
RABAIS

18 495\$
800\$

SPÉCIAL

17 695\$*

QUINTIN
AUTOMOBILE

385, rue Laberge
ST-JEAN-SUR-RICHELIEU

TÉL: 349-6767
MTL: 658-9042

mazda

Entremets surgelé au fromage

Ce délice est particulièrement léger et facile à préparer à l'avance. Cet entremets surgelé au fromage a une riche saveur onctueuse, mais il ne fait pas grossir car il est à base de lait partiellement écrémé évaporé 2% et de fromage à la crème léger. Il peut être conservé sans problème au congélateur et être apprêté en un rien de temps selon votre bon gré. Nichez quelques coupes dans votre congélateur, elles accompagneront parfaitement les beaux fruits.

Ingrédients

2 paquets (de 250 g) de poudre de fromage à la crème léger, ramolli
2/3 de tasse de sucre
2 oeufs
1 tasse de lait partiellement écrémé évaporé 2% non dilué
2 c. à thé de zeste de citron, râpé ou
1 1/2 c. à thé de vanille
Fruits frais, au choix

Tapiser en double 14 moules à muffin de grands moules en papier; réserver. Dans le bol du mélangeur, battre le fromage à la crème et le sucre jusqu'à ce que le mélange soit onctueux. Incorporer les oeufs, un à la fois, en continuant à battre. Incorporer petit à

petit, en remuant, le lait évaporé. Ajouter le zeste de citron ou la vanille. Répartir le mélange à base de fromage à la crème uniformément dans les moules apprêtés. Recouvrir et congeler jusqu'à consistance ferme (environ 4 à 5 heures). Pour servir, retirer les moules en papier et garnir de fruits frais.

Donne 14 portions.

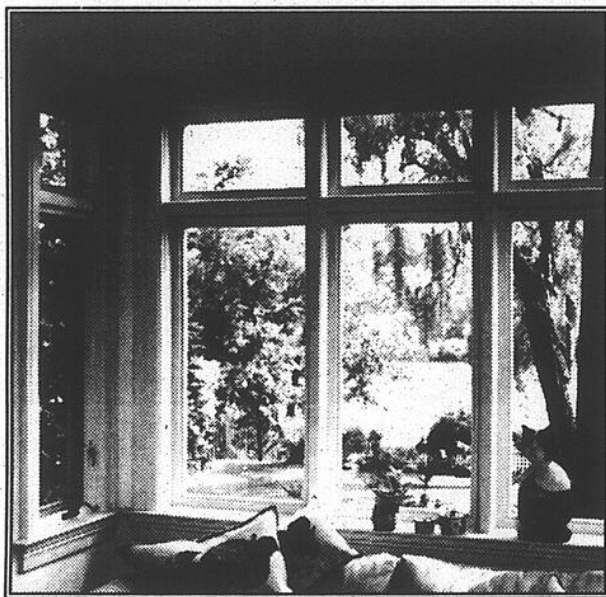
Temps de préparation: 10 minutes. Temps de congélation: 4 à 5 heures. Par portion: environ 158 calories, 5 g de protéines, 10 g de matières grasses, 12 g de glucides.



Léger, cet entremets accompagne parfaitement vos fruits préférés.



VENEZ VISITER NOTRE KIOSQUE!



Panorama gracieuseté de Mère Nature, fenêtre installée* par Sears

En aluminium ou vinyle, nos fenêtres faites sur mesure améliorent le confort et l'aspect de votre maison. De plus, elles aident à conserver l'énergie.

NI PAIEMENT NI FRAIS DE CRÉDIT JUSQU'EN JUILLET 1992

L'offre "Ni paiement ni frais de crédit" s'applique à l'achat de fenêtres, pompe à chaleur, revêtement, toitures, gouttières, clôtures, fournaies et système de climatisation centrale installés*. Cette offre se termine le 18 avril 1992.



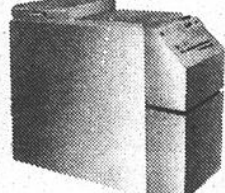
Revêtement installé*



Toiture installée*



Clôture installée*



Fournaise installée*

*Dans la plupart des régions, Sears fait faire l'installation par des entrepreneurs qualifiés.

Produits de rénovation garantis par Sears.

Parlez à une connaissance de longue date.

Sears est accrédité au programme de subvention

'La Bi-Energie nouvelle' d'Hydro-Québec.

Si vous envisagez l'achat d'une fournaise ou d'une pompe à chaleur, vous êtes peut-être admissible à une subvention! Appelez-nous pour de plus amples renseignements!

APPELEZ-NOUS

SEARS

Brossard: 465-1000, Anjou: 353-7770, LaSalle: 364-9727, Laval: 682-1200, St-Laurent: 335-7770, St-Jean: 349-2651, St-Jérôme: 432-2110, Ste-Marthe-sur-le-Lac: 491-3116, Repentigny: 582-5532, St-Bruno: 441-6722, Centrale d'installation: 335-5312

Muffins aux carottes et aux noix

2 tasses de mélange à pâte Bisquick
1/2 de tasse de cassonade bien tassée
1/2 tasse de noix hachées
1 tasse de carottes râpées
1/2 tasse de lait
2 c. à table d'huile végétale
1 oeuf

400°F (200°C).

Graisser le fond seulement des godets d'un moule pour 12 muffins, ou les garnir de papillotes en papier. Combiner le mélange à pâte, la cassonade et les noix, et mettre de côté.

Chauffer le four à

Battre tous les ingréd-

dients dans un bol moyen. Incorporer le mélange aux noix en remuant juste assez pour humecter. Répartir également la pâte dans les 12 godets du moule.

Cuire au four jusqu'à ce que les muffins soient dorés, environ 21 à 23 minutes. 12 muffins.

Carrés au chocolat

1 1/3 tasse farine tout usage

1 c. à thé poudre à pâte
1/2 c. à thé sel
1 tasse beurre
1 tasse cacao
2 tasses sucre
4 oeufs
1 1/2 c. à thé vanille

le sucre et les oeufs. Ajouter les ingrédients secs en remuant. Diviser la pâte également entre deux moules graissés en forme de coeurs de 9 pouces. Cuire au four préchauffé à 350°F de 25 à 30 minutes. Laisser refroidir 10 minutes. Démouler et laisser refroidir complètement. Glacer avec le fondant au chocolat et décorer au choix.

Tamiser la farine, la poudre à pâte et le sel; mettre de côté, faire fondre le beurre dans une grande casserole. Retirer du feu; ajouter le cacao en remuant. Incorporer

■ Glace au

chocolat

Dans une casserole moyenne, faire fondre 1/3 tasse de beurre. Retirer du feu. Ajouter, en remuant, 1/2 tasse de cacao et 1 c. à thé de vanille. Incorporer, en alternant, 4 tasses de sucre à glacer tamisé et 1/3 tasse de lait jusqu'à ce que la glace soit lisse et prête à étendre.

Donne environ 2 tasses.

Résidences funéraires Claude et Edgar LeSieur



Claude LeSieur

maintenant 2 résidences funéraires pour mieux vous servir

- pré-arrangements funéraires
- traditionnelles ou privées
- incinération

280 rue Jacques-Cartier N. St-Jean-sur-Richelieu

530, 4e rue Iberville

un seul numéro de téléphone: **346-6020**

calendrier agricole

Journée sur la biologie du sol

■ L'Institut de technologie agro-alimentaire de Saint-Hyacinthe présentera une conférence sur la biologie du sol, le 17 février. Pour informations: Louis A. Bernard, 773-3924.

Tout sur le maïs-grain

■ Les céréaliculteurs qui voudraient se tenir au fait des derniers renseignements concernant le maïs-grain peuvent assister à une journée d'information sur le maïs-grain, à l'I.T.A. de Saint-Hyacinthe, le 18 février. Pour en savoir plus long, contactez Louis A. Bernard, 773-3924.

Les règles du transfert de ferme

■ Une journée d'information sur le transfert de ferme aura lieu à l'I.T.A. de Saint-Hyacinthe le 20 février. Le responsable est Louis A. Bernard, 773-3924.

«L'innovation et l'industrie alimentaire»

■ Le Centre de recherche et de développement sur les aliments, à Saint-Hyacinthe, sera l'hôte d'un séminaire intitulé «L'innovation et l'industrie alimentaire», le 2 mars. Pour en savoir plus long, il suffit de contacter Danielle Morin, au 773-1105.

La journée des agricultrices

■ L'I.T.A. de Saint-Hyacinthe organise une journée des agricultrices le 4 mars. La personne-ressource est Louis A. Bernard, 773-3924.

Les haricots secs à l'ordre du jour

■ Une journée d'information sur les haricots secs est prévue à l'I.T.A. de Saint-Hyacinthe le 3 mars. Pour plus de renseignements, 773-3924.

Séminaires à l'I.T.A. de St-Hyacinthe

■ Le 19 mars prochain, trois séminaires sont à l'ordre du jour à l'I.T.A. de Saint-Hyacinthe: «L'utilisation d'acariens prédateurs au Québec», «Le bilan de cinq ans de diagnostic» et «Le modèle de prévision du mildiou de la pomme de terre, son efficacité au Québec». Pour informations: Michel Guibord au (418) 644-9457.

Quatre séminaires

■ L'I.T.A. de Saint-Hyacinthe présentera quatre séminaires le 26 mars. L'un traitera de la recherche sur les crucifères, un autre parlera des seuils critiques pour le doryphore de la pomme de terre, un troisième aura pour sujet l'utilisation de la modélisation comme outil pour développer des programmes de régie du soja et le dernier abordera le thème des stades de développement du soja.

alimentation

Brochettes de porc

Les brochettes conviennent parfaitement aux enfants puisqu'elles peuvent être adaptées au goût de chacun. On peut aussi varier les sauces à tremper.

■ Ingrédients

1 lb porc maigre désossé (cuisse ou épaule) coupé en cubes de 1 po
Légumes: choisissez parmi les légumes suivants: oignons en gros mor-

ceaux, poivrons rouges ou verts en gros morceaux, petits champignons entiers, tomates cerise, tranches d'ananas coupés en morceaux et courgettes en rondelles
2 c. à table huile végétale
1 c. à thé sel assaisonné

Enfiler la viande et les légumes en les alternant sur les brochettes. Mélanger l'huile et le sel assaisonné et en badi-

geonner légèrement les brochettes. Faire cuire sur le grill ou sur le barbecue à 4 pouces du grill, de 8 à 10 minutes, en retournant les brochettes une fois durant la cuisson.

Servir avec l'une des sauces suivantes: barbecue, compote de pommes, sauce aux prunes, sauce aigre-douce ou autre sauce à votre choix.



Chacun peut apprêter à sa façon ces brochettes de porc.

LA NOUVELLE AÉROSTAR 1992



Stock no 92040

Le modèle peut différer

28495\$*

Location tapis rouge



QUI DIT MIEUX!
Une équipe compétente

Quels que soient les prix ou les conditions que nous pouvons toujours vous en faire de meilleurs. C'est un engagement!

MODÈLE XL

- 2 tons
- Dégivreur électrique
- Climatiseur
- Radio AM/FM stéréo
- Coffre de rangement
- Moteur 3 litres
- Transmission automatique
- Pneus 4 saisons
- Groupe appareillage
- Chauffage-moteur
- Peinture métallique

* Transport, préparation et taxes en sus
Durée 48 mois



André Prince, propr.



Daniel Ste-Marie, propr.

ST-JEAN FORD

André Prince et Daniel Ste-Marie, propriétaires

166, boul. Saint-Joseph
Saint-Jean-sur-Richelieu
359-8444

AGENCE DE VOYAGES

PERMIS DU QUÉBEC

VOYAGES DE TOUS GENRES

ARÈS INC.
LISE GALIPEAU, PROP.

Myrtle Beach (Caroline du Sud)

Du 25 avril au 5 mai 1992

Prix:

809\$ / personne, occupation double

Comprend: transport, 10 couchers, 20 repas et taxes

416, chemin Grande-Ligne, Notre-Dame-de-Stanbridge
Nous vendons les voyages dans le Sud, l'Ouest Canadien, l'Europe et les Maritimes.
Assurance-voyages disponible (514) 296-4454



Imaginez une semaine...

Le club Optimiste Saint-Eugène procédait récemment à ses tirages Opti-voyages. Parmi les destinations offertes, une semaine au Club Med d'une valeur de \$2,400, a été gagnée par Mme Thérèse Faille. Elle a reçu son crédit voyage des mains du président Frédéric Pinel et du directeur des opti-voyages, Pierre d'Avignon.

5 491 989 ...PERSONNES PRATIQUENT LE SKI DE FOND DANS NOS CARPENTS DE NEIGES

Pour tout l'année pour la vie!

PARTICIPATION

HAUT-RICHELIEU
SUZUKI

RABAIS 750\$
 APPLICABLE POUR LES DIPLOMÉ(E)S

BERLINE GL
1992
 ÉDITION LIMITÉE
 (grand luxe)

3000\$ D'ÉQUIPEMENT
SANS FRAIS

GARANTIE
 3 ans/80000 km

* T.T.P. en sus

- 1.6 litres, 16 valves, 56 mpg ou 5.6L/100 km**
- 4 cylindres injection électronique • Pneus 14 pouces 4 saisons
 - Mags aluminium • Porte bagages arrière
 - Défecteur arrière • Groupe aérodynamique à effet de sol
 - Phares antibrouillard • Vitres teintées
 - Banquette arrière séparable • Freins assistés
 - Tachimètre • Bandes décoratives
 - 2 miroirs, etc.

Nous garantissons le meilleur prix en ville sur tous nos modèles

10 995\$*

359-4222

Denis St-Pierre, président
 370, rue Berthier, Saint-Jean-sur-Richelieu

Topaz 1991

Automatique, climatiseur,
 bas millage

8 795\$

Taxes en sus
 BALANCE DE GARANTIE FORD

Voiture de
 la
 compagnie
 Ford

CARREFOUR
LINCOLN MERCURY

410, rue Laberge, Saint-Jean-sur-Richelieu

359-0047



SUPER VENTE
FIN DE SAISON

Jusqu'à
70%

Cuirs

Suèdes

Lutha

Duvets

Tricots de coton

Accessoires

Imperméables

245, rue Richelieu
Saint-Jean-sur-Richelieu
347-3444



Les Chevaliers d'Iberville reçoivent les Jets de NDA aujourd'hui (dimanche), au Palladium.

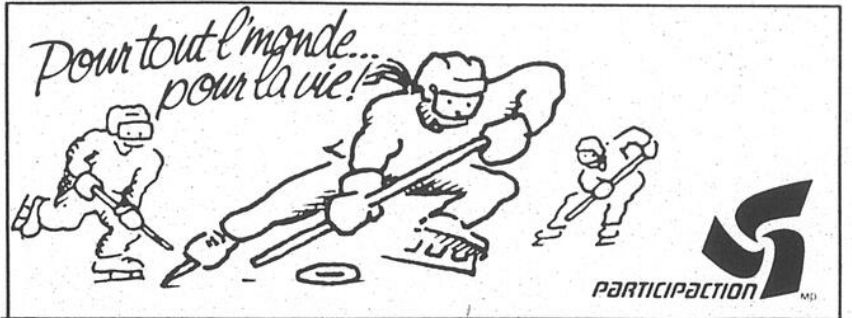
Les Chevaliers reçoivent...

■ Aujourd'hui (dimanche), les Chevaliers d'Iberville accueillent les Jets de NDA, au Palladium. Puis, mercredi, les joueurs de Jacques Chaput rendront visite au National de Loroste

avant de croiser le fer avec les Braves, à Ahunatic, vendredi.

Les Lynx à Laval

■ Le prochain match des Lynx de Saint-Jean aura lieu demain (lundi), alors que les porte-couleurs de Saint-Jean affronteront le Titan, à Laval.



ALLOCATIONS D'AIDE AUX FAMILLES

le dépôt direct



... une économie

DE TEMPS

Finis les déplacements et les risques de retard postal !

D'ARGENT

5 000 000 \$ épargnés annuellement en frais postaux et administratifs !

DE RESSOURCES NATURELLES

80 tonnes de papier, soit 1 500 arbres sauvés chaque année !

Pour profiter du dépôt direct, il suffit de remplir le formulaire d'adhésion qui accompagne régulièrement votre chèque d'allocation familiale.

Des formulaires d'adhésion sont également disponibles dans les établissements financiers.

Pourquoi ne pas bénéficier vous aussi de ce service sûr et pratique ?



LE MANDARIN

BUFFET ORIENTAL

POUR LA FÊTE D'UN ÊTRE CHER
LE BUFFET DU MANDARIN
GRATUIT

FÊTEZ L'ANNIVERSAIRE D'UN PARENT OU AMI AU MANDARIN ET CE DERNIER AURA DROIT À SON REPAS GRATUITEMENT

REPAS GRATUIT sur présentation de ce coupon et de votre carte d'assurance-maladie
Offre valable pour février, mars et avril 1992 (Minimum 4 adultes)

1000, boul. du Séminaire Nord Saint-Jean-sur-Richelieu
LIVRAISON GRATUITE À PARTIR DE 16 H

Galerias Richelieu
(centre commercial Woolco)
(Adjacent au marché d'alimentation Héritage) **348-7311**

SPÉCIAL DU MIDI

de 11 h à 15 h
7 jours/semaine

BUFFET CHAUD
6 mets s'ajoutent à notre buffet existant

Adultes Un seul prix **5⁹⁵**
— ENFANTS —
3 à 5 ans **2²⁵** 6 à 9 ans **3²⁵** 10 à 12 ans **4²⁵**

LE SOIR

de 16 h à 23 h

Soupe du jour (canadienne) et autres
Bar à salades avec le meilleur choix de la région!
• Plus de 35 variétés incluant la salade César et les fruits frais, préparées par notre chef expert en salades
Buffet chaud
• Plus de 28 mets incluant 4 sortes de viandes et brochettes pour le barbecue dont les brochettes de poulet et crevettes, ainsi que le rôti de boeuf, crevettes, cuisses de grenouilles, côtes levées barbecue, boeuf en lanieres à l'hawaïenne, lasagne et plus.
• Bar à pains • Bar à desserts
Plus de 20 variétés, incluant gâteau Forêt Noire et autres, tarte au sucre, tarte aux raisins, crème glacée, etc.

DU LUNDI AU JEUDI

Adultes **9⁹⁹** ENFANTS (de 3 à 5 ans) **3²⁵**
(de 6 à 9 ans) **5²⁵**
(de 10 à 12 ans) **7²⁵**

VENDREDI, SAMEDI ET DIMANCHE

Adultes **10⁹⁹** ENFANTS (de 3 à 5 ans) **3²⁵**
(de 6 à 9 ans) **5²⁵**
(de 10 à 12 ans) **7²⁵**

10% d'escompte tous les jours sur notre service au comptoir

TARIFS ANNONCES CLASSÉES

Première insertion.....	5,50\$/20 mots
Répétition.....	5\$ chacune
Le mot additionnel.....	15¢*
Filet.....	2\$*
Titre 1 ligne.....	2\$*
Titre 2 lignes.....	4\$*

* Taxe TPS en sus

HEURES DE TOMBÉE

Les heures de tombée pour les annonces sont les suivantes:
ENCADRES 9 heures le vendredi précédant la parution
CLASSES 15 heures le vendredi précédant la parution
 Après ces heures, elles sont automatiquement reportées à la publication suivante.
 La première semaine n'est pas remboursable en cas d'annulation.

annonces classées 347-5371

immubles

1 bungalow

A MOINS D'ÊTRE BRICOLEUR ne lisez pas ce qui suit: Bungalow 5 1/2, totalement à repeindre, au 239 rue Saint-Martin, Napierville. Soyez-en propriétaire pour 394\$/mois, subvention SHQ incluse, 291-3398.

À SAINT-JEAN, maison de luxe 1989, 2 étages, 10 pièces, tout brique, avec garage, thermopompe, foyer, aspirateur central, cuisine entièrement équipée, nombreuses armoires, planchers de chêne blanc et céramique, bain tourbillon, pièces ouvertes et spacieuses, haie de cèdres et piscine. 346-8729.

AUCUN COMPTANT REQUIS: soyez propriétaire du 40, rue O'Caïn, à Saint-Jean, pour 519\$/mois, subvention S.H.Q. incluse. Joli bungalow de 65,000\$, tout près du Richelieu. 291-3398.

AUCUN COMPTANT REQUIS! superbe cottage canadien, terrain paysager, 4 chambres, garage double, situé au 841, Principale, Saint-Blaise. Soyez-en propriétaire pour 613\$/mois, 291-3398.

BUNGALOW, DANS SAINT-EUGÈNE, rue Roman, en brique blanche, planchers bois franc, patio en ciment, piscine, haie de cèdre, terrain 70x94, maison 28x40, tél.: 346-9227.

CAMPAGNE D'IBERVILLE, maison 7 1/2 pièces, à 5 minutes des centres commerciaux, 23x62, terrain 15,000 pieds carrés, prix: 69,900\$, tél.: 358-1147.

CONSTRUISEZ VOUS-MÊMES, maisons en kit, plan fait selon vos désirs sur place, service de livraison, Centre Alouette, Route 243, Sainte-Anne de la Rochelle, (514) 539-3100.

COTTAGE PITTORESQUE, centre Iberville, face à une parc, bon état, 3 chambres à coucher, comptant 3,000\$ prix: 55,000\$, 450\$/mois, taxes incluses, 291-4219.

J'achète FOIN ET PAILLE

Vends COPEAUX DE BOIS (ripe) en sac.

☎ (514) 347-7714

MAISON DE VILLE NEUVE, 62,500\$ tout compris; TPS, notaire, infrastructures. Ceux qui ont du flair paient toujours moins cher, aussi bungalow, semi-détaché, au meilleur prix/qualité, 346-8614, 358-8117.

MAISON ET ATELIER À VENDRE

Bungalow 1984, en brique sur terrain de 21,500 pi carrés. 4 chambres à coucher, 2 salles de bains, sous-sol fini, armoires en chêne, planchers de bois franc, électroménagers encastrés, etc., Atelier de 32x46 avec 2 portes d'acier de 10x10, entièrement fini à l'intérieur avec chauffage air chaud, prix: 155,000\$ discutables, tél.: 358-9980.

MAISON LUXUEUSE, quartier nord de Saint-Jean-sur-Richelieu, construite en 1988. Elle offre toutes les commodités désirées: thermopompe, bain tourbillon, aspirateur central, combustion lente, terrain paysager de 90x97, clôture PVC, entrée en pavé uni, garage, cabanon, plusieurs autres extra et toujours de qualité supérieure. Aucun agents. Sur rendez-vous: 349-2838, après 15 h. Prix demandé: 169,000\$.

SAINT-LUC

bungalow 1985, 24x34, très moderne, près école et services, rue sans issue, près d'un boisé, fenêtres à manivelle avant/arrière, grande salle familiale au sous-sol, cuisine avec électroménagers encastrés, cour asphaltée, piscine 24 pieds avec patio design 2 paliers, à voir absolument! Tél.: 348-6013, après 18 heures.

5 maisons mobiles

MAISON MOBILE, 16x700, 1990, située à L'Acadie, 2 chambres à coucher, 2 salles de bains, tourbillon, foyer, armoires en chêne, cabanon 10x12, 56,000\$, terrain loué 130\$/mois, tél.: 346-8939.

8 terrains

TERRAINS BOISÉS (2) pour construction résidentielle, rue Boucher à Mont-Saint-Grégoire. Superficies: 34,760 pi carrés et 57,516 pi carrés; façades: 108 pi et 165 pi. Prix à discuter. Tél.: 358-1106.

11 appartements

À IBERVILLE, GRAND 4 1/2, près de l'aréna, très propre, stationnement avec prise, installation laveuse/sècheuse, aspirateur central. 346-0576, 347-4177.

À LOUER, 4 1/2, situé rue Bouthillier, installation laveuse/sècheuse, grand stationnement, 325\$/mois, tél.: 346-3669.

À SAINT-JEAN, grand 4 1/2, stationnement, aspirateur central, quartier tranquille, transport autobus, frais peint, libre immédiatement, 330\$/mois, 822, Brault, 346-7917, après 18 h.

À SOUS-LOUER, 275\$/mois, cuisinière, réfrigérateur inclus, stores verticaux et horizontaux gratuits, porte patio, intercom, stationnement, tapis mur-à-mur, libre immédiatement, 347-8876.

GRANDE MAISON

à vendre
entièrement rénovée
à prix très raisonnable
84 500\$

Située dans quartier Saint-Gérard, Saint-Jean-sur-Richelieu. Rez-de-chaussée: cuisine moderne, salle à manger, salon, salle de bains et deux chambres. Au sous-sol: 3 chambres, salle de bains, salon, atelier de travail. Terrassement refait à neuf avec piscine hors-terre (2 ans), chauffage: fourniture électrique, plaque Jenn-Air et four encastré inclus.

Le Permanent

APPELEZ RICHARD
347-7766

CONSTRUCTION

Bernard Paradis enr.

- Rénovations de tous genres
- Constructions neuves

Travail soigné et consciencieux
Évaluation gratuite

1915, rang du Kempt
Saint-Alexandre

☎ (514) 296-4968

7 propriétés à revenus

À VENDRE, Saint-Edmond, 6 logis 5 1/2 pces, très propre, toiture, fenêtres et portes refaits à neuf en 1986, cour asphaltée, revenus 22,560\$, au 8, rue Bouthillier, vendu par le propriétaire, agents s'abstenir. Tél.: 347-3367, laissez message.

SUTTON, duplex à vendre, près des pentes de ski, 4 1/2, 5 1/2, avec foyers, meublés, pour hypothèque. 462-0355.

TRIPLEX, CENTRE D'IBERVILLE, 3x4 1/2, intercom, rénové, chauffage électrique, face à un parc, revenus 12,900\$, prix: 95,000\$, financement, petit comptant, 291-4219.

TRIPLEX, très grand, 3x4 1/2, construction 1988, à vendre par le propriétaire. Agents s'abstenir. 358-1896.

Centre de rencontre

C.A.L.

Conscience • Amour • Liberté

Tests • Entrevues • Vidéos

Services offerts
par une psychologue
Centre de Santé Harmonie
245, rue Riendeau 346-4784
Iberville

GRATUIT
CATALOGUE D'ARTICLES
DE SEXE
LINGERIE ET VIDÉO!

Vous pouvez l'obtenir en écrivant à
S.D. Variations Inc.
1818 A, ave. Laurier Est
Montréal, Qc H2H 1B2
ADULTES 19 ANS ET +

Nom _____
Adr. _____
Ville _____
Code _____
Sans aucune obligation de votre part
SANS FRAIS 1-800-387-6286

SPÉCIAL
PORTE D'ACIER


Pleine
34 po
de qualité
139\$

AUSI DISPONIBLES
FENÊTRES EN PVC

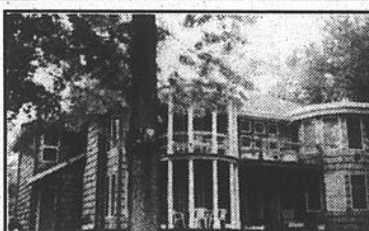
RICHELIEU PORTES ET FENÊTRES
361 rue Saint-Jacques
Saint-Jean-sur-Richelieu
359-0080

trans action

TRANS-ACTION IMMEUBLES VENDEX INC.
831, boul. d'Iberville
Iberville, 346-1822




981. PAROISSE SACRÉ-CŒUR: face à l'école primaire, cottage, 3 chambres, grand garage, beau terrain, moins de 100 000\$. Pour renseignements, demandez Karl Gola.



923. SPACIEUX COTTAGE D'ALLURE MODERNE: directement au bord du Richelieu, navigable, garage, mozzanine, tourelle, coin repas, terrain ombragé. Pour renseignements, demandez Karl Gola.

Un professionnel dans la vente d'immeubles

KARL GOLA
346-1822



LUC BESSETTE
349-5883

LES IMMEUBLES RICHELIEU
N. RÉON INC.
650, boul. du Séminaire
Saint-Jean-sur-Richelieu 349-5883 Tél. 658-7604



91-262. IBERVILLE: cottage neuf avec garage, secteur recherché, 3 belles chambres, planchers bois franc clair comme du cristal, la cour arrière est au sud. Demandez Luc Bessette au 349-5883



91-273. SAINT-JEAN: quartier mature, maison tout brique avec abri d'auto, 3 chambres, électricité 200 ampères, on demande 79 000\$. Luc Bessette 349-5883



92-20. SAINT-JEAN: quartier idéal, maison 4 chambres, très beau patio 12x24, immense cabanon, allée pavée, foyer au salon, une visite suffira. Demandez Luc Bessette 349-5883



92-19. SAINT-JEAN: bungalow tout brique, **58 000\$**. Demandez Luc Bessette 349-5883



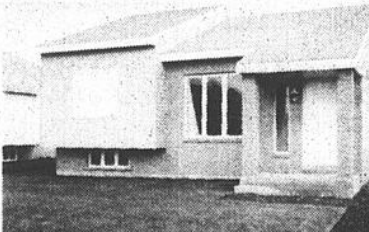
92-27. TOUT POUR VOUS PLAIRE: 4 chambres, garage complètement fini, sous-sol complet avec foyer, poêle à combustion lente, très beau paysagement, parc à l'arrière. Demandez Luc Bessette au 349-5883



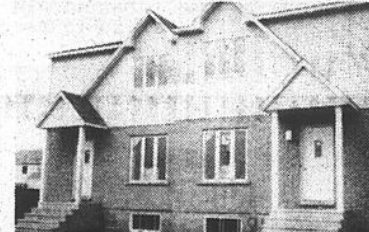
92-260. SAINT-LUC: 1989, 32x34, très propre, bien paysager, haie de cèdres, intérieur impeccable, sous-sol semi-fini, cette propriété est vide, elle n'attend que vous! Demandez Luc Bessette au 349-5883

QUALITÉ X PRIX = SATISFACTION

80 500\$



74 500\$



62 000\$



SONT INCLUS DANS LE PRIX DE VENTE:

- terrain
- certificats d'arpentage et de localisation
- enregistrement au programme de garantie des maisons neuves de L'A.P.C.H.Q.
- TPS
- frais de notaire

Grand choix à partir de **450\$/mois** Maisons personnalisées à votre goût

Ceux qui ont du flair paient toujours moins cher!

346-8614

11 appartements

BIENVENUE! Saint-Luc, 184, rue Bourassa. NOUVELLE ADMINISTRATION. Grand 4 1/2, entrée laveuse/sécheuse, stationnement pour localités, service de conciergerie, libre immédiatement. Propriétaire: 245-7134 ou 359-8472 ou s'adresser à l'appartement 1

GAUT DE TRIPLEX, 4 pièces, entrée laveuse/sécheuse, cuisinière, réfrigérateur, stationnement, tél.: 359-1922, 1-629-1426.

Iberville GRAND 5 1/2 1 MOIS GRATUIT Moderne, aspirateur central, stationnements avec prises, rangement. 1164, rue Nadeau (Près de l'aréna) 450\$/mois 359-4691 (jour et soir) 1-462-1040 (jour)

LOGEMENT 3 1/2, 127, rue Latour, Saint-Jean, 325\$/mois, endroit paisible situé près des Halles, stationnement privé à l'arrière, installation laveuse/sécheuse, aspirateur central, système intercom à l'entrée, endroit pour bicyclette, pas de colporteur, près d'un parc avec balançoire et table de pique nique, porte patio, 1er étage, libre immédiatement, non meublé, et non semi meublé, 348-6637.

SAINT-EDMOND, GRAND 4 1/2, propre, près du Cégep, stationnement, bois franc, porte patio, libre 1er juillet, 350\$/mois, 275, rue Vanier, 346-6558.

SAINT-JEAN, grand 3 1/2, disponible immédiatement, bien éclairé, situé près des services, tél.: 349-5170.

SAINT-JEAN, centre-ville, 7 1/2, rénové, secteur paisible, grande cour, sous-sol, libre, 550\$/mois, 349-1476.

Saint-Jean-sur-Richelieu GRAND 4 1/2 Moderne, insonorisé, entrée laveuse/sécheuse, grand balcon, aspirateur central 359-7990

Domaine de l'Oasis Pour gens du 3^e Âge Chambres simples ou doubles Bachelor Services du médecin, infirmière 24 heures, nombreux autres services tels que vacances. Renseignements: Mme Gauthier 299-2446

4 1/2, SECTEUR TRANQUILLE, stationnement, 2 voitures, rez-de-chaussée, rénové à neuf, moderne, situé rue Lanoue, près de l'école N.D.L., libre fin avril, 347-1381, après 19h.

5 1/2, fraîchement peint, planchers bois franc, 157-A, rue Saint-Paul, Saint-Jean, 385\$/mois, 291-3398.

6 1/2, bord de l'eau, complètement rénové, grand terrain, 2 salles de bains, 425\$/mois, jour: 346-3009.

14 chambres

GRANDES CHAMBRES, cuisine, stationnement, entrée privée dans un bungalow pour personnes tranquilles seulement, 40\$ et 50\$/semaine, possibilité d'apporter vos meubles, 345, 7e Avenue, 535, 1e rue, Iberville, 346-5274.

15 propriétés

À SABREVOIS, maison à louer, entièrement rénovée avec garage et grand terrain paysager, site enchanteur et paisible à proximité de la rivière, libre le 1er février, pour renseignements, soir 346-0296.

BESOIN DE SOLEIL! Daytona est là. Location jours/mois. Condo/Townhouse. 600 pi de la mer, 60 milles de Walt Disney, 60 milles de Epcot Center, Daytona 500, golf, tennis 1/2 de mille. Luxueux 4 1/2, 3 salles de bains, laveuse/sécheuse, garage, près de piscine, endroit de choix. J'appelle le 348-3723. J'y vais à Daytona...

16 divers

2 077 PIEDS CARRÉS Local commercial à sous-louer dans le centre-ville de Saint-Jean, 268, rue Champlain (près de la rue Foch), peut répondre à plusieurs besoins, récemment rénové, grande vitrine, rez-de-chaussée 1 622.80\$/mois RENSEIGNEMENTS: 347-8328

véhicules

BATTERIES NEUVES pour autos, camions, motoneiges, à très bons prix. Réparations de batteries. Rozon Batteries, 228, rue Jean-Talon, Saint-Luc, 348-2370.

CHEVROLET LUMINA EUROSPORT, 1990, tout équipé, balance garantie GM, blanc intérieur rouge, traitement anti-rouille, après 18h, 246-3105.

CHRYSLER LE BARON GTS 1987, 4 portes, automatique, tout équipé, très propre, digital, 98,000 km, 4 mags plus 4 pneus d'hiver neufs, balance de garantie, 6,200\$, 291-3454, après 18 h.

CHRYSLER CORDOBA, 1980, 2 portes, bourgogne, 225 pc, 131,000 km, un seul propriétaire, très bien équipé, sièges baquets, cause décès 950\$, après 16h30, 359-7074.

DODGE ARIES, 1984, 125,000 km, automatique, bonne mécanique, propre, radiateur, système d'échappement, mise au point refaits à neuf, 1,000\$, 359-7334.

DODGE OMNI 1984, 4 portes, automatique, servofreins, servodirection, 103,000 km, AM/FM stéréo, parfaite condition, 1,250\$, après 18 h: 349-3814.

FORD ESCORT GL 1987, 4 portes, 5 vitesses, servofreins, servodirection, 115,000 km, AM/FM stéréo digital, super propre, condition A-1, 2,850\$ (négociable), après 18 h: 349-3814.

FORD ESCORT 1987 4 portes, 5 vitesses, servofreins, servodirection, 115,000 km, AM/FM stéréo digital, super propre, condition A-1, 2,850\$ (négociable), après 18 h: 349-3814.

24 camions

GMC VANDURA 1989, 47,000 km, V-6, automatique «over drive», cabine isolée, climatiseur, tél.: 359-9330.

MAZDA B 2000, 1983, automatique, 135,000 km, bon ordre, prix: 950\$, jour 347-6492, 346-5313 soir.

25 motocyclettes

YAMAHA 1984, 750cc, 12,400 km, en excellent état, très propre jamais sortie à la pluie, «drive shaft» pneus neufs, noir chrome «lo-ryder», prix demandé 2,400\$, 349-2838 après 15 h.

26 motoneiges

MOTONEIGE, TNT 340, très propre, mécanique A-1, 500\$, après 17h, 347-4231.

29 machinerie agricole

PÉPINE «FORD» 1972, gros modèle 7500 industriel avec bacot arrière, mécanique, peinture, très bonne condition, idéale pour fermier, 9,500\$, 246-2851.

32 ameublement

ACHETONS cuisinières, réfrigérateurs, payons jusqu'à 500\$, et laveuses, sécheuses, payons jusqu'à 400\$, en bonne condition et achetons appareils ménagers défectueux, téléviseurs ainsi que mobiliers de cuisine en bois, Garage du Meuble, 185-A, rue Bouthillier, 346-3701.

ENSEMBLE LAVEUSE/SÉCHEUSE, Simplicity, couleur amande, tél.: 346-7964.

LAMPES (2) coloniales, mobilier de cuisine, 4 chaises, 65\$, tél.: 347-8070.

TÉLÉCOULEUR en bon état, prix: 100\$ à 150\$, tél.: 347-8931.

G.B.M. ALUMINIUM INC. Revêtement portes et fenêtres 349-4505 386-1084

33 animaux

VACHES À BOEUF, commercial à vendre. Renseignements au 246-2030.

34 articles de sport

EXERCISEUR presque neuf, n'a servi que quelques heures, tension, odomètre, etc. Payé 260 plus taxes, laissez-rais pour 150\$, tél.: après 17 h: 349-1772.

SNOWBOARD BURTON, Free 6, avec fixations, free style air, comme neuf, 400\$, tél.: 347-9505.

35 bois et matériaux de construction

BOIS DE CHAUFFAGE, érable, hêtre, etc., 100% bois franc, rond ou fendu, sec ou semi sec, bois d'allumage disponible, 291-5716.

BOIS DE CHAUFFAGE à vendre, 80% érable, à prix imbattable, livraison gratuite, 358-2673.

BOIS DE FOYER à vendre, 100% bois franc et aussi bois d'allumage, livraison immédiate, 347-4440.

37 machinerie-outillage

BANC DE SCIE, Rockwell, corroyeur Delta, 346-9469.

39 vêtements

MARTEAU À AIR, de marque Hitachi, pour clous de 2 à 3 1/4 po, 3 mois d'usage, 550\$, 346-7920.

40 divers

ACHÈTERAIS ANTIQUITÉS; armoires en pin, courtpointes, vaisselles, anciens jouets, meubles et divers, 263-8202.

APPAREIL T.E.M.S physio pour mal de dos, prix: 250\$; «Épile Lady», prix: 30\$; manteau demi-court, en laine rose, prix: 30\$; téléviseur marque «Toshiba», prix: 150\$; téléviseur noir et blanc, prix: 50\$; une manette de jeu «Nintendo», prix: 30\$, tél.: 358-9183.

POÈLE À BOIS étanche avec thermostat automatique, accepte bûches 24 po, 300\$, tél.: 348-1026.

POÈLE À BOIS étanche avec thermostat automatique, accepte bûches 24 po, 300\$, tél.: 348-1026.

POÈLES À COMBUSTION (200) lente, 2 portes paysagers, directement du fabricant, prix de gros 395\$ (valeur 793\$), 8 modèles, garantie 5 ans, poêles miniatures pour chasse et pêche; cheminée préfabriquée 2,100 degrés, 35% rabais, 246-2851.

TIMBRES-MONNAIES du Canada et du Monde, aussi fournitures pour collectionneurs. Visitez «Le Collectionneur», Centre Le Bougainvillier (face Hôtel Roussillon), 348-3514.

Rapports d'impôt Fédéral et provincial à partir de 10\$ ch. Service rapide Rabais aux aînés et aux couples VISA - MASTER CARD 359-7646 349-5659

C'EST à votre tour de travailler pour vous, à votre rythme. Agréable, facile et payant. Faites de nouvelles connaissances. Achetez et revendez lingerie féminine et masculine. (514) 494-7833.

NOUVEAU, Compagnie établie depuis 8 ans, ouvre futures distributions. Possibilité de 800\$ à 1,600\$ semaine et plus. Temps plein, partiel, 25 ans et plus. Léger investissement, 1-800-463-6995.

OCCASION D'AFFAIRES: Partez votre commerce. Produit révolutionnaire. Possibilité revenu 590\$-1,300\$/semaine. Temps plein, partiel. Investissement. (514) 449-4011, 1-800-561-1518.

50 demandes

À IBERVILLE, dans un milieu familial, garderais enfants de 0 et plus, jour, soir, fins de semaine, possède beaucoup d'expérience, plusieurs références et à bon prix. 346-6671.

ATTENTION FERAIS MÉNAGE, aux maisons, ménage quotidien et grand ménage expérience et références, tarif 65\$/heure, 349-1785, 358-3731.

GARDERAIS enfants à la maison, 0 à 5 ans, disponible jour, soir, fin de semaine. Secteur boul. Gouin, 346-2678.

GARDERAIS en milieu familial 5 jours/semaine, collations et repas chauds, jeux éducatifs, formation en garderie, donne reçus pour fin d'impôts, demeure rue Chailoux à L'Acadie, 359-7336.

GARDERAIS enfants de 0 et plus, 5 jours/semaine ou partiel, avec beaucoup d'expérience, bonne nourriture, maison privée, grande cour, beaucoup de jouets éducatifs et très bons soins, demandez Ginette, 349-1026, à L'Acadie.

51 offres

BESOIN URGENT représentants(tes) pour travail dans votre région, recherchons candidats(tes) dynamiques et ambiteux(ses), Jean Paul Hébert, 349-1276.

CERCHE PERSONNE FIABLE, pour garder chez-moi, 2 bébés, à Talon à Saint-Luc, 359-4269.

COMMENT JOINDRE PLAISIR ET ARGENT? Voulez-vous vous amuser et faire de l'argent en même temps? 30 ans et plus. Contactez-moi, R. Beauregard, 359-6755.

Couple demandé pour CONCIERGERIE Pour la location et l'entretien d'immeubles à logements situés à Saint-Jean-sur-Richelieu. Bonnes conditions Faites parvenir votre curriculum vitae et références à: C.P. 591 Trois-Rivières, Qué. G9A 5H5

TÉLÉPHONISTES demandé(e)s Ambiance de travail agréable Produit facile à vendre Salaire de base plus bonis Pour entrevue: 346-0853

52 offres

ATTENTION! PLANCHERS DE BOIS FRANC, (pose, sablage et bois, chêne) à partir de 3,17\$ p.m.p., réparation, finition plastique (ou autre), ouvrage garanti, service rapide, estimation gratuite, 347-0627.

B M SERVICE ENR. Installation foyer, cheminée préfabriquée, poêle à bois/chapeau de cheminée, portes de foyer/contour métallique décoratif. BENOIT MALOUI. Tél.: (514) 348-8717, paget: 330-2673.

CARTES, lignes de la main, don naturel, sur rendez-vous: 658-6175.

CARTOMANCIENNE, numéologue, tarologue, quelques soient vos questions il y a toujours une réponse. Consultation complète, (amour, santé, argent, etc.), 359-6713.

CONSTRUCTION/RÉNOVATION Pour vos projets de construction et de rénovations, menuisiers avec carte, possédant 10 ans d'expérience, au contrat ou à l'heure. 358-9980.

IMPÔTS. Faites préparer vos déclarations d'impôts sur le revenu par une personne compétente diplômée de H & R Block, (25% de rabais pour assistés sociaux et pas de TPS). 358-9561.

IMPÔTS par téléphone. Système informatisé. Maximisez vos déductions. Relié avec Revenu Canada pour remboursement rapide. Spécial 11,95\$ par déclaration. (514) 951-8542.

JE FAIS TRANSFERT de film 8 mm sur cassette vidéo avec musique, à bon prix, tél.: 347-9889.

PLOMBERIE, réparation, rénovation, construction, heure ou contrat, évaluation gratuite. Plomberie Pierre Riel, tél.: 348-9565.

POUR TOUS vos travaux de construction, rénovations, installation portes & fenêtres, revêtement aluminium et vinyle, toiture bardeaux d'asphalte et acier, finition sous-sol, patio, etc. Travail soigné et garanti. 358-5365.

RÉNOVATION D.R., joint, gypse, peinture, tapisserie, renseignements; Daniel au 346-2584.

IMPÔTS

- Comptabilité
Tenue de livres
Service de paye

Service de Comptabilité Iberville Georges Marcotty 346-2422

rencontre-amitié

AGENCE DE RENCONTRE sous la bonne étoile, union basée sur goût et affinité astral, tél.: 348-0402.

AMICAL RENDEZ-VOUS. Soupers-rencontres dansants tous les vendredis, Hôtel Roussillon, Longueuil, buffet à volonté. Réservations: Lorraine, 928-1930 ou 522-5225. N.B.: 21 février soirée romantique

AMOUREUX DU NORD. Inscription gratuite aux dames, 6620-5 Cachée, St-Damien, JOK 2E0, tél.: (514) 835-3820, fax: (514) 835-1840.

L'AGENCE AFFINITÉ-AFFINITY POUR PLUS D'EFFICACITÉ À SON BUREAU À SAINT-JEAN, 349-4913 (JACQUELINE). 6 ans d'expérience. Là où vous trouverez quantité de gens libres, sérieux, de tous âges. Rencontre garantie selon vos goûts et personnalité. Pour relation stable. Consultation personnalisée à votre domicile. Information gratuite, 462-4022 Brossard.

RESTER SEUL(E)??? Pourquoi???? Le Réseau Contact Plus peut l'aider à trouver la bonne personne qui te convient... Appelle-moi, dès maintenant... Service rapide et confidentiel... 359-7050.

ACTIVITÉS

16 février St-Grégoire Âge d'or

Le club de l'Âge d'or de Mont Saint-Grégoire organise une soirée de danse sociale animée le dimanche 16 février à 19h30 au Centre des Aînés de Mont Saint-Grégoire, 45 Ave. de la montagne. Goûter et prix de présence.

16 février Iberville Parti Québécois

Le Parti Québécois du comté d'Iberville organise un brunch familial le dimanche 16 février de 10h à 13h à l'érablière «Au Sous-Bois» de Saint-Grégoire. Orateurs invités: Serge Turgeon et Marcel Léger. Coût 10\$ adultes et 4\$ enfant. Info. 346-9678.

INCROYABLE! Nissan Stanza XE 1992 pour seulement 15 290\$* ÉQUIPEMENTS STANDARD: - Moteur 2.4 litres, 138 CV - Radio AMFM stéréo cassette, 4 haut-parleurs - Sièges inclinables 60/40 - 2 rétroviseurs électriques - Intérieur en tissu - Volant ajustable - Essuie-glace intermittents - Horloge digitale - Ouverture du coffre arrière de l'intérieur COUPAL & BRASSARD Auto Inc. 127, Route 104 St-Athanase d'Iberville 347-5593



VACANCE GRATUITE

4 jours - 3 nuits

3 DESTINATIONS

HYUNDAI
Un achat intelligent

ORLANDO

- L'hébergement gratuit pour deux adultes au Ramada Resort Florida Center ou Ramada Orlando ou Ramada Altamonte Springo
- Coupe de champagne gratuite à l'arrivée
- Petit déjeuner continental de bienvenue pour deux personnes le premier matin
- Bons de réduction pour des spectacles, des restaurants et diverses attractions
- Golf gratuit chaque jour pour deux adultes et deux enfants au Overoaks Country Club (location d'une voiturette requise)
- Hébergement gratuit pour les enfants qui occupent la même chambre que les parents.

NIAGARA FALLS

- L'hébergement gratuit pour 2 adultes au Ramada Inn.
- Coupe de champagne à l'arrivée
- Petit déjeuner pour deux personnes le premier matin
- Golf gratuit chaque jour pour deux adultes et deux enfants au Niagara Orleans Country Club
- Une passe pour deux sur le bateau (en saison)
- Hébergement gratuit pour les enfants qui occupent la même chambre que les parents.

VIRGINIA BEACH

- L'hébergement gratuit pour 2 adultes au Holiday Inn
- Coupe de champagne gratuite à l'arrivée
- Petit déjeuner pour deux personnes le premier matin
- Golf gratuit chaque jour pour deux adultes et deux enfants au Cypress Point Golf Club
- Hébergement gratuit pour les enfants qui occupent la même chambre que les parents.

OUI

À L'ACHAT D'UNE VOITURE NEUVE,
OBTENEZ GRATUITEMENT UNE VACANCE DE
VOTRE CHOIX ENTRE LES TROIS 3 DESTINATIONS MENTIONNÉES.
Valable à partir du 13 février 1992

**EXCEL
1992
3 PORTES**



à partir de

**MOINS
RABAIS**

7 695\$*

* T.T.P. en sus



3 ANS/60 000 KM
GARANTIE GLOBALE
6 ANS/100 000 KM
ELEMENTS PRINCIPAUX
GARANTIE 1992

**ELANTRA
1992**



*Le coup
de foudre!*

à partir de

10 995\$*

* T.T.P. en sus

**MOINS
RABAIS**

JUSQU'À 800\$ DE RABAIS SUR LES MODÈLES 1992

HD

HYUNDAI

CLOGINOR

ST-JEAN

359, rue Laberge
Saint-Jean-sur-Richelieu