

Deux assistés sociaux créent leur propre entreprise

□ Tenaces dans leur projet, Robert Paquette et Jean-Louis de Longue Épée viennent d'ouvrir l'École d'informatique Informa-7

Gilles FISETTE Sherbrooke

Deux assistés sociaux de Magog ont mis en commun leurs idées et, ce qui était en fait leur principale richesse, leur temps pour créer leur propre entreprise, l'École d'informatique Informa-7, à Sherbrooke.

Hier, ils lançaient officiellement cette nouvelle école. Et ils profitaient de l'occasion pour laisser un petit message d'espoir aux sans emploi.

«Lorsqu'on a une idée, il ne faut pas y renoncer en pensant que, de toute façon, ça ne marchera pas... Quand on a une idée, il ne faut pas hésiter. Il faut sortir. On finit inévitablement par tomber sur des gens qui vous prêteront attention et qui vous appuieront dans votre démarche... Il faut foncer», a expliqué Robert Paquette, l'un des cinq associés.

L'idée d'Informa-7 a commencé à germer lorsque M. Paquette a vu une publicité d'un cours de technique en bureautique. Il en a parlé à son beau-père, Jean-Louis de Longue Épée. Robert Paquette a toujours eu une peur bleue de l'informatique mais il savait que son beau-père s'y intéressait.

«Il m'a demandé de l'accompagner à l'inscription... Et, six mois et demi plus tard, j'étais technicien en bureautique. Mon beau-père avait

trouvé le moyen de me convaincre de m'inscrire aussi à ce cours», raconte M. Paquette qui, avant de

vivre de prestations d'aide sociale, avait déjà dirigé une petite entreprise de remorquage, dans la région

de Montréal.

L'entreprise, signale-t-il, est le fruit de l'imagination de son beau-

père. «Tout au long du cours, il me parlait qu'il faudrait partir une école. Nous en parlions à tous les jours, au point où c'était pratiquement devenu une obsession... Nous n'avions ni argent, ni emploi, ni aucune possibilité d'emprunter. Mais nous avions une idée, un rêve, un but, une conviction...»

Le succès, dit-il, vient du fait qu'ils ont su intéresser des gens, autour d'eux. En commençant, dit-il, par les gens de Pro-Gestion, les propriétaires de l'édifice où l'école loge, des gens d'affaires, des connaissances qui se sont associés, etc.

Depuis deux semaines, l'école effectue ses premiers pas. Déjà, elle

dispose de vingt ordinateurs et de quelques professeurs. L'école, souligne M. Paquette, se veut très souple. Elle veut s'adapter aux besoins de ses clients. Ceux-ci peuvent donc y recevoir une formation sur mesure, pour un besoin précis, ou s'inscrire à des cours de formation générale.

«Nous ne pourrions peut-être pas nous verser un salaire à court terme mais, au moins, nous avons notre propre entreprise et tout laisse croire que la demande sera très forte. Il y a de la concurrence mais nous pensons répondre à des besoins insatisfaits jusqu'à maintenant.»



Il fallait de la volonté et de la confiance à Jean-Louis de Longue Épée (à l'extrême droite) et à Robert Paquette (premier à gauche) pour créer leur propre entreprise, Informa-7. Entre eux, à partir de gauche, Linda Gélé, secrétaire, Oswald Joseph, homme d'affaires et Noëlla Fautoux, enseignante.

Journée Carrière

Le principal employeur privé de Sherbrooke gonfle le moral des étudiants

Gilles FISETTE Sherbrooke

«Les entreprises ont grandement besoin de vous», a rappelé aux étudiants le président et chef de la direction de C-MAC, Dennis Wood, en annonçant, comme président d'honneur, la tenue de la 11e Journée Carrière, une activité de l'Association internationale des étudiants en sciences économiques et commerciales (AIESEC).

Ce message d'espoir et d'optimisme du principal employeur privé, à Sherbrooke, est venu gonfler le moral des étudiants qui vivront cette Journée Carrière, aujourd'hui, à compter de 10 h.

Pour l'occasion, a indiqué la responsable de l'activité, Julie Trudeau, cinquante entreprises dont Bombardier, C-MAC, Cascades, le Groupe Everest et RCMP, tien-

dront kiosques. Tout au long de la journée, des conférenciers parleront de succès de carrière, de perspectives d'emploi, de qualité totale, de placement.

«C'est une occasion unique offerte aux étudiants de rencontrer et de mieux connaître autant d'entreprises de chez nous», a souligné la présidente de l'AIESEC de Sherbrooke, Marie-France Legault.

Pour le recteur de l'université, Pierre Reid, l'initiative des gens de l'AIESEC s'inscrit bien dans ce qui caractérise l'Université de Sherbrooke en entier: l'esprit pratique et le sens de l'innovation. Il a souligné combien cette 11e Journée Carrière est un véritable complément à la formation universitaire.

Lors de son discours, M. Wood n'a pas manqué de faire allusion à la présente campagne électorale. Il a mentionné qu'il a eu l'occasion de croiser une «gang» de personnes qui parcourent le Canada, ces


temps-ci, pour dire comment ils vont régler les problèmes.

«Soupes au lait»


«C'est beau de dire cela mais il faut aussi savoir d'où viennent ces problèmes... C'est le résultat que nous, les gens de 40 ans et plus, les gens de 54 ans comme moi, nous avons été, au cours des 30, 35 dernières années, des soupes au lait. Nous avons tout accepté. On a dit oui à tout, en se pensant à l'abri de tout alors que nous n'avions pas d'appartenance.»

A ceux-là, M. Wood a opposé la jeune génération dont le dynamisme et la bonne volonté peuvent inverser cette réalité.

NOMINATIONS



Monsieur Gaëtan Rosa
Président



Monsieur Rejean Leblanc
Vice-président

La Société québécoise de développement de la main-d'oeuvre de l'Estrie a le plaisir d'annoncer l'élection de M. Gaëtan Rosa au poste de président du Conseil de la nouvelle société, et de M. Rejean Leblanc au poste de vice-président.

M. Gaëtan Rosa occupe la fonction de directeur des ressources humaines et des relations publiques à la J.M. Asbestos inc., M. Rejean Leblanc représente regionalement la Fédération des travailleurs et travailleuses du Québec (FTQ).

La nouvelle société a pour mission de promouvoir et soutenir le développement de la main-d'oeuvre et de favoriser l'équilibre entre l'offre et la demande de main-d'oeuvre sur le marché du travail et de l'emploi.

Le maintien en emploi et la formation en entreprise, la formation et le perfectionnement de la main-d'oeuvre en emploi, la promotion de la formation continue et la formation en fonction des nouveaux emplois sont les principaux axes de développement. Dans ces orientations, la Société planifie et priorise toutes ses actions en concertation avec les partenaires patronaux, syndicaux et sociaux de l'Estrie.


Coup d'oeil boursier	
Montréal-XXM	1937,37 + 20,43
TSE-300	4107,31 + 40,04
Dow Jones	3593,13 - 0,28
Dollar canadien (US Cents)	75,22 + 0,06
Or (New York-US\$)	367,80 + 7,60

(PC)

Guy

BOUTIN

SHERBROOKE



Directeur de l'enseignement et des programmes au Collège de Sherbrooke.
Père de deux enfants.



Le fédéralisme canadien nous coûte trop cher.

- Depuis 1989, l'Estrie a perdu 14 000 emplois
- Le Québec ne reçoit que 12% des subventions fédérales en recherche et développement
- Il nous en coûte 108 millions \$ par jour pour payer la dette canadienne.

Le Québec doit cesser de faire les frais de la faillite canadienne. Il est temps de le faire savoir au Canada anglais!

On se donne le vrai

POUVOIR

Bloc québécois Sherbrooke, 31, rue King Ouest
Sherbrooke (Québec) J1H 1N5 Tél. : 563-6222 Télécopie : 563-6575

Autorisé et payé par Gilles Y. Roy, agent officiel de Sherbrooke

VENTE ANNIVERSAIRE



DRAPERIES

ET TISSUS DÉCORATIFS

PLUS DE 2500 DOUILLETES

Belle sélection de douillettes et ensembles de douillette aux motifs et coloris très en vogue!

50% DE RABAIS

DE 20% À

75% DE RABAIS

Des milliers de mètres de draperies et tissus décoratifs importés unis ou imprimés. Très belle sélection de tissus à recouvrement, voilage, dentelle, brise-bise etc. Prix courant: 5,99\$ à 39,99\$ m.

PRIX SPÉCIAL À PARTIR DE: **2.99** m (VIENNA)

SERVICE DE DÉCORATION À DOMICILE GRATUIT! COMPOSEZ LE 661-0909.

STORES

FABRIQUES PAR BOUCLAIR

MEILLEURS PRIX GARANTIS! SERVICE ULTRA-RAPIDE!

AU PRIX DU MANUFACTURIER!

VASTE CHOIX DE COULEURS! DES MILLIERS DE STYLES!

SERVICE DE CONFECTION ET D'INSTALLATION À PRIX TRÈS COMPÉTITIFS!

TOUS LES STORES HORIZONTAUX

STORE VERTICAUX POUR PORTE-PATIO

78"x84", LAMELLES DE 3 1/2". COULEURS ASSORTIES. Quantité limitée. Limite de un par client.

PRIX SPÉCIAL À PARTIR DE: **29.99** (CHATEAU)

JUSQU'À

40% DE RABAIS

• STORES VERTICAUX (SÉLECTION SPÉCIALE)

EN MAGASIN, P.V.C. 1". BLANC, IVOIRE, GRIS, NOIR, LILAS, ROSE, PÊCHE, BLEU.

PRIX SPÉCIAL À PARTIR DE: **1.99** (18"x45") BLANC, IVOIRE, GRIS.

BIEN D'AUTRES SPÉCIAUX EN MAGASIN!

3300, boul. Portland Sherbrooke 569-5989 (Ouvert le dimanche)

La maison Bouclair

430, rue Belvédère Sud Sherbrooke 822-1046

OÙ L'IMPORTANT C'EST QUE VOUS SOYEZ SATISFAIT!

Tableaux boursiers

MONTREAL

MONTREAL (PC) — A la suite du long week-end de l'Action de grâce, les indices ont connu une hausse brusque hier, à la Bourse de Montréal. L'indice du portefeuille a gagné 20,43 points pour fermer à 1937,37.

Un total de 11 298 157 actions ont été transigées, comparativement à 7 561 353 vendredi. Le volume des échanges a été de 137,37 millions \$.

L'indice des banques a gagné 35,99 à 2445,09, les minières 36,88 à 2206,44, les services 0,62 à 1923,68, les industrielles 1,38 à 1551,51 et les pétroliers 10,12 à 1651,61, tandis que les produits forestiers cédaient 23,84 à 2420,88.

L'industrielle la plus active a été Nova, un gain de 1/4 à \$84 avec 1 363 036 actions transigées.

Table with 3 columns: Titres, Ventes, Haut Bas Ferm. Chang. x100. Lists various stock indices and their performance.

A et B

Table with 3 columns: Titres, Ventes, Haut Bas Ferm. Chang. x100. Lists individual stocks and their performance.

K à M

Table with 3 columns: Titres, Ventes, Haut Bas Ferm. Chang. x100. Lists individual stocks and their performance.

N à Q

Table with 3 columns: Titres, Ventes, Haut Bas Ferm. Chang. x100. Lists individual stocks and their performance.

R et S

Table with 3 columns: Titres, Ventes, Haut Bas Ferm. Chang. x100. Lists individual stocks and their performance.

T à Z

Table with 3 columns: Titres, Ventes, Haut Bas Ferm. Chang. x100. Lists individual stocks and their performance.

TORONTO

TORONTO (PC) — La Bourse de Toronto a fermé à la hausse hier, au cours d'une séance active. L'indice composite TSE a gagné 40,04 points à 4107,31. Le volume a été de 60,2 millions d'actions comparativement à 48,8 millions vendredi.

Parmi les industrielles, Fairfax Financial Holdings gagna \$2 à \$46,1, Newbridge Networks \$1/4 à \$90,8, Nova Corp. d'Alberta 1/4 à \$84 et Telus Corp. 1/4 à \$15,4. Celanese Canada céda \$1/4 à \$54, Varity Corp. \$1 à \$45,4 et Noranda Inc. 1/8 à \$21,1.

Parmi les minières, Pegasus Gold monta de \$1 à \$28,7, Golden Star Resources \$1 1/2 à \$15, Placer Dome \$1 à \$29,4 et American Barrick Resources \$1/4 à \$33,4. LAC Minerals perdit 1/2 à \$10,6.

Table with 3 columns: Titres, Ventes, Haut Bas Ferm. Chang. x100. Lists various stock indices and their performance.

A et B

Table with 3 columns: Titres, Ventes, Haut Bas Ferm. Chang. x100. Lists individual stocks and their performance.

K à M

Table with 3 columns: Titres, Ventes, Haut Bas Ferm. Chang. x100. Lists individual stocks and their performance.

N à Q

Table with 3 columns: Titres, Ventes, Haut Bas Ferm. Chang. x100. Lists individual stocks and their performance.

R et S

Table with 3 columns: Titres, Ventes, Haut Bas Ferm. Chang. x100. Lists individual stocks and their performance.

T à Z

Table with 3 columns: Titres, Ventes, Haut Bas Ferm. Chang. x100. Lists individual stocks and their performance.

N à Q

Table with 3 columns: Titres, Ventes, Haut Bas Ferm. Chang. x100. Lists individual stocks and their performance.

G

Table with 3 columns: Titres, Ventes, Haut Bas Ferm. Chang. x100. Lists individual stocks and their performance.

H à J

Table with 3 columns: Titres, Ventes, Haut Bas Ferm. Chang. x100. Lists individual stocks and their performance.

K à M

Table with 3 columns: Titres, Ventes, Haut Bas Ferm. Chang. x100. Lists individual stocks and their performance.

R et S

Table with 3 columns: Titres, Ventes, Haut Bas Ferm. Chang. x100. Lists individual stocks and their performance.

T à Z

Table with 3 columns: Titres, Ventes, Haut Bas Ferm. Chang. x100. Lists individual stocks and their performance.

FONDS MUTUELS

Table with 3 columns: Titres, Ventes, Haut Bas Ferm. Chang. x100. Lists mutual funds and their performance.

Advertisement for Michel Houde, Representant Planification financière, with contact information.

Advertisement for Les Services Investors Limitée, MEMBRE DU GROUPE INVESTORS 4800.

Petites annonces

Bureau ouvert de 8h30 à 16h30*
(avant 18h00 pour publication)
(petites annonces seulement)
Lignes téléphoniques ouvertes jusqu'à 19h30
(petites annonces pour le lendemain)
564-0999

TOUR D'HORIZON

SOUPER SALADE
organisé par le Catholic Women's League, à la salle de l'Église St-Patrick, samedi le 16 octobre, de 16h à 18h30. Entrée: 6\$. Vente de pâtisseries maison et d'artisanat.

SOUPER-CROISSANCE
Dim. le 17 oct. à 18h. Auberge Au Relais de l'Abbaye. Magot Thème: "SE FAIRE RECONNAITRE ET RESPECTER". Conférencier invité: Claude Courcier. TRA. Détails réservations: 565-4197 ou 847-3721.

BUFFET ALBERT ENR. TRAITEUR
Funérailles: special 3.95\$. Tél.: 821-0004, Sherb.

RECEPTION BEAU-SITE, MARIAGE 94 traiteur
Parties de fêtes, 10 à 100 pers. 864-6422, 843-3136

KARATE AUTO DEFENSE, A. COULOMBE
Enfants 4 ans et plus 564-2001, 437 Well, Sud

DRASANTE.....SPÉCIAL.....565-5553
Boutique Marcel..... 937 Belvédère sud, Sherb.

BUFFET PELLETIER 562-2223
Pour toutes occasions. 1715 Dumant.

BUFFET CHAUD ET FROID
Casse-Noisette. 425, 12e ave sud. 821-2185.

LOCATION COSTUMES HALLOWEEN - 875-3385

VOYAGE À CAYO LARGO
Du 3 au 10 janv. 1994. 831\$ incluant: avion, hôtel, repas et taxes.
822-3407

1 PROPRIÉTÉS BUNGALOWS
1010 RUE HAMELIN, SHERB. 3 c.c. gr 5 b. Aussi plans de maison à partir de 69 000\$. Sur terr. de 65x100. Constr. Guy Langlois Inc. 564-0748

1340 FABRE
Sherbrooke, par prop. 36x26. 3 c.c. à l'étage, bois franc, entrée ext. au s-sol, terr. 50 x 100. Frais voir! 62 000\$. Sur rendez-vous seul. Tél. 346-9775.

2675 PLACE DES PLATANES, FLEURIMONT, 4 c.c. 2 s. b. franc, syst. alarm., pisc. H.T. 27 pi. terr. 150 x 100. Pres CHUS et autoroute. ASPECT CORNER. Inf. 562-9796.

ASCOT, RUE DE L'HABITAT. Maison de ville, la plus belle maison de la rue, la plus équipée et la moins cher. A VOUS pour seulement 75 000\$. Vie, ca. presse, Téléphone, moi. GUY ABRAN 821-0608. Gest. Imm. ABRAN Inc. ctr.

BEAU DOMAINE DE 5 ACRES
Route 112 près Sherb. Maison 24x52 s.s. fini piscine, garage 18x26. Tél. 884-9942.

RÈGLEMENT DE SUCCESSION ST-GEORGES DE WINDSOR AUBAINE SEULEMENT 88 700\$

PRIX SOUS L'ÉVALUATION MUNICIPALE
Superbe maison, à proximité des services, pl. bois fr. en érable, armoires avec îlot en érable, 2 s.b. (1 bain thérapeutique), bal. central, syst. alarme, 4 grandes c.c., escalier chêne, s.-sol fini, abri d'auto, 2 garages. De plus, plaque Jenn-Air, lave-vaiss., micro-ondes et four encastré inclus.

Demandez Guylaine, jour: (819) 879-5404 soir: (819) 879-2661

MAISON VEDETTE DE LA SEMAINE «L'ANGLAIS»

24x34
2 c.c.
Libre
imméd.

2355, RUE LOUISE
Comptant: 2 536\$ - (5%)
Mensuel: 608\$ - c.i. - (1 an)

Rabais RRC inclus
562-9037 - 563-0268
Construction R.R.C. inc.

1 PROPRIÉTÉS BUNGALOWS
AUBAINE
VALEUR DE 150.000\$ pour 115.000\$ STOKÉ, cottage style canadien, 3 étages finies dont 2 sur b.1 chêne, garage attaché, piscine creusée, terr. 39.000 pi. car paysager. Vendeur est ouvert à louer maison ou log. min. 5% pces. MARCEL NADEAU, Gest. Imm. ABRAN 878-3261, 564-0289

BORD DU LAC CHAMPLAIN
200 pi bord baie Missisquoi. Résidence 4 saisons, avec garage, boat house et beaucoup d'extra. Visite libre 13 h à 14 h, dim. 17 oct. Tél. 514-488-9904, 514-487-3978.

BUNG. 26x40 3 c.c. arm. et pl. b. franc, syst. alarm., pisc. H.T. 27 pi. terr. 150 x 100. Pres CHUS et autoroute. ASPECT CORNER. Inf. 562-9796.

BUNGALOW 5 1/2 pces, pl. belle manutention sous-sol, fin. abri d'auto, terr. closuré, pres parc St-Elie d'Orford. Prix demandé: 68.000\$. Frais voir sur appel. 17h30-864-6783.

COATICOOK maison 5 1/2 pces
avec garage et remise 1er et refait à neuf, demande 27.000\$. 849-4795, 849-9491

EST - CONSTRUCTION 1990
maison unifamiliale avec salon de coiffure existant ou léger commerce. Inf.: 822-0895 ou 564-6962.

FLEURIMONT
grand bung 5 1/2, bricole, rénove, toutes commodités, s-sol semi-fin, abri d'auto, site paysager et tranquille. Tél. 821-0333.

LA PATRIE maison 7 pces, centre du village, garage. Tél.: 346-9033, 888-2660

LENNOXVILLE luxueuse résidence sur 4,8 acres boisées, lac artificiel, 2 foyers, 235.000\$. Tél. 564-0039

NORD, AUBAINE! Unifamiliale style cottage, bricole, 4-5 c.c., chauff. élect. Terr. 12.000 pi. car. Prix vente en bas de l'éval. Fates vite! MAGNUM IMMOBILIER inc. courtier

NORD, RUE MESY 4 1/2 pces, chauff. eau ch. fournie 3855\$ mois. Inf. 822-3000.

NORD - LIBRE à l'acheteur, par prop. bung bricole, 5 c.c., 2 s.b., s-sol, près des serv. N'exige aucun travail! 562-8338.

1 PROPRIÉTÉS BUNGALOWS

IMMEUBLES FRANCE G. TRÉPANIÉ COURTIER

NORD, 3 log, tout bricole, 2x5 1/2, luxueux Possibilité log. libre à l'acheteur. Terr. 162 pi de profondeur.

ORFORD, Chéribourg, chalet 6 pces, 3 c.c., foyer, tout meub. gnac, maison 6 pces, 2 c.c., b.le, terr. boisé. Très bon état. 6905 A négocier!

NORD, prop. à revenus Luxueux 2 logements bachelés, air. bien situé. A voir! pi de profondeur.

ORFORD, Domaine Montagnac, maison 6 pces, 2 c.c., b.le, terr. boisé. Très bon état. 6905 A négocier!

FRANCE G. TRÉPANIÉ 868-3800
courtier 1-23406

EDMOND GIROUX 569-0116 829-1000

NORD, NOUVELLE INSCRIPTION. Bungalow bricole, 3 c.c., grand terrain privé, très paysager, arbres matures, haie de cèdres, poss. de bureau au sous-sol. Taxes minimes.

OUEST, rue Josée. Cottage bricole et vinyle, 3 c.c., const. 1985. Tout y est: syst. d'alarme, asp. central, Jenn-Air, four encastré, piscine, etc.

1 PROPRIÉTÉS BUNGALOWS
DANS LES 60.000\$. Bung impecable R. Forest, 8 1/2 pces, s-sol fini. Gr. ASS. FABRICE BARRE ctr. 822-8545.

DEMONSTRATEUR 32x30, 2 c.c. décorée terrain avec service à St-Elie d'Orford. 77.500\$ taxes incluses. Demandez Bruno 819-565-3100 514-539-3100

DEMONSTRATEUR 32x35, 3 c.c. décorée terrain avec service à St-Elie d'Orford. 84.500\$ taxes incluses. Demandez Bruno 819-565-3100 514-539-3100

DEMONSTRATEUR 32x35, 3 c.c. décorée terrain avec service à St-Elie d'Orford. 84.500\$ taxes incluses. Demandez Bruno 819-565-3100 514-539-3100

DEMONSTRATEUR 32x35, 3 c.c. décorée terrain avec service à St-Elie d'Orford. 84.500\$ taxes incluses. Demandez Bruno 819-565-3100 514-539-3100

DEMONSTRATEUR 32x35, 3 c.c. décorée terrain avec service à St-Elie d'Orford. 84.500\$ taxes incluses. Demandez Bruno 819-565-3100 514-539-3100

DEMONSTRATEUR 32x35, 3 c.c. décorée terrain avec service à St-Elie d'Orford. 84.500\$ taxes incluses. Demandez Bruno 819-565-3100 514-539-3100

DEMONSTRATEUR 32x35, 3 c.c. décorée terrain avec service à St-Elie d'Orford. 84.500\$ taxes incluses. Demandez Bruno 819-565-3100 514-539-3100

DEMONSTRATEUR 32x35, 3 c.c. décorée terrain avec service à St-Elie d'Orford. 84.500\$ taxes incluses. Demandez Bruno 819-565-3100 514-539-3100

DEMONSTRATEUR 32x35, 3 c.c. décorée terrain avec service à St-Elie d'Orford. 84.500\$ taxes incluses. Demandez Bruno 819-565-3100 514-539-3100

DEMONSTRATEUR 32x35, 3 c.c. décorée terrain avec service à St-Elie d'Orford. 84.500\$ taxes incluses. Demandez Bruno 819-565-3100 514-539-3100

DEMONSTRATEUR 32x35, 3 c.c. décorée terrain avec service à St-Elie d'Orford. 84.500\$ taxes incluses. Demandez Bruno 819-565-3100 514-539-3100

DEMONSTRATEUR 32x35, 3 c.c. décorée terrain avec service à St-Elie d'Orford. 84.500\$ taxes incluses. Demandez Bruno 819-565-3100 514-539-3100

DEMONSTRATEUR 32x35, 3 c.c. décorée terrain avec service à St-Elie d'Orford. 84.500\$ taxes incluses. Demandez Bruno 819-565-3100 514-539-3100

DEMONSTRATEUR 32x35, 3 c.c. décorée terrain avec service à St-Elie d'Orford. 84.500\$ taxes incluses. Demandez Bruno 819-565-3100 514-539-3100

DEMONSTRATEUR 32x35, 3 c.c. décorée terrain avec service à St-Elie d'Orford. 84.500\$ taxes incluses. Demandez Bruno 819-565-3100 514-539-3100

DEMONSTRATEUR 32x35, 3 c.c. décorée terrain avec service à St-Elie d'Orford. 84.500\$ taxes incluses. Demandez Bruno 819-565-3100 514-539-3100

DEMONSTRATEUR 32x35, 3 c.c. décorée terrain avec service à St-Elie d'Orford. 84.500\$ taxes incluses. Demandez Bruno 819-565-3100 514-539-3100

DEMONSTRATEUR 32x35, 3 c.c. décorée terrain avec service à St-Elie d'Orford. 84.500\$ taxes incluses. Demandez Bruno 819-565-3100 514-539-3100

DEMONSTRATEUR 32x35, 3 c.c. décorée terrain avec service à St-Elie d'Orford. 84.500\$ taxes incluses. Demandez Bruno 819-565-3100 514-539-3100

DEMONSTRATEUR 32x35, 3 c.c. décorée terrain avec service à St-Elie d'Orford. 84.500\$ taxes incluses. Demandez Bruno 819-565-3100 514-539-3100

DEMONSTRATEUR 32x35, 3 c.c. décorée terrain avec service à St-Elie d'Orford. 84.500\$ taxes incluses. Demandez Bruno 819-565-3100 514-539-3100

DEMONSTRATEUR 32x35, 3 c.c. décorée terrain avec service à St-Elie d'Orford. 84.500\$ taxes incluses. Demandez Bruno 819-565-3100 514-539-3100

DEMONSTRATEUR 32x35, 3 c.c. décorée terrain avec service à St-Elie d'Orford. 84.500\$ taxes incluses. Demandez Bruno 819-565-3100 514-539-3100

2 PROPRIÉTÉS À REVENUS À VENDRE

FLEUR. 6 log x 4 1/2 pces, const. 89. Prix à négocier. OUEST. 6 log x 4 1/2 pces, bricole. Rev. 28.260\$ an. Prix 162.000\$

OUEST. 4 log, 2 x 4 1/2 pces, 2 x 3 1/2 pces. Prix 78.000\$. Auto-financé à 100%. Inf. vous RICHARD LAVOIE 822-2222, 569-6195. Re-Max D'Abord Inc.

IMMEUBLE 30 LOG: 3 x 3 1/2 x 4 1/2. Place Desormeaux. Prix 750.000\$. Revenu annuel potentiel, 127.464\$. Inf. Richard Quétier, jour 569-5981

MAGOG, 4x5 1/2, const. 1989 en bricole, chauffage élect. stat. rém. Dépendances 5860\$. Revenu: 26.490\$. Après 15h: 847-1025 ou 843-7872

NORD, Duplex tout bricole, quartier recherché. Prés du golf. Pourquoi payez-vous un loyer? JEANNE D'ARC LABBÉ 864-5405, Carr. Imm. 90 ctr.

OCCASION RARE!
Bung bien ordinaire, revenu extraordinaire (s-sol loué étud. Univer) vos revenus, plus ou moins 6000\$ ms. votre hypothèque plus ou moins 6000\$ ms. Bonus (re: zeb. libre à l'acheteur. QUI DIT MIEUX 94.500\$ nég. selon prise de possession. Tél. 563-9979 (soir) Agent immobilier à abstenir

OUEST, DUPLEX rénove, 2 x 4 1/2, cuisine, divisions, s.b. plom. élect. 72.500\$ nég.

OUEST, Beau 6 log x local commercial, brique Secteur Univ. Bon rendement. Fast vend. Re-Max D'Abord Inc. CHANTAL THERRIER 822-2222.

VIEUX NORD, 2 x 6 1/2, brique, pl. bois 115.000\$. EST, 2 x 5 1/2, 87.000\$. GR. ASS. WYON LACHANCE ctr. 565-7474.

WATERVILLE, Route 143, grand duplex, ent. rénove, superbe 4 acres. 100.000\$ nég. Tél. 838-4717.

3 MAISONS OUVERTES

OUVERT AUX VISITEURS
tous les jours de 13h à 16h
PHILIPPE GUYON 564-0289
Maison de ville, Grand special
Constr. Jean-Guy Poulin
563-9903-346-1030

4 BORD DE L'EAU
BORD DU LAC MASSAWIPPI
Magnifique terrain 106 pi façade, services aqueduc et égouts. Prêt à construire. Prix 85.000\$ nég. Tél. 849-7000.

6 MAISONS MOBILES-ROULOTTES À VENDRE
FAITES HIVERNER
votre roulotte ou motorise, à domicile, pas de frais de déplacement pour Sherbrooke et environs. Travail garanti. Jean Nil Jean-Enr. 569-5062

LIONEL 1978, 15 pi, 6 pl., poêle frigo et chauff. gaz, toilette, frigo, bois, entrée, plac. légère. 563-9634, 563-1782, soir. finsemaine

À VENDRE
Triporteur 1992, pour personne âgée. Tél. 828-3103.

7 CHALET À VENDRE
BORD LAC MEGANTIC, chalet 26x30, sur terrain 304x245, 78.500\$. 819-583-2410

DIRECTEMENT bord lac Magog, chalets et terrains par propriétaire. 864-7117, 822-7823.

N.D. DES BOIS camp de chasse et pêche sur 2 acres ou sur terrain boisé, au Domaine des Appalaches, très bon secteur pour chasse à l'original et chevreuil. Prix: 4.600\$. 843-8414.

8 TERRES-TERRAINS À VENDRE
AQUILA CHANCE
Grands terrains quantitatifs, nouveau développement, rue Des Bois Francs, St-Elie d'Orford. Pour renseignements, contactez Hélène Lessard des Constructions J.C. 823-5449

BEAU CHOIX DE 30 GRANDS
chalets et terrains par propriétaire. 864-7117, 822-7823.

BEAUX CHOIX DE TERRAINS
RÉSIDENTIELS prêts à construire, 5000 à 15.000, ca. Rock Forest et St-Elie. Financement sans intérêt sur 5 ans. Tél. 563-5724

BEAUX TERRAINS
pour construction résidentielle, situés près de Carrefour, rue Loyola. Prix intéressant. Sarto Rodrigue 565-7474 ou 820-5471. Gr. Associé Courtier

BIRCHTON
Terrains 200x200, à partir de 5.500\$. Financement disp. 100% mois. Prêts à construire. 823-2339, 566-2255.

BOUL. INDUSTRIEL, SHERB.
sortie 137 autoroute 55, environ 30.000 pi. ca. avec bâtisse, site commercial unique. 563-6325, 563-6323.

CHERCHE TERRE, 20,30 acres, en prairie, zone verte. Tél. 562-0211

HATLEY, 4 superbes lots boisés, prêts à construire, à 2 pas du lac Massawippi. Inf. (514) 747-7296

LIQUIDATION FIN DE SAISON
Superbes lots boisés, près du lac Massawippi (Hatley). Tél. 514-748-6539

NORTH HATLEY, Terrains boisés, 1 1/2 à 3 acres. Vue sur les montagnes. Groupe Associé, FABRICE BARRE ctr. 822-8545

TERR. COMM. 242.000 p.c. Un des + beau terr. comm. à Sherb. Peut être vendu en bloc. Part. (60\$) sur art. pi. c.1. Prix vente: 823-5550

8 TERRES-TERRAINS À VENDRE
NOUVEAU DÉVELOPPEMENT FAUBOURG DE LA RIVIÈRE
Boul. Univ. et Gat. ouest. Seul 64 terrains dont 5 sur le bord rivière Magog. Spécial autonome 1993 346-1901 820-4925

NOUVEAU PROJET DOMICILIAIRE À Fleurimont (près de Beauport), gr. terrains avec vue panoramique, prêts à constr. 569-7101. Venez visiter la maison modèle, coin ch. des Pelletier et Lajeunesse.

QUEBEC
QUELQUES BEAUX TERRAINS prêts à construire. Faites votre choix avant l'hiver et profitez de notre programme de crédit de taxes. 821-0109, 822-8865.

12 MAISONS DE CAMPAGNE

REGION VALCOURT maison 2 étages, terre 50 acres, boisé, prairie tranquille, belle vue. Tél. 514-524-8387

WOTTON, Grande maison 7 pces, chauff. élect. et bois, plusieurs rénovations récentes. Peut louer avec option d'achat. GRANDE AUBAINE ET FILS courtier 564-1454.

15 PROPRIÉTÉS HORS-SHERBROOKE
COWANSVILLE
FERME EQUESTRE
103 acres manège, carrière, aire de dressage, écurie. La campagne tout près de la ville, maison à rénover. MAGOG près du lac Memphre 97 acres en montagne avec vue. Résidence pierres des champs, grande piscine. JOCELYNE LESSARD ctr. 514-534-3888

18 CONDOMINIUMS À VENDRE
CONDO, AUBAINE! 3 c.c. 2 s. b. pisc. 2 stat. asp. central. Nouv. Nord. 6255 564-4630

FLORIDE Miami nord, 3 pces, rénove, frais condo 35\$ mois, 77\$ Rue, entre 95-Biscane, près commodités, 20.000\$ US. nég. 514-652-0569, 565-7713

PAR PROPRIÉTAIRE Dynastie Phase 1, 6e étage, orientation sud-est. Tél. 562-9455.

QUARTIER NORD très grand 4 + salle lab. (bois élect.) très bonne insonorisation. Bas prix. Prix nég. 566-6622.

41 APPARTEMENTS ET LOGEMENTS À LOUER
1 1/2, 2 1/2, 3 1/2 MEUBLES HOPITAUX - CEGEP
Est. chauff. eau chaude, 535 PAPINEAU 829-1244, 563-4359

1 1/2, 3 1/2, 4 1/2, 5 1/2 PLACE ANNIE NORD - PISCINE
Chauff. eau chaude, meubles à désirer. 670 Mc Gregor 563-4809, 564-1006

1 1/2, 2 1/2 TRES GRANDS
Nord Meubles, semi-meubles, chauff. eau chaude, coin pierre, buanderie, etc. Libre imméd. et 1er nov. 823-9347, 565-7978

1 1/2, 2 1/2 TRES GRANDS
Nord Meubles, semi-meubles, chauff. eau chaude, coin pierre, buanderie, etc. Libre imméd. et 1er nov. 823-9347, 565-7978

41 APPARTEMENTS ET LOGEMENTS À LOUER
1 1/2, 3 1/2, 4 1/2, 5 1/2 AUBAINE
Oct.-nov. GRATUITS. Ouest en logement rénové, meubles à désirer. 82-3856, 346-8085

1000 LACOMBE AVANTAGEUX
EST, vue panoramique 2 1/2, 3 1/2, 4 1/2, 5 1/2, meubles à désirer. 823-6818, 829-1244

105 LOMAS 3 1/2, 4 1/2 PCES - BÉTON ASCENSEUR-PISCINE
Rénovés, chauff. eau chaude. Vieux Promenades King 563-3585, 564-1006

109 WELLINGTON NORD
3 1/2, 2 1/2 chauff. eau ch. libre imméd. 346-5711

109 WELLINGTON NORD
3 1/2, 2 1/2 chauff. eau ch. libre imméd. 346-5711

109 WELLINGTON NORD
3 1/2, 2 1/2 chauff. eau ch. libre imméd. 346-5711

109 WELLINGTON NORD
3 1/2, 2 1/2 chauff. eau ch. libre imméd. 346-5711

109 WELLINGTON NORD
3 1/2, 2 1/2 chauff. eau ch. libre imméd. 346-5711

109 WELLINGTON NORD
3 1/2, 2 1/2 chauff. eau ch. libre imméd. 346-5711

109 WELLINGTON NORD
3 1/2, 2 1/2 chauff. eau ch. libre imméd. 346-5711

109 WELLINGTON NORD
3 1/2, 2 1/2 chauff. eau ch. libre imméd. 346-5711

109 WELLINGTON NORD
3 1/2, 2 1/2 chauff. eau ch. libre imméd. 346-5711

109 WELLINGTON NORD
3 1/2, 2 1/2 chauff. eau ch. libre imméd. 346-5711

109 WELLINGTON NORD
3 1/2, 2 1/2 chauff. eau ch. libre imméd. 346-5711

</

41 APPARTEMENTS ET LOGEMENTS À LOUER
1115-1135 J. FLEURIS EST-CHAUFFÉS
 3, 3 1/2, 4, 4 1/2, eau chaude, meublé si désiré, voisin école, parc, dépanneur, etc. 829-1273, 820-0181, 829-1244, 563-4359

1171 CONSEIL
 4 pces, chauffe, eau ch, entrée lav-séch, pl bois franc. Dans 8 log face dépanneur 820-0626, 846-3233

1175-1195 J. FLEURIS EST-INCOMPARABLE
 PROMOTION POSSIBLE. DEMENAGEMENT GRATUIT
 3 1/2, 4, 4 1/2, grands, voisin école, parc. Meublé si désiré. 569-2149, 829-0767, 563-4359

2455 Prospect
 Studios, 2 1/2, 3 1/2, 4 1/2, 5 1/2, voisin du golf

A LOUER
 4 1/2 - 5 1/2 à compter de \$360
 1626 Larocque 4 1/2 563-4107
 75 Fraser 4 1/2 569-5338
 190 Wilson 4 1/2 569-1636
 St-Elie 4 1/2 5 1/2 563-8861
 1 1/2 - 3 1/2 à compter de \$245
 155 Lomas 563-9175
 2600 King 0 569-1836

LES JARDINS BELVIDERE
 SHERBROOKE, QUEBEC
 Pour une meilleure qualité de vie
 1 1/2 3 1/2 4 1/2 5 1/2
 566-4343
 Prix des plus compétitifs.
 Info: Françoise Faucher, gérante.

APP. DES JARDINS BELVIDERE
 Spécial automne
 Valeur 3 mois gratuits pour bail 1 an

3 1/2 - 4 1/2 5 1/2 PCES
 Pres écoles primaire, secondaire, Université. Site paysager. Salle communautaire pour les aînés.

77 Belvidère, Lennoxville
 823-5336
 564-4080

SPACIEUX
 3 1/2 - 4 1/2 - 5 1/2
 chauffés, eau chaude
 fournie, frais peints
 820-7189
 564-4080

41 APPARTEMENTS ET LOGEMENTS À LOUER
1240 LAROCQUE
 OUEST. 3 1/2, 4 1/2, très grands, meublé si désiré. Pres tous services, autobus, dépanneur, etc. 564-2196, 823-0012

1285 BOULEVARD ALEXANDRE
 Grand 4 1/2 dans 8 log, pres parcs, écoles et tous services. Vue superbe, tranquille et propre. Tél: 569-6696, 346-3516

1290 KINGSTON
 4 1/2, 5 1/2, chauffés, eau chaude, éclairés. A prix compétitif. Libre immed. Service gratuit.
 566-5161

142 WELLINGTON SUD, 2 1/2 pces, meuble, chauffe, eau ch, élect. fournie, libre imm. Tél: 566-0988, 821-0830

3 1/2 4403, RUE PAVILLON Rock Forest
4 1/2 SUPER PROMOTION
 Chauffés, eau chaude fournie, piscine ext.
5 1/2 823-8310

SPACIEUX
 3 1/2 - 4 1/2
 5 1/2 Repeints à neuf
LE CANTON
 944, Ch. Thibault app. 205
 TRÈS GRAND SPÉCIAL pour bail 1 an
 563-3573 564-4080

Spécial Rentrée
 * Spacieux 2 1/2 - 3 1/2 - 4 1/2 - 5 1/2
 * Age d'or 10% réduction
 * Bail étudiant 10 mois
 4 adresses pour vous servir
 600 Sara 822-4676
 1800 Goyette 821-0269
 1930 Goyette 821-0269
 1980 Goyette 566-8322
 gère par Gestion Forest Morency

«Nouveaux modèles»
 3 1/2, 4 1/2, 5 1/2, 6 1/2
 • chauffés, eau chaude, planchers de bois franc, stationnement intérieur, piscine.
 • logements meublés si désiré.
 Pour mieux vous servir!
Kimuk
 2600, boul. Portland Sherbrooke
 829-2571 564-1006

77 Belvidère, Lennoxville
 823-5336
 564-4080

LE PÉLICAN
 1825 Belvédère sud # 103
 TRÈS GRAND SPÉCIAL pour bail 1 an
 41-22717

41 APPARTEMENTS ET LOGEMENTS À LOUER
150 CANDIAC
 NORD. Pres Carrefour, 3 1/2, 4 1/2 pces, très propres, ensolleillées, ch, eau ch, serv autobus. PROMOTION SPÉCIALE 823-1537

1580 BD ALEXANDRE
 3 1/2 - 4 1/2, meublé si désiré, entrée lav-séch. Entièrement rénovés. Prix avantageux. Tél: 565-8068, 823-0012, 564-1006

1595 GOYETTE, 3 1/2 - 4 1/2 - 5 1/2, chauffés, eau ch, meublé ou non. A partir 270\$ et +. Tél: 569-6634, 562-5809

1621 BOUL. ALEXANDRE GRAND 4 1/2
 chauffé, eau ch, 2 balcons, 410\$ mois. Tél: 569-4119

1671 LEDOUX
 924 PLACE BERGAMIN
 3 1/2 - 4 1/2, ch, eau ch, eau, mural, bard, stat 565-4966, 822-4945

QUEST
 1125 DES SEIGNEURS
 4 1/2 pces moderne, insonorisé. Semi-meuble ou non. Pres univ. et mont Bellevue. Système de sécurité. Spécial sur place.
 346-3022

3 MOIS GRATUITS
IMMEUBLE RÉCENT
 829-1672
NORD
 rue Lomas
 2-3-4 pces
 élect. payée, piscine.
 566-4964

COMPLEXE PAPINEAU
 Prix compétitifs dans l'Est.
 Grands 3 1/2, 4 1/2, 5 1/2 pces, pres d'un parc et centre d'achats.
 822-3839
 Soirs et fin sem. 566-5152

La Seigneurie de l'Esplanade
 LAC DES NATIONS
 • Tout compris
 • Semi-meublé
 • Aspirateur mural
 • P+P de tous les services
 • 5 min. du centre-ville
 • 2 min. du Parc J.-Cartier
 • Tranquille
 823-0991

COMBATTEZ LA RÉCESSION
 3 - 3 1/2 - 4 - 4 1/2 - 5 1/2 PCES
 Rénovés et impeccables
 1324 Place Quintal
 564-7442 app. 108
 566-2829
 C BEAU, C GRAND, C/PAS CHER!

41 APPARTEMENTS ET LOGEMENTS À LOUER
1640 BD ALEXANDRE
 3 1/2 et 4 1/2 pces, dans 6 log, tous services compris.
 346-7064, 569-3072

1773 FONTAINEBLEAU
 4 1/2: 460\$-5 1/2: 485\$
 Chauffés, eau chaude, éclairés. Beaux log., endroit tranquille. Conciergerie sur place. C'est à voir.
 566-5161

1775 GOYETTE
 4 1/2 pces, chauffe, eau chaude, 821-4280, 562-2781

178 WELLINGTON NORD 3 1/2 - 2 1/2, chauffé, eau chaude, libre imméd. Tél: 346-5711 ou 829-2183

18 WELLINGTON NORD
 3 1/2, 2 1/2 pces semi-meuble, ch, eau ch. Libre imm. 346-5711

1905 GOYETTE, 3 1/2 meuble, s. meuble, ch, eau ch, élect. Libre imméd. Tél: 563-9013 et 829-0803

BIENVENUE AUX ETUDIANTS(ES)
 Centre-ville. Logements refaits à neuf
 1 1/2 pce 241\$
 2 1/2 pces 293\$
 semi-meublé, chauffés, éclairés, service de buanderie, balayeuve centrale.
 1 1/2 pce 241\$
 2 1/2 pces 458\$
 semi-meublé, chauffés, eau chaude, service de buanderie.
 563-5286
 566-0846

LE LAURÉAT
 2145 GALT OUEST
 Logements pour étudiants
 1 1/2 - 3 pces avec 2 s. de bains complètes
 Près de l'Université
 Tous les services
 821-2151

Le Madrid
 ROCK FOREST
 3 1/2 4 1/2 5 1/2
 chauffés, eau chaude, piscine, service de conciergerie.
 823-8310, 820-2929
 564-0562, 829-0141

APP. PLACE MCGREGOR
 GRANDS LOGEMENTS
 eau chaude fournie, meublé si désiré. Service de conciergerie. Piscine. Voin parc.
 745 MCGREGOR, app. 301
 820-0448, 564-1006

41 APPARTEMENTS ET LOGEMENTS À LOUER
1945 GOYETTE
 3 1/2, p. e. c. e. 290\$ mois. Tél: 566-5161 ou 566-0377

1975 CHAGNON 325\$ MOIS
 4 1/2. Ouest, chauffe, eau chaude fournie. 821-4280, 822-5844

1 LOGEMENT RÉNOVÉ
 McManary 3 1/2, 342\$ chauffe, eau ch. 566-5161

1 MOIS GRATUIT & +
 Grands 4 1/2, 5 1/2 pces 4816 Gaspé, R.F., pres tous services. 823-1063

1 MOIS GRATUIT, NORD GRAND 5 1/2
 pces luxueux, 1er étage, style condo, bain tourbillon, tapis mur à mur, repeint à neuf. 575\$ non-chauffé, non-éclairé. Libre imm. 821-0160, 563-1291

2 1/2 - 3 - 4 1/2 - 5 1/2
 83 Cathédrale, 4 bois franc 260\$ 344-352 Brooks 3 1/2, 325\$ 1325 Prospect, 2 1/2, 4 1/2 chauffés 874-880 Short, 3 1/2, 4 1/2 pces, 128 Aberdeen, 5 1/2. Tél: 346-4704.

2475 BEAUDRY
 4 1/2, 420\$ m. ch. ac. e. 566-5161, 563-5965

2775 GALT OUEST
 LE PALMA Secteur Université. 3 1/2, 4 1/2, 5 1/2 pces, pres de tous les services. Impeccables. 563-7087

2 MOIS GRATUITS, grand 4 1/2, propre, chauffe, eau ch, libre imm. Tél: 829-9377, 842-4123

41 APPARTEMENTS ET LOGEMENTS À LOUER
1 MOIS GRATUIT
 Coopérative LE ROND COIN. Coopérative familiale. 4 1/2, 355\$, chauffe, eau ch fournie. 566-5161

1 MOIS GRATUIT
 ouest 5 1/2, 1e étage, libre août, ch, eau ch. 823-1106

2 1/2, 3 1/2, 4 1/2, 5 1/2 CHAUFFÉS
 EST, eau ch, meublé si désiré. Vue panoramique. 1010 PAPI-NEAU. Tél: 564-6960, 346-0824, 829-1244.

2 1/2, 3 1/2, 4 1/2, 5 1/2 VOUS ÊTES À LA RECHERCHE D'UN LOGEMENT maintenant ou éventuellement? Appelez-nous, le service est gratuit. Personnel qualifié pour vous aider.
 566-5161

2 1/2, 3 1/2, 4 1/2 PL TERRILL
 EST, pres CEGEP, voisin parc. Chauffés, eau chaude, meublé si désiré. 563-9548, 829-1244, 564-1006

2 1/2 - 3 pces MEUBLÉS ou non, chauffés, éclairés, rénovés à neuf. 1053 King 0. 565-0301

2475 BEAUDRY
 4 1/2, 420\$ m. ch. ac. e. 566-5161, 563-5965

2775 GALT OUEST
 LE PALMA Secteur Université. 3 1/2, 4 1/2, 5 1/2 pces, pres de tous les services. Impeccables. 563-7087

2 MOIS GRATUITS, grand 4 1/2, propre, chauffe, eau ch, libre imm. Tél: 829-9377, 842-4123

41 APPARTEMENTS ET LOGEMENTS À LOUER
285 ST-MICHEL
 3 1/2 chauffe, eau chaude, éclairé. Dans un triplex, au 1er plancher. 320\$/mois.
 566-5161

290\$
 Logement 3 1/2 pces. Rue Short. Chauffé, éclairé, eau chaude fournie, semi-meuble.
 566-5161

2 MOIS GRATUITS
 3, 4, 5, 5 1/2, EST, pres église, centre d'achats et CHUS. Meublé si désiré, propres, tranquilles. 566-2016, 562-1457, 829-5644

2 MOIS GRATUITS
 3 1/2 et 6 1/2, entièrement rénovés, vieux nord. 565-4693

2 MOIS GRATUITS
 4 1/2, 5 1/2, ch, eau ch fournie, tapis, gr stat 615 McGregor. 346-3378

2 MOIS GRATUITS
 RUE GRIMARD FOREST 8 1/2, 550\$, dans imm 6 log, récent. 829-2272

2 1/2 PCES, meuble, ch, ecl asp mural, balcon, 8 log. 2605, 429 Galt 0. 564-3124

2 PCES 159 KING EST, meuble, chauffe, éclairé, eau ch. 265\$ mois. 823-2053

2 1/2 PCES chauffe, eau ch, semi-meuble. Libre imm, situé au 470, 10e avenue nord. Tél: 564-1712



1er agent vendeur
 succursale Sherbrooke depuis 6 ans CONSÉQUITS.
6e meilleur vendeur au Québec (1300 agents) au 31 juillet 1993
8 ans d'expérience
 dans le domaine résidentiel, multifamilial et commercial.

JOHANNE GRENIER
 565-8181

41 APPARTEMENTS ET LOGEMENTS À LOUER
325\$
 4 1/2 pces, chauffe, eau chaude. Poss. d'être éclairé et meuble. Rue Ledoux. 821-4280

350\$
4 1/2 FLEURIMONT ROCK FOREST
 chauffe, éclairé, eau chaude fournie. Bail 12 mois.
564-7813
820-1311

354 MURRAY
 4 1/2, chauffé, eau ch, élect, meuble lav-séch, inclus, frais point 420\$ mois, libre imm. 562-4385

360\$
 Logement 4 1/2 pces. Bd Alexandre. Chauffé, eau chaude fournie.
 566-5161

3 1/2 EST, 335\$/MOIS
 Très grand, tres propre, meuble, chauffe, eau ch, libre 1er novembre. Tél: 878-3417

41 APPARTEMENTS ET LOGEMENTS À LOUER
4 1/2 - 8 LOGEMENTS
 Rue Dunan. Aspirateur central, intercom, tranquille. 563-9539

400 MCCRÉA
FACE AU CARREFOUR 6 LOGEMENTS
 3 1/2, 5 1/2, modernes. 566-7584, 564-1006

4 1/2 EST
 275\$ (prix réduit) dans 8 log, récent. 564-3124, 823-9892

4 1/2 FLEURIMONT ROCK FOREST
 chauffe, éclairé, eau chaude fournie. Bail 12 mois.
564-7813
820-1311

4 1/2 OUEST, Avec conciergerie. Rénovés, vous au 2065 Belvédère. 569-4977

5 1/2, CENTRE-SUD
 ch, éclairé, eau chaude, rénové à neuf, dans duplex, pres école. Tél: 346-5514

505 LAVIGERIE
 3 1/2, 4 1/2, ch, eau ch, libres immed 346-5711, 346-9930

5 1/2 PCES, Super grand, OUEST. Domaine Floral, rue Blacon. Autibus à la porte. Pres tous services. LIBRE. DEC 569-4977

5 1/2 PCES FLEURIMONT, dans 4 log, entrée privée, site exceptionnel, récent, 1er nov., 562-0832

5 1/2 PCES GRAND AVEC SOUS-SOL
 1er pl, quart, est, dans 4 log, nouveau secteur passible, 2 stat, 2 balcons, libre 1er oct. 563-8815, 562-2814

5 1/2 PCES NORD, face Carrefour, luxueux, style condo, 967 Sylvio Lacharité. 565-2740, 563-7294

5 1/2 ST-ELIE, 66 RUE VALLEE
 entrée lav-séch, grand locker, dans 4 log. 843-8992

5 1/2 TRÈS PROPRE
 216 rue Laval, Bromptonville. Tél: 846-3145

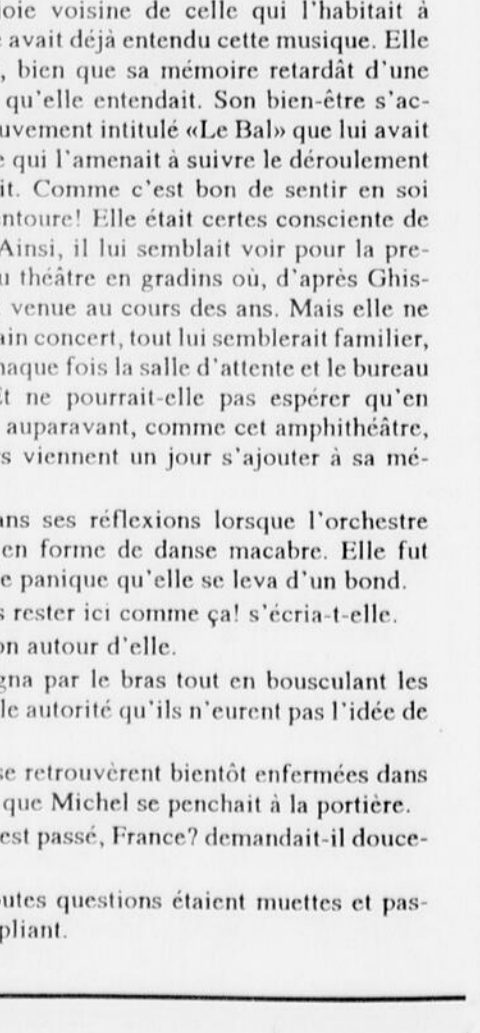
865 WALSH
 3 1/2, 4 1/2, pces, chauffés, eau ch, libres imm. 823-0170, 346-7358, 564-3051

865 WELLINGTON NORD, 5 1/2, 2 c. chauffe, semi-meuble, libre immed. 346-5711

875 VILLEUQUE
 3 1/2, 4 1/2, ch, eau ch, libres immed. 346-5711, 822-1096

890 DESORMEAUX
 3 1/2, 4 1/2, GRANDS-EST chauffés, eau chaude, meublé si désiré. 566-7501, 564-1006

SOLUTION D'AUJOURD'HUI



22

MARGUERITE BEAUDRY

À force

d'oubli

ROMAN

Il occupaient de bonnes places dans l'amphithéâtre en plein air. Les rangées du bas avaient été réservées pour les personnes handicapées dont le grand nombre de jeunes surprénait; la plupart étaient des victimes d'accidents de moto. Et Ghislaine frémit à l'idée du sort qui aurait pu être celui de France si son cerveau ou sa colonne vertébrale avaient été endommagés dans l'écrasement de l'avion. Tout compte fait, elle la préférait amnésique que paralysée et consciente de l'être. D'autant plus qu'elle avait la quasi-certitude que la mémoire lui reviendrait petit à petit.

Elles allaient rejoindre Michel à Vaison. Il les attendait à la terrasse d'un café, tout près du théâtre antique où se donnait le concert.

Ghislaine avait fait glisser le toit de la deux-chevaux, ce qui leur permettait de jouer du chant des cigales et d'une brise bienfaisante. Les cinq kilomètres qui séparaient Vaison du hameau de Puyméras étaient maintenant familiers à France qui les parcourait deux fois la semaine pour se rendre chez le psychiatre. Son corps se souvenait des courbes du chemin et obéissait sans retard aux virages abrupts, contrairement à la première fois. Elle ressentait un grand bien-être à prévoir une butte surmontée d'un château ou un verger en espaliers sur le versant d'un vallon. Des cinq étés qu'elle y avait passés n'émergeait aucun souvenir visuel, auditif ou tactile. Aussi percevait-elle tout avec des sens neufs, et elle s'en enchantait.

C'était la première fois que Michel la voyait sans béquilles. Ses cheveux frisés qui avaient poussé de trois à quatre centimètres lui faisaient une jolie tête. On aurait dit une très jeune fille d'avant l'âge de se maquiller. Aussi avait-il l'impression d'avoir devant lui une tout autre personne que la femme sophistiquée qu'il avait connue à Montréal.

Même si elle n'avait jamais beaucoup aimé le jeune amant de sa sœur, Ghislaine lui faisait maintenant bonne figure, appréciant qu'il n'ait pas fui après la tragédie.

Pour ce qui est de France, elle sourit à Michel qu'elle avait la satisfaction de reconnaître. Sa mémoire presque blanche contenait donc son souvenir? Une joie d'enfant se lut sur son visage.

Ils occupaient de bonnes places dans l'amphithéâtre en plein air. Les rangées du bas avaient été réservées pour les personnes handicapées dont le grand nombre de jeunes surprénait; la plupart étaient des victimes d'accidents de moto. Et Ghislaine frémit à l'idée du sort qui aurait pu être celui de France si son cerveau ou sa colonne vertébrale avaient été endommagés dans l'écrasement de l'avion. Tout compte fait, elle la préférait amnésique que paralysée et consciente de l'être. D'autant plus qu'elle avait la quasi-certitude que la mémoire lui reviendrait petit à petit.

France écouta le premier mouvement de la *Symphonie fantastique* avec une joie voisine de celle qui l'habitait à reconnaître Michel; elle avait déjà entendu cette musique. Elle en était même certaine, bien que sa mémoire retardât d'une mesure ou deux sur ce qu'elle entendait. Son bien-être s'accroissait au deuxième mouvement intitulé «Le Bal» que lui avait chantonné Ghislaine; ce qui l'amenait à suivre le déroulement à mesure qu'il se jouait. Comme c'est bon de sentir en soi l'écho de ce qui nous entoure! Elle était certes consciente de ses trous de mémoire. Ainsi, il lui semblait voir pour la première fois ces ruines du théâtre en gradins où, d'après Ghislaine, elle était souvent venue au cours des ans. Mais elle ne doutait pas qu'un prochain concert, tout lui semblerait familier, comme elle reconnaît chaque fois la salle d'attente et le bureau du docteur Bouvrier. Et ne pourrait-elle pas espérer qu'en revoyant un lieu connu auparavant, comme cet amphithéâtre, des souvenirs antérieurs viennent un jour s'ajouter à sa mémoire toute neuve?

Elle en était là dans ses réflexions lorsque l'orchestre attaqua le mouvement en forme de danse macabre. Elle fut soudain prise d'une telle panique qu'elle se leva d'un bond.

— Ha! On peut pas rester ici comme ça! s'écria-t-elle.

«Chut!» soufflait-on autour d'elle.

Ghislaine l'empoigna par les bras tout en bousculant les spectateurs avec une telle autorité qu'ils n'eurent pas l'idée de récriminer.

Les deux femmes se retrouvèrent bientôt enfermées dans la petite voiture, tandis que Michel se penchait à la portière.

— Qu'est-ce qui s'est passé, France? demandait-il doucement.

Chez Ghislaine, toutes questions étaient muettes et passaient par le regard suppliant.

71 DIVERS A VENDRE
HALLOWEEN
+ 600 Costumes (enfants, adultes) Location Madeleine, 1787 rue...

MEUBLES CONSEIL
poêle, réfrigérateur, lav-sec, 100\$/mètre + 346-7169

MEUBLES USAGÉS
Nous offrons un vaste choix à bon prix. AUBAINE CO. 4495 Rte 112, Ascot, 566-2412

MOB. LITS JUMEUX
39 pc. matelas 6 mois d'usage, 843-2952

MOB. SALLE A MANGER
11 pcs. mob. c.c. divan, chaise et fauteuil le tout exc. 614-6320

MOTEUR - PETIT DIESEL
Mitsubishi neuf, 2 cyl. refroidi liq. quide, tout access. compris. Pks. 564-6848

MOTEUR 6.2 (litre complet) pour transformation diesel) GM 1/2 tonne. Cheminée pré-fab. voyer 563-7202, 822-8198

MOLIN A BOIS DE CHAUF.
FAGE avec ou sans convoyeur (30 pi.) Camion Ford, 802-73-9811

NOUVEAU Les Minis Puces. Exposition Artisanal. Tables à louer. Tu fais de l'artisanat et tu veux vendre tes créations...

POELE-REFRIG. lav-sec, meubles divers, tout achat 30 Kingest 829-9538

POELE ANTIQUE, à vendre de marque Belanger et Bayard avec bouillotte. Prix 450\$, Tel. 569-9701

POULETS DE GRAIN
à 1.45\$ la livre. Livraison gratuite. Sherbrooke/Environnements. Tel. 514-539-4483

POURTES DE GRASSE, divers longueurs. Tel. 569-0747

POELE A BOIS (BOX STOVE)
comme neuf, 105\$. Fauscouse pour bois de 18 x 18 po. manuelle, sur roues. 50\$. Tel. 346-3546

PRÉLART ÉCONOMIQUE
4.89\$ v.c. Taps. Mub-Pix. 5130 bl. Bourque, Rock Forest. Sous réservoir d'eau. 564-1112

REPARATION A DOMICILE
machine à coudre et asp. spécial. Coudre 4 fils, 350\$. 5 fils, 600\$. André Labrie, 823-1330

SERVICE DE PNEUS COMEAU
INC. offre des pneus neufs et usés. Passagers, tracteurs et camion. 832-3928

73 MACHINERIE A VENDRE
TOUR A FER, 20x60 po. filet anglaire et métrique, coupeur hydraulique. TOUR TURF...

75 COLLECTIONNEURS
MARCHÉ AUX PUCES KING tables à louer encadrées, pour vente de garage. 346-3626

76 VENTES DE GARAGE
16 ET 17 OCTOBRE coin Consett et 136 av. Prof. club hockey Pee-Wee Len-Ascot

78 ASTROLOGIE
20 ANS D'EXPERIENCE
Voulez-vous connaître votre avenir? Ce qui vous réservent les astres? Consultez une experte en astrologie. ASTRO FRAN...

ASTROLOGIE DIANE
tarif 25\$. Tel. 823-9559

ASTROLOGIE
pendule, tarot, massage suédois. Line ou Michel 846-3513

ASTROLOGIE DIANE
tarif 25\$. Tel. 823-9559

ASTROLOGIE
pendule, tarot, massage suédois. Line ou Michel 846-3513

ASTROLOGIE DIANE
tarif 25\$. Tel. 823-9559

ASTROLOGIE
pendule, tarot, massage suédois. Line ou Michel 846-3513

ASTROLOGIE DIANE
tarif 25\$. Tel. 823-9559

ASTROLOGIE
pendule, tarot, massage suédois. Line ou Michel 846-3513

ASTROLOGIE DIANE
tarif 25\$. Tel. 823-9559

ASTROLOGIE
pendule, tarot, massage suédois. Line ou Michel 846-3513

ASTROLOGIE DIANE
tarif 25\$. Tel. 823-9559

ASTROLOGIE
pendule, tarot, massage suédois. Line ou Michel 846-3513

ASTROLOGIE DIANE
tarif 25\$. Tel. 823-9559

ASTROLOGIE
pendule, tarot, massage suédois. Line ou Michel 846-3513

101 PERSONNEL DEMANDE
AURAIT BESOIN D'UNE PERS. avec DEC ou attestation en service de garde, pour temps complet. Envoyez C.V. au casier 43, La Tribune, c. 1950, rue Roy, Sherbrooke, Qc J1K2X6

BOUQUET HORS TAXE de Rock Island est à la recherche de personnel bilingue. Casiers vendeuses, secrétaire administrative, doit connaître word perfect et être disponible les fins de sem. Veuillez communiquer avec Michel, le mardi, mercredi ou jeudi à 819-876-5249

CHÊMEUR - CHÔMEUSE N'ATTENDS PASTON DERNIER CHEQUE CONTACT PEUT TAIDER AUJOURD'HUI SERVICES GRATUITS (redaction cv, préparation aux entretiens d'emploi, planification de la recherche d'emploi)

COMPAGNIE INTERNATIONALE
étalée depuis 1983 recherche 5 personnes pour une nouvelle division en pleine expansion. Etre capable de gérer, superviser et enseigner. Formation selon compétences. 565-0464 ou 562-3490. demandez Mme Paradis

CONCIERGE
2 COUPLES SÉRIEUX demandés pour conciergerie de 31 et 34 logements. Devront demeurer sur place. C. 564-6444

CONCIERGE DEMANDE, couple sérieux 30 ans et plus. Devra demeurer sur place. Pour 36 jours, dans petit immeuble. Dévra fournir références. Tel. 823-7892

CONCIERGE
Couple sérieux, immeuble à logements multiples. Devront demeurer sur les lieux. Conditions très avantageuses. 566-1755

COUTURIERES A DOMICILE
demandées possédant Plan et Overlock pour lingerie d'enfants, travail à l'année. MAGIKA ENR. 864-6147

COUTURIERES A DOMICILE, demandées possédant overlock et plan, pour coton ouate. Tel. 562-6793

COUTURIERES DEMANDEES avec expérience sur plan ou overlock, pour travail à domicile ou à l'usine. Tel. 563-3983

COUTURIERES DEMANDEES avec expérience possédant overlock industriel, pour couture à domicile. Carole, 821-3759

COUTURIERES DEMANDEES avec expérience sur plan et overlock. Tel. 843-8720

COUTURIERES INDUSTRIELLES à domicile demandées sur plan et overlock. Tel. 864-4469

DANSSEUSES AVEC OU SANS EXPERIENCE
pour bar à St-Amand. Entre 21 et 3h AM. 876-7983. Pag num. 1-556-0406

EDUCATEURS(TRICES)
pour service de garde à la Garderie Pop Soleil de Richmond. 1500\$ hebdo. Livré. Tel. 562-8134

EMPLOIS IMMEDIATS
Garantie 400\$ semaine. Vous possédez secondaire V ou équivalent et automobile. Pour renseignements, appelez Jean-Guy St-Laurent. Tel. 823-3475

ESCORTES et danseuses.
demandées. Éléantes, jolies, séduisantes. Toutes nationalités. Bienvenue. 562-3797

101 PERSONNEL DEMANDE IMMEDIAT!
-Recruteurs personnes pour effectuer son d'age. -Travail sur la route. -Salaire de base + commission. -Horaire: 14h à 21h. -40\$/sem. -Voiture un atout. Pour info: 566-8580

JEUNES FEMMES avec belle apparence, cannes pour spectacle étatique "en privé". Ambiance stable et choisie. Drogues à abstenir. Bon rendement. 820-5428

L'IRIS MAGIQUE recherche 7 personnes, 20 ans +, dans le domaine de l'esthétique. On vous offre un excellent salaire. Révélez-vous. Mme Julie Clavet, 829-9601

MODELE RECHERCHE
pour création artistique. Gymnaste, conditionnée, danseuse, bienveillante. Gérard Fortin, 566-8752, entre 17h et 19h

P.S. EMPLOI
Tu es sans emploi? Tu as le goût de rencontrer d'autres personnes pour en parler? Christiane, 822-3268, 1800-565-1330

PERSONNEL DEMANDE pour travail général en magasin. Prévu de faire tout autres travaux spéciaux dans ce domaine. Doit avoir un équivalent de 10 ans d'expérience. Si vous avez un diplôme, mentionnez-le. Date limite 17 octobre 1993. Envoyez votre cv au C.P. 28, La Tribune Inc., 1950, rue Roy, Sherbrooke, Qc, J1K2X6

REPRESENTANT DES VENTES
Compagnie canadienne en pleine expansion recherche personnes dynamiques, désirant gagner un revenu au-dessus de la moyenne. Si vous cherchez une opportunité de carrière, aimez travailler en groupe, cet appel est pour vous. Expérience non nécessaire. Postes disponibles: -2 temps plein / 45,000\$ et -2 temps partiel / 25,000\$ et plus. Entraînement complet et clients qualifiés fournis. Appelez au 829-5112 pour une entrevue

SERVEUSE DEMANDEE
Restaurant Beatrix, Magog. Demande Denis ou Hélène au 843-8115

SERVEUSE DEMANDEE temps plein. Dévouée. Tel. 562-3983

SERVEUSES DEMANDEES avec expérience à temps plein à LA CASA DI SPAGHETTI. Venir remplir une formule d'emploi au 3059 King Ouest. Appeler au 565-8177

TELEPHONISTE
Telephoniste demandée pour prise de rendez-vous. Ambiance amicale et dynamique. Bon salaire de base + bonus + commission. Expérience en marketing ou 4 postes disponibles. Appelez au 829-1112 entre 14h et 16h. demandez Albert.

TU VEUX TRAVAILLER, tu es sans emploi depuis plusieurs mois, tu es âgé entre 18 et 50 ans, tu es un secondaire III ou moins? Le PNEU COMEAU t'offre une formation de 9 semaines, pour recycler tes connaissances de base, un entraînement de 6 semaines en entreprise et t'aidera à trouver un emploi qui convient à tes capacités. Un salaire est offert pour toute la durée du programme. Pour plus de renseignements, appelez au 829-5444. Centre de Recyclage et d'Emploie de la main d'œuvre de l'Estrie.

102 TRAVAIL DEMANDE
BESOIN D'AIDE pour votre grand ménage int ou ext (rassassement de feuilles). Michel 566-1066

Contrôleur ou comptable
20 ans d'expérience. Connaissez-vous le logiciel étendu. Parfait bilingue. Poste int ou c.v. 822-2563

MENUISIER FERAIT
renovations de tous genres, à l'heure ou au contrat. Tel. 564-3201

MECANICIEN EXPERIENCE
éducation en service de garde ou équivalent reconnu, par l'OSGE. Toute personne intéressée à poser sa candidature à ces postes doit expédier son C.V. au comité de sélection. Garderie Pop Soleil, 1081 rue Principale N. c. 119, Richmond, J0B 2H0

103 VENDEURS-VOYAGEUSES
FIN LA RECEPTION
Vendeur vendeur dans l'alimentation. Pas véhicule nécessaire. Téléphonez maintenant pour renseignements au 843-9169

142 GARDERIES
MAMAN, garderies enfants chez moi, secteur Fleurimont. 849-6932, 346-5585

143 SERVICES DIVERS
2 PEINTRES D'EXPERIENCE
feux, peintures, joints, int. ext. et tous genres de travaux. Prix plus que compétitifs. 566-0976

A BAS COMPTE
Réparations: chemises, toit, peinture int. et ext. 566-0976

ABATTAGE POULET
dinde, canard, faisans, dinde, pintades, oies, etc. 566-0976

AMBIANCE STABILE et choisie. Stanstead, Mansville, Bury, Cookstown, Ascot, Eastman. Réservation: 569-7373, 838-5782

AVEZ REPARATIONS A FAIRE:
menuiserie, peinture, tailleage de bois, etc. 563-1942

COMBATS L'INFLATION.
Ferais livraison de colis ou petit déménagement avec mon camion. Sherb. et env. Bon prix. 562-6239

DRAINAGE 250\$ et +
FISSURE 50\$ et +
EXYJECTION. 564-0561

ENTRETIEN D'EDIFICES D.H.
Homme à tout faire, spécial. 566-1458, page 564-4131

FINITION DE SOLAGES
craie, stuc - petites roches de couleurs. Les Stucco Sherbrooke, Stéphane, 846-3376. Fax: 866-3693. Page num. 822-7436

INFILTRATION
problèmes de solage. Estimation gratuite. Travaux garantis. EPOXY PRO INC. 821-3737

MENUISIER 25 ANS D'EXPER.
membre APCHQ. Couverture, patio, travaux ext. et int. Réparations et rénovation. Prix défiant toute concurrence. 346-2516 ou page 822-7531

NETTOYAGE DE TAPIS, à la vapeur. Aussi divers, intérieur d'auto. Estimation gratuite. 569-8601

NETTOYAGE ET REPARATION
téléviseurs, vidéo. Prix très compétitifs. LACASSE TV, 563-3628

PEINTRE-PLATRIER
Peinture, tapiserie, joints, stucco décoratif. D. GAGNE, 564-0948

PEINTRE COMPETENT
ferait travaux de peinture int et ext à l'heure ou au contrat, aussi réparation de joints. Pour estimation gratuite, appelez au 565-8177, 566-7585

PLOMBIER
à domicile, 20 ans d'expérience. Spécial en plomberie, rénovation en plomberie, chauffage, eau chaude. 864-9174

166 REMORQUES
REMORQUE 4X8X8 FERMÉE,
Fin aluminium. Faut voir! Tel. 849-6932, 346-5585

168 CAMIONS
4 X 4 BRONCO II 1985, 65 000 km., américain, tir propre, air, mags + 4 roues, pneus neufs, vial. 1.500\$. 565-4495

CAMION CHEVROLET
modèle C-30, 1985, moteur diesel, avec boîte en aluminium de 14 pi. Faites une offre.

CAMION FORD
Pick-up, 1987, 1500\$. 565-4495

1015 Galt Est, 563-6347,
lundi au vendredi, de 9h à 12h et 13h à 17h

CAMION CHEVROLET S10
1987, 2000 km., 5 vit., 5.0L V-8 trans. auto, avec console, pneus hiver, très propre. 562-6349 (laissez mess.)

1987 Dodge D50, 4x4, boîte 7 pi. en fibre de verre, de marque Prestige, 4 mags. Univerisel, 1500 GM. Tel. 563-7270

ISUZU SPACE-CAB 1992, 23 000 km., 5 vit., 5.0L V-8, 878-3696 (soir) 563-2111

ISUZU TROOPER 88 air cond.,
autom., 6800\$. 849-9322

PATHFINDER 1988, 166 000 km., blanc, trail boss, aut., 16 100\$. 845-2554

PICK-UP DATSUN NISSAN
1982, refait de A à Z, prêt pour l'hiver. 1200\$. Term. 845-7166

169 PIÈCES D'AUTOS
4 PNEUS D'HIVER avec pneus d'usure 563-7511

PIÈCES DE CADILLAC
de Ville, 1986, moteur 6005. Marchand, 845-4530

170 AUTOS A VENDRE
4 PNEUS D'HIVER avec pneus d'usure 563-7511

CAVALIER RS 91
3.1 l., 26 000 km. Répouder. 335-9587

CAVALIER Z 1988, 118 000 km., man. très propre, bonne cond. 5.000\$. 562-0297

CELEBRITY EUROSPORT
1987, 141 000 km., très propre. 842-4411

170 AUTOS A VENDRE
GOLF GTI 1991, blanche,
68 000 km. air clim. tir. bonne cond. 8.200\$. Jour 823-1222, soir 843-2845

HONDA ACCORD EX 87
tout équipé, A-1, 4 pneus d'été neufs + 2 hiver, 140 000 km. 565-7152

HONDA ACCORD EXR 90,
tout équipé, reg. vit. air clim. et vitres électr., 73 000 km., comm. neuve. Tel. 843-8540

HONDA ACCORD LX 1991
man., 4 p., tout ouvrier, cruse plus de 170 000 km. 5 vit., 4 p. bal de garantie, 10.500\$. 867-3576

HONDA CIVIC LX
1989, 4 p., aut. air, vitres électr., 56 000 km., 7500\$. 562-8392 (ap. 17h)

HYUNDAI EXCEL CX 89, 75 000 km., man., 5 vit., seige 11 mois de garantie. 3200\$. App. 562-6349

JEEP YJ 93 comme neuf, 5000 km. Tel. 828-0080

JETTA TURBO DIESEL 1988,
man., 4 p., tout ouvrant, cruse plus de 170 000 km. 5 vit., 4 p. bal de 823-9102

JETTA TURBO DIESEL 1987, 4 portes, trans. man., vial. 4700\$. 564-6848

MERCURY ZEPHIR 1980, 6 cyl.,
5005\$. 562-0028

MINOINES
au 21 BD BOURQUE
OMERVILLE
(près de Magog/Mazda)
ACHETONS ET VENDONS
868-7676, marchand

NISSAN SENTRA CLASSIC
1991, 42 000 km., charco. 1991, 4 p., très bon état. Prix 6.500\$. Peter, 894-2186

OLDS CIERRA 85, 4 p., 6 cyl.,
aut., très bonne cond., 26000\$. 819-848-2870

OLDS CUTLASS 1984, 2 p., V-6,
tract. air SUBARU, 1985, 4 cyl., 5 vit., fam. 1. propre. 1750\$. 562-0529

OLDSMOBILE DELTA ROYAL
Brougham, 1986, 76 000 km., 5 vit., 5.0L V-8. 864-9925

OLDSMOBILE DELTA 88
Royal Brougham, tout équipé, antivol, 90 000 km., 6 vit., 5.0L V-8. 864-9925

OLDSMOBILE DELTA 88
Royal Brougham, tout équipé, antivol, 90 000 km., 6 vit., 5.0L V-8. 864-9925

170 AUTOS A VENDRE
GOLF GTI 1991, blanche,
68 000 km. air clim. tir. bonne cond. 8.200\$. Jour 823-1222, soir 843-2845

HONDA ACCORD EX 87
tout équipé, A-1, 4 pneus d'été neufs + 2 hiver, 140 000 km. 565-7152

HONDA ACCORD EXR 90,
tout équipé, reg. vit. air clim. et vitres électr., 73 000 km., comm. neuve. Tel. 843-8540

HONDA ACCORD LX 1991
man., 4 p., tout ouvrier, cruse plus de 170 000 km. 5 vit., 4 p. bal de 823-9102

HONDA CIVIC LX
1989, 4 p., aut. air, vitres électr., 56 000 km., 7500\$. 562-8392 (ap. 17h)

HYUNDAI EXCEL CX 89, 75 000 km., man., 5 vit., seige 11 mois de garantie. 3200\$. App. 562-6349

JEEP YJ 93 comme neuf, 5000 km. Tel. 828-0080

JETTA TURBO DIESEL 1988,
man., 4 p., tout ouvrant, cruse plus de 170 000 km. 5 vit., 4 p. bal de 823-9102

JETTA TURBO DIESEL 1987, 4 portes, trans. man., vial. 4700\$. 564-6848

MERCURY ZEPHIR 1980, 6 cyl.,
5005\$. 562-0028

MINOINES
au 21 BD BOURQUE
OMERVILLE
(près de Magog/Mazda)
ACHETONS ET VENDONS
868-7676, marchand

NISSAN SENTRA CLASSIC
1991, 42 000 km., charco. 1991, 4 p., très bon état. Prix 6.500\$. Peter, 894-2186

OLDS CIERRA 85, 4 p., 6 cyl.,
aut., très bonne cond., 26000\$. 819-848-2870

OLDS CUTLASS 1984, 2 p., V-6,
tract. air SUBARU, 1985, 4 cyl., 5 vit., fam. 1. propre. 1750\$. 562-0529

OLDSMOBILE DELTA ROYAL
Brougham, 1986, 76 000 km., 5 vit., 5.0L V-8. 864-9925

OLDSMOBILE DELTA 88
Royal Brougham, tout équipé, antivol, 90 000 km., 6 vit., 5.0L V-8. 864-9925

OLDSMOBILE DELTA 88
Royal Brougham, tout équipé, antivol, 90 000 km., 6 vit., 5.0L V-8. 864-9925

171 AUTOS A LOUER
LES AUTOMOBILES V. BEAU
DOIN INC. Vente & location
voitures usagées. Court &
long terme. 42 St-Laurent.
Windsor. 845-4530, 845-4143

PROBLÈMES DE FINANCEMENT
Chômeur, famille, jugements, etc. Nous ne refusons personne. Nevez pas hésiter. On s'intéresse. Demandez Mario, 562-2252

CP Autos Enr.
1681 BOUT QUEEN N. Sherb.
RENAULT ENCORE 1985,
163 000 km., très propre, 7500\$. Tel. 823-2368

SAISIE ET SURPLUS Ford
Chevy, camions, motos, dia-
teux à partir de 1000\$.
Message enrg. 24 h.
Tel. 514-851-0077

SATURN SL 1992, 49 000 km,
partielle condition, 11 000\$.
514-845-8497, soir.
845-4196, Jacques

STELLAR 1985, 4 p., 5 vit.,
bonne cond., pneus hiver.
625\$. 569-4240

SUBARU FAMILIALE 1984
130 000 km., très neuve, avant et
ar. Prix 7500\$. Tel. 346-0729

T-BIRD 1986, V6, injection, très
bonne condition. Un seul
pour 142 000 km. 562-3994

TERCEL 1986,
très propre, 3 p., man. 4 vit.,
147 000 km. 1900\$. 562-2614

TOYOTA CAMRY SE 1991, aut.,
61 000 km., très propre et en
très bonne cond. Ap. 17h.
564-2250

TOYOTA COROLLA 89
110 000 km., 5 400\$.
Tel. 569-4707

TOYOTA COROLLA SR5, coupe
spéc. 1983, manu., 27 000\$.
126 000 km., beaucoup de
pces neuves: pneus, batterie,
disques, radiateur, freins et
suspension. Très bon état. Prix
1400\$. Tel. 822-0578

TOYOTA CRESSIDA 90
36 700 km. bal. gar. Toyota. Ré-
pouder. 835-9587

TOYOTA MR2 1986, rouge, 5
vit., comme neuve, 100 000
km. originale, jamais sortie
l'hiver. exc. cond. 6500\$. sans
taxe. 823-9332

TOYOTA PREVIA LE 92
gar. encore 3 ans, 37 000 km.,
tout équipé, 4 pneus hiver,
Nokia, vérification complète
très récente, parfaite condition.
Valeur: 27 000\$. plus taxes
(3200\$) pour 19 800\$. pas
TPS. Voir au 842 Jacques-Cartier
nord. Tel. 562-2234

TOYOTA TERCEL 1983,
4x4, 99 000 km., très bon état,
2300\$. 849-1666, 849-8893

TOYOTA TERCEL 1988,
man., 20 000 km.,

Décès, Avis, Remerciements



RESIDENCE FUNÉRAIRE
Steve L. Elkas, Inc.
 601, rue Conseil
 Sherbrooke, QC
 Tél.: 819-565-1155
 Steve L. Elkas, prés.
 Clément Cartier, dir.

BOISVERT
Yves
 — A Sherbrooke, le 10 octobre 1993, est décédé, monsieur Yves Boisvert, à l'âge de 62 ans, époux de Raymonde Perreault, demeurant

à Lennoxville. Le défunt repose à la résidence funéraire Steve L. Elkas, Inc., 601, rue Conseil, Sherbrooke, QC. Les funérailles, le mercredi 13 octobre 1993, à 10 h 30, en l'église St-Antoine de Lennoxville. Inhumation au cimetière de la paroisse. Outre son épouse, monsieur Boisvert laisse dans le deuil ses enfants: Jean-Yves (Lucie Gagné), Chantal (Serge Gilbert), Judith (Yoland Berger), Patricia (Michel Fon-

taine); Louis-Charles (Marie-Josée Charest); ses petits-enfants: Béatrice, Marie-Philippe, Christine, Magali; ses frères: Marcel (Françoise Hamel); Jacques et Jean-Claude; ses belles-mères: Thérèse Boisvert et Clara Perreault; ses beaux-frères et belles-sœurs: Lise Blanchard, Carveau (Gilles Corri-veau); Jean-Jacques (Jean-Paul Larouchelle); Gervais (Osiac Corriveau); Paulette; Fernand (Normande Pelouin); Gilbert (Denise Desrochers); Claudette (Claude Cuestte); Lisette (Arthur Harro); Réjean (Kim); Jean-Marc (Lise Tropanier); ses cousins: Suzanne et André Boisvert; ainsi que de nombreux neveux, nièces, autres parents et amis.

épouse: Jacques Baillargeon. Diane Baillargeon et Jean-Pierre Baillargeon; ses petits-enfants et arrière-petits-enfants; ses sœurs: Lina Chabot (Gerard Gaudin); Yvonne Chabot (Roland Lafleur); il laisse ses beaux-frères et belles-sœurs; neveux et nièces; ainsi que plusieurs autres parents et amis. La famille tient à remercier tout le personnel du Centre Hospitalier St-Vincent de Paul, pour les bons soins prodigués à monsieur Chabot.

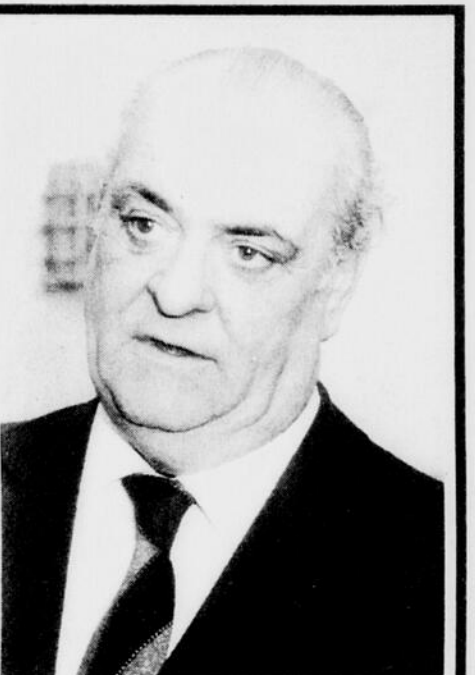
IN MEMORIAM

BERGERON (Mme Antoinette)
 89 ans, N.-D. du Bon Conseil
BOISVERT (M. Yves)
 62 ans, Sherbrooke
CHABOT (M. Nere)
 75 ans, St-François-Xavier
DUPUIS (Mme Claudia)
 84 ans, Drummondville
DUQUETTE (M. Irénée)
 81 ans, Sherbrooke
LEFEBVRE (Mme Edna)
 79 ans, Drummondville
PERRON (M. Emile)
 83 ans, Sherbrooke
PREVOST (Mlle Marie Luce)
 69 ans, Sherbrooke
PROTEAU (Mme Grace)
 65 ans, Sherbrooke
ROULLARD (M. Juge Jean)
 66 ans, Sherbrooke
ST-LAURENT (Mme Michelle)
 20 ans, Sherbrooke
SPIROPOULOS ("Jimmy")
 32 ans, St-Cyrille
THERIAULT (Mme Eva)
 96 ans, East-Angus
TREMBLAY (M. François)
 36 ans, Westmount
YERGEAU (Mme Estelle-Alice)
 83 ans, Drummondville



DUQUETTE
Irénée
 — A Sherbrooke, le 11 octobre 1993, est décédée, Irénée Duquette, à l'âge de 81 ans, épouse de Rose-Hélène Lemieux, demeurant à Ormerville. Le défunt repose à la résidence funéraire Steve L. Elkas, Inc., 601, rue Conseil, Sherbrooke, QC. Les funérailles, le mercredi 13 octobre 1993, à 14 h, en l'église St-Jude. Inhumation au cimetière St-Patrice. Outre son épouse, Irénée Duquette laisse dans le deuil ses frères et sœurs, beaux-frères et belles-sœurs: M. Mme Leo Duquette (Gemma), Courcelles; M. Albert Duquette, Holyoke; M. Mme Hervé Duquette (Laure-Aimée), Courcelles; M. Mme Jeanne Duquette, Sherbrooke; M. Mme Irène Duquette, Sherbrooke; M. Mme Urban Bilodeau (Thérèse), Lac-Mégantic; M. Mme Simone Duquette, Audet; M. Mme Clément Duquette (Louise), Holyoke; M. Mme Armand Duquette (Margot), Holyoke; M. Mme Louise Lemieux, St-Damien; M. Mme Jeanne Lemieux, Drummondville; ses neveux, nièces, autres parents et amis.

E. PROVOST MONUMENTS
 offrent leurs plus sincères condoléances à toutes les familles éprouvées par la perte d'un être cher.
 (Lettre - réparation au cimetière)
 20, 15e avenue Nord
 Sherbrooke, J1E 2Z6
 (voisin McDonald)
 569-1700



ROULLARD
Jean (M. Juge)
 — A Sherbrooke, le 12 octobre 1993, est décédé monsieur Jean Rouillard, à l'âge de 66 ans, époux de Pauline Desautels, demeurant à Sherbrooke. Afin de respecter les dernières volontés du défunt, il n'y aura pas d'exposition. Sous la direction de la

résidence funéraire Steve L. Elkas Inc., 601, rue Conseil, Sherbrooke, QC. Tél.: 819-565-1155. Steve Elkas, prés.; Clément Cartier, dir.

Une messe commémorative sera célébrée, le vendredi 15 octobre 1993 à 14 h, en l'église Notre-Dame du Perpétuel Secours. La famille sera présente à l'église des 13 h, afin de recevoir les témoignages de sympathie des parents et amis. Outre son épouse, monsieur Jean Rouillard laisse dans le deuil ses enfants: Jo-Anne (Carl Tourigny), Sherbrooke; Lucie (Alain Letendre), Bromptonville; Michel, Sherbrooke; Jean, Sherbrooke; Paul, Sherbrooke; ses petits-enfants: Francis Tourigny, Kim Tourigny, Nina Tourigny, Daniel Letendre, Christian Letendre et Simon Letendre; ses sœurs, beaux-frères et belles-sœurs: Jeannine (Jacques Deforme), Sherbrooke; Ghislaine (Claude Montour), Varennes; Chantal (Jean-Guy Martel), Ile des Soeurs, Montreal; Jacques Desautels, Sherbrooke; il laisse ses oncles et tantes; cousins et cousines; neveux et nièces; ainsi que plusieurs autres parents et amis. La famille tient à remercier tout spécialement le personnel des Soins Palliatifs du C.H.U.S. En guise de sympathie, des dons à la SOCIÉTÉ CANADIENNE DU CANCER, 3330, rue King Ouest, bureau 130, Sherbrooke, QC J1L 1C9 ou à l'ASSOCIATION QUÉBÉCOISE DU DIABÈTE, 1160 Panet, Montreal, QC H2L 2V7, seraient grandement appréciés de la famille.



PERRON
Emile
 — Au Centre Hospitalier St-Vincent de Paul, le 10 octobre 1993, est décédé monsieur Emile Perron, à l'âge de 83 ans, époux de Marie-Ange Bouchard, demeurant à Sherbrooke. Le défunt repose à la résidence funéraire Steve L. Elkas, Inc., 601, rue Conseil, Sherbrooke, QC. Les funérailles, le mercredi 13 octobre 1993, à 11 h, en l'église St-Famille. Après les funérailles, il y aura incinération et les cendres seront déposées au cimetière Les Jardins du Souvenir de l'Église Inc. Outre son épouse, monsieur Perron laisse dans le deuil ses enfants: Jean-Luc; Real (Monique Roy); Roland (Leandre Lemieux); Mariette; Paul-Émile (Florence Richard); Paul-André (Aline Beliveau); Gaspar (Marjolaine Fanguay); Lisette (Ronald Robitaille); ses 18 petits-enfants et ses 8 arrière-petits-enfants; ses frères et sœurs: Rose Perron; Claude Perron (Jeanne); Henriette Perron; Fernand (Edgar Deal); Rita Perron (Paul-Émile Côté); Paul Perron; ses beaux-frères et sa belle-sœur: Gérard Bouchard (Lucien Carignan); Rose-Aimé (Fluët-Perron); Lionel (Heberge) Il laisse ses neveux et nièces, ainsi que plusieurs autres parents et amis.

APPEL D'OFFRES

R.A.E.R.S.

ENTRETIEN PAYSAGER ET DÉNEIGEMENT
 RÉGIES D'ASSAINISSEMENT DES EAUX DE LA RÉGION SHERBROOKEAISE
AVIS DE SOUMISSION
APPEL D'OFFRES NO. 600-111 (94)
 MAÎTRE DE L'OUVRAGE: RÉGIE D'ASSAINISSEMENT DES EAUX DE LA RÉGION SHERBROOKEAISE (R.A.E.R.S.)
 CONSULTANT: CONSULTANT CESIR INC.

Des soumissions publiques sont demandées pour l'entretien paysager et le déneigement des installations de la région d'épuration des eaux de la région Sherbrookeoise. Ces services comprennent en particulier, le nettoyage du printemps, les travaux de préparation et d'entretien estival, les travaux de protection hivernale et le déneigement des voies de circulation et des stationnements. Toutes conditions pertinentes sont déterminées dans les documents qui peuvent être obtenus, entre 9 h 00 et 12 h 00 et 13 h 30 et 17 h 00, à la station d'épuration de la R.A.E.R.S. située au 3145, boulevard Queen Nord, Sherbrooke (Québec), J1H 5H1, à compter du 13 octobre 1993. Lesdits documents peuvent être obtenus contre le paiement de cinquante dollars (50 00\$) pour chaque exemplaire complet du projet, ce paiement non-reimboursable doit être effectué par chèque visé ou mandat émis à l'ordre des Consultants CESIR Inc. Réception et ouverture des soumissions: Les soumissions seront reçues avant 11 h 00 le 27 octobre 1993, au: Station d'épuration de la R.A.E.R.S. 3145, boulevard Queen Nord, Sherbrooke (Québec) J1H 5H1. À l'attention de Monsieur Jean Rouillard, sec. Dépôt de soumission: La soumission doit être accompagnée d'un chèque visé au montant de 10% de la soumission payable à l'ordre de la Régie d'assainissement des eaux de la région Sherbrookeoise (R.A.E.R.S.) ou d'un cautionnement de soumission établi au même montant, émis en faveur de la Régie d'assainissement des eaux de la région Sherbrookeoise (R.A.E.R.S.) et valide pour une période de quatre-vingt-dix (90) jours à partir de la date d'ouverture des soumissions. Seules les personnes, sociétés, compagnies et corporations ayant leur principale place d'affaires au Québec sont admises à soumissionner. La R.A.E.R.S. se réserve le droit de rejeter toute soumission et ne s'engage à accepter ni la plus basse ni aucune des soumissions.

Jean Rouillard
 Secrétaire de la Régie d'assainissement des eaux de la région Sherbrookeoise

APPEL D'OFFRES

R.A.E.R.S.

COLLECTE ET TRANSPORT DES BOUES DE FOSSES SEPTIQUES
 RÉGIES D'ASSAINISSEMENT DES EAUX DE LA RÉGION SHERBROOKEAISE
AVIS DE SOUMISSION
APPEL D'OFFRES NO. 600-190 (94)
 MAÎTRE DE L'OUVRAGE: RÉGIE D'ASSAINISSEMENT DES EAUX DE LA RÉGION SHERBROOKEAISE (R.A.E.R.S.)
 CONSULTANT: CONSULTANT CESIR INC.

Des soumissions publiques sont demandées pour la collecte et le transport des boues des fosses septiques des résidences isolées sur le territoire des municipalités suivantes: Sherbrooke, Rock Forest, Lennoxville, Fleurimont, Ascot, Desauville, Saint-Élie d'Orford. Ces services comprennent en particulier, la vidange et la collecte des boues de toutes les résidences visées par le présent appel d'offres, de même que le transport et la disposition des boues à la station d'épuration de la région Sherbrookeoise, pour la durée du contrat. Toutes conditions pertinentes sont déterminées dans les documents qui peuvent être obtenus, entre 9 h 00 et 12 h 00 et 13 h 30 et 17 h 00, à la station d'épuration de la R.A.E.R.S. située au 3145, boulevard Queen Nord, Sherbrooke (Québec), J1H 5H1, à compter du 13 octobre 1993. Lesdits documents peuvent être obtenus contre le paiement de cinquante dollars (50 00\$) pour chaque exemplaire complet du projet, ce paiement non-reimboursable doit être effectué par chèque visé ou mandat émis à l'ordre des Consultants CESIR Inc. Réception et ouverture des soumissions: Les soumissions seront reçues avant 11 h 00 le 27 octobre 1993, au: Station d'épuration de la R.A.E.R.S. 3145, boulevard Queen Nord, Sherbrooke (Québec) J1H 5H1. À l'attention de Monsieur Jean Rouillard, sec. Dépôt de soumission: La soumission doit être accompagnée d'un chèque visé au montant de 10% de la soumission payable à l'ordre de la Régie d'assainissement des eaux de la région Sherbrookeoise (R.A.E.R.S.) ou d'un cautionnement de soumission établi au même montant, émis en faveur de la Régie d'assainissement des eaux de la région Sherbrookeoise (R.A.E.R.S.) et valide pour une période de quatre-vingt-dix (90) jours à partir de la date d'ouverture des soumissions. Seules les personnes, sociétés, compagnies et corporations ayant leur principale place d'affaires au Québec, et qui détiennent une licence appropriée d'entrepreneur en services sanitaires membre de l'Association des entrepreneurs en services sanitaires du Québec (A.E.S.S.Q.) sont admises à soumissionner. La Régie se réserve le droit de rejeter toute soumission et ne s'engage à accepter ni la plus basse ni aucune des soumissions.

Jean Rouillard
 Secrétaire de la Régie d'assainissement des eaux de la région Sherbrookeoise

APPEL D'OFFRES

R.A.E.R.S.

ÉVACUATION ET DISPOSITION DES DÉCHETS ET DES SABLES
 RÉGIES D'ASSAINISSEMENT DES EAUX DE LA RÉGION SHERBROOKEAISE
AVIS DE SOUMISSION
APPEL D'OFFRES NO. 600-118 (94)
 MAÎTRE DE L'OUVRAGE: RÉGIE D'ASSAINISSEMENT DES EAUX DE LA RÉGION SHERBROOKEAISE (R.A.E.R.S.)
 CONSULTANT: CONSULTANT CESIR INC.

Des soumissions publiques sont demandées pour l'évacuation et la disposition des déchets et des sables de la station d'épuration de la Régie d'assainissement des eaux de la région Sherbrookeoise. Ces travaux comprennent en particulier, la collecte des résidus à la station d'épuration, le transport et la disposition à un site d'enfouissement autorisé autre que celui de la ville de Sherbrooke. Toutes conditions pertinentes sont déterminées dans les documents qui peuvent être obtenus, entre 9 h 00 et 12 h 00 et 13 h 30 et 17 h 00, à la station d'épuration de la R.A.E.R.S. située au 3145, boulevard Queen Nord, Sherbrooke (Québec), J1H 5H1, à compter du 13 octobre 1993. Lesdits documents peuvent être obtenus contre le paiement de cinquante dollars (50 00\$) pour chaque exemplaire complet du projet, ce paiement non-reimboursable doit être effectué par chèque visé ou mandat émis à l'ordre des Consultants CESIR Inc. Réception et ouverture des soumissions: Les soumissions seront reçues avant 11 h 00 le 27 octobre 1993, au: Station d'épuration de la R.A.E.R.S. 3145, boulevard Queen Nord, Sherbrooke (Québec) J1H 5H1. À l'attention de Monsieur Jean Rouillard, sec. Dépôt de soumission: La soumission doit être accompagnée d'un chèque visé au montant de 10% de la soumission payable à l'ordre de la Régie d'assainissement des eaux de la région Sherbrookeoise (R.A.E.R.S.) ou d'un cautionnement de soumission établi au même montant, émis en faveur de la Régie d'assainissement des eaux de la région Sherbrookeoise (R.A.E.R.S.) et valide pour une période de quatre-vingt-dix (90) jours à partir de la date d'ouverture des soumissions. Seules les personnes, sociétés, compagnies et corporations ayant leur principale place d'affaires au Québec sont admises à soumissionner. La R.A.E.R.S. se réserve le droit de rejeter toute soumission et ne s'engage à accepter ni la plus basse ni aucune des soumissions.

Jean Rouillard
 Secrétaire de la Régie d'assainissement des eaux de la région Sherbrookeoise

APPEL D'OFFRES

R.A.E.R.S.

FOURNITURE DE PRODUITS CHIMIQUES
 RÉGIES D'ASSAINISSEMENT DES EAUX DE LA RÉGION SHERBROOKEAISE
AVIS DE SOUMISSION
APPEL D'OFFRES NO. 600-131 (94)
 MAÎTRE DE L'OUVRAGE: RÉGIE D'ASSAINISSEMENT DES EAUX DE LA RÉGION SHERBROOKEAISE (R.A.E.R.S.)
 CONSULTANT: CONSULTANT CESIR INC.

Des soumissions publiques sont demandées pour la fourniture de produits chimiques pour l'exploitation de la station d'épuration de la région Sherbrookeoise. Toutes conditions pertinentes sont déterminées dans les documents qui peuvent être obtenus, entre 9 h 00 et 12 h 00 et 13 h 30 et 17 h 00, à la Station d'épuration de la R.A.E.R.S. située au 3145, boulevard Queen Nord, Sherbrooke (Québec), J1H 5H1, à compter du 13 octobre 1993. Lesdits documents peuvent être obtenus contre le paiement de cinquante dollars (50 00\$) pour chaque exemplaire complet de l'appel d'offres, ce paiement non-reimboursable doit être effectué par chèque visé ou mandat émis à l'ordre des Consultants CESIR Inc. Réception et ouverture des soumissions: Les soumissions seront reçues avant 11 h 00 le 27 octobre 1993, au: Station d'épuration de la R.A.E.R.S. 3145, boulevard Queen Nord, Sherbrooke (Québec) J1H 5H1. À l'attention de Monsieur Jean Rouillard, sec. Dépôt de soumission: La soumission doit être accompagnée d'un chèque visé au montant de 10% de la soumission payable à l'ordre de la Régie d'assainissement des eaux de la région Sherbrookeoise (R.A.E.R.S.) ou d'un cautionnement de soumission établi au même montant, émis en faveur de la Régie d'assainissement des eaux de la région Sherbrookeoise (R.A.E.R.S.) et valide pour une période de quatre-vingt-dix (90) jours à partir de la date d'ouverture des soumissions. Seules les personnes, sociétés, compagnies et corporations ayant leur principale place d'affaires au Québec sont admises à soumissionner. La R.A.E.R.S. se réserve le droit de rejeter toute soumission et ne s'engage à accepter ni la plus basse ni aucune des soumissions.

Jean Rouillard
 Secrétaire de la Régie d'assainissement des eaux de la région Sherbrookeoise

APPEL D'OFFRES

R.A.E.R.S.

ÉVACUATION ET DISPOSITION DES DÉCHETS ET DES SABLES
 RÉGIES D'ASSAINISSEMENT DES EAUX DE LA RÉGION SHERBROOKEAISE
AVIS DE SOUMISSION
APPEL D'OFFRES NO. 600-118 (94)
 MAÎTRE DE L'OUVRAGE: RÉGIE D'ASSAINISSEMENT DES EAUX DE LA RÉGION SHERBROOKEAISE (R.A.E.R.S.)
 CONSULTANT: CONSULTANT CESIR INC.

Des soumissions publiques sont demandées pour l'évacuation et la disposition des déchets et des sables de la station d'épuration de la Régie d'assainissement des eaux de la région Sherbrookeoise. Ces travaux comprennent en particulier, la collecte des résidus à la station d'épuration, le transport et la disposition à un site d'enfouissement autorisé autre que celui de la ville de Sherbrooke. Toutes conditions pertinentes sont déterminées dans les documents qui peuvent être obtenus, entre 9 h 00 et 12 h 00 et 13 h 30 et 17 h 00, à la station d'épuration de la R.A.E.R.S. située au 3145, boulevard Queen Nord, Sherbrooke (Québec), J1H 5H1, à compter du 13 octobre 1993. Lesdits documents peuvent être obtenus contre le paiement de cinquante dollars (50 00\$) pour chaque exemplaire complet du projet, ce paiement non-reimboursable doit être effectué par chèque visé ou mandat émis à l'ordre des Consultants CESIR Inc. Réception et ouverture des soumissions: Les soumissions seront reçues avant 11 h 00 le 27 octobre 1993, au: Station d'épuration de la R.A.E.R.S. 3145, boulevard Queen Nord, Sherbrooke (Québec) J1H 5H1. À l'attention de Monsieur Jean Rouillard, sec. Dépôt de soumission: La soumission doit être accompagnée d'un chèque visé au montant de 10% de la soumission payable à l'ordre de la Régie d'assainissement des eaux de la région Sherbrookeoise (R.A.E.R.S.) ou d'un cautionnement de soumission établi au même montant, émis en faveur de la Régie d'assainissement des eaux de la région Sherbrookeoise (R.A.E.R.S.) et valide pour une période de quatre-vingt-dix (90) jours à partir de la date d'ouverture des soumissions. Seules les personnes, sociétés, compagnies et corporations ayant leur principale place d'affaires au Québec sont admises à soumissionner. La R.A.E.R.S. se réserve le droit de rejeter toute soumission et ne s'engage à accepter ni la plus basse ni aucune des soumissions.

Jean Rouillard
 Secrétaire de la Régie d'assainissement des eaux de la région Sherbrookeoise

APPEL D'OFFRES

R.A.E.R.S.

ENTRETIEN PAYSAGER ET DÉNEIGEMENT
 RÉGIES D'ASSAINISSEMENT DES EAUX DE LA RÉGION SHERBROOKEAISE
AVIS DE SOUMISSION
APPEL D'OFFRES NO. 600-111 (94)
 MAÎTRE DE L'OUVRAGE: RÉGIE D'ASSAINISSEMENT DES EAUX DE LA RÉGION SHERBROOKEAISE (R.A.E.R.S.)
 CONSULTANT: CONSULTANT CESIR INC.

Des soumissions publiques sont demandées pour l'entretien paysager et le déneigement des installations de la région d'épuration des eaux de la région Sherbrookeoise. Ces services comprennent en particulier, le nettoyage du printemps, les travaux de préparation et d'entretien estival, les travaux de protection hivernale et le déneigement des voies de circulation et des stationnements. Toutes conditions pertinentes sont déterminées dans les documents qui peuvent être obtenus, entre 9 h 00 et 12 h 00 et 13 h 30 et 17 h 00, à la station d'épuration de la R.A.E.R.S. située au 3145, boulevard Queen Nord, Sherbrooke (Québec), J1H 5H1, à compter du 13 octobre 1993. Lesdits documents peuvent être obtenus contre le paiement de cinquante dollars (50 00\$) pour chaque exemplaire complet du projet, ce paiement non-reimboursable doit être effectué par chèque visé ou mandat émis à l'ordre des Consultants CESIR Inc. Réception et ouverture des soumissions: Les soumissions seront reçues avant 11 h 00 le 27 octobre 1993, au: Station d'épuration de la R.A.E.R.S. 3145, boulevard Queen Nord, Sherbrooke (Québec) J1H 5H1. À l'attention de Monsieur Jean Rouillard, sec. Dépôt de soumission: La soumission doit être accompagnée d'un chèque visé au montant de 10% de la soumission payable à l'ordre de la Régie d'assainissement des eaux de la région Sherbrookeoise (R.A.E.R.S.) ou d'un cautionnement de soumission établi au même montant, émis en faveur de la Régie d'assainissement des eaux de la région Sherbrookeoise (R.A.E.R.S.) et valide pour une période de quatre-vingt-dix (90) jours à partir de la date d'ouverture des soumissions. Seules les personnes, sociétés, compagnies et corporations ayant leur principale place d'affaires au Québec sont admises à soumissionner. La R.A.E.R.S. se réserve le droit de rejeter toute soumission et ne s'engage à accepter ni la plus basse ni aucune des soumissions.

Jean Rouillard
 Secrétaire de la Régie d'assainissement des eaux de la région Sherbrookeoise

AVIS DE LA PREMIÈRE ASSEMBLÉE

Article 102 (4)
 No Cour: 450-11-0001-36-931
 No Ottawa: 42025423

Dans l'affaire de la faillite de:
LOUISE BUREAU (233 256 320),
 Travailluse autonome, domiciliée et résidant au 185, Rue Vimy Nord, Sherbrooke, Québec J1J 3M6

AVIS est donné de ce qui suit:
 Louise Bureau a fait cession de ses biens le 4 octobre 1993 et que la première assemblée des créanciers sera tenue le 27ème jour d'octobre 1993 à 14-00 de l'après-midi, au Bureau du Séquestre Officiel, 2050 rue King Ouest dans la ville de Sherbrooke, dans la province de Québec. Daté de Sherbrooke, ce 7e jour d'octobre 1993

François Huot, L.L.B., Syndic
SAMSON BELAIR
DELOITTE & TOUCHE INC.
 Syndics et gestionnaires
 3425, rue King Ouest, Bureau 200
 Sherbrooke (Québec) J1L 1P8
 Téléphone: (819) 564-0384

Samson Bélair
Deloitte & Touche

APPEL D'OFFRES

R.A.E.R.S.

ÉVACUATION ET DISPOSITION DES DÉCHETS ET DES SABLES
 RÉGIES D'ASSAINISSEMENT DES EAUX DE LA RÉGION SHERBROOKEAISE
AVIS DE SOUMISSION
APPEL D'OFFRES NO. 600-118 (94)
 MAÎTRE DE L'OUVRAGE: RÉGIE D'ASSAINISSEMENT DES EAUX DE LA RÉGION SHERBROOKEAISE (R.A.E.R.S.)
 CONSULTANT: CONSULTANT CESIR INC.

Des soumissions publiques sont demandées pour l'évacuation et la disposition des déchets et des sables de la station d'épuration de la Régie d'assainissement des eaux de la région Sherbrookeoise. Ces travaux comprennent en particulier, la collecte des résidus à la station d'épuration, le transport et la disposition à un site d'enfouissement autorisé autre que celui de la ville de Sherbrooke. Toutes conditions pertinentes sont déterminées dans les documents qui peuvent être obtenus, entre 9 h 00 et 12 h 00 et 13 h 30 et 17 h 00, à la station d'épuration de la R.A.E.R.S. située au 3145, boulevard Queen Nord, Sherbrooke (Québec), J1H 5H1, à compter du 13 octobre 1993. Lesdits documents peuvent être obtenus contre le paiement de cinquante dollars (50 00\$) pour chaque exemplaire complet du projet, ce paiement non-reimboursable doit être effectué par chèque visé ou mandat émis à l'ordre des Consultants CESIR Inc. Réception et ouverture des soumissions: Les soumissions seront reçues avant 11 h 00 le 27 octobre 1993, au: Station d'épuration de la R.A.E.R.S. 3145, boulevard Queen Nord, Sherbrooke (Québec) J1H 5H1. À l'attention de Monsieur Jean Rouillard, sec. Dépôt de soumission: La soumission doit être accompagnée d'un chèque visé au montant de 10% de la soumission payable à l'ordre de la Régie d'assainissement des eaux de la région Sherbrookeoise (R.A.E.R.S.) ou d'un cautionnement de soumission établi au même montant, émis en faveur de la Régie d'assainissement des eaux de la région Sherbrookeoise (R.A.E.R.S.) et valide pour une période de quatre-vingt-dix (90) jours à partir de la date d'ouverture des soumissions. Seules les personnes, sociétés, compagnies et corporations ayant leur principale place d'affaires au Québec, et qui détiennent une licence appropriée d'entrepreneur en services sanitaires membre de l'Association des entrepreneurs en services sanitaires du Québec (A.E.S.S.Q.) sont admises à soumissionner. La Régie se réserve le droit de rejeter toute soumission et ne s'engage à accepter ni la plus basse ni aucune des soumissions.

Jean Rouillard
 Secrétaire de la Régie d'assainissement des eaux de la région Sherbrookeoise

APPEL D'OFFRES

R.A.E.R.S.

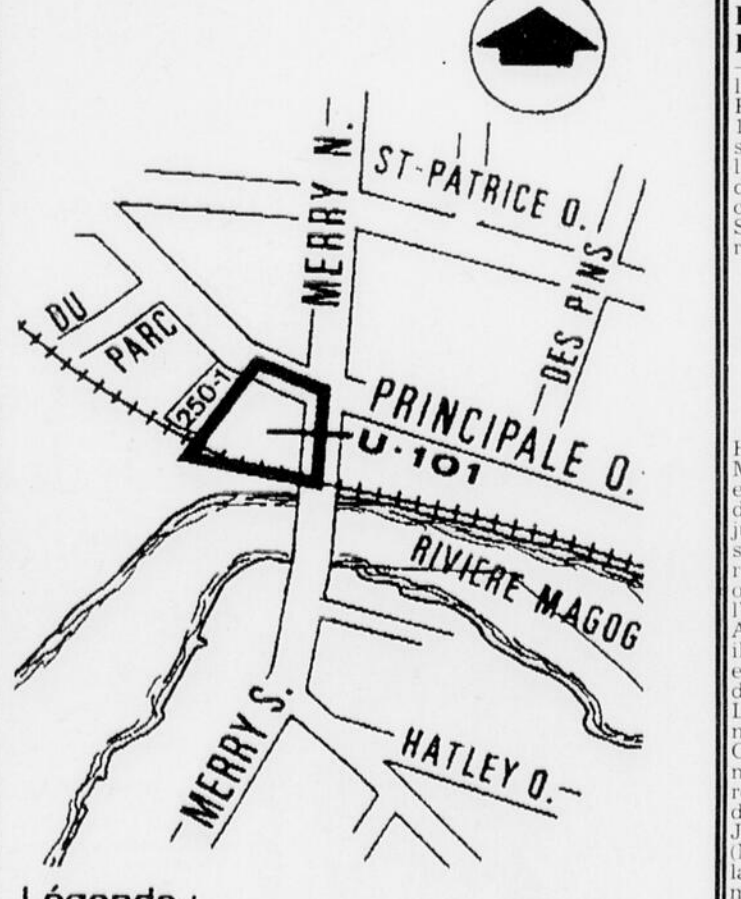
ÉVACUATION ET DISPOSITION DES DÉCHETS ET DES SABLES
 RÉGIES D'ASSAINISSEMENT DES EAUX DE LA RÉGION SHERBROOKEAISE
AVIS DE SOUMISSION
APPEL D'OFFRES NO. 600-118 (94)
 MAÎTRE DE L'OUVRAGE: RÉGIE D'ASSAINISSEMENT DES EAUX DE LA RÉGION SHERBROOKEAISE (R.A.E.R.S.)
 CONSULTANT: CONSULTANT CESIR INC.

Des soumissions publiques sont demandées pour l'évacuation et la disposition des déchets et des sables de la station d'épuration de la Régie d'assainissement des eaux de la région Sherbrookeoise. Ces travaux comprennent en particulier, la collecte des résidus à la station d'épuration, le transport et la disposition à un site d'enfouissement autorisé autre que celui de la ville de Sherbrooke. Toutes conditions pertinentes sont déterminées dans les documents qui peuvent être obtenus, entre 9 h 00 et 12 h 00 et 13 h 30 et 17 h 00, à la station d'épuration de la R.A.E.R.S. située au 3145, boulevard Queen Nord, Sherbrooke (Québec), J1H 5H1, à compter du 13 octobre 1993. Lesdits documents peuvent être obtenus contre le paiement de cinquante dollars (50 00\$) pour chaque exemplaire complet du projet, ce paiement non-reimboursable doit être effectué par chèque visé ou mandat émis à l'ordre des Consultants CESIR Inc. Réception et ouverture des soumissions: Les soumissions seront reçues avant 11 h 00 le 27 octobre 1993, au: Station d'épuration de la R.A.E.R.S. 3145, boulevard Queen Nord, Sherbrooke (Québec) J1H 5H1. À l'attention de Monsieur Jean Rouillard, sec. Dépôt de soumission: La soumission doit être accompagnée d'un chèque visé au montant de 10% de la soumission payable à l'ordre de la Régie d'assainissement des eaux de la région Sherbrookeoise (R.A.E.R.S.) ou d'un cautionnement de soumission établi au même montant, émis en faveur de la Régie d'assainissement des eaux de la région Sherbrookeoise (R.A.E.R.S.) et valide pour une période de quatre-vingt-dix (90) jours à partir de la date d'ouverture des soumissions. Seules les personnes, sociétés, compagnies et corporations ayant leur principale place d'affaires au Québec sont admises à soumissionner. La R.A.E.R.S. se réserve le droit de rejeter toute soumission et ne s'engage à accepter ni la plus basse ni aucune des soumissions.

Jean Rouillard
 Secrétaire de la Régie d'assainissement des eaux de la région Sherbrookeoise

VILLE DE MAGOG

AVIS PUBLIC aux personnes qui, le 20 septembre 1993 étaient domiciliées dans la zone U-101 ou aux personnes propriétaires d'un immeuble ou occupants d'un établissement à cette date dans la dite zone et si il s'agit de personnes physiques, celles qui sont majeures et possèdent la citoyenneté canadienne à cette date.
 PRENEZ AVIS que le 20 septembre 1993, le conseil municipal de la Ville de Magog a adopté le règlement no 1992 intitulé «Règlement amendant le règlement de zonage no 979 et ses amendements concernant la zone U-101».
 Ce règlement vise à modifier l'article 7.4.1 du règlement de zonage no 979 concernant les usages permis par zone pour ajouter dans la grille des spécifications d'usage et construction pour la zone U-101 les usages suivants: habitation bifamiliale isolée HD1, commercial, vente au détail maximum 300 mètres carrés Ca2, commercial hébergement et auberge Cb2, commercial, restauration relative à l'hébergement (salle à dîner), Ca1, et commercial, services professionnels, personnels et d'affaires. Ce règlement a été permis au rez-de-chaussée sur la rue Principale Ouest, c'est-à-dire banques, caisses, agences de voyage, cliniques d'optométrie, salons de coiffure, salons d'esthétique et studios de photographie. De plus, il permet l'usage d'établissements commercial, sportif et récréatif intérieur, maximum 300 mètres carrés Cc1.
 La zone concernée par ce règlement est plus amplement décrite sur le croquis contenu au présent avis.



Légende:
 Zone CONCERNÉE

La description par l'utilisation, autant que possible des voies de circulation de la zone concernée par ce règlement, se désigne comme suit:
Zone Description
 U-101 délimitée au nord, par la rue Principale Ouest; à l'est par la rue Merry Sud; au sud, par la limite sud de l'emprise du chemin de fer du Canadien Pacifique; à l'ouest, principalement par la limite est du lot 250-1, ayant front sur la rue Principale Ouest.
 PRENEZ AVIS que lesdites personnes domiciliées, propriétaires ou occupants, et si il s'agit de personnes physiques, celles qui sont majeures et possèdent la citoyenneté canadienne au 20 septembre 1993, ont le droit de demander que le présent règlement fasse l'objet d'un scrutin référendaire par l'inscription de leur nom, adresse et qualité, appuyée de leur signature, dans un registre ouvert à cette fin.
 Le nombre requis de personnes pour qu'un scrutin référendaire ait lieu sur ce règlement est de 2; à défaut de ce nombre, le règlement sera réputé avoir été approuvé par les personnes habiles à voter.
 Le règlement peut être consulté à partir de ce jour à l'hôtel de ville de la Ville de Magog, aux heures d'ouverture et pendant les heures d'enregistrement.
 Le registre aux fins d'enregistrement sera accessible à l'hôtel de ville de la Ville de Magog situé au 7, rue Principale Est, à Magog, le mercredi 20 octobre 1993, entre 9 h et 19 h, et ce, sans interruption.
 L'annonce du résultat de la procédure d'enregistrement aura lieu à la même adresse le 20 octobre 1993 à 19 h.
 Donnée à Magog, ce 13 octobre 1993.

Me Michel Pinaud, greffier
 5837-13 oct

CORPORATION D'HEBERGEMENT DU QUÉBEC
APPEL D'OFFRES
 CENTRE HOSPITALIER UNIVERSITAIRE DE SHERBROOKE
 CENTRE DE RECHERCHE FLEURIMONT
 PROJET NO. 05142 05
APPEL D'OFFRES PUBLIC
 POUR LE CHOIX DES PROFESSIONNELLS

Décès, Avis, Remerciements



ST-LAURENT Michelle
— Subitement à son domicile, le 11 octobre 1993, est décédée madame Michelle St-Laurent, à l'âge de 20 ans, conjointe de Erik Maheux, demeurant à Sherbrooke. La défunte repose à la Résidence Funéraire Steve L. Elkas Inc. 601, rue Conseil Sherbrooke, QC. Tel.: 819-565-1155

Steve L. Elkas, pres.
Clément Cartier, dir.
Heures de visite: MERCREDI, de 14 h à 16 h et de 19 h à 22 h. Jour des funérailles, de 8 h 30, jusqu'au départ du salon à 10 h 45. Funérailles, le jeudi 14 octobre 1993 à 11 h, en l'église Notre-Dame de l'Assomption. Le corps sera ensuite incinéré et les cendres déposées dans un cimetière, à une date ultérieure. Outre son conjoint, madame Michelle St-Laurent laisse dans le deuil sa fille: Kelly; son père: Renaud St-Laurent (Huguette Vachon); sa mère: Denise Boutin (Laurien Rioux); ses beaux-parents: Roger et Sylvie Maheux; sa grand-mère: Simone Boutin; ses sœurs: Danielle St-Laurent; Lisa Gagné et Julie Gagné et leurs parents adoptifs Roger et Françoise Gagné; son beau-frère: Billy Maheux; sa belle-sœur: Kathleen Maheux; elle laisse ses oncles et tantes; cousins et cousines; neveux et nièces; ainsi que plusieurs autres parents et amis.



PRÉVOST Marie-Luce
— Au Centre Hospitalier St-Vincent de Paul, le 11 octobre 1993, est décédée madame Marie-Luce Prévost, à l'âge de 69 ans, fille de feu Adjunior Prévost et de feu Anna Godbout, demeurant à Sherbrooke et auparavant de Thetford Mines. La défunte repose à la Résidence Funéraire Steve L. Elkas Inc. 601, rue Conseil Sherbrooke, QC. Tel.: 819-565-1155

Steve L. Elkas, pres.
Clément Cartier, dir.
Heures de visite: MERCREDI, de 14 h à 16 h et de 19 h à 22 h. Jour des funérailles, de 8 h 30, jusqu'au départ du salon à 10 h 45. Funérailles, le jeudi 14 octobre 1993 à 11 h, en l'église Notre-Dame de l'Assomption. Le corps sera ensuite incinéré et les cendres déposées dans un cimetière, à une date ultérieure. Outre son conjoint, madame Michelle St-Laurent laisse dans le deuil sa fille: Kelly; son père: Renaud St-Laurent (Huguette Vachon); sa mère: Denise Boutin (Laurien Rioux); ses beaux-parents: Roger et Sylvie Maheux; sa grand-mère: Simone Boutin; ses sœurs: Danielle St-Laurent; Lisa Gagné et Julie Gagné et leurs parents adoptifs Roger et Françoise Gagné; son beau-frère: Billy Maheux; sa belle-sœur: Kathleen Maheux; elle laisse ses oncles et tantes; cousins et cousines; neveux et nièces; ainsi que plusieurs autres parents et amis.

Luce Prévost laisse dans le deuil son frère: Gérard, Lac Etchemin; sa sœur: Jacqueline (Gilles Chamberland); sa tante: Azilda Prévost; St-Charles de Bellechasse; elle laisse ses cousins et cousines, des familles Prévost, Godbout, Gagné, Frenette et Thibault.

THÉRIAULT Eva (de Champlain)

— Au Centre Hospitalier Hôtel-Dieu de Sherbrooke, le 12 octobre 1993, est décédée madame Eva de Champlain Thériault, à l'âge de 96 ans, épouse de feu Egide Thériault, demeurant à East-Angus. La défunte repose à la Résidence Funéraire Steve L. Elkas Inc. 601, rue Conseil Sherbrooke, QC. Tel.: 819-565-1155

JARDINS DU SOUVENIR DEL'ESTRIE INC.

Salon Funéraire Brien & Monfette 56, rue Laurier East-Angus, QC. Tel.: 819-832-2323

Louise Alix, dir.
M. Mme Bourque, responsables
Heures de visite: MERCREDI, de 14 h à 16 h et de 19 h à 21 h. Jour des funérailles, de 9 h, jusqu'au départ du salon à 10 h 15. Funérailles, le jeudi 14 octobre 1993 à 10 h 30, en l'église St-Louis de France. Inhumation au cimetière d'East-Angus. Madame Eva Thériault laisse dans le deuil sa fille: Huguette (Joseph Mac-

Donald); ses petits-enfants et ses arrière-petits-enfants; ses belles-filles: Rosette Pépin Thériault, Fleurette Tremblay, Thériault et Huguette Thériault; elle laisse plusieurs neveux et nièces; autres parents et amis.



TREMBLAY François

— Au C.H. St-Luc de Montréal, le 11 octobre 1993, est décédé monsieur François Tremblay à l'âge de 36 ans, fils de M. Maurice Tremblay et de Mme Jacqueline Thibault demeurant à Westmont, Qc. Le défunt repose à la Résidence Funéraire Desroschers Inc 31 rue Collège Danville, Qc. Tel.: 839-2975

Noël Fréchette, pres.
Heures de visite, jour des funérailles de 12 h

jusqu'au départ du salon à 13 h 45. Funérailles, le jeudi 14 octobre 1993, à 14 h, en l'église Ste-Anne de Danville.

L'Inhumation des cendres se fera à une date ultérieure. Outre son père et sa mère, M. Tremblay laisse dans le deuil ses frères et sœurs, beaux-frères et belles-sœurs: M. Robert Tremblay, St-André Est; M. Mme Louis Tremblay (Céline Boucher), Chambly; Mme Brigitte Tremblay (Nick Boros), Plantation, Floride; Mme Angèle Tremblay (Guy Chaine), Magog; M. Mme Claude Tremblay (Yvette Piquet), St-Cyr, Danville; M. Jules Tremblay, St-Cyr, Danville; Mme Marthe Tremblay, St-Cyr, Danville; Mme Louise Tremblay (James Gelfand), Morin-Height; Mme Lucille Tremblay (Steve Roy), Rock Forest; ainsi que plusieurs neveux, nièces, oncles, tantes, cousins, cousines, autres parents et amis.

REMERCIEMENTS au SACRÉ-COEUR
pour faveur obtenue
S.L. 23376

PRIÈRE AU ST-ESPRIT

St-Esprit toi qui m'clairés, tu illumines tous les chemins pour que je puisse atteindre mon idéal toi qui me donnes le don divin de pardonner et oublier le mal qu'on me fait et qui es avec moi dans tous les instants de ma vie je veux pendant ce court dialogue te remercier pour tout et contraindre encore une fois que je ne veux pas me séparer de toi à jamais même et malgré n'importe quelle illusion matérielle Je désire être avec toi dans la gloire éternelle. Merci de ta miséricorde envers moi et les miens (la personne devra dire cette prière pendant trois jours de suite. Après les 3 jours la grâce demandée sera obtenue même si elle pourrait paraître difficile. Faire publier aussitôt que la grâce a été obtenue sans dire la demande, au bas mettre les initiales de la personne exaucée)
S.M. 23374

MESSE 1ER ANNIVERSAIRE

A la douce mémoire de
MME VALÉDA HANNAH LAROUCHE
Toi qui as su nous transmettre ta grande générosité de cœur, ton amour infini et toute la joie que tu as semé autour de toi. Nous te manquons beaucoup.
Merci à tous ceux qui ont partagé notre peine, nous en avons été grandement touchés.
Huguette, Gilbert, Yolande, leur conjoint et petits-enfants.
Une messe sera célébrée le dimanche, 17 octobre 1993 à 11 h en l'église St-Médard de Warwick.
Parents et amis sont invités à y assister.
J.A. 23374

Clinton sert une mise en garde à la junte militaire

Le navire militaire en mission pour l'ONU quitte Port-au-Prince

Washington (AP)

Tout en ordonnant le départ du navire américain empêché la veille d'accoster à Haïti pour débarquer des experts militaires, Bill Clinton a prévenu mardi la junte au pouvoir à Port-au-Prince qu'il était «totalement sérieux» dans sa volonté de voir le président en exil Jean-Bertrand Aristide revenir comme prévu dans son pays d'ici le 30 octobre.

Concrètement, il a réclamé la réimposition immédiate des sanctions économiques de l'ONU contre Haïti, avec pour cibles les chefs de l'armée et de la police qui tentent d'entraver le retour du père Aristide qu'ils avaient pourtant accepté en signant en juillet les accords de Governor Island à New York.

Des consultations sont prévues mercredi après-midi à l'ONU mais rien n'a encore été programmé pour un vote et la nature des sanctions à envisager. L'ambassadrice américaine Madeleine Albright a dit avoir reçu pour instruction de chercher à obtenir la réimposition de sanctions dès mercredi. Le Conseil de sécurité doit aussi être informé par son émissaire Dante Caputo.

«Le temps est maintenant venu pour les gens s'accrochant à leur dernière brinde de pouvoir d'honorer l'accord», a déclaré M. Clinton. Je veux que les Haïtiens sachent que je suis totalement sérieux dans ma volonté de les voir honorer les accords qu'ils ont conclus.»

Lundi, des manifestants armés hostiles à toute présence américaine avaient empêché l'accostage du «Harlan County» transportant quelque 170 soldats américains et 26 canadiens. Ces derniers devaient accomplir une mission onusienne de formation dans l'armée haïtienne et participer à des projets de construction - notamment de routes, cliniques et écoles.

Ce navire a été renvoyé mardi vers la base américaine de Guantanamo à Cuba. Alors qu'il levait l'an-

cre au large de Port-au-Prince, 200 à 300 manifestants ont lancé des cris de joie et tiré en l'air sur les quais. Parmi les personnes présentes se trouvait un conseiller du chef de la junte Raoul Cédras qui avait renversé le père Aristide en 1991. La Coalition nationale, mouvement de droite bénéficiant de soutiens dans l'armée, avait décrété pour mardi une «journée d'indignation», en arrêtant les bus de transport scolaire et en appelant l'armée à résister contre toute «invasion».

Le Canada prêt à évacuer ses agents de la GRC

Michel HEBERT Edmonton (PC)

Le Canada est prêt à évacuer les quelques 50 agents de la GRC dépêchés en Haïti, a indiqué hier la première ministre Kim Campbell.

«Si c'est nécessaire, nous pourrions évacuer nos agents de la GRC; en ce moment, ils sont en sécurité», a déclaré Mme Campbell hier à Edmonton.

Les agents de la GRC ont été envoyés en Haïti pour entraîner et conseiller la police locale en prévision du retour du président en exil, Jean-Bertrand Aristide. Hier, des

coups de feu ont été tirés sur l'édifice où les policiers canadiens suivent des cours de créole.

Mme Campbell attribue ces incidents violents aux «attachés», des hommes de main qui seraient à la solde de l'armée haïtienne.

Le Conseil de sécurité de l'ONU doit décider aujourd'hui s'il réimposera des sanctions économiques contre Haïti. La première ministre a indiqué hier que l'intervention du Canada en Haïti dépendra de la décision de l'ONU.

«Nous espérons que la mission de paix soit complétée parce que c'est important de restaurer la paix et la démocratie et le progrès en Haïti», a souhaité Mme Campbell.



Des Haïtiens assistent au départ du navire militaire «Harlan County» vers les eaux internationales, au lendemain des manifestations hostiles qui ont marqué son arrivée à Port-au-Prince.

Décédé à Sherbrooke à 66 ans

Le juge Jean Rouillard a été le premier juge en chef du Tribunal de la jeunesse

Sherbrooke

Le juge Jean Rouillard, décédé hier à Sherbrooke à l'âge de 66 ans, a été le premier juge en chef du nouveau Tribunal de la jeunesse de la province de Québec.

Fils de Georges Rouillard, marchand, et de Victoria Laroche, infirmière, il est né à Sherbrooke le 15 juillet 1927. Il a étudié à l'Académie Saint-Jean-Baptiste, au Séminaire Saint-Charles Borromée de Sherbrooke, fut trésorier de sa promotion, et à l'Université de Montréal. L.L.L. cum laude en 1953.

Admis au Barreau en 1954, il a exercé à Sherbrooke. Il était conseiller en loi de la Reine. Il a enseigné le droit commercial et le droit de la famille à différents groupes spécialisés de Sherbrooke. Il a été professeur de droit pénal et commercial aux Facultés de droit et de

commerce de l'Université de Sherbrooke.

Procureur de la couronne à temps partiel de 1961 à 1966 à la Cour de bien-être social. Bâtonnier du district de Saint-François de 1970 à 1971; membre du Conseil général du Barreau de la province de 1969 à 1971; président de l'Association des avocats de province (1972); membre du Conseil consultatif de la justice pendant deux ans.

Nommé juge à la Cour de bien-être social le 5 décembre 1973; juge en chef adjoint de la Cour de Bien-être social en 1975; juge en chef par intérim du Tribunal de la jeunesse le 1er avril 1978; juge en chef du Tribunal de la jeunesse du Québec depuis le 18 septembre 1978 jusqu'en octobre 1985.

Le juge Rouillard a épousé le 3 juillet 1954 Pauline Desautels, fille du Lieutenant-colonel Paul Desautels (O.B.E.) et de Violet Ward.

Toute sa vie, le juge Jean Rouillard, en plus de son activité professionnelle, a prêté son concours à divers groupements sociaux, culturels ou économiques.

Il a accepté les responsabilités de secrétaire du Club des relations internationales de l'Université de Montréal en 1953; président des Jeunes musicales de Sherbrooke durant trois ans; président de la Caisse populaire sociale de Sherbrooke de 1961 à 1973; membre du Club Richelieu de Sherbrooke de 1956 à 1958 et du Club des Francs de Sherbrooke de 1959 à 1962; membre de l'Association canadienne des juges de Cours provinciales, co-président de la section famille et jeunesse de cet organisme.

Il a été vice-président du Conseil de la magistrature du Québec. Son alma mater l'honorait en 1981 en lui décernant le titre de Laureatus Alumnaus.

Il a été muté à la Cour du Québec à Sherbrooke à l'expiration de son mandat de juge en chef.

Trafic de cigarettes et d'alcool à l'hôpital

Montréal (PC)

Un employé d'entretien de l'Hôpital juif de Montréal a été arrêté vendredi pour avoir présument fait du trafic de cigarettes et d'alcool à l'intérieur des murs de l'établissement de santé.

Sans pouvoir donner de chiffres, le chef des enquêtes spéciales à Revenue Canada, Henri Bettez, a rapporté hier la saisie d'une quantité appréciable de cartouches de cigarettes, de tabac à cigarettes et de bouteilles d'alcool.

Les policiers ont arrêté l'employé d'entretien à l'hôpital même, vendredi. De la marchandise de contrebande a été découverte sur

lui et dans sa voiture.

À la suite d'une perquisition effectuée chez le suspect, à LaSalle, les enquêteurs ont retrouvé plusieurs cartouches de cigarettes et des bouteilles de 1,75 l d'alcool de contrebande.

Selon M. Bettez, le présumé commerce illicite de l'homme de 37 ans se faisait principalement à l'hô-

pital juif. M. Bettez a toutefois précisé qu'il ne travaillait pas au sein d'un réseau organisé.

L'individu devra comparaître devant la cour par voie de sommation.

La directrice des relations publiques de l'établissement, Betty Rozowski, a indiqué hier qu'elle n'avait aucun renseignements à divulguer au sujet de cette arrestation.

Le prix Nobel d'économie décerné conjointement à deux Américains

Stockholm (Reuter-AP)

Le prix Nobel d'économie 1993 a été décerné conjointement mardi aux Américains Robert Fogel et Douglass North pour leur rôle dans le renouvellement des méthodes de recherche en histoire économique.

Fogel, né à New York il y a 67 ans, est directeur du Centre pour l'économie des populations à l'Université de Chicago, North, 72 ans, originaire de Cambridge, dans le Massachusetts, enseigne à l'Université de Washington à St-Louis.

Les travaux de Fogel, qui ont fait grand bruit, ont permis notamment de minimiser le rôle des chemins de fer dans le développement économique aux États-Unis et montrer «l'efficacité économique» de l'esclavage.

Selon l'Académie des sciences de Suède, il a «renouvelé les méthodes de recherche en histoire économique» et adopté «une approche méthodologique novatrice».



Douglass North



Robert Fogel

Les recherches qui récompensent Douglass North ont porté sur le développement historique en Europe et aux États-Unis et sur le rôle des institutions dans la croissance économique.

Peines sévères pour deux ex-policiers de Detroit

Detroit (AP)

Deux anciens policiers blancs de Detroit ont été condamnés mardi à des peines de prison s'échelonnant entre 12 et 25 ans de prison pour avoir tué en 1992 un Noir avec leurs lampes-torche.

Larry Nevers, 53 ans, et Walter Bludyn, 47 ans, avaient passé à tabac Malice Green, 35 ans, le soupçonnant apparemment de trafic de drogue. Selon les différents témoignages, Nevers et Bludyn ont porté une quinzaine de coups à la tête de la victime.

Les deux ex-policiers risquaient la réclusion à perpétuité. Le juge a estimé qu'ils n'avaient pas l'intention de tuer Green, mais devaient répondre de leurs actes. La couleur des policiers et de la victime a suscité des comparaisons avec l'affaire Rodney King de Los Angeles. Mais d'après les différents témoignages, le racisme n'apparaît pas comme un facteur dans cette affaire.

MAGOG HYUNDAI

AUBAINES DE FIN DE SAISON sur SONATA GL 1993
incluant le groupe Valeur Plus:

- portières à verrouillage électrique
- vitres à commande électrique
- régulateur de vitesse
- console centrale
- rétroviseurs extérieurs à commande électrique

Plus que 9 en inventaire!



SONATA GL

Les meilleurs prix en Estrie, c'est garanti!



5 ANS
Garantie



HYUNDAI
On évale à votre avantage

LE PROGRAMME D'ASSISTANCE ROUTIER 24 HEURES HYUNDAI
Par l'entremise de Cit-Auto, organisme affilié à la CAA

430, BOUL. BOURQUE, OMERVILLE, 868-0010

58047