

C'EST LE TEMPS D'INVESTIR!

5^e Anniversaire!

CHANGEZ VOTRE STRATÉGIE DE PLACEMENTS:

Intérêts sur compte d'épargne	6%
Moins impôts*	-3%
Moins inflation	-4%
Rendement réel	-1%

(*Impôts calculés sur un revenu imposable de 20.000\$, l'exemption de revenus d'intérêts ayant été utilisée).

\$ALON DE L'ÉPARGNE- PLACEMENTS

PROGRAMME D'ACTIVITÉS DU SALON

- ★ Parquet de la Bourse de Montréal
- ★ Clinique de consultations sur l'épargne-actions
- ★ Clubs d'investissement
- ★ Conférences sur les compagnies inscrites à la Bourse
- ★ Conseils gratuits des notaires, C.A. et évaluateurs agréés
- ★ Clinique sur les propriétés à revenus
- ★ Mini-théâtre sur l'immobilier
- ★ **Retraite et pré-retraite:** Conférences dans l'atelier de l'ACCAP

C'est le temps d'investir!



ABRIS FISCAUX

- ★ Épargne-retraite
- ★ Épargne-actions

CONCOURS

- ★ 25 000\$ d'or offerts par McLeod et la Banque d'Épargne
- ★ 5 000\$ d'actions à gagner
- ★ Concours «planifiez votre retraite»

LIQUIDITÉS

- ★ Certificats de dépôts
- ★ Obligations d'épargne



IMMOBILIER

- ★ Résidences
- ★ Propriétés à revenus



BOURSE

- ★ Actions
- ★ Obligations



BILLETTS À MOITIÉ PRIX EN VENTE DÉS MAINTENANT

(dans les Caisses Populaires Desjardins et dans les succursales de la Banque Nationale et la Banque d'Épargne)

7 au 11 FÉVRIER
PLACE BONAVENTURE

VENDREDI AU DIMANCHE 12h à 22h — LUNDI, MARDI 10h à 22h

la presse

CKAC 73

cptm 10
LA TÉLÉVISION DU QUÉBEC

CETTE ANNÉE, AU SALON DE L'ÉPARGNE-PLACEMENTS, C'EST LE TEMPS D'INVESTIR!



Monsieur Serge Martin,
président du Salon de l'Épargne-Placements

Pour la cinquième année consécutive, le Salon de l'Épargne-Placements ouvrira ses portes à tous ceux et celles qui désirent faire fructifier leurs épargnes.

Le succès spectaculaire remporté depuis quatre ans prouve que la tenue de ce Salon répond à des besoins précis du marché.

De façon générale, les gens sont maintenant mieux informés. Lorsque les visiteurs arrivent au Salon, ils savent ce qu'ils veulent. Trois visiteurs sur quatre se dirigent directement vers les kiosques qui les intéressent.

Du 7 au 11 février, les visiteurs pourront rencontrer plus de 200 exposants qui leur permettront d'investir leurs épar-

gnes dans diverses formes de placements.

La Bourse de Montréal démenagera son parquet à la Place Bonaventure où près de 50000 actions ont été transigées l'an dernier.

Par ailleurs, le grand public pourra en savoir plus long sur les façons d'investir dans les régimes d'épargne-actions, d'épargne-retraite et l'immobilier; comment économiser de l'impôt et comment mieux planifier sa retraite pour mieux en profiter.

Cette année, plusieurs nouveautés viendront souligner le cinquième anniversaire du Salon.

D'abord, le thème du Salon est consacré à la retraite et à la

pré-retraite. De plus en plus d'entreprises offrent de généreuses compensations à leur personnel pour les inciter à prendre une retraite anticipée.

Autre attraction, le Marché de l'habitation. L'immobilier représente le plus important placement des Québécois. Le Salon de l'Épargne-Placements leur offrira une vaste gamme de propriétés.

L'industrie minière, le laboratoire de pierres précieuses, les clubs d'investissement et le concours «La chasse aux trésors» où 25000\$ de pièces d'or seront gagnées, ne sont que quelques-unes des autres nouveautés que pourront découvrir les visiteurs du Salon de l'Épargne-Placements.

LA CAISSE DE DÉPÔT ET LE SALON DE L'ÉPARGNE-PLACEMENTS: RENDRE ACCESSIBLE LE MILIEU FINANCIER

«Le Salon de l'Épargne-Placements réussit depuis 5 ans à organiser efficacement le rendez-vous annuel du milieu financier avec la population québécoise. La Caisse de dépôt ne peut qu'appuyer cette initiative» déclarait son président et directeur général, M. Jean Campeau.

Par sa collaboration, la Caisse de dépôt veut aider à rendre plus accessible le milieu financier en offrant aux citoyens la possibilité de se familiariser avec les règles du jeu et d'en tirer profit.

Les outils économiques que chacun vient chercher au Salon sont utilisés à la Caisse de dépôt au profit de milliers d'entreprises et de millions de citoyens.

Rentabilité

Depuis 20 ans, c'est plus de 13 milliards de dollars de revenu net que la Caisse de dépôt a produit grâce entre autres à l'excellence de ses gestionnaires.

En 1966, l'actif de la Caisse de dépôt

était de 183,3 millions de dollars. Aujourd'hui, il dépasse les 21 milliards de dollars. La Caisse de dépôt poursuit les mêmes objectifs depuis sa fondation: rentabilité financière optimale et une contribution active à l'essor économique de la société.

Diversification

Pour M. Campeau, si la prudence dans la gestion des capitaux est de mise, l'intérêt des citoyens exige que la Caisse de dépôt ait un portefeuille diversifié.

Ainsi elle investit dans les divers secteurs de placement: actions, obligations, hypothèques, immeubles et valeurs à court terme.

En plus d'investir une large part de ses fonds dans le secteur public et une partie importante de ses investissements dans la grande entreprise, elle est aussi pour la moyenne entreprise non seulement un réservoir de capitaux, mais un partenaire solide sur lequel celle-ci peut compter.

Provenance des fonds

Les investissements de la Caisse de dépôt ont rapporté globalement 2 milliards de dollars l'an dernier.

Les fonds qu'elle investit lui proviennent de l'ensemble des citoyens par le truchement de 11 organismes dont les 5 principaux sont la Régie des rentes du Québec, la Commission administrative des régimes de retraite et d'assurances, la Régie de l'assurance automobile du Québec, la Commission de la santé et de la sécurité du travail et l'Office de la construction du Québec.

La popularité

La popularité du Salon de l'Épargne-Placements démontre avec éloquence non seulement l'intérêt de la population pour les questions économiques et financières mais, bien plus, témoigne du fait que ces questions font maintenant partie de son quotidien.

La Caisse de dépôt est heureuse de s'associer avec le Salon de l'Épargne-Placements car chacun peut en profiter pour acquérir ainsi du «savoir-faire»!

Monsieur Jean Campeau,
président directeur général de la Caisse de
dépôt et placement du Québec.

APPORTEZ VOS VIEILLES ACTIONS

elles valent peut-être
de l'argent...

Fouillez dans votre grenier. Demandez à votre famille s'ils ont en main de vieux certificats d'actions ou obligation. Si oui, apportez-les au Salon.

Micheline Massé, fondatrice et présidente du «Service d'Informations Boursières Inc.», sera présente au Salon de l'Épargne-Placements pour aider à évaluer vos vieux titres.

C'est aussi excitant que de jouer à la loterie!!!

Le Service d'Informations Boursières Inc. est spécialisé dans la recherche approfondie de la valeur de titres «supposément périmés». Les vieux certificats jaunés trouvés dans le grenier de grand-papa ou dans le coffre en cèdre de la vieille tante Emilie peuvent se révéler des trésors inespérés.

Depuis 1969, Mme Massé a fait recouvrer à ses clients plus de 2 millions de dollars. M. Dwight Ellis de Floride a récupéré \$85,000 pour de vieilles actions qu'il avait payé \$250 en 1937 et qu'il croyait sans valeur.

Mme Florence Richard, une octogénaire, a pu réclamer \$55,000 pour des actions investies dans une compagnie qui cessa d'exister pendant 20 ans et qui fut réactivée par la suite.

Plus de 6,000 compagnies changent de nom chaque année. Plusieurs actionnaires, n'ayant pas suivi leur investissement de près, ne savent pas ce qui est arrivé et éprouvent de la difficulté à déterminer la valeur de leurs titres.

Par ailleurs, un nombre important de détenteurs d'actions ignorent qu'ils ont le droit de réclamer les fonds de liquidation souvent disponibles lorsque les compagnies cessent leurs opérations ou font faillite.

En outre, les certificats peuvent avoir une valeur de collection dû à la croissance rapide de la scripophilie, l'art de collectionner les vieux certificats.

La Bourse de Montréal écrivait dernièrement: «Il nous fait grand plaisir de vous recommander la firme Service d'Informations Boursières, en tant qu'organisme efficace et de bonne réputation. Toute personne qui désire utiliser les services de cette firme peut confier avec assurance ses certificats et autres documents à Micheline Massé, présidente de cet organisme.»

Micheline Massé, diplômée en Commerce de l'Université de Montréal, commença en 1964 à collectionner de vieux certificats d'actions. Séduite par la beauté de leurs gravures et par leur richesse historique, elle voulait en tapisser un mur de son salon. Curieuse de nature, Madame Massé décida de rechercher pourquoi ces actions n'avaient plus de valeur — à sa grande surprise elle découvrit que l'un d'eux valait \$5,000! Dès lors son chemin était tracé. Elle devint l'Hercule Poirot des titres anciens.

Vingt ans plus tard, son hobby s'est transformé en une entreprise financière. Micheline Massé est maintenant à la tête d'une compagnie bien établie où les chercheurs allient leurs talents d'enquêteurs à la technologie la plus moderne.

**SERVICE D'INFORMATIONS
BOURSIÈRES INC.**
C.P. 120, Station K
Montréal H1N 3K9
Tél.: (514) 256-9487

L'OUTIL POUR RÉDUIRE VOS



Des économies d'impôt de 80% en moyenne!

Le Fonds de solidarité est un des meilleurs placements pour économiser de l'impôt. Vous profitez d'abord de crédits d'impôts équivalents à 40% du montant investi, spécialement octroyés pour le Fonds par les deux gouvernements (Québec 20%, Canada 20%). En plus, vous pouvez profiter d'une autre réduction d'impôt de 40% en moyenne en participant au REÉR offert par le Fonds. Au total, l'économie d'impôt peut atteindre et même dépasser 80%, selon votre revenu.



Un placement rentable

En plus de ces économies d'impôt vous permettant de récupérer en moyenne 80% du placement initial, le Fonds vous offre un rendement intéressant de vos épargnes. La valeur des actions du Fonds, réévaluées tous les six mois, est à la hausse. Le Fonds est géré par une équipe de professionnels compétents et expérimentés qui ont fait leurs preuves.

Un outil de progrès économique

Fort d'un actif de près de 25 millions \$ et de la participation de plusieurs milliers d'actionnaires, le Fonds a des assises solides. D'ailleurs, les gouvernements du Québec et du Canada y participent.

Le Fonds a déjà contribué à la création et au maintien de plus de 1 500 emplois dans des entreprises québécoises, ce qui lui a valu un «Prix PME 1985».

C'est le temps d'adhérer!

Participez dès maintenant au Fonds de solidarité afin de profiter des économies d'impôt. Nous ferons même votre déclaration d'impôt gratuitement si elle est simple. Vous pouvez adhérer en contribuant par des déductions faites à la source ou en un seul versement. Il n'y a pas de minimum requis.

Communiquez avec nous dès aujourd'hui:

Bureau de Montréal
505, rue Sherbrooke Est
Bureau 2440
Montréal (Québec) H2C 1K2 (514) 285-8700

Bureau de Québec
4715, avenue des Replats
Charlesbourg (Québec) G2V 1B8 (418) 622-3258
à l'extérieur: (sans frais) 1-800-361-5017

Documentation disponible aux Caisses d'économie participantes de votre région.

LE
FONDS
DE SOLIDARITÉ
DES TRAVAILLEURS
DU QUÉBEC (FTQ.)



Cette annonce ne constitue pas une offre publique de valeurs. Vous obtiendrez toutes les informations requises dans le document d'information du Fonds.

Transiger à la bourse une expérience fascinante!

Du 7 au 11 février, c'est le temps où jamais de vivre une expérience unique: **investir à la Bourse.**

Pour une cinquième année consécutive, la Bourse de Montréal a décidé de déménager à nouveau son parquet au coeur du Salon de l'Épargne-Placements. En déplaçant son parquet à l'extérieur de ses locaux habituels, la Bourse démontre que le marché boursier n'est pas un milieu inaccessible.

Sous un immense chapiteau, un véritable mini-parquet sera aménagé avec tout autour des gradins sur lesquels les visiteurs pourront s'installer pour observer et comprendre comment s'effectuent les transactions boursières et participer à l'activité souvent frénétique du marché.

Pour la durée du Salon, les frais de courtage ne seront que de 5\$ et les visiteurs pourront confier le



inscrites à la Bourse de Montréal et dont certaines sont admissibles au R.E.A.Q.

On y vivra toute l'animation d'un parquet avec le crépitement de ses nombreux télésécrans, ses écrans géants et ses nouvelles financières en provenance de tout le continent.

De plus, la Bourse de Montréal occupera un kiosque d'informations où les visiteurs pourront trouver d'excellentes publications sur la Bourse et certains marchés spécialisés: certificats d'or et d'argent, options sur les obligations, or et devises, etc.

La Bourse sera en opération au Salon selon l'horaire suivant:

- vendredi 7 février de 19h à 21h30
- samedi 8 février de 13h à 17h et de 19h à 21h30
- dimanche 9 février de 13h à 17h et de 19h à 21h30
- lundi 10 février de 19h à 21h30
- mardi 11 février de 19h à 21h30

mandat de négocier leur achat d'actions à trois (3) grandes maisons de courtage: Geoffrion Leclerc, Lévesque Beaubien et Richardson Greenshields du Canada.

Pour éviter toute spéculation, le montant de chaque transaction a été plafonné à 1000\$ par personne.

Le marché permettra de transiger les titres d'une soixantaine de compagnies canadiennes toutes

De plus en plus de Québécois achètent des actions!

Selon la dernière recherche réalisée par le Service des études de la Commission des valeurs mobilières du Québec (CVMQ), de plus en plus de Québécois détiennent des actions. Désormais, 10% des Québécois sont détenteurs d'actions contre 7,5% en 1983.

Tels sont les résultats de deux sondages d'opinion publique effectués au printemps dernier auprès de 1200 adultes québécois. Les facteurs déterminants de ce type d'investissement sont le revenu familial, la profession et la scolarité.

Quant à ceux qui n'acquièrent pas d'actions, près de la moitié d'entre eux invoque le manque de liquidités. Parmi ceux qui ont des fonds à placer, 63% disent utiliser leur argent à d'autres fins, 59% avouent manquer de connaissances, et 38% trouvent cela trop compliqué.

La commission des valeurs mo-

bilières du Québec explique l'accroissement de la participation des Québécois au marché des actions par trois facteurs:

- * le Régime d'Épargne-Actions du Québec qui a apporté à lui seul 2% de nouveaux investisseurs;
- * les cours d'initiation aux valeurs mobilières de la Bourse de Montréal;
- * la collaboration des médias et la création du Salon de l'Épargne-Placements où en quatre années d'existence plus de 240000 actions d'une valeur totale de 2076301\$ s'y sont transigées.

Nombre de détenteurs de REA depuis sa création

1979	14 348
1980	28 393
1981	33 530
1982 (création du Salon de l'Épargne-Placements)	44 162
1983	108 598
1984	119 992

LES CONSEILLERS EN PLACEMENTS PEMP INC.

LE GROUPE

PEMP

Récupérer des
Impôts avec le
REPI fiscal

c'est l'art de marier
la fiscalité et
le placement!

Une exclusivité
du groupe PEMP.

1010 Ouest, de la Gauchetière,
Bureau 240-250, Montréal,
Qué. H3B 2N2

Pour de plus amples informations:
Yolande Marino, Relations Publiques
Tél.: (514) 861-5635 / 1-800-361-8266

M. Guy Charron,
président et chef de la
direction de Les
Conseillers en
Placements PEMP Inc.
a le plaisir de vous
présenter les
membres du Comité
de Placements.



GUY CHARRON
Membre de l'Exécutif.
M. Guy Charron est président et chef de la direction du Groupe PEMP qui comprend: PEMP Inc., conseillers fiscaux et financiers. Les Conseillers en Placements PEMP Inc.



ROBERT DEMERS
Président du Comité.
M. Robert Demers qui a été président de la Commission des Valeurs Mobilières du Québec et de la Bourse de Montréal est vice-président du conseil de McNeil Mantha Inc. Il siège aussi sur plusieurs conseils d'administration.



JEAN GILLES ALLAIRE
Membre de l'Exécutif.
Il est vice-président et responsable des opérations de placements de Les Conseillers en Placements PEMP Inc. Depuis, 1967, M. Allaire a développé une grande expérience en gestion de plans de pension et de portefeuilles de placements.



FRANÇOIS P. PARADIS
Membre de l'Exécutif.
En octobre 1985 il terminait son mandat de président de la Chambre de Commerce du Québec. Il est aussi membre de plusieurs conseils d'administration.



ROGER-ÉMILE MILLER
Membre du Comité.
M. Miller est associé de la firme SECOR et professeur au département des sciences administratives de l'Université du Québec à Montréal et à l'Université Harvard au Centre for International Affairs.



JEANNINE GUILLEVIN WOOD
Membre du Comité.
Mme Jeannine Guillevin-Wood est présidente de Guillevin International Inc. Elle a été invitée à siéger sur le conseil d'administration de plusieurs entreprises. En 1984, elle est élue Femme d'Affaires Canadienne de l'année.



GUYLAINE SAUCIER
Membre du Comité.
Madame Guylaine Saucier est président et directeur général du Groupe Gerard Saucier Ltée. Elle est également très active dans le milieu des affaires et membre de plusieurs conseils d'administration et d'organismes.

LE COMITÉ DE PLACEMENTS

Les Conseillers en Placements PEMP Inc. établissent leurs politiques en matière d'investissement des avoirs de leurs clients par l'entremise d'un comité consultatif de placements composé de personnes du milieu des affaires ou de la finance.

Le comité établit la **stratégie des placements** en désignant les secteurs de l'activité économique dans lesquels les conseillers en placements investiront en priorité. Le comité requiert la **diversification** des placements, selon le vieux principe qu'il ne faut pas mettre tous ses oeufs dans le même panier, de telle sorte que les conseillers investissent non seulement dans plusieurs valeurs de compagnies différentes, mais également dans les valeurs de compagnies appartenant à des secteurs économiques différents. Le comité recommande également les **politiques de placements** en définissant quelles sont les types de valeurs qui peuvent être acquises par les conseillers qui gèrent les portefeuilles de placements des clients. Le comité de placements dresse une liste des valeurs qui rencontrent ses exigences. Cette liste est révisée tous les trois mois.

Le comité tient également compte de la **liquidité** des titres (ils doivent pouvoir être convertis en argent en moins de cinq jours), du **risque** que tel ou tel titre comporte par rapport à l'ensemble du marché, et du **rendement** visé pour les placements.

Robert Demers
Président
du Comité de Placements.

RÉAQ ? ? ? ? ?

Du nouveau: une «Clinique» sur l'épargne-actions

UNE INITIATIVE DE

L'ASSOCIATION CANADIENNE DES COURTIER EN VALEURS MOBILIÈRES (ACCOVAM)

Instauré en 1979, le RÉAQ s'est révélé un succès exceptionnel comme véhicule d'investissement comportant un abri fiscal fort avantageux. Aussi, le RÉAQ a répondu aux objectifs du gouvernement, entre autres, il a contribué de façon fort appréciable à développer l'actionnariat tout en favorisant la participation des Québécois à l'essor de leur économie. Pour plusieurs de nos entreprises, le RÉAQ est une source de capitaux essentielle à leur croissance.

Investisseurs et sociétés émettrices, leur nombre augmente chaque année. À titre d'exemple, à la fin de 1985, les courtiers membres de l'ACCOVAM comptaient plus de 150 000 comptes RÉAQ. Quant aux sociétés émettrices éligibles au RÉAQ, à la fin de 1985, près de 100 sociétés émettrices s'étaient prévaluées des avantages du régime offrant ainsi à l'investisseur une panoplie de titres dans tous les différents secteurs de l'économie: industriel, financier, forestier, minier, énergétique, alimentaire, haute technologie...

Notons que, depuis 1979, le RÉAQ a canalisé près de 2.5 milliards de dollars d'épargne excluant les sommes souscrites aux émissions des sociétés ayant une capitalisation de 1\$ milliard et plus contribuant ainsi à créer un marché boursier actif.

L'ACCOVAM, en collaboration avec la firme Marcel Knetch et Associés, spécialisée dans les relations entre compagnies à capital-actions et actionnaires, tiendront

une Clinique RÉAQ pour toute la durée du Salon de l'Épargne-Placements.

L'ACCOVAM, dans le cadre de cette clinique, aura quatre postes permanents offrant des consultations gratuites auprès de ses membres.

L'ACCOVAM mettra à la disposition des intéressés un «Guide» décrivant les attributs et les modalités d'application du RÉAQ ainsi qu'un feuillet d'information sur les sociétés qui ont émis des titres admissibles à ce régime depuis 1979.

L'ACCOVAM entend mettre l'accent sur l'importance du RÉAQ pour le développement et l'expansion des entreprises québécoises et encourager les investisseurs actuels à poursuivre l'effort collectif entrepris pour soutenir l'essor de notre économie et inciter les autres à emboîter le pas.

L'ACCOVAM a été fondé en 1916. Elle compte maintenant près de 100 firmes membres qui emploient plus de 19 000 personnes au Canada.

L'ACCOVAM est l'organisme national d'autoréglementation du commerce des valeurs mobilières au Canada. Ses membres traitent plus de 90% de toutes les opérations de placement au pays.

L'ACCOVAM élabore et applique des procédures d'autoréglementation et exige de ses membres des normes élevées de conduite en affaires, un capital minimum nécessaire, etc... afin d'assurer la protection du public investisseur.

MONUMENTAUX

10 1/2%*



La Banque d'Épargne vous offre maintenant une gamme de 7 REER à taux d'intérêt remarquables.

Passez donc voir le spécialiste des REER de La Banque d'Épargne. Il vous aidera à choisir le REER qui convient le mieux à vos besoins comme à vos moyens.

La banque personnelle

LA BANQUE D'ÉPARGNE 


CHOIX MULTIPLE: LES REER DE LA BANQUE D'ÉPARGNE

REER à terme fixe – REER à taux variable – REER-obligations d'épargne et 3 régimes de rentes
REER rachetable – REER à intérêt quotidien
REER autogéré – REER Fonds de placement (Les Fiduciaires)

*REER à terme fixe de 5 ans

**TAUX EN VIGUEUR
LE 27 JANVIER 1986**

REER



TRUST NATIONAL

Une filiale de La National Victoria et Grey Trusts Limited

MONTREAL:
1350, rue Sherbrooke Ouest/281-1570 •
Centre Rockland/739-4758 • Mail
Cavendish/482-3430 • Centre
commercial Côte St-Luc/486-7393 •
2324, ch. Lucerne (Mt-Rx)/735-2457 •
Centre commercial Van Home/731-6883

**ENEZ VOIR NOTRE TOUT NOUVEAU
LOCAL SITUÉ AU 2000, MCGILL COLLEGE**

Des heures d'ouverture allongées pour votre commodité

10 1/4%

Taux susceptible de variation

NOUVEAUTÉ: SÉRIE DE CONFÉRENCES SUR LES COMPAGNIES INSCRITES À LA BOURSE

En dehors des heures de séances boursières, une série de conférences sera présentée sur le parquet de la Bourse.

Ces conférences seront coordonnées par l'Association Québécoise des Clubs d'investissements. Des courtiers renommés traceront le profil des activités et du potentiel des compagnies qui ont accepté de commanditer le marché boursier au Salon de l'Épargne-Placements. Voici l'horaire de ces conférences:

HORAIRE DU PARQUET DE LA BOURSE

Vendredi, 7 février 1986

- 13h10 Alcan
Geoffrion Leclerc Inc.
- 13h40 Banque d'Épargne
Lévesque Beaubien Inc.
- 14h10 Bombardier
Lévesque Beaubien Inc.
- 14h40 S.P.E.C.
Société de Développement
Industriel
- 15h10 Cascades Inc.
McNeil Mantha Inc.
- 15h40 Ciment St-Laurent
Lévesque Beaubien Inc.
- 16h10 Circo Craft Inc.
McLeod Young Weir
- 16h40 Datagram Inc.
McNeil Mantha Inc.
- 17h10 Dominion Textile Inc.
McLeod Young Weir
- 17h40 Domtar Inc.
McLeod Young Weir
- 18h10 Financement public
des entreprises
Bourse de Montréal
- 18h30 Tirage
«5000\$ d'actions à gagner»
- 18h40 Bourse de Montréal
- 19h00 Ouverture du
parquet
- 21h30 Fermeture du
parquet

Samedi, 8 février 1986

- 13h00 Ouverture du
parquet
- 17h00 Fermeture du
parquet
- 18h10 Certificats sur l'or
Bourse de Montréal
- 18h30 Tirage
«5000\$ d'actions à gagner»
- 18h40 Bourse de Montréal
- 19h00 Ouverture du
parquet
- 21h30 Fermeture du
parquet

Dimanche, 9 février

- 13h00 Ouverture du
parquet
- 17h00 Fermeture du
parquet
- 18h10 Certificats sur l'or
Bourse de Montréal
- 18h30 Tirage
«5000\$ d'actions à gagner»
- 18h40 Bourse de Montréal
- 19h00 Ouverture du
parquet
- 21h30 Fermeture du
parquet

Lundi, 10 février 1986

- 11h10 Financement public
des entreprises
Bourse de Montréal

- 11h40 Donohue Inc.
Lévesque Beaubien Inc.
- 12h10 Entreprises Bell Canada
Lévesque Beaubien Inc.
- 12h40 Esso, Cie Pétrolière
Geoffrion Leclerc Inc.
- 13h10 Gaz Métropolitain
Geoffrion Leclerc Inc.
- 13h40 Groupe La
Laurentienne
Geoffrion Leclerc Inc.
- 14h10 La Laurentienne
Geoffrion Leclerc Inc.
- 14h40 S.P.E.C.
Société de Développement
Industriel
- 15h10 Pro-Optic
McNeil Mantha Inc.
- 15h40 Provigo Inc.
Lévesque Beaubien Inc.
- 16h10 Steinberg Inc.
Geoffrion Leclerc Inc.
- 16h40 Ivaco
Richardson Greenshields
- 17h10 UAP
Richardson Greenshields
- 17h40 Tembec
McNeil Mantha Inc.
- 18h10 Trustco Royal
Richardson Greenshields
- 18h30 Tirage
«5000\$ d'actions à gagner»
- 19h00 Ouverture du
parquet
- 21h30 Fermeture du
parquet

Mardi, 11 février 1986

- 12h40 Techmire Limitée
Geoffrion Leclerc Inc.
- 13h10 Uni-Sélect
McNeil Mantha Inc.
- 13h40 IPL
Lévesque Beaubien Inc.
- 14h10 Banque de Montréal
Richardson Greenshields
- 14h40 S.P.E.C.
Société de Développement
Industriel
- 15h10 McNeil Mantha Inc.
McNeil Mantha Inc.
- 15h40 Mémotec Data Inc.
McLeod Young Weir
- 16h40 Groupe
Transcontinental GTC
Lévesque Beaubien Inc.
- 18h10 Introduction au
marché des options
Bourse de Montréal
- 19h00 Ouverture du
parquet
- 21h30 Fermeture du
parquet
- 21h45 Tirage
«5000\$ d'actions à gagner»

Intérêt élevé?



il me faut la presse



**Michel Allard
et Associés Inc.**
425, boul. de Maisonneuve
ouest, suite 1040
Montréal (Québec) H3A 3G5
(514) 842-8181

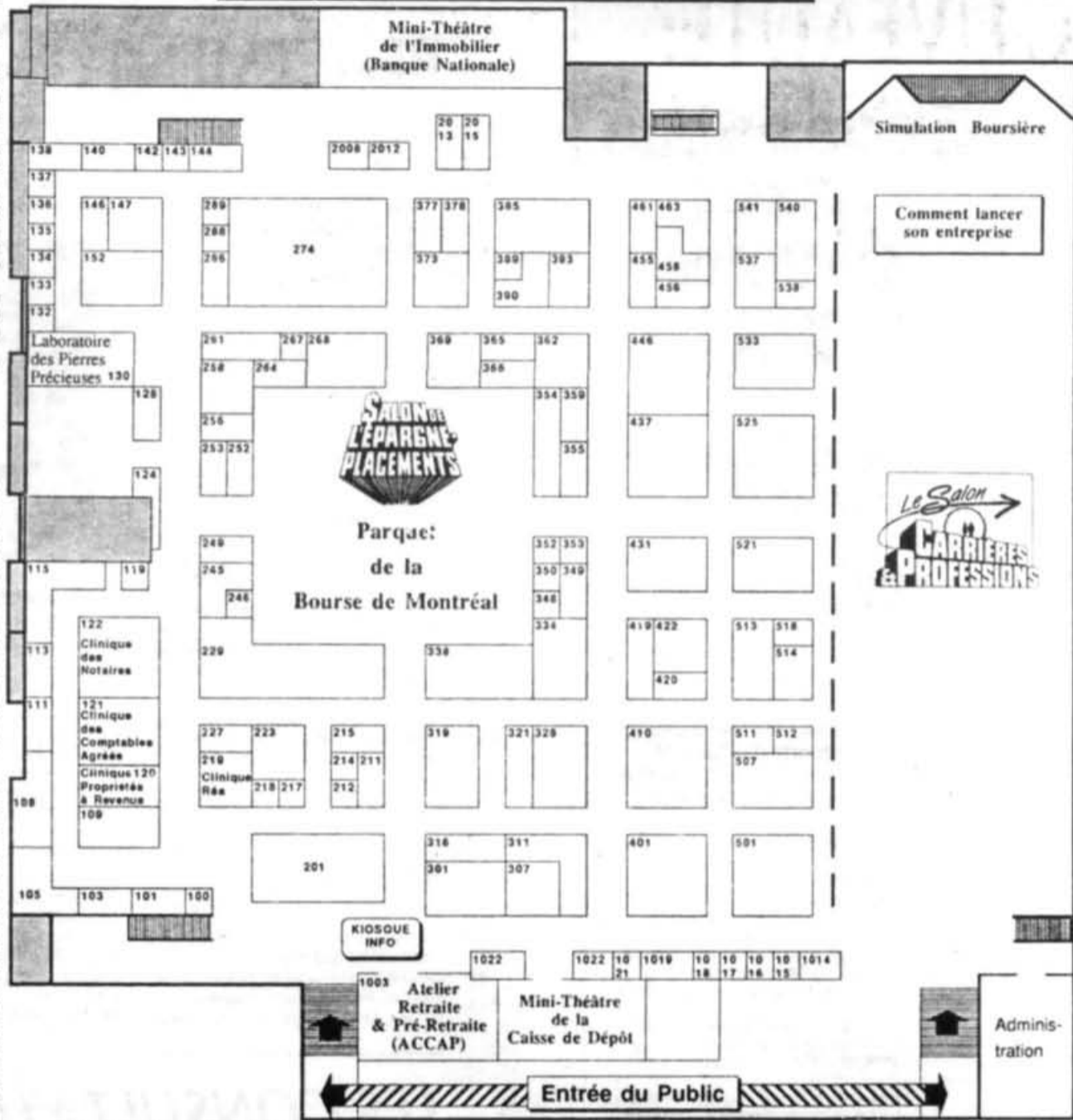


**Société
de courtage
d'assurance
générale**



LISTE des EXPOSANTS

- 446 Alliance, Compagnie Mutuelle d'Assurance-Vie
- 348 Artopex International Inc.
- 1003 Association Canadienne des Compagnies d'Assurances de Personnes (ACCAP)
- Association Canadienne des Courtiers en Valeurs Mobilières (ACCOVAM)
- 219 Association des Producteurs de Film et Vidéo du Québec
- 147 Association Québécoise de Géologie
- 130 Association québécoise des clubs d'investissement
- 353 Banque d'Épargne
- 201 Banque Nationale du Canada
- 513 Banque Toronto-Dominion
- 252 Bell Gouinlock
- 261 Brault, Guy, O'Brien Inc.
- 507 Caisse de Dépôt et Placement du Québec
- 1022 Carte de Crédit En Route
- 2008 Chambre des Notaires du Québec
- 122 Chambre d'Immobilier de Montréal
- 109 Club de Minéralogie de Montréal
- 130 Compagnie d'assurance Standard Life
- 319 Compagnie d'Assurances New York Life
- 1018 Confédération des Caisses Populaires et d'Économie Desjardins du Québec
 - Assurance-vie Desjardins
 - Centre de traitement de cartes inc.
 - Fiducie du Québec
 - Fédération des Caisses Populaires Desjardins de Montréal et de l'Ouest du Québec
 - La Sauvegarde, Compagnie d'assurance sur la vie
- 212 Corporation Canadienne des Investisseurs Inc.
- 214 Corporation des propriétaires immobiliers du Québec Inc. (CORPIO)
- 101 Corporation Professionnelle des Évaluateurs Agréés du Québec
- 512 Dale-Parizeau, Courtiers d'Assurances Inc.
- 100 Diffuseur G. Vermette
- 261 Dufresnoy, Société d'exploration minière Inc.
- 144 Ecole des Hautes Études Commerciales
- 152 Entreprises Bell Canada
- 143 Entreprises Normand Massé Inc.
- 2015 Eurotel Playa Dorada Inc.
- 261 Explorations Minières du Nord Lité
- 461 Fédération des Caisses d'Établissement du Québec
- 455 Fonds de Solidarité des Travailleurs du Québec
- 350 Formules d'Affaires Datamark Ltée
- 537 Gestion Financière Timvest Inc.
- 521 Gestion J.P.L. Inc.
- 2013 Gestion Rochelort et Tessier Inc.
- Gouvernement du Canada
 - Obligations d'épargne du Canada
 - Revenu Canada-impôt
 - Société Canadienne d'Hypothèques et de Logement
 - Statistiques Canada
- Gouvernement du Québec
 - Commission Administrative du Régime de Retraite et d'Assurances
 - Commission des Valeurs Mobilières du Québec
 - Inspecteur Général des Institutions Financières
 - Ministère des Affaires Municipales
 - Ministère des Communications
 - Ministère des Finances
 - Ministère du Revenu
 - Publications du Québec
 - Régie de l'Assurance-Dépôts du Québec
 - Régie des Rentes du Québec
 - Secrétariat à la Condition Féminine
 - Société de Développement Industriel
- 264 Groupe Canam-Manac Inc.
- 105 Groupe de planification financière DPM
- 108 Groupe F.O.I.S.I. Inc.
- 111 Groupe Informatique Cormier et Associés
- 274 Industrial Group of Funds
- 246 Instabourse Inc.
- 134 J. Alary Construction Compagnie Ltée
- 289 Jeune Chambre de Commerce de Montréal Inc.
- 119-419 Journal Finance
- 1021 La Citadelle, Assurances
- 311 La Laurentienne, Mutuelle d'assurances
- 128 La Métropolitaine
- 120 La Presse Ltée
- 1015 La Survivance, Compagnie Mutuelle d'Assurance-Vie
- 103 Le Devoir
- 2012 Le Permanent
- 328 Le Permanent - Division Investissement Commercial & Industriel
- 501 Les Coopérants
- 249 Lévesque Beaubien Inc.
- 541 Les Logiciels Fortune 1000 Inc.
- Mackenzie Financial Corporation
- 274 Magazine Justice, Ministère de la Justice
- 218 Maison de Change Forexco Ltée
- 1016 Maison d'Ouvres d'art Regency Inc.
- 138 Manitoba Téléphone
- 111 McLeod Young Weir Ltée
- 115 McNeil Mantha Inc.
- 223 Mercurium Inc.
- 211 Midland Doherty Ltée
- 463 Mines Abcourt Inc.
- 261 Mines de Métaux Abitibi Ltée
- 261 Mirage Displays
- 538 Montreal Gem & Mineral Club
- 130 Montréal Trust
- 401 Musées Nationaux du Canada
- 130 Mutuelle du Canada



- 338 NFBC-Centre National de Courtage Financier Inc.
- 132 North American Gold Mining Industry News
- 121 Ordre des Comptables Agréés du Québec
- 369 Osler, Wills, Bicklé Ltée
- 431 P.E.M.P.
- 385 Paré et Associés Inc.
- 338 Société de Courtage d'Assurances Michel Allard et Associés Inc.
- 136 Société Immobilière Bedra Inc.
- 334 Sogicar
- 349 SOQUEM
- 307 Tassé et Associés Ltée
- 256 Tembéc Inc.
- 514 Tropiques Nord 1 Montréal Inc.
- 316 Trust Central, La Compagnie du
- 437 Trust Général du Canada
- 437 Trust Général Inc.
- 501 Trust Guardian
- 286 Trust Morgan
- 410 Trust Royal
- 267 L'Union-Vie, Compagnie Mutuelle d'assurances
- 227 Université du Québec à Montréal (UQAM)
- 1019 Veilleux, Charlebois et Associés Inc.
- 140 Ville de Laval - CODEL
- Comment se lancer en affaires «Carrières et Professions»
 - Airgain Electronique Inc.
 - Bell Cellulaire
 - Burroughs Canada
 - Empire Vidéo
 - Fédération de l'Informatique du Québec - Montréal Trust
 - Franchise Continental
 - Groupe Conseil de Montréal
 - G. Du-Beau
 - KIS Minuts Canada Inc.
 - Pizzabec Inc.
 - Services Foto Plus Inc.
 - Société de Gestion Conseil Michel Delorme Inc.

- Parquet de la Bourse de Montréal**
- Bourse de Montréal
 - Geoffrion Leclerc
 - Lévesque Beaubien Inc.
 - Publications Les Affaires (Journal Les Affaires - Revue Commerce)
 - Richardson Greenshields du Canada Ltée
 - 268 Placements Geoffrion Leclerc
 - 525 Placements Lunebourg Ltée
 - 456 Placements Qualico Ltée
 - 511 Planification Plus Marcel Vachon
 - 124 Publications Les Affaires (Journal Les Affaires - Revue Commerce)
 - 137 Québec Agenda
 - 142 Québecair
 - 215 RE-MAX Québec
 - 518 Réserve Morgan
 - 261 Ressources Macamic Inc.
 - 352 Richardson Greenshields du Canada Ltée
 - 301 Royal LePage Services immobiliers Ltée
 - 420 Sanctuaire du Mont Royal
 - 217 Service d'Informations Boursières Inc.
 - 393 Services de placements et d'épargne de la Capitale Inc.
 - 245 Services Financiers Eaton
 - 211 Services Informatiques Iceberg International Inc.
 - 533 Services Investors Ltée
 - 288 Société Canadienne du Cancer

LES **REPER**

On s'y connaît!

✓ Choix
✓ Conseil
✓ Rendement

VOTRE FORCE **BANQUE NATIONALE**

Exigez-vous assez de votre RER?



Au cours des trois dernières années, nos RER ont rapporté des taux de rendement qui ont atteint 20% sur un an et 67% sur trois ans. C'est vrai!

Intéressant, n'est-ce pas? Venez nous consulter, nous nous ferons un plaisir de vous expliquer comment nous réalisons d'aussi bons résultats.

Quand arrive la période des RER, la plupart des gens attendent à la dernière minute pour vérifier dans les journaux les "taux du jour".

Le Trust Royal offre toujours des taux très avantageux sur son RER Compte d'épargne. C'est pourquoi nous avons conquis une large part de ce marché.

Mais nous estimons que cette option n'est pas la plus avantageuse et c'est pourquoi nous incitons nos clients à découvrir les autres possibilités que nous offrons.

À notre avis, vous devriez envisager votre RER non comme un simple mode d'épargne, mais comme un placement.

Un RER peut aussi faire fructifier votre argent. Au Trust Royal, nous vous donnons le choix. (Voilà ce qui s'appelle un partenaire, n'est-ce pas?)

Que vous recherchiez la souplesse d'un RER Compte d'épargne ou la sécurité d'un dépôt à terme de 1 à 5 ans, le Trust Royal a ce qu'il vous faut. Ou peut-être voudrez-vous investir dans notre Fonds d'actions ou d'obligations, ou encore dans notre Fonds hypothécaire. Et si vous voulez vous occuper vous-même de l'administration de votre portefeuille, nous vous conseillons notre RER autogéré.

N'oubliez pas: l'argent perdu ne se rattrape jamais.

Le transfert de votre RER au Trust Royal ne vous coûtera pas un sou. (Certaines institutions financières perçoivent des frais de transfert.)

Passez nous voir

Rendez-vous à l'une de nos succursales et renseignez-vous sur nos RER. C'est avec plaisir que nous répondrons à vos questions et que nous vous aiderons à faire le meilleur choix, ou composez l'un de nos numéros de téléphone sans frais pour demander notre brochure gratuite sur les RER et l'adresse de la succursale du Trust Royal la plus proche de chez vous.

Appelez sans frais le 1-800-387-1808.
À Québec, appelez le 1-800-387-1610.

Partenaire de
votre avenir

**TRUST
ROYAL**

UNE MAISON, VOTRE MEILLEUR PLACEMENT?

L'immobilier représente pour la majorité des Québécois le plus important placement de leur vie.

Pour être enfin chez soi, la plupart des gens sont prêts à quelques sacrifices.

Selon les statistiques, les gens changent maintenant 4,5 fois de maison durant leur vie. Cette série d'achats et de reventes de propriétés a permis à plusieurs ménages de se constituer leur seul véritable actif.

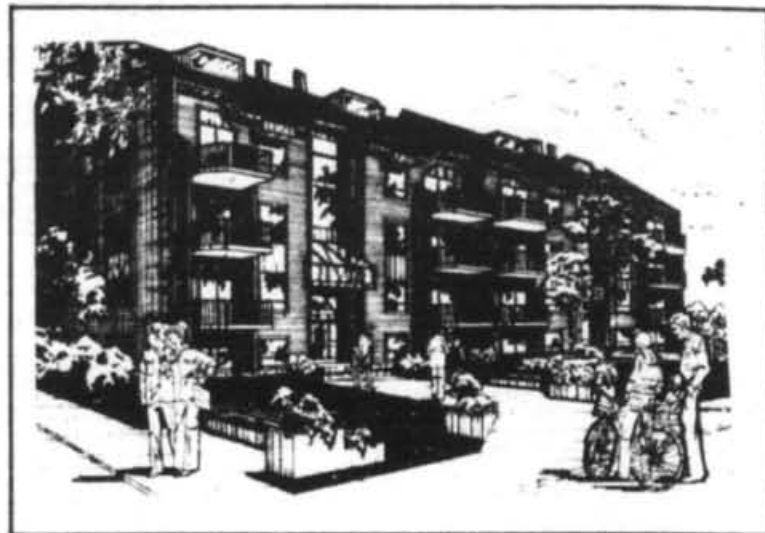
Étant donné que 40% du budget familial est consacré à l'habitation, il est important de bien connaître toutes les facettes de cet investissement.

Le Salon de l'Épargne-Placements veut donc permettre aux visiteurs d'effectuer de meilleures transactions en devenant propriétaire de leur logement ou en investissant dans l'achat d'une propriété à revenus.

Les avantages sont nombreux: plus-value appréciable, diversification de portefeuille, refuge contre l'inflation, abri fiscal.

Les visiteurs pourront se renseigner sur le REER-hypothèque, l'assurance-habitation, le rôle de l'évaluateur agréé et du notaire et la façon de disposer des fonds accumulés dans son régime d'épargne-logement.

Nouveauté cette année: les visiteurs pourront fréquenter une clinique de conseils gratuits sur le thème: «Comment investir dans une propriété à revenus». Des spécialistes de plusieurs



institutions expliqueront les multiples facettes de l'investissement immobilier: localisation, analyse des baux, examen d'une propriété, taux de vacance, prix d'achat, évaluation, hypothèque, gestion, fiscalité et achat en groupe.

De plus, les principales firmes de courtage en immobilier renseigneront la clientèle sur les résidences disponibles sur le marché. Les visiteurs pourront consulter l'ordinateur EDGAR de la Chambre d'Immeuble de Montréal pour sélectionner la

maison de leur rêve parmi un choix de 20000 propriétés.

Les investisseurs pourront également magasiner afin d'évaluer le rendement et les avantages des divers fonds immobiliers et les abris fiscaux de type classe 31.

Enfin, tous ceux et celles qui veulent investir leur capital dans l'immobilier pourront découvrir de nouvelles stratégies de placement en participant aux cinquante heures de conférences présentées dans le mini-théâtre de l'immobilier commandité par la Banque Nationale.

LES CONSULTATIONS GRATUITES DES PROFESSIONNELLS

Les comptables agréés, les notaires et les évaluateurs agréés ont trouvé, avec ces trois cliniques de consultation, une façon de témoigner de leur conscience professionnelle.

Pendant cinq jours, des dizaines de professionnels conseilleront gratuitement la population sur mille et un problèmes de nature légale ou fiscale qui concernent leur vie financière:

- 1— aspects légaux et fiscaux entourant la pré-retraite;
- 2— fonctionnement du régime d'épargne-retraite;
- 3— achat ou vente d'une maison;
- 4— hypothèques;
- 5— évaluation de propriétés;
- 6— transaction financière et placement;
- 7— abris fiscaux et exemptions d'impôt;
- 8— testament et succession;
- 9— contrat de mariage;
- 10— partage des biens chez les couples non-mariés.

L'Ordre des comptables agréés, la Chambre des notaires et la Corporation des évaluateurs agréés permettront aux visiteurs de bénéficier d'une approche multi-disciplinaire pour solutionner leurs problèmes et ce, gratuitement!



Les six postes de consultation, à aires fermées, assurent aux visiteurs l'intimité et la confidentialité de leur entretien avec le notaire ou le comptable agréé.

Faites évaluer vos bijoux gratuitement!

Du 7 au 11 février, vous pourrez faire évaluer vos bijoux **gratuitement** au Salon de l'Épargne-Placements!

Connaissant l'intérêt du public pour les pierres précieuses, le Salon de l'Épargne-Placements a décidé de lui offrir l'opportunité de parfaire ses connaissances dans ce domaine. Des gemmologues professionnels feront l'évaluation gratuite de leurs bijoux. Une consultation fort populaire si l'on en juge par les 5 millions de dollars de bijoux évalués lors du dernier Salon de Montréal.

Ce laboratoire libre de toute commercialisation permettra aussi au public de s'initier à la minéralogie. Les visiteurs apprendront à polir des pierres et à fabriquer des bijoux. Une exposition de pierres brutes, semi-précieuses et précieuses complétera cette activité.

Par ailleurs, un Showcase sur l'industrie minière permettra au public de se familiariser avec les défis et les techniques de l'exploration minière. On y expliquera l'origine géologique des minéraux et leur transformation par l'industrie manufacturière. Cette activité a pour but de faire prendre conscience aux contribuables québécois de l'importance des déductions fiscales accordées par les gouvernements du Canada et du Québec à l'exploration minière.



HORAIRE

ENDROIT: Place Bonaventure
DATES: 7 au 11 février 1986

HORAIRE:
vendredi 12h00 à 22h00
samedi 12h00 à 22h00
dimanche 12h00 à 22h00
lundi 10h00 à 22h00
mardi 10h00 à 22h00

PREX D'ENTRÉE	PENDANT LE SALON	PRÉ-VENTE DE BILLETS*
Adultes	4,00\$	2,00\$
Étudiants, Age d'Or	3,00\$	2,00\$
Groupes (15 personnes et plus)	3,00\$	1,50\$
Enfants (moins de 14 ans)	1,00\$	

* Billets de pré-vente disponibles jusqu'au 6 février 1986 inclusivement dans les Caisses Populaires Desjardins et dans les succursales de la Banque Nationale et de la Banque d'Épargne.

Pour les groupes
Dès maintenant jusqu'au 6 février inclusivement:

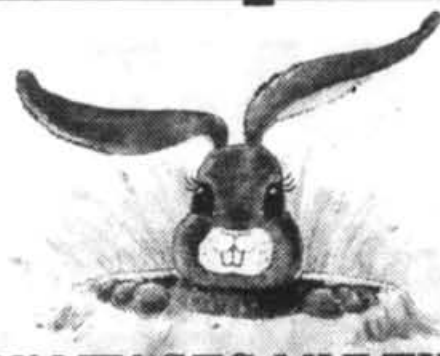
PRÉ-VENTE DE BILLETS À **1 50 \$**

Constituez votre groupe de 15 personnes et plus et bénéficiez des taux les plus bas pour votre entrée au Salon, soit la modique somme de 1,50\$ par personne. De plus, un (1) billet gratuit valide pour une (1) entrée au Salon est inséré dans chaque livret contenant quinze (15) billets. (514) 288-0262, Louise Bilodeau.

Des REÉR vraiment prolifiques!



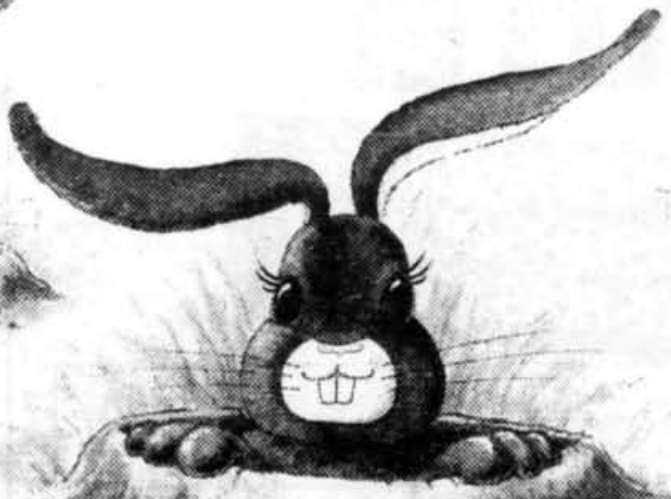
CHOIX MULTIPLES



AVANTAGES MULTIPLES



GAINS MULTIPLES



SERVICES MULTIPLES

Pour en savoir plus long, renseignez-vous auprès de votre succursale des Services financiers Eaton.



SERVICES FINANCIERS EATON

Dans les Magasins Eaton

677, rue Ste-Catherine ouest
St-Bruno 284-8944
461-2345

Centre du Carrefour Laval 687-1470

Centre Fairview, Pte-Claire 697-6420
Les Galleries d'Anjou 353-4411

Succursale du Trust 1450, rue Ste-Catherine ouest 861-3664

Offert par la Compagnie du Trust Eaton

la Compagnie d'assurance-vie Eaton • Gestion de fonds Eaton Baie Limitée, par prospectus simplifiés.

PASSEZ-NOUS VOIR AU SALON DE L'ÉPARGNE-PLACEMENTS pour prendre votre guide pratique de planification fiscal.

Dernier appel aux 40 ans et plus!

Au Salon de l'Épargne-Placements, on apprend à mieux planifier sa retraite pour mieux en profiter...

R E E R A L L I A N C E

LE REÉR QUI FAIT BATTRE LES AUTRES EN RETRAITE!

Le REÉR Alliance vous rapporte plus d'argent plus rapidement.

SANS FRAIS D'ENTRÉE
SANS FRAIS DE GESTION
SANS FRAIS DE SORTIE

Intérêt quotidien	L'intérêt sur vos contributions est calculé chaque jour sur la base de votre solde quotidien. Le meilleur moyen de tirer le meilleur parti des taux d'intérêt du marché!
Gestion automatique	Vos contributions et vos revenus d'intérêts sont automatiquement investis dans des placements à haut rendement chaque fois qu'ils atteignent 500\$. Notre REÉR s'occupe de vos intérêts!
Versements mensuels automatiques	Nous pouvons prélever automatiquement votre contribution mensuelle de votre compte bancaire. Saviez-vous que pour un même montant annuel, le mode de contribution mensuelle peut vous permettre d'augmenter plus rapidement la valeur de votre REÉR?
Demandez votre calculateur Alliance	Calculez vous-même combien vous pourriez accumuler de plus jusqu'à votre retraite grâce au REÉR Alliance avec ce pratique outil de planification.

Appelez, sans frais, du lundi au vendredi de 9h00 à 20h00, et le samedi de 9h00 à 14h00.

1 800 361 4664

Alliance
mutuelle-vie

VOTRE ARGENT AU TRAVAIL JUSQU'À VOTRE RETRAITE

Le phénomène démographique du vieillissement de la population et la génération du baby-boom qui atteint aujourd'hui la quarantaine fait en sorte qu'on entend de plus en plus souvent les mots retraite et pré-retraite.

Le premier défi de la retraite est de décider du moment le plus opportun pour prendre sa retraite; le deuxième est de déterminer l'environnement physique, social et économique dans lequel on souhaite passer les années à venir.

Le revenu disponible à la retraite est manifestement le principal facteur qui influera sur le choix de ces décisions.

Le Salon de l'Épargne-Placements a décidé de consacrer son thème annuel à la retraite et pré-retraite pour permettre aux gens de connaître tous les choix et les options qui s'offrent à eux quand viendra le moment tant attendu.

Malheureusement, on ne pense

pas assez souvent à la retraite. D'autres priorités font en sorte que le revenu disponible passe à autre chose. On se dit: quand le temps de la retraite viendra, de toutes façons les pensions gouvernementales et les programmes d'employeurs combleront nos besoins. C'est tentant de le croire. Pourtant...

La population ne devrait pas compter que sur la Régie des Rentes du Québec pour assurer ses vieux jours, car ce revenu ne représente qu'une mensualité maximum de \$435.42.

Les gens de 40 ans et plus doivent donc planifier leur retraite en apprenant à mieux gérer leur argent.

Le seul moyen de s'en sortir est de commencer dès maintenant à prévoir et à économiser.

Mais comment être assuré d'une retraite confortable? Quelles options choisir?

Individuel!
Pour tous!

Secureer
Régime enregistré d'épargne-retraite sécuritaire

Termes de 1 à 10 ans

Intérêt garanti jusqu'à **10.50%**

Intérêt composé sur demande

Renseignez-vous davantage!
Demandez notre brochure SECUREER.

Les bureaux de notre siège social seront ouverts jusqu'à 21h, du 24 au 28 fév. et de 9h à 17h, samedi le 1er mars.

- Dépot à compter de 200\$
- Aucuns frais d'aucune nature.
- Aucune obligation de souscrire à chaque année.
- Aucuns frais de conversion lors de l'achat d'une rente.
- Insaisissable.

SSQ
Mutuelle
d'assurance-groupe

SIÈGE SOCIAL: 2525 boul. Laurier
Sainte-Foy, Qué. G1V 4H6 Tel. 651-7000

SUCCESSALES: Québec 659-4363
Montréal-Centre 285-8880
Montréal-Est 521-7365



Voici la liste des différentes possibilités qui s'offrent à vous. Pour en savoir plus long, venez rencontrer les exposants du Salon de l'Épargne-Placements spécialisés dans la planification de la retraite. Ils sauront vous conseiller adéquatement.

- 1 — La protection de base: Le régime des rentes du Québec
- 2 — Les fonds de pension
- 3 — L'assurance-vie
- 4 — Le régime enregistré d'épargne-retraite (REER)
- 5 — Les rentes et le FERR
- 6 — RPDB et RPE
- 7 — L'investissement immobilier
- 8 — Le portefeuille d'actions et le Régime d'Épargne-Actions
- 9 — Les véhicules d'épargne

Bien sûr, les rendements des différents placements varient en fonction du risque et de l'habileté de l'investisseur; il est donc très important d'obtenir des renseignements exacts, de considérer ses propres aptitudes en tant que gestionnaire et de s'adjointer les services d'experts en planification financière personnelle.

À NE PAS MANQUER

• L'atelier «retraite et pré-retraite» de l'ACCAP
Venez rencontrer des experts dans la planification financière de la retraite qui vous permettront d'approfondir vos connaissances.

Cet atelier est une initiative de l'Association Canadienne des Compagnies d'Assurance de Personne (ACCAP).

De plus, au cours de ces véritables sessions de préparation à la retraite, vous pourrez aborder les différents aspects du vécu de la retraite en compagnie d'animateurs dynamiques, eux-mêmes retraités. La Règle des Rentes du Québec

vous convie à visionner le film «Le choc de la retraite» du réalisateur Michel Moreau. Ce document aborde franchement les changements profonds tant sociaux que psychologiques engendrés par la retraite.

Ce que vous paient les gouvernements

Ne comptez pas sur les pensions de vieillesse pour avoir une retraite confortable. Si c'est la votre seul revenu vous allez sûrement vivre sous le seuil de la pauvreté.

Il est difficile de savoir maintenant ce que seront les programmes gouvernementaux dans 45 ans. Presumons que les programmes vont rester tels qu'ils sont à peu près. Voici ce qu'ils offrent maintenant.

- La sécurité de la vieillesse: le montant actuel est de 282,94\$ par mois pour tous ceux qui ont 65 ans et plus.
- Le supplément de revenu garanti (S.R.G.) n'est accordé qu'à ceux et celles qui sont dans le besoin. Une personne seule âgée de 65 ans et plus reçoit une mensualité maximum de 336,26\$. Pour un couple marié, chacun peut recevoir une mensualité supplémentaire maximum de 219\$. Ces montants maximums ne sont accordés qu'aux personnes qui n'ont à peu près aucun autre revenu que la pension de vieillesse. Le montant du supplément est réduit proportionnellement aux autres revenus.
- Les allocations pour les conjoints s'adressent aux couples dans le besoin dont un des membres a 65 ans. C'est une mesure temporaire pour le conjoint qui est âgé de 60 à 65 ans. Il s'agit d'une mensualité maximum de 501,94\$ la encore réduit selon les autres revenus.
- Les allocations pour les veufs et

les veuves de 60 à 65 ans: depuis septembre 1985, les veufs et les veuves qui ne se sont pas remariés ou qui n'étaient pas divorcés du conjoint décédé peuvent obtenir une mensualité maximum de 554,16\$.

• Les régimes des rentes du Canada et du Québec paient 25% de la moyenne de vos salaires au cours de votre vie, jusqu'à un maximum de 435,42\$ par mois. Si vous avez gagné en moyenne 15.000\$ par année, 25% vous donnera 312,50\$ mais si votre moyenne est de 30.000\$ vous ne toucherez pas 25%, soit 625\$, mais seulement 435,42\$ qui est le maximum.

Même indexés ces montants ne représenteront pas un revenu très différent par rapport au coût de la vie quand vous prendrez votre retraite, même si c'est dans 40 ans. Si vous croyez que vous ne pourriez pas vivre en 1985 avec ces sommes, alors pensez dès maintenant à améliorer la situation.

Avec vos pensions de vieillesse, vos rentes du Québec et le supplément du revenu garanti, vous aurez ensemble 16040\$ pour vivre à deux. Si un des conjoints n'est plus là, vous n'aurez que 8856\$.

PLUS DE CORDES À VOTRE ARC!



Le REER des FIDUCIAIRES

LES SPÉCIALISTES DU REER VOUS PROPOSENT DES REER QUI VONT PLUS LOIN

CONSEILLERS PROFESSIONNELS

Dans chaque succursale, le service personnalisé des spécialistes des REER

RENDEMENT NET CONCURRENTIEL

La conséquence logique de taux et d'honoraires qui sont parmi les meilleurs sur le marché

GAMME COMPLÈTE ET FLEXIBLE DE REER

- REER Épargne
- REER Fonds de placements
- REER Obligations d'épargne
- REER Autogéré

ÉVALUATION gratuite DES OPTIONS DE REVENUS DE RETRAITE

Nous évaluons par ordinateur les revenus que vous pouvez personnellement retirer de chacune des options à la retraite, afin d'éclairer votre choix.

TRANSFERT AVEC TAUX GARANTI

En transférant votre REER actuel chez nous, vous avez droit pour une période de 45 jours au meilleur des taux en vigueur lors de la signature du transfert ou à la réception des fonds.

FACILITÉ DE CONTRIBUER

Vous pouvez contribuer par téléphone, par la poste ou dans l'une de nos succursales

OFFRE TRÈS SPÉCIALE 1/4% DE PLUS!
Jusqu'au 15 février, contribuez à un REER certifié de placement garanti ou travaillez votre REER chez nous et vous obtiendrez 1/4% de plus par rapport aux taux régularisés de certains termes.

CERTIFICATS DE PLACEMENT GARANTIS OU REER CPQ

9 1/2% à 10% à 10 1/3% à 10 3/4% à 11% à 12% à 13% à 14% à 15% à 16% à 17% à 18% à 19% à 20% à 21% à 22% à 23% à 24% à 25% à 26% à 27% à 28% à 29% à 30%
Semaine du 27 janvier 1986.
Taux sujets à changements sans préavis.

1253, avenue McGill College
Montréal H3B 2Z6 (Métro McGill)
(514) 878-3351

6833, rue Sherbrooke Est
Montréal H1N 1C7
(Métro Languevin)
(514) 353-1770

Centre Commercial Place Rosemère
Rosemère J7A 3T2
(angle bou. Labelle
et autoroute 640)
(514) 437-0710



Fiduiciaires

LE TRUST DE LA BANQUE D'ÉPARGNE

Comment faire plus d'argent en toute sécurité



Placer son argent dans un REER, c'est bien. Mais retirer à un REER autogéré de Lévesque-Beaubien, c'est encore mieux. Voici les avantages qui font toute la différence:

- **Flexibilité**—Vous choisissez vous-même vos placements dans le régime.
- **Rendement supérieur**—Ce régime flexible vous permet d'obtenir un rendement encore plus élevé sur votre épargne.
- **Sécurité**—Vous profitez des conseils et de l'expérience d'une maison hautement reconnue pour la gestion de votre portefeuille.

Chez Lévesque-Beaubien, vous pourriez être encore plus riche à la retraite.

Croissance du REER conventionnel sous forme de dépôts garantis comparativement au REER autogéré Lévesque-Beaubien. Calculez selon une cotisation de 3.500 \$/an à des taux de rendement de 8 % et 12 % sur des périodes de 10, 20 et 30 ans.

(en milliers de dollars)



Pour plus de renseignements sur notre REER autogéré, consultez-nous à la succursale de votre région ou appelez-nous dès aujourd'hui à l'un de nos bureaux.

(Montréal) (514) 879-2222

C'est reconnu, c'est sûr!

LÉVESQUE, BEAUBIEN INC.
DEPUIS 1942

CONCOURS «5000\$ D' ACTIONS À GAGNER!!!»

Tous les visiteurs du Salon de l'Épargne-Placements pourront participer au Concours «5000\$ d'actions à gagner», commandité par la Corporation financière du St-Laurent.

Ce concours veut initier les visiteurs aux mécanismes entourant la constitution d'un portefeuille. Elle veut démontrer que le marché boursier est ACCESSIBLE à tous car on peut se bâtir un portefeuille équilibré avec aussi peu que 1000\$.

Dès leur arrivée au Salon, les visiteurs recevront un formulaire de participation décrivant les activités des compagnies inscrites à la Bourse et qui ont accepté de commander le marché boursier. On y trouvera en outre, le prix de leurs actions et leur secteur d'activités.

Les visiteurs devront sélectionner les titres de compagnies oeuvrant dans trois secteurs différents d'activités. Ils apprendront aussi le principe de la diversification. Ils devront également bien calculer car la valeur de leur portefeuille devra obligatoirement se situer entre 900\$ et 1000\$.

Cinq portefeuilles de 1000\$ chacun seront ainsi remis gratuitement à des visiteurs chanceux au cours du Salon.



Nom de la compagnie: **ALCAN ALUMINIUM LIMITÉE**
Secteur d'activités: Industriel
Prix de l'action au 24 janvier 1986: **\$41.75**

Description de la compagnie: Alcan Aluminium limitée, dont le siège social est à Montréal, est la principale entreprise internationale d'aluminium. Son chiffre d'affaires dépasse les 5 milliards de dollars US et son actif, les 7 milliards de dollars US. La société possède des avantages concurrentiels importants, y compris des coûts d'énergie compétitifs, d'emergence mondiale, et de la technologie de pointe.

Nom de la compagnie: **BANQUE D'ÉPARGNE**
Secteur d'activités: Services financiers
Prix de l'action au 24 janvier 1986: **\$20.00**

Description de la compagnie: Huitième plus importante banque canadienne au pays. Actifs consolidés: 5,95 milliards. Part du marché montréalais: 9,5% de l'épargne et 12,1% de l'hypothèque résidentielle. Services complets d'épargne et de prêts. A débuté au cours des dernières années des opérations de prêts hypothécaires et à la consommation à Québec.

CHOISISSEZ VOS ACTIONS PARMIS LES COMPAGNIES SUIVANTES:

Nom de la compagnie: **BANQUE DE MONTRÉAL**
Secteur d'activités: Services financiers
Prix de l'action au 24 janvier 1986: **\$32.13**

Description de la compagnie: La plus ancienne banque canadienne dont le réseau de 1.217 succursales et les activités s'étendent à l'échelle de l'Amérique, de l'Europe et de l'Asie, est actuellement la seule banque à offrir une gamme complète de services bancaires au Canada comme aux États-Unis grâce à sa récente action avec la Harris Bank de Chicago.

Nom de la compagnie: **BOMBARDIER INC.**
Secteur d'activités: Industriel
Prix de l'action au 24 janvier 1986: **\$15.88**

Description de la compagnie: Développement, fabrication et commercialisation de produits récréatifs, d'équipements industriels et de matériel de transport. Siège social à Montréal, neuf usines dont cinq au Québec, deux en Autriche et deux aux États-Unis. 5.500 employés. Produits vendus dans 50 pays.

Nom de la compagnie: **CASCADES INC.**
Secteur d'activités: Produits forestiers
Prix de l'action au 24 janvier 1986: **\$13.88**

Description de la compagnie: Cascades Inc. est une entreprise qui se spécialise dans la fabrication de produits de pâtes et papier, emballage et matériaux de construction. Son territoire d'activités s'étend principalement au Québec, en Ontario, aux États-Unis et depuis le 1er mai 1985, en Europe.

Nom de la compagnie: **CIMENT ST-LAURENT**
Secteur d'activités: Industriel
Prix de l'action au 24 janvier 1986: **\$26.13**

Description de la compagnie: Ciment St-Laurent, le plus important cimentier dans l'Est du Canada, produit et distribue du ciment, du béton prêt à l'emploi, des agrégats et des produits de béton. Il offre également des services reliés à l'industrie de la construction. Des ventes de 3645 millions en 1984 et un profit de 17,35 millions représentent une augmentation substantielle par rapport à 1983. 1986 s'annonce encore comme une année exceptionnelle. Dividende déclaré de 0,25 cents par action au dernier trimestre.

Nom de la compagnie: **COMPAGNIE CIRCO CRAFT INC.**
Secteur d'activités: Industriel
Prix de l'action au 24 janvier 1986: **\$8.88**

Description de la compagnie: Fondée en 1973, Circo Craft est un fabricant indépendant de circuits imprimés, double faces, multicouches et de circuits hybrides visant les domaines de la télécommunication, des ordinateurs et du non commercial. Les ventes apparaissant au rapport semestriel du 30 juin 1985 étaient de 22613000\$ comparativement à 17692000\$ pour le même semestre en 1984.

Nom de la compagnie: **DATAGRAM INC.**
Secteur d'activités: Industriel
Prix de l'action au 24 janvier 1986: **\$3.50**

Description de la compagnie: Datagram Inc. développe, fabrique et vend divers produits reliés aux systèmes de communication informatique, principalement des multiplexeurs statistiques et un système de communication pour ordinateurs Burroughs. La compagnie vend ses produits au Canada, aux États-Unis et en Europe. Ses ventes vers les États-Unis représentent actuellement près de 40% de son chiffre d'affaires.

Nom de la compagnie: **DOMINION TEXTILE INC.**
Secteur d'activités: Industriel
Prix de l'action au 24 janvier 1986: **\$14.75**

Description de la compagnie: Ventes en 1985, de 766\$ millions. Perte nette de 14,45 millions. Durant l'exercice, les investissements ont atteint 33\$ millions et l'actif total 676\$ millions. Le dividende de 0,66 cents constitue un rendement de 6,3%.

Nom de la compagnie: **DOMTAR INC.**
Secteur d'activités: Produits forestiers
Prix de l'action au 24 janvier 1986: **\$22.50**

Description de la compagnie: Le bilan de Domtar demeure bon. Les récents investissements dans ses principales activités — pâtes et papiers, emballages, produits chimiques et matériaux de construction — aux fins d'amélioration du rendement et d'agrandissement stratégiques ont accru le bénéfice.

Nom de la compagnie: **DONOHUE INC.**
Secteur d'activités: Produits forestiers
Prix de l'action au 24 janvier 1986: **\$19.88**

Description de la compagnie: Donohue Inc. et ses filiales forment une importante entreprise canadienne intégrée de produits forestiers qui se livre à la gestion et à la coupe de bois ainsi qu'à la production et la vente de papier journal, de pâte commerciale et de bois d'oeuvre. Ses exploitations sont situées dans la province de Québec, et comprennent deux usines de papier journal, une usine de pâte commerciale, quatre scieries et sept camps d'exploitation.

Nom de la compagnie: **ENTREPRISES BELL CANADA**
Secteur d'activités: Industriel
Prix de l'action au 24 janvier 1986: **\$38.50**

Description de la compagnie: BCE est une société de portefeuilles qui possède et gère des placements dans les services de télécommunications, la fabrication d'équipements de télécommunications, l'énergie, l'imprimerie et l'immobilier. BCE est la société canadienne qui compte le plus grand nombre d'actionnaires inscrits, et ses actions ordinaires sont inscrites à des Bourses du Canada, des États-Unis et d'Europe.

Nom de la compagnie: **ESSO, COMPAGNIE PÉTROLIÈRE IMPÉRIALE LTÉE**
Secteur d'activités: Énergie
Prix de l'action au 24 janvier 1986: **\$46.25**

Description de la compagnie: La compagnie Pétrolière Impériale Ltée est la plus grande entreprise énergétique au Canada; plus grand producteur canadien de pétrole brut; premier dans le marché des produits pétroliers et un des plus grands fabricants de produits chimiques.

Nom de la compagnie: **GAZ MÉTROPOLITAIN**
Secteur d'activités: Énergie
Prix de l'action au 24 janvier 1986: **\$10.75**

Description de la compagnie: Gaz Métropolitain exploite un réseau de distribution de gaz naturel de quelques 5000 kilomètres et dessert 151 municipalités à travers le Québec. Les actifs de la compagnie se chiffrent à 9935 millions. Lors du dernier exercice financier, Gaz Métropolitain a réalisé un rendement de 16,6% sur l'avoir moyen de ses détenteurs d'actions ordinaires.

Nom de la compagnie: **GRUPE TRANSCONTINENTAL G.T.C. LTÉE**
Secteur d'activités: Communications
Prix de l'action au 24 janvier 1986: **\$12.63**

Description de la compagnie: Groupe Transcontinental G.T.C. Ltée est une société de gestion qui dirige un important groupe de sociétés oeuvrant dans le domaine des communications écrites à la grande échelle de l'Amérique du Nord. Le groupe a trois principaux secteurs d'activités: l'impression, la distribution et l'édition.

Nom de la compagnie: **IPL INC.**
Secteur d'activités: Industriel
Prix de l'action au 24 janvier 1986: **\$8.75**

Description de la compagnie: IPL Inc. est un important manufacturier canadien de produits en matière plastique moulés par injection. La Compagnie fabrique et commercialise principalement une gamme étendue de contenants d'emballage et de manutention à partir d'engrais, destinés à des usages variés dans les industries agro-alimentaires, chimiques, pétrochimiques, forestières et de la construction. Son marché s'étend à l'ensemble du Canada et au nord-est des États-Unis.

Nom de la compagnie: **IVACO INC.**
Secteur d'activités: Industriel
Prix de l'action au 24 janvier 1986: **\$18.63**

Description de la compagnie: Ivaco est un producteur d'acier et d'une impressionnante gamme de produits sidérurgiques ayant une capacité d'élaboration de l'acier et de laminage d'environ deux millions de tonnes par an. Elle fabrique également des pièces de précision usinées, des produits en alliage de cuivre, de l'habillage pour machines à papier, des tuyaux et des raccords et du matériel spécialisé destiné à l'industrie lourde; aussi, elle produit et monte des charpentes en acier. Ivaco exploite 63 usines en Amérique du Nord et compte environ 12000 employés.

L'industrie minière présentée par **BELL GOUINLOCK LTÉE** au salon de l'Épargne-Placements

Venez rencontrer les dirigeants des compagnies participantes au kiosque de l'Industrie minière

OU DEMANDEZ DES RENSEIGNEMENTS À

BELL GOUINLOCK LTÉE

1155, rue Metcalfe (bureau 820)
Montréal, Qc. H3B 2W1 (514) 875-2180

Pour appels de l'extérieur, sans frais, composez le **1-800-361-6399**

Le **REER OPTIMAL**

GUA... 11.50...

de la Compagnie de fiducie Guardian **AL...**

Guardian offre le REER AUTOGÉRÉ OPTIMAL:

Compagnie de fiducie Guardian 618, rue St-Jacques
Montréal H3C 1E3
842-7161

Nom _____
Adresse _____
Ville _____ Code postal _____
Téléphone _____

• Accès au service de courtier exécutant de Guardian (économie de commission jusqu'à 65%)

• Frais annuels d'administration de 75\$ seulement

• Flexibilité d'opération — le choix de votre propre courtier

Le REER OPTIMAL de Guardian offre le maximum d'économie et de flexibilité. Retournez ce coupon ou appelez-nous pour de plus amples renseignements.

Nom de la compagnie:

LA CORPORATION DU GROUPE LA LAURENTIENNE

Secteur d'activités: Services financiers
Prix de l'action au 24 janvier 1986: \$9.50

Description de la compagnie: La Corporation est le holding qui détient directement ou indirectement le capital-actions de la plupart des compagnies membres du Groupe La Laurentienne. Ces compagnies offrent une gamme étendue de services financiers (assurances et ventes, services bancaires, placements et courtage) à l'échelle nationale et internationale. Au nombre des quelques 30 compagnies membres du Groupe se retrouvent La Laurentienne, mutuelle d'Assurance (société-mère du Groupe), la Laurentienne Générale, l'Impériale, compagnie d'Assurance-vie, la Banque d'Épargne, Caragex Placements Ltée, Fonds F-I-C, Gestion Geoffrion Leclerc Inc., La Laurentian Capital Corporation (É.U.), la Laurentian Financial Services Ltd. (Royaume-Uni). Son actif consolidé au 30 juin 1985, s'élève à plus de 45 milliards.

Nom de la compagnie:

LA LAURENTIENNE, MUTUELLE D'ASSURANCE

Secteur d'activités: Assurance-vie
Prix de l'action au 24 janvier 1986: \$26.50

Description de la compagnie: La Laurentienne, mutuelle d'Assurance est l'une des plus importantes sociétés d'assurance-vie au Québec. Elle offre une gamme complète d'assurance-vie individuelle et collective, de rentes, de programmes d'épargne-retraite et d'assurance-maladie, ainsi que des services de planification fiscale et successorale. Elle est la société-mère du Groupe La Laurentienne dont elle est l'actionnaire principal. Elle exerce un leadership certain en matière de sécurité financière des particuliers et des entreprises au Canada. Son actif au 30 juin 1985 s'élève à près de 6695 millions.

Nom de la compagnie:

LES MINES J.A.G. LTÉE

Secteur d'activités: Mines
Prix de l'action au 24 janvier 1986: \$0.53

Description de la compagnie: Fondées en avril 1976, les Mines J.A.G. Ltée ont réalisé des progrès notables surtout au cours des cinq dernières années. En 1986, J.A.G. compte parmi les sociétés d'exploration et de développement les plus actives au Québec.

Nom de la compagnie:

MCNEIL, MANTHA INC.

Secteur d'activités: Services financiers
Prix de l'action au 24 janvier 1986: \$5.38

Description de la compagnie: McNeil Mantha est devenu le quatrième courtier public au Canada en avril 1984. Son action émise à 35 se situe maintenant au-dessus de 55, reflétant sa forte croissance et le bénéfice qui a presque triplé au cours de 1985. McNeil Mantha est un pionnier des options au Canada, est reconnu pour sa contribution à l'essor des financements publics au Québec et exerce son activité à Montréal, Québec, Toronto et Vancouver.

Nom de la compagnie:

MEMOTEC DATA INC.

Secteur d'activités: Industriel
Prix de l'action au 24 janvier 1985: \$6.75

Description de la compagnie: Memotec conçoit, fabrique et commercialise des produits très élaborés de traitement des communications dans le domaine de la transmission de données. Ces produits autorisent les utilisateurs à relier entre eux ordinateurs centraux, terminaux, par le biais du protocole X.25. Memotec accapare 33% du marché international de l'ADP (assemblage/désassemblage de paquets) et exporte 80% de ses produits.

Nom de la compagnie:

EXPLORATIONS NORTHGATE LTÉE

Secteur d'activités: Mines
Prix de l'action au 24 janvier 1986: \$4.80

Description de la compagnie: Explorations Northgate Ltée est un des plus importants producteurs d'or au Canada. Ses mines de cuivre, près de Chibougamau, produisent approximativement 78000 onces d'or et 23000000 de livres de cuivre annuellement. Grâce à ses filiales, Northgate s'intéresse également à des mines d'or au Nevada et en Australie, une mine de zinc en Irlande, à l'exploration de minéraux et de pétrole (incluant la production) en Amérique du Nord, en Irlande et en Australie. Fondée en 1919 en Ontario, ses actions sont listées à la Bourse de Montréal, Toronto, New York et Londres.

Nom de la compagnie:

PRO-OPTIC

Secteur d'activités: Industriel
Prix de l'action au 24 janvier 1986: \$2.17

Description de la compagnie: Laboratoire de fabrication de lentilles optiques. Fondée en 1969. Six succursales au Québec. Produits vendus dans tout le Canada. Financement public depuis septembre 1983. Technologie avant-gardiste et très raffinée. Agent canadien, machinerie et produits connexes.

Nom de la compagnie:

PROVIGO INC.

Secteur d'activités: Alimentation
Prix de l'action au 24 janvier 1986: \$16.00

Description de la compagnie: Provigo est un distributeur de biens de consommation et de services au gros et au détail dont l'activité s'exerce au Canada et aux États-Unis. L'entreprise emploie plus de 12700 employés et son chiffre d'affaires au 26 janvier 1985 s'élevait à 4368 milliards de dollars. De plus, Provigo possède 21,9% des actions de Consumers Distributing Company Limited (46,4% des droits de vote) qui emploie environ 5000 employés et dont le chiffre d'affaires dépasse le milliard de dollars.

Nom de la compagnie:

STEINBERG INC.

Secteur d'activités: Alimentation
Prix de l'action au 24 janvier 1986: \$34.00

Description de la compagnie: En 67 ans, Steinberg est devenue l'une des plus importantes entreprises diversifiées de vente au détail au Canada: 214 supermarchés, 32 Miracle Mart, 65 épiceries Valdi, 75 dépanneurs, La Maisonerie et 184 restaurants. Elle exploite 20 supermarchés aux États-Unis et est très active dans l'immobilier avec les centres commerciaux de sa filiale IVANHOE.

Nom de la compagnie:

TECHMIRE LTÉE

Secteur d'activités: Industriel
Prix de l'action au 24 janvier 1986: \$3.05

Description de la compagnie: Techmire Ltée exerce directement, par l'entremise d'une filiale américaine et avec des sociétés en copropriété et des concessionnaires à l'étranger, trois principales activités, soit la conception et la fabrication de petites machines de précision pour le moulage sous pression et le moulage par injection des plastiques, la production de pièces moulées sous pression et la fourniture de produits et de services d'ingénierie connexes, notamment des moules, des matrices et du matériel de montage automatisé de précision.

Nom de la compagnie:

TÉLÉ-MÉTROPOLE INC.

Secteur d'activités: Communications
Prix de l'action au 24 janvier 1986: \$31.50

Description de la compagnie: Réalise et diffuse des émissions de télévision grâce à CFIM-TV, Canal 10. Fournit également des services spécialisés de production (publicité, cinéma, audio-visuel). Chiffre d'affaires: 108,45 millions (janv. 1985). Profits: 15,45 millions. Dividende annuel: 0,80\$ par action.

Nom de la compagnie:

TEMBEC INC.

Secteur d'activités: Produits forestiers
Prix de l'action au 24 janvier 1986: \$3.50

Description de la compagnie: Tembec Inc. est l'œuvre de gens qui bâtissent eux-mêmes leur avenir. La société a été créée en 1973 dans le but d'acquies Fusine Kipawa à Temiscaming, Québec. Depuis, Tembec a investi 120\$ millions pour diversifier et moderniser cette usine et pour augmenter la capacité de production. Premier producteur canadien de pâtes celluloseuses au brouillard, Tembec est l'un des chefs de file mondiaux dans son domaine. Nos produits sont utilisés pour fabriquer la rayonne, les polymères de cellulose, la cellophane, les produits pharmaceutiques, les additifs alimentaires, les papiers photographiques, les matières plastiques, les produits sanitaires et les papiers spéciaux.

Nom de la compagnie:

TRUSTCO ROYAL LTÉE

Secteur d'activités: Services financiers
Prix de l'action au 24 janvier 1986: \$22.13

Description de la compagnie: Trustco Royal Limited dont l'actif au 31 décembre 1984 atteignait 11,15 milliards, est la société-mère d'un groupe d'entreprises qui oeuvrent dans le secteur des services financiers au Canada et en Europe. Trustco Royal et ses filiales comptent un effectif de plus de 7600 personnes et plus de 95% de leurs détenteurs d'actions sont des résidents du Canada.

Nom de la compagnie:

UAP INC.

Secteur d'activités: Industriel
Prix de l'action au 24 janvier 1986: \$26.13

Description de la compagnie: UAP Inc. est une compagnie nationale de distribution de pièces, d'outillage et d'équipement pour la réparation d'automobiles, de camions, de tracteurs et de machinerie. Son réseau de neuf entrepôts dessert 388 grossistes UAP à travers le Canada; une division se spécialise dans les marchés industriels et les véhicules lourds; une autre s'adresse directement à l'automobiliste.

Nom de la compagnie:

UNI-SÉLECT

Secteur d'activités: Industriel
Prix de l'action au 24 janvier 1986: \$4.30

Description de la compagnie: Uni-Select est une entreprise de distribution en gros et de communication de pièces de rechange pour véhicules moteurs, d'équipements, d'outillage et de produits accessoires. Elle exerce ses activités dans les provinces de Québec, d'Ontario, de la Nouvelle-Écosse, du Nouveau-Brunswick et de l'Île-du-Prince-Édouard. La distribution de ces pièces est effectuée principalement par l'intermédiaire de ses membres, tous actionnaires d'Uni-Select. Les membres opèrent des commerces de vente en gros et au détail de ces pièces. Uni-Select exploite à titre de franchiseur les réseaux de distribution UNI PRO et AUTO EXTRA.

Nom de la compagnie:

VISWAY TRANSPORT INC.

Secteur d'activités: Industriel
Prix de l'action au 24 janvier 1986: \$6.63

Description de la compagnie: Les activités principales de la Compagnie sont la location à long terme de camions avec service complet, la location à court terme de camions, et la location-financement de camions. Location Visway Inc., une filiale de la Compagnie, possède une licence exclusive d'exploitation du système de location de camions «Avis» et du nom «Avis» dans la plupart des villes importantes des provinces de Québec et de l'Ontario.

18% sur 18 ans: un moyen d'amortir le choc des placements en REÉR.

Le choix d'un REÉR est une des décisions les plus importantes de votre vie.

Il n'est donc pas étonnant que cela vous cause chaque année un certain choc, ainsi que bien des interrogations.

Mais il existe des réponses. Il existe des placements en REÉR qui offrent à la fois un rendement élevé et la régularité pour réduire les risques... et les chocs.

Leur nom: l'Industrial Group of Funds.

Des fonds gérés professionnellement par Mackenzie Financial Corporation. Des fonds auxquels il est facile de souscrire par l'entremise de votre négociant en fonds de placement ou de votre courtier.

Et des fonds qui offrent un rendement exceptionnel. Voici un exemple de ce rendement: au cours des 18 dernières années, un REÉR de l'Industrial Growth Fund a obtenu un rendement annuel moyen composé de plus de 18%.

Le rendement passé n'offre pas de garantie pour l'avenir. Mais c'est le meilleur moyen d'évaluer les placements en REÉR — comme de montrer que la constitution d'une retraite convenable n'a pas besoin de vous causer un choc.

En prenant la bonne décision pour votre REÉR, vous serez satisfait maintenant, comme au moment de la retraite.

Les offres ne sont faites que par prospectus.

The Industrial Group of Funds

Regardez des deux côtés pour la gestion de votre REÉR.

DISPONIBLE CHEZ:

Jack Carroll
Dominion Securities
Pitfield
Roy Curnick
DPM
Gordon Gibson
Levesque Beaubien
Gilles Archambault
McLeod Young Weir
Gerry McCaughey
Merrill Lynch

Pierre Baril
Placements Geoffrion
Michel Di Gregorio
Les Placements Sogecar
Rosemary Christensen
Somerville House Securities
Jacques Alarie
S.P.E.C.
John Plaskon
Wood Gundy



Venez nous voir au stand 274.

LA CHASSE AUX TRÉSORS

DE Mc LEOD et de la BANQUE D'ÉPARGNE

25 000\$ DE PIÈCES D'OR À GAGNER!

Au-delà des mythes et des légendes qui entourent l'or depuis des millénaires, ce métal constitue la monnaie d'échange la plus durable et la plus précieuse de l'humanité.

Dans le cadre du cinquième anniversaire du Salon de l'Épargne-Placements, une chasse aux trésors palpitante a été organisée grâce à la participation de la firme de courtage McLeod, Young, Weir et de la Banque d'Épargne. En effet, cinq trésors de pièces d'or pur d'une valeur respective de 5000\$ ont été cachés dans le Salon. Pour découvrir les cachettes de ces trésors, des indices sont diffusés sur les ondes de Télé-Métropole et publiés dans La Presse.

Les «chercheurs d'or» devront déposer leur formulaire de participation dans le kiosque de CKAC au Salon de l'Épargne-Placements et ce, entre le 7 et le 11 février 1986.

Chaque jour, un des visiteurs du Salon de l'Épargne-Placements qui aura réussi à trouver la cachette quotidienne repartira avec ses 5000\$ de pièces d'or.

25 000\$ seront ainsi distribués pendant toute la durée du Salon!

Pour éviter que des visiteurs trop enthousiastes ne bouleversent les kiosques du Salon de l'Épargne-Placements, les pièces d'or ne seront pas physiquement et réellement cachées au Salon. Un fac-similé du trésor se trouvera dans un des kiosques du Salon. Nul doute

que les plus perspicaces devront découvrir les cachettes à l'aide des indices divulgués dans la publicité du Salon.

Bonne chance à tous et à toutes!



Dans le cadre du Salon de l'Épargne-Placements, une chasse aux trésors palpitante a été organisée. 5 trésors de pièces d'or de 5000\$ chacun ont été cachés dans le Salon. Les plus perspicaces devront découvrir les cachettes à l'aide des indices diffusés tous les jours dans LA PRESSE.

UNE BANQUE D'IDÉES PROFITABLES POUR VOTRE RETRAITE

Planifier sa retraite, c'est organiser son avenir!

Nous croyons que l'acquisition d'un REÉR constitue en effet un moment privilégié pour réfléchir et discuter, sans être bousculé.

Pour échanger des idées sur la meilleure façon d'investir en vue de votre retraite, vous pouvez compter sur Fiducie Prêt et Revenu. Nous vous offrons un choix complet de véhicules de placement (comme les dépôts garantis, les coupons obligataires, les fonds d'investissement ou les REÉR autogérés), et nous vous dispensons des conseils judicieux sur la meilleure façon, pour vous, de les mettre à profit.

Voilà pourquoi de plus en plus d'investisseurs sérieux et exigeants transigent chez nous.

**FIDUCIE
PRÊT ET REVENU**

UNE BANQUE D'IDÉES PROFITABLES POUR VOUS

Montreal	225, rue Saint-Jacques ouest	288-1221
Québec	850, Place d'Youville	692-1221
	Galerias de la Capitale	626-1221
Sainte-Foy	1117, Jean Dequen	659-1814
Trois-Rivières	225, rue des Forges	376-1221
Chicoutimi	326, boul. des Saguenéens	543-1221
Ottawa	325, Dalhousie, bureau 700	238-1221
Rouyn	100, rue Perreault est	762-0794

GARANTISSONS-NOUS UN MEILLEUR AVENIR!

20/
20

La Régie des rentes
vous invite
au Salon de
l'Épargne-Placements
de Montréal.

Les représentants de la Régie pourront vous renseigner sur le régime de rentes et sur les allocations familiales du Québec. Ils pourront également répondre à vos questions sur le partage des gains entre ex-conjoints et la planification financière de la retraite.



Régie
des rentes
du Québec

Québec

Devenez membre d'un club d'investissement pour faire fructifier vos épargnes!

Bien que les plus anciens datent des années '50, la plupart des clubs d'investissement ont moins de quatre ans.

Mais pourquoi devient-on membre d'un club d'investissement?

On y adhère pour connaître la mécanique boursière et aussi pour faire de l'argent en diversifiant ses risques. On apprend à bien connaître le marché financier, à bien cerner les principes de la «haute finance», à jongler avec l'environnement et à démystifier le monde des affaires en général. Puis on apprend à décider, à partager des risques financiers, à échanger de l'information et à gérer intelligemment son budget.

Comment devenir membre d'un club d'investissement?

La première étape consiste à recruter des membres; idéalement entre 5 et 15. Sachez bien choisir votre équipe. Cela est très important pour la viabilité et la rentabilité de votre club.

Une fois votre équipe formée, vous devez communiquer avec l'Association québécoise des clubs

d'investissement qui vous offrira l'aide et les conseils de spécialistes en placements, la possibilité d'utiliser une banque de données et d'information sur les titres cotés à la Bourse de Montréal et l'accès à des conseillers bénévoles, spécialistes en droit, comptabilité ou fiscalité. L'Association vous proposera les modèles de chartes pour votre club avec les statuts et règlements appropriés. Elle vous aidera à préciser les objectifs de votre club et vous mettra en relation avec un courtier membre de la Bourse de Montréal. Ce représentant deviendra le conseiller financier du club. Habituellement, ces experts analysent les objectifs de placement et exécutent les diverses transactions boursières du club.

Vous pouvez participer à ce vaste mouvement d'éducation économique en vous présentant au kiosque de l'Association québécoise des clubs d'investissement qui sera présente au Salon de l'Épargne-Placements à proximité du marché boursier.



La simulation boursière du Collège Marie-Victorin: pour s'initier à la bourse sans risquer d'y perdre...

Grâce à l'appui des Coopérants, une trentaine d'étudiants et étudiantes du Collège Marie-Victorin animeront, du 7 au 11 février au Salon de l'Épargne-Placements, une activité des plus captivantes: une simulation boursière.

Pour y participer, aucune connaissance spécifique en économie n'est requise. La simulation est justement organisée pour permettre au grand public de comprendre les mécanismes boursiers, par le biais du jeu!

Chaque participant reçoit un Guide de l'Investisseur et un portefeuille fictif de 50 000\$. Le jeu consiste à placer son avoir de façon à le faire fructifier le plus possible.

Cette activité vise à démystifier les diverses étapes que comporte tout investissement boursier.

Sur le parquet fictif, les étudiants en administration du Collège, dirigés par M. Jean-Yves Gaudet, professeur en sciences économiques, font office de courtiers, de conseillers en valeurs mobilières et de personnel de la Bourse.

C'est donc le temps ou jamais d'apprendre à investir! Et, si la tentation est trop forte, le véritable parquet de la Bourse de Montréal, aménagé au centre du Salon de l'Épargne-Placements, vous permettra d'investir et de faire fructifier votre argent à vous!!!

**COTATIONS D'ANNUITÉS
CANADIENNES LTÉE
CANADIAN ANNUITY
QUOTATIONS LTD.**

**COURTIER D'ANNUITÉS
MATTE & ASSOCIÉS INC.**

Le seul bureau spécialisé
uniquement en rentes et
informatisé au Québec

1110, O. rue Sherbrooke
Suite 1101, Montréal, Qué. H3A 1G8
(514) 284-0606



LES OBLIGATIONS D'ÉPARGNE DU CANADA

AU SALON DE L'ÉPARGNE-PLACEMENTS DE MONTRÉAL
DU 7 AU 11 FÉVRIER

◆
VENEZ VOUS RENSEIGNER SUR
LES OBLIGATIONS D'ÉPARGNE DU CANADA
EN VISITANT NOTRE KIOSQUE À LA PLACE BONAVENTURE
◆

BIENVENUE À TOUS LES VISITEURS

KIOSQUE #113

Canada

1015, Côte Beaver Hall, suite 104
Montréal, Québec H2Z 1S1
Tél.: 861-1729
Télex: 05-25134 Montréal

TELEPUBLIC
INC.

**VOUS AVEZ
BESOIN DU TÉLEX**

mais votre volume de communications n'est pas assez élevé pour justifier les coûts de location ou de personnel.

Pour aussi peu que 12,50\$ par mois, nous pouvons vous offrir ce service incluant aussi le service de télécopieur, Télémotem.

TELEPUBLIC INC. Tél.: 861-1729
OUVERT LE SAMEDI 861-2841

L'agent du Trust Général, le meilleur conseiller pour vos investissements



Le service I.C.I. (investissement, commercial, industriel) du Trust Général est le plus important groupe de spécialistes pour la vente ou l'achat de propriétés à revenus au Québec. En faisant affaire avec les experts-conseil du Trust Général, vous placez donc votre argent entre bonnes mains.

Formés spécialement par le Trust Général, nos agents I.C.I. sont ceux qui sauront le mieux vous guider pour vos investissements. Appuyés par un système informatique sophistiqué, nos agents sont à même de vous proposer des stratégies de placement immobilier qui sont profitables. Ils procèdent à des analyses de rentabilité et utilisent des projections sur la valeur de revente et le rendement sur capital investi pour conseiller rapidement tant les propriétaires actuels que les acheteurs potentiels.

Au Trust Général, nous faisons ce qu'il faut pour vous assurer des investissements rentables.



**TRUST
GÉNÉRAL**

Le maître courtier

GUICHET UNIQUE POUR LES SERVICES GOUVERNEMENTAUX

Le Salon de l'Épargne-Placements s'étant avéré une excellente plate-forme pour améliorer les communications et le dialogue avec la population, les gouvernements du Canada et du Québec animeront chacun une importante section d'information économique. En réunissant les principaux ministères à vocation économique, le Salon a créé un véritable guichet unique qui permet au contribuable d'obtenir rapidement une information de qualité.

Les visiteurs pourront se renseigner entre autres sur:

- les régimes de rentes
- les exemptions d'impôts sur le revenu
- les plans d'accès à la propriété
- les Bons du Trésor, les obligations d'épargne et les obligations municipales
- les valeurs mobilières

Les visiteurs auront l'opportunité de rencontrer des représentants du Québec et du Canada afin d'obtenir rapidement une information récente et de qualité. La formule «consultation personne à personne» est toujours très appréciée.



QUAND retirer l'argent de son REER

Un REER est un régime enregistré auprès des gouvernements du Québec et du Canada en vertu duquel une fraction de votre revenu gagné est investie par un émetteur autorisé afin que vous puissiez bénéficier d'un revenu de retraite à son échéance.

Selon la loi de l'impôt sur le revenu, c'est au plus tard le 31 décembre suivant son 71^e anniversaire que le rentier doit retirer les fonds accumulés dans un REER.

À moins d'être fortunés, peu de Canadiens attendront cette date. Ils voudront plutôt s'assurer d'un revenu régulier dès les premières années de leur retraite. C'est à compter de 60 ans qu'un individu peut retirer l'argent de son REER et l'investir dans des véhicules lui permettant de différer encore pour plusieurs années l'impôt à payer. Jusqu'au budget fédéral de mai 1985, la période permise pour retirer l'argent de son REER se situait donc entre 60 et 71 ans.

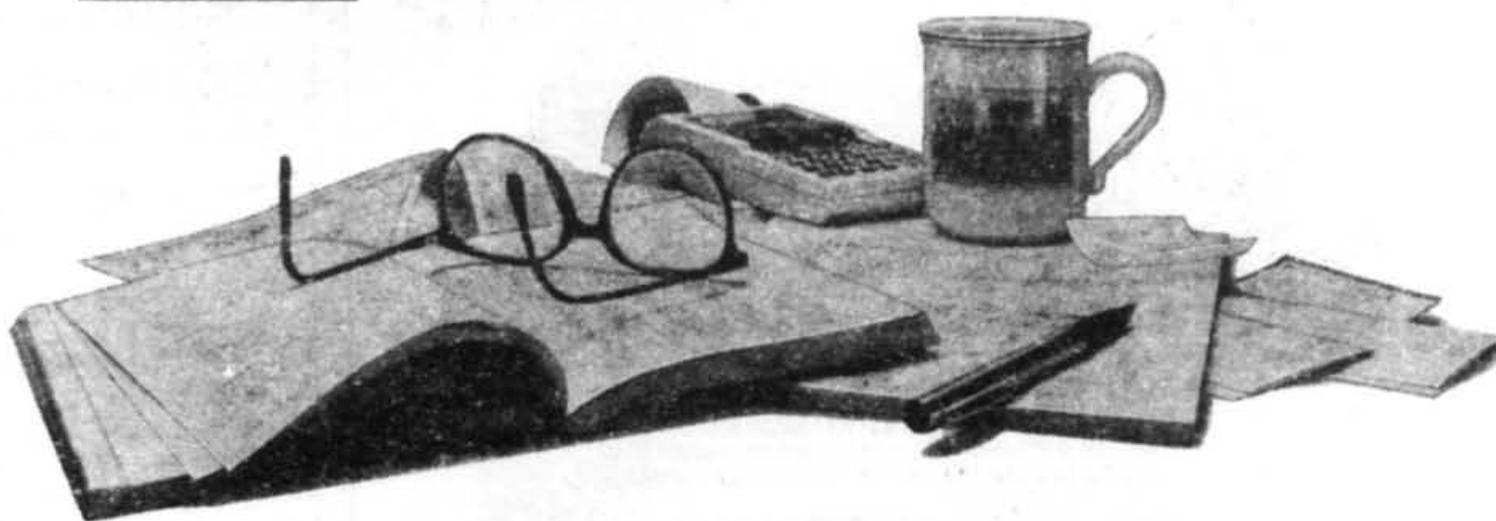
Le ministre fédéral des Finances a proposé dans son budget de mai 1985 d'élargir cette période. C'est ainsi qu'un contribuable peut, depuis le 1^{er} janvier 1986, utiliser l'argent de son REER pour acheter une rente ou pour ouvrir un Fonds enregistré de revenu de retraite (FERR) avant l'âge de 60 ans. Le gouvernement se trouvera donc à favoriser la prérétraite.

Il importe de bien choisir le produit financier qui correspond à vos attentes. Il existe plusieurs formes de rentes. Renseignez-vous sur les rentes viagères (offertes exclusivement par les compagnies d'assurance-vie), les rentes conjointes, les rentes à terme fixe.

N'oubliez pas de comparer le rendement qui peut varier d'une institution à l'autre. Par ailleurs, le Fonds enregistré de revenus de retraite (FERR) pourrait offrir une alternative intéressante aux rentes.

Les options offertes au rentier pour retirer l'argent de son REER sont nombreuses. Plusieurs facteurs viendront influencer votre choix. Plusieurs spécialistes seront présents au Salon justement pour vous conseiller le plus adéquatement possible. Il n'en tient qu'à vous d'en profiter!

Pourrez-vous maintenir votre niveau de vie toute votre vie?



Commencez à planifier votre avenir dès maintenant!

Désirez-vous connaître le montant de vos revenus dans 10, 15 ou 40 ans? Visitez le kiosque de la Standard Life au Salon de l'Épargne-Placements. Nos professionnels y

seront pour vous conseiller et vous aider à planifier votre avenir financier. Demandez une projection personnalisée de vos revenus de retraite.

Procurez-vous La planification de la retraite, disponible au kiosque - le guide le plus complet et le plus vendu au Québec - réalisé sous la direction de Nicolas Zay, professeur à l'Université Laval en collaboration avec la Compagnie d'assurance Standard Life.

Assistez aux ateliers de planification financière en vue de la retraite:

- Le 7 février - à 14h10 et 19h40
- Le 8 février - à 14h10 et 19h40
- Le 9 février - à 14h10 et 19h40
- Le 10 février - à 14h10 et 19h40
- Le 11 février - à 14h10 et 19h40

Profitez de l'occasion pour participer au tirage d'un REER de 1 000\$.

STANDARD LIFE

Venez nous rencontrer au Salon de l'Épargne-Placements! - 7 au 11 février

LA CHASSE AUX TRÉSORS DE McLEOD et de la BANQUE D'ÉPARGNE

DÉSIREZ-VOUS METTRE VOS IMPÔTS
AU TRAVAIL DANS L'IMMOBILIER?
INVESTISSEZ DÈS MAINTENANT DANS
UN PROJET EXCLUSIF D'ABRI FISCAL

MARINA BAY II



325 CONDOMINIUMS DE LUXE SITUÉS DANS LA PRESTIGIEUSE RÉGION OUEST D'OTTAWA

UN INVESTISSEMENT DE 1 000\$

Vous offre une déduction d'impôts d'autant que 54 000\$*
répartis sur les années 1987 à 1992 inclusivement

Voici les bénéfices de MARINA BAY II:

- Prix pré-construction escomptés pour acquisition en 1987
- Titre clair et individuel
- Exemption cumulative pour gains en capital maximal de 500 000\$
- Hypothèque garantie à 75% du prix d'achat*
- Taux d'intérêt fixe de cinq ans garanti le plus haut de 8 3/4 % ou 3 % inférieur au taux courant*
- Garantie de revenu de deux ans*
- Gérance professionnelle dynamique+

LA BALANCE DU PAIEMENT INITIAL DE 33 000\$ PAYABLE EN CINQ
VERSEMENTS ÉGAUX, RÉPARTIS DANS LES ANNÉES 1988, 1989, 1990, 1991, 1992**

AGISSEZ MAINTENANT! LES UNITÉS DISPONIBLES S'ENVOLENT RAPIDEMENT!

Pour de plus amples renseignements concernant votre abri fiscal
poster la carte-réponse dès aujourd'hui ou téléphoner à frais virés:
Services de ventes et marketing Mastercraft: M. Richard Racette ou M. Ernest Roy
Bureau: (613)737-4040 Après 17h00: (613)737-4062



MASTERCRAFT

Ottawa • Toronto • Vancouver

Siège Social: 2080, chemin Walkley, Ottawa, Ontario, Canada K1G 3V3 Téléc: 053-3171

* Ces bénéfices sont optionnels. * L'information contenue dans cette annonce
est basée sur les notes et les hypothèses décrites dans la brochure "Marina Bay II" et varient selon le prix des unités.
** Basée sur le prix de vente d'une unité à 135 999\$ (plus les intérêts accumulés) et sujette à l'approbation bancaire et hypothécaire.

ABRI FISCAL

Mastercraft a vendu et développé au delà de 400 000 000\$ en
projets immobiliers de choix.

S.V.P. faites-moi parvenir de l'information sur votre abri fiscal immobilier le plus récent.

NOM _____

ADRESSE _____ VILLE _____

PROVINCE _____ CODE POSTAL _____

TÉLÉPHONE Rés.: () _____ Bur.: () _____

REVENU 40,000-50,000 50,000-60,000 60,000 plus

A: Richard Racette, Director, Sales and Marketing, MASTERCRAFT, 2080 Walkley Road, Ottawa, Ontario, K1G 9Z9.

L.P.-1-2-86

25000\$ D'OR À GAGNER

Indices diffusés jusqu'à maintenant:

- Cachette du vendredi: 1er indice: 8e plus importante institution financière au Canada
- Cachette du samedi: 1er indice: 20ième anniversaire
- Cachette du dimanche: 1er indice: Commanditaire officiel du Salon
- Cachette du lundi: 1er indice: Conseils gratuits des professionnels
- Cachette du mardi: 1er indice: Cotes boursières

Pour découvrir où sont cachés les trésors, consultez
La Presse, tous les jours, les prochains indices de
cachettes y seront publiés jusqu'au 11 février.

LA CHASSE AUX TRÉSORS DE McLEOD et de la BANQUE D'ÉPARGNE

FORMULAIRE DE PARTICIPATION

Pour être éligible au concours, vous devez remplir le formulaire de participation ou un fac-similé, découvrir la bonne cachette et venir déposer votre formulaire au kiosque de CKAC dans un des barils prévus à cet effet pendant les heures d'ouverture du Salon.

Nom: _____

Adresse: _____

Téléphone: (rés.) _____ (bur.) _____

Le trésor du vendredi est caché au kiosque: _____

Le trésor du samedi est caché au kiosque: _____

Le trésor du dimanche est caché au kiosque: _____

Le trésor du lundi est caché au kiosque: _____

Le trésor du mardi est caché au kiosque: _____

Choisir parmi les possibilités suivantes:

Kiosque de la Régie des Rentes du Québec

Kiosque de l'Association québécoise
des clubs d'investissement

Parquet de la Bourse

Laboratoire de pierres précieuses

Kiosque du Mouvement Desjardins

Kiosque de McLeod

Atelier de l'ACCAP

Kiosque de Geoffrion Leclerc

Kiosque de la Caisse de Dépôt
et Placement du Québec

Kiosque de la Chambre des Notaires

Kiosque de la Corporation
des Évaluateurs Agréés

Kiosque des Coopérants

Kiosque de la simulation boursière

Kiosque de la Banque d'Épargne

Kiosque des Entreprises Bell Canada

Kiosque des Services Investors

Kiosque de Brault, Guy, O'Brien

Kiosque de la Banque Nationale

CONCOURS

« PLANIFIEZ VOTRE RETRAITE »

Qui n'a pas rêvé un jour de prendre sa retraite? Seulement, il faut cesser de rêver et passer à l'action. Pour pouvoir profiter de sa retraite il faut bien la planifier!

Pour vous aider, le Salon de l'Épargne-Placements a organisé un concours qui permettra aux visiteurs d'apprendre à planifier sa retraite et de courir la chance de gagner un certificat de dépôt garanti de 1000\$ offert par le Trust Royal.

Plusieurs exposants participeront à ce concours en vous aidant à découvrir les meilleurs choix qui s'offrent à vous en terme de planification de retraite.

Voici la liste de ces participants:

- La Banque d'Épargne
- La Banque Nationale du Canada
- La Chambre des Notaires du Québec
- La Commission administrative des régimes de retraite et d'assurances
- La Commission des valeurs mobilières du Québec
- Les Coopérants
- Dale Parizeau, courtiers d'assurances
- Les Fiduciaires
- Geoffrion Leclerc
- Gestion financière Timvest Inc.
- Gestion J.P.L. Inc.
- Groupe de planification financière DPM Inc.
- Le groupe F.O.I.S.I. Inc.
- Le groupe Morgan
- Le groupe PEMP
- Les Investissements Sogécar
- Lévesque, Beaubien, Inc.
- McNeil, Mantha Inc.
- Montréal Trust
- Midland Doherty Ltée
- Osler, Wills, Bickle Limitée
- Paré & Associés
- Les Placements Geoffrion Leclerc
- Les Placements Lunebourg Limitée
- La Régie des Rentes du Québec
- REMAX
- Services financiers Eaton
- Les Services Investors Limitée
- Standard Life
- Trust Général du Canada
- Trust Royal

Pour compléter l'information donnée dans les kiosques, des conférences seront présentées dans l'atelier de l'ACCAP sur la retraite et la pré-retraite.



7

BONNES RAISONS DE NOUS RENCONTRER

- 1** Assurance-vie et rentes individuelles
- 2** Certificat de placement garanti
- 3** Assurance I.A.R.D.
- 4** Planification successorale
- 5** Assurance et rentes collectives
- 6** Prêts hypothécaires
- 7** Autres services financiers

Assurez-vous une retraite en or, courez la chance de gagner une once d'or à notre stand au Salon de l'Épargne-Placements.

Assurances
Coopérants / Fiducie Guardian



En plus des conférences qui seront présentées sur le parquet de la Bourse, la Bourse de Montréal occupera un kiosque d'informations où les visiteurs pourront se renseigner sur les rouages du marché boursier et découvrir que la Bourse est facilement accessible.

LE RÉGIME ENREGISTRÉ D'ÉPARGNE-LOGEMENT

QU'EN RESTE-T-IL?

Introduit en 1974, le Régime enregistré d'épargne-logement (REEL) permettait, lorsque le contribuable ou son conjoint n'était pas propriétaire d'un immeuble, de déduire les cotisations versées à un tel régime jusqu'à concurrence de 1000\$ par année et de 10000\$ au total. Jusqu'en 1982, ces cotisations étaient

deductibles tant au Fédéral qu'au Provincial. Toutefois, en 1982, le gouvernement du Québec a décidé de ne plus permettre la déduction fiscale à l'égard de ce régime.

Lors du dernier budget fédéral, le ministre des Finances, M. Michael Wilson, a annoncé une mesure similaire à celle

du Québec. Ainsi, aucune cotisation ne peut être versée à un REEL et ce, depuis le 23 mai 1985.

Cotisations versées entre le 1er et le 22 mai 1985

Comme nous venons de le mentionner, les cotisations versées à un REEL ne sont plus admises au fédéral, depuis le 23 mai 1985. Toutefois, les contribuables qui ont versé leurs cotisations entre le 1er janvier et le 22 mai 1985 pourront quand même la déduire dans leur déclaration d'impôt sur le revenu 1985. Ce traitement n'est cependant admis qu'au fédéral puisque, comme nous le savons, la déduction n'est plus admise au Québec depuis 1983.

Retrait des fonds

Le retrait, en 1985, de fonds accumulés dans un REEL pourra entraîner des conséquences différentes, selon qu'il ait été fait avant ou après le 23 mai 1985.

Avant le 23 mai 1985

Lorsque les fonds ont été retirés du régime entre le 1er janvier et le 22 mai 1985, il n'y aura exonération d'impôt, au fédéral et au provincial, que dans la mesure où ces fonds ont servi à acheter une maison pour l'usage du contribuable. Cet achat doit être effectué en 1985 ou dans les soixante premiers jours de 1986 et la maison peut être neuve ou usagée.

Une déduction spéciale est de plus accordée par le Québec lorsque les fonds servent à acquérir une maison neuve. Cette déduction ne s'adresse, par contre, qu'aux détenteurs d'un REEL au 1er janvier 1983, soit au moment où la déduction provinciale des cotisations à un REEL a été éliminée au Québec. Ainsi, lorsque ces fonds sont utilisés entre le 1er janvier 1985 et le 1er mars 1986 pour acheter une maison neuve, le contribuable peut bénéficier d'une déduction égale à 10000\$ moins le total des contributions déductibles au Québec et versées au cours des années antérieures.

Par exemple, si les contributions effectuées par un contribuable à son REEL totalisent 3000\$ au 1er janvier 1983 et qu'une maison neuve est acquise avant le 1er mars 1986, la déduction spéciale permise en 1985 est alors de 7000\$.

Après le 22 mai 1985

Le retrait des fonds accumulés dans un REEL entre le 23 mai et le 31 décembre 1985 n'entraînera aucune conséquence fiscale au fédéral, même s'ils ne servent pas à acquérir une maison. Ainsi est-il possible d'utiliser ces fonds pour acheter une automobile, pour faire un voyage dans les pays chauds ou pour toute autre fin, sans que cela n'entraîne l'imposition des fonds retirés du régime.

Par ailleurs, le ministre des Finances du Québec a annoncé, le 20 juin dernier, dans une Déclaration ministérielle, son intention de ne pas harmoniser la législation provinciale à cet égard. Par conséquent, si les fonds provenant d'un REEL ne sont plus utilisés dans le but d'acquérir une maison, il y aura imposition pour les fins du Québec. Cependant, une distinction s'impose. Ainsi, un contribuable a pu verser des contributions à un REEL avant le 1er janvier 1983 et des sommes supplémentaires après cette date. Dans un tel cas, le contribuable qui retire les fonds de son régime et ne les utilise pas pour acheter une maison devra être imposé sur

NOUVEAU

REÉR
par versements
DES JARDINS

UN PEU DE PRÉVOYANCE VOUS DONNE DE L'AVANCE!

CETTE ANNÉE, PRENEZ DE L'AVANCE!

N'attendez pas à la dernière minute pour contribuer à votre REÉR. **Prenez une année d'avance**, en tirant profit dès maintenant du REÉR DESJARDINS par versements. Vous contribuerez ainsi en toute tranquillité à votre régime enregistré d'épargne-retraite.

SIMPLE ET BIEN AVANTAGEUX!

Avec le REÉR DESJARDINS par versements, fixez vous-même votre objectif de contribution et la fréquence de vos versements.



Vos dépôts se feront automatiquement et vous vous retrouverez en fin d'année avec un bon montant à déduire de vos impôts. Vous accumulerez systématiquement de l'argent dans votre REÉR, de la façon la plus simple possible.

PROFITEZ AUSSI DE NOS BONS CONSEILS!

Venez rencontrer le plus tôt possible votre conseiller de la caisse Desjardins. Selon vos revenus et vos objectifs, vous établirez ensemble le montant de votre contribution et le rythme de vos versements. Votre conseiller vous indiquera comment profiter le mieux possible de cette formule d'épargne REÉR pour vous préparer une retraite bien à votre goût! Entrez chez Desjardins, et venez tirer profit du REÉR DESJARDINS par versements.

la caisse populaire  desjardins

un montant égal aux contributions effectuées avant le 1er janvier 1983 (et non sur celles effectuées après cette date puisque ces dernières n'ont pas donné droit à une déduction dans sa déclaration d'impôt du Québec) plus la totalité des intérêts accumulés dans le régime.

Que faire alors

Dans le cas où le contribuable ne prévoit pas acquérir de maison avant le 1er mai 1986, il serait probablement plus avantageux de ne pas procéder au retrait, de façon à ne s'imposer qu'au fédéral sur les revenus provenant des fonds accumulés dans le régime à compter du 1er janvier 1986. En effet, un représentant du ministère des Finances nous a confirmé que s'il n'y a pas retrait des fonds accumulés au 31 décembre 1985, ces fonds seront considérés comme capital de contribuable et, par conséquent, non sujet à imposition lors d'un retrait, au cours d'une année subséquente.

Conclusion

Selon Monsieur Wilson, environ 2000000000\$ sont actuellement accumulés dans des REEL. Les nouvelles mesures devraient, selon lui, «mettre à la disposition des Canadiens une masse importante de fonds qui pourront servir à soutenir des investissements créateurs d'emplois et à acheter des biens de consommation». En somme, on peut certainement dire que le REEL a été victime de son propre succès.

FRANÇOIS BERNIER, c.a.
Liberté Lanctôt/Coopers & Lybrand



**N'attendez plus
5 semaines
pour le reçu d'impôt
de votre REÉR...**

**nous vous le
donnons en
5 minutes!**



Reçu d'impôt instantané

N'attendez plus car, cette année, à la Banque de Montréal, vous pouvez obtenir un reçu pour fins d'impôt instantanément.

Ainsi, vous recevrez votre remboursement beaucoup plus vite. Nous avons aussi simplifié la formule de cotisation, ce qui veut dire que ça aussi c'est plus vite. De plus, vous pouvez compter sur les meilleurs produits pour répondre à tous vos besoins en matière de REÉR.

Cette année, choisissez la Banque de Montréal pour votre REÉR.

Pour plus de renseignements, appelez l'InfoService aux numéros suivants :
Québec : 1-800-361-1854
Montréal : 877-1285
Ontario (sauf Ottawa) : 1-800-387-1342
Ottawa : 1-800-361-1854
Maritimes : 1-800-565-7132



Banque de Montréal
Toujours plus pour vous

Quand on *bureautique*, on communique.

Comment joindre les deux bouts



Quand on dirige une entreprise où la qualité des échanges d'information est vitale, il est important de savoir joindre les deux bouts: celui de l'informatique et celui des communications. A Bell Canada, nous croyons qu'il ne suffit pas d'automatiser certaines activités de bureau, d'informatiser telle ou telle tâche ou tel ou tel service. La *bureautique intégrée*, elle, permet la transmission de la voix, du texte, des données et de l'image et met en rapport les personnes, où qu'elles se trouvent, avec l'ensemble des systèmes et des activités informatisées. Car l'élément dynamique de la bureautique, c'est la communication. Chez Bell, nous pensons que toute information doit se trouver instantanément là où elle est utile, quand elle est utile. C'est ainsi que la *bureautique intégrée* de Bell peut aider votre entreprise à accomplir de véritables prodiges en matière d'efficacité. A Bell Canada, vous trouverez un savoir-faire inégalé dans le domaine des communications, une maîtrise consacrée des technologies d'avant-garde, et des experts-conseils qui sauront analyser vos besoins et leur apporter des solutions efficaces. Avec Bell, la *bureautique intégrée* devient facile... Il suffit de composer le

1 800 361-BELL

**L'efficacité
passe par Bell**

Bell