



Finale Régionale des Jeux du Québec-Centre du Québec On vous attend pour la Finale Régionale été 1981

PLESSISVILLE-PRINCEVILLE...Le macaron officiel a maintenant été et c'est vendredi prochain le 26 juin que débiteront les activités de la Finale Régionale des Jeux du Québec-Centre du Québec à Plessisville-Princeville.

Selon le président du secteur protocolaire, M. Laurent Ratté, son comité est maintenant fin prêt pour la cérémonie d'ouverture qui aura lieu à compter de 20.00 heures au Stade Municipal de Baseball de Plessisville.

Cette cérémonie sera toutefois précédée par un défilé dans les rues qui empruntera les rues St-Calixte, St-Louis, St-Paul, St-Germain, et Garneau entre l'Eglise St-Calixte et le Stade Municipal de Baseball.

Les activités protocolaires comprendront des

allocutions de circonstance par les invités, l'arrivée du drapeau emblématique, des athlètes et de la flamme des jeux, esprit vivant du sport. Un spectacle du groupe musical Euphorie complètera la soirée. On prévoit toutefois quelques surprises et nouveautés de la part de ce comité fort dynamique.

Mentionnons en terminant que le public est invité à prendre part à cette cérémonie, le tout gratuitement.

Ce ne sera qu'un début

Evidemment ces cérémonies d'ouverture ne seront qu'un début puisque les activités sociales, sportives et participatives commenceront là. Voici d'ailleurs le programme de ces manifestations avec les endroits où elles se dérouleront.

Pour une 9ième année à Lyster

On présentera le Festival à Baptiste à compter de vendredi

Par Jean Fontaine

LYSTER...N'oubliez pas que c'est à compter de vendredi prochain le 26 juin que l'on présentera dans la région de Lyster le 9ième Festival à Baptiste. Ces manifestations d'importance auront lieu sur une période de 3 semaines afin de pouvoir fournir à tous, gens de Lyster et gens d'ailleurs des fêtes populaires, pas chères et merveilleuses.

26 juin

Ca va donc commencer vendredi prochain, 26 juin, par une soirée bavaroise à la salle des chevaliers de Colomb. Parlant de bière, mentionnons que cette année, la bras-

serie Labatt dont M. Gaétan Fafard est le représentant s'est impliqué d'une façon encore plus intense dans ces fêtes populaires.

27 juin

Dès le lendemain, ce sera la grosse journée des festivités. On y présentera à 13.00 hres un parade de la St-Jean entre le stationnement de l'Eglise et le Centre des Loisirs. Ce sera suivie de l'élection de Baptiste et Maria, les personnages symboliques de la fête. Cette élection revêt un caractère original puisque ce sont des équipes qui concourent dans différentes épreuves pour faire élire

leurs candidats pendant que ces derniers les encouragent de leur mieux. Il y a 5 couples en lice cette année: Maurice et Lorraine Germain, Clément et Francine Guimont, Sylvie et René Gagné, Réal et Huguette Roy ainsi que Francine Bélanger et Jules Boissonneault.

Une nouveauté, le concours de pâtisseries, tartes et gâteaux, suivra à 14.00 hres au Centre des Loisirs avec une tire de câble et un souper en plein air. En soirée on aura le traditionnel feu de la St-Jean avec musique, danse, chanson et animation.

4 juillet

On se retrouvera ensuite le 4 juillet pour la journée des enfants au terrain de jeux sous la responsabilité de Hélène Leblanc et du Club Optimiste de Lyster. Le 4 juillet marquera aussi la première de la pièce Citrouille de Jean Barbeau qui sera présentée par la troupe Face à Face à la Salle des Chevaliers de Colomb. Sur les planches on retrouvera donc Solange Boutet, Louise Roux, Lise et Fernand Lambert sous la direction de France Roux. Cette pièce sera d'ailleurs reprise le lendemain 5 juillet au même endroit avec le même

monde.

Parallèlement, une exposition d'artisanat et de peinture aura lieu au sous-sol de la salle des Chevaliers de Colomb. Mariette Forand et Thérèse Simoneau de Plessisville sera parmi les exposantes.

Un rallye d'auto clôturera cette seconde fin de semaine d'activités alors que les départs auront lieu entre 10.00 hres et midi trente à l'école Bon Pasteur.

Dernière fin de semaine

La dernière fin de se-

Suite Page B-6

Jeux du Québec, Centre du Québec LA FINALE RÉGIONALE, ÉTÉ '81 TABLEAU D'INSCRIPTION

VOLET SPORTIF COMPÉTITIF

Table with 5 columns: DISCIPLINE, DATES, ENDROITS, CATEGORIES, MODALITES ET DATE LIMITE D'INSCRIPTION. Rows include Athlétisme, Balle-molle, Canot, Cyclisme, Golf, Natation, Pétanque, Ski nautique, Soccer, Tennis, Voile, Water-polo, Parachutisme, Tir à l'arc, and Crosse (plastique).

* catégories retenues pour la Finale Provinciale

VOLET PARTICIPATIF

Table with 4 columns: ACTIVITÉS, DATES, MODALITÉS D'INSCRIPTION, DESCRIPTION. Rows include Randonnée à bicyclette and Tournoi de fers.

VOLET CULTUREL

Table with 4 columns: DATES, ENDROITS, CATEGORIES, MODALITES ET DATE LIMITE D'INSCRIPTION. Rows include visits, children's day, and age of gold events.

NOTE: Pour inscriptions: Jean Marcoux 362-3284 Pour informations: Robert Comeau 478-1483 Le transport peut être organisé gratuitement pour ceux qui en font la demande.

Calendrier Sportif

Calendar listing sports events from June 25 to August 5, including Balle à Ste-Sophie, Jeux du Québec, Natation, and various leagues.

Ligue de Balle Molle Compétition O'Keefe de Plessisville

Une nouvelle équipe? Les pièces d'autos de l'Est

Par Jean Fontaine

PLESSISVILLE--Plu sieurs se demanderont cette semaine si une nouvelle équipe s'est ajoutée à la Ligue de Balle Molle Compétition O'Keefe de Plessisville. En effet les Pièces d'autos de l'Est viennent remplacer le Eastern Auto Parts. Non pas que ces derniers n'existent plus mais que le travail de francisation a fait son oeuvre. En effet depuis un petit bout de temps chez Eastern, on s'appelle Les Pièces d'Autos de l'Est. Et en plus de cela cette semaine on a le acquis le privilège de s'asseoir en tête du classement avec une victoire fort opportune et des défaites bien venues pour le Bistro et le

Notons que le Cantine de l'Érable a profité le plus la semaine dernière en passant de 5 à 2 dans la différence qui les séparerait de la tête.

Résultats

Le Cantine a d'ailleurs remporté une victoire de 10-3 sur les meneurs du temps, le Bistro Plessis. Les 6 erreurs de ces derniers ne les ont certes pas aidés. Jude Fortier a remporté la victoire alors que Yves Turgeon encaissait le revers. Jean-Pierre Bouffard a réussi au cours de la partie à expédier la balle au-delà de la limite du champ extérieur. Pour le Bistro seulement 3 points sur 7 coups sûrs et 6 erreurs alors que le Cantine de l'Érable y a été

de 10 points, 9 coups sûrs et 3 erreurs.

Malgré une performance de 7 coups sûrs le MBSA n'aura pas réussi à remporter la victoire et ils ont dû s'incliner 3-1 devant le Sonic Coop qui n'avait qu'une fiche de 1 coup sûr. Ou bien l'offensive du MBSA s'est désintégrée ou bien le Sonic Coop a bien su capitaliser sur toutes les chances que l'adversaire a pu lui donner. Claude Ménard a donc remporté la victoire alors que la défaite est allée à Benoît Barthel. Pour le Sonic Coop, 3 points, 1 coup sûr, 3 erreurs; pour les perdants, 1 point, 7 coups

sûrs, 4 erreurs.

Le lanceur gagnant Bruno Hainse et le lanceur perdant Normand Bécotte ont accordé chacun 4 coups sûrs mais les Pièces d'Autos de l'Est l'ont emporté 5-1 sur le Tricot Lasalle pour qui c'était leur 6ième défaite en 7 matchs. Pour le Tricot Lasalle, 1 point, 4 coups sûrs et 4 erreurs, pour les pièces d'Auto de l'Est 5 points, 4 coups sûrs et 2 erreurs.

	J	G	P	MO	DIF
PAE	7	5	2	715	
Bistro	6	4	2	666	5
MBSA	7	4	3	571	1
Sonic	6	3	3	500	15
Cantine	7	3	4	430	2
Tricot	7	1	6	143	4

Protégeons les berges: la vie du cours d'eau en dépend



ASSOCIATION QUEBÉCOISE DES TECHNIQUES DE L'EAU

Un décor qui finit en beauté



Spécialiste en rénovation

Vente et installation de rampe intérieure et d'escalier fini chène-merisier-pin
G. Gosselin Aluminium Inc.

Rte 116, Laurierville 819-365-4441

Ligue de Balle Molle Bécancour Molson

Le P.E. Ouellet de Notre-Dame de Lourdes: remontée spectaculaire

Par Jean Fontaine

LAURIERVILLE--Le P.E. Ouellet de Notre-Dame de Lourdes est incontestablement la formation de la semaine dans la Ligue de Balle Molle Bécancour Molson

Classement

	J	G	P	PTS	MOY	DIF
Princeville	8	6	2	12	750	
Lourdes	9	5	4	10	560	1,5
St-Sophie	9	5	4	10	560	1,5
Lyster	9	4	5	8	444	2,5
Laurierville	11	3	8	6	272	4,5

Moyenne des frappeurs

	A.B.	C.S.	MOY
Robert Bouchard (Lourdes)	31	12	387
Jean Provencher (Princeville)	22	8	364
Rémi Garneau (Lourdes)	28	10	357
Jean Marcotte (Laurierville)	31	11	355
Denis Boislard (Lyster)	26	9	346
Jacques Brière (Laurierville)	35	12	343
Bruno Lamontagne (St-Sophie)	21	7	333
Rock Hunter (Princeville)	18	6	333
Mario Lemay (Princeville)	18	6	333
Luc Provencher (Laurierville)	34	11	324
Mario Bolduc (Lyster)	31	10	323
Marc Levasseur (Princeville)	28	9	321
Jean Bédard (Lourdes)	23	7	304
Mario Bécotte (Lourdes)	24	7	292
Guy Brière (Laurierville)	29	8	276

de la région. En effet, ils ont effectué une spectaculaire remontée passant de l'avant-dernière à l'avant-première position. Ils ont ainsi empoché 2 victoires dont une qui a donné lieu à du jeu très impressionnant, puisqu'ils entraînaient de l'arrière par 6 points à l'avant-dernière manche.

Le Princeville demeure toutefois au premier rang même s'ils ont été inactifs au cours de la semaine. Quant au Lau-

rierville, le G. Gosselin Aluminium ils ont été les grands perdants de la semaine avec 2 défaites qui les ont fait chûter à 4 1/2 parties de la tête.

Jeudi 11 juin

Malgré leurs 7 coups

Mardi 16 juin

Dans la première partie de la semaine, mardi le 16 juin, le P.E. Ouellet de Notre-Dame de Lourdes a remporté un gain serré de 8-7 sur le Gosselin Aluminium. Avec 3 en 3, Serge Paquette du Notre-Dame de Lourdes a été choisi joueur le plus utile à son

équipe alors que Donat Labrie a été choisi pour le Laurierville avec 2 en 3. Laurierville avait produit 9

coups sûrs et Lourdes 12. André Bouchard est le lanceur gagnant et Gaby St-Pierre le perdant.

Mercredi le 17 juin

Là, la partie a été spéciale, le Lyster filait allègrement vers une victoire d'au moins 7-1 à la sixième manche alors que le P.E. Ouellet a explosé pour niveller les chances 7-7. Cette remontée spectaculaire a été payante pour eux puisque dans la manche supplémentaire, Rémi Garneau a produit un coup de circuit et a fait produire le but gagnant. Evidemment, Garneau a été choisi joueur le plus utile de son équipe alors que cet honneur allait à Denis Boislard du Lyster. Garneau et Boislard étaient en plus les deux lanceurs de cette rencontre.

Baseball Mineur à Plessisville

Le Tournoi Pee Wee Régional approche rapidement

Par Jean Fontaine
PLESSISVILLE--Pendant que les équipes de baseball mineur de Plessisville poursuivent leurs parties selon le calendrier

régulier, les responsables de cette organisation préparent fébrilement le tournoi régional Pee-Wee

qui est prévu pour les 3-4-5 juillet prochains. On sait que cette compétition revêt beaucoup d'importance pour les jeunes des équipes Pee-Wee de la région puisque c'est une chance de rencontrer des équipes nouvelles. On sait que cette année, Plessisville a, pour diverses

raisons, refusé de faire partie du circuit intercity.

Résultats de la semaine

Atome

	PTSCS	ER	LSB
J.O. Dubois	10	12	9
Chev. de Colomb	17	12	2

Pee-Wee

	PTSCS	ER	LSB
ASS. R. Pepin	24	1	7
Eugène Fortier	1	15	1
L.G.: Martin Roberge			
L.P.: Stéphane Croteau			

Bantam

	PTSCS	ER	LSB
Club Optimiste	20	17	1
Bantam Proic	1	1	8
L.G.: André Corriveau			
L.P.: Claude Tardif			

Fille

	PTSCS	ER	LSB
Filature Plessis	15	20	6
Ent. Alimentation	22	17	3
L.G.: Sylvain Laganière			
L.P.: Sylvain Laganière			

Mosquitos

	PTSCS	ER	LSB
V. Boutin Express	22	10	2
Club Richelieu	0	1	4
L.G.: Martin Taschereau			
L.P.: François Boulé			

Mosquitos

	PTSCS	ER	LSB
G. Guy Pairechaud	18	9	0
Materio Plessis	6	2	14
L.G.: André Sylvain			
L.P.: Stéphane Filibr			

DIPLOMÉS*
SANS EXPÉRIENCE
DEMANDÉS

Le programme de formation des aspirants-officiers s'adresse aux jeunes gens qui veulent devenir officier de carrière et mettre à profit leurs aptitudes et leurs connaissances dans les services opérationnels des Forces armées canadiennes

- Opérations maritimes de surface ou sous-marines
- Pilotage ou navigation aérienne
- Contrôle des armes ou de la circulation aérienne
- Infanterie blindée, artillerie

Informez-vous sur tous les aspects de cette intéressante occasion, en communiquant avec le centre de recrutement le plus rapproché.

Consultez les pages jaunes à la rubrique «Recrutement».

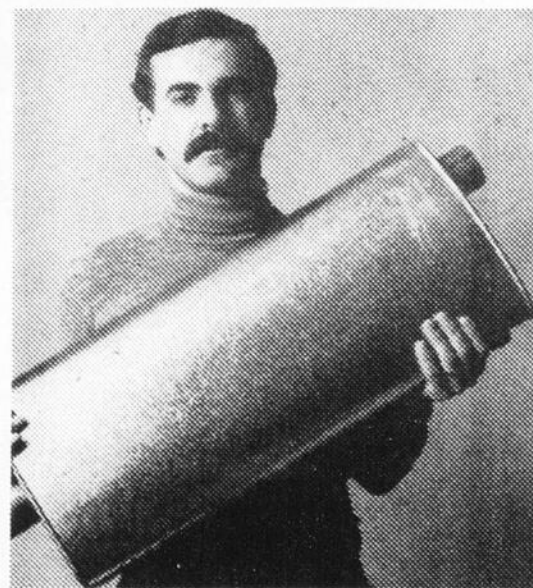
* Secondaire
* CEGEP
* Université



L'EXPERT

JÉRÔME CARON
Plessisville Auto Électrique Inc.
1156, St-Calixte
Plessisville, 362-7268

Des problèmes de silencieux? Laissez-moi faire: c'est moi l'expert! Je remets votre silencieux à neuf avec des pièces de première qualité, et je vous fais bénéficier de la garantie Minute, ou du Programme de Protection Minute, tous les deux valides chez plus de 100 concessionnaires Silencieux Minute.



Ligue de Balle Molle des Chevaliers de Colomb Molson de Plessisville

Le Opti Sport passe par-dessus Les Pneus Rousseau

Par Jean Fontaine
PLESSISVILLE—Les Pneus Rousseau de la Ligue de Balle Molle des Chevaliers de Colomb Molson de Plessisville sont peut-être ménagés.

Mais ce n'est pas cela que l'on a voulu, ou plutôt aurait voulu, écrire la semaine dernière. On voulait

en fait, dire qu'ils étaient menacés. Et tellement menacés, peut-être parce qu'ils sont menagés sur

leurs performances, qu'ils ont été dépassés par le Opti Sport qui trône maintenant avec 2 points d'avance. Encore plus, le

V. Boutin Express est maintenant à environ 1/2 partie du Rousseau au troisième rang. Ça commence donc à être très sérieux pour eux.

En passant, la cause n'est pas encore perdue pour le Marcel Nadeau

Meubles puisqu'ils ont remporté une victoire, et une défaite, la semaine dernière.

Résultats:

	P	CS	ER
Boutin Express	4	8	3
Opti-Sports	6	8	1

L.P.: Jocelyn Fillion
 L.G.: Laurent Nadeau

Pour le Boutin Express:
 Jacques Gosselin 3 en 4.

Pour le Opti-Sports:
 Donald Claveau 3 en 3.

Serge Fréchette 2 en 4.

	PTSCS	ER
J Paul Dubois	0	5 2
Désiré Sévigny	3	8 1

L.P.: André Lainé
 L.G.: Marc Lemoyne

Pour J.P. Dubois:
 Martin Beaudet 2 en 4.

Pour Désiré Sévigny:
 Yves Laliberté 3 en 3.
 Marc Lemoyne 1 en 2.
 Camil Roberge 1 en 2.

	PTSCS	ER
Opti-Sport	5	6 6
Pneus Rousseau	2	2 5

L.G.: Jean-Guy Perron
 L.P.: Claude Breton

Pour le Opti-Sport:
 Gaétan Poisson 2 en 2.

Pour Pneus Rousseau:
 Mario Demers 1 en 3.

	PTSCS	ER
M. Nadeau Meubles	9	10 5
Désiré Sévigny	10	12 6

L.P.: Réal Drolet
 L.G.: Marc Lemoyne

Pour M. Nadeau Meubles:
 Daniel Moisan 2 en 4.
 Christian Therrien 2 en 4.
 Pierre Pellerin 2 en 4.

Pour Désiré Sévigny:
 Gaston Fréchette 2 en 4.
 Réjean Pilote 2 en 4.
 Camil Roberge 2 en 4.

	PTSCS	ER
J.P. Dubois	5	7 5
V. Boutin Express	14	11 4

L.P.: Gaétan Brulé
 L.G.: Jocelyn Fillion

Pour J.P. Dubois:
 Michel Lamontagne 2 en 3.
 Jacques Rouiller 2 en 4.
 Gaston Laliberté 2 en 4.
 Pour V. Boutin Express:
 Lionel Pouliot 2 en 3.
 Renald Gendron 2 en 4.
 Raymond Létourneau 2 en 4.

	PTSCS	ER
M. Nadeau Meubles	12	15 2
Pneus Rousseau	4	10 8

L.G.: Réal Drolet
 L.P.: Claude Breton
 Pour Marcel Nadeau:
 Jean Gauthier 4 en 4.
 Denis Boulé 2 en 4.
 Benoît Roberge 2 en 2.
 Pour Pneus Rousseau:
 Claude Breton 2 en 3.
 Jean-Marie Guay 2 en 4.

	J	G	P	N	PTS
Opti Sport	11	7	3	1	15
P. Rousseau	10	6	3	1	13
V. Boutin	11	6	4	1	13
J.P. Dubois	12	5	6	1	11
D. Sévigny	11	5	6	0	10
M. Nadeau	11	3	8	0	6

Ligue de Balle Molle Forano-Labatt

15-06-81

Aux dires du Fantôme de Sans Secret, aucune des 2 équipes ne voulaient gagner. Les erreurs ont été très nombreuses. Les joueurs de champ des Moineaux (Gaétan Aubre, François Nadeau et Serge Faucher) ont joué de façon pitoyable. Quant aux Loups, il y avait un trou béant au champ droit, position occupé par Rod Savage; les Moineaux en ont profité quelque peu. Malgré le pointage élevé, Loups 19, Moineaux 13, les lanceurs ont lancé une belle partie.

16-06-81

Les Tigres ont joué toute une partie en défensive. Ils ont écrasé les Mouffettes 11 à 2. Selon le Fantôme de Sans Secret, l'odeur des Mouffettes n'a pu les aider lors de cette partie. Il sont été lamenables en défensive pendant que leur offensive

était complètement menottée par le lanceur des Tigres Gaétan Bergeron appuyé d'une défensive très alerte. L'absence du capitaine des Tigres, Jean Dallaire, est passée presque inaperçue. Le Fantôme croit que les Mouffettes ont de l'odeur à reprendre s'ils ne veulent pas être dépassés par les Loups au classement général.

18-06-81

Après une partie erronée contre les Moineaux cette semaine, les Loups se sont repris de belle façon contre les Rats, en ne leur accordant qu'un seul point tout en en marquant quatre. Les Rats qui ont commencé cette partie à 7 joueurs pour la terminer à 8, ont eu énormément de difficulté à frapper le lanceur des Loups Pierre Fréchette. Laurent Barthell, du côté des Rats a aussi lancé une très belle partie.

D'après le Fantôme, les Rats n'aiment pas perdre et forment la meilleure équipe de chialeux. Il paraît même que les Rats ne font plus peur à personne dans la ligue, finit l'intimidation. Toutefois, le capitaine des Rats, Daniel Boucher, aurait confié au Fantôme, que ses Rats sauront rebondir et distancer les autres équipes d'ici la fin de la saison. Il parle de défaites afin d'équilibrer la ligue! Définitivement, les Rats n'aiment pas perdre.

	PJ	G	P	TO
RATS	8	5	3	10
TIGRES	9	5	4	10
LOUPS	7	3	4	6
MOUFFETTES	7	3	4	6
MOINEAUX	7	3	4	6

LANCEURS

Gaétan Bergeron 4-2 Tigres.
 Pierre Fréchette 3-2 Loups
 Lucien Faucher 3-2 Moineaux.
 Laurent Barthell 4-3 Rats.
 Léo Beaudet 3-4 Mouffettes.

Les personnes handicapées aux Jeux du Québec A Plessisville le 27 juin

PRINCEVILLE—En cette Année Internationale des Personnes Handicapées, ce n'est pas une surprise de retrouver des participants handicapés aux finales régionales des Jeux du Québec. Dans la région Centre du Québec, c'est la troisième année consécutive qu'il s'établit une collaboration entre le C.R.L.C.Q. et l'Association Régionale de Loisirs pour Personnes Handicapées du Québec pour assurer une participation maximum des personnes handicapées à cet événement régional.

Cet été à Plessisville, dans le cadre des activités du volet participatif, les personnes handicapées ainsi que la population en général pourront s'amuser lors d'une «*journee champêtre*» qui se déroulera: Date: 27 juin Endroit: terrain de la Polyvalente de Plessisville et aréna. Horaire: de 9.00 à 17.00

Cette journée se veut récréative et permettra aux participants de pratiquer d'une façon amicale les activités suivantes avec les conseils de personnes ressources: sports d'équipe en gymnase, athlétisme, balle-molle, natation, pétanque, soccer, tir à l'arc, etc...Un pique-nique est prévu lors du dîner.

Enfin les personnes handicapées plus friandes de compétitions, pourront revenir la fin de semaine suivante et participer aux trois (3) disciplines suivantes qui sont accessibles: athlétisme le 4 juillet, tir à l'arc et pétanque le 5 juillet.

L'A.R.L.P.H.C.Q. félicite en terminant les responsables des Jeux du Québec qui s'efforcent de rendre cet événement de plus en plus accessible aux personnes handicapées. Tous sont invités.

N.B.: Les personnes handicapées qui désire-

raient avoir plus de détails sur les modalités de participation peuvent en avoir en appelant à 752-7496 Denis Hamel ou 758-3122.

L'environnement naturel c'est vital!

ASSOCIATION QUEBÉCOISE DES TECHNIQUES DE L'EAU



FRAISES

—Vous aimez cueillir vos fraises? —Vous aimez une fraise bien mûre? —Vous aimez économiser? Alors communiquez avec

JEAN-LOUIS BOUTIN

10e rang Plessisville

362-6858



Des rabais pimpants!

564-500 Super Latex intérieur, semi-lustré Pas plus que **1859** le gallon (4.54 l)

566-519 Apprêt Scelleur Latex intérieur Pas plus que **1399** le gallon (4.54 l)

564-980 Latex Blanc intérieur & extérieur satin Pas plus que **1299** le gallon (4.54 l)

565-500 Email d'intérieur semi-lustré alkide Pas plus que **1859** le gallon (4.54 l)

National PNP LA PERFECTION EN PEINTURE

L. DROLET & FILS INC.
 1245, AVENUE FORAND PLESSISVILLE
 362-7331

unifocal

Chargex - Master Charge

Finale Régionale des Jeux du Québec-Centre du Québec

Plessisville-Princeville présente le macaron de la Finale Régionale

PRINCEVILLE-PLESSISVILLE—Mercredi et jeudi soirs les 17 et 18 juin dernier, le comité de promotion financière de la finale régionale des Jeux du Québec-Centre du Québec à Plessisville-Princeville a procédé au dévoilement du macaron

officiel des manifestations qui auront lieu du 26 juin au 5 juillet prochain.

Selon un porte-parole des organisateurs, le macaron constitue le principal moyen de financement de la Finale Régionale et l'on pourra

se le procurer en différents points de vente répartis principalement dans l'est des Bois-Francis.

Le fameux macaron représente la mascotte officielle du Centre du Québec. Calouq, en jaune

sur un fond blanc ou l'on peut également lire «Jeux Régionaux - Éte 81-Plessisville-Princeville» ainsi que les dates du 26 juin au 5 juillet.

Deux démonstrations de prestige

A Princeville, mercredi

le 17 juin, une parade ouverte par le drapeau des Jeux et la Garde Paroissiale St-Eusèbe de Princeville est partie de l'Aréna Intermunicipal de Princeville pour se rendre à l'Hôtel de Ville où s'est effectuée la présentation officielle du macaron en

présence des 2 présidents de la finale, MM. Ghislain Dubois et Fernand Forgues ainsi que les représentants des autorités municipales des 2 villes-hôtes. Une foule nombreuse auquel s'était joint bon nombre de bénévoles et de membres du comité organisateur a assisté à la cérémonie.

de l'Érable les macarons ont été remis aux dignitaires: MM. Les Coprésidents Dubois et Forgues, les maires Jean-Marie Fortier de Plessisville, Jean-Paul Dubois de Plessisville Paroisse, et Fernand Rivard de Princeville ainsi qu'au délégué de la Ville de Princeville M. Roland Bergeron.

Le lendemain 18 juin, une cérémonie semblable a eu lieu à Plessisville. Les principaux participants au défilé étaient les autorités municipales et du comité organisateur, l'Union Musicale de Plessisville, les Cadets de l'Escadrille 814 Optimiste et les Majorettes des Bois-Francis.

Les macarons sont donc déjà en vente et pour les gens du secteur de Princeville, il y a la Banque Nationale du Canada alors qu'à Plessisville ils sont disponibles auprès de la Caisse Populaire, Aux Galeries de l'Érable et auprès des membres de l'AGAP.

L'Hôtel de Ville de Plessisville a été le site du dévoilement du macaron alors qu'au centre commercial Les Galeries

de toute la région se doit de se procurer son macaron et de le porter fièrement durant cette période des Jeux.

Le 1^{er} juillet qu'est-ce que vous faites?



ben... la Fête!



moi!... comme on dit chez nous, "j'vais aux frolics".



Y'a des courses de moto!



Je chante à la chorale, j'aime le folklore.



Le 1er juillet pour toute la famille c'est un grand jour!



J'irai au feu d'artifice!

faites la Fête!

Ô Canada

Le Comité national de la Fête du Canada



(Photo Plessis-Fontaine)

En route pour les Jeux Régionaux: il ne reste que 4 jours avant la cérémonie d'ouverture.



(Photo Plessis-Fontaine)

Le cortège d'honneur comprenait: MM Fernand Forgues et Ghislain Dubois co-présidents du comité organisateur que l'on voit au premier rang en compagnie des hôtes, des 2 membres de l'Escadrille 814, et du président du secteur promotion financière M. Jean-Claude Boivin. A l'arrière, on retrouve M. Normand Levasseur membre du C.O. MM. Jean-Marie Fortier, Roland Bergeron, Jean-Paul Dubois et Fernand Rivard.

Le Système d'Aspirateur CYCLO VAC

Une valeur accrue pour votre maison; et, le coût d'achat se compare avantageusement à tout aspirateur de qualité.

Car CYCLO VAC est toujours à la recherche de votre mieux vivre. CONSULTEZ-MOI.

L'adoucisseur qui enlève le chlore, le fer, la dureté, le soufre de votre eau.

Analyse gratuite de votre eau

Les Entreprises G.B. enr.

Gaston Boissonneault,
R.R.1 Plessisville,
tél.: 819-362-6468

Vente, installation.

I.C.G. 23-6-81

Ligue de Golf Rallye du Mercredi Le Carrefour Sport Expert améliore sa situation

Par Jean Fontaine
PLESSISVILLE---La semaine dernière, dans la Ligue de Golf du Mercredi O'Keefe de Plessisville qui se joue évidemment au Club de Golf de Plessisville, c'est le Carrefour Sport Expert qui a le mieux tiré son épingle du jeu. Pendant que les équipes Lionel Henri et Ben Boutique de Ski remportaient chacun une victoire mais restaient également toujours nez à nez au classement. Le Carrefour Sport Expert, lui, a remporté un gain qui l'a tiré de la dernière position pour le placer en cinquième place mais à seulement un point de la deuxième place qui est co-partagée par le Grégoire et le Théâtre Colonial.

Et c'est maintenant le OK Shell Service qui régit, pour l'instant, sur les destinées de la dernière place.

Dans les parties du 17 juin, le Carrefour Sport Expert a défait le OK Shell Service 181 à 185. Le Ben Boutique de Ski a disposé du Théâtre Colonial 170 à 179 et le Lionel Henri a présenté la meilleure fiche d'équipe avec 168 pour vaincre le A. Grégoire et Fils 168 à 173.

C'est Alain Rouillier qui

	PJ	G	P	N	DEF	PTS
Lionel Henri	5	4	1	0		13
Ben Boutique Ski	5	4	1	0		13
A. Grégoire & Fils	5	2	3	0		9
Théâtre Colonial	5	2	3	0		9
Carr. Sport Expert	5	2	3	0	1	8
OK Shell Service	5	1	4	0		7

inscrit le meilleur score individuel avec 39.

Le 24 juin prochain malgré la Fête de la St-Jean, la Ligue de Golf poursuivra ses activités alors que le Carrefour Sport Expert visitera le

Ben Boutique de Ski dans une partie qui sera à surveiller. Le théâtre Colonial

rencontrera le L. Henri et Fils tandis que le A. Grégoire et Fils affrontera le OK Shell Service.

Le coin des Nordiques Les Nordiques prolongent leur campagne de billets de saison

QUEBEC---La venue de Marian Stastny, le troisième slovaque à joindre les rangs des Nordiques de Québec, a créé un intérêt tel auprès des amateurs de toute la province, que la direction de l'équipe a décidé de prolonger sa campagne de vente d'abonnements de saison jusqu'au 30 juin. Cette campagne devait normalement prendre fin le 5 juin dernier.

«Depuis l'arrivée de Marian Stastny, nous recevons des appels de partout en province pour l'achat de billets de saison et des centaines d'amateurs du Québec-Métro se sont rendus à la billetterie du Colisée pour

se procurer des places pour la saison 1981-82», de déclarer le directeur du marketing des Nordiques de Québec, M. Claude Bernard.

Suite à cette poussée, les Nordiques sont sur le point de dépasser l'objectif fixé à 12.500 abonnements et ils envisagent maintenant pouvoir toucher le chiffre des 13.000 abonnements. «Jusqu'à maintenant, nous avons concentré nos efforts sur le Québec-Métro et ses régions limitrophes, mais suite aux derniers développements, nous venons de faire parvenir de l'information à près de 2.000 compagnies de toutes les zones de la

province et nous croyons pouvoir vendre quelques 1.000 billets supplémentaires d'ici le 30 juin prochain grâce à des moyens d'action bien structurés», de poursuivre M. Bernard.

En atteignant le chiffre de 13.000 abonnements, les Nordiques figureraient parmi les meilleures équipes de la Ligue Nationale de Hockey en ce qui concerne la vente de billets de saison.

Un programme sportif fort intéressant

HULL---Plus de 4000 athlètes participeront à la Finale des Jeux du Québec à Hull, Aylmer et Gatineau, cet été.

L'horaire des 15 disciplines au programme de cette Finale est maintenant arrêté: au premier bloc d'activités, on retrouve la natation, le ski nautique, la crosse, le tir à l'arc, et le soccer, au second bloc, le golf, la pétanque, le cyclisme, le water-polo et la balle molle. C'est au dernier bloc que le nombre de participants est le plus élevé avec l'athlétisme, le plongeon, le canot-kayak, la voile et le tennis. Les lieux de compétition ont également été identifiés: sept d'entre eux sont à Hull, quatre à Gatineau et quatre à Aylmer. Les villes hôtes mettront au service des athlètes des installations sportives de grande qualité.

Volet démonstratif

Des démonstrations de planche à voile et de crosse auront lieu pendant la tenue de la Finale dans le but de sensibiliser la population à ces disciplines sportives. Plusieurs raisons justifient ce choix. Dans le cas de la planche à voile, c'est un sport nouveau qui connaît de plus en plus d'adeptes et l'Outaouais possède de nombreux plans d'eau.

Quand à la crosse, son image a récemment été modifiée de façon à l'adapter aux besoins des enfants et au milieu scolaire québécois: on a créé l'INTER CROSSE. Ainsi, grâce à l'utilisation d'un bâton plus léger et des règlements simples et flexibles, cette discipline devient accessible à tous et peut être pratiquée en gymnase.

Les personnes intéressées

à en connaître davantage sur la planche à voile ou sur la crosse pourront consulter des spécialistes ou visionner des films documentaires durant toute la période de la Finale des Jeux du Québec.

Volet participatif

Les gens de l'Outaouais, reconnus pour être sportifs, seront servis à souhait cet été grâce à un volet participatif des plus variés. Tout un éventail d'activités pré-Jeux se dérouleront d'ici

le 12 août, entre autres une randonnée pédestre, des jeux pour personnes handicapées, des courses et des tournois de ballon-volant. Pendant la Finale, un triathlon, un marathon de canot et une course sont parmi les événements auxquels la

population sera conviée.

La Finale des Jeux du Québec, été 1981, permettra à tous les Québécois de découvrir l'Outaouais, une région pourvue d'installations sportives et d'espaces récréatifs des plus remarquables.

Forano sera au tournoi de balle molle Ste-Sophie

En effet deux équipes représentant Forano participeront à ce tournoi: une représentera le Bureau Forano et l'autre l'Usine Forano. La Ligue de Balle Molle Forano-Labatt est directement impliquée dans la formation et l'organisation de ces équipes. La majeure partie des joueurs font d'ailleurs partie de cette ligue. Les principaux commanditaires pour

ces équipes sont Forano Inc. La Brasserie Labatt et la Ligue de Balle Molle Forano-Labatt.

Toutefois, l'équipe représentant l'usine est encore à la recherche d'un commanditaire qui viendrait mettre la touche finale (s'adresser à Gaétan Bergeron ou Daniel Boucher 362-7361 pendant le jour).

Le Bureau Forano jouera sa première partie jeudi le 25 juin à 20.00 heures, tandis que l'Usine jouera sa première partie vendredi 26 juin à 20.00 heures.

Tournoi Ste-Sophie

Jeudi:
20.00 hres: Lyster vs Bureau Forano
21.00 hres: Ste-Sophie (Aigles) vs St-Ferdinand (Lake Side)

Vendredi:
19.00 hres: Fausses balles vs Princeville (Moreau Construction)

20.00 hres: Ste-Sophie (Agents libres) vs Forano Usine
21.00 hres: Laurierville vs Boutin (François Drolet)
23.00 hres: Brasserie Auberge vs Roubec Plessisville.
24.00 hres: Service Blondeau vs Laurierville (Gilbert Labrie)
1:00 hre: V. Boutin (Bruno Hainse) vs P.E. Ouellet Lourdes

MAISONS NEUVES A VENDRE

POUR INFORMATIONS:

TEL: 362-3580 (SOIR)
758-3722

OU

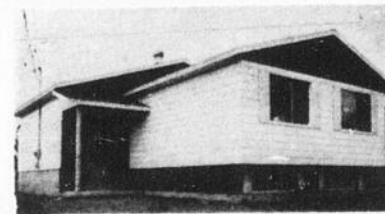
758-5224
(JOUR)

OU SUR RENDEZ-VOUS



DENIS ST-PIERRE
CONSEILLER
EN HABITATIONS

5 ans de garantie
PROGRAMME DE CERTIFICATION DES MAISONS NEUVES DE L'A.P.C.H.Q.
Compétence et solvabilité!



1645 AVE BOULANGER
PLESSISVILLE

Construction Jacques (1977) Inc.
750 NOTRE-DAME OUEST VICTORIAVILLE

SUCRERIE 116

RESERVATIONS: 20-70 PERSONNES

362-3983 362-7080

LA CUISINE FAIT NOTRE RENOMMÉE...

PROPRIETES A VENDRE

1932 Des Galambes
28'x42' - 3 chs. 1977 En pierres - Terrain 100'x200'

1443 Savoie - 3 log. x 4 1/2
Bons revenus - Bien située.

1490 Gosselin Plessisville
6 1/2 - 32x47 pieds - Briques

Chalet Les Williams (Maison mobile Glendale) 12'x42' - 4 1/2-Toute meublée-galerie couverte pourrait être démantelée. Chemin Carey (Côté Ouest du lac).

494 Provencher Laurierville
Idéal pour foyer ou commerce 42'x36' - Garage 65'x45' - Terrain 160'x155'.

1885 Palmeaud
Près des écoles, 5 1/2 plus sous-sol fini. Piscine, Terrain paysagé. Remise. Jardin.

Chalet (face au Lac Joseph)
16'x24' - Terrain 90'x400'. Prix raisonnable-Faut voir. 2e rang St-Pierre Baptiste

Maison de campagne 1976
24x24, terrain 10 acres 5 milles de Plessisville

Maison \$12,000 (habitabile à l'arrière) 26'x32'-4 1/2-Terrain: 90'x96'. Garage et remise. Financement à discuter. Rue foyer. Clb. cède 1979. Terrain Fillion. Domaine Somerset. 30 acres 7 rg. près du golf 35 acres avec érables près Ste-Sophie. Pour plantation. On veut une offre.

Terrain pour construire. 45 cents le pi.ca. Secteur Soplac. Terrain commercial rue St-Edouard (Face à l'Usine de filtration).

DEPANNEUR à Laurierville
Bon chiffre d'affaires pourrait échanger contre maison à Plessisville
Boutique aux Galeries de l'Erable (Cause de santé)
Mag. Vêtements travail bien établi. Plessis

362-2237
GROUPE
trans-action

Charles & Beaulieu Inc.
Courtiers 2281 St-Calixte Plessisville

Jacques Valois, ag.

300 agents au Québec, à votre service

La pêche à la truite en étang de ferme au Québec

QUEBEC—Cette année encore, le ministère de l'Agriculture, des Pêcheries et de l'Alimentation du Québec présente une nouvelle édition de son répertoire «La Pêche à la truite en étang de ferme au Québec 1981» distribuée gratuitement sur demande, cette publication a pour but de faciliter la découverte des fermes piscicoles au Québec.

L'édition 1981, comme la précédente, contient les noms et les adresses des propriétaires de fermes piscicoles répartis dans toutes les régions du Québec. On y explique comment s'y rendre, on y précise les jours et les mois pendant lesquels les fermes piscicoles sont ouvertes au public, l'importance des groupes que l'on peut accueillir, les services qui sont dis-

ponibles, les prix exigés et autres détails pertinents. Le numéro de téléphone du propriétaire apparaît également dans le répertoire. Il est fortement conseillé de lui téléphoner, ou encore de lui écrire, afin de demander des précisions sur l'emplacement, les prix exigés, les services offerts de même que pour vérifier s'il est détenteur d'un permis de pisciculture.

Tous ceux qui sont intéressés à obtenir un exemplaire de cette publication sont invités à en faire immédiatement la demande en écrivant au Service de la gestion des stocks du ministère de l'Agriculture, des Pêcheries et de l'Alimentation du Québec, 1140 rue Taillon, Québec, G1N 3T9, ou encore en s'adressant à un bureau de Communication-Québec.

L'Association Chasse et Pêche de Plessisville

Au tournoi de Pêche de la fin de semaine du 14 et 15 juin, l'Association de chasse et Pêche de Plessisville organisa son tournoi de pêche annuel d'ouverture.

Comme à l'accoutumée, ce tournoi se déroula dans la région environnante et le noyau

Suite de la Page B-1

commencera vendredi avec les Cans de la mère Gédéon des sketches, des chansons et du rire...aux larmes à l'école Bon Pasteur le 10 juillet.

Samedi le 11 juillet on parlera de tracteurs avec des épreuves d'habileté sur le terrain municipal. Une soirée western comme il va de soi clôturera le tout et dimanche le 12 on terminera officiellement les activités avec une journée champêtre qui comprendra des jeux, une messe, des sauts en parachute, l'exposition locale des Jeunes Ruraux et pour combler les estomacs les plus

d'importance était au camping de Chasse et Pêche de Plessisville, situé au lac Joseph.

Aux dires du nouvel organisateur de cette activité, Bertrand Bédard, la réussite fut complète car en plus de dame nature qui était du bon côté, pour une fois, la participation

fut excellente, au-delà de 110 inscriptions.

Voici donc la liste des gagnants des gagnants ainsi que de leur trophée respectif.

Encore une fois, l'A.C.P.P. félicite tous les gagnants et également Bertrand Bédard qui sera

sans doute encouragé par une première si bien réussie.

- Gilles Pelletier**
Maskinongé: Normand Boucher 37 3/4"
Brochet: Michel Jadot 31 1/8"
Doré: Marthe Bouffard 20 1/4"
Perchaude: Martin Trem-

- blay 12"
Adrien Barthell 12"
Truite Arc-en-ciel: Marcel Chadonnet 11 3/4"
Truite mouchetée: Yvon Hanser 12 1/4"
Truite achigan: Albe Roberge 26 1/2"
Brochet maille: Léo Fortin 26 1/2"

Jeux du Québec à Hull



(Photo Plessis-Fontaine)

Mlle Héléne Larochelle du comité organisateur des Jeux du Québec à Aylmer-Hull et Gatineau a entretenu les journalistes de la presse régionale de ce que l'on devra s'attendre des manifestations qui auront lieu du 12 au 23 août prochains dans l'Ouest du Québec.



(Photo Plessis-Fontaine)

Avec l'effigie de la mascotte Pyrou, Mlle Larochelle remet au maire de Victoriaville, M. Robert Caron, une épingle symbolique.



(Photo Plessis-Fontaine)

Dans l'ordre, M. Roger Richard Directeur Général des Jeux du Québec à Victoriaville hiver 81, une représentante de la firme Sealtest, Robert Comeau de Drummondville chef de mission pour le Centre du Québec, Héléne Larochelle et Robert Caron président des Jeux de Victoriaville Hiver 81.

BLOC-REMBLAI

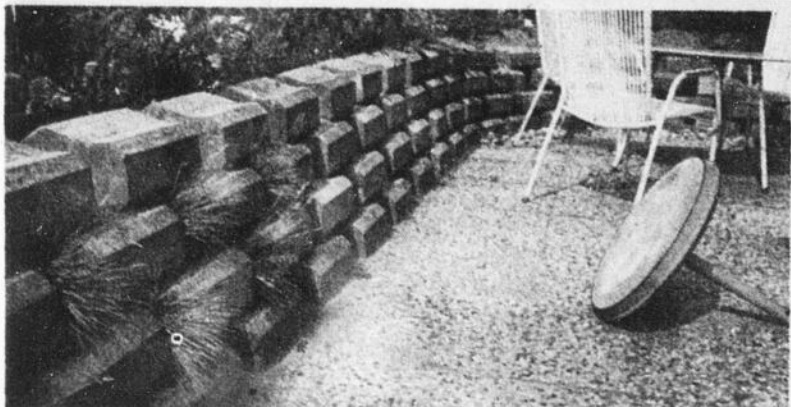
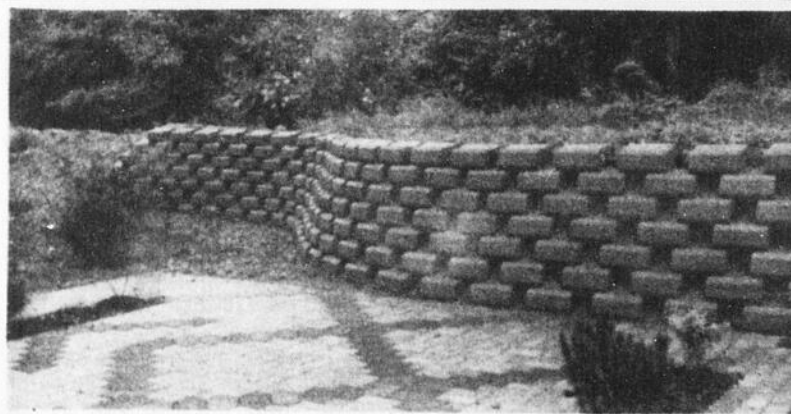
● Fabrication sous licence
Rentabilité - mise en place facile, grande possibilité d'adaptation à différents terrains.

UTILISATION:

- Dans les talus, pour la protection de terrasses. Murs de jardins. Isolation (contre le bruit).

- Installation à joints fermés ou ouverts.

- L'inclinaison du mur dépend de sa hauteur et de la pression exercée du sol adjacent.



DEPOSITAIRE:



DALLES IMBRIQUÉES

Brique Antique

LTD

unifol

362-7331

L.DROLET & FILS INC.

1245, AVENUE FORAND PLESSISVILLE, P.Q. G6L 1X5



Moi un pollueur?
JAMAIS!

AQTE



L'apiculture: un travail d'amour pour les Roberts

Par Louise Nadeau

LYSTER—Peut-on vivre de l'élevage des abeilles? Plusieurs s'y adonnent par temps libre mais peu en font leur premier gagne pain. Il y a trois ans, James et Odette Roberts se sont lancés dans cet élevage particulier.

J'ai rencontré le couple Roberts à leur résidence et lieu de travail dans le rang 3 à Lyster. L'apiculteur était en train d'effectuer les travaux de construction d'une miellerie. Comme il ne parlait pas très bien le français, j'ai jâsé seulement avec l'apicultrice qui de son côté préparait les ruchettes.

Le couple Roberts et leurs trois enfants habitent la ferme paternelle de Mme Roberts, c'est d'ailleurs cette dernière qui a initié son mari à l'apiculture. Son père Paul Rousseau, a toujours élevé des abeilles comme passe-temps. Au début de leur mariage, le couple habitait aux États-Unis. A l'occasion, Mme Roberts revenait en terre natale avec son mari qui s'y acclimatait très bien, étant asthmatique. Puis lorsqu'ils se sont installés à Lyster, le couple à la suggestion de l'épouse, s'est acheté quelques ruches. Le nouvel initié a eu la «piqûre» de l'apiculture et a fait toutes les lectures possibles afin de se documenter sur le sujet.

Aujourd'hui, les Roberts, membres de l'Association apicole du Québec, possèdent 200 ruches, qui compteront vraisemblablement 60.000 abeilles à la fin de la saison, et 175 ruchettes servant à l'élevage des reines. Ces ouvrières pondueuses sont insérées dans les ruches miniatures afin de les faire accoupler. Les apiculteurs produisent évidemment le miel, de même que le pollen et la gelée royale, nourriture de la reine.

Lors d'une année ordinaire, chaque ruche produit 100 livres de miel; des conditions climatiques très favorables permettront d'atteindre 200 livres. La qualité et la quantité des récoltes dépendent directement du facteur température. La saison idéale correspond à un été ni trop sec, ni trop pluvieux où le ciel fait grâce d'une bonne pluie à chaque semaine pour permettre aux fleurs de produire le nectar, transformé en miel par l'abeille. Au Québec, les printemps tardifs et les étés trop courts ne facilitent pas la production apicole.

Les Roberts conservent leurs protégées sous ca-

veau pendant l'hiver. Aux beaux jours de mars ou d'avril, les abeilles vont récolter leur premier nectar dans les fleurs de l'érable. La principale miellée est le fruit du nectar récolté sur le trèfle et la luzerne entre la mi-juin et mi-juillet. Puis à la fin août début septembre, les abeilles butinent sur la verge d'or.

Pour la première année, les Roberts s'adonnent à l'élevage commerciale grâce à deux productions

de reines québécoises. Pareillement aux autres élevages, l'apiculture s'est transformée depuis une dizaine d'années pour se spécialiser et se mécaniser davantage. Ce pourquoi, de dire Mme Roberts, il est difficile de trouver des personnes pour se faire aider. Les non initiés sont évidemment peureux devant la menace d'une piqure des insectes. Moi la première, «piquée» par la curiosité

de voir ces abeilles au travail et afin de satisfaire celle des lecteurs, je me suis très craintivement approchée des ruches pour les photographier. J'avoue qu'elles ont été avec l'aide des propriétaires, assez collaboratrices. Mme Roberts a indiqué que les abeilles italiennes sont habituellement très «douces»: «il suffit d'éviter les mouvements brusques en les manipulant».

Lorsqu'elles aména-

gent, les abeilles doivent s'acclimater avec la reine. Les ouvrières stériles ont la vie très courte: elles travaillent trois semaines à l'extérieur et rentrent au bercail pour terminer leur besogne en deux semaines. La reine ou femelle féconde a une espérance de vie de trois ans.

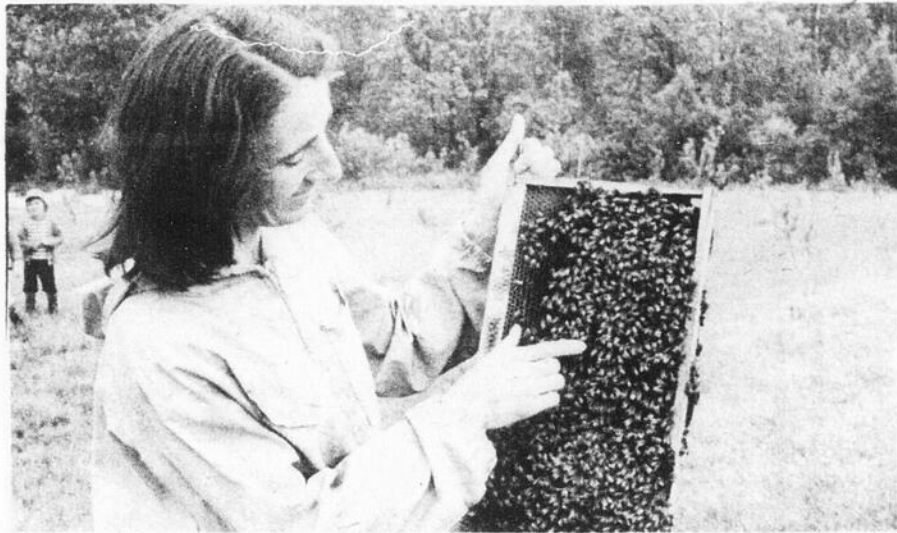
Bien que mieux contrôlé, l'essaimage des colonies constituent encore une menace pour l'apicul-

teur. Mme Roberts a expliqué que les colonies, à la recherche d'une autre source d'eau, vont aller s'établir ailleurs. Les apiculteurs sont confrontés aussi avec des risques d'empoisonnement de leurs abeilles à cause d'engrais chimiques étendus sur les cultures de maïs.

L'apiculteur visite la ruche aux dix jours pour vérifier si elles sont en santé et si elles se développent normalement. Ils

observent entre autres les réserves de miel et de pollen; le développement de la colonie; la qualité de la reine et l'état de la récolte.

Lorsque terminée de construire, la miellerie des Roberts comprendra une chambre d'entreposage pour conserver le miel chaud, une chambre d'extraction et une autre d'embouteillage. Les Roberts vendent tous leurs produits sur le marché régional.



Pour ne pas que les abeilles la piquent, l'apicultrice les manipule délicatement. «C'est un travail d'amour, lorsque je m'occupe de mes abeilles, dit-elle, je ne vois pas le temps passer.»



Mme Roberts repère facilement la reine parce que les abeilles sont toutes tournées vers l'insecte féconde.



Pour faciliter la visite des ruches, les apiculteurs Odette et James Roberts, utilisent un enfumoir. La fumée qu'il produit pousse les abeilles à se gorger de miel, ce qui les rend plus calmes.

POUR FAIRE ABATTRE ET EMPAQUETER VOS VOLAILLES POUR VOTRE CONSOMMATION
TEL: 418-888-4554
St-Agapit

LES ELEVEURS PROGRESSIFS DU COMTE DE MEGANTIC
Forte demande de jeunes vaches devant bientôt vêler.
«Acheter une bête de qualité, c'est assurer sa rentabilité»
Georges Jutras (Agent d'affaires) R.R. 1, Plessisville G6L 2Y2
362-3312

A VENDRE
BEAU CHOIX DE
VACHES HOLSTEIN
INF: BRUNO FORTIER
ST-PIERRE BAPTISTE
418-453-2805
Livraison gratuite

Vaches-Vedettes

A la demande des producteurs laitiers, les surveillants des contrôles officiels nous communiquent le nom des vaches qui ont produit, en une journée, plus de 45 Kg. pour les Holstein et 40 Kg. pour les Ayrshire et celles qui ont terminé leur lactation avec un MCR supérieur de 350 (175-175). (819) 362-7336.



Date du vêlage	Age au vêlage ans-mois	Nom de la vache	Class.	Lait Kg.	Date	Nom du propriétaire	Contrôle
81/05/01	4-3	LAC WILLIAM DUKE DALILA (3108268)	B+	46.9	81/05/28	Clément Marcoux, Rte 265, St-Ferdinand	PATLO
81/04/05	5-1	ROCLADET SILVER CHAMPIONNE 14 (027-77-26A)	B+	50.0	81/06/05	Réal Landry, Plessisville	PATLO
81/05/01	9-6	DONETTE DIXIE SIR WISTON	B+	47.2	81/06/10	Lionel Larocque, Victoriaville	PATLO
81/02/03	6-9	LEVRAL LUCIE (022-38-87A)	B+	49.4	81/05/27	Michel Fournier, Ste Sophie Lévard	PATLO
81/04/23	6-10	VIGNO FANY		44.7	81/06/09	Marcel Vigneault, Plessisville	ROP

Lactation terminée:	Race	MCR	Lait	Date fin lactation	Nom du propriétaire	Contrôle		
80/04/12	6-8	AYRSIT CONNANDER ERRATA	AY	885-207	7403	81/03	Garneau & Frère, Plessisville	PATLO
80/04/21	4-1	LA BARILEE VALERIE	AY	193-161	7185	81/03	Garneau & Frère, Plessisville	PATLO

ABATTEZ VOTRE BOEUF
Pour votre débitage
Soyez les bienvenus à la
Boucherie Bergeron
Plessisville 362-2773

CETTE CHRONIQUE EST COMMANDITEE PAR VOTRE DISTRIBUTEUR PURINA
MEUNERIE PLESSIS INC.
2042 St-Laurent - Plessisville - Tél: 362-3907
GILLES BOUTIN - GERARD DAIGLE - JACQUES BOUTIN
UNE VACHE BIEN ALIMENTEE PRODUIT MIEUX
FELICITATIONS AUX PROPRIETAIRES DE CES VACHES

AGAP...AGAP...AGAP...AGAP...AGAP...AGAP...AGAP...AGAP...AGAP...

AGAP...AGAP...AGAP...AGAP...AGAP...AGAP...AGAP...AGAP...AGAP... AGAP...AGAP...

HOMELITE

un nom qui fait sa marque

**Les mini-tondeuses de Homelite...
pour un travail bien fait**

Elles sont très légères et agréables à manoeuvrer car elles possèdent le système d'alimentation de filament "Idle Line" exclusif à Homelite. Quels que soient vos besoins à la maison, au chalet ou à la ferme, Homelite est le seul à offrir une gamme de mini-tondeuses aussi complète.

Voyez dès aujourd'hui votre dépositaire Homelite, il vous proposera le modèle qu'il vous faut, qu'il soit à essence ou électrique.

• Textron Canada Limitée usager inscrit.



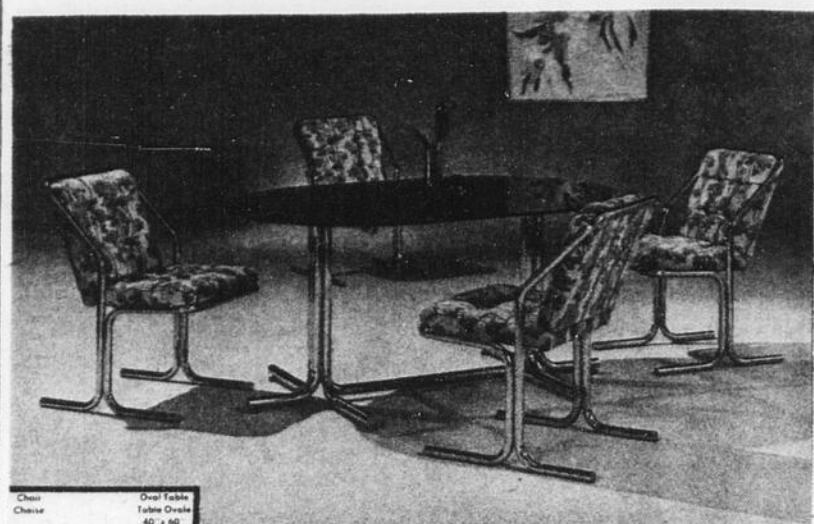
GILLES ROBERGE

VENTE - SERVICE
DISTRIBUTEUR de SCIÉS à CHAÎNE McCulloch

- | | | |
|--|--|--|
| Tondeuses
• Lawn Boy
• Canadiana
• Toro | Moteurs Hors Bord
• Suzuki
Souffleurs à neige
• Ariens
• Toro
• Canadiana | Scie à chaîne
• Stihl
• Homelite |
|--|--|--|

2069 ST-CALIXTE PLESSISVILLE

362-7164



**SUR
CHROME**

TEL QUE PHOTO
REG: \$896.00
EXTRA SPECIAL

**1 TABLE DESSUS VITRÉE FUMÉE
4 CHAISES VELOURS DE NYLON ROUGE**

\$596.00

125 ans
ça
se fête!

**MEILLEURS V
MUNICIPALITE**

LE 24 JUIN

**SOYONS FIERS D'ÊTRE QUEBÉCOIS
AUX ACTIVITÉS DE LA ST**

BIENTOT SUPER VENTE T

A VOTRE **CENTRE V**

2 - 3 - 4 JUILLET

**DE LA PART DE
MAGASINEZ AU CENTRE VILLE
LA OU VOUS ÊTES AU CEN**

SPECIAL POU

**PANTALONS 35.00 POU
GILETS DE 25.00 POUR
PANTALONS JEUNE HOM**

**AU CENTRE VILLE, LE CHOIX, LES
SONT À L'HONNEUR**

TEL.: 362-2717

J. O. Dubois
1582 AVE ST-LOUIS
PLESSISVILLE



VENTE

D'ENTREPOT

TAPIS - PRELART

50% d'escompte
PREMIER ARRIVE PREMIER SERVI

NOUS NOUS RESERVONS LE DROIT
DE LIMITER LES QUANTITES

Boutique de la Couleur & nr.



PEINTURE - TAPISSERIE - TAPIS
PRELART - CERAMIQUE
STORE - BOIS À PLANCHER

1759 AVE. ST-LOUIS - 362-7884 - PLESSISVILLE

AGAP...AGAP...AGAP...AGAP...AGAP...AGAP...AGAP...AGAP...AGAP...

AGAP...AGAP...AGAP...AGAP...AGAP...AGAP...AGAP...AGAP...AGAP... AGAP...AGAP...

...AGAP...AGAP...AGAP...AGAP...AGAP...AGAP...AGAP... AGAP...AGAP...AGAP...AGAP...AGAP...AGAP...AGAP... AGAP...AGAP... AGAP...

EXTRA SPECIAL
SUR NOS MOBILIERS DE CUISINE
PLUS QUE NOUS AVONS EN MAGASIN

ESCOMPTE DE **35%**

PHOTO
6.00
SPECIAL
00



- plessisville

FLORENT GERMAIN
MEUBLES



1589 ST-CALIXTE
- (819) 362-2088

CURS VOEUX A LA
ÉGLISE DE STE-SOPHIE

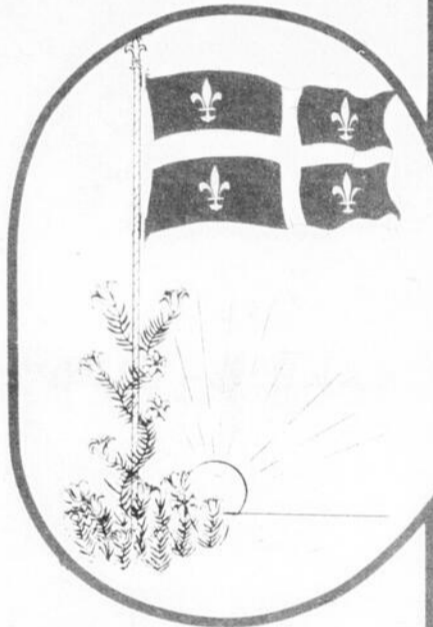
NOUS VOUS INVITONS
À PARTICIPER
À LA CÉLÉBRATION
DE LA ST-JEAN

LE 24 JUIN
À 10 HEURES
DEVANT LE TROTTOIR
DE LA VILLE

ET



CENTRE DE TOUT



POUR HOMMES

300.00 POUR \$28.00

100.00 POUR \$18.95 seulement

50.00 POUR UN HOMME \$15.00

LES PRIX
SONT

HABITS SUR MESURES
PEUT SE CONFECTIONNER
DANS LES 15 JOURS
DANS DES TISSUS VARIÉS

CARTES VISA - MASTER CHARGE -
CARTE ANTI INFLATION ACCEPTÉES

Remarque: Le magasin sera ouvert tous les
samedis après-midi jusqu'à 4 heures p.m.

VOTRE MAGASIN DE
CHAUSSURES FAGA
1584 ST-LOUIS PLESSISVILLE



Toujours soucieux de votre
confort et de votre élégance a
pour toute la famille des
spéciaux à ne pas manquer



SURVEILLEZ LES ANNONCES DE
NOTRE SUPER VENTE DE
LIQUIDATION A C.K.T.L.



MAGASIN FAGA



1584 ST-LOUIS
PLESSISVILLE



NE CHERCHEZ PAS!

LIVRES
10%
(note de crédit)

PAPETERIE
DE
TOUS GENRES

POUR...

Un meilleur choix
Un meilleur service
Un meilleur prix

LE FURETEUR, C'EST LE MEILLEUR!

362-6875



1776 ST-CALIXTE - PLESSISVILLE, QUE - G6L 1R5

...AGAP...AGAP...AGAP...AGAP...AGAP...AGAP...AGAP... AGAP...AGAP...AGAP...AGAP...AGAP...AGAP...AGAP... AGAP...AGAP...AGAP...

Chez Gilles Jutras, l'orge est déjà épié



PLESSISVILLE(LN)---Si Plessisville tenait un livre des records, peut-être bien que l'agriculteur Gilles Jutras y aurait inscrit son nom. Une partie de ses cultures d'orge est en effet épiée depuis le 17 juin dernier. Si ce n'est pas un record, c'est du moins une bonne performance qui résulte d'un semis très hâtif effectué le 21 avril. Une humidité suffisante de même que l'utilisation d'engrais chimiques avec les semences ont favorisé l'épiage de l'orge au bout de sept semaines au lieu de huit semaines. M. Jutras estime qu'il effectuera la première récolte de 30 de ses 150 acres en culture vers le 20 juillet.

Les visiteurs français passent à Plessisville

PLESSISVILLE(LN)--- Par un beau samedi matin, le 14 juin dernier, près d'une centaine de visiteurs français devaient se rendre chez deux agriculteurs de Plessisville. Leurs hôtes, les propriétaires et les

représentants du bureau des renseignements agricoles, ont attendu presque en vain.

Chez M. Gaspard Vigneault, la visite a été annulée; les touristes ne se sont jamais rendus car ils se sont levés ou

couchés trop tard. A 10.15 heures, le groupe devait être chez M. André Brassard. A midi, lorsqu'ils ont finalement trouvé Plessisville, ils étaient attendus à la cabane 116 pour prendre le dîner. Comme l'avion ne pouvait retarder

son départ 3 heures, le groupe n'a eu que le temps de faire une brève saucette chez les Brassard.

L'histoire ne dit pas si les visiteurs en savent plus long sur l'agriculture québécoise!

La Fête Champêtre de Lyster... approche à grands pas

Il vous reste encore trois jours pour vous inscrire à l'exposition des Jeunes Ruraux.

De nombreux trophées seront remis aux gagnants de chaque classe.

Classe Holstein

Banque Royale d'Inverness: Championne de réserve-Classe Jeunes Ruraux. Jean-Marie Binette, vainqueur international: Cham-

pionne de réserve-Classe propriétaires.

Renald Breton, M.V.: 1. Première génisse Jr. Classe Jeunes Ruraux. 2. Meilleur conducteur-Classe propriétaires. Caisse Populaire Ste-Anastasia de Lyster: Première génisse (2 ans)-Classe propriétaires. Cultivateurs-propriétaires Trophées à débattre.

Société d'Agriculture du comté de Mégantic: Grande championne-Classe Jeunes Ruraux.

Société Coopérative Agricole Laurierville: Grande championne-Classe propriétaires.

Société Coopérative Agricole Lyster: 1. Première génisse senior-Classe propriétaires. 2. Meilleur conducteur (16-25 ans)-Classe Jeunes Ruraux.

Comité Promotion

Agricole: Tiré au sort parmi les propriétaires-exposants.

Classe Hereford

Albert Breton, encanteur: Première génisse Jr. Classe Jeunes Ruraux. Caisse Populaire Inverness: Meilleur conducteur (10-25 ans)-Classe Jeunes Ruraux. Ferme du Coin, Lucien & Irénée Pomerleau: Grande championne-Classe Jeunes Ruraux.

Les autres trophées sont une gracieuseté du Comité de la Journée Champêtre.

Nous remercions toutes les personnes ou organismes qui ont accepté de commanditer plusieurs de ces trophées.

La Société d'agriculture organise un voyage pour les éleveurs de bovins de boucherie de Mégantic

THETFORD MINES(LN)

---La Société d'agriculture du comté de Mégantic lance une invitation à tous les éleveurs de bovins de boucherie pour se joindre à eux lors de la visite de deux fermes le vendredi 26 juin prochain.

Les voyageurs partiront de l'aréna de Thetford-Mines à 7.00 heures puis ils passeront à Inverness environ 30 minutes plus tard. Le groupe se rendra d'abord à la Ferme Jocelyn Autotte dans le comté de Yamaska pour voir le type de bouvillons que les parcs d'engraissement préfèrent. La Ferme Autotte compte 1800 têtes pour la finition, 150 têtes

d'élevage Simmental pur-sang, 2 silos verticaux, 3 horizontaux puis 850 acres en culture.

Les éleveurs dîneront à Drummondville et termineront leur visite au Ranch Lougami à Asbestos chez un éleveur pur-sang Hereford. Ce fermier élève 200 vaches de reproduction, de même que des taures et taureaux pour C.I.A.Q. et il participe beaucoup aux expositions agricoles. Finalement, les visiteurs devraient repasser par Inverness à 17.00 heures.

Les intéressés doivent défrayer une partie des coûts de transport soit un montant de 5\$.

Voici quelques-uns des articles que vous trouverez en spécial, à la

QUINCAILLERIE COOP

DES GALERIES DE L'ERABLE

DURANT LA

VENTE MAIL

FLEURI

Il y en aura beaucoup plus

C'est un rendez-vous à la vente

Mail Fleuri

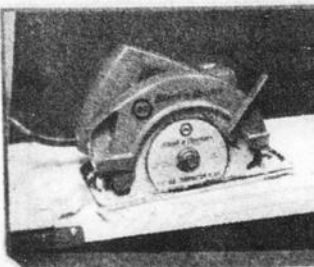
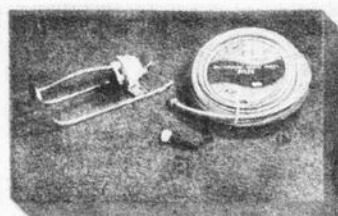
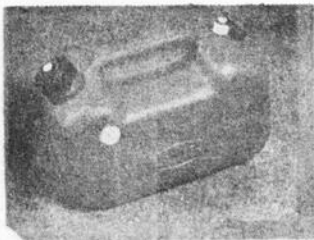
A LA

QUINCAILLERIE COOP



Les Galeries de l'Érable

Toute une équipe à votre service



Les agriculteurs Européens sur les terres québécoises: un mal ou un bien?

Depuis quelques années, nous assistons à un phénomène nouveau: l'arrivée de nombreux agriculteurs européens qui s'établissent, notamment, sur les meilleures terres des secteurs de Drummondville et Nicolet-Yamaska. L'im-

Une émission produite par Radio-Québec/Centre du Québec et réalisée par Pauline Voisard fait le point sur cette question délicate. Le document intitulé «Nous prendrons racines où il y a de la terre» sera diffusé sur les ondes de Radio-Québec le

l'exiguïté de leur territoire national et l'attrait des vastes espaces québécois motivent leur décision. Monsieur et madame Oscar Ellenberger de Saint-Germain, soulignent que le travail est plus facile ici, qu'on y a davantage le temps de

agents immobiliers. Ces opérations contribuent à causer une inflation galopante dans le prix des terres, ce dont se plaignent de jeunes agriculteurs québécois.

Mais il s'agit bien du seul reproche que les participants à l'émission peuvent faire aux agriculteurs européens. Des citoyens interrogés en milieu agricole, un représentant du ministère de l'Agriculture, monsieur Hector Rivard, un agronome, monsieur Yvon

Proulx, s'accordent pour dire que les nouveaux venus font des efforts considérables pour s'adapter et qu'ils apportent à l'agriculture québécoise un nouvel élan.

Donc si certains croient que les européens coupent le cou aux jeunes québécois, d'autres estiment, par contre, que leur arrivée rétablit la juste valeur du patrimoine agricole québécois et que leur activité favorise une saine émulation parmi les agriculteurs de chez

nous, en mettant l'accent sur l'intensification de la production.

Voilà donc un document percutant que nous offre le comité régional de Radio-Québec. C'est à voir le jeudi 25 juin

à 21.30 heures.

Les auditeurs désireux de faire connaître leurs commentaires sur cette émission peuvent téléphoner, sans frais, après la diffusion, au numéro 1-800-361-4362.



Le jeudi 25 juin prochain à 21.30 heures, Radio-Québec diffusera dans le cadre de la série «Chacun son tour» le document intitulé «Nous prendrons racines où il y a de la terre», traitant de l'implantation des agriculteurs européens sur les terres québécoises.

plantation de ces nouveaux arrivants, en favorisant la hausse du prix des terres, constitue-t-elle une menace pour la relève québécoise, ou au contraire n'entraîne-t-elle pas une saine émulation et une relance de notre agriculture?

jeudi 25 juin à 21.30 heures dans le cadre de la série «Chacun son tour».

L'émission nous fait d'abord connaître le point de vue d'agriculteurs suisses qui nous expliquent pourquoi ils viennent s'établir chez nous:

vivre, et que, en plus, on parle français.

Grâce au taux d'échange qui les favorise, les acheteurs européens ne craignent pas d'investir des montants considérables pour une bonne terre, aidés en cela par les



Ressource

VitAle

EpUisable

ASSOCIATION QUEBÉCOISE DES TECHNIQUES DE L'EAU



Agro-Revue

26 juin 1981:

Voyage organisé par la Société d'Agriculture du comté de Mégantic, à la Ferme Jocelyn Autotte et au Ranch Lougami. Pour de plus amples informations, communiquer

avec le responsable, Melven Mayhue, (418) 423-5767.

5 juillet 1981:

Pique-nique Ayrshire chez Gérard Fournier, Ste-Margerite (Dorchester).

12 juillet 1981:

Fête Champêtre à Lyster, organisé par les Jeunes Ruraux.

19 juillet 1981:

Pique-nique Holstein chez Albert Mailloux, Ste-Angèle de Monnoir.

En 1981, l'Exposition Régionale de Victoriaville prendra un caractère plus agricole

L'édition 1981 de l'Exposition Régionale de Victoriaville verra cette dernière prendre un caractère plus agricole par le biais de diverses initiatives tant au niveau des jugements, du programme d'activités que des tirages quotidiens.

Ainsi, les porcs feront leur réapparition au niveau des jugements après quelques années d'absence.

Autre novation au chapitre des bovins de boucherie alors que la race «Simenthal» fera son apparition pour la première fois au côté de la race «Hereford».

Quant au programme d'activités, il fera non seulement l'objet d'une variété inégalée, mais on y a intégré une super épluchette de bié d'inde gratuite et deux Méchouis, l'un au boeuf et l'autre à l'agneau et au porc.

Signalons que «MECHOU!» en arabe, veut dire rôti. On appelle «MECHOU!» le repas où l'on sert un animal complet rôti à la broche sur des braises d'un feu de bois, arrosé de vin, d'épices et de sauces également préparées pour la circonstance.

Enfin, la Direction de l'Exposition est à complé-

ter son programme de tirages quotidiens, mais déjà l'on peut annoncer que les visiteurs pourront se mériter à l'occasion, en plus des prix habituels, un boeuf, un veau ou un porc vivant que l'on abattra par la suite pour fin de congélation.

Les détails complets de ces diverses initiatives visant à conférer à EXPO VICTO un caractère de plus en plus agricole feront l'objet de communiqués ultérieurs.

Cette année à EXPO VICTO, «on r'part en neuf» du 10 au 16 août prochain.

Maîtrisez le petit cochon et le chardon des champs avant qu'ils étouffent votre récolte.

Une fois que le petit cochon et le chardon des champs ont envahi vos cultures de céréales, ils peuvent en un rien de temps dégénérer en problème grave. Mais vous pouvez maîtriser ces espèces résistantes — dans votre culture même — par un traitement localisé à l'aide de l'herbicide Roundup® de Monsanto.

Il suffit de traiter au Roundup les parties infestées au moment où les mauvaises herbes sont au bon stade de leur développement.* Roundup les attaque jusqu'aux racines de sorte qu'elles ne peuvent pas repousser. De plus, Roundup n'exerce pas d'activité résiduelle dans le sol... Donc, pas de résidu lors de la culture de l'année suivante!

Si le petit cochon et le chardon des champs envahissent vos cultures, adoptez Roundup

pour les maîtriser avant qu'ils dégénèrent en problème grave.

*Il faut parfois plus d'un traitement quand les plants du petit cochon n'atteignent pas tous en même temps le stade de croissance voulu. Mentionnons aussi que la culture est détruite dans les parties traitées.



Monsanto

Monsanto Canada Inc. Winnipeg, Montréal, Toronto, Regina, Saskatoon, Calgary, Vancouver.

Rien n'agit comme Roundup.

SUIVEZ TOUJOURS LES DIRECTIVES DE L'ÉTIQUETTE ROUNDUP®. Roundup® est une marque déposée de la compagnie Monsanto. Monsanto Canada Inc., usager autorisé. *Compagnie Monsanto 1981. RCH-4-81

CARTES PROFESSIONNELLES

AVOCATS

Moisan, Bellavance, Aubert, Lemelin, Labbé, Poirier

AVOCATS ET PROCUREURS
1457, St-Edouard - Plessisville - 362-7929-3219-3210
HEURES DE BUREAU
Lundi au vendredi: De 9:00 heures a.m. à 5:00 heures p.m.
Jeudi soir: De 7:30 heures p.m. à 9:00 heures p.m.
Autres soirs: Sur rendez-vous
ARTHABASKA: Tous les jours, 9h. a.m. à 5h. p.m. 357-8266

Baril, Belisle, Roy & Neault

Les avocats
Me Jean-Marc Neault, D.E.C., LL.L. Maîtrise en fiscalité
Heures de bureau:
Lundi au vendredi: 9:00 à 4:30 heures
Jeudi soir: 19:30 à 21:00 heures
Autre soir sur rendez-vous seulement
67 Girouard 1628, rue St-Louis
Arthabaska, Qué. G6P 5T3 Plessisville, Qué.
TEL.: 357-9216 TEL.: 362-3201

NOTAIRES

Tétreault & Lauzon

NOTAIRES CONSEILLERS JURIDIQUES
Tél.: (819) 362-7314
Me Jean Tétreault, Me Yves Lauzon,
B.A., LL.D. DEC., LL.L., D.D.N.
BUREAU A: Inverness, St-Jacques de Leeds, St-Ferdinand, St-Pierre de Broughton

Chartier, Gagné & Poulin

Notaires et Conseillers juridiques
Benoit Chartier, B.A., LL.L., Gilles Poulin D.E.C., LL.B., D.D.N.
Jean Gagné D.E.C., LL.L., D.D.N.
Concessionnaires L.R. GUILBAULT (1900-1933)
des greffes C.E. GOSSÉLIN (1894-1945)
des notaires Pierre Chartier CHS-EUG. GOSSÉLIN (1933-1954)
1574, Ave. St-Edouard - Plessisville, P.Q. - 362-3224

Paule Lavigne

Notaire & Conseiller juridique B.A., LL.L., D.D.N.
Heures de bureau: Lundi au vendredi de: 9:00h. à 12:00h.
13:00h. à 17:00h. excepté le mercredi matin, le bureau est fermé.
Jeudi et vendredi soir: De 7:30h. à 9:00h.
Autres soirs: Sur rendez-vous.
1704 St-Louis - Plessisville - (819) 362-6837

VETERINAIRES

Tél.: 362-2728

Clinique Vétérinaire DR. JOSEPH BELANGER

MEDECIN VETERINAIRE
1251 St-Louis - Plessisville

MEDECINS

Dr. Anne Bruneau, M.D.
Médecine générale

1628 St-Louis, apt. 3 Plessisville
Heures de bureau:
Lundi après-midi Vendredi après-midi 13.30 - 17.00h.
Lundi: 19 à 21 heures
Mardi, mercredi, jeudi: 17 à 21.30 heures
Tél: Bur: 362-8112 - Sur rendez-vous
FERMES LES 26 JUIN ET LE 6 JUILLET

Dr. Gabriel Giguère

SPECIALISTE EN CHIRURGIE GENERALE
Certifié du Collège des Médecins et Chirurgiens de la Province de Québec et du Collège Royal du Canada
BUREAU SUR RENDEZ-VOUS SEULEMENT
Lundi après-midi et lundi soir
Mardi après-midi et jeudi après-midi
Vendredi après-midi et vendredi soir
1565 Avenue St-Edouard - Tél.: 362-7777 - Plessisville

INGENIEURS-CONSEILS



LES CONSULTANTS SBCS INC.
ADRIEN CORRIVEAU, Ing.
INGÉNIEUR-CONSEIL
1457, Avenue St-Edouard
Plessisville, G6L 2K4
(819) 362-7903

MUNICIPAL
Génie municipal - Administration
Traitement et épuration des eaux
Urbanisme et aménagement
BATIMENTS
Publics, industriels, commerciaux
Fondations - Aménagements extérieurs
DIVERS
Routes et transport
Drainage et fondations
Fosses septiques et champs d'épuration
Gérance de projets et expertises
Conservation d'énergie

CHIRURGIEN-DENTISTE

Dr. Jacques Fortier
CHIRURGIEN-DENTISTE

1457 Avenue St-Edouard (Edifice Pelletier)
Apt. 2, Plessisville, P.Q.
HEURES DE BUREAU: Jour: Lundi au vendredi
De 8:30 à 5:00h.
362-6553

CHIROPATICIENS

Paul Ally
CHIROPATICIEN

HEURES DES VISITES
Ouverture de notre bureau
le JEUDI seulement, de 2 à 9 heures p.m.
1508 St-Louis Plessisville Tél.: 362-7894

Clinique Chiropratique
Marcel Veilleux D.C.

Chiropraticien
Heures de bureau:
Lundi - Mercredi - Vendredi
De 10h00 à 12h00 TEL: 362-6161
De 14h00 à 17h00
De 18h30 à 21h00
1457 St-Edouard, * 7, Plessisville Qué. G6L 2K4

ARPENTEUR-GEOMETRE

Tél.: 362-3633, Plessisville

Michel Benjamin
ARPENTEUR-GEOMETRE

Cessionnaire du greffe de Jean-Marie LAIR, a.g.
1945, avenue Painchaud - C.P. 40 - Plessisville

ASSURANCES

La Société Mutuelle d'Assurance contre l'incendie

des comtés de Lotbinière et Mégantic
(St-Pierre Baptiste) Tél.: (418) 453-2638
ASSURANCES:
FEU VENT RESPONSABILITE MAISON PRIVEE
FOUDRE COLLISION ANIMAUX RISQUE DE FERME
FLORENT LESSARD, gérant 453-2638

- ASSURANCE-VIE
- COLLECTIVE
- HYPOTHECAIRE
- FONDS DE PENSION
- SALAIRE



l'union
Compagnie Mutuelle d'Assurance
Siège social, Drummondville
YVON POUDRIER, ASSUREUR-VIE
BUR.: 117, NOTRE-DAME, E.
SUITE 14
VICTORIAVILLE, TEL.: 752-9773
RES.: ARTHABASKA TEL.: 357-2509

MAURICE HOULE

Assurances générales
commerciales et résidentielles
REP.: LE GROUPE LA LAURENTIENNE
VIE, FEU, VOL, AUTOS, ETC.
Du lundi au vendredi de 9h. a.m. à 1h. p.m.
Tous les soirs
1244, St-Calixte - Tél.: 362-2177 - Plessisville

OPTOMETRISTES

EXAMEN DE LA VUE VERRES DE CONTACT

Dr. Yvon Bédard, o.d.

OPTOMETRISTE
1484 Ave. St-Louis Plessisville Tél.: 362-3939

EXAMEN DE LA VUE
LUNETTES

Dr. Jean-Denis Mauger, o.d.

OPTOMETRISTE
1457 Avenue St-Edouard
Tél.: 362-2188 Plessisville

COMPTABLES

Guillemette, Longchamps et Associés

COMPTABLES AGREES
Phil GUILLEMETTE, C.A. 2284, rue Coop Plessisville
Clermont LONGCHAMPS, C.A.
Tél.: 362-2837G6L 1X2

Tardif, Lafontaine, Charland & Associés

Comptables agréés GASTON TARDIF, C.A.
MARC LAFONTAINE, C.A.
JACQUES CHARLAND, C.A.
63, rue Girouard Arthabaska, Tél.: 357-9222

Théberge, Daigle, Grondin & Houde C.A.

COMPTABLES AGREES
Gaétan Théberge, C.A. Fernand C. Daigle, C.A.
Rénald Grondin, C.A. Gilles Houde, C.A.
257, Notre-Dame Sud Thetford Mines

Roy, Desrochers, Dumont & Associés

Comptables Agréés
4 rue de l'Exposition Plessisville Tél.: 758-1544
Jean ROY, syndic, c.a. Donald Dumont, c.a.
René Desrochers, c.a. René Pellerin, c.a.

CARTES COMMERCIALES ET INDUSTRIELLES

Grenier Ruel et Cie Inc.
 Membres de l'Association Canadienne
 des Courtiers en Valeurs Mobilières
 1126 Chemin St Louis Sillery, Que. 687-5000.

OBLIGATIONS
16 1/2% Echéance 1986
 Int. semi-annuel
 Négociable en tout temps
 au prix du marché
 Représentant HENRI-PAUL DION
 1570 ST-LOUIS, PLESSISVILLE
 Bureau: 362-2450 Rés: 362-2669

Mr. Rasoir

VENTE ET REPARATION
 D'ACCESSOIRES ELECTRIQUES
LE SPECIALISTE
1494 ST-LOUIS
PLESSISVILLE 362-6231
 Pour faire la cuisine comme par magie

Pour vous aider à vous détendre, des cours de

HATHA YOGA
 vous sont offerts au
Foyer Yoga 1768 St-Calixte
Plessisville

Tous les lundis et mardis soirs: 19:15h. à 22h.
 Tous les mercredis de: 14:00h. à 15h.

Inf: 362-7438
 Bienvenue aux intéressés

LUXOR-CHESTERFIELD

Rembourrage Luxor Enr.
1527 St-Jean Plessisville
819 (362-7858)
 Rémi Martineau, prop.

Cadres - Miroirs
 Toile - Tableaux
 Verre anti-reflet
 Lampes à tableau

Rembourrage
 Transformation
 Fabrication
 Tissus - Foam - Etc...

Estimation et livraison gratuite

Plessisville 362-2787
 Tel.: (819) 744-3287

Pavage
Lucien Laroche Ltee
 Travaux d'asphalte de tous genres

Estimation gratuite
VAL-ALAIN CTE LOTBINIERE, QUE.

Denis Breton Construction Inc.
879 St-Louis Plessisville
362-7862

Construction résidentielle ou commerciale
 Terrains à vendre, rue Théodore
 Maisons neuves à vendre rue St-Charles

Si t'as besoin d'un bon tuyau!

Plomberie
Marcel Boulé
1932 St-Charles Plessisville
Tél.: 362-7697

Main d'oeuvre et matériel à prix très compétitifs

Sur rendez-vous seulement
 Tél: 819-357-8090

RAYMOND PELCHAT
PSYCHOLOGUE

Consultation: enfant (à partir de 2 ans)
 adolescent - adulte - couple

44 Beaulieu Arthabaska, G6P 7J2

Votre radiateur est rendu
 au bout de son souffle?

MEUNIER & FRERE Enr.
136, route 116 est
Princeville
Tél.: 364-5767

Nous lui remonterons le moral... ainsi qu'à vous

Blais & Brassard
Electrique Enr.

ENTREPRENEURS ELECTRICIENS
 Résidentiel - Commercial - Industriel
 Estimation gratuite

Service 24 heures - 362-6476
 1800 Ave. Rousseau - Plessisville, Qué.
 NOEL BLAIS 362-7389 MICHEL BRASSARD 362-2820

Dubois et Frères
 Venez rencontrer
 nos vendeurs

Gérard Houle

Dubois FRERES LTEE Service de location à long terme
 PLESSISVILLE, QC
 2194 rue St-Calixte, Plessisville, QC Tél: 362-7377-71

LES PERRONS PREVOST INC.
 R.R. 2 PONTBRIAND

PERRONS ET MARCHES EN BETON PREFABRIQUES

REPRESENTANT:
JEAN MATHIEU
PLESSISVILLE - 362-7563

SERVICE de LAVEUSE PLESSIS
 REPARATION de laveuses, sècheuses et cuisinières de toutes marques y compris marque «Inglis» après garantie. Réparation à domicile et à l'atelier.

YVON PARENT
909, ST-CALIXTE
TEL.: 362-7984
PLESSISVILLE, P.Q.

Bijouterie Labrecque

Spécialités: Vente et Réparation

1571 Ave. St-Louis
 Ancien magasin Coop
 362-3778 Plessisville

MARIO CILLIS, prop. ESTIMATION GRATUITE OUVRAGE GARANTI

SERVICE DE LAVAGE

ENTRETIEN ET LAVAGE GENERAL
 Service commercial - Service à domicile

Région de l'Amiante (418) 335-5075 Région des Bois-Francs: (819) 362-2305

Rouleau, Potvin, Pellerin & Associés CA.

Comptables agréés

117 est, Notre-Dame Case postale 36
 Tél.: 758-3161
 Victoriaville, Qué. G6P 6S4

Roger Rouleau, C.A.
 Jacques Potvin, C.A.
 Yvon Pellerin, C.A.

Maisons Sectionnelles
 Avec ou sans fondation

Plusieurs modèles différents avec ou sans abri - Plans approuvés par la SCHL
 S'adresser à:

ROBERT FILLION
 Réparations de tous genres
 Plessisville - Tél. 362-7506

devista
 CONSTRUCTION INC.

Jean-Jacques BERGERON

Diplômé de l'Ecole Moderne d'Art Floral

Fleuriste
 R.R. No. 2
 365-4643
 Laurierville
 P.Q.

Fleurs coupées pour toutes occasions
 Plantes, couronnes
 Arrangements floraux
 Ouvert de 9 a.m. à 9 p.m.
 Livraison à domicile
 Plessisville, Laurierville, Lyster, Ste-Julie, Inverness, Ste-Anastasia, Princeville, Ste-Sophie, St-Ferdinand, Lourdes, St-Pierre Baptiste.

Du nouveau chez:

G. LEVASSEUR INC.
 Boul. Carignan - Princeville

Sable - Remplissage - Terre à pelouse - Gravier - Etc...

ASPHALTE
 Estimation gratuite
364-5077

Claude Brunelle 364-5875 Gaston Roy 752-7127

PETITES ANNONCES...



A VENDRE

A VENDRE-Pianos neufs
Lesage, meubles usagés assortis et ameublement de bureau. Robert Bourque 1435 Ave. St-Edouard ou 1510 St-Louis Plessisville. Tél: 362-2781 ou 362-2031.
(05-05-JNO)

A VENDRE-PRINCEVILLE
AMEUBLEMENTS usagés à vendre, nous achetons, échangeons meubles, ameublement de chambre, de salon, de cuisine, poêles et réfrigérateurs, stéréo, chaise de toutes sortes, matelas, bicyclettes et T.V. en couleur, noir et blanc, lit d'hôpital, humidificateurs, ameublements d'enfants, lits superposés, caisse électrique, frigidaire à crème glacée 7 pieds, frigidaire à légumes 9 pieds de long, moteur de compresseur 3 forces, 2 moteurs 1 force (frigidaire). Tél: 364-5374 ou 364-5315. (16-01-JNO)

A VENDRE-Terrain 12,000 pi2
situé près du Foyer des Bois-Francs. Très belle vue du Futur Parc Rivière Bourbon. Services d'aqueduc et d'égoûts installés. Informations: Lucien Lapointe 514-691-3841 ou 514-366-3600(bureau). (15-05-JNO)

A VENDRE-Chiots Epagneuls
blonds. Tél: 362-3391.
(30-06-P)

A VENDRE-Maison neuve
1954 Bélanger. Hypothèque 13 5/8%. S'adresser à Claude Lafond 362-7962. Jean Mathieu 362-7563.
(10-12-JNO)

A VENDRE-Terrain 100x220,
situé campagne Plessisville, développement résidentiel. Tél: 362-3580 ou 362-6526.
(02-04-JNO)

A VENDRE OU ECHANGER-Maison
à revenu, 3 loyers 6 1/2, 5 1/2, 4 1/2 pièces plus garage double à vendre ou échanger pour maison unifamiliale à 1709 Savoie. Tél: 362-7937. Prix avantageux pour acheteur sérieux. (30-06-P)

A VENDRE-«Jeans Colonial»
enfants 3 à 6 ans:\$10.00, 7 à 16 ans:\$15.00, adultes 26 à 38 ans:\$20.00, jupes 5 à 15 ans:\$20.00. Livraison sur demande. Tél: 389-5487, Lyster. (30-06-P)

A VENDRE-Terre, grandeur 3 1/2
arpents par 26, terre culture et boisé, petit ruisseau au centre, grange, à Lyster. Tél: 389-5487.
(30-06-P)

A VENDRE-1 riveteuse à l'air,
poteaux de cèdre 25 à 30 pieds ainsi que piquets de cèdre. Tél: 362-3391. (23-06-P)

A VENDRE-Terrain avec remise et
roulotte installée sur place, est dézonnée présentement et bornée par arpenteur géomètre. S'adresser au Domaine Somerset en fin de semaine à Noël Paquin.
(30-06-P)

A VENDRE-Accessoires et cages
de lapin. Tél: 428-9432.
(23-06-P)

A VENDRE-Ensemble laveuse
sécheuse G.E. (jaune). 2 1/2 ans d'usage, moteur sur garantie. Tél: 362-2803. (23-06-P)

A VENDRE-Moteur Wisconsin 15
forces en parfaite condition. Tél: 428-3254. (23-06-P)

A VENDRE-Maison mobile
meublée au complet avec terrain de 150'x150'. S'adresser à 362-6777. (23-06-P)

A VENDRE-Tente roulotte Bon Air
1200, 1978, 8 places, équipée. Tél: 362-3739 après 4.30
(24-06-P)

A VENDRE-Pontiac Parisienne
1979 en parfaite condition, 47,000 km. Tél: 362-3358.
(23-06-P)

A VENDRE-Jument de selle et de
voiture. Douce et bien domptée, 6 ans. S'adresser à 428-3548.
(23-06-P)

A VENDRE-Voitures pour poney
ou demi cheval (Bogey, Express, Sulky, Sleigh) à Saint-Norbert. Tél: 369-9631. (23-06-P)

A VENDRE-Honda 650 Custom
1980, en très bonne condition. Tél: 362-2436 ou 362-2435.
(16-06-P)

A VENDRE-Maison à Ste-Sophie
506 rue Principale, 6 1/2 pièces avec garage. Tél: 362-8232.
(07-07-P)

A VENDRE-Scie Black & Decker,
professionnelle, très peu d'usage. Tél: 362-6660.
(16-06-P)

A VENDRE-Terre (30 acres) à
Ste-Sophie. Tél: 362-6885.
(16-06-P)

A VENDRE-Etagères et îlots de
commerce, 10 bibliothèques. Neufs, faillite, moitié prix. 15 ensembles Stéréo Professionnels enseigne lumineuse 3 faces avec poteau. Prix du gros. Tél: 362-6891 après 5 heures. (30-06-P)

A VENDRE-7 rims 12 pouces de
roue Honda 1980 ou 1981. 1 pneu Bridgestone 12 pouces. Tél: 362-6211. (01-07-P)

A VENDRE OU A LOUER: Caisse
enregistreuse électrique «EBM» à l'état de neuf et encore sur la garantie. Très bon prix. Tél: Jour: 362-6345, soir: 362-6082 demandez Ronald. (23-06-P)

A VENDRE OU ECHANGER POUR
TENTE ROULOTTE: 1 roulotte Bellevue de luxe 1973, 14 1/2 pieds, très propre, s'adresser après 6 heures à 418-744-3367.
(30-06-P)

A VENDRE-Camion GMC 1969, 3
tonnes, moteur neuf 366-5 vitesses, rocksell, peinture neuve, boîte 12 pieds de long, à bas prix. Appelez après 6 heures. 453-2327. (30-06-P)

A VENDRE-Firebird 1977, pneus
GT Radial, mags, radio AM/FM digital, ampli, pré ampli, «Fosgate» 100 W, haut-parleur «Jensen», shocks à air, vitres électriques. Tél: 362-7427.
(23-06-JNO)

A VENDRE-600 briques. Tél:
362-6197. (23-06-P)

A VENDRE-Bois qui peut servir
pour planchers de garage ou de remise. \$50.00. Dodge Diplôme 1978 acheté neuf en juillet 1979, 17,000 milles, moteur 318(8), chaussé sur Michelin (15), roue de secours n'a jamais servie. Toit en vinyle padde. 1 seule propriétaire (femme). A l'état de neuf. Prix: \$5,000. Tél: 362-3363.
(23-06-P)

A VENDRE-Moto Yamaha 650,
23,000 km. en bonne condition. Prix: \$600.00. Tél: 365-4652 ou 362-2363. (30-06-P)

A VENDRE-Bloc appartements
(11 appartements) situé au 1840 St-Edouard, Plessisville. Tél: 362-6984 après 6 heures. Conditions avantageuses pour acheteur sérieux. (14-07-P)

A VENDRE-Maison à revenus 4
logements, deux 6 1/2 pièces, un 5 1/2 et un 4 1/2, garage double situé au 2063 St-Louis. Tél: 362-6984 après 6 heures. Conditions avantageuses pour acheteur sérieux. (14-07-P)

A VENDRE-Maison 30'x40' avec
carport, avec grand terrain, située rang 7 Plessisville. Tél: 362-7552. (30-06-P)

A VENDRE-Un air conditionné,
8,000 BTU de marque Westinghouse. A près 5 heures p.m. Tél: 362-3932. (30-06-P)

A VENDRE-Poêle, frigidaire, et
une sécheuse ainsi qu'un four sur table (réchaud). En bon état. Prix à discuter. Aussi 1 lit simple et 1 lit double. Tél: 362-6284.
(23-06-P)

A LOUER

CHAMBRES-Meublées, éclairées,
chauffées, cuisine communautaire, entrée privée. Située au 1890 St-Alfred. Tél: 362-6588.
(23-06-P)

LOGEMENT-5 1/2 pièces, tapis,
préart fournis, peinture en neuf. Chauffage à l'électricité. 125 Gagnon Princeville, 2e maison du Collège. Tél: 364-5774 ou 758-0883 sur l'heure des repas.
(23-06-P)

A LOUER-2 bureaux au centre-
ville. 362-6852 ou 362-7712.
(23-12-JNO)

LOGEMENT-2 1/2 pièces, chauffé,
tapis mur à mur. Tél: 362-7712 ou 362-6852. (14-04-JNO)

A LOUER-Chambre avec entrée
privée, réfrigérateur et téléphone. Cuisine et salle de bain adjacentes. 1932 St-Charles. Tél: 362-7697. (26-05-JNO)

LOGEMENTS NEUFS-4 1/2 pièces,
3 1/2 pièces et 2 1/2 pièces, meublés ou non. Entrée laveuse sécheuse, tapis mur à mur, tous services compris tels que: électricité, chauffage, vidange, taxe d'eau incluse, etc... Aussi Chambres avec poêle et frigidaire, tapis mur à mur, avec tous services compris, entrée privée. S'adresser à Jacques Mercier, 1398 St-Louis, Plessisville. Tél: 362-3360 ou 362-6987.
(24-06-P)

APPARTEMENT-2 1/2, 3 1/2, 4
1/2 pièces, meublé, chauffé, éclairé. Libre immédiatement ou 1er juillet. S'adresser à 362-6984 à l'heure des repas.
(30-06-P)

A LOUER-Local commercial, 124
principale, Lyster (ancien magasin de meubles). Tél: 362-7247 ou 389-5312. (23-06-P)

CHAMBRES-Meublées à louer
S'adresser le jour à 362-7245 ou le soir à 362-7235. (10-06-JNO)

LOCAL COMMERCIAL-Situé au
Centre-ville. Libre immédiatement. S'adresser à 362-6984 à l'heure des repas. (30-06-P)

LOGEMENTS-4 1/2 et 5 1/2 pièces,
tapis, entrée laveuse sécheuse, vacuum central, stationnement, service de conciergerie, porte patio, libre 1er juillet, 1er septembre. Tél: 362-3902. (30-06-P)

LOGEMENT-5 1/2 pièces, neuf,
libre immédiatement. Informations: 758-3722 ou 758-5224(jour) ou 362-3580(soir).
(04-06-JNO)

A LOUER-Maison jumelée 5 1/2
pièces, située rue Fortier, Plessisville. Libre immédiatement. Tél: 362-3580(soir) 758-3722 ou 758-5224(jour). (04-06-JNO)

LOGEMENT-4 1/2 pièces, tapis,
entrée laveuse sécheuse, service de conciergerie, aspirateur central. Situé rue Savoie, Plessisville. Libre le 15 juillet. Tél: 362-2974 ou 362-2782. (30-06-P)

A LOUER-Chambres meublées,
éclairées, chauffées, cuisine communautaire, entrée privée, située 1735 St-Louis Plessisville. S'adresser au 1737 St-Louis. Tél: 362-3610. (23-06-P)

APPARTEMENT-2 1/2 pièces,
meublé, chauffé, éclairé. Pour fille seulement. Tél: 362-2344.
(30-06-P)

LOGEMENT-3 1/2 pièces,
meublé, chauffage électrique. Libre immédiatement. Tél: 362-7723. (30-06-P)

LOGEMENT-Grand 3 1/2 pièces,
chauffé, remise, entrée privée. Situé au 1569 Ste-Thérèse. Libre 1er juillet. Tél: 362-8196 ou 362-6506. (30-06-P)

LOGEMENT-3 1/2 pièces,
chauffé, meublé ou non, refait à neuf. Situé rue Napoléon. Tél: 362-6286. (14-07-P)

APPARTEMENT-2 1/2 pièces,
meublé, chauffé, éclairé. Libre 1er juillet. Tél: 362-6451 (jour).
(30-06-P)

DIVERS

BANQUE DE LOGEMENTS CLSC DE
L'ERABLE-Les propriétaires sont invités à y inscrire leurs logements ou chambres à louer et les personnes à la recherche d'un logement ou d'une chambre à venir la consulter sur place seulement, au CLSC DE L'ERABLE, 1353 St-Calixte à Plessisville.
(22-09-JNO)

DIVERS-LEON LABRECQUE, entre-
preneur peintre, pour vos travaux de peinture et tapisserie. 1775 Vallée. Tél: 362-2197.
(14-06-JNO)

DIVERS-Acheterais un four à
poterie. Tél: 362-7552.
(30-06-P)

DIVERS-Attention! Couple
sérieux si vous aimez le monde et que le travail ne vous fait pas peur, téléphonez-moi j'ai quelque chose de formidable pour vous. Tél: 362-7857. (30-06-P)

MAN ET INVENTEUR
25 ans d'expérience
BUREAU TECHNIQUE Fournier
Procureurs de Brevets d'Invention
1440 Ste-Catherine Ouest
Chambre 705 - Montréal (25)

AUBAINE A VENDRE
Camper GMC 1968, comprenant poêle, réfrigérateur, lavabo, toilette. Carrosserie et moteur en excellente condition. Prix: \$2,000. négociable.
Tél: (418) 744-3215

L'environnement naturel c'est vital!
ASSOCIATION QUEBECOISE DES TECHNIQUES DE L'EAU

«La Feuille d'Érable»
Tél. 362-7049 - Plessisville
TARIF ET CONDITIONS DES ANNONCES CLASSEES:
Minimum \$2.25 par insertion de 25 mots ou moins. Chaque mot supplémentaire: CINQ SOUS. Toute annonce classée doit être payée avant publication. Les annonces classées devront être annulées pour le jeudi midi au plus tard. Toutefois, les nouvelles annonces sont acceptées jusqu'au JEUDI midi pour parution le mercredi suivant.

J.R. PARIS & ASSOCIES
COURTIERS INC.
758-3145
229 Est, Notre-Dame, Victoriaville G6P-4A2

Maison de 10 1/2 pièces. Située à 1065 St-Calixte. Terrain 96x114 avec garage. Idéal pour commerce.

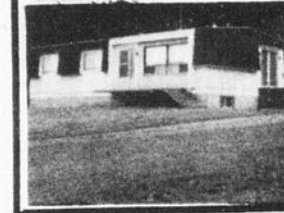
Bâtisse commerciale et industrielle. Située à 1975 Bélanger.

Belle maison située en campagne à 3 milles de la ville. Dans le 8e rang. Très grand terrain de 99,144 pieds et environ 100 érables. Très beau site. Faut voir. Libre immédiatement.

Bungalow 28x42, ques et pierres, carport, entrée de cave extérieure, piscine, foyer. Libre. 1242 Painchaud



Maison de 30x40, garage 16x24, terrain 100x200, entrée électrique 400 Amp. Située R.R. 915 Ave. des Chardonnets.



Terrain 80x92 situé au Domaine Somerset sur le bord de la route. Service d'eau de la ville.

2 garages pour machinerie lourde. Maison très bien finie, très très grand terrain. Situés à 1/2 mille de Laurierville.

Garage avec terrain à vendre à St-Pierre Baptiste.



Domaine Somerset: 2 chalets non-finis.

A VENDRE DOMAINE SOMERSET
Terrain de camping avec service d'eau de la ville. Piscines, service de lavage, restaurant, salle de réception. Le tout avec équipement au complet.

COMMERCE? 2 ambulances à toit élevé. Zone subventionnée pour 2 véhicules. Située à Plessisville.



Très belle maison luxueuse de style canadien située rang 5, R.R. 1. Maison 30x44 avec foyer. Garage 24x27. Très beau boisé avec petite érablière. Terrain environ 300x300.

Bâtisse commerciale. Grand terrain. Située 2014 St-Calixte Plessisville.

Maison située voisine du bureau de poste à Manseau. Terrain de 75x200. Libre immédiatement avec nouveau prix.

ROLLAND FILLION



AGENT IMMOBILIER REPRESENTANT POUR PLESSISVILLE ET LES ENVIRONS
RES: 362-6630
1924 DIONNE

PLESSISVILLE

Les insectes pollinisateurs sont-ils importants?

QUEBEC—Les insectes pollinisateurs sont non seulement utiles en agriculture mais parfois même indispensables. En effet, les abeilles, les bourdons (communément appelés taons), mégachiles et aussi quelques mouches sont à la base de la formation de plusieurs fruits et légumes, sans compter le miel que fournit l'abeille domestique.

Des études récentes réalisées par des chercheurs de l'Université du Québec à Montréal et subventionnées par le Conseil des recherches agricoles du Québec démontrent que les insectes pollinisateurs sont responsables de près de 90% des bénéfices retirés des productions agricoles. D'ailleurs, une étude semblable réalisée par l'United States Department of Agriculture estimait que 30% de l'alimentation américaine profitait directement ou indirectement de l'activité des insectes.

Rôle des pollinisateurs

La majorité des légumes et tous les fruits proviennent de la fécondation des cellules femelles, les ovules, par des cellules mâles. Or, le rôle des insectes pollinisateurs est, à cet égard, de déplacer les cellules mâles d'une fleur, les grains de pollen, vers les ovules. La pollinisation est ainsi la phase préliminaire, après quoi peut commencer le développement des fruits. Quoique le vent puisse parfois réaliser la même opération, il n'en demeure pas moins que pour de nombreuses plantes, les arbres fruitiers notamment, la pollinisation se réalise uniquement par les insectes.

Production de fruits

C'est grâce au butinage des abeilles domestiques si les vergers du pomiculteur portent des fruits à l'automne. En effet, les pommiers nécessitent une pollinisation croisée, car la fécondation de ces arbres fruitiers ne s'opère qu'entre fleurs de variétés différentes. La récolte est donc nulle s'il n'y a pas d'insectes pollinisateurs favorisant le déplacement du pollen d'un arbre à l'autre, d'autant plus que le vent est incapable de déplacer le pollen sur les distances requises. C'est d'ailleurs la raison pour laquelle plusieurs pomiculteurs introduisent des ruches d'abeilles domestiques dans leurs vergers au printemps.

Les auteurs de cette recherche estiment d'autre part que l'importance des insectes varie d'une cul-

ture à l'autre. Ainsi, les fleurs de fraisiers peuvent produire des fruits sans l'assistance des insectes mais une forte proportion de ceux-ci sont de mauvaise qualité, alors que les fruits visités par les insectes pollinisateurs sont presque tous parfaits. Alors, si l'on exploite de grandes plantations de fraises et s'il n'y a pas d'insectes butineurs aux alentours, il est recommandé d'aider la pollinisation en y installant quelques ruches. Les mêmes conclusions peuvent s'appliquer pour les framboisiers et les plantations de bleuets.

Pollinisateur

De tous les insectes pollinisateurs, l'abeille à miel est le plus connu puisqu'elle est facilement domestiquée. Pourtant, plusieurs autres espèces spécialisées pour les fins de pollinisation de certaines plantes vivent à l'état sauvage. Ce sont, pour la plupart, des espèces qui nichent au sol, en bordure des fossés, et qui développent de petites colonies.

D'autres espèces s'établissent dans un milieu qui leur offre un abri pour l'élevage des jeunes, comme les souches, les planches perforées, etc. Puisque ces milieux naturels se raréfient de plus en plus, l'expansion des populations locales d'insectes sauvages est difficile. On observe même que leur densité de population diminue d'année en année, d'autant plus que de nom-

breuses plantes sauvages offrant nectar et pollen à ces insectes, tôt au printemps ou à la fin de l'été, sont détruites par des herbicides ou mécaniquement.

Ainsi, plusieurs chercheurs tentent de mettre au point des moyens d'aménagement ou de domestication de certains pollinisateurs pour pouvoir en disposer facilement. C'est le cas notamment des mégachiles ou «abeilles coupeuses de feuilles» qui, en Alberta, sont aménagées en ruches mobiles pour la production de graines de luzerne et de trèfle. D'autres insectes sauvages, connus pour leur rapidité et leur tolérance aux mauvaises conditions climatiques, font l'objet de domestication aux Etats-Unis pour la pollinisation des arbres fruitiers à floraison hâtive.

En somme, que l'on soit apiculteur ou agriculteur, les chercheurs considèrent qu'il faut s'efforcer de protéger les insectes pollinisateurs, car leur disparition totale risquerait de détruire les divers paliers de la chaîne agro-alimentaire. Les plantes fourragères dont se nourrissent les animaux d'élevage ont un besoin capital d'insectes spécialisés pour produire les semences.

D'autres plantes, comme le soya, le tournesol dont on extrait les huiles, nécessitent la présence de pollinisateurs spécifiques.



L'eau potable c'est important

MAISON NEUVE A VENDRE

Chauffage électrique, 5 1/2 pièces, en briques avec carpoat.

1661 Tardif, Plessisville
TEL: 362-2214



Maison neuve sur le bord du Lac William

12% D'INTERET

A QUI LA CHANCE? 362-2323

A VENDRE
Chalet 20x24, avec sous-sol fini, chauffage électrique. Peut servir de maison. Situé à Inverness, près de la rivière Bécancour. Beau site pour la pêche. Tél: St-Lambert de Lévis 453-2413 ou 1-418-889-9194

A VENDRE
Maison neuve 1954 Bélanger
Hypothèque transférable à 13 5/8 %
S'adresser à:
Claude Lafond 362-7962
Jean Mathieu 362-7563

ATTENTION!
DU NOUVEAU POUR PRINCEVILLE, PLESSISVILLE ET LES ENVIRONS.
Un conseiller en asphalte avec 12 ans d'expérience.
Informations:
364-2289 ou 364-5077

Attention!

Courtier
P. IMMEUBLE
Trust Royal
L'ENSEIGNE QUI FAIT VENDRE

A VENDRE
1700 St-Charles Plessisville
Maison 1 1/2 étage, 9 pièces 1/2, 26x34, terrain 76x126, garage simple détaché.
Toute offre raisonnable considérée.
Informations, contactez: Léo Blanchette
Thetford-Mines 418-335-2752

A VENDRE
Maison unifamiliale 28x44 en briques. Haies de cèdre, terrassement, abri d'auto. Libre immédiatement. Toute offre raisonnable considérée.
1275 Ave. Du Collège 362-3096

LOCAL POUR COMMERCE A LOUER
(Anciennement Boutique de l'Adolescente)
1572 St-Louis Plessisville
(Complètement climatisé)
S'adresser à:
DION ET FRERES (CONFECTION) LTEE
1570 ST-LOUIS PLESSISVILLE 362-2450

LE GROUPE FINANCIER ARMAR LTEE
Accepte maintenant des applications pour l'opération de trois (3) franchises de RESTAURANT (FAST FOOD à être situés au
CARREFOUR BOIS-FRANCS Victoriaville
a) Franchises exclusives
b) Investissement environ: \$45,000.00
c) Facilités de financement
Pour plus de renseignements
1-800-361-9151
OU
Montréal 327-6135
M. R. Bourbonnais

Ferme maraîchère à vendre
115 acres avec ou sans roulant, grande fraisière prête à vendre, champ de maïs sucré, prêt dans quelques semaines. Maison neuve et kiosque de fruits et légumes neufs. Nous avons aussi dépanneur licencié à même le kiosque de fruits et légumes. Aussi boisé de bois mou. Bons revenus. Bonne clientèle. Acheteur sérieux seulement.
Directement du propriétaire
INF: 819-364-5873

LE DERNIER FILM INTERPRETE PAR 14 ANS

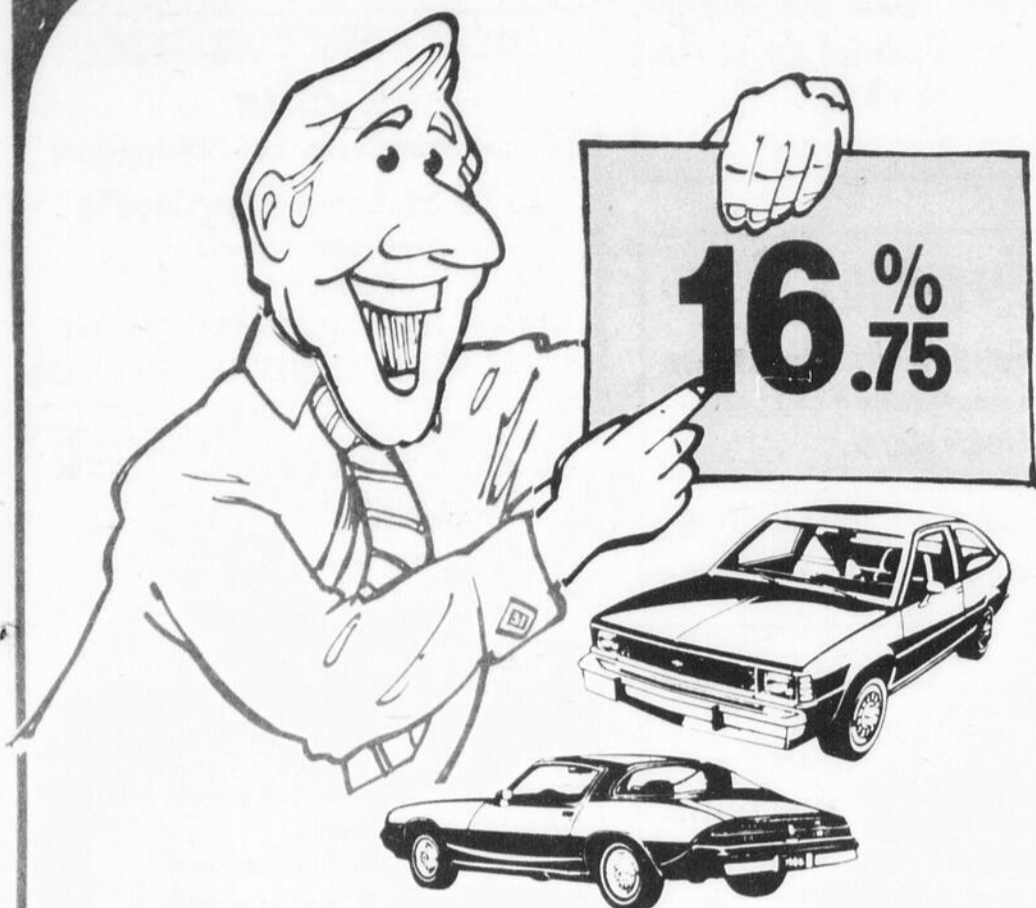
STEVE McQUEEN

LE CHASSEUR
PARAMOUNT PICTURES présente une production RAS TAY / MORT ENGELBERG
STEVE McQUEEN et LE CHASSEUR (THE HUNTER)
ELI WALLACH - KATHY HARRIS - LEVAR BURTON
CINEMA COLONIAL
PLESSISVILLE 362-2228
SUR SEM. ET DIM. 7.15
SAMEDI - 2 REPR. 6.30 & 8.00

BURT REYNOLDS POUR TOUS
LESLEY-ANNE DOWN / DAVID NIVEN
DAVID MERRICK PRESENTE UN FILM DE DON SIEGEL

LE LION SORT SES GRIFFES
"Rough Cut"
26 JUIN AU 2 JUILLET

Une grande nouvelle



**EN VIGUEUR
IMMEDIATEMENT**

**JUSQU'AU
10 JUILLET 81**

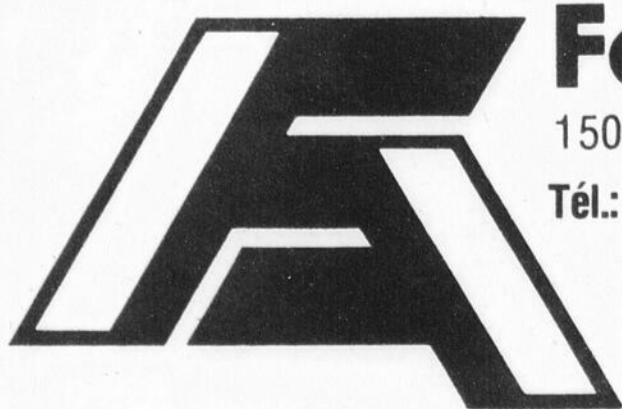
16.75%

**TAUX
D'INTERET
REDUITS**
RENSEIGNEZ-VOUS

**AGISSEZ
MAINTENANT** **TAUX
REDUIT**



**C'EST
LE MOMENT
D'ACHETER** **OFFRE
DE DUREE
LIMITEE**



Forand Auto Ltée

1500 Ave Forand, Plessisville

Tél.: 819-362-7373



SERVICE DE LOCATION A LONG TERMÉ