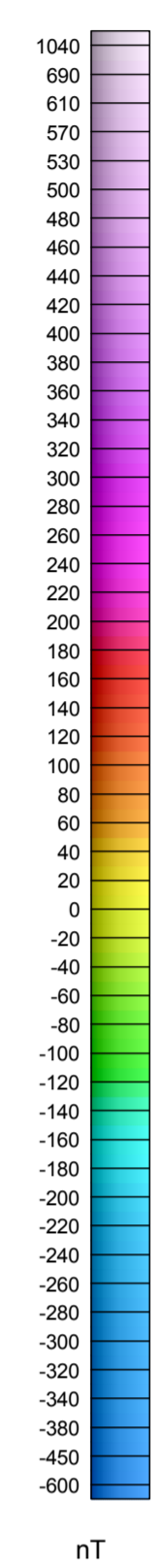
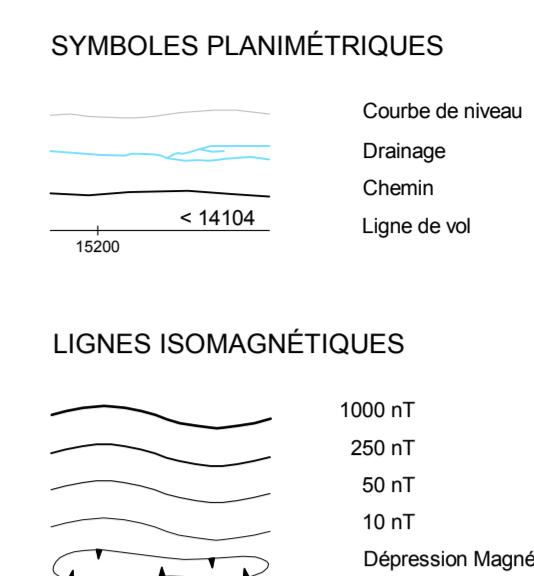
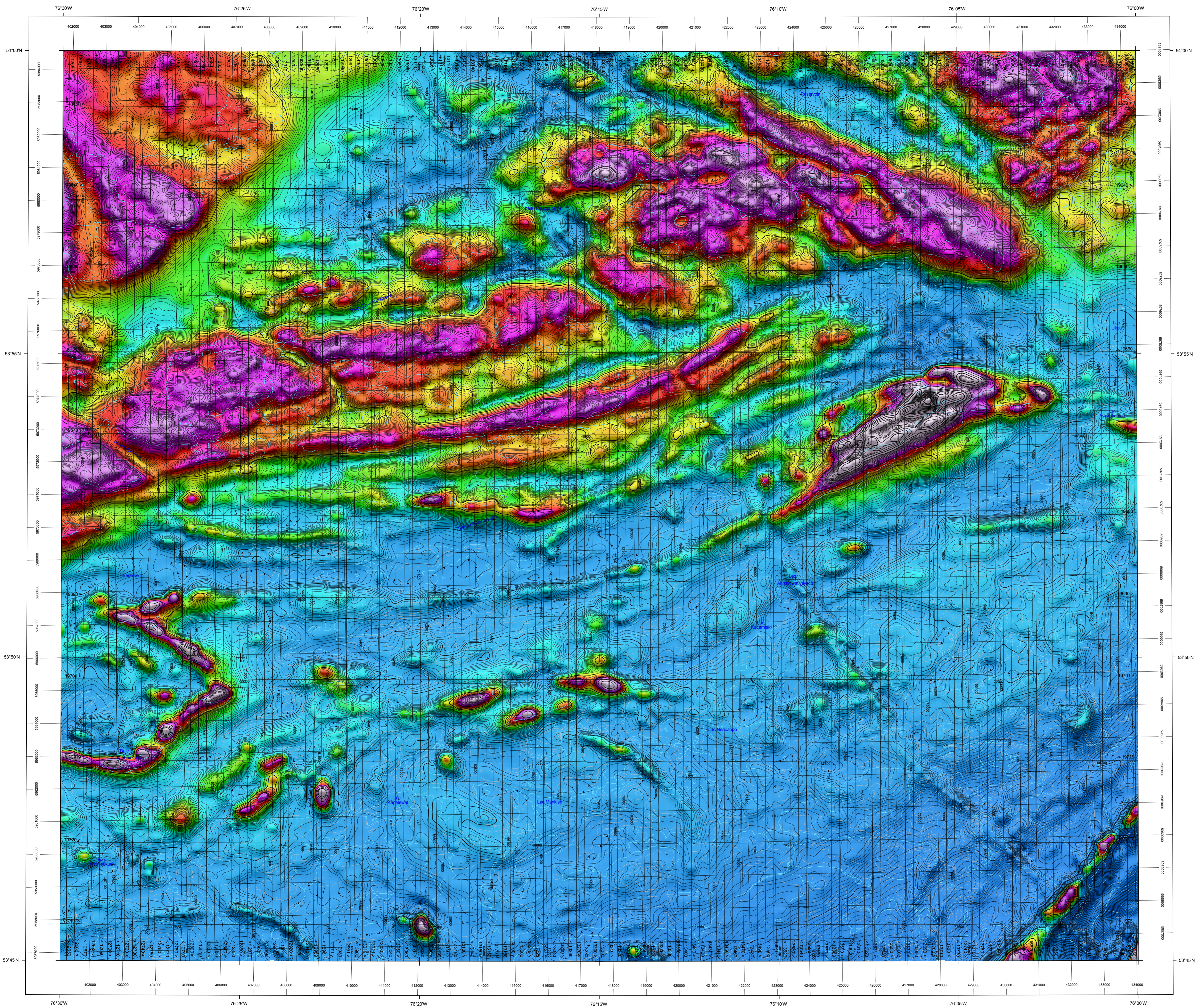


Composante résiduelle du champ magnétique total - PASSE PIKWAHIPANAN

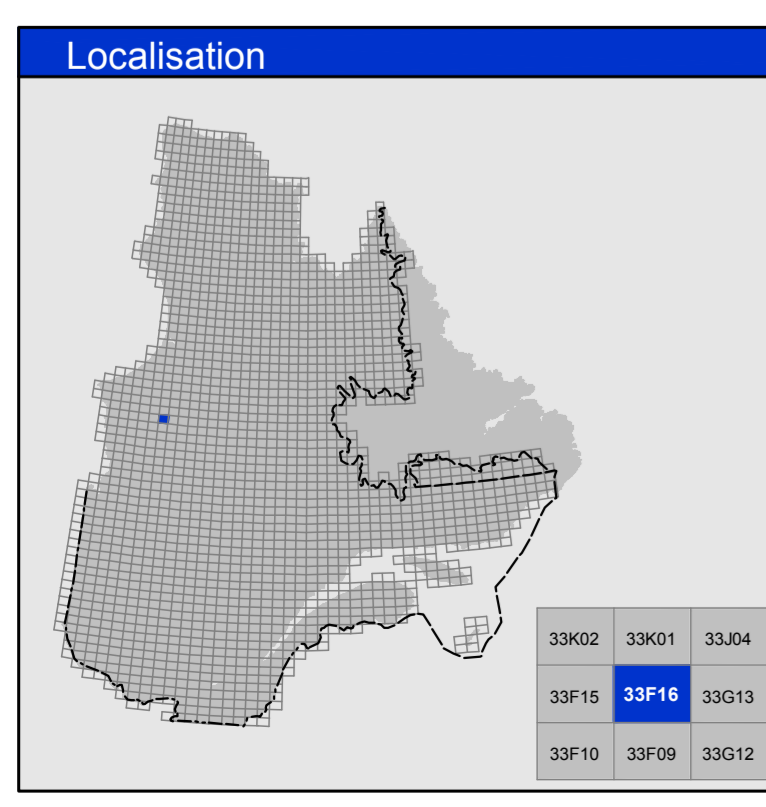
33F16



Composante résiduelle du champ magnétique total

Cette carte a été compilée à partir des données acquises dans le secteur de L33 dans la région de la Baie-James, lors d'un levé géomagnétique aéroporté effectué par Geo Data Solutions GDS inc. Le levé a été réalisé entre le 15 octobre et le 11 décembre, 2010. Deux avions bimoteurs Piper Navajo immatriculés C-C23M et C-C202 ont été utilisés. Ces avions étaient équipés d'un magnétomètre à vapeur de césium à faisceau partagé (sensibilité de 0,005 nT) installé dans une poutre de queue. L'espacement nominal des traverses était de 250 m et celui des lignes de contrôle, de 2500 m. L'altimétrie était à une hauteur nominale au-dessus du sol de 100 m. Les traverses étaient orientées nord-sud (longitude constante), perpendiculairement aux lignes de contrôle (latitude constante). La trajectoire de vol a été restituée par l'application, après vol, de corrections différentielles aux données brutes du système GPS. Le levé a été effectué suivant une surface de vol prédéterminée afin de minimiser les différences du champ magnétique total mesurées aux intersections des lignes de contrôle et des traverses. Ces différences ont été analysées afin d'obtenir un jeu de données du champ magnétique total révélées le long de chaque traverse. Ces valeurs révélées ont ensuite été interpolées suivant un quadrillage ayant une maille de 50 m. Le champ géomagnétique international de référence (IGRF), défini à une altitude de 362 m pour l'année 2010,855, a été soustrait. La soustraction de l'IGRF nous permet d'obtenir une résiduelle essentiellement reliée à l'aimantation de la croûte terrestre.

Composante résiduelle ombragée du champ magnétique total
Inclinaison = 45°
Déclinaison = 0°



Métadonnées

Surface de référence géodésique : Ellipsoïde GRS 80
 Système de référence géodésique : NAD 83 compatible avec le système mondial WGS 84
 Projection cartographique : Mercator transverse universelle (MTU), fuseau 18
 Longitude d'origine : 76°15'W
 Latitude d'origine : 0°

Frontières

- Frontière internationale
- Frontière interprovinciale ou interétatique
- Frontière Québec - Terre-Neuve-et-Labrador (cette frontière n'est pas définitive)

0 1 2 3 4 Km
1:50 000

Sources

| Données | Organisme | Année |
|-------------|--|----------------|
| Magnétisme | Geo Data Solutions GDS inc. | 2010-2011 |
| Topographie | Base nationale de données topographiques | révisé en 1990 |

Réalisation

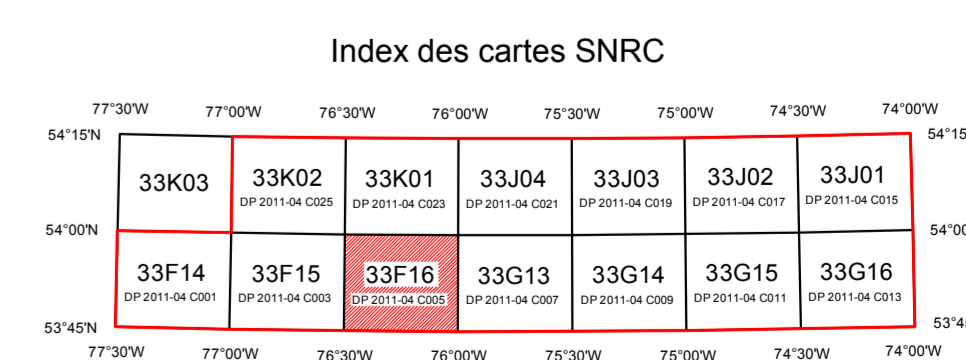
Levé : Acquisition des données par Geo Data Solutions GDS inc.
 Compléation : Geo Data Solutions GDS inc., Lével, Québec
 Assistance technique : Isabelle D'Amours

Production : Ministère des Ressources naturelles et de la Faune
 Direction générale de Géologie Québec

Diffusion : Ministère des Ressources naturelles et de la Faune
 Direction de l'information géographique du Québec

Le présent document n'a aucune portée légale
 Dépôt légal - Bibliothèque et Archives nationales du Québec
 © Gouvernement du Québec.

33F16
DP 2011-04 C005



SIGÉOM
Système d'information géomérique du Québec

Ressources naturelles et Faune
Québec