

Plomberie Express
Alain Delisle Inc

406, rue St-Joseph, La Tuque, G9X 1L8
Email: vente@plexad.qc.ca
Tél.: **819 523-9336**
Télec.: 819 523-3282 • Cell.: 819 676-7657

Toujours le même excellent service avec un vent de jeunesse!

INMEMORIAM.CA
À JAMAIS DANS NOS COEURS

LE MERCREDI 11 AVRIL 2018

Volume 81, N° 15

6 406 exemplaires

lechodelatuque.com

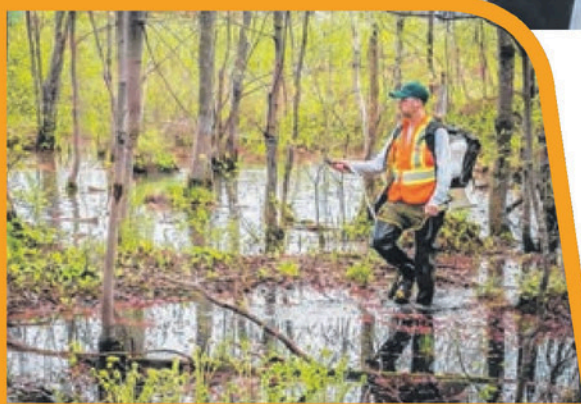


10 ANS À PROMOUVOIR LA RAQUETTE

Page 3

Insectes piqueurs
GDG Environnement
renouvelle avec
La Tuque

PAGE 2



Porteur de drapeau pour ses idoles

PAGE 12



JEEP CHEROKEE 2018 & JEEP COMPASS 2018



JUSQU'À
15%
SUR PDSF*

DUMAIS
Jeep DODGE RAM

1608, boul. Ducharme,
La Tuque

819 523-4541

*Plus de détails chez votre concessionnaire

GDG Environnement traitera les mouches pendant encore cinq ans



MICHEL SCARPINO
mscarpino@lechodelatuque.com

INSECTES. La firme trifluvienne GDG Environnement, qui assure le contrôle biologique des insectes piqueurs depuis le milieu des années 80 à La Tuque, vient de se voir accorder le contrat pour cinq années par le conseil municipal de Ville de La Tuque.

Ainsi, la firme obtient le contrat pour un montant annuel de 187 800 \$ soit 100 \$ de moins que l'an dernier. Deux offres de services ont été reçues.

Réjean Bergevin, vice-président, développement des affaires, chez GDG Environnement, assure que le taux de succès des campagnes de traitement dépasse les 80%, bon an mal an. Dès le moment où il a été implanté, le programme a fait le bonheur des Latuquois, qui renouaient avec le plaisir de déguster un repas à l'extérieur, en été, sans être importuné par les bestioles volantes. Il faut dire qu'il y en avait beaucoup avant l'implantation du programme.

PRODUIT SANS DANGER POUR L'ENVIRONNEMENT

Le produit utilisé, le bacillus thuringiensis var. israelensis (BTI), est biologique et ne présente aucun danger pour l'environnement. «Pour les mouches noires, c'est injecté dans les cours d'eau, les ruisseaux. On traite les insectes piqueurs quand ils sont au stade larvaire, dans l'eau. La rivière St-Maurice est traitée à deux ou trois reprises et les petits cours d'eau avec une plus grande intensité», rapporte M. Bergevin. Pour les moustiques, le traitement est effectué dans des eaux stagnantes non polluées.

«Les bactéries produisent une protéine qui change le pH de l'estomac des larves de mouches noires et de moustiques. Ce sont les seules espèces qui ont un pH acide dans leur estomac et la protéine les transforme en pH basique. Ça affecte leur alimentation et ils arrêtent de s'alimenter», vulgarise M. Bergevin. La totalité des espèces vivantes sur la planète ont un pH basique, sauf les insectes visés par GDG Environnement.

La protéine injectée ne demeurera pas dans l'environnement et ne laissera pas de trace. Elle sera décomposée par les rayons ultraviolets ou



des microorganismes dans les 48 heures après son application.

DÈS LE PRINTEMPS

«Nos équipes seront à pied d'oeuvre au printemps, dépendamment du type de printemps qu'on aura. Parfois, c'est à la fin avril», ajoute M. Bergevin. Mais cette année, ça pourrait davantage à être vers le mois de mai. La période d'épandage s'étend jusqu'au mois d'août.

Une quarantaine de municipalités aux prises avec les désagréments des insectes piqueurs sont traitées par GDG environnement, tant dans les Maritimes, au Québec qu'en Ontario. «On est très fier de travailler pour Ville de La Tuque», laisse entendre M. Bergevin, qui croit qu'elle compte parmi les cinq premières municipalités avec lesquelles GDG Environnement a collaboré depuis l'implantation de son contrôle biologique des insectes piqueurs.

DES PIONNIERS

GDG Environnement fait figure de proue dans le contrôle biologique des insectes piqueurs. L'entreprise a été fondée par des finissants de l'UQTR, il y a 35 ans, afin de mettre leurs connaissances au

service de la population.

L'entreprise a étendu son expertise au virus du Nil, dans les années 2000, elle est encore active en Ontario.

«On est très fier de notre succès d'entrepreneurs québécois. On est sorti des frontières du Québec», exprime M. Bergevin, un des fondateurs de l'entreprise.

L'AGRILE DU FRÈNE SOUS LA LOUPE DE GDG ENVIRONNEMENT

GDG Environnement a développé une nouvelle technologie biologique qui s'attaque à l'agrile du frêne, qui gagne du terrain depuis quelques années.

«C'est moins une problématique à La Tuque, mais ce l'est beaucoup dans des régions métropolitaines comme Montréal, Chicago, Toronto», relate Réjean Bergevin.

Un champignon qui s'attaque aux agriles permettra d'en contrôler les populations. Le produit sera bientôt expérimenté dans une quinzaine de municipalités du Québec, dont Trois-Rivières, pour son homologation canadienne.

GDG Environnement a été acquise par les Laboratoires Choisy, de Louiseville, en février 2017.

Johanne Boivin
Courtier immobilier à partir de **2%** *
Ne payez rien avant d'avoir vendu et profitez d'un taux de commission
819 676-6184
jboivin@propriodirect.com
Proprio Direct
À vendre par le proprio...et son courtier!

Quelques conseils

Afin d'éviter que des milieux artificiels augmentent la nuisance, certains comportements sont à adopter :

- Assurez-vous que vos drains soient en bonne condition et que l'évacuation de l'eau se fasse bien.
- Préparez votre piscine tôt, une piscine non démarrée peut générer des moustiques dès la troisième semaine de mai.
- Ne laissez pas de pneus qui contiennent de l'eau à l'extérieur et à proximité des habitations.
- Retournez votre bateau ou votre chaloupe ou, si vous les laissez à l'endroit, assurez-vous d'enlever le drain.
- Videz l'accumulation d'eau dans les bâches, brouette à ciment ou à gravier et seaux, puisque remplis d'eau, ils constituent d'excellents milieux producteurs de moustiques.
- Tous ces contenants peuvent produire plusieurs centaines de moustiques, chaque 7 ou 8 jours.

11 diplômés découvrent La Tuque avec Place aux jeunes

IMAGE des GENS D'ICI



Dans le cadre de notre promotion de Pâques, l'Écho de La Tuque a fait un heureux gagnant avec son beau Lapin de Pâques en chocolat.

Il s'agit de Félix Bérubé 6 ans qui nous a fait le beau bricolage !

Félicitations et merci à tous les participants !

JEUNES. Le récent séjour exploratoire de Place aux jeunes a permis à 11 jeunes diplômés de découvrir les richesses de la région.

Après s'être rencontrés au Carrefour Emploi pour de briser la glace, les participants ont eu droit à une présentation complète de la ville de La Tuque. Ils ont visité des installations des Industries John Lewis.

Un déjeuner des partenaires, le samedi, leur a permis de rencontrer 17 représentants d'entreprises et des employeurs. Ils ont pu développer leur réseau de contacts et entretenir des discussions très intéressantes avec d'éventuels employeurs.

Tour de ville en autobus, visite de la Société historique, atelier chez Desjardins, randonnée en raquettes, voilà autant d'activités qui se retrouvaient à l'horaire. Dimanche, les participants ont visité le Domaine Notcimik et le Domaine Le Bostonnais.

Pour Claudia Paquet, agente de migration au Carrefour emploi Haut-St-Maurice, l'initiative permet au milieu latuquois de découvrir des candidats qui portent un intérêt réel pour venir s'établir dans la région. «De cette manière, nous tentons d'amoin-drir l'effet de la pénurie de main-d'oeuvre dans notre ville» estime-t-elle.

Les domaines de formation des participants étaient variés : génie logiciel, technologie de l'information, administration des affaires, transport par



Les responsables de Place aux jeunes et les participants. (Photo gracieuseté)

camion, comptabilité, communication visuelle et multimédia, mécanique de machines fixes, agricole pisciculture, commerce international, réseau informatique et protection exploitation des territoires fauniques. «Les opportunités d'emploi sont très concrètes pour ces personnes motivées à migrer dans le Haut-St-Maurice. Avec plusieurs migrations réussies dans la dernière année, les séjours exploratoires sont un des moyens des plus efficaces pour contrer l'exode des jeunes vers les grands centres», conclut M^{me} Paquet. (M.S.)

10 ans à promouvoir la raquette à La Tuque

MICHEL SCARPINO
mscarpino@lechodelatuque.com

RAQUETTE. Il y a plusieurs années, un groupe de marcheurs parcourait déjà des sentiers de la montagne près du centre de ski, à une époque bien lointaine où ce sport semblait encore appartenir au folklore, tant il était moins en vogue qu'aujourd'hui.

« Ça s'est su et en 2007-2008, on a été approché par la ville qui nous a demandé de former un club pour le sport de la raquette, pour en faire profiter au plus grand nombre de gens. On a vu une belle opportunité », rapporte le président du Club des 3 raquettes depuis les tout débuts, Claude Philibert.

Quelque 10 km de sentiers sillonnaient déjà le secteur est de la montagne. Une carte a été élaborée et le club a démarré ses activités avec le premier après-midi « Père Noël en raquettes », sans infrastructures. Le Père Noël attendait les enfants dans l'ancienne piste familiale avec sa poche de cadeaux. L'activité se tient maintenant au Camp Bleu et revêt l'allure d'une belle sortie familiale en raquettes, sous le signe de l'activité physique.

Des ententes ont été conclues avec les propriétaires de terrains privés. La voie de contournement, d'où partent quelques sentiers, n'était même pas construite.

Le 5^e championnat canadien de la course en raquettes, le festival de la raquette, l'après-midi de vins et fromages, les activités organisées dans le cadre du mois du cœur, voilà

Des dizaines de kilomètres de sentiers

Depuis 2007, le club des 3 raquettes a développé plus de 90 km de sentiers voués à la raquette ou la randonnée pédestre. On n'en trouvait qu'une dizaine en 2007. Les sentiers sont tant à la montagne ceinturant le centre de ski qu'autour du club de golf, où 12 km ont été aménagés. Des infrastructures ont aussi été installées au fil des ans pour les membres.

Créée en 2009, la carte identifiant les sentiers, au centre de ski, devra être refaite, puisqu'elle ne représente plus la configuration actuelle des sentiers. Six tonnelles identifient l'entrée des sentiers.

quelques événements pris sous l'aile du Club des 3 raquettes.

LE CAMP BLEU

Le Camp Bleu a été la première infrastructure du club. Il trouve son appellation sur une toile bleue qui recouvrait le petit bâtiment sur lequel les membres du Club des 3 raquettes sont tombés par hasard lors d'une randonnée. Aussi simple que ça.

La dernière version du Camp Bleu est une initiative de René Allard, qui avait d'abord fabriqué un refuge pour le parc des Trois Sœurs. Il l'avait monté dans sa cour. On n'avait pas l'argent pour défrayer la réelle valeur du camp,



Les trois fondateurs du Club des 3 raquettes, Germain Jean, Claude Philibert et Roger Bolduc. (Photo L'Écho de La Tuque - Michel Scarpino)

puisque les pactes ruraux n'existent plus, mais M. Allard a accepté une offre moindre du Club des 3 raquettes. Voilà pourquoi il porte le nom de Camp Bleu Allard, en guise de remerciement.

LE GAZEBO

La construction du gazebo (belvédère) est l'exemple le plus éloquent de travail de bénévoles, à bout de bras. L'organisme La Ruche avait préparé la structure du gazebo de 12 par 12 pieds fait de bois de cèdre et entièrement vitré, mais il y avait aucun chemin permettant de le rendre à l'endroit où on voulait l'installer. Tous les panneaux ont été assemblés derrière les locaux de la Ruche, sur le boulevard Ducharme. « Avec Roger Bolduc, nous l'avons démontée, numéroté les panneaux, pour prendre tous les morceaux, les amener au chalet de ski. Nous avons fait un appel à tous pour réussir à installer ça au cap pointu », se remémore M. Philibert. Tout a été monté « à bras » et la réponse a

été plus que satisfaisante. Des enfants se sont même manifestés pour apporter du revêtement de papier brique pour la couverture.

LES TROIS PINS

Un curieux hasard a mené à la dénomination du club de golf. Lors d'une réunion, les trois fondateurs, Germain Jean, Roger Bolduc et Claude Philibert devaient rapidement trouver un nom au club qui venait de naître. « On s'est dit : aujourd'hui, on est trois. Dans le sentier du Cap pointu, un gros pin est tombé et est couché par terre. Au lieu d'être seulement des branches, trois pins ont poussé. C'est ce qui nous a fait appeler cela, le club des 3 raquettes », a raconté le président.



TEXTES COMPLETS SUR
www.lechodelatuque.com

ÉCONOMIE



Succès pour le premier super tournant de la CCIHSM

La Chambre de commerce et d'industrie du Haut-St-Maurice (CCIHSM) a fait un succès d'une toute nouvelle activité qu'elle a proposé à ses membres récemment au restaurant le St-François. Un super tournant a permis à 22 membres de pouvoir échanger avec cinq panélistes issus de différents domaines qui leur ont partagé leur expérience. Les participants avaient une période donnée avec chacun des intervenants, qu'ils ont tour à tour rencontrés. Sur la photo, on voit la directrice générale de la CCIHSM, Karine Rochette, accompagnée de ces cinq panélistes : Jean-Philippe Ranger du régime d'assurance collective des Chambres de commerce, Mélanie Ricard, avocate, Alain Garceau, de la boutique le Pionnier, Patrice Sanvido, comptable et Caroline Gélina, notaire. (Photo L'Écho de La Tuque - Michel Scarpino)

ENTREPRENEUR GÉNÉRAL

LES ENTREPRISES DAVID ALARIE
2016 inc

Contactez-moi : **819 995-9511**
davidxp@live.ca
RBQ 5730-3620-01

TOITURE EN BARDEAUX D'ASPHALTE
«PRODUITS CERTAIN TEED»
GARANTIE 50 ANS

COUVREUR CERTIFIÉ

LAURIE PELLETIER
Courtier immobilier Agréé

514 882-1133
laurie.pelletier@century21.ca

Century 21
IMPACT

RETRIBUTION 4%

L'Écho
La Tuque / Haut-St-Maurice

POUR NOUS JOINDRE
333, rue Scott, La Tuque, Qc G9X 1P3
Tél. : 819 523-6141 Téléc. : 819 523-6143
Annonces classées : 1 866 637-5236
www.icimedias.ca

RÉSEAU SÉLECT

Directrice générale : Amélie St-Pierre
Directrice Stratégies Médias : Amélie St-Pierre
Directrice support aux ventes : Katy Champagne
Adjointe-administrative : Suzanne Blanchette
Réceptionniste : Brigitte Caron

Conseillère en solutions médias : Chantal Bousquet
Coordonnatrice aux ventes : Sylvie Héon
Rédactrice en chef : Sandra Lacroix
Journaliste : Michel Scarpino
www.icimedias.ca

Publié par : Icimédias inc.
Président : Renel Bouchard
Directeur-général : Marc-Noël Ouellette
Impression : Imprimeries Transcontinental 2005 s.e.n.c.,
division Transcontinental Transmag,
10807, rue Mirabeau, Anjou
Distribution : Distribution Transcontinental inc.
Division Publi-Sac Mauricie

MIXTE
Papier issu de sources responsables
FSC® C011825
Veillez recycler ce journal

DISTRIBUTION : 6 327 EXEMPLAIRES • TIRAGE : 6 406 EXEMPLAIRES IMPRIMÉS

Dépôt légal : Bibliothèque Nationale du Québec. Société Canadienne des postes - Envois de publications Canadiennes. Numéro de convention 1266454. Toute reproduction des annonces ou informations, en tout ou partie de façon officielle ou déguisée est interdite sans la permission écrite du directeur général. L'Écho de La Tuque ne se tient pas responsable des erreurs typographiques pouvant survenir dans les textes publicitaires mais il s'engage à reproduire uniquement la partie du texte où se trouve l'erreur. La responsabilité du journal et ou du directeur général ne dépassera en aucun cas le montant de l'annonce. Les articles publiés dans l'Écho de La Tuque sont sous la seule responsabilité des auteurs et la direction ne partage pas nécessairement les opinions émises.

Il existe trois principaux types de cancers de la peau : le carcinome basocellulaire, le carcinome épidermoïde et le mélanome. Ce dernier est le plus rare, mais aussi le plus dangereux. Les facteurs de risque associés au cancer de la peau sont : l'exposition aux rayons UV, le fait d'avoir la peau claire, l'exposition aux radiations et le vieillissement.



CANCER DE LA PEAU

Meubles
Accessoires
Électroménagers

Accent

Spain Itée
AccentMeubles.com

544, rue Commerciale
La Tuque (Québec) G9X 3A8
Tél. : 819 523-2761
Fax : 819 523-8791

>132378

Cancers : connaissez-vo

En avril,
unissons-nous
**CONTRE
LE CANCER!**



Le cancer du poumon engendre plus de décès que le cancer du sein, le cancer du colon et le cancer de la prostate réunis. Son principal facteur de risque est le tabagisme; plus la consommation est élevée, plus le risque est élevé. Bien que d'autres facteurs puissent être en cause, l'abandon du tabac est la meilleure façon d'en prévenir l'apparition. Les symptômes sont une toux sévère accompagnée de crachats sanguinolents, des douleurs à la poitrine et de la difficulté à respirer.



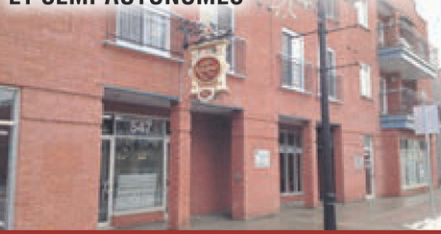
CANCER DU POUMON



Danielle Mador
Coordonnatrice et infirmière

Tél.: 819 676-3030 Poste 221
Télec.: 819 676-3990

**POUR PERSONNES AUTONOMES
ET SEMI-AUTONOMES**



547, rue Commerciale,
La Tuque (Québec) G9X 3A7

>131510

La tumeur primitive au cerveau est la tumeur cancéreuse qui se développe à partir du cerveau. Les métastases cérébrales, pour leur part, proviennent de cellules cancéreuses originaires d'autres parties du corps. Une tumeur exerce une pression sur le cerveau, ce qui l'empêche à la longue de fonctionner correctement.

Parmi les symptômes les plus répandus se trouvent les maux de tête, la fatigue et la difficulté à marcher.



CANCER DU CERVEAU



*Stéphane Brûlé,
Guylaine Doucet et Kim Ruel,
pharmaciens, propriétaires*

**Lundi au vendredi
9h à 21h
Samedi et dimanche
9h à 18h**

**516, rue Commerciale
819 523-9515**

>132430

La leucémie est une forme de cancer qui attaque la moelle osseuse et le système lymphatique. Cette maladie amène le corps à produire des globules blancs anormaux, ce qui réduit sévèrement l'efficacité du système immunitaire. Fièvre, fatigue, infections à répétition, perte de poids, saignements de nez récurrents, enflure des ganglions lymphatiques et sueurs nocturnes en sont quelques-uns des symptômes fréquents.



LEUCÉMIE

**G. Dumais
Automobile Ltée**

CHRYSLER JEEP DODGE CAMIONS RAM

**1608 BOULEVARD DUCHARME,
LA TUQUE (QC) G9X 4R9
TÉL.: 819-523-4541 FAX : 819-523-9916
SANS FRAIS: 1-800-565-9551**



>131894

Les facteurs de risque relatifs au cancer de l'estomac comprennent une mauvaise alimentation, l'obésité et un historique de problèmes gastro-intestinaux. Pour réduire les risques de développer un cancer de l'estomac, il faut manger sainement, faire de l'exercice et éviter le tabagisme.



CANCER DE L'ESTOMAC

MULTI CENTRE JARDIN



**Boutique cadeaux,
fleuriste, centre jardin**

Elide Di Gleria, prop.
Tania Gauthier, prop.

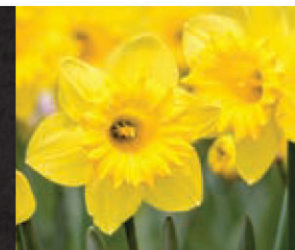
**323 rue St-Zéphirin
La Tuque
819 523-8860**



>131897

ous vos adversaires?

AVRIL,
Mois de la
jonquille



Première cause de mortalité au Québec, le cancer touche tout le monde, que ce soit directement ou indirectement. En fait, on estime qu'une personne sur deux risque de souffrir d'un cancer au cours de sa vie. On prévoit en outre que les nouveaux cas de cancers augmenteront de près de 35 % d'ici 2030, et ce, en raison du vieillissement et de l'accroissement de la population. En avril, Mois de la jonquille, joignons-nous à la Société canadienne du cancer (SCC) pour faire progresser la lutte contre cette maladie.

■ Pourquoi la jonquille?

La jonquille est un symbole de force, de courage et de vie : résiliente, elle résiste à nos rudes hivers, et elle est l'une des toutes premières fleurs à éclore au retour du printemps, saison du renouveau — et de l'espoir!

à plus de 60%. Les dons sont non seulement précieux pour financer des recherches, mais aussi pour soutenir les personnes touchées par le cancer (services de transport, maisons d'hébergement, etc.).

Vous souhaitez vous impliquer dans le combat contre le cancer? Prenez part aux conversations sur Facebook ou sur Twitter (#Jonquille), ou encore procurez-vous l'épinglette jonquille ou quelques fleurs parmi les deux millions qui sont mises en vente du 22 au 25 mars 2018 dans divers établissements (centres commerciaux, institutions financières, pharmacies, etc.) à travers le pays. Vous pouvez aussi tout simplement faire un don à la SCC en visitant le www.cancer.ca/jonquille.

Le Mois de la jonquille est une campagne de financement d'ampleur nationale. Les dons recueillis permettent de faire avancer la cause du cancer, dont le taux de survie global est passé de 25 % dans les années 1940



Ce cancer regroupe les cancers du colon et du rectum, car ces deux parties du corps sont composées des mêmes tissus et ne possèdent pas de frontière rigide. Lorsqu'il est diagnostiqué à un stade précoce, ce cancer offre un taux de survie de 5 ans dans 87 % des cas. Par contre, ce chiffre diminue considérablement lorsque la maladie est diagnostiquée dans ses stades avancés. Parmi ses symptômes se trouvent une modification importante du transit intestinal, des saignements rectaux et des douleurs abdominales persistantes.



CANCER COLORECTAL



2995, place Industrielle,
La Tuque (Québec) G9X 4W1
Tél. : 819 523-3509
Cell. : 819 676-7636 • Fax : 819 676-3383
Jean Lavoie Président
www.mmjl.ca • info@mmjl.ca

Glande faisant partie du système reproducteur masculin, la prostate sert à produire le liquide séminale qui, mélangé aux spermatozoïdes dans les testicules, forme le sperme. Le cancer de la prostate est le cancer le plus fréquent chez les Canadiens.

Détecté tôt, il se traite avec un taux de succès élevé. Les hommes ont donc tout intérêt à faire examiner leur prostate régulièrement.



CANCER DE LA PROSTATE



Auto Plus
Pièces d'Autos
La Tuque inc.

585, rue St-Louis Tél. : 819 523-2789
La Tuque, QC G9X 2X6 Téléc. : 819 523-2240
Courriel : palt@lino.sympatico.ca
www.piecesdautoslatuque.com



Diagnostiqué dans 90 % des cas, le carcinome à cellules rénales (CCR) est le cancer du rein le plus fréquent chez les adultes. Les enfants en bas âge sont toutefois plus sujets à développer une tumeur de Wilms, qu'on appelle aussi néphroblastome. Le nombre de cancers du rein semble présentement en hausse; par contre, ce phénomène est attribuable aux nouvelles technologies d'imagerie médicale, lesquelles permettent de découvrir les tumeurs par accident au cours d'exams de routine.



CANCER DU REIN

Une force intérieure qui se manifeste quand c'est le temps...



Les cellules du sein peuvent subir des changements qui modifient leur mode de croissance — il en résulte alors des affections bénignes ou cancéreuses. Chez les victimes de cancer du sein, le taux de survie est de 90 % après 5 ans.

Lorsque les cellules cancéreuses sont localisées dans le sein, le taux de survie est de 99 %; lorsqu'elles sont répandues aux ganglions lymphatiques, le taux chute à 26 %.



CANCER DU SEIN



Desjardins
Caisse de La Tuque

Francine Bordeleau
Directrice générale

Représentante en épargne
Collective pour Desjardins
Cabinet de services financiers inc.
Adjointe: France Filion, poste 7057224
france.z.filion@desjardins.com

Siège social
341, rue Saint-Joseph,
La Tuque (Québec) G9X 1L3

819 523-2791,
poste 7057225
Télécopieur:
819 523-2972
francine.n.bordeleau@desjardins.com



Les lauréats sont connus



Au centre, on voit les propriétaires de la Bouffe d'antan, Diane Chilton et Rénaud Francoeur, en compagnie de Julie Noël et Tommy Déziel, de la SADC du Haut-St-Maurice. (Photo gracieuseté)



On reconnaît Julie Noël de la SADC du Haut-St-Maurice, Marc-André Durand, Annie Angers, Mélissa Proteau, propriétaires de la clinique Outils-moi, Samuel Lavigne, membre de l'équipe de professionnels d'Outils-moi ainsi que Tommy Déziel, de la SADC du Haut-St-Maurice. (Photo gracieuseté)

MICHEL SCARPINO
mscarpino@lechodelatuque.com

ENTREPRENEURIAT. La SADC du Haut-St-Maurice a dévoilé les lauréats locaux du Défi OSEntreprendre, un mouvement québécois qui vise à faire rayonner les initiatives entrepreneuriales pour inspirer le désir d'entreprendre.

La Bouffe d'antan, propriété de Rénaud Francoeur et Diane Chilton, représentera le Haut-Saint-Maurice dans la catégorie Commerce du volet Création d'entreprise. Depuis janvier, la Bouffe d'antan cuisine des menus prêts-à-manger, inspirés des menus de nos grands-mères. On prépare sur place de façon traditionnelle le pain, les pâtés ainsi que tous les autres produits.

Dans la catégorie Services aux individus, on retrouvera la Clinique Outils-moi, propriété d'Annie Angers, Mélissa Proteau, Vanessa Lewis et Marc-André Durand. L'entreprise propose des services

personnalisés d'orthophonie, de tutorat et d'orthopédagogie pour une clientèle d'enfants d'âge scolaire, principalement primaire et secondaire.

Ces candidatures seront présentées en marge du gala régional du Défi OSEntreprendre, le 25 avril prochain à la Maison de la culture Francis-Brisson de Grand-Mère. Ces entreprises seront éligibles

à différents prix et elles auront la possibilité de se distinguer, pour ensuite accéder à l'échelon national à Québec.

« La SADC du Haut St-Maurice, avec le soutien de la Communauté entrepreneuriale du Haut-St-Maurice, encourage chaque année les entrepreneurs du milieu à participer à cette compétition, puisqu'il s'agit là d'une opportunité de faire reconnaître les

gens d'affaires, tant par leur audace que par leur créativité. L'entrepreneuriat est vital et crucial pour le développement des communautés. Le Défi OSEntreprendre permet de démontrer le savoir-faire des entreprises du Haut-Saint-Maurice », indique Julie Noël, responsable locale du Défi OSEntreprendre et conseillère en développement et communications à la SADC du Haut St-Maurice.



SENSIBILISATION

Marche pour promouvoir l'alphabétisation

Dans le cadre de la semaine de l'alphabétisation populaire, des membres du personnel, bénévoles et participants du Centre d'activités populaires et éducatives (CAPE), de même que des partenaires ont marché pour promouvoir cette cause, jeudi dernier. Sous le thème «Avançons ensemble», la marche avait pour but de sensibiliser la population au fait que chaque pas en alphabétisation permet d'aller de l'avant, d'améliorer ses conditions et de prendre sa place dans la communauté. «Seul, on va plus vite, ensemble, on va plus loin», clamaient les participants à cette marche populaire. (Photo L'Écho de La Tuque - Michel Scarpino)



À PARTIR DE 883\$ PAR PERSONNE EN OCCUPATION DOUBLE*

*PRIX PAR PERSONNE PAR MOIS EN OCCUPATION DOUBLE APRÈS CRÉDIT D'IMPÔT POUR MAINTIEN À DOMICILE, DISPONIBLE POUR TOUTE PERSONNE DE 70 ANS +.



INCLUS :
1 repas, Électricité, Câble TV
Téléphone et beaucoup plus!

MANON CÔTÉ
TÉL. : 819 521-9094
www.batisseurs.ca



POUR L'ACHAT D'UNE PROPRIÉTÉ OU LA VENTE DE VOTRE MAISON

Pour la rénover ou simplement l'embellir

CHOISISSEZ DES PROFESSIONNELS LATUQUOIS !!!



UNE INITIATIVE DE **L'Écho**
La Tuque / Haut-St-Maurice

>131054



RE/MAX
DE FRANCHEVILLE

Agence immobilière
Franchisé indépendant et autonome de RE/MAX Québec

Il y a un **NOUVEAU**
COURTIER IMMOBILIER
RÉSIDENTIEL EN VILLE!

LUC LORTIE
Courtier immobilier résidentiel



Cell. 819.523.0330 Bur. 819.680.0716

Pour Vendre...
Je vous offre :

- L'opinion de la valeur marchande de votre propriété afin de trouver la juste valeur marchande.
- Des programmes exclusifs à RE/MAX pour la sécurité de votre transaction.
- Un fort réseau de contacts et une grande présence sur les médias sociaux.
- Efficacité et disponibilité à la hauteur de vos attentes.

N'hésitez pas à me contacter pour connaître tous les avantages que je vous offrirai.

Pour Acheter...
C'est sans frais pour vous!

- Je peux être le courtier qui vous représente dans vos recherches (peu importe avec quel courtier les propriétés sont à vendre).
- Je vous accompagnerai et représenterai vos intérêts tout au long de la transaction et ce jusqu'à la signature de l'acte notarié.
- Vous serez rapidement pris en charge auprès de nos partenaires financiers pour l'obtention de votre financement hypothécaire.

Le tout, tout à fait gratuitement.

ECHO DE LA TUQUE - www.lechodelatuque.com - Le mercredi 11 avril 2018 - 7

820131<

Bétonnière La Tuque

Entrepreneur général

RBQ: 1636-9076-87

Commercial - Industriel - Résidentiel

2990, Place Industrielle
La Tuque, Québec
G9X 4T1

Tél. : 819 523-7179

Télec. : 819 523-6931

Courriel: info@betonlt.com

- INSTALLATION FOSSE SEPTIQUE
- DÉMOLITION
- TRANSPORT PAR FARDIER
- CHEMIN FORESTIER
- GÉNIE CIVIL

Stéphane Hudon, ing.
819 676-6175



André Riberdy
Michel Desbiens
Richard Desbiens

CONSTRUCTION RÉGIONALE La Tuque

R.B.Q. 1175-7838-56

ISO 9001
Certificat No.: 31014-2-01
R.B.Q. 1175-7838-56

**Fondation, finition de plancher de béton
et toiture de membrane**

Commercial - Industriel - Résidentiel

819 523-7179

2990, place Industrielle, La Tuque

ATTENTION ATTENTION ATTENTION NOTRE ÉQUIPE VIENT VOUS RENCONTRER



Nous serons au Locaux de **Mini Machine Jean Lavoie (2995 Boul. Industriel, LA TUQUE)** ce 13 Avril 17 H à 21 H et samedi 14 avril 9 H à 17 H, venez nous rencontrer, il nous fera plaisir de répondre à toutes vos questions concernant vos projets de construction.

Sur place, obtenez une soumission, découvrez les nombreux avantages d'une construction en usines, nos méthodes de constructions, notre coupe de mur, le processus d'achat et plus encore.



Apportez vos plans ou consultez nos modèles modifiables au : www.actionmaisons.ca

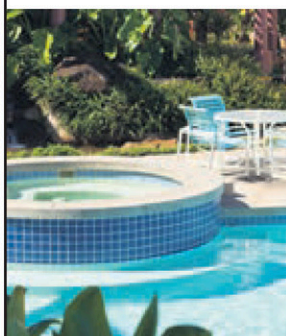
**Prenez un rendez-vous dès maintenant ou présentez-vous directement sur place le 13 et 14 avril.
Pour informations: Jean Sébastien Roy 819-357-0680**



Pensez à faire l'entretien de votre tondeuse...

la verdure arrivera plus tôt qu'on pense!!!

Nous avons tout ce qu'il faut pour le faire vous-même!



Vous déménagez?

**DÉMÉNAGEMENT
RÉSIDENTIEL
ET COMMERCIAL,**

Vente de boîtes, location de
matériels de déménagement

DÉPART, FERMETURE ET RÉPARATION PISCINE ET SPA

Vente de toile et accessoire de piscine, vente de pièces de toute marque de spa, réparation de pompe.

464, Rue St-Louis, La Tuque (Québec) G9X 2W9 | Tél.: 819 676-3737 • Téléc.: 819 676-3118

Courriel: smpj@live.ca

>132387

ECHO DE LA TUQUE - www.lechodelatuque.com - Le mercredi 11 avril 2018 - 9

>131025

« **Mousti-zz-Abo Inc**, nous sommes un manufacturier québécois solidement établi à l'Ange-Gardien et nous fabriquons depuis plus de 29 ans déjà toute une gamme de Solariums et Verrières 3 et 4 saisons. Reconnus pour l'ingénierie exceptionnelle de nos produits et leur excellent rapport « qualité-prix », nous

souhaitons depuis fort longtemps mieux desservir les clients de La Tuque et de ses environs.

Pour bien y arriver, rien ne pouvait remplacer un service personnel à proximité ! Alors nous sommes heureux de vous confirmer que des gens vivant ici même à La Tuque, **France Métivier & Réjean Pinel** ainsi que **Nathalie Martel & Jonathan Muir** se sont joints à nous depuis plus d'un an déjà pour nous représenter efficacement.

Ces deux couples dynamiques et passionnés ont donc décidé de faire équipe pour assurer la mise en marché et l'installation de nos Solariums à travers toute la grande région de la Haute-Mauricie et leur réussite se confirme comme en témoignent ici quelques-uns de leurs clients. »

Nadine Gingras, directrice générale

PRENEZ LE TEMPS DE LIRE CES QUELQUES TÉMOIGNAGES :



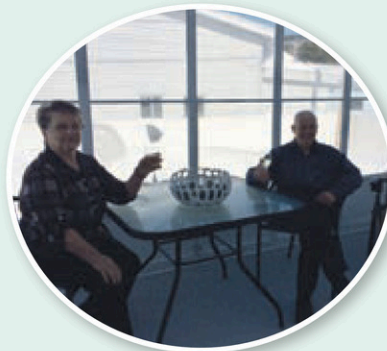
Anne Charron & Claude Gagnon (La Croche):

« Quel plaisir de pouvoir manger dehors, sans les intempéries et les mouches. Même une soirée d'orage a un petit cachet spécial. »



Robertine Dufour (La Tuque):

« J'ai déjà eu un autre solarium avant celui-ci: aucune comparaison possible. Mousti-zz-Abo: une structure d'aluminium solide, des fenêtres de polymère facile d'entretien, des moustiquaires amovibles qui m'assurent un parfait contrôle de l'aération. Du pur bonheur ! À noter que l'hiver, la neige glisse sur le toit de polycarbonate sans problème: aucun risque. Nous sommes seulement en mars, et j'en profite déjà régulièrement avec mes amis. »



Denise & Roger Leclerc (La Tuque):

« Comme notre Solarium est orienté « franc nord », troisième semaine de mars, le toit de polycarbonate n'est pas encore complètement dégagé de sa neige. Nous avons vraiment hâte de pouvoir en profiter. Imaginez, plus de moustiques, qu'il pleuve ou qu'il vente, pouvoir manger dehors et profiter de l'été au maximum, tout un changement ! Très heureux de notre achat ! »



Chantal Boulianne et Jean-Louis Plourde (La Tuque):

« Nous avons aménagé une pièce que nous n'utilisons presque jamais, sinon comme débarras. Mais depuis, nous avons l'impression de nous être construit un chalet attenant à la maison, quel bonheur de profiter du dehors plus tôt au printemps et plus tard à l'automne ! Un vrai cadeau ! »



Mario et Marie-Ève (La Tuque):

« Le service est très personnalisé et nous avons reçu de très bons conseils. Notre Solarium 4 saisons nous offre une pièce de plus à la maison et la gigantesque porte patio de 12 pieds nous permet d'avoir une vue magnifique. Nous sommes des clients satisfaits ! »



Marc Lachance & Line Vachon (La Tuque):

« L'été nous utilisons notre solarium pour nos moments de détente, prendre un repas ou simplement faire de la lecture sans être dérangés par les insectes ou la pluie. C'est le prolongement de notre maison comme une cuisine d'été où nos chats se reposent avec bonheur ! »



Sonia Cloutier & Louis Frigon (Lac Édouard):

« Grâce à notre Mousti-zz-Abo nous pouvons profiter pleinement de la saison estivale en toute quiétude et cela malgré les intempéries de la météo et la présence des moustiques...vous savez, c'est ici, au Lac-Édouard qu'on les fabrique et en grande quantité ah ! ah ! ah !. Ce produit novateur, de très grande qualité et s'adapte aussi à tous les types de projets. On peut maintenant souper à l'extérieur confortablement tous les jours de l'été ! »



Suzanne & Régent Frigon (Lac Édouard):

« Ce Solarium est très bien conçu. Donne beaucoup de clarté. Fenêtres à guillotine permettant une excellente ventilation. Dans le pays des moustiques, depuis 8 ans que nous habitons cette maison, c'est le premier été où nous avons vraiment pu profiter de l'extérieur et surtout manger dehors ! Nous venons de passer notre deuxième hiver: plus besoin de rentrer les meubles et fini le pelletage !!! »

Découvrez tous nos différents modèles au www.mousti-zz-abo.com

Pour une estimation gratuite de « votre projet » !

Comme tous nos clients l'ont fait jusqu'à maintenant, vous souhaitez simplement évaluer la possibilité d'habiller votre balcon, de couvrir la galerie de votre chalet ou encore de donner une plus grande valeur à votre maison...

Ø **Alors, appelez-nous sans tarder** et nous serons en mesure **d'aller chez-vous** afin de vous fournir une idée claire et précise de ce que nous pouvons faire pour vous!

Ou bien, si vous le préférez...

Ø **Prenez rendez-vous avec nous dès aujourd'hui** et nous vous fournirons les coordonnées de notre **Installation-Témoin** située ici-même à La Tuque pour voir et même toucher!

France & Réjean 819.523.5399 OU Nathalie & Jonathan 819.676.1221



OBTENEZ
15%
DE RABAIS*
SUR MEUBLES, MATELAS ET ACCESSOIRES

Accent

**+ JUSQU'À 36 MOIS
POUR PAYER SANS INTÉRÊT***

Choix de cuirs et tissus



Rég. 1999,99 \$

1699\$**
47,22 \$/mois

Sofa condo
inclinable,
électrique, en tissu



NOUVEAU!

Jusqu'à **25%** de rabais*
sur électros
Whirlpool admissibles



Rég. 1399,99 \$ la paire

27\$**/mois
ou 999,95 \$ la paire

Laveuse de
4 pi.cu. C.E.I.

• 10 cycles
• 700 tours/min

Sécheuse électrique
de 7 pi.cu.

• 12 cycles
• Séchage par détection



Rég. 1129,99 \$

960\$**
26,68 \$/mois

Matelas Emiliano
Format Grand lit

- Ressorts ensachés en zone
- Soutien de contour SolidEdge
- Proback avec mousse mémoire à gel

CHOIX D'ACCESSOIRES

149\$**

Lampe
26,5 po. de haut



À partir de
29\$**

Coussin



Jusqu'au 22 avril.
Consultez notre circulaire.

Inspirez-vous sur
AccentMeubles.com

Suivez-nous sur Facebook
accentmeubles

Livraison gratuite*
Financement disponible

Spain Itée
544, rue Commerciale, La Tuque
819 523-2761

INSTALLATION SEPTIQUE

PROBLÈME D'INFILTRATION D'EAU



Fosse septique



Champs d'épuration

**Vous avez des fissures
dans vos fondations...
nous avons la
solution !**

Nous posons de la
membrane à fondation
de qualité supérieure



*Pour toutes nos offres, plus de détails en magasin

**TANNÉ DE LA POUSSIÈRE...
NOUS FAISONS ÉGALEMENT DE L'ASPHALTAGE !**

www.mmjl.ca
Mini Machine
Jean Lavoie
819 523-3509

- Excavation
- Démolition
- Installation septique
- Chemin forestier
- Déneigement
- Vrac

Entreprise locale
Jean Lavoie, président

2995, place Industrielle, La Tuque
Tél.: 819 523-3509 / Cell.: 819 676-7636
www.mmjl.ca / info@mmjl.ca

Porteur de drapeau pour ses idoles



MICHEL SCARPINO
mscarpino@lechodelatuque.com

FIERTÉ. Le jeune Jacob Frigon a vécu une expérience dont il se rappellera toute sa vie.

Ses parents, Claudia Alarie et Daniel Frigon l'ont inscrit à un concours organisé par le Fan Club des Canadiens, où deux jeunes partisans du Québec avaient la chance d'être choisis comme porteurs de drapeau, tout juste avant le début d'un match du tricolore. Il a été choisi pour porter le drapeau, tout juste avant l'entrée sur la glace des joueurs. Un moment d'une rare intensité et d'une grande fierté pour Jacob et son entourage.

Comble du hasard: les parents de Jacob avaient déjà acheté des billets pour le même match où il devait être porteur du drapeau.

Puisqu'ils pouvaient obtenir des billets supplémentaires grâce à la participation de Jacob, on s'est permis d'inviter d'autres membres de la famille, dont les deux arrière-grand-mères de Jacob, friandes de hockey, qui n'avaient jamais eu l'occasion de voir sur place un match de hockey professionnel. Avec les grands-parents de Jacob et des cousins, elles ont pu applaudir leur arrière-petit-fils avec toute la fierté qu'on imagine, en direct de la glace du Centre Bell lorsqu'il a porté le drapeau.

À écouter parler le jeune garçon de 8 ans et demi, on devine qu'il n'avait pas les yeux assez grands pour tout voir. Impressionnant le Centre Bell, mais ses idoles le sont tout autant. En arrivant, le jeune sportif qui suit régulièrement les joutes des Canadiens à la télé a pu entre autres voir les journalistes sportifs

Pierre Houde et Alain Crête.

«J'ai fait un demi-tour de la glace avant le match», a résumé Jacob Frigon. Là ne s'arrête pas son expérience. Il attendait les joueurs à leur entrée sur la glace en leur tapant sur la main.

Le joueur qui l'a le plus impressionné parmi ceux qu'il a rencontrés? Sans contredit Carey Price. En véritable gentleman, Price a attendu que Jacob arrive devant lui avant d'embarquer sur la patinoire.

Si la participation de Jacob n'a pas été présentée au petit écran, la vidéo publiée par sa mère sur Facebook a été, en revanche, généreusement partagée sur les réseaux sociaux. «Dans la même soirée, 1500 personnes sont allées la voir. Des gens nous ont écrit pour nous dire: bravo!», observe M^{me} Alarie.

«Ils nous ont reçu comme des rois», témoigne-t-elle. Toute la famille a pu profiter d'une visite privilégiée du Centre Bell. Un moment qu'a tout autant apprécié le père de Jacob, Daniel Frigon, un employé municipal qui travaille au Colisée Denis-Morel.

La famille a vécu une soirée inoubliable. Jacob Frigon a pu partir avec le gilet qu'il a porté, souvenir tangible de cette soirée féérique. Gageons qu'il le conservera très longtemps.

Il joue au hockey depuis cinq ans et est gardien de but pour la première année. Le hasard fait souvent bien les choses. Il y a quelques semaines, son équipe de hockey, les Novices B, a été la gagnante d'un concours organisé en marge du 19^e Festival du hockey mineur Esso, présenté les 20 et 21 janvier au Centre Bell. Ils ont pu disputer un match sur la glace du Centre Bell, contre les Aigles de St-Jean-sur-Richelieu.



On reconnaît Jacob Frigon, portant son drapeau devant la glace du Centre Bell (Photo gracieuseté)

16

AVRIL 2018

COMPLEXE CULTUREL FÉLIX-LECLERC

13H — 19H

ENTRÉE GRATUITE

UN GRAND SALON DE L'EMPLOI

DE NOMBREUX EMPLOYEURS Y SERONT POUR VOUS OFFRIR PLUSIEURS POSTES À COMBLER. LE CARREFOUR EMPLOI POURRA VOUS PRÉPARER UN C.V. SUR PLACE ET VOUS APPORTER DU SOUTIEN DANS VOTRE DÉMARCHÉ DE RECHERCHE D'EMPLOI.

APPORTEZ VOTRE C.V.

BIENVENUE AUX ÉTUDIANTS, RETRAITÉS & AUTOCHTONES

LE RENDEZ-VOUS DE L'EMPLOI

CCISM
CHAMBRE DE COMMERCE
ET D'INDUSTRIE
du Haut-Saint-Maurice

SDEF
Service de développement
économique et forestier
LA TUQUE

VILLE DE
LA TUQUE

Québec

NOUS Y SERONS





À l'avant, on reconnaît Michel Doyon, Patrick Ouellette, Gilles Bissonnette, Jean-François Boutet, Stéphane Gagné, Hugo Charland et Benoît Beaulieu. À l'arrière, on voit Samy Gennaoui, Constant Awashish, Martin Hamel, Carl Morin, Alexandre Quessy, Guy Doucet, Steve Talbot, Wilson Quessy, Alexandre Laquerre et Tommy Déziel.

(Photo L'Écho de La Tuque - Michel Scarpino)

Il y a 20 ans, les Loups Midget CC remportaient la coupe Chrysler

MICHEL SCARPINO
mscarpino@lechodelatuque.com

HOCKEY. Il y a vingt ans, les arénas de plusieurs villes de la Mauricie présentaient des matchs de hockey entourant la prestigieuse Coupe Chrysler, devenue la Coupe Dodge depuis 2003.

La Tuque a vécu des moments empreints d'une rare frénésie le 12 avril 1998. Le Colisée Denis-Morel présentait les matchs de calibre Midget CC de la Coupe Chrysler. Seize équipes croisaient donc le fer, déterminées à repartir avec le trophée.

C'est par la marque de 2 à 1 que les Loups de La Tuque arrachent la victoire aux foreurs de Val d'Or. Véritable gardien du temps de l'histoire du Colisée Denis-Morel de La Tuque, Alain Baribeault se souvient très bien du tintamarre qui a suivi le but qui a procuré la victoire aux Loups.

« Il y avait au-dessus de 1000 personnes dans l'aréna. Si on avait eu des murs en tôle, ç'aurait ouvert, rien que par la pression des gens, quand ils se sont levés. Ils étaient tellement contents », raconte Alain Baribeault, qui était coordonnateur de la

Coupe Chrysler à La Tuque. La fierté était palpable dans l'équipe formée de joueurs de 16 et 17 ans.

M. Baribeault a raconté que l'entraîneur, Gilles Bissonnette, avait demandé un changement de joueurs, après quoi La Tuque effectuait un dégagement pour expédier la rondelle directement dans le but. Ça s'est fait en quelques secondes. Pour ajouter à la fébrilité, le tout se passait en supplémentaire.

Il y avait un excellent karma pour les Loups Midget CC cette année-là : ils avaient en poche le trophée des séries régionales remportées à Sainte-Anne-de-la-Pérade. Quel beau couronnement que de s'offrir la Coupe Chrysler, par surcroît.

La coupe est encore exposée au Colisée Denis-Morel, témoin de ce moment privilégié. Gilles Bissonnette et Guy Doucet étaient les entraîneurs.

Pendant ce temps, l'équipe junior féminine jouait à St-Louis-de-France. Deux filles de La Tuque, Isabelle Baribeault et Louise-Anne Gendron, sont dans les rangs de l'équipe de la Mauricie qui a raflé la Coupe Chrysler, dans leur catégorie. Une double fierté pour La Tuque.



Les karatékas de La Tuque font bonne impression

Cinq élèves de l'école de karaté de Claude Philibert ont participé aux Jeux du Québec à l'école secondaire Val-Mauricie de Shawinigan-Sud, samedi 24 mars. L'événement était présenté dans le cadre de la finale régionale des Jeux. Les karatékas latuquois ont remporté 10 médailles. Gabriel Tremblay, ceinture jaune a remporté une médaille de bronze en kata et l'argent en combat foulard. Jérémie Boudreault, ceinture orange, a eu droit à une médaille de bronze en kata et à l'argent en combat foulard. Frédéric Boutin, ceinture blanche, est revenu avec une médaille d'argent en kata et une de bronze en combat. Charles-Émile Dubé, ceinture orange, a remporté une médaille de bronze en kata et d'argent en combat. Finalement, Jacob Langlois ceinture brune, a eu l'argent en kata et le bronze en combat.

Une semaine auparavant, l'école de karaté de Claude Philibert avait organisé « Mes premiers jeux » en collaboration avec l'Unité régionale de loisirs et du sport de la Mauricie. Âgés de 4,5 et 6 ans, les élèves ont compétitionné entre eux, exécutant des mouvements de base de karaté. Chacun des karatékas a eu droit à une médaille de participation.



Eric Chagnon s'offre une 4^e place à Fermont

Le Parentois Eric Chagnon et ses 10 chiens ont offert une fort belle performance, avec une 4^e place sur 14 participants, lors du Défi Taïga, de Fermont. Il aura accompli le défi, de 218 km en deux étapes, avec un temps total de 16 h 44 m 29 s. De son propre aveu, les trois premières places et la position qui le suivait étaient détenues par des coureurs expérimentés, comptabilisant davantage d'heures d'entraînement que lui depuis le début de l'année. L'homme de 52 ans compétitionne contre des mushers plus jeunes qui ont beaucoup d'endurance, mais son expérience lui dicte de ne pas aller trop vite et de fournir les plus importants efforts dans la deuxième étape. Ç'a été payant. Il s'agit de la deuxième course à laquelle M. Chagnon prend part cette année. Au début mars, il a eu droit à une 7^e place, sur 18 équipes à la 26^e « Can Am Crown » de Fort Kent, dans l'état du Maine, une compétition qui s'adresse tant aux meneurs de chiens Canadiens qu'Américains. (Photo gracieuseté)



Complexe culturel
Félix-Leclerc



LA TUQUE



Canadian Patrimoine
Heritage canadien



CALO



Hydro
Québec



Accent



MARINEAU



Nouveau rôle
RENÉ SIMARD

Chanson

Samedi
14 avril
20 h

49\$

Achat de billets :


☎ 819 523-2600

🕒 12 h à 17 h

📅 31 lundi au vendredi

🌐 complexeculturelfelixleclerc.com

>132022



**CONVOCAION À
L'ASSEMBLÉE GÉNÉRALE
ANNUELLE 2018**

La Corporation de gestion du réservoir Gouin tiendra son assemblée générale annuelle 2018, le 14 avril prochain, à 13h30, à la Place du Parc à La Tuque, située au 558, rue Commerciale. Toute personne ayant acquis au cours de la saison 2017 une autorisation de pêche pour l'AFC du réservoir Gouin est invitée à cette assemblée à titre de membre de la corporation.

Une assemblée générale spéciale suivra l'AGA. Les membres présents seront appelés à voter pour la modification des règlements généraux afin de permettre aux membres du conseil d'administration de participer occasionnellement aux rencontres par téléconférence.

Au plaisir d'échanger avec vous.

>132007

Profitez également de la parution GRATUITE
 de votre annonce sur **VosClassées.ca**.

Heure de tombée : Jeudi 16h00
 Heures d'affaires du service téléphonique : lundi au vendredi 8h30 à 12h et de 13h à 16h30

Mode de paiement :  

À NOS ANNONCEURS : Assurez-vous que le texte de votre annonce est exact dès sa parution, sinon il faut nous en aviser immédiatement. En cas d'erreur, notre responsabilité se limite uniquement au montant de l'achat de la première semaine de parution de votre annonce. Toute discrimination est illégale.

**POUR TOUT ACHETER
 ET TOUT VENDRE,
 près de chez vous**

Un seul numéro 1-866-637-5236

IMMOBILIER 100 à 299 | MARCHANDISE 300 à 399 | SERVICES 400 à 599 | EMPLOI ET FORMATION 600 à 799 | ÉVÈNEMENTS SPÉCIAUX 800 à 899 | VÉHICULES 900 à 999

205 Logements / appartements à louer

2-1/2 Rez-de-chaussé, La Tuque, **renové à neuf**, lumineux, chauffé/éclairé, stationnement déneigé, libre. 819-523-3126.

3-1/2, 4-1/2, peint, non-fumeurs, non drogue, pas d'animaux, 425\$, 819-523-7295

4-1/2 non chauffé, non éclairé, 372, Tessier La Tuque. Non-fumeur. Pas d'animaux. Enquête de crédit/ références. 450\$. Libre. 418-818-4219

205 Logements / appartements à louer

LA TUQUE: 1-1/2, meublé, laveuse, sècheuse, près centre-ville, stationnement, 1er juillet, 819-523-7954

310 Divers à vendre

SCIERIES MOBILES à partir de 4,397\$ Coupez bois de toutes dimensions avec votre propre scierie à ruban portative. Info & DVD gratuits, www.ScieriesNorwood.ca/400QN 1-800-408-9995, poste: 400QN.

370 Matériaux de construction

TÔLES à couverture à lambris de couleur et galvanisés etc. 819-221-5429, Cell: 819-690-5429

TOUS genres de matériaux de construction: bois toutes sortes, "plywood", "ripe" pressée, revêtement (vinyle), bardeaux d'asphalte, planchers bois franc, planchers flottant, portes d'acier, portes garage différentes dimensions, portes-patio, fenêtres toutes dimensions, dormants de chemin de fer, barils plastiques très propres. 819-221-5437

390 Ventes de garage / Marchés aux puces

FERMETURE de maison 14 avril, 73 rue Laval, à partir de 9h. Livres, vinyles, vaisselle, décors, meubles, laveuse, sècheuse, etc. Venez en grand nombre!

424 Astrologie/occultisme

Ana Médium pure, 40 ans d'expérience, ne pose aucune question, réponses précises et datées, confidentielles. Tél.: 514-613-0179 (Avec ou sans Visa/Mastercard)

484 Services divers

SAAQ - SAAQ - SAAQ Victime d'un accident automobile? Vous avez des blessures? Contactez-nous. Consultation gratuite. M. Dion Avocats, tél: 1-855-282-2022 www.sosaaq.com

485 Agence de rencontre avec permis

CONTACTS directs et rencontres sur le service # 1 au Québec! Conversations, rencontres inattendues, des aventures inoubliables vous attendent. Goûtez la différence. Appelez le 1-866-553-5652 pour les écouter ou bien, pour leur parler, depuis votre cellulaire, faites le #(carré) 6910 (des frais peuvent s'appliquer) L'aventure est au bout de la ligne. www.les-seductrices.com

555 Argent à prêter

Prêteur hypothécaire privé de premier et deuxième niveau. Financement rapide peu importe votre région. Service professionnel. Nos taux sont compétitifs et no conditions de financement flexibles. Financement Brisson. 1-866-566-7081

585 Services financiers divers

Trop de dettes? Harcelé par vos créanciers? Reprenez le contrôle. Un seul versement par mois (0% d'intérêt) Bureaux à Trois-Rivières et à Grand-Mère pour vous servir. MNP Ltée, Syndics autorisés en insolvabilité. 819-693-0004

985 Autos à vendre

À voir auto, camion, 4x4. Financement maison aucun cas refusé. Voitures 2010 à 2017, léger dépôt, aucun endosseur. 1-866-566-7081 www.financementbrisson.net

AGENDA COMMUNAUTAIRE

■ **RIIRS**
 FUTUR RETRAITÉ ou RETRAITÉ comme infirmière ou infirmier, infirmière ou infirmier auxiliaire ou inhalothérapeute, vous êtes invité(e) à joindre le Regroupement interprofessionnel des intervenants retraités des services de santé (RIIRS). Info: 1 800 639-9519

■ **SOCIÉTÉ CANADIENNE DU CANCER**
 Centre de services au CSSSHM 885, boul. Ducharme. Heures d'ouvertures: Mardi et jeudi de 13 h 30 à 16 h 30 et mercredi de 9 h à 12 h. Sur rendez-vous 819 523-4581 poste 2892.

■ **CLUB DE SCRABBLE**
 Lundi 18 h 30 et jeudi 12 h 30 au Complexe culturel, porte arrière. Info: Irène 819 523-7951

■ **PROGRAMME PAIR**
 Service téléphonique qui s'adresse particulièrement aux personnes âgées ainsi qu'aux personnes malades ou vivant seules. Ce service vise à briser l'isolement de ces personnes en plus de voir à leur sécurité. Nous sommes présentement à la recherche de nouveaux abonnés, nous vous invitons donc à contacter la Sûreté du Québec au 819 523-2731 pour vous inscrire au programme.

■ **CHEVALIERS DE COLOMB**
 Invitation à joindre cette grande organisation. Pour vous inscrire: 819 523-2840. La salle est située au 297, rue St-Joseph.

■ **ATMOSPHÈRE GAIE MAURICIE**
 Centre de première ligne à l'intention des personnes concernées par la diversité sexuelle et la pluralité des genres. 1 888 505-1010. www.interligne.co »

INMEMORIAM.CA

À JAMAIS DANS NOS COEURS

SINCÈRES REMERCIEMENTS

MERCI BEAUCOUP à chacun et chacune de vous par votre façon personnelle de nous avoir apporté la chaleur de votre sympathie et le réconfort de votre soutien lors du décès de :

CLAUDE CANTIN
 (Survenu le 12 mars 2018)

Tous ces gestes nous ont grandement touchés et ont été appréciés dans ces moments difficiles.

Son épouse : Céline
 Ses fils : Mathieu et Bruno
 Et la famille

La mort nous prive de ta présence si importante.
 Nous t'aimons et tu demeureras toujours dans notre cœur.
 Que sa pensée continue de nous unir en nous rapprochant du ciel!



REMERCIEMENTS DE SYMPATHIE

Les membres de la famille, remercient bien sincèrement tous les parents et amis(es) qui ont témoigné des marques de sympathie, lors du décès de

MADAME ETHEL PAQUET
 (survenu le 7 mars dernier)

soit par offrandes de messes, affiliations de prières, cartes de sympathie, envois de fleurs, dons ou assistance aux funérailles

Veuillez considérer ces remerciements comme vous étant adressés personnellement.

La Famille



INMEMORIAM.CA

À JAMAIS DANS NOS COEURS

ANNIVERSAIRE DE DÉCÈS

Madame Josée Jeffrey,
 décédée le 29 mars 2017

Déjà une année s'est écoulée depuis ton départ, tu fais toujours partie de notre quotidien, l'amour que tu nous as transmis est un cadeau précieux que nous chérissons tous, les heureux moments que nous avons passés ensemble sont encore bien vivants dans nos cœurs et le resteront à jamais. Veille sur nous comme tu l'as toujours fait.

Tes parents, ton conjoint et ta famille.

Mourir, c'est revivre une vie apaisée

Mourir, c'est aimer ses proches dans la sérénité.



PLACE DES ARTISANS

Vous aimeriez faire partie de l'équipe des artisans pour la période estival... Communiqué avec la responsable Lise Lavoie 819 676-3055

ALANON (Aide pour famille et amis des alcooliques et toxicomanes)

Réunion lundi à 19h30 au sous-sol de l'église St-Zéphirin, entrée 497, rue St-Antoine. Info.: Johanne ou Sylvie 819 523-3951, 819 523-8802

NARCOTIQUE ANONYME

Réunion les jeudis à 20h au sous-sol de l'Église St-Zéphirin (entrée rue St-Antoine) Info: 1 800 879-0333. Ou 1 855 LIGNE NA

ASSEMBLÉE CHRÉTIENNE DE LA TUQUE

Jeudi le 12 Avril de 19h à 20h, soirée de prières, pasteur invité Jason Hamby, chants de louange, fraternisation, café/lunch gratuit. Dimanche le 15 Avril à 10h, Réunion et prédication, chants de louange, prières, classe du dimanche, pause/café, fraternisation.

LUCARNE

Déjeuner dimanche le 15 avril. Bienvenue à tous les membres!

AGA CORPORATION DE TRANSPORT ADAPTÉ ET COLLECTIF DU HAUT ST-MAURICE

Mardi le 24 avril 2018 au CIUSSS-MCQ (Centre intégré universitaire de santé et de services sociaux de la Mauricie-et-du-centre-du Québec), Salle Parent (2^{ème} étage, vieille partie) au 885, boulevard

Ducharme à 19h. Le transport est gratuit pour les utilisateurs lors de cette assemblée. Réservez votre transport jusqu'au vendredi 20 avril au 819 523-6004 (Transport adapté Auto-no-bus), 819 523-4581 poste 2971 (Transport collectif du Haut-St-Maurice).

CLUB LION SOUPER BÉNÉFICE

Souper spaghetti, mercredi 9 mai au restaurant Parasol de 17h à 20h. BILLETS disponible au 819 523-3524

GAMBLERS ANONYMES

Tous les lundis 19h30, Au 308 St-Joseph, Sous-sol, La Tuque

100^e CHEVALIERS DE COLOMB LA TUQUE

Pour souligner le 100^e anniversaire de la fondation du conseil 1887 des Chevaliers de Colomb de La Tuque, il y aura une journée spéciale le 6 mai 2018 qui débutera dès 11h à l'Église St-Zéphirin pour se poursuivre par un dîner au sous-sol de l'Église et ce à 12h30. Une réservation devra être faite avant le 22 avril 2018. Au plaisir de vous voir tous. André Aubé 819 523-9358, courriel: pike791@msn.com

BASE-BALL POCHE DE LA BOSTONNAIS

Nous sommes maintenant déménagé au sous-sol des bureaux de la municipalité de La Bostonnaï, on vous attend toujours le dimanche à 19h, avec autant de plaisir et ce jusqu'à la fin du mois d'avril.

MAISON DE JEUNES DE LA TUQUE

Nous ramassons toujours vos canettes et bouteilles

vides. Vous pouvez les déposer dans le stationnement à la Maison de Jeunes. Centre menus travaux, vous avez besoin de jeunes pour faire quelques tâches, appelez-nous. Pour toute question: defjeunesse@gmail.com ou 819 523-2047

AMATEURS DE DANSE EN LIGNE

Les mardis à 13h30, pratique les mercredis soirs 19h, et les vendredis soir à 20h30 invitation aux danseurs en ligne et de social qui veulent s'amuser au Club Latuquois. Infos.: Francine et Germain 819 523-5713.

FADOQ- ACTIVITÉS

Carte jeux le 500 le dimanche dès 13h. Thaï chi les lundis et mercredis à 9h30. Bridge les lundis à 13h30. Whist Militaire les mercredis DÉBUT 12h45. Baseball poche les Mercredis à 18h30 et Jeudis à 13h30 Ouverture des bureaux (secrétariat) également les jeudis de 13h30 à 16h. Dards les jeudis 18h30. Tricot-café tous les vendredis de 13h30 à 16h et Quilles virtuel en soirée: inscription de 18h à 19h.

LUCARNE

Déjeuner le 3^e dimanche du mois. En soirée (19h): Baseball-poche. LUNDI Bureau ouvert de 13:30h à 15:30h. À 14h: VieActive et en soirée (19h): Pétanque sur tapis. MERCREDI En soirée (19h): Dards. JEUDI À 13:30 h: Cours de danse de ligne country avec Suzie Hébert. En soirée (19h): Whist militaire

SERVICE DE MÉDIATION CITOYENNE À LA TUQUE!

Un service gratuit offert pour vous accompagner lorsque vous vivez un conflit avec un voisin, un

collègue, un membre de votre famille, un commerçant, etc. Si vous avez des questions, contactez-nous à L'Alter Égaut au: 819 523-8274.

LA POPOTE ROULANTE

Service de préparation et de livraison à domicile de repas chauds, équilibrés, à prix modiques, distribués par des personnes bénévoles. Ce service s'adresse aux personnes qui sont dans l'incapacité physique ou morale, temporaire ou permanente de se préparer un repas convenable. Les repas sont livrés les mardis et jeudis entre 11h et midi au coût de 5,50\$. Inscription en tout temps par téléphone 819 676-8951 poste 2. Livraisons: jusqu'au jeudi 7 juin 2018.

LE CURSILLO

Le Cursillo peut t'accueillir pour parler: de ta spiritualité, de ta foi, du Seigneur. Alors viens partager avec nous. Pour informations: Léo Lemire, d.p. 819 523-4223 ou Odile Girard 819 523-5847 ou Linda St-Jean 819 523-5908

RÉCUPÉRATION D'ARTICLES USAGÉS

Apportez-les à la Coopérative de solidarité ETC, une entreprise d'économie sociale qui vient en aide aux gens de chez nous. Vêtements, matériel électronique et informatique, piles, cartouches d'encre, articles pour la maison, meubles et électroménagers... à la COOP ETC on récupère tout! Pour informations 819 676-3006 poste 6526. Mesdames, nous récupérons les BRASSIÈRES aussi, pour la cause du cancer du sein!!!

UNE CARRIÈRE UN EMPLOI ici en Mauricie

AVIS PUBLIC ici en Mauricie

ALIMENTEZ VOTRE AVENIR

DECouvrez JUSQU'OU VOTRE CARRIÈRE PEUT VOUS MENER

Portes ouvertes

Entrevues sans rendez-vous
Le mardi 17 avril de 16h à 20h

Maxi La Tuque
1200, boul. Ducharme

COMMIS/ASSISTANTS-GÉRANTS/GÉRANTS

Temps plein et partiel, de jour, de soir ou de nuit

Salaire concurrentiel – Régime complet d'avantages sociaux
Formation sur mesure – Possibilités d'avancement de carrière
Horaires variables

Régime d'actionariat – Programme de rabais (10 %)

Pour plus de renseignements, visitez notre site à
jobs.loblaw.ca/ca/fr/c/magasin-jobs

D'autres magasins tiennent également des journées portes ouvertes.
Consultez la liste complète des postes vacants sur notre site.

Nous souscrivons au principe d'équité en matière d'emploi.



>131652

Avis public

Ministère de l'Énergie et des Ressources naturelles

ATTRIBUTION D'UN TERRAIN DE VILLÉGIATURE COMMERCIALE PAR APPEL DE PROPOSITIONS POUR LA RÉALISATION D'UN PROJET HÔTELIER AU LAC MÉKINAC

Le ministère de l'Énergie et des Ressources naturelles (MERN) lance un appel de propositions pour l'attribution d'un terrain de villégiature commerciale sur les terres du domaine de l'État pour la réalisation d'un projet hôtelier au lac Mékinac situé dans la région de la Mauricie. Le site se trouve dans la municipalité de Trois-Rives dans la MRC de Mékinac.

Le projet envisagé est un établissement hôtelier de catégorie « quatre étoiles » qui doit s'inscrire dans des créneaux en émergence de l'industrie touristique, soit le plein air, le tourisme d'aventure ou l'écotourisme. La construction, l'amélioration et l'entretien du chemin d'accès sont à la charge du soumissionnaire.

Dépôt des propositions

Toute personne morale de droit privé, toute société en nom collectif, en commandite ou en participation ou toute personne physique âgée de 18 ans ou plus qui exploite une entreprise individuelle pourra déposer une proposition avant 16h30, le 2 octobre 2018, par courrier recommandé, par la poste ou en se présentant, de 8h30 à 12h et de 13h à 16h30, au bureau du ministère de l'Énergie et des Ressources naturelles de la Mauricie-Lanaudière.

Le Ministère se réserve le droit de n'accepter aucune proposition et de recueillir tout renseignement additionnel nécessaire à l'analyse des propositions.

Renseignements additionnels

Pour obtenir plus de détails sur cet appel de propositions, veuillez consulter le site Web du ministère à l'adresse suivante:

mern.gouv.qc.ca/territoire

Vous pouvez également vous adresser au bureau du MERN indiqué ci-dessous:

Centre de service du territoire public
Téléphone: 418 380-8502
Sans frais: 1 844 282-8277
Courriel: droit.terre.publique@mern.gouv.qc.ca



ÉCHO DE LA TUQUE - www.lechodelatuque.com - Le mercredi 11 avril 2018 - 15

>132406



JUSQU'À ÉPUISEMENT DES STOCKS

VALIDE DU JEUDI 12 AVRIL AU MERCREDI 18 AVRIL 2018



20%
DE RABAIS

PROMO
109⁹⁴

VÉLO SUPERCYCLE
1.8 DS, enfant, 18 po • 071-1139
Prix Régulier : 139,99\$



25\$
DE RABAIS

PROMO
119⁹⁴

VÉLO SCHWINN SCORCH
garçon, 16 po • 071-1144
Prix Régulier : 144,99\$



40%
DE RABAIS

PROMO
80⁹³

VÉLO CCM ARROW
enfant, 16 po • 071-1338
Prix Régulier : 134,99\$



100\$
DE RABAIS

PROMO
279⁹⁴

RAZOR E200
ELECTRIC SCOOTER
071-1578 • Prix Régulier : 379,99\$



15%
DE RABAIS

PROMO
109⁹⁴

SPIDER-MAN BOXED BIKE
14-in • 299-6019
Prix Régulier : 129,99\$



20\$
DE RABAIS

PROMO
109⁹⁴

DORIS HUFFY KIDS BIKE
14-in • 299-6017
Prix Régulier : 129,99\$



40%
DE RABAIS

PROMO
239⁹³

CCM ORION HOMMES
700C Hybrid Bike • 071-1255
Prix Régulier : 399,99\$



40%
DE RABAIS

PROMO
269⁹³

SCHWINN NETWORK
hommes/femmes 700C • 071-1639/40
Prix Régulier : 449,99\$



100\$
DE RABAIS

PROMO
279⁹⁴

SCHWINN BIGGITY DLX
HARDTAIL MOUNTAIN
26-in • 071-1653
Prix Régulier : 379,99\$



200\$
DE RABAIS

PROMO
224⁹⁹

CCM STATIC WOMEN'S
FULL SUSPENSION, 26-in
071-1582 • Prix Régulier : 449,99\$



400\$
DE RABAIS

PROMO
299⁹⁴

CCM TRAILHEAD DOUBLE
SUSPENSION 27.5-in
071-1713 • Prix Régulier : 699,99\$



150\$
DE RABAIS

PROMO
200⁰⁰

CCM HARDLINE HOMMES
MOUNTAIN BIKE 27.5-in
071-1706 • Prix Régulier : 349,99\$



150\$
DE RABAIS

PROMO
199⁹⁴

CCM HARDLINE FILLES
MOUNTAIN BIKE 24-in
071-1705 • Prix Régulier : 349,99\$



50%
DE RABAIS

PROMO
224⁹⁹

CCM STATIC HOMMES
FULL SUSPENSION 26-in
071-1581 • Prix Régulier : 449,99\$



30\$
DE RABAIS

PROMO
139⁹⁴

SUPERCYCLE VICE FULL
SUSPENSION 26-in
071-1535 • Prix Régulier : 169,99\$



55%
DE RABAIS

PROMO
159⁹⁴

CCM SAVAGE SUSPENSION
DOUBLE, 27.5-in
071-1187 • Prix Régulier : 359,99\$



55%
DE RABAIS

PROMO
159⁹⁴

CCM SAVAGE JEUNES
MOUNTAIN BIKE 24-in
071-1185 • Prix Régulier : 359,99\$



280\$
DE RABAIS

PROMO
259⁹⁴

CCM 2.0 SL SUSPENSION
COMPLÈTE 26-in
071-1156 • Prix Régulier : 539,99\$



340\$
DE RABAIS

PROMO
299⁹⁴

CCM APEX SUSPENSION
COMPLÈTE 26-in
071-1016 • Prix Régulier : 639,99\$



2\$
DE RABAIS

PROMO
11⁰⁰

PRESSE-PATATES
AI-DE CHEF
899-3251 • Prix Régulier : 12,99\$



50%
DE RABAIS

PROMO
5⁰⁰

ESSOREUSE À SALADE
GOURMET USTENSILE
899-3253 • Prix Régulier : 9,99\$



130\$
DE RABAIS

PROMO
69⁹⁴

TABOURET DE
BAR FOR LIVING NOIR
068-7925 • Prix Régulier : 199,99\$



50%
DE RABAIS

PROMO
5⁰⁰

PRESSE AIL GOURMET
USTENSILE
899-3260 • Prix Régulier : 9,99\$



50%
DE RABAIS

PROMO
5⁰⁰

ROULEAU DE
PÂTISSERIE 17X2,5 P
GOURMET USTENSILE
899-3262 • Prix Régulier : 9,99 \$



20%
DE RABAIS

PROMO
2⁰⁰

USTENSILE
VARIÉS DE NYLON 14PO
GOURMET USTENSILE
899-3263/4/5/6/7/8
Prix Régulier : 2,49 \$



50%
DE RABAIS

PROMO
2⁵⁰

TIRE-BOUCHON
SOMMELIER GOURMET
USTENSILE
899-3269 • Prix Régulier : 4,99\$



5\$
DE RABAIS

PROMO
6⁹³

PISTOLET ARROSAGE
CERTIFIED 8 POSITION
059-3171 • Prix Régulier : 11,99\$



50\$
DE RABAIS

PROMO
179⁰⁰

TONDEUSE ÉLECTRIQUE
WORX 12A 19PO
060-1709 • Prix Régulier : 329,99\$



20\$
DE RABAIS

PROMO
329⁹⁸

TONDEUSE
À ESSENCE HUSQVARNA
3 EN 1, 21PO
060-1640 • Prix Régulier : 349,99\$



50%
DE RABAIS

PROMO
214⁹⁴

COMPRESSEUR
VERTICAL SANS HUILE
MASTERCRAFT 20GAL 2HP
199-5704 • Prix Régulier : 429,99\$