

*Nous tenons à remercier
tous les artistes et
artisans du Théâtre
du Rideau Vert*

*qui nous ont fait vivre toute
une gamme d'émotions saison
après saison depuis 65 ans.*

Bravo!



QUÉBECOR

MOT DE LA DIRECTION ARTISTIQUE



« Le Rideau Vert a été fondé pour donner aux jeunes comédiens les moyens d'apprendre leur métier et l'occasion de se produire devant un public éclairé, et aussi de travailler au progrès de l'art dramatique à Montréal. »

Extrait du programme de la première pièce présentée par
le Théâtre du Rideau Vert, *Les Innocentes*, 17 février 1949

Chers amis,

Pour clôturer cette saison qui marque notre 65^e anniversaire, je vous invite à remonter le cours du temps. Ce soir, vous allez assister à la toute première pièce qui fut présentée lors de la fondation du Théâtre du Rideau Vert : *Les Innocentes*, de Lillian Hellman, un texte qui représente une page de l'histoire de notre vénérable institution.

En 1949, Yvette Brind'Amour et Mercedes Palomino fondent ensemble une compagnie de théâtre, ce qui constitue déjà un exploit. Elles choisissent pour inaugurer leur théâtre une pièce forte qui témoigne de leur audace. *Les Innocentes* raconte l'histoire de deux femmes qui verront leur vie brisée sous le poids d'une rumeur malveillante. Cette rumeur, tel un cyclone, ravagera tout sur son passage et bouleversera une communauté entière. Cette œuvre d'avant-garde aborde le sujet tabou de l'homosexualité à travers le prisme de l'homophobie. Il est troublant de constater à quel point les enjeux de ce texte demeurent d'actualité en 2014.

Les bonnes pièces ne vieillissent pas, elles se renouvellent ! Et pour relever ce défi, j'ai convié René Richard Cyr à la mise en scène qui, pour cet événement, s'est entouré d'une imposante distribution. Andrée Lachapelle et Sylvie Drapeau côtoieront les talentueuses Rose-Maïté Erkoreka (finaliste au prix Jutra 2014 pour la catégorie meilleure actrice) et Sylvie De Morais. Six autres comédiennes, dont certaines fraîchement diplômées des écoles de théâtre, et le prometteur Samuël Côté, sauront vous guider à travers les méandres de cette intrigue qui ne laissera sans doute personne indifférent.

Je vous souhaite une excellente soirée !

Denise Filiatrault
Directrice artistique



À PROPOS DE L'AUTEURE



Lillian Hellman (1905-1984)

Dramaturge et scénariste, Lillian Hellman fut l'une des auteures américaines les plus marquantes du XX^e siècle; une femme provocante dont les écrits exploraient des thèmes controversés pour l'époque, qu'ils soient politiques ou socioculturels.

Elle passe sa jeunesse entre la Nouvelle-Orléans, où elle est née en 1905, et New York où elle poursuit ses études supérieures. En 1925, elle épouse le dramaturge et agent de presse Arthur Kober. Ensemble, ils déménagent à Hollywood et Lillian Hellman devient scénariste pour la Metro-Goldwin-Mayer. C'est là qu'elle rencontre Dashiell Hammett, auteur du roman *Le faucon maltais*, avec qui elle aura une longue relation jusqu'à la mort de ce dernier en 1961.

Après son divorce, elle est de retour à New York en 1932 et c'est au théâtre que Lillian Hellman se distingue en 1934 avec sa première pièce, *The Children's Hour (Les Innocentes)*, alors qu'elle a tout juste 29 ans. Après

un échec avec la pièce *Days to Come*, elle enchaînera les succès sur scène avec *The Little Foxes* en 1939 et *Watch on the Rhine* en 1941 qui remporte le *New York Drama Critics' Circle Award* de la meilleure pièce. Sa carrière de scénariste connaît aussi une belle réussite: une première nomination à la 14^e cérémonie des Oscars en 1942 pour l'adaptation de *The Little Foxes*, puis en 1944, pour le scénario original de *The North Star*, un film de Lewis Milestone.

Elle remporte un dernier gros succès sur Broadway en 1960 avec la pièce *Toys in the Attic*. Par la suite, elle rédige plusieurs livres de mémoires avant de s'éteindre en 1984, dans sa demeure de l'île de Martha's Vineyard.

À PROPOS DE LA PIÈCE



Présentée en première mondiale au Théâtre Maxine Elliott de New York le 20 novembre 1934, la pièce a connu d'emblée un vif succès. À l'époque, aux États-Unis, l'homosexualité était considérée comme criminelle dans de nombreux états, dont celui de New York. Il était impensable d'en parler en public et encore moins au théâtre. La pièce a d'ailleurs été interdite à Boston et Chicago puis à Londres, avant d'être enfin présentée à Paris où elle a conquis à nouveau la critique en 1936.

Quand une rumeur détruit la vie de deux enseignantes...

Deux grandes amies, Karen et Marthe, après avoir fondé ensemble un pensionnat pour jeunes filles, deviennent subitement la cible d'un ragot mensonger au sujet de leur relation. Cette calomnie est lancée par Marie, une enfant qui désire attirer l'attention et qui manipule son entourage en rapportant des propos ambigus. Madame Tilford, mécène du pensionnat, croit d'emblée la fausse confession de sa petite-fille et accuse les deux professeurs d'actions «contre nature».

AVERTISSEMENT: UN COUP DE FEU SE FERA ENTENDRE DURANT LA PIÈCE

Production de 1949



MOT DU METTEUR EN SCÈNE

Lorsque la direction du Théâtre du Rideau Vert m'a proposé de mettre en scène *Les Innocentes*, je fus honoré et touché que l'on m'invite à célébrer le 65^e anniversaire de cette présentation qui marquait les débuts de la compagnie, et à la lecture de la pièce, mille réflexions me sont venues, dont une question de taille: pourquoi représenter ce mélodrame, ma foi fort bien construit, mais qui accuse son âge avancé; la pièce fut écrite en 1934, il y a de cela 80 ans.

Puis les réponses sont apparues. Ma lecture m'a permis de faire un double voyage. Un premier que j'oserais qualifier d'humain, politique et social puisque les enjeux de la pièce résonnent encore avec force aujourd'hui, en particulier la marginalité d'une sexualité entre femmes, qu'il était impensable de nommer à l'époque et qui, encore aujourd'hui, peine à se faire entendre; et un deuxième, théâtral celui-là, qui me démontrait avec clarté l'incroyable chemin que la dramaturgie, l'adaptation et le langage théâtral ont parcouru. Finalement, ces deux voyages m'ont permis d'aboutir à la même destination, à la même conclusion: rejouer *Les Innocentes* représente un formidable devoir de mémoire et offre un point de vue fécond sur l'avenir.

Au-delà de l'anniversaire célébré, il s'agit ici de reconnaître l'incroyable audace, la force d'affirmation et la prise de position formidable dont faisaient preuve les fondatrices Yvette Brind'Amour et Mercedes Palomino. Alors que fleurissent aujourd'hui comme jamais la création québécoise et la mixité des moyens d'expression artistique, la mission singulière dont peut se targuer la plus vénérable institution théâtrale francophone au pays peut se définir comme l'essentiel devoir de mémoire, qui permet l'évolution et le meilleur lendemain, le voyage dans le temps qui invite à mesurer le chemin parcouru et celui qu'il nous reste à faire. Et l'idée de présenter *Les Innocentes* en est un exceptionnel exemple.

Bonne soirée!



René Richard Cyr
Metteur en scène



À PROPOS DU METTEUR EN SCÈNE

Comédien, metteur en scène, auteur, réalisateur et animateur, René Richard Cyr a dirigé le Théâtre d'Aujourd'hui de 1998 à 2004. Au théâtre, son interprétation d'*Hosanna* de Tremblay lui a valu deux prix d'interprétation. À la télévision, il a participé à diverses séries dont *Yamaska* et *Cover Girl*, pour laquelle il a été mis en nomination aux Prix Gémeaux. Notons sa participation aux productions cinématographiques *Ésimésac* et *Babine*. Outre de nombreuses directions artistiques de spectacles, dont ceux de Diane Dufresne et Céline Dion, on lui doit de nombreuses mises en scène théâtrales, des grands classiques aux créations québécoises. Il a également co-écrit et co-mis en scène *Zumanity* du Cirque du Soleil. En 2010, il signait l'adaptation/mise en scène de l'œuvre de Michel Tremblay, *Les Belles-Sœurs*, pour laquelle il a reçu une quatrième fois le Félix du metteur en scène de l'année. En 2013, il récidive avec *Le Chant de Sainte Carmen de la Main*; il en écrit le livret, les paroles et fait la mise en scène.

À PROPOS DE LA DISTRIBUTION

Par ordre d'entrée en scène

Philomène LÉVESQUE-RAINVILLE

Peggy Rogers

Dès sa sortie de l'École de théâtre du Cégep de Saint-Hyacinthe, Philomène Lévesque-Rainville rencontre le théâtre jeunesse avec notamment un stage de création pour la petite enfance, qui se déroule dans trois festivals internationaux: Méli'Môme (Reims), L'art et les tout-petits (Bruxelles) et Petits bonheurs (Montréal). Suite à ce stage, elle prend part à un laboratoire avec le Théâtre Bouches Décousues, qui donne naissance au spectacle *Marguerite*. On a également pu la voir dans *Isberg* du Théâtre Le Clou!, spectacle avec lequel elle tourne en France et au Québec pendant trois ans. Avec le Théâtre Tout à Trac, elle fait partie des distributions des pièces *Les Vieilles* et *Alice au pays des merveilles*, qu'elle a aussi jouée en anglais lors de tournées aux États-Unis. Elle fait également partie de la distribution d'*Un château sur le dos* du Théâtre Ébouriffé et d'*Une lune entre deux maisons*, de la compagnie de théâtre Le Carrousel.

Véronic RODRIGUE

Rosalie Wells

Véronic Rodrigue est diplômée de l'École nationale de théâtre, cuvée 2008. Depuis sa sortie, elle a collaboré à de nombreuses productions théâtrales. En 2008, on a pu la voir notamment au Théâtre d'Aujourd'hui dans *Bob*, un texte de René-Daniel Dubois, mis en scène par René Richard Cyr ainsi que dans *Le sourire de la morte*, une production du Théâtre du Double signe, où elle interprétait le rôle d'Émilie. L'année suivante, elle collabore une seconde fois avec René Richard Cyr, cette fois au TNM, dans *Beaucoup de bruit pour rien*, une comédie de Shakespeare. En 2010, elle interprète le rôle de Fanny dans *Le Moche*, sous la direction de Gaéтан Paré, puis elle touche au théâtre jeunesse dans l'édition 2011 des *Zurbains*, une production du Théâtre Le Clou! Elle a également fait quelques apparitions au petit écran dont *Les hauts et les bas de Sophie Paquin*, *Les Invincibles* et *L'Auberge du chien noir*. Véronic a prêté sa voix à de nombreux personnages en doublage et travaille également en surimpression vocale.

Sylvie DRAPEAU

Lily Mortar

Comédienne remarquable, Sylvie Drapeau a interprété plus d'une cinquantaine de rôles en 25 ans de pratique théâtrale. Elle a joué, entre autres grands auteurs: Sophocle, Racine, Goldoni, Cocteau, Shakespeare, Ibsen, Tennessee Williams, Müller, Larry Tremblay, Jennifer Tremblay et Michel Tremblay. Plus récemment, on l'a vue ici et en Europe dans *Des femmes* - trois tragédies de Sophocle - mise en scène par Wajdi Mouawad, de même que dans *Survivre*, mise en scène par Éric Jean et présentée au Théâtre de Quat'Sous. L'automne dernier, elle incarnait Lioubov Andreevna dans le classique tchékhovien *La Cerisaie*, au Théâtre du Rideau Vert, et en janvier dernier, elle créait *Le carrousel* de Jennifer Tremblay, au Théâtre d'Aujourd'hui, sous la direction de Patrice Dubois. Au cinéma, on l'a remarquée notamment dans *15 février 1837* de Pierre Falardeau.

Sarah LAURENDEAU

Evelyn Moss

Depuis sa sortie du Conservatoire d'art dramatique de Montréal en 2011, Sarah a joué dans *Pinocchio* (Hugo Bélanger, Théâtre La Roulotte et Théâtre Tout à Trac), *Appartement B* (Frédéric Blanchette, Théâtre de la Corde raide), *Pervers* (Philippe Lambert, Théâtre de La Manufacture) et *Les Zurbains 2013* (Monique Gosselin, Théâtre Le Clou!). Au petit écran, on a pu la voir dans *30 vies* et *Fée Éric*. Au cinéma, elle était de la distribution de *Liverpool*. Elle a aussi tourné dans les capsules humoristiques de *La boîte à malle*. En 2012, en tant que chanteuse, Sarah a co-organisé un cabaret de chant au bénéfice du Wapikoni mobile. Elle a aussi mis sur pied *Bulles*, un spectacle de jeu masqué qui est toujours en évolution. Actuellement en résidence au Conservatoire pour deux projets de création, elle fait partie du collectif d'humour Les Femmelettes. On pourra la voir cet été dans la production *Les Voisins* au Théâtre de Rougemont, dans une mise en scène de Frédéric Blanchette.



Christine GOYER

Helen Burton

Diplômée de l'École supérieure de théâtre de l'UQAM en interprétation en 2011, Christine participe d'abord aux Saltimbanques du 450, une troupe de théâtre de rue pour la jeunesse à Longueuil. Elle fonde aussi Les Enfants de Molière, une troupe d'improvisation qui présente un spectacle par mois, depuis trois ans. On a également pu la voir au Festival de théâtre de rue de Lachine 2013 et au Zoofest 2012 avec *Golden Gala*, un spectacle de théâtre d'objets qui sera à nouveau présenté en tournée partout au Québec, cet été.



Catherine LEBLOND

Marie Tilford

Diplômée du Conservatoire d'art dramatique de Montréal en 2013, Catherine LeBlond participe durant sa formation aux spectacles dirigés par Sylvain Bélanger, Patricia Nolin, Geoffrey Gaquère et Catherine Vidal. Elle passe ensuite son été dans les parcs avec le Théâtre La Roulotte, où elle interprétait le rôle de Gretel du célèbre conte *Hansel et Gretel*. À l'automne dernier, elle participait à une mise en lecture de Geoffrey Gaquère pour la remise des prix du CEAD, puis travaillait comme assistante metteuse en scène avec Serge Mandeville pour le spectacle *10 au carré*, des finissants du Conservatoire d'art dramatique de Montréal. Dans le cadre de la Dizaine de La Manufacture, elle a fait partie de la distribution de *Cuisiner avec Elvis*, de Lee Hall et mise en lecture par Philippe Lambert, un texte délirant où elle interprétait Jill, une jeune adolescente boulimique.





Rose-Maïté ERKOREKA

Karen Wright

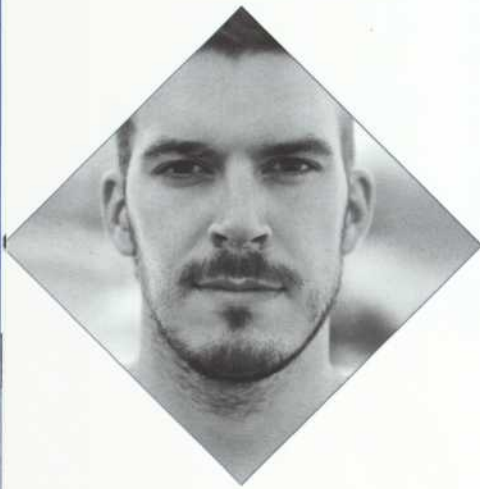
Diplômée du Conservatoire d'art dramatique de Montréal en 2001, Rose-Maïté n'a cessé de nous éblouir par son jeu. À la télévision, on a pu la voir dans *Réal TV*, *Casino*, *Providence*, *Destinées* et *Les hauts et les bas de Sophie Paquin*. Mais c'est le rôle d'Ève Kapuscinsky dans la série *Une grenade avec ça?* qui lui a permis de se tailler une place dans le cœur des jeunes et de se voir décerner le Prix Gémeaux Meilleur premier rôle Jeunesse en 2008. On peut la voir présentement dans *30 vies*. Au cinéma, elle a fait partie des distributions des films *Les invasions barbares*, *Familia* et *Louis Cyr, l'homme le plus fort du monde* pour lequel elle a reçu une nomination aux Prix Jutra 2014. Rose-Maïté est membre du Théâtre de la Banquette arrière, qui présente ses productions au Théâtre La Licorne. Elle a fait partie de leurs deux dernières productions, *La fête sauvage* et *Autobhan*. Plus récemment, nous l'avons vue dans les pièces *Silence radio* et *Les Mutants* à l'Espace Libre ainsi que dans *Province*, à La Licorne.



Sylvie DE MORAIS

Marthe Dobie

Diplômée de l'Option-Théâtre du collège Lionel-Groulx en 2005, Sylvie De Morais a participé à plusieurs créations théâtrales dont *Je voudrais me déposer la tête* et *Bienveillance* avec le Théâtre PÂP, *Yellow Moon* avec le Théâtre de La Manufacture et *L'affiche* avec Hôtel-Motel, spectacle qui a remporté le prix de la critique, catégorie Montréal (décerné par l'AQCT). À la télévision, elle incarne présentement Sacha Carpentier dans le téléroman *Yamaska*. On a également pu la voir dans *C.A. IV*, *Les Kiki Tronic*, où elle tient l'un des rôles principaux et plusieurs émissions destinées au public jeunesse. Sylvie est de la distribution du court-métrage *Mémorable Moi* de Jean-François Asselin ainsi que du premier long-métrage de Dominic Goyer, *Lièvres*, dont la sortie est prévue en 2015. Cet été, on pourra la retrouver sur les planches du Théâtre du Bic, puis à l'automne au Périscope, dans la pièce *Effets secondaires*.



Samuël CÔTÉ

Joseph Cardin

Diplômé de l'Option-Théâtre du collège Lionel-Groulx en 2009, Samuël Côté s'est démarqué par son charisme et sa grande aisance à naviguer entre pure comédie (*Roomtone* mais surtout *Les incroyables aventures de Thierry Ricourt*, où il y tient le rôle-titre) et tragédie classique (*Le Cid*, *Des femmes*). Sa participation au cycle *Des femmes*, mis en scène par Wajdi Mouawad, lui a permis de jouer pendant un an sur de nombreuses scènes mythiques d'ici et d'ailleurs et de se voir décerner le prix de la relève Olivier Reichenbach. À l'écran, on l'a remarqué dans la série *Toute la vérité* et on le verra prochainement dans la série web *Les incroyables aventures de Thierry Ricourt*. En 2012, il cofonde le Théâtre du Grand Cheval avec les comédiennes Debbie Lynch-White et Florence Longpré; leur première création, *Chlore*, a été présentée à guichet fermé à la Petite Licorne et reprise en janvier dernier au Théâtre d'Aujourd'hui. Cet été, vous pourrez le voir dans *Cyrano de Bergerac*, au TNM.

Néfertari BÉLIZAIRE

Agathe

Néfertari Bélizaire a étudié à l'École de théâtre du Cégep de Saint-Hyacinthe. Dès sa sortie, elle a pu interpréter des rôles importants au théâtre dans plusieurs productions, entre autres, *Andromaque*, *Les Sorcières de Salem*, *Iphigénie*, *Le Chapeau de plomb* et *Le Marchand de Venise*. Elle a foulé les scènes de Duceppe, de la NCT, du TNM pour ne nommer que celles-là. On a aussi pu la voir à la télévision dans *L'héritage*, *Watatatow* et récemment dans *La Galère*.



Andrée LACHAPELLE

Amélia Tilford

Andrée Lachapelle, grande dame de la scène culturelle québécoise depuis plus de 60 ans déjà, a su nous en mettre plein la vue en incarnant une pléiade de personnages, de la bourgeoise distinguée à la mère attendrissante, en passant par la femme de pouvoir. Au théâtre, on se souviendra de ses prestations dans *Albertine*, *en cinq temps*, *Les bonnes*, *Soudain l'été dernier*, *Oh! Les beaux jours*, *La Cerisaie*, *Un tramway nommé Désir*, *La promesse de l'aube* et *Incendies*. À la télévision, on a pu la voir dans *Le temps d'une paix*, *La Galère*, *L'Auberge du chien noir* et *Yamaska*, entre autres.



À PROPOS DE L'ÉQUIPE

Mise en scène et dramaturgie **RENÉ RICHARD CYR** Assistance à la mise en scène **MARIE-HÉLÈNE DUFORT**

CONCEPTEURS

Scénographie **JOSÉE BERGERON-PROULX** Costumes **CYNTHIA ST-GELAIS** Éclairages **ERWANN BERNARD**
Musique **ALAIN DAUPHINAIS** Accessoires **ALAIN JENKINS** Perruques et coiffures **RACHEL TREMBLAY**
Maquillages **JEAN BÉGIN**

COLLABORATEURS À LA PRODUCTION

Construction du décor **PRISME 3 Coupe et couture DONYA BAYER et SUSANA VERA**
Ingénieur de son (studio) **BRUNO BÉLANGER** Assistance aux accessoires **MÉLISSA LAPOINTE**

ÉQUIPE DE SCÈNE

Régisseuse **MARIE-HÉLÈNE DUFORT** Chef machiniste **MARC TURCOTTE** Chef éclairagiste **ALEXANDRE MICHAUD**
Chef sonorisateur **STÉPHANE PELLETIER** Chef habilleuse **GENEVIÈVE CHEVALIER**

REMERCIEMENTS

La Compagnie Jean Duceppe, Milène Leclerc, Théâtre de La Manufacture





SE SOUVENIR... *LES INNOCENTES* EN 1949

«À l'époque, je me rendais souvent au théâtre avec ma chère tante Délia. Nous étions allées assister à une représentation des *Innocentes*, principalement parce qu'Yvette Brind'Amour, dont nous apprécions le talent de comédienne dans les radio-romans que nous écoutions religieusement, y jouait. Il y a si longtemps que mes souvenirs se sont un peu embrumés, mais je me souviens d'avoir beaucoup aimé ma soirée. Je me rappelle de madame Brind'Amour, de Louise Darios qui jouait la grand-mère et de Gaétane Laniel, que nous avons trouvée, ma tante et moi, formidable dans le rôle de la petite Marie. J'ai bien hâte de rafraîchir ma mémoire en revoyant, 65 ans plus tard, la nouvelle production.»

Gabrielle Cyr, mère de René Richard Cyr, spectatrice en 1949

«Un de mes plus beaux souvenirs de théâtre car c'était le début! Le début de ma carrière! Et puis, c'était une pièce d'avant-garde et les gens ont aimé ça je crois. C'était vraiment très beau. [...] Que dire de plus?»

Yvette Thuot, interprète du rôle de Marthe Dobie dans la production de 1949

«Jusqu'à la présentation des *Innocentes* par le Rideau Vert, les Compagnons de Saint-Laurent avaient été mes seules expériences de théâtre. Je voulais voir la pièce de Lillian Hellman parce qu'au collège où nous étions pensionnaires, mon jumeau et moi, on nous avait accusé «d'amitiés particulières». Je croyais trouver dans *Les Innocentes* une réponse à ces drôles d'accusations qui nous avaient valu tant de mauvaises notes. La pièce n'y avait pas vraiment répondu, mais elle m'avait fait découvrir un monde dont le répertoire du père Émile Legault était très loin.»

Guy Fournier, auteur et spectateur en 1949

«J'ai vu la pièce en 1949 au Théâtre des Compagnons alors que j'étais étudiante en théâtre. [...] C'était une pièce importante et audacieuse et c'était très courageux de parler de l'amour entre femmes. J'en étais sortie extrêmement bouleversée. Alors aujourd'hui, c'est une chance de reprendre cette pièce de Lillian Hellman, une auteure qui prenait position et que j'admirais beaucoup!»

Andrée Lachapelle, interprète du rôle d'Amélia Tilford cette année et spectatrice en 1949



UN GRAND MERCI !

Denise Filiatrault, directrice artistique, et Céline Marcotte, directrice générale, souhaitent remercier tous les artisans, comédiens et comédiennes qui ont participé à la célébration du 65^e anniversaire du Théâtre, au cours de la saison.

Pour leur participation aux vidéos commémoratives :

René Richard Cyr, Sylvie Drapeau, Andrée Lachapelle, Marcel Lebœuf, Antonine Maillet, André Montmorency, Gérard Poirier, Pierrette Robitaille, Michel Tremblay et Janine Sutto

Pour leur témoignage lors de la soirée anniversaire, le 17 février 2014 :

Françoise Faucher, Edgar Fruitier, Andrée Lachapelle, Antonine Maillet et Arlette Sanders

Pour leur lecture d'extrait de pièce lors de la soirée anniversaire, le 17 février 2014 :

Carl Béchard, Marc Béland, Violette Chauveau, Louise DesChâtelets, Rémy Girard, Jacques Godin, Rita Lafontaine, Martin Larocque, Jean Leclerc, Sophie Lorain, Louise Marleau, Gérard Poirier, Lénie Scoffie, Linda Sorgini, Janine Sutto et Alain Zouvi, sans oublier Normand Chouinard, maître de cérémonie, et Guy Fournier, metteur en scène



LE THÉÂTRE DU RIDEAU VERT À TRAVERS LE TEMPS (2003-2013)



2003

Présentation de la pièce *L'Alchimiste*, mise en scène par Guillermo de Andrea

Sur la photo: Guillaume Champoux et Jean-Louis Roux



2004

Présentation de la comédie musicale *Cabaret*, mise en scène par Denise Filiatrault

Sur la photo: François Papineau

Présentation de la comédie musicale *Neuf*, mise en scène par Denise Filiatrault

Sur la photo: Patsy Gallant, Adrienne Richards, Serge Postigo, Catherine Sénart



2007

Présentation de la comédie musicale *Un Violon sur le toit*, mise en scène par Denise Filiatrault

Sur la photo: Linda Sorgini et Martin Larocque



2009



2006

Création de la pièce *Bonbons assortis* de Michel Tremblay, mise en scène par René Richard Cyr

Sur la photo : Rita Lafontaine et Gilles Renaud



2006

Présentation de la comédie musicale *My Fair Lady*, mise en scène par Denise Filiatrault, vue par plus de 85 000 spectateurs

Sur la photo : Pierre Collin, Arlette Sanders, Christian Vézina, Émilie Bégin, Dominic Lorange, Catherine Sénart

Présentation de la pièce *Marius et Fanny*, premier Pagnol joué au Théâtre du Rideau Vert, mise en scène par Normand Chouinard

Sur la photo : Rémy Girard et François-Xavier Dufour



2013

SAVIEZ-VOUS QUE ?

- ◆ Les deux fondatrices Yvette Brind'Amour et Mercedes Palomino ainsi que Denise Filiatrault ont toutes reçu l'Ordre du Canada et l'Ordre national du Québec.
- ◆ Une légende urbaine veut qu'un fantôme, affectueusement appelé « Hervé », veille sur le Théâtre!
- ◆ Depuis sa fondation, le Théâtre du Rideau Vert a présenté : 4 Tchekhov, 5 Shakespeare, 8 Molière et 11 Feydeau
- ◆ Notre plus fidèle spectatrice, l'octogénaire madame Lise Champagne, est abonnée au Théâtre depuis plus de 50 ans!

Le Théâtre du Rideau Vert et la Fondation Émergence s'associent contre l'homophobie

**17
mai**
Journée
internationale
contre
l'homophobie

« Nous sommes ravis de nous associer au Théâtre du Rideau Vert, pilier de la scène culturelle québécoise, afin de sensibiliser le public à l'homophobie par le biais du théâtre. »

Martine Roy
Présidente de la Fondation Émergence

 Journée
internationale contre
L'HOMOPHOBIE

fondationemergence.org
homophobie.org



Théâtre
du Rideau
Vert 

LES ÉVADES*

* *délivrés pour livrer*

agence de publicité

www.lesevades.com

514.798.8818



**TÉLÉCHARGEZ
ARCHAMBAULT LECTURE**
NOUVELLE APPLICATION OFFERTE
GRATUITEMENT SUR ANDROID* ET IOS*

LISEZ TOUT, PARTOUT.
LE LIVRE NUMÉRIQUE AU QUÉBEC, C'EST **ARCHAMBAULT.CA**

PLUS DE
**100 000
TITRES
EN FRANÇAIS**

L'ART
DE VOUS
DIVERTIR

ARCHAMBAULT
Une société du Québec Média

AVANT OU APRÈS, ON A UNE PLACE POUR VOUS !

15% DE RABAIS SUR TABLE D'HÔTE* (alcool non inclus)
Excluant l'offre de la Table d'hôte pour 2



Réservez vos places! 514 844-9521
4462, rue St-Denis, MONTRÉAL
(Angle Mont-Royal)

*Sur présentation de votre billet du Théâtre du Rideau Vert le soir d'une représentation. Détails en rôtisserie. © Les Rôtisseries St-Hubert Ltée



**COMMENCEZ TÔT
FINISSEZ TARD...**



Heures d'ouverture
Jeudi & vendredi 17h - 2h
Samedi au mercredi 17h - 24h



Obtenez 15% sur le menu, le jour de la représentation et sur présentation du billet de théâtre

PIZZERIAROME0.COM | 285 MONT-ROYAL EST | 514.987.6636

**RG
CQ** Regroupement
des gestionnaires
et copropriétaires
du Québec
rgcq.org

copropriétaires
syndicats
administrateurs

DEVENEZ MEMBRE au www.rgcq.org

Apportez votre
VIN!

Galanté
BISTRO

514 843-0268
4723, rue Saint-Denis, Montréal
www.bistrogalante.com



15%
DE RABAIS

Présentez votre coupon et obtenez 15%
de rabais sur la nourriture en restaurant.



Lundi au Samedi
11:30 - 2:30pm
5:00 - 11:00pm
Dimanche:
5:00 - 11:00pm
License complète

RESTAURANT
BIENVENUE EN INDE
WELCOME TO INDIA

Fine cuisine Indienne
www.bienvenueeninde.ca

404 Gifford
(coin St-Denis),
Montreal



Livraison Gratuit

514 842-7878



Pâtisserie 239G Samson, 3719 Victoria
Boulangerie Sainte-Dorothée, Lachine
Chocolaterie 450.669.0655 514.637.2222
Traiteur 4439 St-Denis, 1695 Piché
Viennoiserie [coin Mont-Royal] Lachine
Salon de thé 514.844.0841 514.639.4256
Épicerie fine mariusetfanny.com



PLANIFIEZ VOTRE SAISON CULTURELLE 14-15

Meilleurs sièges • Meilleurs prix • Avantages

FORFAITS DE BASE • PLUS • INTÉGRAL

- 25 % à 55 % de réduction sur le tarif régulier des billets
- 15 % de réduction sur le tarif régulier à l'achat de billets supplémentaires
- En cas d'empêchement, vous pouvez, sans frais, échanger vos billets jusqu'à 48 h avant le jour de la représentation (2 fois durant la saison)
- Programme de soirée gratuit pour chaque pièce
- Aucun frais de service
- Déduction fiscale de 100 % au provincial pour les entreprises et les travailleurs autonomes
- Rabais pour des sorties chez nos partenaires culturels

FORMULE À LA CARTE

- 15 % à 40 % de réduction sur le tarif régulier des billets
- 10 % de réduction sur le tarif régulier à l'achat de billets supplémentaires
- En cas d'empêchement, vous pouvez, sans frais, échanger vos billets jusqu'à 48 h avant le jour de la représentation (1 fois durant la saison)
- Programme de soirée gratuit pour chaque pièce
- Aucun frais de service
- Déduction fiscale de 100 % au provincial pour les entreprises et les travailleurs autonomes
- Rabais pour des sorties chez nos partenaires culturels

Des rabais supplémentaires s'appliquent aux personnes de 65 ans et plus ainsi que les 30 ans et moins.

NOUVEAUTÉ
Les représentations
des mardis et
mercredis
débuteront
dorénavant
à 19 h 30

COMMENT S'ABONNER ?

Par téléphone
514 845-0267
du lundi au vendredi

Par la poste
Théâtre du Rideau Vert
355, rue Gilford
Montréal QC H2T 1M6

À la billetterie
4664, rue Saint-Denis
Montréal

LE THÉÂTRE DU RIDEAU VERT REMERCIE SES PARTENAIRES ET COMMANDITAIRES

GRAND
PARTENAIRE

QUÉBECOR

Hydro
Québec

VIDÉOTRON

Conseil des arts
et des lettres
Québec

CONSEIL DES ARTS
DE MONTRÉAL



Montréal

Québec
Crédit d'impôt
spectacles
Société

CONSEIL D'ADMINISTRATION

PRÉSIDENTE D'HONNEUR Antonine Maillet, Écrivain

PRÉSIDENTE Sylvie Cordeau, Vice-présidente Communications, Québecor Média

TRÉSORIÈRE Johanne Brunet, Directrice du Service de l'enseignement du marketing, HEC Montréal

SECRÉTAIRE Daniel Picotte, Avocat, Fasken Martineau, S.E.N.C.R.L., s.r.l.

ADMINISTRATEURS / ADMINISTRATRICES Lise P. Bergevin, Directrice générale, Leméac éditeur · Jacques Dorion, Président, Media Intelligence · Richard Dorval, Président, Restaurant Le Local · Denise Filiatrault, Directrice artistique, Théâtre du Rideau Vert · Guy Fournier, Auteur · Chantal Lalonde, Directeur, Placements Péladeau · Céline Marcotte, Directrice générale, Théâtre du Rideau Vert · Yanic Zizian, CA, Directeur principal – Audit, KPMG, S.E.N.C.R.L., s.r.l.

ÉQUIPE DU THÉÂTRE DU RIDEAU VERT

FONDATRICES Yvette Brind'Amour / Mercedes Palomino **DIRECTION** Denise Filiatrault, Directrice artistique · Céline Marcotte, Directrice générale **ADMINISTRATION** Sophie Vignitchouk, Adjointe à la direction · Danielle Gagnon Dufour, Secrétaire-réceptionniste **COMMUNICATIONS / MARKETING** Sophie Vignitchouk, Responsable des communications · Martine Poulin, Responsable du marketing et coordonnatrice du matériel promotionnel · Julie Racine, Attachée de presse **COMPTABILITÉ** Guylaine Trottier, Directrice des finances · Marilyne Rouillier-Dodier, Commis-comptable **PRODUCTION** Guy Côté, Directeur de production · Guy-Alexandre Morand, Directeur technique **SERVICES AU PUBLIC** Dominique Durand, Responsable des forfaits et des groupes · Éliisa Léveillé, Gérante de salle · Yuki Berthiaume-Tremblay, Responsable de la billetterie · Marcel Girard, Responsable de l'accueil · Normand Petit, Concierge **CONSEILLER** Gabriel Groulx, c.a., Vérificateur, Associé de Raymond Chabot Grant Thornton

CRÉDITS PHOTOS

Pages 1 et 12 Henri Paul **Page 3** Alain Desjean **Page 4** Hulton Archive/Getty Images (Lillian Hellman) Henri Paul (Les Innocentes) **Page 5** Jean-François Gratton **Page 6** Francis-William Rhéaume, Marc-Antoine Zouéki, Martine Doucet **Page 7** Annie Éthier, Andréanne Gauthier, Annie Éthier **Page 8** Julie Perreault, © Panneton-Valcourt, Marc-André Goulet **Page 9** Édith Carpels, Jean-François Bérubé **Pages 10 et 11** François Laplante Delagrave **Page 13** Marce (1) Guy Dubois (2, 3, 4, 5) François Laplante Delagrave (6, 8) Christian Desrochers (7) **Pages 14 et 15** Christian Desrochers (2003) Yves Renaud (2004), Suzane O'Neill (2006, 2007) François Laplante Delagrave (2009) Jean-François Hamelin (2013) **Page 20** Jean-François Bérubé

Ce programme est produit en 4 500 exemplaires par le Théâtre du Rideau Vert à l'intention de ses abonnés et spectateurs.

Coordination et correction : Martine Poulin Rédaction et correction: Sophie Vignitchouk

Publicité: Dominique Durand 514 845-0267

Graphisme: Les Évadés

Dépôt légal: Bibliothèque nationale du Québec, 2^e trimestre, 2014

N'HÉSITÉZ PAS À NOUS FAIRE PART DE VOS COMMENTAIRES EN ÉCRIVANT À L'ADRESSE INFO@RIDEAUVERT.QC.CA

Adresse: 4664, rue St-Denis, Montréal QC



Métro Laurier



Théâtre
du Rideau
Vert

**SAISON
2014-2015**

LE PRINCE
DES JOUISSEURS

LA DÉPRIME

2014 REVUE
ET CORRIGÉE

LE MISANTHROPE

INTOUCHABLES

LE REPAS
DES FAUVES

ABONNEZ-VOUS !

INFORMATIONS **514 845-0267** | RIDEAUVERT.QC.CA