

JOURNAL
DU SYNDICAT
PROFESSIONNEL
DES INGÉNIEURS
D'HYDRO-QUÉBEC

L'ÉCHO

UN ÉCLAIRAGE DIFFÉRENT

Volume 45 • numéro 2

Mars - avril 2009

p. 5

**Éditorial : HQ est-elle en
moyens de pression ?**



p. 15

Égalité d'emploi; prise 2 !



p. 23

**La fable de la fourmi :
De la fiction à la réalité...**



p. 25

**Des filles qui ont du
génie !**



SPIHQ



**Leur grand-père était déjà notre client. Leur père l'est actuellement.
Et dans 30 ans, nous serons toujours là pour elles.**

Voith Siemens Énergie Hydraulique
9955, avenue de Catania, bureau 160
Brossard (Québec) J4Z 3V5
Tél. : (450) 766-2100
Fax.: (450) 766-2200
www.voithsiemens.com

Engineered reliability.

VOITH SIEMENS
HYDRO POWER GENERATION

Voyez plus loin avec nous



Si votre vision des affaires tient compte du développement durable, faites équipe avec nous. Notre expertise développée en matière d'énergie et d'électricité de puissance, ainsi que l'éventail de services spécialisés d'ingénierie et de gestion offerts, vous aideront à voir loin devant.

BPR pour enrichir la qualité de vie des gens d'ici et d'ailleurs

514 257-0707
bpr.ca



**RIGUEUR ET AUDACE
EN INGENIERIE**

BÂTIMENT ■ INFRASTRUCTURE ■ ÉNERGIE ■ INDUSTRIEL

L'ÉCHO est le journal officiel du Syndicat professionnel des ingénieurs d'Hydro-Québec. Les articles de ce journal peuvent être reproduits, en tout ou en partie, à condition d'en citer la source. Les opinions émises dans ce journal ne représentent pas nécessairement les politiques du Syndicat professionnel des ingénieurs d'Hydro-Québec.

Coordonnées du SPIHQ

1255, rue University, bureau 1400
Montréal (Québec) H3B 3X1
Tél. : 514 845-4239 ou 1 800 567-1260
Télé. : 514 845-0082 ou 1 800 947-1767
Courriel : spihq@spihq.qc.ca
Site Internet : www.spihq.qc.ca

Dépôt légal : Bibliothèque nationale du Québec et Bibliothèque nationale du Canada (ISSN 0710-2879)

Comité Communications et formation syndicale

Manon Lessard-Bélanger, ing.
819 764-5124, poste 4125

Bruno Langlois, ing.
819 378-4581, poste 3774

Élias Aboumradi, ing.
514-289-2211, poste 4306

Communications, SPIHQ

514 845-4239, poste 109
communication@spihq.qc.ca

Révision et correction d'épreuves SPIHQ

Photos de couverture

Si Truc Phan, ing. et Robert Fournier, ing.

Volume 45, numéro 2

Tirage

2 500 exemplaires

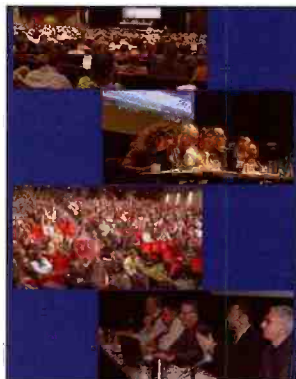
Publicité

Servaco Inc.
Tél. : 514 276-2601
Télé. : 514 276-2894
8020, rue Saint-Hubert
Montréal (Québec)
H2R 2P3
Courriel : servaco@videotron.ca

Impression

Imprimerie Raymond
Tél. : 514 277-3329
Télé. : 514 276-7457
8030, rue Saint-Hubert
Montréal (Québec) H2R 2P3

L'ÉCHO



Photos de couverture

Plus de 600 membres étaient de la rencontre du 24 février afin d'adopter le projet de convention collective.

Si Truc Phan, ing. et Robert Fournier, ing.

Appel à tous : Si vous avez de belles photos, envoyez-les nous ! Nous en avons toujours de besoin pour L'Écho.

À vos caméras !

SOMMAIRE

Mars - avril 2009

- 5 Éditorial – HQ en moyens de pression ?**
Par le Bureau
- 7 Échos des comités**
Par les comités
- 9 Courrier des lecteurs**
- 13 La récidive ne paie pas !**
Par l'OIQ
- 15 Égalité d'emploi; prise 2 !**
Par Julie Normandin, agente de communication
- 17 Tête-à-tête avec François LaHaye**
Par Julie Normandin, agente de communication
- 20 L'Histoire du génie**
Par Julie Normandin, agente de communication
- 23 La fable de la fourmi : de la fiction à la réalité ?**
Par le comité Fictif du rire
- 25 Des filles qui ont du génie !**
Par Julie Normandin, agente de communication
- 29 Nominations**
Par Michel Touchette, ing. et secrétaire
- 35 Bienvenue parmi nous**
Par Michel Touchette, ing. et secrétaire
- 39 Le SPIHQ a besoin de vous**

Certifié ISO 9001 : 2000



GROUPE Plombaction inc.

Nous sommes fiers de collaborer,
par notre expertise et notre professionnalisme,
à la réalisation des projets majeurs
d'Hydro-Québec.

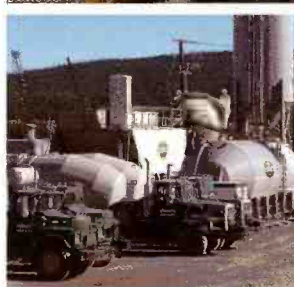
Tél. : 1-800-461-6064
info@plombaction.com
www.groupeplombaction.com

Groupe Asham



Mamu Construction inc.
est une entreprise autochtone
créée des suites d'un partenariat
d'affaires entre Autochtones et
Allochtones.

Entrepreneur en préparation de terrain
Extraction de sable et gravier
Dynamitage et forage
Construction de routes et autoroutes
Concassage
Génie civil
Entreprise de bétonnage
Déneigement de routes et autoroutes
Fabrication de ponts
Asphaltage
Construction résidentielle
Construction commerciale et industrielle
Rénovation en tout genre
Gestion de projet
Travaux spécialisés
Entretien de chantiers



MASHTEUIATSH

1665, rue Nishk,
MASHTEUIATSH (Québec)
G0W 2H0

Téléphone : 418 275-4836
Télécopieur : 418 275-7181
Cellulaire : 418 637-6665

Courriel : gilleslarouche@mamuconstruction.com

SEPT-ILES

421, rue Arnaud
SEPT-ILES (Québec)

G4R 3B3
Tél. : 418 275-4836

CHIBOUGAMAU

161, rue Henderson
CHIBOUGAMAU (Québec)

G8P 2J5
Tél. : 418 275-4836



Hydro-Québec a-t-elle déjà commencé les moyens de pression ?

Plusieurs événements récents nous portent à croire qu'Hydro-Québec a déjà commencé les moyens de pression envers ses ingénieurs. Depuis le début de l'année, la Direction ignore plus que jamais la convention collective, que ce soit dans ses actions ou dans son discours. Et il semble que plus les semaines passent, plus ses tactiques d'intimidation s'intensifient.

-Il y a tout d'abord l'affectation d'ingénieurs à des postes temporaires à Gentilly-2. Dès que les Ressources Humaines entrent dans le dossier, les gestionnaires n'ont plus un mot à dire.

-Les Ressources Humaines veulent appliquer l'article 16.09, mais les gestionnaires eux, ne sont pas au courant.

-Malgré la manifestation de certaines personnes pour assumer le rôle de tiers initiés, il en manque toujours et cela est dû au laxisme énorme de la Direction à offrir la formation nécessaire aux intéressés.

-Hydro-Québec diffuse des informations portant à confusion auprès des ingénieurs, notamment pour ceux qui pensent à prendre leur retraite. Une façon comme une autre de mettre des bâtons dans les roues.

-Et on pense aussi à l'attitude plus que détachée de certains membres de la Direction face à de possibles menaces de griefs de la part du SPIHQ lorsque la

convention collective n'est pas respectée. À noter que depuis le début de l'année, un nombre record de griefs a été déposé par les membres du Syndicat.

Se poser la question : Hydro-Québec a-t-elle déjà commencé les moyens de pression ?, c'est y répondre !

Assemblée Extraordinaire record !

Plus de 600 membres étaient de la rencontre du 24 février afin d'adopter le projet de convention collective. Il s'agit là de l'assemblée la plus nombreuse des 20 dernières années ! Les ingénieurs ont été clairs : C'est la rémunération et la reclassification qui ont soulevé le plus d'enthousiasme. « Nous ne sommes pas des ingénieurs moyens, qui méritons des revenus moyens dans une entreprise moyenne qui fait des profits moyens ! » Ces propos, d'un membre présent le 24 février, résument bien la pensée de la foule qui s'est montrée derrière les membres du Bureau et du comité Négociation! ■

Ramzi Chahine, ing., président;
Éric Bersy, ing., 1^{er} vice-président;
Steven Weyman, ing., 2^e vice-président;
Claude Crevier, ing., trésorier;
Michel Touchette, ing., secrétaire.



LA CAISSE HYDRO

Ma caisse pour la vie!



Desjardins
Caisse d'économie Hydro

ZONE



Technologie Électronique Inc.

O-ZONE-TECH II™

Pour réduire vos coûts d'essence

Entrées disponibles:

- 8 Entrées numériques à polarité programmable
- 2 Entrées analogiques à haute impédance
- 1 Entrée analogique mesurant la tension du démarreur
- 2 Capteurs de température (1 extérieur, 1 habitacle)
- 1 Entrée de signal "RPM"

Sorties disponibles:

- 4 Sorties principales de 25A max.
- 2 Sorties positives de 2A max.
- 2 Sorties négatives de 0.2A max.
- 1 Sortie pour circuit PASS LOCK / PASS KEY
- 1 Sortie pour le contrôle de lumière
- 1 Sortie pour signal de Frein

Avantages et fonctionnalités:

Moins d'émissions polluantes rejetées dans l'environnement
Redémarrage automatique de protection (Recharge de la batterie)
Fourni des données utiles aux gestionnaires (Mémorisation du ralenti)
Réduction des coûts liés au service et à l'entretien
Programmation des paramètres par port USB



9000 Boul. Industriel, Chambly (Québec) Canada, J3L 4X3 • Télécopieur : 450-572-0898 • Téléphone : 450-572-1476 • 1-866-362-9663

BBA

L'ingénierie
pour un monde en changement



ÉNERGIE • MINES ET MÉTAUX

www.bba.ca

ÉCHOS DES COMITÉS

Retour sur le Conseil syndical du 28 janvier dernier

Les comités veillent au respect de la convention collective et offrent des services aux membres. D'importants travaux sont effectués par les ingénieurs impliqués et le SPIHQ vous présente une revue de ces activités. N'hésitez pas à communiquer avec les responsables pour soumettre vos questions, leur demander de l'aide ou leur transmettre de l'information.

AVANTAGES SOCIAUX

Michel Bonin (responsable) et Carole Leroux

Le comité se penche actuellement sur l'analyse des documents reçus d'HQ concernant le changement d'un règlement au régime de retraite afin de savoir si le changement cause préjudice.

COMMUNICATIONS ET FORMATION SYNDICALE

Manon Lessard-Bélanger (responsable), Bruno Langlois et Élias Aboumrad

Le comité étudie la possibilité d'utiliser un papier recyclé pour L'Écho.

GESTION DU FONDS D'ÉVENTUALITÉ

Steve Caron (responsable), Stéphane Plourde, Gill Champoux et Claude Crevier

Plusieurs ventes ont été effectuées, des achats plus avantageux ont aussi été faits en raison de la situation économique actuelle. Le comité évaluera au printemps la possibilité de confier le portefeuille des titres d'emprunt à un gestionnaire externe.

RECLASSIFICATION

Andros Pierre (responsable), Alain Ranger, Diane Sénécal et Sébastien Guillon

Selon les informations reçues d'Hydro-Québec, les dossiers de reclassification ont un taux de réussite au CCI de 85 à 90 % cette année.

SANTÉ SÉCURITÉ

André Sauvé (responsable), Ngoc-Viet Tran, Manon Lessard-Bélanger et Reynald Gingras

Une enquête officielle est en cours concernant un accident à la centrale de Manicouagan. Le comité a également participé à un colloque sur la santé/sécurité les 18 et 19 novembre dernier. ■



Vos partenaires en matière de produits de béton préfabriqués



MEMBRE DU



4620, boul. Talbot, Saguenay, (Québec) G7N 1V1
Tél. : 418 696-0696 Téléc. : 418 696-0954

146, rue Commerciale
St-Henri de Lévis (Québec)
GOR 3E0

Tél. : 418 882-2205
Téléc. : 418 882-2067



Sans fil. Sans limites.
Le futur du sans-fil...c'est aujourd'hui.



Du 28 septembre au 3 octobre 2009 • Orlando, FL
Inscrivez-vous au emersonexchange.org

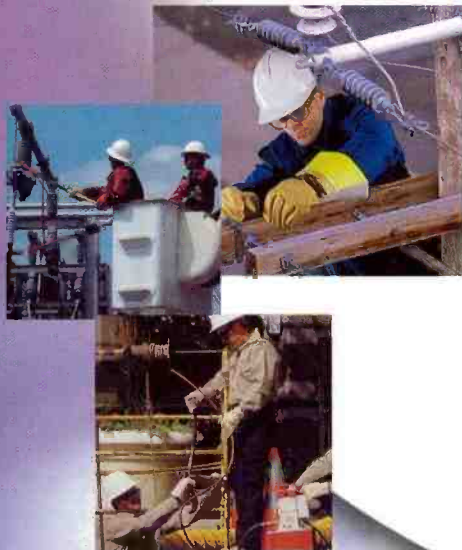
ROSEMOUNT



Du 17 au 19 novembre 2009 • Kirkland, QC
Inscrivez-vous au plantweb@laurentide.com



Votre INDUSTRIE, votre PROCÉDÉ, votre PARTENAIRE...POUR DES RÉSULTATS FIABLÉS.
info@laurentide.com T : 514-697-9230 F : 514-697-9335 www.laurentide.com



VOTRE MONDE EST NOTRE INSPIRATION

L'arc électrique. Dans votre domaine, c'est un danger constant. Difco Tissus de performance crée des tissus toujours plus résistants aux flammes pour répondre aux besoins des travailleurs dans les domaines de la production, de la transmission et de la distribution électriques.

Grâce à ses technologies, Difco Tissus de performance a fait voir le jour à une génération entièrement nouvelle de tissus ignifuges, qui constitue un choix exceptionnel pour la conception de vos vêtements de protection.

Les tissus de Difco sont aussi confortables à porter que les tissus destinés aux consommateurs et aussi esthétiquement agréables que les tissus à la mode. Ils sont faits de fibres Nomex® IIIA de DuPont, la fibre la plus résistante et la plus intrinsèquement ignifuge sur le marché aujourd'hui.

Offrez à vos travailleurs la protection à laquelle ils ont droit et le degré de confort qu'ils recherchent au coût d'utilisation le plus avantageux qui soit.
Exigez la nouvelle génération de tissus de Difco.

Pour plus de renseignements, appelez :
Tissus de Performance Difco inc.
Montréal, Québec Canada
Tél. : 1 800 668-4724

La différence Difco, c'est votre sécurité

NOMEX est une marque déposée de E.I. DuPont de Nemours and Company, DuPont Canada inc. est un usager autorisé.





Des questions/commentaires? Écrivez-nous!



Claude Crevier, ing.
Trésorier

tresorier@spihq.qc.ca

QUESTION

Hydro-Québec a fait parvenir à ses ingénieurs un document sur le régime de retraite en février. À la suite de ma lecture, j'aimerais avoir des informations supplémentaires. Quelle est la cotisation salariale des participants au régime de retraite ?

RÉPONSE

Voici de quelle façon la cotisation des ingénieurs au Régime de retraite d'Hydro-Québec est définie pour 2009:

- 6,3 % pour les tranches salariales entre 0 et 3500 \$ et entre 46 300 \$ et le salaire maximum pour l'année;
- 4,5 % pour la tranche salariale entre 3500 et 46 300 \$.

Un ingénieur gagnant 88 000 \$ par année paiera 4773,60 \$ de cotisations salariales, soit en moyenne 5,42 % sur une base annuelle. Un autre ingénieur, gagnant celui-ci 97 000 \$ par année paiera 5340,60 \$ de cotisations salariales, soit en moyenne 5,51 % sur une base annuelle.

L'ensemble des employés défraie cette année 6 % en cotisations salariales. L'an prochain, ils paieront 6,5 % et ce chiffre augmentera à chaque année pour atteindre 7,5 % en 2012. Dans trois ans, la cotisation salariale de participants au Régime qui gagnent 88 000 \$ et 97 000 \$ sera respectivement de 6600 \$ et de 7275 \$. En espérant que ces informations vous éclairent !

QUESTION

Voici ma question : Si je suis en congrès à l'extérieur du Québec et que je dois partir à 5 hre du matin pour me rendre au travail, est-il possible d'invoquer l'article 19.04 de la convention collective ?

RÉPONSE

L'article 19.04 ne touche pas les ingénieurs qui suivent un cours à l'extérieur ou qui participent à un congrès ou à un colloque. Le meilleur exemple d'application de cet article est l'ingénieur d'essai pour qui on a planifié un essai d'appareillage. Celui-ci aura au moins cinq heures à taux simple, même si l'essai en question ne dure qu'une heure. Par contre, si l'essai dure quatre heures, l'ingénieur se fera payer quatre heures à taux et demie, correspondant à six heures à taux simple. Celui-ci ne reçoit pas moins que l'équivalent de 5 hres à son taux de salaire.

>>>



**HÉNEAULT ET
GOSSELIN INC.**

Fondée en 1964

+ Stabilisation et remise à niveau de structures

+ Transport spécialisé de bâtiments et d'équipements lourds

+ Étalement vertical et horizontal

+ Reprise en sous-oeuvre



CANADIAN
WELDING
BUREAU

1-800-363-1510 Une entreprise provinciale
RBQ # 8258-0317-17

Contactez M. François Éthier vice-président 514-522-0909 www.heneaultetgosselin.com

Ancrages Canadiens



Hegedus Ltée



UCAN



BOSCH

Ancrages • Boulons • Outillage

1180 de Louvain Ouest
Montréal (Québec)
H4N 1G5

ISO-9001

Tél. : (514) 381-3431
Fax : (514) 381-3688
Sans frais : (800) 381-4574



Spécialiste des ateliers mobiles
www.paulmaranda.com

- Construction monocoque.
- Fond moulé.
- Montage universel.
- Charnières et accessoires de portes en acier inoxydable.
- Portes arrières pleines grandeurs.
- Aménagements sur mesure selon vos besoins.
- Plus de 40 points de service au Québec.



Beloeil: 1475 rue de l'Industrie, Beloeil, QC, J3G-4S5, tel: 1.800.646.6084, fax: 1.450.464.8305
Québec: 2680 B, rue Dalton, Québec, QC, G1P-3S4, tel: 1.418.650.6080, fax: 1.418.650.0008



QUESTION

Je prévois prendre un congé parental entièrement payé par le RQAP cet été. Plus précisément, mon congé inclura une portion paternité et une autre parentale. Je compte aussi utiliser une partie de mon solde de vacances en 4VNC pour demeurer en congé quelques semaines de plus. En regard à mon emploi d'ingénieur à Hydro-Québec, ce congé sera donc entièrement pris en sans solde tel que définit par la catégorie de temps 5CPR. J'ai déjà utilisé mon Congé à l'occasion de la naissance, d'une durée de 5 jours ouvrables en janvier dernier.

- 1- Qu'arrive t-il de mes vacances de mai 2010 ?
- 2- Ce congé aura-t-il des impacts sur : régime d'intéressement, augmentation économique, échelon progression, etc.

RÉPONSE

Qu'arrive-t-il avec mes vacances de mai 2010 ?

En supposant que tu as moins de 20 ans de graduation, ton solde de vacances (20 jours) sera amputé de 2 jours par période d'absence sans solde de 5 semaines consécutives. Les mots importants ici sont « 5 semaines consécutives ». De fait, si le nombre de bloc de 5 semaines consécutives pris en congé de paternité et en congé parental est de 1, 2, 3, 4 et ainsi de suite la perte de vacances sera de 2, 4, 6, 8 jours... Comme exemple, un congé de paternité et parental qui dure 18 semaines consécutives impliquera 3 blocs de 5 semaines consécutives et donc 6 jours de moins en vacances alors qu'un congé de 21 semaines va impliquer 4 blocs de 5 semaines consécutives et une perte de 8 jours de vacances.

Si on fractionne le tout en insérant des vacances entre les deux types de congés, rien ne changera si le congé de paternité demeure à 5 semaines consécutives. Par contre, si le congé de paternité est de moins de 5 semaines, l'ingénieur pourrait sauver 2 jours de vacances. Prenons l'exemple d'un congé non continu de paternité de 4 semaines et parental de 14 semaines totalisant 18 semaines, ce congé étant séparé par 2 semaines de vacances, alors la réduction de vacances sera de 4 jours car cette situation n'implique que 2 blocs d'absence en sans solde de 5 semaines consécutives.

Ce congé aura-t-il des impacts sur l'augmentation économique, l'échelon de progression, le Régime de retraite et le Régime d'intéressement ?

Le congé de paternité et parental n'aura pas d'impact sur l'augmentation économique et sur l'échelon de progression. Pour le Régime de retraite, les périodes sans solde te font perdre autant de temps de cotisations au Régime. Cependant, ces périodes peuvent être rachetées en revenant au travail au coût des cotisations salariales de l'employé. Comme ce coût est très avantageux par rapport au coût d'un congé sans solde non parental, nous conseillons à tous le rachat. Pour le Régime d'intéressement, si les clauses actuelles de la Convention sont reconduites sans changement, il n'aura pas d'impact sur le montant que tu recevras en 2010, à moins que la dernière période de paie de 2009 soit incluse dans ton congé de paternité et parental. Dans ce dernier cas, malheureusement, aucun montant ne sera versé dans le cadre du Régime. ■



Earl F. Danyluk
Président

P.O. BOX 279
32 Hillside Drive
Wemindji (Québec)
J0M 1L0

Tél. : 819 978-3055
Fax : 819 978-3053

entreprises ltee de
WYNIBEC
Entrepreneur de spécialités

Construction Générale Verte
Construction Artisanale traditionnelle en bois rond
Sylviculture
Scierie portable
Véhicules tout terrain et petit aéronautique
Transport par voie navigable et terrestre
Service de formation main d'œuvre en foresterie,
de gérance et de supervision main d'œuvre

WWW.BARSATECH.CA

ISO
9001-

Spécialiste en remise
à neuf de Valves.

Tél. : (418) 699-0030
Télec. : (418) 699-0033
Sans frais: 1-800-561-3682



barsatech@barsatech.ca
2540, Dubois, Saguenay Arr. Jonquière (Québec) G7S 1B4

LE GÉNIE
du rendement



bouthillette
parizeau

mécanique
électricité
immotique
télécommunications

systèmes évolutifs
de bâtiments.

9825, rue Verville, Montréal (Qc) H3L 3E1
(514) 383-3747 | www.bpa.ca

Montréal | Gatineau | Ottawa

DES GAGNÉS
Groupe Desgagnés inc.

21, rue du Marché Champlain
Québec (Québec) G1K 8Z8
Téléphone : (418) 692-1000
Télécopieur : (418) 692-6044

Transport maritime de passagers
• Transport maritime de
marchandises et de vrac
liquides, côtier et international
• Armateurs, frètes, affrètes et
agents • Location et opération de
grues et de machinerie lourde
Transbordement intermodal
• Transport routier

Division grues, machinerie lourde,
transbordement intermodal
et transport routier :

Tessier Limitée

4, avenue Lavallée
Baie-Comeau (Québec) G4Z 1L4
Téléphone : (418) 296-2423
Télécopieur : (418) 296-3771
info@tessier.desgagnes.com

▶ VENTES
▶ SERVICE
▶ FORMATION

▶ PIÈCES
▶ LOCATION
▶ FINANCEMENT

WAJAX

Beaucoup plus que de l'équipement



HITACHI

PALFINGER

ELLIOTT

Tigercat

Peterson

TEREX

Succursales au Québec :

Lachine : 800 361-9298 Québec : 800 463-2865
Granby : 800 361-9891 Saint-Félicien : 800 463-4916

CONSTRUCTION & FORESTERIE
MANUFACTURE MINIERE
PRODUITS D'UTILITE

wajax.ca

osmose

Intégrateur de systèmes

Osmose est un chef de file dans le domaine de l'automatisation industrielle.

Nous sommes spécialisés dans l'intégration de systèmes d'automatisation et
d'entraînement avec les gammes des produits **SIMATIC Siemens®**.



NOS SERVICES

Service urgence pour nos clients 24h / Support technique / Analyse
et programmation / Intégration de systèmes / Modernisation
d'équipement / Mise à jour de procédé / Migration d'automatisme /
Formation reconnue sur tous les produits SIMATIC SIEMENS /
Intégration de solution à sécurité machine

PRODUITS SUPPORTÉS

Produits SIMATIC SIEMENS S5, TI ET S7, TD, OP et WINCC /
PCS7 / Entraînement MM4, Master drive et Sinamic /
Acquisition de données / Identification de matériel RFID /
Informatique industrielle / Solution aux applications
complexes

Siège social : 1350, rue Royale (suite 1103), Trois-Rivières (Québec) G9A 4J4

Téléphone : 819.691.2209 Télécopieur : 819.691.1453 Sans frais : 1 877.691.2209 **www.osmose.qc.ca**

La récidive ne paie pas

En mars 2004, un propriétaire de résidence charge un ingénieur de concevoir une nouvelle installation pour le traitement des eaux usées de sa propriété. Quelque temps plus tard, il s'adresse au syndic de l'Ordre qui, après étude du dossier, porte officiellement plainte² contre l'ingénieur.

Dans les grandes lignes, celui-ci est accusé d'avoir, à deux reprises et à sept jours d'intervalle :

- exprimé un avis contradictoire, incomplet, ambigu et non suffisant explicite, contrevenant ainsi à l'article 3.02.04 du Code de déontologie des ingénieurs ;
- exprimé un avis qui n'était pas basé sur des connaissances suffisantes et sur d'honnêtes convictions et qui ne satisfaisaient pas aux exigences du Règlement sur l'évacuation et le traitement des eaux usées des résidences isolées (Q-2 r.8), contrevenant ainsi à l'article 2.04 du Code de déontologie des ingénieurs ;
- omis de tenir compte des compétences de l'exécution de ses travaux sur l'environnement et sur la vie, la santé et la propriété de toute personne en émettant un avis qui ne satisfaisait pas aux exigences du Règlement sur l'évacuation et le traitement des eaux usées des résidences isolées (Q-2 r.8), contrevenant ainsi à l'article 2.01 du Code de déontologie des ingénieurs.

En d'autres termes, l'intimé est accusé d'avoir négligé ses devoirs et ses obligations envers son client et le public en enfreignant, à deux reprises, chacun des articles suivants :

3.02.04. L'ingénieur doit s'abstenir d'exprimer des avis ou de donner des conseils contradictoires ou incomplets et de présenter ou utiliser des plans, devis et autres documents qu'il sait ambigus ou qui ne sont pas suffisamment explicites.

2.04. L'ingénieur ne doit exprimer son avis sur des questions ayant traités à l'ingénierie que si cet avis est basé sur des connaissances suffisantes et sur d'honnêtes convictions.

2.01. Dans tous les aspects de son travail, l'ingénieur doit respecter ses obligations envers l'homme et tenir compte des conséquences de l'exécution de ses travaux sur l'environnement et sur la vie, la santé et la propriété de toute personne.

Des documents incomplets

Les faits sont assez simples. Le client voulait faire rénover une vieille résidence située près d'un cours d'eau. La municipalité exigeant que les normes sanitaires soient respectées, il a donc fait appel à l'intimé. Celui-ci lui a remis quelque temps plus tard des modifications au plan. Le deuxième document fut encore jugé incomplet, et il manquait toujours une étude des sols. Le client a donc cessé de faire affaire avec l'ingénieur et demandé, sans succès, d'être remboursé.

Devant le Comité de discipline de l'Ordre, des experts ont clairement établi qu'il faut, avant tout, faire les tests de sol afin de déterminer quel genre de système peut être installé pour répondre aux critères du Règlement sur l'évacuation et le traitement des eaux usées des résidences isolées (Q-2 r.8). Or, l'intimé n'avait fait aucun test des sols. Il disait n'avoir pu effectuer de tests de percolation parce que le sol était encore gelé. Doutant de la faisabilité de la demande de son client, l'ingénieur n'a pas pris la peine de communiquer avec la municipalité à ce sujet. Il a affirmé avoir fait ce que le client voulait, et non ce que la Ville demandait.

Une cause entendue et un jugement révisé

Le Comité de discipline a jugé qu'effectivement, l'ingénieur mis en cause :


- a produit des demandes de permis non conformes à la réglementation ;
- aurait dû aviser son client que son travail ne serait d'aucune utilité tant que les tests sur la perméabilité du sol ne seraient pas effectués ;

Des experts ont clairement établi qu'il faut, avant tout, faire des tests de sols afin de déterminer quel genre de système peut être installé pour répondre aux critères du Règlement sur l'évacuation et le traitement des eaux usées des résidences isolées (Q-2, r.8)

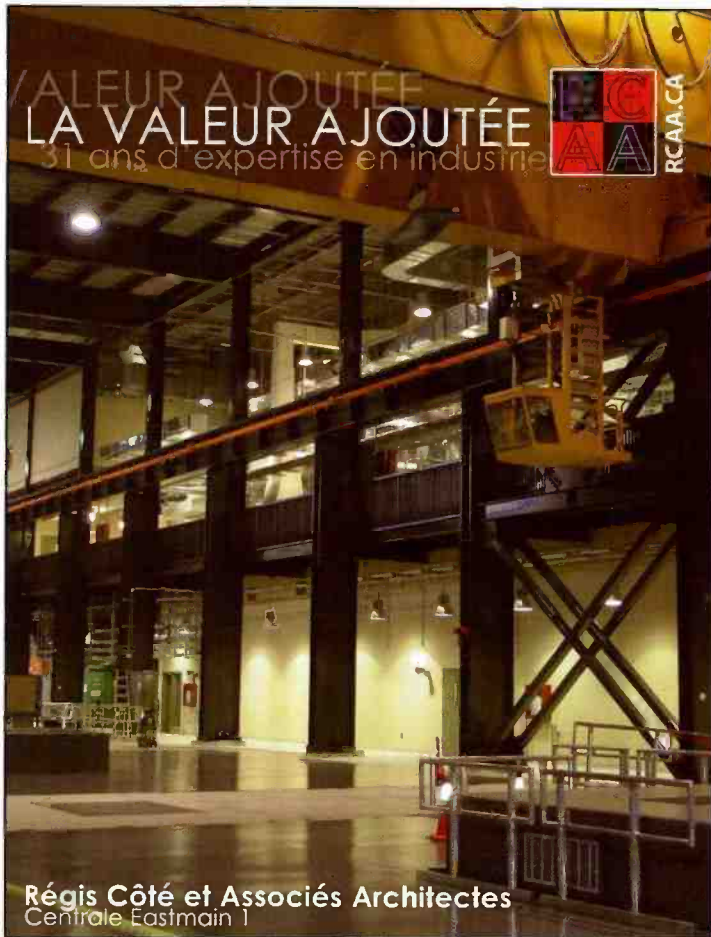
- n'avait pas une connaissance réelle du règlement Q-2, r.8. ;

¹Ginette Latulippe, ing. c. Marc Brosseau, ing., CDOIQ No 22-05-310.

LA VALEUR AJOUTÉE
31 ans d'expertise en industrie



RCAA.CA




Régis Côté et Associés Architectes
Centrale Eastmain 1

ANDRITZ Hydro

Michel Viau
Représentant technico - commercial

ANDRITZ HYDRO
6100 aut. Transcanadienne
Pointe Claire, Qc, Canada H9R 1B9
Tel : 514 428-6935, Fax : 514 428-6708
Mobile : 514 795-8478
michel.viau@andritz-hydro.com www.andritz-hydro.com




Gagné & Roy inc.
ENTREPRENEUR COUVREUR
Licence RBQ: 2634-9449-18

Spécialités :

- Bitume
- Élastomère
- EPDM
- Pare-air
- PVC

1440, rue du Conseil
Sherbrooke (Québec)
J1G 1N4
Tél. : (888) 563-8771
Télé. : (819) 563-0800
gagneroy@gagneroy.com



**PARATONNERRES
L.P. GRENIER INC.**

L.P. GRENIER INC. OFFRE LES SERVICES SUIVANT :

- ÉVALUATION DU RISQUE DE FOUROIEMENT
- EXPERT CONSEIL EN PROTECTION CONTRE LA Foudre
- PLAN ET DEVIS POUR SYSTÈME DE PARATONNERRE
- PLAN ET DEVIS POUR M.A.L.T.
- DE SYSTÈMES DE PARATONNERRE
- PLAN ET DEVIS POUR M.A.L.T. STRUCTURAL
- DESIGN DE SYSTÈME DE PARATONNERRE ET DE LA M.A.L.T.
- FOURNITURE DE MATÉRIEL POUR SYSTÈME DE PARATONNERRE ET DE M.A.L.T.
- INSTALLATION DE SYSTÈME DE PARATONNERRE ET DE M.A.L.T.
- ENTRETIEN DES SYSTÈMES DE PARATONNERRE

BEAUCOUP DE FIRMES DE PROFESSIONNELS ONT RECOURS À NOS SERVICES.

730, av. de Valence, Charlesbourg (Québec) G1G 2T4
Tél. : (418) 653-6133 • Fax : (418) 653-0502
Site web : www.lpgrenier.com • Courriel : info@lpgrenier.com

Puissance-Automatisation-Instrumentation et Contrôle



**Dacier
Query
Électrique Inc.**

Martin Query
Électricien / Tech. Instrumentation

31, rue de Bécancour
Gatineau, Québec J8P 7X5
mquery.dqei@bellnet.ca
www.dacierquery.com

Tél. : (819) 663-5089
Télé. : (819) 663-0926
Cell. : (819) 923-5876



Résidentiel • Commercial • Génie civil

Construction F.H.D. inc.

9, rue du Premier Lac
C.P. 209
Lourdes-de-Blanc-Sablon (Québec)
G0G 1W0

Fernand Dumas
Entrepreneur général

Téléphone : 418 461-2277 (bureau)
418 461-2444 (résidence)
Télécopieur : 418-461-2278
Courriel : constructionfhd@hotmail.com

- a démontré un laxisme inacceptable et a manqué de diligence envers son client en ne l'informant pas adéquatement.

Par ailleurs, le Comité de discipline a estimé que le risque aurait été élevé pour l'environnement si les plans produits par l'intimé avaient été réalisés.

Devant ces constats, le Comité a déclaré l'intimé coupable de tous les chefs d'accusation. Mais il lui a imposé des amendes moins sévères que celles demandées par la partie plaignante, considérant que l'âge et le nombre d'années d'expérience de l'accusé étaient des éléments de pondération et que la récidive était peu probable.

Cependant, le syndic de l'Ordre a porté cette sanction en appel devant le Tribunal des professions². Ce dernier a trouvé la décision du Comité trop clémentine et a plutôt jugé que le grand nombre d'années d'expérience de l'accusé aurait dû l'amener à une plus grande vigilance. Le Tribunal a aussi pris en compte un antécédent commis quelques années plus tôt et pour lequel l'ingénieur n'avait manifesté aucun repentir. En fait, l'ingénieur ne maîtrisait toujours pas

les lois et règlements qui s'appliquent dans ce domaine. De plus, il se basait dans ses avis, sur de vieilles versions des lois et règlements. Selon la partie plaignante, il était clair que cet ingénieur n'avait pas les connaissances suffisantes dans le domaine, et par conséquent, qu'il n'aurait jamais dû accepter le mandat.

Estimant que l'accusé ne se sentait toujours pas responsable, le Tribunal des professions a opté pour une sanction plus sévère.

L'ingénieur a donc été reconnu coupable aux six chefs d'accusation et condamné à payer quatre amendes de 1 000 \$ pour avoir exprimé un avis contradictoire, incomplet, ambigu et non suffisamment explicite, pour un montant total de 4 000 \$. Le tribunal lui a également imposé deux radiations temporaires de trois mois pour n'avoir pas tenu compte des conséquences de l'exécution de ses travaux sur l'environnement et sur la vie, la santé et la propriété de toute personne. ■

²Ingénieurs (Ordre Professionnel des) c.Brousseau, 2008 QCTP 99-A.



Julie Normandin
Agente de communication
Avec la collaboration de
Claude Crevier, ing., trésorier
communication@spihq.qc.ca

L'ÉGALITÉ D'EMPLOI; PRISE 2!



Rejeter un candidat pour un poste parce que son nom est difficile à prononcer est une pratique courante chez certains employeurs, tout comme embaucher Michelle plutôt que Michel...parce que c'est une femme.

Discrimination ou méthode pour se plier à la Loi?

Hydro-Québec fait partie des « 485 organisations québécoises assujetties à la Loi sur l'égalité en emploi dans des organismes publics¹ ».

Cette loi est à l'origine d'un programme d'accès à l'égalité d'emploi pour les femmes, les autochtones, les minorités visibles et ethniques ainsi que les personnes handicapées qui sera mis sur pied par Hydro-Québec cette année. Pourquoi? Pour permettre à l'organisation d'identifier et de supprimer les pratiques du système d'emploi susceptibles d'être discriminatoires.

C'est que La Charte des droits et libertés de la personne du Québec affirme « le droit à l'égalité pour tous, notamment dans les domaines du travail »,

Hydro-Québec a donc dû procéder en 2005 à une analyse de son système d'emploi qui a démontré que ce dernier n'était pas représentatif du marché et que certaines pratiques étaient discriminatoires.

Dans les années 80, HQ avait mis l'emphase sur un programme d'accès à l'égalité qui ciblait les femmes. Le programme partait de bonnes intentions, mais a malheureusement nui à plusieurs personnes. La gestion favorisait l'embauche de femmes pour atteindre le but du programme et non pour leurs compétences. Le SPIHQ avait alors créé un comité de Conditions féminines pour ramener HQ dans la bonne voie (entre autres).

¹Citation tirée de la page 14 de l'Hydropresse janvier/février 2009.

>>>



VENTERRE



Aider à bâtir des collectivités durables

L'entreprise Venterre est heureuse de participer à ce spécial éolien préparé par L'écho de la Baie et tient à profiter de l'occasion pour remercier les entreprises de la Baie des Chaleurs et toutes les personnes impliquées à ce jour dans le projet éolien New Richmond.

L'expérience et la qualité du travail dont on fait preuve nos partenaires locaux de même que l'appui continu de la population et des élus régionaux nous ont permis d'obtenir une entente avec Hydro-Québec. Venterre souhaite poursuivre le développement du parc éolien New Richmond et la période d'opération en suivant des valeurs chères à la région, c'est-à-dire le respect de l'environnement et l'implication dans le milieu.

Pour toutes informations supplémentaires, n'hésitez pas à communiquer avec nous: Tél: 514-842-1923

www.venterre.ca

PRAXAIR Distribution Praxair

Division de Praxair Canada Inc.

• *Fabricant de gaz industriel médicaux, spéciaux, gaz en vrac et de glace sèche.*

• *Distributeur de produits de soudage
Outillage et produits de sécurité.*

Siège social
3200, Pitfield
St-Laurent (Québec)
H4S 1K6

Tél. : 514 337 6000 ou
800 225-8247
Fax : 514 856 7329

INCOSPEC

COMMUNICATIONS INC.

Solutions efficaces aux télécommunications à large bande

Votre fournisseur de services et d'équipement RF et OPTIQUE

- Câblodistribution (filaire et sans fil)
- Entretien et réparation
- Réception satellite
- Système d'alimentation sans coupure (UPS)
- Télédistribution
- Émetteurs FM
- Modulateurs TV
- Émetteurs optiques
- Amplificateurs RF

Téléphone : (450) 686-0033 Télécopieur : (450) 688-7709
2065 Michelin, Laval (Québec) H7L 5B7

www.incospec.com

info@incospec.com

AXOR

un monde de solutions



Partenaire dans le développement de vos projets

CONCEPTEUR—CONSTRUCTEUR—EXPLOITANT

SIÈGE SOCIAL — 1950, rue Sherbrooke Ouest
Montréal (Québec)
Canada, H3H 1E7
Tél. 514.846.4000 / Téléc. 514.846.4005
www.axor.com

GOODFELLOW



SPÉCIALISTES DU BOIS

Fournisseur accrédité - Enregistré
ISO 9001: 2000

NOS SPÉCIALITÉS:

- Poutres lamellées collées *Goodlam* pour projets industriels
- Poteaux et traverses pour lignes électriques
- Bois d'oeuvre industriel pour ponts, quais et marinas
- Poteaux et blocs pour glissières de sécurité



Division industrielle
Tél.: (450) 635-6511 #2178
1 800 361-6503
Fax: (450) 635-8304
goodfellowinc.com

ENTREPRISES U. CHABOT INC.

ENTREPRENEUR GÉNÉRAL
ENTREPRENEUR COUVREUR
COMMERCIAL INDUSTRIEL RÉSIDENTIEL



Une relation de confiance

Garantie 5 ans et plus.

Licence RBQ : 2952-5961-34

14882 bd De la Colline, Québec

Télécopie : 418-843-4203

Courriel : entjchabot@entjchabot.com

- Asphalte-Gravier-Bardeaux

- Membrane élastomère

- Membrane E.P.D.M.

www.entjchabot.com

418-843-9206

Lors de cette analyse, 16,01 % des ingénieurs à l'emploi de la société d'État étaient des femmes. Le taux de disponibilité de la Commission était de 15 %. Un résultat plus que satisfaisant. Par contre, 3,7 % seulement étaient des minorités ethniques alors que la recommandation était de 11 %. 7,7 % appartenaient au groupe de minorités visibles comparativement à 14 %. 1 % au lieu de 4 % en ce qui concerne les personnes handicapées.

De 2008 à 2011, HQ prévoit procéder à un changement de culture grâce à des démarches visant entre autres à préparer les équipes de travail à accueillir et intégrer les employés des groupes cibles et à habiliter les intervenants en ressources humaines (RH) à exercer leur rôle en matière de diversité.

Afin d'éliminer le plus possible les facteurs discriminatoires, il va de soi que le programme n'oblige en aucun cas l'organisme à engager des personnes non-compétentes, donner des promotions sans égard au mérite, créer de nouveaux postes, ou exclure l'ancienneté et porter atteinte aux intérêts des personnes qui n'appartiennent pas aux groupes visés.

Étant donné le nombre croissant de retraités des prochaines années, le programme se veut également une piste de solution pour assurer une relève à l'entreprise.

Espérons que le présent programme sera cette fois-ci, bien encadré! ■

ENTREVUE

TÊTE-À-TÊTE AVEC FRANÇOIS LAHAYE

Ex- militant et nouveau retraité !



Julie Normandin
Agente de communication

communication@spihq.qc.ca



François LaHaye

Après 30 ans de carrière à Hydro et plusieurs années d'implication syndicale, dont quelques unes comme vice-président et secrétaire au SPIHQ, François LaHaye compte bien remplir son horaire d'après carrière. Producteur forestier, secrétaire de l'organisme ASIS international et entraîneur de patinage de vitesse à ses heures, il souhaite également continuer d'offrir son expertise en gestion de la sécurité nucléaire.

Carrière

Ingénieur électrique de formation, François a terminé son baccalauréat à l'Université de Sherbrooke en 1977. Il a également acquis des certificats tout au long de sa carrière, notamment en Administration des Affaires (1981), Relations industrielles (2002) et Informatique (2004).

Comment se passe la retraite ?

Pour l'instant c'est une période de « farniente ». Je vais où le vent me pousse. Comme je n'ai pas de priorités d'établies, lorsque le téléphone sonne je suis

disponible. Ça peut être pour aller dépanner ma fille qui ne peut démarre son véhicule (à -35°C tôt le matin...) ou encore accompagner quelqu'un chez le médecin. J'ai aussi d'autres occupations telles qu'aller sur ma terre à bois.

Implication syndicale

À l'époque de ma deuxième année à Hull, la région Laurentides avait deux représentants syndicaux dont un à Hull. La coutume était que le « nouveau » était nommé d'office comme représentant syndical.

>>>

CONSTRUCTION InterLag

JET DE SABLE, PEINTURE, RÉFECTION DE BÉTON

Construction Interlag Inc. est un entrepreneur général travaillant principalement sur des ponts, ouvrages d'art, bâtiments industriels, centrales et barrages hydro-électriques. Nous nous spécialisons dans les domaines suivants :



- Jet de sable & peinture
- Métallisation
- Réfection de béton
- Béton projeté
- Matériel composite
- Ouvrages structuraux

Tél. : 514-323-6710 • Fax : 514-323-3882

8165 Le Creusot, Montréal H1P 2A3

E-mail : info@interlaginc.com

www.interlag.com

R.B.Q. : 8003-2113-20



JOHNSTON VERMETTE

ingénierie : industrie et énergie



www.krytex.com • (450) 449-2545

IMPERMÉABILISATION • INJECTION
PRODUITS DE RÉPARATION ET DE PROTECTION

J THANE J THANE FLEX KRYSTOL PLUG KRYSTOL T₁T₂
BARI-COTE EPOXY SCEL 300 THANE ONE
EPOXY SCEL 80

SPECMONT inc.

L'innovation technologique chez Dual-ADE La Nouvelle Génération d'appareillages électriques

MODU-AL
un produit
prometteur...

La simplicité du système Modu-Al réside dans la conception même de l'extrusion d'aluminium et des composantes d'aluminium moulées qui s'insèrent facilement les unes dans les autres pour former rapidement une structure légère et très robuste qui s'adapte parfaitement aux équipements et aux besoins de nos clients.



INNOVATION ► SOLUTION ► ACTION

155, chemin Godin
Sherbrooke (Québec) J1R 0S6
Tél: 819.829.2100 - Téléc.: 819.829.2363

www.dual-ade.com



*Euclid Canada offre une gamme complète de
produits spécialisés pour le béton*

adjuvants chimiques – agents de cure & de scellement –
adhésifs – durcisseurs & chapes pour planchers – coulis –
garnitures de joints – produits pour la restauration

1-800-667-0920

Votre béton, notre passion!



Sylvain Boullane
copropriétaire

27 Aristide / Granby (Québec) J2G 9R4

tél.: 450 375.5896 / 877 767.5438

fax: 450 375.0350

site web: www.soslift.com



Depuis 1988, j'ai été délégué de G-2 quelques années, j'ai fait partie du comité juridiction et du comité des griefs entre autres, j'ai participé à quatre négociations de convention collective, dont celle qui a été faite en « partenariat » avec HQ. J'ai aussi occupé les postes de secrétaire et de 2^{ième} VP au sein du Bureau.

La raison de ton implication ?

Je crois que j'ai toujours aimé remettre en question plein de choses pour les faire évoluer ou les améliorer. Et l'implication syndicale permet cela. J'ai toujours aimé négocier, (certains diront argumenter ou encore contester). J'aime aussi aller au fond des choses, surtout lorsque je perçois une injustice ou

une possibilité d'amélioration. Les nombreux litiges entre le SPIHQ et HQ on été pour moi une source quasi inépuisable de questions à débattre... J'y ai aussi rencontré des personnes formidables.

Une anecdote ?

Les négociations, c'est sérieux, mais on peut aussi s'amuser... On avait fait une proposition à HQ sur l'article 15.7 Embauche de nouveaux gradués. Le texte que nous avons remis au porte parole HQ était différent de celui que nous avons remis aux autres membres du comité de Négo HQ. Quand ils ont tous lu leur texte, ils étaient d'accord avec notre proposition... Sauf le porte parole.

Questions/Réponses

Une chose que les ingénieurs ne disent généralement pas ?

Qu'ils sont d'accord avec quelque chose du premier coup. Ils aiment bien y ajouter leur couleur personnelle avant de donner leur accord. Hahaha !

Ta prochaine activité prévue ?

M'inscrire à l'UQTR à un programme court en culture hispanique pour apprendre l'espagnol. Toujours utile si on aime voyager vers les pays « chauds ».

Si je n'avais pas été ingénieur, j'aurais été...?

Avocat, psychologue, sociologue, gestionnaire qui sait...

Ton plus gros défi de carrière ?

Faire accepter à mon premier gestionnaire, malgré mon jeune âge et mon peu d'expérience, que j'étais capable d'effectuer toutes les tâches reliées à mon poste en autant qu'il m'appuyait. Il a alors accepté de me donner la responsabilité de l'implantation des premières mini-télécommandes à la région Laurentides. C'était en 1979 je crois.

Si j'avais été inventeur, j'aurais créé...?

Un instrument qui détecte si la personne qui le porte est intègre, honnête et franche dans ses actions et affiche un signal externe si elle ne l'est pas. De nos jours ces valeurs sont souvent mises de côté et l'appât du gain prend le dessus. On pourrait obliger certains dirigeants d'entreprise à le porter...

Le défi à venir du SPIHQ pour assurer une relève ?

Être capable de motiver la génération montante à s'intéresser à la vie syndicale. Comme le nom le dit, la « vie syndicale » c'est quelque chose qui fait aussi référence à une durée et cette durée fait souvent peur. Il faudrait s'impliquer pendant un certain temps alors que ce n'est pas nécessairement une valeur qui est partagée. Aujourd'hui il faut que ça aille vite, tout est plus volatile, alors que pour faire un bon « travail » au syndicat ça prend du temps et aussi, c'est comme avoir une surcharge de travail. Les « jeunes » ont moins d'attache envers leur employeur. Alors envers le Syndicat, qu'ils considèrent souvent comme un mal nécessaire, ils en ont encore moins. La politique d'embauche d'HQ y est sans doute pour quelque chose. ■

L'Histoire du Génie

Mars : Mois national du génie



Julie Normandin
Agente de communication

communication@spihq.qc.ca



Afin de souligner le mois national du génie, voici la petite, ou plutôt, l'ingénieuse histoire du génie...

L'histoire du génie remonte aussi loin que la préhistoire. Période pendant laquelle pour survivre, les hommes et les femmes devaient être ingénieux pour combattre la faim, les ennemis et le climat. Mais

à partir de l'an 3000 avant J.-C., de nombreuses inventions font leur apparition un peu partout dans le monde. Voici un petit tour d'horizon :

« Les Grecs ont apporté des contributions importantes au cours des 500 ans avant Jésus Christ et des 500 ans qui ont suivi sa naissance » : la vis, le rochet, la roue hydraulique et l'éolipile.

Les Chinois nous ont donné la brouette, le ventilateur rotatif, le gouvernail de poupe qui dirigeait leurs radeaux en bambou et, plus tard, leurs jonques. Ils ont aussi été les premiers à fabriquer du papier avec des fibres végétales et ils ont inventé la poudre à canon.

Parmi les grands des grands, ceux qui ont façonné l'histoire du génie, on ne peut passer sous silence ce personnage de la Renaissance, Léonard de Vinci. Le 16^e siècle a été influencé par les architectes et

ingénieurs qui nous ont donné les célèbres cathédrales et d'autres grands bâtiments que l'on peut toujours admirer aujourd'hui.

Et qu'ont en commun Savery, Newcomen, Watt, Stephenson, Brunel et Trevithick? Ils ont tous fait partie de la révolution industrielle en Europe de l'Ouest de 1750 à 1850. Une révolution dominée par le génie. C'est à ce moment qu'on voit apparaître le chemin de fer, les machines de production en série de biens industriels, etc.

« Ingénierie » et « ingéniosité » proviennent du mot-racine latin « ingenium » qui signifie esprit, talent.

Et le Canada dans tout ça ?

C'est en France qu'on voit naître l'éducation formelle en génie. « Mais au Canada l'évolution du génie civil a connu un cheminement semblable ». Notre préhistoire à nous se déroule chez les Amérindiens qui doivent eux aussi travailler dur pour survivre. « Lorsque les Européens sont arrivés au début du 17^e siècle, ils ont adopté une bonne partie de la technologie autochtone tout en appliquant, surtout au 18^e siècle, des techniques empruntées au génie militaire européen. L'arrivée de l'ingénieur civil - et de l'ouvrier qualifié en génie mécanique - est un phénomène de la seconde moitié du 19^e siècle.

La construction de canaux et de chemins de fer étaient les plus importantes activités de génie au Canada, ce qui a conduit à la formation en génie dans ce pays, ainsi qu'à la création, en 1887, de la première société d'ingénieurs ».

Éolipile : Cette machine était une chaudière hermétique remplie en partie d'eau que l'on plaçait sur un feu. De cette chaudière sortait un tube creux relié à une sphère pouvant tourner autour d'un axe horizontal. De cette sphère, deux autres tubes perpendiculaires à l'axe laissaient sortir la vapeur qui par propulsion faisait tourner la sphère.

Pour en connaître davantage, consultez les sources suivantes :

www.new-sng.com/history_f.cfm

www.nemmng.ca/maintemplate_f.cfm

NÉGO-NOUVELLES NÉGO-NOUVELLES NÉGO-NOUVELLES

Pour savoir où le Syndicat en est dans les négociations, consultez régulièrement les nouvelles (défilantes) et les Négo-Nouvelles disponibles dans la section publication du www.spihq.qc.ca

Le Bureau



LES ÉQUIPEMENTS STEPHENS INC.

De son siège-social et son usine à Montréal, cette compagnie a fourni des équipements aux industries et utilités publiques partout au monde.

La liste des produits courants inclus:

- Compresseurs haute pression refroidi à l'air
- Compresseurs haute pression refroidi à l'eau
- Sécheurs haute pression à air et au gaz
- Systèmes d'air comprimé pour disjoncteurs
- Assemblage d'équipements conçus sur commande
- Systèmes de collection et récupération de condensat
- Systèmes de génération d'azote et d'oxygène
- Accouplements-rapides hydrauliques pour l'aérospatiale

LES ÉQUIPEMENTS STEPHENS

TÉL. : 1-800-567-3086 ou (514) 332-1230
Fax : (514) 331-2084



RBQ : 1844-9157-10

Pierre Brossard (1981) Ltée
9595, rue Ignace
Brossard (Québec) J4Y 2P3
Tél. : (450) 659-9641
Fax : (450) 659-5218
Url : pierrebrossardltée.com

Spécialiste en
éclairage routier

entrepreneur
électricien

supersignalisation
service d'entretien
éclairage extérieur
installation électrique
canalisation souterraine
et câblage
éclairage routier et feux
de circulation

deloupe

un spécialiste derrière vous

Remorques forestières et routières

Conception - Fabrication - Entretien - Pièces

102, rue du Parc Industriel, C.P. 70, Saint-Évariste,
Beauce-Sud (Québec) G0M 1S0 CANADA

TÉL.: 418.459.6443 1 888 335.6873 FAX: 418.459.6571

*Les hauts standards de qualité d'Hydro-Québec
nous incitent à la performance*



*Véhicule
électrique industriel*

MOTREC

Louis Payeur,
président

Tél. : (819) 846-2010
Fax : (819) 846-3050
Site web : www.motrec.com
200, rue Des PME
Sherbrooke (Québec) J1C 0R2



Tél. : 450.659.5457
Télé. : 450.659.9265
info@neoelect.com

104, boul. Montcalm Nord
Candiac (Québec)
J5R 3L8

CARL CASTONGUAY
GÉRANT

327, boul. La Salle
Baie-Comeau (Québec) G4Z 2L5
Tél. : (418) 296-6063
Fax : (418) 296-6394
galerietapis@globetrotter.net
www.galeriedutapis.com

GD GALERIE DU TAPIS
D'ASTOUS ET FRÈRES

- Division construction
- Recouvrement plancher
- Plâtrage
- Peinture
- Blastrac à plancher
- Pose époxy



LA FABLE DE LA FOURMI :

De la fiction à la réalité ?

Merci à tous ceux qui nous font parvenir des histoires !
communication@spihq.qc.ca

Nota bene : Les personnages de cette fable sont fictifs; toute ressemblance avec des personnes réelles ne pourrait être que pure coïncidence...

Tous les jours, une petite fourmi arrivait en avance au boulot et se mettait au travail. Elle produisait et elle était contente.

Le chef, un lion, s'étonna que la fourmi travaille sans supervision. Si elle produisait autant sans supervision, ne produirait-elle pas davantage si elle était supervisée ?

Il recruta un cafard qui avait une grande expérience en tant que superviseur et qui rédigeait de magnifiques rapports. La 1^{ère} décision du cafard fut de mettre en vigueur un pointage des entrées et des sorties de la fourmi. Tout de suite, le cafard eut besoin d'une secrétaire pour l'aider à préparer les rapports. Il recruta donc une araignée, qui, en plus, constitua des archives et un contrôle des communications téléphoniques.

Le lion fut enchanté par les rapports du cafard et lui demanda des graphiques décrivant les taux de production et l'analyse des tendances pour les présenter dans des réunions entièrement consacrées à ça. C'est alors que le cafard fit acheter un ordinateur, ainsi qu'une imprimante laser et recruta une mouche pour gérer le service informatique.

La fourmi, naguère productive et épanouie, se désespérait de cet univers de papiers et de réunions qui lui bouffait tout son temps ! Le lion conclut que le

moment était venu de créer le poste de « responsable » du secteur où la fourmi travaillait. Le poste fut confié à une cigale, dont la première décision fut d'acheter un tapis et un fauteuil ergonomique pour son bureau. Elle eut aussi besoin d'un ordinateur et d'une assistante pour l'aider à préparer un plan stratégique d'optimisation du travail et de contrôle du budget pour le secteur où travaillait la fourmi qui, à ce stade, ne rigolait plus et qui était chaque jour un peu plus en colère.

Cé fut à cette époque que la cigale convainquit le patron, le lion, de l'absolue nécessité de la réalisation d'une étude climatique de l'environnement. Après avoir étudié les charges de travail, le lion s'aperçut que le secteur au sein duquel travaillait la fourmi ne produisait plus comme auparavant.

Il recruta le hibou, un consultant prestigieux et renommé, pour réaliser un audit et proposer des solutions. Le hibou passa trois mois dans les bureaux et produisit un énorme rapport en plusieurs volumes qui concluait : « Il y a beaucoup de personnel dans cette entreprise... »

Devinez qui le lion licencia en premier ? La fourmi, bien sûr, parce qu'elle « faisait preuve d'un manque de motivation et avait une attitude conflictuelle ».

FIN



TRANSFORMATEURS L.TEE
PIONEER
TRANSFORMERS LTD



**Fabricant de transformateurs
de distribution et puissance
refroidis par liquide**

Téléphone : (450) 378-9018

Télécopieur : (450) 378-0626

Site Web : www.pioneertransformers.com

Granby, Québec

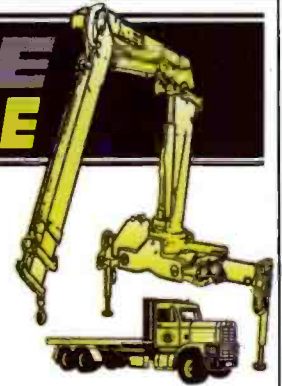
CERTIFIÉ : ISO 9001



**SOUDURE
BOUCHERVILLE**

FABRICATION DE PLATES-FORMES,
RÉPARATION DE FLÈCHE DE GRUE
& D'ÉQUIPEMENT DE LEVAGE

SERVICE D'UNITÉ MOBILE



35, De Montgolfier

Boucherville (Québec) J4B 8C4

Téléphone : 450.655.1169 • Fax : 450.655-0173



DISTRIBUTEUR
D'ACIER ET MÉTAUX
SPÉCIALISÉS

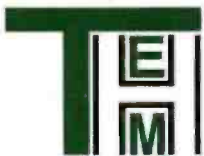
ARMATURE
INOXYDABLE
LAMINÉ À FROID
ALUMINIUM
CUIVRE
LAITON
BRONZE

Fier partenaire d'Hydro-Québec
(223250)

Réjean Petit, gérant général
rejean@aciercampi.com

935, boul. du Havre, Valleyfield (Québec) J6S 5L1
Tél. : (450) 377-4248 Mtl. : (514) 336-4248
Fax : (514) 377-5696 FAX : (514) 336-4246

Ontario : 1-800-667-4246
www.aciercampi.com



GESTION ENVIRONNEMENTALE
T. HARRIS Inc.

FIER PARTENAIRE D'HYDRO QUÉBEC

- GESTION DE L'AMIANTE : INVENTAIRE, CARACTÉRISATION
- DEVIS, SURVEILLANCE DES TRAVAUX & DE L'AIR
- QUALITÉ DE L'AIR INTÉRIEUR, MOISSURES
- HYGIÈNE INDUSTRIELLE & SANTÉ-SÉCURITÉ
- CONTRÔLE DU BÉRYLLIUM
- INVENTAIRE DES MATIÈRES DANGEREUSES
- ÉVALUATION ENVIRONNEMENTALE DES SOLS ET DE L'EAU
- ANALYSE DU RISQUE
- ESPACE CLOS
- FORMATION

*DES SERVICES À LA HAUTEUR DE VOS ATTENTES
PAR UNE ÉQUIPE MULTIDISCIPLINAIRE
DEPUIS PLUS DE 10 ANS*

GESTION ENVIRONNEMENTALE T. HARRIS Inc.
(450) 465-9990, SANS FRAIS 1 866 465-4384
COURRIEL: GETH @THARRIS.CA

ACRYLICON®
LA SOLUTION EN REVÊTEMENT DE PLANCHER

Merci de votre confiance

Pour

Outarde III - Outarde IV - La Sârcelle

1 866-622-7954 www.acrylicon.com

Des filles qui ont du génie !

Manon Paquet, Nicole Gahamanyi et Catherine Brousseau



Julie Normandin
Agente de communication

communication@spihq.qc.ca

Dans le cadre du Mois national du génie, soulignons l'apport de trois membres du SPIHQ pour leur profession !

Et vous ? Connaissez-vous un(e) collègue qui s'implique pour sa profession d'ingénieur ? On veut le (la) connaître !

communication@spihq.qc.ca



Manon Paquet



Nicole Gahamanyi

Depuis 3 ans, Hydro-Québec participe à l'événement « Les filles et les sciences, un duo électrisant! ». Il s'agit d'une journée d'activités pour les filles de secondaire 2 et 3 afin de les intéresser aux sciences et peut-être éventuellement, les inciter à y faire carrière. Selon Nicole Gahamanyi,, c'est parce que les jeunes filles sont mal informées sur les carrières en sciences qu'elles s'y intéressent moins.

Depuis trois ans, Manon Paquet, Catherine Brousseau et Nicole Gahamanyi jouent le rôle d'animatrices en présentant leur atelier sur le circuit électrique. Une belle façon d'intéresser les jeunes et de faire la promotion de la profession d'ingénieur!

En 1999, le nombre de femmes qui étudiaient les sciences et le génie au niveau universitaire était de 9 943.

En 2005, ce nombre est passé à 8 665.

Et en 2007, à 8 396.

Selon la Chaire de recherche CRSNG / Industrielle Alliance de l'Université Laval en 2008.

GASTIER

8455, boul. Langelier

Saint-Léonard (Québec) H1P 2C5

Tél.: (514) 325-4220

Téléco.: (514) 325-2796

www.gastier.com

E-mail: gastier@gastier.com



ENTREPRENEUR EN :

- Électricité
- Mécanique industrielle
- Tuyauterie industrielle
- Plomberie
- Chaudronnerie
- Instrumentation et contrôle
- Panneaux de contrôle
- Acier inoxydable

Service 24 heures

**Félicitations aux
CONSULTANTS COGEREC
pour leur 20^e anniversaire.**



Denis Brizard
Directeur de Projets

Tél. : 819 425-3797

Cel. : 819 808-2258

Fax : 819 425-8995



certifié ISO 9001:2000

RBQ : 8262-0857-04

169, route 117 CP 4628
Mont-Tremblant (Qué.) J8E 1A1

Courriel : denis@groupe miller.com



Services Financiers NCO, Inc.

*Chef de file des solutions gagnantes offertes
aux clients dans le domaine de l'impartition
des processus d'affaires.*

75 Port Royal Est, # 240, Montréal, Québec H3L 3T1

Tél. : 514-850-2076 • Fax : 514-850-2095



Cegerco INC.

ENTREPRENEUR GÉNÉRAL

1180, rue Bersimis
Case postale 1000
Chicoutimi (Québec) G7H 5G4
Téléphone : (418) 543-6159
Télécopieur : (418) 543-0706

Construction de centrales et mini-centrales

Réfection de barrages

Travaux de béton d'envergure

Bâtiments industriels et commerciaux

Infrastructures et terrassements

Travaux de génie civil

Pour la saison hivernale nous offrons des services adaptés à vos demandes



**BRAULT
DRAIN**

**Service
24h/24**

RBQ : #2759-8796-39 / CMMTQ : # 8168

Plomberie A.C. Forest Inc., depuis 1935

- Déglçage à l'eau chaude de puits d'accès
- Nettoyage à l'eau chaude de puits de transformateurs
- Technicien(ne)s formé(e)s par Hydro-Québec pour les structures sous-terraines
- Camions combinés (pompage et pression)
- Service complet de plomberie
- Système de caméra avec localisateur

(514) 521-5060



La profession d'ingénieur est peu connue du public. Tout le monde sait qu'elle existe, mais concrètement, c'est quoi un ingénieur? Il y a là tout un travail d'information et de sensibilisation à faire.

La Chaire Marianne-Mareschal de l'École Polytechnique fait la promotion du génie auprès des femmes du Québec (<http://www.chairemm.polymtl.ca/>). Selon Suzanne Lacroix, titulaire principale du laboratoire de fibres optiques, les raisons du petit nombre de femmes en science sont multifactorielles. « S'il y avait plus de filles en génie, il y en aurait plus qui s'y intéresserait.

Aussi, étant donné qu'il s'agit d'un milieu masculin, il y a une certaine intimidation à s'insérer dans ce milieu ».

Il existe bon nombre d'organismes et de chaires au Québec qui font la promotion du génie auprès des femmes. Mais il ne faut pas oublier que ce sont les ingénieures elles-mêmes dans leur quotidien qui sont les meilleures ambassadrices pour faire la promotion de leur profession. Il en va de même pour les ingénieurs !



Catherine Brousseau et Manon Paquet

Pour l'instant, l'événement se tient à Montréal, à Québec, ainsi qu'à Rimouski étant donné le temps que demande une telle organisation. Pour la dixième année, plus de 300 jeunes filles de se sont présentées à l'École de technologie supérieure.

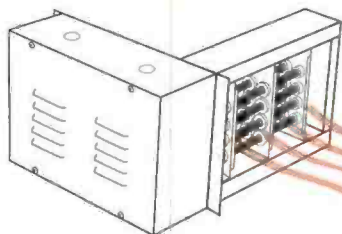
Avis aux ingénieures intéressées à participer à la 11^e édition, vous pouvez vous inscrire via le <http://www.lesfillesetlessciences.ca/>.





THERMOLEC LTD LTÉE.

APPAREILS DE CHAUFFAGE ÉLECTRIQUE ET CONTRÔLES
ELECTRIC HEATING EQUIPMENT AND CONTROLS



Fred Ricciardelli
Conseiller Technique

Tél. : (514) 336-9130
Fax. : (514) 336-3270
E-mail: fredr@thermolec.com

2060 Lucien-Thimens,
Montréal (Québec)
Canada H4R 1L1
www.thermolec.com

Deux tiers de la surface de la Terre sont
recouvert d'eau

Le reste est couvert par
SEW-Eurodrive.

Les Manufacturiers et Fabricants d'Équipements du Canada et ceux à travers le monde se tournent vers SEW-Eurodrive pour leurs solutions intégrales d'entraînements, le support et service jour et nuit. Avec nos trois usines d'assemblage au Canada et plus d'inventaire que tous nos compétiteurs réunis - nous sommes le chef de file National dans la fourniture de Motoréducteurs, réducteurs de vitesse et contrôleurs électroniques.

Pour une solution complète, contactez SEW-Eurodrive.

Driving the world



HEAD OFFICE:
SEW Eurodrive Company of Canada Ltd.
215 West Beaver
Brampton, ON L6T 3H1
Tel: (905) 781-1525
Fax: (905) 781-2909

WESTERN PLANT:
SEW Eurodrive Company of Canada Ltd.
7150 Midway Road
Tulsa, Oklahoma, OK 74114
Tel: (918) 945-5200
Fax: (918) 945-5111

EASTERN PLANT:
SEW Eurodrive Company of Canada Ltd.
2032 Rue Lacombe
Lével, Québec H9B 2Y9
Tel: (514) 361-1124
Fax: (514) 361-3177



GROUPE - CONSEIL FORCHEMEX LTÉE

DIVISION VOIRIE ET OPÉRATION FORESTIÈRE

ENSEMBLE, ON FAIT DU CHEMIN!

Études de faisabilité de réseaux routiers
Localisation et implantation de tracés
Plans et profils préliminaires
Arpentage de construction

Surveillance et gérance des travaux de construction
Service de gestion des infrastructures routières
Élaboration de plans d'interventions de récolte de bois
Assistance technique pour le suivi et le contrôle des opérations forestières

GROUPE-CONSEIL FORCHEMEX LTÉE

3075, ch. des Quatre-Bourgeois, bureau 300, Sainte-Foy, Québec G1W 4Y4
Tél. : 418.654.9652 Téléc. : 418.654.9668



Vente - Location - Financement - Pièces - Service

Région de Montréal
606, boul. Lionel Boulet, Varennes (Qc) J3X 1P7
Tél. : (450) 652-5550 Fax : (450) 652-5559
Région de Québec
2470, rue Dalton, Ste-Foy (Qc) G1P 3X1
Tél. : (418) 651-5441 Fax : (418) 651-5443

www.manulift.ca



Fier
partenaire
d'Hydro-Québec

Le chef de file en télescopiques

TENAQUIP

DISTRIBUTION INDUSTRIELLE



Fournitures MRE

Fournitures de sécurité

Outils

Lubrifiants & adhésifs

Peinture & revêtements

Abrasifs

Outils de coupe

Instruments

Matériel d'emballage

Contenants & armoires

Équipement pour l'entretien

Manutention

Attaches

et beaucoup plus!

CENTRE TÉLÉPHONIQUE NATIONAL

du lundi au vendredi de 7 h 30 à 18 h.

Tél.: 1-800-661-2400 • Téléc.: 1-800-661-2212
info@tenaquip.com • www.tenaquip.com

LE GÉNIE
en région



Plusieurs bureaux
pour mieux vous servir!

- Gaspé
- Rimouski
- Chandler
- New Richmond

- Gestion de projets
- Mécanique du bâtiment
- Développement de projets
- Génie civil & Structure
- Électricité & contrôle
- Énergie renouvelable
- Couplage éolien diesel
- Conception de bâtiments verts
- Gérance de construction



DISTRIBUTEUR OFFICIEL DE
powercorp

ISO 9001:2000



www.powercorp.com

www.kwatroe.ca
information@kwatroe.ca

13, des Cerisiers, Gaspé Québec
tél: (418) 368-3077

Nominations entérinées (au 26 février 2009)

L'Écho vous présente les ingénieurs dont la nomination sur un poste a été entérinée par le comité Nomination des ingénieurs.

Numéro d'affichage	Titre du poste	Unité	Division	Date CNI	Nom du titulaire
133619 133620	Ingénieur électrique	Centrales Carillon, ch.Bell, RDP/Citière	PR	2009-02-26	Amrioui, El-Mahdi
132804	Ingénieur civil	Inspection barrage et suivi du comportement	PR	2009-02-05	Audet, Patrice
133912 133913	Ingénieur	Régulation, protection et contrôle de mesure	PR	2009-02-05	Ayotte, Tony
133645	Ingénieur	Systèmes d'information	EQ	2009-01-15	Bégel, Cédric
134577	ingénieur	Appareillage électrique de postes	EQ	2009-02-26	Bernatchez, Martin
131305	Conseiller Processus et pratiques d'affaires	Direction principale - Télécommunications	Grpe Tech.	2009-02-05	Boudreault, Lyne
134099	Ingénieur plan réseau	St-Bruno Ressource technique DRBCMT1	DI	2009-02-05	Brisson, Guy
133770	Ingénieur	Électricité, instrumentation & contrôle	PR	2009-01-15	Brouillette, Jean
133503	Ingénieur plan réseau	Montréal-Nord Ressource technique DRMTLNT1	DI	2009-01-15	Chabot, Daniel
133082	Ingénieur	Support technique et Assurance qualité	DI	2009-01-15	Chagnon-Warmoes, Myriam
134004	Ingénieur commercial	Unité technique - Montréal	DI	2009-02-05	Chakra, Jean-Pierre
132871	Ingénieur civil	Analyse structurale	EQ	2009-01-15	Cherfaoui, Abdelhalim
133957 A	Ingénieur de projets	Administration d'ingénierie et d'approvisionnement	EQ	2009-02-26	Claveau, Marie-Christine
133981	Ingénieur	Systèmes électriques	PR	2009-01-15	Cloutier, Dominique
133158	Ingénieur électrique	Montréal-Sud Projeteur DPMTLSP1	DI	2009-02-05	Costa, José
135078	Ingénieur	Orientations technologiques	DI	2009-02-26	Côté, Charles-Étienne
133895	Ingénieur électrique	Projets Sud et Ouest	EQ	2009-02-05	Courcy, Alain
133808	Ingénieur mécanique	Soutien technique St-Jérôme	TE	2009-02-05	Désautels, Philippe
133489	Ingénieur	Stratégie d'exploitation	DI	2009-01-15	Drouin, Jordi
133084 133085	Ingénieur	Support technique et Assurance qualité	DI	2009-02-26	Duff, Jean-Sébastien
135076	Ingénieur	Orientation du réseau	DI	2009-02-26	Duong, Kim-Ngan

Pour tous vos besoins d'entretien ménager
commercial et industriel.

Ceux que l'on
« M » c'est



Entretien 4M inc. 514-274-9933



Métaux ouvrés - Charpente d'acier
Revêtement métallique

PARMÉTAL Inc.

R.B.Q. : 2319 1992 51

395, boul. des Cèdres
Québec (Québec)
G1L 1N1

Tél. : (418) 623-4123
Télec. : (418) 623-4130

Richère Boutet
Directrice construction
rboutet-parmetal@qc.aira.com

Denis Jobin
Président



**MONTAGES
ÉLECTRIQUES
SPÉCIALISÉS**

CONCEPTION, FABRICATION ET MONTAGE
DE PANNEAUX DE CONTRÔLE SPÉCIALISÉS

3419, rue du Transport
Jonquière (Québec) G7X 0B6
Tél. : (418) 542-7400
Fax : (418) 542-7770
e-mail : mesj@mesjonquiere.com

ÉRIC GRAVEL
DIRECTEUR GÉNÉRAL

Fondations Renaud & Vigneau inc.

Entrepreneur général en construction
commerciale et résidentielle, spécialités
en coffrages, coupe d'asphalte et béton



Lionel Renaud cell. 418.937.7664 Estimation Gratuite

12, Chemin du Parc
L'Étang-du-Nord
QC G4T 3P9

Tél. : (418) 986-6831
Fax : (418) 986-5594
RBQ : 2157-0205-36

www.optilog.com/renaudetvigneau

fondrv@tlb.sympatico.ca



CORBEC

GALVANISE L'EXCELLENCE DEPUIS... 1965

GALVANISER

Ingénieux et brillant



DÉVELOPPEMENT DURABLE

514.364.4000 • 1 800 463.8313
www.corbecgalv.com

Les Peintres Multicouleurs inc.

**PEINTURE GÉNÉRALE - ÉLECTROSTATIQUE
MEMBRANE D'ÉTANCHÉITÉ EN-ÉPOXY**

Tél. : (514) 955-0458 • Fax : (514) 955-8285
9115, rue Champ d'Eau, St-Léonard, Montréal (Qc) H1P 3M3

Numéro d'affichage	Titre du poste	Unité	Division	Date CNI	Nom du titulaire
134748 134749	Ingénieur automatismes	Projets Sud et Ouest	EQ	2009-02-26	Falcon, Jean
IGEE	Ingénieur	Programmation intégrée de conduite du réseau	TE	2009-02-05	Fournier, Julien
132693	Ingénieur	Sûreté et permis	PR	2008-11-20	Foy, Christiane
130029	Conseiller mise en place environnement	Accès réseau télécoms et ingénierie	Grpe Tech.	2009-02-05	Fréchette, Pierre
IGEE	Ingénieur	Programmation intégrée de conduite du réseau	TE	2009-02-05	Gardner-Patry, Yoan
Chargé d'équipe	S/O	Centrale I - Production des Cascades	PR	2009-01-15	Godbout, Donald
134002 A	Ingénieur	Planification et Ingénierie	DI	2009-02-05	Godmaire, Christian
134031 134032	Ingénieur automatismes	Commande, mesure et surveillance	PR	2009-02-05	Guindon, Sébastien
133879 A	Ingénieur automatismes	Protection - Automatismes de production	PR	2009-02-05	Haché, Jean-François
133872	Ingénieur	Études d'automatismes et protections	TE	2009-02-05	Ionita, Gheorghe
133626	Ingénieur d'installation	Centrales La Tuque Beaumont Péribonka	PR	2009-02-05	Labbé, Marcel
134927	Ingénieur	Planification des réseaux régionaux Sud-Ouest	TE	2009-02-26	Lambert, Jocelyn
IGEE	Ingénieur	Ingénierie, qualité et services techniques	DI	2009-02-05	Lefebvre, Pierre-Luc
134099	Ingénieur plan réseau	St-Bruno Ressource technique DRSBCMT1	DI	2009-02-05	Lessard, Gilles
134407	Ingénieur	Planif. des réseaux régionaux Nord-Est	TE	2009-02-26	Lévesque, Pierre
134129	Ingénieur spécialiste - essais	Équipements de transport	EQ	2009-02-05	Mainville, Jean
134753	Ingénieur Chargé de programmes	Équipe Sécurité des barrages	PR	2009-02-26	Marcotte, Louis
133066	Ingénieur électrique	Projets spéciaux Montréal	DI	2009-02-26	Mohand Cherif, Akli
134001	Ingénieur civil	Projets Laurentides Blainville 4	DI	2009-01-15	Monette, Pascal
IGEE	Ingénieur	Études d'appareillage	TE	2009-01-15	Nolet-Côté, Hubert
134231	Ingénieur plan réseau	St-Bruno Ressource technique DRSBCMT1	DI	2009-02-05	Normandeau, Michel
N/A	Ingénieur Maintenance et support	Automatismes - Conduite du réseau	DI	2009-01-15	Ouellet, Michel
134101	Ingénieur	Appareillage électrique	EQ	2009-02-05	Ouellette, Pierre



Clôture Spec II Inc.
65, rue de Montgolfier
Boucherville, Québec
J4B 8C4

Tél: (450) 449-7732
Tél Mtl: (514) 529-5338
Télécopieur: (450) 449-5626
Sans frais: (800) 561-1320

CLÔTURES INDUSTRIELLES ET COMMERCIALES
www.spec2.ca R.B.Q.: 2874-1650-34

Plus de 30 années d'expérience

VENTE - INSTALLATION - RÉPARATION

Gestion de projet, installation, distribution, fabrication sur mesure et entretien

Clôtures: mailles de chaîne, haute sécurité, ornemental, panneau, enclos Intérieur
Barrières sur mesure: coulissante sur rail, motorisée, triangulaire, à battant

Votre projet est le nôtre!



Solutions d'automatisation et d'intégration pour améliorer la performance et la fiabilité des réseaux électriques

Fier partenaire d'Hydro-Québec

www.cooperpowereas.com

COOPER Power Systems

CONCEPTION EXPERTISE ANALYSE DE DÉFAILLANCE

ABMS
Consultants
INGÉNIERIE MÉCANIQUE, SUR MESURE

Spécialisés dans les équipements hydroélectriques :

- Turbines (Kaplan, Francis, Pelton)
- Vannes
- Grilles à débris
- Conduites
- Blindages
- Paliers
- Systèmes de levage

Nous offrons également :

- Sécurité sur les chantiers de construction
- Plateformes, garde-corps, potences de levage
- Support technique

ABMS Consultants inc.
39, rue de La Baie, Granby (Qc), J2G 8C8
Tél. : 450.378.6963 - Téléc. : 450.378.9421
info@abms.ca - www.abms.ca

ACKLANDS GRAINGER

PRODUITS INDUSTRIELS • DE SÉCURITÉ • POUR PARCS DE VÉHICULES • FIXATIONS

9 succursales au Québec pour vous servir

10300 L-H-Lafontaine
Anjou, Québec, H1J 2T3
Tél : (514) 352-1029
Fax : (514) 352-4704
Contact : Stéphane Pelletier

1084 rue Manic
Chicoutimi, Québec, G7K 1A2
Tél : (418) 698-1991
Sans frais : (800) 267-1991
Fax : (418) 698-1995
Contact : Carl Otis

715 Robinson Sud
Granby, Québec, J2G 7N2
Tél : (450) 375-1771
Fax : (450) 375-6580
Contact : John Proulx

3176 boulevard Industriel
Laval, Québec, H7L 4P7
Tél : (450) 668-6535
Fax : (450) 668-6556
Contact : Marco Chaput

2420 rue de la Province
Longueuil, Québec, J4G 1G1
Tél : (450) 646-4673
Fax : (450) 646-6236
Contact : Michel Pigelet

269b, boulevard Laure
Sept-Iles, Québec, G4R 1W8
Tél : (418) 968-6062
Sans frais : (877) 844-6062
Fax : (418) 968-3745
Contact : Laurent Turbis

5782 boulevard Thimems
St. Laurent, Québec, H4R 2K9
Tél : (514) 332-6100
Fax : (514) 332-4584
Contact : Sylvain Methot

1600 boulevard
Jean-Jacques Cossette
Val D'or, Québec, J9P 6Y4
Tél : (819) 824-2744
Fax : (819) 824-6947
Contact : Sylvie Bolduc

1625, rue Ampère
Ville de Québec, Québec, G1P 4B8
Tél : (418) 687-4106
Sans frais : (800) 463-6798
Fax : (418) 687-9636
Contact : Theo Zordan

Visitez-nous à www.acklandsgrainger.com



Spécialisé dans la fabrication de carrosserie de camion sur mesures tel que utilitaire, fourgon atelier, plateforme et de remorque atelier en composite et dans la transformation de métal en feuilles en soustraction.

Simon Garneau
Représentant

970, boul. Industriel Est,
Victoriaville, Qc., G6T 2H6
Cell. : 819-350-8956
Tél. : 819-752-3807 ext: 224
Téléc. : 819-752-3806
sgarneau@metal-grenier.com
www.metal-grenier.com



Numéro d'affichage	Titre du poste	Unité	Division	Date CNI	Nom du titulaire
134016	Ingénieur automatismes	Automatismes	DI	2009-01-15	Paradis, Pascal
133984	Ingénieur	Systèmes support – Systèmes Conventionnels	PR	2009-01-15	Plante, Nicolas
134050 134051	Ingénieur électrique	St-Bruno Projeteur DPSBDMP3	DI	2009-02-05	Provost, Alexandre
133982	Ingénieur	Turbines - Systèmes conventionnels	PR	2009-02-05	Rivard, Guy
134210	Ingénieur	Hydraulique	PR	2009-02-26	Robbé, Rémi
134211 134212	Ingénieur civil	Hydraulique	PR	2009-02-26	Rondeau, Pierre-Marc
133474	Ingénieur plan réseau	St-Bruno Ressource technique DRSBCMT1	DI	2009-02-05	Roy, Jean-Luc
Chargé d'équipe	S/O	Diagnostic et Pérennité	PR	2009-01-15	Simard, Michel
134742	Ingénieur Chargé de programmes	Équipe Sécurité des barrages	PR	2009-02-26	Sodir, Yanni J.
133988	Ingénieur	Régulation, protection et contrôle de mesure	PR	2009-02-05	St-Amand, Pascal
132024	Ingénieur électrique	Équipement de réseau	DI	2009-01-15	St-Hilaire, Frédéric
N/A	Ingénieur automatismes	Automatismes - Conduite du réseau	DI	2009-01-15	Tétreault, Luc
133878	Ingénieur électrique	Appareillage électrique	PR	2009-02-26	Tran, Le Thuan

N. B. Le masculin est utilisé pour désigner le titre du poste de façon générale.



1844 boul. Hamel ouest
 Québec QC G1N 3Z2
 Tél.: 418-681-7301 Fax: 418-681-5183

WWW.ATLANTISPOMPE.COM

RÉSIDENTIEL - COMMERCIAL - INDUSTRIEL - MUNICIPAL



Franklin Electric

QUÉBEC CHICOUTIMI RIMOUSKI SHERBROOKE MONTRÉAL

NOS PRODUITS

- Tuyaux de béton
- Conduites rectangulaires
- Systèmes de pont et ponceau Con/Span
- Murs de soutènement
- Accessoires

NOS CERTIFICATIONS

- Association canadienne de normalisation (CSA)
- Bureau de normalisation du Québec (BNQ)
- Bureau canadien de soudage (CWB)
- ISO 9001:2000



Hanson

HEIDELBERGCEMENT Group
 Hanson TUYAUX ET PRÉFABRIQUÉS QUÉBEC LTÉE

735, boul. Industriel
 Mascouche (Québec) J7K 3G6

Tél.: 450 474-6189
 Sans frais : 1 877-474-6189
 Téléc. : 450 474-3493
 info@miceli.biz
www.miceli.biz

Un choix éclairé

pour les affaires



Tarif préférentiel pour Hydro-Québec

ou pour le plaisir!

Internet haute-vitesse sans fil gratuit dans tout l'hôtel.

500⁺ milles
Aéroplan
 par séjour



* Jusqu'au 31 décembre 2009

Devenez membre du **Club Gouverneur** et profitez de plus d'avantages.



GOVERNEUR HÔTEL

PLACE DUPUIS MONTRÉAL



1-888-910-1111
www.gouverneur.com

ADÉLARD SOUCY (1975) INC.

SOUDEURS - MACHINISTES WELDERS - MACHINISTS
 ISO 9001:2000

ATELIER D'USINAGE
 CONSTRUCTION USINAGE EN PLACE

217, rue Témiscouata
 C.P. 242 Rivière-du-loup
 Québec, Canada G5R 3Y8

1-888-862-2490

www.adelardsoucy.com

CAN-TECH



Depuis 1974...

Can-Tech Services a fourni les meilleures ressources humaines disponibles pour les postes permanents et contractuels. Notre spécialisation en génie combinée à une expertise plus globale nous permet de rester en contact avec un excellent noyau de personnes ressources.

Bien comprendre l'industrie et les besoins d'un client est primordial pour cibler le candidat de choix.

Nos atouts...

- Recrutement global
- Réseau international
- Équipe chevronnée
- Rigoureux processus de sélection
- Ethique professionnelle élevée et service personnalisé

Jean-François Mongeau
 Directeur développement des affaires
jean-francols@cantechservices.com

Pour répondre à vos besoins sur-mesure. *

4 bureaux pour mieux vous servir : Montréal - Toronto - Colombie-Britannique - Floride
www.cantechservices.com 514 744-2121 • 1 877 797-2121



FCNQ Petro inc.



LA FÉDÉRATION DES
 COOPÉRATIVES DU
 NOUVEAU-QUÉBEC



Travailler ensemble pour que nul ne soit laissé pour compte

19950 Clark Graham, Baie d'Urfé, (Québec) H9X 3R8
 Tel: (800) 363-7610

BIENVENUE PARMI NOUS



**Michel Touchette, ing.
Secrétaire**

secretaire@spihq.qc.ca

Le Syndicat professionnel des ingénieurs d'Hydro-Québec (SPIHQ) souhaite la bienvenue à ses nouveaux membres en règle¹.

Fondé en 1964, le SPIHQ est un syndicat indépendant qui prend à cœur la défense de ses membres. Il compte présentement 1 700² cotisants. De ce nombre, 1 519 sont membres en règle tel que défini au point 2 du statut 205.

Lors de la séance du 28 janvier 2009, le Conseil syndical a accueilli les nouveaux membres en règle suivants :

Hydro-Québec Distribution		
Nom du membre	Unité structurelle	Section
Steeve Beaulieu	Plan de Maintenance aérien	Saguenay
Hugo Germain	Plans et expertise tech. -Prod. & Transp.	Manic/Matap
Richard Noël	Services techniques	Complexe Desjardins 3

Hydro-Québec Production		
Nom du membre	Unité structurelle	Section
Schranky Brunache	Études et expertise en barrages	Siège social 1
Jérémie Gaucher	Hydraulique	Siège social 1
Jean -François Lebeau	Support tech. et Suivi comport.	Manic/Matap
Pierre-Marc Rondeau	Hydraulique	Siège social 1

¹ Pour devenir membre en règle, il suffit de signer sa carte de membre. Bien que tous les cotisants soient représentés par le SPIHQ, il faut être membre en règle pour participer à la vie syndicale et exprimer son droit de vote aux assemblées. Veuillez communiquer avec votre délégué pour devenir membre en règle sans plus tarder!

² Données contenues au fichier Gestion des membres du Syndicat le 5 mars 2009



Aménagement de véhicules sur mesure

- Service clés en main
- Conception et installation de systèmes électriques
- Service de valet

450.588.6909

Distributeur principal

DIMENSIONS UNLIMITED INC.

POWER-GATE



Aut. 25, Parc industriel, St-Roch-de-l'Achigan

CERTIFIÉ:
ISO 9001



EMONDAGE ST-GERMAIN
ET FRÈRES LTÉE

Montréal 514 525-7485
Sorel 450 746-0310
fax... 450 746-5869
Rive-Sud 450 923-5777

emondagestgermain@bellnet.ca

Mtl & Rive-Sud 2097, Viau, # 310
Montréal Québec H1V 0A7

Sorel 851, Chenal-du-Moine
Sainte-Anne-de-Sorel
Québec J3P 5N3

Élagage • Abattage • Essouchement



Licence R.B.Q. 2327-4376-30

Tél. : (450) 293-5510
Fax : (450) 293-0994
Cell. : (450) 531-4606

Gilles Choquette, Propriétaire

964, Principale Ouest, Farnham Qc. J2N 1L1

Excavation - Champ d'épuration
Défrichage - Déneigement
Démolition - Transport - Tramac

excavation.cmr@bellnet.ca

Pierre - Sable - Terre



995, AV. BOMBARDIER
ALMA (QUÉBEC), G8B 6H2

TÉL.: (418) 669-1911
TÉLÉC.: (418) 669-0989

ALCO-TMI

**Entrepreneur général et spécialisé
en fabrication et installation
de tuyauterie, chaudronnerie
et mécanique industrielle**

www.ALCOTMI.com



ASME ISO 9001-2000

William
Café
Spartivento

UNE SAVEUR INOUBLIABLE

Richard Ouellette
richard@torrefax.com

Tél.: (450) 651-4477
1 888 893-4477

822, Guimond, suite 203
Longueuil (Québec) J4G 1T5

Fax : (450) 651-3340
www.torrefax.com

www.optilog.com/dr

Licence RBQ: 5295-1831-41

BIONEST
TECHNOLOGIES INC.



DAVID RIDDELL

EXCAVATION - TRANSPORT

Construction de route • Installation sanitaire
Excavation générale • Résidentiel / commercial
Fournisseur de sable, gravier, terre tamisée
Service d'épandage de pierres (Stone slinger)

Fax: (450) 226-5558
Cell.: (450) 566-4569

Tél.: (450) **226-5999**

2505 D, chemin Jean-Adam, St-Sauveur, Qc J0R 1R2

Hydro-Québec Équipement		
Nom du membre	Unité structurelle	Section
Caroline Belley	Adm. contrats et gestion chantiers	Place Dupuis 5
Endric Gagnon	PE Réfection de c entrales	Place Dupuis 3
Michel Girard	Projets Territoire Nord	Saguenay
Steeve Hudon	Chantier	Mauricie
Luc Lalancette	Projets Territoire Nord	Saguenay
Nathalie Lamy	Administration des projets de télécoms	Centre-ville Ouest 2
Jean -François Larouche	Projets Territoire Nord	Saguenay
Camelia Dana Nedisan	Génie civil de postes	Place Dupuis 5
Richard Pilon	Adm. contrats et gestion chantiers	Place Dupuis 5
Natalie Thibeault	Projets Territoire Nord	Saguenay

Hydro-Québec TransÉnergie		
Nom du membre	Unité structurelle	Section
Patricia Gladu	Études d'appareillage	Complexe Desjardins 1
Charles Morin	Unités mobiles d'essais spéciaux	Montréal-Est



GEORGE M. FRASER LTEE.
Équipement d'essais / Mesure et contrôle
GMFRASER.COM

C.P. 55, Lachute (Québec) J8H 3X2

ÉQUIPEMENT INDUSTRIEL ÉLECTRIQUE

VENEZ VISITER NOTRE SITE
www.gmfraser.com

Tél. : (450) 562-0771 Fax : (450) 562-0441
Courriel : ralph@gmfraser.com



Les Consultants GÉNIPLUS font maintenant équipe avec **GENIVAR**, un leader au Canada en ingénierie



LES CONSULTANTS
GÉNIPLUS
Équipement 180 9001



GENIVAR

www.genivar.com



FORAGE SAGUENAY Inc.

RBQ. : 8006-6566-08



Conrad Bouchard
Président

Stéphane Bouchard
Vice-président

Cell. : (418) 540-3741
Tél. : (418) 542-5059
Télec. : (418) 542-3023
foragesaguenay@qc.aira.com



2370, de la Métallurgie, Jonquière (Qué.) G7X 9H2



PAGEAUMOREL

LA PASSION DE L'INNOVATION

Ingénierie mécanique et électrique
Efficacité énergétique
Écoconception

Montréal
Gatineau
Laval
Hawkesbury

www.pageaumorel.com

Les entreprises
Martin Boily
INC.

Entrepreneur général électricien

1210, route Saint-Alphonse, Saint-Bruno
Lac-Saint-Jean, (Québec) G0W 2L0

Téléphone : (418) 343-2129
Télécopieur : (418) 343-7038

jbemb@cgocable.ca

À votre service depuis bientôt 30 ans.
Impliqué à la Baie-James depuis 16 ans.



9166-0514 QUÉBEC INC.
425, Amisk Street,
Mistissini, P.Q. G0W 1C0

Licence complète

*Entrepreneur général et spécialisé en
électricité et mécanique du bâtiment.*

Pour vous servir :

- Timothy Matoush Cell: 418-770-8778
Bur : 418-923-2490
- Clément Simard adm. : 418-343-2129

En affaires, depuis 2 ans déjà!

LE SPIHQ A BESOIN DE VOUS

Sections	Postes vacants
Mauricie	Délégué
Montréal-Est	Délégué-substitut
Place Dupuis 2	Délégué-substitut
Comités	Nombre de postes vacants
Avantages sociaux	2 sur 4
Comité des jeunes	1 sur 5
Communications et formation syndicale	2 sur 5
Déontologie et pratique	1 sur 11
Formation	3 sur 4
Juridiction	1 sur 3
Santé et sécurité	2 sur 5
Ad hoc Ventilation Libérations du Bureau	1 sur 2

Il y a présentement des postes vacants au sein des sections et des comités du SPIHQ. Voilà une belle occasion de contribuer à l'essor de votre Syndicat, tout en bénéficiant d'une expérience enrichissante.

Si un poste vous intéresse, informez le secrétaire du SPIHQ de vos objectifs et de vos motivations avec copie au responsable du comité en titre (voir le site Internet du SPIHQ). Les nominations sont entérinées au conseil syndical.

Coordonnées du SPIHQ :

Tél. : 514 845-4239 ou 1 800 567-1260
 Télécopieur : 514 845-0082
 Courriel : spihq@spihq.qc.ca
 Site Internet : www.spihq.qc.ca

Pour rejoindre l'agente de grief,
 Tél. : 514 845-4239 poste 108
 Courriel : grief@spihq.qc.ca

CALENDRIER DE PUBLICATION 2009

Voici la date de tombée pour le prochain numéro de L'Écho. Les textes personnels sont bienvenus. Ils seront publiés par ordre de réception selon l'espace disponible. Vous pouvez faire parvenir vos textes et vos commentaires à l'adresse suivante : communication@spihq.qc.ca.

Numéro	Date de tombée	Parution
Volume 45 N° 3	16 avril	Mai/Juin
Volume 45 N° 4	18 juin	Juillet/Août
Volume 45 N° 5	13 août	Septembre
Volume 45 N° 6	10 septembre	Octobre/Novembre
Volume 45 N° 7	12 novembre	Décembre

Surveillez son arrivée !

Siège Social

117, boul. Hymus
Pointe-Claire (Qc)
H9R 1E5
Tél. : 514 426-9249
Télec. : 514 697-4293

Alma
418 668-8336

Amos
819 732-6436

Anjou
514 493-4127

Baie-Comeau
418 296-9320

Chicoutimi
418 693-1343

Drummondville
819 477-5933

Gatineau
819 771-7411

Granby
450 776-6333

Joliette
450 759-8160

Lachenaie
450 471-4561

Laval
450 629-4561

Lévis
418 833-1344

Longueuil
450 679-3460

Montréal
514 341-7711

Pointe-Claire
514 426-9460

Québec
418 627-5943

Rimouski
418 723-0969

Rivière du Loup
418 867-8515

Saint-Eustache
450 472-6160

Saint-Jean
450 346-1320

Saint-Jérôme
450 436-3225

Sept-Îles
418 962-7773

Sherbrooke
819 566-0966

Sorel-Tracy
450 742-3771

Trois-Rivières
819 374-5013

Val-d'Or
819 825-6555

Victoriaville
819 758-6205

Lumen

MCC CENTERLINE® 2100 avec ArcShield™ La solution qui respecte la norme sur la sécurité électrique « Arc Flash » !

LES CENTRES DE COMMANDE DE MOTEURS BASSE
TENSION AVEC CONFINEMENT D'ARC RÉDUISENT
LES RISQUES D'ARC FLASH

Ces centres de commande de moteurs « ArcShield »
ont été conçus selon les impératifs imposés par les normes
sur la sécurité électrique au travail de la National Electrical Code,
NFPA 70-2002, Standard for Electrical Safety in the Workplace,
NFPA 70E-2004, et de l'IEEE. Ces normes encouragent
l'élaboration de produits pouvant aider à mettre en place
un niveau de sécurité plus élevé.

COMPRENDRE LES DANGERS D'UN « ARC FLASH »

Un arc flash est défini dans la norme sur
la sécurité électrique au travail (Standard for
Electrical Safety in the Workplace), NFPA 70E-2004,
comme : « une situation dangereuse liée à un dégagement
d'énergie dû à un arc électrique ». Les arcs électriques
peuvent être causés par un contact accidentel, une fermeture
de lignes défectueuse ou des connexions desserrées.
Des études indépendantes montrent que 80 % des cas
de blessures dues à l'électricité sont des brûlures résultant
d'une exposition à des arcs électriques.

- PROTECTION DU PERSONNEL
- CONFINEMENT DES DÉFAUTS D'ARC ÉLECTRIQUE
- RÉDUCTION DES RISQUES DE CHOC ÉLECTRIQUE



Allen-Bradley

**Rockwell
Automation**