

Toit & moi

ÉDITION SPÉCIALE
Le Quotidien
Le Progrès
dimanche

Spécial Charlevoix

HABITATION
Les Terrasses
Cap-à-l'Aigle

6

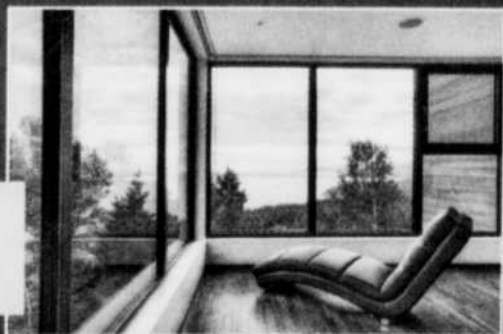


Photo: Ulysse Lemasse Bouchard

LE BOOTLEGGER
Une maison
au passé illicite

10

RÉSIDENCE BEAUBIEN
La Belle des Falaises

20



LE SEUL CAHIER HABITATION 100 % RÉGIONAL

CONSTRUCTION
LAURENT LAPOINTE
RENOVATION

du 25 au 31 mars 2012

De la
structure
à la
peinture

Pour vos portes et
fenêtres pensez...

FENPLAST
EXCLUSIF
à Laurent Lapointe

VERRE
ÉNERGÉTIQUE
LOW-E ES®
GRATUIT

Jusqu'au 6 avril 2012,
le verre
énergétique
Low-E ES®
est offert
GRATUITEMENT

Voir détails en magasin.
Pour toute commande passée
avant le 6 avril 2012.



Depuis 1942
Quincaillier
c'est notre métier!

1150, boul. St-Paul
Chicoutimi

418 543-3391

www.laurentlapointe.com

2848806

Spécial



Charlevoix

Spécial Charlevoix

Une architecture qui se distingue



Mélissa BRADETTE

rédactrice publicitaire
mbradette@lequotidien.com

La région de Charlevoix, reconnue depuis 1988 comme Réserve de biosphère par le programme L'homme et la biosphère de l'UNESCO, se distingue par ses paysages magnifiques et ses coquettes habitations à l'architecture riche d'histoire. Du moulin seigneurial des Éboulements en passant par les prestigieuses résidences d'été de style anglais du boulevard des Falaises, à La Malbaie, le patrimoine architectural de Charlevoix est d'une richesse sans pareille.



L'époque des bateaux blancs a contribué à positionner Charlevoix comme une destination de villégiature de premier plan.

Photos Archives Nationales



Rappelons que dès 1760, les seigneurs écossais Malcolm Fraser et John Nairn recevaient des visiteurs dans leur cosu manoir de La Malbaie.

C'est aussi dans cette région fabuleuse que certains hommes politiques américains et autres personnalités canadiennes et américaines d'importance passaient, et passent encore, leurs vacances estivales. Au nombre des villégiateurs fortunés qui possédaient une résidence estivale ont retrouvé le vingt-septième président des États-Unis, William Howard Taft, ainsi que la famille Kennedy. C'est d'ailleurs en ces mots élogieux que William Howard Taft décrivait l'air de La Malbaie (Murray Bay) : il « enyait comme du champagne, mais sans les maux de tête du lendemain ».

Dans cette édition spéciale du Toit & Moi vous découvrirez des habitations d'époque et contemporaines propres à ce haut lieu de villégiature qu'est Charlevoix.

Josée Thériault
418 540-1818
via capitale
AGENCE IMMOBILIÈRE
SAGUENAY - LAC-ST-JEAN
josee.theriault@viacapitale.com
www.viacapitalesaglac.com

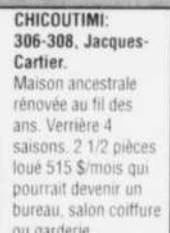
ST-AMBROISE: 32, rue de la Prairie. Belle maison mobile, plusieurs rénovations, 2 chambres, sans voisin arrière, située près de tous les services, à proximité de l'aéroport, sentiers de motoneige et VTT.



Françoise Boissonneault
COURTIER IMMOBILIER
418 591-0384



SEMI-COMMERCE 239 000 \$
CHICOUTIMI: 306-308, Jacques-Cartier. Maison ancestrale rénovée au fil des ans. Verrière 4 saisons. 2 1/2 pièces loué 515 \$/mois qui pourrait devenir un bureau, salon coiffure ou garderie.



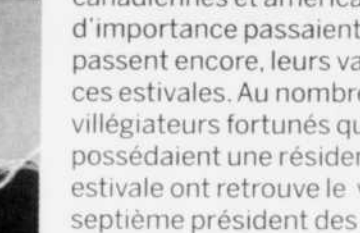
VERRIÈRE GARAGE POUR GRANDE FAMILLE 189 500 \$
ST-HONORÉ: 400, rue Gaudreault. Superbe bungalow de 6 ch., rallonge, grande salle familiale et une salle de spa 2007. Plusieurs fenêtres et portes changées en 2007.



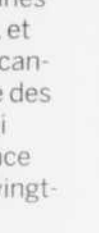
SEMI-URBARRETTE 200 000 \$
CHICOUTIMI: 175, Flaubert. Quartier Barrette, 3 chambres, salon surbaissé, beau terrain, abri d'auto, clôture.



PRÈS MONT FORTIN 215 000 \$
JONQUIÈRE: 1807, Vanier. Sans voisin arrière et cour intime, 5 chambres, jolie cuisine refaite en 2010 et déco superbe, dalle de béton et drain pour futur garage.



TOUT BRIQUE 189 000 \$
CHICOUTIMI: 632, Silvy. Rue cul-de-sac, fenestration et portes neuves, aménagement extérieur refait, asphalte, sous-sol semi-aménagé. Libre rapidement!



Josée Gagnon
COURTIER IMMOBILIER
418 541-0528



CAMPAGNE IMPECCABLE 325 000 \$
LATERRIÈRE: 6993, chemin St-Henri. Très, très grande maison sur un immense terrain 61 000 pi.ca, sans voisin arrière, garage double, verrière de 31 X 31, avec spa et sauna. Vue sur la rivière.



IMPECCABLE 229 000 \$
CHICOUTIMI: 1032, Pouliot. Bien située, joliment aménagée, 3 chambres, au r-de-ch, garage 26 X 32, sans voisin arrière et terrain magnifique.



GARAGE 239 500 \$
LA BAIE: 3020, des Fauvettes. Quartier jeune et familial. Vue panoramique sur la ville, 5 ch., aire ouverte et beaucoup de luminosité. Bien situé.



UNIFORMITÉ 289 000 \$
CHICOUTIMI-NORD: 124, Nadine. Joliment rénovée et fonctionnelle pour une famille, belle cuisine, 4 ch., foyer au salon, verrière avec spa, garage, terrain clôturé.

SAGUENAY - LAC-SAINT-JEAN - AGENCE IMMOBILIÈRE

www.viacapitalesaglac.com

VOUS PENSEZ VENDRE
Estimation gratuite de votre propriété

Chantal TREMBLAY
418-815-4545
COURTIER IMMOBILIER

Audrey BOLDUC
418-812-2286
COURTIER IMMOBILIER

PRIX RÉVISÉ

CHICOUTIMI: 717, du Canal. Aire ouverte, 4 chambres, sans voisin arrière. Beau secteur.

COTTAGE NEUF 2011

JONQUIÈRE: 3051, de l'Émeraude. 3 chambres, pièces vastes et lumineuses. Quartier en développement. À voir absolument!

BÂTISSE

LA BAIE: 1709, Lavoie, 2 bâtisses + 1 entrepôt + 1 garage. Terrain intime. Belle opportunité d'affaires!

SANS VOISIN ARRIÈRE

CHICOUTIMI-NORD: 220, Riviera. 5 chambres, foyer au gaz. Beaucoup de rangement, libre immédiatement.

SHIPSHAW

Route Jean. 7 terrains. 29 900 \$ chacun.



Isabelle DUGUAY
418-818-3000

1^{er} INSCRIPTEUR AU QUÉBEC EN 2010
1^{er} VENDEUR AU QUÉBEC EN 2009

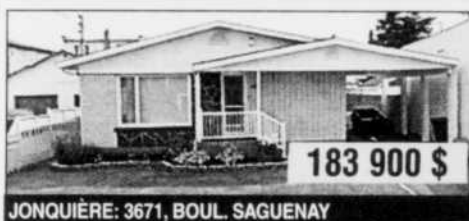
viacapitale

SAGUENAY-LAC-SAINTE-ANNE
AGENCE IMMOBILIERE

1^{er} INSCRIPTEUR & 1^{er} VENDEUR
POUR TOUT LE SAGUENAY
avec le réseau immobilier via capitale.
PEU IMPORTE LA BANNIÈRE, NOUS POUVONS VENDRE
TOUTES LES MAISONS



MAISONS VEDETTES



Faites une visite virtuelle de nos maisons sur www.isabelleduguay.com



Les jardins de Quatre-Vents

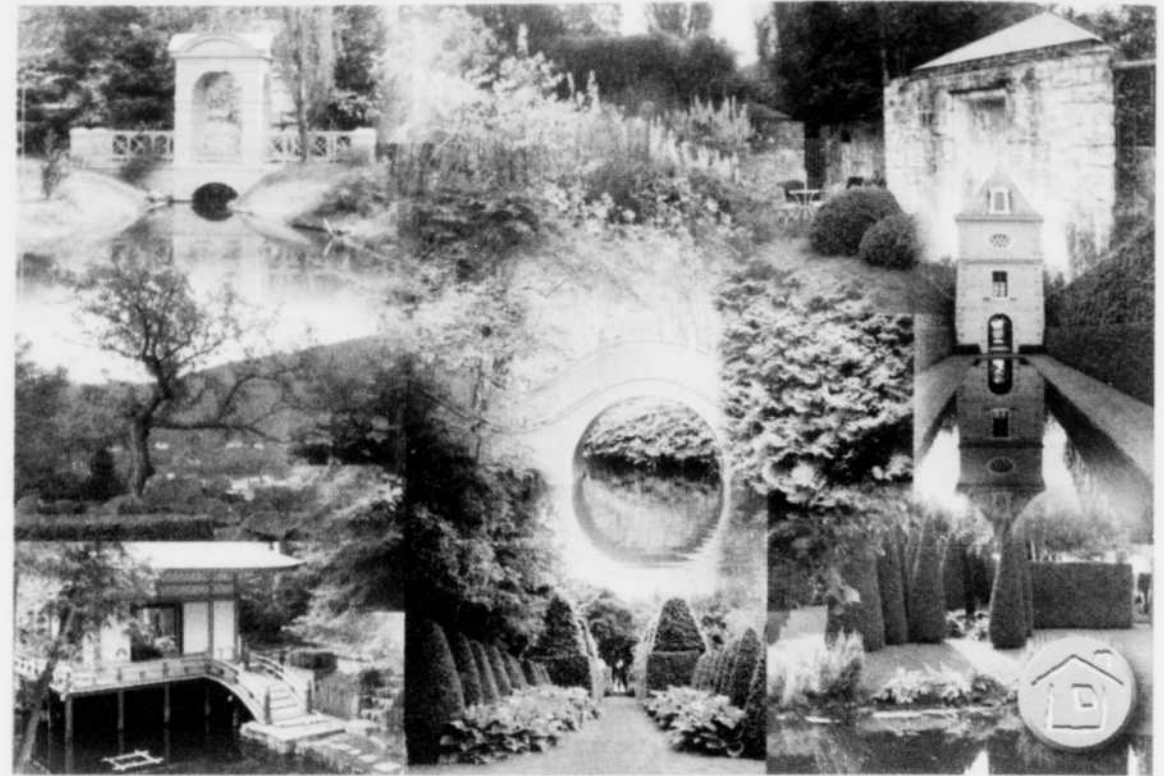
Un jardin privé exceptionnel

Mélissa BRADETTE

rédatrice publicitaire
mbradette@lequotidien.com

On retrouve, dans la région de Charlevoix, et plus particulièrement à Cap-à-L'Aigle, un jardin figurant parmi les plus beaux jardins privés de notre époque. Situés sur l'ancienne seigneurie de Mount Murray, les jardins de Quatre-Vents s'étendent sur 10 hectares et sont considérés comme les plus grands jardins privés au pays. Ces majestueux aménagements ont été réalisés par M. Francis H. Cabot. D'ailleurs, le domaine appartient toujours à cette famille américaine.

En traversant les différents aménagements thématiques, on peut découvrir plus de 1000 espèces végétales différentes dans des agencements dont la beauté, la diversité, la rareté et l'audace émerveillent. On y retrouve, notamment, le jardin blanc, réalisé en 1928, le jardin de la boulangère aux sculptures florales magnifiques, des sous-bois peuplés de



centaines de variétés de primevères, un jardin de bassins meublé de digues et de pontons, un kiosque à musique remarquable, un pavillon japonais ainsi qu'un jardin dit pigeonier, tout simplement remarquable.

Ces jardins de verdure et de fleurs sont une source d'enchantement pour ceux et

celles qui ont la chance de les visiter.

Les jardins de Quatre-Vents ne sont ouverts au public qu'à quatre reprises pendant la belle saison. Le calendrier des visites pour 2012 est déjà établi. Les visites guidées auront lieu les samedis 23 juin, 7 juillet, 21 juillet et 4 août.

Les réservations sont débutées depuis décembre 2011. Si cette activité vous intéresse, il faut donc faire vite. Les visites sont organisées par le Centre écologique de Port-au-Saumon (CEPAS). Un don minimal de 30 \$ par personne est exigé pour le laissez-passer. Les recettes recueillies seront versées au CEPAS.

Avec Serg, ça déménage!
SERG TREMBLAY
Courtier immobilier
Cell.: 418 693-4011
DANS L'IMMOBILIER DEPUIS 31 ANS

PRIX RÉVISÉ 299 000 \$
FERMETTE AVEC PLANTATION
FALARDEAU: 49, rang 4
Fermette et plantation, superbe maison et terrain, plusieurs bâtiments, terrain de 53 541 mètres carrés.

PRIX RÉVISÉ 229 900 \$ **TRANSFERT**
SAINT-HONORE: 731, des Bains
Maison impeccable à 15 minutes du centre-ville de Chicoutimi, aménagée sur 2 planchers. (Garantie maison neuve)

NOUVEAU
CHICOUTIMI: 865, du Séchoir
Impeccable avec belles pièces et un beau garage, secteur recherché. 239 000 \$ Transfert!

CHICOUTIMI: 1741, Bégin
Belle grande maison avec grandes pièces ensolées. Beaucoup de possibilités: bureau, coiffure, esthétique, santé.
274 900 \$

NOUVEAU
CHICOUTIMI: 2931, boul. St-Jean-Baptiste
Impeccable jolie petite maison, idéale comme première acquisition. Logez-vous à peu de frais.
159 900 \$

ST-FULGENCE: 15, ch. du Lac-Xavier
Résidence à l'année sur le bord de l'eau, belles pièces ensolées. Prix révisé 179 500 \$
BORD DE L'EAU

FALARDEAU: 164, Lac-Sébastien, emb. 3
Belle grande maison située directement sur le bord du lac. Prix demandé révisé 189 000 \$
2861180

Claudette, Conseille, Coordonne et Conclut...
Claudette Maltais
Courtier immobilier
418-693-2111
Venez visiter mon site au www.claudettemaltais.com

Louise Gagnon
COURTIER IMMOBILIER
418 817-5155
SAGUENAY-LAC-SAINT-JEAN AGENCE IMMOBILIERE

BIGÉNÉRATION REVENUS
LATERRIÈRE: 6120, Notre-Dame.
Impeccable, clés en main, grand terrain, garage.

CHICOUTIMI: 696, rue Rioux
6 ch., beau secteur familial. Se convertit en 2 logements!

JONQUIÈRE: 3569, rue Radin.
3 ch., int. tout rénové, sentier VTT, motoneige, ski. Garage double neuf, voisin d'une école.

LA BAIE: 2982, des Noisetiers. Magnifique! Petit coin de paradis, 3 ch., cour intime sans voisin arrière. À voir!

Pour information, consultez le www.cepas.qc.ca/jardins-quatre-vents.php

INSCRIPTEUR-VEDEUR 2001-2002-2003-2004-2005-2006-2007-2008-2009-2010-2011

214 500 \$
JONQUIÈRE 4002, Rembrandt
Familiale, bien rénovée, très édante. Grand patio et garage, sans voisin arrière, double terrain, quartier tranquille.
LIBRE RAPIDEMENT

249 500 \$
JONQUIÈRE: 3373, des Pivoines
Superbe jumelé, environ 17 000 pi. ca. de terrain, piscine creusée avec chauffage. Très luxueuse, très grandes pièces, décor au goût du jour. Clés en main.

CLÉS EN MAIN
JONQUIÈRE: 2367, de Dieppe
Superbe, terrain en pavé, avec piscine creusée, vue impressionnante sur la ville. Très belle finition, combustion lente.
AUBAINE WOW! 239 500 \$

À 15 MIN. DU CENTRE-VILLE
ST-CHARLES BOURGET: 96, 2e Rang.
Plan-pied, dalle de béton au sol, très grandes pièces, bord de l'eau, très chaleureux et original. Garage, idéal pour mécanique et bricolage.
174 500 \$

224 500 \$
LAC-KÉNOGAMI 4034, ch. des Hurds.
7 faces sur le lac, avec qua, garage et remise géante. Terrain gazonné, 3 ch., déco au goût du jour. Libre rapidement!
BORD DE L'EAU

NOUVEAU PRIX 224 900 \$
ST-HONORE: 2586, ch. des Ruisseaux.
Clés en main, 4 ch., 20 000 pi. ca. de terrain sans voisin avant et arrière, const. 2007. Peut se libérer rapidement. Prix plus que raisonnable. Faites votre offre!

FAITES VOTRE OFFRE!
ST-GÉDEON: 61, rue Dequen.
4 étages, style canadien, sans voisin, bien entretenir et rénové. 4 ch., entrée indépendante au s.v., garage 2004, bois et chauffe, immense terrain avec patio à 5 min. d'Alou.
174 500 \$

VENDU
JONQUIÈRE 4182, Bonnard.
Très jolie, style canadien, rénovée, qualité supérieure, grand vestibule avec plancher chauffant, 4 ch., très grand salon, cuisine tout bois. Clés en main, garage noir.

Conseils gratuits sur appel
André Bilodeau
418 695-1240
a.c.b@sympatico.ca
www.andrebilodeau.com

49%

des transactions de la Chambre Immobilière de janvier et février 2012 ont été transigées par les courtiers de **Via Capitale Saguenay-Lac-Saint-Jean**, agence immobilière



Maintenant

Pas de casse-tête!

facebook.com/via capitale saguenay Lac st-jean entreprise

VISITE LIBRE DIMANCHE 25 MARS DE 14 H À 16 H



CHICOUTIMI: 2302, des Rotelets.
La transition ne pourrait mieux se faire entre maison via condo dont: espace, luminosité et rangement de la cuisine ne seront pas compromis. Que dire de l'espace balcon. En plus, qualité et style pour hausser votre investissement! Secteur Place du Royaume.
• Gilles Parrot: 418 550-5919
• Céline Bouffard: 418 550-2680



CHICOUTIMI: 1067, des Carcajous.
Luxeuse résidence 1 étage 1/2, 3 chambres, poss. de 4, 3 s. de b., céramique chauff. dans la cuisine, salle à manger, solarium, s. de b., salle familiale, s. de jeux. Le vendeur inclut pour 8000 \$ d'électroménagers au s.-sol. Quartier recherché, grand terrain. Dos à la montagne, sans voisin arrière.
• Gilles Fournier: 418-820-7244



JONQUIÈRE: 1804, boul. Michel-Ange.
Jolie maison, quartier des Peintres, très propre, abri d'auto, piscine, remise 20' X 20' sur dalle de béton, armoires stratifié, foyer, poêle aux granulés, gazebo.



CHICOUTIMI: 771, rue Turgeon.
Jolie maison de qualité supérieure construite en brique. Située dans un quartier recherché (Murdock) 3 chambres et 2 salles de bains, près de tous les services. Transfert • Denise Tridina: 418-557-5556



JONQUIÈRE: 2341, rue Bourdeau.
Immense maison 25 X 50. Idéale pour grande famille. Coin peu passant. Belle luminosité et beaucoup de rangement. Grande cour, terrasse intime, jeux d'enfants, remise 12 X 16. Sous-sol entièrement aménagé, 6 chambres dont 3 au r.-de-ch., atelier 11 X 16. Fenêtres, toit, armoires et 2 salles de bains refaits. • Caroline Poulin: 418 817-1212



CHAMBORD: 281, chemin Pascal-H-Dumais.
Résidence ayant eu rénovations majeures, nouvel agrandissement 16 X 24, terrain magnifique, paysager, rampe à bateau, quai, petit chalet pour les enfants, garage.
• Gilles Parrot: 418-550-5919 • Céline Bouffard: 418-550-2680

JONQUIÈRE: 3957, rue de l'Anjou. Dans un secteur de choix. Plain-pied près de plusieurs services. 3 chambres à l'étage, cuisine et salon à aire ouverte, avec abri d'auto et le terrain offre beaucoup de possibilités.
• Claude Potvin: 418-815-1114

JONQUIÈRE: 3345, Muguet.
Quelle maison ingénieuse! Conçue pour le confort et le plaisir avec luminosité. Elle saura vous plaire. 3 chambres à coucher, garage, toit cathédrale. Convivial à souhait. • Claude Potvin: 418-815-1114

TRANSFERT
CHICOUTIMI: 309, des Épervières.
Maison neuve, à étages, plan ouvert, secteur près des services, foyer au salon. Sous-sol aménagé, entrée indépendante au sous-sol.
• Jean-Roch Girard: 418-818-6484

NOUVEAU 215 000 \$
CHICOUTIMI: 688, Rioux.
Bungalow ayant été refait au complet ext. et int. avec garage, patio, piscine, 4 ch. dont 2 au r.-de-ch. Plancher céramique, armoires thermoplastique, combustion lente. Il faut voir, impeccable!
• Richard Chaput: 418-540-3454

PRIX RÉVISÉ 189 000 \$
LATERRIÈRE: 206, rue Côté. Situé Portage Sud, immense terrain, 3 chambres, grand patio, gazebo de bois, garage 20 X 24, remise 14 X 16, hangar à bois, entrée indépendante au sous-sol.
• Richard Chaput: 418-540-3454

115 000 \$ NEGOCIABLE
LA BAIE: 2623-10, chemin du Plateau Nord.
Pres de l'aéroport de Bagotville, maison mobile ayant été rénovée, intérieur et extérieur, 2 chambres, 2 remises, armoires polyester à voir!
• Richard Chaput: 418-540-3454

LATERRIÈRE: 1081, de la Moisson.
Belle maison dans un quartier très recherché à Laterrière tout près d'une école primaire. Superbe terrain aménagé. Il faut voir!
• Andree Maltais: 418-812-4022

CHICOUTIMI: 130, Garon.
Quartier recherché à 8 minutes de marche d'une école primaire, piscine creusée, foyer intérieur et extérieur, comptoirs de grande dans 3 pièces, 4 chambres. • Andree Maltais: 418-812-4022

NOUVEAU
JONQUIÈRE: 2156, St-Jean-Baptiste. Belle d'autrefois avec cachet d'antan. Près des services. Plusieurs murs sont en planches de bois d'origine. 3 chambres à l'étage, salle familiale. Salle de bains, galerie et cadres ext. de fenêtres refaits.
• Denise Blanchette: 418-820-6277
• Claudette Maltais: 418-693-2111

NOUVEAU MANDAT
FALARDEAU: 366, emb. 5, chemin Sébastien.
Un petit havre de paix avec 42 000 pi.ca. de terrain. Le lac à vos pieds, 2 ch. à coucher, plafond cathédrale, cuisine de rêve, comptoir granite, pièces ensoleillées, demandez une visite.
• Denise Blanchette: 418-820-6277

279 000 \$ 2 GARAGES
ST-HONORÉ: 450, de l'Aéroport. Jolie résidence, extérieur brique et pignons en clin de vinyle. Très bien entretenue, 3 ch., poss. de 4. Beaucoup de rangement, décorée avec goût, grande verrière. Grand terrain 10 000 pi.ca.
• Gilles Fournier: 418-820-7244

PRIX RÉVISÉ 179 900 \$
SHIPSHAW: 5351, Desmeules. Jolie résidence, sur le bord de la rivière Shishaw. Reconstruction au complet en 2005, cuisine et s. de b. au goût du jour. Accès aux postes de VTT et motoneige. Rue privée, vue et accès à la rivière. Site tranquille, terrain de 16 000 pi.ca à 15 min de la ville. • Gilles Fournier: 418-820-7244

SECTEUR DE CHOIX
CHICOUTIMI: 1583, Place-Royale.
Tout brique, 4 chambres à l'étage. Plan unique avec salle de spa à l'intérieur. Belle terrasse. A voir!
• Lise Côté: 418-820-1741

FERMETTE
SAINT-HONORÉ: 291, des Chalets.
Construction 2000. Très jolie maison à étages avec écurie 3 boxes, enclos, grand garage double. Appelez-moi et votre rêve deviendra réalité.
• Lise Côté: 418-820-1741

CHICOUTIMI-NORD: 111, rue Deschamps.
Magnifique cottage, 5 chambres à l'étage, sous-sol aménagé au complet. Sans voisin arrière.
• Louise Belley: 418-820-3198

CHICOUTIMI-NORD: 298, rue Riel.
Maison rénovée, secteur de choix, 5 chambres dont 3 au r.-de-ch. Sous-sol aménagé au complet. Terrain clôturé, remise. • Louise Belley: 418-820-3198

VUE ÉPOUSTOUFLANTE
ALMA: 360, Faubourg-des-Jardins. Résidence sur 2 étages située sur le bord du lac St-Jean à 13 km du centre-ville. 150 pieds de sable fin, quai de 5 X 48', terrain de 44 000 pi² paysager, patio 12' X 22', garage attaché, foyer au salon. Endroit magnifique, de toute beauté.
• Chantal Tremblay: 418-668-9551

PRIX RÉDUIT
CHICOUTIMI: 1195, des Martres. Transfert! Secteur recherché, jolie propriété avec tourelle et piscine creusée, terrasse avec garage et spa, terrain clôturé, planchers de bois et céramique, sous-sol fini.
• Chantal Tremblay: 418-668-9551

Marie-France Parrot 418-820-8811	Louise Gagnon 418-820-3196	Lise Côté 418-820-8277	Claude Potvin 418-815-1114	Gilles Fournier 418-820-7244	Vicky Dufresne 418-818-2987	Isabelle Duguay 418-818-3000	Huguette Dupuis 418-817-1775	Gilles Fournier 418-820-7244	Ronde Gagné 418-820-9101	Goylaine Gagnon 418-540-4830	Michel Gagnon 418-812-5071	Josée Gagnon 418-541-9528	Louise Gagnon 418-817-8165	Yves Gauthier 418-815-1717	Géorgina Girard 418-815-0190	Jean-Yves Girard 418-818-6484														
Michelle Jean 418-820-5768	Gilles Lalonde 418-540-1295	Hélène Lavoie 418-696-4293	Jacques Lavoie 418-557-4293	Georges Lacroix 418-540-1190	Carole Lavoie 418-540-2876	Alain Maltais 418-690-2900	Andree Maltais 418-812-4022	Claudette Maltais 418-693-2111	Réjean Martin 418-815-2220	Régis Morin 418-592-7899	Gilles Parrot 418-550-5919	Marc-André Parrot 418-944-8303	Claude Potvin 418-815-1114	Jean-François Poirier 418-854-8848	Marlene Robert 418-812-6588	André Simard 418-690-6996	Louise St-Laurent 418-812-0705	Hélène Talbot 418-944-1251	Josée Thériault 418-540-1818	Denise Tridina 418-557-5556	Bertrand Tremblay 418-818-8858	Chantal Tremblay 418-815-4545	Lisa Marie Tremblay 418-817-1990	Mélanie Tremblay 418-558-7484	Michelle Tremblay 418-818-4101	Pierre Tremblay 418-818-4455	Pierre Tremblay 418-812-8251	Sam Tremblay 418-893-4011	Linda Turgeon 418-540-0575	Hélène Turgeon 418-590-1818

• CHICOUTIMI: 418 543-5511 • JONQUIÈRE: 418 548-9192 • LA BAIE: 418 697-5511 • ALMA: 418 668-4578



Les Terrasses Cap-à-l'Aigle Une architecture singulière en cohésion avec la nature



C'est en 2009 que le projet des Terrasses Cap-à-l'Aigle a germé dans l'esprit de deux entrepreneurs, Florent Moser et Alain Rajotte, passionnés d'architecture et de nature. Après avoir découvert un secteur paradisiaque, offrant une vue imprenable sur le fleuve, dans la région de Charlevoix, les deux hommes ont mis sur pieds un projet résidentiel unique et audacieux, alliant architecture contemporaine et respect de l'environnement.

«Le projet est né de notre amour pour la région de Charlevoix et de notre passion commune pour l'architecture», mentionne le promoteur Florent Moser. Le concept était de construire des maisons haut de gamme contemporaines qui se fondent dans leur environnement et qui mettent la nature à l'avant-plan», explique-t-il.

Ainsi, le projet résidentiel prenait son envol officiellement en 2010. C'est à flanc de montagne, en plein cœur de la forêt, sur un site exceptionnel offrant intimité, tranquillité ainsi qu'une vue panoramique, que les premiers terrains ont été aménagés. Dans son ensemble, le projet se déroulera sur deux phases, la première comptant 60 terrains et la seconde 40 terrains. En seulement deux ans, ce sont déjà 50 % des terrains de la première phase qui ont trouvé preneur.



Le projet, amorcé en 2010, se déroulera sur deux phases. La première qui comprend l'aménagement de 60 terrains est déjà complétée et 50 % des terrains ont déjà trouvé preneur.

La nature comme toile de fond

Derrière le projet des Terrasses Cap-à-l'Aigle se cache toute une démarche artistique. En effet, ce projet résidentiel n'a rien de banal. Il s'inscrit dans un désir d'apporter détente et ressourcement aux futurs propriétaires.



«Les maisons doivent s'harmoniser avec l'environnement dans lequel elles prennent place. Pour ce faire, nous avons mis sur pied un plan d'intégration d'architecture. Les résidences possèdent également une fenestration abondante afin que les résidents puissent profiter pleinement de la vue. Il faut que ce soit agréable d'y vivre. On veut créer un sentiment de fierté chez les propriétaires», explique Florent Moser.

La plus connue d'entre toutes est sans nul doute la



La maison dite «Le Phare» s'intègre parfaitement à son environnement de par le choix des matériaux qui la compose, sa forme cubique et son toit végétal.



résidence Malbaie V dite «Le Phare». Il s'agit d'une demeure aux formes cubiques qui s'emboîtent et semblent s'extraitre de la montagne. Bardée de cèdre rouge et de bois de grange teint, elle semble faire

irruption de la terre avec en prime un toit végétal. «Pour Le Phare, le toit végétal allait de soi. De la route, on voit le dessus de la résidence et ça aurait été très peu attrayant de ne voir qu'une masse som-

bre», explique Florent Moser.

www.viacapitalesaglac.com

BORD DE L'EAU SHIPSHAW: 5901, rue Gagnon
WOW! A 10 minutes de Jonquière. Aire ouverte. Accès et vue imprenable sur le Saguenay. 2 garages et terrain de 47 000 pi. ca. De toute beauté.

BORD DE L'EAU SHIPSHAW: 4570, ch. de la Baie-Notre-Dame.
Très belle avec magnifique vue, accès au Saguenay. Garage 24 x 24 avec mezzanine, 2 patios de toute beauté. Pour amateurs de la nature. A voir!

Jean Mailloux 418 542-8587
COURTIER IMMOBILIER
SAGUENAY-LAC-SAINT-JEAN - AGENCE IMMOBILIERE

viacapitale SAGUENAY-LAC-SAINT-JEAN AGENCE IMMOBILIERE

DENISE TRDINA 557-5556
1^{er} vendeur (juillet 2011)
1^{er} inscripteur (décembre 2011)
pour bureau de Chicoutimi
DENISE TRDINA UN NOM A RETENIR

NOUVEAU DUPLEX
2 4 1/2 pièces, quelques rénovations ont été effectuées. Idéal pour propriétaire occupant ou investisseur à petit prix, évaluation 109 400 \$, laisse à 139 000 \$ négociable.
2859035

JONQUIÈRE: 3681-63, boul. Royaume

CHICOUTIMI-NORD: 265, rue Vimont
VENDE EN 4 SEMAINES
Jolie maison clés en main, rénovations intérieures, extérieures. Avec une grande remise, 3 chambres, hall d'entrée, salle à manger. Décorée au goût du jour. Terrain intime, évaluée à 160 400 \$, vendue à 169 000 \$. À qui la chance?
2859035

MAINTENANT PRÉSENTES DANS DEUX PLACES D'AFFAIRES POUR MIEUX VOUS SERVIR! DISPONIBILITÉ 7 JOURS SUR 7. ATTENTION AUX NOUVEAUX ACHETEURS NOUS VOUS ACCOMPAGNONS TOUT AU LONG DE LA TRANSACTION JUSQU'AU NOTAIRE AVEC DEUX GARANTIES ET TOUT CELA GRATUITEMENT PEU IMPORTE LA PANCARTE! ÇA C'EST DU SERVICE!

Contactez Hugnette Dupuis
Courtier immobilier
817-1775
Top 100 gala performance 2011
Via Capitale
SAGUENAY-LAC-SAINT-JEAN AGENCE IMMOBILIERE

Contactez Marlène Robert
Courtier immobilier
812-6588
Via Capitale
SAGUENAY-LAC-SAINT-JEAN AGENCE IMMOBILIERE

GARAGE ABRI D'AUTO SOLARIUM CHICOUTIMI: 84, Lanier.	ACCÈS AU LAC FALARDEAU: 600E, chemin 15A, lac Sébastien	GARAGE IMPECCABLE LATERRIÈRE: 1104, du Millet.	GARAGE VOUS SEREZ SOUS LE CHARME SAINT-GÉDEON: 4, ch. du Ranch.
129 000 \$ GRAND TERRAIN SANS VOISIN ARRIÈRE ST-HONORÉ: 210, boul. Martel.	RENOVATION MAJEURE LA BAIE: 5483, chemin St-Anicet.	ZONE MULTIFAMILIAL VUE SUR L'EAU JONQUIÈRE: Terrain rue du Cap.	DUPLEX ALMA: 180-184, rue Eymard.
ACCÈS AU LAC, GARAGE ALMA: 3100, des Grives.			

FAITES AFFAIRES AVEC PLUS QU'UN COURTIER

Contactez **Bertrand Tremblay**
Courtier immobilier
25 ans d'expérience en construction
Compétences, efficacité, disponibilité
438 818-8858
Représentant au Saguenay-Lac-St-Jean
btremblay@lacapitalevendu.com

4 SAISONS GARAGE BORD DE L'EAU ST-FÉLIX-D'OTIS: 170, sentier Bezeau	BEAU GRAND TERRAIN SANS VOISIN ARRIÈRE SHIPSHAW: Chemin de la Petite Rivière	CLÉS EN MAIN BELLE PROPRIÉTÉ ST-GÉDEON: 1481, rang 4	119 500 \$ MAISON DE CAMPAGNE BEGIN: 451, 2 ^e Rang Est
PRIX RÉVISÉ SANS VOISIN ARRIÈRE CHICOUTIMI-NORD: 858 Ste-Geneviève	5 CHAMBRES SECTEUR PÉRIABLE ET RECHERCHÉ JONQUIÈRE: 3756, St Jules	BEAU TERRAIN À VOIR ABSOLUMENT SAINT-AMBROISE: 454, rue Jos Nil Girard	

Régis MORIN
438 592-7899
Courtier immobilier

EXCEPTIONNELLE
CHICOUTIMI: 328, Émile-Nelligan. Super cottage avec verrière, bois et parqué, foyer, salle de bain aménagée, 3 chambres à l'étage.
374 777 \$

POSSIBILITÉ DE REVENU
CHICOUTIMI-NORD: 1860, boul. Ste-Geneviève. Très belle avec garage de 16 x 24 avec grand terrain, prix intéressant. Faites une offre!

CHICOUTIMI: 151, rue Jacques-Ferron. Avec garage, cuisine entièrement renouée, parquets de bois franc, salons, carrelage à voir!

FALARDEAU: 77, rue de Chamoux. Superbe cottage, plafond cathédrale, planchers de bois franc, impes, meublé au complet, terrasse pour 4 meals au motorisé. Bon! Très belle vue sur le lac St-Jean, sans voisin arrière ni devant.
2838909

Un atout pour vous!
Toujours déterminé à bien vous servir et répondre à tous vos besoins lors de votre transaction immobilière.

Michel GAGNON
418 812-5071
michel.gagnon@viacapitale.com
www.viacapitalesaglac.com

VISITE LIBRE DIMANCHE 25 MARS DE 14 H À 16 H

JONQUIÈRE: 1804, boul. Michel-Ange.
Jolie maison, quartier des Peintres, très propre, abri d'auto, piscine, remise 20' x 20' sur dalle de béton, armoires stratifié, foyer, poêle aux granulés, garage.

PRIX RÉVISÉ
FAUT VENDRE 166 900 \$
CHICOUTIMI: 977, Ste-Agnès.
Jolie maison bien située, quartier tranquille. Toujours bien entretenue. Brique en façade, plusieurs rénovations faites à l'intérieur, dont armoires, plancher cuisine et autres. Sans voisin arrière.

NOUVEAU PRIX
COUP DE CŒUR
CHICOUTIMI: 310, de la Gaillarde.
Très jolie, quartier tranquille, au goût du jour 3 ch., 1 s. de bains, d'eau. Terrain aménagé avec piscine et patio tout bois traité, extérieur refait. Une visite vous convaincra!
2861063

Entrepreneurs, bricoleurs, autoconstructeurs!

EXIGEZ

LA CHARPENTERIE
ÉCOUTE, SUR MESURE, GARANTIE

Nous sommes là pour vous aider à préciser vos besoins

- MURS USINÉS** FABRIQUE ICI
- FERMES DE TOIT**
- POUTRELLES DE PLANCHER**
- POUTRES ET COLONNES**

LA CHARPENTERIE

Vous avez un projet?
Remise • Garage • Véranda • Abri d'auto • Pignon décoratif • Agrandissement • Maison neuve

Chez nous vous aurez...
L'HEURE JUSTE ET LE JUSTE PRIX!

LA CHARPENTERIE
1651, boul. du Royaume Ouest
Chicoutimi
418 549-7731 • 1 800 549-7731
www.lacharpenterie.qc.ca

Terrasses Cap-à-l'Aigle Véritable emblème du savoir-faire québécois

Sophie RICHARD

rédatrice publicitaire
srichard@lequotidien.com

Une autre considération qui a façonné le projet des Terrasses Cap-à-l'Aigle est le facteur socioéconomique. «Les gens de Charlevoix nous ont en quelque sorte accueillis chez eux et ils nous ont permis de bâtir notre projet. Il était alors normal pour nous de faire travailler les gens de la place et d'utiliser le plus possible les matériaux locaux», mentionne M. Moser.

Les ressources humaines et matérielles qui ont permis la réalisation du projet sont donc majoritairement des gens et des produits du Québec. On peut donc dire que les Terrasses Cap-à-l'Aigle sont en quelque sorte un emblème du savoir-faire québécois.

Parmi les matériaux locaux utilisés :

- Le bois de charpente, les poutrelles, les fermes de toit et plusieurs matériaux de construction proviennent de la région de Charlevoix.
- Le revêtement extérieur des résidences est en bois du Québec, soit du cèdre blanc usiné en Beauce ou du pin usiné dans les Laurentides. La maison Le Phare contient également du cèdre rouge de la Colombie-Britannique.
- Les fenêtres en aluminium de haute qualité ont été produites par Alumilex à Montréal.

Des résidence d'architectes accessibles à tous

Comme cela se fait réguliè-



savoir-faire québécois



souhaitent visiter la région et profiter de ses paysages époustouflants le tout en résidant, l'espace d'une fin de semaine ou d'une semaine complète, dans une maison de plan d'architecte au design contemporain.

Au fur et à mesure que le projet des Terrasses Cap-à-l'Aigle se développera, d'autres demeures pourraient s'ajouter à celles déjà en location.



Confortables et luxueuses, les résidences des Terrasses Cap-à-l'Aigle offrent une vue imprenable sur le fleuve.



LA VOIX ET L'ACTION DE VOTRE TRANSACTION

Hélène Turgeon

Cell. 418 590.1818

QSC viacapitale



CHICOUTIMI: 668, de Canal. Joli plan pent de 4 ch. d'un entre-



CHICOUTIMI: 807-809, rue St-Paul. Loger-voisin à peu de



CHICOUTIMI: 1653-1657, des Maristes. Super brique



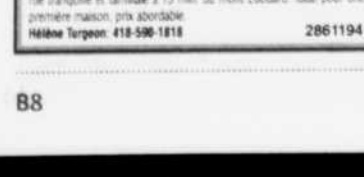
JONQUIÈRE: 1944, rue Fortier. Grand bungalow de



ST-DAVID-DE-FALARDEAU: 11, Rivière-à-l'Or. Coquette



LIBRE IMMÉDIATEMENT



SAGUENAY-LAC-SAINT-JEAN HL - AGENCE IMMOBILIÈRE

Hélène Lavoie 418 696-4293

Jacques Lavoie 418 557-4293

Equipe Lavoie

Pour une transaction immobilière limpide

CHICOUTIMI: 909, rue des Augustines. Construction Usine (2009) avec balance de garantie

CHICOUTIMI: 1009, rue St-Paul. Loger-voisin à peu de

CHICOUTIMI: 1653-1657, des Maristes. Super brique

viacapitale

Michel Dufour 818-4747

Linda Turgeon 540-0975

Alain Dufour 618-1868

CHICOUTIMI: 139, ch. du Ruisseau. Très grande pro-

CHICOUTIMI-NORD: 205, rue Filion. Joli pavé avec

CHICOUTIMI: 772, des Eudistes. Propriété de

CHICOUTIMI: 1626, rue des Cèdres. Joli bungalow

CHICOUTIMI: 772, des Eudistes. Propriété de

CHICOUTIMI: 1626, rue des Cèdres. Joli bungalow

rement en Suisse et ailleurs dans le monde, de nombreux propriétaires de résidences haut de gamme souhaitent rentabiliser leur investissement en louant leur propriété lorsqu'ils en sont absents.

Puisque la région de Charlevoix est reconnue pour ses attraits touristiques exceptionnels durant l'hiver que l'été, le site se prêtait bien à la location. Ainsi La Plaisance, Le Phare et Marée Basse sont proposées à ceux et celles qui

L'excellence, c'est CAPITALE

Guyline Gagnon 418 540-4830

Michelle Claude 418 591-0053

1^{er} INSCRIPTEUR EN ÉQUIPE POUR FÉVRIER 2012

ÉQUIPE GAGNANTE #1 EN 2011

POUR VIA CAPITALE SAGUENAY-LAC-SAINT-JEAN

ET 6^o POUR TOUT LE QUÉBEC EN 2011 POUR VIA CAPITALE

Merci à tous nos clients!

VISITEZ NOTRE SITE WEB POUR VOIR LES PHOTOS:

WWW.GUYLAINEMICHELLE.COM

Modèle sans sous-sol

Projet des Jaseurs

Modèle pavé Avant

Modèle pavé Arrière

CHICOUTIMI: 782, des Jaseurs. SALON/TOURNOI. Très grande très vaste. Toutes les pièces

CHICOUTIMI: 782, des Jaseurs. Jolie maison avec garage double

Excellent choix qualité/prix

JONQUIÈRE: 4133, des Épinettes. Vous serez agréablement surpris par la visite de cette pro-

JONQUIÈRE: 3761, rue St-Michel. Jolie maison située près des services avec garage double

Via Capitale Saguenay-Lac-Saint-Jean

Michelle AUDET 418 812-8811

JONQUIÈRE: 209, rue St-Ephrem. Grand bungalow

JONQUIÈRE: 209, rue St-Ephrem. Grand bungalow

CHICOUTIMI: 1242, rue Gabriel-Ducloux. Construction neuve haut

CHICOUTIMI: 1242, rue Gabriel-Ducloux. Construction neuve haut

CHICOUTIMI: 700, rue Salazar. Magnifique propriété tout

CHICOUTIMI: 700, rue Salazar. Magnifique propriété tout

CHICOUTIMI: 1597, rue Voltaire. Maison située dans

CHICOUTIMI: 1597, rue Voltaire. Maison située dans

ST-HONORE: 820, rue Bergeron. Propriété rénovee à

ST-HONORE: 820, rue Bergeron. Propriété rénovee à

Via Capitale Saguenay-Lac-Saint-Jean

Jean-Philippe Côté 418 815-4780

JONQUIÈRE: 376, St-Dominique. Maison en brique de ch

JONQUIÈRE: 376, St-Dominique. Maison en brique de ch

CHICOUTIMI: 389, Yves-Thériault. Maison à étages

CHICOUTIMI: 389, Yves-Thériault. Maison à étages

CHICOUTIMI-NORD: 299, rue St-Ephrem. Grand bungalow

CHICOUTIMI-NORD: 299, rue St-Ephrem. Grand bungalow

CHICOUTIMI: 1597, rue Voltaire. Maison située dans

CHICOUTIMI: 1597, rue Voltaire. Maison située dans

CHICOUTIMI: 255, rue Letondal. Maison située à l'arrière de

CHICOUTIMI: 255, rue Letondal. Maison située à l'arrière de

CHICOUTIMI-NORD: 109, rue du Bon Air. Bungalow de

CHICOUTIMI-NORD: 109, rue du Bon Air. Bungalow de

Pour réserver ou pour plus d'information sur le projet, visitez le www.terrassescapalagie.com

418 820-9101

Renée Gagné

COURTIER IMMOBILIER AFFILIÉ

www.viacapitalesaglac.com

Performance top 100 sur 1280 courtiers au Québec pendant 13 années consécutives, 41^e en 2010.

Jérôme Côté 418 818-2411

SAGUENAY-LAC-SAINT-JEAN AGENCE IMMOBILIÈRE

COURTIER IMMOBILIER AGRÉÉ

LATERRIÈRE: 111, Blackburn. Très grand terrain avec bel aménagement paysager

LATERRIÈRE: 111, Blackburn. Très grand terrain avec bel aménagement paysager

LATERRIÈRE: 7281, ch. du Portage-des-Roches Nord. Site en hauteur sur le bord de la rivière Chicoutimi. Superbe aménagement paysager. Maison impeccable à l'intérieur comme à l'extérieur. Endroit où il fait bon vivre en toutes saisons.

LATERRIÈRE: 7281, ch. du Portage-des-Roches Nord. Site en hauteur sur le bord de la rivière Chicoutimi. Superbe aménagement paysager. Maison impeccable à l'intérieur comme à l'extérieur. Endroit où il fait bon vivre en toutes saisons.

Georges Leclerc 540-1190

CHICOUTIMI-NORD: 299, rue St-Ephrem. Grand bungalow

CHICOUTIMI-NORD: 299, rue St-Ephrem. Grand bungalow

JONQUIÈRE: 2090, rue Ozanne. Belle propriété avec

JONQUIÈRE: 2090, rue Ozanne. Belle propriété avec

ARVIDA: 3193, rue de la Vallée. Super belle maison

ARVIDA: 3193, rue de la Vallée. Super belle maison

CHICOUTIMI-NORD: 109, rue du Bon Air. Bungalow de

CHICOUTIMI-NORD: 109, rue du Bon Air. Bungalow de

par l'époque de la prohibition

Un bâtiment marqué

Mélissa BRADETTE

rédactrice publicitaire
mbradette@lequotidien.com

La légendaire Maison du Bootlegger est unique, tant sur le plan architectural, que pour son histoire.

La maison, qui abrite le Club des Monts, a été érigée en 1860. Établie au nord-est de la rivière Malbaie, cette propriété de la famille Turcotte vit ses titres cédés, en 1936, au gentleman américain Norie Sellar de Pennsylvanie. Cette transaction fut réalisée par l'entremise de Mgr Félix-Antoine Savard, qui servit d'intermédiaire et d'interprète.

M. Sellar fit numéroter le bâtiment pièce par pièce, le démantela, pour ensuite le reconstruire dans le rang du Ruisseau-des-Frères, à Saint-Agnès, dans l'Arrière-Pays de Menaud maître draveur. La maison occupe toujours cet endroit entouré de lacs et de montagnes, qui le soir venu, permet de contempler le majestueux ciel étoilé.

l'air salin et profiter des vastes étendues sauvages ainsi que des territoires de chasse et de pêche de Charlevoix, M. Sellar fit naître un Club Sélect, où les notables pouvaient venir déguster un bon steak, voire même le produit de leur chasse ou leur pêche, tout en buvant un bon verre d'alcool. C'est dans les hauts côtés de la maison, dont l'accès est tout à fait inédit, et dont la mobilité du toit relève du génie, que l'homme d'affaires américain établit son fameux Club Sélect.

Soulignons qu'à cette époque, l'usage de l'alcool était formellement interdit par l'Église et la prohibition régnait aux États-Unis. C'est pourquoi, lors de la réédification de la maison, M. Sellar prit grand soin de modifier l'accessibilité aux diverses pièces du rez-de-chaussée, créant ainsi un véritable labyrinthe, apte à déjouer les membres les plus perspicaces de l'escouade des mœurs du temps.

C'est d'ailleurs à cette période de prohibition que la maison doit son nom : bootlegger. En effet, bootlegger est l'appellation que l'on utilisait pour nommer les contrebandiers d'alcool durant la prohibition aux États-Unis. Signifiant « l'homme qui cache une bouteille dans sa botte », le mot prend sa forme du fait que les passeurs d'alcool cachaient leur cargaison



dans leurs bottes. Certaines bouteilles avaient même une forme recourbée, pour mieux s'insérer dans les bottes.

Le Club des Monts devint rapidement la renommée du canton et étendit sa clientèle bien au-delà de la province et même des États-Unis. Gens de la haute, médecins, notaires et autres personnalités notables y affluaient. Le livre d'or de la maison porte la signature de personnalités prestigieuses allant de présidents américains, jusqu'à Elvis Presley. D'ailleurs sur l'un des murs du rez-de-chaussée, on peut voir la



Les corridors du labyrinthe sont tapissés de vieux journaux.

Une chambre aménagée dans la portion labyrinthe de la maison.

Lorsqu'on visite le labyrinthe on peut voir des meubles du gentleman Norie Sellar.

Au bas de certaines fenêtres une portion du mur s'ouvre pour y dissimuler de l'alcool.

signature du «King», attestant de son passage un Club des Monts.

D'hier... à aujourd'hui
La Maison du Bootlegger a conservé sa vocation de restaurant et propose toujours

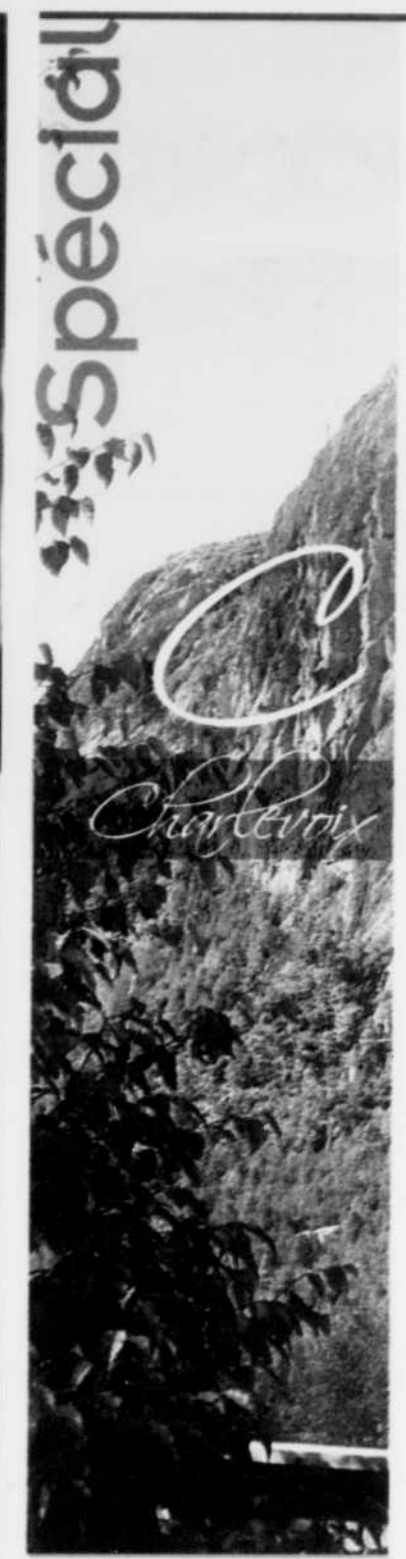
à sa clientèle son excellent steak ainsi que d'autres succulentes grillades. Les soupers du Bootlegger se déroulent dans une ambiance

enflammée, où l'on vibre au son d'une musique envoi-rante. Au cours de la soirée, des visites guidées sont organisées pour visiter le labyrinthe tru-

qué. Il est important de bien suivre le guide... au risque de se perdre!

La première étape pour la réalisation de vos projets
RÉSIDENTIEL - COMMERCIAL - INSTITUTIONNEL

418.668.9295
www.edithharvey.com



Vendre ou acheter en toute confiance!
Camil Simard
Courtier immobilier
418 818-3523
www.camilsimard.com

ROYAL LEPAGE
SAGUENAY - LAC-SAINT-JEAN

4 CHAMBRES, RÉNOVÉE AU COMPLET, BEAU SECTEUR CHICOUTIMI: 651, Verlaque, 244 500 \$	DÉPANNÉUR ET MAISON ST-HONORE: 1331, route Madoc	PRIX RÉVISÉ JONQUIÈRE: 2488, Muffat, Sans voisin arrière, 267 500 \$
LIBRE IMMÉDIATEMENT CHICOUTIMI: 955, Pierre-Laure, 4 chambres, 2 1/2 de bain, 269 000 \$	169 000 \$ FALARDEAU: 376, ch. du Lac-Sébastien, 2 ch. de bain, 2 ch. de toilette, 3 ch.	ST-HONORE: 500, Bedard, Grande maison, 5 chambres, garage, 260 000 \$
BORD DE L'EAU LAC-KENOAGAMI: 226, des Canards, 174 500 \$	HAUT DE GAMME JONQUIÈRE: 2637, du Rhône	HAUT DE GAMME LA BAIE: 2303, Maria-Gravel, Belle déco, grand terrain, potentiel pour bi-generation
JONQUIÈRE: 4137, des Epinettes, 4 chambres, grand garage, toute rénover, 234 000 \$	JONQUIÈRE: 3068, St-Dominique, 189 000 \$	

POUR UNE VUE SUR LE MONDE
DEMAIN AUSSI BIEN QU'AUJOURD'HUI

LES FENÊTRES RÉJEAN TREMBLAY

SAGUENAY : 2147, boul. Talbot, Chicoutimi: 418 690.5224
MÉTABETCHOUAN-LAC-A-LA-CROIX : 1960, route 169, 418 349.8888 - 1 888 349.8880
ALMA : 1345, av. du Pont Sud, 418 668.9988

WWW.FENETRES-RT.COM

NOUS CONSTRUISONS PARTOUT!

CLÉS EN MAIN
AUTO-CONSTRUCTEUR

PHASE 2
34 TRÈS GRANDS TERRAINS

BOISÉ SANS VOISIN ARRIÈRE
SANS VOISIN
JUMÈLE

QUARTIER DES ÉLUS
PHASE 3
AVRIL 2012

FAITES VITE! RÉSERVEZ VOTRE TERRAIN!

www.ar-construction.ca

AR CONSTRUCTION
L'Art de Construire

2485, Alexis-Le-Trotteur Jonquièrre
418-695-6646
418-591-0663

N° 1 au Québec selon un sondage de l'APCHQ. Vérifiez sur notre site.

Qualité des travaux	94%	91%
Respect de l'échéancier	94%	92%
Qualité de l'après-vente	97%	90%
Respect des engagements	93%	89%
Capacité de conseil	94%	90%
Conscience du client	97%	94%

AR CONSTRUCTION / L'ensemble des fournisseurs de la catégorie

www.ar-construction.ca

La Firme Edith Harvey Designer



Charpente à chevrons-portant-fermes

Une architecture inspirée du XVII^e siècle



Mélissa BRADETTE
 rédactrice publicitaire
 mbradette@lequotidien.com

Sur le plan architectural, la Maison du Bootlegger se distingue par sa charpente dite à chevrons-portant-fermes et à surcroît, qui fut inventée par l'architecte François

Mansart, au XVII^e siècle. Ces techniques de construction furent largement utilisées en Europe après la Renaissance, notamment pour établir le grand comble des églises. Cette méthode fut ensuite reprise dans les habitations de la Nouvelle-France afin de maximiser l'espace utilisable dans les combles.

Les chevrons sont les pièces inclinées qui se rejoignent au sommet du bâtiment avec l'entrait retroussé. Ces derniers forment un triangle quasi équilatéral nommé ferme.

Les poinçons sont en fait des poutres verticales déposées sur les entrails retroussés.

Les croix de saint André, que l'on peut voir dans la portion restaurant de la Maison du Bootlegger, rejoignent les poinçons et constituent un contreventement unique.

Autre trait distinctif de la Maison du Bootlegger, la charpente est sans clou. Elle repose sur des techniques de construction dites à tenon, mortaise et cheville de bois.

La poutre mortaise, ou poutre maîtresse, située au cen-



Une portion du toit de la Maison du Bootlegger est amovible. Ce concept inédit est fort ingénieux.

tre du bâtiment, joue un rôle primordial, puisque c'est sur cette dernière que repose la maison. Sans elle, la bâtisse s'effondrerait.

À l'extérieur, les pièces sont assemblées selon le principe des queues d'arondes (hirondelles) permettant un joint plus solide en fonction du poids du bâtiment à supporter.

MÉGA VENTE de planchers de bois franc

Du 26 mars au 7 avril 2012

Économisez le montant équivalent à la TPS et à la TVQ sur TOUS les planchers Mirage.



mirage
 L'événement
Taxes payées

BOIS FRANC DU LAC SAGUENAY
 www.boisfrancdulac.com
 Tél. 418 688-4014 • Cellulaire 418 688-3277



PIERRE TROTTIER, courtier immobilier agréé

418-543-5410

www.courtieragricole.net

LES CONSTRUCTIONS
Larry ENR
 ENTREPRENEUR GÉNÉRAL

Construction et rénovations résidentielles et commerciales

ESTIMATION GRATUITE

NOVOCLIMAT
 PRIX COMPÉTITIF
 Garantie et service après-vente

Confiez vos travaux à des experts!

Qualité supérieure

570, Principale, Bégin
 Tél.: 418-672-2913
 Téléc.: 418-672-4923

Maison: "Clés en main"
 "Kit d'ossature fait sur place"

Rodrigue Comeau
 Courtier immobilier
 418 540-2442
 418 542-7587
 PLUS DE 30 ANS D'EXPÉRIENCE DANS LE DOMAINE DE L'HABITATION INCLUANT 15 ANNÉES COMME COURTIER IMMOBILIER

VISITE LIBRE DIMANCHE 25 MARS DE 13 H À 15 H

JONQUIÈRE: 3516, rue Taillon
 Jumelé construit en 2011, 3 chambres, sous-sol aménagé. Secteur en développement.

VISITE LIBRE DIMANCHE 25 MARS DE 13 H À 15 H

JONQUIÈRE: 1844, rue Powell
 Jumelé de 3 chambres, sous-sol aménagé, très rénové et très bien entretenu.

JONQUIÈRE: 2451, rue Johnson, Jumelé de 4 chambres, sous-sol aménagé. Venez voir, vous serez émerveillés! Très spacieux.

SHIPSHAW: 4020, rue du Soleil-Levant, Construction 2011, 3 chambres, sous-sol aménagé. Très spacieux.

JONQUIÈRE: 2531, rue Pelletier, 3 chambres, sous-sol aménagé, s'élève près d'un accès à l'autoroute.

JONQUIÈRE: 2863 et 2865, boul. du Royaume, Local commercial au rez-de-chaussée de 1300 pi ca avec un sous-sol aménagé en surplus. À l'étage, il y a un logement de 3 chambres entièrement rénové.

JONQUIÈRE: 2058, St-Jean-Baptiste, Construite en 2008 sous-sol aménagé, très intéressante. Venez faire votre offre!

JONQUIÈRE: 2545, Tachereau, Maison de 3 chambres, très spacieuse. Peut se libérer rapidement.

JONQUIÈRE: 2531, rue Pelletier, 3 chambres, sous-sol aménagé, s'élève près d'un accès à l'autoroute.

JONQUIÈRE: 2863 et 2865, boul. du Royaume, Local commercial au rez-de-chaussée de 1300 pi ca avec un sous-sol aménagé en surplus. À l'étage, il y a un logement de 3 chambres entièrement rénové.

CHICOUTIMI: 279, rue Comtois, Maison de 3 chambres, très rénovée, grand terrain. À qui la chance?

LA BAIE: 4840, sentier du Phare, Chalet modèle scandina, construit en bordure de la rivière Chicoutimi en 2000. Grand garage 18 X 24 isolé. Site enchanteur.

JONQUIÈRE: 3686, rue Bellevue, Construite en 1989, 3 chambres, sous-sol aménagé au complet avec accès au garage. Très rénovée. Près du cégep.

LATERRIÈRE: 4304, ch. St-Paul, Maison de 3 chambres construite en bordure de la rivière Chicoutimi en 2000. Grand garage 18 X 24 isolé. Site enchanteur.

JONQUIÈRE: 3050, de l'Émeraude, Logement de 2 chambres construit en 2010. Très spacieux. Libre pour le 1^{er} juillet 2012.

JONQUIÈRE: 3686, rue Bellevue, Construite en 1989, 3 chambres, sous-sol aménagé au complet avec accès au garage. Très rénovée. Près du cégep.

LATERRIÈRE: 4304, ch. St-Paul, Maison de 3 chambres construite en bordure de la rivière Chicoutimi en 2000. Grand garage 18 X 24 isolé. Site enchanteur.

JONQUIÈRE: 3050, de l'Émeraude, Logement de 2 chambres construit en 2010. Très spacieux. Libre pour le 1^{er} juillet 2012.

www.rodriguecomeau.com

Hélène Gagnon 540-3459
Chantale Bouchard 815-5708
 courtier immobilier bilingue
 courtier immobilier

VISITE LIBRE DIMANCHE 25 MARS, DE 14 H À 16 H

JONQUIÈRE: 2084, Jacques-Carlin 3^e ét., entièrement rénovée, plancher chêne, quincairie d'auvergne, 2 s. de bains, entrée sous-sol indépendante pour possibilité de garde-manger ou pour travailler autonome.

5 CHAMBRES NOUVEAU MANDAT

JONQUIÈRE: 4292, de la Marche, Magnifique résidence bois en main, construction 2007, air climatisé, piscine hors terre, à voir!

JONQUIÈRE: 3758, rue du Limousin, Garage de 20 x 24, cette propriété possède 3 chambres, sous-sol entièrement rénové, clés en main.

GRAND TERRAIN SANS VOISIN ARRIÈRE

JONQUIÈRE: 4077, rue Marc Aurèle, Très belle maison ayant subi plusieurs rénovés au fil des ans, belle luminosité, beaucoup de rangement, sous-sol aménagé. Abri d'auto avec pavé uni.

SHIPSHAW: 5631, route St-Leonard, Très grande maison de 4 chambres, sous-sol entièrement aménagé, 3 s. de b., garage de 16 X 25 avec atelier en dessous de même grandeur, spa, beaucoup de rangement. Une visite vous fera découvrir bien d'autres choses.

214 000 \$ SUPERBE INTÉRIEUR

JONQUIÈRE: 3958, Rembrandt, Maison ayant subi plusieurs rénovations importantes, 4 chambres, piscine hors terre, 2 s. de bains, quartier recherché.

SANS VOISIN ARRIÈRE DISPONIBLE RAPIDEMENT

ARVIDA: 2174, des Rosiers, Jumelé de 4 chambres, 2 salles de bain, 3 planchers entièrement aménagés, intérieur au goût du jour.

17 KM DU RELAIS LA CHAPELLE

LE PARADIS DE LA MOTONEIGE ET DE LA PÊCHE

LAC CASSEY, MONT VALIN, Dans le paradis de la motoneige, on offre 4 sacacs à une vas superbe sur le lac Cassey, endroit de pêche et de chasse. Il comporte plusieurs bâtiments pour l'accommodation des propriétaires. Vendu entièrement équipé. Bien plus encore, informez-vous.

AMATEURS DE MOTONEIGE, VTT ET NAVIGATION

LAC KENOGAMI 7595, du Suroît, Impressionnante propriété située sur une presqu'île. Entièrement meublée. Guitre rétractable, piscine à balais de bien plus. FAUT LE VOIR POUR LE CROIRE!

CONSTRUCTIONS NEUVES QUARTIER DE VILLEGIATURE

CONST. 2011 163 000 \$ PLUS TAXES

JUMELÉ SUR DALLE 154 000 \$ PLUS TAXES

ARVIDA 1705, rue de la Prairie, Maison en rangée de 3 chambres, 2 salles de bain, sous-sol entièrement aménagé.

ARVIDA 1752, rue de la Prairie, Jumelé sans sous-sol avec 2 chambres, clés en main.

MAISONS EN RANGÉE

GRUPE SUTTON-ACCÈS PLUS
 agence immobilière

Architecture contemporaine Une villa d'inspiration palladienne



Mélissa BRALETTE

rédaCTRICE publicitaire
mbradette@lequotidien.com

Construite en 2010, cette villa de prestige s'inscrit parfaitement dans la nouvelle tendance des propriétés de villégiature contemporaines et luxueuses. Une tendance forte qui marque notamment les nouveaux développements domiciliaires dans la région de Charlevoix.

Panorama sur 360 degrés

Cette propriété de prestige à la fenestration abondante permet de contempler les vues panoramiques qu'offrent le majestueux fleuve St-Laurent, les côtes de la



À la nuit tombée, la Villa offre à ses occupants le plaisir de dominer toute une région.

Rive-Sud et l'Arrière-Pays de Charlevoix.

Sise sur un vaste plateau dominant toute cette région grandiose, cette remarquable villa d'inspiration palladienne fut dessinée selon des règles mathématiques simples et très efficaces.

Une symétrie parfaite

Cette grande maison qui, dans son classicisme affiché, présente une symétrie parfaite. Elle proclame sa différence avec son style architectural

inspiré du plan romain, ses espaces de vie répartis sur trois niveaux, ainsi que par ses proportions élégantes. Tel un repère exceptionnel, cette résidence fut dessinée en fonction de son cadre naturel exceptionnel et elle est ancrée au sol par un large muret de béton qui la ceinture à l'arrière au rez-de-jardin.

Surplombant le fleuve St-Laurent, cette construction hors de l'ordinaire semble s'avancer vers le large et les montagnes à perte de vue. Les bandes horizontales

des grandes baies vitrées en souligne la souplesse et la linéarité.

Vivre et recevoir

Conçue dans l'optique de vivre et recevoir, la villa se distingue par l'intimité qu'elle procure aux occupants. En effet, le bâtiment inspiré du plan romain, comprend des espaces de vie exclusifs aux propriétaires ainsi que des aires réservées aux invités. Aussi, les espaces d'habitation sont distribués dans une hiérarchie allant de l'espace commun à l'espace privé.

PÉTROLES CADEKO INC.



DÉPANNEUR AVEC POSTE D'ESSENCE À LOUER DOLBEAU-MISTASSINI

Vous désirez exploiter votre propre entreprise? Vous avez une passion pour la vente au détail et le service à la clientèle? Alors cette occasion d'affaires est pour vous!

Pétroles Cadeko inc., une entreprise exploitant un vaste réseau de dépanneurs et postes d'essence au Québec, vous offre l'opportunité de louer un commerce existant, bien situé et en pleine croissance.

Ce dépanneur avec poste d'essence et lave-auto possède une clientèle déjà bien établie, un excellent potentiel de développement et des possibilités de revenus très intéressants.

Partez gagnants en affaires!

Pour information, veuillez communiquer avec
Pétroles Cadeko inc.
Clément Houle : 418 688-9188, poste 303
Benoît Rioux : 418 732-0130

2691229



Portes ML inc.
Licence RBQ: 8302-0537-24



VENTE, INSTALLATION, ENTRETIEN ET RÉPARATION DE PORTES DE GARAGE

2671817

418 698-2021 • ESTIMATION GRATUITE • SERVICE D'URGENCE 24 H

100% régional

1407, boul. St-Paul, Chicoutimi

418-696-0220

ESTIMATION GRATUITE

Financement disponible sur place

Fabrication dans notre usine. Vente, fabrication et installation. Sans intermédiaire.

Voyez nos spécialistes

Michel Plourde Copropriétaire
Donald Pelletier Copropriétaire
Stéphan Girard Copropriétaire
Daniel Laforge Représentant
Michel Paré Représentant
Dominique Durand Service à la clientèle

MANUFACTURIER DE PORTES ET FENÊTRES HAUTE TECHNOLOGIE

RBQ: 8321-9621-21

unique en son genre



Une superbe cuisine toute équipée avec un îlot de très grande dimension.



Conçue avec une composition très astucieuse en alternant volumes pleins et espaces fragmentés, mezzanines et terrasses.



La façade simple et symétrique avec son portique et sa sobriété nous invite à réfléchir sur ses riches proportions mathématiques utilisées et interdépendantes de cette construction.



Cette résidence d'inspiration palladienne avec ses proportions et son harmonie s'inscrit dans la nouvelle tendance des propriétés de villégiature contemporaines de Charlevoix.



Les quatre suites de la propriété comptent une dépendance et une salle de bains complète.

RÉNOVEZ EN BEAUTÉ

Le charme de la maçonnerie à un coût avantageux

BRIQUES | PIERRES | REVÊTEMENTS MURAUX | POÊLES & FOYERS | AMÉNAGEMENT



Suretouch
Posez-la vous-même
C'est facile et économique

Isolez et économisez
en profitant d'une subvention du programme Rénoclimat du gouvernement du Québec.

www.maconnex.com

SAGUENAY 2223, boul. Saint-Paul 418 549-7345
SAINT-BRUNO 181, Saint-Alphonse 418 343-2672



JONQUIÈRE, 3720 de Viègne : Grande propriété décorée au goût du jour, 4 chambres, foyer, salle de bain moderne (douche en verre, comptoir en granite, plancher chauffant). Garage isolé 20x28 pi. **197 500 \$**

Raymond Desbiens, courtier immobilier agréé (418) 545-3201

Kym TREMBLAY 514-340-3729
André BLACKBURN 514-330-1393

AGENCE IMMOBILIERE LEO WALTZING COURTIER IMMOBILIER AGREE

L'ÉQUIPE QUI VOUS PAIE LE NOTAIRE*

VISITE LIBRE DIMANCHE 25 MARS DE 14 H À 16 H

LA BAIE: 2003, des Ormes.

Maison située dans un beau quartier familial. Beaucoup de travaux muraux faits depuis les dernières années. Libre rapidement. Grand terrain clôture.

100% RÉGIONAL
LÉO WALTZING
Courtier immobilier agréé
Sans frais : 1-877-544-2442

SERVICES IMMOBILIERS AGUENAY
AGENCE IMMOBILIERE
sismaison.com

Chicoutimi Tél.: 418-543-2345
La Baie Tél.: 418-543-5393
Tél.: 418-544-2444
Tél.: 418-544-9393

Léo Waltzing
Courtier immobilier agréé
418 812-7424

OPPORTUNITÉ D'AFFAIRES

LA BAIE, 3372 ch. des Chênes. Grande bâtisse pouvant servir pour du commercial ou industriel. Léo Waltzing

Dominic Marier
Courtier immobilier agréé
418 290-2031

CHICOUTIMI, 1216, St-Thomé, maison mobile 14 x 64, 3 ch., toiture isolée en 2005, ventouse 10 x 14, venez y aller un coup d'œil. Léo Waltzing et Dominic Marier

IMMENSE TERRAIN

ST-HONORÉ, 3990 ch. du Cap. Magnifique terrain avec un terrain gigantesque possédant un immense lot à bois de chauffage ainsi que 50 000 pi² qui ont plus de 20 ans. Des visiteurs qui visitent directement à La Martinière ainsi qu'une superbe rivière traversant la terre d'un côté à l'autre et une doune des plus convoitées pour y héberger quelques chevaux!



Architecture contemporaine

Une invitation à la contemplation



Paysages de l'Arrière-Pays de Charlevoix.

Mélissa BRADETTE
 rédactrice publicitaire
 mbradette@lequotidien.com

Les larges ouvertures sur tous les niveaux font aussi l'unicité de cette propriété. Le rez-de-jardin doté d'une terrasse couverte compte deux suites d'invités et un salon

panoramique où l'on retrouve une belle cheminée. Au niveau médian, un vaste séjour, une salle à manger, une superbe cuisine toute équipée avec un îlot de très grande dimension, une verrière panoramique et une bibliothèque ont été aménagés. L'étage supérieur compte, un vaste espace mezzanine, une seconde verrière panoramique et deux suites complètes. Les quatre suites de la villa compte une dépendance, une salle de bains complète attenante et un placard walk-in.

trois cent degrés, les espaces sont fluides, ouverts et ponctués par de grandes portes surdimensionnées. Les matériaux - pierre, bois teinté, granite - sont mis en valeur avec harmonie et contribuent à adoucir cette lumière omniprésente dans toutes les pièces de la maison», fait valoir Cyrille Girard, courtier immobilier Sotheby's, à qui la vente de cette propriété de prestige a été confiée.

«L'intérieur de la villa a été conçu comme une invitation à la contemplation, à la farniente, et au délassément. À peine délimités par des façades vitrées sur plus de

«La vaste pièce de séjour, dans son harmonie de pierre, et de bois, reflète fidèlement cette atmosphère chaleureuse et très hospitalière qui sied aux résidences typiques de Charlevoix. C'est à un lieu de rêve auquel aspiraient les maîtres de la maison.»

ERIC SIMARD 418 696 1520
MOI J'VENDS À PARTIR DE SEULEMENT **2%***
RICHARD SIMARD 418 590 2111
 GroupeGPS.com
 418 696-5656 + DE 250 PROPRIÉTÉS COMPARABLES

 222, MISTOUK - ALMA GARAGE	 640, TREMBLAY NORD - ALMA	 120, STE-HÉLÈNE CHICOUTIMI-NORD	 3008, RUBIS - JONQUIÈRE JUMELÉ AVEC GARAGE
 2266-70, ST-CHARLES - JONQUIÈRE REVENU	 2584, CHAUVEAU - JONQUIÈRE	 4050, HARVEY - JONQUIÈRE	 2516, DES ALQUETTES JONQUIÈRE

ASPIRO plus 100% québécois
 www.aspiroplus.com
FAUBOURG SAGAMIE 2655, boul. du Royaume Jonquière (Québec) G7S 4S9 418-548-1767
PLACE DU ROYAUME 1401, boul. Talbot (voisin de Walmart) Chicoutimi (Québec) G7H 5N6 418-690-3760
 Estimation et réparation immédiate!
 Exclusivité de la distribution Cyclovac autorisée au Saguenay. 5 techniciens disponibles pour un service à domicile.
 Achat Vente Pièces neuves ou usagées pour toutes marques d'aspirateurs
 CYCLO VAC
 Produit maison fabriqué par Cyclo Vac



Cette somptueuse propriété située à La Malbaie, possède un immense terrain de 4,41 acres.



Les grandes ouvertures dans toutes les pièces de la villa encadrent des morceaux choisis de paysage.

SURE TOUCH - ÉCOÉNERGÉTIQUE - FACILE À INSTALLER - ISOLATION R-13.5
 Un matériau noble au prix avantageux
 Distributeur autorisé
 Faites-le maintenant et réalisez votre rêve!
BRIQUETIER PAYSAGER
 1234 Boul. St-Paul, Chicoutimi 418-888-2345
 www.briquetier.com

Nouveau projet : Livraison hiver et printemps 2012
 Projet intégré de 16 unités sur la rue des Cygnes Quartier des Oiseaux, Chicoutimi. Très bel emplacement.
 Condominium neuf à entrée indépendante
 Nos frais de condos sont les plus bas sur le marché. Moins de 60\$/mois
 Déjà 13 unités de vendues
 Condos de 1050 pi²
 Condominiums NOVOCLIMAT Chicoutimi
 Complexe haut de gamme de 4 unités situé dans un quartier très recherché à deux minutes de Place du Royaume! Projet clés en main.
 Condo en copropriété avec entrée indépendante. Informez-vous sur les options.
 Réservez tôt pour optimiser votre choix 418-690-6703

PROJET DE 28 UNITÉS
 Livraison printemps 2012
HAUT DE GAMME - 1800 pi ca.
 Nouveau développement «clés en main»
 • Jumelés avec abri d'auto ou garage
 • Chicoutimi - Rue des Condors
 • Voisin du Parc Rivière-du-Moulin - Quartier des Oiseaux
 • Terrain boisé sans voisin arrière
 • Unités accréditées NOVOCLIMAT
 • Finition intérieure à votre choix
 • Finition extérieure pierre Lafite et fibrociment
 • Portes, fenêtres et aluminium de couleur agencée
LE SUMMUM DE LA QUALITÉ ET DU LUXE

Reconnaisances :
 • Prix Jeune entrepreneur 2007
 • Finaliste catégorie condo 2007
 • Finaliste catégorie condo et Novoclimat 2008
 • Groupe Select Novoclimat en 2008
 • Finaliste catégorie condo en 2009
 • **Gagnant catégorie condo entrée indépendante en 2010**
 • Finaliste 2011 catégorie «Condominium et maison de prestige (500 000 \$ à 1 000 000 \$)»
 Notre mission : Offrir à la clientèle des services de premier ordre, guidés par trois valeurs essentielles pour l'ensemble des activités de l'entreprise, soit :
 • La qualité de construction • Un haut niveau de fiabilité
 • Le respect des délais et divers échéanciers.

Les Constructions Philippe Blackburn
 www.constructionspb.com
 418 690-6703
 RBQ : 8324-2594

Résidence Beaubien

Une propriété estivale



Mélissa BRADETTE
rédactrice publicitaire
mbradette@lequotidien.com

À l'époque des bateaux blancs, ces majestueux navires à vapeur de la Canada Steamship Lines-CSL qui sillonnaient le fleuve Saint-Laurent, La Malbaie et le secteur de Pointe-au-Pic étaient considérés comme des hauts lieux de villégiature. Appelée la « Newport du Nord », La Malbaie accueillait des industriels, des riches marchands, des banquiers et autres hommes d'affaires de Montréal et Québec ainsi que des familles bien nanties de Philadelphie, New York et Boston.

Esprit de villégiature

Le Summer Resort, un cercle mondain formé de gens très fortunés, notamment des Américains et des Canadiens anglais, envahissait pendant la belle saison le boulevard des



Falaises, où étaient érigées leurs cossues villas d'été.

Aujourd'hui encore, les grandes propriétés estivales juchées sur le plateau du boulevard des Falaises sont habitées pendant la belle saison par un certain «establishment», venant du Québec,

du Canada, des États-Unis et même des quatre coins du monde.

Propriété unique du boulevard des Falaises

La résidence Beaubien, sise sur le boulevard des Falaises, fait partie de ces résidences

d'exception qui caractérisent cette rue aux panoramas époustouflants. Dessinée par l'architecte Charles Warren, cette maison de style Nouvelle-Angleterre, construite en 1920, arbore une architecture typique de Charlevoix.

Entièrement faite de bois et de pierre, cette propriété estivale profite d'un point de vue inouï sur le fleuve. Un aménagement paysager en plateaux permet de profiter de cette vue panoramique remarquable sur toute la région, tout en procurant aux occupants quiétude et intimité.

Un immense terrain, avec pavillon secondaire, un tennis en terre battue, une piscine en béton et des terrasses complètent l'aménagement extérieur de cette résidence haut de gamme construite au début du XX^e siècle.

CREDIT PHOTOS SIRIO

typiquement charlevoisienne



La terrasse côté Sud offre une vue sur l'eau. Jardin côté Sud près de la piscine.



Cette résidence authentique du boulevard des Falaises à La Malbaie a été dessinée par l'architecte Charles Warren.



Le terrain, aménagé en plateaux, permet de contempler le fleuve et l'Arrière-Pays de Charlevoix où que l'on soit.

Une entrée accueillante.

A VOIR!

1992, rue des Merles, La Baie (10 min. de Chicoutimi)
Maison mobile construite en 2007 16x56 selon les normes de construction (isolation, mur 2x6, etc.)
Spacieuse: 2 chambres, pick-up vastes, passage de 5 pi 1/2, plafond cathédrale. Installation selon les normes du fabricant. Entrée d'eau bien isolée.
Remise isolée 12x16, double porte d'acier, fini en déclin de vinyle agencé à la maison. Patio de 14x22 et 5x14. Terrain en pente 100' de profond, 45' façade et 120' de largeur arrière. L'aménagement extérieur est soigné (fleurs, pommiers) Lieu calme, situé dans un rond point.

Contactez Mélissa Boily
418-591-0305
melboily@hotmail.com



Points de vue splendides de toutes les pièces de la maison.

www.maisonusinex.com - www.maisonusinex.com - www.maisonusinex.com - www.maisonusinex.com

LA MAISON DE VOS RÊVES!

Choisissez LA VÔTRE parmi nos nombreux modèles de qualité supérieure

Nos modèles de maisons usinées peuvent être personnalisés selon vos goûts et vos besoins.

Gagnant 2011 Meilleur constructeur de maisons usinées

PLACE DU SAGUENAY, 1324, BOUL. TALBOT, CHICOUTIMI 418 543-4310

www.maisonusinex.com - www.maisonusinex.com - www.maisonusinex.com - www.maisonusinex.com

942, Chabanel, Chicoutimi
418 545-1515

EVA GAGNON
Courtier immobilier agréé 418 590-5000
www.evagagnon.com

VISITE LIBRE DIMANCHE 25 MARS DE 14 H À 16 H

CHICOUTIMI: 419, rue Montaigne. Belle maison clés en main avec beaucoup de commodités. 4 chambres, poss. de 5, grande salle familiale lumineuse.

942, Chabanel, Chicoutimi
418 545-1515

NORMAND SIMARD
Courtier immobilier agréé
418 541-0445
418 544-3373

PRIX RÉDUIT

LA BAIE: 1082, St-Pierre.
Superbe propriété tout brique, près du quai d'escale, refaite à neuf, armoires, fenêtres, toiture. Bien décorée, annexe pour spa. Double salon, 4 chambres, sous-sol aménagé. À voir!

Cyrille Girard
Courtier immobilier
514.582.2810
cgirard@sothebysrealty.ca
cyrillegirard.com

Sotheby's Québec
INTERNATIONAL REALTY

L'art de perpétuer l'extraordinaire

sothebysrealty.ca

Agence immobilière | Entreprise indépendante et autonome

Arrêtez définitivement les racines!
Elles sont la cause # 1 des refoulements d'égout

Remise à neuf de vos tuyaux d'égout sans excavation par gainage

Plomberie Alain Gauthier Ltée.

À votre service depuis 60 ans!

543-0538
www.plomberialaingauthier.ca



Résidence Beaubien

Un intérieur chaleureux

À l'intérieur, la maison se distingue par son cachet d'époque et ses détails architecturaux uniques, dont les matériaux de bois provenant de Colombie-Britannique (BC Fir) et le bois d'épinette rouge conservé à l'état naturel (jamais teint ni peint).

Même la literie artisanale est de facture charlevoisienne. Cette dernière arbore notamment des sapins, motifs propres aux ouvrages artisanaux signés par des artistes et artisans de Charlevoix. En fait, tous les meubles de bois de la propriété ont été

façonnés par des ébénistes de la région : chandeliers, mobilier, bibliothèques, etc.

Propriété de prestige à vendre

Cette magnifique propriété charlevoisienne est actuellement à vendre. Elle a été confiée au prestigieux réseau Sotheby's International Realty®. Le prix demandé pour cette résidence estivale comptant neuf chambres, un solarium, des vastes pièces à vivre, un immense terrain et bien d'autres caractéristiques, est de 950 000 \$.

Un marché immobilier de niche

Sur le marché immobilier, on assiste actuellement à une recrudescence de la demande pour les résidences secondaires d'exception. Toutefois, ce type de propriété, que l'on retrouve notamment dans la région de Charlevoix, n'est pas à la portée de tous.

«Il faut savoir que les résidences ancestrales du boulevard des Falaises ont, pour la majorité, été construites à la fin du XVIII^e et au début du XX^e siècle et, compte tenu du fait qu'elles n'étaient habitées que de mai à octobre, elles ne sont pas isolées en fonction des rigoureux hivers québécois. Aussi, pour rendre ces habitations habitables à l'année l'ensemble de la mécanique du bâtiment doit être repensée : isolation,



Salle à manger avec vue sur l'eau et foyer.



Salon avec foyer et accès à la terrasse côté sud.

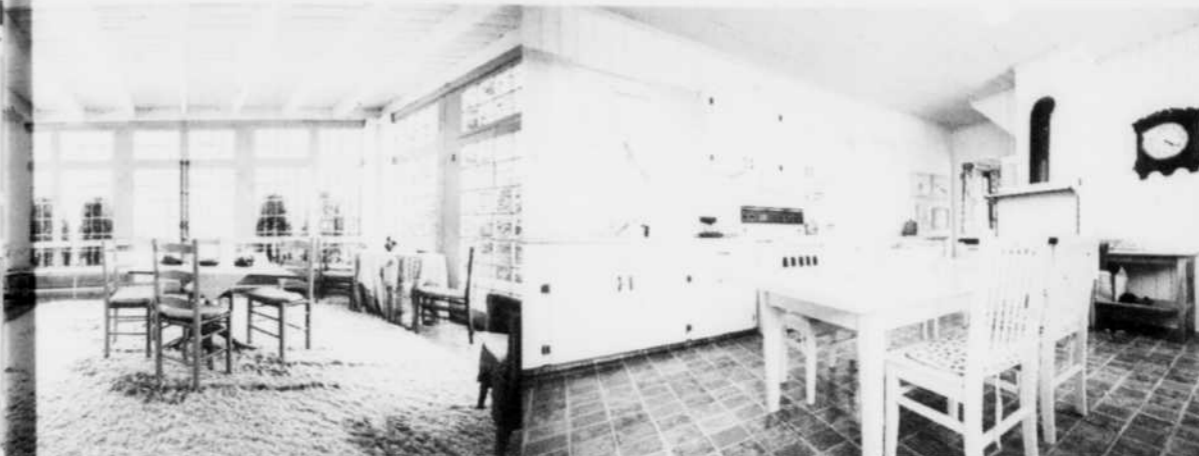
tuyauterie, système d'approvisionnement en eau, égouts, etc. La restauration ou la rénovation de ces bâtiments peut rapidement représenter un casse-tête. C'est pourquoi ce type de propriété fait partie d'un marché de niche bien précis», explique Cyrille Girard, courtier immobilier Sotheby's.

«Compte tenu de cette réalité, nous assistons présentement dans Charlevoix à

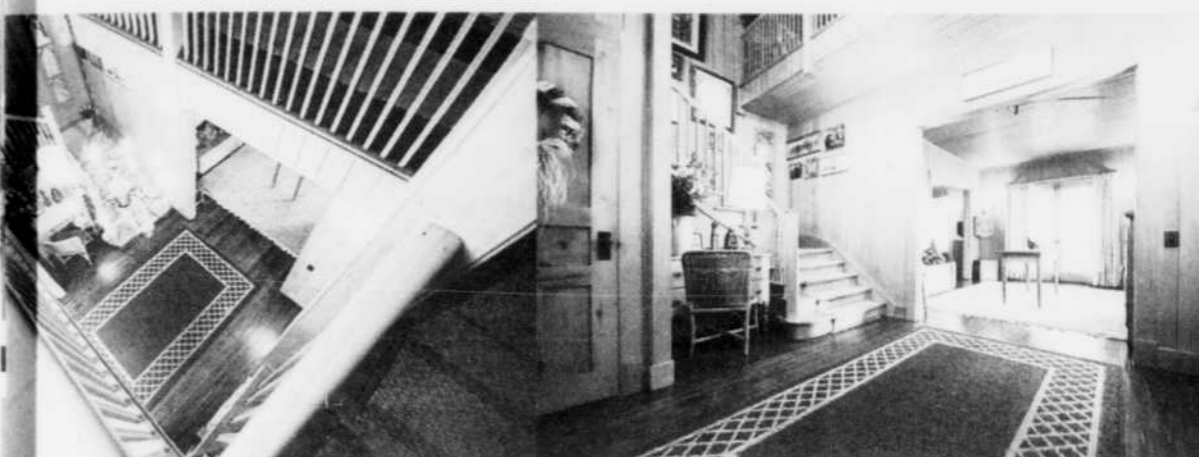
l'émergence d'un nouveau marché de résidences secondaires de prestige marqué par la construction de propriétés contemporaines. On retrouve notamment ces résidences dans les secteurs de Cap-aux-Corbeaux, à Baie-Saint-Paul et de Cap-à-l'Aigle, à La Malbaie.

Néanmoins, le secteur de Charlevoix demeure un lieu de prédilection pour les résidences secondaire de pres-

au cachet d'antan



Un solarium est annexé au bâtiment.



Une cuisine aux airs d'été.



Salle de bains aux airs d'antan.

tige. Qu'il s'agisse de La Malbaie, Baie-Saint-Paul ou de la Petite-Rivière-Saint-François, les gens aiment ces lieux de villégiature pour leur cachet authentique, leurs

paysages grandioses, leur climat ainsi que pour les activités sportives et de loisir que l'on peut y pratiquer.

CREDIT PHOTOS SIRO



Aire de circulation à l'étage.



Une chambre arborant une literie de facture charlevoisienne.

2046489

Sauvez des milliers de dollars

418-695-6646

ar-construction.ca

L'efficacité a un nom!

ROYAL LEPAGE SAGUENAY-LAC-SANT-JEAN

Andrée Boily
Courtier immobilier
418-693-4407

Informez-vous de la promotion réservée exclusivement aux militaires.

Bureau sur la base militaire

ROYAL LEPAGE SAGUENAY-LAC-SANT-JEAN

Huguette L. Vaillancourt
418 815-2622
Courtier immobilier

VISITE LIBRE LE DIMANCHE 25 MARS DE 14 H À 16 H

CHICOUTIMI: 1139-1141, DE LA BROUSSE

Belle propriété ayant les caractéristiques d'une bigénération ou encore pouvant être une propriété à revenu avec un grand 3 1/2 sur 2 étages. Très bien entretenue au fil des ans. Une visite vous convaincra!

groupeGPS.com

Proprio Direct

MOI J'VENDS
À PARTIR DE 2% DE COMMISSION

2%

LAURIE DUFOUR MARTINE TREMBLAY

418 695-2943

ADAPTÉ POUR PERSONNE EN PERTE D'AUTONOMIE

CHICOUTIMI-NORD : 13, RUE ROGER

AVEC REVENU CLÉS EN MAIN

JONQUIÈRE : 2493, RUE DE LA LORRAINE

MENUISERIE **St-Henri**

R.R.Q. : 8273-3889-19

Vous rêvez d'avoir un solarium ou une verrière? Spécialistes en gazébos 3 saisons

ESTIMATION GRATUITE!

GAZÉBO

Appellez notre équipe professionnelle:

David Fortin, PDG 418.487.7668
Dave Tremblay, représentant 418.487.3897

557, Principale St-Henri-de-Taillon 418.347-2184

www.menuisieriest-henri.com

FABRICANT RÉGIONAL

ENERGY STAR

VENTE ET INSTALLATION ESTIMATION GRATUITE

EFFICACITÉ ÉNERGÉTIQUE CONSEILLERS EXPERTS

LES PORTES ET FENÊTRES

POLAIR3

Qualité supérieure Licence RBQ: 8005-4802-33

ALMA 669-0000 CHICOUTIMI 693-1818
DOLBEAU-MISTASSINI 276-5018 CHIBOUGAMAU 770-9514

WWW.POLAIR3.COM

Domaine Multis-Bois

CONDOS À VENDRE DANS UN SECTEUR EXCEPTIONNEL
Vue à couper le souffle sur le fleuve Saint-Laurent et Le Massif de Charlevoix

PLUS QUE 2 CONDOS DISPONIBLES

OUVERTURE PHASE 3B ET 4
45 TERRAINS DISPONIBLES résidentiels ou locatifs

PETITE-RIVIÈRE-ST-FRANÇOIS • CHARLEVOIX • QUÉBEC
Info: CHANTALE SAVARD 418-632-5257 www.domainemultisbois.com



**Mélissa
BRADETTE**

rédaCTRICE publicitaire
mbradette@lequotidien.com

Le Manoir Richelieu est intimement lié à l'histoire du tourisme dans Charlevoix. Cette histoire débuta par la passion d'un homme qui eut un coup de cœur pour les paysages grandioses de ce secteur. C'est M. John William Chamard, originaire de la rive Sud, qui fit ériger les premières fondations d'un hôtel sur le site de Pointe-au-Pic. M. Chamard y fit construire un hôtel d'une capacité de 90 chambres, à l'emplacement même où fut bâti le Manoir Richelieu. L'établissement hôtelier portait le nom de Chamard's Lorne House, en l'honneur du Marquis de Lorne, qui fut gouverneur de la colonie de 1878 à 1883. Rapidement, l'hôtel connut un grand succès. Cet engouement était notamment suscité par la beauté exceptionnelle du site.

Fairmont Manoir Richelieu

La petite histoire d'un grand manoir

1898-1928

En 1898, le Richelieu & Ontario fit l'acquisition du Chamard's Lorne House pour construire sur le site un hôtel de grand luxe. L'architecte Edward Maxwell dessina le premier Manoir Richelieu, qui fut baptisé ainsi en l'honneur du Cardinal Richelieu. Cet édifice de quatre étages tout en bois représentait un ouvrage majeur. La construction fut entièrement effectuée à bras d'homme et la majorité des matériaux arrivaient par bateau.

L'édifice reposait sur des poutres de douze pouces carrés. La finition était faite en bardeaux taillés à la main et de magnifiques tourelles ajoutaient de la prestance au bâtiment. Au centre de la façade, une somptueuse galerie se projetait en forme de demi-lune afin que la clientèle puisse profiter d'une large



vue sur le fleuve.

William Blake, Sir

Charles Fitzpatrick, Sir Wilfrid Laurier, Charlie Chaplin et le président américain William B. Taft figurent au nombre des clients de prestige du Manoir.

Le 12 septembre 1928, un incendie détruisit complètement le manoir de bois.

1929 à 1969

La Canada Steamship Lines décida de reconstruire l'hôtel afin de respecter les réservations prévues pour l'été 1929. C'est au célèbre architecte canadien John S. Archibald que fut confiée la tâche incommensurable

de reconstruire un manoir dans un délai record. Un mois après le sinistre, les travaux débutaient. La majeure partie des travaux se déroula donc en plein hiver. Pour conserver le site à l'abri du gel, une sorte de couverture en bois fut installée au-dessus du chantier. À l'intérieur de cet abri, des chaudières et des poêles maintenaient une température raisonnable.

L'architecte Archibald et les 500 artisans locaux qui travaillèrent à la construction de l'hôtel parvinrent à tenir leur pari. Le 15 juin 1929, le château de style normand français avec tours et tourelles, d'une capacité d'accueil de 600 personnes, ouvrait officiellement ses portes.

Cet imposant édifice trône encore fièrement sur les caps surplombant le fleuve et figure toujours parmi les hôtels de grand luxe de la province.

Source : Revue d'histoire de Charlevoix.



C'est lui le vendeur!

MOI, JE VENDS À PARTIR DE 1 %*

Laurent (Larry) Patry

Courtier immobilier RÉSIDENTIEL, COMMERCIAL ET INDUSTRIEL

418 815-5511

* Certaines conditions s'appliquent

ROYAL LEPAGE

SAGUENAY-LAC-ST-JEAN

Agence immobilière
franchisé indépendant et autonome
de Royal LePage

1^{er} VENDEUR
2005 - 2006 - 2007 - 2008 - 2009 - 2010 - 2011

1^{er} INSCRIPTEUR
2005 - 2006 - 2007 - 2008 - 2009 - 2010 - 2011



ATTESTATION DIAMANT



LATERRIÈRE • 5561, DES RAPIDES



338 000 \$

JONQUIÈRE • 1887, DES CAMPANULES



425 000 \$

425 000 \$ NEG.

JONQUIÈRE • 3085, DES SORBIERS



349 000 \$

UN BIJOU

JONQUIÈRE • 2195-2199, ST-DOMINIQUE



PRIX À DISCUTER

NOUVEAUTÉ

DUPLIX AVEC SALON DE COIFFURE

JONQUIÈRE • 3316, DES PIVOINES



415 000 \$

NOUVEAU

GARAGE 2 PORTES

ST-DAVID-DE-FALARDEAU • 8, CHEMIN LÉVESQUE



199 000 \$

TERRAIN DE 30 000 PI CA.

NOUVEAU PRIX

CASCADE D'EAU

GARAGE NEUF

URGENT besoin de propriétés à VENDRE

dans les secteurs Jonquière, Chicoutimi, Chicoutimi-Nord, La Baie, Shipshaw, Lac-Kénogami, St-Ambroise

GRATUIT

De plus, à l'inscription de votre propriété, obtenez gratuitement le service de déménagement jusqu'à concurrence de 1000 \$

Opinion sur la valeur marchande de votre propriété

GRATUIT

Certaines conditions s'appliquent





ROYAL LEPAGE

SAGUENAY-LAC-ST-JEAN

VISITEZ WWW.LAURENTLARRYPATRY.COM

Toujours un service personnalisé

ROYAL LEPAGE

SAGUENAY-LAC-ST-JEAN

2860124