

MAGOG
Monts et merveilles

Ma rive, mon rêve!



cahier spécial
LaTribune



Cure de rajeunissement pour l'église Saint-Patrice

Gilles DALLAIRE

Magog

De tous les immeubles centenaires de Magog, l'église de la paroisse Saint-Patrice est sans contredit le plus imposant.

Construite sur le modèle des cathédrales gothiques européennes en 1894 quand la mission Saint-Patrice a été élevée au rang de paroisse, elle est un des plus beaux bijoux du patrimoine architectural local.

Elle commence à sentir son âge et, pour que les dommages que les années lui ont sournoisement infligés ne s'ag-

gravent pas, sa restauration a été décidée.

610 000 \$

Une restauration de grande envergure: il faudra notamment réparer sa toiture et son clocher, changer sa fenestration, réparer des portes, en changer, réparer sa maçonnerie, aménager une rampe qui facilitera son accès aux personnes dont la mobilité est réduite.

Le coût des travaux est évalué à 610 000 \$. La Fondation du patrimoine religieux du Québec, qui est consciente de la valeur architecturale de l'église, a accepté de participer à sa restauration

par le biais d'une subvention de 260 000 \$. Quant à la paroisse Saint-Patrice, elle s'est engagée à fournir 100 000 \$ et des bénévoles sont en train de dresser les plans d'une campagne de financement visant à recueillir les 250 000 \$ manquants.

Les 230 000 \$ manquants plutôt car Magog a accepté de participer à la réalisation du projet par le biais d'une subvention de 20 000 \$ dont le versement sera étalé sur une période de trois ans et dont la première tranche sera versée l'an prochain. Les responsables de la campagne de financement demanderont également le support financier de Canton de Magog et de Canton d'Orford car tout Canton d'Orford et presque tout Canton de Magog font partie de la paroisse Saint-Patrice. Les entreprises et le public seront aussi sollicités.

L'objectif est élevé, ils le reconnaissent mais ils savent aussi que, pour les Magogois et pour des milliers de personnes qui ont séjourné plus ou moins longtemps à Magog, l'église de la paroisse Saint-Patrice constitue un véritable symbole.

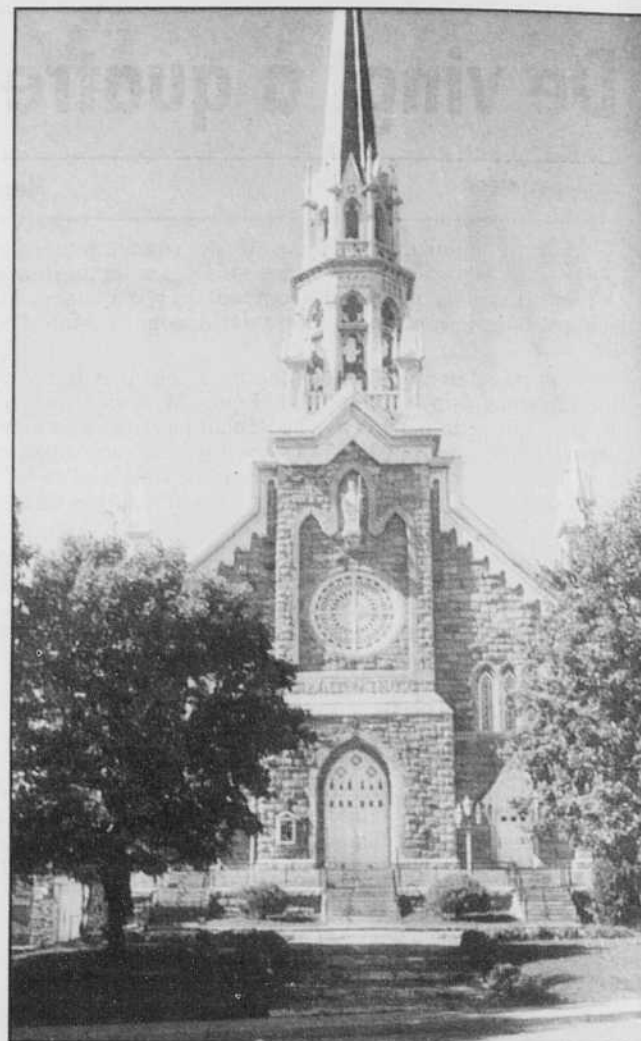


Photo La Tribune, Gilles Dallaire

D'importants travaux de restauration seront entrepris à l'église Saint-Patrice. Quelque 600 000 \$ seront nécessaires pour refaire une beauté au temple, un des plus beaux bijoux du patrimoine architectural local.



10^e
anniversaire

CLINIQUE
ALGOTHÉRAPIE



La Clinique Algotérapie du Manoir des Sables fête son 10^e anniversaire cette année. Elle a remporté plusieurs lauréats lors des Galas Constellation de la Chambre de commerce de Magog-Orford. Entreprise de l'année, Gestion de qualité et service à la clientèle en 1992, 1995 et 1997. Au niveau provincial et même national, notre centre de santé est réputé pour la qualité de ses soins et pour son accueil des plus chaleureux.

Carmen Bazinet,
propriétaire

SITUÉE AU MANOIR DES SABLES
90, avenue des Jardins, R.R.2, Magog-Orford (Québec) J1X 3W3
Tél.: (819) 847-3838 • Téléc.: (819) 847-3838
Sans frais: 1 800 663-9848

EXCAVATION

Robert HUTCHINS

- Gravier • Pierre concassée
- Sable • Terre végétale



LICENCE RBQ : 2427-5596-56

- Marteau hydraulique
- Spécialiste en système d'épuration
- Dénégement
- Fondations
- Démolition
- Terrassement

(819) 843-9781

2301, Route 112, Canton de Magog

LaTribune

Ce cahier est une réalisation conjointe des services de la rédaction et de la publicité de La Tribune.

Coordination à la rédaction
• Michel Morin

Coordination à la publicité
• Michel Poulin

Conseiller publicitaire principal
• Yvan Couture

Journaliste
• Gilles Dallaire

La Tribune
1950, rue Roy, Sherbrooke
(819) 564-5450

De vingt à quatre municipalités dans Memphrémagog?

Gilles DALLAIRE

Magog

«Une municipalité régionale de comté, une ville», c'est une expression qu'on n'a pas entendue souvent jusqu'ici et qu'on n'entendra probablement pas souvent dans la bouche du maire de Magog, M. Marc Poulin.

Non pas parce qu'il veut prendre à tout prix le contre-pied de son voisin de Canton de Magog, M. Jean-Guy Saint-Roch, à qui cette perspective ne déplaît pas trop. Parce qu'il est persuadé que, pour qu'un regroupement municipal soit une réussite sur le plan financier, sur le plan social et sur le plan humain, il doit être volontaire et il ne doit pas être fait à trop grande échelle.

«Selon moi, la création d'une municipalité qui engloberait toute la municipalité régionale de comté de Memphrémagog serait prématurée. Si elle était imposée, elle laisserait des séquelles qui mettraient des années à guérir. Je crois beaucoup plus au regroupement de municipalités qui ont des affinités entre elles», explique-t-il.

M. Poulin est d'avis que c'est la formule dont les chances de succès seraient les meilleures dans la municipalité régionale de comté de Memphrémagog.

«Quand la municipalité régionale de comté a été créée au début des années 1980, son territoire a été partagé en quatre secteurs dont chacun a un représentant à son comité administratif. Il y a le secteur Magog-Orford, le secteur Bro-

me-Missisquoi, le secteur Massawippi et le secteur Stanstead. Les municipalités que regroupe chacun de ces secteurs ne sont pas seulement voisines, elles ont aussi des affinités et certaines partagent même des services. Ce sont là des éléments qui doivent entrer en ligne de compte quand on pense à un regroupement», souligne-t-il.

Que quatre...

M. Poulin verrait très bien les 20 municipalités de la municipalité régionale de comté n'en former que quatre.

- Ainsi, Magog, Omerville, Canton de Magog et Canton d'Orford en formeraient une.

- Stanstead, Canton de Stanstead et Ogden, une autre.

- Ayer's Cliff, North Hatley, Canton de Hatley, Hatley et Sainte-Catherine-de-Hatley, une troisième.

- Saint-Étienne-de-Bolton, Eastman, Stukely-Sud, Stukely, Austin, Bolton-Est et Canton de Potton, en formeraient une quatrième.

«La plupart des municipalités qui forment chacun de ces secteurs partagent déjà certains services ou évaluent la possibilité d'en partager. C'est le cas notamment autour de Magog, autour du lac Massawippi aussi. C'est un bon point de départ pour un regroupement», commente-t-il.

Sur une base volontaire

Il répète cependant qu'un regroupement ne doit pas être forcé, qu'il doit être volontaire, qu'il faut bâtir la confiance et non cultiver le ressentiment.

«Peut-être faut-il commencer par partager un nombre de



Marc Poulin

plus en plus grand de services, par conclure un plus grand nombre d'ententes entre municipalités jusqu'au jour où l'inutilité de structures parallèles deviendra évidente», ajoute-t-il.

Le maire de Magog affirme toutefois que, jusqu'à ce jour, les municipalités où sont concentrés les établissements gouvernementaux, les établissements du réseau de la santé et des services sociaux et les établissements du réseau de l'éducation doivent obtenir compensation pour les recettes qu'elles perdent du fait que le gouvernement ne paie qu'une part infime des taxes foncières qu'il devrait normalement payer.

«Il en paie seulement le quart. Le reste, ce sont les contribuables des municipalités où ces établissements sont situés qui doivent présentement en faire les frais. L'équité commande que la facture soit partagée par toutes les municipalités dont la population profite des services fournis par ces établissements», souligne-t-il.



VILLE DE
MAGOG

UNE VISION D'AVENIR

Le conseil municipal de la Ville de Magog s'est donné comme objectif de faciliter les investissements de toute nature sur son territoire.

Il a mis en place une campagne de promotion résidentielle pour faire connaître les avantages concurrentiels de demeurer à Magog. Dans la même veine, la Municipalité offre un crédit de 2 500\$ par lot sur le coût des travaux permanents des terrains localisés sur les nouvelles rues.

Aux niveaux commercial et industriel, le conseil a adopté de nouvelles mesures pour favoriser l'implantation de nouvelles entreprises, créer des emplois et ainsi augmenter la population permanente.

Pour investir ou dénicher un havre de paix pour la famille, le bon choix c'est Magog!

.....Informations : (819) 843-2880.....



Serge Gosselin
District 1



Denise P. Marcotte
District 2



Jean-Yves Routhier
District 3



Roger Crevier
District 4



Michel Pomerleau
District 5



Michel Bombardier
District 6

«Vendange» excellente, aussi, dans les zones industrielles

□ Il n'y a pas que les vignobles de la MRC de Memphrémagog qui font de bonnes récoltes

Gilles DALLAIRE

Magog

La «vendange» sera excellente et même exceptionnelle dans la municipalité régionale de comté de Memphrémagog cette année. Et pas seulement dans ses vignobles, dans ses zones industrielles aussi.

La preuve, c'est qu'entre le 1er janvier et le 15 septembre, 29 entreprises y ont vu le jour ainsi que le révèle dans un rapport d'étape le directeur général du Centre local de développement de la municipalité régionale de comté, M. Ghyslain Goulet.

Deux de ces entreprises oeuvrent dans le secteur primaire, cinq dans le secteur secondaire, 20 dans le secteur

tertiaire et deux chevauchent le secteur secondaire et le secteur tertiaire.

Neuf se sont établies à Magog; trois ou quatre à Sainte-Catherine-de-Hat-

tre, à Stukely-Sud.

Elles ont créé 88 emplois à temps plein et, selon la période de l'année et le volume des commandes, de 10 à 15 emplois à temps partiel.

Entre le 1er janvier et le 15 septembre, 29 entreprises ont été créées dans la MRC de Memphrémagog

ley; trois, à Canton de Magog; trois à Canton de Potton; deux à Canton d'Orford; deux à Canton de Stanstead; deux à Ayer's Cliff; une à Hatley; une à Omerville; une à Stanstead et une au-

Celle qui a créé le plus grand nombre d'emplois est G-Spek, une petite entreprise installée dans le Centre de production en caoutchouc, plastique et matériel de transport dont elle occupe les deux tiers de la superficie et qui fait de la sous-traitance pour le secteur du caoutchouc. Elle emploie 32 personnes.

Pour sa part, Concept Design Ware qui conçoit et fabrique des composants pour le secteur de l'électronique et le secteur de l'informatique emploie 10 personnes. Concept Design Ware, qui a vu le jour à Sherbrooke, occupe depuis peu une partie du rez-de-chaussée de l'immeuble de la rue Sherbrooke où loge la station radiophonique CIMO.

Trois des nouvelles entreprises emploient quatre personnes, une en emploie trois, cinq en emploient deux. Chacune des autres en emploie une,

Centre Local de Développement
Memphrémagog

455 MacDonald,
Magog, Qué.
J1X 1M1
Téléphone (819) 843-6262
Télécopieur (819) 843-6964



Photo La Tribune, Gilles Dallaire

Ghyslain Goulet, le directeur général du Centre local de développement de la municipalité régionale de comté.

son propriétaire dans la plupart des cas.

Support du CLD

Le Centre local de développement a supporté 12 entreprises, soit sept du secteur manufacturier, trois du secteur tertiaire et deux du secteur agricole, par le biais de subventions ou de prêts. Son soutien a favorisé la création de 74 emplois et il y a tout lieu de croire que les entreprises qui en ont bénéficié créeront une vingtaine d'autres emplois à court terme ou à moyen terme. 33 des emplois créés grâce à son aide ont été créés dans le secteur manufacturier, 30, dans le secteur tertiaire et 11, dans le secteur agricole.

Trois entreprises qui ont investi 272 250 \$ \$ ont bénéficié d'un soutien financier de 48 615 \$ dans le cadre du programme Jeunes promoteurs. Quant au Fonds local d'investissement, il a versé 85 000 \$ à quatre entreprises qui ont elles-mêmes investi 850 268 \$. La Société locale d'investissement dans le développement de l'emploi de la municipalité régionale de comté a également consenti des prêts de 155 000 \$ à cinq entreprises qui ont elles-mêmes investi 4 071 961 \$.

De tout pour la décoration...

- Bois franc préverni
- Plancher stratifié
- Tapis, pré-lart
- Céramique
- Peinture et papier peint
- Carpettes décoratives

Service de décoration à domicile.

LES INSTALLATIONS
Tapis Magog
1735, rue Sherbrooke
Magog (Québec) J1X 2T5
(819) 843-9456

GARAGE Richard Bélanger inc.

Le spécialiste
des autos
accidentées

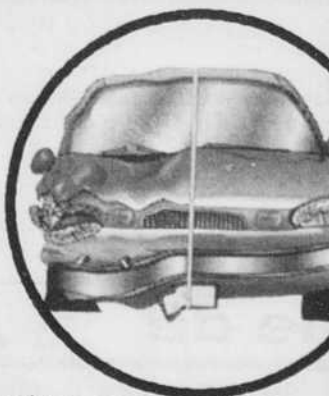
Depuis 40 ans
ProColor
Auto
Votre expert carrossier

Accrédité par les assureurs

Débosselage - Peinture - Remorquage 24 heures

JEAN-PIERRE DOUILLARD
propriétaire

1385, rue Didace Tél. : (819) 843-6262
MAGOG, Québec Téléc. : (819) 843-6964



Un début de siècle plutôt prometteur

Gilles DALLAIRE

Magog

Même s'il n'y a pas encore tout à fait un an qu'il est à la barre de Magog, le maire Marc Poulin n'est pas peu satisfait de ce qui a été accompli sous sa gouverne durant cette période relativement courte.

«Une restructuration administrative avait été amorcée. Il fallait la mener à terme. Pour la mener à terme, il a fallu nous séparer de gens qui, durant plusieurs années, nous ont apporté une collaboration de tous les instants qui s'est révélée très précieuse. Cela n'a pas été facile, cela a même été très douloureux non seulement pour les gens directement touchés mais aussi pour nous car il n'est jamais agréable d'être obligé de dire à des collaborateurs estimés que leurs services ne sont plus requis», de confier le maire de Magog.

«Notre équipe de gestion est sans doute allégée du fait de cette restructuration mais son efficacité n'est pas amoindrie car chacun de ses membres a accepté de voir ses responsabilités alourdies. Du côté administratif, nous avons pris soin de partager les responsabilités assumées par les collaborateurs dont nous nous sommes séparés d'une façon qui leur permet de faire valoir leurs compétences et ainsi de donner leur pleine mesure, ajoute Marc Poulin. De plus, pour faciliter la tâche de l'équipe de gestion, chaque membre du conseil de ville a accepté des responsabilités accrues.»

Fardeau fiscal

M. Poulin rappelle aussi que c'est la réflexion faite à huis clos au printemps qui a convaincu les membres du conseil de ville de la nécessité de mener à terme la restructuration administrative amorcée par son prédécesseur, M. Denis Lacasse. Les élus ont également conclu qu'il fallait, par cette réforme, alléger le fardeau fiscal de leurs concitoyens.

«Le taux de l'impôt foncier est de

1,25 \$ les 100 \$ d'évaluation à Magog à l'heure actuelle. Il se compare donc avantageusement avec celui qui est en vigueur dans les villes estriennes de la même importance que Magog. Si nous avons décidé de le réduire à 1,15 \$ l'an prochain, c'est que nous croyons qu'en réduisant les dépenses municipales, nous récupérerons une partie substantielle des recettes annuelles d'environ 500 000 \$ dont nous privera la baisse du taux de l'impôt foncier. Et nous allons y parvenir sans réduire le nombre et sans affecter la qualité des services que nos concitoyens sont en droit de recevoir, en dépensant chaque dollar à bon escient aussi et en prenant des mesures originales pour stimuler la construction domiciliaire et l'implantation d'entreprises. Nous avons fait un pari, je le concède, mais je suis sûr que nous allons le gagner», soutient le maire de Magog.

Le maire de Magog ajoute que ce qui a décidé les membres du conseil de ville à s'engager à réduire le taux de l'impôt foncier de 10 cents l'an prochain, c'est la constatation que, financièrement parlant, leurs concitoyens sont essouffés et qu'ils ont besoin d'un peu de répit.

«Si votre propriété vaut 100 000 \$, cela veut dire 100 \$ de plus dans vos poches. Vous ne réalisez pas de grands projets avec 100 \$, c'est vrai, mais cela vous permet quand même de faire de petites choses. Ça démontre aussi qu'au conseil de ville, on a le bien-être de nos contribuables à coeur et qu'on fait tout ce qui est humainement et financièrement possible de faire pour rendre la vie un petit peu plus facile.»

Un cadeau pour 2002?

Il ne cherche pas de faux-fuyant quand l'engagement de réduire le taux de l'impôt foncier à 1 \$ les 100 \$ d'évaluation en 2002 lui est rappelé. «Cet objectif est toujours dans notre mire. Mais pour l'atteindre, il faudra que le nouveau pacte fiscal que le gouvernement du Québec proposera bientôt au



monde municipal n'oblige pas les municipalités à assumer des responsabilités accrues sans leur donner accès à de nouvelles sources de revenus, insiste le maire Poulin. Si c'était le cas, il serait difficile de l'atteindre.»

Selon M. Poulin, si le taux de l'impôt foncier pouvait être réduit de façon aussi substantielle que le souhaite le conseil de ville, nombre de personnes qui travaillent à Magog, mais qui n'y vivent pas, s'y établiraient sûrement.

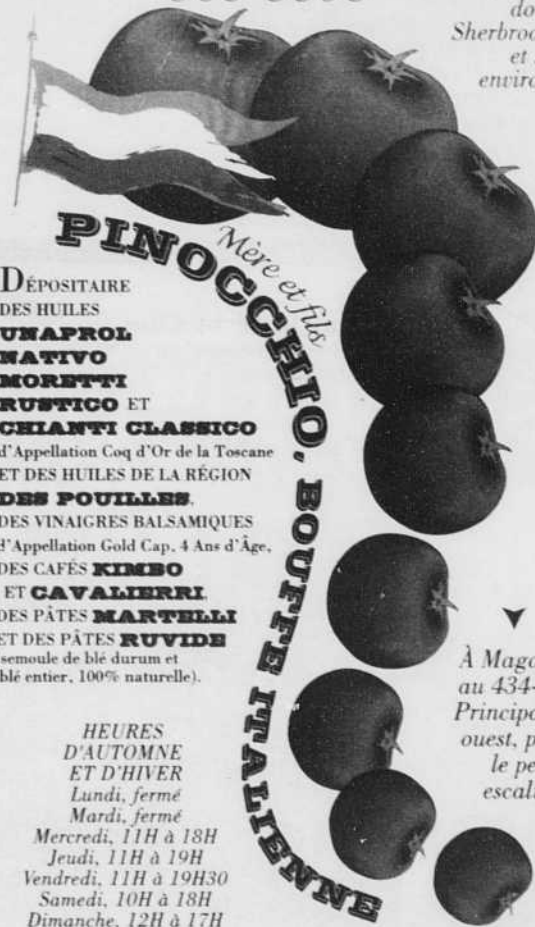
«Moins ça coûtera cher de vivre dans une ville attrayante comme Magog, plus il y aura de gens qui voudront y avoir leur chez-soi.»

Photo La Tribune, archives
Les citoyens de Magog sont essouffés et ont besoin d'un répit au chapitre des taxes municipales, soutient le maire de Magog, Marc Poulin.

& ÉCHOPPE TRAITEUR gastronomiques

868-8808

Pour tous les Cantons de l'Est, dont Sherbrooke et ses environs



Mère et fils
PINOCCHIO BOUFFE ITALIENNE
DÉPOSITAIRE
DES HUILES
**UNAPROL
NATIVO
MORETTI
RUSTICO ET
CHIANTI CLASSICO**
d'Appellation Coq d'Or de la Toscane
ET DES HUILES DE LA RÉGION
DES POUILLES
DES VINAIGRES BALSAMIQUES
d'Appellation Gold Cap, 4 Ans d'Âge,
DES CAFÉS **KIMBO**
ET **CAVALIERRI**
DES PÂTES **MARTELLI**
ET DES PÂTES **RUVIDE**
(semoule de blé durum et blé entier, 100% naturelle).

HEURES
D'AUTOMNE
ET D'HIVER
Lundi, fermé
Mardi, fermé
Mercredi, 11H à 18H
Jeudi, 11H à 19H
Vendredi, 11H à 19H30
Samedi, 10H à 18H
Dimanche, 12H à 17H

À Magog, au 434-1, Principale ouest, par le petit escalier

La Tribune, Sherbrooke, CAHIER M6506, jeudi 30 septembre 1999

À l'enseigne de

Auberge Orford

20, rue Merry Sud, Magog



Chez Benito

RÉSERVATION : 843-9361

Profitez de l'ambiance et du décor d'un vrai bistro italien offrant un menu raffiné et un choix inégalé :

- pizza à l'européenne (22 variétés)
- pâtes fraîches (22 choix de sauces)
- veau de lait
- table d'hôte
- table à desserts

Service attentionné!

BRASSERIE

Un pub chaleureux où se réunissent les amateurs de bonne chaire et de bonne bière!

Ouvert 7 jours dès 17 h
Idéal pour groupes

POULET • CÔTES LEVÉES • STEAK • FRUITS DE MER



066039

55



De style Queen Ann, la maison Drew a été construite en 1898.

Photo La Tribune, Gilles Dallaire

Des petits bijoux de

Gilles DALLAIRE

Magog

L'écrivain Mordecai Richler qui a écrit presque tout *Solomon Gursky was here* et presque tout *Barney's version* à Austin où, depuis 1986, il passe l'année, l'hiver excepté, ne sait trop s'il doit aimer ou détester Magog.

Dans *Oh Canada! Oh Quebec!*, un pamphlet de près de 300 pages dirigé contre le nationalisme québécois qu'il a publié en 1992, il en parle avec affection en même temps qu'avec dédain. Il reconnaît que Magog est niché sur les bords d'un beau lac dans un site d'un charme enviable. Mais il déplore que ce soit comme de nombreuses autres villes du Québec et du Canada anglais, le fourre-tout d'une laideur que presque rien n'atténue. «Une chance ratée», résume-t-il.

Il nuancerait peut-être le jugement sans appel qu'il porte sur Magog s'il prenait la peine de se promener à pied en gardant les yeux bien ouverts sur les rues Merry Sud, Bullard, Bellevue Ouest, Merry Nord, Principale Ouest, Saint-Patrice Ouest, Abbott et Des Pins. Il constaterait alors que, s'il est vrai qu'il y a des immeubles qui ne

paient guère de mine, il est vrai aussi qu'il y en a, et plusieurs, qui ont vraiment de la gueule et qu'en matière d'architecture, leurs bâtisseurs n'étaient pas tout à fait des profanes.

Petite visite

Prenons la maison Turner. Située au 133, rue Merry Sud, elle est la seule maison de pierre de style vernaculaire américain qu'on trouve à Magog. Elle a été construite aux alentours de 1850 par Wright Turner pour son père, Charles, un forgeron doublé d'un entrepreneur. Wright Turner a dû rencontrer d'énormes difficultés pour transporter à Magog la pierre dont sont faits ses murs.

Au 85, rue Merry Sud, donc à une centaine de mètres de la maison Turner, on trouve une maison à trois paliers de style Second Empire construite vers la fin du XIXe siècle par William Jamieson, un hôtelier, et occupée de 1906 à 1943 par le docteur George Austin Bowen.

Au 12, Merry Sud, on peut voir la maison Moore. Elle est de style vernaculaire américain mais, à la différence de la maison Turner, elle est

... suite à la page suivante

Site unique!
Nouveau projet!

Réservez tôt!

Rue du Lac
(face au lac Memphrémagog)

À LOUER
Luxueux appartements
à partir de 850 \$/mois



Occasion:
1er juin 2000
+ ou - 1300 pi ca

Prévente :
Daniel Leblanc
Tél. : (819) 868-8811
Télé. : (819) 868-4150

- Vue spectaculaire sur le lac et les montagnes (soleil couchant)
- Air climatisé
- Insonorisé
- Ascenseur

- Béton
- Construction de qualité supérieure
- Au coeur de la ville
- À deux pas des services
- À la tête du lac
- Près de la piste cyclable

maisons à découvrir un peu partout



Photo La Tribune, Gilles Dallaire
La maison Hoyt, de style vernaculaire américain, est sise au 186 de la rue des Pins.



Photo La Tribune, Gilles Dallaire
Au 12 de la rue Merry Sud, loge la maison Moore, laquelle abrite aujourd'hui une micro-brasserie.

...suite de la page précédente

toute en bois. Sa construction remonte aux alentours de 1860.

Son bâtisseur, Alvin Head Moore, a joué un rôle de tout premier plan dans l'histoire de Magog. Il a été son premier maire, il a été un des artisans de la création de la firme *Magog Textile Print* et, du coup, de l'implantation de l'industrie du textile à Magog et il a été un des promoteurs de la construction par la compagnie *Waterloo & Magog Railway* de la voie ferrée qui a tiré Magog de l'isolement.

Tout comme au temps où Alvin Head Moore l'habitait et y tenait magasin général, elle a encore une vocation commerciale. Elle abrite depuis peu une micro-brasserie dont les bières de fabrication artisanale sont fort prisées.

Presque en face de la maison Moore mais rue Principale Ouest, se trouve la plus vieille maison de Magog, la maison Merry. Semblable par son architecture à nombre d'immenses maisons de la campagne des Cantons de l'Est et du nord de la Nouvelle-Angleterre, elle a été construite en 1821 par un des fils de Ralph Merry, le fondateur de Magog.

Quatre générations de Merry qui ont toutes exercé une influence prépondérante sur l'évolution de Magog y ont vécu. Ses propriétaires actuels ont pris soin de lui conserver son cachet et on ne s'étonnerait à peine si on voyait le cinquième Merry à porter le prénom de Ralph et son gendre, Alvin Head Moore, discuter affaires sur le pas de sa porte.

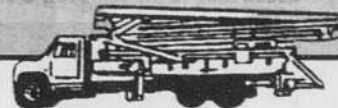
La rue Principale Ouest recèle quelques autres trésors, notamment les trois maisons de style Queen Ann construites au début des années 1890 par *Dominion Cotton Mills Company*, l'ancêtre de *Dominion Textile*, pour loger ses chefs

d'atelier. Elles ont quelque chose d'unique: elles sont de brique alors que toutes les autres maisons de style Queen Ann qu'on trouve à Magog sont de bois.

Vaut aussi le coup d'oeil la maison de style Second Empire qu'on trouve au 817, rue Principale Ouest. Construite en 1880, elle a été occupée à partir de 1907 par le deuxième secrétaire-trésorier municipal, le notaire Alfred Tourigny.

Les hommes et les femmes qui ont façonné Magog à ses débuts ont aussi laissé à la périphérie du centre-ville actuel des maisons qui témoignent et de leur opulence et de la sûreté de leurs goûts. Ainsi, au 186, rue des Pins, se trouvent la maison de style vernaculaire américain construite vers 1860 par l'homme d'affaires Samuel Hoyt. En diagonale avec elle, la maison de style Queen Ann construite en 1898 pour la veuve du carrossier L.K. Drew. et, un peu plus haut, la maison de style Second Empire surmontée d'une tourelle octogonale et coiffée d'un toit à la Mansart.

LAFARGE
CANADA INC.



- commercial
- industriel
- résidentiel
- agricole



(819) 868-2244
2100, rue Tanguay, Magog

05487

La Tribune, Sherbrooke, CHÂTEAU MAGOG, jeudi 30 septembre 1999

IMPRIMERIE

CRM
PHOTOCOPIE COULEUR • PAPETERIE

PHOTOCOPIE COULEUR • PAPETERIE

L'impression à votre image!

73, RUE LASALLE, MAGOG
(à côté du Dunkin Donuts)
868-0877

06034

SATISFACTION
GARANTIE

57

LES MOÛTS DE P.O.M.

LES MOÛTS DE P.O.M. INC.



Le « Moût de pomme pétillant » est un pur produit de la pomme. Il est obtenu par le pressage des pommes dont on extrait le jus. Il est ensuite filtré, gazéifié, pasteurisé et mis en bouteilles.

« Le Moût de P.O.M. pétillant » est un produit 100% naturel, sans alcool, **à boire sans modération.**

Vous qui êtes ouverts à tout et surtout aux « goûts », découvrez le « Moût de P.O.M. pétillant » et « Débouchez la pomme! »

Visite guidée avec explications sur la transformation des pommes en jus
Dégustation et boutique de produits régionaux.

OUVERT DE 10 H À 17 H TOUS LES JOURS

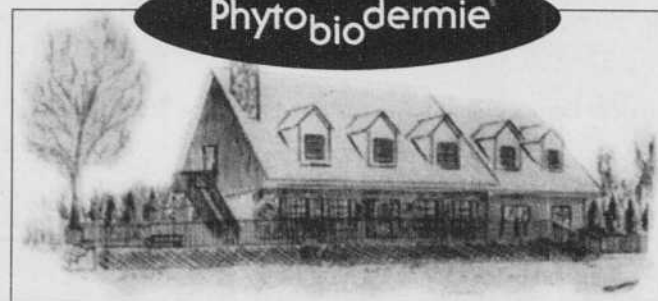
795, ch. Alfred-Desrochers, Magog - (819) 843-6278



L'auberge vous offre :

- Salle de réunion
- Salle à manger, repas santé et viandes blanches
- 10 chambres à coucher
- Salon avec foyer et bibliothèques

Phytobio**dermie**



HAVRE DE DÉTENTE ET DE RESSOURCEMENT

- Massage et cours de massage reconnus
- Cellulite
- Kinésithérapie
- Focusing

843, chemin Alfred-Desrochers
St-Élie d'Orford

(819)
868-0881

Les plaisirs du chemin Alfred-Desrochers



**Ducs de
Montrichard**

*Les Artisans Du
Canard À Foie Gras*

Le foie gras connaît ses titres de noblesse en France. Au Québec, l'intérêt grandissant pour les produits de « canard gavé » est indéniable.

Ducs de Montrichard vous offre maintenant dans la région Magog-Orford les arômes et les plaisirs du :

- FOIE GRAS de canard
- magret frais
- magret fumé
- confit
- rillettes
- cassoulet
- et la fameuse graisse de canard

Des découvertes gastronomiques directement chez le producteur/transformateur.

Des soupers champêtres à « La Table des Ducs »

(groupe de 8 à 12 personnes, sur réservation)
sauront satisfaire vos appétits épicuriens en compagnie de vos hôtes,
Monique et Philippe.

393, chemin Alfred-Desrochers
Canton d'Orford

(819) **868-2555**

CENTRE DE CONGRÈS MAGOG-ORFORD

Deux hôtels voisins et partenaires
Une équipe de professionnels expérimentés.



Chéribourg



VENEZ CÉLÉBRER L'ARRIVÉE DU NOUVEAU MILLÉNAIRE AVEC NOUS!
Forfait disponible à nos deux hôtels! Réservez dès maintenant!

- 117 chambres et suites luxueuses avec vue sur le mont Orford ou le lac privé
- Salle de réunion et banquet : capacité d'accueil de 10 à 300 personnes
- Fine cuisine régionale
- Clinique d'algotherapie (SPA)
- De l'activité en toute saison : 2 parcours de golf (18 et 9 trous), sentiers, tennis, piscine intérieure
- 150 chambres, suites et villas confortables (villas de 2 et 3 c.c.)
- Salles de réunion et banquet pouvant accueillir jusqu'à 1000 invités
- Fine cuisine réputée (menu familial disp.)
- SPA Chéribourg
- Activités pour tous les goûts : piscine et courts de tennis intérieurs, gymnase et plus encore!

1 800 567-3514/(819) 847-4747

1 800 567-6132/(819) 843-3308

**PLUSIEURS FORFAITS DISPONIBLES
FACE AU MONT ORFORD - AUTOROUTE 10, ROTIE 118**

Un choix de plus en plus restreint

Gilles DALLAIRE

Magog

Une tournée du parc industriel de Magog révèle que, même si le choix n'est pas énorme, il reste quand même encore quelques immeubles prêts à recevoir des entreprises.

Il reste notamment l'immeuble occupé par Sanilinge jusqu'à l'hiver dernier. Cette entreprise spécialisée dans la location et dans le nettoyage de vêtements de travail a été acquise par un concurrent qui a amené ses équipements et une partie de son personnel à Granby. L'immeuble est situé au coin de la rue Pomerleau et de la rue Tanguay.

Il reste aussi l'immeuble occupé par l'imprimerie du Groupe Scabrini jusqu'au début de l'an dernier mais cette entreprise a amené ses presses et son personnel à Sherbrooke. Cet immeuble est situé boulevard Industriel.

Il reste également deux des trois locaux de l'immeuble locatif construit l'an dernier par Immeubles Pomerleau. Le local occupé sert de pied-à-terre à l'équipe chargée de la surveillance et de l'entretien du tronçon estrien du pipeline de Gazoduc TransQuébec & Maritimes. Cet immeuble est situé rue Centre.

Il reste enfin quelques locaux dans l'immeuble situé au coin de la rue Sherbrooke et de la rue Centre où le Centre local de services communautaires Alfred-DesRochers était

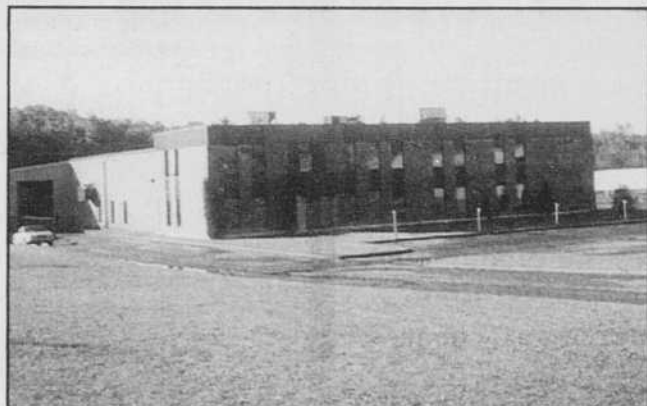


Photo La Tribune, Gilles Dallaire

Quelques immeubles, dont celui autrefois occupé par l'imprimerie du Groupe Scabrini en bordure du boulevard Industriel, peuvent encore accueillir quelques entreprises.

installé avant qu'il ne déménage au Centre hospitalier et d'hébergement de Memphrémagog.

Comme on peut en juger, l'entreprise qui souhaite s'installer dans le parc industriel de Magog dans un immeuble fin prêt ou presque prêt à la recevoir a encore le choix mais pas un choix tellement vaste.



Bianca
Laliberté,
L.B., L.M.

Avocate
Maître en droit de la santé

268, rue St-Patrice Ouest
Magog (Québec)
J1X 1W3
Tél. : (819) 868-0011
Télex : (819) 868-1551

(Rés.) 2387, route 220
St-Elie d'Orford (Québec)
J0B 2S0
Tél./Télex : (819) 563-4839

Courriel : biancal@globetrotter.net

06057

Retrouvez confort et stabilité...

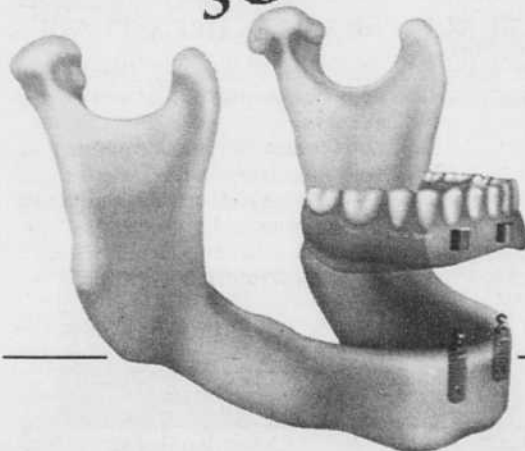
S
SOURIEZ!

L'implantologie dentaire a atteint un tel développement aujourd'hui qu'elle peut remédier de façon très satisfaisante aux problèmes importants qu'entraîne la perte totale des dents.

2 boutons pression qui retiennent la prothèse.
Il en résultera des prothèses stables et très confortables.

L'édentation complète est une situation courante chez les adultes. La résorption de la gencive due au port d'une prothèse complète est trop souvent source d'inconfort pour le patient; pensons à la difficulté à mastiquer ou encore aux mouvements désagréables de la prothèse qui blesse la gencive...

Rajeunissez votre sourire, retrouvez votre confiance et découvrez le grand confort...



Jean Gagnon d.c.l.

D E N T U R O L O G I S T E

Membre de :

ASSOCIATION
DES
DENTUROLOGISTES
DU
QUÉBEC

98, rue Merry Nord, Magog, (819) 843-2033

Une explosion d'emplois manufacturiers

□ 16 entreprises ont quelque 400 postes à combler immédiatement ou à court terme

Gilles DALLAIRE

Magog

Depuis le début de la décennie, le nombre des emplois fournis par le secteur manufacturier a connu une progression presque constante dans la municipalité régionale de comté de Memphrémagog.

Il était de 4145 à la fin de 1990. À la fin de l'an dernier, il était de 5477, soit une progression de 32 pour cent.

«Il va poursuivre sa tendance à la hausse cette année et je ne serais même pas surpris qu'il se crée plus d'emplois qu'en 1997 alors qu'il s'en est créé 475», avance le directeur général du Centre local de développement de la municipalité régionale de comté, M. Ghyslain Goulet.

Rendez-vous Emploi

Tout en rappelant que les 16 entreprises oeuvrant pour la plupart dans le secteur manufacturier ont quelque chose comme 400 postes à combler immédiatement ou à très court terme, il souligne qu'il s'est déjà créé bon nombre d'emplois dans le secteur manufacturier depuis le début de l'année. Incidemment, les entreprises participeront vendredi (demain)

et samedi à Rendez-vous Emploi Memphrémagog, une activité visant à mettre en contact les entreprises en quête de main-d'oeuvre qualifiée et les chercheurs d'emploi.

«À la fin de l'an dernier, Olymel employait 466 personnes. À l'heure actuelle, cette entreprise spécialisée dans la transformation des viandes en emploie plus de 600 et il y a des périodes où elle en emploie près de 700. Quant à Thona, le nombre de ses employés qui était de 450 a augmenté d'au moins 10 pour cent et c'est loin d'être fini. G-Spek n'existait pas l'an dernier. C'est à présent une entreprise qui emploie plus de 30 personnes, explique Ghyslain Goulet. Wulftec International est une autre entreprise dont le nombre des employés augmente d'année en année. Concept Design Ware, qui vient de s'installer à Magog, emploie quant à elle une dizaine de personnes.»

M. Goulet fait aussi remarquer que seulement une entreprise oeuvrant dans le secteur manufacturier a dû fermer en milieu d'année et que sa fermeture après seulement quelques mois de présence à Magog a entraîné la perte d'une dizaine d'emplois.

Granit, vêtement et textile

«Dans le secteur du granit, le nombre des emplois est resté stable. Il est resté stable aussi dans le secteur du vêtement. Dans le textile, il y a eu quelques dizaines de mises à pied récemment à la suite des difficultés financières connues par Eaton mais je ne crois pas que ces mises à pied soient définitives car les entreprises locales qui oeuvrent dans le secteur du textile ne tardent habituellement pas à remplacer un client perdu par un autre», ajoute-t-il.

Il est d'avis que quelques projets d'implantation, quelques projets d'expansion aussi, pourraient être réalisés à assez brève échéance. «Le Groupe Goyette a commencé la préparation du terrain où il projette de construire une gare intermodale. Entreposage Memphré devrait entreprendre la construction de son entrepôt prochainement. H. Fontaine a acheté un terrain voisin de son usine, même chose pour Atelier P.M.G. Des pourparlers sont également en cours avec quelques investisseurs potentiels. Si ces négociations portent fruits, ce sont des investissements relativement importants qui seront faits», souligne-t-il.

AU ROND POINT, UNE FÉÉRIE OÙ L'ON DÉGUSTE...

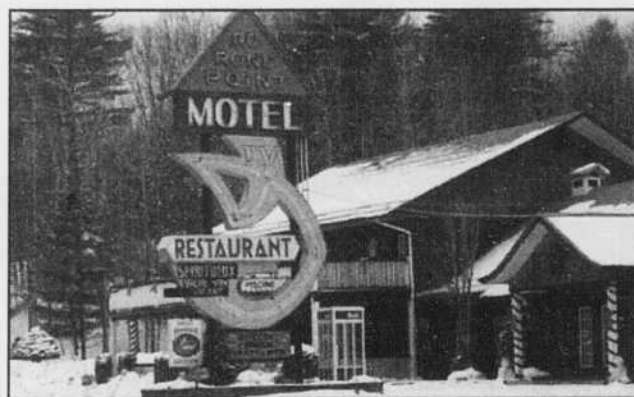
Un accueil chaleureux et un vaste choix de tables d'hôte sont, entre autres, les raisons qui caractérisent la longévité de l'établissement.

Petite histoire

Le 5 août 1964, mesdames Liliane Gemme, Cécile Martel et Georgette Bombardier s'unissaient pour démarquer le restaurant Au Rond Point de Magog. Le trio féminin s'est transformé en duo lorsque madame Gemme a vendu ses parts pour cause de maladie et ce, en 1980.

Le commerce, qui a débuté avec 30 places, peut maintenant accueillir 192 personnes, comporte 4 salles à manger pour les réceptions et est doté de 13 chambres confortables.

L'entreprise se distingue également par cette attraction spéciale : la « Féerie des couleurs » qui est le fruit d'un rêve de madame Martel. « J'ai toujours été fascinée par les décorations et les scènes de Noël et je me suis dite qu'un jour, j'aurais mes propres scènes de Noël. C'est ainsi que j'ai débuté, en 1984, avec 8 arbres de Noël qui se sont transformés graduelle-



Venez constater par vous-mêmes l'accueil chaleureux du personnel et l'ambiance ardente de la salle à manger et venez déguster l'un de ses plats savoureux offerts dans une grande diversité.

ment en une féerie des couleurs avec 170 arbres bien garnis et 119 scènes de Noël ». Vous pouvez admirer ce plaisir oculaire dès la troisième semaine de novembre jusqu'à la fin mars, tous les jours.

Des plats pour tous les goûts

Au Rond Point offre un menu très varié, mais se spécialise dans les biftecks, fondues et fruits de mer. Monsieur Jean-Noël Busque, cuisinier de

l'endroit depuis 35 ans, vous concoctera un de ses délicieux plats en plus du choix de 30 tables d'hôte complètes incluant un carafon de vin, un succulent dessert ou un digestif pour bien clore ce repas. L'ambiance chaleureuse est agrémentée d'un musicien les samedi et dimanche.

La direction et les 17 employés du restaurant Au Rond Point ont à coeur votre confort. « C'est notre philoso-

phie première que d'accueillir chaleureusement notre clientèle et de bien les satisfaire ». D'ailleurs, la clientèle locale et des environs nous le prouve en revenant régulièrement. Même des gens de l'Ontario fréquentent l'emplacement depuis 25 ans, durant la saison de ski. Environ 5 chambres sur 13 sont toujours louées les week-ends de l'hiver. Voilà une belle preuve d'appréciation!

Mesdames Martel et Bombardier vous invitent chaleureusement à venir contempler, ne serait-ce qu'un moment, leur « Féerie des couleurs » et vous êtes conviés à venir déguster un de ces délices qui flattent le palais et que vous ne serez pas prêts d'oublier...



Tél. : (819) 843-5308
1 800 401-2444

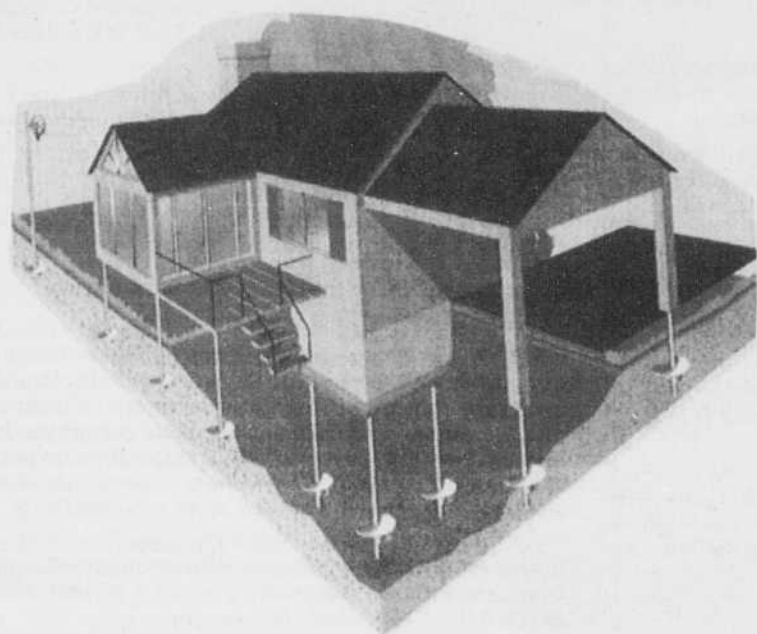
3219, route 112
Magog QC J1X 3W3

06010

LES FONDATIONS MÉTALLIQUES VISSÉES SIGNÉES TECHNO PIEUX

Des pieux à toute épreuve et si simples d'installation!

Pas d'excavation ni de ciment long à sécher; une résistance au gel garantie; une installation qui peut se faire sur des structures existantes ou dans des endroits très restreints : voilà autant d'avantages que vous offrent les pieux métalliques vissés dans le sol fabriqués par la compagnie Techno Pieux.



Pour ancrer solidement au sol balcon, clôture, abri d'auto, maison mobile, verrière, enseigne publicitaire ou autres, ce produit révolutionnaire, sur le marché depuis plus de cinq ans, vous propose en effet une alternative fort intéressante aux sonotubes en béton ou toute fondation conventionnelle.

N'IMPORTE OÙ, SANS DÉGÂTS!

Grâce à son hélice - dont le format varie selon la résistance du sol et le poids à supporter - ce pieu autoforeur est enfoncé dans le sol sous le principe d'une vis, à l'aide d'un instrument hydraulique. « Ainsi, nous n'endommageons pas le terrain. Si on prend l'exemple du consommateur qui veut ajouter un abri d'auto à sa maison, avec notre technique, pas question de creuser et de défaire du même coup une partie importante de son entrée. Nous n'aurons besoin que d'un petit trou de 10 pouces sur 10 pouces pour enfoncer notre pieu », souligne Guy Plante, à la tête de l'entreprise en Estrie.

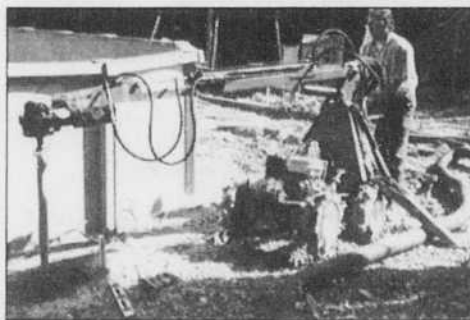
De plus, grâce à une unité d'installation portable, Techno Pieux est en mesure de se glisser n'importe où sur votre terrain, pour y installer, sans dégâts, les pieux nécessaires. « Pour une personne qui veut ajouter un pa-

tio à sa piscine, mais qui n'a pas de grands espaces pour laisser passer de la grosse machinerie, cela représente une solution parfaite. Même chose pour ceux qui ont un terrain plus accidenté. »

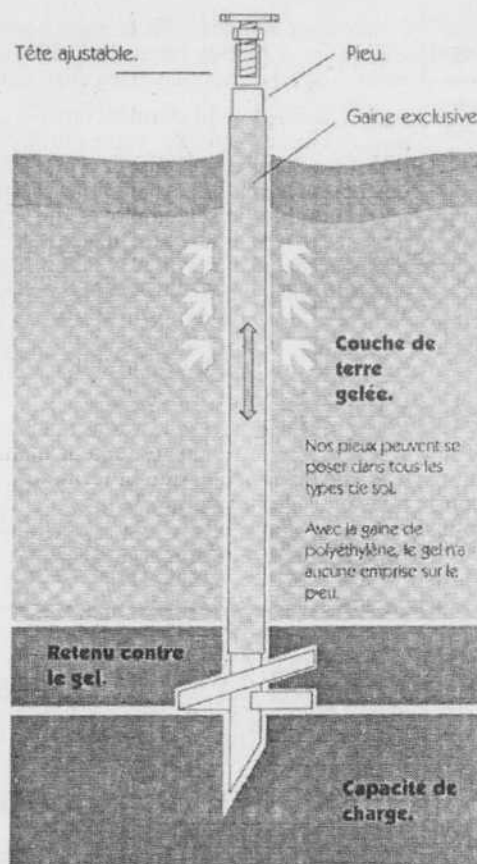
L'entreprise, qui réunit des distributeurs dans douze régions du Québec, peut d'ailleurs solidifier des structures déjà existantes. Et on peut même déplacer les pieux sans endommager le terrain! « Nous n'avons qu'à les dévisser », de mentionner M. Plante.

UNE RÉSISTANCE AU GEL QUI A FAIT SES PREUVES

Selon les sols, le pieu, fait



d'acier ou d'acier galvanisé, peut ainsi s'enfoncer jusqu'à 7 pieds ou plus; à cette profondeur, les ailettes (hélice) sont à l'abri des



effets du gel et du dégel. Mais ce n'est pas tout : grâce à une gaine exclusive en polyéthylène - en fait un tuyau de plastique très solide - le gel n'a pas plus d'emprise sur le pieu comme tel. « Lors du gel de la terre et de l'expansion qui l'accompagne, la gaine glissera donc le long du pieu, garantissant ainsi la stabilité de ce dernier », d'expliquer M. Plante.

Techno Pieux s'assure également que ses pieux respecteront sans problème la capacité portante. « Notre formation et notre équipement spécialisé nous montrent, selon le poids à supporter et le type de sols, la grosseur d'hélice à utiliser. Chaque pieu installé sera donc en mesure de supporter le poids demandé », tient à préciser Guy Plante, qui s'est vu décerner le prix reconnaissance du « travailleur autonome » au dernier Gala Constel Action, à Magog.



Autant d'atouts qui ont permis à cette entreprise de prendre une expansion considérable ces dernières années. Une nouvelle division commerciale a même été créée cette année.

Pour obtenir plus de précisions ou pour une estimation des coûts, n'hésitez pas à communiquer avec M. Guy Plante au 847-4062.

Regroupement Techno Pieux et Pieux Vissés

- Thetford Mines
- Québec
- Rivière-du-Loup
- Mauricie
- Hautes-Laurentides
- Chicoutimi
- Beauce
- Rimouski
- Abitibi
- Bois-Francs
- Montréal
- Estrie

et Techno Pieux Commercial

techno pieux
de l'Estrie

Réceptiendaire Prix Reconnaissance Constel Action 1999
catégorie Travailleur autonome
Finaliste catégories Jeune entreprise et Entreprise de l'année

tel.: 847-4062

pagette: 829-7355

cell.: 572-4012



Guy Plante
Propriétaire

LICENCE # RBO 8236-4043-53

PUBLIREPORTAGE

D'importants projets de réfection un peu partout

Gilles DALLAIRE

Magog

Cette année encore, Magog ne lésine pas pour faciliter l'implantation de nouvelles entreprises dans son parc industriel, ouvrir de nouvelles rues à la construction domiciliaire, s'assurer un approvisionnement en eau adéquat pour les années à venir, améliorer l'alimentation en eau de secteurs résidentiels qui ont connu un développement très rapide et préparer son entrée à une augmentation inévitable du volume de la circulation.

Un coup d'oeil rapide démontre que des travaux de grande envergure d'un coût global de près de 5 millions \$ ont été exécutés depuis le début de l'année, sont en cours ou encore sur le point de commencer.

Le projet le plus important en cours de réalisation est sans contredit la construction des deux derniers tronçons de la conduite d'adduction qui reliera la station de pompage de la rue Théroix au réservoir de la rue Des Pins. L'un de ces tronçons va de la rue Bowen à la rue Corriveau, l'autre, de la rue Corriveau au réservoir. Le coût de leur construction est évalué à 1 723 000 \$. Une fois les travaux terminés, il n'y aura pas de risque de pénurie d'eau durant de nombreuses années à Magog, dans les secteurs urbanisés de Canton de Magog et à Omerville même si la population des trois municipalités augmente dans une proportion substantielle.

La construction, à un coût évalué à 549 043 \$, d'une au-



Photo La Tribune, Gilles Dallaire

La construction des deux derniers tronçons de la conduite d'adduction reliant la station de pompage Théroix au réservoir de la rue Des Pins est à toute fin utile terminée.

tre conduite d'aqueduc est en cours rue Merry Sud, entre la rue Théroix et la rue Langlois, et rue Langlois, entre la rue Merry Sud et la rue Tarrant. Elle améliorera la qualité de l'alimentation en eau d'un secteur où une demande très forte résultant de la construction de plusieurs résidences au cours des dernières années a provoqué une baisse marquée de la pression de l'eau.

Le prolongement de la 18e Avenue, la construction d'une rue reliant les rues Hatley, Bellevue et Chénier et le prolongement de la rue Fraser ont aussi rendu nécessaire l'exécution de travaux d'infrastructures dont le coût est évalué à 252 000 \$ dans le premier cas, à 241 000 \$ dans le second et à 450 300 \$ dans le troisième.

Il a aussi fallu construire de nouvelles rues dans le parc industriel afin de rendre possible l'implantation de nouvelles entreprises. Le coût? 566 500 \$. De plus, la rue Alphonse-Desjardins où la Coopérative d'habitation Les Jardins Memphrémagog a construit des duplex réservés aux personnes retraitées ou à l'approche de la retraite été acquise au coût de 297 000 \$, infrastructures comprises.

Canadian Tire

Enfin, des travaux d'infrastructures dont le coût est évalué à 326 600 \$ débiteront prochainement rue Sherbrooke, à l'entrée est de Magog. Leur exécution a été décidée du fait qu'un vaste magasin arborant la bannière Canadian Tire sera construit sur le terrain présentement occupé par le centre de services du ministère des Transports et qu'une augmentation significative du volume de la circulation sera certainement observée à cet endroit après son ouverture.

Le centre de services du ministère des Transports s'installera, lui, comme locataire dans un immeuble que Magog construira dans son parc industriel à un coût estimé à 425 000 \$.

CFM Memphrémagog

Le Centre de formation professionnelle de Memphrémagog offre 4DEP à la population

Le plastique et le caoutchouc occupent une place de premier plan dans la vie industrielle de la région de Shebrooke. Grâce à des entreprises dynamiques et très performantes, comme Waterville TG, Thona, American Biltrite, Lefko et plusieurs autres, le secteur connaît une croissance remarquable et les offres d'emploi y sont nombreux. Le Centre de formation professionnelle Memphrémagog est fier d'afficher des résultats parfaits avec ses 100% de placements pour les étudiants au DEP.

Conduite et réglage de machines à mouler le plastique et le caoutchouc.

Secrétariat

Comptabilité

Conduite et réglage de machines à mouler le plastique et le caoutchouc.

Vente de pièces mécaniques et d'accessoires

Le secteur de l'automobile est générateur d'emplois très variés. Le Centre de formation Memphrémagog offre aux passionnés de l'automobile le DEP **Vente de pièces mécaniques et d'accessoires**. Ce cours s'adresse aux gens qui aiment non seulement l'automobile, mais également la vente et le contact avec le public.

Le taux de placement dans ce domaine y est excellent et chaque emploi est porteur de promotion et d'avenir.

Rendez-vous EMPLOI MEMPHRÉMAGOG

VOUS CHERCHEZ UN EMPLOI?
Venez rencontrer votre futur employeur.

400 EMPLOIS

Vendredi et samedi
1^{er} et 2 octobre 1999
Heures : 9h à 20h vendredi - 9h à 15h samedi

Usine Thona: 2035, rue René-Patenaude
(coin boul. Industriel) Magog (Suivez les indications)

LISTE DES POSTES OFFERTS

POSTES DANS DES EMPLOIS DE DIRECTION

Contremaître, acheteur, superviseur de production, chargé de projet.

POSTES DANS L'ADMINISTRATION

Contrôleur adjoint, commis réception, commis comptable, commis de bureau, commis réception-expédition, secrétaire.

POSTES DE CONCEPTEURS

Concepteurs, mécanique, électrique.

POSTES D'INGÉNIEURS

Électrique, de procédés, en mécanique.

POSTES DE DESSINATEURS

Mécanique, industriel.

POSTES DE MÉCANICIENS

Électromécaniciens, mécaniciens de machinerie fixe.

POSTES DE MACHINISTES

Machinistes, conventionnel et C.N.C.

POSTES DE MAINTENANCE

Responsable de la maintenance, préposé.

POSTES DE MONTEURS

Mécanique, électrique.

POSTES DE JOURNALIERS ET MANOEUVRE

Journaliers, préposé à la finition, journalier en peinture artisanale, opérateur de chariot élévateur, opérateur, assembleurs.

POSTES DE SOUDEURS

Soudeurs assembleurs, soudeurs.

POSTES DE TECHNICIENS

Mécanique, génie électrique, à la qualité, électrotechnicien, génie mécanique, électrodynamique, concepteur (dessinateur), en entretien.

POSTES EN MENUISERIE

Menuisier ébéniste - Olympic Distribution

POSTE DE DIVERSES SPÉCIALITÉS

(secteur industriel)
Conseiller technique, responsable de la qualité, coordonnateur en transport, ferblantier, pannelier

POSTES DE DIVERSES SPÉCIALITÉS

(secteur des services)
Aide cuisinier, entretien ménager cuisine, maintenance, réceptionniste et préposé à l'accueil.

POSTES EN SOINS CORPORELS

Esthéticiens(jennes), massothérapeutes.

POSTES D'AGENTS DE COMMUNICATION

Agents de communication

POSTES EN INFORMATIQUE

Programmeurs, analyste.

Les emplois sont offerts également aux femmes et aux hommes.

Organisé par :



CLD
DE LA MRC DE MEMPHRÉMAGOG

En collaboration avec :



EMPLOI-QUÉBEC
ESTRIE

EXPOSANTS

Ateliers Bélanger inc.
Boisé Calixa-Lavallée
C.S. Brooks Canada inc.
Carrefour-Jeunesse Emploi
Carrières personnalisées
Centre de Santé d'Eastman
Centre Local de Développement (CLD)
Chambre de Commerce et d'Industrie Magog-Orford
Conceptions Design Ware inc.
Commission Scolaire des Sommets
Conceptromec 2001 inc.
Direction des ressources humaines Canada (DRHC)
Emploi-Québec
Emplois Compétences
G.Spek inc.
Gexel Télécom International inc.
H.Fontaine
Lefko produits de plastique inc.
Machinerie Optimum
Menuiserie MBG
MRC de Memphrémagog
Olymel S.E.C./L.P.
Olympic Distribution
Orford Technologie inc.
Thona inc.
Tourisme Memphrémagog
Ville de Magog
Wulftec International

Partenaires



Les Caisses populaires Desjardins de la MRC de Memphrémagog



Partenaires médias



Direction :

De l'autoroute 10 emprunter l'autoroute 55 sud, sortie 32, boul. Industriel.

06045

RE/MAX



848 Principale Ouest
Magog, Québec

868-6666



JEAN RIVARD
Directeur
propriétaire

BUR. SHERBROOKE

Ouvert 7 jours 7 soirs
Place des Congrès
822-2222
Fax.: 564-1141

Bureaux satellite:
Terrasses Rock Forest
Kiosque Carrefour Estrie
Kiosque Pl. Belvédère

Bureau Magog: 868-6666

Fax.: 868-6600

Re/Max D'Abord inc. et ses franchisés
Courtier immobilier agréé



FRANCINE FAUCHER
868-6666



NOUVEAU PROX encore négociable. Bord de l'eau. Baie de Fitch, 110 pi façade, cottage impeccable 3 c.c., salle familiale, tout relatif à neuf et de qualité, garage + extra. SIA 013275.



CANTON DE MAGOG: 168 acres, zone verte, maison 3 c.c., grange 2 étages, remise, vue du mont Orford, 10 min. de Magog. Une route. 225 000\$. SIA 018424.

114 000\$. Bord de l'eau 50 pi façade, chalet 4 saisons 3 c.c., très bien entretenu, idéal pour y vivre à l'année, cul-de-sac, lac. Bran-de-Sac, près de 20 000 pi ca de terrain. SIA 019039.



NIL LAFOREST
868-6666



MAGOG, centre-ville, grand bungalow 5 c.c., 2 s. bains, terrain bien aménagé. SIA 016816.



SUPER SECTEUR près du CHUS, Golenes 4-Saisons, très joli bungalow 3 c.c., 2 s. bains, comb. fenêtré, superbe terrain d'une grandeur de plus de 200 pi, très bien aménagé. Prix demandé: 85 000\$. SIA 019104.

JOLIE PETITE MAISON avec accès au Memphré, 2 c.c., foyer, vendue meublée, superbe terrain, paysager, baie de cadres matures. Prix demandé: 67 000\$. SIA 018785.



J. DESAUTELS
843-7352



ALLÉ PARK, belle propriété 4 c.c., salon privé, foyer, cuisine agressive, intérieur aménagé, terrain privé avec piscine, mur d'escalade.



TRÈS BELLE RÉSIDENCE, belles pièces, intérieur superbe, grand terrain avec gazebos, terrasse et très beau paysage.



NOTRE SAINT-DES-BOIS, beau terrain à l'abri de montagne (18 acres env.), secteur de paix, maison 6 pièces, autres édifices.

QUELLE CHANCE de posséder cette résidence, plusieurs belles pièces, vue superbe, beau terrain. A deux pas de la ville.



DANIEL PELCHAT
868-6666



DMERVILLE, de toute beauté, constr. récente, extérieur antique, demande un peu de finition. (SIA 018787)



STUKELY - 320 000\$. 20 acres, vue extraordinaire, grande maison. Fait voir! (SIA 017638)

ACCÈS AU LAC MEMPHRÉMAGOG, secteur de l'Hermitage, 2,5 acres, possibilité de vue, 159 000\$. (SIA 015225)



DONNA WALKER
868-6666
VUE SUR LE LAC



GRAND TERRAIN
CANTON DE MAGOG: Très grand bungalow, 8 pièces, 4 c.c., pièces immenses sur terrain 125 pi x 300 pi. La campagne à la ville.



CHEMIN FAIRFAX
Cottage récent, 8 pièces, 4 c.c., 3 s. bains, au milieu de magnifiques champs. Vue imprenable sur montagne. Libre. Vue 360.

DMERVILLE, Cottage 1996 et garage côté 20 x 30. Ter. 1 acre avec la moitié boisée. Autre maison.



FERNAND SAVOIE
847-0321
NOUVEAU



ACCÈS AU LAC ORFORD
Cottage 7 pièces avec la plus belle vue de l'Estrie, garage double, patio, grand terrain paysager, 125 000\$ net.



NOUVEAU PRIX
Plage Southière, imposante résidence en pierre des champs, 2 foyers, 5 chambres, bain tourbillon, garage, terrain bien paysager, accès au lac, située dans un secteur bien recherché. Evaluation professionnelle: 208 000\$.

Petit domaine de rêve. Chalet 7 piés avec garage, 2 s.bains, beau terrain paysager, tout près des activités sportives, oasis de paix, 99 000\$ net.



NICOLE CÔTÉ
843-6382 - 868-6666



MAGOG, A REVENUS. Superbe maison de style victorien en plein centre-ville. Rez-de-chaussée (7 1/2 piés) libre à l'acheteur. Zonée pour pension ou bureaux professionnels. Venez la voir! SIA 018455



MAGOG, COTTAGE avec cachet ancien, s. bain avec bain tourbillon, patio élevé de 21 x 10 pi, situé près de tous les services. Possibilité d'être transformé en duplex. 76 000\$. SIA 018340

FAUT VENDRE, construction 1997, aires ouvertes, grandes pièces, bonne fenestration, très joli décor. Prix pour vente rapide. Faites vite! 88 500\$. SIA 019337



DONALD DUMAS
868-6666



ORFORD
SUPERBE VICTORIENNE de qualité supérieure, 3 c.c., plafond à 9 pi, bois franc partout, gr. cuisine en chêne, patio, gazebos, garage.



LAC MEMPHRÉMAGOG - BAIE FITCH, terrain de 50 acres, zone blanche, avec façade sur l'eau. Peut être subdivisé. Vue superbe.

SITE EN BORDURE DU PARC ORFORD, site très privé. Belle maison de campagne, cuisine en érable blanchi, gr. salon avec foyer en marbre, super salonium, vue sur mont Orford. La vie en nature.



ALBERT BRANDT
868-6666



CANTON DE MAGOG: Belle résidence, constr. récente, pl. de bois, cuisine superbe, garage attache. Site privé. Accès rapide à l'autoroute. SIA 018720.



339 000\$
CONFORT ET TRADITION. Une maison traditionnelle, entièrement restaurée, pl. bois, 2 foyers dont 1 en marbre antique, plus de 4200 pi ca. SIA 014300.

FERMETTE. 29 acres, tout près du golf de North Hatley, belle résidence d'époque restaurée avec goût, garage, piscine creusée. 229 000\$. SIA 014839.



ÉRIC KELLY
868-6666



VILLA DE L'ANSE. Luxueuse de 3 étages, plafond cathédrale, accès au Memphrémagog, 4 c.c., maison très esthétique, garage. 229 000\$.



MAGOG. Reprise de finance, bungalow en pierre des champs, 4 c.c., garage séparé, 2 foyers, bain tourbillon, secteur recherché. 98 000\$.

CANTON DE MAGOG, accès au lac Lovens, bungalow de 30x40, constr. récente, garage 16x12, à 10 min. de Magog. 27 500 pi ca de terrain. 93 000\$.



CHRISTIAN LONGPRÉ
868-6666



AYER'S CLIFF. Facile d'accès à l'autoroute 55, au cœur du village, 2 c.c., patio de 3, terrain de 66 pi x 175,abri d'auto. 019223.



ACCÈS AU LAC O'NEALLEY. Trois étages de bois franc, 5 c.c., 3 s. bains, plafond cathédrale, beaucoup d'espace pour votre famille! Garage simple, bord du lac de l'Aigle. 019236.

NORTH HATLEY, cuisine spacieuse, salle de bains privée pour ch. maîtres, foyer au salon, 3 c.c., 2 1/2 s. bains, terrain privé, garage double. 018220.



MAGOG, décoration chaleureuse, grande chambre des maîtres, beau paysagement, grand patio avec piscine hors-terre, 4 c.c., 2 s. bains, à côté d'un parc. 019044.



CANTON DE MAGOG, deux propriétés sur ce même terrain, idéal pour les amis, rénovation importante et haut de gamme faite dernièrement, vue sur le Memphré, 4 c.c., 2 s. bains. 018493.



MANSONVILLE, 2000 pi au bord de la rivière Missisquoi, 8,6 acres, terrain plat, 3 chalets 4 saisons avec 5 logements. 018425.



FERMETTE 15 ACRES, Canton de Magog, architecture unique, est. de pierre de granit, boiserie de pin et de cèdre, 3 c.c., 3 s. bains, garage, petite grange, piscine creusée. 03.



PAULINE BÉLANGER
agent immobilier agréé
Cellulaire 822-9077



35 000\$
ACCÈS AU LAC LOVERING, chalet 3 saisons + marionnette d'inventés, peut loger 6 personnes, terrain 20 000 pi ca, ruisseau, piscine. Vendu meublé. Très privé.



QUARTIER UNIVERSITAIRE, bung. pierre et brique, rénové avec goût, 6 très plus s.-s. aménagé pour location de chambres. Beau potentiel.

BORD DE L'EAU
LAC MEMPHRÉMAGOG, 150 pi façade, rive est, couchers de soleil sur Owl's Head. Campement marin en rattrain, plage, quoi privé.



RICHARD HAWLEY
868-6666



ROCK FOREST (sur marais), bung. à paliers 3 c.c., impeccable, 77 000\$.



LAC MEMPHRÉMAGOG, 385 pi de façade, domaine 2,13 acres avec 2 résidences, garage + abri à bateau, 7 km de Magog.

MOTEL + BAR en opération sur terrain 40 431 pi ca, 2 bâtisses séparées.



JACQUES DUPONT
876-5457



CAMPAGNE EN 1860, Barrston O. Cottage original, aménagé, cachet unique, baie de paix sans voisins proches, terrain 1 1/2 acre, vieille grange.



OGDEN, un superbe site avec vue magnifique, bord de l'eau, habitable à l'année. A voir absolument.

CAMPAGNE SUBLIME, Barrston Ouest, site abondant de nature, éloigné du chemin, constr. 1995, intérieur de qualité adorable, 3 chambres, terrain 1 1/2 acre.

Le rythme des investissements se maintient

Gilles DALLAIRE

Magog

Le directeur général du Centre local de développement de la municipalité régionale de comté de Memphrémagog, M. Ghyslain Goulet, est optimiste.

Selon lui, les investissements en immobilisations que le secteur manufacturier fera cette année dans la municipalité régionale de comté devraient être au moins aussi importants que ceux qu'il a faits l'an dernier. Et il ne faudrait pas trop se surprendre s'ils étaient plus importants.

«Je ne possède pas de données précises et, d'ailleurs, il reste encore trois mois entiers avant la fin de l'année mais, à en juger par ce que je vois et ce que j'entends, le secteur manufacturier a investi beaucoup depuis le début de l'année. Et il projette d'investir beaucoup au cours des prochains mois», souligne-t-il.

Il cite au hasard l'exemple de Thona qui vient de construire une nouvelle usine d'une superficie de 90 000 pieds carrés dans le parc industriel de Magog

et celui de Difco qui investit 5 millions \$ pour moderniser les équipements de son usine de tissus de performance de Magog et accroître sa capacité de production.

«Ce sont deux cas parmi plusieurs. Il y a bon nombre d'autres entreprises qui ont fait des investissements en immobilisations ou qui projettent d'en faire à très court terme», explique-t-il.

D'ailleurs, l'importance des investissements démontre que le secteur manufacturier a réellement confiance en l'avenir. Le directeur général du CLD ne serait guère surpris si quelques investissements relativement importants étaient annoncés au cours des prochaines semaines.

Parmi les projets qui, selon lui, pourraient commencer à se concrétiser assez rapidement, M. Goulet cite la construction d'une gare intermodale sur le terrain acheté dans le parc industriel de Magog il y a trois ans par Le Groupe Goyette. «Je ne sais pas encore avec une certitude absolue si la construction de cette gare intermodale débutera cette année ou l'an prochain. Mais d'après les informations

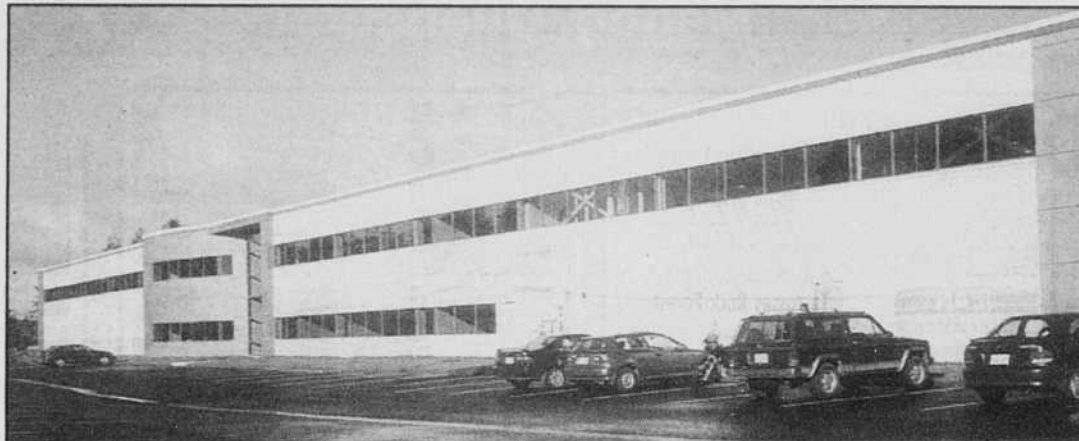


Photo La Tribune, Gilles Dallaire

Les investissements en immobilisations dans le secteur manufacturier sont soutenus. Thona en est un bel exemple; cette entreprise vient de construire une nouvelle usine de 90 000 pieds carrés dans le parc industriel.

que j'ai pu obtenir, le début de la construction ne devrait pas tarder beaucoup», révèle-t-il, tout en soulignant que l'entrepôt qu'Entreposage Memphré veut aménager dans ce parc industriel ne devrait pas être trop éloigné lui non plus.

L'année dernière, les investissements en immobilisations du secteur manufacturier se sont élevés à 38 968,894 \$ comparativement à 31 769 000 \$ en 1997.

PONTIAC - BUICK - GMC - PONTIAC - BUICK - GMC - PONTIAC - BUICK - GMC

Chez nous, s'assurer que notre clientèle trouvera le véhicule qui lui convient et le service après-vente qui lui est dû sont les deux priorités de toute l'équipe.



Marc Dumas



Jean-Paul Audy



Luc Dumas
Directeur des ventes



Gilles Gagné
Directeur voitures usagées

MEMPHRÉ

PONTIAC • BUICK • GMC

GM

1761, rue Sherbrooke,
Magog

843-5767



François Dumas
Directeur commercial



Nicole Dussault
Conseillère aux ventes



Gilles Laroche
conseiller aux ventes

PONTIAC - BUICK - GMC - PONTIAC - BUICK - GMC - PONTIAC - BUICK - GMC

Une grande affluence aux postes frontaliers

Gilles DALLAIRE

Magog

Durant les sept premiers mois de l'année, on a observé une affluence beaucoup plus grande que durant la période correspondante de l'année dernière au poste frontalier de Highwater et aux deux postes frontaliers de Stanstead.

Des données compilées par Statistique Canada révèlent que, durant ces sept mois, 268 936 non-résidents sont entrés par automobile au Canada en passant par ces trois postes frontaliers comparativement à 232 538 durant les sept premiers mois de 1998.

C'est le poste frontalier situé le long de l'autoroute 55 à Stanstead qui a été témoin de la hausse d'affluence la plus importante. 170 394 non-résidents, soit 25 693 de plus que l'année dernière, sont entrés au Canada par ce poste. L'augmentation n'est pas négligeable non plus au poste situé le long de la route 143 à Stanstead. 77 229 non-résidents sont passés par là comparativement à 73 292 l'an dernier. Quant au poste de Highwater, il a vu passer 21 313 non-résidents, soit 6768 de plus qu'en 1998.

L'augmentation de l'affluence a été particulièrement substantielle en juin et en juillet. Rien que durant ces deux



Durant les sept premiers mois de l'année, davantage de non-résidents sont entrés au Canada par automobile aux différents postes frontaliers.

mita

PointSource
Ai4040

**CARACTÉRISTIQUES AVANTAGEUSES
PRIX COMPÉTITIFS**

- Copie ou imprime à 600 points/pouce
- S'intègre à tous les réseaux populaires
- Mémoire 680 originaux vitesse 40 pages/minute
- Mémoire 1 fois Imprime plusieurs fois
- Programme à l'avance Travaux multiples
- Facilité d'utilisation Écran tactile
- Recto-verso illimité
- Jusqu'à 5 formats de papier en ligne
- Broche 50 feuilles auto. Toute position
- Perforateur 2 ou 3 trous
- Classe à l'infini Jusqu'à 3000 feuilles

**ÉQUIPEMENTS
DE BUREAU
FAUCHER INC.**

mita
DETAILLANT AUTORISÉ

**338, BOUL. BOURQUE
OMERVILLE
843-1676
1 800 829-1676**

**ENTREPRENEURS, ATTENTION!
PHOTOCOPIES DE PLANS DISPONIBLES
24 po, 36 po, 48 po ou plus**

mois, il est entré 75 187 non-résidents par le poste frontalier de l'autoroute 55 alors qu'il en était entré 66 623 en juin et en juillet 1998. Elle a été importante au poste frontalier de Highwater où il est entré 8614 non-résidents, soit 2667 de plus que durant les deux mêmes mois l'an dernier. Elle a été marginale, par contre, au poste frontalier de la route 143: il est entré 23 914 non-résidents par ce poste comparativement à 23 045 en juin et en juillet 1998.

**On attribue cette
recrudescence de l'affluence
à la prime substantielle
commandée par le
dollar américain et
au remboursement
de la TPS et de la TVQ que
peuvent obtenir les Américains.**

Explications

Plusieurs autres postes frontaliers des Cantons de l'Est ont connu un nombre de non-résidents passablement plus élevé que l'an dernier. C'est notamment le cas du poste frontalier de Stanhope, de celui d'Abercorn, de celui de Frelighsburg et de celui de Philippsburg. L'augmentation observée à ce dernier poste a été tout particulièrement importante.

Dans le milieu touristique, on attribue cette recrudescence de l'affluence à la prime substantielle commandée par le dollar américain et au remboursement de la taxe fédérale sur les produits et les services et de la taxe de vente provinciale que peuvent obtenir les Américains qui séjournent au Canada durant une certaine période. Les campagnes publicitaires menées dans le nord de la Nouvelle-Angleterre par de nombreux établissements commerciaux des Cantons de l'Est ne sont pas étrangères non plus au phénomène.

Une qualité de main-d'oeuvre exceptionnelle

Gilles DALLAIRE

Magog

Une des principales raisons qui incitent une entreprise à s'établir à Magog est sans contredit la qualité de la main-d'oeuvre disponible sur place et dans un rayon d'une cinquantaine de kilomètres.

Tel est l'avis du directeur général du Centre local de développement de la municipalité régionale de comté de Memphrémagog, M. Ghyslain Goulet.

«Ce n'est pas exagéré de dire que la main-d'oeuvre est d'une qualité au dessus de la moyenne. Les entreprises qui choisissent de s'établir à Magog ou d'y poursuivre leur croissance le reconnaissent. La main-d'oeuvre est habile, elle est relativement qualifiée, elle n'est pas réfractaire à la formation, elle est versatile et elle est stable. Un autre atout d'une valeur non négligeable, elle est bilingue dans une très large proportion. De plus, les relations de travail sont bonnes. Tout cela a une influence importante quand arrive le moment de prendre une décision», explique-t-il.

Il souligne que la position géographique de Magog est un autre facteur dont une entreprise tient compte. «Magog est au carrefour de deux autoroutes, la 55 et la 10. L'autoroute 55 lui donne un accès rapide au marché américain. Il ne

faut même pas une demi-heure pour se rendre à la frontière. Quant à l'autoroute 10, elle lui donne un accès rapide au marché montréalais. Il ne faut même pas une heure et demie pour se rendre à Montréal, de poursuivre Ghyslain Goulet. C'est dire que deux marchés très importants et en pleine croissance sont à sa porte.»

Le directeur général du CLD rappelle que la proximité de plusieurs maisons d'enseignement supérieur joue aussi beaucoup en faveur de Magog. «Il y a un collège de langue française, le Collège de Sherbrooke, un collège de langue anglaise; le Collège Champlain, et une université de langue française, l'Université de Sherbrooke, ainsi qu'une université de langue anglaise, l'Université Bishop's, à moins d'une demi-heure. Il n'y a pas beaucoup de villes de la même importance de Magog qui sont aussi favorisées sous ce rapport», fait-il valoir.

Il souligne que la qualité de vie exceptionnelle qu'on trouve à Magog et à sa périphérie est un autre facteur qui fait pencher la balance en faveur de Magog.

«Il ne faut pas négliger non plus des facteurs économiques tels que le prix des terrains à vocation industrielle et le taux de l'impôt foncier. Dans le parc industriel de Magog, le terrain se vend 0,12 \$ le pied carré. Quant au taux de l'impôt foncier, il est de 1,25 \$ les 100 \$ d'évaluation,

donc un des plus bas qu'on trouve dans les Cantons de l'Est, et Magog s'approprie à le réduire à 1,15 \$. Ce sont deux avantages qui ont également leur poids.»



Un premier contrat de travail

Photo La Tribune, Gilles Dallaire

Les 13 employés civils de la Régie de police de Memphrémagog, membres de la section locale 4205 du Syndicat canadien de la fonction publique, ont approuvé un premier contrat de travail d'une durée de cinq ans. Le contrat a été signé par la présidente du local, Mme Manon Poulin, le président de la Régie, M. Jean-Guy Saint-Roch, et sa secrétaire, Me Martine Savard, en présence du maire de Magog, M. Marc Poulin, du négociateur du syndicat, M. Jean-Pierre Roy, du vice-président du local, M. Mario Fortier, et de Me Élise Longpré, négociatrice de la Régie.

PIZZERIA ORFORD À MAGOG, UN RESTAURANT QUI A SU FAIRE SA PLACE ET LA CONSERVER!

PUBLIREPORTAGE

Chef de file dans la restauration à Magog, Pizzeria Orford est celui qui a tracé la ligne pour les autres grâce à sa formule gagnante!

Petite histoire

À Magog, le 5 août 1969, le restaurant Pizzeria Orford amorce son décollage. D'un départ très modeste, le restaurant est vite devenu une entreprise familiale des plus appréciées.

Née d'une idée des deux frères Blanchard, Henri et Jean-Paul, un troisième, Normand, s'ajouta plus tard. Tout jeune et avide d'aventure, il quitta l'entreprise et fut remplacé par Roger Faucher et Marielle Blanchard-Faucher (aujourd'hui propriétaires uniques). Nathalie, fille de nos propriétaires, est maintenant gérante de l'établissement.

À ses débuts, le restaurant pouvait accueillir 36 personnes. La spécialité était la pizza et le spaghetti. « Il faut dire qu'en 1969, l'arrivée de la pizza à Magog était unique et on s'est vite rendu compte que la demande était là » Les opérations de Pizzeria Orford avaient lieu dans un local loué à l'époque, nous l'avons ensuite acheté en 1971. En 1994, une belle terrasse donnant sur la rivière Magog a été aménagée. Plusieurs agrandissements et investissements ont également été réalisés, tant pour la cuisine que pour l'achat d'ordinateurs. La décoration n'y a pas échappé.

« Grâce à ces innovations, nous pouvons aujourd'hui recevoir jusqu'à 150 personnes avec une belle salle entièrement privée. Cette dernière est l'idéal pour vos noces, parties privées et anniversaires », nous fait par monsieur Roger Faucher et madame Marielle Blanchard, propriétaires.

De la nourriture maison

La qualité de tous les mets maison préparés sur place ont fait la renommée tant locale que régionale et même provinciale de Pizzeria Orford. « Lorsque nous achetons au détail, nous prenons toujours la meilleure qualité afin d'offrir ce qu'il y a de mieux aux clients ». L'accueil respectueux et la propreté participent également au succès de la Pizzeria Orford.

Le respect, une règle d'or

« Notre philosophie nage beaucoup dans le respect. Le client est très important et nous le respectons énormément, c'est naturel en nous. Notre clientèle est beaucoup locale, mais il est très fréquent que les gens se déplacent de l'extérieur pour venir manger chez nous. En suivant cette règle d'or qu'est le respect, ajouté de qualité et de service, c'est ce qui nous assure une continuité depuis 29 ans ».

Les employés aux petits oignons

Avec les agrandissements de Pizzeria Orford, le nombre d'employés eset passé de 9 à 30. « Nous les gâtons et ils nous le rendent bien. La preuve est que notre chef cuisinier est ici depuis bientôt 29 ans. La Majorité de nos employés demeurent avec nous longtemps. Nous sommes très à l'écoute de ceux-ci et le respect envers eux est primordial », d'ajouter monsieur Faucher.

Que ce soit pour de la pizza, du poulet, des brochettes, de la fondue chinoise, des pâtes ou encore une table d'hôte complète, un petit détour vers notre belle ville touristique, en vaut sûrement la peine pour essayer Pizzeria Orford!



PIZZERIA ORFORD

176, rue Main Ouest, Magog, Québec (819) 843-6554

Le Restaurant Pizzeria Orford présent depuis 30 ans pour vous servir.

PORTES
OUVERTES

Magog en vogue!

Suivez la vague, on vous attend pour une visite.

C'est notre tournée

Magog vous invite à faire la tournée
de 4 nouveaux sites
résidentiels exceptionnels!

C'est la plus grande opération
portes ouvertes jamais vue à Magog!

De 11 h à 16 h

• Les 2 et 3 octobre

Rendez-vous à l'Hôtel de ville de Magog,
puis partez à la découverte...

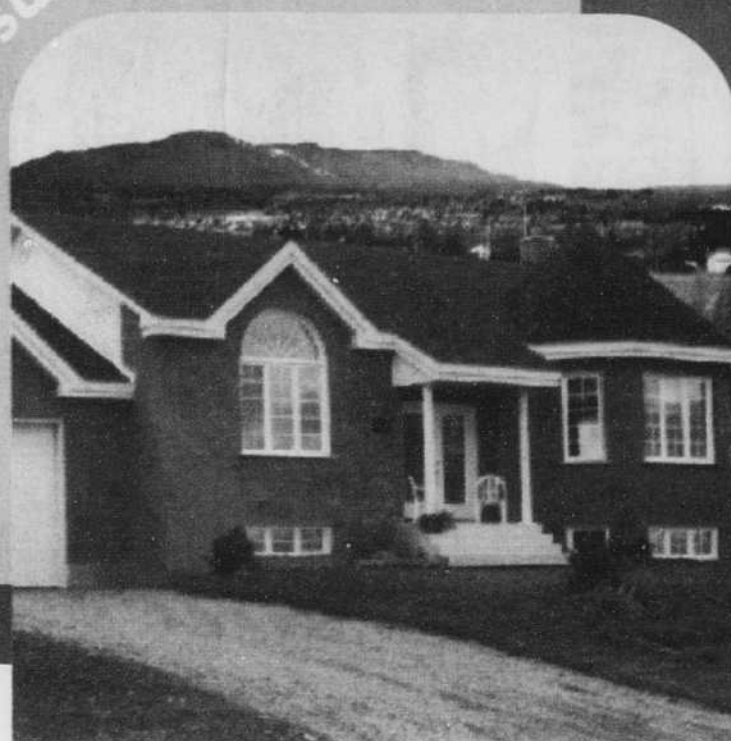
Des maisons à visiter, de l'information,
des gens pour répondre à vos questions, etc.

**Allez! venez...
Suivez la vague!**

Parfaits pour retraités et pré-retraités



Vue imprenable sur le mont Orford



COOPÉRATIVE D'HABITATION
LES JARDINS MEMPRÉMAGOG

BRIMKO
INC.

552, rue Alphonse-Desjardins

256, 18^e Avenue

À l'ombre d'un magnifique boisé



Le nouvel art de vivre



80, rue Hatley Est

LE LITTORAL
PLACE
L'ÉTOILE SUR LE LAC

1150, rue Principale Ouest

RENSEIGNEMENTS : (819) 843-2880

MAGOG
Monts et merveilles



Les Caisses populaires
Desjardins de Magog



Le Courrier du Lac

La Tribune



De l'ambition à revendre dans le domaine

Gilles DALLAIRE

Magog

Doter Magog de 80 nouvelles unités de logement dès cette année, de 100 l'an prochain et de 100 par année par la suite. Tel est l'objectif ambitieux que le maire Marc Poulin a dans sa mire.

«C'est un objectif ambitieux, c'est vrai, mais c'est aussi un objectif réaliste. Je ne vois vraiment pas pour quelle raison nous ne l'atteindrions pas. Il y a des avantages indéniables à s'établir à demeure à Magog, qu'on y travaille ou qu'on soit à sa retraite ou à la veille de sa retraite. Pour une raison ou pour une autre, ces avantages ont échappé à bien des gens au cours des dernières années. C'est pour les faire valoir qu'avec la com-

PLICITÉ de promoteurs immobiliers dynamiques, nous avons lancé récemment une vaste campagne de promotion visant à démontrer que, quel que soit l'âge qu'on a et quelles que soient les ressources financières dont on dispose, Magog mérite bien plus qu'une attention superficielle quand vient le moment de choisir l'endroit où on passera sa vie active ou sa retraite ou les deux», affirme le maire Poulin.

M. Poulin souligne à ce propos que cette campagne de promotion qui se terminera en fin de semaine et dont Magog a pris les deux tiers du coût à sa charge, constitue un investissement qui sera riche de retombées et non pas une dépense somptuaire a ouvert les yeux à bien des gens.

«Ils se sont rendu compte qu'à l'exception des terrains riverains du lac Memphrémagog, les terrains ne coûtent pas plus cher à Magog qu'ai-



Photo La Tribune, Gilles Dallaire

La première phase du complexe immobilier Le Littoral vient de débiter. Son propriétaire, Fernand Mignan (à gauche), a levé une pelletée de terre symbolique en compagnie de Denis Brière, au centre, représentant de Construction Longer et du maire de Magog, Marc Poulin.

lleurs. Que le taux de l'impôt foncier municipal se compare avantageusement avec celui qui est en vigueur dans les autres villes des Cantons de l'Est, qu'il diminuera d'une façon appréciable l'année prochaine et les années suivantes et que plusieurs endroits attrayants sont encore ouverts à la construction domiciliaire», explique-t-il.

Des emplacements de choix

Parmi ces endroits, M. Poulin cite le secteur où la Coopérative d'habitation Les Jardins Memphrémagog a entrepris l'an dernier la construction de duplex réservés aux personnes retraitées et aux personnes au bord de la retraite. «Onze duplex ont été construits jusqu'à présent et il reste de la place pour quatre autres», soutient le maire de Magog.

Il rappelle aussi que, dans le secteur de la rue Hatley Est, un autre promoteur immobilier associé à la campagne

Magog, ma rive, mon rêve, Les Entreprises Lachance, a acquis une vaste propriété où 130 unités de logement peuvent être construites et que la construction de 13 unités de logement est prévue au cours de la phase initiale de la mise en valeur de cette propriété.

«La mise en valeur d'une autre propriété appartenant, elle, au Groupe Brimko, une propriété encore plus vaste puisque 350 unités de logement peuvent y être construites, a également commencé dans le secteur de la 18e Avenue, poursuit Marc Poulin. La phase initiale de la construction du complexe immobilier Le Littoral, qui fera corps avec l'auberge L'Étoile-sur-le-Lac, a débuté elle aussi. Ce n'est pas un

unitotal Matériaux Magog Orford inc.



Merci à notre clientèle de Magog et des environs. Grâce à son encouragement et à sa fidélité nous affirmons de plus en plus notre présence dans l'économie régionale.

- PEINTURE
- PLOMBERIE
- ÉLECTRICITÉ
- QUINCAILLERIE
- PORTES ET FENÊTRES
- SERVICE DE DÉCORATION et plus encore!

à des prix plus que compétitifs

(819) 843-4441

205, rue Centre, Magog

de la construction résidentielle à Magog

...suite de la page précédente

un petit projet: le promoteur Fernand Magnan prévoit construire 44 condominiums dont 18 pendant la première phase; il prévoit aussi doter l'auberge L'Étoile-sur-le-lac de 30 nouvelles chambres, dont 12 seront construites durant les prochains mois. Les promoteurs Robert Lapalme et Daniel Leblanc prévoient également construire un complexe immobilier abritant plusieurs condominiums en bordure de la rue Du Lac», ajoute-t-il.

Banque de terrains

M. Poulin souligne que, pour donner un choix encore plus étendu aux personnes désireuses de s'établir à demeure à Magog, 32 terrains ont été ouverts à la construction domiciliaire rue Fraser. «Ces terrains seront vendus à un prix variant de 15 000 \$ à 20 000 \$ chacun, le coût des infrastructures compris. C'est

un prix qui se compare avantageusement avec celui demandé dans les villes des Cantons de l'Est de l'importance de Magog si on tient compte du fait que Magog accordera une subvention de 2500 \$ à toute personne qui construira une maison dans ce secteur. Cette subvention sera versée d'un seul coup si la quote-part du coût des infrastructures est payée au comptant et, si elle ne l'est pas, son versement sera étalé sur une période de dix ans. C'est une mesure progressiste qui, j'en suis sûr, incitera plusieurs personnes à choisir Magog. De plus, pour éviter la spéculation, Magog rachètera tout terrain où une maison n'aura pas été construite après trois ans.»

Entreprises locales

Il est convaincu que, si chacun y met du sien, la population de Magog ne mettra certainement pas bien des années à atteindre les 20 000 personnes. Pour atteindre cet objectif, il compte beaucoup sur la complicité des entreprises locales.

«Une entreprise pourrait, à compétences égales, bien entendu, embaucher le conjoint d'un employé. Deux salaires plutôt qu'un, cela facilite l'accès à la propriété. Elle pourrait encore, à compétences égales, donner une chance à une personne qui a 45 ans ou plus. Une personne de cet âge est stable, elle a de l'expérience et elle peut apprendre. Il faut lui faire confiance», souligne M. Poulin.



Photo La Tribune, Gilles Dallaire

Même si son projet est ambitieux, le maire Marc Poulin est confiant d'atteindre son objectif en terme de construction de centaines de nouvelles unités de logement.

**LÀ OÙ LE SERVICE FAIT
TOUTE LA DIFFÉRENCE**

**MAGOG
CONCEPT**  **CHRYSLER**

**617, BOUL. BOURQUE
OMERVILLE 843-3380**

 **VIDANGE D'HUILE ET
FILTRE D'ORIGINE
+ INSPECTION EN
15 POINTS SANS FRAIS**

**Vérification
gratuite du
filtre à air**

1995\$ *
Rég. 25,95 \$
Taxes en sus

* Valide sur la plupart des véhicules Chrysler et sur présentation de ce coupon jusqu'au 30 novembre 1999 avec un maximum de 5 litres d'huile inclus. Non valide avec toute autre promotion.

 **ALIGNEMENT
PAR
ORDINATEUR
AUX 4 ROUES**

**ÉCONOMISEZ
10,00\$**

3995\$ *
Rég. 49,95 \$
Taxes en sus

* Valide sur la plupart des véhicules Chrysler et sur présentation de ce coupon jusqu'au 30 novembre 1999. Non valide avec toute autre promotion.

**SERVICE CINQ ÉTOILES
CHRYSLER**

 **VIDANGE DU
SYSTÈME DE
REFROIDISSEMENT
COMPREND
6995\$ ***
Taxes en sus

- vidange et remplacement du liquide (4 litres)
- vérification des durites
- inspection du radiateur

* Valide sur la plupart des véhicules Chrysler et sur présentation de ce coupon jusqu'au 30 novembre 1999. Non valide avec toute autre promotion.

**RABAIS ÉQUIVALENT À
LA TAXE SUR TOUS LES
ACCESSOIRES INSTALLÉS
À L'ATELIER :**

- DOUBLURE DE CAISSE
- DÉFLECTEUR DE CAPOT
- ATTACHE-REMORQUE
- SUPPORT À SKIS
- MARCHÉ-PIED
- BAVETTE GARDE-BOUE
- CACHE-CAISSE POUR CAMION
- ET PLUS ENCORE

**OBTENEZ
15%** Taxes en sus

**GARANTIS
À VIE***

**DE RABAIS SUR
AMORTISSEURS**

 **Mopar**

PIÈCES D'ORIGINE

* Valide sur la plupart des véhicules Chrysler et sur présentation de ce coupon avec installation dans notre atelier jusqu'au 30 novembre 1999. Non valide avec toute autre promotion.

**N'AFFRONTÉZ PAS L'HIVER SANS PASSER
CHEZ MAGOG CONCEPT AVANT**

**LE BILAN TOTAL :
85 POINTS DE VÉRIFICATION**

En plus de couvrir 85 points de vérification, le Bilan total comprend une lecture des codes de défaillance et un diagnostic des composantes électroniques avec le système DRB, un outil de haute technologie exclusif à DaimlerChrysler. Grâce à des mises à jour régulières avec le centre de technologie DaimlerChrysler, à Détroit, vous avez l'assurance que nos techniciens possèdent une connaissance approfondie inégalée de votre véhicule.

4995\$ *
Une valeur
approximative
de 99,95 \$

NOUS HONORONS TOUTES LES GARANTIES CHRYSLER PEU IMPORTE D'OÙ PROVIENT VOTRE VÉHICULE

Regain des vacances à temps partagé

Gilles DALLAIRE

Canton de Magog

Le pourtour du lac Memphrémagog est en train de redevenir une destination de vacances à temps partagé à la mode.

À telle enseigne qu'un petit village réservé exclusivement aux vacanciers qui aiment changer de décor de temps en temps a commencé à prendre forme à Canton de Magog, à deux pas du complexe résidentiel et de villégiature Club Azur.

Il a nom Club Vacances Magog. Sa propriétaire, Mme Nicole Caron, qui, depuis quelques années, possède à proximité du site qu'elle a choisi un immeuble abritant sept condominiums faisant partie d'un réseau mondial de résidences de vacances à temps partagé, caresse un projet ambitieux. À l'immeuble abritant huit condominiums qui vient d'être mis en chantier et qui recevra ses premiers vacanciers vers la mi-décembre, elle veut ajouter un ou deux autres immeubles de même taille au cours des prochains mois. Et quand elle aura mené son projet à bonne fin, dans deux ou trois ans, c'est un choix de 74 condominiums répartis dans huit immeubles que le Club Vacances Magog offrira aux vacanciers.

«La construction du premier immeuble nécessite un investissement de 550 000 \$, 700 000 \$ avec l'ameublement et l'aménagement extérieur. Pour ce qui est de l'ensemble du complexe, on parle d'un investissement de plus de 5 000 000 \$», souligne Mme Caron qui révèle qu'un neuvième immeuble, de taille plus petite que les autres, abritera la réception du Club Vacances Magog.

Hausse de popularité

Elle concède que la formule des vacances à temps partagé a connu une



Photo La Tribune, Gilles Dallaire

Les vacances à temps partagé connaissent un regain de vogue surtout auprès des Américains et des Européens. Pour en profiter, le Club Vacances Magog a mis en chantier à Canton de Magog le premier immeuble d'un complexe qui pourrait en compter jusqu'à neuf.

certaine baisse de vogue il y a quelques années mais elle affirme du même souffle qu'elle est de plus en plus populaire auprès des Américains et des Européens depuis le milieu de la décennie.

«Ce que les vacanciers qui choisissent cette formule veulent en tout premier lieu, c'est l'assurance que les condominiums où ils séjourneront soient d'une qualité au dessus de la moyenne, que leur environnement soit agréable et qu'ils aient quelque chose d'inhabituel à faire durant leur séjour. Ce n'est donc pas seulement un séjour entre quatre murs que nous leur proposons: nous leur offrons des forfaits qui leur permettent selon leurs goûts et selon la saison de faire

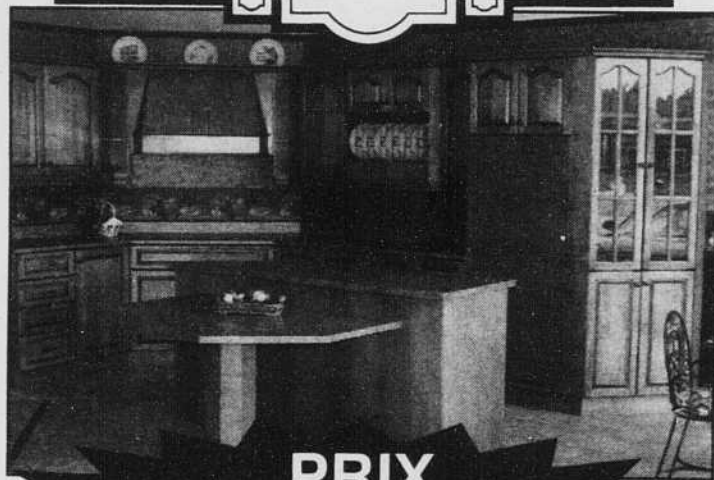
du ski alpin ou du ski de randonnée, de jouer au golf, d'aller à la pêche, de faire des excursions en motoneige ou bien dans des traîneaux tirés par des chiens, explique-t-elle. Ils peuvent également faire des randonnées à bicyclette ou encore assister à des concerts ou à des spectacles. Pour tout dire, nous leur offrons des vacances clé en main et il y a une demande de plus en plus forte pour ce genre de vacances.»

85 pays

Mme Caron souligne que le bassin de clientèle du Club Vacances Magog est immense puisque le réseau dont il fait partie est présent dans 85 pays.

«L'année dernière, les gens qui ont pris des vacances à temps partagé ont dépensé à travers le monde quelque chose comme 6 milliards \$ pour avoir le privilège d'être hébergés là où ils le souhaitent et comme ils le voulaient. 6 milliards \$, ce n'est pas rien», commente-t-elle.

Cuisines A.L.



**PRIX
POUR TOUS
LES BUDGETS**

ALAIN LONGPRÉ, prop.

ARMOIRES DE CUISINE • SALLES DE BAIN
"SUR MESURE"

ESTIMATION GRATUITE

OUVERT TOUS LES JOURS DE 9 h à 17 h - SAMEDI DE 9 h à 12 h

843-7246

243, BOUL. BOURQUE, OMERVILLE

Licence RBQ 8105-3621-35

06037

INSTALLATIONS

ST.L.  *sécurité* **INC.**

Intrusion • Incendie • Carte d'accès
Surveillance caméra (cctv)
Service central V.L.C.
Approuvées par la C.M.E.Q.

**CENTRALE
DE SÉCURITÉ
SANS FRAIS
DURÉE : 1 AN
Économie de
210\$**

**25 années d'expertise
en matière de sécurité**

**Denis Levasseur
Robert Saint-Amand
propriétaires**

RÉSIDENTIEL • COMMERCIAL • INDUSTRIEL • AGRICOLE
2410, chemin 7e Rang (819) 846-2000 1 800 7200-STA
Saint-Denis-de-Brompton Téléc. : 846-1342
Page Web : www.optilog.com/st-l - Courriel : stl@optilog.com

Les spectacles

Labatt Bleue

LE VIEUX CLÔCHER

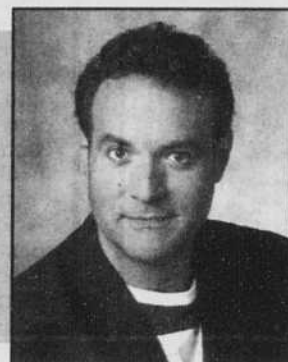
de
Magog



**MICHEL
BARRETTE**
1 et 2 OCTOBRE



**JEAN-MICHEL
ANCTIL**
VEND., SAM., DIM.
8, 9, 10 OCTOBRE



**BRUNO
LANDRY
(EX-RBO)**
VEND. ET SAM.
22-23, 29-30 OCT.



**GILLES
VIGNEAULT**
SAMEDI
16 OCTOBRE



**FRANÇOIS
MASSICOTTE**
VEND. ET SAM.
5 ET 6 NOVEMBRE



LES GRANDES GUEULES
José Gaudet et Mario Tessier
VEND. ET SAM.
19-20, 26-27 NOVEMBRE

LaTribune

Radio-Canada
Television

CKSH

TQS

cimo
106.1
energie



RÉSERVATION : 847-0470

**Café
du**

LE VIEUX
CLÔCHER

de
Magog



MÉGOT
VEND. ET SAM.
15 ET 16
OCTOBRE
À 20 h 30

**ANNE-MARIE
GÉLINAS**
VEND. ET SAM.
29 ET 30
OCTOBRE
À 20 h 30



Un profond attachement au Centre hospitalier

Gilles DALLAIRE

Magog

Au début de l'été, quand les résidents permanents et saisonniers de la région magogoise ont appris que des interventions chirurgicales ne nécessitant pas une hospitalisation de plus d'une journée continueraient d'être pratiquées au Centre hospitalier et d'hébergement de Memphrémagog, ils ont été soulagés.

Il y avait un an que la Régie régionale de la santé et des services sociaux de l'Estrie évaluait la possibilité de faire pratiquer ces interventions chirurgicales au Centre universitaire de santé de l'Estrie. Ce scénario, s'il s'était concrétisé, aurait entraîné presque à coup sûr la fermeture du bloc opératoire du seul établissement du réseau de la santé de la municipalité régionale de comté de Memphrémagog.

Il y a lieu de croire que la décision de la Régie a été influencée par plusieurs facteurs, notamment par la réprobation unanime du milieu et par le nombre des interventions chirurgicales nécessitant une seule journée d'hospitalisation qui étaient pratiquées bon an mal an au Centre hospitalier et d'hébergement de Memphrémagog.

Campagne de souscription

La Régie régionale de la santé et des services sociaux de l'Estrie a sûrement fait une autre constatation: un organisme sans but lucratif, la Fondation de l'Hôpital La Providence de Magog, était prêt à prendre la relève des pouvoirs publics pour que le Centre hospitalier et d'hébergement de Memphrémagog dispose des équipements les plus modernes dont il a besoin pour accomplir sa mission.

«Les besoins sont très grands. Les combler tous coûterait



Photo La Tribune, Gilles Dallaire

La Fondation de l'hôpital La Providence de Magog cherche à amasser rien de moins que 2 millions \$ dans le cadre de sa campagne de souscription, laquelle est placée sous la présidence de Dennis Wood.

4 millions \$. Nous ne pouvons pas les combler tous mais nous pouvons combler les plus pressants avec les 2 millions \$ que nous irons chercher grâce à la campagne de financement lancée voilà quelques mois», affirme le président de la Fondation de l'Hôpital La Providence de Magog, M. Jean-Guy Gingras.

Aucun doute dans son esprit: l'objectif de la campagne présidée par

l'homme d'affaires Dennis Wood sera atteint et même dépassé.

Il faut dire qu'il basé son optimisme sur du solide: jusqu'ici, même si seulement les entreprises et les riverains à l'aise du lac Memphrémagog ont été approchés, une somme de plus de 1,2 millions \$ a déjà été amassée et quelques dons substantiels sont attendus; les résidents de Magog et des alentours ont toujours fait montre d'une très grande générosité et il serait l'homme le plus étonné du monde, le plus déçu aussi, bien sûr, s'ils étaient moins généreux qu'à l'accoutumée.

«Ils le seront autant et peut-être même plus. Ils savent qu'il faut un échographe cardiaque, que l'efficacité de l'appareil qui permet de suivre un patient à distance doit être accrue et qu'il faut un autre appareil de ce genre. Ils savent aussi que des équipements du bloc opératoire doivent être améliorés ou remplacés», ajoute-t-il en révélant que, depuis qu'un anesthésiste est attaché en permanence au Centre, il s'y pratique un plus grand nombre d'interventions chirurgicales nécessitant une hospitalisation d'un jour.

«Les gens sont attachés au Centre hospitalier et d'hébergement de Memphrémagog non seulement parce qu'il est près de chez eux mais aussi et surtout parce que, quand ils doivent y aller, ils reçoivent des soins et des services d'une qualité exceptionnelle. Je suis sûr qu'ils ne le laisseront pas tomber», affirme-t-il.



M. Dennis Wood

FIABILITÉE
GARANTIE

LES REMORQUES
AROUCHE

UN CHOIX
RENTABLE





LOCATION DE REMORQUES

FABRICATION DE
TOUTES GRANDEURS

RÉPARATION ET
VENTE DE PIÈCES

PLUS DE 90 REMORQUES EN INVENTAIRE




1615, route 222, C.P. 94
St-Denis-de-Brompton J0B 2P0
Tél. : (819) 846-2622
Télec. : (819) 846-0510
www.selustra.com/remorque

Les Entreprises AJR Lacroix inc. spécialistes du feu et de l'eau depuis 25 ans!

Entreprise familiale fondée en 1974, et tout d'abord spécialisée dans les appareils de chauffage d'appoint, les Entreprises AJR Lacroix inc. ont réellement défini leur champ d'action en devenant des spécialistes en poêles et foyers, systèmes d'irrigation, pompes de tous genres et traitement d'eau. Tout pour faire mentir le proverbe disant que l'eau et le feu se repoussent!

Dirigées en copropriété par les quatre frères Lacroix, José, Alain, Jean et Robin, les Entreprises AJR Lacroix sont vraiment devenues au fil des ans des professionnels dans la vente et l'installation de poêles et foyers. Et le choix n manque pas lorsque le consommateur recherche un système d'appoint. « Nous distribuons les produits de plus d'une douzaine de compagnies, ce qui représente quelques centaines de modèles. Nous avons de tout pour tous les besoins, goûts et budgets », précise José Lacroix, spécialisé dans le domaine des appareils de chauffage.

Chaque combustible, que ce soit le bois, le gaz, l'huile, ou les granules, a ses avantages et ses inconvénients. Que ce soit pour un poêle ou un foyer, il existe un modèle pour les besoins de chacun. La venue sur le marché de poêles à bois plus performants, à double combustion, rend leur achat encore plus intéressant. Quant aux foyers, ils confèrent une valeur certaine à une maison lors de sa revente. C'est ici que le rôle d'un conseiller compétent intervient, lorsqu'il s'agit d'aider le client à faire son choix, et le meilleur choix possible.

« C'est d'ailleurs ce qui a fait notre réputation, un service et une attention très personnalisés tant au moment de la vente, que pour l'installation et le service après-vente », affirme M. Lacroix. Et c'est pour se rapprocher de sa clientèle, que Les Entreprises AJR Lacroix ont ouvert deux points de vente, l'un sur la 12e avenue Nord à Fleurimont et l'autre à Knowlton. Par contre, tout le service est centralisé au magasin principal du boulevard Bourque qui en 1998 s'agrandissait de plus de 6000 pieds carrés, permettant ainsi que de mettre en valeur les poêles et foyers, et de faciliter le travail de toute l'équipe. En tout 21 employés, 10 camions de service répondent aux attentes de la clientèle.



Plus d'une vingtaine de personnes sont à l'emploi des Entreprises AJR Lacroix inc et une dizaine de véhicules sillonnent les routes de l'Estrie pour l'installation et le service.

Les spécialités de AJR Lacroix, les poêles, foyers, pompes et tous les accessoires qui s'y rattachent.



AJR Entreprises
Lacroix inc.
VENTE INSTALLATION SERVICE

10229, boul. Bourque,
Deauville
Tél. : (819) 843-4744
Télec. : (819) 843-4795

591, ch. Knowlton, Québec
C.P. 971, Knowlton
Qué. JOE 1V0
Tél./télec. : (450) 242-2414

1010, 12e Avenue Nord,
Fleurimont, Québec
Tél. : (819) 565-4744
Télec. : (819) 565-2063

La clientèle des Entreprises AJR Lacroix se retrouve partout en Estrie et en déborde même les frontières. Cette popularité s'explique avant par la qualité de leurs produits que par celle des installations qu'ils en font. Dans le cas des foyers, l'installation suit soigneusement les normes du Code du bâtiment, respecte les spécifications des compagnies et les installateurs détiennent la licence exigée par la Régie du bâtiment. C'est pourquoi le certificat de conformité qui accompagne toute installation est respectée par les compagnies d'assurances.

Et pour ceux que la corvée de l'arrosage des parterres, arbres, arbustes et fleurs rebutent, les Entreprises AJR Lacroix proposent l'installation de systèmes d'irrigation pouvant répondre à toutes les exigences. Parlant d'eau, les problèmes de goût, d'odeur, de rouille, de dureté ou autres sont aisément solutionnés grâce à un système de traitement d'eau. Un technicien qualifié procède aux analyses et propose une solution. D'ailleurs, pour tout ce qui est du domaine des pompes, que ce soit des pompes submersibles pour puits artésiens, pompes à gaz pour les entrepreneurs, pompes pour les égouts ou pompes de machines de lavage à pression, les Entreprises AJR Lacroix en font leur affaire pour la vente, l'installation et la réparation. Peu importe l'utilisation de votre pompe, un service d'urgence 24 heures est également disponible.

Les Entreprises AJR Lacroix inc. sont la preuve qu'il est possible de maîtriser avec le même succès deux des principaux éléments : le feu et l'eau. ET cette maîtrise se retrouve dans la vente, l'installation et le service après-vente.

Des appuis autour du lac, des réticences à Québec



Grande salle de montre

À votre service depuis 20 ans!

- Douche en verre
- Écaillage de verre
- Gravure au jet de sable
(miroirs, muraille de verre, bouteille, verres, trophées)



- Réparation de fenêtres d'aluminium, en bois, moustiquaires, miroirs d'auto
- Dessus de meubles de tous genres
- Miroirs encadrés
- Accessoires de portes et fenêtres d'aluminium
- Vitres Thermos
- Devanture commerciale

- Vitres et miroirs de couleur
- Vitres pour rampes d'escaliers
- Vitres trempées
- Vitres résistant à la chaleur
- Acrylique
- Vitres pour machineries lourdes

Vente et installation de portes et fenêtres

1865, rue Sherbrooke, Magog

(819) 843-2098

Parc aquatique régional



Photo La Tribune, archives

Le projet de création d'un parc aquatique régional, englobant la partie canadienne du lac Memphrémagog et une partie de la rivière Magog, rencontre des réticences auprès des instances supérieures du ministère de l'Environnement et de la Faune.

Gilles DALLAIRE

Magog

En novembre 1996, la direction régionale du ministère de l'Environnement et de la Faune et le comité consultatif en environnement de la municipalité régionale de comté de Memphrémagog proposaient la création d'un parc aquatique régional englobant la partie canadienne du lac Memphrémagog et une partie de la rivière Magog.

L'objectif principal visé était et reste la création de conditions favorables non seulement au maintien mais aussi à l'accroissement des réserves de poissons recherchés par les pêcheurs. Un inventaire fait en 1994 avait démontré que le taux de reproduction naturelle du touladi était de 13,2 pour cent seulement même s'il existe 55 frayères de qualité supérieure couvrant 15 917 mètres carrés en bordure du lac. De plus, un autre inventaire avait révélé que la pêche exerçait une forte pression sur les réserves de perchaudes: la longueur moyenne des perchaudes capturées avait diminué de 2,7 centimètres et leur poids moyen, de 54 grammes entre 1985 et 1995. De l'avis général, des mesures efficaces devaient être prises rapidement pour favoriser la reconstitution des réserves car le rendement potentiel du lac est de 3,77 kilos à l'hectare alors qu'un rendement réel de 5,8 kilos à l'hectare a été observé lors de recensements fait en 1988, 1991 et 1996.

Presque trois ans après le dépôt de la proposition qui a été relativement bien acceptée autour du lac encore que l'enthousiasme ne soit pas débordant partout, pas grand-chose n'a bougé en raison des réticences manifestées aux échelons supérieurs du MEF. Ainsi, la création d'un parc aquatique régional n'est plus au nombre des moyens envisagés par ce ministère pour atteindre l'objectif visé. Le MEF favorise plutôt la création d'une aire faunique communautaire administrée par la MRC de Memphrémagog qui aurait la responsabilité de la gestion de l'ensemble des activités pratiquées sur le lac.

Ainsi, le conseil des maires aurait la responsabilité ultime du bail de gestion de la pêche, du bail de gestion du domaine hydrique et des baux de gestion des lieux municipaux. Dans la pratique, tous ces baux seraient gérés par un comité formé d'un représentant de chacune des six municipalités riveraines, soit Magog, Canton de Magog, Austin, Canton de Potton, Canton de Stanstead et Ogden, d'un représentant non élu du comité consultatif de pêche et de trois représentants non élus du comité consultatif de l'aire faunique communautaire.

Le comité consultatif de pêche serait constitué, lui, de représentants du monde municipal dont un représentant du comité de gestion des baux et de représentants des associations de pêcheurs. Le monde municipal y serait majoritaire et les représentants des associations de pêcheurs seraient désignés par un collège électoral. Quant au comité consultatif de l'aire faunique communautaire, il serait formé de six représentants élus dont un représentant du comité de gestion des baux, de deux représentants des organismes voués à la protection de l'environnement et de trois représentants des organismes regroupant les utilisateurs du lac autres que les pêcheurs. Les représentants des groupes environnementaux et des utilisateurs du lac seraient choisis par un collège électoral tout comme ceux des associations de pêcheurs.

Selon la MRC, le succès de la mise en valeur de la pêche est lié à l'établissement d'une tarification qui favorise un accès universel au lac tout en tenant compte de l'origine et des responsabilités familiales des utilisateurs. Tous les utilisateurs doivent aussi être mis à contribution et les revenus perçus doivent être investis dans la mise en valeur de la pêche par le biais d'ensemencements et de l'aménagement des tributaires qui abritent des frayères.

Caoutchouc, plastique et matériel de transport

Le Centre de production affiche déjà complet

Gilles DALLAIRE

Magog

Le Centre de production en caoutchouc, plastique et matériel de transport construit il n'y a pas tout à fait un an dans le parc industriel de Magog, par la Corporation de promotion industrielle de Magog, affiche complet.

G-Spek l'occupe aux deux tiers. Cette entreprise de création toute récente (dont le président est M. Eric Graveson) emploie déjà un peu plus d'une trentaine de personnes. Sa spécialité, c'est l'enlèvement des joints de caoutchouc abi-

més dans le cours de l'encapsulation des vitres d'automobile et le nettoyage de ces vitres.

Le tiers restant est occupé par Orford Technologie, une petite entreprise dont le président est M. Marc Vachon et qui conçoit des composantes d'équipements servant principalement dans l'industrie du caoutchouc. Si elle s'est installée dans le Centre de production en caoutchouc, plastique et matériel de transport, c'est qu'elle a choisi de produire elle-même une partie des composantes qu'elle conçoit. L'ajout de la production à la conception lui permettra de porter à assez court terme le nombre de ses employés de

quatre à une dizaine.

Agrandissement?

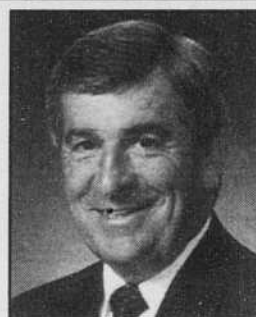
Il ne faudrait donc pas trop s'étonner si, dans un avenir relativement rapproché, la Corporation de promotion industrielle évaluait sérieusement la possibilité d'agrandir le Centre de production en caoutchouc, plastique et matériel de transport: la forte croissance que les entreprises locales oeuvrant dans ces trois secteurs connaissent incitera certainement des entrepreneurs à envisager de faire de la sous-traitance pour elles ou à leur proposer des services.



Hélène Hébert
868-5000



Marie-Pier Dupuis
868-5000 / 838-5404



Richard Roux
868-5000



Mary Accarion
868-5000



Yves Robert
868-5000 / 1-877-868-4666



Huguette Meagher
868-5000 / 1-800-799-2766



A SNUG HARBOUR, résidence de pierres, 4 c.c., foyer au salon, verrière. Privé. (réf. 06017)



EASTMAN, canadienne de 4 c.c., 2 s.b., foyer, pl. bois, grande galerie garage attenant. Zoné B&B.



LAC MEMPHREMAGOG, 150 pi façade, cottage 3 c.c., garage. Vue imprenable. Accès en 4 x 4. (réf. 6119)



LAC DES SITELLES: 170 pi façade, baie Hamel, cottage const. 1992, ch. maîtres avec «den», foyer au salon. Privé et boisé.



CONDO IMPECCABLE, 2 c.c., foyer au salon, bain podium. À 2 min du centre-ville de Magog, près de la plage et de la piste cyclable. À 5 min de l'autoroute.



SUPERBE RESIDENCE, const. 1997, sise près du lac Massawippi, 2 c.c., 2 s.b., foyer, pl. bois fr., salle familiale s-sol, garage double. Terrain paysager. Secteur privé. Facile d'accès.



BELLE VICTORIENNE DES ANNÉES 1900, belles boiseries et pl. bois franc. Située dans village pittoresque. Zoné résidentiel et commercial. (Prix révisé).



JOLIE MAISON À LA CAMPAGNE, const. 1994, 4 c.c., grand garage double et grange. Sur un terrain paysager de 2 acres avec vue. Plusieurs arbres fruitiers.



LA SAUVAGINE, B&B en opération, grand terrain 3 1/3 acres, poss. 7 c.c., 3 foyers, piscine creusée. Réf. 8010



246 PI FAÇADE SUR LAC MEMPHREMAGOG, côté Ouest. Terrain boisé 70 000 pi ca, maison 3 saisons, 4 c.c., foyer, très bonne condition. Réf. 8004



CENTRE-VILLE MAGOG, entièrement loué, rev. annuel 44 000 \$. Excellent placement, très bien situé. Réf. 1002



63 PI FAÇADE SUR LAC MEMPHREMAGOG, 3 c.c., foyer, aires ouvertes, planchers bois, très bonne condition. Réf. 8000



BROMPTONVILLE, beau bungalow avec garage double chauffé, 2 c.c., 2 salles de bain, sous-sol prêt à finir, sur rue tranquille, près de l'autoroute, 10 min du Carrefour de l'Estrie.



NORTH HALTEY, cottage avec garage attaché, construction supérieure, planchers b.f., foyer au salon, 3 c.c., 2 s.b., sous-sol fini, belle vue, 5 min marche du village. Vendeur motivé.



110 PI BORD DE L'EAU DU CASTEL BROOK NAVIGABLE AU MEMPHREMAGOG, bungalow 3 c.c., planchers b.f., cuisine a beaucoup d'extra, salon, salle à manger aires ouvertes, foyer, belle fenestration, grand terrain paysager et piscine creusée.



RUE GENEST, MAGOG, bungalow 3 c.c., 2 s.b., sous-sol fini, poêle comb. lente inclus, beau terrain privé avec arbres matures. Vendu sous évaluation. Faites une offre.

ESPACE INDUSTRIEL À LOUER, 30 000 PI CA SUBDIVISIBLE, 20 min de Magog, 2 km de l'autoroute et USA. Construction brique et béton armé, plafond 14 pi, quai d'embarquement, grand stationnement.

FAUT VENDRE: terrain 60 000 pi ca à Stukely, poss. très belle vue. Prêt à construire, test de percolation fait.



3 C.C., PAS DE VOISIN, const. 1994, fini bois int. et ext., à 1 h de Mtl, à 25 min de Sherbrooke. Belle vue sur la nature.



ENTRE MAGOG ET SHERBR., pl. bois dur, 3 c.c., sous-sol aménagé, garage, cuisine fonct., constr. 1997, 2 salles de bain complètes. Réf. 15939.



BELLE OCCASION! Agrandissement majeur et rénovations de très haute gamme en 1998, au coût de 230 000 \$ / 5 c.c., planchers de bois, foyer, décoration digne des revues spécialisées.



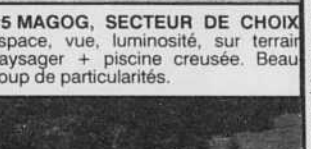
MAISON MODULAIRE 16 x 70 avec vaste rallonge bien éclairée de 22 X 24, grandes pièces. Bonne construction, secteur très paisible, dans un développement privé.



#2 ST-ÉLIE-D'ORFORD, moderne pièces très illuminées, garage attaché + abri d'auto. Beau terrain boisé (32 280 pi ca).



#5 MAGOG, SECTEUR DE CHOIX espace, vue, luminosité, sur terrain paysager + piscine creusée. Beau coup de particularités.



#1 C. VALCOURT, ferme équestre écurie, hangar, garage double 2 étages, chalet + rés. tout brique. ZONÉ BLANC.



#6 MAGOG, à 5 min des parc, école tennis, c. communautaire, aire commerciale. Agrandi et rénové, belle verrière. Petit prix et très à vendre. 05970

La Tribune, Sherbrooke, CAHIER MAGOG, jeudi 30 septembre 1999

5 27

ROYAL LEPAGE
ESTRIE
COURTIER IMMOBILIER AGRÉÉ

868-5000

Investissement de 3 millions \$ au Centre de santé d'Eastman

Gilles DALLAIRE

Stukeley

«**V**ive la différence!» C'est par ces mots que commence un article, mi-chronique mi-reportage, signé Mikki Taylor qui a été publié il n'y a pas longtemps dans un magazine américain.

Ce magazine, c'est Essence. Son tirage? 1,5 million d'exemplaires. Ses lectrices? Des femmes de souche africaine relativement à l'aise. Dans cet article qui fait toute une page, Mikki Taylor parle des quelques jours qu'elle a passés au Centre de santé d'Eastman, des soins qu'elle y a reçus, de la paix intérieure qu'elle y a recouvrée. L'article n'est pas élogieux, il est enthousiaste. Il se termine sur ce conseil: «Laissez votre maquillage à la maison, empaquetez quelques vêtements de détente et allez-y, en courant, pas en marchant!»

Si Mikki Taylor revenait ces jours-ci, elle constaterait que, si les soins sont toujours aussi attentifs et aussi efficaces et si la paix intérieure est toujours au rendez-vous, l'aspect extérieur du Centre de santé d'Eastman n'est plus du tout le même que lors de son séjour.

Un pavillon de trois étages qui ouvrira ses portes prochainement est en train de prendre forme un peu à l'écart de celui qui abrite la salle à manger. Pas un petit pavillon: il couvre une superficie de 33 000 pieds carrés, il abritera plusieurs chambres dont les plus petites sont passablement plus grandes que les chambres de la plupart des hôtels et des mo-

tels, les salles de soins y déménageront toutes, leur nombre sera même doublé et on y trouvera deux piscines dont une dont l'eau sera maintenue à une température de 37 degrés Celsius et où les massages de type watsu seront donnés. Un investissement de 3 millions \$ pour tout dire.

«Il fallait agrandir: les gens qui arrivent à plat au Centre de santé d'Eastman et qui en repartent pleins d'énergie font comme la journaliste d'Essence, ils le disent à leur parenté, à leurs amis et dans leur milieu de travail. Il vient de plus en plus de gens de la côte est des États-Unis, il en vient de partout au Québec, il en vient d'Europe aussi. Il y en a qui viennent pour une couple de jours, d'autres, pour une semaine et il y en a même qui passent quatre ou cinq semaines ici. Il y en a qui donnent un séjour plus ou moins long en cadeau à des parents. Il faut de la place pour recevoir tous ces gens, il faut aussi du personnel qualifié pour leur donner les soins qu'ils choisissent ou qui leur sont conseillés», expliquent la présidente du Centre de santé d'Eastman, Mme Jocelyne Dubuc, et son vice-président, M. Gérard Marinovich.

Vaste éventail

L'éventail des soins corporels offerts est très étendu: massage, drainage lymphatique, bain d'oxygène et de vapeur aux huiles essentielles, enveloppement aux algues ou aux huiles essentielles, sablage corporel, soin des pieds, soin des mains et le reste et le reste.

«En plus de recevoir des soins corporels, les personnes qui viennent au Centre de santé d'Eastman peuvent participer à des ateliers-conférences présentés par des animateurs qui, dans un langage simple, les aident à faire le point en



Photo La Tribune, Gilles Dallaire

Le Centre de santé d'Eastman investit 3 millions \$ afin d'offrir à sa clientèle sans cesse croissante un nouveau pavillon de trois étages. Gérard Marinovich et Jocelyne Dubuc, respectivement vice-président et présidente du centre, soulignent que les travaux seront terminés sous peu.

même temps qu'ils refont le plein d'énergie et à gérer leur stress une fois revenues dans leur milieu de vie ou de travail. Pendant la soirée, il y a de l'animation», ajoute Mme Dubuc.

Elle souligne que les personnes qui ont besoin de quelques moments de solitude peuvent facilement se retrouver seules avec elles-mêmes car il y a un réseau de sentiers de randonnée d'une longueur de huit kilomètres sur la propriété du Centre de santé d'Eastman.

LE GROUPE BOULANGERIES DEMERS ET MARCHAND, SYNONYME DE CONFIANCE

Que ce soit pour un pain croûté, un pain au lait, un pain blanc tranché, un pain de céréales, un pain de blé entier, un pain à hot dogs, un pain à hamburgers ou un pain à sous-marins, fraîcheur, qualité et confiance feront partie des ingrédients de base chez Le Groupe Boulangeries Demers et Marchand.

En 1989, la Boulangerie Demers devenait propriétaire de cette boulangerie centenaire, qu'est la Boulangerie Marchand, opérée pendant plusieurs années par monsieur Jean-Victor Roy. En 1991, notre fabricant et commerçant du pain s'est approprié également de la Boulangerie Turgeon. L'acquisition des deux commerces a amené la Boulangerie Marchand à déménager au 1740, boulevard Industriel à Magog.

Deux productions distinctes

La Boulangerie Marchand se spécialise dans les produits tels que les pains à hot dogs, les pains à hamburgers ainsi que les pains à sous-marins, tous destinés aux restaurants. Le siège social de Sher-

brooke, quant à lui, fabrique des produits de type plutôt commercial: les pains au lait, les pains blancs tranchés, les pains de blé entier, les pains de céréales et croûtés. Les deux usines possèdent des productions bien distinctes, mais travaillent conjointement pour les décisions liées aux ventes et au développement du groupe, ce qui fait leur force pour satisfaire aux exigences du marché à l'aube du nouveau millénaire.

Les Boulangeries Demers et Marchand comptent environ 85 employés répartis dans la direction, l'administration, la vente et la distribution. Le Groupe distribue et vend ses produits dans tout l'Estrie, et depuis deux ans, en Montérégie. Ils opèrent principalement dans le marché du gros (épiceries et détaillants) et dans le domaine de la

restauration et de l'hôtellerie. De plus, ils font maintenant de la sous-traitance pour les boulangeries et les pâtisseries et font preuve d'une ouverture pour tous genres de partenariats qui contribueraient à leur développement futur.

«Nos points forts: les ressources humaines. Nous avons à cœur d'être près des gens, près de leurs besoins, et nous sommes aptes à leur répondre rapidement, que ce soit une question de vente ou de production.», affirme monsieur De-

nis Landry, directeur général de cette équipe dynamique.

On vous la présente:

Président: Henri Demers
Vice-président et vice-présidente: Gérard Demers et Manon Demers
Directeur général: Denis Landry
Gérants des ventes: Pierre Turgeon et Jacques Hébert
Directeur de production: Michel Beaudin
Service à la clientèle: Jean Demers
Chef de bureau: Madeleine Guillet.

Des gens fiers du travail qu'ils effectuent chaque jour!



Voici une partie de l'équipe: Manon Demers, vice-présidente; Madeleine Guillet, chef de bureau; Pierre Turgeon, gérant des ventes; Jean Demers, service à la clientèle; Jacques Hébert, gérant des ventes; et Denis Landry, directeur général.

(819) 562-2621

1469, rue Denault, Sherbrooke

BOULANGERIE
DEMERS
BOULANGERIE
MARCHAND

06014

Les monts Glen, Foster et Gauvin

Pour une exploitation intelligente de la forêt

Gilles DALLAIRE

Bolton-Ouest

Moyen inventif

Le mont Glen, le mont Foster et le mont Gauvin, ce sont trois montagnes situées à cheval ou presque sur la frontière de la municipalité régionale de comté de Memphrémagog et de la municipalité régionale de comté de Brome-Missisquoi.

Le mont Foster est le plus élevé. Il revendique 720 mètres d'altitude. Le mont Glen, lui, fait 598 mètres tandis que le mont Gauvin a 587 mètres. Tous trois sont tapissés d'une forêt relativement dense couvrant une superficie de 1600 acres.

Cette forêt, dont le propriétaire est l'homme d'affaires Peter White, un proche collaborateur du magnat de la presse Conrad Black, c'est la plus grande partie du patrimoine de la Fondation de la forêt habitée de Bolton, un organisme dont l'objectif est la mise en place d'un mode d'exploitation de tout le potentiel de la forêt.

La Fondation de la forêt habitée de Bolton dont M. Denis Morin est le président a pris un moyen inventif pour atteindre cet objectif. Avec le support financier de M. White, du gouvernement du Canada et du gouvernement du Québec, elle a englobé les trois montagnes dans un parc récréatif qu'elle a appelé le parc du Mont Glen en raison de la notoriété plus grande de cette montagne.

Ce qui différencie le parc récréatif du mont Glen des parcs provinciaux et des parcs nationaux, c'est qu'il n'est pas entièrement voué à la récréation et à la conservation. La récréation est privilégiée au mont Glen, la conservation au mont Foster et, au mont Gauvin, c'est la foresterie et l'acériculture qui tiennent le haut du pavé.

Le parc récréatif du mont Glen, c'est aussi un endroit où des activités récréatives peuvent être pratiquées à longueur d'an-

née car on y trouve 32 pistes de ski alpin sur neige naturelle, un réseau de sentiers de ski de randonnée qui se rend jusqu'au sommet du mont Glen, des pistes de télémark et de raquette, sept refuges, des sentiers de randonnée pédestre d'une longueur de 20 kilomètres de sentiers de randonnée pédestre, une trentaine de sites de camping rustique, des sentiers où on peut faire du vélo de montagne et même un lac artificiel pour la baignade.

C'est aussi un des endroits où Adrenaline, école d'aventure, offre une formation axée sur l'expérience vécue en groupe dans un milieu tout à fait différent du milieu de travail et des milieux de formation traditionnels.

Photo La Tribune, Gilles Dallaire

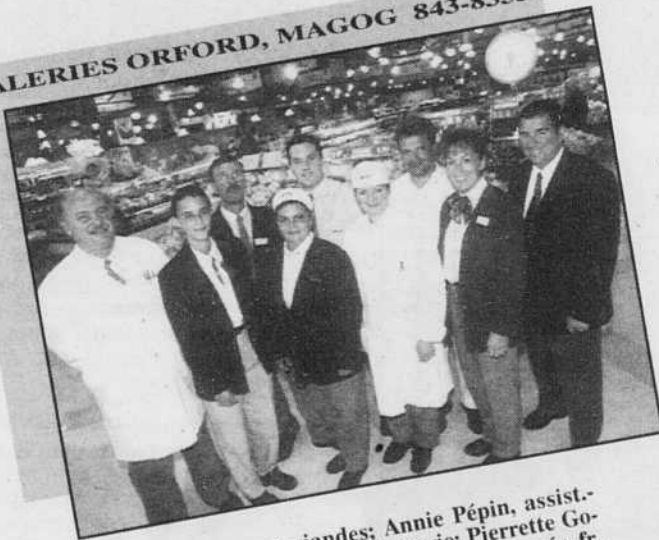
Denis Morin, président de la Fondation de la forêt habitée de Bolton.



Les supermarchés Plouffe s'impliquent dans la communauté!

Depuis leur arrivée à Magog en 1993, les supermarchés Métro Plouffe ont une implication importante dans les différentes sphères de la communauté Magogoise que ce soit au niveau sportif, culturel ou social. Il nous fait plaisir de soutenir et encourager les bénévoles qui sont présents jour après jour dans les divers organismes. Voilà ce qui rend la vie plus agréable à Magog.

GALERIES ORFORD, MAGOG 843-8333



Yvon Lacroix, gérant viandes; Annie Pépin, assist.-dir.; André Montagne, gérant épicerie; Pierrette Godhue, gérante Miche pain; Daniel Duranleau, gér. fr. et lég.; Manon Charron, gér. charcut.; Eric Masséglia, gér. poissonn.; Francine Boily, gér. service; Roger Garneau, directeur.

NOTRE RÉUSSITE : nos employés!

Votre excellent travail vient souligner les efforts constants que nous déployons pour sans cesse honorer notre réputation de chef de file dans le domaine de l'alimentation. Les supermarchés Métro-Plouffe veulent poursuivre cet engagement de qualité auquel nous avons habitué notre clientèle que nous remercions pour sa grande fidélité.

Vous nous secondez à chaque jour afin que les magasins soient prêts aux affaires, et par le fait même notre clientèle a été bien servie et aussi que l'image de nos magasins soit des meilleures. Nous vous remercions de votre collaboration et nous vous invitons à continuer de participer à la réussite de nos magasins.

Daniel et Patrick Plouffe, propriétaires

GALERIES ORFORD, MAGOG 843-8333



Josée Grondin, chef caissière; Sylvain Cloutier, gérant viandes; Christian Quirion, gérant épicerie; Daniel Robert, fruits et légumes; Michel Lefebvre, directeur; Georgette Goddard, gérante Miche pain.

METRO
PROFESSION: ÉPICIER

Gexel Télécom International est déjà

Gilles DALLAIRE

Magog

Supposons que vous vouliez réserver une place sur un vol d'Air Canada à destination de Paris et que souhaitiez partir le vendredi, 1er octobre.

Vous n'allez pas vous rendre à l'aéroport de Dorval. Vous allez faire votre réservation par téléphone un peu à l'avance car il y a bien des risques qu'il n'y ait plus de place si vous attendez

presque le départ de l'avion.

Au téléphone, on va vous répondre quelque chose comme: «Bonjour. Ici le service des réservations d'Air Canada.»

Si vous pensez que la personne qui vous répond est à Dorval ou bien à Montréal, au siège social d'Air Canada, vous vous trompez. Elle n'est pas là. Elle est probablement au Nouveau-Brunswick, assise devant une console d'affichage visuel, et elle vient de lire sur l'écran que vous désirez joindre le

«Faire affaire avec un centre d'appel, c'est ajouter 40 pour cent à l'efficacité que le client obtiendrait s'il faisait le travail lui-même.»

- Jean-Guy Gingras

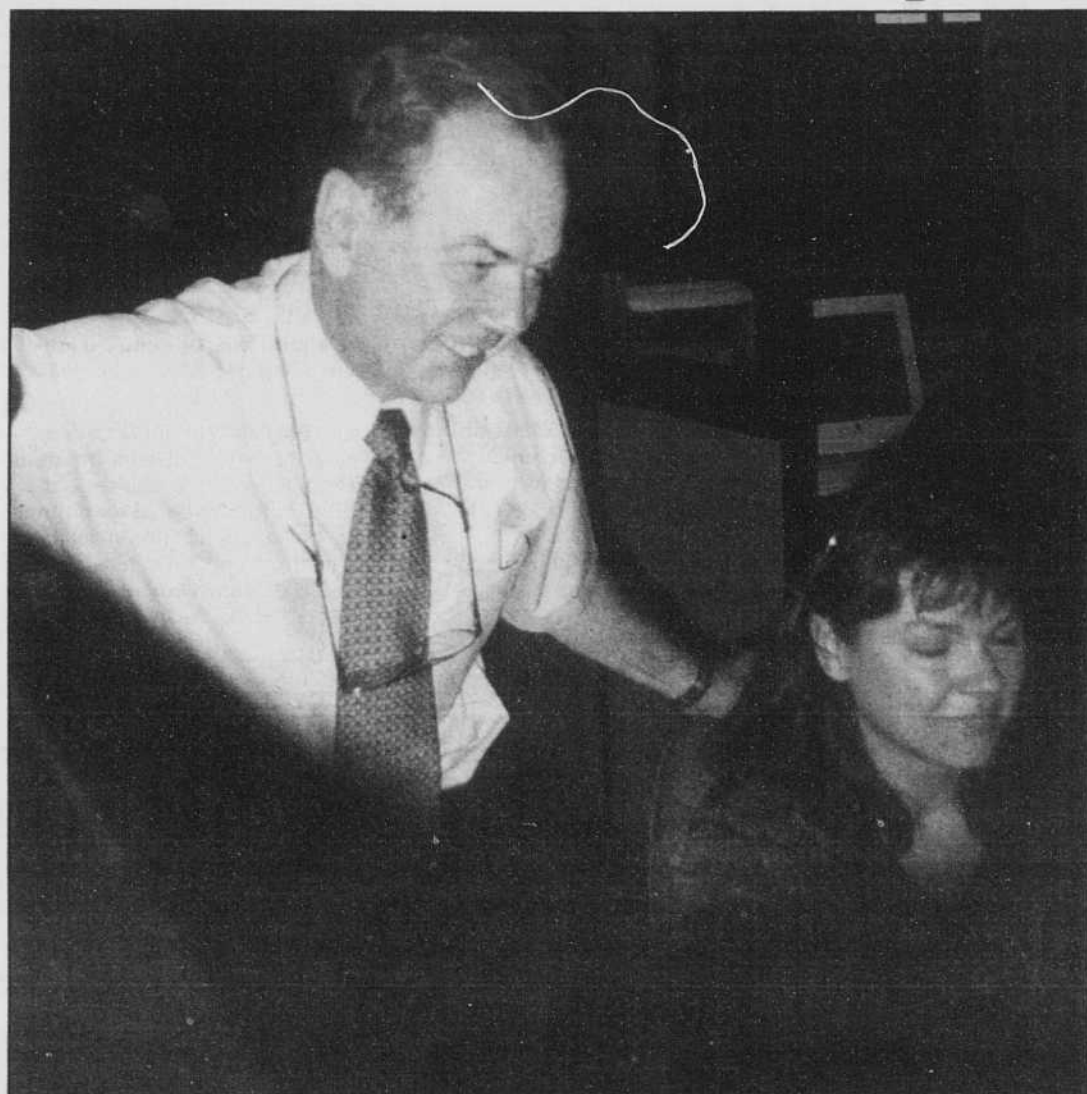


Photo La Tribune, Gilles Dallaire

Les dirigeants du centre d'appel Gexel Télécom International, de Magog, ont de grandes ambitions. Ils veulent en faire un chef de file.

service des réservations d'Air Canada. Vous vous retrouvez au Nouveau-Brunswick alors que vous pensez être à Montréal parce que votre appel a été relayé à un centre d'appel dont Air Canada est un des clients.

A Magog depuis quelques mois

Un centre d'appel comme celui où vous vous êtes retrouvé, il en existe un depuis quelques mois à Magog. C'est celui de Gexel Télécom International, une petite entreprise dont le président est M. Jean-Guy Gingras, un jeune retraité de Bell Canada, et le vice-président, M. Pierre Lefebvre qui, dans la

... suite à la page suivante

LE CENTRE COMMERCIAL DE L'AUTO

NOVACAR
MAGOG

847-1887

- 1 **VENTE DE VÉHICULES D'OCCASION**
- 2 **SERVICE DE RÉPARATION MÉCANIQUE**
- 3 **RADIATEUR**
Réservoir d'essence, d'huile
- 4 **CENTRE DU PNEU**
Plus de 20 marques disponibles
- 5 **PARE-BRISE ET ACCESSOIRES**
Roues d'acier • Mags • Attaches-remorques • Défecteurs • Sièges chauffants • Etc.
- 6 **ESTHÉTIQUE POUR L'AUTO**
- 7 **AUDIO/ÉLECTRONIQUE**
VENTE - INSTALLATION - RÉPARATION
Radios • Amplis • Haut-parleurs
Démarreurs à distance (syst. clé à puce)
Régulateurs de vitesse (cruise)
Système d'alarme

Dépositaire:
Panasonic
clarion
VIPER
AUDIO

224, ch. François-Hertel, Canton de Magog
Ancien garage Lavallée, près 4 fourches et Club Azur **847-1887**

Granit LEPITRE

Ltée

Manufacturier de
MONUMENTS
de granit



Emergy Grenier, président
Josée Grenier, vice-présidente
Brian Kelknap, directeur général

5 Woodside
Stanstead, Québec
Tél. : 1 819 876-7881 - 1 800 363-5070
Télec. : 1 819 876-5869

rendu en plein XXIe siècle...

...suite de la page précédente

vie de tous les jours, aide des jeunes sans emploi à entrer ou à retourner sur le marché du travail.

«Un centre d'appel, c'est, comme le nom le dit, un endroit où des appels sont reçus ou logés pour le compte de clients. Le client, ce peut être une entreprise qui a des produits ou des services à offrir comme ce peut en être une qui veut faire un sondage ou qualifier des clients. En un mot, ce peut être n'importe quelle entreprise comme ce peut aussi n'importe quel organisme ou même n'importe qui», explique M. Gingras.

Il souligne que les avantages qu'un client trouve à faire affaire avec un centre d'appel, c'est que le travail qu'il confie est accompli par des agents de communication qui ont reçu une formation poussée, qu'il n'a pas ni personnel ni emploi du temps à gérer, que les agents de communication peuvent loger des appels pour lui ou bien travailler pour d'autres clients lorsqu'il n'entre pas d'appels qui lui sont destinés.

Il n'y a pas grand-chose qu'un centre d'appel ne peut pas faire pour un client.

Plus d'efficacité

«Faire affaire avec un centre d'appel, c'est ajouter 40 pour cent à l'efficacité que le client obtiendrait s'il faisait le travail lui-même», affirme M. Gingras.

Il ajoute que le client qui fait affaire avec un centre d'appel comme celui de Gexel Télécom International n'est pas laissé à son petit bonheur sitôt le contrat signé. «Il peut demander à Gexel Télécom International de donner la formation requise aux agents de communication mais il peut aussi la donner lui-même au centre d'appel. De plus, il a l'assurance qu'un superviseur écoute continuellement les agents de communication, ce qui lui permet de corriger les lacunes au fur et à mesure

qu'il en décèle, pas pour harasser les agents de communication mais pour lui faciliter la tâche. Il peut même les écouter lui-même à partir de chez lui afin de corriger le tir si besoin est. Il peut également leur envoyer des messages qui apparaissent sur l'écran de leur console», révèle-t-il.

Selon M. Gingras, il n'y a pas grand-chose qu'un centre d'appel ne peut pas faire pour un client. Il peut faire ses achats, la vente de ses produits ou de ses services, prendre ses rendez-vous, transmettre ses messages enregistrés à des destinataires ciblés et le reste et le reste.

Projets ambitieux

M. Gingras et M. Lefebvre caressent des projets ambitieux pour Gexel Télécom International. Dans cinq ans, ils voient très bien leur entreprise dont le nombre des employés devrait passer assez rapidement de la trentaine actuelle à près de la centaine avoir quatre satellites et recruter des partenaires non seulement au Canada mais aussi aux États-Unis.

«Nous voulons créer un modèle que nous offririons clé en main. Nous voulons aussi que, sans nécessairement être la plus grosse entreprise dans son domaine, Gexel Télécom International soit le chef de file», souligne M. Gingras.

BESOIN DE PROTHÈSES AUDITIVES? RÉJEAN GAUDREAU AUDIOPROTHÉSISTE VOUS ÉCOUTE ATTENTIVEMENT...



Vous entendez, mais ne comprenez pas toujours? Vous faites souvent répéter les gens? Vous évitez les rencontres de groupe? On vous demande toujours de baisser la TV ou la radio? Tout le monde semble marmonner?



Avez-vous vraiment besoin de prothèses auditives?

L'audioprothésiste est un spécialiste habilité à choisir et à adapter une prothèse auditive appropriée selon le profil auditif de la personne qui le consulte. Il dépiste les problèmes auditifs des gens en plus de réparer et entretenir les prothèses auditives.

L'examen

Après un historique de cas, Monsieur Gaudreau fait un examen de vos oreilles afin de vérifier l'état du canal auditif et du tympan, ainsi que votre perte auditive. Par la suite, une prothèse auditive est faite sur mesure, selon votre baisse auditive et votre contour auriculaire, et c'est là que l'audioprothèse

devient un art! Il offre même un service à domicile et aux résidences pour les personnes ne pouvant se déplacer.

Réjean Gaudreau audioprothésiste, originaire de Magog, est à votre écoute. Ce qui le caractérise : son service très personnalisé de A à Z. « Je suis à l'écoute des gens, de leur besoin, j'assure un suivi constant et si un problème survient, je suis toujours disponible », affirme monsieur Gaudreau. Son service hors pair est d'ailleurs très remarqué de sa clientèle.

Monsieur Gaudreau vous renseignera sur les différents programmes de la RAMQ, CSST et ACC qui autorisent une prothèse gratuite selon certains critères d'éligibilité.



Venez essayer la toute nouvelle prothèse automatique conçue à la fine pointe de la technologie. Un essai vous convaincra!



Réjean Gaudreau, votre audioprothésiste établit une bonne relation de confiance et de collaboration dans le processus de correction auditive.

Les services

Vous aurez droit à une période d'essais sans frais. La clinique offre des prothèses auditives de tous les modèles et dispose des piles et accessoires s'y rattachant. Monsieur Gaudreau assure la réparation avec garantie ainsi que le dépistage de perte auditive. En complément, la Clinique peut vous offrir les embouts auriculaires, les protecteurs pour le bruit ou la baignade, ou l'atténuateur auditif pour musicien.

Accueil, chaleur et écoute attentive, voilà ce qui se dégage de la Clinique auditive Réjean Gaudreau. Venez le constater par vous-mêmes au 69, rue des Pins, Magog, 847-2244 ou au 227, rue Dufferin, Stanstead, 876-7575, ainsi qu'à la Clinique Familiale de Coaticook, 271, rue Child, 849-4808.

Cado Marin: un musée beaucoup plus qu'une boutique

Gilles DALLAIRE

Magog

Il se serait ajouté un «sur-mer» au nom de Canton de Magog qu'on ne s'en étonnerait guère quand on entre dans la boutique Cado Marin que Michael Murphy et Noëlle Robitaille ont ouverte l'année dernière au 2974, chemin Miletta.

On n'a pas l'impression d'entrer dans une boutique de cadeaux, on a l'impression d'entrer dans un musée consacré à la navigation. Pas à la navigation sophistiquée d'aujourd'hui cependant. A la navigation aléatoire de l'époque où la voile était reine et où tout était affaire de force brute et de pif.

Pas de paquebots, pas de traversiers, pas de chalutiers, pas de dispositifs de pilotage automatique commandés par des satellites. Par contre, des barques de toile à voile comme les pêcheurs de l'île australe de Tristan da Cunha en avaient encore il n'y a pas bien des décennies, des schooners comme cette reproduction du Bluenose, des yachts de compétition comme cette reproduction de l'America, gagnant de la Coupe du monde, des baromètres à eau, des sabliers, des boussoles, des montres solaires, des sextants, des hublots qui sont des miroirs, des suroïts et même des mitaines de marin.

«Des choses comme celles-là, on s'attend avec raison à en trouver dans les boutiques de cadeaux des villes portuaires mais pas à 350 kilomètres à l'intérieur des terres comme ici. Ça surprend à prime abord et ça fait plaisir. Le commentaire que font presque tous les gens qui entrent dans la boutique, c'est qu'ils se pensent dans un musée», souligne Noëlle

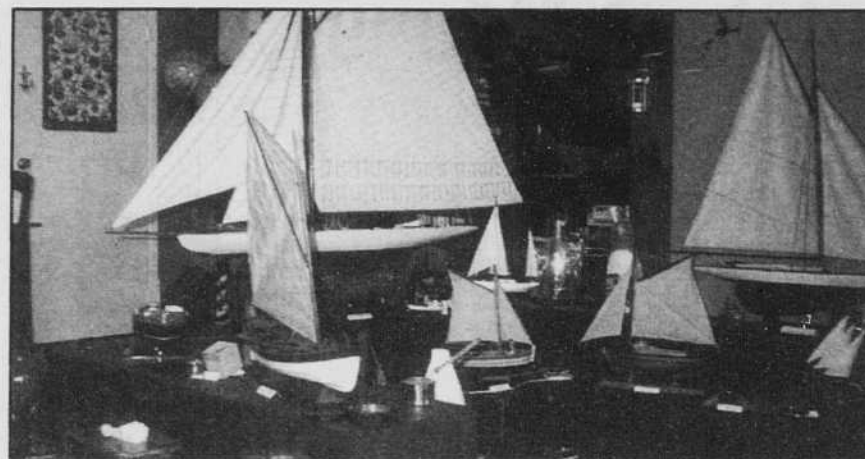


Photo La Tribune, Gilles Dallaire

«Quand on entre dans la boutique Cado Marin, on n'a pas l'impression d'entrer dans une boutique de cadeaux. On a plutôt l'impression d'entrer dans un musée consacré à la navigation d'autrefois.

le Robitaille.

De l'authenticité

Rien qui porte la griffe d'un amateur travaillant à la petite semaine

d'après une peinture, une photographie ou de mémoire dans ce qu'offre la boutique Cado Marin. Tout porte la marque d'artisans soucieux d'authenticité.

«Il y a des choses qui viennent d'Ita-

lie, de Hollande, des États-Unis, de Terre-Neuve, quelques-unes du Québec aussi car il y a de bons artisans ici. Nous nous efforçons d'offrir ce qui se fait de mieux dans son genre», explique Noëlle Robitaille.

La boutique Cado Marin, c'est un peu l'enfant d'une petite entreprise, Au Quai Service, mise sur pied il y a 12 ans par Michael Murphy.

«Il y a beaucoup d'embarcations sur le lac Memphrémagog, le lac Massawippi, le lac Brome et les autres lacs des Cantons de l'Est. Par conséquent, il y a beaucoup de quais. Il y en a qui doivent être changés, réparés, agrandis, renforcés. Il y en a aussi qui doivent être installés. Nos spécialités, ce sont la mise à l'eau et la sortie des quais, leur réparation, leur encoffrement, la construction de murets de roche, l'installation de quais fixes et de quais flottants. Quand un quai doit être installé ou réparé en eau un peu profonde, nous faisons appel à des plongeurs. Il y en a trois qui travaillent régulièrement pour nous», explique Michael Murphy.

Peinture Memphré

Le festival des couleurs à l'année!

Depuis maintenant 4 ans, Peinture Memphré est carrément devenu la référence en matière de peinture dans la région de Magog Orford.

Lorsque les gens d'ici parlent peinture, ils pensent automatiquement Peinture Memphré et se rendent au 381, rue Sherbrooke, sachant qu'ils trouveront tout ce dont ils ont besoin à meilleur prix... service et conseils compris!

DU CHOIX? ASSEZ POUR COUVRIR MAGOG AU COMPLET!

Réglons tout de suite une chose, un gallon de peinture ou un produit dont les résultats ne vous satisferaient pas à 100 % n'a pas sa place chez Peinture Memphré.

Tout d'abord testé et adopté par Peinture Memphré, un produit mal adapté ou de mauvaise qualité fini toujours par vous coûter plus cher. Des trucs, des conseils pour votre projet de peinture? Peinture Memphré ne fait que ça, 3 120 heures par année.

Saviez-vous que Peinture Memphré ouvre ses portes chaque matin dès 7 h 30 afin de mieux servir contracteurs et grand public? On va vous en faire voir de toutes les couleurs!

C'est pourquoi nous sommes distributeurs officiels des légendaires produits de qualité : Sico, Sikkens et Crown Diamond. Tout simplement parce que peu importe la gamme que vous choisissez, vous méritez ce qu'il se fait de mieux. Un point c'est tout.

Des gallons de peinture mur à mur et tous les produits et accessoires dont vous avez besoin au meilleur prix... service compris!

Saviez-vous qu'avec ses 10 900 gallons en inventaire, Peinture Memphré pourrait couvrir d'un coup 1000 résidences de Magog?



DU SERVICE? VOUS EN VERREZ DE TOUTES LES COULEURS!

Réglons avant tout une autre chose. N'importe qui peut vous vendre de la peinture. Mais aussi vrai que vous ne prendriez jamais de médicaments sans prescription, chaque gallon, chaque produit, chaque accessoire vous est vendu selon nos recommandations.



Bruno Vachon, propriétaire, et Rémi Couture, gérant, parlent peinture 3 120 heures par années! Amenez-en des projets!

Dirigé par Bruno Vachon, de la famille Vachon, propriétaire depuis 30 ans de Décoration King, à Sherbrooke, géré par Rémi Couture, chez Peinture Memphré vous parlez toujours directement aux patrons pour un service des plus personnalisés. Le prix des grandes surfaces pour des produits de qualité supérieure, services et conseils compris.

DISTRIBUTEUR OFFICIEL

SICO

CROWN DIAMOND

SIKKENS

BIENVENUE CHEZ PEINTURE MEMPHRÉ

06042

1881, RUE SHERBROOKE, MAGOG (819) 868-1080

Investissements immobiliers

Magog et Canton de Magog se retrouvent nez à nez

Gilles DALLAIRE

Magog

Pas facile de prédire qui de Magog ou de Canton de Magog remportera la course aux investissements immobiliers cette année!

Après huit mois, Magog était en tête mais par seulement un nez car l'écart n'était même pas de 200 000 \$.

Pendant la période qui s'est écoulée entre le 1er janvier et le 31 août, le service de l'urbanisme de Magog a approuvé des investissements de 9 189 000 \$, le service de l'urbanisme de Canton de Magog, des investissements de 8 991 050 \$. À Magog, c'est 723 000 \$ de plus que durant la même période l'année dernière. À Canton de Magog, c'est 2 383 350 \$ de plus.

Peu de différence d'une municipalité à l'autre entre les sommes investies dans la construction de nouveaux immeubles: 6 335 000 \$ à Magog, 6 705 000 \$ à Canton de Magog. Pas beaucoup non plus dans le nombre des unités de logement qui se sont ajoutées au parc immobilier: 44 à Magog, 42 à Canton de Magog. Un écart par contre dans le nombre des immeubles construits: 29 à Magog, 48 à Canton de Magog. Dans le nombre des permis délivrés également: 271 à Magog, 254 à Canton de Magog.

La lutte restera sûrement serrée jusqu'au 31 décembre car tant à Magog qu'à Canton de Magog, nombreux sont les projets caressés par des promoteurs et par des particuliers qui pourraient se concrétiser d'ici à la fin de l'année.

Crédit-vacances de 1500 \$



Photo La Tribune, Gilles Dallaire
Mme Carole Belleville a gagné le crédit-vacances de 1500 \$, tiré au sort à l'issue de la Fête des vendanges Magog-Orford. Mme Belleville qu'on voit entre M. Jean-Guy Dion, représentant de l'agence de voyages Stan-Buy et le président du comité organisateur de la Fête des vendanges, M. Jacques Daniel, ne sait pas encore si elle ira faire du ski ou si elle partira en croisière. Ce n'est pas la première fois qu'elle est favorisée par la chance: en 1990, elle a gagné une voiture, elle a gagné récemment un voyage à Paris dans le cadre de l'émission de télévision Flash et, il y a quelques jours, cinq des numéros qu'elle avait choisis sont sortis au Lotto Super 7.

SALON DE QUILLES MEMPHRE



PROFITEZ DE NOS FORFAITS QUILLES/REPAS incluant :

- le repas
- 3 parties de quilles + souliers
- taxe et service inclus

Prix à partir de **17\$**



Nous pouvons recevoir jusqu'à 100 personnes
22 allées pour vous divertir
(14 grosses, 8 petites)

**85, RUE POMERLEAU, MAGOG
(819) 868-6808**

Le parc industriel de Magog : UNE LOCALISATION STRATÉGIQUE...

1 heure 15 minutes

← Montréal



Des entreprises en pleine croissance!

Pour répondre à vos besoins :

- des services personnalisés
- des terrains à prix compétitifs
- disponibilité d'une main-d'oeuvre de qualité
- un centre de formation pour la main-d'oeuvre pour les secteurs « caoutchouc et plastique »
- une société locale d'investissement
- une taxation très compétitive

**Pour votre réussite,
votre productivité
et votre rentabilité**

CLD

DE LA MRC DE MEMPHRE MAGOG

Communiquez avec nous au (819) 843-8273, poste 62
Courriel : cld@cldmemphremagog.com

La noblesse d'argent a toujours un

Gilles DALLAIRE

Magog

C'est singier La Palisse que de dire que la noblesse d'argent a un faible pour le lac Memphrémagog!

Il suffit de fouiner un peu dans les archives des bureaux de la publicité des droits de Stanstead et encore de Lac-Brome pour juger du prix exorbitant que cette noblesse est prête à payer, rubis sur l'ongle la plupart du temps, quand une propriété lui tombe dans l'oeil ou de voir même de loin les luxueuses résidences secondaires qu'elle possède sur ses bords pour s'en rendre compte.

Cet engouement de la noblesse d'argent pour le lac Memphrémagog ne date pas d'hier. Il date de près d'un siècle et demi, de l'époque où la révolution industrielle et la révolution technique commençaient à atteindre le Canada et où des fortunes colossales dont quelques-unes n'ont jamais cessé de s'accroître commençaient à se bâtir.

Sir Hugh Allan a-t-il été à son origine? Il est permis de le croire. Pendant la vingtaine d'années où il y a passé une partie de ses étés, Belmere, l'imposante résidence secondaire qu'il avait fait construire un peu au sud Georgeville, a vu défilé à peu près tout ce qui avait de la fortune et de l'influence au Canada et aux Etats-Unis.

Fortune de 10 millions \$

Destin hors série que celui de cet homme qui, dans les années 1860, avait un revenu annuel net d'impôts évalué à un demi-million de dollars, dirigeait une quinzaine de compagnies dont une banque, était vice-président d'une demi-douzaine d'autres, avait des intérêts dans le transport maritime, les chemins de fer, le charbon, le tabac, le fer, le sucre,



À sa luxueuse résidence secondaire de Belmere, le magnat canadien du transport maritime, Sir Hugh Allan, qu'on voit à gauche à l'arrière-plan, recevait tout ce qu'il y avait de riche et de célèbre au Canada. Le prince Arthur, fils de la reine Victoria (qu'on aperçoit à gauche au premier plan), allait devenir gouverneur général du Canada sous le nom de duc de Connaught.

l'élevage, le papier, le coton, l'acier et les élévateurs à grain et qui, à sa mort survenue en 1882, laissait à ses héritiers une fortune évaluée à plus 10 millions en dollars du temps.

Il était né en Ecosse en 1810 dans une famille qui, sans être pauvre, devait faire compter chacun de ses sous. Il avait quitté l'école à 13 ans. Trois ans plus tard, il s'était établi à Montréal où son père, un maître d'équipage, avait quelques relations et où il avait été embauché par une compagnie engagée dans le commerce et dans la construction navale.

Tout en travaillant d'une étoile à l'autre, il avait comblé les lacunes de sa formation et quand, au début de la quarantaine, il était devenu l'actionnaire majoritaire de la compagnie, à la différence des autres hommes d'affaires montréalais de souche britannique, il parlait couramment le français.

Un homme de flair

Il avait autant de flair que d'énergie. Il avait deviné que les jours de la navigation à voile et des navires de bois étaient comptés. Dès 1851, Montreal Steamship construisait des navires de fer propulsés par des hélices. L'obtention d'un contrat de transport du courrier entre Montréal et la Grande-Bretagne, puis d'un contrat de transport de troupes entre la Grande-Bretagne et la

Russie pendant la guerre de Crimée, allait le placer au gouvernail d'une des plus importantes flottes du monde.

Ses bateaux ne sillonnaient pas seulement les fleuves et les océans. Deux d'entre eux, le Mountain Maid et le Lady of the Lake, ont transporté pendant plusieurs années passagers, bestiaux et marchandises entre Magog et Newport, s'arrêtant à tous les quais où il y avait quelqu'un ou quelque chose à prendre ou à laisser et, pendant longtemps, c'est à bord de son luxueux yacht privé, l'Ormond, qu'il a reçu ses invités et leur a fait faire des croisières inoubliables.

Prince Arthur

Le plus prestigieux de ses invités a sans contredit été un des fils de la reine Victoria, le prince Arthur, duc de Connaught, qu'il a reçu avec le faste qui convenait à son rang en 1870. Incidemment, le plongeur Jacques Boisvert aime croire qu'une boule de croquet qu'il a trouvée à peu de distance du rivage en face de l'endroit où s'élevait Belmere y a été perdue par



SITE
EXCEPTIONNEL
FACE
AU LAC
MEMPHREMAGOG
À
MAGOG

MAINTENANT EN CONSTRUCTION

- Condominiums de prestige à l'architecture hollandaise
- Ascenseur semi-privé
- Garage intérieur disponible
- Maquette de l'appartement sur place

+ 1, 2 ou 3 chambres à coucher En prévente, à partir de **129 900\$** + taxes

1150, rue Principale Ouest, Magog, (819) 843-6521

faible pour le lac Memphrémagog

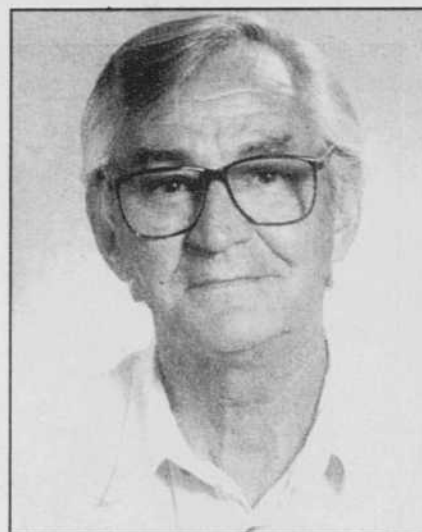
... suite de la page précédente

inadvertance ou encore lancée dans un geste de frustration par le futur gouverneur général du Canada.

Est-ce à Belmere ou sur l'Ormond qu'avec d'autres financiers rapaces désireux comme lui de tirer le plus gros profit possible de la construction d'un chemin de fer reliant l'océan Atlantique à l'océan Pacifique il a ourdi en partie le

complot qui, le 5 novembre 1873, allait provoquer la chute du gouvernement conservateur dirigé par Sir John A. Macdonald? Ce n'est peut-être pas seulement à Ottawa et à Montréal, c'est peut-être aussi sur le lac Memphrémagog que les conspirateurs ont convenu d'investir presque un demi-million de dollars pour aider des ministres et des députés conservateurs, en danger d'être défaits ou peu fortunés, à remporter la victoire lors du scrutin du 1er septembre 1872.

La révélation de ces tractations tortueuses allait jeter le discrédit sur Sir Hugh Allan mais n'allait pas ralentir l'ac-



Jacques Boisvert

croissement d'une fortune qui en faisait l'homme le plus riche du Canada. On raconte qu'après ce coup dur on le vit de plus en plus rarement à Belmere et quand il mourut, il n'y avait mis les pieds depuis assez longtemps.

Sa luxueuse résidence secondaire

n'existe plus. Elle a été démolie aux alentours de 1925. Elle était inoccupée depuis qu'un parent s'y était donné la mort en novembre 1899.

Sa vaste propriété continue cependant d'exercer son magnétisme sur la noblesse d'argent: c'est à un financier montréalais aussi riche qu'influent qu'elle appartient maintenant.



À peu de distance au large de Belmere, le plongeur Jacques Boisvert a trouvé une bouteille en forme de torpille et une boule de croquet que le prince Arthur a peut-être lancée dans le lac Memphrémagog dans un geste de colère. L'assiette, il l'a trouvée près d'un endroit où le Lady of the Lake a passé pendant plus de 50 ans lors de ses voyages entre Magog et Newport.



Une foi inébranlable pour le fédéralisme

Photo La Tribune, Gilles Dallaire

Avec des amis comme les siens, Jacques Boisvert dont la foi dans le fédéralisme n'a jamais vacillé n'a décidément pas besoin d'ennemis. Pour lui jouer un tour, trois d'entre eux ont remplacé par le fleurdelisé l'unifolié qui flottait depuis des décennies au fronton de l'immeuble de la rue Principale Ouest où il a son bureau. Pour y arriver, ils ont pris les grands moyens: ils ont utilisé un camion pourvu d'une nacelle. Leur victime qui a le sens de l'humour a trouvé la plaisanterie très drôle.



Cabella Coiffure

Denyse Hamel Blanchet

**L'Expérience
à votre service
dans une ambiance
de paix!**

**«Des services de médecines
alternatives seront
offerts dès l'été de
l'an 2000»**

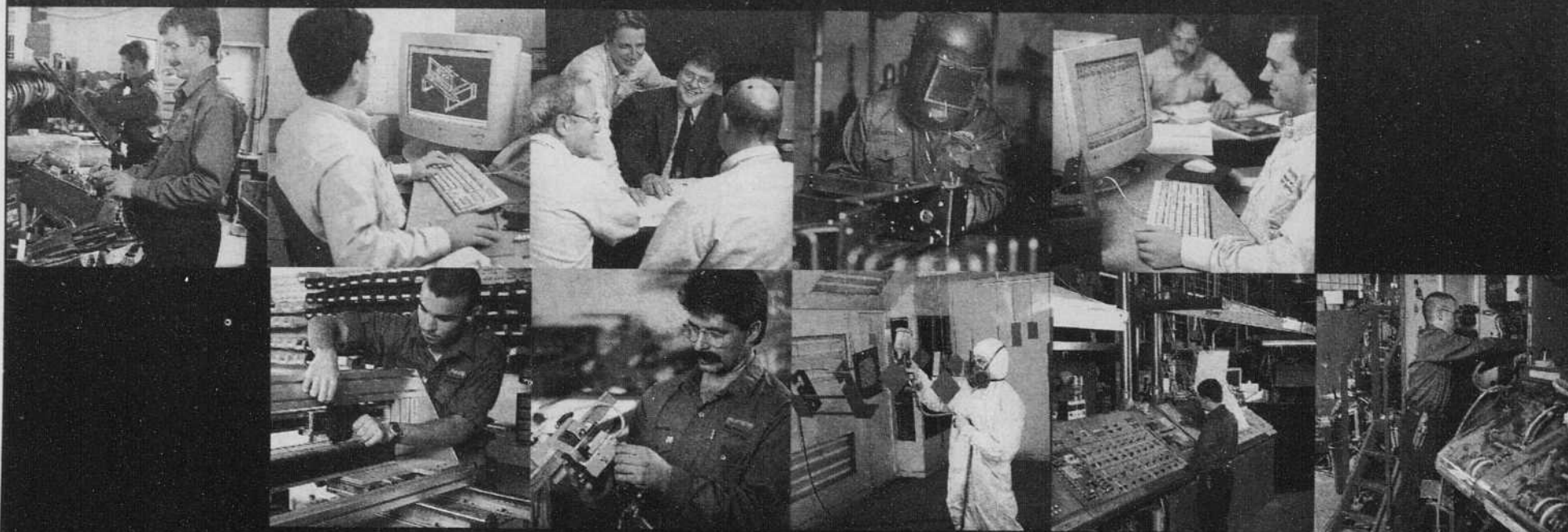
«SUR RENDEZ-VOUS SEULEMENT»

843-0035

Canton de Magog

DEPUIS DÉJÀ 5 ANS, ON S'EMPLOIE À DONNER LE MEILLEUR DE NOUS-MÊMES!

MERCI À TOUS NOS EMPLOYÉS, PARTENAIRES, CLIENTS ET FOURNISSEURS QUI
PARTICIPENT INDIVIDUELLEMENT ET COLLECTIVEMENT À NOTRE RÉUSSITE!



Ingénierie - Entretien - Mécanique - Électrique

Réparation - Modernisation - Installation - Conception - Assemblage et montage - Peinture - Métallurgie - Placement de personnel

MACHINERIE **OPTIMUM**

POUR VOUS JOINDRE À NOTRE ÉQUIPE SANS CESSER DE GRANDIR,
FAITES NOUS PARVENIR SANS TARDER VOTRE CURRICULUM VITÆ.

140, RUE POMERLEAU, MAGOG (QUÉBEC) J1X 5T5

TÉL. : (819) 847-1933

TÉLÉC. : 847-2670 • INFO@MACHINERIE-OPTIMUM.CA